



KATALOG BPS: 1403.1107.060

KECAMATAN Bubon Dalam Angka 2008



**BADAN PUSAT STATISTIK
KABUPATEN ACEH BARAT**

**KECAMATAN
BUBON DALAM ANGKA 2008**

**KATALOG BPS :
1403.1107.061**

**NASKAH :
KOORDINATOR STATISTIK KECAMATAN
BUBON KABUPATEN ACEH BARAT**

**PENYUNTING :
SEKSI NERACA WILAYAH DAN ANALISIS STATISTIK**

**DITERBITKAN OLEH :
BPS KABUPATEN ACEH BARAT**

BOLEH DIKUTIP DENGAN MENYEBUTKAN SUMBERNYA

LAMBANG KABUPATEN ACEH BARAT
The Symbol of West Aceh District

PERDA NOMOR 12 TAHUN 1976
LOCAL ACT OF ACEH BARAT NUMBER 12 YEAR 1976

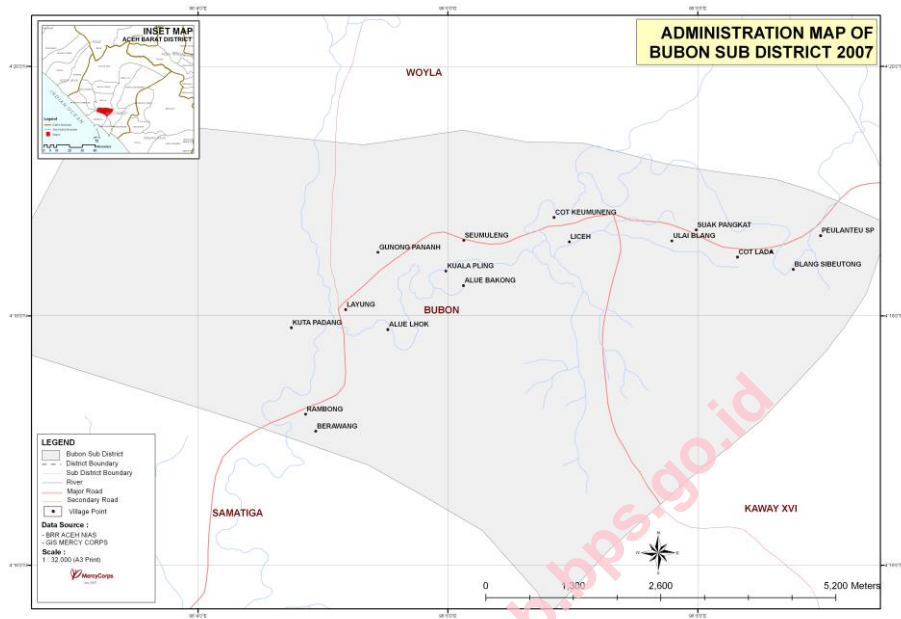


Keterangan Gambar Lambang Daerah:

1. Perisai berbentuk kubah mesjid, melambangkan ketahanan nasional dan kerukunan yang dijiwai oleh semangat keagamaan.
2. Bintang persegi lima, melambangkan falsafah negara Pancasila.
3. Kupiah Meuketop, melambangkan kepemimpinan.
4. Dua tangkai kiri kanan yang mengapit kupiah Meukeutop terdiri dari kapas, padi, kelapa, dan cengkeh, melambangkan kesuburan dan kemakmuan daerah.
5. Rencong melambangkan jiwa patriotik/kepahlawanan rakyat.
6. Kitab dan kalam, melambangkan ilmu pengetahuan dan peradaban.
7. Tulisan Aceh Barat mengandung arti bahwa semua unsur tersebut di atas terdapat di dalam Kabupaten Aceh Barat.

PETA KECAMATAN BUBON

The Map of Bubon Sub District



GAMBARAN UMUM WILAYAH *Descriptions*

Nama Kecamatan	:	Bubon
Ibukota Kecamatan	:	Banda Layung
Kabupaten	:	Aceh Barat
Provinsi	:	Nanggroe Aceh Darussalam
Luas Kecamatan	:	136,70 Km ²
Persentase Luas Kecamatan Terhadap Luas Kabupaten	:	4,43 %
Jumlah Kemukiman	:	3 Mukim
Jumlah Desa / Gampong	:	17 Desa/Gampong
Batas-batas Kecamatan	:	
• Sebelah Utara	:	Kecamatan Woyla
• Sebelah Selatan	:	Kecamatan Samatiga
• Sebelah Barat	:	Kecamatan Arongan Lambalek
• Sebelah Timur	:	Kecamatan Kaway XVI



PEMERINTAH KABUPATEN ACEH BARAT
KECAMATAN BUBON
Jln. Suak Timah – Kuala Bhee Km. 12
BANDA LAYUNG

KATA SAMBUTAN

Assalamu'alaikum Warahmatullahi Wabarakatuh.

Puji dan syukur saya panjatkan ke hadirat Allah SWT atas tuntunan dan bimbingan-Nya. Saya menyambut dengan gembira penerbitan publikasi "**Kecamatan Bubon Dalam Angka 2008**", karena dalam publikasi ini terdapat kumpulan berbagai jenis data yang diperlukan untuk perencanaan dan evaluasi pembangunan.

Publikasi ini dapat dijadikan sebagai sumber data bagi kepentingan semua pihak, terlebih lagi data yang disajikan mencakup informasi dari wilayah administrasi terkecil yaitu desa. Data-data yang disajikan juga sebagian besar merupakan keadaan terbaru.

Kepada Koordinator Statistik Kecamatan Bubon atau pegawai BPS Kabupaten Aceh Barat yang telah bersusah payah dalam penyusunan publikasi ini saya sampaikan ucapan terima kasih, dan diharapkan publikasi ini dapat diterbitkan setiap tahunnya dengan data-data terbaru dan lebih bervariasi lagi, dengan tidak mengabaikan keakuratan dan kebenaran data yang disajikan.

Wassalamua'alaikum Warahmatullahi Wabarakatuh.

Banda Layung, Januari 2009
Camat Bubon

NYAK MAN, BA
Pembina / NIP. 010 203 766

KATA PENGANTAR
KOORDINATOR STATISTIK KECAMATAN

Assalamu'alaikum Warahmatullahi Wabarakatuh.

Dengan memanjatkan puji syukur kehadirat Allah SWT, kami selaku Koordinator Statistik Kecamatan (KSK) Bubon Kabupaten Aceh Barat telah dapat menyelesaikan publikasi Kecamatan Bubon Dalam Angka Tahun 2008.

Publikasi ini menyajikan data-data yang dikumpulkan dari berbagai kegiatan pendataan yang dilakukan oleh Badan Pusat Statistik (BPS) antara lain Pendataan Potensi Desa (Podes) 2008 yang dilaksanakan di setiap desa pada bulan Mei 2008. Disamping itu juga terdapat beberapa data yang diperoleh dari instansi terkait di tingkat kabupaten/SKPD seperti data-data pada sektor pertanian, perdagangan dan industri.

Kami menyampaikan penghargaan dan ucapan terima kasih kepada semua pihak terutama Bapak Kepala BPS Kabupaten Aceh Barat beserta teman-teman seperjuangan di BPS dan kepada Bapak Camat Bubon yang telah memberikan bantuan dan motivasi hingga terwujudnya penyusunan buku ini.

Wassalamua'laikum Warahmatullahi Wabarakatuh.

Meulaboh, Januari 2009
Plt. Koordinator Statistik Kecamatan
Bubon

D A R W I S
NIP. 340 016 305

DAFTAR ISI

	Halaman
Katalog BPS	i
Lambang Kabupaten Aceh Barat	ii
Peta Kecamatan Bubon	iii
Gambaran Umum Wilayah	iv
Kata Sambutan Camat Bubon	v
Kata Pengantar KSK Bubon	vi
Daftar Isi	vii
BAB I Geografis	1
Tabel 1.1 Letak Geografis Menurut Keberadaan Desa Dalam Kecamatan Bubon Tahun 2008	2
Tabel 1.2 Topografi Wilayah dan Tinggi Rata-rata Diatas Permukaan Laut (DPL) Menurut Desa Dalam Kecamatan Bubon Tahun 2008	3
Tabel 1.3 Luas Lahan dirinci menurut Desa dan Jenis Penggunaan Dalam Kecamatan Bubon Tahun 2008	4
Tabel 1.4 Suhu Udara Rata-rata Per Bulan Di Kabupaten Aceh Barat Tahun 2005-2007	5
Tabel 1.5 Kelembaban Udara Rata-rata Per Bulan Di Kabupaten Aceh Barat Tahun 2005-2007	6
Tabel 1.6 Suhu Udara Minimum Dan Maksimum Per Bulan Di Kabupaten Aceh Barat Tahun 2007	7
Tabel 1.7 Klimatologi Arah Angin Dan Kecepatan Angin Per Bulan Di Kabupaten Aceh Barat Tahun 2007	8
Tabel 1.8 Jumlah Curah Hujan Dan Hari Hujan Per Bulan Di Kabupaten Aceh Barat Tahun 2005-2007	9
BAB II Pemerintahan	10
Tabel 2.1 Nama - Nama Pejabat menurut Umur, Jabatan dan Pendidikan Terakhir Dalam Kecamatan Bubon Tahun 2008	11
Tabel 2.2 Status Desa, Sebutan dan Jumlah Dusun Dalam Kecamatan Bubon Tahun 2008	12
Tabel 2.3 Nama - Nama Kepala Desa menurut Umur dan Pendidikan Terakhir Dalam Kecamatan Bubon Tahun 2008	13
Tabel 2.4 Jumlah Aparat Desa Masing-Masing Desa Dalam Kecamatan Bubon Tahun 2008	14
Tabel 2.5 Nama Mukim, Luas Mukim, Jumlah Desa dan Imum Mukim Dalam Kecamatan Bubon Tahun 2008	15

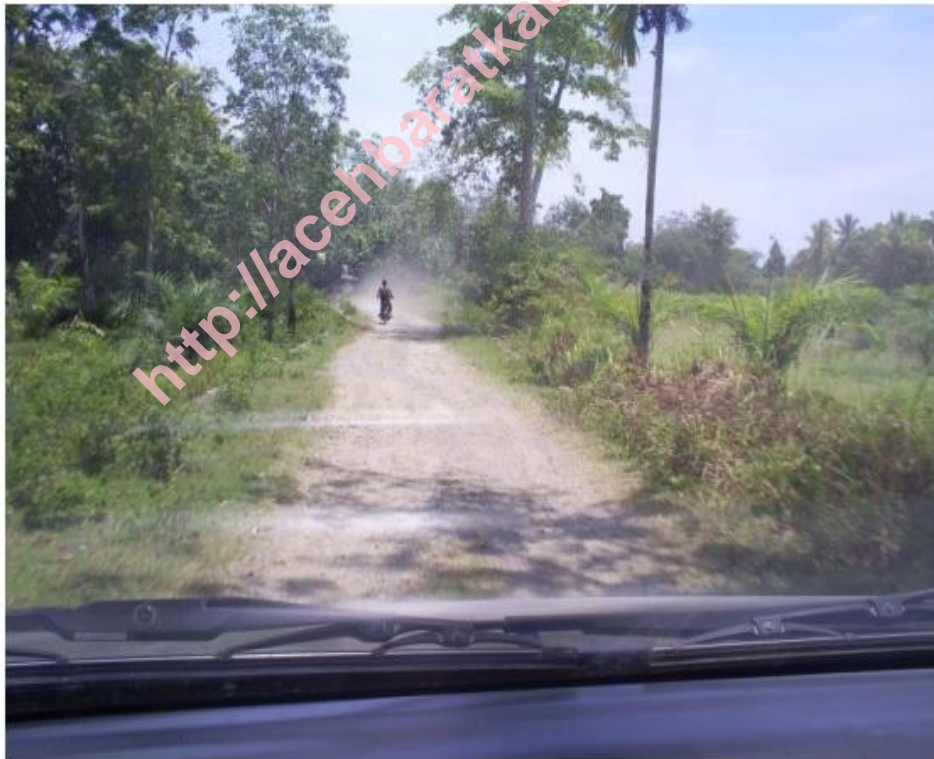
Tabel 2.6	Nama Mukim, Nama Desa dan Luas Desa Dalam Kecamatan Bubon Tahun 2008	16
Tabel 2.7	Jarak Masing-Masing Desa Ke Ibukota Kecamatan Dan Ibukota Kabupaten Tahun 2008	17
BAB III	Penduduk	18
Tabel 3.1	Jumlah Penduduk dan Rata-rata Pertumbuhan per Tahun Dalam Kecamatan Bubon Tahun 2005 dan 2008	19
Tabel 3.2	Jumlah Penduduk Menurut Desa, Jenis Kelamin dan Seks Rasio Dalam Kecamatan Bubon Tahun 2008	20
Tabel 3.3	Luas Desa, Jumlah Penduduk dan Kepadatan Penduduk Dalam Kecamatan Bubon Tahun 2008	21
Tabel 3.4	Jumlah Penduduk, Jumlah Keluarga (KK) dan Rata-rata Penduduk per KK Dalam Kecamatan Bubon Tahun 2008	22
Tabel 3.5	Jumlah Penduduk Menurut Kelompok Umur dan Jenis Kelamin Dalam Kecamatan Bubon Tahun 2008	23
Tabel 3.6	Jumlah Kelahiran Selama Tahun 2007 Dalam Kecamatan Bubon	24
Tabel 3.7	Jumlah Kematian Selama Tahun 2007 Dalam Kecamatan Bubon	25
Tabel 3.8	Jumlah Perpindahan Penduduk Selama Tahun 2007 Dalam Kecamatan Bubon	26
Tabel 3.9	Jumlah Pasangan Usian Subur (PUS) dan Peserta KB Dalam Kecamatan Bubon Tahun 2007	27
BAB IV	Sosial Budaya	28
Tabel 4.1	Jumlah Sekolah Negeri dan Swasta menurut Jenjang Pendidikan Dalam Kecamatan Bubon Tahun 2008	29
Tabel 4.2	Jumlah Sekolah Negeri/Swasta dan Kelas Menurut Jenjang Pendidikan Pada Sekolah Umum Dalam Kecamatan Bubon Tahun Ajaran 2007/2008	30
Tabel 4.3	Jumlah Sekolah Negeri/Swasta dan Kelas Menurut Jenjang Pendidikan Pada Sekolah Agama Dalam Kecamatan Bubon Tahun Ajaran 2007/2008	31
Tabel 4.4	Jumlah Sarana Kesehatan menurut Jenis Sarana Dalam Kecamatan Bubon Tahun 2008	32
Tabel 4.5	Jumlah Tenaga Kesehatan yang Tinggal di Desa Dalam Kecamatan Bubon Tahun 2006	33
Tabel 4.6	Jumlah Masjid dan Meunasah menurut Desa Dalam Kecamatan Bubon Tahun 2008	34

Tabel 4.7	Keberadaan Perkumpulan Kegiatan Olah Raga menurut Desa Dalam Kecamatan Bubon Tahun 2008	35
Tabel 4.8	Keberadaan Lapangan Olah Raga menurut Desa Dalam Kecamatan Bubon Tahun 2008	36
Tabel 4.9	Sumber Air Minum Sebagian Besar Rumah Tangga Dalam Kecamatan Bubon Tahun 2008	37
Tabel 4.10	Jumlah Rumah Tangga menurut Sumber Penerangan Dalam Kecamatan Bubon Tahun 2008	38
Tabel 4.11	Jumlah Rumah menurut Kualitas Bangunan Dalam Kecamatan Bubon Tahun 2008	39
BAB V	Pertanian	40
Tabel 5.1	Luas Tanam, Panen, Produksi dan Rata-Rata Produksi Tanaman Padi dan Palawija Dalam Kecamatan Bubon Tahun 2007	41
Tabel 5.2	Luas Tanam, Panen, Produksi dan Rata-Rata Produksi Tanaman Sayuran Dalam Kecamatan Bubon Tahun 2007	42
Tabel 5.3	Luas Tanam, Panen, Produksi dan Rata-Rata Produksi Tanaman Buah-Buahan Dalam Kecamatan Bubon Tahun 2007	43
Tabel 5.4	Jumlah Populasi Ternak menurut Jenis Ternak Dalam Kecamatan Bubon Tahun 2006-2007	44
Tabel 5.5	Jumlah Pemotongan Ternak menurut Jenis Ternak Dalam Kecamatan Bubon Tahun 2006-2007	45
Tabel 5.6	Produksi Budidaya Perikanan Dalam Kecamatan Bubon Tahun 2006-2007	46
Tabel 5.7	Luas Areal dan Produksi Tanaman Perkebunan Rakyat Dalam Kecamatan Bubon Tahun 2007	47
BAB VI	Perhubungan dan Komunikasi	48
Tabel 6.1	Jenis Permukaan Jalan Utama Antar Desa Dalam Kecamatan Bubon Tahun 2007	49
Tabel 6.2	Jenis Penerangan Jalan Utama Antar Desa Dalam Kecamatan Bubon Tahun 2007	50
Tabel 6.3	Keberadaan Sinyal Telepon Genggam/Handphone Menurut Desa Dalam Kecamatan Bubon Tahun 2007	51
Tabel 6.4	Keberadaan Sarana Komunikasi Menurut Desa Dalam Kecamatan Bubon Tahun 2007	52
Tabel 6.5	Program TV yang Dapat Diterima Menurut Desa Dalam Kecamatan Bubon Tahun 2007	53

BAB VII	Perdagangan dan Industri	54
Tabel 7.1	Jumlah Sarana Perekonomian Rakyat menurut Jenis Dalam Kecamatan Bubon Tahun 2008	55
Tabel 7.2	Jumlah Koperasi Jasa menurut Jenis Koperasi Dalam Kecamatan Bubon Tahun 2006-2007	56
Tabel 7.3	Jumlah Industri Tradisional menurut Jenis Industri Dalam Kecamatan Bubon Tahun 2006-2007	57
Tabel 7.4	Jumlah Industri Makanan menurut Jenis Industri Dalam Kecamatan Bubon Tahun 2006-2007	58
Tabel 7.5	Jumlah Industri Jasa menurut Jenis Industri Dalam Kecamatan Bubon Tahun 2006-2007	59
Tabel 7.6	Jumlah Industri Bahan Bangunan/Konstruksi menurut Jenis Industri Dalam Kecamatan Bubon Tahun 2006-2007	60

Bab
Chapter 1

GEOGRAFIS



Geography

Tabel 1.1
Letak Geografis Menurut Keberadaan Desa
Dalam Kecamatan Bubon Tahun 2008

Nama Desa	Di Luar Kawasan Hutan	Di Tepi/Sekitar Hutan	Di Dalam Kawasan Hutan
(1)	(2)	(3)	(4)
01. Rambong			
02. Beurawang			
03. Kuta Padang			
04. Layung			
05. Alue Bakong			
06. Alue Lhok			
07. Gunong Panah			
08. Seumuleng			
09. Kuala Pling			
10. Ulee Blang			
11. Seuneubok Trap			
12. Liceh			
13. Cot Keemuneng			
14. Suak Pangkat			
15. Peulanteu SP			
16. Cot Lada			
17. Blang Sibeutong			
Jumlah	7	10	-

Sumber : BPS; Pendataan Potensi Desa Mei 2008

Tabel 1.2
Topografi Wilayah dan Tinggi Rata-rata Diatas Permukaan Laut (DPL) Menurut Desa
Dalam Kecamatan Bubon Tahun 2008

Nama Desa	Topografi Wilayah			Rata-rata Ketinggian DPL (m)
	Dataran	Lereng/ Punggung Bukit	Lembah/ Daerah Aliran Sungai	
(1)	(2)	(3)	(4)	(5)
01. Cot Punti				3
02. Pasi Janeng				3
03. Tangkeh				3
04. Paya Meugeundrang				3
05. Gunong Panyang				3
06. Seuneubok Dalam				3
07. Blang Luah KB				3
08. Rambong Pinto				2
09. Alue Seuralen				3
10. Alue Empeuk				3
11. Rambong				2
12. Gampong Baro WT				2
13. Pasi Ara WT				3
14. Keubeu Capang				3
15. Paya Baro				3
16. Alue Bilie				3
17. Tuwi Empeuk				3
Jumlah	15	-	2	

Sumber : BPS; Podes 2008

Tabel 1.3
Luas Lahan dirinci menurut Desa dan Jenis Penggunaan
Dalam Kecamatan Bubon Tahun 2008

Nama Desa	Jenis Penggunaan Lahan (Hektar)			
	Sawah	Bukan Sawah	Non Pertanian	Jumlah
(1)	(2)	(3)	(4)	(5)
01. Rambong	50	400	70	520
02. Beurawang	550	150	350	1.050
03. Kuta Padang	70	100	100	270
04. Layung	30	150	30	210
05. Alue Bakong	15	715	40	770
06. Alue Lhok	40	120	20	180
07. Gunong Panah	25	450	1	476
08. Seumuleng	70	70	110	250
09. Kuala Pling	200	70	30	300
10. Ulee Blang	150	350	50	550
11. Seuneubok Trap	55	27	4	86
12. Liceh	80	90	20	190
13. Cot Keumuneng	50	150	20	220
14. Suak Pangkat	100	150	20	270
15. Peulanteu SP	70	100	40	210
16. Cot Lada	20	20	8	48
17. Blang Sibeutong	215	120	50	385
Jumlah	1.790	3.232	963	5.985

Sumber : BPS; Podes 2008

Tabel 1.4
Suhu Udara Rata-rata Per Bulan
Di Kabupaten Aceh Barat Tahun 2005-2007

Bulan	Suhu Udara (°C)		
	2005	2006	2007
(1)	(2)	(3)	(4)
Januari	-	25,9	26
Pebruari	-	26,5	25
Maret	-	26,5	26
April	27,1	26,5	27
Mei	26,8	27,0	27
Juni	25,4	26,6	26
Juli	26,0	26,2	26
Agustus	26,1	26,3	26
September	26,3	25,3	26
Oktober	25,7	25,8	25
Nopember	25,8	26,0	26
Desember	26,1	26,5	26
Rata-Rata	26,1	26,3	26

Sumber : Stasiun Meteorologi dan Geofisika Cut Nyak Dhien

Tabel 1.5
Kelembaban Udara Rata-rata Per Bulan
Di Kabupaten Aceh Barat Tahun 2005-2007

Bulan	Kelembaban Udara (%)		
	2005	2006	2007
(1)	(2)	(3)	(4)
Januari	-	86	81
Pebruari	-	86	86
Maret	-	83	89
April	84	87	87
Mei	82	84	88
Juni	82	87	87
Juli	84	86	84
Agustus	83	85	84
September	83	89	84
Oktober	88	89	87
November	88	89	87
Desember	87	89	84
Rata-Rata	85	86,7	86

Sumber : Stasiun Meteorologi dan Geofisika Cut Nyak Dhien

Tabel 1.6
Suhu Udara Minimum Dan Maksimum Per Bulan
Di Kabupaten Aceh Barat Tahun 2007

Bulan	Suhu Minimum (°C)		Suhu Maksimum (°C)	
	Rata-rata	Terendah	Rata-rata	Terendah
(1)	(2)	(3)	(4)	(5)
Januari	22	21	31	28
Pebruari	22	20	31	29
Maret	22	19	31	29
April	21	20	31	29
Mei	23	22	31	29
Juni	22	21	30	28
Juli	21	20	31	28
Agustus	20	20	31	29
September	20	18	31	29
Oktober	19	18	30	28
November	20	19	30	28
Desember	20	18	30	29
Rata-Rata	21	xxx	31	xxx

Sumber : Stasiun Meteorologi dan Geofisika Cut Nyak Dhien

Tabel 1.7
Klimatologi Arah Angin Dan Kecepatan Angin Per Bulan
Di Kabupaten Aceh Barat Tahun 2007

Bulan	Arah dan Kecepatan Rata-rata		Arah dan Kecepatan Maksimum	
	Arah	Kecepatan (Knot)	Arah (Derjat)	Kecepatan (Knot)
(1)	(2)	(3)	(4)	(5)
Januari	W	6	270	9
Pebruari	W	6	27	10
Maret	W	5	260	9
April	W	5	270	8
Mei	W	5	190	12
Juni	W	5	290	12
Juli	N	5	350	10
Agustus	W	5	260	8
September	W	4	350	9
Oktober	SW	4	210	12
November	W	4	290	8
Desember	W	4	250	9

Sumber : Stasiun Meteorologi dan Geofisika Cut Nyak Dhien

Tabel 1.8
Jumlah Curah Hujan Dan Hari Hujan Per Bulan
Di Kabupaten Aceh Barat Tahun 2005-2007

Bulan	Curah Hujan (mm)			Hari Hujan (HH)		
	2005	2006	2007	2005	2006	2007
(1)	(2)	(3)	(4)	(5)	(6)	(7)
Januari	-	295,7	289,7	-	14	12
Pebruari	-	135,7	254,3	-	17	8
Maret	-	351,2	241,0	-	13	16
April	358,4	401,0	56,1	20	17	23
Mei	240,6	171,6	218,5	15	14	12
Juni	297,1	181,0	377,4	16	13	20
Juli	290,6	94,1	229,7	14	12	17
Agustus	246,2	179,7	173,7	17	11	13
September	265,4	464,4	337,2	12	19	14
Oktober	398,8	473,7	606,7	23	20	20
November	486,1	405,1	452,4	24	24	17
Desember	283,7	548,9	366,6	31	21	16
Jumlah	2.866,9	3.702,1	3.603,3	172	195	188
Rata-rata	318,5	308,5	300,3	14	16,3	15,7

Sumber : Stasiun Meteorologi dan Geofisika Cut Nyak Dhien

Bab
Chapter 2

PEMERINTAHAN



Government

Tabel 2.1
 Nama – Nama Pejabat menurut Umur, Jabatan dan Pendidikan Terakhir
 Dalam Kecamatan Bubon Tahun 2008

Nama / NIP	Umur (Th)	Jabatan	Pendidikan Terakhir
(1)	(2)	(3)	(4)
1. Nyak Man, BA NIP. 010 203 766	51	Camat	D. III Sospol
2. -		Sekcam	
3. Herman NIP. 010 160 930	45	Kasi Pemerintahan	STM Bangunan
4. Tarmizi, SE NIP. 010 199 015	46	Kasi Pelayanan dan Kessos	S1 Ekonomi
5. Fajri NIP. 010 178 425	52	Kasi Ketentraman Dan Ketertiban	SMEA
6. Hafifuddin, SP NIP. 080 108 726	44	Kasi Pembangunan	S1 Pertanian

Sumber : BPS; Pendataan Potensi Desa Mei 2008

Tabel 2.2
 Status Desa, Sebutan dan Klasifikasi Desa
 Dalam Kecamatan Bubon Tahun 2008

Nama Desa	Status Desa	Sebutan	Klasifikasi Desa
(1)	(2)	(3)	(4)
01. Rambong	Definitif	Desa	Swakarya
02. Beurawang	Definitif	Desa	Swakarya
03. Kuta Padang	Definitif	Desa	Swakarya
04. Layung	Definitif	Desa	Swakarya
05. Alue Bakong	Definitif	Desa	Swakarya
06. Alue Lhok	Definitif	Desa	Swakarya
07. Gunong Panah	Definitif	Desa	Swakarya
08. Seumuleng	Definitif	Desa	Swakarya
09. Kuala Pling	Definitif	Desa	Swakarya
10. Ulee Blang	Definitif	Desa	Swakarya
11. Seuneubok Trap	Definitif	Desa	Swakarya
12. Liceh	Definitif	Desa	Swakarya
13. Cot Keumuneng	Definitif	Desa	Swakarya
14. Suak Pangkat	Definitif	Desa	Swakarya
15. Peulanteu SP	Definitif	Desa	Swakarya
16. Cot Lada	Definitif	Desa	Swakarya
17. Blang Sibeutong	Definitif	Desa	Swakarya

Sumber : BPS; Pendataan Potensi Desa Mei 2008

Tabel 2.3
 Nama – Nama Kepala Desa menurut Umur dan Pendidikan Terakhir
 Dalam Kecamatan Bubon Tahun 2008

Nama Desa	Nama Kepala Desa	Umur (Th)	Pendidikan Terakhir
(1)	(2)	(3)	(4)
01. Rambong	Rusdi MI	43	SMA
02. Beurawang	Anwar	47	SMA
03. Kuta Padang	Mawardi Us	43	SMA
04. Layung	Sufri	40	SMP
05. Alue Bakong	Hasan AR	53	SD
06. Alue Lhok	Rusli	52	SD
07. Gunong Panah	Darwis US	40	SMP
08. Seumuleng	M. Ali Arif	45	SD
09. Kuala Pling	Syarbini	36	SD
10. Ulee Blang	M. Nasir	37	SD
11. Seuneubok Trap	Abd. Samad	43	SD
12. Liceh	Lahmudin	43	SD
13. Cot Keumuneng	Safari	50	SMP
14. Suak Pangkat	Abd. Salam	55	SD
15. Peulanteu SP	Abdullah	50	SD
16. Cot Lada	Nasran	50	SD
17. Blang Sibeutong	Jamaludin	36	SD

Sumber : BPS; Pendataan Potensi Desa Mei 2008

Tabel 2.4
Jumlah Aparat Desa Masing-masing Desa
Dalam Kecamatan Bubon Tahun 2008

Nama Desa	Kepala Desa	Sekdes	Kepala Dusun	Kepala Urusan
(1)	(2)	(3)	(4)	(5)
01. Rambong	1	1	3	3
02. Beurawang	1	1	3	3
03. Kuta Padang	1	1	3	3
04. Layung	1	1	3	3
05. Alue Bakong	1	1	3	3
06. Alue Lhok	1	1	3	3
07. Gunong Panah	1	1	3	3
08. Seumuleng	1	1	3	3
09. Kuala Pling	1	1	3	3
10. Ulee Blang	1	1	3	3
11. Seuneubok Trap	1	1	3	3
12. Liceh	1	1	3	3
13. Cot Keumuneng	1	1	3	3
14. Suak Pangkat	1	1	3	3
15. Peulanteu SP	1	1	3	3
16. Cot Lada	1	1	3	3
17. Blang Sibeutong	1	1	3	3

Sumber : BPS; Pendataan Potensi Desa Mei 2008

Tabel 2.5
 Nama Mukim, Luas Mukim, Jumlah Desa dan Imum Mukim
 Dalam Kecamatan Bubon Tahun 2008

Nama Mukim	Luas Mukim (Hektar)	Jumlah Desa	Nama Imum Mukim
(1)	(2)	(3)	(4)
1. Kuta Padang	1.036	4	TR. Sulaiman
2. Gunong Panah	2.385	5	Moh. Abbas
3. Suak Pangkat	3.819	8	Razali. B

Sumber : Kecamatan Bubon

Tabel 2.6
 Nama Mukim, Nama Desa dan Luas Desa
 Dalam Kecamatan Bubon Tahun 2008

Nama Mukim	Nama Desa	Luas Desa (Km ²)
(1)	(2)	(3)
1. Kuta Padang	1. Rambong	16,00
	2. Beurawang	8,00
	3. Kuta Padang	6,50
	4. Layung	8,00
2. Gunong Panah	1. Alue Lhok	6,50
	2. Alue Bakong	6,00
	3. Gunong Panah	6,65
	4. Seumeuleng	7,00
	5. Kuala Pling	6,00
3. Suak Pangkat	1. Ule Blang	6,50
	2. Licheh	1,27
	3. Cot Keumuneng	11,00
	4. Seuneubok Trap	6,50
	5. Suak Pangkat	6,00
	6. Cot Lada	11,00
	7. Peulanteu SP	6,00
	8. Blang Sibeutong	9,00

Sumber : Kecamatan Bubon

Tabel 2.7
 Jarak Masing-Masing Desa Ke Ibukota Kecamatan
 Dan Ibukota Kabupaten Tahun 2008

Nama Desa	Jarak ke Ibukota (Km)	
	Kecamatan	Kabupaten
(1)	(2)	(3)
01. Rambong	2	23
02. Beurawang	1	23
03. Kuta Padang (Ibukota Kecamatan)	0	24
04. Layung	2	26
05. Alue Bakong	1	25
06. Alue Lhok	2	27
07. Gunong Panah	3	24
08. Seumuleng	4	25
09. Kuala Pling	5	28
10. Ulee Blang	6	32
11. Seuneubok Trap	7	31
12. Liceh	7	30
13. Cot Keumuneng	7	31
14. Suak Pangkat	8	32
15. Peulanteu SP	9	34
16. Cot Lada	10	36
17. Blang Sibeutong	10	35

Sumber : BPS; Pendataan Potensi Desa Mei 2008

Bab
Chapter 3

PENDUDUK



Population

Tabel 3.1
Jumlah Penduduk dan Rata-rata Pertumbuhan per Tahun
Dalam Kecamatan Bubon Tahun 2005 dan 2008

Nama Desa / Kelurahan	Jumlah Penduduk		Pertumbuhan per tahun (%)
	2005	2008	
(1)	(2)	(3)	(4)
01. Rambong	326	270	(6,03)
02. Beurawang	446	490	3,15
03. Kuta Padang	725	679	(2,14)
04. Layung	346	400	4,90
05. Alue Bakong	381	390	0,77
06. Alue Lhok	248	239	(1,21)
07. Gunong Panah	212	230	2,73
08. Seumuleng	306	340	3,54
09. Kuala Pling	371	367	(0,36)
10. Ulee Blang	108	118	2,97
11. Seuneubok Trap	181	202	3,69
12. Liceh	350	375	2,30
13. Cot Keumuneng	218	211	(1,07)
14. Suak Pangkat	289	318	3,21
15. Peulanteu SP	400	523	9,25
16. Cot Lada	107	110	0,92
17. Blang Sibeutong	467	489	1,53
Jumlah	5.481	5.751	1,60

Sumber : BPS; Pendataan Potensi Desa Mei 2008

Tabel 3.2
Jumlah Penduduk Menurut Desa, Jenis Kelamin dan Seks Rasio
Dalam Kecamatan Bubon Tahun 2008

Nama Desa	Laki-Laki	Perempuan	Jumlah	Seks Rasio
(1)	(2)	(3)	(4)	(5)
01. Rambong	139	131	270	106
02. Beurawang	244	246	490	99
03. Kuta Padang	296	383	679	77
04. Layung	191	209	400	91
05. Alue Bakong	186	204	390	91
06. Alue Lhok	129	110	239	117
07. Gunong Panah	104	126	230	83
08. Seumuleng	165	175	340	94
09. Kuala Pling	186	181	367	103
10. Ulee Blang	58	60	118	97
11. Seuneubok Trap	101	101	202	100
12. Liceh	185	190	375	97
13. Cot Keumuneng	99	112	211	88
14. Suak Pangkat	161	157	318	103
15. Peulanteu SP	260	263	523	99
16. Cot Lada	54	56	110	96
17. Blang Sibeutong	270	219	489	123
Jumlah	2.828	2.923	5.751	97

Sumber : BPS; Pendataan Potensi Desa Mei 2008

Tabel 3.3
Luas Desa, Jumlah Penduduk dan Kepadatan Penduduk
Dalam Kecamatan Bubon Tahun 2008

Nama Desa	Jumlah Penduduk	Luas Desa (Km ²)	Kepadatan Penduduk (Jiwa/ Km ²)
(1)	(2)	(3)	(4)
01. Rambong	270	16,00	17
02. Beurawang	490	8,00	61
03. Kuta Padang	679	6,50	104
04. Layung	400	8,00	50
05. Alue Bakong	390	6,00	65
06. Alue Lhok	239	6,50	37
07. Gunong Panah	230	6,65	35
08. Seumuleng	340	7,00	49
09. Kuala Pling	367	6,00	61
10. Ulee Blang	118	6,50	18
11. Seuneubok Trap	202	6,50	31
12. Liceh	375	1,27	295
13. Cot Keumuneng	211	11,00	19
14. Suak Pangkat	318	6,00	53
15. Peulanteu SP	523	6,00	87
16. Cot Lada	110	11,00	10
17. Blang Sibeutong	489	9,00	54
Jumlah	5.751	127,92	45

Sumber : BPS; Pendataan Potensi Desa Mei 2008

Tabel 3.4
Jumlah Penduduk, Jumlah Keluarga (KK) dan Rata-rata Penduduk per KK
Dalam Kecamatan Bubon Tahun 2008

Nama Desa	Jumlah Penduduk	Jumlah KK	Rata-rata Penduduk Per KK
(1)	(2)	(3)	(4)
01. Rambong	270	75	4
02. Beurawang	490	214	2
03. Kuta Padang	679	118	6
04. Layung	400	100	4
05. Alue Bakong	390	94	4
06. Alue Lhok	239	60	4
07. Gunong Panah	230	67	3
08. Seumuleng	340	82	4
09. Kuala Pling	367	97	4
10. Ulee Blang	118	30	4
11. Seuneubok Trap	202	51	4
12. Liceh	375	105	4
13. Cot Keumuneng	211	62	3
14. Suak Pangkat	318	80	4
15. Peulanteu SP	523	140	4
16. Cot Lada	110	25	4
17. Blang Sibeutong	489	119	4
Jumlah	5.751	1.519	4

Sumber : BPS; Pendataan Potensi Desa Mei 2008

Tabel 3.5
Jumlah Penduduk Menurut Kelompok Umur dan Jenis Kelamin
Dalam Kecamatan Bubon Tahun 2008

Kelompok Umur	Laki-Laki	Perempuan	Jumlah
(1)	(2)	(3)	(4)
0 - 4	184	215	399
5 - 9	279	284	563
10 - 14	304	299	603
15 - 19	288	296	584
20 - 24	290	297	587
25 - 29	265	300	565
30 - 34	255	292	547
35 - 39	222	220	442
40 - 44	207	203	410
45 - 49	149	136	285
50 - 54	129	123	252
55 - 59	81	71	152
60 - 64	76	80	156
65 - 69	42	43	85
70 - 74	33	36	69
75+	24	28	52
Jumlah	2.828	2.923	5.751

Sumber : BPS; Pendataan Potensi Desa Mei 2008

Tabel 3.6
Jumlah Kelahiran Selama Tahun 2007
Dalam Kecamatan Bubon

Nama Desa	Laki-Laki	Perempuan	Jumlah
(1)	(2)	(3)	(4)
01. Rambong	4	4	8
02. Beurawang	-	-	-
03. Kuta Padang	2	4	6
04. Layung	5	3	8
05. Alue Bakong	3	1	4
06. Alue Lhok	2	2	4
07. Gunong Panah	1	3	4
08. Seumuleng	12	7	19
09. Kuala Pling	-	-	-
10. Ulee Blang	-	-	-
11. Seuneubok Trap	5	2	7
12. Liceh	2	2	4
13. Cot Keumuneng	-	2	2
14. Suak Pangkat	-	3	3
15. Peulanteu SP	3	4	7
16. Cot Lada	-	3	3
17. Blang Sibeutong	6	6	12
Jumlah	45	46	91

Sumber : BPS; Pendataan Potensi Desa Mei 2008

Tabel 3.7
Jumlah Kematian Selama Tahun 2007
Dalam Kecamatan Bubon

Nama Desa	Laki-Laki	Perempuan	Jumlah
(1)	(2)	(3)	(4)
01. Rambong	-	1	1
02. Beurawang	-	1	1
03. Kuta Padang	-	3	3
04. Layung	2	-	2
05. Alue Bakong	3	-	3
06. Alue Lhok	-	1	1
07. Gunong Panah	21	-	21
08. Seumuleng	2	1	3
09. Kuala Pling	1	-	1
10. Ulee Blang	-	-	-
11. Seuneubok Trap	1	2	3
12. Liceh	2	-	2
13. Cot Keumuneng	4	-	4
14. Suak Pangkat	1	-	1
15. Peulanteu SP	1	-	1
16. Cot Lada	2	-	2
17. Blang Sibeutong	-	-	-
Jumlah	40	9	49

Sumber : BPS; Pendataan Potensi Desa Mei 2008

Tabel 3.8
Jumlah Perpindahan Penduduk Selama Tahun 2007
Dalam Kecamatan Bubon

Nama Desa	Datang	Pindah	Pertambahan Penduduk
(1)	(2)	(3)	(4)
01. Rambong	10	2	12
02. Beurawang	-	-	-
03. Kuta Padang	4	-	4
04. Layung	3	-	3
05. Alue Bakong	-	-	-
06. Alue Lhok	1	-	1
07. Gunong Panah	2	9	11
08. Seumuleng	8	2	10
09. Kuala Pling	4	-	4
10. Ulee Blang	-	-	-
11. Seuneubok Trap	2	2	4
12. Liceh	-	-	-
13. Cot Keemuneng	-	-	-
14. Suak Pangkat	7	-	7
15. Peulanteu SP	-	-	-
16. Cot Lada	1	1	2
17. Blang Sibeutong	-	3	3
Jumlah	42	19	61

Sumber : BPS; Pendataan Potensi Desa Mei 2008

Tabel 3.9
Jumlah Pasangan Usian Subur (PUS) dan Peserta KB
Dalam Kecamatan Woyla Timur Tahun 2007

Nama Desa	Jumlah PUS (15-49 Tahun)	PUS Peserta KB	Persentase Peserta KB
(1)	(2)	(3)	(4)
01. Rambong	54	21	38,89
02. Beurawang	62	28	45,16
03. Kuta Padang	61	32	52,46
04. Layung	50	19	38,00
05. Alue Bakong	60	15	25,00
06. Alue Lhok	21	19	90,48
07. Gunong Panah	31	28	90,32
08. Seumuleng	55		
09. Kuala Pling	37	18	48,65
10. Ulee Blang	20	10	50,00
11. Seuneubok Trap	24	20	83,33
12. Liceh	45	25	55,56
13. Cot Keumuneng	20	15	75,00
14. Suak Pangkat			
15. Peulanteu SP	70	13	18,57
16. Cot Lada	10	6	60,00
17. Blang Sibeutong	83	51	61,45
Jumlah	703	320	45,52

Sumber : BPS; Pendataan Potensi Desa Mei 2008

Bab
Chapter 4

SOSIAL BUDAYA



*Social
and Culture*

Tabel 4.1
 Jumlah Sekolah Negeri dan Swasta menurut Jenjang Pendidikan
 Dalam Kecamatan Bubon Tahun 2008

Nama Desa	Jenjang Pendidikan				
	TK/ RA	SD/ MI	SMP/ MTs	SLTA/ MA	Akademi/ PT
(1)	(2)	(3)	(4)	(5)	(6)
01. Rambong	1	-	-	-	-
02. Beurawang	1	1	-	-	-
03. Kuta Padang	1	1	1	-	-
04. Layung	-	-	-	1	-
05. Alue Bakong	-	-	-	-	-
06. Alue Lhok	-	-	-	-	-
07. Gunong Panah	1	1	-	-	-
08. Seumuleng	-	-	-	-	-
09. Kuala Pling	-	1	-	-	-
10. Ulee Blang	-	-	-	-	-
11. Seuneubok Trap	-	-	-	-	-
12. Liceh	-	-	-	-	-
13. Cot Keemuneng	-	1	-	-	-
14. Suak Pangkat	-	-	1	-	-
15. Peulanteu SP	-	1	-	-	-
16. Cot Lada	-	-	-	-	-
17. Blang Sibeutong	-	-	-	-	-
Jumlah	4	6	2	1	-

Sumber : BPS; Pendataan Potensi Desa Mei 2008

Tabel 4.2
 Jumlah Sekolah Negeri/Swasta dan Kelas Menurut Jenjang Pendidikan
 Pada Sekolah Umum Dalam Kecamatan Bubon
 Tahun Ajaran 2007/2008

Jenjang Pendidikan	Jumlah Sekolah	Jumlah Murid	Jumlah Kelas	Jumlah Guru
(1)	(2)	(3)	(4)	(5)
1. SD Negeri	4	588		58
2. SD Swasta	-	-	-	-
3. SLTP Negeri	1	237	8	34
4. SLTP Swasta	3	307	9	
5. SMU Negeri	-	-	-	-
6. SMU Swasta	1	215	6	
7. SMK Negeri	-	-	-	-
7. SMK Swasta	-	-	-	-

Sumber : Dinas Pendidikan Kabupaten Aceh Barat

Tabel 4.3
 Jumlah Sekolah Negeri/Swasta dan Kelas Menurut Jenjang Pendidikan
 Pada Sekolah Agama Dalam Kecamatan Bubon
 Tahun Ajaran 2007/2008

Jenjang Pendidikan	Jumlah Sekolah	Jumlah Murid	Jumlah Kelas	Jumlah Guru
(1)	(2)	(3)	(4)	(5)
1. MI Negeri	1	251		31
2. MI Swasta	1	75		
3. MTs Negeri	-	-	-	-
4. MTs Swasta	1	80		
5. MA Negeri	-	-	-	-
6. MA Swasta	-	-	-	-

Sumber : Dinas Pendidikan Kabupaten Aceh Barat

Tabel 4.4
Jumlah Sarana Kesehatan menurut Jenis Sarana
Dalam Kecamatan Bubon Tahun 2008

Nama Desa	Jenis Sarana				Jumlah
	Puskes- mas	Pustu	Praktek Dokter	Pos- yandu	
(1)	(2)	(3)	(4)	(5)	(6)
01. Rambong	-	-	-	1	1
02. Beurawang	-	-	-	1	1
03. Kuta Padang	1	1	-	1	1
04. Layung	-	-	-	1	3
05. Alue Bakong	-	-	-	1	1
06. Alue Lhok	-	-	-	1	1
07. Gunong Panah	-	-	-	1	1
08. Seumuleng	-	-	-	1	1
09. Kuala Pling	-	-	-	1	1
10. Ulee Blang	-	-	-	1	1
11. Seuneubok Trap	-	-	-	1	1
12. Liceh	-	-	-	1	1
13. Cot Keemuneng	-	-	-	1	1
14. Suak Pangkat	-	1	-	1	2
15. Peulanteu SP	-	1	-	2	3
16. Cot Lada	-	-	-	1	1
17. Blang Sibeutong	-	-	-	1	1
Jumlah	1	3	-	18	22

Sumber : BPS; Pendataan Potensi Desa Mei 2008

Tabel 4.5
Jumlah Tenaga Kesehatan menurut Desa
Dalam Kecamatan Bubon Tahun 2006

Nama Desa	Tenaga Kesehatan				Jumlah
	Dokter	Bidan	Mantri Kesehatan	Dukun Bersalin	
(1)	(2)	(3)	(4)	(5)	(6)
01. Rambong	-	-	-	-	-
02. Beurawang	-	-	-	-	-
03. Kuta Padang	1	1	-	1	3
04. Layung	-	1	-	-	1
05. Alue Bakong	-	-	-	1	1
06. Alue Lhok	-	-	-	1	1
07. Gunong Panah	-	-	-	-	-
08. Seumuleng	-	-	-	1	1
09. Kuala Pling	-	-	-	1	1
10. Ulee Blang	-	-	-	-	-
11. Seuneubok Trap	-	-	-	-	-
12. Liceh	-	-	-	-	-
13. Cot Keemuneng	-	-	-	-	-
14. Suak Pangkat	-	-	-	-	-
15. Peulanteu SP	-	-	1	2	3
16. Cot Lada	-	-	-	-	-
17. Blang Sibeutong	-	-	-	1	1
Jumlah	1	2	1	8	12

Sumber : BPS; Pendataan Potensi Desa Mei 2008

Tabel 4.6
Jumlah Masjid dan Meunasah/Surau menurut Desa
Dalam Kecamatan Bubon Tahun 2008

Nama Desa	Mesjid	Meunasah/ Surau	Jumlah
(1)	(2)	(3)	(4)
01. Rambong	1	1	2
02. Beurawang	1	1	2
03. Kuta Padang	1	1	2
04. Layung	1	1	2
05. Alue Bakong	1	2	3
06. Alue Lhok	1	1	2
07. Gunong Panah	1	1	2
08. Seumuleng	1	1	2
09. Kuala Pling	1	-	1
10. Ulee Blang	1	-	1
11. Seuneubok Trap	1	1	2
12. Liceh	1	1	2
13. Cot Keumuneng	1	1	2
14. Suak Pangkat	1	1	2
15. Peulanteu SP	1	1	2
16. Cot Lada	-	1	1
17. Blang Sibeutong	1	1	2
Jumlah	16	16	32

Sumber : BPS; Pendataan Potensi Desa Mei 2008

Tabel 4.7
Keberadaan Perkumpulan Kegiatan Olah Raga menurut Desa
Dalam Kecamatan Bubon Tahun 2008

Nama Desa	Perkumpulan Olah Raga				
	Sepak Bola	Bola Volley	Bulu Tangkis	Bela Diri	Tenis Lapangan
(1)	(2)	(3)	(4)	(5)	(6)
01. Rambong	-		-	-	-
02. Beurawang		-	-	-	-
03. Kuta Padang		-	-	-	-
04. Layung			-		-
05. Alue Bakong			-	-	-
06. Alue Lhok				-	-
07. Gunong Panah	-		-	-	-
08. Seumuleng			-	-	-
09. Kuala Pling			-	-	-
10. Ulee Blang			-	-	-
11. Seuneubok Trap			-	-	-
12. Liceh			-	-	-
13. Cot Keemuneng			-	-	-
14. Suak Pangkat	-		-	-	-
15. Peulanteu SP			-	-	-
16. Cot Lada			-	-	-
17. Blang Sibeutong			-	-	-
Jumlah	14	14	-	-	-

Sumber : BPS; Pendataan Potensi Desa Mei 2008

Tabel 4.8
Keberadaan Lapangan Olah Raga menurut Desa
Dalam Kecamatan Bubon Tahun 2008

Nama Desa	Lapangan Olah Raga				
	Sepak Bola	Bola Volley	Bulu Tangkis	Bola Basket	Tenis Lapangan
(1)	(2)	(3)	(4)	(5)	(6)
01. Rambong	-		-	-	-
02. Beurawang			-	-	-
03. Kuta Padang		-	-	-	-
04. Layung	-		-		-
05. Alue Bakong			-	-	-
06. Alue Lhok		-		-	-
07. Gunung Panah	-			-	-
08. Seumuleng	-		-	-	-
09. Kuala Pling			-	-	-
10. Ulee Blang	-		-	-	-
11. Seuneubok Trap			-	-	-
12. Liceh			-	-	-
13. Cot Keemuneng	-		-	-	-
14. Suak Pangkat	-		-	-	-
15. Peulanteu SP			-	-	-
16. Cot Lada	-		-	-	-
17. Blang Sibeutong			-	-	-
Jumlah	9	13	-	-	-

Sumber : BPS; Pendataan Potensi Desa Mei 2008

Tabel 4.9
 Sumber Air Minum Sebagian Besar Rumah Tangga
 Dalam Kecamatan Bubon Tahun 2008

Nama Desa	Sumber Air Minum			
	PAM	Sumur	Sungai	Air Hujan
(1)	(2)	(3)	(4)	(5)
01. Rambong				
02. Beurawang				
03. Kuta Padang				
04. Layung				
05. Alue Bakong				
06. Alue Lhok				
07. Gunong Panah				
08. Seumuleng				
09. Kuala Pling				
10. Ulee Blang				
11. Seuneubok Trap				
12. Liceh				
13. Cot Keemuneng				
14. Suak Pangkat				
15. Peulanteu SP				
16. Cot Lada				
17. Blang Sibeutong				
Jumlah	-	15	2	-

Sumber : BPS; Pendataan Potensi Desa Mei 2008

Tabel 4.10
Jumlah Rumah Tangga menurut Sumber Penerangan
Dalam Kecamatan Bubon Tahun 2008

Nama Desa	Sumber Penerangan		Jumlah
	Listrik PLN	Bukan Listrik	
(1)	(2)	(3)	(4)
01. Rambong	48	27	75
02. Beurawang	109	577	686
03. Kuta Padang	128	82	210
04. Layung	70	30	100
05. Alue Bakong	73	(9)	64
06. Alue Lhok	47	13	60
07. Gunong Panah	50	6	56
08. Seumuleng	47	35	82
09. Kuala Pling	67	19	86
10. Ulee Blang	21	9	30
11. Seuneubok Trap	49	(6)	43
12. Liceh	65	22	87
13. Cot Keumuneng	42	12	54
14. Suak Pangkat	68	8	76
15. Peulanteu SP	100	40	140
16. Cot Lada	18	7	25
17. Blang Sibeutong	60	39	99
Jumlah	1.062	911	1.973

Sumber : BPS; Pendataan Potensi Desa Mei 2008

Tabel 4.11
Jumlah Rumah menurut Kualitas Bangunan
Dalam Kecamatan Bubon Tahun 2008

Nama Desa	Kualitas Bangunan			Jumlah
	Permanen	Semi Permanen	Tidak Permanen	
(1)	(2)	(3)	(4)	(5)
01. Rambong	28	19	28	75
02. Beurawang	33	632	21	686
03. Kuta Padang	30	50	130	210
04. Layung	25	40	35	100
05. Alue Bakong	11	26	27	64
06. Alue Lhok	10	35	15	60
07. Gunong Panah	14	20	22	56
08. Seumuleng	6	12	64	82
09. Kuala Pling	13	27	46	86
10. Ulee Blang	6	5	19	30
11. Seuneubok Trap	19	15	9	43
12. Liceh	20	25	42	87
13. Cot Keemuneng	3	20	31	54
14. Suak Pangkat	36	30	10	76
15. Peulanteu SP	50	30	60	140
16. Cot Lada	4	6	15	25
17. Blang Sibeutong	22	5	72	99
Jumlah	330	997	646	1.973

Sumber : BPS; Pendataan Potensi Desa Mei 2008

Bab
Chapter 5

PERTANIAN



Agriculture

Tabel 5.1
Luas Tanam, Panen, Produksi dan Rata-Rata Produksi Tanaman Padi
dan Palawija Dalam Kecamatan Bubon Tahun 2007

Jenis Tanaman	Luas (Hektar)		Produksi (Ton)	Rata-rata Produksi/ (Ton/Hektar)
	Tanam	Panen		
(1)	(2)	(3)	(4)	(5)
1. Padi Sawah	1.524	1.524	6.447	4,23
2. Padi Ladang	-	-	-	-
3. Jagung	116	116	293	2,52
4. Kedele	-	-	-	-
5. Kacang Tanah	135	135	219	1,62
6. Kacang Hijau	-	-	-	-
7. Ubi Kayu	9	9	131	14,56
8. Ubi Jalar	5	5	68	13,60

Sumber : Dinas Pertanian dan Peternakan Kabupaten Aceh Barat

Tabel 5.2
Luas Tanam, Panen, Produksi dan Rata-Rata Produksi Tanaman Sayuran
Dalam Kecamatan Bubon Tahun 2007

Jenis Tanaman	Luas (Hektar)		Produksi (Ton)	Rata-rata Produksi/ (Ton/Hektar)
	Tanam	Panen		
(1)	(2)	(3)	(4)	(5)
1. Kacang Panjang	10	10	36	3,60
2. Cabe	7	7	32	4,57
3. Terung	8	8	48	6,00
4. Tomat	-	-	-	-
5. Ketimun	5	5	30	6,00
6. Kangkung	5	5	31	6,20
7. Bayam	8	8	17	2,13
8. Sawi	-	-	-	-

Sumber : Dinas Pertanian dan Peternakan Kabupaten Aceh Barat

Tabel 5.3
Luas Tanam, Panen, Produksi dan Rata-Rata Produksi Tanaman Buah-Buahan
Dalam Kecamatan Bubon Tahun 2007

Jenis Tanaman	Jumlah Pohon		Produksi (Kwintal)	Rata-rata Produksi/ (Kwintal/Phon)
	Tanam	Panen		
(1)	(2)	(3)	(4)	(5)
1. Mangga	1.100	100	86	0,86
2. Salak	-	-	-	-
3. Rambutan	10.200	60	60	1,00
4. Jeruk Manis	895	10	2	0,2
5. Langsat	1.010	75	36	0,48
6. Sawo	144	10	4	0,4
7. Durian	2.700	50	107	2,14
8. Jambu	75	16	9	0,56
9. Nenas	-	-	-	-
10. Pisang	835	90	30	0,33
11. Pepaya	260	20	5	0,25
12. Semangka	6	6	91	15,17

Sumber : Dinas Pertanian dan Peternakan Kabupaten Aceh Barat

Tabel 5.4
Jumlah Populasi Ternak menurut Jenis Ternak
Dalam Kecamatan Bubon
Tahun 2006-2007

Jenis Ternak	Populasi Ternak (Ekor)		Perubahan (%)
	Tahun 2006	Tahun 2007	
(1)	(2)	(3)	(4)
1. Sapi	141	185	31,21
2. Kerbau	1.308	1.568	19,88
3. Kambing	391	1.464	274,42
4. Domba	-	-	-
5. Ayam Buras	9.304	10.678	14,77
6. Ayam Ras	-	81	-
7. Itik	2.090	2.575	23,21

Sumber : Dinas Pertanian dan Peternakan Kabupaten Aceh Barat

Tabel 5.5
Jumlah Pemotongan Ternak menurut Jenis Ternak
Dalam Kecamatan Bubon
Tahun 2006-2007

Jenis Ternak	Pemotongan Ternak (Ekor)		Perubahan (%)
	Tahun 2006	Tahun 2007	
(1)	(2)	(3)	(4)
1. Sapi	1	9	800,00
2. Kerbau	34	51	50,00
3. Kambing	23	46	100,00
4. Domba	-	-	-
5. Ayam Buras	11.350	5.255	(53,70)
6. Ayam Ras	4.250	4.365	2,71
7. Itik	700	755	7,86

Sumber : Dinas Pertanian dan Peternakan Kabupaten Aceh Barat

Tabel 5.6
Produksi Budidaya Perikanan Dalam Kecamatan Bubon
Tahun 2006-2007

Jenis Budidaya	Produksi (Ton)		Perubahan (%)
	Tahun 2006	Tahun 2007	
(1)	(2)	(3)	(4)
1. Kolam/Air Tawar	1,30	0,73	(43,85)
a. Ikan Mas	-	-	-
b. Mujair	-	-	-
c. Ikan Nila	0,50	0,31	(38,00)
d. Ikan Lele	-	0,20	-
e. Ikan Lainnya	0,80	0,22	(72,50)
2. Perairan Umum	5,09	4,56	(10,41)
Jumlah (1+2)	6,39	5,29	(17,21)

Sumber : Dinas Pertanian dan Peternakan Kabupaten Aceh Barat

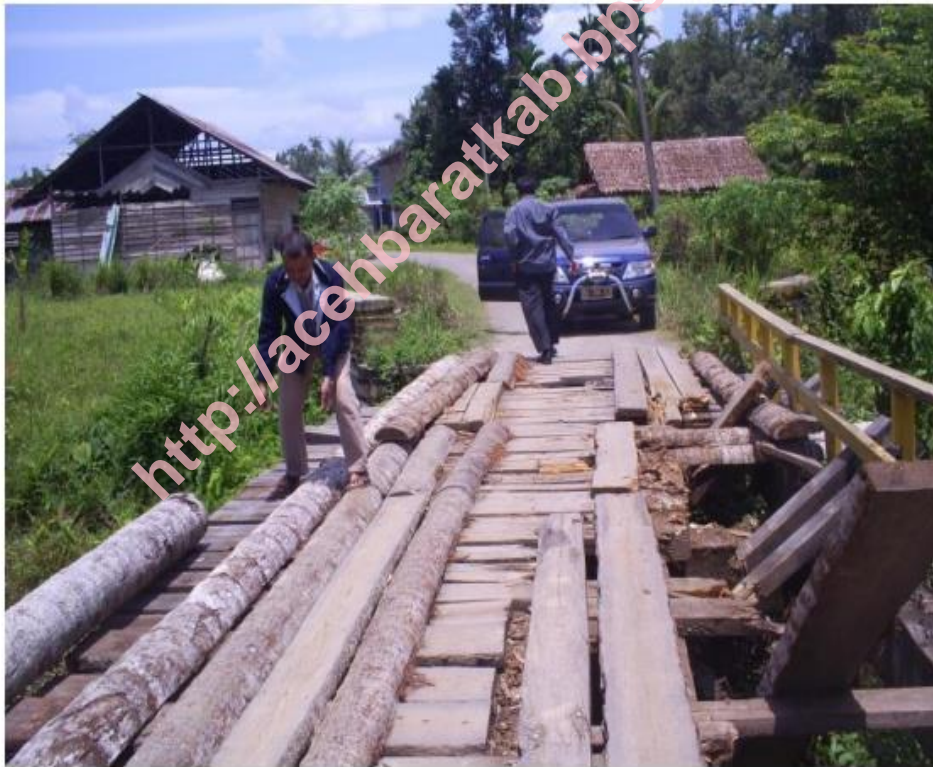
Tabel 5.7
Luas Areal dan Produksi Tanaman Perkebunan
Dalam Kecamatan Bubon Tahun 2007

Jenis Tanaman	Luas Areal (Hektar)	Produksi (Ton)
(1)	(2)	(3)
1. Karet	1.338,00	652,96
2. Kelapa Sawit	224,50	1.389,75
3. Kelapa Hibrida	7,00	4,30
4. Kelapa Dalam	167,00	85,50
5. Kopi	24,00	5,77
6. Kakao	33,00	9,16
7. Cengkeh	1,50	0,05
8. Pala	2,50	0,42
9. Kemiri	-	-
10. Lada	-	-
11. Sagu	75,00	20,61
12. Aren	5,00	0,70
13. Kunyit	0,50	0
14. Jahe	0,75	1,04
15. Tebu	1,00	0,15
16. Nilam	4,00	0
17. Pinang	40,00	12,71
18. Kapuk/Randu	3,00	0,70

Sumber : Dinas Kehutanan dan Perkebunan Kabupaten Aceh Barat

Bab
Chapter 6

PERHUBUNGAN DAN
KOMUNIKASI



*Transportation and
Communication*

Tabel 6.1
Jenis Permukaan Jalan Utama Antar Desa
Dalam Kecamatan Bubon Tahun 2007

Nama Desa	Aspal	Diperkeras (Kerikil, batu)	Tanah	Dapat dilalui kendaraan roda 4
(1)	(2)	(3)	(4)	(5)
01. Rambong				
02. Beurawang				
03. Kuta Padang				
04. Layung				
05. Alue Bakong				
06. Alue Lhok				
07. Gunong Panah				
08. Seumuleng				
09. Kuala Pling				
10. Ulee Blang				
11. Seuneubok Trap				
12. Liceh				
13. Cot Keumuneng				
14. Suak Pangkat				
15. Peulanteu SP				
16. Cot Lada				
17. Blang Sibeutong				
Jumlah	4	12	1	7

Sumber : BPS; Podes 2008

Tabel 6.2
 Jenis Penerangan Jalan Utama Antar Desa
 Dalam Kecamatan Bubon Tahun 2007

Nama Desa	Listrik diusahakan Pemeintah	Listrik Non Pemerintah	Tidak Ada Penerangan
(1)	(2)	(3)	(4)
01. Rambong			
02. Beurawang			
03. Kuta Padang			
04. Layung			
05. Alue Bakong			
06. Alue Lhok			
07. Gunong Panah			
08. Seumuleng			
09. Kuala Pling			
10. Ulee Blang			
11. Seuneubok Trap			
12. Liceh			
13. Cot Keumuneng			
14. Suak Pangkat			
15. Peulanteu SP			
16. Cot Lada			
17. Blang Sibeutong			
Jumlah	5	4	8

Sumber : BPS; Podes 2008

Tabel 6.3
Keberadaan Sinyal Telepon Genggam/Handphone Menurut Desa
Dalam Kecamatan Bubon Tahun 2007

Nama Desa	Ada Kuat	Ada Lemah	Tidak Ada Sinyal
(1)	(2)	(3)	(4)
01. Rambong			
02. Beurawang			
03. Kuta Padang			
04. Layung			
05. Alue Bakong			
06. Alue Lhok			
07. Gunong Panah			
08. Seumuleng			
09. Kuala Pling			
10. Ulee Blang			
11. Seuneubok Trap			
12. Liceh			
13. Cot Keemuneng			
14. Suak Pangkat			
15. Peulanteu SP			
16. Cot Lada			
17. Blang Sibeutong			
Jumlah	14	3	-

Sumber : BPS; Podes 2008

Tabel 6.4
Jumlah Sarana Komunikasi Menurut Desa
Dalam Kecamatan Bubon Tahun 2007

Nama Desa	Kantor Pos	Wartel/ Kiospon	Warung Internet (Warnet)
(1)	(2)	(3)	(4)
01. Rambong	-	-	-
02. Beurawang	-	-	-
03. Kuta Padang	-	-	-
04. Layung	-	-	-
05. Alue Bakong	-	-	-
06. Alue Lhok	-	-	-
07. Gunong Panah	-	-	-
08. Seumuleng	-	-	-
09. Kuala Pling	-	-	-
10. Ulee Blang	-	-	-
11. Seuneubok Trap	-	-	-
12. Liceh	-	-	-
13. Cot Keemuneng	-	-	-
14. Suak Pangkat	-	-	-
15. Peulanteu SP	-	-	-
16. Cot Lada	-	-	-
17. Blang Sibeutong	-	-	-
Jumlah	-	-	-

Sumber : BPS; Podes 2008

Tabel 6.5
Program TV yang Dapat Diterima Menurut Desa
Dalam Kecamatan Bubon Tahun 2007

Nama Desa	TVRI	TV Swasta Nasional	TV Lokal
(1)	(2)	(3)	(4)
01. Rambong	-	-	-
02. Beurawang	-	-	-
03. Kuta Padang	-	-	-
04. Layung	-	-	-
05. Alue Bakong	-	-	-
06. Alue Lhok	-	-	-
07. Gunung Panah	-	-	-
08. Seumuleng	-	-	-
09. Kuala Pling	-	-	-
10. Ulee Blang	-	-	-
11. Seuneubok Trap	-	-	-
12. Liceh	-	-	-
13. Cot Keumuneng	-	-	-
14. Suak Pangkat	-	-	-
15. Peulanteu SP	-	-	-
16. Cot Lada	-	-	-
17. Blang Sibeutong	-	-	-
Jumlah	-	-	-

Sumber : BPS; Podes 2008

Bab
Chapter 7

PERDAGANGAN DAN INDUSTRI



Trade and
Industry

Tabel 7.1
Jumlah Sarana Perekonomian Rakyat menurut Jenis
Dalam Kecamatan Bubon Tahun 2008

Nama Desa	Pasar Rakyat	Banyaknya	
		Toko/Kios Kelontong	Warung Makan/Minum
(1)	(2)	(3)	(4)
01. Rambong	-	-	2
02. Beurawang	-	1	2
03. Kuta Padang	√	3	7
04. Layung	-	-	4
05. Alue Bakong	-	-	7
06. Alue Lhok	-	-	-
07. Gunong Panah	-	-	-
08. Seumuleng	-	-	10
09. Kuala Pling	-	-	-
10. Ulee Blang	-	-	3
11. Seuneubok Trap	-	-	1
12. Liceh	-	-	3
13. Cot Keumuneng	-	9	-
14. Suak Pangkat	-	-	-
15. Peulanteu SP	√	-	9
16. Cot Lada	-	-	8
17. Blang Sibeutong	-	-	9
Jumlah	2	13	65

Sumber : BPS; Podes 2008

Tabel 7.2
 Jumlah Koperasi Jasa menurut Jenis Koperasi
 Dalam Kecamatan Bubon
 Tahun 2006-2007

Jenis Industri	Jumlah Koperasi (Unit)	
	Tahun 2006	Tahun 2007
(1)	(2)	(3)
1. Koperasi Hutan Rakyat	1	1
2. Koperasi Pegawai Negeri	1	1
3. Koperasi Perkebunan	1	1
4. Koperasi Pertanian	2	3
5. Koperasi Pondok Pesantren	2	3
6. Koperasi Serba Usaha	4	4
7. Koperasi Unit Desa	1	1
Jumlah	12	14

Sumber : Dinas Perdagangan, Perindustrian dan Koperasi Kab. Aceh Barat

Tabel 7.3
 Jumlah Industri Tradisional menurut Jenis Industri
 Dalam Kecamatan Bubon
 Tahun 2006-2007

Jenis Industri	Jumlah Industri (Unit)	
	Tahun 2006	Tahun 2007
(1)	(2)	(3)
1. Pandai Besi	1	1
2. Penggaraman	-	-
3. Anyaman Tikar	4	3
4. Anyaman Rotan	-	-
5. Tukang Kaleng	-	-
6. Sapi Ijuk/Lidi	-	-
7. Pembuatan Kopiah/Tudung	1	2
8. Tukang Jahit/Bordir	3	-
9. Sulaiman Benang Emas	9	-
Jumlah	18	6

Sumber : Dinas Perdagangan, Perindustrian dan Koperasi Kab. Aceh Barat

Tabel 7.4
 Jumlah Industri Makanan menurut Jenis Industri
 Dalam Kecamatan Bubon
 Tahun 2006-2007

Jenis Industri	Jumlah Industri (Unit)	
	Tahun 2006	Tahun 2007
(1)	(2)	(3)
1. Limon/Sirop	-	-
2. Bubuk Kopi	-	-
3. Tempe	1	-
4. Tahu	-	-
5. Kerupuk	1	-
6. Roti/Mie	-	-
7. Minyak Goreng	-	-
Jumlah	2	-

Sumber : Dinas Perdagangan, Perindustrian dan Koperasi Kab. Aceh Barat

Tabel 7.5
 Jumlah Industri Jasa menurut Jenis Industri
 Dalam Kecamatan Bubon
 Tahun 2006-2007

Jenis Industri	Jumlah Industri (Unit)	
	Tahun 2006	Tahun 2007
(1)	(2)	(3)
1. Reparasi Sepeda	-	1
2. Reparasi Sepeda Motor	1	2
3. Reparasi Mobil	-	-
4. Tambal Ban	1	2
5. Galangan Kapal	-	-
6. Reparasi Alat Elektronik	-	-
7. Tukang Las	-	-
8. Tukang Mas	-	-
9. Reparasi Jam	-	-
10. Tukang Foto	-	-
11. Foto Copy	1	1
12. Percetakan/Stempel/Sablon	-	-
13. Reparasi Jok Mobil	-	-
Jumlah	3	6

Sumber : Dinas Perdagangan, Perindustrian dan Koperasi Kab. Aceh Barat

Tabel 7.6
 Jumlah Industri Bahan Bangunan/Konstruksi menurut Jenis Industri
 Dalam Kecamatan Bubon Tahun 2006-2007

Jenis Industri	Jumlah Industri (Unit)	
	Tahun 2006	Tahun 2007
(1)	(2)	(3)
1. Batu Bata	1	2
2. Batako	-	-
3. Perabot/Kusen/Mobiler	1	12
4. Bahan Bangunan dari Besi/Kaca	-	-
Jumlah	2	14

Sumber : Dinas Perdagangan, Perindustrian dan Koperasi Kab. Aceh Barat

<http://acehbaratkab.bps.go.id>



**BADAN PUSAT STATISTIK
KABUPATEN ACEH BARAT**

JL. SISINGAMANGARAJA NO. 2 MEULABOH
TELP (0655) 7009023
email: bps1107@yahoo.co.id