



Katalog BPS : 1102001.1308.011
Nomor BPS : 13080.1514

AKABILURU DALAM ANGKA

<http://limapuluhkotakab.bps.go>

2015



**BADAN PUSAT STATISTIK KAB. LIMA PULUH KOTA
PROVINSI SUMATERA BARAT**

AKABILURU DALAM ANGKA TAHUN 2015

ISBN : 978-602-0977-61-4
Nomor BPS : 13080.1514
Katalog BPS : 102001.1308.011
Ukuran Buku : 15 x 21 cm
Jumlah Halaman : ix/93

Naskah :
Koordinator Statistik Kecamatan Akabiluru

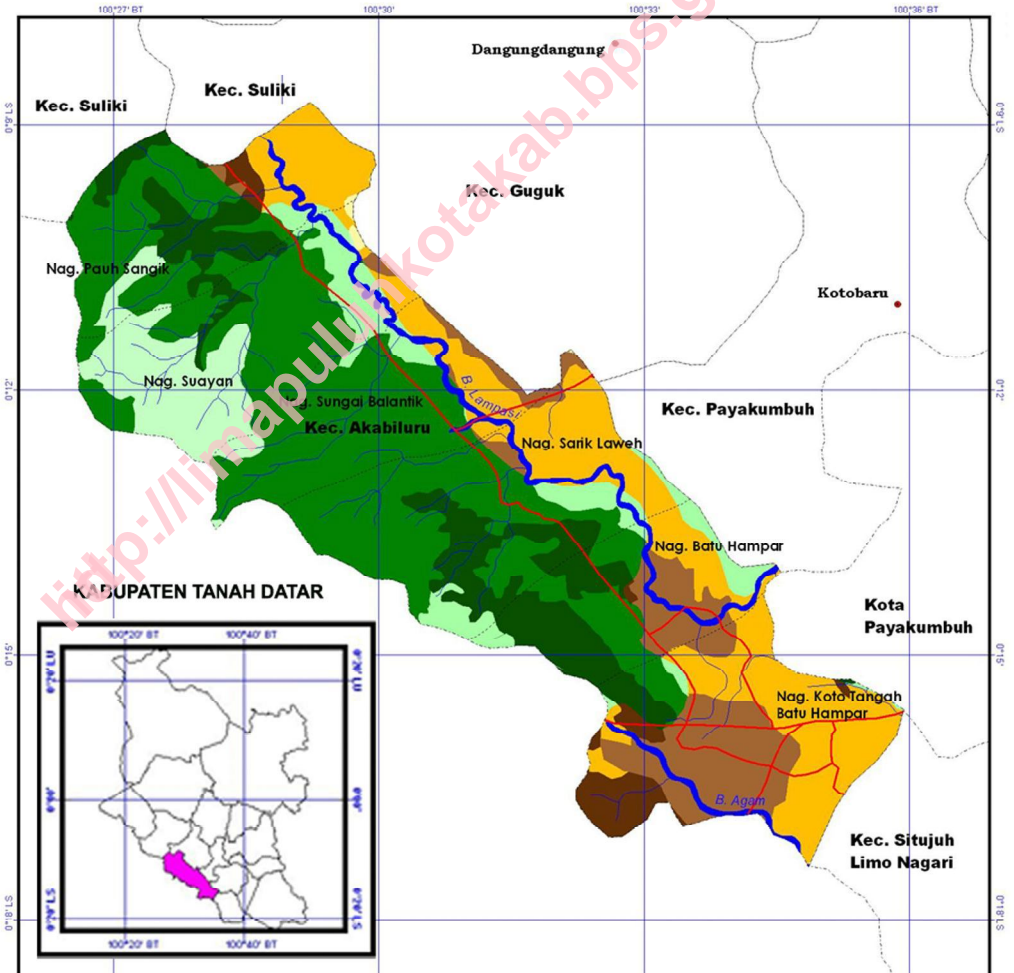
Kulit Buku :
Makan keluarga Bung Hatta
Seksi Integrasi Pengolahan dan Diseminasi Statistik

Diterbitkan oleh :
BPS Kabupaten Lima Puluh Kota

Boleh dikutip dengan menyebutkan sumbernya



PETA KECAMATAN AKABILURU





ELSIWA FAJRI, S.STP
CAMAT AKABILURU

CAMAT AKABILURU

KATA SAMBUTAN

Saya menyambut gembira terbitnya publikasi **Kecamatan Akabiluru Dalam Angka 2015**. Penerbitan publikasi ini merupakan masukan yang sangat berharga dalam rangka penyediaan data dan informasi di Kecamatan Akabiluru. Data dan informasi yang disajikan di dalam publikasi ini sangat bermanfaat bagi pemerintah daerah dalam rangka menyusun perencanaan pembangunan daerah. Selain itu, data-data yang disajikan juga dapat dipergunakan sebagai bahan evaluasi terhadap hasil-hasil pembangunan.

Terima kasih saya sampaikan kepada seluruh pihak yang terkait dalam hal ini BPS Lima Puluh Kota Koordinator Statistik Kecamatan Akabiluru yang telah berupaya dengan sungguh-sungguh, sehingga dapat menerbitkan publikasi ini.

Akhirnya, saya mengharapkan agar kegiatan pengumpulan data lebih ditingkatkan lagi. Data yang lengkap, akurat dan *up to date* merupakan modal penting bagi suatu daerah yang ingin maju. Semoga publikasi ini bermanfaat bagi semua pihak.

Sariak Laweh, November 2015

CAMAT AKABILURU

ELSIWA FAJRI, S.STP

NIP. 19780316 199802 1 001

KATA PENGANTAR

Publikasi Akabiluru Dalam Angka 2015 adalah merupakan publikasi tahunan yang dilaksanakan oleh BPS Lima Puluh Kota dengan melibatkan Koordinator Statistik Kecamatan Akabiluru.

Seperti tahun yang lalu, di dalam buku Akabiluru Dalam Angka tahun 2015 ini ditampilkan berbagai jenis data dan informasi, baik data primer maupun data sekunder yang dihimpun dari Nagari/Dinas/Instansi serta lembaga lainnya di Kecamatan Akabiluru.

Bila dibandingkan dengan publikasi tahun-tahun sebelumnya, terhadap publikasi tahun 2015 ini telah dilakukan perbaikan dan penyempurnaan, sehingga data dan informasi yang ditampilkan menjadi lebih baik dan lengkap.

Kami menyadari bahwa apa yang disajikan dalam buku ini belum dapat memenuhi keinginan para konsumen data yang sedemikian banyak ragamnya, namun dengan adanya buku ini diharapkan dapat membantu para perencana, pengambil keputusan dan semua pihak konsumen data.

Akhirnya pada kesempatan ini kami mengucapkan terima kasih kepada semua pihak yang telah berpartisipasi sehingga terlaksananya penerbitan buku Akabiluru Dalam Angka tahun 2015 ini

Sariak Laweh, November 2015

Koordinator Statistik Kecamatan

Akabiluru



LISA FRIMA PUTRI, A.Md

NIP. 19861116 201101 2 013

DAFTAR ISI

	Halaman
Kata Sambutan	i
Kata Pengantar	ii
Daftar Isi	iii

BAB /TABEL

I. KEADAAN GEOGRAFIS

1.1	Letak Geografis, Batas dan Luas Wilayah	2
1.2	Luas Daerah Menurut Nagari	3
1.3	Jarak dari Nagari ke Ibukota Kecamatan dan Kabupaten	4
1.4	Nama Pasar dan Hari Pasar dirinci menurut Nagari	5

II. PEMERINTAHAN

2.1	Nama-nama Camat dan Masa Jabatannya	7
2.2	Jumlah PNS di Kantor Camat Menurut Golongan	8
2.3	Jumlah PNS di Kantor Camat Menurut Tingkat Pendidikan ..	9
2.4	Nama-nama Wali Nagari Menurut Tingkat Pendidikan	10
2.5	Banyaknya Jorong Menurut Nagari	11
2.6	Nama Nagari dan Ibu Pemerintahan	12

2.7	Nama-nama Jorong Nagari Koto Tangah Batu Hampa	13
2.8	Nama-nama Jorong Nagari Batu Hampa	14
2.9	Nama-nama Jorong Nagari Sariak Laweh	15
2.10	Nama-nama Jorong Nagari Sungai Balantiak	16
2.11	Nama-nama Jorong Nagari Suayan	17
2.12	Nama-nama Jorong Nagari Pauah Sangik dan Nagari Durian Gadang	18
2.13	Nama-nama Wali Jorong Menurut Tingkat Pendidikan	19

III. PENDUDUK

3.1	Jumlah Penduduk Menurut Nagari dan Jenis Kelamin	23
3.2	Jumlah Penduduk Menurut Nagari dan Rasio Jenis Kelamin	24
3.3	Kepadatan Penduduk per Km ² Menurut Nagari	25
3.4	Rata-rata Pendudduk per Rumahtangga Menurut Nagari	26

IV. SOSIAL

4.1 PENDIDIKAN

4.1.1	Jumlah Sekolah, Guru dan Murid Dirinci Menurut Tingkat Pendidikan dan Nagari	28
4.1.2	Jumlah Sekolah, Guru dan Murid Tingkat TK Dirinci Menurut Nagari	29
4.1.3	Kondisi Ruang Kelas pada Sekolah Tingkat TK Dirinci Menurut Nagari	30
4.1.4	Jumlah Sekolah, Guru dan Murid Tingkat SD Dirinci Menurut Nagari	31
4.1.5	Kondisi Ruang Kelas pada Sekolah Tingkat SD Dirinci Menurut Nagari	32
4.1.6	Jumlah Sekolah, Guru dan Murid Tingkat SLTP Dirinci Menurut Nagari	33
4.1.7	Kondisi Ruang Kelas pada Sekolah Tingkat SLTP Dirinci Menurut Nagari	34
4.1.8	Jumlah Sekolah, Guru dan Murid Tingkat SLTA Dirinci Menurut Nagari	35
4.1.9	Kondisi Ruang Kelas pada Sekolah Tingkat SLTA Dirinci Menurut Nagari	36

4.1.10	Jumlah Sekolah, Guru dan Murid Tingkat Madrasah Ibtidaiyah (MI) Dirinci Menurut Nagari	37
4.1.11	Kondisi Ruang Kelas pada Sekolah Tingkat Madrasah Ibtidaiyah (MI) Dirinci Menurut Nagari	38
4.1.12	Jumlah Sekolah, Guru dan Murid Tingkat Madrasah Tsanawiyah (MTs) Dirinci Menurut Nagari	39
4.1.13	Kondisi Ruang Kelas pada Sekolah Tingkat Madrasah Tsanawiyah (MTs) Dirinci Menurut Nagari	40
4.2	KESEHATAN	
4.2.1	Banyaknya Sarana Kesehatan Dirinci Menurut Nagari	41
4.2.2	Banyaknya Tenaga Kesehatan Dirinci Menurut Nagari	43
4.2.3	Banyaknya Sarana dan Petugas Kesehatan	45
4.3	KELURGA BERENCANA	
4.3.1	Banyaknya Peserta Aktif KB Dirinci Menurut Alat Kontrasepsi dan Nagari	46
4.3.2	Banyaknya Keluarga Menurut Tingkat Kesejahteraan Dan Nagari	48

4.3.3	Banyaknya Anak Yang Tidak Sekolah Umur 7-15 Tahun Dirinci Menurut Jenis Kelamin dan Nagari	50
-------	---	----

4.4 AGAMA

4.4.1	Banyaknya Tempat Ibadah Dirinci Menurut Nagari	51
4.4.2	Banyaknya Nikah, Talak, Cerai dan Rujuk Dirinci Menurut Nagari	52
4.4.3	Banyaknya Hewan Qurban Dirinci Menurut Jenis dan Nagari	53

V. PERTANIAN

5.1 PERTANIAN TANAMAN PANGAN

5.1.1	Luas Areal Sawah (Ha) dan Jenis Pengairan Dirinci Menurut Nagari	55
5.1.2	Luas Tanam, Panen dan Produksi Padi Dirinci Menurut Nagari	56
5.1.3	Luas Tanam, Panen dan Produksi Jagung Dirinci Menurut Nagari	57

5.1.4	Luas Tanam, Panen dan Produksi Ubi Kayu Dirinci Menurut Nagari	58
5.1.5	Luas Tanam, Panen dan Produksi Ubi Jalar Dirinci Menurut Nagari	59
5.1.6	Luas Tanam, Panen dan Produksi Kacang Tanah Dirinci Menurut Nagari	60
5.1.7	Luas Tanam, Panen dan Produksi Cabe Dirinci Menurut Nagari	61
5.1.8	Luas Tanam, Panen dan Produksi Tanaman Bahan Makanan Dirinci Menurut Jenis Tanaman	62
5.1.9	Rata-rata Upah Yang Diterima Buruh/Pekerja per Hari (Rp) Dirinci Menurut Jenis Pekerjaan dan Nagari	63

5.2 PERKEBUNAN

5.2.1	Luas Areal dan Produksi Pinang Dirinci Menurut Nagari	64
5.2.2	Luas Areal dan Produksi Tembakau Dirinci Menurut Nagari	65
5.2.3	Luas Areal dan Produksi Karet Dirinci Menurut Nagari	66
5.2.4	Luas Areal dan Produksi Kelapa Dirinci Menurut Nagari	67
5.2.5	Luas Areal dan Produksi Kulit Manis Dirinci Menurut Nagari	68
5.2.6	Luas Areal dan Produksi Kopi Dirinci Menurut Nagari	69
5.2.7	Luas Areal dan Produksi Coklat Dirinci Menurut Nagari	70

5.2.8	Luas Areal dan Produksi Tanaman Perkebunan Dirinci Menurut Jenis Tanaman	71
5.3	PETERNAKAN	
5.3.1	Populasi Ternak Besar dan Kecil Dirinci Menurut Nagari	72
5.3.2	Populasi Unggas Dirinci Menurut Nagari	73
5.3.3	Produksi Telur Menurut Jenis Unggas dan Nagari	74
5.4	PERIKANAN	
5.4.1	Luas Areal dan Produksi Budidaya Ikan Kolam Dirinci Menurut Nagari	75
5.4.2	Luas Areal dan Produksi Budidaya Ikan Sawah Dirinci Menurut Nagari	76
5.4.3	Luas Areal dan Produksi Penangkapan Ikan Perairan Umum Dirinci Menurut Nagari	77
5.4.4	Produksi Ikan Perairan Umum (ton) Menurut Jenis Ikan dan Nagari	78

VI. LISTRIK DAN AIR MINUM

6.1	Jumlah Pelanggan Perusahaan Listrik Negara (PLN) Dirinci Menurut Jenis dan Nagari	80
6.2	Jumlah Rumahtangga Menurut Sumber Air Minum/Masak dan Nagari	81
6.3	Jumlah Pelanggan Air Bersih Dirinci Menurut Jenis dan Nagari	82
6.4	Jumlah Indutri Kecil dan Tenaga Kerja Dirinci Menurut Nagari	83
6.5	Jumlah Usaha Galian Dirinci Menurut Jenis dan Nagari	84

VII. LEMBAGA KEUANGAN DAN HARGA-HARGA

7.1 LEMBAGA KEUANGAN

7.1.1	Jumlah Dana Alokasi Umum Nagari Dirinci Menurut Nagari	86
7.1.2	Banyaknya Lembaga Keuangan Dirinci Menurut Jenis dan Nagari	87
7.1.3	Jumlah Koperasi dan Anggota Dirinci Menurut Jenis dan Nagari	88

7.2 HARGA-HARGA

7.2.1 Rata-rata Harga Bahan Makanan Yang Dibayarkan
Konsumen Dirinci Menurut Jenis Bahan Makanan
dan Nagari..... 89

--- 000 000 000 ---

BAB I



KEADAAN GEOGRAFIS

TABEL 1.1
Letak Geografis, Batas dan Luas Wilayah

Uraian	Keterangan
(1)	(2)
1. Batas Daerah	
Sebelah Utara	Kecamatan Guguk dan Kecamatan Payakumbuh
Sebelah Selatan	Kecamatan Situjuh dan Kota Payakumbuh
Sebelah Barat	Kabupaten Agam dan Kabupaten Tanah Datar
Sebelah Timur	Kecamatan Payakumbuh dan Kota Payakumbuh
2. Luas Daerah	94,26 Km ²
3. Ketinggian dari Permukaan Laut	500 - 700 M

Sumber Data : Kantor Camat Akabiluru

TABEL 1.2
Luas Daerah Menurut Nagari

No.	Nagari	Luas Daerah (Km ²)
	(1)	(2)
1	Koto Tangah Batu Hampa	22,44
2	Batuhampar	10,65
3	Sariak Laweh	21,36
4	Sungai Balantik	8,45
5	Suayan	12,79
6	Pauah Sangik	11,97
7	Durian Gadang	6,60
	Jumlah	94,26

Sumber Data : Kantor Camat Akabiluru

TABEL 1.3
Jarak dari Nagari
Ke Ibu Kota Kecamatan dan Kabupaten

Nagari	Jarak ke Ibu Kota	
	Kecamatan (Km)	Kabupaten (Km)
(1)	(2)	(3)
1 Koto Tengah Batu Hampa	5	19
2 Batuhampar	2	23
3 Sariak Laweh	1	29
4 Sungai Balantik	3	34
5 Suayan	5	38
6 Pauah Sangik	9	40
7 Durian Gadang	4	22

Sumber Data : Kantor Camat Akabiluru

TABEL 1.4
Nama Pasar dan Hari Pasar
Dirinci Menurut Nagari

Nagari	Nama Pasar	Hari Pasar
(1)	(2)	(3)
1 Koto Tengah Batu Hampa	Piladang	Jum'at
2 Batuhampar	Batuhampar	Rabu
3 Sariak Laweh	Pokan Sotu	Sabtu
4 Sungai Balantiak	Pokan Salasa	Selasa
5 Suayan	Suayan	Kamis
6 Pauah Sangik	Pauah Sangik	Rabu
7 Durian Gadang	-	-

Sumber Data : Kantor Camat Akabiluru

BAB II



PEMERINTAHAN

TABEL 2.1
Nama-Nama Camat
dan Masa Jabatannya

No.	N a m a	Masa Jabatan
(1)	(2)	(3)
1	SYAIFUL	2006 - 2007
2	Drs. IFON SATRIA CHAN	2007 - 2009
3	ARWITAL, S.Sos	2009 - 2010
4	HERMAN AZMAR, AP.M.Si	2010 - 2012
5	FIDDIRIA FALA, AP.Msi	2012 - 2013
6	HADI PUTRA, S.STP	2013 - 2014
7	ELSIWA FAJRI, S.STP	2014 -

Sumber Data : Kantor Camat Akabiluru

TABEL 2.2
Jumlah PNS di Kantor Camat
Menurut Golongan

No.	Golongan	Laki-Laki	Perempuan	Jumlah	
(1)	(2)	(3)	(4)	(5)	
1	Golongan I	-	-	-	
2	Golongan II	6	1	7	
3	Golongan III	7	5	12	
4	Golongan IV	2	-	2	
Jumlah		2014	15	6	21
		2013	9	4	13
		2012	8	7	15
		2011	10	4	14

Sumber Data : Kantor Camat Akabiluru

TABEL 2.3
Jumlah PNS di Kantor Camat
Menurut Pendidikan

No.	Pendidikan	Laki-Laki	Perempuan	Jumlah	
(1)	(2)	(3)	(4)	(5)	
1	SD	-	-	-	
3	SLTP	-	-	-	
4	SLTA	9	2	11	
5	Akademi/PT	6	4	10	
Jumlah		2014	15	6	21
		2013	9	4	13
		2012	10	5	15
		2011	10	4	14

Sumber Data : Kantor Camat Akabiluru

TABEL 2.4
Nama-Nama Wali Nagari
Menurut Pendidikan

No.	Nagari	Nama Wali Nagari	Pendidikan
(1)	(2)	(3)	(4)
1	Koto T angah Batu Hampa	Yelsi Eka Putri, S.SOS	S1
2	Batuhampar	Asra Arafat, S.SI	S1
3	Sariak Laweh	Noviardi Darlis, S.H	S1
4	Sungai Balantik	RAMLAN	SLTA
5	Suayan	ZETRIAL, S.PD	S1
6	Pauah Sangik	T ARMIS	SLTA
7	Durian Gadang	Nanda Saputra	S1

Sumber Data : Kantor Camat Akabiluru

TABEL 2.5
Banyaknya Jorong
Menurut Nagari

No.	Nagari	Jorong
(1)	(2)	(3)
1	Koto Tengah Batu Hampa	6
2	Batuhampar	5
3	Sariak Laweh	7
4	Sungai Balantik	2
5	Suayan	4
6	Pauah Sangik	2
7	Durian Gadang	3

Sumber Data : Kantor Camat Akabiluru

TABEL 2.6
Nama Nagari
dan Ibu Pemerintahan

No.	Nagari	Ibu Pemerintahan
(1)	(2)	(3)
1	Koto T angah Batu Hampar	Koto T angah
2	Batuhampar	Batuhampar
3	Sariak Laweh	Nagari Gadang
4	Sungai Balantik	Jorong Ateh
5	Suayan	Suayan Randah
6	Pauah Sangik	Pauah Sangik
7	Durian Gadang	Durian gadang

Sumber Data : Kantor Camat Akabiluru

TABEL 2.7
Nama Nama Jorong
Nagari Koto Tengah Batu Hampa

No.	Nagari	Jorong
(1)	(2)	(3)
1	Koto Tengah Batu Hampa	1. Subarang Parit
		2. Batu Tanyuah
		3. Tambun ijuak
		4. Koto Tengah
		5. Piladang
		6. Sungai Cubadak

Sumber Data : Kantor Camat Akabiluru

TABEL 2.8
Nama Nama Jorong
Nagari Batu Hampa

No.	Nagari	Jorong
(1)	(2)	(3)
2	. Batuhampar	1. Beringin Indah
		2. Simpang Ganti
		3. Koto Ramai
		4. Menara Agung
		5. Koto Baru

Sumber Data : Kantor Camat Akabiluru

TABEL 2.9
Nama Nama Jorong
Nagari Sariak Laweh

No.	Nagari	Jorong
(1)	(2)	(3)
3 .	Sariak Laweh	1. Koto Malintang
		2. Koto Baru
		3. Nyua Kapalo Koto
		4. Nagari Gadang
		5. Sawah Padang
		6. Baruah Andaleh
		7. Simpang Tigo

Sumber Data : Kantor Camat Akabiluru

TABEL 2.10
Nama Nama Jorong
Nagari Sungai Balantik

No.	Nagari	Jorong
(1)	(2)	(3)
4	Sungai Balantik	1. Ateh 2. Bawah

TABEL 2.11
Nama Nama Jorong
Nagari Suayan

No.	Nagari	Jorong
(1)	(2)	(3)

5 . Suayan

1. Suayan Soriak

2. Suayan Randah

3. Suayan Tinggi

4. Batu Baraguang

Sumber Data : Kantor Camat Akabiluru

TABEL 2.12
Nama Nama Jorong
Nagari Pauah Sangik dan Durian Gadang

No.	Nagari	Jorong
(1)	(2)	(3)
6	Pauah Sangik	1. Ambacang Kunyik 2. Pauh Sangik
7	Durian Gadang	1. Bungo Tanjung 2. Kapalo Koto 3. Beringin

TABEL 2.13
Nama-Nama Wali Jorong
Menurut Pendidikan

No.	Nagari/Jorong	Nama Wali Jorong	Pendidikan
(1)	(2)	(3)	(4)
1	Koto Tengah Batu Hampa		
	1. Subarang Parit	Z. Dt. Paduko Alam	SLTA
	2. Batu Tanyuh	Masri.N	SLTP
	3. Tambun ijuk	Tarmizi	SLTP
	4. Koto Tengah	Harsil S.Sos	S1
	5. Piladang	Safri Rafiin	SLTA
	6. Sungai Cubadak	Hendri	SLTA
2	Batuhampar		
	1. Beringin Indah	Andri	SLTA
	2. Simpang Ganti	MHD.Afdal Afkar	S2
	3. Koto Ramai	Suryati	SLTA
	4. Menara Agung	Arif Wijaya	SLTA
	5.Koto Baru	Ridwan Usman	SLTA

Berlanjut

PEMERINTAHAN

Lanjutan

No.	Nagari/Jorong	Nama Wali Jorong	Pendidikan
(1)	(2)	(3)	(4)

3 . Sariak Laweh

1. Koto Malintang	E. Kali Nan Putihah	SLTA
2. Koto Baru	Nasrun	SLTP
3. Niur Kapalo Koto	Melda Putra	SLTA
4. Nagari Gadang	Pensaril	SLTP
5. Sawah Padang	Kasman	SLTP
6. Baruh Andaléh	Kasdi	SLTA
7. Simpang Tigo	Harmon	SLTA

4 . Sungai Balantiak

1. Ateh	YE DT Tudung	SLTA
2. Bawah	Riko Pondri	SLTA

Berlanjut

PEMERINTAHAN

Lanjutan

No.	Nagari/Jorong	Nama Wali Jorong	Pendidikan
(1)	(2)	(3)	(4)

5 . Suayan

1. Suayan Soriak	N.DT.Pokah	SLTA
2. Suayan Randah	Riswandi	STM
3. Suayan Tinggi	Bakhtul	SLTA
4. Batu Baraguang	Ulil Azmi	SLTA

6 . Pauah Sangik

1. Ambacang Kunyik	Aprianis	STM
2. Pauh Sangik	Erizal	STM

7 . Durian Gadang

1. Beringin	Imaduddin	SMK
2. Bungo Tanjung	Juniarti	S1
3. Kapalo Koto	Mat Jais	SLTA

Sumber Data : Kantor Camat Akabiluru

BAB III



PENDUDUK

TABEL 3.1
JUMLAH PENDUDUK MENURUT NAGARI
DAN JENIS KELAMIN

Nagari	Jenis Kelamin			
	Laki-laki	Perempuan	Jumlah	
(1)	(2)	(3)	(4)	
1 . Koto Tengah Batu Hampa	4.477	4.399	8.876	
2 . Batuhampar	1.617	1.648	3.265	
3 . Sariak Laweh	2.786	2.964	5.750	
4 . Sungai Balantik	657	670	1.327	
5 . Suayan	2.295	2.535	4.830	
6 . Pauah Sangik	608	601	1.209	
7 Durian Gadang	654	657	1.311	
Jumlah	2014	13.094	13.474	26.568
	2013	12.952	13.346	26.298
	2012	12.889	13.315	26.204
	2011	12.735	13.130	25.865
	2010	12.544	12.930	25.474

Sumber Data : BPS Kab. Lima Puluh Kota

TABEL 3.2
JUMLAH PENDUDUK MENURUT NAGARI
DAN RASIO JENIS KELAMIN

Nagari	Laki-laki	Perempuan	Rasio Jenis Kelamin
(1)	(2)	(3)	(4)
1 . Koto T angah Batu Hampa	4.477	4.399	102
2 . Batuhampar	1.617	1.648	98
3 . Sariak Laweh	2.786	2.964	94
4 . Sungai Balantik	657	670	98
5 . Suayan	2.295	2.535	91
6 . Pauah Sangik	608	601	101
7 Durian Gadang	654	657	100
Jumlah	2014 13.094	13.474	97
	2013 12.952	13.346	97
	2012 12.889	13.315	97
	2011 12.735	13.130	97
	2010 12.544	12.930	97

Sumber Data : BPS Kab. Lima Puluh Kota

TABEL 3.3
KEPADATAN PENDUDUK PER KM²
MENURUT NAGARI

Nagari	Luas (Km ²)	Penduduk	Kepadatan Penduduk/ (Km ²)
(1)	(2)	(3)	(4)
1 . Koto Tangah Batu Hampa	22,44	8.876	396
2 . Batuhampar	10,65	3.265	307
3 . Sariak Laweh	21,36	5.750	269
4 . Sungai Balantik	8,45	1.327	157
5 . Suayan	12,79	4.830	378
6 . Pauah Sangik	11,97	1.209	101
7 Durian Gadang	6,60	1.311	199
Jumlah	2014 94,26	26.568	282
	2013 94,26	26.298	279
	2012 94,26	26.204	278
	2011 94,26	25.865	274
	2010 94,26	25.474	270

Sumber Data : BPS Kab. Lima Puluh Kota

TABEL 3.4
RATA-RATA PENDUDUK PER RUMAHTANGGA
MENURUT NAGARI

Nagari	Rumah tangga	Penduduk	Rata-Rata Pddk per RMT	
(1)	(2)	(3)	(4)	
1 . Koto Tengah Batu Hampa	2.076	8.876	4	
2 . Batuhampar	743	3.265	4	
3 . Sariak Laweh	1.391	5.750	4	
4 . Sungai Balantik	364	1.327	4	
5 . Suayan	1.316	4.830	4	
6 . Pauah Sangik	337	1.209	4	
7 Durian Gadang	334	1.311	4	
Jumlah	2014	6.560	26.568	4
	2013	6.509	26.298	4
	2012	6.458	26.204	4
	2011	6.402	25.865	4
	2010	6.347	25.474	4

Sumber Data : BPS Kab. Lima Puluh Kota

BAB IV



SOSIAL

TABEL 4.1.1
Jumlah Sekolah, Guru dan Murid
Dirinci Menurut Tingkat Pendidikan dan Nagari

No.	Tingkat Pendidikan	Sekolah	Guru		Murid		
			L	P	L	P	
(1)	(2)	(3)	(4)	(5)	(6)	(7)	
1	TK / Sederajat	18	--	58	311	294	
2	SD / Sederajat	27	54	224	1.909	1.606	
3	SLTP / Sederajat	5	38	90	599	553	
4	SLTA / Sederajat	2	27	54	272	391	
Jumlah		2014	52	119	426	3.091	2.844
		2013	52	121	372	3.029	2.743
		2012	49	132	329	1.843	2.412
		2011	48	128	330	1.772	2.369

Sumber Data : UPTD Pendidikan Kecamatan Akabiluru

TABEL 4.1.2
Jumlah Sekolah, Guru dan Murid Tingkat TK
Dirinci Menurut Nagari

No.	Nagari	Sekolah	Guru		Murid		
			L	P	L	P	
(1)	(2)	(3)	(4)	(5)	(6)	(7)	
1	Kt T gh Batu Hampa	5	-	24	172	141	
2	Batuhampar	1	1	4	13	14	
3	Sariak Laweh	6	-	13	48	56	
4	Sungai Balantik	1	-	2	7	13	
5	Suayan	3	-	10	46	52	
6	Pauah Sangik	1	-	2	11	6	
7	Durian Gadang	1	-	3	14	12	
	Jumlah	2014	18	--	58	311	294
		2013	18	--	65	292	285
		2012	17	--	71	183	202
		2011	16	--	71	141	215

Sumber Data :Sekolah TK sekecamatan Akabiluru

TABEL 4.1.3
Kondisi Ruang Kelas pada Sekolah Tingkat TK
Dirinci Menurut Nagari

No.	Nagari	Kondisi Ruang Kelas		
		Baik	Rusak Ringan	Rusak Berat
(1)	(2)	(4)	(5)	(7)
1	Kt Tgh Batu Hampa	15	-	-
2	Batuhampar	2	-	-
3	Sariak Laweh	8	-	-
4	Sungai Balantik	2	-	-
5	Suayan	6	-	-
6	Puah Sangik	2	-	-
7	Durian Gadang	2	-	-
Jumlah		2014	37	-
		2013	35	-
		2012	30	-
		2011	29	-

Sumber Data : Sekolah TK sekecamatan Akabiluru

TABEL 4.1.4
Jumlah Sekolah, Guru dan Murid Tingkat SD
Dirinci Menurut Nagari

No.	Nagari	Sekolah	Guru		Murid		
			L	P	L	P	
(1)	(2)	(3)	(4)	(5)	(6)	(7)	
1	Kt Tgh Batu Hampa	6	18	62	600	494	
2	Batuhampar	3	6	32	248	193	
3	Sariak Laweh	7	8	39	366	306	
4	Sungai Balantik	1	3	7	80	57	
5	Suayan	5	13	39	360	327	
6	Pauah Sangik	2	4	19	94	97	
7	Durian Gadang	2	1	17	123	86	
	Jumlah	2014	26	53	215	1.871	1.560
		2013	26	57	166	1.888	1.519
		2012	26	57	166	901	1.237
		2011	26	49	166	828	1.164

Sumber Data : Sekolah SD sekecamatan Akabiluru

TABEL 4.1.5
Kondisi Ruang Kelas pada Sekolah Tingkat SD
Dirinci Menurut Nagari

No.	Nagari	Kondisi Ruang Kelas		
		Baik	Rusak Ringan	Rusak Berat
(1)	(2)	(4)	(5)	(7)
1	Kt T gh Batu Hampa	46	-	-
2	Batuhampar	28	-	-
3	Sariak Laweh	40	-	-
4	Sungai Balantik	6	-	-
5	Suayan	35	-	-
6	Pauah Sangik	12	-	-
7	Durian Gadang	11	-	-
Jumlah		2014	178	-
		2013	184	-
		2012	154	-
		2011	154	-

Sumber Data : Sekolah SD sekecamatan Akabiluru

TABEL 4.1.6
Jumlah Sekolah, Guru dan Murid Tingkat SLTP
Dirinci Menurut Nagari

No.	Nagari	Sekolah	Guru		Murid		
			L	P	L	P	
(1)	(2)	(3)	(4)	(5)	(6)	(7)	
1	Kt T gh Batu Hampa	2	15	41	308	291	
2	Batuham par	1	7	18	60	58	
3	Sariak Laweh	1	10	19	120	119	
4	Sungai Balantik	-	-	-	-	-	
5	Suayan	1	6	12	111	85	
6	Pauah Sangik	-	-	-	-	-	
7	Durian Gadang	-	-	-	-	-	
	Jumlah	2014	5	38	90	599	553
		2013	5	35	75	614	606
		2012	3	28	41	343	364
		2011	3	28	41	380	371

Sumber Data : Sekolah SLPT sekecamatan Akabiluru

cat: Data termasuk sekolah swasta

TABEL 4.1.7
Kondisi Ruang Kelas pada Sekolah Tingkat SLTP
Dirinci Menurut Nagari

No.	Nagari	Kondisi Ruang Kelas			
		Baik	Rusak Ringan	Rusak Berat	
(1)	(2)	(4)	(5)	(7)	
1	Kt T gh Batu Hampa	24	1	-	
2	Batuhampar	7	1	-	
3	Sariak Laweh	10	2	-	
4	Sungai Balantik	-	-	-	
5	Suayan	9	1	-	
6	Pauah Sangik	-	-	-	
7	Durian Gadang	-	-	-	
Jumlah		2014	50	5	-
		2013	37	11	2
		2012	31	11	2
		2011	24	-	-

Sumber Data : Sekolah SLPT sekecamatan Akabiluru

TABEL 4.1.8
Jumlah Sekolah, Guru dan Murid Tingkat SLTA
Dirinci Menurut Nagari

No.	Nagari	Sekolah	Guru		Murid		
			L	P	L	P	
(1)	(2)	(3)	(4)	(5)	(6)	(7)	
1	Kt Tgh Batu Hampa	1	22	26	198	297	
2	Batuhampar	1	5	28	74	94	
3	Sariak Laweh	-	-	-	-	-	
4	Sungai Balantik	-	-	-	-	-	
5	Suayan	-	-	-	-	-	
6	Pauah Sangik	-	-	-	-	-	
7	Durian Gadang	-	-	-	-	-	
Jumlah		2014	2	27	54	272	391
		2013	2	26	44	202	321
		2012	1	20	21	177	278
		2011	1	22	21	171	281

Sumber Data : Sekolah SLTA sekecamatan Akabiluru

Cat : Data termasuk sekolah swasta

TABEL 4.1.9
Kondisi Ruang Kelas pada Sekolah Tingkat SLTA
Dirinci Menurut Nagari

No.	Nagari	Kondisi Ruang Kelas			
		Baik	Rusak Ringan	Rusak Berat	
(1)	(2)	(4)	(5)	(7)	
1	Kt Tgh Batu Hampa	9	1	-	
2	Batuhampar	8	-	-	
3	Sariak Laweh	-	-	-	
4	Sungai Balantik	-	-	-	
5	Suayan	-	-	-	
6	Pauah Sangik	-	-	-	
7	Durian Gadang	-	-	-	
Jumlah		2014	17	1	-
		2013	6	16	-
		2012	13	16	-
		2011	13	-	-

Sumber Data : Sekolah SLTA sekecamatan Akabiluru

TABEL 4.1.10
Jumlah Sekolah, Guru dan Murid Tingkat Madrasah Ibtidaiyah (MI)
Dirinci Menurut Nagari

No.	Nagari	Sekolah	Guru		Murid		
			L	P	L	P	
(1)	(2)	(3)	(4)	(5)	(6)	(7)	
1	Kt Tgh Batu Hampa	1	1	9	38	46	
2	Batuhampar	-	-	-	-	-	
3	Sariak Laweh	-	-	-	-	-	
4	Sungai Balantik	-	-	-	-	-	
5	Suayan	-	-	-	-	-	
6	Pauah Sangik	-	-	-	-	-	
7	Durian Gadang	-	-	-	-	-	
	Jumlah	2014	1	-	9	38	46
		2013	1	-	8	38	32
		2012	1	-	9	29	43
		2011	1	-	6	32	48

Sumber Data :Sekolah MI DI Kecamatan Akabiluru

TABEL 4.1.11
Kondisi Ruang Kelas pada Sekolah Tingkat Madrasah Ibtidaiyah (MI)
Dirinci Menurut Nagari

No.	Nagari	Kondisi Ruang Kelas			
		Baik	Rusak Ringan	Rusak Berat	
(1)	(2)	(4)	(5)	(7)	
1	Kt Tgh Batu Hampa	6	-	-	
2	Batuhampar		-	-	
3	Sariak Laweh	-	-	-	
4	Sungai Balantik	-	-	-	
5	Suayan	-	-	-	
6	Pauah Sangik	-	-	-	
7	Durian Gadang	-	-	-	
	Jumlah	2014	6	-	-
		2013	6		
		2012	5	-	-
		2011	5	-	-

Sumber Data : Sekolah MI DI Kecamatan Akabiluru

TABEL 4.1.12
Jumlah Sekolah, Guru dan Murid Tingkat Madrasah Tsanawiyah (MTs)
Dirinci Menurut Nagari

No.	Nagari	Sekolah	Guru		Murid		
			L	P	L	P	
(1)	(2)	(3)	(4)	(5)	(6)	(7)	
1	Kt Tgh Batu Hampa	1	8	23	205	233	
2	Batuhampar	1	8	16	50	81	
3	Sariak Laweh	-	-	-	-	-	
4	Sungai Balantik	-	-	-	-	-	
5	Suayan	-	-	-	-	-	
6	Pauah Sangik	-	-	-	-	-	
7	Durian Gadang	-	-	-	-	-	
	Jumlah	2014	2	16	39	255	314
		2013	2	12	36	255	305
		2012	2	27	30	239	331
		2011	2	29	31	244	338

Sumber Data : Sekolah MTs Di Kecamatan Akabiluru

TABEL 4.1.12
Jumlah Sekolah, Guru dan Murid Tingkat Madrasah Tsanawiyah (MTs)
Dirinci Menurut Nagari

No.	Nagari	Sekolah	Guru		Murid		
			L	P	L	P	
(1)	(2)	(3)	(4)	(5)	(6)	(7)	
1	Kt T gh Batu Hampa	1	8	23	205	233	
2	Batuhampar	1	8	16	50	81	
3	Sariak Laweh	-	-	-	-	-	
4	Sungai Balantik	-	-	-	-	-	
5	Suayan	-	-	-	-	-	
6	Puah Sangik	-	-	-	-	-	
7	Durian Gadang	-	-	-	-	-	
	Jumlah	2014	2	16	39	255	314
		2013	2	12	36	255	305
		2012	2	27	30	239	331
		2011	2	29	31	244	338

Sumber Data : Sekolah MTs Di Kecamatan Akabiluru

TABEL 4.2.1
Banyaknya Sarana Kesehatan
Dirinci Menurut Nagari

No.	Nagari	RSU	Puskesmas	Puskesmas Pembantu	
(1)	(2)	(3)	(4)	(5)	
1	KitTgh Batu Hampa	-	1	2	
2	Batuhampar	-	1	-	
3	Sariak Laweh	-	-	2	
4	Sungai Balantik	-	-	1	
5	Suayan	-	-	1	
6	Pauah Sangik	-	-	1	
7	Durian Gadang	-	-	1	
	Jumlah	2014	-	2	8
		2013	-	2	8
		2012	-	2	9
		2011	-	2	9

Berlanjut

SOSIAL

Lanjutan Tabel 4.2.1

No.	Nagari	Poskesri	Posyandu	Apotik / Toko Obat	
(1)	(2)	(6)	(7)	(8)	
1	Kt Tgh Batu Hampa	4	10	1	
2	Batuhampar	-	5	-	
3	Sariak Laweh	3	9	-	
4	Sungai Balantik	-	2	-	
5	Suayan	3	7	-	
6	Pauah Sangik	-	2	-	
7	Durian Gadang	-	2	-	
	Jumlah	2014	10	37	1
		2013	9	38	-
		2012	6	36	-
		2011	6	36	-

Sumber Data : Puskesmas Kec. Akabiluru

TABEL 4.2.2
Banyaknya Tenaga Kesehatan
Dirinci Menurut Nagari

No.	Nagari	Dokter Umum	Dokter Gigi	Perawat Umum	
(1)	(2)	(3)	(4)	(5)	
1	Kt Tgh Batu Hampa	1	1	4	
2	Batuhampar	1	1	4	
3	Sariak Laweh	-	-	-	
4	Sungai Balantik	-	-	-	
5	Suayan	-	-	-	
6	Pauah Sangik	-	-	-	
7	Durian Gadang	-	-	-	
	Jumlah	2014	2	2	8
		2013	3	2	11
		2012	6	1	-
		2011	6	1	-

Berlanjut

SOSIAL

Lanjutan Tabel 4.2.2

No.	Nagari	Perawat Gigi	Bidan	Lain-lain	
(1)	(2)	(6)	(7)	(8)	
1	Kt Tgh Batu Hampa	2	10	-	
2	Batuhampar	1	8	-	
3	Sariak Laweh	-	2	-	
4	Sungai Balantik	-	1	-	
5	Suayan	-	3	-	
6	Pauah Sangik	-	1	-	
7	Durian Gadang	-	1	-	
	Jumlah	2014	3	26	-
		2013	3	30	-
		2012	-	21	-
		2011	-	21	-

Sumber Data : Puskesmas Kec. Akabiluru

TABEL 4.2.3
Banyaknya Sarana dan Petugas Kesehatan

No.	Uraian	Jumlah
(1)	(2)	(3)
I Sarana Kesehatan		
1	Rumah Sakit Umum	-
2	Puskesmas	2
3	Puskemas Pembantu	8
4	Poskesri	10
5	Posyandu	37
6	Apotik / Toko Obat	1
II Tenaga Kesehatan		
1	Dokter Umum	2
2	Dokter Gigi	2
3	Perawat Umum	8
4	Perawat Gigi	3
5	Bidan	26
6	Lain-lain	-

Sumber Data : Puskesmas Kec. Akabiluru

TABEL 4.3.1
Banyaknya Peserta Aktif KB
Dirinci Menurut Alat Kontrasepsi dan Nagari

No.	Nagari	IUD	Pil KB	KP/W
(1)	(2)	(3)	(4)	(5)
1	Kt Tgh Batu Hampa	87	75	17
2	Batuhampar	37	16	13
3	Sariak Laweh	33	195	10
4	Sungai Balantik	5	39	2
5	Suayan	8	107	2
6	Pauah Sangik	6	15	3
7	Durian Gadang	27	9	3
	Jumlah	203	456	50
		199	448	86
		194	453	83
		173	444	103

Berlanjut

SOSIAL

Lanjutan Tabel 4.3.1

No.	Nagari	Suntik	Implan	Lainnya	
(1)	(2)	(6)	(7)	(8)	
1	Kt Tgh Batu Hampa	623	57	17	
2	Batuhampar	164	9	11	
3	Sariak Laweh	509	51	27	
4	Sungai Balantik	121	5	7	
5	Suayan	540	21	13	
6	Pauah Sangik	118	6	7	
7	Durian Gadang	44	7	6	
Jumlah		2014	2.119	156	88
		2013	2.082	156	44
		2012	2.060	139	36
		2011	1.988	152	76

Sumber Data : Petugas KB se Kec. Akabiluru

TABEL 4.3.2
Banyaknya Keluarga Menurut Tingkat Kesejahteraan
dan Nagari

No.	Nagari	Tingkat Kesejahteraan			
		Pra Sejahtera	Sejahtera I	Sejahtera II	
(1)	(2)	(3)	(4)	(5)	
1	Kt Tgh Batu Hampa	98	508	615	
2	Batuhampar	97	393	502	
3	Sariak Laweh	37	386	793	
4	Sungai Balantik	-	114	190	
5	Suayan	41	268	662	
6	Pauah Sangik	9	97	106	
7	Durian Gadang	3	127	151	
Jumlah		2014	285	1.893	3.019
		2013	285	1.893	3.019
		2012	361	1.090	2.880
		2011	420	1.906	2.867

Berlanjut

SOSIAL

Lanjutan Tabel 4.3.2

No.	Nagari	Tingkat Kesejahteraan		
		Sejahtera III	Sejahtera III Plus	Jumlah
(1)	(2)	(6)	(7)	(8)
1	Kt Tgh Batu Hampa	418	-	1.639
2	Batuhampar	268	-	1.260
3	Sariak Laweh	485	-	1.701
4	Sungai Balantik	118	-	422
5	Suayan	536	-	1.507
6	Pauah Sangik	178	-	390
7	Durian Gadang	22	-	303
	Jumlah	2025	-	7.222
		2005	-	7.202
		2006	-	7.156
		1.630	-	6.823

Sumber Data : Petugas KB se Kec. Akabiluru

TABEL 4.3.3
Banyaknya Anak Yang Tidak Sekolah Umur 7-15 tahun
Dirinci Menurut Jenis Kelamin dan Nagari

No.	Uraian	Anak Yang Tidak Sekolah Umur 7-15 Tahun			
		Laki-laki	Perempuan	Jumlah	
(1)	(2)	(3)	(4)	(5)	
1	Kt Tgh Batu Hampa	47	48	95	
2	Batuhampar	11	3	14	
3	Sariak Laweh	25	9	34	
4	Sungai Balantik	9	-	9	
5	Suayan	20	5	25	
6	Pauah Sangik	8	4	12	
7	Durian Gadang	9	3	12	
	Jumlah	2014	129	72	201
		2013	129	72	201
		2012	126	53	179
		2011	135	61	196

Sumber Data : Petugas KB se Kec. Akabiluru

TABEL 4.4.1
Banyaknya Tempat Ibadah
Dirinci Menurut Nagari

No.	Nagari	Masjid	Mushala	Langgar	Gereja	
(1)	(2)	(3)	(4)	(5)	(6)	
1	Kt Tgh Batu Hampa	7	19	-	-	
2	Batuhampar	2	4	-	-	
3	Sariak Laweh	7	10	-	-	
4	Sungai Balantik	1	4	-	-	
5	Suayan	9	18	-	-	
6	Pauah Sangik	1	4	-	-	
7	Durian Gadang	1	4	-	-	
Jumlah		2014	28	63	-	-
		2013	28	64	-	-
		2012	26	49	-	-
		2011	26	49	-	-

Sumber Data : KUA Kec. Akabiluru

TABEL 4.4.2
Banyaknya Tenaga Agama
Dirinci Menurut Nagari

No.	Nagari	Ulama	Mubalig	Penyuluh Agama	Khatib	
(1)	(2)	(3)	(4)	(5)	(6)	
1	Kt Tgh Batu Hampa	1	16	3	16	
2	Batuhampar	1	6	2	6	
3	Sariak Laweh	-	10	3	10	
4	Sungai Balantik	-	4	-	4	
5	Suayan	-	19	2	19	
6	Pauah Sangik	1	5	2	2	
7	Durian Gadang	-	7	1	7	
Jumlah		2014	3	67	13	64
		2013	24	63	12	37
		2012	29	-	11	-
		2011	29	-	11	-

Sumber Data : KUA Kec. Akabiluru

TABEL 4.4.3
Jumlah Hewan Qurban Dirinci Menurut Jenis Hewan dan Nagari

No.	Nagari	Kerbau	Sapi	Kambing	Jumlah	
(1)	(2)	(3)	(4)	(5)	(6)	
1	Kt Tgh Batu Hampa	-	137	6	143	
2	Batuhampar	-	71	1	72	
3	Sariak Laweh	-	71	2	73	
4	Sungai Balantik	-	21	3	24	
5	Suayan	-	48	3	51	
6	Pauah Sangik	-	25	-	25	
7	Durian Gadang	-	22	4	26	
	Jumlah	2014	-	395	19	414

Sumber Data : KUA Kec. Akabiluru

BAB V



PERTANIAN

TABEL 5.1.1
Luas Areal Sawah (Ha) dan Jenis Pengairan
Dirinci Menurut Nagari

No.	Nagari	Jenis Pengairan				Jumlah
		Teknis *)	1/2 Teknis	Sederhana	Irigasi Desa	
(1)	(2)	(3)			(4)	(5)
1	Kt Tgh Batu Hampa	-	97,00	276,00	47,00	420,00
2	Batuhampar	-	49,00	144,00	59,00	252,00
3	Sariak Laweh	-	110,00	81,00	49,00	240,00
4	Sungai Balantik	-	30,00	27,00	38,00	95,00
5	Suayan	-	77,00	140,00	47,00	264,00
6	Pauah Sangik	-	40,00	53,00	40,00	133,00
7	Durian Gadang	-	75,00	50,00	24,00	149,00
	2014	-	478,00	771,00	304,00	1.553,00
	2013	-	437,00	610,00	548,00	1.595,00
	2012	626,00	240,00	1.895,00	200,00	2.961,00
	2011	626,00	240,00	1.895,00	200,00	2.961,00

Sumber Data : BP3K Kec Akabiluru

TABEL 5.1.2
Luas Tanam, Panen dan Produksi Padi
Dirinci Menurut Nagari

No.	Nagari	Tanam (Ha)	Panen (Ha)	Produksi (Ton)
(1)	(2)	(3)	(4)	(5)
1	Kt T gh Batu Hampa	*)	*)	*)
2	Batuhampar	*)	*)	*)
3	Sariak Laweh	*)	*)	*)
4	Sungai Balantik	*)	*)	*)
5	Suayan	*)	*)	*)
6	Pauah Sangik	*)	*)	*)
7	Durian Gadang	*)	*)	*)
	Jumlah	2014 3404,00	3510,00	17569,73
		2013 3311,00	3253,00	18271,60
		2012 3472,00	3472,00	18271,60
		2011 3472,00	3472,00	18259,39

Sumber Data : UPT Tanaman Pangan Hortikultura dan Perkebunan Kec.Akabiluru

Catatan : *) Data per nagari tidak tersedia

TABEL 5.1.3
Luas Tanam, Panen dan Produksi Jagung
Dirinci Menurut Nagari

No.	Nagari	Tanam (Ha)	Panen (Ha)	Produksi (Ton)	
(1)	(2)	(3)	(4)	(5)	
1	Kt Tgh Batu Hampa	*)	*)	*)	
2	Batuhampar	*)	*)	*)	
3	Sariak Laweh	*)	*)	*)	
4	Sungai Balantik	*)	*)	*)	
5	Suayan	*)	*)	*)	
6	Pauah Sangik	*)	*)	*)	
7	Durian Gadang	*)	*)	*)	
	Jumlah	2014	235,00	156,00	866,94
		2013	251,00	251,00	1.218,30
		2012	21,10	21,10	80,31
		2011	28,75	28,75	125,52

Sumber Data : UPT Tanaman Pangan Hortikultura dan Perkebunan Kec. Akabiluru

Catatan : *) Data per nagari tidak tersedia

TABEL 5.1.4
Luas Tanam, Panen dan Produksi Ubi Kayu
Dirinci Menurut Nagari

No.	Nagari	Tanam (Ha)	Panen (Ha)	Produksi (Ton)	
(1)	(2)	(3)	(4)	(5)	
1	Kt Tgh Batu Hampa	*)	*)	*)	
2	Batuham par	*)	*)	*)	
3	Sariak Laweh	*)	*)	*)	
4	Sungai Balantik	*)	*)	*)	
5	Suayan	*)	*)	*)	
6	Pauah Sangik	*)	*)	*)	
7	Durian Gadang	*)	*)	*)	
	Jumlah	2014	245,00	231,00	11.982,68
		2013	290,00	231,00	11.982,68
		2012	148,25	148,25	3.107,15
		2011	155,42	155,42	3.040,72

Sumber Data :UPT Tanaman Pangan Hortikultura dan Perkebunan Kec.Akabiluru

Catatan : *) Data per nagari tidak tersedia

TABEL 5.1.5
Luas Tanam, Panen dan Produksi Ubi Jalar
Dirinci Menurut Nagari

No.	Nagari	Tanam (Ha)	Panen (Ha)	Produksi (Ton)	
(1)	(2)	(3)	(4)	(5)	
1	Kt T gh Batu Hampa	*)	*)	*)	
2	Batuhampar	*)	*)	*)	
3	Sariak Laweh	*)	*)	*)	
4	Sungai Balantik	*)	*)	*)	
5	Suayan	*)	*)	*)	
6	Pauah Sangik	*)	*)	*)	
7	Durian Gadang	*)	*)	*)	
	Jumlah	2014	5,00	6,00	178,75
		2013	9,00	9,00	225,00
		2012	7,00	7,00	122,84
		2011	7,00	7,00	2.263,66

Sumber Data : UPT Tanaman Pangan Hortikultura dan Perkebunan Kec.Akabiluru

Catatan : *) Data per nagari tidak tersedia

TABEL 5.1.6
Luas Tanam, Panen dan Produksi Kacang Tanah
Dirinci Menurut Nagari

No.	Nagari	Tanam (Ha)	Panen (Ha)	Produksi (Ton)	
(1)	(2)	(3)	(4)	(5)	
1	Kt Tgh Batu Hampa	*)	*)	*)	
2	Batuhampar	*)	*)	*)	
3	Sariak Laweh	*)	*)	*)	
4	Sungai Balantik	*)	*)	*)	
5	Suayan	*)	*)	*)	
6	Pauah Sangik	*)	*)	*)	
7	Durian Gadang	*)	*)	*)	
	Jumlah	2014	3,00	2,00	4,00
		2013	8,00	8,00	12,00
		2012	2,10	2,10	2,80
		2011	1,00	1,00	1,25

Sumber Data : UPT Tanaman Pangan Hortikultura dan Perkebunan Kec. Akabiluru

Catatan : *) Data per nagari tidak tersedia

TABEL 5.1.7
Luas Tanam, Panen dan Produksi Cabe
Dirinci Menurut Nagari

No.	Nagari	Tanam (Ha)	Panen (Ha)	Produksi (Ton)
(1)	(2)	(3)	(4)	(5)
1	Kt Tgh Batu Hampa	*)	*)	*)
2	Batuhampar	*)	*)	*)
3	Sariak Laweh	*)	*)	*)
4	Sungai Balantik	*)	*)	*)
5	Suayan	*)	*)	*)
6	Pauah Sangik	*)	*)	*)
7	Durian Gadang	*)	*)	*)
Jumlah 2014		22,00	26,00	175,50
2013		22,00	22,00	70,40
2012		5,00	5,00	19,43
2011		4,50	4,50	16,66

Sumber Data : UPT Tanaman Pangan Hortikultura dan Perkebunan Kec.Akabiluru

Catatan : *) Data per nagari tidak tersedia

TABEL 5.1.8
Luas Tanam, Panen dan Produksi Tanaman Bahan Makanan
Dirinci Menurut Jenis Tanaman

No.	Jenis Tanaman	Tanam (Ha)	Panen (Ha)	Produksi (Ton)
(1)	(2)	(3)	(4)	(5)
1	Padi	3.404,00	3.510,00	17.569,73
2	Jagung	235,00	156,00	866,94
3	Ubi Kayu	245,00	231,00	11.982,68
4	Ubi Jalar	5,00	6,00	178,75
5	Kacang Tanah	3,00	2,00	4,00
6	Cabe	22,00	26,00	175,50

Sumber Data : UPT Tanaman Pangan Holtikultura dan Perkebunan Kec.Akabiluru

TABEL 5.1.9
Rata-rata Upah Yang Diterima Buruh/Pekerja per Hari (Rp)
Dirinci Menurut Jenis Pekerjaan dan Nagari

No.	Nagari	Jenis Pekerjaan			
		Men- cangkul	Menanam	Menyiang	Memanen
(1)	(2)	(3)	(4)	(5)	(6)
1	Kt T gh Batu Ham pa	60.000	60.000	60.000	60.000
2	Batuham par	60.000	60.000	60.000	60.000
3	Sariak Laweh	60.000	60.000	60.000	60.000
4	Sungai Balantik	60.000	60.000	60.000	60.000
5	Suayan	60.000	60.000	60.000	60.000
6	Pauah Sangik	60.000	60.000	60.000	60.000
7	Durian Gadang	60.000	60.000	60.000	60.000
	Rata-rata	60.000	60.000	60.000	60.000

Sumber Data :UPT Tanaman Pangan Holtikultura dan Perkebunan Kec.Akabiluru

TABEL 5.2.1
Luas Arel dan Produksi Pinang
Dirinci Menurut Nagari

No.	Nagari	Luas Areal (Ha)		Produksi (Ton)	
		Produktif	Belum Produktif		
(1)	(2)	(3)	(4)	(5)	
1	Kt T gh Batu Hampa	*)	*)	*)	
2	Batuhampar	*)	*)	*)	
3	Sariak Laweh	*)	*)	*)	
4	Sungai Balantik	*)	*)	*)	
5	Suayan	*)	*)	*)	
6	Pauah Sangik	*)	*)	*)	
7	Durian Gadang	*)	*)	*)	
Jumlah		2014	15,00	155,00	170,64
		2013	20,00	-	36,00
		2012	11,76	-	18,75
		2011	11,76	-	17,71

Sumber Data : UPT Tananaman Pangan, Holtikultura dan Perkebunan Kec. Akabiluru
*Catatan : *) Data per nagari tidak tersedia*

TABEL 5.2.2
Luas Arel dan Produksi Tembakau
Dirinci Menurut Nagari

No.	Nagari	Luas Areal (Ha)		Produksi (Ton)	
		Produktif	Belum Produktif		
(1)	(2)	(3)	(4)	(5)	
1	Kt Tgh Batu Hampa	*)	*)	*)	
2	Batuhampar	*)	*)	*)	
3	Sariak Laweh	*)	*)	*)	
4	Sungai Balantik	*)	*)	*)	
5	Suayan	*)	*)	*)	
6	Pauah Sangik	*)	*)	*)	
7	Durian Gadang	*)	*)	*)	
Jumlah		2014	28,0	32,0	24,9
		2013	9,0	-	15,3
		2012	2,5	-	3,0
		2011	3,9	-	6,08

Sumber Data : UPT Tanaman Pangan < Hortikultura dan Perkebunan

Catatan : *) Data per nagari tidak tersedia

TABEL 5.2.3
Luas Arel dan Produksi Karet
Dirinci Menurut Nagari

No.	Nagari	Luas Areal (Ha)		Produksi (Ton) *	
		Produktif *)	Belum Produktif		
(1)	(2)	(3)	(4)	(5)	
1	Kt Tgh Batu Hampa	*)	*)	*)	
2	Batuhampa	*)	*)	*)	
3	Sariak Laweh	*)	*)	*)	
4	Sungai Balantik	*)	*)	*)	
5	Suayan	*)	*)	*)	
6	Pauah Sangik	*)	*)	*)	
7	Durian Gadang	*)	*)	*)	
Jumlah		2014	189	80,00	66,99
		2013	-	269,00	-
		2012	23,6	32,85	28,05
		2011	22,6	33,80	27,76

Sumber Data : UPT Tanaman Pangan, Hortikultura dan Perkebunan Kec. Akabiluru
 Catatan : *) Data per nagari tidak tersedia

TABEL 5.2.4
Luas Arel dan Produksi Kelapa
Dirinci Menurut Nagari

No.	Nagari	Luas Areal (Ha)		Produksi (Ton) *	
		Produktif	Belum Produktif		
(1)	(2)	(3)	(4)	(5)	
1	Kt Tgh Batu Hampa	*)	*)	*)	
2	Batuhampar	*)	*)	*)	
3	Sariak Laweh	*)	*)	*)	
4	Sungai Balantik	*)	*)	*)	
5	Suayan	*)	*)	*)	
6	Pauah Sangik	*)	*)	*)	
7	Durian Gadang	*)	*)	*)	
Jumlah		2014	29,00	120,00	160,65
		2013	148,90	-	-
		2012	161,85	-	155,00
		2011	161,85	-	155,00

Sumber Data : UPT Tanaman Pangan, Hortikultura dan Perkebunan Kec. Akabiluru

Catatan : *) Data per nagari tidak tersedia

TABEL 5.2.5
Luas Arel dan Produksi Kulit Manis
Dirinci Menurut Nagari

No.	Nagari	Luas Areal (Ha)		Produksi (Ton)	
		Produktif	Belum Produktif		
(1)	(2)	(3)	(4)	(5)	
1	Kt Tgh Batu Hampa	*)	*)	*)	
2	Batuhampar	*)	*)	*)	
3	Sariak Laweh	*)	*)	*)	
4	Sungai Balantik	*)	*)	*)	
5	Suayan	*)	*)	*)	
6	Pauah Sangik	*)	*)	*)	
7	Durian Gadang	*)	*)	*)	
Jumlah		2014	35,00	61,00	54,50
		2013	119,50	-	289,00
		2012	7,85	-	32,25
		2011	7,85	-	32,25

Sumber Data : UPT Tanaman Pangan, Hortikultura dan Perkebunan Kec. Akabiluru

Catatan : *) Data per nagari tidak tersedia

TABEL 5.2.6
Luas Arel dan Produksi Kopi
Dirinci Menurut Nagari

No.	Nagari	Luas Areal (Ha)		Produksi (Ton)	
		Produktif	Belum Produktif		
(1)	(2)	(3)	(4)	(5)	
1	Kt Tgh Batu Hampa	*)	*)	*)	
2	Batuhampa	*)	*)	*)	
3	Sariak Laweh	*)	*)	*)	
4	Sungai Balantik	*)	*)	*)	
5	Suayan	*)	*)	*)	
6	Pauah Sangik	*)	*)	*)	
7	Durian Gadang	*)	*)	*)	
Jumlah		2014	117,00	-	93.600,00
		2013	117,00	-	93.600,00
		2012	19,10	-	2,90
		2011	19,10	-	19,30

Sumber Data : UPT Tanaman Pangan, Hortikultura dan Perkebunan Kec. Akabiluru

Catatan : *) Data tidak tersedia

TABEL 5.2.7
Luas Arel dan Produksi Coklat
Dirinci Menurut Nagari

No.	Nagari	Luas Areal (Ha)		Produksi (Ton)	
		Produktif	Belum Produktif *)		
(1)	(2)	(3)	(4)	(5)	
1	Kt Tgh Batu Hampa	*)	*)	*)	
2	Batuhampar	*)	*)	*)	
3	Sariak Laweh	*)	*)	*)	
4	Sungai Balantik	*)	*)	*)	
5	Suayan	*)	*)	*)	
6	Pauah Sangik	*)	*)	*)	
7	Durian Gadang	*)	*)	*)	
Jumlah		2014	294,00	441,00	393,30
		2013	696,90	2,07	627,00
		2012	32,60	2,07	6,35
		2011	32,60	2,07	30,00

Sumber Data : UPT Tanaman Pangan Holtikultura dan Perkebunan Kec. Akabiluru
 Catatan : *) Data per nagari tidak tersedia

TABEL 5.2.8
Luas Areal dan Produksi Tanaman Perkebunan
Dirinci Menurut Jenis Tanaman

No.	Jenis Tanaman	Luas Areal (Ha)		Produksi (Ton)
		Produktif	Belum Produktif	
(1)	(2)	(3)	(4)	(5)
1	Pinang	15,00	155,00	170,64
2	Tembakau	28,00	32,00	24,89
3	Karet	189,00	80,00	66,99
4	Kelapa	29,00	120,00	160,65
5	Kulit Manis	35,00	61,00	54,5
6	Kopi	117,00	-	93.600,00
7	Coklat	294,00	441,00	393,30

Sumber Data : UPT Tanaman Pangan, Hortikultura dan Perkebunan Kec. Akabiluru

TABEL 5.3.1
Populasi Ternak besar dan Kecil
Dirinci Menurut Nagari

No.	Nagari	Jenis Ternak				
		Kuda	Kerbau	Sapi	Kambing	
(1)	(2)	(3)	(4)	(5)	(6)	
1	Kt Tgh Batu Hampa	3	131	378	564	
2	Batuhampar	2	127	150	319	
3	Sariak Laweh	--	746	819	536	
4	Sungai Balantik	--	152	265	201	
5	Suayan	--	353	324	183	
6	Pauah Sangik	--	154	294	95	
7	Durian Gadang	--	93	52	340	
	Jumlah	2014	5	1.756	2.282	2.238
		2013	5	1.486	2.145	1.531
		2012	3	1.358	2.018	1.290
		2011	3	1.581	1.725	757

Sumber Data : Dinas Peternakan Kabupaten Lima Puluh Kota

TABEL 5.3.2
Populasi Unggas
Dirinci Menurut Nagari

No.	Nagari	Jenis Unggas				
		Ayam Buras	Ayam Petelur	Ayam Pedaging	Itik	
(1)	(2)	(3)	(4)	(5)	(6)	
1	Kt Tgh Batu Hampa	3.701	75.000	165.720	1.250	
2	Batuhampar	1.951	--	60.000	15.410	
3	Sariak Laweh	3.020	2.000	425.800	1.475	
4	Sungai Balantik	2.010	11.000	--	1.600	
5	Suayan	7.693	5.000	2.000	756	
6	Pauah Sangik	2.492	11.000	--	383	
7	Durian Gadang	645	--	120.000	723	
	Jumlah	2014	21.512	104.000	773.520	21.597
		2013	21.319	101.000	660.820	20.190
		2012	19.999	24.114	230.106	19.873
		2011	6.931	21.450	23.200	3.846

Sumber Data : Dinas Peternakan Kabupaten Lima Puluh Kota

TABEL 5.3.3
Produksi Telur Menurut Jenis Unggas
dan Nagari

No.	Nagari	Produksi Telur (Kg)			
		Ayam Ras	Ayam Buras*	Itik	
(1)	(2)	(3)	(4)	(5)	
1	Kt Tgh Batu Hampa	578.250,0	2.370,5	6.862,5	
2	Batuhampar	-	1.249,6	84.600,9	
3	Sariak Laweh	15.420,0	1.934,3	8.097,8	
4	Sungai Balantik	84.810,0	1.287,4	8.784,0	
5	Suayan	38.550,0	4.927,4	4.150,4	
6	Pauah Sangik	84.810,0	1.596,1	2.102,7	
7	Durian Gadang	-	413,1	3.969,3	
Jumlah		2014	801.840,0	13.778,4	118.567,6
		2013	778.710	13.655	110.843
		2012	397.584	-	2.100
		2011	397.584	-	2.100

Sumber Data : Dinas Peternakan Kabupaten Lima Puluh Kota

TABEL 5.4.1
Luas Areal dan Produksi Budidaya
Ikan Kolam Dirinci Menurut Nagari

No.	Nagari	Luas Areal (Ha)	Produksi (ton)
(1)	(2)	(3)	(4)
1	Kt Tgh Batu Hampa	*)	*)
2	Batuhampar	*)	*)
3	Sariak Laweh	*)	*)
4	Sungai Balantik	*)	*)
5	Suayan	*)	*)
6	Pauah Sangik	*)	*)
7	Durian Gadang	*)	*)
	Jumlah	2014	2.030,08
		2013	0,00
		2012	168,11
		2011	168,11

Sumber Data : Dinas Perikanan Kab.Lima Puluh Kota

Catatan : *) Data per nagari tidak tersedia

TABEL 5.4.2
Luas Areal dan Produksi Budidaya
Ikan Sawah Dirinci Menurut Nagari

No.	Nagari	Luas Areal (Ha)	Produksi (ton)	
(1)	(2)	(3)	(4)	
1	Kt T gh Batu Hampa	*)	*)	
2	Batuhampar	*)	*)	
3	Sariak Laweh*)	*)	*)	
4	Sungai Balantik*)	*)	*)	
5	Suayan*)	*)	*)	
6	Pauah Sangik*)	*)	*)	
7	Durian Gadang*)	*)	*)	
Jumlah		2014	264,00	1.002,20
		2013	41,67	21,90
		2012	87,90	46,00
		2011	41,67	21,90

Sumber Data : Dinas Perikanan Kab.Lima Puluh Kota

*Catatan : *) Data per nagari tidak tersedia*

TABEL 5.4.3
Luas Areal dan Produksi Penangkapan Ikan
Perairan Umum Dirinci Menurut Nagari

No.	Nagari	Luas Areal (Ha)	Produksi (ton)	
(1)	(2)	(3)	(4)	
1	Kt Tgh Batu Hampa	0,67	0,5	
2	Batuhampar	0,13	0,21	
3	Sariak Laweh	1,96	1,63	
4	Sungai Balantik	0,75	0,35	
5	Suayan	1,64	1,25	
6	Pauah Sangik	0,84	1,12	
7	Durian Gadang	1,13	1,15	
Jumlah		2014	66,00	9,33
		2013	7,12	6,21
		2012	7,12	6,21
		2011	7,09	6,21

Sumber Data : Dinas Perikanan Kab.Lima Puluh Kota

*Catatan : *) Data per nagari tidak tersedia*

TABEL 5.4.4
Produksi Ikan Perairan Umum (ton)
Menurut Jenis Ikan dan Nagari

No.	Nagari	Mas	Mujair	Gurame *)	Lainnya	
(1)	(2)	(3)	(4)	(5)	(6)	
1	Kt T gh Batu Hampa	*)	*)	*)	*)	
2	Batuhampar	*)	*)	*)	*)	
3	Sariak Laweh	*)	*)	*)	*)	
4	Sungai Balantik	*)	*)	*)	*)	
5	Suayan	*)	*)	*)	*)	
6	Pauah Sangik	*)	*)	*)	*)	
7	Durian Gadang	*)	*)	*)	*)	
	Jumlah					
		2014	0,18	0,32	--	8,83
		2013	1,35	1,08	--	1,57
		2012	1,49	1,38	0,47	1,46
		2011	1,36	1,08	0,37	1,51

Sumber Data : Dinas Perikanan Kab.Lima Puluh Kota

Catatan : *) Data per nagari tidak tersedia

BAB VI



LISTRIK DAN AIR MINUM

TABEL 6.1
Jumlah Pelanggan Perusahaan Listrik Negara (PLN)
Dirinci Menurut Jenis dan Nagari

No.	Nagari	Jenis Pelanggan				Jumlah
		Rumah Tangga	Peme- rintah	Sosial	Perusa- naan	
(1)	(2)	(3)	(4)	(5)	(6)	(7)
1	K.T. Batu Hampa	1.904	27	10	--	1.941
2	Batuhampar	718	6	5	--	729
3	Sariak Laweh	1.450	13	25	--	1.488
4	Sungai Bajanik	361	3	4	--	368
5	Suayan	1.502	8	10	--	1.520
6	Pauah Sangik	372	3	5	--	380
7	Durian Gadang	303	3	1	--	307
Jumlah 2014		6.610	63	60	--	6.733
2013		6.597	63	60	--	6.416
2012		5.519	59	72	--	5.360
2011		5.505	59	72	--	5.348

Sumber Data : PLN Kec. Akabiluru

TABEL 6.2
Jumlah Pelanggan Air Bersih
Dirinci Menurut Jenis dan Nagari

No.	Nagari	Jenis Pelanggan				Jumlah
		Rumah Tangga	Kran Umum	Sosial	Niaga	
(1)	(2)	(3)	(4)	(5)	(6)	(7)
1	K.T. Batu Hampa	714	-	5	15	734
2	Batuhampar	68	2	1	--	71
3	Sariak Laweh	--	2	8	--	10
4	Sungai Balaiantik	--	--	3	--	3
5	Suayan	--	--	--	--	--
6	Pauah Sangik	--	2	--	--	2
7	Durian Gadang	--	2	7	--	9
Jumlah 2014		782	8	24	15	829
2013		775	8	24	15	800
2012		727	6	6	16	750
2011		727	6	6	15	750

Sumber Data : PDAM Kec. Akabiluru

TABEL 6.3
Jumlah Rumah tangga Menurut Sumber Air Minum / Masak dan Nagari

No.	Nagari	Sumber Air Minum / Masak				Jumlah
		PDAM	Sumur / Perigi	Mata Air	Sungai	
(1)	(2)	(3)	(4)	(5)	(6)	(7)
1	K.T. Batu Hampa	714	700	400	150	1.964
2	Batuhampar	68	450	140	61	719
3	Sariak Laweh	--	1.050	255	100	1.405
4	Sungai Balantik	--	10	100	--	110
5	Suayan	--	800	443	100	1.343
6	Pauah Sangik	--	200	170	30	400
7	Durian Gadang	--	6	84	290	312
Jumlah 2014		782	3.216	1.592	731	6.253
2013		775	3.216	1.592	731	6.246
2012		750	3.688	1.519	445	6.402
2011		750	3.688	1.519	445	6.402

Sumber Data : Wali Nagari se Kec. Akabiluru

TABEL 6.4
Jumlah Industri Kecil dan Tenaga Kerja
Dirinci Menurut Nagari

No.	Nagari	Unit Usaha	Tenaga Kerja
(1)	(2)	(3)	(4)
1	K.T. Batu Hampa	800	950
2	Batuhampar	6	45
3	Sariak Laweh	20	45
4	Sungai Balantik	5	15
5	Suayan	25	50
6	Pauah Sangik	4	7
7	Durian Gadang	16	80
Jumlah 2014		876	1.192

Sumber Data : Wali Nagari se Kec. Akabiluru

TABEL 6.5
Jumlah Usaha Galian
Dirinci Menurut Jenis dan Nagari

No.	Nagari	Unit Usaha	Tenaga Kerja
(1)	(2)	(3)	(4)
1	K.T. Batu Hampa	--	--
2	Batuhamper	1	5
3	Sariak Laweh	5	30
4	Sungai Balantik	1	15
5	Suayan	--	--
6	Pauah Sangik	--	--
7	Durian Gadang	--	--
	Jumlah 2014	7	50

BAB VII



**LEMBAGA KEUANGAN DAN
HARGA-HARGA**

TABEL 7.1.1
Jumlah Dana Alokasi Umum Nagari
Dirinci Menurut Nagari

Nagari	DAUN		
	Rutin	Pember- dayaan	Jum lah
(1)	(2)		
1 Kt T gh Batu Hampa	130.500.000	48.353.318	178.853.318
2 Batuhampar	94.500.000	37.723.469	132.223.469
3 Sariak Laweh	147.600.000	43.076.742	190.676.742
4 Sungai Balantik	94.500.000	33.122.932	127.622.932
5 Suayan	112.500.000	40.488.304	152.988.304
6 Pauah Sangik	94.500.000	34.144.943	128.644.943
7 Durian Gadang	103.500.000	34.320.834	137.820.834
Jum lah	2014 777.600.000	271.230.542	1.048.830.542

Sumber Data : Wali Nagari se Kecamatan Akabiluru

TABEL 7.1.2
Banyaknya Lembaga Keuangan
Dirinci Menurut Jenis dan Nagari

No.	Nagari	Jenis Lembaga Keuangan				
		Bank Umum	BPR	KUD	Kop. Simpan Pinjam	Kop. Lainnya
(1)	(2)	(3)	(4)	(5)	(6)	(7)
1	Kt T gh Batu Hampa	1	1	1	--	3
2	Batuhampar	--	--	--	--	--
3	Sariak Laweh	--	--	--	1	1
4	Sungai Balantik	--	--	--	--	--
5	Suayan	--	--	--	--	1
6	Pauah Sangik	--	--	--	--	--
7	Durian Gadang	--	--	--	1	--
Jumlah 2014		1	1	1	2	5

Sumber Data : Wali Nagari se Kecamatan Akabiluru

TABEL 7.1.3
Jumlah Koperasi dan Anggota
Dirinci Menurut Jenis dan Nagari

No.	Nagari	Jenis Koperasi			
		KUD		Non KUD	
		Unit	Anggota	Unit	Anggota
(1)	(2)	(3)	(4)	(5)	(6)
1	Kt T'gh Batu Hampa	1	126	1	728
2	Batuhampar	--	--	--	--
3	Sariak Laweh	--	--	1	130
4	Sungai Balantik	--	--	--	--
5	Suayan	--	--	1	23
6	Pauah Sangik	--	--	--	--
7	Durian Gadang	--	--	--	--
Jumlah 2014		1	126	3	881

Sumber Data : Wali Nagari se Kecamatan Akabiluru

TABEL 7.2.1
Rata-Rata Harga Bahan Makanan yang Dibayar Konsumen
Dirinci Menurut Jenis Bahan Makanan dan Nagari

No.	Nagari	Beras (Rp /Kg)			
		Sijunjung	Mundam	Ketan Putih	Sokan*)
(1)	(2)	(3)	(4)	(5)	(6)
1	Kt Tgh Batu Hampa	11.000	10.500	10.000	--
2	Batuhampar	11.000	10.500	10.000	--
3	Sariak Laweh	11.000	10.500	10.000	--
4	Sungai Balantik	11.000	10.500	10.000	--
5	Suayan	11.000	10.500	10.000	--
6	Pauah Sangik	11.000	10.500	10.000	--
7	Durian Gadang	11.000	10.500	10.000	--
Rata-rata		11.000	10.500	10.000	--

Berlanjut

Lanjutan Tabel 7.2.1

No.	Nagari	Jagung (Rp/Kg)	Tepung (Rp/Kg)	Mie Instan (Rp/Eks)	Minyak Goreng (Rp/Kg)
(1)	(2)	(7)	(8)	(9)	(10)
1	Kt Tgh Batu Hampa	3.000	8.500	2.500	10.500
2	Batuhampar	3.000	8.500	2.500	10.500
3	Sariak Laweh	3.000	8.500	2.500	10.500
4	Sungai Balantik	3.000	8.500	2.500	11.000
5	Suayan	3.000	8.500	2.500	11.000
6	Pauah Sangik	3.000	8.500	2.500	11.000
7	Durian Gadang	--	8.500	2.500	10.500
Rata-rata		6.000	8.500	2.500	10.714

Berlanjut

LEMBAGA KEUANGAN DAN HARGA - HARGA

Lanjutan Tabel 7.2.1

No.	Nagari	Daging Sapi (Rp/Kg)	Ikan Kaleng (Rp/Klg)	Ikan Kering (Rp/Kg)	
				Teri	Sepat
(1)	(2)	(11)	(12)	(13)	(14)
1	Kt T gh Batu Hampa	100.000	23.000	80.000	80.000
2	Batuhampar	100.000	23.000	80.000	80.000
3	Sariak Laweh	100.000	24.000	80.000	80.000
4	Sungai Balantik	100.000	24.000	80.000	80.000
5	Suayan	100.000	24.000	80.000	80.000
6	Pauah Sangik	100.000	24.000	80.000	80.000
7	Durian Gadang	100.000	24.000	80.000	80.000
Rata-rata		100.000	23.714	80.000	80.000

Berlanjut

Lanjutan Tabel 7.2.1

No.	Nagari	Ayam Hidup (Rp/Kg)		Susu Kental (Rp/Klg)	
		Kampung	Ras	Indomilk	Bendera
(1)	(2)	(15)	(16)	(17)	(18)
1	Kt Tgh Batu Hampa	32.000	30.000	9.000	10.000
2	Batuhampar	32.000	30.000	9.000	10.000
3	Sariak Laweh	32.000	30.000	9.000	10.000
4	Sungai Balantik	32.000	30.000	9.000	10.000
5	Suayan	32.000	30.000	9.000	10.000
6	Pauah Sangik	32.000	30.000	9.000	10.000
7	Durian Gadang	32.000	30.000	9.000	10.000
Rata-rata		32.000	30.000	9.000	10.000

Berlanjut

Lanjutan Tabel 7.2.1

No.	Nagari	Telur (Rp/Butir)		
		Ayam Kampung	Ayam Ras	Itik
(1)	(2)	(19)	(20)	(21)
1	Kt Tgh Batu Hampa	2.500	1.200	2.500
2	Batuhampar	2.500	1.200	2.500
3	Sariak Laweh	2.500	1.200	2.500
4	Sungai Balantik	2.500	1.200	2.500
5	Suayan	2.500	1.200	2.500
6	Pauah Sangik	2.500	1.200	2.500
7	Durian Gadang	2.500	1.200	2.500
Rata-rata		2.500	1.200	2.500

Sumber Data : Pedagang Pasar Nagari se Kecamatan Akabiluru

<http://limapuluhkotakab.bps.go>

DATA

MENCERDASKAN BANGSA



Badan Pusat Statistik Kabupaten Lima Puluh Kota
Jln. Komplek Senapan G No. 26 A Sarilamak Telp (0752) 7750263
E-Mail : bps1303@bps.go.id -- homepage :limapuluhkotakab.bps.go.id

