

No Katalog : 5102001.52

indikator

PERTANIAN

Provinsi Nusa Tenggara Barat 2015

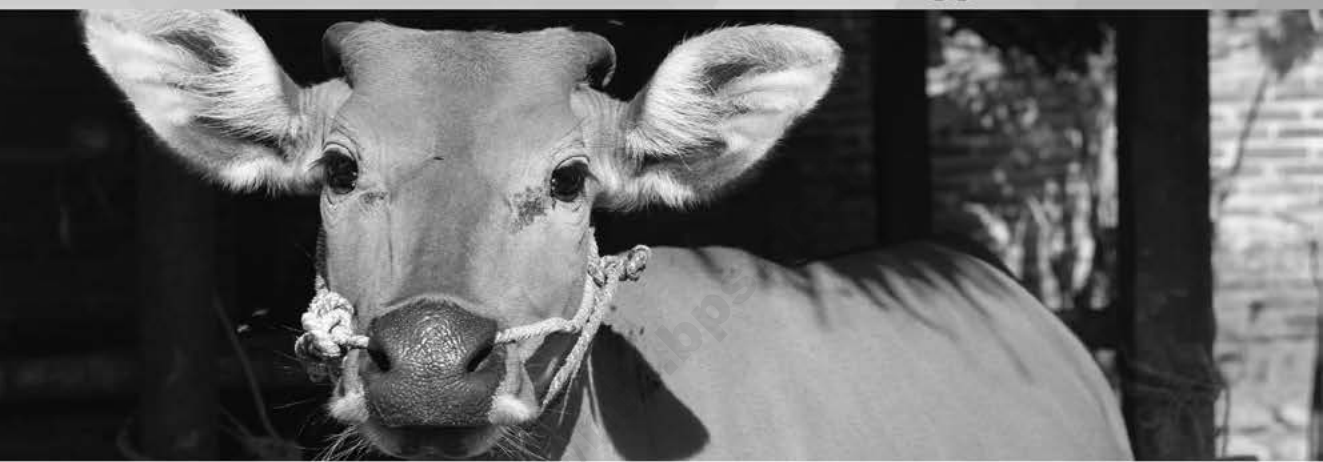


**BADAN PUSAT STATISTIK
PROVINSI NUSA TENGGARA BARAT**

indikator

PERTANIAN

Provinsi Nusa Tenggara Barat 2015



**BADAN PUSAT STATISTIK
PROVINSI NUSA TENGGARA BARAT**

INDIKATOR PERTANIAN

PROVINSI NUSA TENGGARA BARAT TAHUN 2015

ISBN : 978-602-1059-25-8
No. Publikasi : 52530.1605
Katalog BPS : 5102001.52

Tim Penyusun

Pengarah : Drs. Anas, MSi
Penanggungjawab : Ir. Saan
Penulis : Risa Ristiana, SST
Editor : Ir. Saan
Desain Tata Letak : Casslirais Surawan, SSi

Diterbitkan Oleh : © Badan Pusat Statistik Provinsi Nusa Tenggara Barat

Mataram: Badan Pusat Statistik Provinsi Nusa Tenggara Barat, 2016
v + 37 halaman; 17,6 x 25 cm

Dilarang mengumumkan, mendistribusikan, mengomunikasikan, dan/atau menggandakan sebagian atau seluruh isi buku ini untuk tujuan komersial tanpa izin tertulis dari Badan Pusat Statistik Provinsi Nusa Tenggara Barat

KATAPENGANTAR

Publikasi Indikator Pertanian Provinsi Nusa Tenggara Barat 2015 merupakan kelanjutan dari penerbitan tahun sebelumnya. Publikasi ini merupakan hasil dari pengolahan data sekunder yang dikumpulkan dari bidang-bidang di Badan Pusat Statistik Provinsi Nusa Tenggara Barat maupun instansi lain.

Publikasi ini diharapkan dapat memberikan gambaran mengenai perkembangan sektor pertanian dalam dinamika perekonomian daerah. Publikasi ini diharapkan dapat menambah informasi utamanya terkait sektor pertanian dan dapat dipergunakan sesuai dengan kebutuhan oleh para pemakai data.

Akhirnya, demi perbaikan publikasi ini di masa mendatang, kritik dan saran dari pembaca sangat kami harapkan.

Mataram, Oktober 2016
BADAN PUSAT STATISTIK
PROVINSI NUSA TENGGARA BARAT
KEPALA,

Ir. Endang Tri Wahyuningsih, MM
NIP.19650923 199003 2 002

DAFTAR ISI

KATA PENGANTAR.....	iii
DAFTAR ISI	iv
DAFTAR TABEL	iv
PENJELASAN	1
TABEL-TABEL.....	3

DAFTARTABEL

Tabel 1	Produk Domestik Regional Bruto atas dasar Harga Berlaku Menurut Sektor/ Subsektor Pertanian dan Non Pertanian di Nusa Tenggara Barat Tahun 2011 - 2015 (Juta Rupiah).....	5
Tabel 2	Produk Domestik Regional Bruto atas dasar Harga Konstan Menurut Sektor/ Subsektor Pertanian dan Non Pertanian di Nusa Tenggara Barat Tahun 2011 - 2015 (Juta Rupiah).....	6
Tabel 3	Distribusi Persentase Produk Domestik Regional Bruto atas dasar Harga Berlaku Menurut Sektor/Subsektor Pertanian dan Non Pertanian di Nusa Tenggara Barat Tahun 2011 - 2015 (%)	7
Tabel 4	Laju Pertumbuhan Produk Domestik Regional Bruto atas dasar Harga Konstan menurut Sektor/Subsektor Pertanian dan Non Pertanian di Nusa Tenggara Barat tahun 2011 - 2015 (%).....	8
Tabel 5	Laju Pertumbuhan Produk Domestik Regional Bruto Atas Dasar Harga Berlaku menurut Sektor/Subsektor Pertanian dan Non Pertanian di Nusa Tenggara Barat Tahun 2011 - 2015 (%).....	9
Tabel 6	Laju Pertumbuhan Produk Domestik Regional Bruto Atas Dasar Harga Konstan menurut Sektor/Subsektor Pertanian dan Non Pertanian di Nusa Tenggara Barat Tahun 2011 - 2015 (%)	10
Tabel 7	Indeks Implisit Produk Domestik Regional Bruto Atas Dasar Harga Berlaku menurut Sektor/Subsektor Pertanian dan Non Pertanian di Nusa Tenggara Barat Tahun 2011 - 2015 (%).....	11
Tabel 8	Luas Lahan Sawah menurut Irigasi di Nusa Tenggara Barat Tahun 2011 - 2015 (Ha)	12
Tabel 9	Luas Panen Padi dan Palawija di Nusa Tenggara Barat Tahun 2011 - 2015 (Ha)	13
Tabel 10	Indeks Luas Panen Padi dan Palawija di Nusa Tenggara Barat Tahun 2011 - 2015 (2010=100%).....	14

Tabel 11 Indeks Berantai Luas Panen Padi dan Palawija di Nusa Tenggara Barat Tahun 2011 - 2015 (2010=100%).....	15
Tabel 12 Produktivitas Padi dan Palawija di Nusa Tenggara Barat Tahun 2011 - 2015 (Kw/Ha).....	16
Tabel 13 Indeks Produktivitas Padi dan Palawija di Nusa Tenggara Barat Tahun 2011 - 2015 (2010=100%).....	17
Tabel 14 Indeks Berantai Produktivitas Padi dan Palawija di Nusa Tenggara Barat Tahun 2011 - 2015 (2010=100%).....	18
Tabel 15 Produksi Padi dan Palawija di Nusa Tenggara Barat Tahun 2011 - 2015 (Ton)	19
Tabel 16 Indeks Produksi Padi dan Palawija di Nusa Tenggara Barat Tahun 2011 - 2015 (2010=100%).....	20
Tabel 17 Indeks Berantai Produksi Padi dan Palawija di Nusa Tenggara Barat Tahun 2011 - 2015 (2010=100%).....	21
Tabel 18 Produksi Tanaman Sayur-sayuran di Nusa Tenggara Barat Tahun 2011 - 2015 (Ton).....	22
Tabel 19 Indeks Produksi Tanaman Sayur-sayuran di Nusa Tenggara Barat Tahun 2011 - 2015 (2010=100%).....	23
Tabel 20 Indeks Berantai Produksi Tanaman Sayur-sayuran di Nusa Tenggara Barat Tahun 2011 - 2015 (2010=100%).....	24
Tabel 21 Produksi Tanaman Buah-buahan di Nusa Tenggara Barat Tahun 2011 - 2015 (Ton).....	25
Tabel 22 Indeks Produksi Tanaman Buah-buahan di Nusa Tenggara Barat Tahun 2011 - 2015 (2010=100%).....	26
Tabel 23 Indeks Berantai Produksi Tanaman Buah-buahan di Nusa Tenggara Barat Tahun 2011 - 2015 (2010=100%).....	27
Tabel 24 Produksi dan Nilai Produksi Perikanan Darat dan Laut di Nusa Tenggara Barat Tahun 2011 - 2015	28
Tabel 25 Indeks Produksi dan Nilai Produksi Perikanan Darat dan Laut di Nusa Tenggara Barat Tahun 2011 - 2015 (2010=100%).....	29
Tabel 26 Indeks Berantai Produksi dan Nilai Produksi Perikanan Darat dan Laut di Nusa Tenggara Barat Tahun 2011 - 2015 (2010=100%)	30
Tabel 27 Populasi Ternak dirinci menurut Jenis Ternak di Nusa Tenggara Barat Tahun 2011 - 2015 (Ekor)	31
Tabel 28 Indeks Populasi Ternak dirinci menurut Jenis Ternak di Nusa Tenggara Barat Tahun 2011 - 2015 (200=100%).....	32
Tabel 29 Indeks Berantai Populasi Ternak dirinci menurut Jenis Ternak di Nusa Tenggara Barat Tahun 2011 - 2015 (200=100%)	33
Tabel 30 Produksi Tanaman Perkebunan Rakyat di Nusa Tenggara Barat Tahun 2011 - 2015 (Ton).....	34
Tabel 31 Indeks Produksi Tanaman Perkebunan Rakyat di Nusa Tenggara Barat Tahun 2011 - 2015 (2010=100%).....	35
Tabel 32 Indeks Berantai Produksi Tanaman Perkebunan Rakyat di Nusa Tenggara Barat Tahun 2011 - 2015 (2010=100%).....	36
Tabel 33 Indeks yang Diterima (IT), Indeks yang Dibayar Petani (IB) dan Nilai Tukar Petani (NTP) dirinci perbulan di Nusa Tenggara Barat Tahun 2015 (2012=100)	37

<http://ntb.bps.go.id>

PENJELASAN

1. PENDAHULUAN

Sektor pertanian memegang peranan penting dalam pembangunan. Hal utama dan pertama yang harus terpenuhi dalam pembangunan adalah ketersediaan pangan yang memadai dan berkelanjutan untuk seluruh masyarakat. Untuk mencapai tujuan tersebut para pengambil kebijakan di tingkat daerah memerlukan data serta indikator yang dapat memberikan gambaran yang obyektif mengenai kondisi dan capaian pembangunan di bidang pertanian saat ini.

Dalam pembangunan bidang pertanian, data yang dibutuhkan tentunya bukan hanya spesifik di bidang pertanian saja. Selain data pokok mengenai produksi dan produktivitas komoditi pertanian, diperlukan data dan informasi lintas sektoral yang menyandingkan sektor pertanian dengan sektor ekonomi lainnya. Sehingga gambaran dinamika perekonomian daerah dapat disajikan secara komprehensif. Data-data tersebut disebut juga sebagai indikator pertanian.

Indikator tersebut meliputi perkembangan capaian produksi maupun peranan sektor pertanian dalam perekonomian. Perkembangan capaian produksi seperti indeks produksi komoditi padi, palawija dan buah-buahan. Sedangkan peranan sektor pertanian dapat dilihat dari kontribusi sektor pertanian dalam pembentukan Produk Domestik Regional Bruto (PDRB) dan penyerapan tenaga kerja.

2. TUJUAN

Publikasi Indikator Pertanian ini bertujuan untuk menyediakan informasi berkaitan dengan perkembangan sektor pertanian bagi pemerintah, lembaga yang bergerak di bidang pertanian dan pihak-pihak yang membutuhkan. Informasi tersebut dapat digunakan sebagai landasan dalam merencanakan, memonitor, dan mengevaluasi program bidang pertanian pada khususnya dan menyangkut perekonomian daerah pada umumnya.

3. LANGKAH PENYUSUNAN

Indikator yang disajikan dalam publikasi ini dilakukan dengan mengolah/menurunkan data mentah menjadi angka yang mudah dipahami berupa indeks atau persentase. Berikut ini adalah beberapa indeks yang akan disajikan antara lain:

1. Kontribusi sektor pertanian dalam PDRB.
2. Laju pertumbuhan sektor pertanian dalam PDRB.
3. Indeks implisit nilai tambah sektor pertanian.
4. Luas lahan sawah menurut jenis pengairan.
5. Indeks luas panen padi dan palawija.
6. Indeks berantai luas panen padi dan palawija.

7. Indeks produksi padi dan palawija, sayur-sayuran, buah-buahan dan tanaman perkebunan rakyat.
8. Indeks berantai produksi padi dan palawija, sayur-sayuran, buah-buahan dan tanaman perkebunan rakyat.
9. Indeks populasi ternak.
10. Indeks berantai populasi ternak.
11. Indeks yang diterima, indeks yang dibayar petani dan nilai tukar petani.

4. JENIS KOMODITI

Dalam pemilihan jenis komoditi yang ditampilkan, pertimbangan tentang kesinambungan ketersediaan data serta tingkat dominasi dari jenis komoditi terhadap kelompoknya merupakan faktor utama yang mendapat perhatian. Jenis-jenis komoditi yang disajikan dalam publikasi ini terdiri atas 4 (empat) kelompok besar, yaitu Tanaman Bahan Makanan, Perikanan, Peternakan, dan Perkebunan Rakyat.

<http://ntb.bps.go.id>

TABEL-TABEL

<http://ntb.bps.go.id>

<http://ntb.bps.go.id>

Tabel 1
Produk Domestik Regional Bruto atas dasar Harga Berlaku Menurut Sektor/Subsektor
Pertanian dan Non Pertanian di Nusa Tenggara Barat Tahun 2011 - 2015 (Juta Rupiah)

Sektor/Subsektor	2011	2012	2013	2014*)	2015**)
(1)	(2)	(3)	(4)	(5)	(6)
I PERTANIAN	15 890 966,10	16 723 877,60	17 539 822,00	19 120 149,60	21 539 072,60
1 Pertanian, Pternakan, Perburuan, dan Jasa Pertanian	13 046 345,10	13 761 345,90	14 489 237,10	15 612 275,80	17 541 833,40
1 1 Tanaman Bahan Makanan	6 989 657,50	7 415 740,10	7 814 882,40	8 293 387,50	9 459 451,80
1 2 Tanaman Hortikultura	2 130 089,80	2 208 722,30	2 304 678,50	2 486 721,70	2 757 365,80
1 3 Perkebunan	1 196 530,80	1 246 276,90	1 300 748,20	1 387 899,80	1 467 597,40
1 4 Pternakan	2 429 766,70	2 587 172,20	2 751 011,20	3 107 962,60	3 510 130,60
1 5 Jasa Pertanian dan Perburuan	300 300,20	303 434,40	317 916,80	336 304,30	347 287,90
2 Kehutanan	72 064,30	74 453,00	77 646,90	77 917,20	87 126,70
3 Perikanan	2 772 556,80	2 888 078,80	2 972 938,10	3 429 956,50	3 910 112,50
II NON PERTANIAN	52 285 725,90	52 298 356,00	56 079 062,40	62 551 273,80	81 252 482,50
Jumlah	68 176 692,00	69 022 233,60	73 618 884,40	81 671 423,40	102 791 555,10

*) Angka Sementara

**) Angka Sangat Sementara

Sumber : Produk Domestik Regional Bruto Provinsi Nusa Tenggara Barat Tahun 2015

Tabel 2
Produk Domestik Regional Bruto atas dasar Harga Konstan Menurut Sektor/Subsektor
Pertanian dan Non Pertanian di Nusa Tenggara Barat Tahun 2011 - 2015 (Juta Rupiah)

Sektor/Subsektor	2011	2012	2013	2014*)	2015**)
(1)	(2)	(3)	(4)	(5)	(6)
I PERTANIAN	15 691 914,20	16 407 442,30	16 946 742,70	17 686 977,30	18 498 050,40
1 Pertanian, Peternakan, Perburuan, dan Jasa Pertanian	12 858 920,30	13 475 313,80	13 966 634,00	14 510 955,70	15 165 039,50
1 1 Tanaman Bahan Makanan	6 837 019,90	7 231 389,40	7 530 002,00	7 820 087,50	8 210 283,50
1 2 Tanaman Hortikultura	2 118 892,00	2 171 788,20	2 189 514,60	2 247 256,00	2 302 275,70
1 3 Perkebunan	1 181 107,70	1 222 470,40	1 269 443,90	1 296 540,30	1 314 800,80
1 4 Peternakan	2 424 245,10	2 551 039,50	2 669 964,90	2 833 351,20	3 015 517,60
1 5 Jasa Pertanian dan Perburuan	297 655,50	298 626,30	307 708,50	313 720,70	322 162,00
2 Kehutanan	71 806,00	74 036,70	75 991,50	76 084,80	79 002,70
3 Perikanan	2 761 187,80	2 858 091,80	2 904 117,30	3 099 936,80	3 254 008,20
II NON PERTANIAN	51 687 226,40	49 933 370,10	52 819 971,70	55 611 131,80	70 368 696,20
Jumlah	67 379 140,60	66 340 812,40	69 766 714,40	73 298 109,10	88 866 746,60

*) Angka Sementara

***) Angka Sangat Sementara

Sumber : Produk Domestik Regional Bruto Provinsi Nusa Tenggara Barat Tahun 2015

Tabel 3
Distribusi Persentase Produk Domestik Regional Bruto atas dasar Harga Berlaku Menurut Sektor/Subsektor Pertanian dan Non Pertanian di Nusa Tenggara Barat Tahun 2011 - 2015 (%)

Sektor/Subsektor	2011	2012	2013	2014*)	2015**)
(1)	(2)	(3)	(4)	(5)	(6)
I PERTANIAN	23,31	24,23	23,83	23,41	20,95
1 Pertanian, Peternakan, Perburuan, dan Jasa Pertanian	19,14	19,94	19,68	19,12	17,07
1.1 Tanaman Bahan Makanan	10,25	10,74	10,62	10,15	9,20
1.2 Tanaman Hortikultura	3,12	3,20	3,13	3,04	2,68
1.3 Perkebunan	1,76	1,81	1,77	1,70	1,43
1.4 Peternakan	3,56	3,75	3,74	3,81	3,41
1.5 Jasa Pertanian dan Perburuan	0,44	0,44	0,43	0,41	0,34
2 Kehutanan	0,11	0,11	0,11	0,10	0,08
3 Perikanan	4,07	4,18	4,04	4,20	3,80
II NON PERTANIAN	76,70	75,80	76,20	76,60	79,10
Jumlah	100,00	100,00	100,00	100,00	100,00

*) Angka Sementara

**) Angka Sangat Sementara

Sumber : Produk Domestik Regional Bruto Provinsi Nusa Tenggara Barat Tahun 2015

Tabel 4

Laju Pertumbuhan Produk Domestik Regional Bruto atas dasar Harga Konstan menurut Sektor/Subsektor Pertanian dan Non Pertanian di Nusa Tenggara Barat tahun 2011 - 2015 (%)

Sektor/Subsektor	2011	2012	2013	2014*)	2015**)
(1)	(2)	(3)	(4)	(5)	(6)
I PERTANIAN	23,29	24,73	24,29	24,13	20,82
1 Pertanian, Peternakan, Perburuan, dan Jasa Pertanian	19,08	20,31	20,02	19,8	17,06
1 1 Tanaman Bahan Makanan	10,15	10,9	10,79	10,67	9,24
1 2 Tanaman Hortikultura	3,14	3,27	3,14	3,07	2,59
1 3 Perkebunan	1,75	1,84	1,82	1,77	1,48
1 4 Peternakan	3,6	3,85	3,83	3,87	3,39
1 5 Jasa Pertanian dan Perburuan	0,44	0,45	0,44	0,43	0,36
2 Kehutanan	0,11	0,11	0,11	0,1	0,09
3 Perikanan	4,1	4,31	4,16	4,23	3,66
II NON PERTANIAN	76,7	75,3	75,7	75,9	79,2
Jumlah	100,00	100,00	100,00	100,00	100,00

*) Angka Sementara

***) Angka Sangat Sementara

Sumber : Produk Domestik Regional Bruto Provinsi Nusa Tenggara Barat Tahun 2015

Tabel 5

Laju Pertumbuhan Produk Domestik Regional Bruto Atas Dasar Harga Berlaku menurut Sektor/Subsektor Pertanian dan Non Pertanian di Nusa Tenggara Barat Tahun 2011 - 2015 (%)

Sektor/Subsektor	2011	2012	2013	2014*)	2015**)
(1)	(2)	(3)	(4)	(5)	(6)
I PERTANIAN	6,37	5,24	4,88	9,01	12,65
1 Pertanian, Peternakan, Perburuan, dan Jasa Pertanian	6,91	5,48	5,29	7,75	12,36
1.1 Tanaman Bahan Makanan	11,47	6,1	5,38	6,12	14,06
1.2 Tanaman Hortikultura	0,51	3,69	4,34	7,9	10,88
1.3 Perkebunan	2,81	4,16	4,37	6,7	5,74
1.4 Peternakan	3,16	6,48	6,33	12,98	12,94
1.5 Jasa Pertanian dan Perburuan	2,04	1,04	4,77	5,78	3,27
2 Kehutanan	3,26	3,31	4,29	0,35	11,82
3 Perikanan	3,98	4,17	2,94	15,37	14
II NON PERTANIAN	(5,25)	0,02	7,23	11,54	29,9
Jumlah	(2,78)	1,24	6,66	10,94	25,86

*) Angka Sementara

***) Angka Sangat Sementara

Sumber : Produk Domestik Regional Bruto Provinsi Nusa Tenggara Barat Tahun 2015

Tabel 6

Laju Pertumbuhan Produk Domestik Regional Bruto Atas Dasar Harga Konstan menurut Sektor/Subsektor Pertanian dan Non Pertanian di Nusa Tenggara Barat Tahun 2011 - 2015 (%)

Sektor/Subsektor	2011	2012	2013	2014*)	2015**)
(1)	(2)	(3)	(4)	(5)	(6)
I PERTANIAN	5,04	4,56	3,29	4,37	4,59
1 Pertanian, Peternakan, Perburuan, dan Jasa Pertanian	5,38	4,79	3,65	3,9	4,51
1.1 Tanaman Bahan Makanan	9,04	5,77	4,13	3,85	4,99
1.2 Tanaman Hortikultura	(0,02)	2,5	0,82	2,64	2,45
1.3 Perkebunan	1,49	3,5	3,84	2,13	1,41
1.4 Peternakan	2,93	5,23	4,66	6,12	6,43
1.5 Jasa Pertanian dan Perburuan	1,14	0,33	3,04	1,95	2,69
2 Kehutanan	2,89	3,11	2,64	0,12	3,83
3 Perikanan	3,55	3,51	1,61	6,74	4,97
II NON PERTANIAN	(6,34)	-3,39	5,78	5,28	26,54
Jumlah	(3,91)	-1,54	5,16	5,06	21,24

*) Angka Sementara

***) Angka Sangat Sementara

Sumber : Produk Domestik Regional Bruto Provinsi Nusa Tenggara Barat Tahun 2015

Tabel 7
Indeks Implisit Produk Domestik Regional Bruto Atas Dasar Harga Berlaku menurut Sektor/
Subsektor Pertanian dan Non Pertanian di Nusa Tenggara Barat Tahun 2011 - 2015 (%)

Sektor/Subsektor	2011	2012	2013	2014*)	2015**)
(1)	(2)	(3)	(4)	(5)	(6)
I PERTANIAN	101,27	101,93	103,5	108,1	164,44
1 Pertanian, Peternakan, Perburuan, dan Jasa Pertanian	101,46	102,12	103,74	107,59	115,67
1.1 Tanaman Bahan Makanan	102,23	102,55	103,78	106,05	115,21
1.2 Tanaman Hortikultura	100,53	101,7	105,26	110,66	119,77
1.3 Perkebunan	101,31	101,95	102,47	107,05	111,62
1.4 Peternakan	100,23	101,42	103,04	109,69	116,4
1.5 Jasa Pertanian dan Perburuan	100,89	101,61	103,32	107,2	107,8
2 Kehutanan	100,36	100,56	102,18	102,41	110,28
3 Perikanan	100,41	101,05	102,37	110,65	120,16
II NON PERTANIAN	101,16	104,74	106,17	112,48	115,47
Jumlah	101,18	104,04	105,52	111,42	115,67

*) Angka Sementara

***) Angka Sangat Sementara

Sumber : Produk Domestik Regional Bruto Provinsi Nusa Tenggara Barat Tahun 2015

Tabel 8
Luas Lahan Sawah menurut Irigasi di Nusa Tenggara Barat Tahun 2011 - 2015 (Ha)

Jenis Irigasi	2011	2012	2013	2014	2015
(1)	(2)	(3)	(4)	(5)	(6)
1 Irigasi Teknis	202 466	200 354	203 776	205 131	210 933
2 Tadah Hujan	38 075	45 940	50 695	51 093	55 540
3 Lainnya	220	1 140	72	5	5
Jumlah	240 761	247 434	254 543	51 098	266 487

Sumber : BPS Provinsi Nusa Tenggara Barat

Tabel 9
Luas Panen Padi dan Palawija di Nusa Tenggara Barat Tahun 2011 - 2015 (Ha)

Jenis Tanaman	2011	2012	2013	2014	2015
(1)	(2)	(3)	(4)	(5)	(6)
1 Padi Sawah	369 249	368 780	382 840	371 604	412 897
2 Padi Ladang	48 813	56 688	55 217	62 108	54 606
Jumlah Padi	418 062	425 468	438 057	433 712	467 503
3 Jagung	89 307	117 030	110 273	126 577	143 117
4 Kedelai	75 042	62 888	86 882	68 896	94 948
5 Kacang Tanah	26 319	25 508	30 772	26 458	20 249
6 Ubi Kayu	5 167	5 979	3 866	4 706	5 030
7 Ubi Jalar	954	1 100	866	1 082	1 120
8 Kacang Hijau	45 351	27 775	19 374	16 395	23 315

Sumber : Survei Angkatan Kerja Nasional Provinsi Nusa Tenggara Barat Tahun 2015

Tabel 10**Indeks Luas Panen Padi dan Palawija di Nusa Tenggara Barat Tahun 2011 - 2015 (2010=100%)**

Jenis Tanaman	2011	2012	2013	2014	2015
(1)	(2)	(3)	(4)	(5)	(6)
1 Padi Sawah	1,00	1,00	1,04	1,01	1,12
2 Padi Ladang	1,00	1,16	1,13	1,27	1,12
Jumlah Padi	1,00	1,02	1,05	1,04	1,12
3 Jagung	1,00	1,31	1,23	1,42	1,60
4 Kedelai	1,00	0,84	1,16	0,92	1,27
5 Kacang Tanah	1,00	0,97	1,17	1,01	0,77
6 Ubi Kayu	1,00	1,16	0,75	0,91	0,97
7 Ubi Jalar	1,00	1,15	0,91	1,13	1,17
8 Kacang Hijau	1,00	0,61	0,43	0,36	0,51

Sumber : BPS Provinsi Nusa Tenggara Barat

Tabel 11
Indeks Berantai Luas Panen Padi dan Palawija di Nusa Tenggara Barat Tahun 2011 - 2015
(2010=100%)

Jenis Tanaman	2011	2012	2013	2014	2015
(1)	(2)	(3)	(4)	(5)	(6)
1 Padi Sawah	1,00	1,00	1,04	0,97	1,11
2 Padi Ladang	4,39	1,16	0,97	1,12	0,88
Jumlah Padi	1,02	1,02	1,03	0,99	1,08
3 Jagung	1,31	1,31	0,94	1,15	1,13
4 Kedelai	0,84	0,84	1,38	0,79	1,38
5 Kacang Tanah	0,97	0,97	1,21	0,86	0,77
6 Ubi Kayu	1,16	1,16	0,65	1,22	1,07
7 Ubi Jalar	1,15	1,15	0,79	1,25	1,04
8 Kacang Hijau	0,61	0,61	0,70	0,85	1,42

Sumber : BPS Provinsi Nusa Tenggara Barat

Tabel 12
Produktivitas Padi dan Palawija di Nusa Tenggara Barat Tahun 2011 - 2015 (Kw/Ha)

Jenis Tanaman	2011	2012	2013	2014	2015
(1)	(2)	(3)	(4)	(5)	(6)
1 Padi Sawah	51,41	51,53	51,44	51,24	53,53
2 Padi Ladang	34,59	37,77	40,65	34,22	37,94
Jumlah Padi	49,45	49,69	50,08	48,8	51,71
3 Jagung	51,16	54,92	57,47	62,09	67,08
4 Kedelai	11,74	11,79	10,48	14,1	13,17
5 Kacang Tanah	14,42	15,25	13,61	12,96	15,38
6 Ubi Kayu	145,86	132,92	152,83	196,86	213,23
7 Ubi Jalar	125,47	120,29	130,89	175,74	169,86
8 Kacang Hijau	11,18	12,3	11,4	11,11	11,61

Sumber : BPS Provinsi Nusa Tenggara Barat

Tabel 13
Indeks Produktivitas Padi dan Palawija di Nusa Tenggara Barat Tahun 2011 - 2015
(2010=100%)

Jenis Tanaman	2011	2012	2013	2014	2015
(1)	(2)	(3)	(4)	(5)	(6)
1 Padi Sawah	1,00	1,00	1,00	1,00	1,04
2 Padi Ladang	1,00	1,09	1,18	0,99	1,10
Jumlah Padi	1,00	1,00	1,01	0,99	1,05
3 Jagung	1,00	1,07	1,12	1,21	1,31
4 Kedelai	1,00	1,00	0,89	1,20	1,12
5 Kacang Tanah	1,00	1,06	0,94	0,90	1,07
6 Ubi Kayu	1,00	0,91	1,05	1,35	1,46
7 Ubi Jalar	1,00	0,96	1,04	1,40	1,35
8 Kacang Hijau	1,00	1,10	1,02	0,99	1,04

Sumber : BPS Provinsi Nusa Tenggara Barat

Tabel 14
Indeks Berantai Produktivitas Padi dan Palawija di Nusa Tenggara Barat Tahun 2011 - 2015
(2010=100%)

Jenis Tanaman	2011	2012	2013	2014	2015
(1)	(2)	(3)	(4)	(5)	(6)
1 Padi Sawah	1,05	1,00	1,00	1,00	1,04
2 Padi Ladang	1,00	1,09	1,08	0,84	1,11
Jumlah Padi	1,04	1,00	1,01	0,97	1,06
3 Jagung	1,27	1,07	1,05	1,08	1,08
4 Kedelai	1,09	1,00	0,89	1,35	0,93
5 Kacang Tanah	1,07	1,06	0,89	0,95	1,19
6 Ubi Kayu	1,11	0,91	1,15	1,29	1,08
7 Ubi Jalar	1,07	0,96	1,09	1,34	0,97
8 Kacang Hijau	1,02	1,10	0,93	0,97	1,05

Sumber : BPS Provinsi Nusa Tenggara Barat

Tabel 15
Produksi Padi dan Palawija di Nusa Tenggara Barat Tahun 2011 - 2015 (Ton)

Jenis Tanaman	2011	2012	2013	2014	2015
(1)	(2)	(3)	(4)	(5)	(6)
1 Padi Sawah	1.898.279	1.900.141	1.969.252	1.904.110	2.210.207
2 Padi Ladang	168.858	214.090	224.446	212.527	207.185
Jumlah Padi	2.067.137	2.114.231	2.193.698	2.116.637	2.417.392
3 Jagung	456.915	642.674	633.773	785.864	959.973
4 Kedelai	88.099	74.154	91.065	97.172	125.036
5 Kacang Tanah	37.965	38.890	41.889	34.284	31.142
6 Ubi Kayu	75.367	79.472	59.085	92.643	107.254
7 Ubi Jalar	11.970	13.232	11.335	19.015	19.024
8 Kacang Hijau	50.702	34.152	22.079	18.218	27.074

Sumber : BPS Provinsi Nusa Tenggara Barat

Tabel 16
Indeks Produksi Padi dan Palawija di Nusa Tenggara Barat Tahun 2011 - 2015 (2010=100%)

Jenis Tanaman	2011	2012	2013	2014	2015
(1)	(2)	(3)	(4)	(5)	(6)
1 Padi Sawah	1,00	1,00	1,04	1,00	1,16
2 Padi Ladang	1,00	1,27	1,33	1,26	1,23
Jumlah Padi	1,00	1,02	1,06	1,02	1,17
3 Jagung	1,00	1,41	1,39	1,72	2,10
4 Kedelai	1,00	0,84	1,03	1,10	1,42
5 Kacang Tanah	1,00	1,02	1,10	0,90	0,82
6 Ubi Kayu	1,00	1,05	0,78	1,23	1,42
7 Ubi Jalar	1,00	1,11	0,95	1,59	1,59
8 Kacang Hijau	1,00	0,67	0,44	0,36	0,53

Sumber : BPS Provinsi Nusa Tenggara Barat

Tabel 17
Indeks Berantai Produksi Padi dan Palawija di Nusa Tenggara Barat Tahun 2011 - 2015
(2010=100%)

Jenis Tanaman	2011	2012	2013	2014	2015
(1)	(2)	(3)	(4)	(5)	(6)
1 Padi Sawah	1,17	1,00	1,04	0,97	1,16
2 Padi Ladang	1,10	1,27	1,05	0,95	0,97
Jumlah Padi	1,16	1,02	1,04	0,96	1,14
3 Jagung	1,83	1,41	0,99	1,24	1,22
4 Kedelai	0,95	0,84	1,23	1,07	1,29
5 Kacang Tanah	1,13	1,02	1,08	0,82	0,91
6 Ubi Kayu	1,07	1,05	0,74	1,57	1,16
7 Ubi Jalar	0,91	1,11	0,86	1,68	1,00
8 Kacang Hijau	1,01	0,67	0,65	0,83	1,49

Sumber : BPS Provinsi Nusa Tenggara Barat

Tabel 18
Produksi Tanaman Sayur-sayuran di Nusa Tenggara Barat Tahun 2011 - 2015 (Ton)

Jenis Tanaman	2011	2012	2013	2014	2015
(1)	(2)	(3)	(4)	(5)	(6)
1 Bawang Merah	78.299	100.989	101.628	117.513	160.201
2 Bawang Putih	6.922	7.929	5.709	9.401	9.780
3 Kubis	16.568	9.128	6.634	12.092	11.167
4 Kacang-kacangan	4.570	4.732	5.668	8.992	9.192
5 Petsai	2.806	1.319	1.560	2.578	2.409
6 Tomat	33.860	25.045	28.839	36.735	25.700
7 Terong	2.976	3.548	4.542	9.847	3.576
8 Bayam	191	166	163	181	471
9 Kangkung	3.092	4.671	4.515	3.424	3.316
10 Cabe	26.124	36.882	35.324	84.666	84.752
11 Ketimun	6.003	5.856	4.367	5.225	4.421

Sumber : BPS Provinsi Nusa Tenggara Barat

Tabel 19
Indeks Produksi Tanaman Sayur-sayuran di Nusa Tenggara Barat Tahun 2011 - 2015
(2010=100%)

Jenis Tanaman	2011	2012	2013	2014	2015
(1)	(2)	(3)	(4)	(5)	(6)
1 Bawang Merah	1,00	1,29	1,30	1,50	2,05
2 Bawang Putih	1,00	1,15	0,82	1,36	1,41
3 Kubis	1,00	0,55	0,40	0,73	0,67
4 Kacang-kacangan	1,00	1,04	1,24	1,97	2,01
5 Petsai	1,00	0,47	0,56	0,92	0,86
6 Tomat	1,00	0,74	0,85	1,08	0,76
7 Terong	1,00	1,19	1,53	3,31	1,20
8 Bayam	1,00	0,87	0,85	0,95	2,47
9 Kangkung	1,00	1,51	1,46	1,11	1,07
10 Cabe	1,00	1,41	1,35	3,24	3,24
11 Ketimun	1,00	0,98	0,73	0,87	0,74

Sumber : BPS Provinsi Nusa Tenggara Barat

Tabel 20
Indeks Berantai Produksi Tanaman Sayur-sayuran di Nusa Tenggara Barat Tahun 2011 - 2015
(2010=100%)

Jenis Tanaman	2011	2012	2013	2014	2015
(1)	(2)	(3)	(4)	(5)	(6)
1 Bawang Merah	0,75	1,29	1,01	1,16	1,36
2 Bawang Putih	1,54	1,15	0,72	1,65	1,04
3 Kubis	1,70	0,55	0,73	1,82	0,92
4 Kacang-kacangan	0,55	1,04	1,20	1,59	1,02
5 Petsai	1,28	0,47	1,18	1,65	0,93
6 Tomat	1,32	0,74	1,15	1,27	0,70
7 Terong	0,54	1,19	1,28	2,17	0,36
8 Bayam	0,12	0,87	0,98	1,11	2,60
9 Kangkung	0,37	1,51	0,97	0,76	0,97
10 Cabe	1,38	1,41	0,96	2,40	1,00
11 Ketimun	0,73	0,98	0,75	1,20	0,85

Sumber : BPS Provinsi Nusa Tenggara Barat

Tabel 21
Produksi Tanaman Buah-buahan di Nusa Tenggara Barat Tahun 2011 - 2015 (Ton)

Jenis Tanaman	2011	2012	2013	2014	2015
(1)	(2)	(3)	(4)	(5)	(6)
1 Jeruk Keprok	2 373	2 766	2 789	2 193	3 690
2 Jeruk Besar	3 058	4 148	2 885	1 496	2 460
3 Alpukat	989	768	1 178	1 172	2 438
4 Mangga	11 383	137 689	110 637	118 427	120 696
5 Rambutan	8 762	4 077	7 325	10 285	16 103
6 Duku/Langsar	2 34	326	414	526	553
7 Durian	6 431	3 588	6 598	9 799	14 205
8 Pepaya	11 135	6 954	7 636	11 215	11 310
9 Sawo	9 053	9 296	9 271	11 334	11 828
10 Jambu Biji	16 186	10 633	10 037	10 907	11 403
11 Pisang	61 883	91 831	58 684	57 703	73 220
12 Nenas	10 492	11 003	43 799	4 794	24 464
13 Salak	22	12	16	24	52
14 Nangka	65 789	41 915	48 096	51 163	68 360

Sumber : BPS Provinsi Nusa Tenggara Barat

Tabel 22
Indeks Produksi Tanaman Buah-buahan di Nusa Tenggara Barat Tahun 2011 - 2015
(2010=100%)

Jenis Tanaman	2011	2012	2013	2014	2015
(1)	(2)	(3)	(4)	(5)	(6)
1 Jeruk Keprok	1,00	1,17	1,18	0,92	1,55
2 Jeruk Besar	1,00	1,36	0,94	0,49	0,80
3 Alpukat	1,00	0,78	1,19	1,19	2,46
4 Mangga	1,00	12,10	9,72	10,40	10,60
5 Rambutan	1,00	0,47	0,84	1,17	1,84
6 Duku/Langsar	1,00	1,39	1,77	2,25	2,36
7 Durian	1,00	0,56	1,03	1,52	2,21
8 Pepaya	1,00	0,62	0,69	1,01	1,02
9 Sawo	1,00	1,03	1,02	1,25	1,31
10 Jambu Biji	1,00	0,66	0,62	0,67	0,70
11 Pisang	1,00	1,48	0,95	0,93	1,18
12 Nenas	1,00	1,05	4,17	0,46	2,33
13 Salak	1,00	0,55	0,73	1,09	2,34
14 Nangka	1,00	0,64	0,73	0,78	1,04

Sumber : BPS Provinsi Nusa Tenggara Barat

Tabel 23
Indeks Berantai Produksi Tanaman Buah-buahan di Nusa Tenggara Barat Tahun 2011 - 2015
(2010=100%)

Jenis Tanaman	2011	2012	2013	2014	2015
(1)	(2)	(3)	(4)	(5)	(6)
1 Jeruk Keprok	0,81	1,17	1,01	0,79	1,68
2 Jeruk Besar	0,74	1,36	0,70	0,52	1,64
3 Alpukat	1,46	0,78	1,53	0,99	2,08
4 Mangga	1,09	12,10	0,80	1,07	1,02
5 Rambutan	2,81	0,47	1,80	1,40	1,57
6 Duku/Langsar	0,52	1,39	1,27	1,27	1,05
7 Durian	2,27	0,56	1,84	1,49	1,45
8 Pepaya	0,46	0,62	1,10	1,47	1,01
9 Sawo	0,90	1,03	1,00	1,22	1,04
10 Jambu Biji	0,98	0,66	0,94	1,09	1,05
11 Pisang	0,99	1,48	0,64	0,98	1,27
12 Nenas	0,51	1,05	3,98	0,11	5,10
13 Salak	0,29	0,55	1,33	1,50	2,15
14 Nangka	1,11	0,64	1,15	1,06	1,34

Sumber : BPS Provinsi Nusa Tenggara Barat

Tabel 24
Produksi dan Nilai Produksi Perikanan Darat dan Laut di Nusa Tenggara Barat Tahun 2011 - 2015

Rincian	2011	2012	2013	2014	2015
(1)	(2)	(3)	(4)	(5)	(6)
1 Produksi (Ton)					
Perikanan Darat	78,63	98,96	123,19	141,30	148,86
Perikanan Laut	510,94	584,25	762,94	976,74	1 129,82
Jumlah	589,57	683,21	886,14	1 118,04	1 278,68
2 Nilai (Juta Rupiah)					
Perikanan Darat	1 982 772	2 557 809	4 525 572	6 761 693	7 583 176
Perikanan Laut	2 308 541	2 349 132	2 958 243	3 899 385	3 993 078
Jumlah	4 291 313	4 906 941	7 483 815	10 661 078	11 576 254

Sumber : Dinas Perikanan dan Kelautan Provinsi Nusa Tenggara Barat

Tabel 25
Indeks Produksi dan Nilai Produksi Perikanan Darat dan Laut di Nusa Tenggara Barat Tahun 2011 - 2015 (2010=100%)

Rincian	2011	2012	2013	2014	2015
(1)	(2)	(3)	(4)	(5)	(6)
1 Produksi (Ton)					
Perikanan Darat	1,00	1,26	1,57	1,80	1,89
Perikanan Laut	1,00	1,14	1,49	1,91	2,21
Jumlah	1,00	1,16	1,50	1,90	2,17
2 Nilai (Juta Rupiah)					
Perikanan Darat	1,00	1,29	2,28	3,41	3,82
Perikanan Laut	1,00	1,02	1,28	1,69	1,73
Jumlah	1,00	1,14	1,74	2,48	2,70

Sumber : Dinas Perikanan dan Kelautan Provinsi Nusa Tenggara Barat

Tabel 26

**Indeks Berantai Produksi dan Nilai Produksi Perikanan Darat dan Laut di Nusa Tenggara Barat
Tahun 2011 - 2015 (2010=100%)**

Rincian	2011	2012	2013	2014	2015
(1)	(2)	(3)	(4)	(5)	(6)
1 Produksi (Ton)					
Perikanan Darat	1,65	1,26	0,21	1,15	1,05
Perikanan Laut	1,53	1,14	7,71	1,28	1,16
Jumlah	1,55	1,16	1,3	1,26	1,14
2 Nilai (Juta Rupiah)					
Perikanan Darat	1,4	1,29	1,77	1,49	1,12
Perikanan Laut	1,08	1,02	1,26	2,86	0,47
Jumlah	1,21	1,14	1,53	2,04	0,76

Sumber : BPS Provinsi Nusa Tenggara Barat

Tabel 27
Populasi Ternak dirinci menurut Jenis Ternak di Nusa Tenggara Barat Tahun 2011 - 2015
(Ekor)

Jenis Ternak	2011	2012	2013	2014	2015
(1)	(2)	(3)	(4)	(5)	(6)
1 Sapi	784.019	916.560	1.002.731	1.013.793	1.055.013
2 Kerbau	141.511	144.261	138.393	129.141	124.808
3 Kuda	72.909	77.520	75.293	65.708	62.451
4 Kambing	579.250	627.283	584.149	576.125	613.548
5 Domba	37.500	36.656	31.160	24.758	30.460
6 Babi	48.051	57.670	55.615	46.127	49.016

Sumber : Dinas Peternakan Provinsi Nusa Tenggara Barat

Tabel 28
Indeks Populasi Ternak dirinci menurut Jenis Ternak di Nusa Tenggara Barat Tahun 2011 - 2015 (200=100%)

Jenis Ternak	2011	2012	2013	2014	2015
(1)	(2)	(3)	(4)	(5)	(6)
1 Sapi	1,00	1,17	1,28	1,29	1,35
2 Kerbau	1,00	1,02	0,98	0,91	0,88
3 Kuda	1,00	1,06	1,03	0,90	0,86
4 Kambing	1,00	1,08	1,01	0,99	1,06
5 Domba	1,00	0,98	0,83	0,66	0,81
6 Babi	1,00	1,20	1,16	0,96	1,02

Sumber : Dinas Peternakan Provinsi Nusa Tenggara Barat

Tabel 29
Indeks Berantai Populasi Ternak dirinci menurut Jenis Ternak di Nusa Tenggara Barat Tahun 2011 - 2015 (200=100%)

Jenis Ternak	2011	2012	2013	2014	2015
(1)	(2)	(3)	(4)	(5)	(6)
1 Sapi	1,13	1,17	1,09	1,01	1,04
2 Kerbau	0,91	1,02	0,96	0,93	0,97
3 Kuda	0,95	1,06	0,97	0,87	0,95
4 Kambing	1,18	1,08	0,93	0,99	1,06
5 Domba	1,27	0,98	0,85	0,79	1,23
6 Babi	0,89	1,2	0,96	0,83	1,06

Sumber : BPS Provinsi Nusa Tenggara Barat

Tabel 30
Produksi Tanaman Perkebunan Rakyat di Nusa Tenggara Barat Tahun 2011 - 2015 (Ton)

Jenis Tanaman	2011	2012	2013	2014	2015
(1)	(2)	(3)	(4)	(5)	(6)
1 Kelapa	59.700	57.153	56.481	70.521	48.828
2 Kopi	5.126	5.283	3.762	4.818	4.762
3 Cengkeh	160	635	127	129	106
4 Kapuk	671	693	608	594	554
5 Pinang	580	543	402	152	282
6 Asam	2.028	2.848	1.677	1.660	1.690
7 Coklat	1.320	1.562	1.536	1.794	1.967
8 Vanili	22	23	57	36	27
9 Tebu	2.385	379	95	309	-
10 Jambu Mete	12.964	13.454	17.426	11.856	11.483
11 Tembakau Rakyat	4.495	7.015	4.622	3.651	4.584
12 Tembakau Virginia	36.477	54.494	33.907	28.764	29.865
13 Kapas	170	154	165	21	-
14 Jarak Pagar	1.527	1.453	990	934	689
15 Wijen	438	2	412	288	-

Sumber : Dinas Perkebunan Provinsi Nusa Tenggara Barat

Tabel 31
Indeks Produksi Tanaman Perkebunan Rakyat di Nusa Tenggara Barat Tahun 2011 - 2015
(2010=100%)

Jenis Tanaman	2011	2012	2013	2014	2015
(1)	(2)	(3)	(4)	(5)	(6)
1 Kelapa	1,00	0,96	0,95	1,18	0,82
2 Kopi	1,00	1,03	0,73	0,94	0,93
3 Cengkeh	1,00	3,97	0,79	0,81	0,66
4 Kapuk	1,00	1,03	0,91	0,89	0,83
5 Pinang	1,00	0,94	0,69	0,26	0,49
6 Asam	1,00	1,40	0,83	0,82	0,83
7 Coklat	1,00	1,18	1,16	1,36	1,49
8 Vanili	1,00	1,05	2,59	1,64	1,23
9 Tebu	1,00	0,16	0,04	0,13	-
10 Jambu Mete	1,00	1,04	1,34	0,91	0,89
11 Tembakau Rakyat	1,00	1,56	1,03	0,81	1,02
12 Tembakau Virginia	1,00	1,49	0,93	0,79	0,82
13 Kapas	1,00	0,91	0,97	0,12	-
14 Jarak Pagar	1,00	0,95	0,65	0,61	0,45
15 Wijen	1,00	0,00	0,94	0,66	-

Sumber : Dinas Perkebunan Provinsi Nusa Tenggara Barat

Tabel 32
Indeks Berantai Produksi Tanaman Perkebunan Rakyat di Nusa Tenggara Barat Tahun 2011 - 2015 (2010=100%)

Jenis Tanaman	2011	2012	2013	2014	2015
(1)	(2)	(3)	(4)	(5)	(6)
1 Kelapa	1,05	0,96	0,99	1,25	0,69
2 Kopi	0,91	1,03	0,71	1,28	0,99
3 Cengkeh	0,64	3,97	0,2	1,02	0,82
4 Kapuk	0,93	1,03	0,88	0,98	0,93
5 Pinang	1,22	0,94	0,74	0,38	1,86
6 Asam	0,69	1,4	0,59	0,99	1,02
7 Coklat	1,04	1,18	0,98	1,17	1,1
8 Vanili	0,32	1,05	2,48	0,63	0,75
9 Tebu	1,29	0,16	0,25	3,25	-
10 Jambu Mete	1,09	1,04	1,3	0,68	0,97
11 Tembakau Rakyat	1,43	1,56	0,66	0,79	1,26
12 Tembakau Virginia	1,02	1,49	0,62	0,85	1,04
13 Kapas	1,78	0,91	1,07	0,13	-
14 Jarak Pagar	1,15	0,95	0,68	0,94	0,74
15 Wijen	1,04	0	206	0,7	-

Sumber : BPS Provinsi Nusa Tenggara Barat

Tabel 33
Indeks yang Diterima (IT), Indeks yang Dibayar Petani (IB) dan Nilai Tukap Petani (NTP) dirinci
perbulan di Nusa Tenggara Barat Tahun 2015 (2012=100)

Bulan	IT	IB	NTP
(1)	(2)	(3)	(4)
1 Januari	118,02	116,41	101,38
2 Februari	117,78	115,51	101,97
3 Maret	118,98	116,39	102,23
4 April	118,17	116,82	101,15
5 Mei	119,67	116,87	102,39
6 Juni	120,62	116,78	103,29
7 Juli	122,18	117,64	103,86
8 Agustus	122,05	117,2	104,14
9 September	123,27	117,64	104,78
10 Oktober	124,82	117,79	105,97
11 November	125,78	118,18	106,43
12 Desember	126,51	119,1	106,22

Sumber : BPS Provinsi Nusa Tenggara Barat

DATA

MENCERDASKAN BANGSA

Enlighten The Nation



**BADAN PUSAT STATISTIK
PROVINSI NUSA TENGGARA BARAT**

Jl. Gunung Rinjani No. 2 Mataram 83125
Telp. 0370 621385, Fax. 0370 623801
email : ntb@bps.go.id

