



**KECAMATAN
TANJUNG PALAS UTARA
DALAM ANGKA
2020**





<https://bu>

**KECAMATAN
TANJUNG PALAS UTARA
DALAM ANGKA
2020**

KECAMATAN TANJUNG PALAS UTARA DALAM ANGKA 2020

ISSN : -
No. Publikasi : 65020.2018
Katalog : 1102001.6502080
Ukuran Buku : 14,8 cm × 21 cm
Jumlah Halaman : xviii + 68 halaman

Naskah:
Badan Pusat Statistik Kabupaten Bulungan

Penyunting:
Badan Pusat Statistik Kabupaten Bulungan

Gambar Kover:
Badan Pusat Statistik Kabupaten Bulungan

Ilustrasi Kover:
Badan Pusat Statistik Kabupaten Bulungan

Diterbitkan oleh:
© Badan Pusat Statistik Kabupaten Bulungan

Dicetak oleh:
Badan Pusat Statistik

Dilarang mengumumkan, mendistribusikan, mengomunikasikan, dan/atau menggandakan sebagian atau seluruh isi buku ini untuk tujuan komersil tanpa izin tertulis dari Badan Pusat Statistik.

KEPALA BPS KABUPATEN BULUNGAN



Maibu Barwis Sugiharto, SST, M.Si



KATA PENGANTAR

Kecamatan Tanjung Palas Utara Dalam Angka 2020 merupakan publikasi tahunan yang diterbitkan oleh BPS Kabupaten Bulungan. Publikasi ini memuat data/informasi statistik tentang hasil-hasil pembangunan di Wilayah Kecamatan Tanjung Palas Utara selama 2019, yang banyak diperlukan dalam evaluasi pembangunan. Data yang disajikan dalam publikasi ini terdiri dari data primer hasil Sensus/Survei yang dilakukan oleh BPS Kabupaten Bulungan dan data sekunder yang bersumber dari berbagai instansi/dinas/lembaga pemerintah. Publikasi ini terdiri dari 4 bab, mulai dari bab geografi hingga pariwisata.

Disadari bahwa publikasi ini belum sepenuhnya memenuhi harapan pihak pemakai data khususnya para perencana, namun diharapkan dapat membantu melengkapi penyusunan rencana pembangunan di Kecamatan Tanjung Palas Utara. Publikasi ini dapat terwujud berkat kerjasama dan bantuan dari berbagai pihak baik instansi pemerintah maupun swasta.

Kepada semua pihak yang telah membantu kegiatan penyusunan dan penerbitan publikasi ini, kami mengucapkan terima kasih yang sebanyak-banyaknya. Akhirnya saran dan kritik yang membangun untuk perbaikan dan penyempurnaan publikasi ini di masa mendatang sangat kami harapkan. Semoga publikasi ini bermanfaat.

Tanjung Selor, September 2020
Kepala Badan Pusat Statistik
Kabupaten Bulungan

Maibu Barwis Sugiharto, SST, M.Si

DAFTAR ISI

	Halaman
Kata Pengantar	v
Daftar Isi	vii
Daftar Tabel	ix
Penjelasan Umum	xv
Daftar Singkatan	xvii
1. Geografi	1
2. Sosial Dan Kesejahteraan Rakyat	5
3. Pertanian	45
4. Pariwisata	57

DAFTAR TABEL

	Halaman
1. GEOGRAFI	
1.1 Luas Daerah Menurut Desa/Kelurahan di Kecamatan Tanjung Palas Utara, 2019	3
2. SOSIAL DAN KESEJAHTERAAN RAKYAT	
2.1 PENDIDIKAN	
2.1.1 Jumlah Fasilitas Sekolah Menurut Desa/Kelurahan dan Tingkat Pendidikan di Kecamatan Tanjung Palas Utara, 2014, 2018 dan 2019	7
2.1.2 Banyaknya Sekolah Dasar (SD) Menurut Desa/Kelurahan di Kecamatan Tanjung Palas Utara, 2019	12
2.1.3 Banyaknya Madrasah Ibtidaiyah (MI) Menurut Desa/Kelurahan di Kecamatan Tanjung Palas Utara, 2019.	13
2.1.4 Banyaknya Sekolah Menengah Pertama (SMP) Menurut Desa/Kelurahan di Kecamatan Tanjung Palas Utara, 2019.	14
2.1.5 Banyaknya Madrasah Tsanawiyah (MTs) Menurut Desa/Kelurahan di Kecamatan Tanjung Palas Utara, 2019.	15
2.1.6 Banyaknya Sekolah Menengah Atas (SMA) Menurut Desa/Kelurahan di Kecamatan Tanjung Palas Utara, 2019.	16
2.1.7 Banyaknya Madrasah Aliyah (MA) Menurut Desa/Kelurahan di Kecamatan Tanjung Palas Utara, 2019.	17
2.1.8 Banyaknya Sekolah Menengah Kejuruan (SMK) Menurut Desa/Kelurahan di Kecamatan Tanjung Palas Utara, 2019.	18
2.1.9 Banyaknya Akademi/Perguruan Tinggi Menurut Desa/Kelurahan di Kecamatan Tanjung Palas Utara, 2019.	19

2.1.10	Kemudahan Untuk Mencapai Sarana Pendidikan Terdekat Bagi Desa/Kelurahan yang Tidak Ada Sarana Pendidikan Menurut Desa/Kelurahan di Kecamatan Tanjung Palas Utara, 2019	20
2.2	KESEHATAN	
2.2.1	Jumlah Sarana Kesehatan Menurut Desa/Kelurahan dan Jenis Sarana di Kecamatan Tanjung Palas Utara, 2018 dan 2019.....	22
2.2.2	Kemudahan Untuk Mencapai Sarana Kesehatan Terdekat Bagi Desa/Kelurahan yang Tidak Ada Sarana Kesehatan Menurut Desa/Kelurahan di Kecamatan Tanjung Palas Utara, 2019	26
2.2.3	Banyaknya Warga Penderita Gizi Buruk Menurut Desa/Kelurahan di Kecamatan Tanjung Palas Utara, 2017 dan 2018.....	28
2.3	SOSIAL LAINNYA	
2.3.1	Banyaknya Keluarga Menurut Desa/Kelurahan dan Jenis Pengguna Listrik di Kecamatan Tanjung Palas Utara, 2019	29
2.3.2	Banyaknya Desa/Kelurahan Menurut Keberadaan Penerangan Jalan Utama Desa/Kelurahan di Kecamatan Tanjung Palas Utara, 2014, 2018 dan 2019.....	30
2.3.3	Banyaknya Desa/Kelurahan Menurut Jenis Bahan Bakar untuk Memasak yang Digunakan oleh Sebagian Besar Keluarga di Kecamatan Tanjung Palas Utara, 2014, 2018 dan 2019.....	31
2.3.4	Banyaknya Desa/Kelurahan Menurut Sumber Air Minum Sebagian Besar Keluarga di Kecamatan Tanjung Palas Utara, 2014, 2018 dan 2019.....	32

2.3.5	Banyaknya Desa/Kelurahan Menurut Penggunaan Fasilitas Tempat Buang Air Besar Sebagian Besar Keluarga di Kecamatan Tanjung Palas Utara, 2014, 2018 dan 2019 ..	33
2.3.6	Banyaknya Kejadian Bencana Alam Menurut Desa/Kelurahan dan Jenis Bencana Alam di Kecamatan Tanjung Palas Utara, 2018	34
2.3.7	Banyaknya Korban Jiwa Akibat Bencana Alam Menurut Desa/Kelurahan dan Jenis Bencana Alam di Kecamatan Tanjung Palas Utara, 2018	37
2.3.8	Keberadaan Fasilitas/Upaya Antisipasi/Mitigasi Bencana Alam Menurut Desa/Kelurahan di Kecamatan Tanjung Palas Utara, 2019.....	40
2.3.9	Banyaknya Embung Desa Menurut Desa/Kelurahan di Kecamatan Tanjung Palas Utara, 2018 dan 2019.....	42
2.3.10	Banyaknya Desa/Kelurahan yang Memiliki Kelompok Olahraga Menurut Jenis Olahraga dan Ketersediaan Fasilitas/Lapangan Olahraga di Kecamatan Tanjung Palas Utara, 2019	43
3.	PERTANIAN	
3.1	HORTIKULTURA	
3.1.1	Luas Panen Tanaman Sayuran Menurut Jenis Tanaman di Kecamatan Tanjung Palas Utara (ha), 2017-2019.....	47
3.1.2	Produksi Tanaman Sayuran Menurut Jenis Tanaman di Kecamatan Tanjung Palas Utara (kwintal), 2017-2019	48
3.1.3	Luas Panen Tanaman Biofarmaka Menurut Jenis Tanaman di Kecamatan Tanjung Palas Utara (m ²), 2017-2019.....	49
3.1.4	Produksi Tanaman Biofarmaka Menurut Jenis Tanaman di Kecamatan Tanjung Palas Utara (kg), 2017-2019	50

3.1.5	Luas Panen Tanaman Hias Menurut Jenis Tanaman di Kecamatan Tanjung Palas Utara (m ²), 2017-2019.....	51
3.1.6	Produksi Tanaman Hias Menurut Jenis Tanaman di Kecamatan Tanjung Palas Utara (tangkai), 2017-2019.....	52
3.1.7	Produksi Buah-Buahan Menurut Jenis Tanaman di Kecamatan Tanjung Palas Utara (kwintal), 2017-2019.....	53
3.2	PERKEBUNAN	
3.2.1	Luas Areal Tanaman Perkebunan Menurut Jenis Tanaman (ha) di Kecamatan Tanjung Palas Utara, 2017-2019.....	54
3.2.2	Produksi Tanaman Perkebunan Menurut Jenis Tanaman (ton) di Kecamatan Tanjung Palas Utara, 2017-2019.....	55
4.	PARIWISATA	
4.1	Banyaknya Sarana dan Prasarana Ekonomi Menurut Desa/Kelurahan dan Jenisnya di Kecamatan Tanjung Palas Utara, 2019.....	59
4.2	Banyaknya Sarana Lembaga Keuangan Yang Beroperasi Menurut Desa/Kelurahan dan Jenis Koperasi di Kecamatan Tanjung Palas Utara, 2019.....	62
4.3	Banyaknya Koperasi yang Masih Aktif Menurut Desa/Kelurahan dan Jenis Koperasi di Kecamatan Tanjung Palas Utara, 2019.....	63
4.4	Jumlah Menara dan Operator Layanan Komunikasi Telepon Seluler Serta Kondisi Sinyal Telepon Seluler Menurut Desa/Kelurahan di Kecamatan Tanjung Palas Utara, 2019.....	64
4.5	Sarana Transportasi Antar Desa/Kelurahan Menurut Desa/Kelurahan di Kecamatan Tanjung Palas Utara, 2019.	65
4.6	Kondisi Jalan Darat Antar Desa/Kelurahan Menurut Desa/Kelurahan di Kecamatan Tanjung Palas Utara, 2019.	66

- 4.7 Keberadaan Kantor Pos/Pos Pembantu/Rumah Pos dan Perusahaan/Agen Jasa Ekspedisi Swasta Menurut Desa/Kelurahan di Kecamatan Tanjung Palas Utara, 2019. 67

<https://bulungankab.bps.go.id>

PENJELASAN UMUM

Tanda-tanda, satuan-satuan, dan lain-lainnya yang digunakan dalam publikasi ini adalah sebagai berikut:

1. TANDA-TANDA

Data tidak tersedia	: ...
Tidak ada atau nol	: -
Data dapat diabaikan	: 0
Tanda decimal	: ,
Data tidak dapat ditampilkan	: NA
Angka estimasi	: e
Angka diperbaiki	: r
Angka sementara	: x
Angka sangat sementara.....	: xx
Angka sangat sangat sementara.....	: xxx

2. SATUAN/*UNITS*

barel	: 158,99 liter = $1/6,2898 \text{ m}^3$
hektar (ha)	: 10 000 m^2
kilometer (km).....	: 1 000 meter
knot.....	: 1,8523 km/jam
kuintal.....	: 100 kg
KWh	: 1 000 Watt <i>hour</i>
MWh	: 1 000 KWh
liter (untuk beras)	: 0,80 kg
MMSCF	: $1/35,3 \text{ m}^3$
metrik ton (m.ton).....	: 0,98421 long ton = 1 000 kg
ons	: 28,31 gram
ton	: 1 000 kg

Satuan lain: buah, dus, butir, helai/lembar, kaleng, batang, pulsa, ton kilometer (ton-km), jam, menit, persen (%).

Perbedaan angka di belakang koma disebabkan oleh pembulatan angka.

DAFTAR SINGKATAN

SI	: Stasiun Iklim
SIMPK	: Stasiun Meteorologi Pertanian Khusus
t.t	: Tempat tidur
BCG	: Bacillus Calmette Guerin
DPT	: Difteri, Pertusis, Tetanus
TT	: Tetanus Toxoid
IOT	: Industri Obat Tradisional
IKOT	: Industri Kecil Obat Tradisional
Alkes	: Alat kesehatan
PKRT	: Perbekalan Kesehatan Rumah tangga
Kompl	: Komplemen
IRTP	: Industri Pangan Produksi Rumah Tangga
PBF	: Pedagang Besar Farmasi
GFK	: Gudang Farmasi Kab/Kota
RB	: Rumah Bersalin
Pustu	: Puskesmas pembantu
BP	: Balai Pengobatan
TPS	: Tempat Pembuangan Sementara
Jamkesmas	: Jaminan kesehatan masyarakat miskin
PJKMU	: Program Jaminan Kesehatan Masyarakat Umum
SIUP	: Surat Ijin Usaha Perdagangan
TDP	: Tanda Daftar Perusahaan
API	: Angka Pengenal Importir

1

GEOGRAFI



Tabel 1.1 Luas Daerah Menurut Desa/Kelurahan di Kecamatan Tanjung Palas Utara, 2019

Desa/Kelurahan	Luas (km ²)	Persentase terhadap Luas Kecamatan
(1)	(2)	(3)
1 Pimping	307,99	38,20
2 Kelubir	99,67	12,36
3 Karang Agung	99,67	12,36
4 Panca Agung	99,67	12,36
5 Ruhul Rahayu	99,67	12,36
6 Ardi Mulyo	99,67	12,36
Tanjung Palas Utara	806,34	100,00

Sumber: Kantor Kecamatan Tanjung Palas Utara



SOSIAL DAN KESEJAHTERAAN RAKYAT



2.1 PENDIDIKAN

Tabel 2.1.1 Jumlah Fasilitas Sekolah Menurut Desa/Kelurahan dan Tingkat Pendidikan di Kecamatan Tanjung Palas Utara, 2014, 2018 dan 2019

Desa/Kelurahan	SD/MI		
	2014	2018	2019
(1)	(2)	(3)	(4)
1 Pimping	3	3	3
2 Kelubir	2	2	2
3 Karang Agung	2	2	2
4 Panca Agung	4	3	3
5 Ruhui Rahayu	2	2	2
6 Ardi Mulyo	1	1	1
Tanjung Palas Utara	14	13	13

SOSIAL DAN KESEJAHTERAAN RAKYAT

Lanjutan Tabel 2.1.1

Desa/Kelurahan	SMP/MTs		
	2014	2018	2019
(1)	(5)	(6)	(7)
1. Pimping	1	1	1
2. Kelubir	1	1	1
3. Karang Agung	1	1	1
4. Panca Agung	1	2	2
5. Ruhui Rahayu	1	1	1
6. Ardi Mulyo	-	-	-
Tanjung Palas Utara	5	6	6

Lanjutan Tabel 2.1.1

Desa/Kelurahan	SMA/MA		
	2014	2018	2019
(1)	(8)	(9)	(10)
1 Pimping	-	-	-
2 Kelubir	-	-	-
3 Karang Agung	1	1	1
4 Panca Agung	-	-	1
5 Ruhui Rahayu	-	-	-
6 Ardi Mulyo	-	-	-
Tanjung Palas Utara	1	1	2

SOSIAL DAN KESEJAHTERAAN RAKYAT

Lanjutan Tabel 2.1.1

Desa/Kelurahan	SMK		
	2014	2018	2019
(1)	(11)	(12)	(13)
1 Pimping	-	-	-
2 Kelubir	-	-	-
3 Karang Agung	-	-	-
4 Panca Agung	1	1	1
5 Ruhui Rahayu	-	-	-
6 Ardi Mulyo	-	-	-
Tanjung Palas Utara	1	1	1

Lanjutan Tabel 2.1.1

Desa/Kelurahan	Perguruan Tinggi		
	2014	2018	2019
(1)	(14)	(15)	(16)
1 Pimping	-	-	-
2 Kelubir	-	-	-
3 Karang Agung	-	-	-
4 Panca Agung	-	-	-
5 Ruhui Rahayu	-	-	-
6 Ardi Mulyo	-	-	-
Tanjung Palas Utara	-	-	-

Sumber: BPS, Pendataan Potensi Desa (Podes) 2014, 2018, dan 2019

<https://bulungkab.bps.go.id>

SOSIAL DAN KESEJAHTERAAN RAKYAT

Tabel 2.1.2 Banyaknya Sekolah Dasar (SD) Menurut Desa/Kelurahan di Kecamatan Tanjung Palas Utara, 2019

Desa/Kelurahan	Negeri	Swasta	Jumlah
(1)	(2)	(3)	(4)
1 Pimping	3	-	3
2 Kelubir	2	-	2
3 Karang Agung	2	-	2
4 Panca Agung	2	1	3
5 Ruhui Rahayu	2	-	2
6 Ardi Mulyo	1	-	1
Tanjung Palas Utara	12	1	13

Sumber: BPS, Pendataan Potensi Desa (Podes) 2019

Tabel 2.1.3 Banyaknya Madrasah Ibtidaiyah (MI) Menurut Desa/Kelurahan di Kecamatan Tanjung Palas Utara, 2019

Desa/Kelurahan	Negeri	Swasta	Jumlah
(1)	(2)	(3)	(4)
1 Pimping	-	-	-
2 Kelubir	-	-	-
3 Karang Agung	-	-	-
4 Panca Agung	-	1	1
5 Ruhui Rahayu	-	-	-
6 Ardi Mulyo	-	-	-
Tanjung Palas Utara	-	1	1

Sumber: BPS, Pendataan Potensi Desa (Podes) 2019

<https://bulungarab.bps.go.id>

SOSIAL DAN KESEJAHTERAAN RAKYAT

Tabel 2.1.4 Banyaknya Sekolah Menengah Pertama (SMP) Menurut Desa/Kelurahan di Kecamatan Tanjung Palas Utara, 2019

Desa/Kelurahan	Negeri	Swasta	Jumlah
(1)	(2)	(3)	(4)
1 pimping	1	-	1
2 Kelubir	1	-	1
3 Karang Agung	-	1	1
4 Panca Agung	1	1	2
5 Ruhui Rahayu	1	-	1
6 Ardi Mulyo	-	-	-
Tanjung Palas Utara	4	2	6

Sumber: BPS, Pendataan Potensi Desa (Podes) 2019

Tabel 2.1.5 Banyaknya Madrasah Tsanawiyah (MTs) Menurut Desa/Kelurahan di Kecamatan Tanjung Palas Utara, 2019

Desa/Kelurahan	Negeri	Swasta	Jumlah
(1)	(2)	(3)	(4)
1 Pimping	-	-	-
2 Kelubir	-	-	-
3 Karang Agung	-	1	1
4 Panca Agung	-	1	1
5 Ruhui Rahayu	-	-	-
6 Ardi Mulyo	-	-	-
Tanjung Palas Utara	-	2	2

Sumber: BPS, Pendataan Potensi Desa (Podes) 2019

<https://bulungarab.bps.go.id>

SOSIAL DAN KESEJAHTERAAN RAKYAT

Tabel 2.1.6 Banyaknya Sekolah Menengah Atas (SMA) Menurut Desa/Kelurahan di Kecamatan Tanjung Palas Utara, 2019

Desa/Kelurahan	Negeri	Swasta	Jumlah
(1)	(2)	(3)	(4)
1 Pimping	-	-	-
2 Kelubir	-	-	-
3 Karang Agung	1	-	1
4 Panca Agung	-	-	-
5 Ruhui Rahayu	-	-	-
6 Ardi Mulyo	-	-	-
Tanjung Palas Utara	1	-	1

Sumber: BPS, Pendataan Potensi Desa (Podes) 2019

Tabel 2.1.7 Banyaknya Madrasah Aliyah (MA) Menurut Desa/Kelurahan di Kecamatan Tanjung Palas Utara, 2019

Desa/Kelurahan	Negeri	Swasta	Jumlah
(1)	(2)	(3)	(4)
1 Pimping	-	-	-
2 Kelubir	-	-	-
3 Karang Agung	-	-	-
4 Panca Agung	-	1	1
5 Ruhui Rahayu	-	-	-
6 Ardi Mulyo	-	-	-
Tanjung Palas Utara	-	1	1

Sumber: BPS, Pendataan Potensi Desa (Podes) 2019

<https://bulungarab.bps.go.id>

SOSIAL DAN KESEJAHTERAAN RAKYAT

Tabel 2.1.8 Banyaknya Sekolah Menengah Kejuruan (SMK) Menurut Desa/Kelurahan di Kecamatan Tanjung Palas Utara, 2019

Desa/Kelurahan	Negeri	Swasta	Jumlah
(1)	(2)	(3)	(4)
1 Pimping	-	-	-
2 Kelubir	-	-	-
3 Karang Agung	-	-	-
4 Panca Agung	1	-	1
5 Ruhui Rahayu	-	-	-
6 Ardi Mulyo	-	-	-
Tanjung Palas Utara	1	-	1

Sumber: BPS, Pendataan Potensi Desa (Podes) 2019

Tabel 2.1.9 Banyaknya Akademi/Perguruan Tinggi Menurut Desa/Kelurahan di Kecamatan Tanjung Palas Utara, 2019

Desa/Kelurahan	Negeri	Swasta	Jumlah
(1)	(2)	(3)	(4)
1 Pimping	-	-	-
2 Kelubir	-	-	-
3 Karang Agung	-	-	-
4 Panca Agung	-	-	-
5 Ruhui Rahayu	-	-	-
6 Ardi Mulyo	-	-	-
Tanjung Palas Utara	-	-	-

Sumber: BPS, Pendataan Potensi Desa (Podes) 2019

<https://bulungarab.bps.go.id>

SOSIAL DAN KESEJAHTERAAN RAKYAT

Tabel 2.1.10 Kemudahan Untuk Mencapai Sarana Pendidikan Terdekat Bagi Desa/Kelurahan yang Tidak Ada Sarana Pendidikan Menurut Desa/Kelurahan di Kecamatan Tanjung Palas Utara, 2019

Desa/Kelurahan	SD	MI	SMP	MTs
(1)	(2)	(3)	(4)	(5)
1 Pimping	-	Mudah	-	Mudah
2 Kelubir	-	Mudah	-	Mudah
3 Karang Agung	-	Mudah	Mudah	-
4 Panca Agung	-	-	-	Mudah
5 Ruhui Rahayu	-	Mudah	-	Mudah
6 Ardi Mulyo	-	Mudah	Mudah	Mudah

Lanjutan Tabel 2.1.10

Desa/Kelurahan	SMA	MA	SMK	Akademi/PT
(1)	(2)	(3)	(4)	(5)
1 Pimping	Mudah	Sulit	Mudah	Sulit
2 Kelubir	Mudah	Sulit	Mudah	Sulit
3 Karang Agung	-	Sulit	Mudah	Sulit
4 Panca Agung	Mudah	Sulit		Sulit
5 Ruhui Rahayu	Mudah	Sulit	Mudah	Sulit
6 Ardi Mulyo	Mudah	Sulit	Mudah	Sulit

Sumber: BPS, Pendataan Potensi Desa (Podes) 2019

<https://bulungankab.bps.go.id>

SOSIAL DAN KESEJAHTERAAN RAKYAT

2.2 KESEHATAN

Tabel 2.2.1 Jumlah Sarana Kesehatan Menurut Desa/Kelurahan dan Jenis Sarana di Kecamatan Tanjung Palas Utara, 2018 dan 2019

Desa/Kelurahan	Rumah Sakit		Rumah Sakit Bersalin	
	2018	2019	2018	2019
(1)	(2)	(3)	(4)	(5)
1 Pimping	-	-	-	-
2 Kelubir	-	-	-	-
3 Karang Agung	-	-	-	-
4 Panca Agung	-	-	-	-
5 Ruhui Rahayu	-	-	-	-
6 Ardi Mulyo	-	-	-	-
Tanjung Palas Utara	-	-	-	-

Lanjutan Tabel 2.2.1

Desa/Kelurahan	Puskesmas dengan Rawat Inap		Puskesmas tanpa Rawat Inap	
	2018	2019	2018	2019
(1)	(6)	(7)	(8)	(9)
1 Pimping	-	-	-	-
2 Kelubir	-	-	-	-
3 Karang Agung	1	1	1	-
4 Panca Agung	-	-	-	-
5 Ruhui Rahayu	-	-	-	-
6 Ardi Mulyo	-	-	-	-
Tanjung Palas Utara	1	1	1	-

<https://bulungankab.bps.go.id>

SOSIAL DAN KESEJAHTERAAN RAKYAT

Lanjutan Tabel 2.2.1

Desa/Kelurahan	Puskesmas Pembantu		Klinik/Balai Kesehatan	
	2018	2019	2018	2019
(1)	(10)	(11)	(12)	(13)
1 Pimping	1	1	-	-
2 Kelubir	1	1	-	-
3 Karang Agung	-	-	-	-
4 Panca Agung	1	1	-	-
5 Ruhui Rahayu	1	1	-	-
6 Ardi Mulyo	1	1	-	-
Tanjung Palas Utara	5	5	-	-

Lanjutan Tabel 2.2.1

Desa/Kelurahan	Poskesdes		Apotek	
	2018	2019	2018	2019
(1)	(14)	(15)	(16)	(17)
1 Pimping	-	-	-	-
2 Kelubir	-	1	-	-
3 Karang Agung	-	-	1	2
4 Panca Agung	-	1	2	1
5 Ruhui Rahayu	-	-	-	-
6 Ardi Mulyo	1	-	-	-
Tanjung Palas Utara	1	2	3	3

Sumber: BPS, Pendataan Potensi Desa (Podes) 2018 dan 2019

<https://bulungangkab.bps.go.id>

SOSIAL DAN KESEJAHTERAAN RAKYAT

Tabel 2.2.2 Kemudahan Untuk Mencapai Sarana Kesehatan Terdekat Bagi Desa/Kelurahan yang Tidak Ada Sarana Kesehatan Menurut Desa/Kelurahan di Kecamatan Tanjung Palas Utara, 2019

Desa/Kelurahan	Rumah Sakit	Rumah Sakit Bersalin	Klinik/Balai Kesehatan
(1)	(2)	(3)	(4)
1 Pimping	Mudah	Mudah	Mudah
2 Kelubir	Sulit	Sulit	Sulit
3 Karang Agung	Sangat Mudah	Mudah	Sangat Mudah
4 Panca Agung	Mudah	Mudah	Mudah
5 Ruhui Rahayu	Mudah	Mudah	Mudah
6 Ardi Mulyo	Mudah	Sangat Mudah	Mudah

Lanjutan Tabel 2.2.2

Desa/Kelurahan	Puskesmas		Apotek
	Rawat Inap	Tanpa Rawat Inap	
(1)	(2)	(3)	(4)
1 Pimping	Sangat Mudah	Sangat Mudah	Sangat Mudah
2 Kelubir	Mudah	Sulit	Mudah
3 Karang Agung	-	Mudah	-
4 Panca Agung	Sangat Mudah	Sangat Mudah	-
5 Ruhui Rahayu	Sangat Mudah	Sangat Mudah	Sangat Mudah
6 Ardi Mulyo	Sangat Mudah	Sangat Mudah	Sangat Mudah

Sumber: BPS, Pendataan Potensi Desa (Podes) 2019

SOSIAL DAN KESEJAHTERAAN RAKYAT

Tabel 2.2.3 Banyaknya Warga Penderita Gizi Buruk Menurut Desa/Kelurahan di Kecamatan Tanjung Palas Utara, 2017 dan 2018

Desa/Kelurahan	2017	2018
(1)	(2)	(3)
1 Pimping	-	-
2 Kelubir	-	-
3 Karang Agung	-	-
4 Panca Agung	-	-
5 Ruhui Rahayu	-	-
6 Ardi Mulyo	-	-
Tanjung Palas Utara	-	-

Sumber: BPS, Pendataan Potensi Desa (Podes) 2018 dan 2019

2.3 SOSIAL LAINNYA

Tabel 2.3.1 Banyaknya Keluarga Menurut Desa/Kelurahan dan Jenis Pengguna Listrik di Kecamatan Tanjung Palas Utara, 2019

Desa/Kelurahan	Pengguna Listrik			Bukan Pengguna Listrik
	PLN	Non PLN	Jumlah	
(1)	(2)	(3)	(4)	(5)
1 Pimping	536	6	542	-
2 Kelubir	438	-	438	-
3 Karang Agung	713	-	713	-
4 Panca Agung	670	-	670	-
5 Ruhul Rahayu	528	-	528	-
6 Ardi Mulyo	206	-	206	1
Tanjung Palas Utara	3 091	6	3 097	1

Sumber: BPS, Pendataan Potensi Desa (Podes) 2019

SOSIAL DAN KESEJAHTERAAN RAKYAT

Tabel 2.3.2 Banyaknya Desa/Kelurahan Menurut Keberadaan Penerangan Jalan Utama Desa/Kelurahan di Kecamatan Tanjung Palas Utara, 2014, 2018 dan 2019

Penerangan Jalan Utama	2014	2018	2019
(1)	(2)	(3)	(4)
Sumber Penerangan Jalan Utama			
Listrik Pemerintah	1	-	-
Listrik Non Pemerintah	3	3	6
Non Listrik	-	1	-

Sumber: BPS, Pendataan Potensi Desa (Podes) 2014, 2018 dan 2019

Tabel 2.3.3 Banyaknya Desa/Kelurahan Menurut Jenis Bahan Bakar untuk Memasak yang Digunakan oleh Sebagian Besar Keluarga di Kecamatan Tanjung Palas Utara, 2014, 2018 dan 2019

Jenis Bahan Bakar	2014	2018	2019
(1)	(2)	(3)	(4)
Gas Kota	-	-	-
LPG 3 Kg	3 ¹	4	6
LPG lebih dari 3 Kg	-	2	-
Minyak Tanah	1	-	-
Kayu Bakar	2	-	-
Lainnya	-	-	-

Catatan: ¹Termasuk LPG lebih dari 3 Kg

Sumber: BPS, Pendataan Potensi Desa (Podes) 2014, 2018 dan 2019

SOSIAL DAN KESEJAHTERAAN RAKYAT

Tabel 2.3.4 Banyaknya Desa/Kelurahan Menurut Sumber Air Minum Sebagian Besar Keluarga di Kecamatan Tanjung Palas Utara, 2014, 2018 dan 2019

Sumber Air Minum	2014	2018	2019
(1)	(2)	(3)	(4)
Air Kemasan Bermerk	-	-	-
Air Isi Ulang	-	-	2
Ledeng Dengan Meteran	-	-	-
Ledeng Tanpa Meteran	-	-	-
Sumur Bora atau Pompa	-	-	-
Sumur	-	-	-
Mata Air	-	-	-
Sungai/Danau/Kolam/Waduk/Situ/Embung/ Bendungan	1	2	1
Air Hujan	5	4	3
Lainnya	-	-	-

Sumber: BPS, Pendataan Potensi Desa (Podes) 2014, 2018 dan 2019

Tabel 2.3.5 Banyaknya Desa/Kelurahan Menurut Penggunaan Fasilitas Tempat Buang Air Besar Sebagian Besar Keluarga di Kecamatan Tanjung Palas Utara, 2014, 2018 dan 2019

Fasilitas Buang Air Besar	2014	2018	2019
(1)	(2)	(3)	(4)
Jamban			
Sendiri	5	6	6
Bersama	-	-	-
Umum	1	-	-
Bukan Jamban			
		-	-

Sumber: BPS, Pendataan Potensi Desa (Podes) 2014, 2018 dan 2019

SOSIAL DAN KESEJAHTERAAN RAKYAT

Tabel 2.3.6 Banyaknya Kejadian Bencana Alam Menurut Desa/Kelurahan dan Jenis Bencana Alam di Kecamatan Tanjung Palas Utara, 2018

Desa/Kelurahan	Gempa Bumi	Tsunami	Gunung Meletus	Tanah Longsor
(1)	(2)	(3)	(4)	(5)
1 Pimping	-	-	-	-
2 Kelubir	-	-	-	-
3 Karang Agung	-	-	-	-
4 Panca Agung	-	-	-	-
5 Ruhui Rahayu	-	-	-	-
6 Ardi Mulyo	-	-	-	-
Tanjung Palas Utara	-	-	-	-

Lanjutan Tabel 2.3.6

Desa/Kelurahan	Banjir	Banjir Bandang	Kekeringan
(1)	(6)	(7)	(8)
1 Pimping	-	-	-
2 Kelubir	-	-	-
3 Karang Agung	-	-	-
4 Panca Agung	-	-	-
5 Ruhui Rahayu	-	-	-
6 Ardi Mulyo	-	-	-
Tanjung Palas Utara	-	-	-

<https://bulungankab.bps.go.id>

SOSIAL DAN KESEJAHTERAAN RAKYAT

Lanjutan Tabel 2.3.6

Desa/Kelurahan	Kebakaran Hutan	Angin Puyuh/Puting Beliung/Topan	Gelombang Pasang Laut
(1)	(9)	(10)	(11)
1 Pimping	-	-	-
2 Kelubir	-	-	-
3 Karang Agung	-	-	-
4 Panca Agung	-	-	-
5 Ruhui Rahayu	-	-	-
6 Ardi Mulyo	-	-	-
Tanjung Palas Utara	-	-	-

Sumber: BPS, Pendataan Potensi Desa (Podes) 2019

Tabel 2.3.7 Banyaknya Korban Jiwa Akibat Bencana Alam Menurut Desa/Kelurahan dan Jenis Bencana Alam di Kecamatan Tanjung Palas Utara, 2018

Desa/Kelurahan	Gempa Bumi	Tsunami	Gunung Meletus	Tanah Longsor
(1)	(2)	(3)	(4)	(5)
1 Pimping	-	-	-	-
2 Kelubir	-	-	-	-
3 Karang Agung	-	-	-	-
4 Panca Agung	-	-	-	-
5 Ruhui Rahayu	-	-	-	-
6 Ardi Mulyo	-	-	-	-
Tanjung Palas Utara	-	-	-	-

SOSIAL DAN KESEJAHTERAAN RAKYAT

Lanjutan Tabel 2.3.7

Desa/Kelurahan	Banjir	Banjir Bandang	Kekeringan
(1)	(6)	(7)	(8)
1 Pimping	-	-	-
2 Kelubir	-	-	-
3 Karang Agung	-	-	-
4 Panca Agung	-	-	-
5 Ruhui Rahayu	-	-	-
6 Ardi Mulyo	-	-	-
Tanjung Palas Utara	-	-	-

Lanjutan Tabel 2.3.7

Desa/Kelurahan	Kebakaran Hutan	Angin Puyuh/Puting Beliung/Topan	Gelombang Pasang Laut
(1)	(9)	(10)	(11)
1 Pimping	-	-	-
2 Kelubir	-	-	-
3 Karang Agung	-	-	-
4 Panca Agung	-	-	-
5 Ruhui Rahayu	-	-	-
6 Ardi Mulyo	-	-	-
Tanjung Palas Utara	-	-	-

Sumber: BPS, Pendataan Potensi Desa (Podes) 2019

SOSIAL DAN KESEJAHTERAAN RAKYAT

Tabel 2.3.8 Keberadaan Fasilitas/Upaya Antisipasi/Mitigasi Bencana Alam Menurut Desa/Kelurahan di Kecamatan Tanjung Palas Utara, 2019

Desa/Kelurahan	Sistem Peringatan Dini Bencana Alam	Sistem Peringatan Dini Khusus Tsunami	Perlengkapan Keselamatan
(1)	(2)	(3)	(4)
1 Pimping	Tidak Ada	Tidak Ada	Tidak Ada
2 Kelubir	Tidak Ada	Tidak Ada	Tidak Ada
3 Karang Agung	Tidak Ada	Tidak Ada	Tidak Ada
4 Panca Agung	Tidak Ada	Tidak Ada	Tidak Ada
5 Ruhui Rahayu	Tidak Ada	Tidak Ada	Tidak Ada
6 Ardi Mulyo	Tidak Ada	Tidak Ada	Tidak Ada

Lanjutan Tabel 2.3.8

Desa/Kelurahan	Rambu-Rambu dan Jalur Evakuasi Bencana	Pembuatan, Perawatan, atau Normalisasi: Sungai, Kanal, Tanggul, Parit, Drainase, Waduk, Pantai, dll
(1)	(2)	(3)
1 Pimping	Tidak Ada	Ada
2 Kelubir	Tidak Ada	Ada
3 Karang Agung	Tidak Ada	Ada
4 Panca Agung	Tidak Ada	Ada
5 Ruhul Rahayu	Tidak Ada	Ada
6 Ardi Mulyo	Tidak Ada	Ada

Sumber: BPS, Pendataan Potensi Desa (Podes) 2019

<https://bulungankab.bps.go.id>

SOSIAL DAN KESEJAHTERAAN RAKYAT

Tabel 2.3.9 Banyaknya Embung Desa Menurut Desa/Kelurahan di Kecamatan Tanjung Palas Utara, 2018 dan 2019

Desa/Kelurahan	2018	2019
(1)	(2)	(3)
1 Pimping	-	-
2 Kelubir	-	-
3 Karang Agung	-	-
4 Panca Agung	-	-
5 Ruhui Rahayu	-	-
6 Ardi Mulyo	-	-
Tanjung Palas Utara	-	-

Sumber: BPS, Pendataan Potensi Desa (Podes) 2019

Tabel 2.3.10 Banyaknya Desa/Kelurahan yang Memiliki Kelompok Olahraga Menurut Jenis Olahraga dan Ketersediaan Fasilitas/Lapangan Olahraga di Kecamatan Tanjung Palas Utara, 2019

Jenis Olahraga	Kondisi Fasilitas/Lapangan Olahraga			Tidak Ada Fasilitas/Lapangan Olahraga
	Baik	Rusak Sedang	Rusak Parah	
(1)	(2)	(3)	(4)	(5)
Sepak Bola	6	-	-	-
Bola Voli	6	-	-	-
Bulu Tangkis	6	-	-	-
Bola Basket	1	-	-	5
Tenis Lapangan	-	-	-	6
Tenis Meja	1	-	-	5
Futsal	5	-	-	1
Renang	-	-	-	6
Bela Diri (Pencak Silat, Karate, dll)	4	-	-	2
Bilyard	1	-	-	5
Pusat Kebugaran (Senam, Fitness, Aerobik, dll)	2	-	-	4
Lainnya	1	-	-	5

Sumber: BPS, Pendataan Potensi Desa (Podes) 2019

3

PERTANIAN



<https://bulungkab.bps.go.id>

3.1 HORTIKULTURA

Tabel 3.1.1 Luas Panen Tanaman Sayuran Menurut Jenis Tanaman di Kecamatan Tanjung Palas Utara (ha), 2017-2019

Jenis Tanaman	2017	2018	2019
(1)	(2)	(3)	(4)
1 Bawang Merah	0	0	0
2 Cabai	4	70	33
3 Kentang	0	0	0
4 Kubis	0	0	0
5 Petai	0	33	11
6 Tomat	15	5	4

Sumber: BPS, Statistik Pertanian Hortikultura SPH-SBS

<https://bulletingankab.bps.go.id>

PERTANIAN

Tabel 3.1.2 Produksi Tanaman Sayuran Menurut Jenis Tanaman di Kecamatan Tanjung Palas Utara (kwintal), 2017-2019

Jenis Tanaman	2017	2018	2019
(1)	(2)	(3)	(4)
1 Bawang Merah	0	0	0
2 Cabai	16	2 584	3 252
3 Kentang	0	0	0
4 Kubis	0	0	0
5 Petsai	45	193	1 026
6 Tomat	62	45	165

Sumber: BPS, Statistik Pertanian Hortikultura SPH-SBS

Tabel 3.1.3 Luas Panen Tanaman Biofarmaka Menurut Jenis Tanaman di Kecamatan Tanjung Palas Utara (m²), 2017-2019

Jenis Tanaman		2017	2018	2019
(1)		(2)	(3)	(4)
1	Jahe	450	350	1 750
2	Laos/Lengkuas	150	200	1 100
3	Kencur	525	300	675
4	Kunyit	900	700	575

Sumber: BPS, Statistik Pertanian Hortikultura SPH-TBF

<https://bulungankab.bps.go.id>

PERTANIAN

Tabel 3.1.4 Produksi Tanaman Biofarmaka Menurut Jenis Tanaman di Kecamatan Tanjung Palas Utara (kg), 2017-2019

Jenis Tanaman	2017	2018	2019
(1)	(2)	(3)	(4)
1 Jahe	750	800	6 110
2 Laos/Lengkuas	400	1 450	4 300
3 Kencur	1 025	2 159	2 775
4 Kunyit	2 150	4 626	2 400

Sumber: BPS, Statistik Pertanian Hortikultura SPH-TBF

Tabel 3.1.5 Luas Panen Tanaman Hias Menurut Jenis Tanaman di Kecamatan Tanjung Palas Utara (m²), 2017-2019

Jenis Tanaman		2017	2018	2019
(1)		(2)	(3)	(4)
1	Anggrek	0	0	0
2	Krisan	0	0	0
3	Mawar	0	0	0
4	Sedap Malam	0	0	0

Sumber: BPS, Statistik Pertanian Hortikultura SPH-TH

<https://bulungankab.bps.go.id>

PERTANIAN

Tabel 3.1.6 Produksi Tanaman Hias Menurut Jenis Tanaman di Kecamatan Tanjung Palas Utara (tangkai), 2017-2019

Jenis Tanaman	2017	2018	2019
(1)	(2)	(3)	(4)
1 Anggrek	0	0	0
2 Krisan	0	0	0
3 Mawar	0	0	0
4 Sedap Malam	0	0	0

Sumber: BPS, Statistik Pertanian Hortikultura SPH-TH

Tabel 3.1.7 Produksi Buah-Buahan Menurut Jenis Tanaman di Kecamatan Tanjung Palas Utara (kwintal), 2017-2019

Jenis Tanaman		2017	2018	2019
(1)		(2)	(3)	(4)
1	Mangga	280	862	58
2	Durian	360	4 690	147
3	Jeruk	210	170	197
4	Pisang	1 360	1 200	1 241
5	Pepaya	270	1 088	516
6	Salak	14	13	15

Sumber: BPS, Statistik Pertanian Hortikultura SPH-BST

<https://bulungankab.bps.go.id>

PERTANIAN

3.2 PERKEBUNAN

Tabel 3.2.1 Luas Areal Tanaman Perkebunan Menurut Jenis Tanaman (ha) di Kecamatan Tanjung Palas Utara, 2017-2019

Jenis Tanaman	2017	2018	2019
(1)	(2)	(3)	(4)
1 Kelapa Sawit	157	157	157
2 Kelapa	112	177	177
3 Karet	40	40	40
4 Kopi	0	0	0
5 Kakao	0	0	8
6 Tebu	0	0	0
7 Teh	0	0	0
8 Tembakau	0	0	0

Sumber: Dinas Pertanian Kabupaten Bulungan

Tabel 3.2.2 Produksi Tanaman Perkebunan Menurut Jenis Tanaman (ton) di Kecamatan Tanjung Palas Utara, 2017-2019

Jenis Tanaman		2017	2018	2019
(1)		(2)	(3)	(4)
1	Kelapa Sawit	424,0	171,0	203,0
2	Kelapa	66,3	362,0	11,0
3	Karet	0,0	0,0	0,0
4	Kopi	0,0	0,0	0,0
5	Kakao	40,0	105,0	0,8
6	Tebu	0,0	0,0	0,0
7	Teh	0,0	0,0	0,0
8	Tembakau	0,0	0,0	0,0

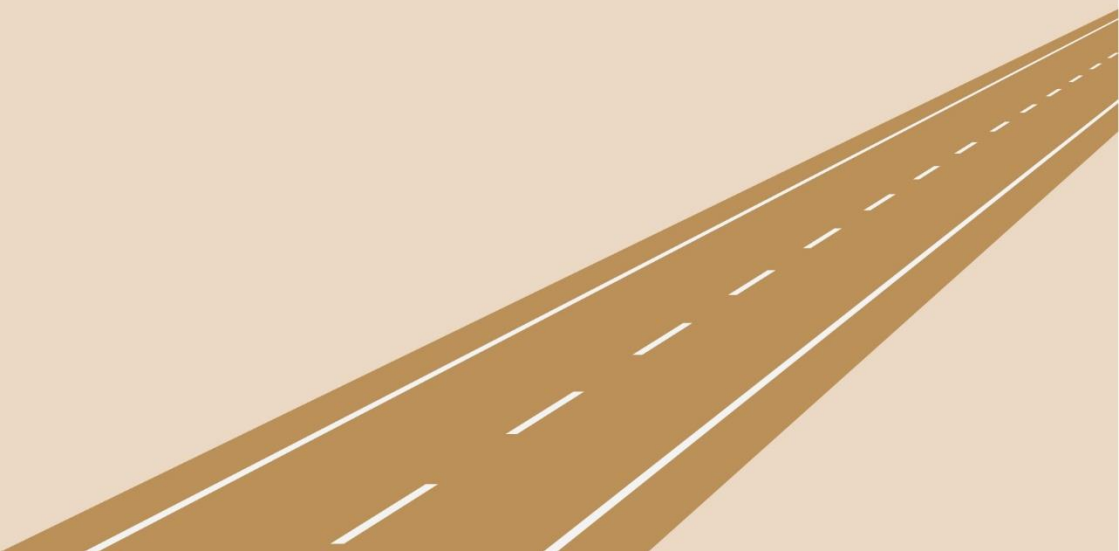
Sumber: Dinas Pertanian Kabupaten Bulungan

4. PARIWISATA



PARIWISATA

<https://bulungkab.bps.go.id>



Tabel 4.1 Banyaknya Sarana dan Prasarana Ekonomi Menurut Desa/Kelurahan dan Jenisnya di Kecamatan Tanjung Palas Utara, 2019

Desa/Kelurahan	Kelompok Pertokoan	Pasar dengan Bangunan Permanen	Pasar dengan Bangunan Semi Permanen	Pasar Tanpa Bangunan
(1)	(2)	(3)	(4)	(5)
1 Pimping	-	1	1	-
2 Kelubir	-	2	-	-
3 Karang Agung	8	1	1	-
4 Panca Agung	-	2	1	-
5 Ruhul Rahayu	-	1	1	-
6 Ardi Mulyo	-	-	1	-
Tanjung Palas Utara	8	7	5	-

PARIWISATA

Lanjutan Tabel 4.1

Desa/Kelurahan	Minimarket/ Swalayan ¹	Toko/Warung Kelontong	Restoran/Rumah Makan
(1)	(6)	(7)	(8)
1 Pimping	-	5	-
2 Kelubir	-	6	-
3 Karang Agung	-	15	2
4 Panca Agung	-	10	8
5 Ruhul Rahayu	-	15	-
6 Ardi Mulyo	-	6	-
Tanjung Palas Utara	-	57	10

Lanjutan Tabel 4.1

Desa/Kelurahan	Warung/Kedai Makanan	Hotel	Hostel/Motel/Losmen/Wisma
(1)	(9)	(10)	(11)
1 Pimping	9	-	-
2 Kelubir	5	-	1
3 Karang Agung	10	-	-
4 Panca Agung	15	-	3
5 Ruhul Rahayu	7	-	-
6 Ardi Mulyo	-	-	-
Tanjung Palas Utara	46	-	-

Catatan: ¹ yang memiliki luas < 400 m²

Sumber: BPS, Pendataan Potensi Desa (Podes) 2019

<https://bulungreab.bps.go.id>

PARIWISATA

Tabel 4.2 Banyaknya Sarana Lembaga Keuangan Yang Beroperasi Menurut Desa/Kelurahan dan Jenis Koperasi di Kecamatan Tanjung Palas Utara, 2019

Desa/Kelurahan	Bank Umum Pemerintah	Bank Umum Swasta	Bank Perkreditan Rakyat
(1)	(2)	(3)	(4)
1 Pimping	-	-	-
2 Kelubir	-	-	-
3 Karang Agung	1	-	-
4 Panca Agung	1	-	-
5 Ruhui Rahayu	-	-	-
6 Ardi Mulyo	-	-	-
Tanjung Palas Utara	2	-	-

Sumber: BPS, Pendataan Potensi Desa (Podes) 2019

Tabel 4.3 Banyaknya Koperasi yang Masih Aktif Menurut Desa/Kelurahan dan Jenis Koperasi di Kecamatan Tanjung Palas Utara, 2019

Desa/Kelurahan	Koperasi Unit Desa (KUD)	Koperasi Industri Kecil dan Kerajinan Rakyat (Kopinkra)	Koperasi Simpan Pinjam (Kospin)	Koperasi Lainnya
(1)	(2)	(3)	(4)	(5)
1 Pimping	-	-	-	1
2 Kelubir	-	-	2	2
3 Karang Agung	-	-	-	2
4 Panca Agung	-	-	1	1
5 Ruhui Rahayu	-	-	-	-
6 Ardi Mulyo	-	-	1	1
Tanjung Palas Utara	-	-	4	7

Sumber: BPS, Pendataan Potensi Desa (Podes) 2019

PARIWISATA

Tabel 4.4 Jumlah Menara dan Operator Layanan Komunikasi Telepon Seluler Serta Kondisi Sinyal Telepon Seluler Menurut Desa/Kelurahan di Kecamatan Tanjung Palas Utara, 2019

Desa/Kelurahan	Jumlah Menara Telepon Seluler (BTS)	Jumlah Layanan Komunikasi Telepon Seluler Yang Menjangkau di Desa/Kelurahan	Kondisi Sinyal Telepon Seluler di Sebagian Besar Wilayah Desa/Kelurahan
(1)	(2)	(3)	(4)
1 Pimping	1	2	Kuat
2 Kelubir	-	1	Lemah
3 Karang Agung	1	1	Kuat
4 Panca Agung	1	1	Kuat
5 Ruhui Rahayu	1	1	Kuat
6 Ardi Mulyo	1	1	Kuat
Tanjung Palas Utara	5		

Sumber: BPS, Pendataan Potensi Desa (Podes) 2019

Tabel 4.5 Sarana Transportasi Antar Desa/Kelurahan Menurut Desa/Kelurahan di Kecamatan Tanjung Palas Utara, 2019

Desa/Kelurahan	Jenis Transportasi	Keberadaan Angkutan Umum
(1)	(2)	(3)
1 Pimping	Darat	Ada, dengan trayek tetap
2 Kelubir	Darat dan Air	Ada, tanpa trayek tetap
3 Karang Agung	Darat	Ada, dengan trayek tetap
4 Panca Agung	Darat	Ada, dengan trayek tetap
5 Ruhui Rahayu	Darat dan Air	Ada, dengan trayek tetap
6 Ardi Mulyo	Darat dan Air	Ada, tanpa trayek tetap

Sumber: BPS, Pendataan Potensi Desa (Podes) 2019

<https://bulungankab.bps.go.id/>

PARIWISATA

Tabel 4.6 Kondisi Jalan Darat Antar Desa/Kelurahan Menurut Desa/Kelurahan di Kecamatan Tanjung Palas Utara, 2019

Desa/Kelurahan	Jenis Permukaan Jalan	Dapat Dilalui Kendaraan Bermotor Roda 4 atau Lebih
(1)	(2)	(3)
1 Pimping	Aspal/Beton	Sepanjang Tahun
2 Kelubir	Diperkeras	Sepanjang Tahun Kecuali saat tertentu
3 Karang Agung	Aspal/Beton	Sepanjang Tahun
4 Panca Agung	Aspal/Beton	Sepanjang Tahun
5 Ruhui Rahayu	Aspal/Beton	Sepanjang Tahun
6 Ardi Mulyo	Diperkeras	Sepanjang Tahun

Sumber: BPS, Pendataan Potensi Desa (Podes) 2019

Tabel 4.7 Keberadaan Kantor Pos/Pos Pembantu/Rumah Pos dan Perusahaan/Agen Jasa Ekspedisi Swasta Menurut Desa/Kelurahan di Kecamatan Tanjung Palas Utara, 2019

Desa/Kelurahan	Kantor Pos/Pos Pembantu/Rumah Pos	Perusahaan/Agen Jasa Ekspedisi Swasta
(1)	(2)	(3)
1 Pimping	Tidak Ada	Tidak Ada
2 Kelubir	Tidak Ada	Tidak Ada
3 Karang Agung	Beroperasi	Tidak Ada
4 Panca Agung	Tidak Ada	Tidak Ada
5 Ruhui Rahayu	Tidak Ada	Tidak Ada
6 Ardi Mulyo	Tidak Ada	Tidak Ada

Sumber: BPS, Pendataan Potensi Desa (Podes) 2019

DATA

MENCERDASKAN BANGSA



**BADAN PUSAT STATISTIK
KABUPATEN BULUNGAN**

Jl. Kol. H. Soetadji No. 85 Tanjung Selor 77212

Telp. (0552) 22441, Faks (0552) 21171

Website: bulungankab.bps.go.id, Email: bps6502@bps.go.id