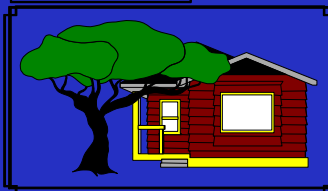
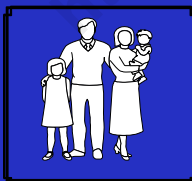




Katalog BPS : 4801.53

STATISTIK SOSIAL DAN KEPENDUDUKAN NUSA TENGGARA TIMUR 2006

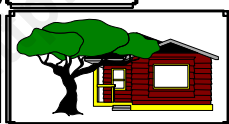
Hasil Survei Sosial Ekonomi Nasional
(SUSENAS) 2006



BADAN PUSAT STATISTIK PROVINSI NTT

**STATISTIK SOSIAL DAN KEPENDUDUKAN
NUSA TENGGARA TIMUR
2006**

**Hasil Survei Sosial Ekonomi Nasional
(SUSENAS) 2006**



**STATISTIK SOSIAL DAN KEPENDUDUKAN
NUSA TENGGARA TIMUR
2006**

No. ISSN : 0854-9494

No. Publikasi : 53520.0702

No. Katalog : 4801.53

Ukuran Buku : 28 cm x 21 cm

Jumlah Halaman : 130

N a s k a h : Bidang Statistik Sosial

Gambar Kulit : Bidang Statistik Sosial

**Diterbitkan Oleh : Badan Pusat Statistik
Provinsi Nusa Tenggara Timur**

Dicetak oleh : Percetakan Santi Karya, Kupang

Boleh dikutip dengan menyebutkan sumbernya

KATA PENGANTAR

Survei Sosial Ekonomi Nasional (SUSENAS) merupakan salah satu survei rumah tangga yang diselenggarakan BPS dengan cakupan yang cukup luas, baik wilayah maupun variabelnya. Keterangan yang dikumpulkan menyangkut aspek kehidupan Sosial Ekonomi penduduk, yaitu mengenai keadaan demografi, kesehatan, pendidikan, sosial budaya, perjalanan, kriminalitas, perumahan, konsumsi/pengeluaran, dan kesejahteraan rumah tangga. Variabel yang dikumpulkan dibagi dalam dua kategori, yaitu variabel kor yang sama setiap tahun dan variabel modul yang berbeda setiap tahun. Variabel modul ini dikelompokkan menjadi tiga kelompok modul, sehingga setiap modul akan terulang pengumpulannya setiap tiga tahun. Dalam SUSENAS 2006 data modul yang dikumpulkan adalah data menyangkut kondisi sosial budaya dan pendidikan

Publikasi "Statistik Sosial dan Kependudukan Nusa Tenggara Timur 2006 ini pada umumnya merupakan hasil pengolahan dari variabel kor SUSENAS 2006. Untuk menjaga konsistensi data yang dihasilkan BPS dari survei yang lain, maka terhadap beberapa variabel dilakukan kompilasi dengan memperhatikan kompetensi data dari survei yang bersangkutan.

Akhirnya kami sampaikan terima kasih kepada para petugas pengumpul, pemeriksa, dan pengolah data serta berbagai pihak yang telah membantu penyelesaian publikasi ini. Kami mengharapkan saran dan kritik guna perbaikan publikasi SUSENAS yang akan datang.

Kupang, Oktober 2007
Kepala Badan Pusat Statistik
Propinsi Nusa Tenggara Timur,

Ir. Poltak Sutrisno Siahaan
NIP. 340004375

DAFTAR ISI

	Halaman
KATA PENGANTAR	i
DAFTAR ISI	ii
DAFTAR TABEL	iii-vi
PENJELASAN UMUM	vii
1. PENDAHULUAN	vii
2. TUJUAN SURVEI	viii
3. RUANG LINGKUP	viii
4. JENIS DATA YANG DIKUMPULKAN	viii
5. METODOLOGI	ix-x
6. PENGOLAHAN DATA	xi
7. REFERENSI WAKTU SURVEI	xi
8. KONSEP DAN DEFINISI	xi-xix
ULASAN SINGKAT	xx-xxxvii
TABEL-TABEL	1-93

DAFTAR TABEL

Nomor Tabel	Judul Tabel	Halaman
1.1	Penduduk menurut kabupaten/kota dan jenis kelamin, tahun 2006.....	1
1.2.1-1.2.3	Penduduk menurut kelompok umur dan kabupaten/kota,tahun 2006.....	2-7
1.3.1-1.3.3	Penduduk berumur 10 tahun ke atas menurut kabupaten/kota dan status perkawinan, tahun 2006	8-10
2.1.1-2.1.3	Penduduk menurut kabupaten/kota dan jenis keluhan kesehatan yang dialami selama sebulan yang lalu, tahun 2006	11-13
2.2.1-2.2.3	Penduduk yang menderita sakit selama sebulan yang lalu menurut kabupaten/kota dan jumlah hari sakit, tahun 2006.....	14-16
2.3	Penduduk yang berobat jalan selama sebulan terakhir, tahun 2006.....	17
2.4.1-2.4.3	Banyaknya kunjungan penduduk yang berobat jalan dalam sebulan yang lalu menurut kabupaten/kota dan tempat berobat yang dikunjungi, tahun 2006.....	18-23
2.5.1-2.5.3	Banyaknya anak balita menurut kabupaten/kota dan penolong kelahiran terakhir, tahun 2006.....	24-26
2.6.1-2.6.3	Banyaknya anak usia 2-4 tahun menurut kabupaten/kota dan lamanya disusui, tahun 2006.....	27-29
3.1.1-3.1.3	Penduduk berumur 5 tahun ke atas menurut kabupaten/kota dan status pendidikan, tahun 2006.....	30-32
3.1.4	Penduduk usia 7 – 12 tahun menurut kabupaten/kota dan partisipasi sekolah, tahun 2006.....	33
3.1.5	Penduduk berumur 13 - 15 tahun menurut kabupaten/kota dan partisipasi sekolah, tahun 2006.....	34

Nomor Tabel	Judul Tabel	Halaman
3.1.6	Penduduk usia 16-18 tahun menurut kabupaten/kota dan partisipasi sekolah, tahun 2006.....	35
3.1.7	Penduduk usia 16-18 tahun menurut kabupaten/kota dan partisipasi sekolah, tahun 2006.....	36
3.1.8	Penduduk berumur 7-24 tahun menurut kabupaten/kota dan kelompok umur, tahun 2006.....	37
3.3.1-3.3.3	Penduduk berumur 10 tahun ke atas menurut kabupaten/kota dan kemampuan membaca menulis, tahun 2006.....	44-46
4.1.1-4.1.3	Penduduk berumur 15 tahun ke atas menurut kabupaten/kota dan jenis kegiatan selama seminggu yang lalu, tahun 2006.....	47-52
4.2.1-4.2.3	Penduduk berumur 15 tahun ke atas yang bekerja selama seminggu yang lalu menurut kabupaten/kota dan jumlah jam kerja seluruhnya, tahun 2006.....	53-55
4.3.1-4.3.3	Penduduk berumur 15 tahun ke atas yang bekerja selama seminggu yang lalu menurut kabupaten/kota dan lapangan usaha utama, tahun 2006.....	56-58
4.4.1-4.4.3	Penduduk berumur 15 tahun ke atas yang bekerja selama seminggu yang lalu menurut kabupaten/kota dan jenis pekerjaan utama, tahun 2006.....	59-61
4.5.1-4.5.3	Penduduk berumur 15 tahun ke atas yang bekerja selama seminggu yang lalu menurut kabupaten/kota dan status pekerjaan utama, tahun 2006.....	62-64
5.1	Wanita berumur 15 tahun ke atas yang pernah kawin menurut kabupaten/kota dan umur perkawinan pertama, tahun 2006.....	65
5.2	Proporsi wanita berumur 15-49 tahun dan berstatus kawin menurut kabupaten/kota dan pernah tidaknya menggunakan/memakai alat/cara KB, tahun 2006.....	66

Nomor Tabel	Judul Tabel	Halaman
5.3	Proporsi wanita berumur 15-49 tahun dan berstatus kawin menurut kabupaten/kota dan sedang tidaknya menggunakan/memakai alat/cara KB, tahun 2006.....	67
5.4	Wanita berumur 15-49 tahun dan berstatus kawin yang sedang menggunakan/memakai alat kontrasepsi menurut kabupaten/kota dan jenis alat/cara KB, tahun 2006.....	68
5.5	Wanita berumur 10 tahun ke atas yang pernah kawin menurut kabupaten/kota dan jumlah anak yang dilahirkan hidup, tahun 2006.....	69-70
5.6	Wanita berumur 10 tahun ke atas yang pernah kawin menurut kabupaten/kota dan jumlah anak yang masih hidup, tahun 2006.....	71-72
5.7	Rata-rata anak yang pernah dilahirkan per wanita pernah kawin menurut kabupaten/kota dan golongan umur, tahun 2006.....	73
5.8	Rata-rata anak yang pernah dilahirkan dan sekarang masih hidup per wanita pernah kawin menurut kabupaten/kota dan golongan umur, tahun 2006.....	74
5.9	Rata-rata anak yang pernah dilahirkan per wanita menurut kabupaten/kota dan golongan umur, tahun 2006.....	75
5.10	Rata-rata anak yang pernah dilahirkan dan sekarang masih hidup per wanita usia produktif menurut kabupaten/kota dan golongan umur, tahun 2006.....	76
6.1	Rumah tangga menurut kabupaten/kota dan luas lantai, tahun 2006.....	77
6.2	Rumah tangga menurut kabupaten/kota dan jenis atap terbanyak, tahun 2006	78
6.3	Rumah tangga menurut kabupaten/kota dan jenis lantai terluas, tahun 2006.....	79
6.4	Rumah tangga menurut kabupaten/kota dan jenis dinding terbanyak, tahun 2006	80
6.5	Rumah tangga menurut kabupaten/kota dan sumber penerangan, tahun 2006.....	81

Nomor Tabel	Judul Tabel	Halaman
6.6	Rumah tangga menurut kabupaten/kota dan fasilitas air minum, tahun 2006.....	82
6.7	Rumah tangga menurut kabupaten/kota dan sumber air minum, tahun 2006	83
6.8	Rumah tangga menurut kabupaten/kota dan jarak sumber air minum (pompa/sumur/mata air) ke tempat penampungan kotoran/tinja terdekat tahun 2006.....	84
6.9.1	Rumah tangga menurut kabupaten/kota dan fasilitas tempat buang air besar, tahun 2006	85
6.9.2	Rumah tangga menurut kabupaten/kota dan tempat buang air besar, tahun 2006.....	86
6.9.3	Rumah tangga menurut kabupaten/kota dan fasilitas tempat penampungan akhir buang air besar, tahun 2006.....	87
7.1	Rumah tangga menurut kabupaten/kota dan golongan pengeluaran per kapita sebulan, tahun 2006.....	88
7.2	Pengeluaran rata-rata per kapita sebulan menurut kabupaten/kota dan kelompok barang, tahun 2006.....	89
7.3	Pengeluaran rata-rata per kapita sebulan untuk bahan makanan dirinci menurut kelompok pengeluaran tahun 2006.....	90
7.4	Pengeluaran rata-rata per kapita sebulan untuk Non makanan dirinci menurut kelompok pengeluaran tahun 2006.....	91
7.5	Pengeluaran rata-rata sebulan menurut kelompok barang dan golongan pengeluaran per kapita sebulan, tahun 2006.....	92-93

PENJELASAN UMUM

1. PENDAHULUAN

Survei Sosial Ekonomi Nasional (SUSENAS) adalah salah satu survei rumah tangga yang dilakukan BPS yang merupakan wahana untuk mendapatkan data sosial ekonomi masyarakat, disamping Sensus Penduduk dan Survei Penduduk Antar Sensus dan Survei Angkatan Kerja Nasional.

Sebagai survei tahunan, SUSENAS merupakan survei lintas sektoral dengan cakupan variabel yang cukup luas. Survei ini dimulai sejak tahun 1963 dengan ukuran sampel yang kecil dan hanya mencakup Pulau Jawa. Propinsi Nusa Tenggara Timur baru dicakup dalam SUSENAS pada tahun 1976, dan ukuran sampelnya masih relatif kecil sehingga hasilnya belum dapat menggambarkan keadaan propinsi ini. Mulai tahun 1981 ukuran sampel SUSENAS untuk Nusa Tenggara Timur diperbesar sehingga sejak saat itu hasilnya dapat menggambarkan keadaan pada tingkat propinsi dan kabupaten/kota.

Dalam SUSENAS, data yang dikumpulkan dibagi dalam dua bagian, yaitu data pokok (kor) dan data sasaran (modul). Data kor ini terdiri dari keterangan umum anggota rumah tangga, kesehatan, pendidikan, keterangan anggota rumah tangga berumur 10 tahun ke atas (kegiatan ekonomi, komunikasi, fertilitas dan KB), karakteristik tempat tinggal dan fasilitas perumahan serta konsumsi rumah tangga secara garis besar. Dengan data kor ini dapat dilihat perubahan tingkat kesejahteraan masyarakat dari tahun ke tahun. Sementara itu data modul dibagi dalam tiga kelompok yaitu : (1) modul kesehatan dan perumahan, (2) modul konsumsi dan pengeluaran serta pendapatan rumah tangga, dan (3) modul sosial budaya dan pendidikan. Setiap tahun kelompok data modul yang dikumpulkan berganti-ganti. Dengan demikian kelompok data modul yang sama akan terulang kembali setelah tiga tahun. Data modul yang dikumpulkan pada tahun 2006 adalah data modul sosial budaya dan pendidikan.

2. TUJUAN SURVEI

Secara umum tujuan pengumpulan data melalui SUSENAS adalah tersedianya data tentang kesejahteraan rakyat yang dapat mencerminkan keadaan sosial ekonomi masyarakat. Secara khusus, sasaran SUSENAS 2006 adalah tersedianya data tentang kesejahteraan rumahtangga, sosial budaya, pendidikan, kesehatan dan data kependudukan.

3. RUANG LINGKUP

SUSENAS 2006 dilaksanakan di seluruh wilayah Indonesia pada bulan Juni-Juli 2006. Khusus untuk Nusa Tenggara Timur, besar ukuran sampelnya adalah 9 728 rumah tangga untuk data kor dan 1 792 rumah tangga untuk data modul yang tersebar di 15 kabupaten dan 1 kota.

Rumah tangga yang tinggal dalam Blok sensus khusus seperti kompleks militer dan sejenisnya dan rumah tangga khusus seperti asrama, penjara dan sejenisnya yang berada di Blok sensus biasa tidak dipilih dalam sampel.

4. JENIS DATA YANG DIKUMPULKAN

a. Data Pokok (Kor)

Jenis data Kor yang dikumpulkan dalam SUSENAS 2006 ini tidak berbeda dengan data Kor SUSENAS tahun tahun sebelumnya, yaitu:

1. Keterangan umum anggota rumah tangga (nama, hubungan dengan kepala rumah tangga, jenis kelamin, umur, status perkawinan, korban kejahatan dan partisipasi sekolah).
2. Keterangan umum kesehatan dan pendidikan semua anggota rumah tangga.
3. Keterangan anggota rumah tangga berumur 10 tahun keatas, meliputi kegiatan ekonomi dan sosial budaya.
4. Keterangan fertilitas bagi wanita (anggota rumah tangga) yang berstatus kawin/pekerja kawin dan keterangan KB bagi yang berstatus kawin.
5. Keterangan yang menyangkut karakteristik bangunan tempat tinggal, fasilitas perumahan, dan lingkungan.

6. Keterangan tentang rata-rata konsumsi dan sumber utama pendapatan rumah tangga.
7. keterangan sosial ekonomi lainnya yang mencakup pemanfaatan fasilitas program pemberdayaan masyarakat miskin (raskin dan kartu sehat), pemanfaatan fasilitas kredit dan masalah TKI

b. Data Sasaran (Modul)

Dalam SUSENAS 2006 data modul yang dikumpulkan merupakan data rinci tentang sosial budaya dan pendidikan.

5. METODOLOGI

a. Kerangka Sampel

Kerangka sampel yang digunakan dalam susenas 2006 terdiri dari 3 jenis yaitu kerangka sampel pemilihan blok sensus, kerangka sampel pemilihan sub blok sensus (khusus untuk blok sensus yang bermuatan lebih dari 150 rumah tangga) dan kerangka sampel untuk pemilihan rumah tangga dalam blok sensus/sub blok sensus terpilih.

Kerangka sampel blok sensus adalah blok sensus biasa yang dilengkapi jumlah rumah tangga hasil pencacahan P4B (April 2003) baik untuk daerah perkotaan maupun daerah perdesaan pada masing-masing wilayah kabupaten/kota. Sedangkan kerangka sampel sub blok sensus yang terdapat dalam blok sensus terpilih yang mempunyai jumlah rumah tangga lebih dari 150 rumah tangga.

Kerangka sampel rumah tangga adalah daftar rumah tangga hasil pendaftaran rumah tangga pada blok sensus/sub blok sensus terpilih. Kerangka sampel rumah tangga ini dibedakan menurut tiga kelompok pengeluaran rumah tangga sebulan yakni :

- Untuk daerah perkotaan = rumah tangga dengan pengeluaran sebulan <800.000, 800.000–1.450.000 dan >1.450.000.

- Untuk daerah perdesaan = rumah tangga yang pengeluaran sebulan <450.000, 450.000–750.000 dan >750.000.

b. Rancangan Sampel SUSENAS 2006

Rancangan penarikan sampel SUSENAS 2006 dilakukan secara terpadu agar estimasi beberapa variabel yang sama dapat dilakukan secara terpadu.

Adapun prosedur penarikan sampel susenas 2006 untuk suatu kabupaten/ kota sebagai berikut :

- Tahap pertama dari master frame blok sensus dipilih sejumlah blok sensus perkotaan dan perdesaan secara probability proportional to size (PPS) dengan size banyaknya rumah tangga hasil pencacahan P4B.
- Tahap kedua, dari jumlah blok sensus perkotaan dan perdesaan hasil pemilihan tahap pertama, dipilih secara sistematis blok sensus susenas 2006. pendaftaran rumah tangga/ listing dilakukan pada setiap blok sensus terpilih.
- Tahap ketiga, memilih 16 rumah tangga pada setiap blok sensus terpilih secara sistematis.

Untuk blok sensus yang muatannya lebih dari 150 rumah tangga maka perlu dibentuk beberapa sub blok sensus dan pemilihan sub blok sensus dilakukan secara acak sederhana.

c. Metoda Pengumpulan Data

Pengumpulan data dari rumah tangga terpilih dilakukan dengan cara wawancara tatap muka antara pencacah (Koordinator Statistik Kecamatan atau mitra statistik) dengan responden yang tersampel. Artinya, keterangan tentang individu diperoleh melalui wawancara dengan individu bersangkutan dan keterangan tentang rumah tangga melalui wawancara dengan kepala/istri

kepala rumah tangga dan anggota rumah tangga lain yang mengetahui tentang karakteristik yang ditanyakan.

6. PENGOLAHAN DATA

Pengolahan data kor dilaksanakan di BPS kabupaten/kota dibantu BPS Propinsi NTT dengan menggunakan PC (Personal Computer), sedangkan pengolahan data modul dilaksanakan di BPS Jakarta dengan menggunakan main frame.

7. REFERENSI WAKTU SURVEI

Referensi waktu untuk setiap karakteristik berbeda-beda, yang dihitung berdasarkan satu periode yang berakhir sehari sebelum tanggal pencacahan rumah tangga, yaitu sebagai berikut :

Untuk data KOR :

- a. Keterangan sosial budaya, kegiatan anggota rumah tangga berumur 10 tahun ke atas, dan konsumsi makanan adalah seminggu yang lalu;
- b. Keterangan kesehatan adalah sebulan yang lalu;
- c. Pengeluaran untuk barang-barang bukan makanan adalah setahun dan sebulan yang lalu.

Untuk data MODUL :

- a. Keterangan sosial budaya yang meliputi kebiasaan makan, aktifitas sosial untuk seluruh anggota rumahtangga selama seminggu terakhir;
- b. Biaya dan aktifitas pendidikan dalam tahun ajaran yang sedang berjalan;
- c. Perkembangan kesejahteraan dan modul sosial budaya rumahtangga selama tiga tahun terakhir.

8. KONSEP DAN DEFINISI

1. Blok sensus

Blok sensus adalah bagian dari suatu wilayah desa/kelurahan yang pada umumnya merupakan daerah kerja seorang pencacah. Blok sensus harus mempunyai batas-

batas yang jelas, baik batas alam maupun buatan yang diperkirakan tidak akan berubah dalam jangka waktu kurang lebih 10 tahun. Selain batas jelas sebagai syarat utama, syarat lain adalah di dalamnya terdapat sekitar 80 – 120 rumah tangga atau bangunan fisik bukan tempat tinggal atau gabungan dari rumah tangga dan bangunan fisik bukan tempat tinggal. Untuk mempertahankan batas yang jelas, ada kalanya jumlah bangunan fisik/rumah tangga di dalamnya bisa kurang dari 80 atau lebih dari 120.

2. Sub blok sensus

sub blok sensus adalah bagian dari blok sensus yang di bentuk apabila suatu blok sensus mempunyai muatan lebih dari 150 rumah tangga.

3. Segmen

Segmen adalah bagian dari blok sensus/ sub blok sensus yang mempunyai batas jelas. Besarnya segmen tidak dibatasi oleh jumlah rumah tangga/bangunan fisik.

4. Bangunan

a. Bangunan fisik adalah tempat perlindungan tetap maupun sementara yang mempunyai dinding, lantai, dan atap, baik digunakan untuk tempat tinggal atau bukan tempat tinggal. Suatu bangunan bukan tempat tinggal dianggap sebagai satu bangunan fisik jika luas lantainya paling sedikit 10 m². Persyaratan luas ini tidak berlaku untuk bangunan tempat tinggal.

b. Bangunan sensus adalah sebagian atau seluruh bangunan fisik yang mempunyai pintu keluar/masuk sendiri dan merupakan satu kesatuan penggunaan.

5. Rumah Tangga

a. Rumah tangga biasa adalah seorang atau sekelompok orang yang mendiami sebagian atau seluruh bangunan fisik/sensus, dan biasanya tinggal bersama serta makan dari satu dapur. Yang dimaksud makan dari satu dapur adalah jika pengurusan kebutuhan sehari-harinya dikelola bersama-sama menjadi satu.

b. Rumah tangga khusus terdiri dari :

- (1) Orang yang tinggal di asrama, yaitu suatu tempat tinggal yang pengurusan kebutuhan sehari-harinya diatur oleh suatu yayasan atau badan, misalnya asrama perawat, asrama mahasiswa, asrama ABRI (tangsia) dan sebagainya. Anggota ABRI yang tinggal di asrama bersama keluarganya, dan kebutuhan sehari-harinya diatur oleh rumah tangga itu sendiri, tidak dianggap sebagai rumah tangga khusus.
- (2) Orang yang tinggal di lembaga pemasyarakatan, panti asuhan, rumah tahanan, dan sejenisnya.
- (3) Sepuluh orang atau lebih yang mondok dengan makan (indekos).

c. Anggota Rumah Tangga

Anggota rumah tangga adalah semua orang yang biasanya bertempat tinggal di suatu rumah tangga, baik yang berada di rumah pada waktu pencacahan maupun yang sementara tidak ada. Anggota rumah tangga yang telah bepergian 6 bulan atau lebih, dan anggota rumah tangga yang bepergian kurang dari 6 bulan tetapi dengan tujuan pindah/akan meninggalkan rumah 6 bulan atau lebih tidak dianggap sebagai anggota rumah tangga. Tamu yang telah tinggal di rumah tangga 6 bulan atau lebih dan tamu yang tinggal di rumah tangga kurang dari 6 bulan tetapi akan bertempat tinggal 6 bulan atau lebih dianggap sebagai anggota rumah tangga.

6. Penduduk

Yang dimaksud dengan penduduk adalah semua orang yang berdomisili di wilayah geografis Republik Indonesia selama 6 bulan atau lebih dan atau mereka yang berdomisili kurang dari 6 bulan tetapi bertujuan untuk menetap.

7. U m u r

Umur seseorang dapat diketahui apabila tanggal, bulan, tahun kelahirannya diketahui. Di dalam pencacahan, pencacah menanyakan tanggal kelahiran setiap orang dan harus dinyatakan dalam Kalender Masehi. Berdasarkan tanggal kelahiran ini maka umur seseorang dapat diketahui. Di dalam penghitungan umur, umur seseorang harus selalu dibulatkan ke bawah atau umur menurut ulang tahun terakhir. Apabila tanggal, bulan maupun tahun kelahiran seseorang tidak

diketahui, maka pencacah harus berusaha mendapatkan keterangan mengenai umur dengan beberapa cara misalnya dengan menghubungkan kejadian-kejadian penting baik yang bersifat nasional maupun daerah, misalnya Proklamasi Kemerdekaan RI (1945), dan Pemilihan Umum Pertama (1955).

Dengan cara penghitungan umur seperti di atas maka :

- a. Yang berumur 0 adalah penduduk yang berumur kurang dari satu tahun.
- b. Yang berumur 1 adalah penduduk yang berumur kurang dari dua tahun, lebih atau sama dengan satu tahun.
- c. Yang berumur 0-4 adalah penduduk yang berumur kurang dari lima tahun.
- d. Yang berumur 5-9 adalah penduduk yang berumur lima tahun atau lebih, kurang dari 10 tahun, dan seterusnya.
- e. Yang berumur 75+ adalah penduduk yang berumur 75 tahun dan lebih.

8. Status Perkawinan

Status perkawinan dibedakan menjadi :

- a. Belum kawin
- b. Kawin
- c. Cerai hidup
- d. Cerai mati

Kawin adalah status dari mereka yang terikat dalam perkawinan pada saat pencacahan, baik tinggal bersama maupun terpisah. Dalam hal ini tidak saja mereka yang kawin sah secara hukum (adat, agama, negara, dsb.) tetapi juga mereka yang hidup bersama dan oleh masyarakat sekelilingnya dianggap sebagai suami istri. Cerai Hidup adalah status dari mereka yang telah bercerai dengan suami/istrinya dan belum Kawin lagi. Cerai Mati adalah status dari mereka yang suami/istrinya telah meninggal dunia dan belum Kawin lagi.

9. Pendidikan

- a. Kepandaian membaca dan menulis

(1) Orang yang dapat membaca dan menulis surat/kalimat sederhana dengan sesuatu huruf.

- (2) Orang buta yang dapat membaca dan menulis Huruf Braille.
- (3) Orang yang sebelumnya dapat membaca dan menulis, kemudian karena cacat mereka tidak dapat membaca dan menulis.
- (4) Orang yang hanya dapat membaca saja tetapi tidak dapat menulis dianggap tidak dapat membaca dan menulis.

b. Pendidikan yang ditamatkan

Yang dimaksud dengan "tamat" adalah selesai mengikuti pelajaran pada kelas tertinggi suatu sekolah sampai akhir dengan mendapatkan tanda tamat/ijazah baik dari sekolah negeri maupun swasta. Seseorang yang belum mengikuti pelajaran pada kelas tertinggi, tetapi ia mengikuti ujian dan lulus, dianggap "tamat". Dalam SUSENAS ini, pendidikan yang ditamatkan dibagi menjadi 9 golongan yaitu :

- (1) Tidak/belum tamat Sekolah Dasar
- (2) Tamat Sekolah Dasar
- (3) Tamat Sekolah Menengah Tingkat Pertama Umum
- (4) Tamat Sekolah Menengah Tingkat Pertama Kejuruan
- (5) Tamat Sekolah Menengah Tingkat Atas Umum
- (6) Tamat Sekolah Menengah Tingkat Atas Kejuruan
- (7) Diploma I/II
- (8) Akademi/Diploma III
- (9) Universitas adalah kategori bagi mereka yang tamat program pendidikan Sarjana, Pasca Sarjana, Doktor, Diploma IV dan V, atau Spesialisasi I dan II pada suatu Universitas/Institut/Sekolah Tinggi. Program Akta IV dan V sejajar dengan jenjang Diploma IV. Beberapa kategori jenjang pendidikan yang diselesaikan seperti:
 - ❖ Tamat Sekolah Taman Kanak-kanak dianggap "Tidak Sekolah"
 - ❖ Tamat Sekolah Dasar 3 tahun dianggap "Belum Tamat Sekolah Dasar"
 - ❖ Yang termasuk dalam pendidikan yang menamatkan "Akademi" adalah mereka yang telah menamatkan pendidikannya pada suatu

akademi dan telah mendapatkan gelar Sarjana Muda. Bagi mereka yang telah mendapatkan gelar Sarjana Muda program S1, maka pendidikan yang ditamatkannya adalah Akademi (beberapa Fakultas di Universitas Gajah Mada), tetapi jika program tersebut tidak mengeluarkan gelar Sarjana Muda maka pendidikan yang ditamatkan adalah SLTA (Fakultas-fakultas di Universitas Indonesia).

- c. Masih bersekolah adalah status pendidikan dari mereka yang sedang mengikuti pendidikan dasar, menengah atau tinggi.
- d. Tidak bersekolah lagi adalah status pendidikan dari mereka yang pernah mengikuti pendidikan dasar, menengah atau tinggi, tetapi pada saat pencacahan tidak sekolah lagi.

10. Kesuburan Ibu

- a. Wanita pernah kawin Yang dimaksud dengan wanita pernah kawin adalah penduduk/anggota rumah tangga perempuan/wanita yang pada saat pencacahan status perkawinannya kawin, cerai hidup, atau cerai mati.

- b. Anak lahir hidup

Anak lahir hidup adalah anak yang pada waktu dilahirkan menunjukkan tanda-tanda kehidupan, walaupun mungkin hanya beberapa saat saja, seperti : jantung berdenyut, bernafas, menangis, dan tanda-tanda hidup lainnya.

- c. Anak masih hidup

Anak masih hidup adalah semua anak yang dilahirkan hidup oleh seorang ibu yang pada saat pencacahan masih hidup baik tinggal bersama-sama maupun yang tinggal di tempat lain.

- d. Sedang menggunakan/memakai alat KB

Apabila responden menggunakan kondom atau cara lain yang pemakaiannya sewaktu-waktu maka ia dicatat sebagai pemakai alat/cara KB, jika alat/cara tadi dipakainya saat ia terakhir "kumpul". Untuk pil KB responden dicatat sebagai pemakai alat KB jika ia selalu minum pil secara teratur setiap hari, dihitung sejak haid terakhir. Responden masih dianggap sebagai peserta KB

jika ia tidak minum pil satu hari sebelum wawancara asal pada hari wawancara ia minum 2 pil.

11. Ketenagakerjaan

a. Kegiatan penduduk yang berumur 15 tahun ke atas

Penduduk berumur 15 tahun ke atas atau penduduk usia kerja dibagi dalam dua kelompok, yaitu penduduk yang termasuk dalam kelompok angkatan kerja dan penduduk bukan angkatan kerja. Penduduk yang termasuk dalam kelompok angkatan kerja adalah mereka yang selama seminggu yang lalu mempunyai pekerjaan, baik yang bekerja maupun yang sementara tidak bekerja karena suatu sebab seperti sedang menunggu panen, cuti, sakit atau sebab lainnya. Di samping itu mereka yang tidak mempunyai pekerjaan tetapi sedang mencari pekerjaan/mengharapkan dapat pekerjaan juga termasuk dalam kelompok angkatan kerja. Penduduk yang termasuk dalam kelompok bukan angkatan kerja, adalah mereka yang selama seminggu yang lalu hanya bersekolah, mengurus rumah tangga, dan sebagainya, dan tidak melakukan suatu kegiatan yang dapat dimasukkan dalam kategori bekerja, sementara tidak bekerja, atau mencari pekerjaan.

b. Bekerja

Yang digolongkan bekerja adalah :

- (1) Mereka yang selama seminggu sebelum pencacahan melakukan pekerjaan atau bekerja dengan maksud memperoleh atau membantu memperoleh penghasilan atau keuntungan selama paling sedikit satu jam dalam seminggu terakhir. Bekerja selama satu jam tersebut harus dilakukan berturut-turut dan tidak terputus.
- (2) Mereka yang selama seminggu sebelum pencacahan tidak melakukan pekerjaan atau bekerja kurang dari satu jam, tetapi mereka adalah:
 - Pekerja tetap, pegawai - pegawai pemerintah atau swasta yang sedang tidak masuk bekerja karena cuti, sakit, mogok, mangkir, perusahaan menghentikan kegiatannya sementara (misalnya kerusakan mesin) dan sebagainya.

- Petani - petani yang mengusahakan tanah pertanian yang tidak bekerja karena menunggu panen atau menunggu hujan untuk menggarap sawah dan sebagainya.
- Orang-orang yang bekerja dibidang keahlian seperti dokter, tukang cukur, tukang pijat, dalang dan sebagainya.

c. Mencari pekerjaan

- (1) Mereka yang bekerja, tetapi karena suatu hal masih mencari pekerjaan
- (2) Mereka yang dibebastugaskan dan akan dipanggil kembali, tetapi sedang berusaha untuk mendapatkan pekerjaan.
- (3) Mereka yang belum pernah bekerja dan sedang berusaha mendapatkan pekerjaan.

d. Bukan Angkatan Kerja

Dari wawancara dengan responden dapat diperoleh kepastian bahwa kegiatan seseorang tidak termasuk dalam kelompok angkatan kerja (bekerja dan masih mencari pekerjaan), maka kegiatannya digolongkan dalam sekolah atau mengurus rumah tangga atau lainnya.

- (1) Yang digolongkan dalam sekolah adalah mereka yang kegiatannya hanya sekolah.
- (2) Yang digolongkan ke dalam mengurus rumah tangga adalah mereka yang kegiatannya hanya mengurus rumahtangga/membantu mengurus rumah tangga tanpa mendapat upah.
- (3) Yang digolongkan ke dalam kategori lainnya, adalah penduduk yang sudah tidak dapat melakukan kegiatan seperti yang termasuk dalam kategori sebelumnya, seperti misalnya yang sudah lanjut usia, cacat jasmani (buta, bisu dan sebagainya), cacat mental atau lainnya, atau mereka yang mempunyai pekerjaan tetapi sekarang tidak bekerja. Apabila seseorang mempunyai lebih dari satu kegiatan misalnya sekolah sambil mengurus rumah tangga, hanya dimasukkan ke dalam salah satu golongan di atas menurut waktu terbanyak yang digunakan.

e. Lapangan usaha

Yang dimaksud dengan lapangan usaha/pekerjaan adalah bidang kegiatan dari usaha/perusahaan/instansi dimana seseorang bekerja atau pernah bekerja.

- (1) Pertanian, Kehutanan, Perburuan, dan Perikanan
- (2) Pertambangan dan Penggalian
- (3) Industri Pengolahan
- (4) Listrik, Gas dan Air
- (5) Bangunan
- (6) Perdagangan, Rumah Makan dan Hotel
- (7) Angkutan, Penggudangan dan Komunikasi
- (8) Keuangan, Asuransi dan Usaha Persewaan Bangunan
- (9) Jasa-jasa kemasyarakatan, Sosial dan Perorangan
- (10) Kegiatan yang tidak/belum jelas.

ULASAN SINGKAT

1. KEPENDUDUKAN

Penduduk Nusa Tenggara Timur (NTT) terus bertambah dari tahun ke tahun. Jumlah penduduk NTT pada pertengahan 2006 (Juni 2006), telah mencapai 4,36 juta jiwa yang terdiri dari 2,19 juta laki-laki dan 2,17 juta perempuan. Hasil Susenas 2006 yang dipadu dengan estimasi hasil SUPAS 2005 menunjukkan bahwa penduduk NTT bila dilihat dari komposisi umurnya tergolong penduduk muda, karena persentase penduduk yang berusia di bawah 15 tahun masih cukup besar (sekitar 36,8 persen). Sementara itu anak balita (0-4 tahun) berjumlah 519.936 jiwa atau sebesar 11,94 persen dari total penduduk NTT.

Tabel I. Penduduk Menurut Kelompok Umur dan Jenis Kelamin, Tahun 2006

Kelompok Umur	Laki-laki		Perempuan		Laki-laki + Perempuan	
	Jumlah	Persentase	Jumlah	Persentase	Jumlah	Persentase
(1)	(2)	(3)	(4)	(5)	(6)	(7)
0-4	277.187	6.36	242.749	5.57	519.936	11.94
5-9	305.834	7.02	264.981	6.08	570.815	13.11
10-14	278.275	6.39	232.128	5.33	510.403	11.72
15+	1.325.845	30.44	1.428.122	32.79	2.659.140	63.23
Jumlah	2.187.141	50.02	2.167.980	49.78	4.355.121	100.00

Sumber: Susenas 2006-BPS Provinsi NTT

Menurut status perkawinan, terlihat bahwa relatif cukup banyak penduduk NTT yang berstatus cerai, baik cerai hidup maupun cerai mati. Penduduk yang berstatus cerai mati relatif cukup besar bila dibanding cerai hidup (cerai mati sebanyak 181.051 orang atau sebesar 5,55 persen, sedangkan cerai hidup sebanyak 40.561 orang atau sebesar 1,24 persen). Selain itu proporsi penduduk yang belum kawin relatif cukup besar yakni 41,18 persen dan ini memperlihatkan bahwa kecenderungan penduduk yang menikah pada usia dini semakin berkurang.

Bila dilihat menurut jenis kelamin, maka baik yang berstatus cerai hidup maupun yang berstatus cerai mati, jumlah penduduk perempuan selalu lebih banyak dari penduduk laki-laki. Lebih banyak penduduk perempuan berstatus cerai hidup dibanding penduduk laki-laki, diduga karena perempuan lebih memilih tidak menikah lagi apabila ditinggal suaminya. Sedangkan lebih banyak penduduk perempuan yang berstatus cerai mati dibanding penduduk laki-laki, diduga karena secara natural angka harapan hidup penduduk perempuan lebih tinggi dari penduduk laki-laki.

Tabel II. Penduduk Berumur 10 Tahun ke Atas Menurut Status Perkawinan Dan Jenis Kelamin, Tahun 2006

Status Perkawinan	Laki-laki		Perempuan		Laki-laki + Perempuan	
	Jumlah	Persentase	Jumlah	Persentase	Jumlah	Persentase
-1	-2	-3	-4	-5	-6	-7
Belum Kawin	721 692	22.11	622 574	19.07	1 344 266	41.18
Kawin	829 925	25.42	868 567	26.61	1 698 492	52.03
Cerai Hidup	7 750	0.24	32 811	1.01	40 561	1.24
Cerai Mati	44 753	1.37	1 362 98	4.18	181 051	5.55
Jumlah	1 604 120	49.14	1 660 250	50.87	3 264 370	100.00

Sumber: Susenas 2006-BPS Provinsi NTT

2. KESEHATAN

Tujuan pembangunan di bidang kesehatan yang merupakan bagian integral dari pembangunan nasional adalah agar seluruh lapisan masyarakat dapat memperoleh pelayanan kesehatan secara merata dengan mudah dan murah. Dengan demikian diharapkan akan tercapai derajat kesehatan yang baik. Upaya meningkatkan derajat kesehatan masyarakat sudah banyak dilakukan pemerintah, antara lain dengan memberikan penyuluhan kesehatan agar keluarga dapat berperilaku hidup sehat. Selain itu, pemerintah juga telah berupaya meningkatkan fasilitas kesehatan, baik secara kuantitas maupun kualitas, seperti penyediaan puskesmas-puskesmas pembantu, posyandu, pos obat desa, pondok bersalin desa dan penyediaan air bersih.

Salah satu indikator derajat kesehatan penduduk adalah angka kesakitan. Hasil Susenas 2006 menunjukkan bahwa dalam sebulan (Mei 2006) penduduk NTT yang mempunyai keluhan kesehatan sekitar 1,6 juta orang (35,98 persen).

Tabel III. Penduduk NTT Menurut Jenis Kelamin Dan Ada Tidaknya Keluhan Sakit, Tahun 2006

Jenis Kelamin	Yang Mengeluh Kesehatan		Yang Tidak Mengeluh		Penduduk NTT	
	Jumlah	Persentase	Jumlah	Persentase	Jumlah	Persentase
(1)	(2)	(3)	(4)	(5)	(6)	(7)
Laki-laki	765.823	17.58	1.421.318	32.64	2.187.141	50.22
Perempuan	800.942	18.39	1.367.038	31.39	2.167.980	49.78
Laki-laki + Perempuan	1.566.765	25.98	2.788.356	64.02	4.355.121	100,00

Sumber: Susenas 2006-BPS Provinsi NTT

Tabel 4 memperlihatkan bahwa dari penduduk yang mempunyai keluhan kesehatan yakni sebanyak 1.566.765 orang, sekitar 61,00 persen diantaranya menderita sakit batuk, pilek 57,85 persen dan panas sebesar 48,91 persen. Besarnya persentase ini menunjukkan bahwa seseorang dapat mengalami beberapa keluhan kesehatan dalam satu bulan.

Tabel IV. Presentase Penduduk Menurut Beberapa Jenis Keluhan Kesehatan yang Dominan Dan Jenis Kelamin, Tahun 2006

Jenis Keluhan Kesehatan	Laki-laki	Perempuan	Laki-laki + Perempuan
(1)	(2)	(3)	(4)
Panas	49.80	48.07	48.91
Batuk	62.28	60.34	61.00
Pilek	58.05	57.66	57.85
Sakit Kepala / Pusing	22.84	27.84	25.40

Sumber: Susenas 2006-BPS Provinsi NTT

Dari 1,6 juta penduduk yang mempunyai keluhan kesehatan, yang merasa kegiatan sehari - harinya terganggu sebagai akibat keluhan tersebut (menderita sakit) sekitar 1 159 384 orang atau 74,00 persen.

Tabel V. Penduduk Menderita sakit Selama Sebulan Yang Lalu Menurut Jumlah Hari Sakit Dan Jenis Kelamin, Tahun 2006

Jumlah Hari Sakit	Laki-laki		Perempuan		Laki-laki + Perempuan	
	Jumlah	Persentase	Jumlah	Persentase	Jumlah	Persentase
(1)	(2)	(3)	(4)	(5)	(6)	(7)
Kurang dari 4	224.077	19.33	239.480	20.66	463.557	39.98
4 – 7	259.932	22.42	264.359	22.80	524.291	45.22
8 – 14	51.249	4.42	47.233	4.07	98.482	8.49
15 – 21	10.029	0.86	10.447	0.90	20.476	1.77
22 – 30	25.906	2.23	26.672	2.30	52.578	4.53
Jumlah	571.193	49.27	588.191	50.73	1.159.384	100,00

Sumber: Susenas 2006-BPS Provinsi NTT

Bila dilihat dari lamanya hari sakit, sekitar 39.98 persen menderita sakit kurang dari 4 hari, 45.22 persen menderita sakit 4 sampai 7 hari, 8.49 persen menderita sakit selama 8 sampai 14 hari, dan sisanya sebanyak 6.30 persen menderita sakit selama 15 sampai 30 hari.

Kesehatan anak balita selain dipengaruhi oleh kesehatan ibunya, juga dapat dipengaruhi oleh faktor-faktor lainnya seperti penolong kelahiran, pemberian air susu ibu (ASI) dan pemberian imunisasi.

Hasil Susenas 2006 menunjukkan bahwa ternyata persentase kelahiran yang ditolong oleh dukun bayi sedikit lebih besar dari bidan, yaitu sekitar 43,14 persen oleh dukun bayi dan 37.02 persen oleh tenaga bidan. Sementara itu yang ditolong oleh famili sekitar 12.91 persen, dokter sekitar 4.79 persen, sedangkan tenaga medis lain hanya sekitar 1.54 persen, dan sisanya 0.59 persen dengan cara lain-lain.

Tabel VI. Persentase Anak Balita Menurut Penolong Kelahiran Dan Jenis Kelamin, Tahun 2006

Penolong Kelahiran	Balita		
	Laki-laki	Perempuan	Laki-laki + Perempuan
(1)	(2)	(3)	(4)
Dokter	2.63	2.17	4.79
Bidan	19.95	17.07	37.02
Tenaga Medis Lain	0.88	0.66	1.54
Dukun	22.56	20.58	43.14
Famili	6.98	5.94	12.91
Lainnya	0.32	0.28	0.59
Jumlah	53.31	46.69	100,00

Sumber: Susenas 2006-BPS Provinsi NTT

Pemberian ASI kepada bayi merupakan suatu kewajiban yang bersifat natural dan tidak ternilai bagi setiap ibu setelah melahirkan. Dari 337.440 anak balita berusia 2-4 tahun, sekitar 97,29 persen diantaranya pernah diberi ASI. Lama pemberian ASI cukup bervariasi. Dari balita yang disusui 1.03 persen diberi ASI kurang dari 6 bulan. Sekitar 5.45 persen diberi ASI selama 6 sampai 11 bulan; 36.25 persen selama 12 sampai 17 bulan; 18.35 persen selama 18 sampai 23 bulan, dan 36.20 persen selama 24 bulan atau lebih.

Tabel VII. Persentase Anak Usia 2 – 4 Tahun Menurut Lamanya Diberi ASI (Air Susu Ibu) Dan Jenis Kelamin, Tahun 2006

Lamanya Disusui (Bulan)	Laki-laki		Perempuan		Laki-laki + Perempuan	
	Jumlah	Persentase	Jumlah	Persentase	Jumlah	Persentase
(1)	(2)	(3)	(4)	(5)	(6)	(7)
≤ 5	1.297	0.38	2.194	0.65	3.491	1.03
6 - 11	10.056	2.98	8.351	2.47	18.407	5.45
12 - 17	64.537	19.13	57.794	17.13	122.331	36.25
18 - 23	32.578	9.65	29.359	8.70	61.937	18.35
24 +	66.446	19.69	55.692	16.50	122.138	36.20
Tidak disusui	4.722	1.40	4.414	1.31	9.136	2.71
Jumlah	179.636	53.23	157.804	46.77	337.440	100,00

Sumber: Susenas 2006-BPS Provinsi NTT

3. PENDIDIKAN

Penduduk yang berkualitas diantaranya diukur dari partisipasi sekolah dan tingkat pendidikan yang ditamatkan. Tabel 8 memperlihatkan bahwa ada sekitar 10,45 persen penduduk NTT berumur 10 tahun ke atas "tidak atau belum pernah sekolah". Jika diamati secara parsial, maka persentase tertinggi berada di Kabupaten Sumba Barat, sekitar 21,45 persen, Belu 19,22 persen, TTU 17,26 persen, dan Timor Tengah Selatan 12,27 persen. Sedangkan persentase terendah berada di Kabupaten Alor 3,18 persen dan Kota Kupang 3,02 persen.

Tabel VIII. Persentase Penduduk Berumur 10 Tahun Ke Atas Menurut Kabupaten / Kota Dan Status Pendidikan, Tahun 2006.

Kabupaten / Kota	Status Pendidikan			
	Tidak / Belum Pernah Sekolah	Masih Sekolah	Tidak Sekolah Lagi	Jumlah
(1)	(2)	(3)	(4)	(5)
Sumba Barat	21.45	22.73	55.82	100.00
Sumba Timur	12.56	21.12	66.32	100.00
Kupang	10.00	21.08	68.92	100.00
T T S	12.67	20.59	66.74	100.00
T T U	17.26	20.37	62.37	100.00
B e l u	19.22	21.49	59.29	100.00
A l o r	3.18	23.71	73.11	100.00
Lembata	5.70	17.34	76.96	100.00
Flores Timur	9.85	20.79	69.36	100.00
Sikka	7.19	17.29	75.52	100.00
E n d e	5.25	21.55	73.19	100.00
N g a d a	4.50	19.43	76.07	100.00
Manggarai	7.32	19.62	73.06	100.00
Rote Ndao	9.20	22.35	68.45	100.00
Manggarai Barat	7.56	17.77	74.67	100.00
Kota Kupang	3.02	29.99	67.99	100.00
NTT	10.45	21.12	68.43	100.00

Sumber: Susenas 2006-BPS Provinsi NTT

Dari 3.169.554 orang penduduk NTT berumur 10 tahun ke atas, sekitar 76,3 persen diantaranya berpendidikan paling tinggi tamat Sekolah Dasar, sementara sisanya 11,59 persen tamat SLTP, 11,28 persen tamat SLTA dan tamat Akademi/Perguruan Tinggi hanya 3,90 persen.

Tabel IX. Persentase Penduduk Berumur 10 Tahun Ke Atas Menurut Pendidikan Tertinggi Yang Ditamatkan, Tahun 2005.

Pendidikan Tertinggi yg Ditamatkan	Laki-laki	Perempuan	Laki-laki + Perempuan
(1)	(2)	(3)	(4)
Tidak / Belum Pernah Sekolah	4.86	7.17	10.45
Tidak / Belum Tamat SD	15.55	14.45	31.59
SD/MI	15.10	17.10	32.20
SLTP Sederajat	5.80	5.79	11.59
SLTA Sederajat	6.03	5.25	11.28
Diploma/Univ.	1.79	1.10	2.90
Jumlah	49.14	50.86	100,00

Sumber: Susenas 2006-BPS Provinsi NTT

Kualitas hidup masyarakat juga dapat dilihat dari kemampuan penduduk untuk dapat membaca dan menulis. Persentase penduduk NTT yang berumur 10 tahun ke atas yang tidak dapat membaca dan menulis (buta huruf) sekitar 12.04 persen. Persentase penduduk yang buta huruf yang tertinggi berada di Kabupaten Sumba Barat (26.65 persen), Kabupaten Belu 19.83 persen, Timor Tengah Utara 16.98 persen, sedangkan yang terendah di Kota Kupang yakni 3.61persen.

Tabel X. Peresentase Penduduk Berumur 10 Tahun Ke Atas Menurut Kabupaten/Kota, Kepandaian Membaca Dan Menulis, Tahun 2006

Kabupaten / Kota	Kepandaian Membaca dan Menulis		
	Dapat Membaca dan Menulis	Tidak Dapat membaca dan Menulis / Buta Huruf	Jumlah
(1)	(2)	(3)	(4)
Sumba Barat	73,35	26.65	100,00
Sumba Timur	84,32	15.68	100,00
Kupang	88,69	11.31	100,00
T T S	85,59	14.41	100,00
T T U	83,02	16.98	100,00
B e l u	80,17	19.83	100,00
A l o r	96,11	3.89	100,00
Lembata	92,25	7.75	100,00
Flores Timur	89,86	10.14	100,00
Sikka	91,09	8.91	100,00
E n d e	92,12	7.88	100,00
N g a d a	94,39	5.61	100,00
Manggarai	92,19	7.81	100,00
Rote Ndao	88,40	11.16	100,00
Manggarai Barat	90,21	9.79	100,00
Kota Kupang	96,39	3.61	100,00
NTT	87,96	12.04	100,00

Sumber: Susenas 2006-BPS Provinsi NTT

4. ANGKATAN KERJA

Banyaknya penduduk yang masuk dalam pasar kerja dapat dilihat dari angka Tingkat Partisipasi Angkatan Kerja (TPAK), yang diperoleh dari perbandingan jumlah penduduk yang bekerja dan sedang mencari kerja (angkatan kerja) dengan jumlah penduduk usia kerja (15 tahun ke atas).

Angka TPAK NTT pada tahun 2006 adalah sebesar 74.36 persen. Ini berarti bahwa banyaknya penduduk usia kerja yang masuk dalam kelompok angkatan kerja adalah sebesar 74.36 persen atau sekitar 2.05 juta orang.

Pengangguran terbuka didefinisikan sebagai jumlah orang yang sedang mencari pekerjaan dan orang tersebut sama sekali tidak bekerja walaupun hanya 1 jam secara terus menerus dalam seminggu. Jumlah tersebut bila dibandingkan dengan jumlah angkatan kerja akan diperoleh angka tingkat pengangguran. Tingkat pengangguran terbuka di NTT adalah sebesar 3.65 persen.

Tabel XI. Indikator Ketenagakerjaan Nusa Tenggara Timur Tahun 2006

Indikator Ketenagakerjaan	NTT
(1)	(2)
01. T P A K	74.36
02. Pengangguran Terbuka	3.65

Sumber: Sakernas 2006-BPS Provinsi NTT

Sebagian besar penduduk NTT yang bekerja pada tahun 2006 menjadikan sektor primer (pertanian) sebagai lapangan usaha utamanya (70.57 persen), diikuti sektor sekunder (pertambangan dan penggalian, industri, listrik, gas dan air, konstruksi) sebesar 10.27 persen dan di sektor tersier (perdagangan, angkutan, keuangan dan jasa) sebesar 19.16 persen.

Tabel XII. Penduduk NTT Berumur 15 Tahun Ke Atas Yang Bekerja Menurut Lapangan Usaha Utama, Tahun 2006

Lapangan Usaha Utama	Jumlah	Persentase
(1)	(2)	(3)
01. Primer	1.392.407	70.57
02. Sekunder	202.688	10.27
03. Tersier	378.092	19.16
Jumlah	1.973.187	100,00

Sumber: Sakernas 2006-BPS Provinsi NTT

5. FERTILITAS DAN KELUARGA BERENCANA

Tingkat fertilitas dapat dipengaruhi oleh beberapa faktor di antaranya adalah usia wanita pada saat perkawinan pertama. Semakin muda atau semakin tua umur seorang wanita pada saat memasuki hidup perkawinan akan semakin besar resiko yang ditanggung, baik bagi kesehatan diri sendiri, anak, maupun stabilitas rumah tangganya.

Tabel XIII. Wanita NTT Berumur 10 Tahun Ke Atas Yang Pernah Kawin Menurut Umur Perkawinan Pertama, Tahun 2006

Umur perkawinan pertama	Jumlah	Persentase
(1)	(2)	(3)
16 tahun ke bawah	49.560	4.78
17 – 18 tahun	145.501	14.02
19 – 24 tahun	586.329	56.50
25 tahun ke atas	256.286	24.70
Jumlah	1.037.676	100,00

Sumber: Susenas 2006-BPS Provinsi NTT

Persentase wanita di NTT yang menikah di bawah umur (16 tahun ke bawah) relatif rendah yaitu sekitar 4.78 persen. Selanjutnya sebagian dari wanita berstatus pernah kawin (56.50 persen) berumah tangga pada usia yang cukup siap bila harus menjalankan fungsi reproduksinya (19-24 tahun). Sisanya 24.70 persen kawin pada usia 25 tahun ke atas dan hanya 14.02 persen yang menikah pada usia 17-18 tahun. Meskipun proporsi wanita kawin usia muda tidak mengalami perubahan yang cukup berarti dibandingkan tahun-tahun sebelumnya, namun dengan angka yang relatif kecil berarti menunjukkan adanya kesadaran dari para pasangan muda untuk menunda perkawinannya hingga sampai pada usia yang cukup matang untuk menikah.

Usia 15-49 tahun merupakan usia subur bagi seorang wanita, karena pada rentang usia tersebut secara biologis dapat menjalankan fungsi reproduksinya. Selain menunda usia perkawinan pertama, salah satu upaya untuk menekan angka kelahiran adalah melalui program KB. Program KB bertujuan untuk

menjarangkan jarak kehamilan, dan dengan demikian diharapkan resiko kematian ibu maupun bayinya pada saat melahirkan akan semakin kecil, sehingga pada gilirannya kesejahteraan ibu dan anak lebih terjamin. Wanita usia subur (15-49 tahun) di NTT yang berstatus kawin berjumlah 686.787 jiwa.

Tabel XIV. Wanita NTT Berumur 15-49 Tahun Berstatus Kawin Menurut Pernah Tidaknya Menggunakan Alat KB, Tahun 2006

Wanita berumur 15-49 tahun berstatus kawin	Jumlah	Persentase
(1)	(2)	(3)
Pernah menggunakan alat KB	307.254	55.26
Tidak pernah menggunakan alat KB	379.533	44.74
Jumlah	686.787	100,00

Sumber: Susenas 2006-BPS Provinsi NTT

Dari jumlah wanita kawin yang pernah mengikuti (termasuk yang sedang menggunakan) program KB dengan menggunakan alat/metode kontrasepsi KB sekitar 55.26 persen, sedangkan sisanya 44.74 persen belum pernah menggunakan alat kontrasepsi.

Tabel XV. Wanita NTT Berumur 15-49 Tahun Berstatus Kawin Yang Pernah Menggunakan Alat KB Menurut Sedang/Tidaknya Menggunakan Alat KB, Tahun 2006

Wanita berumur 15-49 tahun berstatus kawin yang pernah menggunakan alat KB	Jumlah	Persentase
(1)	(2)	(3)
Sedang Menggunakan Alat KB	224.252	72.99
Tidak Menggunakan Alat KB	155.281	27.01
Jumlah	307.254	100,00

Sumber: Susenas 2006-BPS Provinsi NTT

Dari jumlah yang pernah menggunakan, sebesar 72.99 persen sedang ber KB, sementara yang tidak lagi menggunakan alat kontrasepsi dengan berbagai alasan sekitar 27.01 persen.

Alat kontrasepsi yang paling banyak digunakan adalah suntikan 62.77 persen, menyusul Pil KB sebesar 17.80 persen dan AKDR/IUD sebesar 8.04 persen. Sedang yang paling sedikit digunakan adalah kondom cuma 0.33 persen.

Tabel XVI. Persentase Wanita Berumur 15-49 Tahun Berstatus Kawin Yang Sedang Menggunakan Alat/Cara Kontrasepsi, Tahun 2006

Cara/Alat Kontrasepsi Yang Dipakai	Persentase
(1)	(2)
MOW/Tubektomi	1,64
MOP/Vasektomi	0.93
AKDR/IUD/Spiral	8.04
Suntikan KB	62.77
Pil KB	17.80
Kondom/Karet KB	0.33
Lainnya	8.49
Jumlah	100.00

Sumber: Susenas 2006-BPS Provinsi NTT

Dari kecilnya persentase pemakai kondom dapat diduga bahwa laki-laki kurang berminat pada pemakaian alat kontrasepsi. Fenomena ini secara implisit memperlihatkan bahwa penggunaan alat kontrasepsi seolah-olah hanya menjadi urusan kaum wanita. Dari perspektif gender persoalan kontrasepsi merupakan keputusan dan tanggungjawab bersama antara suami dan istri.

6. PERUMAHAN DAN LINGKUNGAN

Salah satu kebutuhan primer penduduk selain sandang dan pangan adalah rumah yang sehat dan layak huni. Kondisi, fasilitas dan lingkungan suatu perumahan dapat mencerminkan kondisi kesejahteraan penghuninya.

Sesuai data hasil Susenas 2006 memperlihatkan bahwa sebagian besar rumah tangga (68.23 persen) di NTT, jenis atap rumahnya adalah seng sedangkan yang beratap ijuk/rumbia/daun-daunan sebesar 22.68 persen.

Tabel XVII. Persentase Banyaknya Rumah Tangga Menurut Jenis Atap Terluas, Tahun 2006

Jenis Atap Terluas	Persentase
(1)	(2)
Beton	0.41
Genteng	1.61
Sirap	0.61
Seng	68.23
Asbes	0.21
Ijuk/Rumbia	6.70
Lainnya/Daun-daunan	22.68
Jumlah	100.00

Sumber: Susenas 2006-BPS Provinsi NTT

Masih banyak rumah tangga yang rumahnya berlantai tanah (47.92 persen), dan selebihnya (52.08 persen) berlantai bukan tanah (keramik/teraso, marmer, ubin/tegel, plester semen, kayu/papan dan bambu).

Tabel XVIII. Persentase Banyaknya Rumah Tangga Menurut Jenis Lantai Terluas, Tahun 2006

Jenis Lantai Terluas	Persentase
(1)	(2)
Bukan Tanah	52.08
Tanah	47.92
Jumlah	100,00

Sumber: Susenas 2006-BPS Provinsi NTT

Hampir sebagian rumah tangga menggunakan bambu sebagai dinding rumahnya (38,25 persen). Rumah dengan jenis dinding tembok sekitar 25,74 persen, sedangkan rumah dengan dinding kayu dan lainnya (bebak) sekitar 36,01 persen.

Tabel XIX. Persentase Banyaknya Rumah Tangga Menurut Jenis Dinding Terluas, Tahun 2006

Jenis Dinding Terluas	Persentase
(1)	(2)
Tembok	25.74
Kayu	12.70
Bambu	38.25
Lainnya	23.31
Jumlah	100,00

Sumber: Susenas 2006-BPS Provinsi NTT

Rumah tangga yang "belum menikmati" listrik sebagai sumber penerangan dalam rumahnya sebesar 61,2 persen. Jumlah ini masih cukup besar meskipun menurun dibandingkan dengan tahun sebelumnya (62.4 persen pada tahun 2005). Sebagian besar dari rumah tangga di NTT (59.46 persen) masih menggunakan lampu teplok/pelita sebagai sumber penerangan. Kendati rumahtangga yang menggunakan listrik relatif masih kecil, namun proporsinya terus meningkat dari

tahun ke tahun. Pada tahun 2006 rumahtangga yang menggunakan listrik sebesar 38.81 persen

Tabel XX. Persentase Banyaknya Rumahtangga Menurut Sumber Penerangan, Tahun 2006

Sumber Penerangan	Persentase
(1)	(2)
Listrik PLN	36.12
Listrik Non PLN	2.69
Petromak/aladin	1.23
Pelita/sentir/obor	59.46
Lainnya	0.51
Jumlah	100,00

Sumber: Susenas 2006-BPS Provinsi NTT

Salah satu kebutuhan penduduk yang mendasar dan harus terpenuhi adalah ketersediaan air bersih. Sebagian besar rumah tangga di NTT menggunakan air bersih seperti leding, pompa, sumur terlindung dan mata air terlindung sebagai sumber air minum (40,46 persen). Sedangkan yang menggunakan sumur tak terlindung sekitar 9,28 persen, mata air tak terlindung, air sungai, air hujan, waduk, kolam dan lain-lain masih sangat besar yakni 50,07 persen.

Tabel XXI. Persentase Banyaknya Rumahtangga Menurut Sumber Air Minum, Tahun 2006

Sumber air minum	Persentase
(1)	(2)
Air Dalam Kemasan	0.67
Ledeng	20.33
Pompa	0.90
Sumur Terlindung	18.56
Sumur Tak Terlindung	9.28
Mata Air Terlindung	24.28
Mata Air Tak Terlindung	18.27
Sungai	5.16
Hujan	2.36
Lainnya	0.00
Jumlah	100,00

Sumber: Susenas 2006-BPS Provinsi NTT

7. KONSUMSI (PENGELUARAN)

Pengeluaran/konsumsi rumah tangga secara umum dibagi dalam dua kelompok besar, yaitu kelompok makanan dan bukan makanan. Dari komposisi pengeluaran rumah tangga dapat dilihat pola konsumsi masyarakat sekaligus menggambarkan tingkat kesejahteraan penduduk di suatu wilayah. Semakin tinggi pendapatan seseorang, maka kecenderungan untuk mengkonsumsi barang bukan makanan atau barang sejenis dengan kualitas lebih baik.

Rata-rata pengeluaran perkapita sebulan penduduk NTT pada tahun 2006 sebesar 177.379 rupiah. Dari jumlah tersebut, 65.14 persen digunakan untuk makanan dan 34.86 persen untuk bukan makanan.

Tabel XXII Pengeluaran Rata-Rata Perkapita Sebulan (Rupiah) Menurut Jenis Pengeluaran Tahun 1996 – 2006

Jenis Pengeluaran	Makanan		Bukan Makanan		Jumlah	
	Rp	%	Rp	%	Rp	%
(1)	(2)	(3)	(4)	(5)	(6)	(7)
1996	27.620	66.65	13.822	33.35	41.442	100.00
1999	54.432	72.91	20.223	27.09	74.655	100.00
2002	87.225	67.28	42.418	32.72	129.643	100.00
2005	103.758	62.69	61.751	37.31	165.509	100.00
2006	115.537	65.14	61.842	34.86	177.379	100.00

Sumber: Susenas 1996-2006-BPS Provinsi NTT

Biasanya pada daerah perkotaan, dengan kelompok masyarakat berpenghasilan menengah ke atas yang relatif cukup besar, proporsi pengeluaran untuk makanan relatif seimbang bahkan cenderung semakin menurun dibandingkan dengan pengeluaran untuk non makanan. Secara Parsial bila dilihat dari komposisi pengeluaran makanan, ternyata pengeluaran untuk bahan makanan pokok (kelompok padi-padian dan umbi-umbian) pada tahun 2006 sebesar 44.15 persen. Jumlah tersebut lebih tinggi jika dibandingkan proporsi pengeluaran bahan makan pokok pada tahun sebelumnya yakni 38.80 persen.

Tabel XXIII Pengeluaran Rata-Rata Perkapita Sebulan (Rupiah) Pada Kelompok Makanan Menurut Jenis Pengeluaran Tahun 2002 – 2006

Jenis Pengeluaran	2002		2005		2006	
	Jumlah	%	Jumlah	%	Jumlah	%
(1)	(2)	(3)	(4)	(5)	(6)	(7)
Padi-Padian	31.489	39.25	34.757	35.93	46.904	40.60
Umbi-Umbian	2.385	2.97	2.778	2.87	4.098	3.55
Ikan, daging, telur, susu	11.416	14.23	16.490	17.05	18.013	15.59
Sayur & buah	7.300	9.10	10.683	11.04	14.179	12.27
Lainnya	27.636	34.45	32.022	33.11	32.343	27.99
Jumlah	80.226	100,00	96.730	100,00	115.343	100,00

Sumber: Susenas 2002-2006 BPS Provinsi NTT

TABEL-TABEL

<http://ntt.bps.go.id>

Tabel 1.1.
Penduduk Menurut Kabupaten/Kota dan Jenis Kelamin
Tahun 2006

Kabupaten/ Kota	Laki-laki	Perempuan	Jumlah
(1)	(2)	(3)	(4)
Sumba Barat	217.076	192.775	409.851
Sumba Timur	114.243	103.211	217.454
Kupang	185.379	177.411	362.790
Timor T. Selatan	209.84	202.513	412.353
Timor T. Utara	107.544	101.493	209.037
Belu	197.747	197.063	394.810
Alor	89.025	87.984	177.009
Lembata	47.492	54.852	102.344
Flores Timur	107.53	117.738	225.268
Sikka	131.936	144.000	275.936
Ende	111.357	126.198	237.555
Ngada	123.129	127.176	250.305
Manggarai	251.481	243.655	495.136
Rote Ndao	57.152	53.465	110.617
Manggarai Barat	96.447	99.085	195.532
Kota Kupang	139.763	139.361	279.124
NTT	2.187.141	2.167.980	4.355.121

Tabel 1.2.1.
Penduduk Menurut Kelompok Umur dan Kabupaten/Kota
Tahun 2006

Kelompok Umur	Laki-laki								
	Sumba Barat	Sumba Timur	Kupang	Timor Tengah Selatan	Timor Tengah Utara	Belu	Alor	Lembata	Flores Timur
(1)	(2)	(3)	(4)	(5)	(6)	(7)	(8)	(9)	(10)
0-4	35.608	13.901	21.787	23.881	14.278	27.228	8.750	5.334	13.730
5-9	34.577	14.051	22.784	28.249	13.595	30.348	12.048	6.678	15.900
10-14	30.012	14.716	22.214	29.381	13.580	24.549	11.031	6.289	13.951
15-19	19.817	12.128	17.487	22.040	9.955	19.552	10.834	3.592	10.409
20-24	14.179	9.122	16.151	12.454	7.494	12.679	6.776	3.363	5.772
25-29	12.253	7.810	12.702	11.178	5.842	10.154	5.715	2.432	7.150
30-34	12.601	7.446	10.893	10.516	6.540	11.695	6.610	2.528	5.331
35-39	12.646	7.083	10.973	13.966	6.088	12.946	5.881	2.949	5.939
40-44	10.606	6.723	11.388	13.624	6.669	11.797	5.030	2.590	5.968
45-49	8.819	5.217	10.559	13.629	5.412	8.528	4.572	2.591	5.263
50-54	8.207	5.482	6.676	10.922	4.898	7.799	3.401	2.013	4.513
55-59	4.886	2.401	4.627	6.589	3.665	4.729	2.508	1.624	4.085
60-64	4.908	2.825	4.503	3.984	3.265	5.901	2.936	1.681	4.078
65-69	3.629	1.891	5.083	4.301	2.998	2.982	1.361	1.727	2.305
70-74	2.164	1.698	2.759	3.147	1.854	2.565	684	1.307	1.568
75+	2.164	1.749	4.793	1.979	1.411	4.295	888	794	1.568
Jumlah	217.076	114.243	185.379	209.840	107.544	197.747	89.025	47.492	107.530

Lanjutan Tabel 1.2.1.

Laki-laki								
Kelompok Umur	Sikka	Ende	Ngada	Manggarai	Rote Ndao	Manggarai Barat	Kota Kupang	Jumlah
(1)	(11)	(12)	(13)	(14)	(15)	(16)	(17)	(18)
0-4	15.123	14.134	14.426	32.405	7.363	12.080	17.159	277.187
5-9	16.169	13.783	17.865	41.343	7.554	15.330	15.560	305.834
10-14	14.760	15.011	14.872	34.543	5.884	12.434	15.048	278.275
15-19	12.317	9.745	10.785	20.627	5.387	6.688	15.741	207.104
20-24	10.780	7.569	7.414	14.458	4.017	7.082	14.340	153.650
25-29	7.881	6.550	7.822	16.321	3.991	6.962	12.770	137.533
30-34	8.132	6.598	6.359	14.550	3.701	5.539	10.300	129.339
35-39	8.097	7.337	7.445	18.703	2.899	6.590	9.168	138.710
40-44	7.985	6.559	7.547	15.375	3.556	5.683	8.068	129.168
45-49	7.226	5.007	6.645	13.968	3.286	4.811	7.678	113.211
50-54	5.850	5.186	4.928	10.313	2.307	3.720	4.447	90.662
55-59	4.827	3.137	5.136	5.288	2.006	3.353	3.470	62.331
60-64	4.490	4.603	3.237	5.524	1.740	2.524	2.848	59.047
65-69	2.551	2.708	3.453	3.847	1.463	1.575	847	42.721
70-74	3.287	1.715	2.705	1.462	1.017	1.074	1.472	30.478
75+	2.461	1.715	2.490	2.754	981	1.002	847	31.891
Jumlah	131.936	111.357	123.129	251.481	57.152	96.447	139.763	2.187.141

Tabel 1.2.2.
Penduduk Menurut Kelompok Umur dan Kabupaten/Kota
Tahun 2006

Perempuan									
Kelompok Umur	Sumba Barat	Sumba Timur	Kupang	Timor Tengah Selatan	Timor Tengah Utara	Belu	Alor	Lembata	Flores Timur
(1)	(2)	(3)	(4)	(5)	(6)	(7)	(8)	(9)	(10)
0-4	27.135	12.551	19.384	20.679	12.695	28.491	7.101	5.110	13.349
5-9	29.984	11.930	21.011	26.705	11.786	26.861	9.263	5.600	12.572
10-14	21.204	11.756	20.604	23.314	9.824	24.283	9.889	5.582	12.572
15-19	18.178	10.020	15.548	19.790	7.443	14.819	8.117	2.949	9.169
20-24	12.294	8.013	15.185	11.002	6.517	14.515	7.706	3.010	6.284
25-29	14.773	7.312	11.677	12.056	7.189	13.818	7.001	3.551	8.566
30-34	14.674	8.343	13.287	18.482	8.083	16.691	6.655	4.156	8.417
35-39	10.159	5.627	13.558	15.104	7.003	13.558	7.684	4.384	8.660
40-44	11.707	6.726	11.053	15.005	7.903	12.620	6.533	3.721	7.324
45-49	7.905	5.955	9.987	14.298	5.794	9.672	4.771	3.690	6.478
50-54	6.808	5.162	7.738	7.800	5.513	6.316	3.704	2.873	6.928
55-59	4.489	2.398	4.283	6.554	4.039	4.728	3.124	2.161	5.824
60-64	4.185	2.729	3.665	4.175	3.595	4.243	2.456	2.673	3.699
65-69	4.053	1.484	3.242	4.507	2.054	2.489	1.260	2.266	3.679
70-74	1.969	1.284	2.819	1.281	1.198	2.084	1.195	1.812	1.691
75+	3.258	1.921	4.370	1.761	857	1.875	1.525	1.314	2.526
Jumlah	192.775	103.211	177.411	202.513	101.493	197.063	87.984	54.852	117.738

Lanjutan Tabel 1.2.2.

								Perempuan
Kelompok Umur	Sikka	Ende	Ngada	Manggarai	Rote Ndao	Manggarai Barat	Kota Kupang	Jumlah
(1)	(11)	(12)	(13)	(14)	(15)	(16)	(17)	(18)
0-4	11 256	11.405	12.083	28.740	6.220	12.411	14.139	242.749
5-9	16 215	14.958	13.584	30.552	5.856	14.242	13.862	264.981
10-14	12.348	10.992	12.535	28.739	5.389	10.631	12.466	232.128
15-19	11.625	10.735	9.871	19.006	4.432	7.847	15.653	185.202
20-24	9.897	8.510	9.111	17.881	4.272	8.957	17.727	160.881
25-29	10.648	9.967	8.168	18.437	3.853	6.935	14.823	158.774
30-34	12.075	10.949	10.143	20.028	3.645	7.296	11.327	174.251
35-39	11.149	8.878	9.913	21.590	3.768	7.420	10.790	159.245
40-44	10.706	8.632	8.578	17.550	2.615	5.892	8.479	145.044
45-49	9.862	7.781	8.578	14.119	2.977	5.475	6.171	123.513
50-54	7.824	6.843	6.054	7.347	3.062	3.870	5.517	93.359
55-59	5.806	5.598	4.760	6.493	2.294	3.330	2.674	68.555
60-64	4.749	4.030	3.955	5.168	1.939	1.928	2.356	55.545
65-69	3.585	2.628	4.116	3.017	1.203	1.251	1.326	42.160
70-74	2.982	2.540	2.481	3.211	1.030	974	1.024	29.575
75+	3.273	1.752	3.246	1.777	910	626	1.027	32.018
Jumlah	144.000	126.198	127.176	243.655	53.465	99.085	139.361	2.167.980

Tabel 1.2.3.
Penduduk Menurut Kelompok Umur dan Kabupaten/Kota
Tahun 2006

Laki-laki + Perempuan									
Kelompok Umur	Sumba Barat	Sumba Timur	Kupang	Timor Tengah Selatan	Timor Tengah Utara	Belu	Alor	Lembata	Flores Timur
(1)	(2)	(3)	(4)	(5)	(6)	(7)	(8)	(9)	(10)
0-4	62.743	26.452	41.171	44.560	26.973	55.719	15.851	10.444	27.079
5-9	64.561	25.981	43.795	54.954	25.381	57.209	21.311	12.278	28.472
10-14	51.216	26.472	42.818	52.695	23.404	48.832	20.920	11.871	26.523
15-19	37.995	22.148	33.035	41.830	17.398	34.371	18.951	6.541	19.578
20-24	26.473	17.135	31.336	23.456	14.011	27.194	14.482	6.373	12.056
25-29	27.026	15.122	24.379	23.234	13.031	23.972	12.716	5.983	15.716
30-34	27.275	15.789	24.180	28.998	14.623	28.386	13.265	6.684	13.748
35-39	22.805	12.710	24.531	29.070	13.091	26.504	13.565	7.333	14.599
40-44	22.313	13.449	22.441	28.629	14.572	24.417	11.563	6.311	13.292
45-49	16.724	11.172	20.546	27.927	11.206	18.200	9.343	6.281	11.741
50-54	15.015	10.644	14.414	18.722	10.411	14.115	7.105	4.886	11.441
55-59	9.375	4.799	8.910	13.143	7.704	9.457	5.632	3.785	9.909
60-64	9.093	5.554	8.168	8.159	6.860	10.144	5.392	4.354	7.777
65-69	7.682	3.375	8.325	8.808	5.052	5.471	2.621	3.993	5.984
70-74	4.133	2.982	5.578	4.428	3.052	4.649	1.879	3.119	3.259
75+	5.422	3.670	9.163	3.740	2.268	6.170	2.413	2.108	4.094
Jumlah	409.851	217.454	362.790	412.353	209.037	394.810	177.009	102.344	225.268

Lanjutan Tabel 1.2.3.

Laki-laki + Perempuan								
Kelompok Umur	Sikka	Ende	Ngada	Manggarai	Rote Ndao	Mangga- rai Barat	Kota Kupang	Jumlah
(1)	(11)	(12)	(13)	(14)	(15)	(16)	(17)	(18)
0-4	26.379	25.539	26.509	61.145	13.583	24.491	31.298	519.936
5-9	32.384	28.741	31.449	71.895	13.410	29.572	29.422	570.815
10-14	27.108	26.003	27.407	63.282	11.273	23.065	27.514	510.403
15-19	23.942	20.480	20.656	39.633	9.819	14.535	31.394	392.306
20-24	20.677	16.079	16.525	32.339	8.289	16.039	32.067	314.531
25-29	18.529	16.517	15.990	34.758	7.844	13.897	27.593	296.307
30-34	20.207	17.547	16.502	34.578	7.346	12.835	21.627	303.590
35-39	19.246	16.215	17.358	40.293	6.667	14.010	19.958	297.955
40-44	18.691	15.191	16.125	32.925	6.171	11.575	16.547	274.212
45-49	17.088	12.788	15.223	28.087	6.263	10.286	13.849	236.724
50-54	13.674	12.029	10.982	17.660	5.369	7.590	9.964	184.021
55-59	10.633	8.735	9.896	11.781	4.300	6.683	6.144	130.886
60-64	9.239	8.633	7.192	10.692	3.679	4.452	5.204	114.592
65-69	6.136	5.336	7.569	6.864	2.666	2.826	2.173	84.881
70-74	6.269	4.255	5.186	4.673	2.047	2.048	2.496	60.053
75+	5.734	3.467	5.736	4.531	1.891	1.628	1.874	63.909
Jumlah	275.936	237.555	250.305	495.136	110.617	195.532	279.124	4.355.121

Tabel 1.3.1.
Penduduk Berumur 10 Tahun Ke Atas Menurut
Kabupaten/Kota dan Status Perkawinan
Tahun 2006

Kabupaten/ Kota	Laki-laki				Jumlah
	Belum Kawin	Kawin	Cerai Hidup	Cerai Mati	
(1)	(2)	(3)	(4)	(5)	(6)
Sumba Barat	73.674	67.900	489	4.828	146.891
Sumba Timur	43.050	39.345	732	3.164	86.291
Kupang	64.218	71.586	1.529	3.475	140.808
Timor T. Selatan	72.924	78.923	0	5.863	157.710
Timor T. Utara	34.891	42.494	338	1.948	79.671
Belu	61.420	72.384	1.392	4.975	140.171
Alor	32.206	33.532	328	2.161	68.227
Lembata	14.210	19.656	314	1.300	35.480
Flores Timur	33.468	41.897	472	2.063	77.900
Sikka	41.092	56.316	295	2.941	100.644
Ende	36.056	44.962	174	2.248	83.440
Ngada	40.054	47.942	422	2.420	90.838
Manggarai	74.937	99.113	339	3.344	177.733
Rote Ndao	18.273	21.877	385	1.700	42.235
Manggarai Barat	25.915	41.975	137	1.010	69.037
Kota Kupang	55.304	50.023	404	1.313	107.044
Nusa Tenggara Timur	721.692	829.925	7.750	44.753	1.604.120

Tabel 1.3.2.
Penduduk Berumur 10 Tahun Ke Atas Menurut
Kabupaten/Kota dan Status Perkawinan
Tahun 2006

Kabupaten/ Kota	Perempuan				Jumlah
	Belum Kawin	Kawin	Cerai Hidup	Cerai Mati	
(1)	(2)	(3)	(4)	(5)	(6)
Sumba Barat	49.819	71.778	2.103	11.956	135.656
Sumba Timur	28.321	41.947	1.651	6.811	78.730
Kupang	51.504	72.388	3.670	9.454	137.016
Timor T. Selatan	61.062	80.230	1.930	11.907	155.129
Timor T. Utara	24.509	43.975	1.465	7.063	77.012
Belu	52.057	75.611	4.045	9.998	141.711
Alor	29.123	34.922	931	6.644	71.620
Lembata	15.050	22.572	1.254	5.266	44.142
Flores Timur	32.026	47.202	3.617	8.972	91.817
Sikka	45.131	58.946	1.592	10.860	116.529
Ende	38.615	48.994	1.319	10.907	99.835
Ngada	37.649	49.840	4.312	9.708	101.509
Manggarai	66.559	103.344	1.064	13.396	184.363
Rote Ndao	14.752	21.853	643	4.141	41.389
Manggarai Barat	24.425	42.833	558	4.616	72.432
Kota Kupang	51.972	52.132	2.657	4.599	111.360
Nusa Tenggara Timur	622.574	868.567	32.811	136.298	1.660.250

Tabel 1.3.3.
Penduduk Berumur 10 Tahun Ke Atas Menurut
Kabupaten/Kota dan Status Perkawinan
Tahun 2006

Kabupaten/ Kota	Laki-laki+Perempuan				
	Belum Kawin	Kawin	Cerai Hidup	Cerai Mati	Jumlah
(1)	(2)	(3)	(4)	(5)	(6)
Sumba Barat	123.493	139.678	2.592	16.784	282.547
Sumba Timur	71.371	81.292	2.383	9.975	165.021
Kupang	115.722	143.974	5.199	12.929	277.824
Timor T. Selatan	133.986	159.153	1.930	17.770	312.839
Timor T. Utara	59.400	86.469	1.803	9.011	156.683
Belu	113.477	147.995	5.437	14.973	281.882
Alor	61.329	68.454	1.259	8.805	139.847
Lembata	29.260	42.228	1.568	6.566	79.622
Flores Timur	65.494	89.099	4.089	11.035	169.717
Sikka	86.223	115.262	1.887	13.801	217.173
Ende	74.671	93.956	1.493	13.155	183.275
Ngada	77.703	97.782	4.734	12.128	192.347
Manggarai	141.496	202.457	1.403	16.740	362.096
Rote Ndao	33.025	43.730	1.028	5.841	83.624
Manggarai Barat	50.340	84.808	695	5.626	141.469
Kota Kupang	107.276	102.155	3.061	5.912	218.404
Nusa Tenggara Timur	1.344.266	1.698.492	40.561	181.051	3.264.370

Tabel 2.1.1.
Penduduk Menurut kabupaten/Kota dan Jenis Keluhan
Kesehatan Yang Dialami Selama Sebulan Yang Lalu
Tahun 2006

Laki-laki

Kabupaten/ Kota	Keluhan Kesehatan								Tidak Punya Keluhan
	Panas	Batuk	Pilek	Asma	Diare	Sakit Kepala	Sakit Gigi	Lain-nya	
(1)	(2)	(3)	(4)	(5)	(6)	(7)	(8)	(9)	(10)
Sumba Barat	44.109	42.333	31.643	9.476	7.982	20.672	4.580	17.589	148.450
Sumba Timur	25.420	37.712	28.048	4.418	4.972	21.920	3.697	13.030	56.993
Kupang	44.038	41.102	38.586	3.215	6.012	17.615	5.732	15.378	116.176
Timor T. Selatan	15.887	18.809	15.140	1.431	2.067	9.097	3.375	4.489	177.943
Timor T. Utara	20.522	21.883	18.227	2.466	4.510	7.077	3.148	10.460	72.226
Belu	31.351	31.782	27.598	7.955	7.331	9.702	3.203	16.552	139.916
Alor	15.819	19.370	18.311	2.885	5.457	8.459	3.536	4.789	62.424
Lembata	13.639	16.813	16.769	990	900	4.995	2.250	4.141	24.647
Flores Timur	13.576	24.307	24.149	2.053	1.352	2.606	3.081	9.014	71.149
Sikka	15.621	30.102	36.577	3.367	1.976	7.502	4.238	7.969	82.784
Ende	19.789	32.635	38.363	2.343	1.823	6.162	3.906	12.412	57.718
Ngada	19.031	29.190	28.654	4.456	2.816	14.343	3.696	12.319	79.028
Manggarai	45.385	57.768	53.719	10.828	19.445	22.647	13.230	53.273	138.883
Rote Ndao	11.315	12.028	11.272	1.032	1.118	4.343	1.462	2.150	39.157
Manggarai Barat	20.969	23.641	22.917	4.949	3.725	12.122	6.673	5.311	61.941
Kota Kupang	24.890	32.943	34.569	1.932	3.763	5.677	3.250	9.860	91.883
Jumlah	381.361	472.418	444.542	63.796	75.249	174.939	69.057	198.736	1.421.318

Tabel 2.1.2.
Penduduk Menurut kabupaten/Kota dan Jenis Keluhan
Kesehatan Yang Dialami Selama Sebulan Yang Lalu
Tahun 2006

Perempuan

Kabupaten/ Kota	Keluhan Kesehatan								Tidak Punya Keluh-an
	Panas	Batuk	Pilek	Asma	Diare	Sakit Kepala	Sakit Gigi	Lain- nya	
(1)	(2)	(3)	(4)	(5)	(6)	(7)	(8)	(9)	(10)
Sumba Barat	39.120	41.138	31.809	9.329	5.174	24.501	3.941	23.766	124.456
Sumba Timur	23.691	31.731	24.510	2.895	4.261	23.257	3.299	14.839	52.695
Kupang	42.919	39.984	37.887	5.173	7.130	20.970	7.270	15.658	110.026
Timor T. Selatan	19.497	21.024	18.480	1.602	3.669	11.630	4.501	4.783	164.438
Timor T. Utara	19.244	21.453	19.158	1.530	3.494	9.627	2.381	10.463	67.192
Belu	30.797	33.358	26.476	6.628	7.048	11.818	3.725	13.067	137.776
Alor	14.382	18.398	16.888	2.493	4.735	9.842	3.279	4.473	63.533
Lembata	16.449	20.815	20.479	1.170	1.080	7.404	1.800	5.265	26.564
Flores Timur	13.289	26.133	26.182	1.895	1.530	4.610	3.081	10.731	75.641
Sikka	18.679	33.873	41.318	2.464	1.675	8.290	5.129	13.621	85.453
Ende	22.740	35.672	39.838	3.472	1.649	11.630	3.819	13.887	67.178
Ngada	19.847	34.086	31.398	5.072	2.816	19.255	4.144	13.695	77.499
Manggarai	47.937	61.492	64.058	12.638	21.061	34.276	15.990	56.968	121.622
Rote Ndao	10.722	11.514	11.281	937	989	4.935	1.462	2.107	35.624
Manggarai Barat	22.503	23.935	21.469	5.432	3.380	14.415	5.587	6.518	62.907
Kota Kupang	23.164	28.661	30.603	2.643	1.320	6.493	3.151	9.035	94.434
Jumlah	384.980	483.267	461.834	65.373	71.011	222.953	72.559	218.876	1.367.038

Tabel 2.1.3.
Penduduk Menurut kabupaten/Kota dan Jenis Keluhan
Kesehatan Yang Dialami Selama Sebulan Yang Lalu
Tahun 2006

Laki-laki + Perempuan

Kabupaten/ Kota	Keluhan Kesehatan								Tidak Punya Keluh-an
	Panas	Batuk	Pilek	Asma	Diare	Sakit Kepala	Sakit Gigi	Lain- nya	
(1)	(2)	(3)	(4)	(5)	(6)	(7)	(8)	(9)	(10)
Sumba Barat	83.229	83.471	63.452	18.805	13.156	45.173	4.399	41.355	272.906
Sumba Timur	49.111	69.443	52.558	7.313	9.233	25.449	6.996	16.142	109.688
Kupang	86.957	81.086	76.473	8.388	6.725	19.712	6.459	31.036	226.202
Timor T. Selatan	35.384	39.833	33.620	3.033	5.736	10.260	7.876	9.272	342.381
Timor T. Utara	39.766	43.336	37.385	3.996	3.945	16.704	5.529	11.509	139.418
Belu	62.148	65.140	54.074	14.583	14.379	21.520	6.928	29.619	277.692
Alor	30.201	37.768	35.199	5.378	10.192	18.301	6.815	9.262	125.957
Lembata	30.088	37.628	37.248	2.160	1.008	12.399	243	9.406	51.211
Flores Timur	26.865	50.440	50.331	3.948	1.505	3.067	6.162	19.745	146.790
Sikka	34.300	63.975	77.895	5.831	3.651	8.331	9.367	21.590	168.237
Ende	42.529	68.307	78.201	5.815	3.472	7.325	7.725	26.299	124.896
Ngada	38.878	63.276	60.052	9.528	5.632	33.598	7.840	26.014	156.527
Manggarai	93.322	119.260	117.777	23.466	40.506	56.923	2.922	110.241	260.505
Rote Ndao	22.037	23.542	22.553	1.969	2.107	9.278	2.924	2.322	74.781
Manggarai Barat	43.472	47.576	44.386	10.381	4.063	26.537	12.260	11.829	124.848
Kota Kupang	48.054	61.604	65.172	4.575	3.895	12.170	3.476	10.021	186.317
Jumlah	766.341	955.685	906.376	129.169	146.260	397.892	141.616	417.612	2.788.356

Tabel 2.2.1.
Penduduk Menderita Sakit Selama Sebulan yang Lalu
Menurut Kabupaten/Kota dan Jumlah Hari Sakit
Tahun 2006

Laki-laki						
Kabupaten/ Kota	≤ 3	4 – 7	8 – 14	15 - 21	22 - 30	Jumlah
(1)	(2)	(3)	(4)	(5)	(6)	(7)
Sumba Barat	24.105	25.945	4.500	921	3.596	59.067
Sumba Timur	19.202	22.991	3.495	998	1.249	47.935
Kupang	17.196	25.724	6.012	559	1.817	51.308
Timor T. Selatan	12.119	8.476	1.602	318	1.590	24.105
Timor T. Utara	8.941	14.131	2.978	680	2.211	28.941
Belu	14.781	24.663	5.380	1.401	2.399	48.624
Alor	9.261	10.320	2.166	263	461	22.471
Lembata	8.910	7.406	1.441	69	248	18.074
Flores Timur	11.264	10.723	889	484	1.500	24.860
Sikka	12.813	14.278	1.877	496	1.980	31.444
Ende	13.106	17.185	3.732	521	1.389	35.933
Ngada	13.151	14.999	3.736	1.056	2.728	35.670
Manggarai	33.192	33.192	7.980	1.067	2.254	77.685
Rote Ndao	5.064	6.913	1.711	344	258	14.290
Manggarai Barat	10.692	11.485	2.328	344	1.104	25.953
Kota Kupang	10.280	11.501	1.422	508	1.122	24.833
Jumlah	224.077	259.932	51.249	10.029	25.906	571.193

Tabel 2.2.2.
Penduduk Menderita Sakit Selama Sebulan yang Lalu
Menurut Kabupaten/Kota dan Jumlah Hari Sakit
Tahun 2006

Perempuan						
Kabupaten/ Kota	≤ 3	4 – 7	8 - 14	15 - 21	22 - 30	Jumlah
(1)	(2)	(3)	(4)	(5)	(6)	(7)
Sumba Barat	23.137	25.440	4.056	690	2.530	55.853
Sumba Timur	16.919	21.213	3.244	574	1.911	43.861
Kupang	18.734	25.024	4.893	839	2.377	51.867
Timor T. Selatan	14.186	9.883	2.556	796	1.113	28.534
Timor T. Utara	9.194	12.522	2.978	510	1.190	26.394
Belu	19.445	24.229	3.337	938	2.145	50.094
Alor	6.830	9.871	1.710	330	658	19.399
Lembata	10.486	9.745	1.306	315	270	22.122
Flores Timur	12.755	9.952	1.185	632	948	25.472
Sikka	15.170	15.107	1.675	594	1.584	34.130
Ende	14.234	18.400	3.993	868	1.736	39.231
Ngada	14.679	16.567	4.120	1.232	3.784	40.382
Manggarai	36.886	36.011	7.401	1.246	4.405	85.949
Rote Ndao	4.772	7.205	1.324	301	344	13.946
Manggarai Barat	10.657	14.140	1.931	276	759	27.763
Kota Kupang	11.396	9.050	1.524	306	918	23.194
Jumlah	239.480	264.359	47.233	10.447	26.672	588.191

Tabel 2.2.3.
Penduduk Menderita Sakit Selama Sebulan yang Lalu
Menurut Kabupaten/Kota dan Jumlah Hari Sakit
Tahun 2006

Laki-laki + Perempuan						
Kabupaten/ Kota	≤ 3	4 – 7	8 - 14	15 - 21	22 – 30	Jumlah
(1)	(2)	(3)	(4)	(5)	(6)	(7)
Sumba Barat	47.242	51.385	8.556	1.611	6.126	114.920
Sumba Timur	36.121	44.204	6.739	1.572	3.160	91.796
Kupang	35.930	50.748	10.905	1.398	4.194	103.175
Timor T. Selatan	26.305	18.359	4.158	1.114	2.703	52.639
Timor T. Utara	18.135	26.653	5.956	1.190	3.401	55.335
Belu	34.226	48.892	8.717	2.339	4.544	98.718
Alor	16.091	20.191	3.876	593	1.119	41.870
Lembata	19.396	17.151	2.747	384	518	40.196
Flores Timur	24.019	20.675	2.074	1.116	2.448	50.332
Sikka	27.983	29.385	3.552	1.090	3.564	65.574
Ende	27.340	35.585	7.725	1.389	3.125	75.164
Ngada	27.830	31.566	7.856	2.288	6.512	76.052
Manggarai	70.078	69.203	15.381	2.313	6.659	163.634
Rote Ndao	9.836	14.118	3.035	645	602	28.236
Manggarai Barat	21.349	25.625	4.259	620	1.863	53.716
Kota Kupang	21.676	20.551	2.946	814	2.040	48.027
Jumlah	463.557	524.291	98.482	20.476	52.578	1.159.384

Tabel 2.3.
Penduduk Yang Berobat Jalan Dalam Sebulan Terakhir Tahun 2006

Kabupaten/ Kota	Laki-laki		Perempuan		Laki-laki + Perempuan	
	Jumlah	% Terhadap Jumlah Orang Yang Punya Keluhan Kesehatan	Jumlah	% Terhadap Jumlah Orang Yang Punya Keluhan Kesehatan	Jumlah	% Terhadap Jumlah Orang Yang Punya Keluhan Kesehatan
(1)	(2)	(3)	(4)	(5)	(6)	(7)
Sumba Barat	39.398	57.41	37.858	55.41	77.256	56.41
Sumba Timur	25.003	43.67	25.269	50.02	50.272	46.65
Kupang	23.347	33.74	22.089	32.78	45.436	33.27
Timor T. Selatan	13.208	41.41	18.479	48.53	31.687	45.29
Timor T. Utara	21.532	60.97	21.109	61.54	42.641	61.25
Belu	39.342	68.03	42.527	71.73	81.869	69.90
Alor	6.688	25.14	6.107	24.98	12.795	25.06
Lembata	12.403	54.29	16.383	57.92	28.786	56.30
Flores Timur	19.125	52.57	20.476	48.64	39.601	50.46
Sikka	25.995	52.89	28.593	48.84	54.588	50.69
Ende	22.219	41.42	25.691	43.53	47.910	42.53
Ngada	17.495	39.67	22.071	44.43	39.566	42.19
Manggarai	43.065	38.25	46.584	38.17	89.649	38.21
Rote Ndao	8.735	48.54	7.945	44.53	16.680	46.55
Manggarai Barat	11.124	32.24	10.623	29.36	21.747	30.77
Kota Kupang	18.495	38.63	17.394	38.72	35.889	38.67
Nusa Tenggara Timur	347.174	45.33	369.198	46.10	716.372	45.72

Tabel 2.4.1.
Banyaknya Kunjungan Penduduk Yang Berobat Jalan Dalam Sebulan Yang Lalu
Menurut Kabupaten/Kota dan Tempat Berobat Yang Dikunjungi
Tahun 2006

Laki-laki				
Kabupaten/ Kota	Rumah Sakit Pemerintah	Rumah Sakit Swasta	Praktek Dokter/Poliklinik	Puskesmas / Pustu
(1)	(2)	(3)	(4)	(5)
Sumba Barat	8.982	6.305	4.302	44.166
Sumba Timur	1.491	362	3.734	23.695
Kupang	2.796	559	2.936	37.327
Timor T. Selatan	318	0	342	17.307
Timor T. Utara	2.223	595	2.215	31.040
Belu	6.358	3.387	9.635	36.303
Alor	6.124	3.127	458	6.190
Lembata	1.575	225	1.848	13.009
Flores Timur	1.422	0	4.582	20.751
Sikka	1.968	780	2.178	36.903
Ende	4.947	174	4.947	19.355
Ngada	3.064	704	2.288	28.422
Manggarai	4.225	341	13.222	48.908
Rote Ndao	1.763	421	2.080	10.911
Manggarai Barat	2.725	1.379	1.863	11.088
Kota Kupang	5.698	1.224	6.115	22.129
Nusa Tenggara Timur	55.679	19.583	62.745	407.504

Lanjutan Tabel 2.4.1.

Laki-laki				
Kabupaten/ Kota	Praktek Nakes	Praktek batra	Dukun/Tabib/ Sinshe/ Tradisional	Lainnya
(1)	(6)	(7)	(8)	(9)
Sumba Barat	2.348	0	0	5.369
Sumba Timur	5.774	0	0	1.898
Kupang	6.431	419	280	2.237
Timor T. Selatan	1.710	0	0	684
Timor T. Utara	2.466	170	170	4.931
Belu	9.651	2.280	0	5.228
Alor	132	132	132	392
Lembata	271	0	0	270
Flores Timur	2.843	0	0	2.448
Sikka	1.881	199	199	4.349
Ende	3.993	87	0	347
Ngada	1.584	264	352	528
Manggarai	20.099	0	0	2.136
Rote Ndao	602	344	344	1.032
Manggarai Barat	2.777	276	276	1.156
Kota Kupang	408	0	0	103
Nusa Tenggara Timur	62.970	4.171	1.753	33.108

Tabel 2.4.2.
Banyaknya Kunjungan Penduduk Yang Berobat Jalan Dalam Sebulan Yang Lalu
Menurut Kabupaten/Kota dan Tempat Berobat Yang Dikunjungi
Tahun 2006

Perempuan				
Kabupaten/ Kota	Rumah Sakit Pemerintah	Rumah Sakit Swasta	Praktek Dokter/Poliklinik	Puskesmas / Pustu
(1)	(2)	(3)	(4)	(5)
Sumba Barat	5.286	8.586	2.725	38.879
Sumba Timur	1.230	1.057	3.039	20.231
Kupang	6.151	839	2.516	23.487
Timor T. Selatan	1.431	160	1.368	25.941
Timor T. Utara	1.712	0	1.629	25.682
Belu	7.791	2.090	4.266	44.520
Alor	2.674	1.303	845	5.795
Lembata	2.250	360	2.701	19.667
Flores Timur	1.560	237	3.871	21.462
Sikka	1.085	1.188	1.386	35.921
Ende	3.038	694	5.208	24.127
Ngada	5.088	2.464	2.640	41.708
Manggarai	2.031	519	10.852	63.195
Rote Ndao	2.451	258	989	9.707
Manggarai Barat	1.794	345	501	11.639
Kota Kupang	5.803	1.224	4.990	22.624
Nusa Tenggara Timur	51.375	21.324	49.526	434.585

Lanjutan Tabel 2.4.2.

Perempuan				
Kabupaten/ Kota	Praktek Nakes	Praktek batra	Dukun/Tabib/ Sinshe/ Tradisional	Lainnya
(1)	(6)	(7)	(8)	(9)
Sumba Barat	3.105	460	115	4.714
Sumba Timur	5.699	0	75	910
Kupang	6.850	281	280	1.118
Timor T. Selatan	1.626	318	318	954
Timor T. Utara	1.532	0	0	5.866
Belu	8.565	2.815	0	2.935
Alor	0	0	0	132
Lembata	540	0	90	225
Flores Timur	6.002	316	0	1.106
Sikka	3.565	198	199	4.555
Ende	3.993	521	521	1.042
Ngada	2.640	616	0	1.056
Manggarai	21.716	0	0	890
Rote Ndao	301	258	258	301
Manggarai Barat	2.276	0	69	1.139
Kota Kupang	408	205	204	1.020
Nusa Tenggara Timur	68.818	5.988	2.129	27.963

Tabel 2.4.3.
Banyaknya Kunjungan Penduduk Yang Berobat Jalan Dalam Sebulan Yang Lalu
Menurut Kabupaten/Kota dan Tempat Berobat Yang Dikunjungi
Tahun 2006

Laki-laki + Perempuan

Kabupaten/ Kota	Rumah Sakit Pemerintah	Rumah Sakit Swasta	Praktek Dokter/Poliklinik	Puskesmas / Pustu
(1)	(2)	(3)	(4)	(5)
Sumba Barat	14.268	14.891	7.027	83.045
Sumba Timur	2.721	1.419	6.773	43.926
Kupang	8.947	1.398	5.452	60.814
Timor T. Selatan	1.749	160	1.710	43.248
Timor T. Utara	3.935	595	3.844	56.722
Belu	14.149	5.477	13.901	80.823
Alor	8.798	4.430	1.303	11.985
Lembata	3.825	585	4.549	32.676
Flores Timur	2.982	237	8.453	42.213
Sikka	3.053	1.968	3.564	72.824
Ende	7.985	868	10.155	43.482
Ngada	8.152	3.168	4.928	70.130
Manggarai	6.256	860	24.074	112.103
Rote Ndao	4.214	679	3.069	20.618
Manggarai Barat	4.519	1.724	2.364	22.727
Kota Kupang	11.501	2.448	11.105	44.753
Nusa Tenggara Timur	107.054	40.907	112.271	842.089

Lanjutan Tabel 2.4.3.

Laki-laki + Perempuan

Kabupaten/ Kota	Praktek Nakes	Praktek batra	Dukun/Tabib/ Sinshe/ Tradisional	Lainnya
(1)	(6)	(7)	(8)	(9)
Sumba Barat	5.453	460	115	10.083
Sumba Timur	11.473	0	75	2.808
Kupang	13.281	700	560	3.355
Timor T. Selatan	3.336	318	318	1.638
Timor T. Utara	3.998	170	170	10.797
Belu	18.216	5.095	0	8.163
Alor	132	132	132	524
Lembata	811	0	90	495
Flores Timur	8.845	316	0	3.554
Sikka	5.446	397	398	8.904
Ende	7.986	608	521	1.389
Ngada	4.224	880	352	1.584
Manggarai	41.815	0	0	3.026
Rote Ndao	903	602	602	1.333
Manggarai Barat	5.053	276	345	2.295
Kota Kupang	816	205	204	1.123
Nusa Tenggara Timur	131.788	10.159	3.882	61.071

Tabel 2.5.1.
Banyaknya Anak Balita Menurut Kabupaten/Kota dan
Penolong Kelahiran Terakhir
Tahun 2006

Laki-laki							
Kabupaten/ Kota	Dokter	Bidan	Tenaga Medis Lain	Dukun	Famili	Lainnya	Jumlah
(1)	(2)	(3)	(4)	(5)	(6)	(7)	(8)
Sumba Barat	1.316	7.648	117	23.844	2.683	0	35.608
Sumba Timur	483	4.101	383	6.049	2.808	77	13.901
Kupang	854	5.696	285	10.680	4.130	142	21.787
Timor T. Selatan	162	3.608	162	16.389	3.236	324	23.881
Timor T. Utara	523	7.355	521	3.630	2.163	86	14.278
Belu	1.210	12.964	863	4.885	7.170	136	27.228
Alor	266	2.081	67	5.864	270	202	8.750
Lembata	273	2.645	46	2.005	365	0	5.334
Flores Timur	970	8.261	80	4.259	80	80	13.730
Sikka	505	11.103	101	3.115	299	0	15.123
Ende	1.844	6.847	615	4.565	263	0	14.134
Ngada	519	10.337	268	2.767	357	178	14.426
Manggarai	543	9.122	543	14.989	7.208	0	32.405
Rote Ndao	297	1.917	88	3.703	1.314	44	7.363
Manggarai Barat	211	3.617	211	6.356	1.615	70	12.080
Kota Kupang	3.682	6.423	211	4.207	2.322	314	17.159
Jumlah	13.658	103.725	4.561	117.307	36.283	1.653	277.187

Tabel 2.5.2.
Banyaknya Anak Balita Menurut Kabupaten/Kota dan
Penolong Kelahiran Terakhir
Tahun 2006

							Perempuan
Kabupaten/ Kota	Dokter	Bidan	Tenaga Medis Lain	Dukun	Famili	Lainnya	Jumlah
(1)	(2)	(3)	(4)	(5)	(6)	(7)	(8)
Sumba Barat	692	5.107	565	18.741	2.030	0	27.135
Sumba Timur	521	2.840	146	6.210	2.615	219	12.551
Kupang	136	4.609	136	10.708	3.795	0	19.384
Timor T. Selatan	154	3.142	0	14.771	2.458	154	20.679
Timor T. Utara	413	6.882	245	3.599	1.474	82	12.695
Belu	713	14.151	700	5.662	7.265	0	28.491
Alor	315	1.581	0	4.760	318	127	7.101
Lembata	385	2.501	171	1.967	86	0	5.110
Flores Timur	919	7.646	379	4.177	152	76	13.349
Sikka	188	7.872	0	2.913	283	0	11.256
Ende	1.736	4.792	331	4.298	248	0	11.405
Ngada	1.149	7.578	169	2.513	337	337	12.083
Manggarai	1.006	8.970	345	14.479	3.767	173	28.740
Rote Ndao	158	1.813	83	2.728	1.438	0	6.220
Manggarai Barat	0	3.913	68	4.870	3.493	67	12.411
Kota Kupang	2.782	5.372	100	4.588	1.100	197	14.139
Jumlah	11.267	88.769	3.438	106.984	30.859	1.432	242.749

Tabel 2.5.3.
Banyaknya Anak Balita Menurut Kabupaten/Kota dan
Penolong Kelahiran Terakhir
Tahun 2006

Laki-laki + Perempuan

Kabupaten/ Kota	Dokter	Bidan	Tenaga Medis Lain	Dukun	Famili	Lainnya	Jumlah
(1)	(2)	(3)	(4)	(5)	(6)	(7)	(8)
Sumba Barat	2.008	12.755	682	42.585	4.713	0	62.743
Sumba Timur	1.004	6.941	529	12.259	5.423	296	26.452
Kupang	990	10.305	421	21.388	7.925	142	41.171
Timor T. Selatan	316	6.750	162	31.160	5.694	478	44.560
Timor T. Utara	936	14.237	766	7.229	3.637	168	26.973
Belu	1.923	27.115	1.563	10.547	14.435	136	55.719
Alor	581	3.662	67	10.624	588	329	15.851
Lembata	658	5.146	217	3.972	451	0	10.444
Flores Timur	1.889	15.907	459	8.436	232	156	27.079
Sikka	693	18.975	101	6.028	582	0	26.379
Ende	3.580	11.639	946	8.863	511	0	25.539
Ngada	1.668	17.915	437	5.280	694	515	26.509
Manggarai	1.549	18.092	888	29.468	10.975	173	61.145
Rote Ndao	455	3.730	171	6.431	2.752	44	13.583
Manggarai Barat	211	7.530	279	11.226	5.108	137	24.491
Kota Kupang	6.464	11.795	311	8.795	3.422	511	31.298
Jumlah	24.925	192.494	7.999	224.291	67.142	3.085	519.936

Tabel 2.6.1.
Banyaknya Anak Usia 2 - 4 Tahun Menurut
Kabupaten/Kota dan Lamanya Disusui
Tahun 2006

Laki-laki

Kabupaten/ Kota	Tidak Disusui	Lamanya disusui (Bulan)					Jumlah
		≤5	6 – 11	12 – 17	18 – 23	24 +	
(1)	(2)	(3)	(4)	(5)	(6)	(7)	(8)
Sumba Barat	0	0	1.633	12.564	2.917	5.13	22.244
Sumba Timur	140	77	510	4	2	1	8
Kupang	570	142	1	8	2	2	13
Timor T. Selatan	162	0	821	11	2	4	18
Timor T. Utara	261	0	778	3	2	3	9
Belu	666	273	802	4	3	7	15
Alor	134	135	270	3	806	2	6
Lembata	23	0	91	297	410	3	4
Flores Timur	80	0	0	2	1	6	9
Sikka	606	0	400	2	2	5	9
Ende	263	88	176	2	3	4	9
Ngada	89	0	446	2	3	4	9
Manggarai	543	0	0	5	5	10	20
Rote Ndao	131	88	219	1	1	2	5
Manggarai Barat	421	71	772	2	1	4	8
Kota Kupang	633	423	2	3	950	3	10
Jumlah	4.722	1.297	10.056	64.537	32.578	66.446	174.914

Tabel 2.6.2.
Banyaknya Anak Usia 2 - 4 Tahun Menurut
Kabupaten/Kota dan Lamanya Disusui
Tahun 2006

Kabupaten/ Kota	Tidak Disusui	Lamanya disusui (Bulan)					Jumlah
		≤5	6 – 11	12 – 17	18 – 23	24 +	
		(3)	(4)	(5)	(6)	(7)	
(1)	(2)	(3)	(4)	(5)	(6)	(7)	(8)
Sumba Barat	113	226	1.692	10.377	1.918	2.190	16.403
Sumba Timur	60	0	280	4.119	2.710	863	7.972
Kupang	542	542	1.491	5.422	1.356	3.389	12.200
Timor T. Selatan	154	0	614	9.890	1.536	2.151	14.191
Timor T. Utara	245	165	247	3.607	2.044	1.390	7.453
Belu	700	131	1.341	5.969	3.960	7.816	19.217
Alor	0	0	128	1.587	1.078	1.584	4.377
Lembata	214	0	107	299	727	2.181	3.314
Flores Timur	152	152	152	1.952	1.146	5.304	8.706
Sikka	94	276	369	2.069	1.036	3.565	7.315
Ende	248	83	83	1.653	1.488	2.974	6.281
Ngada	169	85	253	1.371	1.938	3.593	7.240
Manggarai	863	0	345	3.220	4.457	10.423	18.445
Rote Ndao	208	0	83	1.305	1.123	1.498	4.009
Manggarai Barat	252	134	269	1.864	1.545	4.283	8.095
Kota Kupang	400	400	897	3.090	1.297	2.488	8.172
Jumlah	4.414	2.194	8.351	57.794	29.359	55.692	153.390

Tabel 2.6.3.
Banyaknya Anak Usia 2 - 4 Tahun Menurut
Kabupaten/Kota dan Lamanya Disusui
Tahun 2006

Laki-laki + Perempuan

Kabupaten/ Kota	Tidak Disusui	Lamanya disusui (Bulan)					Jumlah
		≤5	6 – 11	12 – 17	18 – 23	24 +	
(1)	(2)	(3)	(4)	(5)	(6)	(7)	(8)
Sumba Barat	113	226	3.325	22.941	4.835	2.703	38.647
Sumba Timur	200	77	790	4.123	2.712	864	7.980
Kupang	1.112	684	1.492	5.430	1.358	3.391	12.213
Timor T. Selatan	316	0	1.435	9.901	1.538	2.155	14.209
Timor T. Utara	506	165	1.025	3.610	2.046	1.393	7.462
Belu	1.366	404	2.143	5.973	3.963	7.823	19.232
Alor	134	135	398	1.590	1.884	1.586	4.383
Lembata	237	0	198	596	1.137	2.184	3.318
Flores Timur	232	152	152	1.954	1.147	5.310	8.715
Sikka	700	276	769	2.071	1.038	3.570	7.324
Ende	511	171	259	1.655	1.491	2.978	6.290
Ngada	258	85	699	1.373	1.941	3.597	7.249
Manggarai	1.406	0	345	3.225	4.462	10.433	18.465
Rote Ndao	339	88	302	1.306	1.124	1.500	4.014
Manggarai Barat	673	205	1.041	1.866	1.546	4.287	8.103
Kota Kupang	1.033	823	899	3.093	2.247	2.491	8.182
Jumlah	9.136	3.491	18.407	122.331	61.937	122.138	328.304

Tabel 3.1.1.
Penduduk Berumur 10 Tahun Ke Atas Menurut Kabupaten/Kota
dan Status Pendidikan
Tahun 2006

Kabupaten/ Kota	Tidak/ Belum Pernah Sekolah	Masih Bersekolah				Tidak Berseko- lah Lagi	Jumlah
		SD	SLTP	SLTA	Diploma/ Univ.		
		(1)	(2)	(3)	(4)		
Sumba Barat	27.088	22.903	6.998	4.387	457	85.058	146.891
Sumba Timur	8.115	11.024	4.359	3.492	260	59.041	86.291
Kupang	10.564	13.483	9.591	4.170	834	102.166	140.808
Timor T. Selatan	15.508	20.774	9.729	3.879	159	107.661	157.710
Timor T. Utara	10.582	9.217	5.163	2.709	763	51.237	79.671
Belu	24.578	16.584	7.777	5.411	519	85.302	140.171
Alor	786	6.997	5.622	3.840	782	50.200	68.227
Lembata	1.344	4.482	1.726	874	46	27.008	35.480
Flores Timur	4.264	10.563	4.795	3.264	79	54.935	77.900
Sikka	5.803	11.070	3.799	4.432	193	75.347	100.644
Ende	2.680	11.327	4.150	3.372	1.298	60.613	83.440
Ngada	2.961	10.220	6.042	2.746	438	68.431	90.838
Manggarai	8.618	27.225	8.734	2.592	839	129.725	177.733
Rote Ndao	3.357	4.126	2.939	2.152	428	29.233	42.235
Manggarai Barat	3.750	9.282	2.091	737	0	53.177	69.037
Kota Kupang	2.614	8.147	7.761	7.865	8.958	71.699	107.044
Jumlah	132.612	197.424	91.276	55.922	16.053	1.110.833	1.604.120

Tabel 3.1.2.
Penduduk Berumur 10 Tahun Ke Atas Menurut Kabupaten/Kota
dan Status Pendidikan
Tahun 2006

Kabupaten/ Kota	Tidak/ Belum Pernah Sekolah	Masih Bersekolah				Tidak Berseko- lah Lagi	Jumlah
		SD	SLTP	SLTA	Diploma/ Univ.		
		(3)	(4)	(5)	(6)		
(1)	(2)	(3)	(4)	(5)	(6)	(7)	(8)
Sumba Barat	33.512	16.046	8.443	4.518	480	72.657	135.656
Sumba Timur	12.608	8.146	4.865	2.497	214	50.400	78.730
Kupang	17.215	13.829	9.172	5.785	1.694	89.321	137.016
Timor T. Selatan	24.136	14.725	9.854	4.956	321	101.137	155.129
Timor T. Utara	16.458	7.588	3.537	2.507	433	46.489	77.012
Belu	29.592	17.671	6.634	5.238	737	81.839	141.711
Alor	3.659	6.179	4.911	3.767	1.060	52.044	71.620
Lembata	3.191	4.309	1.642	684	46	34.270	44.142
Flores Timur	12.458	8.972	5.447	2.159	0	62.781	91.817
Sikka	9.810	9.273	4.959	3.331	497	88.659	116.529
Ende	6.949	8.708	4.750	4.310	1.583	73.535	99.835
Ngada	5.695	8.907	6.100	2.386	534	77.887	101.509
Manggarai	17.892	23.735	4.615	2.606	689	134.826	184.363
Rote Ndao	4.333	4.073	2.674	1.911	391	28.007	41.389
Manggarai Barat	6.949	9.475	2.423	1.012	122	52.451	72.432
Kota Kupang	3.972	6.651	7.054	8.710	8.188	76.785	111.360
Jumlah	208.429	168.287	87.080	56.377	16.989	1.123.088	1.660.250

Tabel 3.1.3.
Penduduk Berumur 10 Tahun Ke Atas Menurut Kabupaten/Kota
dan Status Pendidikan
Tahun 2006

Laki-laki + Perempuan

Kabupaten/ Kota	Tidak/ Belum Pernah Sekolah	Masih Bersekolah				Tidak Berseko- lah Lagi	Jumlah
		SD	SLTP	SLTA	Diploma/ Univ.		
(1)	(2)	(3)	(4)	(5)	(6)	(7)	(8)
Sumba Barat	60.600	38.949	15.441	8.905	937	157.715	282.547
Sumba Timur	20.723	19.170	9.224	5.989	474	109.441	165.021
Kupang	27.779	27.312	18.763	9.955	2.528	191.487	277.824
Timor T. Selatan	39.644	35.499	19.583	8.835	480	208.798	312.839
Timor T. Utara	27.040	16.805	8.700	5.216	1.196	97.726	156.683
Belu	54.170	34.255	14.411	10.649	1.256	167.141	281.882
Alor	4.445	13.176	10.533	7.607	1.842	102.244	139.847
Lembata	4.535	8.791	3.368	1.558	92	61.278	79.622
Flores Timur	16.722	19.535	10.242	5.423	79	117.716	169.717
Sikka	15.613	20.343	8.758	7.763	690	164.006	217.173
Ende	9.629	20.035	8.900	7.682	2.881	134.148	183.275
Ngada	8.656	19.127	12.142	5.132	972	146.318	192.347
Manggarai	26.510	50.960	13.349	5.198	1.528	264.551	362.096
Rote Ndao	7.690	8.199	5.613	4.063	819	57.240	83.624
Manggarai Barat	10.699	18.757	4.514	1.749	122	105.628	141.469
Kota Kupang	6.586	14.798	14.815	16.575	17.146	148.484	218.404
Jumlah	341.041	365.711	178.356	112.299	33.042	2.233.921	3.264.370

Tabel 3.1.4.
Penduduk Usia 7 – 12 Tahun Menurut Kabupaten/Kota
Dan Partisipasi sekolah Tahun 2006

Kabupaten/Kota	Partisipasi Sekolah			Jumlah
	Tdk/Blm Pernah Bersekolah	Masih Bersekolah	Tidak Bersekolah Lagi	
Sumba Barat	11.642	57.202	684	69.528
Sumba Timur	1.688	29.514	445	31.647
Kupang	1.228	48.857	1.246	51.331
Timor Tengah Selatan	771	61.235	1.402	63.408
Timor Tengah Utara	1.843	27.054	593	29.490
Belu	4.063	57.964	1.371	63.398
Alor	967	22.318	516	23.801
Lembata	441	14.652	531	15.624
Flores Timur	619	32.933	174	33.726
Sikka	867	34.398	577	35.842
Ende	516	33.604	256	34.376
Ngada	764	35.423	176	36.363
Manggarai	2.292	79.273	1.751	83.316
Rote Ndao	169	14.214	86	14.469
Manggarai Barat	614	32.548	339	33.501
Kota Kupang	408	30.692	99	31.199
Nusa Tenggara Timur	28.892	611.881	10.246	651.019

Tabel 3.1.5.
Penduduk Usia 13 – 15 Tahun Menurut Kabupaten/Kota
Dan Partisipasi Sekolah Tahun 2006

Kabupaten/Kota	Partisipasi Sekolah			Jumlah
	Tidak/Belum Pernah Bersekolah	Masih Bersekolah	Tidak Bersekolah Lagi	
Sumba Barat	1.826	20.306	4.904	27.036
Sumba Timur	595	11.290	2.568	14.453
Kupang	688	17.548	4.836	23.072
Timor Tengah Selatan	1.249	22.447	6.408	30.104
Timor Tengah Utara	741	10.699	1.260	12.700
Belu	1.253	19.125	5.483	25.861
Alor	130	9.495	1.932	11.557
Lembata	90	4.045	1.269	5.404
Flores Timur	0	11.035	3.490	14.525
Sikka	288	11.870	3.880	16.038
Ende	170	10.765	2.040	12.975
Ngada	176	11.796	3.084	15.056
Manggarai	516	21.112	6.844	28.472
Rote Ndao	126	5.681	552	6.359
Manggarai Barat	69	5.952	3.395	9.416
Kota Kupang	102	13.531	992	14.625
Nusa Tenggara Timur	8.019	206.697	52.937	267.653

Tabel 3.1.6.
Penduduk Usia 16 – 18 Tahun Menurut Kabupaten/Kota
Dan Partisipasi Sekolah Tahun 2006

Kabupaten/Kota	Partisipasi Sekolah			Jumlah
	Tidak/Belum Pernah Bersekolah	Masih Bersekolah	Tidak Bersekolah Lagi	
Sumba Barat	2.263	11.588	10.928	24.779
Sumba Timur	663	6.250	7.535	14.448
Kupang	275	10.980	9.608	20.863
Timor Tengah Selatan	1.402	9.180	15.526	26.108
Timor Tengah Utara	581	4.676	5.450	10.707
Belu	796	10.596	9.932	21.324
Alor	0	7.671	5.327	12.998
Lembata	133	1.632	2.439	4.204
Flores Timur	313	5.497	5.689	11.499
Sikka	288	5.413	7.762	13.463
Ende	253	6.838	6.027	13.118
Ngada	176	6.368	6.609	13.153
Manggarai	178	6.529	18.120	24.827
Rote Ndao	126	3.894	1.813	5.833
Manggarai Barat	136	2.379	6.154	8.669
Kota Kupang	400	15.221	4.999	20.620
Nusa Tenggara Timur	7.983	114.712	123.918	246.613

Tabel 3.1.7.
Penduduk Usia 19 – 24 Tahun Menurut Kabupaten/Kota
Dan Partisipasi Sekolah Tahun 2006

Kabupaten/Kota	Partisipasi Sekolah			Jumlah
	Tidak/Belum Pernah Bersekolah	Masih Bersekolah	Tidak Bersekolah Lagi	
Sumba Barat	5.676	3.099	23.465	32.240
Sumba Timur	867	1.230	18.988	21.085
Kupang	1.368	3.698	32.959	38.025
Timor Tengah Selatan	943	2.456	28.442	31.841
Timor Tengah Utara	1.010	1.682	14.016	16.708
Belu	3.629	1.566	28.070	33.265
Alor	319	3.216	14.003	17.538
Lembata	178	304	7.033	7.515
Flores Timur	474	1.151	13.762	15.387
Sikka	868	2.972	21.873	25.713
Ende	256	3.713	15.823	19.792
Ngada	169	1.618	18.052	19.839
Manggarai	172	1.849	39.301	41.322
Rote Ndao	341	1.564	8.440	10.345
Manggarai Barat	543	514	18.445	19.502
Kota Kupang	597	14.836	25.411	40.844
Nusa Tenggara Timur	17.410	45.468	328.083	390.961

Tabel 3.1.8.
Penduduk Berumur 7 – 24 Tahun Menurut Kabupaten/Kota dan Kelompok Umur
Tahun 2006

Kabupaten/ Kota	7 – 12	13 – 15	16 – 18	19 – 24	Jumlah
(1)	(3)	(4)	(5)	(6)	(7)
Sumba Barat	27.036	24.779	32.240	153.583	27.036
Sumba Timur	14.453	14.448	21.085	81.633	14.453
Kupang	23.072	20.863	38.025	133.291	23.072
Timor T. Selatan	30.104	26.108	31.841	151.461	30.104
Timor T. Utara	12.700	10.707	16.708	69.605	12.700
Belu	25.861	21.324	33.265	143.848	25.861
Alor	11.557	12.998	17.538	65.894	11.557
Lembata	5.404	4.204	7.515	32.747	5.404
Flores Timur	14.525	11.499	15.387	75.137	14.525
Sikka	16.038	13.463	25.713	91.056	16.038
Ende	12.975	13.118	19.792	80.261	12.975
Ngada	15.056	13.153	19.839	84.411	15.056
Manggarai	28.472	24.827	41.322	177.937	28.472
Rote Ndao	6.359	5.833	10.345	37.006	6.359
Manggarai Barat	9.416	8.669	19.502	71.088	9.416
Kota Kupang	14.625	20.620	40.844	107.288	14.625
Jumlah	267.653	246.613	390.961	1.556.246	267.653

Tabel 3.2.1.
Penduduk Umur 10 Tahun ke Atas Menurut
Pendidikan Tertinggi Yang Ditamatkan dan Kabupaten/Kota
Tahun 2006

Laki-laki								
Pendidikan Tertinggi Yang Ditamatkan	Sumba Barat	Sumba Timur	Kupang	Timor Tengah Selatan	Timor Tengah Utara	Belu	Alor	Lembata
(1)	(2)	(3)	(4)	(5)	(6)	(7)	(8)	(9)
Tidak./ belum pernah sekolah	27.088	8.115	10.564	15.508	10.582	24.578	786	1.344
Tidak/ belum tamat SD/MI	63.551	40.168	50.735	48.775	20.481	39.668	15.580	10.957
SD/MI	30.405	18.883	41.839	54.247	31.727	41.795	27.357	12.190
SLTP Sederajat	11.401	8.555	19.599	19.700	7.373	16.702	12.531	4.460
SMU Sederajat	10.176	8.532	14.734	15.711	6.867	13.514	9.438	5.225
Diploma I/II	685	285	1.251	973	256	400	1.041	426
Diploma III/Sarjana Muda	1.174	285	835	341	425	712	389	270
Diploma IV/Sarjana	2.411	1.468	1.251	2.455	1.960	2.802	1.105	628
Jumlah	146.891	86.291	140.808	157.710	79.671	140.171	68.227	35.480

Lanjutan Tabel 3.2.1.

Laki-laki									
Pendidikan Tertinggi Yang Ditamatkan	Flores Timur	Sikka	Ende	Ngada	Mang-garai	Rote Ndao	Mang-garai Barat	Kota Kupang	Jumlah
(1)	(10)	(11)	(12)	(13)	(14)	(15)	(16)	(17)	(18)
Tidak./ belum pernah sekolah	4.264	5.803	2.680	2.961	8.618	3.357	3.750	2.614	132.612
Tidak/ belum tamat SD/MI	24.013	47.474	31.128	32.500	59.960	10.706	22.571	15.447	533.714
SD/MI	26.125	23.375	19.714	32.444	67.530	16.284	29.199	19.945	493.059
SLTP Sederajat	10.289	12.702	12.192	9.727	16.779	6.081	5.053	16.217	189.361
SMU sederajat	10.762	9.573	14.267	9.759	18.411	4.747	7.042	38.076	196.834
Diploma I/II	629	0	605	756	869	214	326	707	9.423
Diploma III/Sarjana Muda	678	771	519	844	1.708	43	257	2.121	11.372
Diploma IV/Sarjana	1.140	964	2.335	1.847	3.858	803	839	11.887	37.753
Jumlah	77.900	100.644	83.440	90.838	177.733	42.235	69.037	107.044	1.604.120

Tabel 3.2.2.
Penduduk Umur 10 Tahun ke Atas Menurut
Pendidikan Tertinggi Yang Ditamatkan dan Kabupaten/Kota
Tahun 2006

Perempuan								
Pendidikan Tertinggi Yang Ditamatkan	Sumba Barat	Sumba Timur	Kupang	Timor Tengah Selatan	Timor Tengah Utara	Belu	Alor	Lembata
(1)	(2)	(3)	(4)	(5)	(6)	(7)	(8)	(9)
Tidak./ belum pernah sekolah	33.512	12.608	17.215	24.136	16.458	29.592	3.659	3.191
Tidak/ belum tamat SD/MI	47.923	29.719	40.922	40.469	14.309	36.438	15.494	14.499
SD/MI	29.010	19.649	44.731	63.504	33.096	45.000	31.233	16.413
SLTP Sederajat	13.592	8.102	19.050	16.144	7.172	15.151	11.853	4.950
SMU sederajat	9.055	7.247	13.687	9.035	4.414	13.468	7.864	4.427
Diploma I/II	364	414	424	334	431	331	530	114
Diploma III/Sarjana Muda	828	201	564	173	347	271	0	228
Diploma IV/Sarjana	1.372	790	423	1.334	785	1.460	987	320
Jumlah	135.656	78.730	137.016	155.129	77.012	141.711	71.620	44.142

Lanjutan Tabel 3.2.2.

Perempuan									
Pendidikan Tertinggi Yang Ditamatkan	Flores Timur	Sikka	Ende	Ngada	Mang-garai	Rote Ndao	Mang-garai Barat	Kota Kupang	Jumlah
(1)	(10)	(11)	(12)	(13)	(14)	(15)	(16)	(17)	(18)
Tidak./ belum pernah sekolah	12.458	9.810	6.949	5.695	17.892	4.333	6.949	3.972	208.429
Tidak/ belum tamat SD/MI	24.209	53.328	38.525	32.351	60.581	11.393	23.985	13.382	497.527
SD/MI	34.171	31.938	27.004	42.220	70.069	16.393	29.332	24.294	558.057
SLTP Sederajat	8.476	10.362	11.611	10.258	19.343	5.410	5.682	21.712	188.868
SMU Sederajat	10.454	9.323	12.579	8.890	13.196	3.140	5.769	38.804	171.352
Diploma I/II	889	493	792	1.019	541	218	123	1.128	8.145
Diploma III/Sarjana Muda	330	289	704	502	1.213	251	139	2.039	8.079
Diploma IV/Sarjana	830	986	1.671	574	1.528	251	453	6.029	19.793
Jumlah	91.817	116.529	99.835	101.509	184.363	41.389	72.432	111.360	1.660.250

Tabel 3.2.3.
Penduduk Umur 10 Tahun ke Atas Menurut
Pendidikan Tertinggi Yang Ditamatkan dan Kabupaten/Kota
Tahun 2006

Laki-laki + Perempuan

Pendidikan Tertinggi Yang Ditamatkan	Sumba Barat	Sumba Timur	Kupang	Timor Tengah Selatan	Timor Tengah Utara	Belu	Alor	Lembata
(1)	(2)	(3)	(4)	(5)	(6)	(7)	(8)	(9)
Tidak./ belum pernah sekolah	60.600	20.723	27.779	39.644	27.040	54.170	4.445	4.535
Tidak/ belum tamat SD/MI	111.474	69.887	91.657	89.244	34.790	76.106	31.074	25.456
SD/MI	59.415	38.532	86.570	117.751	64.823	86.795	58.590	28.603
SLTP Sederajat	24.993	16.657	38.649	35.844	14.545	31.853	24.384	9.410
SMU Sederajat	19.231	15.779	28.421	24.746	11.281	26.982	17.302	9.652
Diploma I/II	1.049	699	1.675	1.307	687	731	1.571	540
Diploma III/Sarjana Muda	2.002	486	1.399	514	772	983	389	498
Diploma IV/Sarjana	3.783	2.258	1.674	3.789	2.745	4.262	2.092	948
Jumlah	282.547	165.021	277.824	312.839	156.683	281.882	139.847	79.642

Lanjutan Tabel 3.2.3.

Laki-laki + Perempuan									
Pendidikan Tertinggi Yang Ditamatkan	Flores Timur	Sikka	Ende	Ngada	Mang-garai	Rote Ndao	Mang-garai Barat	Kota Kupang	Jumlah
(1)	(10)	(11)	(12)	(13)	(14)	(15)	(16)	(17)	(18)
Tidak./ belum pernah sekolah	16.722	15.613	9.629	8.656	26.510	7.690	10.699	6.586	341.041
Tidak/ belum tamat SD/MI	48.222	100.802	69.653	64.851	120.541	22.099	46.556	28.829	1.031.241
SD/MI	60.296	55.313	46.718	74.664	137.599	32.677	58.531	44.239	1.051.116
SLTP Sederajat	18.765	23.064	23.803	19.985	36.122	11.491	10.735	37.929	378.229
SMU Sederajat	21.216	18.896	26.846	18.649	31.607	7.887	12.811	76.880	368.186
Diploma I/II	1.518	493	1.397	1.775	1.410	432	449	1.835	17.568
Diploma III/Sarjana Muda	1.008	1.060	1.223	1.346	2.921	294	396	4.160	19.451
Diploma IV/Sarjana	1.970	1.950	4.006	2.421	5.386	1.054	1.292	17.916	57.546
Jumlah	169.717	217.191	183.275	192.347	362.096	83.624	141.469	218.374	3.264.378

Tabel 3.3.1.
Penduduk Berumur 10 Tahun Ke Atas Menurut
Kabupaten/Kota dan Kepandaian Membaca dan Menulis
Tahun 2006

Kabupaten/ Kota	Dapat Membaca dan Menulis		Buta Huruf	Jumlah
	Huruf Latin	Huruf Lainnya		
	(1)	(2)	(3)	(4)
Sumba Barat	111.534	799	34.215	146.891
Sumba Timur	75.397	185	10.709	86.291
Kupang	124.267	1.112	12.371	140.808
Timor T. Selatan	139.185	803	17.722	157.710
Timor T. Utara	68.075	507	10.920	79.671
Belu	112.763	1.245	25.837	140.171
Alor	63.910	328	1.245	68.227
Lembata	31.893	762	1.793	35.480
Flores Timur	70.941	79	4.667	77.900
Sikka	91.023	882	8.247	100.644
Ende	70.902	519	4.669	83.440
Ngada	85.608	740	4.227	90.838
Manggarai	164.710	530	9.841	177.733
Rote Ndao	36.622	888	3.998	42.235
Manggarai Barat	60.371	394	5.034	69.037
Kota Kupang	97.501	1.310	3.303	107.044
Jumlah	1.404.702	11.083	158.798	1.604.120

Tabel 3.3.2.
Penduduk Berumur 10 Tahun Ke Atas Menurut
Kabupaten/Kota dan Kepandaian Membaca dan Menulis
Tahun 2006

Kabupaten/ Kota	Dapat Membaca dan Menulis		Buta Huruf	Jumlah
	Huruf Latin	Huruf Lainnya		
	(1)	(2)		
Sumba Barat	93.764	696	41.080	135.656
Sumba Timur	62.984	428	15.167	78.730
Kupang	114.861	988	19.050	137.016
Timor T. Selatan	126.950	828	27.351	155.129
Timor T. Utara	61.157	172	15.683	77.012
Belu	109.787	1.189	30.072	141.711
Alor	64.109	533	4.191	71.620
Lembata	37.806	1.003	4.376	44.142
Flores Timur	76.868	250	12.538	91.817
Sikka	103.319	1.199	11.109	116.529
Ende	81.011	440	9.764	99.835
Ngada	94.099	396	6.569	101.509
Manggarai	163.954	180	18.431	184.363
Rote Ndao	34.580	695	5.332	41.389
Manggarai Barat	60.187	348	8.813	72.432
Kota Kupang	101.772	1.333	4.578	111.360
Jumlah	1.387.208	10.678	234.104	1.660.250

Tabel 3.3.3.
Penduduk Berumur 10 Tahun Ke Atas Menurut
Kabupaten/Kota dan Kepandaian Membaca dan Menulis
Tahun 2006

Kabupaten/ Kota	Laki-laki + Perempuan			
	Dapat Membaca dan Menulis		Buta Huruf	Jumlah
	Huruf Latin	Huruf Lainnya		
(1)	(2)	(3)	(4)	(5)
Sumba Barat	205.298	1.495	75.295	282.547
Sumba Timur	138.381	613	25.876	165.021
Kupang	239.128	2.100	31.421	277.824
Timor T. Selatan	266.135	1.631	45.073	312.839
Timor T. Utara	129.232	679	26.603	156.683
Belu	222.550	2.434	55.909	281.882
Alor	128.019	861	5.436	139.847
Lembata	69.699	1.765	6.169	79.622
Flores Timur	147.809	329	17.205	169.717
Sikka	194.342	2.081	19.356	217.173
Ende	151.913	959	14.433	183.275
Ngada	179.707	1.136	10.796	192.347
Manggarai	328.664	710	28.272	362.096
Rote Ndao	71.202	1.583	9.330	83.624
Manggarai Barat	120.558	742	13.847	141.469
Kota Kupang	199.273	2.643	7.881	218.404
Jumlah	2.791.910	21.761	392.902	3.264.370

Tabel 4.1.1.
Penduduk Berumur 15 Tahun Ke Atas Menurut
Kabupaten/Kota dan Jenis Kegiatan Selama Seminggu Yang Lalu
Tahun 2006

Laki-laki

Kabupaten/ Kota	Angkatan Kerja		
	Bekerja	Mencari Kerja	Jumlah
(1)	(2)	(3)	(4)
Sumba Barat	101.643	2.140	103.783
Sumba Timur	60.584	1.353	61.937
Kupang	97.047	4.173	101.220
Timor T. Selatan	110.887	2.498	113.385
Timor T. Utara	56.202	1.126	57.328
Belu	99.993	2.605	102.598
Alor	43.360	1.651	45.011
Lembata	24.468	693	25.161
Flores Timur	50.537	2.007	52.544
Sikka	70.396	1.156	71.552
Ende	55.543	1.928	57.471
Ngada	59.507	894	60.401
Manggarai	120.644	2.565	123.209
Rote Ndao	27.979	931	28.910
Manggarai Barat	48.632	1.286	49.918
Kota Kupang	61.656	5.752	67.408
Jumlah	1.089.078	32.758	1.121.836

Lanjutan Tabel 4.1.1.

					Laki-laki
Kabupaten/ Kota	Bukan Angkatan Kerja				Jumlah Seluruhnya
	Sekolah	Mengurus Rumah Tangga	Lainnya	Jumlah	
(1)	(5)	(6)	(7)	(8)	(9)
Sumba Barat	6.024	980	6.092	13.096	116.879
Sumba Timur	4.858	481	4.299	9.638	71.575
Kupang	8.476	2.114	6.784	17.374	118.594
Timor T. Selatan	9.156	1.350	4.438	14.944	128.329
Timor T. Utara	5.567	322	2.874	8.763	66.091
Belu	8.019	653	4.352	13.024	115.622
Alor	7.882	298	4.005	12.185	57.196
Lembata	1.110	256	2.664	4.030	29.191
Flores Timur	7.060	247	4.098	11.405	63.949
Sikka	7.766	225	6.341	14.332	85.884
Ende	6.828	460	3.670	10.958	68.429
Ngada	6.675	732	8.158	15.565	75.966
Manggarai	9.184	1.748	9.049	19.981	143.190
Rote Ndao	4.826	402	2.213	7.441	36.351
Manggarai Barat	1.124	364	5.197	6.685	56.603
Kota Kupang	18.686	1.839	4.063	24.588	91.996
Jumlah	113.241	12.471	78.297	204.009	1.325.845

Tabel 4.1.2.
Penduduk Berumur 15 Tahun Ke Atas Menurut
Kabupaten/Kota dan Jenis Kegiatan Selama Seminggu Yang Lalu
Tahun 2006

Perempuan

Kabupaten/ Kota	Angkatan Kerja		
	Bekerja	Mencari Kerja	Jumlah
(1)	(2)	(3)	(4)
Sumba Barat	91.681	3.395	95.076
Sumba Timur	47.601	1.405	49.006
Kupang	55.281	4.461	59.742
Timor T. Selatan	64.977	2.970	67.947
Timor T. Utara	49.409	1.332	50.741
Belu	66.842	4.297	71.139
Alor	34.882	1.889	36.771
Lembata	24.060	938	24.998
Flores Timur	42.961	2.630	45.591
Sikka	61.897	2.531	64.428
Ende	64.561	1.634	66.195
Ngada	57.149	1.007	58.156
Manggarai	116.263	3.801	120.064
Rote Ndao	22.590	1.115	23.705
Manggarai Barat	39.889	2.203	42.092
Kota Kupang	44.066	6.378	50.444
Jumlah	884.109	41.986	926.095

Lanjutan Tabel 4.1.2.

Perempuan					
Kabupaten/ Kota	Bukan Angkatan Kerja				Jumlah Seluruhnya
	Sekolah	Mengurus Rumah Tangga	Lainnya	Jumlah	
(1)	(5)	(6)	(7)	(8)	(9)
Sumba Barat	7.308	5.442	6.626	19.376	114.452
Sumba Timur	4.172	10.039	3.757	17.968	66.974
Kupang	8.272	42.614	5.784	56.670	116.412
Timor T. Selatan	8.084	53.063	2.721	63.868	131.815
Timor T. Utara	3.895	11.247	1.305	16.447	67.188
Belu	7.989	34.588	3.712	46.289	117.428
Alor	4.354	17.470	3.136	24.960	61.731
Lembata	1.759	8.817	2.986	13.562	38.560
Flores Timur	4.601	24.503	4.550	33.654	79.245
Sikka	4.972	27.297	7.484	39.753	104.181
Ende	5.259	13.156	4.233	22.648	88.843
Ngada	5.103	17.087	8.628	30.818	88.974
Manggarai	8.537	15.808	11.215	35.560	155.624
Rote Ndao	2.374	8.605	1.316	12.295	36.000
Manggarai Barat	3.503	12.682	3.524	19.709	61.801
Kota Kupang	7.951	37.497	3.002	48.450	98.894
Jumlah	88.133	339.915	73.979	502.027	1.428.122

Tabel 4.1.3.
Penduduk Berumur 15 Tahun Ke Atas Menurut
Kabupaten/Kota dan Jenis Kegiatan Selama Seminggu Yang Lalu
Tahun 2006

Laki-laki + Perempuan

Kabupaten/ Kota	Angkatan Kerja		
	Bekerja	Mencari Kerja	Jumlah
(1)	(2)	(3)	(4)
Sumba Barat	193.324	5.535	198.859
Sumba Timur	108.185	2.758	110.943
Kupang	152.328	8.634	160.962
Timor T. Selatan	175.864	5.468	181.332
Timor T. Utara	105.611	2.458	108.069
Belu	166.835	6.902	173.737
Alor	78.242	3.540	81.782
Lembata	48.528	1.631	50.159
Flores Timur	93.498	4.637	98.135
Sikka	132.293	3.687	135.980
Ende	120.104	3.562	123.666
Ngada	116.656	1.901	118.557
Manggarai	236.907	6.366	243.273
Rote Ndao	50.569	2.046	52.615
Manggarai Barat	88.521	3.489	92.010
Kota Kupang	105.722	12.130	117.852
Jumlah	1.973.187	74.744	2.047.931

Lanjutan Tabel 4.1.3.

Laki-laki + Perempuan					
Kabupaten/ Kota	Bukan Angkatan Kerja				Jumlah Seluruhnya
	Sekolah	Mengurus Rumah Tangga	Lainnya	Jumlah	
(1)	(5)	(6)	(7)	(8)	(9)
Sumba Barat	13.332	6.422	12.718	32.472	231.331
Sumba Timur	9.030	10.520	8.056	27.606	138.549
Kupang	16.748	44.728	12.568	74.044	235.006
Timor T. Selatan	17.240	54.413	7.159	78.812	260.144
Timor T. Utara	9.462	11.569	4.179	25.210	133.279
Belu	16.008	35.241	8.064	59.313	233.050
Alor	12.236	17.768	7.141	37.145	118.927
Lembata	2.869	9.073	5.650	17.592	67.751
Flores Timur	11.661	24.750	8.648	45.059	143.194
Sikka	12.738	27.522	13.825	54.085	190.065
Ende	12.087	13.616	7.903	33.606	157.272
Ngada	11.778	17.819	16.786	46.383	164.940
Manggarai	17.721	17.556	20.264	55.541	298.814
Rote Ndao	7.200	9.007	3.529	19.736	72.351
Manggarai Barat	4.627	13.046	8.721	26.394	118.404
Kota Kupang	26.637	39.336	7.065	73.038	190.890
Jumlah	201.374	352.386	152.276	706.036	2.753.967

Tabel 4.2.1.
Penduduk Berumur 15 Tahun Ke Atas Yang Bekerja Selama Seminggu Yang Lalu
Menurut Kabupaten/Kota dan Jumlah Jam Kerja Seluruhnya
Tahun 2006

Laki-laki								
Kabupaten/ Kota	0 *)	1 – 9	10 – 24	25 - 34	35 - 44	45 - 59	60 +	Jumlah
(1)	(2)	(3)	(4)	(5)	(6)	(7)	(8)	(9)
Sumba Barat	4.000	2.001	31.324	30.916	21.186	9.790	2.426	101.643
Sumba Timur	6.409	1.053	15.113	13.796	15.029	6.754	2.430	60.584
Kupang	2.643	3.337	23.080	20.994	31.421	9.176	6.396	97.047
Timor T, Selatan	617	1.233	20.559	29.664	41.553	11.002	6.259	110.887
Timor T, Utara	3.617	739	8.634	12.002	19.913	7.243	4.054	56.202
Belu	1.304	653	9.697	22.079	40.890	15.840	9.530	99.993
Alor	906	521	10.027	7.224	14.303	6.219	4.160	43.360
Lembata	242	309	3.014	5.895	8.425	5.215	1.368	24.468
Flores Timur	3.063	548	9.756	18.240	13.780	3.838	1.312	50.537
Sikka	3.142	1.615	17.759	20.130	14.262	8.876	4.612	70.396
Ende	1.626	941	13.180	18.998	10.955	5.649	4.194	55.543
Ngada	761	169	9.386	20.418	22.607	5.059	1.107	59.507
Manggarai	4.760	330	15.929	27.270	46.078	22.135	4.142	120.644
Rote Ndao	43	253	4.044	6.449	10.059	5.283	1.848	27.979
Manggarai Barat	605	1.006	19.138	12.043	11.511	3.238	1.091	48.632
Kota Kupang	1.502	432	3.648	3.759	19.178	17.632	15.505	61.656
Jumlah	35.240	15.140	214.288	269.877	341.150	142.949	70.434	1.089.078

Keterangan : *) Sementara tidak bekerja

Tabel 4.2.2.
Penduduk Berumur 15 Tahun Ke Atas Yang Bekerja Selama Seminggu Yang Lalu
Menurut Kabupaten/Kota dan Jumlah Jam Kerja Seluruhnya
Tahun 2006

Perempuan								
Kabupaten/ Kota	0 *)	1 - 9	10 - 24	25 - 34	35 - 44	45 - 59	60 +	Jumlah
(1)	(2)	(3)	(4)	(5)	(6)	(7)	(8)	(9)
Sumba Barat	6.672	5.418	34.798	22.652	17.245	3.420	1.476	91.681
Sumba Timur	10.836	927	15.155	10.749	7.233	1.946	755	47.601
Kupang	5.528	2.418	22.458	13.129	8.292	2.418	1.038	55.281
Timor T. Selatan	1.474	2.594	29.498	18.087	11.665	369	1.290	64.977
Timor T. Utara	14.435	955	11.933	8.886	7.835	3.731	1.634	49.409
Belu	4.888	1.678	13.738	15.437	20.839	6.675	3.587	66.842
Alor	463	1.007	12.085	8.057	8.652	2.540	2.078	34.882
Lembata	1.291	567	5.163	6.660	8.156	1.756	467	24.060
Flores Timur	3.878	2.451	19.080	9.676	5.564	1.923	389	42.961
Sikka	6.146	2.506	26.617	15.103	6.532	3.334	1.659	61.897
Ende	7.195	3.014	24.599	20.127	7.000	1.555	1.071	64.561
Ngada	1.747	194	14.718	22.692	14.047	3.203	548	57.149
Manggarai	8.861	1.594	27.085	32.976	36.349	8.240	1.158	116.263
Rote Ndao	451	201	5.262	5.914	7.855	2.105	802	22.590
Manggarai Barat	975	1.545	22.106	10.120	3.597	854	692	39.889
Kota Kupang	283	1.000	3.719	2.997	15.458	9.449	11.160	44.066
Jumlah	75.123	28.069	288.014	223.262	186.319	53.518	29.804	884.109

Keterangan : *) Sementara tidak bekerja

Tabel 4.2.3.
Penduduk Berumur 15 Tahun Ke Atas Yang Bekerja Selama Seminggu Yang Lalu
Menurut Kabupaten/Kota dan Jumlah Jam Kerja Seluruhnya
Tahun 2006

Laki-laki + Perempuan								
Kabupaten/ Kota	0 *)	1 - 9	10 - 24	25 - 34	35 - 44	45 - 59	60 +	Jumlah
(1)	(2)	(3)	(4)	(5)	(6)	(7)	(8)	(9)
Sumba Barat	10.672	7.419	66.122	53.568	38.431	13.210	3.902	193.324
Sumba Timur	17.245	1.980	30.268	24.545	22.262	8.700	3.185	108.185
Kupang	8.171	5.755	45.538	34.123	39.713	11.594	7.434	152.328
Timor T. Selatan	2.091	3.827	50.057	47.751	53.218	11.371	7.549	175.864
Timor T. Utara	18.052	1.694	20.567	20.888	27.748	10.974	5.688	105.611
Belu	6.192	2.331	23.435	37.516	61.729	22.515	13.117	166.835
Alor	1.369	1.528	22.112	15.281	22.955	8.759	6.238	78.242
Lembata	1.533	876	8.177	12.555	16.581	6.971	1.835	48.528
Flores Timur	6.941	2.999	28.836	27.916	19.344	5.761	1.701	93.498
Sikka	9.288	4.121	44.376	35.233	20.794	12.210	6.271	132.293
Ende	8.821	3.955	37.779	39.125	17.955	7.204	5.265	120.104
Ngada	2.508	363	24.104	43.110	36.654	8.262	1.655	116.656
Manggarai	13.621	1.924	43.014	60.246	82.427	30.375	5.300	236.907
Rote Ndao	494	454	9.306	12.363	17.914	7.388	2.650	50.569
Manggarai Barat	1.580	2.551	41.244	22.163	15.108	4.092	1.783	88.521
Kota Kupang	1.785	1.432	7.367	6.756	34.636	27.081	26.665	105.722
Jumlah	110.363	43.209	502.302	493.139	527.469	196.467	100.238	1.973.187

Keterangan : *) Sementara tidak bekerja

Tabel 4.3.1.
Penduduk Berumur 15 Tahun Ke Atas Yang Bekerja Selama Seminggu Yang Lalu
Menurut Kabupaten/Kota dan Lapangan Usaha Utama
Tahun 2006

Laki-laki

Kabupaten/ Kota	<i>Primer</i>	<i>Sekunder</i>	<i>Tersier</i>	<i>Lainnya</i>	Jumlah
(1)	(2)	(3)	(4)	(5)	(6)
Sumba Barat	85.971	5.266	10.406	0	101.643
Sumba Timur	44.157	4.778	11.649	0	60.584
Kupang	80.362	4.449	12.097	139	97.047
Timor T. Selatan	94.874	2.395	13.618	0	110.887
Timor T. Utara	41.339	4.937	9.841	85	56.202
Belu	69.472	6.691	23.830	0	99.993
Alor	30.414	4.028	8.918	0	43.360
Lembata	18.741	639	5.044	44	24.468
Flores Timur	36.126	2.380	12.031	0	50.537
Sikka	43.279	9.547	17.379	191	70.396
Ende	36.629	2.653	16.175	86	55.543
Ngada	46.477	3.859	9.171	0	59.507
Manggarai	95.390	7.784	17.470	0	120.644
Rote Ndao	22.082	1.394	4.503	0	27.979
Mangarai Barat	38.174	3.306	7.085	67	48.632
Kota Kupang	4.397	10.494	46.765	0	61.656
Jumlah	787.884	74.600	225.982	612	1.089.078

Keterangan : -*Primer* = *Pertanian*
 -*Sekunder* = *Pertambangan/penggalian; Industri; Listrik, Gas dan Air; dan Kontruksi*
 -*Tersier* = *Perdagangan; Angkutan; Keuangan; dan Jasa*

Tabel 4.3.2.
Penduduk Berumur 15 Tahun Ke Atas Yang Bekerja Selama Seminggu Yang Lalu
Menurut Kabupaten/Kota dan Lapangan Usaha Utama
Tahun 2006

Perempuan					
Kabupaten/ Kota	<i>Primer</i>	<i>Sekunder</i>	<i>Tersier</i>	<i>Lainnya</i>	Jumlah
(1)	(2)	(3)	(4)	(5)	(6)
Sumba Barat	62.066	21.099	8.516	0	91.681
Sumba Timur	34.166	7.606	5.829	0	47.601
Kupang	44.744	3.800	6.392	345	55.281
Timor T. Selatan	53.993	4.607	6.377	0	64.977
Timor T. Utara	37.638	7.257	4.514	0	49.409
Belu	40.407	12.328	13.874	233	66.842
Alor	20.994	4.881	9.007	0	34.882
Lembata	21.010	517	2.378	155	24.060
Flores Timur	27.341	4.527	11.093	0	42.961
Sikka	30.849	19.196	11.283	569	61.897
Ende	41.420	14.098	9.043	0	64.561
Ngada	43.182	8.329	5.638	0	57.149
Manggarai	100.859	7.182	8.222	0	116.263
Rote Ndao	13.029	6.916	2.645	0	22.590
Mangarai Barat	31.248	3.455	5.186	0	39.889
Kota Kupang	1.577	2.290	40.055	144	44.066
Jumlah	604.523	128.088	150.052	1.446	884.109

Keterangan : -*Primer* = Pertanian
 -*Sekunder* = Pertambangan/penggalian; Industri; Listrik, Gas dan Air; dan Kontruksi
 -*Tersier* = Perdagangan; Angkutan; Keuangan; dan Jasa

Tabel 4.3.3.
Penduduk Berumur 15 Tahun Ke Atas Yang Bekerja Selama Seminggu Yang Lalu
Menurut Kabupaten/Kota dan Lapangan Usaha Utama
Tahun 2006

Laki-laki + Perempuan

Kabupaten/ Kota	<i>Primer</i>	<i>Sekunder</i>	<i>Tersier</i>	<i>Lainnya</i>	Jumlah
(1)	(2)	(3)	(4)	(5)	(6)
Sumba Barat	148.037	26.365	18.922	0	193.324
Sumba Timur	78.323	12.384	17.478	0	108.185
Kupang	125.106	8.249	18.489	484	152.328
Timor T. Selatan	148.867	7.002	19.995	0	175.864
Timor T. Utara	78.977	12.194	14.355	85	105.611
Belu	109.879	19.019	37.704	233	166.835
Alor	51.408	8.909	17.925	0	78.242
Lembata	39.751	1.156	7.422	199	48.528
Flores Timur	63.467	6.907	23.124	0	93.498
Sikka	74.128	28.743	28.662	760	132.293
Ende	78.049	16.751	25.218	86	120.104
Ngada	89.659	12.188	14.809	0	116.656
Manggarai	196.249	14.966	25.692	0	236.907
Rote Ndao	35.111	8.310	7.148	0	50.569
Mangarai Barat	69.422	6.761	12.271	67	88.521
Kota Kupang	5.974	12.784	86.820	144	105.722
Jumlah	1.392.407	202.688	376.034	2.058	1.973.187

Keterangan : -*Primer* = *Pertanian*
 -*Sekunder* = *Pertambangan/penggalian; Industri; Listrik, Gas dan Air; dan Kontruksi*
 -*Tersier* = *Perdagangan; Angkutan; Keuangan; dan Jasa*

Tabel 4.4.1.
Penduduk Berumur 15 Tahun Ke Atas Yang Bekerja Selama Seminggu Yang Lalu
Menurut Kabupaten/Kota dan Jenis Pekerjaan Utama
Tahun 2006

Laki-laki									
Kabupaten/ Kota	0/1	2	3	4	5	6	7/8/9	00	Jumlah
(1)	(2)	(3)	(4)	(5)	(6)	(7)	(8)	(9)	(10)
Sumba Barat	2.062	128	2.253	1.617	2.185	85.624	7.552	222	101.643
Sumba Timur	1.676	325	2.446	2.506	433	43.722	9.258	218	60.584
Kupang	3.059	417	2.642	2.642	417	78.972	8.898	0	97.047
Timor T. Selatan	4.054	154	2.725	1.245	474	94.874	7.361	0	110.887
Timor T. Utara	2.634	249	1.657	1.242	741	41.091	8.503	85	56.202
Belu	4.047	508	2.554	8.233	1.408	69.284	13.828	131	99.993
Alor	1.685	259	2.195	1.614	711	30.283	6.157	456	43.360
Lembata	1.144	198	1.233	443	221	18.653	2.532	44	24.468
Flores Timur	2.407	0	2.702	2.722	499	35.794	5.884	529	50.537
Sikka	1.223	0	2.246	4.451	2.022	42.998	17.171	285	70.396
Ende	2.567	87	3.509	2.824	770	36.629	8.643	514	55.543
Ngada	2.714	154	2.244	1.276	239	45.814	7.066	0	59.507
Manggarai	3.010	332	3.080	4.515	644	95.548	13.515	0	120.644
Rote Ndao	1.224	0	884	844	295	21.534	3.072	126	27.979
Manggarai Barat	1.376	0	1.192	1.830	303	38.242	5.689	0	48.632
Kota Kupang	6.146	2.369	7.330	12.292	4.625	4.181	23.633	1.080	61.656
Jumlah	41.028	5.180	40.892	50.296	15.987	783.243	148.762	3.690	1.089.078

Keterangan : 0/1. *Tenaga Profesional*; 2. *Tenaga Kepemimpinan*; 3. *Pejabat Pelaksana Tata Usaha*- 4. *Tenaga Usaha Penjualan*; 5. *Tenaga Usaha Jasa*; 6. *Tenaga Usaha Pertanian*; 7/8/9. *Tenaga Produksi dan Anggota TNI*; 00. *Lainnya*

Tabel 4.4.2.
Penduduk Berumur 15 Tahun Ke Atas Yang Bekerja Selama Seminggu Yang Lalu
Menurut Kabupaten/Kota dan Jenis Pekerjaan Utama
Tahun 2006

Kabupaten/ Kota	Perempuan								Jumlah
	0/1	2	3	4	5	6	7/8/9	00	
(1)	(2)	(3)	(4)	(5)	(6)	(7)	(8)	(9)	(10)
Sumba Barat	3.005	0	953	3.195	1.661	61.934	20.802	131	91.681
Sumba Timur	2.029	0	894	2.264	810	34.166	7.438	0	47.601
Kupang	2.245	0	864	2.418	1.037	43.361	5.356	0	55.281
Timor T. Selatan	2.820	0	1.529	1.842	0	53.809	4.791	186	64.977
Timor T. Utara	1.627	98	578	1.632	773	37.540	7.161	0	49.409
Belu	3.265	160	1.018	7.930	1.179	40.408	12.560	322	66.842
Alor	2.540	78	1.227	4.706	764	20.996	4.493	78	34.882
Lembata	981	52	414	724	260	21.010	619	0	24.060
Flores Timur	3.065	0	1.085	5.954	696	27.340	4.821	0	42.961
Sikka	2.037	116	1.799	4.013	2.992	30.849	20.091	0	61.897
Ende	3.791	0	1.944	2.625	778	41.323	13.904	196	64.561
Ngada	2.682	0	997	2.091	530	42.890	7.959	0	57.149
Manggarai	2.584	185	973	3.086	1.997	100.458	6.980	0	116.263
Rote Ndao	501	0	749	1.153	491	12.128	7.568	0	22.590
Manggarai Barat	874	82	285	3.641	448	31.328	3.231	0	39.889
Kota Kupang	6.295	717	9.154	13.014	11.160	1.290	2.290	146	44.066
Jumlah	40.341	1.488	24.463	60.288	25.576	600.830	130.064	1.059	884.109

Keterangan : 0/1. Tenaga Profesional; 2. Tenaga Kepemimpinan; 3. Pejabat Pelaksana Tata Usaha- 4. Tenaga Usaha Penjualan; 5. Tenaga Usaha Jasa; 6. Tenaga Usaha Pertanian; 7/8/9. Tenaga Produksi dan Anggota TNI; 00. Lainnya

Tabel 4.4.3.
Penduduk Berumur 15 Tahun Ke Atas Yang Bekerja Selama Seminggu Yang Lalu
Menurut Kabupaten/Kota dan Jenis Pekerjaan Utama
Tahun 2006

Laki-laki + Perempuan

Kabupaten/ Kota	0/1	2	3	4	5	6	7/8/9	00	Jumlah
(1)	(2)	(3)	(4)	(5)	(6)	(7)	(8)	(9)	(10)
Sumba Barat	5.067	128	3.206	4.812	3.846	147.558	28.354	353	193.324
Sumba Timur	3.705	325	3.340	4.770	1.243	77.888	16.696	218	108.185
Kupang	5.304	417	3.506	5.060	1.454	122.333	14.254	0	152.328
Timor T. Selatan	6.874	154	4.254	3.087	474	148.683	12.152	186	175.864
Timor T. Utara	4.261	347	2.235	2.874	1.514	78.631	15.664	85	105.611
Belu	7.312	668	3.572	16.163	2.587	109.692	26.388	453	166.835
Alor	4.225	337	3.422	6.320	1.475	51.279	10.650	534	78.242
Lembata	2.125	250	1.647	1.167	481	39.663	3.151	44	48.528
Flores Timur	5.472	0	3.787	8.676	1.195	63.134	10.705	529	93.498
Sikka	3.260	116	4.045	8.464	5.014	73.847	37.262	285	132.293
Ende	6.358	87	5.453	5.449	1.548	77.952	22.547	710	120.104
Ngada	5.396	154	3.241	3.367	769	88.704	15.025	0	116.656
Manggarai	5.594	517	4.053	7.601	2.641	196.006	20.495	0	236.907
Rote Ndao	1.725	0	1.633	1.997	786	33.662	10.640	126	50.569
Manggarai Barat	2.250	82	1.477	5.471	751	69.570	8.920	0	88.521
Kota Kupang	12.441	3.086	16.484	25.306	15.785	5.471	25.923	1.226	105.722
Jumlah	81.369	6.668	65.355	110.584	41.563	1.384.073	278.826	4.749	1.973.187

Keterangan : 0/1. Tenaga Profesional; 2. Tenaga Kepemimpinan; 3. Pejabat Pelaksana Tata Usaha- 4. Tenaga Usaha Penjualan; 5. Tenaga Usaha Jasa; 6. Tenaga Usaha Pertanian; 7/8/9. Tenaga Produksi dan Anggota TNI; 00. Lainnya

Tabel 4.5.1.
Penduduk Berumur 15 Tahun Ke Atas Yang Bekerja Selama Seminggu Yang Lalu
Menurut Kabupaten/Kota dan Status Pekerjaan Utama
Tahun 2006

Laki-laki								
Kabupaten/ Kota	1	2	3	4	5	6	7	Jumlah
(1)	(2)	(3)	(4)	(5)	(6)	(7)	(8)	(9)
Sumba Barat	8.506	50.724	904	8.800	239	556	31.914	101.643
Sumba Timur	6.388	28.284	902	8.997	146	423	15.444	60.584
Kupang	29.475	36.427	973	11.262	836	0	18.074	97.047
Timor T. Selatan	30.646	44.403	617	9.600	462	332	24.827	110.887
Timor T. Utara	7.409	27.532	1.400	8.262	987	1.074	9.538	56.202
Belu	24.228	37.865	3.935	15.263	841	567	17.294	99.993
Alor	10.004	17.584	974	7.697	67	0	7.034	43.360
Lembata	6.757	9.085	792	3.522	1.319	222	2.771	24.468
Flores Timur	10.375	23.337	979	8.086	79	0	7.681	50.537
Sikka	17.540	25.668	1.220	11.435	1.996	1.321	11.216	70.396
Ende	11.211	21.567	343	11.468	599	941	9.414	55.543
Ngada	8.248	28.666	1.322	8.079	676	255	12.261	59.507
Manggarai	12.674	63.216	1.835	14.546	4.445	4.515	19.413	120.644
Rote Ndao	7.513	10.855	1.493	3.010	1.731	169	3.208	27.979
Manggarai Barat	4.596	26.737	1.191	4.145	135	1.426	10.402	48.632
Kota Kupang	16.953	4.098	4.520	31.245	1.284	2.156	1.400	61.656
Jumlah	212.523	456.048	23.400	165.417	15.842	13.957	201.891	1.089.078

Keterangan : 1. Berusaha Sendiri; 2. Berusaha Dibantu Buruh/Pekerja Tidak Tetap/ Pekerja Tidak Dibayar 3. Berusaha Dibantu Buruh/Pekerja Tetap; 4. Buruh/Karyawan; 5. Pekerja Bebas di Pertanian 6. Pekerja Bebas di Non Pertanian 7. Pekerja Tidak Dibayar.

Tabel 4.5.2.
Penduduk Berumur 15 Tahun Ke Atas Yang Bekerja Selama Seminggu Yang Lalu
Menurut Kabupaten/Kota dan Status Pekerjaan Utama
Tahun 2006

Perempuan								
Kabupaten/ Kota	1	2	3	4	5	6	7	Jumlah
(1)	(2)	(3)	(4)	(5)	(6)	(7)	(8)	(9)
Sumba Barat	9.736	23.307	280	6.011	131	131	52.085	91.681
Sumba Timur	2.088	9.133	70	3.704	0	0	32.606	47.601
Kupang	9.329	8.119	173	4.492	345	0	32.823	55.281
Timor T. Selatan	9.583	7.924	185	4.165	0	0	43.120	64.977
Timor T. Utara	6.590	7.455	288	3.841	286	193	30.756	49.409
Belu	15.416	12.615	947	6.320	393	625	30.526	66.842
Alor	6.418	4.956	231	4.451	0	0	18.826	34.882
Lembata	5.885	4.078	259	1.964	1.910	207	9.757	24.060
Flores Timur	10.763	6.140	201	4.821	189	283	20.564	42.961
Sikka	14.697	14.233	452	6.719	798	0	24.998	61.897
Ende	10.598	8.750	97	7.098	195	778	37.045	64.561
Ngada	8.831	8.361	168	4.518	488	195	34.588	57.149
Manggarai	11.009	14.667	587	4.916	4.027	1.157	79.900	116.263
Rote Ndao	4.660	3.057	1.153	1.892	952	101	10.775	22.590
Manggarai Barat	2.624	5.552	2.498	936	0	610	27.669	39.889
Kota Kupang	9.284	1.433	1.573	27.049	0	144	4.583	44.066
Jumlah	137.511	139.780	9.162	92.897	9.714	4.424	490.621	884.109

Keterangan : 1. Berusaha Sendiri; 2. Berusaha Dibantu Buruh/Pekerja Tidak Tetap/ Pekerja Tidak Dibayar 3. Berusaha Dibantu Buruh/Pekerja Tetap; 4. Buruh/Karyawan; 5. Pekerja Bebas di Pertanian 6. Pekerja Bebas di Non Pertanian 7. Pekerja Tidak Dibayar.

Tabel 4.5.3.
Penduduk Berumur 15 Tahun Ke Atas Yang Bekerja Selama Seminggu Yang Lalu
Menurut Kabupaten/Kota dan Status Pekerjaan Utama
Tahun 2006

Laki-laki + Perempuan								
Kabupaten/ Kota	1	2	3	4	5	6	7	Jumlah
(1)	(2)	(3)	(4)	(5)	(6)	(7)	(8)	(9)
Sumba Barat	18.242	74.031	1.184	14.811	370	687	83.999	193.324
Sumba Timur	8.476	37.417	972	12.701	146	423	48.050	108.185
Kupang	38.804	44.546	1.146	15.754	1.181	0	50.897	152.328
Timor T. Selatan	40.229	52.327	802	13.765	462	332	67.947	175.864
Timor T. Utara	13.999	34.987	1.688	12.103	1.273	1.267	40.294	105.611
Belu	39.644	50.480	4.882	21.583	1.234	1.192	47.820	166.835
Alor	16.422	22.540	1.205	12.148	67	0	25.860	78.242
Lembata	12.642	13.163	1.051	5.486	3.229	429	12.528	48.528
Flores Timur	21.138	29.477	1.180	12.907	268	283	28.245	93.498
Sikka	32.237	39.901	1.672	18.154	2.794	1.321	36.214	132.293
Ende	21.809	30.317	440	18.566	794	1.719	46.459	120.104
Ngada	17.079	37.027	1.490	12.597	1.164	450	46.849	116.656
Manggarai	23.683	77.883	2.422	19.462	8.472	5.672	99.313	236.907
Rote Ndao	12.173	13.912	2.646	4.902	2.683	270	13.983	50.569
Manggarai Barat	7.220	32.289	3.689	5.081	135	2.036	38.071	88.521
Kota Kupang	26.237	5.531	6.093	58.294	1.284	2.300	5.983	105.722
Jumlah	350.034	595.828	32.562	258.314	25.556	18.381	692.512	1.973.187

Keterangan : 1. Berusaha Sendiri; 2. Berusaha Dibantu Buruh/Pekerja Tidak Tetap/ Pekerja Tidak Dibayar 3. Berusaha Dibantu Buruh/Pekerja Tetap; 4. Buruh/Karyawan; 5. Pekerja Bebas di Pertanian 6. Pekerja Bebas di Non Pertanian 7. Pekerja Tidak Dibayar.

Tabel 5.1.
Wanita Berumur 10 Tahun Ke Atas Yang Pernah Kawin Menurut
Kabupaten/Kota Dan Umur Perkawinan Pertama
Tahun 2006

Kabupaten/ Kota	≤ 16	17 – 18	19 - 24	25 +	Jumlah
(1)	(2)	(3)	(4)	(5)	(6)
Sumba Barat	5.597	15.450	47.272	17.518	85.837
Sumba Timur	5.771	12.645	24.481	7.512	50.409
Kupang	6.633	13.970	47.270	17.639	85.512
Timor T. Selatan	3.710	11.895	50.841	27.621	94.067
Timor T. Utara	3.279	7.412	29.740	12.072	52.503
Belu	4.334	14.214	52.217	18.889	89.654
Alor	1.922	3.519	24.902	12.154	42.497
Lembata	1.071	3.011	13.475	11.535	29.092
Flores Timur	1.599	7.493	33.672	17.027	59.791
Sikka	1.888	7.176	32.865	29.469	71.398
Ende	2.286	7.037	31.138	20.759	61.220
Ngada	1.303	5.768	35.279	21.510	63.860
Manggarai	4.106	16.453	83.117	14.128	117.804
Rote Ndao	1.033	2.240	14.533	8.831	26.637
Manggarai Barat	2.265	10.278	30.569	4.895	48.007
Kota Kupang	2.763	6.940	34.958	14.727	59.388
Nusa Tenggara Timur	49.560	145.501	586.329	256.286	1.037.676

Tabel 5.2.
 Proporsi Wanita Berumur 15-49 Tahun Dan Berstatus Kawin
 Menurut Kabupaten/Kota Dan Pernah Tidaknya
 Menggunakan/Memakai Alat/Cara KB
 Tahun 2006

Kabupaten/ Kota	Pernah Menggunakan Alat KB (%)			Jumlah Wanita 15-49 Tahun Berstatus Kawin
	Ya	Tidak	Jumlah	
(1)	(2)	(3)	(4)	(5)
Sumba Barat	34.41	65.59	100.00	58.713
Sumba Timur	48.13	48.13	100.00	33.624
Kupang	55.19	55.19	100.00	55.737
Timor T. Selatan	64.89	64.89	100.00	64.244
Timor T. Utara	72.70	72.70	100.00	32.862
Belu	62.27	62.27	100.00	63.146
Alor	44.82	44.82	100.00	27.687
Lembata	41.47	41.47	100.00	15.892
Flores Timur	39.94	39.94	100.00	34.603
Sikka	63.57	63.57	100.00	42.906
Ende	27.15	27.15	100.00	37.911
Ngada	50.79	50.79	100.00	36.508
Manggarai	67.94	67.94	100.00	88.614
Rote Ndao	49.16	49.16	100.00	15.575
Manggarai Barat	58.34	58.34	100.00	35.117
Kota Kupang	66.53	66.53	100.00	43.648
Nusa Tenggara Timur	55.26	44.74	100.00	686.787

Tabel 5.3.
 Proporsi Wanita Berumur 15-49 Tahun Dan Berstatus Kawin
 Menurut Kabupaten/Kota Dan Sedang Tidaknya
 Menggunakan/Memakai Alat/Cara KB
 Tahun 2006

Kabupaten/ Kota	Sedang Menggunakan Alat KB (%)			Wanita Kawin 15-49 Tahun Pernah ber KB
	Ya	Tidak	Jumlah	
(1)	(2)	(3)	(4)	(5)
Sumba Barat	40.98	59.02	100.00	21.376
Sumba Timur	45.55	54.45	100.00	16.182
Kupang	59.18	40.82	100.00	30.761
Timor T. Selatan	60.83	39.17	100.00	41.691
Timor T. Utara	64.65	35.35	100.00	23.890
Belu	67.38	33.62	100.00	39.321
Alor	58.53	52.47	100.00	12.409
Lembata	69.20	30.80	100.00	6.591
Flores Timur	55.02	44.98	100.00	13.819
Sikka	60.95	39.05	100.00	27.276
Ende	58.97	41.03	100.00	10.291
Ngada	47.90	52.10	100.00	18.541
Manggarai	66.32	33.68	100.00	60.204
Rote Ndao	50.57	49.43	100.00	7.657
Manggarai Barat	59.62	40.38	100.00	20.486
Kota Kupang	59.79	40.21	100.00	29.038
Nusa Tenggara Timur	59.09	40.91	100.00	379.533

Tabel 5.4.
Wanita Berumur 15-49 Tahun Yang Berstatus Kawin Yang Sedang
Menggunakan Alat/Cara Kontrasepsi Menurut Kabupaten/Kota
dan Jenis Alat/Cara Kontrasepsi
Tahun 2006

Kabupaten/Kota	MOW/ tubek- tomi	MOP/ vasek- -tomi	AKDR/ IUD/ spiral	Suntikan KB	Susuk KB	Pil KB	Kondom /karet KB	Intravag/ tissue	Cara tradisional	Jumlah
(1)	(2)	(3)	(4)	(5)	(6)	(7)	(8)	(9)	(10)	(11)
Sumba Barat	464	116	348	5.712	480	1.159	116	116	248	8.759
Sumba Timur	414	63	941	4.002	832	980	0	76	63	7.371
Kupang	423	142	1.129	12.982	1.129	1.834	282	0	282	18.203
Timor T. Selatan	0	161	989	21.130	2.090	989	0	0	0	25.359
Timor T. Utara	258	87	258	12.076	346	2.071	0	0	349	15.445
Belu	135	0	662	22.625	541	1.264	136	541	196	26.100
Alor	133	0	591	3.511	931	532	0	0	200	5.898
Lembata	91	46	137	2.714	297	1.094	0	91	91	4.561
Flores Timur	330	90	90	5.784	240	989	0	80	0	7.603
Sikka	297	297	1.487	10.963	301	2.878	0	0	401	16.624
Ende	176	88	528	2.990	352	1.143	88	0	704	6.069
Ngada	89	445	946	4.926	534	712	0	0	1.230	8.882
Manggarai	344	345	4.450	16.423	539	16.390	0	0	1.439	39.930
Rote Ndao	130	45	242	2.379	903	130	43	0	0	3.872
Manggarai Barat	192	70	1.237	5.383	139	4.582	70	0	540	12.213
Kota Kupang	202	100	3.990	7.153	1.001	3.176	0	100	1.641	17.363
Nusa Tenggara Timur	3.678	2.095	18.025	140.753	10.655	39.923	735	1.004	7.384	224.252

Tabel 5.5.
Wanita Berumur 10 Tahun Ke Atas Yang Pernah Kawin
Menurut Kabupaten/Kota Dan Jumlah Anak Yang
Dilahirkan Hidup
Tahun 2006

Kabupaten/ Kota	Jumlah Anak Yang Dilahirkan Hidup					
	0	1	2	3	4	5
(1)	(2)	(3)	(4)	(5)	(6)	(7)
Sumba Barat	5.613	9.983	10.514	12.931	11.973	8.991
Sumba Timur	4.861	5.956	8.445	7.452	6.620	5.489
Kupang	7.338	12.700	14.675	14.111	10.724	10.583
Timor T. Selatan	5.811	12.080	19.326	17.964	15.665	8.705
Timor T. Utara	3.705	6.823	8.099	10.086	7.502	5.948
Belu	6.242	11.298	16.094	16.561	13.053	9.624
Alor	3.121	5.770	8.766	7.104	7.377	4.116
Lembata	1.938	4.744	5.220	5.062	4.742	3.306
Flores Timur	4.237	8.593	8.893	11.650	9.292	6.425
Sikka	5.272	11.630	12.544	14.175	9.260	8.960
Ende	4.486	10.379	12.842	9.412	8.180	6.157
Ngada	3.228	8.494	8.575	11.253	10.589	8.074
Manggarai	7.102	14.354	15.298	19.239	22.131	16.408
Rote Ndao	2.162	3.655	4.637	6.102	4.281	3.387
Manggarai Barat	5.226	6.027	7.925	8.675	7.159	4.581
Kota Kupang	4.081	12.463	11.877	11.434	8.086	4.497
Nusa Tenggara Timur	74.423	144.949	173.730	183.211	156.634	115.251

Lanjutan Tabel 5.5.

Kabupaten/ Kota	Jumlah Anak Yang Dilahirkan Hidup					Jumlah
	6	7	8	9	10+	
(1)	(8)	(9)	(10)	(11)	(12)	(13)
Sumba Barat	6.972	6.424	5.017	2.782	4.637	85.837
Sumba Timur	3.966	2.960	2.256	1.046	1.358	50.409
Kupang	4.233	4.233	2.399	2.117	2.399	85.512
Timor T. Selatan	5.972	3.400	2.411	965	1.768	94.067
Timor T. Utara	4.656	2.497	1.550	431	1.206	52.503
Belu	7.082	3.112	3.354	1.340	1.894	89.654
Alor	2.789	1.462	864	532	596	42.497
Lembata	1.664	1.276	638	456	46	29.092
Flores Timur	4.086	3.198	1.799	1.059	559	59.791
Sikka	3.576	2.794	1.896	990	301	71.398
Ende	3.342	2.991	1.847	528	1.056	61.220
Ngada	5.185	3.438	2.742	1.569	713	63.860
Manggarai	9.126	6.459	3.566	2.682	1.439	117.804
Rote Ndao	1.163	651	217	165	217	26.637
Manggarai Barat	3.693	2.212	697	1.115	697	48.007
Kota Kupang	2.555	1.641	1.122	917	715	59.388
Nusa Tenggara Timur	70.060	48.748	32.375	18.694	19.601	1.037.676

Tabel 5.6.
Wanita Berumur 10 Tahun Ke Atas Yang Pernah Kawin Menurut
Kabupaten/Kota Dan Jumlah Anak Yang Masih Hidup
Tahun 2006

Kabupaten/ Kota	Jumlah Anak Yang Masih Hidup					
	0	1	2	3	4	5
(1)	(2)	(3)	(4)	(5)	(6)	(7)
Sumba Barat	6.556	10.082	13.196	14.771	12.353	9.802
Sumba Timur	5.012	6.699	9.113	8.524	7.880	5.186
Kupang	8.467	13.546	14.958	16.649	12.982	7.620
Timor T. Selatan	6.293	12.562	20.624	19.399	14.874	9.830
Timor T. Utara	4.049	7.600	9.044	11.207	8.792	5.519
Belu	6.377	12.381	18.049	18.861	13.972	9.713
Alor	3.321	6.436	9.496	8.037	7.571	3.587
Lembata	2.166	5.200	5.674	5.450	4.492	2.986
Flores Timur	4.737	9.173	9.972	12.468	9.861	6.565
Sikka	5.769	12.135	13.337	14.669	9.156	8.266
Ende	5.454	11.083	13.017	11.259	8.708	5.454
Ngada	3.923	9.085	9.052	12.426	11.463	7.879
Manggarai	7.282	15.253	16.737	21.562	23.555	15.868
Rote Ndao	2.292	3.872	4.975	6.198	4.367	3.421
Manggarai Barat	5.574	6.236	8.814	8.920	7.402	5.190
Kota Kupang	4.283	13.284	11.777	12.357	8.074	4.500
Nusa Tenggara Timur	81.555	154.627	187.835	202.757	165.502	111.386

Lanjutan Tabel 5.6.

Kabupaten/ Kota	Jumlah Anak Yang Masih Hidup					Jumlah
	6	7	8	9	10+	
(1)	(8)	(9)	(10)	(11)	(12)	(13)
Sumba Barat	6.756	5.597	4.173	1.508	1.043	85.837
Sumba Timur	3.512	2.568	756	793	366	50.409
Kupang	4.939	2.399	2.117	1.129	706	85.512
Timor T. Selatan	5.650	2.906	1.125	161	643	94.067
Timor T. Utara	3.793	1.636	431	258	174	52.503
Belu	5.925	1.955	1.339	541	541	89.654
Alor	2.258	931	465	197	198	42.497
Lembata	1.847	957	228	46	46	29.092
Flores Timur	4.376	1.899	410	250	80	59.791
Sikka	3.989	2.189	1.291	597	0	71.398
Ende	3.430	1.495	968	264	88	61.220
Ngada	4.490	3.082	1.602	680	178	63.860
Manggarai	9.321	6.248	1.439	539	0	117.804
Rote Ndao	1.042	391	0	79	0	26.637
Manggarai Barat	3.170	1.585	418	280	418	48.007
Kota Kupang	1.843	1.635	712	513	410	59.388
Nusa Tenggara Timur	66.341	37.473	17.474	7.835	4.891	1.037.676

Tabel 5.7.
Rata-Rata Anak Yang Pernah Dilahirkan Per Wanita Pernah Kawin
Menurut Kabupaten/Kota Dan Golongan Umur
Tahun 2006

Kabupaten/ Kota	Kelompok Umur Wanita						
	15-19	20-24	25-29	30-34	35-39	40-44	45-49
(1)	(2)	(3)	(4)	(5)	(6)	(7)	(8)
Sumba Barat	0,50	1,20	2,46	3,97	4,86	5,01	6,23
Sumba Timur	0,92	1,24	1,85	2,93	3,74	4,02	4,57
Kupang	0,57	1,09	1,93	2,45	3,09	3,78	3,85
Timor T. Selatan	0,72	1,40	2,27	2,91	3,06	3,57	4,77
Timor T. Utara	0,88	1,35	2,09	3,10	3,39	4,61	4,39
Belu	0,58	1,46	2,23	3,36	3,88	4,79	4,78
Alor	0,50	0,86	1,59	2,36	3,32	3,98	3,92
Lembata	0,91	1,30	1,65	2,10	3,31	3,35	3,66
Flores Timur	0,33	1,17	1,76	2,75	3,22	3,55	3,70
Sikka	0,75	1,27	1,32	2,47	3,12	3,34	3,88
Ende	0,37	0,98	1,90	2,49	3,31	3,79	4,47
Ngada	0,00	1,39	2,01	2,86	3,63	4,03	4,15
Manggarai	0,45	1,15	2,14	2,99	3,89	4,46	5,00
Rote Ndao	0,83	1,18	2,04	2,71	3,35	3,83	3,78
Manggarai Barat	0,50	1,20	2,20	3,12	3,94	4,94	4,69
Kota Kupang	1,00	1,12	1,57	2,18	2,44	3,68	3,40
Nusa Tenggara Timur	0,63	1,23	2,02	2,88	3,53	4,07	4,40

Tabel 5.8.
Rata-Rata Anak Yang Pernah Dilahirkan Dan Sekarang Masih Hidup
Per Wanita Pernah Kawin Menurut Kabupaten/Kota Dan Golongan Umur
Tahun 2006

Kabupaten/ Kota	Kelompok Umur Wanita						
	15-19	20-24	25-29	30-34	35-39	40-44	45-49
(1)	(2)	(3)	(4)	(5)	(6)	(7)	(8)
Sumba Barat	0,50	1,02	2,26	3,72	4,45	4,54	5,49
Sumba Timur	0,84	1,20	1,78	2,73	3,45	3,56	4,00
Kupang	0,57	1,06	1,86	2,33	2,96	3,39	3,50
Timor T. Selatan	0,72	1,35	2,21	2,70	2,84	3,35	4,13
Timor T. Utara	0,88	1,17	1,86	2,93	3,06	4,14	3,78
Belu	0,58	1,39	2,05	3,01	3,46	4,34	4,32
Alor	0,50	0,86	1,48	2,25	3,17	3,68	3,52
Lembata	0,82	1,20	1,58	2,00	3,05	3,15	3,46
Flores Timur	0,33	1,17	1,74	2,63	3,00	3,23	3,34
Sikka	0,75	1,23	1,27	2,32	3,03	3,09	3,71
Ende	0,12	0,93	1,84	2,35	3,16	3,47	3,82
Ngada	0,00	1,36	1,95	2,74	3,46	3,85	3,81
Manggarai	0,45	1,08	2,06	2,89	3,69	4,16	4,51
Rote Ndao	0,66	1,10	1,93	2,47	3,06	3,54	3,38
Manggarai Barat	0,50	1,15	2,12	3,05	3,77	4,54	4,19
Kota Kupang	1,00	1,10	1,51	2,13	2,38	3,50	3,19
Nusa Tenggara Timur	0,60	1,16	1,92	2,72	3,31	3,75	3,95

Tabel 5.9.
Rata-Rata Anak Yang Pernah Dilahirkan Per Wanita Usia Produktif
Menurut Kabupaten/Kota Dan Golongan Umur
Tahun 2006

Kabupaten/ Kota	Kelompok Umur Wanita						
	15-19	20-24	25-29	30-34	35-39	40-44	45-49
(1)	(2)	(3)	(4)	(5)	(6)	(7)	(8)
Sumba Barat	0,01	0,54	1,91	3,68	4,62	4,88	6,02
Sumba Timur	0,16	0,72	1,63	2,68	3,70	3,87	4,57
Kupang	0,03	0,42	1,39	2,23	2,92	3,56	3,55
Timor T. Selatan	0,03	0,60	1,73	2,65	2,93	3,54	4,60
Timor T. Utara	0,08	0,76	1,80	2,87	3,08	4,35	4,39
Belu	0,05	0,78	1,93	3,14	3,75	4,54	4,71
Alor	0,02	0,29	1,30	2,21	3,16	3,83	3,87
Lembata	0,09	0,50	1,19	1,72	3,00	2,76	3,10
Flores Timur	0,02	0,49	1,28	2,46	2,97	3,24	3,49
Sikka	0,02	0,45	0,72	1,98	2,71	2,37	3,42
Ende	0,02	0,33	1,18	2,05	2,68	3,31	4,05
Ngada	0,00	0,52	1,46	2,33	3,04	3,62	3,78
Manggarai	0,04	0,61	1,75	2,83	3,86	4,46	4,78
Rote Ndao	0,08	0,66	1,66	2,54	3,20	3,51	3,55
Manggarai Barat	0,06	0,63	1,86	2,94	3,64	4,82	4,62
Kota Kupang	0,03	0,26	0,81	1,84	2,33	3,56	3,34
Nusa Tenggara Timur	0,04	0,53	1,51	2,57	3,29	3,78	4,17

Tabel 5.10.
Rata-Rata Anak Yang Pernah Dilahirkan Dan Sekarang Masih Hidup
Per Wanita Usia Produktif Menurut Kabupaten/Kota Dan Golongan Umur
Tahun 2006

Kabupaten/ Kota	Kelompok Umur Wanita						
	15-19	20-24	25-29	30-34	35-39	40-44	45-49
(1)	(2)	(3)	(4)	(5)	(6)	(7)	(8)
Sumba Barat	0,01	0,46	1,75	3,45	4,24	4,42	5,31
Sumba Timur	0,14	0,70	1,57	2,50	3,41	3,43	4,00
Kupang	0,03	0,41	1,33	2,11	2,79	3,19	3,22
Timor T. Selatan	0,03	0,58	1,68	2,46	2,72	3,32	3,98
Timor T. Utara	0,08	0,66	1,60	2,71	2,78	3,91	3,78
Belu	0,05	0,74	1,77	2,81	3,35	4,11	4,26
Alor	0,02	0,29	1,21	2,11	3,02	3,54	3,48
Lembata	0,08	0,46	1,14	1,64	2,77	2,60	2,93
Flores Timur	0,02	0,49	1,27	2,35	2,76	2,94	3,15
Sikka	0,02	0,44	0,69	1,86	2,63	2,19	3,27
Ende	0,01	0,32	1,14	1,94	2,56	3,03	3,46
Ngada	0,00	0,50	1,41	2,24	2,90	3,46	3,48
Manggarai	0,04	0,58	1,69	2,74	3,66	4,16	4,31
Rote Ndao	0,06	0,62	1,57	2,31	2,92	3,24	3,17
Manggarai Barat	0,06	0,60	1,80	2,88	3,49	4,44	4,13
Kota Kupang	0,03	0,25	0,77	1,79	2,27	3,38	3,14
Nusa Tenggara Timur	0,04	0,50	1,44	2,43	3,08	3,48	3,74

Tabel 6.1.
Rumah Tangga Menurut Kabupaten/Kota Dan Luas Lantai
Tahun 2006

Kabupaten/ Kota	Luas Lantai (m ²)				Jumlah
	< 20	20-49	50-99	≥ 100	
(1)	(2)	(3)	(4)	(5)	(6)
Sumba Barat	6.704	54.636	11.196	2.984	75.520
Sumba Timur	2.966	24.870	12.426	2.682	42.944
Kupang	3.591	55.328	18.886	3.059	80.864
Timor T. Selatan	11.337	68.361	16.527	3.839	100.064
Timor T. Utara	5.148	30.564	11.880	2.136	49.728
Belu	4.395	51.474	22.098	3.921	81.888
Alor	1.330	30.955	6.615	1.035	39.935
Lembata	1.402	19.822	3.904	494	25.622
Flores Timur	1.056	34.883	12.794	723	49.456
Sikka	2.628	45.752	9.100	1.272	58.752
Ende	2.515	35.790	10.685	1.890	50.880
Ngada	664	29.113	16.692	3.227	49.696
Manggarai	3.229	72.339	18.844	3.380	97.792
Rote Ndao	380	21.470	5.315	515	27.680
Manggarai Barat	1.173	27.876	11.304	1.077	41.430
Kota Kupang	9.365	25.262	15.661	10.224	60.512
Nusa Tenggara Timur	57.883	628.495	203.927	42.458	932.763

Tabel 6.2.
Rumah Tangga Menurut Kabupaten/Kota Dan Jenis Atap Terbanyak
Tahun 2006

Kabupaten/ Kota	Beton	Genteng	Sirap	Seng	Asbes	Ijuk/ Rumbia	Lainnya	Jumlah
(1)	(2)	(3)	(4)	(5)	(6)	(7)	(8)	(9)
Sumba Barat	248	380	996	26.836	248	4.092	42.720	75.520
Sumba Timur	142	284	282	26.703	0	1.917	13.616	42.944
Kupang	532	1.064	133	40.565	0	14.497	24.073	80.864
Timor T. Selatan	0	682	326	42.834	163	4.401	51.658	100.064
Timor T. Utara	0	243	0	30.780	648	3.240	14.817	49.728
Belu	660	681	0	52.353	0	6.192	22.002	81.888
Alor	65	200	525	29.580	0	4.035	5.530	39.935
Lembata	126	462	504	18.684	84	2.906	2.856	25.622
Flores Timur	77	723	0	40.871	246	3.357	4.182	49.456
Sikka	200	580	296	48.548	192	4.328	4.608	58.752
Ende	0	1.435	660	43.610	0	1.785	3.390	50.880
Ngada	83	249	332	40.167	249	2.739	5.877	49.696
Manggarai	324	810	1.134	88.396	162	4.374	2.592	97.792
Rote Ndao	135	1.595	135	14.455	0	1.305	10.055	27.680
Manggarai Barat	132	330	66	36.165	0	2.838	1.899	41.430
Kota Kupang	1.097	1.111	303	55.891	0	477	1.633	60.512
Nusa Tenggara Timur	3.821	10.829	5.692	636.438	1.992	62.483	211.508	932.763

Tabel 6.3.
Rumah Tangga Menurut Kabupaten/Kota Dan Jenis Lantai Terluas
Tahun 2006

Kabupaten/ Kota	Persentase Jenis Lantai Terluas			Total Rumah Tangga
	Bukan Tanah	Tanah	Jumlah	
(1)	(2)	(3)	(4)	(5)
Sumba Barat	64.12	35.88	100.00	75.520
Sumba Timur	76.65	23.35	100.00	42.944
Kupang	40.95	59.05	100.00	80.864
Timor T. Selatan	25.41	74.59	100.00	100.064
Timor T. Utara	34.32	65.68	100.00	49.728
Belu	47.70	52.30	100.00	81.888
Alor	51.13	48.87	100.00	39.935
Lembata	51.12	48.88	100.00	25.622
Flores Timur	53.67	46.33	100.00	49.456
Sikka	61.96	38.04	100.00	58.752
Ende	67.18	32.82	100.00	50.880
Ngada	54.50	45.50	100.00	49.696
Manggarai	48.70	51.30	100.00	97.792
Rote Ndao	38.24	61.76	100.00	27.680
Manggarai Barat	49.65	50.35	100.00	41.430
Kota Kupang	87.97	12.03	100.00	60.512
Nusa Tenggara Timur	52.08	47.92	100.00	932.763

Tabel 6.4.
Rumah Tangga Menurut Kabupaten/Kota Dan Jenis Dinding Terbanyak
Tahun 2006

Kabupaten/ Kota	Tembok	Kayu	Bambu	Lainnya	Jumlah
(1)	(2)	(3)	(4)	(5)	(6)
Sumba Barat	11.080	5.580	57.484	1.376	75.520
Sumba Timur	9.467	7.522	18.362	7.593	42.944
Kupang	24.339	12.502	8.246	35.777	80.864
Timor T. Selatan	18.766	2.788	34.586	43.924	100.064
Timor T. Utara	10.284	729	11.952	26.763	49.728
Belu	10.080	1.656	7.095	63.057	81.888
Alor	17.680	2.155	14.975	5.125	39.935
Lembata	11.318	672	13.036	596	25.622
Flores Timur	21.393	3.814	22.537	1.712	49.456
Sikka	9.752	2.612	43.316	3.072	58.752
Ende	11.230	7.575	30.320	1.755	50.880
Ngada	15.255	2.059	30.805	1.577	49.696
Manggarai	15.450	42.210	38.696	1.436	97.792
Rote Ndao	12.120	5.530	875	9.155	27.680
Manggarai Barat	4.851	13.527	20.370	2.682	41.430
Kota Kupang	37.009	7.491	4.161	11.851	60.512
Nusa Tenggara Timur	240.074	118.422	356.816	217.451	932.763

Tabel 6.5.
Rumah Tangga Menurut Kabupaten/Kota Dan Sumber Penerangan
Tahun 2006

Kabupaten/ Kota	Listrik PLN	Listrik Non PLN	Petromak/ Aladin	Pelita/ Sentir/ Obor	Lainnya	Jumlah
(1)	(2)	(3)	(4)	(5)	(6)	(7)
Sumba Barat	10.844	744	124	63.064	744	75.520
Sumba Timur	13.990	497	353	27.749	355	42.944
Kupang	32.718	665	931	45.752	798	80.864
Timor T. Selatan	15.510	815	815	82.109	815	100.064
Timor T. Utara	14.631	1.215	243	33.477	162	49.728
Belu	20.538	2.193	1.419	57.480	258	81.888
Alor	16.150	1.730	980	21.010	65	39.935
Lembata	9.368	1.974	84	14.154	42	25.622
Flores Timur	24.610	4.592	984	19.188	82	49.456
Sikka	26.272	1.440	384	30.368	288	58.752
Ende	27.530	2.210	85	20.890	165	50.880
Ngada	22.820	1.992	249	24.635	0	49.696
Manggarai	29.439	972	1.944	64.951	486	97.792
Rote Ndao	7.565	1.665	225	17.955	270	27.680
Manggarai Barat	6.840	1.899	2.508	29.985	198	41.430
Kota Kupang	58.071	505	101	1.835	0	60.512
Nusa Tenggara Timur	336.896	25.108	11.429	554.602	4.728	932.763

Tabel 6.6.
Rumah Tangga Menurut Kabupaten/Kota Dan Fasilitas Air Minum
Tahun 2006

Kabupaten/ Kota	Sendiri	Bersama	Umum	Tidak Ada	Jumlah
(1)	(2)	(3)	(4)	(5)	(6)
Sumba Barat	8.340	16.428	40.208	10.416	75.392
Sumba Timur	13.823	14.647	4.045	10.291	42.806
Kupang	15.428	35.777	27.930	1.596	80.731
Timor T. Selatan	9.295	19.182	70.283	1.141	99.901
Timor T. Utara	4.803	14.379	27.306	3.240	49.728
Belu	7.800	25.449	39.045	9.594	81.888
Alor	9.840	9.520	15.685	4.685	39.730
Lembata	4.642	9.514	9.996	1.470	25.622
Flores Timur	4.482	13.616	29.331	1.873	49.302
Sikka	16.776	16.028	20.556	4.712	58.072
Ende	8.210	15.115	26.400	425	50.150
Ngada	8.787	18.761	19.540	2.075	49.163
Manggarai	15.922	21.812	52.941	6.966	97.641
Rote Ndao	4.230	8.560	13.855	900	27.545
Manggarai Barat	5.466	10.467	21.354	3.960	41.247
Kota Kupang	25.562	25.430	6.647	0	57.639
Nusa Tenggara Timur	163.406	274.685	425.122	63.344	926.557

Tabel 6.7.
Rumah Tangga Menurut Kabupaten Dan Sumber Air Minum
Tahun 2006

Kabupaten	Air Dalam Kemasar	Ledeng	Pompa	Sumur Terlin-Dung	Sumur Tak Ter-Lindung	Mata Air Terlin-Dung	Mata Air Tak Ter-lindung	Sungai	Hujan	Lainnya	Jumlah
(1)	(2)	(3)	(4)	(5)	(6)	(7)	(8)	(9)	(10)	(11)	(12)
Sumba Barat	124	128	6.572	0	6.376	5.836	17.732	24.612	6.204	7.936	75.520
Sumba Timur	0	138	9.115	142	4.871	9.443	4.473	11.005	3.686	71	42.944
Kupang	0	133	8.778	1.995	26.201	24.339	3.990	12.635	2.793	0	80.864
Timor T. Selatan	0	163	11.092	489	10.462	5.855	25.355	41.432	5.216	0	100.064
Timor T. Utara	0	0	7.905	405	15.561	4.767	10.221	4.065	6.723	81	49.728
Belu	165	0	8.661	459	22.230	11.712	19.107	10.650	8.775	129	81.888
Alor	0	205	14.960	0	11.150	2.610	2.150	5.330	3.460	70	39.935
Lembata	0	0	6.260	84	6.468	756	7.896	714	42	3.402	25.622
Flores Timur	0	154	11.461	164	9.273	2.589	25.323	0	0	492	49.456
Sikka	96	680	16.504	2.304	8.316	6.276	6.336	7.200	1.632	9.408	58.752
Ende	80	730	12.450	160	9.410	2.380	17.340	6.970	1.360	0	50.880
Ngada	0	533	14.801	0	3.320	2.905	19.837	5.893	2.075	332	49.696
Manggarai	162	151	18.953	1.274	648	2.106	43.556	27.378	3.564	0	97.792
Rote Ndao	0	135	2.800	315	16.425	740	5.175	1.550	495	45	27.680
Manggarai Barat	0	183	7.749	132	2.031	858	17.277	11.022	2.112	66	41.430
Kota Kupang	1.111	2.873	31.552	491	20.372	3.406	707	0	0	0	60.512
Nusa Tenggara Timur	1.738	6.206	189.613	8.414	173.114	86.578	226.475	170.456	48.137	22.032	932.763

Tabel 6.8.
Rumah Tangga Menurut Kabupaten/Kota Dan Jarak Sumber Air Minum
(Pompa/Sumur/Mata Air) Ke Tempat Penampungan
Kotoran/Tinja Terdekat
Tahun 2006

Kabupaten/ Kota	Jarak Ke Penampungan			Jumlah
	≤ 10 m	> 10 m	Tidak Tahu	
(1)	(2)	(3)	(4)	(5)
Sumba Barat	3.240	23.000	28.316	54.556
Sumba Timur	2.674	18.598	8.662	29.934
Kupang	8.778	39.634	20.748	69.160
Timor T. Selatan	1.690	47.450	34.453	83.593
Timor T. Utara	2.880	23.052	9.087	35.019
Belu	11.844	35.019	17.295	64.158
Alor	2.840	13.655	4.745	21.240
Lembata	2.814	7.434	5.670	15.918
Flores Timur	2.691	10.250	24.408	37.349
Sikka	3.584	16.460	10.388	30.432
Ende	8.370	22.875	5.015	36.260
Ngada	2.241	20.667	9.047	31.955
Manggarai	11.318	22.496	41.148	74.962
Rote Ndao	5.580	9.470	9.155	24.205
Manggarai Barat	4.341	6.138	20.841	31.320
Kota Kupang	6.153	13.610	5.213	24.976
Nusa Tenggara Timur	81.038	329.808	254.191	665.037

Tabel 6.9.1.
Rumah Tangga Menurut Kabupaten/Kota Dan
Fasilitas Tempat Buang Air Besar
Tahun 2006

Kabupaten/ Kota	Sendiri	Bersama	Umum	Tidak Ada	Jumlah
(1)	(2)	(3)	(4)	(5)	(6)
Sumba Barat	31.304	3.604	620	39.992	75.520
Sumba Timur	15.387	4.064	140	23.353	42.944
Kupang	53.599	10.241	1.596	15.428	80.864
Timor T. Selatan	92.579	3.543	1.956	1.986	100.064
Timor T. Utara	38.805	6.276	243	4.404	49.728
Belu	46.572	11.772	1.692	21.852	81.888
Alor	24.610	6.270	1.055	8.000	39.935
Lembata	17.904	4.106	126	3.486	25.622
Flores Timur	29.424	6.932	159	12.941	49.456
Sikka	36.016	6.216	388	16.132	58.752
Ende	23.255	10.260	3.215	14.150	50.880
Ngada	32.678	4.402	498	12.118	49.696
Manggarai	64.110	10.678	1.944	21.060	97.792
Rote Ndao	13.630	2.360	890	10.800	27.680
Manggarai Barat	20.922	4.032	726	15.750	41.430
Kota Kupang	43.019	15.804	1.198	491	60.512
Nusa Tenggara Timur	583.814	110.560	16.446	221.943	932.763

Tabel 6.9.2.
Rumah Tangga Menurut Kabupaten/Kota Dan Tempat Buang Air Besar
Tahun 2006

Kabupaten/ Kota	Leher Angsa	Pleng- sengan	Cemplung/ Cubluk	Tidak Pakai	Jumlah
(1)	(2)	(3)	(4)	(5)	(6)
Sumba Barat	6.120	3.980	13.648	11.780	35.528
Sumba Timur	8.289	4.005	6.305	992	19.591
Kupang	17.290	16.492	24.738	6.916	65.436
Timor T. Selatan	10.067	11.470	68.108	8.433	98.078
Timor T. Utara	6.069	7.101	22.197	9.957	45.324
Belu	13.503	7.341	35.064	4.128	60.036
Alor	14.500	4.395	10.765	2.275	31.935
Lembata	12.812	5.964	2.562	798	22.136
Flores Timur	29.180	4.731	2.440	164	36.515
Sikka	16.516	15.532	9.324	1.248	42.620
Ende	18.660	13.845	3.385	840	36.730
Ngada	15.363	11.703	8.204	2.308	37.578
Manggarai	12.133	8.572	27.191	28.836	76.732
Rote Ndao	5.655	4.950	4.120	2.155	16.880
Manggarai Barat	4.473	5.925	12.591	2.691	25.680
Kota Kupang	42.856	12.586	3.771	808	60.021
Nusa Tenggara Timur	233.486	138.592	254.413	84.329	710.820

Tabel 6.9.3.
Rumah Tangga Menurut Kabupaten/Kota Dan Tempat
Penampungan Akhir Buang Air Besar
Tahun 2006

Kabupaten/ Kota	Tangki	Kolam/ Sawah	Sungai/ Danau	Lobang Tanah	Pantai/ Tanah Terbuka	Lainnya	Jumlah
(1)	(2)	(3)	(4)	(5)	(6)	(7)	(8)
Sumba Barat	1.612	256	124	21.884	40.724	10.920	75.520
Sumba Timur	6.495	426	211	14.942	16.752	4.118	42.944
Kupang	5.187	665	1.064	49.875	10.906	13.167	80.864
Timor T. Selatan	1.823	489	489	81.422	5.379	10.462	100.064
Timor T. Utara	3.432	0	0	35.832	4.794	5.670	49.728
Belu	8.283	165	552	50.025	17.115	5.748	81.888
Alor	5.670	335	2.015	25.085	4.490	2.340	39.935
Lembata	7.160	336	84	12.834	1.722	3.486	25.622
Flores Timur	10.406	241	0	23.736	9.261	5.812	49.456
Sikka	21.748	292	96	19.520	9.700	7.396	58.752
Ende	9.945	170	340	26.450	7.095	6.880	50.880
Ngada	1.312	632	166	36.630	5.644	5.312	49.696
Manggarai	5.200	324	313	61.996	27.054	2.905	97.792
Rote Ndao	1.010	225	225	12.090	9.270	4.860	27.680
Manggarai Barat	3.468	264	3.102	19.836	11.592	3.168	41.430
Kota Kupang	18.313	909	1.198	38.995	895	202	60.512
Nusa Tenggara Timur	111.064	5.729	9.979	531.152	182.393	92.446	932.763

Tabel 7.1
Penduduk Menurut Kabupaten/Kota Dan Golongan Pengeluaran
Per Kapita Sebulan
Tahun 2006

Kabupaten/ Kota	< 60.000	60.000-	80.000-	100.000-	150.000-	200.000-	300.000-	≥500.000,-	Rata-rata
		79.999	99.999	149.999	199.999	299.999	499.999		
(1)	(2)	(3)	(4)	(5)	(6)	(7)	(8)	(9)	(10)
Sumba Barat	10.463	43.118	96.010	145.660	50.510	31.573	22.937	9.580	409.851
Sumba Timur	0	3.374	15.177	98.017	54.745	30.961	13.304	1.876	217.454
Kupang	11.184	21.250	53.265	126.103	76.752	49.351	20.831	4.054	362.790
Timor T. Selatan	16.379	63.609	87.780	139.285	54.148	39.377	10.819	956	412.353
Timor T. Utara	2.976	15.077	24.162	83.374	44.443	28.131	8.394	2.480	209.037
Belu	4.424	30.563	47.051	127.662	70.817	68.419	37.399	8.475	394.810
Alor	528	7.983	22.748	60.326	44.021	26.209	10.363	4.831	177.009
Lembata	1.035	5.805	11.386	36.053	18.477	20.421	7.610	1.557	102.344
Flores Timur	2.922	18.163	27.955	99.617	45.790	25.575	4.584	662	225.268
Sikka	4.123	18.790	56.763	117.212	43.293	27.970	5.947	1.838	275.936
Ende	1.215	14.495	26.646	74.816	42.529	39.404	29.076	9.374	237.555
Ngada	0	12.791	20.863	77.123	60.908	47.741	23.399	7.480	250.305
Manggarai	0	15.842	64.178	244.098	84.051	55.118	24.984	6.865	495.136
Rote Ndao	6.062	17.671	24.829	36.155	11.209	8.566	4.664	1.461	110.617
Manggarai Barat	0	2.138	10.070	81.320	51.253	30.548	13.917	6.286	195.532
Kota Kupang	0	1.531	5.536	43.445	38.491	65.469	63.558	61.094	279.124
Nusa Tenggara Timur	61.311	292.200	594.419	1.590.266	791.437	594.833	301.786	128.869	4.355.121

Tabel 7.2.
Pengeluaran Rata-Rata Per Kapita Sebulan
Menurut Kabupaten/Kota Dan Kelompok Barang
Tahun 2006

Kabupaten/ Kota	Rupiah			Persentase		
	Makanan	Bukan Makanan	Jumlah	Makanan	Bukan Makanan	Jumlah
(1)	(2)	(3)	(4)	(5)	(6)	(7)
Sumba Barat	114.849	38.696	153.545	74.80	25.20	100,00
Sumba Timur	119.397	51.355	170.752	69.92	30.08	100,00
Kupang	117.583	42.739	160.322	73.34	26.66	100,00
Timor T. Selatan	96.719	33.473	130.192	74.29	25.71	100,00
Timor T. Utara	111.132	47.150	158.282	70.21	29.79	100,00
Belu	117.810	60.837	178.647	65.95	34.05	100,00
Alor	119.695	59.048	178.743	66.96	33.04	100,00
Lembata	120.730	59.157	179.887	67.11	32.89	100,00
Flores Timur	103.158	40.222	143.380	71.95	28.05	100,00
Sikka	90.222	47.935	138.157	65.30	34.70	100,00
Ende	121.738	74.292	196.030	62.10	37.90	100,00
Ngada	128.773	73.442	202.215	63.68	36.32	100,00
Manggarai	106.772	51.461	158.233	67.48	32.52	100,00
Rote Ndao	93.831	42.146	135.977	69.01	30.99	100,00
Manggarai Barat	130.084	69.371	199.455	65.22	34.78	100,00
Kota Kupang	166.028	217.106	383.134	43.33	56.67	100,00
Nusa Tenggara Timur	115.537	61.842	177.379	65.14	34.86	100,00

Tabel 7.3.
Pengeluaran Rata-rata Perkapita Sebulan Untuk Bahan Makanan
Dirinci Menurut Kelompok Pengeluaran
Tahun 2006

Kabupaten/ Kota	< 60.000	60.000- 79.999	80.000- 99.999	100.000- 149.999	150.000- 199.999	200.000- 299.999	300.000- 499.999	≥500.000,-	Rata-rata
	(1)	(2)	(3)	(4)	(5)	(6)	(7)	(8)	
Sumba Barat	42.085	57.530	73.389	96.312	130.880	184.889	269.455	464.145	114.849
Sumba Timur	-	56.536	71.021	94.056	123.191	159.927	229.382	388.346	119.397
Kupang	36.027	50.538	68.924	94.060	125.736	169.679	266.651	510.554	117.583
Timor T. Selatan	42.805	54.779	72.308	94.353	126.647	160.719	211.122	772.321	93.719
Timor T. Utara	39.429	51.515	66.363	92.527	123.162	165.870	154.049	301.198	111.132
Belu	43.766	54.083	66.546	92.272	121.109	150.453	222.408	302.893	117.810
Alor	42.857	52.966	65.451	90.462	126.149	160.767	213.449	276.102	119.695
Lembata	38.683	50.415	63.546	86.544	123.283	165.468	226.654	512.347	120.730
Flores Timur	41.931	52.363	67.222	92.452	126.812	156.536	231.338	309.616	103.158
Sikka	42.233	52.117	63.644	83.983	110.261	139.307	193.492	2.508.231	90.222
Ende	46.378	53.169	71.698	91.295	120.665	147.442	187.402	315.894	121.738
Ngada	-	50.572	65.914	90.274	123.240	163.935	220.433	368.675	128.773
Manggarai	-	54.799	65.983	87.892	119.828	154.683	203.810	381.642	106.772
Rote Ndao	45.921	53.720	68.474	89.808	126.254	153.430	198.600	375.813	93.831
Manggarai Barat	-	54.194	70.262	94.444	172.7797	168.220	209.762	369.719	130.084
Kota Kupang	-	43.100	56.871	76.510	103.124	130.291	182.407	303.544	166.028
Nusa Tenggara Timur	41.647	53.805	68.679	91.101	122.523	156.497	214.745	344.031	115.537

Tabel 7.4.
Pengeluaran Rata-rata Perkapita Sebulan Untuk Non Makanan
Dirinci Menurut Kelompok Pengeluaran
Tahun 2006

Kabupaten/ Kota	< 60.000	60.000- 79.999	80.000- 99.999	100.000- 149.999	150.000- 199.999	200.000- 299.999	300.000- 499.999	≥500.000,-	Rata-rata
(1)	(2)	(3)	(4)	(5)	(6)	(7)	(8)	(9)	(10)
Sumba Barat	11.461	14.988	17.250	25.230	39.745	61.739	128.473	298.393	38.696
Sumba Timur	-	17.986	21.529	30.610	46.961	84.458	145.189	353.054	51.355
Kupang	14.916	19.095	22.548	29.779	46.786	68.344	101.921	219.408	42.739
Timor T. Selatan	11.370	16.126	18.981	27.130	45.081	73.231	146.992	241.722	33.473
Timor T. Utara	15.455	18.436	24.512	32.995	48.887	75.923	125.009	335.193	47.150
Belu	13.392	20.034	24.259	33.562	53.005	86.154	145.825	332.666	60.837
Alor	15.273	19.870	25.605	34.437	47.667	76.749	144.171	418.461	59.048
Lembata	19.221	19.774	27.144	37.347	49.605	77.630	134.601	473.957	59.157
Flores Timur	13.058	19.744	24.422	31.266	45.753	78.737	120.302	311.719	40.222
Sikka	12.933	19.059	28.044	36.839	61.392	91.201	182.109	334.361	47.935
Ende	12.605	17.697	19.420	31.070	51.814	91.016	186.903	353.125	74.292
Ngada	-	22.383	25.188	36.256	48.946	73.562	159.613	607.938	73.442
Manggarai	-	17.307	25.173	34.943	50.978	88.476	165.031	258.781	51.461
Rote Ndao	11.232	15.305	22.648	31.146	44.393	90.235	175.574	373.713	42.146
Manggarai Barat	-	20.172	22.509	31.483	443.657	71.720	170.118	626.560	69.371
Kota Kupang	-	26.361	35.832	52.328	70.394	113.217	209.804	566.846	217.106
Nusa Tenggara Timur	12.740	17.761	22.535	32.516	49.553	82.985	162.567	470.385	61.842

Tabel 7.5.
Pengeluaran Rata-Rata Per Kapita Sebulan Menurut Kelompok Barang
Dan Golongan Pengeluaran Per Kapita Sebulan
Tahun 2006

Kelompok Barang	≤ 60.000	60.000- 79.999	80.000- 99.999	100.000- 149.99	150.000- 199.999	200.000- 299.999	300.000- 499.999	≥500.000-	Rata-rata
(1)	(2)	(3)	(4)	(5)	(6)	(7)	(8)	(9)	(10)
<u>Makanan</u>									
Padi-Padian	19.851	26.971	34.170	43.373	52.090	57.789	64.947	82.925	46.904
Umbi-Umbian	2.626	2.789	3.417	3.899	4.520	5.061	3.937	6.715	4.098
I k a n	2.093	2.536	3.744	6.167	10.310	15.932	26.645	43.578	10.148
Daging	593	1.010	1.072	2.153	32.273	5.290	12.446	28.702	4.038
Telur Dan Susu	711	627	830	1.186	2.813	5.949	15.142	28.924	3.827
Sayur-Sayuran	3.116	4.214	5.432	7.276	9.734	13.010	17.169	25.188	9.206
Kacang- Kacangan	983	1.138	1.308	1.651	2.419	3.679	6.042	8.864	2.495
Buah-Buahan	593	983	1.342	1.781	2.353	3.234	4.881	12.271	2.478
Minyak Dan Lemak	1.770	2.364	2.901	3.804	5.155	6.996	9.454	12.726	4.893
Bahan Minuman	3.187	3.510	4.708	6.313	8.928	10.669	13.201	15.628	7.685
Bumbu- Bumbuan	1.294	1.524	1.747	2.229	3.160	3.956	5.906	8.035	2.934
Konsumsi Lain	671	894	961	1.307	2.218	3.491	5.884	8.842	2.227
Makanan Dan Minuman Jadi	859	795	899	1.302	2.552	4.502	8.849	28.113	3.187
Minuman Alkohol	266	161	297	522	850	13.488	846	3.570	749
Tembakau Dan Sirih	3.031	4.289	5.850	8.137	12.148	15.592	19.397	29.950	10.668
Jumlah Makanan	41.647	53.805	68.679	91.101	122.523	156.497	214.745	344.031	115.537

Lanjutan Tabel 7.5.

Kelompok Barang	≤ 60.000	60.000- 79.999	80.000- 99.999	100.000- 149.99	150.000- 199.999	200.000- 299.999	300.000- 499.999	≥500.000-	Rata- rata
(1)	(2)	(3)	(4)	(5)	(6)	(7)	(8)	(9)	(10)
<u>Bukan Makanan</u>									
Perumahan	7.115	9.744	12.451	17.544	26.925	44.559	86.718	269.346	33.817
Aneka Barang Dan Jasa	1.759	2.677	3.284	5.104	8.038	14.681	30.437	85.260	10.614
Biaya Pendidikan	996	1.057	1.458	2.125	3.122	6.437	11.803	26.035	4.095
Biaya Kesehatan	506	841	1.001	1.575	2.439	3.230	6.700	10.069	2.422
Pakaian Dan Alas Kaki	1.012	1.703	2.173	3.009	4.178	5.845	9.619	17.641	4.270
Barang Tahan Lama	449	793	932	1.403	2.123	3.530	7.428	29.729	2.961
Pajak Dan Asuransi	251	278	297	402	601	1.117	3.311	17.849	1.229
Keperluan Pesta	651	669	939	1.356	2.125	3.588	6.551	14.456	2.435
Jumlah Bukan Makanan	12.740	17.761	22.535	32.516	49.553	82.985	16.257	470.385	61.842
Rata-Rata Pengeluaran Sebulan	54.386	71.566	91.214	126.618	172.077	239.483	377.312	814.416	177.379