



KATALOG BPS : 1102001.1701061

**KECAMATAN PINO RAYA
DALAM ANGKA
2012**



**BADAN PUSAT STATISTIK
KABUPATEN BENGKULU SELATAN**



**KECAMATAN PINO RAYA
DALAM ANGKA
2012**



KECAMATAN PINO RAYA DALAM ANGKA 2012

ISSN: -

No. Publikasi: 1701.1209

Katalog BPS: 1102001.1701061

Ukuran Buku: 21 x 15 cm

Jumlah Halaman: xvii + 91halaman

Naskah:

Bukhari Adam Semenguk, S. S. T.

Seksi Integrasi Pengolahan dan Diseminasi Statistik

BPS Kabupaten Bengkulu Selatan

Penyunting:

Reny Puspasari, S.ST

Seksi Neraca Wilayah dan Analisis Statistik

BPS Kabupaten Bengkulu Selatan

Gambar dan Grafik:

Bukhari Adam Semenguk, S. S. T.

Seksi Integrasi Pengolahan dan Diseminasi Statistik

BPS Kabupaten Bengkulu Selatan

Diterbitkan oleh:

BPS Kabupaten Bengkulu Selatan

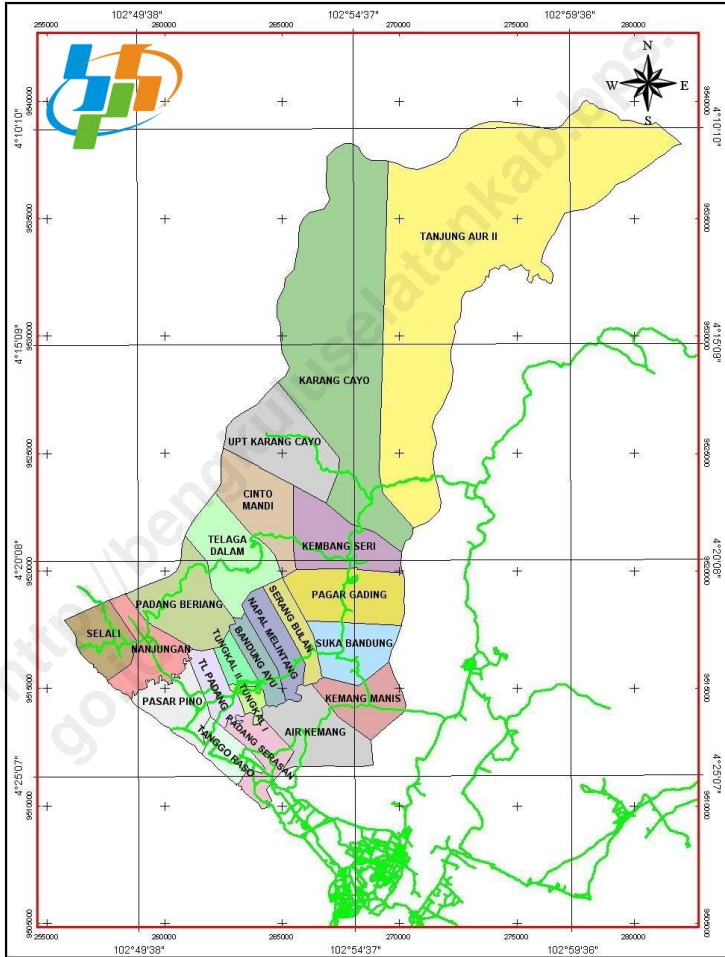
Dicetak oleh:

CV Dwi Payana

Boleh dikutip dengan menyebutkan sumbernya

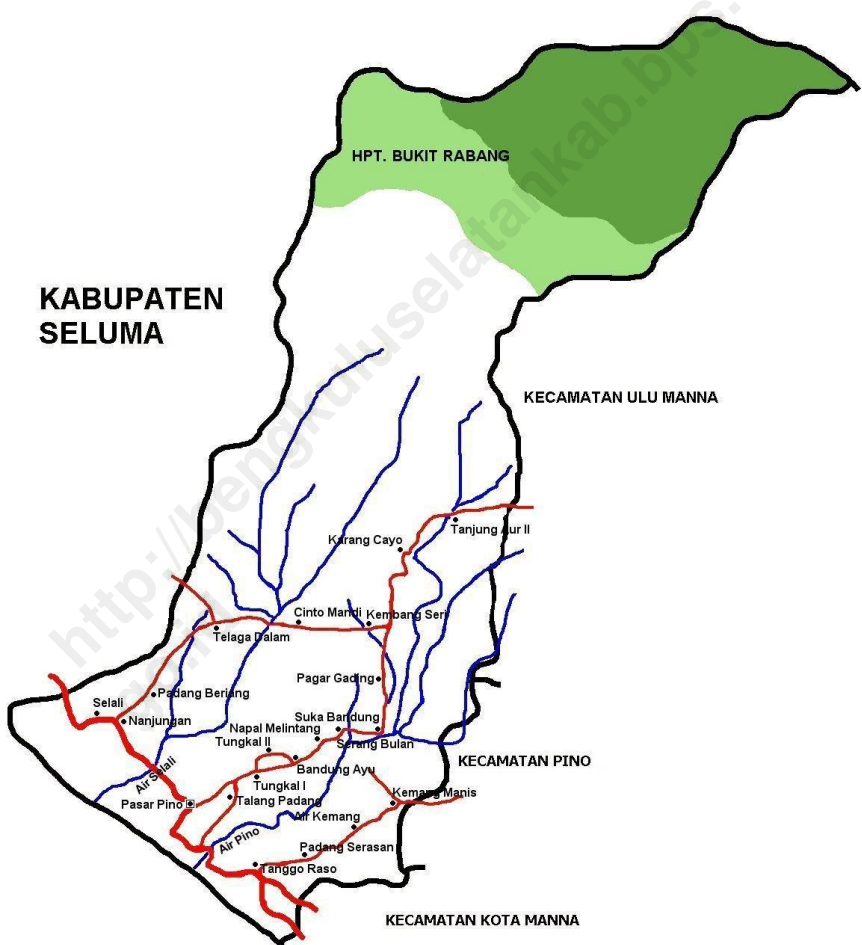


PETA WILAYAH ADMINISTRATIF KECAMATAN PINO RAYA





PETA WILAYAH KERJA KECAMATAN PINO RAYA





STRUKTUR ORGANISASI KECAMATAN PINO RAYA

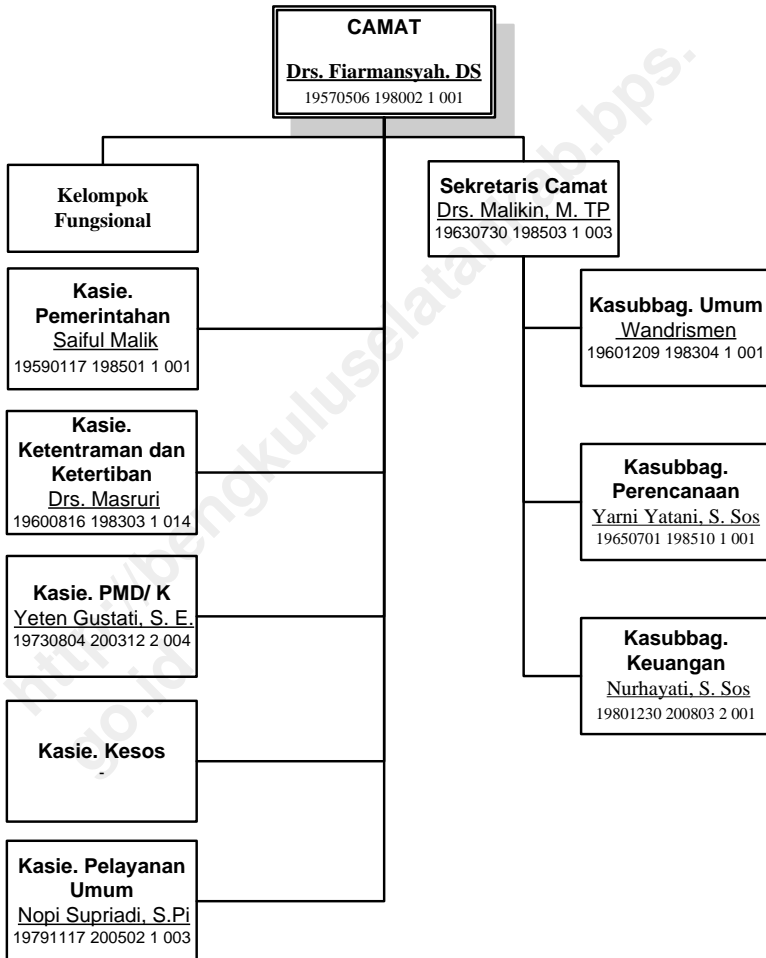




FOTO CAMAT PINO RAYA



Drs. Fiarmansyah DS
NIP : 19570506 198002 1 001



KATA SAMBUTAN CAMAT PINO RAYA

Assalamua'aikum Wr wb.

Syukur Alhamdulillah telah terbit publikasi Kecamatan Pino Raya 2012 yang memuat data-data statistik dari dinas/ instansi di wilayah kecamatan Pino Raya dan serangkaian kegiatan statistik yang dilakukan BPS Kabupaten Bengkulu Selatan selama tahun 2011. Beberapa data yang tidak dapat diperoleh dari kegiatan statistik 2011 diambil dari estimasi dan kegiatan 2010.

Data yang disajikan dalam publikasi ini bermanfaat dalam pengambilan kebijakan maupun evaluasi terhadap kebijakan pemerintah serta kepentingan pengguna data lain.

Kami ucapkan terima kasih kepada semua pihak yang telah membantu hingga terbitnya publikasi ini, khususnya kepada dinas/ instansi di wilayah Kecamatan Pino Raya. Kiranya kerja sama yang telah terjalin dapat lebih baik lagi guna peningkatan mutu publikasi tahun-tahun berikutnya, sehingga penarikan kebijakan demi pembangunan Kecamatan Pino Raya yang lebih baik.

Wassalamua'aikum Wr wb.

Camat Pino Raya,

Drs. Fiarmanasyah DS.

NIP : 19570506 198002 1 001



KATA PENGANTAR

Assalamua'aikum Wr wb.

Publikasi Statistik Kecamatan Pino Raya Dalam Angka 2012 merupakan lanjutan dari tahun sebelumnya. Publikasi ini memuat tentang kumpulan data statistik yang umumnya adalah data sekunder yang diambil dari Dinas/ Instansi di wilayah Kecamatan Pino Raya serta hasil kegiatan statistik tahun 2011 yang kemudian diolah dan disajikan dalam bentuk tabel secara sederhana dengan tujuan memberikan gambaran keadaan Kecamatan Pino Raya tahun 2011.

Adapun Kegiatan Statistik BPS yang menjadi sumber data dalam penyusunan publikasi ini adalah Sensus Penduduk (SP) 2010, Pendataan Potensi Desa (Podes) 2011, Pendataan Sapi Potong, Sapi Perah, dan Kerbau (PSPK) 2011, dll. Dalam penyusunan publikasi tahun sebelumnya data Podes 2011 telah digunakan karena pendataan Podes yang terakhir adalah Podes 2008.

Ucapan terima kasih kami sampaikan kepada semua pihak yang telah bersedia membantu hingga publikasi ini dapat diterbitkan.

Kami menyadari publikasi ini masih sangat sederhana dan banyak terdapat kekurangan baik isi maupun tata penyajian. Oleh karena itu saran dan kritik membangun dari berbagai pihak/ pemakai data sangat diharapkan demi penyempurnaan publikasi ini selanjutnya

Semoga data statistik yang disajikan dalam publikasi ini dapat bermanfaat bagi Pemerintah Daerah dalam keperluan perencanaan dan evaluasi pembangunan khususnya dan konsumen data lain pada umumnya

Wassalamua'aikum Wr wb.

Penyusun,

Bukhari Adam Semenguk, S.S.T.

DAFTAR ISI

| | Halaman |
|--|----------------|
| Peta Wilayah Administratif Kecamatan Pino Raya | iii |
| Peta Wilayah Kerja Kecamatan Pino Raya | iv |
| Struktur Organisasi Kecamatan Pino Raya | v |
| Foto Camat Pino Raya | vi |
| Kata Sambutan Camat Pino Raya | vii |
| Kata Pengantar | viii |
| Daftar Isi | ix |
| Daftar Tabel | x |
| Ketentuan Umum | xvi |
| Profil Singkat Kecamatan Pino Raya | 1 |
| 1. Keadaan Geografi | 4 |
| 2. Pemerintahan | 11 |
| 3. Penduduk dan Ketenagakerjaan | 18 |
| 3. 1. Penduduk | 18 |
| 3. 2. Ketenagakerjaan | 27 |
| 4. Pendidikan, Kesehatan, dan Sosial Budaya | |
| Lainnya | 30 |
| 4. 1. Pendidikan | 30 |
| 4. 2. Kesehatan | 41 |
| 4. 3. Sosial Budaya Lainnya | 50 |
| 5. Pertanian | 59 |
| 6. Pertambangan dan Energi | 71 |
| 7. Angkutan dan Komunikasi | 75 |
| 8. Ekonomi | 79 |

DAFTAR TABEL

| Tabel | Judul | Halaman |
|-------------------------|---|----------|
| <u>Keadaan Geografi</u> | | |
| 1. 1. | Nama Desa dan Jarak Pusat Desa dengan Ibukota Kecamatan di Kecamatan Pino Raya Tahun 2011 | 5 |
| 1. 2. | Nama Ibukota Kecamatan dan Jarak Antara Ibukota Kecamatan Pino Raya Ke Ibukota Kecamatan Lainnya Tahun 2011 | 6 |
| 1. 3. | Nama Desa dan Ketinggian dari Permukaan Laut di Kecamatan Pino Raya Tahun 2011 | 7 |
| 1. 4. | Nama Desa dan Kemiringan Lahan di Kecamatan Pino Raya Tahun 2011 | 8 |
| 1. 5. | Kecamatan Pino Raya Menurut Tekstur Tanah Tahun 2011 | 9 |
| 1. 6. | Kecamatan Pino Raya Menurut Ketinggian Tahun 2011 | 9 |
| 1. 7. | Letak Geografis dan Topografis Desa di Kecamatan Pino Raya Tahun 2011 | 10 |
| 1. 8. | Letak Desa Terhadap Kawasan Hutan di Kecamatan Pino Raya 2011 | 11 |
| <u>Pemerintahan</u> | | |
| 2. 1. | Status Pemerintahan dan Klasifikasi Perkotaan/ Pedesaan Menurut Desa di Kecamatan Pino Raya Tahun 2011 | 13 |
| 2. 2. | Nama Kepala Desa, Pendidikan dan Tanggal Mulai Terhitung (TMT) Menurut Desa di Kecamatan Pino Raya Tahun 2011 | 14 |
| 2. 3. | Nama Sekretaris Desa, Pendidikan dan Umur menurut Desa di Kecamatan Pino Raya Tahun 2011 | 15 |
| 2. 4. | Jumlah Aparat Pemerintah Desa di Kecamatan Pino Raya Tahun 2011 | 16 |

| | | | |
|-------|--|-------|----|
| 2. 5. | Luas Wilayah Desa dan Persentasenya di Kecamatan Pino Raya Tahun 2011 | | 17 |
| 2. 6. | Jumlah dan Nama Satuan Lingkungan Setempat (SLS) Menurut Desa di Kecamatan Pino Raya Tahun 2011 | | 18 |
| 2.7. | Jumlah Peserta Pemilih Pemilu dan persentase Pemilih di Kecamatan Pino Raya terhadap Pemilih Total di Kabupaten Bengkulu Selatan pada Pemilu 1997 – 2009 | | 19 |

Penduduk

| | | | |
|----------|---|-------|----|
| 3. 1. 1. | Jumlah Penduduk Kecamatan Pino Raya Tahun 2003 – 2011* | | 21 |
| 3. 1. 2. | Jumlah Penduduk, Rumah Tangga dan Rata-Rata Anggota Rumah Tangga Menurut Desa di Kecamatan Pino Raya Tahun 2011* | | 22 |
| 3. 1. 3. | Jumlah Kepala Rumah Tangga Menurut Desa dan Jenis Kelamin di Kecamatan Pino Raya Tahun 2011* | | 23 |
| 3. 1. 4. | Jumlah Penduduk Menurut Desa dan Jenis Kelamin di Kecamatan Pino Raya Tahun 2011* | | 24 |
| 3. 1. 5. | Jumlah Penduduk Berumur 10 Tahun Ke Atas Menurut Desa dan Status Perkawinan di Kecamatan Pino Raya Tahun 2011* | | 25 |
| 3. 1. 6. | Jumlah Penduduk Berumur 10 Tahun Ke Atas Menurut Jenis Kelamin dan Status Perkawinan di Kecamatan Pino Raya Tahun 2011* | | 26 |
| 3. 1. 7. | Jumlah Penduduk Menurut Kelompok Umur dan Jenis Kelamin di Kecamatan Pino Raya Tahun 2011* | | 27 |
| 3. 1. 8. | Luas dan Kepadatan Penduduk Menurut Desa di Kecamatan Pino Raya Tahun 2011* | | 28 |
| 3. 1. 9. | Jumlah Hak Pilih Suara pada Pemilihan Umum Menurut Desa dan Jenis Kelamin di Kecamatan Pino Raya Tahun 2011* | | 29 |

Ketenagakerjaan

| | | | |
|----------|---|-------|----|
| 3. 2. 1. | Sumber Penghasilan Utama dan Komoditi Pertanian Utama Penduduk Menurut Desa di Kecamatan Pino Raya Tahun 2011 | | 30 |
|----------|---|-------|----|

| | | | |
|----------|---|-------|----|
| 3. 2. 2. | Persentase Bidang Pekerjaan Utama Penduduk Usia 10 Tahun Ke Atas Menurut Jenis Kelamin di Kecamatan Pino Raya Tahun 2011* | | 31 |
| 3. 2. 3. | Jumlah Bidang Pekerjaan Utama Penduduk Usia 10 Tahun Ke Atas Menurut Status/ Kedudukan dalam Pekerjaan Utama di Kecamatan Pino Raya Tahun 2011* | | 32 |

Pendidikan

| | | | |
|----------|--|-------|----|
| 4. 1. 1. | Jumlah Sekolah, Murid dan Guru Taman Kanak-Kanak di Kecamatan Pino Raya Tahun Ajaran 2011/2012 | | 33 |
| 4. 1. 2. | Jumlah Sekolah, Murid dan Guru SD Sederajat di Kecamatan Pino Raya Tahun Ajaran 2011/2012 | | 34 |
| 4. 1. 3. | Jumlah Sekolah, Murid dan Guru SMP Sederajat di Kecamatan Pino Raya Tahun Ajaran 2011/2012 | | 35 |
| 4. 1. 4. | Jumlah Sekolah, Murid dan Guru SMA Sederajat di Kecamatan Pino Raya Tahun Ajaran 2011/2012 | | 36 |
| 4. 1. 5. | Jumlah Fasilitas Pendidikan Menurut Desa, Status dan Tingkat Pendidikan di Kecamatan Pino Raya Tahun 2011 | | 37 |
| 4. 1. 6. | Persentase Penduduk Berumur 10 Tahun Keatas Menurut Jenis Kelamin dan Tingkat Pendidikan yang Ditamatkan di Kecamatan Pino Raya Tahun 2011* | | 41 |
| 4. 1. 7. | Jumlah Penduduk Usia 10 Tahun Ke Atas Menurut Tingkat Pendidikan yang Ditamatkan dan Bidang Pekerjaan Utama di Kecamatan Pino Raya Tahun 2011* | | 42 |

Kesehatan

| | | | |
|----------|--|-------|----|
| 4. 2. 1. | Jumlah Fasilitas Kesehatan Menurut Desa di Kecamatan Pino Raya Tahun 2011 | | 44 |
| 4. 2. 2. | Jumlah Peserta KB Aktif Menurut Alat Kontrasepsi yang Digunakan di Kecamatan Pino Raya Tahun 2007 - 2011 | | 47 |
| 4. 2. 3. | Jumlah Pasangan Usia Subur (PUS) dan Akseptor di Kecamatan Pino Raya Tahun 2003 – 2011* | | 48 |

| | | | |
|----------|---|-------|----|
| 4. 2. 4. | Jumlah Tenaga Kesehatan yang Tinggal/ Menetap Menurut Desa di Kecamatan Pino Raya Tahun 2011 | | 49 |
| 4. 2. 5. | Jumlah Penderita Wabah Penyakit Menurut Desa di Kecamatan Pino Raya Tahun 2011 | | 50 |
| 4. 2. 6. | Jumlah Penderita Gizi Buruk Menurut Desa di Kecamatan Pino Raya Tahun 2011 | | 51 |
| 4. 2. 7. | Jumlah Warga Penerima Kartu JAMKESMAS/ JAMKESDA Menurut Desa di Kecamatan Pino Raya Tahun 2011* | | 52 |

Sosial Budaya Lainnya

| | | | |
|----------|--|-------|----|
| 4. 3. 1. | Persentase Penduduk Menurut Agama yang Dianut di Kecamatan Pino Raya Tahun 2011* | | 53 |
| 4. 3. 2. | Jumlah Jemaah Haji yang diberangkatkan menurut Status Kembali dan Jenis Kelamin di Kecamatan Pino Raya Tahun 2007/2008 - 2010/ 2011. | | 54 |
| 4. 3. 3. | Banyaknya Pernikahan, Talak-Cerai dan Rujuk di Kecamatan Pino Raya Tahun 2003 - 2011 | | 55 |
| 4. 3. 4. | Jumlah Tempat Ibadah Menurut Desa di Kecamatan Pino Raya Tahun 2011 | | 56 |
| 4. 3. 5. | Persentase Penduduk Menurut Suku Bangsa di Kecamatan Pino Raya Tahun 2011* | | 58 |
| 4. 3. 6. | Jumlah Fasilitas Perlindungan Sosial Menurut Desa di Kecamatan Pino Raya Tahun 2011 | | 59 |
| 4. 3. 7. | Jumlah Warga Penyandang Cacat Menurut Desa di Kecamatan Pino Raya Tahun 2011 | | 60 |
| 4. 3. 8. | Banyaknya Kejadian Bencana Alam menurut Jenis Bencana Alam di Kecamatan Pino Raya Tahun 2008 - 2011 | | 61 |

Pertanian

| | | |
|--------|---|----------|
| 5. 1. | Luas Lahan Bukan Sawah Menurut Jenis Penggunaan Lahan di Kecamatan Pino Raya Tahun 2011 | 63 |
| 5. 2. | Luas Tanam, Luas Panen, Luas Rusak/ Puso dan Produksi Padi di Kecamatan Pino Raya Tahun 2007 – 2011 | 64 |
| 5. 3. | Luas Tanam, Luas Panen, Luas Rusak/ Puso dan Produksi Palawija di Kecamatan Pino Raya Tahun 2007 – 2011 | 65 |
| 5. 4. | Luas Tanam dan Produksi Tanaman Perkebunan Rakyat di Kecamatan Pino Raya Tahun 2011* | 66 |
| 5. 5. | Jumlah Rumah Tangga Pemelihara Ternak/ Perusahaan/ Pedagang/ Lainnya (Ternak Sapi dan Kerbau), Jumlah Ternak Sapi Potong, Jumlah Ternak Sapi Perah, dan Jumlah Ternak Kerbau Menurut Desa di Kecamatan Pino Raya Tahun 2011. | 67 |
| 5. 6. | Populasi Ternak dan Unggas di Kecamatan Pino Raya Tahun 2011 | 68 |
| 5. 7. | Luas Usaha dan Produksi Perikanan Laut dan Perikanan Darat di Kecamatan Pino Raya Tahun 2011 | 69 |
| 5. 8. | Jumlah Rumah Tangga Perikanan di Kecamatan Pino Raya Tahun 2008 – 2011 | 69 |
| 5. 9. | Keberadaan Bangunan Khusus Lumbung Padi/ Pangan, Penyuluh Pertanian Lapangan yang Bertugas (PPL), Petani yang Pernah Mengikuti Sekolah Lapangan Pengelolaan Tanaman Terpadu (SLPTT), dan Kredit Usaha Pembibitan Sapi (KUPS) Menurut Desa di Kecamatan Pino Raya Tahun 2011 | 70 |
| 5. 10. | Jumlah Industri Penggilingan Padi (Tenaga Kerja Kurang dari 20 Orang) Menurut Desa di Kecamatan Pino Raya Tahun 2011 | 71 |

| | | | |
|--------|--|-------|----|
| 5. 11. | Jumlah Traktor, Perontok Padi, dan Pemipil Jagung di Kecamatan Pino Raya Tahun 2008 - 2011 | | 72 |
| 5. 12. | Jenis Serangan Organisme Pengganggu Tanaman (OPT) atau Hama yang Pernah Mewabah Menurut Desa di Kecamatan Pino Raya Tahun 2011 | | 73 |
| 5. 13. | Keterjangkitan Wabah Penyakit Hewan Menurut Desa di Kecamatan Pino Raya Tahun 2011 | | 74 |

Pertambangan dan Energi

| | | | |
|-------|---|-------|----|
| 6. 1. | Keberadaan Lokasi Penggalan Golongan C Menurut Jenis di desa di Kecamatan Pino Raya Tahun 2011 | | 75 |
| 6. 2. | Keberadaan Jaringan Listrik PLN Menurut Desa di Kecamatan Pino Raya Tahun 2011 | | 76 |
| 6. 3. | Sumber Penerangan Utama (Paling Sering Digunakan) warga Menurut Desa di Kecamatan Pino Raya Tahun 2011* | | 77 |
| 6. 4. | Bahan Bakar Utama (Paling Sering Digunakan) Warga Untuk Memasak Sehari-hari Menurut Desa di Kecamatan Pino Raya Tahun 2011* | | 78 |

Angkutan dan Komunikasi

| | | | |
|-------|--|-------|----|
| 7. 1. | Sarana Transportasi Antar Desa Menurut Jenis Permukaan Jalan Terluas Menurut Desa di Kecamatan Pino Raya Tahun 2011 | | 79 |
| 7. 2. | Jumlah Jembatan pada Jalan Utama Desa di Kecamatan Pino Raya Tahun 2011 | | 80 |
| 7. 3. | Keberadaan Terminal Angkutan Darat dan Agen Tiket AKAP/ AKDP di Kecamatan Pino Raya Tahun 2011 | | 81 |
| 7. 4. | Keberadaan Wartel/ Kiospon/ Warpastel/ Warparpostel, Warnet dan Kantor Pos/ Pos Pembantu/ Rumah Pos Menurut Desa di Kecamatan Pino Raya Tahun 2011 | | 82 |

Ekonomi

| | | |
|-------|--|----------|
| 8. 1. | Jumlah Industri Besar/ Sedang dan Industri Kecil dan Kerajinan RT Menurut Desa di Kecamatan Pino Raya Tahun 2011 | 83 |
| 8. 2. | Jumlah Perusahaan Dagang yang Memiliki Surat Izin Usaha Perdagangan (SIUP) Menurut Jenis Perusahaan di Kecamatan Pino Raya Tahun 2008 - 2011 | 84 |
| 8. 3. | Jumlah Perusahaan Dagang yang Memiliki Surat Izin Usaha Perdagangan (SIUP) Menurut Status Badan Hukum di Kecamatan Pino Raya Tahun 2009 - 2011 | 85 |
| 8. 4. | Keberadaan Kelompok Pertokoan, Pasar Permanen/ Semi Permanen dan Pasar Tanpa Bangunan Menurut Desa di Kecamatan Pino Raya Tahun 2011 | 86 |
| 8. 5. | Jumlah Mini Market, Restoran/ Rumah Makan, Warung/ Kedai Makanan Minuman dan Toko/ Warung Kelontong Menurut Desa di Kecamatan Pino Raya Tahun 2011 | 87 |
| 8. 6. | Jumlah Bank, Hotel/ Losmen dan SPBU Menurut Desa di Kecamatan Pino Raya Tahun 2011 | 88 |
| 8. 7. | Jumlah Tempat Hiburan Komersil, Gedung Bioskop dan Pub/ Diskotek/ Tempat Karaoke Menurut Desa di Kecamatan Pino Raya Tahun 2011 | 89 |
| 8. 8. | Target dan Realisasi Penerimaan Pajak Bumi dan Bangunan Menurut Desa di Kecamatan Pino Raya Tahun 2011* (Rupiah) | 90 |
| 8. 9. | Jumlah Objek/ Wajib Pajak dan Realisasinya Menurut Desa di Kecamatan Pino Raya Tahun 2011 | 91 |

KETENTUAN UMUM

TANDA – TANDA

| | |
|--------------------------------|-------------------|
| Data belum tersedia | : .../ = |
| Data tidak tersedia | : - |
| Data dapat diabaikan | : 0 |
| Tanda Desimal | : , |
| Angka Sementara | : * |
| Angka Sangat Sementara | : ** |
| Angka Sangat- sangat Sementara | : *** |
| Angka Diperbaiki | : r |
| Angka Perkiraan | : e |
| Rupiah | : Rp. |
| Meter | : m |
| Meter Persegi | : m ² |
| Meter kubik | : m ³ |
| Kilometer | : km |
| Kilometer Persegi | : km ² |
| Hektar | : ha |
| Persentase | : % |

SATUAN

| | |
|---------------------|--------------------|
| Kilometer (km) | : 1.000 meter |
| Kwintal (kw) | : 100 kg |
| Liter (untuk beras) | : 0,80 kg |
| Once (oz) | : 28,31 gram |
| Ton | : 1.000 kg |
| Sak (untuk semen) | : 40 kg atau 50 kg |

PROFIL SINGKAT KECAMATAN PINO RAYA

1. GEOGRAFI

Kecamatan Pino Raya terletak di sebelah barat Kabupaten Bengkulu Selatan. Luas wilayah administrasinya menurut Badan Pertanahan Nasional Kabupaten Bengkulu Selatan mencapai lebih kurang 22.350 hektar. Terletak pada 4 derajat 9 menit – 4 derajat 25 menit Lintang Selatan dan 102 derajat 47 menit – 103 derajat 2 menit Bujur Timur.

Disebelah barat berbatasan dengan Kabupaten Seluma. Sebelah utara berbatasan dengan Provinsi Sumatera Selatan. Sebelah timur berbatasan dengan Kecamatan Ulu Manna, Pino dan Kota Manna. Sebelah selatan berbatasan dengan Lautan Hindia.

Berdasarkan topografinya Kecamatan Pino Raya berdasarkan ketinggian terbagi menjadi tiga kelompok, yaitu 0 – 100 meter diatas permukaan laut luasnya mencapai 54,27 persen. Kedua, 100 – 500 meter luasnya 37,16 persen. Ketiga, 500 – 1000 meter luasnya 8,57 persen.

Disebelah barat berbatasan dengan Kabupaten Seluma. Sebelah utara berbatasan dengan Provinsi Sumatera Selatan. Sebelah timur berbatasan dengan Kecamatan Ulu Manna, Pino dan Kota Manna. Sebelah selatan berbatasan dengan Lautan Hindia.

Berdasarkan topografinya Kecamatan Pino Raya berdasarkan ketinggian terbagi menjadi tiga kelompok, yaitu 0 – 100 meter diatas permukaan laut luasnya mencapai 54,27 persen. Kedua, 100 – 500 meter luasnya 37,16 persen. Ketiga, 500 – 1000 meter luasnya 8,57 persen.

2. PEMERINTAHAN

Kecamatan Pino Raya terdiri dari 21 desa dan 2 UPT (Unit Pemukiman Transmigrasi) yaitu UPT Karang Cayo dan UPT Tanjung Aur II. UPT Tanjung Aur II baru terbentuk sehingga belum ada data-data yang dapat disajikan. Ibukota pemerintahan atau kantor kecamatan terletak di desa Pasar Pino atau Kelutum.

3. PENDUDUK DAN KETENAGAKERJAAN

Jumlah penduduk Kecamatan Pino Raya berdasarkan estimasi sebanyak 18.586 jiwa terdiri dari 9.582 laki-laki dan 9.004 perempuan.

Bahasa asli yang digunakan sehari-hari di Kecamatan Pino Raya adalah Serawai. Adapun persentase suku bangsa yang ada di Kecamatan Pino Raya berdasarkan SP 2010 adalah Serawai 95,37 persen, Jawa 2,70 persen, Kaur 0,21 persen, Rejang 0,21 persen, Batak 0,20 persen, Lampung 0,27 persen, Sunda 0,15



persen, Pasemah 0,14 persen, Minangkabau 0,14 persen, Semendo 0,12 persen, Bengkulu 0,07 persen dan lainnya 0,52 persen.

Mayoritas penduduk atau sekitar 47,47 persen penduduk usia 10 tahun keatas bekerja di sektor pertanian Padi dan Palawija dan sekitar 31,96 persen bekerja di sektor perkebunan.

4. PENDIDIKAN, KESEHATAN DAN SOSIAL LAINNYA

Sarana Pendidikan yang ada di Kecamatan Pino raya terdiri dari 3 TK, 23 SD/MI, 5 SMP, 1 SMA dan 1 SMK. Jumlah murid dan guru yang tertampung dalam sekolah- sekolah tersebut pada tahun ajaran 2011/ 2012 yaitu 59 murid TK dengan 11 guru, 2.667 murid SD/MI dengan 198 guru, 845 murid SMP dengan 76 guru, 610 murid SMA/ SMK dengan 72 guru.

Sarana kesehatan yang ada di Kecamatan Pino raya hasil pendataan Podes 2011 terdiri dari 2 unit Puskesmas, 10 unit Puskesmas Pembantu, 1 tempat praktek dokter, 9 praktek bidan, 8 unit Poskesdes, 2 unit Polindes, dan 22 unit Posyandu.

Persentase pemeluk agama di Kecamatan Pino Raya berdasarkan SP 2010 adalah Islam 98,50 persen, Protestan 1,50 persen, dan sebagian kecil dari umat agama lainnya. Jumlah sarana ibadah yang ada dan tercatat adalah Masjid 53 buah, Surau/ Langgar 5 buah, dan gereja 2 buah.

6. PERTANIAN

Luas lahan bukan sawah menurut jenis penggunaan lahan di Kecamatan Pino Raya pada tahun 2011 terdiri dari lahan pekarangan 1.187 ha, tegal/ kebun 1.622 ha, ladang/ huma 272 ha, ditanami pohon/ hutan rakyat 4.315 ha, hutan negara 97.034, perkebunan 5.079 ha, dan lahan lainnya 1.396 ha.

Pada tahun 2011 berdasarkan data dari Dinas Pertanian Kabupaten Bengkulu Selatan luas tanam lahan padi ladang dan sawah di Kecamatan Pino raya seluas 2.514 ha dengan luas panen seluas 2.349 ha, luas rusak/puso seluas 43 ha, dan jumlah produksinya pada tahun 2011 sebanyak 8.785 ton meningkat sekitar 100 ton dari tahun sebelumnya. Sedangkan luas tanam palawija seperti jagung seluas 104 ha, kacang tanah 10 ha, ubi kayu 4 ha dan ubi jalar 3 ha.

Pada tahun 2011 perkebunan kelapa sawit masih menjadi perkebunan utama dari sejumlah perkebunan lainnya yang diusahakan rakyat. Dengan luas tanam sekitar 5.227 ha dan produksinya sebanyak 14.544,57 ton.

Berdasarkan Pendataan Sapi Potong, Sapi Perah, dan Kerbau (PSPK) 2011 jumlah rumah tangga pemelihara ternak besar (Sapi dan Kerbau) adalah sebanyak 697 rumah tangga. Jumlah rumah tangga pemelihara ternak terbesar berada di Desa Air Kemang sebanyak 75 rumah tangga. Sedangkan jumlah sapi potong di Kecamatan Pino Raya tahun 2011 sebanyak 1.790 ekor dan kerbau sebanyak 1.256



ekor. Berdasarkan data dari Dinas Pertanian Kabupaten Bengkulu Selatan pada tahun 2011 jumlah ternak kambing dan domba sebanyak 3.294 ekor. Populasi unggas yang terdapat di Kecamatan Pino Raya adalah Ayam Buras 85.857 ekor dan itik/ itik manila sebanyak 1.621 ekor.

Produksi perikanan air laut sebanyak 112,31 ton dengan jumlah rumah tangga perikanan laut sebanyak 159 rumah tangga. Produksi perikanan air tawar sebanyak 126, 12 ton

7. PERTAMBANGAN DAN ENERGI

Berdasarkan Pendataan Podes 2011 Lokasi penggalian golongan C yang ada di Kecamatan Pino Raya terdapat di desa Tango raso, Pasar Pino, Nanjungan, Selali, Padang Serasan dan Kembang Seri.

Sekitar 32 persen perumahan di Kecamatan Pino raya belum menikmati aliran listrik PLN terutama di daerah ulu seperti desa Cinto Mandi, Pagar Gading, Kembang seri, Karang Cayo, Tanjung Aur II, Telaga Dalam dan UPT karang cayo.

7. ANGKUTAN DAN KOMUNIKASI

Sarana transportasi yang telah dibangun di wilayah Kecamatan Pino raya umumnya telah dihotmix/ aspal. Beberapa desa perlu segera dibenahi jalan desanya seperti di desa Kemang Manis, Cinto Mandi, Pagar Gading, Kembang Seri, Padang Beriang, Telaga Dalam dan UPT Karang Cayo.

8. EKONOMI

Ada 4 unit pasar yang dibangun oleh pemerintah di Kecamatan Pino raya yaitu di desa Tungkal I, Nanjungan, Kemang Manis dan Pagar Gading. Hari pekan masing-masing pasar tersebut adalah sabtu, kamis, rabu, rabu. Sementara itu aset ekonomi lainnya yang ada adalah Bank Unit BRI dan Cabang Pembantu Bank Bengkulu di desa Pasar Pino/ Kelutum.





Keadaan Geografi

Tabel 1. 1.

Nama Desa dan Jarak Pusat Desa dengan Ibukota Kecamatan di Kecamatan Pino Raya Tahun 2011

| Nama Desa | Jarak* (Km) |
|---------------------|--------------------|
| (1) | (2) |
| 1. Tanggo Raso | 5,1 |
| 2. Air Kemang | 8,7 |
| 3. Bandung Ayu | 3,6 |
| 4. Tungkal I | 2,7 |
| 5. Talang Padang | 1,8 |
| 6. Pasar Pino | 0,1 |
| 7. Selali | 5,3 |
| 8. Nanjungan | 4,0 |
| 9. Tungkal II | 2,7 |
| 10. Napal Melintang | 5,7 |
| 11. Serang Bulan | 6,4 |
| 12. Kemang Manis | 11,2 |
| 13. Suka Bandung | 8,3 |
| 14. Cinto Mandi | 17,3 |
| 15. Pagar Gading | 12,2 |
| 16. Kembang Seri | 14,5 |
| 17. Karang Cayo | 16,7 |
| 18. Tanjung Aur II | 18,7 |
| 19. Padang Beriang | 4,9 |
| 20. Padang Serasan | 6,5 |
| 21. UPT Karang Cayo | <u>21,5</u> |
| 22. Telaga Dalam | 12,9 |

Catatan: *)Letak kantor kecamatan ke pusat/ kantor desa (Diukur dengan GPS).

Sumber : BPS Kabupaten Bengkulu Selatan



Tabel 1. 2.

Nama Ibukota Kecamatan dan Jarak Antara Ibukota Kecamatan Pino Raya Ke Ibukota Kecamatan Lainnya Tahun 2011

| Nama Kecamatan | Nama Ibukota | Jarak* (Km) |
|----------------|---------------------------|----------------|
| (1) | (2) | (3) |
| Manna | Kayu Kuning | 23 |
| Bunga Mas | Talang Randai/ Gindo Suli | 33 |
| Kota Manna | Kota Medan | 22 |
| Pasar Manna | Pasar Bawah | 22 |
| Kedurang | Tanjung Negara | 56 |
| Kedurang Iilir | Lubuk Ladung | 43 |
| Seginim | Pasar Baru | 36 |
| Air Nipis | Suka Negeri | 44 |
| Pino | Masat | 32 |
| Ulu Manna | Simpang Pino | 23 |

Catatan: *) Letak kantor kecamatan

Sumber : BPS Kabupaten Bengkulu Selatan



Tabel 1. 3.

Nama Desa dan Ketinggian dari Permukaan Laut di Kecamatan Pino Raya Tahun 2011

| Nama Desa | Ketinggian dari Permukaan Laut* (m) |
|---------------------|-------------------------------------|
| (1) | (2) |
| 1. Tanggo Raso | 40 – 50 |
| 2. Air Kemang | 95 – 105 |
| 3. Bandung Ayu | 100 – 110 |
| 4. Tungkal I | 90 – 100 |
| 5. Talang Padang | 60 – 70 |
| 6. Pasar Pino | 30 – 40 |
| 7. Selali | 30 |
| 8. Nanjungan | 25 – 30 |
| 9. Tungkal II | 100 – 110 |
| 10. Napal Melintang | 40 – 50 |
| 11. Serang Bulan | 40 – 45 |
| 12. Kemang Manis | <u>110 – 120</u> |
| 13. Suka Bandung | 40 – 45 |
| 14. Cinto Mandi | 50 – 70 |
| 15. Pagar Gading | 40 – 50 |
| 16. Kembang Seri | 50 – 70 |
| 17. Karang Cayo | 60 – 70 |
| 18. Tanjung Aur II | 60 – 80 |
| 19. Padang Beriang | 40 – 50 |
| 20. Padang Serasan | 70 – 90 |
| 21. UPT Karang Cayo | 80 – 110 |
| 22. Telaga Dalam | 80 – 90 |

Sumber : BPS Kabupaten Bengkulu Selatan



Tabel 1. 4.

Nama Desa dan Kemiringan Lahan di Kecamatan Pino Raya Tahun 2011

| Nama Desa (1) | Kemiringan Lahan (derajat) (2) |
|----------------------|--------------------------------------|
| 1. Tanggo Raso | Landai |
| 2. Air Kemang | Landai |
| 3. Bandung Ayu | Landai |
| 4. Tungkal I | Landai |
| 5. Talang Padang | Landai |
| 6. Pasar Pino | Landai |
| 7. Selali | Landai |
| 8. Nanjungan | Landai |
| 9. Tungkal II | Landai |
| 10. Napal Melintang | Sedang |
| 11. Serang Bulan | Landai |
| 12. Kemang Manis | Landai |
| 13. Suka Bandung | Landai |
| 14. Cinto Mandi | Sedang |
| 15. Pagar Gading | Landai |
| 16. Kembang Seri | Landai |
| 17. Karang Cayo | Sedang |
| 18. Tanjung Aur II | Landai |
| 19. Padang Beriangan | Landai |
| 20. Padang Serasan | Landai |
| 21. UPT Karang Cayo | Sedang |
| 22. Telaga Dalam | Sedang |

Catatan : Landai (<15 derajat), Sedang (15-25 derajat), Curam (>25 derajat)

Sumber : BPS Kabupaten Bengkulu Selatan



Tabel 1. 5.
Kecamatan Pino Raya Menurut Tekstur Tanah Tahun 2011

| Tekstur Tanah | Luas (km ²) | Persentase (%) |
|---------------|----------------------------|---------------------|
| (1) | (2) | (3) |
| 1. Halus | <u>173,56</u> | <u>77,66</u> |
| 2. Agak Halus | - | - |
| 3. Sedang | 5,27 | 2,35 |
| 4. Agak Kasar | 44,67 | 19,99 |
| 5. Kasar | - | - |
| Jumlah | 223,50 | 100,00 |

Sumber : BPN Kabupaten Bengkulu Selatan

Tabel 1. 6.
Kecamatan Pino Raya Menurut Ketinggian Tahun 2011

| Tekstur Tanah | Luas (km ²) | Persentase (%) |
|-----------------|----------------------------|---------------------|
| (1) | (2) | (3) |
| 1. 0 – 100 M | <u>121,30</u> | <u>54,27</u> |
| 2. 100 – 500 M | 83,05 | 37,16 |
| 3. 500 – 1000 M | 19,15 | 8,57 |
| 4. 1000 + M | - | - |
| Jumlah | 223,50 | 100,0 |

Sumber : BPN Kabupaten Bengkulu Selatan



Tabel 1. 7.

Letak Geografis dan Topografis Desa di Kecamatan Pino Raya Tahun 2011

| Nama Desa | Letak Geografis | Letak Topografis |
|---------------------|-----------------|---------------------|
| (1) | (2) | (3) |
| 1. Tango Raso | Pesisir | Dataran |
| 2. Air Kemang | Bukan Pesisir | Dataran |
| 3. Bandung Ayu | Bukan Pesisir | Dataran |
| 4. Tungkal I | Bukan Pesisir | Dataran |
| 5. Talang Padang | Bukan Pesisir | Dataran |
| 6. Pasar Pino | Pesisir | Dataran |
| 7. Selali | Pesisir | Dataran |
| 8. Nanjungan | Pesisir | Dataran |
| 9. Tungkal II | Bukan Pesisir | Dataran |
| 10. Napal Melintang | Bukan Pesisir | Dataran |
| 11. Serang Bulan | Bukan Pesisir | Dataran |
| 12. Kemang Manis | Bukan Pesisir | Dataran |
| 13. Suka Bandung | Bukan Pesisir | Dataran |
| 14. Cinto Mandi | Bukan Pesisir | Lereng bukit |
| 15. Pagar Gading | Bukan Pesisir | Dataran |
| 16. Kembang Seri | Bukan Pesisir | Dataran |
| 17. Karang Cayo | Bukan Pesisir | Lereng bukit |
| 18. Tanjung Aur II | Bukan Pesisir | Lereng bukit |
| 19. Padang Beriang | Bukan Pesisir | Dataran |
| 20. Padang Serasan | Pesisir | Dataran |
| 21. UPT Karang Cayo | Bukan Pesisir | Lereng bukit |
| 22. Telaga Dalam | Bukan Pesisir | Lereng bukit |

Sumber : BPS Kabupaten Bengkulu Selatan



Tabel 1. 8.

Letak Desa Terhadap Kawasan Hutan di Kecamatan Pino Raya 2011

| Nama Desa | Letak Desa |
|---------------------|------------------------------|
| (1) | (2) |
| 1. Tanggo Raso | di Luar Kawasan Hutan |
| 2. Air Kemang | di Luar Kawasan Hutan |
| 3. Bandung Ayu | di Luar Kawasan Hutan |
| 4. Tungkal I | di Luar Kawasan Hutan |
| 5. Talang Padang | di Luar Kawasan Hutan |
| 6. Pasar Pino | di Luar Kawasan Hutan |
| 7. Selali | di Luar Kawasan Hutan |
| 8. Nanjungan | di Luar Kawasan Hutan |
| 9. Tungkal II | di Luar Kawasan Hutan |
| 10. Napal Melintang | di Luar Kawasan Hutan |
| 11. Serang Bulan | di Luar Kawasan Hutan |
| 12. Kemang Manis | di Luar Kawasan Hutan |
| 13. Suka Bandung | di Luar Kawasan Hutan |
| 14. Cinto Mandi | di Luar Kawasan Hutan |
| 15. Pagar Gading | di Luar Kawasan Hutan |
| 16. Kembang Seri | di Luar Kawasan Hutan |
| 17. Karang Cayo | di Tepi Kawasan Hutan |
| 18. Tanjung Aur II | di Tepi Kawasan Hutan |
| 19. Padang Beriang | di Luar Kawasan Hutan |
| 20. Padang Serasan | di Luar Kawasan Hutan |
| 21. UPT Karang Cayo | di Tepi Kawasan Hutan |
| 22. Telaga Dalam | di Luar Kawasan Hutan |

Sumber: BPS Kabupaten Bengkulu Selatan





Pemerintahan

Tabel 2. 1.

Status Pemerintahan dan Klasifikasi Perkotaan/ Pedesaan Menurut Desa di Kecamatan Pino Raya Tahun 2011

| Nama Desa | Status Pemerintahan | Klasifikasi Perkotaan/ Pedesaan |
|---------------------|---------------------|---------------------------------|
| (1) | (2) | (3) |
| 1. Tanggo Raso | Desa | Pedesaan |
| 2. Air Kemang | Desa | Pedesaan |
| 3. Bandung Ayu | Desa | Pedesaan |
| 4. Tungkal I | Desa | Pedesaan |
| 5. Talang Padang | Desa | Pedesaan |
| 6. Pasar Pino | Desa | Pedesaan |
| 7. Selali | Desa | Pedesaan |
| 8. Nanjungan | Desa | Pedesaan |
| 9. Tungkal II | Desa | Pedesaan |
| 10. Napal Melintang | Desa | Pedesaan |
| 11. Serang Bulan | Desa | Pedesaan |
| 12. Kemang Manis | Desa | Pedesaan |
| 13. Suka Bandung | Desa | Pedesaan |
| 14. Cinto Mandi | Desa | Pedesaan |
| 15. Pagar Gading | Desa | Pedesaan |
| 16. Kembang Seri | Desa | Pedesaan |
| 17. Karang Cayo | Desa | Pedesaan |
| 18. Tanjung Aur II | Desa | Pedesaan |
| 19. Padang Beriang | Desa | Pedesaan |
| 20. Padang Serasan | Desa | Pedesaan |
| 21. UPT Karang Cayo | Desa | Pedesaan |
| 22. Telaga Dalam | Desa | Pedesaan |

Sumber: BPS Kabupaten Bengkulu Selatan



Tabel 2. 2.

Nama Kepala Desa, Pendidikan dan Tanggal Mulai Terhitung (TMT) Menurut Desa di Kecamatan Pino Raya Tahun 2011

| Nama Desa | Nama Kades | Pendidikan yang Ditamatkan | TMT |
|----------------------|-----------------|----------------------------|------------|
| (1) | (2) | (3) | |
| 1. Tanggo Raso | Yakinudin | SMA Sederajat | /07/2008 |
| 2. Air Kemang | Syarifudin | SMA Sederajat | 06/11/2007 |
| 3. Bandung Ayu | Alwi | SMA Sederajat | 06/11/2007 |
| 4. Tungkal I | Sariyono | SMA Sederajat | 11/03/2008 |
| 5. Talang Padang | Syaripudin | SMA Sederajat | 06/11/2007 |
| 6. Pasar Pino | Hamidi Z. | SMA Sederajat | 08/12/2008 |
| 7. Selali | Mislanuddin | SMA Sederajat | 06/11/2007 |
| 8. Nanjungan | Supin A.S. | SMA Sederajat | 13/12/2006 |
| 9. Tungkal II | Harnawan A.K. | SMA Sederajat | 06/11/2007 |
| 10. Napal Melintang | Wahan | SMA Sederajat | 06/11/2007 |
| 11. Serang Bulan | Kuharman | SMA Sederajat | 06/11/2007 |
| 12. Kemang Manis | Syafri Marjaya | SMA Sederajat | 13/12/2006 |
| 13. Suka Bandung | Sateman | SMA Sederajat | 06/11/2007 |
| 14. Cinto Mandi | Wasarman | SMA Sederajat | 06/11/2007 |
| 15. Pagar Gading | Suhardin | SMA Sederajat | 13/12/2006 |
| 16. Kembang Seri | Ahman Jusip | SMA Sederajat | 20/02/2008 |
| 17. Karang Cayo | Imuhaimin | SMA Sederajat | 13/12/2006 |
| 18. Tanjung Aur II | Pasak Ali Kemis | SMA Sederajat | 06/11/2007 |
| 19. Padang Beriangan | Sapirin | SMA Sederajat | 07/08/2011 |
| 20. Padang Serasan | Mirwan | SMA Sederajat | 20/02/2008 |
| 21. UPT Karang Cayo | - | - | - |
| 22. Telaga Dalam | Sirman | SMA Sederajat | 20/02/2008 |

Catatan : Kepala UPT Karang Cayo hingga saat ini adalah Melyan Anwar.

Sumber: Kantor Camat Pino Raya



Tabel 2. 3.

Nama Sekretaris Desa, Pendidikan dan Keterangan PNS menurut Desa di Kecamatan Pino Raya Tahun 2011

| Nama Desa | Sekretaris Desa | Pendidikan yang Ditamatkan | Keterangan |
|---------------------|-----------------|----------------------------|------------|
| (1) | (2) | (3) | (4) |
| 1. Tanggo Raso | Mulian | SMA Sederajat | - |
| 2. Air Kemang | Yadi | SMA Sederajat | PNS |
| 3. Bandung Ayu | Yamuhin | SMA Sederajat | PNS |
| 4. Tungkal I | Bastari | SMA Sederajat | - |
| 5. Talang Padang | Syadikin | SMA Sederajat | PNS |
| 6. Pasar Pino | Asmu | SMA Sederajat | - |
| 7. Selali | Jon Hadi | SMA Sederajat | PNS |
| 8. Nanjungan | Wasanjoyo | SMA Sederajat | - |
| 9. Tungkal II | Tahirman | SMA Sederajat | PNS |
| 10. Napal Melintang | Daniludin | SMA Sederajat | PNS |
| 11. Serang Bulan | Suharman | SMA Sederajat | PNS |
| 12. Kemang Manis | Wihan | SMA Sederajat | PNS |
| 13. Suka Bandung | Alimin | SMA Sederajat | PNS |
| 14. Cinto Mandi | Hakimin | SMP Sederajat | PNS |
| 15. Pagar Gading | Nahardin | SMP Sederajat | PNS |
| 16. Kembang Seri | Naharuddin | SMP Sederajat | PNS |
| 17. Karang Cayo | Wahidi | SMA Sederajat | - |
| 18. Tanjung Aur II | Warsito | SMA Sederajat | PNS |
| 19. Padang Beriang | Wahan | SMA Sederajat | - |
| 20. Padang Serasan | Ramli | SMA Sederajat | - |
| 21. UPT Karang Cayo | - | - | - |
| 22. Telaga Dalam | Nansur | SMP Sederajat | - |

Sumber: Kantor Camat Pino Raya



Tabel 2. 4.
Jumlah Aparat Pemerintah Desa di Kecamatan Pino Raya Tahun 2011

| Nama Desa | Kades | Sekdes | Kaur/ Pembantu Kaur | Kadus | Jumlah |
|---------------------|-----------|-----------|---------------------------|----------|------------|
| (1) | (2) | (3) | (4) | (5) | (6) |
| 1. Tanggo Raso | 1 | 1 | 3 | - | 5 |
| 2. Air Kemang | 1 | 1 | 3 | - | 5 |
| 3. Bandung Ayu | 1 | 1 | 3 | - | 5 |
| 4. Tungal I | 1 | 1 | 3 | - | 5 |
| 5. Talang Padang | 1 | 1 | 3 | - | 5 |
| 6. Pasar Pino | 1 | 1 | 3 | - | 5 |
| 7. Selali | 1 | 1 | 3 | - | 5 |
| 8. Nanjungan | 1 | 1 | 3 | - | 5 |
| 9. Tungal II | 1 | 1 | 3 | - | 5 |
| 10. Napal Melintang | 1 | 1 | 3 | - | 5 |
| 11. Serang Bulan | 1 | 1 | 3 | - | 5 |
| 12. Kemang Manis | 1 | 1 | 3 | - | 5 |
| 13. Suka Bandung | 1 | 1 | 3 | - | 5 |
| 14. Cinto Mandi | 1 | 1 | 3 | - | 5 |
| 15. Pagar Gading | 1 | 1 | 3 | - | 5 |
| 16. Kembang Seri | 1 | 1 | 3 | - | 5 |
| 17. Karang Cayo | 1 | 1 | 3 | - | 5 |
| 18. Tanjung Aur II | 1 | 1 | 3 | - | 5 |
| 19. Padang Beriang | 1 | 1 | 3 | - | 5 |
| 20. Padang Serasan | 1 | 1 | 3 | - | 5 |
| 21. UPT Karang Cayo | - | - | - | - | - |
| 22. Telaga Dalam | 1 | 1 | 3 | - | 5 |
| Jumlah | 21 | 21 | 63 | - | 105 |

Sumber: Kantor Camat Pino Raya



Tabel 2. 5.

Luas Wilayah Desa dan Persentasenya di Kecamatan Pino Raya Tahun 2011

| Nama Desa | Luas * (hektar) | Persentase (%) |
|---------------------|--------------------|---------------------|
| (1) | (2) | (3) |
| 1. Tanggo Raso | 302 | 1,35 |
| 2. Air Kemang | 798 | 3,57 |
| 3. Bandung Ayu | 303 | 1,36 |
| 4. Tungkal I | 114 | 0,51 |
| 5. Talang Padang | 321 | 1,44 |
| 6. Pasar Pino | 522 | 2,34 |
| 7. Selali | 487 | 2,18 |
| 8. Nanjungan | 561 | 2,51 |
| 9. Tungkal II | 189 | 0,85 |
| 10. Napal Melintang | 440 | 1,97 |
| 11. Serang Bulan | 317 | 1,42 |
| 12. Kemang Manis | 554 | 2,48 |
| 13. Suka Bandung | 622 | 2,78 |
| 14. Cinto Mandi | 787 | 3,52 |
| 15. Pagar Gading | 853 | 3,82 |
| 16. Kembang Seri | 819 | 3,66 |
| 17. Karang Cayo | 4.377 | 19,58 |
| 18. Tanjung Aur II | 6.758 | <u>30,24</u> |
| 19. Padang Beriang | 881 | 3,94 |
| 20. Padang Serasan | 426 | 1,91 |
| 21. UPT Karang Cayo | 1.061 | 4,75 |
| 22. Telaga Dalam | 858 | 3,84 |
| Jumlah | 22.350 | 100,00 |

Catatan: *) Luas wilayah kecamatan menurut BPN Kab. Bengkulu Selatan
Luas desa berdasarkan pemetaan citra satelit 2008

Sumber : BPS Kabupaten Bengkulu Selatan



Tabel 2. 6.

Jumlah dan Nama Satuan Lingkungan Setempat (SLS) Menurut Desa di Kecamatan Pino Raya Tahun 2011

| Nama Desa | Satuan Lingkungan Setempat (SLS) | |
|---------------------|----------------------------------|--|
| | Jumlah | Nama SLS (Dusun/RT) |
| (1) | (3) | (3) |
| 1. Tanggo Raso | 3 | Kertapati, Kurawan, Tanggo Raso |
| 2. Air Kemang | 3 | Air Kemang, Pajar Menang, Talang Durian |
| 3. Bandung Ayu | 1 | Bandung Ayu |
| 4. Tungkal I | 1 | Tungkal I |
| 5. Talang Padang | 1 | Talang Padang |
| 6. Pasar Pino | 3 | Kelutum, Padang Lakaran, Pasar Pino |
| 7. Selali | 1 | Selali |
| 8. Nanjungan | 1 | Nanjungan |
| 9. Tungkal II | 1 | Tungkal II |
| 10. Napal Melintang | 1 | Napal Melintang |
| 11. Serang Bulan | 1 | Serang Bulan |
| 12. Kemang Manis | 1 | Kemang Manis |
| 13. Suka Bandung | 5 | Bunga Mas, Nanti Agung, Padang Tengah, Pagar Agung, Pinju Layang |
| 14. Cinto Mandi | 1 | Cinto Mandi |
| 15. Pagar Gading | 2 | Bunung Keling, Pagar Gading |
| 16. Kembang Seri | 3 | Betawar, Gunung Tiga, Kembang Seri |
| 17. Karang Cayo | 5 | Cugung Mingkik, Cugung Padang, Karang Cayo, Talang Kandis, Tanjung Lipih |
| 18. Tanjung Aur II | 2 | Gunung Raja, Tanjung Aur II |
| 19. Padang Beriang | 3 | Bakal Agung, Beriang, Padang Bendera |
| 20. Padang Serasan | 4 | Padang Beribungan, Padang Lagan, Padang Sali, Slipi |
| 21. UPT Karang Cayo | 8* | RW 01 (RT 01, RT 02, RT 03, RT 04), RW 02 (RT 05, RT 06, RT 07, RT 08) |
| 22. Telaga Dalam | 1 | Telaga Dalam |

Catatan : *) SLS RT (Rukun Tetangga)

Sumber : Kantor Camat Pino Raya



Tabel 2. 7.

Jumlah Peserta Pemilih Pemilu dan persentase Pemilih di Kecamatan Pino Raya terhadap Pemilih Total di Kabupaten Bengkulu Selatan pada Pemilu 1997 – 2009

| | Pemilu | | | |
|-------------------------------|--------|------|--------|--------|
| | 1997 | 1999 | 2004 | 2009 |
| (1) | (2) | | | |
| Jumlah Peserta Pemilih | = | = | 11.165 | 15.034 |
| Persentase terhadap Total (%) | = | = | 13,16 | 13,04 |

Sumber : Sekretariat KPUD Kabupaten Bengkulu Selatan





Penduduk dan Ketenagakerjaan

3. 1. Penduduk

Tabel 3. 1. 1.

Jumlah Penduduk Kecamatan Pino Raya Tahun 2003 – 2011*

| Tahun | Jenis Kelamin | | Jumlah |
|--------------|---------------|--------------|---------------|
| | Laki - Laki | Perempuan | |
| (1) | (2) | (3) | (4) |
| 2003 | 9.399 | 8.755 | 18.154 |
| 2004 | 9.377 | 8.819 | 18.196 |
| 2005 | 9.179 | 8.960 | 18.139 |
| 2006 | 9.281 | 9.059 | 18.340 |
| 2007 | 9.126 | 8.908 | 18.034 |
| 2008 | 9.318 | 9.095 | 18.413 |
| 2009 | 9.510 | 9.282 | 18.792 |
| 2010 | 9.334 | 8.969 | 18.303 |
| 2011* | 9.582 | 9.004 | 18.586 |

Catatan : *) Estimasi

Sumber : BPS Kabupaten Bengkulu Selatan



Tabel 3. 1. 2.

Jumlah Penduduk, Rumah Tangga dan Rata-Rata Anggota Rumah Tangga Menurut Desa di Kecamatan Pino Raya Tahun 2011*

| Nama Desa | Jumlah Rumah Tangga | Jumlah Penduduk | Rata-rata Anggota Rumah Tangga |
|---------------------|---------------------|-----------------|--------------------------------|
| (1) | (2) | (3) | (4) |
| 1. Tanggo Raso | 228 | 953 | 5 |
| 2. Air Kemang | 194 | 758 | 4 |
| 3. Bandung Ayu | 204 | 844 | 5 |
| 4. Tungkal I | 236 | 902 | 4 |
| 5. Talang Padang | 170 | 673 | 4 |
| 6. Pasar Pino | 447 | 1.818 | 5 |
| 7. Selali | 368 | 1.456 | 4 |
| 8. Nanjungan | 443 | 1.717 | 4 |
| 9. Tungkal II | 107 | 467 | 5 |
| 10. Napal Melintang | 126 | 512 | 5 |
| 11. Serang Bulan | 114 | 466 | 5 |
| 12. Kemang Manis | 201 | 778 | 4 |
| 13. Suka Bandung | 131 | 528 | 5 |
| 14. Cinto Mandi | 96 | 343 | 4 |
| 15. Pagar Gading | 303 | 1.184 | 4 |
| 16. Kembang Seri | 210 | 811 | 4 |
| 17. Karang Cayo | 173 | 663 | 4 |
| 18. Tanjung Aur II | 250 | 1.109 | 5 |
| 19. Padang Beriang | 230 | 917 | 4 |
| 20. Padang Serasan | 188 | 722 | 4 |
| 21. UPT Karang Cayo | 135 | 456 | 4 |
| 22. Telaga Dalam | 130 | 509 | 4 |
| Jumlah | 4.684 | 18.586 | 4 |

Catatan : *) Estimasi

Sumber : BPS Kabupaten Bengkulu Selatan



Tabel 3. 1. 3.

Jumlah Kepala Rumah Tangga Menurut Desa dan Jenis Kelamin di Kecamatan Pino Raya Tahun 2011*

| Nama Desa | Jenis Kelamin | | Total |
|---------------------|---------------|------------|--------------|
| | Laki-Laki | Perempuan | |
| (1) | (2) | (3) | (4) |
| 1. Tanggo Raso | 206 | 22 | 228 |
| 2. Air Kemang | 166 | 28 | 194 |
| 3. Bandung Ayu | 182 | 22 | 204 |
| 4. Tungkal I | 212 | 24 | 236 |
| 5. Talang Padang | 156 | 14 | 170 |
| 6. Pasar Pino | 400 | 47 | 447 |
| 7. Selali | 339 | 29 | 368 |
| 8. Nanjungan | 401 | 42 | 443 |
| 9. Tungkal II | 101 | 6 | 107 |
| 10. Napal Melintang | 118 | 8 | 126 |
| 11. Serang Bulan | 104 | 10 | 114 |
| 12. Kemang Manis | 194 | 7 | 201 |
| 13. Suka Bandung | 126 | 5 | 131 |
| 14. Cinto Mandi | 92 | 4 | 96 |
| 15. Pagar Gading | 276 | 27 | 303 |
| 16. Kembang Seri | 183 | 27 | 210 |
| 17. Karang Cayo | 153 | 20 | 173 |
| 18. Tanjung Aur II | 225 | 25 | 250 |
| 19. Padang Beriang | 203 | 27 | 230 |
| 20. Padang Serasan | 172 | 16 | 188 |
| 21. UPT Karang Cayo | 132 | 3 | 135 |
| 22. Telaga Dalam | 114 | 16 | 130 |
| Jumlah | 4.255 | 429 | 4.684 |

Catatan : *) Estimasi

Sumber : BPS Kabupaten Bengkulu Selatan



Tabel 3. 1. 4.

Jumlah Penduduk Menurut Desa dan Jenis Kelamin di Kecamatan Pino Raya Tahun 2011*

| Nama Desa | Jenis Kelamin | | Jumlah |
|---------------------|---------------|--------------|---------------|
| | Laki-laki | Perempuan | |
| (1) | (2) | (3) | (4) |
| 1. Tanggo Raso | 510 | 443 | 953 |
| 2. Air Kemang | 382 | 376 | 758 |
| 3. Bandung Ayu | 433 | 411 | 844 |
| 4. Tungkal I | 446 | 456 | 902 |
| 5. Talang Padang | 348 | 325 | 673 |
| 6. Pasar Pino | 910 | 908 | 1.818 |
| 7. Selali | 756 | 700 | 1.456 |
| 8. Nanjungan | 858 | 859 | 1.717 |
| 9. Tungkal II | 239 | 228 | 467 |
| 10. Napal Melintang | 261 | 251 | 512 |
| 11. Serang Bulan | 247 | 219 | 466 |
| 12. Kemang Manis | 405 | 373 | 778 |
| 13. Suka Bandung | 263 | 265 | 528 |
| 14. Cinto Mandi | 184 | 159 | 343 |
| 15. Pagar Gading | 606 | 578 | 1.184 |
| 16. Kembang Seri | 437 | 374 | 811 |
| 17. Karang Cayo | 346 | 317 | 663 |
| 18. Tanjung Aur II | 570 | 539 | 1.109 |
| 19. Padang Beriang | 486 | 431 | 917 |
| 20. Padang Serasan | 380 | 342 | 722 |
| 21. UPT Karang Cayo | 253 | 203 | 456 |
| 22. Telaga Dalam | 262 | 247 | 509 |
| Jumlah | 9.582 | 9.004 | 18.586 |

Catatan : *) Estimasi

Sumber : BPS Kabupaten Bengkulu Selatan



Tabel 3. 1. 5.

Jumlah Penduduk Berumur 10 Tahun Ke Atas Menurut Desa dan Status Perkawinan di Kecamatan Pino Raya Tahun 2011*

| Nama Desa | Status Perkawinan | | | | Jumlah |
|---------------------|-------------------|--------------|------------|------------|---------------|
| | 1 | 2 | 3 | 4 | |
| (1) | (2) | (3) | (4) | (5) | (6) |
| 1. Tanggo Raso | 281 | 436 | 8 | 39 | 764 |
| 2. Air Kemang | 175 | 379 | 4 | 52 | 610 |
| 3. Bandung Ayu | 230 | 392 | 9 | 43 | 674 |
| 4. Tungkal I | 214 | 466 | 7 | 35 | 722 |
| 5. Talang Padang | 167 | 333 | 5 | 25 | 530 |
| 6. Pasar Pino | 480 | 843 | 10 | 51 | 1.384 |
| 7. Selali | 332 | 730 | 14 | 40 | 1.116 |
| 8. Nanjungan | 383 | 878 | 17 | 63 | 1.341 |
| 9. Tungkal II | 106 | 231 | 4 | 19 | 360 |
| 10. Napal Melintang | 127 | 267 | - | 20 | 414 |
| 11. Serang Bulan | 119 | 221 | 3 | 26 | 369 |
| 12. Kemang Manis | 124 | 434 | 4 | 21 | 583 |
| 13. Suka Bandung | 124 | 258 | 3 | 23 | 408 |
| 14. Cinto Mandi | 74 | 179 | 3 | 16 | 272 |
| 15. Pagar Gading | 275 | 598 | 11 | 53 | 937 |
| 16. Kembang Seri | 202 | 382 | 11 | 43 | 638 |
| 17. Karang Cayo | 173 | 333 | 7 | 31 | 544 |
| 18. Tanjung Aur II | 279 | 542 | 11 | 45 | 877 |
| 19. Padang Beriang | 219 | 453 | 10 | 30 | 712 |
| 20. Padang Serasan | 198 | 348 | 3 | 29 | 578 |
| 21. UPT Karang Cayo | 66 | 259 | - | - | 325 |
| 22. Telaga Dalam | 125 | 238 | 6 | 24 | 393 |
| Jumlah | 4.473 | 9.200 | 150 | 728 | 14.551 |

Catatan : *) Data hasil pengolahan SP 2010, tidak tersedia data 2011.

- 1.) Belum Kawin
- 2.) Kawin
- 3.) Cerai Hidup
- 4.) Cerai mati

Sumber : BPS Kabupaten Bengkulu Selatan



Tabel 3. 1. 6.

Jumlah Penduduk Berumur 10 Tahun Ke Atas Menurut Jenis Kelamin dan Status Perkawinan di Kecamatan Pino Raya Tahun 2011*

| Status Perkawinan | Jenis Kelamin | | Jumlah |
|-------------------|---------------|--------------|---------------------|
| | Laki - Laki | Perempuan | |
| (1) | (2) | (3) | (4) |
| Belum Kawin | 2.634 | 1.839 | 4.473 |
| Kawin | ~ | ~ | <u>9.200</u> |
| Cerai Hidup | 55 | 95 | 150 |
| Cerai Mati | 134 | 594 | 728 |
| Jumlah | 7.395 | 7.156 | 14.551 |

Catatan : *) Data hasil pengolahan SP 2010, tidak tersedia data 2011.

Sumber : BPS Kabupaten Bengkulu Selatan



Tabel 3.1.7.

Jumlah Penduduk Menurut Kelompok Umur dan Jenis Kelamin di Kecamatan Pino Raya Tahun 2011*

| Kelompok Umur | Jenis Kelamin | | Jumlah |
|---------------|---------------------|-------------------|---------------------|
| | Laki - Laki | Perempuan | |
| (1) | (2) | (3) | (4) |
| 0 – 4 | 980 | 719 | 1.699 |
| 5 – 9 | <u>1.167</u> | 947 | <u>2.114</u> |
| 10 – 14 | 1.081 | <u>953</u> | 2.034 |
| 15 – 19 | 850 | 752 | 1.602 |
| 20 – 24 | 647 | 625 | 1.272 |
| 25 – 29 | 797 | 838 | 1.635 |
| 30 – 34 | 707 | 800 | 1.507 |
| 35 – 39 | 792 | 746 | 1.538 |
| 40 – 44 | 693 | 593 | 1.286 |
| 45 – 49 | 536 | 550 | 1.086 |
| 50 – 54 | 385 | 409 | 794 |
| 55 – 59 | 296 | 305 | 601 |
| 60 – 64 | <u>197</u> | <u>277</u> | <u>474</u> |
| 65 + | 454 | 490 | 944 |
| Jumlah | 9.582 | 9.004 | 18.586 |

Catatan : *) Estimasi

Sumber : BPS Kabupaten Bengkulu Selatan



Tabel 3. 1. 8.

Luas dan Kepadatan Penduduk Menurut Desa di Kecamatan Pino Raya Tahun 2011*

| Nama Desa | Luas (km ²) | Jumlah Penduduk | Kepadatan Per km ² |
|---------------------|-------------------------|-----------------|-------------------------------|
| (1) | (2) | (3) | (4) |
| 1. Tanggo Raso | 3,02 | 953 | 316 |
| 2. Air Kemang | 7,98 | 758 | 95 |
| 3. Bandung Ayu | 3,03 | 844 | 279 |
| 4. Tungkal I | 1,14 | 902 | 791 |
| 5. Talang Padang | 3,21 | 673 | 210 |
| 6. Pasar Pino | 5,22 | 1.818 | 348 |
| 7. Selali | 4,87 | 1.456 | 299 |
| 8. Nanjungan | 5,61 | 1.717 | 306 |
| 9. Tungkal II | 1,89 | 467 | 247 |
| 10. Napal Melintang | 4,40 | 512 | 116 |
| 11. Serang Bulan | 3,17 | 466 | 147 |
| 12. Kemang Manis | 5,54 | 778 | 140 |
| 13. Suka Bandung | 6,22 | 528 | 85 |
| 14. Cinto Mandi | 7,87 | 343 | 44 |
| 15. Pagar Gading | 8,53 | 1.184 | 139 |
| 16. Kembang Seri | 8,19 | 811 | 99 |
| 17. Karang Cayo | 43,77 | 663 | 15 |
| 18. Tanjung Aur II | 67,58 | 1.109 | 16 |
| 19. Padang Beriang | 8,81 | 917 | 104 |
| 20. Padang Serasan | 4,26 | 722 | 169 |
| 21. UPT Karang Cayo | 10,61 | 456 | 43 |
| 22. Telaga Dalam | 8,58 | 509 | 59 |
| Jumlah | 223,50 | 18.586 | 83 |

Catatan : *) Estimasi

Sumber : BPS Kabupaten Bengkulu Selatan



Tabel 3. 1. 9.

Jumlah Hak Pilih Suara pada Pemilihan Umum Menurut Desa dan Jenis Kelamin di Kecamatan Pino Raya Tahun 2011*

| Nama Desa | Kategori | | | | Jumlah |
|---------------------|--------------|--------------|-------------------------------|----------|---------------|
| | Umur >=17 | | Umur<17 dan Pernah Menikah | | |
| | L | P | L | P | |
| (1) | | (2) | (3) | | (4) |
| 1. Tanggo Raso | 320 | 306 | - | - | 626 |
| 2. Air Kemang | 254 | 258 | - | - | 512 |
| 3. Bandung Ayu | 281 | 270 | - | - | 551 |
| 4. Tungkal I | 295 | 313 | - | - | 608 |
| 5. Talang Padang | 228 | 223 | - | - | 451 |
| 6. Pasar Pino | 551 | 563 | - | 1 | 1.115 |
| 7. Selali | 468 | 454 | - | 1 | 923 |
| 8. Nanjungan | 558 | 569 | - | - | 1.127 |
| 9. Tungkal II | 145 | 151 | - | - | 296 |
| 10. Napal Melintang | 173 | 165 | - | 1 | 339 |
| 11. Serang Bulan | 162 | 152 | - | - | 314 |
| 12. Kemang Manis | 251 | 251 | - | 2 | 504 |
| 13. Suka Bandung | 173 | 165 | - | - | 338 |
| 14. Cinto Mandi | 122 | 109 | - | - | 231 |
| 15. Pagar Gading | 414 | 391 | - | - | 805 |
| 16. Kembang Seri | 279 | 248 | - | 1 | 528 |
| 17. Karang Cayo | 239 | 217 | - | - | 456 |
| 18. Tanjung Aur II | 380 | 361 | - | 1 | 742 |
| 19. Padang Beriang | 301 | 288 | - | - | 589 |
| 20. Padang Serasan | 241 | 212 | - | - | 453 |
| 21. UPT Karang Cayo | 145 | 132 | - | - | 277 |
| 22. Telaga Dalam | 166 | 159 | - | 1 | 326 |
| Jumlah | 6.146 | 5.957 | - | 8 | 12.111 |

Catatan : *) Data hasil pengolahan SP 2010, tidak tersedia data 2011.

Sumber : BPS Kabupaten Bengkulu Selatan



3. 2. Ketenagakerjaan

Tabel 3. 2. 1.

Sumber Penghasilan Utama dan Komoditi Pertanian Utama Penduduk Menurut Desa di Kecamatan Pino Raya Tahun 2011

| Desa | Sumber Penghasilan Utama | Komoditi Pertanian Utama |
|---------------------|--------------------------|--------------------------|
| (1) | (2) | (3) |
| 1. Tanggo Raso | Pertanian | Padi |
| 2. Air Kemang | Pertanian | Padi |
| 3. Bandung Ayu | Pertanian | Padi |
| 4. Tungkal I | Pertanian | Padi |
| 5. Talang Padang | Pertanian | Padi |
| 6. Pasar Pino | Pertanian | Padi |
| 7. Selali | Pertanian | Padi |
| 8. Nanjungan | Pertanian | Padi |
| 9. Tungkal II | Pertanian | Padi |
| 10. Napal Melintang | Pertanian | Padi |
| 11. Serang Bulan | Pertanian | Padi |
| 12. Kemang Manis | Pertanian | Padi |
| 13. Suka Bandung | Pertanian | Sawit,kakao,cengkeh,dll |
| 14. Cinto Mandi | Pertanian | Padi |
| 15. Pagar Gading | Pertanian | Sawit,kakao,cengkeh,dll |
| 16. Kembang Seri | Pertanian | Sawit,kakao,cengkeh,dll |
| 17. Karang Cayo | Pertanian | Sawit,kakao,cengkeh,dll |
| 18. Tanjung Aur II | Pertanian | Sawit,kakao,cengkeh,dll |
| 19. Padang Beriang | Pertanian | Padi |
| 20. Padang Serasan | Pertanian | Padi |
| 21. UPT Karang Cayo | Pertanian | Palawija |
| 22. Telaga Dalam | Pertanian | Padi |

Sumber : BPS Kabupaten Bengkulu Selatan (Hasil pendataan PODES 2011)



Tabel 3. 2. 2.

Persentase Bidang Pekerjaan Utama Penduduk Usia 10 Tahun Ke Atas Menurut Jenis Kelamin di Kecamatan Pino Raya Tahun 2011*

| Bidang Pekerjaan Utama | Jenis Kelamin | | Laki-Laki + Perempuan (%) |
|----------------------------------|------------------|------------------|---------------------------------|
| | Laki-laki (%) | Perempuan (%) | |
| (1) | (2) | (3) | (4) |
| 1. Pertanian Padi & Palawija | 41,99 | 53,85 | 47,47 |
| 2. Hortikultura | 0,53 | 0,74 | 0,63 |
| 3. Perkebunan | 35,16 | 28,22 | 31,96 |
| 4. Perikanan | 0,34 | 0,04 | 0,20 |
| 5. Peternakan | 0,23 | 0,11 | 0,17 |
| 6. Kehutanan & Pertanian lain | 0,02 | 0,00 | 0,01 |
| 7. Pertambangan & Penggalian | 0,75 | 1,44 | 1,07 |
| 8. Industri Pengolahan | 3,87 | 3,10 | 3,52 |
| 9. Listrik dan Gas | 0,06 | 0,00 | 0,03 |
| 10. Konstruksi/ Bangunan | 1,15 | 0,02 | 0,63 |
| 11. Perdagangan | 4,27 | 6,17 | 5,15 |
| 12. Hotel dan Rumah Makan | 0,21 | 0,72 | 0,44 |
| 13. Transportasi dan Pergudangan | 3,72 | 0,00 | 2,00 |
| 14. Informasi dan Komunikasi | 0,11 | 0,02 | 0,07 |
| 15. Keuangan & Asuransi | 0,11 | 0,07 | 0,09 |
| 16. Jasa Pendidikan | 3,38 | 3,46 | 3,42 |
| 17. Jasa Kesehatan | 0,36 | 0,95 | 0,63 |
| 18. Jasa Kemasyarakatan | 3,65 | 0,96 | 2,41 |
| 19. Lainnya | 0,09 | 0,13 | 0,11 |
| Jumlah | 100,00 | 100,00 | 100,00 |

Catatan : *) Data hasil pengolahan SP 2010, tidak tersedia data 2011.

Sumber : BPS Kabupaten Bengkulu Selatan



Tabel 3. 2. 3.

Jumlah Bidang Pekerjaan Utama Penduduk Usia 10 Tahun Ke Atas Menurut Status/ Kedudukan dalam Pekerjaan Utama di Kecamatan Pino Raya Tahun 2011*

| Bidang Pekerjaan Utama | Kedudukan dalam Pekerjaan Utama | | | | | | |
|----------------------------------|---------------------------------|-------------|-----------|------------|-----------|-------------|-------------|
| | 1 | 2 | 3 | 4 | 5 | 6 | 7 |
| (1) | (2) | (3) | (4) | (5) | (6) | (7) | (8) |
| 1. Pertanian Padi & Palawija | 313 | 2044 | 25 | 22 | 33 | 2259 | 4696 |
| 2. Hortikultura | 4 | 28 | - | 2 | 1 | 27 | 62 |
| 3. Perkebunan | 262 | 1283 | 57 | 111 | 80 | 1368 | 3161 |
| 4. Perikanan | 13 | 1 | 3 | 1 | - | 2 | 20 |
| 5. Peternakan | 7 | 4 | 1 | 1 | - | 4 | 17 |
| 6. Kehutanan & Pertanian lain | 1 | - | - | - | - | - | 1 |
| 7. Pertambangan & Penggalian | 64 | 7 | 1 | 23 | 4 | 7 | 106 |
| 8. Industri Pengolahan | 45 | 105 | 14 | 57 | 1 | 126 | 348 |
| 9. Listrik dan Gas | - | - | - | 3 | - | - | 3 |
| 10. Konstruksi/ Bangunan | 7 | 3 | 7 | 24 | 21 | - | 62 |
| 11. Perdagangan | 191 | 122 | 45 | 40 | 1 | 110 | 509 |
| 12. Hotel dan Rumah Makan | 12 | 11 | 2 | 5 | - | 14 | 44 |
| 13. Transportasi dan Pergudangan | 106 | 3 | 8 | 71 | 10 | - | 198 |
| 14. Informasi dan Komunikasi | 1 | - | - | 6 | - | - | 7 |
| 15. Keuangan & Asuransi | 1 | - | - | 8 | - | - | 9 |
| 16. Jasa Pendidikan | 4 | - | 1 | 333 | - | - | 338 |
| 17. Jasa Kesehatan | - | - | - | 61 | - | 1 | 62 |
| 18. Jasa Kemasyarakatan | 51 | 7 | 6 | 155 | 13 | 6 | 238 |
| 19. Lainnya | 3 | 2 | 1 | - | 4 | 1 | 11 |
| Jumlah | 1085 | 3620 | 171 | 923 | 168 | 3925 | 9892 |

Catatan : *) Data hasil pengolahan SP 2010, tidak tersedia data 2011.

1) Berusaha sendiri, 2) Berusaha dibantu buruh tidak tetap atau buruh tidak dibayar

3) Berusaha dibantu buruh tetap atau buruh dibayar, 4) Buruh atau karyawan atau pegawai

5) Pekerja bebas, 6) Pekerja keluarga atau tidak dibayar, 7) Jumlah

Sumber : BPS Kabupaten Bengkulu Selatan





Pendidikan, Kesehatan dan Sosial Budaya Lainnya

4. 1. Pendidikan

Tabel 4. 1. 1.

Jumlah Sekolah, Murid dan Guru Taman Kanak-Kanak di Kecamatan Pino Raya Tahun Ajaran 2011/2012

| TK/ RA/ BA | Sekolah | Murid | Guru |
|------------------|----------|-----------|-----------|
| (1) | (2) | (3) | (4) |
| TK | 3 | 59 | 11 |
| RA/ BA | - | - | - |
| 2011/2012 | 3 | 59 | 11 |
| 2010/2011 | 3 | 59 | 11 |
| 2009/2010 | 1 | 31 | 7 |
| 2008/2009 | 1 | 40 | 5 |
| 2007/2008 | 2 | 68 | 4 |
| 2006/2007 | 1 | 27 | 5 |

Sumber: Dinas Pendidikan, Pemuda dan Olahraga Kabupaten Bengkulu Selatan



Tabel 4. 1. 2.

Jumlah Sekolah, Murid dan Guru SD Sederajat di Kecamatan Pino Raya Tahun Ajaran 2011/ 2012

| SD Sederajat | Sekolah | Murid | Guru |
|------------------|-----------|--------------|------------|
| (1) | (2) | (3) | (4) |
| SD | 22 | 2.550 | 183 |
| MI | 1 | 117 | 15 |
| 2011/2012 | 23 | 2.667 | 198 |
| 2010/2011 | 23 | 2.679 | 200 |
| 2009/2010 | 23 | 2.628 | 232 |
| 2008/2009 | 23 | 2.674 | 199 |
| 2007/2008 | 23 | 2.365 | 224 |
| 2006/2007 | 22 | 2.593 | 179 |

Sumber: Dinas Pendidikan, Pemuda dan Olahraga Kabupaten Bengkulu Selatan



Tabel 4. 1. 3.

Jumlah Sekolah, Murid dan Guru SMP Sederajat di Kecamatan Pino Raya Tahun Ajaran 2011/ 2012

| SMP Sederajat | Sekolah | Murid | Guru |
|------------------|----------|------------|-----------|
| (1) | (2) | (3) | (4) |
| SMP | 5 | 845 | 76 |
| MTS | - | - | - |
| 2011/2012 | 5 | 845 | 76 |
| 2010/2011 | 5 | 832 | 79 |
| 2009/2010 | 5 | 866 | 72 |
| 2008/2009 | 4 | 847 | 35 |
| 2007/2008 | 4 | 841 | 30 |
| 2006/2007 | 2 | 763 | 53 |

Sumber : Dinas Pendidikan, Pemuda dan Olahraga Kabupaten Bengkulu Selatan,
Kantor Kementerian Agama Kabupaten Bengkulu Selatan



Tabel 4. 1. 4.

Jumlah Sekolah, Murid dan Guru SMA Sederajat di Kecamatan Pino Raya Tahun Ajaran 2011/ 2012

| SMA Sederajat | Sekolah | Murid | Guru |
|------------------|----------|------------|-----------|
| (1) | (2) | (3) | (4) |
| SMA | 1 | 291 | 38 |
| MA | - | - | - |
| SMK/STM | 1 | 319 | 34 |
| 2011/2012 | 2 | 610 | 72 |
| 2010/2011 | 2 | 732 | 73 |
| 2009/2010 | 2 | 697 | 63 |
| 2008/2009 | 2 | 752 | 65 |
| 2007/2008 | 2 | 563 | 57 |
| 2006/2007 | 2 | 505 | 60 |

Sumber : Dinas Pendidikan, Pemuda dan Olahraga Kabupaten Bengkulu Selatan,
Kantor Kementerian Agama Kabupaten Bengkulu Selatan



Tabel 4. 1. 5.

Jumlah Fasilitas Pendidikan Menurut Desa, Status dan Tingkat Pendidikan di Kecamatan Pino Raya Tahun 2011

| Nama Desa | TK/Sederajat | | SD | | MI | |
|---------------------|--------------|----------|-----------|----------|----------|----------|
| | N | S | N | S | N | S |
| (1) | (2) | (3) | (4) | (5) | (6) | (7) |
| 1. Tanggo Raso | 1 | - | 1 | - | - | - |
| 2. Air Kemang | - | - | 1 | - | - | - |
| 3. Bandung Ayu | - | - | 1 | - | - | - |
| 4. Tungal I | - | - | 1 | - | - | - |
| 5. Talang Padang | - | - | 1 | - | - | - |
| 6. Pasar Pino | 1 | - | <u>2</u> | - | - | - |
| 7. Selali | 1 | - | 1 | - | - | - |
| 8. Nanjungan | - | - | 1 | - | 1 | - |
| 9. Tungal II | - | - | - | - | - | - |
| 10. Napal Melintang | - | - | - | 1 | - | - |
| 11. Serang Bulan | - | - | 1 | - | - | - |
| 12. Kemang Manis | - | - | 1 | - | - | - |
| 13. Suka Bandung | - | - | 1 | - | - | - |
| 14. Cinto Mandi | - | - | 1 | - | - | - |
| 15. Pagar Gading | - | - | 1 | - | - | - |
| 16. Kembang Seri | - | - | 1 | - | - | - |
| 17. Karang Cayo | - | - | 1 | - | - | - |
| 18. Tanjung Aur II | - | - | 1 | - | - | - |
| 19. Padang Beriang | - | - | - | - | - | - |
| 20. Padang Serasan | - | - | <u>2</u> | - | - | - |
| 21. UPT Karang Cayo | - | - | 1 | - | - | - |
| 22. Telaga Dalam | - | - | 1 | - | - | - |
| Jumlah | 3 | - | 21 | 1 | 1 | - |

Catatan: N) Negeri, S) Swasta

Sumber : Dinas Pendidikan, Pemuda dan Olahraga Kabupaten Bengkulu Selatan,
Kantor Kementerian Agama Kabupaten Bengkulu Selatan



Lanjutan Tabel 4.1.5.

Jumlah Fasilitas Pendidikan Menurut Desa, Status dan Tingkat Pendidikan di Kecamatan Pino Raya Tahun 2011

| Nama Desa (1) | SMP | | MTS | | SMU | |
|---------------------|----------|----------|-----------|-----------|-----------|-----------|
| | N (8) | S (9) | N (10) | S (11) | N (12) | S (13) |
| 1. Tanggo Raso | - | - | - | - | - | - |
| 2. Air Kemang | 1 | - | - | - | - | - |
| 3. Bandung Ayu | 1 | - | - | - | - | - |
| 4. Tungkal I | - | - | - | - | - | - |
| 5. Talang Padang | - | - | - | - | - | - |
| 6. Pasar Pino | 1 | - | - | - | 1 | - |
| 7. Selali | - | - | - | - | - | - |
| 8. Nanjungan | - | - | - | - | - | - |
| 9. Tungkal II | - | - | - | - | - | - |
| 10. Napal Melintang | - | - | - | - | - | - |
| 11. Serang Bulan | - | - | - | - | - | - |
| 12. Kemang Manis | - | - | - | - | - | - |
| 13. Suka Bandung | - | - | - | - | - | - |
| 14. Cinto Mandi | - | - | - | - | - | - |
| 15. Pagar Gading | 1 | - | - | - | - | - |
| 16. Kembang Seri | - | - | - | - | - | - |
| 17. Karang Cayo | - | - | - | - | - | - |
| 18. Tanjung Aur II | - | - | - | - | - | - |
| 19. Padang Beriang | - | - | - | - | - | - |
| 20. Padang Serasan | - | - | - | - | - | - |
| 21. UPT Karang Cayo | 1 | - | - | - | - | - |
| 22. Telaga Dalam | - | - | - | - | - | - |
| Jumlah | 5 | - | - | - | 1 | - |

Catatan: N) Negeri, S) Swasta

Sumber : Dinas Pendidikan, Pemuda dan Olahraga Kabupaten Bengkulu Selatan,
Kantor Kementerian Agama Kabupaten Bengkulu Selatan



Lanjutan Tabel 4.1.5.

Jumlah Fasilitas Pendidikan Menurut Desa, Status dan Tingkat Pendidikan di Kecamatan Pino Raya Tahun 2011

| Nama Desa | MA | | SMK/ Kejuruan | | PT/ Akademi | |
|---------------------|------|------|------------------|------|-------------|------|
| | N | S | N | S | N | S |
| (1) | (14) | (15) | (16) | (17) | (18) | (19) |
| 1. Tanggo Raso | - | - | - | - | - | - |
| 2. Air Kemang | - | - | - | - | - | - |
| 3. Bandung Ayu | - | - | - | - | - | - |
| 4. Tungkal I | - | - | - | - | - | - |
| 5. Talang Padang | - | - | - | - | - | - |
| 6. Pasar Pino | - | - | - | - | - | - |
| 7. Selali | - | - | 1 | - | - | - |
| 8. Nanjungan | - | - | - | - | - | - |
| 9. Tungkal II | - | - | - | - | - | - |
| 10. Napal Melintang | - | - | - | - | - | - |
| 11. Serang Bulan | - | - | - | - | - | - |
| 12. Kemang Manis | - | - | - | - | - | - |
| 13. Suka Bandung | - | - | - | - | - | - |
| 14. Cinto Mandi | - | - | - | - | - | - |
| 15. Pagar Gading | - | - | - | - | - | - |
| 16. Kembang Seri | - | - | - | - | - | - |
| 17. Karang Cayo | - | - | - | - | - | - |
| 18. Tanjung Aur II | - | - | - | - | - | - |
| 19. Padang Beriang | - | - | - | - | - | - |
| 20. Padang Serasan | - | - | - | - | - | - |
| 21. UPT Karang Cayo | - | - | - | - | - | - |
| 22. Telaga Dalam | - | - | - | - | - | - |
| Jumlah | - | - | 1 | - | - | - |

Catatan: N) Negeri, S) Swasta

Sumber : Dinas Pendidikan, Pemuda dan Olahraga Kabupaten Bengkulu Selatan,
Kantor Kementerian Agama Kabupaten Bengkulu Selatan



Lanjutan Tabel 4.1.5.

Jumlah Fasilitas Pendidikan Menurut Desa, Status dan Tingkat Pendidikan di Kecamatan Pino Raya Tahun 2011

| Nama Desa | SLB | | Pondok Pesantren | Seminari/ Biara |
|---------------------|------|------|------------------|--------------------|
| | N | S | | |
| (1) | (20) | (21) | (22) | (23) |
| 1. Tanggo Raso | - | - | - | - |
| 2. Air Kemang | - | - | - | - |
| 3. Bandung Ayu | - | - | - | - |
| 4. Tungkal I | - | - | - | - |
| 5. Talang Padang | - | - | - | - |
| 6. Pasar Pino | - | - | - | - |
| 7. Selali | - | - | - | - |
| 8. Nanjungan | - | - | - | - |
| 9. Tungkal II | - | - | 1 | - |
| 10. Napal Melintang | - | - | - | - |
| 11. Serang Bulan | - | - | - | - |
| 12. Kemang Manis | - | - | - | - |
| 13. Suka Bandung | - | - | - | - |
| 14. Cinto Mandi | - | - | - | - |
| 15. Pagar Gading | - | - | - | - |
| 16. Kembang Seri | - | - | - | - |
| 17. Karang Cayo | - | - | - | - |
| 18. Tanjung Aur II | - | - | - | - |
| 19. Padang Beriang | - | - | - | - |
| 20. Padang Serasan | - | - | - | - |
| 21. UPT Karang Cayo | - | - | - | - |
| 22. Telaga Dalam | - | - | - | - |
| Jumlah | - | - | 1 | - |

Catatan: - N) Negeri, S) Swasta

- Pesantren berstatus terdaftar

Sumber : Dinas Pendidikan, Pemuda dan Olahraga Kabupaten Bengkulu Selatan,
Kantor Kementerian Agama Kabupaten Bengkulu Selatan



Tabel 4. 1. 6.

Persentase Penduduk Berumur 10 Tahun Keatas Menurut Jenis Kelamin dan Tingkat Pendidikan yang Ditamatkan di Kecamatan Pino Raya Tahun 2011*

| Tingkat Pendidikan | L | P | L + P |
|--------------------------------|---------------|---------------|---------------|
| (1) | (2) | (3) | (4) |
| 0. Tidak/ Belum Pernah Sekolah | 8,10 | 16,00 | 11,99 |
| 1. Tidak/ Belum Tamat SD | 13,27 | 12,53 | 12,91 |
| 2. Tamat SD/MI/Sederajat | 34,13 | 33,48 | 33,81 |
| 3. Tamat SMP/MTS/Sederajat | 21,64 | 19,63 | 20,65 |
| 4. Tamat SMU/MA/ Sederajat | 17,21 | 14,06 | 15,66 |
| 5. Tamat SM Kejuruan | 2,53 | 1,41 | 1,98 |
| 6. Tamat Diploma I/II | 0,78 | 0,85 | 0,82 |
| 7. Tamat Diploma III/Akademi | 0,54 | 0,78 | 0,66 |
| 8. Tamat D4/ S1 | 1,72 | 1,22 | 1,47 |
| 9. Tamat S2/S3 | 0,08 | 0,03 | 0,05 |
| Jumlah | 100,00 | 100,00 | 100,00 |

Catatan : *) Data hasil pengolahan SP 2010, tidak tersedia data 2011.

L) Laki-Laki, P) Perempuan

Sumber : BPS Kabupaten Bengkulu Selatan



Tabel 4. 1. 7.

Jumlah Penduduk Usia 10 Tahun Ke Atas Menurut Tingkat Pendidikan yang Ditamatkan dan Bidang Pekerjaan Utama di Kecamatan Pino Raya Tahun 2011*

| Bidang Pekerjaan Utama | Tingkat Pendidikan yang Ditamatkan | | | | | |
|----------------------------------|------------------------------------|------------|--------------|------------|------------|-----------|
| | 0 | 1 | 2 | 3 | 4 | 5 |
| (1) | (2) | (3) | (4) | (5) | (6) | (7) |
| 1. Pertanian Padi & Palawija | 706 | 466 | 1.981 | 939 | 536 | 53 |
| 2. Hortikultura | 10 | 3 | 20 | 16 | 11 | 1 |
| 3. Perkebunan | 376 | 197 | 1.234 | 732 | 545 | 56 |
| 4. Perikanan | - | 3 | 7 | 4 | 3 | 1 |
| 5. Peternakan | 4 | 1 | - | 3 | 7 | 1 |
| 6. Kehutanan & Pertanian lain | - | - | 1 | - | - | - |
| 7. Pertambangan & Penggalian | 5 | 23 | 36 | 27 | 12 | 3 |
| 8. Industri Pengolahan | 23 | 29 | 104 | 95 | 83 | 11 |
| 9. Listrik dan Gas | - | - | - | 1 | 1 | 1 |
| 10. Konstruksi/ Bangunan | 4 | 3 | 14 | 17 | 19 | 4 |
| 11. Perdagangan | 16 | 15 | 136 | 117 | 192 | 19 |
| 12. Hotel dan Rumah Makan | 3 | 1 | 12 | 11 | 16 | 1 |
| 13. Transportasi dan Pergudangan | 2 | 14 | 49 | 72 | 54 | 6 |
| 14. Informasi dan Komunikasi | - | - | - | 2 | 2 | 2 |
| 15. Keuangan & Asuransi | 1 | - | - | - | 6 | 2 |
| 16. Jasa Pendidikan | - | 1 | 6 | 7 | 72 | 20 |
| 17. Jasa Kesehatan | - | - | - | - | 6 | 7 |
| 18. Jasa Kemasyarakatan | 7 | 3 | 24 | 39 | 86 | 16 |
| 19. Lainnya | 5 | 3 | - | 1 | 1 | - |
| Jumlah | 1.162 | 762 | 3.624 | 2.083 | 1.652 | 204 |

Catatan : *) Data hasil pengolahan SP 2010, tidak tersedia data 2011.

0) Tidak/belum pernah sekolah ,1)Tidak/belum tamat SD, 2) Tamat SD/MI/ sederajat,

3) Tamat SLTP/MTs/ sederajat, 4) Tamat SLTA/MA/ sederajat,

5) Tamat SM Kejuruan

Sumber : BPS Kabupaten Bengkulu Selatan



Lanjutan Tabel 4. 1. 7.

Jumlah Penduduk Usia 10 Tahun Ke Atas Menurut Tingkat Pendidikan yang Ditamatkan dan Bidang Pekerjaan Utama di Kecamatan Pino Raya Tahun 2011*

| Bidang Pekerjaan Utama | Tingkat Pendidikan yang Ditamatkan | | | | |
|----------------------------------|------------------------------------|-----------|------------|----------|--------------|
| | 6 | 7 | 8 | 9 | Jumlah |
| (1) | (8) | (9) | (10) | (11) | (12) |
| 1. Pertanian Padi & Palawija | 5 | 5 | 5 | - | 4.696 |
| 2. Hortikultura | 1 | - | - | - | 62 |
| 3. Perkebunan | 10 | 3 | 8 | - | 3.161 |
| 4. Perikanan | 1 | 1 | - | - | 20 |
| 5. Peternakan | - | - | 1 | - | 17 |
| 6. Kehutanan & Pertanian lain | - | - | - | - | 1 |
| 7. Pertambangan & Penggalian | - | - | - | - | 106 |
| 8. Industri Pengolahan | - | 2 | 1 | - | 348 |
| 9. Listrik dan Gas | - | - | - | - | 3 |
| 10. Konstruksi/ Bangunan | - | - | 1 | - | 62 |
| 11. Perdagangan | 2 | 3 | 9 | - | 509 |
| 12. Hotel dan Rumah Makan | - | - | - | - | 44 |
| 13. Transportasi dan Pergudangan | - | - | 1 | - | 198 |
| 14. Informasi dan Komunikasi | - | - | 1 | - | 7 |
| 15. Keuangan & Asuransi | - | - | - | - | 9 |
| 16. Jasa Pendidikan | 67 | 37 | 125 | 3 | 338 |
| 17. Jasa Kesehatan | 11 | 32 | 5 | 1 | 62 |
| 18. Jasa Kemasyarakatan | 10 | 6 | 43 | 4 | 238 |
| 19. Lainnya | - | - | 1 | - | 11 |
| Jumlah | 107 | 89 | 201 | 8 | 9.892 |

Catatan : *) Data hasil pengolahan SP 2010, tidak tersedia data 2011.

6)Tamat Dip I/II ,7)Tamat Dip III/Akademi,

8) Tamat Dip IV/Sarjana, 9)Tamat S2/S3

Sumber : BPS Kabupaten Bengkulu Selatan (SP 2010)



4. 2. Kesehatan

Tabel 4. 2. 1.

Jumlah Fasilitas Kesehatan Menurut Desa di Kecamatan Pino Raya Tahun 2011

| Nama Desa | RS | Rumah Bersalin | Poliklinik/Balai Pengobatan | Puskesmas |
|---------------------|-----|----------------|-----------------------------|-----------|
| (1) | (2) | (3) | (4) | (5) |
| 1. Tanggo Raso | - | - | - | - |
| 2. Air Kemang | - | - | - | - |
| 3. Bandung Ayu | - | - | - | - |
| 4. Tungkal I | - | - | - | 1 |
| 5. Talang Padang | - | - | - | - |
| 6. Pasar Pino | - | - | - | - |
| 7. Selali | - | - | - | - |
| 8. Nanjungan | - | - | - | - |
| 9. Tungkal II | - | - | - | - |
| 10. Napal Melintang | - | - | - | - |
| 11. Serang Bulan | - | - | - | - |
| 12. Kemang Manis | - | - | - | - |
| 13. Suka Bandung | - | - | - | - |
| 14. Cinto Mandi | - | - | - | - |
| 15. Pagar Gading | - | - | - | 1 |
| 16. Kembang Seri | - | - | - | - |
| 17. Karang Cayo | - | - | - | - |
| 18. Tanjung Aur II | - | - | - | - |
| 19. Padang Beriang | - | - | - | - |
| 20. Padang Serasan | - | - | - | - |
| 21. UPT Karang Cayo | - | - | - | - |
| 22. Telaga Dalam | - | - | - | - |
| Jumlah | - | - | - | 2 |

Sumber : BPS Kabupaten Bengkulu Selatan (Hasil Pengolahan Podes 2011)



Lanjutan Tabel 4. 2. 1.

Jumlah Fasilitas Kesehatan Menurut Desa di Kecamatan Pino Raya Tahun 2011

| Nama Desa | Puskesmas Pembantu | Praktek Dokter | Praktek Bidan | Poskesdes |
|---------------------|--------------------|----------------|---------------|-----------|
| (1) | (6) | (6) | (7) | (8) |
| 1. Tanggo Raso | 1 | - | - | - |
| 2. Air Kemang | - | - | - | 1 |
| 3. Bandung Ayu | - | - | - | - |
| 4. Tungal I | - | 1 | 1 | - |
| 5. Talang Padang | - | - | - | 1 |
| 6. Pasar Pino | 1 | - | 1 | - |
| 7. Selali | 1 | - | - | - |
| 8. Nanjungan | 1 | - | - | - |
| 9. Tungal II | - | - | 1 | 1 |
| 10. Napal Melintang | - | - | - | 1 |
| 11. Serang Bulan | - | - | 1 | 1 |
| 12. Kemang Manis | 1 | - | - | - |
| 13. Suka Bandung | 1 | - | 1 | - |
| 14. Cinto Mandi | - | - | - | 1 |
| 15. Pagar Gading | - | - | 1 | - |
| 16. Kembang Seri | - | - | 1 | 1 |
| 17. Karang Cayo | 1 | - | 1 | - |
| 18. Tanjung Aur II | 1 | - | 1 | - |
| 19. Padang Beriang | - | - | - | - |
| 20. Padang Serasan | - | - | - | 1 |
| 21. UPT Karang Cayo | 1 | - | - | - |
| 22. Telaga Dalam | 1 | - | - | - |
| Jumlah | 10 | 1 | 9 | 8 |

Sumber : BPS Kabupaten Bengkulu Selatan (Hasil Pengolahan Podes 2011)



Lanjutan Tabel 4. 2. 1.

Jumlah Fasilitas Kesehatan Menurut Desa di Kecamatan Pino Raya Tahun 2011

| Desa | Polindes | Posyandu | Apotek | Toko Khusus Obat/Jamu |
|---------------------|----------|-----------|----------|-----------------------|
| (1) | (6) | (6) | (7) | (8) |
| 1. Tanggo Raso | - | 1 | - | - |
| 2. Air Kemang | - | 1 | - | - |
| 3. Bandung Ayu | - | 1 | - | - |
| 4. Tungkal I | - | 1 | - | - |
| 5. Talang Padang | - | 1 | - | - |
| 6. Pasar Pino | - | 1 | - | - |
| 7. Selali | - | 1 | - | - |
| 8. Nanjungan | - | 1 | - | 1 |
| 9. Tungkal II | - | 1 | - | - |
| 10. Napal Melintang | - | 1 | - | - |
| 11. Serang Bulan | - | 1 | - | - |
| 12. Kemang Manis | - | 1 | - | - |
| 13. Suka Bandung | 1 | 1 | - | - |
| 14. Cinto Mandi | - | 1 | - | - |
| 15. Pagar Gading | - | 1 | - | - |
| 16. Kembang Seri | - | 1 | - | - |
| 17. Karang Cayo | - | 1 | - | - |
| 18. Tanjung Aur II | - | 1 | - | - |
| 19. Padang Beriang | 1 | 1 | - | - |
| 20. Padang Serasan | - | 1 | - | - |
| 21. UPT Karang Cayo | - | 1 | - | - |
| 22. Telaga Dalam | - | 1 | - | - |
| Jumlah | 2 | 22 | - | 1 |

Sumber : BPS Kabupaten Bengkulu Selatan (Hasil Pengolahan Podes 2011)



Tabel 4. 2. 2.

Jumlah Peserta KB Aktif Menurut Alat Kontrasepsi yang Digunakan di Kecamatan Pino Raya Tahun 2007 - 2011

| Jenis Alat Kontrasepsi Yang Digunakan | Tahun | | | | |
|--|---------------------|---------------------|---------------------|-------------------|----------|
| | 2007 | 2008 | 2009 | 2010 | 2011* |
| (1) | (2) | (3) | (4) | | |
| ▪ Pil | 509 | 652 | 323 | 564 | = |
| ▪ Spiral/ IUD | 169 | 169 | 125 | 124 | = |
| ▪ Kondom | 6 | 10 | 12 | 26 | = |
| ▪ Suntik | <u>1.335</u> | <u>1.379</u> | <u>1.282</u> | <u>997</u> | = |
| ▪ Implant | 698 | 822 | 1.203 | 456 | = |
| ▪ Vasektomi/ MOP | 3 | 2 | 2 | 18 | = |
| ▪ Tubektomi/ MOW | 51 | 53 | 54 | 54 | = |
| ▪ Obat Vaginal | - | - | - | - | = |
| ▪ Lainnya | - | - | - | - | = |
| Jumlah | 2.771 | 3.087 | 3.001 | 2.239 | = |

Catatan: *)Data tahun 2011 belum tersedia

Sumber : Badan Pemberdayaan Perempuan dan Keluarga Berencana
Kabupaten Bengkulu Selatan



Tabel 4. 2. 3.

Jumlah Pasangan Usia Subur (PUS) dan Akseptor di Kecamatan Pino Raya Tahun 2003 – 2011*

| Tahun | PUS | Akseptor | Persentase |
|-------------|-------|----------|------------|
| (1) | (2) | (3) | (4) |
| 2003 | 3.098 | 2.651 | 85,57 |
| 2004 | 3.148 | 2.515 | 79,80 |
| 2005 | 3.275 | 2.630 | 80,31 |
| 2006 | 3.417 | 2.813 | 82,32 |
| 2007 | 3.391 | 2.771 | 81,70 |
| 2008 | 3.620 | 3.087 | 85,27 |
| 2009 | 3.468 | 3.001 | 86,53 |
| 2010 | 3.486 | 2.239 | 64,23 |
| 2011 | = | = | = |

Catatan: *)Data tahun 2011 belum tersedia

Sumber : Badan Pemberdayaan Perempuan dan Keluarga Berencana
Kabupaten Bengkulu Selatan



Tabel 4. 2. 4.

Jumlah Tenaga Kesehatan yang Tinggal/ Menetap Menurut Desa di Kecamatan Pino Raya Tahun 2011

| Nama Desa | Dokter | | Dokter Gigi | Bidan | Lainnya | Dukun Bayi |
|---------------------|----------|----------|-------------|-----------|-----------|------------|
| | Pria | Wanita | | | | |
| (1) | (2) | (3) | (4) | (5) | (6) | (7) |
| 1. Tanggo Raso | - | - | - | 2 | - | 1 |
| 2. Air Kemang | - | - | - | 1 | - | <u>7</u> |
| 3. Bandung Ayu | - | - | - | 1 | - | 3 |
| 4. Tungal I | 1 | 1 | - | 3 | 2 | - |
| 5. Talang Padang | - | - | - | 1 | - | 1 |
| 6. Pasar Pino | - | - | - | <u>7</u> | <u>3</u> | 2 |
| 7. Selali | - | - | - | 1 | - | 2 |
| 8. Nanjungan | - | - | - | 1 | <u>3</u> | 4 |
| 9. Tungal II | - | - | - | 1 | - | 2 |
| 10. Napal Melintang | - | - | - | 1 | - | 2 |
| 11. Serang Bulan | - | - | - | 1 | - | - |
| 12. Kemang Manis | - | - | - | 1 | - | - |
| 13. Suka Bandung | - | - | - | 1 | - | 2 |
| 14. Cinto Mandi | - | - | - | 1 | - | 3 |
| 15. Pagar Gading | - | - | - | 1 | 2 | 4 |
| 16. Kembang Seri | - | - | - | 1 | - | 2 |
| 17. Karang Cayo | - | - | - | 1 | - | - |
| 18. Tanjung Aur II | - | - | - | 1 | - | 3 |
| 19. Padang Beriang | - | - | - | 1 | - | 2 |
| 20. Padang Serasan | - | - | - | 1 | - | 2 |
| 21. UPT Karang Cayo | - | - | - | 1 | 1 | 2 |
| 22. Telaga Dalam | - | - | - | - | - | 3 |
| Jumlah | 1 | 1 | - | 30 | 11 | 47 |

Catatan :Lainnya) Mantri Kesehatan, Asisten Apoteker, Perawat, Penilik Kesehatan, dll Dokter Gigi) Tidak termasuk tukang gigi.

Sumber : BPS Kabupaten Bengkulu Selatan (Hasil Pengolahan Podes 2011)



Tabel 4. 2. 5.

Jumlah Penderita Wabah Penyakit Menurut Desa di Kecamatan Pino Raya Tahun 2011

| Nama Desa | Wabah Penyakit | | | | | | | |
|---------------------|----------------|----------|----------|------------|------------|----------|-----------|-----------|
| | 1 | 2 | 3 | 4 | 5 | 6 | 7 | 8 |
| (1) | (2) | (3) | (4) | (5) | (6) | (7) | (8) | (9) |
| 1. Tanggo Raso | 9 | - | - | 18 | 8 | - | - | - |
| 2. Air Kemang | 6 | - | - | 36 | 30 | - | - | - |
| 3. Bandung Ayu | - | - | - | - | 1 | - | - | - |
| 4. Tungal I | - | - | - | - | 5 | - | - | - |
| 5. Talang Padang | 4 | - | - | 9 | 2 | - | - | - |
| 6. Pasar Pino | 6 | - | - | 18 | 12 | - | - | - |
| 7. Selali | - | - | - | 47 | 24 | - | - | - |
| 8. Nanjungan | 2 | - | - | 78 | 10 | - | 1 | 2 |
| 9. Tungal II | 2 | - | - | - | 15 | - | 5 | - |
| 10. Napal Melintang | 15 | - | - | - | 25 | - | 1 | - |
| 11. Serang Bulan | - | - | - | - | 7 | - | - | - |
| 12. Kemang Manis | 7 | - | - | 34 | - | - | - | - |
| 13. Suka Bandung | 15 | - | - | - | 7 | - | 1 | - |
| 14. Cinto Mandi | - | - | - | 25 | - | - | - | 36 |
| 15. Pagar Gading | - | - | - | - | 15 | - | - | - |
| 16. Kembang Seri | - | - | - | - | 7 | - | 1 | - |
| 17. Karang Cayo | 15 | 3 | - | - | 6 | - | 3 | - |
| 18. Tanjung Aur II | 2 | - | 3 | - | 15 | - | 3 | - |
| 19. Padang Beriang | - | - | - | 24 | - | - | - | - |
| 20. Padang Serasan | 3 | - | - | 5 | 6 | - | - | - |
| 21. UPT Karang Cayo | - | - | - | - | - | - | - | - |
| 22. Telaga Dalam | 5 | - | - | 15 | 17 | - | - | 13 |
| Jumlah | 91 | 3 | 3 | 309 | 212 | - | 15 | 51 |

Catatan : 1) Muntaber/ Diare, 2) Demam Berdarah, 3) Campak, 4) Infeksi Saluran Pernapasan Akut
5) Malaria, 6) Flu Burung [1 kasus dianggap wabah], 7) Tuberculose, 8) Laimya [Chikungunya, Tetanus Neonotorum, dll]

Sumber : BPS Kabupaten Bengkulu Selatan (Hasil Pengolahan Podes 2011)



Tabel 4. 2. 6.

Jumlah Penderita Gizi Buruk Menurut Desa di Kecamatan Pino Raya Tahun 2011

| Nama Desa | Penderita Gizi Buruk Selama 3 Tahun Terakhir |
|---------------------|--|
| (1) | (2) |
| 1. Tanggo Raso | 4 |
| 2. Air Kemang | - |
| 3. Bandung Ayu | - |
| 4. Tungal I | - |
| 5. Talang Padang | - |
| 6. Pasar Pino | - |
| 7. Selali | - |
| 8. Nanjungan | - |
| 9. Tungal II | - |
| 10. Napal Melintang | - |
| 11. Serang Bulan | - |
| 12. Kemang Manis | - |
| 13. Suka Bandung | 1 |
| 14. Cinto Mandi | - |
| 15. Pagar Gading | - |
| 16. Kembang Seri | - |
| 17. Karang Cayo | - |
| 18. Tanjung Aur II | 2 |
| 19. Padang Beriang | - |
| 20. Padang Serasan | - |
| 21. UPT Karang Cayo | - |
| 22. Telaga Dalam | - |
| Jumlah | 7 |

Sumber : BPS Kabupaten Bengkulu Selatan (Hasil Pengolahan Podes 2011)



Tabel 4. 2. 7.

Jumlah Warga Penerima Kartu JAMKESMAS/ JAMKESDA Menurut Desa di Kecamatan Pino Raya Tahun 2011*

| Nama Desa | Jumlah Penerima JAMKESMAS/ JAMKESDA |
|---------------------|-------------------------------------|
| (1) | (2) |
| 1. Tanggo Raso | 36 |
| 2. Air Kemang | 150 |
| 3. Bandung Ayu | 495 |
| 4. Tungal I | 298 |
| 5. Talang Padang | 396 |
| 6. Pasar Pino | 35 |
| 7. Selali | 135 |
| 8. Nanjungan | 425 |
| 9. Tungal II | 327 |
| 10. Napal Melintang | 138 |
| 11. Serang Bulan | 179 |
| 12. Kemang Manis | 146 |
| 13. Suka Bandung | 376 |
| 14. Cinto Mandi | 15 |
| 15. Pagar Gading | 647 |
| 16. Kembang Seri | 170 |
| 17. Karang Cayo | 168 |
| 18. Tanjung Aur II | 216 |
| 19. Padang Beriang | 110 |
| 20. Padang Serasan | 32 |
| 21. UPT Karang Cayo | - |
| 22. Telaga Dalam | 26 |
| Jumlah | 4.520 |

Catatan : *) Untuk Jamkesmas/ Jamkesda hasil Podes 2011 adalah total jumlah tahun 2010.

Sumber : BPS Kabupaten Bengkulu Selatan (Hasil Pengolahan Podes 2011)



4. 3. Sosial Budaya Lainnya

Tabel 4. 3. 1.

Jumlah dan Persentase Penduduk Menurut Agama yang Dianut di Kecamatan Pino Raya Tahun 2011*

| Agama | Jumlah (Jiwa) | Persentase (%) |
|---------------|------------------|-------------------|
| (1) | | (2) |
| 1. Islam | 18.026 | 98,50 |
| 2. Protestan | 274 | 1,50 |
| 3. Katolik | 3 | 0,00 |
| 4. Hindu | - | 0,00 |
| 5. Budha | - | 0,00 |
| 6. Lainnya | - | 0,00 |
| Jumlah | 18.303 | 100,00 |

Catatan : *) Data hasil pengolahan SP 2010, tidak tersedia data 2011.

Sumber : BPS Kabupaten Bengkulu Selatan



Tabel 4. 3. 2.

Jumlah Jemaah Haji yang diberangkatkan menurut Status Kembali dan Jenis Kelamin di Kecamatan Pino Raya Tahun 2007/2008 - 2010/ 2011.

| Tahun | Kembali | | Meninggal | | Tidak Kembali | | Jumlah |
|------------------|----------|----------|-----------|-----|---------------|-----|----------|
| | L | P | L | P | L | P | |
| | (1) | (2) | (3) | (4) | (5) | (6) | (7) |
| 2010/2011 | 3 | 3 | - | - | - | - | 6 |
| 2009/2010 | 2 | 3 | - | - | - | - | 5 |
| 2008/2009 | 6 | 7 | - | - | - | - | 13 |
| 2007/2008 | 3 | 2 | - | - | - | - | 5 |

Sumber : Kantor Kementerian Agama Kabupaten Bengkulu Selatan



Tabel 4. 3. 3.

Banyaknya Pernikahan, Talak-Cerai dan Rujuk di Kecamatan Pino Raya Tahun 2003 - 2011

| Tahun | Pernikahan | Cerai Talak | Cerai Gugat |
|-------------|------------|-------------|-------------|
| (1) | (2) | (3) | (4) |
| 2003 | 150 | 10 | 22 |
| 2004 | 104 | = | = |
| 2005 | 180 | 7 | 2 |
| 2006 | 187 | 3 | 2 |
| 2007 | 152 | - | 4 |
| 2008 | 262 | 2 | 4 |
| 2009 | 239 | 4 | 7 |
| 2010 | 215 | 3 | 9 |
| 2011 | 220 | 4 | 10 |

Sumber :Pengadilan Agama Kabupaten Bengkulu Selatan



Tabel 4. 3. 4.

Jumlah Tempat Ibadah Menurut Desa di Kecamatan Pino Raya Tahun 2011

| Nama Desa | Masjid | Surau/Langgar | Gereja Kristen |
|---------------------|-----------|---------------|----------------|
| (1) | (2) | (3) | (4) |
| 1. Tanggo Raso | 5 | - | - |
| 2. Air Kemang | 3 | - | - |
| 3. Bandung Ayu | 2 | - | - |
| 4. Tungkal I | 2 | - | - |
| 5. Talang Padang | 2 | - | - |
| 6. Pasar Pino | 4 | - | - |
| 7. Selali | 3 | - | - |
| 8. Nanjungan | 4 | - | - |
| 9. Tungkal II | 2 | - | - |
| 10. Napal Melintang | - | 1 | 2 |
| 11. Serang Bulan | 2 | - | - |
| 12. Kemang Manis | 2 | - | - |
| 13. Suka Bandung | 4 | 1 | - |
| 14. Cinto Mandi | 2 | - | - |
| 15. Pagar Gading | 2 | 1 | - |
| 16. Kembang Seri | 3 | - | - |
| 17. Karang Cayo | 1 | 1 | - |
| 18. Tanjung Aur II | 2 | 1 | - |
| 19. Padang Beriang | 2 | - | - |
| 20. Padang Serasan | 4 | - | - |
| 21. UPT Karang Cayo | 1 | - | - |
| 22. Telaga Dalam | 1 | - | - |
| Jumlah | 53 | 5 | 2 |

Sumber : BPS Kabupaten Bengkulu Selatan (Hasil Pengolahan Podes 2011)



Lanjutan Tabel 4. 3. 4.

Jumlah Tempat Ibadah Menurut Desa di Kecamatan Pino Raya Tahun 2011

| Nama Desa | Gereja Katolik | Kapela | Pura | Vihara | Klenteng |
|---------------------|----------------|--------|------|--------|----------|
| (1) | (2) | (3) | (4) | | |
| 1. Tanggo Raso | - | - | - | - | - |
| 2. Air Kemang | - | - | - | - | - |
| 3. Bandung Ayu | - | - | - | - | - |
| 4. Tungkal I | - | - | - | - | - |
| 5. Talang Padang | - | - | - | - | - |
| 6. Pasar Pino | - | - | - | - | - |
| 7. Selali | - | - | - | - | - |
| 8. Nanjungan | - | - | - | - | - |
| 9. Tungkal II | - | - | - | - | - |
| 10. Napal Melintang | - | - | - | - | - |
| 11. Serang Bulan | - | - | - | - | - |
| 12. Kemang Manis | - | - | - | - | - |
| 13. Suka Bandung | - | - | - | - | - |
| 14. Cinto Mandi | - | - | - | - | - |
| 15. Pagar Gading | - | - | - | - | - |
| 16. Kembang Seri | - | - | - | - | - |
| 17. Karang Cayo | - | - | - | - | - |
| 18. Tanjung Aur II | - | - | - | - | - |
| 19. Padang Beriang | - | - | - | - | - |
| 20. Padang Serasan | - | - | - | - | - |
| 21. UPT Karang Cayo | - | - | - | - | - |
| 22. Telaga Dalam | - | - | - | - | - |
| Jumlah | - | - | - | - | - |

Sumber : BPS Kabupaten Bengkulu Selatan (Hasil Pengolahan Podes 2011)



Tabel 4. 3. 5.

Persentase Penduduk Menurut Suku Bangsa di Kecamatan Pino Raya Tahun 2011*

| Suku Bangsa | Persentase (%) |
|--|---|
| (1) | (2) |
| <ul style="list-style-type: none"> ▪ Serawai ▪ Jawa ▪ Kaur ▪ Rejang ▪ Batak ▪ Lampung ▪ Sunda ▪ Pasemah ▪ Minangkabau ▪ Semendo ▪ Bengkulu ▪ Lainnya | <p><u>95,37</u></p> <p>2,70</p> <p>0,21</p> <p>0,21</p> <p>0,20</p> <p>0,17</p> <p>0,15</p> <p>0,14</p> <p>0,14</p> <p>0,12</p> <p>0,07</p> <p>0,52</p> |
| Jumlah | 100,00 |

Catatan : *) Data hasil pengolahan SP 2010, tidak tersedia data 2011.

Sumber : BPS Kabupaten Bengkulu Selatan



Tabel 4. 3. 6.

Jumlah Fasilitas Perlindungan Sosial Menurut Desa di Kecamatan Pino Raya Tahun 2011

| Nama Desa | Panti Asuhan | Panti Jompo | Panti Lainnya | Jumlah Penghuni Panti |
|---------------------|--------------|-------------|---------------|-----------------------|
| (1) | (2) | (3) | (4) | (5) |
| 1. Tanggo Raso | - | - | - | - |
| 2. Air Kemang | - | - | - | - |
| 3. Bandung Ayu | - | - | - | - |
| 4. Tungkal I | - | - | - | - |
| 5. Talang Padang | - | - | - | - |
| 6. Pasar Pino | - | - | - | - |
| 7. Selali | - | - | - | - |
| 8. Nanjungan | - | - | - | - |
| 9. Tungkal II | - | - | - | - |
| 10. Napal Melintang | - | - | - | - |
| 11. Serang Bulan | - | - | - | - |
| 12. Kemang Manis | - | - | - | - |
| 13. Suka Bandung | - | - | - | - |
| 14. Cinto Mandi | - | - | - | - |
| 15. Pagar Gading | - | - | - | - |
| 16. Kembang Seri | - | - | - | - |
| 17. Karang Cayo | - | - | - | - |
| 18. Tanjung Aur II | - | - | - | - |
| 19. Padang Beriang | - | - | - | - |
| 20. Padang Serasan | - | - | - | - |
| 21. UPT Karang Cayo | - | - | - | - |
| 22. Telaga Dalam | - | - | - | - |
| Jumlah | - | - | - | - |

Sumber : BPS Kabupaten Bengkulu Selatan (Hasil Pengolahan Podes 2011)



Tabel 4. 3. 7.

Jumlah Warga Penyandang Cacat Menurut Desa di Kecamatan Pino Raya Tahun 2011

| Nama Desa | Penyandang Cacat | | | | | | | | |
|---------------------|------------------|-----------|-----------|-----------|-----------|-----------|-----------|-----------|----------|
| | 1 | 2 | 3 | 4 | 5 | 6 | 7 | 8 | 9 |
| (1) | (2) | (3) | (4) | (5) | (6) | (7) | (8) | (9) | (10) |
| 1. Tanggo Raso | 3 | 2 | - | - | - | - | - | 2 | - |
| 2. Air Kemang | <u>4</u> | 6 | 2 | 2 | - | - | - | - | - |
| 3. Bandung Ayu | 1 | 2 | - | 3 | 1 | 1 | 1 | 2 | - |
| 4. Tungal I | 2 | 3 | 2 | 2 | - | 1 | 1 | 1 | - |
| 5. Talang Padang | 1 | 2 | - | - | - | <u>2</u> | - | - | - |
| 6. Pasar Pino | - | - | - | - | 2 | - | - | - | - |
| 7. Selali | 2 | 5 | 2 | 2 | - | - | 2 | - | 1 |
| 8. Nanjungan | 3 | <u>8</u> | <u>4</u> | 3 | 3 | 1 | - | - | - |
| 9. Tungal II | - | 3 | 2 | - | 2 | <u>2</u> | 2 | 1 | <u>2</u> |
| 10. Napal Melintang | - | - | - | - | 2 | - | 1 | 1 | 1 |
| 11. Serang Bulan | 2 | 3 | 1 | - | <u>4</u> | - | <u>4</u> | - | - |
| 12. Kemang Manis | - | - | - | - | - | - | - | - | - |
| 13. Suka Bandung | - | 1 | 1 | 2 | - | 1 | 1 | - | - |
| 14. Cinto Mandi | - | 3 | - | - | 1 | 1 | - | 1 | - |
| 15. Pagar Gading | 2 | 4 | 1 | - | 1 | 1 | - | - | - |
| 16. Kembang Seri | 1 | 2 | 1 | <u>4</u> | 1 | 1 | - | - | 1 |
| 17. Karang Cayo | 1 | 3 | 1 | 1 | 1 | - | - | 2 | - |
| 18. Tanjung Aur II | 3 | 5 | 1 | 1 | 1 | 1 | 1 | <u>5</u> | - |
| 19. Padang Beriang | 2 | 1 | 1 | 1 | 1 | - | - | - | - |
| 20. Padang Serasan | - | 1 | 3 | 1 | 2 | <u>2</u> | - | 1 | - |
| 21. UPT Karang Cayo | - | 5 | - | - | 2 | - | - | - | - |
| 22. Telaga Dalam | - | 4 | 2 | <u>4</u> | 2 | - | <u>4</u> | - | - |
| Jumlah | 27 | 63 | 24 | 26 | 26 | 14 | 17 | 16 | 5 |

Catatan : 1) Tunanetra[Buta], 2)Tunarungu[Tuli], 3)Tunawicara[Bisu], 4)Tunarungu-wicara[Bisu-Tuli],
5)Tunadaksa[Cacat Tubuh], 6) Tunagrahita[Cacat Mental/Keterbelakangan Mental],
7)Tunalaras[Eks- Sakit Jiwa], 8)Cacat Eks-Sakit Kusta, 9) Cacat Ganda[Cacat Fisik-Mental]

Sumber : BPS Kabupaten Bengkulu Selatan (Hasil Pengolahan Podes 2011)



Tabel 4. 3. 8.

Banyaknya Kejadian Bencana Alam menurut Jenis Bencana Alam di Kecamatan Pino Raya Tahun 2008 - 2011

| Tahun | Kebakaran | Angin Ribut | Gempa Bumi | Banjir | Lainnya |
|-------------|-----------|-------------|------------|--------|---------|
| (1) | (2) | (3) | (4) | (5) | (6) |
| 2011 | 3 | - | = | - | - |
| 2010 | 1 | - | = | 2 | 1 |
| 2009 | 1 | - | = | 2 | - |
| 2008 | 4 | 2 | = | 5 | - |

Sumber : Dinas Tenaga Kerja, Transmigrasi dan Sosial Kabupaten Bengkulu Selatan





Pertanian

Tabel 5. 1.

Luas Lahan Bukan Sawah Menurut Jenis Penggunaan Lahan di Kecamatan Pino Raya Tahun 2011

| Jenis/ Penggunaan Lahan | Luas (Ha) |
|---------------------------------|---------------|
| (1) | (2) |
| A. Lahan Kering | |
| 1. Pekarangan | 1.187 |
| 2. Tegal/ Kebun | 1.622 |
| 3. Ladang/ Huma | 272 |
| 4. Pengembalaan/ Padang Rumput | - |
| 5. Sementara Tidak Diusahaan | - |
| 6. Ditanami Pohon/ Hutan Rakyat | 4.315 |
| 7. Hutan Negara | 7.034 |
| 8. Perkebunan | 5.079 |
| 9. Lain-lain | 1.396 |
| B. Lahan Lainnya | |
| 1. Rawa-rawa | - |
| 2. Tambak | - |
| 3. Kolam/ Tebat/ Empang | 12 |
| Jumlah | 20.917 |

Sumber: Dinas Pertanian Kabupaten Bengkulu Selatan



Tabel 5. 2.

Luas Tanam, Luas Panen, Luas Rusak/ Puso dan Produksi Padi di Kecamatan Pino Raya Tahun 2007 – 2011

| <u>Tahun</u> Jenis Tanaman Padi | Luas Tanam (Ha) | Luas Panen (Ha) | Luas Rusak/ Puso (Ha) | Produksi (Ton) |
|------------------------------------|-----------------------|--------------------|--------------------------------|-------------------|
| (1) | (2) | (3) | (4) | (5) |
| <u>2011</u> | | | | |
| Padi Ladang | 507 | 398 | - | 843 |
| Padi Sawah | 2.007 | 1.951 | 43 | 7.942 |
| Padi Ladang+Sawah | 2.514 | 2.349 | 43 | 8.785 |
| <u>2010</u> | | | | |
| Padi Ladang | 398 | 418 | - | 890,34 |
| Padi Sawah | 2.151 | 1.920 | - | 7.795,2 |
| Padi Ladang+Sawah | 2.549 | 2.338 | - | 8.685,54 |
| <u>2009</u> | | | | |
| Padi Ladang | 418 | 418 | - | 527 |
| Padi Sawah | 1.860 | 1.620 | - | 6.643 |
| Padi Ladang+Sawah | 2.278 | 2.038 | - | 7.170 |
| <u>2008</u> | | | | |
| Padi Ladang | 502 | 576 | - | = |
| Padi Sawah | 1.928 | 1.718 | 11 | = |
| Padi Ladang+Sawah | 2.430 | 2.294 | 11 | = |
| <u>2007</u> | | | | |
| Padi Ladang | 576 | 171 | 11 | = |
| Padi Sawah | 3.183 | 3.183 | 2 | = |
| Padi Ladang+Sawah | 3.759 | 3.354 | 13 | = |

Sumber: Dinas Pertanian Kabupaten Bengkulu Selatan



Tabel 5. 3.

Luas Tanam, Luas Panen, Luas Rusak/ Puso dan Produksi Palawija di Kecamatan Pino Raya Tahun 2008 – 2011

| <u>Tahun</u> Jenis Tanaman Palawija | Luas Tanam (Ha) | Luas Panen (Ha) | Luas Rusak/ Puso (Ha) | Produksi (Ton) |
|---|-----------------------|--------------------|-----------------------------|-------------------|
| 1) | (2) | (3) | (4) | (5) |
| 2011 | | | | |
| Jagung | 104 | 170 | 5 | = |
| Kedelai | - | - | - | = |
| Kacang Tanah | 10 | 49 | - | = |
| Kacang Hijau | - | - | - | = |
| Ubi Kayu | 4 | 5 | - | = |
| Ubi Jalar | 3 | 5 | - | = |
| 2010 | | | | |
| Jagung | 223 | 196 | - | = |
| Kedelai | - | - | - | = |
| Kacang Tanah | 211 | 208 | - | = |
| Kacang Hijau | - | - | - | = |
| Ubi Kayu | 17 | 17 | - | = |
| Ubi Jalar | 5 | 5 | - | = |
| 2009 | | | | |
| Jagung | 184 | 338 | - | = |
| Kedelai | 6 | 24 | - | = |
| Kacang Tanah | 13 | 23 | - | = |
| Kacang Hijau | - | - | - | = |
| Ubi Kayu | 11 | 14 | - | = |
| Ubi Jalar | 5 | 8 | - | = |
| 2008 | | | | |
| Jagung | 619 | 302 | 2 | = |
| Kedelai | - | 11 | 1 | = |
| Kacang Tanah | 16 | 16 | 1 | = |
| Kacang Hijau | 4 | - | - | = |
| Ubi Kayu | 12 | 10 | - | = |
| Ubi Jalar | 3 | 3 | - | = |

Sumber: Dinas Pertanian Kabupaten Bengkulu Selatan



Tabel 5. 4

Luas Tanam dan Produksi Tanaman Perkebunan Rakyat di Kecamatan Pino Raya Tahun 2011*

| Jenis Tanaman Perkebunan Rakyat | Luas Tanam (Ha) | Produksi (Ton) |
|---------------------------------|---------------------|-------------------------|
| (1) | (2) | (3) |
| Kopi | 261,50 | 148,80 |
| Karet | 442 | 349,95 |
| Kelapa | 186,50 | 127,06 |
| Kelapa Sawit | <u>5.227</u> | <u>14.544,57</u> |
| Cengkeh | 4 | 0,84 |
| Lada | 5,50 | 2,64 |
| Coklat | 294 | 278,81 |
| Kayu Manis | - | - |
| Kemiri | 4,50 | 2,45 |
| Aren | 37 | 24,27 |
| Kapuk | 5,90 | 0,54 |
| Pinang | 72,25 | 39,11 |
| Nilam | 29 | 0,12 |
| Jahe | - | - |

Catatan : *) Data Sementara

Sumber: Dinas Pertanian Kabupaten Bengkulu Selatan



Tabel 5. 5.

Jumlah Rumah Tangga Pemelihara Ternak/ Perusahaan/ Pedagang/ Lainnya (Ternak Sapi dan Kerbau), Jumlah Ternak Sapi Potong, Jumlah Ternak Sapi Perah, dan Jumlah Ternak Kerbau Menurut Desa di Kecamatan Pino Raya Tahun 2011.

| Nama Desa | Rumah Tangga | Sapi Potong | Sapi Perah | Kerbau |
|---------------------|--------------|-------------|------------|-------------|
| (1) | (2) | (3) | (4) | (5) |
| 1. Tanggo Raso | 63 | 171 | - | 78 |
| 2. Air Kemang | 75 | 291 | - | 65 |
| 3. Bandung Ayu | 20 | 11 | - | 60 |
| 4. Tungkal I | 20 | 48 | - | 22 |
| 5. Talang Padang | 35 | 100 | - | 17 |
| 6. Pasar Pino | 66 | 238 | - | 39 |
| 7. Selali | 68 | 115 | - | 175 |
| 8. Nanjungan | 51 | 68 | - | 147 |
| 9. Tungkal II | 23 | 73 | - | 68 |
| 10. Napal Melintang | 18 | 10 | - | 46 |
| 11. Serang Bulan | 10 | 5 | - | 43 |
| 12. Kemang Manis | 69 | 180 | - | 155 |
| 13. Suka Bandung | 37 | 115 | - | 64 |
| 14. Cinto Mandi | - | - | - | - |
| 15. Pagar Gading | 44 | 92 | - | 59 |
| 16. Kembang Seri | 10 | 7 | - | 51 |
| 17. Karang Cayo | 9 | 3 | - | 45 |
| 18. Tanjung Aur II | 8 | 4 | - | 29 |
| 19. Padang Beriang | 12 | 15 | - | 17 |
| 20. Padang Serasan | 50 | 231 | - | 76 |
| 21. UPT Karang Cayo | 9 | 13 | - | - |
| 22. Telaga Dalam | - | - | - | - |
| Jumlah | 697 | 1790 | - | 1256 |

Sumber: BPS Kabupaten Bengkulu Selatan (Hasil Pengolahan PSPK 2011)

PSPK 2011 :Pendataan Sapi Potong, Sapi Perah, dan Kerbau 2011 (Sensus Ternak bukan kegiatan rutin BPS)



Tabel 5. 6.

Populasi Ternak dan Unggas di Kecamatan Pino Raya Tahun 2011

| Jenis Ternak dan Unggas | Jumlah (Ekor) |
|-------------------------|----------------------|
| (1) | (2) |
| Kambing | <u>3.205</u> |
| Domba | 89 |
| Babi | - |
| Ayam Buras | <u>85.857</u> |
| Ayam Ras Petelur | - |
| Ayam Ras Pedaging | - |
| Itik/ Itik Manila | 1.621 |

Sumber: Dinas Pertanian Kabupaten Bengkulu Selatan



Tabel 5. 7.

Luas Usaha dan Produksi Perikanan Laut dan Perikanan Darat di Kecamatan Pino Raya Tahun 2011

| Jenis Perikanan | Luas Usaha (Ha) | Jumlah Produksi (Ton) |
|----------------------------|-----------------|-----------------------|
| (1) | (2) | (3) |
| Perikanan Laut | = | 112,31 |
| Perikanan Air Tawar | 27,49 | 126,12 |
| - Perairan Umum | - | - |
| - Kolam | 27,49 | 126,12 |
| - Sawah | - | - |
| - Tambak | - | - |
| - Keramba | - | - |

Sumber: Dinas Kelautan dan Perikanan Kabupaten Bengkulu Selatan

Tabel 5. 8.

Jumlah Rumah Tangga Perikanan di Kecamatan Pino Raya Tahun 2008 – 2011

| Tahun | Perikanan Laut | Perikanan Darat | |
|-------------|----------------|-----------------|---------------|
| | | Air Tawar | Perairan Umum |
| (1) | (2) | (3) | (4) |
| 2011 | 159 | = | - |
| 2010 | 19 | 51 | 20 |
| 2009 | 100 | 30 | 20 |
| 2008 | 80 | 45 | - |

Sumber: Dinas Kelautan dan Perikanan Kabupaten Bengkulu Selatan



Tabel 5.9

Keberadaan Bangunan Khusus Lumbung Padi/ Pangan, Penyuluh Pertanian Lapangan yang Bertugas (PPL), Petani yang Pernah Mengikuti Sekolah Lapangan Pengelolaan Tanaman Terpadu (SLPTT), dan Kredit Usaha Pembibitan Sapi (KUPS) Menurut Desa di Kecamatan Pino Raya Tahun 2011

| Desa | Lumbung Padi | PPL | SLPTT | KUPS |
|---------------------|--------------|-----|-------|------|
| (1) | (2) | (3) | (4) | (5) |
| 1. Tango Raso | - | √ | - | - |
| 2. Air Kemang | - | √ | - | - |
| 3. Bandung Ayu | - | √ | √ | - |
| 4. Tungkal I | - | √ | √ | - |
| 5. Talang Padang | - | √ | - | - |
| 6. Pasar Pino | - | √ | - | - |
| 7. Selali | - | √ | - | - |
| 8. Nanjungan | - | √ | - | - |
| 9. Tungkal II | - | √ | √ | - |
| 10. Napal Melintang | - | √ | √ | - |
| 11. Serang Bulan | - | √ | √ | - |
| 12. Kemang Manis | - | √ | - | - |
| 13. Suka Bandung | - | √ | √ | - |
| 14. Cinto Mandi | - | √ | - | - |
| 15. Pagar Gading | - | √ | √ | - |
| 16. Kembang Seri | - | √ | √ | - |
| 17. Karang Cayo | - | √ | √ | - |
| 18. Tanjung Aur II | - | √ | √ | - |
| 19. Padang Beriang | - | √ | - | - |
| 20. Padang Serasan | - | √ | - | - |
| 21. UPT Karang Cayo | - | √ | √ | - |
| 22. Telaga Dalam | - | √ | - | - |

Sumber : BPS Kabupaten Bengkulu Selatan (Hasil Pengolahan Podes 2011)



Tabel 5. 10

Jumlah Industri Penggilingan Padi (Tenaga Kerja Kurang dari 20 Orang)
Menurut Desa di Kecamatan Pino Raya Tahun 2011

| Nama Desa | Industri Penggilingan Padi (Unit) |
|---------------------|--------------------------------------|
| (1) | (5) |
| 1. Tanggo Raso | 1 |
| 2. Air Kemang | 2 |
| 3. Bandung Ayu | 1 |
| 4. Tungkal I | 2 |
| 5. Talang Padang | 2 |
| 6. Pasar Pino | 1 |
| 7. Selali | 2 |
| 8. Nanjungan | 3 |
| 9. Tungkal II | 2 |
| 10. Napal Melintang | 1 |
| 11. Serang Bulan | 2 |
| 12. Kemang Manis | 3 |
| 13. Suka Bandung | - |
| 14. Cinto Mandi | 1 |
| 15. Pagar Gading | 4 |
| 16. Kembang Seri | - |
| 17. Karang Cayo | 2 |
| 18. Tanjung Aur II | 2 |
| 19. Padang Beriang | 3 |
| 20. Padang Serasan | 1 |
| 21. UPT Karang Cayo | 2 |
| 22. Telaga Dalam | 2 |
| Jumlah | 39 |

Sumber : BPS Kabupaten Bengkulu Selatan (Hasil Pengolahan Podes 2011)



Tabel 5. 11.

Jumlah Traktor, Perontok Padi, dan Pemipil Jagung di Kecamatan Pino Raya Tahun 2008 - 2011

| Tahun | Tractor | Perontok Padi | | Pemipil Jagung |
|-------------|-----------|---------------|----------|----------------|
| | | Pedal | Power | |
| (1) | (2) | (3) | (4) | (5) |
| 2011 | 66 | 105 | 9 | - |
| 2010 | 67 | 101 | 5 | - |
| 2009 | 28 | 59 | 2 | - |
| 2008 | 28 | 29 | 2 | - |

Sumber : DinasPertanian Kabupaten Bengkulu Selatan



Tabel 5. 12.

Jenis Serangan Organisme Pengganggu Tanaman (OPT) atau Hama yang Pernah Mewabah Menurut Desa di Kecamatan Pino Raya Tahun 2011

| Nama Desa | Serangan OPT/ Hama | | | | | | | | |
|---------------------|--------------------|-----|-----|-----|-----|-----|-----|-----|------|
| | 1 | 2 | 3 | 4 | 5 | 6 | 7 | 8 | 9 |
| (1) | (2) | (3) | (4) | (5) | (6) | (7) | (8) | (9) | (10) |
| 1. Tanggo Raso | √ | - | - | - | - | - | - | - | √ |
| 2. Air Kemang | √ | - | - | - | - | - | - | - | √ |
| 3. Bandung Ayu | √ | - | - | - | - | - | - | √ | √ |
| 4. Tungal I | √ | - | - | - | - | - | - | √ | - |
| 5. Talang Padang | √ | - | - | - | - | - | - | - | √ |
| 6. Pasar Pino | √ | - | - | - | - | - | - | - | √ |
| 7. Selali | √ | - | - | - | - | - | - | - | √ |
| 8. Nanjungan | √ | √ | - | - | - | √ | - | - | - |
| 9. Tungal II | √ | √ | √ | √ | √ | √ | √ | √ | - |
| 10. Napal Melintang | √ | - | - | - | - | - | - | √ | √ |
| 11. Serang Bulan | √ | - | - | - | - | - | - | √ | √ |
| 12. Kemang Manis | √ | - | - | - | - | - | - | - | √ |
| 13. Suka Bandung | √ | - | - | - | - | - | - | √ | √ |
| 14. Cinto Mandi | √ | - | - | - | - | - | - | - | - |
| 15. Pagar Gading | √ | - | - | - | - | - | - | √ | √ |
| 16. Kembang Seri | √ | - | - | - | - | - | - | √ | √ |
| 17. Karang Cayo | √ | - | - | - | - | - | - | √ | - |
| 18. Tanjung Aur II | √ | - | - | - | - | - | - | √ | √ |
| 19. Padang Beriang | √ | - | - | - | - | - | - | - | √ |
| 20. Padang Serasan | √ | √ | - | - | - | √ | - | - | √ |
| 21. UPT Karang Cayo | √ | - | - | - | - | - | - | √ | √ |
| 22. Telaga Dalam | √ | - | - | - | - | - | - | - | - |

Catatan : 1) Tikus, 2) Wereng, 3) Belalang, 4) Penggerek Batang, 5) CVPD [Citrus Vein Phloem Degeneration = Virus pada Tanaman Jeruk], 6) Ulat, 7) Jamur, 8) Busuk Akar, 9) Lainnya

Sumber : BPS Kabupaten Bengkulu Selatan (Hasil Pengolahan Podes 2011)



Tabel 5. 13.

Keterjangkitan Wabah Penyakit Hewan Menurut Desa di Kecamatan Pino Raya Tahun 2011

| Nama Desa | Wabah Penyakit Hewan | |
|---------------------|-------------------------|--------|
| | Penyakit Mulut dan Kuku | Rabies |
| (1) | (2) | (3) |
| 1. Tanggo Raso | - | - |
| 2. Air Kemang | - | - |
| 3. Bandung Ayu | - | - |
| 4. Tungal I | √ | - |
| 5. Talang Padang | - | - |
| 6. Pasar Pino | - | - |
| 7. Selali | - | - |
| 8. Nanjungan | - | - |
| 9. Tungal II | √ | - |
| 10. Napal Melintang | √ | - |
| 11. Serang Bulan | √ | - |
| 12. Kemang Manis | - | - |
| 13. Suka Bandung | √ | √ |
| 14. Cinto Mandi | - | - |
| 15. Pagar Gading | √ | √ |
| 16. Kembang Seri | √ | - |
| 17. Karang Cayo | √ | - |
| 18. Tanjung Aur II | √ | - |
| 19. Padang Beriang | - | - |
| 20. Padang Serasan | - | - |
| 21. UPT Karang Cayo | √ | - |
| 22. Telaga Dalam | - | - |

Sumber : BPS Kabupaten Bengkulu Selatan (Hasil Pengolahan Podes 2011)





Pertambangan dan Energi

Tabel 6. 1.

Keberadaan Lokasi Penggalian Golongan C Menurut Jenis di desa di Kecamatan Pino Raya Tahun 2011

| Nama Desa | Tanah Liat | Pasir | Batu Koral | Batu Hias | Lainnya |
|---------------------|------------|----------|------------|-----------|----------|
| (1) | (2) | (3) | (4) | (5) | (6) |
| 1. Tanggo Raso | √ | - | √ | √ | - |
| 2. Air Kemang | - | - | - | - | - |
| 3. Bandung Ayu | - | - | - | - | - |
| 4. Tungkal I | - | - | - | - | - |
| 5. Talang Padang | - | - | - | - | - |
| 6. Pasar Pino | √ | √ | √ | √ | - |
| 7. Selali | √ | - | - | - | - |
| 8. Nanjungan | √ | - | - | - | - |
| 9. Tungkal II | - | - | - | - | - |
| 10. Napal Melintang | - | - | - | - | - |
| 11. Serang Bulan | - | - | - | - | - |
| 12. Kemang Manis | - | - | - | - | - |
| 13. Suka Bandung | - | - | - | - | - |
| 14. Cinto Mandi | - | - | - | - | - |
| 15. Pagar Gading | - | - | - | - | - |
| 16. Kembang Seri | √ | - | - | - | - |
| 17. Karang Cayo | - | - | - | - | - |
| 18. Tanjung Aur II | - | - | - | - | - |
| 19. Padang Beriang | - | - | - | - | - |
| 20. Padang Serasan | √ | - | - | - | - |
| 21. UPT Karang Cayo | - | - | - | - | - |
| 22. Telaga Dalam | - | - | - | - | - |
| Jumlah | 6 | 1 | 2 | 2 | - |

Sumber: BPS Kabupaten Bengkulu Selatan (Hasil Pengolahan Podes 2011)



Tabel 6. 2.

Keberadaan Jaringan Listrik PLN Menurut Desa di Kecamatan Pino Raya Tahun 2011

| Nama Desa | Ada | | Tidak ada |
|---------------------|----------------|----------------|-----------|
| | Sebagian Besar | Sebagian Kecil | |
| (1) | (2) | (3) | (4) |
| 1. Tanggo Raso | √ | - | - |
| 2. Air Kemang | √ | - | - |
| 3. Bandung Ayu | - | √ | - |
| 4. Tungal I | √ | - | - |
| 5. Talang Padang | √ | - | - |
| 6. Pasar Pino | √ | - | - |
| 7. Selali | √ | - | - |
| 8. Nanjungan | √ | - | - |
| 9. Tungal II | √ | - | - |
| 10. Napal Melintang | √ | - | - |
| 11. Serang Bulan | √ | - | - |
| 12. Kemang Manis | √ | - | - |
| 13. Suka Bandung | √ | - | - |
| 14. Cinto Mandi | - | - | √ |
| 15. Pagar Gading | - | - | √ |
| 16. Kembang Seri | - | - | √ |
| 17. Karang Cayo | - | - | √ |
| 18. Tanjung Aur II | - | - | √ |
| 19. Padang Beriang | √ | - | - |
| 20. Padang Serasan | √ | - | - |
| 21. UPT Karang Cayo | - | - | √ |
| 22. Telaga Dalam | - | - | √ |
| Jumlah | 14 | 1 | 7 |

Sumber: BPS Kabupaten Bengkulu Selatan (Hasil Pengolahan Podes 2011)



Tabel 6.3.

Sumber Penerangan Utama (Paling Sering Digunakan) rumah tangga Menurut Desa di Kecamatan Pino Raya Tahun 2011*

| Nama Desa | Sumber Penerangan Utama | | | | Total |
|---------------------|-------------------------|-------------------|------------|---------------|--------------|
| | PLN meteran | PLN tanpa meteran | Non PLN | Bukan listrik | |
| (1) | (2) | (3) | (4) | (5) | (6) |
| 1. Tanggo Raso | 163 | 13 | 2 | 40 | 218 |
| 2. Air Kemang | 105 | 31 | 1 | 49 | 186 |
| 3. Bandung Ayu | 95 | 21 | 2 | 77 | 195 |
| 4. Tungkal I | 150 | 31 | 2 | 43 | 226 |
| 5. Talang Padang | 120 | 22 | - | 21 | 163 |
| 6. Pasar Pino | 354 | 25 | 2 | 47 | 428 |
| 7. Selali | 255 | 18 | - | 80 | 353 |
| 8. Nanjungan | 278 | 48 | 5 | 93 | 424 |
| 9. Tungkal II | 55 | 11 | - | 37 | 103 |
| 10. Napal Melintang | 43 | 31 | 2 | 45 | 121 |
| 11. Serang Bulan | 37 | 42 | - | 30 | 109 |
| 12. Kemang Manis | 98 | 36 | 29 | 30 | 193 |
| 13. Suka Bandung | 48 | 3 | 16 | 59 | 126 |
| 14. Cinto Mandi | - | - | 83 | 9 | 92 |
| 5. Pagar Gading | - | - | 57 | 233 | 290 |
| 16. Kembang Seri | 1 | - | 12 | 188 | 201 |
| 17. Karang Cayo | - | - | 10 | 156 | 166 |
| 18. Tanjung Aur II | - | - | 11 | 229 | 240 |
| 19. Padang Beriang | 105 | 36 | - | 79 | 220 |
| 20. Padang Serasan | 87 | 28 | 1 | 64 | 180 |
| 21. UPT Karang Cayo | - | - | 128 | 1 | 129 |
| 22. Telaga Dalam | - | - | 120 | 5 | 125 |
| Total | 1.994 | 396 | 483 | 1.615 | 4.488 |

Catatan : *) Data hasil pengolahan SP 2010, tidak tersedia data 2011.

Sumber: BPS Kabupaten Bengkulu Selatan



Tabel 6. 4.

Bahan Bakar Utama (Paling Sering Digunakan) Warga Untuk Memasak Sehari-hari Menurut Desa di Kecamatan Pino Raya Tahun 2011*

| Nama Desa | Bahan Bakar Utama Memasak Sehari-hari | | | | | | Total |
|---------------------|---------------------------------------|------------|--------------|----------|--------------|----------|--------------|
| | Listrik | Gas | Minyak tanah | Arang | Kayu | Lainnya | |
| (1) | (2) | (3) | (4) | (5) | (6) | (7) | (8) |
| 1. Tanggo Raso | 2 | 4 | 31 | - | 181 | - | 218 |
| 2. Air Kemang | 1 | - | 3 | - | 182 | - | 186 |
| 3. Bandung Ayu | 1 | 3 | 4 | - | 187 | - | 195 |
| 4. Tungkal I | 8 | 6 | 12 | - | 200 | - | 226 |
| 5. Talang Padang | 2 | 16 | 23 | - | 122 | - | 163 |
| 6. Pasar Pino | 4 | 54 | 60 | - | 309 | 1 | 428 |
| 7. Selali | 17 | 19 | 71 | - | 246 | - | 353 |
| 8. Nanjungan | - | 23 | 44 | 1 | 356 | - | 424 |
| 9. Tungkal II | - | 1 | 1 | - | 101 | - | 103 |
| 10. Napal Melintang | - | 2 | 2 | - | 117 | - | 121 |
| 11. Serang Bulan | - | - | 1 | - | 108 | - | 109 |
| 12. Kemang Manis | 1 | - | 1 | - | 191 | - | 193 |
| 13. Suka Bandung | 2 | - | - | - | 124 | - | 126 |
| 14. Cinto Mandi | - | - | - | - | 92 | - | 92 |
| 15. Pagar Gading | - | 1 | 7 | 1 | 281 | - | 290 |
| 16. Kembang Seri | - | - | - | 1 | 200 | - | 201 |
| 17. Karang Cayo | - | - | - | - | 166 | - | 166 |
| 18. Tanjung Aur II | - | - | 1 | - | 239 | - | 240 |
| 19. Padang Beriang | 1 | - | 2 | - | 217 | - | 220 |
| 20. Padang Serasan | - | 3 | 6 | - | 171 | - | 180 |
| 21. UPT Karang Cayo | - | - | 1 | - | 127 | 1 | 129 |
| 22. Telaga Dalam | - | - | - | - | 125 | - | 125 |
| Total | 39 | 132 | 270 | 3 | 4.042 | 2 | 4.488 |

Catatan : *) Data hasil pengolahan SP 2010, tidak tersedia data 2011.

Sumber: BPS Kabupaten Bengkulu Selatan





Angkutan dan Komunikasi

Tabel 7. 1.

Sarana Transportasi Antar Desa Menurut Jenis Permukaan Jalan Terluas Menurut Desa di Kecamatan Pino Raya Tahun 2011

| Nama Desa | Jenis Permukaan Jalan Terluas | | | |
|---------------------|-------------------------------|----------------------------------|----------|----------|
| | Aspal/ Beton | Diperkeras (kerikil,batu,dsb) | Tanah | Lainnya |
| (1) | (2) | (3) | (4) | (5) |
| 1. Tanggo Raso | √ | - | - | - |
| 2. Air Kemang | √ | - | - | - |
| 3. Bandung Ayu | √ | - | - | - |
| 4. Tungkal I | √ | - | - | - |
| 5. Talang Padang | √ | - | - | - |
| 6. Pasar Pino | √ | - | - | - |
| 7. Selali | √ | - | - | - |
| 8. Nanjungan | √ | - | - | - |
| 9. Tungkal II | √ | - | - | - |
| 10. Napal Melintang | √ | - | - | - |
| 11. Serang Bulan | √ | - | - | - |
| 12. Kemang Manis | - | √ | - | - |
| 13. Suka Bandung | √ | - | - | - |
| 14. Cinto Mandi | - | √ | - | - |
| 15. Pagar Gading | - | √ | - | - |
| 16. Kembang Seri | - | √ | - | - |
| 17. Karang Cayo | √ | - | - | - |
| 18. Tanjung Aur II | √ | - | - | - |
| 19. Padang Beriang | - | √ | - | - |
| 20. Padang Serasan | √ | - | - | - |
| 21. UPT Karang Cayo | - | - | √ | - |
| 22. Telaga Dalam | - | √ | - | - |
| Jumlah | 15 | 6 | 1 | - |

Sumber: BPS Kabupaten Bengkulu Selatan (Hasil Pengolahan Podest 2011)



Tabel 7. 2.
Jumlah Jembatan pada Jalan Utama Desa di Kecamatan Pino Raya Tahun 2011

| Nama Desa | Jumlah jembatan pada jalan utama desa |
|---------------------|---------------------------------------|
| (1) | (2) |
| 1. Tanggo Raso | 3 |
| 2. Air Kemang | - |
| 3. Bandung Ayu | - |
| 4. Tungkal I | - |
| 5. Talang Padang | - |
| 6. Pasar Pino | 1 |
| 7. Selali | - |
| 8. Nanjungan | - |
| 9. Tungkal II | - |
| 10. Napal Melintang | - |
| 11. Serang Bulan | 1 |
| 12. Kemang Manis | - |
| 13. Suka Bandung | 2 |
| 14. Cinto Mandi | 3 |
| 15. Pagar Gading | 3 |
| 16. Kembang Seri | <u>4</u> |
| 17. Karang Cayo | 3 |
| 18. Tanjung Aur II | <u>4</u> |
| 19. Padang Beriang | - |
| 20. Padang Serasan | 1 |
| 21. UPT Karang Cayo | 3 |
| 22. Telaga Dalam | 1 |
| Jumlah | 29 |

Sumber: BPS Kabupaten Bengkulu Selatan (Hasil Pengolahan Podes 2011)



Tabel 7. 3.

Keberadaan Terminal Angkutan Darat dan Agen Tiket AKAP/ AKDP di Kecamatan Pino Raya Tahun 2011

| Nama Desa | Terminal Angkutan Darat | Agen Tiket AKAP/ AKDP |
|---------------------|-------------------------|-----------------------|
| (1) | (2) | (3) |
| 1. Tanggo Raso | - | - |
| 2. Air Kemang | - | - |
| 3. Bandung Ayu | - | - |
| 4. Tungkal I | - | - |
| 5. Talang Padang | - | - |
| 6. Pasar Pino | - | - |
| 7. Selali | - | - |
| 8. Nanjungan | - | - |
| 9. Tungkal II | - | - |
| 10. Napal Melintang | - | - |
| 11. Serang Bulan | - | - |
| 12. Kemang Manis | - | - |
| 13. Suka Bandung | - | - |
| 14. Cinto Mandi | - | - |
| 15. Pagar Gading | - | - |
| 16. Kembang Seri | - | - |
| 17. Karang Cayo | - | - |
| 18. Tanjung Aur II | - | - |
| 19. Padang Beriang | - | - |
| 20. Padang Serasan | - | - |
| 21. UPT Karang Cayo | - | - |
| 22. Telaga Dalam | - | - |

Sumber: BPS Kabupaten Bengkulu Selatan (Hasil Pengolahan Podes 2011)



Tabel 7. 4.

Keberadaan Wartel/ Kiospon/ Warpastel/ Warparpostel, Warnet dan Kantor Pos/ Pos Pembantu/ Rumah Pos Menurut Desa di Kecamatan Pino Raya Tahun 2011

| Nama Desa | Wartel/ Kiospon/ Warpastel/ Warparpostel | Warnet | Kantor Pos/ Pos Pembantu/ Rumah Pos |
|---------------------|--|--------|---|
| (1) | (2) | (3) | (4) |
| 1. Tanggo Raso | - | - | - |
| 2. Air Kemang | - | - | - |
| 3. Bandung Ayu | - | - | - |
| 4. Tungkal I | - | - | - |
| 5. Talang Padang | - | - | - |
| 6. Pasar Pino | - | √ | √ |
| 7. Selali | - | - | - |
| 8. Nanjungan | - | - | - |
| 9. Tungkal II | - | - | - |
| 10. Napal Melintang | - | - | - |
| 11. Serang Bulan | - | - | - |
| 12. Kemang Manis | - | - | - |
| 13. Suka Bandung | - | - | - |
| 14. Cinto Mandi | - | - | - |
| 15. Pagar Gading | - | - | - |
| 16. Kembang Seri | - | - | - |
| 17. Karang Cayo | - | - | - |
| 18. Tanjung Aur II | - | - | - |
| 19. Padang Beriang | - | - | - |
| 20. Padang Serasan | - | - | - |
| 21. UPT Karang Cayo | - | - | - |
| 22. Telaga Dalam | - | - | - |

Sumber: BPS Kabupaten Bengkulu Selatan (Hasil Pengolahan Podes 2011)



**Tabel 8. 1.**

Jumlah Industri Besar/ Sedang dan Industri Kecil dan Kerajinan RT Menurut Desa di Kecamatan Pino Raya Tahun 2011

| Nama Desa | Industri Besar/ Sedang | Industri Kecil dan Kerajinan Rumah Tangga |
|---------------------|------------------------|---|
| (1) | (2) | (3) |
| 1. Tanggo Raso | - | 4 |
| 2. Air Kemang | - | 4 |
| 3. Bandung Ayu | - | 1 |
| 4. Tungkal I | - | 14 |
| 5. Talang Padang | - | - |
| 6. Pasar Pino | - | 2 |
| 7. Selali | - | - |
| 8. Nanjungan | - | 2 |
| 9. Tungkal II | - | 1 |
| 10. Napal Melintang | - | 1 |
| 11. Serang Bulan | - | - |
| 12. Kemang Manis | - | 2 |
| 13. Suka Bandung | - | 1 |
| 14. Cinto Mandi | - | - |
| 15. Pagar Gading | - | 2 |
| 16. Kembang Seri | - | 6 |
| 17. Karang Cayo | - | 5 |
| 18. Tanjung Aur II | - | 1 |
| 19. Padang Beriang | - | 1 |
| 20. Padang Serasan | - | 1 |
| 21. UPT Karang Cayo | - | - |
| 22. Telaga Dalam | - | - |
| Jumlah | - | 48 |

Sumber: BPS Kabupaten Bengkulu Selatan (Hasil Pengolahan Podes 2011)



Tabel 8. 2.

Jumlah Perusahaan Dagang yang Memiliki Surat Izin Usaha Perdagangan (SIUP) Menurut Jenis Perusahaan di Kecamatan Pino Raya Tahun 2008 - 2011

| Tahun | Pedagang Besar | Pedagang Menengah | Pedagang Kecil | Jumlah |
|-------------|----------------|-------------------|----------------|-----------|
| (1) | (2) | (3) | (4) | (5) |
| 2011 | - | - | 12 | 12 |
| 2010 | - | - | 8 | 8 |
| 2009 | - | - | 7 | 7 |
| 2008 | - | 1 | 12 | 13 |

Sumber : Dinas Koperasi, Perindustrian dan Perdagangan Kabupaten Bengkulu Selatan



Tabel 8. 3.

Jumlah Perusahaan Dagang yang Memiliki Surat Izin Usaha Perdagangan (SIUP) Menurut Status Badan Hukum di Kecamatan Pino Raya Tahun 2009 - 2011

| Tahun | PT | CV | PO | Koperasi | FA | BUL | Jumlah |
|-------------|-----|-----|-----------|----------|-----|-----|-----------|
| (1) | (2) | (3) | (4) | (5) | (6) | (7) | (8) |
| 2011 | - | - | 10 | 1 | - | - | 11 |
| 2010 | - | 1 | 5 | - | - | - | 6 |
| 2009 | - | - | 7 | - | - | - | 7 |

Catatan : FA = Firma, BUL = Badan Usaha Lainnya

Sumber : Dinas Koperasi, Perindustrian dan Perdagangan Kabupaten Bengkulu Selatan



Tabel 8. 4.

Keberadaan Kelompok Pertokoan, Pasar Permanen/ Semi Permanen dan Pasar Tanpa Bangunan Menurut Desa di Kecamatan Pino Raya Tahun 2011

| Nama Desa | Kelompok Pertokoan | Pasar Permanen/ Semi Permanen | Pasar Tanpa Bangunan |
|---------------------|--------------------|-------------------------------|----------------------|
| (1) | (2) | (3) | (4) |
| 1. Tanggo Raso | - | - | - |
| 2. Air Kemang | - | - | - |
| 3. Bandung Ayu | - | - | - |
| 4. Tungkal I | - | √ | - |
| 5. Talang Padang | - | - | - |
| 6. Pasar Pino | √ | - | - |
| 7. Selali | - | - | - |
| 8. Nanjungan | - | √ | - |
| 9. Tungkal II | - | - | - |
| 10. Napal Melintang | - | - | - |
| 11. Serang Bulan | - | - | - |
| 12. Kemang Manis | - | - | √ |
| 13. Suka Bandung | - | - | - |
| 14. Cinto Mandi | - | - | - |
| 15. Pagar Gading | - | √ | - |
| 16. Kembang Seri | - | - | - |
| 17. Karang Cayo | - | - | - |
| 18. Tanjung Aur II | - | - | - |
| 19. Padang Beriang | - | - | - |
| 20. Padang Serasan | - | - | - |
| 21. UPT Karang Cayo | - | - | - |
| 22. Telaga Dalam | - | - | - |

Catatan :

Ps. Nanjungan

Kamis

Ps. Tungkal I

Sabtu

Ps. Pagar Gading

Rabu

Ps. Kemang Manis

Rabu

Sumber: BPS Kabupaten Bengkulu Selatan (Hasil Pengolahan Podes 2011)



Tabel 8. 5.

Jumlah Mini Market, Restoran/ Rumah Makan, Warung/ Kedai Makanan Minuman dan Toko/ Warung Kelontong Menurut Desa di Kecamatan Pino Raya Tahun 2011

| Nama Desa | Mini Market | Restoran/ Rumah Makan | Warung/ Kedai Makanan Minuman | Toko/ Warung Kelontong |
|---------------------|-------------|--------------------------|----------------------------------|---------------------------|
| (1) | (2) | (3) | (4) | (5) |
| 1. Tanggo Raso | - | - | 2 | 30 |
| 2. Air Kemang | - | - | - | 8 |
| 3. Bandung Ayu | - | - | - | 8 |
| 4. Tungal I | - | - | 4 | 7 |
| 5. Talang Padang | - | - | - | 6 |
| 6. Pasar Pino | - | - | 2 | 16 |
| 7. Selali | - | - | - | 19 |
| 8. Nanjungan | - | - | 3 | 20 |
| 9. Tungal II | - | - | - | 2 |
| 10. Napal Melintang | - | - | - | 5 |
| 11. Serang Bulan | - | - | - | 6 |
| 12. Kemang Manis | - | - | - | 10 |
| 13. Suka Bandung | - | - | - | 6 |
| 14. Cinto Mandi | - | - | - | 4 |
| 15. Pagar Gading | - | - | 1 | 14 |
| 16. Kembang Seri | - | - | - | 7 |
| 17. Karang Cayo | - | - | - | 7 |
| 18. Tanjung Aur II | - | - | - | 12 |
| 19. Padang Beriang | - | - | - | 7 |
| 20. Padang Serasan | - | - | 1 | 11 |
| 21. UPT Karang Cayo | - | - | - | 8 |
| 22. Telaga Dalam | - | - | - | 5 |
| Jumlah | - | - | 13 | 218 |

Sumber: BPS Kabupaten Bengkulu Selatan (Hasil Pengolahan Podes 2011)



Tabel 8. 6.

Jumlah Bank, Hotel/ Losmen dan SPBU Menurut Desa di Kecamatan Pino Raya Tahun 2011

| Nama Desa | Bank | Hotel/ Losmen | SPBU |
|---------------------|----------|---------------|----------|
| (1) | (2) | (3) | (4) |
| 1. Tanggo Raso | - | - | - |
| 2. Air Kemang | - | - | - |
| 3. Bandung Ayu | - | - | - |
| 4. Tungkal I | - | - | - |
| 5. Talang Padang | - | - | - |
| 6. Pasar Pino | 2 | - | - |
| 7. Selali | - | - | - |
| 8. Nanjungan | - | - | - |
| 9. Tungkal II | - | - | - |
| 10. Napal Melintang | - | - | - |
| 11. Serang Bulan | - | - | - |
| 12. Kemang Manis | - | - | - |
| 13. Suka Bandung | - | - | - |
| 14. Cinto Mandi | - | - | - |
| 15. Pagar Gading | - | - | - |
| 16. Kembang Seri | - | - | - |
| 17. Karang Cayo | - | - | - |
| 18. Tanjung Aur II | - | - | - |
| 19. Padang Beriang | - | - | - |
| 20. Padang Serasan | - | - | - |
| 21. UPT Karang Cayo | - | - | - |
| 22. Telaga Dalam | - | - | - |
| Jumlah | 2 | - | - |

Sumber: BPS Kabupaten Bengkulu Selatan (Hasil Pengolahan Podes 2011)



Tabel 8. 7.

Jumlah Tempat Hiburan Komersil, Gedung Bioskop dan Pub/ Diskotek/ Tempat Karaoke Menurut Desa di Kecamatan Pino Raya Tahun 2011

| Nama Desa | Tempat Hiburan Komersil | | Gedung Bioskop | Pub/ Diskotek/ Tempat Karaoke |
|---------------------|-------------------------|--------------------|----------------|-------------------------------|
| | Alam | Budaya dan Lainnya | | |
| (1) | (2) | (3) | (4) | (5) |
| 1. Tanggo Raso | - | - | - | - |
| 2. Air Kemang | - | - | - | - |
| 3. Bandung Ayu | - | - | - | - |
| 4. Tungkal I | - | - | - | - |
| 5. Talang Padang | - | - | - | - |
| 6. Pasar Pino | - | - | - | - |
| 7. Selali | - | - | - | - |
| 8. Nanjungan | - | - | - | - |
| 9. Tungkal II | - | - | - | - |
| 10. Napal Melintang | - | - | - | - |
| 11. Serang Bulan | - | - | - | - |
| 12. Kemang Manis | - | - | - | - |
| 13. Suka Bandung | - | - | - | - |
| 14. Cinto Mandi | - | - | - | - |
| 15. Pagar Gading | - | - | - | - |
| 16. Kembang Seri | - | - | - | - |
| 17. Karang Cayo | - | - | - | - |
| 18. Tanjung Aur II | - | - | - | - |
| 19. Padang Beriang | - | - | - | - |
| 20. Padang Serasan | - | - | - | - |
| 21. UPT Karang Cayo | - | - | - | - |
| 22. Telaga Dalam | - | - | - | - |
| Jumlah | - | - | - | - |

Sumber: BPS Kabupaten Bengkulu Selatan (Hasil Pengolahan Podes 2011)



Tabel 8. 8.

Target dan Realisasi Penerimaan Pajak Bumi dan Bangunan (termasuk denda) Menurut Desa di Kecamatan Pino Raya Tahun 2011* (Rupiah)

| Nama Desa | Target | Realisasi | Persentase |
|---------------------|--------------------|-------------------|---------------|
| (1) | (2) | (3) | (4) |
| 1. Tanggo Raso | 5.534.444 | 5.384.924 | 97,30 |
| 2. Air Kemang | 6.544.964 | 5.879.959 | 89,84 |
| 3. Bandung Ayu | 6.230.993 | 4.500.281 | 72,22 |
| 4. Tungkal I | 5.982.409 | 6.009.393 | 100,45 |
| 5. Talang Padang | 7.675.900 | 4.719.377 | 61,48 |
| 6. Pasar Pino | 13.565.186 | 7.866.857 | 57,99 |
| 7. Selali | 13.211.634 | 5.211.154 | 39,44 |
| 8. Nanjungan | 8.094.557 | 6.526.230 | 80,62 |
| 9. Tungkal II | 9.785.296 | 4.743.738 | 48,48 |
| 10. Napal Melintang | 3.202.844 | 3.202.844 | 100,00 |
| 11. Serang Bulan | 2.821.297 | 2.821.297 | 100,00 |
| 12. Kemang Manis | 3.555.048 | 3.555.048 | 100,00 |
| 13. Suka Bandung | 3.194.957 | 3.176.991 | 99,44 |
| 14. Cinto Mandi | 2.556.094 | 2.556.094 | 100,00 |
| 15. Pagar Gading | 2.999.220 | 2.999.220 | 100,00 |
| 16. Kembang Seri | 2.128.540 | 2.113.825 | 99,31 |
| 17. Karang Cayo | 3.300.416 | 1.773.360 | 53,73 |
| 18. Tanjung Aur II | 3.923.702 | 3.515.400 | 89,59 |
| 19. Padang Beriang | 7.939.375 | 3.605.553 | 45,41 |
| 20. Padang Serasan | 4.179.273 | 1.707.982 | 40,87 |
| 21. UPT Karang Cayo | = | = | = |
| 22. Telaga Dalam | 3.010.187 | 2.526.515 | 83,93 |
| Jumlah | 119.436.336 | 84.396.042 | 70,66 |

Catatan : *) PBB 2011 pembayaran tahun 2012
nilai realisasi lebih besar dari target akibat denda.

Sumber : Kantor Camat Pino Raya



Tabel 8. 9.

Jumlah Objek/ Wajib Pajak dan Realisasinya Menurut Desa di Kecamatan Pino Raya Tahun 2011

| Nama Desa | Jumlah Objek/ Wajib Pajak | Jumlah Objek/ Wajib Pajak Terbayar | Persentase |
|---------------------|------------------------------|--|----------------------|
| (1) | (2) | (3) | (4) |
| 1. Tanggo Raso | 421 | 401 | 95,25 |
| 2. Air Kemang | 364 | 359 | 98,63 |
| 3. Bandung Ayu | 457 | 345 | 75,49 |
| 4. Tungal I | 304 | 304 | <u>100,00</u> |
| 5. Talang Padang | 304 | 248 | 81,58 |
| 6. Pasar Pino | 587 | 376 | 64,05 |
| 7. Selali | 774 | 396 | 51,16 |
| 8. Nanjungan | 899 | 761 | 84,65 |
| 9. Tungal II | 351 | 191 | 54,42 |
| 10. Napal Melintang | 271 | 271 | <u>100,00</u> |
| 11. Serang Bulan | 231 | 231 | <u>100,00</u> |
| 12. Kemang Manis | 245 | 245 | <u>100,00</u> |
| 13. Suka Bandung | 340 | 338 | 99,41 |
| 14. Cinto Mandi | 194 | 194 | <u>100,00</u> |
| 15. Pagar Gading | 412 | 412 | <u>100,00</u> |
| 16. Kembang Seri | 421 | 416 | 98,81 |
| 17. Karang Cayo | 302 | 201 | 66,56 |
| 18. Tanjung Aur II | 432 | 429 | 99,31 |
| 19. Padang Beriang | 698 | 267 | <u>38,25</u> |
| 20. Padang Serasan | 239 | 178 | 74,48 |
| 21. UPT Karang Cayo | = | = | = |
| 22. Telaga Dalam | 251 | 243 | 96,81 |
| Jumlah | 8.497 | 6.806 | 80,10 |

Sumber : Kantor Camat Pino Raya



