



KATALOG BPS. 1102001.1501080

Kecamatan
Gunung Kerinci
Dalam
Angka
2016



BADAN PUSAT STATISTIK
KABUPATEN KERINCI

Kecamatan Gunung Kerinci
dalam Angka
2016

kerincikab.bps.go.id

KECAMATAN GUNUNG KERINCI DALAM ANGKA 2016

**ISBN :
No. Publikasi : 15016.16.14
Katalog BPS : 1102001.1501080**

**Ukuran Buku : 21 x 15 cm
Jumlah Halaman : ix + 63 halaman**

**Naskah :
KSK Gunung Kerinci**

**Penyunting :
KSK Gunung Kerinci**

**Gambar dan Grafik :
KSK Gunung Kerinci**

**Diterbitkan oleh :
BPS Kabupaten Kerinci**

Dicetak Oleh :

Boleh di kutip dengan menyebutkan sumbernya

kerincikab.bps.go.id

Kata Pengantar

Publikasi *"KECAMATAN GUNUNG KERINCI DALAM ANGKA 2016"* adalah publikasi tahunan yang disusun secara berkelanjutan oleh Koordinator Statistik Kecamatan Gunung Kerinci bekerja sama dengan BPS Kabupaten Kerinci.

Publikasi ini menyajikan data tentang kondisi geografi, pemerintahan, kependudukan, pendidikan, kesehatan, agama, pertanian, industri, perdagangan, dan keuangan, yang semua itu menggambarkan perkembangan dan pembangunan yang ada di Kecamatan Gunung Kerinci tahun 2015.

Publikasi ini terwujud berkat kerjasama semua pihak baik Camat, Dinas/Instansi Pemerintahan maupun Swasta. Namun kami juga menyadari dalam penerbitan publikasi ini masih jauh dari kesempurnaan, untuk itu saran dan kritik yang bersifat membangun sangat diharapkan demi terwujudnya perbaikan dalam penyusunan Publikasi Kecamatan Gunung Kerinci dalam Angka di tahun-tahun berikutnya.

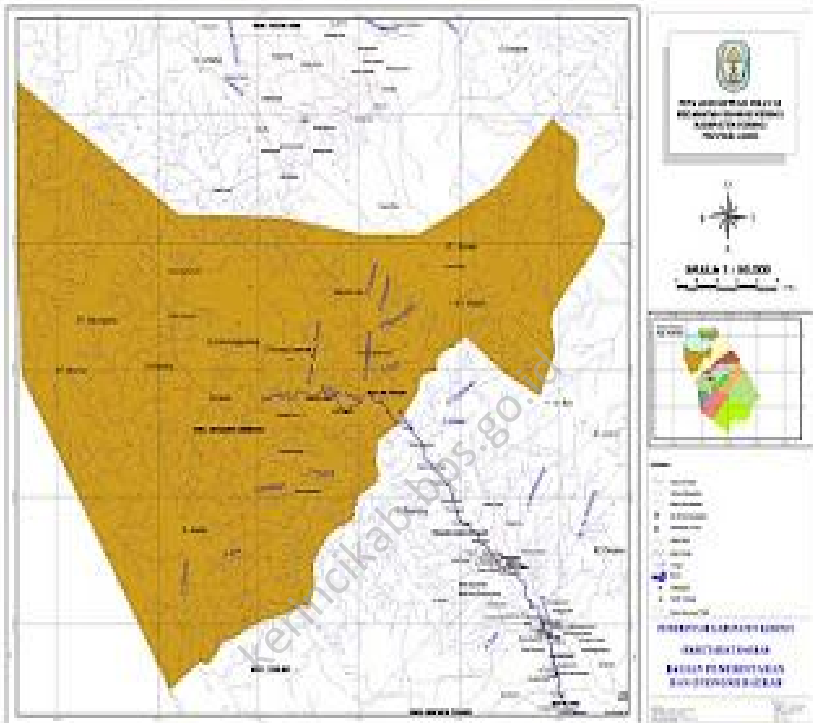
Semoga publikasi ini dapat bermanfaat bagi semua pihak yang membutuhkan data-data di Kecamatan Gunung Kerinci. Atas bantuan dan kerjasama dari berbagai pihak yang telah membantu terbitnya publikasi ini, kami ucapkan terima kasih.

Sungai Penuh, Juli 2016
Koordinator Statistik
Kecamatan Gunung Kerinci

EFDIRIZAL

NIP. 19760811 200701 1 006

PETA KECAMATAN GUNUNG KERINCI



DAFTAR ISI

	Halaman
Kata Pengantar	i
Daftar Isi	ii
1. Letak Geografis	
1.1 Batas-Batas Wilayah Desa Tahun 2015	1
1.2 Luas Wilayah Menurut Desa Di Kec. Gunung Kerinci Tahun 2015	3
1.3 Luas Wilayah Menurut Penggunaannya Di Kec. Gunung Kerinci Tahun 2015	4
1.4 Jarak Desa ke Ibukota Kecamatan dan Ibukota Kabupaten Menurut Desa Tahun 2015	5
1.5 Jarak Antara Ibukota Kecamatan Gunung Kerinci ke Ibukota Kecamatan Lainnya di Kabupaten Kerinci Tahun 2015	6
2. Pemerintahan	
2.1 Nama-nama Kepala Desa Di Kec. Gunung Kerinci Tahun 2015	7
2.2 Jumlah Aparat Pemerintahan Desa Di Kec. Gunung Kerinci Tahun 2015	8
2.3 Pembagian Wilayah Administrasi Pemerintahan Desa Di Kec. Gunung Kerinci Tahun 2015	9
2.4 Luas Tanah Kas Desa, Tahun Perolehan, Jenis Komoditi Yang Ditanam Di Kec. Gunung Kerinci Tahun 2015	10
3. Penduduk	
3.1 Jumlah Penduduk Menurut Jenis Kelamin dan Rasio Jenis Kelamin Di Kec. Gunung Kerinci Tahun 2015	11
3.2 Jumlah Penduduk, Rumah Tangga dan Rata-Rata Penduduk Per Rumah Tangga Di Kec. Gunung Kerinci Tahun 2015	12
3.3 Jumlah Penduduk, Luas Wilayah dan Kepadatan Penduduk Di Kec. Gunung Kerinci Tahun 2015	13
3.4 Jumlah Penduduk Menurut Kelompok Umur dan Jenis Kelamin di Kec. Gunung Kerinci Tahun 2015	14
3.5 Luas Wilayah, Luas Wilayah Hunian/Budidaya dan Jumlah Penduduk Di Kec. Gunung Kerinci Tahun 2015	15
3.6 Penguasaan Lahan Oleh Rumah Tangga Dirinci Per Desa Di Kec. Gunung Kerinci Tahun 2015	16
3.7 Jumlah Rumah Tangga Menurut Sumber Penerangan di Kecamatan Gunung Kerinci Tahun 2015	17
3.8 Jumlah Rumah Tangga Menurut Bahan Bakar untuk Memasak di Kecamatan Gunung Kerinci Tahun 2015	18
3.9 Jumlah Rumah Tangga Menurut Sumber Air Minum di Kecamatan Gunung Kerinci Tahun 2015	19

4. Pendidikan	
4.1 Jumlah Sekolah, Guru dan Murid Taman Kanak-Kanak Menurut Desa di Kecamatan Gunung Kerinci Tahun 2015	20
4.2 Jumlah Sekolah, Guru dan Murid Sekolah Dasar (SD) Menurut Desa di Kecamatan Gunung Kerinci Tahun 2015	22
4.3 Jumlah Sekolah, Guru dan Murid Sekolah Menengah Pertama (SMP) Menurut Desa di Kecamatan Gunung Kerinci Tahun 2015	24
4.4 Jumlah Sekolah, Guru dan Murid Sekolah Menengah Atas (SMA) Menurut Desa di Kecamatan Gunung Kerinci Tahun 2015	26
4.5 Jumlah Sekolah, Guru dan Murid Madrasah Ibtidaiyah (MI) Menurut Desa di Kecamatan Gunung Kerinci Tahun 2015	28
4.6 Jumlah Sekolah, Guru dan Murid Madrasah Tsanawiyah (MTs) Menurut Desa di Kecamatan Gunung Kerinci Tahun 2015	30
4.7 Jumlah Pelajar Menurut Jenjang Pendidikan dan Jenis Kelamin di Kecamatan Gunung Kerinci Tahun 2015	32
5. Kesehatan	
5.1 Jumlah Fasilitas Kesehatan di Kecamatan Gunung Kerinci Tahun 2015	33
5.2 Jumlah Jasa Kesehatan Swasta Menurut Jenis di Kecamatan Gunung Kerinci Tahun 2015	34
5.3 Banyaknya Kunjungan Pasien Puskesmas Dirinci Per Bulan di Kecamatan Gunung Kerinci Tahun 2015	35
5.4 Daftar Penyakit Dominan Di Kecamatan Gunung Kerinci Tahun 2015	36
5.5 Jumlah Peserta KB Menurut Alat Kontrasepsi yang Digunakan di Kecamatan Gunung Kerinci Tahun 2015	37
6. Agama	
6.1 Jumlah Tempat Ibadah Menurut Jenisnya di Kecamatan Gunung Kerinci Tahun 2015	38
6.2 Jumlah Pemeluk Agama Menurut Jenisnya di Kecamatan Gunung Kerinci Tahun 2015	39
6.3 Jumlah Kelompok dan Anggota Majelis Taklim di Kecamatan Gunung Kerinci Tahun 2015	40
6.4 Jumlah Imam, Khatib, Muballigh dan P3N di Kecamatan Gunung Kerinci Tahun 2015	41
6.5 Jumlah Jemaah Haji Menurut Jenis Kelamin di Kecamatan Gunung Kerinci Tahun 2015	42
6.6 Jumlah TPA/TPS, Santri/Santriwati dan Ustad/Ustazah di Kecamatan Gunung Kerinci Tahun 2015	43

	Halaman
6.7	Jumlah Tanah Wakaf di Kecamatan Gunung Kerinci Tahun 2015 44
6.8	Jumlah Nikah, Thalak/Cerai, dan Rujuk Menurut Desa di Kecamatan Gunung Kerinci Tahun 2015 45
7.	Pertanian
6.9	Luas Lahan Pertanian Menurut Jenis Pengairan di Kecamatan Gunung Kerinci Tahun 2015 46
7.0	Luas Lahan Pertanian Dirinci Menurut Desa dan Jenis Pengairan di Kecamatan Gunung Kerinci Tahun 2015 (Ha) 47
7.1	Luas Potensi Pengembangan Tanaman Sayur-Sayuran dan Buah-Buahan Menurut Jenis Komoditi di Kecamatan Gunung Kerinci Tahun 2015 48
7.2	Luas Potensi Pengembangan Tanaman Perkebunan Menurut Jenis Komoditi di Kecamatan Gunung Kerinci Tahun 2015 49
8.	Industri & Perdagangan
7.3	Jumlah Sarana Perekonomian di Kecamatan Gunung Kerinci Tahun 2015 50
7.4	Jumlah Industri Kecil atau Kerajinan Rumah Tangga di Kecamatan Gunung Kerinci Tahun 2015 51
7.5	Jumlah Industri Pengolahan Padi (Huller/Ricemilling) di Kecamatan Gunung Kerinci Tahun 2015 52
7.6	Jumlah Industri Makanan di Kecamatan Gunung Kerinci Tahun 2015 53
7.7	Banyaknya Usaha Restoran/Rumah Makan di Kecamatan Gunung Kerinci Tahun 2015 54
7.8	Banyaknya Usaha Warung Kopi/Makanan/Minuman di Kecamatan Gunung Kerinci Tahun 2015 55
7.9	Banyaknya Pedagang Keliling Makanan dan Non Makanan di Kecamatan Gunung Kerinci Tahun 2015 56
8.0	Banyaknya Warung Sembako (Kebutuhan Pokok) di Kecamatan Gunung Kerinci Tahun 2015 57
9.	Transportasi & Komunikasi
8.1	Jumlah Usaha Angkutan Penumpang dan Barang di Kecamatan Gunung Kerinci Tahun 2015 58
8.2	Jumlah Sarana Perekonomian di Kecamatan Gunung Kerinci Tahun 2015 59

	Halaman
10. Keuangan	
8.3 Banyaknya Lembaga Keuangan Menurut Jenis di Kecamatan Gunung Kerinci Tahun 2015	60
8.4 Jumlah Objek Pajak, Target dan Realisasi Penerimaan PBB di Kecamatan Gunung Kerinci Tahun 2015	61
8.5 Jumlah Penerimaan Alokasi Dana Desa (ADD) di Kecamatan Gunung Kerinci Tahun 2015	62
8.5 Jumlah Penerimaan Dana Desa di Kecamatan Gunung Kerinci Tahun 2015	63

1. LETAK GEOGRAFIS

Tabel 1.1 Batas-Batas Wilayah Desa Tahun 2015

Desa	Mata Angin	Batas Wilayah
(1)	(2)	(3)
1 Sungai Gelampek	a. Utara b. Selatan c. Timur d. Barat	TNKS Tanjung Genteng Mudik Air Terjun TNKS
2 Tanjung Genteng	a. Utara b. Selatan c. Timur d. Barat	Tanjung Genteng Mudik Simpang Tutup Siulak Tenang Suko Pangkat
3 Simpang Tutup	a. Utara b. Selatan c. Timur d. Barat	Suko Pangkat Siulak Deras Mudik Sungai Batu Gatih Tanjung Genteng
4 Siulak Tenang	a. Utara b. Selatan c. Timur d. Barat	Tanjung Genteng Siulak Deras Mudik Kel. Siulak Deras Sungai Batu Gantih Hilir
5 Kel. Siulak Deras	a. Utara b. Selatan c. Timur d. Barat	Siulak Tenang Danau Tinggi Lubuk Nagodang Sungai Batu Gantih Hilir
6 Danau Tinggi	a. Utara b. Selatan c. Timur d. Barat	Kel. Siulak Deras TNKS Mukai Tinggi Sungai Dalam

Lanjutan Tabel 1.1

Desa	Mata Angin	Batas Wilayah
(1)	(2)	(3)
7 Siulak Deras Mudik	a. Utara b. Selatan c. Timur d. Barat	Sungai Batu Gantih Danau Tinggi Kel. Siulak Deras Ujung Ladang
8 Sungai Batu Gantih	a. Utara b. Selatan c. Timur d. Barat	Tanjung Genting Siulak Deras Mudik Sungai Batu Gantih Hilir Simpang Tutup
9 Suko Pangkat	a. Utara b. Selatan c. Timur d. Barat	TNKS Siulak Deras Mudik Simpang Tutup Sungai Batu Gantih
10 Sungai Betung Hilir	a. Utara b. Selatan c. Timur d. Barat	TNKS Batu Hampar Suko Pangkat Air Betung
11 Sungai Betung Mudik	a. Utara b. Selatan c. Timur d. Barat	TNKS Batu Hampar Air Betung Baru Sungai Betung Mudik
12 Sungai Batu Gantih Hilir	a. Utara b. Selatan c. Timur d. Barat	Tanjung Genting Siulak Deras Mudik Suko Pangkat Sungai Batu Gantih

Lanjutan Tabel 1.1

Desa	Mata Angin	Batas Wilayah
(1)	(2)	(3)
13 Baru Sungai Betung Mudik	a. Utara b. Selatan c. Timur d. Barat	TNKS Batu Hampar Sungai Betung Mudik Sungai Renah
14 Ujung Ladang	a. Utara b. Selatan c. Timur d. Barat	Sungai Batu Gantih Danau Tinggi Siulak Deras Mudik Batu Hampar
15 Tanjung Genting Mudik	a. Utara b. Selatan c. Timur d. Barat	Sungai Gelampek Simpang Tutup Siulak Tenang Suko Pangkat
16 Air Betung	a. Utara b. Selatan c. Timur d. Barat	TNKS Batu Hampar Suko Pangkat Sungai Betung Mudik

Sumber : Kantor Camat Gunung Kerinci

Tabel 1.2 Luas Wilayah Menurut Desa di Kecamatan Gunung Kerinci Tahun 2015

Desa	Luas Wilayah (Ha)	Persentase
(1)	(2)	(3)
1 Sungai Gelampek	2 873	10,0
2 Tanjung Genting	2 478	8,6
3 Simpang Tutup	2 287	7,9
4 Siulak Tenang	2 719	9,4
5 Kelurahan Siulak Deras	2 915	10,1
6 Danau Tinggi	2 590	9,0
7 Siulak Deras Mudik	2 346	8,1
8 Sungai Batu Gantih	2 357	8,2
9 Suko Pangkat	3 099	10,7
10 Sungai Betung Hilir	2 686	9,3
11 Sungai Betung Mudik	2 478	8,6
12 Sungai Batu Gantih Hilir	*(
13 Baru Sungai Betung Mudik	*(
14 Ujung Ladang	*(
15 Tanjung Genting Mudik	*(
16 Air Betung	*(
JUMLAH	28 828	100

Sumber : Kantor Camat Gunung Kerinci

*(Data masih gabung dengan desa induk

Tabel 1.3 Luas Wilayah Menurut Penggunaannya di Kecamatan Gunung Kerinci Tahun 2015

Jenis Penggunaan	Luas Wilayah (Ha)	Persentase
(1)	(2)	(3)
1 Pekarangan/Tanah untuk Bangunan dan Halaman Sekitarnya	10 560	
2 Tegall/ Kebun	12 000	
3 Ladang/ Huma		
4 Padang Rumput	649	
5 Sawah	1 325	
6 Rawa-rawa	558	
7 Tambak		
8 Kolam/ Empang	5,5	
9 Tanah Sementara Tidak Diusahakan	220	
10 Hutan Rakyat		
11 Hutan Negara/ TNKS		
12 Perkebunan Swasta/ Pemerintah	3 400	
13 Lain-lain	18 900	
JUMLAH	47 617,5	

Sumber : Kantor Camat Gunung Kerinci

Tabel 1.4 Jarak ke Ibukota Kecamatan dan Ibukota Kabupaten Menurut Desa Tahun 2015

	Desa	Jarak ke Ibukota Kecamatan (Km)	Jarak ke Ibukota Kabupaten (Km)
	(1)	(2)	(3)
1	Sungai Gelampek	8	30
2	Tanjung Genting	6	28
3	Simpang Tutup	4	26
4	Siulak Tenang	0,5	22
5	Kelurahan Siulak Deras	0,2	22
6	Danau Tinggi	37	59
7	Siulak Deras Mudik	2	24
8	Sungai Batu Gantih	3	25
9	Suko Pangkat	9	31
10	Sungai Betung Hilir	12	34
11	Sungai Betung Mudik	18	40
12	Sungai Batu Gantih Hilir	3	25
13	Baru Sungai Betung Mudik	18	40
14	Ujung Ladang	3	25
15	Tanjung Genting Mudik	6,5	28,5
16	Air Betung	12	34

Sumber : Kantor Camat Gunung Kerinci

Tabel 1.5 Jarak Antara Ibukota Kecamatan Gunung Kerinci ke Ibukota Kecamatan Lainnya di Kabupaten Kerinci Tahun 2015

Ibu Kota Kecamatan (1)	Ibu Kota Kecamatan Lainnya (2)	Jarak (Km) (3)
	Pelompek	19.5
	Batang Sangir	13.5
	Dusun Baru	6
	Semurup	11
	Sungai Tutung	13
	Koto Tuo	16
	Hiang	29
Kelurahan Siulak Deras	Sanggaran Agung	36
	Jujun	38.5
	Lempur	62
	Tamiai	62.5
	Lolo Hilir	65
	Pugu Raya	10
	Mukai Hilir	8
	Bedeng Duo	10

Sumber : Kantor Camat Gunung Kerinci

2. PEMERINTAHAN

Tabel 2.1 Nama - Nama Kepala Desa di Kecamatan Gunung Kerinci Tahun 2015

Desa	Nama	JK	Umur	Pen- didikan
(1)	(2)	(3)	(4)	(5)
1 Sungai Gelampéh	Mandianto	LK	33	SLTA
2 Tanjung Gending	Asmir	LK	56	SLTA
3 Simpang Tutup	Eflizar,SH	LK	35	S I
4 Siulak Tenang	Siguntur	LK	45	SLTA
5 Kelurahan Siulak Deras	Asmirizal	LK	56	PGSLP
6 Danau Tinggi	Syafrianto	LK	42	SLTA
7 Siulak Deras Mudik	Irwandri	LK	41	SLTA
8 Sungai Batu Gantih	Drs Selhanudin	LK	48	SLTA
9 Suko Pangkat	Afrizal	LK	35	SLTA
10 Sungai Betung Hilir	Rahman	LK	46	SLTA
11 Sungai Betung Mudik	Noferman, S Pdi	LK	29	S I
12 Sungai Batu Gantih Hilir	Saprita	LK	39	SLTA
13 Baru Sungai Betung Mudik	Abu Dirah	LK	42	SLTA
14 Ujung Ladang	Ruswan	LK	36	D III
15 Tanjung Gending Mudik	Hendra Prianto	LK	50	SLTA
16 Air Betung	Tarjudin Salim	LK	44	SLTA

Sumber : Kantor Camat Gunung Kerinci

Tabel 2.2 Jumlah Aparat Pemerintahan Desa di Kecamatan Gunung Kerinci Tahun 2015

Desa	Aparat Desa	Kepala Dusun	Rukun Tetangga
(1)	(2)	(3)	(4)
1 Sungai Gelampek	9	3	3
2 Tanjung Genting	9	3	3
3 Simpang Tutup	9	0	3
4 Siulak Tenang	8	2	4
5 Kelurahan Siulak Deras	-	0	-
			15
6 Danau Tinggi	9	3	5
7 Siulak Deras Mudik	9	3	6
8 Sungai Batu Gantih	9	3	3
9 Suko Pangkat	9	2	4
10 Sungai Betung Hilir	9	3	3
11 Sungai Betung Mudik		3	5
12 Sungai Batu Gantih Hilir	9	3	3
13 Baru Sungai Betung Mudik	9	3	6
14 Ujung Ladang	9	3	3
15 Tanjung Genting Mudik	9	3	3
16 Air Betung	9	3	3

Sumber : Kantor Camat Gunung Kerinci

Tabel 2.3 Pembagian Wilayah Administrasi Pemerintahan Desa di Kecamatan Gunung Kerinci Tahun 2015

Desa	Desa Swadaya	Desa Swakarsa	Desa Swasembada
(1)	(2)	(3)	(4)
1 Sungai Gelampek	-	-	V
2 Tanjung Genting	-	-	V
3 Simpang Tutup	-	-	V
4 Siulak Tenang	-	-	V
5 Kelurahan Siulak Deras	-	-	V
6 Danau Tinggi	-	-	V
7 Siulak Deras Mudik	-	-	V
8 Sungai Batu Gantih	-	-	V
9 Suko Pangkat	-	-	V
10 Sungai Betung Hilir	-	-	V
11 Sungai Betung Mudik	-	-	V
12 Sungai Batu Gantih Hilir	-	-	V
13 Baru Sungai Betung Mudik	-	-	V
14 Ujung Ladang	-	-	V
15 Tanjung Genting Mudik	-	-	V
16 Air Betung	-	-	V

Sumber : Kantor Camat Gunung Kerinci

Tabel 2.4 Luas Tanah Kas Desa, Tahun Perolehan, Jenis Komoditi yang Ditanam di Kecamatan Gunung Kerinci Tahun 2015

Desa	Luas (Ha)	Tahun Perolehan	Lahan	Komoditi yang Ditanam
(1)	(2)	(3)	(4)	(5)
1 Sungai Gelampah	2	1998	T Kering	
2 Tanjung Genting	2	1998	T Kering	Kulit Manis
3 Simpang Tutup	2	1998	T Kering	
4 Siulak Tenang	2	1998	T Kering	
5 Kelurahan Siulak Deras	2	1998	T Kering	
6 Danau Tinggi	2	1998	T Kering	
7 Siulak Deras Mudik	2	1998	T Kering	
8 Sungai Batu Gantih	2	1998	T Kering	
9 Suko Pangkat	2	1998	T Kering	
10 Sungai Betung Hilir	2	1998	T Kering	Kulit Manis
11 Sungai Betung Mudik	2	1998	T Kering	Kulit Manis
12 Sungai Batu Gantih Hilir	*(
13 Baru Sungai Betung Mudik	*(
14 Ujung Ladang	*(
15 Tanjung Genting Mudik	*(
16 Air Betung	*(

Sumber : Kantor Camat Gunung Kerinci

*(data masih gabung dengan desa induk

3. PENDUDUK

Tabel 3.1 Jumlah Penduduk Menurut Jenis Kelamin dan Rasio Jenis Kelamin di Kecamatan Gunung Kerinci Tahun 2015

Desa	Jumlah Penduduk	Jenis Kelamin		Rasio Jenis Kelamin
		Laki-Laki	Perempuan	
(1)	(2)	(3)	(4)	(5)
1 Sungai Gelampek	544	290	254	114,17
2 Tanjung Genteng	615	315	300	105,00
3 Simpang Tutup	547	275	272	101,10
4 Siulak Tenang	759	395	364	108,52
5 Kelurahan Siulak Deras	2 599	1 319	1 280	103,05
6 Danau Tinggi	978	508	470	108,09
7 Siulak Deras Mudik	1 029	543	486	111,73
8 Sungai Batu Gantih	784	404	380	106,32
9 Suko Pangkat	516	260	256	101,56
10 Sungai Betung Hilir	400	215	185	116,22
11 Sungai Betung Mudik	633	323	310	104,19
12 Sungai Batu Gantih Hilir	612	299	313	95,53
13 Baru Sungai Betung Mudik	496	262	234	111,97
14 Ujung Ladang	388	179	209	85,65
15 Tanjung Genteng Mudik	567	297	270	110,00
16 Air Betung	481	248	233	106,44
JUMLAH	11 948	6 132	5 816	105,43

Sumber : BPS Kabupaten Kerinci

PENDUDUK

Tabel 3.2 Jumlah Penduduk, Rumah Tangga dan Rata-Rata Penduduk per Rumah Tangga di Kecamatan Gunung Kerinci Tahun 2015

Desa	Jumlah Penduduk	Rumah Tangga	Rata-Rata Penduduk/ Rumah Tangga
(1)	(2)	(3)	(4)
1 Sungai Gelampek	544	182	3
2 Tanjung Genting	615	167	4
3 Simpang Tutup	547	154	4
4 Siulak Tenang	759	240	3
5 Kelurahan Siulak Deras	2 599	739	4
6 Danau Tinggi	978	306	3
7 Siulak Deras Mudik	1 029	245	4
8 Sungai Batu Gantih	784	264	3
9 Suko Pangkat	516	152	3
10 Sungai Betung Hilir	400	128	3
11 Sungai Betung Mudik	633	134	5
12 Sungai Batu Gantih Hilir	612	157	4
13 Baru Sungai Betung Mudik	496	172	3
14 Ujung Ladang	388	124	3
15 Tanjung Genting Mudik	567	164	3
16 Air Betung	481	140	3
JUMLAH	11 948	3 468	3

Sumber : BPS Kabupaten Kerinci

PENDUDUK

Tabel 3.3 Jumlah Penduduk, Luas Wilayah dan Kepadatan Penduduk di Kecamatan Gunung Kerinci Tahun 2015

Desa	Luas Wilayah (km ²)	Jumlah Penduduk	Kepadatan Penduduk (Jiwa/km ²)
(1)	(2)	(3)	(4)
1 Sungai Gelampek	28,73	544	19
2 Tanjung Genting	24,78	615	25
3 Simpang Tutup	22,87	547	24
4 Siulak Tenang	27,19	759	28
5 Kelurahan Siulak Deras	29,15	2 599	89
6 Danau Tinggi	24,9	978	39
7 Siulak Deras Mudik	23,46	1 029	44
8 Sungai Batu Gantih	23,57	784	33
9 Suko Pangkat	30,99	516	17
10 Sungai Betung Hilir	26,86	400	15
11 Sungai Betung Mudik	24,78	633	26
12 Sungai Batu Gantih Hilir	*(612	0
13 Baru Sungai Betung Mudik	*(496	0
14 Ujung Ladang	*(388	0
15 Tanjung Genting Mudik	*(567	0
16 Air Betung	*(481	0
JUMLAH	287,28	11 948	42

Sumber : BPS Kabupaten Kerinci

Tabel 3.4 Jumlah Penduduk Menurut Kelompok Umur dan Jenis Kelamin di Kecamatan Gunung Kerinci Tahun 2015

Kelompok Umur	Jenis Kelamin		Jumlah
	Laki-Laki	Perempuan	
(1)	(2)	(3)	(4)
0 - 4	532	470	1 002
5 - 9	538	503	1 041
10 - 14	579	517	1 096
15 - 19	502	534	1 036
20 - 24	484	404	888
25 - 29	449	422	871
30 - 34	513	531	1 044
35 - 39	505	501	1 006
40 - 44	443	422	865
45 - 49	424	389	813
50 - 54	368	340	708
55 - 59	301	277	578
60 - 64	213	164	377
65 - 69	95	98	193
70 - 74	81	104	185
75+	105	140	245
JUMLAH	6 132	5 816	11 948

Sumber : BPS Kabupaten Kerinci

Tabel 3.5 Luas Wilayah, Luas Wilayah Hunian/Budidaya dan Jumlah Penduduk di Kecamatan Gunung Kerinci Tahun 2015

Desa	Luas Wilayah (Ha)	Luas Wilayah Hunian dan Budidaya (Ha)	Jumlah Penduduk
(1)	(2)	(3)	(4)
1 Sungai Gelampeh	2 873	7	544
2 Tanjung Genting	2 478	10	615
3 Simpang Tutup	2 287	10	547
4 Siulak Tenang	2 719	10	759
5 Kelurahan Siulak Deras	2 915	15	2 599
6 Danau Tinggi	2 490	10	978
7 Siulak Deras Mudik	2 346	15	1 029
8 Sungai Batu Gantih	2 357	5	784
9 Suko Pangkat	3 099	10	516
10 Sungai Betung Hilir	2 686	10	400
11 Sungai Betung Mudik	2 478	4	633
12 Sungai Batu Gantih Hilir	*(0	612
13 Baru Sungai Betung Mudik	*(0	496
14 Ujung Ladang	*(0	388
15 Tanjung Genting Mudik	*(0	567
16 Air Betung	*(0	481
JUMLAH	28 728	106	11 948

Sumber : BPS Kabupaten Kerinci

*(data masih gabung dengan desa induk

Tabel 3.6 Penguasaan Lahan oleh Rumah Tangga Dirinci per Desa di Kecamatan Gunung Kerinci Tahun 2015

Desa	Luas Wilayah Hunian dan Budidaya (Ha)	Jumlah Rumah Tangga	Penguasaan Lahan/ Rumah Tangga (Ha)
(1)	(2)	(3)	(4)
1 Sungai Gelampek	7	182	0,04
2 Tanjung Genteng	10	167	0,06
3 Simpang Tutup	10	154	0,06
4 Siulak Tenang	10	240	0,04
5 Kelurahan Siulak Deras	15	739	0,02
6 Danau Tinggi	10	306	0,03
7 Siulak Deras Mudik	15	245	0,06
8 Sungai Batu Gantih	5	264	0,02
9 Suko Pangkat	10	152	0,07
10 Sungai Betung Hilir	10	128	0,08
11 Sungai Betung Mudik	4	134	0,03
12 Sungai Batu Gantih Hilir	0	157	0,00
13 Baru Sungai Betung Mudik	0	172	0,00
14 Ujung Ladang	0	124	0,00
15 Tanjung Genteng Mudik	0	164	0,00
16 Air Betung	0	140	0,00
JUMLAH	106	3 468	0,03

Sumber : Monografi Desa

*(data masih gabung dengan desa induk

Tabel 3.7 Jumlah Rumah Tangga Menurut Sumber Penerangan di Kecamatan Gunung Kerinci Tahun 2015

Desa	Sumber Penerangan					Jumlah
	Listrik PLN	Listrik Non PLN	Petro mak	Lampu Pelita	Lain nya	
(1)	(2)	(3)	(4)	(5)	(6)	(7)
1 Sungai Gelampéh	182	0	0	0	0	182
2 Tanjung Gending	167	0	0	0	0	167
3 Simpang Tutup	154	0	0	0	0	154
4 Siulak Tenang	240	0	0	0	0	240
5 Kelurahan Siulak Deras	737	0	0	2	0	739
6 Danau Tinggi	0	0	20	286	0	306
7 Siulak Deras Mudik	245	0	0	0	0	245
8 Sungai Batu Gantih	264	0	0	0	0	264
9 Suko Pangkat	152	0	0	0	0	152
10 Sungai Betung Hilir	123	0	0	5	0	128
11 Sungai Betung Mudik	114	0	0	20	0	134
12 Sungai Batu Gantih Hilir	157	0	0	0	0	157
13 Baru Sungai Betung Mudik	167	0	0	5	0	172
14 Ujung Ladang	106	0	0	18	0	124
15 Tanjung Gending Mudik	164	0	0	0	0	164
16 Air Betung	140	0	0	0	0	140
JUMLAH	3 112	0	20	336	0	3 468

Sumber : Monografi Desa

Tabel 3.8 Jumlah Rumah Tangga Menurut Bahan Bakar untuk Memasak di Kecamatan Gunung Kerinci Tahun 2015

Desa	Bahan Bakar Memasak				Jumlah
	Gas/ Listrik	Minyak Tanah	Kayu Bakar/ Arang	Lain nya	
(1)	(2)	(3)	(4)	(5)	(6)
1 Sungai Gelampéh	1	5	176	0	182
2 Tanjung Genting	1	0	166	0	167
3 Simpang Tutup	0	0	154	0	154
4 Siulak Tenang	5	5	230	0	240
5 Kelurahan Siulak Deras	45	175	519	0	739
6 Danau Tinggi	0	0	306	0	306
7 Siulak Deras Mudik	10	50	185	0	245
8 Sungai Batu Gantih	1	16	247	0	264
9 Suko Pangkat	2	0	150	0	152
10 Sungai Betung Hilir	6	58	64	0	128
11 Sungai Betung Mudik	1	65	68	0	134
12 Sungai Batu Gantih Hilir	0	0	157	0	157
13 Baru Sungai Betung Mudik	0	0	172	0	172
14 Ujung Ladang	1	0	123	0	124
15 Tanjung Genting Mudik	0	0	164	0	164
16 Air Betung	0	0	140	0	140
JUMLAH	73	374	3 021	0	3 468

Sumber : Monografi Desa

Tabel 3.9 Jumlah Rumah Tangga Menurut Sumber Air Minum di Kecamatan Gunung Kerinci Tahun 2015

Desa	Sumber Air Minum					Jumlah
	Ledeng/ PAM	Sumur	Sungai/ Danau	Mata Air	Lain nya	
(1)	(2)	(3)	(4)	(5)	(6)	
1 Sungai Gelampéh	0	30	152	0	0	182
2 Tanjung Genting	0	40	127	0	0	167
3 Simpang Tutup	0	0	154	0	0	154
4 Siulak Tenang	0	0	240	0	0	240
5 Kelurahan Siulak Deras	471	268	0	0	0	739
6 Danau Tinggi	0	0	306	0	0	306
7 Siulak Deras Mudik	217	10	18	0	0	245
8 Sungai Batu Gantih	0	0	264	0	0	264
9 Suko Pangkat	0	0	152	0	0	152
10 Sungai Betung Hilir	0	18	110	0	0	128
11 Sungai Betung Mudik	0	50	84	0	0	134
12 Sungai Batu Gantih Hilir	0	0	157	0	0	157
13 Baru Sungai Betung Mudik	0	0	172	0	0	172
14 Ujung Ladang	0	0	124	0	0	124
15 Tanjung Genting Mudik	0	0	164	0	0	164
16 Air Betung	0	0	140	0	0	140
JUMLAH	688	416	2364	0	0	3 468

Sumber : Monografi Desa

PENDIDIKAN

4. PENDIDIKAN

Tabel 4.1 Jumlah Sekolah, Guru dan Murid Taman Kanak-Kanak Menurut Desa di Kecamatan Gunung Kerinci Tahun 2015

Desa	Sekolah	Total Guru		Total Guru	Murid	Rasio Murid/Guru
		L	P			
(1)	(2)	(3)	(4)	(5)	(6)	(7)
1 Sungai Gelampeh						
Negeri						
Swasta						
2 Tanjung Genting						
Negeri						
Swasta						
3 Simpang Tutup						
Negeri						
Swasta						
4 Siulak Tenang						
Negeri						
Swasta						
5 Kelurahan Siulak Deras						
Negeri	1	0	1	1	49	49
Swasta						
6 Danau Tinggi						
Negeri						
Swasta						
7 Siulak Deras Mudik						
Negeri						
Swasta						
8 Sungai Batu Gantih						
Negeri						
Swasta						
9 Suko Pangkat						
Negeri						
Swasta						
10 Sungai Betung Hilir						
Negeri						
Swasta						

Lanjutan Tabel 4.1

	Desa	Sekolah	Total Guru		Total Guru	Murid	Rasio Murid/Guru
			L	P			
	(1)	(2)	(3)	(4)	(5)	(6)	(7)
11	Sungai Betung Mudik						
	Negeri						
	Swasta						
12	Sungai Batu Gantih Hilir						
	Negeri						
	Swasta						
13	Baru Sungai Betung Mudik						
	Negeri						
	Swasta						
14	Tanjung Genting Mudik						
	Negeri						
	Swasta						
15	Ujung Ladang						
	Negeri						
	Swasta						
16	Air Betung						
	Negeri						
	Swasta						

Sumber : UPTD Dinas Pendidikan Kecamatan Gunung Kerinci

Tabel 4.2 Jumlah Sekolah, Guru dan Murid Sekolah Dasar (SD) Menurut Desa di Kecamatan Gunung Kerinci Tahun 2015

Desa	Sekolah	Total Guru		Total Guru	Murid	Rasio Murid/Guru
		L	P			
(1)	(2)	(3)	(4)	(5)	(6)	(7)
1 Sungai Gelampek Negeri	1	3	2	5	62	12
Swasta						
2 Tanjung Genting Negeri						
Swasta						
3 Simpang Tutup Negeri	1	6	0	6	86	14
Swasta						
4 Siulak Tenang Negeri						
Swasta						
5 Kelurahan Siulak Deras Negeri	2	6	7	13	368	28
Swasta						
6 Danau Tinggi Negeri	1	3	0	3	34	11
Swasta						
7 Siulak Deras Mudik Negeri	1	4	5	9	127	14
Swasta						
8 Sungai Batu Gantih Negeri						
Swasta						
9 Suko Pangkat Negeri	1	7	1	8	51	6
Swasta						
10 Sungai Betung Hilir Negeri	1	2	1	3	127	42
Swasta						

Lanjutan Tabel 4.2

	Desa	Sekolah	Total Guru		Total Guru	Murid	Rasio Murid/Guru
			L	P			
	(1)	(2)	(3)	(4)	(5)	(6)	(7)
11	Sungai Betung Mudik Negeri Swasta						
12	Sungai Batu Gantih Hilir Negeri Swasta	1	5	1	6	156	26
13	Baru Sungai Betung Mudik Negeri Swasta	1	3	2	5	172	34
14	Tanjung Genting Mudik Negeri Swasta	1	4	1	5	42	8
15	Ujung Ladang Negeri Swasta	1	2	5	7	46	7
16	Air Betung Negeri Swasta						

Sumber : UPTD Dinas Pendidikan Kecamatan Gunung Kerinci

Tabel 4.3 Jumlah Sekolah, Guru dan Murid Sekolah Menengah Pertama (SMP) Menurut Desa di Kecamatan Gunung Kerinci Tahun 2015

Desa	Sekolah	Total Guru		Total Guru	Murid	Rasio Murid/Guru
		L	P			
(1)	(2)	(3)	(4)	(5)	(6)	(7)
1 Sungai Gelampéh						
Negeri						
Swasta						
2 Tanjung Genting						
Negeri						
Swasta						
3 Simpang Tutup						
Negeri	1	9	1	10	171	17
Swasta						
4 Siulak Tenang						
Negeri						
Swasta						
5 Siulak Deras Mudik						
Negeri						
Swasta						
6 Danau Tinggi						
Negeri						
Swasta						
7 Siulak Deras Mudik						
Negeri	1	25	21	46	186	4
Swasta						
8 Sungai Batu Gantih						
Negeri						
Swasta						
9 Suko Pangkat						
Negeri						
Swasta						
10 Sungai Betung Hilir						
Negeri						
Swasta						

Lanjutan Tabel 4.3

	Desa	Sekolah	Total Guru		Total Guru	Murid	Rasio Murid/Guru
			L	P			
	(1)	(2)	(3)	(4)	(5)	(6)	(7)
11	Sungai Betung Mudik Negeri Swasta						
12	Sungai Batu Gantih Hilir Negeri Swasta						
13	Baru Sungai Betung Mudik Negeri Swasta						
14	Tanjung Genting Mudik Negeri Swasta						
15	Ujung Ladang Negeri Swasta						
16	Air Betung Negeri Swasta	1	8	3	11	102	9

Sumber : UPTD Dinas Pendidikan Kecamatan Gunung Kerinci

Tabel 4.4 Jumlah Sekolah, Guru dan Murid Sekolah Menengah Atas (SMA) Menurut Desa di Kecamatan Gunung Kerinci Tahun 2015

Desa	Sekolah	Total Guru		Total Guru	Murid	Rasio Murid/Guru
		L	P			
(1)	(2)	(3)	(4)	(5)	(6)	(7)
1 Sungai Gelampek						
Negeri						
Swasta						
2 Tanjung Genting						
Negeri						
Swasta						
3 Simpang Tutup						
Negeri						
Swasta						
4 Siulak Tenang						
Negeri	1	16	17	33	190	6
Swasta						
5 Kelurahan Siulak Deras						
Negeri						
Swasta						
6 Danau Tinggi						
Negeri						
Swasta						
7 Siulak Deras Mudik						
Negeri						
Swasta						
8 Sungai Batu Gantih						
Negeri						
Swasta						
9 Suko Pangkat						
Negeri						
Swasta						
10 Sungai Betung Hilir						
Negeri						
Swasta						
JUMLAH						

Lanjutan Tabel 4.4

	Desa	Sekolah	Total Guru		Total Guru	Murid	Rasio Murid/Guru
			L	P			
	(1)	(2)	(3)	(4)	(5)	(6)	(7)
11	Sungai Betung Mudik Negeri Swasta						
12	Sungai Batu Gantih Hilir Negeri Swasta						
13	Baru Sungai Betung Mudik Negeri Swasta						
14	Tanjung Genting Mudik Negeri Swasta						
15	Ujung Ladang Negeri Swasta						
16	Air Betung Negeri Swasta						

Sumber : UPTD Dinas Pendidikan Kecamatan Gunung Kerinci

Tabel 4.5 Jumlah Sekolah, Guru dan Murid Madrasah Ibtidaiyah (MI) Menurut Desa di Kecamatan Gunung Kerinci Tahun 2015

Desa	Sekolah	Total Guru		Total Guru	Murid	Rasio Murid/Guru
		L	P			
(1)	(2)	(3)	(4)	(5)	(6)	(7)
1 Sungai Gelampéh						
Negeri						
Swasta						
2 Tangjung Genting						
Negeri						
Swasta						
3 Simpang Tutup						
Negeri						
Swasta						
4 Siulak Tenang						
Negeri						
Swasta						
5 Kelurahan Siulak Deras						
Negeri	1	3	6	9	33	4
Swasta						
6 Danau Tinggi						
Negeri						
Swasta						
7 Siulak Deras Mudik						
Negeri						
Swasta						
8 Sungai Batu Gantih						
Negeri						
Swasta						
9 Suko Pangkat						
Negeri						
Swasta						
10 Sungai Betung Hilir						
Negeri						
Swasta						
JUMLAH						

Lanjutan Tabel 4.5

	Desa	Sekolah	Total Guru		Total Guru	Murid	Rasio Murid/Guru
			L	P			
	(1)	(2)	(3)	(4)	(5)	(6)	(7)
11	Sungai Betung Mudik						
	Negeri						
	Swasta						
12	Sungai Batu Gantih Hilir						
	Negeri						
	Swasta						
13	Baru Sungai Betung Mudik						
	Negeri						
	Swasta						
14	Tanjung Genting Mudik						
	Negeri	1	8	6	14	165	12
	Swasta						
15	Ujung Ladang						
	Negeri						
	Swasta						
16	Air Betung						
	Negeri						
	Swasta						

Sumber : UPTD Dinas Pendidikan Kecamatan Gunung Kerinci

Tabel 4.6 Jumlah Sekolah, Guru dan Murid Madrasah Tsanawiyah (MTs) Menurut Desa di Kecamatan Gunung Kerinci Tahun 2015

Desa	Sekolah	Total Guru		Total Guru	Murid	Rasio Murid/Guru
		L	P			
(1)	(2)	(3)	(4)	(5)	(6)	(7)
1 Sungai Gelampek						
Negeri						
Swasta						
2 Tanjung Genting						
Negeri	1	15	8	23	97	4
Swasta						
3 Simpang Tutup						
Negeri						
Swasta						
4 Siulak Tenang						
Negeri						
Swasta						
5 Kelurahan Siulak Deras						
Negeri						
Swasta						
6 Danau Tinggi						
Negeri						
Swasta						
7 Siulak Deras Mudik						
Negeri						
Swasta						
8 Sungai Batu Gantih						
Negeri						
Swasta						
9 Suko Pangkat						
Negeri						
Swasta						
10 Sungai Betung Hilir						
Negeri						
Swasta						
JUMLAH						

Lanjutan Tabel 4.6

	Desa	Sekolah	Total Guru		Total Guru	Murid	Rasio Murid/Guru
			L	P			
	(1)	(2)	(3)	(4)	(5)	(6)	(7)
11	Sungai Betung Mudik Negeri Swasta						
12	Sungai Batu Gantih Hilir Negeri Swasta						
13	Baru Sungai Betung Mudik Negeri Swasta						
14	Tanjung Genting Mudik Negeri Swasta						
15	Ujung Ladang Negeri Swasta						
16	Air Betung Negeri Swasta						

Sumber : UPTD Dinas Pendidikan Kecamatan Gunung Kerinci

PENDIDIKAN

Tabel 4.7 Jumlah Pelajar Menurut Jenjang Pendidikan dan Jenis Kelamin di Kecamatan Gunung Kerinci Tahun 2015

Jenjang Pendidikan	Jenis Kelamin		Jumlah
	Laki-Laki	Perempuan	
(1)	(2)	(3)	(4)
1 Sekolah Dasar			1 271
2 Madrasah Ibtidaiyah			198
3 Sekolah Menengah Pertama			459
4 Madrasah Tsanawiyah			97
5 Sekolah Menengah Atas			190
6 Madrasah Aliyah			-
7 Sekolah Menegah Kejuruan			-
JUMLAH			2 215

Sumber : UPTD Dinas Pendidikan Kecamatan Gunung Kerinci

KESEHATAN

5. KESEHATAN

Tabel 5.1 Jumlah Fasilitas Kesehatan di Kecamatan Gunung Kerinci Tahun 2015

Desa	Poliklinik	Puskesmas	Puskesmas Pembantu	Pos KB
(1)	(2)	(3)	(4)	(5)
1 Sungai Gelampoh				
2 Tanjung Genting			1	
3 Simpang Tutup			1	
4 Siulak Tenang				
5 Kelurahan Siulak Deras		1		
6 Danau Tinggi			1	
7 Siulak Deras Mudik				
8 Sungai Batu Gantih				
9 Suko Pangkat				
10 Sungai Betung Hilir			1	
11 Sungai Betung Mudik				
12 Sungai Batu Gantih Hilir				
13 Baru Sungai Betung Mudik				
14 Ujung Ladang				
15 Tanjung Genting Mudik				
16 Air Betung				
JUMLAH	-	1	4	-

Sumber : Monografi Desa

Tabel 5.2 Jumlah Jasa Kesehatan Swasta Menurut Jenis di Kecamatan Gunung Kerinci Tahun 2015

Desa	Dokter Praktek	Bidan Praktek	Mantri Praktek	Dukun Bayi	Dukun Para normal	Tukang Pijat/ Urut
(1)	(2)	(3)	(4)	(5)	(6)	(7)
1 Sungai Gelampoh				1		
2 Tanjung Genting		1				
3 Simpang Tutup			1			
4 Siulak Tenang				4		
5 Kelurahan Siulak Deras		3	2	1		
6 Danau Tinggi		1	1	1	1	
7 Siulak Deras Mudik		1			1	
8 Sungai Batu Gantih						
9 Suko Pangkat		1		3	2	5
10 Sungai Betung Hilir					1	2
11 Sungai Betung Mudik		1		1		
12 Sungai Batu Gantih Hilir						
13 Baru Sungai Betung Mudik			1	1	2	1
14 Ujung Ladang		1				
15 Tanjung Genting Mudik						
16 Air Betung						
JUMLAH	0	9	5	12	7	8

Sumber : Monografi Desa

Tabel 5.3 Banyaknya Kunjungan Pasien Puskesmas Dirinci Per Bulan di Kecamatan Gunung Kerinci Tahun 2015

Bulan	Umum	Askes	Jumlah
(1)	(2)	(3)	(4)
Januari	221	410	631
Februari	210	332	542
Maret	321	422	743
April	295	277	572
Mei	332	355	687
Juni	230	443	673
Juli	481	510	991
Agustus	343	449	792
September	438	551	989
Oktober	252	324	576
Nopember	180	320	500
Desember	163	261	424
JUMLAH	3466	4654	8120

Sumber : Puskesmas Kecamatan Gunung Kerinci

Tabel 5.4 Daftar Penyakit Dominan Di Kecamatan Gunung Kerinci Tahun 2015

Jenis Penyakit		Jumlah Kasus
(1)		(2)
1	Ispa	739
2	Kulit	98
3	Malaria	
4	Diare	43
5	Tukak lambung	312
6	Scabies	80
7	Kecelakaan	50
8	Disentri	
9	Telinga	15
10	Asma	12
11	Anamia	
12	Konjungtivitas	17
JUMLAH		1366

Sumber : Puskesmas Kecamatan Gunung Kerinci

Tabel 5.5 Jumlah Peserta KB Menurut Alat Kontrasepsi yang Digunakan di Kecamatan Gunung Kerinci Tahun 2015

	Uraian	Pelayanan Pemerintah	Pelayanan Swasta	Jumlah
	(1)	(2)	(3)	(4)
1	IUD	105	58	163
2	MOW	0	0	0
3	MOP	0	0	0
4	KONDOM	13	12	25
5	IMPLAN	278	175	453
6	SUNTIKAN	761	513	1 274
7	PIL	735	408	1 143
JUMLAH		1 892	1 166	3 058

Sumber : PPLKB Kecamatan Gunung Kerinci

6. AGAMA

Table 6.1 Jumlah Tempat Ibadah Menurut Jenisnya di Kecamatan Gunung Kerinci Tahun 2015

Desa	Islam		Protestan	Katolik	Hindu	Budha	Kong hucu
	Masjid	Mushola	Gereja	Gereja	Pura	Wihara	Klenteng
(1)	(2)	(3)	(4)	(5)	(6)	(7)	(8)
1 Sungai Gelampéh	2	-	-	-	-	-	-
2 Tanjung Genting	-	1	-	-	-	-	-
3 Simpang Tutup	1	-	-	-	-	-	-
4 Siulak Tenang	1	1	-	-	-	-	-
5 Kelurahan Siulak Deras	1	10	-	-	-	-	-
6 Danau Tinggi	1	2	-	-	-	-	-
7 Siulak Deras Mudik	1	3	-	-	-	-	-
8 Sungai Batu Gantih	1	1	-	-	-	-	-
9 Suko Pangkat	1	1	-	-	-	-	-
10 Sungai Betung Hilir	-	1	-	-	-	-	-
11 Sungai Betung Mudik	1	-	-	-	-	-	-
12 Sungai Batu Gantih Hilir	-	2	-	-	-	-	-
13 Baru Sungai Betung Mudik	-	3	-	-	-	-	-
14 Ujung Ladang	1	-	-	-	-	-	-
15 Tanjung Genting Mudik	1	-	-	-	-	-	-
16 Air Betung	1	-	-	-	-	-	-
JUMLAH	13	25	0	0	0	0	0

Tabel 6.2 Jumlah Pemeluk Agama Menurut Jenisnya di Kecamatan Gunung Kerinci Tahun 2015

Desa	Islam	Protestan	Katolik	Hindu	Budha	Kong hucu
(1)	(2)	(3)	(4)	(5)	(6)	(7)
1 Sungai Gelampek	544	-	-	-	-	-
2 Tanjung Genting	615	-	-	-	-	-
3 Simpang Tutup	547	-	-	-	-	-
4 Siulak Tenang	759	-	-	-	-	-
5 Kelurahan Siulak Deras	2 599	-	-	-	-	-
6 Danau Tinggi	978	-	-	-	-	-
7 Siulak Deras Mudik	1 029	-	-	-	-	-
8 Sungai Batu Gantih	784	-	-	-	-	-
9 Suko Pangkat	516	-	-	-	-	-
10 Sungai Betung Hilir	400	-	-	-	-	-
11 Sungai Betung Mudik	633	-	-	-	-	-
12 Sungai Batu Gantih Hilir	612	-	-	-	-	-
13 Baru Sungai Betung Mudik	496	-	-	-	-	-
14 Ujung Ladang	388	-	-	-	-	-
15 Tanjung Genting Mudik	567	-	-	-	-	-
16 Air Betung	481	-	-	-	-	-
JUMLAH	11 948	0	0	0	0	0

Sumber : Monografi Desa

Tabel 6.3 Jumlah Kelompok dan Anggota Majelis Taklim di Kecamatan Gunung Kerinci Tahun 2015

Desa	Jumlah Kelompok Majelis Taklim	Jumlah Anggota
(1)	(2)	(3)
1 Sungai Gelampek	2	70
2 Tanjung Genting	1	70
3 Simpang Tutup	2	80
4 Siulak Tenang		
5 Kelurahan Siulak Deras		
6 Danau Tinggi	1	60
7 Siulak Deras Mudik	7	250
8 Sungai Batu Gantih	3	120
9 Suko Pangkat		
10 Sungai Betung Hilir	2	70
11 Sungai Betung Mudik		
12 Sungai Batu Gantih Hilir	2	70
13 Baru Sungai Betung Mudik		
14 Ujung Ladang	2	60
15 Tanjung Genting Mudik	1	70
16 Air Betung		
JUMLAH	23	920

Sumber : KUA Kecamatan Gunung Kerinci

Tabel 6.4 Jumlah Imam, Khatib, Muballigh dan P3N di Kecamatan Gunung Kerinci Tahun 2015

Desa	Imam	Khatib	Muballigh	P3N
(1)	(2)	(3)	(4)	(5)
1 Sungai Gelampéh	5	4	4	
2 Tanjung Genting	4	5	5	
3 Simpang Tutup	4	5	3	
4 Siulak Tenang				
5 Kelurahan Siulak Deras				
6 Danau Tinggi	3	2	2	
7 Siulak Deras Mudik	3	2	5	
8 Sungai Batu Gantih				
9 Suko Pangkat				
10 Sungai Betung Hilir	3	3	7	
11 Sungai Betung Mudik				
12 Sungai Batu Gantih Hilir	5	4	4	
13 Baru Sungai Betung Mudik				
14 Ujung Ladang	3	3	2	
15 Tanjung Genting Mudik	4	5	4	
16 Air Betung				
JUMLAH	34	33	36	0

Sumber : KUA Kecamatan Gunung Kerinci

Tabel 6.5 Jumlah Jemaah Haji Menurut Jenis Kelamin di Kecamatan Gunung Kerinci Tahun 2015

Desa	Jama'ah Haji		Jumlah
	Laki-Laki	Perempuan	
(1)	(2)	(3)	(4)
1 Sungai Gelampek			
2 Tanjung Genting			
3 Simpang Tutup			
4 Siulak Tenang			
5 Kelurahan Siulak Deras			
6 Danau Tinggi			
7 Siulak Deras Mudik	1	1	2
8 Sungai Batu Gantih			
9 Suko Pangkat			
10 Sungai Betung Hilir			
11 Sungai Betung Mudik			
12 Sungai Batu Gantih Hilir			
13 Baru Sungai Betung Mudik			
14 Ujung Ladang			
15 Tanjung Genting Mudik			
16 Air Betung			
JUMLAH	1	1	2

Sumber : KUA Kecamatan Gunung Kerinci

Tabel 6.6 Jumlah TPA/TPS, Santri/Santriwati dan Ustad/Ustazah di Kecamatan Gunung Kerinci Tahun 2015

Desa	Jumlah TPA/TPS	Jumlah Santri/Santriwati	Jumlah Ustad/Ustazah
(1)	(2)	(3)	(4)
1 Sungai Gelampek	1	50	3
2 Tanjung Genting	1	60	3
3 Simpang Tutup	1	45	2
4 Siulak Tenang			
5 Kelurahan Siulak Deras			
6 Danau Tinggi	1	30	2
7 Siulak Deras Mudik	1	100	3
8 Sungai Batu Gantih			
9 Suko Pangkat			
10 Sungai Betung Hilir	3	55	6
11 Sungai Betung Mudik			
12 Sungai Batu Gantih Hilir	1	40	1
13 Baru Sungai Betung Mudik			
14 Ujung Ladang	1	40	3
15 Tanjung Genting Mudik	1	60	4
16 Air Betung			
JUMLAH	11	480	27

Sumber : KUA Kecamatan Gunung Kerinci

Tabel 6.7 Jumlah Tanah Wakaf di Kecamatan Gunung Kerinci Tahun 2015

Desa	Telah Disahkan BPN		Belum Disahkan BPN		Jumlah	
	Banyak	Luas (M2)	Banyak	Luas (M2)	Banyak	Luas (M2)
	(1)	(2)	(3)	(4)	(5)	(6)
1 Sungai Gelampeh						
2 Tanjung Genting	2	1 142			2	1 142
3 Simpang Tutup	1	719			1	719
4 Siulak Tenang	1	385			1	385
5 Kelurahan Siulak Deras	2	1 492			2	1 492
6 Danau Tinggi						
7 Siulak Deras Mudik	1	774			1	774
8 Sungai Batu Gantih	1	468			1	468
9 Suko Pangkat						
10 Sungai Betung Hilir						
11 Sungai Betung Mudik	1	826			1	826
12 Sungai Batu Gantih Hilir						
13 Baru Sungai Betung Mudik						
14 Ujung Ladang						
15 Tanjung Genting Mudik						
16 Air Betung						
JUMLAH	9	5806	0	0	9	5806

Sumber : KUA Kecamatan Gunung Kerinci

Tabel 6.8 Jumlah Nikah, Thalak/Cerai, dan Rujuk Menurut Desa di Kecamatan Gunung Kerinci Tahun 2015

Desa	Nikah	Thalak/ Cerai	Rujuk
(1)	(2)	(3)	(4)
1 Sungai Gelampek	7	-	-
2 Tanjung Genting	9	-	-
3 Simpang Tutup	6	-	-
4 Siulak Tenang	5	-	-
5 Kelurahan Siulak Deras	20	-	-
6 Danau Tinggi	7	-	-
7 Siulak Deras Mudik	9	-	-
8 Sungai Batu Gantih	6	-	-
9 Suko Pangkat	8	-	-
10 Sungai Betung Hilir	6	-	-
11 Sungai Betung Mudik	6	-	-
12 Sungai Batu Gantih Hilir	6	-	-
13 Baru Sungai Betung Mudik	10	-	-
14 Ujung Ladang	3	-	-
15 Tanjung Genting Mudik	6	-	-
16 Air Betung	7	-	-
JUMLAH	121	-	-

Sumber : KUA Kecamatan Gunung Kerinci

7. PERTANIAN

Tabel 6.9 Luas Lahan Pertanian Menurut Jenis Pengairan di Kecamatan Gunung Kerinci Tahun 2015

Jenis Pengairan	Luas (Ha)	Persentase
(1)	(2)	(3)
1 Tanah Sawah Pengairan Teknis		
2 Tanah Sawah Pengairan Setengah Teknis		
3 Tanah Sawah Pengairan Sederhana (PU)		
4 Tanah Sawah Pengairan Desa/Non PU		
5 Tanah Sawah Tadah Hujan		
6 Tanah Sawah Pasang Surut		
7 Tanah Sawah Pengairan Lebak		
8 Tanah Sawah Lainnya/Payo		

Sumber : UPTD Dinas Pertanian Kecamatan Gunung Kerinci

Tabel 7.0 Luas Lahan Pertanian Dirinci Menurut Desa dan Jenis Pengairan di Kecamatan Gunung Kerinci Tahun 2015 (Ha)

Desa	Jenis Pengairan (Irigasi)			
	Teknis	Setengah Teknis	Sederhana	Desa/Non PU
(1)	(2)	(3)	(4)	(5)
1 Sungai Gelampéh				
2 Tanjung Genting				
3 Simpang Tutup				
4 Siulak Tenang				
5 Kelurahan Siulak Deras				
6 Danau Tinggi				
7 Siulak Deras Mudik				
8 Sungai Batu Gantih				
9 Suko Pangkat				
10 Sungai Betung Hilir				
11 Sungai Betung Mudik				
12 Sungai Batu Gantih Hilir				
13 Baru Sungai Betung Mudik				
14 Ujung Ladang				
15 Tanjung Genting Mudik				
16 Air Betung				

*(Data masih gabung dengan desa induk

Sumber : UPTD Dinas Pertanian Kecamatan Gunung Kerinci

Tabel 7.1 Luas Potensi Pengembangan Tanaman Sayur-Sayuran dan Buah-Buahan Menurut Jenis Komoditi di Kecamatan Gunung Kerinci Tahun 2015

Jenis Komoditi	Luas (Ha)
(1)	(2)
1 Padi	
2 Jagung	
3 Kedele	
4 Cabe Merah	
5 Ubi Kayu	
6 Ubi Jalar	
7 Kentang	
8 Kacang Tanah	
9 Kacang Merah	
10 Kacang Panjang	
11 Terong	
12 Buncis	
13 Durian	
14 Jeruk	
15 Alpokat	
16 Pisang	
17 Belimbing	
18 Nangka	
19 Pepaya	

Sumber : UPTD Dinas Pertanian Kecamatan Gunung Kerinci

Tabel 7.2 Luas Potensi Pengembangan Tanaman Perkebunan Menurut Jenis Komoditi di Kecamatan Gunung Kerinci Tahun 2015

	Jenis Komoditi	Luas (Ha)
	(1)	(2)
1	Kopi	
2	Casiavera	
3	Cengkeh	
4	Tembakau	
5	Kelapa	
6	Kemiri	
7	Tebu	
8	Nilam	
9	Panili	
10	Pinang	
11	Kakao	
12	Aren	

Sumber : UPTD Dinas Pertanian Kecamatan Gunung Kerinci

8. INDUSTRI DAN PERDAGANGAN**Tabel 8.1 Jumlah Sarana Perekonomian di Kecamatan Gunung Kerinci Tahun 2015**

Desa	Pasar		Warung/ Toko	KUD	Bank
	Umum	Hewan			
(1)	(2)	(3)	(4)	(5)	(6)
1 Sungai Gelampéh	-	-	-	-	-
2 Tanjung Genting	-	-	-	-	-
3 Simpang Tutup	-	-	-	-	-
4 Siulak Tenang	-	-	-	-	-
5 Kelurahan Siulak Deras	1	-	-	-	-
6 Danau Tinggi	1	-	-	-	-
7 Siulak Deras Mudik	-	-	-	-	1
8 Sungai Batu Gantih	-	-	-	-	-
9 Suko Pangkat	-	-	-	-	-
10 Sungai Betung Hilir	-	-	-	-	-
11 Sungai Betung Mudik	-	-	-	-	-
12 Sungai Batu Gantih Hilir	-	-	-	-	-
13 Baru Sungai Betung Mudik	-	-	-	-	-
14 Ujung Ladang	-	-	-	-	-
15 Tanjung Genting Mudik	-	-	-	-	-
16 Air Betung	-	-	-	-	-
JUMLAH	2	0	0	0	1

Sumber : Monografi Desa

Tabel 8.2 Jumlah Industri Kecil atau Kerajinan Rumah Tangga di Kecamatan Gunung Kerinci Tahun 2015

Desa	Jumlah
(1)	(2)
1 Sungai Gelampek	-
2 Tanjung Genteng	-
3 Simpang Tutup	2
4 Siulak Tenang	1
5 Kelurahan Siulak Deras	2
6 Danau Tinggi	-
7 Siulak Deras Mudik	1
8 Sungai Batu Gantih	1
9 Suko Pangkat	-
10 Sungai Betung Hilir	-
11 Sungai Betung Mudik	-
12 Sungai Batu Gantih Hilir	-
13 Baru Sungai Betung Mudik	-
14 Ujung Ladang	-
15 Tanjung Genteng Mudik	1
16 Air Betung	-
JUMLAH	8

Sumber : Monografi Desa

Tabel 8.3 Jumlah Industri Pengolahan Padi (Huller/Ricemilling) di Kecamatan Gunung Kerinci Tahun 2015

Desa	Jumlah
(1)	(2)
1 Sungai Gelampek	3
2 Tanjung Genting	2
3 Simpang Tutup	2
4 Siulak Tenang	2
5 Kelurahan Siulak Deras	2
6 Danau Tinggi	4
7 Siulak Deras Mudik	2
8 Sungai Batu Gantih	2
9 Suko Pangkat	3
10 Sungai Betung Hilir	3
11 Sungai Betung Mudik	3
12 Sungai Batu Gantih Hilir	1
13 Baru Sungai Betung Mudik	2
14 Ujung Ladang	-
15 Tanjung Genting Mudik	1
16 Air Betung	2
JUMLAH	34

Sumber : Monografi Desa

Tabel 8.4 Jumlah Industri Makanan di Kecamatan Gunung Kerinci Tahun 201

Desa	Jumlah
(1)	(2)
1 Sungai Gelampeh	-
2 Tanjung Genting	-
3 Simpang Tutup	-
4 Siulak Tenang	-
5 Kelurahan Siulak Deras	-
6 Danau Tinggi	-
7 Siulak Deras Mudik	12
8 Sungai Batu Gantih	-
9 Suko Pangkat	-
10 Sungai Betung Hilir	1
11 Sungai Betung Mudik	-
12 Sungai Batu Gantih Hilir	-
13 Baru Sungai Betung Mudik	-
14 Ujung Ladang	-
15 Tanjung Genting Mudik	-
16 Air Betung	-
JUMLAH	13

Sumber : Monografi Desa

Tabel 8.5 Banyaknya Usaha Restoran/Rumah Makan di Kecamatan Gunung Kerinci Tahun 2015

Desa	Jumlah
(1)	(2)
1 Sungai Gelampek	-
2 Tanjung Genting	-
3 Simpang Tutup	-
4 Siulak Tenang	-
5 Kelurahan Siulak Deras	8
6 Danau Tinggi	-
7 Siulak Deras Mudik	-
8 Sungai Batu Gantih	-
9 Suko Pangkat	-
10 Sungai Betung Hilir	-
11 Sungai Betung Mudik	-
12 Sungai Batu Gantih Hilir	-
13 Baru Sungai Betung Mudik	-
14 Ujung Ladang	2
15 Tanjung Genting Mudik	-
16 Air Betung	-
JUMLAH	10

Sumber : Monografi Desa

Tabel 8.6 Banyaknya Usaha Warung Kopi/Makanan/Minuman di Kecamatan Gunung Kerinci Tahun 2015

Desa	Jumlah
(1)	(2)
1 Sungai Gelampeh	3
2 Tanjung Genting	4
3 Simpang Tutup	4
4 Siulak Tenang	4
5 Kelurahan Siulak Deras	10
6 Danau Tinggi	3
7 Siulak Deras Mudik	8
8 Sungai Batu Gantih	3
9 Suko Pangkat	3
10 Sungai Betung Hilir	3
11 Sungai Betung Mudik	2
12 Sungai Batu Gantih Hilir	4
13 Baru Sungai Betung Mudik	3
14 Ujung Ladang	2
15 Tanjung Genting Mudik	3
16 Air Betung	1
JUMLAH	60

Sumber : Monografi Desa

Tabel 8.7 Banyaknya Pedagang Keliling Makanan dan Non Makanan di Kecamatan Gunung Kerinci Tahun 2015

Desa	Pedagang Keliling Makanan	Pedagang Keliling Non Makanan
(1)	(2)	(3)
1 Sungai Gelampek	8	-
2 Tanjung Genting	5	-
3 Simpang Tutup	6	-
4 Siulak Tenang	8	-
5 Kelurahan Siulak Deras	29	-
6 Danau Tinggi	10	-
7 Siulak Deras Mudik	12	-
8 Sungai Batu Gantih	7	-
9 Suko Pangkat	9	-
10 Sungai Betung Hilir	5	-
11 Sungai Betung Mudik	7	-
12 Sungai Batu Gantih Hilir	5	-
13 Baru Sungai Betung Mudik	6	-
14 Ujung Ladang	4	-
15 Tanjung Genting Mudik	6	-
16 Air Betung	5	-
JUMLAH	132	0

Sumber : Monografi Desa

Tabel 8.8 Banyaknya Warung Sembako (Kebutuhan Pokok) di Kecamatan Gunung Kerinci Tahun 2015

Desa	Jumlah
(1)	(2)
1 Sungai Gelampeh	3
2 Tanjung Genting	4
3 Simpang Tutup	4
4 Siulak Tenang	4
5 Kelurahan Siulak Deras	10
6 Danau Tinggi	3
7 Siulak Deras Mudik	8
8 Sungai Batu Gantih	3
9 Suko Pangkat	3
10 Sungai Betung Hilir	3
11 Sungai Betung Mudik	2
12 Sungai Batu Gantih Hilir	4
13 Baru Sungai Betung Mudik	3
14 Ujung Ladang	2
15 Tanjung Genting Mudik	3
16 Air Betung	1
JUMLAH	60

Sumber : Monografi Desa

9. TRANSPORTASI DAN KOMUNIKASI

Tabel 9.1 Jumlah Usaha Angkutan Penumpang dan Barang di Kecamatan Gunung Kerinci Tahun 2015

Jenis Angkutan	Jumlah (Unit)
(1)	(2)
1 Angkutan Darat Penumpang	
Becak	-
Delman/Sado	-
Ojek	235
Angkutan Roda 4	25
Bis	-
Lainnya	-
2 Angkutan Darat Barang	
Gerobak	-
Pick Up	85
Truk	43
Lainnya	-
3 Angkutan Sungai	
Perahu	-
Perahu Bermotor	-
Speed Boat	-
Lainnya	-

Sumber : Monografi Desa

Tabel 9.2 Jumlah Sarana Perekonomian di Kecamatan Gunung Kerinci Tahun 2015

Desa	Kantor Pos/ Pembantu	T V	Radio	Telepon
(1)	(2)	(3)	(4)	(5)
1 Sungai Gelampeh	-	-	-	-
2 Tanjung Genting	-	-	-	-
3 Simpang Tutup	-	-	-	-
4 Siulak Tenang	-	-	-	-
5 Kelurahan Siulak Deras	1	-	-	-
6 Danau Tinggi	-	-	-	-
7 Siulak Deras Mudik	-	-	-	-
8 Sungai Batu Gantih	-	-	-	-
9 Suko Pangkat	-	-	-	-
10 Sungai Betung Hilir	-	-	-	-
11 Sungai Betung Mudik	-	-	-	-
12 Sungai Batu Gantih Hilir	-	-	-	-
13 Baru Sungai Betung Mudik	-	-	-	-
14 Ujung Ladang	-	-	-	-
15 Tanjung Genting Mudik	-	-	-	-
16 Air Betung	-	-	-	-
JUMLAH	1	-	-	-

Sumber : Monografi Desa

10. KEUANGAN

Tabel 8.3 Banyaknya Lembaga Keuangan Menurut Jenis di Kecamatan Gunung Kerinci Tahun 2015

Desa	Bank	KUD	KPN	KUT
(1)	(2)	(3)	(4)	(5)
1 Sungai Gelampéh	-	-	-	-
2 Tanjung Genting	-	-	-	-
3 Simpang Tutup	-	-	-	-
4 Siulak Tenang	-	-	-	-
5 Kelurahan Siulak Deras	1	-	-	-
6 Danau Tinggi	-	-	-	-
7 Siulak Deras Mudik	-	-	-	-
8 Sungai Batu Gantih	-	-	-	-
9 Suko Pangkat	-	-	-	-
10 Sungai Betung Hilir	-	-	-	-
11 Sungai Betung Mudik	-	-	-	-
12 Sungai Batu Gantih Hilir	-	-	-	-
13 Baru Sungai Betung Mudik	-	-	-	-
14 Ujung Ladang	-	-	-	-
15 Tanjung Genting Mudik	-	-	-	-
16 Air Betung	-	-	-	-
JUMLAH	1	0	0	0

Sumber : Monografi Desa

Tabel 8.4 Jumlah Objek Pajak, Target dan Realisasi Penerimaan PBB di Kecamatan Gunung Kerinci Tahun 2015

Desa	STTS/ Objek Pajak	Target (Rp)	Realisasi (Rp)	Persentase Pemasukan PBB
(1)	(2)	(3)	(4)	(5)
1 Sungai Gelampeh	210	2 569 000	2 569 000	100
2 Tanjung Genting	311	2 876 219	2 876 219	100
3 Simpang Tutup	206	3 115 834	3 115 834	100
4 Siulak Tenang	178	2 072 463	2 072 463	100
5 Kelurahan Siulak Deras	650	6 483 847	121 239	2
6 Danau Tinggi	157	4 525 782	4 525 782	100
7 Siulak Deras Mudik	194	2 282 701	2 282 701	100
8 Sungai Batu Gantih	335	1 890 080	1 890 080	100
9 Suko Pangkat	191	7 570 452	5 007 337	66
10 Sungai Betung Hilir	127	629 583	629 583	100
11 Sungai Betung Mudik	113	504 404	504 404	100
12 Sungai Batu Gantih Hilir	335	1 890 080	1 890 080	100
13 Baru Sungai Betung Mudik	113	504 404	504 404	100
14 Ujung Ladang	197	2 282 701	2 282 701	100
15 Tanjung Genting Mudik	311	2 876 219	2 876 219	100
16 Air Betung	127	629 583	629 583	100
JUMLAH	3755	42 703 352	33 777 629	79

Sumber : Kantor Camat Gunung Kerinci

Tabel 8.5 Jumlah Penerimaan Alokasi Dana Desa (ADD) di Kecamatan Gunung Kerinci Tahun 2015

Desa	Alokasi Dana Desa (Rp)	Persentase Pencapaian
(1)	(2)	(3)
1 Sungai Gelampek		
2 Tanjung Genting		
3 Simpang Tutup		
4 Siulak Tenang		
5 Kelurahan Siulak Deras		
6 Danau Tinggi		
7 Siulak Deras Mudik		
8 Sungai Batu Gantih		
9 Suko Pangkat		
10 Sungai Betung Hilir		
11 Sungai Betung Mudik		
12 Sungai Batu Gantih Hilir		
13 Baru Sungai Betung Mudik		
14 Ujung Ladang		
15 Tanjung Genting Mudik		
16 Air Betung		
JUMLAH		

Sumber : Kantor Camat Gunung Kerinci

*(Data masih gabung dengan desa induk

Tabel 8.6 Jumlah Penerimaan Dana Desa di Kecamatan Gunung Kerinci Tahun 2015

Desa	Dana Desa (Rp)	Persentase Pencapaian
(1)	(2)	(3)
1 Sungai Gelampek		
2 Tanjung Genting		
3 Simpang Tutup		
4 Siulak Tenang		
5 Kelurahan Siulak Deras		
6 Danau Tinggi		
7 Siulak Deras Mudik		
8 Sungai Batu Gantih		
9 Suko Pangkat		
10 Sungai Betung Hilir		
11 Sungai Betung Mudik		
12 Sungai Batu Gantih Hilir		
13 Baru Sungai Betung Mudik		
14 Ujung Ladang		
15 Tanjung Genting Mudik		
16 Air Betung		
JUMLAH		

Sumber : Kantor Camat Gunung Kerinci

*(Data masih gabung dengan desa induk