



**STATISTIK DAERAH
KECAMATAN TANGERANG
TAHUN 2013**



STATISTIK DAERAH KECAMATAN TANGERANG TAHUN 2013



BADAN PUSAT STATISTIK KOTA TANGERANG

<http://www.tangerangkab.go.id>

STATISTIK DAERAH

KECAMATAN TANGERANG

2013

Katalog BPS : 1101002.3671031

Ukuran Buku : 21 cm x 15 cm

Jumlah Halaman : 11 Halaman + iv

Naskah :

KSK Tangerang

Gambar Kulit :

KSK Tangerang

Diterbitkan oleh :

BPS Kota Tangerang

”Boleh dikutip dengan menyebut sumbernya”



Kata Pengantar



Publikasi **Statistik Daerah Kecamatan Tangerang 2013** yang diterbitkan oleh BPS Kota Tangerang berisi berbagai data dan informasi terpilih seputar Kecamatan Tangerang dan dianalisis secara sederhana untuk membantu pengguna data dalam memahami perkembangan pembangunan serta potensi yang ada di Kecamatan Tangerang.

Publikasi **Statistik Daerah Kecamatan Tangerang 2013** diterbitkan untuk melengkapi beberapa publikasi statistik yang sudah terbit secara rutin setiap tahun. Berbeda dengan publikasi yang sudah ada, publikasi ini lebih menekankan pada analisis.

Materi yang disajikan pada Publikasi **Statistik Daerah Kecamatan Tangerang 2013** memuat berbagai informasi/indikator yang terkait dengan hasil pembangunan dari berbagai sektor di wilayah Kecamatan Tangerang dan diharapkan dapat digunakan untuk bahan kajian, perencanaan, dan evaluasi berbagai macam program yang telah dijalankan.

Akhirnya kami sampaikan terima kasih dan penghargaan sebesar-besarnya kepada semua pihak yang telah membantu dalam pembuatan publikasi ini, sehingga penerbitan publikasi ini dapat terlaksana. Kritik dan saran sangat kami hargai guna penyempurnaan publikasi di masa mendatang.

BPS Kota Tangerang
Kepala,

Faizin, S.Si. M.E
NIP. 19660510 199101 1 001

1. Geografis.....	1
2. Pemerintahan.....	2
3. Penduduk.....	3
4. Pendidikan.....	4
5. Kesehatan.....	5
6. Sarana Sosial.....	6
7. Industri dan Perdagangan.....	7
8. Perbandingan Antar Kecamatan.....	8

Luas wilayah Kecamatan Tangerang sebesar 14.53 km².

Kecamatan Tangerang berbatasan dengan Kecamatan Pinang di bagian utara, Kecamatan Neglasari dan Batu Ceper di sebelah selatan, Kecamatan Cipondoh di sebelah timur dan Kecamatan Karawaci di sebelah barat. Luas wilayah Kecamatan Tangerang tercatat sebesar 14.53 km² yang meliputi 8 kelurahan yaitu Kelurahan Cikokol seluas 4,17km², Kelapa Indah 1,80 km², Babakan 1,85 km², Sukasari 1,87 km², Buaran Indah 1,60 km², Tanah Tinggi 1,80 km², Sukaasih 0,48 km² dan Kelurahan Sukarasa 0,96 km². Secara umum kondisi topografi wilayah Kecamatan Tangerang merupakan dataran rendah dengan ketinggian 14 meter di atas permukaan laut.

Luas Wilayah Kelurahan di Kecamatan Tangerang, 2013

Kelurahan	Satuan	Luas Wilayah
Cikokol	Km ²	4,17
Kelapa Indah	Km ²	1,80
Babakan	Km ²	1,85
Sukasari	Km ²	1,87
Buaran Indah	Km ²	1,60
Tanah Tinggi	Km ²	1,80
Sukaasih	Km ²	0,48
Sukarasa	Km ²	0,96
KECAMATAN TANGERANG	Km ²	14.53

Kecamatan Tangerang dalam Angka 2013

*** Tahukah Anda

Kondisi tahun 2013, luas wilayah lahan sawah di kecamatan Tangerang sebesar 56,0 hektar atau sekitar 3,85 persen dari luas keseluruhan sebesar 1452,6 hektar

Statistik Pemerintahan di Kecamatan Tangerang 2010-2012

Wilayah Administrasi	2010	2011	2012
1. Kelurahan	8	8	8
2. RW	78	78	78
3. RT	400	400	400
Jumlah Aparat Pemerintahan Kecamatan Tangerang	2010	2011	2012
Laki-laki	109	96	97
Perempuan	41	45	43
Jumlah Total	150	141	140

Kecamatan Tangerang terbagi dalam 8 kelurahan, yaitu Kelurahan Cikokol, Kelapa Indah, Babakan, Sukasari, Buaran Indah, Tanah Tinggi, Sukaasih dan Sukarasa. Jumlah RW 78 dan RT 400

Jumlah Pegawai di Lingkungan Kecamatan Tangerang selama periode tahun 2010-2012 menunjukkan penurunan, yaitu sebesar 0,71 persen atau dari 141 orang menjadi 140 orang. Bila diperhatikan komposisi pegawai menurut jenis kelamin, selama tahun 2010-2012 jumlah pegawai laki-laki menurun dibandingkan tahun-tahun sebelumnya. Meskipun demikian, selama periode tersebut proporsi pegawai laki-laki tetap terbanyak jika dibandingkan dengan pegawai perempuan, Sedangkan di tahun 2012 ini pegawai perempuan mengalami penurunan 0,05 persen dibandingkan dengan tahun-tahun sebelumnya.

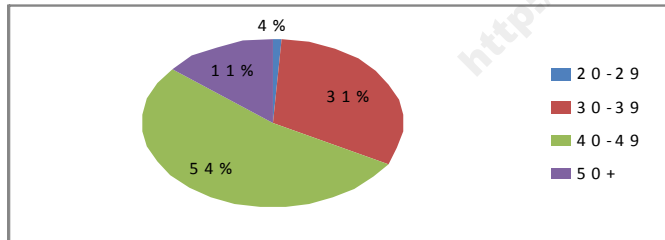
Data yang ada juga menunjukkan adanya peningkatan kualitas PNS dari sisi pendidikan, yaitu bertambahnya jumlah pegawai yang berpendidikan tinggi (Strata Satu). Di bandingkan dengan tahun sebelumnya.

Realisasi Pendapatan dari PBB Kecamatan Tangerang mencapai Rp. 406.186.386

Sedangkan banyaknya aparat Pemerintah di wilayah kecamatan Tangerang. berdasarkan kelompok umur, usia 40-49 Tahun 53%, usia 30-39 Tahun 32%, usia 50 Tahun Keatas 14% dan terkecil kelompok umur 20-29 Tahun yaitu 1%

Pendapatan PBB (Pajak Bumi dan Bangunan) Kecamatan Tangerang pada tahun 2012 ditargetkan mencapai Rp. 406.186.386 dengan rincian masing-masing kelurahan menyumbangkan: Kelurahan Cikokol (16%), Kelapa Indah (10%), Babakan (5%), Sukasari (24%), Buaran Indah (14%), Tanah Tinggi (10%), Sukaasih (24%) dan Kelurahan Sukarasa (19%). Target ini secara keseluruhan dapat direalisasikan 100%.

Persentase Aparat Pemerintah Kecamatan Tangerang



Sumber: Kecamatan Tangerang Dalam Angka Tahun 2013

Realisasi PBB per kelurahan di Kecamatan Tangerang Tahun 2012

Kelurahan	Target 2012
Cikokol	6.518.057
Kelapa Indah	4.289.293
Babakan	40.577.199
Sukasari	100.029.030
Buaran Indah	58.717.726
Tanah tinggi	40.063.574
Sukaasih	97.395.897
Sukarasa	78.595.610
Jumlah	406.186.386



Penduduk kecamatan Tangerang berjumlah 162.192 pada tahun 2012

Indikator Kependudukan Kecamatan Tangerang

Uraian	Satuan	2012
Penduduk	orang	162.192
- Laki-laki	orang	83.493
- Perempuan	orang	78.699
Sex Rasio (L/P)	persen	106,09
Jumlah Rumah Tangga	ruta	40.799
Rata-rata ART	jiwa/ruta	3,98
Kepadatan Penduduk/km ²	orang	11.163
Depedency Rasio	persen	36,48

Sumber: Kecamatan Tangerang dalam Angka 2013



Penduduk Indonesia adalah semua orang yang bertempat tinggal di wilayah geografis Republik Indonesia selama 6 bulan ataupun lebih dan atau mereka yang bertempat tinggal kurang dari 6 bulan tetapi bertujuan untuk menetap.

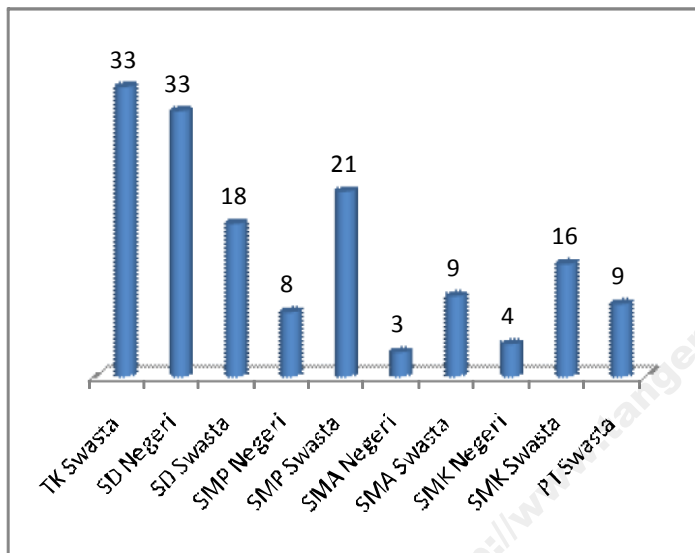
Pada tahun 2012 ini jumlah penduduk Kecamatan Tangerang adalah 162.192 orang, terdiri dari 83.493 laki-laki dan 78.699 perempuan. Rasio jenis kelamin sebesar 106,09 yang berarti bahwa setiap 100 penduduk perempuan terdapat 106 penduduk laki-laki. Persentase penduduk Kecamatan Tangerang pada tahun 2012 mencapai 8,5 persen dari total penduduk Kota Tangerang (1.847.341).

Adapun jumlah rumah tangga keseluruhan di Kecamatan Tangerang yaitu 40.799 Rumah Tangga. Tingkat kepadatan penduduk Kecamatan Tangerang pada tahun 2012 mencapai 11.163 penduduk per km² atau untuk setiap satu kilometer persegi di wilayah Kecamatan Tangerang dihuni oleh sekitar 11.163 penduduk. Sedangkan Depedency Rasionya sebesar 36,48%.

Kecamatan Tangerang mempunyai 33 Gedung Sekolah Dasar Negeri dan 18 Gedung Sekolah Dasar Swasta.



Jumlah Gedung Sekolah di Kecamatan Tangerang

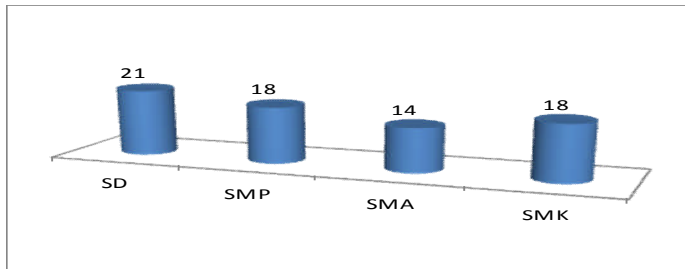


Sumber: KCD Pendidikan Kecamatan Tangerang 2013



Pendidikan merupakan salah satu faktor penting dalam menentukan kemajuan suatu daerah. Oleh karena itu ketersediaan sarana dan prasarana pendidikan yang berupa sumber daya manusia dan sarana fisik sangatlah penting. Dari 13 Kecamatan yang ada di Kota Tangerang, Kecamatan Tangerang paling banyak memiliki gedung sekolah tingkat dasar. yang terdiri dari SD Negeri sebanyak 33 Gedung dan SD Swasta sebanyak 18 Gedung. jumlah gedung Sekolah tingkat pertama di kecamatan Tangerang sebanyak 8 gedung SMP Negeri dan 21 gedung SMP Swasta. Sedangkan SMA Negeri yang ada di wilayah kecamatan Tangerang hanya 3 gedung, dan SMA Swasta 10 gedung. Sekolah kejuruan setingkat SMK. SMK Swasta sebanyak 16 gedung dan SMK Negeri hanya 4 Gedung. Perguruan tinggi yang ada di wilayah kecamatan Tangerang sebanyak 9 Gedung dan berstatus Swasta.

Rasio Guru — Murid menurut Jenjang Pendidikan Tahun 2012



Jumlah Guru berstatus PNS dan Sukwan Tahun 2012

Kelurahan	PNS	Sukwan
Cikokol	35	65
Kelapa Indah	12	20
Babakan	53	70
Sukasari	42	75
Buaran Indah	35	64
Tanah tinggi	56	106
Sukaasih	30	53
Sukarasa	110	201
Jumlah	373	654

Sumber: Kecamatan Tangerang dalam Angka 2013

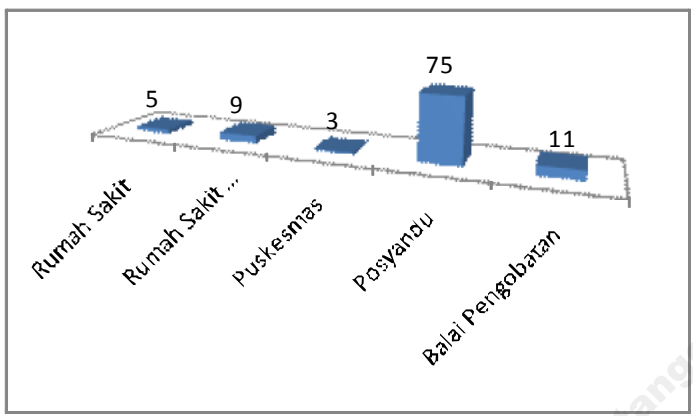
Salah satu indikator untuk menentukan mutu pendidikan di suatu wilayah adalah rasio murid terhadap guru, yaitu rasio yang menggambarkan beban seorang guru dalam mengajar sekelompok murid. Rasio murid terhadap guru di Kecamatan Tangerang pada tahun 2012 untuk tingkat SD sebesar 21, SMP sebesar 18, SMA sebesar 14 dan SMK sebesar 18. atau 1 (satu) orang guru membimbing sekitar 21 murid untuk tingkat SD, 18 murid untuk tingkat SMP, 14 murid untuk tingkat SMA dan 18 murid untuk tingkat SMK. Banyaknya guru SD Negeri 694 Guru, 373 Guru berstatus PNS dan 321 Guru berstatus Sukwan. Penempatan guru terba nyak baik berstatus PNS maupun Sukwan ada di wilayah Sukarasa.



Kecamatan Tangerang mempunyai 5 gedung Rumah Sakit



Fasilitas Kesehatan di Kecamatan Tangerang 2012



Sumber: Kecamatan Tangerang dalam Angka 2013

Posyandu di Kecamatan Tangerang 2012

Category Posyandu	Jumlah Posyandu
Pratama	6
Madya	68
Purnama	1
Mandiri	-
Jumlah	75

Sumber: Dinkes Kota Tangerang 2011

Kesehatan merupakan salah satu kebutuhan mendasar manusia. Oleh karena itu ketersediaan sarana dan prasarana penunjang kesehatan sangatlah penting. Di Kecamatan Tangerang berbagai fasilitas kesehatan, seperti Rumah sakit, Rumah sakit Bersalin, puskesmas, posyandu, dan balai pengobatan telah tersedia. Rumah sakit yang ada di wilayah Kecamatan Tangerang seluruhnya berjumlah 5 buah Rumah sakit yang telah di lengkapi peralatan modern. Sedangkan puskesmas yang ada di wilayah Kecamatan Tangerang hanya 3 Puskesmas, yaitu Puskesmas Tanah Tinggi, Puskesmas Sukasari dan Puskesmas Cikokol. Jumlah posyandu yang ada di wilayah Kecamatan Tangerang sebanyak 75 Posyandu dengan berbagai Kategori Posyandu. (Pratama, Madya, Purnama dan Mandiri)



Jumlah peserta KB Baru di tahun 2012 mengalami penurunan namun sebaliknya Jumlah peserta KB Aktif mengalami kenaikan

Perbandingan partisipasi ber KB Tahun 2011-2012

Peserta KB Baru	2011	2012
1. Puskesmas Sukasari	2.149	1.286
2. Puskesmas Tanah Tinggi	1.866	1.479
3. Puskesmas Cikokol	-	523
Jumlah	4.015	3.288
Peserta KB Aktif	2011	2012
1. Puskesmas Sukasari	7.968	6.139
2. Puskesmas Tanah Tinggi	6.240	7.055
3. Puskesmas Cikokol	-	5.325
Jumlah	14.208	18.519

Kesadaran akan pentingnya KB/Keluarga Berencana jika kita bandingkan dengan tahun sebelumnya mengalami penurunan yaitu sebesar 22% untuk peserta KB Baru jika dibandingkan tahun sebelumnya (2011-2012). Namun disisi lain terlihat mengalami kenaikan Terutama untuk peserta KB Aktif yaitu sebesar 43% Tercatat jumlah peserta KB Aktif Tahun 2011 sebesar 14.208 dan Tahun 2012 sebesar 18.519.



Jumlah Sarana Ibadah di Kecamatan Tangerang Tahun 2012

Sarana Ibadah	Jumlah
Masjid	57
Musholah	107
Gereja	14
Vihara	4
Pura	0
Jumlah	182

Sumber: Kecamatan Tangerang dalam Angka 2012

***** TAHUKAH ANDA**

Jumlah Muzaki / orang yang memberi Santunan pada orang yang membutuhkan. di wilayah kecamatan Tangerang sebanyak 9.946 Orang.

Sebagaimana halnya masyarakat Indonesia yang sebagian besar memeluk agama Islam, demikian pula masyarakat yang ada di Kecamatan Tangerang mayoritas beragama Islam, banyaknya sarana ibadah umat Islam yaitu Masjid 57, Musholah 107, Gereja 14, Pura 0, Vihara 4. wujud dari rasa syukur beragama tercermin dari banyaknya Muzaki/pemberi sumbangan pada orang yang kurang mampu dari pada Mustahiq/penerima sumbangan. Kesadaran dalam mengamalkan ajaran agama khususnya bagi umat Islam, tidak terlepas dari peran para ulama dalam memberikan pencerahan akan pentingnya pengamalan agama di dalam kehidupan sehari-hari. Tercatat jumlah Ulama sebanyak 55 orang, khotib 135 orang.



Jumlah Fasilitas Perdagangan per Kelurahan di Kecamatan Tangerang 2012

Kelurahan	Pasar Permanen	Toko/Warung	Toserba/Swalayan	Restoran/Rumah Makan	Kios Voucher
[1]	[2]	[3]	[4]	[6]	[7]
1. Cikokol	-	353	1	12	7
2. Kelapa Indah	-	137	1	35	7
3. Babakan	1	351	1	15	6
4. Sukasari	1	215	-	8	5
5. Buaran Indah	-	51	1	12	3
6. Tanah Tinggi	1	221	1	29	9
7. Sukaasih	1	89	2	23	9
8. Sukarasa	-	91	2	19	7
Jumlah	4	1.508	9	153	53

Sumber: Kecamatan Tangerang dalam Angka 2012

Kecamatan Tangerang merupakan ibu kota dari Kota Tangerang. Sektor industri Besar/ sedang yang ada di Kecamatan Tangerang hanya 17 sedangkan Industri kecil 12. Dari 13 Kecamatan yang ada di Kota Tangerang Kecamatan Tangerang menempati urutan ke 5 banyaknya industri besar dan sedang. Sedangkan jenis usaha perdagangan yang ada di Kecamatan Tangerang. Terdiri dari 4 bangunan pasar permanen. 1.508 Toko/warung. toserba/swalayan 9. restoran/rumah makan 153 dan kios Voucher 53.



*** TAHUKAH ANDA

Kecamatan Tangerang memiliki Mall/Toserba paling Banyak. Bahkan sampai saat ini banyak gedung Mall/Toserba yang sedang di bangun di Kecamatan Tangerang.

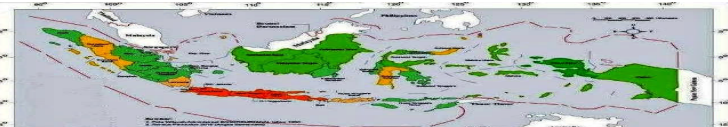
Perbandingan Luas Wilayah, Jumlah Penduduk dan Laju Pertumbuhan Penduduk Antar Kecamatan, 2012

Kelurahan	Luas Wilayah	Jumlah Penduduk	Laju Pertumbuhan Penduduk 2012
1. Ciledug	8,77	161.604	5,58
2. Larangan	9,40	176.229	4,35
3. Karang	10,47	126.364	3,89
4. Cipondoh	17,91	242.548	6,66
5. Pinang	21,59	174.655	5,10
6. Tangerang	14,53	162.192	3,08
7. Karawaci	13,48	176.556	2,08
8. Jatiuwung	14,41	120.767	0,70
9. Cibodas	9,61	148.032	2,50
10. Periuk	9,54	136.420	3,28
11. Batuceper	11,58	95.162	3,04
12. Neglasari	16,08	108.909	3,15
13. B e n d a	5,92	89.118	4,20
Kota Tange-	164,55	1.918.556	3,86

Kota Tangerang dalam Angka 2012

Perbandingan indikator kependudukan antar kecamatan di Kota Tangerang pada tahun 2013 memperlihatkan bahwa Kecamatan Tangerang merupakan kecamatan yang memiliki luas wilayah ke 4 terbesar setelah Kecamatan Neglasari, Kecamatan Cipondoh dan Kecamatan Pinang di Kota Tangerang (14,53 Km²) atau 8,83 persen dari total luas wilayah Kota Tangerang, dengan jumlah penduduk 162.192 jiwa atau 8,52 persen dari jumlah penduduk Kota Tangerang dan laju pertumbuhan penduduk sebesar 3,08 persen.

Jumlah penduduk tertinggi di Kota Tangerang berada di Kecamatan Cipondoh (242.548 jiwa) dengan laju pertumbuhan penduduk sebesar 6,66 persen dan kecamatan terendah jumlah penduduknya berada di Kecamatan Benda (89.118 jiwa) dengan laju pertumbuhan sebesar 4,20 persen.



DATA MENCERDASKAN BANGSA

BPS KOTA TANGERANG

Jl. M. Noer Radji No.28, Tangerang, 15114
Telepon (021) 55792858, Faks. (021) 55792858
E-mail: bps3671@yahoo.com

