

DISTRİK KURIK DALAM ANGKA

Katalog : 0102001.9401030

KURIK SUBDISTRICT IN FIGURES

TAHUN 2023



**BADAN PUSAT STATISTIK
KABUPATEN MERAUKE**

DISTRIK KURIK DALAM ANGKA

***KURIK SUBDISTRICT
IN FIGURES***

**TAHUN
2023**



**BADAN PUSAT STATISTIK
KABUPATEN MERAUKE**

<https://meraukekab.bps.go.id>

DISTRIK KURIK DALAM ANGKA
KURIK Subdistrict in Figures
2023

ISSN: ...

No. Publikasi/*Publication Number*: ...

Katalog /*Catalog*:1102001.9401030

Ukuran Buku/*Book Size*: 14,8 cm x 21 cm

Jumlah Halaman/*Number of Pages* : xxiv + 49 hal/*pages*

Naskah/*Manuscript*:

BPS Kabupaten Merauke

BPS-Statistics of Merauke

Penyunting/*Editor*:

BPS Kabupaten Merauke

BPS-Statistics of Merauke

Desain Kover/*Cover Design*:

BPS Kabupaten Merauke

BPS-Statistics of Merauke

Ilustrasi Kover/*Cover Illustration*:

.....

Diterbitkan oleh/*Published by*:

©BPS Kabupaten Merauke/*BPS-Statistics of Merauke*

Dicetak oleh/*Printed by*:

...

Dilarang mengumumkan, mendistribusikan, mengomunikasikan, dan/atau menggandakan sebagian atau seluruh isi buku ini untuk tujuan komersil tanpa izin tertulis dari Badan Pusat Statistik Kabupaten Merauke.

Prohibited to announce, distribute, communicate, and/or copy part or all of this book for commercial purpose without permission from BPS-Statistics Indonesia of Merauke Regency/Municipality.

TIM PENYUSUN/TEAM MEMBERS

Pengarah/Director

Cendana Murti Nuryana Sri Hapsara, S.ST

Penanggung Jawab/Persons in Charge

Cendana Murti Nuryana Sri Hapsara, S.ST

Penyunting/Editors

BPS Kabupaten Merauke

Pengolah Data dan Penulis Naskah/Data Processor and Writers

Erwin Zainuddin, SE

Penata Letak/Layout Designers

Erwin Zainuddin, SE

KONTRIBUTOR DATA/DATA CONTRIBUTORS

1. Kementerian Agama/*Ministry of Religious Affair*
2. Kementerian Pendidikan dan Kebudayaan/*Ministry of Education and Culture*
3. Badan Meteorologi Klimatologi dan Geofisika/*Meteorological, Climatology, and Geophysical Agency*
4. Badan Pusat Statistik/*BPS-Statistics Indonesia*
5. Dinas Kependudukan dan Catatan Sipil/*Civil Registration Office of Merauke Regency*
6. Dinas xxx

<https://meraukekab.bps.go.id>

PETA WILAYAH DISTRIK KURIK
MAP OF KURIK SUBDISTRICT



KEPALA BPS KABUPATEN MERAUKE
CHIEF STATISTICIAN OF MERAUKE REGENCY



CENDANA MURTI NURYANA SRI HAPSARA S.ST



KATA PENGANTAR

Distrik Dalam Angka merupakan Publikasi Tahunan yang diterbitkan oleh Badan Pusat Statistik Kabupaten Merauke. Publikasi ini menyajikan berbagai macam data seperti keadaan geografi, pemerintahan, kependudukan, sosial, pertanian, energi, perdagangan, dan transportasi.

Publikasi ini dapat terwujud berkat kerjasama dan bantuan dari berbagai pihak baik instansi pemerintah maupun swasta. Kepada semua pihak yang telah memberikan bantuan disampaikan penghargaan dan terima kasih yang sebesar - besarnya.

Kami menyadari bahwa publikasi ini belum sepenuhnya memenuhi harapan pengguna data, namun kiranya dapat bermanfaat bagi setiap pengguna untuk berbagai keperluan.

Kami mengharapkan tanggapan dan saran yang bersifat membangun untuk perbaikan selanjutnya.

Merauke, September 2023
Kepala BPS
Kabupaten Merauke

Cendana Murti Nuryana Sri Hapsara S.ST



PREFACE

Lorem ipsum dolor sit amet, consectetur adipiscing elit, sed diam nonummy nibh euismod tincidunt ut laoreet dolore magna aliquam erat volutpat. Ut wisi enim ad minim veniam, quis nostrud exerci tation ullamcorper suscipit lobortis nisl ut aliquip ex ea commodo consequat. Duis autem vel eum iriure dolor in hendrerit in vulputate velit esse molestie consequat, vel illum dolore eu feugiat nulla facilisis at vero eros et accumsan et iusto odio dignissim qui blandit praesent luptatum zzril delenit augue duis dolore te feugait nulla facilisi.

Lorem ipsum dolor sit amet, consectetur adipiscing elit, sed diam nonummy nibh euismod tincidunt ut laoreet dolore magna aliquam erat volutpat. Ut wisi enim ad minim veniam, quis nostrud exerci tation ullamcorper suscipit lobortis nisl ut aliquip ex ea commodo consequat.

Lorem ipsum dolor sit amet, consectetur adipiscing elit, sed diam nonummy nibh euismod tincidunt ut laoreet dolore magna aliquam erat volutpat. Ut wisi enim ad minim veniam, quis nostrud exerci tation ullamcorper suscipit lobortis nisl ut aliquip ex ea commodo consequat. Duis autem vel eum iriure dolor in hendrerit in vulputate velit esse molestie consequat, vel illum dolore eu feugiat nulla facilisis at vero eros et accumsan et iusto odio dignissim qui blandit praesent luptatum zzril delenit augue duis dolore te feugait nulla facilisi.

Lorem ipsum dolor sit amet, consectetur adipiscing elit, sed diam nonummy nibh euismod tincidunt ut laoreet dolore magna aliquam erat volutpat. Ut wisi enim ad minim veniam, quis nostrud exerci tation ullamcorper suscipit lobortis nisl ut aliquip ex ea commodo consequat.

Lorem ipsum dolor sit amet, consectetur adipiscing elit, sed diam nonummy nibh euismod tincidunt ut laoreet dolore magna aliquam erat volutpat. Ut wisi enim ad minim veniam, quis nostrud exerci.

..., September 2023
Chief Statistician of
Merauke Regency

Cendana Murti Nuryana Sri Hapsara S.ST

DAFTAR ISI/CONTENTS

	Halaman <i>Page</i>
Kata Pengantar	xi
Preface	xii
Daftar Isi/ Contents	xiii
Daftar Tabel/ List of Tables	xv
Daftar Gambar/ List of Figures	xix
Penjelasan Umum/ Explanatory Notes	xxi
Daftar Singkatan/ List of Abbreviation	xxiii
1. Geografi dan Iklim/ <i>Geography and Climate</i>	1
2. Pemerintahan/ <i>Government</i>	9
3. Kependudukan/ <i>Population</i>	17
4. Kesejahteraan Sosial/ <i>Social and Welfare</i>	25
5. Pertanian/ <i>Agriculture</i>	37

DAFTAR TABEL/LIST OF TABLES

	Halaman Page
1. GEOGRAPHY AND CLIMATE	
1.1 KEADAAN GEOGRAFI GEOGRAPHY CONDITION	
1.1.1 Luas Daerah Menurut Desa/Kelurahan di Distrik Kurik, 2022 <i>Total Area by Villages/Kelurahan in Kurik Subdistrict, 2022</i>	6
1.1.2 Jarak ke Ibukota Kecamatan dan Ibukota Kabupaten/Kota Menurut Desa/Kelurahan di Distrik Kurik (km), 2022 <i>Distance to the Subdistrict Capital and Regency/Municipal Capital by Villages/Kelurahan in Kurik Subdistrict (km), 2022</i>	7
1.2 KEADAAN IKLIM CLIMATE CONDITION	
1.2.1 Pengamatan Unsur Iklim Menurut Bulan di Stasiun Mopah, 2022 <i>Observation of Climate Elements by Month at Mopah Station, 2022</i> ...	8
2. PEMERINTAHAN/GOVERNMENT	
2.1 WILAYAH ADMINISTRATIF ADMINISTRATIVE AREA	
2.1.1 Jumlah Rukun Warga (RW) dan Rukun Tetangga (RT) Menurut Desa/Kelurahan di Distrik Kurik, 2022 <i>Number of Rukun Warga and Rukun Tetangga by Villages/ Kelurahan in Kurik Subdistrict, 2022</i>	14
2.2 SUMBER DAYA MANUSIA HUMAN RESOURCES	
2.2.1 Jumlah Pegawai Negeri Sipil Menurut Pemerintah Daerah dan Jenis Kelamin, 2022 <i>Number of Civil Servants by Local Government and Sex, 2022</i>	15
2.2.2 Jumlah Pegawai Negeri Sipil Pemerintah Daerah Distrik Kurik Menurut Tingkat Pendidikan dan Jenis Kelamin, 2022 <i>Number of Civil Servants of Kurik Subdistrict Government by Educational Level and Sex, 2022</i>	16

3. 17POPULATION

3.1	Penduduk, Distribusi Persentase Penduduk, Kepadatan Penduduk, Rasio Jenis Kelamin Penduduk Menurut Desa/Kelurahan di Distrik Kurik, 2022 <i>Population, Percentage Distribution of Population, Population Density, and Population Sex Ratio by Villages/Kelurahan in Kurik Subdistrict, 2022</i>	22
3.2	Jumlah Penduduk Menurut Kelompok Umur dan Jenis Kelamin di Distrik Kurik, 2022 <i>Population by Age Groups and Sex in KurikSubdistrict, 2022</i>	24

4. KESEJAHTERAAN SOSIAL/SOCIAL AND WELFARE

4.4 PENDIDIKAN/EDUCATION

4.2.1	Banyaknya Desa ¹ /Kelurahan yang Memiliki Fasilitas Sekolah Menurut Tingkat Pendidikan di Distrik Kurik, 2020–2022 <i>Number of Villages¹/Kelurahan Having Educational Facilities by Educational Level in Kurik Subdistrict, 2020–2022</i>	30
4.2.2	Jumlah Sekolah Menurut Tingkat Pendidikan di Distrik Kurik, 2021/2022 dan 2022/2023 <i>Number of Schools by Educational Level in Kurik Subdistrict, 2021/2022 and 2022/2023</i>	31
4.2.3	Jumlah Guru Menurut Tingkat Pendidikan di Distrik Kurik, 2021/2022 dan 2022/2023 <i>Number of Teachers by Educational Level in Kurik Subdistrict, 2021/2022 and 2022/2023</i>	32
4.2.4	Jumlah Murid Menurut Tingkat Pendidikan di Distrik Kurik, 2021/2022 dan 2022/2023 <i>Number of Pupils by Educational Level in Kurik Subdistrict, 2021/2022 and 2022/2023</i>	33

4.1 KESEHATAN HEALTH

4.1.1	Banyaknya Desa ¹ /Kelurahan yang Memiliki Sarana Kesehatan Menurut Jenis Sarana Kesehatan di Distrik Kurik, 2020–2022 <i>Number of Villages¹/Kelurahan Health Facilities by Type of Health Facilities in Kurik Subdistrict, 2020–2022</i>	34
-------	--	----

**4.2 AGAMA DAN SOSIAL LAINNYA
RELIGION AND OTHER SOCIAL AFFAIRS**

4.2.1	Jumlah Tempat Peribadatan di Distrik Kurik, 2022 <i>Number of Worship Places in Kurik Subdistrict, 2022</i>	35
-------	--	----

5. PERTANIAN/AGRIKULTURE

5.1	Luas Panen Tanaman Sayuran dan Buah-buahan Semusim Menurut Jenis Tanaman di Distrik Kurik (ha), 2019–2022 <i>Harvested Area of Seasonal Vegetables and Fruits by Kind of Plant in Kurik Subdistrict (ha), 2019–2022</i>	42
5.2	Produksi Tanaman Sayuran dan Buah-buahan Semusim Menurut Jenis Tanaman di Distrik Kurik (kuintal), 2019–2022 <i>Production of Seasonal Vegetables and Fruits by Kind of Plant in Kurik Subdistrict (quintal), 2019–2022</i>	43
5.3	Luas Panen Tanaman Biofarmaka Menurut Jenis Tanaman di Distrik Kurik (m ²), 2019–2022 <i>Harvested Area of Medicinal Plants by Kind of Plant in Kurik Subdistrict (m²), 2019–2022</i>	44
5.4	Produksi Tanaman Biofarmaka Menurut Jenis Tanaman di Distrik Kurik (kg), 2019–2022 <i>Production of Medicinal Plants by Kind of Plant in Kurik Subdistrict (kg),2019–2022</i>	45
5.5	Luas Panen Tanaman Hias Menurut Jenis Tanaman di Distrik Kurik (m ²), 2019–2022 <i>Harvested Area of Ornamental Plants by Kind of Plant in Kurik Subdistrict (m²), 2019–2022</i>	46
5.6	Produksi Tanaman Hias Menurut Jenis Tanaman di Distrik Kurik (tangkai), 2019–2022 <i>Production of Ornamental Plants by Kind of Plant n Kurik Subdistrict (stalks), 2019–2022</i>	47
5.7	Produksi Buah-Buahan dan Sayuran Tahunan Menurut Jenis Tanaman di Distrik Kurik (kuintal), 2019–2022 <i>Production of Annual Fruits and Vegetables by Kind of Plant in Kurik Subdistrict (quintal), 2019–2022</i>	48

<https://meraukekab.bps.go.id>

DAFTAR GAMBAR/LIST OF FIGURES

	Halaman Page
1.1	Luas Daerah menurut Desa/Kelurahan (%), 2022

	<i>Total Area by Village/Kelurahan (%), 2022</i> 4
1.2	Jarak ke Ibukota Kecamatan Menurut Desa/ Kelurahan di Distrik Kurik (km), 2022

	<i>Distance to the Subdistrict Capital by Village/Kelurahan in Kurik Subdistrict (km), 2022</i> 5

<https://meraukekab.bps.go.id>

<https://meraukekab.bps.go.id>

PENJELASAN UMUM/EXPLANATORY NOTES

Tanda-tanda, satuan-satuan, dan lain-lainnya yang digunakan dalam publikasi ini adalah sebagai berikut:

Symbols, measurement units, and acronyms which are used in this publication, are as follows:

1. TANDA-TANDA/SYMBOLS

Data tidak tersedia/ <i>Data not available</i>	: ...
Tidak ada atau nol / <i>Null or zero</i>	: -
Data dapat diabaikan/ <i>Data negligible</i>	: 0
Tanda decimal/ <i>Decimal point</i>	: ,
Data tidak dapat ditampilkan/ <i>Not applicable</i>	: NA
Angka estimasi/ <i>Estimated figures</i>	: e
Angka diperbaiki/ <i>Revised figures</i>	: r
Angka sementara/ <i>Preliminary figures</i>	: x
Angka sangat sementara/ <i>Very preliminary figures</i>	: xx
Angka sangat sangat sementara/ <i>Very very preliminary figures</i>	: xxx

2. SATUAN/UNITS

barel/ <i>barrel</i>	: 158,99 liter/ <i>litres</i> = 1/6,2898 m ³
hektar (ha)/ <i>hectare (ha)</i>	: 10 000 m ²
kilometer (km)/ <i>kilometres (km)</i>	: 1 000 meter/ <i>meters (m)</i>
knot/ <i>knot</i>	: 1,8523 km/jam (<i>km/hour</i>)
kuintal/ <i>quintal</i>	: 100 kg
KWh	: 1 000 Watt hour
MWh	: 1 000 KWh
liter (untuk beras)/ <i>litre (for rice)</i>	: 0,80 kg
MMSCF	: 1/35,3 m ³
metrik ton (m.ton)/ <i>metric ton (m. ton)</i>	: 0,98421 long ton = 1 000 kg
ons/ <i>ounce</i>	: 28,31 gram/ <i>grams</i>
ton	: 1 000 kg

Satuan lain: buah, dus, butir, helai/lembar, kaleng, batang, pulsa, ton kilometer (ton-km), jam, menit, persen (%).

Other units: unit, pack, pieces, sheet, tin, pulse, ton-kilometres(ton-km), hour, minute, percent (%).

Perbedaan angka di belakang koma disebabkan oleh pembulatan angka.

The difference in decimal numbers is caused by rounding.

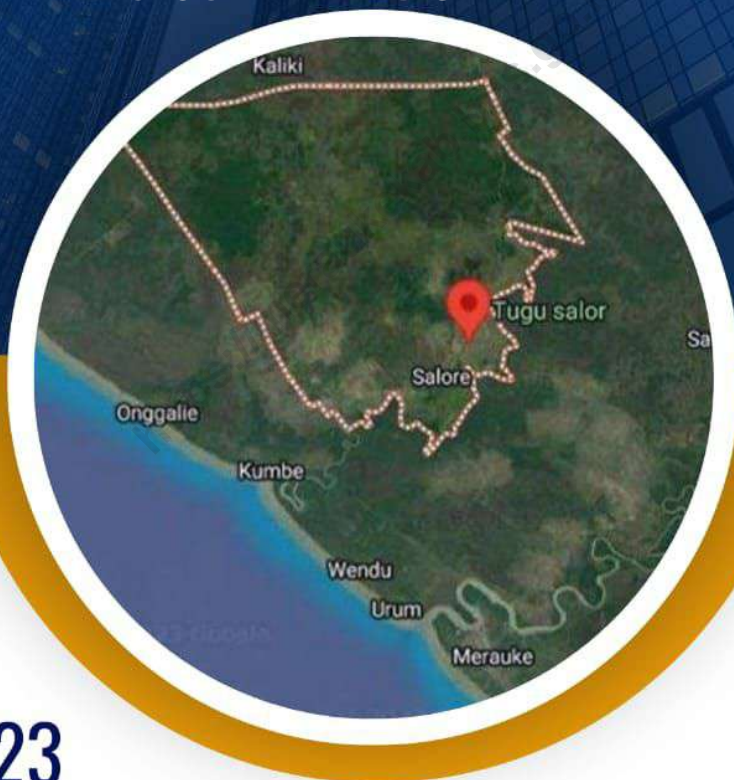
DAFTAR SINGKATAN/LIST OF ABBREVIATION

SI	: Stasiun Iklim/ <i>Climate Station</i>
SMPK	: Stasiun Meterologi Pertanian Khusus/ <i>Special Agricultural Meteorological Station</i>
t.t	: Tempat tidur/ <i>Bed</i>
BCG	: Bacillus Calmette Guerin
DPT	: Difteri, Pertusis, Tetanus/ <i>Diphtheria, Tetanus, and Pertussis</i>
TT	: Tetanus Toxoid
IOT	: Industri Obat Tradisional/ <i>Traditional Medicine Industry</i>
IKOT	: Industri Kecil Obat Tradisional/ <i>Traditional Medicine Small Industry</i>
Alkes	: Alat kesehatan/ <i>Health Kits</i>
PKRT	: Perbekalan Kesehatan Rumah tangga/ <i>Household Health Logistics</i>
Kompl	: Komplemen/ <i>Complement</i>
IRTP	: Industri Pangan Produksi Rumah Tangga/ <i>Foods Home Industry</i>
PBF	: Pedagang Besar Farmasi/ <i>Pharmacy Whole-seller</i>
GFK	: Gudang Farmasi Kab/Kota/Regency/ <i>Municipality Pharmacy Warehouse</i>
RB	: Rumah Bersalin/ <i>Delivery House</i>
Pustu	: Puskesmas pembantu/ <i>Auxiliary Public Health Center</i>
BP	: Balai Pengobatan/ <i>Polyclinic</i>
TPS	: Tempat Pembuangan Sampah Sementara / <i>landfill</i>
Jamkesmas	: Jaminan kesehatan masyarakat miskin/ <i>Poor public health insurance</i>
PJKMU	: Program Jaminan Kesehatan Masyarakat Umum/ <i>General Public Health Insurance Program</i>
SIUP	: Surat Ijin Usaha Perdagangan/ <i>Trading Permission Letter</i>
TDP	: Tanda Daftar Perusahaan/ <i>Company Registration Identity</i>
API	: Angka Pengenal Importir/ <i>Importer's Identity Number</i>

BAB I

GEOGRAFI

GEOGRAPHY AND CLIMATE



2023

DISTRIK KURIK DALAM ANGKA



**BADAN PUSAT STATISTIK
KABUPATEN MERAUKE**

ULASAN

Distrik Kurik terletak diantara 70.60'–80.30' lintang selatan dan 1390.80'–1400.40' bujur timur, dengan batas wilayah sebelah utara berbatasan dengan Distrik Animha, sebelah selatan berbatasan dengan Distrik Kurik, sebelah barat berbatasan dengan Laut Arafura, dan sebelah Timur berbatasan dengan Distrik Tanah Miring.

Distrik Kurik mempunyai luas wilayah sebesar 977,05 km² dimana Kampung Ivimahad adalah kampung yang memiliki luas wilayah terbesar yaitu 469,18 km² atau 48,02 persen, sedangkan kampung yang memiliki luas wilayah terkecil adalah Kampung Sumber Rejeki yaitu sebesar 9,67 km² atau 0,99 persen.

DESCRIPTION

Kurik District is located between 70.60'–80.30' south latitude and 1390.80'–1400.40' east longitude, with the northern border bordering Animha District, the south bordering Kurik District, the west bordering the Arafura Sea, and the east bordering Kurik District Sloping Land.

Kurik District has an area of 977.05 km² where Ivimahad Village is the village that has the largest area, namely 469.18 km² or 48.02 percent, while the village that has the smallest area is Sumber Rejeki Village, namely 9.67 km² or 0.99 percent.

Gambar 1.1
Figures

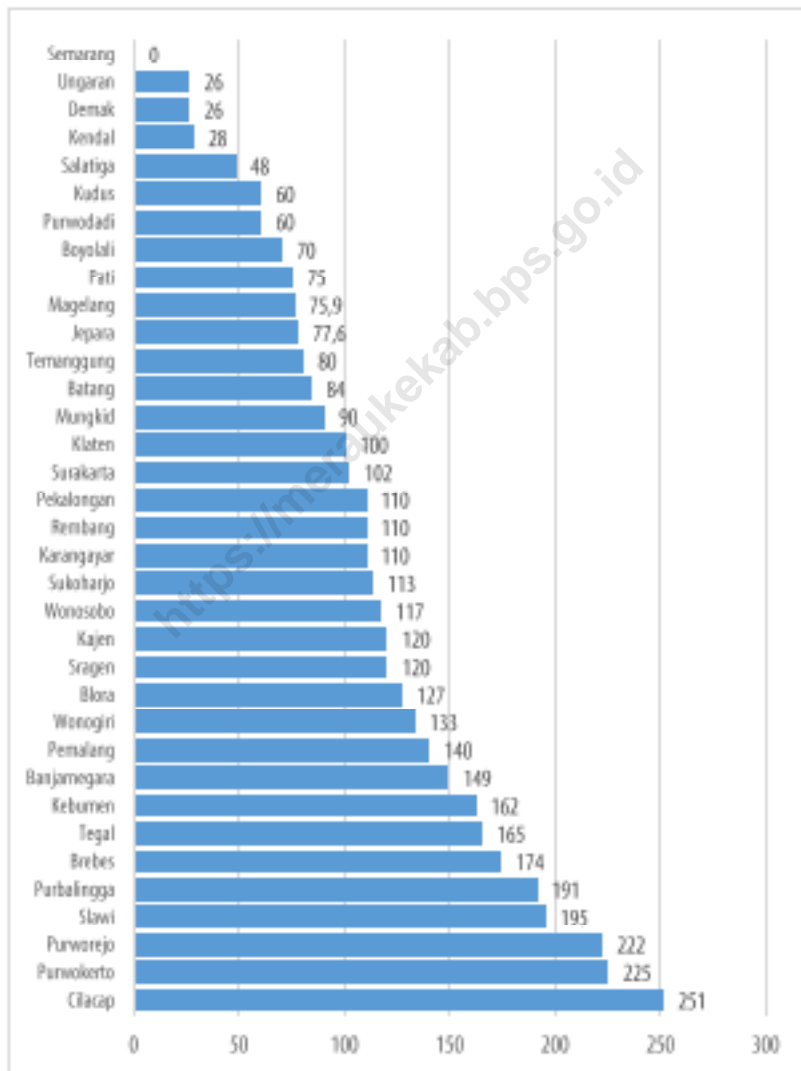
Luas Daerah menurut Desa/Kelurahan (%), 2022
Total Area by Village/Kelurahan (%), 2022



Sumber/Source :

Gambar 1.2
Figures

Jarak ke Ibukota Kecamatan Menurut Desa/Kelurahan di Distrik Kurik (km), 2022
Distance to the Subdistrict Capital by Village/Kelurahan in Kurik Subdistrict (km), 2022



Sumber/Source: ...

1.1 KEADAAN GEOGRAFI GEOGRAPHY CONDITION

Tabel 1.1.1 **Luas Daerah Menurut Desa/Kelurahan di Distrik Kurik, 2022**
Table 1.1.1 **Total Area by Villages/Kelurahan in Kurik Subdistrict, 2022**

Desa/Kelurahan Village/Kelurahan	Luas Total Area (km ² /sq.km)	Persentase terhadap Luas Kecamatan Percentage to Subdistrict Area
(1)	(2)	(3)
Harapan Makmur	64,58	6,61
Kurik	27,26	2,79
Jaya Makmur	21,50	2,20
Sumber Mulya	27,26	2,79
Kaliki	321,25	32,88
Ivimahad	469,18	48,02
Telaga Sari	13,97	1,43
Salor Indah	22,47	2,30
Sumber Rejeki	9,67	0,99
Candra Jaya	*	*
Wonorejo	*	*
Anumbob	*	*
Wapeko	*	*
Kurik	977,05	100,00

Catatan/Note: Data belum tersedia

Sumber/Source: Badan Perencanaan Pembangunan Daerah, Penelitian dan Pengembangan Kabupaten Merauke/ Regional Development Board, Research and Development of Merauke Regency

Tabel 1.1.2
Table

Jarak ke Ibukota Kecamatan dan Ibukota Kabupaten/Kota Menurut Desa/Kelurahan di Distrik Kurik (km), 2022
Distance to the Subdistrict Capital and Regency/Municipal Capital by Villages/Kelurahan in Kurik Subdistrict (km), 2022

Desa/Kelurahan <i>Village/Kelurahan</i>	Jarak ke Ibukota Kecamatan <i>Distance to Subdistrict Capital</i>	Jarak ke Ibukota Kabupaten/ Kota <i>Distance to Regency/Municipal Capital</i>
(1)	(2)	(3)
Harapan Makmur	0	73
Kurik	4	71
Jaya Makmur	14	81
Sumber Mulya	23	86
Kaliki	38	105
Ivimahad	7	65
Telaga Sari	16	65
Salor Indah	17	64
Sumber Rejeki	20	67
Candra Jaya	2	69
Wonorejo	3	70
Anumbob	14	81
Wapeko	*	*

Catatan/Note: ...

Sumber/Source: BPS, Pendataan Potensi Desa (Podes) 2022/BPS-Statistics Indonesia, Village Potential Data Collecting 2022

1.2 KEADAAN IKLIM CLIMATE CONDITION

Tabel 1.2.1 **Pengamatan Unsur Iklim Menurut Bulan di Stasiun Mopah, 2022**
Table *Observation of Climate Elements by Month at Mopah Station, 2022*

Bulan Month	Jumlah Curah Hujan Number of Precipitation (mm)	Jumlah Hari Hujan (hari) Number of Rainy Days (day)
(1)	(2)	(3)
Januari/January	325,3	23
Februari/February	314,7	17
Maret/March	396,4	22
April/April	98,1	17
Mei/May	57,6	11
Juni/June	13,8	24
Juli/July	92,1	16
Agustus/August	22,9	17
September/September	173	17
Oktober/October	123,3	15
November/November	296,2	22
Desember/December	328,0	21

Catatan/Note:

Sumber/Source: Stasiun Meteorologi Mopah / Mopah Meteorology Station Station

BAB II

PEMERINTAHAN

GOVERNMENT



2023

DISTRIK KURIK DALAM ANGKA



BADAN PUSAT STATISTIK
KABUPATEN MERAUKE

ULASAN

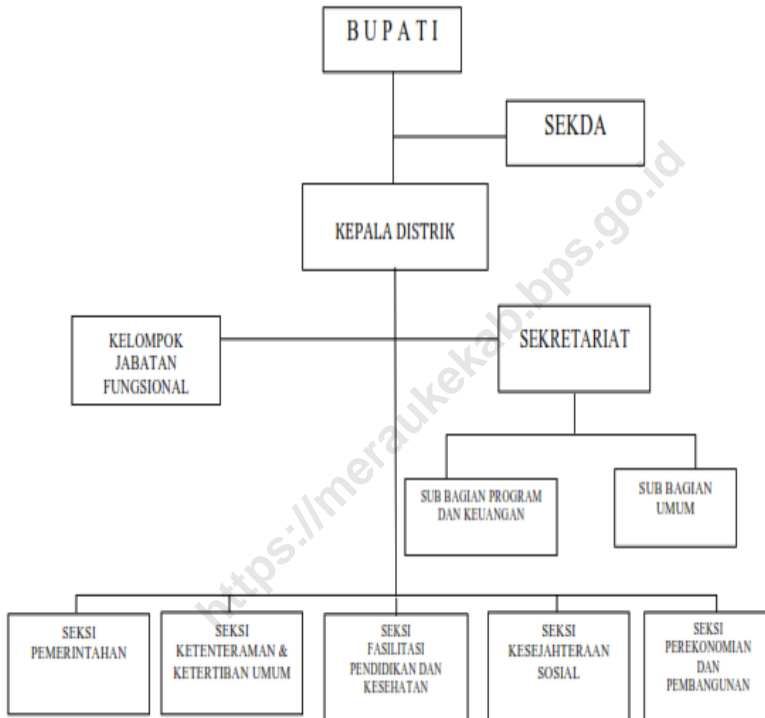
Tahun 2021 Distrik Kurik memiliki 13 kampung dengan 37 RW dan 150 RT. Pada tahun ini jumlah Kampung di Distrik Kurik bertambah menjadi empat kampung, yaitu Kampung Candra Jaya, Kampung Wonorejo, Kampung Anumbob, dan Kampung Wapeko. Dimana Kampung Candra Jaya dan Kampung Wonorejo merupakan kampung pemekaran baru dari Kampung Kurik. Kampung Anumbob merupakan kampung pemekaran dari Kampung Jaya Makmur. Kampung Wapeko merupakan pemekaran dari Kampung Ivimahad. Dari seluruh kampung tersebut, kampung yang memiliki jumlah RW dan RT terbanyak yaitu Kampung Salor Indah dengan jumlah masing-masing 5 RW dan 21 RT, sedangkan kampung yang memiliki jumlah RW dan RT paling sedikit yaitu Kampung Wapeko dengan jumlah masing-masing 1 RW dan 4 RT.

merangkap sebagai Bendahara Kampung

DESCRIPTION

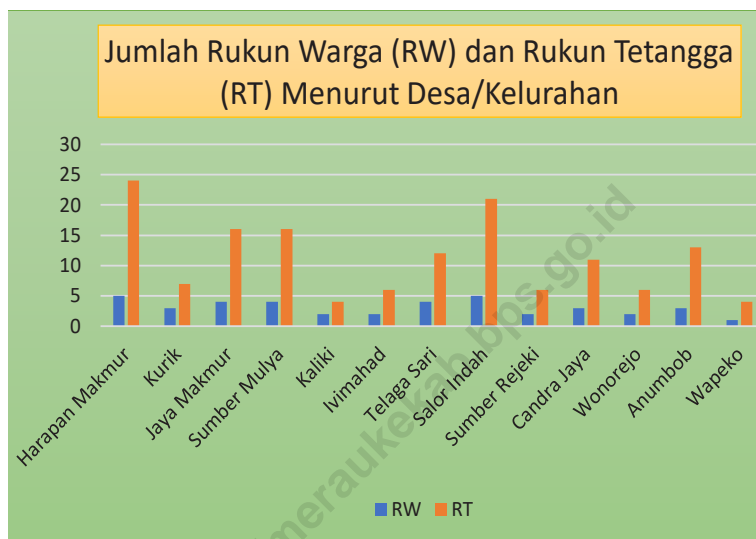
In 2021, Kurik District will have 13 villages with 37 RWs and 150 RTs. This year the number of villages in Kurik District increased to four villages, namely Candra Jaya Village, Wonorejo Village, Anumbob Village, and Wapeko Village. Where Candra Jaya Village and Wonorejo Village are new expansion villages from Kurik Village. Anumbob Village is an expansion village of Kampung Jaya Makmur. Wapeko Village is a division of Ivimahad Village. Of all these villages, the village that has the largest number of RWs and RTs is Kampung Salor Indah with 5 RWs and 29 RTs each, while the village that has the least number of RWs and RTs is Kampung Wapeko with 1 RW and 4 each. RT.

Gambar 2.1 ...
Figures ...



Sumber/Source : ...

Gambar 2.2 ...
Figures ...



Sumber/Source :

2.1 WILAYAH ADMINISTRATIF ADMINISTRATIVE AREA

Tabel 2.1.1 Jumlah Rukun Warga (RW) dan Rukun Tetangga (RT) Menurut Desa/Kelurahan di Distrik Kurik, 2022
Table *Number of Rukun Warga and Rukun Tetangga by Villages'/Kelurahan in Kurik Subdistrict, 2022*

Desa/Kelurahan <i>Village/Kelurahan</i>	Rukun Warga (RW) <i>Rukun Warga</i>	Rukun Tetangga (RT) <i>Rukun Tetangga</i>
(1)	(2)	(3)
Harapan Makmur	5	24
Kurik	3	7
Jaya Makmur	4	16
Sumber Mulya	4	16
Kaliki	2	4
Ivimahad	2	6
Telaga Sari	4	12
Salor Indah	5	21
Sumber Rejeki	2	6
Candra Jaya	3	11
Wonorejo	2	6
Anumbob	3	13
Wapeko	1	4
Kurik	40	146

Catatan/Note: ...

Sumber/Source: Bagian Pemerintahan Sekretariat Daerah Kabupaten Merauke

2.2 SUMBER DAYA MANUSIA HUMAN RESOURCES

Tabel 2.2.1 Jumlah Pegawai Negeri Sipil Menurut Pemerintah Daerah dan Jenis Kelamin, 2022
Table *Number of Civil Servants by Local Government and Sex, 2022*

Pemerintah Daerah <i>Local Government</i>	Laki-Laki <i>Male</i>	Perempuan <i>Female</i>	Jumlah <i>Total</i>
(1)	(2)	(3)	(4)
Pemerintah Daerah Kecamatan Kurik			
Pemerintah Daerah Desa Kurik			

Catatan/Note: ...

Sumber/Source: Badan Kepegawaian dan Pengembangan Sumber Daya Manusia Kabupaten Merauke/Human Resource Development of Merauke Regency

Tabel 2.2.2
Table

Jumlah Pegawai Negeri Sipil Pemerintah Daerah Distrik Kurik Menurut Tingkat Pendidikan dan Jenis Kelamin, 2022
Number of Civil Servants of Kurik Subdistrict Government by Educational Level and Sex, 2022

Tingkat Pendidikan Educational Level	Jumlah Total
(1)	(4)
Sekolah Dasar (SD) <i>Primary School</i>	
SMP/Sederajat <i>Junior High School</i>	
SMA/Sederajat <i>Senior High School</i>	
S1/Sarjana / Diploma IV/Akta IV <i>Under Graduate/Bachelor / Diploma IV/ Akta IV</i>	
S2/Pasca Sarjana <i>Graduate</i>	
S3/Doktor/Ph.D <i>Post Graduate</i>	
Jumlah/Total	

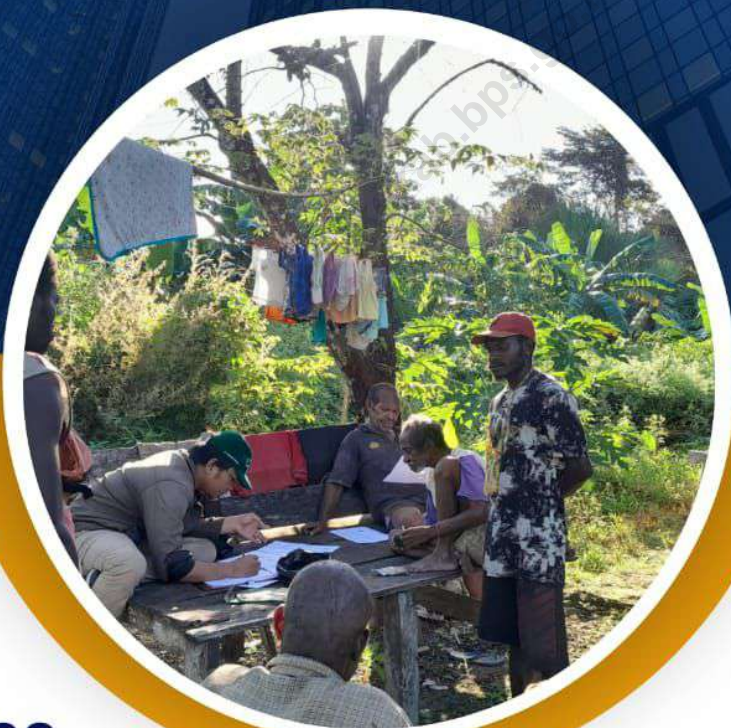
Catatan/Note: ...

Sumber/Source: Badan Kepegawaian dan Pengembangan Sumber Daya Manusia Kabupaten Merauke/Human Resource Development of Merauke Regency

BAB III

KEPENDUDUKAN

POPULATION



2023

DISTRIK KURIK DALAM ANGKA



**BADAN PUSAT STATISTIK
KABUPATEN MERAUKE**

ULASAN

Jumlah Penduduk Distrik Kurik pada tahun 2021 berdasarkan Dinas Kependudukan dan Catatan Sipil Kabupaten Merauke berjumlah 16.430 jiwa. Penduduk laki-laki merupakan populasi terbesar yaitu 8.540 jiwa, sedangkan penduduk perempuan berjumlah 7.890 jiwa dari seluruh penduduk di Distrik Kurik.

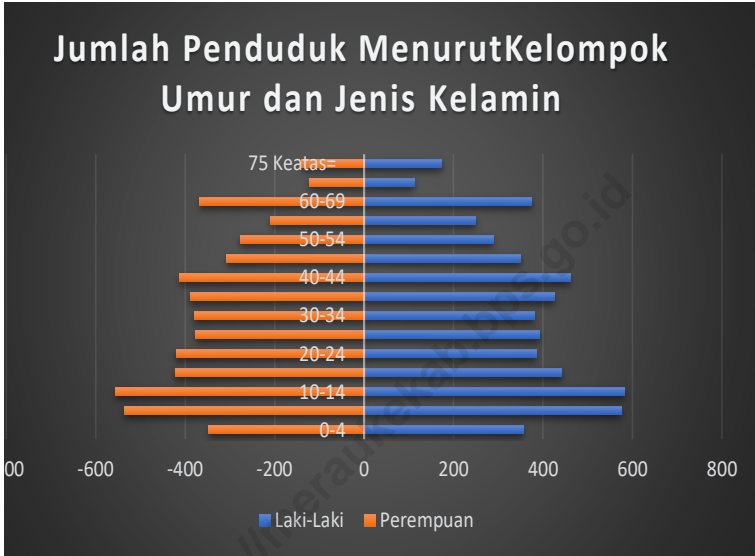
Rasio jenis kelamin di Distrik Kurik sebesar 108,24. Hal ini berarti jumlah penduduk laki-laki lebih banyak dibandingkan dengan jumlah perempuan. Komposisi penduduk adalah dari 100 orang perempuan akan terdapat 108 orang laki-laki.

DESCRIPTION

Lorem ipsum dolor sit amet, conThe population of Kurik District in 2021 based on the Population and Civil Registry Service of Merauke Regency is 16,430 people. The male population is the largest population, namely 8,540 people, while the female population is 7,890 of the entire population in Kurik District.

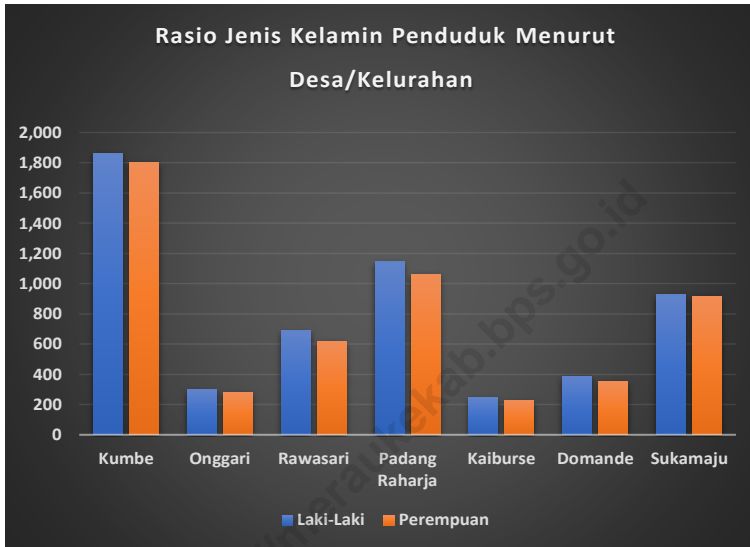
The sex ratio in Kurik District is 108.24. This means that the male population is greater than the female population. The composition of the population is that out of 100 women there will be 108 men.

Gambar 3.1 ...
Figures ...



Sumber/Source :

Gambar 3.2 ...
Figures ...



Sumber/Source:

Tabel 3.1
Table

Penduduk, Distribusi Persentase Penduduk, Kepadatan Penduduk, Rasio Jenis Kelamin Penduduk Menurut Desa/ Kelurahan di Distrik Kurik, 2022
Population, Percentage Distribution of Population, Population Density, and Population Sex Ratio by Villages/ Kelurahan in Kurik Subdistrict, 2022

Desa/Kelurahan <i>Village/Kelurahan</i>	Penduduk/Population		
	Laki-Laki/Male	Perempuan/Female	Jumlah/Total
(1)	(2)	(3)	(4)
HARAPAN MAKMUR	1,693	1,614	3,307
KURIK	685	686	1,371
TELAGA SARI	858	803	1,661
SUMBER REJEKI	352	326	678
JAYA MAKMUR	815	740	1,555
SUMBER MULYA	426	388	814
KALI KI	233	177	410
IVIMAHAD	388	307	695
SALOR INDAH	1,413	1,340	2,753
CANDRA JAYA	572	578	1,150
WONOREJO	318	294	612
ANUM BOB	764	662	1,426
WAPEKO	145	123	268
Kurik	8,662	8,038	16,700

Lanjutan Tabel/*Continued Table 3.1*

Desa/Kelurahan Village/Kelurahan	Persentase Penduduk Percentage of Total Population	Kepadatan Penduduk (per Km²) Population Density per sq.km	Rasio Jenis Kelamin Penduduk Population Sex Ratio
(1)	(5)	(6)	(7)
HARAPAN MAKMUR		51.21	1.04
KURIK		50.29	1.11
TELAGA SARI		118.90	1.08
SUMBER REJEKI		70.11	1.00
JAYA MAKMUR		72.33	1.02
SUMBER MULYA		29.86	1.08
KALIKI		1.28	1.03
IVIMAHAD		1.48	1.05
SALOR INDAH		122.52	1.06
CANDRA JAYA		0	1.21
WONOREJO		0	1.14
ANUM BOB		0	1.10
WAPEKO		0	1.04
Kurik			

Catatan/*Note*: Data tidak tersedia

Sumber/*Source*: Dinas Kependudukan dan Pencatatan Sipil Kabupaten Merauke/Civil Registration Office of Merauke Regency

Tabel 3.2
Table

Jumlah Penduduk Menurut Kelompok Umur dan Jenis Kelamin di Distrik Kurik, 2022
Population by Age Groups and Sex in Kurik Subdistrict, 2022

Kelompok Umur Age Groups	Jenis Kelamin/Sex		
	Laki-Laki Male	Perempuan Female	Jumlah Total
(1)	(2)	(3)	(4)
0-4	560	536	1096
5-9	833	750	1583
10-14	843	782	1625
15-19	605	606	1211
20-24	631	621	1252
25-29	666	615	1281
30-34	623	607	1230
35-39	651	620	1271
40-44	685	649	1334
45-49	554	458	1012
50-54	476	417	893
55-59	404	368	772
60-69	619	597	1216
70-74	246	214	460
75 Keatas=	266	198	464
Kurik	8662	8038	16700

Catatan/Note: ...

Sumber/Source: Dinas Kependudukan dan Pencatatan Sipil Kabupaten Merauke/Civil Registration Office of Merauke Regency

BAB IV

SOSIAL

SOCIAL AND WELFARE



2023

DISTRİK KURIK DALAM ANGKA



**BADAN PUSAT STATISTIK
KABUPATEN MERAUKE**

ULASAN

Pada Tahun 2022, tercatat sebanyak 11 fasilitas kesehatan yang tersebar di setiap kampung di Kecamatan Kurik.

Pendidikan adalah satu dari sekian banyak hal penting dalam kehidupan manusia. Begitu juga dengan anak-anak usia sekolah yang berada di Distrik Kurik. Dengan keadaan jarak tempuh yang cukup jauh menuju sekolah-sekolah di pusat pemerintahan Kabupaten Merauke, maka sudah sewajarnya sarana pendidikan juga tersedia di Distrik Kurik.

Pada Tahun 2022, jumlah fasilitas pendidikan di Distrik Kurik tercatat 11 Unit taman kanak-kanak, 1 Unit RA, 12 unit SD, 1 unit MI, 3 unit SMP, 1 unit MTS dan 1 unit SMK.

Perumahan

Tahun 2022, jumlah tempat peribadatan yang ada di Distrik Kurik didominasi oleh tempat peribadatan Islam yang tercatat sebanyak 9 unit Masjid termasuk mushala, gereja protestan sebanyak 13 unit, gereja katolik mencapai 10 unit, pura sebanyak 0 unit dan hanya vihara yang belum ada.

DESCRIPTION

In 2022, there will be 11 health facilities spread across every village in Kurik District.

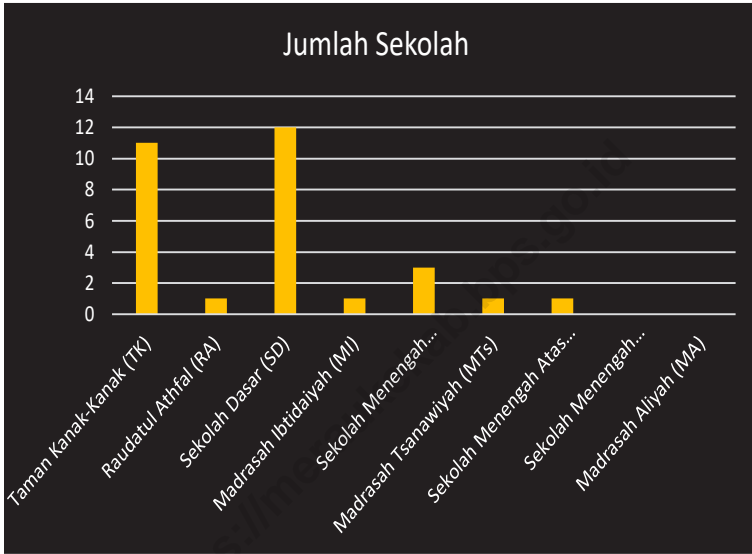
Education is one of the many important things in human life. Likewise with school-aged children in the Kurik District. Given the long distance to schools in the central government of Merauke Regency, it is only natural that educational facilities are also available in Kurik District.

In 2022, the number of educational facilities in Kurik District will be recorded at 12 elementary school units, 1 MI unit, 3 junior high school units, 1 MTS unit and 1 vocational school unit.

Housing area

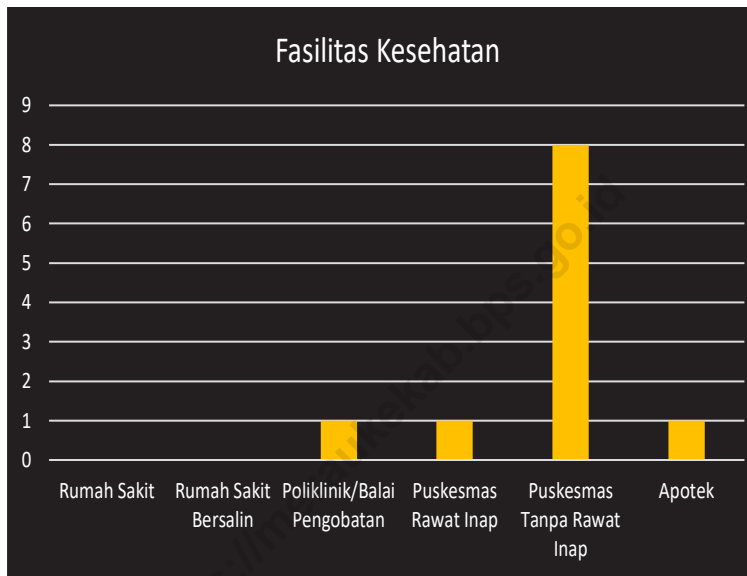
In 2022, the number of places of worship in Kurik District will be dominated by Islamic places of worship, with 9 mosques including prayer rooms, 13 Protestant churches, 10 Catholic churches, 0 temple and only a monastery that does not yet exist.

Gambar 4.1 ...
Figures ...



Sumber/Source : ...

Gambar 4.2 ...
Figures ...



Sumber/Source : ...

4.4 PENDIDIKAN EDUCATION

Tabel 4.2.1 Banyaknya Desa¹/Kelurahan yang Memiliki Fasilitas Sekolah Menurut Tingkat Pendidikan di Distrik Kurik, 2020–2022
Number of Villages¹/Kelurahan Having Educational Facilities by Educational Level in Kurik Subdistrict, 2020–2022

Tingkat Pendidikan Educational Level	2020 ²	2021 ²	2022 ³
(1)	(2)	(3)	(4)
Sekolah Dasar (SD) Primary School	9	9	9
Madrasah Ibtidaiyah (MI) Madrasah Ibtidaiyah	1	1	1
Sekolah Menengah Pertama (SMP) Junior High School	3	3	3
Madrasah Tsanawiyah (MTs) Madrasah Tsanawiyah (MTs)	1	1	1
Sekolah Menengah Atas (SMA) Senior High School	0	0	0
Sekolah Menengah Kejuruan (SMK) Vocational High School	1	1	1
Madrasah Aliyah (MA) Madrasah Aliyah	0	0	0
Akademi/Perguruan Tinggi Academy/University	0	0	0

Catatan/Note: ¹Desa pada tabel ini termasuk Unit Permukiman Transmigrasi (UPT) yang masih dibina oleh kementerian terkait/
Villages in this table include Transmigration Settlement Unit which is still fostered by the relevant ministries.

Sumber/Source: ²Badan Pusat Statistik, Pendataan Potensi Desa (Podes)/BPS-Statistics Indonesia, Village Potential Data Collecting

³...

Tabel 4.2.2 Jumlah Sekolah Menurut Tingkat Pendidikan di Distrik Kurik, 2021/2022 dan 2022/2023
Table Number of Schools by Educational Level in Kurik Subdistrict, 2021/2022 and 2022/2023

Tingkat Pendidikan Educational Level	Negeri/Public		Swasta/Private		Jumlah/Total	
	2021/2022	2022/2023	2021/2022	2022/2023	2021/2022	2022/2023
(1)	(2)	(3)	(4)	(5)	(6)	(7)
Taman Kanak-Kanak (TK) ¹ /Kindergarten ¹	0	0	11	11	11	11
Raudatul Athfal (RA) ² Raudatul Athfal (RA) ²	0	0	1	1	1	1
Sekolah Dasar (SD) ¹ Elementary Schools ¹	10	10	2	2	12	12
Madrasah Ibtidaiyah (MI) ² /Madrasah Ibtidaiyah (MI) ²	0	0	1	1	1	1
Sekolah Menengah Pertama (SMP) ¹ /Junior High Schools ¹	2	2	1	1	3	3
Madrasah Tsanawiyah (MTs) ² /Madrasah Tsanawiyah (MTs) ²	1	1	0	0	1	1
Sekolah Menengah Atas (SMA) ¹ /Senior High Schools ¹	1	1	0	0	1	1
Sekolah Menengah Kejuruan (SMK) ¹ Vocational High Schools ¹	0	0	0	0	0	0
Madrasah Aliyah (MA) ² Madrasah Aliyah (MA) ²	0	0	0	0	0	0

Catatan/Note: ³ Seluruh Raudatul Athfal (RA) berstatus swasta/All Raudatul Athfal (RA) are private

Sumber/Source: ¹ Kementerian Pendidikan, Kebudayaan, Riset, dan Teknologi, Sistem Data Pokok Pendidikan, data semester ganjil laporan sampai dengan 30 November 2022/Ministry of Education, Culture, Research, and Technology, Basic Education Data System, odd semester report data up to 30 November 2022

² Kementerian Agama, EMIS, data semester ganjil laporan sampai dengan 9 Februari 2023/Ministry of Religious Affairs, EMIS, odd semester report data up to 9 February 2023

Tabel 4.2.3 Jumlah Guru Menurut Tingkat Pendidikan di Distrik Kurik, 2021/2022 dan 2022/2023
Table Number of Teachers by Educational Level in Kurik Subdistrict, 2021/2022 and 2022/2023

Tingkat Pendidikan Educational Level	Negeri/Public		Swasta/Private		Jumlah/Total	
	2021/2022	2022/2023	2021/2022	2022/2023	2021/2022	2022/2023
(1)	(2)	(3)	(4)	(5)	(6)	(7)
Taman Kanak-Kanak (TK) ¹ /Kindergarten ¹	0	0	56	55	56	55
Raudatul Athfal (RA) ² Raudatul Athfal (RA) ²	0	0	4	8	4	8
Sekolah Dasar (SD) ^{1,3} Elementary Schools ^{1,3}	96	96	10	10	106	106
Madrasah Ibtidaiyah (MI) ² /Madrasah Ibtidaiyah (MI) ²	0	0	10	9	10	9
Sekolah Menengah Pertama (SMP) ^{1,3} Junior High Schools ^{1,3}	53	48	10	9	63	57
Madrasah Tsanawiyah (MTs) ² /Madrasah Tsanawiyah (MTs) ²	10	28	0	0	10	28
Sekolah Menengah Atas (SMA) ^{1,3} /Senior High Schools ^{1,3}	37	41	0	0	37	41
Sekolah Menengah Kejuruan (SMK) ^{1,3} Vocational High Schools ^{1,3}	0	0	0	0	0	0
Madrasah Aliyah (MA) ² Madrasah Aliyah (MA) ²	0	0	0	0	0	0

Catatan/Note: ³ Jumlah guru termasuk kepala sekolah dan guru/The total of teachers including headmaster and teacher.

Sumber/Source: ¹ Kementerian Pendidikan, Kebudayaan, Riset, dan Teknologi, Sistem Data Pokok Pendidikan, data semester ganjil laporan sampai dengan 30 November 2022/Ministry of Education, Culture, Research, and Technology, Basic Education Data System, odd semester report data up to 30 November 2022

² Kementerian Agama, EMIS, data semester ganjil laporan sampai dengan 9 Februari 2023/Ministry of Religious Affairs, EMIS, odd semester report data up to 9 February 2023

Tabel 4.2.4
Table

Jumlah Murid Menurut Tingkat Pendidikan di Distrik Kurik, 2021/2022 dan 2022/2023
Number of Pupils by Educational Level in Kurik Subdistrict, 2021/2022 and 2022/2023

Tingkat Pendidikan Educational Level	Negeri/Public		Swasta/Private		Jumlah/Total	
	2021/2022	2022/2023	2021/2022	2022/2023	2021/2022	2022/2023
(1)	(2)	(3)	(4)	(5)	(6)	(7)
Taman Kanak-Kanak (TK) ¹ /Kindergarten ¹	0	0	603	511	603	511
Raudatul Athfal (RA) ² Raudatul Athfal (RA) ²	0	0	45	46	45	46
Sekolah Dasar (SD) ¹ Elementary Schools ¹	1543	1473	180	154	1.723	1.627
Madrasah Ibtidaiyah (MI) ² /Madrasah Ibtidaiyah (MI) ²	0	0	137	150	137	150
Sekolah Menengah Pertama (SMP) ¹ /Junior High Schools ¹	669	635	65	109	734	744
Madrasah Tsanawiyah (MTs) ² /Madrasah Tsanawiyah (MTs) ²	139	145	0	0	139	145
Sekolah Menengah Atas (SMA) ¹ /Senior High Schools ¹	641	718	0	0	641	718
Sekolah Menengah Kejuruan (SMK) ¹ Vocational High Schools ¹	0	0	0	0	0	0
Madrasah Aliyah (MA) ² Madrasah Aliyah (MA) ²	0	0	0	0	0	0

Catatan/Note: ...

Sumber/Source: ¹ Kementerian Pendidikan, Kebudayaan, Riset, dan Teknologi, Sistem Data Pokok Pendidikan, data semester ganjil laporan sampai dengan 30 November 2022/Ministry of Education, Culture, Research, and Technology, Basic Education Data System, odd semester report data up to 30 November 2022

² Kementerian Agama, EMIS, data semester ganjil laporan sampai dengan 9 Februari 2023/Ministry of Religious Affairs, EMIS, odd semester report data up to 9 February 2023

4.1 KESEHATAN HEALTH

Tabel 4.1.1 Banyaknya Desa¹/Kelurahan yang Memiliki Sarana Kesehatan Menurut Jenis Sarana Kesehatan di Distrik Kurik, 2020–2022
Number of Villages¹/Kelurahan Health Facilities by Type of Health Facilities in Kurik Subdistrict, 2020–2022

Jenis Sarana Kesehatan Type of Health Facilities	2020 ²	2021 ²	2022 ³
(1)	(2)	(3)	(4)
Rumah Sakit <i>Hospital</i>	0	0	0
Rumah Sakit Bersalin <i>Maternity Hospital</i>	0	0	0
Poliklinik/Balai Pengobatan <i>Polyclinic</i>	1	1	1
Puskesmas Rawat Inap <i>Public Health Center with Inpatient Care</i>	1	1	1
Puskesmas Tanpa Rawat Inap <i>Public Health Center without Inpatient Care</i>	8	8	8
Apotek <i>Pharmacy</i>	1	1	1

Catatan/Note: ¹Desa pada tabel ini termasuk Unit Permukiman Transmigrasi (UPT) yang masih dibina oleh kementerian terkait/
Villages in this table include Transmigration Settlement Unit which is still fostered by the relevant ministries.

Sumber/Source: ²Badan Pusat Statistik, Pendataan Potensi Desa (Podes)/BPS-Statistics Indonesia, Village Potential Data Collecting
³...

4.2 AGAMA DAN SOSIAL LAINNYA RELIGION AND OTHER SOCIAL AFFAIRS

Tabel 4.2.1 Jumlah Tempat Peribadatan di Distrik Kurik, 2022
Table 4.2.1 Number of Worship Places in Kurik Subdistrict, 2022

Tempat Ibadah <i>Worship Place</i>	Jumlah Tempat Ibadah <i>Number of Worship Places</i>
(1)	(2)
Masjid/ <i>Mosque</i>	9
Mushola/ <i>Pray Room</i>	-
Gereja Protestan/ <i>Protestant Church</i>	13
Gereja Katholik/ <i>Catholic Church</i>	10
Pura/ <i>Temple</i>	-
Vihara/ <i>Vihara</i>	-
Kurik	32

Catatan/Note: ...

Sumber/Source: Kementerian Agama Kabupaten Merauke/ Ministry Religion of Merauke Regency

<https://meraukekab.bps.go.id>

BAB V

PERTANIAN



2023

DISTRİK KURIK DALAM ANGKA



BADAN PUSAT STATISTIK
KABUPATEN MERAUKE

ULASAN

DESCRIPTION

<https://meraukekab.bps.go.id>

Gambar 5.1 ...
Figures ...



Sumber/Source :

Gambar 5.2 ...
Figures ...



Sumber/Source :

Tabel 5.1
Table

Luas Panen Tanaman Sayuran dan Buah-buahan Semusim Menurut Jenis Tanaman di Distrik Kurik (ha), 2019–2022
Harvested Area of Seasonal Vegetables and Fruits by Kind of Plant in Kurik Subdistrict (ha), 2019–2022

Jenis Tanaman <i>Kind of Plants</i>	2019	2020	2021	2022 ^x
(1)	(2)	(3)	(4)	(5)
Sayuran/Vegetables:				
Bawang Merah/ <i>Shallots</i>	-
Bawang Putih/ <i>Garlic</i>	-
Cabai Besar/ <i>Chili/Big Chili</i>	-
Cabai Rawit/ <i>Chili/Cayenne Pepper</i>	-
Sawi/Petsai/ <i>Chinese Cabbage</i>	-
Kangkung/ <i>Water Spinach</i>	-
Kacang Panjang/ <i>String Bean</i>	-
Bayam/ <i>Spinach</i>	-
Buah–buahan/Fruits:				-
Melon/ <i>Melon</i>	-
Terong/ <i>Eggplant</i>	-
Ketimun/ <i>Cucumber</i>	-
Semangka/ <i>Watermelon</i>	-

Catatan/Note: ...

Sumber/Source: Badan Pusat Statistik, Statistik Pertanian Hortikultura SPH-SBS/BPS-Statistics Indonesia, *Agricultural Statistic for Horticulture SPH-SBS*

Tabel 5.2
Table

Produksi Tanaman Sayuran dan Buah-buahan Semusim Menurut Jenis Tanaman di Distrik Kurik (kuintal), 2019–2022

Production of Seasonal Vegetables and Fruits by Kind of Plant in Kurik Subdistrict (quintal), 2019–2022

Jenis Tanaman <i>Kind of Plants</i>	2019	2020	2021	2022 ^x
(1)	(2)	(3)	(4)	(5)
Sayuran/Vegetables:				
Bawang Merah/ <i>Shallots</i>	-
Bawang Putih/ <i>Garlic</i>	-
Cabai Besar/ <i>Chili/Big Chili</i>	-
Cabai Rawit/ <i>Chili/Cayenne Pepper</i>	-
Sawi/Petsai/ <i>Chinese Cabbage</i>	-
Kangkung/ <i>Water Spinach</i>	-
Kacang Panjang/ <i>String Bean</i>	-
Bayam/ <i>Spinach</i>	-
Buah–buahan/Fruits:				
Melon/ <i>Melon</i>	-
Terong/ <i>Eggplant</i>	-
Ketimun/ <i>Cucumber</i>	-
Semangka/ <i>Watermelon</i>	-

Catatan/Note: ...

Sumber/Source: Badan Pusat Statistik, Statistik Pertanian Hortikultura SPH-SBS/BPS-Statistics Indonesia, *Agricultural Statistic for Horticulture SPH-SBS*

Tabel 5.3
Table

Luas Panen Tanaman Biofarmaka Menurut Jenis Tanaman di Distrik Kurik (m²), 2019–2022
Harvested Area of Medicinal Plants by Kind of Plant in Kurik Subdistrict (m²), 2019–2022

Jenis Tanaman Kind of Plants	2019	2020	2021	2022 ^x
(1)	(2)	(3)	(4)	(5)
Jahe/Ginger
Kencur/East Indian Galangal
Kunyit/Turmeric
Laos/Lengkuas/Galanga
Temulawak/ Java Turmeric
Temuireng/ Black Turmeric

Catatan/Note: ...

Sumber/Source: Badan Pusat Statistik, Statistik Pertanian Hortikultura SPH-TBF/BPS-Statistics Indonesia, Agricultural Statistic for Horticulture SPH-TBF

Tabel 5.4
Table

**Produksi Tanaman Biofarmaka Menurut Jenis Tanaman di
Distrik Kurik (kg), 2019–2022**
**Production of Medicinal Plants by Kind of Plant in Kurik
Subdistrict (kg), 2019–2022**

Jenis Tanaman Kind of Plants	2019	2020	2021	2022 ^x
(1)	(2)	(3)	(4)	(5)
Jahe/ <i>Ginger</i>
Kencur/ <i>East Indian Galangal</i>
Kunyit/ <i>Turmeric</i>
Laos/Lengkuas/ <i>Galanga</i>
Temulawak/ Java Turmeric
Temuireng/ Black Turmeric

Catatan/Note: ...

Sumber/Source: Badan Pusat Statistik, Statistik Pertanian Hortikultura SPH-TBF/BPS-Statistics Indonesia, Agricultural Statistic for Horticulture SPH-TBF

Tabel 5.5
Table

**Luas Panen Tanaman Hias Menurut Jenis Tanaman di
Distrik Kurik (m²), 2019–2022**
**Harvested Area of Ornamental Plants by Kind of Plant in
Kurik Subdistrict (m²), 2019–2022**

Jenis Tanaman Kind of Plants	2019	2020	2021	2022 ^x
(1)	(2)	(3)	(4)	(5)
Anggrek/ <i>Orchid</i>
Krisan/ <i>Chrysantemum</i>
Mawar/ <i>Rose</i>
Sedap Malam/ <i>Tuberose</i>
Sri Rejeki/ <i>Aglaonema</i>
Melati/ <i>Jasmine</i>

Catatan/Note: ...

Sumber/Source: Badan Pusat Statistik, Statistik Pertanian Hortikultura SPH-TH/BPS-Statistics Indonesia, *Agricultural Statistik for Horticulture SPH-TH*

Tabel 5.6
Table

Produksi Tanaman Hias Menurut Jenis Tanaman di Distrik Kurik (tangkai), 2019–2022
Production of Ornamental Plants by Kind of Plant n Kurik Subdistrict (stalks), 2019–2022

Jenis Tanaman <i>Kind of Plants</i>	2019	2020	2021	2022 ^x
(1)	(2)	(3)	(4)	(5)
Anggrek/ <i>Orchid</i>
Krisan/ <i>Chrysantemum</i>
Mawar/ <i>Rose</i>
Sedap Malam/ <i>Tuberose</i>
Sri Rejeki/ <i>Aglaonema</i>
Melati/ <i>Jasmine</i>

Catatan/Note: ...

Sumber/Source: Badan Pusat Statistik, Statistik Pertanian Hortikultura SPH-TH/BPS-Statistics Indonesia, *Agricultural Statistik for Horticulture SPH-TH*

Tabel 5.7
Table

Produksi Buah-Buahan dan Sayuran Tahunan Menurut Jenis Tanaman di Distrik Kurik (kuintal), 2019–2022
Production of Annual Fruits and Vegetables by Kind of Plant in Kurik Subdistrict (quintal), 2019–2022

Jenis Tanaman <i>Kind of Plants</i>	2019	2020	2021	2022 ^x
(1)	(2)	(3)	(4)	(5)
Buah–Buahan/Fruits:				
Durian/ <i>Durian</i>				
Jeruk Siam/Kepek/ <i>Orange/Tangerine</i>				
Mangga/ <i>Mango</i>				
Pepaya/ <i>Papaya</i>				
Pisang/ <i>Banana</i>				
Salak/ <i>Snakefruit</i>				
Nangka/Cempedak/ <i>Jackfruit</i>				
Jambu Air/ <i>Water Apple</i>				
Nenas/ <i>Pineapple</i>				
Sayuran/Vegetables:				
Jengkol/ <i>Jengkol</i>				
Petai/ <i>Twisted Cluster Bean</i>				

Catatan/Note: ...

Sumber/Source: Badan Pusat Statistik, Statistik Pertanian Hortikultura SPH-BST/BPS-Statistics Indonesia, *Agricultural Statistic for Horticulture SPH-BST*

ST 2023

SENSUS PERTANIAN

BerAKHLAK

Berorientasi Pelayanan Akuntabel Kompeten
Harmonis Loyal Adaptif Kolaboratif

DATA

MENCERDASKAN BANGSA
Enlighten The Nation



**BADAN PUSAT STATISTIK
KABUPATEN MERAUKE
BPS-STATISTICS OF MERAUKE REGENCY**

Jl. R.E. Martadinata No. 2 Merauke - Papua (99611)

Telp.: (0971) 3330883 Fax.: -

Homepage: <http://meraukekab.bps.go.id>, E-mail: bps9401@bps.go.id