

KCDA 2014



**BADAN PUSAT STATISTIK
KOTA BANDUNG**

Jl. Jend. Gatot Subroto No. 93 Telp/Fax : (022) 7305091



Nomor Katalog / *Catalogue Number* :
1102001.3273200

Nomor Publikasi BPS / *BPS Publication Number* :
3273.1457

Ukuran Buku / *Book Size* :
15 cm x 21 cm

Jumlah Halaman / *Number of Pages* :
xvii + 104 Halaman / *Pages*

Naskah / *Manuscript* :
Ugi Nujuprono, A.Md

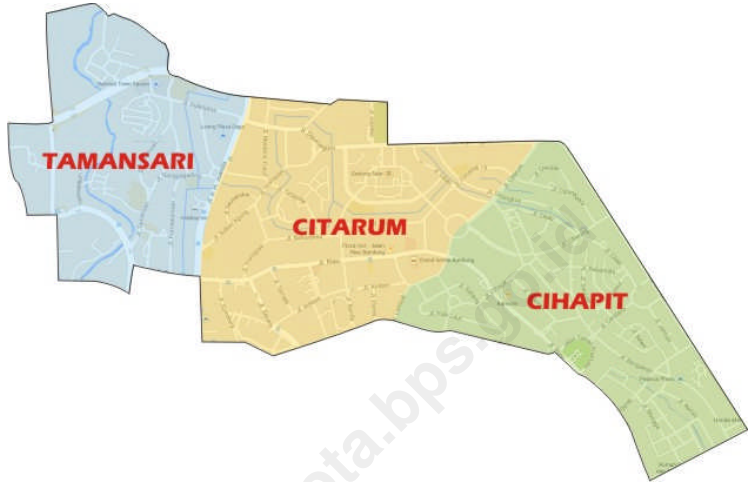
Penyunting / *Editor* :
Ugi Nujuprono, A.Md

Gambar Grafik / *Graphic Design* :
Ugi Nujuprono, A.Md

Penerbit / *Publisher* :
Badan Pusat Statistik Kota Bandung

Boleh dikutip dengan menyebutkan sumbernya
May be cited with reference to the source

KECAMATAN BANDUNG WETAN



KATA PENGANTAR

Publikasi “Kecamatan Bandung Wetan Dalam Angka Tahun 2014” mencoba menjawab kebutuhan akan data di tingkat wilayah yang lebih kecil, atau lebih dikenal dengan *Small Area Statistic*.

Publikasi ini menyajikan berbagai data keadaan tahun 2013 yang meliputi keadaan Geografis, Pemerintahan, Kependudukan dan Ketenagakerjaan, Sosial, Pertanian, Perindustrian dan Energi, Perdagangan, Komunikasi dan Pariwisata serta Keuangan. Data dalam publikasi ini diperoleh dari berbagai sumber, seperti Kantor Kelurahan, Kantor Kecamatan, BKB, Puskesmas, KUA dan lain-lain.

Publikasi yang baru pertama kali muncul ini mudah-mudahan dapat menambah referensi data di tingkat kecamatan yang tentu saja jauh untuk dikatakan sempurna. Untuk itu, kritik dan saran yang bersifat membangun senantiasa kita harapkan agar di waktu yang akan datang publikasi ini tetap eksis. Apabila masih terdapat data yang kurang informatif, kepada para konsumen data dapat merujuk pada sumber data yang terdapat pada bagian bawah setiap tabel.

Akhirnya, kepada semua pihak yang telah membantu terbitnya publikasi ini, kami ucapkan terimakasih.

Bandung, September 2014

BADAN PUSAT STATISTIK
KOTA BANDUNG
Kepala,

Ir. Hj. Sri Daty
Nip. 19591107 198503 2 002

DAFTAR ISI

	Halaman /Page
Hal Kutip	i
Peta Kecamatan Bandung Wetan	iii
Kata Pengantar	v
Daftar Isi	vii
Daftar Gambar	ix
Daftar Tabel	xi
Sekilas Kecamatan Bandung Wetan	xvii
Bab 1 Geografi / <i>Geography</i>	3
Bab 2 Pemerintahan / <i>Government</i>	11
Bab 3 Penduduk dan Ketenagakerjaan / <i>Population and Employment</i>	19
Bab 4 Sosial / <i>Social</i>	
4.1. Pendidikan	33
4.2. Kesehatan	42
4.3. Keluarga Berencana	46
4.4. Kesejahteraan Sosial	49
4.5. Agama	53
4.6. Keamanan dan Ketertiban	65
4.7. Sosial Lainnya	70
Bab 5 Pertanian / <i>Agriculture</i>	77
Bab 6 Perindustrian dan Energi / <i>Manufacturing and Energy</i>	81
Bab 7 Perdagangan / <i>Trade</i>	85

	Halaman /Page
Bab 8 Komunikasi dan Pariwisata / <i>Communication and Tourism</i>	
8.1. Komunikasi / <i>Communication</i>	89
8.2. Pariwisata / <i>Tourism</i>	90
Bab 9 Keuangan / <i>Finance</i>	99

<http://bandungkota.bps.go.id>

DAFTAR GAMBAR

<u>Gambar / Picture</u>	Judul / Topic	<u>Halaman / Page</u>
	Bab 2. Pemerintahan	
1	Struktur Organisasi Kecamatan Bandung Wetan Tahun 2013	11

<http://bandungkota.bps.go.id>

DAFTAR TABEL

<u>Tabel</u> / <i>Table</i>	Judul / Topic	<u>Halaman</u> / <i>Page</i>
-----------------------------------	---------------	------------------------------------

Bab 1. Geografis

1.1	Luas Wilayah Menurut Kelurahan di Kecamatan Bandung Wetan Tahun 2013.....	3
1.2	Jarak Antar Kelurahan, Ke Kecamatan dan Ke Pemerintahan Kota Bandung Tahun 2013.....	4
1.3	Jarak Kecamatan Bandung Wetan ke kecamatan lain dan Ke Pemerintahan Kota Bandung Tahun 2013.....	5

Bab 2. Pemerintahan

2.1	Jumlah RW, RT dan Klasifikasi Kelurahan di Kecamatan Bandung Wetan Tahun 2013.....	12
2.2	Jumlah Pegawai per Kelurahan Dirinci Menurut PNS dan Non PNS serta jenis Kelamin di Lingkungan Pemerintahan Kecamatan Bandung Wetan Tahun 2013.....	13
2.3	Jumlah Pegawai per Kelurahan Menurut Tingkat Pendidikan yang Ditamatkan di Lingkungan Pemerintahan Kecamatan Bandung Wetan Tahun 2013.....	14
2.4	Jumlah Pegawai per Kelurahan Menurut Golongan di Lingkungan Pemerintahan Kecamatan Bandung Wetan Tahun 2013.....	15

Bab 3. Penduduk dan Ketenagakerjaan

3.1	Luas Wilayah, Jumlah dan Kepadatan Penduduk per Kelurahan di Kecamatan Bandung Wetan Tahun 2013.....	19
-----	--	----

Daftar Tabel

<u>Tabel</u> / <i>Table</i>	Judul / Topic	<u>Halaman</u> / <i>Page</i>
3.2	Jumlah Penduduk, KK dan Kepadatan per KK Menurut Kelurahan di Kecamatan Bandung Wetan Tahun 2013.....	20
3.3	Jumlah Penduduk Menurut Jenis Kelamin per Kelurahan di Kecamatan Bandung Wetan Tahun 2013.....	21
3.4	Jumlah Penduduk Menurut Jenis Kelamin dan Kelompok Umur di Kecamatan Bandung Wetan Tahun 2013.....	22
3.5	Jumlah Kelahiran dan Kematian Menurut Jenis Kelamin per Kelurahan di Kecamatan Bandung Wetan Tahun 2013.....	23
3.6	Jumlah Migrasi Masuk dan Keluar Menurut Jenis Kelamin per Kelurahan di Kecamatan Bandung Wetan Tahun 2013.....	24
3.7	Penduduk Usia 5 Tahun keatas menurut Jenis Kelamin dan Partisipasi bersekolah perkelurahan di Kecamatan Bandung Wetan Tahun 2013.....	25
3.8	Penduduk 10 Tahun Keatas Menurut Jenis Kelamin dan Pendidikan Tertinggi yang Ditamatkan Di Kecamatan Bandung Wetan Tahun 2013.....	26
3.9	Jumlah Penduduk Menurut Jenis Mata Pencarian per Kelurahan di Kecamatan Bandung Wetan Tahun 2013.....	27
3.10	Jumlah Penduduk Menurut Agama yang Dianut per Kelurahan di Kecamatan Bandung Wetan Tahun 2013.....	29

Bab 4. Sosial

4.1.1	Jumlah Sekolah Umum Menurut Tingkatan Sekolah (Negeri dan Swasta) per Kelurahan di Kecamatan Bandung Wetan Tahun 2013.....	33
-------	--	----

Tabel

Halaman

/ Table	Judul / Topic	/ Page
4.1.2	Jumlah Guru dan Murid TK (Negeri dan Swasta) per Kelurahan di Kecamatan Bandung Wetan Tahun 2013.....	36
4.1.3	Jumlah Guru dan Murid SD (Negeri dan Swasta) per Kelurahan di Kecamatan Bandung Wetan Tahun 2013.....	37
4.1.4	Jumlah Guru dan Murid SMP (Negeri dan Swasta) per Kelurahan di Kecamatan Bandung Wetan Tahun 2013.....	38
4.1.5	Jumlah Guru dan Murid SMU (Negeri dan Swasta) per Kelurahan di Kecamatan Bandung Wetan Tahun 2013.....	39
4.1.6	Jumlah Dosen dan Mahasiswa D3 / Akademi (Negeri dan Swasta) per Kelurahan di Kecamatan Bandung Wetan Tahun 2013.....	40
4.1.7	Jumlah Dosen dan Mahasiswa D4 & S1 / Perguruan Tinggi (Negeri dan Swasta) per Kelurahan di Kecamatan Bandung Wetan Tahun 2013.....	41
4.2.1	Jumlah Sarana Kesehatan per Kelurahan di Kecamatan Bandung Wetan Tahun 2013.....	42
4.2.2	Jumlah Balita yang Diimunisasi menurut Jenis Imunisasi per Kelurahan di Kecamatan Bandung Wetan Tahun 2013.....	44
4.3.1	Jumlah PUS dan Peserta KB Aktif per Kelurahan di Kecamatan Bandung Wetan Tahun 2013.....	46
4.3.2	Jumlah Peserta KB Aktif Menurut Jenis Alat Kontrasepsi yang Digunakan per Kelurahan di Kecamatan Bandung Wetan Tahun 2013.....	47
4.4.1	Jumlah KK dan Jiwa Menurut Tahapan KS per Kelurahan di Kecamatan Bandung Wetan Tahun 2013.....	49
4.4.2	Jumlah KK Penerima Raskin dan Alokasinya per Kelurahan di Kecamatan Bandung Wetan Tahun 2013.....	51

Daftar Tabel

<u>Tabel</u> / <i>Table</i>	Judul / Topic	<u>Halaman</u> / <i>Page</i>
4.4.3	Jumlah Penduduk Penyandang Cacat Menurut Jenisnya per Kelurahan di Kecamatan Bandung Wetan Tahun 2013.....	52
4.5.1	Jumlah Sarana Peribadatan per Kelurahan di Kecamatan Bandung Wetan Tahun 2013.....	53
4.5.2	Jumlah Sarana Kegiatan Agama Islam per Kelurahan di Kecamatan Bandung Wetan Tahun 2013.....	55
4.5.3	Jumlah Sekolah Agama Islam Menurut Tingkatan Sekolah (Negeri dan Swasta) per Kelurahan di Kecamatan Bandung Wetan Tahun 2013.....	56
4.5.4	Jumlah Pemberi dan Penerima Zakat Fitrah per Kelurahan di Kecamatan Bandung Wetan Tahun 2013.....	59
4.5.5	Jumlah Zakat Fitrah Berkumpul Menurut Jenisnya per Kelurahan di Kecamatan Bandung Wetan Tahun 2013.....	60
4.5.6	Jumlah Jemaah Haji Menurut Jenis Kelamin per Kelurahan di Kecamatan Bandung Wetan Tahun 2013.....	61
4.5.7	Jumlah Pemberi dan Penerima Hewan Qurban per Kelurahan di Kecamatan Bandung Wetan Tahun 2013.....	62
4.5.8	Jumlah Hewan Qurban Menurut Jenis per Kelurahan di Kecamatan Bandung Wetan Tahun 2013.....	63
4.5.9	Jumlah Nikah, Talak, Cerai dan Rujuk per Kelurahan di Kecamatan Bandung Wetan Tahun 2013.....	64
4.6.1	Jumlah Gangguan Umum Kamtibmas Menurut Jenis Per Kelurahan di Kecamatan Bandung Wetan Tahun 2013.....	65
4.6.2	Jumlah Kejadian Bencana Alam per Kelurahan di Kecamatan Bandung Wetan Tahun 2013.....	67
4.6.3	Jumlah Korban Akibat Bencana Alam Per Kelurahan di Kecamatan Bandung Wetan Tahun 2013.....	68

<u>Tabel</u> / <i>Table</i>	Judul / Topic	<u>Halaman</u> / <i>Page</i>
4.7.1	Jumlah Pelayanan Kependudukan Menurut Jenis Pelayanan per Kelurahan di Kecamatan Bandung Wetan Tahun 2013.....	70
4.7.2	Jumlah Kelompok Organisasi per Kelurahan di Kecamatan Bandung Wetan Tahun 2013.....	71
4.7.3	Jumlah Sarana Olah Raga Per Kelurahan di Kecamatan Bandung Wetan Tahun 2013.....	72

Bab 5. Pertanian

5.1	Lahan Sawah dan Bukan Sawah (Ha) per Kelurahan di Kecamatan Bandung Wetan Tahun 2013.....	77
5.2	Jumlah Lahan Bukan Sawah Menurut Kegunaannya (Ha) per Kelurahan di Kecamatan Bandung Wetan Tahun 2013.....	78

Bab 6. Perindustrian dan Energi

6.1	Jumlah Industri Menurut Klasifikasi per Kelurahan di Kecamatan Bandung Wetan Tahun 2013.....	81
6.2	Jumlah SPBU, PAM Swasta, Listrik Non PLN per Kelurahan di Kecamatan Bandung Wetan Tahun 2013.....	82

Bab 7. Perdagangan

7	Jumlah Pasar Menurut Jenis per Kelurahan di Kecamatan Bandung Wetan Tahun 2013.....	85
---	---	----

<u>Tabel</u> / <i>Table</i>	Judul / Topic	<u>Halaman</u> / <i>Page</i>
Bab 8. Komunikasi dan Pariwisata		
8.1	Jumlah Sarana Komunikasi per Kelurahan di Kecamatan Bandung Wetan Tahun 2013.....	89
8.2.1	Jumlah Hotel dan Akomodasi Lainnya per Kelurahan di Kecamatan Bandung Wetan Tahun 2013.....	90
8.2.2	Jumlah Warung Makan, Rumah Makan dan Restoran per Kelurahan di Kecamatan Bandung Wetan Tahun 2013.....	92
8.2.3	Jumlah Sarana Pariwisata dan Rekreasi per Kelurahan di Kecamatan Bandung Wetan Tahun 2013.....	93

Bab 9. Keuangan

9.1	Jumlah Target dan Realisasi Penerimaan Anggaran per Kelurahan di Kecamatan Bandung Wetan Tahun 2013.....	99
9.2	Jumlah Wajib Pajak dan Penerimaan PBB per Kelurahan di Kecamatan Bandung Wetan Tahun 2013.....	101
9.3	Jumlah Lembaga Keuangan per Kelurahan di Kecamatan Bandung Wetan Tahun 2013.....	103

SEKILAS KECAMATAN BANDUNG WETAN

Kecamatan Bandung Wetan adalah satu kecamatan dari 30 (tiga puluh) kecamatan di wilayah Kota Bandung. Dengan luas wilayah 339 Ha, Kecamatan Bandung Wetan berada di \pm 700 meter dpl (di atas permukaan laut). Secara geografis Kecamatan Bandung Wetan berbatasan dengan :

- ⊙ Bagian Utara : Kecamatan Coblong
- ⊙ Bagian Selatan : Kecamatan Sumur Bandung
- ⊙ Bagian Timur : Kecamatan Cicendo
- ⊙ Bagian Barat : Kecamatan Cibeunying Kidul

Menurut administrasi pembangunan, Kecamatan Bandung Wetan dimasukkan ke dalam wilayah Tamansari, Kecamatan ini terdiri atas 3 (tiga) kelurahan, yaitu :

- ⊙ Kelurahan Tamansari
- ⊙ Kelurahan Citarum
- ⊙ Kelurahan Cihapit

Jumlah Rukun Warga (RW) dan Rukun Tetangga (RT) dari empat kelurahan tersebut di atas 36 RW dan 197 RT

<http://bandungkota.bps.go.id>

BAB 1

GEOGRAFIS

Tabel 1.1 Luas Wilayah Menurut Kelurahan di Kecamatan Bandung Wetan Tahun 2013
Table

No	Kelurahan	Luas Wilayah (Ha)
(1)	(2)	(3)
1	Tamansari	102
2	Citarum	114
3	Cihapit	123
4		
5		
6		
7		
8		
Jumlah		339

Sumber : Kantor Kecamatan Bandung Wetan

Tabel

1.2

Jarak Antar Kelurahan, Ke Kecamatan dan Ke Pemerintahan Kota Bandung Tahun 2013

Table

No	Dari	Ke (Km.) :				
		Kelurahan Tamansari	Kelurahan Citarum	Kelurahan Cihapit	Kec. Bandung Wetan	Pemkot Bandung
(1)	(2)	(3)	(4)	(5)	(6)	(7)
1	Kelurahan Tamansari	-	1,70	3,10	9,70	1,10
2	Kelurahan Citarum	1,20	-	1,50	1,30	1,40
3	Kelurahan Cihapit	2,60	1,30	-	2,60	1,80
4	Kec. Bandung Wetan	1,10	1,30	2,80	-	2,00
5	Pemkot Bandung	1,05	1,60	1,50	2,00	-
6						
7						
8						
9						
10						

Tabel 1.3 Jarak Kecamatan Bandung Wetan ke Kecamatan lain dan Ke Pemerintahan Kota Bandung Tahun 2013

Table

No	Ke Kecamatan :	Dari Kecamatan Bandung Wetan (Km.)
(1)	(2)	(3)
1	Bandung Kulon	9,00
2	Babakan Ciparay	8,00
3	Bojongloa Kaler	8,00
4	Bojongloa Kidul	6,00
5	Astanaanyar	6,00
6	Regol	5,00
7	Lengkong	3,00
8	Bandung Kidul	7,00
9	Buah Batu	10,00
10	Rancasari	13,00

Lanjutan Tabel 1.3
Continued Table

No	Ke Kecamatan :	Dari Kecamatan Bandung Wetan (Km.)
(1)	(2)	(3)
11	Gedebage	13,00
12	Cibiru	12,00
13	Panyileukan	12,00
14	Ujung Berung	9,00
15	Cinambo	9,00
16	Arcamanik	8,00
17	Antapani	7,00
18	Mandalajati	7,00
19	Kiaracondong	4,00
20	Sumur Bandung	2,00

Lanjutan Tabel 1.3
Continued Table

No	Ke Kecamatan :	Dari Kecamatan Bandung Wetan (Km.)
(1)	(2)	(3)
21	Andir	6,00
22	Cicendo	4,00
23	Bandung Wetan	0,00
24	Cibeunying Kidul	2,00
25	Cibeunying Kaler	3,00
26	Coblong	5,00
27	Sukajadi	6,00
28	Sukasari	9,00
29	Cidadap	7,00
30	Pemkot Bandung	3,00

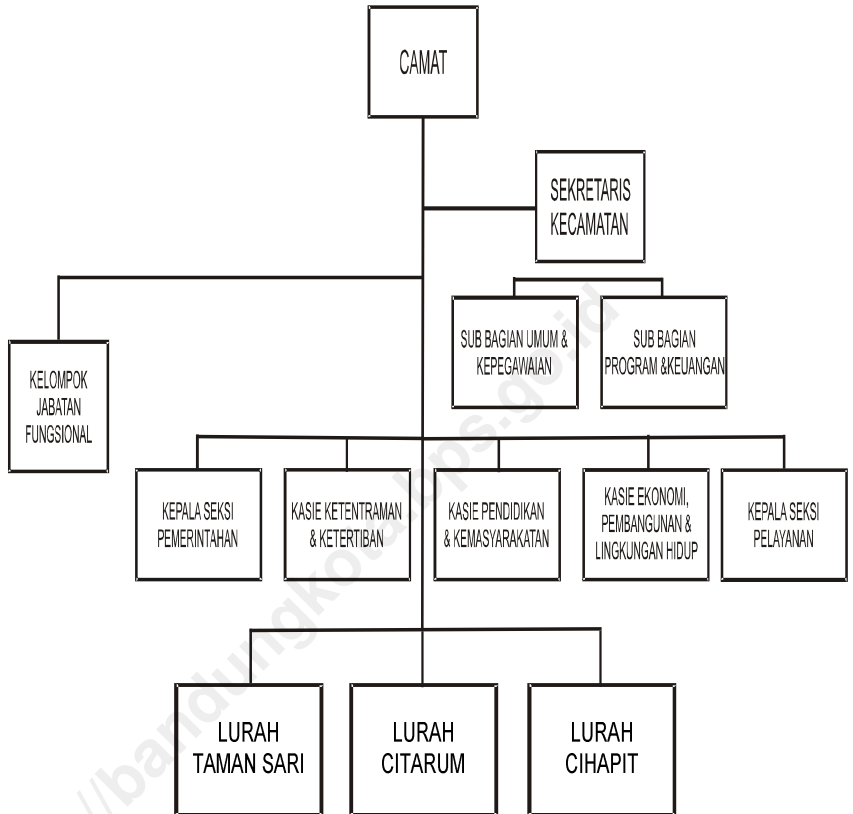
BAB 2

PEMERINTAHAN

<http://bandungkab.go.id>

Gambar 1 Struktur Organisasi Kecamatan Bandung Wetan Tahun 2013

Picture



Tabel 2.1 Jumlah RW, RT dan Klasifikasi Kelurahan di Kecamatan Bandung Wetan Tahun 2013
Table

No	Kelurahan	Jumlah			Klasifikasi	
		RW	RT	Swadaya	Swa karsa	Swa sembada
(1)	(2)	(3)	(4)	(5)	(6)	(7)
1	Tamansari	20	115	-	-	√
2	Citarum	8	36	-	-	√
3	Cihapit	8	46	-	-	√
4						
5						
6						
7						
8						
Jumlah		36	197	-	-	3

Sumber : Kantor Kecamatan Bandung Wetan

Tabel 2.2 Jumlah Pegawai per Kelurahan Dirinci Menurut PNS dan Non PNS serta jenis Kelamin di Lingkungan Pemerintahan Kecamatan Bandung Wetan Tahun 2013

Table

No	Kelurahan / Kecamatan	PNS (Orang)		Non PNS (Orang)	
		L	P	L	P
(1)	(2)	(3)	(4)	(5)	(6)
1	Bandung Wetan	11	5	-	-
2	Tamansari	5	2	-	-
3	Citarum	4	3	1	-
4	Cihapit	5	2	-	-
5					
6					
7					
8					
9					
Jumlah		25	11	1	-

Sumber : Kantor Kecamatan Bandung Wetan

*) Data tidak tersedia

Tabel 2.3 Jumlah Pegawai per Kelurahan Menurut Tingkat Pendidikan yang Ditamatkan di Lingkungan Pemerintahan Kecamatan Bandung Wetan Tahun 2013

Table

No	Kelurahan / Kecamatan	Tidak Tamat SD (Org)	Tamat SD (Org)	Tamat SMP (Org)	Tamat SMA (Org)	Tamat \geq S1 (Org)
(1)	(2)	(3)	(4)	(5)	(6)	(7)
1	Bandung Wetan	-	-	-	7	9
2	Tamansari	-	1	-	2	4
3	Citarum	-	-	1	4	1
4	Cihapit	-	-	1	-	6
5						
6						
7						
8						
9						
Jumlah		-	1	2	13	20

Sumber : Kantor Kecamatan Bandung Wetan

*) Data tidak tersedia

Tabel 2.4 Jumlah Pegawai per Kelurahan Menurut Golongan di Lingkungan Pemerintahan Kecamatan Bandung Wetan Tahun 2013

Table

No	Kelurahan / Kecamatan	Golongan I (Orang)	Golongan II (Orang)	Golongan III (Orang)	Golongan IV (Orang)
(1)	(2)	(3)	(4)	(5)	(6)
1	Bandung Wetan	-	6	7	3
2	Tamansari	-	1	6	-
3	Citarum	-	2	5	-
4	Cihapit	-	1	6	-
5					
6					
7					
8					
9					
Jumlah		-	10	24	3

Sumber : Kantor Kecamatan Bandung Wetan

BAB 3

**PENDUDUK DAN
KETENAGAKERJAAN**

<http://bandung.ko.bps.go.id>

Tabel 3.1 Luas Wilayah, Jumlah dan Kepadatan Penduduk per Kelurahan di Kecamatan Bandung Wetan Tahun 2013

Table

No	Kelurahan	Luas (Ha)	Penduduk (Orang)	Kepadatan / Ha (Orang)
(1)	(2)	(3)	(4)	(5)
1	Tamansari	102	23,298	228,4
2	Citarum	114	3,785	33,2
3	Cihapit	123	6,316	51,4
4				
5				
6				
7				
8				
	Jumlah	339	33,399	313

Sumber : Kantor Kecamatan Bandung Wetan

Tabel 3.2 Jumlah Penduduk, KK dan Kepadatan per KK Menurut Kelurahan di Kecamatan Bandung Wetan Tahun 2013

Table

No	Kelurahan	Penduduk (Orang)	KK	Kepadatan / KK (Orang)
(1)	(2)	(3)	(4)	(5)
1	Tamansari	23,298	5,379	4,33
2	Citarum	3,785	703	5,38
3	Cihapit	6,316	1,343	4,70
4				
5				
6				
7				
8				
Jumlah		33,399	7,425	14,42

Sumber : Kantor Kecamatan Bandung Wetan

Tabel 3.3 Jumlah Penduduk Menurut Jenis Kelamin per Kelurahan di Kecamatan Bandung Wetan Tahun 2013

Table

No	Kelurahan	Jenis Kelamin		
		L (Orang)	P (Orang)	L + P (Orang)
(1)	(2)	(3)	(4)	(5)
1	Tamansari	11,578	11,720	23,298
2	Citarum	1,783	2,002	3,038
3	Cihapit	3,038	3,278	6,316
4				
5				
6				
7				
8				
Jumlah		16.399	17,000	33,399

Sumber : Kantor Kecamatan Bandung Wetan

Tabel 3.4 Jumlah Penduduk Menurut Jenis Kelamin dan Kelompok Umur di Kecamatan Bandung Wetan Tahun 2013

Table

No	Kelompok Umur (Tahun)	Jenis Kelamin		
		L (Orang)	P (Orang)	L + P (Orang)
(1)	(2)	(3)	(4)	(5)
1	0 – 4	327	301	628
2	5 – 9	650	656	1,306
3	10 – 14	1,115	1,190	2,305
4	15 – 19	1,232	1,227	2,459
5	20 – 24	1,047	1,208	2,255
6	25 – 29	1,237	1,201	2,438
7	30 – 34	1,344	1,202	2,546
8	35 – 39	1,374	1,449	2,823
9	40 – 44	1,389	1,406	2,795
10	45 – 49	1,514	1,394	2,908
11	50 – 54	1,443	1,480	2,923
12	55 – 59	1,194	1,425	2,619
13	60 – 64	1,153	1,369	2,522
14	≥ 65	1,372	1,500	2,872
Jumlah		16,391	17,008	33,399

Sumber : Kantor Kecamatan Bandung Wetan

Tabel 3.5 Jumlah Kelahiran dan Kematian Menurut Jenis Kelamin per Kelurahan di Kecamatan Bandung Wetan Tahun 2013
Table

No	Kelurahan	Kelahiran (Orang)			Kematian (Orang)		
		L	P	L + P	L	P	L + P
(1)	(2)	(3)	(4)	(5)	(6)	(7)	(8)
1	Tamansari	42	22	64	55	45	100
2	Citarum	9	8	17	13	10	23
3	Cihapit	0	0	0	11	19	30
4							
5							
6							
7							
8							
	Jumlah	51	30	81	79	74	153

Sumber : Kantor Kecamatan Bandung Wetan

*) Data tidak tersedia

Tabel 3.6 Jumlah Migrasi Masuk dan Keluar Menurut Jenis Kelamin per Kelurahan di Kecamatan Bandung Wetan Tahun 2013

Table

No	Kelurahan	Masuk (Orang)			Keluar (Orang)		
		L	P	L + P	L	P	L + P
(1)	(2)	(3)	(4)	(5)	(6)	(7)	(8)
1	Tamansari	250	225	475	262	217	479
2	Citarum	18	30	48	42	57	99
3	Cihapit	42	60	102	35	55	90
4							
5							
6							
7							
8							
	Jumlah	310	315	625	339	329	668

Sumber : Kantor Kecamatan Bandung Wetan

*) Data tidak tersedia

Tabel 3.7 Penduduk Usia 5 Tahun keatas menurut Jenis Kelamin dan Partisipasi bersekolah di Kecamatan Bandung Wetan Tahun 2013
Table

No	Kelurahan	Jenis Kelamin		
		L	P	L + P
(1)	(2)	(3)	(4)	(5)
1	Tidak / Belum Sekolah	365	443	808
2	Masih Sekolah	8,419	8,413	16,832
3	Tidak Bersekolah Lagi	7,626	8,133	15,759
	Jumlah	16,410	16,989	33,399

Sumber : Kantor Kecamatan Bandung Wetan

Tabel 3.8 Penduduk 10 Tahun Keatas Menurut Jenis Kelamin dan Pendidikan Tertinggi yang Ditamatkan di Kecamatan Bandung Wetan Tahun 2013

Table

No	Pendidikan yang ditamatkan	Jenis Kelamin		
		L	P	L + P
(1)	(2)	(3)	(4)	(5)
1	Tidak / Belum Pernah Sekolah	410	463	873
2	Belum tamat SD	4,935	5,047	9,982
3	SD / MI / Sederajat	2,911	2,824	5,735
4	SLTP / MTs / Sederajat	2,292	2,687	4,979
5	SMU / MA / Sederajat	1,489	1,573	3,062
6	SMK / Sederajat	770	662	1,432
7	Diploma I / II	487	521	1,008
8	Diploma III / Sarjana Muda	874	839	1,713
9	Diploma IV / S1	584	525	1,109
10	S2 / S3	1,658	1,848	3,506
Jumlah		16,410	16,989	33,399

Sumber : Kantor Kecamatan Bandung Wetan

Tabel 3.9 Jumlah Penduduk Menurut Jenis Mata Pencarian per Kelurahan di Kecamatan Bandung Wetan Tahun 2013
Table

No	Kelurahan	Jenis Mata Pencarian				
		PNS	ABRI / POLRI	Pegawai Swasta	Pe - tani	Pe - dagang
(1)	(2)	(3)	(4)	(5)	(6)	(7)
1	Tamansari	635	42	4,693	-	4,621
2	Citarum	445	18	910	-	469
3	Cihapit	1,706	41	1,013	-	943
4						
5						
6						
7						
8						
	Jumlah	2,786	101	6,616	-	6,033

Lanjutan Tabel 3.9
Continued Table

No	Kelurahan	Jenis Mata Pencaharian			
		Pelajar	Mahasiswa	Pensiunan	Lainnya
(1)	(2)	(8)	(9)	(10)	(11)
1	Tamansari	8,790	2,073	891	1,491
2	Citarum	1,239	554	118	84
3	Cihapit	961	932	234	496
4					
5					
6					
7					
8					
	Jumlah	10,990	3,559	1,234	2,071

Sumber : Kantor Kecamatan Bandung Wetan

Tabel 3.10 Jumlah Penduduk Menurut Agama yang Dianut per Kelurahan di Kecamatan Bandung Wetan Tahun 2013
Table

No	Kelurahan	Agama yang Dianut		
		Islam	Protestan	Katholik
(1)	(2)	(3)	(4)	(5)
1	Tamansari	18,936	2,798	1,551
2	Citarum	2,183	1,105	260
3	Cihapit	3,287	1,469	1,478
4				
5				
6				
7				
8				
	Jumlah	24,406	5,372	3,289

Lanjutan Tabel 3.10
Continued Table

No	Kelurahan	Agama yang Dianut		
		Hindu	Budha	Lainnya
(1)	(2)	(6)	(7)	(8)
1	Tamansari	6	7	0
2	Citarum	123	101	8
3	Cihapit	56	31	0
4				
5				
6				
7				
8				
Jumlah		185	139	8

Sumber : Kantor Kecamatan Bandung Wetan

<http://bandungkota.bps.go.id>

BAB 4

S O S I A L

Tabel 4.1.1 Jumlah Sekolah Umum Menurut Tingkatan Sekolah (Negeri dan Swasta) per Kelurahan di Kecamatan Bandung Wetan Tahun 2013
Table

No	Kelurahan	TK		SD	
		Negeri	Swasta	Negeri	Swasta
(1)	(2)	(3)	(4)	(5)	(6)
1	Tamansari	-	3	1	6
2	Citarum	-	7	-	4
3	Cihapit	-	6	5	3
4					
5					
6					
7					
8					
Jumlah		-	16	6	13

Lanjutan Tabel 4.1.1

Continued Table

No	Kelurahan	SLTP		SMU	
		Negeri	Swasta	Negeri	Swasta
(1)	(2)	(7)	(8)	(9)	(10)
1	Tamansari	3	3	1	-
2	Citarum	1	4	1	5
3	Cihapit	1	2	-	2
4					
5					
6					
7					
8					
Jumlah		5	9	2	7

Lanjutan Tabel 4.1.1

Continued Table

No	Kelurahan	SMK		PT/UNIVERSITAS	
		Negeri	Swasta	Negeri	Swasta
(1)	(2)	(11)	(12)	(13)	(14)
1	Tamansari	-	1	-	2
2	Citarum	-	-	3	3
3	Cihapit	1	-	-	-
4					
5					
6					
7					
8					
Jumlah		1	1	3	5

Sumber : Kantor Kecamatan Bandung Wetan

Tabel 4.1.2 Jumlah Guru dan Murid TK (Negeri dan Swasta) per Kelurahan di Kecamatan Bandung Wetan Tahun 2013

Table

No	Kelurahan	Guru		Murid	
		TK Negeri	TK Swasta	TK Negeri	TK Swasta
(1)	(2)				
1	Tamansari	-	12	-	118
2	Citarum	-	58	-	599
3	Cihapit	-	32	-	312
4					
5					
6					
7					
8					
Jumlah		-	102	-	1,029

Sumber : Kantor Kecamatan Bandung Wetan

Tabel 4.1.3 Jumlah Guru dan Murid SD (Negeri dan Swasta) per Kelurahan di Kecamatan Bandung Wetan Tahun 2013

Table

No	Kelurahan	Guru		Murid	
		SD Negeri	SD Swasta	SD Negeri	SD Swasta
(1)	(2)	(3)	(4)	(5)	(6)
1	Tamansari	23	77	452	1,589
2	Citarum	-	152	-	2,089
3	Cihapit	100	68	2,288	1,592
4					
5					
6					
7					
8					
Jumlah		123	297	2,740	5,270

Sumber : Kantor Kecamatan Bandung Wetan

Tabel 4.1.4 Jumlah Guru dan Murid SLTP (Negeri dan Swasta) per Kelurahan di Kecamatan Bandung Wetan Tahun 2013

Table

No	Kelurahan	Guru		Murid	
		SLTP Negeri	SLTP Swasta	SLTP Negeri	SLTP Swasta
(1)	(2)	(3)	(4)	(5)	(6)
1	Tamansari	101	107	1,272	1,528
2	Citarum	48	132	1,033	1,517
3	Cihapit	152	76	1,961	635
4					
5					
6					
7					
8					
Jumlah		301	315	4,266	3,680

Sumber : Kantor Kecamatan Bandung Wetan

Tabel 4.1.5 Jumlah Guru dan Murid SMU (Negeri dan Swasta) per Kelurahan di Kecamatan Bandung Wetan Tahun 2013

Table

No	Kelurahan	Guru		Murid	
		SMU Negeri	SMU Swasta	SMU Negeri	SMU Swasta
(1)	(2)	(3)	(4)	(5)	(6)
1	Tamansari	-	-	-	-
2	Citarum	131	171	900	1,571
3	Cihapit	87	143	1,403	1,642
4					
5					
6					
7					
8					
Jumlah		218	314	2,303	3,213

Sumber : Kantor Kecamatan Bandung Wetan

Tabel 4.1.6 Jumlah Dosen dan Mahasiswa D3 / Akademi (Negeri dan Swasta) per Kelurahan di Kecamatan Bandung Wetan Tahun 2013

Table

No	Kelurahan	Dosen		Mahasiswa	
		D3 / Ak. Negeri	D3 / Ak. Swasta	D3 / Ak. Negeri	D3 / Ak. Swasta
(1)	(2)	(3)	(4)	(5)	(6)
1	Tamansari	-	262	-	43,772
2	Citarum	-	-	-	-
3	Cihapit	-	-	-	-
4					
5					
6					
7					
8					
Jumlah		-	262	-	43,772

Sumber : Kantor Kecamatan Bandung Wetan

Tabel 4.1.7 Jumlah Dosen dan Mahasiswa D4 & S1 / Perguruan Tinggi (Negeri dan Swasta) per Kelurahan di Kecamatan Bandung Wetan Tahun 2013
Table

No	Kelurahan	Dosen		Mahasiswa	
		D4/S1/PT Negeri	D4/S1/PT Swasta	D4/S1/PT Negeri	D4/S1/PT Swasta
(1)	(2)	(3)	(4)	(5)	(6)
1	Tamansari	*)	211	*)	1,941
2	Citarum	85	*)	135	*)
3	Cihapit	*)	*)	*)	*)
4					
5					
6					
7					
8					
Jumlah		85	211	135	1,941

Sumber : Kantor Kecamatan Bandung Wetan

*) Data tidak tersedia

Tabel 4.2.1 Jumlah Sarana Kesehatan per Kelurahan di Kecamatan Bandung Wetan Tahun 2013
Table

No	Kelurahan	Sarana Pelayanan Kesehatan			
		Rumah Sakit	Puskesmas/ Pustu	Posyandu	Praktek Dokter
(1)	(2)	(3)	(4)	(5)	(6)
1	Tamansari	-	1	22	17
2	Citarum	6	-	1	6
3	Cihapit	-	1	3	22
4					
5					
6					
7					
8					
Jumlah		6	2	26	45

Lanjutan Tabel 4.2.1
Continued Table

No	Kelurahan	Sarana Pelayanan Kesehatan		
		Praktek Bidan	Poliklinik	Apotek
(1)	(2)	(7)	(8)	(9)
1	Tamansari	3	2	7
2	Citarum	2	-	10
3	Cihapit	-	-	5
4				
5				
6				
7				
8				
Jumlah		5	2	22

Sumber : Kantor Kecamatan Bandung Wetan

Tabel 4.2.2 Jumlah Balita yang Diimunisasi menurut Jenis Imunisasi per Kelurahan di Kecamatan Bandung Wetan Tahun 2013

Table

No	Kelurahan	Jenis Imunisasi					TT
		DPT			BCG	Campak	
		I	II	III			
(1)	(2)	(3)	(4)	(5)	(6)	(7)	(8)
1	Tamansari	218	224	237	291	245	567
2	Citarum	0	1	1	0	0	5
3	Cihapit	9	10	10	7	18	27
4							
5							
6							
7							
8							
Jumlah		227	235	248	298	263	599

Lanjutan Tabel 4.2.2
Continued Table

No	Kelurahan	Jenis Imunisasi					
		Polio				Hb	
		I	II	III	IV	0-7 Hr	8-28 Hr
(1)	(2)	(9)	(10)	(11)	(12)	(13)	(14)
1	Tamansari	298	311	307	274	495	-
2	Citarum	0	1	1	1	0	-
3	Cihapit	7	10	13	13	15	-
4							
5							
6							
7							
8							
Jumlah		305	322	321	288	510	-

Sumber : Puskesmas Bandung Wetan

*) Data tidak tersedia

Tabel 4.3.1 Jumlah PUS dan Peserta KB Aktif per Kelurahan di Kecamatan Bandung Wetan Tahun 2013
Table

No	Kelurahan	PUS	Peserta KB Aktif
(1)	(2)	(3)	(4)
1	Tamansari	4,561	3,614
2	Citarum	473	32
3	Cihapit	827	278
4			
5			
6			
7			
8			
Jumlah		5,861	3,924

Sumber : Puskesmas Bandung Wetan

*) Data tidak tersedia

Tabel 4.3.2 Jumlah Peserta KB Aktif Menurut Jenis Alat Kontrasepsi yang Digunakan per Kelurahan di Kecamatan Bandung Wetan Tahun 2013

Table

No	Kelurahan	Alat Kontrasepsi (KB)				
		IUD	Pil	Suntik	Kondom	MOP
(1)	(2)	(3)	(4)	(5)	(6)	(7)
1	Tamansari	119	184	3,298	10	-
2	Citarum	2	3	26	0	-
3	Cihapit	107	23	136	9	-
4						
5						
6						
7						
8						
Jumlah		228	210	3,460	19	

Continued Table

No	Kelurahan	Alat Kontrasepsi (KB)			
		MOW	Implan	Intravag	Tradisional
(1)	(2)	(8)	(9)	(10)	(11)
1	Tamansari	-	3	0	-
2	Citarum	-	1	0	-
3	Cihapit	0	7	0	-
4					
5					
6					
7					
8					
Jumlah		0	11	0	-

Sumber : Puskesmas Bandung Wetan

*) Data tidak tersedia

Tabel 4.4.1 Jumlah KK dan Jiwa Menurut Tahapan KS per Kelurahan di Kecamatan Bandung Wetan Tahun 2013
Table

No	Kelurahan	Pra KS		KS I	
		KK	Jiwa	KK	Jiwa
(1)	(2)	(3)	(4)	(5)	(6)
1	Tamansari	*)	*)	*)	*)
2	Citarum	*)	*)	*)	*)
3	Cihapit	*)	*)	*)	*)
4					
5					
6					
7					
8					
Jumlah		*)	262	*)	*)

Lanjutan Tabel 4.4.1
Continued Table

No	Kelurahan	KS II		KS III Plus	
		KK	Jiwa	KK	Jiwa
(1)	(2)	(7)	(8)	(9)	(10)
1	Tamansari	*)	*)	*)	*)
2	Citarum	*)	*)	*)	*)
3	Cihapit	*)	*)	*)	*)
4					
5					
6					
7					
8					
Jumlah		*)	*)	*)	*)

Sumber : Kantor Kecamatan Bandung Wetan

Tabel 4.4.2 Jumlah KK Penerima Raskin dan Alokasinya per Kelurahan di Kecamatan Bandung Wetan Tahun 2013

Table

No	Kelurahan	Jumlah KK	Volume (Kg)
(1)	(2)	(3)	(4)
1	Tamansari	612	9,180
2	Citarum	40	480
3	Cihapit	92	1,380
4			
5			
6			
7			
8			
Jumlah		744	11,040

Sumber : Kantor Kecamatan Bandung Wetan

Tabel 4.4.3 Jumlah Penduduk Penyandang Cacat Menurut Jenisnya per Kelurahan di Kecamatan Bandung Wetan Tahun 2013

Table

No	Kelurahan	Jenis Cacat yang Disandang					
		Cacat Tubuh	Bisu	Tuli	Buta	Cacat Ganda	Mental
(1)	(2)	(3)	(4)	(5)	(6)	(7)	(8)
1	Tamansari	11	5	7	4	-	-
2	Citarum	1	-	-	-	-	2
3	Cihapit	-	-	-	-	1	1
4							
5							
6							
7							
8							
Jumlah		12	5	7	4	1	3

Sumber : Kantor Kecamatan Bandung Wetan

Tabel 4.5.1 Jumlah Sarana Peribadatan per Kelurahan di Kecamatan Bandung Wetan Tahun 2013
Table

No	Kelurahan	Jenis Sarana Peribadatan		
		Masjid	Langgar	Mushola
(1)	(2)	(3)	(4)	(5)
1	Tamansari	29	10	-
2	Citarum	3	-	1
3	Cihapit	3	-	4
4				
5				
6				
7				
8				
Jumlah		35	10	5

Lanjutan Tabel 4.5.1
Continued Table

No	Kelurahan	Jenis Sarana Peribadatan		
		Gereja	Vihara	Pura
(1)	(2)	(6)	(7)	(8)
1	Tamansari	1	-	-
2	Citarum	7	-	-
3	Cihapit	8	-	-
4				
5				
6				
7				
8				
Jumlah		16	-	-

Sumber : Kantor Urusan Agama Bandung Wetan

Tabel 4.5.2 Jumlah Sarana Kegiatan Agama Islam per Kelurahan di Kecamatan Bandung Wetan Tahun 2013
Table

No	Kelurahan	Ulama	DKM	Majelis Taklim	Perpustakaan Masjid
(1)	(2)	(3)	(4)	(5)	(6)
1	Tamansari	*)	29	23	-
2	Citarum	*)	3	1	-
3	Cihapit	*)	3	4	-
4					
5					
6					
7					
8					
Jumlah		*)	35	28	-

Sumber : Kantor Urusan Agama Bandung Wetan

Keterangan : *) Data tidak tersedia

Tabel 4.5.3 Jumlah Sekolah Agama Islam Menurut Tingkatan Sekolah (Negeri dan Swasta) per Kelurahan di Kecamatan Bandung Wetan Tahun 2013

Table

No	Kelurahan	TKA / TPA		R A	
		Negeri	Swasta	Negeri	Swasta
(1)	(2)	(3)	(4)	(5)	(6)
1	Tamansari	-	17	-	-
2	Citarum	-	-	-	-
3	Cihapit	-	1	-	-
4					
5					
6					
7					
8					
Jumlah		-	18	-	-

Lanjutan Tabel 4.5.3
Continued Table

No	Kelurahan	M I		M T s	
		Negeri	Swasta	Negeri	Swasta
(1)	(2)	(7)	(8)	(9)	(10)
1	Tamansari	-	-	-	-
2	Citarum	-	-	-	-
3	Cihapit	-	-	-	-
4					
5					
6					
7					
8					
Jumlah		-	-	-	-

Lanjutan Tabel 4.5.3
Continued Table

No	Kelurahan	M A	
		Negeri	Swasta
(1)	(2)	(11)	(12)
1	Tamansari	-	-
2	Citarum	-	-
3	Cihapit	-	-
4			
5			
6			
7			
8			
Jumlah		-	-

Sumber : Kantor Kecamatan Bandung Wetan

Keterangan : *) Data tidak tersedia

Tabel 4.5.4 Jumlah Pemberi dan Penerima Zakat Fitrah per
Kelurahan di Kecamatan Bandung Wetan Tahun 2013
Table

No	Kelurahan	Pemberi Zakat (Orang)	Penerima Zakat (Orang)
(1)	(2)	(3)	(4)
1	Tamansari	10,598	1,164
2	Citarum	612	137
3	Cihapit	1,017	717
4			
5			
6			
7			
8			
Jumlah		12,227	2,018

Sumber : Kantor Urusan Agama Kecamatan Bandung Wetan

Tabel 4.5.5 Jumlah Zakat Fitrah Terkumpul Menurut Jenisnya per
Table Kelurahan di Kecamatan Bandung Wetan Tahun 2013

No	Kelurahan	Jenis Zakat Fitrah	
		Beras (Kg)	Uang (Rp)
(1)	(2)	(3)	(4)
1	Tamansari	-	211,960,000
2	Citarum	-	12,240,000
3	Cihapit	97,5	-
4			
5			
6			
7			
8			
Jumlah		97,5	224,200,000

Sumber : Kantor Urusan Agama Kecamatan Bandung Wetan

Tabel 4.5.6 Jumlah Jemaah Haji Menurut Jenis Kelamin per Kelurahan di Kecamatan Bandung Wetan Tahun 2013

Table

No	Kelurahan	Jenis Kelamin		
		L	P	L + P
(1)	(2)	(3)	(4)	(5)
1	Tamansari	6	7	13
2	Citarum	-	-	-
3	Cihapit	4	3	7
4				
5				
6				
7				
8				
Jumlah		10	10	20

Sumber : Kantor Urusan Agama Kecamatan Bandung Wetan

Tabel 4.5.7 Jumlah Pemberi dan Penerima Hewan Qurban per Kelurahan diKecamatan Bandung Wetan Tahun 2013

Table

No	Kelurahan	Pemberi Qurban (Orang)	Penerima Qurban (Orang)
(1)	(2)	(3)	(4)
1	Tamansari	801	8,100
2	Citarum	226	2,520
3	Cihapit	133	1,850
4			
5			
6			
7			
8			
Jumlah		1,160	12,470

Sumber : Kantor Urusan Agama Kecamatan Bandung Wetan

Tabel 4.5.8 Jumlah Hewan Qurban Menurut Jenis per Kelurahan di Kecamatan Bandung Wetan Tahun 2013
Table

No	Kelurahan	Jenis Hewan Qurban			
		Kerbau	Sapi	Kambing	Domba
(1)	(2)	(3)	(4)	(5)	(6)
1	Tamansari	-	75	-	276
2	Citarum	-	11	-	56
3	Cihapit	-	8	-	170
4					
5					
6					
7					
8					
Jumlah		-	94	-	502

Sumber : Kantor Urusan Agama Kecamatan Bandung Wetan

Tabel 4.5.9 Jumlah Nikah, Talak, Cerai dan Rujuk per Kelurahan di Kecamatan Bandung Wetan Tahun 2013
Table

No	Kelurahan	Nikah	Talak	Cerai	Rujuk
(1)	(2)	(3)	(4)	(5)	(6)
1	Tamansari	*)	*)	*)	*)
2	Citarum	*)	*)	*)	*)
3	Cihapit	*)	*)	*)	*)
4					
5					
6					
7					
8					
Jumlah		*)	*)	*)	*)

Sumber : Kantor Urusan Agama Kecamatan Bandung Wetan

Tabel 4.6.1 Jumlah Gangguan Umum Kamtibmas Menurut Jenis Per Kelurahan di Kecamatan Bandung Wetan Tahun 2013

Table

No	Kelurahan	Jenis Gangguan Umum Kamtibmas			
		Kebakaran	Penipuan	Peng - rusakan	Temu Mayat
(1)	(2)	(3)	(4)	(5)	(6)
1	Tamansari	1	8	1	1
2	Citarum	1	34	3	2
3	Cihapit	-	10	-	-
4					
5					
6					
7					
8					
Jumlah		2	52	4	3

Lanjutan Tabel 4.6.1
Continued Table

No	Kelurahan	Jenis Gangguan Umum Kamtibmas		
		Perkelahian	Pencurian	Perampokan
(1)	(2)	(7)	(8)	(9)
1	Tamansari	9	86	27
2	Citarum	5	65	48
3	Cihapit	1	45	31
4				
5				
6				
7				
8				
Jumlah		15	196	106

Sumber : Polsek Kecamatan Bandung Wetan

Tabel 4.6.2 Jumlah Kejadian Bencana Alam per Kelurahan di Kecamatan Bandung Wetan Tahun 2013
Table

No	Kelurahan	Jenis Bencana Alam				
		Banjir	Ke - bakaran	Angin Topan	Tanah Longsor	Lain- lain
(1)	(2)	(3)	(4)	(5)	(6)	(7)
1	Tamansari	-	-	-	-	-
2	Citarum	-	-	-	-	-
3	Cihapit	-	-	-	-	-
4						
5						
6						
7						
8						
Jumlah		-	-	-	-	-

Sumber : Polsekta Kecamatan Bandung Wetan

Tabel 4.6.3 Jumlah Korban Akibat Bencana Alam Per Kelurahan di Kecamatan Bandung Wetan Tahun 2013
Table

No	Kelurahan	Jenis Korban			
		Orang Meninggal	Orang Menderita /Luka	Ternak Mati	Bangunan Terendam
(1)	(2)	(3)	(4)	(5)	(6)
1	Tamansari	-	-	-	-
2	Citarum	-	-	-	-
3	Cihapit	-	-	-	-
4					
5					
6					
7					
8					
Jumlah		-	-	-	-

Lanjutan Tabel 4.6.3
Continued Table

No	Kelurahan	Jenis Korban			
		Bangunan Rusak	Bangunan Hancur	Sawah/Ladang/Rusak	Kerugian (Rp.000,-)
(1)	(2)	(7)	(8)	(9)	(10)
1	Tamansari	-	-	-	-
2	Citarum	-	-	-	-
3	Cihapit	-	-	-	-
4					
5					
6					
7					
8					
Jumlah		-	-	-	-

Sumber : Polsekta Kecamatan Bandung Wetan

Tabel 4.7.1 Jumlah Pelayanan Kependudukan Menurut Jenis Pelayanan per Kelurahan di Kecamatan Bandung Wetan Tahun 2013

Table

No	Kelurahan	Jenis Pelayanan				
		KTP	KK	KIPEM	Serba guna	Lain nya
(1)	(2)	(3)	(4)	(5)	(6)	(7)
1	Tamansari	2,735	1,587	122	-	-
2	Citarum	1,032	38	52	44	-
3	Cihapit	784	139	24	149	-
4						
5						
6						
7						
8						
Jumlah		4,551	1,764	198	193	-

Sumber : Kantor Kecamatan Bandung Wetan

Tabel 4.7.2 Jumlah Kelompok Organisasi per Kelurahan di Kecamatan Bandung Wetan Tahun 2013
Table

No	Kelurahan	Jenis Kelompok Organisasi				
		LPM	Karang Taruna	Ke - senian	Olah Raga	Lain nya
(1)	(2)	(3)	(4)	(5)	(6)	(7)
1	Tamansari	1	20	-	-	-
2	Citarum	1	1	-	-	-
3	Cihapit	1	1	-	1	-
4						
5						
6						
7						
8						
Jumlah		3	22	-	1	-

Sumber : Kantor Kecamatan Bandung Wetan

Tabel 4.7.3 Jumlah Sarana Olah Raga Per Kelurahan di Kecamatan Bandung Wetan Tahun 2013
Table

No	Kelurahan	Sarana Olah Raga			
		Basket	Bulu tangkis	Footsal	Golf
(1)	(2)	(3)	(4)	(5)	(6)
1	Tamansari	1	8	1	-
2	Citarum	2	3	-	-
3	Cihapit	-	2	-	-
4					
5					
6					
7					
8					
Jumlah		3	13	1	-

Lanjutan Tabel 4.7.3
Continued Table

No	Kelurahan	Sarana Olah Raga		
		Pacuan Kuda	Sepak Bola	Tenis Lapangan
(1)	(2)	(7)	(8)	(9)
1	Tamansari	-	1	-
2	Citarum	-	1	4
3	Cihapit	-	1	-
4				
5				
6				
7				
8				
Jumlah		-	3	4

Sumber : Kantor Kecamatan Bandung Wetan

BAB 5

PERTANIAN

<http://bandungkota.go.id>

Tabel 5.1 Lahan Sawah dan Bukan Sawah (Ha) per Kelurahan di Kecamatan Bandung Wetan Tahun 2013

Table

No	Kelurahan	Sawah (Ha)	Bukan Sawah (Ha)
(1)	(2)	(3)	(4)
1	Tamansari	-	102,00
2	Citarum	-	114,00
3	Cihapit	-	123,00
4			
5			
6			
7			
8			
Jumlah		-	339,00

Sumber : Kantor Kecamatan Bandung Wetan

Tabel 5.2 Jumlah Lahan Bukan Sawah Menurut Kegunaannya (Ha) per Kelurahan di Kecamatan Bandung Wetan Tahun 2013

Table

No	Kelurahan	Kegunaan Lahan (Ha)				
		Ladang / Huma/ Kebun/ Kolam/ Tegalan	Perumahan dan Pekarangan	Bangunan Lain nya dan Pekarangan nya	Semena tara tidak Diusahakan	Lain- nya
(1)	(2)	(3)	(4)	(5)	(6)	(7)
1	Tamansari	-	*)	*)	*)	*)
2	Citarum	-	*)	*)	*)	*)
3	Cihapit	-	*)	*)	*)	*)
4						
5						
6						
7						
8						
Jumlah		-	*)	*)	*)	*)

Sumber : Kantor Kecamatan Bandung Wetan

*) Data tidak tersedia

<http://bandungkota.go.id>

BAB 6

PERINDUSTRIAN DAN

ENERGI

Tabel 6.1 Jumlah Industri Menurut Klasifikasi per Kelurahan di Kecamatan Bandung Wetan Tahun 2013
Table

No	Kelurahan	Klasifikasi Industri		
		Besar	Sedang	IKKR
(1)	(2)	(3)	(4)	(5)
1	Tamansari	*)	9	23
2	Citarum	*)	2	*)
3	Cihapit	*)	*)	*)
4				
5				
6				
7				
8				
Jumlah		*)	11	23

Sumber : Kantor Kecamatan Bandung Wetan

Tabel 6.2 Jumlah SPBU, PAM Swasta, Listrik Non PLN per Kelurahan di Kecamatan Bandung Wetan Tahun 2013

Table

No	Kelurahan	Jumlah Usaha / Perusahaan		
		SPBU	PAM Swasta	Listrik Non PLN
(1)	(2)	(3)	(4)	(5)
1	Tamansari	1	-	-
2	Citarum	1	-	-
3	Cihapit	1	-	-
4				
5				
6				
7				
8				
Jumlah		3	-	-

Sumber : Kantor Kecamatan Bandung Wetan

BAB 7

PERDAGANGAN

<http://bandungkab.go.id>

Tabel 7 Jumlah Pasar Menurut Jenis per Kelurahan di Kecamatan Bandung Wetan Tahun 2013
Table

No	Kelurahan	Pasar Tradisional	Pasar Induk	Pasar Modern	
				Kelompok Pertokoan	Mini Market
(1)	(2)	(3)	(4)	(5)	(6)
1	Tamansari	-	-	2	2
2	Citarum	1	-	1	1
3	Cihapit	1	-	1	4
4					
5					
6					
7					
8					
Jumlah		2	-	4	7

Lanjutan Tabel 7
Continued Table

No	Kelurahan	Pasar Modern				
		Toserba	Depart Store	Super Market	Hyper Market	Mall
(1)	(2)	(7)	(8)	(9)	(10)	(11)
1	Tamansari	17	4	-	1	2
2	Citarum	-	2	-	1	3
3	Cihapit	-	1	-	-	-
4						
5						
6						
7						
8						
Jumlah		17	7	-	2	5

Sumber : Kantor Kecamatan Bandung Wetan

<http://bandungkota.go.id>

BAB 8

KOMUNIKASI

DAN PARIWISATA

Tabel 8.1 Jumlah Sarana Komunikasi per Kelurahan di Kecamatan Bandung Wetan Tahun 2013
Table

No	Kelurahan	Sarana Komunikasi				Telepon Umum Koin/Kartu
		Kantor Pos	Stasiun Radio	Wartel	Warnet	
(1)	(2)	(3)	(4)	(5)	(6)	(7)
1	Tamansari	1	2	-	4	-
2	Citarum	1	-	-	7	-
3	Cihapit	1	1	-	2	-
4						
5						
6						
7						
8						
Jumlah		3	3	-	13	-

Sumber : Kantor Kecamatan Bandung Wetan

Tabel 8.2.1 Jumlah Hotel dan Akomodasi Lainnya per Kelurahan di Kecamatan Bandung Wetan Tahun 2013

Table

No	Kelurahan	Hotel & Akomodasi			
		Bintang 5	Bintang 4	Bintang 3	Bintang 2
(1)	(2)	(3)	(4)	(5)	(6)
1	Tamansari	-	1	-	-
2	Citarum	1	1	-	-
3	Cihapit	-	-	1	-
4					
5					
6					
7					
8					
Jumlah		1	2	1	-

Lanjutan Tabel 8.2.1
Continued Table

No	Kelurahan	Hotel & Akomodasi		
		Bintang 1	Melati	Akomodasi Lainnya
(1)	(2)	(7)	(8)	(9)
1	Tamansari	1	3	-
2	Citarum	1	7	-
3	Cihapit	-	5	2
4				
5				
6				
7				
8				
Jumlah		2	15	2

Sumber : Kantor Kecamatan Bandung Wetan

Tabel 8.2.2 Jumlah Warung Makan, Rumah Makan dan Restoran per Kelurahan di Kecamatan Bandung Wetan Tahun 2013

Table

No	Kelurahan	Jenis Sarana		
		Warung Makan	Rumah Makan	Restoran
(1)	(2)	(3)	(4)	(5)
1	Tamansari	151	4	2
2	Citarum	12	14	24
3	Cihapit	5	12	9
4				
5				
6				
7				
8				
Jumlah		168	30	35

Sumber : Kantor Kecamatan Bandung Wetan

Tabel 8.2.3 Jumlah Sarana Pariwisata dan Rekreasi per Kelurahan di Kecamatan Bandung Wetan Tahun 2013

Table

		Sarana Pariwisata dan Rekreasi				
No	Kelurahan	Bioskop	Klab Malam	P u b	Ice Skating	Karaoke
(1)	(2)	(3)	(4)	(5)	(6)	(7)
1	Tamansari	-	-	-	-	2
2	Citarum	1	-	-	-	-
3	Cihapit	-	-	-	-	1
4						
5						
6						
7						
8						
Jumlah		1	-	-	-	3

Lanjutan Tabel 8.2.3
Continued Table

		Sarana Pariwisata dan Rekreasi					
No	Kelurahan	Kolam Renang	Pusat Kebugaran	Diskotik	Billiard	Gedung Pertunjukan	Mesin Mainan Anak
(1)	(2)	(8)	(9)	(10)	(11)	(12)	(13)
1	Tamansari	-	-	2	-	-	2
2	Citarum	-	-	3	-	-	-
3	Cihapit	-	-	-	-	-	-
4							
5							
6							
7							
8							
Jumlah		-	-	5	-	-	2

Lanjutan Tabel
Continued Table 8.2.3

Sarana Pariwisata dan Rekreasi							
No	Kelurahan	Sanggar Seni/Tari	Panti Pijat	Golf	Bowling	Galeri	Museum
(1)	(2)	(14)	(15)	(16)	(17)	(18)	(19)
1	Tamansari	-	-	-	-	-	-
2	Citarum	-	-	-	-	-	-
3	Cihapit	-	-	-	-	-	-
4							
5							
6							
7							
8							
Jumlah		-	-	-	-	-	-

Sumber : Kantor Kecamatan Bandung Wetan

<http://bandungkota.bps.go.id>

BAB 9

KEUANGAN

Tabel 9.1 Jumlah Target dan Realisasi Penerimaan Anggaran per Kelurahan di Kecamatan Bandung Wetan Tahun 2013

Table

No	Kelurahan	Realisasi Penerimaan Rp. (000,00)			
		Rutin		Pembangunan	
		Target	Realisasi	Target	Realisasi
(1)	(2)	(3)	(4)	(5)	(6)
1	Tamansari	*)	*)	*)	*)
2	Citarum	*)	*)	*)	*)
3	Cihapit	*)	*)	*)	*)
4					
5					
6					
7					
8					
Jumlah					

Lanjutan Tabel 9.1
Continued Table

No	Kelurahan	Realisasi Penerimaan Rp. (000,00)	
		Jumlah	
		Target	Realisasi
(1)	(2)	(7)	(8)
1	Tamansari	*)	*)
2	Citarum	*)	*)
3	Cihapit	*)	*)
4			
5			
6			
7			
8			

Jumlah

Sumber : Kantor Kecamatan Bandung Wetan

Keterangan : *) Data tidak tersedia

Tabel 9.2 Jumlah Wajib Pajak dan Penerimaan PBB per Kelurahan di Kecamatan Bandung Wetan Tahun 2013

Table

No	Kelurahan	Jumlah Wajib Pajak	
		Target	Realisasi
(1)	(2)	(3)	(4)
1	Tamansari	*)	*)
2	Citarum	*)	*)
3	Cihapit	*)	*)
4			
5			
6			
7			
8			
Jumlah		*)	*)

Lanjutan Tabel

Continued Table 9.2

No	Kelurahan	Jumlah Penerimaan (Rp.)	
		Target	Realisasi
(1)	(2)	(5)	(6)
1	Tamansari	*)	*)
2	Citarum	*)	*)
3	Cihapit	*)	*)
4			
5			
6			
7			
8			
Jumlah		*)	*)

Sumber : Kantor Kelurahan Kecamatan Bandung Wetan

Tabel 9.3 Jumlah Lembaga Keuangan per Kelurahan di Kecamatan Bandung Wetan Tahun 2013
Table

No	Kelurahan	Bank			
		Umum	BPR	BMT	Syariah
(1)	(2)	(3)	(4)	(5)	(6)
1	Tamansari	6	2	-	-
2	Citarum	8	-	-	1
3	Cihapit	12	-	-	-
4					
5					
6					
7					
8					
Jumlah		26	2	-	1

No	Kelurahan	Non Bank			
		Koperasi	Pegadaian	Asuransi	Money Changer
(1)	(2)	(7)	(8)	(9)	(10)
1	Tamansari	3	-	2	-
2	Citarum	-	-	-	1
3	Cihapit	-	-	4	1
4					
5					
6					
7					
8					
Jumlah		3	-	6	2

Sumber : Kantor Kecamatan Bandung Wetan

**DATA
MENCERDASKAN BANGSA**

<http://handlung.kemendagri.go.id>