

**KECAMATAN ARCAMANIK DALAM ANGKA TAHUN**  
*ARCAMANIK DISTRICT IN FIGURES*

2010

Nomor Katalog / Catalogue Number :  
*1403.3273.130*

Nomor Publikasi BPS / BPS Publication Number :  
*3273130.0601*

Ukuran Buku / Book Size :  
*15 cm x 21 cm*

Jumlah Halaman / Number of Pages :  
*xvii + 104 Halaman / Pages*

Naskah / Manuscript :  
*Ahmad Ramdhani*  
*Seksi IPDS Badan Pusat Statistik Kota Bandung*

Penyunting / Editor :  
*Badan Pusat Statistik Kota Bandung*

Gambar Grafik / Graphic Design :  
*Seksi Integrasi Pengolahan dan Diseminasi Statistik*

Penerbit / Publisher :  
*Badan Pusat Statistik Kota Bandung*

**Boleh dikutip dengan menyebutkan sumbernya**  
*May be cited with reference to the source*

**KECAMATAN ARCAMANIK**

**Peta belum fix**



---

## KATA PENGANTAR

Publikasi “Kecamatan Arcamanik Dalam Angka Tahun 2010” mencoba menjawab kebutuhan akan data di tingkat wilayah yang lebih kecil, atau lebih dikenal dengan Small Area Statistic.

Publikasi ini menyajikan berbagai data keadaan tahun 2009 yang meliputi keadaan Geografis, Pemerintahan, Kependudukan dan Ketenagakerjaan, Sosial, Pertanian, Perindustrian dan Energi, Perdagangan, Komunikasi dan Pariwisata serta Keuangan. Data dalam publikasi ini diperoleh dari berbagai sumber, seperti Kantor Kelurahan, Kantor Kecamatan, BKB, Puskesmas, KUA dan lain-lain.

Publikasi yang baru pertama kali muncul ini mudah-mudahan dapat menambah referensi data di tingkat kecamatan yang tentu saja jauh untuk dikatakan sempurna. Untuk itu, kritik dan saran yang bersifat membangun senantiasa kita harapkan agar di waktu yang akan datang publikasi ini tetap eksis. Apabila masih terdapat data yang kurang informatif, kepada para konsumen data dapat merujuk pada sumber data yang terdapat pada bagian bawah setiap tabel.

Akhirnya, kepada semua pihak yang telah membantu terbitnya publikasi ini, kami ucapkan terimakasih.

Bandung, Oktober 2010

BADAN PUSAT STATISTIK  
KOTA BANDUNG  
Kepala,

**MUHAMAD KOSWARA, SE**  
Nip. 19550226 197703 1 002

---

DAFTAR ISI

	Halaman / Page
Hal Kutip	i
Peta Kecamatan Arcamanik.....	iii
Kata Pengantar.....	v
Daftar Isi.....	vii
Daftar Gambar.....	ix
Daftar Tabel.....	xi
Sekilas Kecamatan Arcamanik.....	xvii
Bab 1 Geografi / <i>Geography</i> .....	1
Bab 2 Pemerintahan / <i>Government</i> .....	9
Bab 3 Penduduk dan Ketenagakerjaan / <i>Population and Employment</i> .....	17
Bab 4 Sosial / <i>Social</i> .....	
4.1. Pendidikan.....	33
4.2. Kesehatan.....	42
4.3. Keluarga Berencana.....	46
4.4. Kesejahteraan Sosial.....	49
4.5. Agama.....	53
4.6. Keamanan dan Ketertiban.....	65
4.7. Sosial Lainnya.....	70
Bab 5 Pertanian / <i>Agriculture</i> .....	75
Bab 6 Perindustrian dan Energi / <i>Manufacturing and Energy</i> .....	79

	Halaman / Page
Bab 7 Perdagangan / <i>Trade</i> .....	83
Bab 8 Komunikasi dan Pariwisata / <i>Communication and Tourism</i> .....	
8.1. Komunikasi.....	89
8.2. Pariwisata.....	90
Bab 9 Keuangan / <i>Finance</i> .....	97

<http://bandungkota.bps.go.id>

**DAFTAR GAMBAR**

<u>Gambar /</u> <i>Picture</i>	Judul / Topic	<u>Halaman /</u> <i>Page</i>
	<b>Bab 2. Pemerintahan</b>	
1	Struktur Organisasi Kecamatan Arcamanik Tahun 2009.....	11

<http://bandungkota.bps.go.id>

**DAFTAR TABEL**

<u>Tabel / Table</u>	Judul / Topic	<u>Halaman / Page</u>
<b>Bab 1. Geografis</b>		
1.1	Luas Wilayah Menurut Kelurahan di Kecamatan Arcamanik Tahun 2009.....	1
1.2	Jarak Antar Kelurahan, Ke Kecamatan dan Ke Pemerintahan Kota Bandung Tahun 2009.....	2
1.3	Jarak Kecamatan Arcamanik ke kecamatan lain dan Ke Pemerintahan Kota Bandung Tahun 2009.....	3
<b>Bab 2. Pemerintahan</b>		
2.1	Jumlah RW, RT dan Klasifikasi Kelurahan di Kecamatan Arcamanik Tahun 2009.....	7
2.2	Jumlah Pegawai per Kelurahan Dirinci Menurut PNS dan Non PNS serta jenis Kelamin di Lingkungan Pemerintahan Kecamatan Arcamanik Tahun 2009.....	8
2.3	Jumlah Pegawai per Kelurahan Menurut Tingkat Pendidikan yang Ditamatkan di Lingkungan Pemerintahan Kecamatan Arcamanik Tahun 2009.....	9
2.4	Jumlah Pegawai per Kelurahan Menurut Golongan di Lingkungan Pemerintahan Kecamatan Arcamanik Tahun 2009.....	10
<b>Bab 3. Penduduk dan Ketenagakerjaan</b>		
3.1	Luas Wilayah, Jumlah dan Kepadatan Penduduk per Kelurahan di Kecamatan Arcamanik Tahun 2009.....	11

<u>Tabel / Table</u>	Judul / Topic	<u>Halaman / Page</u>
3.2	Jumlah Penduduk, KK dan Kepadatan per KK Menurut Kelurahan di Kecamatan Arcamanik Tahun 2009.....	12
3.3	Jumlah Penduduk Menurut Jenis Kelamin per Kelurahan di Kecamatan Arcamanik Tahun 2009.....	13
3.4	Jumlah Penduduk Menurut Jenis Kelamin dan Kelompok Umur di Kecamatan Arcamanik Tahun 2009.....	14
3.5	Jumlah Kelahiran dan Kematian Menurut Jenis Kelamin per Kelurahan di Kecamatan Arcamanik Tahun 2009.....	15
3.6	Jumlah Migrasi Masuk dan Keluar Menurut Jenis Kelamin per Kelurahan di Kecamatan Arcamanik Tahun 2009.....	16
3.7	Penduduk Usia 5 Tahun keatas menurut Jenis Kelamin dan Partisipasi bersekolah perkelurahan di Kecamatan Arcamanik Tahun 2009.....	17
3.8	Penduduk 10 Tahun Keatas Menurut Jenis Kelamin dan Pendidikan Tertinggi yang Ditamatkan Di Kecamatan Arcamanik Tahun 2009.....	18
3.9	Jumlah Penduduk Menurut Jenis Mata Pencaharian per Kelurahan di Kecamatan Arcamanik Tahun 2009.....	19
3.10	Jumlah Penduduk Menurut Agama yang Dianut per Kelurahan di Kecamatan Arcamanik Tahun 2009.....	21

#### **Bab 4. Sosial**

4.1.1	Jumlah Sekolah Umum Menurut Tingkatan Sekolah ( Negeri dan Swasta ) per Kelurahan di Kecamatan Arcamanik Tahun 2009.....	23
-------	--	----



---

<u>Tabel / Table</u>	Judul / Topic	<u>Halaman / Page</u>
4.1.2	Jumlah Guru dan Murid TK (Negeri dan Swasta) per Kelurahan di Kecamatan Arcamanik Tahun 2009.....	26
4.1.3	Jumlah Guru dan Murid SD (Negeri dan Swasta) per Kelurahan di Kecamatan Arcamanik Tahun 2009.....	27
4.1.4	Jumlah Guru dan Murid SMP ( Negeri dan Swasta ) per Kelurahan di Kecamatan Arcamanik Tahun 2009.....	28
4.1.5	Jumlah Guru dan Murid SMU ( Negeri dan Swasta ) per Kelurahan di Kecamatan Arcamanik Tahun 2009.....	29
4.1.6	Jumlah Dosen dan Mahasiswa D3 / Akademi ( Negeri dan Swasta ) per Kelurahan di Kecamatan Arcamanik Tahun 2009.....	30
4.1.7	Jumlah Dosen dan Mahasiswa D4 & S1 / Perguruan Tinggi ( Negeri dan Swasta ) per Kelurahan di Kecamatan Arcamanik Tahun 2009.....	31
4.2.1	Jumlah Sarana Kesehatan per Kelurahan di Kecamatan Arcamanik Tahun 2009.....	32
4.2.2	Jumlah Balita yang Diimunisasi menurut Jenis Imunisasi per Kelurahan di Kecamatan Arcamanik Tahun 2009.....	34
4.3.1	Jumlah PUS dan Peserta KB Aktif per Kelurahan di Kecamatan Arcamanik Tahun 2009.....	36
4.3.2	Jumlah Peserta KB Aktif Menurut Jenis Alat Kontrasepsi yang Digunakan per Kelurahan di Kecamatan Arcamanik Tahun 2009.....	37
4.4.1	Jumlah KK dan Jiwa Menurut Tahapan KS per Kelurahan di Kecamatan Arcamanik Tahun 2009.....	39
4.4.2	Jumlah KK Penerima Raskin dan Alokasinya per Kelurahan di Kecamatan Arcamanik Tahun 2009.....	41

<u>Tabel / Table</u>	Judul / Topic	<u>Halaman / Page</u>
4.4.3	Jumlah Penduduk Penyandang Cacat Menurut Jenisnya per Kelurahan di Kecamatan Arcamanik Tahun 2009.....	42
4.5.1	Jumlah Sarana Peribadatan per Kelurahan di Kecamatan Arcamanik Tahun 2009.....	43
4.5.2	Jumlah Sarana Kegiatan Agama Islam per Kelurahan di Kecamatan Arcamanik Tahun 2009.....	45
4.5.3	Jumlah Sekolah Agama Islam Menurut Tingkatan Sekolah (Negeri dan Swasta) per Kelurahan di Kecamatan Arcamanik Tahun 2009.....	46
4.5.4	Jumlah Pemberi dan Penerima Zakat Fitrah per Kelurahan di Kecamatan Arcamanik Tahun 2009.....	49
4.5.5	Jumlah Zakat Fitrah Terkumpul Menurut Jenisnya per Kelurahan di Kecamatan Arcamanik Tahun 2009.....	50
4.5.6	Jumlah Jemaah Haji Menurut Jenis Kelamin per Kelurahan di Kecamatan Arcamanik Tahun 2009.....	51
4.5.7	Jumlah Pemberi dan Penerima Hewan Qurban per Kelurahan di Kecamatan Arcamanik Tahun 2009.....	52
4.5.8	Jumlah Hewan Qurban Menurut Jenis per Kelurahan di Kecamatan Arcamanik Tahun 2009.....	53
4.5.9	Jumlah Nikah, Talak, Cerai dan Rujuk per Kelurahan di Kecamatan Arcamanik Tahun 2009.....	54
4.6.1	Jumlah Gangguan Umum Kamtibmas Menurut Jenis Per Kelurahan di Kecamatan Arcamanik Tahun 2009.....	55
4.6.2	Jumlah Kejadian Bencana Alam per Kelurahan di Kecamatan Arcamanik Tahun 2009.....	57
4.6.3	Jumlah Korban Akibat Bencana Alam Per Kelurahan di Kecamatan Arcamanik Tahun 2009.....	58

---

<u>Tabel / Table</u>	Judul / Topic	<u>Halaman / Page</u>
4.7.1	Jumlah Pelayanan Kependudukan Menurut Jenis Pelayanan per Kelurahan di Kecamatan Arcamanik Tahun 2009.....	60
4.7.2	Jumlah Kelompok Organisasi per Kelurahan di Kecamatan Arcamanik Tahun 2009.....	61
4.7.3	Jumlah Sarana Olah Raga Per Kelurahan di Kecamatan Arcamanik Tahun 2009.....	62

### **Bab 5. Pertanian**

5.1	Lahan Sawah dan Bukan Sawah ( Ha ) per Kelurahan di Kecamatan Arcamanik Tahun 2009.....	64
5.2	Jumlah Lahan Bukan Sawah Menurut Kegunaannya (Ha) per Kelurahan di Kecamatan Arcamanik Tahun 2009.....	65

### **Bab 6. Perindustrian dan Energi**

6.1	Jumlah Industri Menurut Klasifikasi per Kelurahan di Kecamatan Arcamanik Tahun 2009.....	66
6.2	Jumlah SPBU, PAM Swasta, Listrik Non PLN per Kelurahan di Kecamatan Arcamanik Tahun 2009.....	67

### **Bab 7. Perdagangan**

7	Jumlah Pasar Menurut Jenis per Kelurahan di Kecamatan Arcamanik Tahun 2009.....	68
---	---	----

<u>Tabel /</u> <i>Table</i>	Judul / Topic	<u>Halaman /</u> <i>Page</i>
<b>Bab 8. Komunikasi dan Pariwisata</b>		
8.1	Jumlah Sarana Komunikasi per Kelurahan di Kecamatan Arcamanik Tahun 2009.....	70
8.2.1	Jumlah Hotel dan Akomodasi Lainnya per Kelurahan di Kecamatan Arcamanik Tahun 2009.....	71
8.2.2	Jumlah Warung Makan, Rumah Makan dan Restoran per Kelurahan di Kecamatan Arcamanik Tahun 2009.....	73
8.2.3	Jumlah Sarana Pariwisata dan Rekreasi per Kelurahan di Kecamatan Arcamanik Tahun 2009.....	74
<b>Bab 9. Keuangan</b>		
9.1	Jumlah Target dan Realisasi Penerimaan Anggaran per Kelurahan di Kecamatan Arcamanik Tahun 2009.....	77
9.2	Jumlah Wajib Pajak dan Penerimaan PBB per Kelurahan di Kecamatan Arcamanik Tahun 2009.....	79
9.3	Jumlah Lembaga Keuangan per Kelurahan di Kecamatan Arcamanik Tahun 2009.....	81

## **SEKILAS KECAMATAN ARCAMANIK**

Kecamatan Arcamanik adalah satu kecamatan dari 30 (tiga puluh) kecamatan di wilayah Kota Bandung. Dengan luas wilayah 512,99 Ha, Kecamatan Arcamanik berada di  $\pm$  700 meter dpl (di atas permukaan laut). Secara geografis Kecamatan Arcamanik berbatasan dengan :

- ⊙ Bagian Utara : Kabupaten Bandung
- ⊙ Bagian Selatan : Kecamatan Rancasari
- ⊙ Bagian Timur : Kecamatan Ujung Berung
- ⊙ Bagian Barat : Kec. Antapani dan Kec. Mandalajati

Menurut administrasi pembangunan, Kecamatan Arcamanik dimasukkan ke dalam wilayah Cibeunying. Kecamatan ini terdiri atas 4 (empat) kelurahan, yaitu :

- ⊙ Kelurahan Cisaranteun Kulon
- ⊙ Kelurahan Cisaranteun Bina Harapan
- ⊙ Kelurahan Sukamiskin
- ⊙ Kelurahan Cisaranteun Endah

Jumlah Rukun Warga (RW) dan Rukun Tetangga (RT) dari empat kelurahan tersebut di atas 50 RW dan 239 RT

\

Tabel 1.1 Luas Wilayah Menurut Kelurahan di Kecamatan  
*Table* Arcamanik Tahun 2009

No	Kelurahan	Luas Wilayah ( Ha )
(1)	(2)	(3)
1	Cisaranten Kulon	183,09
2	Cisaranten Bina Harapan	122,23
3	Sukamiskin	196,16
4	Cisaranten Endah	106,01
	Jumlah	607,49

*Sumber : Kantor Kecamatan Arcamanik*

**Tabel** 1.2 Jarak Antar Kelurahan, Ke Kecamatan dan Ke Pemerintahan Kota Bandung Tahun 2009

Table

		Ke (Km.) :					
No	Dari	Cisaranten Kulon	Cisaranten Bina Harapan	Sukamiskin	Cisaranten Endah	Kec. Arcamanik	Pemkot Bandung
(1)	(2)	(3)	(4)	(5)	(6)	(9)	(10)
1	Cisaranten Kulon	-	0,3	0,4	0,7	0,4	10,0
2	Cisaranten Bina Harapan	0,3	-	0,2	0,8	0,2	5,0
3	Sukamiskin	0,4	0,2	-	*)	0,6	5,0
4	Cisaranten Endah	0,7	0,8	*)	-	3,0	7,0
5	Kecamatan Arcamanik	0,4	0,2	0,6	30	-	10,0
6	Pemkot Bandung	10,0	5,0	5,0	7,0	10,0	-

Sumber : Kantor Kecamatan Arcamanik

\*) Data tidak tersedia

Tabel 1.3 Jarak Kecamatan Arcamanik ke kecamatan lain dan Ke Pemerintahan Kota Bandung Tahun 2009  
*Table*

No	Ke Kecamatan :	Dari Kecamatan Arcamanik (Km.)
(1)	(2)	(3)
1	Bandung Kulon	15,00
2	Babakan Ciparay	16,00
3	Bojongloa Kaler	13,00
4	Bojongloa Kidul	15,00
5	Astanaanyar	12,00
6	Regol	13,00
7	Lengkong	8,00
8	Bandung Kidul	11,00
9	Buah Batu	8,00
10	Rancasari	3,00



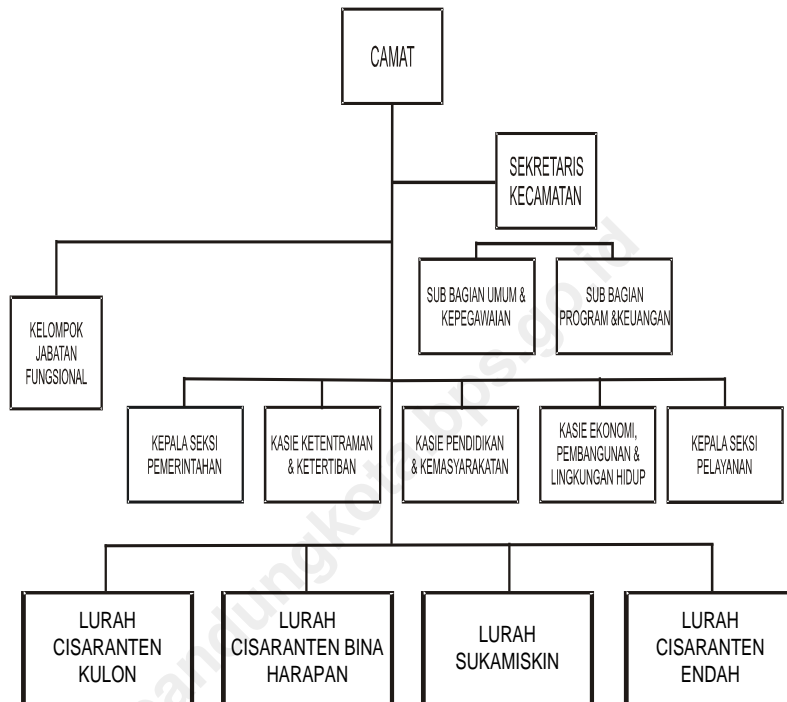
Lanjutan Tabel 1.3  
*Continued Table*

No	Ke Kecamatan :	Dari Kecamatan Arcamanik (Km.)
(1)	(2)	(3)
11	Gedebage	3,00
12	Cibiru	7,00
13	Panyileukan	7,00
14	Ujung Berung	3,00
15	Cinambo	3,00
16	Antapani	4,00
17	Mandalajati	4,00
18	Kiaracondong	7,00
19	Batununggal	6,00
20	Sumur Bandung	10,00

Lanjutan Tabel 1.3  
*Continued Table*

No	Ke Kecamatan :	Dari Kecamatan Arcamanik (Km.)
(1)	(2)	(3)
21	Andir	15,00
22	Cicendo	13,00
23	Bandung Wetan	8,00
24	Cibeunying Kidul	6,00
25	Cibeunying Kaler	7,00
26	Coblong	11,00
27	Sukajadi	15,00
28	Sukasari	18,00
29	Cidadap	13,00
30	Pemkot Bandung	10,00

Gambar 1 Struktur Organisasi Kecamatan Arcamanik Tahun 2009  
Picture



Tabel 2.1 Jumlah RW, RT dan Klasifikasi Kelurahan di Kecamatan Arcamanik Tahun 2009  
*Table*

No	Kelurahan	Jumlah			Klasifikasi	
		RW	RT	Swadaya	Swakarsa	Swa sembada
(1)	(2)	(3)	(4)	(5)	(6)	(7)
1	Cisaranten Kulon	11	49	-	√	-
2	Cisaranten Bina Harapan	11	40	-	√	-
3	Sukamiskin	16	82	-	√	-
4	Cisaranten Endah	12	68	-	√	-
Jumlah		50	239	-	4	-

---

Sumber : Kantor Kecamatan Arcamanik

---

**Tabel 2.2** Jumlah Pegawai per Kelurahan Dirinci Menurut PNS dan Non PNS serta jenis Kelamin di Lingkungan Pemerintahan Kecamatan Arcamanik Tahun 2009

Table

No	Kelurahan / Kecamatan	PNS (Orang)		Non PNS (Orang)	
		L	P	L	P
(1)	(2)	(3)	(4)	(5)	(6)
1	Cisaranten Kulon	5	3	1	-
2	Cisaranten Bina Harapan	3	3	2	-
3	Sukamiskin	3	2	1	-
4	Cisaranten Endah	6	1	1	1
5	Kecamatan Arcamanik	18	3	2	-
Jumlah		35	12	7	1

Sumber : Kantor Kecamatan Arcamanik

**Tabel 2.3** Jumlah Pegawai per Kelurahan Menurut Tingkat Pendidikan yang Ditamatkan di Lingkungan Pemerintahan Kecamatan Arcamanik Tahun 2009  
*Table*

No	Kelurahan / Kecamatan	Tidak Tamat SD (Orang)	Tamat SD (Orang)	Tamat SMP (Orang)	Tamat SMA (Orang)	Tamat $\geq$ S1 (Orang)
(1)	(2)	(3)	(4)	(5)	(6)	(7)
1	Cisaranten Kulon	-	-	-	3	5
2	Cisaranten Bina Harapan	-	-	-	4	4
3	Sukamiskin	-	-	-	4	4
4	Cisaranten Endah	-	-	-	2	3
5	Kecamatan Arcamanik	-	-	-	11	11
Jumlah		-	-	-	25	26

Sumber : Kantor Kecamatan Arcamanik

**Tabel 2.4** Jumlah Pegawai per Kelurahan Menurut Golongan di Lingkungan Pemerintahan Kecamatan Arcamanik Tahun 2009

Table

No	Kelurahan / Kecamatan	Golongan I (Orang)	Golongan II (Orang)	Golongan III (Orang)	Golongan IV (Orang)
(1)	(2)	(3)	(4)	(5)	(6)
1	Cisaranten Kulon	-	1	7	-
2	Cisaranten Bina Harapan	-	-	6	-
3	Sukamiskin	-	-	5	-
4	Cisaranten Endah	-	-	7	-
5	Kecamatan Arcamanik	-	7	9	3
Jumlah		-	8	34	3

Sumber : Kantor Kecamatan Arcamanik

Tabel 3.1 Luas Wilayah, Jumlah dan Kepadatan Penduduk per  
*Table* Kelurahan di Kecamatan Arcamanik Tahun 2009

No	Kelurahan	Luas (Km2)	Penduduk (Orang)	Kepadatan / Km2 (Orang)
(1)	(2)	(3)	(4)	(5)
1	Cisaranten Kulon	183,091	13.380	73,08
2	Cisaranten Bina Harapan	122,228	9.361	76,59
3	Sukamiskin	196,16	17.893	91,22
4	Cisaranten Endah	106,01	10.853	102,38
Jumlah		607,489	51.487	84,75

---

*Sumber : Kantor Kecamatan Arcamanik*

---



## *Penduduk dan Ketenagakerjaan*

---

**Tabel** 3.2 Jumlah Penduduk, KK dan Kepadatan per KK Menurut Kelurahan di Kecamatan Arcamanik Tahun 2009

*Table*

No	Kelurahan	Penduduk (Orang)	KK	Kepadatan / KK (Orang)
(1)	(2)	(3)	(4)	(5)
1	Cisaranten Kulon	13.380	3.781	4
2	Cisaranten Bina Harapan	9.361	2.323	4
3	Sukamiskin	17.893	3.793	5
4	Cisaranten Endah	10.853	3.677	3
Jumlah		51.487	13.574	4

*Sumber : Kantor Kecamatan Arcamanik*

Tabel 3.3 Jumlah Penduduk Menurut Jenis Kelamin per  
*Table* Kelurahan di Kecamatan Arcamanik Tahun 2009

No	Kelurahan	Jenis Kelamin		
		L (Orang)	P (Orang)	L + P (Orang)
(1)	(2)	(3)	(4)	(5)
1	Cisaranten Kulon	6.918	6.462	13.380
2	Cisaranten Bina Harapan	4.809	4.552	9.361
3	Sukamiskin	8.888	9.005	17.893
4	Cisaranten Endah	5.554	5.299	10.853
	Jumlah	26.169	25.318	51.487

*Sumber : Kantor Kecamatan Arcamanik*

**Tabel** 3.4 Jumlah Penduduk Menurut Jenis Kelamin dan Kelompok Umur di Kecamatan Arcamanik Tahun 2009

*Table*

No	Kelompok Umur (Tahun)	Jenis Kelamin		
		L (Orang)	P (Orang)	L + P (Orang)
(1)	(2)	(3)	(4)	(5)
1	0 – 4	1.724	1.891	3.615
2	5 – 9	1.943	1.715	3.658
3	10 – 14	2.162	2.026	4.188
4	15 – 19	2.252	2.251	4.503
5	20 – 24	2.401	2.247	4.648
6	25 – 29	2.518	2.403	4.921
7	30 – 34	2.346	2.150	4.496
8	35 – 39	2.144	2.037	4.181
9	40 – 44	1.977	2.038	4.015
10	45 – 49	1590	1.575	3.165
11	50 – 54	1.549	1.756	3.305
12	55 – 59	1.372	2.549	3.726
13	60 – 64	1.413	1.277	2.690
14	≥ 65	783	728	1.511
Jumlah		26.174	25.313	51.487

*Sumber : Kantor Kecamatan Arcamanik*

Tabel 3.5 Jumlah Kelahiran dan Kematian Menurut Jenis Kelamin per Kelurahan di Kecamatan Arcamanik Tahun 2009

Table

No	Kelurahan	Kelahiran (Orang)			Kematian (Orang)		
		L	P	L + P	L	P	L + P
(1)	(2)	(3)	(4)	(5)	(6)	(7)	(8)
1	Cisaranten Kulon	3	4	7	3	1	4
2	Cisaranten Bina Harapan	3	5	8	2	1	3
3	Sukamiskin	6	4	10	3	1	4
4	Cisaranten Endah	4	6	10	-	4	4
Jumlah		16	19	35	8	7	15

Sumber : Kantor Kecamatan Arcamanik

**Tabel** 3.6 Jumlah Migrasi Masuk dan Keluar Menurut Jenis Kelamin per Kelurahan di Kecamatan Arcamanik Tahun 2009

*Table*

No	Kelurahan	Masuk (Orang)			Keluar (Orang)		
		L	P	L + P	L	P	L + P
(1)	(2)	(3)	(4)	(5)	(6)	(7)	(8)
1	Cisaranten Kulon	6	4	10	2	3	5
2	Cisaranten Bina Harapan	6	7	13	8	4	12
3	Sukamiskin	12	8	20	12	11	23
4	Cisaranten Endah	5	9	14	16	6	22
	Jumlah	29	17	57	38	24	62

*Sumber : Kantor Kecamatan Arcamanik*

**Tabel 3.7** Penduduk Usia 5 Tahun keatas menurut Jenis Kelamin dan Partisipasi bersekolah perkelurahan di Kecamatan Arcamanik Tahun 2009

*Table*

No	Kelurahan	Jenis Kelamin		
		L	P	L + P
(1)	(2)	(3)	(4)	(5)
1	Tidak / Belum Sekolah	*)	*)	*)
2	Masih Sekolah	*)	*)	*)
3	Tidak Bersekolah Lagi	*)	*)	*)
	Jumlah	*)	*)	*)

*Sumber : Kantor Kecamatan Arcamanik*

\*) : Data tidak tersedia

**Tabel 3.8** Penduduk 10 Tahun Keatas Menurut Jenis Kelamin dan Pendidikan Tertinggi yang Ditamatkan Di Kecamatan Arcamanik Tahun 2009

*Table*

No	Pendidikan yang ditamatkan	Jenis Kelamin		
		L	P	L + P
(1)	(2)	(3)	(4)	(5)
1	Tidak / Belum Pernah Sekolah	2.775	2.934	5.709
2	Belum tamat SD	5.332	5.094	10.426
3	SD / MI / Sederajat	3.951	4.126	8.077
4	SLTP / MTs / Sederajat	4.687	4.483	9.170
5	SMU / MA / Sederajat	4.237	4.543	8.780
6	SMK / Sederajat	-	-	-
7	Diploma I / II	-	-	-
8	Diploma III / Sarjana Muda	2.872	2.478	5.350
9	Diploma IV / S1	242	1.641	3.883
10	S2 / S3	78	14	92
Jumlah		<b>26.174</b>	<b>25.313</b>	<b>51.487</b>

*Sumber : Kantor Kecamatan Arcamanik*

Tabel 3.9 Jumlah Penduduk Menurut Jenis Mata Pencaharian per Kelurahan di Kecamatan Arcamanik Tahun 2009  
*Table*

No	Kelurahan	Jenis Mata Pencaharian				
		PNS	ABRI / POLRI	Pegawai Swasta	Petani	Pe - dagang
(1)	(2)	(3)	(4)	(5)	(6)	(7)
1	Cisaranten Kulon	936	84	2.087	197	589
2	Cisaranten Bina Harapan	427	18	3.092	218	380
3	Sukamiskin	1.512	346	3.659	12	617
4	Cisaranten Endah	598	285	1.164	451	820
	Jumlah	3.474	733	10.002	878	2.406



Lanjutan Tabel 3.9  
*Continued Table*

No	Kelurahan	Jenis Mata Pencaharian			
		Pelajar	Mahasiswa	Pensiunan	Lainnya
(1)	(2)	(8)	(9)	(10)	(11)
1	Cisaranten Kulon	3.454	912	793	4.628
2	Cisaranten Bina Harapan	2.112	361	191	2.562
3	Sukamiskin	3.264	2.432	1.066	4.993
4	Cisaranten Endah	2.423	2.185	324	5.595
	Jumlah	11.253	5.890	2.074	17.678

---

*Sumber : Kantor Kecamatan Arcamanik*

Tabel 3.10 Jumlah Penduduk Menurut Agama yang Dianut per Kelurahan di Kecamatan Arcamanik Tahun 2009  
*Table*

No	Kelurahan	Agama yang Dianut		
		Islam	Protestan	Katholik
(1)	(2)	(3)	(4)	(5)
1	Cisaranten Kulon	12.996	281	76
2	Cisaranten Bina Harapan	9.195	130	64
3	Sukamiskin	15.136	1.051	1.060
4	Cisaranten Endah	10.490	205	114
	Jumlah	48.417	1.667	1.314

## *Penduduk dan Ketenagakerjaan*

---

Lanjutan Tabel 3.10  
*Continued Table*

No	Kelurahan	Agama yang Dianut		
		Hindu	Budha	Lainnya
(1)	(2)	(6)	(7)	(8)
1	Cisaranten Kulon	10	3	-
2	Cisaranten Bina Harapan	6	3	-
3	Sukamiskin	36	18	-
4	Cisaranten Endah	3	15	-
	Jumlah	55	39	-

*Sumber : Kantor Kecamatan Arcamanik*

Tabel 4.1.1 Jumlah Sekolah Umum Menurut Tingkatan Sekolah ( Negeri dan Swasta ) per Kelurahan di Kecamatan Arcamanik Tahun 2009

Table

No	Kelurahan	TK		SD	
		Negeri	Swasta	Negeri	Swasta
(1)	(2)	(3)	(4)	(5)	(6)
1	Cisaranten Kulon	-	4	6	3
2	Cisaranten Bina Harapan	-	4	7	1
3	Sukamiskin	-	8	5	2
4	Cisaranten Endah	-	7	3	-
Jumlah		-	23	21	6

Lanjutan Tabel 4.1.1  
*Continued Table*

No	Kelurahan	SLTP		SMU	
		Negeri	Swasta	Negeri	Swasta
(1)	(2)	(7)	(8)	(9)	(10)
1	Cisaranten Kulon	-	2	-	2
2	Cisaranten Bina Harapan	-	1	-	-
3	Sukamiskin	1	1	-	1
4	Cisaranten Endah	-	1	-	-
Jumlah		1	5	-	3

Lanjutan Tabel 4.1.1  
*Continued Table*

No	Kelurahan	SMK		PT/UNIVERSITAS	
		Negeri	Swasta	Negeri	Swasta
(1)	(2)	(11)	(12)	(13)	(14)
1	Cisaranten Kulon	-	1	-	1
2	Cisaranten Bina Harapan	-	-	-	-
3	Sukamiskin	-	-	-	-
4	Cisaranten Endah	-	-	-	-
Jumlah		-	1	-	1

*Sumber : Kantor Kecamatan Arcamanik*

**Tabel** 4.1.2 Jumlah Guru dan Murid TK ( Negeri dan Swasta )  
per Kelurahan di Kecamatan Arcamanik Tahun 2009  
*Table*

No	Kelurahan	Guru		Murid	
		TK Negeri	TK Swasta	TK Negeri	TK Swasta
(1)	(2)	(3)	(4)	(5)	(6)
1	Cisaranten Kulon	-	-	-	-
2	Cisaranten Bina Harapan	-	-	-	-
3	Sukamiskin	-	-	-	-
4	Cisaranten Endah	-	-	-	-
Jumlah		-	-	-	-

*Sumber : Kantor Kecamatan Arcamanik*

*\*) Data tidak tersedia*

Tabel 4.1.3 Jumlah Guru dan Murid SD ( Negeri dan Swasta )  
per Kelurahan di Kecamatan Arcamanik Tahun 2008  
*Table*

No	Kelurahan	Guru		Murid	
		SD Negeri	SD Swasta	SD Negeri	SD Swasta
(1)	(2)	(3)	(4)	(5)	(6)
1	Cisaranten Kulon	-	-	-	-
2	Cisaranten Bina Harapan	-	-	-	-
3	Sukamiskin	-	-	-	-
4	Cisaranten Endah	-	-	-	-
Jumlah		-	-	-	-

Sumber : Kantor Kecamatan Arcamanik



**Tabel** 4.1.4 Jumlah Guru dan Murid SMP ( Negeri dan Swasta )  
per Kelurahan di Kecamatan Arcamanik Tahun 2009  
*Table*

No	Kelurahan	Guru		Murid	
		SMP Negeri	SMP Swasta	SMP Negeri	SMP Swasta
(1)	(2)	(3)	(4)	(5)	(6)
1	Cisaranten Kulon	-	-	-	-
2	Cisaranten Bina Harapan	-	-	-	-
3	Sukamiskin	-	-	-	-
4	Cisaranten Endah	-	-	-	-
Jumlah		-	-	-	-

*Sumber : Kantor Kecamatan Arcamanik*

*\*) Data tidak tersedia*

Tabel 4.1.5 Jumlah Guru dan Murid SMU ( Negeri dan Swasta )  
per Kelurahan di Kecamatan Arcamanik Tahun 2009  
*Table*

No	Kelurahan	Guru		Murid	
		SMU Negeri	SMU Swasta	SMU Negeri	SMU Swasta
(1)	(2)	(3)	(4)	(5)	(6)
1	Cisaranten Kulon	-	-	-	-
2	Cisaranten Bina Harapan	-	-	-	-
3	Sukamiskin	-	-	-	-
4	Cisaranten Endah	-	-	-	-
Jumlah		-	-	-	-

Sumber : Kantor Kecamatan Arcamanik

**Tabel** 4.1.6 Jumlah Dosen dan Mahasiswa D3 / Akademi ( Negeri dan Swasta ) per Kelurahan di Kecamatan Arcamanik Tahun 2009

Table

No	Kelurahan	Dosen		Mahasiswa	
		D3 / Ak. Negeri	D3 / Ak. Swasta	D3 / Ak. Negeri	D3 / Ak. Swasta
(1)	(2)	(3)	(4)	(5)	(6)
1	Cisaranten Kulon	*)	*)	*)	*)
2	Cisaranten Bina Harapan	*)	*)	*)	*)
3	Sukamiskin	*)	*)	*)	*)
4	Cisaranten Endah	*)	*)	*)	*)
Jumlah		*)	*)	*)	*)

Sumber : Kantor Kecamatan Arcamanik

\*) Data tidak tersedia

**Tabel 4.1.7** Jumlah Dosen dan Mahasiswa D4 & S1 / Perguruan Tinggi ( Negeri dan Swasta ) per Kelurahan di Kecamatan Arcamanik Tahun 2009  
*Table*

No	Kelurahan	Dosen		Mahasiswa	
		D4/S1/PT Negeri	D4/S1/PT Swasta	D4/S1/PT Negeri	D4/S1/PT Swasta
(1)	(2)	(3)	(4)	(5)	(6)
1	Cisaranten Kulon	*)	*)	*)	*)
2	Cisaranten Bina Harapan	*)	*)	*)	*)
3	Sukamiskin	*)	*)	*)	*)
4	Cisaranten Endah	*)	*)	*)	*)
Jumlah		*)	*)	*)	*)

Sumber : Kantor Kecamatan Arcamanik

\*) Data tidak tersedia

**Tabel** 4.2.1 Jumlah Sarana Kesehatan per Kelurahan di Kecamatan Arcamanik Tahun 2009  
*Table*

No	Kelurahan	Sarana Pelayanan Kesehatan			
		Rumah Sakit	Puskesmas /Pustu	Posyandu	Praktek Dokter
(1)	(2)	(3)	(4)	(5)	(6)
1	Cisaranten Kulon	-	-	11	2
2	Cisaranten Bina Harapan	-	-	13	2
3	Sukamiskin	-	1	12	18
4	Cisaranten Endah	-	-	12	10
Jumlah		-	1	48	32

Lanjutan Tabel 4.2.1  
*Continued Table*

No	Kelurahan	Sarana Pelayanan Kesehatan		
		Praktek Bidan	Poliklinik	Apotek
(1)	(2)	(7)	(8)	(9)
1	Cisaranten Kulon	4	3	-
2	Cisaranten Bina Harapan	2	2	-
3	Sukamiskin	5	4	2
4	Cisaranten Endah	4	4	1
Jumlah		15	13	3

*Sumber : Kantor Kecamatan Arcamanik*

**Tabel** 4.2.2 Jumlah Balita yang Diimunisasi menurut Jenis Imunisasi per Kelurahan di Kecamatan Arcamanik Tahun 2009

Table

No	Kelurahan	Jenis Imunisasi					
		DPT			BCG	Campak	TT
		I	II	III			
(1)	(2)	(3)	(4)	(5)	(6)	(7)	(8)
1	Cisaranten Kulon	392	349	319	373	330	361
2	Cisaranten Bina Harapan	233	372	220	201	237	310
3	Sukamiskin	373	370	376	357	271	370
4	Cisaranten Endah	165	151	134	177	150	152
Jumlah		1.163	1.242	1.049	1.108	988	1.193

Lanjutan Tabel  
*Continued Table* 4.2.2

No	Kelurahan	Jenis Imunisasi					
		Polio			Hepatitis B		
		I	II	III	I	II	III
(1)	(2)	(9)	(10)	(11)	(12)	(13)	(14)
1	Cisaranten Kulon	420	363	359	392	342	361
2	Cisaranten Bina Harapan	212	200	240	318	270	225
3	Sukamiskin	351	320	320	369	382	339
4	Cisaranten Endah	156	144	130	140	143	132
Jumlah		1.139	1.027	1.049	1.219	1.137	1.057

*Sumber : Kantor Kecamatan Arcamanik*



**Tabel** 4.3.1 Jumlah PUS dan Peserta KB Aktif per Kelurahan di Kecamatan Arcamanik Tahun 2009  
*Table*

No	Kelurahan	PUS	Peserta KB Aktif
(1)	(2)	(3)	(4)
1	Cisaranten Kulon	2.206	1.562
2	Cisaranten Bina Harapan	1.431	1.978
3	Sukamiskin	2.988	2.121
4	Cisaranten Endah	1.601	1.159
	Jumlah	8.226	6.820

*Sumber : Kantor Kecamatan Arcamanik*

**Tabel 4.3.2** Jumlah Peserta KB Aktif Menurut Jenis Alat Kontrasepsi yang Digunakan per Kelurahan di Kecamatan Arcamanik Tahun 2009  
*Table*

No	Kelurahan	Alat Kontrasepsi ( KB )				
		IUD	Pil	Suntik	Kondom	MOP
(1)	(2)	(3)	(4)	(5)	(6)	(7)
1	Cisaranten Kulon	429	213	761	29	5
2	Cisaranten Bina Harapan	271	136	466	18	2
3	Sukamiskin	588	290	1.607	41	10
4	Cisaranten Endah	316	157	574	22	4
Jumlah		1.604	796	3.408	110	21

Lanjutan Tabel 4.3.2  
*Continued Table*

No	Kelurahan	Alat Kontrasepsi ( KB )			
		MOW	Implan	Intravag	Tradisional
(1)	(2)	(8)	(9)	(10)	(11)
1	Cisaranten Kulon	52	73	-	-
2	Cisaranten Bina Harapan	36	49	-	-
3	Sukamiskin	65	94	-	-
4	Cisaranten Endah	35	51	-	-
Jumlah		188	267	-	-

---

Sumber : Kantor Kecamatan Arcamanik

**Tabel** 4.4.1 Jumlah KK dan Jiwa Menurut Tahapan KS per Kelurahan di Kecamatan Arcamanik Tahun 2009  
*Table*

No	Kelurahan	Pra KS		KS I	
		KK	Jiwa	KK	Jiwa
(1)	(2)	(3)	(4)	(5)	(6)
1	Cisaranten Kulon	33	-	596	-
2	Cisaranten Bina Harapan	16	-	455	-
3	Sukamiskin	25	-	529	-
4	Cisaranten Endah	36	-	591	-
Jumlah		110	-	2,171	-

Lanjutan Tabel 4.4.1  
*Continued Table*

No	Kelurahan	KS II		KS III Plus	
		KK	Jiwa	KK	Jiwa
(1)	(2)	(7)	(8)	(9)	(10)
1	Cisaranten Kulon	1920	-	291	-
2	Cisaranten Bina Harapan	939	-	154	-
3	Sukamiskin	1179	-	514	-
4	Cisaranten Endah	1690	-	469	-
Jumlah		5728	-	1428	-

*Sumber : Kantor Kecamatan Arcamanik*

*Keterangan : \*) Data tidak tersedia*

**Tabel** 4.4.2 Jumlah KK Penerima Raskin dan Alokasinya per Kelurahan di Kecamatan Arcamanik Tahun 2009  
*Table*

No	Kelurahan	Jumlah KK	Volume ( Kg )
(1)	(2)	(3)	(4)
1	Cisaranten Kulon	350	5250
2	Cisaranten Bina Harapan	368	5520
3	Sukamiskin	444	6660
4	Cisaranten Endah	530	7950
Jumlah		1692	25380

*Sumber : Kantor Kecamatan Arcamanik*

**Tabel** 4.4.3 Jumlah Penduduk Penyandang Cacat Menurut Jenisnya per Kelurahan di Kecamatan Arcamanik Tahun 2009

Table

No	Kelurahan	Jenis Cacat yang Disandang					
		Cacat Tubuh	Bisu	Tuli	Buta	Cacat Ganda	Mental
(1)	(2)	(3)	(4)	(5)	(6)	(7)	(8)
1	Cisaranten Kulon	1	-	1	-	-	-
2	Cisaranten Bina Harapan	-	-	1	-	-	-
3	Sukamiskin	1	-	1	1	-	1
4	Cisaranten Endah	1	-	1	-	-	-
Jumlah		3	-	4	1	-	1

Sumber : Kantor Kecamatan Arcamanik

Tabel 4.5.1 Jumlah Sarana Peribadatan per Kelurahan di Kecamatan Arcamanik Tahun 2009  
*Table*

No	Kelurahan	Jenis Sarana Peribadatan		
		Masjid	Langgar	Mushola
(1)	(2)	(3)	(4)	(5)
1	Cisaranten Kulon	13	29	4
2	Cisaranten Bina Harapan	12	16	3
3	Sukamiskin	15	13	2
4	Cisaranten Endah	15	10	1
Jumlah		55	68	10



Lanjutan Tabel 4.5.1  
*Continued Table*

No	Kelurahan	Jenis Sarana Peribadatan		
		Gereja	Vihara	Pura
(1)	(2)	(6)	(7)	(8)
1	Cisaranten Kulon	-	-	-
2	Cisaranten Bina Harapan	-	-	-
3	Sukamiskin	1	-	-
4	Cisaranten Endah	-	-	-
	Jumlah	1	-	-

*Sumber : Kantor Urusan Agama Arcamanik*

**Tabel** 4.5.2 Jumlah Sarana Kegiatan Agama Islam per Kelurahan di Kecamatan Arcamanik Tahun 2009  
*Table*

No	Kelurahan	Ulama	DKM	Majelis Taklim	Perpustakaan Masjid
(1)	(2)	(3)	(4)	(5)	(6)
1	Cisaranten Kulon	25	20	27	7
2	Cisaranten Bina Harapan	18	12	24	3
3	Sukamiskin	43	20	43	4
4	Cisaranten Endah	30	27	26	4
Jumlah		116	79	120	18

*Sumber : Kantor Urusan Agama Arcamanik*

**Tabel** 4.5.3 Jumlah Sekolah Agama Islam Menurut Tingkatan Sekolah (Negeri dan Swasta) per Kelurahan di Kecamatan Arcamanik Tahun 2009

Table

No	Kelurahan	TKA / TPA		R A	
		Negeri	Swasta	Negeri	Swasta
(1)	(2)	(3)	(4)	(5)	(6)
1	Cisaranten Kulon	-	9	-	-
2	Cisaranten Bina Harapan	-	2	-	-
3	Sukamiskin	-	8	-	-
4	Cisaranten Endah	-	8	-	-
Jumlah		-	27	-	-

Lanjutan Tabel 4.5.3  
*Continued Table*

No	Kelurahan	M I		MTs	
		Negeri	Swasta	Negeri	Swasta
(1)	(2)	(7)	(8)	(9)	(10)
1	Cisaranten Kulon	-	1	-	1
2	Cisaranten Bina Harapan	-	-	-	-
3	Sukamiskin	-	-	-	1
4	Cisaranten Endah	-	-	-	1
Jumlah		-	1	-	3

Lanjutan Tabel 4.5.3  
*Continued Table*

No	Kelurahan	M A	
		Negeri	Swasta
(1)	(2)	(11)	(12)
1	Cisaranten Kulon	-	1
2	Cisaranten Bina Harapan	-	-
3	Sukamiskin	-	1
4	Cisaranten Endah	-	1
	Jumlah	-	3

---

Sumber : Kantor Kecamatan Arcamanik

---

Tabel 4.5.4 Jumlah Pemberi dan Penerima Zakat Fitrah per Kelurahan di Kecamatan Arcamanik Tahun 2009  
*Table*

No	Kelurahan	Pemberi Zakat ( Orang )	Penerima Zakat ( Orang )
(1)	(2)	(3)	(4)
1	Cisaranten Kulon	1.188	1.421
2	Cisaranten Bina Harapan	2.171	1.369
3	Sukamiskin	2.291	2.004
4	Cisaranten Endah	7.300	5.364
Jumlah		12.950	10.158

*Sumber : Kantor Urusan Agama Kecamatan Arcamanik*

Tabel 4.5.5 Jumlah Zakat Fitrah Terkumpul Menurut Jenisnya per  
*Table* Kelurahan di Kecamatan Arcamanik Tahun 2009

No	Kelurahan	Jenis Zakat Fitrah	
		Beras ( Kg )	Uang ( Rp )
(1)	(2)	(3)	(4)
1	Cisaranten Kulon	430	18.210.000
2	Cisaranten Bina Harapan	-	12.374.736
3	Sukamiskin	-	37.449.923
4	Cisaranten Endah	-	132.840.000
Jumlah		430	2.00.874.659

*Sumber : Kantor Urusan Agama Kecamatan Arcamanik*

*\*) Data tidak tersedia*

Tabel 4.5.6 Jumlah Jemaah Haji Menurut Jenis Kelamin per Kelurahan di Kecamatan Arcamanik Tahun 2009  
*Table*

No	Kelurahan	Jenis Kelamin		
		L	P	L + P
(1)	(2)	(3)	(4)	(5)
1	Cisaranten Kulon	26	37	63
2	Cisaranten Bina Harapan	5	4	9
3	Sukamiskin	18	16	34
4	Cisaranten Endah	5	11	16
Jumlah		54	68	122

*Sumber : Departemen Agama Kota Bandung*

*\*) Data tidak tersedia*



Tabel 4.5.7 Jumlah Pemberi dan Penerima Hewan Qurban per Kelurahan di Kecamatan Arcamanik Tahun 2009  
*Table*

No	Kelurahan	Pemberi Qurban ( Orang )	Penerima Qurban ( Orang )
(1)	(2)	(3)	(4)
1	Cisaranten Kulon	1490	-
2	Cisaranten Bina Harapan	235	-
3	Sukamiskin	708	-
4	Cisaranten Endah	253	-
<i>Jumlah</i>		2686	-

---

*Sumber* : Kantor Urusan Agama Kecamatan Arcamanik

---

Tabel 4.5.8 Jumlah Hewan Qurban Menurut Jenis per Kelurahan di Kecamatan Arcamanik Tahun 2009  
*Table*

No	Kelurahan	Jenis Hewan Qurban			
		Kerbau	Sapi	Kambing	Domba
(1)	(2)	(3)	(4)	(5)	(6)
1	Cisaranten Kulon	-	206	-	48
2	Cisaranten Bina Harapan	-	18	-	109
3	Sukamiskin	-	40	-	428
4	Cisaranten Endah	-	22	-	99
Jumlah		-	286	-	684

*Sumber : Kantor Urusan Agama Kecamatan Arcamanik*

**Tabel** 4.5.9 Jumlah Nikah, Talak, Cerai dan Rujuk per Kelurahan di Kecamatan Arcamanik Tahun 2009  
*Table*

No	Kelurahan	Nikah	Talak	Cerai	Rujuk
(1)	(2)	(3)	(4)	(5)	(6)
1	Cisaranten Kulon	126	*)	*)	-
2	Cisaranten Bina Harapan	100	*)	*)	-
3	Sukamiskin	150	*)	*)	-
4	Cisaranten Endah	99	*)	*)	-
Jumlah		475	*)	*)	-

Sumber : Kantor Urusan Agama Kecamatan Arcamanik

\*) Data tidak tersedia

Tabel 4.6.1 Jumlah Gangguan Umum Kamtibmas Menurut Jenis Per Kelurahan di Kecamatan Arcamanik Tahun 2009  
*Table*

No	Kelurahan	Jenis Gangguan Umum Kamtibmas			
		Kebakaran	Penipuan	Peng - rusakan	Temu Mayat
(1)	(2)	(3)	(4)	(5)	(6)
1	Cisaranten Kulon	-	4	-	-
2	Cisaranten Bina Harapan	-	-	-	-
3	Sukamiskin	-	1	-	-
4	Cisaranten Endah	-	1	-	-
Jumlah		-	6	-	-

Lanjutan Tabel 4.6.1  
*Continued Table*

No	Kelurahan	Jenis Gangguan Umum Kamtibmas		
		Perkelahian	Pencurian	Perampokan
(1)	(2)	(7)	(8)	(9)
1	Cisaranten Kulon	-	2	-
2	Cisaranten Bina Harapan	-	1	-
3	Sukamiskin	-	6	-
4	Cisaranten Endah	-	6	-
Jumlah		-	15	-

*Sumber : Polsekta Kecamatan Arcamanik*

Tabel 4.6.2 Jumlah Kejadian Bencana Alam per Kelurahan di Kecamatan Arcamanik Tahun 2009  
*Table*

No	Kelurahan	Jenis Bencana Alam				
		Banjir	Ke - bakaran	Angin Topan	Tanah Longsor	Lain- lain
(1)	(2)	(3)	(4)	(5)	(6)	(7)
1	Cisaranten Kulon	1	-	-	-	-
2	Cisaranten Bina Harapan	1	-	1	-	-
3	Sukamiskin	1	-	-	-	-
4	Cisaranten Endah	-	-	-	-	-
Jumlah		3	-	1	-	-

*Sumber : Polsekta Kecamatan Arcamanik*

**Tabel** 4.6.3 Jumlah Korban Akibat Bencana Alam Per Kelurahan di Kecamatan Arcamanik Tahun 2009

Table

No	Kelurahan	Jenis Korban			
		Orang Meninggal	Orang Menderita/ Luka	Ternak Mati	Bangunan Terendam
(1)	(2)	(3)	(4)	(5)	(6)
1	Cisaranten Kulon	-	-	-	-
2	Cisaranten Bina Harapan	-	-	-	-
3	Sukamiskin	-	-	-	-
4	Cisaranten Endah	-	-	-	-
Jumlah		-	-	-	-

Lanjutan Tabel 4.6.3  
*Continued Table*

No	Kelurahan	Jenis Korban			
		Bangunan Rusak	Bangunan Hancur	Sawah/Ladang/Rusak	Kerugian (Rp.000,-)
(1)	(2)	(7)	(8)	(9)	(10)
1	Cisaranten Kulon	-	-	-	-
2	Cisaranten Bina Harapan	-	-	-	-
3	Sukamiskin	-	-	-	-
4	Cisaranten Endah	-	-	-	-
Jumlah		-	-	-	-

*Sumber : Polsekta Kecamatan Arcamanik*



**Tabel** 4.7.1 Jumlah Pelayanan Kependudukan Menurut Jenis Pelayanan per Kelurahan di Kecamatan Arcamanik Tahun 2009

Table

No	Kelurahan	Jenis Pelayanan				
		KTP	KK	KIPEM	Serba guna	Lainnya
(1)	(2)	(3)	(4)	(5)	(6)	(7)
1	Cisaranten Kulon	-	150	52	382	272
2	Cisaranten Bina Harapan	-	98	32	267	249
3	Sukamiskin	-	211	71	347	380
4	Cisaranten Endah	-	137	29	594	272
Jumlah		-	596	184	1.590	1.173

Sumber : Kantor Kecamatan Arcamanik

\*) Data tidak tersedia

Tabel 4.7.2 Jumlah Kelompok Organisasi per Kelurahan di Kecamatan Arcamanik Tahun 2009  
*Table*

No	Kelurahan	Jenis Kelompok Organisasi				
		LPM	Karang Taruna	Kesenian	Olah Raga	Lainnya
(1)	(2)	(3)	(4)	(5)	(6)	(7)
1	Cisaranten Kulon	1	1	1	1	-
2	Cisaranten Bina Harapan	1	1	1	1	1
3	Sukamiskin	1	1	1	1	-
4	Cisaranten Endah	1	1	2	1	-
Jumlah		4	4	5	4	1

*Sumber : Kantor Kecamatan Arcamanik*

**Tabel** 4.7.3 Jumlah Sarana Olah Raga Per Kelurahan di Kecamatan Arcamanik Tahun 2009  
*Table*

No	Kelurahan	Sarana Olah Raga			
		Basket	Bulu tangkis	Footsal	Golf
(1)	(2)	(3)	(4)	(5)	(6)
1	Cisaranten Kulon	-	4	1	-
2	Cisaranten Bina Harapan	-	3	-	-
3	Sukamiskin	2	4	-	1
4	Cisaranten Endah	1	3	-	-
Jumlah		3	14	1	1

Lanjutan Tabel 4.7.3  
*Continued Table*

No	Kelurahan	Sarana Olah Raga		
		Pacuan Kuda	Sepak Bola	Tenis Lapangan
(1)	(2)	(7)	(8)	(9)
1	Cisaranten Kulon	-	-	1
2	Cisaranten Bina Harapan	-	-	1
3	Sukamiskin	1	1	2
4	Cisaranten Endah	-	-	2
Jumlah		1	1	6

*Sumber : Polsekta Kecamatan Arcamanik*

**Tabel** 5.1 Lahan Sawah dan Bukan Sawah ( Ha ) per Kelurahan di Kecamatan Arcamanik Tahun 2009  
*Table*

No	Kelurahan	Sawah ( Ha )	Bukan Sawah ( Ha )
(1)	(2)	(3)	(4)
1	Cisaranten Kulon	17,00	27,00
2	Cisaranten Bina Harapan	5,00	19,00
3	Sukamiskin	2,10	66,40
4	Cisaranten Endah	15,20	21,10
Jumlah		39,30	128,50

*Sumber : Kantor Kecamatan Arcamanik*

**Tabel 5.2** Jumlah Lahan Bukan Sawah Menurut Kegunaannya (Ha) per Kelurahan di Kecamatan Arcamanik Tahun 2009

Table

No	Kelurahan	Kegunaan Lahan (Ha)				
		Ladang/Huma/Kebun/Kolam/Tegalan	Perumahan dan Pekarangan	Bangunan Lain nya dan Pekarangan nya	Sementara tidak Diusahakan	Lainnya
(1)	(2)	(3)	(4)	(5)	(6)	(7)
1	Cisaranten Kulon	-	22,00	-	5,00	-
2	Cisaranten Bina Harapan	-	19,00	-	-	-
3	Sukamiskin	-	66,40	-	-	-
4	Cisaranten Endah	-	21,10	-	-	-
Jumlah		-	12.850		5,00	-

Sumber : Kantor Kecamatan Arcamanik

\*) Data tidak tersedia

Tabel 6.1 Jumlah Industri Menurut Klasifikasi per Kelurahan di Kecamatan Arcamanik Tahun 2009  
*Table*

No	Kelurahan	Klasifikasi Industri		
		Besar	Sedang	IKKR
(1)	(2)	(3)	(4)	(5)
1	Cisaranten Kulon	-	3	14
2	Cisaranten Bina Harapan	4	2	6
3	Sukamiskin	1	2	8
4	Cisaranten Endah	-	3	10
Jumlah		5	10	38

*Sumber : Kantor Kecamatan Arcamanik*

**Tabel** 6.2 Jumlah SPBU, PAM Swasta, Listrik Non PLN per Kelurahan di Kecamatan Arcamanik Tahun 2009  
*Table*

No	Kelurahan	Jumlah Usaha / Perusahaan		
		SPBU	PAM Swasta	Listrik Non PLN
(1)	(2)	(3)	(4)	(5)
1	Cisaranten Kulon	-	-	-
2	Cisaranten Bina Harapan	-	-	-
3	Sukamiskin	-	-	-
4	Cisaranten Endah	-	-	-
Jumlah		-	-	-

---

*Sumber : Kantor Kecamatan Arcamanik*

---



**Tabel 7** Jumlah Pasar Menurut Jenis per Kelurahan di Kecamatan Arcamanik Tahun 2009  
*Table*

No	Kelurahan	Pasar Tradisional	Pasar Induk	Pasar Modern	
				Kelompok Pertokoan	Mini Market
(1)	(2)	(3)	(4)	(5)	(6)
1	Cisaranten Kulon	-	-	-	3
2	Cisaranten Bina Harapan	-	-	-	2
3	Sukamiskin	-	-	22	7
4	Cisaranten Endah	-	-	-	4
Jumlah		-	-	22	16

## Perdagangan

Lanjutan Tabel 7  
*Continued Table*

No	Kelurahan	Pasar Modern				
		Toserba	Depart Store	Super Market	Hyper Market	Mall
(1)	(2)	(7)	(8)	(9)	(10)	(11)
1	Cisaranten Kulon	5	-	-	-	-
2	Cisaranten Bina Harapan	2	-	-	-	-
3	Sukamiskin	7	-	1	1	-
4	Cisaranten Endah	3	-	-	-	-
Jumlah		17	-	1	1	-

Sumber : Kantor Kecamatan Arcamanik

Tabel 8.1 Jumlah Sarana Komunikasi per Kelurahan di Kecamatan Arcamanik Tahun 2009  
*Table*

No	Kelurahan	Sarana Komunikasi				Telepon Umum Koin/ Kartu
		Kantor Pos	Stasiun Radio	Wartel	Warnet	
(1)	(2)	(3)	(4)	(5)	(6)	(7)
1	Cisaranten Kulon	1	-	4	2	-
2	Cisaranten Bina Harapan	-	-	3	1	-
3	Sukamiskin	-	-	4	3	-
4	Cisaranten Endah	-	-	4	3	-
Jumlah		1	-	15	9	-

*Sumber : Kantor Kecamatan Arcamanik*

**Tabel** 8.2.1 Jumlah Hotel dan Akomodasi Lainnya per Kelurahan di Kecamatan Arcamanik Tahun 2009

*Table*

No	Kelurahan	Hotel & Akomodasi			
		Bintang 5	Bintang 4	Bintang 3	Bintang 2
(1)	(2)	(3)	(4)	(5)	(6)
1	Cisaranten Kulon	-	-	-	-
2	Cisaranten Bina Harapan	-	-	-	-
3	Sukamiskin	-	-	-	-
4	Cisaranten Endah	-	-	-	-
	Jumlah	-	-	-	-

Lanjutan Tabel 8.2.1  
*Continued Table*

No	Kelurahan	Hotel & Akomodasi		
		Bintang 1	Melati	Akomodasi Lainnya
(1)	(2)	(7)	(8)	(9)
1	Cisaranten Kulon	-	-	-
2	Cisaranten Bina Harapan	-	-	-
3	Sukamiskin	-	-	-
4	Cisaranten Endah	-	-	-
	Jumlah	-	-	-

Sumber : Kantor Kecamatan Arcamanik

**Tabel** 8.2.2 Jumlah Warung Makan, Rumah Makan dan Restoran per Kelurahan di Kecamatan Arcamanik Tahun 2009  
*Table*

No	Kelurahan	Jenis Sarana		
		Warung Makan	Rumah Makan	Restoran
(1)	(2)	(3)	(4)	(5)
1	Cisaranten Kulon	12	4	-
2	Cisaranten Bina Harapan	6	3	-
3	Sukamiskin	19	5	-
4	Cisaranten Endah	12	5	-
Jumlah		49	17	-

*Sumber : Kantor Kecamatan Arcamanik*

**Tabel** 8.2.3 Jumlah Sarana Pariwisata dan Rekreasi per Kelurahan di Kecamatan Arcamanik Tahun 2009  
*Table*

No	Kelurahan	Sarana Pariwisata dan Rekreasi				
		Bioskop	Klab Malam	P u b	Ice Skating	Karaoke
(1)	(2)	(3)	(4)	(5)	(6)	(7)
1	Cisaranten Kulon	-	-	-	-	1
2	Cisaranten Bina Harapan	-	-	-	-	-
3	Sukamiskin	-	-	-	-	-
4	Cisaranten Endah	-	-	-	-	-
Jumlah		-	-	-	-	1

Lanjutan Tabel 8.2.3  
*Continued Table*

		Sarana Pariwisata dan Rekreasi					
No	Kelurahan	Kolam Renang	Pusat Kebugaran	Diskotik	Billiard	Gedung Pertunjukan	Mesin Mainan Anak
(1)	(2)	(8)	(9)	(10)	(11)	(12)	(13)
1	Cisaranten Kulon	-	-	-	-	-	3
2	Cisaranten Bina Harapan	-	-	-	-	-	2
3	Sukamiskin	-	-	-	-	-	6
4	Cisaranten Endah	1	-	-	-	-	5
Jumlah		1	-	-	-	-	16



Lanjutan Tabel 8.2.3  
*Continued Table*

		Sarana Pariwisata dan Rekreasi					
No	Kelurahan	Sanggar Seni/Tari	Panti Pijat	Golf	Bowling	Galeri	Museum
(1)	(2)	(14)	(15)	(16)	(17)	(18)	(19)
1	Cisaranten Kulon	-	-	-	-	-	-
2	Cisaranten Bina Harapan	-	-	-	-	-	-
3	Sukamiskin	-	-	1	-	-	-
4	Cisaranten Endah	-	-	-	-	-	-
Jumlah		-	-	1	-	-	-

Sumber : Kantor Kecamatan Arcamanik

**Tabel** 9.1 Jumlah Target dan Realisasi Penerimaan Anggaran per Kelurahan di Kecamatan Arcamanik Tahun 2009  
*Table*

No	Kelurahan	Realisasi Penerimaan Rp. (000,00)			
		Rutin		Pembangunan	
		Target	Realisasi	Target	Realisasi
(1)	(2)	(3)	(4)	(5)	(6)
1	Cisaranten Kulon	*)	*)	*)	*)
2	Cisaranten Bina Harapan	*)	*)	*)	*)
3	Sukamiskin	*)	*)	*)	*)
4	Cisaranten Endah	*)	*)	*)	*)
	Jumlah	*)	*)	*)	*)

Lanjutan Tabel 9.1  
*Continued Table*

No	Kelurahan	Realisasi Penerimaan Rp. (000,00)	
		Jumlah	
		Target	Realisasi
(1)	(2)	(7)	(8)
1	Cisaranten Kulon	*)	*)
2	Cisaranten Bina Harapan	*)	*)
3	Sukamiskin	*)	*)
4	Cisaranten Endah	*)	*)
Jumlah		*)	*)

*Sumber : Kantor Kecamatan Arcamanik*

*\*) Data tidak tersedia*

**Tabel** 9.2 Jumlah Wajib Pajak dan Penerimaan PBB per Kelurahan di Kecamatan Arcamanik Tahun 2009  
*Table*

No	Kelurahan	Jumlah Wajib Pajak	
		Target	Realisasi
(1)	(2)	(3)	(4)
1	Cisaranten Kulon	*)	*)
2	Cisaranten Bina Harapan	*)	*)
3	Sukamiskin	4.786	630
4	Cisaranten Endah	*)	*)
Jumlah		4.786	630

Lanjutan Tabel 9.2  
*Continued Table*

No	Kelurahan	Jumlah Penerimaan ( Rp.)	
		Target	Realisasi
(1)	(2)	(5)	(6)
1	Cisaranten Kulon	*)	*)
2	Cisaranten Bina Harapan	*)	*)
3	Sukamiskin	917.154.165	*)
4	Cisaranten Endah	*)	*)
Jumlah		917.154.165	-

*Sumber : Dinas Pendapatan Daerah Kota Bandung.*

*\*) Data tidak tersedia*

Tabel 9.3 Jumlah Lembaga Keuangan per Kelurahan di Kecamatan Arcamanik Tahun 2009  
*Table*

No	Kelurahan	Bank			
		Umum	BPR	BMT	Syariah
(1)	(2)	(3)	(4)	(5)	(6)
1	Cisaranten Kulon	-	-	-	-
2	Cisaranten Bina Harapan	-	1	-	-
3	Sukamiskin	-	-	-	-
4	Cisaranten Endah	-	-	-	-
Jumlah		-	1	-	-

Lanjutan Tabel 9.3  
*Continued Table*

No	Kelurahan	Non Bank			
		Koperasi	Pegadaian	Asuransi	Money Changer
(1)	(2)	(7)	(8)	(9)	(10)
1	Cisaranten Kulon	4	-	-	-
2	Cisaranten Bina Harapan	6	-	-	-
3	Sukamiskin	7	-	-	-
4	Cisaranten Endah	2	-	-	-
Jumlah			-	-	-

*Sumber : Kantor Kecamatan Arcamanik*