

Katalog / Catalog : 1102001.3205120



**KECAMATAN
CIKAJANG**

**DALAM
ANGKA 2019**

Cikajang sub district in figures



**BADAN PUSAT STATISTIK
KABUPATEN GARUT**
Statistics of Garut Regency

Katalog / Catalog : 1102001.3205120



**KECAMATAN
CIKAJANG**

**DALAM 2019
ANGKA**

Cikajang sub district in figures



**BADAN PUSAT STATISTIK
KABUPATEN GARUT**
Statistics of Garut Regency

Kecamatan Cikajang Dalam Angka

Cikajang Sub District in Figures

2019

ISSN: -

No. Publikasi/*Publication Number*: 32050.1922

Katalog/*Catalog*: 1102001.3205120

Ukuran Buku/*Book Size*: 14,8 cm x 21 cm

Jumlah Halaman/*Number of Pages*: xii + 28 halaman /*pages*

Naskah/*Manuscript*:

Badan Pusat Statistik Kabupaten Garut

BPS-Statistics of Garut Regency

Gambar Kover oleh/*Cover Designed by*:

Badan Pusat Statistik Kabupaten Garut

BPS-Statistics of Garut Regency

Ilustrasi Kover/*Cover Illustration*:

Gunung Patapaan/ *Patapaan Mountain*

Diterbitkan oleh/*Published by*:

© BPS Kabupaten Garut/*BPS-Statistics of Garut Regency*

Dicetak oleh/*Printed by*:

Badan Pusat Statistik

Dilarang mengumumkan, mendistribusikan, mengomunikasikan, dan/atau menggandakan sebagian atau seluruh isi buku ini untuk tujuan komersial tanpa izin tertulis dari Badan Pusat Statistik

Prohibited to announce, distribute, communicate, and/or copy part or all of this book for commercial purpose without permission from BPS-Statistics Indonesia

Kecamatan Cikajang Dalam Angka
Cikajang Sub District in Figures
2019

Tim Penyusun :

Penanggung Jawab : Dody Gunawan Yusuf, S.Si

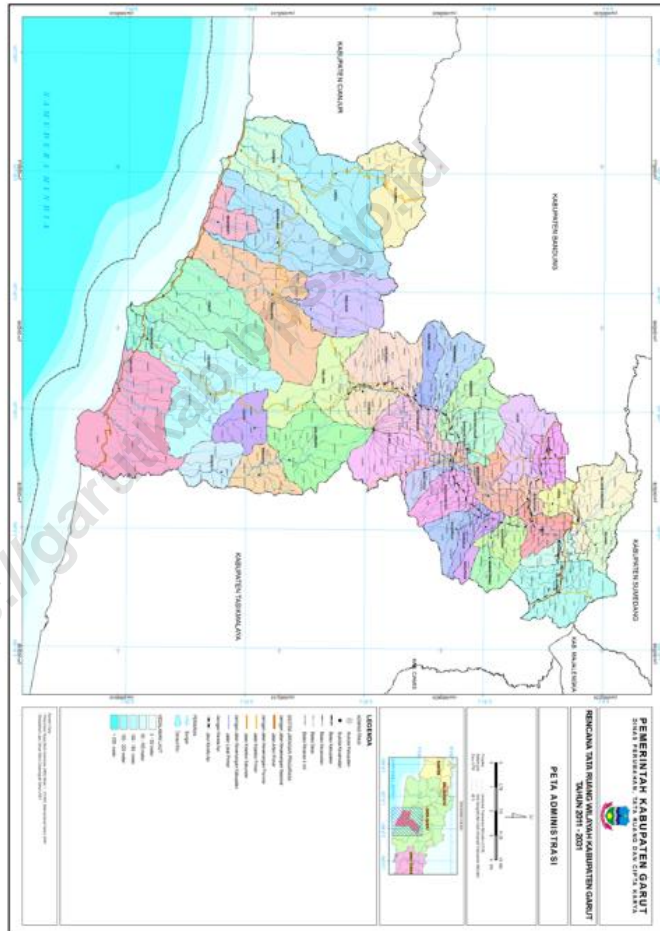
Penulis dan Pengolah Data : Dudi Hermawan

Penyunting/Editor : Tris Subhianto, SE

Gambar Cover : Dudi Hermawan

<https://garutkab.bps.go.id>

PETA WILAYAH KABUPATEN GARUT MAP OF GARUT REGENCY



**KEPALA BPS KABUPATEN GARUT
CHIEF STATISTICIAN OF GARUT REGENCY**



DODY GUNAWAN YUSUF, S.Si

Halaman ini sengaja dikosongkan

This page is intentionally left blank

<https://garutkab.bps.go.id>



KATA PENGANTAR

Kecamatan Cikajang Dalam Angka 2019 ini mengalami perubahan format sesuai dengan kebijakan nasional, namun data-data yang sebelumnya pernah ada, akan tetap kami upayakan tampil melalui tabel statis dan dinamis pada website kami <http://garutkab.bps.go.id>.

Kecamatan Cikajang Dalam Angka ini semakin banyak diminati karena sebagai sumber referensi oleh para perencana kebijakan, peneliti, dosen, mahasiswa serta para pembaca yang membutuhkan informasi statistik yang komprehensif.

Penghargaan dan ucapan terima kasih yang tulus kami sampaikan kepada segenap instansi pemerintah dilingkungan Pemerintah Kabupaten Garut yang telah berkenan menyumbangkan data dan informasi hingga terwujudnya publikasi ini.

Publikasi ini tentunya masih mengandung keterbatasan. Kritik dan saran dari semua pihak sangat diharapkan untuk perbaikan dan kesempurnaan publikasi yang akan datang. Kritik dan saran dapat dialamatkan ke: bps3205@bps.go.id. Kepada semua pihak yang telah ikut terlibat dalam penyusunan publikasi ini kami mengucapkan banyak terima kasih.

Harapan kami semoga buku ini dapat bermanfaat bagi kita semua dalam menyusun perencanaan dan melaksanakan pembangunan serta berbagai kajian ilmiah.

Garut, September 2019
Kepala BPS Kabupaten Garut,

Dody Gunawan Yusuf, S.Si



PREFACE

Cikajang subDistrict In Figures 2019 has changed the format in accordance with national policy, but the data that had previously been there, we will continue to try to appear through static and dynamic tables on our website <http://garutkab.bps.go.id>.

Cikajang subDistrict in this figure more and more in demand because as a source of reference by policy planners, researchers, lecturers, students and readers who need comprehensive statistical information.

Our sincere appreciation and gratitude goes to all government agencies in the Garut Regency Government who have been willing to contribute data and information until the realization of this publication.

This publication certainly contains limitations. Criticism and suggestions from all parties are expected to improve and perfect future publications. Criticisms and suggestions can be addressed to: bps3205@bps.go.id. We would like to thank all those who have been involved in the preparation of this publication.

We hope that this book can be useful for all of us in planning and carrying out development and various scientific studies.

Garut, September 2019

Chief Statistician of Garut Regency

Dody Gunawan Yusuf, S.Si

Daftar Isi/Table Of Contents

Halaman/*Page*

PETA WILAYAH KABUPATEN GARUT.....	iii
KEPALA BPS KABUPATEN GARUT.....	iv
KATA PENGANTAR.....	i
PREFACE.....	ii
Daftar Isi/Table Of Contents.....	iii
Daftar Table/List Of Tables.....	iv
Penjelasan Umum/Explanatory Notes.....	v
BAB 1	1
BAB 2	4
BAB 3	15
BAB 4	24

Daftar Table/List Of Tables

<u>Table</u>	<u>Halaman/Page</u>
1.1.1	Luas Daerah Menurut Kelurahan/Desa, 2018..... 2
2.1.1	Jumlah Desa/Kelurahan yang Memiliki Fasilitas Sekolah Menurut Kelurahan/Desa dan Tingkat Pendidikan, 2016 – 2018.....4
2.2.1	Jumlah Desa/Kelurahan yang Memiliki Sarana Kesehatan Menurut Kelurahan/Desa, 2016 – 2018..... 7
2.2.2	Jumlah Tenaga Kesehatan Menurut Kelurahan/Desa, 2018..... 10
2.2.3	Jumlah Sarana Kesehatan Menurut Kelurahan/Desa, 2017 dan 2018..... 11
2.3.1	Jumlah Penduduk Menurut Kelurahan/Desa dan Agama yang Dianut, 2018 ..13
2.3.2	Jumlah Tempat Peribadatan Menurut Kelurahan/Desa, 2018..... 14
3.1.1	Luas Panen Tanaman Sayuran Menurut Jenis Tanaman (ha), 2015 - 2018..... 16
3.1.2	Produksi Tanaman Sayuran Menurut Jenis Tanaman (Ton), 2015 - 2018..... 17
3.1.3	Tanaman Akhir Buah-Buahan Menurut Jenis Tanaman (Pohon), 2015 - 2018.18
3.1.4	Produksi Tanaman Buah-Buahan Menurut Jenis Tanaman (ton), 2015–2018. 19
3.1.5	Luas Panen Tanaman Biofarmaka Menurut Jenis Tanaman (m ²), 2015 - 2018 21
3.1.6	Produksi Tanaman Biofarmaka Menurut Jenis Tanaman (kg), 2015 - 2018.... 22
3.2.1	Luas Areal Tanaman Perkebunan Menurut Kelurahan/Desa dan Jenis Tanaman (000 ha), 2017 dan 2018..... 23
3.2.2	Produksi Tanaman Perkebunan Menurut Kelurahan/Desa dan Jenis Tanaman (000 ton), 2017 dan 2018..... 24
4.1	Jumlah Rumah Makan/Restoran Menurut Kelurahan/Desa, 2015 - 2018..... <u>26</u>

Penjelasan Umum/Explanatory Notes

Bab. 1. Letak Geografis

Kecamatan Cikajang mempunyai luas wilayah sekitar 12039.09 Ha, dengan memiliki ketinggian antara 1200-1300 meter dari permukaan air laut serta memiliki batas-batas wilayah sebagai berikut :

- Sebelah Utara, berbatasan dengan Kecamatan Cisarupan Dan Cigedug.
- Sebelah Timur, berbatasan dengan Kecamatan Banjarwangi Dan Cigedug
- Sebelah Selatan, berbatasan dengan Kecamatan Cihurip, Cisompet dan Pakenjeng
- Sebelah Barat, berbatasan dengan Kecamatan Pamulihan

Kecamatan Cikajang ini sebagian besar desa-desanya terletak didaerah dataran.

Bab. 2. Sosial

Di bidang sosial menyangkut berbagai aspek yang memang dirasakan sangat kompleks. Karena selain berdampak terhadap masalah ekonomi juga berdampak pada masalah sosial politik masyarakat. Bahkan keberhasilan pembangunan

Chapter. 1. Geographical location

Cikajang District has an area of approximately 2876,30 Ha, with a height between 1200-1300 meters above sea level and has the following regional boundaries:

- *North side, adjacent to District Cisarupan and Cigedug*
- *East, adjacent to Diatricht Banjarwangi and Cigedug*
- *South side, adjacent to District Cihurip, Cisompet and pakenjeng*
- *West side, adjacent to District poamulihan*

Cikajang District is most of the villages are located in the area of the mainland.

Chapter. 2. Social.

In the social field concerning various aspects that are felt very complex. Because in addition to impact on economic problems also impact on socio-political issues of society. Even the success of development in the social field can be evaluated and used as an indicator for the next years. The success

dibidang sosial dapat dievaluasi dan dijadikan sebagai indikator tahun-tahun selanjutnya. Keberhasilan pembangunan dalam bidang sosial tidak hanya dapat dilihat dari bentuk fisik saja namun juga harus dilihat secara keseluruhan yaitu dari segi fisik maupun dari segi non fisik. Salah satu upaya dari pemerintah Kabupaten DT. II Garut dalam rangka pembangunan sosial budaya adalah dengan mengupayakan berbagai program yang langsung menyentuh masyarakat sebagai sarannya diantaranya pembangunan di bidang pendidikan, kesehatan dan Keluarga Berencana, bidang Agama serta bidang sosial lainnya.

Pada bab ini data mengenai pendidikan menyajikan jumlah sekolah menurut tingkatan pendidikan yang di mulai dari tingkat SD sampai Sekolah Menengah (SMU/SMK).

Data mengenai kesehatan pada bab ini menyajikan jumlah sarana dan fasilitas kesehatan yang ada dikecamatan Cikajang mulai dari Puskesmas, Pustu sampai posyandu, termasuk jumlah tenaga kesehatan itu sendiri.

Data mengenai Agama dalam bab ini menyajikan; jumlah penduduk menurut agama yang dianut, tempat peribadatan.

Bab. 3 . Pertanian

of development in the social field not only can be seen from the physical form but also must be seen as a whole that is in terms of physical as well as in terms of non-physical One of the efforts of the DT regency government. II Garut in the framework of socio-cultural development is to seek a variety of programs that directly touch the community as its targets such as development in the field of education, health and family planning, religion and other social fields.

In this chapter data on education presents the number of schools according to their level of education ranging from elementary to high school (high school / vocational) level.

Health data in this chapter presents the number of health facilities and facilities available in Cikajang District from Puskesmas, Pustu to Posyandu, including the number of health workers themselves ranging

Religion data in this chapter presents; the number of people according to the religion adopted, the place of worship.

Chapter. 3. Agriculture

Garut regency economy, agriculture sector is a very dominant

Perekonomian Kabupaten Garut, sektor pertanian merupakan sektor yang sangat dominan, termasuk kecamatan Cikajang untuk sektor pertanian merupakan sektor yang dominan. Untuk ulasan sektor pertanian ini data dikelompokkan dalam beberapa kelompok hortikultura.

sector, including district of Cikajang for agriculture sector is dominant sector. For the agriculture sector, the data are grouped into several groups hortikultura.

<https://garutkab.bps.go.id>

<https://garutkab.bps.go.id>

BAB

1

1. Geografi dan Iklim/*Geography and Climate*

1.1 Keadaan Geografi/*Geography Condition*

Tabel 1.1.1 Luas Daerah Menurut Kelurahan/Desa, 2018
Table *Total Area by Kelurahan/Village, 2018*

Kelurahan/Desa <i>Kelurahan/Village</i>	Luas (km ²) <i>Total Area (square.km)</i>	Persentase terhadap Luas Kecamatan <i>Percentage to Sub District's Area</i>
(1)	(2)	(3)
Cipangramatan	17,56	14,47
Mekarjaya	7,909	6,52
Girijaya	2,811	2,32
Giriawas	14,950	12,32
Cibodas	2,068	1,70
Cikajang	1,001	0,82
Padasuka	1,100	0,91
Mekarsari	2,10	1,73
Simpang	20,36	16,77
Cikandang	11,99	9,88
Margamulya	18,09	14,91
Karamatwangi	21,44	17,66
Cikajang	12,139	100

Sumber/*Source*: Kementerian Dalam Negeri/*Ministry of Home Affairs*

<https://garutkab.bps.go.id>

BAB

2

2. Sosial dan Kesejahteraan Rakyat/*Social and Welfare*

2.1 Pendidikan/*Education*

Tabel 2.1.1 Jumlah Desa/Kelurahan yang Memiliki Fasilitas Sekolah Menurut Kelurahan/Desa dan Tingkat Pendidikan, 2016 – 2018
Table Number of Villages/Kelurahan Having Educational Facilities by Kelurahan/Village and Educational Level, 2016 – 2018

Kecamatan <i>Sub district</i>	SD/MI <i>Primary School</i>			SMP/Tsanawiah <i>Junior High School</i>		
	2016	2017	2018	2016	2017	2018
(1)	(2)	(3)	(4)	(5)	(6)	(7)
Cikajang	12	12	12	8	8	9

Sumber/Source: BPS, Pendataan Potensi Desa (Podes)/ *BPS–Statistics Indonesia, Village Potential Data Collection*

Tabel 2.1.1 Lanjutan
Table Continued

Kecamatan Sub district	SMA/MA Senior High School			SMK Vocational School		
	2016	2017	2018	2016	2017	2018
(1)	(8)	(9)	(10)	(11)	(12)	(13)
Cikajang	5	5	5	3	3	3

Sumber/Source: BPS, Pendataan Potensi Desa (Podes)/ BPS–Statistics Indonesia, Village Potential Data Collection

Tabel 2.1.1 Lanjutan
 Table Continued

Kecamatan Sub District	Perguruan Tinggi University		
	2016	2017	2018
(1)	(14)	(15)	(16)
Cikajang	-	-	-

Sumber/Source: BPS, Pendataan Potensi Desa (Podes)/ BPS-Statistics Indonesia, Village Potential Data Collection

2.2 Kesehatan/Health

Tabel 2.2.1 Jumlah Desa/Kelurahan yang Memiliki Sarana Kesehatan Menurut Kelurahan/Desa, 2016 – 2018
Table Number of Villages/Kelurahan Having Health Facilities by Kelurahan/Village, 2016 – 2018

Kecamatan Sub District	Rumah Sakit Hospital			Rumah Sakit Bersalin Maternity Hospital		
	2016	2017	2018	2016	2017	2018
(1)	(2)	(3)	(4)	(5)	(6)	(7)
Cikajang	-	-	-	-	-	-

Sumber/Source: BPS, Pendataan Potensi Desa (Podes)/ BPS–Statistics Indonesia, Village Potential Data Collection

Tabel 2.2.1 Lanjutan
Table Continued

Kecamatan Sub District	Poliklinik Polyclinic			Puskesmas Public Health Center		
	2016 (8)	2017 (9)	2018 (10)	2016 (11)	2017 (12)	2018 (13)
Cikajang	-	-	-	1	1	1

Sumber/Source: BPS, Pendataan Potensi Desa (Podes)/ BPS-Statistics Indonesia, Village Potential Data Collection

Tabel 2.2.1 Lanjutan
Table Continued

Kecamatan <i>Sub District</i>	Puskesmas Pembantu <i>Subsidiary of Public Health Center</i>			Apotek <i>Pharmacy</i>		
	2016 (14)	2017 (15)	2018 (16)	2016 (17)	2017 (18)	2018 (19)
Cikajang	2	2	2	4	4	4

Sumber/Source: BPS, Pendataan Potensi Desa (Podes)/ BPS-Statistics Indonesia, Village Potential Data Collection

Tabel 2.2.2 Jumlah Tenaga Kesehatan Menurut Kelurahan/Desa, 2018
 Table Number Medical Personnel by Kelurahan/Village, 2018

Kelurahan/Desa Kelurahan/Village	Dokter Doctor	Perawat Nurse	Bidan Midwife	Farmasi Pharmaceutical	Ahli Gizi Nutritionist
(1)	(2)	(3)	(4)	(5)	(6)
Cipangramatan	-	1	1	-	-
Mekarjaya	-	4	1	-	-
Girijaya	-	4	1	-	-
Giriawas	-	3	1	-	-
Cibodas	1	4	4	-	-
Cikajang	1	3	1	-	-
Padasuka	-	5	1	-	-
Mekarsari	4	1	4	-	-
Simpang	1	1	1	-	-
Cikandang	-	2	3	-	-
Margamulya	-	4	2	-	-
Karamatwangi	-	1	1	-	-
Cikajang	7	33	21	-	-

Sumber/Source: Kementerian Kesehatan, <http://sisdmk.bppsdmk.kemkes.go.id/> Ministry of Health, <http://sisdmk.bppsdmk.kemkes.go.id>

Tabel 2.2.3 Jumlah Sarana Kesehatan Menurut Kelurahan/Desa, 2017 dan 2018
 Table Number Health Facilities by Kelurahan/Village, 2017 and 2018

Kelurahan/Desa <i>Kelurahan/Village</i>	Rumah Sakit Umum <i>General Hospital</i>		Rumah Sakit Khusus <i>Special Hospital</i>		Rumah Sakit Bersalin/ <i>Maternity Hospital</i>		Puskesmas <i>Public Health Center</i>	
	2017	2018	2017	2018	2017	2018	2017	2018
(1)	(2)	(3)	(4)	(5)	(6)	(7)	(8)	(9)
Cipangramatan	-	-	-	-	-	-	-	-
Mekarjaya	-	-	-	-	-	-	-	-
Girijaya	-	-	-	-	-	-	-	-
Giriawas	-	-	-	-	-	-	-	-
Cibodas	-	-	-	-	-	-	-	-
Cikajang	-	-	-	-	-	-	1	1
Padasuka	-	-	-	-	-	-	-	-
Mekarsari	-	-	-	-	-	-	-	-
Simpang	-	-	-	-	-	-	-	-
Cikandang	-	-	-	-	-	-	-	-
Margamulya	-	-	-	-	-	-	-	-
Karamatwangi	-	-	-	-	-	-	-	-
Cikajang	-	-	-	-	-	-	1	1

Sumber/Source: BPS, Pendataan Potensi Desa (Podes)/ BPS–Statistics Indonesia, Village

Tabel 2.2.3 Lanjutan
Table Continued

Kelurahan/Desa <i>Kelurahan/Village</i>	Klinik/Balai Kesehatan <i>Clinic/Health Center</i>		Posyandu <i>Maternal & Child Health Center</i>		Poskesdes <i>Village Maternity</i>	
	2017	2018	2017	2018	2017	2018
(1)	(2)	(3)	(4)	(5)	(6)	(7)
Cipangramatan	-	-	6	6	0	0
Mekarjaya	-	-	7	7	1	1
Girijaya	-	-	10	10	1	1
Giriawas	-	-	11	11	1	1
Cibodas	-	-	10	10	0	0
Cikajang	-	-	7	7	0	0
Padasuka	-	-	6	6	0	0
Mekarsari	-	-	7	7	1	1
Simpang	-	-	12	12	1	1
Cikandang	-	-	10	10	0	0
Margamulya	-	-	11	11	1	1
Karamatwangi	-	-	6	6	0	0
Cikajang	-	-	103	103	6	6

Sumber/Source: BPS, Pendataan Potensi Desa (Podes)/ BPS–Statistics Indonesia, Village

2.3 Agama dan Sosial Lainnya/*Religion and Other Social Affairs*

Tabel 2.3.1 Jumlah Penduduk Menurut Kelurahan/Desa dan Agama yang Dianut, 2018
Table Population by Kelurahan/Village and Region, 2018

Kelurahan/Desa <i>Kelurahan/Village</i>	Islam	Protestan <i>Protestant</i>	Katolik <i>Catholic</i>	Hindu	Budha <i>Buddha</i>	Lainnya <i>Others</i>
(1)	(2)	(3)	(4)	(5)	(6)	(7)
Cipangramatan	6.152	-	-	-	-	-
Mekarjaya	7.366	-	-	-	-	-
Girijaya	8.533	-	-	-	-	-
Giriawas	7.409	-	-	-	-	-
Cibodas	10.590	24	-	-	-	-
Cikajang	4.900	1	1	-	-	-
Padasuka	7.053	8	6	-	-	-
Mekarsari	6.539	7	-	-	-	-
Simpang	10.507	-	-	-	-	-
Cikandang	6.752	-	-	-	-	-
Margamulya	7.078	-	-	-	-	-
Karamatwangi	5.370	-	-	-	-	-
Cikajang	88249	40	7	-	-	-

Sumber/*Source*: BPS, Pendataan Potensi Desa (Podes)/ *BPS-Statistics Indonesia, Village*

Tabel 2.3.2 Jumlah Tempat Peribadatan Menurut Kelurahan/Desa, 2018
 Table Number of Places of Worship by Kelurahan/Village, 2018

Kelurahan/Desa Kelurahan/Village	Masjid Mosque	Musholla Pray Room	Gereja Protestan Protestant Church	Gereja Katolik Catholic Church	Pura Temple	Vihara
(1)	(2)	(3)	(4)	(5)	(6)	(7)
Cipangramatan	11	32	-	-	-	-
Mekarjaya	14	17	-	-	-	-
Girijaya	14	48	-	-	-	-
Giriawas	12	24	-	-	-	-
Cibodas	10	21	-	-	-	-
Cikajang	8	7	-	-	-	-
Padasuka	9	14	-	-	-	-
Mekarsari	12	17	-	-	-	-
Simpang	28	37	-	-	-	-
Cikandang	14	10	-	-	-	-
Margamulya	15	34	-	-	-	-
Karamatwangi	13	28	-	-	-	-
Cikajang	160	289				

Sumber/Source: BPS, Pendataan Potensi Desa (Podes)/ BPS–Statistics Indonesia, Village

PEMBATAS BAB

<https://garutkab.bps.go.id>

BAB

3

3. Pertanian, Kehutanan, Peternakan, dan Perikanan Agriculture, Forestry, Livestock, and Fishery

3.1 Hortikultura/Horticulture

Tabel 3.1.1 Luas Panen Tanaman Sayuran Menurut Jenis Tanaman (ha), 2015 - 2018

Table Harvested Area of Vegetables by Kind of Plant (ha), 2015 - 2018

Jenis Tanaman <i>Kind of Plants</i>	2015	2016	2017	2018
(1)	(2)	(3)	(4)	(5)
Bawang Merah (<i>Shalloti</i>)	33	11	5	5
Bawang Daun (<i>Spring Onion</i>)	230	224	197	197
Kentang (<i>Potato</i>)	1236	1196	1204	1204
Kubis (<i>Cabbage</i>)	868	880	846	846
Petsai (<i>Chinese Cabbage</i>)	30	275	204	204
Wortel (<i>Carrot</i>)	761	700	665	665
Kacang Panjang (<i>Long Beans</i>)	20	24	27	27
Kacang Merah (<i>Red Beans</i>)	208	203	185	185
Cabai Besar (<i>Big Chili</i>)	468	427	545	545
Tomat (<i>Tomato</i>)	636	633	694	694
Terung (<i>Eggplant</i>)	7	8	7	7
Buncis (<i>Bean</i>)	258	261	222	222
Ketimun (<i>Cucumber</i>)	27	23	26	26
Kangkung (<i>Kale</i>)	-	-	-	-
Bayam (<i>Spinach</i>)	-	-	-	-
Labu Siam (<i>Chayote</i>)	107	158	121	121
Cabai Rawit (<i>Cayenne Pepper</i>)	207	238	344	344

Sumber/Source: BPS, Statistik Pertanian Hortikultura SPH-SBS/BPS-Statistics Indonesia, Agricultural Statistic for Horticulture SPH-SBS

Tabel 3.1.2

Produksi Tanaman Sayuran Menurut Jenis Tanaman (Ton), 2015 - 2018

Table

Production of Vegetables by Kind of Plant (ton), 2015 - 2018

Jenis Tanaman <i>Kind of Plants</i>	2015	2016	2017	2018
(1)	(2)	(3)	(4)	(5)
Bawang Merah (<i>Shalloti</i>)	32,2	11	5	4,8
Bawang Daun (<i>Spring Onion</i>)	344,6	333,5	294,7	288,2
Kentang (<i>Potato</i>)	2837,1	2743,9	2790,4	2639,2
Kubis (<i>Cabbage</i>)	2214,9	2251,0	2167,0	1986,8
Petsai (<i>Chinese Cabbage</i>)	617,3	570,2	420,6	417,7
Wortel (<i>Carrot</i>)	1596,9	1463,5	1392,4	7565,5
Kacang Panjang (<i>Long Beans</i>)	26,3	31,7	35,7	35,6
Kacang Merah (<i>Red Beans</i>)	182,9	179,0	163,2	159,7
Cabai Besar (<i>Big Chili</i>)	696,5	636,5	801,8	804,9
Tomat (<i>Tomato</i>)	1772,9	1770,5	1940,0	1931,4
Terung (<i>Eggplant</i>)	15,5	17,7	15,7	16,2
Buncis (<i>Bean</i>)	401,2	377,7	344,9	335,8
Ketimun (<i>Cucumber</i>)	43,7	69,5	24,4	74,0
Kangkung (<i>Kale</i>)	-	-	-	-
Bayam (<i>Spinach</i>)	-	-	-	-
Labu Siam (<i>Chayote</i>)	433,2	637,8	487,3	487,2
Cabai Rawit (<i>Cayenne Pepper</i>)	275,9	369,2	457,9	456,8

Sumber/Source: BPS, Statistik Pertanian Hortikultura SPH-SBS/BPS-Statistics Indonesia, Agricultural Statistic for Horticulture SPH-SBS

Tabel 3.1.3 Tanaman Akhir Buah-Buahan Menurut Jenis Tanaman (Pohon), 2015 - 2018
Final Fruits by Plant Type
 Table 2015 - 2018

Jenis Tanaman <i>Kind of Plants</i>	2015	2016	2017	2018
(1)	(2)	(3)	(4)	(5)
Alpukat (<i>Avocado</i>)	3.770	3.600	4.007	4,774
Petai (<i>Petai</i>)	-	-	-	-
Jengkol (<i>Jengkol</i>)	-	-	-	-
Melinjo (<i>Gnetum</i>)	-	-	-	-
Belimbing (<i>Star Fruit</i>)	215	100	28	52
Durian (<i>Durian</i>)	-	-	-	-
Jambu Biji (<i>Guava</i>)	9.300	8.845	14.274	11,576
Jambu Air (<i>Water Apple</i>)	280	220	941	929
Jeruk Siam/Kepron (<i>Siam Orange</i>)	34.000	45.800	53.000	74,160
Markisa (<i>Passion Fruit</i>)	525	400	1.131	134
Jeruk Besar (<i>Big Orange</i>)	-	-	-	-
Mangga (<i>Mango</i>)	-	-	-	-
Manggis (<i>Mangosteen</i>)	-	-	-	-
Nanas (<i>Pineapple</i>)	-	-	-	-
Pepaya (<i>Papaya</i>)	2.350	2.395	-	239
Pisang (<i>Banana</i>)	45.000	40.650	20.251	32,016
Rambutan (<i>Rambutan</i>)	-	-	-	-
Salak (<i>Bark</i>)	-	-	-	-
Sawo (<i>Sawo</i>)	-	-	-	-
Nangka Campedak (<i>Jackfruit Campedak</i>)	2.085	700	1.531	1,289

Sumber/Source: BPS, Statistik Pertanian Hortikultura SPH-SBS/BPS-Statistics Indonesia, *Agricultural Statistic for Horticulture SPH-SBS*

Tabel 3.1.4 Produksi Tanaman Buah-Buahan Menurut Jenis Tanaman (ton), 2015 – 2018
 Table Harvested Area Vegetables and Fruits by Kind of Plant (ton), 2015 - 2018

Jenis Tanaman <i>Kind of Plants</i>	2015	2016	2017	2018
(1)	(2)	(3)	(4)	(5)
Alpukat (<i>Avocado</i>)	384	305	208	575,2
Petai (<i>Petai</i>)	-	-	-	-
Jengkol (<i>Jengkol</i>)	-	-	-	-
Melinjo (<i>Gnetum</i>)	-	-	-	-
Belimbing (<i>Star Fruit</i>)	5	2	2	-
Durian (<i>Durian</i>)	-	-	-	-
Jambu Biji (<i>Guava</i>)	210	202	202	367,2
Jambu Air (<i>Water Apple</i>)	19	2	5	46,5
Jeruk Siam/Keprok (<i>Siam Orange</i>)	892	853	624	1742,3
Markisa (<i>Passion Fruit</i>)	3	3	4	-
Jeruk Besar (<i>Big Orange</i>)	-	-	-	-
Mangga (<i>Mango</i>)	-	-	-	-
Manggis (<i>Mangosteen</i>)	-	-	-	-
Nanas (<i>Pineapple</i>)	-	-	-	-
Pepaya (<i>Papaya</i>)	47	30	-	45
Pisang (<i>Banana</i>)	2.170	1.331	588	699
Rambutan (<i>Rambutan</i>)	-	-	-	-
Salak (<i>Bark</i>)	-	-	-	-
Sawo (<i>Sawo</i>)	-	-	-	-
Nangka Campedak (<i>Jackfruit Campedak</i>)	71	27	14	34,1

Sumber/Source: BPS, Statistik Pertanian Hortikultura SPH-SBS/BPS-Statistics Indonesia, Agricultural Statistic for Horticulture SPH-SBS

Tabel 3.1.5 Luas Panen Tanaman Biofarmaka Menurut Jenis Tanaman (m²), 2015 - 2018
 Table Harvested Area of Medical Plants by Kind of Plant (m²), 2015 – 2018

Jenis Tanaman Kind of Plants	2015	2016	2017	2018
(1)	(2)	(3)	(4)	(5)
Jahe (<i>Ginger</i>)	500	11,575	13,788	45,200
Laos/Lengkuas (<i>Galanga</i>)	7,500	7,140	10,072	9,092
Kunyit (<i>East Indian Galangal</i>)	3,775	2,571	-	14,300
Lempuyang (<i>Lempuyang</i>)				
Temulawak (<i>Ginger</i>)				
Kencur	5,052	5,113	2,553	5,363
Temukunci				
Kapolaga (<i>Cardamom</i>)	27,000	6,545	10,968	3,209

Sumber/Sources: BPS, Statistik Pertanian Hortikultura SPH-TBF/BPS-Statistics Indonesia, Agricultural Statistic for Horticulture SPH-TBF

Tabel 3.1.6 Produksi Tanaman Biofarmaka Menurut Jenis Tanaman (kg), 2015 - 2018
 Table Production of Medical Plants by Kind of Plant (kg), 2015 – 2018

Jenis Tanaman Kind of Plants	2015	2016	2017	2018
(1)	(2)	(3)	(4)	(5)
Jahe (<i>Ginger</i>)	9,450	4,434	2,667	114,837
Laos/Lengkuas (<i>Galanga</i>)	3,075	2,110	1,292	35,880
Kunyit (<i>East Indian Galangal</i>)	43,551	4,579	-	24,464
Lempuyang (<i>Lempuyang</i>)	-	-	-	-
Temulawak (<i>Ginger</i>)	-	-	-	-
Kencur	452	775	4,346	7,507
Temukunci	-	-	-	-
Kapolaga (<i>Cardamom</i>)	12,800	14,777	2,397	23,833

Sumber/Source: BPS, Statistik Pertanian Hortikultura SPH-TBF/BPS-Statistics Indonesia, Agricultural Statistic for Horticulture SPH-TBF

3.2 Perkebunan/*Estate Crops*

Tabel 3.2.1 Luas Areal Tanaman Perkebunan Menurut Kelurahan/Desa dan Jenis Tanaman (000 ha), 2017 dan 2018

Table
Planted Area of Estate Crops by Kelurahan/Village and Type of Crops (000 ha), 2017 dan 2018

Jenis Tanaman <i>Kind of Plant</i>	2017	2018
(1)	(2)	(3)
Kelapa (Coconut)	-	-
Kopi (Coffee)	-	424
Teh (Tea)	-	268
Aren (<i>Sugar Palm</i>)	-	86
Cengkeh (<i>Clove</i>)	-	-
Tembakau (Tobacco)	-	-

Sumber/*Source*: Direktorat Jenderal Perkebunan/*Directorate General of Estates*

Tabel 3.2.2 Produksi Tanaman Perkebunan Menurut Kelurahan/Desa dan Jenis Tanaman (000 ton), 2017 dan 2018
 Table Production of Estate Crops by Kelurahan/Village and Type of Crops (000 ha), 2017 dan 2018

Jenis Tanaman <i>Kind of Plant</i>	2017	2018
(1)	(2)	(3)
Kelapa (Coconut)	-	-
Kopi (Coffee)	-	196
Teh (Tea)	-	384
Aren (<i>Sugar Palm</i>)	-	47
Cengkeh (<i>Clove</i>)	-	-
Tembakau (Tobacco)	-	-

Sumber/Source: Direktorat Jenderal Perkebunan/Directorate General of Estates

BAB 4

<https://garutkab.bps.go.id>

4. Pariwisata/Tourism

Tabel 4.1 Jumlah Rumah Makan/Restoran Menurut Kelurahan/Desa, 2015 - 2018
Table Number of Restaurants, 2015 – 2018

Kelurahan/Desa Kelurahan/Village	2015	2016	2017	2018
(1)	(2)	(3)	(4)	(5)
Cipangramatan	-	-	-	-
Mekarjaya	-	-	-	-
Girijaya	-	-	-	-
Giriawas	-	-	-	-
Cibodas	-	-	-	-
Cikajang	-	-	-	-
Padasuka	-	-	-	-
Mekarsari	-	-	-	-
Simpang	-	-	-	-
Cikandang	-	-	-	-
Margamulya	-	-	-	-
Karamatwangi	-	-	-	-
Cikajang	-	-	-	-

Sumber/Source: BPS, Pendataan Potensi Desa (Podes)/ BPS–Statistics Indonesia, Village



Sensus
Penduduk
2020

MencatatIndonesia

**DATA
MENCERDASKAN
BANGSA**

Enlighten the nation



Badan Pusat Statistik Kabupaten Garut
Jl. Pembangunan No.222 Tarogong Kidul
Jawa Barat-Indonesia, Telp +62 0262 233273