



Katalog: 1102001.6501150

KECAMATAN MALINAU KOTA DALAM ANGKA 2016



***BADAN PUSAT STATISTIK
KABUPATEN MALINAU***

*KECAMATAN MALINAU
KOTA DALAM ANGKA
2016*



Kecamatan Malinau Kota Dalam Angka 2016

ISSN:

No. Publikasi : 65010.16016

Katalog : 1102001.6501150

Ukuran Buku : 14,8 cm x 21 cm

Jumlah Halaman : xviii + 100 halaman

Naskah :

Badan Pusat Statistik Kabupaten Malinau

Gambar Kover oleh :

Badan Pusat Statistik Kabupaten Malinau

Ilustrasi Kover :

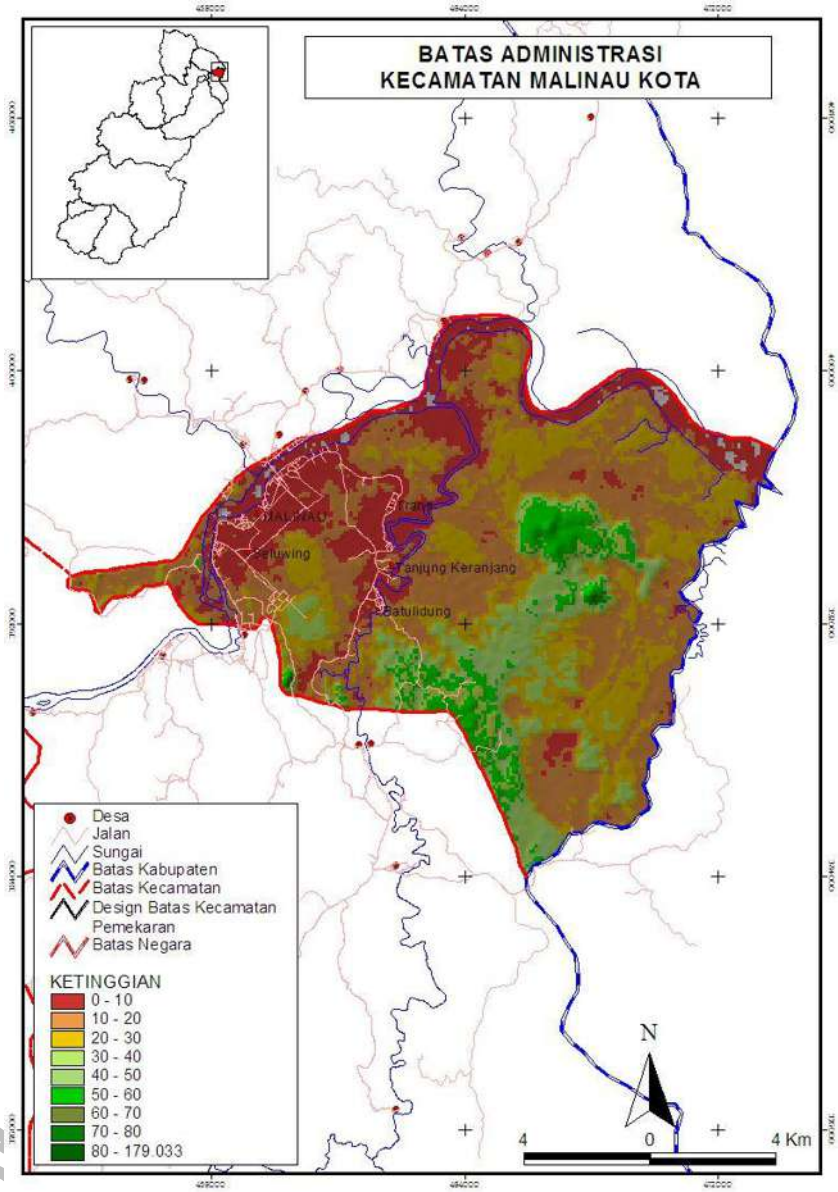
Diterbitkan oleh :

© BPS Kabupaten Malinau

Dicetak oleh :

**Dilarang mengumumkan, mendistribusikan, mengomunikasikan, dan/atau
menggandakan sebagian atau seluruh isi buku ini untuk tujuan komersial tanpa izin
tertulis dari Badan Pusat Statistik**

PETA WILAYAH KECAMATAN MALINAU KOTA



<http://malinaukab.bps.go.id>

KEPALA BPS KABUPATEN MALINAU



Hotbel Purba, S.S.T

<http://malinaukab.bps.go.id>



KATA PENGANTAR

Kecamatan Malinau Kota Dalam Angka 2016 merupakan publikasi tahunan yang diterbitkan oleh BPS Kabupaten Malinau. Disadari bahwa publikasi ini belum sepenuhnya memenuhi harapan pihak pemakai data khususnya para perencana, namun diharapkan dapat membantu melengkapi penyusunan rencana pembangunan di Kabupaten Kabupaten Malinau.

Publikasi ini dapat terwujud berkat kerja sama dan bantuan dari berbagai pihak baik instansi pemerintah maupun swasta. Kepada semua pihak yang telah memberikan bantuan disampaikan penghargaan dan terima kasih yang sebesar –besarnya.

Walaupun publikasi ini telah disiapkan sebaik-baiknya, namun disadari masih ada kekurangan dan kesalahan yang terjadi. Untuk perbaikan publikasi ini, tanggapan dan saran yang bersifat konstruktif dari para pemakai sangat diharapkan.

Malinau, Juli 2016
Kepala BPS
Kabupaten Kabupaten
Malinau

Hotbel Purba, S.S.T

<http://malinaukab.bps.go.id>

DAFTAR ISI

halaman

Peta Wilayah Kecamatan Malinau Kota.....	iii
Kepala BPS Kabupaten Malinau	v
Kata Pengantar	vii
Daftar Isi.....	ix
Daftar Tabel	x
Daftar Gambar	xv
Penjelasan Umum.....	xvii
1 Geografi	1
2 Pemerintahan	11
3 Kependudukan dan Ketenagakerjaan	25
3.1 Kependudukan	29
3.2 Ketenagakerjaan	33
4 Sosial	35
4.1 Pendidikan	40
4.2 Kesehatan	45
4.3 Agama	50
5 Pertanian.....	53
5.1 Tanaman Pangan	58
5.2 Hortikultura.....	61
5.3 Perkebunan.....	64
5.4 Peternakan dan Perikanan.....	66
6 Industri, Pertambangan, dan Energi	69
6.1 Pertambangan	72
6.2 Industri.....	73
6.3 Energi.....	75
7 Perdagangan	79
8 Hotel, Transportasi, dan Komunikasi	85
8.1 Hotel	88
8.2 Transportasi.....	89
8.3 Komunikasi.....	94
9 Keuangan dan harga	95

Daftar Tabel

halaman

1	GEOGRAFI	1
1.1	Letak Geografis Kecamatan Malinau Kota, 2015	5
1.2	Luas Wilayah Menurut Kecamatan di Kabupaten Malinau, 2015	6
1.3	Tinggi Wilayah di Atas Permukaan Laut Menurut Kecamatan di Kabupaten Malinau, 2015	7
1.4	Tinggi Wilayah di Atas Permukaan Laut Menurut Desa di Kecamatan Malinau Kota, 2015	8
1.5	Jarak dari Ibukota Kecamatan ke Ibukota Kabupaten di Kabupaten Malinau (km), 2015	9
1.6	Jarak dari Ibukota Desa ke Ibukota Kecamatan dan Kabupaten di Kecamatan Malinau Kota, 2015	10
2	PEMERINTAHAN	11
2.1	Jumlah Rukun Tetangga (RT) Menurut Desa di Kecamatan Malinau Kota, 2015	15
2.2	Aksesibilitas Desa di Kecamatan Malinau Kota , 2015	16
2.3	Klasifikasi Desa di Kecamatan Malinau Kota , 2015	17
2.4	Status Desa di Kecamatan Malinau Kota , 2015	18
2.5	Jumlah BPD dan Perangkat Desa Menurut Desa dan di Kecamatan Malinau Kota , 2015	19
2.6	Jumlah Pegawai Negeri Sipil Menurut Kecamatan dan Jenis Kelamin di Kabupaten Malinau, 2014-2015	20
2.7	Jumlah Pemilih Tetap pada Pemilihan Kepala Daerah Menurut Kecamatan di Kabupaten Malinau, 2015	21
2.8	Jumlah Suara dalam Pemilihan Bupati dan Wakil Bupati Menurut Kecamatan, Periode 2015-2020	22
2.9	Jumlah Suara dalam Pemilihan Gubernur dan Wakil Gubernur Menurut Kecamatan, Periode 2015-2020	23
2.10	Banyaknya Anggota Hansip Menurut Kecamatan dan Klasifikasi Tugas di Kabupaten Malinau, 2015	24

3	KEPENDUDUKAN DAN KETENAGAKERJAAN	25
3.1	KEPENDUDUKAN	29
3.1.1	Jumlah Penduduk dan Laju Pertumbuhan Penduduk Menurut Kecamatan di Kabupaten Malinau 2000, dan 2010.....	29
3.1.2	Jumlah Penduduk Menurut Desa, Jenis Kelamin, dan Rasio Jenis Kelamin di Kecamatan Malinau Kota , 2015	30
3.1.3	Banyaknya Penduduk, Keluarga, dan Rata-Rata Anggota Keluarga di Kabupaten Malinau, 2015.....	31
3.1.4	Jumlah Penduduk Pertengahan dan Akhir Tahun Menurut Desa dan Jenis Kelamin di Kecamatan Malinau Kota , 2015	32
3.2	KETENAGAKERJAAN	33
3.2.1	Jumlah Penduduk yang Bekerja Menurut Pekerjaan Terpilih di Kecamatan Malinau Kota, 2015.....	33
4	SOSIAL	35
4.1	PENDIDIKAN	40
4.1.1	Jumlah Sekolah, Murid, Guru, dan Rasio Murid-Guru Sekolah Dasar (SD/MI) Menurut Desa di Kecamatan Malinau Kota, 2015	40
4.1.2	Jumlah Sekolah, Murid, Guru, dan Rasio Murid-Guru Sekolah Menengah Pertama (SMP/MTS) Menurut Desa di Kecamatan Malinau Kota, 2015.....	41
4.1.3	Jumlah Sekolah, Murid, Guru, dan Rasio Murid-Guru Sekolah Menengah Atas (SMA) Menurut Desa di Kecamatan Malinau Kota, 2015	42
4.1.4	Jumlah Sekolah, Murid, Guru, dan Rasio Murid-Guru Sekolah Menengah Kejuruan (SMK) Menurut Desa di Kecamatan Malinau Kota, 2015.....	43
4.1.5	Jumlah Mahasiswa dan Lulusan di Politeknik Malinau, 2008-2015.....	44
4.2	KESEHATAN	45
4.2.1	Jumlah Fasilitas Kesehatan Menurut Desa di Kecamatan Malinau Kota, 2015.....	45
4.2.2	Jumlah Tenaga Kesehatan di Puskesmas Kecamatan Malinau Kota, 2011-2015.....	46

4.2.3	Jumlah Tenaga Kesehatan Menurut Desa di Kecamatan Malinau Kota, 2015	47
4.2.4	Jumlah Puskesmas/Pustu dan Rasio Puskesmas/Pustu per 1.000 penduduk, 2015	48
4.2.5	Jumlah Pasangan Usia Subur dan Peserta KB Aktif Menurut Kecamatan di Kecamatan Malinau Kota, 2011-2015	49
4.3	AGAMA	50
4.3.1	Jumlah Penduduk Menurut Desa dan Agama yang Dianut di Kabupaten Malinau, 2015	50
4.3.2	Jumlah Tempat Peribadatan Menurut Desa di Kecamatan Malinau Kota, 2015	51
5	PERTANIAN	53
5.1	TANAMAN PANGAN	58
5.1.1	Luas Lahan Sawah Menurut Jenis Pengairan di Kecamatan Malinau Kota (hektar), 2012-2015	58
5.1.2	Luas Panen Tanaman Padi dan Palawija (Ha) Menurut Jenis Tanaman di Kecamatan Malinau Kota, 2012-2015	59
5.1.3	Produksi Tanaman Padi dan Palawija (Ton) Menurut Jenis Tanaman di Kecamatan Malinau Kota, 2012-2015	60
5.2	HORTIKULTURA	61
5.2.1	Luas Panen Tanaman Sayur-sayuran (Ha) Menurut Jenis Tanaman di Kecamatan Malinau Kota, 2012-2015	61
5.2.2	Produksi Tanaman Sayur-sayuran (Ton) Menurut Jenis Tanaman di Kecamatan Malinau Kota, 2012-2015	62
5.2.3	Produksi Tanaman Buah-buahan (Ton) Menurut Jenis Tanaman di Kecamatan Malinau Kota, 2012-2015	63
5.3	PERKEBUNAN	64
5.3.1	Luas Panen Tanaman Perkebunan (Ha) Menurut Jenis Tanaman di Kecamatan Malinau Kota, 2011-2015	64
5.3.2	Produksi Tanaman Perkebunan (Ton) Menurut Jenis Tanaman di Kecamatan Malinau Kota, 2011-2015	65

5.4	PETERNAKAN DAN PERIKANAN	66
5.4.1	Jumlah Ternak dan Unggas (ekor) Menurut Jenis Ternak di Kecamatan Malinau Kota , 2015.....	66
5.4.2	Jumlah Rumah Tangga Perikanan Menurut Jenis Budidaya di Kecamatan Malinau Kota, 2012-2015	67
5.4.3	Produksi Perikanan (Ton) Menurut Jenis Budidaya Perikanan di Kecamatan Malinau Kota , 2012-2015.....	68
6	INDUSTRI, PERTAMBANGAN, DAN ENERGI	69
6.1	PERTAMBANGAN	72
6.1.1	Produksi Batu Bara di Kabupaten Malinau, 2015	72
6.2	INDUSTRI	73
6.2.1	Jumlah Industri Menurut Kecamatan di Kabupaten Malinau, 2015	73
6.2.2	Jumlah Industri Menurut Jenisnya di Kecamatan Malinau Kota, 2015	74
6.3	ENERGI	75
6.3.1	Daya Terpasang, Produksi, dan Distribusi Listrik PT. PLN (Persero) pada Cabang/Ranting PLN di Kabupaten Malinau, 2011-2015.....	75
6.3.2	Banyaknya Produksi Air Minum, yang Terjual, dan yang Hilang dari Perusahaan Air Minum di Kabupaten Malinau (m3), 2015	76
6.3.3	Jumlah Keluarga Pengguna Listrik Menurut Desa di Kecamatan Malinau Kota, 2014.....	77
7	PERDAGANGAN	79
7.1	Jumlah Pedagang Menurut Kecamatan di Kabupaten Malinau, 2015	82
7.2	Jumlah Usaha Dagang Menurut Jenisnya di Kecamatan Malinau Kota, 2015.....	83
7.3	Jumlah Sarana Perekonomian Menurut Jenis Fasilitasnya di Kecamatan Malinau Kota , 2014.....	84
8	HOTEL, TRANSPORTASI, DAN KOMUNIKASI	85
8.1	HOTEL	88
8.1.1	Nama dan Alamat Hotel Berbintang dan Non Bintang di Kabupaten Malinau, 2015	88
8.2	TRASNSPORTASI	89

8.2.1	Lapangan Terbang Perintis di Kabupaten Malinau, 2015.....	89
8.2.2	Jenis Permukaan Jalan Terlluas Menurut Desa di Kecamatan Malinau Kota , 2014	90
8.2.3	Keberadaan Jalan yang Dapat Dilalui Kendaraan Roda Empat Menurut Desa di Kecamatan Malinau Kota , 2014	91
8.2.4	Jarak, Waktu Tempuh, Sarana Transportasi dan Angkutan menuju Ibukota Kecamatan Menurut Desa di Kecamatan Malinau Kota , 2014.....	92
8.2.5	Jarak, Waktu Tempuh, Sarana Transportasi dan Angkutan menuju Ibukota Kabupaten Menurut Desa di Kecamatan Malinau Kota , 2014.....	93
8.3	KOMUNIKASI	94
8.3.1	Sarana Komunikasi dan Informasi di Kecamatan Malinau Kota , 2014.....	94
9	KEUANGAN DAN HARGA	95
9.1	Jumlah Koperasi Menurut Jenis Koperasi di Kabupaten Malinau, 2015.....	98
9.2	Realisasi Penerimaan dan Pengeluaran Desa (juta Rp) di Kecamatan Malinau Kota , 2013	99

DAFTAR GAMBAR

halaman

1	Luas Wilayah Menurut Kecamatan di Kabupaten Malinau (km ²), 2015	4
2	Pegawai Negeri Sipil (PNS) Menurut Jenis Kelamin di Kantor Kecamatan Malinau Kota, 2014-2015.....	14
3	Banyaknya Penduduk Menurut Desa dan Jenis Kelamin di Kecamatan Malinau Kota, 2015.....	28
4	Jumlah Sekolah, Murid dan Guru di Kecamatan Malinau Kota , 2015.....	39
5	Luas Panen (Ha) dan Produksi (Ton) Padi Sawah di Kecamatan Malinau Kota, 2013-2015.....	56
6	Jumlah Ternak (Ekor) Menurut Jenis Ternak di Kecamatan Malinau Kota, 2012-2015.....	57

<http://malinaukab.bps.go.id>

PENJELASAN UMUM

Tanda-tanda, satuan-satuan, dan lain-lainnya yang digunakan dalam publikasi ini adalah sebagai berikut:

1. TANDA-TANDA

Data tidak tersedia	: ...
Tidak ada atau nol	: -
Data dapat diabaikan	: 0
Tanda decimal	: ,
Data tidak dapat ditampilkan	: NA
Angka perkiraan	: e
Angka sementara	: x
Angka sangat sementara	: xx
Angka diperbaiki	: r

2. SATUAN

barel	: 158,99 liter = $1/6,2898 \text{ m}^3$
hektar (ha)	: $10\,000 \text{ m}^2$
kilometer (km)	: 1 000 meter (m)
knot	: 1,8523 km/jam
kuintal	: 100 kg
KWh	: 1 000 Watt
MWh	: 1 000 KWh
liter (untuk beras)	: 0,80 kg
ons	: 28,31 gram
ton	: 1 000 kg

Satuan lain: buah, dus, butir, helai/lembar, kaleng, batang, pulsa, ton kilometer (ton-km), jam, menit, persen (%).

Perbedaan angka di belakang koma disebabkan oleh pembulatan angka.

<http://malinaukab.bps.go.id>

The image features a dynamic, abstract 3D composition. A large, light blue curved shape dominates the upper left, with a vibrant orange-red band curving through its center. Below this, a white, grid-like structure resembling a globe or a modern architectural framework is visible. The background is a solid, deep blue. The overall aesthetic is clean, modern, and geometric.

1

GEOGRAFI

ULASAN

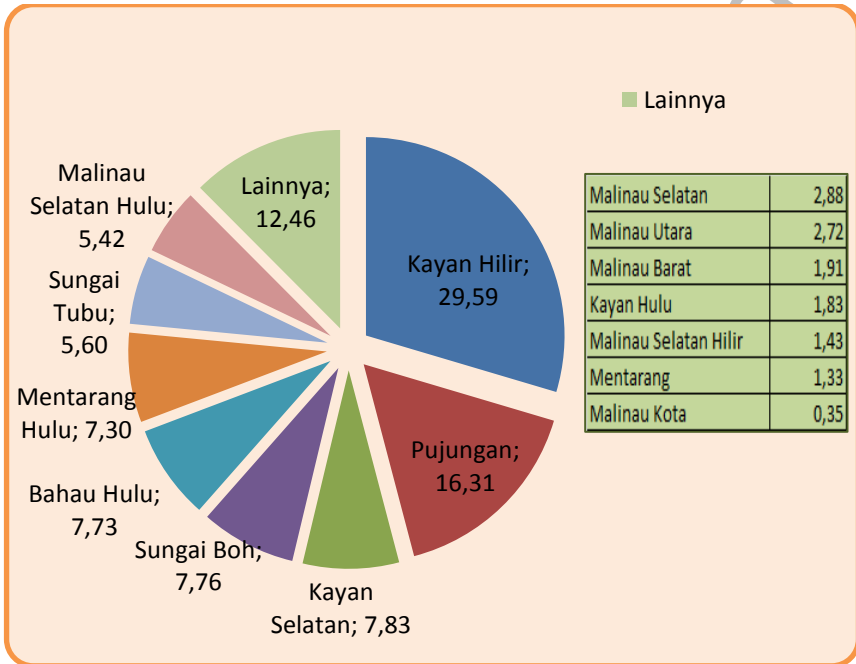
Kecamatan Malinau Kota adalah salah satu dari 15 kecamatan yang ada di Kabupaten Malinau. Seluruh wilayah Kecamatan Malinau Kota merupakan daratan dengan luas 142,07 Km² atau sebesar 0,35% dari luas wilayah Kabupaten Malinau.

Kecamatan Malinau Kota berbatasan langsung dengan Kecamatan Malinau Utara di sebelah utara, Kecamatan Malinau Barat di sebelah barat dan Kecamatan Sesayap (Kabupaten Tana Tidung) di sebelah timur dan selatannya.

Secara topografi, Kecamatan Malinau Kota tidak mempunyai garis pantai. Akan tetapi sebagian warga terutama di desa Malinau Kota, Pelita Kanaan dan Malinau Hulu mempunyai rumah di bantaran sungai.

Dengan ketinggian \pm 62 meter DPL (Dari Permukaan Laut), Kecamatan Malinau Kota dialiri oleh sungai Sesayap dengan tiga sub sungai yaitu sungai Malinau, Sungai Bengalun dan Sungai Sesayap Hilir.

Gambar 1 Luas Wilayah Menurut Kecamatan di Kabupaten Malinau (km²), 2015



Tabel 1.1 Letak Geografis Kecamatan Malinau Kota, 2015

1.	Batas	Utara	: Kecamatan Malinau Utara
		Timur	: Kecamatan Sesayap-Kabupaten Tana Tidung
		Selatan	: Kecamatan Sesayap-Kabupaten Tana Tidung
		Barat	: Kecamatan Malinau Barat
2.	Luas	Daratan	: 142,07 Km ²
		Lautan	: -
3.	Jumlah Desa		: 6 Desa

Sumber: Badan Perencanaan Pembangunan Daerah Kabupaten Malinau

Tabel 1.2 Luas Wilayah Menurut Kecamatan di Kabupaten Malinau, 2015

Kecamatan		Luas (km ²)	Persentase (%)
(1)		(2)	(3)
010	Sungai Boh	3 112,18	7,76
020	Kayan Selatan	3 138,59	7,83
030	Kayan Hulu	735,40	1,83
040	Kayan Hilir	11 863,19	29,59
050	Pujungan	6 539,39	16,31
060	Bahau Hulu	3 098,98	7,73
070	Sungai Tubu	2 243,78	5,60
080	Malinau Selatan Hulu	2 171,14	5,42
090	Malinau Selatan	1 153,35	2,88
100	Malinau Selatan Hilir	572,20	1,43
110	Mentarang	535,15	1,33
120	Mentarang Hulu	2 924,65	7,30
130	Malinau Utara	1 091,19	2,72
140	Malinau Barat	767,12	1,91
150	Malinau Kota	142,07	0,35
Malinau		40 088,41	100,00

Sumber: Badan Perencanaan Pembangunan Daerah Kabupaten Malinau

Tabel 1.3 Tinggi Wilayah di Atas Permukaan Laut Menurut Kecamatan di Kabupaten Malinau, 2015

	Kecamatan	Ibukota Kecamatan	Tinggi (mdpl)
	(1)	(2)	(3)
010	Sungai Boh	Mahak Baru	566,20
020	Kayan Selatan	Long Ampung	744,40
030	Kayan Hulu	Long Nawang	611,10
040	Kayan Hilir	Data Dian	604,20
050	Pujungan	Pujungan	267,90
060	Bahau Hulu	Long Alango	416,00
070	Sungai Tubu	Long Pala	...
080	Malinau Selatan Hulu	Metut	...
090	Malinau Selatan	Long Loreh	83,30
100	Malinau Selatan Hilir	Setarang	...
110	Mentarang	Pulau Sapi	63,00
120	Mentarang Hulu	Long Berang	423,70
130	Malinau Utara	Malinau Seberang	59,70
140	Malinau Barat	Tanjung Lapang	63,20
150	Malinau Kota	Malinau	62,00

Sumber: Badan Perencanaan Pembangunan Daerah Kabupaten Malinau

Tabel 1.4 Tinggi Wilayah di Atas Permukaan Laut Menurut Desa di Kecamatan Malinau Kota, 2015

D e s a	Tinggi (mdpl)	Koordinat Wilayah	
		Bujur	Lintang
(1)	(2)	(3)	(4)
Batu Lidung	30	3,55707	116,6497
Tanjung Keranjang	25	3,56836	116,6546
Malinau Hilir	25	3,57816	116,6545
Malinau Kota	20	3,58946	116,6225
Pelita Kanaan	20	3,57522	116,6131
Malinau Hulu	30	3,5671	116,6056

Sumber : Kantor Camat Malinau Kota

Keterangan : Diukur dari kantor desa

Tabel 1.5 Jarak dari Ibukota Kecamatan ke Ibukota Kabupaten di Kabupaten Malinau (km), 2015

	Kecamatan	Ibukota Kecamatan	Jarak ke Ibukota Kabupaten
	(1)	(2)	(3)
010	Sungai Boh	Mahak Baru	280,95
020	Kayan Selatan	Long Ampung	277,07
030	Kayan Hulu	Long Nawang	276,08
040	Kayan Hilir	Data Dian	241,48
050	Pujungan	Pujungan	143,69
060	Bahau Hulu	Long Alango	99,80
070	Sungai Tubu	Long Pala	...
080	Malinau Selatan Hulu	Metut	...
090	Malinau Selatan	Long Loreh	75,00
100	Malinau Selatan Hilir	Setarap	...
110	Mentarang	Pulau Sapi	25,00
120	Mentarang Hulu	Long Berang	99,80
130	Malinau Utara	Malinau Seberang	13,00
140	Malinau Barat	Tanjung Lapang	4,00
150	Malinau Kota	Malinau	6,00

Sumber: Badan Perencanaan Pembangunan Daerah Kabupaten Malinau

Tabel 1.6 Jarak dari Ibukota Desa ke Ibukota Kecamatan dan Kabupaten di Kecamatan Malinau Kota, 2015

Desa	Ibukota Kecamatan (km)	Ibukota Kabupaten (km)
(1)	(2)	(3)
Batu Lidung	5	12
Tanjung Keranjang	8	15
Malinau Hilir	6	13
Malinau Kota	1	8
Pelita Kanaan	3	5
Malinau Hulu	8	2

Sumber : Kantor Camat Malinau Kota

Keterangan : Diukur dari kantor desa

The image features a dynamic, abstract composition. A large, light blue curved shape dominates the upper left, with a vibrant orange curved band following its inner curve. Below this, a white grid pattern of thin lines extends across the lower half of the frame. The background is a solid, deep blue. The overall aesthetic is modern and architectural.

2

PEMERINTAHAN

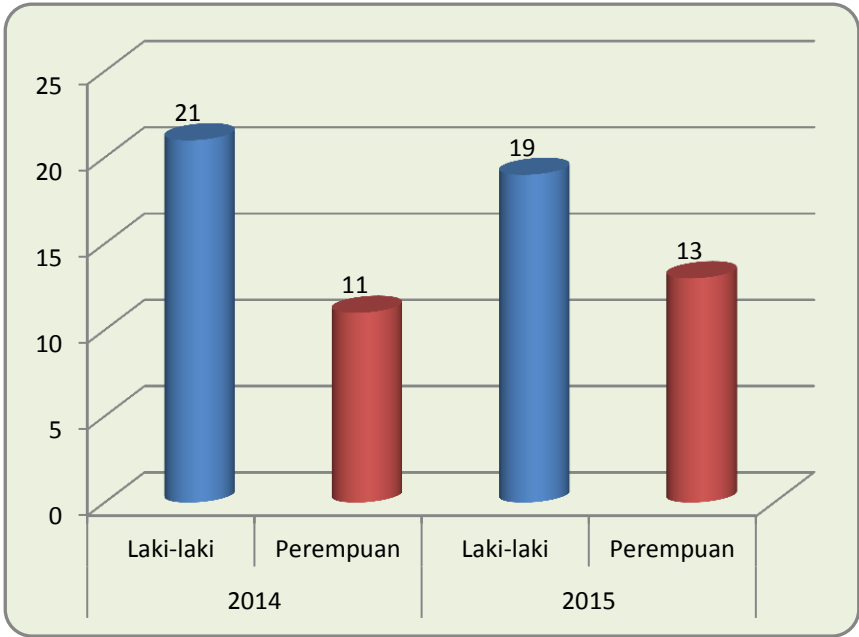
ULASAN

Kecamatan Malinau Kota terdiri dari 6 desa yang semuanya merupakan desa perbatasan. Tingkatan Satuan Lingkungan Setempat (SLS) dimasing-masing desa sebanyak satu tingkatan yakni dari desa langsung Rukun Tetangga (RT), dengan jumlah RT sebanyak 54.

Setiap desa sudah memiliki kepala desa, sekertaris desa dan kasi. Disetiap desa juga sudah terbentuk Badan Perwakilan Desa (BPD) yang berfungsi menetapkan peraturan Desa bersama Kepala Desa, menampung dan meyalurkan aspirasi masyarakat. Dengan demikian diharapkan dapat meningkatkan penyelenggaraan pemerintahan Desa yang demokratis yang mencerminkan kedaulatan rakyat.

Jumlah Pegawai Negeri Sipil (PNS) di lingkungan Kecamatan Malinau Kota pada tahun 2015 sebanyak 32 orang terdiri dari 19 pegawai laki-laki dan 13 pegawai perempuan. Untuk menjaga keamanan dan ketertiban serta menimbulkan situasi yang kondusif, tercatat ada 211 linmas.

Gambar 2 Pegawai Negeri Sipil (PNS) Menurut Jenis Kelamin di Kantor Kecamatan Malinau Kota, 2014-2015



Tabel 2.1 Jumlah Rukun Tetangga (RT) Menurut Desa di Kecamatan Malinau Kota, 2015

Desa	Ibukota Desa	RT
(1)	(2)	(3)
Batu Lidung	Batu Lidung	5
Tanjung Keranjang	Tanjung Keranjang	4
Malinau Hilir	Malinau Hilir	6
Malinau Kota	Malinau Kota	20
Pelita Kanaan	Pelita Kanaan	7
Malinau Hulu	Malinau Hulu	12
Jumlah		54

Sumber : Bagian Tata Pemerintahan, Sekda Kabupaten Malinau

Tabel 2.2 Aksesibilitas Desa di Kecamatan Malinau Kota , 2015

Desa	Perkotaan	Pedalaman	Perbatasan	Sangat Sulit
(1)	(2)	(3)	(4)	(5)
Batu Lidung	√	-	-	-
Tanjung Keranjang	√	-	-	-
Malinau Hilir	√	-	-	-
Malinau Kota	√	-	-	-
Pelita Kanaan	√	-	-	-
Malinau Hulu	√	-	-	-

Sumber : BPMD Kabupaten Malinau

Tabel 2.3 Klasifikasi Desa di Kecamatan Malinau Kota , 2015

Desa	Swadaya	Swakarsa	Swasembada
(1)	(2)	(3)	(4)
Batu Lidung	-	√	-
Tanjung Keranjang	-	√	-
Malinau Hilir	-	√	-
Malinau Kota	-	√	-
Pelita Kanaan	-	√	-
Malinau Hulu	-	√	-

Sumber : BPMD Kabupaten Malinau

Tabel 2.4 Status Desa di Kecamatan Malinau Kota , 2015

Desa	Tertinggal	Tidak Tertinggal
(1)	(2)	(3)
Batu Lidung	√	-
Tanjung Keranjang	√	-
Malinau Hilir	-	√
Malinau Kota	-	√
Pelita Kanaan	-	√
Malinau Hulu	-	√

Sumber : BPMD Kabupaten Malinau

Tabel 2.5 Jumlah BPD dan Perangkat Desa Menurut Desa dan di Kecamatan Malinau Kota , 2015

Desa	BPD	Kepala Desa	Sekretaris Desa	Kasi
(1)	(2)	(3)	(4)	(5)
Batu Lidung	1	1	1	3
Tanjung Keranjang	1	1	1	3
Malinau Hilir	1	1	1	3
Malinau Kota	1	1	1	3
Pelita Kanaan	1	1	1	3
Malinau Hulu	1	1	1	3
Jumlah	6	6	6	18

Sumber : Bagian Tata Pemerintahan, Sekda Kabupaten Malinau

Tabel 2.6 Jumlah Pegawai Negeri Sipil Menurut Kecamatan dan Jenis Kelamin di Kabupaten Malinau, 2014-2015

Kecamatan	2014			2015		
	Laki-laki	Perempuan	Jumlah	Laki-laki	Perempuan	Jumlah
(1)	(2)	(3)	(4)	(5)	(6)	(7)
Sungai Boh	18	7	25	21	7	28
Kayan Selatan	17	5	22	17	5	22
Kayan Hulu	21	4	25	19	4	23
Kayan Hilir	17	4	21	17	4	21
Pujungan	20	2	22	22	3	25
Bahau Hulu	10	1	11	10	1	11
Sungai Tubu	9	0	9	12	0	12
Malinau Selatan Hulu	11	1	12	12	1	13
Malinau Selatan	17	4	21	20	4	24
Malinau Selatan Hilir	9	3	12	8	3	11
Mentarang	17	13	30	17	14	31
Mentarang Hulu	17	2	19	13	2	15
Malinau Utara	21	14	35	22	15	37
Malinau Barat	16	9	25	16	13	29
Malinau Kota	21	11	32	19	13	32

Sumber : BKD Kabupaten malinau

Tabel 2.7 Jumlah Pemilih Tetap pada Pemilihan Kepala Daerah Menurut Kecamatan di Kabupaten Malinau, 2015

	Kecamatan	Daftar Pemilih Tetap (DPT)		
		Laki-laki	Perempuan	Jumlah
	(1)	(2)	(3)	(4)
010	Sungai Boh	821	699	1 520
020	Kayan Selatan	751	674	1 425
030	Kayan Hulu	1 196	1 080	2 276
040	Kayan Hilir	548	430	978
050	Pujungan	640	522	1 162
060	Bahau Hulu	497	365	862
070	Sungai Tubu	258	216	474
080	Malinau Selatan Hulu	790	683	1 473
090	Malinau Selatan	1 569	1 250	2 819
100	Malinau Selatan Hilir	993	834	1 827
110	Mentarang	1 862	1 775	3 637
120	Mentarang Hulu	337	289	626
130	Malinau Utara	4 190	3 828	8 018
140	Malinau Barat	3 485	3 100	6 585
150	Malinau Kota	9 588	7 763	17 351
	Malinau 2015	27 525	23 508	51 033

Sumber : Komisi Pemilihan Umum Kabupaten Malinau

Tabel 2.8 Jumlah Suara dalam Pemilihan Bupati dan Wakil Bupati Menurut Kecamatan, Periode 2015-2020

Kecamatan	Suara Sah Pasangan Calon Bupati dan Wakil Bupati		Jumlah Seluruh Suara Sah Calon Bupati dan wakil Bupati
	No Urut 1	No Urut 2	
(1)	(2)	(3)	(4)
010 Sungai Boh	448	624	1 072
020 Kayan Selatan	732	478	1 210
030 Kayan Hulu	665	497	1 162
040 Kayan Hilir	688	160	848
050 Pujungan	463	485	948
060 Bahau Hulu	326	404	730
070 Sungai Tubu	348	31	379
080 Malinau Selatan Hulu	849	320	1 169
090 Malinau Selatan	1 333	954	2 287
100 Malinau Selatan Hilir	735	713	1 448
110 Mentarang	1 985	842	2 827
120 Mentarang Hulu	387	66	453
130 Malinau Utara	2 926	2 636	5 562
140 Malinau Barat	2 765	2 202	4 967
150 Malinau Kota	4 132	6 170	10 302
Malinau 2015	18 782	16 582	35 364

Sumber : Komisi Pemilihan Umum Kabupaten Malinau

Tabel 2.9 Jumlah Suara dalam Pemilihan Gubernur dan Wakil Gubernur Menurut Kecamatan, Periode 2015-2020

Kecamatan	Suara Sah Pasangan Calon Gubernur dan Wakil Gubernur		Jumlah Seluruh Suara Sah Calon Gubernur dan Wakil Gubernur
	No Urut 1	No Urut 2	
(1)	(2)	(3)	(6)
010 Sungai Boh	869	187	1 056
020 Kayan Selatan	1 133	77	1 210
030 Kayan Hulu	983	182	1 165
040 Kayan Hilir	494	359	853
050 Pujungan	858	95	953
060 Bahau Hulu	617	113	730
070 Sungai Tubu	220	155	375
080 Malinau Selatan Hulu	756	404	1 160
090 Malinau Selatan	1 432	836	2 268
100 Malinau Selatan Hilir	963	478	1 441
110 Mentarang	1 230	1 570	2 800
120 Mentarang Hulu	112	337	449
130 Malinau Utara	3 114	2 429	5 543
140 Malinau Barat	2 881	2 092	4 973
150 Malinau Kota	5 599	4 760	10 359
Malinau 2015	21 261	14 074	35 335

Sumber : Komisi Pemilihan Umum Kabupaten Malinau

Tabel 2.10 Banyaknya Anggota Hansip Menurut Kecamatan dan Klasifikasi Tugas di Kabupaten Malinau, 2015

Kecamatan <i>District</i>	Kualifikasi Tugas <i>Job Qualification</i>			Jumlah <i>Total</i>
	Linmas <i>Public Care</i>	Kamra <i>Civil Peacefull</i>	Wanra <i>Civil Opposite</i>	
(1)	(2)	(3)	(4)	(5)
010 Sungai Boh	7	-	-	7
020 Kayan Selatan	3	-	-	3
030 Kayan Hulu	10	-	-	10
040 Kayan Hilir	7	-	-	7
050 Pujungan	4	-	-	4
060 Bahau Hulu	8	-	-	8
070 Sungai Tubu	2	-	-	2
080 Malinau Selatan Hulu	10	-	-	10
090 Malinau Selatan	3	-	-	3
100 Malinau Selatan Hilir	10	-	-	10
110 Mentarang	37	-	-	37
120 Mentarang Hulu	4	-	-	4
130 Malinau Utara	121	-	-	121
140 Malinau Barat	33	-	-	33
150 Malinau Kota	211	-	-	211
Malinau 2015	470	0	0	470

Sumber : Badan KesbangLinmas Kabupaten Malinau



3

**KEPENDUDUKAN
DAN
KETENAGAKERJAAN**

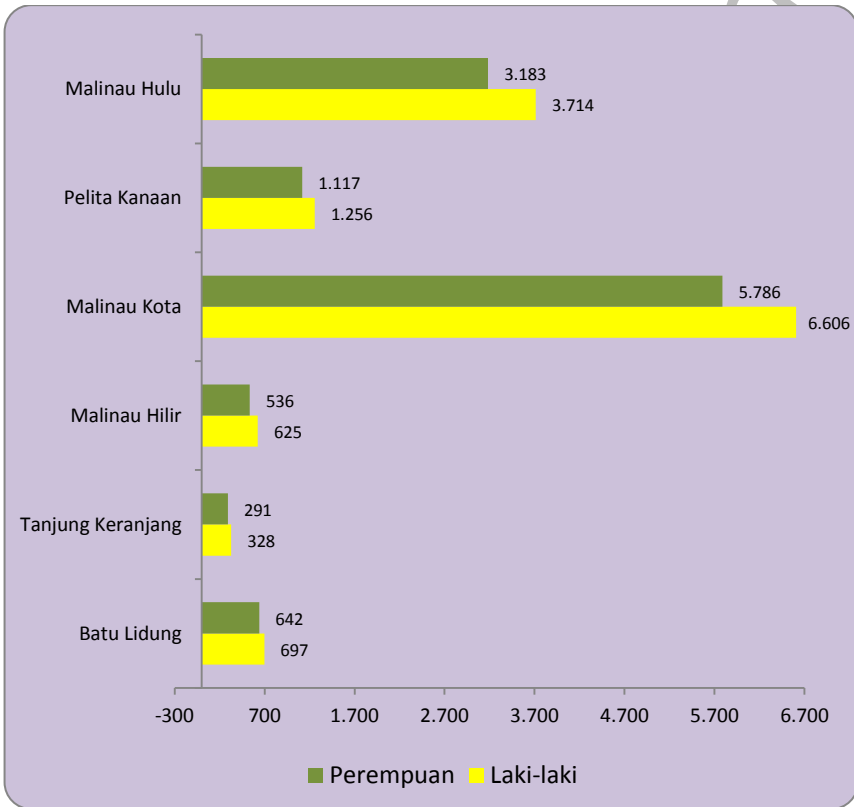
ULASAN

Jumlah penduduk pada 2015 mencapai 24.781 jiwa dan 6.331 keluarga yang terdiri dari laki-laki sebanyak 13.226 jiwa dan perempuan sebanyak 11.555 jiwa. Jumlah penduduk terbanyak di desa Malinau Kota sebanyak 12.392 jiwa dan paling sedikit di desa Tanjung Keranjang sebanyak 619 jiwa.

Kecamatan Malinau Kota merupakan daerah yang kelebihan penduduk laki-laki. Hal ini terlihat dari nilai rasio jenis kelamin bernilai 114,46.

Penduduk Kecamatan Malinau Kota mayoritas adalah buruh/karyawan, tercatat pada tahun 2015 sebanyak 2.591 jiwa adalah 326 buruh/karyawan, 1.040 petani/pekebun, 1.760 PNS/TNI/Polri, 69 buruh/karyawan, 1.860 wiraswasta dan 977 lainnya.

Gambar 3 Banyaknya Penduduk Menurut Desa dan Jenis Kelamin di Kecamatan Malinau Kota, 2015



3.1 KEPENDUDUKAN

Tabel 3.1.1 Jumlah Penduduk dan Laju Pertumbuhan Penduduk Menurut Kecamatan di Kabupaten Malinau 2000, dan 2010

Kecamatan	SP2000	SP2010	LPP	Sex Ratio		Distribusi (%)	
	L+P	L+P	2000 -2010	2000	2010	2000	2010
(1)	(2)	(3)	(4)	(5)	(6)	(7)	(8)
Sungai Boh	1.273	2.148	5,37	105,26	114,26	3,48	3,43
Kayan Selatan	1.721	1.711	(0,09)	101,42	116,65	4,70	2,73
Kayan Hulu	2.145	2.535	1,68	102,71	102,85	5,86	4,05
Kayan Hilir	1.185	1.352	1,33	113,51	125,71	3,23	2,16
Pujungan	2.044	1.800	(1,26)	130,18	113,35	5,58	2,88
Bahau Hulu	1.237	1.460	1,67	125,32	120,59	3,38	2,33
Malinau Selatan	5.068	7.999	4,67	109,92	116,57	13,83	12,78
Mentarang	4.566	5.291	1,48	114,38	120,63	12,46	8,45
Mentarang Hulu	704	756	0,72	108,98	112,94	1,92	1,21
Malinau Utara	5.221	10.124	6,85	107,35	110,06	14,25	16,18
Malinau Barat	4.633	8.157	5,82	103,84	106,80	12,65	13,03
Malinau Kota	6.835	19.247	10,91	108,90	106,28	18,66	30,76
JUMLAH	36.632	62.580	5,50	109,93	114,14	100,00	100,00

Sumber : Sensus Penduduk BPS

KEPENDUDUKAN DAN KETENAGAKERJAAN

Tabel 3.1.2 Jumlah Penduduk Menurut Desa, Jenis Kelamin, dan Rasio Jenis Kelamin di Kecamatan Malinau Kota , 2015

Desa	Penduduk			Rasio Jenis Kelamin
	Laki-laki	Perempuan	Jumlah	
(1)	(2)	(3)	(4)	(5)
Batu Lidung	697	642	1.339	108,57
Tanjung Keranjang	328	291	619	112,71
Malinau Hilir	625	536	1.161	116,60
Malinau Kota	6.606	5.786	12.392	114,17
Pelita Kanaan	1.256	1.117	2.373	112,44
Malinau Hulu	3.714	3.183	6.897	116,68
Jumlah	13.226	11.555	24.781	114,46

Sumber : Registrasi Penduduk Dinas Kependudukan dan Catatan Sipil Kabupaten Malinau

Tabel 3.1.3 Banyaknya Penduduk, Keluarga, dan Rata-Rata Anggota Keluarga di Kabupaten Malinau, 2015

Desa	Penduduk	Keluarga	Rata-rata Anggota Keluarga
(1)	(2)	(3)	(4)
Batu Lidung	1.339	321	4,17
Tanjung Keranjang	619	147	4,21
Malinau Hilir	1.161	296	3,92
Malinau Kota	12.392	3.231	3,84
Pelita Kanaan	2.373	570	4,16
Malinau Hulu	6.897	1.766	3,91
Jumlah	24.781	6.331	3,91

Sumber : Registrasi Penduduk Dinas Kependudukan dan Catatan Sipil Kabupaten Malinau

Tabel 3.1.4 Jumlah Penduduk Pertengahan dan Akhir Tahun Menurut Desa dan Jenis Kelamin di Kecamatan Malinau Kota , 2015

Desa	Penduduk Pertengahan Tahun			Penduduk Akhir Tahun		
	Laki-laki	Perempuan	Jumlah	Laki-laki	Perempuan	Jumlah
(1)	(2)	(3)	(4)	(2)	(3)	(4)
Batu Lidung	687	620	1.307	697	642	1.339
Tanjung Keranjang	322	288	610	328	291	619
Malinau Hilir	618	540	1.158	625	536	1.161
Malinau Kota	6.538	5.735	12.273	6.606	5.786	12.392
Pelita Kanaan	1.237	1.112	2.349	1.256	1.117	2.373
Malinau Hulu	3.721	3.182	6.903	3.714	3.183	6.897
Jumlah	13.123	11.477	24.600	13.226	11.555	24.781

Sumber : Registrasi Penduduk Dinas Kependudukan dan Catatan Sipil Kabupaten Malinau

3.2 KETENAGAKERJAAN

Tabel 3.2.1 Jumlah Penduduk yang Bekerja Menurut Pekerjaan Terpilih di Kecamatan Malinau Kota, 2015

Desa	PNS/TNI/Polri	Petani	Buruh dan Karyawan	Wiraswasta	Lainnya
(1)	(2)	(3)	(4)	(5)	(6)
Batu Lidung	55	153	102	37	22
Tanjung Keranjang	49	69	53	10	19
Malinau Hilir	87	45	130	74	41
Malinau Kota	797	277	1.422	1.121	529
Pelita Kanaan	176	241	183	78	57
Malinau Hulu	596	255	701	540	309
Jumlah	1.760	1.040	2.591	1.860	977

Sumber : Registrasi Penduduk Dinas Kependudukan dan Catatan Sipil Kabupaten Malinau



4

SOSIAL

ULASAN

4.1 PENDIDIKAN

Akses untuk pendidikan sekolah dasar (SD) sebanyak 13 SD, sedangkan untuk pendidikan sekolah menengah pertama (SMP) terdapat 4 SMP dan pendidikan menengah atas (SMA) sebanyak 5 SMA. Akses perguruan tinggi bisa diperoleh di ibukota kabupaten atau kabupaten lain.

Dari segi kelayakan pengajaran, pada jenjang pendidikan SD/Sederajat seorang guru rata-rata mengajar 13-14 murid. Sementara untuk jenjang pendidikan SMP/ sederajat rata-rata seorang guru mengajar 14-15 murid dan SMA/SMK rata-rata seorang guru mengajar 15-16 murid.

4.2 KESEHATAN

Dalam rangka pemerataan pelayanan kesehatan terhadap masyarakat maka terdapat 1 unit puskesmas induk, 3 unit puskesmas, 11 unit posyandu yang dikelola kader posyandu dari masyarakat dan 20 tempat pelayanan kesehatan lainnya.

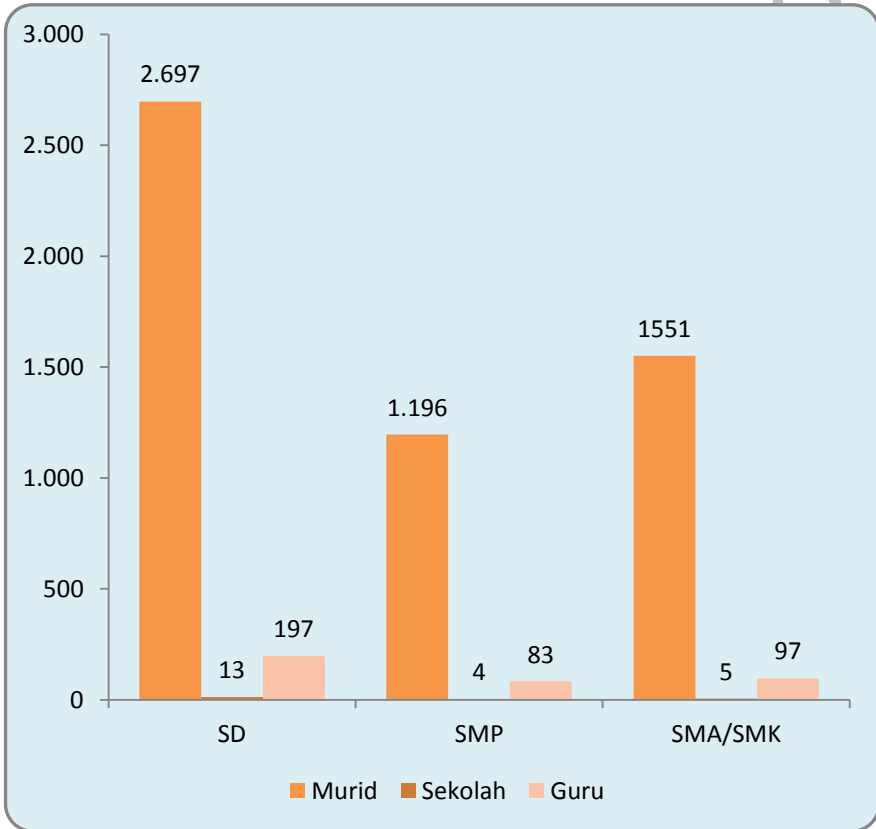
Sementara tenaga kesehatan yang ada di Puskesmas terdiri dari 41 orang terdiri dari 4 dokter, 12 bidan, 23 perawat, dan 2 tenaga medis lainnya.

Banyaknya akseptor KB aktif pada tahun 2015 sebesar 70 peserta dari 4.360 pasangan usia subur (PUS). Para Akseptor KB aktif tersebut mayoritas memilih menggunakan kontrasepsi pil, IUD, Kondom dan suntikan, masing-masing sebesar 725, 34, 73, dan 851 orang.

4.3 SOSIAL LAIN

Jumlah rumah ibadah cenderung tidak banyak berubah selama beberapa tahun terakhir. Terdapat 9 masjid, 6 surau/mushola, 17 gereja kristen protestan, 2 gereja katolik dan 1 vihara. Mayoritas penduduk Kecamatan Malinau Kota adalah islam dengan jumlah mencapai 16.911 orang diikuti kristen protestan dengan jumlah 6.634 orang.

Gambar 4 Jumlah Sekolah, Murid dan Guru di Kecamatan Malinau Kota , 2015



4.1 PENDIDIKAN

Tabel 4.1.1 Jumlah Sekolah, Murid, Guru, dan Rasio Murid-Guru Sekolah Dasar (SD/MI) Menurut Desa di Kecamatan Malinau Kota, 2015

Desa	Sekolah	Murid	Guru	Rasio Murid-Guru
(1)	(2)	(3)	(4)	(5)
Batu Lidung	1	129	11	11,73
Tanjung Keranjang	1	88	13	6,77
Malinau Hilir	1	145	9	16,11
Malinau Kota	2	253	32	7,91
Pelita Kanaan	5	1.322	87	15,20
Malinau Hulu	3	760	45	16,89
Jumlah 2015	13	2.697	197	13,69

Sumber : Dinas Pendidikan, Pemuda dan Olahraga Kabupaten Malinau

Tabel 4.1.2 Jumlah Sekolah, Murid, Guru, dan Rasio Murid-Guru Sekolah Menengah Pertama (SMP/MTS) Menurut Desa di Kecamatan Malinau Kota, 2015

Desa	Sekolah	Murid	Guru	Rasio Murid-Guru
(1)	(2)	(3)	(4)	(5)
Batu Lidung	0	0	0	0,00
Tanjung Keranjang	1	85	13	6,54
Malinau Hilir	0	0	0	0,00
Malinau Kota	0	0	0	0,00
Pelita Kanaan	1	671	38	17,66
Malinau Hulu	2	440	32	13,75
Jumlah 2015	4	1.196	83	14,41

Sumber : Dinas Pendidikan, Pemuda dan Olahraga Kabupaten Malinau

Tabel 4.1.3 Jumlah Sekolah, Murid, Guru, dan Rasio Murid-Guru Sekolah Menengah Atas (SMA) Menurut Desa di Kecamatan Malinau Kota, 2015

Desa	Sekolah	Murid	Guru	Rasio Murid-Guru
(1)	(2)	(3)	(4)	(5)
Batu Lidung	0	0	0	0,00
Tanjung Keranjang	0	0	0	0,00
Malinau Hilir	0	0	0	0,00
Malinau Kota	1	96	6	0,00
Pelita Kanaan	1	168	4	42,00
Malinau Hulu	2	977	56	17,45
Jumlah 2015	4	1.241	66	18,80

Sumber : Dinas Pendidikan, Pemuda dan Olahraga Kabupaten Malinau

Tabel 4.1.4 Jumlah Sekolah, Murid, Guru, dan Rasio Murid-Guru Sekolah Menengah Kejuruan (SMK) Menurut Desa di Kecamatan Malinau Kota, 2015

Desa	Sekolah	Murid	Guru	Rasio Murid-Guru
(1)	(2)	(3)	(4)	(5)
Batu Lidung	0	0	0	0,00
Tanjung Keranjang	0	0	0	0,00
Malinau Hilir	0	0	0	0,00
Malinau Kota	0	0	0	0,00
Pelita Kanaan	1	310	31	10,00
Malinau Hulu	0	0	0	0,00
Jumlah 2015	1	310	31	10,00

Sumber : Dinas Pendidikan, Pemuda dan Olahraga Kabupaten Malinau

Tabel 4.1.5 Jumlah Mahasiswa dan Lulusan di Politeknik Malinau, 2008-2015

Tahun	Mahasiswa			Lulusan/ Wisudawan		
	Laki-laki	Perempuan	Jumlah	Laki-laki	Perempuan	Jumlah
	(3)	(4)		(5)	(6)	
(1)	(3)	(4)	(5)	(6)	(7)	(8)
2015	215	293	508	29	64	93
2014	436	451	887	73	47	130
2013	331	341	672	99	82	181
2012	255	291	546	109	138	247
2011	382	383	765	0	0	0
2010	495	413	908	0	0	0
2009	341	238	579	0	0	0
2008	168	161	329	0	0	0

Sumber : Politeknik Malinau

4.2 KESEHATAN

Tabel 4.2.1 Jumlah Fasilitas Kesehatan Menurut Desa di Kecamatan Malinau Kota, 2015

Desa	Rumah Sakit	Puskesmas	Puskesmas Pembantu	Posyandu	Lainnya
(1)	(2)	(3)	(4)	(5)	(6)
Batu Lidung	0	0	1	1	1
Tanjung Keranjang	0	0	0	1	0
Malinau Hilir	0	0	1	1	0
Malinau Kota	0	1	0	4	17
Pelita Kanaan	0	0	1	1	0
Malinau Hulu	0	0	0	3	2
Jumlah 2015	0	1	3	11	20

Sumber : Dinas Kesehatan Kabupaten Malinau

Tabel 4.2.2 Jumlah Tenaga Kesehatan di Puskesmas Kecamatan Malinau Kota, 2011-2015

Tahun	Tenaga Kesehatan				
	Dokter	Perawat	Bidan	Tenaga Farmasi	Ahli Gizi
(1)	(2)	(3)	(4)	(5)	(6)
2011	7	13	11	-	-
2012	5	19	11	2	1
2013	4	18	12	-	-
2014	3	10	12	0	0
2015	4	23	12	1	1

Sumber : Dinas Kesehatan Kabupaten Malinau

Tabel 4.2.3 Jumlah Tenaga Kesehatan Menurut Desa di Kecamatan Malinau Kota, 2014

Tahun	Tenaga Kesehatan			
	Dokter	Dokter Gigi	Bidan	Tenaga Kesehatan Lain
(1)	(2)	(3)	(4)	(5)
Mahak Baru	0	0	1	0
Dumu Mahak	0	0	0	4
Long Top	0	0	5	0
Data Baru	4	3	3	50
Long Lebusan	0	0	2	21
Agung Baru	1	2	4	0
Jumlah	5	5	15	75

Sumber : PODES 2014 BPS

Tabel 4.2.4 Jumlah Puskesmas/Pustu dan Rasio Puskesmas/Pustu per 1.000 penduduk, 2015

Desa	Puskesmas/Pustu	Penduduk	Rasio per 100 Penduduk
(1)	(2)	(3)	(4)
Batu Lidung	1	1339	13,39
Tanjung Keranjang	0	619	0,00
Malinau Hilir	1	1161	11,61
Malinau Kota	1	2373	23,73
Pelita Kanaan	1	12392	123,92
Malinau Hulu	0	6897	0,00
Jumlah 2015	4	24781	172,65

Sumber : Dinas Kesehatan dan Dinas Kependudukan dan Catatan Sipil Kabupaten Malinau

Tabel 4.2.5 Jumlah Pasangan Usia Subur dan Peserta KB Aktif Menurut Kecamatan di Kecamatan Malinau Kota, 2011-2015

Tahun	PUS	PIL	IUD	Kondom	Suntikan	Lainnya
(1)	(2)	(3)	(4)	(5)	(6)	(7)
2011	4.345	1.038	8	14	1.732	55
2012	4.562	913	24	8	2.224	30
2013	4.345	798	34	79	867	105
2014	4562	798	24	8	2224	79
2015	4 360	725	34	73	851	-

Sumber : Badan Pemberdayaan Perempuan dan KB

4.3 AGAMA

Tabel 4.3.1 Jumlah Penduduk Menurut Desa dan Agama yang Dianut di Kabupaten Malinau, 2015

Desa	Islam	Kristen	Katolik	Hindu	Budha
(1)	(2)	(3)	(4)	(5)	(6)
Batu Lidung	122	1.159	52	0	6
Tanjung Keranjang	39	514	66	0	0
Malinau Hilir	879	219	63	0	0
Malinau Kota	10.596	1.324	303	7	162
Pelita Kanaan	175	2.026	160	9	3
Malinau Hulu	5.100	1.392	330	10	65
Jumlah	16.911	6.634	974	26	236

Sumber : Dinas Kependudukan dan Catatan Sipil Kabupaten Malinau

Tabel 4.3.2 Jumlah Tempat Peribadatan Menurut Desa di Kecamatan Malinau Kota, 2015

Desa	Masjid	Mushola	Gereja Kristen	Gereja Katholik	Pura	Vihara
(1)	(2)	(3)	(4)	(5)	(6)	(7)
Batu Lidung	0	0	6	0	0	0
Tanjung Keranjang	0	0	1	1	0	0
Malinau Hilir	1	1	1	0	0	0
Malinau Kota	4	4	3	1	0	1
Pelita Kanaan	0	0	4	0	0	0
Malinau Hulu	4	1	2	0	0	0
Jumlah	9	6	17	2	0	1

Sumber : Kementerian agama Kabupaten Malinau



5

PERTANIAN

ULASAN

5.1 PADI, PALAWIJA DAN HORTIKULTURA

Pertanian merupakan sektor unggulan di Kecamatan Malinau Kota. Produksi tanaman pangan di Kecamatan Malinau Kota memperlihatkan hasil yang pasang surut karena cara bercocok tanam masyarakat yang masih bersifat tradisional dan dukungan sistem pertanian seperti irigasi, pupuk dan bibit yang masih terbatas.

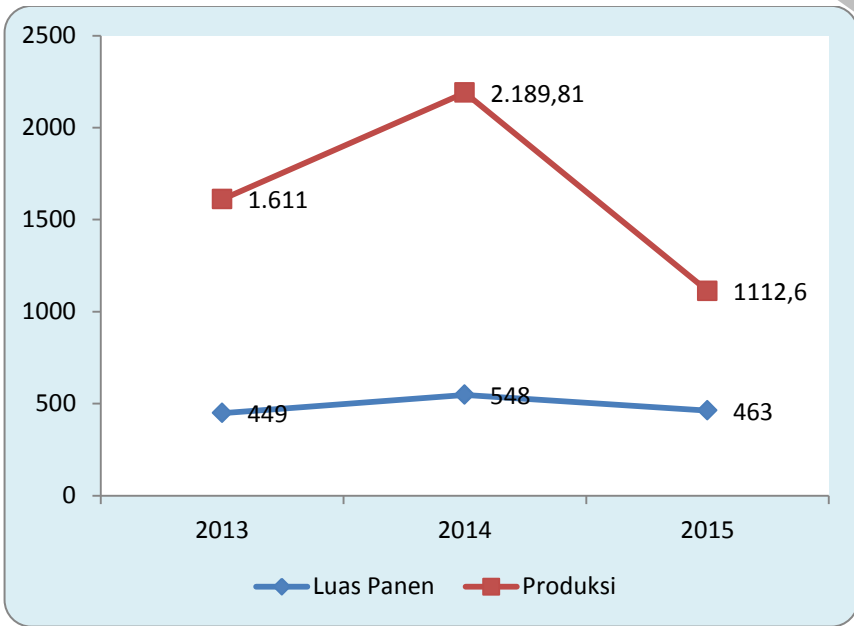
Produksi padi ladang tahun 2015 sebesar 1.112,6 ton, dimana luas panen mencapai 463 ha. Sedangkan padi sawah luas panen sebesar 69 hektare dengan produksi 133,9 ton.

5.2 PERKEBUNAN, PETERNAKAN DAN PERIKANAN

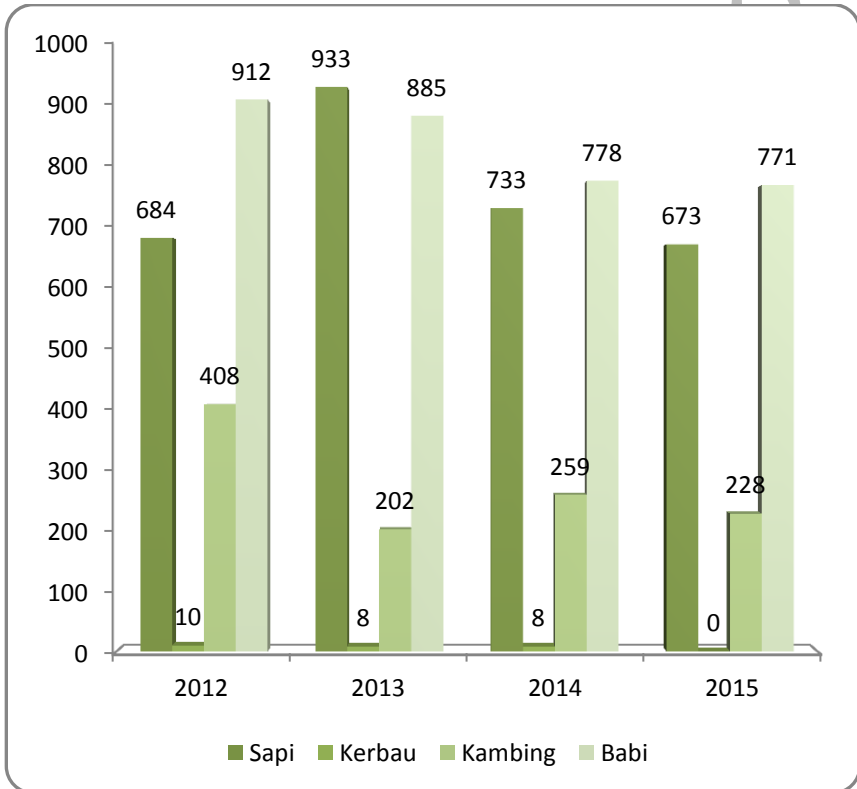
Sektor perikanan yang merupakan sumber makanan penting di kecamatan ini didominasi perikanan dari perairan umum. Produksi perikanan perairan umum sebesar 28,46 ton dan dari perikanan budidaya kolam 41,49 ton. Perkembangan produksi perikanan cukup fluktuatif.

Populasi ternak yang ada di Kecamatan Malinau Kota antara lain sapi, kambing, babi, ayam ras, ayam kampung, dan itik. Pada tahun 2015 populasi terbesar ternak besar adalah babi sebanyak 771 ekor.

Gambar 5 Luas Panen (Ha) dan Produksi (Ton) Padi Sawah di Kecamatan Malinau Kota, 2013-2015



Gambar 6 Jumlah Ternak (Ekor) Menurut Jenis Ternak di Kecamatan Malinau Kota, 2012-2015



PERTANIAN

5.1 TANAMAN PANGAN

Tabel 5.1.1 Luas Lahan Sawah Menurut Jenis Pengairan di Kecamatan Malinau Kota (hektar), 2012-2015

Tahun	Irigasi	Non Irigasi	Jumlah
(1)	(2)	(3)	(4)
2012	315	3042	3.357
2013	0	1453	1.453
2014	0	1453	1.453
2015	20	582	602

Sumber : Laporan statistik pertanian tanaman pangan, penggunaan lahan

Tabel 5.1.2 Luas Panen Tanaman Padi dan Palawija (Ha) Menurut Jenis Tanaman di Kecamatan Malinau Kota, 2012-2015

Jenis Tanaman	2012	2013	2014	2015
(1)	(2)	(3)	(4)	(5)
Padi Sawah	423	449	548	463
Padi Ladang	295	104	108	69
Jagung	11	18	11	7
Kedelai	0	0	0	2
Kacang Tanah	4	0	0	5
Kacang Hijau	3	0	1	3

Sumber : Laporan statistik pertanian tanaman pangan, penggunaan lahan

PERTANIAN

Tabel 5.1.3 Produksi Tanaman Padi dan Palawija (Ton) Menurut Jenis Tanaman di Kecamatan Malinau Kota, 2012-2015

Jenis Tanaman	2012	2013	2014	2015
(1)	(2)	(3)	(4)	(5)
Padi Sawah	15440	1.611	2.189,81	1112,6
Padi Ladang	6449	234	267,52	133,9
Jagung	117	46	24,73	17
Kedelai	0	0	0	2
Kacang Tanah	41	0	0	5,5
Kacang Hijau	30	0	1,01	3

Sumber : Laporan statistik pertanian tanaman pangan, penggunaan lahan

5.2 HORTIKULTURA

Tabel 5.2.1 Luas Panen Tanaman Sayur-sayuran (Ha) Menurut Jenis Tanaman di Kecamatan Malinau Kota, 2012-2015

Jenis Tanaman	2012	2013	2014	2015
(1)	(2)	(3)	(4)	(5)
Kacang Panjang	21	35	9	-
Cabe Besar	-	-	3	2
Cabe Rawit	74	39	6	3
Tomat	21	18	8	-
Ketimun	19	21	9	-
Kangkung	12	43	18	-
Petsai/ Sawi	12	53	18	10
Terung	17	23	8	-
Bayam	12	43	19	-
Buncis	18	15	0	-

Sumber : Dinas pertanian melalui survei pertanian hortikultura

Tabel 5.2.2 Produksi Tanaman Sayur-sayuran (Ton) Menurut Jenis Tanaman di Kecamatan Malinau Kota, 2012-2015

Jenis Tanaman	2012	2013	2014	2015
(1)	(2)	(3)	(4)	(5)
Kacang Panjang	7	40,07	9,6	-
Cabe Besar	-	-	3,1	1,5
Cabe Rawit	18,7	45,49	8,9	3,8
Tomat	5,9	22,42	7,8	-
Ketimun	8,8	26,56	9,9	-
Kangkung	4,5	25,67	16,3	-
Petsai/ Sawi	4,1	34,7	15	5,3
Terung	5,8	35,86	13,2	-
Bayam	4,4	24,92	13,2	-
Buncis	5,3	13,66	0	-

Sumber : Dinas pertanian melalui survei pertanian hortikultura

Tabel 5.2.3 Produksi Tanaman Buah-buahan (Ton) Menurut Jenis Tanaman di Kecamatan Malinau Kota, 2012-2015

Jenis Tanaman	2012	2013	2014	2015
(1)	(2)	(3)	(4)	(5)
Durian	2,3	0	6,4	8,4
Cempedak/Nangka	14,1	48	8,2	-
Pisang	108	294	22,5	118,6
Rambutan	21,7	31	2,9	-
Jeruk Siam	5	1	0,2	1,8
Jeruk Besar	2,8	11	0	0,7
Duku/Langsat	3	10	2	-
Pepaya	10,1	39	6,3	8
Nenas	7,4	18	2,3	5,9
Mangga	5	5	4,3	5

Sumber : Dinas pertanian melalui survei pertanian hortikultura

5.3 PERKEBUNAN

Tabel 5.3.1 Luas Panen Tanaman Perkebunan (Ha) Menurut Jenis Tanaman di Kecamatan Malinau Kota, 2011-2015

Jenis Tanaman	2012	2013	2014	2015
(1)	(2)	(3)	(4)	(5)
Karet	88	100	100	180
Kelapa	1	0	0	0
Kelapa	88	64	64	64
Kopi	266	275	225	185
Lada	0,5	0	0	0
Kakao	868	823	773	350
Teh	0	0	0	0

Sumber : Dinas Perkebunan Kabupaten Malinau

Tabel 5.3.2 Produksi Tanaman Perkebunan (Ton) Menurut Jenis Tanaman di Kecamatan Malinau Kota, 2011-2015

Jenis Tanaman	2012	2013	2014	2015
(1)	(2)	(3)	(4)	(5)
Karet	0	0	0	2
Kelapa	0	0	0	0
Kelapa	0	0	0	528
Kopi	130	100	0	25
Lada	0,5	0	0	0
Kakao	240	225	0	40
Teh	0	0	0	0

Sumber : Dinas Perkebunan Kabupaten Malinau

PERTANIAN

5.4 PETERNAKAN DAN PERIKANAN

Tabel 5.4.1 Jumlah Ternak dan Unggas (ekor) Menurut Jenis Ternak di Kecamatan Malinau Kota , 2015

Jenis Tanaman	2012	2013	2014	2015
(1)	(2)	(3)	(4)	(5)
Sapi Perah	0	0	0	-
Sapi Potong	684	933	733	673
Kerbau	10	8	8	0
Kuda	0	0	0	-
Kambing	408	202	259	228
Domba	0	0	0	-
Babi	912	885	778	771
Ayam Buras	15678	62245	30.000	30 000
Itik	2348	3850	1397	1 547
Ayam Kampung	18161	20033	18028	17 028

Sumber : Dinas Pertanian, Peternakan, dan Perikanan Kabupaten Malinau

Tabel 5.4.2 Jumlah Rumah Tangga Perikanan Menurut Jenis Budidaya di Kecamatan Malinau Kota, 2012-2015

Tahun	Perairan Umum	Kolam	Jumlah
(1)	(2)	(3)	(4)
2012	37	278	315
2013	37	277	314
2014	40	334	374
2015	40	268	308

Sumber : Dinas Pertanian, Peternakan, dan Perikanan Kabupaten Malinau

PERTANIAN

Tabel 5.4.3 Produksi Perikanan (Ton) Menurut Jenis Budidaya Perikanan di Kecamatan Malinau Kota , 2012-2015

Tahun	Perairan Umum	Kolam	Jumlah
(1)	(2)	(3)	(4)
2012	34,47	35,56	70,03
2013	24,1	37,56	61,66
2014	30,4	38,2	68,6
2015	28,46	41,49	69,95

Sumber : Dinas Pertanian, Peternakan, dan Perikanan Kabupaten Malinau



6

**INDUSTRI,
PERTAMBANGAN
DAN ENERGI**

ULASAN

Jumlah industri di Kecamatan Malinau Kota yang tercatat di dinas perindustrian, perdagangan dan koperasi kabupaten Malinau sebanyak 147 unit yang semuanya industri mikro/kecil. Industri terbanyak adalah bengkel motor sejumlah 28 usaha.

Persebaran pengguna listrik di kabupaten Malinau belum merata, terutama listrik PLN. Pada tahun 2014 tercatat pengguna listrik PLN di Kecamatan Malinau Kota sebanyak 5.991 keluarga, listrik non PLN 0 keluarga dan 20 keluarga tanpa listrik.

6.1 PERTAMBANGAN

Tabel 6.1.1 Produksi Batu Bara di Kabupaten Malinau, 2015

Bulan	Produksi (Metrik ton)
(1)	(2)
Januari	460 390,4
Februari	347 805,8
Maret	388 060,3
April	366 076,7
Mei	506 883,0
Juni	524 912,0
Juli	567 600,0
Agustus	589 094,0
September	455 019,0
Oktober	522 098,9
Nopember	559 417,0
Desember	503 293,0
Jumlah/ Total 2015	5 790 650,10
2014	4 027 947,84

Sumber: Dinas Pertambangan dan Energi Kabupaten Malinau

6.2 INDUSTRI

Tabel 6.2.1 Jumlah Industri Menurut Kecamatan di Kabupaten Malinau, 2015

Kecamatan	Jumlah Industri (Unit)
(1)	(2)
Malinau Kota	147
Malinau Utara	75
Malinau Barat	91
Malinau Selatan	24
Mentarang	97
Malinau Selatan Hulu	23
Malinau Selatan Hilir	43
Kayan Hulu	22
Kayan Selatan	22
Kayan Hilir	15
Pujungan	9
Sungai Boh	32
Mentarang Hulu	7
Bahau Hulu	13
Sungai Tubu	13
Jumlah	633

Sumber: Dinas Perindustrian, Perdagangan dan Koperasi Kabupaten Malinau

Tabel 6.2.2 Jumlah Industri Menurut Jenisnya di Kecamatan Malinau Kota, 2015

Jenis	Jumlah	Skala Industri
(1)	(2)	(3)
Bengkel Motor	28	Kecil
Percetakan	7	Kecil
Moulding kayu	5	Kecil
Meubeleir	12	Kecil
Teralis besi	4	Kecil
Depo air isi ulang	20	Kecil
Pembuatan roti	8	Kecil
Penggilingan padi	8	Kecil
Servis elektronik	5	Kecil
Pembuatan tahu tempe	3	Kecil
Penggilingan daging	1	Kecil
Pembuatan batu bata	20	Kecil
Pandai besi	2	Kecil
Penjahit	20	Kecil
Pengolahan Mie	1	Kecil
Pembuatan Ukiran	1	Kecil
Pengrajin Anyaman	1	Kecil
Pembuatan baju batik	1	Kecil
J U M L A H	147	

Sumber: Dinas Perindustrian, Perdagangan dan Koperasi Kabupaten Malinau

6.3 ENERGI

Tabel 6.3.1 Daya Terpasang, Produksi, dan Distribusi Listrik PT. PLN (Persero) pada Cabang/Ranting PLN di Kabupaten Malinau, 2011-2015

Tahun/Year	Daya Terpasang <i>Installed Capacity</i> (KW)	Produksi Listrik <i>Production</i> (KWh)	Listrik Terjual <i>Electricity Sold</i> (KWh)	Dipakai Sendiri <i>Own Usage</i> (KWh)	Susut/Hilang <i>Shrined</i> (KWh)
(1)	(2)	(3)	(4)	(5)	(6)
2011		25 037,00	21 892,13	0,00	3 145,00
2012		29 680,00	27 669,00	0,00	1 226,00
2013	13 862,00	40 744,00	27 931,00	0,00	3 876,00
2014		46 976,00	43 985,00	0,00	2 990,00
2015		49 654,00	47 210,00	0,00	2 444,00

Sumber : Perusahaan Listrik Negara Kabupaten Malinau

Tabel 6.3.2 Banyaknya Produksi Air Minum, yang Terjual, dan yang Hilang dari Perusahaan Air Minum di Kabupaten Malinau (m³), 2015

Bulan	Produksi	Terjual	Hilang
(1)	(2)	(3)	(4)
Januari	254.138,40	210.613,81	43.524,59
Februari	230.364,00	201.000,96	29.363,04
Maret	256.327,20	188.410,34	67.916,86
April	248.209,20	214.303,10	33.906,10
Mei	257.128,02	223.496,00	33.632,02
Juni	254.580,84	228.453,11	26.127,73
Juli	260.964,00	191.440,00	69.524,00
Agustus	255.227,40	244.768,00	10.459,40
September	271.587,60	224.089,00	47.498,60
Oktober	283.496,40	226.300,00	57.196,40
November	275.220,00	215.154,67	60.065,33
Desember	285.145,20	227.702,99	57.442,21
Jumlah	3.132.388,26	2.595.731,98	536.656,28

Sumber : PDAM Malinau Kabupaten Malinau

Tabel 6.3.3 Jumlah Keluarga Pengguna Listrik Menurut Desa di Kecamatan Malinau Kota, 2014

Desa	Listrik PLN	Listrik Non PLN	Tanpa Listrik
(1)	(2)	(3)	(4)
Batu Lidung	241	0	20
Tanjung Keranjang	142	0	0
Malinau Hilir	292	0	0
Malinau Kota	3369	0	0
Pelita Kanaan	580	0	0
Malinau Hulu	1367	0	0
Jumlah	5991	0	20

Sumber: Kantor Camat Malinau Kota



7

PERDAGANGAN

ULASAN

Jumlah pasar di Kecamatan Malinau Kota tahun 2014 ada 3 unit. Selain pasar di wilayah kecamatan juga terdapat 91 warung/kedai makan dan 533 toko/warung kelontong untuk mendukung perekonomian warga.

Terdapat 1.285 pedagang di Kecamatan Malinau Kota. Menurut Dinas perindustrian, perdagangan dan koperasi kabupaten Malinau, Pedagang dibedakan menjadi 4 yaitu pedagang besar (investasi 10 milyar ke atas), pedagang menengah (investasi 500 juta- 10 miliar), pedagang kecil (investasi 50 juta-500 juta), dan pedagang mikro (investasi 0-50 juta). Menurut skala investasi tersebut, Kecamatan Malinau Kota terdapat 0 pedagang besar, 13 pedagang menengah, 137 pedagang kecil dan 1.135 pedaganga mikro.

PERDADANGAN

Tabel 7.1 Jumlah Pedagang Menurut Kecamatan di Kabupaten Malinau, 2015

	Kecamatan	Pedagang Besar	Pedagang Menengah	Pedagang Kecil	Pedagang Mikro
	(1)	(2)	(3)	(4)	(5)
010	Sungai Boh	0	0	0	17
020	Kayan Selatan	0	0	5	15
030	Kayan Hulu	0	0	8	15
040	Kayan Hilir	0	0	4	8
050	Pujungan	0	0	9	10
060	Bahau Hulu	0	0	2	16
070	Sungai Tubu	0	0	0	5
080	Malinau Selatan Hulu	0	0	0	10
090	Malinau Selatan	0	0	3	37
100	Malinau Selatan Hilir	0	0	0	12
110	Mentarang	0	0	4	56
120	Mentarang Hulu	0	0	0	5
130	Malinau Utara	0	0	1	79
140	Malinau Barat	0	0	9	61
150	Malinau Kota	0	13	137	1135
	Malinau 2015	-	13	182	1 481

Sumber: Dinas Perindustrian, Perdagangan dan Koperasi Kabupaten Malinau

Tabel 7.2 Jumlah Usaha Dagang Menurut Jenisnya di Kecamatan Malinau Kota, 2015

Skala Usaha	Skala Investasi (Rp)	Jumlah Usaha Dagang
(1)	(2)	(3)
Mikro	0 – 50.000.000	1135
Kecil	50.000.000 – 500.000.000	137
Menengah	500.000.000 – 10.000.000.000	13
Besar	10.000.000.000 keatas	0
Jumlah		1285

Sumber: Dinas Perindustrian, Perdagangan dan Koperasi Kabupaten Malinau

PERDADANGAN

Tabel 7.3 Jumlah Sarana Perekonomian Menurut Jenis Fasilitasnya di Kecamatan Malinau Kota , 2014

Desa	Warung / Kedai Makanan Minuman	Toko/Warung Kelontong	Penginapan	Pasar
(1)	(2)	(3)	(4)	(5)
Batu Lidung	4	13	0	0
Tanjung Keranjang	0	11	0	0
Malinau Hilir	2	18	0	0
Malinau Kota	45	364	7	2
Pelita Kanaan	5	41	2	0
Malinau Hulu	35	86	3	1
Jumlah	91	533	12	3

Sumber : Kantor Camat Malinau Kota



8

**HOTEL,
TRANSPORTASI
DAN KOMUNIKASI**

ULASAN

Permukaan jalan darat terluas yang ada di Kecamatan Malinau Kota berupa aspal dan dapat dilalui kendaraan bermotor roda 4. Sarana transportasi menuju ibukota kabupaten ditempuh selama kurang dari satu jam dengan jarak tempuh 2-15 km dengan transportasi udara.

Sarana transportasi umum yang tersedia antara lain angkutan perdesaan. Sarana transportasi antar desa sudah tersedia angkutan umum dengan trayek tetap dan dapat menjangkau semua desa. Warga lebih sering menggunakan angkutan pribadi untuk menuju ibukota kecamatan atau kabupaten karena jumlah angkutan yang masih terbatas.

Dalam sarana berkomunikasi di Kecamatan Malinau Kota terdapat telepon kabel, terdapat wartel/telepon umum, ada fasilitas internet desa/warnet, sinyal telepon seluler dapat diterima, dan ada kantor pos.

Sarana akomodasi bagi yang berkunjung ke kecamatan ini tersedia 13 penginapan.

8.1 HOTEL

Tabel 8.1.1 Nama dan Alamat Hotel Berbintang dan Non Bintang di Kabupaten Malinau, 2015

	Nama	Alamat	Telepon
	(1)	(2)	(3)
1.	PENGINAPAN ERNA	JL. PENEMBAHAN RT.02 NO 04	(0553) 21240
2.	PENGINAPAN KARTIKA	JL. PENEMBAHAN RT. 1 NO 22	(0553) 21086
3.	HANDAYANI LOSMEN	JL. PANEMBAHAN RT II NO 17	(0553) 21122
4.	PENGINAPAN CHERY	JL. LAPANGAN TERBANG MALINAU	(0553) 21445
5.	PENGINAPAN WIRA DHARMA	JL. PANEMBAHAN RT 03 NO.27	(0553) 21605
6.	HANURA LOSMEN	JL. RAJA PANDITA RT.V TANJUNG BELIMBING	(0553) 21650
7.	PENGINAPAN WIJAYA PRIMA	JL. RAJA PANDITA- KEC.MALINAU KOTA	(0553) 21988
8.	PENGINAPAN CAHAYA	JL. AJINATAJAYA	(0553) 20233
9.	HOTEL HERLIS	JL. AJINATAJAYA	
10.	HOTEL HOKIWA	JL. AJINATAJAYA	
11.	HOTEL MAHKOTA	JL. RAJA PANDITA – MALINAU HULU	
12.	PENGINAPAN DAMAI INDAH	JL. RAJA PANDITA- PELITA KANAAN	
13.	MC HOTEL	JL. ABDUL MUTALIB	
14.	PENGINAPAN GRACE	SUNGAI BOH	
15.	PENGINAPAN NAPOLEON	KAYAN SELATAN	
16.	PENGINAPAN MOMING	PUJUNGAN	
17.	PENGINAPAN APUI	PUJUNGAN	
18.	PENGINAPAN ANYE APUY	BAHAU HULU	
19.	PENGINAPAN SUMARDI	BAHAU HULU	
20.	MESS KECAMATAN	MENTARANG HULU	
21.	MESS GERDEMA	MENTARANG HULU	
22.	PENGINAPAN INGGONG ALA	KAYAN HULU	
23.	PENGINAPAN IBAU ALA	KAYAN HULU	
24.	MESS KECAMATAN	KAYAN HILIR	
25.	MESS PAKING	JL. PANEMBAHAN	
26.	PENGINAPAN SUDI MAMPIR	JL. PANEMBAHAN	

Sumber/Source: Dinas Kebudayaan dan Pariwisata Kabupaten Malinau

8.2 TRANSPORTASI

Tabel 8.2.1 Lapangan Terbang Perintis di Kabupaten Malinau, 2015

Kecamatan	Nama Lapangan	Panjang Landasan	Kondisi Lapangan	Pesawat
(1)	(2)	(3)	(4)	(5)
Kayan Hulu	Long Nawang	450x20	Tanah/ Rumput	CESSNA 206
Sungai Boh	Mahak Baru	650x23	Gravel (Kerikil)	C-185
	Long Lebusan	800x30	Tanah/ Rumput	C-185
Kayan Hilir	Data Dian	420x18	Tanah/ Rumput	CESSNA 207
	Long Sule	430x20	Tanah/ Rumput	CESSNA 208
	Long Metun	-	-	-
Kayan Selatan	Long Ampung	900x23	Aspal/ Beton	C-212
	Long Sungai Barang	360x20	Rumput	C-185
Pujungan	Long Pujungan	350x20	Tanah/ Rumput	CESSNA 2012
Bahau Hulu	Long Alango	330x20	Tanah/ Rumput	CESSNA 2013
Malinau	Kol. RA. Bessing	1450x30	Aspal	ATR – 42/72
Mentarang Hulu	Long Pala	340x20	Tanah/ Rumput	CESSNA 2013

Sumber : Dinas Perhubungan Kabupaten Malinau

Tabel 8.2.2 Jenis Permukaan Jalan Terluas Menurut Desa di Kecamatan Malinau Kota , 2014

Desa	Aspal/ Beton	Diperkeras	Tanah	Lainnya
(1)	(2)	(3)	(4)	(4)
Batu Lidung	√	-	-	-
Tanjung Keranjang	√	-	-	-
Malinau Hilir	√	-	-	-
Malinau Kota	√	-	-	-
Pelita Kanaan	√	-	-	-
Malinau Hulu	√	-	-	-

Sumber : Kantor Camat Malinau Kota

Tabel 8.2.3 Keberadaan Jalan yang Dapat Dilalui Kendaraan Roda Empat Menurut Desa di Kecamatan Malinau Kota , 2015

Desa	Sepanjang Tahun	Sepanjang Tahun Kecuali Saat Tertentu	Sepanjang Tahun Kecuali Musim Hujan	Tidak Dapat Dilalui
(1)	(2)	(3)	(4)	(4)
Batu Lidung	√	-	-	-
Tanjung Keranjang	√	-	-	-
Malinau Hilir	√	-	-	-
Malinau Kota	√	-	-	-
Pelita Kanaan	√	-	-	-
Malinau Hulu	√	-	-	-

Sumber : Kantor Camat Malinau Kota

Tabel 8.2.4 Jarak, Waktu Tempuh, Sarana Transportasi dan Angkutan menuju Ibukota Kecamatan Menurut Desa di Kecamatan Malinau Kota , 2015

Desa	Jarak (Km)	Waktu Tempuh (jam)	Sarana Transportasi	Angkutan yang Biasa Digunakan		
				Umum	Pribadi	Lainnya
(1)	(2)	(3)	(4)	(5)	(6)	(7)
Batu Lidung	5	1	Darat	-	√	-
Tanjung Keranjang	8	1	Darat	-	√	-
Malinau Hilir	6	1	Darat	-	√	-
Malinau Kota	1	1	Darat	-	√	-
Pelita Kanaan	3	1	Darat	√	-	-
Malinau Hulu	8	1	Darat	√	-	-

Sumber : Kantor Camat Malinau Kota

Tabel 8.2.5 Jarak, Waktu Tempuh, Sarana Transportasi dan Angkutan menuju Ibukota Kabupaten Menurut Desa di Kecamatan Malinau Kota , 2015

Desa	Jarak (Km)	Waktu Tempuh (jam)	Sarana Transportasi	Angkutan yang Biasa Digunakan		
				Umum	Pribadi	Lainnya
(1)	(2)	(3)	(4)	(5)	(6)	(7)
Batu Lidung	12	1	Darat	-	√	-
Tanjung Keranjang	15	1	Darat	-	√	-
Malinau Hilir	13	1	Darat	-	√	-
Malinau Kota	8	1	Darat	-	√	-
Pelita Kanaan	5	1	Darat	√	-	-
Malinau Hulu	2	1	Darat	-	√	-

Sumber : Kantor Camat Malinau Kota

8.3 KOMUNIKASI

Tabel 8.3.1 Sarana Komunikasi dan Informasi di Kecamatan Malinau Kota, 2015

Desa	Keberadaan Telepon Kabel	Keberadaan Telepon Umum/ Wartel	Keberadaan Sinyal Telepon	Fasilitas Internet Desa/ Warnet	Keberadaan Kantor Pos
(1)	(2)	(3)	(4)	(4)	(5)
Batu Lidung	√	-	√	-	-
Tanjung Keranjang	-	-	√	-	-
Malinau Hilir	√	-	√	√	-
Malinau Kota	√	√	√	√	√
Pelita Kanaan	√	-	√	√	-
Malinau Hulu	√	-	√	√	√

Sumber : Kantor Camat Malinau Kota



9

**KEUANGAN
DAN HARGA**

ULASAN

Sektor keuangan Kecamatan Malinau Kota salah satunya digerakkan oleh koperasi. Terdapat 37 koperasi di tahun 2015 yang terdiri dari 0 KUD, 15 non KUD dan 22 Koperasi Sekolah.

Untuk menjalankan pemerintahan desa, pemerintah desa di Kecamatan Malinau Kota menerima dana dari pemerintah dan dana-dana lain yang sah. Anggaran pemerintah desa di setiap desa pada tahun 2013 berkisar antara 1,2-1,4 milyar. Dari anggaran yang ada, pemerintah desa mampu merealisasikan pengeluaran antara 700 juta -1,4 milyar.

Tabel 9.1 Jumlah Koperasi Menurut Jenis Koperasi di Kabupaten Malinau, 2015

Kecamatan	K U D	Non KUD	Koperasi Sekolah	Jumlah
(1)	(2)	(3)	(4)	(5)
10 Sungai Boh	0	4	0	4
20 Kayan Selatan	0	2	1	3
30 Kayan Hulu	1	3	2	6
40 Kayan Hilir	0	4	0	4
50 Pujungan	1	2	2	5
60 Bahau Hulu	0	1	1	2
70 Sungai Tubu	0	0	0	0
80 Malinau Selatan Hulu	0	1	0	1
90 Malinau Selatan	0	8	3	11
100 Malinau Selatan Hilir	0	0	0	0
110 Mentarang	1	1	5	7
120 Mentarang Hulu	0	1	0	1
130 Malinau Utara	0	11	7	18
140 Malinau Barat	0	4	12	16
150 Malinau Kota	0	15	22	37
Kabupaten Malinau	3	57	55	115

Sumber: Dinas Perindustrian, Perdagangan dan Koperasi Kabupaten Malinau

Tabel 9.2 Realisasi Penerimaan dan Pengeluaran Desa (juta Rp) di Kecamatan Malinau Kota , 2013

Desa	Penerimaan	Pengeluaran
(1)	(2)	(3)
Batu Lidung	1465	709
Tanjung Keranjang	1200	1200
Malinau Hilir	1443	1443
Malinau Kota	1344	1334
Pelita Kanaan	1200	1200
Malinau Hulu	1276	1200

Sumber : Kantor Camat Malinau Kota

DATA

MENCERDASKAN BANGSA



***BADAN PUSAT STATISTIK
KABUPATEN MALINAU***

Jalan Pusat Pemerintahan, Malinau 77554

Telepon: 0553-2022087

Website: malinaukab.bps.go.id

E-mail: bps6406@bps.go.id