

KECAMATAN MALINAU SELATAN HILIR DALAM ANGKA 2017

<http://malinaukab.bps.go.id>



**BADAN PUSAT STATISTIK
KABUPATEN MALINAU**



**KECAMATAN
MALINAU
SELATAN HILIR
DALAM ANGKA
2017**



<http://malinaukab.bps.go.id>

Kecamatan Malinau Selatan Hilir Dalam Angka 2017

ISSN:

No. Publikasi : 65010.1714

Katalog : 1102001.6501100

Ukuran Buku : 14,8 cm x 21 cm

Jumlah Halaman : xviii + 100 halaman

Naskah :

Badan Pusat Statistik Kabupaten Malinau

Gambar Cover oleh :

Badan Pusat Statistik Kabupaten Malinau

Ilustrasi Kover :

Balai Adat di Kecamatan Malinau Selatan Hilir

Diterbitkan oleh :

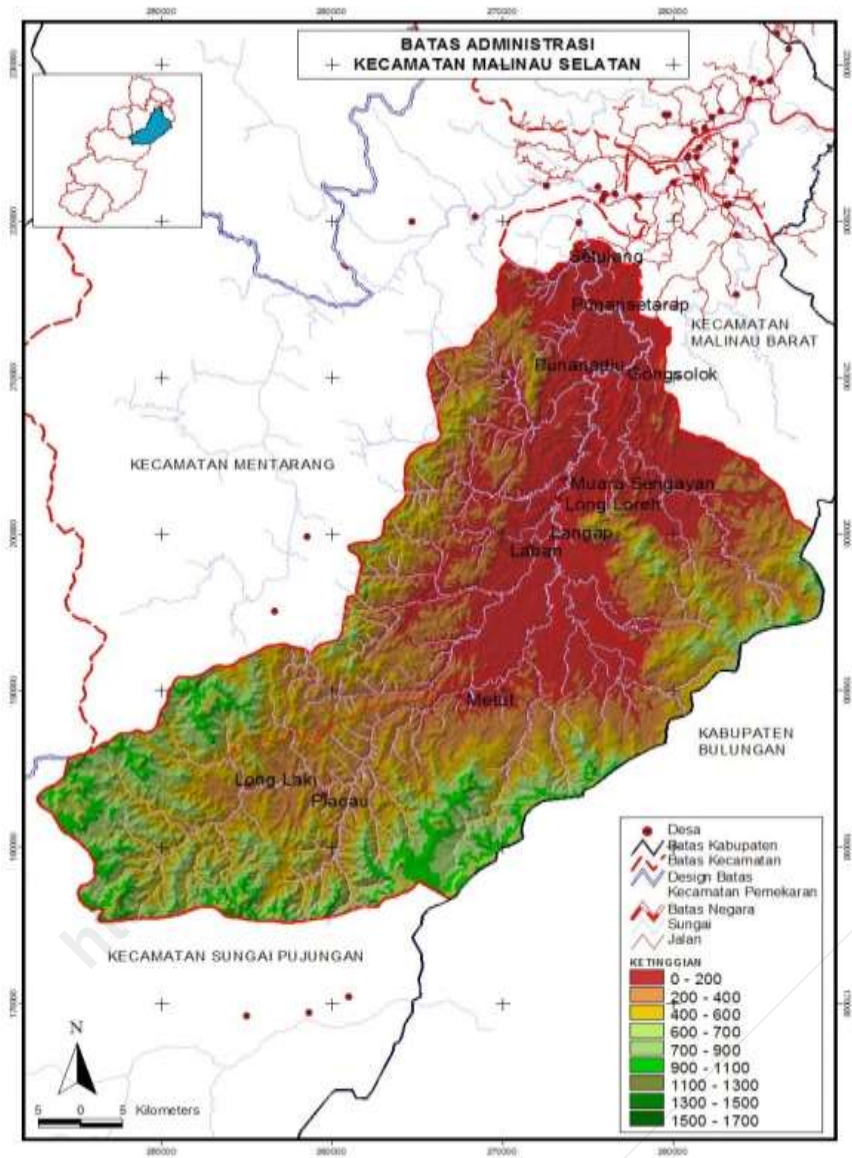
© BPS Kabupaten Malinau

Dicetak oleh :

BPS Kabupaten Malinau

**Dilarang mengumumkan, mendistribusikan, mengomunikasikan, dan/atau
menggandakan sebagian atau seluruh isi buku ini untuk tujuan komersial tanpa izin
tertulis dari Badan Pusat Statistik**

PETA WILAYAH KECAMATAN MALINAU SELATAN HILIR



<http://malinaukab.bps.go.id>

KEPALA BPS KABUPATEN MALINAU



Slamet Romelan, S.S.T.

<http://malinaukab.bps.go.id>



KATA PENGANTAR

Kecamatan Malinau Selatan Hilir Dalam Angka 2017 merupakan publikasi tahunan yang diterbitkan oleh BPS Kabupaten Malinau. Saya sadari bahwa publikasi ini belum sepenuhnya memenuhi harapan pihak pemakai data, khususnya para perencana. Namun, saya harap buku ini dapat membantu melengkapi penyusunan rencana pembangunan di Kabupaten Malinau.

Publikasi ini dapat terwujud berkat kerja sama dan bantuan dari berbagai pihak, baik instansi pemerintah maupun swasta. Kepada semua pihak yang telah memberikan bantuan, saya sampaikan penghargaan dan terima kasih yang sebesar-besarnya.

Walaupun publikasi ini telah disiapkan sebaik-baiknya, saya sadari masih ada kekurangan dan kesalahan yang terjadi. Untuk perbaikan publikasi ini, tanggapan dan saran yang bersifat konstruktif dari para pemakai sangat saya harapkan.

Malinau, September 2017
Kepala BPS
Kabupaten Malinau

Slamet Romelan, S.S.T.

<http://malinaukab.bps.go.id>

DAFTAR ISI

halaman

Peta Wilayah Kecamatan Malinau Selatan Hilir.....	iii
Kepala BPS Kabupaten Malinau.....	v
Kata Pengantar	vii
Daftar Isi.....	ix
Daftar Tabel	x
Daftar Gambar	xv
Penjelasan Umum.....	xvii
1 Geografi	1
2 Pemerintahan	11
3 Kependudukan dan Ketenagakerjaan	25
3.1 Kependudukan	29
3.2 Ketenagakerjaan	33
4 Sosial	35
4.1 Pendidikan	40
4.2 Kesehatan	45
4.3 Agama	50
5 Pertanian.....	53
5.1 Tanaman Pangan	58
5.2 Hortikultura.....	61
5.3 Perkebunan.....	64
5.4 Peternakan dan Perikanan.....	66
6 Industri, Pertambangan, dan Energi	69
6.1 Pertambangan	72
6.2 Industri.....	73
6.3 Energi.....	75
7 Perdagangan	79
8 Hotel, Transportasi, dan Komunikasi	85
8.1 Hotel	88
8.2 Transportasi	89
8.3 Komunikasi.....	94
9 Keuangan dan Harga	95

DAFTAR TABEL

halaman

1	GEOGRAFI	1
1.1	Letak Geografis Kecamatan Malinau Selatan Hilir, 2016	5
1.2	Luas Wilayah Menurut Kecamatan di Kabupaten Malinau, 2016	6
1.3	Tinggi Wilayah di Atas Permukaan Laut Menurut Kecamatan di Kabupaten Malinau, 2016	7
1.4	Tinggi Wilayah di Atas Permukaan Laut Menurut Desa di Kecamatan Malinau Selatan Hilir, 2016	8
1.5	Jarak dari Ibukota Kecamatan ke Ibukota Kabupaten di Kabupaten Malinau (km), 2016	9
1.6	Jarak dari Ibukota Desa ke Ibukota Kecamatan dan Kabupaten di Kecamatan Malinau Selatan Hilir, 2016	10
2	PEMERINTAHAN	11
2.1	Jumlah Rukun Tetangga (RT) Menurut Desa di Kecamatan Malinau Selatan Hilir, 2016	15
2.2	Aksesibilitas Desa di Kecamatan Malinau Selatan Hilir, 2015	16
2.3	Klasifikasi Desa di Kecamatan Malinau Selatan Hilir, 2015	17
2.4	Status Desa di Kecamatan Malinau Selatan Hilir, 2015	18
2.5	Jumlah BPD dan Perangkat Desa Menurut Desa dan di Kecamatan Malinau Selatan Hilir, 2016	19
2.6	Jumlah Pegawai Negeri Sipil Menurut Kecamatan dan Jenis Kelamin di Kabupaten Malinau, 2015-2016	20
2.7	Jumlah Pemilih Tetap pada Pemilihan Kepala Daerah Menurut Kecamatan di Kabupaten Malinau, 2015	21
2.8	Jumlah Suara dalam Pemilihan Bupati dan Wakil Bupati Menurut Kecamatan, Periode 2015-2020	22
2.9	Jumlah Suara dalam Pemilihan Gubernur dan Wakil Gubernur Menurut Kecamatan, Periode 2015-2020	23
2.10	Banyaknya Anggota Hansip Menurut Kecamatan dan Klasifikasi Tugas di Kabupaten Malinau, 2016	24

3	KEPENDUDUKAN DAN KETENAGAKERJAAN	25
3.1	KEPENDUDUKAN	29
3.1.1	Jumlah Penduduk dan Laju Pertumbuhan Penduduk Menurut Kecamatan di Kabupaten Malinau, 2000 dan 2010.....	29
3.1.2	Jumlah Penduduk Menurut Desa, Jenis Kelamin, dan Rasio Jenis Kelamin di Kecamatan Malinau Selatan Hilir, 2016.....	30
3.1.3	Banyaknya Penduduk, Keluarga, dan Rata-Rata Anggota Keluarga di Kabupaten Malinau, 2016.....	31
3.1.4	Jumlah Penduduk Pertengahan dan Akhir Tahun Menurut Desa dan Jenis Kelamin di Kecamatan Malinau Selatan Hilir, 2016.....	32
3.2	KETENAGAKERJAAN	33
3.2.1	Jumlah Penduduk yang Bekerja Menurut Pekerjaan Terpilih di Kecamatan Malinau Selatan Hilir, 2015.....	33
4	SOSIAL	35
4.1	PENDIDIKAN	40
4.1.1	Jumlah Sekolah, Murid, Guru, dan Rasio Murid-Guru Sekolah Dasar (SD/MI) Menurut Desa di Kecamatan Malinau Selatan Hilir, 2016.....	40
4.1.2	Jumlah Sekolah, Murid, Guru, dan Rasio Murid-Guru Sekolah Menengah Pertama (SMP/MTS) Menurut Desa di Kecamatan Malinau Selatan Hilir, 2016.....	41
4.1.3	Jumlah Sekolah, Murid, Guru, dan Rasio Murid-Guru Sekolah Menengah Atas (SMA) Menurut Desa di Kecamatan Malinau Selatan Hilir, 2016.....	42
4.1.4	Jumlah Sekolah, Murid, Guru, dan Rasio Murid-Guru Sekolah Menengah Kejuruan (SMK) Menurut Desa di Kecamatan Malinau Selatan Hilir, 2016.....	43
4.1.5	Jumlah Mahasiswa dan Lulusan di Politeknik Malinau, 2009-2016.....	44
4.2	KESEHATAN	45
4.2.1	Jumlah Fasilitas Kesehatan Menurut Desa di Kecamatan Malinau Selatan Hilir, 2015.....	45
4.2.2	Jumlah Tenaga Kesehatan di Puskesmas Kecamatan Malinau Selatan Hilir, 2012-2016.....	46

4.2.3	Jumlah Tenaga Kesehatan Menurut Desa di Kecamatan Malinau Selatan Hilir, 2014	47
4.2.4	Jumlah Puskesmas/Pustu dan Rasio Puskesmas/Pustu per 1.000 penduduk, 2015	48
4.2.5	Jumlah Pasangan Usia Subur dan Peserta KB Aktif Menurut Kecamatan di Kecamatan Malinau Selatan Hilir, 2012-2016	49
4.3	AGAMA	50
4.3.1	Jumlah Penduduk Menurut Desa dan Agama yang Dianut di Kabupaten Malinau, 2016	50
4.3.2	Jumlah Tempat Peribadatan Menurut Desa di Kecamatan Malinau Selatan Hilir, 2015	51
5	PERTANIAN	53
5.1	TANAMAN PANGAN	58
5.1.1	Luas Lahan Sawah Menurut Jenis Pengairan di Kecamatan Malinau Selatan Hilir (hektar), 2012-2015	58
5.1.2	Luas Panen Tanaman Padi dan Palawija (Ha) Menurut Jenis Tanaman di Kecamatan Malinau Selatan Hilir, 2012-2015	59
5.1.3	Produksi Tanaman Padi dan Palawija (Ton) Menurut Jenis Tanaman di Kecamatan Malinau Selatan Hilir, 2012-2015	60
5.2	HORTIKULTURA	61
5.2.1	Luas Panen Tanaman Sayur-sayuran (Ha) Menurut Jenis Tanaman di Kecamatan Malinau Selatan Hilir, 2012-2015	61
5.2.2	Produksi Tanaman Sayur-sayuran (Ton) Menurut Jenis Tanaman di Kecamatan Malinau Selatan Hilir, 2012-2015	62
5.2.3	Produksi Tanaman Buah-buahan (Ton) Menurut Jenis Tanaman di Kecamatan Malinau Selatan Hilir, 2012-2015	63
5.3	PERKEBUNAN	64
5.3.1	Luas Panen Tanaman Perkebunan (Ha) Menurut Jenis Tanaman di Kecamatan Malinau Selatan Hilir, 2013-2016	64
5.3.2	Produksi Tanaman Perkebunan (Ton) Menurut Jenis Tanaman di Kecamatan Malinau Selatan Hilir, 2013-2016	65

5.4	PETERNAKAN DAN PERIKANAN	66
5.4.1	Jumlah Ternak dan Unggas (ekor) Menurut Jenis Ternak di Kecamatan Malinau Selatan Hilir, 2016.....	66
5.4.2	Jumlah Rumah Tangga Perikanan Menurut Jenis Budidaya di Kecamatan Malinau Selatan Hilir, 2013-2016	67
5.4.3	Produksi Perikanan (Ton) Menurut Jenis Budidaya Perikanan di Kecamatan Malinau Selatan Hilir, 2013-2016	68
6	INDUSTRI, PERTAMBANGAN, DAN ENERGI	69
6.1	PERTAMBANGAN	72
6.1.1	Produksi Batu Bara di Kabupaten Malinau, 2016	72
6.2	INDUSTRI	73
6.2.1	Jumlah Industri Menurut Kecamatan di Kabupaten Malinau, 2016....	73
6.2.2	Jumlah Industri Menurut Jenisnya di Kecamatan Malinau Selatan Hilir, 2016	74
6.3	ENERGI	75
6.3.1	Daya Terpasang, Produksi, dan Distribusi Listrik PT. PLN (Persero) pada Cabang/Ranting PLN di Kabupaten Malinau, 2012-2016.....	75
6.3.2	Banyaknya Produksi Air Minum, yang Terjual, dan yang Hilang dari Perusahaan Air Minum di Kabupaten Malinau (m3), 2016	76
6.3.3	Jumlah Keluarga Pengguna Listrik Menurut Desa di Kecamatan Malinau Selatan Hilir, 2014.....	77
7	PERDAGANGAN	79
7.1	Jumlah Pedagang Menurut Kecamatan di Kabupaten Malinau, 2016	82
7.2	Jumlah Usaha Dagang Menurut Jenisnya di Kecamatan Malinau Selatan Hilir, 2016.....	83
7.3	Jumlah Sarana Perekonomian Menurut Jenis Fasilitasnya di Kecamatan Malinau Selatan Hilir, 2014.....	84
8	HOTEL, TRANSPORTASI, DAN KOMUNIKASI	85
8.1	HOTEL	88
8.1.1	Nama dan Alamat Hotel Berbintang dan Non Bintang di Kabupaten Malinau, 2016	88

8.2	TRANSPORTASI	89
8.2.1	Lapangan Terbang Perintis di Kabupaten Malinau, 2016.....	89
8.2.2	Jenis Permukaan Jalan Terluas Menurut Desa di Kecamatan Malinau Selatan Hilir, 2014	90
8.2.3	Keberadaan Jalan yang Dapat Dilalui Kendaraan Roda Empat Menurut Desa di Kecamatan Malinau Selatan Hilir, 2015	91
8.2.4	Jarak, Waktu Tempuh, Sarana Transportasi dan Angkutan menuju Ibukota Kecamatan Menurut Desa di Kecamatan Malinau Selatan Hilir, 2015	92
8.2.5	Jarak, Waktu Tempuh, Sarana Transportasi dan Angkutan menuju Ibukota Kabupaten Menurut Desa di Kecamatan Malinau Selatan Hilir, 2015	93
8.3	KOMUNIKASI	94
8.3.1	Sarana Komunikasi dan Informasi di Kecamatan Malinau Selatan Hilir, 2015	94
9	KEUANGAN DAN HARGA	95
9.1	Jumlah Koperasi Menurut Jenis Koperasi di Kabupaten Malinau, 2016.....	98
9.2	Harga Sembako Menurut Komoditas di Kecamatan Malinau Selatan Hilir, 2015	99

DAFTAR GAMBAR

halaman

1	Persentase Luas Wilayah Menurut Kecamatan di Kabupaten Malinau (persen), 2016	4
2	Pegawai Negeri Sipil (PNS) Menurut Jenis Kelamin di Kantor Kecamatan Malinau Selatan Hilir, 2015-2016.....	14
3	Banyaknya Penduduk Menurut Desa dan Jenis Kelamin di Kecamatan Malinau Selatan Hilir, 2016.....	28
4	Jumlah Sekolah, Murid, dan Guru di Kecamatan Malinau Selatan Hilir, 2016	39
5	Luas Panen (Ha) dan Produksi (Ton) Padi Ladang di Kecamatan Malinau Selatan Hilir, 2015	56
6	Jumlah Ternak (Ekor) Menurut Jenis Ternak di Kecamatan Malinau Selatan Hilir, 2014-2016.....	57

<http://malinaukab.bps.go.id>

PENJELASAN UMUM

Tanda-tanda, satuan-satuan, dan lain-lainnya yang digunakan dalam publikasi ini adalah sebagai berikut:

1. TANDA-TANDA

Data tidak tersedia	: ...
Tidak ada atau nol	: –
Data dapat diabaikan	: 0
Tanda desimal	: ,
Data tidak dapat ditampilkan	: NA
Angka perkiraan	: e
Angka sementara	: x
Angka sangat sementara	: xx
Angka diperbaiki	: r

2. SATUAN

barel	: 158,99 liter = $1/6,2898 \text{ m}^3$
hektar (ha)	: $10\,000 \text{ m}^2$
kilometer (km)	: 1 000 meter (m)
knot	: 1,8523 km/jam
kuintal	: 100 kg
KWh	: 1 000 Watt
MWh	: 1 000 KWh
liter (untuk beras)	: 0,80 kg
ons	: 28,31 gram
ton	: 1 000 kg

Satuan lain: buah, dus, butir, helai/lembar, kaleng, batang, pulsa, ton kilometer (ton-km), jam, menit, persen (%).

Perbedaan angka di belakang koma disebabkan oleh pembulatan angka.

<http://malinaukab.bps.go.id>

Geografi

1

Luas Wilayah Kecamatan
MALINAU SELATAN HILIR

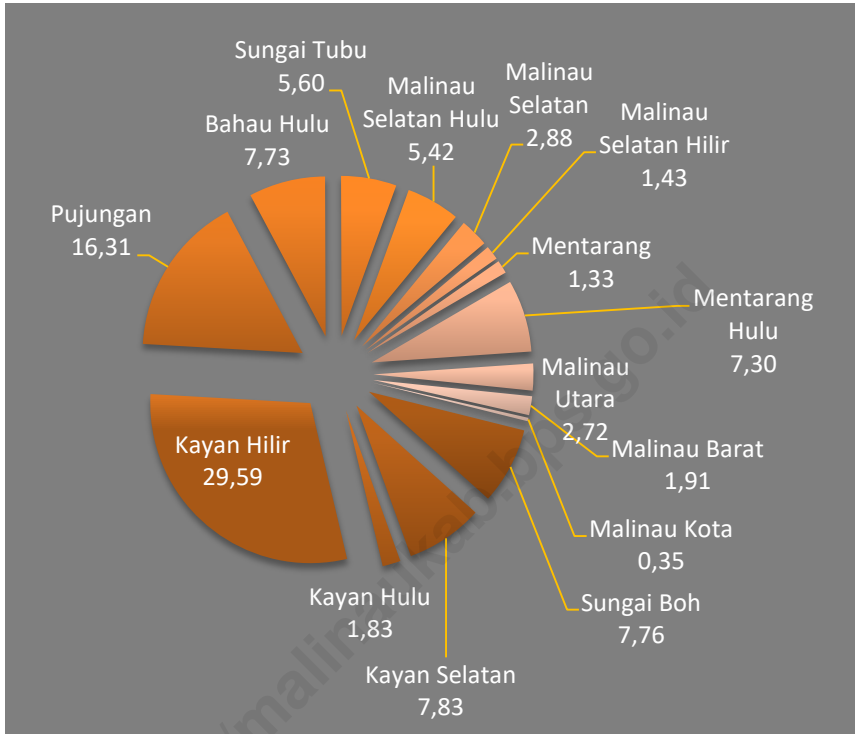
572,20 km²

ULASAN

Malinau Selatan Hilir merupakan salah satu kecamatan hasil pemekaran dari Kecamatan Malinau Selatan. Kecamatan ini memiliki luas wilayah sebesar 572,20 km² atau 1,43 persen dari luas keseluruhan Kabupaten Malinau.

Secara geografis, Kecamatan Malinau Selatan Hilir berbatasan dengan Kecamatan Malinau Barat di sebelah utara dan timur, sebelah selatan berbatasan dengan Kecamatan Malinau Selatan, dan sebelah barat berbatasan dengan Kecamatan Mentarang. Kecamatan Malinau Selatan Hilir terdiri dari 8 desa. Ibukota Kecamatan Malinau Selatan Hilir terletak di Desa Setarap.

Gambar 1 Persentase Luas Wilayah Menurut Kecamatan di Kabupaten Malinau (persen), 2016



Sumber: Badan Perencanaan Pembangunan Daerah Kabupaten Malinau

Tabel 1.1 Letak Geografis Kecamatan Malinau Selatan Hilir, 2016

1. Batas-batas Wilayah

- ❑ Sebelah Utara : Kec. Mentarang
- ❑ Sebelah Timur : Kec. Sungai Tubu
- ❑ Sebelah Selatan : Kec. Malinau Selatan
- ❑ Sebelah Barat : Kec. Malinau Barat

2. Luas Wilayah : 572,20 km²

3. Jumlah Desa : 8 Desa

Sumber: Badan Perencanaan Pembangunan Daerah Kabupaten Malinau

Tabel 1.2 Luas Wilayah Menurut Kecamatan di Kabupaten Malinau, 2016

Kecamatan		Luas (km ²)	Persentase (%)
(1)		(2)	(3)
010	Sungai Boh	3 112,18	7,76
020	Kayan Selatan	3 138,59	7,83
030	Kayan Hulu	735,40	1,83
040	Kayan Hilir	11 863,19	29,59
050	Pujungan	6 539,39	16,31
060	Bahau Hulu	3 098,98	7,73
070	Sungai Tubu	2 243,78	5,60
080	Malinau Selatan Hulu	2 171,14	5,42
090	Malinau Selatan	1 153,35	2,88
100	Malinau Selatan Hilir	572,20	1,43
110	Mentarang	535,15	1,33
120	Mentarang Hulu	2 924,65	7,30
130	Malinau Utara	1 091,19	2,72
140	Malinau Barat	767,12	1,91
150	Malinau Kota	142,07	0,35
Malinau		40 088,38	100,00

Sumber: Badan Perencanaan Pembangunan Daerah Kabupaten Malinau

Tabel 1.3 Tinggi Wilayah di Atas Permukaan Laut Menurut Kecamatan di Kabupaten Malinau, 2016

	Kecamatan	Ibukota Kecamatan	Tinggi (mdpl)
	(1)	(2)	(3)
010	Sungai Boh	Mahak Baru	566,20
020	Kayan Selatan	Long Ampung	744,40
030	Kayan Hulu	Long Nawang	611,10
040	Kayan Hilir	Data Dian	604,20
050	Pujungan	Pujungan	267,90
060	Bahau Hulu	Long Alango	416,00
070	Sungai Tubu	Long Pala	...
080	Malinau Selatan Hulu	Metut	...
090	Malinau Selatan	Long Loreh	83,30
100	Malinau Selatan Hilir	Setarap	...
110	Mentarang	Pulau Sapi	63,00
120	Mentarang Hulu	Long Berang	423,70
130	Malinau Utara	Malinau Seberang	59,70
140	Malinau Barat	Tanjung Lapang	63,20
150	Malinau Kota	Malinau	62,00

Sumber: Badan Perencanaan Pembangunan Daerah Kabupaten Malinau

Tabel 1.4 Tinggi Wilayah di Atas Permukaan Laut Menurut Desa di Kecamatan Malinau Selatan Hilir, 2016

D e s a	Tinggi (mdpl)	Koordinat Wilayah	
		Bujur	Lintang
(1)	(2)	(3)	(4)
Long Adiu	51	3,1324	116,5058
Punan Gong Solok	40	3,31324	116,5562
Batu Kajang	37	3,7277	116,5477
Gong Solok	48	3,3129	116,5363
Punan Long Adiu	50	3,1305	116,5028
Punan Setarap	43	3,4081	116,5009
Setarap	42	3,40302	116,5037
Setulang	51	3,45908	116,4963

Sumber : Kantor Camat Malinau Selatan Hilir

Keterangan : Diukur dari kantor desa

Tabel 1.5 Jarak dari Ibukota Kecamatan ke Ibukota Kabupaten di Kabupaten Malinau (km), 2016

	Kecamatan	Ibukota Kecamatan	Jarak ke Ibukota Kabupaten
	(1)	(2)	(3)
010	Sungai Boh	Mahak Baru	277,87
020	Kayan Selatan	Long Ampung	274,26
030	Kayan Hulu	Long Nawang	273,25
040	Kayan Hilir	Data Dian	238,69
050	Pujungan	Pujungan	140,78
060	Bahau Hulu	Long Alango	111,43
070	Sungai Tubu	Long Pala	76,75
080	Malinau Selatan Hulu	Metut	69,27
090	Malinau Selatan	Long Loreh	45,69
100	Malinau Selatan Hilir	Setarap	21,80
110	Mentarang	Pulau Sapi	12,20
120	Mentarang Hulu	Long Berang	56,64
130	Malinau Utara	Malinau Seberang	4,94
140	Malinau Barat	Tanjung Lapang	4,42
150	Malinau Kota	Malinau	0,00

Catatan: Perhitungan jarak garis lurus dari alun – alun Kantor Pemerintahan kabupaten Malinau

Sumber: Badan Perencanaan Pembangunan Daerah Kabupaten Malinau

Tabel 1.6 Jarak dari Ibukota Desa ke Ibukota Kecamatan dan Kabupaten di Kecamatan Malinau Selatan Hilir, 2016

Desa	Ibukota Kecamatan (km)	Ibukota Kabupaten (km)
(1)	(2)	(3)
Long Adiu	22	41
Punan Gong Solok	30	35
Batu Kajang	18	30
Gong Solok	31	35
Punan Long Adiu	21	40
Punan Setarap	2	54
Setarap	1	52
Setulang	30	46

Sumber : Kantor Camat Malinau Selatan Hilir

Keterangan : Diukur dari kantor desa

Pemerintahan

2

Jumlah PNS di
MALINAU SELATAN
HILIR

11 orang



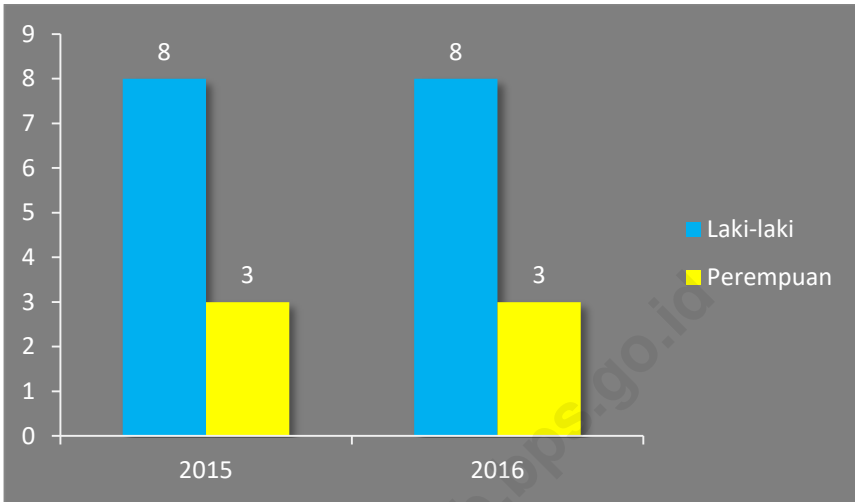
ULASAN

Seperti yang telah dijelaskan di bab sebelumnya, Kecamatan Malinau Selatan Hilir terdiri dari 8 desa yang 7 di antaranya merupakan desa pedalaman. Satu desa lainnya, yaitu Desa Punan Setarap merupakan daerah perbatasan. Tingkatan Satuan Lingkungan Setempat (SLS) di tiap desa adalah sebanyak satu tingkatan yakni Rukun Tetangga (RT), dengan jumlah RT sebanyak 21.

Setiap desa di Kecamatan Malinau Selatan Hilir sudah memiliki satu kepala desa, satu sekretaris desa, dan tiga kasi. Di tiap desa juga sudah terbentuk Badan Perwakilan Desa (BPD) yang berfungsi menetapkan peraturan desa bersama kepala desa serta menampung dan meyalurkan aspirasi masyarakat. Dengan demikian, diharapkan penyelenggaraan pemerintahan desa yang demokratis dapat ditingkatkan.

Jumlah Pegawai Negeri Sipil (PNS) di lingkungan Kecamatan Malinau Selatan Hilir pada tahun 2015 adalah sebanyak 11 orang terdiri dari 8 pegawai laki-laki dan 3 pegawai perempuan. Untuk menjaga keamanan dan ketertiban serta menimbulkan situasi yang kondusif, tercatat ada 11 linmas.

Gambar 2 Pegawai Negeri Sipil (PNS) Menurut Jenis Kelamin di Kantor Kecamatan Malinau Selatan Hilir, 2015-2016



Sumber : Badan Kepegawaian Daerah Kabupaten Malinau

Tabel 2.1 Jumlah Rukun Tetangga (RT) Menurut Desa di Kecamatan Malinau Selatan Hilir, 2016

Desa	Ibukota Desa	RT
(1)	(2)	(3)
Long Adiu	Long Adiu	2
Punan Gong Solok	Punan Gong Solok	3
Batu Kajang	Batu Kajang	3
Gong Solok	Gong Solok	2
Punan Long Adiu	Punan Long Adiu	1
Punan Setarap	Punan Setarap	2
Setarap	Setarap	2
Setulang	Setulang	6
Jumlah		21

Sumber : Bagian Tata Pemerintahan, Sekda Kabupaten Malinau

Tabel 2.2 Aksesibilitas Desa di Kecamatan Malinau Selatan Hilir, 2015

Desa	Perkotaan	Pedalaman	Perbatasan	Sangat Sulit
(1)	(2)	(3)	(4)	(5)
Long Adiu	-	√	-	-
Punan Gong Solok	-	√	-	-
Batu Kajang	-	√	-	-
Gong Solok	-	√	-	-
Punan Long Adiu	-	√	-	-
Punan Setarap	-	-	√	-
Setarap	-	√	-	-
Setulang	-	√	-	-

Sumber : BPMD Kabupaten Malinau

Tabel 2.3 Klasifikasi Desa di Kecamatan Malinau Selatan Hilir, 2015

Desa	Swadaya	Swakarsa	Swasembada
(1)	(2)	(3)	(4)
Long Adiu	√	-	-
Punan Gong Solok	-	√	-
Batu Kajang	-	√	-
Gong Solok	-	√	-
Punan Long Adiu	√	-	-
Punan Setarap	√	-	-
Setarap	-	√	-
Setulang	-	√	-

Sumber : BPMD Kabupaten Malinau

Tabel 2.4 Status Desa di Kecamatan Malinau Selatan Hilir, 2015

Desa	Tertinggal	Tidak Tertinggal
(1)	(2)	(3)
Long Adiu	√	-
Punan Gong Solok	√	-
Batu Kajang	√	-
Gong Solok	√	-
Punan Long Adiu	√	-
Punan Setarap	√	-
Setarap	√	-
Setulang	√	-

Sumber : BPMD Kabupaten Malinau

Tabel 2.5 Jumlah BPD dan Perangkat Desa Menurut Desa dan di Kecamatan Malinau Selatan Hilir, 2016

Desa	BPD	Kepala Desa	Sekretaris Desa	Kasi
(1)	(2)	(3)	(4)	(5)
Long Adiu	1	1	1	3
Punan Gong Solok	1	1	1	3
Batu Kajang	1	1	1	3
Gong Solok	1	1	1	3
Punan Long Adiu	1	1	1	3
Punan Setarap	1	1	1	3
Setarap	1	1	1	3
Setulang	1	1	1	3
Jumlah	8	8	8	24

Sumber : Bagian Tata Pemerintahan, Sekda Kabupaten Malinau

Tabel 2.6 Jumlah Pegawai Negeri Sipil Menurut Kecamatan dan Jenis Kelamin di Kabupaten Malinau, 2015-2016

Kecamatan	2015			2016		
	Laki-laki	Perempuan	Jumlah	Laki-laki	Perempuan	Jumlah
(1)	(2)	(3)	(4)	(5)	(6)	(7)
Sungai Boh	21	7	28	21	7	28
Kayan Selatan	17	5	22	17	5	22
Kayan Hulu	19	4	23	19	4	23
Kayan Hilir	17	4	21	17	4	21
Pujungan	22	3	25	21	3	24
Bahau Hulu	10	1	11	10	1	11
Sungai Tubu	12	-	12	12	-	12
Malinau Selatan Hulu	12	1	13	13	1	14
Malinau Selatan	20	4	24	19	4	23
Malinau Selatan Hilir	8	3	11	8	3	11
Mentarang	17	14	31	16	14	30
Mentarang Hulu	13	2	15	13	2	15
Malinau Utara	22	15	37	23	16	39
Malinau Barat	16	13	29	16	13	29
Malinau Kota	19	13	32	19	14	33

Sumber : BKD Kabupaten malinau

Tabel 2.7 Jumlah Pemilih Tetap pada Pemilihan Kepala Daerah Menurut Kecamatan di Kabupaten Malinau, 2015

	Kecamatan	Daftar Pemilih Tetap (DPT)		
		Laki-laki	Perempuan	Jumlah
	(1)	(2)	(3)	(4)
010	Sungai Boh	821	699	1 520
020	Kayan Selatan	751	674	1 425
030	Kayan Hulu	1 196	1 080	2 276
040	Kayan Hilir	548	430	978
050	Pujungan	640	522	1 162
060	Bahau Hulu	497	365	862
070	Sungai Tubu	258	216	474
080	Malinau Selatan Hulu	790	683	1 473
090	Malinau Selatan	1 569	1 250	2 819
100	Malinau Selatan Hilir	993	834	1 827
110	Mentarang	1 862	1 775	3 637
120	Mentarang Hulu	337	289	626
130	Malinau Utara	4 190	3 828	8 018
140	Malinau Barat	3 485	3 100	6 585
150	Malinau Kota	9 588	7 763	17 351
	Malinau 2015	27 525	23 508	51 033

Sumber : Komisi Pemilihan Umum Kabupaten Malinau

Tabel 2.8 Jumlah Suara dalam Pemilihan Bupati dan Wakil Bupati Menurut Kecamatan, Periode 2015-2020

Kecamatan	Suara Sah Pasangan Calon Bupati dan Wakil Bupati		Jumlah Seluruh Suara Sah Calon Bupati dan wakil Bupati
	No Urut 1	No Urut 2	
(1)	(2)	(3)	(4)
010 Sungai Boh	448	624	1 072
020 Kayan Selatan	732	478	1 210
030 Kayan Hulu	665	497	1 162
040 Kayan Hilir	688	160	848
050 Pujungan	463	485	948
060 Bahau Hulu	326	404	730
070 Sungai Tubu	348	31	379
080 Malinau Selatan Hulu	849	320	1 169
090 Malinau Selatan	1 333	954	2 287
100 Malinau Selatan Hilir	735	713	1 448
110 Mentarang	1 985	842	2 827
120 Mentarang Hulu	387	66	453
130 Malinau Utara	2 926	2 636	5 562
140 Malinau Barat	2 765	2 202	4 967
150 Malinau Kota	4 132	6 170	10 302
Malinau 2015	18 782	16 582	35 364

Sumber : Komisi Pemilihan Umum Kabupaten Malinau

Tabel 2.9 Jumlah Suara dalam Pemilihan Gubernur dan Wakil Gubernur Menurut Kecamatan, Periode 2015-2020

Kecamatan	Suara Sah Pasangan Calon Gubernur dan Wakil Gubernur		Jumlah Seluruh Suara Sah Calon Gubernur dan Wakil Gubernur
	No Urut 1	No Urut 2	
(1)	(2)	(3)	(6)
010 Sungai Boh	869	187	1 056
020 Kayan Selatan	1 133	77	1 210
030 Kayan Hulu	983	182	1 165
040 Kayan Hilir	494	359	853
050 Pujungan	858	95	953
060 Bahau Hulu	617	113	730
070 Sungai Tubu	220	155	375
080 Malinau Selatan Hulu	756	404	1 160
090 Malinau Selatan	1 432	836	2 268
100 Malinau Selatan Hilir	963	478	1 441
110 Mentarang	1 230	1 570	2 800
120 Mentarang Hulu	112	337	449
130 Malinau Utara	3 114	2 429	5 543
140 Malinau Barat	2 881	2 092	4 973
150 Malinau Kota	5 599	4 760	10 359
Malinau 2015	21 261	14 074	35 335

Sumber : Komisi Pemilihan Umum Kabupaten Malinau

Tabel 2.10 Banyaknya Anggota Hansip Menurut Kecamatan dan Klasifikasi Tugas di Kabupaten Malinau, 2016

Kecamatan	Klasifikasi Tugas			Jumlah
	Linmas	Kamra	Wanra	
(1)	(2)	(3)	(4)	(5)
010 Sungai Boh	7	-	-	7
020 Kayan Selatan	3	-	-	3
030 Kayan Hulu	14	-	-	14
040 Kayan Hilir	7	-	-	7
050 Pujungan	4	-	-	4
060 Bahau Hulu	8	-	-	8
070 Sungai Tubu	2	-	-	2
080 Malinau Selatan Hulu	13	-	-	13
090 Malinau Selatan	5	-	-	5
100 Malinau Selatan Hilir	11	-	-	11
110 Mentarang	43	-	-	43
120 Mentarang Hulu	5	-	-	5
130 Malinau Utara	115	-	-	115
140 Malinau Barat	39	-	-	39
150 Malinau Kota	194	-	-	194
Malinau 2016	470	-	-	470

Sumber : Badan KesbangLinmas Kabupaten Malinau

Jumlah penduduk Kecamatan
MALINAU SELATAN HILIR

2.880 orang



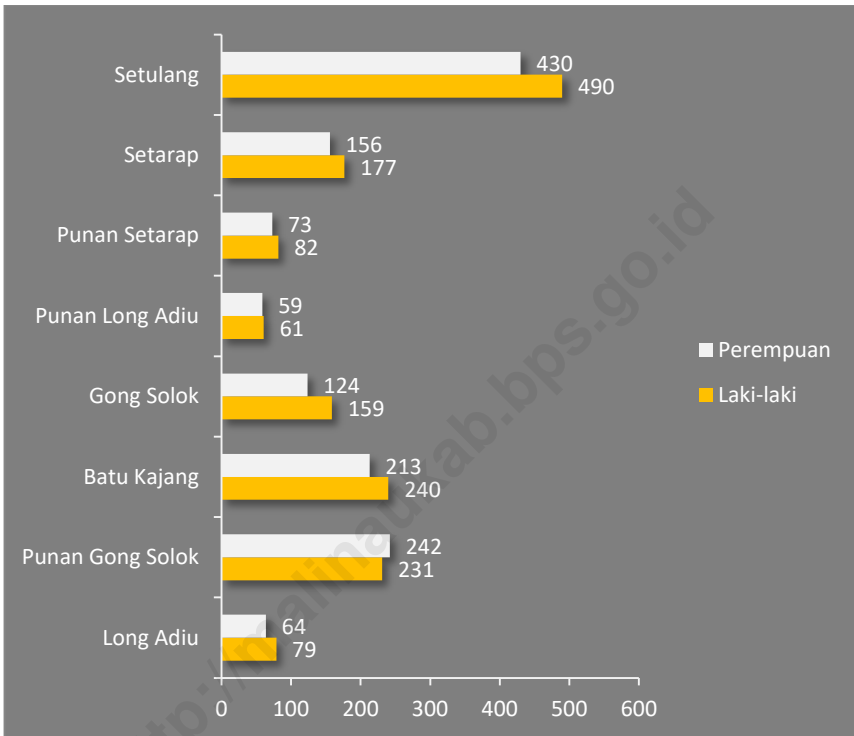
ULASAN

Jumlah penduduk Kecamatan Malinau Selatan Hilir pada 2015 mencapai 2.880 jiwa, yang terdiri dari laki-laki sebanyak 1.519 jiwa dan perempuan sebanyak 1.361 jiwa. Jumlah penduduk paling banyak adalah di Desa Setulang, yaitu sebanyak 920 jiwa dan paling sedikit adalah di Desa Punan Long Adiu sebanyak 59 jiwa.

Kecamatan Malinau Selatan Hilir merupakan daerah yang kelebihan penduduk laki-laki. Hal ini terlihat dari nilai rasio jenis kelamin yang bernilai 111,61. Artinya, terdapat 111-112 penduduk laki-laki per 100 penduduk perempuan di Kecamatan Malinau Selatan Hilir.

Mayoritas penduduk Kecamatan Malinau Selatan Hilir adalah petani, tercatat pada tahun 2015 sebanyak 648 jiwa adalah petani/pekebun. Selain itu juga terdapat 60 PNS/TNI/Polri, 141 buruh/karyawan, 45 wiraswasta dan 62 pekerja lainnya.

Gambar 3 Banyaknya Penduduk Menurut Desa dan Jenis Kelamin di Kecamatan Malinau Selatan Hilir, 2016



Sumber : Registrasi Penduduk Dinas Kependudukan dan Catatan Sipil Kabupaten Malinau

3.1 KEPENDUDUKAN

Tabel 3.1.1 Jumlah Penduduk dan Laju Pertumbuhan Penduduk Menurut Kecamatan di Kabupaten Malinau, 2000 dan 2010

Kecamatan	SP2000	SP2010	LPP	Sex Ratio		Distribusi (%)	
	L+P	L+P	2000 -2010	2000	2010	2000	2010
(1)	(2)	(3)	(4)	(5)	(6)	(7)	(8)
Sungai Boh	1 273	2 148	5,37	105,26	114,26	3,48	3,43
Kayan Selatan	1 721	1 711	(0,09)	101,42	116,65	4,70	2,73
Kayan Hulu	2 145	2 535	1,68	102,71	102,85	5,86	4,05
Kayan Hilir	1 185	1 352	1,33	113,51	125,71	3,23	2,16
Pujungan	2 044	1 800	(1,26)	130,18	113,35	5,58	2,88
Bahau Hulu	1 237	1 460	1,67	125,32	120,59	3,38	2,33
Malinau Selatan	5 068	7 999	4,67	109,92	116,57	13,83	12,78
Mentarang	4 566	5 291	1,48	114,38	120,63	12,46	8,45
Mentarang Hulu	704	756	0,72	108,98	112,94	1,92	1,21
Malinau Utara	5 221	10 124	6,85	107,35	110,06	14,25	16,18
Malinau Barat	4 633	8 157	5,82	103,84	106,80	12,65	13,03
Malinau Kota	6 835	19 247	10,91	108,90	106,28	18,66	30,76
JUMLAH	36 632	62 580	5,50	109,93	114,14	100,00	100,00

Sumber : Sensus Penduduk BPS

Tabel 3.1.2 Jumlah Penduduk Menurut Desa, Jenis Kelamin, dan Rasio Jenis Kelamin di Kecamatan Malinau Selatan Hilir, 2016

Desa	Penduduk			Rasio Jenis Kelamin
	Laki-laki	Perempuan	Jumlah	
(1)	(2)	(3)	(4)	(5)
Long Adiu	79	64	143	123,44
Punan Gong Solok	231	242	473	95,45
Batu Kajang	240	213	453	112,68
Gong Solok	159	124	283	128,23
Punan Long Adiu	61	59	120	103,39
Punan Setarap	82	73	155	112,33
Setarap	177	156	333	113,46
Setulang	490	430	920	113,95
Jumlah	1 519	1 361	2 880	111,61

Sumber : Registrasi Penduduk Dinas Kependudukan dan Catatan Sipil Kabupaten Malinau

Tabel 3.1.3 Banyaknya Penduduk, Keluarga, dan Rata-Rata Anggota Keluarga di Kabupaten Malinau, 2016

Desa	Penduduk	Keluarga	Rata-rata Anggota Keluarga
(1)	(2)	(3)	(4)
Long Adiu	143	32	4,47
Punan Gong Solok	473	116	4,08
Batu Kajang	453	109	4,16
Gong Solok	283	65	4,35
Punan Long Adiu	120	28	4,29
Punan Setarap	155	33	4,70
Setarap	333	90	3,70
Setulang	920	237	3,88
Jumlah	2 880	710	4,06

Sumber : Registrasi Penduduk Dinas Kependudukan dan Catatan Sipil Kabupaten Malinau

Tabel 3.1.4 Jumlah Penduduk Pertengahan dan Akhir Tahun Menurut Desa dan Jenis Kelamin di Kecamatan Malinau Selatan Hilir, 2016

Desa	Penduduk Pertengahan Tahun			Penduduk Akhir Tahun		
	Laki-laki	Perempuan	Jumlah	Laki-laki	Perempuan	Jumlah
(1)	(2)	(3)	(4)	(2)	(3)	(4)
Long Adiu	80	63	143	79	64	143
Punan Gong Solok	238	249	487	231	242	473
Batu Kajang	241	221	462	240	213	453
Gong Solok	163	124	287	159	124	283
Punan Long Adiu	61	63	124	61	59	120
Punan Setarap	77	74	151	82	73	155
Setarap	167	155	322	177	156	333
Setulang	499	434	933	490	430	920
Jumlah	1 526	1 383	2 909	1 519	1 361	2 880

Sumber : Registrasi Penduduk Dinas Kependudukan dan Catatan Sipil Kabupaten Malinau

3.2 KETENAGAKERJAAN

Tabel 3.2.1 Jumlah Penduduk yang Bekerja Menurut Pekerjaan Terpilih di Kecamatan Malinau Selatan Hilir, 2015

Desa	PNS/TNI/Polri	Petani	Buruh dan Karyawan	Wiraswasta	Lainnya
(1)	(2)	(3)	(4)	(5)	(6)
Long Adiu	7	27	9	-	5
Punan Gong Solok	8	62	45	17	16
Batu Kajang	7	114	14	4	7
Gong Solok	1	48	18	6	8
Punan Long Adiu	1	27	4	1	1
Punan Setarap	-	27	2	1	4
Setarap	11	64	20	7	10
Setulang	25	279	29	9	11
Jumlah	60	648	141	45	62

Sumber : Registrasi Penduduk Dinas Kependudukan dan Catatan Sipil Kabupaten Malinau

Sosial

4

7 SD

4 SMP

1 SMA

Jumlah Fasilitas
Sekolah di Kecamatan
MALINAU SELATAN
HILIR



ULASAN

4.1 PENDIDIKAN

Pada tahun 2015, di Kecamatan Malinau Selatan Hilir tercatat ada sebanyak 7 Sekolah Dasar (SD) dan 4 Sekolah Menengah Pertama (SMP). Akan tetapi, untuk jenjang Sekolah Menengah Atas (SMA) belum beroperasi di kecamatan ini. Selain itu, akses perguruan tinggi juga diperoleh di ibukota kabupaten atau kabupaten lain.

Dari segi kelayakan pengajaran, pada jenjang pendidikan SD/ sederajat seorang guru rata-rata mengajar 4-5 murid. Sementara untuk jenjang pendidikan SMP/ sederajat rata-rata seorang guru mengajar 3-4 murid.

4.2 KESEHATAN

Dalam rangka pemerataan pelayanan kesehatan di Kecamatan Malinau Selatan Hilir, terdapat 2 unit puskesmas induk, 4 unit pustu, dan 10 unit posyandu yang dikelola oleh kader dari masyarakat.

Sementara itu, untuk tenaga kesehatan yang ada di Puskesmas terdiri dari 57 orang terdiri dari 3 dokter, 19 bidan, 30 perawat, dan 5 tenaga medis lainnya.

Banyaknya akseptor KB aktif pada tahun 2016 sebesar 32 peserta dari 642 pasangan usia subur (PUS). Para akseptor KB aktif yang menggunakan kontrasepsi pil, IUD, kondom, dan suntikan, masing-masing sebesar 5, 0, 0, dan 27 orang.

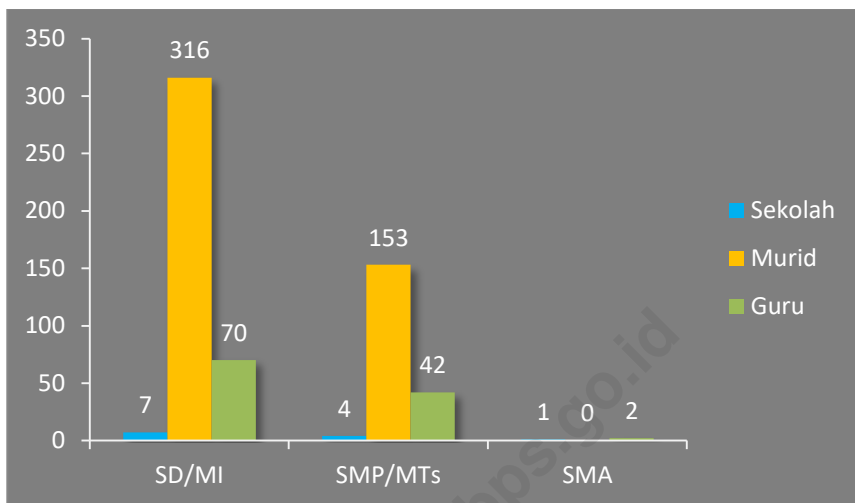
4.3 SOSIAL LAIN

Jumlah rumah ibadah di Kecamatan Malinau Selatan Hilir cenderung tidak banyak berubah selama beberapa tahun terakhir. Di kecamatan ini terdapat 1 masjid, 9 gereja Kristen, dan 4 gereja Katolik. Mayoritas

penduduk Kecamatan Malinau Selatan Hilir adalah beragama Kristen dengan jumlah mencapai 2.265 orang, diikuti Katolik sejumlah 447 orang.

<http://malinaukab.bps.go.id>

Gambar 4 Jumlah Sekolah, Murid, dan Guru di Kecamatan Malinau Selatan Hilir, 2016



Sumber : Dinas Pendidikan, Pemuda, dan Olahraga Kabupaten Malinau

4.1 PENDIDIKAN

Tabel 4.1.1 Jumlah Sekolah, Murid, Guru, dan Rasio Murid-Guru Sekolah Dasar (SD/MI) Menurut Desa di Kecamatan Malinau Selatan Hilir, 2016

Desa	Sekolah	Murid	Guru	Rasio Murid-Guru
(1)	(2)	(3)	(4)	(5)
Long Adiu	1	35	11	3,18
Punan Gong Solok	1	78	11	7,09
Batu Kajang	1	0	12	0,00
Gong Solok	1	29	10	2,90
Punan Long Adiu	-	-	-	-
Punan Setarap	1	34	5	6,80
Setarap	1	29	10	2,90
Setulang	1	111	11	10,09
Jumlah 2016	7	316	70	4,51

Sumber : Dinas Pendidikan, Pemuda dan Olahraga Kabupaten Malinau

Tabel 4.1.2 Jumlah Sekolah, Murid, Guru, dan Rasio Murid-Guru Sekolah Menengah Pertama (SMP/MTS) Menurut Desa di Kecamatan Malinau Selatan Hilir, 2016

Desa	Sekolah	Murid	Guru	Rasio Murid-Guru
(1)	(2)	(3)	(4)	(5)
Long Adiu	-	-	-	-
Punan Gong Solok	-	-	-	-
Batu Kajang	1	30	8	3,75
Gong Solok	1	24	12	2,00
Punan Long Adiu	-	-	-	-
Punan Setarap	-	-	-	-
Setarap	1	39	12	3,25
Setulang	1	60	10	6,00
Jumlah 2016	4	153	42	3,64

Sumber : Dinas Pendidikan, Pemuda dan Olahraga Kabupaten Malinau

Tabel 4.1.3 Jumlah Sekolah, Murid, Guru, dan Rasio Murid-Guru Sekolah Menengah Atas (SMA) Menurut Desa di Kecamatan Malinau Selatan Hilir, 2016

Desa	Sekolah	Murid	Guru	Rasio Murid-Guru
(1)	(2)	(3)	(4)	(5)
Long Adiu	-	-	-	-
Punan Gong Solok	-	-	-	-
Batu Kajang	-	-	-	-
Gong Solok	-	-	-	-
Punan Long Adiu	-	-	-	-
Punan Setarap	-	-	-	-
Setarap	-	-	-	-
Setulang	1	-	2	-
Jumlah 2016	1	-	2	-

Sumber : Dinas Pendidikan, Pemuda dan Olahraga Kabupaten Malinau

Tabel 4.1.4 Jumlah Sekolah, Murid, Guru, dan Rasio Murid-Guru Sekolah Menengah Kejuruan (SMK) Menurut Desa di Kecamatan Malinau Selatan Hilir, 2016

Desa	Sekolah	Murid	Guru	Rasio Murid-Guru
(1)	(2)	(3)	(4)	(5)
Long Adiu	-	-	-	-
Punan Gong Solok	-	-	-	-
Batu Kajang	-	-	-	-
Gong Solok	-	-	-	-
Punan Long Adiu	-	-	-	-
Punan Setarap	-	-	-	-
Setarap	-	-	-	-
Setulang	-	-	-	-
Jumlah 2016	-	-	-	-

Sumber : Dinas Pendidikan, Pemuda dan Olahraga Kabupaten Malinau

Tabel 4.1.5 Jumlah Mahasiswa dan Lulusan di Politeknik Malinau, 2009-2016

Tahun	Mahasiswa			Lulusan/ Wisudawan		
	Laki-laki	Perempuan	Jumlah	Laki-laki	Perempuan	Jumlah
(1)	(3)	(4)	(5)	(6)	(7)	(8)
2016	223	250	473	-	-	-
2015	215	293	508	29	64	93
2014	436	451	887	73	47	120
2013	331	341	672	99	82	181
2012	255	291	546	109	138	247
2011	382	383	765	-	-	-
2010	495	413	908	-	-	-
2009	341	238	579	-	-	-

Sumber : Politeknik Malinau

4.2 KESEHATAN

Tabel 4.2.1 Jumlah Fasilitas Kesehatan Menurut Desa di Kecamatan Malinau Selatan Hilir, 2015

Desa	Rumah Sakit	Puskesmas	Puskesmas Pembantu	Posyandu*	Lainnya
(1)	(2)	(3)	(4)	(5)	(6)
Long Adiu	-	-	1	1	-
Punan Gong Solok	-	1	-	1	-
Batu Kajang	-	-	1	1	-
Gong Solok	-	-	-	1	-
Punan Long Adiu	-	-	-	1	-
Punan Setarap	-	-	1	1	-
Setarap	-	-	1	1	-
Setulang	-	1	-	3	-
Jumlah 2015	-	2	4	10	-

Sumber : Dinas Kesehatan Kabupaten Malinau

*Data PODES 2014

Tabel 4.2.2 Jumlah Tenaga Kesehatan di Puskesmas Kecamatan Malinau Selatan Hilir, 2012-2016

Tahun	Tenaga Kesehatan				
	Dokter	Perawat	Bidan	Tenaga Farmasi	Ahli Gizi
(1)	(2)	(3)	(4)	(5)	(6)
2012	-	-	-	-	-
2013	3	32	20	-	-
2014	-	-	-	-	-
2015	5	39	23	1	3
2016	3	30	19	3	2

Sumber : Dinas Kesehatan Kabupaten Malinau

Tabel 4.2.3 Jumlah Tenaga Kesehatan Menurut Desa di Kecamatan Malinau Selatan Hilir, 2014

Tahun	Tenaga Kesehatan			
	Dokter	Dokter Gigi	Bidan	Tenaga Kesehatan Lain
(1)	(2)	(3)	(4)	(5)
Long Adiu	-	-	-	-
Punan Gong Solok	1	1	2	1
Batu Kajang	-	-	1	2
Gong Solok	-	-	1	-
Punan Long Adiu	-	-	1	2
Punan Setarap	-	-	1	1
Setarap	-	-	1	2
Setulang	1	-	2	3
Jumlah	2	1	9	11

Sumber : PODES 2014 BPS

Tabel 4.2.4 Jumlah Puskesmas/Pustu dan Rasio Puskesmas/Pustu per 1.000 penduduk, 2015

Desa	Puskesmas/Pustu	Penduduk	Rasio per 1000 Penduduk
(1)	(2)	(3)	(4)
Long Adiu	1	140	7,14
Punan Gong Solok	1	464	2,16
Batu Kajang	1	451	2,22
Gong Solok	-	269	-
Punan Long Adiu	-	108	-
Punan Setarap	1	142	7,04
Setarap	1	313	3,19
Setulang	1	939	1,06
Jumlah 2015	6	2 826	2,12

Sumber : Dinas Kesehatan dan Dinas Kependudukan dan Catatan Sipil Kabupaten Malinau

Tabel 4.2.5 Jumlah Pasangan Usia Subur dan Peserta KB Aktif Menurut Kecamatan di Kecamatan Malinau Selatan Hilir, 2012-2016

Tahun	PUS	PIL	IUD	Kondom	Suntikan	Lainnya
(1)	(2)	(3)	(4)	(5)	(6)	(7)
2012	-	-	-	-	-	-
2013	-	-	-	-	-	-
2014	394	103	-	2	95	5
2015	190	31	-	-	45	-
2016	642	5	-	-	27	-

Sumber : Badan Pemberdayaan Perempuan dan KB

4.3 AGAMA

Tabel 4.3.1 Jumlah Penduduk Menurut Desa dan Agama yang Dianut di Kabupaten Malinau, 2016

Desa	Islam	Kristen	Katolik	Hindu	Budha
(1)	(2)	(3)	(4)	(5)	(6)
Long Adiu	-	140	3	-	-
Punan Gong Solok	39	431	3	-	-
Batu Kajang	24	429	-	-	-
Gong Solok	55	68	160	-	-
Punan Long Adiu	10	10	100	-	-
Punan Setarap	0	19	136	-	-
Setarap	27	266	40	-	-
Setulang	13	902	5	-	-
Jumlah	168	2 265	447	-	-

Sumber : Dinas Kependudukan dan Catatan Sipil Kabupaten Malinau

Tabel 4.3.2 Jumlah Tempat Peribadatan Menurut Desa di Kecamatan Malinau Selatan Hilir, 2014

Desa	Masjid	Mushola	Gereja Kristen	Gereja Katholik	Pura	Vihara
(1)	(2)	(3)	(4)	(5)	(6)	(7)
Long Adiu	-	-	-	1	-	-
Punan Gong Solok	-	-	3	-	-	-
Batu Kajang	-	-	2	-	-	-
Gong Solok	1	-	-	1	-	-
Punan Long Adiu	-	-	1	-	-	-
Punan Setarap	-	-	1	1	-	-
Setarap	-	-	1	1	-	-
Setulang	-	-	1	-	-	-
Jumlah	1	-	9	4	-	-

Sumber : Kantor Camat Malinau Selatan Hilir

Pertanian

5

Jumlah sapi potong
di Kecamatan **MALINAU**
SELATAN HILIR

159 ekor



ULASAN

5.1 PADI, PALAWIJA, DAN HORTIKULTURA

Pertanian merupakan salah satu sektor unggulan di Kecamatan Malinau Selatan Hilir. Namun, produksi tanaman pangan di Kecamatan Malinau Selatan Hilir memperlihatkan hasil yang pasang surut karena cara masyarakat bercocok tanam masih bersifat tradisional dan dukungan sistem pertanian seperti irigasi, pupuk, dan bibit masih terbatas.

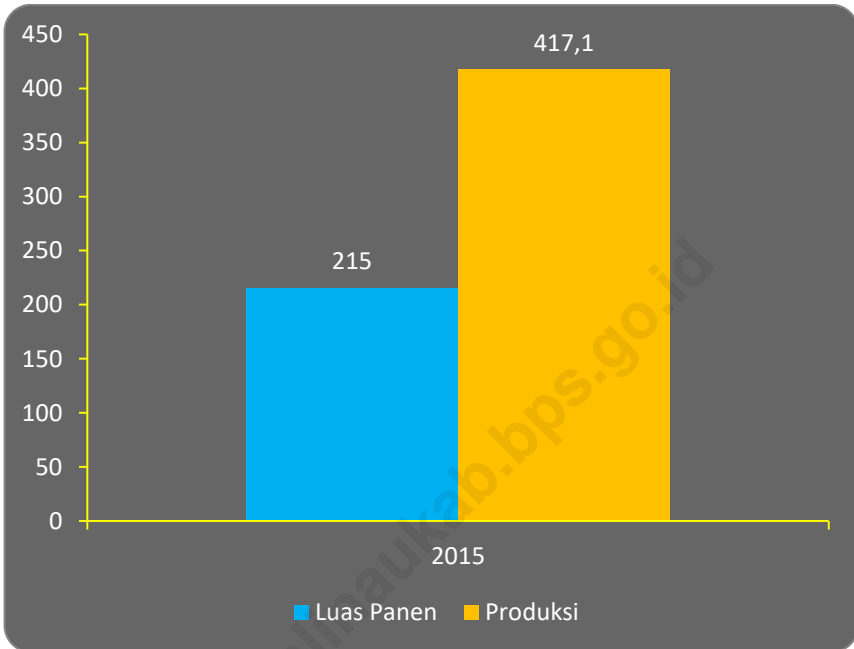
Produksi padi ladang di Kecamatan Malinau Selatan Hilir tahun 2015 adalah sebesar 417,1 ton, dengan luas panen mencapai 215 ha. Sementara itu, produksi padi sawah adalah sebesar 24 ton dengan luas panen sebesar 10 ha.

5.2 PERKEBUNAN, PETERNAKAN, DAN PERIKANAN

Sektor perikanan yang merupakan sumber makanan penting di kecamatan ini didominasi oleh perikanan dari perairan umum. Produksi perikanan perairan umum sebesar 10,43 ton dan dari perikanan budidaya kolam 0,00 ton.

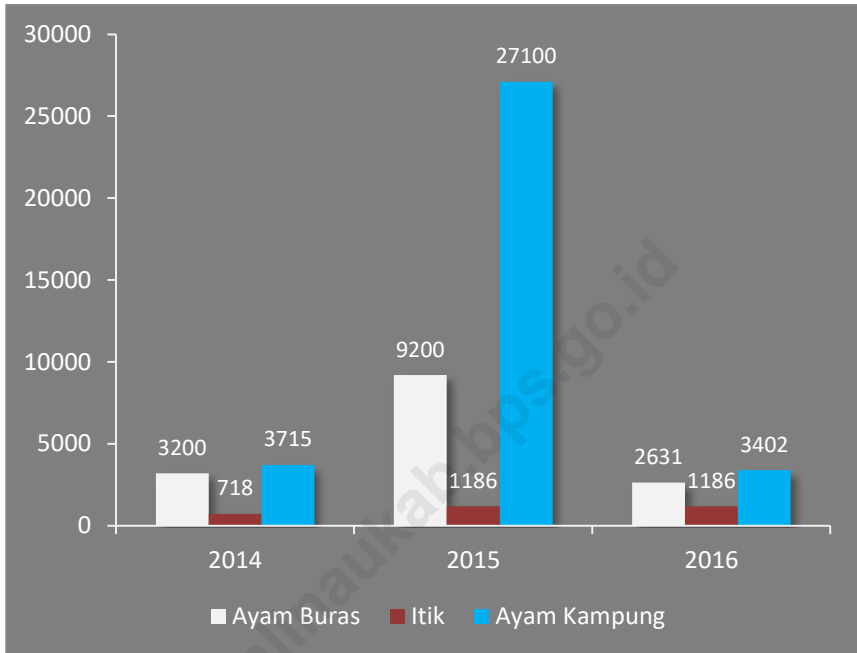
Populasi ternak yang ada di Kecamatan Malinau Selatan Hilir antara lain sapi potong, kambing, babi, ayam buras, ayam kampung, dan itik. Pada tahun 2016 populasi unggas terbesar adalah ayam kampung sebanyak 3.402 ekor.

Gambar 5 Luas Panen (Ha) dan Produksi (Ton) Padi Ladang di Kecamatan Malinau Selatan Hilir, 2015



Sumber : Dinas Pertanian, Peternakan, dan Perikanan Kabupaten Malinau

Gambar 6 Jumlah Ternak (Ekor) Menurut Jenis Ternak di Kecamatan Malinau Selatan Hilir, 2014-2016



Sumber : Dinas Pertanian, Peternakan, dan Perikanan Kabupaten Malinau

5.1 TANAMAN PANGAN

Tabel 5.1.1 Luas Lahan Sawah Menurut Jenis Pengairan di Kecamatan Malinau Selatan Hilir (hektar), 2012-2015

Tahun	Irigasi	Non Irigasi	Jumlah
(1)	(2)	(3)	(4)
2012	0	0	0
2013	0	0	0
2014	0	0	0
2015	0	35	35

Sumber : Dinas Pertanian, Peternakan, dan Perikanan Kabupaten Malinau

Tabel 5.1.2 Luas Panen Tanaman Padi dan Palawija (Ha) Menurut Jenis Tanaman di Kecamatan Malinau Selatan Hilir, 2012-2015

Jenis Tanaman	2012	2013	2014	2015
(1)	(2)	(3)	(4)	(5)
Padi Sawah	0	0	0	10
Padi Ladang	0	0	0	215
Jagung	0	0	0	0
Kedelai	0	0	0	0
Kacang Tanah	0	0	0	0
Kacang Hijau	0	0	0	0

Sumber : Dinas Pertanian, Peternakan, dan Perikanan Kabupaten Malinau

Tabel 5.1.3 Produksi Tanaman Padi dan Palawija (Ton) Menurut Jenis Tanaman di Kecamatan Malinau Selatan Hilir, 2012-2015

Jenis Tanaman	2012	2013	2014	2015
(1)	(2)	(3)	(4)	(5)
Padi Sawah	0	0	0	24
Padi Ladang	0	0	0	417,1
Jagung	0	0	0	0
Kedelai	0	0	0	0
Kacang Tanah	0	0	0	0
Kacang Hijau	0	0	0	0

Sumber : Dinas Pertanian, Peternakan, dan Perikanan Kabupaten Malinau

5.2 HORTIKULTURA

Tabel 5.2.1 Luas Panen Tanaman Sayur-sayuran (Ha) Menurut Jenis Tanaman di Kecamatan Malinau Selatan Hilir, 2012-2015

Jenis Tanaman	2012	2013	2014	2015
(1)	(2)	(3)	(4)	(5)
Kacang Panjang	0	0
Cabe Besar	0	0
Cabe Rawit	0	0
Tomat	0	0
Ketimun	0	0
Kangkung	0	0
Petsai/ Sawi	0	0
Terung	0	0
Bayam	0	0
Buncis	0	0

Sumber : Dinas Pertanian, Peternakan, dan Perikanan Kabupaten Malinau

Tabel 5.2.2 Produksi Tanaman Sayur-sayuran (Ton) Menurut Jenis Tanaman di Kecamatan Malinau Selatan Hilir, 2012-2015

Jenis Tanaman	2012	2013	2014	2015
(1)	(2)	(3)	(4)	(5)
Kacang Panjang	0	0
Cabe Besar	0	0
Cabe Rawit	0	0
Tomat	0	0
Ketimun	0	0
Kangkung	0	0
Petsai/ Sawi	0	0
Terung	0	0
Bayam	0	0
Buncis	0	0

Sumber : Dinas Pertanian, Peternakan, dan Perikanan Kabupaten Malinau

Tabel 5.2.3 Produksi Tanaman Buah-buahan (Ton) Menurut Jenis Tanaman di Kecamatan Malinau Selatan Hilir, 2012-2015

Jenis Tanaman	2012	2013	2014	2015
(1)	(2)	(3)	(4)	(5)
Durian	0	0
Cempedak/Nangka	0	0
Pisang	0	0
Rambutan	0	0
Jeruk Siam	0	0
Jeruk Besar	0	0
Duku/Langsar	0	0
Pepaya	0	0
Nenas	0	0
Mangga	0	0

Sumber : Dinas Pertanian, Peternakan, dan Perikanan Kabupaten Malinau

5.3 PERKEBUNAN

Tabel 5.3.1 Luas Panen Tanaman Perkebunan (Ha) Menurut Jenis Tanaman di Kecamatan Malinau Selatan Hilir, 2013-2016

Jenis Tanaman	2013	2014	2015	2016
(1)	(2)	(3)	(4)	(5)
Karet	0	45	85	85
Kelapa	0	0	0	...
Kelapa Sawit	0	107	107	107
Kopi	0	131	131	131
Lada	0	0	0	0
Kakao	0	275	160	160
Teh	0	0	0	...

Sumber : Dinas Perkebunan Kabupaten Malinau

Tabel 5.3.2 Produksi Tanaman Perkebunan (Ton) Menurut Jenis Tanaman di Kecamatan Malinau Selatan Hilir, 2013-2016

Jenis Tanaman	2013	2014	2015	2016
(1)	(2)	(3)	(4)	(5)
Karet	0	0	0	0
Kelapa	0	0	0	0
Kelapa Sawit	0	600	600	600
Kopi	0	4	4	4
Lada	0	0	0	0
Kakao	0	20	5	5
Teh	0	0	0	0

Sumber : Dinas Perkebunan Kabupaten Malinau

5.4 PETERNAKAN DAN PERIKANAN

Tabel 5.4.1 Jumlah Ternak dan Unggas (ekor) Menurut Jenis Ternak di Kecamatan Malinau Selatan Hilir, 2016

Jenis Ternak	2013	2014	2015	2016
(1)	(2)	(3)	(4)	(5)
Sapi Perah	-	-	-	-
Sapi Potong	-	163	144	159
Kerbau	-	-	-	-
Kuda	-	-	-	-
Kambing	-	23	6	6
Domba	-	-	-	-
Babi	-	348	450	465
Ayam Buras	-	3 200	9 200	2 631
Itik	-	718	1 186	1 186
Ayam Kampung	-	3715	27 100	3 402

Sumber : Dinas Pertanian, Peternakan, dan Perikanan Kabupaten Malinau

Tabel 5.4.2 Jumlah Rumah Tangga Perikanan Menurut Jenis Budidaya di Kecamatan Malinau Selatan Hilir, 2013-2016

Tahun	Perairan Umum	Kolam	Jumlah
(1)	(2)	(3)	(4)
2013	-	-	-
2014	30	46	76
2015	30	12	42
2016	30	12	42

Sumber : Dinas Pertanian, Peternakan, dan Perikanan Kabupaten Malinau

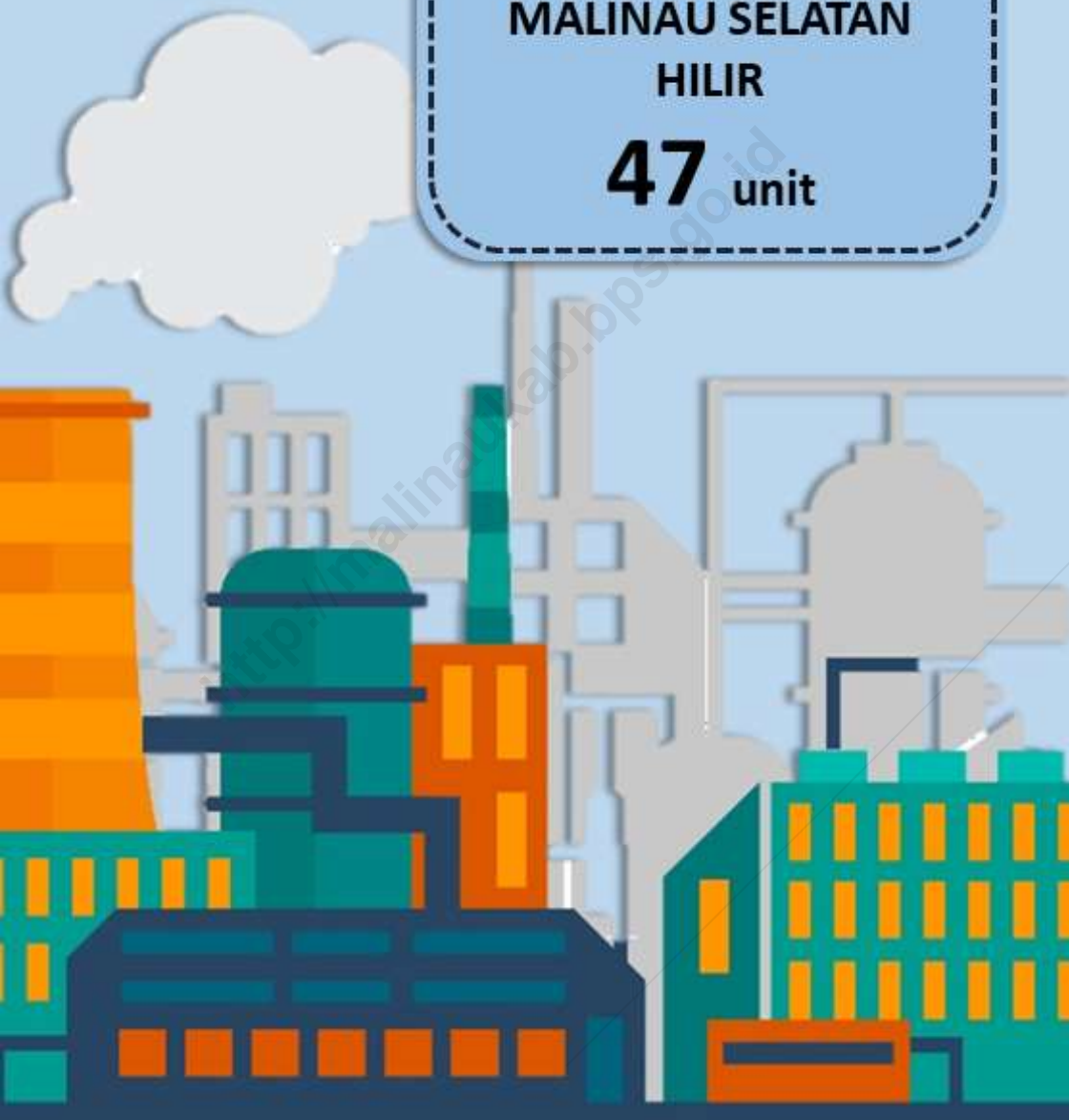
Tabel 5.4.3 Produksi Perikanan (Ton) Menurut Jenis Budidaya Perikanan di Kecamatan Malinau Selatan Hilir, 2013-2016

Tahun	Perairan Umum	Kolam	Jumlah
(1)	(2)	(3)	(4)
2013	0,00	0,00	0,00
2014	18,74	0,20	18,94
2015	16,23	0,09	16,32
2016	10,43	0,00	10,43

Sumber : Dinas Pertanian, Peternakan, dan Perikanan Kabupaten Malinau

Jumlah industri di
MALINAU SELATAN
HILIR

47 unit



ULASAN

Jumlah industri di Kecamatan Malinau Selatan Hilir yang tercatat di Dinas Perindustrian, Perdagangan, dan Koperasi Kabupaten Malinau sebanyak 47 unit yang seluruhnya merupakan industri kecil. Jenis industri terbanyak adalah industri kerajinan anyaman, yaitu sejumlah 14 usaha.

Sampai dengan tahun 2014, persebaran pengguna listrik di Kabupaten Malinau belum merata, terutama listrik PLN. Pada tahun 2014, tercatat pengguna listrik PLN di Kecamatan Malinau Selatan Hilir adalah sebanyak 146 keluarga, pengguna listrik non PLN sebanyak 518 keluarga, dan 110 keluarga tidak menggunakan listrik sebagai sumber penerangan utama mereka.

6.1 PERTAMBANGAN

Tabel 6.1.1 Produksi Batu Bara di Kabupaten Malinau, 2016

Bulan	Produksi (Metrik ton)
(1)	(2)
Januari	535 969,00
Februari	438 658,00
Maret	482 782,00
April	427 548,00
Mei	427 902,00
Juni	440 257,00
Juli	397 120,00
Agustus	474 537,00
September	278 928,00
Oktober	366 967,00
November	494 197,00
Desember	496 734,00
Jumlah 2016	5 261 601,00
2015	5 790 650,10

Sumber: Dinas Pertambangan dan Energi Kabupaten Malinau

6.2 INDUSTRI

Tabel 6.2.1 Jumlah Industri Menurut Kecamatan di Kabupaten Malinau, 2016

Kecamatan	Jumlah Industri (Unit)
(1)	(2)
Sungai Boh	29
Kayan Selatan	22
Kayan Hulu	23
Kayan Hilir	21
Pujungan	9
Bahau Hulu	51
Sungai Tubu	14
Malinau Selatan Hulu	22
Malinau Selatan	37
Malinau Selatan Hilir	47
Mentarang	93
Mentarang Hulu	9
Malinau Utara	69
Malinau Barat	98
Malinau Kota	121
Jumlah	665

Sumber: Dinas Perindustrian, Perdagangan dan Koperasi Kabupaten Malinau

Tabel 6.2.2 Jumlah Industri Menurut Jenisnya di Kecamatan Malinau Selatan Hilir, 2016

Jenis	Jumlah	Skala Industri
(1)	(2)	(3)
Bengkel motor	1	Kecil
Pandai besi	12	Kecil
Pembuatan perahu	1	Kecil
Kerajinan anyaman	14	Kecil
Penggilingan padi	13	Kecil
Pembuatan roti/kue	1	Kecil
Pengolahan biji kopi	1	Kecil
Meubel	3	Kecil
Pengrajin batik	1	Kecil
Jumlah	47	

Sumber: Dinas Perindustrian, Perdagangan dan Koperasi Kabupaten Malinau

6.3 ENERGI

Tabel 6.3.1 Daya Terpasang, Produksi, dan Distribusi Listrik PT. PLN (Persero) pada Cabang/Ranting PLN di Kabupaten Malinau, 2012-2016

Tahun	Daya Terpasang (KW)	Produksi Listrik (KWh)	Listrik Terjual (KWh)	Dipakai Sendiri (KWh)	Susut/Hilang (KWh)
(1)	(2)	(3)	(4)	(5)	(6)
2012	9 250,00	29 680,00	27 669,00	0,00	1 226,00
2013	13 862,00	40 744,00	27 931,00	0,00	3 876,00
2014	12 682,00	46 976,00	43 985,00	0,00	2 990,00
2015	12 682,00	49 654,00	47 210,00	0,00	2 444,00
2016	14 702,00	53 221,00	51 179,00	0,00	2 042,00

Sumber : Perusahaan Listrik Negara Kabupaten Malinau

Tabel 6.3.2 Banyaknya Produksi Air Minum, yang Terjual, dan yang Hilang dari Perusahaan Air Minum di Kabupaten Malinau (m3), 2016

Bulan	Produksi	Terjual	Hilang
(1)	(2)	(3)	(4)
Januari	270 597,06	264 731,26	5 865,80
Februari	251 388,18	245 835,39	5 552,39
Maret	272 184,48	266 039,39	6 145,09
April	276 683,40	270 663,90	6 019,50
Mei	288 789,30	282 652,29	6 137,01
Juni	269 420,76	263 858,14	5 562,62
Juli	282 892,32	276 915,54	5 976,78
Agustus	279 921,60	272 337,84	7 583,76
September	283 514,76	275 960,38	7 554,38
Oktober	284 107,32	276 460,65	7 646,67
November	330 817,68	322 731,65	8 086,03
Desember	346 774,68	338 440,76	8 333,92
Jumlah	3 437 091,54	3 356 627,19	80 463,95

Sumber : PDAM Malinau Kabupaten Malinau

Tabel 6.3.3 Jumlah Keluarga Pengguna Listrik Menurut Desa di Kecamatan Malinau Selatan Hilir, 2014

Desa	Listrik PLN	Listrik Non PLN	Tanpa Listrik
(1)	(2)	(3)	(4)
Long Adiu	-	27	7
Punan Gong Solok	-	180	20
Batu Kajang	-	90	21
Gong Solok	-	60	-
Punan Long Adiu	-	-	34
Punan Setarap	-	5	28
Setarap	-	78	-
Setulang	146	78	-
Jumlah	146	518	110

Sumber : Kantor Camat Malinau Selatan Hilir

Perdagangan

7

Jumlah usaha dagang
di Kecamatan
MALINAU SELATAN HILIR

15 pedagang



ULASAN

Sampai dengan tahun 2014, belum terdapat pasar di Kecamatan Malinau Selatan Hilir. Namun, sudah terdapat 2 warung/kedai makan dan 42 toko/warung kelontong untuk mendukung perekonomian warga.

Sementara itu, terdapat 12 pedagang di Kecamatan Malinau Selatan Hilir. Menurut Dinas Perindustrian, Perdagangan, dan Koperasi Kabupaten Malinau, pedagang dibedakan menjadi 4, yaitu pedagang besar (investasi 10 miliar ke atas), pedagang menengah (investasi 500 juta- 10 miliar), pedagang kecil (investasi 50 juta-500 juta), dan pedagang mikro (investasi 0-50 juta). Apabila dikelompokkan menurut skala investasi tersebut, di Kecamatan Malinau Selatan Hilir terdapat 15 pedagang mikro.

Tabel 7.1 Jumlah Pedagang Menurut Kecamatan di Kabupaten Malinau, 2016

	Kecamatan	Pedagang Besar	Pedagang Menengah	Pedagang Kecil	Pedagang Mikro
	(1)	(2)	(3)	(4)	(5)
010	Sungai Boh	-	-	-	17
020	Kayan Selatan	-	-	5	15
030	Kayan Hulu	-	-	8	15
040	Kayan Hilir	-	-	4	8
050	Pujungan	-	-	9	10
060	Bahau Hulu	-	-	2	16
070	Sungai Tubu	-	-	-	5
080	Malinau Selatan Hulu	-	-	-	10
090	Malinau Selatan	-	-	3	40
100	Malinau Selatan Hilir	-	-	-	15
110	Mentarang	-	-	4	60
120	Mentarang Hulu	-	-	-	5
130	Malinau Utara	-	-	1	90
140	Malinau Barat	-	-	9	150
150	Malinau Kota	-	13	137	1 235
	Malinau 2016	0	13	182	1 691

Sumber: Dinas Perindustrian, Perdagangan dan Koperasi Kabupaten Malinau

Tabel 7.2 Jumlah Usaha Dagang Menurut Jenisnya di Kecamatan Malinau Selatan Hilir, 2016

Skala Usaha	Skala Investasi (Rp)	Jumlah Usaha Dagang
(1)	(2)	(3)
Mikro	0 – 50.000.000	15
Kecil	50.000.000 – 500.000.000	-
Menengah	500.000.000 – 10.000.000.000	-
Besar	10.000.000.000 keatas	-
Jumlah		15

Sumber: Dinas Perindustrian, Perdagangan dan Koperasi Kabupaten Malinau

Tabel 7.3 Jumlah Sarana Perekonomian Menurut Jenis Fasilitasnya di Kecamatan Malinau Selatan Hilir, 2014

Desa	Warung / Kedai Makanan Minuman	Toko/Warung Kelontong	Penginapan	Pasar
(1)	(2)	(3)	(4)	(5)
Long Adiu	-	2	-	-
Punan Gong Solok	2	5	-	-
Batu Kajang	-	9	-	-
Gong Solok	-	3	-	-
Punan Long Adiu	-	4	-	-
Punan Setarap	-	1	-	-
Setarap	-	5	-	-
Setulang	-	13	-	-
Jumlah	2	42	-	-

Sumber : Kantor Camat Malinau Selatan Hilir

Rata-rata waktu tempuh dari Ibukota
Kabupaten ke desa di Kecamatan
MALINAU SELATAN HILIR

2 jam

dengan transportasi darat

HOTEL



ULASAN

Permukaan jalan darat terluas yang ada di Kecamatan Malinau Selatan Hilir adalah berupa tanah diperkeras dan dapat dilalui kendaraan bermotor roda 4. Perjalanan menuju ibukota kabupaten ditempuh selama 2 jam dengan jarak tempuh 30-54 km menggunakan alat transportasi darat.

Sarana transportasi umum yang tersedia antara lain mobil angkutan dengan trayek tidak tetap. Warga biasanya menggunakan kendaraan pribadi untuk keperluan transportasi darat antardesa atau menuju kecamatan.

Untuk sarana komunikasi, di Kecamatan Malinau Selatan Hilir belum tersedia jaringan telepon kabel, wartel/telepon umum, fasilitas internet desa/warnet, dan kantor pos. Namun, sinyal telepon seluler sudah tersedia di kecamatan ini.

8.1 HOTEL

Tabel 8.1.1 Nama dan Alamat Hotel Berbintang dan Non Bintang di Kabupaten Malinau, 2016

	Nama	Alamat	Kamar	Tempat Tidur
	(1)	(2)	(3)	(4)
1.	PENGINAPAN ERNA	JL. PENEMBAHAN RT.02 NO 04	9	13
2.	PENGINAPAN KARTIKA	JL. PENEMBAHAN RT. 1 NO 22	20	31
3.	HANDAYANI LOSMEN	JL. PANEMBAHAN RT II NO 17	20	17
4.	PENGINAPAN CHERY	JL. LAPANGAN TERBANG MALINAU	20	20
5.	PENGINAPAN WIRA DHARMA	JL. PANEMBAHAN RT 03 NO.27	23	27
6.	HOTEL HANURA	JL. RAJA PANDITA RT.V TANJUNG BELIMBING	20	26
7.	HOTEL MAHKOTA	JL. RAJA PANDITA- KEC.MALINAU KOTA	48	90
8.	PENGINAPAN CAHAYA	JL. AJINATAJAYA	16	24
9.	HOTEL HERLIS	JL. AJINATAJAYA	32	32
10.	MC HOTEL	JL. ABDUL MUTALIB	26	52
11.	HOTEL HOKIWA	JL. AHMAD KOSASIH	29	29
12.	HOTEL GRACE	JL. RAJA PANDITA RT.12	14	24
13.	PENGINAPAN GRACE	SUNGAI BOH
14.	PENGINAPAN NAPOLEON	KAYAN SELATAN
15.	PENGINAPAN APAU KAYAN	KAYAN HULU
16.	PENGINAPAN KENARI	PUJUNGAN
17.	PENGINAPAN APUI	PUJUNGAN
18.	PENGINAPAN ANYE APUY	BAHAU HULU
19.	PENGINAPAN RODA	BAHAU HULU
20.	PENGINAPAN SUDI MAMPIR	JL. PANEMBAHAN

Sumber: Podes 2014 dan Survei Hotel Tahunan

8.2 TRANSPORTASI

Tabel 8.2.1 Lapangan Terbang Perintis di Kabupaten Malinau, 2016

Kecamatan	Nama Lapangan	Panjang Landasan	Kondisi Lapangan	Pesawat
(1)	(2)	(3)	(4)	(5)
Kayan Hulu	Long Nawang	440x15	Rumput	Pilatus
Sungai Boh	Mahak Baru	650x23	Gravel (Kerikil)	Caravan
	Long Lebusan	800x30	Tanah/ Rumput	Pilatus
Kayan Hilir	Data Dian	420x18	Tanah/ Rumput	Pilatus
	Long Sule	430x20	Tanah/ Rumput	Pilatus
	Long Metun	-	-	-
Kayan Selatan	Long Ampung	900x23	Aspal	Caravan
	Long Sungai Barang	360x20	Rumput	Pilatus
Pujungan	Long Pujungan	1200x30	Aspal	Pilatus
Bahau Hulu	Long Alango	330x20	Tanah/ Rumput	Pilatus
Malinau	Kol. RA. Bessing	1450x30	Aspal	ATR - 42
Mentarang Hulu	Long Pala	340x20	Tanah	-

Sumber : Dinas Perhubungan Kabupaten Malinau

Tabel 8.2.2 Jenis Permukaan Jalan Terluas Menurut Desa di Kecamatan Malinau Selatan Hilir, 2014

Desa	Aspal/ Beton	Diperkeras	Tanah	Lainnya
(1)	(2)	(3)	(4)	(4)
Long Adiu	-	-	√	-
Punan Gong Solok	-	√	-	-
Batu Kajang	-	√	-	-
Gong Solok	-	√	-	-
Punan Long Adiu	-	-	√	-
Punan Setarap	-	√	-	-
Setarap	-	√	-	-
Setulang	√	-	-	-

Sumber : Kantor Camat Malinau Selatan Hilir

Tabel 8.2.3 Keberadaan Jalan yang Dapat Dilalui Kendaraan Roda Empat Menurut Desa di Kecamatan Malinau Selatan Hilir, 2015

Desa	Sepanjang Tahun	Sepanjang Tahun Kecuali Saat Tertentu	Sepanjang Tahun Kecuali Musim Hujan	Tidak Dapat Dilalui
(1)	(2)	(3)	(4)	(4)
Long Adiu	√	-	-	-
Punan Gong Solok	√	-	-	-
Batu Kajang	-	√	-	-
Gong Solok	√	-	-	-
Punan Long Adiu	√	-	-	-
Punan Setarap	√	-	-	-
Setarap	-	√	-	-
Setulang	√	-	-	-

Sumber : Kantor Camat Malinau Selatan Hilir

Tabel 8.2.4 Jarak, Waktu Tempuh, Sarana Transportasi dan Angkutan menuju Ibukota Kecamatan Menurut Desa di Kecamatan Malinau Selatan Hilir, 2015

Desa	Jarak (Km)	Waktu Tempuh (jam)	Sarana Transportasi	Angkutan yang Biasa Digunakan		
				Umum	Pribadi	Lainnya
(1)	(2)	(3)	(4)	(5)	(6)	(7)
Long Adiu	22	1	Darat	-	√	-
Punan Gong Solok	30	2	Darat	-	√	-
Batu Kajang	18	1	Darat	-	√	-
Gong Solok	31	2	Darat	-	√	-
Punan Long Adiu	21	1	Darat	-	√	-
Punan Setarap	2	1	Darat	-	√	-
Setarap	1	1	Darat	-	√	-
Setulang	30	2	Darat	-	√	-

Sumber : Kantor Camat Malinau Selatan Hilir

Tabel 8.2.5 Jarak, Waktu Tempuh, Sarana Transportasi dan Angkutan menuju Ibukota Kabupaten Menurut Desa di Kecamatan Malinau Selatan Hilir, 2015

Desa	Jarak (Km)	Waktu Tempuh (jam)	Sarana Transportasi	Angkutan yang Biasa Digunakan		
				Umum	Pribadi	Lainnya
(1)	(2)	(3)	(4)	(5)	(6)	(7)
Long Adiu	41	2	Darat	-	√	-
Punan Gong Solok	35	2	Darat	-	√	-
Batu Kajang	30	2	Darat	-	√	-
Gong Solok	35	2	Darat	-	√	-
Punan Long Adiu	40	2	Darat	-	√	-
Punan Setarap	54	2	Darat	-	√	-
Setarap	52	2	Darat	-	√	-
Setulang	46	2	Darat	-	√	-

Sumber : Kantor Camat Malinau Selatan Hilir

8.3 KOMUNIKASI

Tabel 8.3.1 Sarana Komunikasi dan Informasi di Kecamatan Malinau Selatan Hilir, 2015

Desa	Keberadaan Telepon Kabel	Keberadaan Telepon Umum/ Wartel	Keberadaan Sinyal Telepon	Fasilitas Internet Desa/ Warnet	Keberadaan Kantor Pos
(1)	(2)	(3)	(4)	(4)	(5)
Long Adiu	-	-	-	-	-
Punan Gong Solok	-	-	-	-	-
Batu Kajang	-	-	-	-	-
Gong Solok	-	-	-	-	-
Punan Long Adiu	-	-	-	-	-
Punan Setarap	-	-	√	-	-
Setarap	-	-	-	-	-
Setulang	-	-	√	-	-

Sumber : Kantor Camat Malinau Selatan Hilir

Harga beras di Kecamatan
MALINAU SELATAN HILIR

13.000 rupiah



ULASAN

Pada tahun 2015, tercatat harga beras di Kecamatan Malinau Selatan Hilir berada di kisaran Rp13.000,00 per kilogram. Harga garam dan tepung terigu masing-masing sebesar Rp3.000,00 per bungkus dan Rp11.000,00 per kilogram. Adapun harga minyak goreng berada di kisaran Rp15.000,00 per liter. Sementara itu, harga minyak tanah di tahun yang sama mencapai Rp11.000,00 per liter.

<http://malinaukab.bps.go.id>

Tabel 9.1 Jumlah Koperasi Menurut Jenis Koperasi di Kabupaten Malinau, 2016

	Kecamatan	KUD	KSU	Lainnya	Jumlah
	(1)	(2)	(3)	(4)	(5)
10	Sungai Boh	-	4	-	4
20	Kayan Selatan	-	2	1	3
30	Kayan Hulu	1	3	2	6
40	Kayan Hilir	-	4	-	4
50	Pujungan	1	2	2	5
60	Bahau Hulu	-	1	1	2
70	Sungai Tubu	-	-	-	-
80	Malinau Selatan Hulu	-	1	-	1
90	Malinau Selatan	-	8	3	11
100	Malinau Selatan Hilir	-	-	-	-
110	Mentarang	1	1	5	7
120	Mentarang Hulu	-	1	-	1
130	Malinau Utara	-	11	7	18
140	Malinau Barat	-	4	12	16
150	Malinau Kota	-	15	22	37
Kabupaten Malinau		3	57	55	115

Sumber: Dinas Perindustrian, Perdagangan dan Koperasi Kabupaten Malinau

Tabel 9.2 Harga Sembako Menurut Komoditas di Kecamatan Malinau Selatan Hilir, 2015

Komoditas	Satuan	Harga
(1)	(2)	(3)
Beras	Kg	13 000
Gula Pasir	Kg	15 000
Ikan Asin	Kg	35 000
Daging Ayam	Kg	45 000
Minyak Goreng	Liter	15 000
Susu	Kotak	44 000
Telur	Kg	23 000
Garam	Bungkus	3 000
Tepung Terigu	Kg	11 000
Sabun Cuci	Cup	8 000
Minyak Tanah	Liter	11 000

Sumber : Survei Harga Pedesaan 2015

DATA

MENCERDASKAN BANGSA



**BADAN PUSAT STATISTIK
KABUPATEN MALINAU**

Jalan Pusat Pemerintahan, Malinau 77554

Telepon: 0553-2022087 Fax: 0553-2022501

Website: malinaukab.bps.go.id E-mail: bps6406@bps.go.id