
KECAMATAN PASIR BELENGKONG DALAM ANGKA



**BADAN PUSAT STATISTIK
KABUPATEN PASER**

KECAMATAN PASIR BELENGKONG DALAM ANGKA



KECAMATAN PASIR BELENGKONG

DALAM ANGKA 2017

Katalog BPS : 11.02.001.6401.030

Nomor Publikasi : 64010.1702

Ukuran Buku 14,8 x 21 cm

Jumlah Halaman : ix + 56 halaman

Nakah

KSK Pasir Belengkong

Gambar Kulit

Badan Pusat Statistik Kabupaten Paser

Diterbitkan Oleh

Badan Pusat Statistik Kabupaten Paser

Boleh dikutip dengan menyebutkan sumbernya



SADAR STATISTIK

PENYELENGGARA

Sadar untuk menggunakan teknik statistik yang tepat guna dan menyajikan data statistik yang diperlukan konsumen secara tepat waktu, akurat dan mudah dipahami

RESPONDEN

Sadar untuk memberikan jawaban apa adanya sesuai dengan kenyataan tanpa ragu-ragu

PENGGUNA

Sadar untuk memahami metode, konsep /definisi serta memanfaatkan data statistik secara optimal

**Data itu sulit dan mahal,
akan tetapi
membangun tanpa data akan lebih sulit dan mahal**

KATA PENGANTAR

“Kecamatan Pasir Belengkong Dalam Angka Tahun 2017” merupakan publikasi tahunan yang menggambarkan prestasi pembangunan yang telah dicapai. Data yang disajikan pada publikasi ini diambil dari berbagai sumber Dinas Instansi yang ada di Kecamatan Pasir Belengkong. Publikasi ini disusun menjadi beberapa bab sesuai kelompok data yang ada dimaksudkan untuk mempermudah bagi user / pengguna data untuk merujuknya.

Kami telah berusaha menjaga kualitas penerbitan publikasi ini secara maksimal, namun demikian kritik, saran yang membangun bagi peningkatan kualitas penerbitan publikasi ini dimasa yang akan datang sangat kami nantikan.

Semoga buku ini bermanfaat bagi kita semua.

Pasir Belengkong, September 2017

KSK Pasir Belengkong

Samsidar

DAFTAR ISI

	Halaman
KATA PENGANTAR	iv
DAFTAR ISI	v
I GEOGRAFI	
Peta Kecamatan	2
1.1 Batas , Luas , Letak Wilayah, Jumlah Desa Dan Ibukota Kecamatan Pasir Belengkong Tahun 2016...	3
1.2 Luas Wilayah Kecamatan Pasir Belengkong Dirinci per Desa Tahun 2016	4
1.3 Jarak, Permukaan Jalan Dan Sarana Transportasi Dari Ibukota Kecamatan Dan Ibukota Kabupaten Ke Desa Kecamatan Pasir Belengkong Tahun 2016 ..	5
1.4 Nama - Nama Sungai Yang Melintasi Desa/Kelurahan Kecamatan Pasir Belengkong Tahun 2016	6
II PEMERINTAHAN	
2.1 Nama - Nama Pejabat Muspika Di Kecamatan Pasir Belengkong Tahun 2016	8
2.2 Jumlah Pegawai Negeri Sipil di Lingkungan Kantor Camat Pasir Belengkong Tahun 2016	9
2.3 Nama Kepala Desa dan Sekretaris Desa, Kecamatan Pasir Belengkong Tahun 2016	10
2.4 Jumlah Aparatur Pemerintah Desa di Kecamatan Pasir Belengkong Tahun 2016	11

	Halaman
2.5 Banyaknya RT Di Kecamatan Pasir Belengkong Tahun 2015 – 2016	13
2.6 Banyaknya Anggota Linmas Kecamatan Pasir Belengkong Menurut Desa Tahun 2015	14
III PENDUDUK	
3.1 Banyaknya Penduduk Kecamatan Pasir Belengkong Menurut Jenis Kelamin, Rasio Jenis Kelamin Dan Pertumbuhan Tahun 2014 – 2016	16
3.2 Luas Wilayah, Jumlah Penduduk Dan Kepadatan Penduduk Kecamatan Pasir Belengkong Tahun 2014 – 2016	17
IV SOSIAL	
4.1.1 Tabel Obyek Wisata Di Kecamatan Pasir Belengkong dirinci Tahun 2016	19
4.2.1 Nama Pondok Pesantren di Kecamatan Pasir Belengkong Menurut Status Kepemilikan Tahun 2016	20
4.3.1 Kejadian Bencana Alam di Kecamatan Pasir Belengkong Tahun 2016 Dirinci Per Desa/Kelurahan	21
4.4.1 Banyaknya Sekolah Negeri Kecamatan Pasir Belengkong Dirinci Menurut Tingkat Pendidikan Tahun 2016	22
4.4.2 Banyaknya Sekolah Swasta Kecamatan Pasir Belengkong Dirinci Menurut Tingkat Pendidikan Tahun 2016	24

	Halaman
4.4.3 Jarak Tempuh (Km) Menuju Sarana Pendidikan Terdekat Di Kecamatan Pasir Belengkong Tahun 2016 Dirinci per Desa	26
4.4.4 Jumlah Murid, Guru, Rombongan Belajar, Rasio Murid Guru Dan Rasio Murid Rombel Tingkat Sekolah Dasar Kecamatan Pasir Belengkong Tahun 2016 Dirinci per Desa	28
4.4.5 Jumlah Murid, Guru, Rombongan Belajar, Rasio Murid Guru Dan Rasio Murid Rombel Tingkat SLTP Kecamatan Pasir Belengkong Tahun 2016 Dirinci per Desa	29
4.4.6 Jumlah Murid, Guru, Rombongan Belajar, Rasio Murid Guru Dan Rasio Murid Rombel Tingkat SLTA Kecamatan Pasir Belengkong Tahun 2015 Dirinci per Desa	30
4.4.7 Jumlah Murid, Guru, Rombongan Belajar, Rasio Murid Guru Dan Rasio Murid Rombel Tingkat MTS Kecamatan Pasir Belengkong Tahun 2015 Dirinci per Desa	31
4.4.8 Jumlah Murid, Guru, Rombongan Belajar, Rasio Murid Guru Dan Rasio Murid Rombel Tingkat MA Kecamatan Pasir Belengkong Tahun 2015 Dirinci per Desa	32
4.5.1 Banyaknya Sarana Kesehatan Menurut Jenis Sarana Kecamatan Pasir Belengkong Tahun 2016	33
4.5.2 Banyaknya Puskesmas, Puskesmas Pembantu, Dan Poliklinik Desa Kecamatan Pasir Belengkong Dirinci per Desa Tahun 2016	34
4.5.3 Banyaknya Posyandu Menurut Strata Kecamatan Pasir Belengkong Dirinci Per Desa Tahun 2016	35

	Halaman
4.5.4 Banyaknya Tenaga Medis Di Puskesmas Dan Pusban Kecamatan Pasir Belengkong Dirinci per Desa Tahun 2016	36
4.5.5 Angka Kelahiran Dan Angka Kematian Bayi Kecamatan Pasir Belengkong Dirinci per Desa Tahun 2016	37
4.5.6 Jumlah Kematian Ibu Maternal Kecamatan Pasir Belengkong Dirinci per Desa Tahun 2016	38
4.5.7 Jumlah Peserta KB Baru dan Aktif Kecamatan Pasir Belengkong Dirinci per Desa Tahun 2016	39
4.6.1 Banyaknya Dai di Kecamatan Pasir Belengkong Dirinci per Desa Tahun 2015	40
4.6.2 Banyaknya Pasangan Pernikahan di kecamatan Pasir Belengkong Dirinci per Desa Tahun 2016	41
4.6.3 Jumlah Sarana Ibadah Kecamatan Pasir Belengkong Dirinci per Desa Tahun 2016	42

V PERTANIAN

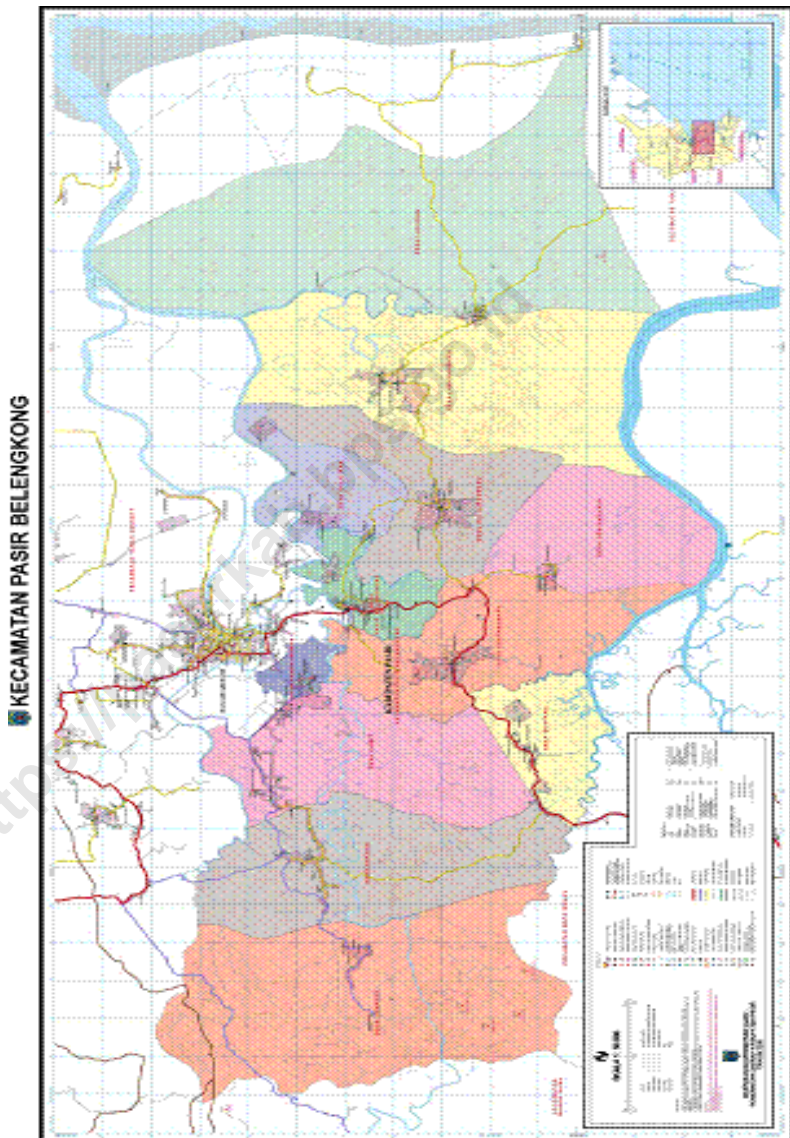
5.1.1 Desa Berdasarkan Pembagian Zona Tanah Yang Ada Tahun 2016	45
5.1.2 Luas Panen Tanaman Padi Dan Palawija Kecamatan Pasir Belengkong Tahun 2016.....	46
5.1.3 Banyaknya Kelompok Tani Kecamatan Pasir Belengkong Dirinci per Desa Tahun 2015.....	47
5.1.4 Luas Tanam dan Produksi Tanaman Perkebunan Kecamatan Pasir Belengkong Tahun 2016	48

	Halaman
5.2.1 Banyaknya Ternak Kecamatan Pasir Belengkong Dirinci Menurut Jenis Ternak Tahun 2015-2016	49
5.3.1 Produksi Perikanan Kecamatan Pasir Belengkong Tahun 2014-2016 (Ton)	51
5.3.2 Banyaknya Perahu / Kapal Penangkap Ikan Perairan Laut Dan Umum Kecamatan Pasir Belengkong Tahun 2014-2016	52
5.3.3 Jumlah Rumah Tangga Perikanan Tangkap di Kecamatan Pasir Belengkong Tahun 2014-2016	53
5.3.4 Jumlah Rumah Tangga Perikanan Budidaya di Kecamatan Pasir Belengkong Tahun 2014-2016	54
VII EKONOMI DAN PERDAGANGAN	
7.1 Banyaknya Sarana Perdagangan Kecamatan Pasir Belengkong Dirinci per Desa Tahun 2016	56

GEOGRAFI

<https://paserkab.go.id>

PETA KECAMATAN



TABEL 1.1. Batas , Luas , Letak Wilayah, Jumlah Desa Dan Ibukota Kecamatan Pasir Belengkong Tahun 2016

Batas - batas wilayah	
a. Sebelah Utara	Kecamatan Tanah Grogot dan Kecamatan Kuaro
b. Sebelah Timur	Kecamatan Tanah Grogot
c. Sebelah Selatan	Kecamatan Batu Engau dan Kecamatan Tanjung Harapan
d. Sebelah Barat	Kecamatan Batu Sopang
Koordinat UTM (Meter)	
Timur	44'1950
Utara	97'83750
Koordinat Geografi	
Bujur Timur	116 ⁰ 12'29,19"
Lintang Selatan	01 ⁰ 57'22,7"
Jumlah Desa/Kelurahan	15 Desa
Luas Wilayah (km2)	990,11
Ibu Kota Kecamatan	Pasir Belengkong

Sumber : Kantor Camat Pasir Belengkong

TABEL 1.2. Luas Wilayah Kecamatan Pasir Belengkong Dirinci Per Desa Tahun 2016

Desa / Kelurahan	Luas Wilayah (Km2)	Prosentase (%)
(1)	(2)	(3)
1. Lempesu	142,40	14,38
2. Bekoso	61,92	6,25
3. Damit	79,10	7,99
4. Sangkuriman	13,03	1,32
5. Suatang	12,37	1,25
6. Keresik Bura**	19,26	1,95
7. Pasir Belengkong	40,62	4,10
8. Seniung Jaya	28,09	2,84
9. Suliliran Baru	47,24	4,77
10. Suliliran	36,51	3,69
11. Laburan Baru	30,00	3,03
12. Laburan	479,57	48,44
13. Olong Pinang*	Tergabung Dengan Desa Bekoso	
14. Sunge Batu*	Tergabung Dengan Desa Laburan	
15. Suatang Keteban*	Tergabung Dengan Desa Suatang	
JUMLAH	990,11	100,00

Sumber : Kantor BAPEDA Kabupaten Paser

* Luas Desa masih tergabung dengan Desa induk

** Perubahan nama Desa

TABEL 1.3. Jarak, Permukaan Jalan Dan Sarana Transportasi Dari Ibukota Kecamatan Dan Ibukota Kabupaten Ke Desa, Kecamatan Pasir Belengkong Tahun 2016

Ibukota - Desa	Jarak Dari Ibu Kota Kecamatan (Km)	Jarak Dari Ibu Kota Kabupaten (Km)	Jalan Yang Dilalui	Sarana Transportasi Yang Digunakan
(1)	(2)	(3)	(4)	(5)
1. Lempesu	24	26	Darat	Roda 2/Roda 4
2. Bekoso	18	14	Darat	Roda 2/Roda 4
3. Damit	13	6	Darat	Roda 2/Roda 4
4. Sangkuriman	7	3	Darat	Roda 2/Roda 4
5. Suatang	20	26	Darat	Roda 2/Roda 4
6. Keresik Bura	10	16	Darat	Roda 2/Roda 4
7. Pasir Belengkong	0	6	Darat	Roda 2/Roda 4
8. Seniung Jaya	8	14	Darat	Roda 2/Roda 4
9. Suliliran Baru	12	17	Darat	Roda 2/Roda 4
10. Suliliran	3	8	Darat	Roda 2/Roda 4
11. Laburan Baru	18	24	Darat	Roda 2/Roda 4
12. Laburan	28	34	Darat	Roda 2/Roda 4
13. Olong Pinang	18	13	Darat	Roda 2/Roda 4
14. Sunge Batu	50	56	Darat	Roda 2/Roda 4
15. Suatang Keteban	2	7	Darat	Roda 2/Roda 4

Sumber : Kantor Camat Pasir Belengkong

TABEL 1.4. Nama - Nama Sungai Yang Melintasi Desa/Kelurahan Kecamatan Pasir Belengkong Tahun 2016

Desa / Kelurahan	Sungai Yang Melintasi
(1)	(2)
1. Lempesu	Sungai Kandilo
2. Bekoso	Sungai Kandilo
3. Damit	Sungai Kandilo
4. Sangkuriman	Sungai Kandilo
5. Suatang	Sungai Kandilo
6. Keresik Bura	-
7. Pasir Belengkong	Sungai Kandilo
8. Seniung Jaya	Sungai Apar
9. Suliliran Baru	-
10. Suliliran	-
11. Laburan Baru	Sungai Laburan
12. Laburan	Sungai Bawelolang
13. Olong Pinang	Sungai Kandilo
14. Sunge Batu	Sungai Kandilo
15. Suatang Keteban	Sungai Kandilo

Sumber : Kantor Camat Pasir Belengkong

PEMERINTAHAN

<https://paserkab.go.id>

TABEL 2.1. Nama - Nama Pejabat Muspika Di Kecamatan Pasir Belengkong , Tahun 2016

Nama Pejabat	Jabatan
(1)	(2)
H. Ibnu Mansyah, S.Sos	CAMAT
Pelda Sukardi	KOMANDAN RAYON MILITER
AKP Tasimun U, SH	KAPOLSEK

Sumber : Instansi/Lembaga Terkait

TABEL 2.2. Jumlah Pegawai Negeri Sipil Di Lingkungan Kantor Camat Pasir Belengkong , Tahun 2016

Golongan	Jumlah	
	Laki-Laki	Perempuan
(1)	(2)	(3)
IV/b	0	0
IV/a	2	0
III/d	2	2
III/c	3	0
III/b	2	2
III/a	2	3
II/d	1	0
II/c	5	0
II/b	2	2
II/a	1	1
I/c	1	0
I/b	0	0
I/a	0	0
Jumlah	21	10

Sumber : Kantor Camat Pasir Belengkong

TABEL 2.3. Nama Kepala Desa Kecamatan Pasir Belengkong, Tahun 2016

	Nama Desa	Nama Kepala Desa	Nama Sekretaris Desa
	<i>(1)</i>	<i>(2)</i>	<i>(3)</i>
1.	Lempesu	Suryat Diansyah, S.Ip	Sahrul
2.	Bekoso	Taher	Sarman, A. Md
3.	Damit	Ali Maulana	M. Ali, SP
4.	Sangkuriman	Jumadi	Muhammad Ismail
5.	Suatang	Masraniansyah	Maulani
6.	Keresik Bura	Nisan TS., S.Pd	Tri Setiyo Detomo
7.	Pasir Belengkong	Muhammad Subhan, Si	Tri Sastrawan
8.	Seniung Jaya	Jafar Umar	Sukardi
9.	Suliliran Baru	Hargianto Bagus P	Sunapiyo
10.	Suliliran	Damanik	Mashuni
11.	Laburan Baru	Bahrudin	Aliansyah
12.	Laburan	Kasmir	Kamirin
13.	Olong Pinang	Murjani, SE	Burhan
14.	Sunge Batu	Suriansyah Akhmad	Kaharuddin
15.	Suatang Keteban	Jenal Abidin	Sahrani

Sumber : Kantor Camat Pasir Belengkong

TABEL 2.4. Jumlah Aparatur Pemerintah Desa di Kecamatan Pasir Belengkong Tahun 2016

	Nama Desa	Kepala Desa	Sekretaris Desa	Kaur	Bendahara
	(1)	(2)	(3)	(4)	(5)
1.	Lempesu	1	1	3	1
2.	Bekoso	1	1	3	1
3.	Damit	1	1	3	1
4.	Sangkuriman	1	1	3	1
5.	Suatang	1	1	3	1
6.	Keresik Bura	1	1	3	1
7.	Pasir Belengkong	1	1	3	1
8.	Seniung Jaya	1	1	3	1
9.	Suliliran Baru	1	1	3	1
10.	Suliliran	1	1	3	1
11.	Laburan Baru	1	1	3	1
12.	Laburan	1	1	3	1
13.	Olong Pinang	1	1	3	1
14.	Sunge Batu	1	1	3	1
15.	Suatang Keteban	1	1	3	1

bersambung...

LANJUTAN TABEL 2.4.

	Nama Desa	Pengurus LPM	Pengurus BPD	Bidan Kampung
	(1)	(6)	(7)	(8)
1.	Lempesu	1	1	-
2.	Bekoso	1	1	-
3.	Damit	1	1	-
4.	Sangkuriman	1	1	-
5.	Suatang	1	1	-
6.	Keresik Bura	1	1	-
7.	Pasir Belengkong	1	1	-
8.	Seniung Jaya	1	1	-
9.	Suliliran Baru	1	1	-
10.	Suliliran	1	1	-
11.	Laburan Baru	1	1	-
12.	Laburan	1	1	-
13.	Olong Pinang	1	1	-
14.	Sunge Batu	1	1	-
15.	Suatang Keteban	1	1	-

Sumber : Kantor Camat Pasir Belengkong

TABEL 2.5. Banyaknya RT di Kecamatan Pasir Belengkong, Tahun 2015-2016

Desa		2015	2016
(1)		(2)	(3)
1.	Lempesu	4	4
2.	Bekoso	7	7
3.	Damit	11	11
4.	Sangkuriman	5	5
5.	Suatang	11	11
6.	Keresik Bura	23	23
7.	Pasir Belengkong	10	10
8.	Seniung Jaya	6	6
9.	Suliliran Baru	23	23
10.	Suliliran	12	12
11.	Laburan Baru	16	16
12.	Laburan	15	15
13.	Olong Pinang	5	5
14.	Sunge Batu	3	3
15.	Suatang Keteban	4	4
Jumlah		155	155

Sumber : Kantor Desa Kecamatan Pasir Belengkong

TABEL 2.6. Banyaknya Anggota Linmas Kecamatan Pasir Belengkong Menurut Desa Tahun 2015

Desa		2015
(1)		(2)
1.	Lempesu	5
2.	Bekoso	5
3.	Damit	5
4.	Sangkuriman	5
5.	Suatang	5
6.	Kresik Bura	5
7.	Pasir Belengkong	10*
8.	Seniung Jaya	5
9.	Suliliran Baru	5
10.	Suliliran	5
11.	Laburan Baru	5
12.	Laburan	5
13.	Olong Pinang	5
14.	Sunge Batu	5
15.	Suatang Keteban	3
JUMLAH		68

Sumber : Kantor Camat Pasir Belengkong

* Jumlah Satpol PP

PENDUDUK

<https://paserkab.go.id>

Tabel 3.1. Banyaknya Penduduk Kecamatan Pasir Belengkong Menurut Jenis Kelamin, Rasio Jenis Kelamin Dan Pertumbuhan Tahun 2014 - 2016

Tahun	Penduduk		Rasio Jenis Kelamin	Pertumbuhan (%)
	Laki - laki	Perempuan		
(1)	(2)	(3)	(4)	(5)
2014	14 080	11 982	117,51	2,47
2015	14 421	12 264	117,59	2,39
2016	14 747	12 540	117,60	2,26

Sumber : Badan Pusat Statistik Kabupaten Paser (Proyeksi Penduduk)

TABEL 3.2. Luas Wilayah, Jumlah Penduduk Dan Kepadatan Penduduk Kecamatan Pasir Belengkong Tahun 2014 - 2016

Tahun	Luas Wilayah (Km ²)	Jumlah Penduduk (Jiwa)	Kepadatan Penduduk (Jiwa/Km ²)
(1)	(2)	(3)	(4)
2014	990,11	26 062	26,32
2015	990,11	26 685	26,95
2016	990,11	27 287	27,56

Sumber : Badan Pusat Statistik Kabupaten Paser

SOSIAL

<https://paserkab.go.id>

TABEL 4.1.1. Tabel Obyek Wisata Di Kecamatan Pasir Belengkong Tahun 2016

Nama Desa		Obyek Wisata
(1)		(2)
1.	Lempesu	Air Terjun Doyam Turu'
2.	Bekoso	-
3.	Damit	-
4.	Sangkuriman	-
5.	Suatang	-
6.	Keresik Bura	-
7.	Pasir Belengkong	Museum Sadurengas Wisata Pemancingan
8.	Seniung Jaya	-
9.	Suliliran Baru	-
10.	Suliliran	-
11.	Laburan Baru	-
12.	Laburan	-
13.	Olong Pinang	-
14.	Sunge Batu	-
15.	Suatang Keteban	-

Sumber : Kantor Camat Pasir Belengkong

TABEL 4.2.1. Nama Pondok Pesantren Di Kecamatan Pasir Belengkong Menurut Status Kepemilikan Tahun 2016

	Desa / Kelurahan	Nama Pondok	Kepemilikan
	<i>(1)</i>	<i>(2)</i>	<i>(3)</i>
1.	Lempesu	-	-
2.	Bekoso	-	-
3.	Damit	-	-
4.	Sangkuriman	-	-
5.	Suatang	-	-
6.	Keresik Bura	-	-
7.	Pasir Belengkong	Bina Iman	Yayasan
8.	Seniung Jaya	-	-
9.	Suliliran Baru	Al Furqan	Yayasan
10.	Suliliran	-	-
11.	Laburan Baru	-	-
12.	Laburan	-	-
13.	Olong Pinang	-	-
14.	Sunge Batu	-	-
15.	Suatang Keteban	-	-

Sumber : Kantor Camat Pasir Belengkong

TABEL 4.3.1. Kejadian Bencana Alam Di Kecamatan Pasir Belengkong Tahun 2016 Dirinci Per Desa/ Kelurahan

Desa / Kelurahan	Tanah Longsor	Banjir	Gempa Bumi	Angin
(1)	(2)	(3)	(4)	(5)
1. Lempesu	0	0	0	0
2. Bekoso	0	0	0	0
3. Damit	0	0	0	0
4. Sangkuriman	0	0	0	0
5. Suatang	0	0	0	0
6. Keresik Bura	0	0	0	0
7. Pasir Belengkong	0	0	0	0
8. Seniung Jaya	0	0	0	0
9. Suliliran Baru	0	0	0	0
10. Suliliran	0	0	0	0
11. Laburan Baru	0	0	0	0
12. Laburan	0	0	0	0
13. Olong Pinang	0	0	0	0
14. Sunge Batu	0	0	0	0
15. Suatang Keteban	0	0	0	0

Sumber : Kantor Camat Pasir Belengkong

TABEL 4.4.1. Banyaknya Sekolah Negeri Kecamatan Pasir Belengkong Dirinci Menurut Tingkat Pendidikan Tahun 2015

Desa/ Kelurahan		TK / sederajat	SD / Sederajat	SMP / Sederajat	SMU/ Sederajat
(1)		(2)	(3)	(4)	(5)
1.	Lempesu	0	1	0	0
2.	Bekoso	0	2	1	0
3.	Damit	0	2	0	0
4.	Sangkuriman	0	1	0	0
5.	Suatang	0	2	0	0
6.	Keresik Bura	0	2	1	0
7.	Pasir Belengkong	1	4	1	1
8.	Seniung Jaya	0	1	1	0
9.	Suliliran Baru	0	3	1	0
10.	Suliliran	0	2	1	0
11.	Laburan Baru	0	2	1	0
12.	Laburan	0	2	0	0
13.	Olong Pinang	0	0	0	0
14.	Sunge Batu	0	0	1	0
15.	Suatang Keteban	0	1	0	0
Jumlah		1	25	8	1

bersambung ...

LANJUTAN TABEL 4.4.1.

Desa/ Kelurahan		SMK	PERGURUAN TINGGI
(1)		(6)	(7)
1.	Lempesu	0	0
2.	Bekoso	0	0
3.	Damit	0	0
4.	Sangkuriman	0	0
5.	Suatang	0	0
6.	Keresik Bura	0	0
7.	Pasir Belengkong	0	0
8.	seniung Jaya	0	0
9.	Suliliran Baru	0	0
10.	Suliliran	0	0
11.	Laburan Baru	0	0
12.	Laburan	0	0
13.	Olong Pinang	0	0
14.	Sunge Batu	0	0
15.	Suatang Keteban	0	0
Jumlah		0	0

Sumber : Dinas Pendidikan Nasional Kabupaten Paser

TABEL 4.4.2. Banyaknya Sekolah Swasta Kecamatan Pasir Belengkong Dirinci Menurut Tingkat Pendidikan Tahun 2016

Desa/ Kelurahan		TK / sederajat	SD / Sederajat	SMP / Sederajat	SMU/ Sederajat
(1)		(2)	(3)	(4)	(5)
1.	Lempesu	0	0	0	-
2.	Bekoso	0	0	0	-
3.	Damit	0	0	0	-
4.	Sangkuriman	0	0	0	-
5.	Suatang	0	0	0	-
6.	Keresik Bura	0	0	0	-
7.	Pasir Belengkong	0	0	0	-
8.	Seniung Jaya	0	0	0	-
9.	Suliliran Baru	0	0	0	1
10.	Suliliran	0	0	0	-
11.	Laburan Baru	0	0	0	-
12.	Laburan	0	1	0	-
13.	Olong Pinang	0	0	0	-
14.	Sunge Batu	0	0	0	-
15.	Suatang Keteban	0	0	0	-
Jumlah		0	1	0	1

bersambung ...

LANJUTAN TABEL 4.4.2.

Desa/ Kelurahan		SMK	PERGURUAN TINGGI
(1)		(6)	(7)
1.	Lempesu	0	0
2.	Bekoso	0	0
3.	Damit	0	0
4.	Sangkuriman	0	0
5.	Suatang	0	0
6.	Keresik Bura	0	0
7.	Pasir Belengkong	0	0
8.	Seniung Jaya	0	0
9.	Suliliran Baru	0	0
10.	Suliliran	0	0
11.	Laburan Baru	0	0
12.	Laburan	0	0
13.	Olong Pinang	0	0
14.	Sunge Batu	0	0
15.	Suatang Keteban	0	0
Jumlah		0	0

Sumber : Dinas Pendidikan Kabupaten Paser

TABEL 4.4.3. Jarak Tempuh (Km) Menuju Sarana Pendidikan Terdekat Di Kecamatan Pasir Belengkong Tahun 2016 Dirinci Perdesa/ Kelurahan

Desa/ Kelurahan		TK / sederajat	SD / Sederajat	SMP / Sederajat	SMU/ Sederajat
(1)		(2)	(3)	(4)	(5)
1.	Lempesu	0	0	6	6
2.	Bekoso	0	0	0	14
3.	Damit	0	0	3,5	5
4.	Sangkuriman	0	0	1,5	6
5.	Suatang	0	0	7	13
6.	Keresik Bura	0	0	0	4
7.	Pasir Belengkong	0	0	0	0
8.	Seniung Jaya	0	0	6	3
9.	Suliliran Baru	0	0	0	4
10.	Suliliran	0	0	5	10
11.	Laburan Baru	0	0	0	14
12.	Laburan	15	0	15	24
13.	Olong Pinang	0	0	3	10
14.	Sunge Batu	21	0	21	45
15.	Suatang Keteban	2	2	2	2

Catatan : Angka 0 berarti tidak perlu ke luar Desa

bersambung ...

LANJUTAN TABEL 4.4.3.

Desa/ Kelurahan		SMK	PERGURUAN TINGGI
(1)		(6)	(7)
1.	Lempesu	21	26
2.	Bekoso	14	14
3.	Damit	0,5	6
4.	Sangkuriman	0	3
5.	Suatang	24	24
6.	Keresik Bura	17	17
7.	Pasir Belengkong	6	6
8.	Seniung Jaya	12	12
9.	Suliliran Baru	15	18
10.	Suliliran	11	11
11.	Laburan Baru	24	24
12.	Laburan	55	60
13.	Olong Pinang	6	13
14.	Sunge Batu	53	55
15.	Suatang Keteban	8	8

Sumber : Kantor Desa di Kecamatan Pasir Belengkong

Catatan : Angka 0 berarti tidak perlu ke luar Desa

TABEL 4.4.4. Jumlah Murid, Guru, Rombongan Belajar, Rasio Murid Guru Dan Rasio Murid Rombel Tingkat Sekolah Dasar Kecamatan Pasir Belengkong Tahun 2016 Dirinci Per Desa

Desa/ Kelurahan	Murid		Guru	Rombongan Belajar	Rata-rata Banyaknya Murid tiap	
	L	P			Guru	Rombel
	(1)	(2)	(3)	(4)	(5)	(6)
1. Lempesu	43	31	11	6	6,73	12,33
2. Bekoso	132	120	26	14	9,69	18,00
3. Damit	122	108	22	12	10,45	19,17
4. Sangkuriman	108	99	22	12	9,41	17,25
5. Suatang	131	125	22	15	11,64	17,07
6. Keresik Bura	218	194	33	18	12,48	22,89
7. Pasir Belengkong	264	257	48	26	10,85	20,04
8. Seniung Jaya	71	73	10	6	14,40	24,00
9. Suliliran Baru	149	113	22	12	11,91	21,83
10. Suliliran	84	81	23	12	7,17	13,75
11. Laburan Baru	102	109	20	12	10,55	17,58
12. Laburan	287	277	29	24	19,45	23,50
13. Olong Pinang	0	0	0	0	0,00	0,00
14. Sunge Batu	0	0	0	0	0,00	0,00
15. Suatang Keteban	15	11	5	3	5,20	8,67
Jumlah	1726	1598	293	172	11,34	19,33

Sumber : Dinas Pendidikan Nasional Kabupaten Paser

TABEL 4.4.5. Jumlah Murid, Guru, Rombongan Belajar, Rasio Murid Guru Dan Rasio Murid Rombel Tingkat SLTP Kec. Pasir Belengkong Tahun 2015 Dirinci Per Desa

	Desa/ Kelurahan	Murid		Guru	Rombongan Belajar	Rata-rata Banyaknya Murid tiap	
		L	P			Guru	Rombel
		(1)	(2)			(3)	(4)
1.	Lempesu	0	0	0	0	0,00	0,00
2.	Bekoso	117	94	19	9	11,11	23,44
3.	Damit	0	0	0	0	0,00	0,00
4.	Sangkuriman	0	0	0	0	0,00	0,00
5.	Suatang	0	0	0	0	0,00	0,00
6.	Keresik Bura	105	86	20	8	9,55	23,88
7.	Pasir Belengkong	69	91	20	6	8,00	26,67
8.	Seniung Jaya	17	24	12	3	3,42	13,67
9.	Suliliran Baru	98	63	16	6	10,06	26,83
10.	Suliliran	25	9	14	3	2,43	11,33
11.	Laburan Baru	112	109	16	7	13,81	31,57
12.	Laburan	0	0	0	0	0,00	0,00
13.	Olong Pinang	0	0	0	0	0,00	0,00
14.	Sunge Batu	9	12	9	2	2,33	10,50
15.	Suatang Keteban	0	0	0	0	0,00	0,00
Jumlah		552	488	126	44	8,25	23,64

Sumber : Dinas Pendidikan Nasional Kabupaten Paser

TABEL 4.4.6. Jumlah Murid, Guru, Rombongan Belajar, Rasio Murid Guru Dan Rasio Murid Rombel Tingkat SLTA Kec. Pasir Belengkong Tahun 2015 Dirinci Per Desa

Desa/ Kelurahan	Murid		Guru	Rombongan Belajar	Rata-rata Banyaknya Murid tiap	
	L	P			Guru	Rombel
	(1)	(2)	(3)	(4)	(5)	(6)
1. Lempesu	0	0	0	-	0,00	-
2. Bekoso	0	0	0	-	0,00	-
3. Damit	0	0	0	-	0,00	-
4. Sangkuriman	0	0	0	-	0,00	-
5. Suatang	0	0	0	-	0,00	-
6. Keresik Bura	0	0	0	-	0,00	-
7. Pasir Belengkong	146	177	27	-	11,96	-
8. Seniung Jaya	0	0	0	-	0,00	-
9. Suliliran Baru	0	0	0	-	0,00	-
10. Suliliran	0	0	0	-	0,00	-
11. Laburan Baru	0	0	0	-	0,00	-
12. Laburan	0	0	0	-	0,00	-
13. Olong Pinang	0	0	0	-	0,00	-
14. Sunge Batu	0	0	0	-	0,00	-
15. Suatang Keteban	0	0	0	-	0,00	-
Jumlah	246	177	27	-	11,96	-

Sumber : Dinas Pendidikan Nasional Kabupaten Paser

Catatan: data tahun 2016 tidak tersedia

TABEL 4.4.7. Jumlah Murid, Guru, Rombongan Belajar, Rasio Murid dan Rasio Murid Rombel Tingkat MTS Kec. Pasir Belengkong Tahun 2015 Dirinci Per Desa

Desa/ Kelurahan	Murid		Guru	Rombongan Belajar	Rata-rata Banyaknya Murid tiap	
	L	P			Guru	Rombel
	(1)	(2)			(3)	(4)
1. Lempesu	-	-	-	-	-	-
2. Bekoso	-	-	-	-	-	-
3. Damit	-	-	-	-	-	-
4. Sangkuriman	-	-	-	-	-	-
5. Suatang	-	-	-	-	-	-
6. Keresik Bura	-	-	-	-	-	-
7. Pasir Belengkong	-	-	-	-	-	-
8. Seniung Jaya	-	-	-	-	-	-
9. Suliliran Baru	-	-	-	-	-	-
10. Suliliran	-	-	-	-	-	-
11. Laburan Baru	-	-	-	-	-	-
12. Laburan	-	-	-	-	-	-
13. Olong Pinang	-	-	-	-	-	-
14. Sunge Batu	-	-	-	-	-	-
15. Suatang Keteban	-	-	-	-	-	-
Jumlah	-	-	-	-	-	-

Sumber : Dinas Pendidikan Nasional Kabupaten Paser

Catatan: data tahun 2016 tidak tersedia

TABEL 4.4.8. Jumlah Murid, Guru, Rombongan Belajar, Rasio Murid dan Rasio Murid Rombel Tingkat MA Kec. Pasir Belengkong Tahun 2015 Dirinci Per Desa

Desa/ Kelurahan	Murid		Guru	Rombongan Belajar	Rata-rata Banyaknya Murid tiap	
	L	P			Guru	Rombel
	(1)	(2)	(3)	(4)	(5)	(6)
1. Lempesu	0	0	0	-	0,00	-
2. Bekoso	0	0	0	-	0,00	-
3. Damit	0	0	0	-	0,00	-
4. Sangkuriman	0	0	0	-	0,00	-
5. Suatang	0	0	0	-	0,00	-
6. Keresik Bura	0	0	0	-	0,00	-
7. Pasir Belengkong	0	0	0	-	0,00	-
8. Seniung Jaya	0	0	0	-	0,00	-
9. Suliliran Baru	23	15	10	-	3,80	-
10. Suliliran	0	0	0	-	0,00	-
11. Laburan Baru	0	0	0	-	0,00	-
12. Laburan	0	0	0	-	0,00	-
13. Olong Pinang	0	0	0	-	0,00	-
14. Sunge Batu	0	0	0	-	0,00	-
15. Suatang Keteban	0	0	0	-	0,00	-
Jumlah	23	15	10	-	3,80	-

Sumber : Dinas Pendidikan Nasional Kabupaten Paser

Catatan: data tahun 2016 tidak tersedia

TABEL 4.5.1 Banyaknya Sarana Kesehatan Menurut Jenis Sarana Kecamatan Pasir Belengkong Tahun 2016

Jenis Prasarana	2014	2015	2016
(1)	(2)	(3)	(4)
1 Rumah Sakit	0	0	0
2 Klinik	2	2	1
3 Puskesmas	3	3	3
4 Posyandu	44	53	20
5 Apotik	0	0	0
6 Toko Obat	1	1	0
7 Tempat Praktek Dokter	0	0	0
8 Puskesmas Pembantu	13	13	11
9 Polindes	10	10	11

Sumber : Puskesmas Kecamatan Pasir Belengkong

TABEL 4.5.2 Banyaknya Puskesmas, Puskesmas Pembantu, Dan Poliklinik Desa Kecamatan Pasir Belengkong Dirinci Per Desa / Kelurahan Tahun 2016

Desa / Kelurahan	Puskesmas	Pusban	Polindes
(1)	(2)	(3)	(4)
1. Lempesu	0	1	1
2. Bekoso	0	1	1
3. Damit	0	1	1
4. Sangkuriman	0	1	1
5. Suatang	0	1	1
6. Keresik Bura	1	0	0
7. Pasir Belengkong	1	0	0
8. Seniung Jaya	0	1	1
9. Suliliran Baru	1	0	0
10. Suliliran	0	1	1
11. Laburan Baru	0	1	1
12. Laburan	0	1	1
13. Olong Pinang	0	1	1
14. Sunge Batu	0	1	1
15. Suatang Keteban	0	1	1
Jumlah 2016	3	12	10
2015	3	13	10

Sumber : Puskesmas Kecamatan Pasir Belengkong

TABEL 4.5.3. Banyaknya Posyandu Menurut Strata Kecamatan Pasir Belengkong Dirinci Per Desa Tahun 2016

Desa / Kelurahan	Pratama	Madya	Purnama	Mandiri	Jumlah
(1)	(2)	(3)	(4)	(5)	(6)
1. Lempesu	0	1	0	0	1
2. Bekoso	0	3	0	0	3
3. Damit	0	3	1	0	4
4. Sangkuriman	0	0	1	0	1
5. Suatang	1	0	0	0	1
6. Keresik Bura	1	0	0	0	1
7. Pasir Belengkong	0	0	2	0	2
8. Seniung Jaya	1	0	0	0	1
9. Suliliran Baru	0	0	0	0	0
10. Suliliran	0	0	1	0	1
11. Laburan Baru	0	0	1	0	1
12. Laburan	0	0	1	0	1
13. Olong Pinang	0	1	1	0	2
14. Sunge Batu	0	0	0	0	0
15. Suatang Keteban	1	0	0	0	1
Jumlah	4	8	8	0	20

Sumber : Puskesmas Kecamatan Pasir Belengkong

TABEL 4.5.4. Banyaknya Tenaga Medis Di Puskesmas Dan Pusban Kecamatan Pasir Belengkong Dirinci Per Desa Tahun 2015

Desa	Dokter Umum	Dokter Gigi	Bidan	Tenaga Medis
(1)	(2)	(3)	(4)	(5)
1. Lempesu	0	0	2	1
2. Bekoso	0	0	1	3
3. Damit	0	0	3	3
4. Sangkuriman	0	0	2	2
5. Suatang	0	0	2	2
6. Keresik Bura	2	1	7	23
7. Pasir Belengkong	1	1	4	13
8. Seniung Jaya	0	0	1	1
9. Suliliran Baru	2	1	10	19
10. Suliliran	0	0	2	2
11. Laburan Baru	0	0	2	2
12. Laburan	0	0	2	2
13. Olong Pinang	0	0	1	2
14. Sunge Batu	0	0	1	1
15. Suatang Keteban	0	0	1	1
Jumlah	5	3	41	77

Sumber : Puskesmas Kecamatan Pasir Belengkong

Catatan: data tahun 2016 tidak tersedia

TABEL 4.5.5. Angka Kelahiran Dan Angka Kematian Bayi Kecamatan Pasir Belengkong Dirinci Per Desa / Kelurahan Tahun 2016

Desa / Kelurahan	Jumlah			
	Lahir Hidup	Lahir Mati	Total Kelahiran	% Lahir Mati
(1)	(2)	(3)	(4)	(5)
1. Lempesu	23	1	24	4,17
2. Bekoso	32	2	34	5,88
3. Damit	73	1	74	1,35
4. Sangkuriman	39	1	40	2,50
5. Suatang	21	0	21	0,00
6. Keresik Bura	51	2	53	3,77
7. Pasir Belengkong	51	2	53	3,77
8. Seniung Jaya	29	1	30	3,33
9. Suliliran Baru	44	1	45	2,22
10. Suliliran	21	0	21	0,00
11. Laburan Baru	26	0	26	0,00
12. Laburan	31	1	32	3,13
13. Olong Pinang	26	0	26	0,00
14. Sunge Batu	16	0	16	0,00
15. Suatang Keteban	13	0	13	0,00
Jumlah	496	12	508	2,36

Sumber : Puskesmas Kecamatan Pasir Belengkong

TABEL 4.5.6. Jumlah Kematian Ibu Maternal Kecamatan Pasir Belengkong Dirinci Per Desa/ Kelurahan Tahun 2016

Desa / Kelurahan	Jumlah Lahir Hidup	Jumlah Kematian Ibu Maternal			Jumlah
		Kematian Ibu Hamil	Kematian Ibu Bersalin	Kematian Ibu Nifas	
(1)	(2)	(3)	(4)	(5)	(6)
1. Lempesu	23	0	0	0	0
2. Bekoso	32	0	0	0	0
3. Damit	73	0	0	0	0
4. Sangkuriman	39	0	0	0	0
5. Suatang	21	0	0	0	0
6. Keresik Bura	51	0	0	0	0
7. Pasir Belengkong	52	0	0	0	0
8. Seniung Jaya	29	0	0	0	0
9. Suliliran Baru	44	0	0	0	0
10. Suliliran	21	0	0	0	0
11. Laburan Baru	26	0	0	0	0
12. Laburan	31	0	0	0	0
13. Olong Pinang	26	0	0	0	0
14. Sunge Batu	16	0	0	0	0
15. Suatang Keteban	13	0	0	0	0
Jumlah	497	0	0	0	0

Sumber : Puskesmas Kecamatan Pasir Belengkong

TABEL 4.5.7. Jumlah Peserta Kb Baru Dan Aktif Kecamatan Pasir Belengkong Dirinci Per Desa Tahun 2016

Nama Desa	Jumlah		
	Pasangan Usia Subur	KB Baru	KB Aktif
(1)	(2)	(3)	(4)
1. Lempesu	143	17	114
2. Bekoso	361	24	267
3. Damit	718	69	558
4. Sangkuriman	317	30	222
5. Suatang	289	14	245
6. Keresik Bura	570	38	450
7. Pasir Belengkong	617	37	426
8. Seniung Jaya	244	10	154
9. Suliliran Baru	565	56	439
10. Suliliran	263	43	166
11. Laburan Baru	410	15	285
12. Laburan	412	33	381
13. Olong Pinang	262	24	159
14. Sunge Batu	83	11	79
15. Suatang Keteban	70	10	66
Jumlah	5 324	431	4011

Sumber : Puskesmas Kecamatan Pasir Belengkong

TABEL 4.6.1. Banyaknya Dai Di Kecamatan Pasir Belengkong Dirinci per Desa Tahun 2015

Nama Desa	Dai
(1)	(2)
1. Lempesu	1
2. Bekoso	1
3. Damit	1
4. Sangkuriman	1
5. Suatang	1
6. Keresik Bura	1
7. Pasir Belengkong	1
8. Seniung Jaya	1
9. Suliliran Baru	1
10. Suliliran	1
11. Laburan Baru	1
12. Laburan	1
13. Olong Pinang	1
14. Sunge Batu	1
15. Suatang Keteban	1
Jumlah	15

Sumber : KUA Kecamatan Pasir Belengkong

Catatan: data tahun 2016 tidak tersedia

TABEL 4.6.2. Banyaknya Pasangan Pernikahan Di Kecamatan Pasir Belengkong Dirinci per Desa Tahun 2016

Nama Desa	Jumlah Pernikahan
(1)	(2)
1. Lempesu	2
2. Bekoso	10
3. Damit	26
4. Sangkuriman	9
5. Suatang	6
6. Kresik Bura	9
7. Pasir Belengkong	85
8. Seniung Jaya	3
9. Suliliran Baru	12
10. Suliliran	6
11. Laburan Baru	7
12. Laburan	7
13. Olong Pinang	3
14. Sunge Batu	3
15. Suatang Keteban	3
Jumlah	191

Sumber : KUA Kecamatan Pasir Belengkong

TABEL 4.6.3. Jumlah Sarana Ibadah Kecamatan Pasir Belengkong Dirinci Per Desa, Tahun 2016

Desa / Kelurahan		Masjid	Langgar	Mushola
(1)		(2)	(3)	(4)
1.	Lempesu	2	1	0
2.	Bekoso	4	3	0
3.	Damit	5	4	2
4.	Sangkuriman	2	1	0
5.	Suatang	5	1	3
6.	Keresik Bura	6	10	2
7.	Pasir Belengkong	5	1	4
8.	Seniung Jaya	2	0	0
9.	Suliliran Baru	6	11	0
10.	Suliliran	5	2	0
11.	Laburan Baru	5	0	3
12.	Laburan	3	12	2
13.	Olong Pinang	2	1	1
14.	Sunge Batu	2	0	1
15.	Suatang Keteban	1	0	0
Jumlah		55	47	18

bersambung

LANJUTAN TABEL 4.6.3.

Desa / Kelurahan		Gereja	Pura	Vihara
(1)		(5)	(6)	(7)
1.	Lempesu	0	0	0
2.	Bekoso	0	0	0
3.	Damit	0	0	0
4.	Sangkuriman	0	0	0
5.	Suatang	0	0	0
6.	Keresik Bura	0	0	0
7.	Pasir Belengkong	0	0	0
8.	Seniung Jaya	1	0	0
9.	Suliliran Baru	1	0	0
10.	Suliliran	0	0	0
11.	Laburan Baru	0	0	0
12.	Laburan	0	0	0
13.	Olong Pinang	0	0	0
14.	Sunge Batu	0	0	0
15.	Suatang Keteban	0	0	0
Jumlah		2	0	0

Sumber : KUA Kecamatan Pasir Belengkong

PERTANIAN

<https://paserkab.go.id>

TABEL 5.1.1. Desa Berdasarkan Kondisi Pembagian Zona Tanah Yang Ada Tahun 2016

Zona	Desa / Kelurahan
(1)	(2)
1 Zona Basah	0
2 Zona Kering / Basah	8
3 Zona Kering	7

Sumber : BPP Kecamatan Pasir Belengkong

TABEL 5.1.2 Luas Panen Tanaman Padi Dan Palawija Kecamatan Pasir Belengkong, Tahun 2016

Jenis Komoditas	Luas Panen (HA)
(1)	(2)
1 Padi	
- Sawah	1 947,20
- Ladang	54,00
2 Palawija	
- Jagung	1,00
- Kacang Tnh	4,00
- K.Kedelai	0,00
- K. hijau	0,00
- Ubi Kayu	12,00
- Ubi Jalar	1,00

Sumber : Dinas Pertanian Kabupaten Paser

TABEL 5.1.3. Banyaknya Kelompok Tani Kecamatan Pasir Belengkong Dirinci Perdesa Tahun 2015

Desa / Kelurahan		Jumlah Kelompok Tani
(1)		(2)
1.	Lempesu	4
2.	Bekoso	10
3.	Damit	13
4.	Sangkuriman	3
5.	Suatang	4
6.	Keresik Bura	10
7.	Pasir Belengkong	9
8.	Seniung Jaya	6
9.	Suliliran Baru	16
10.	Suliliran	19
11.	Laburan Baru	12
12.	Laburan	5
13.	Olong Pinang	10
14.	Sunge Batu	4
15.	Suatang Keteban	5
Jumlah		130

Sumber : BPP Kecamatan Pasir Belengkong
 catatan: data tahun 2016 tidak tersedia

TABEL 5.1.4. Luas Tanam Dan Produksi Tanaman Perkebunan Kecamatan Pasir Belengkong Tahun 2016

Jenis Komoditas	Luas Tanam (Ha)	Produksi (Ton)
(1)	(2)	(3)
Karet	786	715,45
Kopi	12	12
Kelapa	185	269,94
Kelapa Sawit	27 011	320 904,18
Kakao	5	1,95
Lada	5	2,15
Lainnya	32,5	14,65

Sumber : Dinas Pertanian Kabupaten Paser

TABEL 5.2.1 Banyaknya Ternak Kecamatan Pasir Belengkong Dirinci Menurut Jenis Ternak Tahun 2015-2016

Jenis Ternak	2015	2016
(1)	(2)	(3)
Ternak Besar		
a. Sapi potong	2 854	2 940
b. Kerbau	0	0
Ternak Kecil		
a. Kambing	1 162	1 243
b. Domba Ternak	0	0

bersambung ...

LANJUTAN TABEL 5.2.1.

Jenis Ternak	2015	2016
(1)	(2)	(3)
Unggas		
a. Ayam Ras Petelur	0	0
b. Ayam Ras Pedaging	0	0
c. Itik	4 578	3 732
d. Ayam Buras	107 810	100 651

Sumber : Dinas Peternakan Kab.Paser

TABEL 5.3.1. Produksi Perikanan Kecamatan Pasir Belengkong Tahun 2014-2016 (Ton)

Jenis Perikanan	2014	2015	2016
(1)	(2)	(3)	(4)
1. Perikanan Laut	10	119,60	95,80
2. Perikanan Darat			
a. Perairan Umum	22,80	24,80	32,10
b. Tambak	730,20	1 195,50	1 338,50
c. Kolam	6,20	13,00	6,00
d. Keramba	0	2,00	1,70

Sumber : Dinas Perikanan Kab.Paser

TABEL 5.3.2 Banyaknya Perahu / Kapal Penangkap Ikan Perairan Laut Dan Umum Kecamatan Pasir Belengkong Tahun 2014-2016

Jenis Perahu	2014	2015	2016
(1)	(2)	(3)	(4)
1. Perairan Laut			
a. Kapal Tidak Bermotor			
* Kecil	0	0	0
* Sedang	0	0	0
b. Kapal Bermotor			
* Tempel	0	41	10
* 0 - 5 GT	0	0	36
* 5 - 15 GT	0	0	0
2. Perairan Umum			
a. Jukung	5	5	10
b. Kapal Tidak Bermotor			
* Kecil	7	7	14
* Sedang	8	8	2
c. Motor Tempel	70	70	96

Sumber : Dinas Perikanan Kab.Paser

TABEL 5.3.3 Jumlah Rumah Tangga Perikanan Tangkap Di Kecamatan Paser Belengkong Tahun 2016

Jenis	2014	2015	2016
(1)	(2)	(3)	(4)
1. Perikanan Laut			
a. Penuh	0	64	99
b. Sambilan	0	0	10
2. Perikanan Umum			
a. Penuh	70	0	0
b. Sambilan	20	90	122

Sumber : Dinas Perikanan Kab.Paser

TABEL 5.3.4. Jumlah Rumah Tangga Perikanan Budidaya Di Kecamatan Pasir Belengkong Tahun 2014-2016

Jenis	2014	2015	2016
(1)	(2)	(3)	(4)
1. Tambak	305	826	336
2. Kolam	36	51,0	51,0
3. Keramba	10	10	10
4. Rumpit Laut	0	0	0

Sumber : Dinas Perikanan Kab.Paser

EKONOMI DAN PERDAGANGAN

<https://paserkab.go.id>

TABEL 7.1. Banyaknya Sarana Perdagangan Kecamatan Pasir Belengkong Dirinci Per Desa Tahun 2016

	Desa	Pertokoan	Pasar	Pasar Tanpa Bangunan Khusus	Mini Market
	(1)	(2)	(3)	(4)	(5)
1.	Lempesu	0	1	0	0
2.	Bekoso	0	1	0	0
3.	Damit	0	1	0	0
4.	Sangkuriman	0	0	1	0
5.	Suatang	0	0	0	0
6.	Keresik Bura	0	1	0	0
7.	Pasir Belengkong	0	1	0	0
8.	Seniung Jaya	0	1	0	0
9.	Suliliran Baru	0	1	0	0
10.	Suliliran	0	1	0	0
11.	Laburan Baru	0	1	0	0
12.	Laburan	0	1	0	0
13.	Olong Pinang	0	1	0	0
14.	Sunge Batu	0	1	0	0
15.	Suatang Keteban	0	0	0	0
	Jumlah	0	12	1	0

Sumber : Kantor Camat Pasir Belengkong

DATA

MENCERDASKAN BANGSA

Enlighten The Nation



**Badan Pusat Statistik
Kabupaten Paser**

Jl. Gajah Mada No.76 Tana Paser Telp/Fax (0543)21219
Email: bps6401@bps.go.id, website: <http://paserkab.bps.go.id>