

KECAMATAN UJUNGBERUNG DALAM ANGKA TAHUN
UJUNGBERUNG SUB-DISTRIC IN FIGURES

2013

Nomor Katalog / *Catalogue Number* :
1102001.3273120

Nomor Publikasi BPS / *BPS Publication Number* :993
3273.1349

Ukuran Buku / *Book Size* :
15 cm x 21 cm

Jumlah Halaman / *Number of Pages* :
xx + 104 Halaman / Pages

Naskah / *Manuscript* :
Ahmad Luthfi Chairi, S.Si.

Penyunting / *Editor* :
Ahmad Luthfi Chairi, S.Si.

Gambar Grafik / *Graphic Design* :
Widodo Budi Prayitno, S.Si.

Penerbit / *Publisher* :
Badan Pusat Statistik Kota Bandung

Boleh dikutip dengan menyebutkan sumbernya
May be cited with reference to the source

**PETA WILAYAH KECAMATAN
UJUNGBERUNG**

**PETA
KECAMATAN UJUNGBERUNG**



KATA PENGANTAR

Publikasi “Kecamatan Ujungberung Dalam Angka Tahun 2012” mencoba menjawab kebutuhan akan data di tingkat wilayah yang lebih kecil, atau lebih dikenal dengan *Small Area Statistic*.

Publikasi ini menyajikan berbagai data keadaan tahun 2012 yang meliputi keadaan Geografis, Pemerintahan, Kependudukan dan Ketenagakerjaan, Sosial, Pertanian, Perindustrian dan Energi, Perdagangan, Komunikasi dan Pariwisata serta Keuangan. Data dalam publikasi ini diperoleh dari berbagai sumber, seperti Kantor Kelurahan, Kantor Kecamatan, BKB, Puskesmas, KUA dan lain-lain.

Publikasi ini mudah-mudahan dapat menambah referensi data di tingkat kecamatan yang tentu saja jauh untuk dikatakan sempurna. Untuk itu, kritik dan saran yang bersifat membangun senantiasa kita harapkan agar di waktu yang akan datang publikasi ini tetap eksis. Apabila masih terdapat data yang kurang informatif, kepada para konsumen data dapat merujuk pada sumber data yang terdapat pada bagian bawah setiap tabel.

Akhirnya, kepada semua pihak yang telah membantu terbitnya publikasi ini, kami ucapkan terimakasih.

Bandung, September 2013

BADAN PUSAT STATISTIK
KOTA BANDUNG
Kepala,

Ir. Hj. Sri Daty
NIP. 19591107 198503 2002

DAFTAR ISI

	Halaman / Page
Hal Kutip	i
Peta Kecamatan Ujungberung	iii
Kata Pengantar	v
Daftar Isi	vii
Daftar Gambar	ix
Daftar Tabel	xi
Sekilas Kecamatan Ujungberung	xix
Bab 1 Geografi / <i>Geography</i>	1
Bab 2 Pemerintahan / <i>Government</i>	9
Bab 3 Penduduk dan Ketenagakerjaan / <i>Population and Employment</i>	17
Bab 4 Sosial / <i>Social</i>	
4.1. Pendidikan	33
4.2. Kesehatan	42
4.3. Keluarga Berencana	46
4.4. Kesejahteraan Sosial	49

DAFTAR ISI

	4.5. Agama	53
	4.6. Keamanan dan Ketertiban	65
	4.7. Sosial Lainnya.....	70
Bab 5	Pertanian / <i>Agriculture</i>	75
Bab 6	Perindustrian dan Energi / <i>Manufacturing and Energy</i>	79
Bab 7	Perdagangan / <i>Trade</i>	83
Bab 8	Komunikasi dan Pariwisata / <i>Communication and Tourism</i>	
	8.1. Komunikasi.....	89
	8.2. Pariwisata	90
Bab 9	Keuangan / <i>Finance</i>	97

DAFTAR GAMBAR

<u>Gambar / Picture</u>	Judul / Topic	<u>Halaman / Page</u>
Bab 2. Pemerintahan		
1	Struktur Organisasi Kecamatan Ujungberung Tahun 2012.....	11

<http://bandungkota.bps.go.id>

DAFTAR TABEL

<u>Tabel / Table</u>	<u>Judul / Topic</u>	<u>Halaman / Page</u>
Bab 1. Geografis		
1.1	Luas Wilayah Menurut Kelurahan di Kecamatan Ujungberung Tahun 2012.....	3
1.2	Jarak Antar Kelurahan, Ke Kecamatan dan Ke Pemerintahan Kota Bandung Tahun 2012.....	4
1.3	Jarak Kecamatan Ujungberung ke kecamatan lain dan Ke Pemerintahan Kota Bandung Tahun 2012.....	6
Bab 2. Pemerintahan		
2.1	Jumlah RW, RT dan Klasifikasi Kelurahan di Kecamatan Ujungberung Tahun 2012.....	12
2.2	Jumlah Pegawai per Kelurahan Dirinci Menurut PNS dan Non PNS serta jenis Kelamin di Lingkungan Pemerintahan Kecamatan Ujungberung Tahun 2012.....	13
2.3	Jumlah Pegawai per Kelurahan Menurut Tingkat Pendidikan yang Ditamatkan di Lingkungan Pemerintahan Kecamatan Ujungberung Tahun 2012.....	14
2.4	Jumlah Pegawai per Kelurahan Menurut Golongan di Lingkungan Pemerintahan Kecamatan Ujungberung Tahun 2012.....	15

<u>Tabel / Table</u>	Judul / Topic	<u>Halaman / Page</u>
Bab 3. Penduduk dan Ketenagakerjaan		
3.1	Luas Wilayah, Jumlah dan Kepadatan Penduduk per Kelurahan di Kecamatan Ujungberung Tahun 2012.....	19
3.2	Jumlah Penduduk, KK dan Kepadatan per KK Menurut Kelurahan di Kecamatan Ujungberung Tahun 2012.....	20
3.3	Jumlah Penduduk Menurut Jenis Kelamin per Kelurahan di Kecamatan Ujungberung Tahun 2012.....	21
3.4	Jumlah Penduduk Menurut Jenis Kelamin dan Kelompok Umur di Kecamatan Ujungberung Tahun 2012.....	22
3.5	Jumlah Kelahiran dan Kematian Menurut Jenis Kelamin per Kelurahan di Kecamatan Ujungberung Tahun 2012.....	23
3.6	Jumlah Migrasi Masuk dan Keluar Menurut Jenis Kelamin per Kelurahan di Kecamatan Ujungberung Tahun 2012.....	24
3.7	Penduduk Usia 5 Tahun keatas menurut Jenis Kelamin dan Partisipasi bersekolah perkelurahan di Kecamatan Ujungberung Tahun 2012.....	25
3.8	Penduduk 10 Tahun Keatas Menurut Jenis Kelamin dan Pendidikan Tertinggi yang Ditamatkan Di Kecamatan Ujungberung Tahun 2012.....	26
3.9	Jumlah Penduduk Menurut Jenis Mata Pencaharian per Kelurahan di Kecamatan Ujungberung Tahun 2012.....	27
3.10	Jumlah Penduduk Menurut Agama yang Dianut per Kelurahan di Kecamatan Ujungberung Tahun 2012.....	29

<u>Tabel / Table</u>	Judul / Topic	<u>Halaman / Page</u>
Bab 4. Sosial		
4.1.1	Jumlah Sekolah Umum Menurut Tingkatan Sekolah (Negeri dan Swasta) per Kelurahan di Kecamatan Ujungberung Tahun 2012.....	33
4.1.2	Jumlah Guru dan Murid TK (Negeri dan Swasta) per Kelurahan di Kecamatan Ujungberung Tahun 2012.....	36
4.1.3	Jumlah Guru dan Murid SD (Negeri dan Swasta) per Kelurahan di Kecamatan Ujungberung Tahun 2012.....	37
4.1.4	Jumlah Guru dan Murid SMP (Negeri dan Swasta) per Kelurahan di Kecamatan Ujungberung Tahun 2012.....	38
4.1.5	Jumlah Guru dan Murid SMU (Negeri dan Swasta) per Kelurahan di Kecamatan Ujungberung Tahun 2012.....	39
4.1.6	Jumlah Dosen dan Mahasiswa D3 / Akademi (Negeri dan Swasta) per Kelurahan di Kecamatan Ujungberung Tahun 2012.....	40
4.1.7	Jumlah Dosen dan Mahasiswa D4 & S1 / Perguruan Tinggi (Negeri dan Swasta) per Kelurahan di Kecamatan Ujungberung Tahun 2012.....	41
4.2.1	Jumlah Sarana Kesehatan per Kelurahan di Kecamatan Ujungberung Tahun 2012.....	42
4.2.2	Jumlah Balita yang Diimunisasi menurut Jenis Imunisasi per Kelurahan di Kecamatan Ujungberung Tahun 2012.....	44
4.3.1	Jumlah PUS dan Peserta KB Aktif per Kelurahan di Kecamatan Ujungberung Tahun 2012.....	46

DAFTAR TABEL

<u>Tabel / Table</u>	Judul / Topic	<u>Halaman / Page</u>
4.3.2	Jumlah Peserta KB Aktif Menurut Jenis Alat Kontrasepsi yang Digunakan per Kelurahan di Kecamatan Ujungberung Tahun 2012.....	47
4.4.1	Jumlah KK dan Jiwa Menurut Tahapan KS per Kelurahan di Kecamatan Ujungberung Tahun 2012.....	49
4.4.2	Jumlah KK Penerima Raskin dan Alokasinya per Kelurahan di Kecamatan Ujungberung Tahun 2012.....	51
4.4.3	Jumlah Penduduk Penyandang Cacat Menurut Jenisnya per Kelurahan di Kecamatan Ujungberung Tahun 2012.....	52
4.5.1	Jumlah Sarana Peribadatan per Kelurahan di Kecamatan Ujungberung Tahun 2012.....	53
4.5.2	Jumlah Sarana Kegiatan Agama Islam per Kelurahan di Kecamatan Ujungberung Tahun 2012.....	55
4.5.3	Jumlah Sekolah Agama Islam Menurut Tingkatan Sekolah (Negeri dan Swasta) per Kelurahan di Kecamatan Ujungberung Tahun 2012.....	56
4.5.4	Jumlah Pemberi dan Penerima Zakat Fitrah per Kelurahan di Kecamatan Ujungberung Tahun 2012.....	59
4.5.5	Jumlah Zakat Fitrah Berkumpul Menurut Jenisnya per Kelurahan di Kecamatan Ujungberung Tahun 2012.....	60
4.5.6	Jumlah Jemaah Haji Menurut Jenis Kelamin per Kelurahan di Kecamatan Ujungberung Tahun 2012.....	61
4.5.7	Jumlah Pemberi dan Penerima Hewan Qurban per Kelurahan di Kecamatan Ujungberung Tahun 2012.....	62

<u>Tabel / Table</u>	<u>Judul / Topic</u>	<u>Halaman / Page</u>
4.5.8	Jumlah Hewan Qurban Menurut Jenis per Kelurahan di Kecamatan Ujungberung Tahun 2012.....	63
4.5.9	Jumlah Nikah, Talak, Cerai dan Rujuk per Kelurahan di Kecamatan Ujungberung Tahun 2012.....	64
4.6.1	Jumlah Gangguan Umum Kamtibmas Menurut Jenis Per Kelurahan di Kecamatan Ujungberung Tahun 2012.....	65
4.6.2	Jumlah Kejadian Bencana Alam per Kelurahan di Kecamatan Ujungberung Tahun 2012.....	67
4.6.3	Jumlah Korban Akibat Bencana Alam Per Kelurahan di Kecamatan Ujungberung Tahun 2012.....	68
4.7.1	Jumlah Pelayanan Kependudukan Menurut Jenis Pelayanan per Kelurahan di Kecamatan Ujungberung Tahun 2012.....	70
4.7.2	Jumlah Kelompok Organisasi per Kelurahan di Kecamatan Ujungberung Tahun 2012.....	71
4.7.3	Jumlah Sarana Olah Raga Per Kelurahan di Kecamatan Ujungberung Tahun 2012.....	72

Bab 5. Pertanian

5.1	Lahan Sawah dan Bukan Sawah (Ha) per Kelurahan di Kecamatan Ujungberung Tahun 2012.....	77
5.2	Jumlah Lahan Bukan Sawah Menurut Kegunaannya (Ha) per Kelurahan di Kecamatan Ujungberung Tahun 2012.....	78

<u>Tabel / Table</u>	Judul / Topic	<u>Halaman / Page</u>
Bab 6. Perindustrian dan Energi		
6.1	Jumlah Industri Menurut Klasifikasi per Kelurahan di Kecamatan Ujungberung Tahun 2012.....	81
6.2	Jumlah SPBU, PAM Swasta, Listrik Non PLN per Kelurahan di Kecamatan Ujungberung Tahun 2012.....	82
Bab 7. Perdagangan		
7	Jumlah Pasar Menurut Jenis per Kelurahan di Kecamatan Ujungberung Tahun 2012.....	85
Bab 8. Komunikasi dan Pariwisata		
8.1	Jumlah Sarana Komunikasi per Kelurahan di Kecamatan Ujungberung Tahun 2012.....	89
8.2.1	Jumlah Hotel dan Akomodasi Lainnya per Kelurahan di Kecamatan Ujungberung Tahun 2012.....	90
8.2.2	Jumlah Warung Makan, Rumah Makan dan Restoran per Kelurahan di Kecamatan Ujungberung Tahun 2012.....	92
8.2.3	Jumlah Sarana Pariwisata dan Rekreasi per Kelurahan di Kecamatan Ujungberung Tahun 2012.....	93

<u>Tabel /</u> <i>Table</i>	Judul / Topic	<u>Halaman /</u> <i>Page</i>
Bab 9. Keuangan		
9.1	Jumlah Target dan Realisasi Penerimaan Anggaran per Kelurahan di Kecamatan Ujungberung Tahun 2012.....	99
9.2	Jumlah Wajib Pajak dan Penerimaan PBB per Kelurahan di Kecamatan Ujungberung Tahun 2012.....	101
9.3	Jumlah Lembaga Keuangan per Kelurahan di Kecamatan Ujungberung Tahun 2012.....	103

SEKILAS KECAMATAN UJUNGBERUNG

Kecamatan Ujungberung adalah satu kecamatan dari 30 (tiga puluh) kecamatan di wilayah Kota Bandung. Dengan luas wilayah 661,20 Ha, Kecamatan Ujungberung berada di \pm 700 meter dpl (di atas permukaan laut). Secara geografis Kecamatan Ujungberung berbatasan dengan :

- ⊙ Bagian Utara : Kec. Cilengkrang, Kabupaten Bandung.
- ⊙ Bagian Selatan : Kec. Cinambo, Kota Bandung
- ⊙ Bagian Timur : Kec. Cibiru, Kota Bandung
- ⊙ Bagian Barat : Kec. Mandalajati, Kota Bandung

Menurut administrasi pembangunan, Kecamatan Ujungberung dimasukkan ke dalam wilayah Bandung Timur. Kecamatan ini terdiri atas 5 (lima) kelurahan, yaitu :

- ⊙ Kelurahan Pasanggrahan
- ⊙ Kelurahan Pasirjati
- ⊙ Kelurahan Pasirwangi
- ⊙ Kelurahan Cigending
- ⊙ Kelurahan Pasirendah

Pada tahun 2012 Jumlah Rukun Warga (RW) dan Rukun Tetangga (RT) dari delapan kelurahan tersebut di atas 58 RW dan 301 RT

GEOGRAFI

BAB 1

<http://balikpapankota.bps.go.id>

Tabel 1.1 Luas Wilayah Menurut Kelurahan di Kecamatan Ujungberung Tahun 2012
Table Region Area by Urban Village in Ujungberung Sub-District 2012

No	Kelurahan	Luas Wilayah (Ha)
(1)	(2)	(3)
1	Pasangrahan	225
2	Pasirjati	123,4
3	Pasirwangi	111,5
4	Cigending	92,8
5	Pasirendah	108,5
Jumlah		661,2

Sumber : Kantor Kecamatan Ujungberung

Tabel 1.2 Jarak Antar Kelurahan, Ke Kecamatan dan Ke Pemerintahan Kota Bandung Tahun 2012
Table Distance Between Urban Village, The Sub-District and The City Government of Bandung 2012

No	Dari	Ke (Km.) :				
		Kel.Pasanggrahan	Kel.Pasirjati	Kel.Pasirwangi	Kel.Cigending	Kel.Pasirendah
(1)	(2)	(3)	(4)	(5)	(6)	(7)
1	Kel.Pasanggrahan		1,6	2,5	1,6	2,8
2	Kel.Pasirjati	1,6		2,0	1,1	2,7
3	Kel.Pasirwangi	2,5	2,0		1,2	2,5
4	Kel.Cigending	1,6	1,1	1,2		1,6
5	Kel. Pasirendah	2,8	2,7	2,5	1,6	
6	Kec. Ujungberung	0,9	1,3	1,8	0,9	1,9
7	Pemkot Bandung	12,8	13,2	13,7	12,8	11,0

Lanjutan Tabel

1.2

Continued Table

Ke (Km.) :			
No	Dari	Kec Ujung Berung	Pemkot Bandung
(1)	(2)	(8)	(9)
1	Kel.Pasanggrahan	0,9	12,8
2	Kel.Pasirjati	1,3	13,2
3	Kel.Pasirwangi	1,8	13,7
4	Kel.Cigending	0,9	12,8
5	Kel. Pasirendah	1,9	11,0
6	Kec Ujungberung		11,9
7	Pemkot Bandung	11,9	

Tabel

1.3

Table

Jarak Kecamatan Ujungberung ke Kecamatan Lain dan Ke Pemerintahan Kota Bandung Tahun 2012
Distance Between Ujungberung and other Sub-Districts and to The City Government of Bandung 2012

No	Ke Kecamatan :	Dari Kecamatan Ujungberung (Km.)
(1)	(2)	(3)
1	Bandung Kulon	18,1
2	Babakan Ciparay	15,9
3	Bojongloa Kaler	15,6
4	Bojongloa Kidul	14,4
5	Astanaanyar	14,2
6	Regol	13,1
7	Lengkong	11,3
8	Bandung Kidul	12,0
9	Buah Batu	9,4
10	Rancasari	6,1

Lanjutan Tabel

1.3

Continued Table

No	Ke Kecamatan :	Dari Kecamatan Ujungberung (Km.)
(1)	(2)	(3)
11	Gedebage	6,0
12	Cibiru	4,1
13	Panyileukan	3,7
14	Cinambo	3,7
15	Arcamanik	2,7
16	Antapani	4,6
17	Mandalajati	4,1
18	Kiaracondong	8,0
19	Batununggal	11,3
20	Sumur Bandung	11,2

Lanjutan Tabel

1.3

Continued Table

No	Ke Kecamatan :	Dari Kecamatan Ujungberung (Km.)
(1)	(2)	(3)
21	Andir	17,5
22	Cicendo	15,4
23	Bandung Wetan	11,0
24	Cibeunying Kidul	7,9
25	Cibeunying Kaler	10,0
26	Coblong	12,4
27	Sukajadi	14,4
28	Sukasari	17,5
29	Cidadap	14,9
30	Pemkot Bandung	11,9

PEMERINTAHAN

BAB 2

<http://banjaringkota.bps.go.id>

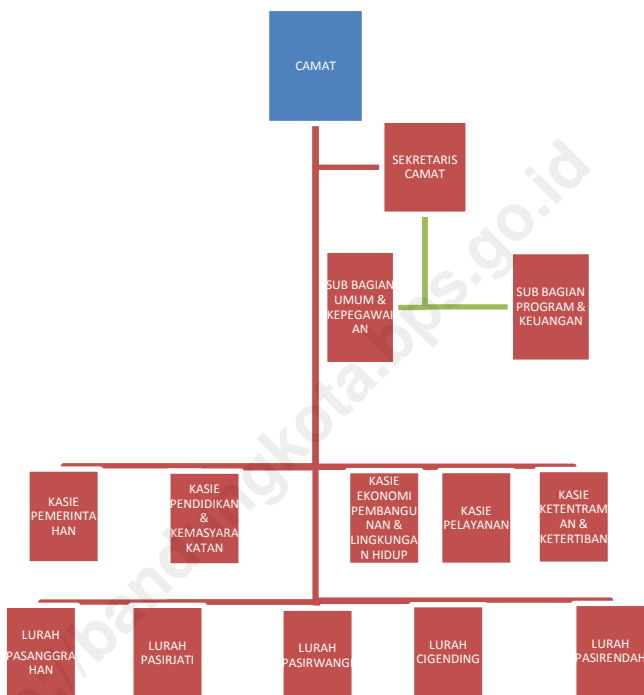
Gambar

1

Struktur Organisasi Kecamatan Ujungberung Tahun 2012

Picture

Organizational Structure Ujungberung Sub-District 2012



Tabel

2.1

Table

Jumlah RW, RT dan Klasifikasi Kelurahan di Kecamatan Ujungberung Tahun 2012

Number of Local Environment Unit and Urban Village Classification in Ujungberung Sub-District 2012

No	Kelurahan	Jumlah			Klasifikasi	
		RW	RT	Swadaya	Swakarsa	Swa sembada
(1)	(2)	(3)	(4)	(5)	(6)	(7)
1	Pasanggrahan	14	61	-	-	-
2	Pasirjati	14	66	-	-	-
3	Pasirwangi	12	62	-	-	-
4	Cigending	11	63	-	-	-
5	Pasirendah	7	49	-	-	-
Jumlah		58	301	-	-	-

Sumber : Kantor Kecamatan Ujungberung

Tabel

2.2

Table

Jumlah Pegawai per Kelurahan Dirinci Menurut PNS dan Non PNS serta jenis Kelamin di Lingkungan Pemerintahan Kecamatan Ujungberung Tahun 2012
Number of Employees by Urban Village Specified According to Civil Servants and Non Civil Servants as Well as The Type of Gender in Ujungberung Sub-District Governance 2012

No	Kelurahan / Kecamatan	PNS (Orang)		Non PNS (Orang)	
		L	P	L	P
(1)	(2)	(3)	(4)	(5)	(6)
1	Pasanggrahan	6	2	-	-
2	Pasirjati	6	2	-	-
3	Pasirwangi	2	4	-	-
4	Cigending	5	3	-	-
5	Pasirendah	4	3	-	-
6	Kecamatan Ujungberung	18	10	3	-
Jumlah		41	24	3	0

Sumber : Kantor Kecamatan Ujungberung

Tabel

2.3

Table

Jumlah Pegawai per Kelurahan Menurut Tingkat Pendidikan yang Ditamatkan di Lingkungan Pemerintahan Kecamatan Ujungberung Tahun 2012
Number of Employees by Urban Village According to Education Level in Ujungberung Sub-District Governance 2012

No	Kelurahan / Kecamatan	Tidak Tamat SD (Orang)	Tamat SD (Orang)	Tamat SMP (Orang)	Tamat SMA (Orang)	Tamat ≥ S1 (Orang)
(1)	(2)	(3)	(4)	(5)	(6)	(7)
1	Pasanggrahan	-	-	-	4	4
2	Pasirjati	-	-	-	6	2
3	Pasirwangi	-	-	-	3	3
4	Cigending	-	-	-	2	6
5	Pasirendah	-	-	-	3	4
6	Kecamatan Ujungberung	-	3	1	12	15
Jumlah		0	3	1	30	34

Sumber : Kantor Kecamatan Ujungberung

Tabel

2.4

Jumlah Pegawai per Kelurahan Menurut Golongan di Lingkungan Pemerintahan Kecamatan Ujungberung Tahun 2012

Table

Number of Employees by Village According to Class of Civil Servant in Ujungberung Sub-District Governance 2012

No	Kelurahan / Kecamatan	Golongan I (Orang)	Golongan II (Orang)	Golongan III (Orang)	Golongan IV (Orang)
(1)	(2)	(3)	(4)	(5)	(6)
1	Pasanggrahan	-	2	6	-
2	Pasirjati	-	2	6	-
3	Pasirwangi	-	1	5	-
4	Cigending	-	2	6	-
5	Pasirendah	-	1	6	-
6	Kecamatan Ujungberung	3	11	13	1
Jumlah		3	19	42	1

Sumber : Kantor Kecamatan Ujungberung

BAB 3

PENDUDUK DAN KETENAGAKERJAAN

<http://panungkota.bps.go.id>

PENDUDUK DAN KETENAGAKERJAAN

Tabel 3.1 Luas Wilayah, Jumlah dan Kepadatan Penduduk per Kelurahan di Kecamatan Ujungberung Tahun 2012
Table 3.1 *Region Area, Amount and Population Density by Urban Village in Ujungberung Sub-District 2012*

No	Kelurahan	Luas (Ha)	Penduduk (Orang)	Kepadatan / Ha (Orang)
(1)	(2)	(3)	(4)	(5)
1	Pasanggrahan	225	14.298	63,5
2	Pasirjati	123,4	14.554	117,9
3	Pasirwangi	111,5	11.864	106,4
4	Cigending	92,8	12.762	137,5
5	Pasirendah	108,5	11.233	103,5
Jumlah		661,2	64.711	97,9

Sumber : Kantor Kecamatan Ujungberung

PENDUDUK DAN KETENAGAKERJAAN

Tabel

3.2

Jumlah Penduduk, KK dan Kepadatan per KK Menurut Kelurahan di Kecamatan Ujungberung Tahun 2012

Table

Population, Household and Household Density by Urban Village in Ujungberung Sub-District 2012

No	Kelurahan	Penduduk (Orang)	KK	Kepadatan / KK (Orang)
(1)	(2)	(3)	(4)	(5)
1	Pasanggrahan	14.298	4.144	3,45
2	Pasirjati	14.554	3.598	4,04
3	Pasirwangi	11.864	3.207	3,7
4	Cigending	12.762	3.657	3,50
5	Pasirendah	11.233	2.992	3,75
Jumlah		64.711	17.598	3,68

Sumber : Kantor Kecamatan Ujungberung

PENDUDUK DAN KETENAGAKERJAAN

Tabel 3.3 Jumlah Penduduk Menurut Jenis Kelamin per Kelurahan di Kecamatan Ujungberung Tahun 2012
Table Population by Urban Village According to Type of Gender in Ujungberung Sub-District 2012

No	Kelurahan	Jenis Kelamin		
		L (Orang)	P (Orang)	L + P (Orang)
(1)	(2)	(3)	(4)	(5)
1	Pasanggrahan	6.965	7.333	14.298
2	Pasirjati	7.457	7.097	14.554
3	Pasirwangi	6.036	5.828	11.864
4	Cigending	6.289	6.473	12.762
5	Pasirendah	5.489	5.744	11.233
Jumlah		32.236	32.475	64.711

Sumber : Kantor Kecamatan Ujungberung

PENDUDUK DAN KETENAGAKERJAAN

Tabel

3.4

Jumlah Penduduk Menurut Jenis Kelamin dan Kelompok Umur di Kecamatan Ujungberung Tahun 2012

Table

Population by Age Group According to Type of Gender in Ujungberung Sub-District 2012

No	Kelompok Umur (Tahun)	Jenis Kelamin		
		L (Orang)	P (Orang)	L + P (Orang)
(1)	(2)	(3)	(4)	(5)
1	0 – 4	2.869	3.020	5.889
2	5 – 9	3.203	2.994	6.197
3	10 – 14	2.475	2.585	5.060
4	15 – 19	3.685	3.865	7.550
5	20 – 24	3.314	3.374	6.688
6	25 – 29	2.588	2.695	5.283
7	30 – 34	2.727	2.708	5.435
8	35 – 39	2.825	2.727	5.552
9	40 – 44	2.426	2.237	4.663
10	45 – 49	1.953	1.751	3.704
11	50 – 54	1.435	1.503	2.938
12	55 – 59	1.336	1.215	2.551
13	60 – 64	871	1.110	1.981
14	65 –	529	691	1.220
Jumlah		32.236	32.475	64.711

Sumber : Kantor Kecamatan Ujungberung

PENDUDUK DAN KETENAGAKERJAAN

Tabel 3.5 Jumlah Kelahiran dan Kematian Menurut Jenis Kelamin per Kelurahan di Kecamatan Ujungberung Tahun 2012
Table 3.5 *Number of Birth and Death by Sex in Ujungberung Sub-District 2012*

No	Kelurahan	Kelahiran (Orang)			Kematian (Orang)		
		L	P	L + P	L	P	L + P
(1)	(2)	(3)	(4)	(5)	(6)	(7)	(8)
1	Pasanggrahan			27			69
2	Pasirjati			40			54
3	Pasirwangi			50			33
4	Cigending			84			52
5	Pasirendah			51			52
Jumlah				252			260

Sumber : Kantor Kecamatan Ujungberung

*) Data tidak tersedia

Tabel

3.6

Jumlah Migrasi Masuk dan Keluar Menurut Jenis Kelamin per Kelurahan di Kecamatan Ujungberung Tahun 2012

Table

Number of Migration In and Out by Sex and Urban Village in Ujungberung Sub-District 2012

No	Kelurahan	Masuk (Orang)			Keluar (Orang)		
		L	P	L + P	L	P	L + P
(1)	(2)	(3)	(4)	(5)	(6)	(7)	(8)
1	Pasanggrahan			592			477
2	Pasirjati			793			401
3	Pasirwangi			298			243
4	Cigending			147			255
5	Pasirendah			168			165
Jumlah				1.998			1541

Sumber : Kantor Kecamatan Ujungberung

*) Data tidak tersedia

PENDUDUK DAN KETENAGAKERJAAN

Tabel

3.7

Table

Penduduk Usia 5 Tahun keatas menurut Jenis Kelamin dan Partisipasi bersekolah di Kecamatan Ujungberung Tahun 2012

Population age 5 Y.O and Above by Sex and Education Participation in Ujungberung Sub-District 2012

No	Status Pendidikan	Jenis Kelamin		
		L	P	L + P
(1)	(2)	(3)	(4)	(5)
1	Tidak / Belum Sekolah	*	*	*
2	Masih Sekolah	*	*	*
3	Tidak Bersekolah Lagi	*	*	*
Jumlah		32.236	32.475	64.711

Sumber : Kantor Kecamatan Ujungberung

*)Data tidak tersedia

PENDUDUK DAN KETENAGAKERJAAN

Tabel

3.8

Table

Penduduk 10 Tahun Keatas Menurut Jenis Kelamin dan Pendidikan Tertinggi yang Ditamatkan Di Kecamatan Ujungberung Tahun 2012

Population age 10 Y.O and Above by Sex and Highest Education Attained in Ujungberung Sub-District 2012

No	Pendidikan yang Ditamatkan	Jenis Kelamin		
		L	P	L + P
(1)	(2)	(3)	(4)	(5)
1	Belum Pernah Sekolah	4.054	4.335	8.389
2	Tidak/Belum tamat SD	5.642	6.204	11.846
3	SD / MI / Sederajat	6.699	7.182	13.881
4	SLTP / MTs / Sederajat	6.395	5.943	12.338
5	SMU / MA / SMK / Sederajat	5.851	5.403	11.254
6	Diploma I / II / III / Sarjana Muda	1.973	1.960	3.933
7	Diploma IV / S1 / S2 / S3	1.625	1.445	3.070
Jumlah		32.239	32.472	64.711

Sumber : Kantor Kecamatan Ujungberung

PENDUDUK DAN KETENAGAKERJAAN

Tabel

3.9

Jumlah Penduduk Menurut Jenis Mata Pencaharian per Kelurahan di Kecamatan Ujungberung Tahun 2012

Table

Population by Urban Village According to Occupation in Ujungberung Sub-District 2012

No	Kelurahan	Jenis Mata Pencaharian				
		PNS	TNI / POLRI	Pegawai Swasta	Petani	Pe - dagang
(1)	(2)	(3)	(4)	(5)	(6)	(7)
1	Pasanggrahan	*	*	*	*	*
2	Pasirjati	*	*	*	*	*
3	Pasirwangi	*	*	*	*	*
4	Cigending	*	*	*	*	*
5	Pasirendah	*	*	*	*	*
Jumlah		6.121	699	13.150	2.225	4.767

Sumber : Kantor Kecamatan Ujungberung

*)Data tidak tersedia

Lanjutan Tabel

3.9

Continued Table

No	Kelurahan	Jenis Mata Pencaharian			
		Pelajar	Mahasiswa	Pensiunan	Lainnya
(1)	(2)	(8)	(9)	(10)	(11)
1	Pasanggrahan	*	*	*	*
2	Pasirjati	*	*	*	*
3	Pasirwangi	*	*	*	*
4	Cigending	*	*	*	*
5	Pasirendah	*	*	*	*
Jumlah		18.313	4.111	1.860	13.465

Sumber : Kantor Kecamatan Ujungberung

*)Data tidak tersedia

PENDUDUK DAN KETENAGAKERJAAN

Tabel

3.10

Table

Jumlah Penduduk Menurut Agama yang Dianut per Kelurahan di Kecamatan Ujungberung Tahun 2012
Population by Urban Village According to Religion in Ujungberung Sub-District 2012

No	Kelurahan	Agama yang Dianut		
		Islam	Protestan	Katholik
(1)	(2)	(3)	(4)	(5)
1	Pasanggrahan	14.207	87	-
2	Pasirjati	14.423	131	15
3	Pasirwangi	11.713	97	35
4	Cigending	12.507	151	77
5	Pasirendah	10.863	200	96
Jumlah		63.713	666	223

Sumber : Kantor Kecamatan Ujungberung

Lanjutan Tabel

3.10

Continued Table

No	Kelurahan	Agama yang Dianut		
		Hindu	Budha	Lainnya
(1)	(2)	(6)	(7)	(8)
1	Pasanggrahan	4	-	-
2	Pasirjati	9	-	-
3	Pasirwangi	19	-	-
4	Cigending	15	12	-
5	Pasirendah	14	61	-
Jumlah		61	73	0

Sumber : Kantor Kecamatan Ujungberung

SOSIAL

BAB 4

<http://bandungkota.bps.go.id>

Tabel

4.1.1

Jumlah Sekolah Umum Menurut Tingkatan Sekolah (Negeri dan Swasta) per Kelurahan di Kecamatan Ujungberung Tahun 2012

Table

Number of Public Schools By Levels of School (State and Private) by Urban Village in the sub-District of Ujungberung 2012

No	Kelurahan	TK		SD	
		Negeri	Swasta	Negeri	Swasta
(1)	(2)	(3)	(4)	(5)	(6)
1	Pasanggrahan	-	4	2	-
2	Pasirjati	-	4	2	-
3	Pasirwangi	-	3	-	-
4	Cigending	-	5	7	-
5	Pasirendah	-	2	5	-
Jumlah		0	18	16	0

Lanjutan Tabel

4.1.1

Continued Table

No	Kelurahan	SMP		SMA	
		Negeri	Swasta	Negeri	Swasta
(1)	(2)	(3)	(4)	(5)	(6)
1	Pasanggrahan	-	2	-	-
2	Pasirjati	-	1	-	1
3	Pasirwangi	-	2	-	-
4	Cigending	2	1	-	1
5	Pasirendah	-	1	1	1
Jumlah		2	7	1	3

Lanjutan Tabel

4.1.1

Continued Table

No	Kelurahan	SMK		PT/UNIVERSITAS	
		Negeri	Swasta	Negeri	Swasta
(1)	(2)	(3)	(4)	(5)	(6)
1	Pasanggrahan	-	-	-	-
2	Pasirjati	-	-	-	-
3	Pasirwangi	-	-	-	-
4	Cigending	-	-	-	-
5	Pasirendah	-	1	-	-
Jumlah		0	1	0	0

Tabel

4.1.2

Table

Jumlah Guru dan Murid TK (Negeri dan Swasta) per Kelurahan di Kecamatan Ujungberung Tahun 2012
Number of Teacher and Student of Kindergarten (State and Private) by Urban Village in the sub-District of Ujungberung 2012

No	Kelurahan	Guru		Murid	
		TK Negeri	TK Swasta	TK Negeri	TK Swasta
(1)	(2)	(3)	(4)	(5)	(6)
1	Pasanggrahan	-	15	-	180
2	Pasirjati	-	13	-	156
3	Pasirwangi	-	10	-	120
4	Cigending	-	17	-	208
5	Pasirendah	-	7	-	135
Jumlah		0	62	0	799

Tabel

4.1.3

Table

Jumlah Guru dan MuridSD (Negeri dan Swasta) per Kelurahan di Kecamatan Ujungberung Tahun 2012
Number of Teacher and Student of Primary School (State and Private) by Urban Village in the sub-District of Ujungberung 2012

No	Kelurahan	Guru		Murid	
		SD Negeri	SD Swasta	SD Negeri	SD Swasta
(1)	(2)	(3)	(4)	(5)	(6)
1	Pasanggrahan	84	10	1.582	34
2	Pasirjati	28	-	616	-
3	Pasirwangi	-	-	-	-
4	Cigending	138	-	3.248	-
5	Pasirendah	70	-	1.566	-
Jumlah		320	10	7.012	34

Tabel

4.1.4

Jumlah Guru dan Murid SMP (Negeri dan Swasta)
per Kelurahan di Kecamatan Ujungberung Tahun
2012

Table

*Number of Teacher and Student of Junior High School (State and
Private) by Urban Village in the sub-District of UjungBerung 2012*

No	Kelurahan	Guru		Murid	
		SMP Negeri	SMP Swasta	SMP Negeri	SMP Swasta
(1)	(2)	(3)	(4)	(5)	(6)
1	Pasanggrahan	-	25	-	420
2	Pasirjati	-	5	-	114
3	Pasirwangi	-	27	-	965
4	Cigending	125	27	2236	746
5	Pasirendah	-	35	-	455
Jumlah		125	118	2236	2755

Tabel

4.1.5

Jumlah Guru dan Murid SMA (Negeri dan Swasta) per Kelurahan di Kecamatan Ujungberung Tahun 2012

Table

Number of Teacher and Student of Senior High School (State and Private) by Urban Village in the sub-District of Ujungberung 2012

No	Kelurahan	Guru		Murid	
		SMA Negeri	SMA Swasta	SMA Negeri	SMA Swasta
(1)	(2)	(3)	(4)	(5)	(6)
1	Pasanggrahan	-	-	-	-
2	Pasirjati	-	-	-	-
3	Pasirwangi	-	32	-	236
4	Cigending	-	46	-	972
5	Pasirendah	82	65	1012	731
Jumlah		82	143	1012	1939

Tabel 4.1.6 Jumlah Dosen dan Mahasiswa D3/Akademi (Negeri dan Swasta) per Kelurahan di Kecamatan Ujungberung Tahun 2012
Table 4.1.6 *Number of Lecturers and Students of D3/Academy (State and Private) by Urban Village in the sub-District of Ujungberung 2012*

No	Kelurahan	Dosen		Mahasiswa	
		D3/Ak. Negeri	D3/Ak. Swasta	D3/Ak. Negeri	D3/Ak. Swasta
(1)	(2)	(3)	(4)	(5)	(6)
1	Pasanggrahan	-	-	-	-
2	Pasirjati	-	-	-	-
3	Pasirwangi	-	-	-	-
4	Cigending	-	-	-	-
5	Pasirendah	-	-	-	-
Jumlah		0	0	0	0

Tabel

4.1.7

Jumlah Dosen dan Mahasiswa D4/S1/Perguruan Tinggi (Negeri dan Swasta) per Kelurahan di Kecamatan Ujungberung Tahun 2012

Table

Number of Lecturers and Students of College (State and Private) by Urban Village in the sub-District of Ujungberung 2012

No	Kelurahan	Dosen		Mahasiswa	
		D4/S1/P T Negeri	D4/S1/PT Swasta	D4/S1/PT Negeri	D4/S1/PT Swasta
(1)	(2)	(3)	(4)	(5)	(6)
1	Pasanggrahan	-	-	-	-
2	Pasirjati	-	-	-	-
3	Pasirwangi	-	-	-	-
4	Cigending	-	-	-	-
5	Pasirendah	-	-	-	-
Jumlah		0	0	0	0

Tabel

4.2.1

Table

Jumlah Sarana Kesehatan per Kelurahan di Kecamatan Ujungberung Tahun 2012

Number of Health Facilities by Urban Village in the sub-District of Ujungberung 2012

No	Kelurahan	Sarana Pelayanan Kesehatan			
		Rumah Sakit	Puskesmas /Pustu	Posyandu	Praktek Dokter
(1)	(2)	(3)	(4)	(5)	(6)
1	Pasanggrahan	-	-	15	2
2	Pasirjati	-	-	15	5
3	Pasirwangi	-	-	13	-
4	Cigending	-	1	11	13
5	Pasirendah	-	-	9	8
Jumlah		0	1	63	28

Sumber : Puskesmas Kecamatan Ujungberung

Lanjutan Tabel

4.2.1

Continued Table

No	Kelurahan	Sarana Pelayanan Kesehatan		
		Praktek Bidan	Poliklinik	Apotek
(1)	(2)	(7)	(8)	(9)
1	Pasanggrahan	5	-	-
2	Pasirjati	3	1	-
3	Pasirwangi	1	-	1
4	Cigending	5	1	2
5	Pasirendah	8	2	2
Jumlah		22	4	5

Sumber : Puskesmas Kecamatan Ujungberung

Tabel

4.2.2

Table

Jumlah Balita yang Diimunisasi menurut Jenis Imunisasi per Kelurahan di Kecamatan Ujungberung Tahun 2012

Number of Babies Under 5 Y.O. that vaccinated by The Type Of Vaccine in the sub-District of Ujungberung 2012

No	Kelurahan	Jenis Imunisasi				
		DPT – HB COMBO			BCG	Campak
		I	II	III		
(1)	(2)	(3)	(4)	(5)	(6)	(7)
1	Pasanggrahan	376		375	376	376
2	Pasirjati	333		329	335	328
3	Pasirwangi	315		315	315	315
4	Cigending	323		318	322	328
5	Pasirendah	316		318	320	318
Jumlah		1663		1655	1668	1665

Sumber : Puskesmas Kecamatan Ujungberung

Lanjutan Tabel

4.2.2

Continued Table

No	Kelurahan	Jenis Imunisasi					
		TT		POLIO			HEPATITIS
		I	II	I	II	IV	0
(1)	(2)	(8)	(9)	(10)	(11)	(12)	(13)
1	Pasanggrahan	288	273			377	313
2	Pasirjati	306	285			329	337
3	Pasirwangi	304	285			317	266
4	Cigending	319	288			323	280
5	Pasirendah	273	252			322	290
Jumlah		1490	1383			1668	1486

Sumber : Puskesmas Kecamatan Ujungberung

Tabel

4.3.1

Table

Jumlah PUS dan Peserta KB Aktif per Kelurahan di Kecamatan Ujungberung Tahun 2012*Number of Couples of Childbearing Age and Active Family Planning Participants in the sub-District of Ujungberung 2012*

No	Kelurahan	PUS	Peserta KB Aktif
(1)	(2)	(3)	(4)
1	Pasanggrahan	2.831	2.343
2	Pasirjati	2.346	1.744
3	Pasirwangi	1.966	1.576
4	Cigending	3.182	2.076
5	Pasirendah	2.199	1.731
Jumlah		12.524	9.470

Sumber : Puskesmas Kecamatan Ujungberung

Tabel

4.3.2

Jumlah Peserta KB Aktif Menurut Jenis Alat Kontrasepsi yang Digunakan per Kelurahan di Kecamatan Ujungberung Tahun 2012

Table

Number of Active KB Participants by Types of Contraceptives in the sub-District of Ujungberung 2012

No	Kelurahan	Alat Kontrasepsi (KB)				
		IUD	Pil	Suntik	Kondom	MOP
(1)	(2)	(3)	(4)	(5)	(6)	(7)
1	Pasanggrahan	398	410	1.455	7	10
2	Pasirjati	329	371	985	7	7
3	Pasirwangi	454	267	720	9	2
4	Cigending	495	338	1.127	24	12
5	Pasirendah	475	234	966	10	1
Jumlah		2.151	1.604	5.253	57	32

Sumber : Puskesmas Kecamatan Ujungberung

Lanjutan Tabel

4.3.2

Continued Table

No	Kelurahan	Alat Kontrasepsi (KB)			
		MOW	Implan	Intravag	Tradisional
(1)	(2)	(8)	(9)	(10)	(11)
1	Pasanggrahan	38	25	-	-
2	Pasirjati	23	22	-	-
3	Pasirwangi	17	107	-	-
4	Cigending	65	14	-	-
5	Pasirendah	38	6	-	-
Jumlah		181	174	0	0

Sumber : Puskesmas Kecamatan Ujungberung

Tabel

4.4.1

Table

Jumlah KK dan Jiwa Menurut Tahapan KSpw
Kelurahan di Kecamatan Ujungberung Tahun 2012
*Number of Family and Inhabitant by the Stages of Welfare in the
sub-District of Ujungberung 2012*

No	Kelurahan	Pra KS		KS I	
		KK	Jiwa	KK	Jiwa
(1)	(2)	(3)	(4)	(5)	(6)
1	Pasanggrahan	*	*	*	*
2	Pasirjati	*	*	*	*
3	Pasirwangi	*	*	*	*
4	Cigending	*	*	*	*
5	Pasirendah	*	*	*	*
Jumlah		*	*	*	*

*) Data tidak tersedia

Lanjutan Tabel

4.4.1

Continued Table

No	Kelurahan	KS II		KS III Plus	
		KK	Jiwa	KK	Jiwa
(1)	(2)	(7)	(8)	(9)	(10)
1	Pasanggrahan	*	*	*	*
2	Pasirjati	*	*	*	*
3	Pasirwangi	*	*	*	*
4	Cigending	*	*	*	*
5	Pasirendah	*	*	*	*
Jumlah		*	*	*	*

*) Data tidak tersedia

Tabel 4.4.2 Jumlah KK Penerima Raskin dan Alokasinya per Kelurahan di Kecamatan Ujungberung Tahun 2012
Table Number of Family Recipient of Rice For the Poor and Its Allocation by Urban Village in the sub-District of Ujungberung 2012

No	Kelurahan	Jumlah KK	Volume (Kg)
(1)	(2)	(3)	(4)
1	Pasanggrahan	614	120.120
2	Pasirjati	423	74.205
3	Pasirwangi	661	125.055
4	Cigending	437	84.030
5	Pasirendah	224	41.430
Jumlah		2.359	444.840

Sumber : Kantor Kecamatan Ujungberung

Tabel

4.4.3

Table

Jumlah Penduduk Penyandang Cacat Menurut Jenisnya per Kelurahan di Kecamatan Ujungberung Tahun 2012

Number of Disabled Population by Type and Urban Village in the sub-District of Ujungberung 2012

No	Kelurahan	Jenis Cacat yang Disandang					
		Cacat Tubuh	Bisu	Tuli	Buta	Cacat Ganda	Mental
(1)	(2)	(3)	(4)	(5)	(6)	(7)	(8)
1	Pasanggrahan	57	-	1	-	1	15
2	Pasirjati	21	-	-	2	-	6
3	Pasirwangi	21	-	1	13	-	19
4	Cigending	21	9	1	3	3	12
5	Pasirendah	16	-	-	6	-	23
Jumlah		136	9	3	24	4	75

Tabel

4.5.1

Jumlah Sarana Peribadatan per Kelurahan di Kecamatan Ujungberung Tahun 2012

Table

Number of Places of Worship by Urban Village in the sub-District of Ujungberung 2012

No	Kelurahan	Jenis Sarana Peribadatan		
		Masjid	Langgar	Mushola
(1)	(2)	(3)	(4)	(5)
1	Pasanggrahan	23	4	3
2	Pasirjati	20	18	5
3	Pasirwangi	11	10	-
4	Cigending	26	6	5
5	Pasirendah	20	2	-
Jumlah		100	40	13

Sumber : Kantor Urusan Agama Kecamatan Ujungberung

Lanjutan Tabel

4.5.1

Continued Table

No	Kelurahan	Jenis Sarana Peribadatan		
		Gereja	Vihara	Pura
(1)	(2)	(6)	(7)	(8)
1	Pasanggrahan	-	-	-
2	Pasirjati	-	-	-
3	Pasirwangi	-	-	-
4	Cigending	-	-	-
5	Pasirendah	-	-	-
Jumlah		0	0	0

Sumber : Kantor Urusan Agama Kecamatan Ujungberung

Tabel

4.5.2

Jumlah Sarana Kegiatan Agama Islam per Kelurahan
di Kecamatan Ujungberung Tahun 2012

Table

Number of Islamic Religious Facilities by Urban Village in the sub-District of Ujungberung 2012

No	Kelurahan	Ulama	DKM	Majelis Taklim	Perpustakaan Masjid
(1)	(2)	(3)	(4)	(5)	(6)
1	Pasanggrahan	*	4	24	*
2	Pasirjati	*	1	17	*
3	Pasirwangi	*	2	11	*
4	Cigending	*	2	21	*
5	Pasirendah	*	1	28	*
Jumlah		*	10	101	*

Sumber : Kantor Urusan Agama Kecamatan Ujungberung

Tabel

4.5.3

Table

Jumlah Sekolah Agama Islam Menurut Tingkatan Sekolah (Negeri dan Swasta) per Kelurahan di Kecamatan Ujungberung Tahun 2012

Number of Islamic School According to The School Level (Public and Private) by Urban Village in the sub-District of Ujungberung 2012

No	Kelurahan	TKA / TPA		R A	
		Negeri	Swasta	Negeri	Swasta
(1)	(2)	(3)	(4)	(5)	(6)
1	Pasanggrahan	-	5	-	*
2	Pasirjati	-	*	-	*
3	Pasirwangi	-	*	-	*
4	Cigending	-	*	-	*
5	Pasirendah	-	14	-	*
Jumlah		0	19	0	*

*) Data tidak tersedia

Lanjutan Tabel

4.5.3

Continued Table

No	Kelurahan	M I		MTs	
		Negeri	Swasta	Negeri	Swasta
(1)	(2)	(7)	(8)	(9)	(10)
1	Pasanggrahan	-	1	-	-
2	Pasirjati	-	-	-	-
3	Pasirwangi	-	-	-	1
4	Cigending	-	-	-	-
5	Pasirendah	-	-	-	-
Jumlah		0	1	0	1

Lanjutan Tabel

4.5.3

Continued Table

No	Kelurahan	M A	
		Negeri	Swasta
(1)	(2)	(11)	(12)
1	Pasanggrahan	-	-
2	Pasirjati	-	-
3	Pasirwangi	-	-
4	Cigending	-	-
5	Pasirendah	-	-
Jumlah		0	0

Sumber : Kantor-kantor Kelurahan Di Wilayah Ujungberung

Tabel

4.5.4

Table

Jumlah Pemberi dan Penerima Zakat Fitrah per Kelurahan di Kecamatan Ujungberung Tahun 2012
Number of Giver and Receiver of Zakat Fitrah by Urban Village in the sub-District of Ujungberung 2012

No	Kelurahan	Pemberi Zakat (Orang)	Penerima Zakat (Orang)
(1)	(2)	(3)	(4)
1	Pasanggrahan	*	*
2	Pasirjati	*	*
3	Pasirwangi	*	*
4	Cigending	*	*
5	Pasirendah	*	*
Jumlah		*	*

Sumber : Kantor Urusan Agama Kecamatan Ujungberung

*)Data tidak tersedia

Tabel

4.5.5

Table

Jumlah Zakat Fitrah Terkumpul Menurut Jenisnya per Kelurahan di Kecamatan Ujungberung Tahun 2012
Amount of Zakat Fitrah Collected by Type and Urban Village in the sub-District of Ujungberung 2012

No	Kelurahan	Jenis Zakat Fitrah	
		Beras (Kg)	Uang (Rp)
(1)	(2)	(3)	(4)
1	Pasanggrahan	*	*
2	Pasirjati	*	*
3	Pasirwangi	*	*
4	Cigending	*	*
5	Pasirendah	*	*
Jumlah		*	*

Sumber : Kantor Urusan Agama Kecamatan Ujungberung

*)Data tidak tersedia

Tabel

4.5.6

Table

Jumlah Jemaah Haji Menurut Jenis Kelamin per Kelurahan di Kecamatan Ujungberung Tahun 2012
Number of Hajj Pilgrims According to Sex by Urban Village in the sub-District of Ujungberung 2012

No	Kelurahan	Jenis Kelamin		
		L	P	L + P
(1)	(2)	(3)	(4)	(5)
1	Pasanggrahan	5	8	13
2	Pasirjati	4	6	10
3	Pasirwangi	*	*	*
4	Cigending	3	3	6
5	Pasirendah	10	9	19
Jumlah		22	26	48

Sumber : Kantor Urusan Agama Kecamatan Ujungberung

*)Data tidak tersedia

Tabel

4.5.7

Jumlah Pemberi dan Penerima Hewan Qurban per Kelurahan di Kecamatan Ujungberung Tahun 2012*Table**Number of Giver and Receiver of Sacrificial Animals by Urban Village in the sub-District of Ujungberung 2012*

No	Kelurahan	Pemberi Qurban (Orang)	Penerima Qurban (Orang)
(1)	(2)	(3)	(4)
1	Pasanggrahan	*	*
2	Pasirjati	*	*
3	Pasirwangi	*	*
4	Cigending	*	*
5	Pasirendah	*	*
Jumlah		*	*

Sumber : Kantor Urusan Agama Kecamatan Ujungberung

*)Data tidak tersedia

Tabel

4.5.8

Table

Jumlah Hewan Qurban Menurut Jenis per Kelurahan
di Kecamatan Ujungberung Tahun 2012

*Number of Sacrificial Animals According to Type by Urban Village in
the sub-District of Ujungberung 2012*

No	Kelurahan	Jenis Hewan Qurban			
		Kerbau	Sapi	Kambing	Domba
(1)	(2)	(3)	(4)	(5)	(6)
1	Pasanggrahan	-	57	-	150
2	Pasirjati	-	38	-	50
3	Pasirwangi	-	18	-	8
4	Cigending	-	15	-	8
5	Pasirendah	-	*	-	*
Jumlah		0	128	0	216

Sumber : Kantor Urusan Agama Kecamatan Ujungberung

*)Data tidak tersedia

Tabel

4.5.9

Table

Jumlah Nikah, Talak, Cerai dan Rujuk per Kelurahan di Kecamatan Ujungberung Tahun 2012

Number of Marriages, Divorces, and Reconcile by Urban Village in the sub-District of Ujungberung 2012

No	Kelurahan	Nikah	Talak	Cerai	Rujuk
(1)	(2)	(3)	(4)	(5)	(6)
1	Pasanggrahan	*	*	*	*
2	Pasirjati	*	*	*	*
3	Pasirwangi	*	*	*	*
4	Cigending	*	*	*	*
5	Pasirendah	*	*	*	*
Jumlah		*	*	*	*

Sumber : Kantor Urusan Agama Kecamatan Ujungberung

*)Data tidak tersedia

Tabel

4.6.1

Jumlah Gangguan Umum Kamtibmas Menurut Jenis Per Kelurahan di Kecamatan Ujungberung Tahun 2012

Table

Number of Common Disorder in Neighborhood by Urban Village in the sub-District of Ujungberung 2012

No	Kelurahan	Jenis Gangguan Umum Kamtibmas			
		Ke - bakaran	Penipuan	Peng - rusakan	Temu Mayat
(1)	(2)	(3)	(4)	(5)	(6)
1	Pasanggrahan	-	2	-	-
2	Pasirjati	-	1	-	-
3	Pasirwangi	-	3	-	-
4	Cigending	-	6	-	-
5	Pasirendah	-	1	-	-
Jumlah		0	13	0	0

Sumber : Polsek Kecamatan Ujungberung

Lanjutan Tabel

4.6.1

Continued Table

No	Kelurahan	Jenis Gangguan Umum Kamtibmas		
		Perkelahian	Pencurian	Perampokan
(1)	(2)	(7)	(8)	(9)
1	Pasanggrahan	-	8	-
2	Pasirjati	-	10	-
3	Pasirwangi	-	10	-
4	Cigending	-	15	1
5	Pasirendah	-	7	1
Jumlah		0	50	2

Sumber : Polsek Kecamatan Ujungberung

Tabel

4.6.2

Jumlah Kejadian Bencana Alam per Kelurahan di Kecamatan Ujungberung Tahun 2012

Table

Number of Natural Disaster by Urban Village in the sub-District of Ujungberung 2012

No	Kelurahan	Jenis Bencana Alam				
		Banjir	Ke - bakaran	Angin Topan	Tanah Longsor	Lain- lain
(1)	(2)	(3)	(4)	(5)	(6)	(7)
1	Pasanggrahan	*	*	*	*	*
2	Pasirjati	*	*	*	*	*
3	Pasirwangi	*	*	*	*	*
4	Cigending	*	*	*	*	*
5	Pasirendah	*	*	*	*	*
Jumlah		*	*	*	*	*

Sumber : *Polsek Kecamatan Ujungberung*

*)Data tidak tersedia

Tabel

4.6.3

Table

Jumlah Korban Akibat Bencana Alam Per Kelurahan di Kecamatan Ujungberung Tahun 2012

Number of Victims of Natural Disasters by Urban Village in the sub-District of Ujungberung 2012

No	Kelurahan	Jenis Korban			
		Orang Meninggal	Orang Menderita/Luka	Ternak Mati	Bangunan Terendam
(1)	(2)	(3)	(4)	(5)	(6)
1	Pasanggrahan	*	*	*	*
2	Pasirjati	*	*	*	*
3	Pasirwangi	*	*	*	*
4	Cigending	*	*	*	*
5	Pasirendah	*	*	*	*
Jumlah		*	*	*	*

Sumber : *Polsek Kecamatan Ujungberung*

*)Data tidak tersedia

Lanjutan Tabel

4.6.3

Continued Table

No	Kelurahan	Jenis Korban			
		Bangunan Rusak	Bangunan Hancur	Sawah/Ladang/Rusak	Kerugian (Rp.000,-)
(1)	(2)	(7)	(8)	(9)	(10)
1	Pasanggrahan	*	*	*	*
2	Pasirjati	*	*	*	*
3	Pasirwangi	*	*	*	*
4	Cigending	*	*	*	*
5	Pasirendah	*	*	*	*
Jumlah		*	*	*	*

Sumber : Polsek Kecamatan Ujungberung

*)Data tidak tersedia

Tabel

4.7.1

Jumlah Pelayanan Kependudukan Menurut Jenis Pelayanan per Kelurahan di Kecamatan Ujungberung Tahun 2012

Table

Number of Services According to Type by Urban Village in the sub-District of Ujungberung 2012

No	Kelurahan	Jenis Pelayanan				
		KTP	KK	KIPEM	Serba guna	Lainnya
(1)	(2)	(3)	(4)	(5)	(6)	(7)
1	Pasanggrahan	1.754	1.479	-	787	2.629
2	Pasirjati	1.478	1.412	-	345	2.542
3	Pasirwangi	1.468	914	-	740	1.753
4	Cigending	733	704	-	856	1.973
5	Pasirendah	312	288	-	664	1.172
Jumlah		5.745	4.797	0	3.392	10.069

Sumber : Kantor Kecamatan Ujungberung

Tabel

4.7.2

Jumlah Kelompok Organisasi per Kelurahan di Kecamatan Ujungberung Tahun 2012

Table

Number of Social Organization by Urban Village in the sub-District of Ujungberung 2012

No	Kelurahan	Jenis Kelompok Organisasi				
		LPM	Karang Taruna	Kesenian	Olah Raga	Lainnya
(1)	(2)	(3)	(4)	(5)	(6)	(7)
1	Pasanggrahan	1	1	7	*	*
2	Pasirjati	1	1	17	*	*
3	Pasirwangi	1	1	22	*	*
4	Cigending	1	1	7	*	*
5	Pasirendah	1	1	12	*	*
Jumlah		5	5	65	*	*

Sumber : Kantor Kecamatan Ujungberung & Kantor Kelurahan Di Wilayah Ujungberung

*)Data tidak tersedia

Tabel

4.7.3

Table

Jumlah Sarana Olah Raga Per Kelurahan di Kecamatan Ujungberung Tahun 2012

Number of Sports Facilities by Urban Village in the sub-District of Ujungberung 2012

No	Kelurahan	Sarana Olah Raga			
		Basket	Bulu tangkis	Futsal	Golf
(1)	(2)	(3)	(4)	(5)	(6)
1	Pasanggrahan	-	-	-	-
2	Pasirjati	-	2	-	-
3	Pasirwangi	-	7	1	-
4	Cigending	4	20	-	-
5	Pasirendah	1	4	1	-
Jumlah		5	33	2	0

Sumber : Kantor Kecamatan Ujungberung & Kantor Kelurahan Di Wilayah Ujungberung

Lanjutan Tabel

4.7.3

Continued Table

No	Kelurahan	Sarana Olah Raga		
		Pacuan Kuda	Sepak Bola	Tenis Lapangan
(1)	(2)	(7)	(8)	(9)
1	Pasanggrahan	-	2	-
2	Pasirjati	-	-	-
3	Pasirwangi	-	-	-
4	Cigending	-	1	1
5	Pasirendah	-	-	2
Jumlah		0	3	3

Sumber : Kantor Kecamatan Ujungberung & Kantor Kelurahan Di Wilayah Ujungberung

PERTANIAN

BAB 5

<http://banjarnegara.bps.go.id>

Tabel

5.1

Lahan Sawah dan Bukan Sawah (Ha) per Kelurahan di Kecamatan Ujungberung Tahun 2012

Table

Rice fields and non Rice Fields Area in the sub-District of Ujungberung 2012

No	Kelurahan	Sawah (Ha)	Bukan Sawah (Ha)
(1)	(2)	(3)	(4)
1	Pasanggrahan	60	165
2	Pasirjati	14	109.4
3	Pasirwangi	9	102.5
4	Cigending	10	82.88
5	Pasirendah	2	106.5
Jumlah		95	566.28

Sumber : Kantor Kecamatan Ujungberung

Tabel

5.2

Table

Jumlah Lahan Bukan Sawah Menurut Kegunaannya (Ha) per Kelurahan di Kecamatan Ujungberung Tahun 2012

The Total Area of non Rice Fields by Usage in the sub-District of Ujungberung 2012

No	Kelurahan	Kegunaan Lahan (Ha)				
		Ladang/Huma/Kebun/Kolam/Tegalan	Perumahan dan Perkara ngannya	Bangunan Lainnya dan Perkara ngannya	Semena tara tidak Diusahakan	Lainnya
(1)	(2)	(3)	(4)	(5)	(6)	(7)
1	Pasanggrahan	*	*	*	*	*
2	Pasirjati	*	*	*	*	*
3	Pasirwangi	*	*	*	*	*
4	Cigending	*	*	*	*	*
5	Pasirendah	*	*	*	*	*
Jumlah		*	*	*	*	*

Sumber : Kantor Kecamatan Ujungberung

*) Data Tidak tersedia

BAB 6

PERINDUSTRIAN & ENERGI

<http://banjarnegara.bps.go.id>

Tabel

6.1

Jumlah Industri Menurut Klasifikasi per Kelurahan di Kecamatan Ujungberung Tahun 2012

Table

Number of Industries by Classification in the sub-District of Ujungberung 2012

No	Kelurahan	Klasifikasi Industri		
		Besar	Sedang	IKKR
(1)	(2)	(3)	(4)	(5)
1	Pasanggrahan	1	21	29
2	Pasirjati	2	8	13
3	Pasirwangi	-	5	7
4	Cigending	-	5	2
5	Pasirendah	1	9	9
Jumlah		4	38	60

Sumber : *Identifikasi usaha 2012*

*) Data tidak tersedia

Tabel

6.2

Table

Jumlah SPBU, PAM Swasta, Listrik Non PLN per Kelurahan di Kecamatan Ujungberung Tahun 2012
Number of Refueling Station, Private Water Companies, Private Electrical Companies in the sub-District of Ujungberung 2012

No	Kelurahan	Jumlah Usaha / Perusahaan		
		SPBU	PAM Swasta	Listrik Non PLN
(1)	(2)	(3)	(4)	(5)
1	Pasanggrahan	-	1	-
2	Pasirjati	-	-	-
3	Pasirwangi	-	11	-
4	Cigending	-	-	-
5	Pasirendah	-	-	-
Jumlah		0	12	0

Sumber : Kantor Kecamatan Ujungberung

BAB 7

PERDAGANGAN

<http://banjarkota.bps.go.id>

Tabel 7 Jumlah Pasar Menurut Jenis per Kelurahan di Kecamatan Ujungberung Tahun 2012
Table 7 *Number of Market by Type in the sub-District of Ujungberung 2012*

No	Kelurahan	Pasar Tradisional	Pasar Induk	Pasar Modern	
				Kelompok Pertokoan	Mini Market
(1)	(2)	(3)	(4)	(5)	(6)
1	Pasanggrahan	-	-	1	-
2	Pasirjati	-	-	1	2
3	Pasirwangi	1	-	1	3
4	Cigending	-	-	2	4
5	Pasirendah	-	-	2	8
Jumlah		1	0	7	17

Sumber : Kantor Kecamatan Ujungberung & Kantor Kelurahan Di Wilayah Ujungberung

Lanjutan Tabel

7

Continued Table

No	Kelurahan	Pasar Modern				
		Toserba	Depart Store	Super Market	Hyper Market	Mall
(1)	(2)	(7)	(8)	(9)	(10)	(11)
1	Pasanggrahan	-	-	1	-	-
2	Pasirjati	-	-	1	-	-
3	Pasirwangi	-	-	-	-	-
4	Cigending	-	-	-	-	-
5	Pasirendah	-	-	-	-	-
Jumlah		0	0	2	0	0

Sumber : Kantor Kecamatan Ujungberung & Kantor Kelurahan Di Wilayah Ujungberung



BAB 8

**KOMUNIKASI &
PARIWISATA**

Tabel

8.1

Table

Jumlah Sarana Komunikasi per Kelurahan di Kecamatan Ujungberung Tahun 2012
Number of Communications Infrastructure by Urban Village in the sub-District of Ujungberung 2012

No	Kelurahan	Sarana Komunikasi				Telepon Umum Koin/Kartu
		Kantor Pos	Stasiun Radio	Wartel	Warnet	
(1)	(2)	(3)	(4)	(5)	(6)	(7)
1	Pasanggrahan	-	-	1	6	-
2	Pasirjati	-	1	-	3	-
3	Pasirwangi	-	-	-	1	-
4	Cigending	1	-	-	3	-
5	Pasirendah	-	-	1	5	-
Jumlah		1	1	2	18	-

Sumber : Kantor Kecamatan Ujungberung & Kantor Kelurahan Di Wilayah Ujungberung

*) Data tidak tersedia

Tabel

8.2.1

Jumlah Hotel dan Akomodasi Lainnya per Kelurahan di Kecamatan Ujungberung Tahun 2012

Table

Number of Hotels & other Accomodations by Urban Village in the sub-District of Ujungberung 2012

No	Kelurahan	Hotel & Akomodasi			
		Bintang 5	Bintang 4	Bintang 3	Bintang 2
(1)	(2)	(3)	(4)	(5)	(6)
1	Pasanggrahan	-	-	-	-
2	Pasirjati	-	-	-	-
3	Pasirwangi	-	-	-	-
4	Cigending	-	-	-	-
5	Pasirendah	-	-	-	-
Jumlah		0	0	0	0

Sumber : Kantor Kecamatan Ujungberung & Kantor Kelurahan Di Wilayah Ujungberung

Lanjutan Tabel

8.2.1

Continued Table

No	Kelurahan	Hotel & Akomodasi		
		Bintang 1	Melati	Akomodasi Lainnya
(1)	(2)	(7)	(8)	(9)
1	Pasanggrahan	-	-	-
2	Pasirjati	-	-	-
3	Pasirwangi	-	-	-
4	Cigending	-	-	-
5	Pasirendah	-	-	-
Jumlah		0	0	0

Sumber : Kantor Kecamatan Ujungberung & Kantor Kelurahan Di Wilayah Ujungberung

Tabel

8.2.2

Jumlah Warung Makan, Rumah Makan dan Restoran perKelurahan di Kecamatan Ujungberung Tahun 2012
Table
Number of Food Stall, Rumah Makan and Restaurants by Urban Village in the sub-District of Ujungberung 2012

No	Kelurahan	Jenis Sarana		
		Warung Makan	Rumah Makan	Restoran
(1)	(2)	(3)	(4)	(5)
1	Pasanggrahan	15	-	-
2	Pasirjati	8	4	-
3	Pasirwangi	2	2	-
4	Cigending	14	8	3
5	Pasirendah	12	5	-
Jumlah		51	19	3

Sumber : Kantor Kecamatan Ujungberung & Kantor Kelurahan Di Wilayah Ujungberung

Tabel

8.2.3

Jumlah Sarana Pariwisata dan Rekreasi per Kelurahan di Kecamatan Ujungberung Tahun 2012

Table

Number of Tourism and Recreation Facilities by Urban Village in the sub-District of Ujungberung 2012

Sarana Pariwisata dan Rekreasi

No	Kelurahan	Bioskop	Klab Malam	P u b	Ice Skating	Karaoke
(1)	(2)	(3)	(4)	(5)	(6)	(7)
1	Pasanggrahan	-	-	-	-	-
2	Pasirjati	-	-	-	-	-
3	Pasirwangi	-	-	-	-	-
4	Cigending	-	-	-	-	-
5	Pasirendah	-	-	-	-	-
Jumlah		0	0	0	0	0

Sumber : Kantor Kecamatan Ujungberung & Kantor Kelurahan Di Wilayah Ujungberung

Lanjutan Tabel

8.2.3

Continued Table

		Sarana Pariwisata dan Rekreasi					
No	Kelurahan	Kolam Renang	Pusat Kebugaran	Diskotik	Billiard	Gedung Pertunjukan	Mesin Mainan Anak
		(8)	(9)	(10)	(11)	(12)	(13)
1	Pasanggrahan	-	*	-	-	-	-
2	Pasirjati	-	*	-	-	-	1
3	Pasirwangi	-	*	-	-	-	-
4	Cigending	-	*	-	-	-	1
5	Pasirendah	1	4	-	-	-	-
Jumlah		0	*	0	0	0	2

*)Data tidak tersedia

Lanjutan Tabel

8.2.3

Continued Table

Sarana Pariwisata dan Rekreasi							
No	Kelurahan	Sanggar Seni/Tari	Panti Pijat	Golf	Bowling	Galeri	Museum
(1)	(2)	(14)	(15)	(16)	(17)	(18)	(19)
1	Pasanggrahan	7	-	-	-	-	-
2	Pasirjati	17	-	-	-	-	-
3	Pasirwangi	22	-	-	-	-	-
4	Cigending	7	-	-	-	-	-
5	Pasirendah	12	-	-	-	-	-
Jumlah		65	0	0	0	0	0

Sumber : Kantor Kecamatan Ujungberung & Kantor Kelurahan Di Wilayah Ujungberung

KEUANGAN

BAB 9

<http://balungkota.bps.go.id>

Tabel

9.1

Jumlah Target dan Realisasi Penerimaan Anggaran perKelurahan di Kecamatan Ujungberung Tahun 2012

Table

Number of Target and Actual Budget Revenue by Urban Village in the sub-District of Ujungberung 2012

No	Kelurahan	Realisasi Penerimaan Rp. (000,00)			
		Rutin		Pembangunan	
		Target	Realisasi	Target	Realisasi
(1)	(2)	(3)	(4)	(5)	(6)
1	Pasanggrahan	*	*	*	*
2	Pasirjati	*	*	*	*
3	Pasirwangi	*	*	*	*
4	Cigending	*	*	*	*
5	Pasirendah	*	*	*	*
Jumlah		6.082.048	6.042.165	1.158.369	1.122.288

Sumber : Kantor Kecamatan Ujungberung

*) Data tidak tersedia

Lanjutan Tabel

9.1

Continued Table

No	Kelurahan	Realisasi Penerimaan Rp. (000,00)	
		Jumlah	
		Target	Realisasi
(1)	(2)	(7)	(8)
1	Pasanggrahan	*	*
2	Pasirjati	*	*
3	Pasirwangi	*	*
4	Cigending	*	*
5	Pasirendah	*	*
Jumlah		*	*

Sumber : Kantor Kecamatan Ujungberung & Kantor Kelurahan Di Wilayah Ujungberung

**) Data tidak tersedia*

Tabel 9.2 Jumlah Wajib Pajak dan Penerimaan PBB per Kelurahan di Kecamatan Ujungberung Tahun 2012
Table Number of Tax Payers and Tax Revenue by Urban Village in the sub-District of Ujungberung 2012

No	Kelurahan	Jumlah Wajib Pajak	
		Target	Realisasi
(1)	(2)	(3)	(4)
1	Pasanggrahan	4295	*
2	Pasirjati	*	*
3	Pasirwangi	3492	*
4	Cigending	*	*
5	Pasirendah	3438	*
Jumlah		11.225	*

Sumber : Kantor Kantor Kelurahan Di Wilayah Ujungberung

*) Data tidak tersedia

Lanjutan Tabel

9.2

Continued Table

No	Kelurahan	Jumlah Penerimaan (Rp.)	
		Target	Realisasi
(1)	(2)	(5)	(6)
1	Pasanggrahan	482.271.872	*
2	Pasirjati	*	*
3	Pasirwangi	272.205.784	*
4	Cigending	*	*
5	Pasirendah	484.640.509	*
Jumlah		1.239.118.165	*

Sumber : Kantor Kantor Kelurahan Di Wilayah Ujungberung

*) Data tidak tersedia

Tabel 9.3 Jumlah Lembaga Keuangan per Kelurahan di Kecamatan Ujungberung Tahun 2012
Table 9.3 *Number of Financial Institutions by Urban Village in the sub-District of Ujungberung 2012*

No	Kelurahan	Bank			
		Umum	BPR	BMT	Syariah
(1)	(2)	(3)	(4)	(5)	(6)
1	Pasanggrahan	-	-	-	-
2	Pasirjati	1	-	-	-
3	Pasirwangi	1	-	-	-
4	Cigending	4	-	-	-
5	Pasirendah	-	-	-	-
Jumlah		6	0	0	0

Sumber : Kantor Kecamatan Ujungberung & Kantor Kelurahan Di Wilayah Ujungberung

Lanjutan Tabel

9.3

Continued Table

No	Kelurahan	Non Bank			
		Koperasi	Pegadaian	Asuransi	Money Changer
(1)	(2)	(7)	(8)	(9)	(10)
1	Pasanggrahan	5	-	-	-
2	Pasirjati	6	-	-	-
3	Pasirwangi	4	-	-	-
4	Cigending	5	1	-	-
5	Pasirendah	7	1	-	-
Jumlah		27	2	0	0

Sumber : Kantor Kecamatan Ujungberung & Kantor Kelurahan Di Wilayah Ujungberung