

# CIBEUNYING KALER DALAM ANGKA 2011



**BADAN PUSAT STATISTIK KOTA BANDUNG**

**KECAMATAN CIBEUNYING KALER DALAM ANGKA TAHUN**  
CIBEUNYING KALER DISTRICT IN FIGURES

2011

Nomor Katalog / *Catalogue Number* :  
1403.3273.220

Nomor Publikasi BPS / *BPS Publication Number* :  
3273220.0601

Ukuran Buku / *Book Size* :  
15 cm x 21 cm

Jumlah Halaman / *Number of Pages* :  
xvii + 104 Halaman / *Pages*

Naskah / *Manuscript* :  
Asep Saepudin  
Seksi IPDS Badan Pusat Statistik Kota Bandung

Penyunting / *Editor* :  
Badan Pusat Statistik Kota Bandung

Gambar Grafik / *Graphic Design* :  
Seksi Integrasi Pengolahan dan Diseminasi Statistik

Penerbit / *Publisher* :  
Badan Pusat Statistik Kota Bandung

**Boleh dikutip dengan menyebutkan sumbernya**  
*May be cited with reference to the source*

**KECAMATAN CIBEUNYING KALER**



---

## KATA PENGANTAR

Publikasi “Kecamatan Cibeunying Kaler Dalam Angka Tahun 2011” mencoba menjawab kebutuhan akan data di tingkat wilayah yang lebih kecil, atau lebih dikenal dengan *Small Area Statistic*.

Publikasi ini menyajikan berbagai data keadaan tahun 2010 yang meliputi keadaan Geografis, Pemerintahan, Kependudukan dan Ketenagakerjaan, Sosial, Pertanian, Perindustrian dan Energi, Perdagangan, Komunikasi dan Pariwisata serta Keuangan. Data dalam publikasi ini diperoleh dari berbagai sumber, seperti Kantor Kelurahan, Kantor Kecamatan, BKB, Puskesmas, KUA dan lain-lain.

Publikasi yang baru pertama kali muncul ini mudah-mudahan dapat menambah referensi data di tingkat kecamatan yang tentu saja jauh untuk dikatakan sempurna. Untuk itu, kritik dan saran yang bersifat membangun senantiasa kita harapkan agar di waktu yang akan datang publikasi ini tetap eksis. Apabila masih terdapat data yang kurang informatif, kepada para konsumen data dapat merujuk pada sumber data yang terdapat pada bagian bawah setiap tabel.

Akhirnya, kepada semua pihak yang telah membantu terbitnya publikasi ini, kami ucapkan terimakasih.

Bandung, Oktober 2011

BADAN PUSAT STATISTIK  
KOTA BANDUNG  
Kepala,

**Ir. Hj. Sri Dady**  
Nip. 19591107 198503 2 002

---

## DAFTAR ISI

	Halaman / Page
Hal Kutip	i
Peta Kecamatan Cibeunying Kaler.....	iii
Kata Pengantar.....	v
Daftar Isi.....	vii
Daftar Gambar.....	ix
Daftar Tabel.....	xi
Sekilas Kecamatan Cibeunying Kaler.....	xvii
Bab 1 Geografi / <i>Geography</i> .....	1
Bab 2 Pemerintahan / <i>Government</i> .....	9
Bab 3 Penduduk dan Ketenagakerjaan / <i>Population and Employment</i> .....	19
Bab 4 Sosial / <i>Social</i> .....	
4.1. Pendidikan.....	33
4.2. Kesehatan.....	42
4.3. Keluarga Berencana.....	46
4.4. Kesejahteraan Sosial.....	49
4.5. Agama.....	53
4.6. Keamanan dan Ketertiban.....	65
4.7. Sosial Lainnya.....	70
Bab 5 Pertanian / <i>Agriculture</i> .....	77
Bab 6 Perindustrian dan Energi / <i>Manufacturing and Energy</i> .....	81

	Halaman / Page
Bab 7 Perdagangan / <i>Trade</i> .....	85
Bab 8 Komunikasi dan Pariwisata / <i>Communication and Tourism</i> .....	
8.1. Komunikasi.....	89
8.2. Pariwisata.....	90
Bab 9 Keuangan / <i>Finance</i> .....	99

**DAFTAR GAMBAR**

<u>Gambar /</u> <i>Picture</i>	Judul / Topic	<u>Halaman /</u> <i>Page</i>
	<b>Bab 2. Pemerintahan</b>	
1	Struktur Organisasi Kecamatan Cibeunying Kaler Tahun 2010.....	11

<http://bandungkota.bps.go.id>

DAFTAR TABEL

<u>Tabel / Table</u>	Judul / Topic	<u>Halaman / Page</u>
<b>Bab 1. Geografis</b>		
1.1	Luas Wilayah Menurut Kelurahan di Kecamatan Cibeunying Kaler Tahun 2010.....	3
1.2	Jarak Antar Kelurahan, Ke Kecamatan dan Ke Pemerintahan Kota Bandung Tahun 2010.....	4
1.3	Jarak Kecamatan Cibeunying Kaler ke kecamatan lain dan Ke Pemerintahan Kota Bandung Tahun 2010.....	5
<b>Bab 2. Pemerintahan</b>		
2.1	Jumlah RW, RT dan Klasifikasi Kelurahan di Kecamatan Cibeunying Kaler Tahun 2010.....	12
2.2	Jumlah Pegawai per Kelurahan Dirinci Menurut PNS dan Non PNS serta jenis Kelamin di Lingkungan Pemerintahan Kecamatan Cibeunying Kaler Tahun 2010.....	13
2.3	Jumlah Pegawai per Kelurahan Menurut Tingkat Pendidikan yang Ditamatkan di Lingkungan Pemerintahan Kecamatan Cibeunying Kaler Tahun 2010.....	14
2.4	Jumlah Pegawai per Kelurahan Menurut Golongan di Lingkungan Pemerintahan Kecamatan Cibeunying Kaler Tahun 2010.....	15
<b>Bab 3. Penduduk dan Ketenagakerjaan</b>		
3.1	Luas Wilayah, Jumlah dan Kepadatan Penduduk per Kelurahan di Kecamatan Cibeunying Kaler Tahun 2010.....	19



<u>Tabel / Table</u>	Judul / Topic	<u>Halaman / Page</u>
3.2	Jumlah Penduduk, KK dan Kepadatan per KK Menurut Kelurahan di Kecamatan Cibeunying Kaler Tahun 2010.....	20
3.3	Jumlah Penduduk Menurut Jenis Kelamin per Kelurahan di Kecamatan Cibeunying Kaler Tahun 2010.....	21
3.4	Jumlah Penduduk Menurut Jenis Kelamin dan Kelompok Umur di Kecamatan Cibeunying Kaler Tahun 2010.....	22
3.5	Jumlah Kelahiran dan Kematian Menurut Jenis Kelamin per Kelurahan di Kecamatan Cibeunying Kaler Tahun 2010.....	23
3.6	Jumlah Migrasi Masuk dan Keluar Menurut Jenis Kelamin per Kelurahan di Kecamatan Cibeunying Kaler Tahun 2010.....	24
3.7	Penduduk Usia 5 Tahun keatas menurut Jenis Kelamin dan Partisipasi bersekolah perkelurahan di Kecamatan Cibeunying Kaler Tahun 2010.....	25
3.8	Penduduk 10 Tahun Keatas Menurut Jenis Kelamin dan Pendidikan Tertinggi yang Ditamatkan Di Kecamatan Cibeunying Kaler Tahun 2010.....	26
3.9	Jumlah Penduduk Menurut Jenis Mata Pencarian per Kelurahan di Kecamatan Cibeunying Kaler Tahun 2010.....	27
3.10	Jumlah Penduduk Menurut Agama yang Dianut per Kelurahan di Kecamatan Cibeunying Kaler Tahun 2010.....	29

#### **Bab 4. Sosial**

4.1.1	Jumlah Sekolah Umum Menurut Tingkatan Sekolah ( Negeri dan Swasta ) per Kelurahan di Kecamatan Cibeunying Kaler Tahun 2010.....	33
-------	---	----

<u>Tabel / Table</u>	<u>Judul / Topic</u>	<u>Halaman / Page</u>
4.1.2	Jumlah Guru dan Murid TK (Negeri dan Swasta) per Kelurahan di Kecamatan Cibeunying Kaler Tahun 2010.....	36
4.1.3	Jumlah Guru dan Murid SD (Negeri dan Swasta) per Kelurahan di Kecamatan Cibeunying Kaler Tahun 2010.....	37
4.1.4	Jumlah Guru dan Murid SMP ( Negeri dan Swasta ) per Kelurahan di Kecamatan Cibeunying Kaler Tahun 2010.....	38
4.1.5	Jumlah Guru dan Murid SMU ( Negeri dan Swasta ) per Kelurahan di Kecamatan Cibeunying Kaler Tahun 2010.....	39
4.1.6	Jumlah Dosen dan Mahasiswa D3 / Akademi ( Negeri dan Swasta ) per Kelurahan di Kecamatan Cibeunying Kaler Tahun 2010.....	40
4.1.7	Jumlah Dosen dan Mahasiswa D4 & S1 / Perguruan Tinggi ( Negeri dan Swasta ) per Kelurahan di Kecamatan Cibeunying Kaler Tahun 2010.....	41
4.2.1	Jumlah Sarana Kesehatan per Kelurahan di Kecamatan Cibeunying Kaler Tahun 2010.....	42
4.2.2	Jumlah Balita yang Diimunisasi menurut Jenis Imunisasi per Kelurahan di Kecamatan Cibeunying Kaler Tahun 2010.....	44
4.3.1	Jumlah PUS dan Peserta KB Aktif per Kelurahan di Kecamatan Cibeunying Kaler Tahun 2010.....	46
4.3.2	Jumlah Peserta KB Aktif Menurut Jenis Alat Kontrasepsi yang Digunakan per Kelurahan di Kecamatan Cibeunying Kaler Tahun 2010.....	47
4.4.1	Jumlah KK dan Jiwa Menurut Tahapan KS per Kelurahan di Kecamatan Cibeunying Kaler Tahun 2010.....	49
4.4.2	Jumlah KK Penerima Raskin dan Alokasinya per Kelurahan di Kecamatan Cibeunying Kaler Tahun 2010.....	51

<u>Tabel / Table</u>	Judul / Topic	<u>Halaman / Page</u>
4.4.3	Jumlah Penduduk Penyandang Cacat Menurut Jenisnya per Kelurahan di Kecamatan Cibeunying Kaler Tahun 2010.....	52
4.5.1	Jumlah Sarana Peribadatan per Kelurahan di Kecamatan Cibeunying Kaler Tahun 2010.....	53
4.5.2	Jumlah Sarana Kegiatan Agama Islam per Kelurahan di Kecamatan Cibeunying Kaler Tahun 2010.....	55
4.5.3	Jumlah Sekolah Agama Islam Menurut Tingkatan Sekolah (Negeri dan Swasta) per Kelurahan di Kecamatan Cibeunying Kaler Tahun 2010.....	56
4.5.4	Jumlah Pemberi dan Penerima Zakat Fitrah per Kelurahan di Kecamatan Cibeunying Kaler Tahun 2010.....	59
4.5.5	Jumlah Zakat Fitrah Terkumpul Menurut Jenisnya per Kelurahan di Kecamatan Cibeunying Kaler Tahun 2010.....	60
4.5.6	Jumlah Jemaah Haji Menurut Jenis Kelamin per Kelurahan di Kecamatan Cibeunying Kaler Tahun 2010.....	61
4.5.7	Jumlah Pemberi dan Penerima Hewan Qurban per Kelurahan di Kecamatan Cibeunying Kaler Tahun 2010.....	62
4.5.8	Jumlah Hewan Qurban Menurut Jenis per Kelurahan di Kecamatan Cibeunying Kaler Tahun 2010.....	63
4.5.9	Jumlah Nikah, Talak, Cerai dan Rujuk per Kelurahan di Kecamatan Cibeunying Kaler Tahun 2010.....	64
4.6.1	Jumlah Gangguan Umum Kamtibmas Menurut Jenis Per Kelurahan di Kecamatan Cibeunying Kaler Tahun 2010.....	65

4.6.2	Jumlah Kejadian Bencana Alam per Kelurahan di Kecamatan Cibeunying Kaler Tahun 2010.....	67
4.6.3	Jumlah Korban Akibat Bencana Alam Per Kelurahan di Kecamatan Cibeunying Kaler Tahun 2010.....	68
4.7.1	Jumlah Pelayanan Kependudukan Menurut Jenis Pelayanan per Kelurahan di Kecamatan Cibeunying Kaler Tahun 2010.....	70
4.7.2	Jumlah Kelompok Organisasi per Kelurahan di Kecamatan Cibeunying Kaler Tahun 2010.....	71
4.7.3	Jumlah Sarana Olah Raga Per Kelurahan di Kecamatan Cibeunying Kaler Tahun 2010.....	72

### **Bab 5. Pertanian**

5.1	Lahan Sawah dan Bukan Sawah ( Ha ) per Kelurahan di Kecamatan Cibeunying Kaler Tahun 2010.....	77
5.2	Jumlah Lahan Bukan Sawah Menurut Kegunaannya (Ha) per Kelurahan di Kecamatan Cibeunying Kaler Tahun 2010.....	78

### **Bab 6. Perindustrian dan Energi**

6.1	Jumlah Industri Menurut Klasifikasi per Kelurahan di Kecamatan Cibeunying Kaler Tahun 2010.....	81
6.2	Jumlah SPBU, PAM Swasta, Listrik Non PLN per Kelurahan di Kecamatan Cibeunying Kaler Tahun 2010.....	82

## Bab 7. Perdagangan

<u>Tabel / Table</u>	Judul / Topic	<u>Halaman / Page</u>
7	Jumlah Pasar Menurut Jenis per Kelurahan di Kecamatan Cibeunying Kaler Tahun 2010.....	85

## Bab 8. Komunikasi dan Pariwisata

8.1	Jumlah Sarana Komunikasi per Kelurahan di Kecamatan Cibeunying Kaler Tahun 2010.....	89
8.2.1	Jumlah Hotel dan Akomodasi Lainnya per Kelurahan di Kecamatan Cibeunying Kaler Tahun 2010.....	90
8.2.2	Jumlah Warung Makan, Rumah Makan dan Restoran per Kelurahan di Kecamatan Cibeunying Kaler Tahun 2010.....	92
8.2.3	Jumlah Sarana Pariwisata dan Rekreasi per Kelurahan di Kecamatan Cibeunying Kaler Tahun 2010.....	93

## Bab 9. Keuangan

9.1	Jumlah Target dan Realisasi Penerimaan Anggaran per Kelurahan di Kecamatan Cibeunying Kaler Tahun 2010.....	99
9.2	Jumlah Wajib Pajak dan Penerimaan PBB per Kelurahan di Kecamatan Cibeunying Kaler Tahun 2010.....	101
9.3	Jumlah Lembaga Keuangan per Kelurahan di Kecamatan Cibeunying Kaler Tahun 2010.....	103

## **SEKILAS KECAMATAN CIBEUNYING KALER**

Kecamatan Cibeunying Kaler adalah satu kecamatan dari 30 (tiga puluh) kecamatan di wilayah Kota Bandung. Dengan luas wilayah 449,30 Ha, Kecamatan Cibeunying Kaler berada di  $\pm$  760-810 meter dpl (di atas permukaan laut). Secara geografis Kecamatan Cibeunying Kaler berbatasan dengan :

- ⊙ Bagian Utara : Kab. Bandung
- ⊙ Bagian Selatan : Kecamatan Cibeunying Kidul
- ⊙ Bagian Timur : Kecamatan Cibeunying Kidul
- ⊙ Bagian Barat : Kecamatan Sumur Bandung

Menurut administrasi pembangunan, Kecamatan Cibeunying Kaler dimasukkan ke dalam wilayah Cibeunying. Kecamatan ini terdiri atas 4 (empat) kelurahan, yaitu :

- ⊙ Kelurahan Cihaurgeulis
- ⊙ Kelurahan Sukaluyu
- ⊙ Kelurahan Neglasari
- ⊙ Kelurahan Cigadung

Jumlah Rukun Warga (RW) dan Rukun Tetangga (RT) dari empat kelurahan tersebut di atas 46 RW dan 290 RT

<http://bandungkota.bps.go.id>

**Tabel** 1 Luas Wilayah Menurut Kelurahan di Kecamatan  
Cibeunying Kaler Tahun 2010  
*Table*

No	Kelurahan	Luas Wilayah ( Ha )
(1)	(2)	(3)
1	Cihaurgeulis	74,5
2	Sukaluyu	62,96
3	Neglasari	47,50
4	Cigadung	264,40
	Jumlah	449,36

*Sumber : Kantor Kecamatan Cibeunying Kaler*



Tabel 1.1 Jarak Antar Kelurahan, Ke Kecamatan dan Ke Pemerintahan Kota Bandung Tahun 2010  
*Table*

No	Dari	Ke (Km.) :				
		Kelurahan cihaurgeulis	Kelurahan Sukaluyu	Kelurahan Neglasari	Kelurahan Cigadung	Pemda TK.II
(1)	(2)	(3)	(4)	(5)	(6)	
1	Kelurahan Cihaurgeulis	-	1,0	1,5	1,5	5
2	Kelurahan Sukaluyu	1,0	-	1,6	2,5	4,7
3	Kelurahan Neglasari	1,5	1,6	-	3,5	5,5
4	Kelurahan Cigadung	3,0	2,5	3,5	-	5,56
5	Pemda TK II	5	4,7	5,5	6	-

*Sumber : Kantor Kecamatan Cibeunying Kaler*

**Tabel** 1.2 Jarak Antar Kecamatan dan Ke Pemerintah Kota Bandung Tahun 2010  
*Table*

No	Ke Kecamatan :	Dari Kecamatan Cibeunying Kaler (Km.)
(1)	(2)	(3)
1	Bandung Kulon	10
2	Babakan Ciparay	11
3	Bojongloa Kaler	9
4	Bojongloa Kidul	9
5	Astanaanyar	9
6	Regol	9
7	Lengkong	5
8	Bandung Kidul	9
9	Buah Batu	12
10	Rancasari	13

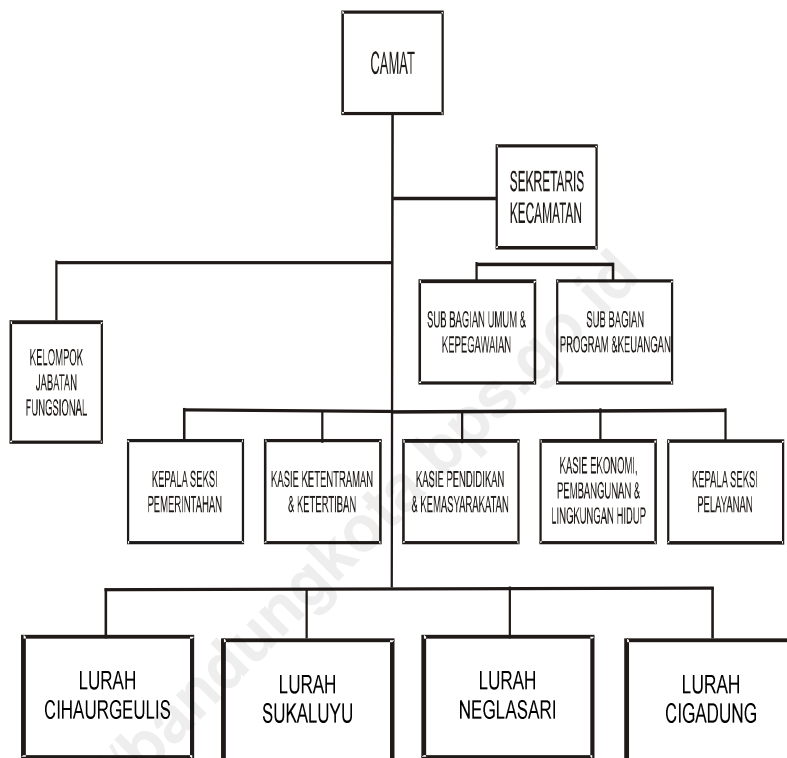
Lanjutan Tabel 1.2  
*Continued Table*

No	Ke Kecamatan :	Dari Kecamatan Cibeunying Kidul (Km.)
(1)	(2)	(3)
11	Gedebage	13
12	Cibiru	11
13	Panyileukan	11
14	Ujung Berung	8
15	Cinambo	8
16	Arcamanik	7
17	Antapani	6
18	Mandalajati	6
19	Kiaracondong	5
20	Batununggal	9

Lanjutan Tabel 1.2  
*Continued Table*

No	Ke Kecamatan :	Dari Kecamatan Cibeunying Kidul (Km.)
(1)	(2)	(3)
21	Sumur Bandung	4
22	Andir	4
23	Cicendo	7
24	Bandung Wetan	5
25	Cibeunying Kaler	3
26	Coblong	1
27	Sukajadi	4
28	Sukasari	6
29	Cidadap	7
30	Pemkot Bandung	3

**Gambar** 2.1 Struktur Organisasi Kecamatan Cibeunying Kaler Tahun 2010  
*Picture*



Tabel 2.2 Jumlah RW, RT dan Klasifikasi Kelurahan di Kecamatan Cibeunying Kaler Tahun 2010

*Table*

No	Kelurahan	Jumlah			Klasifikasi	
		RW	RT	Swadaya	Swakarsa	Swa sembada
(1)	(2)	(3)	(4)	(5)	(6)	(7)
1	Cihaurgeulis	12	68	-	-	-
2	Sukaluyu	11	91	-	-	-
3	Neglasari	8	39	-	-	-
4	Cigadung	15	91	-	-	-
Jumlah		46	289	-	-	-

*Sumber : Kantor Kecamatan Cibeunying Kaler*

**Tabel 2.3** Jumlah Pegawai di Lingkungan Pemerintah Kecamatan dan Kelurahan Menurut Jenis Kelamin (PNS & Non PNS) Tahun 2010

Table

No	Kelurahan / Kecamatan	PNS (Orang)		Non PNS (Orang)	
		L	P	L	P
(1)	(2)	(3)	(4)	(5)	(6)
1	Kelurahan Cihaurgeulis	7	2	1	-
2	Kelurahan Sukaluyu	5	3	1	-
3	Kelurahan Neglasari	6	2	1	-
4	Kelurahan Cigadung	7	3	-	-
Jumlah		25	10	3	-

Sumber : Kantor Kecamatan Cibeunying Kaler

## Pemerintahan

**Tabel 2.4** Jumlah Pegawai di Lingkungan Pemerintah Kecamatan dan Kelurahan Menurut Tingkat Pendidikan yang ditamatkan dan Jenis Kelamin Tahun 2010

Table

No	Kelurahan / Kecamatan	Tidak Tamat SD (Orang)	Tamat SD (Orang)	Tamat SMP (Orang)	Tamat SMA (Orang)	Tamat $\geq$ S1 (Orang)
(1)	(2)	(3)	(4)	(5)	(6)	(7)
1	Kelurahan Cihaurgelis	-	-	-	2	6
2	Kelurahan Sukaluyu	-	-	-	7	1
3	Kelurahan Neglasari	-	-	-	8	1
4	Kelurahan Cigadung	-	-	1	6	3
	Jumlah	-	-	1	23	11

Sumber : Kantor Kecamatan Cibeunying Kaler



**Tabel 2.4** Jumlah Pegawai PNS di Lingkungan Pemerintahan Kecamatan dan Kelurahan Menurut Golongan 2010  
*Table*

No	Kelurahan / Kecamatan	Golongan I (Orang)	Golongan II (Orang)	Golongan III (Orang)	Golongan IV (Orang)
(1)	(2)	(3)	(4)	(5)	(6)
1	Kelurahan Cihaurgelis	-	3	6	-
2	Kelurahan Sukaluyu	-	2	7	-
3	Kelurahan Neglasari	1	1	6	-
4	Kelurahan Cigadung	1	3	6	-
Jumlah		2	9	25	-

*Sumber : Kantor Kecamatan Cibeunying Kaler*

Tabel 3.1 Luas Wilayah, Jumlah dan Kepadatan Penduduk per  
*Table* Kelurahan Tahun 2010

No	Kelurahan	Luas (Ha)	Penduduk (Orang)	Kepadatan / Ha (Orang)
(1)	(2)	(3)	(4)	(5)
1	Cihargelis	74,5	10.732	141
2	Sukaluyu	62,96	14.068	223
3	Neglasari	47,50	9.564	201
4	Cigadung	264,40	22.290	84
	Jumlah	449,36	56.654	649

*Sumber : Registrasi Penduduk Kecamatan*

*Penduduk dan Ketenagakerjaan*

Tabel 3.2 Jumlah Penduduk, KK dan Kepadatan per KK Menurut Kelurahan Tahun 2010

*Table*

No	Kelurahan	Penduduk (Orang)	KK	Kepadatan / KK (Orang)
(1)	(2)	(3)	(4)	(5)
1	Cihaurgelis	10.732	3.677	2
2	Sukaluyu	14.068	3.711	3
3	Neglasari	9.564	2.342	4
4	Cigadung	22.290	4.983	4
Jumlah		56.654	14.093	4

*Sumber : Registrasi Penduduk Kecamatan*

Tabel 3.3 Jumlah Penduduk Menurut Jenis Kelamin per  
*Table* Kelurahan Tahun 2010

No	Kelurahan	Jenis Kelamin		
		L (Orang)	P (Orang)	L + P (Orang)
(1)	(2)	(3)	(4)	(5)
1	Cihaurgelis	5.308	5.424	10.732
2	Sukaluyu	6.965	7.103	14.068
3	Neglasari	4.890	4.674	9.564
4	Cigadung	11.352	10.938	22.290
Jumlah		28.515	28.139	56.654

*Sumber : Registrasi Penduduk Kecamatan*

**Tabel 3.4** Jumlah Penduduk Menurut Jenis Kelamin dan Kelompok Umur Tahun 2010  
*Table*

No	Kelompok Umur (Tahun)	Jenis Kelamin		
		L (Orang)	P (Orang)	L + P (Orang)
(1)	(2)	(3)	(4)	(5)
1	0 – 4	2.392	2.399	4.791
2	5 – 9	2.475	2.516	4.991
3	10 – 14	2.497	2.509	5.006
4	15 – 19	2.579	2.429	5.008
5	20 – 24	2.389	2.535	4.924
6	25 – 29	1.994	2.252	4.246
7	30 – 34	2.043	1.942	3.985
8	35 – 39	2.140	2.132	4.272
9	40 – 44	1.711	1.562	3.273
10	45 – 49	1.635	1.516	3.151
11	50 – 54	1.686	1.506	3.192
12	55 – 59	1.586	1.482	3.068
13	60 – 64	1.720	1.494	3.214
14	65 keatas	1.668	1.855	3.523
Jumlah		28.515	28.139	56.654

*Sumber : Kantor Kecamatan Cibeunying Kaler*

*Penduduk dan Ketenagakerjaan*

**Tabel 3.5** Jumlah Kelahiran dan Kematian Menurut Jenis Kelamin per Kelurahan di Kecamatan Cibeunying Kaler Tahun 2010

*Table*

No	Kelurahan	Kelahiran (Orang)			Kematian (Orang)		
		L	P	L + P	L	P	L + P
(1)	(2)	(3)	(4)	(5)	(6)	(7)	(8)
1	Cihargelis	22	21	43	26	11	37
2	Sukaluyu	37	38	75	22	14	26
3	Neglasari	47	36	83	38	24	62
4	Cigadung	27	29	56	13	16	29
Jumlah		133	124	257	99	65	154

*Sumber : Kantor Kecamatan Cibeunying Kaler*

**Tabel** 3.6 Jumlah Migrasi Masuk dan Keluar Menurut Jenis Kelamin per Kelurahan Tahun 2010

*Table*

No	Kelurahan	Masuk (Orang)			Keluar (Orang)		
		L	P	L + P	L	P	L + P
(1)	(2)	(3)	(4)	(5)	(6)	(7)	(8)
1	Cihargelis	35	51	86	81	65	146
2	Sukaluyu	48	34	82	103	96	199
3	Neglasari	97	80	177	186	91	277
4	Cigadung	3	2	5	-	-	-
Jumlah		183	167	350	370	252	622

*Sumber : Kantor Kecamatan Cibeunying Kaler*

**Tabel 3.7** Penduduk Usia 5 Tahun keatas menurut Jenis Kelamin dan Partisipasi bersekolah perkelurahan Tahun 2010

*Table*

No	Partisipasi Sekolah	Jenis Kelamin		
		L	P	L + P
(1)	(2)	(3)	(4)	(5)
1	Tidak / Belum Sekolah	6.446	6.254	12.700
2	Masih Sekolah	8.581	6.686	15.267
3	Tidak Bersekolah Lagi	11.188	12.708	23.896
	Jumlah	26.215	25.648	51.863

*Sumber : Kantor Kecamatan Cibeunying Kaler*



**Tabel** 3.8 Penduduk 10 Tahun Keatas Menurut Jenis Kelamin dan Pendidikan Tertinggi yang Ditamatkan Kecamatan Tahun 2010

*Table*

No	Pendidikan yang ditamatkan	Jenis Kelamin		
		L	P	L + P
(1)	(2)	(3)	(4)	(5)
1	Tidak / Belum Pernah Sekolah	3.032	2.882	5.914
2	Belum tamat SD	2.101	2.003	4.134
3	SD / MI / Sederajat	3.087	2.962	6.049
4	SLTP / MTs / Sederajat	4.438	4592	9.030
5	SMU / SMK/ Sederajat	3.559	3.330	6.889
6	Tamat Akademi/ Sederajat	4.156	3.939	8.095
7	Tamat Perguruan Tinggi / Sederajat	2.135	2.051	4.186
8	Buta Huruf	1.145	1.435	2.580
Jumlah		23.653	23.224	46.877

*Sumber : Kantor Kecamatan Cibeunying Kaler*

Tabel 3.9 Jumlah Penduduk Menurut Jenis Mata Pencapaian  
per Kelurahan Tahun 2010  
*Table*

No	Kelurahan	Jenis Mata Pencapaian				
		PNS	ABRI / POLRI	Pegawai Swasta	Petani	Pe - dagang
(1)	(2)	(3)	(4)	(5)	(6)	(7)
1	Cihargelis	3.008	29	2.250	-	1.655
2	Sukaluyu	1.641	55	1.069	-	886
3	Neglasari	651	277	1.562	-	795
4	Cigadung	1.656	139	7.164	23	745
	Jumlah	6.956	500	12.045	23	4.081

Lanjutan Tabel 3.9  
*Continued Table*

No	Kelurahan	Jenis Mata Pencarian			
		Pelajar	Mahasiswa	Pensiunan	Lainnya
(1)	(2)	(8)	(9)	(10)	(11)
1	Cihaurgelis	1.838	822	1.139	132
2	Sukaluyu	752	825	323	78
3	Neglasari	925	754	616	84
4	Cigadung	6.069	2.236	745	2.500
Jumlah		9.584	4.640	2.823	2.794

*Sumber : Kantor Kecamatan Cibeunying Kaler*

Tabel 3.10 Jumlah Penduduk Menurut Agama yang Dianut per Kelurahan Tahun 2010

*Table*

No	Kelurahan	Agama yang Dianut		
		Islam	Protestan	Katholik
(1)	(2)	(3)	(4)	(5)
1	Cihargelis	10.188	420	163
2	Sukaluyu	12.943	622	422
3	Neglasari	8.330	736	464
4	Cigadung	21.611	380	234
	Jumlah	53.072	2.158	1.283

Lanjutan Tabel 3.10  
*Continued Table*

No	Kelurahan	Agama yang Dianut		
		Hindu	Budha	Lainnya
(1)	(2)	(6)	(7)	(8)
1	Cihaurgelis	11	-	-
2	Sukaluyu	25	37	13
3	Neglasari	28	15	-
4	Cigadung	65	-	-
Jumlah		129	52	13

*Sumber : Kantor Kecamatan Cibeunying Kaler*

Tabel 4.1.1 Jumlah Sekolah Umum Menurut Tingkatan Sekolah ( Negeri dan Swasta ) per Kelurahan Tahun 2010  
*Table*

No	Kelurahan	TK		SD	
		Negeri	Swasta	Negeri	Swasta
(1)	(2)	(3)	(4)	(5)	(6)
1	Cihaurgeulis	-	5	2	1
2	Sukaluyu	-	10	6	-
3	Neglasari	-	7	6	1
4	Cigadung	-	5	2	-
Jumlah		-	27	16	2

Lanjutan Tabel 4.1.1  
*Continued Table*

No	Kelurahan	SLTP		SMU	
		Negeri	Swasta	Negeri	Swasta
(1)	(2)	(7)	(8)	(9)	(10)
1	Cihaurgeulis	-	3	-	2
2	Sukaluyu	-	-	-	-
3	Neglasari	1	1	-	1
4	Cigadung	-	1	-	1
Jumlah		1	5	-	4

Lanjutan Tabel 4.1.1  
*Continued Table*

No	Kelurahan	SMK		PT/UNIVERSITAS	
		Negeri	Swasta	Negeri	Swasta
(1)	(2)	(11)	(12)	(13)	(14)
1	Cihaurgeulis	-	2	-	1
2	Sukaluyu	-	3	-	3
3	Neglasari	-	1	-	3
4	Cigadung	-	-	-	-
Jumlah		-	6	-	7

*Sumber : Kantor Kecamatan Cibeunying Kaler*



Tabel 4.1.2 Jumlah Guru dan Murid TK ( Negeri dan Swasta )  
per Kelurahan Tahun 2010  
*Table*

No	Kelurahan	Guru		Murid	
		TK Negeri	TK Swasta	TK Negeri	TK Swasta
(1)	(2)	(3)	(4)	(5)	(6)
1	Cihaurgeulis	-	8	-	72
2	Sukaluyu	-	31	-	408
3	Neglasari	-	26	-	214
4	Cigadung	-	15	-	120
Jumlah		-	80	-	814

*Sumber : Kantor Kecamatan Cibeunying Kaler*

Tabel 4.1.3 Jumlah Guru dan Murid SD ( Negeri dan Swasta )  
per Kelurahan Tahun 2010  
*Table*

No	Kelurahan	Guru		Murid	
		SD Negeri	SD Swasta	SD Negeri	SD Swasta
(1)	(2)	(3)	(4)	(5)	(6)
1	Cihaurgeulis	50	16	1.702	208
2	Sukaluyu	70	-	1.404	-
3	Neglasari	82	11	1.646	132
4	Cigadung	40	-	839	-
Jumlah		242	27	5.591	340

*Sumber : Kantor Kecamatan Cibeunying Kaler*

Tabel 4.1.4 Jumlah Guru dan Murid SMP ( Negeri dan Swasta )  
per Kelurahan Tahun 2010  
*Table*

No	Kelurahan	Guru		Murid	
		SMP Negeri	SMP Swasta	SMP Negeri	SMP Swasta
(1)	(2)	(3)	(4)	(5)	(6)
1	Cihaurgeulis	-	22	-	553
2	Sukaluyu	-	-	-	-
3	Neglasari	-	-	1.147	225
4	Cigadung	-	30	-	270
Jumlah		-	52	1.147	1.048

*Sumber : Kantor Kecamatan Cibeunying Kaler*

Tabel 4.1.5 Jumlah Guru dan Murid SMU ( Negeri dan Swasta )  
per Kelurahan Tahun 2010  
*Table*

No	Kelurahan	Guru		Murid	
		SMU Negeri	SMU Swasta	SMU Negeri	SMU Swasta
(1)	(2)	(3)	(4)	(5)	(6)
1	Cihaurgeulis	-	47	-	469
2	Sukaluyu	-	-	-	-
3	Neglasari	-	25	-	1.181
4	Cigadung	-	28	-	228
Jumlah		-	100	-	1.878

*Sumber : Kantor Kecamatan Cibeunying Kaler*

**Tabel** 4.1.6 Jumlah Dosen dan Mahasiswa D3 / Akademi ( Negeri dan Swasta ) per Kelurahan Tahun 2010

*Table*

No	Kelurahan	Dosen		Mahasiswa	
		D3 / Ak. Negeri	D3 / Ak. Swasta	D3 / Ak. Negeri	D3 / Ak. Swasta
(1)	(2)	(3)	(4)	(5)	(6)
1	Cihaurgeulis	-	-	-	-
2	Sukaluyu	-	10	-	214
3	Neglasari	-	47	-	1.629
4	Cigadung	-	-	-	-
Jumlah		-	57	-	1.843

---

*Sumber : Kantor Kecamatan Cibeunying Kaler*

Tabel 4.1.7 Jumlah Dosen dan Mahasiswa D4 & S1 / Perguruan Tinggi ( Negeri dan Swasta ) per Kelurahan Tahun 2010

Table

No	Kelurahan	Dosen		Mahasiswa	
		D4/S1/PT Negeri	D4/S1/PT Swasta	D4/S1/PT Negeri	D4/S1/PT Swasta
(1)	(2)	(3)	(4)	(5)	(6)
1	Cihaurgeulis	-	-	-	-
2	Sukaluyu	-	8	-	194
3	Neglasari	-	65	-	2.520
4	Cigadung	-	-	-	-
Jumlah		-	73	-	2.714

Sumber : Kantor Kecamatan Cibeunying Kaler

Tabel 4.2.1 Jumlah Sarana Kesehatan per Kelurahan Tahun 2010  
*Table*

No	Kelurahan	Sarana Pelayanan Kesehatan			
		Rumah Sakit	Puskesmas /Pustu	Posyandu	Praktek Dokter
(1)	(2)	(3)	(4)	(5)	(6)
1	Cihaurgeulis	-	-	12	8
2	Sukaluyu	-	-	11	18
3	Neglasari	-	1	8	7
4	Cigadung	-	-	15	1
Jumlah		-	1	46	34

Lanjutan Tabel 4.2.1  
*Continued Table*

No	Kelurahan	Sarana Pelayanan Kesehatan		
		Praktek Bidan	Poliklinik	Apotek
(1)	(2)	(7)	(8)	(9)
1	Cihaurgeulis	-	4	4
2	Sukaluyu	4	2	4
3	Neglasari	-	1	1
4	Cigadung	-	1	2
Jumlah		4	8	11

*Sumber : Kantor Kecamatan Cibeunying Kidul*



**Tabel** 4.2.2 Jumlah Balita yang Diimunisasi menurut Jenis Imunisasi per Kelurahan Kidul Tahun 2010  
*Table*

No	Kelurahan	Jenis Imunisasi					TT
		DPT			BCG	Campak	
		I	II	III			
(1)	(2)	(3)	(4)	(5)	(6)	(7)	(8)
1	Cihaurgeulis	322	322	322	322	217	857
2	Sukaluyu	312	312	312	312	257	1.852
3	Neglasari	318	318	318	318	271	1.655
4	Cigadung	577	577	577	577	499	2.477
Jumlah		1.529	1.529	1.529	1.529	1.244	6.841

Lanjutan Tabel 4.2.2  
*Continued Table*

No	Kelurahan	Jenis Imunisasi					
		Polio			Hepatitis B		
		I	II	III	I	II	III
(1)	(2)	(9)	(10)	(11)	(12)	(13)	(14)
1	Cihaurgeulis	322	322	322	217	217	217
2	Sukaluyu	312	312	312	257	257	257
3	Neglasari	318	318	318	271	271	271
4	Cigadung	577	577	577	499	499	499
Jumlah		1.529	1.529	1.529	1.244	1.244	1.244

*Sumber : Kantor Kecamatan Cibeunying Kaler*

Tabel 4.3.1 Jumlah PUS dan Peserta KB Aktif per Kelurahan Tahun 2010  
*Table*

No	Kelurahan	PUS	Peserta KB Aktif
(1)	(2)	(3)	(4)
1	Cihaurgeulis	2.237	1.704
2	Sukaluyu	2.711	2.176
3	Neglasari	2.315	1.728
4	Cigadung	2.514	2.132
Jumlah		9.777	7.740

*Sumber : Kantor Kecamatan Cibeunying Kaler*

Tabel 4.3.2 Jumlah Peserta KB Aktif Menurut Jenis Alat Kontrasepsi yang Digunakan per Kelurahan Tahun 2010

Table

No	Kelurahan	Alat Kontrasepsi ( KB )				
		IUD	Pil	Suntik	Kondom	MOP
(1)	(2)	(3)	(4)	(5)	(6)	(7)
1	Cihaurgeulis	602	181	573	9	29
2	Sukaluyu	557	374	758	7	47
3	Neglasari	891	278	523	20	33
4	Cigadung	2.012	26	68	-	-
Jumlah		4.062	859	1.922	36	109

Lanjutan Tabel 4.3.2  
*Continued Table*

No	Kelurahan	Alat Kontrasepsi ( KB )			
		MOW	Implan	Intravag	Tradisional
(1)	(2)	(8)	(9)	(10)	(11)
1	Cihaurgeulis	9	112	-	-
2	Sukaluyu	128	-	-	-
3	Neglasari	30	-	-	-
4	Cigadung	-	-	-	-
Jumlah		167	112	-	-

*Sumber : Kantor Kecamatan Cibeunying Kaler*

Tabel 4.4.1 Jumlah KK dan Jiwa Menurut Tahapan KS per Kelurahan Tahun 2010  
*Table*

No	Kelurahan	Pra KS		KS I	
		KK	Jiwa	KK	Jiwa
(1)	(2)	(3)	(4)	(5)	(6)
1	Cihaurgeulis	115	460	718	2.154
2	Sukaluyu	15	78	1.296	5.682
3	Neglasari	-	-	702	3.810
4	Cigadung	150	600	331	1.325
Jumlah		280	1.138	3.047	12.971

Lanjutan Tabel 4.4.1  
*Continued Table*

No	Kelurahan	KS II		KS III Plus	
		KK	Jiwa	KK	Jiwa
(1)	(2)	(7)	(8)	(9)	(10)
1	Cihaurgeulis	660	5.280	948	11.300
2	Sukaluyu	534	2.690	1.162	4.780
3	Neglasari	513	2.500	921	4.540
4	Cigadung	212	851	150	600
Jumlah		1.919	11.321	3.181	21.229

*Sumber : Kantor Kecamatan Cibeunying Kaler*

Tabel 4.4.2 Jumlah KK Penerima Raskin dan Alokasinya per Kelurahan Tahun 2010  
*Table*

No	Kelurahan	Jumlah KK	Volume ( Kg )
(1)	(2)	(3)	(4)
1	Cihaurgeulis	268	4.020
2	Sukaluyu	671	10.065
3	Neglasari	517	7.755
4	Cigadung	600	9000
Jumlah		2.056	30.840

*Sumber : Kantor Kecamatan Cibeunying Kaler*



**Tabel** 4.4.3 Jumlah Penduduk Penyandang Cacat Menurut Jenisnya per Kelurahan Tahun 2010  
*Table*

No	Kelurahan	Jenis Cacat yang Disandang					
		Cacat Tubuh	Bisu	Tuli	Buta	Cacat Ganda	Mental
(1)	(2)	(3)	(4)	(5)	(6)	(7)	(8)
1	Cihaurgeulis	6	2	2	12	-	6
2	Sukaluyu	-	-	-	-	25	9
3	Neglasari	-	-	-	-	4	6
4	Cigadung	7	1	3	1	-	12
Jumlah		13	3	5	13	29	33

*Sumber : Kantor Kecamatan Cibeunying Kaler*

Tabel 4.5.1 Jumlah Sarana Peribadatan per Kelurahan Tahun 2010  
*Table*

No	Kelurahan	Jenis Sarana Peribadatan		
		Masjid	Langgar	Mushola
(1)	(2)	(3)	(4)	(5)
1	Cihaurgeulis	14	4	11
2	Sukaluyu	15	4	2
3	Neglasari	22	1	6
4	Cigadung	32	5	3
Jumlah		83	14	22

Lanjutan Tabel 4.5.1  
*Continued Table*

No	Kelurahan	Jenis Sarana Peribadatan		
		Gereja	Vihara	Pura
(1)	(2)	(6)	(7)	(8)
1	Cihaurgeulis	2	-	-
2	Sukaluyu	-	-	-
3	Neglasari	-	-	-
4	Cigadung	-	-	-
Jumlah		2	-	-

*Sumber : Kantor Urusan Agama Cibeunying Kaler*

Tabel 4.5.2 Jumlah Sarana Kegiatan Agama Islam per Kelurahan Tahun 2010  
*Table*

No	Kelurahan	Ulama	DKM	Majelis Taklim	Perpustakaan Masjid
(1)	(2)	(3)	(4)	(5)	(6)
1	Cihaurgeulis	5	14	15	1
2	Sukaluyu	9	15	15	2
3	Neglasari	2	22	16	1
4	Cigadung	6	17	16	1
Jumlah		22	68	62	5

*Sumber : Kantor Urusan Agama Cibeunying Kaler*

Tabel 4.5.3 Jumlah Sekolah Agama Islam Menurut Tingkatan Sekolah (Negeri dan Swasta) per Kelurahan Tahun 2010

*Table*

No	Kelurahan	TKA / TPA		R A	
		Negeri	Swasta	Negeri	Swasta
(1)	(2)	(3)	(4)	(5)	(6)
1	Cihaurgeulis	-	1	-	-
2	Sukaluyu	-	8	-	2
3	Neglasari	-	1	-	1
4	Cigadung	-	9	-	4
	Jumlah	-	19	-	7

Lanjutan Tabel 4.5.3  
*Continued Table*

No	Kelurahan	M I		MTs	
		Negeri	Swasta	Negeri	Swasta
(1)	(2)	(7)	(8)	(9)	(10)
1	Cihaurgeulis	-	-	-	-
2	Sukaluyu	-	1	-	1
3	Neglasari	-	-	-	-
4	Cigadung	-	-	-	1
Jumlah		-	1	-	2

Lanjutan Tabel 4.5.3  
*Continued Table*

No	Kelurahan	M A	
		Negeri	Swasta
(1)	(2)	(11)	(12)
1	Cihaurgeulis	-	-
2	Sukaluyu	-	-
3	Neglasari	-	-
4	Cigadung	-	-
Jumlah		-	-

---

*Sumber : Kantor Kecamatan Cibeunying Kaler*

Tabel 4.5.4 Jumlah Pemberi dan Penerima Zakat Fitrah per  
*Table* Kelurahan Tahun 2010

No	Kelurahan	Pemberi Zakat ( Orang )	Penerima Zakat ( Orang )
(1)	(2)	(3)	(4)
1	Cihaurgeulis	11.289	799
2	Sukaluyu	7.033	1.817
3	Neglasari	8.170	886
4	Cigadung	18.345	3.126
	Jumlah	44.837	6.628

*Sumber : Kantor Urusan Agama Kecamatan Cibeunying Kaler*



**Tabel** 4.5.5 Jumlah Zakat Fitrah Terkumpul Menurut Jenisnya per Kelurahan Tahun 2010  
*Table*

No	Kelurahan	Jenis Zakat Fitrah	
		Beras ( Kg )	Uang ( Rp )
(1)	(2)	(3)	(4)
1	Cihaurgeulis	4.576	165.532.500
2	Sukaluyu	3.940	95.497.500
3	Neglasari	5.313	105.875.000
4	Cigadung	4040,5	292.587.325
	Jumlah	17.869,5	659.492.325

*Sumber : Kantor Urusan Agama Kecamatan Cibeunying Kaler*

Tabel 4.5.6 Jumlah Jemaah Haji Menurut Jenis Kelamin per Kelurahan Tahun 2010  
*Table*

No	Kelurahan	Jenis Kelamin		
		L	P	L + P
(1)	(2)	(3)	(4)	(5)
1	Cihaurgeulis	14	14	28
2	Sukaluyu	14	15	29
3	Neglasari	4	5	9
4	Cigadung	22	22	44
Jumlah		54	56	110

*Sumber : Kantor Urusan Agama Kecamatan Cibeunying Kaler*

Tabel 4.5.7 Jumlah Pemberi dan Penerima Hewan Qurban per Kelurahan Tahun 2010

*Table*

No	Kelurahan	Pemberi Qurban ( Orang )	Penerima Qurban ( Orang )
(1)	(2)	(3)	(4)
1	Cihaurgeulis	272	9.846
2	Sukaluyu	188	5.912
3	Neglasari	295	7.011
4	Cigadung	484	16.957
Jumlah		1.239	39.726

*Sumber : Kantor Urusan Agama Kecamatan Cibeunying Kaler*

*\*) Data tidak tersedia*

Tabel 4.5.8 Jumlah Hewan Qurban Menurut Jenis per Kelurahan Tahun 2010  
*Table*

No	Kelurahan	Jenis Hewan Qurban			
		Kerbau	Sapi	Kambing	Domba
(1)	(2)	(3)	(4)	(5)	(6)
1	Cihaurgeulis	-	29	69	-
2	Sukaluyu	-	20	48	-
3	Neglasari	-	25	120	-
4	Cigadung	-	45	89	-
Jumlah		-	119	326	-

*Sumber : Kantor Urusan Agama Kecamatan Cibeunying Kaler*

**Tabel** 4.5.9 Jumlah Nikah, Talak, Cerai dan Rujuk per Kelurahan Tahun 2010  
*Table*

No	Kelurahan	Nikah	Talak*)	Cerai*)	Rujuk*)
(1)	(2)	(3)	(4)	(5)	(6)
1	Cihaurgeulis	67	3	3	-
2	Sukaluyu	158	1	1	-
3	Neglasari	11	2	2	-
4	Cigadung	19	2	2	-
Jumlah		255	8	8	-

*Sumber : Kantor Urusan Agama Kecamatan Cibeunying Kaler*

*\*) : Data tidak tersedia*

Tabel 4.6.1 Jumlah Gangguan Umum Kamtibmas Menurut Jenis Per Kelurahan Tahun 2010  
*Table*

No	Kelurahan	Jenis Gangguan Umum Kamtibmas			
		Kebakaran	Penipuan	Pengrusakan	Temu Mayat
(1)	(2)	(3)	(4)	(5)	(6)
1	Cihaurgeulis	-	-	-	-
2	Sukaluyu	-	-	-	-
3	Neglasari	-	-	-	-
4	Cigadung	-	-	-	-
Jumlah		-	-	-	-

Lanjutan Tabel 4.6.1  
*Continued Table*

No	Kelurahan	Jenis Gangguan Umum Kamtibmas		
		Perkelahian	Pencurian	Perampokan
(1)	(2)	(7)	(8)	(9)
1	Cihaurgeulis	-	4	-
2	Sukaluyu	-	7	-
3	Neglasari	-	3	-
4	Cigadung	-	1	-
Jumlah		-	15	-

*Sumber : Polsekta Kecamatan Cibeunying Kaler*

Tabel 4.6.2 Jumlah Kejadian Bencana Alam per Kelurahan Tahun 2010  
*Table*

No	Kelurahan	Jenis Bencana Alam				
		Banjir	Ke - bakaran	Angin Topan	Tanah Longsor	Lain- lain
(1)	(2)	(3)	(4)	(5)	(6)	(7)
1	Cihaurgeulis	-	-	-	-	-
2	Sukaluyu	-	-	-	-	-
3	Neglasari	-	-	-	-	-
4	Cigadung	1	-	-	-	-
Jumlah		1	-	-	-	-

*Sumber : Polsekta Kecamatan Cibeunying Kaler*



**Tabel** 4.6.3 Jumlah Korban Akibat Bencana Alam Per Kelurahan Tahun 2010

*Table*

No	Kelurahan	Jenis Korban			
		Orang Meninggal	Orang Menderita/ Luka	Ternak Mati	Bangunan Terendam
(1)	(2)	(3)	(4)	(5)	(6)
1	Cihaurgeulis	-	-	-	-
2	Sukaluyu	-	-	-	-
3	Neglasari	-	-	-	-
4	Cigadung	-	-	-	60
Jumlah		-	-	-	60

Lanjutan Tabel 4.6.3

*Continued Table*

No	Kelurahan	Jenis Korban			
		Bangunan Rusak	Bangunan Hancur	Sawah/Ladang/Rusak	Kerugian (Rp.000,-)
(1)	(2)	(7)	(8)	(9)	(10)
1	Cihaurgeulis	-	-	-	-
2	Sukaluyu	-	-	-	-
3	Neglasari	-	-	-	-
4	Cigadung	-	-	-	25.000
Jumlah		-	-	-	25.000

*Sumber : Polsekta Kecamatan Cibeunying Kaler*

Tabel 4.7.1 Jumlah Pelayanan Kependudukan Menurut Jenis Pelayanan per Kelurahan Tahun 2010

*Table*

No	Kelurahan	Jenis Pelayanan*)				
		KTP	KK	KIPEM	Serba guna	Lainnya
(1)	(2)	(3)	(4)	(5)	(6)	(7)
1	Cihaurgeulis	1.008	312	-	144	381
2	Sukaluyu	1.283	385	-	180	261
3	Neglasari	1.152	459	-	134	468
4	Cigadung	2.120	385	-	205	672
Jumlah		5.563	1.541	-	663	1.782

*Sumber : Kantor Kecamatan Cibeunying Kaler*

*\*) : Data tidak tersedia*

Tabel 4.7.2 Jumlah Kelompok Organisasi per Kelurahan Tahun 2010  
*Table*

No	Kelurahan	Jenis Kelompok Organisasi				
		LPM	Karang Taruna	Kesenian	Olah Raga	Lainnya
(1)	(2)	(3)	(4)	(5)	(6)	(7)
1	Cihaurgeulis	1	1	-	-	-
2	Sukaluyu	1	1	-	-	-
3	Neglasari	1	1	-	-	-
4	Cigadung	1	1	-	-	-
Jumlah		4	4	-	-	-

*Sumber : Kantor Kecamatan Cibeunying Kaler*

Tabel 4.7.3 Jumlah Sarana Olah Raga Per Kelurahan Tahun 2010  
*Table*

No	Kelurahan	Sarana Olah Raga			
		Basket	Bulu tangkis	Footsal	Golf
(1)	(2)	(3)	(4)	(5)	(6)
1	Cihaurgeulis	2	2	1	-
2	Sukaluyu	-	1	-	-
3	Neglasari	-	4	1	-
4	Cigadung	-	4	-	1
Jumlah		2	11	2	1

Lanjutan Tabel 4.7.3  
Continued Table

No	Kelurahan	Sarana Olah Raga		
		Pacuan Kuda	Sepak Bola	Tenis Lapangan
(1)	(2)	(7)	(8)	(9)
1	Cihaurgeulis	-	-	-
2	Sukaluyu	-	-	-
3	Neglasari	-	-	4
4	Cigadung	-	-	-
Jumlah		-	-	4

Sumber : Polsekta Kecamatan Cibeunying Kaler

Tabel 5.1 Lahan Sawah dan Bukan Sawah ( Ha ) per Kelurahan Tahun 2010  
*Table*

No	Kelurahan	Sawah ( Ha )	Bukan Sawah ( Ha )
(1)	(2)	(3)	(4)
1	Cihaurgeulis	-	59,6
2	Sukaluyu	-	51,6
3	Neglasari	-	47,5
4	Cigadung	0,5	264,41
Jumlah		0.5	423,11

*Sumber : Kantor Kecamatan Cibeunying Kaler*

**Tabel 5,2** Jumlah Lahan Bukan Sawah Menurut Kegunaannya (Ha) per Kelurahan di Kecamatan Cibeunying Kidul Tahun 2010

Table

No	Kelurahan	Kegunaan Lahan (Ha)				
		Ladang/Huma/Kebun/Kolam/Tegalan	Perumahan dan Pekarangannya	Bangunan Lainnya dan Pekarangannya	Semena-tara tidak Diusahakan	Lainnya
(1)	(2)	(3)	(4)	(5)	(6)	(7)
1	Cihaurgeulis	-	59,6	0,372	-	-
2	Sukaluyu	2,4	47,6	2	-	2
3	Neglasari	7	20,35	20,15	-	-
4	Cigadung	1,7	197,34	0,9	-	64,46
Jumlah		11,1	324,89	23,422	-	66,46

Sumber : Kantor Kecamatan Cibeunying Kidul



Tabel 6.1 Jumlah Industri Menurut Klasifikasi per Kelurahan Tahun 2010  
*Table*

No	Kelurahan	Klasifikasi Industri		
		Besar	Sedang	IKKR
(1)	(2)	(3)	(4)	(5)
1	Cihaurgeulis	-	1	3
2	Sukaluyu	-	1	67
3	Neglasari	-	1	39
4	Cigadung	1	1	8
Jumlah		1	4	117

*Sumber : Kantor Kecamatan Cibeunying Kaler*

**Tabel** 6.2 Jumlah SPBU, PAM Swasta, Listrik Non PLN per Kelurahan Tahun 2010

*Table*

---

No	Kelurahan	Jumlah Usaha / Perusahaan		
		SPBU	PAM Swasta	Listrik Non PLN
(1)	(2)	(3)	(4)	(5)
1	Cihaurgeulis	1	-	-
2	Sukaluyu	1	-	-
3	Neglasari	1	-	-
4	Cigadung	-	-	-
Jumlah		3	-	-

---

*Sumber : Kantor Kecamatan Cibeunying Kaler*

Tabel 7 Jumlah Pasar Menurut Jenis per Kelurahan Tahun 2010  
*Table*

No	Kelurahan	Pasar Tradisional	Pasar Induk	Pasar Modern	
				Kelompok Pertokoan	Mini Market
(1)	(2)	(3)	(4)	(5)	(6)
1	Cihaurgeulis	-	-	-	2
2	Sukaluyu	1	-	-	4
3	Neglasari	-	-	-	4
4	Cigadung	-	-	-	2
Jumlah		1	-	-	12

## Perdagangan

---

Lanjutan Tabel      7  
*Continued Table*

---

No	Kelurahan	Pasar Modern				
		Toserba	Depart Store	Super Market	Hyper Market	Mall
(1)	(2)	(7)	(8)	(9)	(10)	(11)
1	Cihaurgeulis	-	-	1	-	-
2	Sukaluyu	-	-	2	-	-
3	Neglasari	-	-	1	-	-
4	Cigadung	-	-	-	-	-
Jumlah		-	-	4	-	-

---

Sumber : Kantor Kecamatan Cibeunying Kaler

Tabel 8.1 Jumlah Sarana Komunikasi per Kelurahan Tahun 2010  
*Table*

No	Kelurahan	Sarana Komunikasi				Telepon Umum Koin/ Kartu
		Kantor Pos	Stasiun Radio	Wartel	Warnet	
(1)	(2)	(3)	(4)	(5)	(6)	(7)
1	Cihaurgeulis	-	1	-	2	12
2	Sukaluyu	1	-	5	3	8
3	Neglasari	-	-	4	1	3
4	Cigadung	-	-	2	2	5
	Jumlah	1	1	11	8	28

*Sumber : Kantor Kecamatan Cibeunying Kaler*

Tabel 8.2.1 Jumlah Hotel dan Akomodasi Lainnya per Kelurahan Tahun 2010

*Table*

---

No	Kelurahan	Hotel & Akomodasi			
		Bintang 5	Bintang 4	Bintang 3	Bintang 2
(1)	(2)	(3)	(4)	(5)	(6)
1	Cihaurgeulis	-	-	-	-
2	Sukaluyu	-	-	-	-
3	Neglasari	-	-	-	-
4	Cigadung	-	-	-	-
Jumlah		-	-	-	-

---

Lanjutan Tabel 8.2.1  
*Continued Table*

No	Kelurahan	Hotel & Akomodasi		
		Bintang 1	Melati	Akomodasi Lainnya
(1)	(2)	(7)	(8)	(9)
1	Cihaurgeulis	1	1	2
2	Sukaluyu	-	3	1
3	Neglasari	-	3	1
4	Cigadung	-	-	1
Jumlah		1	7	5

*Sumber : Kantor Kecamatan Cibeunying Kaler*

**Tabel** 8.2.2 Jumlah Warung Makan, Rumah Makan dan Restoran per Kelurahan Tahun 2010

*Table*

---

No	Kelurahan	Jenis Sarana		
		Warung Makan	Rumah Makan	Restoran
(1)	(2)	(3)	(4)	(5)
1	Cihaurgeulis	15	4	1
2	Sukaluyu	30	9	1
3	Neglasari	25	3	2
4	Cigadung	12	1	1
Jumlah		82	17	5

---

*Sumber : Kantor Kecamatan Cibeunying Kaler*



Tabel 8.2.3 Jumlah Sarana Pariwisata dan Rekreasi per Kelurahan Tahun 2010  
*Table*

No	Kelurahan	Sarana Pariwisata dan Rekreasi				
		Bioskop	Klab Malam	P u b	Ice Skating	Karaoke
(1)	(2)	(3)	(4)	(5)	(6)	(7)
1	Cihaurgeulis	-	-	-	-	-
2	Sukaluyu	-	-	-	-	-
3	Neglasari	-	-	-	-	-
4	Cigadung	-	-	-	-	-
Jumlah		-	-	-	-	-

Lanjutan Tabel 8.2.3  
*Continued Table*

Sarana Pariwisata dan Rekreasi							
No	Kelurahan	Kolam Renang	Pusat Kebugaran	Diskotik	Billiard	Gedung Pertunjukan	Mesin Mainan Anak
(1)	(2)	(8)	(9)	(10)	(11)	(12)	(13)
1	Cihaurgeulis	-	-	-	-	1	-
2	Sukaluyu	-	-	-	-	-	-
3	Neglasari	-	-	-	-	-	-
4	Cigadung	-	-	-	-	-	-
Jumlah		-	-	-	-	1	-

Lanjutan Tabel 8.2.3  
*Continued Table*

		Sarana Pariwisata dan Rekreasi					
No	Kelurahan	Sanggar Seni/Tari	Panti Pijat	Golf	Bowling	Galeri	Museum
(1)	(2)	(14)	(15)	(16)	(17)	(18)	(19)
1	Cihaurgeulis	-	1	-	-	-	1
2	Sukaluyu	-	-	-	-	-	-
3	Neglasari	-	-	-	-	-	-
4	Cigadung	-	-	1	-	-	-
Jumlah		-	1	1	-	-	1

*Sumber : Kantor Kecamatan Cibeunying Kaler*

**Tabel** 9.1 Jumlah Target dan Realisasi Penerimaan Anggaran per Kelurahan Tahun 2010  
*Table*

No	Kelurahan	Realisasi Penerimaan Rp. (000,00)*			
		Rutin		Pembangunan	
		Target	Realisasi	Target	Realisasi
(1)	(2)	(3)	(4)	(5)	(6)
1	Cihaurgeulis	160.000	160.000	*)	*)
2	Sukaluyu	160.000	160.000	*)	*)
3	Neglasari	160.000	160.000	*)	*)
4	Cigadung	160.000	160.000	*)	*)
Jumlah		640.000	640.000	*)	*)

Lanjutan Tabel 9.1  
*Continued Table*

No	Kelurahan	Realisasi Penerimaan Rp. (000,00)*)	
		Jumlah	
		Target	Realisasi
(1)	(2)	(7)	(8)
1	Cihaurgeulis	*)	*)
2	Sukaluyu	*)	*)
3	Neglasari	*)	*)
4	Cigadung	*)	*)
Jumlah		*)	*)

---

*Sumber : Kantor Kecamatan Cibeunying Kaler*

*\*) Data tidak tersedia*

Tabel 9.2 Jumlah Wajib Pajak dan Penerimaan PBB per Kelurahan Tahun 2010  
*Table*

No	Kelurahan	Jumlah Wajib Pajak	
		Target	Realisasi
(1)	(2)	(3)	(4)
1	Cihaurgeulis	2.281	1.254
2	Sukaluyu	3.266	2.443
3	Neglasari	1.572	970
4	Cigadung	5.206	2.498
Jumlah		12.325	7.165

Lanjutan Tabel 9.2  
*Continued Table*

No	Kelurahan	Jumlah Penerimaan ( Rp.)	
		Target	Realisasi
(1)	(2)	(5)	(6)
1	Cihaurgeulis	699.877.478	412.206..211
2	Sukaluyu	1.111.662.377	491.569.684
3	Neglasari	1.327.798.327	1.174.744.622
4	Cigadung	218.522.186	113.174.380
Jumlah		3.357.860.368	2.191.694.897

*Sumber : Dinas Pendapatan Daerah Kota Bandung.*

Tabel 9.3 Jumlah Lembaga Keuangan per Kelurahan Tahun 2010  
Table

No	Kelurahan	Bank			
		Umum	BPR	BMT	Syariah
(1)	(2)	(3)	(4)	(5)	(6)
1	Cihaurgeulis	1	2	-	-
2	Sukaluyu	4	2	-	-
3	Neglasari	1	1	-	-
4	Cigadung	-	-	-	-
Jumlah		6	5	-	-



Lanjutan Tabel 9.3  
*Continued Table*

No	Kelurahan	Non Bank			
		Koperasi	Pegadaian	Asuransi	Money Changer
(1)	(2)	(7)	(8)	(9)	(10)
1	Cihaurgeulis	12	-	-	-
2	Sukaluyu	4	-	-	-
3	Neglasari	2	-	1	-
4	Cigadung	2	-	-	-
Jumlah		20	-	1	-

*Sumber : Kantor Kecamatan Cibeunying Kaler*

# DATA MENCERDASKAN BANGSA



**BPS Kota Bandung**

Jl. Jend. Gatot Soebroto no.93

e-mail : [bps3273@bps.go.id](mailto:bps3273@bps.go.id)