

• Kecamatan •  
**LANGKAHAN**  
Dalam Angka 2022



• Kecamatan •  
**LANGKAHAN**

Dalam Angka 2022



## **KECAMATAN LANGKAHAN DALAM ANGKA 2022**

Nomor Katalog BPS : 1102001.1111081  
Nomor ISSN : 2528-5416  
Nomor Publikasi : 11110.1602  
Ukuran : 14,8 x 21 cm  
Jumlah Halaman : v + 66 Halaman

### **Naskah :**

BPS Kabupaten Aceh Utara.

### **Design dan Gambar :**

BPS Kabupaten Aceh Utara.

### **Dicetak Oleh :**

BPS Kabupaten Aceh Utara.

### **Diterbitkan Oleh :**

BPS Kabupaten Aceh Utara

Dilarang mengumumkan, mendistribusikan, mengomunikasikan,  
dan/atau menggandakan sebagian atau seluruh isi buku ini untuk tujuan  
komersil tanpa izin tertulis dari Badan Pusat Statistik.

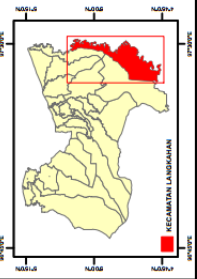
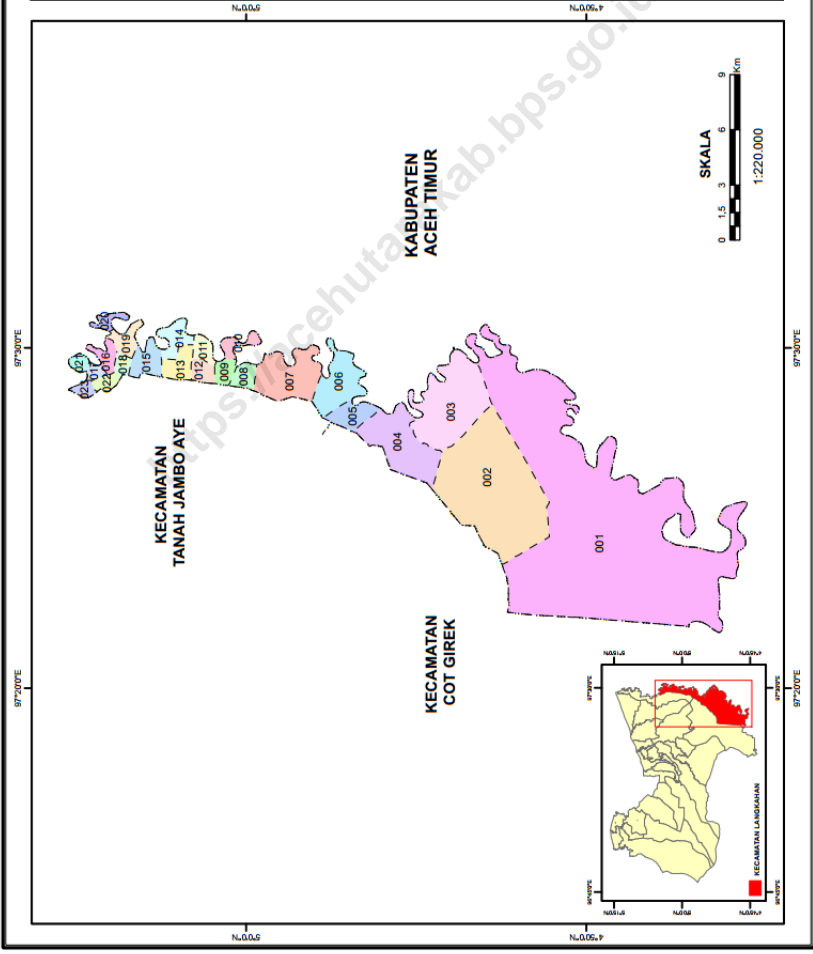
*Prohibited to announce, distribute, communicate, and/or copy part or all  
this book for commercial purpose without permission from Statistic  
Indonesia.*

**PETA INDEKS  
KECAMATAN LANGKAHAN  
KABUPATEN ACEH UTARA  
PROVINSI ACEH**



- LEGENDA**
- BATAS ADMINISTRASI**  
 Batas Kabupaten  
 Batas Kecamatan  
 Batas Kampung/Desa
- KODE DAN NAMA GAMPONG/DESA**
- 001 Lubok Pusaka
  - 002 Surenike
  - 003 Buket Lintang
  - 004 Runch Ranyuk
  - 005 Langkahan
  - 006 Gudumatak
  - 007 Tanjung Dalam Selatan
  - 008 Meunasah Bling
  - 009 Ake Krak Kaye
  - 010 Tanjung Jawa
  - 011 Malang Tuncong Selatan
  - 012 Padang Meuria
  - 013 Leubok Mane
  - 014 Malang Rubek
  - 015 Simpang Tiga
  - 016 Paya Tuai
  - 017 Gampong Blang
  - 018 Malang Kelumpang
  - 019 Pante Gali Bale
  - 020 Kueng Lingda
  - 021 Baritagan
  - 022 Ake Dua
  - 023 Cot Sada

Sumber : Peta Indeks Wilayah BPS, 2013



---

**TIM PENYUSUN/TEAM MEMBERS**

**Pengarah/Director**

Andi Hardiyanto, S.ST

**Penanggung Jawab/Persons in Charge**

Andi Hardiyanto, S.ST

**Penyunting/Editors**

Rozy Fatilla, S.ST

**Pengolah Data dan Penulis Naskah/Data Processing and Authors**

Ratna Dewita, SE

**Penata Letak/Layout Designers**

Redho Mahesa Abas, S. Tr.Kom

---



**KEPALA BPS KABUPATEN ACEH UTARA  
ANDI HARDIYANTO, S.ST  
NIP. 19760528 199901 1 001**



## **KOORDINATOR STATISTIK KECAMATAN LANGKAHAN**

### **KATA PENGANTAR**

Publikasi Kecamatan Langkahan Dalam Angka Tahun 2022 ini memberikan gambaran umum mengenai Kecamatan Langkahan dan merupakan hasil pengumpulan data, yang bersumber dari Kepala Desa/Geuchik dan Badan, Dinas, dan Kantor dalam jajaran Pemda Kabupaten Aceh Utara dan penyempurnaannya oleh Badan Pusat Statistik (BPS) Kabupaten Aceh Utara.

Kami mengucapkan terima kasih kepada semua pihak yang telah membantu kegiatan pengumpulan data sehingga publikasi ini dapat diselesaikan. Kritik dan saran kami harapkan untuk penyempurnaan publikasi ini di tahun yang akan datang. Semoga publikasi ini bermanfaat bagi semua pihak.

Langkahan, September 2022  
**Penanggung Jawab Kecamatan**

**Ratna Dewita, SE**  
NIP. 198005222009112001



**BADAN PUSAT STATISTIK  
KABUPATEN ACEH UTARA**

**SAMBUTAN  
KEPALA BPS KABUPATEN ACEH UTARA**

Publikasi Kecamatan Langkahhan Dalam Angka Tahun 2022 ini merupakan kelanjutan dari penerbitan yang sama pada tahun sebelumnya. Publikasi ini hasil karya Penanggung Jawab Kecamatan Langkahhan, dalam rangka menyajikan data-data yang dibutuhkan untuk proses perencanaan dan evaluasi pembangunan di wilayah kecamatan ini.

Kepada semua pihak yang telah berpartisipasi dalam penyusunan publikasi ini kami ucapkan terima kasih dan diharapkan agar kerjasama yang baik ini dapat dilanjutkan pada masa yang akan datang, sehingga penerbitan publikasi ini akan semakin sempurna.

Semoga penyajian publikasi ini dapat bermanfaat untuk semua pihak.

Lhoksukon, September 2022  
**Kepala Badan Pusat Statistik  
Kabupaten Aceh Utara**

**Andi Hardiyanto, S.ST**

NIP. 19760528 199901 1 001



## DAFTAR ISI

1 Kata Pengantar Koordinator Statistik Kecamatan	i
2 Kata Sambutan Kepala Badan Pusat Statistik Kabupaten Aceh Utara	ii
3 Daftar Isi	iii
<b>Bab I Geografis</b>	
Letak Geografis Kecamatan	1
1 Letak Geografis Desa	2
2 Letak Topografi Desa	3
3 Letak Desa Terhadap Hutan	4
4 Luas Desa dan Penggunaan Lahan	5
<b>Bab II Pemerintahan</b>	
1 Nama Kemukiman, Desa dan Dusun	6
2 Jumlah Aparat Desa	7
3 Jumlah Kepala Desa Menurut Tingkat Pendidikan	8
4 Jumlah Pegawai Kantor Camat Menurut Pendidikan	9
5 Jumlah Pegawai Kantor Camat Menurut Pangkat/Golongan	10
6 Jumlah Tenaga Dari Instansi Terkait Yang Bertugas Di Kecamatan Menurut Jenis Kelamin	11
7 Jarak Desa/Gampong dari Ibukota Kecamatan dan Ibukota Kabupaten	12
8 Jumlah Fasilitas Pemerintahan Desa	13
9 Nama-nama Camat yang Bertugas di Kecamatan	14
<b>Bab III Penduduk</b>	
1 Perkembangan Jumlah Penduduk Menurut Desa	15
2 Jumlah Penduduk, Jumlah Rumah Tangga dan Rata-rata Penduduk per Rumah Tangga	16
3 Jumlah Penduduk Menurut Jenis Kelamin	17
<i>Kecamatan Langkahan Dalam Angka 2022</i>	iii

4 Jumlah Penduduk Menurut Kelompok Umur	18
5 Jumlah Kelahiran dan Kematian Menurut Desa	19
6 Jumlah Penduduk Datang dan Pindah Menurut Desa	20
7 Jumlah Rumah Tangga Menurut Sumber Penghasilan Utama Kepala Rumah Tangga	21
8 Jumlah Rumah Tangga Pertanian Menurut Sub Sektor	22

#### **Bab IV Sosial**

1 Jumlah Sekolah Umum Menurut Tingkat Pendidikan	23
2 Jumlah Sekolah Agama Menurut Tingkat Pendidikan	24
3 Jumlah Guru dan Murid Sekolah Dasar (SD) dan Madrasah Ibtidaiyah (MI)	25
4 Jumlah Guru dan Murid Sekolah Lanjutan Tingkat Pertama (SLTP) dan Madrasah Tsanawiyah (MTs)	26
5 Jumlah Guru dan Murid Sekolah Menengah Umum (SMU) dan Madrasah Aliyah (MA)	27
6 Jumlah Tenaga Pengajar Menurut Jenis Sekolah	28
7 Jumlah <i>Dayah</i> /Pesantren dan Balai Pengajian Menurut Desa	29
8 Jumlah Santri <i>Dayah</i> /Pesantren Menurut Jenis Kelamin	30
9 Jumlah Ustadz dan Ustadzah <i>Dayah</i> /Pesantren	31
10 Jumlah Sarana Ibadah Menurut Desa	32
11 Jumlah Sarana Pelayanan Kesehatan Utama	33
12 Jumlah Sarana Pelayanan Kesehatan Menurut Desa	34
13 Jumlah Tenaga Kesehatan Menurut Puskesmas/Pustu	35
14 Jumlah Tenaga Kesehatan Menurut Fungsi dan Jenisnya	36
15 Jumlah Nikah, Talak, Cerai dan Rujuk yang Tercatat di KUA Kecamatan Menurut Bulan	37
16 Jumlah Rumah Tangga Menurut Alat Penerangan yang Digunakan	38
17 Jumlah Rumah Tangga Menurut Sumber Air Minum	39
18 Jumlah Bangunan Tempat Tinggal Menurut Jenis Dinding Terluas	40
19 Jumlah Sarana Olahraga Menurut Jenis Kegiatan	41
20 Perkembangan Tindak Kriminalitas Per Jenis Kasus di Wilayah Tugas Polsek Langkahan	42

**Bab V Pertanian**

1 Luas Lahan Sawah Menurut Jenis Pengairan	48
2 Luas Tanam, Luas Panen, Produksi dan Produktivitas Tanaman Padi dan Palawija	49
3 Luas Tanam, Luas Panen, Produksi dan Produktivitas Tanaman Hortikultura	50
4 Komposisi Tanaman, Produksi dan Produktivitas Tanaman Perkebunan Rakyat	51
5 Populasi Ternak Besar, Kecil dan Unggas	52
6 Jumlah Fasilitas dan Sarana Pertanian	53

**Bab VI Perekonomian**

1 Jenis Jalan Utama Desa	54
2 Jumlah Pasar, Kios/Toko dan Kedai Makanan/Minuman	55
3 Jumlah Industri Kecil dan Rumah Tangga Menurut Jenis	56
4 Jumlah Kendaraan Angkutan Umum Menurut Jenis	57
5 Jumlah Lembaga Keuangan dan Koperasi Menurut Desa	58
6 Target dan Realisasi Penerimaan Pajak dan Retribusi	59
7 Harga Eceran Beras Kampung dan Ikan di Ibukota Kecamatan Menurut Bulan	60
8 Harga Eceran Daging dan Telur di Ibukota Kecamatan Menurut Bulan	61
9 Harga Eceran Gula Pasir, Garam Dapur dan Tepung Terigu di Ibukota Kecamatan Menurut Bulan	62
10 Harga Eceran Minyak Goreng dan Minyak Tanah di Ibukota Kecamatan Menurut Bulan	63
11 Harga Komoditi Tanaman Bahan Makanan Menurut Bulan	64
12 Harga Komoditi Tanaman Perkebunan Menurut Bulan	65

# Bab 1

# GEOGRAFIS

<https://acehultraakrab.bps.go.id>



Letak Geografis Kecamatan

---

---

Nama Kecamatan	: LANGKAHAN
Ibukota Kecamatan	: PADANG MEURIA
Luas Kecamatan	: 15.052 Ha/ 150,52 KM <sup>2</sup>
Banyaknya Kemukiman	: 3
Jumlah Desa	: 23
Tinggi Tempat Dari Permukaan Laut	: -
Batas-batas Kecamatan :	
Sebelah Utara	: KEC. TANAH JAMBO AYE
Sebelah Selatan	: KAB. BENER MEURIAH
Sebelah Barat	: KEC. TANAH JAMBO AYE DAN KEC. COT GIREK
Sebelah Timur	: KAB. ACEH TIMUR

---

Tabel 1.1  
Letak Geografis Desa

	Desa/ Gampong	Pantai	Bukan Pantai		
			Lembah	Lereng	Dataran
	(1)	(2)	(3)	(4)	(5)
1	Lubok Pusaka	-	-	-	√
2	Seureuke	-	-	-	√
3	Buket Linteung	-	-	-	√
4	Rumoh Rayeuk	-	-	-	√
5	Langkahan	-	-	-	√
6	Geudumbak	-	-	-	√
7	Tanjong Dalam Selatan	-	-	-	√
8	Mns Blang	-	-	-	√
9	Alue Krak Kayee	-	-	-	√
10	Tanjong Jawa	-	-	-	√
11	Matang Teungoh S	-	-	-	√
12	Padang Meuria	-	-	-	√
13	Leubok Mane	-	-	-	√
14	Matang Rubek	-	-	-	√
15	Simpang Tiga	-	-	-	√
16	Paya Tukai	-	-	-	√
17	Kampung Blang	-	-	-	√
18	Matang Keutapang	-	-	-	√
19	Pante Gaki Bale	-	-	-	√
20	Krueng Lingka	-	-	-	√
21	Bantayan	-	-	-	√
22	Alue Dua	-	-	-	√
23	Cot Bada	-	-	-	√
	Jumlah	-	-	-	23

Sumber : Kantor Camat

Tabel 1.2  
Letak Topografis Desa

Desa/ Gampong	Dataran	Berbukit
(1)	(2)	(3)
1 Lubok Pusaka	-	√
2 Seureuke	-	√
3 Buket Linteung	-	√
4 Rumoh Rayeuk	√	-
5 Langkahhan	√	-
6 Geudumbak	√	-
7 Tanjong Dalam Selatan	√	-
8 Mns Blang	√	-
9 Alue Krak Kayee	√	-
10 Tanjong Jawa	√	-
11 Matang Teungoh S	√	-
12 Padang Meuria	√	-
13 Leubok Mane	√	-
14 Matang Rubek	√	-
15 Simpang Tiga	√	-
16 Paya Tukai	√	-
17 Kampung Blang	√	-
18 Matang Keutapang	√	-
19 Pante Gaki Bale	√	-
20 Krueng Lingka	√	-
21 Bantayan	√	-
22 Alue Dua	√	-
23 Cot Bada	√	-
Jumlah	20	3

Sumber : Kantor Camat

Tabel 1.3  
Letak Desa Terhadap Hutan

	Desa/ Gampong	Didalam Hutan	Di Tepi Hutan	Diluar Hutan
	(1)	(2)	(3)	(4)
1	Lubok Pusaka	-	-	√
2	Seureuke	-	-	√
3	Buket Linteung	-	-	√
4	Rumoh Rayeuk	-	-	√
5	Langkahan	-	-	√
6	Geudumbak	-	-	√
7	Tanjong Dalam Selatan	-	-	√
8	Mns Blang	-	-	√
9	Alue Krak Kayee	-	-	√
10	Tanjong Jawa	-	-	√
11	Matang Teungoh S	-	-	√
12	Padang Meuria	-	-	√
13	Leubok Mane	-	-	√
14	Matang Rubek	-	-	√
15	Simpang Tiga	-	-	√
16	Paya Tukai	-	-	√
17	Kampung Blang	-	-	√
18	Matang Keutapang	-	-	√
19	Pante Gaki Bale	-	-	√
20	Krueng Lingka	-	-	√
21	Bantayan	-	-	√
22	Alue Dua	-	-	√
23	Cot Bada	-	-	√
	Jumlah	-	-	23

Sumber : Kantor Camat



Tabel 1.4  
Luas Desa dan Penggunaan Lahan

	Desa/ Gampong	Luas Desa (Ha)	Penggunaan Lahan (Ha)	
			Lahan Sawah	Bukan Lahan Sawah
	(1)	(2)	(3)	(4)
1	Lubok Pusaka	3,685	-	3,685
2	Seureuke	1,500	-	1,500
3	Buket Linteung	820	-	820
4	Rumoh Rayeuk	740	-	740
5	Langkahan	590	-	590
6	Geudumbak	562	65	497
7	Tanjong Dalam Selatan	490	175	315
8	Mns Blang	346	54	292
9	Alue Krak Kayee	360	81	279
10	Tanjong Jawa	544	-	544
11	Matang Teungoh S	342	-	342
12	Padang Meuria	472	74	398
13	Leubok Mane	372	83	289
14	Matang Rubek	455	30	425
15	Simpang Tiga	337	99	238
16	Paya Tukai	465	70	395
17	Kampung Blang	441	40	401
18	Matang Keutapang	345	45	300
19	Pante Gaki Bale	534	72	462
20	Krueng Lingka	580	-	580
21	Bantayan	257	-	257
22	Alue Dua	450	80	370
23	Cot Bada	365	35	330
Jumlah		15,052	1,003	14,049

Sumber : Dinas Pertanian Pangan

# Bab 2

# PEMERINTAHAN

<https://aceh.unl.ac.id/bps-go.id>



Tabel 2.1  
 Nama Kemukiman, Desa dan Jumlah Dusun  
 2021

Kemukiman	Meliputi Desa	Jumlah Dusun
(1)	(2)	(3)
1 RAMPAH	Lubok Pusaka	5
	Seureuke	7
	Buket Linteung	4
	Rumoh Rayeuk	2
	Langkahan	2
2 PINTO RIMBA	Geudumbak	4
	Tanjong Dalam Selatan	4
	Mns Blang	2
	Alue Krak Kayee	2
	Tanjong Jawa	3
	Matang Teungoh S	3
	Padang Meuria	2
	Leubok Mane	3
3 LUENG ANGEN	Matang Rubek	3
	Simpang Tiga	4
	Matang Keutapang	2
	Pante Gaki Bale	2
	Krueng Lingka	4
	Bantayan	2
	Alue Dua	2
Cot Bada	3	

Sumber : Kantor Camat

Tabel 2.2  
Jumlah Aparat Desa  
2021

	Desa/ Gampong	Kepala Desa/ Gampong	Sekretaris Desa/ Gampong	Kepala Dusun	Tuha Peut
	(1)	(2)	(3)	(4)	(5)
1	Lubok Pusaka	1	-	5	9
2	Seureuke	1	-	6	9
3	Buket Linteung	1	1	4	7
4	Rumoh Rayeuk	1	1	2	7
5	Langkahan	1	1	2	7
6	Geudumbak	-	-	4	7
7	Tanjong Dalam Selatan	1	-	4	7
8	Mns Blang	1	1	2	7
9	Alue Krak Kayee	1	1	2	7
10	Tanjong Jawa	1	-	3	7
11	Matang Teungoh S	1	-	3	7
12	Padang Meuria	1	-	2	7
13	Leubok Mane	1	1	3	7
14	Matang Rubek	1	-	3	7
15	Simpang Tiga	1	-	3	7
16	Paya Tukai	1	1	3	7
17	Kampung Blang	1	-	2	7
18	Matang Keutapang	1	-	2	7
19	Pante Gaki Bale	1	-	2	7
20	Krueng Lingka	1	1	4	7
21	Bantayan	1	1	2	7
22	Alue Dua	1	-	2	7
23	Cot Bada	1	1	3	7
	Jumlah	22	10	68	165

Sumber : Kantor Camat

Jumlah Kepala Desa Menurut Pendidikan  
2021

Jenjang Pendidikan yang Ditamatkan	Jumlah
(1)	(2)
Tidak Tamat SD	-
SD	-
SMP	8
SMA	14
Diploma/Sarjana	1
Jumlah	23

Sumber : Kantor Camat

Tabel 2.4  
Jumlah Pegawai Kantor Camat Menurut Pendidikan  
2021

Jenjang Pendidikan yang Ditamatkan	Jumlah
(1)	(2)
Tidak Tamat SD	-
SD	
SMP	
SMA	4
Diploma/Sarjana	7
Jumlah	11

Sumber : Kantor Camat

Tabel 2.5  
Jumlah Pegawai Kantor Camat Menurut  
Pangkat/Golongan  
2021

Pangkat		Jumlah Pegawai
Golongan	Ruang	
(1)	(2)	(3)
IV	a	1
	b	1
	c	-
	d	-
III	a	1
	b	3
	c	1
	d	2
II	a	-
	b	1
	c	-
	d	1
I	a	-
	b	-
	c	-
	d	-
Jumlah		11

Sumber : Kantor Camat

Tabel 2.6  
 Jumlah Tenaga Dari Instansi Terkait yang  
 Bertugas di Kecamatan Menurut Jenis Kelamin  
 2021

	Instansi	Jenis Kelamin		Jumlah
		Laki-laki	Perempuan	
	(1)	(2)	(3)	(4)
1	Badan Pusat Statistik	-	1	1
2	Pertanian	4	1	5
3	Peternakan	-	-	-
4	Perkebunan	-	-	-
5	Kehutanan	-	-	-
6	Transmigrasi	-	-	-
7	Penerangan	-	-	-
8	Keluarga Berencana	3	-	3
9	Pekerjaan Umum	-	-	-
10	Dinas Kesehatan	70	40	110
11	PT Pos	-	-	-
12	Kantor Urusan Agama	6	3	9
13	Polsek	12	-	12
14	Koramil	27	-	27
15	Dinas Pendidikan	-	-	-
16	Staf Honor Kantor Camat	-	-	-
17	Dinas Perikanan	1	-	1
	Jumlah	123	45	168

Sumber : Kantor Camat



Tabel 2.7  
 Jarak Desa/Gampong dari Ibukota Kecamatan dan  
 Ibukota Kabupaten  
 (Km)

	Desa/ Gampong	Jarak dari Desa ke	
		Ibukota Kecamatan	Ibukota Kabupaten
	(1)	(2)	(3)
1	Lubok Pusaka	28.0	50.0
2	Seureuke	24.0	35.0
3	Buket Linteung	18.0	40.0
4	Rumoh Rayeuk	14.0	40.0
5	Langkahan	11.0	40.0
6	Geudumbak	8.0	50.0
7	Tanjong Dalam Selatan	5.0	43.0
8	Mns Blang	4.0	45.0
9	Alue Krak Kayee	2.0	45.0
10	Tanjong Jawa	3.0	45.0
11	Matang Teungoh S	1.0	44.0
12	Padang Meuria	0.0	44.0
13	Leubok Mane	1.0	40.0
14	Matang Rubek	3.0	45.0
15	Simpang Tiga	2.0	36.0
16	Paya Tukai	6.0	36.0
17	Kampung Blang	7.5	35.0
18	Matang Keutapang	7.0	36.0
19	Pante Gaki Bale	5.0	35.0
20	Krueng Lingka	7.0	40.0
21	Bantayan	6.0	39.0
22	Alue Dua	6.0	38.0
23	Cot Bada	7.0	37.0

Sumber : Kantor Camat

Tabel 2.8  
Jumlah Fasilitas Pemerintahan Desa  
2021

Desa/ Gampong	Kantor Desa	Balai Desa
(1)	(2)	(3)
1 Lubok Pusaka	1	1
2 Seureuke	1	1
3 Buket Linteung	1	-
4 Rumoh Rayeuk	1	-
5 Langkahan	1	-
6 Geudumbak	1	-
7 Tanjong Dalam Selatan	1	-
8 Mns Blang	1	-
9 Alue Krak Kayee	1	-
10 Tanjong Jawa	1	-
11 Matang Teungoh S	1	-
12 Padang Meuria	1	-
13 Leubok Mane	1	-
14 Matang Rubek	1	-
15 Simpang Tiga	1	-
16 Paya Tukai	1	1
17 Kampung Blang	1	-
18 Matang Keutapang	1	-
19 Pante Gaki Bale	1	1
20 Krueng Lingka	1	-
21 Bantayan	1	-
22 Alue Dua	-	-
23 Cot Bada	1	-
Jumlah	22	4

Sumber : Kantor Camat

Tabel 2.9  
 Nama-nama Camat yang Bertugas di Kecamatan

Nama Camat	Periode Masa Tugas
(1)	(2)
1 DRS.H. ISKANDAR MAJID	2003 - 2005
2 DRS. H. JAMALUDDIN	2005 - 2007
3 DRS. AMIR HAMZAH	2007 - 2011
4 T.NADIRSYAH, S.Sos	2011 - 2014
5 FUAD MUKHTAR, S.Sos.M.S.M	2014 - 2014
6 Drs.H.M.JAMIL RASYID	2014 -2018
7 KAUSAR.SE	2018 - 2021
8 RAMLI JAZULI.SE	2021 - Sekarang

Sumber : Kantor Camat

# Bab 3

# PENDUDUK

<https://aceh.bps.go.id>



Tabel 3.1  
Perkembangan Jumlah Penduduk Menurut Desa  
2021

Desa/ Gampong	2020	2021
(1)	(2)	(2)
1 Lubok Pusaka	2,224	2,230
2 Seureuke	2,925	2,933
3 Buket Linteung	1,978	1,982
4 Rumoh Rayeuk	1,311	1,314
5 Langkahan	857	861
6 Geudumbak	1,427	1,432
7 Tanjong Dalam Selatan	2,005	2,011
8 Mns Blang	469	471
9 Alue Krak Kayee	513	515
10 Tanjong Jawa	352	354
11 Matang Teungoh S	520	523
12 Padang Meuria	471	473
13 Leubok Mane	798	800
14 Matang Rubek	654	655
15 Simpang Tiga	1,289	1,292
16 Paya Tukai	660	663
17 Kampung Blang	272	273
18 Matang Keutapang	202	204
19 Pante Gaki Bale	929	931
20 Krueng Lingka	1,132	1,136
21 Bantayan	506	508
22 Alue Dua	521	523
23 Cot Bada	503	507
Jumlah	22,518	22,591

Sumber : Registrasi Penduduk

Tabel 3.2  
Jumlah Penduduk, Jumlah Keluarga dan  
Rata-rata Penduduk per Keluarga  
2021

	Desa/ Gampong	Jumlah Penduduk	Jumlah Keluarga	Rata-rata Penduduk per Keluarga
	(1)	(2)	(3)	(4)
1	Lubok Pusaka	2,230	535	4
2	Seureuke	2,933	887	3
3	Buket Linteung	1,982	512	4
4	Rumoh Rayeuk	1,314	324	4
5	Langkahan	861	288	3
6	Geudumbak	1,432	382	4
7	Tanjong Dalam Selatan	2,011	591	3
8	Mns Blang	471	132	4
9	Alue Krak Kayee	515	183	3
10	Tanjong Jawa	354	105	3
11	Matang Teungoh S	523	155	3
12	Padang Meuria	473	147	3
13	Leubok Mane	800	227	4
14	Matang Rubek	655	185	4
15	Simpang Tiga	1,292	355	4
16	Paya Tukai	663	178	4
17	Kampung Blang	273	82	3
18	Matang Keutapang	204	66	3
19	Pante Gaki Bale	931	258	4
20	Krueng Lingka	1,136	230	5
21	Bantayan	508	166	3
22	Alue Dua	523	108	5
23	Cot Bada	507	144	4
	Kecamatan	22,591	6,240	4

Sumber : Registrasi Penduduk

Tabel 3.3  
Jumlah Penduduk Menurut Jenis Kelamin  
2021

	Desa/ Gampong	Laki-laki	Perempuan	Jumlah
	(1)	(2)	(3)	(4)
1	Lubok Pusaka	1,096	1,134	2,224
2	Seureuke	1,390	1,543	2,925
3	Buket Linteung	896	1,086	1,978
4	Rumoh Rayeuk	586	565	1,311
5	Langkahan	450	443	857
6	Geudumbak	691	681	1,427
7	Tanjong Dalam Selatan	994	1,068	2,005
8	Mns Blang	239	250	469
9	Alue Krak Kayee	273	282	513
10	Tanjong Jawa	178	184	352
11	Matang Teungoh S	273	279	520
12	Padang Meuria	213	245	471
13	Leubok Mane	382	388	798
14	Matang Rubek	344	330	654
15	Simpang Tiga	658	647	1,289
16	Paya Tukai	330	310	660
17	Kampung Blang	115	144	272
18	Matang Keutapang	109	96	202
19	Pante Gaki Bale	464	452	929
20	Krueng Lingka	626	610	1,132
21	Bantayan	252	260	506
22	Alue Dua	251	267	521
23	Cot Bada	255	262	503
	Jumlah	11,065	11,526	22,591

Sumber : Registrasi Penduduk

Tabel 3.4  
Jumlah Penduduk Menurut Kelompok Umur  
2021

Kelompok Umur	Jumlah Penduduk
(1)	(2)
0 - 4	2,748
5 - 9	2,686
10 - 14	2,753
15 - 19	2,661
20 - 24	2,002
25 - 29	1,857
30 - 34	1,583
35 - 39	1,432
40 - 44	1,042
45 - 49	887
50 - 54	786
55 - 59	519
60 - 64	626
65 - 69	416
70 - 74	332
75+	261
Jumlah	22,591

Sumber : Registrasi Penduduk



Tabel 3.5  
Jumlah Kelahiran dan Kematian Menurut Desa  
2021

	Desa/ Gampong	Jumlah Kelahiran	Jumlah Kematian
	(1)	(2)	(3)
1	Lubok Pusaka	5	4
2	Seureuke	6	3
3	Buket Linteung	8	4
4	Rumoh Rayeuk	3	2
5	Langkahan	2	2
6	Geudumbak	4	1
7	Tanjong Dalam Selatan	4	3
8	Mns Blang	4	2
9	Alue Krak Kayee	2	1
10	Tanjong Jawa	3	1
11	Matang Teungoh S	3	2
12	Padang Meuria	4	2
13	Leubok Mane	2	1
14	Matang Rubek	1	2
15	Simpang Tiga	4	3
16	Paya Tukai	3	2
17	Kampung Blang	2	1
18	Matang Keutapang	2	1
19	Pante Gaki Bale	2	5
20	Krueng Lingka	3	4
21	Bantayan	2	2
22	Alue Dua	2	1
23	Cot Bada	2	2
	Jumlah	73	51

Sumber : Registrasi Penduduk

Tabel 3.6  
Jumlah Penduduk Datang dan Pindah Menurut Desa  
2021

	Desa/ Gampong	Jumlah Penduduk Datang	Jumlah Penduduk Pindah
	(1)	(2)	(3)
1	Lubok Pusaka	5	2
2	Seureuke	4	3
3	Buket Linteung	3	4
4	Rumoh Rayeuk	4	3
5	Langkahan	5	4
6	Geudumbak	3	2
7	Tanjong Dalam Selatan	5	3
8	Mns Blang	3	1
9	Alue Krak Kayee	7	4
10	Tanjong Jawa	2	2
11	Matang Teungoh S	1	2
12	Padang Meuria	1	1
13	Leubok Mane	4	3
14	Matang Rubek	2	2
15	Simpang Tiga	2	2
16	Paya Tukai	3	3
17	Kampung Blang	2	2
18	Matang Keutapang	3	2
19	Pante Gaki Bale	4	0
20	Krueng Lingka	5	4
21	Bantayan	1	2
22	Alue Dua	2	1
23	Cot Bada	4	1
	Jumlah	75	53

Sumber : Registrasi Penduduk

Tabel 3.7  
Jumlah Keluarga Menurut Sumber Penghasilan  
Utama Kepala Keluarga  
2021

	Desa/ Gampong	Per tanian	Per industri an	Per dagang an	Trans portasi	Jasa dan Lainnya
	(1)	(2)	(3)	(4)	(5)	(6)
1	Lubok Pusaka	535	-	-	-	-
2	Seureuke	887	-	-	-	-
3	Buket Linteung	512	-	-	-	-
4	Rumoh Rayeuk	324	-	-	-	-
5	Langkahan	288	-	-	-	-
6	Geudumbak	382	-	-	-	-
7	Tanjong Dalam Selatan	591	-	-	-	-
8	Mns Blang	132	-	-	-	-
9	Alue Krak Kayee	183	-	-	-	-
10	Tanjong Jawa	105	-	-	-	-
11	Matang Teungoh S	155	-	-	-	-
12	Padang Meuria	147	-	-	-	-
13	Leubok Mane	227	-	-	-	-
14	Matang Rubek	185	-	-	-	-
15	Simpang Tiga	355	-	-	-	-
16	Paya Tukai	178	-	-	-	-
17	Kampung Blang	82	-	-	-	-
18	Matang Keutapang	66	-	-	-	-
19	Pante Gaki Bale	258	-	-	-	-
20	Krueng Lingka	230	-	-	-	-
21	Bantayan	166	-	-	-	-
22	Alue Dua	108	-	-	-	-
23	Cot Bada	144	-	-	-	-
	Jumlah	6,240	-	-	-	-

Sumber : Kepala Desa

Tabel 3.8  
Jumlah Keluarga Pertanian Menurut Sub Sektor  
2021

	Desa/ Gampong	Tanaman Pangan	Per kebun an	Perikanan	Kehutanan
	(1)	(2)	(3)	(4)	(5)
1	Lubok Pusaka	-	535	-	-
2	Seureuke	-	887	-	-
3	Buket Linteung	-	512	-	-
4	Rumoh Rayeuk	-	324	-	-
5	Langkahan	-	288	-	-
6	Geudumbak	382	-	-	-
7	Tanjong Dalam Selatan	591	-	-	-
8	Mns Blang	132	-	-	-
9	Alue Krak Kayee	183	-	-	-
10	Tanjong Jawa	105	-	-	-
11	Matang Teungoh S	155	-	-	-
12	Padang Meuria	147	-	-	-
13	Leubok Mane	227	-	-	-
14	Matang Rubek	185	-	-	-
15	Simpang Tiga	355	-	-	-
16	Paya Tukai	178	-	-	-
17	Kampung Blang	82	-	-	-
18	Matang Keutapang	66	-	-	-
19	Pante Gaki Bale	258	-	-	-
20	Krueng Lingka	230	-	-	-
21	Bantayan	166	-	-	-
22	Alue Dua	108	-	-	-
23	Cot Bada	144	-	-	-
	Jumlah	3,694	2,546	-	-

Sumber : Kepala Desa

# Bab 4

# SOSIAL

<https://acehultra.com/bps-go.id>



Tabel 4.1  
Jumlah Sekolah Umum Menurut Tingkat Pendidikan  
2021

	Desa/ Gampong	SD	SMP	SMA	SMK	Per guruan Tinggi
	(1)	(2)	(3)	(4)	(5)	(6)
1	Lubok Pusaka	2	1	1	-	-
2	Seureuke	2	1	-	-	-
3	Buket Linteung	1	1	-	-	-
4	Rumoh Rayeuk	1	-	-	-	-
5	Langkahan	1	-	-	-	-
6	Geudumbak	1	1	-	-	-
7	Tanjong Dalam Selatan	1	-	-	-	-
8	Mns Blang	-	-	-	-	-
9	Alue Krak Kayee	1	-	-	-	-
10	Tanjong Jawa	-	-	-	-	-
11	Matang Teungoh S	-	-	-	-	-
12	Padang Meuria	-	-	-	-	-
13	Leubok Mane	1	1	-	-	-
14	Matang Rubek	-	-	-	-	-
15	Simpang Tiga	-	-	1	-	-
16	Paya Tukai	1	-	-	-	-
17	Kampung Blang	-	-	-	-	-
18	Matang Keutapang	-	-	-	-	-
19	Pante Gaki Bale	1	-	-	-	-
20	Krueng Lingka	-	-	-	-	-
21	Bantayan	-	-	-	-	-
22	Alue Dua	-	-	-	-	-
23	Cot Bada	1	1	-	-	-
	Jumlah	14	6	2	-	-

Sumber : Dinas Pendidikan

Tabel 4.2  
Jumlah Sekolah Agama Menurut Tingkat Pendidikan  
2021

	Desa/ Gampong	MI	MTs	MA
	(1)	(2)	(3)	(4)
1	Lubok Pusaka	-	-	-
2	Seureuke	-	-	-
3	Buket Linteung	-	-	-
4	Rumoh Rayeuk	-	-	-
5	Langkahan	-	-	-
6	Geudumbak	-	-	-
7	Tanjong Dalam Selatan	-	-	-
8	Mns Blang	-	-	-
9	Alue Krak Kayee	-	-	-
10	Tanjong Jawa	-	-	-
11	Matang Teungoh S	-	-	-
12	Padang Meuria	1	-	-
13	Leubok Mane	-	-	-
14	Matang Rubek	-	-	-
15	Simpang Tiga	1	-	-
16	Paya Tukai	-	1	-
17	Kampung Blang	-	-	-
18	Matang Keutapang	-	-	-
19	Pante Gaki Bale	-	-	-
20	Krueng Lingka	-	-	-
21	Bantayan	-	-	-
22	Alue Dua	-	-	-
23	Cot Bada	-	-	-
	Jumlah	2	1	-

Sumber : Dinas Pendidikan dan kementerian Aceh Utara

Tabel 4.3  
 Jumlah Guru dan Murid Sekolah Dasar (SD)  
 dan Madrasah Ibtidaiyah (MI)  
 2021

	Nama Sekolah	Jumlah Guru	Jumlah Murid
	(1)	(2)	(3)
1	SD N 1 LANGKAHAN	7	125
2	SD N 2 LANGKAHAN	17	361
3	SD N 3 LANGKAHAN	12	181
4	SD N 4 LANGKAHAN	17	303
5	SD N 5 LANGKAHAN	10	57
6	SD N 6 LANGKAHAN	11	136
7	SD N 7 LANGKAHAN	13	240
8	SD N 8 LANGKAHAN	20	180
9	SD N 9 LANGKAHAN	13	184
10	SD N 10 LANGKAHAN	13	144
11	SD N 11 LANGKAHAN	10	127
12	SDPN 12 LANGKAHAN	14	148
13	SDPN 13 LANGKAHAN	10	123
14	SD N 14 LANGKAHAN	10	90
14	MI N SIMPANG TIGA	21	237
15	MI S PADANG MEURIA	14	118
	Jumlah	212	2,754

Sumber : Dinas Pendidikan dan kementerian Aceh Utara



Tabel 4.4  
Jumlah Guru dan Murid Sekolah Menengah Pertama (SMP)  
dan Madrasah Tsanawiyah (MTs)  
2021

	Nama Sekolah	Jumlah Guru	Jumlah Murid
	(1)	(2)	(3)
1	SMP 1 LANGKAHAN	31	376
2	SMP 2 LANGKAHAN	15	119
3	SMP 3 LANGKAHAN	28	247
4	SMP 4 LANGKAHAN	15	69
5	SMP 5 LANGKAHAN	15	96
6	SMP S MALEM DIWA	12	103
7	SMP TASTAFI NURUL HUDA	9	86
	Jumlah	125	1,096

Sumber : Dinas Pendidikan dan kementerian Aceh Utara

Tabel 4.5  
Jumlah Guru dan Murid Sekolah Menengah Atas (SMA)  
dan Madrasah Aliyah (MA)  
2021

	Nama Sekolah	Jumlah Guru	Jumlah Murid
	(1)	(2)	(3)
1	SMA N 1 LANGKAHAN	22	160
2	SMA N 2 LANGKAHAN	15	93
	Jumlah	37	253

*Sumber : Dinas Pendidikan dan kementrian Aceh Utara*

Tabel 4.6  
Jumlah Tenaga Pengajar Menurut Jenis Sekolah  
2021

	Jenis Sekolah	Guru		Jumlah
		PNS	Bukan PNS	
	(1)	(2)	(3)	(4)
1	SD Negeri	21	177	198
2	SD Swasta	-	-	-
3	SMP Negeri	23	104	127
4	SMP Swasta	6	27	33
5	SMA Negeri 1	6	22	28
6	SMA NP 2	5	15	20
7	MI Negeri	16	8	24
8	MTs Negeri	-	-	-
9	MA Negeri	-	-	-
10	MI Swasta	1	12	13
11	MTs Swasta	2	14	16
12	MA Swasta	-	-	-

Sumber : Dinas Pendidikan dan kementerian Aceh Utara

Tabel 4.7  
Jumlah Dayah/Pesantren dan Balai Pengajian Menurut Desa  
2021

	Desa/ Gampong	Dayah/ Pesantren	Balai Pengajian
	(1)	(2)	(3)
1	Lubok Pusaka	-	5
2	Seureuke	-	8
3	Buket Linteung	-	5
4	Rumoh Rayeuk	-	5
5	Langkahan	-	5
6	Geudumbak	-	8
7	Tanjong Dalam Selatan	1	8
8	Mns Blang	-	2
9	Alue Krak Kayee	-	3
10	Tanjong Jawa	-	3
11	Matang Teungoh S	-	3
12	Padang Meuria	-	3
13	Leubok Mane	-	4
14	Matang Rubek	-	5
15	Simpang Tiga	1	3
16	Paya Tukai	-	4
17	Kampung Blang	-	1
18	Matang Keutapang	-	2
19	Pante Gaki Bale	-	3
20	Krueng Lingka	1	6
21	Bantayan	-	2
22	Alue Dua	-	1
23	Cot Bada	1	1
	Jumlah	4	90

Sumber : Kantor Camat

Tabel 4.8  
Jumlah Santri *Dayah*/Pesantren Menurut Jenis Kelamin  
2021

	Nama <i>Dayah</i> / Pesantren	Santri		Jumlah
		Laki-laki	Perempuan	
	(1)	(2)	(3)	(4)
1	DARUL HUDA	1,542	1,238	2,780
2	DARUL AMAN	12	20	32
3	NURUL HUDA	61	39	100
4	DARUL IHSAN	14	25	39
5	YAYASAN MALEM DIWA	18	13	31
	Jumlah	1,647	1,335	2,982

Sumber : Pesantren/Dayah

Tabel 4.9  
Jumlah Ustadz dan Ustadzah *Dayah*/Pesantren  
2021

	Nama <i>Dayah</i> / Pesantren	Ustadz	Ustadzah	Jumlah
	(1)	(2)	(3)	(4)
1	DARUL HUDA	170	50	220
2	DARUL AMAN	15	13	28
3	NURUL HUDA	12	10	22
4	DARUL IHSAN	8	6	14
	Jumlah	205	79	284

*Sumber :Pesantren/Dayah*

Tabel 4.10  
Jumlah Sarana Ibadah Menurut Desa  
2021

	Desa/ Gampong	Masjid Meunasah Mushalla			Tempat Ibadah Agama Lain
		(1)	(2)	(3)	(4)
1	Lubok Pusaka	4	8	1	-
2	Seureuke	2	2	37	-
3	Buket Linteung	2	1	1	-
4	Rumoh Rayeuk	1	1	1	-
5	Langkahan	2	2	1	-
6	Geudumbak	1	2	4	-
7	Tanjong Dalam Selatan	1	2	2	-
8	Mns Blang	1	1	1	-
9	Alue Krak Kayee	1	1	1	-
10	Tanjong Jawa	1	1	1	-
11	Matang Teungoh S	1	1	1	-
12	Padang Meuria	1	1	1	-
13	Leubok Mane	1	1	1	-
14	Matang Rubek	1	1	1	-
15	Simpang Tiga	1	1	1	-
16	Paya Tukai	1	1	1	-
17	Kampung Blang	-	1	1	-
18	Matang Keutapang	1	1	1	-
19	Pante Gaki Bale	1	1	1	-
20	Krueng Lingka	1	1	1	-
21	Bantayan	1	1	1	-
22	Alue Dua	1	1	1	-
23	Cot Bada	1	1	1	-
	Jumlah	28	34	63	-

Sumber : Kantor Camat

Tabel 4.11  
Jumlah Sarana Pelayanan Kesehatan Utama  
2021

Sarana Kesehatan		Jumlah
(1)	(2)	
1 Rumah Sakit	-	
2 Rumah Sakit Bersalin	-	
3 Poliklinik/Balai Pengobatan	-	
4 Puskesmas	2	
5 Puskesmas Pembantu	4	
6 Praktek Dokter	-	
7 Praktek Bidan	4	
8 Posyandu	24	
9 Pondok Bersalin Desa (Polindes)	3	
10 Apotik	-	
11 Toko Obat	2	

Sumber : Puskesmas Langkahan



Tabel 4.12  
Jumlah Sarana Pelayanan Kesehatan Menurut Desa  
2021

	Desa/ Gampong	Puskes mas	Pustu	Posyan du	Polin des
	(1)	(2)	(3)	(5)	(6)
1	Lubok Pusaka	-	1	1	-
2	Seureuke	-	2	2	-
3	Buket Linteung	-	-	1	-
4	Rumoh Rayeuk	-	-	1	-
5	Langkahan	1	-	1	-
6	Geudumbak	-	-	1	-
7	Tanjong Dalam Selatan	-	-	1	-
8	Mns Blang	-	-	1	-
9	Alue Krak Kayee	-	-	1	-
10	Tanjong Jawa	-	-	1	-
11	Matang Teungoh S	-	-	1	-
12	Padang Meuria	-	-	1	-
13	Leubok Mane	-	-	1	-
14	Matang Rubek	-	-	1	-
15	Simpang Tiga	1	-	1	-
16	Paya Tukai	-	1	1	-
17	Kampung Blang	-	-	1	1
18	Matang Keutapang	-	-	1	-
19	Pante Gaki Bale	-	-	1	1
20	Krueng Lingka	-	-	1	1
21	Bantayan	-	-	1	-
22	Alue Dua	-	-	1	-
23	Cot Bada	-	-	1	-
	Jumlah	2	4	24	3

Sumber : Puskesmas Langkahan

Tabel 4.13  
Jumlah Tenaga Kesehatan Menurut Puskesmas/Pustu  
2021

	Puskesmas/ Pustu	Dokter	Bidan	Perawat/ Mantri
	(1)	(2)	(3)	(4)
1	PUSKESMAS LANGKAHAN	3	17	9
2	PUSTU SIMPANG TIGA	2	14	11
3	PUSTU SEUREUKE BLOK A	-	1	-
4	PUSTU SEUREUKE BLOK B	-	2	1
5	PUSTU TANAH MERAH	-	3	1
6	PUSTU PAYA TUKAI	-	1	-
	Jumlah	5	38	22

*Sumber : Puskesmas Langkahan*

Tabel 4.14  
Jumlah Tenaga Kesehatan Menurut Fungsi dan Jenisnya  
2021

Tenaga Kesehatan		Jumlah
(1)		(2)
1	Dokter Umum	5
2	Dokter Gigi	-
3	Perawat/Mantri Kesehatan	19
4	Bidan	32
5	Asisten Apoteker	1
6	Dukun Bayi	5
	a. Terlatih	-
	b. Tidak Terlatih	-
7	PLKB	3

Sumber : Puskesmas Langkahan

Tabel 4.15  
 Jumlah Nikah, Talak, Cerai dan Rujuk yang Tercatat  
 di Kantor Urusan Agama (KUA) Kecamatan Menurut Bulan  
 2021

Bulan	Nikah	Talak	Cerai	Rujuk
(1)	(2)	(3)	(4)	(5)
Januari	19	-	-	-
Februari	18	-	-	-
Maret	19	-	-	-
April	7	-	-	-
Mei	10	-	-	-
Juni	23	-	-	-
Juli	14	-	-	-
Agustus	12	-	-	-
September	25	-	-	-
Oktober	17	-	-	-
Nopember	3	-	-	-
Desember	16	-	-	-
Jumlah	183	-	-	-

Sumber : Kantor KUA Kec.Langkahon

Tabel 4.16  
Jumlah Rumah Tangga Menurut Alat Penerangan yang  
Digunakan  
2021

	Desa/ Gampong	Listrik	Bukan Listrik
	(1)	(2)	(3)
1	Lubok Pusaka	535	-
2	Seureuke	887	-
3	Buket Linteung	512	-
4	Rumoh Rayeuk	324	-
5	Langkahan	288	-
6	Geudumbak	382	-
7	Tanjong Dalam Selatan	591	-
8	Mns Blang	132	-
9	Alue Krak Kayee	183	-
10	Tanjong Jawa	105	-
11	Matang Teungoh S	155	-
12	Padang Meuria	147	-
13	Leubok Mane	227	-
14	Matang Rubek	185	-
15	Simpang Tiga	355	-
16	Paya Tukai	178	-
17	Kampung Blang	82	-
18	Matang Keutapang	66	-
19	Pante Gaki Bale	258	-
20	Krueng Lingka	230	-
21	Bantayan	166	-
22	Alue Dua	108	-
23	Cot Bada	144	-
	Jumlah	6,240	0

Sumber : Kantor Camat

Tabel 4.17  
Jumlah Rumah Tangga Menurut Sumber Air Minum  
2021

	Desa/ Gampong	PAM	Sumur	Sungai	Air Hujan
	(1)	(2)	(3)	(4)	(5)
1	Lubok Pusaka	-	349	186	-
2	Seureuke	-	831	56	-
3	Buket Linteung	-	433	79	-
4	Rumoh Rayeuk	-	295	29	-
5	Langkahan	-	260	28	-
6	Geudumbak	-	318	64	-
7	Tanjong Dalam Selatan	-	528	62	-
8	Mns Blang	-	110	22	-
9	Alue Krak Kayee	-	166	17	-
10	Tanjong Jawa	-	80	25	-
11	Matang Teungoh S	-	144	11	-
12	Padang Meuria	-	115	32	-
13	Leubok Mane	-	215	12	-
14	Matang Rubek	-	167	18	-
15	Simpang Tiga	-	322	32	-
16	Paya Tukai	-	173	5	-
17	Kampung Blang	-	82	-	-
18	Matang Keutapang	-	66	-	-
19	Pante Gaki Bale	30	224	4	-
20	Krueng Lingka	115	100	15	-
21	Bantayan	-	166	-	-
22	Alue Dua	-	106	-	-
23	Cot Bada	-	144	4	-
	Jumlah	145	5,394	701	0

Sumber : Kantor Camat

Tabel 4.18  
Jumlah Bangunan Tempat Tinggal Menurut Jenis Dinding Terluas  
2021

	Desa/ Gampong	Permanen	Semi Permanen	Kayu/ Bambu	Jumlah
	(1)	(2)	(3)	(4)	(5)
1	Lubok Pusaka	42	28	464	535
2	Seureuke	80	44	763	887
3	Buket Linteung	47	66	399	512
4	Rumoh Rayeuk	48	31	245	324
5	Langkahan	35	23	230	288
6	Geudumbak	27	23	332	382
7	Tanjong Dalam Selatan	35	34	525	591
8	Mns Blang	13	9	110	132
9	Alue Krak Kayee	11	10	162	183
10	Tanjong Jawa	8	6	91	105
11	Matang Teungoh S	9	12	134	155
12	Padang Meuria	14	9	124	147
13	Leubok Mane	16	14	197	227
14	Matang Rubek	10	23	152	185
15	Simpang Tiga	48	29	278	355
16	Paya Tukai	19	16	143	178
17	Kampung Blang	2	7	73	82
18	Matang Keutapang	6	6	54	66
19	Pante Gaki Bale	33	27	198	258
20	Krueng Lingka	29	19	182	230
21	Bantayan	22	25	119	166
22	Alue Dua	25	25	58	108
23	Cot Bada	17	24	103	144
	Jumlah	596	510	5,136	6,240

Sumber : Kepala Desa

Tabel 4.19  
Jumlah Sarana Olahraga Menurut Jenis Kegiatan  
2021

	Desa/ Gampong	Sepak Bola	Bola Voli	Bulu Tangkis	Sepak Takraw
	(1)	(2)	(3)	(4)	(5)
1	Lubok Pusaka	1	1	1	-
2	Seureuke	1	6	2	-
3	Buket Linteung	1	3	-	-
4	Rumoh Rayeuk	1	1	-	-
5	Langkahan	1	1	-	1
6	Geudumbak	1	1	-	-
7	Tanjong Dalam Selatan	1	2	1	-
8	Mns Blang	1	1	-	-
9	Alue Krak Kayee	1	-	-	-
10	Tanjong Jawa	1	1	-	-
11	Matang Teungoh S	-	1	-	-
12	Padang Meuria	1	-	-	-
13	Leubok Mane	1	-	-	-
14	Matang Rubek	1	1	-	-
15	Simpang Tiga	1	-	1	-
16	Paya Tukai	1	-	-	-
17	Kampung Blang	-	1	-	-
18	Matang Keutapang	-	1	-	-
19	Pante Gaki Bale	1	-	-	-
20	Krueng Lingka	1	1	-	-
21	Bantayan	1	-	-	-
22	Alue Dua	-	1	-	-
23	Cot Bada	-	1	-	-
	Jumlah	18	24	5	1

Sumber : Kantor Camat



Tabel 4.20  
Perkembangan Tindak Kriminalitas Per Jenis Kasus  
di Wilayah Tugas Polsek Langkahan  
2021

	Desa/ Gampong	Pen- curian	Peng- aniayaan	Curan- mor	Pem- bakaran	Pem- bunuhan
	(1)	(2)	(3)	(4)	(5)	(6)
1	Januari	-	-	-	-	-
2	Februari	-	-	-	-	-
3	Maret	-	-	-	-	-
4	April	-	-	-	-	-
5	Mei	-	-	-	-	-
6	Juni	-	-	-	-	-
7	Juli	-	-	-	-	-
8	Agustus	-	-	-	-	-
9	September	-	-	-	-	-
10	Oktober	-	-	-	-	-
11	November	-	-	-	-	-
12	Desember	-	-	-	-	-
	Jumlah	-	-	-	-	-

Sumber : Polsek Langkahan

Lanjutan Tabel 4.20

	Desa/ Gampong	Peng- gelapan	KDRT	Perko- saan	Narkoba	Pemalsuan Surat
	(1)	(7)	(8)	(9)	(10)	(11)
1	Januari	-	-	-	-	-
2	Februari	-	-	-	-	-
3	Maret	-	-	-	-	-
4	April	-	-	-	-	-
5	Mei	-	-	-	-	-
6	Juni	-	-	-	-	-
7	Juli	-	-	-	-	-
8	Agustus	-	-	-	-	-
9	September	-	-	-	-	-
10	Oktober	-	-	-	-	-
11	November	-	-	-	-	-
12	Desember	-	-	-	-	-
	Jumlah	-	-	-	-	-

Sumber : Polsek Langkahan

Lanjutan Tabel 4.20

	Desa/ Gampong	Penghi- naan	Pena- dahan	CURAT	CURAS	Peng- rusakan
	(1)	(12)	(13)	(14)	(15)	(16)
1	Januari	-	-	-	-	-
2	Februari	-	-	-	-	-
3	Maret	-	-	-	-	-
4	April	-	-	-	-	-
5	Mei	-	-	-	-	-
6	Juni	-	-	-	-	-
7	Juli	-	-	-	-	-
8	Agustus	-	-	-	-	-
9	September	-	-	-	-	-
10	Oktober	-	-	-	-	-
11	November	-	-	-	-	-
12	Desember	-	-	-	-	-
	Jumlah	-	-	-	-	-

Sumber : Polsek Langkahan

Lanjutan Tabel 4.20

	Desa/ Gampong	Pen- culikan	Pe- nipuan	Senpi/ Handak	Pencurian Kayu	Serobot Tanah
	(1)	(17)	(18)	(19)	(20)	(21)
1	Januari	-	-	-	-	-
2	Februari	-	-	-	-	-
3	Maret	-	-	-	-	-
4	April	-	-	-	-	-
5	Mei	-	-	-	-	-
6	Juni	-	-	-	-	-
7	Juli	-	-	-	-	-
8	Agustus	-	-	-	-	-
9	September	-	-	-	-	-
10	Oktober	-	-	-	-	-
11	November	-	-	-	-	-
12	Desember	-	-	-	-	-
	Jumlah	-	-	-	-	-

Sumber : Polsek Langkahan

Lanjutan Tabel 4.20

Desa/ Gampong	Perbuatan Cabul	Korupsi	Peng- ancaman	Perbuatan Tidak Menyenangkan
(1)	(22)	(23)	(24)	(25)
1 Januari	-	-	-	-
2 Februari	-	-	-	-
3 Maret	-	-	-	-
4 April	-	-	-	-
5 Mei	-	-	-	-
6 Juni	-	-	-	-
7 Juli	-	-	-	-
8 Agustus	-	-	-	-
9 September	-	-	-	-
10 Oktober	-	-	-	-
11 November	-	-	-	-
12 Desember	-	-	-	-
Jumlah	-	-	-	-

Sumber : Polsek Langkahan

Lanjutan Tabel 4.20

Desa/ Gampong	Pencurian Kawat Listrik	Pencemaran Nama Baik	Mengakibat kan Orang Mati
(1)	(26)	(27)	(28)
1 Januari	-	-	-
2 Februari	-	-	-
3 Maret	-	-	-
4 April	-	-	-
5 Mei	-	-	-
6 Juni	-	-	-
7 Juli	-	-	-
8 Agustus	-	-	-
9 September	-	-	-
10 Oktober	-	-	-
11 November	-	-	-
12 Desember	-	-	-
Jumlah	-	-	-

Sumber : Polsek Langkahan

Lanjutan Tabel 4.20

	Desa/ Gampong	Melarikan Wanita	Temu Mayat	Lainnya	Jumlah
	(1)	(29)	(30)	(31)	(32)
1	Januari	-	-	-	-
2	Februari	-	-	-	-
3	Maret	-	-	-	-
4	April	-	-	-	-
5	Mei	-	-	-	-
6	Juni	-	-	-	-
7	Juli	-	-	-	-
8	Agustus	-	-	-	-
9	September	-	-	-	-
10	Oktober	-	-	-	-
11	November	-	-	-	-
12	Desember	-	-	-	-
	Jumlah	-	-	-	-

Sumber : Polsek Langkahan

# Bab 5

# PERTANIAN

<https://acehutarakat.bps.go.id>





Tabel 5.1  
Luas Lahan Sawah Menurut Jenis Pengairan  
2021

Jenis Pengairan	Luas Lahan (Ha)
(1)	(2)
1 Teknis	-
2 Setengah Teknis	1,003
3 Sederhana	-
4 Non PU	-
5 Tadah Hujan	-
Jumlah	1,003

Sumber : Dinas Pertanian Tanaman Pangan dan Peternakan Kab. Aceh Utara

Tabel 5.2  
Luas Tanam, Luas Panen, Produksi dan Produktivitas  
Tanaman Padi dan Palawija  
2019

Jenis Tanaman		Luas Tanam (Ha)	Luas Panen (Ha)	Produksi (Ton)	Produktivitas (Kw/Ha)
(1)		(2)	(3)	(4)	(5)
1	Padi	3,005	2,888	14.878,98	51,52
2	Kedele	423	187	1.287,95	16,47
3	Jagung	593	187	942,85	50,42
4	Kacang Tanah	12	11	18,05	19,86
5	Ubi Kayu	9	9	194,60	216,22
6	Ubi Jalar	-	-	-	-

Sumber : Dinas Pertanian Tanaman Pangan dan Peternakan Kab. Aceh Utara

Tabel 5.3  
Luas Tanam, Luas Panen, Produksi dan Produktivitas  
Tanaman Hortikultura  
2020

Jenis Tanaman	Luas Panen (Ha)	Produksi (Kw)	Produktivitas (Kw/Ha)
(1)	(2)	(3)	(4)
1 Kacang Panjang	21	369	17.57
2 Cabe	16	270	16.88
3 Tomat	-	-	-
4 Terong	21	356	16.95
5 Ketimun	10	336	33.60
6 Bayam	2	2	1.00
7 Jahe	-	-	-
8 cabe rawit	7	225	32.14
9 Kunyit	-	-	-

Sumber : Dinas Pertanian Tanaman Pangan dan Peternakan Kab. Aceh Utara  
Kecamatan Langkahan Dalam Angka 2022

Tabel 5.4  
Komposisi Tanaman, Produksi dan Produktivitas  
Tanaman Perkebunan akyat  
2019

	Jenis Tanaman	Komposisi Tanaman Tahunan (Ha)				Produksi (Ton)
		TBM	TM	TR	Total	
	(1)	(2)	(3)	(4)		(5)
1	Cengkeh	-	-	-	-	-
2	Aren	-	11	1	12	5,5
3	Kelapa	-	219	28	247	164,031
4	Pala	-	1,0	-	1,0	0,5
5	Sagu	25	21	-	46	8,4
6	Karet	-	22,0	1,0	37	14
7	Kelapa Hibrida	-	2	-	2	2
8	Kelapa Sawit	-	-	-	-	-
9	Nilam	-	-	-	-	-
10	Kopi	-	11	1	12	6
11	Kapuk/Randu	-	3	1	4	3
12	Pinang	6	22	4	32	1
13	Kakao	-	143,5	26,0	169,5	80,36
14	Lada	-	-	-	-	-
15	Kemiri	-	4	-	4	3
16	Tebu	-	1,0	-	1	1,3

Sumber : Dinas Kehutanan dan Perkebunan Kab. Aceh Utara

Tabel 5.5  
 Populasi dan Pemotongan Ternak Besar,  
 Kecil dan Unggas  
 2019

Jenis Ternak		Populasi (Ekor)	Pemotongan (Ekor)
(1)		(2)	(3)
1	Sapi	2,332	73
2	Kerbau	3	16
3	Kambing	1,630	300
4	Domba	70	140
5	Ayam Buras	26,479	2,450
6	Ayam Pedaging	72,269	4,650
7	Itik	15,893	410

Sumber : Dinas Pertanian Tanaman Pangan dan Peternakan Kab. Aceh Utara

Tabel 5.6  
Jumlah Fasilitas dan Sarana Pertanian  
2021

Fasilitas dan Sarana		Jumlah
(1)	(2)	
1	Kilang Padi	11
2	Pasar Hewan	-
3	Traktor/ <i>Hand Tractor</i>	8
4	Mesin Perontok Gabah	7
5	Rumah Potong Hewan (RPH)	-
6	Tempat Pelelangan Ikan (TPI)	-
7	Tempat Pendaratan Ikan	-
8	Kapal Penangkap Ikan	-
9	Perahu Motor Tempel	-
10	Perahu Tanpa Motor	-

Sumber : *Perangkat Desa*

# Bab 6

# PEREKONOMIAN



Tabel 6.1  
Jenis Jalan Utama Desa  
2021

	Desa/ Gampong	Jenis Jalan Utama		
		Aspal	Diperkeras	Tanah
	(1)	(2)	(3)	(4)
1	Lubok Pusaka	-	√	-
2	Seureuke	-	√	-
3	Buket Linteung	-	√	-
4	Rumoh Rayeuk	√	√	-
5	Langkahan	√	-	-
6	Geudumbak	√	-	-
7	Tanjong Dalam Selatan	√	-	-
8	Mns Blang	√	-	-
9	Alue Krak Kayee	√	-	-
10	Tanjong Jawa	-	√	-
11	Matang Teungoh S	-	√	-
12	Padang Meuria	√	-	-
13	Leubok Mane	√	-	-
14	Matang Rubek	-	√	-
15	Simpang Tiga	√	-	-
16	Paya Tukai	√	-	-
17	Kampung Blang	√	-	-
18	Matang Keutapang	-	√	-
19	Pante Gaki Bale	√	-	-
20	Krueng Lingka	√	-	-
21	Bantayan	-	√	-
22	Alue Dua	√	-	-
23	Cot Bada	√	-	-

Sumber : Kantor Camat



Tabel 6.2  
Jumlah Pasar, Kios/Toko dan Kedai Makanan/Minuman  
2021

	Desa/ Gampong	Pasar Dgn Bangunan		Kios/ Toko	Kedai Makan Minum
		Permanen	Tidak Permanen		
	(1)	(2)	(3)	(4)	(5)
1	Lubok Pusaka	-	-	25	12
2	Seureuke	-	-	34	16
3	Buket Linteung	-	-	34	-
4	Rumoh Rayeuk	-	-	29	6
5	Langkahan	-	-	18	-
6	Geudumbak	-	-	22	7
7	Tanjong Dalam Selatan	-	-	17	-
8	Mns Blang	-	-	9	2
9	Alue Krak Kayee	-	-	8	-
10	Tanjong Jawa	-	-	7	-
11	Matang Teungoh S	-	-	6	-
12	Padang Meuria	-	-	7	-
13	Leubok Mane	-	-	12	-
14	Matang Rubek	-	-	9	-
15	Simpang Tiga	-	-	13	7
16	Paya Tukai	-	-	7	-
17	Kampung Blang	-	-	3	-
18	Matang Keutapang	-	-	4	-
19	Pante Gaki Bale	-	-	11	7
20	Krueng Lingka	-	-	7	5
21	Bantayan	-	-	4	3
22	Alue Dua	-	-	8	-
23	Cot Bada	-	-	3	6
		-	-	268	42

Sumber : Kepala Desa

Tabel 6.3  
Jumlah Industri Kecil dan Rumah Tangga Menurut Jenis  
2021

	Desa/ Gampong	Jenis Industri			
		Makanan Minuman	Barang dr Logam	Anyaman	Kerajinan
	(1)	(2)	(3)	(4)	(5)
1	Lubok Pusaka	-	-	-	-
2	Seureuke	8	-	-	-
3	Buket Linteung	1	-	-	-
4	Rumoh Rayeuk	-	-	-	-
5	Langkahan	-	-	-	-
6	Geudumbak	10	-	-	-
7	Tanjong Dalam Selatan	6	-	-	-
8	Mns Blang	-	-	-	-
9	Alue Krak Kayee	6	-	-	-
10	Tanjong Jawa	-	-	-	-
11	Matang Teungoh S	-	-	-	-
12	Padang Meuria	1	-	-	-
13	Leubok Mane	-	-	-	-
14	Matang Rubek	2	-	-	-
15	Simpang Tiga	-	-	-	-
16	Paya Tukai	3	-	-	-
17	Kampung Blang	-	-	-	-
18	Matang Keutapang	-	-	-	-
19	Pante Gaki Bale	3	-	-	-
20	Krueng Lingka	5	-	-	-
21	Bantayan	1	-	-	-
22	Alue Dua	4	-	-	-
23	Cot Bada	-	-	-	-
	Jumlah	50	-	-	-

Sumber : Kantor Camat

Tabel 6.4  
Jumlah Kendaraan Angkutan Umum Menurut Jenis  
2021

Jenis Kendaraan Angkutan Umum		Jumlah
(1)		(2)
1	Beca Barang Bermotor	28
2	Beca Barang Dayung	-
3	Beca Penumpang Bermotor	-
4	Beca Penumpang Dayung	-
5	Ojek Motor	-
6	Ojek Sepeda	-
7	Angkutan Kota	-
8	Angkutan Pedesaan	-
9	Truk/Pick Up	17

*Sumber : Kantor Camat*

Tabel 6.5  
Jumlah Lembaga Keuangan dan Koperasi Menurut Desa  
2021

	Desa/ Gampong	Lembaga Keuangan			
		Bank Umum	BPR	KUD	Koperasi Non KUD
	(1)	(2)	(3)	(4)	(5)
1	Lubok Pusaka	-	-	-	-
2	Seureuke	-	-	-	-
3	Buket Linteung	-	-	-	-
4	Rumoh Rayeuk	-	-	-	-
5	Langkahan	-	-	-	-
6	Geudumbak	-	-	-	-
7	Tanjong Dalam Selatan	-	-	-	-
8	Mns Blang	-	-	-	-
9	Alue Krak Kayee	-	-	-	-
10	Tanjong Jawa	-	-	-	-
11	Matang Teungoh S	-	-	-	-
12	Padang Meuria	-	-	-	-
13	Leubok Mane	-	-	-	-
14	Matang Rubek	-	-	-	-
15	Simpang Tiga	-	-	-	-
16	Paya Tukai	-	-	-	-
17	Kampung Blang	-	-	-	-
18	Matang Keutapang	-	-	-	-
19	Pante Gaki Bale	-	-	-	-
20	Krueng Lingka	-	-	-	-
21	Bantayan	-	-	-	-
22	Alue Dua	-	-	-	-
23	Cot Bada	-	-	-	-
	Jumlah	-	-	-	-

Sumber : Kantor Camat

Tabel 6.6  
Target dan Realisasi Penerimaan Pajak dan Retribusi  
2021

	Jenis Pajak dan Retribusi	Target ( 000 Rp )	Realisasi ( 000 Rp )	Persentase (%)
	(1)	(2)	(3)	(4)
1	Pajak Hotel dan Restoran	-	-	-
2	Pajak Hiburan	-	-	-
3	Pajak Reklame			
	A. Reklame Papan	-	-	-
	B. Reklame Kain	-	-	-
4	Retribusi Pelayanan Sampah	-	-	-
5	Retribusi Parkir	-	-	-
6	Retribusi Pasar			
	A. Sewa Los/Kios	-	-	-
	B. Sewa Pelataran	-	-	-
7	Retribusi Pemakaian Aset Daerah			
	A. Sewa Tanah Pemda	-	-	-
	B. Sewa Pelataran	0	0	0
8	Retribusi Terminal	-	-	-
9	Retribusi Rumah Potong Hewan			
	A. Sewa Rumah Potong Hewan	0	0	0
	B. Pemeriksaan Kesehatan Hewan	-	-	-
10	Retribusi Izin Usaha Rumah Makan	0	0	0

Sumber : Kantor Camat Langkahan

Tabel 6.7  
 Harga Eceran Beras Kampung dan Ikan di  
 Ibukota Kecamatan Menurut Bulan  
 2021

Bulan	Beras Kampung (Rp/Kg)		Ikan (Rp/Kg)	
	No. 1	No. 2	Tongkol	Bandeng
(1)	(2)	(3)	(4)	(5)
Januari	11,000	10,000	30,000	35,000
Februari	11,000	10,000	30,000	35,000
Maret	11,000	10,000	30,000	35,000
April	11,000	10,000	25,000	30,000
Mei	11,000	10,000	25,000	35,000
Juni	11,000	10,000	20,000	35,000
Juli	11,000	10,000	20,000	25,000
Agustus	11,000	10,000	25,000	30,000
September	11,000	10,000	30,000	35,000
Oktober	11,000	10,000	25,000	30,000
Nopember	11,000	10,000	25,000	30,000
Desember	11,000	10,000	20,000	30,000

Sumber : Koordinator Statistik Kecamatan

Tabel 6.8  
 Harga Eceran Daging dan Telur di  
 Ibukota Kecamatan Menurut Bulan  
 2021

Bulan	Daging (Rp/Kg)		Telur (Rp/Butir)	
	Sapi	Ayam Ras	Ayam Ras	Ayam Kampung
(1)	(2)	(3)	(4)	(5)
Januari	180,000	25,000	1,500	2,500
Februari	180,000	25,000	1,500	2,500
Maret	180,000	25,000	1,500	2,500
April	180,000	25,000	1,500	2,500
Mei	180,000	25,000	1,500	2,500
Juni	180,000	25,000	1,500	2,500
Juli	180,000	25,000	1,500	2,500
Agustus	180,000	25,000	1,500	2,500
September	180,000	25,000	1,500	2,500
Oktober	180,000	25,000	1,500	2,500
Nopember	180,000	25,000	1,500	2,500
Desember	180,000	25,000	1,500	2,500

Sumber : Koordinator Statistik Kecamatan

Tabel 6.9  
 Harga Eceran Gula Pasir, Garam Dapur dan Tepung Terigu di  
 Ibukota Kecamatan Menurut Bulan  
 2021

Bulan	Gula Pasir (Rp/Kg)	Garam Dapur (Rp/Bungkus)	Tepung Terigu (Rp/Kg)
(1)	(2)	(3)	(4)
Januari	13,000	10,000	8,000
Februari	13,000	10,000	8,000
Maret	13,000	10,000	8,000
April	13,000	10,000	8,000
Mei	13,000	10,000	8,000
Juni	13,000	10,000	8,000
Juli	13,000	10,000	8,000
Agustus	13,000	10,000	8,000
September	13,000	10,000	8,000
Oktober	13,000	10,000	8,000
Nopember	13,000	10,000	8,000
Desember	13,000	10,000	8,000

Sumber : Koordinator Statistik Kecamatan



Tabel 6.10  
 Harga Eceran Minyak Goreng dan Minyak Tanah di  
 Ibukota Kecamatan Menurut Bulan  
 2021

Bulan	Minyak Goreng (Rp/Kg)		Minyak Tanah (Rp/Liter)
	Kelapa Sawit	Kelapa Rakyat	
(1)	(2)	(3)	(4)
Januari	12,000	-	-
Februari	13,000	-	-
Maret	13,000	-	-
April	12,000	-	-
Mei	12,000	-	-
Juni	14,000	-	-
Juli	12,000	-	-
Agustus	12,000	-	-
September	12,000	-	-
Oktober	12,000	-	-
Nopember	12,000	-	-
Desember	12,000	-	-

Sumber : Koordinator Statistik Kecamatan

Tabel 6.11  
 Harga Komoditi Tanaman Bahan Makanan  
 Menurut Bulan  
 2021

Bulan	Gabah (Rp/Kg)	Jagung Pipilan (Rp/Kg)	Cabe Merah (Rp/Kg)
(1)	(2)	(3)	(4)
Januari	4,800	-	<b>50,000</b>
Februari	4,500	-	<b>55,000</b>
Maret	4,600	-	<b>60,000</b>
April	5,500	-	<b>60,000</b>
Mei	5,500	-	<b>50,000</b>
Juni	5,500	-	<b>65,000</b>
Juli	5,500	-	<b>55,000</b>
Agustus	5,500	-	<b>55,000</b>
September	5,500	-	<b>35,000</b>
Oktober	5,500	-	<b>50,000</b>
Nopember	5,500	-	<b>75,000</b>
Desember	5,500	-	<b>50,000</b>

Sumber : Koordinator Statistik Kecamatan

Tabel 6.12  
 Harga Komoditi Tanaman Perkebunan  
 Menurut Bulan  
 2021

Bulan	Pinang (Rp/Kg)	Coklat Biji Kering (Rp/Kg)	Karet (Rp/Kg)	Kelapa Sawit (Rp/Kg)	Kelapa (Rp/Butir)
(1)	(2)	(3)	(4)	(5)	(6)
Januari	8,000	23,000	-	1,200	3,000
Februari	8,000	25,000	-	1,200	3,000
Maret	8,000	25,000	-	1,200	3,000
April	8,000	23,000	-	1,200	3,000
Mei	8,000	23,000	-	1,200	3,000
Juni	8,000	25,000	-	1,200	3,000
Juli	8,000	24,000	-	1,200	3,000
Agustus	8,000	23,000	-	1,200	3,000
September	8,000	23,000	-	1,200	3,000
Oktober	8,000	23,000	-	1,200	3,000
Nopember	8,000	23,000	-	1,200	3,000
Desember	8,000	24,000	-	1,200	3,000

Sumber : Koordinator Statistik Kecamatan

# DATA

MENCERDASKAN BANGSA

*- Enlighten The Nation -*



**Badan Pusat Statistik Kabupaten Aceh Utara**

Jalan Banda Aceh - Medan km 295, 7 Desa Alue Drien No. 62 - Landing  
Lhoksukon Barat | Telp/Fax. (0645) 8454005

E-mail : bps1111@bps.go.id | Website : acehutarakab.bps.go.id

