

**Proyeksi  
Penduduk Kabupaten/Kota  
Provinsi Sulawesi Barat**

**2010-2020**



**BADAN PUSAT STATISTIK  
UNITED NATIONS POPULATION FUND**

**JAKARTA 2015**



**BADAN PUSAT STATISTIK**



**Proyeksi  
Penduduk Kabupaten/Kota  
Provinsi Sulawesi Barat**

**2010-2020**



**PROYEKSI PENDUDUK KABUPATEN/KOTA  
TAHUN 2010 – 2020 PROVINSI SULAWESI BARAT**

**Pengarah:**

Drs. Razali Ritonga, MA

**Tim Teknis:**

Dr. Indra Murty Surbakti, MA; Poetrijanti, S.Si; Dendi Handiyatmo SST, M.Si;  
Hermawan Agustina, S.Kom;

**Penyusun/Penulis:**

Apriliani Nurida Dwi A, S.Si

Nuraini, S.ST

**Pengolah Data:**

Elfrida Zoraya, S.Si

**Layout:**

Tika Agustin, SST

<http://www.bps.go.id>

## KATA PENGANTAR

Proyeksi Penduduk Indonesia tahun 2010 - 2035 yang merupakan proyeksi penduduk untuk tingkat nasional dan provinsi telah diterbitkan pada tahun 2013. Untuk memenuhi kebutuhan data penduduk pada tingkat kabupaten/kota maka disusun proyeksi ini berdasarkan hasil Sensus Penduduk 2010 dan sesuai dengan asumsi penghitungan proyeksi nasional dan provinsi. Adapun metode yang digunakan memanfaatkan tren pertumbuhan penduduk sejak tahun 2000, dimana data kabupaten/kota sudah tersedia.

Publikasi Proyeksi Kabupaten/Kota disusun untuk periode 2010 - 2020 dengan tujuan untuk menunjang perencanaan pada tingkat kabupaten/kota di masa kini dan mendatang. Periode yang disampaikan cukup singkat dengan pertimbangan agar tren yang digunakan tidak terlalu menyimpang, sehingga hasil proyeksi ini masih dianggap realistis. Dengan demikian, untuk saat ini Badan Pusat Statistik telah menyediakan data proyeksi penduduk tingkat nasional, provinsi, dan kabupaten/kota yang dapat dimanfaatkan oleh semua pengguna data.

Penyusunan buku ini merupakan hasil kerja sama antara BPS dan UNFPA. Kami mengucapkan terima kasih kepada semua pihak yang telah membantu penyusunan buku ini. Semoga bermanfaat dan dapat memenuhi kebutuhan semua pihak yang memerlukan, khususnya bagi pihak yang berminat pada masalah sosial dan kependudukan.

Jakarta, Juni 2015

Kepala Badan Pusat Statistik,



Dr. Suryamin, M.Sc

<http://www.bps.go.id>

## DAFTAR ISI

	Halaman
<b>KATA PENGANTAR</b> .....	iii
<b>DAFTAR ISI</b> .....	v
<b>BAB I. PENDAHULUAN</b> .....	1
<b>BAB II. METODOLOGI</b> .....	3
<b>LAMPIRAN</b>	
<b>Tabel I.1</b> Proyeksi Penduduk Menurut Kabupaten/Kota dan Jenis Kelamin Tahun 2010 - 2020 .....	7
<b>Tabel I.2</b> Rasio Jenis Kelamin Menurut Kabupaten/Kota Tahun 2010 - 2020 .....	10
<b>Tabel I.3</b> Rasio Ketergantungan Menurut Kabupaten/Kota Tahun 2010 - 2020.....	11
<b>Tabel I.4</b> Persentase Penduduk Perkotaan Menurut Kabupaten/Kota Tahun 2010 - 2020 .....	12
<b>Tabel I.5</b> Persentase Penduduk Lansia Menurut Kabupaten/Kota Tahun 2010 - 2020..	13
<b>Gambar I</b> Piramida Penduduk Menurut Kabupaten/Kota Tahun 2010 - 2020.....	14
<b>Tabel II</b> Proyeksi Penduduk Menurut Jenis Kelamin dan Kelompok Umur Tahun 2010 - 2020 .....	20

<http://www.bps.go.id>

# **BAB I**

## **PENDAHULUAN**

Informasi mengenai jumlah penduduk untuk wilayah kabupaten/kota pada suatu waktu tertentu dibutuhkan dalam perencanaan program dan penentuan kebijakan di wilayah tersebut. Ketersediaan data penduduk dapat dipenuhi dari hasil sensus penduduk ataupun survei tentang kependudukan namun sayangnya tidak setiap tahun tersedia. Oleh karena itu, perlu dibuat suatu perkiraan mengenai jumlah penduduk untuk wilayah kabupaten/kota untuk mengisi kekosongan pada tahun-tahun tertentu atau untuk masa yang akan datang. Ketersediaan data penduduk selain jumlahnya juga dilengkapi dengan karakteristik jenis kelamin dan umur.

Secara nasional dan pada tingkat provinsi informasi penduduk masa yang datang diproyeksikan menggunakan metode komponen, dimana metode tersebut mempertimbangkan pengaruh kelahiran, kematian, dan perpindahan. Untuk tingkat kabupaten/kota dilakukan estimasi penduduk dengan mempertimbangkan laju pertumbuhan untuk masing-masing kabupaten/kota, dimana jumlahnya dipagu dari hasil proyeksi provinsinya. Metode estimasi yang digunakan untuk memperkirakan penduduk masa yang akan datang menggunakan metode geometrik. Pemilihan metode ini didasarkan kesesuaian pertambahan secara geometrik dengan perkembangan jumlah penduduk dan disadari bahwa belum dapat dilakukannya proyeksi komponen untuk kabupaten/kota karena komponen pertumbuhan belum tersedia lengkap.

Proyeksi penduduk kabupaten/kota menurut kelompok umur, dan jenis kelamin yang disajikan dalam publikasi ini mencakup kurun waktu sepuluh tahun, mulai tahun 2010 sampai dengan 2020. Pembuatan proyeksi dengan kurun waktu singkat ini dimaksudkan agar hasilnya dapat digunakan untuk berbagai keperluan terutama perencanaan di masa datang.



<http://www.bps.go.id>

## BAB II

### METODOLOGI

Estimasi penduduk dengan metode geometrik menggunakan asumsi bahwa jumlah penduduk akan bertambah secara geometrik menggunakan dasar perhitungan bunga majemuk. Laju pertumbuhan penduduk (*rate of growth*) dianggap sama untuk setiap tahun. Berikut formula yang digunakan pada metode geometrik:

$$P_t = P_0(1+r)^t$$

$$r = \left(\frac{P_t}{P_0}\right)^{\frac{1}{t}} - 1$$

dimana:

- $P_t$  = jumlah penduduk pada tahun  $t$
- $P_0$  = jumlah penduduk pada tahun awal
- $r$  = laju pertumbuhan penduduk
- $t$  = periode waktu antara tahun dasar dan tahun  $t$  (dalam tahun)

Data yang dibutuhkan:

- Jumlah penduduk Indonesia hasil proyeksi penduduk 2010 - 2020 yang dirinci menurut provinsi.
- Jumlah penduduk kabupaten/kota hasil SP2000, SP2010, khusus untuk kabupaten/kota di Provinsi Aceh dan Pulau Nias menggunakan data hasil SPAN2005.

Tahapan menghitung proyeksi penduduk kabupaten/kota:

1. Menentukan sumber data dari hasil sensus penduduk dan menyiapkan dua data penduduk untuk tahun yang berbeda pada suatu wilayah yang akan diestimasi.
2. Menghitung rata-rata laju pertumbuhan penduduk (LPP) per tahun dengan metode geometrik berdasarkan jumlah penduduk dari dua data.

3. Melakukan proses prorata, agar penjumlahan penduduk untuk semua kabupaten/kota menjadi sama dengan penduduk provinsi (penduduk provinsi sebagai kontrol).
4. Jumlah penduduk per kabupaten/kota ini selanjutnya akan digunakan sebagai kontrol untuk menghitung jumlah penduduk menurut kota/desa, jenis kelamin, maupun menurut kelompok umur.
5. Estimasi penduduk untuk karakteristik jenis kelamin diolah terlebih dahulu, kemudian dilanjutkan dengan estimasi penduduk perkotaan dan perdesaan.
6. Melakukan proses iterasi untuk penduduk kabupaten/kota menurut jenis kelamin dan kelompok umur, dengan jumlah penduduk provinsi sebagai kontrol.
7. Untuk kabupaten/kota pemekaran yang pada saat sensus belum terbentuk, data ditelusuri menggunakan data SP2000, SPAN2005, dan SP2010.

# LAMPIRAN

<http://www.ips.go.id>



Tabel I.1.1  
 PROYEKSI PENDUDUK  
 MENURUT KABUPATEN/KOTA DAN JENIS KELAMIN  
 TAHUN 2010 - 2020

SULAWESI BARAT		LAKI-LAKI										
KABUPATEN/KOTA	2010	2011	2012	2013	2014	2015	2016	2017	2018	2019	2020	
(1)	(2)	(3)	(4)	(5)	(6)	(7)	(8)	(9)	(10)	(11)	(12)	
MAJENE	73.891	74.965	76.318	77.521	78.607	80.066	81.319	82.618	83.910	85.084	86.610	
POLEWALI MANDAR	193.401	196.110	198.683	201.112	203.981	206.968	209.301	212.264	214.684	217.597	220.711	
MAMASA	71.373	72.589	73.471	74.779	75.907	76.692	78.193	79.360	80.678	81.896	82.703	
MAMUJU	119.017	122.093	125.449	128.671	132.095	135.294	138.698	142.069	145.479	148.981	152.292	
MAMUJU UTARA	70.608	72.818	74.829	77.104	79.249	81.387	83.784	85.720	88.164	90.274	92.530	
MAMUJU TENGAH	55.109	56.464	58.098	59.613	61.064	62.711	64.157	65.827	67.410	69.001	70.514	
JUMLAH	583.399	595.039	606.848	618.800	630.903	643.118	655.452	667.858	680.325	692.833	705.360	

Tabel I.1.2  
 PROYEKSI PENDUDUK  
 MENURUT KABUPATEN/KOTA DAN JENIS KELAMIN  
 TAHUN 2010 - 2020

SULAWESI BARAT	PEREMPUAN											
	KABUPATEN/KOTA	2010	2011	2012	2013	2014	2015	2016	2017	2018	2019	2020
(1)	(2)	(3)	(4)	(5)	(6)	(7)	(8)	(9)	(10)	(11)	(12)	
MAJENE	77.989	79.046	80.003	81.369	82.525	83.831	85.078	86.454	87.362	88.800	89.785	
POLEWALI MANDAR	203.995	206.314	208.717	211.010	213.491	215.828	218.183	220.428	222.978	224.979	227.775	
MAMASA	69.638	70.920	71.930	72.881	73.902	75.129	76.734	77.613	78.523	80.075	81.179	
MAMUJU	113.473	116.780	120.254	123.591	126.889	130.507	133.560	137.324	140.910	144.345	148.027	
MAMUJU UTARA	64.968	66.794	68.768	71.025	73.256	75.075	77.248	79.510	82.039	84.197	86.293	
MAMUJU TENGAH	51.112	52.586	54.198	55.575	57.124	58.674	60.223	61.774	63.417	65.027	66.593	
JUMLAH	581.175	592.440	603.870	615.451	627.187	639.044	651.026	663.103	675.229	687.423	699.652	

Tabel I.1.3  
 PROYEKSI PENDUDUK  
 MENURUT KABUPATEN/KOTA DAN JENIS KELAMIN  
 TAHUN 2010 - 2020

SULAWESI BARAT		LAKI-LAKI + PEREMPUAN										
		2010	2011	2012	2013	2014	2015	2016	2017	2018	2019	2020
KABUPATEN/KOTA	(1)	(2)	(3)	(4)	(5)	(6)	(7)	(8)	(9)	(10)	(11)	(12)
MAJENE		151.880	154.011	156.321	158.890	161.132	163.897	166.397	169.072	171.272	173.884	176.395
POLEWALI MANDAR		397.396	402.424	407.400	412.122	417.472	422.796	427.484	432.692	437.662	442.576	448.486
MAMASA		141.011	143.509	145.401	147.660	149.809	151.821	154.927	156.973	159.201	161.971	163.882
MAMUJU		232.490	238.873	245.703	252.262	258.984	265.801	272.258	279.393	286.389	293.326	300.319
MAMUJU UTARA		135.576	139.612	143.597	148.129	152.505	156.462	161.032	165.230	170.203	174.471	178.823
MAMUJU TENGAH		106.221	109.050	112.296	115.188	118.188	121.385	124.380	127.601	130.827	134.028	137.107
<b>JUMLAH</b>		<b>1.164.574</b>	<b>1.187.479</b>	<b>1.210.718</b>	<b>1.234.251</b>	<b>1.258.090</b>	<b>1.282.162</b>	<b>1.306.478</b>	<b>1.330.961</b>	<b>1.355.554</b>	<b>1.380.256</b>	<b>1.405.012</b>



Tabel I.2  
 RASIO JENIS KELAMIN  
 MENURUT KABUPATEN/KOTA  
 TAHUN 2010 - 2020

SULAWESI BARAT

KABUPATEN/KOTA	2010	2011	2012	2013	2014	2015	2016	2017	2018	2019	2020
(1)	(2)	(3)	(4)	(5)	(6)	(7)	(8)	(9)	(10)	(11)	(12)
MAJENE	94,75	94,84	95,39	95,27	95,25	95,51	95,58	95,56	96,05	95,82	96,46
POLEWALI MANDAR	94,81	95,05	95,19	95,31	95,55	95,89	95,93	96,30	96,28	96,72	96,90
MAMASA	102,49	102,35	102,14	102,60	102,71	102,08	101,90	102,25	102,74	102,27	101,88
MAMUJU	104,89	104,55	104,32	104,11	104,10	103,67	103,85	103,46	103,24	103,21	102,88
MAMUJU UTARA	108,68	109,02	108,81	108,56	108,18	108,41	108,46	107,81	107,47	107,22	107,23
MAMUJU TENGAH	107,82	107,37	107,20	107,27	106,90	106,88	106,53	106,56	106,30	106,11	105,89
JUMLAH	100,38	100,44	100,49	100,54	100,59	100,64	100,68	100,72	100,75	100,79	100,82

Tabel I.3  
**RASIO KETERGANTUNGAN**  
**MENURUT KABUPATEN/KOTA**  
**TAHUN 2010 - 2020**

SULAWESI BARAT

KABUPATEN/KOTA	2010	2011	2012	2013	2014	2015	2016	2017	2018	2019	2020
(1)	(2)	(3)	(4)	(5)	(6)	(7)	(8)	(9)	(10)	(11)	(12)
MAJENE	64,68	63,72	62,74	61,73	60,82	60,01	59,27	58,71	58,30	58,00	57,73
POLEWALI MANDAR	58,77	57,87	56,93	55,99	55,13	54,37	53,69	53,19	52,82	52,55	52,32
MAMASA	66,48	65,47	64,43	63,37	62,40	61,55	60,79	60,23	59,81	59,51	59,23
MAMUJU	58,58	57,75	56,89	56,03	55,24	54,55	53,91	53,43	53,07	52,81	52,57
MAMUJU UTARA	58,37	57,56	56,74	55,91	55,16	54,50	53,89	53,43	53,09	52,84	52,59
MAMUJU TENGAH	59,24	58,33	57,38	56,42	55,56	54,81	54,11	53,58	53,20	52,91	52,64
JUMLAH	60,38	59,47	58,54	57,60	56,74	55,99	55,31	54,79	54,41	54,14	53,88

Tabel I.4  
**PERSENTASE PENDUDUK PERKOTAAN  
 MENURUT KABUPATEN/KOTA  
 TAHUN 2010 - 2020**

SULAWESI BARAT

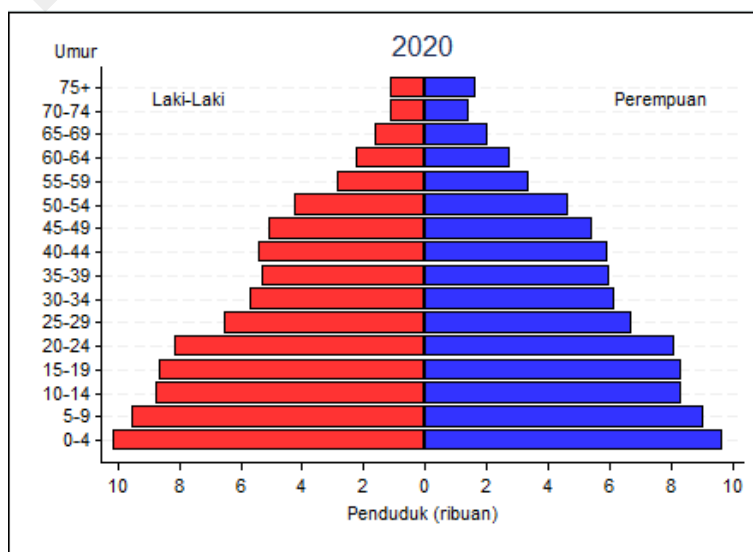
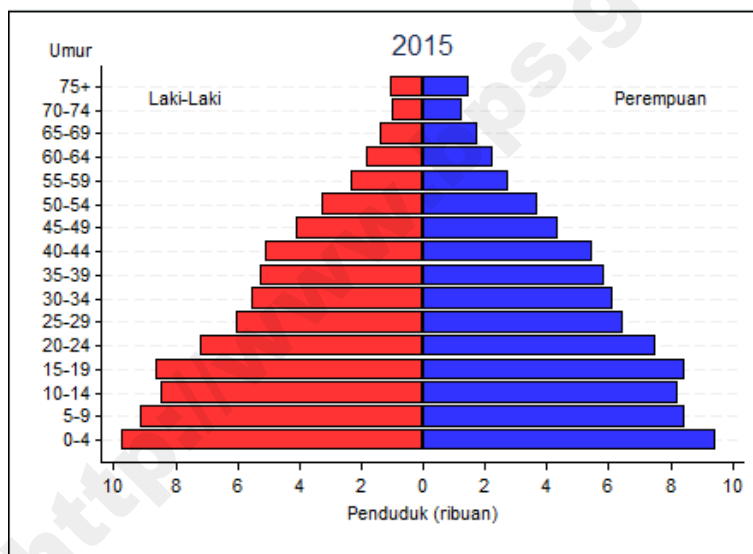
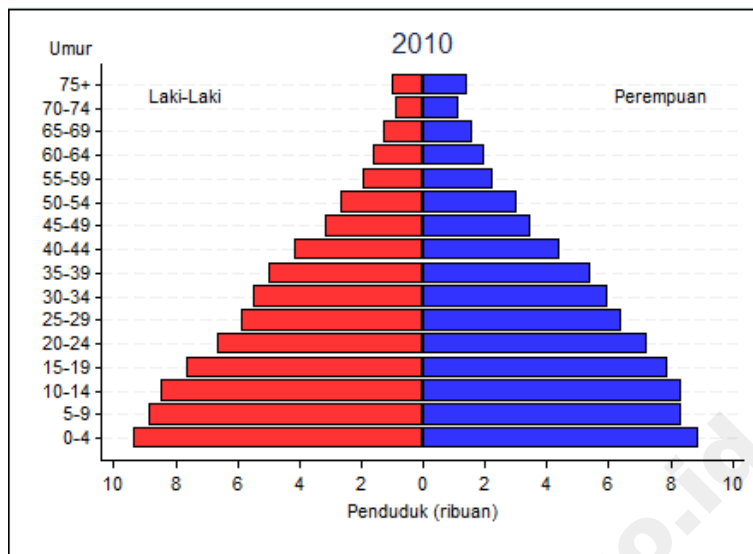
KABUPATEN/KOTA	2010	2011	2012	2013	2014	2015	2016	2017	2018	2019	2020
(1)	(2)	(3)	(4)	(5)	(6)	(7)	(8)	(9)	(10)	(11)	(12)
MAJENE	41,32	41,33	41,34	41,35	41,36	41,36	41,37	41,38	41,39	41,40	41,41
POLEWALI MANDAR	26,93	26,95	26,95	26,96	26,97	26,97	26,98	26,99	27,00	27,01	27,01
MAMASA	3,37	3,16	2,96	2,76	2,56	2,36	2,16	1,96	1,77	1,57	1,37
MAMUJU	23,69	23,70	23,70	23,71	23,72	23,72	23,73	23,74	23,75	23,76	23,77
MAMUJU UTARA	8,50	8,51	8,52	8,52	8,52	8,53	8,54	8,55	8,56	8,57	8,58
MAMUJU TENGAH	23,68	23,69	23,70	23,70	23,71	23,72	23,73	23,74	23,75	23,76	23,77
JUMLAH	22,88	22,88	22,89	22,90	22,91	22,91	22,92	22,93	22,94	22,95	22,96

Tabel I.5  
 PERSENTASE PENDUDUK LANSIA  
 MENURUT KABUPATEN/KOTA  
 TAHUN 2010 - 2020

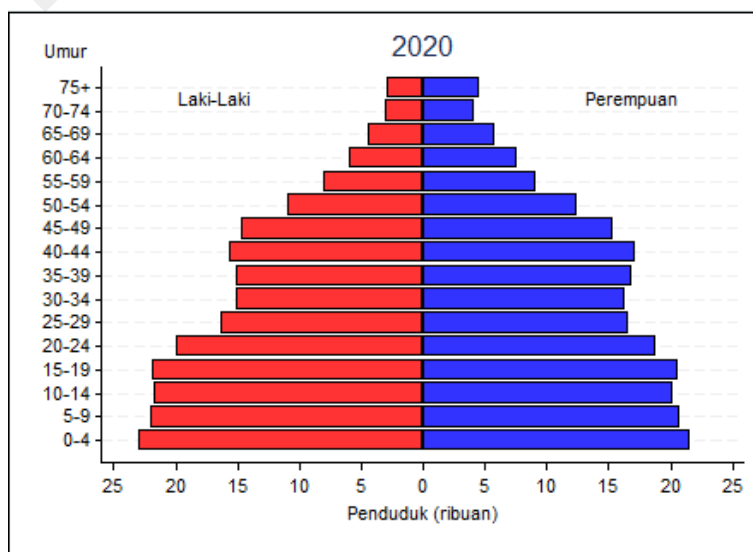
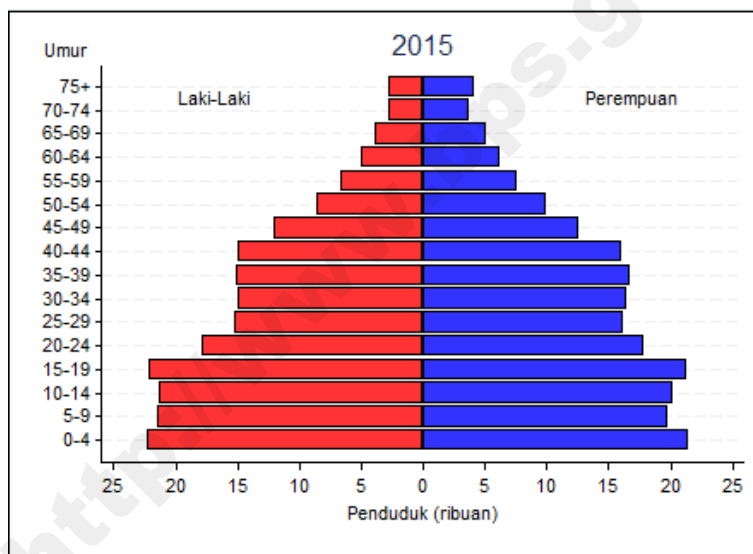
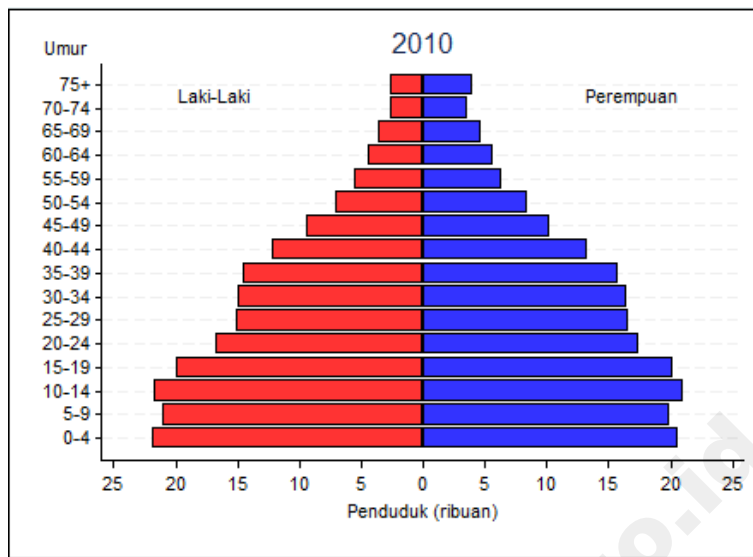
SULAWESI BARAT

KABUPATEN/KOTA	2010	2011	2012	2013	2014	2015	2016	2017	2018	2019	2020
(1)	(2)	(3)	(4)	(5)	(6)	(7)	(8)	(9)	(10)	(11)	(12)
MAJENE	7,21	7,22	7,23	7,26	7,31	7,38	7,47	7,57	7,69	7,82	7,97
POLEWALI MANDAR	7,81	7,80	7,81	7,84	7,89	7,96	8,05	8,15	8,28	8,42	8,57
MAMASA	6,95	6,95	6,97	7,00	7,05	7,13	7,21	7,31	7,43	7,56	7,70
MAMUJU	4,55	4,56	4,57	4,60	4,64	4,69	4,75	4,82	4,91	5,01	5,11
MAMUJU UTARA	3,64	3,65	3,66	3,69	3,72	3,76	3,81	3,88	3,95	4,03	4,12
MAMUJU TENGAH	5,00	5,01	5,02	5,04	5,09	5,14	5,20	5,28	5,38	5,48	5,59
JUMLAH	6,23	6,23	6,23	6,24	6,28	6,33	6,39	6,47	6,57	6,68	6,80

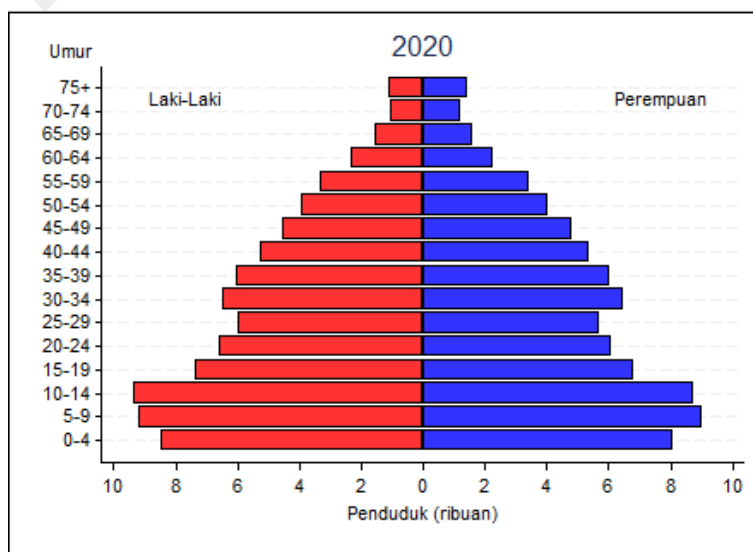
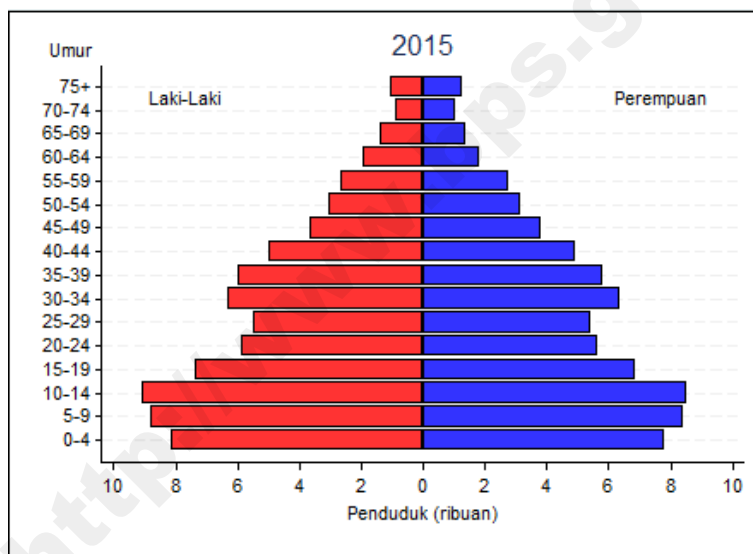
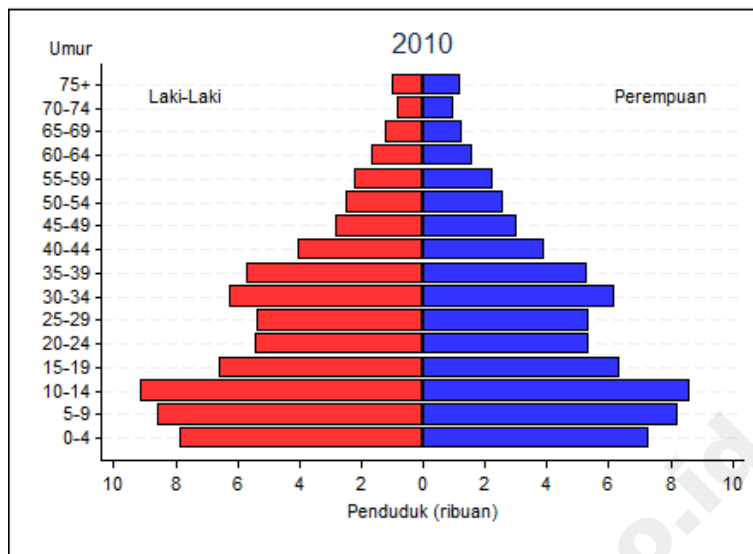
Gambar I.1  
 PIRAMIDA PENDUDUK MAJENE  
 TAHUN 2010 – 2020



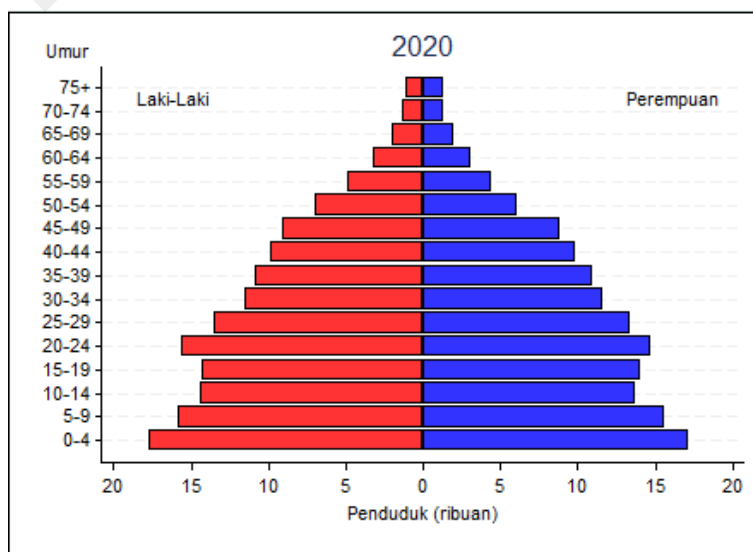
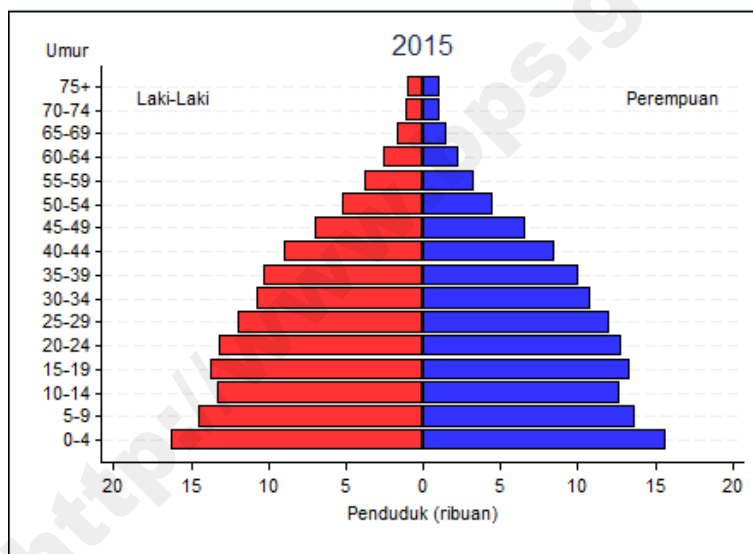
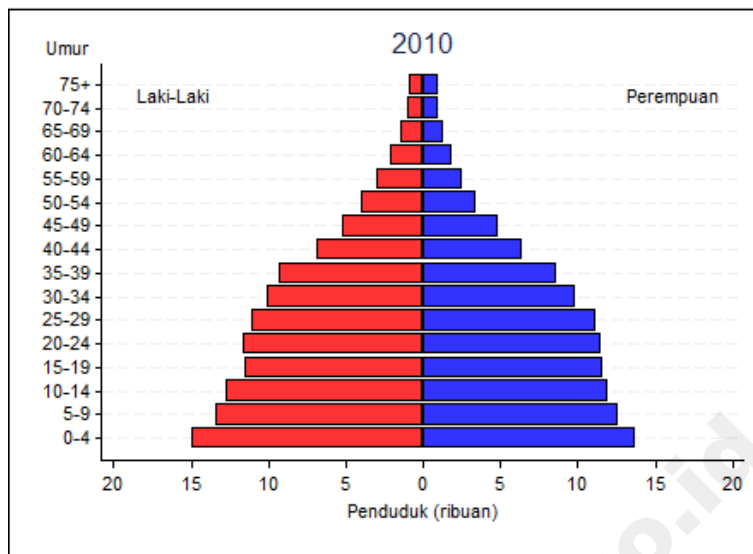
Gambar I.2  
 PIRAMIDA PENDUDUK POLEWALI MANDAR  
 TAHUN 2010 – 2020



Gambar I.3  
 PIRAMIDA PENDUDUK MAMASA  
 TAHUN 2010 – 2020

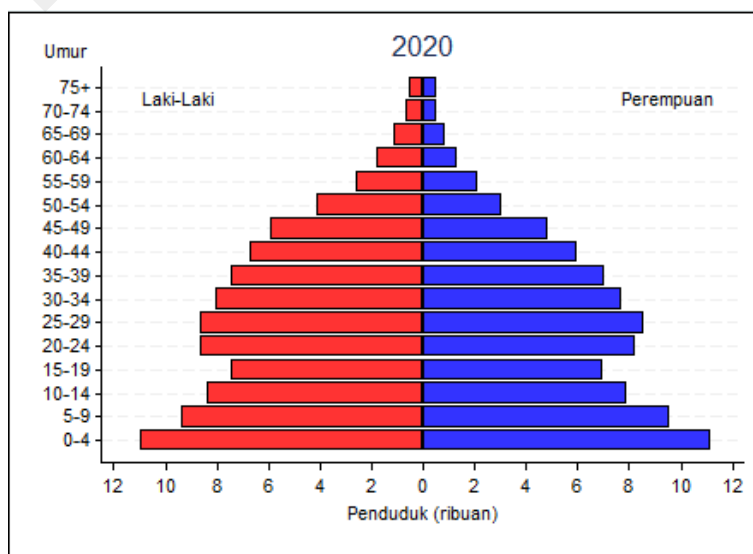
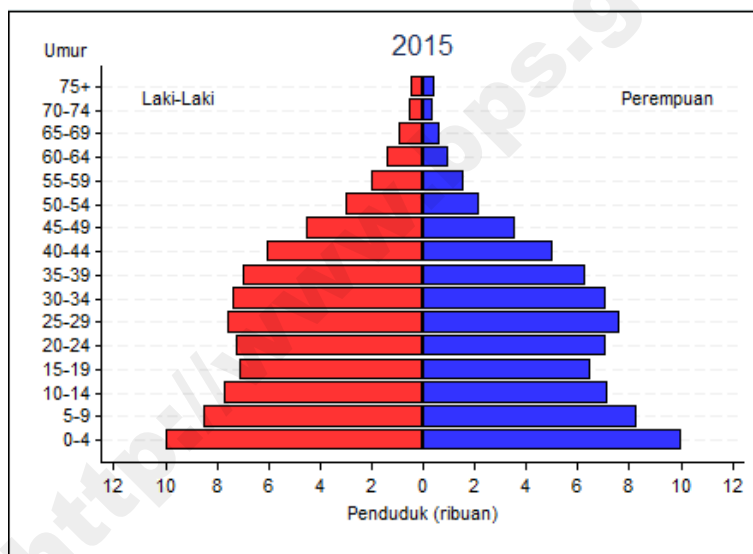
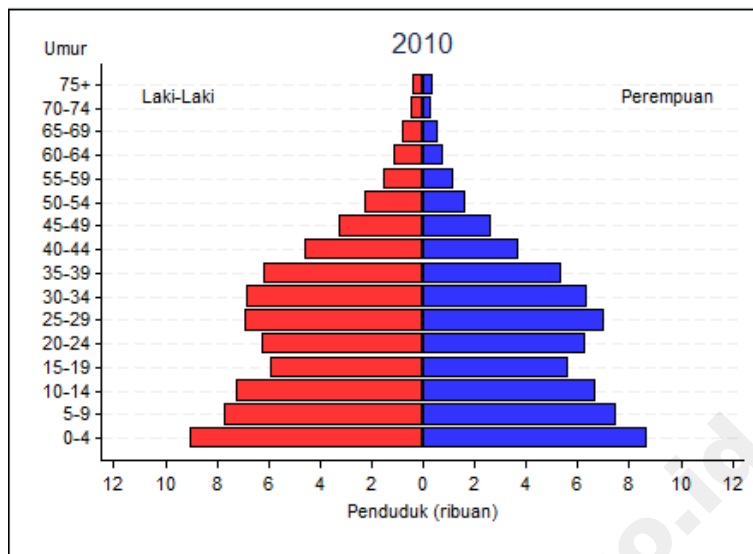


Gambar I.4  
 PIRAMIDA PENDUDUK MAMUJU  
 TAHUN 2010 – 2020

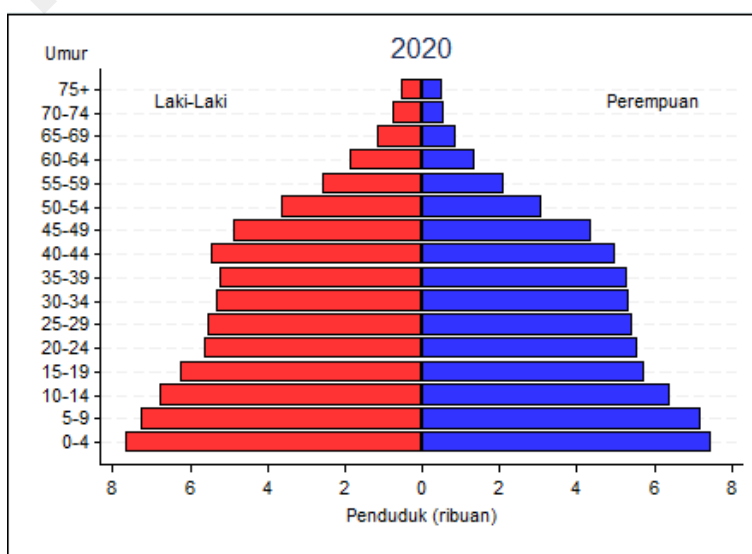
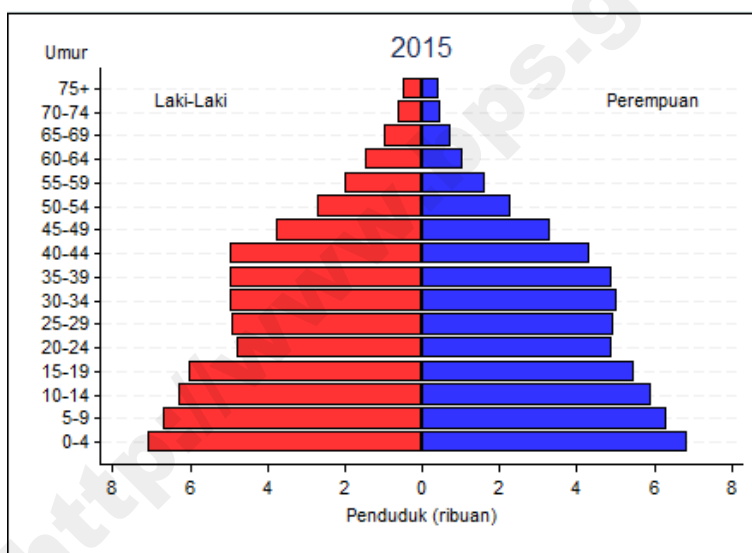
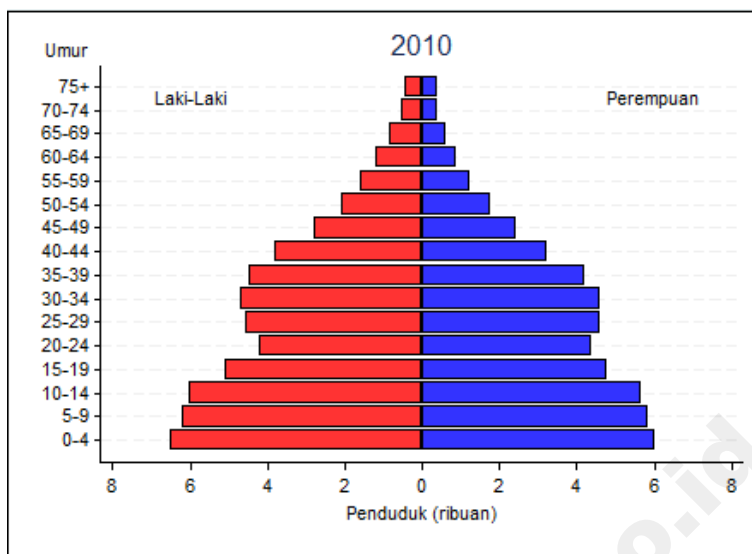




Gambar I.5  
 PIRAMIDA PENDUDUK MAMUJU UTARA  
 TAHUN 2010 – 2020



Gambar I.6  
 PIRAMIDA PENDUDUK MAMUJU TENGAH  
 TAHUN 2010 – 2020



Tabel II.1.1  
 PROYEKSI PENDUDUK  
 MENURUT JENIS KELAMIN DAN KELOMPOK UMUR  
 TAHUN 2010 - 2020

MAJENE	LAKI-LAKI										
	2010	2011	2012	2013	2014	2015	2016	2017	2018	2019	2020
KELOMPOK UMUR	(2)	(3)	(4)	(5)	(6)	(7)	(8)	(9)	(10)	(11)	(12)
0-4	9.356	9.412	9.494	9.563	9.620	9.727	9.818	9.907	9.985	10.043	10.133
5-9	8.839	8.803	8.854	8.928	9.014	9.129	9.204	9.280	9.360	9.431	9.549
10-14	8.488	8.579	8.611	8.558	8.476	8.461	8.439	8.478	8.556	8.649	8.765
15-19	7.647	7.813	8.053	8.298	8.486	8.656	8.763	8.782	8.735	8.659	8.648
20-24	6.634	6.716	6.823	6.925	7.035	7.194	7.360	7.574	7.806	7.988	8.150
25-29	5.848	5.866	5.895	5.915	5.944	6.022	6.103	6.192	6.287	6.392	6.541
30-34	5.460	5.453	5.475	5.487	5.496	5.524	5.548	5.567	5.589	5.623	5.700
35-39	4.972	5.084	5.165	5.203	5.214	5.256	5.256	5.270	5.284	5.298	5.326
40-44	4.129	4.337	4.578	4.803	4.967	5.121	5.246	5.322	5.366	5.383	5.431
45-49	3.183	3.328	3.502	3.680	3.884	4.105	4.320	4.553	4.781	4.949	5.106
50-54	2.664	2.767	2.880	2.995	3.118	3.276	3.432	3.607	3.794	4.011	4.242
55-59	1.914	1.985	2.068	2.149	2.230	2.324	2.419	2.516	2.619	2.732	2.874
60-64	1.602	1.632	1.679	1.729	1.781	1.845	1.917	1.996	2.079	2.161	2.256
65-69	1.267	1.285	1.308	1.332	1.362	1.410	1.441	1.482	1.532	1.581	1.640
70-74	912	924	943	959	972	986	1.006	1.025	1.047	1.074	1.114
75+	976	981	990	997	1.008	1.030	1.047	1.067	1.090	1.110	1.135
<b>JUMLAH</b>	<b>73.891</b>	<b>74.965</b>	<b>76.318</b>	<b>77.521</b>	<b>78.607</b>	<b>80.066</b>	<b>81.319</b>	<b>82.618</b>	<b>83.910</b>	<b>85.084</b>	<b>86.610</b>

Tabel II.1.2  
 PROYEKSI PENDUDUK  
 MENURUT JENIS KELAMIN DAN KELOMPOK UMUR  
 TAHUN 2010 - 2020

MAJENE	PEREMPUAN										
	2010	2011	2012	2013	2014	2015	2016	2017	2018	2019	2020
KELOMPOK UMUR	(2)	(3)	(4)	(5)	(6)	(7)	(8)	(9)	(10)	(11)	(12)
0-4	8.889	8.995	9.075	9.214	9.320	9.443	9.516	9.593	9.609	9.677	9.686
5-9	8.366	8.301	8.288	8.341	8.413	8.492	8.613	8.735	8.822	8.957	9.047
10-14	8.364	8.414	8.390	8.351	8.270	8.221	8.173	8.202	8.209	8.303	8.353
15-19	7.888	7.974	8.086	8.256	8.378	8.482	8.549	8.562	8.471	8.415	8.333
20-24	7.229	7.278	7.315	7.388	7.457	7.548	7.641	7.781	7.895	8.033	8.096
25-29	6.440	6.442	6.412	6.414	6.414	6.456	6.506	6.565	6.588	6.667	6.717
30-34	5.995	6.023	6.047	6.099	6.123	6.137	6.150	6.150	6.118	6.136	6.153
35-39	5.430	5.575	5.662	5.750	5.810	5.883	5.920	5.971	5.988	6.029	6.021
40-44	4.425	4.642	4.871	5.131	5.324	5.500	5.658	5.775	5.830	5.914	5.966
45-49	3.470	3.616	3.770	3.953	4.165	4.385	4.606	4.857	5.086	5.296	5.450
50-54	3.019	3.141	3.256	3.385	3.520	3.680	3.844	4.028	4.205	4.445	4.665
55-59	2.280	2.355	2.446	2.562	2.668	2.772	2.891	3.009	3.115	3.249	3.387
60-64	1.996	2.040	2.075	2.124	2.181	2.264	2.346	2.451	2.556	2.672	2.768
65-69	1.616	1.639	1.670	1.713	1.752	1.791	1.835	1.878	1.913	1.977	2.049
70-74	1.171	1.191	1.208	1.232	1.252	1.276	1.299	1.332	1.362	1.399	1.430
75+	1.411	1.420	1.432	1.456	1.478	1.501	1.531	1.565	1.595	1.631	1.664
JUMLAH	77.989	79.046	80.003	81.369	82.525	83.831	85.078	86.454	87.362	88.800	89.785

Tabel II.1.3  
 PROYEKSI PENDUDUK  
 MENURUT JENIS KELAMIN DAN KELOMPOK UMUR  
 TAHUN 2010 - 2020

MAJENE	LAKI-LAKI + PEREMPUAN											
	2010 (2)	2011 (3)	2012 (4)	2013 (5)	2014 (6)	2015 (7)	2016 (8)	2017 (9)	2018 (10)	2019 (11)	2020 (12)	
KELOMPOK UMUR												
0-4	18.245	18.407	18.569	18.777	18.940	19.170	19.334	19.500	19.594	19.720	19.819	
5-9	17.205	17.104	17.142	17.269	17.427	17.621	17.817	18.015	18.182	18.388	18.596	
10-14	16.852	16.993	17.001	16.909	16.746	16.682	16.612	16.680	16.765	16.952	17.118	
15-19	15.535	15.787	16.139	16.554	16.864	17.138	17.312	17.344	17.206	17.074	16.981	
20-24	13.863	13.994	14.138	14.313	14.492	14.742	15.001	15.355	15.701	16.021	16.246	
25-29	12.288	12.308	12.307	12.329	12.358	12.478	12.609	12.757	12.875	13.059	13.258	
30-34	11.455	11.476	11.522	11.586	11.619	11.661	11.698	11.717	11.707	11.759	11.853	
35-39	10.402	10.659	10.827	10.953	11.024	11.139	11.176	11.241	11.272	11.327	11.347	
40-44	8.554	8.979	9.449	9.934	10.291	10.621	10.904	11.097	11.196	11.297	11.397	
45-49	6.653	6.944	7.272	7.633	8.049	8.490	8.926	9.410	9.867	10.245	10.556	
50-54	5.683	5.908	6.136	6.380	6.638	6.956	7.276	7.635	7.999	8.456	8.907	
55-59	4.194	4.340	4.514	4.711	4.898	5.096	5.310	5.525	5.734	5.981	6.261	
60-64	3.598	3.672	3.754	3.853	3.962	4.109	4.263	4.447	4.635	4.833	5.024	
65-69	2.883	2.924	2.978	3.045	3.114	3.201	3.276	3.360	3.445	3.558	3.689	
70-74	2.083	2.115	2.151	2.191	2.224	2.262	2.305	2.357	2.409	2.473	2.544	
75+	2.387	2.401	2.422	2.453	2.486	2.531	2.578	2.632	2.685	2.741	2.799	
JUMLAH	151.880	154.011	156.321	158.890	161.132	163.897	166.397	169.072	171.272	173.884	176.395	

Tabel II.2.1  
 PROYEKSI PENDUDUK  
 MENURUT JENIS KELAMIN DAN KELOMPOK UMUR  
 TAHUN 2010 - 2020

KELOMPOK UMUR	POLEWAL IMANDAR											LAKI-LAKI	
	2010 (2)	2011 (3)	2012 (4)	2013 (5)	2014 (6)	2015 (7)	2016 (8)	2017 (9)	2018 (10)	2019 (11)	2020 (12)		
0-4	21.853	21.952	22.022	22.084	22.205	22.357	22.458	22.611	22.689	22.802	22.917		
5-9	21.078	20.957	20.960	21.047	21.242	21.425	21.495	21.621	21.710	21.862	22.051		
10-14	21.728	21.929	21.888	21.662	21.443	21.317	21.157	21.207	21.308	21.521	21.731		
15-19	19.918	20.322	20.832	21.372	21.843	22.188	22.353	22.356	22.131	21.924	21.814		
20-24	16.717	16.900	17.070	17.251	17.521	17.840	18.164	18.651	19.136	19.563	19.884		
25-29	15.072	15.097	15.083	15.068	15.140	15.276	15.406	15.593	15.760	16.014	16.319		
30-34	14.959	14.921	14.894	14.864	14.887	14.896	14.888	14.905	14.894	14.975	15.122		
35-39	14.567	14.874	15.022	15.071	15.097	15.153	15.081	15.084	15.060	15.086	15.111		
40-44	12.249	12.851	13.482	14.091	14.567	14.956	15.242	15.431	15.486	15.528	15.599		
45-49	9.454	9.870	10.327	10.806	11.406	11.997	12.568	13.215	13.817	14.294	14.690		
50-54	7.107	7.368	7.629	7.896	8.219	8.596	8.966	9.403	9.847	10.401	10.958		
55-59	5.514	5.710	5.914	6.125	6.351	6.587	6.823	7.082	7.339	7.650	8.020		
60-64	4.412	4.492	4.593	4.711	4.851	4.998	5.174	5.372	5.571	5.785	6.015		
65-69	3.544	3.596	3.637	3.688	3.771	3.885	3.952	4.057	4.171	4.304	4.447		
70-74	2.593	2.625	2.661	2.697	2.732	2.757	2.800	2.846	2.893	2.968	3.067		
75+	2.636	2.646	2.669	2.679	2.706	2.740	2.774	2.830	2.872	2.920	2.966		
<b>JUMLAH</b>	<b>193.401</b>	<b>196.110</b>	<b>198.683</b>	<b>201.112</b>	<b>203.981</b>	<b>206.968</b>	<b>209.301</b>	<b>212.264</b>	<b>214.684</b>	<b>217.597</b>	<b>220.711</b>		

Tabel II.2.2  
 PROYEKSI PENDUDUK  
 MENURUT JENIS KELAMIN DAN KELOMPOK UMUR  
 TAHUN 2010 - 2020

KELOMPOK UMUR	POLEWAL IMANDAR											PEREMPUAN	
	(1)	(2)	(3)	(4)	(5)	(6)	(7)	(8)	(9)	(10)	(11)	(12)	
	2010	2011	2012	2013	2014	2015	2016	2017	2018	2019	2020		
0-4	20.617	20.801	20.957	21.133	21.309	21.467	21.532	21.566	21.617	21.595	21.631		
5-9	19.890	19.680	19.624	19.616	19.714	19.783	19.975	20.128	20.342	20.483	20.703		
10-14	20.968	21.028	20.937	20.701	20.433	20.194	19.987	19.923	19.948	20.015	20.146		
15-19	20.257	20.419	20.667	20.960	21.203	21.343	21.413	21.303	21.098	20.781	20.593		
20-24	17.494	17.551	17.624	17.674	17.777	17.888	18.024	18.225	18.500	18.670	18.832		
25-29	16.537	16.493	16.399	16.294	16.237	16.248	16.298	16.346	16.412	16.477	16.619		
30-34	16.457	16.481	16.526	16.553	16.566	16.513	16.472	16.368	16.291	16.211	16.268		
35-39	15.746	16.117	16.352	16.487	16.610	16.729	16.757	16.794	16.846	16.836	16.822		
40-44	13.212	13.813	14.486	15.146	15.667	16.097	16.482	16.716	16.889	16.990	17.160		
45-49	10.176	10.573	11.010	11.466	12.038	12.605	13.180	13.813	14.467	14.941	15.390		
50-54	8.382	8.699	8.997	9.299	9.637	10.021	10.417	10.851	11.328	11.887	12.483		
55-59	6.426	6.615	6.861	7.133	7.413	7.660	7.954	8.227	8.515	8.817	9.188		
60-64	5.645	5.748	5.838	5.935	6.080	6.285	6.477	6.727	7.012	7.280	7.551		
65-69	4.695	4.746	4.826	4.915	5.011	5.098	5.205	5.293	5.398	5.529	5.735		
70-74	3.526	3.573	3.619	3.666	3.715	3.768	3.816	3.889	3.980	4.061	4.147		
75+	3.967	3.977	3.994	4.032	4.081	4.129	4.194	4.259	4.335	4.406	4.507		
<b>JUMLAH</b>	<b>203.995</b>	<b>206.314</b>	<b>208.717</b>	<b>211.010</b>	<b>213.491</b>	<b>215.828</b>	<b>218.183</b>	<b>220.428</b>	<b>222.978</b>	<b>224.979</b>	<b>227.775</b>		

Tabel II.2.3  
 PROYEKSI PENDUDUK  
 MENURUT JENIS KELAMIN DAN KELOMPOK UMUR  
 TAHUN 2010 - 2020

KELOMPOK UMUR	LAKI-LAKI + PEREMPUAN											
	(1)	(2)	(3)	(4)	(5)	(6)	(7)	(8)	(9)	(10)	(11)	(12)
0-4	42.470	42.753	42.979	43.217	43.514	43.824	43.990	44.177	44.306	44.397	44.548	44.548
5-9	40.968	40.637	40.584	40.663	40.956	41.208	41.470	41.749	42.052	42.345	42.754	42.754
10-14	42.696	42.957	42.825	42.363	41.876	41.511	41.144	41.130	41.256	41.536	41.877	41.877
15-19	40.175	40.741	41.499	42.332	43.046	43.531	43.766	43.659	43.229	42.705	42.407	42.407
20-24	34.211	34.451	34.694	34.925	35.298	35.728	36.188	36.876	37.636	38.233	38.716	38.716
25-29	31.609	31.590	31.482	31.362	31.377	31.524	31.704	31.939	32.172	32.491	32.938	32.938
30-34	31.416	31.402	31.420	31.417	31.453	31.409	31.360	31.273	31.185	31.186	31.390	31.390
35-39	30.313	30.991	31.374	31.558	31.707	31.882	31.838	31.878	31.906	31.922	31.933	31.933
40-44	25.461	26.664	27.968	29.237	30.234	31.053	31.724	32.147	32.375	32.518	32.759	32.759
45-49	19.630	20.443	21.337	22.272	23.444	24.602	25.748	27.028	28.284	29.235	30.080	30.080
50-54	15.489	16.067	16.626	17.195	17.856	18.617	19.383	20.254	21.175	22.288	23.441	23.441
55-59	11.940	12.325	12.775	13.258	13.764	14.247	14.777	15.309	15.854	16.467	17.208	17.208
60-64	10.057	10.240	10.431	10.646	10.931	11.283	11.651	12.099	12.583	13.065	13.566	13.566
65-69	8.239	8.342	8.463	8.603	8.782	8.983	9.157	9.350	9.569	9.833	10.182	10.182
70-74	6.119	6.198	6.280	6.363	6.447	6.525	6.616	6.735	6.873	7.029	7.214	7.214
75+	6.603	6.623	6.663	6.711	6.787	6.869	6.968	7.089	7.207	7.326	7.473	7.473
<b>JUMLAH</b>	<b>397.396</b>	<b>402.424</b>	<b>407.400</b>	<b>412.122</b>	<b>417.472</b>	<b>422.796</b>	<b>427.484</b>	<b>432.692</b>	<b>437.662</b>	<b>442.576</b>	<b>448.486</b>	<b>448.486</b>



Tabel II.3.1  
 PROYEKSI PENDUDUK  
 MENURUT JENIS KELAMIN DAN KELOMPOK UMUR  
 TAHUN 2010 - 2020

MAMASA	LAKI-LAKI										
	2010	2011	2012	2013	2014	2015	2016	2017	2018	2019	2020
KELOMPOK UMUR	(2)	(3)	(4)	(5)	(6)	(7)	(8)	(9)	(10)	(11)	(12)
0-4	7.883	7.950	7.975	8.052	8.113	8.142	8.254	8.323	8.401	8.457	8.462
5-9	8.604	8.589	8.593	8.685	8.784	8.829	8.939	9.008	9.096	9.175	9.214
10-14	9.163	9.285	9.269	9.235	9.160	9.077	9.091	9.128	9.221	9.330	9.381
15-19	6.573	6.734	6.902	7.131	7.301	7.393	7.516	7.529	7.496	7.438	7.370
20-24	5.434	5.515	5.573	5.670	5.770	5.856	6.017	6.189	6.385	6.540	6.618
25-29	5.385	5.415	5.412	5.444	5.481	5.510	5.609	5.686	5.780	5.883	5.971
30-34	6.280	6.287	6.278	6.308	6.328	6.312	6.367	6.384	6.417	6.463	6.499
35-39	5.684	5.828	5.887	5.946	5.968	5.971	5.997	6.007	6.031	6.054	6.037
40-44	4.046	4.262	4.473	4.705	4.875	4.987	5.131	5.201	5.252	5.273	5.276
45-49	2.850	2.988	3.127	3.293	3.483	3.653	3.860	4.065	4.275	4.430	4.534
50-54	2.494	2.597	2.689	2.802	2.922	3.048	3.207	3.368	3.546	3.753	3.937
55-59	2.221	2.309	2.392	2.493	2.591	2.679	2.800	2.912	3.033	3.169	3.306
60-64	1.684	1.720	1.760	1.817	1.874	1.926	2.013	2.094	2.183	2.272	2.351
65-69	1.232	1.254	1.269	1.294	1.326	1.362	1.399	1.438	1.486	1.537	1.581
70-74	850	864	877	894	907	914	936	952	974	1.000	1.030
75+	990	992	995	1.010	1.024	1.033	1.057	1.076	1.102	1.122	1.136
JUMLAH	71.373	72.589	73.471	74.779	75.907	76.692	78.193	79.360	80.678	81.896	82.703

Tabel II.3.2  
 PROYEKSI PENDUDUK  
 MENURUT JENIS KELAMIN DAN KELOMPOK UMUR  
 TAHUN 2010 - 2020

MAMASA	PEREMPUAN										
	2010	2011	2012	2013	2014	2015	2016	2017	2018	2019	2020
KELOMPOK UMUR	(2)	(3)	(4)	(5)	(6)	(7)	(8)	(9)	(10)	(11)	(12)
0-4	7.307	7.433	7.521	7.611	7.700	7.813	7.927	7.957	7.981	8.068	8.100
5-9	8.225	8.204	8.212	8.239	8.309	8.400	8.579	8.662	8.763	8.926	9.042
10-14	8.631	8.726	8.722	8.652	8.572	8.531	8.542	8.533	8.555	8.684	8.760
15-19	6.342	6.441	6.545	6.658	6.758	6.850	6.952	6.931	6.870	6.849	6.800
20-24	5.385	5.446	5.485	5.520	5.571	5.644	5.752	5.826	5.919	6.042	6.108
25-29	5.392	5.420	5.407	5.390	5.389	5.430	5.507	5.533	5.559	5.645	5.701
30-34	6.192	6.253	6.293	6.329	6.358	6.379	6.436	6.408	6.382	6.420	6.455
35-39	5.338	5.509	5.612	5.680	5.746	5.828	5.907	5.934	5.962	6.025	6.031
40-44	3.920	4.132	4.345	4.563	4.736	4.901	5.076	5.162	5.219	5.314	5.378
45-49	3.018	3.159	3.302	3.452	3.636	3.833	4.055	4.258	4.466	4.663	4.812
50-54	2.575	2.694	2.797	2.899	3.016	3.154	3.317	3.462	3.619	3.838	4.037
55-59	2.275	2.359	2.457	2.564	2.673	2.780	2.921	3.026	3.138	3.281	3.429
60-64	1.615	1.659	1.689	1.722	1.770	1.841	1.916	1.995	2.084	2.188	2.274
65-69	1.261	1.285	1.313	1.344	1.375	1.406	1.450	1.476	1.506	1.559	1.622
70-74	969	990	1.006	1.022	1.040	1.060	1.087	1.111	1.138	1.174	1.200
75+	1.193	1.210	1.224	1.236	1.253	1.279	1.310	1.339	1.362	1.399	1.430
JUMLAH	69.638	70.920	71.930	72.881	73.902	75.129	76.734	77.613	78.523	80.075	81.179

Tabel II.3.3  
 PROYEKSI PENDUDUK  
 MENURUT JENIS KELAMIN DAN KELOMPOK UMUR  
 TAHUN 2010 - 2020

MAMASA	LAKI-LAKI + PEREMPUAN											
	2010	2011	2012	2013	2014	2015	2016	2017	2018	2019	2020	
KELOMPOK UMUR	(2)	(3)	(4)	(5)	(6)	(7)	(8)	(9)	(10)	(11)	(12)	
0-4	15.190	15.383	15.496	15.663	15.813	15.955	16.181	16.280	16.382	16.525	16.562	
5-9	16.829	16.793	16.805	16.924	17.093	17.229	17.518	17.670	17.859	18.101	18.256	
10-14	17.794	18.011	17.991	17.887	17.732	17.608	17.633	17.661	17.776	18.014	18.141	
15-19	12.915	13.175	13.447	13.789	14.059	14.243	14.468	14.460	14.366	14.287	14.170	
20-24	10.819	10.961	11.058	11.190	11.341	11.500	11.769	12.015	12.304	12.582	12.726	
25-29	10.777	10.835	10.819	10.834	10.870	10.940	11.116	11.219	11.339	11.528	11.672	
30-34	12.472	12.540	12.571	12.637	12.686	12.691	12.803	12.792	12.799	12.883	12.954	
35-39	11.022	11.337	11.499	11.626	11.714	11.799	11.904	11.941	11.993	12.079	12.068	
40-44	7.966	8.394	8.818	9.268	9.611	9.888	10.207	10.363	10.471	10.587	10.654	
45-49	5.868	6.147	6.429	6.745	7.119	7.486	7.915	8.323	8.741	9.093	9.346	
50-54	5.069	5.291	5.486	5.701	5.938	6.202	6.524	6.830	7.165	7.591	7.974	
55-59	4.496	4.668	4.849	5.057	5.264	5.459	5.721	5.938	6.171	6.450	6.735	
60-64	3.299	3.379	3.449	3.539	3.644	3.767	3.929	4.089	4.267	4.460	4.625	
65-69	2.493	2.539	2.582	2.638	2.701	2.768	2.849	2.914	2.992	3.096	3.203	
70-74	1.819	1.854	1.883	1.916	1.947	1.974	2.023	2.063	2.112	2.174	2.230	
75+	2.183	2.202	2.219	2.246	2.277	2.312	2.367	2.415	2.464	2.521	2.566	
<b>JUMLAH</b>	<b>141.011</b>	<b>143.509</b>	<b>145.401</b>	<b>147.660</b>	<b>149.809</b>	<b>151.821</b>	<b>154.927</b>	<b>156.973</b>	<b>159.201</b>	<b>161.971</b>	<b>163.882</b>	

Tabel II.4.1  
 PROYEKSI PENDUDUK  
 MENURUT JENIS KELAMIN DAN KELOMPOK UMUR  
 TAHUN 2010 - 2020

MAMUJU	LAKI-LAKI										
	2010	2011	2012	2013	2014	2015	2016	2017	2018	2019	2020
KELOMPOK UMUR	(2)	(3)	(4)	(5)	(6)	(7)	(8)	(9)	(10)	(11)	(12)
0-4	14.930	15.186	15.466	15.733	16.028	16.301	16.612	16.905	17.185	17.461	17.696
5-9	13.404	13.496	13.706	13.958	14.273	14.541	14.800	15.048	15.307	15.582	15.849
10-14	12.697	12.976	13.150	13.200	13.239	13.295	13.386	13.562	13.804	14.095	14.351
15-19	11.511	11.895	12.378	12.881	13.338	13.687	13.988	14.139	14.182	14.200	14.250
20-24	11.604	11.879	12.183	12.488	12.850	13.217	13.651	14.169	14.725	15.222	15.602
25-29	11.050	11.209	11.371	11.522	11.729	11.954	12.231	12.512	12.811	13.161	13.526
30-34	10.073	10.173	10.311	10.438	10.588	10.705	10.854	10.983	11.119	11.301	11.511
35-39	9.304	9.618	9.865	10.039	10.187	10.330	10.431	10.544	10.663	10.799	10.909
40-44	6.863	7.292	7.767	8.234	8.623	8.944	9.249	9.463	9.622	9.752	9.881
45-49	5.170	5.467	5.807	6.165	6.590	7.005	7.442	7.908	8.379	8.762	9.082
50-54	4.023	4.225	4.440	4.661	4.917	5.196	5.496	5.825	6.180	6.600	7.012
55-59	3.001	3.146	3.309	3.474	3.650	3.826	4.021	4.218	4.428	4.666	4.931
60-64	2.118	2.182	2.265	2.357	2.458	2.559	2.686	2.820	2.964	3.112	3.262
65-69	1.434	1.472	1.513	1.554	1.609	1.675	1.731	1.795	1.869	1.950	2.033
70-74	963	988	1.016	1.045	1.072	1.094	1.127	1.157	1.191	1.235	1.288
75+	872	889	902	922	944	965	993	1.021	1.050	1.083	1.109
<b>JUMLAH</b>	<b>119.017</b>	<b>122.093</b>	<b>125.449</b>	<b>128.671</b>	<b>132.095</b>	<b>135.294</b>	<b>138.698</b>	<b>142.069</b>	<b>145.479</b>	<b>148.981</b>	<b>152.292</b>

Tabel II.4.2  
 PROYEKSI PENDUDUK  
 MENURUT JENIS KELAMIN DAN KELOMPOK UMUR  
 TAHUN 2010 - 2020

MAMUJU	PEREMPUAN										
	2010	2011	2012	2013	2014	2015	2016	2017	2018	2019	2020
KELOMPOK UMUR	(2)	(3)	(4)	(5)	(6)	(7)	(8)	(9)	(10)	(11)	(12)
0-4	13.706	14.102	14.490	14.882	15.256	15.671	15.943	16.284	16.592	16.866	17.156
5-9	12.611	12.719	12.935	13.169	13.457	13.772	14.103	14.492	14.884	15.253	15.653
10-14	12.002	12.270	12.458	12.547	12.590	12.686	12.736	12.948	13.181	13.459	13.757
15-19	11.575	11.889	12.274	12.677	13.038	13.378	13.616	13.815	13.905	13.942	14.026
20-24	11.481	11.739	12.015	12.270	12.547	12.867	13.149	13.557	13.989	14.364	14.710
25-29	11.176	11.358	11.512	11.647	11.796	12.030	12.237	12.512	12.766	13.037	13.346
30-34	9.881	10.089	10.316	10.528	10.714	10.880	11.008	11.150	11.277	11.413	11.622
35-39	8.593	8.970	9.282	9.536	9.775	10.037	10.200	10.427	10.635	10.815	10.966
40-44	6.360	6.778	7.247	7.720	8.119	8.504	8.835	9.139	9.388	9.613	9.858
45-49	4.886	5.173	5.491	5.821	6.214	6.632	7.035	7.519	8.003	8.411	8.796
50-54	3.442	3.642	3.843	4.045	4.259	4.512	4.757	5.052	5.357	5.717	6.097
55-59	2.571	2.697	2.854	3.026	3.199	3.368	3.545	3.742	3.939	4.145	4.387
60-64	1.929	2.003	2.075	2.145	2.232	2.354	2.460	2.605	2.761	2.917	3.072
65-69	1.331	1.372	1.422	1.480	1.533	1.586	1.641	1.701	1.761	1.835	1.932
70-74	980	1.011	1.045	1.077	1.109	1.147	1.179	1.226	1.275	1.323	1.370
75+	949	968	995	1.021	1.051	1.083	1.116	1.155	1.197	1.235	1.279
<b>JUMLAH</b>	<b>113.473</b>	<b>116.780</b>	<b>120.254</b>	<b>123.591</b>	<b>126.889</b>	<b>130.507</b>	<b>133.560</b>	<b>137.324</b>	<b>140.910</b>	<b>144.345</b>	<b>148.027</b>

Tabel II.4.3  
 PROYEKSI PENDUDUK  
 MENURUT JENIS KELAMIN DAN KELOMPOK UMUR  
 TAHUN 2010 - 2020

MAMUJU	LAKI-LAKI + PEREMPUAN											
	2010 (2)	2011 (3)	2012 (4)	2013 (5)	2014 (6)	2015 (7)	2016 (8)	2017 (9)	2018 (10)	2019 (11)	2020 (12)	
KELOMPOK UMUR												
0-4	28.636	29.288	29.956	30.615	31.284	31.972	32.555	33.189	33.777	34.327	34.852	
5-9	26.015	26.215	26.641	27.127	27.730	28.313	28.903	29.540	30.191	30.835	31.502	
10-14	24.699	25.246	25.608	25.747	25.829	25.981	26.122	26.510	26.985	27.554	28.108	
15-19	23.086	23.784	24.652	25.558	26.376	27.065	27.604	27.954	28.087	28.142	28.276	
20-24	23.085	23.618	24.198	24.758	25.397	26.084	26.800	27.726	28.714	29.586	30.312	
25-29	22.226	22.567	22.883	23.169	23.525	23.984	24.468	25.024	25.577	26.198	26.872	
30-34	19.954	20.262	20.627	20.966	21.302	21.585	21.862	22.133	22.396	22.714	23.133	
35-39	17.897	18.588	19.147	19.575	19.962	20.367	20.631	20.971	21.298	21.614	21.875	
40-44	13.223	14.070	15.014	15.954	16.742	17.448	18.084	18.602	19.010	19.365	19.739	
45-49	10.056	10.640	11.298	11.986	12.804	13.637	14.477	15.427	16.382	17.173	17.878	
50-54	7.465	7.867	8.283	8.706	9.176	9.708	10.253	10.877	11.537	12.317	13.109	
55-59	5.572	5.843	6.163	6.500	6.849	7.194	7.566	7.960	8.367	8.811	9.318	
60-64	4.047	4.185	4.340	4.502	4.690	4.913	5.146	5.425	5.725	6.029	6.334	
65-69	2.765	2.844	2.935	3.034	3.142	3.261	3.372	3.496	3.630	3.785	3.965	
70-74	1.943	1.999	2.061	2.122	2.181	2.241	2.306	2.383	2.466	2.558	2.658	
75+	1.821	1.857	1.897	1.943	1.995	2.048	2.109	2.176	2.247	2.318	2.388	
<b>JUMLAH</b>	<b>232.490</b>	<b>238.873</b>	<b>245.703</b>	<b>252.262</b>	<b>258.984</b>	<b>265.801</b>	<b>272.258</b>	<b>279.393</b>	<b>286.389</b>	<b>293.326</b>	<b>300.319</b>	

Tabel II.5.1  
 PROYEKSI PENDUDUK  
 MENURUT JENIS KELAMIN DAN KELOMPOK UMUR  
 TAHUN 2010 - 2020

KELOMPOK UMUR	MAMUJU UTARA											LAKI-LAKI	
	2010	2011	2012	2013	2014	2015	2016	2017	2018	2019	2020	2010	2020
(1)	(2)	(3)	(4)	(5)	(6)	(7)	(8)	(9)	(10)	(11)	(12)	(13)	(14)
0-4	9.007	9.210	9.382	9.590	9.783	9.979	10.213	10.384	10.604	10.776	10.954	10.384	10.954
5-9	7.727	7.821	7.944	8.130	8.324	8.504	8.693	8.832	9.025	9.188	9.373	8.832	9.373
10-14	7.250	7.447	7.550	7.613	7.646	7.701	7.789	7.883	8.061	8.233	8.407	7.883	8.407
15-19	5.885	6.113	6.363	6.652	6.898	7.099	7.288	7.358	7.416	7.426	7.472	7.358	7.472
20-24	6.273	6.455	6.623	6.821	7.027	7.250	7.521	7.799	8.143	8.418	8.653	7.799	8.653
25-29	6.893	7.028	7.132	7.261	7.400	7.566	7.775	7.947	8.173	8.398	8.655	7.947	8.655
30-34	6.839	6.944	7.038	7.158	7.271	7.372	7.509	7.592	7.721	7.847	8.017	7.592	8.017
35-39	6.215	6.460	6.627	6.775	6.885	7.001	7.101	7.171	7.286	7.380	7.475	7.171	7.475
40-44	4.562	4.872	5.191	5.529	5.799	6.032	6.265	6.404	6.542	6.631	6.738	6.404	6.738
45-49	3.285	3.492	3.710	3.957	4.237	4.516	4.819	5.118	5.447	5.697	5.921	5.118	5.921
50-54	2.294	2.423	2.545	2.686	2.837	3.007	3.194	3.382	3.604	3.850	4.102	3.382	4.102
55-59	1.546	1.630	1.713	1.808	1.903	2.000	2.112	2.212	2.334	2.459	2.607	2.212	2.607
60-64	1.122	1.162	1.207	1.260	1.317	1.375	1.449	1.522	1.605	1.686	1.772	1.522	1.772
65-69	792	817	839	867	899	939	974	1.008	1.054	1.100	1.152	1.008	1.152
70-74	488	503	518	534	549	561	581	596	617	639	669	596	669
75+	430	441	447	463	474	485	501	512	532	546	563	512	563
<b>JUMLAH</b>	<b>70.608</b>	<b>72.818</b>	<b>74.829</b>	<b>77.104</b>	<b>79.249</b>	<b>81.387</b>	<b>83.784</b>	<b>85.720</b>	<b>88.164</b>	<b>90.274</b>	<b>92.530</b>	<b>85.720</b>	<b>92.530</b>

Tabel II.5.2  
 PROYEKSI PENDUDUK  
 MENURUT JENIS KELAMIN DAN KELOMPOK UMUR  
 TAHUN 2010 - 2020

MAMUJU UTARA	PEREMPUAN										
	2010	2011	2012	2013	2014	2015	2016	2017	2018	2019	2020
KELOMPOK UMUR	(2)	(3)	(4)	(5)	(6)	(7)	(8)	(9)	(10)	(11)	(12)
0-4	8.704	8.947	9.195	9.494	9.780	10.016	10.253	10.488	10.751	10.954	11.143
5-9	7.525	7.587	7.718	7.900	8.114	8.281	8.532	8.778	9.072	9.317	9.561
10-14	6.737	6.885	6.991	7.081	7.145	7.175	7.247	7.382	7.561	7.738	7.910
15-19	5.615	5.763	5.949	6.179	6.386	6.533	6.689	6.801	6.887	6.923	6.966
20-24	6.289	6.429	6.581	6.758	6.946	7.102	7.303	7.542	7.830	8.061	8.255
25-29	7.026	7.140	7.237	7.362	7.498	7.622	7.801	7.987	8.200	8.395	8.595
30-34	6.382	6.515	6.666	6.842	6.999	7.090	7.213	7.319	7.448	7.557	7.695
35-39	5.354	5.584	5.784	5.978	6.162	6.310	6.454	6.613	6.788	6.920	7.020
40-44	3.736	3.978	4.255	4.560	4.823	5.038	5.270	5.466	5.652	5.807	5.961
45-49	2.639	2.789	2.963	3.158	3.389	3.606	3.849	4.121	4.416	4.656	4.873
50-54	1.663	1.758	1.857	1.965	2.080	2.197	2.330	2.480	2.648	2.833	3.021
55-59	1.194	1.250	1.325	1.413	1.501	1.577	1.671	1.768	1.871	1.976	2.090
60-64	793	824	851	887	928	976	1.026	1.088	1.164	1.235	1.302
65-69	575	592	616	643	672	692	720	749	779	815	857
70-74	346	357	369	384	398	412	425	444	466	485	501
75+	390	396	411	421	435	448	465	484	506	525	543
JUMLAH	64.968	66.794	68.768	71.025	73.256	75.075	77.248	79.510	82.039	84.197	86.293



Tabel II.5.3  
 PROYEKSI PENDUDUK  
 MENURUT JENIS KELAMIN DAN KELOMPOK UMUR  
 TAHUN 2010 - 2020

MAMUJU UTARA	LAKI-LAKI + PEREMPUAN											
	2010	2011	2012	2013	2014	2015	2016	2017	2018	2019	2020	
KELOMPOK UMUR	(2)	(3)	(4)	(5)	(6)	(7)	(8)	(9)	(10)	(11)	(12)	
0-4	17.711	18.157	18.577	19.084	19.563	19.995	20.466	20.872	21.355	21.730	22.097	
5-9	15.252	15.408	15.662	16.030	16.438	16.785	17.225	17.610	18.097	18.505	18.934	
10-14	13.987	14.332	14.541	14.694	14.791	14.876	15.036	15.265	15.622	15.971	16.317	
15-19	11.500	11.876	12.312	12.831	13.284	13.632	13.977	14.159	14.303	14.349	14.438	
20-24	12.562	12.884	13.204	13.579	13.973	14.352	14.824	15.341	15.973	16.479	16.908	
25-29	13.919	14.168	14.369	14.623	14.898	15.188	15.576	15.934	16.373	16.793	17.250	
30-34	13.221	13.459	13.704	14.000	14.270	14.462	14.722	14.911	15.169	15.404	15.712	
35-39	11.569	12.044	12.411	12.753	13.047	13.311	13.555	13.784	14.074	14.300	14.495	
40-44	8.298	8.850	9.446	10.089	10.622	11.070	11.535	11.870	12.194	12.438	12.699	
45-49	5.924	6.281	6.673	7.115	7.626	8.122	8.668	9.239	9.863	10.353	10.794	
50-54	3.957	4.181	4.402	4.651	4.917	5.204	5.524	5.862	6.252	6.683	7.123	
55-59	2.740	2.880	3.038	3.221	3.404	3.577	3.783	3.980	4.205	4.435	4.697	
60-64	1.915	1.986	2.058	2.147	2.245	2.351	2.475	2.610	2.769	2.921	3.074	
65-69	1.367	1.409	1.455	1.510	1.571	1.631	1.694	1.757	1.833	1.915	2.009	
70-74	834	860	887	918	947	973	1.006	1.040	1.083	1.124	1.170	
75+	820	837	858	884	909	933	966	996	1.038	1.071	1.106	
<b>JUMLAH</b>	<b>135.576</b>	<b>139.612</b>	<b>143.597</b>	<b>148.129</b>	<b>152.505</b>	<b>156.462</b>	<b>161.032</b>	<b>165.230</b>	<b>170.203</b>	<b>174.471</b>	<b>178.823</b>	

Tabel II.6.1  
 PROYEKSI PENDUDUK  
 MENURUT JENIS KELAMIN DAN KELOMPOK UMUR  
 TAHUN 2010 - 2020

MAMUJU TENGAH		LAKI-LAKI										
KELOMPOK UMUR	2010	2011	2012	2013	2014	2015	2016	2017	2018	2019	2020	
(1)	(2)	(3)	(4)	(5)	(6)	(7)	(8)	(9)	(10)	(11)	(12)	
0-4	6.526	6.623	6.747	6.860	6.966	7.099	7.216	7.351	7.470	7.583	7.679	
5-9	6.199	6.228	6.326	6.438	6.564	6.700	6.802	6.924	7.039	7.159	7.276	
10-14	6.029	6.147	6.232	6.251	6.250	6.289	6.316	6.405	6.517	6.648	6.763	
15-19	5.098	5.256	5.471	5.690	5.875	6.041	6.157	6.230	6.246	6.248	6.264	
20-24	4.201	4.292	4.403	4.511	4.627	4.769	4.913	5.105	5.304	5.477	5.608	
25-29	4.576	4.631	4.700	4.759	4.830	4.931	5.032	5.155	5.275	5.414	5.560	
30-34	4.690	4.726	4.791	4.846	4.901	4.965	5.021	5.087	5.147	5.226	5.319	
35-39	4.478	4.619	4.739	4.820	4.877	4.953	4.988	5.048	5.104	5.164	5.212	
40-44	3.820	4.049	4.316	4.571	4.773	4.959	5.115	5.239	5.327	5.392	5.460	
45-49	2.792	2.947	3.132	3.322	3.540	3.771	3.996	4.251	4.500	4.703	4.869	
50-54	2.100	2.201	2.313	2.428	2.552	2.703	2.851	3.026	3.208	3.424	3.634	
55-59	1.580	1.654	1.740	1.825	1.912	2.007	2.104	2.209	2.319	2.441	2.578	
60-64	1.207	1.241	1.289	1.340	1.393	1.454	1.521	1.600	1.680	1.763	1.846	
65-69	825	846	869	893	921	961	990	1.029	1.069	1.116	1.162	
70-74	554	566	583	599	612	627	643	661	681	705	734	
75+	434	438	447	460	471	482	492	507	524	538	550	
JUMLAH	55.109	56.464	58.098	59.613	61.064	62.711	64.157	65.827	67.410	69.001	70.514	

Tabel II.6.2  
 PROYEKSI PENDUDUK  
 MENURUT JENIS KELAMIN DAN KELOMPOK UMUR  
 TAHUN 2010 - 2020

KELOMPOK UMUR	MAMUJU TENGAH											PEREMPUAN	
	2010 (2)	2011 (3)	2012 (4)	2013 (5)	2014 (6)	2015 (7)	2016 (8)	2017 (9)	2018 (10)	2019 (11)	2020 (12)		
0-4	6.032	6.200	6.372	6.524	6.693	6.862	6.995	7.127	7.259	7.382	7.493		
5-9	5.843	5.888	5.989	6.080	6.216	6.350	6.517	6.677	6.860	7.030	7.200		
10-14	5.656	5.777	5.866	5.890	5.914	5.949	5.984	6.067	6.176	6.308	6.435		
15-19	4.777	4.900	5.058	5.208	5.355	5.485	5.595	5.662	5.698	5.716	5.739		
20-24	4.390	4.482	4.588	4.673	4.782	4.894	5.014	5.156	5.319	5.466	5.588		
25-29	4.608	4.678	4.742	4.785	4.848	4.936	5.033	5.129	5.233	5.346	5.461		
30-34	4.594	4.687	4.794	4.879	4.967	5.034	5.106	5.156	5.215	5.279	5.366		
35-39	4.213	4.391	4.545	4.656	4.773	4.893	4.984	5.080	5.180	5.269	5.332		
40-44	3.252	3.463	3.702	3.935	4.142	4.331	4.513	4.657	4.783	4.903	5.020		
45-49	2.445	2.584	2.743	2.901	3.099	3.298	3.508	3.739	3.982	4.186	4.370		
50-54	1.754	1.854	1.957	2.052	2.164	2.287	2.418	2.559	2.714	2.896	3.083		
55-59	1.257	1.315	1.393	1.473	1.558	1.640	1.731	1.821	1.915	2.018	2.130		
60-64	873	907	939	966	1.007	1.059	1.111	1.173	1.246	1.318	1.386		
65-69	618	636	662	686	713	735	762	786	815	847	893		
70-74	412	425	440	453	468	482	498	516	539	559	576		
75+	388	399	408	414	425	439	454	469	483	504	521		
<b>JUMLAH</b>	<b>51.112</b>	<b>52.586</b>	<b>54.198</b>	<b>55.575</b>	<b>57.124</b>	<b>58.674</b>	<b>60.223</b>	<b>61.774</b>	<b>63.417</b>	<b>65.027</b>	<b>66.593</b>		

Tabel II.6.3  
 PROYEKSI PENDUDUK  
 MENURUT JENIS KELAMIN DAN KELOMPOK UMUR  
 TAHUN 2010 - 2020

MAMUJU TENGAH	LAKI-LAKI + PEREMPUAN											
	2010	2011	2012	2013	2014	2015	2016	2017	2018	2019	2020	
KELOMPOK UMUR	(2)	(3)	(4)	(5)	(6)	(7)	(8)	(9)	(10)	(11)	(12)	
0-4	12.558	12.823	13.119	13.384	13.659	13.961	14.211	14.478	14.729	14.965	15.172	
5-9	12.042	12.116	12.315	12.518	12.780	13.050	13.319	13.601	13.899	14.189	14.476	
10-14	11.685	11.924	12.098	12.141	12.164	12.238	12.300	12.472	12.693	12.956	13.198	
15-19	9.875	10.156	10.529	10.898	11.230	11.526	11.752	11.892	11.944	11.964	12.003	
20-24	8.591	8.774	8.991	9.184	9.409	9.663	9.927	10.261	10.623	10.943	11.196	
25-29	9.184	9.309	9.442	9.544	9.678	9.867	10.065	10.284	10.508	10.760	11.021	
30-34	9.284	9.413	9.585	9.725	9.868	9.999	10.127	10.243	10.362	10.505	10.685	
35-39	8.691	9.010	9.284	9.476	9.650	9.846	9.972	10.128	10.284	10.433	10.544	
40-44	7.072	7.512	8.018	8.506	8.915	9.290	9.628	9.896	10.110	10.295	10.480	
45-49	5.237	5.531	5.875	6.223	6.639	7.069	7.504	7.990	8.482	8.889	9.239	
50-54	3.854	4.055	4.270	4.480	4.716	4.990	5.269	5.585	5.922	6.320	6.717	
55-59	2.837	2.969	3.133	3.298	3.470	3.647	3.835	4.030	4.234	4.459	4.708	
60-64	2.080	2.148	2.228	2.306	2.400	2.513	2.632	2.773	2.926	3.081	3.232	
65-69	1.443	1.482	1.531	1.579	1.634	1.696	1.752	1.815	1.884	1.963	2.055	
70-74	966	991	1.023	1.052	1.080	1.109	1.141	1.177	1.220	1.264	1.310	
75+	822	837	855	874	896	921	946	976	1.007	1.042	1.071	
<b>JUMLAH</b>	<b>106.221</b>	<b>109.050</b>	<b>112.296</b>	<b>115.188</b>	<b>118.188</b>	<b>121.385</b>	<b>124.380</b>	<b>127.601</b>	<b>130.827</b>	<b>134.028</b>	<b>137.107</b>	

# DATA

MENCERDASKAN BANGSA

<http://www.bps.go.id>



***BADAN PUSAT STATISTIK***

Jl. Dr. Sutomo 6-8 Jakarta 10710

Tel. : (021) 3841195, 3842508, 3810291-4 Fax. : (021) 3857046

Homepage : <http://www.bps.go.id> E-mail : [bpsHQ@bps.go.id](mailto:bpsHQ@bps.go.id)