

STATISTIK NILAI TUKAR PETANI PROVINSI NUSA TENGGARA TIMUR

Farmer Terms of Trade Statistics Nusa Tenggara Timur Province

2017



**BADAN PUSAT STATISTIK PROVINSI NUSA
TENGGARA TIMUR**

STATISTIK NILAI TUKAR PETANI PROVINSI NUSA TENGGARA TIMUR

Farmer Terms of Trade Statistics Nusa Tenggara Timur Province

2017



**STATISTIK NILAI TUKAR PETANI
PROVINSI NUSA TENGGARA TIMUR
*Farmer Terms of Trade Statistics Nusa Tenggara Timur Province
2017***

ISSN : 2407 - 8905
Katalog BPS/Catalog : 7102019.53
No. Publikasi/Publication Number : 53540.1802
Ukuran Buku/Size Book : 29,7 cm x 21 cm
Jumlah Halaman/Page of Number : xii + 80 Halaman

Naskah/Manuscript :
Bidang Statistik Distribusi/Department of Distribution Statistics

Penyunting :
Bidang Statistik Distribusi/ Department of Distribution Statistics

Gambar Kulit :
Bidang Statistik Distribusi/ Department of Distribution Statistics

Diterbitkan oleh :
© Badan Pusat Statistik Provinsi Nusa Tenggara Timur/BPS-Statistics NTT

Dicetak oleh :
Badan Pusat Statistik Provinsi Nusa Tenggara Timur/ BPS-Statistics NTT

**Dilarang mengumumkan, mendistribusikan, mengomunikasikan, dan/atau menggandakan sebagian atau seluruh isi buku ini untuk tujuan komersial tanpa izin tertulis dari Badan Pusat Statistik
*Prohibited to announce, distribute, communicate, and/or copy or all of this book for commercial purposes without permission froms
BPS-Statistics Indonesia***

**STATISTIK NILAI TUKAR PETANI
PROVINSI NUSA TENGGARA TIMUR**
Farmer Terms of Trade Statistics Nusa Tenggara Timur Province
2017

Tim Penyusun : **Maritje Pattiwaellapia, SE, M,Si (Pengarah)**
Demarce M, Sabuna, SST, SE, M,Si (Koordinator)
Yuliana K. Dima, S.Si, M,AP (editor)
Anarela Mendonca, A,Md (Pengolah dan Penyusun)

KATA PENGANTAR

Publikasi Statistik Nilai Tukar Petani (NTP) 2017 ini merupakan seri publikasi tahunan yang disajikan oleh BPS NTT. Data yang disajikan mencakup lima subsektor yaitu tanaman pangan, tanaman hortikultura, tanaman perkebunan rakyat, peternakan, perikanan yang dikumpulkan tahun 2017.

Selain menyajikan data indeks harga yang diterima dan dibayar petani serta nilai tukar petani, publikasi ini juga menyajikan konsep definisi, metodologi serta penjelasan. Dengan demikian, para pembaca dapat memahami dengan baik proses perhitungan NTP sebagai pengukuran kemampuan nilai tukar komoditi pertanian yang dihasilkan terhadap barang/jasa yang dikonsumsi rumah tangga petani dan barang/jasa untuk memproduksi komoditas pertanian.

Kepada semua pihak yang telah memberikan kontribusi, disampaikan penghargaan dan terima kasih. Mudah-mudahan statistik yang disajikan memberi manfaat untuk berbagai keperluan. Kritik dan saran dari semua pihak sangat diharapkan di masa yang akan datang.

Kupang, April 2018

Kepala Badan Pusat Statistik
Provinsi Nusa Tenggara Timur



Maritje Pattiwallapia

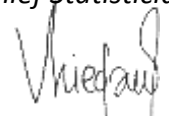
Preface

The Statistics of Farmers' Terms of Trade (FTT) 2017 is an annual publication series presented by BPS-Statistics NTT. The reported data includes five subsectors of agriculture: food crops, horticulture crops, smallholders estate crops, animal husbandry and fisheries, that are collected in 2017.

In addition to report the indices of price received by farmers, price paid by farmers' terms of trade, this publication also explains the concepts, definition, and methodology. Thus, the data user can better understand the process of counting the FTT as a measure of ability to exchange agriculture commodities produces by farmers for some goods/services consumed by farm households and for producing agricultural commodities.

To all those who have contributed, we convey our appreciation and thanks. Hopefully the statistics presented benefit for a variety of purposes. Criticism and suggestions from all parties is expected for the improvement in the future.

*Kupang, April 2018
BPS Statistic NTT
Chief Statistician*


Maritje Pattiwaelapia

Daftar Isi/Contents

KATA PENGANTAR/PREFACE	v
DAFTAR ISI/CONTENTS	vii
DAFTAR TABEL/LIST OF TABLES	viii
I. Pendahuluan/ <i>Introduction</i>	1
II Ulasan Singkat/ <i>Review</i>	9
TABEL-TABEL/TABLES	23

TABEL/LIST OF TABLES

Tabel	Halaman	
1	Nilai Tukar Petani Nusa Tenggara Timur Tahun 2014 <i>Farmer's Terms of Trade East Nusa Tenggara 2014</i>	25
2	Nilai Tukar Petani Sektor Tanaman Pangan Nusa Tenggara Timur Tahun 2014 <i>Farmer's Terms of Trade of Food Crops Subsector in NTT 2014</i>	26
3	Nilai Tukar Petani Sektor Hortikultura Nusa Tenggara Timur Tahun 2014 <i>Farmer's Terms of Trade of Horticulture Crops Subsector in NTT 2014</i>	27
4	Nilai Tukar Petani Sektor Perkebunan Rakyat Nusa Tenggara Timur Tahun 2014 <i>Farmer's Terms of Trade of smallholders Estate Crops Subsector in NTT 2014</i>	28
5	Nilai Tukar Petani Sektor Peternakan Nusa Tenggara Timur Tahun 2014 <i>Farmer's Terms of Trade of Animal Husbandry Subsector in NTT 2014</i>	29
6	Nilai Tukar Petani Sektor Perikanan Nusa Tenggara Timur Tahun 2014 <i>Farmer's Terms of Trade of Fishery Subsector in NTT 2014</i>	30
7	Nilai Tukar Petani Indonesia Tahun 2014 <i>Farmer's Terms of Trade Indonesia 2014</i>	31
8	Nilai Tukar Petani Sektor Tanaman Pangan Indonesia Tahun 2014 <i>Farmer's Terms of Trade of Food Crops Subsector Indonesia 2014</i>	32
9	Nilai Tukar Petani Sektor Hortikultura Indonesia Tahun 2014 <i>Farmer's Terms of Trade of Horticulture Crops Subsector Indonesia 2014</i>	33
10	Nilai Tukar Petani Sektor Perkebunan Rakyat Indonesia Tahun 2014 <i>Farmer's Terms of Trade of smallholders Estate Crops Subsector Indonesia 2014</i>	34
11	Nilai Tukar Petani Sektor Peternakan Indonesia Tahun 2014	35

Tabel	Halaman
	<i>Farmer's Terms of Trade of Animal Husbandry Subsector Indonesia 2014</i>
12	Nilai Tukar Petani Sektor Perikanan Indonesia Tahun 2014 <i>Farmer's Terms of Trade of Fishery Subsector Indonesia 2014</i> 36
13	Inflasi Perdesaan Menurut Subkelompok Nusa Tenggara Timur Tahun 2014 <i>Rural Inflation by subgroup in NTT 2014</i> 37
14	Inflasi Perdesaan Menurut Subkelompok Indonesia Tahun 2014 <i>Rural Inflation by subgroup Indonesia 2014</i> 38
15	Nilai Tukar Petani Nusa Tenggara Timur Tahun 2015 <i>Farmer's Terms of Trade East Nusa Tenggara 2015</i> 39
16	Nilai Tukar Petani Sektor Tanaman Pangan Nusa Tenggara Timur Tahun 2015 <i>Farmer's Terms of Trade of Food Crops Subsector in NTT 2015</i> 40
17	Nilai Tukar Petani Sektor Hortikultura Nusa Tenggara Timur Tahun 2015 <i>Farmer's Terms of Trade of Horticulture Crops Subsector in NTT 2015</i> 41
18	Nilai Tukar Petani Sektor Perkebunan Rakyat Nusa Tenggara Timur Tahun 2015 <i>Farmer's Terms of Trade of smallholders Estate Crops Subsector in NTT 2015</i> 42
19	Nilai Tukar Petani Sektor Peternakan Nusa Tenggara Timur Tahun 2015 <i>Farmer's Terms of Trade of Animal Husbandry Subsector in NTT 2015</i> 43
20	Nilai Tukar Petani Sektor Perikanan Nusa Tenggara Timur Tahun 2015 <i>Farmer's Terms of Trade of Fishery Subsector in NTT 2015</i> 44
21	Nilai Tukar Petani Indonesia Tahun 2015 <i>Farmer's Terms of Trade Indonesia 2015</i> 45
22	Nilai Tukar Petani Sektor Tanaman Pangan Indonesia Tahun 2015 <i>Farmer's Terms of Trade of Food Crops Subsector Indonesia 2015</i> 46
23	Nilai Tukar Petani Sektor Hortikultura Indonesia Tahun 2015 <i>Farmer's Terms of Trade of Horticulture Crops Subsector Indonesia 2015</i> 47

Tabel		Halaman
24	Nilai Tukar Petani Sektor Perkebunan Rakyat Indonesia Tahun 2015 <i>Farmer's Terms of Trade of smallholders Estate Crops Subsector Indonesia 2015</i>	48
25	Nilai Tukar Petani Sektor Peternakan Indonesia Tahun 2015 <i>Farmer's Terms of Trade of Animal Husbandry Subsector Indonesia 2015</i>	49
26	Nilai Tukar Petani Sektor Perikanan Indonesia Tahun 2015 <i>Farmer's Terms of Trade of Fishery Subsector Indonesia 2015</i>	50
27	Inflasi Perdesaan Menurut Subkelompok Nusa Tenggara Timur Tahun 2015 <i>Rural Inflation by subgroup in NTT 2015</i>	51
28	Inflasi Perdesaan Menurut Subkelompok Indonesia Tahun 2015 <i>Rural Inflation by subgroup Indonesia 2015</i>	52
29	Nilai Tukar Petani Nusa Tenggara Timur Tahun 2016 <i>Farmer's Terms of Trade East Nusa Tenggara 2016</i>	53
30	Nilai Tukar Petani Sektor Tanaman Pangan Nusa Tenggara Timur Tahun 2016 <i>Farmer's Terms of Trade of Food Crops Subsector in NTT 2016</i>	54
31	Nilai Tukar Petani Sektor Hortikultura Nusa Tenggara Timur Tahun 2016 <i>Farmer's Terms of Trade of Horticulture Crops Subsector in NTT 2016</i>	55
32	Nilai Tukar Petani Sektor Perkebunan Rakyat Nusa Tenggara Timur Tahun 2016 <i>Farmer's Terms of Trade of smallholders Estate Crops Subsector in NTT 2016</i>	56
33	Nilai Tukar Petani Sektor Peternakan Nusa Tenggara Timur Tahun 2016 <i>Farmer's Terms of Trade of Animal Husbandry Subsector in NTT 2016</i>	57
34	Nilai Tukar Petani Sektor Perikanan Nusa Tenggara Timur Tahun 2016 <i>Farmer's Terms of Trade of Fishery Subsector in NTT 2016</i>	58
35	Nilai Tukar Petani Indonesia Tahun 2016 <i>Farmer's Terms of Trade Indonesia 2016</i>	59

Tabel		Halaman
	Nilai Tukar Petani Sektor Tanaman Pangan Indonesia Tahun 2016	
36	<i>Farmer's Terms of Trade of Food Crops Subsector Indonesia 2016</i>	60
	Nilai Tukar Petani Sektor Hortikultura Indonesia Tahun 2016	
37	<i>Farmer's Terms of Trade of Horticulture Crops Subsector Indonesia 2016</i>	61
	Nilai Tukar Petani Sektor Perkebunan Rakyat Indonesia Tahun 2016	
38	<i>Farmer's Terms of Trade of smallholders Estate Crops Subsector Indonesia 2016</i>	62
	Nilai Tukar Petani Sektor Peternakan Indonesia Tahun 2016	
39	<i>Farmer's Terms of Trade of Animal Husbandry Subsector Indonesia 2016</i>	63
	Nilai Tukar Petani Sektor Perikanan Indonesia Tahun 2016	
40	<i>Farmer's Terms of Trade of Fishery Subsector Indonesia 2016</i>	64
	Inflasi Perdesaan Menurut Subkelompok Nusa Tenggara Timur Tahun 2016	
41	<i>Rural Inflation by subgroup in NTT 2016</i>	65
	Inflasi Perdesaan Menurut Subkelompok Indonesia Tahun 2016	
42	<i>Rural Inflation by subgroup Indonesia 2016</i>	66
	Nilai Tukar Petani Nusa Tenggara Timur Tahun 2017	
43	<i>Farmer's Terms of Trade East Nusa Tenggara 2017</i>	67
	Nilai Tukar Petani Sektor Tanaman Pangan Nusa Tenggara Timur Tahun 2017	
44	<i>Farmer's Terms of Trade of Food Crops Subsector in NTT 2017</i>	68
	Nilai Tukar Petani Sektor Hortikultura Nusa Tenggara Timur Tahun 2017	
45	<i>Farmer's Terms of Trade of Horticulture Crops Subsector in NTT 2017</i>	69
	Nilai Tukar Petani Sektor Perkebunan Rakyat Nusa Tenggara Timur Tahun 2017	
46	<i>Farmer's Terms of Trade of smallholders Estate Crops Subsector in NTT 2017</i>	70
	Nilai Tukar Petani Sektor Peternakan Nusa Tenggara Timur Tahun 2017	
47	<i>Farmer's Terms of Trade of Animal Husbandry Subsector in NTT 2017</i>	71

Tabel	Halaman	
48	Nilai Tukar Petani Sektor Perikanan Nusa Tenggara Timur Tahun 2017 <i>Farmer's Terms of Trade of Fishery Subsector in NTT 2017</i>	72
49	Nilai Tukar Petani Indonesia Tahun 2017 <i>Farmer's Terms of Trade Indonesia 2017</i>	73
50	Nilai Tukar Petani Sektor Tanaman Pangan Indonesia Tahun 2017 <i>Farmer's Terms of Trade of Food Crops Subsector Indonesia 2017</i>	74
51	Nilai Tukar Petani Sektor Hortikultura Indonesia Tahun 2017 <i>Farmer's Terms of Trade of Horticulture Crops Subsector Indonesia 2017</i>	75
52	Nilai Tukar Petani Sektor Perkebunan Rakyat Indonesia Tahun 2017 <i>Farmer's Terms of Trade of smallholders Estate Crops Subsector Indonesia 2017</i>	76
53	Nilai Tukar Petani Sektor Peternakan Indonesia Tahun 2017 <i>Farmer's Terms of Trade of Animal Husbandry Subsector Indonesia 2017</i>	77
54	Nilai Tukar Petani Sektor Perikanan Indonesia Tahun 2017 <i>Farmer's Terms of Trade of Fishery Subsector Indonesia 2017</i>	78
55	Inflasi Perdesaan Menurut Subkelompok Nusa Tenggara Timur Tahun 2017 <i>Rural Inflation by subgroup in NTT 2017</i>	79
56	Inflasi Perdesaan Menurut Subkelompok Indonesia Tahun 2017 <i>Rural Inflation by subgroup Indonesia 2017</i>	80

Apa itu?

NILAI TUKAR PETANI (NTP)



Surplus

↑ Pendapatan
↑ Kesejahteraan



Break even

↔ Pendapatan
↔ Kesejahteraan



Defisit

↓ Pendapatan
↓ Kesejahteraan

Nilai Tukar Petani (NTP), adalah angka perbandingan antara indeks yang diterima petani dengan indeks yang dibayar petani, yang dinyatakan dalam persentase. NTP dapat digunakan sebagai indikator kesejahteraan petani.



PENDAHULUAN/INTRODUCTION

1.1 Latar Belakang

Pembangunan di segala bidang merupakan arah dan tujuan kebijakan pemerintah. Hakikat sosial dari pembangunan itu sendiri adalah upaya peningkatan kesejahteraan bagi seluruh penduduk. Mengingat bahwa dua pertiga penduduk Indonesia tinggal di daerah perdesaan dan sebagian besar masih menggantungkan hidupnya pada sektor pertanian, maka sangat diharapkan sektor pertanian ini dapat menjadi motor penggerak pertumbuhan ekonomi yang mampu meningkatkan pendapatan para petani dan mampu mengentaskan kemiskinan.

Untuk melihat keberhasilan pembangunan, selain data tentang pertumbuhan ekonomi juga diperlukan data pengukur tingkat kesejahteraan penduduk khususnya petani. Salah satu komponen dalam mengukur tingkat kesejahteraan petani adalah nilai tukar petani (NTP).

1.1. Background

Development in all areas is the objective of the government policy. The essence of development itself is an attempt to improve the welfare of the population. Since two-third of Indonesia's population live in rural areas and an still lightly depend on agriculture, the agricultural sector is expected to be the motor of economic growth that can increase the income of farmers and be able to alleviate poverty.

Beside economic growth, other data that measure welfare, especially on farmer, are also needed to see how success the development is. One of components to measure farmers welfare is the farmers terms of trade (FTT).

Yang dimaksud dengan NTP adalah rasio antara indeks harga yang diterima petani (I_t) dengan indeks harga yang dibayar petani (I_b) dalam persentase. I_t merupakan indikator tingkat pendapatan produsen petani, sedangkan I_b dari sisi kebutuhan petani baik untuk konsumsi maupun biaya produksi. Bila I_t atau I_b lebih besar dari 100, berarti I_b atau I_t lebih tinggi dibanding I_b atau I_t pada tahun dasar. Secara konseptual NTP adalah pengukur kemampuan tukar produk pertanian yang dihasilkan petani dengan barang/jasa yang diperlukan untuk konsumsi rumah tangga dan keperluan dalam memproduksi produk pertanian.

Hasil perhitungan NTP disajikan dalam bentuk publikasi Berita Resmi Statistik Nilai Tukar Petani yang diterbitkan setiap bulan dan Publikasi Statistik Nilai Tukar Petani Provinsi Nusa Tenggara Timur diterbitkan tahunan.

1.2 Konsep dan Defisini

1. **Nilai Tukar Petani (NTP)**, adalah angka perbandingan antara indeks yang diterima petani (I_t) dengan indeks yang dibayar petani (I_b), yang dinyatakan dalam persentase, Secara konsep NTP menyatakan tingkat kemampuan tukar atas

The FTT is the ratio of price received by farmers indices (I_t) and prices paid by farmers indices (I_b) in percentage. It is an indicator of farmers in terms of income, while I_b is in term of farmers expenditure on consumption and production cost. When I_t and I_b is greater than 100, it means that I_t or I_b is higher than I_t or I_b in the base year. Conceptually, the FTT is measure of the exchange ability of agricultural commodities produced by farmers with some goods/services needed for household consumption and production cost.

The results of the FTT calculation are presented in the form of publications of the Official Gazette of Farmer Exchange Rate Statistics published every month and the Farmers Exchange Rate Statistics of East Nusa Tenggara Province are published annually.

1.2. Concepts and definitions

1. **The Farmers term of trade** is the ratio of price received by farmers indices (I_t) and price paid by farmers indices (I_b) in percentage. Conceptually, the FTT states the level of

barang-barang (produk) yang dihasilkan petani di pedesaan terhadap barang/jasa yang dibutuhkan untuk konsumsi rumah tangga dan keperluan dalam proses produksi pertanian,

2. **Indeks harga yang Diterima Petani (It)**, adalah indeks yang menunjukkan perkembangan atas nilai hasil produksi pertanian,
3. **Indeks Harga yang Dibayar Petani (Ib)**, adalah indeks yang menunjukan perkembangan harga barang/jasa yang diperlukan untuk kebutuhan rumah tangga petani dan biaya produksi untuk memproduksi hasil pertanian,
4. **Petani**, adalah orang yang mengusahaan pertanian (tanaman pangan, hortikultura, tanaman perkebunan rakyat, peternakan, dan nelayan (ikan tangkap maupun budidaya perikanan), baik petani penggarap (sewa/kontrak/bagi hasil) atas resiko sendiri dengan tujuan untuk dijual,
5. **Harga yang diterima petani**, adalah rata-rata harga produsen dari hasil produksi petani sebelum dimasukan biaya transportasi/ pengangkutan dan biaya pengepakan

exchangeability of the goods (products) produced by rural farmers on goods/ services needed for household consumption and necessities in agricultural production processes,

2. *It is an indices that shows the prices fluctuation of agricultural commodities produces by farmers.*
3. *Ib is an indices shows the price fluctuatuation of some goods/services for household consumption and production cost.*
4. *Farmer is a person who manage an agricultural business (foods crops, horticulture crops, smallholding estate crops, animal husbandry, and fisheries) at his own risk for sale, either as farm owner or farm worker.*
5. *Price received by farmers is the farm gate price which is the average of producer prices of agricultural product by excluding the transportation and packaging costs into the selling prices.*

dalam harga penjualan atau disebut *farm gate* (harga di sawah/ladang setelah pemetikan),

6. **Harga yang dibayar petani**, adalah rata-rata harga eceran barang/jasa yang dikonsumsi atau dibeli petani untuk memenuhi kebutuhan rumahtangga maupun untuk keperluan biaya produksi dalam rangka memproduksi hasil pertanian,
7. **Harga eceran pedesaan**, adalah rata-rata harga eceran di pasar pedesaan untuk tiap jenis barang/jasa yang dibeli petani, Tujuan pembelian barang/jasa tersebut adalah untuk di konsumsi sendiri dan bukan untuk di jual kepada pihak lain,
8. **Pasar**, adalah tempat dimana terjadi transaksi antara penjual dan pembeli. Pada kecamatan yang sudah terpilih sebagai sampel, pasar yang dicatat haruslah yang mewakili dengan syarat: paling besar, banyak pembeli dan penjual, jenis barang yang diperjualbelikan cukup banyak dan terjamin kontinuitasnya serta terletak di desa rural,

1.3 Arti Angka NTP

6. ***Price paid by farmers*** is the average of retail prices of some goods/services needed by farmers, either for household consumption or production process.

7. ***Rural retail prices*** is transaction price between the seller and buyer for every goods/services at the local market for their own consumption, not for reseller .

8. ***Market*** is any place where there are transactions between the seller and buyer or a place where there are supplies and demands. for a selected subdistrict, the market should be representative for such conditions, those are the largest market, many buyers and sellers, various goods offered by sellers, the continuity of recording price data and located at rural area.

1.3. The Meaning of FTT

1. **NTP > 100**, berarti petani mengalami surplus, Pendapatan petani naik lebih besar dari pengeluarannya dan dapat disimpulkan bahwa tingkat kesejahteraan petani lebih baik dibandingkan periode sebelumnya,
2. **NTP = 100**, berarti petani mengalami impas (*break even*), Kenaikan/penurunan pendapatan sama dengan kenaikan/penurunan pengeluaran, Tingkat kesejahteraan petani tidak mengalami perubahan pada bulan tersebut,
3. **NTP < 100**, berarti petani mengalami defisit, Pendapatan petani lebih kecil dibandingkan pengeluarannya dan dapat disimpulkan bahwa tingkat kesejahteraan petani pada suatu periode mengalami penurunan dibandingkan periode sebelumnya,

1.4 Kegunaan NTP

1. Dari indeks harga yang diterima (**It**) dapat dilihat fluktuasi harga barang-barang yang dihasilkan petani, Indeks ini juga digunakan juga sebagai data penunjang dalam penghitungan pendapatan sektor pertanian,

1. **FTT > 100**, it means that farmers get surplus. The price of agriculture commodities increase faster than the increase in prices of goods/services for consumption and production costs.
2. **FTT = 100**, it means that farmers run into a breakeven, the increase/decrease in the price of agricultural commodities is equal to the percentage of process increase/decrease of goods/service for consumption and production costs.
3. **FTT < 100**, it means that farmers are deficit. The increase in the price of agricultural commodities is relatively small compared to the increase in price of goods/services for consumption and production costs.

1.4. Expedience

1. The price received by farmers indices (**It**) shows the fluctuation in the prices of agricultural commodities produced by farmers. This indices is also used as supporting data in the calculation of agricultural sector income,
2. In the price paid by indices (**Ib**) the household consumption, can be used to see the fluctuation in the prices of

2. Indeks harga yang dibayar petani (IH) dapat digunakan untuk melihat fluktuasi harga barang-barang yang dikonsumsi oleh petani yang merupakan bagian terbesar dari masyarakat di pedesaan, Sedangkan dari kelompok biaya produksi dapat digunakan untuk melihat fluktuasi harga-harga barang yang digunakan untuk memproduksi barang-barang pertanian,
3. Nilai Tukar Petani mempunyai kegunaan untuk mengukur kemampuan tukar (*term of trade*) produk yang dijual petani dengan produk yang dibutuhkan petani dalam berproduksi dan konsumsi rumah tangga,
4. NTP dapat digunakan untuk memperoleh gambaran tentang perkembangan tingkat pendapatan petani di suatu wilayah dari waktu ke waktu yang dapat dipakai sebagai dasar kebijakan untuk memperbaiki tingkat kesejahteraan petani, Selain itu, NTP dapat juga digunakan untuk menunjukkan tingkat daya saing (*competitiveness*) produk pertanian dibandingkan produk lain.

goods/services consumed by farmers who are mostly live in rural areas and can also be used as a proxy for rural inflation. While the production costs indices can be used to see the fluctuation in the prices of goods/services needed to produce agricultural products,

3. *The FTT as the utility to measure the trade-off of the products sold by farmers with the products needed by farmers in the production and consumption of households.*
4. *The FTT can be used to obtain an overview of the development of farmers' income level in an area over time and can be used as a policy basis to improve farmers' welfare. In addition, FTT can also be used to demonstrate the competitiveness of agricultural products compared other products.*

PERKEMBANGAN NTP

Desember 2016 terhadap Desember 2017

Perkembangan Nilai Tukar Petani Desember 2016 terhadap Desember 2017 disebut juga dengan NTP year-on-year (y-o-y) dapat menggambarkan perkembangan kesejahteraan petani.



NTP Gabungan

3,44

Padi & Palawija

3,37

Hortikultura

4,07

Perkebunan Rakyat

5,80

Peternakan

0,96

Perikanan

4,64

BAB II. ULASAN/REVIEW

2.1. Perkembangan Nilai Tukar Petani

Berdasarkan hasil pemantauan harga-harga pedesaan di Provinsi Nusa Tenggara Timur (NTT) pada tahun 2017, secara umum NTP per bulannya tidak mengalami perubahan ekstrim dengan rasio antara 101,19 sampai 104,80 pada periode Januari – Desember 2017. Karena angka tahun 2017 di atas 100, hal ini berarti secara umum dan rata-rata petani mengalami surplus ($I_t > I_b$).

Pertumbuhan tahun ke tahun (*year on year, y-o-y*) NTP Bulan Desember 2017 Prov. NTT adalah 3,44 persen atau naik dibandingkan dengan NTP Bulan Desember tahun 2016. Pertumbuhan *y-o-y* untuk I_t pada periode tersebut adalah 6,75 persen dan I_b tumbuh 3,19 pada periode yang sama. Karena pertumbuhan I_t lebih besar dibandingkan I_b , hal inilah menyebabkan NTP 2017 *y-o-y* tumbuh positif.

Jika dilihat perkembangan tahun ke tahun NTP, mulai dari tahun 2014 – 2017, nilai NTP untuk tahun 2014 semester I (Januari – Juni) berada dibawah 100 yang berarti petani mengalami defisit dan tidak bisa menggantungkan hidupnya dari pertanian saja. Tetapi pada semester II (Juli – Desember) baru terlihat ada perubahan dimana nilai

2.1. Growth of Farmers Term of Trade

Based on the results of monitoring of rural prices in East Nusa Tenggara Province (NTT) in 2017, FTT per month generally did not experience extreme changes with the ratio between 101.19 to 104.80 in the period January - December 2017. In 2017 FTT is over 100, this means in general and the average farmer has a surplus ($I_t > I_b$).

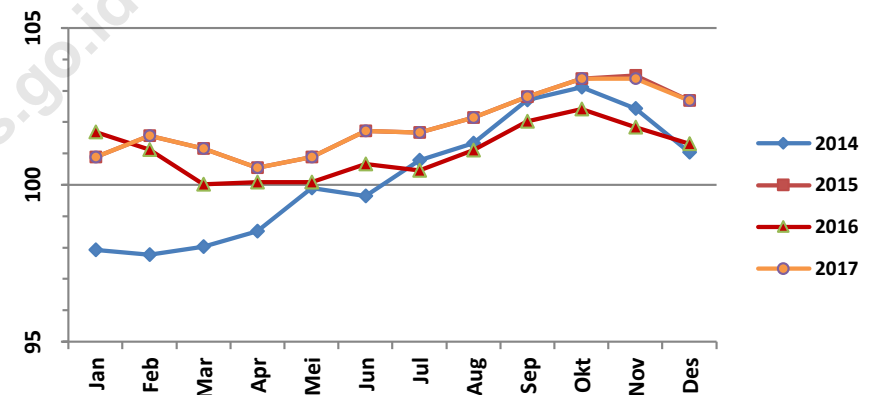
FTT Year-on-year (y-o-y) in December 2017 is 3,44 percent or increased than FTT December 2016. The y-o-y growth for I_t at that period was 6.75 percent and I_b (3.19) in the same period. I_t grows bigger than I_b , so FTT y-o-y is positive.

The value of FTT for the first semester in 2014 (January - June) is under 100 which means farmers have a deficit and can not rely on agriculture. But in second semester (July - December) there is a change where the value of FTT is above 100 (no longer deficit). In 2015 to 2017, the value of FTT is above 100 but can be seen from the increased I_b value increases along with the increase of I_t , so can

NTP sudah di atas 100 (tidak lagi mengalami defisit). Tahun 2015 sampai 2017, nilai NTP memang di atas 100 namun dapat dilihat dari nilai Ib yang naik meningkat seiring dengan peningkatan nilai It maka dapat disimpulkan bahwa walaupun petani mengalami surplus (dan cenderung impas/*break even*), tapi itu belum dapat mengangkat tingkat kesejahteraan petani. Untuk tahun 2017, pada periode bulan Januari - Juli merupakan periode dimana nilai NTP mendekati *break even* (nilai NTP antara 100-101) dan mulai membaik pada bulan-bulan berikutnya.

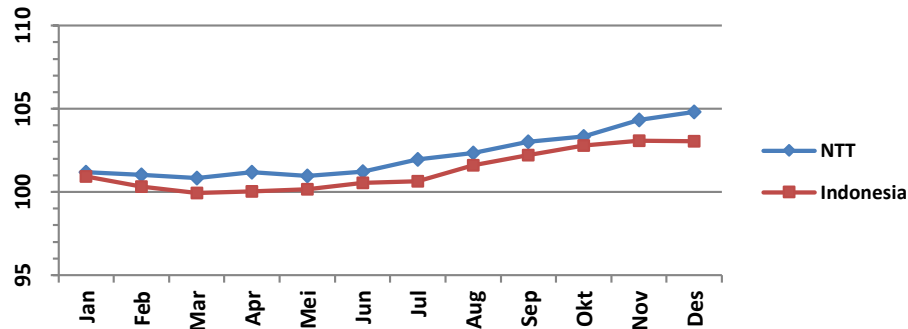
Nilai NTP Nasional tahun 2017 tertinggi terjadi pada bulan Desember dengan nilai 104,80 dan terendah terjadi pada bulan Mei dengan nilai 100,95. Secara umum pada tahun 2017 NTP NTT lebih baik dibandingkan dengan NTP Nasional dimana pertumbuhan y-o-y NTP adalah 1,55. Pertumbuhan y-o-y Ib Nasional adalah 2,74 sedangkan pertumbuhan y-o-y It adalah 4,33. Seperti halnya di Prov.NTT, pertumbuhan It yang lebih besar dibandingkan Ib yang menyebabkan nilai NTP Nasional tumbuh positif.

be concluded that although farmers have a surplus (and tend to break even), but that has not been able to raise the level of farmers' welfare. January to July 2017, is the period where the value of FTT approaching break even (FTT value between 100-101) and began to improve in the months that followed.



Gambar 1. Perkembangan Nilai NTP Prov. NTT Tahun 2014 – 2017
Picture 1. Growth of FTT in NTT 2014-2017

The highest national FTT value in 2017 occurred in December (104,80) and the lowest occurred in Mei (100,95). In 2017 the NTT FTT is better than National which is 1,55. The national y-o-y growth of Ib is 2,74 while It is 4,33. The growth of It is greater than Ib which causes the value of National FTT is grow positively.



Gambar 2. Perkembangan Nilai NTP Prov. NTT dan Indonesia Tahun 2017

Picture 2. Growth of FTT NTT and Indonesia 2017

2.2 Nilai Tukar Petani Subsektor

1. Subsektor Padi & Palawija

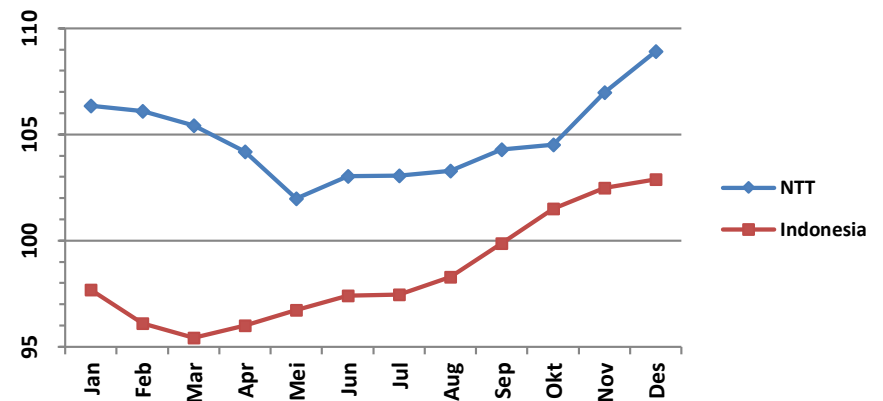
NTP subsektor padi dan palawija terendah di Prov. NTT pada tahun 2017 terjadi pada bulan Mei dengan nilai 101,98. Jika dilihat secara mendalam, hal ini disebabkan karena nilai It yang cenderung turun pada pertengahan tahun terutama pada bulan Mei – Juli. Pada tahun 2016 NTP terendah juga terjadi pada bulan Juli dengan nilai 100,49 dan hal ini juga terjadi karena turunnya nilai It pada bulan tersebut.

2.2. Farmers Terms Of Trade Subsector

1. Food Crops

The lowest FTT food crops in Prov. NTT in 2017 occurred in May (101.98). When viewed in depth, it decreased in May-July. In 2016 the lowest FTT also occurred in July (100.49) and this is also happen because it decreased in that month.

The highest FTT for the food crops sub-sectors in 2017 occurred in December (108.91). In 2016 the highest FTT was 105.36 in December. The average value of FTT in 2017 is 104.84 and 2016 is 103.43. This proves that welfare of farmers in 2017 better than 2016.



Gambar 3. Nilai NTP Subsektor Padi & Palawija Prov. NTT dan Indonesia 2017

Picture 3. The value of Food crops FTT in NTT and Indonesia 2017

NTP tertinggi untuk subsektor padi dan palawija pada tahun 2017 terjadi pada bulan Desember dengan nilai 108,91. Tahun 2016 NTP tertinggi adalah 105,36 yang terjadi pada bulan Desember. Secara rata-rata nilai NTP tahun 2017 adalah 104,84 dan tahun 2016 adalah 103,43. Ini membuktikan bahwa memang tahun 2017 lebih baik dibandingkan tahun 2016 dari sisi kesejahteraan petani.

2. Subsektor Hortikultura

NTP subsektor hortikultura pada umumnya dibawah 100, yang berarti petani yang berusaha pada subsektor hortikultura mengalami defisit. Dapat disimpulkan juga bahwa subsektor hortikultura bukan merupakan usaha utama (sampingan) dari petani karena jika hanya bergantung pada subsektor hortikultura maka petani akan mengalami defisit.

NTP subsektor hortikultura terendah di Prov. NTT pada tahun 2017 terjadi pada bulan Januari dengan nilai 99,51 tertinggi terjadi pada bulan September dengan nilai 102,40 dengan rata-rata tahun 2017 adalah 101,24. Hal ini disebabkan karena nilai I_t yang tidak pernah lebih besar dibandingkan nilai I_b , atau dapat dikatakan bahwa pendapatan petani selalu lebih kecil dibandingkan pengeluaran yang

4. Horticulture Crops Sub-sector

The FTT of horticulture crops subsector is below 100, which means that farmers working on the horticulture subsector have deficits. It can be concluded that horticulture crops subsector is not the main business (sideline).

The lowest value of FTT horticulture crops subsector in 2017 occurred in January (99,51) and the highest value occurring in September (102.40) and average 101.24. This is because the value of I_t is never greater than the value of I_b , or it can be said that the income of farmers is always smaller than the expenditures spent on horticulture. When compared to 2016, 2017 is better than 2016 because the average FTT of 2017 higher than 2016.

The average value of FTT of the national horticulture crops subsector in 2017 is 101.75 with with range between 101.38 to 102.35. This value inversely proportional to the value of FTT horticulture subsector in Prov. NTT.

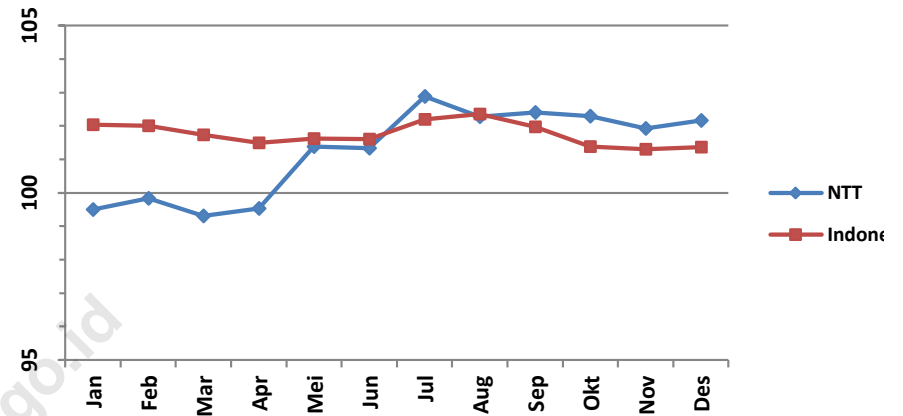
dikeluarkan untuk usaha hortikultura. Jika dibandingkan dengan tahun 2016, maka tahun 2017 lebih baik karena NTP rata-rata tahun 2017 adalah 101,24 sedangkan NTP rata-rata tahun 2016 adalah 98,78.

NTP subsektor hortikultura Nasional pada tahun 2017 secara rata-rata adalah 101,75 dengan nilai antara 101,38 sampai 102,35. Nilai NTP Nasional diatas 100 sepanjang tahun 2017 dan ini berbanding terbalik dengan nilai NTP subsektor hortikultura di Prov. NTT.

3. Subsektor Perkebunan Rakyat

NTP subsektor perkebunan rakyat pada tahun 2017 juga setiap bulannya dibawah 100, yang berarti petani yang berusaha pada subsektor perkebunan rakyat mengalami defisit di Prov. NTT seperti subsektor hortikultura. Dapat disimpulkan bahwa subsektor perkebunan rakyat bukan merupakan usaha utama (sampingan) dari petani karena jika hanya bergantung pada subsektor perkebunan rakyat maka petani akan mengalami defisit seperti halnya dengan subsektor hortikultura.

NTP subsektor perkebunan rakyat terendah di Prov. NTT pada tahun 2017 terjadi pada bulan Januari dengan nilai 91,08, tertinggi terjadi pada bulan November dengan nilai 99,53 dengan rata-rata



Gambar 4. Nilai NTP Subsektor Hortikultura Prov. NTT dan Indonesia 2017
Picture 4. The value of horticulture crops FTT in NTT and Indonesia 2017

5. Smallholders estate crops sub-sector

On FTT smallholders estate crops subsector in 2017 was under 100, which means farmers have a deficit such as horticulture crops sub-sector. It can be concluded that the subsector of smallholder estate is not the main business (sideline) of the farmers.

*The lowest value of FTT smallholders estates in 2017 occurred in January (91,08), and the highest in November (99,53) with an average (95,45). This is because the value of **It** is never greater than the value of **Ib**, or it can be said that the income of farmers is always smaller than the expenses incurred for smallholder estate. When*

tahun 2017 adalah 95,45. Hal ini disebabkan karena nilai It yang tidak pernah lebih besar dibandingkan nilai Ib, atau dapat dikatakan bahwa pendapatan petani selalu lebih kecil dibandingkan pengeluaran yang dikeluarkan untuk usaha perkebunan rakyat. Jika dibandingkan dengan tahun 2016, maka tahun 2017 lebih baik karena NTP rata-rata tahun 2017 adalah 95,45 sedangkan NTP rata-rata tahun 2016 adalah 95,10.

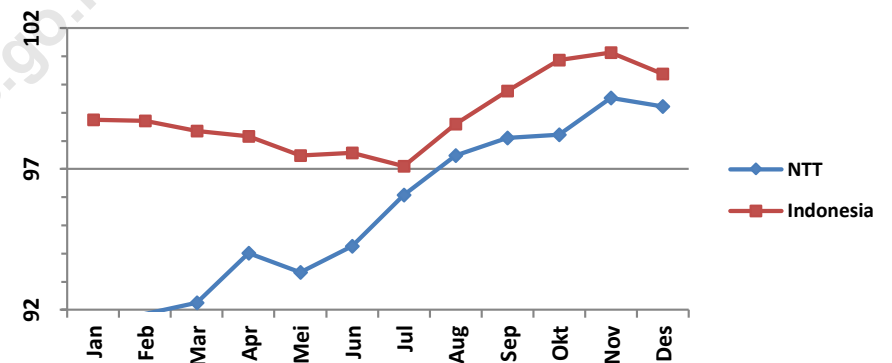
NTP subsektor perkebunan rakyat Nasional pada tahun 2017 secara rata-rata adalah 98,91 dengan nilai antara 97,09 sampai 101,13. Nilai NTP Nasional juga dibawah 100 pada tahun 2017 sama seperti nilai NTP untuk Prov. NTT. Ini disebabkan karena nilai Ib yang lebih besar dibandingkan nilai It.

4. Subsektor Peternakan

NTP subsektor peternakan pada tahun 2017 setiap bulannya diatas 100, yang berarti petani yang berusaha pada subsektor peternakan mengalami surplus. Dengan nilai It yang semakin meningkat bulan ke bulannya dan nilai Ib yang tumbuh relatif konstan, subsektor peternakan merupakan subsektor yang menguntungkan untuk petani.

compared to 2016, 2017 is better because the average NTP of 2017 higher than 2016.

The average value of FTT smallholders estate is 98,91 in 2017, with range between 97,07 to 101,13. The national FTT value is also below 100 just same as NTT. This because the value of **Ib** is greater than **It**.



Gambar 5. Nilai NTP Subsektor Perkebunan Rakyat Prov. NTT dan Indonesia 2017
Picture 5. The FTT smallholders estate crops in NTT and Indonesia 2017

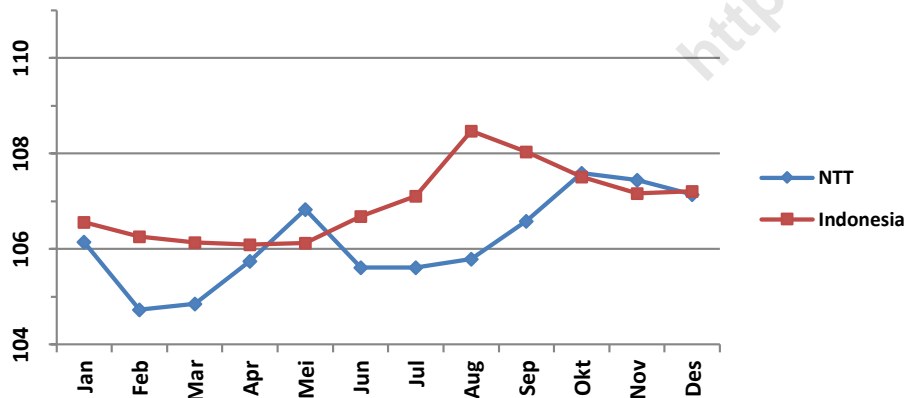
6. Animal husbandry subsector

The FTT husbandry animal in 2017 is above 100, which means farmers have a surplus in this subsector. This subsector is profitable because **It** and **Ib** is growing relatively constant.

The lowest value of FTT animal husbandry in 2017 occurred in February (104,73), highest in October (107,59) and average 106,17.

NTP subsektor peternakan terendah di Prov. NTT pada tahun 2017 terjadi pada bulan Februari dengan nilai 104,73, tertinggi terjadi pada bulan Oktober dengan nilai 107,59 dengan rata-rata tahun 2017 adalah 106,17. Jika dibandingkan dengan tahun 2016, maka tahun 2017 lebih baik karena NTP rata-rata tahun 2017 adalah 106,17 sedangkan NTP rata-rata tahun 2016 adalah 105,95.

Pada level Nasional, NTP subsektor peternakan tahun 2017 juga di atas 100, dengan rata-rata 106,95, terendah 106,09 pada bulan April, dan tertinggi 108,47 pada bulan Agustus. Dibandingkan dengan NTP Prov. NTT maka NTP level Nasional untuk subsektor peternakan memang lebih baik.



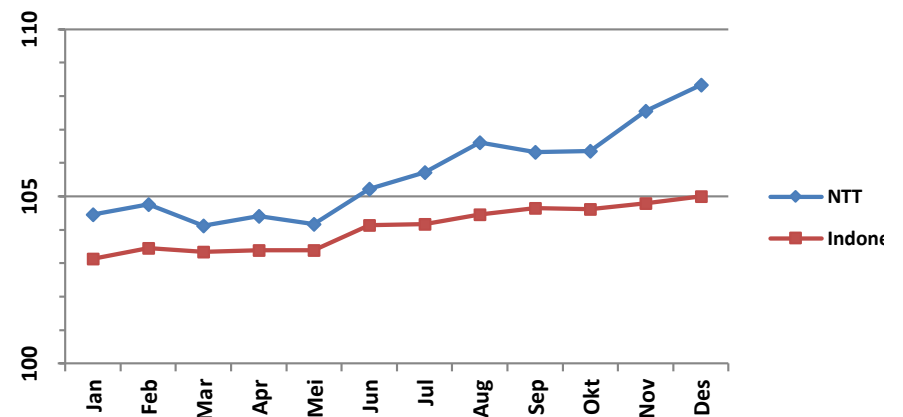
Gambar 6. Nilai NTP Subsektor Peternakan Prov. NTT dan Indonesia Tahun 2017
 Picture 6. FTT animal husbandry in NTT and Indonesia 2017

If compared with 2016, the welfare of farmers in this sub-sector in 2017 is better than 2016.

7. Fishery subsector

The FTT fishery subsector in 2017 is above 100, which means that farmers have a surplus. The average of FTT capture fisheries 108.87 and aquaculture was 97.65, and the average of FTT fishery subsector is 105,68. It can be concluded that the capture fisheries is better than the aquaculture.

The FTT fishery subsector lowest in March (104.12) and highest in December (108.33) with an average (105.68). When compared to 2016, 2017 is better than 2016.



Gambar 1. Nilai NTP Subsektor Perikanan Prov. NTT dan Indonesia 2017
 Picture 7. FTT fishery subsector in NTT and Indonesia 2017

5. Subsektor Perikanan

NTP subsektor perikanan pada tahun 2017 setiap bulannya diatas 100, yang berarti petani yang berusaha pada subsektor perikanan mengalami surplus. Secara rata-rata pada tahun 2017 nilai untuk Penangkapan Ikan adalah 108,87 dan Budidaya Ikan adalah 97,65, dan rata-rata tahun 2017 untuk subsektor perikanan adalah 105,68. Hal ini dapat disimpulkan bahwa subsektor penangkapan ikan lebih baik dibandingkan subsektor budidaya ikan.

NTP subsektor perikanan terendah di Prov. NTT pada tahun 2017 terjadi pada bulan Maret dengan nilai 104,12. Tertinggi terjadi pada bulan Desember dengan nilai 108,33 dengan rata-rata tahun 2017 adalah 105,67. Jika dibandingkan dengan tahun 2016, maka tahun 2017 lebih baik karena NTP rata-rata tahun 2017 adalah 105,67 sedangkan NTP rata-rata tahun 2016 adalah 103,12.

2.3 Inflasi Perdesaan

Perubahan Indeks Konsumsi Rumah Tangga (IKRT) mencerminkan angka inflasi/deflasi di wilayah perdesaan. Secara umum di Provinsi Nusa Tenggara Timur pada Tahun 2017 di daerah

2.3. Rural Inflation

Changes in Household Consumption Index (IKRT) reflect inflation/deflation that occurred in rural areas. In general, there is rural inflation in NTT in 2017, except in April, July, October and November. The highest rural inflation occurred in January at 1.20 percent, while the lowest rural inflation occurred in August at 0.07 percent. In July there was a rural deflation at -0.37 and in September at -0.27.

From the graph can be seen that rural inflation in Prov. NTT is high at the beginning of the year and tends to fall and stabilize, but again increases by the end of the year. This is influenced by the rise in food prices after the 2017 New Year celebrations and ahead of the Christmas holidays 2017 and New Year 2018.

perdesaan terjadi inflasi pedesaan, kecuali bulan April, Juli, oktober dan November. Inflasi pedesaan tertinggi terjadi pada bulan Januari yaitu sebesar 1,20 persen, sedangkan Inflasi pedesaan terendah terjadi di bulan Agustus yaitu sebesar 0,07 persen. Bulan Juli terjadi deflasi pedesaan sebesar -0,37 dan bulan Oktober sebesar -0,27.

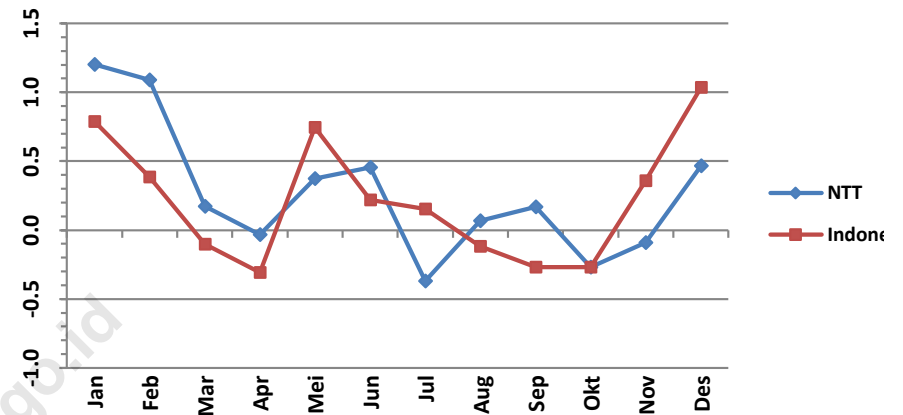
Dari grafik dapat terlihat bahwa Inflasi pedesaan di Prov. NTT tinggi pada awal tahun dan cenderung turun dan stabil, tetapi kembali meningkat pada akhir tahun. Hal ini dipengaruhi oleh kenaikan harga bahan makanan setelah perayaan Tahun Baru 2017 dan menjelang hari raya Natal 2017 dan Tahun Baru 2018.

Secara Nasional, pada Tahun 2017 terjadi inflasi pedesaan, kecuali bulan Maret. Inflasi pedesaan tertinggi terjadi pada bulan Desember yaitu sebesar 1,04 persen, sedangkan Inflasi pedesaan terendah terjadi pada bulan Juli yaitu sebesar 0,15 Persen. Deflasi terendah pada bulan Maret adalah sebesar -0,10 persen.

2.4. Inflasi Pedesaan Subkelompok

1. Subkelompok Bahan Makanan

Perubahan Indeks Konsumsi Rumah Tangga (IKRT) khususnya subkelompok bahan makanan mencerminkan angka inflasi/deflasi di



Gambar 2. Inflasi Pedesaan Prov. NTT dan Indonesia Tahun 2017
Picture 8. Rural inflation in NTT and Indonesia 2017

The national figures that in 2017 occurred rural inflation, except in March. The highest rural inflation occurred in December at 1.04 percent, while the lowest rural inflation occurred in July at 0.15 percent. The lowest deflation in March was -0.10 percent.

2.4. Rural Inflation subgroup

1. Food Subgroup

Changes in Household Consumption Index (IKRT), especially the foodstuff subgroup, reflect inflation / deflation in rural areas in the subgroup. Generally in Prov. NTT in 2017, rural inflation occurred in January, February, March, May, June, September and December.

wilayah perdesaan pada subkelompok tersebut. Secara umum di Prov. NTT pada Tahun 2017 di daerah perdesaan terjadi inflasi pada bulan Januari, Februari, Maret, Mei, Juni, September dan Desember. Sedangkan deflasi terjadi pada bulan April, Juli, Agustus, Oktober, dan November. Inflasi perdesaan untuk subkelompok bahan makanan tertinggi terjadi pada bulan Januari yaitu sebesar 1,74 persen, sedangkan inflasi terendah terjadi di bulan Maret yaitu sebesar 0,07 persen. Deflasi terbesar terjadi pada bulan Juli yaitu -0,75 persen, sedangkan deflasi terkecil terjadi pada bulan Agustus yaitu sebesar -0,13 persen.

2. Subkelompok Makanan Jadi

Pada tahun 2017 terjadi Inflasi perdesaan pada subkelompok Makanan Jadi sepanjang tahun di Prov. NTT. Inflasi perdesaan tertinggi pada bulan Februari yaitu sebesar 1,28 persen, sedangkan Inflasi perdesaan terendah terjadi di bulan Maret yakni sebesar 0,04 persen.

3. Subkelompok Perumahan

Pada tahun 2017, secara umum terjadi Inflasi perdesaan pada subkelompok perumahan. Inflasi perdesaan tertinggi pada bulan

While deflation occurred in April, July, August, October, and November. The highest rural inflation food subgroup occurred in January at 1.74 percent, while the lowest inflation occurred in March at 0.07 percent. The biggest deflation occurred in July by -0.75 percent, while the smallest deflation occurred in August at -0.13 percent.

2. Prepared food subgroup

Rural Inflation for prepared food subgroup occurred in 2017. The highest rural inflation in February was 1.28 percent, while the lowest rural inflation occurred in March at 0.04 percent.

3. Housing subgroup

In 2017, rural inflation occurred in housing subgroup. The highest inflation in January was 0.92 percent. While the lowest rural inflation occurred in July at 0.07 percent.

Januari yaitu sebesar 0,92 persen. Sedangkan inflasi perdesaan terendah terjadi di bulan Juli yaitu sebesar 0,07 persen.

4. Subkelompok Sandang

Pada tahun 2017, secara umum terjadi Inflasi perdesaan pada subkelompok sandang. Inflasi perdesaan tertinggi pada bulan Januari yaitu sebesar 0,91 persen. Sedangkan Inflasi perdesaan terendah terjadi di bulan Agustus dan September yaitu masing-masing sebesar 0,05 dan 0,06 persen.

5. Subkelompok Kesehatan

Pada tahun 2017, secara umum terjadi Inflasi perdesaan pada subkelompok kesehatan. Inflasi perdesaan tertinggi pada bulan Januari yaitu sebesar 1,03 persen. Sedangkan Inflasi perdesaan terendah terjadi di bulan Desember sebesar 0,00 persen.

6. Subkelompok Pendidikan, Rekreasi dan Olahraga

Pada tahun 2017, secara umum terjadi Inflasi perdesaan pada subkelompok pendidikan, rekreasi dan olahraga sepanjang tahun di Prov. NTT kecuali bulan Mei dan November. Inflasi perdesaan tertinggi pada bulan Juni yaitu sebesar 0,98 persen, sedangkan Inflasi perdesaan

4. Clothing subgroup

In 2017, there is generally a rural Inflation in clothing subgroup. The highest inflation in January was 0.91 percent. Meanwhile, the lowest rural inflation occurred in August and September at 0.05 and 0.06 percent.

5. Health subgroup

In 2017, there is generally a rural Inflation in the health subgroup. The highest inflation in January was 1.03 percent. While the lowest rural inflation occurred in December at 0.00 percent.

6. Education, recreation and sports subgroup

Generally, there is rural inflation in the education, recreation and sports subgroups in 2017, except May and November. The highest rural inflation in June was 0.98 percent, while the lowest rural inflation occurred in December by 0.00 percent. The smallest rural deflation occurred in November at -0.05 percent.

terendah terjadi di bulan Desember sebesar 0,00 persen. Deflasi perdesaan terkecil terjadi pada bulan November yaitu sebesar -0,05 persen.

7. Subkelompok Transportasi dan Komunikasi

Pada tahun 2017, secara umum terjadi Inflasi perdesaan pada subkelompok transportasi dan komunikasi, kecuali bulan Februari, Mei, dan Juli. Inflasi perdesaan tertinggi pada bulan November yaitu sebesar 0,39 persen, sedangkan Inflasi perdesaan terendah terjadi di bulan Oktober sebesar 0,02 persen. Deflasi perdesaan terkecil terjadi pada bulan Februari yaitu sebesar 0,07 persen deflasi perdesaan terbesar terjadi pada bulan Mei dan Juni dimana kedua bulan tersebut memiliki nilai yang sama yaitu sebesar -0,10 persen.

7. Transportation and communication subgroup

Generally, there is rural inflation in the subgroups of transport and communications in 2017, except in February, May, and July. The highest rural inflation in November was 0.39 percent, while the lowest rural inflation occurred in July and December by 0.02 percent. The smallest rural deflation occurred in February of 0.07 percent and the largest rural deflation occurred in May and June where both months had the same value at -0.10 percent.

TABEL-TABEL/TABLES

<https://nttps.go.id>

TABEL 1. NILAI TUKAR PETANI NUSA TENGGARA TIMUR TAHUN 2014 (2012 = 100)

Farmer's Terms of Trade in East Nusa Tenggara 2014 (2012=100)

Rincian/Details	Januari	Februari	Maret	April	Mei	Juni	Juli	Agustus	September	Oktober	November	Desember
Indeks Diterima Petani (It)	107,10	107,43	107,71	108,44	109,72	110,15	111,61	112,53	114,27	115,12	115,55	116,59
Indeks Dibayar Petani (Ib)	109,38	109,87	109,87	110,07	109,83	110,54	110,75	111,06	111,26	111,64	112,81	115,40
Konsumsi Rumah Tangga	110,56	111,10	111,05	111,30	110,94	111,82	112,02	112,40	112,61	113,06	114,36	117,15
Bahan Makanan	112,48	113,13	112,64	112,92	112,12	113,52	113,67	114,28	114,38	114,99	116,76	120,13
Makanan Jadi	109,41	110,02	110,28	110,61	110,42	111,13	111,39	111,64	111,88	112,33	112,65	114,18
Perumahan	107,52	107,82	108,06	108,21	108,05	108,50	109,00	108,93	109,26	109,78	109,94	111,47
Sandang	110,74	111,54	112,63	112,86	113,15	113,68	114,03	114,49	114,44	114,64	115,89	117,54
Kesehatan	104,67	105,53	106,33	106,40	106,77	106,74	106,75	107,07	107,44	107,54	108,17	109,36
Pendidikan, Rekreasi & Olah raga	102,88	102,94	102,91	102,87	103,55	103,77	103,96	104,30	104,78	104,54	104,86	105,12
Transportasi dan Komunikasi	115,06	115,30	115,68	116,11	116,04	116,09	116,08	116,14	116,45	116,86	120,17	127,31
BPPBM	105,16	105,48	105,66	105,69	105,92	105,99	106,20	106,30	106,46	106,56	107,25	109,18
Bibit	105,48	106,03	106,44	106,21	106,54	106,99	107,33	107,10	107,00	106,80	106,98	107,91
Obat-obatan & Pupuk	104,36	104,79	104,76	104,84	104,83	104,73	104,86	105,11	105,41	105,69	106,11	107,01
Sewa Lahan, Pajak & Lainnya	104,26	104,61	104,70	104,71	104,71	104,52	104,76	104,93	104,97	104,97	104,97	105,54
Transportasi	114,33	114,93	115,20	115,38	115,65	116,11	116,02	116,06	116,34	116,60	120,58	131,78
Penambahan Barang Modal	104,19	104,49	104,98	105,07	105,11	105,00	105,17	105,69	105,89	105,96	106,52	107,06
Upah Buruh Tani	102,93	102,93	103,07	103,08	103,47	103,54	103,86	103,89	103,97	104,12	104,12	105,11
Nilai Tukar Petani/FTT 2014	97,92	97,78	98,03	98,52	99,90	99,65	100,78	101,32	102,71	103,12	102,43	101,03
Nilai Tukar Petani/FTT 2013 *)	100,47	100,20	99,66	99,91	99,73	100,15	97,87	97,80	98,31	98,47	98,10	97,92

KETERANGAN: *) Nilai Tukar Petani Tahun 2013, bulan Januari – Oktober: 2007 = 100, bulan November – Desember: 2012 = 100.

TABEL 2. NILAI TUKAR PETANI SEKTOR TANAMAN PANGAN NUSA TENGGARA TIMUR TAHUN 2014 (2012 = 100)

Farmer's Terms of Trade of Food Crops Subsector in NTT 2014

Rincian	Januari	Februari	Maret	April	Mei	Juni	Juli	Agustus	September	Oktober	November	Desember
Indeks Diterima Petani (It)	106,36	106,70	106,43	107,09	108,54	108,35	109,00	110,61	112,91	115,65	116,16	119,40
Padi	105,94	106,43	108,02	108,02	109,53	109,53	112,20	113,02	113,81	115,72	115,72	119,91
Palawija	106,54	106,81	105,77	106,70	108,13	107,85	107,66	109,60	112,53	115,62	116,35	119,19
Indeks Dibayar Petani (Ib)	109,68	110,21	110,23	110,45	110,20	110,95	111,20	111,51	111,67	112,03	113,11	115,70
Konsumsi Rumah Tangga	110,33	110,89	110,85	111,11	110,73	111,64	111,83	112,18	112,35	112,80	114,07	116,87
Bahan Makanan	112,42	113,06	112,61	112,88	112,07	113,50	113,63	114,21	114,27	114,84	116,63	120,02
Makanan Jadi	109,14	109,77	109,97	110,33	110,05	110,87	111,08	111,23	111,50	111,98	112,34	113,95
Perumahan	107,84	108,14	108,35	108,52	108,33	108,75	109,30	109,20	109,44	110,01	110,10	111,64
Sandang	111,16	111,93	112,96	113,18	113,47	113,97	114,35	114,85	114,79	115,00	116,24	117,93
Kesehatan	104,47	105,36	106,11	106,19	106,51	106,47	106,47	106,82	107,21	107,29	107,96	109,12
Pendidikan, Rekreasi & Olah raga	102,21	102,31	102,22	102,19	102,93	103,22	103,44	103,80	104,18	103,87	104,04	104,30
Transportasi dan Komunikasi	112,75	113,03	113,55	113,95	113,90	113,97	113,95	113,99	114,33	114,68	117,73	124,71
BPPBM	107,06	107,50	107,73	107,78	108,08	108,19	108,64	108,83	108,91	108,95	109,27	111,01
Bibit	106,66	107,70	108,75	108,56	108,82	109,43	110,14	109,51	109,97	110,25	110,34	111,34
Obat-obatan & Pupuk	106,83	107,89	107,98	108,16	107,79	107,79	107,76	108,17	108,19	108,25	108,58	109,37
Sewa Lahan, Pajak & Lainnya	107,40	108,34	109,01	109,01	109,01	109,01	108,99	108,99	108,99	108,99	108,99	109,67
Transportasi	109,96	110,37	110,32	110,69	111,46	111,71	111,78	111,70	112,19	112,30	115,37	128,99
Penambahan Barang Modal	106,43	106,51	106,92	106,92	106,73	106,49	106,94	107,97	108,14	108,19	108,67	108,96
Upah Buruh Tani	106,83	106,83	106,83	106,85	107,63	107,85	108,71	108,77	108,77	108,77	108,77	110,03
Nilai Tukar Petani 2014	96,98	96,81	96,56	96,96	98,50	97,65	98,03	99,19	101,11	103,23	102,70	103,20
Nilai Tukar Petani 2013 *)	98,59	98,66	97,90	98,09	97,95	98,11	95,16	95,26	95,46	95,48	97,20	96,95

KETERANGAN: *) Nilai Tukar Petani Tahun 2013, bulan Januari – Oktober: 2007 = 100, bulan November – Desember: 2012 = 100,

TABEL 3. NILAI TUKAR PETANI SEKTOR HORTIKULTURA NUSA TENGGARA TIMUR TAHUN 2014 (2012 = 100)

Farmer's Terms of Trade of Horticulture Crops Subsector in NTT 2014

Rincian	Januari	Februari	Maret	April	Mei	Juni	Juli	Agustus	September	Oktober	November	Desember
Indeks Diterima Petani (It)	105,68	106,02	105,35	106,00	106,95	107,32	108,55	109,14	109,44	109,87	111,86	113,30
Sayur-sayuran	105,85	106,58	103,53	105,28	106,94	108,00	108,68	107,73	107,78	106,09	107,18	110,15
Buah-buahan	105,78	106,06	106,16	106,40	107,16	107,33	108,87	109,92	110,38	111,53	113,86	114,79
Tanaman Obat	101,14	99,56	98,75	101,09	101,08	100,66	98,59	99,99	98,19	97,32	97,63	99,68
Indeks Dibayar Petani (Ib)	109,56	110,04	110,02	110,31	109,97	110,67	110,87	111,23	111,41	111,76	112,98	115,67
Konsumsi Rumah Tangga	110,16	110,70	110,68	111,00	110,59	111,41	111,61	112,02	112,23	112,64	113,87	116,57
Bahan Makanan	111,42	112,07	111,64	112,06	111,23	112,50	112,69	113,34	113,50	114,04	115,75	119,00
Makanan Jadi	109,47	110,06	110,31	110,63	110,38	111,10	111,33	111,55	111,81	112,16	112,56	114,11
Perumahan	107,46	107,74	108,05	108,19	107,98	108,37	108,88	108,87	109,23	109,84	110,03	111,57
Sandang	110,83	111,58	112,69	112,92	113,10	113,62	113,90	114,45	114,39	114,54	115,71	117,37
Kesehatan	104,91	105,68	106,46	106,50	106,85	106,79	106,84	107,10	107,46	107,49	108,11	109,26
Pendidikan, Rekreasi & Olah raga	102,06	102,12	102,17	102,14	102,73	102,93	103,05	103,19	103,51	103,33	103,47	103,76
Transportasi dan Komunikasi	116,87	117,19	117,52	117,96	117,90	117,94	117,93	117,98	118,24	118,54	121,38	128,12
BPPBM	106,57	106,69	106,70	106,80	106,85	106,96	107,12	107,24	107,31	107,33	108,50	111,14
Bibit	115,73	116,15	115,95	115,27	115,88	115,83	115,13	114,50	113,51	112,56	112,27	114,41
Obat-obatan & Pupuk	110,07	109,58	109,53	110,37	110,30	110,37	110,62	110,91	110,96	111,31	112,38	113,38
Sewa Lahan, Pajak & Lainnya	103,39	103,39	102,82	102,82	102,82	102,91	102,91	102,91	102,91	102,91	103,28	104,59
Transportasi	111,99	112,67	112,83	112,87	113,06	113,60	113,81	113,86	113,89	113,92	119,94	129,50
Penambahan Barang Modal	102,27	102,81	103,54	103,54	103,47	103,53	103,80	104,53	104,61	104,78	105,46	106,61
Upah Buruh Tani	103,23	103,23	103,23	103,23	103,23	103,23	103,61	103,61	104,07	104,07	104,07	106,06
Nilai Tukar Petani 2014	96,97	96,35	95,75	96,09	97,26	96,97	97,91	98,13	98,23	98,31	99,01	97,95
Nilai Tukar Petani 2013 *)	91,97	92,61	92,34	92,68	92,47	92,40	90,45	89,80	89,63	89,25	102,35	102,66

KETERANGAN: *) Nilai Tukar Petani Tahun 2013, bulan Januari – Oktober: 2007 = 100, bulan November – Desember: 2012 = 100,

TABEL 4. NILAI TUKAR PETANI SEKTOR PERKEBUNAN RAKYAT NUSA TENGGARA TIMUR TAHUN 2014 (2012 = 100)

Farmer's Terms of Trade of smallholders Estate Crops Subsector in NTT 2014

Rincian	Januari	Februari	Maret	April	Mei	Juni	Juli	Agustus	September	Oktober	November	Desember
Indeks Diterima Petani (It)	104,72	104,48	106,58	107,57	108,90	110,38	112,91	114,10	116,54	115,46	114,83	113,16
Tanaman Perkebunan Rakyat	104,72	104,48	106,58	107,57	108,90	110,38	112,91	114,10	116,54	115,46	114,83	113,16
Indeks Dibayar Petani (Ib)	110,64	111,11	111,01	111,12	110,93	111,73	111,92	112,30	112,53	112,91	114,03	116,68
Konsumsi Rumah Tangga	111,85	112,35	112,17	112,30	112,00	112,95	113,19	113,59	113,83	114,28	115,49	118,27
Bahan Makanan	114,34	114,92	114,18	114,22	113,54	115,02	115,23	115,85	115,91	116,48	118,13	121,67
Makanan Jadi	109,75	110,33	110,69	110,97	110,93	111,61	111,94	112,31	112,49	112,97	113,18	114,63
Perumahan	107,75	108,05	108,23	108,35	108,22	108,78	109,22	109,18	109,73	110,21	110,47	112,02
Sandang	110,62	111,48	112,57	112,85	113,30	113,86	114,19	114,57	114,49	114,72	115,99	117,56
Kesehatan	104,85	105,73	106,62	106,67	107,12	107,10	107,10	107,45	107,86	107,94	108,52	109,79
Pendidikan, Rekreasi & Olah raga	104,99	105,01	104,97	104,94	105,45	105,59	105,74	106,09	107,12	106,93	107,70	107,93
Transportasi dan Komunikasi	118,04	118,23	118,62	119,06	119,00	119,05	119,04	119,09	119,39	119,74	122,76	129,38
BPPBM	104,34	104,62	104,91	104,96	105,32	105,35	105,27	105,53	105,74	105,78	106,42	108,37
Bibit	97,42	97,42	97,42	97,42	97,42	98,04	98,75	98,75	98,29	98,29	98,29	99,06
Obat-obatan & Pupuk	101,48	101,88	101,88	101,56	101,75	101,39	101,35	102,14	102,84	102,84	102,89	102,76
Sewa Lahan, Pajak & Lainnya	100,00	100,23	100,23	100,23	100,23	99,43	100,32	101,08	101,08	101,08	100,72	101,18
Transportasi	112,72	113,79	113,85	113,87	113,87	114,83	114,12	114,35	114,68	114,89	117,77	126,41
Penambahan Barang Modal	107,30	107,43	107,81	108,12	108,56	108,34	108,14	108,43	108,77	108,80	109,54	110,04
Upah Buruh Tani	100,91	100,91	101,45	101,45	102,11	102,11	102,11	102,11	102,11	102,11	102,11	103,07
Nilai Tukar Petani 2014	94,65	94,03	96,02	96,80	98,17	98,80	100,89	101,61	103,56	102,26	100,69	96,99
Nilai Tukar Petani 2013 *)	97,01	95,13	94,08	94,92	94,30	94,72	93,06	92,78	94,07	94,48	95,86	95,50

KETERANGAN: *) Nilai Tukar Petani Tahun 2013, bulan Januari – Oktober: 2007 = 100, bulan November – Desember: 2012 = 100,

TABEL 5. NILAI TUKAR PETANI SEKTOR PETERNAKAN NUSA TENGGARA TIMUR TAHUN 2014 (2012 = 100)

Farmer's Terms of Trade of Animal Husbandry Subsector in NTT 2014

Rincian	Januari	Februari	Maret	April	Mei	Juni	Juli	Agustus	September	Oktober	November	Desember
Indeks Diterima Petani (It)	111,01	111,84	111,71	112,40	113,67	113,86	115,32	115,43	117,01	117,81	118,06	118,68
Ternak Besar	110,72	111,10	111,08	111,50	112,88	112,82	114,49	114,09	116,22	116,78	116,29	116,48
Ternak Kecil	111,13	112,75	112,43	113,68	114,83	115,30	116,49	117,42	118,31	119,51	121,09	122,44
Unggas	113,83	114,24	114,00	114,02	115,23	116,69	117,79	117,79	118,06	119,26	119,26	119,19
Hasil Ternak	110,98	112,58	113,50	113,83	113,83	113,83	114,28	115,56	115,56	115,56	115,65	117,80
Indeks Dibayar Petani (Ib)	107,72	108,22	108,27	108,46	108,23	108,83	109,01	109,24	109,43	109,88	111,05	113,44
Konsumsi Rumah Tangga	109,96	110,53	110,54	110,83	110,44	111,29	111,45	111,85	112,02	112,54	114,00	116,89
Bahan Makanan	111,66	112,37	112,00	112,37	111,47	112,90	112,94	113,58	113,67	114,38	116,32	119,60
Makanan Jadi	109,37	110,00	110,26	110,58	110,41	111,02	111,31	111,60	111,85	112,28	112,63	114,14
Perumahan	106,93	107,24	107,47	107,64	107,48	107,93	108,42	108,33	108,52	109,01	109,09	110,57
Sandang	110,53	111,31	112,48	112,67	112,88	113,43	113,78	114,24	114,20	114,39	115,69	117,39
Kesehatan	104,60	105,45	106,27	106,36	106,72	106,71	106,71	106,99	107,33	107,48	108,11	109,36
Pendidikan, Rekreasi & Olah raga	102,12	102,16	102,11	102,07	102,92	103,13	103,36	103,81	104,04	103,77	103,98	104,27
Transportasi dan Komunikasi	113,93	114,12	114,39	114,80	114,70	114,76	114,76	114,82	115,14	115,75	119,88	127,93
BPPBM	102,58	102,92	103,06	102,98	103,12	103,16	103,38	103,23	103,47	103,77	104,26	105,49
Bibit	105,06	105,70	106,23	106,00	106,52	107,00	107,34	107,60	107,75	107,37	108,15	108,38
Obat-obatan & Pupuk	100,27	100,68	100,44	100,27	100,51	100,42	100,79	100,31	100,76	101,54	102,00	104,00
Sewa Lahan, Pajak & Lainnya	105,26	105,26	105,27	105,30	105,28	105,28	105,36	105,28	105,38	105,38	105,41	105,44
Transportasi	122,73	123,03	123,99	124,18	124,15	124,32	124,39	124,35	124,57	125,27	129,19	140,67
Penambahan Barang Modal	100,00	100,51	101,09	101,09	101,09	101,09	101,24	101,24	101,41	101,41	101,81	102,22
Upah Buruh Tani	100,00	100,00	100,00	100,00	100,00	100,00	100,00	100,00	100,00	100,58	100,58	100,58
Nilai Tukar Petani 2014	103,05	103,34	103,18	103,64	105,04	104,62	105,79	105,66	106,92	107,22	106,31	104,62
Nilai Tukar Petani 2013 *)	114,64	114,22	114,55	114,51	114,73	116,47	114,37	114,61	115,98	116,50	103,03	103,12

KETERANGAN: *) Nilai Tukar Petani Tahun 2013, bulan Januari – Oktober: 2007 = 100, bulan November – Desember: 2012 = 100,

TABEL 6. NILAI TUKAR PETANI SEKTOR PERIKANAN NUSA TENGGARA TIMUR TAHUN 2014 (2012 = 100)

Farmer's Terms of Trade of Fishery Subsector in NTT 2014

Rincian	Januari	Februari	Maret	April	Mei	Juni	Juli	Agustus	September	Oktober	November	Desember
Indeks Diterima Petani (It)	110,95	111,74	111,32	111,08	112,17	112,65	114,96	115,69	115,54	116,55	117,07	120,48
Penangkapan	110,89	111,86	111,22	110,73	112,11	112,80	115,94	116,70	116,19	117,68	118,39	122,49
Budidaya	111,11	111,45	111,57	111,97	112,31	112,26	112,52	113,15	113,91	113,74	113,77	115,49
Indeks Dibayar Petani (Ib)	108,60	109,08	109,43	109,79	109,75	110,25	110,64	110,81	111,20	111,56	114,13	118,06
Konsumsi Rumah Tangga	109,13	109,70	110,20	110,60	110,39	111,08	111,43	111,58	112,10	112,55	113,82	116,11
Bahan Makanan	110,37	111,16	111,53	112,11	111,63	112,50	112,98	113,35	114,02	114,91	116,75	119,73
Makanan Jadi	109,28	109,69	110,00	110,44	109,93	110,86	110,94	110,73	111,10	111,44	111,75	113,21
Perumahan	108,33	108,28	109,20	109,42	109,68	109,98	110,36	110,37	110,88	110,65	111,29	112,77
Sandang	107,55	108,82	109,69	109,82	110,21	110,88	111,45	111,62	111,89	112,29	113,48	114,80
Kesehatan	103,99	105,08	105,56	105,63	105,98	106,19	106,23	106,64	107,11	107,34	108,06	108,85
Pendidikan, Rekreasi & Olah raga	104,04	104,06	104,66	104,62	104,98	105,11	105,68	105,76	105,80	105,71	105,76	105,81
Transportasi dan Komunikasi	110,20	110,64	110,87	111,28	111,18	111,25	111,25	111,31	111,94	112,10	116,86	125,14
BPPBM	107,48	107,77	107,83	108,09	108,39	108,51	108,97	109,19	109,30	109,47	114,80	122,18
Bibit	99,45	99,45	99,49	99,93	100,13	100,13	100,00	100,31	101,28	100,59	100,59	100,62
Obat-obatan & Pupuk	103,61	103,61	103,94	103,94	104,32	104,29	104,45	104,71	104,71	104,57	104,57	104,68
Sewa Lahan, Pajak & Lainnya	105,55	105,70	105,73	105,68	105,63	105,57	105,98	105,98	106,88	106,85	107,48	108,15
Transportasi	113,44	113,94	114,08	114,57	115,12	115,49	116,10	116,23	115,56	115,62	129,38	148,38
Penambahan Barang Modal	103,47	103,76	103,96	104,25	104,61	104,57	104,87	105,44	105,57	106,35	106,88	107,73
Upah Buruh Tani	104,66	104,66	104,66	104,82	104,90	104,90	104,90	105,28	105,28	105,28	105,28	105,94
Nilai Tukar Petani 2014	102,17	102,44	101,72	101,18	102,20	102,18	103,91	104,40	103,90	104,48	102,58	102,05
Nilai Tukar Petani 2013 *)	116,12	115,48	115,73	115,35	115,29	116,20	116,71	116,82	117,51	118,76	101,10	101,43

KETERANGAN: *) Nilai Tukar Petani Tahun 2013, bulan Januari – Oktober: 2007 = 100, bulan November – Desember: 2012 = 100,

TABEL 7. NILAI TUKAR PETANI INDONESIA TAHUN 2014 (2012 = 100)

Farmer's Terms of Trade Indonesia 2014

Rincian	Januari	Februari	Maret	April	Mei	Juni	Juli	Agustus	September	Oktober	November	Desember
Indeks Diterima Petani (It)	111,57	111,82	112,11	112,06	112,41	113,18	114,07	114,37	115,15	116,14	117,08	118,74
Indeks Dibayar Petani (Ib)	109,44	109,86	110,07	110,09	110,34	110,99	111,70	112,06	112,49	112,89	114,36	117,20
Konsumsi Rumah Tangga	111,23	111,74	111,95	111,89	112,14	112,97	113,89	114,31	114,83	115,32	117,05	120,22
Bahan Makanan	115,56	116,17	116,19	115,64	115,87	117,40	118,86	119,42	119,99	120,70	122,86	126,90
Makanan Jadi	107,78	108,25	108,67	108,96	109,29	109,71	110,21	110,61	111,18	111,53	112,06	113,29
Perumahan	107,55	108,09	108,47	108,78	109,11	109,48	109,93	110,22	110,89	111,41	112,09	113,57
Sandang	107,23	107,63	108,06	108,29	108,54	109,01	110,88	111,07	111,15	111,39	111,80	113,01
Kesehatan	105,75	106,19	106,61	106,99	107,31	107,61	107,94	108,29	108,70	109,07	109,71	110,60
Pendidikan, Rekreasi & Olah raga	106,37	106,60	106,82	106,94	107,06	107,27	108,14	108,43	108,67	108,94	109,16	109,46
Transportasi dan Komunikasi	112,63	112,96	113,20	113,30	113,52	113,75	113,96	114,20	114,59	114,86	119,91	128,39
BPPBM	105,91	106,21	106,47	106,65	106,89	107,18	107,44	107,65	107,91	108,12	109,03	111,14
Bibit	106,66	106,83	107,05	107,20	107,40	107,73	107,93	107,96	108,04	108,26	108,62	109,68
Obat-obatan & Pupuk	103,44	103,65	103,89	104,06	104,29	104,59	104,86	105,03	105,32	105,53	105,83	106,88
Sewa Lahan, Pajak & Lainnya	104,93	105,22	105,50	105,70	105,85	106,02	106,14	106,32	106,58	106,78	107,00	107,89
Transportasi	113,64	113,93	114,21	114,42	114,61	114,79	115,00	115,20	115,52	115,76	123,25	136,54
Penambahan Barang Modal	105,74	106,03	106,30	106,50	106,79	106,98	107,21	107,47	107,79	107,97	108,30	109,48
Upah Buruh Tani	106,37	106,82	107,14	107,35	107,60	107,88	108,21	108,57	108,86	109,08	109,32	110,45
Nilai Tukar Petani 2014	101,95	101,79	101,86	101,80	101,88	101,98	102,12	102,06	102,36	102,87	102,37	101,32
Nilai Tukar Petani 2013 *)	105,67	105,19	104,53	104,55	104,95	105,28	104,58	104,32	104,56	105,30	101,81	101,96

KETERANGAN: *) Nilai Tukar Petani Tahun 2013, bulan Januari – Oktober: 2007 = 100, bulan November – Desember: 2012 = 100,

TABEL 8. NILAI TUKAR PETANI SEKTOR TANAMAN PANGAN INDONESIA TAHUN 2014 (2012 = 100)

Farmer's Terms of Trade of Food Crops Subsector Indonesia 2014

Rincian	Januari	Februari	Maret	April	Mei	Juni	Juli	Agustus	September	Oktober	November	Desember
Indeks Diterima Petani (It)	110,32	110,69	110,46	109,24	109,25	110,27	110,81	110,89	111,75	113,63	115,56	118,76
Padi	109,47	109,82	109,52	107,49	107,19	108,10	108,56	108,90	110,07	112,21	114,61	118,40
Palawija	112,11	112,48	112,42	113,25	114,05	115,39	116,22	115,69	115,60	116,68	117,65	119,16
Indeks Dibayar Petani (Ib)	110,45	110,96	111,20	111,24	111,50	112,27	113,03	113,41	113,87	114,30	115,80	118,68
Konsumsi Rumah Tangga	111,38	111,91	112,13	112,08	112,33	113,23	114,14	114,55	115,05	115,54	117,30	120,50
Bahan Makanan	116,09	116,76	116,79	116,23	116,49	118,19	119,63	120,16	120,71	121,40	123,67	127,85
Makanan Jadi	107,73	108,23	108,64	108,94	109,24	109,70	110,19	110,60	111,18	111,53	112,07	113,30
Perumahan	107,36	107,91	108,28	108,60	108,90	109,27	109,73	110,02	110,71	111,24	111,92	113,37
Sandang	107,09	107,49	107,92	108,16	108,40	108,90	110,80	110,98	111,06	111,30	111,72	112,89
Kesehatan	105,83	106,27	106,69	107,09	107,40	107,73	108,07	108,42	108,83	109,21	109,88	110,79
Pendidikan, Rekreasi & Olah raga	106,80	107,05	107,27	107,40	107,50	107,71	108,65	108,91	109,10	109,37	109,56	109,85
Transportasi dan Komunikasi	112,42	112,74	113,01	113,20	113,33	113,54	113,75	113,99	114,36	114,63	119,78	128,23
BPPBM	107,47	107,91	108,23	108,53	108,80	109,18	109,48	109,75	110,08	110,34	111,05	112,99
Bibit	108,94	109,33	109,84	110,14	110,49	110,88	111,11	111,21	111,51	111,86	112,49	113,63
Obat-obatan & Pupuk	104,26	104,55	104,82	105,09	105,28	105,68	105,88	106,07	106,47	106,70	107,02	108,05
Sewa Lahan, Pajak & Lainnya	107,19	107,71	108,06	108,36	108,50	108,66	108,79	109,03	109,26	109,43	109,67	110,67
Transportasi	117,18	117,46	117,81	118,06	118,31	118,51	118,74	118,93	119,31	119,55	127,28	143,76
Penambahan Barang Modal	106,66	107,11	107,52	107,77	108,12	108,32	108,57	108,86	109,22	109,42	109,88	110,99
Upah Buruh Tani	108,24	108,80	109,06	109,36	109,70	110,20	110,67	111,09	111,41	111,69	112,00	113,40
Nilai Tukar Petani 2014	99,88	99,76	99,33	98,20	97,98	98,22	98,04	97,78	98,14	99,41	99,79	100,07
Nilai Tukar Petani 2013 *)	106,12	105,24	104,01	103,84	104,24	104,78	104,06	103,75	104,35	105,24	100,47	100,24

KETERANGAN: *) Nilai Tukar Petani Tahun 2013, bulan Januari – Oktober: 2007 = 100, bulan November – Desember: 2012 = 100,

TABEL 9. NILAI TUKAR PETANI SEKTOR HORTIKULTURA INDONESIA TAHUN 2014 (2012 = 100)

Farmer's Terms of Trade of Horticulture Crops Subsector Indonesia 2014

Rincian	Januari	Februari	Maret	April	Mei	Juni	Juli	Agustus	September	Oktober	November	Desember
Indeks Diterima Petani (It)	111,87	112,11	112,33	112,77	113,65	114,48	115,04	115,59	116,75	118,05	119,42	120,83
Sayur-sayuran	109,93	110,32	110,72	110,41	110,91	112,02	111,98	113,20	114,90	116,56	118,33	120,89
Buah-buahan	113,18	113,50	113,60	114,47	115,81	116,61	117,66	117,67	118,38	119,31	120,13	120,63
Tanaman Obat	109,54	109,81	109,97	110,07	109,83	109,62	110,11	111,23	112,14	113,53	114,94	115,80
Indeks Dibayar Petani (Ib)	109,92	110,38	110,62	110,61	110,85	111,56	112,31	112,64	113,10	113,52	115,03	117,90
Konsumsi Rumah Tangga	111,17	111,72	111,94	111,85	112,10	112,95	113,86	114,24	114,77	115,25	116,88	119,99
Bahan Makanan	115,17	115,89	115,91	115,30	115,57	117,10	118,54	119,01	119,60	120,24	122,24	126,09
Makanan Jadi	108,01	108,47	108,91	109,19	109,48	109,92	110,40	110,79	111,39	111,73	112,26	113,49
Perumahan	107,75	108,34	108,72	109,02	109,32	109,71	110,16	110,46	111,16	111,72	112,40	113,91
Sandang	107,08	107,50	107,90	108,12	108,34	108,83	110,76	110,92	110,99	111,20	111,55	112,77
Kesehatan	105,45	105,88	106,30	106,71	107,00	107,30	107,59	107,96	108,37	108,72	109,36	110,20
Pendidikan, Rekreasi & Olah raga	106,46	106,73	106,96	107,09	107,18	107,39	108,34	108,65	108,87	109,15	109,31	109,58
Transportasi dan Komunikasi	112,60	112,94	113,19	113,36	113,48	113,74	113,93	114,20	114,59	114,86	119,55	127,71
BPPBM	106,09	106,34	106,63	106,82	107,00	107,30	107,55	107,71	107,96	108,21	109,35	111,52
Bibit	108,65	108,36	108,57	108,63	108,78	109,18	109,16	108,91	108,56	108,89	109,18	110,45
Obat-obatan & Pupuk	103,97	104,19	104,46	104,66	104,84	105,07	105,39	105,57	105,93	106,17	106,58	107,57
Sewa Lahan, Pajak & Lainnya	105,78	106,09	106,49	106,82	106,99	107,39	107,64	107,83	108,11	108,36	108,68	109,66
Transportasi	109,07	109,32	109,60	109,76	109,89	110,04	110,22	110,36	110,69	110,89	118,39	129,01
Penambahan Barang Modal	105,81	106,16	106,51	106,66	106,82	107,00	107,22	107,50	107,80	108,12	108,51	109,73
Upah Buruh Tani	106,02	106,54	106,85	107,06	107,40	107,72	108,12	108,49	108,92	109,12	109,37	110,33
Nilai Tukar Petani 2014	107,78	101,56	101,56	101,95	102,53	102,62	102,43	102,62	103,22	103,99	103,81	102,48
Nilai Tukar Petani 2013 *)	107,98	107,90	107,94	108,27	108,98	109,29	108,66	108,60	107,84	108,38	105,48	105,70

KETERANGAN: *) Nilai Tukar Petani Tahun 2013, bulan Januari – Oktober: 2007 = 100, bulan November – Desember: 2012 = 100,

TABEL 10. NILAI TUKAR PETANI SEKTOR PERKEBUNAN RAKYAT INDONESIA TAHUN 2014 (2012 = 100)

Farmer's Terms of Trade of smallholders Estate Crops Subsector Indonesia 2014

Rincian	Januari	Februari	Maret	April	Mei	Juni	Juli	Agustus	September	Oktober	November	Desember
Indeks Diterima Petani (It)	111,06	111,12	112,31	113,14	113,50	113,75	114,75	114,70	114,30	114,37	114,92	115,38
Tanaman Perkebunan Rakyat	111,06	111,12	112,31	113,14	113,50	113,75	114,75	114,70	114,30	114,37	114,92	115,38
Indeks Dibayar Petani (Ib)	109,84	110,19	110,35	110,35	110,59	111,19	112,01	112,43	112,91	113,33	114,86	117,70
Konsumsi Rumah Tangga	111,09	111,48	111,62	111,56	111,79	112,54	113,51	113,99	114,53	115,03	116,78	119,88
Bahan Makanan	114,86	115,26	115,12	114,61	114,83	116,11	117,69	118,39	119,07	119,78	121,86	125,61
Makanan Jadi	107,74	108,17	108,58	108,87	109,16	109,60	110,13	110,51	111,02	111,41	111,92	113,16
Perumahan	107,41	107,92	108,30	108,61	108,91	109,33	109,75	110,01	110,65	111,14	111,83	113,30
Sandang	107,21	107,58	107,99	108,20	108,45	108,89	110,61	110,82	110,90	111,15	111,56	112,78
Kesehatan	105,83	106,28	106,67	107,03	107,30	107,62	107,95	108,29	108,69	109,05	109,67	110,53
Pendidikan, Rekreasi & Olah raga	105,65	105,81	106,04	106,15	106,29	106,51	107,21	107,48	107,80	108,03	108,32	108,64
Transportasi dan Komunikasi	113,16	113,49	113,73	113,91	114,05	114,28	114,51	114,75	115,12	115,38	120,63	129,18
BPPBM	105,79	106,08	106,34	106,49	106,74	106,94	107,19	107,42	107,67	107,84	108,70	110,75
Bibit	103,74	103,91	104,09	104,25	104,36	104,55	104,89	104,92	104,95	105,08	105,34	106,05
Obat-obatan & Pupuk	103,79	103,98	104,14	104,26	104,51	104,76	104,94	105,18	105,36	105,52	105,76	106,69
Sewa Lahan, Pajak & Lainnya	102,80	102,90	103,12	103,23	103,42	103,46	103,52	103,65	103,82	103,87	104,08	104,74
Transportasi	112,23	112,60	112,88	113,06	113,20	113,43	113,69	113,96	114,27	114,63	119,46	129,10
Penambahan Barang Modal	106,31	106,55	106,75	106,96	107,26	107,48	107,81	108,09	108,47	108,72	109,13	110,37
Upah Buruh Tani	105,74	106,17	106,49	106,62	106,91	107,05	107,38	107,65	107,94	108,10	108,41	109,34
Nilai Tukar Petani 2014	101,11	100,84	101,78	102,53	102,64	102,29	102,45	102,02	101,23	100,92	100,05	98,03
Nilai Tukar Petani 2013 *)	105,12	105,08	105,07	105,17	105,41	105,23	102,74	102,13	102,56	103,32	99,55	100,88

KETERANGAN: *) Nilai Tukar Petani Tahun 2013, bulan Januari – Oktober: 2007 = 100, bulan November – Desember: 2012 = 100,

TABEL 11. NILAI TUKAR PETANI SEKTOR PETERNAKAN INDONESIA TAHUN 2014 (2012 = 100)

Farmer's Terms of Trade of Animal Husbandry Subsector Indonesia 2014

Rincian	Januari	Februari	Maret	April	Mei	Juni	Juli	Agustus	September	Oktober	November	Desember
Indeks Diterima Petani (It)	113,51	113,72	113,99	114,20	114,54	115,47	116,85	117,52	119,16	119,67	119,41	120,34
Ternak Besar	114,94	115,19	115,58	115,86	115,99	116,76	118,22	118,91	120,96	121,80	121,36	121,99
Ternak Kecil	111,63	111,91	112,24	112,36	112,25	112,99	114,16	115,46	117,22	118,11	118,18	118,79
Unggas	111,41	111,56	111,58	111,65	112,70	114,13	115,81	116,13	116,92	116,67	116,36	117,65
Hasil Ternak	109,83	110,11	109,71	109,76	110,86	112,28	113,74	113,62	114,25	113,88	113,97	116,31
Indeks Dibayar Petani (Ib)	107,33	107,65	107,86	107,85	108,10	108,61	109,14	109,42	109,76	110,08	111,34	114,02
Konsumsi Rumah Tangga	111,26	111,79	112,06	111,98	112,21	113,04	113,91	114,32	114,83	115,35	117,12	120,43
Bahan Makanan	115,88	116,56	116,68	116,06	116,26	117,80	119,14	119,70	120,23	121,00	123,22	127,52
Makanan Jadi	107,76	108,24	108,68	108,97	109,29	109,74	110,24	110,65	111,24	111,58	112,10	113,32
Perumahan	107,79	108,35	108,72	109,00	109,34	109,73	110,21	110,48	111,18	111,73	112,40	113,92
Sandang	107,59	108,04	108,48	108,73	108,95	109,44	111,41	111,58	111,69	111,95	112,39	113,65
Kesehatan	105,74	106,19	106,62	106,99	107,29	107,62	107,96	108,31	108,75	109,11	109,76	110,65
Pendidikan, Rekreasi & Olah raga	106,55	106,80	107,02	107,13	107,23	107,43	108,35	108,67	108,93	109,26	109,48	109,77
Transportasi dan Komunikasi	112,20	112,56	112,78	112,94	113,06	113,35	113,52	113,78	114,20	114,51	119,52	127,89
BPPBM	103,79	103,93	104,10	104,14	104,39	104,62	104,86	105,00	105,20	105,34	106,15	108,27
Bibit	105,22	105,45	105,32	105,27	105,41	105,74	105,95	106,10	106,24	106,32	106,50	107,73
Obat-obatan & Pupuk	101,28	101,37	101,61	101,60	101,94	102,23	102,61	102,67	102,88	103,08	103,35	104,69
Sewa Lahan, Pajak & Lainnya	103,18	103,33	103,50	103,56	103,69	103,81	103,86	103,98	104,35	104,69	104,84	105,73
Transportasi	114,29	114,56	114,78	115,00	115,20	115,31	115,48	115,70	115,92	116,07	125,12	138,95
Penambahan Barang Modal	104,08	104,15	104,27	104,41	104,74	104,90	105,03	105,21	105,46	105,41	105,47	106,77
Upah Buruh Tani	105,18	105,48	105,92	106,08	106,12	106,20	106,35	106,74	106,88	107,11	107,20	108,42
Nilai Tukar Petani 2014	105,76	105,64	105,68	105,88	105,96	106,32	107,07	107,41	108,56	108,72	107,25	105,54
Nilai Tukar Petani 2013 *)	101,30	101,24	100,82	101,15	101,50	101,80	102,59	102,40	102,79	103,92	105,84	105,79

KETERANGAN: *) Nilai Tukar Petani Tahun 2013, bulan Januari – Oktober: 2007 = 100, bulan November – Desember: 2012 = 100,

TABEL 12. NILAI TUKAR PETANI SEKTOR PERIKANAN INDONESIA TAHUN 2014 (2012 = 100)

Farmer's Terms of Trade of Fishery Subsector Indonesia 2014

Rincian	Januari	Februari	Maret	April	Mei	Juni	Juli	Agustus	September	Oktober	November	Desember
Indeks Diterima Petani (It)	111,77	112,35	112,26	112,65	113,13	113,60	115,49	116,03	116,20	116,63	116,78	118,63
Penangkapan	113,02	113,70	113,26	113,65	114,32	115,39	118,07	118,96	119,22	119,94	120,12	123,18
Budidaya	110,85	111,38	111,54	111,92	112,26	112,30	113,63	113,92	114,00	114,23	114,35	115,34
Indeks Dibayar Petani (Ib)	109,05	109,46	109,74	109,89	110,11	110,70	111,47	111,86	112,15	112,57	114,42	117,66
Konsumsi Rumah Tangga	111,06	111,55	111,84	111,91	112,16	113,00	114,07	114,58	114,91	115,44	116,92	119,95
Bahan Makanan	115,29	115,90	116,11	115,90	116,11	117,54	119,16	119,83	120,16	121,01	123,03	127,06
Makanan Jadi	107,45	107,85	108,25	108,51	108,80	109,24	109,73	110,17	110,65	111,06	111,65	112,88
Perumahan	107,34	107,86	108,29	108,59	108,93	109,36	109,84	110,31	110,71	111,00	111,68	113,15
Sandang	106,97	107,39	107,85	108,06	108,30	108,82	110,52	110,78	110,89	111,13	111,52	112,63
Kesehatan	106,13	106,61	107,07	107,37	107,69	107,99	108,38	108,72	109,11	109,47	110,11	111,05
Pendidikan, Rekreasi & Olah raga	105,49	105,70	105,84	106,04	106,22	106,44	107,12	107,53	107,74	107,89	108,20	108,63
Transportasi dan Komunikasi	113,92	114,20	114,36	112,39	114,69	114,85	115,19	115,38	115,72	115,99	120,98	131,52
BPPBM	105,71	105,99	106,26	106,52	106,68	106,87	107,10	107,30	107,54	107,77	110,24	113,81
Bibit	104,02	104,32	104,64	104,95	105,14	105,38	105,59	105,66	105,87	105,97	106,20	106,60
Obat-obatan & Pupuk	105,09	105,42	105,87	106,26	106,38	106,64	106,90	107,19	107,39	107,56	107,74	108,27
Sewa Lahan, Pajak & Lainnya	105,35	105,45	105,71	105,82	105,95	106,11	106,37	106,53	106,74	106,96	107,13	107,83
Transportasi	111,24	111,52	111,63	111,81	112,15	112,33	112,42	112,62	112,99	113,20	125,37	144,14
Penambahan Barang Modal	104,36	104,57	104,71	104,93	105,11	105,21	105,39	105,66	105,83	106,06	106,31	106,80
Upah Buruh Tani	103,39	103,55	103,78	103,99	104,07	104,34	104,53	104,63	104,72	104,79	105,01	105,46
Nilai Tukar Petani 2014	102,50	102,64	102,29	102,51	102,74	102,62	103,61	103,73	103,61	103,61	102,06	100,82
Nilai Tukar Petani 2013 *)	105,67	105,39	105,19	105,10	105,34	105,38	105,44	105,50	105,21	104,94	102,04	101,98

KETERANGAN: *) Nilai Tukar Petani Tahun 2013, bulan Januari – Oktober: 2007 = 100, bulan November – Desember: 2012 = 100,

TABEL 13. INFLASI PERDESAAN MENURUT SUBKELOMPOK NUSA TENGGARA TIMUR TAHUN 2014

Rural Inflation by subgroup in NTT 2014

Bulan	Inflasi Pedesaan	Bahan Makanan	Makanan Jadi	Perumahan	Sandang	Kesehatan	Pendidikan, Rekreasi, & Olahraga	Transportasi & Komunikasi
Januari	0,60	0,75	0,41	0,63	0,31	0,48	0,28	0,43
Februari	0,49	0,58	0,55	0,27	0,72	0,82	0,06	0,22
Maret	-0,04	-0,43	0,24	0,22	0,98	0,76	-0,03	0,33
April	0,22	0,24	0,29	0,14	0,20	0,06	-0,03	0,37
Mei	-0,33	-0,71	-0,17	-0,15	0,26	0,35	0,66	-0,06
Juni	0,80	1,25	0,65	0,42	0,47	-0,02	0,21	0,05
Juli	0,18	0,13	0,24	0,46	0,30	0,01	0,19	-0,01
Agustus	0,34	0,54	0,22	-0,06	0,41	0,30	0,32	0,05
September	0,18	0,09	0,22	0,30	-0,05	0,35	0,46	0,27
Oktober	0,41	0,53	0,39	0,47	0,18	0,09	-0,23	0,35
November	1,15	1,55	0,29	0,15	1,09	0,58	0,31	2,83
Desember	2,44	2,88	1,36	1,39	1,42	1,11	0,25	5,95

TABEL 14. INFLASI PERDESAAN MENURUT SUBKELOMPOK INDONESIA TAHUN 2014

Rural Inflation by subgroup Indonesia 2014

Bulan	Inflasi Pedesaan	Bahan Makanan	Makanan Jadi	Perumahan	Sandang	Kesehatan	Pendidikan, Rekreasi, & Olahraga	Transportasi & Komunikasi
Januari	1,16	1,86	0,74	1,10	0,52	0,52	0,25	0,39
Februari	0,45	0,53	0,43	0,51	0,38	0,42	0,22	0,30
Maret	0,19	0,02	0,39	0,35	0,39	0,39	0,21	0,22
April	-0,05	-0,48	0,27	0,28	0,21	0,36	0,11	0,09
Mei	0,23	0,20	0,30	0,31	0,23	0,30	0,11	0,12
Juni	0,74	1,32	0,39	0,33	0,43	0,28	0,19	0,20
Juli	0,82	1,24	0,45	0,41	1,72	0,31	0,81	0,18
Agustus	0,37	0,48	0,36	0,26	0,17	0,33	0,27	0,22
September	0,45	0,48	0,51	0,61	0,08	0,38	0,22	0,33
Oktober	0,43	0,59	0,32	0,47	0,22	0,34	0,25	0,24
November	1,49	1,79	0,47	0,61	0,37	0,59	0,20	4,39
Desember	2,72	3,29	1,10	1,32	1,08	0,80	0,27	7,07

TABEL 15. NILAI TUKAR PETANI NUSA TENGGARA TIMUR TAHUN 2015 (2012 = 100)

Farmer's Terms of Trade East Nusa Tenggara 2015

Rincian	Januari	Februari	Maret	April	Mei	Juni	Juli	Agustus	September	Oktober	November	Desember
Indeks Diterima Petani (It)	116,92	117,44	117,61	116,96	117,18	117,75	118,09	118,69	119,85	121,14	121,79	121,77
Indeks Dibayar Petani (Ib)	115,89	115,62	116,27	116,34	116,14	115,77	116,16	116,20	116,58	117,17	117,68	118,58
Konsumsi Rumah Tangga	117,72	117,44	118,22	118,21	117,93	117,40	117,84	117,88	118,32	119,05	119,65	120,73
Bahan Makanan	121,83	121,37	122,59	122,25	121,52	120,36	120,87	120,82	121,64	122,83	123,75	125,72
Makanan Jadi	114,24	114,51	114,73	114,48	114,54	114,52	114,96	115,14	114,98	115,95	116,52	116,97
Perumahan	111,68	112,06	112,16	112,32	112,54	112,55	112,73	112,69	112,93	112,68	112,73	112,88
Sandang	118,57	118,89	120,09	120,38	120,51	120,78	121,47	121,69	121,89	121,87	122,41	123,05
Kesehatan	110,00	110,28	110,72	111,04	111,15	111,21	111,53	111,75	111,57	111,74	111,98	112,32
Pendidikan, Rekreasi & Olah raga	104,96	105,38	105,83	106,13	106,18	106,21	106,96	107,10	107,39	107,63	107,64	107,70
Transportasi dan Komunikasi	123,40	120,81	121,53	123,06	123,25	123,17	123,36	123,42	123,80	124,00	124,27	124,39
BPPBM	109,36	109,15	109,33	109,64	109,77	109,99	110,12	110,16	110,39	110,46	110,62	110,87
Bibit	109,21	109,58	109,66	109,58	109,71	109,69	110,07	109,64	109,66	109,84	110,10	109,89
Obat-obatan & Pupuk	107,58	107,34	107,25	107,36	107,28	107,23	107,20	107,38	107,62	107,69	107,93	108,39
Sewa Lahan, Pajak & Lainnya	105,90	105,86	105,95	105,84	106,06	105,97	106,35	106,39	106,62	106,61	106,58	106,85
Transportasi	128,71	123,85	124,99	126,94	127,54	127,92	128,39	128,74	129,05	129,62	129,84	129,43
Penambahan Barang Modal	107,90	108,09	108,30	108,54	108,84	109,14	109,05	109,14	109,55	109,56	109,97	110,60
Upah Buruh Tani	105,64	106,05	106,05	106,05	106,06	106,39	106,39	106,39	106,60	106,71	106,77	106,83
Nilai Tukar Petani 2015	100,89	101,57	101,16	100,54	100,89	101,71	101,66	102,15	102,81	103,39	103,49	102,69
Nilai Tukar Petani 2014	97,92	97,78	98,03	98,52	99,90	99,65	100,78	101,32	102,71	103,12	102,43	101,03

TABEL 16. NILAI TUKAR PETANI SEKTOR TANAMAN PANGAN NUSA TENGGARA TIMUR TAHUN 2015 (2012 = 100)

Farmer's Terms of Trade of Food Crops Subsector in NTT 2015

Rincian	Januari	Februari	Maret	April	Mei	Juni	Juli	Agustus	September	Oktober	November	Desember
Indeks Diterima Petani (It)	121,20	122,37	125,06	123,54	122,24	121,04	119,98	120,01	122,49	125,75	125,45	125,73
Padi	120,65	120,88	124,71	127,40	125,67	122,44	121,54	123,72	126,96	131,89	130,91	130,91
Palawija	121,43	123,00	125,21	121,93	120,81	120,45	119,33	118,45	120,61	123,18	123,16	123,56
Indeks Dibayar Petani (Ib)	116,36	116,15	116,76	116,80	116,58	116,23	116,59	116,57	116,99	117,66	118,20	119,12
Konsumsi Rumah Tangga	117,44	117,15	117,93	117,95	117,66	117,13	117,56	117,54	117,97	118,77	119,42	120,50
Bahan Makanan	121,66	121,24	122,46	122,20	121,45	120,32	120,83	120,67	121,52	122,79	123,75	125,71
Makanan Jadi	114,04	114,30	114,54	114,28	114,31	114,22	114,66	114,82	114,65	115,81	116,56	116,96
Perumahan	111,80	112,05	112,15	112,37	112,62	112,69	112,88	112,77	113,03	112,75	112,75	112,89
Sandang	118,91	119,17	120,43	120,73	120,85	121,15	121,84	122,08	122,27	122,23	122,76	123,44
Kesehatan	109,68	109,95	110,44	110,73	110,86	110,91	111,20	111,42	111,21	111,37	111,57	111,93
Pendidikan, Rekreasi & Olah raga	104,07	104,33	104,51	104,83	104,89	104,92	105,30	105,44	105,49	105,68	105,69	105,75
Transportasi dan Komunikasi	121,16	118,70	119,40	120,86	121,02	120,90	121,10	121,19	121,55	121,71	122,02	122,22
BPPBM	112,02	112,13	112,05	112,14	112,21	112,59	112,72	112,67	113,03	113,18	113,33	113,58
Bibit	114,97	115,61	115,30	115,33	115,15	115,05	115,10	114,40	115,40	116,64	117,36	117,14
Obat-obatan & Pupuk	109,64	109,34	109,53	109,55	109,10	109,32	109,19	109,19	109,82	109,86	109,69	110,57
Sewa Lahan, Pajak & Lainnya	110,17	110,18	109,36	109,38	110,06	110,06	110,97	110,66	111,25	111,24	111,25	111,70
Transportasi	128,74	124,64	125,02	126,40	126,43	126,81	127,02	126,92	127,69	128,77	128,82	128,15
Penambahan Barang Modal	110,35	110,20	110,30	110,30	110,63	110,77	110,65	111,01	111,43	111,50	112,52	113,18
Upah Buruh Tani	111,29	112,28	112,28	112,28	112,28	113,01	113,01	113,01	113,01	113,01	113,01	113,01
Nilai Tukar Petani 2015	104,16	105,36	107,11	105,78	104,86	104,14	102,91	102,95	104,70	106,88	106,13	105,55
Nilai Tukar Petani 2014	96,98	96,81	96,56	96,96	98,50	97,65	98,03	99,19	101,11	103,23	102,70	103,20

TABEL 17. NILAI TUKAR PETANI SEKTOR HORTIKULTURA NUSA TENGGARA TIMUR TAHUN 2015 (2012 = 100)

Farmer's Terms of Trade of Horticulture Crops Subsector in NTT 2015

Rincian	Januari	Februari	Maret	April	Mei	Juni	Juli	Agustus	September	Oktober	November	Desember
Indeks Diterima Petani (It)	114,70	116,41	115,80	115,61	115,90	115,94	116,74	117,47	117,95	117,84	117,89	118,61
Sayur-sayuran	111,51	112,76	111,27	110,73	110,53	110,11	109,12	110,68	112,87	112,23	112,49	113,94
Buah-buahan	116,20	118,08	117,66	117,65	118,17	118,36	119,71	120,18	120,13	120,23	120,20	120,72
Tanaman Obat	101,25	102,22	104,27	102,11	100,38	100,41	101,52	102,26	102,26	101,20	101,20	101,20
Indeks Dibayar Petani (Ib)	116,22	115,92	116,63	116,67	116,50	116,04	116,45	116,51	116,92	117,53	118,03	118,98
Konsumsi Rumah Tangga	117,21	116,95	117,75	117,74	117,50	116,92	117,35	117,41	117,86	118,61	119,21	120,28
Bahan Makanan	120,64	120,23	121,49	121,24	120,61	119,39	119,88	119,87	120,72	121,84	122,76	124,63
Makanan Jadi	114,11	114,34	114,56	114,32	114,37	114,33	114,79	114,98	114,80	115,97	116,57	117,01
Perumahan	111,79	112,24	112,33	112,48	112,70	112,73	112,89	112,84	113,15	112,90	113,00	113,12
Sandang	118,45	118,71	119,89	120,22	120,34	120,60	121,25	121,48	121,65	121,62	122,17	122,81
Kesehatan	110,09	110,28	110,78	111,14	111,28	111,34	111,62	111,89	111,70	111,94	112,20	112,55
Pendidikan, Rekreasi & Olah raga	103,67	103,92	104,22	104,38	104,41	104,44	105,23	105,30	105,48	105,74	105,70	105,77
Transportasi dan Komunikasi	125,02	122,76	123,32	124,53	124,73	124,66	124,82	124,87	125,20	125,35	125,56	125,90
BPPBM	111,23	110,71	111,01	111,31	111,47	111,61	111,92	111,97	112,15	112,10	112,04	112,39
Bibit	115,68	115,78	116,10	116,11	115,99	116,53	116,94	115,93	115,95	114,96	115,32	115,30
Obat-obatan & Pupuk	113,90	113,15	113,50	113,22	113,46	113,10	113,23	113,81	113,86	113,70	113,54	113,48
Sewa Lahan, Pajak & Lainnya	104,81	104,69	105,04	104,15	104,15	103,93	103,71	103,71	103,69	103,16	102,59	103,32
Transportasi	126,58	123,20	124,36	127,38	128,24	128,13	129,35	129,59	129,63	129,63	129,30	129,31
Penambahan Barang Modal	106,89	107,51	107,46	107,97	108,02	108,31	109,12	109,12	109,30	109,39	109,43	110,31
Upah Buruh Tani	106,89	106,89	106,89	106,89	106,89	107,50	107,50	107,50	108,00	108,49	108,79	109,15
Nilai Tukar Petani 2015	98,69	100,42	99,29	99,09	99,49	99,92	100,24	100,83	100,88	100,27	99,88	99,70
Nilai Tukar Petani 2014	96,97	96,35	95,75	96,09	97,26	96,97	97,91	98,13	98,23	98,31	99,01	97,95

TABEL 18. NILAI TUKAR PETANI SEKTOR PERKEBUNAN RAKYAT NUSA TENGGARA TIMUR TAHUN 2015 (2012 = 100)

Farmer's Terms of Trade of smallholders Estate Crops Subsector in NTT 2015

Rincian	Januari	Februari	Maret	April	Mei	Juni	Juli	Agustus	September	Oktober	November	Desember
Indeks Diterima Petani (It)	111,33	109,99	107,14	106,59	109,31	112,90	114,25	115,03	116,31	117,26	119,90	118,71
Tanaman Perkebunan Rakyat	111,33	109,99	107,14	106,59	109,31	112,90	114,25	115,03	116,31	117,26	119,90	118,71
Indeks Dibayar Petani (Ib)	117,25	117,04	117,62	117,59	117,45	117,08	117,51	117,57	117,92	118,40	118,88	119,84
Konsumsi Rumah Tangga	119,00	118,79	119,39	119,31	119,11	118,64	119,20	119,27	119,60	120,17	120,69	121,78
Bahan Makanan	123,41	122,92	123,65	123,25	122,69	121,74	122,38	122,38	122,89	123,81	124,62	126,56
Makanan Jadi	114,70	114,97	115,19	114,96	115,03	115,06	115,51	115,72	115,57	116,26	116,66	117,15
Perumahan	112,40	112,87	113,00	113,18	113,44	113,32	113,45	113,49	113,65	113,45	113,53	113,74
Sandang	118,68	119,18	120,45	120,62	120,73	120,97	121,73	121,90	122,13	122,16	122,75	123,29
Kesehatan	110,39	110,69	111,15	111,48	111,59	111,65	112,12	112,32	112,13	112,32	112,57	112,90
Pendidikan, Rekreasi & Olah raga	107,82	108,78	109,91	110,20	110,22	110,24	111,74	111,88	112,77	113,06	113,07	113,12
Transportasi dan Komunikasi	125,92	123,50	124,10	125,46	125,64	125,56	125,74	125,81	126,17	126,37	126,60	126,61
BPPBM	108,11	107,91	108,35	108,59	108,79	108,89	108,69	108,73	109,15	109,17	109,39	109,68
Bibit	99,06	99,06	99,06	99,06	99,32	98,83	99,12	99,12	98,46	99,27	99,56	99,56
Obat-obatan & Pupuk	103,81	103,73	103,31	103,02	103,52	103,04	102,69	103,01	103,27	103,27	103,71	103,81
Sewa Lahan, Pajak & Lainnya	101,94	101,62	101,95	101,87	101,87	101,58	101,40	101,40	101,65	101,65	101,89	101,89
Transportasi	121,66	118,93	120,81	122,37	123,08	123,08	123,27	123,43	123,22	123,25	123,46	123,46
Penambahan Barang Modal	111,46	111,93	112,58	112,65	112,67	113,50	112,71	112,63	113,62	113,48	113,90	115,01
Upah Buruh Tani	103,07	103,54	103,54	103,54	103,54	103,54	103,54	103,54	104,05	104,11	104,11	104,11
Nilai Tukar Petani 2015	94,96	93,97	91,09	90,65	93,06	96,43	97,23	97,84	98,63	99,04	100,86	99,06
Nilai Tukar Petani 2014	94,65	94,03	96,02	96,80	98,17	98,80	100,89	101,61	103,56	102,26	100,69	96,99

TABEL 19. NILAI TUKAR PETANI SEKTOR PETERNAKAN NUSA TENGGARA TIMUR TAHUN 2015 (2012 = 100)

Farmer's Terms of Trade of Animal Husbandry Subsector in NTT 2015

Rincian	Januari	Februari	Maret	April	Mei	Juni	Juli	Agustus	September	Oktober	November	Desember
Indeks Diterima Petani (It)	118,53	119,33	120,00	119,97	119,45	119,58	120,15	121,18	121,20	121,59	121,95	122,22
Ternak Besar	115,88	116,59	117,22	117,22	116,62	116,91	117,26	118,78	118,55	118,42	118,54	118,79
Ternak Kecil	122,92	123,91	124,66	124,51	123,96	123,85	124,68	125,06	125,22	126,32	127,14	127,26
Unggas	119,80	120,36	121,45	121,41	121,82	121,82	123,35	123,13	125,37	127,43	127,49	129,25
Hasil Ternak	119,22	119,48	119,33	120,81	120,81	120,81	121,34	121,34	121,34	121,34	121,34	121,51
Indeks Dibayar Petani (Ib)	113,71	113,38	114,08	114,23	114,01	113,63	114,01	114,06	114,42	115,01	115,50	116,34
Konsumsi Rumah Tangga	117,27	116,88	117,85	117,86	117,50	116,89	117,28	117,31	117,84	118,65	119,24	120,36
Bahan Makanan	121,37	120,89	122,51	122,08	121,16	119,79	120,24	120,19	121,23	122,62	123,57	125,71
Makanan Jadi	114,17	114,49	114,70	114,49	114,53	114,56	114,98	115,16	114,99	115,89	116,38	116,86
Perumahan	110,74	111,06	111,15	111,23	111,41	111,44	111,64	111,56	111,80	111,54	111,56	111,64
Sandang	118,36	118,64	119,72	120,06	120,19	120,44	121,11	121,33	121,53	121,50	122,02	122,68
Kesehatan	109,96	110,32	110,66	110,95	111,02	111,08	111,33	111,53	111,40	111,48	111,74	112,08
Pendidikan, Rekreasi & Olah raga	104,11	104,32	104,57	104,97	105,00	105,04	105,51	105,69	105,78	106,05	106,06	106,13
Transportasi dan Komunikasi	122,75	119,67	120,62	122,55	122,77	122,75	122,94	122,94	123,43	123,69	124,00	124,02
BPPBM	105,50	105,32	105,41	105,87	105,96	106,11	106,47	106,58	106,51	106,62	106,88	107,05
Bibit	108,31	108,85	109,19	108,86	109,43	109,55	110,42	110,24	109,80	108,96	108,60	108,11
Obat-obatan & Pupuk	104,52	104,58	104,16	104,96	104,47	104,73	104,95	104,95	104,86	105,18	105,99	106,71
Sewa Lahan, Pajak & Lainnya	105,32	105,50	106,21	106,43	106,48	106,52	107,29	107,80	107,81	108,13	108,14	108,13
Transportasi	136,51	127,90	129,08	130,98	131,94	132,98	133,48	134,61	135,08	136,04	136,85	136,04
Penambahan Barang Modal	102,22	102,22	102,32	102,84	103,53	103,53	103,53	103,53	103,53	103,53	103,53	103,53
Upah Buruh Tani	100,58	100,58	100,58	100,58	100,58	100,58	100,58	100,58	100,58	100,58	100,58	100,58
Nilai Tukar Petani 2015	104,24	105,25	105,19	105,03	104,78	105,24	105,39	106,24	105,93	105,72	105,58	105,06
Nilai Tukar Petani 2014	103,05	103,34	103,18	103,64	105,04	104,62	105,79	105,66	106,92	107,22	106,31	104,62

TABEL 20. NILAI TUKAR PETANI SEKTOR PERIKANAN NUSA TENGGARA TIMUR TAHUN 2015 (2012 = 100)

Farmer's Terms of Trade of Fishery Subsector in NTT 2015

Rincian	Januari	Februari	Maret	April	Mei	Juni	Juli	Agustus	September	Oktober	November	Desember
Indeks Diterima Petani (It)	121,77	121,31	122,19	120,79	121,64	122,10	123,55	124,07	124,75	124,73	124,11	123,66
Penangkapan	123,94	123,14	124,01	122,34	123,73	124,07	126,25	126,90	127,56	126,95	125,97	125,33
Budidaya	116,36	116,75	117,64	116,94	116,44	117,19	116,80	117,01	117,74	119,20	119,46	119,50
Indeks Dibayar Petani (Ib)	117,06	116,08	116,92	117,82	117,74	117,72	118,05	118,31	118,70	119,31	119,85	120,34
Konsumsi Rumah Tangga	116,61	116,35	117,19	117,20	116,88	116,56	116,94	117,21	117,73	118,67	119,31	120,02
Bahan Makanan	121,35	120,64	122,06	121,93	120,89	120,07	120,12	120,33	121,47	123,10	124,11	125,27
Makanan Jadi	113,40	113,45	113,59	113,11	113,38	113,41	113,99	114,16	113,94	115,05	115,54	115,76
Perumahan	112,33	113,30	113,60	113,39	113,43	113,50	114,28	114,75	115,03	115,08	115,37	115,76
Sandang	115,70	115,44	116,76	117,85	118,07	118,52	119,18	119,59	119,87	119,55	120,07	121,10
Kesehatan	109,32	109,51	109,77	110,25	110,49	110,49	110,95	111,11	111,13	111,52	111,61	111,97
Pendidikan, Rekreasi & Olah raga	105,71	105,78	105,78	105,97	106,83	106,87	106,89	107,18	107,12	107,24	107,34	107,43
Transportasi dan Komunikasi	119,02	115,43	116,46	119,15	119,28	118,79	119,36	119,69	119,86	120,04	120,27	120,23
BPPBM	118,02	115,53	116,36	119,11	119,57	120,16	120,39	120,65	120,74	120,67	120,99	121,04
Bibit	100,62	101,87	103,33	103,08	103,20	103,00	103,00	103,00	102,91	103,05	103,05	102,45
Obat-obatan & Pupuk	105,24	104,41	104,37	105,44	106,54	106,54	107,43	107,05	107,05	107,34	107,59	107,59
Sewa Lahan, Pajak & Lainnya	108,48	109,44	109,88	110,23	110,28	110,98	110,93	110,93	110,93	110,87	111,38	111,87
Transportasi	135,61	127,41	129,61	136,61	137,62	138,52	139,15	139,88	139,94	139,67	140,04	139,68
Penambahan Barang Modal	109,13	109,74	109,58	109,72	109,92	110,11	110,14	110,17	110,46	110,51	110,51	110,52
Upah Buruh Tani	106,59	106,70	106,70	106,70	106,88	106,88	106,88	106,88	106,88	106,93	107,13	107,13
Nilai Tukar Petani 2015	104,02	104,51	104,50	102,53	103,31	103,73	104,66	104,87	105,10	104,55	103,56	102,76
Nilai Tukar Petani 2014	102,17	102,44	101,72	101,18	102,20	102,18	103,91	104,40	103,90	104,48	102,58	102,05

TABEL 21. NILAI TUKAR PETANI INDONESIA TAHUN 2015 (2012 = 100)

Farmer's Terms of Trade Indonesia 2015

Rincian	Januari	Februari	Maret	April	Mei	Juni	Juli	Agustus	September	Oktober	November	Desember
Indeks Diterima Petani (It)	119,29	119,02	118,75	117,48	117,89	119,25	120,58	121,38	122,70	122,86	123,91	124,87
Indeks Dibayar Petani (Ib)	117,12	116,47	117,00	117,31	117,86	118,62	119,42	119,85	119,91	119,92	120,36	121,43
Konsumsi Rumah Tangga	120,19	119,31	119,92	120,13	120,85	121,84	122,92	123,50	123,47	123,42	123,95	125,37
Bahan Makanan	127,56	125,76	126,18	125,32	126,53	128,24	130,19	131,27	130,75	130,18	130,98	133,89
Makanan Jadi	114,29	114,80	115,35	116,03	116,56	117,38	117,83	118,17	118,47	118,99	119,55	120,28
Perumahan	114,91	115,37	115,90	116,51	116,87	117,29	117,61	117,79	118,09	118,27	118,60	118,91
Sandang	113,80	114,19	114,48	114,91	115,35	115,96	117,87	118,01	118,30	118,48	118,70	118,95
Kesehatan	111,51	112,05	112,52	113,01	113,30	113,56	113,91	114,16	114,45	114,72	114,96	115,22
Pendidikan, Rekreasi & Olah raga	109,92	110,15	110,29	110,49	110,58	110,91	111,53	112,01	112,29	112,51	112,71	112,86
Transportasi dan Komunikasi	121,68	118,43	120,29	122,66	123,02	123,20	123,50	123,64	123,85	123,96	124,12	124,29
BPPBM	111,02	110,92	111,34	111,89	112,10	112,33	112,54	112,68	112,93	113,04	113,28	113,59
Bibit	110,16	110,43	110,57	110,87	111,18	111,53	111,72	111,92	112,09	112,14	112,42	112,77
Obat-obatan & Pupuk	107,61	107,78	107,89	108,04	108,14	108,38	108,58	108,66	108,91	109,03	109,21	109,54
Sewa Lahan, Pajak & Lainnya	108,61	108,91	109,23	109,58	109,75	109,91	110,05	110,17	110,39	110,52	110,71	110,87
Transportasi	127,01	122,03	124,61	128,07	128,46	128,71	129,04	129,18	129,38	129,51	129,73	129,83
Penambahan Barang Modal	110,15	110,45	110,74	111,02	111,23	111,48	111,64	111,85	112,02	112,20	112,54	112,83
Upah Buruh Tani	111,31	111,83	112,13	112,43	112,63	112,80	113,08	113,22	113,48	113,63	113,83	114,11
Nilai Tukar Petani 2015	101,86	102,19	101,50	100,14	100,02	100,52	100,97	101,28	102,33	102,46	102,95	102,83
Nilai Tukar Petani 2014	101,95	101,79	101,86	101,80	101,88	101,98	102,12	102,06	102,36	102,87	102,37	101,32

TABEL 22. NILAI TUKAR PETANI SEKTOR TANAMAN PANGAN INDONESIA TAHUN 2015 (2012 = 100)

Farmer's Terms of Trade of Food Crops Subsector Indonesia 2015

Rincian	Januari	Februari	Maret	April	Mei	Juni	Juli	Agustus	September	Oktober	November	Desember
Indeks Diterima Petani (It)	120,27	120,55	119,64	115,91	115,78	117,29	118,67	120,67	123,67	125,14	127,37	128,38
Padi	119,84	120,04	118,83	113,89	113,64	115,32	116,89	119,44	122,82	124,28	126,30	126,89
Palawija	120,47	121,16	121,08	121,15	121,29	122,30	123,26	123,85	125,73	127,21	130,01	132,13
Indeks Dibayar Petani (Ib)	118,80	118,15	118,73	119,09	119,75	120,56	121,44	121,92	121,90	121,86	122,32	123,52
Konsumsi Rumah Tangga	120,46	119,50	120,12	120,40	121,20	122,21	123,32	123,91	123,77	123,65	124,17	125,66
Bahan Makanan	128,42	126,41	126,81	126,09	127,50	129,26	131,32	132,42	131,62	130,85	131,62	134,73
Makanan Jadi	114,37	114,89	115,45	116,17	116,71	117,53	117,97	118,31	118,61	119,15	119,70	120,45
Perumahan	114,75	115,23	115,77	116,39	116,75	117,17	117,50	117,66	117,99	118,14	118,49	118,81
Sandang	113,72	114,10	114,42	114,85	115,30	115,90	117,83	118,00	118,28	118,47	118,69	118,93
Kesehatan	111,73	112,28	112,75	113,24	113,55	113,81	114,18	114,42	114,74	114,99	115,23	115,49
Pendidikan, Rekreasi & Olah raga	110,30	110,51	110,69	110,88	110,95	111,30	111,79	112,40	112,64	112,84	113,09	113,26
Transportasi dan Komunikasi	121,27	117,96	119,91	122,30	122,66	122,83	123,11	123,26	123,46	123,58	123,75	123,92
BPPBM	113,58	113,80	114,30	114,88	115,13	115,33	115,55	115,71	116,02	116,20	116,49	116,79
Bibit	114,64	115,21	115,53	115,98	116,27	116,66	117,11	117,46	117,88	118,11	118,49	118,72
Obat-obatan & Pupuk	109,01	109,17	109,33	109,51	109,64	109,83	109,96	110,01	110,18	110,31	110,47	110,70
Sewa Lahan, Pajak & Lainnya	111,86	112,30	112,80	113,41	113,60	113,81	113,97	114,14	114,47	114,65	114,89	115,19
Transportasi	134,46	129,07	131,88	135,74	136,23	136,43	136,72	136,83	137,07	137,24	137,53	137,60
Penambahan Barang Modal	112,06	112,40	112,79	113,18	113,42	113,67	113,92	114,17	114,45	114,78	115,19	115,51
Upah Buruh Tani	114,65	115,44	115,97	116,43	116,72	116,89	117,13	117,30	117,71	117,89	118,24	118,63
Nilai Tukar Petani 2015	101,23	102,03	100,77	97,33	96,68	97,29	97,71	98,98	101,46	102,69	104,12	103,93
Nilai Tukar Petani 2014	99,88	99,76	99,33	98,20	97,98	98,22	98,04	97,78	98,14	99,41	99,79	100,07

TABEL 23. NILAI TUKAR PETANI SEKTOR HORTIKULTURA INDONESIA TAHUN 2015 (2012 = 100)

Farmer's Terms of Trade of Horticulture Crops Subsector Indonesia 2015

Rincian	Januari	Februari	Maret	April	Mei	Juni	Juli	Agustus	September	Oktober	November	Desember
Indeks Diterima Petani (It)	120,28	119,53	119,38	118,49	119,53	120,63	122,41	122,70	122,99	123,21	124,24	125,68
Sayur-sayuran	118,88	116,53	117,58	116,59	118,28	118,93	120,94	121,57	121,43	120,01	122,02	124,64
Buah-buahan	121,36	121,90	120,70	119,88	120,41	121,68	123,31	123,61	124,44	126,03	126,18	126,61
Tanaman Obat	116,60	116,79	117,65	117,55	117,08	116,11	116,83	117,64	117,93	118,97	119,44	119,52
Indeks Dibayar Petani (Ib)	117,88	117,24	117,86	118,13	118,69	119,47	120,32	120,78	120,82	120,84	121,28	122,38
Konsumsi Rumah Tangga	120,10	119,35	120,01	120,15	120,82	121,79	122,90	123,48	123,47	123,46	123,96	125,34
Bahan Makanan	126,97	125,49	126,00	125,01	126,09	127,76	129,75	130,82	130,37	129,90	130,64	133,40
Makanan Jadi	114,53	115,05	115,60	116,30	116,83	117,69	118,15	118,47	118,76	119,30	119,86	120,64
Perumahan	115,34	115,81	116,42	117,04	117,40	117,79	118,12	118,30	118,63	118,79	119,14	119,44
Sandang	113,56	113,94	114,22	114,67	115,11	115,69	117,53	117,72	118,00	118,17	118,34	118,54
Kesehatan	111,08	111,58	112,06	112,53	112,82	113,07	113,42	113,65	113,94	114,18	114,42	114,67
Pendidikan, Rekreasi & Olah raga	110,09	110,32	110,41	110,62	110,70	111,02	111,52	112,18	112,51	112,73	112,92	113,08
Transportasi dan Komunikasi	121,53	118,52	120,31	122,48	122,85	123,00	123,29	123,40	123,62	123,73	123,89	124,08
BPPBM	111,06	110,76	111,25	111,90	112,15	112,32	112,47	112,63	112,77	112,87	113,10	113,36
Bibit	110,67	110,67	110,74	110,90	111,34	111,74	111,74	111,97	111,92	111,83	112,13	112,61
Obat-obatan & Pupuk	108,55	108,74	108,91	109,10	109,26	109,35	109,50	109,63	109,75	109,82	109,98	110,12
Sewa Lahan, Pajak & Lainnya	110,42	110,92	111,14	111,43	111,73	111,88	111,94	112,14	112,40	112,46	112,80	112,99
Transportasi	118,85	114,07	116,92	120,18	120,59	120,75	121,03	121,08	121,24	121,34	121,54	121,62
Penambahan Barang Modal	110,52	111,01	111,31	111,67	111,89	112,12	112,31	112,51	112,63	112,84	113,17	113,54
Upah Buruh Tani	111,29	111,54	111,79	112,27	112,42	112,52	112,75	112,88	113,10	113,37	113,52	113,84
Nilai Tukar Petani 2015	102,04	101,95	101,29	100,30	100,71	100,97	101,73	101,59	101,80	101,96	102,44	102,70
Nilai Tukar Petani 2014	107,78	101,56	101,56	101,95	102,53	102,62	102,43	102,62	103,22	103,99	103,81	102,48

TABEL 24. NILAI TUKAR PETANI SEKTOR PERKEBUNAN RAKYAT INDONESIA TAHUN 2015(2012 = 100)

Farmer's Terms of Trade of smallholders Estate Crops Subsector Indonesia 2015

Rincian	Januari	Februari	Maret	April	Mei	Juni	Juli	Agustus	September	Oktober	November	Desember
Indeks Diterima Petani (It)	115,25	114,04	114,25	114,12	114,90	116,35	117,16	116,23	115,77	115,96	116,97	118,12
Tanaman Perkebunan Rakyat	115,25	114,04	114,25	114,12	114,90	116,35	117,16	116,23	115,77	115,96	116,97	118,12
Indeks Dibayar Petani (Ib)	117,57	116,84	117,26	117,57	118,13	119,00	119,77	120,22	120,28	120,30	120,76	121,81
Konsumsi Rumah Tangga	119,79	118,89	119,33	119,58	120,26	121,33	122,33	122,89	122,90	122,89	123,44	124,75
Bahan Makanan	126,35	124,67	124,75	124,01	125,11	126,99	128,69	129,67	129,30	128,87	129,74	132,35
Makanan Jadi	114,01	114,49	115,02	115,65	116,16	116,90	117,34	117,72	118,04	118,55	119,09	119,74
Perumahan	114,48	114,87	115,29	115,84	116,16	116,56	116,90	117,10	117,34	117,55	117,82	118,10
Sandang	113,53	113,93	114,20	114,61	115,02	115,65	117,50	117,65	117,96	118,15	118,38	118,68
Kesehatan	111,42	111,93	112,35	112,78	113,05	113,30	113,66	113,90	114,16	114,44	114,66	114,93
Pendidikan, Rekreasi & Olah raga	109,09	109,33	109,46	109,63	109,77	110,09	110,70	111,17	111,44	111,68	111,81	111,95
Transportasi dan Komunikasi	122,15	118,73	120,54	123,11	123,47	123,70	123,97	124,14	124,36	124,46	124,60	124,77
BPPBM	110,50	110,36	110,77	111,29	111,48	111,68	111,84	111,98	112,19	112,29	112,45	112,69
Bibit	106,23	106,24	106,21	106,47	106,54	106,81	106,84	106,91	107,03	107,38	107,49	107,70
Obat-obatan & Pupuk	107,16	107,15	107,30	107,63	107,76	107,95	108,11	108,21	108,29	108,38	108,44	108,61
Sewa Lahan, Pajak & Lainnya	105,24	105,32	105,42	105,52	105,59	105,63	105,71	105,69	105,87	105,91	106,03	106,05
Transportasi	123,18	120,36	122,00	124,39	124,74	125,03	125,28	125,40	125,69	125,77	126,03	126,26
Penambahan Barang Modal	110,60	110,98	111,31	111,49	111,76	112,05	112,17	112,37	112,63	112,75	113,08	113,30
Upah Buruh Tani	110,11	110,56	110,85	111,08	111,26	111,44	111,60	111,82	112,08	112,17	112,34	112,68
Nilai Tukar Petani 2015	98,02	97,60	97,44	97,07	97,27	97,78	97,82	96,68	96,26	96,39	96,86	96,97
Nilai Tukar Petani 2014	101,11	100,84	101,78	102,53	102,64	102,29	102,45	102,02	101,23	100,92	100,05	98,03

TABEL 25. NILAI TUKAR PETANI SEKTOR PETERNAKAN INDONESIA TAHUN 2015 (2012 = 100)

Farmer's Terms of Trade of Animal Husbandry Subsector Indonesia 2015

Rincian	Januari	Februari	Maret	April	Mei	Juni	Juli	Agustus	September	Oktober	November	Desember
Indeks Diterima Petani (It)	121,09	121,33	121,29	121,73	122,02	123,31	124,70	126,07	127,86	126,16	125,81	126,15
Ternak Besar	122,59	123,17	123,40	123,78	123,76	124,79	126,21	127,73	130,46	128,39	127,82	127,87
Ternak Kecil	119,08	118,98	119,17	119,55	119,98	120,75	122,54	123,85	126,16	124,53	124,04	123,88
Unggas	118,73	118,26	117,46	117,59	118,66	120,73	122,92	123,96	123,71	122,59	122,71	123,75
Hasil Ternak	117,95	117,48	116,82	117,28	118,10	120,11	120,63	121,35	120,86	119,47	119,58	121,13
Indeks Dibayar Petani (Ib)	113,72	113,19	113,68	113,93	114,32	114,92	115,56	115,89	116,07	116,09	116,50	117,42
Konsumsi Rumah Tangga	120,28	119,37	120,11	120,28	120,98	121,88	122,96	123,57	123,60	123,57	124,11	125,55
Bahan Makanan	128,04	126,13	126,80	125,72	126,94	128,45	130,46	131,66	131,26	130,71	131,53	134,61
Makanan Jadi	114,34	114,83	115,40	116,10	116,64	117,49	117,92	118,23	118,54	119,06	119,63	120,39
Perumahan	115,36	115,90	116,46	117,12	117,49	117,93	118,25	118,42	118,72	118,89	119,23	119,57
Sandang	114,43	114,84	115,12	115,56	115,98	116,60	118,52	118,70	118,99	119,15	119,40	119,65
Kesehatan	111,57	112,15	112,63	113,21	113,50	113,77	114,09	114,35	114,66	114,93	115,21	115,45
Pendidikan, Rekreasi & Olah raga	110,19	110,46	110,60	110,82	110,89	111,21	111,70	112,32	112,64	112,90	113,12	113,25
Transportasi dan Komunikasi	121,28	118,07	119,95	122,24	122,59	122,77	123,07	123,19	123,43	123,54	123,71	123,88
BPPBM	107,82	107,63	107,90	108,19	108,33	108,71	108,99	109,10	109,39	109,42	109,70	110,17
Bibit	108,05	108,34	108,47	108,68	109,13	109,51	109,65	109,77	109,84	109,43	109,77	110,34
Obat-obatan & Pupuk	105,20	105,53	105,46	105,34	105,33	105,82	106,19	106,27	106,90	107,05	107,41	108,16
Sewa Lahan, Pajak & Lainnya	106,03	106,20	106,58	106,90	107,04	107,24	107,48	107,63	107,73	107,93	107,98	108,06
Transportasi	126,47	120,15	123,18	126,89	127,17	127,52	128,03	128,26	128,38	128,54	128,69	128,74
Penambahan Barang Modal	107,24	107,26	107,40	107,52	107,66	107,91	107,93	108,10	108,08	108,11	108,38	108,65
Upah Buruh Tani	108,80	109,26	109,30	109,36	109,48	109,73	110,23	110,26	110,40	110,46	110,53	110,58
Nilai Tukar Petani 2015	106,48	107,19	106,69	106,85	106,73	107,29	107,91	108,78	110,16	108,68	107,99	107,43
Nilai Tukar Petani 2014	105,76	105,64	105,68	105,88	105,96	106,32	107,07	107,41	108,56	108,72	107,25	105,54

TABEL 26. NILAI TUKAR PETANI SEKTOR PERIKANAN INDONESIA TAHUN 2015 (2012 = 100)

Farmer's Terms of Trade of Fishery Subsector Indonesia 2015

Rincian	Januari	Februari	Maret	April	Mei	Juni	Juli	Agustus	September	Oktober	November	Desember
Indeks Diterima Petani (It)	119,51	119,50	119,72	119,80	120,12	121,37	122,81	123,05	123,32	123,50	123,39	124,21
Penangkapan	124,96	124,92	124,93	124,81	125,35	126,78	128,80	129,05	128,93	129,08	128,93	129,45
Budidaya	115,57	115,59	115,97	116,18	116,35	117,48	118,50	118,74	119,28	119,49	119,41	120,46
Indeks Dibayar Petani (Ib)	117,29	116,47	116,99	117,55	118,01	118,68	119,43	119,82	119,99	120,14	120,50	121,46
Konsumsi Rumah Tangga	120,27	119,59	120,16	120,25	120,84	121,83	122,91	123,43	123,56	123,69	124,21	125,63
Bahan Makanan	127,69	126,14	126,67	125,88	126,74	128,33	130,15	131,00	130,86	130,74	131,54	134,33
Makanan Jadi	113,79	114,28	114,80	115,43	116,01	116,87	117,35	117,71	117,99	118,44	118,93	119,60
Perumahan	113,90	114,24	114,74	115,27	115,59	116,10	116,37	116,61	116,96	117,12	117,48	117,86
Sandang	113,44	113,81	114,12	114,54	115,05	115,62	117,46	117,60	117,90	118,07	118,27	118,57
Kesehatan	112,06	112,66	113,18	113,58	113,90	114,21	114,64	114,86	115,15	115,49	115,75	116,01
Pendidikan, Rekreasi & Olah raga	109,10	109,26	109,51	109,79	109,93	110,23	110,60	110,93	111,24	111,37	111,47	111,63
Transportasi dan Komunikasi	125,74	122,25	123,93	126,50	126,93	127,14	127,52	127,70	127,87	127,99	128,07	128,23
BPPBM	112,23	111,16	111,62	112,95	113,22	113,36	113,57	113,73	113,95	114,11	114,23	114,42
Bibit	106,67	107,18	107,31	107,77	108,17	108,21	108,47	108,60	108,76	108,83	108,88	109,05
Obat-obatan & Pupuk	108,68	108,94	109,24	109,46	109,57	109,67	109,83	109,90	110,19	110,50	110,54	110,84
Sewa Lahan, Pajak & Lainnya	108,59	108,70	108,89	109,08	109,30	109,45	109,71	109,78	109,84	109,96	110,13	110,23
Transportasi	132,20	124,68	126,87	132,86	133,31	133,63	133,88	134,15	134,29	134,21	134,30	134,37
Penambahan Barang Modal	107,49	107,67	107,80	107,99	108,23	108,37	108,58	108,72	108,91	109,08	109,20	109,41
Upah Buruh Tani	106,09	106,28	106,46	106,61	106,71	106,85	106,98	107,07	107,12	107,34	107,44	107,50
Nilai Tukar Petani 2015	101,89	102,60	102,33	101,91	101,79	102,27	102,83	102,70	102,77	102,80	102,40	102,26
Nilai Tukar Petani 2014	102,50	102,64	102,29	102,51	102,74	102,62	103,61	103,73	103,61	103,61	102,06	100,82

TABEL 27. INFLASI PERDESAAN MENURUT SUBKELOMPOK NUSA TENGGARA TIMUR TAHUN 2015

Rural Inflation by subgroup in NTT 2015

Bulan	Inflasi Pedesaan	Bahan Makanan	Makanan Jadi	Perumahan	Sandang	Kesehatan	Pendidikan, Rekreasi, & Olahraga	Transportasi & Komunikasi
Januari	0,49	1,41	0,05	0,19	0,88	0,58	-0,15	-3,07
Februari	-0,25	-0,38	0,24	0,34	0,27	0,26	0,39	-2,10
Maret	0,67	1,00	0,20	0,09	1,01	0,40	0,43	0,60
April	-0,01	-0,28	-0,21	0,14	0,25	0,28	0,29	1,26
Mei	-0,24	-0,60	0,04	0,20	0,10	0,10	0,05	0,15
Juni	-0,46	-0,95	-0,01	0,01	0,22	0,05	0,03	-0,07
Juli	0,38	0,43	0,39	0,16	0,57	0,29	0,70	0,16
Agustus	0,03	-0,05	0,16	-0,04	0,18	0,20	0,13	0,05
September	0,37	0,68	-0,14	0,21	0,17	-0,16	0,27	0,31
Oktober	0,62	0,98	0,85	-0,22	-0,02	0,15	0,23	0,16
November	0,50	0,74	0,49	0,04	0,45	0,21	0,00	0,22
Desember	0,91	1,59	0,39	0,13	0,52	0,31	0,06	0,10

TABEL 28. INFLASI PERDESAAN MENURUT SUBKELOMPOK INDONESIA TAHUN 2015

Rural Inflation by subgroup Indonesia 2015

Bulan	Inflasi Pedesaan	Bahan Makanan	Makanan Jadi	Perumahan	Sandang	Kesehatan	Pendidikan, Rekreasi, & Olahraga	Transportasi & Komunikasi
Januari	-0,03	0,52	0,88	1,18	0,70	0,83	0,42	-5,22
Februari	-0,73	-1,41	0,44	0,40	0,35	0,48	0,21	-2,68
Maret	0,51	0,33	0,48	0,46	0,25	0,42	0,13	1,57
April	0,21	-0,68	0,60	0,52	0,38	0,43	0,18	2,24
Mei	0,60	0,97	0,46	0,31	0,38	0,26	0,08	0,30
Juni	0,82	1,35	0,70	0,36	0,53	0,23	0,30	0,15
Juli	0,89	1,52	0,38	0,28	1,65	0,31	0,56	0,24
Agustus	0,47	0,83	0,29	0,15	0,12	0,21	0,42	0,11
September	-0,02	-0,40	0,26	0,26	0,25	0,26	0,25	0,17
Oktober	-0,04	-0,43	0,44	0,14	0,15	0,23	0,20	0,09
November	0,43	0,62	0,47	0,28	0,18	0,21	0,18	0,13
Desember	1,14	2,22	0,61	0,26	0,21	0,22	0,13	0,14

TABEL 29. NILAI TUKAR PETANI NUSA TENGGARA TIMUR TAHUN 2016 (2012 = 100)

Farmer's Terms of Trade East Nusa Tenggara 2016

Rincian	Januari	Februari	Maret	April	Mei	Juni	Juli	Agustus	September	Oktober	November	Desember
Indeks Diterima Petani (It)	121,78	121,68	120,48	120,64	120,64	121,40	121,38	122,62	123,65	124,20	124,17	124,54
Indeks Dibayar Petani (Ib)	119,75	120,31	120,46	120,54	120,54	120,59	120,82	121,27	121,19	121,27	121,94	122,93
Konsumsi Rumah Tangga	122,14	122,77	122,92	122,98	122,98	123,05	123,31	123,81	123,64	123,68	124,51	125,68
Bahan Makanan	128,33	129,14	129,19	129,06	129,06	128,24	128,22	129,06	128,43	127,95	129,41	131,43
Makanan Jadi	117,64	118,48	119,49	120,20	120,20	121,70	122,86	123,21	123,95	124,82	125,07	125,09
Perumahan	113,70	114,11	114,36	114,84	114,84	115,37	115,34	115,48	115,34	116,08	116,52	116,94
Sandang	124,11	124,61	125,13	125,22	125,22	125,79	126,97	126,91	126,80	127,21	127,30	129,19
Kesehatan	112,46	113,05	113,74	113,74	113,74	114,02	114,09	114,37	115,05	115,07	115,02	115,84
Pendidikan, Rekreasi & Olah raga	107,74	107,90	107,96	108,06	108,06	108,16	108,28	108,48	108,49	108,54	109,10	109,26
Transportasi dan Komunikasi	123,10	123,05	121,41	120,64	120,64	121,77	121,83	121,91	121,89	121,95	122,01	122,27
BPPBM	111,15	111,47	111,55	111,76	111,76	111,72	111,83	112,09	112,30	112,51	112,54	112,87
Bibit	110,35	110,27	110,38	110,32	110,32	110,14	110,45	110,63	110,49	110,66	110,92	111,38
Obat-obatan & Pupuk	109,06	109,46	109,90	109,98	109,98	109,88	109,95	110,47	110,65	111,20	111,20	111,80
Sewa Lahan, Pajak & Lainnya	107,46	107,60	107,70	107,68	107,68	107,84	108,06	108,13	108,35	108,75	108,85	108,93
Transportasi	127,05	126,70	124,70	124,59	124,59	124,36	124,42	124,42	124,55	124,75	124,82	124,58
Penambahan Barang Modal	110,77	111,24	111,43	111,90	111,90	111,76	111,93	111,89	111,79	111,78	111,67	111,88
Upah Buruh Tani	107,53	107,96	108,49	109,00	109,00	109,08	109,08	109,52	109,80	109,80	109,80	110,17
Nilai Tukar Petani 2016	101,69	101,13	100,02	100,08	100,08	100,67	100,46	101,11	102,03	102,41	101,83	101,31
Nilai Tukar Petani 2015	100,89	101,57	101,16	100,54	100,89	101,71	101,66	102,15	102,81	103,39	103,49	102,69

TABEL 30. NILAI TUKAR PETANI SEKTOR TANAMAN PANGAN NUSA TENGGARA TIMUR TAHUN 2016 (2012 = 100)

Farmer's Terms of Trade of Food Crops Subsector in NTT 2016

Rincian	Januari	Februari	Maret	April	Mei	Juni	Juli	Agustus	September	Oktober	November	Desember
Indeks Diterima Petani (It)	126,65	127,14	126,53	124,61	124,07	122,72	122,22	124,92	126,65	126,70	128,68	130,47
Padi	133,23	132,15	132,15	132,55	136,21	133,65	133,65	137,57	136,26	136,26	139,95	140,06
Palawija	123,89	125,04	124,17	121,28	118,99	118,14	117,43	119,62	122,63	122,69	123,96	126,45
Indeks Dibayar Petani (Ib)	120,33	121,04	121,36	121,11	121,33	121,42	121,62	122,15	122,06	122,17	122,83	123,83
Konsumsi Rumah Tangga	121,86	122,59	122,98	122,72	122,78	122,90	123,12	123,64	123,45	123,51	124,32	125,45
Bahan Makanan	128,33	129,32	129,71	129,27	129,14	128,38	128,30	129,18	128,50	128,06	129,52	131,48
Makanan Jadi	117,49	118,33	119,05	119,39	120,00	121,57	122,68	123,03	123,71	124,58	124,82	124,81
Perumahan	113,53	113,94	114,10	114,18	114,69	115,20	115,13	115,19	115,08	115,69	116,06	116,44
Sandang	124,45	124,97	125,44	125,50	125,64	126,17	127,30	127,33	127,19	127,66	127,70	129,53
Kesehatan	112,07	112,63	113,14	113,24	113,24	113,55	113,63	113,93	114,61	114,60	114,58	115,36
Pendidikan, Rekreasi & Olah raga	105,97	106,26	106,26	106,29	106,44	106,53	106,66	106,93	106,96	107,03	107,75	107,90
Transportasi dan Komunikasi	120,87	120,90	121,03	119,44	118,72	119,81	119,85	119,93	119,97	120,00	120,07	120,36
BPPBM	114,20	114,79	114,86	114,65	115,51	115,47	115,59	116,15	116,47	116,81	116,86	117,35
Bibit	117,72	118,43	118,43	117,77	117,77	117,17	116,40	117,26	117,76	118,35	119,02	119,90
Obat-obatan & Pupuk	111,51	112,49	112,91	113,11	113,22	113,24	113,56	114,58	114,42	114,99	115,00	115,60
Sewa Lahan, Pajak & Lainnya	112,73	112,73	112,75	112,75	112,75	112,74	112,74	112,93	113,12	114,37	114,37	114,43
Transportasi	125,43	125,12	125,08	121,86	122,86	122,81	122,75	122,79	122,72	122,69	122,74	121,77
Penambahan Barang Modal	113,27	113,65	113,66	113,66	114,80	114,43	115,32	115,18	114,52	114,53	114,57	114,61
Upah Buruh Tani	114,00	114,87	114,85	114,85	116,37	116,45	116,45	117,20	118,13	118,13	118,13	119,07
Nilai Tukar Petani 2016	105,25	105,04	104,26	102,89	102,26	101,07	100,49	102,27	103,76	103,71	104,76	105,36
Nilai Tukar Petani 2015	104,16	105,36	107,11	105,78	104,86	104,14	102,91	102,95	104,70	106,88	106,13	105,55

TABEL 31. NILAI TUKAR PETANI SEKTOR HORTIKULTURA NUSA TENGGARA TIMUR TAHUN 2016 (2012 = 100)

Farmer's Terms of Trade of Horticulture Crops Subsector in NTT 2016

Rincian	Januari	Februari	Maret	April	Mei	Juni	Juli	Agustus	September	Oktober	November	Desember
Indeks Diterima Petani (It)	119,20	119,58	119,26	118,35	119,46	120,39	119,37	119,40	120,76	121,57	121,18	121,09
Sayur-sayuran	114,83	116,14	115,14	113,38	114,80	115,36	114,33	113,50	114,96	116,09	116,00	117,60
Buah-buahan	121,17	121,26	121,15	120,44	121,49	122,61	121,59	121,90	123,29	124,03	123,50	122,85
Tanaman Obat	102,93	103,35	103,35	104,36	104,31	103,26	102,23	102,23	101,71	101,85	102,32	102,96
Indeks Dibayar Petani (Ib)	120,14	120,71	121,09	121,00	121,06	121,13	121,33	121,79	121,67	121,71	122,38	123,35
Konsumsi Rumah Tangga	121,69	122,38	122,82	122,59	122,64	122,76	122,99	123,52	123,37	123,37	124,17	125,31
Bahan Makanan	127,21	128,11	128,59	128,19	128,08	127,35	127,28	128,19	127,59	127,09	128,44	130,41
Makanan Jadi	117,63	118,51	119,29	119,64	120,22	121,70	122,82	123,19	123,97	124,86	125,11	125,08
Perumahan	114,07	114,51	114,73	114,80	115,32	116,07	116,07	116,16	116,06	116,65	117,10	117,55
Sandang	123,84	124,31	124,78	124,80	124,91	125,44	126,75	126,60	126,47	126,90	126,97	128,93
Kesehatan	112,62	113,23	113,72	113,82	113,82	114,12	114,16	114,41	115,08	115,03	115,03	115,83
Pendidikan, Rekreasi & Olah raga	105,68	105,87	105,87	105,97	106,08	106,19	106,30	106,43	106,48	106,53	107,15	107,27
Transportasi dan Komunikasi	124,80	124,74	124,79	123,36	122,52	123,72	123,79	123,86	123,78	123,84	123,90	124,10
BPPBM	112,29	112,30	112,40	112,97	113,08	112,90	112,96	113,07	113,08	113,32	113,34	113,49
Bibit	116,17	114,12	114,94	115,98	116,99	117,01	117,78	117,23	116,45	116,79	116,79	116,05
Obat-obatan & Pupuk	113,92	114,22	114,36	114,21	114,76	113,89	113,81	114,25	114,24	115,32	115,32	115,13
Sewa Lahan, Pajak & Lainnya	103,61	104,52	104,52	104,61	104,10	104,28	104,28	104,31	104,82	104,98	104,83	104,95
Transportasi	124,41	123,73	123,96	120,54	119,91	118,96	118,97	119,51	119,41	119,48	120,08	120,09
Penambahan Barang Modal	111,28	111,63	111,32	112,49	112,65	112,58	112,65	112,65	112,65	112,54	112,28	112,89
Upah Buruh Tani	110,02	110,02	110,12	112,99	113,28	113,59	113,59	113,59	113,59	113,59	113,59	114,05
Nilai Tukar Petani 2016	99,22	99,06	98,49	97,81	98,68	99,39	98,39	98,04	99,25	99,89	99,02	98,17
Nilai Tukar Petani 2015	98,69	100,42	99,29	99,09	99,49	99,92	100,24	100,83	100,88	100,27	99,88	99,70

TABEL 32. NILAI TUKAR PETANI SEKTOR PERKEBUNAN RAKYAT NUSA TENGGARA TIMUR TAHUN 2016 (2012 = 100)

Farmer's Terms of Trade of smallholders Estate Crops Subsector in NTT 2016

Rincian	Januari	Februari	Maret	April	Mei	Juni	Juli	Agustus	September	Oktober	November	Desember
Indeks Diterima Petani (It)	116,12	114,81	115,15	113,71	113,21	116,06	117,00	118,32	118,71	120,11	117,79	116,89
Tanaman Perkebunan Rakyat	116,12	114,81	115,15	113,71	113,21	116,06	117,00	118,32	118,71	120,11	117,79	116,89
Indeks Dibayar Petani (Ib)	121,23	121,69	122,04	121,88	122,07	122,12	122,37	122,84	122,73	122,77	123,51	124,64
Konsumsi Rumah Tangga	123,39	123,86	124,26	124,14	124,35	124,40	124,71	125,20	125,09	125,13	126,04	127,34
Bahan Makanan	129,37	129,87	130,37	130,22	130,33	129,59	129,70	130,48	130,00	129,45	131,02	133,26
Makanan Jadi	117,97	118,78	119,30	119,61	120,58	122,03	123,28	123,58	124,38	125,22	125,52	125,64
Perumahan	114,69	115,05	115,22	115,27	115,65	116,11	116,11	116,37	116,18	117,33	117,91	118,21
Sandang	124,48	125,06	125,58	125,64	125,73	126,37	127,49	127,54	127,42	127,75	127,86	129,65
Kesehatan	113,07	113,65	114,31	114,45	114,45	114,72	114,80	115,07	115,86	115,89	115,78	116,72
Pendidikan, Rekreasi & Olah raga	113,05	113,10	113,10	113,16	113,20	113,28	113,38	113,52	113,51	113,53	113,68	113,86
Transportasi dan Komunikasi	125,50	125,44	125,52	123,97	123,18	124,33	124,40	124,48	124,48	124,55	124,62	124,87
BPPBM	109,92	110,37	110,44	110,05	110,13	110,16	110,17	110,47	110,42	110,38	110,28	110,53
Bibit	99,26	99,26	99,43	99,43	99,43	99,43	100,13	100,13	99,61	99,32	98,66	99,05
Obat-obatan & Pupuk	104,28	104,15	104,15	104,05	104,52	104,90	104,53	105,05	105,17	105,12	104,98	106,22
Sewa Lahan, Pajak & Lainnya	101,87	101,87	101,87	101,35	101,35	101,42	102,28	102,28	102,28	102,28	102,80	102,83
Transportasi	122,28	121,89	122,06	120,36	119,87	119,82	120,35	119,87	119,95	119,75	119,65	119,68
Penambahan Barang Modal	115,17	116,30	116,44	116,22	116,63	116,58	116,12	116,12	115,89	115,94	115,63	115,95
Upah Buruh Tani	105,09	105,79	105,79	105,79	105,79	105,79	105,79	106,66	106,66	106,66	106,66	106,66
Nilai Tukar Petani 2016	95,79	94,35	94,35	93,30	92,74	95,04	95,61	96,32	96,72	97,84	95,36	93,78
Nilai Tukar Petani 2015	94,96	93,97	91,09	90,65	93,06	96,43	97,23	97,84	98,63	99,04	100,86	99,06

TABEL 33. NILAI TUKAR PETANI SEKTOR PETERNAKAN NUSA TENGGARA TIMUR TAHUN 2016 (2012 = 100)

Farmer's Terms of Trade of Animal Husbandry Subsector in NTT 2016

Rincian	Januari	Februari	Maret	April	Mei	Juni	Juli	Agustus	September	Oktober	November	Desember
Indeks Diterima Petani (It)	123,29	123,36	123,58	123,56	124,54	125,62	125,82	126,21	126,85	127,05	127,21	127,40
Ternak Besar	119,58	118,83	119,20	120,05	120,66	121,75	122,18	122,46	123,15	123,31	123,35	122,97
Ternak Kecil	128,69	130,04	130,13	128,49	130,14	131,15	130,63	131,33	131,80	132,04	132,24	133,35
Unggas	131,05	132,26	131,63	131,96	133,46	134,72	137,52	136,53	137,77	139,01	140,40	141,07
Hasil Ternak	122,86	122,72	122,72	123,75	123,11	124,79	124,79	126,51	126,87	125,16	125,07	125,26
Indeks Dibayar Petani (Ib)	117,37	117,86	118,28	118,02	117,89	117,87	118,10	118,43	118,43	118,53	119,14	120,05
Konsumsi Rumah Tangga	121,64	122,28	122,74	122,27	122,23	122,21	122,44	122,91	122,71	122,73	123,54	124,69
Bahan Makanan	128,20	129,08	129,66	128,94	128,62	127,57	127,52	128,35	127,61	127,10	128,56	130,58
Makanan Jadi	117,58	118,41	119,14	119,47	120,13	121,58	122,70	123,06	123,84	124,72	124,93	124,96
Perumahan	112,44	112,87	112,99	113,07	113,60	114,06	114,00	114,09	113,97	114,59	114,98	115,44
Sandang	123,67	124,08	124,47	124,50	124,53	125,10	126,34	126,15	126,07	126,48	126,64	128,69
Kesehatan	112,19	112,79	113,41	113,58	113,58	113,81	113,90	114,19	114,77	114,84	114,76	115,59
Pendidikan, Rekreasi & Olah raga	106,18	106,29	106,29	106,36	106,43	106,56	106,70	106,91	106,90	106,96	107,65	107,86
Transportasi dan Komunikasi	122,62	122,55	122,64	120,41	119,61	120,74	120,83	120,89	120,82	120,89	120,95	121,22
BPPBM	107,53	107,66	107,98	108,20	107,88	107,89	108,09	108,11	108,55	108,84	108,99	109,35
Bibit	108,89	109,22	109,04	108,97	108,02	107,90	108,79	108,89	108,77	108,84	109,71	110,60
Obat-obatan & Pupuk	107,49	107,82	108,69	108,87	108,20	108,03	108,30	108,31	109,09	109,78	109,91	110,49
Sewa Lahan, Pajak & Lainnya	109,13	109,00	109,15	109,82	110,10	110,57	110,57	110,57	110,84	110,84	110,83	110,97
Transportasi	135,34	135,31	135,54	135,67	135,02	134,90	134,74	134,74	135,31	136,26	136,22	136,36
Penambahan Barang Modal	103,22	103,22	103,22	103,36	103,36	103,36	103,36	103,36	103,90	103,90	103,90	103,90
Upah Buruh Tani	100,58	100,58	100,58	100,58	100,58	100,58	100,58	100,58	100,58	100,58	100,58	100,58
Nilai Tukar Petani 2016	105,04	104,66	104,48	104,69	105,64	106,57	106,54	106,57	107,11	107,19	106,77	106,12
Nilai Tukar Petani 2015	104,24	105,25	105,19	105,03	104,78	105,24	105,39	106,24	105,93	105,72	105,58	105,06

TABEL 34. NILAI TUKAR PETANI SEKTOR PERIKANAN NUSA TENGGARA TIMUR TAHUN 2016 (2012 = 100)

Farmer's Terms of Trade of Fishery Subsector in NTT 2016

Rincian	Januari	Februari	Maret	April	Mei	Juni	Juli	Agustus	September	Oktober	November	Desember
Indeks Diterima Petani (It)	123,17	122,81	121,77	122,83	122,41	123,34	124,58	124,97	125,57	124,73	124,04	125,57
Penangkapan	124,68	124,36	123,21	124,65	124,09	124,99	126,87	127,43	128,00	126,97	126,06	128,25
Budidaya	119,38	118,95	118,20	118,29	118,21	119,20	118,87	118,81	119,51	119,16	119,01	118,89
Indeks Dibayar Petani (Ib)	119,92	120,24	120,42	119,31	119,22	119,39	119,77	120,15	120,10	120,30	120,78	121,29
Konsumsi Rumah Tangga	121,23	121,79	122,23	121,94	121,86	122,13	122,70	123,21	123,00	123,24	124,00	124,68
Bahan Makanan	127,30	127,76	127,89	127,23	126,57	125,81	125,96	126,54	126,09	125,98	127,30	128,08
Makanan Jadi	116,40	117,33	118,10	118,20	119,00	121,22	122,76	123,16	123,57	124,41	124,56	124,48
Perumahan	117,04	117,63	118,43	118,77	118,92	119,24	119,94	120,65	119,96	120,40	121,08	122,59
Sandang	122,36	123,09	124,00	124,03	124,14	124,64	125,31	125,45	125,37	125,86	125,90	126,87
Kesehatan	112,70	113,44	113,54	113,69	113,69	113,98	113,99	114,26	114,93	115,06	115,21	115,51
Pendidikan, Rekreasi & Olah raga	107,14	107,19	107,19	107,27	107,31	107,39	107,55	107,75	107,78	107,84	108,56	108,55
Transportasi dan Komunikasi	116,67	116,18	116,30	113,53	113,50	114,13	114,07	114,75	114,65	114,65	114,69	114,59
BPPBM	117,17	116,99	116,61	113,80	113,68	113,63	113,60	113,72	114,03	114,10	114,01	114,17
Bibit	102,45	102,32	101,72	101,72	101,72	103,41	103,45	103,45	103,66	103,05	103,05	103,80
Obat-obatan & Pupuk	107,29	107,18	107,67	108,08	108,08	108,27	108,83	109,20	109,71	110,23	110,43	110,64
Sewa Lahan, Pajak & Lainnya	112,12	112,48	112,21	112,22	112,33	112,18	112,37	112,39	112,71	112,79	112,79	112,80
Transportasi	128,22	126,87	126,23	117,96	117,48	117,34	116,96	117,10	117,03	117,11	116,76	116,83
Penambahan Barang Modal	111,07	111,79	111,76	112,39	112,47	112,45	112,50	112,72	113,31	113,36	113,49	113,93
Upah Buruh Tani	107,13	107,22	107,22	107,22	107,22	107,22	107,22	107,22	107,52	107,52	107,52	107,52
Nilai Tukar Petani 2016	102,71	102,14	101,12	102,95	102,67	103,31	104,02	104,01	104,55	103,69	102,70	103,53
Nilai Tukar Petani 2015	104,02	104,51	104,50	102,53	103,31	103,73	104,66	104,87	105,10	104,55	103,56	102,76

TABEL 35. NILAI TUKAR PETANI INDONESIA TAHUN 2016(2012 = 100)

Farmer's Terms of Trade Indonesia 2016

Rincian	Januari	Februari	Maret	April	Mei	Juni	Juli	Agustus	September	Oktober	November	Desember
Indeks Diterima Petani (It)	125,31	125,08	124,81	124,18	124,70	125,18	125,78	126,16	127,07	126,79	127,13	127,81
Indeks Dibayar Petani (Ib)	122,20	122,35	123,18	122,68	122,80	123,37	124,06	124,22	124,56	124,66	125,49	125,94
Konsumsi Rumah Tangga	126,41	126,52	127,72	127,08	127,24	128,00	128,97	129,04	129,46	129,50	130,63	131,17
Bahan Makanan	136,03	135,89	138,44	137,30	137,00	137,87	139,59	139,45	140,07	139,71	142,02	142,89
Makanan Jadi	121,40	122,01	122,59	123,05	124,16	125,47	126,26	126,44	126,86	127,34	127,79	128,23
Perumahan	119,39	119,51	119,73	119,90	120,15	120,49	120,76	121,02	121,22	121,55	121,88	122,13
Sandang	119,41	119,76	120,06	120,27	120,56	121,67	122,26	122,51	122,80	123,01	123,27	123,57
Kesehatan	115,82	116,15	116,48	116,78	117,04	117,35	117,65	117,99	118,38	118,70	119,05	119,36
Pendidikan, Rekreasi & Olah raga	113,24	113,38	113,48	113,60	113,75	113,95	114,48	114,88	114,99	115,26	115,35	115,51
Transportasi dan Komunikasi	122,71	122,52	122,56	119,76	119,58	119,75	119,89	119,94	120,05	120,16	120,39	120,58
BPPBM	113,79	114,03	114,16	113,97	114,02	114,19	114,33	114,61	114,80	115,00	115,23	115,44
Bibit	113,16	113,15	113,27	113,55	113,78	113,87	114,06	114,35	114,46	114,65	114,73	114,91
Obat-obatan & Pupuk	109,91	110,14	110,18	110,15	110,11	110,28	110,32	110,54	110,70	110,77	111,02	111,23
Sewa Lahan, Pajak & Lainnya	111,39	111,64	111,80	111,89	112,00	112,12	112,25	112,44	112,60	112,81	112,94	113,11
Transportasi	126,82	126,49	126,55	122,40	122,21	122,19	122,34	122,46	122,61	122,75	122,88	122,96
Penambahan Barang Modal	113,30	113,56	113,67	113,88	113,88	114,04	114,23	114,51	114,64	114,80	115,03	115,19
Upah Buruh Tani	114,70	115,18	115,48	115,89	116,05	116,30	116,51	116,84	117,12	117,44	117,80	118,07
Nilai Tukar Petani 2016	102,55	102,23	101,32	101,22	101,55	101,47	101,39	101,56	102,02	101,71	101,31	101,49
Nilai Tukar Petani 2015	101,86	102,19	101,50	100,14	100,02	100,52	100,97	101,28	102,33	102,46	102,95	102,83

TABEL 36. NILAI TUKAR PETANI SEKTOR TANAMAN PANGAN INDONESIA TAHUN 2016 (2012 = 100)

Farmer's Terms of Trade of Food Crops Subsector Indonesia 2016

Rincian	Januari	Februari	Maret	April	Mei	Juni	Juli	Agustus	September	Oktober	November	Desember
Indeks Diterima Petani (It)	129,39	128,80	126,60	123,61	123,74	124,46	124,57	124,59	125,49	125,64	126,07	126,58
Padi	127,10	125,75	123,32	119,85	120,09	120,87	121,11	121,53	122,45	122,99	123,39	123,58
Palawija	134,90	135,84	134,48	133,42	134,14	134,59	134,47	133,72	134,45	133,76	134,26	135,21
Indeks Dibayar Petani (Ib)	124,49	124,67	125,73	125,26	125,42	126,05	126,85	126,98	127,36	127,47	128,42	128,92
Konsumsi Rumah Tangga	126,80	126,90	128,24	127,62	127,78	128,54	129,53	129,61	130,02	130,07	131,25	131,83
Bahan Makanan	137,06	136,90	139,78	138,67	138,36	139,24	141,03	140,89	141,51	141,15	143,63	144,61
Makanan Jadi	121,57	122,17	122,77	123,22	124,30	125,59	126,38	126,54	126,93	127,40	127,85	128,29
Perumahan	119,30	119,38	119,63	119,80	120,05	120,39	120,68	120,93	121,12	121,43	121,76	122,00
Sandang	119,38	119,73	120,04	120,21	120,50	121,64	122,19	122,45	122,73	122,94	123,19	123,46
Kesehatan	116,09	116,42	116,75	117,04	117,30	117,60	117,89	118,24	118,63	118,94	119,29	119,61
Pendidikan, Rekreasi & Olah raga	113,65	113,79	113,89	113,99	114,17	114,39	114,90	115,27	115,40	115,71	115,76	115,94
Transportasi dan Komunikasi	122,33	122,14	122,16	119,33	119,17	119,34	119,46	119,50	119,60	119,70	119,89	120,07
BPPBM	117,27	117,68	117,93	117,91	118,06	118,28	118,50	118,78	119,05	119,35	119,61	119,87
Bibit	119,27	119,46	119,69	119,97	120,06	120,15	120,38	120,63	120,69	121,03	121,28	121,61
Obat-obatan & Pupuk	110,96	111,13	111,31	111,38	111,44	111,64	111,74	111,91	112,10	112,19	112,26	112,48
Sewa Lahan, Pajak & Lainnya	116,06	116,47	116,70	116,78	116,91	117,03	117,17	117,39	117,60	117,87	118,08	118,30
Transportasi	134,36	133,97	134,07	129,55	129,39	129,42	129,65	129,81	130,13	130,35	130,45	130,46
Penambahan Barang Modal	116,03	116,38	116,59	116,83	116,98	117,20	117,50	117,78	117,99	118,17	118,35	118,59
Upah Buruh Tani	119,61	120,34	120,69	121,04	121,33	121,65	121,93	122,32	122,73	123,19	123,64	123,96
Nilai Tukar Petani 2016	103,94	103,31	100,69	98,68	98,66	98,74	98,21	98,12	98,53	98,57	98,17	98,18
Nilai Tukar Petani 2015	101,23	102,03	100,77	97,33	96,68	97,29	97,71	98,98	101,46	102,69	104,12	103,93

TABEL 37. NILAI TUKAR PETANI SEKTOR HORTIKULTURA INDONESIA TAHUN 2016 (2012 = 100)

Farmer's Terms of Trade of Horticulture Crops Subsector Indonesia 2016

Rincian	Januari	Februari	Maret	April	Mei	Juni	Juli	Agustus	September	Oktober	November	Desember
Indeks Diterima Petani (It)	125,95	125,73	127,39	127,57	127,85	127,92	129,23	129,01	129,79	129,23	130,06	130,68
Sayur-sayuran	124,11	122,79	125,60	125,73	125,28	124,23	125,94	126,16	127,42	126,35	128,76	129,73
Buah-buahan	127,63	128,24	129,01	129,33	130,13	131,18	132,11	131,69	132,19	132,17	131,59	131,73
Tanaman Obat	120,93	120,83	121,79	121,27	120,86	119,82	120,33	119,87	119,54	118,98	117,79	118,41
Indeks Dibayar Petani (Ib)	123,18	123,32	124,23	123,74	123,87	124,51	125,26	125,39	125,73	125,84	126,68	127,15
Konsumsi Rumah Tangga	126,41	126,53	127,68	127,10	127,23	128,03	128,99	129,04	129,41	129,47	130,54	131,08
Bahan Makanan	135,53	135,44	137,80	136,79	136,43	137,41	139,08	138,90	139,42	139,11	141,19	142,06
Makanan Jadi	121,79	122,38	122,97	123,43	124,54	125,84	126,62	126,76	127,17	127,64	128,12	128,57
Perumahan	119,92	120,03	120,26	120,40	120,67	121,01	121,30	121,56	121,77	122,07	122,42	122,67
Sandang	119,00	119,36	119,69	119,85	120,16	121,25	121,82	122,10	122,37	122,55	122,81	123,06
Kesehatan	115,27	115,54	115,84	116,10	116,33	116,63	116,91	117,23	117,60	117,90	118,26	118,55
Pendidikan, Rekreasi & Olah raga	113,46	113,58	113,72	113,82	113,99	114,19	114,71	115,20	115,32	115,62	115,70	115,87
Transportasi dan Komunikasi	122,65	122,48	122,54	119,94	119,79	119,96	120,11	120,16	120,26	120,36	120,66	120,84
BPPBM	113,41	113,53	113,77	113,58	113,67	113,80	113,98	114,28	114,49	114,73	114,93	115,13
Bibit	112,97	112,61	113,07	113,62	113,94	114,02	114,38	114,47	114,77	114,68	114,87	115,05
Obat-obatan & Pupuk	110,36	110,52	110,68	110,73	110,84	110,94	111,02	111,30	111,41	111,55	111,73	111,72
Sewa Lahan, Pajak & Lainnya	113,44	113,77	113,93	114,12	114,21	114,40	114,67	114,94	115,17	115,57	115,75	115,95
Transportasi	119,03	118,69	118,70	114,43	114,15	114,06	114,11	114,22	114,32	114,47	114,62	114,72
Penambahan Barang Modal	114,17	114,49	114,60	114,81	114,90	115,02	115,13	115,42	115,61	115,87	116,14	116,51
Upah Buruh Tani	114,24	114,60	115,03	115,73	115,85	116,08	116,37	116,94	117,22	117,68	117,96	118,25
Nilai Tukar Petani 2016	102,25	101,95	102,54	103,09	103,21	102,74	103,16	102,89	103,23	102,70	102,67	102,78
Nilai Tukar Petani 2015	102,04	101,95	101,29	100,30	100,71	100,97	101,73	101,59	101,80	101,96	102,44	102,70

TABEL 38. NILAI TUKAR PETANI SEKTOR PERKEBUNAN RAKYAT INDONESIA TAHUN 2016 (2012 = 100)

Farmer's Terms of Trade of smallholders Estate Crops Subsector Indonesia 2016

Rincian	Januari	Februari	Maret	April	Mei	Juni	Juli	Agustus	September	Oktober	November	Desember
Indeks Diterima Petani (It)	117,86	118,06	118,79	120,38	121,83	121,56	121,94	122,17	122,73	123,39	124,25	125,45
Tanaman Perkebunan Rakyat	117,86	118,06	118,79	120,38	121,83	121,56	121,94	122,17	122,73	123,39	124,25	125,45
Indeks Dibayar Petani (Ib)	122,53	122,71	123,56	123,00	123,17	123,77	124,51	124,65	125,05	125,09	125,93	126,35
Konsumsi Rumah Tangga	125,64	125,79	126,85	126,15	126,35	127,10	128,04	128,15	128,63	128,63	129,69	130,21
Bahan Makanan	134,14	134,09	136,26	135,02	134,84	135,71	137,30	137,22	137,93	137,50	139,59	140,38
Makanan Jadi	120,83	121,48	121,99	122,50	123,60	124,89	125,69	125,98	126,53	127,02	127,46	127,90
Perumahan	118,55	118,69	118,88	119,06	119,32	119,64	119,89	120,15	120,34	120,69	121,02	121,26
Sandang	119,16	119,49	119,75	120,05	120,35	121,44	122,12	122,36	122,65	122,85	123,13	123,48
Kesehatan	115,57	115,91	116,26	116,59	116,87	117,19	117,53	117,88	118,24	118,58	118,90	119,23
Pendidikan, Rekreasi & Olah raga	112,30	112,49	112,59	112,73	112,87	113,05	113,66	113,99	114,04	114,25	114,34	114,47
Transportasi dan Komunikasi	123,07	122,86	122,91	119,98	119,76	119,91	120,07	120,09	120,22	120,34	120,51	120,71
BPPBM	112,88	113,15	113,33	113,17	113,27	113,38	113,51	113,69	113,80	113,91	114,06	114,20
Bibit	107,82	107,91	107,95	108,06	108,15	108,21	108,30	108,36	108,41	108,50	108,60	108,64
Obat-obatan & Pupuk	108,99	109,17	109,28	109,27	109,36	109,49	109,51	109,62	109,62	109,56	109,73	109,94
Sewa Lahan, Pajak & Lainnya	106,32	106,42	106,56	106,63	106,76	106,90	106,96	107,04	107,11	107,19	107,22	107,35
Transportasi	124,82	124,84	124,92	122,40	122,31	122,28	122,47	122,61	122,64	122,72	122,90	122,92
Penambahan Barang Modal	113,77	114,11	114,24	114,33	114,37	114,50	114,65	114,88	115,09	115,25	115,56	115,61
Upah Buruh Tani	113,23	113,66	113,98	114,39	114,57	114,70	114,92	115,21	115,43	115,71	115,83	116,03
Nilai Tukar Petani 2016	96,19	96,21	96,14	97,87	98,91	98,22	97,94	98,01	98,14	98,64	98,67	99,29
Nilai Tukar Petani 2015	98,02	97,60	97,44	97,07	97,27	97,78	97,82	96,68	96,26	96,39	96,86	96,97

TABEL 39. NILAI TUKAR PETANI SEKTOR PETERNAKAN INDONESIA TAHUN 2016 (2012 = 100)

Farmer's Terms of Trade of Animal Husbandry Subsector Indonesia 2016

Rincian	Januari	Februari	Maret	April	Mei	Juni	Juli	Agustus	September	Oktober	November	Desember
Indeks Diterima Petani (It)	126,68	126,43	126,22	125,89	126,27	127,40	128,29	129,82	131,33	129,74	128,99	129,40
Ternak Besar	128,31	128,22	128,12	127,74	128,14	129,19	130,18	132,29	134,77	132,59	131,82	132,01
Ternak Kecil	123,76	123,25	123,11	122,25	121,99	122,68	123,58	125,47	127,86	125,96	125,04	125,07
Unggas	124,94	123,99	123,71	123,93	124,98	126,90	127,95	127,47	127,67	127,21	126,68	127,67
Hasil Ternak	122,41	121,88	121,27	121,52	121,72	123,19	123,45	123,84	122,90	122,31	121,53	122,67
Indeks Dibayar Petani (Ib)	118,06	118,19	118,65	118,16	118,16	118,57	119,02	119,28	119,55	119,65	120,35	120,73
Konsumsi Rumah Tangga	126,61	126,69	127,91	127,21	127,36	128,06	129,04	129,11	129,50	129,58	130,73	131,24
Bahan Makanan	136,90	136,69	139,37	138,12	137,76	138,50	140,31	140,19	140,79	140,46	142,92	143,73
Makanan Jadi	121,56	122,13	122,74	123,20	124,36	125,69	126,47	126,56	126,94	127,40	127,85	128,30
Perumahan	120,07	120,22	120,41	120,57	120,82	121,16	121,43	121,70	121,90	122,28	122,63	122,88
Sandang	120,12	120,48	120,79	120,99	121,26	122,38	122,95	123,20	123,50	123,73	123,99	124,33
Kesehatan	116,03	116,36	116,70	116,99	117,28	117,57	117,87	118,20	118,62	118,94	119,29	119,61
Pendidikan, Rekreasi & Olah raga	113,62	113,74	113,83	113,93	114,06	114,25	114,76	115,22	115,36	115,63	115,73	115,90
Transportasi dan Komunikasi	122,33	122,15	122,19	119,41	119,23	119,41	119,56	119,65	119,74	119,89	120,16	120,36
BPPBM	110,40	110,56	110,39	110,08	109,93	110,11	110,12	110,51	110,66	110,81	111,11	111,36
Bibit	110,84	110,73	110,49	110,73	111,26	111,37	111,41	112,23	112,29	112,63	112,35	112,45
Obat-obatan & Pupuk	108,84	109,26	108,90	108,62	108,19	108,46	108,36	108,75	109,06	109,17	109,79	110,23
Sewa Lahan, Pajak & Lainnya	108,47	108,59	108,70	108,72	108,80	108,86	108,94	109,17	109,29	109,38	109,49	109,59
Transportasi	125,18	124,77	124,81	120,10	119,88	119,82	119,91	119,98	120,08	120,17	120,33	120,51
Penambahan Barang Modal	108,97	108,98	108,94	109,26	108,92	109,04	109,18	109,53	109,43	109,47	109,67	109,68
Upah Buruh Tani	110,90	111,23	111,36	111,67	111,68	111,96	112,02	112,14	112,33	112,43	113,02	113,29
Nilai Tukar Petani 2016	107,31	106,97	106,38	106,55	106,86	107,45	107,79	108,84	109,86	108,43	107,18	107,18
Nilai Tukar Petani 2015	106,48	107,19	106,69	106,85	106,73	107,29	107,91	108,78	110,16	108,68	107,99	107,43

TABEL 40. NILAI TUKAR PETANI SEKTOR PERIKANAN INDONESIA TAHUN 2016 (2012 = 100)

Farmer's Terms of Trade of Fishery Subsector Indonesia 2016

Rincian	Januari	Februari	Maret	April	Mei	Juni	Juli	Agustus	September	Oktober	November	Desember
Indeks Diterima Petani (It)	124,38	124,76	124,64	124,32	124,61	125,80	126,56	126,64	126,87	126,69	127,41	128,35
Penangkapan	129,40	130,09	129,80	129,33	129,73	131,35	132,51	132,87	133,37	132,99	133,94	135,01
Budidaya	120,79	120,95	120,96	120,74	120,94	121,83	122,32	122,17	122,21	122,17	122,72	123,58
Indeks Dibayar Petani (Ib)	121,37	121,34	122,08	121,38	121,49	122,08	122,73	122,78	123,07	123,15	123,89	124,31
Konsumsi Rumah Tangga	126,54	126,58	127,71	127,30	127,45	128,31	129,25	129,28	129,71	129,78	130,89	131,46
Bahan Makanan	135,95	135,66	137,98	137,06	136,82	137,81	139,37	139,09	139,69	139,52	141,75	142,69
Makanan Jadi	120,61	121,17	121,76	122,19	123,26	124,70	125,55	125,90	126,36	126,90	127,31	127,66
Perumahan	118,36	118,57	118,76	119,04	119,27	119,60	119,90	120,10	120,33	120,59	120,92	121,15
Sandang	118,91	119,24	119,52	119,66	119,91	120,98	121,56	121,86	122,18	122,34	122,61	122,81
Kesehatan	116,65	117,08	117,45	117,81	118,09	118,42	118,78	119,16	119,52	119,89	120,34	120,67
Pendidikan, Rekreasi & Olah raga	111,91	112,06	112,15	112,37	112,46	112,65	113,11	113,29	113,36	113,61	113,80	113,97
Transportasi dan Komunikasi	126,36	126,11	126,13	123,35	123,19	123,42	123,55	123,56	123,70	123,80	123,99	124,20
BPPBM	112,69	112,55	112,69	111,50	111,52	111,66	111,83	111,91	111,97	112,07	112,21	112,37
Bibit	109,19	109,32	109,47	109,78	109,78	110,03	110,21	110,30	110,34	110,40	110,57	110,74
Obat-obatan & Pupuk	111,12	111,34	111,47	111,53	111,58	111,69	111,95	111,97	112,04	112,21	112,36	112,55
Sewa Lahan, Pajak & Lainnya	110,58	110,60	110,73	110,84	110,89	111,04	111,18	111,25	111,33	111,39	111,45	111,59
Transportasi	124,68	123,28	123,30	116,23	116,02	115,99	116,16	116,24	116,29	116,26	116,32	116,54
Penambahan Barang Modal	109,65	109,84	109,96	110,13	110,24	110,36	110,59	110,73	110,85	110,97	111,11	111,22
Upah Buruh Tani	107,88	107,97	108,08	108,29	108,34	108,52	108,62	108,72	108,81	108,93	108,97	109,11
Nilai Tukar Petani 2016	102,48	102,82	102,10	102,43	102,57	103,05	103,13	103,15	103,09	102,87	102,84	103,25
Nilai Tukar Petani 2015	101,89	102,60	102,33	101,91	101,79	102,27	102,83	102,70	102,77	102,80	102,40	102,26

TABEL 41. INFLASI PERDESAAN MENURUT SUBKELOMPOK NUSA TENGGARA TIMUR TAHUN 2016

Rural Inflation by subgroup in NTT 2016

Bulan	Inflasi Pedesaan	Bahan Makanan	Makanan Jadi	Perumahan	Sandang	Kesehatan	Pendidikan, Rekreasi, & Olahraga	Transportasi & Komunikasi
Januari	1,16	2,08	0,57	0,73	0,86	0,12	0,04	-1,04
Februari	0,52	0,64	0,71	0,36	0,40	0,52	0,15	-0,04
Maret	0,34	0,37	0,58	0,15	0,38	0,50	0,00	0,08
April	-0,22	-0,34	0,28	0,07	0,03	0,11	0,06	-1,41
Mei	0,05	-0,10	0,59	0,42	0,07	0,00	0,09	-0,63
Juni	0,06	-0,64	1,25	0,46	0,46	0,24	0,09	0,93
Juli	0,21	-0,02	0,95	-0,02	0,94	0,07	0,11	0,05
Agustus	0,41	0,66	0,28	0,12	-0,04	0,24	0,18	0,07
September	-0,14	-0,49	0,61	-0,12	-0,09	0,60	0,01	-0,02
Oktober	0,03	-0,38	0,70	0,64	0,33	0,01	0,05	0,04
November	0,67	1,14	0,20	0,39	0,07	-0,04	0,51	0,05
Desember	0,94	1,57	0,02	0,35	1,48	0,72	0,15	0,21

TABEL 42. INFLASI PERDESAAN MENURUT SUBKELOMPOK INDONESIA TAHUN 2016

Rural Inflation by subgroup Indonesia 2016

Bulan	Inflasi Pedesaan	Bahan Makanan	Makanan Jadi	Perumahan	Sandang	Kesehatan	Pendidikan, Rekreasi, & Olahraga	Transportasi & Komunikasi
Januari	0,83	1,60	0,93	0,40	0,39	0,53	0,33	-1,28
Februari	0,09	-0,10	0,50	0,10	0,29	0,28	0,13	-0,16
Maret	0,95	1,88	0,48	0,18	0,25	0,29	0,09	0,03
April	-0,50	-0,83	0,38	0,14	0,17	0,25	0,10	-2,28
Mei	0,13	-0,22	0,90	0,21	0,24	0,23	0,14	-0,15
Juni	0,59	0,63	1,05	0,28	0,92	0,26	0,17	0,14
Juli	0,76	1,24	0,63	0,23	0,48	0,26	0,47	0,12
Agustus	0,06	-0,10	0,14	0,21	0,21	0,29	0,35	0,04
September	0,32	0,44	0,34	0,16	0,23	0,33	0,10	0,09
Oktober	0,04	-0,25	0,37	0,28	0,17	0,27	0,24	0,09
November	0,87	1,65	0,35	0,27	0,21	0,29	0,07	0,19
Desember	0,42	0,62	0,35	0,20	0,24	0,27	0,14	0,16

TABEL 43. NILAI TUKAR PETANI NUSA TENGGARA TIMUR TAHUN 2017 (2012=100)

Farmer's Terms of Trade East Nusa Tenggara 2017

Rincian	Januari	Februari	Maret	April	Mei	Juni	Juli	Agustus	September	Oktober	November	Desember
Indeks Diterima Petani (It)	125,7	126,71	126,6	127,1	127,2	128,0	128,7	129,3	130,37	130,55	131,77	132,94
Indeks Dibayar Petani (Ib)	124,2	125,43	125,6	125,6	126,0	126,5	126,2	126,3	126,57	126,35	126,31	126,86
Konsumsi Rumah Tangga	127,2	128,58	128,8	128,7	129,2	129,8	129,3	129,4	129,66	129,31	129,19	129,79
Bahan Makanan	133,7	135,77	135,7	135,5	136,2	136,8	135,8	135,6	135,80	134,81	134,17	135,33
Makanan Jadi	125,6	127,31	127,3	127,5	127,9	128,5	128,3	128,7	129,09	129,21	129,72	129,64
Perumahan	118,0	118,49	119,8	119,4	119,8	120,3	120,4	120,6	121,09	121,55	121,82	122,02
Sandang	130,3	130,64	131,4	131,4	131,6	132,4	132,8	132,9	133,01	133,68	134,00	134,74
Kesehatan	117,0	117,69	117,9	118,8	119,1	119,5	119,8	120,8	121,30	121,44	121,95	121,95
Pendidikan, Rekreasi & Olah raga	110,2	111,03	111,1	111,2	111,0	112,1	112,3	112,6	112,68	112,73	112,67	112,68
Transportasi dan Komunikasi	122,6	122,55	123,1	123,1	122,9	123,2	123,1	123,2	123,36	123,36	123,84	123,87
BPPBM	113,3	113,81	113,9	114,3	114,3	114,5	114,8	115,0	115,25	115,54	115,82	116,11
Bibit	112,3	112,81	113,7	113,7	113,9	114,5	114,4	114,8	114,84	114,92	114,43	115,00
Obat-obatan & Pupuk	112,0	111,86	112,3	112,1	112,1	112,5	112,6	112,9	112,95	113,65	113,95	114,48
Sewa Lahan, Pajak & Lainnya	108,9	109,22	109,4	109,8	109,8	109,8	110,0	109,7	109,86	109,87	110,43	110,60
Transportasi	125,2	125,54	125,6	125,3	125,3	125,5	125,3	125,5	125,63	125,69	126,18	126,13
Penambahan Barang Modal	112,7	113,18	113,3	113,9	114,0	114,0	114,4	114,8	115,07	115,18	115,59	115,74
Upah Buruh Tani	110,5	111,08	111,2	112,2	112,2	112,2	112,9	113,0	113,22	113,64	113,64	113,80
Nilai Tukar Petani 2017	101,1	101,02	100,8	101,1	100,9	101,2	101,9	102,3	103,00	103,32	104,32	104,80
Nilai Tukar Petani 2016 *)	102,5	102,23	101,3	101,2	101,5	101,4	101,3	101,5	102,02	101,71	101,31	101,49

KETERANGAN: *) Nilai Tukar Petani Tahun 2012, bulan Januari – Desember: 2007 = 100,

TABEL 44. NILAI TUKAR PETANI SEKTOR TANAMAN PANGAN NTT TAHUN 2017 (2012=100)

Farmer's Terms of Trade of Food Crops Subsector in NTT 2017

Rincian	Januari	Februari	Maret	April	Mei	Juni	Juli	Agustus	September	Oktober	November	Desember
Indeks Diterima Petani (It)	133,01	134,03	133,36	131,93	129,49	131,21	130,90	131,24	132,71	132,74	135,91	138,91
Padi	143,74	147,48	146,40	144,65	142,03	142,97	141,81	142,23	142,23	141,51	145,33	146,29
Palawija	128,51	128,39	127,89	126,60	124,23	126,28	126,33	126,64	128,82	129,06	131,97	135,82
Indeks Dibayar Petani (Ib)	125,07	126,32	126,50	126,61	126,97	127,35	127,01	127,06	127,24	127,01	127,04	127,55
Konsumsi Rumah Tangga	126,91	128,52	128,52	128,51	128,97	129,45	128,91	128,94	129,16	128,78	128,80	129,32
Bahan Makanan	133,74	135,83	135,83	135,52	136,23	136,71	135,56	135,29	135,44	134,42	134,00	135,02
Makanan Jadi	125,17	126,82	126,82	127,05	127,34	127,86	127,62	127,98	128,37	128,49	129,12	129,04
Perumahan	117,50	117,97	118,74	118,81	119,14	119,57	119,64	119,94	120,15	120,54	120,68	120,83
Sandang	130,84	131,14	131,70	132,02	132,22	133,06	133,41	133,50	133,61	134,31	134,68	135,50
Kesehatan	116,58	117,23	117,52	118,39	118,67	119,05	119,41	120,43	120,95	121,09	121,62	121,60
Pendidikan, Rekreasi & Olahraga	108,99	110,09	110,16	110,34	110,78	111,29	111,36	111,62	111,64	111,69	111,68	111,69
Transportasi dan Komunikasi	120,72	120,69	121,06	121,32	121,24	121,51	121,46	121,51	121,68	121,68	122,15	122,68
BPPBM	117,69	118,26	118,43	119,01	118,94	118,93	119,37	119,50	119,53	119,87	119,99	120,43
Bibit	119,66	119,85	120,32	120,7	120,23	120,38	120,79	121,95	122,49	122,49	122,14	122,57
Obat-obatan & Pupuk	115,63	115,92	116,30	117,40	116,95	117,93	117,12	117,29	117,22	117,21	117,07	122,57
Sewa Lahan, Pajak & Lainnya	114,06	114,41	114,41	115,93	115,93	115,93	115,93	115,26	115,26	115,26	115,84	115,88
Transportasi	123,82	123,98	123,98	123,58	123,37	123,75	123,25	123,03	123,04	123,04	124,16	123,96
Penambahan Barang Modal	115,44	115,92	116,52	117,58	118,00	117,35	117,57	118,03	118,13	118,12	118,16	118,24
Upah Buruh Tani	119,47	120,40	120,40	120,40	120,40	120,40	121,45	121,69	121,69	122,52	122,52	122,99
Nilai Tukar Petani 2017	106,34	106,10	105,42	104,20	101,98	103,03	103,07	121,69	104,30	104,51	106,98	108,91
Nilai Tukar Petani 2016 ^{*)}	105,25	105,04	104,26	102,89	102,26	101,07	100,49	102,27	103,76	103,71	104,76	105,36

KETERANGAN: *) Nilai Tukar Petani Tahun 2012, bulan Januari – Desember: 2007 = 100,

TABEL 45. NILAI TUKAR PETANI SEKTOR HORTIKULTURA NTT TAHUN 2017 (2012=100)

Farmer's Terms of Trade of Horticulture Crops Subsector in NTT 2017

Rincian	Januari	Februari	Maret	April	Mei	Juni	Juli	Agustus	September	Oktober	November	Desember
Indeks Diterima Petani (It)	123,94	125,48	125,02	125,32	128,14	128,61	130,20	129,47	129,87	129,46	128,98	129,77
Sayur-sayuran	120,85	122,92	124,18	123,03	125,67	127,24	125,07	122,66	119,30	117,42	117,32	118,27
Buah-buahan	125,71	127,13	126,11	126,87	129,88	130,04	132,95	132,79	134,51	134,56	133,95	134,70
Indeks Dibayar Petani (Ib)	124,56	125,70	125,89	125,91	126,39	126,91	126,56	126,59	126,83	126,56	125,55	127,02
Konsumsi Rumah Tangga	126,72	128,03	128,18	128,16	128,76	129,36	128,85	128,89	129,09	128,70	128,68	129,19
Bahan Makanan	132,54	134,35	134,36	134,06	135,00	135,63	134,54	134,26	134,36	133,36	132,95	133,96
Makanan Jadi	125,55	127,18	127,24	127,41	127,77	128,27	128,11	128,57	128,94	129,05	129,62	129,51
Perumahan	118,55	119,12	119,88	120,02	120,49	120,92	120,94	121,20	121,59	121,95	122,13	122,22
Sandang	130,02	130,26	130,73	130,92	131,13	131,91	132,24	132,31	132,46	133,10	133,36	133,99
Kesehatan	117,01	117,52	117,77	118,62	119,00	119,38	119,63	120,40	121,02	121,17	121,74	121,70
Pendidikan, Rekreasi & Olah raga	108,23	109,24	109,30	109,43	109,77	111,05	111,45	111,83	111,85	111,91	111,78	111,78
Transportasi dan Komunikasi	124,45	124,41	124,58	124,86	124,70	124,98	124,88	124,92	125,05	125,06	125,46	125,48
BPPBM	113,69	113,96	114,34	114,56	114,45	114,58	115,04	115,02	115,42	115,80	115,82	116,10
Bibit	117,14	117,48	117,34	117,02	115,74	116,38	116,73	116,41	115,56	115,01	113,96	113,84
Obat-obatan & Pupuk	115,34	115,44	115,36	115,38	115,37	115,68	115,57	116,57	116,59	117,40	117,72	118,46
Sewa Lahan, Pajak & Lainnya	105,04	105,04	105,27	105,35	105,37	105,37	105,51	105,00	105,15	105,15	105,04	105,91
Transportasi	120,06	119,94	120,14	120,17	120,15	120,10	120,17	120,25	121,12	121,12	121,20	120,92
Penambahan Barang Modal	112,40	112,49	112,71	112,81	112,81	112,98	113,12	113,81	114,42	114,47	114,81	120,92
Upah Buruh Tani	114,55	115,39	116,36	117,24	117,24	117,24	117,94	117,94	118,79	119,77	119,77	119,86
Nilai Tukar Petani 2017	99,51	99,83	101,38	101,34	101,38	101,34	102,28	102,28	102,40	102,29	101,92	102,17
Nilai Tukar Petani 2016 *)	99,22	99,06	98,49	97,81	98,68	99,39	98,39	98,04	99,25	99,89	99,03	98,17

KETERANGAN: *) Nilai Tukar Petani Tahun 2012, bulan Januari – Desember: 2007 = 100,

TABEL 46. NILAI TUKAR PETANI SEKTOR PERKEBUNAN RAKYAT NTT TAHUN 2017 (2012=100)

Farmer's Terms of Trade of smallholders Estate Crops Subsector in NTT 2017

Rincian	Januari	Februari	Maret	April	Mei	Juni	Juli	Agustus	September	Oktober	November	Desember
Indeks Diterima Petani (It)	114,94	117,09	117,85	120,10	119,60	121,40	123,57	125,65	126,57	126,50	127,88	128,17
Tanaman Perkebunan Rakyat	114,94	117,09	117,85	120,10	119,60	121,40	123,57	125,65	125,57	126,50	127,88	128,17
Indeks Dibayar Petani (Ib)	126,19	127,47	127,75	127,76	128,14	128,78	128,62	128,90	129,02	128,78	128,49	129,18
Konsumsi Rumah Tangga	129,02	130,49	130,82	130,71	131,14	131,86	131,55	131,83	131,98	131,62	131,16	131,97
Bahan Makanan	135,79	138,08	138,44	137,92	138,64	139,38	138,69	138,84	138,80	137,78	136,41	137,90
Makanan Jadi	126,52	128,04	128,10	128,32	128,87	129,46	129,24	129,88	130,18	130,34	130,81	130,81
Perumahan	119,25	119,64	120,42	120,57	121,29	121,68	121,86	122,18	122,81	123,37	123,88	124,19
Sandang	130,82	131,12	131,57	131,84	132,04	133,02	133,40	133,45	133,46	134,11	134,53	135,23
Kesehatan	117,95	118,59	118,77	119,86	120,17	120,58	120,96	121,88	122,38	122,47	123,01	123,03
Pendidikan, Rekreasi & Olah raga	114,51	114,85	114,90	114,99	113,13	115,34	115,53	115,85	115,87	115,91	115,85	115,85
Transportasi dan Komunikasi	125,24	125,09	128,28	125,61	125,46	125,77	125,68	235,72	125,87	125,89	126,35	126,38
BPPBM	111,37	111,67	111,72	112,34	112,46	112,68	113,30	113,61	113,57	113,97	114,51	114,59
Bibit	101,77	101,77	101,77	103,12	104,83	105,72	105,72	105,78	105,31	106,04	105,31	105,31
Obat-obatan & Pupuk	106,22	104,90	105,34	105,53	105,53	106,20	106,20	106,20	105,65	107,74	107,84	107,76
Sewa Lahan, Pajak & Lainnya	102,83	102,83	103,65	103,48	103,48	103,48	103,48	103,48	103,48	103,48	104,93	104,93
Transportasi	119,77	121,38	121,46	121,52	122,36	122,64	122,26	122,91	122,72	122,96	123,62	123,62
Penambahan Barang Modal	117,94	118,08	117,75	118,46	118,15	118,37	119,25	120,07	120,39	120,69	122,07	122,43
Upah Buruh Tani	107,29	107,76	107,76	108,80	108,80	108,80	110,11	110,11	110,11	110,11	110,11	110,11
Nilai Tukar Petani 2017	91,08	91,86	92,25	94,01	93,34	94,27	96,08	97,48	98,10	98,22	99,53	99,22
Nilai Tukar Petani 2016 *)	95,79	94,35	94,35	93,30	92,74	95,04	95,61	96,32	96,72	97,84	95,36	93,78

KETERANGAN: *) Nilai Tukar Petani Tahun 2012, bulan Januari – Desember: 2007 = 100,

TABEL 47. NILAI TUKAR PETANI SEKTOR PETERNAKAN NTT TAHUN 2017 (2012=100)

Farmer's Terms of Trade of Animal Husbandry Subsector in NTT 2017

Rincian	Januari	Februari	Maret	April	Mei	Juni	Juli	Agustus	September	Oktober	November	Desember
Indeks Diterima Petani (It)	128,74	128,16	128,50	129,60	131,29	130,32	129,91	130,22	131,53	132,55	132,48	132,63
Ternak Besar	123,96	122,59	123,75	125,52	127,41	125,97	126,08	126,23	127,19	127,68	127,51	126,87
Ternak Kecil	135,42	136,29	135,12	135,29	136,92	136,70	135,05	135,53	137,29	139,15	139,18	140,19
Unggas	142,11	140,46	141,93	141,20	141,66	140,48	142,56	143,64	146,22	148,15	149,05	152,43
Hasil Ternak	125,19	125,98	124,76	126,26	124,99	125,84	126,57	126,57	127,64	127,64	126,73	128,17
Indeks Dibayar Petani (Ib)	121,28	122,37	122,56	122,55	122,89	123,39	123,00	123,08	123,40	123,20	123,30	123,79
Konsumsi Rumah Tangga	126,21	127,54	127,73	127,69	128,17	128,76	128,19	128,20	128,47	128,15	128,12	128,69
Bahan Makanan	132,85	134,80	134,80	134,42	135,15	135,83	134,61	134,27	134,56	133,57	133,15	134,29
Makanan Jadi	125,69	127,38	127,45	127,69	128,09	128,56	128,39	128,77	129,11	129,20	129,57	129,45
Perumahan	116,69	117,13	118,08	118,16	118,56	119,07	119,15	119,40	119,81	120,38	120,62	120,78
Sandang	129,79	130,05	130,60	130,76	131,03	131,88	132,27	132,34	132,40	133,07	133,27	134,03
Kesehatan	116,71	117,47	117,81	118,55	118,56	119,01	119,55	120,51	120,82	121,00	121,44	121,48
Pendidikan, Rekreasi & Olah raga	108,95	109,77	109,84	109,97	110,41	111,01	111,16	111,47	111,49	111,56	111,51	111,52
Transportasi dan Komunikasi	121,58	121,48	121,74	122,05	121,93	122,28	122,01	122,05	122,22	122,23	122,81	122,83
BPPBM	109,92	110,46	110,62	110,71	110,71	111,02	111,05	111,29	111,71	111,79	112,18	112,50
Bibit	111,18	112,61	113,38	114,88	114,67	115,58	114,67	114,82	115,35	115,35	115,35	117,17
Obat-obatan & Pupuk	111,11	111,40	111,58	110,80	110,59	110,97	110,85	111,65	112,44	112,57	113,59	113,83
Sewa Lahan, Pajak & Lainnya	111,43	111,90	111,99	111,90	111,90	111,91	112,33	112,32	112,71	112,74	112,91	112,91
Transportasi	136,44	135,93	135,93	135,27	134,63	134,67	135,19	135,19	135,19	135,21	135,21	135,26
Penambahan Barang Modal	104,81	105,61	105,61	105,69	106,34	106,65	107,06	106,77	106,77	106,87	106,87	106,87
Upah Buruh Tani	100,58	100,58	100,58	102,77	102,77	102,77	102,77	102,77	101,14	102,59	102,77	102,77
Nilai Tukar Petani 2017	106,15	104,73	104,85	105,75	106,83	105,61	105,62	105,80	115,98	107,59	103,03	107,14
Nilai Tukar Petani 2016 *)	105,04	104,66	104,48	104,69	105,64	106,57	106,54	106,57	107,11	107,19	106,77	106,12

KETERANGAN: *) Nilai Tukar Petani Tahun 2012, bulan Januari – Desember: 2007 = 100,

TABEL 48. NILAI TUKAR PETANI SEKTOR PERIKANAN NUSA TENGGARA TIMUR TAHUN 2017 (2012=100)

Farmer's Terms of Trade of Fishery Subsector in NTT 2017

Rincian	Januari	Februari	Maret	April	Mei	Juni	Juli	Agustus	September	Oktober	November	Desember
Indeks Diterima Petani (It)	127,51	129,00	128,53	128,94	128,80	130,44	130,90	132,31	132,43	132,59	134,26	135,79
Penangkapan	130,79	132,70	131,90	132,41	132,21	134,41	135,28	137,07	136,80	137,16	139,43	141,84
Budidaya	119,32	119,78	120,09	120,29	120,29	120,55	119,98	120,43	121,53	121,16	121,37	120,69
Indeks Dibayar Petani (Ib)	122,07	123,14	123,45	123,50	123,64	123,96	123,82	124,10	124,55	124,66	124,84	125,35
Konsumsi Rumah Tangga	125,58	126,98	127,30	127,44	127,63	128,00	127,86	128,09	128,62	128,79	128,94	129,47
Bahan Makanan	129,49	131,60	131,66	131,59	131,73	132,01	131,74	131,89	132,82	132,98	132,86	133,54
Makanan Jadi	124,66	126,27	126,25	126,48	126,74	127,26	126,96	127,16	127,27	127,58	128,14	127,83
Perumahan	123,06	123,60	124,74	125,04	125,27	125,58	125,42	125,78	126,12	125,98	126,31	127,50
Sandang	127,94	128,07	129,04	129,02	129,45	130,31	130,86	131,02	131,31	131,97	132,07	133,17
Kesehatan	116,95	117,65	118,00	119,32	119,76	119,96	120,26	121,61	121,90	122,08	122,38	122,34
Pendidikan, Rekreasi & Olah	109,00	110,30	110,60	110,77	110,88	110,93	111,16	111,12	111,15	111,24	111,11	111,12
Transportasi dan Komunikasi	115,52	115,12	115,04	115,26	114,95	115,30	115,45	115,49	115,85	115,80	116,17	116,17
BPPBM	114,70	115,06	115,33	115,22	115,24	115,46	115,30	115,70	115,98	115,98	116,21	116,68
Bibit	103,58	103,79	104,37	104,62	104,24	104,78	104,37	104,05	104,57	104,39	103,75	103,75
Obat-obatan & Pupuk	110,52	110,38	110,79	111,42	111,83	112,25	112,25	112,78	112,78	113,09	113,09	113,09
Sewa Lahan, Pajak & Lainnya	113,18	113,33	113,60	113,25	113,43	113,24	113,26	114,29	114,80	114,68	115,08	115,46
Transportasi	117,34	117,88	118,08	117,99	117,99	118,50	118,19	118,19	118,35	118,40	118,58	119,49
Penambahan Barang Modal	114,70	115,16	115,44	115,40	115,36	115,70	115,49	115,48	115,56	115,60	115,86	115,88
Upah Buruh Tani	107,68	107,68	107,68	107,68	107,68	107,80	107,80	107,80	107,80	107,92	107,92	107,92
Nilai Tukar Petani 2013	104,46	104,76	104,12	104,41	104,18	105,23	105,72	106,62	106,33	106,36	107,55	108,33
Nilai Tukar Petani 2012 *)	115,82	115,63	115,72	116,08	116,54	117,33	117,46	117,93	117,29	116,37	116,06	115,48

KETERANGAN: *) Nilai Tukar Petani Tahun 2012, bulan Januari – Desember: 2007 = 100,

TABEL 49. NILAI TUKAR PETANI INDONESIA TAHUN 2017 (2012=100)

Farmer's Terms of Trade Indonesia 2017

Rincian	Januari	Februari	Maret	April	Mei	Juni	Juli	Agustus	September	Oktober	November	Desember
Indeks Diterima Petani (It)	128,00	127,69	127,19	127,12	128,02	128,78	129,12	130,31	130,94	131,59	132,34	133,35
Indeks Dibayar Petani (Ib)	126,84	127,27	127,25	127,07	127,82	128,10	128,28	128,25	128,10	128,03	128,41	129,40
Konsumsi Rumah Tangga	132,20	132,71	132,57	132,19	133,18	133,47	133,67	133,52	133,15	132,96	133,44	134,82
Bahan Makanan	143,97	144,50	143,51	142,05	144,08	143,59	143,66	142,88	141,69	140,87	141,71	144,77
Makanan Jadi	129,39	129,97	130,41	130,74	131,18	131,55	131,89	132,14	132,28	132,55	132,82	133,19
Perumahan	123,29	123,83	124,83	125,30	125,76	127,64	127,78	128,04	128,27	128,62	128,87	129,17
Sandang	124,20	124,47	124,79	125,11	125,68	127,30	127,35	127,55	127,70	127,91	128,12	128,40
Kesehatan	120,41	120,85	121,30	121,64	122,00	122,41	122,78	123,11	123,32	123,52	123,86	124,14
Pendidikan, Rekreasi & Olah	115,99	116,19	116,30	116,37	116,53	117,06	117,76	118,05	118,15	118,29	118,36	118,42
Transportasi dan Komunikasi	121,43	122,00	121,93	122,29	122,18	122,52	122,67	122,92	123,12	123,29	123,56	123,65
BPPBM	116,10	116,48	116,76	117,01	117,29	117,51	117,64	117,81	118,07	118,27	118,46	118,64
Bibit	115,20	115,30	115,58	115,73	116,00	116,22	116,23	116,48	116,58	116,59	116,81	116,91
Obat-obatan & Pupuk	111,70	111,83	111,88	112,09	112,24	112,38	112,49	112,60	112,77	113,00	113,16	113,32
Sewa Lahan, Pajak & Lainnya	113,71	114,13	114,43	114,63	114,87	115,05	115,18	115,32	115,48	115,59	115,80	116,02
Transportasi	124,01	124,43	124,69	124,84	125,03	125,30	125,38	125,50	125,78	125,95	126,06	126,11
Penambahan Barang Modal	115,95	116,37	116,66	116,89	117,20	117,41	117,54	117,77	118,10	118,26	118,41	118,55
Upah Buruh Tani	118,97	119,62	120,12	120,52	120,87	121,19	121,41	121,59	121,92	122,23	122,48	122,78
Nilai Tukar Petani 2017	100,91	100,33	99,95	100,04	100,15	100,53	100,65	101,60	102,22	102,78	103,07	103,06
Nilai Tukar Petani 2016 ^{*)}	102,55	102,23	101,32	101,22	101,55	101,47	101,39	101,56	102,02	101,71	101,31	101,49

KETERANGAN: *) Nilai Tukar Petani Tahun 2012, bulan Januari – Desember: 2007 = 100,

TABEL 50. NILAI TUKAR PETANI SEKTOR TANAMAN PANGAN INDONESIA TAHUN 2017 (2012=100)

Farmer's Terms of Trade of Food Crops Subsector Indonesia 2017

Rincian	Januari	Februari	Maret	April	Mei	Juni	Juli	Agustus	September	Oktober	November	Desember
Indeks Diterima Petani (It)	126,96	125,48	124,54	125,09	126,86	127,96	128,19	129,17	131,00	133,05	134,76	136,47
Padi	124,20	122,62	121,15	121,24	122,85	123,74	123,73	125,02	127,41	130,12	132,33	134,65
Palawija	134,92	134,00	134,53	136,09	138,24	139,87	140,63	140,76	141,00	141,43	141,76	141,73
Indeks Dibayar Petani (Ib)	129,98	130,56	130,51	130,29	131,15	131,37	131,53	131,43	131,18	131,08	131,50	132,64
Konsumsi Rumah Tangga	132,91	133,51	133,31	132,90	133,97	134,17	134,33	134,10	133,67	133,45	133,97	135,40
Bahan Makanan	145,78	146,52	145,34	143,80	146,07	145,38	145,34	144,35	143,01	142,06	142,99	146,21
Makanan Jadi	129,47	130,06	130,53	130,87	131,29	131,66	132,01	132,26	132,41	132,69	132,97	133,33
Perumahan	123,18	123,70	124,66	125,11	125,55	127,43	127,57	127,86	128,04	128,40	128,65	128,92
Sandang	124,10	124,39	124,71	125,05	125,62	127,28	127,31	127,53	127,67	127,90	128,13	128,39
Kesehatan	120,64	121,06	121,55	121,87	122,19	122,60	123,00	123,34	123,53	123,75	124,10	124,40
Pendidikan, Rekreasi & Olah raga	116,40	116,64	116,73	116,81	116,93	117,45	118,05	118,26	118,37	118,49	118,57	118,62
Transportasi dan Komunikasi	120,91	121,56	121,48	121,85	121,71	122,06	122,21	122,46	122,62	122,80	123,07	123,13
BPPBM	120,82	121,34	121,73	122,06	122,35	122,59	122,73	122,93	123,21	123,48	123,65	123,92
Bibit	122,16	122,43	122,79	123,04	123,32	123,68	123,73	123,96	124,03	124,28	124,52	124,80
Obat-obatan & Pupuk	113,04	113,24	113,38	113,55	113,65	113,79	113,87	113,97	114,05	114,19	114,33	114,55
Sewa Lahan, Pajak & Lainnya	119,18	119,62	119,90	120,16	120,34	120,56	120,59	120,84	120,93	121,08	121,22	121,54
Transportasi	132,02	132,56	132,92	133,08	133,33	133,63	133,74	133,79	134,06	134,28	134,37	134,37
Penambahan Barang Modal	119,55	120,00	120,31	120,69	121,07	121,23	121,47	121,76	122,26	122,36	122,54	122,73
Upah Buruh Tani	125,24	126,08	126,73	127,23	127,67	127,98	128,20	128,47	128,96	129,40	129,58	129,91
Nilai Tukar Petani 2017	97,68	96,11	95,42	96,01	96,73	97,40	97,46	98,29	99,86	101,50	102,48	102,89
Nilai Tukar Petani 2016^{*)}	103,94	103,31	100,69	98,68	98,66	98,74	98,21	98,12	98,53	98,57	98,17	98,18

KETERANGAN: *) Nilai Tukar Petani Tahun 2012, bulan Januari – Desember: 2007 = 100,

TABEL 51. NILAI TUKAR PETANI SEKTOR HORTIKULTURA INDONESIA TAHUN 2017 (2012=100)

Farmer's Terms of Trade of Horticulture Crops Subsector Indonesia 2017

Rincian	Januari	Februari	Maret	April	Mei	Juni	Juli	Agustus	September	Oktober	November	Desember
Indeks Diterima Petani (It)	130,60	131,06	130,75	130,29	131,34	131,62	132,52	132,59	131,87	131,02	131,32	132,49
Sayur-sayuran	129,03	129,71	129,35	127,86	128,83	129,13	130,67	130,32	128,75	127,51	128,86	130,63
Buah-buahan	132,54	132,93	132,72	133,17	134,38	134,65	134,99	135,29	135,32	134,67	134,13	134,72
Indeks Dibayar Petani (Ib)	118,86	119,60	120,58	120,20	120,59	121,51	122,54	121,96	122,56	122,97	123,29	124,34
Konsumsi Rumah Tangga	128,00	128,49	128,53	128,37	129,25	129,53	129,67	129,55	129,32	129,24	129,64	130,70
Bahan Makanan	132,06	132,58	132,46	132,20	133,28	133,59	133,70	133,48	133,13	132,97	133,45	134,84
Makanan Jadi	143,03	143,53	142,62	141,47	143,70	143,29	143,14	142,24	141,10	140,36	141,18	144,23
Perumahan	129,75	130,35	130,82	131,17	131,62	132,00	132,36	132,62	132,76	133,04	133,31	133,69
Sandang	123,81	124,36	125,31	125,77	126,24	128,06	128,21	128,46	128,70	129,08	129,34	129,63
Kesehatan	123,65	123,93	124,23	124,57	125,12	126,72	126,72	126,90	127,07	127,28	127,52	127,79
Pendidikan, Rekreasi & Olah raga	119,63	120,04	120,48	120,79	121,15	121,54	121,93	122,26	122,50	122,68	123,02	123,30
Transportasi dan Komunikasi	116,34	116,56	116,67	116,72	116,89	117,55	118,25	118,55	118,65	118,77	118,86	118,91
BPPBM	121,68	122,28	122,23	122,60	122,51	122,84	122,98	123,22	123,45	123,62	123,89	123,98
Bibit	115,55	115,98	116,38	116,56	116,85	117,00	117,20	117,27	117,38	117,52	117,72	117,89
Obat-obatan & Pupuk	115,16	115,43	116,11	115,90	116,27	116,03	116,32	116,24	115,92	115,57	115,91	116,01
Sewa Lahan, Pajak & Lainnya	111,97	112,27	112,48	112,67	112,80	112,99	113,15	113,15	113,37	113,48	113,64	113,72
Transportasi	116,27	116,75	116,94	117,06	117,21	117,36	117,49	117,49	117,58	117,71	117,82	118,06
Penambahan Barang Modal	115,36	115,66	115,98	116,16	116,32	116,50	116,60	116,70	116,84	117,01	117,23	117,28
Upah Buruh Tani	117,07	117,38	117,72	117,89	118,14	118,33	118,48	118,68	118,83	119,07	119,18	119,30
Nilai Tukar Petani 2017	102,04	102,00	101,73	101,50	101,62	101,61	102,20	102,35	101,97	101,38	101,30	101,37
Nilai Tukar Petani 2016 *)	102,25	101,95	102,54	103,09	103,21	102,74	103,16	102,89	103,23	102,70	102,67	102,78

KETERANGAN: *) Nilai Tukar Petani Tahun 2012, bulan Januari – Desember: 2007 = 100,

TABEL 52. NILAI TUKAR PETANI SEKTOR PERKEBUNAN RAKYAT INDONESIA TAHUN 2017 (2012=100)

Farmer's Terms of Trade of smallholders Estate Crops Subsector Indonesia 2017

Rincian	Januari	Februari	Maret	April	Mei	Juni	Juli	Agustus	September	Oktober	November	Desember
Indeks Diterima Petani (It)	125,72	126,00	125,61	125,06	124,84	125,34	125,04	127,09	128,47	129,83	130,48	130,54
Tanaman Perkebunan Rakyat	125,72	126,00	125,61	125,06	124,84	125,34	125,04	127,09	128,47	129,83	130,48	130,54
Indeks Dibayar Petani (Ib)	127,31	127,63	127,72	127,41	128,06	128,46	128,78	128,89	128,77	128,70	129,03	130,04
Konsumsi Rumah Tangga	131,17	131,45	131,42	130,97	131,79	132,19	132,55	132,60	132,32	132,16	132,54	133,85
Bahan Makanan	141,37	141,40	140,70	139,16	140,73	140,57	141,01	140,77	139,82	139,14	139,75	142,53
Makanan Jadi	128,99	129,55	129,96	130,29	130,70	131,05	131,35	131,62	131,76	132,00	132,27	132,66
Perumahan	122,35	122,91	124,00	124,52	124,97	126,91	127,05	127,32	127,57	127,88	128,14	128,44
Sandang	124,06	124,30	124,64	124,96	125,50	127,09	127,20	127,39	127,57	127,75	127,92	128,22
Kesehatan	120,15	120,59	120,99	121,36	121,73	122,13	122,49	122,80	123,00	123,17	123,47	123,71
Pendidikan, Rekreasi & Olah raga	115,01	115,17	115,26	115,34	115,50	115,93	116,94	117,25	117,33	117,48	117,56	117,62
Transportasi dan Komunikasi	121,52	122,07	121,97	122,32	122,20	122,50	122,67	122,91	123,09	123,26	123,54	123,69
BPPBM	115,07	115,61	115,98	116,20	116,44	116,79	116,93	117,08	117,40	117,63	117,82	117,94
Bibit	109,21	109,39	109,58	109,85	109,88	110,18	110,21	110,66	110,93	111,19	111,18	111,09
Obat-obatan & Pupuk	110,55	110,73	110,89	111,04	111,15	111,27	111,34	111,43	111,59	111,84	112,00	112,15
Sewa Lahan, Pajak & Lainnya	108,10	108,44	108,62	108,80	108,89	108,92	108,94	108,94	108,99	108,96	109,29	109,35
Transportasi	124,01	124,48	124,79	124,94	125,32	125,73	125,74	126,03	126,64	126,82	126,80	126,90
Penambahan Barang Modal	116,71	117,25	117,64	117,85	118,16	118,54	118,59	118,91	119,17	119,38	119,61	119,75
Upah Buruh Tani	116,95	117,86	118,55	118,83	119,22	119,85	120,15	120,26	120,71	121,06	121,27	121,41
Nilai Tukar Petani 2017	98,75	98,72	98,35	98,15	97,49	97,57	97,09	98,60	99,77	100,87	101,13	100,38
Nilai Tukar Petani 2016 *)	96,19	96,21	96,14	97,87	98,91	98,22	97,94	98,01	98,14	98,64	98,67	99,29

KETERANGAN: *) Nilai Tukar Petani Tahun 2012, bulan Januari – Desember: 2007 = 100,

TABEL 53. NILAI TUKAR PETANI SEKTOR PETERNAKAN INDONESIA TAHUN 2017 (2012=100)

Farmer's Terms of Trade of Animal Husbandry Subsector Indonesia 2017

Rincian	Januari	Februari	Maret	April	Mei	Juni	Juli	Agustus	September	Oktober	November	Desember
Indeks Diterima Petani (It)	129,38	129,31	129,07	128,98	129,68	130,56	131,21	132,89	132,35	131,71	131,66	132,49
Ternak Besar	131,70	131,96	131,89	132,08	132,57	133,63	134,61	136,73	135,96	135,35	135,30	135,74
Ternak Kecil	124,74	124,56	123,81	123,23	122,99	123,60	124,28	126,36	125,80	124,90	124,57	124,58
Unggas	128,65	127,82	127,82	127,54	129,31	130,79	130,30	131,17	130,85	129,75	129,58	131,24
Hasil Ternak	123,32	122,77	122,31	121,64	122,75	122,79	123,62	123,85	124,08	123,77	123,69	125,78
Indeks Dibayar Petani (Ib)	121,42	121,70	121,60	121,57	122,19	122,38	122,49	122,52	122,51	122,50	122,85	123,58
Konsumsi Rumah Tangga	132,33	132,92	132,75	132,38	133,37	133,60	133,77	133,56	133,20	133,01	133,53	134,93
Bahan Makanan	144,88	145,66	144,51	142,99	145,08	144,32	144,33	143,39	142,09	141,22	142,18	145,43
Makanan Jadi	129,48	130,06	130,49	130,81	131,27	131,67	132,01	132,25	132,37	132,63	132,90	133,26
Perumahan	124,09	124,64	125,68	126,13	126,62	128,56	128,71	128,93	129,19	129,57	129,85	130,17
Sandang	125,03	125,30	125,60	125,92	126,51	128,15	128,18	128,36	128,48	128,73	128,93	129,21
Kesehatan	120,80	121,24	121,71	122,07	122,45	122,88	123,20	123,53	123,79	123,99	124,35	124,66
Pendidikan, Rekreasi & Olah raga	116,36	116,56	116,66	116,76	116,95	117,54	118,11	118,45	118,59	118,70	118,79	118,85
Transportasi dan Komunikasi	121,21	121,72	121,66	122,03	121,92	122,27	122,44	122,68	122,95	123,12	123,39	123,48
BPPBM	111,68	111,68	111,66	111,89	112,21	112,35	112,40	112,61	112,90	113,07	113,28	113,43
Bibit	112,32	111,92	111,93	112,08	112,55	112,90	112,59	112,92	113,27	112,99	113,31	113,35
Obat-obatan & Pupuk	110,58	110,44	110,14	110,47	110,78	110,89	110,99	111,22	111,51	111,96	112,11	112,30
Sewa Lahan, Pajak & Lainnya	109,95	110,42	110,97	111,13	111,69	111,96	112,35	112,55	112,99	113,14	113,44	113,66
Transportasi	121,27	121,61	121,68	121,79	121,76	121,91	122,00	122,09	122,19	122,25	122,45	122,49
Penambahan Barang Modal	110,07	110,44	110,60	110,71	111,02	111,14	111,20	111,31	111,64	111,76	111,83	111,92
Upah Buruh Tani	113,94	114,01	114,11	114,47	114,55	114,56	114,66	114,81	114,93	114,95	115,39	115,82
Nilai Tukar Petani 2017	106,56	106,26	106,14	106,09	106,13	106,68	107,11	108,47	108,03	107,52	107,17	107,21
Nilai Tukar Petani 2016 ^{*)}	107,31	106,97	106,38	106,55	106,86	107,45	107,79	108,84	109,86	108,43	107,18	107,18

KETERANGAN: *) Nilai Tukar Petani Tahun 2012, bulan Januari – Desember: 2007 = 100,

TABEL 54. NILAI TUKAR PETANI SEKTOR PERIKANAN INDONESIA TAHUN 2017 (2012=100)

Farmer's Terms of Trade of Fishery Subsector Indonesia 2017

Rincian	Januari	Februari	Maret	April	Mei	Juni	Juli	Agustus	September	Oktober	November	Desember
Indeks Diterima Petani (It)	128,93	129,67	129,58	129,43	130,01	131,42	131,77	132,08	132,21	132,07	132,63	133,73
Penangkapan	136,17	137,17	136,83	136,45	137,35	139,07	139,72	140,12	140,19	140,11	140,88	142,09
Budidaya	123,74	124,29	124,38	124,39	124,74	125,95	126,07	126,32	126,48	126,30	126,70	127,73
Indeks Dibayar Petani (Ib)	125,01	125,35	125,38	125,20	125,74	126,20	126,49	126,45	126,34	126,24	126,56	127,36
Konsumsi Rumah Tangga	132,44	132,88	132,88	132,45	133,23	133,84	134,20	133,99	133,73	133,48	133,93	135,14
Bahan Makanan	143,71	144,16	143,54	142,08	143,53	143,73	144,15	143,31	142,50	141,73	142,53	145,00
Makanan Jadi	128,68	129,19	129,54	129,89	130,31	130,70	131,03	131,30	131,39	131,62	131,94	132,28
Perumahan	122,23	122,75	123,60	124,13	124,51	126,01	126,16	126,31	126,54	126,67	126,81	127,07
Sandang	123,44	123,76	124,06	124,35	124,91	126,56	126,59	126,82	126,99	127,16	127,34	127,64
Kesehatan	121,69	122,18	122,66	123,08	123,55	124,02	124,37	124,71	124,89	125,16	125,47	125,70
Pendidikan, Rekreasi & Olah raga	114,42	114,56	114,77	114,82	114,91	115,09	115,60	115,92	115,98	116,10	116,20	116,27
Transportasi dan Komunikasi	125,32	125,76	125,81	126,02	126,00	126,43	126,56	126,82	126,92	127,14	127,32	127,45
BPPBM	112,62	112,76	112,85	113,04	113,22	113,39	113,54	113,76	113,92	114,06	114,16	114,30
Bibit	110,83	111,03	111,08	111,30	111,36	111,42	111,52	111,80	111,86	111,87	111,92	112,03
Obat-obatan & Pupuk	112,82	112,97	113,05	113,19	113,32	113,46	113,61	113,76	114,03	114,17	114,36	114,51
Sewa Lahan, Pajak & Lainnya	111,84	112,02	112,18	112,63	112,90	113,09	113,25	113,61	113,71	113,87	113,97	114,22
Transportasi	116,83	116,87	117,00	117,11	117,27	117,52	117,61	117,70	117,88	117,97	118,09	118,15
Penambahan Barang Modal	111,52	111,69	111,84	111,96	112,13	112,23	112,28	112,42	112,60	112,71	112,78	112,90
Upah Buruh Tani	109,32	109,53	109,69	109,86	110,04	110,20	110,33	110,39	110,57	110,67	110,72	110,76
Nilai Tukar Petani 2017	103,13	103,45	103,34	103,38	103,39	104,14	104,17	104,45	104,64	104,62	104,79	105,00
Nilai Tukar Petani 2016 ^{*)}	102,48	102,82	102,10	102,43	102,57	103,05	103,13	103,15	103,09	102,87	102,84	103,25

KETERANGAN: *) Nilai Tukar Petani Tahun 2012, bulan Januari – Desember: 2007 = 100,

TABEL 55. INFLASI PERDESAAN MENURUT SUBKELOMPOK NUSA TENGGARA TIMUR TAHUN 2017

Rural Inflation by subgroup in NTT 2017

Bulan	Inflasi Pedesaan	Bahan Makanan	Makanan Jadi	Perumahan	Sandang	Kesehatan	Pendidikan, Rekreasi, & Olahraga	Transportasi & Komunikasi
Januari	1,20	1,74	0,48	0,92	0,91	1,03	0,87	0,30
Februari	1,09	1,53	1,28	0,40	0,21	0,56	0,75	-0,07
Maret	0,17	0,07	0,04	0,69	0,40	0,23	0,06	0,21
April	-0,03	-0,27	0,17	0,09	0,18	0,78	0,12	0,24
Mei	0,37	0,55	0,31	0,39	0,17	0,22	-0,14	-0,10
Juni	0,45	0,45	0,41	0,37	0,66	0,33	0,98	0,25
Juli	-0,37	-0,75	-0,16	0,07	0,28	0,29	0,16	-0,10
Agustus	0,07	-0,13	0,35	0,21	0,05	0,78	0,27	0,04
September	0,17	0,11	0,27	0,36	0,06	0,40	0,02	0,13
Oktober	-0,27	-0,73	0,10	0,38	0,50	0,12	0,05	0,01
November	-0,09	-0,48	0,39	0,22	0,23	0,42	-0,05	0,39
Desember	0,47	0,87	-0,06	0,16	0,56	0,00	0,00	0,02

TABEL 56. INFLASI PERDESAAN MENURUT SUBKELOMPOK INDONESIA TAHUN 2017

Rural Inflation by subgroup Indonesia 2017

Bulan	Inflasi Pedesaan	Bahan Makanan	Makanan Jadi	Perumahan	Sandang	Kesehatan	Pendidikan, Rekreasi, & Olahraga	Transportasi & Komunikasi
Januari	0,79	0,75	0,90	0,95	0,51	0,88	0,41	0,70
Februari	0,38	0,37	0,45	0,44	0,22	0,36	0,18	0,47
Maret	-0,10	-0,69	0,34	0,81	0,25	0,38	0,09	-0,06
April	-0,31	-1,06	0,26	0,36	0,27	0,26	0,07	0,31
Mei	0,74	1,43	0,33	0,36	0,45	0,30	0,13	-0,09
Juni	0,22	-0,35	0,28	1,50	1,29	0,33	0,45	0,28
Juli	0,15	0,05	0,25	0,11	0,04	0,30	0,60	0,13
Agustus	-0,12	-0,55	0,19	0,20	0,15	0,27	0,24	0,20
September	-0,27	-0,83	0,10	0,18	0,12	0,18	0,09	0,16
Oktober	-0,14	-0,58	0,20	0,27	0,17	0,16	0,12	0,14
November	0,36	0,58	0,21	0,20	0,16	0,27	0,07	0,22
Desember	1,04	2,16	0,28	0,23	0,22	0,23	0,05	0,07

DATA

MENCERDASKAN BANGSA



**BADAN PUSAT STATISTIK
PROVINSI NUSA TENGGARA TIMUR**

Jl.R.Suprpto No.5 Kupang 85111

Telp.(0380) 826289,821755, Fax.: (0380) 833124

e-mail: bps5300@bps.go.id

ISSN 2407-8905



9 772407 890003 >