



# **KECAMATAN KALIANGKRIK DALAM ANGKA**

*Kaliangkrik Subdistrict in Figures*

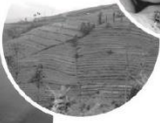
**2019**

<https://magelangke.go.id>



**BADAN PUSAT STATISTIK  
KABUPATEN MAGELANG**

*BPS-Statistics of Magelang Regency*



# **KECAMATAN KALIANGKRIK DALAM ANGKA**

*Kaliangkrik Subdistrict in Figures*

**2019**

<https://imgelab.com>



**Kecamatan Kaliangkrik Dalam Angka**  
***Kaliangkrik Subdistrict in Figures***  
**2019**

ISSN: 2442-5370

No. Publikasi/*Publication Number*: 33080.1922

Katalog/*Catalog*: 1102001.3308140

Ukuran Buku/*Book Size*: 14,8 cm x 21 cm

Jumlah Halaman/*Number of Pages*: xii + 64 halaman /*pages*

Naskah/*Manuscript*:

Badan Pusat Statistik Kabupaten Magelang

*BPS-Statistics of Magelang Regency*

Penyunting oleh/*Editor by*:

Badan Pusat Statistik Kabupaten Magelang

*BPS-Statistics of Magelang Regency*

Gambar Kover oleh/*Cover Designed by*:

Badan Pusat Statistik Kabupaten Magelang

*BPS-Statistics of Magelang Regency*

Diterbitkan oleh/*Published by*:

© BPS Kabupaten Magelang/*BPS-Statistics of Magelang Regency*

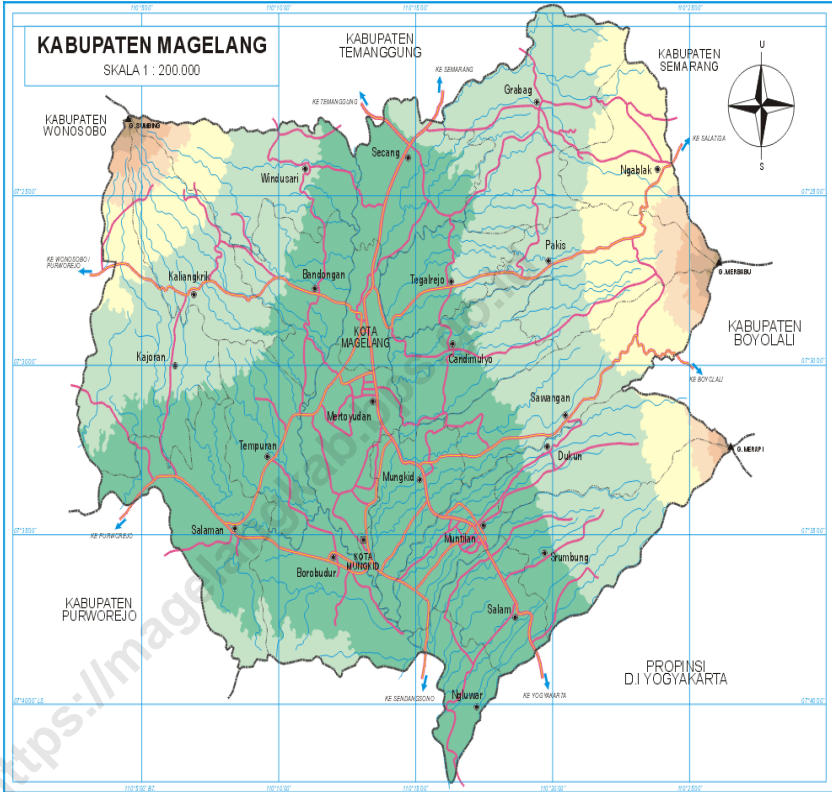
Dicetak oleh/*Printed by*:

TM Percetakan

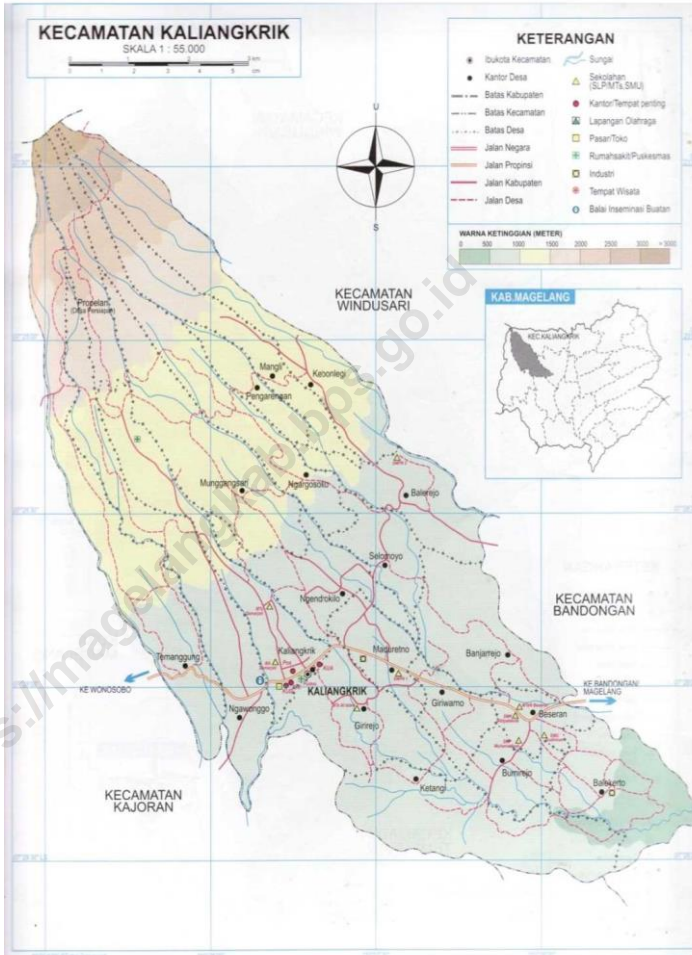
**Dilarang mengumumkan, mendistribusikan, mengomunikasikan, dan/atau menggangdakan sebagian atau seluruh isi buku ini untuk tujuan komersial tanpa izin tertulis dari Badan Pusat Statistik.**

*Prohibited to announce, distribute, communicate, and/or copy part or all of this book for commercial purpose without permission from BPS-Statistics Indonesia.*

# Peta Kabupaten Magelang Map of Magelang Regency



## Peta Kecamatan Kaliangkrik Map of Kaliangkrik Subdistrict





## KATA PENGANTAR

Publikasi Kecamatan Kaliangkrik Dalam Angka merupakan seri publikasi tahunan yang diterbitkan oleh Badan Pusat Statistik Kabupaten Magelang yang menyajikan beragam jenis data, yang dihimpun dari berbagai sumber baik dari internal BPS maupun dari Dinas/Instansi/Lembaga yang ada di tingkat kecamatan. Data yang disajikan dalam buku ini antara lain memuat gambaran umum tentang keadaan geografi, kependudukan, dan kondisi sosial ekonomi Kecamatan Kaliangkrik.

Data yang disajikan dalam Buku Kecamatan Kaliangkrik Dalam Angka 2019 sebagian besar data dan informasi tahun 2018 dengan format dan cakupan yang hampir sama dengan publikasi tahun sebelumnya. Namun demikian, ada beberapa data yang mengalami perubahan baik berupa penambahan maupun pengurangan dengan tetap menjaga keterbandingan dengan tahun-tahun sebelumnya.

Meskipun publikasi ini sudah dipersiapkan dengan sebaik-baiknya, dimungkinkan masih adanya kekurangan. Oleh karena itu, kritik dan saran yang konstruktif berbagai pihak kami harapkan untuk penyempurnaan penerbitan mendatang.

Kepada Koordinator Statistik Kecamatan Kaliangkrik yang telah menyusun naskah, serta semua pihak yang telah memberikan kontribusi terhadap terwujudnya publikasi ini, kami sampaikan terima kasih atas kerja sama dan bantuannya. Semoga publikasi ini mampu memenuhi sebagian dari besarnya tuntutan kebutuhan data statistik, baik oleh dinas/instansi pemerintah, swasta, kalangan akademis, maupun masyarakat luas.

Kota Mungkid, September 2019

Kepala Badan Pusat Statistik  
Kabupaten Magelang

Ir. Sri Wiyadi, M.M.



## **PREFACE**

*The publication of Kaliangkrik Subdistrict in Figure is an annual publication series published by BPS-Statistics of Magelang Regency which presents various types of data, collected from various sources both from internal BPS and from the official office/agency/institution at the subdistrict level. This book shows general description of the geography, population, and economic social conditions of Kaliangkrik Subdistrict.*

*The data presented in the “Kaliangkrik Subdistrict In Figures 2019” are mostly from data and information in 2018 with format and coverage that is similar as the previous year's publication. However, there are some data that have changes in the form of additions and reductions while maintaining comparability with previous years.*

*Although this publication has been well prepared, it is possible that there are still shortcomings. Therefore, constructive criticisms and suggestions from various parties are expected to improve future publications.*

*Thank you to the Kaliangkrik Subdistrict Statistics Coordinator who has compiled the manuscript and those who have contributed to the realization of this publication. Hopefully this publication will be able to fulfill some of the demands of statistical data, both by government agencies, private sector, academics, and the wider community.*

*Kota Mungkid, September 2019*

*Chief Statistician of  
Magelang Regency*

*Ir. Sri Wiyadi, M.M.*

**DAFTAR ISI**  
**TABLE OF CONTENT**

	halaman <i>page</i>
Peta Kabupaten Magelang/ <i>Map of Magelang Regency</i> .....	iii
Peta Kecamatan Kaliangkrik/ <i>Map of Kaliangkrik Subdistrict</i> .....	iv
Kata Pengantar.....	v
<i>Preface</i> .....	vi
Daftar Isi / <i>Table of Contents</i> .....	vii
Daftar Gambar/ <i>List of Figures</i> .....	xii

**GEOGRAFI/GEOGRAPHY**

1.1	Luas Desa/Kelurahan dan Persentase Luas Desa/Kelurahan di Kecamatan Kaliangkrik (km <sup>2</sup> ) 2018 / <i>Total Area and Percentage of Villages in Kaliangkrik Subdistrict, 2018</i> .....	3
1.2	Titik Koordinat dan Ketinggian Dari Permukaan Laut Kantor Desa/Kelurahan di Kecamatan Kaliangkrik 2018/ <i>Coordinate Point and DPL of Villages Office in Kaliangkrik Subdistrict, 2018</i> .....	4
1.3	Jarak Kantor Kecamatan dan kantor Bupati ke Desa/Kelurahan di Kecamatan Kaliangkrik (Km), 2018 / <i>Distance from Subdistrict Office and Regency Office to Villages in Kaliangkrik Subdistrict (km) 2018</i> .....	5
1.4	Topografi Desa/kelurahan di Kecamatan Kaliangkrik, 2018/ <i>Topography of Villages in Kaliangkrik Subdistrict (Ha), 2018</i> ....	6
1.5	Lokasi Desa Terhadap Hutan di Kecamatan Kaliangkrik, 2018/ <i>Location of Villages Against Forest Areas in Kaliangkrik Subdistrict, 2018</i> .....	7
1.6	Jumlah Curah Hujan dan Hari Hujan Menurut Bulan di Kecamatan Kaliangkrik, 2018/ <i>Amount of Precipitation and Number of Rainy Days by Month in Kaliangkrik Subdistrict, 2018</i> .....	8

**PEMERINTAHAN/GOVERNMENT**

2.1	Jumlah Dusun/Lingkungan, Rukun Warga (RW), dan Rukun Tetangga (RT) Menurut Desa/Kelurahan di Kecamatan Kaliangkrik, 2018/ <i>Number of Orchards, Community Areas, and Neighborhood Areas by Villages in Kaliangkrik Subdistrict, 2018</i>	11
-----	---	----



2.2	Pembagian Desa/Kelurahan Menurut Klasifikasi di Kecamatan Kaliangkrik, 2018/ <i>Classification Status of Villages in Kaliangkrik Subdistrict, 2018</i> .....	12
2.3	Jumlah Aparat Pemerintahan Desa/Kelurahan di Kecamatan Kaliangkrik, 2018/ <i>Number of Villages Officials in Kaliangkrik Subdistrict, 2018</i> .....	13
2.4	Nama Kepala Desa/Lurah dan Sekretaris Desa/Lurah di Kecamatan Kaliangkrik, 2018/ <i>Names of Villages Master and The Secretary in Kaliangkrik Sundistrict, 2018</i> .....	14

### **PENDUDUK/POPULATION**

3.1	Jumlah Penduduk dan Rasio Jenis Kelamin Menurut Jenis Kelamin di Kecamatan Kaliangkrik 2018/ <i>Number of Population and Sex Ratio in Kaliangkrik Subdistrict, 2018</i> .....	17
3.2	Kepadatan Penduduk Menurut Desa/Kelurahan di Kecamatan Kaliangkrik, 2018/ <i>Population Density by Villages in Kaliangkrik Subdistrict, 2018</i> .....	18
3.3	Rata-rata Penduduk Setiap Keluarga Menurut Desa/Kelurahan di Kecamatan Kaliangkrik, 2018/ <i>Average Person of Family by Villages in Kaliangkrik Subdistrict, 2018</i> .....	19
3.4	Jumlah Penduduk Menurut Kelompok Umur dan Jenis Kelamin di Kecamatan Kaliangkrik, 2018/ <i>Number of Population by Age Group and Sex in Kaliangkrik Subdistrict, 2018</i> .....	20
3.5	Jumlah Penduduk Menurut Desa/Kelurahan, Kelompok Umur, dan Jenis Kelamin di Kecamatan Kaliangkrik, 2018/ <i>Number of Population by Village, Age Group and Sex in Kaliangkrik Subdistrict, 2018</i> .....	21
3.6	Jumlah Penduduk Menurut Desa/Kelurahan dan Pendidikan Akhir di Kecamatan Kaliangkrik, 2018/ <i>Number of Population by Village and Final Education in Kaliangkrik Subdistrict, 2018</i> .....	30

3.7	Jumlah Penduduk Menurut Desa/Kelurahan dan Agama di Kecamatan Kaliangkrik, 2018/ <i>Number of Population by Village and Religion in Kaliangkrik Subdistrict, 2018.....</i>	33
3.8	Jumlah Penduduk Menurut Desa/Kelurahan dan Status Kawin di Kecamatan Kaliangkrik, 2018/ <i>Number of Population by Village and Marriage in Kaliangkrik Subdistrict, 2018.....</i>	35
3.9	Jumlah Penduduk Menurut Desa/Kelurahan dan Pekerjaan di Kecamatan Kaliangkrik, 2018/ <i>Number of Population by Village and Work in Kaliangkrik Subdistrict, 2018.....</i>	36

**PENDIDIKAN DAN AGAMA/ EDUCATION AND RELIGION**

4.1	Jumlah Fasilitas Pendidikan Menurut Desa/Kelurahan di Kecamatan Kaliangkrik 2018/ <i>Number of Education Facilities by Villages in Kaliangkrik Subdistrict, 2018.....</i>	41
4.2	Jumlah Fasilitas Pendidikan Negeri Menurut Desa/ Kelurahan di Kecamatan Kaliangkrik 2018/ <i>Number of State Education Facilities by Villages in Kaliangkrik Subdistrict, 2018.....</i>	42
4.3	Jumlah Fasilitas Pendidikan Swasta Menurut Desa/Kelurahan di Kecamatan Kaliangkrik 2018/ <i>Number of Private Education Facilities by Villages in Kaliangkrik Subdistrict, 2018.....</i>	43
4.4	Jumlah Siswa dan Guru di Bawah Kementerian Agama Menurut Tingkat Pendidikan di Kecamatan Kaliangkrik, 2018/ <i>Number of Pupils and Teacher Under Religion Ministry by Education Level in Kaliangkrik Subdistrict, 2018.....</i>	44
4.5	Jumlah Siswa dan Guru Menurut Tingkat Pendidikan Negeri di Kecamatan Kaliangkrik, 2018/ <i>Number of Pupils and Teacher by State Education Level in Kaliangkrik Subdistrict, 2018.....</i>	45

4.6	Jumlah Siswa dan Guru Menurut Tingkat Pendidikan Swasta di Kecamatan Kaliangkrik, 2018/ <i>Number of Pupils and Teacher by Private Education Level in Kaliangkrik Subdistrict, 2018</i> .....	46
4.7	Jumlah Sarana Tempat Ibadah Menurut Desa di Kecamatan Kaliangkrik, 2018/ <i>Number of Worship Facilities by Villages in Kaliangkrik Subdistrict, 2018</i> .....	47
4.8	Jumlah Penduduk Menurut Desa/Kelurahan dan Status Kawin di Kecamatan Kaliangkrik 2018/ <i>Number of Population by Village and Marriage in Kaliangkrik Subdistrict, 2018</i> .....	48
4.9	Jumlah Pernikahan Menurut Wali Pernikahan di Kecamatan Kaliangkrik, 2018/ <i>Number of Marriage by Marriage Guardian in Kaliangkrik Subdistrict, 2018</i> .....	49
4.10	Jumlah Pernikahan Menurut Lokasi Pernikahan di Kecamatan Kaliangkrik, 2018/ <i>Number of Marriage by Marriage Location in Kaliangkrik Subdistrict, 2018</i> .....	50
4.11	Kejadian Cerai Menurut Bulan di Kecamatan Kaliangkrik, 2018/ <i>Number of Divorce by Month in Kaliangkrik Subdistrict, 2018</i> .....	51

## **KESEHATAN/ HEALTH**

5.1	Jumlah Sarana Kesehatan Menurut Desa/Kelurahan di Kecamatan Kaliangkrik 2017/ <i>Number of Health Facilities by Villages in Kaliangkrik Subdistrict, 2018</i> .....	54
5.2	Jumlah Pasangan Usia Subur (PUS) Menurut Kepesertaan KB dan Desa/Kelurahan di Kecamatan Kaliangkrik 2018/ <i>Number of Eligible Couples by Family Planning Participants and Villages in Kaliangkrik Subdistrict, 2018</i> .....	56
5.3	Jumlah Peserta KB Aktif Menurut Jenis Kontrasepsi dan Desa/Kelurahan di Kecamatan Kaliangkrik 2018/ <i>Number of Family Planning Participant by Villages in Kaliangkrik Subdistrict, 2018</i> .....	57

5.4	Jumlah Pasangan Usia Subur (PUS) yang Tidak Ikut Keluarga Berencana (KB) Menurut Desa/Kelurahan di Kecamatan Kaliangkrik 2018/ <i>Number of Eligible Couples Non- Family Planning Participant by Villages In Kaliangkrik Subdistrict, 2018.....</i>	59
-----	---	----

**PERTANIAN/AGRICULTURE**

6.1	Luas Tanam, Luas Puso dan Luas Panen Tanaman Jagung Menurut Bulan di Kecamatan Kaliangkrik, 2018/ <i>Planting Area, Damaged Area and Harvest Area of Corn by Month in Kaliangkrik Subdistrict, 2018.....</i>	61
6.2	Luas Tanam, Luas Puso dan Luas Panen Tanaman Kacang Tanah Menurut Bulan di Kecamatan Kaliangkrik, 2018/ <i>Planting Area, Damaged Area and Harvest Area of Peanuts by Month in Kaliangkrik Subdistrict, 2018.....</i>	62
6.3	Luas Tanam, Luas Puso dan Luas Panen Tanaman Ubi Kayu Menurut Bulan di Kecamatan Kaliangkrik, 2018/ <i>Planting Area, Damaged Area and Harvest Area of Cassava by Month in Kaliangkrik Subdistrict, 2018.....</i>	63
6.4	Luas Tanam, Luas Puso dan Luas Panen Tanaman Ubi jalar Menurut Bulan di Kecamatan Kaliangkrik, 2018/ <i>Planting Area, Damaged Area and Harvest Area of Sweet Potato by Month in Kaliangkrik Subdistrict, 2018....</i>	64

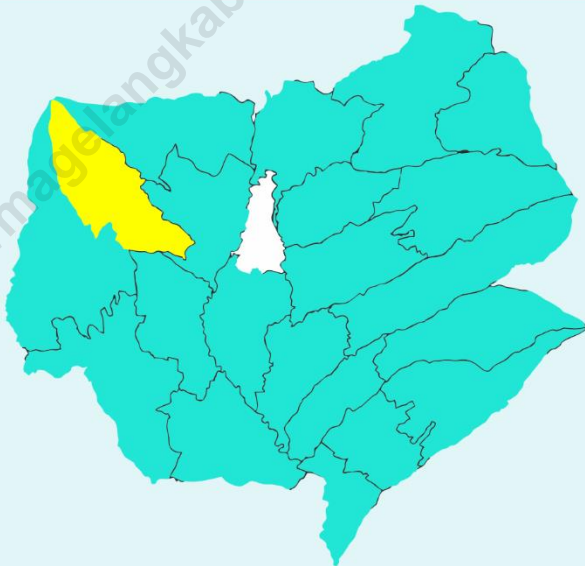
**DAFTAR GAMBAR**  
**LIST OF FIGURES**

	halaman <i>page</i>
1 Jarak Kantor Kecamatan ke Desa/Kelurahan di Kecamatan Kaliangkrik (Km), 2018/ <i>Distance from Subdistrict Office to Villages in Kaliangkrik Subdistrict (km) 2018</i> .....	2
2 Jumlah Dusun/Lingkungan, Rukun Warga (RW), dan Rukun Tetangga (RT) di Kecamatan Kaliangkrik, 2018/ <i>Number of Orchards, Community Areas, and Neighborhood Areas in Kaliangkrik Subdistrict, 2018</i> .....	10
3 Piramida Penduduk Kecamatan Kaliangkrik Menurut Kelompok Umur, 2018/ <i>The Population Pyramid of Kaliangkrik Subdistrict By Age Group, 2018</i> .....	16
4 Jumlah Fasilitas Pendidikan di Kecamatan Kaliangkrik 2018/ <i>Number of Education Facilities in Kaliangkrik Subdistrict, 2018</i>	40
5 Persentase Peserta KB Aktif Menurut Jenis Kontrasepsi di Kecamatan Kaliangkrik 2018/ <i>Percentage of Family Planning Participant by Kind in Kaliangkrik Subdistrict, 2018</i> .....	53

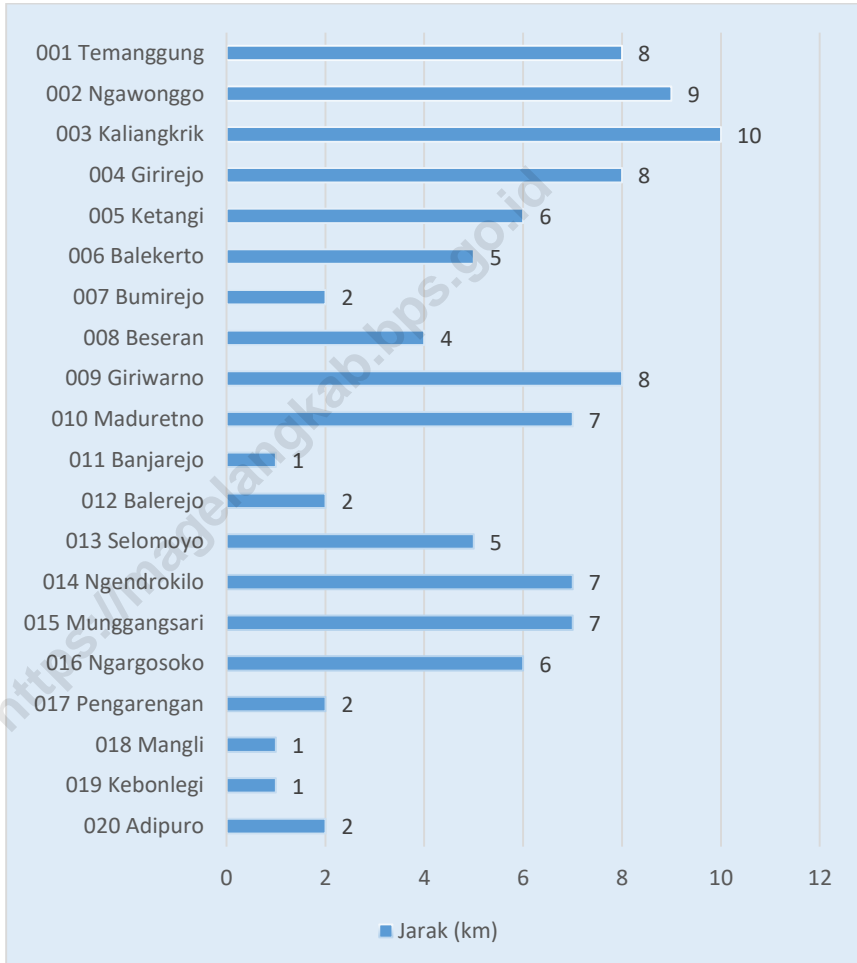
# 1

## GEOGRAFI

*Geography*



**Gambar 1** Jarak Kantor Kecamatan ke Desa/Kelurahan di Kecamatan Kaliangkrik (Km), 2018  
**Figure** *Distance from Subdistrict Office to Villages in Kaliangkrik Subdistrict (km) 2018*



**Tabel 1.1** Luas Desa/Kelurahan dan Persentase Luas Desa/Kelurahan di Kecamatan Kaliangkrik (km<sup>2</sup>) 2018  
**Table** *Total Area and Percentage of Villages in Kaliangkrik Subdistrict, 2018*

Desa/Kelurahan <i>Villages</i>	Luas Wilayah (km <sup>2</sup> ) <i>Total Area</i> <i>(square.km)</i>	Persentase <i>Percentage</i>
	(2)	(3)
001 Temanggung	5,71	9,95
002 Ngawonggo	5,34	9,31
003 Kaliangkrik	2,33	4,06
004 Girirejo	4,45	7,76
005 Ketangi	3,83	6,67
006 Balekerto	3,77	6,57
007 Bumirejo	1,38	2,40
008 Beseran	1,22	2,12
009 Giriwarno	1,31	2,28
010 Maduretno	1,31	2,28
011 Banjarejo	3,16	5,51
012 Balerejo	2,58	4,49
013 Selomoyo	1,39	2,42
014 Ngendrokilo	2,37	4,13
015 Munggangsari	3,61	6,29
016 Ngargosoko	4,25	7,41
017 Pengarengan	1,73	3,01
018 Mangli	2,33	4,06
019 Kebonlegi	2,32	4,04
020 Adipuro	2,95	5,14
<b>Jumlah</b>	<b>57,34</b>	<b>99,62</b>

Sumber: Badan Pusat Statistik Kabupaten Magelang

Source: BPS - Statistics of Magelang Regency



**Tabel 1.2** Titik Koordinat dan Ketinggian Dari Permukaan Laut Kantor  
**Table** Desa/Kelurahan di Kecamatan Kaliangkrik 2018  
*Coordinate Point and DPL of Villages Office in Kaliangkrik Subdistrict, 2018*

Desa/Kelurahan <i>Villages</i>	Titik Koordinat / <i>Coordinate Point</i>		Ketinggian / <i>Sea Level Height</i>
	Lintang Selatan/ <i>South Latitude</i>	Bujur Timur/ <i>East Longitude</i>	
(1)	(2)	(3)	(4)
001 Temanggung	7.463	1100961	894
002 Ngawonggo	74.689	1101049	838
003 Kaliangkrik	74.634	1101139	863
004 Girirejo	7.468	1101237	773
005 Ketangi	74.836	1101381	653
006 Balekerto	74.812	1101592	550
007 Bumirejo	74.812	1101592	653
008 Beseran	74.695	1101469	635
009 Giriwarno	74.659	1101359	716
010 Maduretno	74.623	1101271	770
011 Banjarejo	74.613	1101463	626
012 Balerejo	74.612	1101466	654
013 Selomoyo	74.446	1101256	906
014 Ngendrokilo	74.522	1101213	885
015 Munggangsari	74.378	1101049	1205
016 Ngargosoko	7.435	1101147	1074
017 Pengarengan	74.212	1101062	1302
018 Mangli	74.118	1101029	1464
019 Kebonlegi	74.204	1101151	1214
020 Adipuro	74.243	1100877	1339

Sumber: Badan Pusat Statistik Kabupaten Magelang

Source: BPS - Statistics of Magelang Regency

**Tabel 1.3** Jarak Kantor Kecamatan dan kantor Bupati ke Desa/Kelurahan di Kecamatan Kaliangkrik (Km), 2018  
**Table** *Distance from Subdistrict Office and Regency Office to Villages in Kaliangkrik Subdistrict (km) 2018*

<b>Desa/Kelurahan</b> <i>Villages</i>	<b>Jarak ke Kantor</b> <b>Kecamatan/</b> <i>Distance to Subdistrict</i> <i>office (km)</i>	<b>Jarak ke Kantor</b> <b>Bupati/</b> <i>Distance to Regency</i> <i>Office (km)</i>
(1)	(2)	(3)
001 Temanggung	2	28
002 Ngawonggo	1	35
003 Kaliangkrik	1	16
004 Girirejo	2	24
005 Ketangi	6	22
006 Balekerto	7	30
007 Bumirejo	7	40
008 Beseran	5	20
009 Giriwarno	2	27
010 Maduretno	1	23
011 Banjarejo	7	25
012 Balerejo	8	22
013 Selomoyo	4	20
014 Ngendrokilo	2	18
015 Munggangsari	5	22
016 Ngargosoko	6	22
017 Pengarengan	8	24
018 Mangli	10	28
019 Kebonlegi	9	27
020 Adipuro	8	29

Sumber: Badan Pusat Statistik Kabupaten Magelang

Source: BPS - Statistics of Magelang Regency

**Tabel 1.4 Topografi Desa/kelurahan di Kecamatan Kaliangkrik, 2018**  
**Table 1.4 Topography of Villages in Kaliangkrik Subdistrict, 2018**

<b>Desa/Kelurahan</b>	<b>Villages</b>	<b>Puncak/ Lereng</b>	<b>Lembah</b>	<b>Dataran</b>
(1)		(2)	(3)	(4)
001 Temanggung		v		
002 Ngawonggo		v		
003 Kaliangkrik		v		
004 Girirejo				v
005 Ketangi				v
006 Balekerto				v
007 Bumirejo				v
008 Beseran				v
009 Giriwarno				v
010 Maduretno				v
011 Banjarejo				v
012 Balerejo		v		
013 Selomoyo		v		
014 Ngendrokilo		v		
015 Munggangsari		v		
016 Ngargosoko		v		
017 Pengarengan		v		
018 Mangli		v		
019 Kebonlegi		v		
020 Adipuro		v		

Sumber: Badan Pusat Statistik Kabupaten Magelang

Source: BPS - Statistics of Magelang Regency

**Tabel** Lokasi Desa Terhadap Hutan di Kecamatan Kaliangkrik, 2018  
**Table** 1.5 *Location of Villages Against Forest Areas in Kaliangkrik Subdistrict , 2018*

<b>Desa/Kelurahan Villages</b>	<b>Di Dalam Kawasan Hutan / Inside the Forest Area</b>	<b>Tepi/Sekitar Kawasan Hutan / Edge of Forest Area</b>	<b>Di Luar Kawasan Hutan / outside of Forest Area</b>
(1)	(2)	(3)	(4)
001 Temanggung			v
002 Ngawonggo			v
003 Kaliangkrik		v	
004 Girirejo			v
005 Ketangi			v
006 Balekerto		v	v
007 Bumirejo			v
008 Beseran			v
009 Giriwarno			v
010 Maduretno			v
011 Banjarejo			v
012 Balerejo			v
013 Selomoyo			v
014 Ngendrokilo			v
015 Munggangsari			v
016 Ngargosoko		v	
017 Pengarengan		v	
018 Mangli		v	
019 Kebonlegi			v
020 Adipuro		v	

Sumber: Badan Pusat Statistik Kabupaten Magelang

Source: BPS - Statistics of Magelang Regency

**Tabel 1.6** Jumlah Curah Hujan dan Hari Hujan Menurut Bulan di Kecamatan Kaliangkrik, 2018  
**Table 1.6** *Amount of Precipitation and Number of Rainy Days by Month in Kaliangkrik Subdistrict, 2018*

Bulan / Month	Hari Hujan / Rainy Days	Curah Hujan / Amount of Precipitation
(1)	(2)	(3)
Januari / January	27	467,5
Februari / February	27	487
Maret / March	22	439
April / April	14	145
Mei / May	8	98
Juni / June	5	358
Juli / July	-	-
Agustus / August	4	7,00
September / September	6	22
Oktober / October	7	10
November / November	19	351
Desember / December	20	358

Sumber: Balai Penyuluhan Pertanian Kecamatan Kaliangkrik

Source: Agriculture Service of Kaliangkrik Subdistrict

2

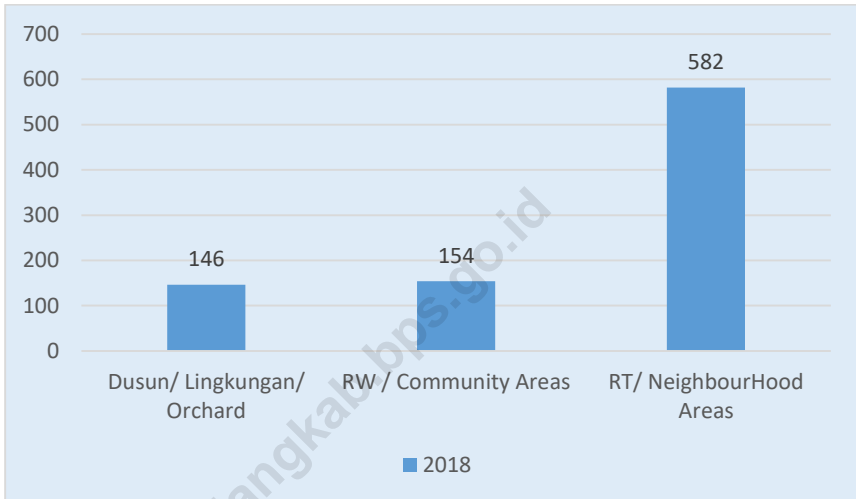
**PEMERINTAHAN**  
*Government*

Jumlah RT 582 RW 154 Dusun 146



Gambar  
Figure 2.1

Jumlah Dusun/Lingkungan, Rukun Warga (RW), dan Rukun Tetangga (RT) di Kecamatan Kaliangkrik, 2018  
*Number of Orchards, Community Areas, and Neighborhood Areas in Kaliangkrik Subdistrict, 2018*



**Tabel 2.1** Jumlah Dusun/Lingkungan, Rukun Warga (RW), dan Rukun Tetangga (RT) Menurut Desa/Kelurahan di Kecamatan Kaliangkrik, 2018  
**Table 2.1** *Number of Orchards, Community Areas, and Neighborhood Areas by Villages in Kaliangkrik Subdistrict, 2018*

Desa/Kelurahan <i>Villages</i>	Dusun/ Lingkungan / <i>Orchard</i>	RW / Community <i>Areas</i>	RT / Neighborhood <i>Areas</i>
(1)	(2)	(3)	(4)
001 Temanggung	16	16	55
002 Ngawonggo	10	13	51
003 Kaliangkrik	8	8	28
004 Girirejo	9	9	27
005 Ketangi	10	10	32
006 Balekerto	14	14	43
007 Bumirejo	5	15	33
008 Beseran	5	5	13
009 Giriwarno	7	3	19
010 Maduretno	9	7	21
011 Banjarejo	11	9	39
012 Balerejo	6	11	37
013 Selomoyo	6	6	20
014 Ngendrokilo	5	5	24
015 Munggangsari	4	4	28
016 Ngargosoko	7	7	28
017 Pengarengan	3	3	17
018 Mangli	3	3	24
019 Kebonlegi	4	3	8
020 Adipuro	4	4	35
<b>Jumlah/Total</b>	<b>146</b>	<b>154</b>	<b>582</b>

Sumber: Badan Pusat Statistik Kabupaten Magelang

Source: BPS-Statistics of Magelang Regency



**Tabel 2.2** Pembagian Desa/Kelurahan Menurut Klasifikasi di Kecamatan Kaliangkrik, 2018  
**Table** *Classification Status of Villages in Kaliangkrik Subdistrict, 2018*

Desa/Kelurahan <i>Villages</i>	Status / <i>Status</i>	
	Perkotaan / <i>Urban</i>	Perdesaan/ <i>Rural</i>
(1)	(2)	(3)
001 Temanggung		√
002 Ngawonggo		√
003 Kaliangkrik		√
004 Girirejo		√
005 Ketangi		√
006 Balekerto		√
007 Bumirejo		√
008 Beseran		√
009 Giriwarno		√
010 Maduretno		√
011 Banjarejo		√
012 Balerejo		√
013 Selomoyo		√
014 Ngendrokilo		√
015 Munggangsari		√
016 Ngargosoko		√
017 Pengarengan		√
018 Mangli		√
019 Kebonlegi		√
020 Adipuro		√

Sumber: Badan Pusat Statistik Kabupaten Magelang

Source: BPS - Statistics of Magelang Regency

**Tabel 2.3** Jumlah Aparat Pemerintahan Desa/Kelurahan di Kecamatan Kaliangkrik, 2018  
**Table** Number of Villages Officials in Kaliangkrik Subdistrict, 2018

Desa/Kelurahan <i>Villages</i>	Kades/ Lurah/ <i>Headman</i>	Sekdes/ Seklur/ <i>Secretary</i>	Kaur / Kasie/ Head <i>Section</i>	Pelaksana Kewilayahan ( Kadus, Ketua RT dan Ketua RW)	Jumlah/ <i>Total</i>
(1)	(2)	(3)	(4)	(5)	(6)
001 Temanggung	1	1	5	10	17
002 Ngawonggo	1	1	5	11	18
003 Kaliangkrik	1	1	5	10	17
004 Girirejo	1	1	5	10	17
005 Ketangi	1	1	5	7	14
006 Balekerto	1	1	5	12	19
007 Bumirejo	1	1	5	6	13
008 Beseran	1	1	5	7	14
009 Giriwarno	1	1	5	8	15
010 Maduretno	1	1	5	9	16
011 Banjarejo	1	1	5	10	17
012 Balerejo	1	1	5	7	14
013 Selomoyo	1	1	5	5	12
014 Ngendrokilo	1	1	5	5	12
015 Munggangsari	1	1	5	6	13
016 Ngargosoko	1	1	5	7	14
017 Pengarengan	1	1	5	3	10
018 Mangli	1	1	5	3	10
019 Kebonlegi	1	1	5	3	10
020 Adipuro	1	1	5	3	10
<b>Jumlah/ Total</b>	<b>20</b>	<b>20</b>	<b>100</b>	<b>142</b>	<b>182</b>

Sumber: Desa/Kelurahan di Kecamatan Kaliangkrik

Source: Villages Office of Kaliangkrik Subdistrict

**Tabel 2.4** Nama Kepala Desa/Lurah dan Sekretaris Desa/Lurah di Kecamatan Kaliangkrik, 2018  
**Table 2.4** *Names of Villages Master and The Secretary in Kaliangkrik Subdistrict, 2018*

Desa/Kelurahan <i>Villages</i>	Nama Kepala Desa / <i>Names of Villages Master</i>	Nama Sekretaris Desa/Lurah / <i>Names of Secretary of Villages</i>
(1)	(2)	(3)
001 Temanggung	Muslih	Zuhdi Amin
002 Ngawonggo	Heru Wibowo	Bambang Dwi Hendri
003 Kaliangkrik	Heri Putranto	Agus Sriyono
004 Girirejo	Soleh Ismail	Agus Nurmuhamad
005 Ketangi	M Alfian Isnad	Adip Masafichin
006 Balekerto	Kastolani	Ghufron Faqih
007 Bumirejo	Mugtanim	M Widad
008 Beseran	Muhamad Habib	Supriyanto
009 Giriwarno	Mudrik Suroso	Widodo
010 Maduretno	Edy Setyo Sartono	Slamet Sunaryo
011 Banjarejo	Ghinan Nafsi	Irpandi
012 Balerejo	Salman	Chabib
013 Selomoyo	Sugito	Suyanto
014 Ngendrokilo	Muh Kodir	Bambang Wijongko
015 Munggangsari	Suryanto	Kabul Basuki
016 Ngargosoko	Eko Bambang Purwanto	Much Ihwani
017 Pengarengan	Sugeng	Slamet
018 Mangli	Yahno	Santosa
019 Kebonlegi	Daslan	Sugeng
020 Adipuro	Waluyo	Sigit

Sumber: Desa/Kelurahan di Kecamatan Kaliangkrik

Source: *Villages Office of Kaliangkrik Subdistrict*

# 3

## PENDUDUK

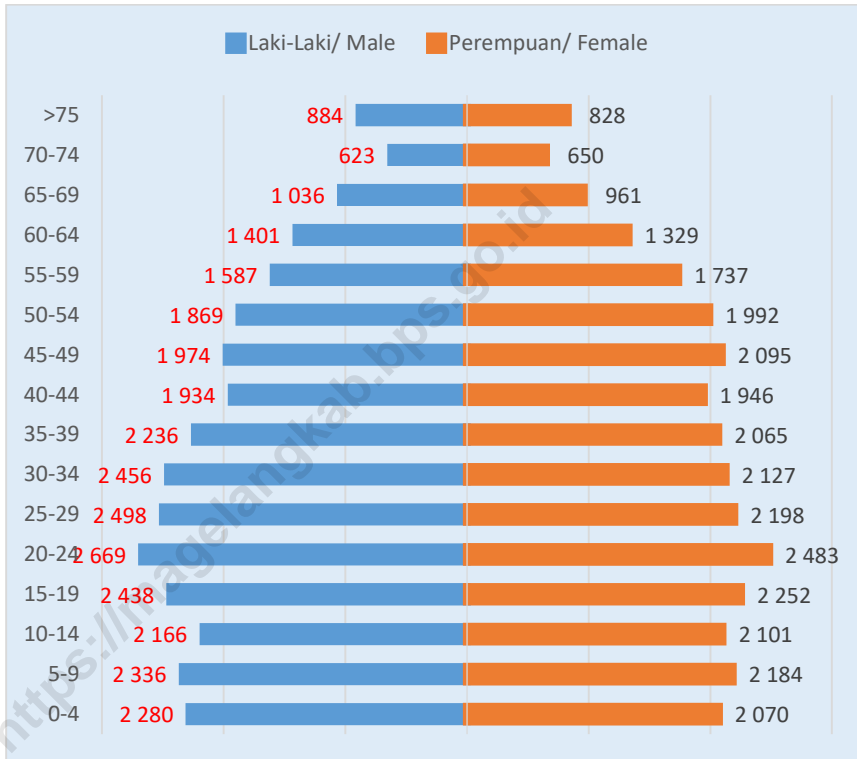
*Population*



**Gambar 3**  
**Figure**

**Piramida Penduduk Kecamatan Kaliangkrik Menurut Kelompok Umur, 2018**

**The Population Pyramid of Kaliangkrik Subdistrict By Age Group, 2018**



**PENDUDUK***Population*

**Tabel 3.1** Jumlah Penduduk dan Rasio Jenis Kelamin Menurut Desa/Kelurahan di Kecamatan Kaliangkrik, 2018  
**Table 3.1** *Number of Population and Sex Ratio By Village in Kaliangkrik Subdistrict, 2018*

Desa/Kelurahan <i>Village</i>	Jumlah Penduduk			Rasio Jenis Kelamin <i>Sex Ratio</i>
	Laki-Laki <i>Male</i>	Perempuan <i>Female</i>	Jumlah <i>Total</i>	
(1)	(2)	(3)	(4)	(5)
001 Temanggung	3 683	3 371	7 054	109,26
002 Ngawonggo	2 869	2 721	5 590	105,44
003 Kaliangkrik	2 063	1 940	4 003	106,34
004 Girirejo	1 528	1 460	2 988	104,66
005 Ketangi	1 263	1 307	2 570	96,63
006 Balekerto	1 907	1 888	3 795	101,01
007 Bumirejo	1 042	1 023	2 065	101,86
008 Beseran	974	1 012	1 986	96,25
009 Giriwarno	959	923	1 882	103,90
010 Maduretno	897	847	1 744	105,90
011 Banjarejo	1 844	1 789	3 633	103,07
012 Balerejo	1 640	1 583	3 223	103,60
013 Selomoyo	838	843	1 681	99,41
014 Ngendrokilo	1 332	1 255	2 587	106,14
015 Munggangsari	1 775	1 645	3 420	107,90
016 Ngargosoko	1 654	1 543	3 197	107,19
017 Pengarengan	770	702	1 472	109,69
018 Mangli	1 108	1 051	2 159	105,42
019 Kebonlegi	633	634	1 267	99,84
020 Adipuro	1 608	1 481	3 089	108,58
<b>Jumlah/Total</b>	<b>30 387</b>	<b>29 018</b>	<b>59 405</b>	<b>104,72</b>

Sumber: Dinas Kependudukan dan Catatan Sipil Kabupaten Magelang

Source: *Demography and Certificate Service of Magelang Regency*

**PENDUDUK***Population*

**Tabel 3.2** **Kepadatan Penduduk Menurut Desa/Kelurahan di Kecamatan Kaliangkrik, 2018**  
**Table** **Population Density by Village in Kaliangkrik Subdistrict, 2018**

<b>Desa/Kelurahan Village</b>	<b>Luas Wilayah (km<sup>2</sup>) Total Area (km<sup>2</sup>)</b>	<b>Jumlah Penduduk Population</b>	<b>Kepadatan Penduduk Population Density</b>
(1)	(2)	(3)	(4)
001 Temanggung	5,71	7 054	124
002 Ngawonggo	5,34	5 590	105
003 Kaliangkrik	2,33	4 003	172
004 Girirejo	4,45	2 988	67
005 Ketangi	3,83	2 570	67
006 Balekerto	3,77	3 795	101
007 Bumirejo	1,38	2 065	150
008 Beseran	1,22	1 986	163
009 Giriwarno	1,31	1 882	144
010 Maduretno	1,31	1 744	133
011 Banjarejo	3,16	3 633	115
012 Balerejo	2,58	3 223	125
013 Selomoyo	1,39	1 681	121
014 Ngendrokilo	2,37	2 587	109
015 Munggangsari	3,61	3 420	95
016 Ngargosoko	4,25	3 197	75
017 Pengarengan	1,73	1 472	85
018 Mangli	2,33	2 159	93
019 Kebonlegi	2,32	1 267	55
020 Adipuro	2,95	3 089	105
<b>Jumlah / Total</b>	<b>57,34</b>	<b>59 405</b>	<b>104</b>

Sumber: BPS Kabupaten Magelang dan Dinas Kependudukan dan Catatan Sipil Kabupaten Magelang

Source: BPS - Statistics of Magelang Regency and Demography and Certificate Service of Magelang Regency

**PENDUDUK***Population*

**Tabel 3.3** Rata-Rata Penduduk Setiap Keluarga Menurut Desa/Kelurahan di Kecamatan Kaliangkrik, 2018  
**Table 3.3** *Average Person of Each Family by Village in Kaliangkrik Subdistrict, 2018*

<b>Desa/Kelurahan Village</b>	<b>Penduduk Population</b>	<b>Keluarga Family</b>	<b>Rata-Rata Penduduk Setiap Keluarga Average Person in Family</b>
(1)	(2)	(3)	(4)
001 Temanggung	7 054	2 115	3
002 Ngawonggo	5 590	1 693	3
003 Kaliangkrik	4 003	1 268	3
004 Girirejo	2 988	909	3
005 Ketangi	2 570	795	3
006 Balekerto	3 795	1 240	3
007 Bumirejo	2 065	641	3
008 Beseran	1 986	656	3
009 Giriwarno	1 882	595	3
010 Maduretno	1 744	546	3
011 Banjarejo	3 633	1 104	3
012 Balerejo	3 223	991	3
013 Selomoyo	1 681	481	3
014 Ngendrokilo	2 587	755	3
015 Munggangsari	3 420	1 076	3
016 Ngargosoko	3 197	916	3
017 Pengarengan	1 472	426	3
018 Mangli	2 159	653	3
019 Kebonlegi	1 267	377	3
020 Adipuro	3 089	932	3
<b>Jumlah / Total</b>	<b>59 405</b>	<b>18 169</b>	<b>3</b>

Sumber: Dinas Kependudukan dan Catatan Sipil Kabupaten Magelang

Source: *Demography and Certificate Service of Magelang Regency*



**PENDUDUK***Population*

**Tabel 3.4** Jumlah Penduduk Menurut Kelompok Umur dan Jenis Kelamin di Kecamatan Kaliangkrik, 2018  
**Table 3.4** *Number of Population by Age Group and Sex in Kaliangkrik Subdistrict, 2018*

<b>Desa/Kelurahan</b> <i>Village</i>	<b>Laki-laki</b> <i>Male</i>	<b>Perempuan</b> <i>Female</i>	<b>Jumlah</b> <i>Total</i>
(1)	(2)	(3)	(4)
0-4	2280	2070	4 350
5-9	2336	2184	4 520
10-14	2166	2101	4 267
15-19	2438	2252	4 690
20-24	2669	2483	5 152
25-29	2498	2198	4 696
30-34	2456	2127	4 583
35-39	2236	2065	4 301
40-44	1934	1946	3 880
45-49	1974	2095	4 069
50-54	1869	1992	3 861
55-59	1587	1737	3 324
60-64	1401	1329	2 730
65-69	1036	961	1 997
70-74	623	650	1 273
>75	884	828	1 712
<b>Jumlah/Total</b>	<b>30 387</b>	<b>29 018</b>	<b>59 405</b>

Sumber: Dinas Kependudukan dan Catatan Sipil Kabupaten Magelang

Source: *Demography and Certificate Service of Magelang Regency*

**PENDUDUK***Population*

**Tabel 3.5** Jumlah Penduduk Menurut Menurut Desa/Kelurahan, Kelompok Umur, dan Jenis Kelamin di Kecamatan Kaliangkrik, 2018  
**Table 3.5** *Number of Population by Village, Age Group and Sex in Kaliangkrik Subdistrict, 2018*

Desa/Kelurahan <i>Village</i>	0-4 Tahun/ <i>Years</i>			5-9 Tahun/ <i>Years</i>		
	Laki-laki	Perempuan	Jumlah	Laki-laki	Perempuan	Jumlah
	<i>Male</i>	<i>Female</i>	<i>Total</i>	<i>Male</i>	<i>Female</i>	<i>Total</i>
(1)	(2)	(3)	(4)	(5)	(6)	(7)
001 Temanggung	267	233	500	276	245	521
002 Ngawonggo	247	210	457	244	229	473
003 Kaliangkrik	170	161	331	161	135	296
004 Girirejo	85	89	174	122	107	229
005 Ketangi	80	107	187	99	115	214
006 Balekerto	154	127	281	139	134	273
007 Bumirejo	69	59	128	70	74	144
008 Beseran	76	67	143	71	78	149
009 Giriwarno	72	73	145	66	70	136
010 Maduretno	65	59	124	77	65	142
011 Banjarejo	140	98	238	129	131	260
012 Balerejo	126	123	249	132	126	258
013 Selomoyo	61	57	118	63	71	134
014 Ngendrokilo	104	102	206	107	102	209
015 Munggangsari	128	119	247	133	109	242
016 Ngargosoko	137	127	264	110	110	220
017 Pengarengan	58	43	101	71	68	139
018 Mangli	81	70	151	83	80	163
019 Kebonlegi	44	46	90	59	44	103
020 Adipuro	116	100	216	124	91	215
<b>Jumlah / Total</b>	2 280	2 070	4 350	2 336	2 184	4 520

**PENDUDUK**  
*Population*

Lanjutan Tabel/*Continued Table 3.5*

Desa/Kelurahan <i>Village</i>	10-14 Tahun/ <i>Years</i>			15-19 Tahun/ <i>Years</i>		
	Laki-laki	Perempuan	Jumlah	Laki-laki	Perempuan	Jumlah
	<i>Male</i>	<i>Female</i>	<i>Total</i>	<i>Male</i>	<i>Female</i>	<i>Total</i>
(1)	(8)	(9)	(10)	(11)	(12)	(13)
001 Temanggung	266	223	489	269	274	543
002 Ngawonggo	198	203	401	207	197	404
003 Kaliangkrik	163	131	294	171	155	326
004 Girirejo	112	100	212	140	116	256
005 Ketangi	110	100	210	98	95	193
006 Balekerto	117	112	229	144	138	282
007 Bumirejo	69	61	130	78	68	146
008 Beseran	63	63	126	74	72	146
009 Giriwarno	72	71	143	83	66	149
010 Maduretno	59	67	126	76	43	119
011 Banjarejo	145	155	300	165	130	295
012 Balerejo	105	114	219	139	124	263
013 Selomoyo	69	69	138	71	75	146
014 Ngendrokilo	94	81	175	108	116	224
015 Munggangsari	112	143	255	133	139	272
016 Ngargosoko	116	126	242	134	133	267
017 Pengarengan	61	39	100	62	58	120
018 Mangli	67	63	130	84	89	173
019 Kebonlegi	41	45	86	37	41	78
020 Adipuro	127	135	262	165	123	288
<b>Jumlah / <i>Total</i></b>	2 166	2 101	4 267	2 438	2 252	4 690

**PENDUDUK**  
*Population*

**Lanjutan Tabel/Continued Table 3.5**

Desa/Kelurahan <i>Village</i>	20-24 Tahun/Years			25-29 Tahun/Years		
	Laki-laki	Perempuan	Jumlah	Laki-laki	Perempuan	Jumlah
	<i>Male</i>	<i>Female</i>	<i>Total</i>	<i>Male</i>	<i>Female</i>	<i>Total</i>
(1)	(14)	(15)	(16)	(17)	(18)	(19)
001 Temanggung	314	290	604	324	274	598
002 Ngawonggo	250	231	481	224	224	448
003 Kaliangkrik	164	154	318	164	151	315
004 Girirejo	138	133	271	134	102	236
005 Ketangi	121	106	227	94	93	187
006 Balekerto	142	157	299	155	126	281
007 Bumirejo	93	109	202	107	73	180
008 Beseran	78	84	162	63	78	141
009 Giriwarno	91	64	155	81	76	157
010 Maduretno	67	68	135	67	63	130
011 Banjarejo	170	160	330	146	122	268
012 Balerejo	149	128	277	119	125	244
013 Selomoyo	68	69	137	66	59	125
014 Ngendrokilo	130	117	247	99	90	189
015 Munggangsari	162	136	298	145	120	265
016 Ngargosoko	182	156	338	166	120	286
017 Pengarengan	54	55	109	75	69	144
018 Mangli	92	82	174	87	81	168
019 Kebonlegi	48	55	103	60	46	106
020 Adipuro	156	129	285	122	106	228
<b>Jumlah / Total</b>	2 669	2 483	5 152	2 498	2 198	4 696

**PENDUDUK**  
*Population*

**Lanjutan Tabel/Continued Table 3.5**

Desa/Kelurahan <i>Village</i>	30-34 Tahun/Years			35-39 Tahun/Years		
	Laki-laki	Perempuan	Jumlah	Laki-laki	Perempuan	Jumlah
	<i>Male</i>	<i>Female</i>	<i>Total</i>	<i>Male</i>	<i>Female</i>	<i>Total</i>
(1)	(20)	(21)	(22)	(23)	(24)	(25)
001 Temanggung	331	261	592	283	269	552
002 Ngawonggo	267	212	479	229	202	431
003 Kaliangkrik	157	152	309	163	141	304
004 Girirejo	108	96	204	105	81	186
005 Ketangi	90	93	183	94	79	173
006 Balekerto	136	142	278	145	133	278
007 Bumirejo	74	52	126	72	78	150
008 Beseran	82	78	160	73	73	146
009 Giriwarno	72	73	145	70	55	125
010 Maduretno	84	73	157	64	62	126
011 Banjarejo	115	128	243	129	122	251
012 Balerejo	151	114	265	107	126	233
013 Selomoyo	69	62	131	63	57	120
014 Ngendrokilo	103	94	197	107	88	195
015 Munggangsari	171	121	292	148	129	277
016 Ngargosoko	148	99	247	104	114	218
017 Pengarengan	61	47	108	57	48	105
018 Mangli	80	71	151	90	74	164
019 Kebonlegi	36	49	85	50	34	84
020 Adipuro	121	110	231	83	100	183
<b>Jumlah / Total</b>	2 456	2 127	4 583	2 236	2 065	4 301

**Lanjutan Tabel/Continued Table 3.5**

Desa/Kelurahan <i>Village</i>	40-44 Tahun/Years			45-49 Tahun/Years		
	Laki-laki	Perempuan	Jumlah	Laki-laki	Perempuan	Jumlah
	<i>Male</i>	<i>Female</i>	<i>Total</i>	<i>Male</i>	<i>Female</i>	<i>Total</i>
(1)	(26)	(27)	(28)	(29)	(30)	(31)
001 Temanggung	198	203	401	238	224	462
002 Ngawonggo	199	168	367	167	183	350
003 Kaliangkrik	117	129	246	129	131	260
004 Girirejo	93	104	197	90	117	207
005 Ketangi	62	89	151	91	97	188
006 Balekerto	129	137	266	155	151	306
007 Bumirejo	60	56	116	80	87	167
008 Beseran	82	57	139	64	80	144
009 Giriwarno	55	59	114	57	66	123
010 Maduretno	55	58	113	45	65	110
011 Banjarejo	127	126	253	139	147	286
012 Balerejo	124	124	248	131	127	258
013 Selomoyo	68	61	129	44	62	106
014 Ngendrokilo	92	94	186	81	76	157
015 Munggangsari	109	105	214	111	117	228
016 Ngargosoko	91	102	193	91	87	178
017 Pengarengan	45	44	89	37	31	68
018 Mangli	92	89	181	66	79	145
019 Kebonlegi	35	44	79	54	53	107
020 Adipuro	101	97	198	104	115	219
<b>Jumlah / Total</b>	1 934	1 946	3 880	1 974	2 095	4 069

**PENDUDUK**  
*Population*

**Lanjutan Tabel/Continued Table 3.5**

Desa/Kelurahan <i>Village</i>	50-54 Tahun/Years			55-59 Tahun/Years		
	Laki-laki	Perempuan	Jumlah	Laki-laki	Perempuan	Jumlah
	<i>Male</i>	<i>Female</i>	<i>Total</i>	<i>Male</i>	<i>Female</i>	<i>Total</i>
(1)	(32)	(33)	(34)	(35)	(36)	(37)
001 Temanggung	202	211	413	197	230	427
002 Ngawonggo	157	170	327	134	171	305
003 Kaliangkrik	113	134	247	123	121	244
004 Girirejo	114	120	234	72	80	152
005 Ketangi	82	87	169	74	80	154
006 Balekerto	110	129	239	95	104	199
007 Bumirejo	79	74	153	62	68	130
008 Beseran	76	95	171	63	60	123
009 Giriwarno	61	75	136	56	60	116
010 Maduretno	67	63	130	54	51	105
011 Banjarejo	134	135	269	87	93	180
012 Balerejo	95	102	197	78	83	161
013 Selomoyo	49	53	102	41	48	89
014 Ngendrokilo	86	76	162	64	66	130
015 Munggangsari	120	114	234	87	93	180
016 Ngargosoko	102	103	205	82	93	175
017 Pengarengan	34	56	90	38	45	83
018 Mangli	60	58	118	64	63	127
019 Kebonlegi	36	40	76	41	44	85
020 Adipuro	92	97	189	75	84	159
<b>Jumlah / Total</b>	1 869	1 992	3 861	1 587	1 737	3 324

**PENDUDUK**  
*Population*

**Lanjutan Tabel/Continued Table 3.5**

Desa/Kelurahan <i>Village</i>	60-64 Tahun/Years			65-69 Tahun/Years		
	Laki-laki	Perempuan	Jumlah	Laki-laki	Perempuan	Jumlah
	<i>Male</i>	<i>Female</i>	<i>Total</i>	<i>Male</i>	<i>Female</i>	<i>Total</i>
(1)	(38)	(39)	(40)	(41)	(42)	(43)
001 Temanggung	206	164	370	144	115	259
002 Ngawonggo	134	125	259	96	84	180
003 Kaliangkrik	97	81	178	65	60	125
004 Girirejo	74	67	141	53	54	107
005 Ketangi	46	54	100	47	45	92
006 Balekerto	82	94	176	74	90	164
007 Bumirejo	51	53	104	29	39	68
008 Beseran	53	48	101	18	29	47
009 Giriwarno	59	42	101	28	27	55
010 Maduretno	52	43	95	20	23	43
011 Banjarejo	65	82	147	60	48	108
012 Balerejo	60	51	111	51	48	99
013 Selomoyo	38	33	71	25	27	52
014 Ngendrokilo	41	58	99	44	33	77
015 Munggangsari	69	60	129	58	53	111
016 Ngargosoko	73	64	137	48	39	87
017 Pengarengan	43	42	85	36	22	58
018 Mangli	51	58	109	46	49	95
019 Kebonlegi	31	30	61	21	17	38
020 Adipuro	76	80	156	73	59	132
<b>Jumlah / Total</b>	1 401	1 329	2 730	1 036	961	1 997



**Lanjutan Tabel/Continued Table 3.5**

Desa/Kelurahan <i>Village</i>	70-74 Tahun/Years			75+ Tahun/Years		
	Laki-laki	Perempuan	Jumlah	Laki-laki	Perempuan	Jumlah
	<i>Male</i>	<i>Female</i>	<i>Total</i>	<i>Male</i>	<i>Female</i>	<i>Total</i>
(1)	(44)	(45)	(46)	(47)	(48)	(49)
001 Temanggung	66	76	142	102	79	181
002 Ngawonggo	50	53	103	66	59	125
003 Kaliangkrik	49	43	92	57	61	118
004 Girirejo	34	40	74	54	54	108
005 Ketangi	29	23	52	46	44	90
006 Balekerto	48	50	98	82	64	146
007 Bumirejo	16	32	48	33	40	73
008 Beseran	12	17	29	26	33	59
009 Giriwarno	18	20	38	18	26	44
010 Maduretno	16	17	33	29	27	56
011 Banjarejo	33	50	83	60	62	122
012 Balerejo	32	31	63	41	37	78
013 Selomoyo	15	16	31	28	24	52
014 Ngendrokilo	34	28	62	38	34	72
015 Munggangsari	36	28	64	53	59	112
016 Ngargosoko	34	35	69	36	35	71
017 Pengarengan	19	15	34	19	20	39
018 Mangli	34	15	49	31	30	61
019 Kebonlegi	16	21	37	24	25	49
020 Adipuro	32	40	72	41	15	56
<b>Jumlah / Total</b>	623	650	1 273	884	828	1 712

**PENDUDUK**  
*Population*

**Lanjutan Tabel/Continued Table 3.5**

Desa/Kelurahan / <i>Villages</i>	Jumlah/ Total		Jumlah Keseluruhan
	Laki-laki	Perempuan	
(1)	(50)	(51)	(52)
001 Temanggung	3 683	3 371	7 054
002 Ngawonggo	2 869	2 721	5 590
003 Kaliangkrik	2 063	1 940	4 003
004 Girirejo	1 528	1 460	2 988
005 Ketangi	1 263	1 307	2 570
006 Balekerto	1 907	1 888	3 795
007 Bumirejo	1 042	1 023	2 065
008 Beseran	974	1 012	1 986
009 Giriwarno	959	923	1 882
010 Maduretno	897	847	1 744
011 Banjarejo	1 844	1 789	3 633
012 Balerejo	1 640	1 583	3 223
013 Selomoyo	838	843	1 681
014 Ngendrokilo	1 332	1 255	2 587
015 Munggangsari	1 775	1 645	3 420
016 Ngargosoko	1 654	1 543	3 197
017 Pengarengan	770	702	1 472
018 Mangli	1 108	1 051	2 159
019 Kebonlegi	633	634	1 267
020 Adipuro	1 608	1 481	3 089
<b>Jumlah / Total</b>	<b>30 387</b>	<b>29 018</b>	<b>59 405</b>

Sumber: Dinas Kependudukan dan Catatan Sipil Kabupaten Magelang

Source: Demography and Certificate Service of Magelang Regency

**PENDUDUK***Population*

**Tabel 3.6** Jumlah Penduduk Menurut Desa/Kelurahan dan Pendidikan Akhir di Kecamatan Kaliangkrik, 2018  
**Table 3.6** *Number of Population by Village and Final Education in Kaliangkrik Subdistrict, 2018*

<b>Desa/Kelurahan Village</b>	<b>Tidak/Belum Sekolah Not/Not Yet in School</b>	<b>Belum Tamat SD/ sederajat Not Yet Graduated from Elementary School</b>	<b>Tamat SD/ sederajat Elementary School</b>
(1)	(2)	(3)	(4)
001 Temanggung	965	1 017	4 414
002 Ngawonggo	906	711	3 119
003 Kaliangkrik	541	552	1 978
004 Girirejo	389	376	1 181
005 Ketangi	367	349	1 125
006 Balekerto	544	496	1 579
007 Bumirejo	249	253	648
008 Beseran	274	237	666
009 Giriwarno	285	255	702
010 Maduretno	256	221	632
011 Banjarejo	471	550	1 604
012 Balerejo	483	440	1 665
013 Selomoyo	245	236	862
014 Ngendrokilo	384	455	1 238
015 Munggangsari	495	535	2 120
016 Ngargosoko	474	449	2 000
017 Pengarengan	231	215	934
018 Mangli	326	252	1 326
019 Kebonlegi	186	151	636
020 Adipuro	374	430	1 558
<b>Jumlah / Total</b>	<b>8 445</b>	<b>8 180</b>	<b>29 987</b>

Lanjutan Tabel/*Continued Table 3.6*

Desa/ Kelurahan <i>Village</i>	SLTP/ sederajat <i>Middle School</i>	SLTA/ sederajat <i>High School</i>	Diploma I/II	Akademi/ Diploma III/Sarjana Muda <i>Academy / Diploma III / Bachelor</i>
(1)	(5)	(6)	(7)	(8)
001 Temanggung	447	188	2	4
002 Ngawonggo	513	281	3	24
003 Kaliangkrik	422	415	9	16
004 Girirejo	560	424	5	13
005 Ketangi	428	251	4	14
006 Balekerto	653	452	5	15
007 Bumirejo	449	374	8	19
008 Beseran	306	388	3	35
009 Giriwarno	294	275	7	13
010 Maduretno	338	213	6	19
011 Banjarejo	586	351	4	16
012 Balerejo	434	176	1	8
013 Selomoyo	194	116	5	7
014 Ngendrokilo	299	170	0	9
015 Munggangsari	186	72	0	3
016 Ngargosoko	195	74	1	1
017 Pengarengan	70	21	0	0
018 Mangli	174	65	2	1
019 Kebonlegi	216	71	2	1
020 Adipuro	400	288	4	10
<b>Jumlah / Total</b>	7 164	4 665	71	228

Lanjutan Tabel/*Continued Table 3.6*

<b>Desa/ Kelurahan Village</b>	<b>Diploma IV/Strata I</b>	<b>Strata II</b>	<b>Strata III</b>	<b>Jumlah Total</b>
(1)	(9)	(10)	(11)	(12)
001 Temanggung	17	0	0	7 054
002 Ngawonggo	31	1	1	5 590
003 Kaliangkrik	66	3	1	4 003
004 Girirejo	40	0	0	2 988
005 Ketangi	32	0	0	2 570
006 Balekerto	50	0	1	3 795
007 Bumirejo	63	2	0	2 065
008 Beseran	76	1	0	1 986
009 Giriwarno	51	0	0	1 882
010 Maduretno	59	0	0	1 744
011 Banjarejo	51	0	0	3 633
012 Balerejo	16	0	0	3 223
013 Selomoyo	15	1	0	1 681
014 Ngendrokilo	29	3	0	2 587
015 Munggangsari	8	0	1	3 420
016 Ngargosoko	3	0	0	3 197
017 Pengarengan	1	0	0	1 472
018 Mangli	13	0	0	2 159
019 Kebonlegi	4	0	0	1 267
020 Adipuro	23	2	0	3 089
<b>Jumlah / Total</b>	<b>648</b>	<b>13</b>	<b>4</b>	<b>59 405</b>

Sumber: Dinas Kependudukan dan Catatan Sipil Kabupaten Magelang

Source: *Demography and Certificate Service of Magelang Regency*

**PENDUDUK***Population*

**Tabel 3.7** Jumlah Penduduk Menurut Desa/Kelurahan dan Agama di Kecamatan Kaliangkrik, 2018  
**Table 3.7** *Number of Population by Village and Religion in Kaliangkrik Subdistrict, 2018*

<b>Desa/ Kelurahan Village</b>	<b>Islam Islam</b>	<b>Kristen Christian</b>	<b>Katolik Chatolic</b>	<b>Hindu Hindu</b>
(1)	(2)	(3)	(4)	(5)
001 Temanggung	7 053	0	0	0
002 Ngawonggo	5 586	3	0	0
003 Kaliangkrik	3 994	3	5	0
004 Girirejo	2 988	0	0	0
005 Ketangi	2 570	0	0	0
006 Balekerto	3 792	2	1	0
007 Bumirejo	2 065	0	0	0
008 Beseran	1 978	6	2	0
009 Giriwarno	1 881	0	1	0
010 Maduretno	1 744	0	0	0
011 Banjarejo	3 622	3	0	0
012 Balerejo	3 222	0	0	0
013 Selomoyo	1 681	0	0	0
014 Ngendrokilo	2 587	0	0	0
015 Munggangsari	3 415	2	0	0
016 Ngargosoko	3 196	1	0	0
017 Pengarengan	1 472	0	0	0
018 Mangli	2 158	0	0	0
019 Kebonlegi	1 266	1	0	0
020 Adipuro	3 089	0	0	0
<b>Jumlah / Total</b>	<b>59 359</b>	<b>21</b>	<b>9</b>	<b>0</b>

Lanjutan Tabel/*Continued Table 3.7*

<b>Desa/ Kelurahan Village</b>	<b>Budha Budha</b>	<b>Konghuchu Konghuchu</b>	<b>Aliran Kepercayaan Believe flow</b>	<b>Jumlah Total</b>
(1)	(2)	(3)	(4)	(5)
001 Temanggung	0	0	1	7 054
002 Ngawonggo	0	0	1	5 590
003 Kaliangkrik	0	0	1	4 003
004 Girirejo	0	0	0	2 988
005 Ketangi	0	0	0	2 570
006 Balekerto	0	0	0	3 795
007 Bumirejo	0	0	0	2 065
008 Beseran	0	0	0	1 986
009 Giriwarno	0	0	0	1 882
010 Maduretno	0	0	0	1 744
011 Banjarejo	2	0	6	3 633
012 Balerejo	0	0	1	3 223
013 Selomoyo	0	0	0	1 681
014 Ngendrokilo	0	0	0	2 587
015 Munggangsari	0	0	3	3 420
016 Ngargosoko	0	0	0	3 197
017 Pengarengan	0	0	0	1 472
018 Mangli	0	0	1	2 159
019 Kebonlegi	0	0	0	1 267
020 Adipuro	0	0	0	3 089
<b>Jumlah / Total</b>	2	0	14	59 405

Sumber: Dinas Kependudukan dan Catatan Sipil Kabupaten Magelang  
*Source: Demography and Certificate Service of Magelang Regency*

**PENDUDUK***Population*

**Tabel 3.8** Jumlah Penduduk Menurut Desa/Kelurahan dan Status Kawin di Kecamatan Kaliangkrik, 2018  
**Table 3.8** *Number of Population by Village and Marriage in Kaliangkrik Subdistrict, 2018*

<b>Desa/ Kelurahan Village</b>	<b>Belum Kawin Single</b>	<b>Kawin Marriage</b>	<b>Cerai Hidup Divorce</b>	<b>Cerai Mati Death Divorce</b>	<b>Jumlah Total</b>
(1)	(2)	(3)	(4)	(5)	(6)
001 Temanggung	2 669	4 044	94	247	7 054
002 Ngawonggo	2 206	3 081	94	209	5 590
003 Kaliangkrik	1 586	2 165	70	182	4 003
004 Girirejo	1 267	1 528	54	139	2 988
005 Ketangi	1 084	1 366	24	96	2 570
006 Balekerto	1 518	2 032	62	183	3 795
007 Bumirejo	864	1 050	19	132	2 065
008 Beseran	814	1 032	32	108	1 986
009 Giriwarno	797	976	21	88	1 882
010 Maduretno	710	941	34	59	1 744
011 Banjarejo	1 494	1 927	43	169	3 633
012 Balerejo	1 245	1 810	58	110	3 223
013 Selomoyo	717	857	25	82	1 681
014 Ngendrokilo	1 057	1 396	38	96	2 587
015 Munggangsari	1 286	1 961	37	136	3 420
016 Ngargosoko	1 324	1 718	31	124	3 197
017 Pengarengan	550	854	13	55	1 472
018 Mangli	784	1 265	22	88	2 159
019 Kebonlegi	457	739	12	59	1 267
020 Adipuro	1 259	1 670	30	130	3 089
<b>Jumlah / Total</b>	<b>23 688</b>	<b>32 412</b>	<b>813</b>	<b>2 492</b>	<b>59 405</b>

Sumber: Dinas Kependudukan dan Catatan Sipil Kabupaten Magelang

Source: *Demography and Certificate Service of Magelang Regency*



**PENDUDUK***Population*

**Tabel 3.9** Jumlah Penduduk Menurut Desa/Kelurahan dan Pekerjaan di Kecamatan Kaliangkrik, 2018  
**Table 3.9** *Number of Population by Village and Work in Kaliangkrik Subdistrict, 2018*

Desa/ Kelurahan <i>Village</i>	Belum/ Tidak Bekerja/ Mengurus Rumah Tangga/ Pensiunan	Pelajar/ Mahasiswa	PNS/TNI/ Kepolisian RI	Perdagangan /Pedagang
	(1)	(2)	(3)	(4)
001 Temanggung	1 092	1019	4	18
002 Ngawonggo	1 125	880	9	99
003 Kaliangkrik	739	723	43	168
004 Girirejo	690	578	23	74
005 Ketangi	485	505	9	24
006 Balekerto	919	608	26	105
007 Bumirejo	357	362	17	30
008 Beseran	377	348	37	129
009 Giriwarno	382	356	23	38
010 Maduretno	428	309	17	64
011 Banjarejo	769	721	19	112
012 Balerejo	656	528	6	47
013 Selomoyo	411	307	3	34
014 Ngendrokilo	523	415	12	33
015 Munggangsari	529	490	2	21
016 Ngargosoko	514	491	1	11
017 Pengarengan	273	162	2	4
018 Mangli	346	270	6	6
019 Kebonlegi	221	167	4	14
020 Adipuro	522	698	3	23
<b>Jumlah / Total</b>	11 358	9937	266	1054

**Lanjutan Tabel/Continued Table 3.9**

<b>Desa/ Kelurahan Village</b>	<b>Petani/ Pekebun/ Peternak/ Perikanan</b>	<b>Karyawan Swasta</b>	<b>Karyawan BUMN/ BUMD/ Honorer</b>	<b>Buruh/ Pembantu Rumah Tangga</b>
(1)	(2)	(3)	(4)	(5)
001 Temanggung	4028	121	6	92
002 Ngawonggo	2377	197	4	296
003 Kaliangkrik	1344	132	2	234
004 Girirejo	295	146	11	488
005 Ketangi	657	90	6	168
006 Balekerto	939	258	11	389
007 Bumirejo	391	88	3	70
008 Beseran	128	128	7	390
009 Giriwarno	282	79	2	67
010 Maduretno	287	151	4	142
011 Banjarejo	936	249	4	323
012 Balerejo	1208	95	5	448
013 Selomoyo	490	51	1	278
014 Ngendrokilo	894	119	5	58
015 Munggangsari	2077	49	1	31
016 Ngargosoko	1858	56	0	36
017 Pengarengan	970	23	2	3
018 Mangli	1307	18	2	10
019 Kebonlegi	662	53	2	9
020 Adipuro	1403	91	1	51
<b>Jumlah / Total</b>	<b>22533</b>	<b>2194</b>	<b>79</b>	<b>3 583</b>

**Lanjutan Tabel/Continued Table 3.9**

Desa/ Kelurahan <i>Village</i>	Dosen/Guru	Wiraswasta	Lainnya	Jumlah <i>Total</i>
(1)	(2)	(3)	(4)	(5)
001 Temanggung	14	529	131	7 054
002 Ngawonggo	17	490	96	5 590
003 Kaliangkrik	15	543	60	4 003
004 Girirejo	27	553	103	2 988
005 Ketangi	20	571	35	2 570
006 Balekerto	29	262	249	3 795
007 Bumirejo	30	660	57	2 065
008 Beseran	20	361	61	1 986
009 Giriwarno	19	601	33	1 882
010 Maduretno	29	246	67	1 744
011 Banjarejo	43	322	135	3 633
012 Balerejo	10	153	67	3 223
013 Selomoyo	12	63	31	1 681
014 Ngendrokilo	16	391	121	2 587
015 Munggangsari	7	166	47	3 420
016 Ngargosoko	3	192	35	3 197
017 Pengarengan	0	18	15	1 472
018 Mangli	8	170	16	2 159
019 Kebonlegi	2	103	30	1 267
020 Adipuro	19	254	24	3 089
<b>Jumlah / Total</b>	<b>340</b>	<b>6648</b>	<b>1413</b>	<b>59 405</b>

Sumber: Dinas Kependudukan dan Catatan Sipil Kabupaten Magelang

Source: Demography and Certificate Service of Magelang Regency

4

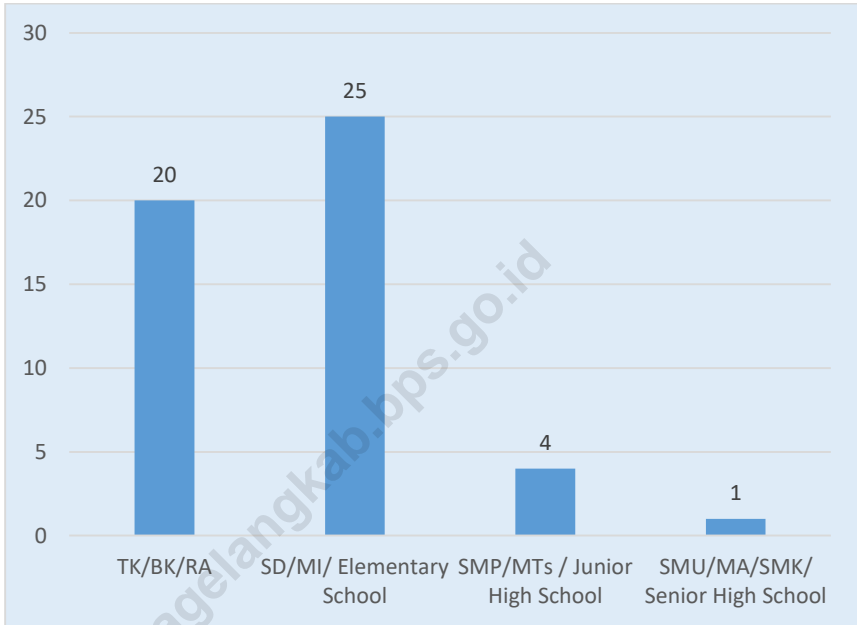
**PENDIDIKAN  
DAN AGAMA**

*Education  
and Religion*



<https://imageangry.com/>

**Gambar 4** Jumlah Fasilitas Pendidikan di Kecamatan Kaliangkrik 2018  
**Figure 4** Number of Education Facilities in Kaliangkrik Subdistrict, 2018



**PENDIDIKAN DAN AGAMA**

*Education and Religion*

**Tabel 4.1** Jumlah Fasilitas Pendidikan Menurut Desa/Kelurahan di Kecamatan Kaliangkrik 2018  
**Table 4.1** *Number of Education Facilities by Villages in Kaliangkrik Subdistrict, 2018*

Desa/Kelurahan Villages	TK/BK/RA/ Kindergarten	SD/MI/ Elementary School	SMP/MTs / Junior High School	SMU/MA/ SMK / Senior High School	Akademi/ PT / Academy/ University
(1)	(2)	(3)	(4)	(5)	(6)
001 Temanggung	1	1	-	-	-
002 Ngawonggo	1	1	-	-	-
003 Kaliangkrik	1	1	-	-	-
004 Girirejo	1	1	-	-	-
005 Ketangi	1	1	-	-	-
006 Balekerto	1	3	-	-	-
007 Bumirejo	1	2	-	-	-
008 Beseran	1	2	2	1	-
009 Giriwarno	1	1	-	-	-
010 Maduretno	1	2	1	-	-
011 Banjarejo	1	1	-	-	-
012 Balerejo	1	1	-	-	-
013 Selomoyo	1	1	-	-	-
014 Ngendrokilo	1	1	-	-	-
015 Munggangsari	1	1	-	-	-
016 Ngargosoko	1	1	-	-	-
017 Pengarengan	1	1	-	-	-
018 Mangli	1	1	-	-	-
019 Kebonlegi	1	1	-	-	-
020 Adipuro	1	1	1	-	-
<b>Jumlah/Total</b>	<b>20</b>	<b>25</b>	<b>4</b>	<b>1</b>	<b>-</b>

Sumber: Badan Pusat Statistik Kabupaten Magelang

Source: BPS - Statistics of Magelang Regency

**PENDIDIKAN DAN AGAMA**

*Education and Religion*

**Tabel 4.2** Jumlah Fasilitas Pendidikan Negeri Menurut Desa/Kelurahan di Kecamatan Kaliangkrik 2018  
**Table 4.2** *Number of State Education Facilities by Villages in Kaliangkrik Subdistrict, 2018*

Desa/Kelurahan <i>Villages</i>	TK/BK/RA/ <i>Kindergarten</i>	SD/MI/ <i>Elementary School</i>	SMP/MTs / <i>Junior High School</i>	SMU/MA/ SMK / <i>Senior High School</i>	Akademi/ PT <i>/ Academy/ University</i>
(1)	(2)	(3)	(4)	(5)	(6)
001 Temanggung	-	1	-	-	-
002 Ngawonggo	-	1	-	-	-
003 Kaliangkrik	-	1	-	-	-
004 Girirejo	-	1	-	-	-
005 Ketangi	-	1	-	-	-
006 Balekerto	-	3	-	-	-
007 Bumirejo	-	2	-	-	-
008 Beseran	-	2	-	-	-
009 Giriwarno	-	1	1	-	-
010 Maduretno	-	2	-	-	-
011 Banjarejo	-	1	-	-	-
012 Balerejo	-	1	-	-	-
013 Selomoyo	-	1	-	-	-
014 Ngendrokilo	-	1	-	-	-
015 Munggangsari	-	1	-	-	-
016 Ngargosoko	-	1	-	-	-
017 Pengarengan	-	1	-	-	-
018 Mangli	-	1	-	-	-
019 Kebonlegi	-	1	-	-	-
020 Adipuro	-	1	1	-	-
<b>Jumlah/Total</b>	-	<b>25</b>	<b>2</b>	-	-

Sumber: Badan Pusat Statistik Kabupaten Magelang

Source: BPS - Statistics of Magelang Regency

**Tabel 4.3** Jumlah Fasilitas Pendidikan Swasta Menurut Desa/Kelurahan di Kecamatan Kaliangkrik 2018  
**Table 4.3** *Number of State Education Facilities by Villages in Kaliangkrik Subdistrict, 2018*

Desa/Kelurahan <i>Villages</i>	TK/BK/RA/ <i>Kindergarten</i>	SD/MI/ <i>Elementary School</i>	SMP/MTs / <i>Junior High School</i>	SMU/MA/ <i>SMK / Senior High School</i>	Akademi/ PT <i>/ Academy/ University</i>
(1)	(2)	(3)	(4)	(5)	(6)
001 Temanggung	1	-	-	-	-
002 Ngawonggo	1	-	-	-	-
003 Kaliangkrik	1	-	-	-	-
004 Girirejo	1	-	-	-	-
005 Ketangi	1	-	-	-	-
006 Balekerto	2	-	-	-	-
007 Bumirejo	1	-	-	-	-
008 Beseran	1	-	1	1	-
009 Giriwarno	1	-	-	-	-
010 Maduretno	1	-	-	-	-
011 Banjarejo	2	-	-	-	-
012 Balerejo	2	-	-	-	-
013 Selomoyo	1	-	-	-	-
014 Ngendrokilo	1	-	-	-	-
015 Munggangsari	1	-	-	-	-
016 Ngargosoko	1	-	-	-	-
017 Pengarengan	1	-	-	-	-
018 Mangli	1	-	-	-	-
019 Kebonlegi	1	-	-	-	-
020 Adipuro	1	-	-	-	-
<b>Jumlah/Total</b>	<b>23</b>	<b>-</b>	<b>1</b>	<b>1</b>	<b>-</b>

Sumber: Badan Pusat Statistik Kabupaten Magelang  
 Source: BPS - Statistics of Magelang Regency



## PENDIDIKAN DAN AGAMA

### *Education and Religion*

**Tabel 4.4** Jumlah Siswa dan Guru Di Bawah Kementerian Agama Menurut Tingkat Pendidikan di Kecamatan Kaliangkrik, 2018  
*Number of Pupils and Teacher Under Religion Ministry by Education Level in Kaliangkrik Subdistrict, 2018*

Tingkat Pendidikan / <i>Education Level</i>	Jumlah/ <i>Total</i>		Ratio Murid dan Guru / <i>Pupils and Teachers Ratio</i>
	Siswa / <i>Pupils</i>	Guru/ <i>Teachers</i>	
(1)	(2)	(3)	(4)
BA/RA	847	47	18
MI	2 426	151	16
MTs	1 094	66	17
MA	153	20	8

Sumber: Kantor Kementerian Agama Kabupaten Magelang

Source: *Religious Affairs of Magelang Regency*

**PENDIDIKAN DAN AGAMA***Education and Religion*

**Tabel 4.5** Jumlah Siswa dan Guru Menurut Tingkat Pendidikan Negeri di Kecamatan Kaliangkrik, 2018  
*Number of Pupils and Teacher by State Education Level in Kaliangkrik Subdistrict, 2018*

Tingkat Pendidikan / <i>Education Level</i>	Jumlah/ <i>Total</i>		Ratio Murid dan Guru / <i>Pupils and Teachers Ratio</i>
	Siswa / <i>Pupils</i>	Guru/ <i>Teachers</i>	
(1)	(2)	(3)	(4)
TK	-	-	-
SD	3 156	180	18
SMP	1 084	52	21
SMA	-	-	-
SMK	-	-	-

Sumber: Kementerian Pendidikan dan Kebudayaan

*Source: Ministry of Educations and Culture*

**PENDIDIKAN DAN AGAMA***Education and Religion*

**Tabel 4.6** Jumlah Siswa dan Guru Menurut Tingkat Pendidikan Swasta di Kecamatan Kaliangkrik, 2018  
**Table 4.6** *Number of Pupils and Teacher by Private Education Level in Kaliangkrik Subdistrict, 2018*

Tingkat Pendidikan / <i>Education Level</i>	Jumlah/ <i>Total</i>		Ratio Murid dan Guru / <i>Pupils and Teachers Ratio</i>
	Siswa / <i>Pupils</i>	Guru/ <i>Teachers</i>	
(1)	(2)	(3)	(4)
TK	781	56	14
SD	200	9	22
SMP	233	12	19
SMA	170	9	19
SMK	131	9	15

Sumber: Kementerian Pendidikan dan Kebudayaan

*Source: Ministry of Educations and Culture*

## PENDIDIKAN DAN AGAMA

### *Education and Religion*

**Tabel 4.7** Jumlah Sarana Tempat Ibadah Menurut Desa di Kecamatan Kaliangkrik, 2018  
**Table 4.7** *Number of Worship Facilities by Villages in Kaliangkrik Subdistrict, 2018*

Desa/Kelurahan <i>Villages</i>	Masjid/ <i>Mosque</i>	Musholla/ <i>Small Mosque</i>	Gereja/ <i>Church</i>	Pura	Vihara
(1)	(2)	(3)	(4)	(5)	(6)
001 Temanggung	11	19	-	-	-
002 Ngawonggo	10	14	-	-	-
003 Kaliangkrik	5	16	-	-	-
004 Girirejo	9	11	-	-	-
005 Ketangi	9	9	-	-	-
006 Balekerto	12	12	-	-	-
007 Bumirejo	5	4	-	-	-
008 Beseran	5	7	-	-	-
009 Giriwarno	7	3	-	-	-
010 Maduretno	5	8	-	-	-
011 Banjarejo	10	9	-	-	-
012 Balerejo	6	8	-	-	-
013 Selomoyo	6	3	-	-	-
014 Ngendrokilo	5	5	-	-	-
015 Munggangsari	3	16	-	-	-
016 Ngargosoko	6	13	-	-	-
017 Pengarengan	<b>3</b>	<b>0</b>	-	-	-
018 Mangli	3	1	-	-	-
019 Kebonlegi	1	3	-	-	-
020 Adipuro	4	11	-	-	-
<b>Jumlah/Total</b>	125	72	-	-	-

Sumber: Desa/Kelurahan di Kecamatan Kaliangkrik

Source: *Villages Office of Kaliangkrik Subdistrict*

**PENDIDIKAN DAN AGAMA***Education and Religion*

**Tabel 4.8** Jumlah Pernikahan, Talak, Cerai dan Rujuk Menurut Desa di Kecamatan Kaliangkrik 2018  
**Table 4.8** *Number of Marriage, Divorce by Villages in Kaliangkrik Subdistrict, 2018*

<b>Desa/Kelurahan Villages</b>	<b>Nikah/ Marriage</b>	<b>Talak / Divorce</b>	<b>Cerai / Divorce</b>	<b>Rujuk / Refer to</b>
(1)	(2)	(3)	(4)	(5)
001 Temanggung	91	-	-	-
002 Ngawonggo	48	-	-	-
003 Kaliangkrik	38	-	-	-
004 Girirejo	29	-	-	-
005 Ketangi	20	-	-	-
006 Balekerto	38	-	1	-
007 Bumirejo	9	-	-	-
008 Beseran	26	-	-	-
009 Giriwarno	16	-	-	-
010 Maduretno	18	-	-	-
011 Banjarejo	24	1	-	-
012 Balerejo	38	-	-	-
013 Selomoyo	15	-	-	-
014 Ngendrokilo	28	-	-	-
015 Munggangsari	37	-	-	-
016 Ngargosoko	47	-	1	-
017 Pengarengan	23	1	-	-
018 Mangli	24	-	-	-
019 Kebonlegi	13	-	-	-
020 Adipuro	26	-	-	-
<b>Jumlah/Total</b>	608	2	2	0

Sumber: KUA Kecamatan Kaliangkrik

Source: Religions Affairs of Kaliangkrik Subdistrict

**PENDIDIKAN DAN AGAMA***Education and Religion*

**Tabel 4.9** Jumlah Pernikahan Menurut Wali Pernikahan di Kecamatan Kaliangkrik, 2018  
**Table 4.9** *Number of Marriage by Marriage Guardian in Kaliangkrik Subdistrict, 2018*

<b>Desa/Kelurahan Villages</b>	<b>Nasab / Nasab</b>	<b>Hakim / Judge</b>	<b>Jumlah / Total</b>
(1)	(2)	(3)	(4)
001 Temanggung	86	5	91
002 Ngawonggo	46	2	48
003 Kaliangkrik	36	2	38
004 Girirejo	27	2	29
005 Ketangi	20	0	20
006 Balekerto	37	1	38
007 Bumirejo	7	2	9
008 Beseran	23	3	26
009 Giriwarno	15	1	16
010 Maduretno	16	2	18
011 Banjarejo	24	0	24
012 Balerejo	37	1	38
013 Selomoyo	15	0	15
014 Ngendrokilo	26	2	28
015 Munggangsari	37	0	37
016 Ngargosoko	46	1	47
017 Pengarengan	22	1	23
018 Mangli	23	1	24
019 Kebonlegi	13	0	13
020 Adipuro	14	2	26
<b>Jumlah/Total</b>	<b>580</b>	<b>28</b>	<b>608</b>

Sumber: KUA Kecamatan Kaliangkrik

Source: *Religions Affairs of Kaliangkrik Subdistrict*

**PENDIDIKAN DAN AGAMA***Education and Religion*

**Tabel 4.10** Jumlah Pernikahan Menurut Lokasi Pernikahan di Kecamatan Kaliangkrik, 2018  
**Table 4.10** *Number of Marriage by Marriage Location in Kaliangkrik Subdistrict, 2018*

<b>Desa/Kelurahan Villages</b>	<b>Kantor / Office</b>	<b>Luar Kantor /Others</b>	<b>Jumlah / Total</b>
(1)	(2)	(3)	(4)
001 Temanggung	86	5	91
002 Ngawonggo	46	2	48
003 Kaliangkrik	36	2	38
004 Girirejo	27	2	29
005 Ketangi	20	0	20
006 Balekerto	37	1	38
007 Bumirejo	7	2	9
008 Beseran	23	3	26
009 Giriwarno	15	1	16
010 Maduretno	16	2	18
011 Banjarejo	24	0	24
012 Balerejo	37	1	38
013 Selomoyo	15	0	15
014 Ngendrokilo	26	2	28
015 Munggangsari	37	0	37
016 Ngargosoko	46	1	47
017 Pengarengan	22	1	23
018 Mangli	23	1	24
019 Kebonlegi	13	0	13
020 Adipuro	14	2	26
<b>Jumlah/Total</b>	<b>580</b>	<b>28</b>	<b>608</b>

Sumber: KUA Kecamatan Kaliangkrik

Source: Religions Affairs of Kaliangkrik Subdistrict

**PENDIDIKAN DAN AGAMA***Education and Religion*

**Tabel 4.11** Kejadian Cerai Menurut Bulan di Kecamatan Kaliangkrik, 2018  
**Table** *Number of Divorce by Month in Kaliangkrik Subdistrict, 2018*

<b>Bulan Month</b>	<b>Cerai Talak Divorce</b>	<b>Cerai Gugat Filed to Divorce</b>	<b>Jumlah Total</b>
(1)	(2)	(3)	(4)
Januari/January	3	13	16
Februari/February	1	4	5
Maret/March	2	3	5
April/April	3	6	9
Mei/May	2	4	6
Juni/June	-	2	2
Juli/July	5	9	14
Agustus/August	2	1	3
September/Sepetember	1	10	11
Oktober/October	4	6	10
November/November	2	5	7
Desember/December	2	6	8
<b>Jumlah/Total</b>	<b>27</b>	<b>69</b>	<b>96</b>

Sumber: Pengadilan Agama Mungkid

Source: Religious Court of Mungkid

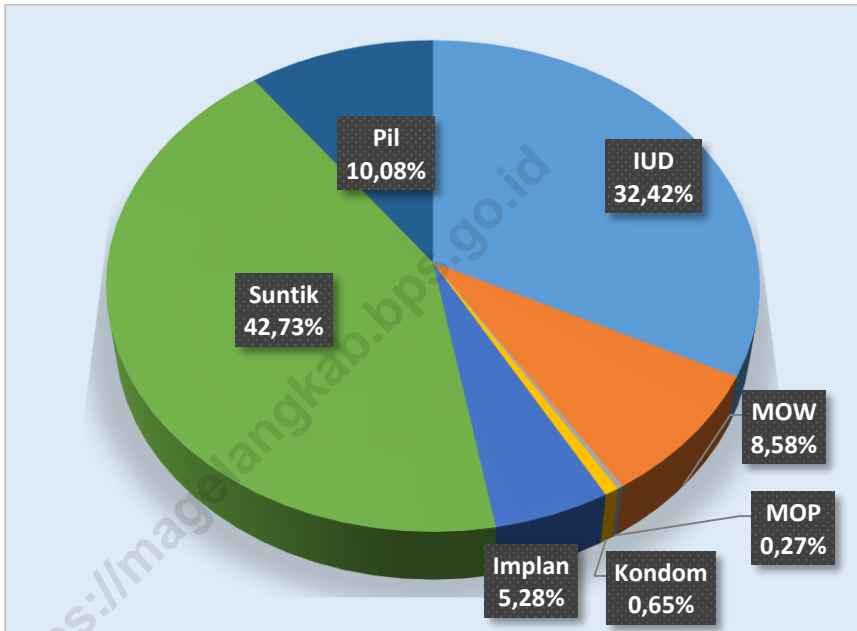




<https://magelangkr.com>

Tabel 5  
Table

Persentase Peserta KB Aktif Menurut Jenis Kontrasepsi di Kecamatan Kaliangkrik 2018  
Percentage of Family Planning Participant by Kind in Kaliangkrik Subdistrict, 2018



**Tabel 5.1** Jumlah Sarana Kesehatan Menurut Desa/Kelurahan di Kecamatan Kaliangkrik 2017  
**Table** Number of Health Facilities by Villages in Kaliangkrik Subdistrict, 2018

Desa/Kelurahan Villages	Puskesmas/ Public Health Center	Pustu / Auxiliry Health Center	Praktek Dokter / Clinic	Praktek Bidan / Midwife Practice
(1)	(2)	(3)	(4)	(5)
001 Temanggung	-	-	-	1
002 Ngawonggo	-	-	-	1
003 Kaliangkrik	-	-	1	1
004 Girirejo	-	-	-	1
005 Ketangi	-	-	-	1
006 Balekerto	-	-	-	1
007 Bumirejo	-	-	-	1
008 Beseran	-	-	2	1
009 Giriwarno	1	-	-	1
010 Maduretno	-	-	-	1
011 Banjarejo	-	-	-	1
012 Balerejo	-	-	-	1
013 Selomoyo	-	-	-	1
014 Ngendrokilo	-	-	-	1
015 Munggangsari	-	1	-	1
016 Ngargosoko	-	-	-	1
017 Pengarengan	-	-	-	1
018 Mangli	-	-	-	1
019 Kebonlegi	-	1	-	1
020 Adipuro	-	-	-	1
<b>Jumlah/Total</b>	<b>1</b>	<b>2</b>	<b>3</b>	<b>20</b>

Lanjutan Tabel / *Continued Table 5.1*

Desa/Kelurahan <i>Villages</i>	Poskesdes	Polindes	Posyandu	Apotek/ <i>Pharmacy</i>	Toko Obat/ <i>Drug Store</i>
(1)	(6)	(7)	(8)	(9)	(10)
001 Temanggung	1	-	16	-	-
002 Ngawonggo	1	-	10	-	-
003 Kaliangkrik	1	-	8	1	-
004 Girirejo	1	-	9	-	-
005 Ketangi	1	-	10	-	-
006 Balekerto	1	-	14	-	-
007 Bumirejo	1	-	5	-	-
008 Beseran	1	-	5	-	-
009 Giriwarno	1	-	7	-	-
010 Maduretno	1	-	9	-	-
011 Banjarejo	1	-	11	-	-
012 Balerejo	1	-	6	-	-
013 Selomoyo	1	-	6	-	-
014 Ngendrokilo	1	-	5	-	-
015 Munggangsari	1	-	4	-	-
016 Ngargosoko	1	-	7	-	-
017 Pengarengan	1	-	3	-	-
018 Mangli	1	-	3	-	-
019 Kebonlegi	1	-	4	-	-
020 Adipuro	1	-	4	-	-
<b>Jumlah/Total</b>	<b>20</b>	<b>-</b>	<b>146</b>	<b>1</b>	<b>-</b>

Sumber: Badan Pusat Statistik Kabupaten Magelang

Source: BPS - Statistics of Magelang Regency

**Tabel 5.2** Jumlah Pasangan Usia Subur (PUS) Menurut Kepesertaan KB dan Desa/Kelurahan di Kecamatan Kaliangkrik 2018  
**Table 5.2** *Number of Eligible Couples by Family Planning Participants and Villages in Kaliangkrik Subdistrict, 2018*

Desa/Kelurahan Villages	Peserta KB/ Family Planning Participant		Bukan Peserta KB/ Non- Participant		PUS / Eligible Couples
	Jumlah	Percentase	Jumlah	Percentase	
(1)	(2)	(3)	(4)	(5)	(6)
001 Temanggung	1262	74,01	328	25,99	1590
002 Ngawonggo	1042	70,73	305	29,27	1347
003 Kaliangkrik	703	74,40	180	25,60	883
004 Girirejo	412	75,24	102	24,76	514
005 Ketangi	447	69,13	138	30,87	585
006 Balekerto	604	72,19	168	27,81	772
007 Bumirejo	306	75,16	76	24,84	382
008 Beseran	283	69,96	85	30,04	368
009 Giriwarno	358	76,82	83	23,18	441
010 Maduretno	322	75,78	78	24,22	400
011 Banjarejo	615	71,71	174	28,29	789
012 Balerejo	631	69,57	192	30,43	823
013 Selomoyo	368	71,47	105	28,53	473
014 Ngendrokilo	465	73,33	124	26,67	589
015 Munggangsari	655	64,73	231	35,27	886
016 Ngargosoko	615	73,98	160	26,02	775
017 Pengarengan	277	76,90	64	23,10	341
018 Mangli	448	75,67	109	24,33	557
019 Kebonlegi	313	76,68	73	23,32	386
020 Adipuro	523	72,47	144	27,53	667
<b>Jumlah/Total</b>	10.649	72,59	2.919	27,41	10.649

Sumber: Balai Pelayanan KB dan KS Kecamatan Kaliangkrik

Source: Family Planning and Family Welfare Service of Kaliangkrik Subdistrict

**Tabel 5.3** Jumlah Peserta KB Aktif Menurut Jenis Kontrasepsi dan Desa/Kelurahan di Kecamatan Kaliangkrik 2018  
**Table 5.3** *Number of Family Planning Participant by Villages in Kaliangkrik Subdistrict, 2018*

Desa/Kelurahan Villages	Peserta KB Non-Hormonal / <i>Non Hormonal Family Planning Participant</i>			
	IUD	MOW	MOP	Kondom
(1)	(2)	(3)	(4)	(5)
001 Temanggung	323	36	0	0
002 Ngawonggo	219	88	0	0
003 Kaliangkrik	147	15	0	0
004 Girirejo	135	7	0	3
005 Ketangi	93	17	0	0
006 Balekerto	47	26	1	21
007 Bumirejo	73	10	0	0
008 Beseran	42	15	0	6
009 Giriwarno	83	19	5	7
010 Maduretno	77	10	5	6
011 Banjarejo	101	50	1	1
012 Balerejo	173	41	2	2
013 Selomoyo	73	15	0	1
014 Ngendrokilo	105	22	4	0
015 Munggangsari	207	48	3	0
016 Ngargosoko	105	65	0	0
017 Pengarengan	<b>98</b>	<b>19</b>	<b>0</b>	<b>0</b>
018 Mangli	171	58	0	0
019 Kebonlegi	153	67	0	0
020 Adipuro	81	28	0	3
<b>Jumlah/Total</b>	2.506	663	21	50

Lanjutan Tabel / *Continued Table 5.3*

Desa/Kelurahan <i>Villages</i>	Peserta KB Hormonal / <i>Hormonal Family Planning Participant</i>			Jumlah/ <i>Total</i>
	Implan	Suntik	Pil	
(1)	(6)	(7)	(8)	(9)
001 Temanggung	96	298	180	1262
002 Ngawonggo	56	277	97	1042
003 Kaliangkrik	13	317	31	703
004 Girirejo	55	84	19	412
005 Ketangi	18	130	61	447
006 Balekerto	2	252	87	604
007 Bumirejo	6	110	31	306
008 Beseran	12	104	19	283
009 Giriwarno	35	101	25	358
010 Maduretno	10	126	10	322
011 Banjarejo	14	217	57	615
012 Balerejo	25	184	12	631
013 Selomoyo	20	137	17	368
014 Ngendrokilo	9	158	43	465
015 Munggangsari	7	156	3	655
016 Ngargosoko	2	267	16	615
017 Pengarengan	<b>4</b>	<b>84</b>	<b>8</b>	277
018 Mangli	16	84	10	448
019 Kebonlegi	3	13	4	313
020 Adipuro	7	204	56	523
<b>Jumlah/Total</b>	408	3303	779	10.649

Sumber: Balai Pelayanan KB dan KS Kecamatan Kaliangkrik

Source: *Family Planning and Family Welfare Service of Kaliangkrik Subdistrict*

## KESEHATAN

### Health

Jumlah Pasangan Usia Subur (PUS) Yang Tidak Ikut Keluarga Berencana (KB) Menurut Desa/Kelurahan di Kecamatan Kaliangkrik

**Tabel 5.4** 2018  
**Table** *Number of Eligible Couples Non- Family Planning Participant by Villages In Kaliangkrik Subdistrict, 2018*

Desa/Kelurahan <i>Villages</i>	Hamil / <i>Pregnant</i>	Ingin Anak Segera / <i>Want a Baby Soon</i>	Ingin Anak Ditunda / <i>Want a baby Later</i>	Tidak Ingin Anak Lagi/ <i>No More Baby</i>	Jumlah/ <i>Total</i>
(1)	(2)	(3)	(4)	(5)	(6)
001 Temanggung	53	72	96	107	328
002 Ngawonggo	48	81	87	89	305
003 Kaliangkrik	12	57	59	52	180
004 Girirejo	11	24	33	34	102
005 Ketangi	31	36	33	38	138
006 Balekerto	24	41	47	56	168
007 Bumirejo	17	19	18	22	76
008 Beseran	10	24	25	26	85
009 Giriwarno	16	41	7	19	83
010 Maduretno	14	19	14	31	78
011 Banjarejo	20	60	48	46	174
012 Balerejo	35	40	54	63	192
013 Selomoyo	19	28	29	29	105
014 Ngendrokilo	20	48	26	30	124
015 Munggangsari	52	56	50	73	231
016 Ngargosoko	22	42	50	46	160
017 Pengarengan	9	24	16	15	64
018 Mangli	25	26	28	30	109
019 Kebonlegi	8	14	27	24	73
020 Adipuro	18	41	40	45	144
<b>Jumlah/Total</b>	464	793	787	875	2.919

Sumber: Balai Pelayanan KB dan KS Kecamatan Kaliangkrik

Source: Family Planning and Family Welfare Service of Kaliangkrik Subdistrict



6

**PERTANIAN**

*Agriculture*

Luas Panen Jagung terbesar di  
Kecamatan Kaliangkrik tahun 2018  
terjadi pada bulan April mencapai 695  
Hektar



**PERTANIAN***Agriculture*

**Tabel 6.1** Luas Tanam, Luas Puso dan Luas Panen Tanaman Jagung Menurut Bulan di Kecamatan Kaliangkrik (Ha), 2018  
**Table 6.1** *Planting Area, Damaged Area and Harvest Area of Corn by Month in Kaliangkrik Subdistrict (hectar),2018*

<b>Bulan/ Month</b>	<b>Luas Tanam / Planting Area</b>	<b>Luas Puso/ Damaged Area</b>	<b>Luas Panen/ Harvest Area</b>
(1)	(2)	(3)	(4)
01 Januari	39,0	0,0	0,0
02 Februari	0,0	0,0	11,0
03 Maret	0,0	0,0	438,0
04 April	66,0	0,0	695,0
05 Mei	0,0	0,0	39,0
06 Juni	0,0	0,0	0,0
07 Juli	0,0	0,0	86,0
08 Agustus	27,0	0,0	0,0
09 September	28,5	0,0	0,0
10 Oktober	1.120	0,0	0,0
11 November	0,0	0,0	0,0
12 Desember	0,0	0,0	312,0
<b>Jumlah/Total</b>	<b>161,62</b>	<b>0</b>	<b>1,581</b>

Sumber: Dinas Pertanian dan Pangan Kabupaten Magelang

Source: Department of Agriculture and Food of Magelang Regency

**PERTANIAN**

*Agriculture*

**Tabel 6.2** Luas Tanam, Luas Puso dan Luas Panen Tanaman Kacang Tanah Menurut Bulan di Kecamatan Kaliangkrik (Ha), 2018  
**Table 6.2** *Planting Area, Damaged Area and Harvest Area of Peanuts by Month in Kaliangkrik Subdistrict(Hectar),2018*

<b>Bulan/ Month</b>	<b>Luas Tanam / Planting Area</b>	<b>Luas Puso/ Damaged Area</b>	<b>Luas Panen/ Harvest Area</b>
(1)	(2)	(3)	(4)
01 Januari	-	-	-
02 Februari	-	-	-
03 Maret	-	-	-
04 April	-	-	-
05 Mei	-	-	-
06 Juni	-	-	-
07 Juli	-	-	-
08 Agustus	-	-	-
09 September	-	-	-
10 Oktober	1,9	-	1,9
11 November	1,0	-	1,0
12 Desember	-	-	-
<b>Jumlah</b>	<b>2,90</b>	<b>0,00</b>	<b>2,90</b>

Sumber: Dinas Pertanian dan Pangan Kabupaten Magelang

Source: Department of Agriculture and Food of Magelang Regency

**PERTANIAN***Agriculture*

**Tabel 6.3** Luas Tanam, Luas Puso dan Luas Panen Tanaman Ubi Kayu Menurut Bulan di Kecamatan Kaliangkrik (Ha), 2018  
**Table 6.3** *Planting Area, Damaged Area and Harvest Area of Cassava by Month in Kaliangkrik Subdistrict(Hectar),2018*

<b>Bulan/ Month</b>	<b>Luas Tanam / Planting Area</b>	<b>Luas Puso/ Damaged Area</b>	<b>Luas Panen/ Harvest Area</b>
(1)	(2)	(3)	(4)
01 Januari	0	0	16,80
02 Februari	1,9	0	8,00
03 Maret	1,0	0	4,00
04 April	3,0	0	1,00
05 Mei	2,0	0	11,80
06 Juni	8,9	0	4,00
07 Juli	3,0	0	5,90
08 Agustus	4,0	0	10,90
09 September	3,0	0	12,00
10 Oktober	5,0	0	1,90
11 November	2,0	0	1,00
12 Desember	0	0	1,90
<b>Jumlah/Total</b>	<b>33,8</b>	<b>0</b>	<b>79,2</b>

Sumber: Dinas Pertanian dan Pangan Kabupaten Magelang

Source: Department of Agriculture and Food of Magelang Regency

**PERTANIAN***Agriculture*

**Tabel 6.4** Luas Tanam, Luas Puso dan Luas Panen Tanaman Ubi jalar Menurut Bulan di Kecamatan Kaliangkrik(Ha), 2018  
**Table 6.4** *Planting Area, Damaged Area and Harvest Area of Sweet Potato by Month in Kaliangkrik Subdistrict(Hectar),2018*

<b>Bulan/ Month</b>	<b>Luas Tanam / Planting Area</b>	<b>Luas Puso/ Damaged Area</b>	<b>Luas Panen/ Harvest Area</b>
(1)	(2)	(3)	(4)
01 Januari	0	0	0
02 Februari	0	0	0
03 Maret	0	0	0
04 April	0	0	0
05 Mei	0	0	0
06 Juni	0	0	0
07 Juli	0	0	0
08 Agustus	2,0	0	0
09 September	1,0	0	0
10 Oktober	3,0	0	0
11 November	1,0	0	1,0
12 Desember	0	0	0
<b>Jumlah/Total</b>	<b>7,0</b>	<b>0</b>	<b>1,0</b>

Sumber: Dinas Pertanian dan Pangan Kabupaten Magelang

Source: Department of Agriculture and Food of Magelang Regency

# DATA

MENCERDASKAN BANGSA  
*Enlighten The Nation*

<https://magelangkab.bps.go.id>



**BADAN PUSAT STATISTIK  
KABUPATEN MAGELANG**

*BPS-Statistics of Magelang Regency*

Jl. Soekarno - Hatta No.4 Kota Mungkid 56511  
Telp./Fax. (0293) 788143. E-Mail : [bps3308@bps.go.id](mailto:bps3308@bps.go.id)  
Homepage: <http://magelangkab.bps.go.id/>

ISSN: 2442-5370

