

B
MANDALAJATI
DALAM ANGKA
2011
a



BADAN PUSAT STATISTIK KOTA BANDUNG

Nomor Katalog / *Catalogue Number* :
1403.3273.142

Nomor Publikasi BPS / *BPS Publication Number* :
3273142.0601

Ukuran Buku / *Book Size* :
15 cm x 21 cm

Jumlah Halaman / *Number of Pages* :
xvii + 104 Halaman / *Pages*

Naskah / *Manuscript* :
Winwin Witriani
Seksi IPDS Badan Pusat Statistik Kota Bandung

Penyunting / *Editor* :
Badan Pusat Statistik Kota Bandung

Gambar Grafik / *Graphic Design* :
Seksi Integrasi Pengolahan dan Diseminasi Statistik

Penerbit / *Publisher* :
Badan Pusat Statistik Kota Bandung

Boleh dikutip dengan menyebutkan sumbernya
May be cited with reference to the source

KECAMATAN MANDALAJATI



<http://bandungkota.bps.go.id>

KATA PENGANTAR

Publikasi “Kecamatan Mandalajati Dalam Angka Tahun 2011” mencoba menjawab kebutuhan akan data di tingkat wilayah yang lebih kecil, atau lebih dikenal dengan Small Area Statistic.

Publikasi ini menyajikan berbagai data keadaan tahun 2010 yang meliputi keadaan Geografis, Pemerintahan, Kependudukan dan Ketenagakerjaan, Sosial, Pertanian, Perindustrian dan Energi, Perdagangan, Komunikasi dan Pariwisata serta Keuangan. Data dalam publikasi ini diperoleh dari berbagai sumber, seperti Kantor Kelurahan, Kantor Kecamatan, BKB, Puskesmas, KUA dan lain-lain.

Publikasi yang baru pertama kali muncul ini mudah-mudahan dapat menambah referensi data di tingkat kecamatan yang tentu saja jauh untuk dikatakan sempurna. Untuk itu, kritik dan saran yang bersifat membangun senantiasa kita harapkan agar di waktu yang akan datang publikasi ini tetap eksis. Apabila masih terdapat data yang kurang informatif, kepada para konsumen data dapat merujuk pada sumber data yang terdapat pada bagian bawah setiap tabel.

Akhirnya, kepada semua pihak yang telah membantu terbitnya publikasi ini, kami ucapkan terimakasih.

Bandung, Oktober 2011

BADAN PUSAT STATISTIK
KOTA BANDUNG
Kepala,

Ir.Hj.Sri Daty
Nip. 19591107 198503 2 002

DAFTAR ISI

	Halaman / Page
Hal Kutip	i
Peta Kecamatan Mandalajati.....	iii
Kata Pengantar.....	v
Daftar Isi.....	vii
Daftar Gambar.....	ix
Daftar Tabel.....	xi
Sekilas Kecamatan Mandalajati.....	xvii
Bab 1 Geografi / <i>Geography</i>	1
Bab 2 Pemerintahan / <i>Government</i>	9
Bab 3 Penduduk dan Ketenagakerjaan / <i>Population and Employment</i>	17
Bab 4 Sosial / <i>Social</i>	
4.1. Pendidikan.....	33
4.2. Kesehatan.....	42
4.3. Keluarga Berencana.....	46
4.4. Kesejahteraan Sosial.....	49
4.5. Agama.....	53
4.6. Keamanan dan Ketertiban.....	65
4.7. Sosial Lainnya.....	70
Bab 5 Pertanian / <i>Agriculture</i>	75
Bab 6 Perindustrian dan Energi / <i>Manufacturing and Energy</i>	79

	Halaman / Page
Bab 7 Perdagangan / <i>Trade</i>	83
Bab 8 Komunikasi dan Pariwisata / <i>Communication and Tourism</i>	
8.1. Komunikasi.....	89
8.2. Pariwisata.....	90
Bab 9 Keuangan / <i>Finance</i>	97

<http://bandungkota.bps.go.id>

DAFTAR GAMBAR

<u>Gambar / Picture</u>	<u>Judul / Topic</u>	<u>Halaman / Page</u>
	Bab 2. Pemerintahan	
1	Struktur Organisasi Kecamatan Mandalajati Tahun 2010.....	11

<http://bandungkota.bps.go.id>

DAFTAR TABEL

<u>Tabel / Table</u>	<u>Judul / Topic</u>	<u>Halaman / Page</u>
Bab 1. Geografis		
1.1	Luas Wilayah Menurut Kelurahan di Kecamatan Mandalajati Tahun 2010.....	3
1.2	Jarak Antar Kelurahan, Ke Kecamatan dan Ke Pemerintahan Kota Bandung Tahun 2010.....	4
1.3	Jarak Kecamatan Mandalajati ke kecamatan lain dan Ke Pemerintahan Kota Bandung Tahun 2010.....	5
Bab 2. Pemerintahan		
2.1	Jumlah RW, RT dan Klasifikasi Kelurahan di Kecamatan Mandalajati Tahun 2010.....	12
2.2	Jumlah Pegawai per Kelurahan Dirinci Menurut PNS dan Non PNS serta jenis Kelamin di Lingkungan Pemerintahan Kecamatan Mandalajati Tahun 2010.....	13
2.3	Jumlah Pegawai per Kelurahan Menurut Tingkat Pendidikan yang Ditamatkan di Lingkungan Pemerintahan Kecamatan Mandalajati Tahun 2010.....	14
2.4	Jumlah Pegawai per Kelurahan Menurut Golongan di Lingkungan Pemerintahan Kecamatan Mandalajati Tahun 2010.....	15
Bab 3. Penduduk dan Ketenagakerjaan		
3.1	Luas Wilayah, Jumlah dan Kepadatan Penduduk per Kelurahan di Kecamatan Mandalajati Tahun 2010.....	19

<u>Tabel / Table</u>	<u>Judul / Topic</u>	<u>Halaman / Page</u>
3.2	Jumlah Penduduk, KK dan Kepadatan per KK Menurut Kelurahan di Kecamatan Mandalajati Tahun 2010.....	20
3.3	Jumlah Penduduk Menurut Jenis Kelamin per Kelurahan di Kecamatan Mandalajati Tahun 2010.....	21
3.4	Jumlah Penduduk Menurut Jenis Kelamin dan Kelompok Umur di Kecamatan Mandalajati Tahun 2010.....	22
3.5	Jumlah Kelahiran dan Kematian Menurut Jenis Kelamin per Kelurahan di Kecamatan Mandalajati Tahun 2010.....	23
3.6	Jumlah Migrasi Masuk dan Keluar Menurut Jenis Kelamin per Kelurahan di Kecamatan Mandalajati Tahun 2010.....	24
3.7	Penduduk Usia 5 Tahun keatas menurut Jenis Kelamin dan Partisipasi bersekolah perkelurahan di Kecamatan Mandalajati Tahun 2010.....	25
3.8	Penduduk 10 Tahun Keatas Menurut Jenis Kelamin dan Pendidikan Tertinggi yang Ditamatkan Di Kecamatan Mandalajati Tahun 2010.....	26
3.9	Jumlah Penduduk Menurut Jenis Mata Pencarian per Kelurahan di Kecamatan Mandalajati Tahun 2010.....	27
3.10	Jumlah Penduduk Menurut Agama yang Dianut per Kelurahan di Kecamatan Mandalajati Tahun 2010.....	29

Bab 4. Sosial

4.1.1	Jumlah Sekolah Umum Menurut Tingkatan Sekolah (Negeri dan Swasta) per Kelurahan di Kecamatan Mandalajati Tahun 2010.....	33
-------	--	----

<u>Tabel / Table</u>	<u>Judul / Topic</u>	<u>Halaman / Page</u>
4.1.2	Jumlah Guru dan Murid TK (Negeri dan Swasta) per Kelurahan di Kecamatan Mandalajati Tahun 2010.....	36
4.1.3	Jumlah Guru dan Murid SD (Negeri dan Swasta) per Kelurahan di Kecamatan Mandalajati Tahun 2010.....	37
4.1.4	Jumlah Guru dan Murid SMP (Negeri dan Swasta) per Kelurahan di Kecamatan Mandalajati Tahun 2010.....	38
4.1.5	Jumlah Guru dan Murid SMU (Negeri dan Swasta) per Kelurahan di Kecamatan Mandalajati Tahun 2010.....	39
4.1.6	Jumlah Dosen dan Mahasiswa D3 / Akademi (Negeri dan Swasta) per Kelurahan di Kecamatan Mandalajati Tahun 2010.....	40
4.1.7	Jumlah Dosen dan Mahasiswa D4 & S1 / Perguruan Tinggi (Negeri dan Swasta) per Kelurahan di Kecamatan Mandalajati Tahun 2010.....	41
4.2.1	Jumlah Sarana Kesehatan per Kelurahan di Kecamatan Mandalajati Tahun 2010.....	42
4.2.2	Jumlah Balita yang Diimunisasi menurut Jenis Imunisasi per Kelurahan di Kecamatan Mandalajati Tahun 2010.....	44
4.3.1	Jumlah PUS dan Peserta KB Aktif per Kelurahan di Kecamatan Mandalajati Tahun 2010.....	46
4.3.2	Jumlah Peserta KB Aktif Menurut Jenis Alat Kontrasepsi yang Digunakan per Kelurahan di Kecamatan Mandalajati Tahun 2010.....	47
4.4.1	Jumlah KK dan Jiwa Menurut Tahapan KS per Kelurahan di Kecamatan Mandalajati Tahun 2010.....	49
4.4.2	Jumlah KK Penerima Raskin dan Alokasinya per Kelurahan di Kecamatan Mandalajati Tahun 2010.....	51

<u>Tabel / Table</u>	<u>Judul / Topic</u>	<u>Halaman / Page</u>
4.4.3	Jumlah Penduduk Penyandang Cacat Menurut Jenisnya per Kelurahan di Kecamatan Mandalajati Tahun 2010.....	52
4.5.1	Jumlah Sarana Peribadatan per Kelurahan di Kecamatan Mandalajati Tahun 2010.....	53
4.5.2	Jumlah Sarana Kegiatan Agama Islam per Kelurahan di Kecamatan Mandalajati Tahun 2010.....	55
4.5.3	Jumlah Sekolah Agama Islam Menurut Tingkatan Sekolah (Negeri dan Swasta) per Kelurahan di Kecamatan Mandalajati Tahun 2010.....	56
4.5.4	Jumlah Pemberi dan Penerima Zakat Fitrah per Kelurahan di Kecamatan Mandalajati Tahun 2010.....	59
4.5.5	Jumlah Zakat Fitrah Terkumpul Menurut Jenisnya per Kelurahan di Kecamatan Mandalajati Tahun 2010.....	60
4.5.6	Jumlah Jemaah Haji Menurut Jenis Kelamin per Kelurahan di Kecamatan Mandalajati Tahun 2010.....	61
4.5.7	Jumlah Pemberi dan Penerima Hewan Qurban per Kelurahan di Kecamatan Mandalajati Tahun 2010.....	62
4.5.8	Jumlah Hewan Qurban Menurut Jenis per Kelurahan di Kecamatan Mandalajati Tahun 2010.....	63
4.5.9	Jumlah Nikah, Talak, Cerai dan Rujuk per Kelurahan di Kecamatan Mandalajati Tahun 2010.....	64
4.6.1	Jumlah Gangguan Umum Kamtibmas Menurut Jenis Per Kelurahan di Kecamatan Mandalajati Tahun 2010.....	65
4.6.2	Jumlah Kejadian Bencana Alam per Kelurahan di Kecamatan Mandalajati Tahun 2010.....	67
4.6.3	Jumlah Korban Akibat Bencana Alam Per Kelurahan di Kecamatan Mandalajati Tahun 2010.....	68

<u>Tabel / Table</u>	<u>Judul / Topic</u>	<u>Halaman / Page</u>
4.7.1	Jumlah Pelayanan Kependudukan Menurut Jenis Pelayanan per Kelurahan di Kecamatan Mandalajati Tahun 2010.....	70
4.7.2	Jumlah Kelompok Organisasi per Kelurahan di Kecamatan Mandalajati Tahun 2010.....	71
4.7.3	Jumlah Sarana Olah Raga Per Kelurahan di Kecamatan Mandalajati Tahun 2010.....	72

Bab 5. Pertanian

5.1	Lahan Sawah dan Bukan Sawah (Ha) per Kelurahan di Kecamatan Mandalajati Tahun 2010.....	77
5.2	Jumlah Lahan Bukan Sawah Menurut Kegunaannya (Ha) per Kelurahan di Kecamatan Mandalajati Tahun 2010.....	78

Bab 6. Perindustrian dan Energi

6.1	Jumlah Industri Menurut Klasifikasi per Kelurahan di Kecamatan Mandalajati Tahun 2010.....	81
6.2	Jumlah SPBU, PAM Swasta, Listrik Non PLN per Kelurahan di Kecamatan Mandalajati Tahun 2010.....	82

Bab 7. Perdagangan

7	Jumlah Pasar Menurut Jenis per Kelurahan di Kecamatan Mandalajati Tahun 2010.....	85
---	---	----

<u>Tabel / Table</u>	<u>Judul / Topic</u>	<u>Halaman / Page</u>
Bab 8. Komunikasi dan Pariwisata		
8.1	Jumlah Sarana Komunikasi per Kelurahan di Kecamatan Mandalajati Tahun 2010.....	89
8.2.1	Jumlah Hotel dan Akomodasi Lainnya per Kelurahan di Kecamatan Mandalajati Tahun 2010.....	90
8.2.2	Jumlah Warung Makan, Rumah Makan dan Restoran per Kelurahan di Kecamatan Mandalajati Tahun 2010.....	92
8.2.3	Jumlah Sarana Pariwisata dan Rekreasi per Kelurahan di Kecamatan Mandalajati Tahun 2010.....	93
Bab 9. Keuangan		
9.1	Jumlah Target dan Realisasi Penerimaan Anggaran per Kelurahan di Kecamatan Mandalajati Tahun 2010.....	99
9.2	Jumlah Wajib Pajak dan Penerimaan PBB per Kelurahan di Kecamatan Mandalajati Tahun 2010.....	101
9.3	Jumlah Lembaga Keuangan per Kelurahan di Kecamatan Mandalajati Tahun 2010.....	103

SEKILAS KECAMATAN MANDALAJATI

Kecamatan Mandalajati adalah satu kecamatan dari 30 (tiga puluh) kecamatan di wilayah Kota Bandung. Dengan luas wilayah 717 Ha, Kecamatan Mandalajati berada di \pm 700 meter dpl (di atas permukaan laut). Secara geografis Kecamatan Mandalajati berbatasan dengan :

- ⊙ Bagian Utara : Kabupaten Bandung
- ⊙ Bagian Selatan : Kecamatan Kiaracondong, Antapani dan Arcamanik
- ⊙ Bagian Timur : Kecamatan Ujung Berung
- ⊙ Bagian Barat : Kecamatan Cibeunying Kidul

Kecamatan ini terdiri atas 4 (empat) kelurahan, yaitu :

- ⊙ Kelurahan Jatihandap
- ⊙ Kelurahan Karang Pamulang
- ⊙ Kelurahan Pasir Impun
- ⊙ Kelurahan Sindang Jaya

Jumlah Rukun Warga (RW) dan Rukun Tetangga (RT) dari empat kelurahan tersebut di atas 51 RW dan 295 RT.

Tabel 1.1 Luas Wilayah Menurut Kelurahan di Kecamatan
Table Mandalajati Tahun 2010

No	Kelurahan	Luas Wilayah (Ha)
(1)	(2)	(3)
1	Jatihandap	205
2	Karang Pamulang	198
3	Pasir Impun	127
4	Sindang Jaya	187
	Jumlah	717

Sumber : Kantor Kecamatan Mandalajati

Tabel 1.2 Jarak Antar Kelurahan, Ke Kecamatan dan Ke Pemerintahan Kota Bandung Tahun 2010

Table

No	Dari	Ke (Km.) :					
		Jatihandap	Karang Pamulang	Pasir Impun	Sindang Jaya	Kec. Mandalajati	Pemkot Bandung
(1)	(2)	(3)	(4)	(5)	(6)	(9)	(10)
1	Jatihandap	-	1	2	2,5	3	15
2	Karang Pamulang	1	-	0,5	1	1,5	9,5
3	Pasir Impun	2	0,5	-	1	1	11
4	Sindang Jaya	2,5	1	1	-	0,5	13
5	Kec. Mandalajati	3	1,5	1	0,5	-	*)
6	Pemkot Bandung	15	9,5	11	13	*)	-

Sumber : Kantor Kecamatan Mandalajati

*) : Data tidak tersedia

Tabel 1.3 Jarak Kecamatan Mandalajati ke kecamatan lain dan
Ke Pemerintahan Kota Bandung Tahun 2010
Table

No	Ke Kecamatan :	Dari Kecamatan Mandalajati (Km.)
(1)	(2)	(3)
1	Bandung Kulon	*)
2	Babakan Ciparay	*)
3	Bojongloa Kaler	*)
4	Bojongloa Kidul	*)
5	Astanaanyar	*)
6	Regol	*)
7	Lengkong	*)
8	Bandung Kidul	*)
9	Buah batu	*)
10	Rancasari	*)

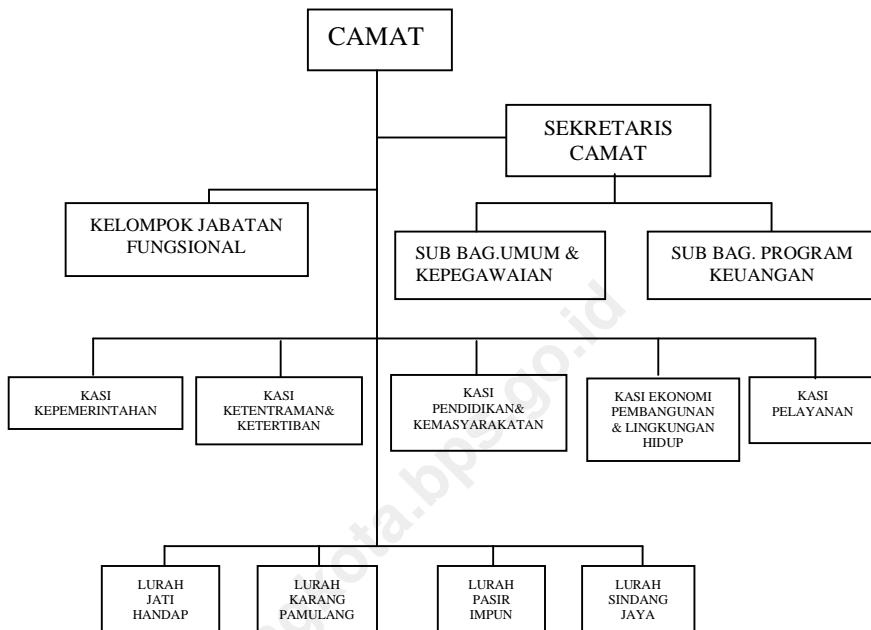
Lanjutan Tabel 1.3
Continued Table

No	Ke Kecamatan :	Dari Kecamatan Mandalajati (Km.)
(1)	(2)	(3)
11	Gedebage	*)
12	Cibiru	*)
13	Panyileukan	*)
14	Ujung Berung	*)
15	Cinambo	*)
16	Arcamanik	*)
17	Antapani	*)
18	Kiaracondong	*)
19	Batununggal	*)
20	Sumur Bandung	*)

Lanjutan Tabel 1.3
Continued Table

No	Ke Kecamatan :	Dari Kecamatan Mandalajati (Km.)
(1)	(2)	(3)
21	Andir	*)
22	Cicendo	*)
23	Bandung Wetan	*)
24	Cibeunying Kidul	*)
25	Cibeunying Kaler	*)
26	Coblong	*)
27	Sukajadi	*)
28	Sukasari	*)
29	Cidadap	*)
30	Pemkot Bandung	*)

Gambar 1 Struktur Organisasi Kecamatan Mandalajati Tahun 2010
Picture



Tabel 2.1 Jumlah RW, RT dan Klasifikasi Kelurahan di Kecamatan Mandalajati Tahun 2010

Table

No	Kelurahan	Jumlah			Klasifikasi	
		RW	RT	Swadaya	Swakarsa	Swa sembada
(1)	(2)	(3)	(4)	(5)	(6)	(7)
1	Jatihandap	16	107	-	-	-
2	Karang Pamulang	12	71	-	-	-
3	Pasir Impun	11	57	-	-	-
4	Sindang Jaya	12	60	-	-	-
Jumlah		51	295	-	-	-

Sumber : Kantor Kecamatan Mandalajati

Tabel 2.2 Jumlah Pegawai per Kelurahan Dirinci Menurut PNS dan Non PNS serta jenis Kelamin di Lingkungan Pemerintahan Kecamatan Mandalajati Tahun 2010

Table

No	Kelurahan / Kecamatan	PNS (Orang)		Non PNS (Orang)	
		L	P	L	P
(1)	(2)	(3)	(4)	(5)	(6)
1	Jatihandap	7	2	1	-
2	Karang Pamulang	3	3	-	-
3	Pasir Impun	6	3	-	-
4	Sindang Jaya	5	1	-	-
5	Kecamatan Mandalajati	13	6	-	-
Jumlah		32	13	2	-

Sumber : Kantor Kecamatan Mandalajati

Tabel 2.3 Jumlah Pegawai per Kelurahan Menurut Tingkat Pendidikan yang Ditamatkan di Lingkungan Pemerintahan Kecamatan Mandalajati Tahun 2010
Table

No	Kelurahan / Kecamatan	Tidak Tamat SD (Orang)	Tamat SD (Orang)	Tamat SMP (Orang)	Tamat SMA (Orang)	Tamat \geq S1 (Orang)
(1)	(2)	(3)	(4)	(5)	(6)	(7)
1	Jatihandap	-	-	-	6	3
2	Karang Pamulang	-	-	-	3	2
3	Pasir Impun	-	-	1	4	5
4	Sindang Jaya	-	-	-	5	1
5	Kecamatan Mandalajati	-	-	1	9	7
	Jumlah	-	-	2	27	18

Sumber : Kantor Kecamatan Mandalajati

Tabel 2.4 Jumlah Pegawai per Kelurahan Menurut Golongan di Lingkungan Pemerintahan Kecamatan Mandalajati Tahun 2010

Table

No	Kelurahan / Kecamatan	Golongan I (Orang)	Golongan II (Orang)	Golongan III (Orang)	Golongan IV (Orang)
(1)	(2)	(3)	(4)	(5)	(6)
1	Jatihandap	-	3	6	-
2	Karang Pamulang	-	-	6	-
3	Pasir Impun	1	2	6	-
4	Sindang Jaya	-	-	6	-
5	Kecamatan Mandalajati	1	6	10	2
Jumlah		2	11	34	2

Sumber : Kantor Kecamatan Mandalajati

Tabel 3.1 Luas Wilayah, Jumlah dan Kepadatan Penduduk per
Table Kelurahan di Kecamatan Mandalajati Tahun 2010

No	Kelurahan	Luas (km ²)	Penduduk (Orang)	Kepadatan / km ² (Orang)
(1)	(2)	(3)	(4)	(5)
1	Jatihandap	205	20.306	99,05
2	Karang Pamulang	198	13.658	68,97
3	Pasir Impun	127	10.146	74,83
4	Sindang Jaya	187	13.994	79,88
	Jumlah	717	58.104	81,03

Sumber : Kantor Kecamatan Mandalajati

Penduduk dan Ketenagakerjaan

Tabel 3.2 Jumlah Penduduk, KK dan Kepadatan per KK Menurut Kelurahan di Kecamatan Mandalajati Tahun 2010

Table

No	Kelurahan	Penduduk (Orang)	KK	Kepadatan / KK (Orang)
(1)	(2)	(3)	(4)	(5)
1	Jatihandap	20.306	5.492	3,69
2	Karang Pamulang	13.658	3.343	4,08
3	Pasir Impun	10.146	2.433	4,69
4	Sindang Jaya	13.994	2980	4,69
Jumlah		58.104	14.248	4,07

Sumber : Kantor Kecamatan Mandalajati

Tabel 3.3 Jumlah Penduduk Menurut Jenis Kelamin per
Table Kelurahan di Kecamatan Mandalajati Tahun 2010

No	Kelurahan	Jenis Kelamin		
		L (Orang)	P (Orang)	L + P (Orang)
(1)	(2)	(3)	(4)	(5)
1	Jatihandap	9.983	10.323	20.306
2	Karang Pamulang	6.580	7.078	13.658
3	Pasir Impun	5.130	5.016	10.146
4	Sindang Jaya	7.218	6.776	13.994
	Jumlah	28.911	29.193	58.104

Sumber : Kantor Kecamatan Mandalajati

Tabel 3.4 Jumlah Penduduk Menurut Jenis Kelamin dan Kelompok Umur di Kecamatan Mandalajati Tahun 2010

Table

No	Kelompok Umur (Tahun)	Jenis Kelamin		
		L (Orang)	P (Orang)	L + P (Orang)
(1)	(2)	(3)	(4)	(5)
1	0 – 4	2.336	2.464	4.800
2	5 – 9	2.224	2.387	4.611
3	10 – 14	2.573	2.394	4.967
4	15 – 19	2.649	2.550	5.199
5	20 – 24	2.760	2.560	5.320
6	25 – 29	2.548	2.488	5.036
7	30 – 34	2.634	2.663	5.297
8	35 – 39	2.468	2.901	5.369
9	40 – 44	1.961	1.912	3.873
10	45 – 49	1.552	1.627	3.179
11	50 – 54	1.565	1.588	3.153
12	55 – 59	1.387	1.324	2.711
13	60 – 64	1.293	1.234	2.527
14	≥ 65	1.035	1.027	2.062
Jumlah		28.985	29.119	58.104

Sumber : Kantor Kecamatan Mandalajati

Tabel 3.5 Jumlah Kelahiran dan Kematian Menurut Jenis Kelamin per Kelurahan di Kecamatan Mandalajati Tahun 2010

Table

No	Kelurahan	Kelahiran (Orang)			Kematian (Orang)		
		L	P	L + P	L	P	L + P
(1)	(2)	(3)	(4)	(5)	(6)	(7)	(8)
1	Jatihandap	-	2	2	5	1	6
2	Karang Pamulang	3	4	7	-	1	1
3	Pasir Impun	5	4	9	-	-	-
4	Sindang Jaya	35	38	73	20	15	35
Jumlah		43	48	91	25	17	77

Sumber : Kantor Kecamatan Mandalajati

Tabel 3.6 Jumlah Migrasi Masuk dan Keluar Menurut Jenis Kelamin per Kelurahan di Kecamatan Mandalajati Tahun 2010

Table

No	Kelurahan	Masuk (Orang)			Keluar (Orang)		
		L	P	L + P	L	P	L + P
(1)	(2)	(3)	(4)	(5)	(6)	(7)	(8)
1	Jatihandap	20	22	42	9	13	22
2	Karang Pamulang	17	21	38	14	10	24
3	Pasir Impun	14	7	21	12	5	17
4	Sindang Jaya	14	7	21	12	5	17
Jumlah		76	61	137	63	43	106

Sumber : Kantor Kecamatan Mandalajati

Tabel 3.7 Penduduk Usia 5 Tahun keatas menurut Jenis Kelamin dan Partisipasi bersekolah perkelurahan di Kecamatan Mandalajati Tahun 2010*)

Table

No	Kelurahan	Jenis Kelamin		
		L	P	L + P
(1)	(2)	(3)	(4)	(5)
1	Tidak / Belum Sekolah	*)	*)	*)
2	Masih Sekolah	*)	*)	*)
3	Tidak Bersekolah Lagi	*)	*)	*)
	Jumlah	*)	*)	*)

Sumber : Kantor Kecamatan Mandalajati

*) Data tidak tersedia

Penduduk dan Ketenagakerjaan

Tabel 3.8 Penduduk 10 Tahun Keatas Menurut Jenis Kelamin dan Pendidikan Tertinggi yang Ditamatkan Di Kecamatan Mandalajati Tahun 2010

Table

No	Pendidikan yang ditamatkan	Jenis Kelamin		
		L	P	L + P
(1)	(2)	(3)	(4)	(5)
1	Tidak / Belum Pernah Sekolah	2.771	2.730	5.501
2	Belum tamat SD	5.387	5.243	10.630
3	SD / MI / Sederajat	5.530	5.935	11.465
4	SLTP / MTs / Sederajat	5.472	5.205	10.667
5	SMU / MA / Sederajat	4.333	4.328	8.661
6	SMK / Sederajat	-	-	-
7	Diploma I / II/III	1.618	1.612	3.230
8	Diploma IV/S1/S2/S3	1.476	1.366	2.842
	Jumlah	26.587	26.419	53.006

Sumber : Kantor Kecamatan Mandalajati

Tabel 3.9 Jumlah Penduduk Menurut Jenis Mata Pencapaian per Kelurahan di Kecamatan Mandalajati Tahun 2010
Table

No	Kelurahan	Jenis Mata Pencapaian				
		PNS	ABRI / POLRI	Pegawai Swasta	Petani	Pe - dagang
(1)	(2)	(3)	(4)	(5)	(6)	(7)
1	Jatihandap	4.304	30	2.165	23	862
2	Karang Pamulang	1.342	34	2.178	108	857
3	Pasir Impun	454	99	2.221	297	2.097
4	Sindang Jaya	1061	28	2.914	1.473	462
	Jumlah	7.161	191	9.478	1.901	4.273

Penduduk dan Ketenagakerjaan

Lanjutan Tabel 3.9
Continued Table

No	Kelurahan	Jenis Mata Pencarian			
		Pelajar	Mahasiswa	Pensiunan	Lainnya
(1)	(2)	(8)	(9)	(10)	(11)
1	Jatihandap	-	-	-	-
2	Karang Pamulang	-	-	-	-
3	Pasir Impun	-	-	-	-
4	Sindang Jaya	-	-	-	-
Jumlah		-	-	-	-

Sumber : Kantor Kecamatan Mandalajati

Tabel 3.10 Jumlah Penduduk Menurut Agama yang Dianut per Kelurahan di Kecamatan Mandalajati Tahun 2010
Table

No	Kelurahan	Agama yang Dianut		
		Islam	Protestan	Katholik
(1)	(2)	(3)	(4)	(5)
1	Jatihandap	19.632	351	255
2	Karang Pamulang	13.258	319	74
3	Pasir Impun	9.604	337	2
4	Sindang Jaya	13.669	184	69
	Jumlah	56.163	1.191	400

Penduduk dan Ketenagakerjaan

Lanjutan Tabel 3.10
Continued Table

No	Kelurahan	Agama yang Dianut		
		Hindu	Budha	Lainnya
(1)	(2)	(6)	(7)	(8)
1	Jatihandap	6	12	40
2	Karang Pamulang	7	-	-
3	Pasir Impun	3	-	-
4	Sindang Jaya	32	10	-
Jumlah		48	22	40

Sumber : Kantor Kecamatan Mandalajati

Tabel 4.1.1 Jumlah Sekolah Umum Menurut Tingkatan Sekolah (Negeri dan Swasta) per Kelurahan di Kecamatan Mandalajati Tahun 2010

Table

No	Kelurahan	TK		SD	
		Negeri	Swasta	Negeri	Swasta
(1)	(2)	(3)	(4)	(5)	(6)
1	Jatihandap	-	7	9	-
2	Karang Pamulang	-	8	5	1
3	Pasir Impun	-	8	-	-
4	Sindang Jaya	-	8	-	-
Jumlah		-	32	21	-

Lanjutan Tabel 4.1.1
Continued Table

No	Kelurahan	SLTP		SMU	
		Negeri	Swasta	Negeri	Swasta
(1)	(2)	(7)	(8)	(9)	(10)
1	Jatihandap	-	-	-	-
2	Karang Pamulang	-	1	-	1
3	Pasir Impun	-	-	-	-
4	Sindang Jaya	-	-	-	1
Jumlah		-	1	-	2

Lanjutan Tabel 4.1.1
Continued Table

No	Kelurahan	SMK		PT/UNIVERSITAS	
		Negeri	Swasta	Negeri	Swasta
(1)	(2)	(11)	(12)	(13)	(14)
1	Jatihandap	-	-	-	-
2	Karang Pamulang	-	-	-	-
3	Pasir Impun	-	-	-	-
4	Sindang Jaya	-	-	-	-
Jumlah		-	-	-	-

Sumber : Kantor Kecamatan Mandalajati

Tabel 4.1.2 Jumlah Guru dan Murid TK (Negeri dan Swasta)
per Kelurahan di Kecamatan Mandalajati Tahun 2010
Table

No	Kelurahan	Guru		Murid	
		TK Negeri	TK Swasta	TK Negeri	TK Swasta
(1)	(2)	(3)	(4)	(5)	(6)
1	Jatihandap	-	23	-	236
2	Karang Pamulang	-	16	-	110
3	Pasir Impun	-	25	-	235
4	Sindang Jaya	-	12	-	116
Jumlah		-	76	-	697

Sumber : Kantor Kecamatan Mandalajati

Tabel 4.1.3 Jumlah Guru dan Murid SD (Negeri dan Swasta)
per Kelurahan di Kecamatan Mandalajati Tahun 2010
Table

No	Kelurahan	Guru		Murid	
		SD Negeri	SD Swasta	SD Negeri	SD Swasta
(1)	(2)	(3)	(4)	(5)	(6)
1	Jatihandap	153	-	2.801	-
2	Karang Pamulang	57	-	1.470	-
3	Pasir Impun	-	-	-	-
4	Sindang Jaya	74	-	1.249	-
Jumlah		284	-	5.520	-

Sumber : Kantor Kecamatan Mandalajati

Tabel 4.1.4 Jumlah Guru dan Murid SMP (Negeri dan Swasta)
per Kelurahan di Kecamatan Mandalajati Tahun 2010
Table

No	Kelurahan	Guru		Murid	
		SMP Negeri	SMP Swasta	SMP Negeri	SMP Swasta
(1)	(2)	(3)	(4)	(5)	(6)
1	Jatihandap	-	-	-	-
2	Karang Pamulang	-	20	-	251
3	Pasir Impun	-	-	-	-
4	Sindang Jaya	-	-	-	-
Jumlah		-	20	-	251

Sumber : Kantor Kecamatan Mandalajati

Tabel 4.1.5 Jumlah Guru dan Murid SMU (Negeri dan Swasta)
per Kelurahan di Kecamatan Mandalajati Tahun 2010
Table

No	Kelurahan	Guru		Murid	
		SMU Negeri	SMU Swasta	SMU Negeri	SMU Swasta
(1)	(2)	(3)	(4)	(5)	(6)
1	Jatihandap	-	-	-	-
2	Karang Pamulang	-	12	-	241
3	Pasir Impun	-	-	-	-
4	Sindang Jaya	-	12	-	70
Jumlah		-	24	-	311

Sumber : Kantor Kecamatan Mandalajati

Tabel 4.1.6 Jumlah Dosen dan Mahasiswa D3 / Akademi (Negeri dan Swasta) per Kelurahan di Kecamatan Mandalajati Tahun 2010

Table

No	Kelurahan	Dosen		Mahasiswa	
		D3 / Ak. Negeri	D3 / Ak. Swasta	D3 / Ak. Negeri	D3 / Ak. Swasta
(1)	(2)	(3)	(4)	(5)	(6)
1	Jatihandap	-	-	-	-
2	Karang Pamulang	-	-	-	-
3	Pasir Impun	-	-	-	-
4	Sindang Jaya	-	-	-	-
Jumlah		-	-	-	-

Sumber : Kantor Kecamatan Mandalajati

Tabel 4.1.7 Jumlah Dosen dan Mahasiswa D4 & S1 / Perguruan Tinggi (Negeri dan Swasta) per Kelurahan di Kecamatan Mandalajati Tahun 2010

Table

No	Kelurahan	Dosen		Mahasiswa	
		D4/S1/PT Negeri	D4/S1/PT Swasta	D4/S1/PT Negeri	D4/S1/PT Swasta
(1)	(2)	(3)	(4)	(5)	(6)
1	Jatihandap	-	-	-	-
2	Karang Pamulang	-	-	-	-
3	Pasir Impun	-	-	-	-
4	Sindang Jaya	-	-	-	-
Jumlah		-	-	-	-

Sumber : Kantor Kecamatan Mandalajati

Tabel 4.2.1 Jumlah Sarana Kesehatan per Kelurahan di Kecamatan Mandalajati Tahun 2010
Table

No	Kelurahan	Sarana Pelayanan Kesehatan			
		Rumah Sakit	Puskesmas /Pustu	Posyandu	Praktek Dokter
(1)	(2)	(3)	(4)	(5)	(6)
1	Jatihandap	-	2	21	7
2	Karang Pamulang	-	2	18	3
3	Pasir Impun	1	-	11	1
4	Sindang Jaya	-	1	13	4
Jumlah		1	5	63	15

Lanjutan Tabel 4.2.1
Continued Table

No	Kelurahan	Sarana Pelayanan Kesehatan		
		Praktek Bidan	Poliklinik	Apotek
(1)	(2)	(7)	(8)	(9)
1	Jatihandap	6	4	1
2	Karang Pamulang	1	-	1
3	Pasir Impun	1	-	1
4	Sindang Jaya	1	-	1
Jumlah		8	5	6

Sumber : Kantor Kecamatan Mandalajati

Tabel 4.2.2 Jumlah Balita yang Diimunisasi menurut Jenis Imunisasi per Kelurahan di Kecamatan Mandalajati Tahun 2010

Table

No	Kelurahan	Jenis Imunisasi					
		DPT			BCG	Campak	TT
		I	II	III			
(1)	(2)	(3)	(4)	(5)	(6)	(7)	(8)
1	Jatihandap	177	180	141	202	149	354
2	Karang Pamulang	244	202	225	146	129	174
3	Pasir Impun	-	-	-	-	-	-
4	Sindang Jaya	273	274	276	275	275	397
Jumlah		694	656	642	623	553	925

Lanjutan Tabel
Continued Table 4.2.2

No	Kelurahan	Jenis Imunisasi					
		Polio			Hepatitis B		
		I	II	III	I	II	III
(1)	(2)	(9)	(10)	(11)	(12)	(13)	(14)
1	Jatihandap	198	182	161	-	-	-
2	Karang Pamulang	231	238	218	-	-	-
3	Pasir Impun	-	-	-	-	-	-
4	Sindang Jaya	269	273	271	273	274	276
Jumlah		698	693	650	273	274	276

Sumber : Kantor Kecamatan Mandalajati

Tabel 4.3.1 Jumlah PUS dan Peserta KB Aktif per Kelurahan di Kecamatan Mandalajati Tahun 2010
Table

No	Kelurahan	PUS	Peserta KB Aktif
(1)	(2)	(3)	(4)
1	Jatihandap	2.680	2.574
2	Karang Pamulang	2.571	1.571
3	Pasir Impun	-	-
4	Sindang Jaya	2.092	1.185
Jumlah		7.343	5.330

Sumber : Kantor Kecamatan Mandalajati

Tabel 4.3.2 Jumlah Peserta KB Aktif Menurut Jenis Alat Kontrasepsi yang Digunakan per Kelurahan di Kecamatan Mandalajati Tahun 2010
Table

No	Kelurahan	Alat Kontrasepsi (KB)				
		IUD	Pil	Suntik	Kondom	MOP
(1)	(2)	(3)	(4)	(5)	(6)	(7)
1	Jatihandap	1.342	452	1.464	17	-
2	Karang Pamulang	12	89	429	12	-
3	Pasir Impun	-	-	-	-	-
4	Sindang Jaya	278	343	792	14	-
Jumlah		1.632	884	2.685	43	-

Lanjutan Tabel 4.3.2
Continued Table

No	Kelurahan	Alat Kontrasepsi (KB)			
		MOW	Implan	Intravag	Tradisional
(1)	(2)	(8)	(9)	(10)	(11)
1	Jatihandap	-	170	-	-
2	Karang Pamulang	-	-	-	-
3	Pasir Impun	-	-	-	-
4	Sindang Jaya	13	-	-	-
Jumlah		13	170	-	-

Sumber : Kantor Kecamatan Mandalajati

Tabel 4.4.1 Jumlah KK dan Jiwa Menurut Tahapan KS per Kelurahan di Kecamatan Mandalajati Tahun 2010
Table

No	Kelurahan	Pra KS		KS I		KS II	
		KK	Jiwa	KK	Jiwa	KK	Jiwa
(1)	(2)	(3)	(6)	(5)	(6)	(7)	(8)
1	Jatihandap	557	-	1.333	-	-	-
2	Karang Pamulang	297	-	1.210	-	-	-
3	Pasir Impun	262	-	1.006	-	-	-
4	Sindang Jaya	219	-	1.076	-	-	-
Jumlah		1.335	-	4.625	-	-	-

Lanjutan Tabel 4.4.1
Continued Table

No	Kelurahan	KS II		KS III Plus	
		KK	Jiwa	KK	Jiwa *)
(1)	(2)	(7)	(8)	(9)	(10)
1	Jatihandap	-	-	-	-
2	Karang Pamulang	-	-	-	-
3	Pasir Impun	-	-	-	-
4	Sindang Jaya	-	-	-	-
Jumlah		-	-	-	-

Sumber : Kantor Kecamatan Mandalajati

Tabel 4.4.2 Jumlah KK Penerima Raskin dan Alokasinya per
Kelurahan di Kecamatan Mandalajati Tahun 2010
Table

No	Kelurahan	Jumlah KK	Volume (Kg)
(1)	(2)	(3)	(4)
1	Jatihandap	651	9.765
2	Karang Pamulang	404	6.060
3	Pasir Impun	441	6.615
4	Sindang Jaya	339	6.615
Jumlah		1.835	27.525

Sumber : Kantor Kecamatan Mandalajati

Tabel 4.4.3 Jumlah Penduduk Penyandang Cacat Menurut Jenisnya per Kelurahan di Kecamatan Mandalajati Tahun 2010

Table

No	Kelurahan	Jenis Cacat yang Disandang					
		Cacat Tubuh	Bisu	Tuli	Buta	Cacat Ganda	Mental
(1)	(2)	(3)	(4)	(5)	(6)	(7)	(8)
1	Jatihandap	*)	*)	*)	*)	*)	*)
2	Karang Pamulang	*)	*)	*)	*)	*)	*)
3	Pasir Impun	*)	*)	*)	*)	*)	*)
4	Sindang Jaya	*)	*)	*)	*)	*)	*)
Jumlah		-	-	-	-	-	-

Sumber : Kantor Kecamatan Mandalajati

Tabel 4.5.1 Jumlah Sarana Peribadatan per Kelurahan di Kecamatan Mandalajati Tahun 2010
Table

No	Kelurahan	Jenis Sarana Peribadatan		
		Masjid	Langgar	Mushola
(1)	(2)	(3)	(4)	(5)
1	Jatihandap	31	-	12
2	Karang Pamulang	18	-	6
3	Pasir Impun	11	-	10
4	Sindang Jaya	18	-	3
Jumlah		78	-	31

Lanjutan Tabel 4.5.1
Continued Table

No	Kelurahan	Jenis Sarana Peribadatan		
		Gereja	Vihara	Pura
(1)	(2)	(6)	(7)	(8)
1	Jatihandap	-	-	-
2	Karang Pamulang	1	-	-
3	Pasir Impun	-	-	-
4	Sindang Jaya	-	-	-
Jumlah		1	-	-

Sumber : Kantor Urusan Agama Mandalajati

Tabel 4.5.2 Jumlah Sarana Kegiatan Agama Islam per Kelurahan di Kecamatan Mandalajati Tahun 2010
Table

No	Kelurahan	Ulama	DKM	Majelis Taklim	Perpustakaan Masjid
(1)	(2)	(3)	(4)	(5)	(6)
1	Jatihandap	-	32	15	-
2	Karang Pamulang	-	-	-	-
3	Pasir Impun	-	-	-	-
4	Sindang Jaya	-	-	-	-
Jumlah		-	32	15	-

Sumber : Kantor Urusan Agama Mandalajati

Tabel 4.5.3 Jumlah Sekolah Agama Islam Menurut Tingkatan Sekolah (Negeri dan Swasta) per Kelurahan di Kecamatan Mandalajati Tahun 2010

Table

No	Kelurahan	TKA / TPA		R A	
		Negeri	Swasta	Negeri	Swasta
(1)	(2)	(3)	(4)	(5)	(6)
1	Jatihandap	-	-	-	13
2	Karang Pamulang	-	-	-	-
3	Pasir Impun	-	-	-	-
4	Sindang Jaya	-	-	-	-
Jumlah		-	-	-	13

Lanjutan Tabel 4.5.3
Continued Table

No	Kelurahan	M I		MTs	
		Negeri	Swasta	Negeri	Swasta
(1)	(2)	(7)	(8)	(9)	(10)
1	Jatihandap	-	-	-	-
2	Karang Pamulang	-	-	-	-
3	Pasir Impun	-	-	-	-
4	Sindang Jaya	-	-	-	-
Jumlah		-	-	-	-

Lanjutan Tabel 4.5.3
Continued Table

No	Kelurahan	M A	
		Negeri	Swasta
(1)	(2)	(11)	(12)
1	Jatihandap	-	-
2	Karang Pamulang	-	-
3	Pasir Impun	-	-
4	Sindang Jaya	-	-
Jumlah		-	-

Sumber : Kantor Kecamatan Mandalajati

Tabel 4.5.4 Jumlah Pemberi dan Penerima Zakat Fitrah per Kelurahan di Kecamatan Mandalajati Tahun 2010
Table

No	Kelurahan	Pemberi Zakat (Orang)	Penerima Zakat (Orang)
(1)	(2)	(3)	(4)
1	Jatihandap	9.889	8.430
2	Karang Pamulang	6.352	4.310
3	Pasir Impun	1.016	503
4	Sindang Jaya	6.401	1.367
Jumlah		23.658	14.610

Sumber : Kantor Urusan Agama Kecamatan Mandalajati

*) : Data tidak tersedia

Tabel 4.5.5 Jumlah Zakat Fitrah Terkumpul Menurut Jenisnya per
Table Kelurahan di Kecamatan Mandalajati Tahun 2010

No	Kelurahan	Jenis Zakat Fitrah	
		Beras (Kg)	Uang (Rp)
(1)	(2)	(3)	(4)
1	Jatihandap	1.435	161.806.000
2	Karang Pamulang	2.700	939.736.000
3	Pasir Impun	604	7.200.000
4	Sindang Jaya	1.837	100.463.000
Jumlah		6.576	1.209.205.000

Sumber : Kantor Urusan Agama Kecamatan Mandalajati

Tabel 4.5.6 Jumlah Jemaah Haji Menurut Jenis Kelamin per
Kelurahan di Kecamatan Mandalajati Tahun 2010
Table

No	Kelurahan	Jenis Kelamin		
		L	P	L + P
(1)	(2)	(3)	(4)	(5)
1	Jatihandap	6	7	13
2	Karang Pamulang	5	8	13
3	Pasir Impun	8	8	16
4	Sindang Jaya	5	8	13
Jumlah		24	31	55

Sumber : Departemen Agama Kota Bandung

Tabel 4.5.7 Jumlah Pemberi dan Penerima Hewan Qurban per Kelurahan di Kecamatan Mandalajati Tahun 2011
Table

No	Kelurahan	Pemberi Qurban (Orang)	Penerima Qurban (Orang)
(1)	(2)	(3)	(4)
1	Jatihandap	410	*)
2	Karang Pamulang	289	*)
3	Pasir Impun	284	*)
4	Sindang Jaya	364	*)
Jumlah		1.347	*)

Sumber : Kantor Urusan Agama Kecamatan Mandalajati

*) : Data tidak tersedia

Tabel 4.5.8 Jumlah Hewan Qurban Menurut Jenis per Kelurahan di Kecamatan Mandalajati Tahun 2011
Table

No	Kelurahan	Jenis Hewan Qurban			
		Kerbau	Sapi	Kambing	Domba
(1)	(2)	(3)	(4)	(5)	(6)
1	Jatihandap	-	54	-	32
2	Karang Pamulang	-	28	-	93
3	Pasir Impun	-	31	-	67
4	Sindang Jaya	-	40	-	84
Jumlah		-	153	-	276

Sumber : Kantor Urusan Agama Kecamatan Mandalajati

Tabel 4.5.9 Jumlah Nikah, Talak, Cerai dan Rujuk per Kelurahan di Kecamatan Mandalajati Tahun 2010

Table

No	Kelurahan	Nikah	Talak	Cerai	Rujuk
(1)	(2)	(3)	(4)	(5)	(6)
1	Jatihandap	165	*)	*)	*)
2	Karang Pamulang	122	*)	*)	*)
3	Pasir Impun	61	*)	*)	*)
4	Sindang Jaya	97	*)	*)	*)
Jumlah		445	*)	*)	*)

Sumber : Kantor Urusan Agama Kecamatan Mandalajati

*) Data tidak tersedia

Tabel 4.6.1 Jumlah Gangguan Umum Kamtibmas Menurut Jenis Per Kelurahan di Kecamatan Mandalajati Tahun 2010
Table

No	Kelurahan	Jenis Gangguan Umum Kamtibmas			
		Kebakaran	Penipuan	Peng - rusakan	Temu Mayat
(1)	(2)	(3)	(4)	(5)	(6)
1	Jatihandap	-	*)	-	1
2	Karang Pamulang	-	*)	-	-
3	Pasir Impun	-	*)	-	-
4	Sindang Jaya	1	*)	-	-
Jumlah		1	-	-	1

Lanjutan Tabel 4.6.1
Continued Table

No	Kelurahan	Jenis Gangguan Umum Kamtibmas		
		Perkelahian	Pencurian	Perampokan
(1)	(2)	(7)	(8)	(9)
1	Jatihandap	-	2	-
2	Karang Pamulang	-	2	-
3	Pasir Impun	-	4	-
4	Sindang Jaya	-	3	-
Jumlah		-	12	-

Sumber : Polsekta Kecamatan Mandalajati

Tabel 4.6.2 Jumlah Kejadian Bencana Alam per Kelurahan di Kecamatan Mandalajati Tahun 2010
Table

No	Kelurahan	Jenis Bencana Alam				
		Banjir	Ke - bakaran	Angin Topan	Tanah Longsor	Lain- lain
(1)	(2)	(3)	(4)	(5)	(6)	(7)
1	Jatihandap	1	-	-	1	-
2	Karang Pamulang	2	-	-	-	-
3	Pasir Impun	3	-	-	-	-
4	Sindang Jaya	1	-	-	-	-
Jumlah		7	-	-	1	-

Sumber : Polsekta Kecamatan Mandalajati

Tabel 4.6.3 Jumlah Korban Akibat Bencana Alam Per Kelurahan di Kecamatan Mandalajati Tahun 2010

Table

No	Kelurahan	Jenis Korban			
		Orang Meninggal	Orang Menderita/ Luka	Ternak Mati	Bangunan Terendam
(1)	(2)	(3)	(4)	(5)	(6)
1	Jatihandap	-	-	-	-
2	Karang Pamulang	-	-	-	-
3	Pasir Impun	-	-	-	-
4	Sindang Jaya	-	-	-	3
Jumlah		-	-	-	3

Lanjutan Tabel 4.6.3
Continued Table

No	Kelurahan	Jenis Korban			
		Bangunan Rusak	Bangunan Hancur	Sawah/ Ladang/ Rusak(Ha)	Kerugian (Rp.000,-)
(1)	(2)	(7)	(8)	(9)	(10)
1	Jatihandap	*)	*)	*)	*)
2	Karang Pamulang	*)	*)	*)	*)
3	Pasir Impun	*)	3	*)	*)
4	Sindang Jaya	*)	*)	*)	*)
Jumlah		-	3	-	-

Sumber : Polsekta Kecamatan Mandalajati

Tabel 4.7.1 Jumlah Pelayanan Kependudukan Menurut Jenis Pelayanan per Kelurahan di Kecamatan Mandalajati Tahun 2010

Table

No	Kelurahan	Jenis Pelayanan				
		KTP	KK	KIPEM	Serba guna	Lainnya
(1)	(2)	(3)	(4)	(5)	(6)	(7)
1	Jatihandap	2.619	803	16	764	30
2	Karang Pamulang	3.337	1.426	-	180	12
3	Pasir Impun	1.145	363	-	236	20
4	Sindang Jaya	2.846	1.774	-	96	7
Jumlah		9.947	4.336	16	1.276	69

Sumber : Kantor Kecamatan Mandalajati

Tabel 4.7.2 Jumlah Kelompok Organisasi per Kelurahan di Kecamatan Mandalajati Tahun 2010
Table

No	Kelurahan	Jenis Kelompok Organisasi				
		LPM	Karang Taruna	Kesenian	Olah Raga	Lainnya
(1)	(2)	(3)	(4)	(5)	(6)	(7)
1	Jatihandap	1	1	3	*)	-
2	Karang Pamulang	1	1	1	*)	-
3	Pasir Impun	1	1	1	-	-
4	Sindang Jaya	1	1	1	1	-
Jumlah		4	4	6	1	-

Sumber : Kantor Kecamatan Mandalajati

Tabel 4.7.3 Jumlah Sarana Olah Raga Per Kelurahan di Kecamatan Mandalajati Tahun 2010
Table

No	Kelurahan	Sarana Olah Raga			
		Basket	Bulu tangkis	Footsal	Golf
(1)	(2)	(3)	(4)	(5)	(6)
1	Jatihandap	-	1	1	-
2	Karang Pamulang	1	1	1	1
3	Pasir Impun	-	1	1	-
4	Sindang Jaya	1	2	1	-
Jumlah		2	5	4	1

Lanjutan Tabel 4.7.3
Continued Table

No	Kelurahan	Sarana Olah Raga		
		Voli	Sepak Bola	Tenis Lapangan
(1)	(2)	(7)	(8)	(9)
1	Jatihandap	-	3	5
2	Karang Pamulang	-	1	-
3	Pasir Impun	3	2	-
4	Sindang Jaya	-	-	1
Jumlah		3	6	6

Sumber :Kantor Kecamatan Mandalajati

Tabel 5.1 Lahan Sawah dan Bukan Sawah (Ha) per Kelurahan di Kecamatan Mandalajati Tahun 2010
Table

No	Kelurahan	Sawah (Ha)	Bukan Sawah (Ha)
(1)	(2)	(3)	(4)
1	Jatihandap	*)	205
2	Karang Pamulang	5	183
3	Pasir Impun	13	114
4	Sindang Jaya	4	180
	Jumlah	22	682

Sumber : Kantor Kecamatan Mandalajati

*) : Data tidak tersedia

Tabel 5.2 Jumlah Lahan Bukan Sawah Menurut Kegunaannya (Ha) per Kelurahan di Kecamatan Mandalajati Tahun 2010

Table

No	Kelurahan	Kegunaan Lahan (Ha)					Lain-nya
		Ladang/Huma/Kebun/Kolam/Tegalan	Perumahan dan Pekarangan	Bangunan Lainnya dan Pekarangan	Semena-tara tidak Diusahakan		
(1)	(2)	(3)	(4)	(5)	(6)	(7)	
1	Jatihandap	*)	*)	*)	*)	*)	
2	Karang Pamulang	*)	*)	*)	*)	*)	
3	Pasir Impun	*)	*)	*)	*)	*)	
4	Sindang Jaya	*)	*)	*)	*)	*)	
Jumlah		-	-	-	-	-	

Sumber : Kantor Kecamatan Mandalajati

Tabel 6.1 Jumlah Industri Menurut Klasifikasi per Kelurahan di Kecamatan Mandalajati Tahun 2010
Table

No	Kelurahan	Klasifikasi Industri		
		Besar	Sedang	IKKR
(1)	(2)	(3)	(4)	(5)
1	Jatihandap	-	2	-
2	Karang Pamulang	3	-	7
3	Pasir Impun	-	-	-
4	Sindang Jaya	1	15	-
Jumlah		4	17	7

Sumber : Kantor Kecamatan Mandalajati

Perindustrian dan Energi

Tabel 6.2 Jumlah SPBU, PAM Swasta, Listrik Non PLN per Kelurahan di Kecamatan Mandalajati Tahun 2010
Table

No	Kelurahan	Jumlah Usaha / Perusahaan		
		SPBU	PAM Swasta	Listrik Non PLN
(1)	(2)	(3)	(4)	(5)
1	Jatihandap	-	2	-
2	Karang Pamulang	1	-	-
3	Pasir Impun	-	-	-
4	Sindang Jaya	-	-	-
Jumlah		1	2	-

Sumber : Kantor Kecamatan Mandalajati

Tabel 7 Jumlah Pasar Menurut Jenis per Kelurahan di Kecamatan Mandalajati Tahun 2010

Table

No	Kelurahan	Pasar Tradisional	Pasar Induk	Pasar Modern	
				Kelompok Pertokoan	Mini Market
(1)	(2)	(3)	(4)	(5)	(6)
1	Jatihandap	-	-	-	4
2	Karang Pamulang	-	-	-	1
3	Pasir Impun	-	-	-	4
4	Sindang Jaya	-	-	2	-
Jumlah		-	-	2	9

Lanjutan Tabel 7
Continued Table

No	Kelurahan	Pasar Modern				
		Toserba	Depart Store	Super Market	Hyper Market	Mall
(1)	(2)	(7)	(8)	(9)	(10)	(11)
1	Jatihandap	-	-	-	-	-
2	Karang Pamulang	-	-	-	-	-
3	Pasir Impun	-	-	-	-	-
4	Sindang Jaya	-	-	-	-	-
Jumlah		-	-	-	-	-

Sumber : Kantor Kecamatan Mandalajati

Tabel 8.1 Jumlah Sarana Komunikasi per Kelurahan di Kecamatan Mandalajati Tahun 2010
Table

No	Kelurahan	Sarana Komunikasi				Telepon Umum Koin/ Kartu
		Kantor Pos	Stasiun Radio	Wartel	Warnet	
(1)	(2)	(3)	(4)	(5)	(6)	(7)
1	Jatihandap	-	-	3	5	-
2	Karang Pamulang	-	-	1	9	-
3	Pasir Impun	-	-	1	5	-
4	Sindang Jaya	-	-	1	2	1
Jumlah		-	-	6	21	1

Sumber : Kantor Kecamatan Mandalajati

Tabel 8.2.1 Jumlah Hotel dan Akomodasi Lainnya per Kelurahan di Kecamatan Mandalajati Tahun 2010

Table

No	Kelurahan	Hotel & Akomodasi			
		Bintang 5	Bintang 4	Bintang 3	Bintang 2
(1)	(2)	(3)	(4)	(5)	(6)
1	Jatihandap	-	-	-	-
2	Karang Pamulang	-	-	-	-
3	Pasir Impun	-	-	-	-
4	Sindang Jaya	-	-	-	-
Jumlah		-	-	-	-

Lanjutan Tabel 8.2.1
Continued Table

No	Kelurahan	Hotel & Akomodasi		
		Bintang 1	Melati	Akomodasi Lainnya
(1)	(2)	(7)	(8)	(9)
1	Jatihandap	-	-	-
2	Karang Pamulang	-	-	-
3	Pasir Impun	-	-	1
4	Sindang Jaya	-	-	-
Jumlah		-	-	1

Sumber : Kantor Kecamatan Mandalajati

Tabel 8.2.2 Jumlah Warung Makan, Rumah Makan dan Restoran per Kelurahan di Kecamatan Mandalajati Tahun 2010
Table

No	Kelurahan	Jenis Sarana		
		Warung Makan	Rumah Makan	Restoran
(1)	(2)	(3)	(4)	(5)
1	Jatihandap	11	4	-
2	Karang Pamulang	10	1	-
3	Pasir Impun	12	4	-
4	Sindang Jaya	20	-	-
Jumlah		53	9	-

Sumber : Kantor Kecamatan Mandalajati

Tabel 8.2.3 Jumlah Sarana Pariwisata dan Rekreasi per Kelurahan di Kecamatan Mandalajati Tahun 2010
Table

No	Kelurahan	Sarana Pariwisata dan Rekreasi				
		Bioskop	Klab Malam	P u b	Ice Skating	Karaoke
(1)	(2)	(3)	(4)	(5)	(6)	(7)
1	Jatihandap	-	-	-	-	-
2	Karang Pamulang	-	-	-	-	-
3	Pasir Impun	-	-	-	-	-
4	Sindang Jaya	-	-	-	-	-
Jumlah		-	-	-	-	-

Lanjutan Tabel
Continued Table 8.2.3

		Sarana Pariwisata dan Rekreasi					
No	Kelurahan	Kolam Renang	Pusat Kebugaran	Diskotik	Billiard	Gedung Pertunjukan	Mesin Maiman Aank
(1)	(2)	(8)	(9)	(10)	(11)	(12)	(13)
1	Jatihandap	-	-	-	-	-	-
2	Karang Pamulang	1	2	-	-	-	-
3	Pasir Impun	-	-	-	-	-	-
4	Sindang Jaya	2	1	1	-	-	-
Jumlah		3	3	1	-	-	-

Lanjutan Tabel 8.2.3
Continued Table

		Sarana Pariwisata dan Rekreasi					
No	Kelurahan	Sanggar Seni/Tari	Panti Pijat	Golf	Bowling	Galeri	Museum
(1)	(2)	(14)	(15)	(16)	(17)	(18)	(19)
1	Jatihandap	1	1	-	-	-	-
2	Karang Pamulang	1	-	1	-	-	-
3	Pasir Impun	-	-	-	-	-	-
4	Sindang Jaya	-	-	-	-	-	-
Jumlah		2	1	1	-	-	-

Sumber : Kantor Kecamatan Mandalajati

Tabel 9.1 Jumlah Target dan Realisasi Penerimaan Anggaran per Kelurahan di Kecamatan Mandalajati Tahun 2010
Table

No	Kelurahan	Realisasi Penerimaan Rp. (000,00)			
		Rutin		Pembangunan	
		Target	Realisasi	Target	Realisasi
(1)	(2)	(3)	(4)	(5)	(6)
1	Jatihandap	*)	*)	*)	*)
2	Karang Pamulang	*)	*)	*)	*)
3	Pasir Impun	*)	*)	*)	*)
4	Sindang Jaya	*)	*)	*)	*)
Jumlah		-	-	-	-

Lanjutan Tabel 9.1
Continued Table

No	Kelurahan	Realisasi Penerimaan Rp. (000,00)	
		Jumlah	
		Target	Realisasi
(1)	(2)	(7)	(8)
1	Jatihandap	*)	*)
2	Karang Pamulang	*)	*)
3	Pasir Impun	*)	*)
4	Sindang Jaya	*)	*)
Jumlah		-	-

Sumber : Kantor Kecamatan Mandalajati

Keuangan

Tabel 9.2 Jumlah Wajib Pajak dan Penerimaan PBB per Kelurahan di Kecamatan Mandalajati Tahun 2010
Table

No	Kelurahan	Jumlah Wajib Pajak	
		Target	Realisasi
(1)	(2)	(3)	(4)
1	Jatihandap	3.925	*)
2	Karang Pamulang	3.132	*)
3	Pasir Impun	2.379	*)
4	Sindang Jaya	2.679	*)
	Jumlah	12.133	-

Lanjutan Tabel 9.2
Continued Table

No	Kelurahan	Jumlah Penerimaan (Rp.)	
		Target	Realisasi
(1)	(2)	(5)	(6)
1	Jatihandap	*)	195.879.700
2	Karang Pamulang	*)	195.879.700
3	Pasir Impun	375.669.187	244.184.497
4	Sindang Jaya	*)	195.879.700
Jumlah		375.669.187	831.814.597

Sumber : Dinas Pendapatan Daerah Kota Bandung.

*) Data tidak tersedia

Tabel 9.3 Jumlah Lembaga Keuangan per Kelurahan di Kecamatan Mandalajati Tahun 2010
Table

No	Kelurahan	Bank			
		Umum	BPR	BMT	Syariah
(1)	(2)	(3)	(4)	(5)	(6)
1	Jatihandap	1	2	-	-
2	Karang Pamulang	-	-	-	-
3	Pasir Impun	-	-	-	-
4	Sindang Jaya	-	-	-	-
Jumlah		1	2	-	-

Lanjutan Tabel 9.3
Continued Table

No	Kelurahan	Non Bank			
		Koperasi	Pegadaian	Asuransi	Money Changer
(1)	(2)	(7)	(8)	(9)	(10)
1	Jatihandap	4	-	-	-
2	Karang Pamulang	3	-	-	-
3	Pasir Impun	3	-	-	-
4	Sindang Jaya	2	1	-	-
Jumlah		12	1	-	-

Sumber : Kantor Kecamatan Mandalajati

DATA MENCERDASKAN BANGSA



BPS Kota Bandung

Jl. Jend. Gatot Soebroto no.93

e-mail : bps3273@bps.go.id