

Katalog : 1102001.7174045

KECAMATAN KOTAMOBAGU UTARA DALAM ANGKA

Kotamobagu Utara Subdistrict in Figures

2016



**BADAN PUSAT STATISTIK
KOTA KOTAMOBAGU**
Statistics of Kotamobagu Municipality

**KECAMATAN KOTAMOBAGU UTARA
DALAM ANGKA**

Kotamobagu Utara Subdistrict in Figures

2016

KECAMATAN KOTAMOBAGU UTARA DALAM ANGKA 2016
KOTAMOBAGU UTARA DISTRICT IN FIGURES 2016

ISBN : 978-602-1073-48-3

No. Publikasi / *Publication Number* : 71746.1606

Katalog BPS : 1102001.7174010

Ukuran Buku / *Book Size* : 16 Cm x 21 Cm

Jumlah Halaman / *Number Of Pages* : viii+ 62 Halaman / *Pages*

Naskah / *Manuscript* :

Koordinator Statistik Kecamatan Kotamobagu Selatan
Statistics Coordinator Of Kotamobagu Selatan District

Penyunting / *Editor* :

Koordinator Statistik Kecamatan Kotamobagu Selatan
Statistics Coordinator Of Kotamobagu Selatan District

Gambar Kulit / *Cover* :

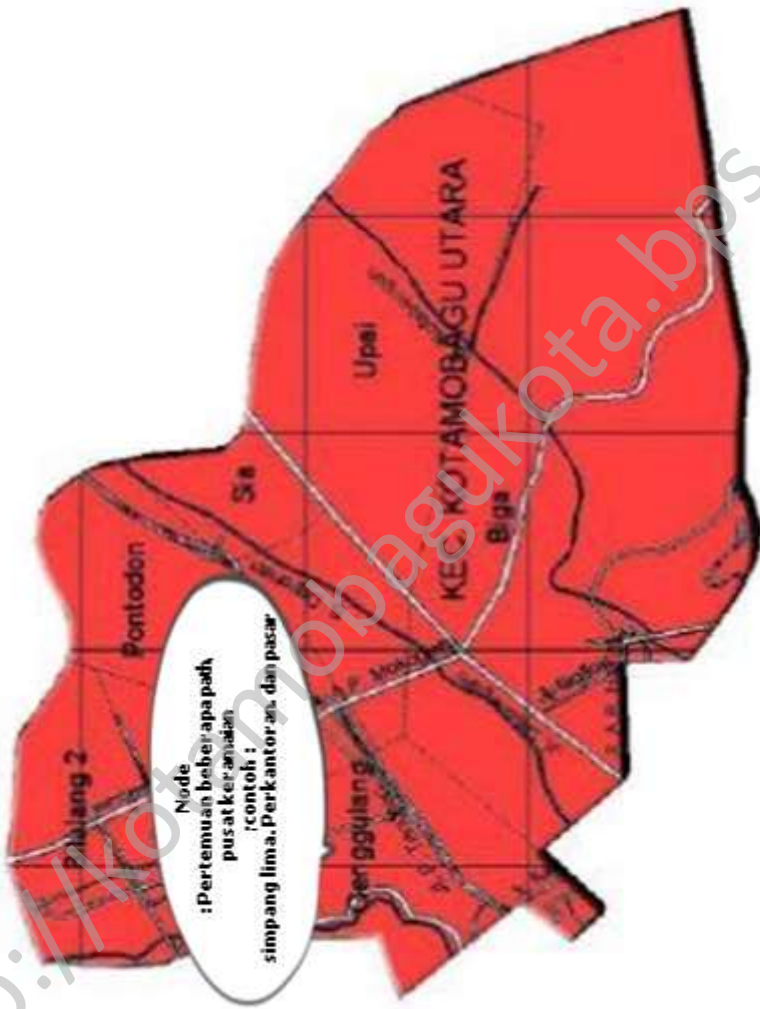
Seksi Integrasi Pengolahan Dan Diseminasi Statistik
Processing Integrated and Statistics Dissemination Section

Diterbitkan Oleh / *Published By* :

Badan Pusat Statistik Kota Kotamobagu
BPS-Statistic of Kotamobagu City

Dilarang mengumumkan, mendistribusikan, mengomunikasikan, dan atau menggandakan
Sebagian atau seluruh isi buku ini untuk tujuan komersial tanpa izin tertulis dari
Badan Pusat Statistik Kota Kotamobagu
*Prohibited to announce, distribute, communicate, and/or copy part or all of this book for
commercial purpose without permission from BPS-Statistic of Kotamobagu City.*

PETA KECAMATAN KOTAMOBAGU UTARA



<http://kotamobagukota.bps.go.id>



KATA PENGANTAR

Dengan memanjatkan puji dan syukur kehadiran ALLAH SWT atas karunia dan penyertaan-Nya, publikasi ini dapat selesai penyusunannya.

Publikasi ini merupakan kelanjutan dari tahun-tahun sebelumnya yang berisi gambaran tentang keadaan geografi, sosial dan ekonomi Kecamatan Kotamobagu Utara yang dikemas secara menyeluruh dan komprehensif.

Disadari bahwa publikasi ini dapat terwujud berkat adanya bantuan dari berbagai pihak teristimewa kepada Bapak Kepala Badan Pusat Statistik Kota Kotamobagu dan Camat Kotamobagu Utara yang senantiasa memberi saran, dukungan dan pertimbangan. Oleh sebab itu kepada semua pihak yang telah memberikan perhatian sehingga buku ini dapat diterbitkan, disampaikan ucapan terima kasih dan penghargaan yang sebesar-besarnya.

Disamping itu, kami menyadari data yang disajikan dalam publikasi ini masih banyak mengandung kekurangan dan berbagai keterbatasan, karenanya diharapkan kritik dan saran yang membangun guna penyempurnaan publikasi ditahun mendatang.

Harapan kami buku ini akan memberikan manfaat yang besar kepada seluruh khalayak pembaca.

Biga, Juli 2016
Koordinator Statistik Kecamatan
Kotamobagu Utara

Sizi Lia Ginoga
Nip. 19880503 201211 2 001

DAFTAR ISI / CONTENTS

	Halaman <i>Page</i>
Peta Kecamatan Kotamobagu Utara <i>Kotamobagu Utara's Map</i>	iii
Kata Pengantar <i>Preface</i>	iv
Daftar Isi <i>Contents</i>	v
Daftar Tabel <i>List of Tables</i>	vi
Singkatan <i>Glossary</i>	xi
Penjelasan Umum <i>Explanatory Notes</i>	xii
Struktur Organisasi <i>Organization Structure of District Government</i>	xiii
1 Kondisi Geografi <i>Geographycal Condition</i>	1
2 Pemerintahan <i>Government</i>	11
3 Penduduk <i>Population</i>	21
4 Sosial <i>Socizl</i>	34
5 Pertanian <i>Population</i>	51
6 Industri <i>Industri</i>	67

DAFTAR TABEL / LIST OF TABLES

Halaman
Page

1	KONDISI GEOGRAFIS GEOGRAPHICAL CONDITION	
1.1	Batas-Batas Wilayah Kecamatan Kotamobagu Utara <i>Peripheries of Kotamobagu Utara District</i>	2
1.2	Luas Wilayah Menurut Desa <i>Area by Village in Kotamobagu Utara District</i>	3
1.3	Ketinggian Diatas Permukaan Laut Menurut Desa <i>Height of Sea Level by Villages</i>	4
1.4	Jarak Tempuh Di Kecamatan Kotamobagu Utara <i>Distance Ride Village in Kotamobagu Utara Distict</i>	5
2	PEMERINTAHAN GOVERNMENT	
2.1	Nama, Jabatan dan Tahun Menjabat Kepala Kecamatan di Kecamatan Kotamobagu Utara <i>Name, Profession and Length Profession of Distric Head</i>	8
2.2	Nama Kepala Desa dan Type Desa <i>Heads of Villages and Villages Type</i>	9
2.3	Jumlah Dusun, RW dan RT <i>Number of Sub Villages, Own Peoples Group and Neighborhood Group</i>	10
3	PENDUDUK POPULATION	
3.1	Jumlah Penduduk dan Laju Pertumbuhan Penduduk Menurut Desa di Kecamatan Kotamobagu Utara 2014, dan 2015 <i>Population and Population Growth Rate by Villages in Kotamobagu Utara District , 2014 and 2015</i>	12
3.2	Penduduk Menurut jenis Kelamin dan Sex ratio <i>Population by Sex and Sex Ratio</i>	13
3.3	Distribusi dan Kepadatan Penduduk Menurut Desa di Kecamatan Kotamobagu Utara 2015 <i>Population Distribution and Density by Villages in Kotamobagu Utara District 2015..</i> .	14

3.4	Penduduk Menurut Kelompok Desa dan Jenis Kelamin <i>Population by Villages and Sex</i>	15
3.5	Jumlah Pemilih Tetap dalam Pemilu dan Pemilukada Legislatif, Pilpres & Wapres, dan Pilgub <i>The Number of Voters Remain in Regional Election Distric</i>	16
3.6	Jumlah Penduduk Menurut Mata Pencanharian Utama di Kecamatan Kotamobagu Utara <i>The Number of Inhabitans According to Livelihood Main</i>	17
3.7	Jumlah Pernikahan yang Tercatat di KUA Kotmaobagu Utara <i>Number of Marriages Registered in The Office of Religious Affairs</i>	19
4	SOSIAL SOCIAL	
4.1	Jumlah Sekolah, Murid, Guru, dan Rasio Murid-Guru Sekolah Dasar (SD) Menurut Desa di Kecamatan Kotamobagu Utara, 2015 <i>Number of Schools, Pupils, Teachers, and School-Teacher Ratio of Primary Schools by Villages in Kotamobagu Utara District, 2015</i>	22
4.2	Jumlah Sekolah, Murid, Guru, dan Rasio Murid-Guru Sekolah Menengah Pertama Menurut Desa di Kecamatan Kotamobagu Utara, 2015 <i>Number of Schools, Pupils, Teachers, and School-Teacher Ratio of Junior High Schools by Villages in Kotamobagu Utara District, 2015</i>	23
4.3	Jumlah Sekolah, Murid, Guru, dan Rasio Murid-Guru Sekolah Menengah Atas Menurut Desa di Kecamatan Kotamobagu Utara, 2015 <i>Number of Schools, Pupils, Teachers, and School-Teacher Ratio of Senior High Schools by Villages in Kotamobagu Utara District, 2015</i>	24
4.4	Jumlah Fasilitas Kesehatan Menurut Desa di Kecamatan Kotamobagu Utara, 2015 <i>Number of Health Facilities by Villages in Kotamobagu Utara District 2015</i>	25
4.5	Jumlah Tenaga Kesehatan Menurut Desa di Kecamatan Kotamobagu Utara, 2015 <i>Number of Health Personnel by Villages in Kotamobagu Utara District, 2015</i>	26
4.6	Jumlah Pasangan Usia Subur dan Peserta KB Aktif Menurut Desa di Kecamatan Kotamobagu Utara, 2015 <i>Number of Eligible Couples and Family Planning Participants by Villages in Kotamobagu Utara District, 2015</i>	27
4.7	Jumlah Tempat Peribadatan Menurut Desa di Kecamatan Kotamobagu Utara, 2015 <i>Number of Worship Facilities by Villages in Kotamobagu Utara District, 2015</i>	29
4.8	Banyaknya Penduduk Penerima Jamkesmas di Kecamatan Kotamobagu Utara <i>Number of Jamkesmas Recipients</i>	30
4.9	Banyaknya Penyandang Cacat di Kecamatan Kotamobagu Utara <i>Number of Persons with Disabilities</i>	31

5 PERTANIAN *AGRICULTURE*

5.1 Jumlah Rumah Tangga Usaha Pertanian Menurut Subsektor di Kecamatan Kotamobagu Utara <i>Number of Agricultural Household by Subsector</i>	34
5.2 Jumlah Rumah Tangga, Luas Tanam, dan Rata-rata Luas Tanam Usaha Tanaman Padi dan Palawija di Kecamatan Kotamobagu Utara <i>Number of Households, Planting Area, and Average Planting Area of Rice and Crops</i>	35
5.3 Luas Tanam dan Jumlah Tanaman Perkebunan yang Diusahakan Menurut Jenis Tanaman di Kecamatan Kotamobagu Utara <i>Planted Area and Number of Plantation Crops by The Type of Plants</i>	36
5.4 Jumlah Rumah Tangga Usaha dan Rata-rata Luas Baku Budidaya Ikan di Kecamatan Kotamobagu Utara <i>Number of Household and Average Raw Size Area of Fish Farming</i>	37
5.5 Populasi Ternak Menurut Desa/Kelurahan di Kecamatan Kotamobagu Utara <i>Population of Livestock by Village</i>	38
5.6 Luas Panen Padi Sawah dan Padi Ladang di Kecamatan Kotamobagu Utara, 2015 <i>Harvested Area of Wetland and Dryland Paddy by Subdistrict in Kotamobagu Utara Distric 2015</i>	39
5.7 Luas Panen Jagung, Kedelai, Kacang Tanah, Kacang Hijau, Ubi Kayu, Ubi Jalar di Kecamatan Kotamobagu Utara, 2015 <i>Harvested Area of Maize, Soybean, Peanut, Mungbean, Cassava, and Sweet Potato in Kotamobagu Utara Distric 2015</i>	40
5.8 Luas Panen, Produksi dan Produktivitas Padi Sawah Di Kecamatan Kotamobagu Utara, 2015 <i>Harvested Area, Production and Productivity of Wetland Rice in Kotamobagu Utara Distric, 2015</i>	41
5.9 Luas Panen, Produksi dan Produktivitas Jagung Di Kecamatan Kotamobagu Utara, 2015 <i>Harvested Area, Production and Productivity of Corn in Kotamobagu Utara Distric, 2015</i>	42
5.10 Luas Panen, Produksi dan Produktivitas Kedelai Di Kecamatan Kotamobagu Utara, 2015 <i>Harvested Area, Production and Productivity of Soybean in Kotamobagu Utara Distric, 2015</i>	43
5.11 Luas Panen, Produksi dan Produktivitas Kacang Tanah Di Kecamatan Kotamobagu Utara, 2015 <i>Harvested Area, Production and Productivity of Peanuts in Kotamobagu Utara Distric, 2015</i>	44

5.12	Luas Panen, Produksi dan Produktivitas Ubi Kayu Di Kecamatan Kotamobagu Utara, 2015 Harvested Area, Production and Productivity of Cassava in Kotamobagu Utara District, 2015.....	45
5.13	Luas Panen, Produksi dan Produktivitas Kacang Hijau Di Kecamatan Kotamobagu Utara, 2015 Harvested Area, Production and Productivity of Mung Beans in Kotamobagu Utara District, 2015.....	46
5.14	Luas Panen, Produksi dan Produktivitas Ubi Jalar Di Kecamatan Kotamobagu Utara, 2015 Harvested Area, Production and Productivity of Sweet Potato in Kotamobagu Utara District, 2015.....	47
5.15	Luas Tanaman Perkebunan Menurut Kecamatan dan Jenis Tanaman di Kecamatan Kotamobagu Utara (hektar), 2015 Planted Area of Estate Crops by Subdistrict and Kind of Crop in Kotamobagu Utara District(hectare), 2015	48
5.16	Produksi Tanaman Perkebunan Menurut Kecamatan dan Jenis Tanaman di Kecamatan Kotamobagu Utara (hektar), 2015 Production of Estate Crops by Subdistrict and Kind of Crop in Kotamobagu Utara District (hectare), 2015	49
6	INDUSTRI INDUSTRY	
6.1	Industri Mikro dan Kecil/ Kerajinan Rumah Tangga di Kecamatan Kotamobagu Utara <i>Micro and Small Industries/ Home Industries</i>	52
7	PERDAGANGAN TRADE	
7.1	Jumlah Sarana Pemasaran dan Penginapan di Kecamatan Kotamobagu Utara Number of Marketing and Accomodation Infrastructure.....	54
7.2	Jumlah Koperasi yang Aktif Beroperasi di Kecamatan Kotamobagu Utara <i>Number of Active Cooperation</i>	55
8	TRANSPORTASI DAN KOMUNIKASI TRANSPORTATION AND COMMUNICATION	
8.1	Jumlah Kendaraan Bermotor Menurut Jenis di Kecamatan Kotamobagu Utara <i>Number of Vehicles by Type</i>	58

9 KEUANGAN
FINANCIAL

9.1 Nilai Penerimaan Desa Menurut Sumbernya di Kecamatan Kotamobagu Utara.2013
Value of Village's Income by Its Source,201359

9.2 Target dan Realisasi PBB
Target and Realization of Land Building86

<http://kotamobagukota.bps.go.id>

3. SINGKATAN

BENTOR	: Becak Dengan Motor
BKIA	: Balai Kesejahteraan Ibu dan Anak
BLT	: Bantuan Langsung Tunai
DI - DIII	: Diploma I - Diploma III
DPRD	: Dewan Perwakilan Rakyat Daerah
IUD	:
KASIE	: Kepala Seksi
KB	: Keluarga Berencana
KOPINRA	: Koperasi Induk Rakyat
KUD	: Koperasi Unit Desa
PBB	: Pajak Bumi dan bangunan
PEMILU	: Pemilihan Umum
PLKB	: Petugas Lapangan Keluarga Berencana
PLN	: Perusahaan Listrik Negara
PNS	: Pegawai Negeri Sipil
POLRI	: Kepolisian Republik Indonesia
PPK	: Panitia Pemilihan Kecamatan
PT	: Perguruan Tinggi
PU	: Pekerjaan Umum
PUS	: Pasangan Usia Subur
RT	: Rumah Tangga
RW	: Rukun Warga
S1	: Sarjana
S2	: Strata 2
S3	: Strata 3
SD	: Sekolah Dasar
SEKCAM	: Sekretaris Kecamatan
SLTA	: Sekolah Menengah Tingkat Atas
SLTP	: Sekolah Lanjutan Tingkat Pertama
TK	: Taman Kanak-Kanak
TNI	: Tentara Nasional Indonesia
TPI	: Tempat Pelelangan Ikan
TV	: Televisi
WARTEL	: Warung Telekomunikasi

3. GLOSSARY

<i>Pedicap by Motorbike</i>
<i>Public Hall for Child and Mother Welfare</i>
<i>Cash Direct Aid</i>
<i>Diploma</i>
<i>Local Parliament</i>
<i>Intra Utiren Device</i>
<i>Manager of Section</i>
<i>Family Planning</i>
<i>Public Main Cooperation</i>
<i>Village Unit Cooperation</i>
<i>Building and Land Tax</i>
<i>General Election</i>
<i>Surveyor of Family Planning</i>
<i>State Electricity Enterprice</i>
<i>Civil Servant</i>
<i>Police</i>
<i>District Electoral Committee</i>
<i>University</i>
<i>Public Work Division</i>
<i>Child Bearing Age Group</i>
<i>Household</i>
<i>Own Peoples Group</i>
<i>Graduate</i>
<i>Master</i>
<i>Doctor</i>
<i>Elementary School</i>
<i>Secretary of District</i>
<i>Senior High School</i>
<i>Junior High School</i>
<i>Kinder Garten</i>
<i>Indonesian Armed Force</i>
<i>Place of Fish Auction</i>
<i>Television</i>
<i>Telecommuniation Stand</i>

PENJELASAN UMUM/EXPLANATORY NOTES

Tanda dan satuan yang digunakan pada publikasi ini, adalah sebagai berikut :
Symbols measurement unit which are used in this publication, are as follows :

1. TANDA-TANDA / SYMBOLS

Data belum tersedia/ <i>Data not yet available</i>	: ...
Data tidak tersedia/ <i>Data not available</i>	: -
Data dapat diabaikan/ <i>Data negligible</i>	: 0
Tanda desimal/ <i>Decimal point</i>	: .
Angka sementara/ <i>Preliminary figures</i>	: x)
Angka sangat sementara/ <i>Very Preliminary figures</i>	: xx)
Tidak tercatat/ <i>Not recorded</i>	: nr
Angka diperbaiki/ <i>Revised figures</i>	: r)
Data masih bergabung dengan Desa/Kecamatan Induk <i>The Data included Motherly Village/District</i>	: i)

2. SATUAN / UNITS

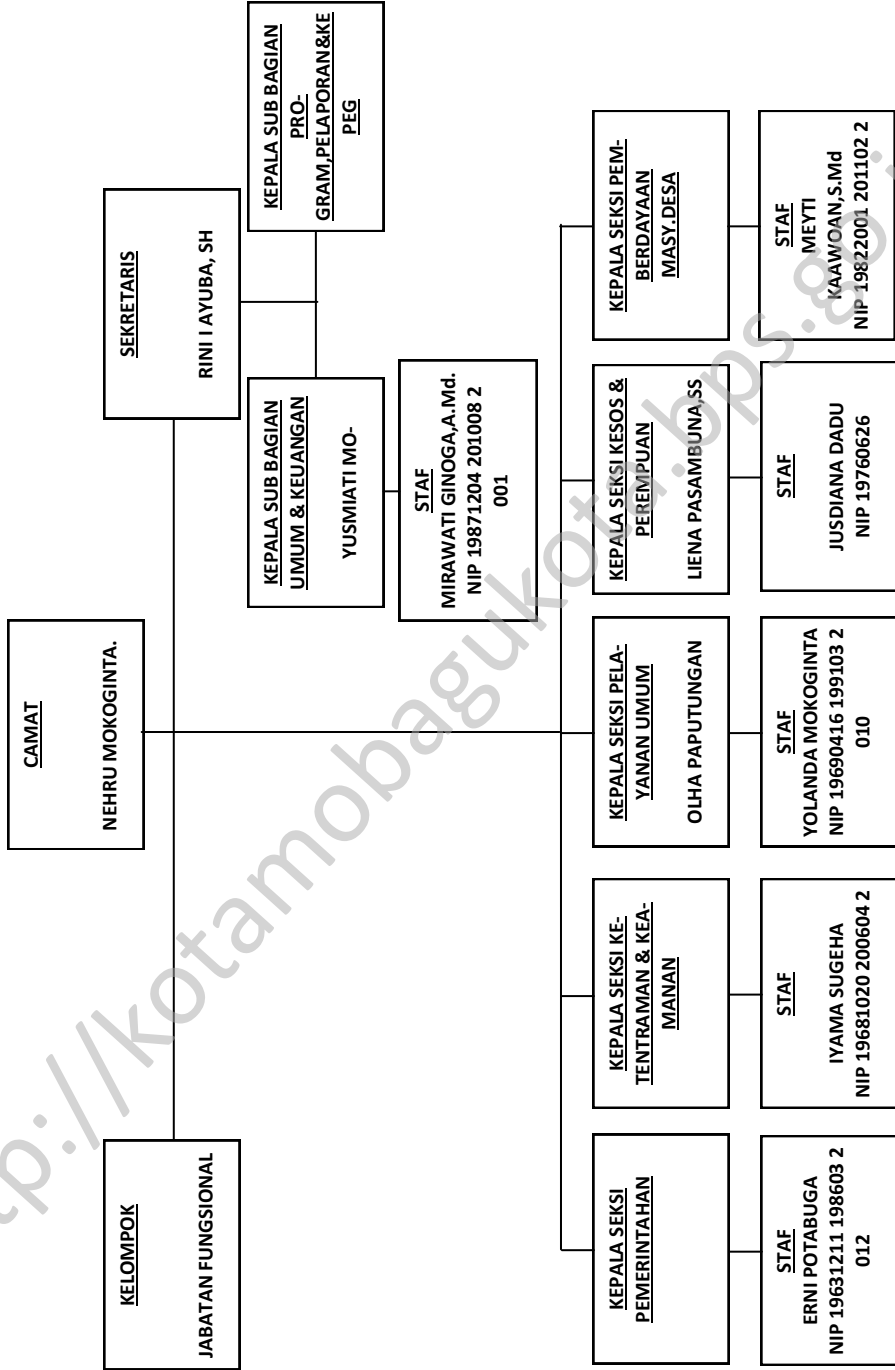
Kilometer (km)/ <i>kilometres (km)</i>	: 1.000 meter/ <i>metres</i>
(m)	
Ton/ <i>ton</i>	: 1.000 kg
Hektar/ <i>Hectar</i>	: 10.000 M2
Kwintal (ku)/ <i>quintal (ql)</i>	: 100 kg
Kilovolt/ <i>Kilovolt</i>	: 1.000 Volt

Keterangan /*notes* :

Sumber Data Badan Pusat Statistik KOTA KOTAMOBAGU kecuali disebutkan lain.

The Data Source of table from BPS Statistics Kotamobagu City, unless mentioned otherwisexiii

**STRUKTUR ORGANISASI
KANTOR KECAMATAN KOTAMOBAGU UTARA**



<http://kotamobagukota.bps.go.id>

KONDISI GEOGRAFIS

Geographycal Condition

<http://kotamobagu.ta.bps.go.id>

Tabel
Table

1.1

Batas– Batas Wilayah Kecamatan Kotamobagu Utara
Peripheries of Kotamobagu Utara Distric

Bagian <i>Position</i>	Berbatasan Dengan <i>Abuted on</i>
[1]	[2]
- Sebelah Utara <i>North Position</i>	Kecamatan Bilalang <i>Bilalang District</i>
- Sebelah selatan <i>South Position</i>	Kec. Kotamobagu Barat dan Kec. Kotamobagu Timur <i>Kotamobagu Barat District and Kotamobagu District</i>
- Sebelah Barat <i>West Position</i>	Kec. Kotamobagu Barat dan Kec. Passi Barat <i>Kotamobagu Barat District and Pasi Barat District</i>
- Sebelah Timur <i>East Position</i>	Kec. Passi Timur dan Kec. Kotamobagu Timur <i>Passi Timur District and Kotamobagu Timur District</i>

Sumber : Kantor Kecamatan kotamobagu utara
Source : *Kotamobagu utara District Office*

Tabel 1.2 Luas Wilayah Menurut Desa di Kecamatan Kotamobagu Utara, 2015
Table Total Area by Villages in Kotamobagu Utara District, 2015

Desa/kelurahan	Luas (km ²)	Persentase
Villagest	Total Area (square.km)	Percentage
(1)	(2)	(3)
1 Upai	1,49	7,08
2 Genggulang	1,51	7,17
3 Biga	2,90	13,77
4 Sia	2,09	9,92
5 Pontodon	4,72	22,41
6 Bilalang II	1,45	6,89
7 Bilalang I	3,80	18,04
8 Pontodon Timur	3,10	14,72
Kotamobagu Utara	21,06	100

Sumber: Pendataan Potensi Desa 2014

Source: Data Collection of Village Potential 2014

Tabel
Table

1.3

Tinggi Wilayah di Atas Permukaan Laut (DPL) Menurut Desa di Kecamatan Kotamobagu Utara, 2015
Height Above Mean Sea Level (AMSL) by Villagers in Kotamobagu Utara District, 2015

Desa/kelurahan	Kecamatan	Tinggi/Height (meter)
Villagest	Subdistrict	
(1)		(3)
1 Upai	Kotamobagu Utara	500
2 Genggulang	Kotamobagu Utara	450
3 Biga	Kotamobagu Utara	450
4 Sia	Kotamobagu Utara	650
5 Pontodon	Kotamobagu Utara	500
6 Bilalang II	Kotamobagu Utara	500
7 Bilalang I	Kotamobagu Utara	500
8 Pontodon Timur	Kotamobagu Utara	500

Sumber: Kantor Desa/Kelurahan
Villages Office

Tabel 1.4 **Jarak dari Ibukota Desa/kelurahan ke Ibukota Kabupaten di Kecamatan Kotamobagu Utara (km), 2015**
Table 1.4 **Distance between Villagest Capital and Regency Capital in Kotamobagu Utata District (km), 2015**

	Desa/kelurahan <i>Villagest</i>	Jarak ke Ibukota Kecamatan <i>Distance to Distrtic Capital</i>	Jarak ke Ibukota Kabupaten <i>Distance to Regency Capital</i>
	(1)	(2)	(3)
1	Upai	2,0	2,2
2	Genggulang	1,0	2,0
3	Biga	2,5	1,7
4	Sia	4,0	7,0
5	Pontodon	1,0	4,0
6	Bilalang II	0,8	3,8
7	Bilalang I	0,4	3,4
8	Pontodon Timur	1,0	4,0

Sumber: Kantor Desa/Kelurahan
 Source: Villages Office

<http://kotamobagukota.bps.go.id>

PEMERINTAHAN

Government

<http://kotamobag.go.id>

**Nama, Jabatan dan Tahun Menjabat Kepala Kecamatan
di Kecamatan Kotamobagu Utara**

Tabel **2.1**
Table

Name, Profession and Length Profession of Distric Head

Nama / Name		Periode / Period
(1)		(2)
1	Abraham Mokoginta, SH	2007-2008
2	Lukman Korompot, SH	2008-2008
3	Drs. A. R Mopobela	2008-2009
4	Drs. Hidayat Mokoginta	2009-2010
5	Makensi Mokoginta	Januari 2011– Juni 2011
6	Muliyono Mokodompit	Juni 2011-April 2012
7	Nehru Mokoginta, S. Pd.	Mei 2012-Sekarang

Sumber: Kantor Kecamatan Kotamobagu Utara

Source: Kotamobagu utara District Office

Nama Kepala Desa dan Tipe Desa di Kecamatan Kotamobagu Utara

Tabel
Table **2.2**

The Villages Chief and Villages Type, 2015

Desa/Kelurahan Villages	Nama Kepala Desa Heads of Villages	Type Desa Villages Type
[1]	[2]	[3]
1. Upai	Ridwan Mokoginta, S.Pd.	Perkotaan
2. Genggulang	Samsul H. Lasena	Perkotaan
3. Biga	Hj. Baitia Mokoginta	Perkotaan
4. Sia	H. Sumilat	Pedesaan
5. Pontodon	G. Mokoginta	Pedesaan
6. Bilalang II	Ismail W. A. Mokoginta	Pedesaan
7. Bilalang I	M. Sugeha	Pedesaan
8. Pontodon Timur	U. E. Mokoginta	Pedesaan

Sumber: Kantor Kecamatan Kotamobagu Utara

Source: *Kotamobagu utara District Office*

Tabel
Table

2.3

Jumlah Dusun dan RT Menurut Desa di Kecamatan Kotamobagu Utara, 2015

Number of Sub vilages and Neinghborhood group by Villages in Kotamobagu Utara District, 2015

Desa/kelurahan Villagest	Dusun/ Sub Vilages	RT/ Neingborhood
(1)	(2)	(3)
1 Upai	3	9
2 Genggulang	3	6
3 Biga	4	17
4 Sia	2	4
5 Pontodon	4	8
6 Bilalang II	6	12
7 Bilalang I	5	10
8 Pontodon Timur	3	6
Kotamobagu Utara	30	72

Sumber: Kantor Kecamatan kotamobagu utara

Source: *Kotamobagu utara District Office*

PENDUDUK

Population

<http://kotamobarakkota.bps.go.id>

Tabel 3.1 Jumlah Penduduk dan Laju Pertumbuhan Penduduk Menurut Desa di Kecamatan Kotamobagu Utara 2014, dan 2015
Table *Population and Population Growth Rate by Villages in Kotamobagu Utara District ,2014, and 2015*

Desa/kelurahan Villagest	Jumlah Penduduk Population		Laju Pertumbuhan Penduduk per Tahun Annual Population Growth Rate (%)
	2014	2015	2014-2015
(1)	(3)	(4)	(6)
1 Upai	2.364	2.402	1,61
2 Genggulang	2.947	3.014	2,27
3 Biga	3.803	3.915	2,95
4 Si a	295	301	2,03
5 Pontodon	1.692	1.704	0,71
6 Bilalang II	2.309	2.334	1,08
7 Bilalang I	2.310	2.356	1,99
8 Pontodon Timur	1.038	1.045	0,67
Kotamobagu Utara	16.758	17.071	1,87

Sumber: Proyeksi Penduduk Indonesia 2010–2035

Source: *Indonesia Population Projection 2010–2035*

Tabel 3.2 Jumlah Penduduk dan Rasio Jenis Kelamin Menurut Desa di Kecamatan Kotamobagu Utara, 2015
Population and Sex Ratio by Villages in Kotamobagu Utara District, 2015

Desa/kelurahan Villagest	Jenis Kelamin Sex			Rasio Jenis Kelamin Sex Ratio
	Laki-Laki Male	Perempuan Female	Jumlah Total	
(1)	(2)	(3)	(4)	(5)
1 Upai	1192	1210	2402	0,99
2 Genggulang	1440	1574	3014	0,91
3 Biga	1941	1974	3915	0,98
4 Sia	156	145	301	1,08
5 Pontodon	859	845	1704	1,02
6 Bilalang II	1186	1148	2334	1,03
7 Bilalang I	1208	1148	2356	1,05
8 Pontodon Timur	547	498	1045	1,10
Kotamobagu Utara	8529	8542	17071	1,00

Sumber: Proyeksi Penduduk Indonesia 2010–2035
 Source: Indonesia Population Projection 2010–2035

Tabel 3.3 **Distribusi dan Kepadatan Penduduk Menurut Desa di Kecamatan Kotamobagu Utara 2015**
Table 3.3 **Population Distribution and Density by Villages in Kotamobagu Utara District 2015**

Desa/kelurahan Village/st	Persentase Penduduk Percentage of Total Population	Kepadatan Penduduk per km ² Population Density per sq.km
(1)	(2)	(3)
1 Upai	14,07	1 612
2 Genggulang	17,66	1 996
3 Biga	22,93	1 350
4 Sia	1,76	144
5 Pontodon	9,98	361
6 Bilalang II	13,67	1 610
7 Bilalang I	13,80	620
8 Pontodon Timur	6,12	337
Kotamobagu Utara	100,00	811

Sumber: Proyeksi Penduduk Indonesia 2010–2035

Source: Indonesia Population Projection 2010–2035

Tabel 3.4 Jumlah Penduduk Menurut Desa dan Jenis Kelamin di Kecamatan Kotamobagu Utara, 2015
Table 3.4 Population by Villages and Sex in Kotamobagu Utara District, 2015

Desa/kelurahan Villaggest	Jenis Kelamin/Sex		
	Laki-Laki Male	Perempuan Female	Jumlah Total
(1)	(2)	(3)	(4)
1 Upai	1 192	1 210	2 402
2 Genggulang	1 440	1 574	3 014
3 Biga	1 941	1 974	3 915
4 Sia	156	145	301
5 Pontodon	859	845	1 704
6 Bilalang II	1 186	1 148	2 334
7 Bilalang I	1 208	1 148	2 356
8 Pontodon Timur	547	498	1 045
Jumlah/Total	8 529	8 542	17 071

Sumber: Proyeksi Penduduk Indonesia 2010–2035
 Source: Indonesia Population Projection 2010–2035

Tabel
Table

3.5

**Jumlah Pemilih Tetap dalam Pemilu dan Pemilukada Legislatif,
Pilpres & Wapres, dan Pilgub**
The Number of Voters Remain in Regional Election Distric

Desa/Kelurahan Villages		Daftar Pemilih Tetap Pemilu Pilpres & Wapres 2009			Daftar Pemilih Tetap Pemilu Pilgub 2010		
		DPT	L	P	DPT	L	P
1.	Upai	1.480	752	728	1.596	812	784
2.	Genggulang	1.775	858	917	2.102	1.004	1.098
3.	Biga	2.669	1.305	1.364	2.642	1.255	1.387
4.	Sia	170	96	74	175	96	79
5.	Pontodon	1.876	939	937	1.863	946	917
6.	Bilalang II	1.556	800	756	1.782	926	856
7.	Bilalang I	1.512	695	817	1.470	743	727
8.	Pontodon Timur	-	-	-	-	-	-
Jumlah / Total		19.284	9.713	9.571	21.125	10.653	10.472

Sumber : Kantor Camat Kotamobagu Utara
Source : Kotamobagu Utara Distric's Office

Tabel 3.6 Jumlah Penduduk Menurut Mata Pencaharian Utama di Kecamatan Kotamobagu Utara
Table *The Number of Inhabitans According to Livelihood Main*

Desa/Kelurahan Villages		Mata Pencaharian Utama				
		PNS	TNI	Polisi	Pedagang	Petani
[1]		[2]	[3]	[4]	[5]	[6]
1.	Upai	179	6	15	1	217
2.	Genggulang	221	181	23	3	213
3.	Biga	341	44	43	5	123
4.	Sia	1	-		1	82
5.	Pontodon	151	3	8	1	145
6.	Bilalang II	103	3	6	3	460
7.	Bilalang I	148	8	6	1	457
8.	Pontodon Timur	52	2	4	1	106
Jumlah/Total		1.196	247	105	16	1.803

Sumber : Kantor Kelurahan/Desa
 Source : Villages Office

Tabel
Table

3.6

Jumlah Penduduk Menurut Mata Pencaharian Utama di Kecamatan Kotamobagu Utara
The Number of Inhabitans According to Livelihood Main

Lanjutan / Continue

Desa/Kelurahan Villages		Mata Pencaharian Utama				
		Peter- nak	Peri- kanaan	Pelajar/ Maha- siswa	Lainnya	Jumlah
[1]		[2]	[3]	[4]	[5]	[6]
1.	Upai	-	-	482	1.458	2.358
2.	Genggulang	-	1	619	1.996	3.257
3.	Biga	-	-	937	2.848	4.341
4.	Sia	1	-	49	200	334
5.	Pontodon	-	-	394	1.488	2.190
6.	Bilalang II	-	-	440	1.406	2.421
7.	Bilalang I	-	1	447	1.363	2.431
8.	Pontodon Timur	-	-	161	567	893
Jumlah/Total		1	2	3529	11.326	18.225

Sumber : Kantor Kelurahan/Desa
 Source : Villages Office

Tabel 3.7 Jumlah Pernikahan yang Tercatat di KUA Kotmaobagu Utara
Table *Number of Marriages Registered in The Office of Religious Affairs*

Desa/Kelurahan <i>Villages</i>	Pernikahan <i>Marriage</i>	Persentase <i>(%)</i>
[1]	[2]	[3]
1. Upai	18	13.04
2. Genggulang	26	18.84
3. Biga	22	15.94
4. Sia	-	
5. Pontodon	15	10.87
6. Bilalang II	32	23.19
7. Bilalang I	18	13.04
8. Pontodon Timur	7	5.07
Jumlah / Total	138	68.11

Sumber : KUA Kotamobagu Utara

<http://kotamobagukota.bps.go.id>

SOSIAL

Social

<http://kotamobarak.kota.bps.go.id>

Tabel
Table

4.1. Jumlah Sekolah, Murid, Guru, dan Rasio Murid-Guru Sekolah Dasar (SD) Menurut Desa di Kecamatan Kotamobagu Utara, 2015
Number of Schools, Pupils, Teachers, and School-Teacher Ratio of Primary Schools by Villages in Kotamobagu Utara District, 2015

Desa/kelurahan Villagest	Sekolah Schools	Murid Pupils	Guru Teachers	Rasio Murid- Guru/Pupil- Teacher Ratio
(1)	(2)	(3)	(4)	(5)
1 Upai	2	205	18	11,39
2 Genggulang	1	162	8	20,25
3 Biga	2	197	18	10,94
4 Sia	1	36	9	4
5 Pontodon	2	264	22	12,00
6 Bilalang II	1	227	13	17,46
7 Bilalang I	1	94	13	7,23
8 Pontodon Timur	0	0	0	0
Kotamobagu Utara	10	1185	101	0,09

Sumber: Dinas Pendidikan

Tabel
Table

4.2

Jumlah Sekolah, Murid, Guru, dan Rasio Murid-Guru Sekolah Menengah Pertama Menurut Desa di Kecamatan Kotamobagu Utara, 2015
Number of Schools, Pupils, Teachers, and School-Teacher Ratio of Junior High Schools by Villages in Kotamobagu Utara District, 2015

Desa/kelurahan Villagest	Sekolah Schools	Murid Pupils	Guru Teachers	Rasio Murid- Guru/Pupil- Teacher Ratio
(1)	(2)	(3)	(4)	(5)
1 Upai				
2 Genggulang				
3 Biga	1	344	18	19,11
4 Sia				
5 Pontodon				
6 Bilalang II	1	347	31	11,91
7 Bilalang I				
8 Pontodon Timur				
Kotamobagu Utara	2	691	49	14,10

Sumber: Dinas Pendidikan

Tabel
Table

4.3

Jumlah Sekolah, Murid, Guru, dan Rasio Murid-Guru Sekolah Menengah Atas Menurut Desa di Kecamatan Kotamobagu Utara, 2015
Number of Schools, Pupils, Teachers, and School-Teacher Ratio of Senior High Schools by Villages in Kotamobagu Utara District, 2015

Desa/kelurahan Villagest	Sekolah Schools	Murid Pupils	Guru Teachers	Rasio Murid- Guru/Pupil- Teacher Ratio
(1)	(2)	(3)	(4)	(5)
1 Upai				
2 Genggulang	2	338	42	8,05
3 Biga	2	1239	77	16,09
4 Sia				
5 Pontodon				
6 Bilalang II				
7 Bilalang I				
8 Pontodon Timur				
Kotamobagu Utara	4	1577	119	13,25

Sumber: Dinas Pendidikan

Tabel 4.4 Jumlah Fasilitas Kesehatan Menurut Desa di Kecamatan Kotamobagu Utara, 2015
Table 4.4 Number of Health Facilities by Villages in Kotamobagu Utara District 2015

Desa/kelurahan Villagest	Rumah Sakit Hospi- tal	Rumah Ber- salin Materni- ty Hospital	Puskesmas Public Health Center	Posyandu Maternal & Child Health Center	Praktek Bidan Midwifery	Toko Obat Pharmacy
(1)	(2)	(3)	(4)	(5)	(6)	(7)
Desa/kelurahan Villagest						
1 Upai	0	0	1	1	1	1
2 Genggulang	0	1	0	3	2	0
3 Biga	0	0	1	3	0	0
4 Sia	0	0	0	1	1	0
5 Pontodon	0	0	0	2	0	0
8 Bilalang II	0	0	0	2	1	0
7 Bilalang I	0	0	1	2	0	0
8 Pontodon Timur	0	0	0	1	0	0
Kotamobagu Utara	0	1	3	15	5	1

Sumber: Pendataan Potensi Desa 2014

Source: Data Collection of Village Potential 2014

Tabel 4.5 **Jumlah Tenaga Kesehatan Menurut Desa di Kecamatan Kotamobagu Utara, 2015**
Table 4.5 **Number of Health Personnel by Villages in Kotamobagu Utara District, 2015**

Desa/kelurahan Villagest	Tenaga Kesehatan/Health Personnel				Jumlah Total
	Tenaga Medis Medical Personnel	Tenaga Ke- bidanan Midwifery Personnel	Tenaga Kesehatan Lainnya Other Health Personnel		
(1)	(2)	(3)	(4)	(5)	
Desa/kelurahan Villagest					
1. Upai	3	2	3	8	
2. Genggulang	2	2	4	8	
3. Biga	2	7	4	13	
4. Si a	0	1	1	2	
5. Pontodon	1	2	1	4	
6. Bilalang II	0	2	6	8	
7. Bilalang I	2	1	5	8	
8. Pontodon Timur	0	1	0	1	
Kotamobagu Utara	10	18	24	52	

Sumber: Pendataan Potensi Desa 2014

Source: Data Collection of Village Potential 2014

Tabel 4.6 Jumlah Pasangan Usia Subur dan Peserta KB Aktif Menurut Desa di Kecamatan Kotamobagu Utara, 2015
Table 4.6 *Number of Eligible Couples and Family Planning Participants by Villages in Kotamobagu Utara District, 2015*

Desa/kelurahan Villagest	Jumlah PUS Eligible Couples	Peserta KB Aktif Family Planning Participants			
		IUD	MOW	MOP	Kondom Condom
(1)	(2)	(3)	(4)	(5)	(6)
Desa/kelurahan Villagest					
1. Upai	77	5	16	0	0
2. Genggulang	121	16	5	0	0
3. Biga	227	7	17	0	0
4. Sia	3	0	0	0	0
5. Pontodon	64	8	12	0	0
6. Bilalang II	141	3	2	0	0
7. Bilalang I	115	1	6	0	0
8. Pontodon Timur	40	1	12	0	0
Kotamobagu Utara	788	41	70	0	0

Lanjutan Tabel/Continued Table 4.6

Desa/kelurahan Villagest	Peserta KB Aktif Family Planning Participants				Jumlah Total
	Implan Im- plants	Suntikan Injec- tion	Pil	Pill	
(1)	(7)	(8)	(9)	(10)	
Desa/kelurahan Villagest					
1. Upai	62	163	119	365	
2. Genggulang	62	144	151	378	
3. Biga	15	204	186	429	
4. Sia	10	20	20	50	
5. Pontodon	26	135	128	309	
6. Bilalang II	25	150	184	364	
7. Bilalang I	42	117	150	316	
8. Pontodon Timur	15	34	48	113	
Kotamobagu Utara	257	967	986	2324	

Sumber: UPTK-BKKBN

Tabel 4.7 Jumlah Tempat Peribadatan Menurut Desa di Kecamatan Kotamobagu Utara, 2015
Table 4.7 *Number of Worship Facilities by Villages in Kotamobagu Utara District, 2015*

Desa/kelurahan Villagest	Masjid Mosque	Mushola Mushola	Gereja Protestan Christian Church	Gereja Katholik Catholic Church	Pura Temple	Vihara
(1)	(2)	(3)	(4)	(5)	(6)	(7)
1 Upai	3	0	0	0	0	0
2 Genggulang	4	1	0	0	0	0
3 Biga	5	1	0	0	0	0
4 Sia	0	1	0	0	0	0
5 Pontodon	3	1	0	0	0	0
6 Bilalang II	2	1	0	0	0	0
7 Bilalang I	3	0	0	0	0	0
8 Pontodon Timur	2	0	0	0	0	0
Kotamobagu Utara	22	5	0	0	0	0

Sumber: Kantor Keurahan/Desa

Source: Villagest Office

Tabel 4.8 **Banyaknya Penduduk Penerima Jamkesmas di Kecamatan Kotamobagu Utara**
Table 4.8 **Number of Jamkesmas Recipients**

Desa/Kelurahan Villages	Jumlah Penerima Jamkesmas
[1]	[4]
1. Upai	775
2. Genggulang	430
3. Biga	609
4. Sia	185
5. Pontodon	368
6. Bilalang II	905
7. Bilalang I	622
8. Pontodon Timur	282
Jumlah / Total	4.176

Sumber: Pendataan Potensi Desa 2014

Source: Data Collection of Village Potential 2014

Tabel 4.9 Banyaknya Penyandang Cacat di Kecamatan Kotamobagu Utara
Table *Number of Persons with Disabilities*

Desa/Kelurahan Villages	Tuna Netra	Tuna Rungu	Tuna Daksa	Tuna Grahi- ta	Tuna Laras
[1]	[2]	[3]	[4]	[5]	[6]
1. Upai	-	-	-	3	-
2. Genggulang	1	-	-	3	2
3. Biga	-	-	-	7	-
4. Sia	-	1	-	-	-
5. Pontodon	-	-	1	2	-
6. Bilalang II	4	5	2	3	1
7. Bilalang I	-	-	1	1	1
8. Pontodon Timur	1	-	-	-	-
Jumlah / Total	6	6	4	19	4

Sumber: Pendataan Potensi Desa 2014

Source: Data Collection of Village Potential 2014

<http://kotamobagukota.bps.go.id>

PERTANIAN

Agriculture

<http://kotamobag.go.id>

Tabel 5.1 Jumlah Rumah Tangga Usaha Pertanian Menurut Subsektor di Kecamatan Kotamobagu Utara, 2013
Table 5.1 *Number of Agricultural Household by Subsector, 2013*

Subsektor <i>Subsector</i>	Rumah Tangga <i>Household</i>
[1]	[2]
Tanaman Pangan	839
Padi	469
Palawija	458
Hortikultura	957
Perkebunan	1.437
Peternakan	161
Perikanan	
Budidaya Ikan	131
Penangkapan Ikan	0
Kehutanan	417
Jasa Pertanian	33
SEKTOR PERTANIAN	1.693

Sumber : Sensus Pertanian 2013

Jumlah Rumah Tangga Usaha , Luas Tanam, dan Rata-rata Luas Tanam
UsahaTanaman Padi dan Palawija di Kecamatan Kotamobagu

Tabel 5.2 Utara,2013

Table *Number of Households, Planting Area, and Average Planting Area of Rice and Crops,2013*

Jenis Tanaman <i>Type of Plant</i>	Rumah Tangga <i>Household</i>	Luas Tanam <i>Planting Area</i> [m ²]	Rata-Rata Luas Tanam <i>Average Planting Area</i> [m ²]
[1]	[2]	[3]	[4]
Padi	469	7.074.650	15.084,54
- Padi Sawah	458	6.911.150	15.089,85
- Padi Ladang	12	163.500	13.625,00
Palawija	458	6.974.460	15.228,08
- Jagung	429	6.483.342	15.112,69
- Kedelai	1	45.000	45.000,00
- Kacang Tanah	43	294.885	6.857,79
- Ubi Kayu	39	99.075	2.540,38
- Ubi Jalar	5	17.063	3.412,60
- Talas	25	35.095	1.403,80
Tanaman Pangan	839	14.049.110	16.745,07

Sumber : Sensus Pertanian 2013

Tabel 5.3 Luas Tanam dan Jumlah Tanaman Perkebunan yang Diusahakan Menurut Jenis Tanaman di Kecamatan Kotamobagu Utara, 2013
Planted Area and Number of Plantation Crops by The Type of Plants, 2013

Jenis Tanaman <i>Type of Plant</i>	Luas Tanam (m ²)	Jumlah Tanaman (Pohon/Lajar/Rumpun)
[1]	[2]	[3]
1. Kelapa	2.191.898	62.119
2. Cengkeh	5.033.238	27.309
3. Pala	83.501	2.923
4. Kopi	3.146.211	100.927
5. Kakao	10.972.241	175.740
6. Kemiri	174.126	8.495
Jumlah / Total	21.601.215	377.513

Sumber : Sensus Pertanian 2013

Tabel 5.4 **Jumlah Rumah Tangga Usaha dan Rata-rata Luas Baku Budidaya Ikan di Kecamatan Kotamobagu Utara, 2013**
Table 5.4 **Number of Household and Average Raw Size Area of Fishing Farming 2013**

Desa/Kelurahan Village	Rumah Tangga Household	Rata-rata Luas Baku Average Raw Size Area (m ²)
[1]	[2]	[3]
1. Upai	39	151,23
2. Genggulang	27	95,37
3. Biga	27	312,30
4. Sia	0	0,00
5. Pontodon	11	186,91
6. Bilalang II	7	176,86
7. Bilalang I	7	155,71
8. Pontodon Timur	13	305,31
Jumlah / Total	131	192,81

Sumber : Sensus Pertanian 2013

Tabel 5.5 **Populasi Ternak Menurut Desa/Kelurahan di Kecamatan Kotamobagu Utara, 2013**
Table 5.5 **Population of Livestock by Villages 2013**

Desa/Kelurahan Villages	Ayam Lokal	Ayam Ras Petelur	Ayam Ras Pedaging	Itik	Itik Manila
[1]	[2]	[3]	[4]	[5]	[6]
1. Upai	590	0	38.000	6	18
2. Genggulang	380	0	1.400	70	0
3. Biga	227	0	69.400	20	17
4. Sia	131	0	0	65	0
5. Pontodon	320	72	2.000	0	0
6. Bilalang II	135	0	4.200	0	0
7. Bilalang I	217	0	6.000	8	0
8. Pontodon Timur	108	0	3.000	3	0
Jumlah / Total	2.108	72	124.000	172	35

Sumber : Sensus Pertanian 2013

Tabel 5.6 Luas Panen Padi Sawah dan Padi Ladang di Kecamatan Kotamobagu Utara, 2015
Table 5.6 *Harvested Area of Wetland and Dryland Paddy by Subdistrict in Kotamobagu Utara Distric 2015*

Kecamatan Subdistrict	Padi Sawah Wetland Paddy	Padi Ladang Dryland Paddy
(1)	(2)	(3)
1 Kotamobagu Utara	454,0	-

Sumber : Dinas Pertanian, Perikanan, Peternakan, Perkebunan, Kehutanan dan Ketahanan Pangan Kota Kotamobagu
 Source : *Agriculture, Fishery, Livestock, Estate, Forestry and Food*

Tabel
Table

5.7

Luas Panen Jagung, Kedelai, Kacang Tanah, Kacang Hijau, Ubi Kayu, Ubi Jalar di Kecamatan Kotamobagu Utara, 2015
Harvested Area of Maize, Soybean, Peanut, Mungbean, Cassava, and Sweet Potato in Kotamobagu Utara Distric 2015

Kecamatan Subdistrict	Jagung Maize	Kedelai Soybean	Kacang Tanah Peanut	Kacang Hijau Mungbean	Ubi Kayu Cassava	Ubi Jalar Sweet Potato
(1)	(2)	(3)	(4)	(5)	(6)	(7)
1 Kotamobagu Utara	184,0	40,0	19,0	0,0	9,0	1,0

Sumber

: Dinas Pertanian, Perikanan, Peternakan, Perkebunan, Kehutanan dan Ketahanan Pangan Kota Kotamobagu

Source

: *Agriculture, Fishery, Livestock, Estate, Forestry and Food*

Tabel 5.8 Luas Panen, Produksi dan Produktivitas Padi Sawah Di Kecamatan Kotamobagu Utara, 2015
Harvested Area, Production and Productivity of Wetland Rice in Kotamobagu Utara Distric, 2015

Kecamatan <i>District</i>	Luas Panen (Ha) <i>Harvested Area</i>	Produksi (Ton) <i>Production</i>	Produktivitas (Ton/Ha) <i>Productivity</i>
(1)	(2)	(3)	(4)
1 Kotamobagu Utara	454,0	2 633,2	5,8

Sumber : Dinas Pertanian, Perikanan, Peternakan, Perkebunan, Kehutanan dan Ketahanan Pangan Kota Kotamobagu
 Source : *Agriculture, Fishery, Livestock, Estate, Forestry and Food*

**Tabel
Table 5.9**

**Luas Panen, Produksi dan Produktivitas Jagung
Di Kecamatan Kotamobagu Utara, 2015**
*Harvested Area, Production and Productivity of Corn
in Kotamobagu Utara Distric, 2015*

Kecamatan District	Luas Panen Harvested Area (Ha)	Produksi Production (Ton)	Produktivitas Productivity (Ton/Ha)
(1)	(2)	(3)	(4)
1 Kotamobagu Utara	184,0	617,1	3,4

Sumber : Dinas Pertanian, Perikanan, Peternakan, Perkebunan, Kehutanan dan Ketahanan Pangan Kota Kotamobagu
 Source : *Agriculture, Fishery, Livestock, Estate, Forestry and Food*

Tabel 5.10 Luas Panen, Produksi dan Produktivitas Kedelai Di Kecamatan Kotamobagu Utara, 2015
Harvested Area, Production and Productivity of Soybean in Kotamobagu Utara Distric, 2015

Kecamatan <i>District</i>	Luas Panen <i>Harvested Area</i> (Ha)	Produksi <i>Production</i> (Ton)	Produktivitas <i>Productivity</i> (Ton/Ha)
(1)	(2)	(3)	(4)
1 Kotamobagu Utara	40,0	74,5	1,9

Sumber : Dinas Pertanian, Perikanan, Peternakan, Perkebunan, Kehutanan dan Ketahanan Pangan Kota Kotamobagu
 Source : *Agriculture, Fishery, Livestock, Estate, Forestry and Food*

Tabel
Table 5.11 **Luas Panen, Produksi dan Produktivitas Kacang Tanah**
Di Kecamatan Kotamobagu Utara, 2015
Harvested Area, Production and Productivity of Peanuts
in Kotamobagu Utara District, 2015

Kecamatan <i>District</i>	Luas Panen <i>Harvested Area</i> (Ha)	Produksi <i>Production</i> (Ton)	Produktivitas <i>Productivity</i> (Ton/Ha)
(1)	(2)	(3)	(4)
1 Kotamobagu Utara	19,0	24,7	1,3

Sumber : Dinas Pertanian, Perikanan, Peternakan, Perkebunan, Kehutanan dan Ketahanan Pangan Kota Kotamobagu
 Source : *Agriculture, Fishery, Livestock, Estate, Forestry and Food*

Tabel 5.12 Luas Panen, Produksi dan Produktivitas Ubi Kayu Di Kecamatan Kotamobagu Utara, 2015
Harvested Area, Production and Productivity of Cassava in Kotamobagu Utara Distric, 2015

Kecamatan <i>District</i>	Luas Panen <i>Harvested Area</i> (Ha)	Produksi <i>Production</i> (Ton)	Produktivitas <i>Productivity</i> (Ton/Ha)
(1)	(2)	(3)	(4)
1 Kotamobagu Utara	9,0	103,4	11,5

Sumber : Dinas Pertanian, Perikanan, Peternakan, Perkebunan, Kehutanan dan Ketahanan Pangan Kota Kotamobagu
 Source : *Agriculture, Fishery, Livestock, Estate, Forestry and Food*

Tabel 5.13 Luas Panen, Produksi dan Produktivitas Kacang Hijau Di Kecamatan Kotamobagu Utara, 2015
Harvested Area, Production and Productivity of Mung Beans in Kotamobagu Utara Distric, 2015

Kecamatan <i>District</i>	Luas Panen <i>Harvested Area</i> (Ha)	Produksi <i>Production</i> (Ton)	Produktivitas <i>Productivity</i> (Ton/Ha)
(1)	(2)	(3)	(4)
1 Kotamobagu Utara	0,0	0,0	0,0

Sumber : Dinas Pertanian, Perikanan, Peternakan, Perkebunan, Kehutanan dan Ketahanan Pangan Kota Kotamobagu
 Source : *Agriculture, Fishery, Livestock, Estate, Forestry and Food*

Tabel
Table 5.14 **Luas Panen, Produksi dan Produktivitas Ubi Jalar**
Di Kecamatan Kotamobagu Utara, 2015
Harvested Area, Production and Productivity of Sweet Potato
in Kotamobagu Utara Distric, 2015

Kecamatan <i>District</i>	Luas Panen <i>Harvested Area</i> (Ha)	Produksi <i>Production</i> (Ton)	Produktivitas <i>Productivity</i> (Ton/Ha)
(1)	(2)	(3)	(4)
1 Kotamobagu Utara	1,0	10,7	10,7

Sumber : Dinas Pertanian, Perikanan, Peternakan, Perkebunan, Kehutanan dan Ketahanan Pangan Kota Kotamobagu
 Source : *Agriculture, Fishery, Livestock, Estate, Forestry and Food*

Tabel
Table 5.15

**Luas Tanaman Perkebunan Menurut Kecamatan dan Jenis Tana-
man di Kecamatan Kotamobagu Utara (hektar), 2015**
*Planted Area of Estate Crops by Subdistrict and Kind of Crop in Ko-
tamobagu Utara Distric(hectare), 2015*

Kecamatan Subdistrict	Karet Rubber	Kelapa Coconut	Kelapa Sawit Oil Palm	Kopi Coffee	Lada Pepper	Kakao Cocoa	Cengkih Clove	Aren Others	Kemiri Candle Nut
(1)	(2)	(3)	(4)	(5)	(6)	(7)	(8)	(9)	(10)
1 Kotamobagu Utara	-	159,20	-	36,00	1,50	193,00	...	15,80	12,50

Sumber : Dinas Pertanian, Perikanan, Peternakan, Perkebunan, Kehutanan dan Ketahanan Pangan Kota Kotamobagu
Source : Agriculture, Fishery, Livestock, Estate, Forestry and Food Sustainability Services of Kotamobagu City

Tabel 5.16 **Produksi Tanaman Perkebunan Menurut Kecamatan dan Jenis Tanaman di Kecamatan Kotamobagu Utara (hektar), 2015**
Table 5.16 **Production of Estate Crops by Subdistrict and Kind of Crop in Kotamobagu Utara Distric(hectare), 2015**

Kecamatan <i>Subdistrict</i>	Karet <i>Rubber</i>	Kelapa <i>Coconut</i>	Kelapa Sawit <i>Oil Palm</i>	Kopi <i>Coffee</i>	Lada <i>Pepper</i>	Kakao <i>Cocoa</i>	Ceng- kih <i>Clove</i>	Aren <i>Others</i>	Kemiri <i>Candle Nut</i>
(1)	(2)	(3)	(4)	(5)	(6)	(7)	(8)	(9)	(10)
1 Kotamobagu Utara	-	1.036,86	-	397,33	370,00	396,98	9,03	704,76	...

Sumber : Dinas Pertanian, Perikanan, Peternakan, Perkebunan, Kehutanan dan Ketahanan Pangan Kota Kotamobagu
 Source : *Agriculture, Fishery, Livestock, Estate, Forestry and Food*

<http://kotamobagukota.bps.go.id>

INDUSTRI

Industry

<http://kotamobagusta.bps.go.id>

Tabel 6.1 Industri Mikro dan Kecil/ Kerajinan Rumah Tangga di Kecamatan Kotamobagu Utara
Table 6.1 *Micro and Smal Industries/ Home Industries*

Desa/Kelurahan Villages	Jenis Industri Menurut Bahan Baku Utama	
	Industri Anyaman	Industri Makanan dan Minuman
[1]	[3]	[4]
1. Upai	2	0
2. Genggulang	0	0
3. Biga	1	3
4. Sia	55	0
5. Pontodon	0	1
6. Bilalang II	0	0
7. Bilalang I	1	1
8. Pontodon Timur	0	0
Jumlah / Total	59	5

Sumber: Pendataan Potensi Desa 2014

Source: Data Collection of Village Potential 2014

PERDAGANGAN *Trade*

<http://kotamobaguneta.bps.go.id>

Tabel 7.1 Jumlah Sarana Pemasaran dan Penginapan di Kecamatan Kotamobagu Utara
Table 7.1 *Number of Marketing and Accomodation Infrastructure*

Desa/Kelurahan <i>Villages</i>	Pasar <i>Market</i>	Toko/Warung Kelontong <i>Shops</i>	Warung Makan <i>Food Stalls</i>	Penginapan <i>Hotel/Motel</i>
[1]	[2]	[3]	[4]	[5]
1. Upai	0	45	9	0
2. Genggulang	1	24	7	1
3. Biga	0	51	11	1
4. Sia	0	5	2	0
5. Pontodon	0	16	9	0
6. Bilalang II	0	15	2	0
7. Bilalang I	0	85	8	0
8. Pontodon Timur	0	11	2	0
Jumlah / Total	1	252	50	2

Sumber: Pendataan Potensi Desa 2014

Source: *Data Collection of Village Potential 2014*

Jumlah Koperasi yang Aktif Beroperasi di Kecamatan Kotamobagu Utara

Tabel 7.2
Table

Number of Active Cooperation

Desa/Kelurahan <i>Village</i>	KUD	Kopinkra	Simpan Pinjam	Non KUD Lainnya
[1]	[2]	[3]	[4]	[5]
1. Upai	-	-	1	-
2. Genggulang	-	-	-	-
3. Biga	-	-	-	-
4. Sia	-	-	-	-
5. Pontodon	-	-	-	-
6. Bilalang II	-	-	-	-
7. Bilalang I	-	-	-	-
8. Pontodon Timur	-	-	-	-
Jumlah / Total	-	-	1	-

Sumber: Pendataan Potensi Desa 2014

Source: Data Collection of Village Potential 2014

<http://kotamobagukota.bps.go.id>

TRANSPORTASI

Transportation

<http://kotamobilitas.bps.go.id>

Tabel 8.1 Jumlah Kendaraan Bermotor Menurut Jenis di Kecamatan Kotamobagu Utara
Table *Number of Vehicles by Type*

Desa/Kelurahan <i>Villages</i>	Roda Dua <i>Motorbike</i>	Roda Tiga <i>Three Wheel Vehicle</i>	Roda Empat <i>Four Wheel Vehicle</i>	Jumlah <i>Total</i>
[1]	[2]	[3]	[4]	[5]
1. Upai	150	63	25	444
2. Genggulang	142	77	23	242
3. Biga	347	232	60	639
4. Sia	25	11	-	36
5. Pontodon	101	41	12	154
6. Bilalang II	89	58	15	162
7. Bilalang I	86	71	11	168
8. Pontodon Timur	205	16	5	50
Jumlah / Total	945	568	144	1.657

Sumber: Pendataan Potensi Desa 2014

Source: *Data Collection of Village Potential 2014*

<http://kotamobagukota.bps.go.id>

KEUANGAN

Finance

<http://kotamobagunata.bps.go.id>

Tabel 9.1 Nilai Penerimaan Desa Menurut Sumbernya di Kecamatan Kotamobagu Utara.2013
Table Value of Village's Income by Its Source,2013

Desa/Kelurahan Villages	PAD	ADD	Bagi Hasil/ Bantuan/ Hibah dari					
			Pem rintah Kota	Pem erint ah Prov insi	Pem erint ah Pusa t	Luar Nege ri	Swas ta	Lainn ya
[1]	[2]	[3]	[4]	[5]	[6]	[7]	[8]	[9]
1. Upai								
2. Genggulang								
3. Biga								
4. Sia	-	91	709	109	-	600	-	-
5. Pontodon	9	104	21	-	-	-	-	-
6. Bilalang II	7	109	192	-	-	-	-	-
7. Bilalang I	2	104	192	-	-	-	-	-
8. Pontodon Timur	16	101	1089	900	185	-	-	4
Jumlah / Total	34	509	2.203	1.009	185	600	-	4

Sumber: Pendataan Potensi Desa 2014

Source: Data Collection of Village Potential 2014

Tabel 9.2 Target dan Realisasi PBB di Kecamatan Kotamobagu Utara.2015
Table The Determination and Realization of Land Building Taxes,2015

Desa/kelurahan		Target	Realisasi	Persentasi
Villagest		Det	Real	Persentation
(1)		(2)	(3)	(4)
1	Upai	42.497.291	31.301.303	73,65
2	Genggulang	44.110.606	26.881.346	60,78
3	Biga	69.793.367	60.400.658	86,54
4	Sia	3.972.552	3.972.552	100
5	Pontodon	15.818.838	12.826.060	81,08
6	Bilalang II	11.551.527	9.695.816	83,94
7	Bilalang I	14.559.042	10.956.498	75,05
8	Pontodon Timur	8.960.825	8.960.825	100
Kotamobagu Utara		211.304.048	164.925.058	78,05

DATA

MENCERDASKAN BANGSA



**BADAN PUSAT STATISTIK
KOTA KOTAMOBAGU**
Statistics of Kotamobagu City

Jl. Kinalang, Kota Kotamobagu - 95712. Telp. (0434) 21411, Fax. (0434) 21411
Homepage : <http://kotamobagukota.bps.go.id> E-mail : bps7174@bps.go.id