



NUSANTARA
BARU
INDONESIA
MAJU



Katalog: 8301007.21
ISSN 2442-6113

STATISTIK ANGKUTAN UDARA DAN ANGKUTAN LAUT PROVINSI KEPULAUAN RIAU

2023

Volume 12, 2024



BADAN PUSAT STATISTIK
PROVINSI KEPULAUAN RIAU

Katalog: 8301007.21
ISSN 2442-6113

<https://kepri.bps.go.id>

STATISTIK ANGKUTAN UDARA DAN ANGKUTAN LAUT

PROVINSI KEPULAUAN RIAU

2023

Volume 12, 2024

Statistik Angkutan Udara dan Angkutan Laut
Provinsi Kepulauan Riau 2023
Volume 12, 2024

Katalog: 8301007.21
ISSN: 2442-6113
Nomor Publikasi: 21000.24029

Ukuran Buku: 21 cm x 14,8 cm
Jumlah Halaman: xvi+101 halaman

Penyusun Naskah:
BPS Provinsi Kepulauan Riau

Penyunting:
BPS Provinsi Kepulauan Riau

Pembuat Kover:
BPS Provinsi Kepulauan Riau

Penerbit:
©BPS Provinsi Kepulauan Riau

Sumber Ilustrasi:
freepik.com

Dilarang mereproduksi dan/atau menggandakan sebagian atau seluruh isi buku ini untuk tujuan komersial tanpa izin tertulis dari Badan Pusat Statistik Provinsi Kepulauan Riau.

<https://kepri.bps.go.id>

ISSN 2442-6113

Tim Penyusun
Statistik Angkutan Udara dan Angkutan Laut Provinsi Kepulauan Riau 2023
Volume 12, 2024

Pengarah

Darwis Sitorus, S.Si., M.Si

Penanggung Jawab

Hafti Mardiah, SST, M.Stat

Penyunting

Hari Partakoesoema, SST

Penulis Naskah dan Layout

Selvy Ristyandari
Myanita Astuti, S.Stat.

Pengolah Data

Hari Partakoesoema, SST

Desain Kover dan Infografis

Myanita Astuti, S.Stat.



KATA PENGANTAR

Konektivitas antarwilayah merupakan aspek yang sangat penting dalam perkembangan suatu wilayah untuk mempersatukan masyarakat dan membangun kesejahteraan rakyat. Provinsi Kepulauan Riau merupakan provinsi yang tersusun dari pulau-pulau sangat membutuhkan sarana konektivitas yang baik. Angkutan laut dan udara menjadi sesuatu sarana yang vital dan sangat dibutuhkan masyarakat. Berdasarkan hal tersebut maka perlu disusun Publikasi Statistik Angkutan Udara dan Angkutan Laut yang berisi kumpulan data dan informasi dari berbagai aktivitas transportasi, yang mencakup angkutan udara dan angkutan laut. Hal ini agar dapat digunakan sebagai dasar dalam penyusunan kebijakan oleh pemerintah daerah maupun *stakeholder* terkait.

Kami menyadari informasi yang diberikan dalam publikasi ini masih jauh dari kebutuhan para pemakai data. Untuk itu bantuan dan kerjasama dari berbagai pihak sangat kami harapkan agar data yang disajikan pada publikasi mendatang menjadi lebih baik, lengkap dan akurat. Akhirnya, penghargaan yang setinggi-tingginya disampaikan kepada semua pihak.

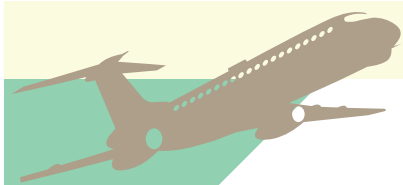
Tanjungpinang, Agustus 2024

**Kepala BPS
Provinsi Kepulauan Riau**



Darwis Sitorus, S.Si., M.Si.





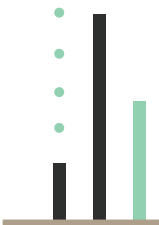
ISSN 2442-6113

DAFTAR ISI STATISTIK ANGKUTAN UDARA DAN ANGKUTAN LAUT PROVINSI KEPULAUAN RIAU 2023

Volume 12, 2024

	Halaman
Kata Pengantar	v
Daftar Isi	vii
Daftar Tabel	ix
Metodologi	1
1.1 Metode Pengumpulan	3
1.2 Sumber Data	3
1.3 Konsep Definisi	4
Angkutan Udara	13
Angkutan Laut	23
Daftar Pustaka	101

<http://kepri.bps.go.id>




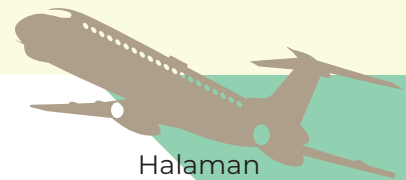


DAFTAR TABEL

Halaman

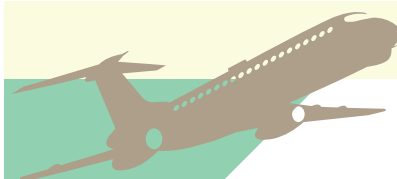
Tabel 2.1	Jumlah Kedatangan dan Keberangkatan Pesawat, Penumpang, dan Barang di Bandara Sei Bati, Karimun Tahun 2023 (Penerbangan Nasional)	15
Tabel 2.2	Jumlah Kedatangan dan Keberangkatan Pesawat, Penumpang, dan Barang di Bandara Ranai, Natuna Tahun 2023 (Penerbangan Nasional)	16
Tabel 2.3	Jumlah Kedatangan dan Keberangkatan Pesawat, Penumpang, dan Barang di Bandara Dabo, Lingga Tahun 2023 (Penerbangan Nasional)	17
Tabel 2.4	Jumlah Kedatangan dan Keberangkatan Pesawat, Penumpang, dan Barang di Bandara Letung, Kepulauan Anambas Tahun 2023 (Penerbangan Nasional)	18
Tabel 2.5	Jumlah Kedatangan dan Keberangkatan Pesawat, Penumpang, dan Barang di Bandara Hang Nadim, Batam Tahun 2023 (Penerbangan Nasional)	19
Tabel 2.6	Jumlah Kedatangan dan Keberangkatan Pesawat, Penumpang, dan Barang di Bandara Hang Nadim, Batam Tahun 2023 (Penerbangan Internasional)	20
Tabel 2.7	Jumlah Kedatangan dan Keberangkatan Pesawat, Penumpang, dan Barang di Bandara Raja Haji Fisabilillah, Tanjungpinang Tahun 2023 (Penerbangan Nasional)	21
Tabel 3.1	Jumlah Kapal, Barang, dan Penumpang di Pelabuhan Tanjung Balai Karimun, Karimun Tahun 2023 (Pelayaran Dalam Negeri)	25
Tabel 3.2	Jumlah Kapal, Barang, dan Penumpang di Pelabuhan Tanjung Balai Karimun, Karimun Tahun 2023 (Pelayaran Luar Negeri)	26
Tabel 3.3	Jumlah Kapal, Barang, dan Penumpang di Pelabuhan Tanjung Batu Kundur, Karimun Tahun 2023 (Pelayaran Dalam Negeri)	27



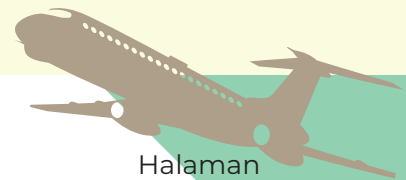


Tabel 3.4	Jumlah Kapal, Barang, dan Penumpang di Pelabuhan Tanjung Batu Kundur, Karimun Tahun 2023 (Pelayaran Luar Negeri)	28
Tabel 3.5	Jumlah Kapal, Barang, dan Penumpang di Pelabuhan Penyalai, Karimun Tahun 2023 (Pelayaran Dalam Negeri)	29
Tabel 3.6	Jumlah Kapal, Barang, dan Penumpang di Pelabuhan Sikumbang, Karimun Tahun 2023 (Pelayaran Dalam Negeri)	30
Tabel 3.7	Jumlah Kapal, Barang, dan Penumpang di Pelabuhan Sikumbang, Karimun Tahun 2023 (Pelayaran Luar Negeri)	31
Tabel 3.8	Jumlah Kapal, Barang, dan Penumpang di Pelabuhan Tanjung Berlian, Karimun Tahun 2023 (Pelayaran Dalam Negeri)	32
Tabel 3.9	Jumlah Kapal, Barang, dan Penumpang di Pelabuhan Moro, Karimun Tahun 2023 (Pelayaran Dalam Negeri)	33
Tabel 3.10	Jumlah Kapal, Barang, dan Penumpang di Pelabuhan Moro, Karimun Tahun 2023 (Pelayaran Luar Negeri)	34
Tabel 3.11	Jumlah Kapal, Barang, dan Penumpang di Pelabuhan Durai, Karimun Tahun 2023 (Pelayaran Dalam Negeri)	35
Tabel 3.12	Jumlah Kapal, Barang, dan Penumpang di Pelabuhan Sri Bayintan Kijang (Umum), Bintan Tahun 2023 (Pelayaran Dalam Negeri)	36
Tabel 3.13	Jumlah Kapal, Barang, dan Penumpang di Pelabuhan Sri Bayintan Kijang (Umum), Bintan Tahun 2023 (Pelayaran Luar Negeri)	37
Tabel 3.14	Jumlah Kapal, Barang, dan Penumpang di Pelabuhan Sri Bayintan Kijang (Khusus), Bintan Tahun 2023 (Pelayaran Dalam Negeri)	38





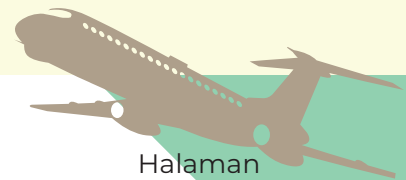
Tabel 3.15	Jumlah Kapal, Barang, dan Penumpang di Pelabuhan Tanjung Uban Kota, Bintan Tahun 2023 (Pelayaran Dalam Negeri)	39
Tabel 3.16	Jumlah Kapal, Barang, dan Penumpang di Pelabuhan Lagoi, Bintan Tahun 2023 (Pelayaran Dalam Negeri)	40
Tabel 3.17	Jumlah Kapal, Barang, dan Penumpang di Pelabuhan Lagoi, Bintan Tahun 2023 (Pelayaran Luar Negeri)	41
Tabel 3.18	Jumlah Kapal, Barang, dan Penumpang di Pelabuhan Lobam, Bintan Tahun 2023 (Pelayaran Luar Negeri)	42
Tabel 3.19	Jumlah Kapal, Barang, dan Penumpang di Pelabuhan Lobam, Bintan Tahun 2023 (Pelayaran Luar Negeri)	43
Tabel 3.20	Jumlah Kapal, Barang, dan Penumpang di Pelabuhan Ranai, Natuna Tahun 2023 (Pelayaran Dalam Negeri)	44
Tabel 3.21	Jumlah Kapal, Barang, dan Penumpang di Pelabuhan Ranai, Natuna Tahun 2023 (Pelayaran Luar Negeri)	45
Tabel 3.22	Jumlah Kapal, Barang, dan Penumpang di Pelabuhan Serasan, Natuna Tahun 2023 (Pelayaran Dalam Negeri)	46
Tabel 3.23	Jumlah Kapal, Barang, dan Penumpang di Pelabuhan Midai, Natuna Tahun 2023 (Pelayaran Dalam Negeri)	47
Tabel 3.24	Jumlah Kapal, Barang, dan Penumpang di Pelabuhan Subi, Natuna Tahun 2023 (Pelayaran Dalam Negeri)	48
Tabel 3.25	Jumlah Kapal, Barang, dan Penumpang di Pelabuhan Sedanau, Natuna Tahun 2023 (Pelayaran Dalam Negeri)	49



Tabel 3.26	Jumlah Kapal, Barang, dan Penumpang di Pelabuhan Sedanau, Natuna Tahun 2023 (Pelayaran Luar Negeri)	50
Tabel 3.27	Jumlah Kapal, Barang, dan Penumpang di Pelabuhan Daik, Lingga Tahun 2023 (Pelayaran Dalam Negeri)	51
Tabel 3.28	Jumlah Kapal, Barang, dan Penumpang di Pelabuhan Senayang, Lingga Tahun 2023 (Pelayaran Dalam Negeri)	52
Tabel 3.29	Jumlah Kapal, Barang, dan Penumpang di Pelabuhan Pancur, Lingga Tahun 2023 (Pelayaran Dalam Negeri)	53
Tabel 3.30	Jumlah Kapal, Barang, dan Penumpang di Pelabuhan Tajur Biru, Lingga Tahun 2023 (Pelayaran Dalam Negeri)	54
Tabel 3.31	Jumlah Kapal, Barang, dan Penumpang di Pelabuhan Dabo Singkep, Lingga Tahun 2023 (Pelayaran Dalam Negeri)	55
Tabel 3.32	Jumlah Kapal, Barang, dan Penumpang di Pelabuhan Penuba, Lingga Tahun 2023 (Pelayaran Dalam Negeri)	56
Tabel 3.33	Jumlah Kapal, Barang, dan Penumpang di Pelabuhan Sungai Buluh, Lingga Tahun 2023 (Pelayaran Dalam Negeri)	57
Tabel 3.34	Jumlah Kapal, Barang, dan Penumpang di Pelabuhan Sungai Tenam, Lingga Tahun 2023 (Pelayaran Dalam Negeri)	58
Tabel 3.35	Jumlah Kapal, Barang, dan Penumpang di Pelabuhan Tarempa, Kepulauan Anambas Tahun 2023 (Pelayaran Dalam Negeri)	59
Tabel 3.36	Jumlah Kapal, Barang, dan Penumpang di Pelabuhan Tarempa, Kepulauan Anambas Tahun 2023 (Pelayaran Luar Negeri)	60

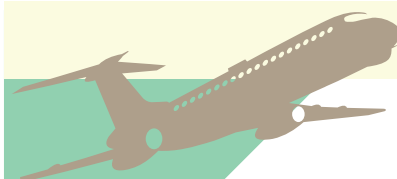


Tabel 3.37	Jumlah Kapal, Barang, dan Penumpang di Pelabuhan Pulau Sambu (Termasuk Pulau Bulan), Batam Tahun 2023 (Pelayaran Dalam Negeri)	61
Tabel 3.38	Jumlah Kapal, Barang, dan Penumpang di Pelabuhan Pulau Sambu (Termasuk Pulau Bulan), Batam Tahun 2023 (Pelayaran Luar Negeri)	62
Tabel 3.39	Jumlah Kapal, Barang, dan Penumpang di Pelabuhan Batu Ampar (Beton Batu Ampar), Batam Tahun 2023 (Pelayaran Dalam Negeri)	63
Tabel 3.40	Jumlah Kapal, Barang, dan Penumpang di Pelabuhan Batu Ampar (Beton Batu Ampar), Batam Tahun 2023 (Pelayaran Luar Negeri)	64
Tabel 3.41	Jumlah Kapal, Barang, dan Penumpang di Pelabuhan Magcobar dan KIM Batu Ampar, Batam Tahun 2023 (Pelayaran Dalam Negeri)	65
Tabel 3.42	Jumlah Kapal, Barang, dan Penumpang di Pelabuhan Magcobar dan KIM Batu Ampar, Batam Tahun 2023 (Pelayaran Luar Negeri)	66
Tabel 3.43	Jumlah Kapal, Barang, dan Penumpang di Pelabuhan Sekupang (Beton Sekupang), Batam Tahun 2023 (Pelayaran Dalam Negeri)	67
Tabel 3.44	Jumlah Kapal, Barang, dan Penumpang di Pelabuhan Sekupang (Beton Sekupang), Batam Tahun 2023 (Pelayaran Luar Negeri)	68
Tabel 3.45	Jumlah Kapal, Barang, dan Penumpang di Pelabuhan KIM Sekupang Sektor 1 & 6, Batam Tahun 2023 (Pelayaran Dalam Negeri)	69
Tabel 3.46	Jumlah Kapal, Barang, dan Penumpang di Pelabuhan KIM Sekupang Sektor 1 & 6, Batam Tahun 2023 (Pelayaran Luar Negeri)	70
Tabel 3.47	Jumlah Kapal, Barang, dan Penumpang di Pelabuhan KIM Sekupang Sektor 2, Batam Tahun 2023 (Pelayaran Dalam Negeri)	71

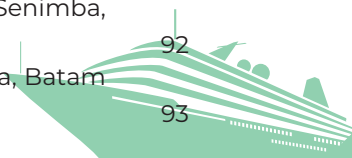


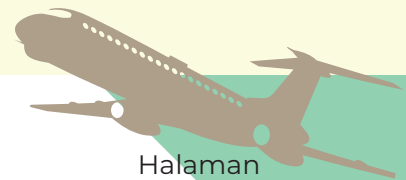
Tabel 3.48	Jumlah Kapal, Barang, dan Penumpang di Pelabuhan KIM Sekupang Sektor 2, Batam Tahun 2023 (Pelayaran Luar Negeri)	72
Tabel 3.49	Jumlah Kapal, Barang, dan Penumpang di Pelabuhan KIM Sekupang Sektor 3 s/d 5, Batam Tahun 2023 (Pelayaran Dalam Negeri)	73
Tabel 3.50	Jumlah Kapal, Barang, dan Penumpang di Pelabuhan KIM Sekupang Sektor 3 s/d 5, Batam Tahun 2023 (Pelayaran Luar Negeri)	74
Tabel 3.51	Jumlah Kapal, Barang, dan Penumpang di Pelabuhan Roro Sekupang, Batam Tahun 2023 (Pelayaran Dalam Negeri)	75
Tabel 3.52	Jumlah Kapal, Barang, dan Penumpang di Pelabuhan Roro Sekupang, Batam Tahun 2023 (Pelayaran Luar Negeri)	76
Tabel 3.53	Jumlah Kapal, Barang, dan Penumpang di Pelabuhan CPO Kabil, Batam Tahun 2023 (Pelayaran Dalam Negeri)	77
Tabel 3.54	Jumlah Kapal, Barang, dan Penumpang di Pelabuhan CPO Kabil, Batam Tahun 2023 (Pelayaran Luar Negeri)	78
Tabel 3.55	Jumlah Kapal, Barang, dan Penumpang di Pelabuhan KIM Kabil, Batam Tahun 2023 (Pelayaran Dalam Negeri)	79
Tabel 3.56	Jumlah Kapal, Barang, dan Penumpang di Pelabuhan KIM Kabil, Batam Tahun 2023 (Pelayaran Luar Negeri)	80
Tabel 3.57	Jumlah Kapal, Barang, dan Penumpang di Pelabuhan Umum Sarana Citra Nusa Kabil, Batam Tahun 2023 (Pelayaran Dalam Negeri)	81
Tabel 3.58	Jumlah Kapal, Barang, dan Penumpang di Pelabuhan Pulau Umum Sarana Citra Nusa Kabil, Batam Tahun 2023 (Pelayaran Luar Negeri)	82





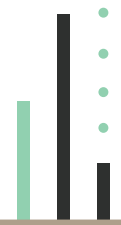
Tabel 3.59	Jumlah Kapal, Barang, dan Penumpang di Pelabuhan KIM Nongsa dan Batam Center, Batam Tahun 2023 (Pelayaran Dalam Negeri)	83
Tabel 3.60	Jumlah Kapal, Barang, dan Penumpang di Pelabuhan Rempang Galang, Batam Tahun 2023 (Pelayaran Dalam Negeri)	84
Tabel 3.61	Jumlah Kapal, Barang, dan Penumpang di Pelabuhan Rempang Galang, Batam Tahun 2023 (Pelayaran Luar Negeri)	85
Tabel 3.62	Jumlah Kapal, Barang, dan Penumpang di Pelabuhan Perairan Batam, Batam Tahun 2023 (Pelayaran Dalam Negeri)	86
Tabel 3.63	Jumlah Kapal, Barang, dan Penumpang di Pelabuhan Perairan Batam, Batam Tahun 2023 (Pelayaran Luar Negeri)	87
Tabel 3.64	Jumlah Kapal, Barang, dan Penumpang di Pelabuhan Internasional Batam Center, Batam Tahun 2023 (Pelayaran Luar Negeri)	88
Tabel 3.65	Jumlah Kapal, Barang, dan Penumpang di Pelabuhan Internasional Sekupang, Batam Tahun 2023 (Pelayaran Luar Negeri)	89
Tabel 3.66	Jumlah Kapal, Barang, dan Penumpang di Pelabuhan Domestik Sekupang (Dom), Batam Tahun 2023 (Pelayaran Dalam Negeri)	90
Tabel 3.67	Jumlah Kapal, Barang, dan Penumpang di Pelabuhan Domestik Batu Ampar (PELNI), Batam Tahun 2023 (Pelayaran Dalam Negeri)	91
Tabel 3.68	Jumlah Kapal, Barang, dan Penumpang di Pelabuhan Internasional Teluk Senimba, Batam Tahun 2023 (Pelayaran Luar Negeri)	92
Tabel 3.69	Jumlah Kapal, Barang, dan Penumpang di Pelabuhan Internasional Nongsa, Batam Tahun 2023 (Pelayaran Luar Negeri)	93





Halaman

Tabel 3.70	Jumlah Kapal, Barang, dan Penumpang di Pelabuhan Domestik Telaga Punggur, Batam Tahun 2023 (Pelayaran Dalam Negeri)	94
Tabel 3.71	Jumlah Kapal, Barang, dan Penumpang di Pelabuhan Internasional Harbour Bay, Batam Tahun 2023 (Pelayaran Dalam Negeri)	95
Tabel 3.72	Jumlah Kapal, Barang, dan Penumpang di Pelabuhan Internasional Harbour Bay, Batam Tahun 2023 (Pelayaran Luar Negeri)	96
Tabel 3.73	Jumlah Kapal, Barang, dan Penumpang di Pelabuhan Sri Bintan Pura, Tanjungpinang Tahun 2023 (Pelayaran Dalam Negeri)	97
Tabel 3.74	Jumlah Kapal, Barang, dan Penumpang di Pelabuhan Sri Bintan Pura, Tanjungpinang Tahun 2023 (Pelayaran Luar Negeri)	98
Tabel 3.75	Jumlah Kapal, Barang, dan Penumpang di Pelabuhan Sri Payung Batu Anam, Tanjungpinang Tahun 2023 (Pelayaran Dalam Negeri)	99





Statistik Transportasi Udara

Statistik Transportasi Udara/Model III/1 dan Fax AU (Transportasi udara)

Sumber data:

Kantor Pengelola Pelabuhan Udara (Bandara), PT. Angkasa Pura I dan II.

Sistem Informasi Manajemen Operasional Pelabuhan (Simoppel) dan Fax AL (Transportasi Laut)

Sumber data:

Kantor Pengelola Pelabuhan Laut-Administrator Pelabuhan (Adpel), dan PT. Pelindo I ,II, III, dan IV

Statistik Transportasi Laut



METODOLOGI



METODOLOGI

1.1 Metode Pengumpulan Data

Pengumpulan data statistik transportasi dilakukan dengan beberapa metode, yaitu:

- a. Pengisian form (blangko) oleh sumber data/responden (self enumeration)
Form (blangko) dikirim ke sumber data melalui petugas lapangan kemudian form (blangko) yang sudah diisi akan diambil kembali oleh petugas lapangan.
- b. Pengambilan dokumen ke sumber data/responden
Petugas lapangan mengambil dokumen yang berisi data-data rutin dari sumber data/responden yang berkaitan dengan statistik transportasi.
- c. Pengumpulan data melalui email
Form (blangko) dikirim ke sumber data melalui petugas lapangan kemudian form (blangko) yang sudah diisi dikirim ke Sub Direktorat Statistik Transportasi melalui email.

1.2 Sumber Data

Sumber data statistik transportasi didapatkan dari beberapa sumber, antara lain:

- a. Statistik Transportasi Laut
Sistem Informasi Manajemen Operasional Pelabuhan (Simoppel) dan FaxAL (Transportasi Laut). Sumber data: Kantor Pengelola Pelabuhan Laut-Administrator pelabuhan (Adpel), dan PT. (Persero) Pelabuhan Indonesia/Pelindo I, II, III, dan IV yang sudah diisi akan diambil kembali oleh petugas lapangan.

b. Statistik Transportasi Udara

Statistik Transportasi Udara/Model III/1 dan Fax AU (Transportasi udara)

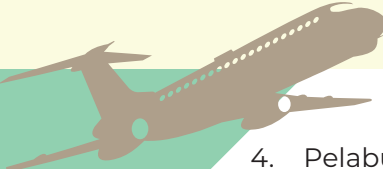

Sumber data: Kantor Pengelola Pelabuhan Udara (Bandara), PT. (Persero) Angkasa Pura I dan II.


1.3 Konsep dan Definisi

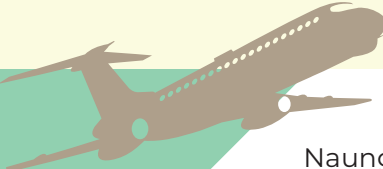

Berikut ini beberapa konsep dan definisi yang merupakan karakteristik data transportasi yang dikumpulkan di daerah.

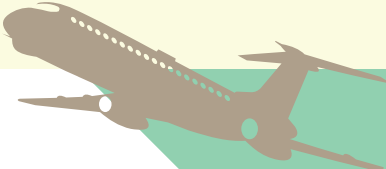
a. Transportasi Laut

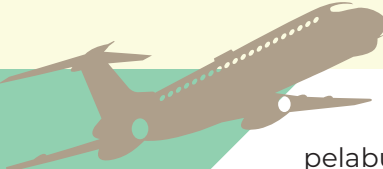
1. Pelabuhan adalah tempat yang terdiri dari daratan dan perairan di sekitarnya dengan batas-batas tertentu sebagai tempat kegiatan pemerintahan dan kegiatan ekonomi yang dipergunakan sebagai tempat kapal bersandar, berlabuh, naik turun penumpang dan atau bongkar muat barang yang dilengkapi dengan fasilitas keselamatan pelayaran dan kegiatan penunjang pelabuhan serta sebagai tempat perpindahan intra dan antar moda transportasi.
2. Pelabuhan Khusus adalah pelabuhan yang penggunaannya khusus untuk kegiatan sektor pertanian, pertambangan, perindustrian dan pengoperasiannya dilakukan oleh instansi yang bersangkutan untuk kegiatan bongkar muat bahan baku dan hasil produksinya yang tidak dapat ditampung oleh pelabuhan yang dibuka untuk umum dan pembangunannya telah mendapat ijin Menteri Perhubungan, dan terletak di luar daerah lingkungan kerja pelabuhan.
3. Pelabuhan Umum adalah pelabuhan yang diselenggarakan untuk kepentingan pelayanan masyarakat umum.

- 
4. Pelabuhan Laut adalah pelabuhan umum yang menurut kegiatannya melayani kegiatan angkutan laut.
 5. Pelabuhan yang diusahakan adalah pelabuhan yang dikelola secara komersial oleh PT. (Persero) Pelabuhan Indonesia, untuk memberikan fasilitas pelayanan yang diperlukan bagi kapal yang memasuki pelabuhan untuk melakukan kegiatan bongkar muat barang dan lain-lain.
 6. Pelabuhan yang tidak diusahakan adalah pelabuhan laut yang dikelola oleh unit Pelaksana Teknis/Satuan Kerja pelabuhan di lingkungan Kantor Wilayah Departemen Perhubungan yang pembinaan teknis operasional dilaksanakan oleh Direktorat Jenderal Perhubungan Laut. Sedangkan tugas dan fungsinya sama dengan pelabuhan yang diusahakan, tetapi fasilitas yang dimiliki belum selengkap pelabuhan yang diusahakan.
 7. Kantor Administrator Pelabuhan (ADPEL)/Kantor Pelabuhan (KANPEL) adalah unit pelaksana teknis di lingkungan Direktorat Jenderal Perhubungan Laut, yang berada di bawah dan bertanggung jawab kepada Direktur Jenderal Perhubungan Laut.
 8. Dermaga Umum adalah fasilitas tambatan milik PT. (Persero) Pelabuhan yang diusahakan dan dipergunakan bagi kegiatan bongkar muat barang milik umum.
 9. Dermaga Khusus adalah fasilitas untuk kegiatan bongkar muat barang khusus milik perusahaan/industri yang pembangunannya telah mendapat ijin Menteri Perhubungan dan letaknya berada dalam daerah lingkungan kerja pelabuhan.
 10. Dermaga Peti Kemas adalah dermaga/tambatan yang diperuntukkan bagi tempat merapat/sandar kapal-kapal yang khusus membongkar dan atau memuat peti kemas.
- 

- 
11. Gross Ton (GT) adalah volume ruangan kapal dalam m³ meliputi volume ruangan kapal kecuali tunnel (terowongan), lubang poros baling-baling, chain locker (tempat jangkar) dan alas ganda.
 12. Gross Register Ton (GRT) adalah volume ruangan dibawah geladak utama, termasuk juga bangunan atas, diukur dalam satuan GRT (1 GRT= 2,83 M3).
 13. Pelayaran Luar Negeri adalah perusahaan/usaha yang melakukan kegiatan angkutan laut ke atau dari luar negeri yang dilakukan secara tetap dan teratur dan atau dengan pelayaran tidak tetap dan tidak teratur dengan menggunakan semua jenis kapal.
 14. Pelayaran Umum adalah perusahaan/usaha yang melakukan kegiatan pelayaran yang diselenggarakan untuk memenuhi kegiatan umum.
 15. Pelayaran Khusus adalah perusahaan/usaha yang melakukan kegiatan angkutan laut yang diselenggarakan secara khusus untuk memenuhi kebutuhan sendiri. Misalnya, barang-barang hasil industri seperti : tepung terigu, kayu, bensin, dll.
 16. Pelayaran Nasional adalah perusahaan/usaha yang melakukan kegiatan pelayaran yang diusahakan oleh WNI dan berbendera Indonesia.
 17. Pelayaran Asing adalah perusahaan/usaha yang melakukan kegiatan pelayaran yang diusahakan oleh WNA dan bendera asing.
 18. Pelayaran Dalam Negeri adalah kegiatan angkutan laut antar pelabuhan di wilayah Indonesia yang dilakukan secara tetap dan teratur (berkala) dan atau dengan pelayaran yang tidak tetap dan tidak teratur (tidak berkala) dengan menggunakan semua jenis kapal, termasuk kapal asing yang dioperasikan secara charter oleh perusahaan pelayaran nasional bukti charter dan surat muatan.
 19. Jenis Pelayaran untuk Pelabuhan Yang Tidak Diusahakan atau pelabuhan Dibawah

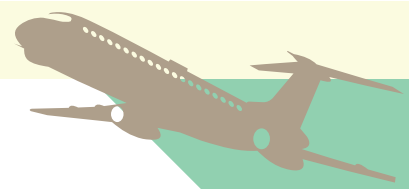
- 
- Naungan Ditjen Perhubungan Laut adalah berdasarkan jenis bendera kapal.
20. Bongkar barang adalah pembongkaran barang dari kapal yang diangkut dari pelabuhan asal di Indonesia.
 21. Muat barang adalah pemuatan barang ke kapal untuk diangkut ke pelabuhan tujuan di Indonesia.
 22. Impor barang adalah pembongkaran barang dari kapal yang diangkut dari pelabuhan asal di luar negeri.
 23. Ekspor barang adalah pemuatan barang ke kapal untuk diangkut ke pelabuhan tujuan di luar negeri.
 24. Bendera RI didefinisikan sebagai jenis pelayaran dalam negeri, sedangkan bendera asing didefinisikan sebagai jenis pelayaran luar negeri.
 25. Kunjungan Kapal adalah kapal yang datang di pelabuhan baik untuk berlabuh di perairan maupun bersandar di dermaga.
 26. Penumpang Naik adalah penumpang yang naik ke kapal untuk berangkat ke pelabuhan tujuan.
 27. Penumpang Turun adalah penumpang yang turun dari kapal yang diangkut dari pelabuhan asal.
 28. TEU adalah peti kemas yang berukuran 20 feet.
 29. Peti Kemas (container) adalah kemasan barang dengan standar ISO atau non ISO yang berukuran 20', 40' atau lebih/kurang dari 20' dan 40'
 30. Kapal Peti Kemas adalah kapal yang dibangun untuk mengangkut muatan yang sudah dimasukkan ke dalam peti kemas.
 31. Curah Cair BBM adalah muatan curah cair khusus bahan bakar minyak dan gas yang
- 

- 
- tidak digunakan kemasan tertentu.
32. Kapal Curah Cair BBM adalah yang khusus dibangun untuk mengangkut curah cair BBM.
 33. Curah Cair Non BBM adalah muatan curah cair lainnya (minyak kelapa sawit, minyak kelapa dan lain-lain) yang tidak menggunakan kemasan tertentu.
 34. Kapal Curah Cair Non BBM adalah kapal yang khusus dibangun untuk mengangkut curah cair Non BBM.
 35. Kapal Penumpang adalah kapal yang khusus dibangun untuk mengangkut penumpang.
 36. Kapal Roro adalah kapal yang dapat melakukan bongkar muat tanpa merubah posisi kapal maupun muatannya.
 37. Kapal Ferry adalah kapal yang menghubungkan secara tetap dan teratur menurut jadwal waktu yang telah ditentukan antara dua sistem jalan raya/kereta api dan atau menghubungkan dua tempat dalam satu provinsi atau dengan provinsi terdekat yang mempunyai hubungan sosial, budaya dan ekonomi yang sangat erat dipisahkan oleh jalur air, tidak satu kali dalam dua hari dengan mengutamakan angkutan penumpang dan kendaraan.
 38. Perahu Layar Motor adalah kendaraan angkutan air tidak menggunakan geladak kapal yang dilengkapi layar dan motor sebagai penggerak.
 39. Tug Boat adalah kapal yang digunakan untuk menunda kapal lain yang karena besarnya atau hal tertentu yang tidak dapat merapat sendiri.
 40. Tongkang adalah jenis kapal yang tidak mempunyai mesin penggerak digunakan untuk mengangkut barang yang dibongkar dari kapal lain untuk diteruskan ke



pelabuhan tujuan atau mengangkut barang dari pelabuhan ke kapal yang akan mengangkut barang tersebut.

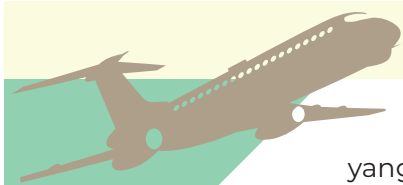
41. Debarkasi adalah tempat pembongkaran/penurunan barang-barang, kendaraan dan penumpang dari dalam kapal.
42. Embarkasi adalah tempat pemuatan/menaikkan barang-barang, kendaraan dan penumpang dari dalam kapal.
43. Penumpang adalah orang yang berada di atas kapal kecuali nahkoda dan awak kapal atau orang lain yang dalam kedudukan apapun juga bekerja atau dipekerjakan di atas kapal.
44. Perdagangan Dalam Negeri adalah perdagangan yang dilakukan antar penduduk dalam satu wilayah Negara.
45. Perdagangan Luar Negeri adalah perdagangan yang dilakukan oleh penduduk suatu negara dengan penduduk negara lain atas dasar kesepakatan bersama. Penduduk yang dimaksud dapat berupa individu dengan individu, individu dengan pemerintah maupun pemerintah dengan pemerintah.
46. Arus Barang Dalam Negeri adalah berpindahnya barang sebagai hasil dari rumah tangga produksi (rumah tangga perusahaan) ke tangan masyarakat (rumah tangga konsumsi) dalam satu wilayah Negara.
47. Arus Barang Luar Negeri adalah berpindahnya barang sebagai hasil dari rumah tangga produksi (rumah tangga perusahaan) suatu negara ke tangan masyarakat (rumah tangga konsumsi) negara lain.



b. Transportasi Udara

1. Pesawat Udara (aircraft) adalah suatu pesawat yang memperoleh gaya angkat di atmosfer dari reaksi-reaksi udara terhadap permukaan bumi.
2. Barang Muatan (cargo) adalah setiap hak milik atas barang tertentu yang diangkut/dibawa oleh pesawat udara, selain benda-benda pos, barang-barang kelengkapan pesawat udara dan bagasi.
3. Bagasi (baggage) adalah barang milik perorangan penumpang, atau milik awak pesawat yang diangkut oleh pesawat udara melalui persetujuan operator.
4. Bandar Udara adalah lapangan terbang yang digunakan untuk mendarat dan lepas landas pesawat udara, naik turun penumpang dan/atau bongkar muat kargo dan/atau pos, serta dilengkapi dengan fasilitas keselamatan penerbangan sebagai perpindahan antar moda transportasi.
5. Bandara Umum adalah Bandar udara yang dipergunakan untuk melayani kepentingan umum.
6. Istilah yang berkaitan dengan operasi penerbangan sebagai berikut:
 - Penerbangan berjadwal (scheduled operation) adalah penerbangan secara teratur dan tetap pada rute-rute tertentu untuk mengangkut penumpang, barang dan pos.
 - Penerbangan tak berjadwal (non-scheduled operation) adalah penerbangan sewaktu-waktu pada rute-rute yang diperlukan untuk mengangkut penumpang, barang dan pos termasuk penerbangan carteran.
 - Penerbangan tambahan (Supplementary Airline Operation) adalah penerbangan

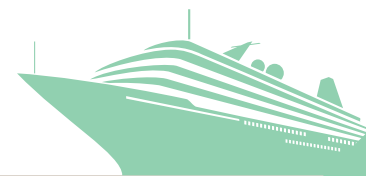


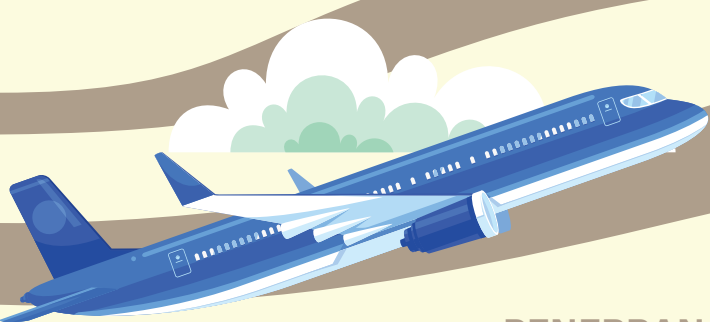


yang hanya bisa menampung 15 penumpang dan dimaksudkan sebagai penunjang penerbangan berjadwal dan tidak berjadwal, termasuk air taxi.

- Keberangkatan pesawat terbang adalah jumlah pesawat terbang yang berangkat (keberangkatan) dari suatu bandar udara.
- Penumpang datang adalah penumpang yang diangkut dengan pesawat terbang ke bandar udara pencacatan dari bandar udara yang lain (asal).
- Transit adalah penumpang yang singgah di bandar udara pencacatan untuk kemudian melanjutkan penerbangan.
- Muat adalah pemuatan/pengisian barang ke dalam pesawat terbang di bandar udara asal untuk diangkut ke bandar udara tujuan.
- Bongkar adalah pembongkaran/penurunan barang dari pesawat terbang yang diangkut dari bandar udara lain.

<http://www.pengertian.com>





PENERBANGAN DOMESTIK 2023

PENUMPANG



DATANG: 2.114.052
BERANGKAT: 2.024.788

DATANG: 16.553
BERANGKAT: 16.437



PESAWAT

ANGKUTAN UDARA

Sumber data:
Kantor Pengelola Pelabuhan Udara
(Bandara), PT. Angkasa Pura I dan II.

Tabel 2.1

Jumlah Kedatangan dan Keberangkatan Pesawat, Penumpang, dan Barang di Bandara Sei Bati, Karimun Tahun 2023 (Penerbangan Nasional)–

Bulan	Pesawat		Penumpang (orang)		Bagasi (kg)		Kargo (kg)	
	Datang	Berangkat	Datang	Berangkat	Bongkar	Muat	Bongkar	Muat
(1)	(2)	(3)	(4)	(5)	(6)	(7)	(8)	(9)
Januari	8	8	92	97	–	–	747	843
Februari	8	8	92	85	–	–	790	699
Maret	10	10	91	119	–	–	747	843
April	10	10	114	118	–	–	948	1.082
Mei	10	10	113	123	–	–	965	1.139
Juni	8	8	92	89	–	–	878	715
Juli	8	8	90	97	–	–	745	884
Agustus	10	10	100	113	–	–	779	997
September	8	8	77	93	–	–	595	873
Oktober	8	8	82	86	–	–	740	736
November	10	10	98	117	–	–	742	983
Desember	8	8	86	96	–	–	814	860
2023	106	106	1.127	1.233	–	–	9.490	10.654

Sumber : Bandara Sei Bati, Karimun



Tabel 2.2

Jumlah Kedatangan dan Keberangkatan Pesawat, Penumpang, dan Barang di Bandara Ranai, Natuna Tahun 2023 (Penerbangan Nasional)

Bulan	Pesawat		Penumpang (orang)		Bagasi (kg)		Kargo (kg)	
	Datang	Berangkat	Datang	Berangkat	Bongkar	Muat	Bongkar	Muat
(1)	(2)	(3)	(4)	(5)	(6)	(7)	(8)	(9)
Januari	28	28	1.762	1.595	17.795	10.575	16.342	9.756
Februari	26	26	1.587	1.600	14.897	10.627	10.473	5.935
Maret	31	31	1.836	1.808	13.418	10.075	12.082	3.467
April	31	31	1.775	1.893	18.228	14.352	13.501	4.880
Mei	35	35	2.380	2.330	19.934	14.631	16.114	5.140
Juni	37	37	2.287	2.300	20.498	12.682	17.398	7.984
Juli	40	40	2.559	2.305	23.446	15.549	18.921	6.617
Agustus	39	39	2.245	2.266	18.710	14.385	20.543	7.055
September	37	37	2.010	2.099	17.379	14.169	24.299	7.725
Oktober	39	39	2.193	2.088	18.619	13.118	25.298	8.303
November	37	37	2.414	2.517	21.570	13.417	24.993	8.374
Desember	39	39	2.388	2.519	22.358	14.208	26.820	6.688
2023	419	419	25.436	25.320	226.852	157.788	226.784	81.924

Sumber : Bandara Ranai, Natuna

Tabel 2.3

Jumlah Kedatangan dan Keberangkatan Pesawat, Penumpang, dan Barang di Bandara Dabo, Lingga Tahun 2023 (Penerbangan Nasional)

Bulan	Pesawat		Penumpang (orang)		Bagasi (kg)		Kargo (kg)	
	Datang	Berangkat	Datang	Berangkat	Bongkar	Muat	Bongkar	Muat
(1)	(2)	(3)	(4)	(5)	(6)	(7)	(8)	(9)
Januari	34	34	354	362	2.940	2.832	-	-
Februari	33	33	341	369	2.624	2.822	-	-
Maret	36	36	395	415	3.229	3.271	-	-
April	34	34	375	390	3.293	3.217	-	-
Mei	37	37	416	441	3.209	3.447	-	-
Juni	34	34	353	401	2.791	3.030	-	-
Juli	37	37	400	418	3.406	3.260	-	-
Agustus	35	35	384	400	3.105	3.190	-	-
September	35	35	345	388	2.658	3.123	-	-
Oktober	35	35	357	405	2.767	3.020	-	-
November	35	35	366	396	2.739	2.997	-	-
Desember	34	34	360	387	2.860	2.954	-	-
2023	419	419	4.446	4.772	35.621	37.163	-	-

Sumber : Bandara Dabo, Lingga



Tabel 2.4

Jumlah Kedatangan dan Keberangkatan Pesawat, Penumpang, dan Barang di Bandara Letung, Kepulauan Anambas Tahun 2023 (Penerbangan Nasional)

Bulan	Pesawat		Penumpang (orang)		Bagasi (kg)		Kargo (kg)	
	Datang	Berangkat	Datang	Berangkat	Bongkar	Muat	Bongkar	Muat
(1)	(2)	(3)	(4)	(5)	(6)	(7)	(8)	(9)
Januari	21	21	807	654	3.326	1.562	-	-
Februari	19	19	596	620	2.224	1.352	-	-
Maret	22	22	895	813	3.258	1.957	-	-
April	19	19	595	778	2.501	3.421	-	-
Mei	21	21	867	781	3.224	1.859	-	-
Juni	21	21	754	716	2.393	2.544	-	-
Juli	22	22	1.103	925	5.305	3.657	-	-
Agustus	23	23	971	834	4.818	3.606	-	-
September	22	22	878	869	3.600	2.908	-	-
Oktober	25	25	929	934	2.923	2.634	-	-
November	23	23	853	818	3.804	2.270	-	-
Desember	44	44	873	981	3.849	5.269	-	-
2023	282	282	10.121	9.723	41.225	33.039	-	-

Sumber : Bandara Letung, Kepulauan Anambas

Tabel 2.5

Jumlah Kedatangan dan Keberangkatan Pesawat, Penumpang, dan Barang di Bandara Hang Nadim, Batam Tahun 2023 (Penerbangan Nasional)

Bulan	Pesawat		Penumpang (orang)		Bagasi (kg)		Kargo (kg)	
	Datang	Berangkat	Datang	Berangkat	Bongkar	Muat	Bongkar	Muat
(1)	(2)	(3)	(4)	(5)	(6)	(7)	(8)	(9)
Januari	1.248	1.240	167.414	154.200	1.340.929	1.446.740	1.705.609	749.635
Februari	1.066	1.055	138.611	135.448	–	–	1.589.445	662.231
Maret	1.161	1.099	159.659	152.065	–	–	1.824.702	791.926
April	1.227	1.227	160.021	185.959	–	–	1.776.875	728.668
Mei	1.307	1.302	200.693	168.280	–	–	1.681.636	833.623
Juni	1.259	1.284	173.627	180.055	1.392.011	1.599.594	1.748.942	773.696
Juli	1.322	1.295	194.974	157.064	1.716.644	1.779.125	1.910.190	744.191
Agustus	1.152	1.154	153.518	150.375	1.140.063	1.306.934	1.960.903	733.249
September	1.089	1.082	149.889	145.238	1.125.019	1.201.493	1.965.781	802.775
Oktober	1.122	1.118	149.100	143.215	911.531	1.113.107	1.592.540	743.238
November	1.022	1.007	143.834	136.982	897.189	757.401	1.567.484	505.728
Desember	1.150	1.145	164.724	161.548	1.269.398	1.446.401	2.063.559	543.396
2023	14.125	14.008	1.956.064	1.870.429	9.792.784	10.650.795	21.387.666	8.612.356

Sumber : Bandara Hang Nadim, Batam



Tabel 2.6

Jumlah Kedatangan dan Keberangkatan Pesawat, Penumpang, dan Barang di Bandara Hang Nadim, Batam Tahun 2023 (Penerbangan Internasional)

Bulan	Pesawat		Penumpang (orang)		Bagasi (kg)		Kargo (kg)	
	Datang	Berangkat	Datang	Berangkat	Bongkar	Muat	Bongkar	Muat
(1)	(2)	(3)	(4)	(5)	(6)	(7)	(8)	(9)
Januari	38	46	1.539	1.764	19.177	17.474	66	359
Februari	39	43	1.553	1.170	-	-	-	86
Maret	42	80	1.496	1.556	-	-	383	451
April	39	43	1.178	1.119	-	-	16	1.213
Mei	54	49	1.510	2.312	-	-	-	-
Juni	75	53	1.473	2.149	17.287	24.863	2.022	1.248
Juli	53	72	5.731	1.545	108.807	13.695	250	8
Agustus	78	74	3.303	1.975	57.344	19.394	85	35
September	52	61	1.991	2.638	24.106	22.780	372	1.003
Oktober	49	51	1.273	1.299	11.811	14.565	181	640
November	63	77	1.589	1.640	11.625	9.910	2.718	278
Desember	44	55	1.603	1.763	14.486	14.138	1.754	95
2023	626	704	24.239	20.930	264.643	136.819	7.847	5.416

Sumber : Bandara Hang Nadim, Batam

Tabel 2.7

Jumlah Kedatangan dan Keberangkatan Pesawat, Penumpang, dan Barang di Bandara Raja Haji Fisabilillah, Tanjungpinang Tahun 2023 (Penerbangan Nasional)

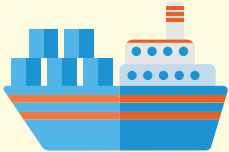
Bulan	Pesawat		Penumpang (orang)		Bagasi (kg)		Kargo (kg)	
	Datang	Berangkat	Datang	Berangkat	Bongkar	Muat	Bongkar	Muat
(1)	(2)	(3)	(4)	(5)	(6)	(7)	(8)	(9)
Januari	96	96	8.908	8.810	69.589	70.735	217.287	248.034
Februari	101	101	7.935	8.662	56.068	61.735	242.529	182.607
Maret	107	107	8.944	8.529	68.019	53.454	270.229	142.388
April	88	88	8.661	9.724	76.154	81.227	187.258	106.899
Mei	92	92	9.388	8.492	69.050	60.904	208.032	152.605
Juni	95	95	9.129	9.551	71.495	68.003	224.519	148.714
Juli	103	103	10.909	9.879	94.518	75.894	240.739	179.667
Agustus	104	105	9.952	9.199	71.891	61.673	266.919	199.335
September	97	97	9.292	8.917	67.287	63.031	251.814	186.282
Oktober	101	101	10.009	9.464	73.670	63.850	233.350	207.066
November	109	109	11.569	10.896	84.451	67.773	203.406	215.759
Desember	109	109	12.162	11.188	91.072	72.506	212.173	227.041
2023	1.202	1.203	116.858	113.311	893.264	800.785	2.758.255	2.196.397

Sumber : Bandara Raja Haji Fisabilillah, Tanjungpinang

ANGKUTAN LAUT

PELAYARAN LUAR NEGERI 2023

KAPAL



BERANGKAT: 66.257

PENUMPANG



BERANGKAT: 2.828.573



Sumber data:

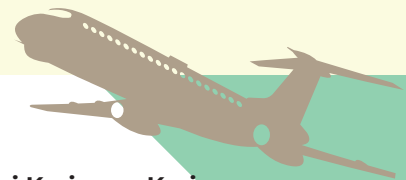
Kantor Pengelola Pelabuhan Laut-Administrator
Pelabuhan (Adpel), dan PT. Pelindo I, II, III, dan IV

Tabel 3.1

Jumlah Kapal, Barang, dan Penumpang di Pelabuhan Tanjung Balai Karimun, Karimun Tahun 2023 (Pelayaran Dalam Negeri)

Bulan	Kapal		Barang (Ton)		Penumpang (Orang)	
	Jumlah	GRT	Bongkar	Muat	Debarkasi/Turun	Embarkasi/Naik
(1)	(2)	(3)	(4)	(5)	(6)	(7)
Januari	1.101	447.207	28.113	240.407	54.647	46.907
Februari	939	311.814	20.892	201.259	45.318	39.527
Maret	969	310.984	22.239	167.291	49.959	47.206
April	1.112	383.619	21.287	271.268	57.419	58.478
Mei	1.127	407.045	25.624	361.687	53.098	50.927
Juni	1.087	377.285	26.054	314.531	46.027	53.883
Juli	1.209	449.933	31.388	388.106	51.006	45.162
Agustus	1.156	498.244	30.803	367.873	37.124	34.431
September	1.074	484.561	31.737	380.115	36.097	33.100
Oktober	1.023	431.918	31.249	390.338	38.660	36.026
November	1.002	357.047	26.209	285.290	39.776	37.007
Desember	1.064	401.260	10.571	211.058	49.801	47.625
2023	12.863	4.860.917	306.166	3.579.223	558.932	530.279

Sumber : Pelabuhan Tanjung Balai Karimun, Karimun



Tabel 3.2 Jumlah Kapal, Barang, dan Penumpang di Pelabuhan Tanjung Balai Karimun, Karimun Tahun 2023 (Pelayaran Luar Negeri)

Bulan	Kapal		Barang (Ton)		Penumpang (Orang)	
	Jumlah	GRT	Bongkar	Muat	Debarkasi/Turun	Embarkasi/Naik
(1)	(2)	(3)	(4)	(5)	(6)	(7)
Januari	693	1.181.166	470.621	888.144	27.127	28.570
Februari	655	1.064.432	387.365	732.717	24.281	26.097
Maret	712	1.218.568	269.681	2.809.299	29.110	31.659
April	682	1.080.014	370.564	900.084	25.571	17.756
Mei	661	2.611.518	509.897	777.060	21.693	17.395
Juni	695	2.425.753	468.122	1.059.495	30.837	23.150
Juli	693	775.541	239.652	955.901	12.607	14.076
Agustus	708	779.984	198.333	1.156.009	11.471	12.348
September	708	690.312	275.454	1.095.646	11.494	12.749
Oktober	683	668.629	224.631	1.057.603	10.349	11.813
November	546	520.749	192.604	1.511.103	11.912	12.806
Desember	609	1.388.073	707.051	835.627	20.211	19.899
2023	8.045	14.404.739	4.313.975	13.778.688	236.663	228.318

Sumber : Pelabuhan Tanjung Balai Karimun, Karimun

Tabel 3.3

Jumlah Kapal, Barang, dan Penumpang di Pelabuhan Tanjung Batu Kundur, Karimun Tahun 2023 (Pelayaran Dalam Negeri)

Bulan	Kapal		Barang (Ton)		Penumpang (Orang)	
	Jumlah	GRT	Bongkar	Muat	Debarkasi/Turun	Embarkasi/Naik
(1)	(2)	(3)	(4)	(5)	(6)	(7)
Januari	937	29.414	5.741	2.047	18.740	13.719
Februari	870	28.351	7.349	2.231	12.946	9.838
Maret	898	28.276	7.823	1.854	14.272	11.749
April	1.034	33.708	7.524	1.389	26.109	19.410
Mei	1.048	35.766	9.056	1.851	24.144	16.903
Juni	1.011	33.151	9.208	1.610	20.929	17.884
Juli	966	36.474	9.020	5.762	19.479	15.291
Agustus	923	40.390	8.851	5.461	14.177	11.657
September	857	39.280	9.119	5.642	13.784	11.206
Oktober	817	35.012	8.978	5.793	14.763	12.196
November	800	28.942	7.530	4.233	15.189	12.528
Desember	894	34.510	13.404	1.348	20.895	15.625
2023	11.055	403.274	103.603	39.221	215.427	168.006

Sumber : Pelabuhan Tanjung Batu Kundur, Karimun



Tabel 3.4 Jumlah Kapal, Barang, dan Penumpang di Pelabuhan Tanjung Batu Kundur, Karimun Tahun 2023 (Pelayaran Luar Negeri)

Bulan	Kapal		Barang (Ton)		Penumpang (Orang)	
	Jumlah	GRT	Bongkar	Muat	Debarkasi/Turun	Embarkasi/Naik
(1)	(2)	(3)	(4)	(5)	(6)	(7)
Januari	3	90	-	121	-	-
Februari	2	61	-	160	-	-
Maret	2	70	-	613	-	-
April	11	971	-	180	-	-
Mei	10	2.347	-	155	-	-
Juni	11	2.180	-	211	-	-
Juli	3	90	-	100	-	-
Agustus	3	90	-	120	-	-
September	3	79	-	113	-	-
Oktober	3	76	-	109	-	-
November	2	59	-	155	-	-
Desember	6	367	-	-	-	-
2023	59	6.480	-	2.037	-	-

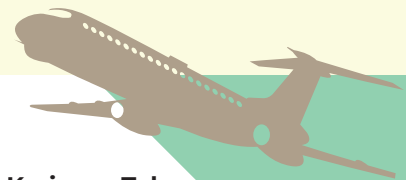
Sumber : Pelabuhan Tanjung Batu Kundur, Karimun

Tabel 3.5

Jumlah Kapal, Barang, dan Penumpang di Pelabuhan Penyalai, Karimun Tahun 2023 (Pelayaran Dalam Negeri)

Bulan	Kapal		Barang (Ton)		Penumpang (Orang)	
	Jumlah	GRT	Bongkar	Muat	Debarkasi/Turun	Embarkasi/Naik
(1)	(2)	(3)	(4)	(5)	(6)	(7)
Januari	256	19.686	408	31.924	3.457	3.524
Februari	254	24.518	636	42.611	1.855	2.380
Maret	262	24.453	677	35.419	2.045	2.842
April	271	17.788	433	26.926	3.654	4.988
Mei	274	18.874	521	35.900	3.379	4.343
Juni	264	17.494	530	31.219	2.929	4.595
Juli	267	25.336	3.295	42.346	2.620	3.190
Agustus	255	28.056	3.233	40.138	1.906	2.432
September	237	27.285	3.331	41.473	1.853	2.338
Oktober	225	24.320	3.279	42.588	1.984	2.544
November	220	20.104	2.750	31.126	2.041	2.613
Desember	254	19.669	651	32.830	2.482	2.780
2023	3.039	267.583	19.744	434.500	30.205	38.569

Sumber : Pelabuhan Penyalai, Karimun



Tabel 3.6

Jumlah Kapal, Barang, dan Penumpang di Pelabuhan Sikumbang, Karimun Tahun 2023(Pelayaran Dalam Negeri)

Bulan	Kapal		Barang (Ton)		Penumpang (Orang)	
	Jumlah	GRT	Bongkar	Muat	Debarkasi/Turun	Embarkasi/Naik
(1)	(2)	(3)	(4)	(5)	(6)	(7)
Januari	892	20.321	3.507	953	17.137	16.139
Februari	827	18.087	1.840	939	14.536	14.102
Maret	873	18.039	1.959	781	16.025	16.842
April	879	35.601	1.944	873	20.251	19.499
Mei	890	37.775	2.340	1.163	18.727	16.981
Juni	858	35.013	2.379	1.011	16.233	17.966
Juli	876	19.904	2.521	1.272	18.152	18.245
Agustus	837	22.041	2.474	1.205	13.212	13.910
September	777	21.435	2.549	1.245	12.846	13.372
Oktober	740	19.106	2.509	1.278	13.758	14.554
November	724	15.794	2.104	934	14.155	14.950
Desember	1.017	23.109	2.351	4.302	15.808	15.484
2023	10.190	286.225	28.477	15.956	190.840	192.044

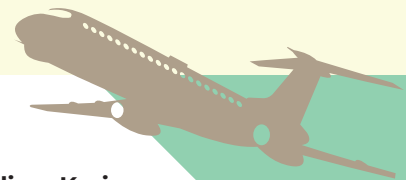
Sumber : Pelabuhan Sikumbang, Karimun

Tabel 3.7

Jumlah Kapal, Barang, dan Penumpang di Pelabuhan Sikumbang, Karimun Tahun 2023 (Pelayaran Luar Negeri)

Bulan	Kapal		Barang (Ton)		Penumpang (Orang)	
	Jumlah	GRT	Bongkar	Muat	Debarkasi/Turun	Embarkasi/Naik
(1)	(2)	(3)	(4)	(5)	(6)	(7)
Januari	2	1.307	18	185	-	-
Februari	2	1.307	18	180	-	-
Maret	2	1.496	12	690	-	-
April	2	1.307	16	320	-	-
Mei	2	3.160	22	276	-	-
Juni	2	2.935	20	376	-	-
Juli	2	1.427	18	170	-	-
Agustus	2	1.435	14	205	-	-
September	2	1.270	19	194	-	-
Oktober	2	1.230	15	187	-	-
November	2	957	12	267	-	-
Desember	2	1.307	22	230	-	-
2023	24	19.138	206	3.280	-	-

Sumber : Pelabuhan Sikumbang, Karimun



Tabel 3.8

Jumlah Kapal, Barang, dan Penumpang di Pelabuhan Tanjung Berlian, Karimun Tahun 2023 (Pelayaran Dalam Negeri)

Bulan	Kapal		Barang (Ton)		Penumpang (Orang)	
	Jumlah	GRT	Bongkar	Muat	Debarkasi/Turun	Embarkasi/Naik
(1)	(2)	(3)	(4)	(5)	(6)	(7)
Januari	612	30.447	877	46.319	6.733	4.757
Februari	497	35.113	576	56.589	5.402	3.982
Maret	513	35.020	613	47.038	5.955	4.756
April	590	21.221	1.197	22.668	10.337	6.969
Mei	597	22.516	1.440	30.223	9.559	6.069
Juni	576	20.870	1.464	26.283	8.286	6.421
Juli	567	11.121	3.460	204	6.302	5.083
Agustus	542	12.315	3.395	193	4.586	3.875
September	503	11.976	3.497	199	4.459	3.725
Oktober	479	10.674	3.443	204	4.775	4.054
November	469	8.823	2.887	149	4.912	4.164
Desember	521	15.012	15.723	183	6.893	5.212
2023	6.466	235.108	38.572	230.252	78.199	59.067

Sumber : Pelabuhan Tanjung Berlian, Karimun

Tabel 3.9

Jumlah Kapal, Barang, dan Penumpang di Pelabuhan Moro, Karimun Tahun 2023 (Pelayaran Dalam Negeri)

Bulan	Kapal		Barang (Ton)		Penumpang (Orang)	
	Jumlah	GRT	Bongkar	Muat	Debarkasi/Turun	Embarkasi/Naik
(1)	(2)	(3)	(4)	(5)	(6)	(7)
Januari	788	31.140	1.760	28.695	5.145	4.673
Februari	753	22.753	2.053	1.018	4.504	4.251
Maret	777	22.692	2.185	846	4.965	5.077
April	894	33.629	1.828	26.706	7.595	6.220
Mei	906	35.682	2.200	35.607	7.023	5.416
Juni	874	33.073	2.237	30.965	6.087	5.730
Juli	922	40.711	5.050	26.858	5.235	5.250
Agustus	881	45.082	4.955	25.457	3.810	4.002
September	818	43.843	5.105	26.304	3.704	3.847
Oktober	779	39.079	5.026	27.011	3.967	4.187
November	763	32.304	4.215	19.741	4.081	4.301
Desember	915	60.730	1.564	84.190	5.484	6.352
2023	10.070	440.718	38.178	333.398	61.600	59.306

Sumber : Pelabuhan Moro, Karimun



Tabel 3.10 Jumlah Kapal, Barang, dan Penumpang di Pelabuhan Moro, Karimun Tahun 2023 (Pelayaran Luar Negeri)

Bulan	Kapal		Barang (Ton)		Penumpang (Orang)	
	Jumlah	GRT	Bongkar	Muat	Debarkasi/Turun	Embarkasi/Naik
(1)	(2)	(3)	(4)	(5)	(6)	(7)
Januari	18	2.319	24	430	-	-
Februari	21	2.836	28	474	-	-
Maret	23	3.247	19	1.817	-	-
April	17	2.282	29	418	-	-
Mei	16	5.517	39	360	-	-
Juni	17	5.125	36	491	-	-
Juli	25	3.356	41	498	-	-
Agustus	25	3.375	33	602	-	-
September	25	2.986	45	570	-	-
Oktober	24	2.892	36	550	-	-
November	19	2.252	30	785	-	-
Desember	19	2.440	14	228	-	-
2023	249	38.627	374	7.223	-	-

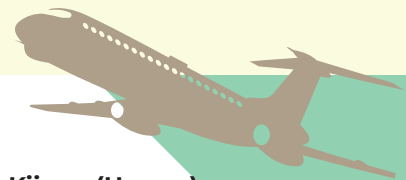
Sumber : Pelabuhan Moro, Karimun

Tabel 3.11

Jumlah Kapal, Barang, dan Penumpang di Pelabuhan Durai, Karimun Tahun 2023 (Pelayaran Dalam Negeri)

Bulan	Kapal		Barang (Ton)		Penumpang (Orang)	
	Jumlah	GRT	Bongkar	Muat	Debarkasi/Turun	Embarkasi/Naik
(1)	(2)	(3)	(4)	(5)	(6)	(7)
Januari	129	1.389	70	62	605	370
Februari	119	1.533	72	64	496	274
Maret	123	1.529	77	53	547	327
April	114	1.246	50	62	611	486
Mei	115	1.322	60	82	565	423
Juni	111	1.225	61	71	489	447
Juli	120	1.422	66	56	515	300
Agustus	114	1.574	64	53	374	228
September	105	1.530	65	54	363	219
Oktober	100	1.363	64	55	388	238
November	97	1.126	53	40	399	244
Desember	111	1.014	68	80	314	347
2023	1.358	16.273	770	732	5.666	3.903

Sumber : Pelabuhan Durai, Karimun



Tabel 3.12

**Jumlah Kapal, Barang, dan Penumpang di Pelabuhan Sri Bayantan Kijang (Umum),
Bintan Tahun 2023 (Pelayaran Dalam Negeri)**

Bulan	Kapal		Barang (Ton)		Penumpang (Orang)	
	Jumlah	GRT	Bongkar	Muat	Debarkasi/Turun	Embarkasi/Naik
(1)	(2)	(3)	(4)	(5)	(6)	(7)
Januari	35	122.583	20.184	3.836	4.210	5.139
Februari	39	159.873	21.995	6.494	3.418	2.927
Maret	36	145.861	25.303	5.546	1.994	3.296
April	33	138.357	24.011	6.507	3.785	7.393
Mei	28	114.572	23.952	4.080	5.735	3.593
Juni	34	169.045	23.531	4.962	5.311	6.776
Juli	33	165.619	22.835	6.219	5.932	5.760
Agustus	37	165.441	25.097	4.901	3.655	3.810
September	36	106.843	30.733	7.136	3.889	3.966
Oktober	36	148.744	26.499	7.607	2.246	2.177
November	41	164.935	21.813	4.445	4.090	3.886
Desember	37	131.977	22.313	7.590	5.272	5.271
2023	425	1.733.850	288.266	69.323	49.537	53.994

Sumber : Pelabuhan Sri Bayantan Kijang (Umum), Bintan

Tabel 3.13

Jumlah Kapal, Barang, dan Penumpang di Pelabuhan Sri Bayintan Kijang (Umum), Bintan Tahun 2023 (Pelayaran Luar Negeri)

Bulan	Kapal		Barang (Ton)		Penumpang (Orang)	
	Jumlah	GRT	Bongkar	Muat	Debarkasi/Turun	Embarkasi/Naik
(1)	(2)	(3)	(4)	(5)	(6)	(7)
Januari	14	8.555	1.188	1.503	-	-
Februari	4	3.056	466	1.033	-	-
Maret	11	6.208	653	1.173	-	-
April	6	4.105	672	1.068	-	-
Mei	11	6.182	937	1.799	-	-
Juni	5	4.602	502	2.148	-	-
Juli	6	5.805	819	1.992	-	-
Agustus	5	5.154	807	2.441	-	-
September	6	3.952	946	1.350	-	-
Oktober	6	3.952	650	2.204	-	-
November	6	4.105	564	1.401	-	-
Desember	8	5.480	2.728	1.899	-	-
2023	88	61.156	10.932	20.011	-	-

Sumber : Pelabuhan Sri Bayintan Kijang (Umum), Bintan



Tabel 3.14 Jumlah Kapal, Barang, dan Penumpang di Pelabuhan Sri Bayintan Kijang (Khusus),
Bintan Tahun 2023 (Pelayaran Dalam Negeri)

Bulan	Kapal		Barang (Ton)		Penumpang (Orang)	
	Jumlah	GRT	Bongkar	Muat	Debarkasi/Turun	Embarkasi/Naik
(1)	(2)	(3)	(4)	(5)	(6)	(7)
Januari	6	15.834	5.222	-	-	-
Februari	5	12.763	6.144	-	-	-
Maret	4	9.771	5.054	-	-	-
April	6	17.711	6.492	-	-	-
Mei	5	14.773	6.510	-	-	-
Juni	5	14.773	6.895	-	-	-
Juli	6	15.807	6.632	-	-	-
Agustus	6	11.939	3.171	-	-	-
September	5	14.773	4.955	-	-	-
Oktober	5	12.763	4.692	1.496	-	-
November	5	14.773	4.486	-	-	-
Desember	5	14.773	4.964	-	-	-
2023	63	170.453	65.217	1.496	-	-

Sumber : Pelabuhan Sri Bayintan Kijang (Khusus), Bintan

Tabel 3.15

Jumlah Kapal, Barang, dan Penumpang di Pelabuhan Tanjung Uban Kota, Bintan Tahun 2023 (Pelayaran Dalam Negeri)

Bulan	Kapal		Barang (Ton)		Penumpang (Orang)	
	Jumlah	GRT	Bongkar	Muat	Debarkasi/Turun	Embarkasi/Naik
(1)	(2)	(3)	(4)	(5)	(6)	(7)
Januari	703	6.528	-	-	11.935	11.106
Februari	602	5.545	-	-	9.540	9.724
Maret	651	5.972	-	-	11.249	9.624
April	738	7.369	-	-	15.830	15.230
Mei	748	7.819	-	-	14.718	13.906
Juni	737	7.626	-	-	14.758	14.007
Juli	748	7.782	-	-	15.838	15.132
Agustus	731	7.726	-	-	13.644	13.112
September	727	7.609	-	-	13.933	14.110
Oktober	728	7.511	-	-	13.433	13.415
November	714	7.444	-	-	13.473	13.400
Desember	807	8.574	-	-	17.343	17.215
2023	8.634	87.505	-	-	165.694	159.981

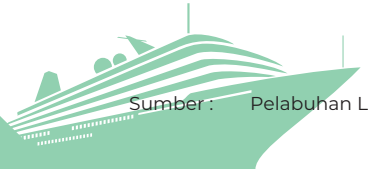
Sumber : Pelabuhan Tanjung Uban Kota, Bintan



Tabel 3.16

**Jumlah Kapal, Barang, dan Penumpang di Pelabuhan Lagoi, Bintan Tahun 2023
(Pelayaran Dalam Negeri)**

<https://kepri.bps.go.id>



Sumber : Pelabuhan Lagoi, Bintan



Tabel 3.17

Jumlah Kapal, Barang, dan Penumpang di Pelabuhan Lagoi, Bintan Tahun 2023 (Pelayaran Luar Negeri)

Bulan	Kapal		Barang (Ton)		Penumpang (Orang)	
	Jumlah	GRT	Bongkar	Muat	Debarkasi/Turun	Embarkasi/Naik
(1)	(2)	(3)	(4)	(5)	(6)	(7)
Januari	135	74.301	-	-	15.528	18.403
Februari	75	40.814	-	-	11.408	11.135
Maret	108	73.291	-	-	13.109	18.960
April	101	51.782	-	-	18.556	18.745
Mei	98	125.211	-	-	15.742	18.364
Juni	127	65.670	-	-	26.248	25.001
Juli	100	143.214	-	-	18.093	20.464
Agustus	93	49.020	-	-	18.949	20.550
September	115	64.967	-	-	20.518	20.772
Oktober	97	98.154	-	-	15.955	20.212
November	95	50.301	446.401	59.178	17.054	16.705
Desember	149	78.741	-	-	26.962	25.729
2023	1.293	915.466	446.401	59.178	218.122	235.040

Sumber : Pelabuhan Lagoi, Bintan



Tabel 3.18 Jumlah Kapal, Barang, dan Penumpang di Pelabuhan Lobam, Bintan Tahun 2023 (Pelayaran Dalam Negeri)

Bulan	Kapal		Barang (Ton)		Penumpang (Orang)	
	Jumlah	GRT	Bongkar	Muat	Debarkasi/Turun	Embarkasi/Naik
(1)	(2)	(3)	(4)	(5)	(6)	(7)
Januari	-	-	-	-	-	-
Februari	-	-	-	-	-	-
Maret	-	-	-	-	-	-
April	-	-	-	-	-	-
Mei	-	-	-	-	-	-
Juni	-	-	-	-	-	-
Juli	-	-	-	-	-	-
Agustus	-	-	-	-	-	-
September	-	-	-	-	-	-
Oktober	-	-	-	-	-	-
November	13	1.859	2.320	-	-	-
Desember	-	-	-	-	-	-
2023	13	1.859	2.320	-	-	-

Sumber : Pelabuhan Lobam, Bintan

Tabel 3.19

Jumlah Kapal, Barang, dan Penumpang di Pelabuhan Lobam, Bintan Tahun 2023 (Pelayaran Luar Negeri)

Bulan	Kapal		Barang (Ton)		Penumpang (Orang)	
	Jumlah	GRT	Bongkar	Muat	Debarkasi/Turun	Embarkasi/Naik
(1)	(2)	(3)	(4)	(5)	(6)	(7)
Januari	28	249.020	275.573	570	-	-
Februari	24	193.904	182.910	660	-	-
Maret	38	262.688	171.062	21.303	-	-
April	28	346.736	306.309	34.519	-	-
Mei	21	338.725	201.415	531	559	558
Juni	31	348.697	132.750	747	-	-
Juli	27	33.004	193.700	97.400	-	-
Agustus	25	64.576	33.696	1.750	-	-
September	22	83.846	57.435	1.326	-	-
Oktober	31	40.029	42.449	1.427	-	-
November	30	69.218	12.117	3.722	-	-
Desember	27	51.856	2.189	4.914	-	-
2023	332	2.082.299	1.611.605	168.869	559	558

Sumber : Pelabuhan Lobam, Bintan



Tabel 3.20 Jumlah Kapal, Barang, dan Penumpang di Pelabuhan Ranai, Natuna Tahun 2023 (Pelayaran Dalam Negeri)

Bulan	Kapal		Barang (Ton)		Penumpang (Orang)	
	Jumlah	GRT	Bongkar	Muat	Debarkasi/Turun	Embarkasi/Naik
(1)	(2)	(3)	(4)	(5)	(6)	(7)
Januari	53	62.828	9.298	3.623	2.668	1.485
Februari	59	55.038	7.040	4.792	1.655	1.117
Maret	57	46.571	5.993	2.560	1.691	1.549
April	59	62.910	8.392	3.311	2.485	2.226
Mei	76	68.405	32.030	3.548	1.820	1.219
Juni	70	67.846	30.433	2.792	2.304	1.821
Juli	71	69.276	37.104	3.820	3.085	1.913
Agustus	84	83.364	46.457	7.898	1.549	1.478
September	68	68.893	31.076	8.748	1.302	974
Oktober	73	48.109	24.594	8.597	351	263
November	95	95.629	60.129	8.258	1.635	1.245
Desember	69	75.960	12.832	3.386	3.162	2.515
2023	834	804.829	305.378	61.333	23.707	17.805

Sumber : Pelabuhan Ranai, Natuna

Tabel 3.21

Jumlah Kapal, Barang, dan Penumpang di Pelabuhan Ranai, Natuna Tahun 2023 (Pelayaran Luar Negeri)

Bulan	Kapal		Barang (Ton)		Penumpang (Orang)	
	Jumlah	GRT	Bongkar	Muat	Debarkasi/Turun	Embarkasi/Naik
(1)	(2)	(3)	(4)	(5)	(6)	(7)
Januari	-	-	-	-	-	-
Februari	-	-	-	-	-	-
Maret	-	-	-	-	-	-
April	1	29.862	-	48.450	-	-
Mei	1	84.448	-	168.000	-	-
Juni	8	84.540	-	167.700	-	-
Juli	1	84.448	-	168.000	-	-
Agustus	2	112.211	-	218.400	-	-
September	3	175.597	-	333.700	-	-
Oktober	2	118.091	-	216.900	-	-
November	2	122.812	-	239.200	-	-
Desember	-	-	-	-	-	-
2023	20	812.009	-	1.560.350	-	-

Sumber : Pelabuhan Ranai, Natuna



Tabel 3.22 Jumlah Kapal, Barang, dan Penumpang di Pelabuhan Serasan, Natuna Tahun 2023 (Pelayaran Dalam Negeri)

Bulan	Kapal		Barang (Ton)		Penumpang (Orang)	
	Jumlah	GRT	Bongkar	Muat	Debarkasi/Turun	Embarkasi/Naik
(1)	(2)	(3)	(4)	(5)	(6)	(7)
Januari	22	46.175	344	1.065	1.226	608
Februari	19	39.896	127	5	754	562
Maret	25	43.631	268	455	1.555	1.518
April	28	51.669	1.978	3	1.616	1.451
Mei	29	45.134	709	38	1.849	1.108
Juni	26	39.638	239	65	1.725	1.306
Juli	23	38.812	387	29	2.104	1.365
Agustus	38	52.406	1.388	49	1.043	840
September	27	46.338	289	14	1.221	824
Oktober	34	33.779	12.483	32	978	821
November	30	50.929	2.223	14	1.075	646
Desember	31	56.978	2.974	9	1.506	871
2023	332	545.385	23.408	1.777	16.652	11.920

Sumber : Pelabuhan Serasan, Natuna

Tabel 3.23

Jumlah Kapal, Barang, dan Penumpang di Pelabuhan Midai, Natuna Tahun 2023 (Pelayaran Dalam Negeri)

Bulan	Kapal		Barang (Ton)		Penumpang (Orang)	
	Jumlah	GRT	Bongkar	Muat	Debarkasi/Turun	Embarkasi/Naik
(1)	(2)	(3)	(4)	(5)	(6)	(7)
Januari	20	42.750	86	142	609	440
Februari	25	44.011	115	164	586	549
Maret	26	43.377	134	452	618	516
April	27	50.164	148	867	1.428	1.199
Mei	23	39.233	158	545	897	1.039
Juni	24	40.181	138	570	995	677
Juli	21	38.607	150	143	828	1.339
Agustus	25	48.451	116	123	688	602
September	31	43.012	201	146	639	545
Oktober	22	24.754	105	99	538	486
November	23	39.436	197	271	544	698
Desember	25	55.441	153	281	904	1.003
2023	292	509.417	1.700	3.802	9.274	9.093

Sumber : Pelabuhan Midai, Natuna



Tabel 3.24 Jumlah Kapal, Barang, dan Penumpang di Pelabuhan Subi, Natuna Tahun 2023
(Pelayaran Dalam Negeri)

Bulan	Kapal		Barang (Ton)		Penumpang (Orang)	
	Jumlah	GRT	Bongkar	Muat	Debarkasi/Turun	Embarkasi/Naik
(1)	(2)	(3)	(4)	(5)	(6)	(7)
Januari	5	6.869	2	-	189	163
Februari	8	14.345	2	11	128	166
Maret	30	10.657	181	24	288	314
April	17	14.868	236	34	534	349
Mei	19	15.941	22	-	448	593
Juni	7	11.600	4	4	368	230
Juli	17	13.951	123	33	787	637
Agustus	22	19.439	163	36	425	345
September	18	32.677	207	151	377	292
Oktober	19	19.369	155	27	393	312
November	17	15.337	120	25	262	354
Desember	13	7.950	166	25	174	287
2023	192	183.003	1.380	371	4.373	4.042

Sumber : Pelabuhan Subi, Natuna

Tabel 3.25

Jumlah Kapal, Barang, dan Penumpang di Pelabuhan Sedanau, Natuna Tahun 2023 (Pelayaran Dalam Negeri)

Bulan	Kapal		Barang (Ton)		Penumpang (Orang)	
	Jumlah	GRT	Bongkar	Muat	Debarkasi/Turun	Embarkasi/Naik
(1)	(2)	(3)	(4)	(5)	(6)	(7)
Januari	48	7.956	898	153	40	56
Februari	43	7.155	520	211	26	111
Maret	52	5.046	1.648	265	19	37
April	46	6.278	611	209	36	120
Mei	42	4.907	390	310	26	68
Juni	43	2.307	403	367	–	–
Juli	52	6.293	642	1.383	–	–
Agustus	56	8.702	1.745	415	28	74
September	52	11.057	1.353	306	26	66
Oktober	64	9.982	1.232	510	48	87
November	50	7.151	1.051	131	49	65
Desember	50	5.350	612	347	14	64
2023	598	82.184	11.105	4.606	312	748

Sumber : Pelabuhan Sedanau, Natuna



Tabel 3.26 Jumlah Kapal, Barang, dan Penumpang di Pelabuhan Sedanau, Natuna Tahun 2023 (Pelayaran Luar Negeri)

Bulan	Kapal		Barang (Ton)		Penumpang (Orang)	
	Jumlah	GRT	Bongkar	Muat	Debarkasi/Turun	Embarkasi/Naik
(1)	(2)	(3)	(4)	(5)	(6)	(7)
Januari	1	390	-	9	-	-
Februari	1	390	-	9	-	-
Maret	1	390	-	8	-	-
April	1	390	-	11	-	-
Mei	1	390	-	12	-	-
Juni	1	390	-	12	-	-
Juli	1	390	-	13	-	-
Agustus	1	390	-	13	-	-
September	1	390	-	13	-	-
Oktober	2	780	-	20	-	-
November	1	390	-	9	-	-
Desember	1	390	-	8	-	-
2023	13	5.070	-	137	-	-

Sumber : Pelabuhan Sedanau, Natuna

Tabel 3.27

Jumlah Kapal, Barang, dan Penumpang di Pelabuhan Daik, Lingga Tahun 2023 (Pelayaran Dalam Negeri)

Bulan	Kapal		Barang (Ton)		Penumpang (Orang)	
	Jumlah	GRT	Bongkar	Muat	Debarkasi/Turun	Embarkasi/Naik
(1)	(2)	(3)	(4)	(5)	(6)	(7)
Januari	44	4.583	505	693	347	907
Februari	41	4.406	371	414	472	1.161
Maret	62	5.946	790	1.076	520	1.326
April	45	4.824	375	426	415	1.375
Mei	52	5.714	704	392	537	1.080
Juni	50	6.670	2.718	519	628	1.031
Juli	47	4.524	540	457	843	1.274
Agustus	54	6.241	4.253	571	671	1.314
September	52	4.630	549	381	636	1.068
Oktober	56	5.354	1.061	505	504	1.135
November	54	4.943	629	647	969	1.576
Desember	49	4.799	475	473	879	1.625
2023	606	62.634	12.970	6.554	7.421	14.872

Sumber : Pelabuhan Daik, Lingga



Tabel 3.28 Jumlah Kapal, Barang, dan Penumpang di Pelabuhan Senayang, Lingga Tahun 2023 (Pelayaran Dalam Negeri)

Bulan	Kapal		Barang (Ton)		Penumpang (Orang)	
	Jumlah	GRT	Bongkar	Muat	Debarkasi/Turun	Embarkasi/Naik
(1)	(2)	(3)	(4)	(5)	(6)	(7)
Januari	76	4.893	680	40	1.676	968
Februari	49	2.898	680	40	605	500
Maret	34	3.276	670	55	600	408
April	36	2.779	670	40	658	349
Mei	50	2.670	680	55	661	417
Juni	66	3.843	680	75	916	454
Juli	59	4.099	720	45	938	566
Agustus	63	4.043	720	45	716	288
September	49	3.158	720	40	571	349
Oktober	39	2.370	730	55	671	349
November	35	1.844	730	70	629	494
Desember	36	2.170	730	55	1.016	753
2023	592	38.043	8.410	615	9.657	5.895

Sumber : Pelabuhan Senayang, Lingga

Tabel 3.29

Jumlah Kapal, Barang, dan Penumpang di Pelabuhan Pancur, Lingga Tahun 2023 (Pelayaran Dalam Negeri)

Bulan	Kapal		Barang (Ton)		Penumpang (Orang)	
	Jumlah	GRT	Bongkar	Muat	Debarkasi/Turun	Embarkasi/Naik
(1)	(2)	(3)	(4)	(5)	(6)	(7)
Januari	47	2.850	455	65	489	749
Februari	33	1.539	429	101	144	203
Maret	34	1.730	533	144	196	285
April	20	722	408	28	182	52
Mei	38	1.657	656	105	22	345
Juni	38	761	605	91	291	167
Juli	43	2.206	641	93	252	362
Agustus	51	3.900	4.456	148	124	96
September	39	6.641	12.675	92	93	52
Oktober	28	6.100	5.823	87	30	30
November	23	787	833	94	24	24
Desember	16	1.803	2.550	141	-	-
2023	410	30.696	30.064	1.189	1.847	2.365

Sumber : Pelabuhan Pancur, Lingga



Tabel 3.30 Jumlah Kapal, Barang, dan Penumpang di Pelabuhan Tajur Biru, Lingga Tahun 2023 (Pelayaran Dalam Negeri)

Bulan	Kapal		Barang (Ton)		Penumpang (Orang)	
	Jumlah	GRT	Bongkar	Muat	Debarkasi/Turun	Embarkasi/Naik
(1)	(2)	(3)	(4)	(5)	(6)	(7)
Januari	74	2.049	570	755	-	-
Februari	134	1.638	579	539	-	-
Maret	77	1.235	685	501	-	-
April	51	1.107	483	298	-	-
Mei	79	1.662	687	422	-	-
Juni	69	1.449	499	431	-	-
Juli	84	1.959	693	437	-	-
Agustus	72	1.606	603	421	-	-
September	72	1.585	553	557	-	-
Oktober	87	2.079	631	746	-	-
November	72	1.568	509	559	-	-
Desember	84	1.885	631	763	-	-
2023	955	19.822	7.123	6.429	-	-

Sumber : Pelabuhan Tajur Biru, Lingga

Tabel 3.31

Jumlah Kapal, Barang, dan Penumpang di Pelabuhan Dabo Singkep, Lingga Tahun 2023 (Pelayaran Dalam Negeri)

Bulan	Kapal		Barang (Ton)		Penumpang (Orang)	
	Jumlah	GRT	Bongkar	Muat	Debarkasi/Turun	Embarkasi/Naik
(1)	(2)	(3)	(4)	(5)	(6)	(7)
Januari	95	44.168	8.810	73.227	-	-
Februari	67	25.676	3.841	37	-	-
Maret	90	28.296	7.115	28.046	-	-
April	93	39.530	5.505	44.949	-	-
Mei	107	44.483	8.134	78.670	-	-
Juni	108	49.639	6.688	84.682	-	-
Juli	134	70.186	8.023	124.676	-	-
Agustus	95	33.423	22.623	41.288	-	-
September	105	54.883	21.221	82.716	-	-
Oktober	96	47.184	16.041	70.727	-	-
November	65	20.417	19.943	13.687	-	-
Desember	63	17.926	5.186	29.852	-	-
2023	1.118	475.811	133.129	672.558	-	-

Sumber : Pelabuhan Dabo Singkep, Lingga



Tabel 3.32 Jumlah Kapal, Barang, dan Penumpang di Pelabuhan Penuba, Lingga Tahun 2023 (Pelayaran Dalam Negeri)

Bulan	Kapal		Barang (Ton)		Penumpang (Orang)	
	Jumlah	GRT	Bongkar	Muat	Debarkasi/Turun	Embarkasi/Naik
(1)	(2)	(3)	(4)	(5)	(6)	(7)
Januari	107	22.579	18	34	6.505	5.636
Februari	113	22.898	13	25	4.291	4.314
Maret	125	24.509	14	34	5.820	5.430
April	135	22.532	10	19	9.553	8.936
Mei	139	23.594	36	35	6.236	7.065
Juni	139	29.818	28	41	6.305	6.911
Juli	116	19.673	16	84	6.575	7.094
Agustus	134	24.372	68	89	5.346	5.160
September	117	22.455	13	77	4.588	4.992
Oktober	121	14.242	10	69	5.141	5.059
November	126	26.260	84	43	5.613	5.347
Desember	126	22.641	87	116	7.005	7.212
2023	1.498	275.573	397	665	72.978	73.156

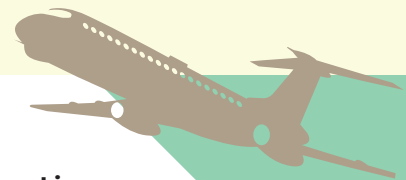
Sumber : Pelabuhan Penuba, Lingga

Tabel 3.33

Jumlah Kapal, Barang, dan Penumpang di Pelabuhan Sungai Buluh, Lingga Tahun 2023 (Pelayaran Dalam Negeri)

Bulan	Kapal		Barang (Ton)		Penumpang (Orang)	
	Jumlah	GRT	Bongkar	Muat	Debarkasi/Turun	Embarkasi/Naik
(1)	(2)	(3)	(4)	(5)	(6)	(7)
Januari	24	503	124	83	-	-
Februari	20	453	111	111	-	-
Maret	31	626	205	195	-	-
April	22	586	92	116	-	-
Mei	27	587	109	118	-	-
Juni	27	587	109	118	-	-
Juli	-	-	-	-	-	-
Agustus	28	730	65	87	-	-
September	23	531	102	85	-	-
Oktober	38	770	188	139	-	-
November	29	770	146	120	-	-
Desember	23	556	156	113	-	-
2023	292	6.699	1.406	1.284	-	-

Sumber : Pelabuhan Sungai Buluh, Lingga



Tabel 3.34 Jumlah Kapal, Barang, dan Penumpang di Pelabuhan Sungai Tenam, Lingga Tahun 2023 (Pelayaran Dalam Negeri)

Bulan	Kapal		Barang (Ton)		Penumpang (Orang)	
	Jumlah	GRT	Bongkar	Muat	Debarkasi/Turun	Embarkasi/Naik
(1)	(2)	(3)	(4)	(5)	(6)	(7)
Januari	84	12.814	-	-	1.926	2.353
Februari	81	12.136	-	-	1.775	1.826
Maret	101	14.686	-	-	2.086	2.159
April	115	16.403	-	-	2.946	3.895
Mei	135	19.378	-	-	3.283	3.111
Juni	104	14.352	-	-	2.268	2.506
Juli	131	18.221	-	-	3.307	3.580
Agustus	120	16.474	-	-	2.321	2.068
September	116	15.966	-	-	2.200	2.162
Oktober	126	17.406	-	-	2.633	2.960
November	120	16.490	-	-	2.854	2.855
Desember	116	16.008	-	-	3.369	3.500
2023	1.349	190.334	-	-	30.968	32.975

Sumber : Pelabuhan Sungai Tenam, Lingga

Tabel 3.35

Jumlah Kapal, Barang, dan Penumpang di Pelabuhan Tarempa, Kepulauan Anambas Tahun 2023 (Pelayaran Dalam Negeri)

Bulan	Kapal		Barang (Ton)		Penumpang (Orang)	
	Jumlah	GRT	Bongkar	Muat	Debarkasi/Turun	Embarkasi/Naik
(1)	(2)	(3)	(4)	(5)	(6)	(7)
Januari	91	57.816	7.740	1.695	2.595	3.230
Februari	71	50.323	4.676	536	2.041	1.898
Maret	77	43.244	5.573	652	2.537	2.084
April	105	56.128	3.403	766	3.542	3.468
Mei	112	83.356	4.382	982	3.299	3.307
Juni	110	52.662	7.380	1.033	3.050	3.683
Juli	132	105.743	6.605	3.532	4.276	4.061
Agustus	131	78.385	9.185	858	2.802	3.239
September	118	90.723	6.022	619	2.382	2.631
Oktober	122	49.493	4.705	773	2.201	2.402
November	110	59.248	8.312	1.162	2.566	2.632
Desember	95	64.816	5.097	860	3.186	3.792
2023	1.274	791.937	73.080	13.468	34.477	36.427

Sumber : Pelabuhan Tarempa, Kepulauan Anambas



Tabel 3.36 Jumlah Kapal, Barang, dan Penumpang di Pelabuhan Tarempa, Kepulauan Anambas Tahun 2023 (Pelayaran Luar Negeri)

Bulan	Kapal		Barang (Ton)		Penumpang (Orang)	
	Jumlah	GRT	Bongkar	Muat	Debarkasi/Turun	Embarkasi/Naik
(1)	(2)	(3)	(4)	(5)	(6)	(7)
Januari	5	40.391	-	37	-	-
Februari	4	4.579	-	18	-	-
Maret	77	14.346	-	22	-	-
April	3	3.259	-	15	-	-
Mei	4	3.239	-	22	-	-
Juni	19	10.953	-	15	-	-
Juli	7	17.394	-	22	-	-
Agustus	16	5.202	449	22	-	-
September	11	32.390	-	22	-	-
Oktober	8	699	-	15	-	-
November	3	1.971	-	15	-	-
Desember	4	6.884	-	7	-	-
2023	161	141.307	449	232	-	-

Sumber : Pelabuhan Tarempa, Kepulauan Anambas

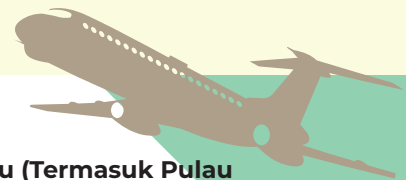
Tabel 3.37

Jumlah Kapal, Barang, dan Penumpang di Pelabuhan Pulau Sambu (Termasuk Pulau Bulan), Batam Tahun 2023 (Pelayaran Dalam Negeri)

Bulan	Kapal		Barang (Ton)		Penumpang (Orang)	
	Jumlah	GRT	Bongkar	Muat	Debarkasi/Turun	Embarkasi/Naik
(1)	(2)	(3)	(4)	(5)	(6)	(7)
Januari	133	177.202	24.695	24.568	–	–
Februari	124	173.212	34.488	13.136	–	–
Maret	128	172.751	36.712	10.919	–	–
April	89	105.487	12.589	14.201	–	–
Mei	90	111.928	15.153	18.934	–	–
Juni	87	103.745	15.407	16.465	–	–
Juli	190	208.546	31.599	24.557	–	–
Agustus	181	230.938	31.009	23.276	–	–
September	168	224.595	31.949	24.050	–	–
Oktober	160	200.195	31.458	24.696	–	–
November	156	165.492	26.385	18.049	–	–
Desember	241	127.569	451	790	–	–
2023	1.747	2.001.660	291.895	213.641	–	–

Catatan : Data Pelabuhan Sambu merupakan data gabungan Pelabuhan Sambu dan Pulau Bulan (tidak dipisahkan)

Sumber : Pelabuhan Pulau Sambu (Termasuk Pulau Bulan), Batam



Tabel 3.38 Jumlah Kapal, Barang, dan Penumpang di Pelabuhan Pulau Sambu (Termasuk Pulau Bulan), Batam Tahun 2023 (Pelayaran Luar Negeri)

Bulan	Kapal		Barang (Ton)		Penumpang (Orang)	
	Jumlah	GRT	Bongkar	Muat	Debarkasi/Turun	Embarkasi/Naik
(1)	(2)	(3)	(4)	(5)	(6)	(7)
Januari	122	20.419	9.723	3.344	-	-
Februari	125	62.689	9.980	2.603	-	-
Maret	136	71.767	6.948	9.980	-	-
April	103	102.875	1.581	2.097	-	-
Mei	99	248.755	2.175	1.810	-	-
Juni	104	231.060	1.997	2.468	-	-
Juli	147	119.977	426	544	-	-
Agustus	150	120.664	352	657	-	-
September	150	106.791	488	622	-	-
Oktober	145	103.436	397	600	-	-
November	115	80.559	340	857	-	-
Desember	16	39.291	-	-	-	-
2023	1.412	1.308.283	34.407	25.582	-	-

Catatan : Data Pelabuhan Sambu merupakan data gabungan Pelabuhan Sambu dan Pulau Bulan (tidak dipisahkan)

Sumber : Pelabuhan Pulau Sambu (Termasuk Pulau Bulan), Batam

Tabel 3.39

Jumlah Kapal, Barang, dan Penumpang di Pelabuhan Batu Ampar (Beton Batu Ampar), Batam Tahun 2023 (Pelayaran Dalam Negeri)

Bulan	Kapal		Barang (Ton)		Penumpang (Orang)	
	Jumlah	GRT	Bongkar	Muat	Debarkasi/Turun	Embarkasi/Naik
(1)	(2)	(3)	(4)	(5)	(6)	(7)
Januari	340	552.094	106.735	8.927	-	-
Februari	355	518.327	79.434	17.273	-	-
Maret	392	533.452	83.254	31.419	-	-
April	327	514.062	66.875	11.168	-	-
Mei	381	564.155	60.071	24.025	-	-
Juni	362	494.830	65.202	12.904	-	-
Juli	352	524.417	87.387	15.860	-	-
Agustus	345	498.192	98.547	18.806	-	-
September	336	404.277	58.850	14.973	-	-
Oktober	357	542.457	74.535	42.717	-	-
November	362	544.389	85.535	28.211	-	-
Desember	398	686.790	100.263	26.473	-	-
2023	4.307	6.377.442	966.688	252.756	-	-

Sumber : Pelabuhan Batu Ampar (Beton Batu Ampar), Batam



Tabel 3.40 Jumlah Kapal, Barang, dan Penumpang di Pelabuhan Batu Ampar (Beton Batu Ampar), Batam Tahun 2023 (Pelayaran Luar Negeri)

Bulan	Kapal		Barang (Ton)		Penumpang (Orang)	
	Jumlah	GRT	Bongkar	Muat	Debarkasi/Turun	Embarkasi/Naik
(1)	(2)	(3)	(4)	(5)	(6)	(7)
Januari	228	238.375	185.898	20.317	-	-
Februari	233	240.925	233.591	18.830	-	-
Maret	265	267.418	199.579	62.699	-	-
April	215	199.600	150.467	16.549	-	-
Mei	251	235.895	229.364	20.998	-	-
Juni	242	236.398	172.879	40.276	-	-
Juli	252	290.457	163.506	24.556	-	-
Agustus	245	219.967	128.411	18.662	-	-
September	260	290.387	191.702	33.472	-	-
Oktober	251	299.046	147.648	29.345	-	-
November	246	226.563	104.958	29.440	-	-
Desember	347	332.656	99.575	38.490	-	-
2023	3.035	3.077.687	2.007.578	353.634	-	-

Sumber : Pelabuhan Batu Ampar (Beton Batu Ampar), Batam

Tabel 3.41

Jumlah Kapal, Barang, dan Penumpang di Pelabuhan Magcobar dan KIM Batu Ampar, Batam Tahun 2023 (Pelayaran Dalam Negeri)

Bulan	Kapal		Barang (Ton)		Penumpang (Orang)	
	Jumlah	GRT	Bongkar	Muat	Debarkasi/Turun	Embarkasi/Naik
(1)	(2)	(3)	(4)	(5)	(6)	(7)
Januari	183	103.802	146.928	1.688	-	-
Februari	169	84.195	80.432	4.314	-	-
Maret	165	93.633	59.177	4.410	-	-
April	136	67.084	107.208	2.918	-	-
Mei	160	84.798	83.784	6.087	-	-
Juni	154	101.346	120.386	6.122	-	-
Juli	172	102.053	110.018	6.658	-	-
Agustus	167	93.491	126.468	14.375	-	-
September	174	103.233	80.858	4.660	-	-
Oktober	189	165.759	145.788	13.414	-	-
November	170	169.821	132.130	8.870	-	-
Desember	202	222.607	178.586	6.772	-	-
2023	2.041	1.391.822	1.371.763	80.288	-	-

Sumber : Pelabuhan Magcobar dan KIM Batu Ampar, Batam



Tabel 3.42 Jumlah Kapal, Barang, dan Penumpang di Pelabuhan Magcobar dan KIM Batu Ampar, Batam Tahun 2023 (Pelayaran Luar Negeri)

Bulan	Kapal		Barang (Ton)		Penumpang (Orang)	
	Jumlah	GRT	Bongkar	Muat	Debarkasi/Turun	Embarkasi/Naik
(1)	(2)	(3)	(4)	(5)	(6)	(7)
Januari	53	67.294	3.248	-	-	-
Februari	68	97.019	31.204	-	-	-
Maret	70	78.256	23.628	-	-	-
April	56	81.139	14.349	-	-	-
Mei	75	136.192	18.615	12	-	-
Juni	64	114.562	26.287	904	-	-
Juli	74	112.469	36.494	1.454	-	-
Agustus	68	99.950	21.820	6.506	-	-
September	63	123.829	14.194	592	-	-
Oktober	59	84.974	44.578	4.393	-	-
November	34	74.128	43.934	18	-	-
Desember	44	97.137	26.083	2.236	-	-
2023	728	1.166.949	304.434	16.115	-	-

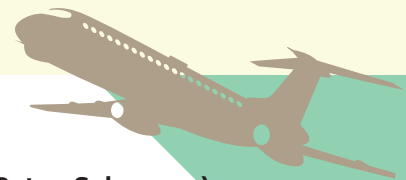
Sumber : Pelabuhan Magcobar dan KIM Batu Ampar, Batam

Tabel 3.43

Jumlah Kapal, Barang, dan Penumpang di Pelabuhan Sekupang (Beton Sekupang), Batam Tahun 2023 (Pelayaran Dalam Negeri)

Bulan	Kapal		Barang (Ton)		Penumpang (Orang)	
	Jumlah	GRT	Bongkar	Muat	Debarkasi/Turun	Embarkasi/Naik
(1)	(2)	(3)	(4)	(5)	(6)	(7)
Januari	178	19.647	4	1.463	-	-
Februari	179	20.359	2	2.077	-	-
Maret	201	22.330	10	1.402	-	-
April	163	18.457	4	731	-	-
Mei	194	22.500	272	1.416	-	-
Juni	184	21.191	260	1.471	-	-
Juli	195	22.622	-	1.631	-	-
Agustus	190	21.478	24	1.796	-	-
September	194	22.247	-	1.784	-	-
Oktober	197	22.961	-	1.618	-	-
November	188	21.955	-	1.179	-	-
Desember	178	20.411	25	2.188	-	-
2023	2.241	256.158	601	18.756	-	-

Sumber : Pelabuhan Sekupang (Beton Sekupang), Batam



Tabel 3.44 Jumlah Kapal, Barang, dan Penumpang di Pelabuhan Sekupang (Beton Sekupang), Batam Tahun 2023 (Pelayaran Luar Negeri)

Bulan	Kapal		Barang (Ton)		Penumpang (Orang)	
	Jumlah	GRT	Bongkar	Muat	Debarkasi/Turun	Embarkasi/Naik
(1)	(2)	(3)	(4)	(5)	(6)	(7)
Januari	673	73.288	6.608	3.640	-	-
Februari	673	73.288	7.257	4.051	-	-
Maret	673	73.288	7.526	3.918	-	-
April	673	73.288	6.503	3.234	-	-
Mei	673	73.288	7.393	3.801	-	-
Juni	673	73.288	7.011	3.475	-	-
Juli	673	73.288	7.274	3.517	-	-
Agustus	673	73.288	7.748	4.012	-	-
September	673	73.288	7.157	3.032	-	-
Oktober	673	73.288	5.871	3.182	-	-
November	673	73.288	5.343	2.937	-	-
Desember	673	73.288	5.023	3.068	-	-
2023	8.076	879.456	80.714	41.867	-	-

Sumber : Pelabuhan Sekupang (Beton Sekupang), Batam

Tabel 3.45

Jumlah Kapal, Barang, dan Penumpang di Pelabuhan KIM Sekupang Sektor 1 & 6, Batam Tahun 2023 (Pelayaran Dalam Negeri)

Bulan	Kapal		Barang (Ton)		Penumpang (Orang)	
	Jumlah	GRT	Bongkar	Muat	Debarkasi/Turun	Embarkasi/Naik
(1)	(2)	(3)	(4)	(5)	(6)	(7)
Januari	104	108.203	-	6.784	-	-
Februari	114	166.729	188	4.090	-	-
Maret	114	300.279	1.000	2.494	-	-
April	107	202.266	1.582	9.342	-	-
Mei	119	212.452	-	9.578	-	-
Juni	101	175.586	-	29.408	-	-
Juli	111	213.194	230	11.430	-	-
Agustus	122	218.772	924	7.338	-	-
September	130	331.730	454	7.098	-	-
Oktober	125	284.554	3.662	26.388	-	-
November	126	216.575	1.292	5.590	-	-
Desember	120	137.941	12.161	7.490	-	-
2023	1.393	2.568.281	21.493	127.030	-	-

Sumber : Pelabuhan KIM Sekupang Sektor 1 & 6, Batam



Tabel 3.46 Jumlah Kapal, Barang, dan Penumpang di Pelabuhan KIM Sekupang Sektor 1 & 6, Batam Tahun 2023 (Pelayaran Luar Negeri)

Bulan	Kapal		Barang (Ton)		Penumpang (Orang)	
	Jumlah	GRT	Bongkar	Muat	Debarkasi/Turun	Embarkasi/Naik
(1)	(2)	(3)	(4)	(5)	(6)	(7)
Januari	43	317.594	9.330	242	-	-
Februari	45	332.835	3.702	1.596	-	-
Maret	43	313.260	1.334	-	-	-
April	42	403.121	4.468	-	-	-
Mei	41	166.972	17.390	230	-	-
Juni	42	211.105	8.142	80	-	-
Juli	21	164.296	6.276	-	-	-
Agustus	39	206.319	10.374	-	-	-
September	35	172.918	10.242	-	-	-
Oktober	33	268.139	24.870	-	-	-
November	48	196.588	17.434	52	-	-
Desember	37	256.212	8.032	-	-	-
2023	469	3.009.359	121.594	2.200	-	-

Sumber : Pelabuhan KIM Sekupang Sektor 1 & 6, Batam

Tabel 3.47

Jumlah Kapal, Barang, dan Penumpang di Pelabuhan KIM Sekupang Sektor 2, Batam Tahun 2023 (Pelayaran Dalam Negeri)

Bulan	Kapal		Barang (Ton)		Penumpang (Orang)	
	Jumlah	GRT	Bongkar	Muat	Debarkasi/Turun	Embarkasi/Naik
(1)	(2)	(3)	(4)	(5)	(6)	(7)
Januari	41	25.309	-	-	-	-
Februari	32	29.251	-	-	-	-
Maret	59	33.994	52	3.570	-	-
April	45	47.575	678	-	-	-
Mei	60	76.357	914	8.052	-	-
Juni	62	99.586	10.050	2.991	-	-
Juli	43	36.766	200	194	-	-
Agustus	49	113.068	800	482	-	-
September	57	143.683	-	-	-	-
Oktober	63	240.888	2.142	62	-	-
November	77	130.738	4.174	-	-	-
Desember	49	218.345	-	436	-	-
2023	637	1.195.560	19.010	15.787	-	-

Sumber : Pelabuhan KIM Sekupang Sektor 2, Batam



Tabel 3.48 Jumlah Kapal, Barang, dan Penumpang di Pelabuhan KIM Sekupang Sektor 2, Batam Tahun 2023 (Pelayaran Luar Negeri)

Bulan	Kapal		Barang (Ton)		Penumpang (Orang)	
	Jumlah	GRT	Bongkar	Muat	Debarkasi/Turun	Embarkasi/Naik
(1)	(2)	(3)	(4)	(5)	(6)	(7)
Januari	71	296.270	9.078	2.704	-	-
Februari	86	236.845	668	2.504	-	-
Maret	93	229.969	-	10.049	-	-
April	56	230.214	-	2.482	-	-
Mei	109	255.270	288	13.016	-	-
Juni	99	212.708	-	6.642	-	-
Juli	91	165.522	555	10.634	-	-
Agustus	84	233.340	-	10.974	-	-
September	117	367.053	214	18.258	-	-
Oktober	92	286.659	970	18.132	-	-
November	123	222.953	-	20.086	-	-
Desember	124	216.693	7.672	17.108	-	-
2023	1.145	2.953.496	19.445	132.589	-	-

Sumber : Pelabuhan KIM Sekupang Sektor 2, Batam

Tabel 3.49

Jumlah Kapal, Barang, dan Penumpang di Pelabuhan KIM Sekupang Sektor 3 s/d 5, Batam Tahun 2023 (Pelayaran Dalam Negeri)

Bulan	Kapal		Barang (Ton)		Penumpang (Orang)	
	Jumlah	GRT	Bongkar	Muat	Debarkasi/Turun	Embarkasi/Naik
(1)	(2)	(3)	(4)	(5)	(6)	(7)
Januari	172	238.841	-	-	-	-
Februari	167	231.430	-	9.000	-	-
Maret	60	108.177	320	686	-	-
April	160	193.296	1.294	11.754	-	-
Mei	209	264.509	1.104	5.550	-	-
Juni	188	235.463	1.466	1.850	-	-
Juli	234	303.089	420	13.766	-	-
Agustus	271	383.086	400	4.612	-	-
September	229	340.295	2.074	5.672	-	-
Oktober	220	326.199	8.606	12.506	-	-
November	202	232.038	8.782	13.216	-	-
Desember	223	308.181	-	5.620	-	-
2023	2.335	3.164.604	24.466	84.232	-	-

Sumber : Pelabuhan KIM Sekupang Sektor 3 s/d 5, Batam



Tabel 3.50 Jumlah Kapal, Barang, dan Penumpang di Pelabuhan KIM Sekupang Sektor 3 s/d 5, Batam Tahun 2023 (Pelayaran Luar Negeri)

Bulan	Kapal		Barang (Ton)		Penumpang (Orang)	
	Jumlah	GRT	Bongkar	Muat	Debarkasi/Turun	Embarkasi/Naik
(1)	(2)	(3)	(4)	(5)	(6)	(7)
Januari	50	184.333	1.480	-	-	-
Februari	42	119.470	1.320	244	-	-
Maret	187	338.057	1.000	-	-	-
April	38	116.359	2.000	-	-	-
Mei	52	201.952	3.600	-	-	-
Juni	39	92.072	10.588	-	-	-
Juli	64	224.193	2.900	-	-	-
Agustus	48	135.176	4.120	-	-	-
September	51	128.642	2.800	5.341	-	-
Oktober	59	87.068	1.400	2.504	-	-
November	53	125.973	3.000	-	-	-
Desember	46	97.735	2.800	-	-	-
2023	729	1.851.030	37.008	8.089	-	-

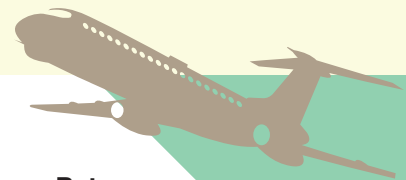
Sumber : Pelabuhan KIM Sekupang Sektor 3 s/d 5, Batam

Tabel 3.51

Jumlah Kapal, Barang, dan Penumpang di Pelabuhan Roro Sekupang, Batam Tahun 2023 (Pelayaran Dalam Negeri)

Bulan	Kapal		Barang (Ton)		Penumpang (Orang)	
	Jumlah	GRT	Bongkar	Muat	Debarkasi/Turun	Embarkasi/Naik
(1)	(2)	(3)	(4)	(5)	(6)	(7)
Januari	76	46.364	-	-	-	-
Februari	71	42.464	-	-	-	-
Maret	81	48.728	-	-	-	-
April	66	40.056	-	-	-	-
Mei	83	48.348	188	20	-	-
Juni	76	45.865	-	256	-	-
Juli	82	51.057	-	-	-	-
Agustus	82	49.845	-	-	-	-
September	78	46.784	-	384	-	-
Oktober	82	48.884	204	76	-	-
November	78	47.303	-	-	-	-
Desember	74	44.624	-	188	-	-
2023	929	560.322	392	924	-	-

Sumber : Pelabuhan Roro Sekupang, Batam



Tabel 3.52 Jumlah Kapal, Barang, dan Penumpang di Pelabuhan Roro Sekupang, Batam Tahun 2023 (Pelayaran Luar Negeri)

Bulan	Kapal		Barang (Ton)		Penumpang (Orang)	
	Jumlah	GRT	Bongkar	Muat	Debarkasi/Turun	Embarkasi/Naik
(1)	(2)	(3)	(4)	(5)	(6)	(7)
Januari	59	49.265	-	-	-	-
Februari	55	45.925	-	-	-	-
Maret	57	47.595	-	-	-	-
April	46	38.410	-	-	-	-
Mei	60	50.100	-	-	-	-
Juni	51	42.585	-	-	-	-
Juli	52	43.420	-	-	-	-
Agustus	56	46.760	-	-	-	-
September	47	39.245	-	-	-	-
Oktober	52	43.420	-	-	-	-
November	50	41.750	-	-	-	-
Desember	48	40.080	-	-	-	-
2023	633	528.555	-	-	-	-

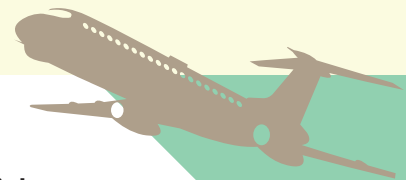
Sumber : Pelabuhan Roro Sekupang, Batam

Tabel 3.53

Jumlah Kapal, Barang, dan Penumpang di Pelabuhan CPO Kabil, Batam Tahun 2023 (Pelayaran Dalam Negeri)

Bulan	Kapal		Barang (Ton)		Penumpang (Orang)	
	Jumlah	GRT	Bongkar	Muat	Debarkasi/Turun	Embarkasi/Naik
(1)	(2)	(3)	(4)	(5)	(6)	(7)
Januari	83	154.842	254.701	103.131	-	-
Februari	91	168.100	266.976	108.320	-	-
Maret	96	161.951	299.804	107.708	-	-
April	94	163.975	231.428	115.042	-	-
Mei	110	176.410	347.506	159.246	-	-
Juni	105	179.633	311.216	129.394	-	-
Juli	125	181.402	382.970	136.658	-	-
Agustus	149	259.792	384.472	155.068	-	-
September	154	243.356	484.982	165.540	-	-
Oktober	141	251.330	380.660	185.090	-	-
November	112	195.557	342.988	146.236	-	-
Desember	138	217.703	376.462	130.822	-	-
2023	1.398	2.354.051	4.064.165	1.642.255	-	-

Sumber : Pelabuhan CPO Kabil, Batam



Tabel 3.54 Jumlah Kapal, Barang, dan Penumpang di Pelabuhan CPO Kabil, Batam Tahun 2023 (Pelayaran Luar Negeri)

Bulan	Kapal		Barang (Ton)		Penumpang (Orang)	
	Jumlah	GRT	Bongkar	Muat	Debarkasi/Turun	Embarkasi/Naik
(1)	(2)	(3)	(4)	(5)	(6)	(7)
Januari	11	183.579	161.960	146.728	-	-
Februari	9	118.986	25.750	83.376	-	-
Maret	14	194.531	20.028	137.790	-	-
April	10	201.104	4.200	118.214	-	-
Mei	8	90.839	13.700	101.714	-	-
Juni	13	161.038	21.000	115.208	-	-
Juli	14	154.638	-	158.728	-	-
Agustus	19	239.626	35.750	203.334	-	-
September	14	171.715	15.056	183.530	-	-
Oktober	13	147.991	9.500	156.840	-	-
November	18	219.569	25.550	205.242	-	-
Desember	11	158.254	25.248	113.060	-	-
2023	154	2.041.870	357.742	1.723.764	-	-

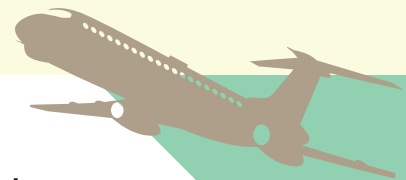
Sumber : Pelabuhan CPO Kabil, Batam

Tabel 3.55

Jumlah Kapal, Barang, dan Penumpang di Pelabuhan KIM Kabil, Batam Tahun 2023 (Pelayaran Dalam Negeri)

Bulan	Kapal		Barang (Ton)		Penumpang (Orang)	
	Jumlah	GRT	Bongkar	Muat	Debarkasi/Turun	Embarkasi/Naik
(1)	(2)	(3)	(4)	(5)	(6)	(7)
Januari	282	290.144	167.572	60.434	-	-
Februari	261	253.212	93.962	69.962	-	-
Maret	266	249.255	114.952	42.876	-	-
April	204	213.291	105.018	53.990	-	-
Mei	274	329.073	134.074	55.450	-	-
Juni	255	282.536	161.288	50.054	-	-
Juli	268	292.423	156.402	92.334	-	-
Agustus	288	328.099	170.834	92.718	-	-
September	283	296.499	197.968	55.100	-	-
Oktober	286	317.590	237.320	77.108	-	-
November	279	325.506	150.832	75.096	-	-
Desember	301	380.236	175.380	53.330	-	-
2023	3.247	3.557.864	1.865.602	778.452	-	-

Sumber : Pelabuhan KIM Kabil, Batam



Tabel 3.56 Jumlah Kapal, Barang, dan Penumpang di Pelabuhan KIM Kabil, Batam Tahun 2023 (Pelayaran Luar Negeri)

Bulan	Kapal		Barang (Ton)		Penumpang (Orang)	
	Jumlah	GRT	Bongkar	Muat	Debarkasi/Turun	Embarkasi/Naik
(1)	(2)	(3)	(4)	(5)	(6)	(7)
Januari	16	47.468	-	-	-	-
Februari	36	124.711	9.632	-	-	-
Maret	22	57.950	8.768	300	-	-
April	28	93.958	26.328	-	-	-
Mei	40	178.138	10.516	806	-	-
Juni	18	101.148	-	-	-	-
Juli	25	129.104	-	-	-	-
Agustus	25	96.722	-	-	-	-
September	26	128.556	8.764	-	-	-
Oktober	30	158.195	9.580	-	-	-
November	18	103.439	27.236	570	-	-
Desember	22	63.762	26.982	1.392	-	-
2023	306	1.283.151	127.806	3.068	-	-

Sumber : Pelabuhan KIM Kabil, Batam

Tabel 3.57

Jumlah Kapal, Barang, dan Penumpang di Pelabuhan Umum Sarana Citra Nusa Kabil, Batam Tahun 2023 (Pelayaran Dalam Negeri)

Bulan	Kapal		Barang (Ton)		Penumpang (Orang)	
	Jumlah	GRT	Bongkar	Muat	Debarkasi/Turun	Embarkasi/Naik
(1)	(2)	(3)	(4)	(5)	(6)	(7)
Januari	14	15.596	36.592	1.430	-	-
Februari	18	23.942	6.724	14.894	-	-
Maret	22	93.340	39.960	7.302	-	-
April	12	53.664	46.882	12.196	-	-
Mei	20	58.715	49.130	25.926	-	-
Juni	22	53.788	19.096	16.324	-	-
Juli	18	42.591	53.254	10.488	-	-
Agustus	8	25.129	36.538	5.480	-	-
September	18	64.240	54.880	15.476	-	-
Oktober	12	35.343	37.962	10.356	-	-
November	19	42.384	53.256	8.766	-	-
Desember	29	66.213	59.540	8.747	-	-
2023	212	574.945	493.814	137.385	-	-

Sumber : Pelabuhan Umum Sarana Citra Nusa Kabil, Batam



Tabel 3.58 Jumlah Kapal, Barang, dan Penumpang di Pelabuhan Umum Sarana Citra Nusa Kabil, Batam Tahun 2023 (Pelayaran Luar Negeri)

Bulan	Kapal		Barang (Ton)		Penumpang (Orang)	
	Jumlah	GRT	Bongkar	Muat	Debarkasi/Turun	Embarkasi/Naik
(1)	(2)	(3)	(4)	(5)	(6)	(7)
Januari	10	93.148	38	4.598	-	-
Februari	11	80.372	100.802	758	-	-
Maret	11	182.748	33.258	208.772	-	-
April	10	79.060	173.910	25.640	-	-
Mei	16	190.084	225.672	15.526	-	-
Juni	19	200.369	197.656	46.914	-	-
Juli	18	173.778	61.566	44.720	-	-
Agustus	25	215.352	56.908	51.776	-	-
September	14	227.871	119.942	36.244	-	-
Oktober	14	149.528	57.740	50.242	-	-
November	19	198.156	30.490	122.190	-	-
Desember	21	196.933	55.974	97.170	-	-
2023	188	1.987.399	1.113.956	704.550	-	-

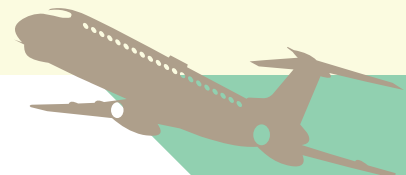
Sumber : Pelabuhan Umum Sarana Citra Nusa Kabil, Batam

Tabel 3.59

Jumlah Kapal, Barang, dan Penumpang di Pelabuhan KIM Nongsa dan Batam Center, Batam Tahun 2023 (Pelayaran Dalam Negeri)

Bulan	Kapal		Barang (Ton)		Penumpang (Orang)	
	Jumlah	GRT	Bongkar	Muat	Debarkasi/Turun	Embarkasi/Naik
(1)	(2)	(3)	(4)	(5)	(6)	(7)
Januari	10	8.488	-	-	-	-
Februari	14	10.440	-	-	-	-
Maret	18	13.598	-	-	-	-
April	9	7.074	-	-	-	-
Mei	16	14.388	-	-	-	-
Juni	16	12.115	-	-	-	-
Juli	19	13.055	-	450	-	-
Agustus	17	12.201	-	-	-	-
September	20	9.902	-	-	-	-
Oktober	29	12.706	-	-	-	-
November	24	14.691	-	-	-	-
Desember	20	16.464	-	-	-	-
2023	212	145.122	-	450	-	-

Sumber : Pelabuhan KIM Nongsa dan Batam Center, Batam



Tabel 3.60 Jumlah Kapal, Barang, dan Penumpang di Pelabuhan Rempang Galang, Batam Tahun 2023 (Pelayaran Dalam Negeri)

Bulan	Kapal		Barang (Ton)		Penumpang (Orang)	
	Jumlah	GRT	Bongkar	Muat	Debarkasi/Turun	Embarkasi/Naik
(1)	(2)	(3)	(4)	(5)	(6)	(7)
Januari	5	1.924	100	416	-	-
Februari	7	3.245	-	168	-	-
Maret	7	2.913	-	336	-	-
April	6	6.504	-	660	-	-
Mei	10	4.330	-	1.576	-	-
Juni	19	5.797	-	1.926	-	-
Juli	14	5.175	1.334	1.194	-	-
Agustus	12	4.010	-	1.754	-	-
September	14	6.888	-	-	-	-
Oktober	16	5.795	-	586	-	-
November	6	1.099	-	450	-	-
Desember	8	4.060	-	118	-	-
2023	124	51.740	1.434	9.184	-	-

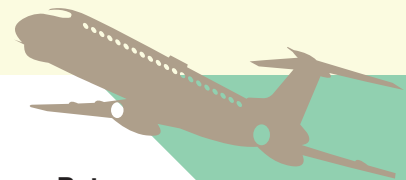
Sumber : Pelabuhan Rempang Galang, Batam

Tabel 3.61

Jumlah Kapal, Barang, dan Penumpang di Pelabuhan Rempang Galang, Batam Tahun 2023 (Pelayaran Luar Negeri)

Bulan	Kapal		Barang (Ton)		Penumpang (Orang)	
	Jumlah	GRT	Bongkar	Muat	Debarkasi/Turun	Embarkasi/Naik
(1)	(2)	(3)	(4)	(5)	(6)	(7)
Januari	-	-	-	-	-	-
Februari	-	-	-	-	-	-
Maret	-	-	-	-	-	-
April	-	-	-	-	-	-
Mei	-	-	-	-	-	-
Juni	-	-	-	-	-	-
Juli	1	199	-	-	-	-
Agustus	2	398	1.696	-	-	-
September	1	498	1.000	-	-	-
Oktober	7	4.375	848	-	-	-
November	2	697	1.918	-	-	-
Desember	-	-	-	-	-	-
2023	13	6.167	5.462	-	-	-

Sumber : Pelabuhan KIM Nongsa dan Batam Center, Batam



Tabel 3.62 Jumlah Kapal, Barang, dan Penumpang di Pelabuhan Perairan Batam, Batam Tahun 2023 (Pelayaran Dalam Negeri)

Bulan	Kapal		Barang (Ton)		Penumpang (Orang)	
	Jumlah	GRT	Bongkar	Muat	Debarkasi/Turun	Embarkasi/Naik
(1)	(2)	(3)	(4)	(5)	(6)	(7)
Januari	86	25.190	2.898	1.048	-	-
Februari	79	117.421	2.418	1.830	-	-
Maret	96	175.776	2.508	1.500	-	-
April	777	208.237	3.544	2.280	-	-
Mei	109	170.534	5.050	1.246	-	-
Juni	113	160.904	4.822	4.128	-	-
Juli	102	118.147	17.201	5.328	-	-
Agustus	76	337.200	6.330	1.408	-	-
September	97	491.191	2.252	67.312	-	-
Oktober	98	175.133	9.340	1.866	-	-
November	85	228.055	2.446	2.168	-	-
Desember	104	408.494	3.692	3.532	-	-
2023	1.822	2.616.282	62.501	93.646	-	-

Sumber : Pelabuhan Perairan Batam, Batam

Tabel 3.63

Jumlah Kapal, Barang, dan Penumpang di Pelabuhan Perairan Batam, Batam Tahun 2023 (Pelayaran Luar Negeri)

Bulan	Kapal		Barang (Ton)		Penumpang (Orang)	
	Jumlah	GRT	Bongkar	Muat	Debarkasi/Turun	Embarkasi/Naik
(1)	(2)	(3)	(4)	(5)	(6)	(7)
Januari	31	171.629	-	328	-	-
Februari	23	183.116	-	-	-	-
Maret	25	181.439	-	13.412	-	-
April	18	-	-	15.030	-	-
Mei	32	234.521	-	-	-	-
Juni	30	216.565	39.658	-	-	-
Juli	30	404.087	43.417	-	-	-
Agustus	38	501.027	-	-	-	-
September	21	210.869	-	-	-	-
Oktober	17	370.284	-	6.693	-	-
November	22	128.587	282	8.000	-	-
Desember	16	121.603	-	-	-	-
2023	303	2.723.727	83.357	43.463	-	-

Sumber : Pelabuhan Perairan Batam, Batam



Tabel 3.64 Jumlah Kapal, Barang, dan Penumpang di Pelabuhan Internasional Batam Centre, Batam Tahun 2023 (Pelayaran Luar Negeri)

Bulan	Kapal		Barang (Ton)		Penumpang (Orang)	
	Jumlah	GRT	Bongkar	Muat	Debarkasi/Turun	Embarkasi/Naik
(1)	(2)	(3)	(4)	(5)	(6)	(7)
Januari	1.651	9.365	-	-	114.688	115.548
Februari	1.567	9.083	-	-	87.092	88.942
Maret	1.936	9.721	-	-	104.078	108.662
April	1.680	10.859	-	-	116.650	106.120
Mei	1.813	11.059	-	-	91.824	100.334
Juni	1.820	10.964	-	-	126.189	129.700
Juli	1.601	9.935	-	-	114.079	117.774
Agustus	1.540	9.324	-	-	101.951	101.820
September	1.652	8.886	-	-	96.018	102.421
Oktober	1.539	8.996	-	-	90.671	96.180
November	1.565	10.812	-	-	104.916	106.044
Desember	1.676	10.794	-	-	142.444	147.102
2023	20.040	119.798	-	-	1.290.600	1.320.647

Sumber : Pelabuhan Internasional Batam Centre, Batam

Tabel 3.65

Jumlah Kapal, Barang, dan Penumpang di Pelabuhan Internasional Sekupang, Batam Tahun 2023 (Pelayaran Luar Negeri)

Bulan	Kapal		Barang (Ton)		Penumpang (Orang)	
	Jumlah	GRT	Bongkar	Muat	Debarkasi/Turun	Embarkasi/Naik
(1)	(2)	(3)	(4)	(5)	(6)	(7)
Januari	417	5.199	-	-	14.501	14.825
Februari	373	1.737	-	-	10.302	10.834
Maret	386	4.750	-	-	13.131	13.565
April	396	5.369	-	-	15.163	14.075
Mei	374	4.939	-	-	12.624	13.458
Juni	440	5.851	-	-	23.213	20.666
Juli	387	4.037	-	-	15.440	15.022
Agustus	363	1.519	-	-	14.579	13.543
September	418	4.921	-	-	18.318	15.488
Oktober	439	6.251	-	-	13.199	12.784
November	432	6.054	-	-	15.820	14.820
Desember	408	7.099	-	-	20.864	19.124
2023	4.833	57.726	-	-	187.154	178.204

Sumber : Pelabuhan Internasional Sekupang, Batam



Tabel 3.66 Jumlah Kapal, Barang, dan Penumpang di Pelabuhan Domestik Sekupang (Dom), Batam Tahun 2023 (Pelayaran Dalam Negeri)

Bulan	Kapal		Barang (Ton)		Penumpang (Orang)	
	Jumlah	GRT	Bongkar	Muat	Debarkasi/Turun	Embarkasi/Naik
(1)	(2)	(3)	(4)	(5)	(6)	(7)
Januari	778	4.870	-	-	61.673	61.147
Februari	646	4.889	-	-	37.695	35.674
Maret	701	4.841	-	-	42.726	44.903
April	869	5.103	-	-	67.984	74.807
Mei	775	5.476	-	-	55.998	45.575
Juni	741	5.579	-	-	49.099	50.022
Juli	766	5.330	-	-	62.637	55.185
Agustus	698	4.939	-	-	40.136	40.393
September	685	4.708	-	-	42.025	39.488
Oktober	720	5.080	-	-	42.209	42.441
November	689	4.866	-	-	41.189	42.488
Desember	773	5.360	-	-	59.271	63.235
2023	8.841	61.041	-	-	602.642	595.358

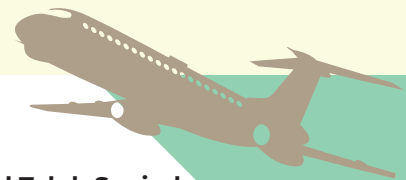
Sumber : Pelabuhan Domestik Sekupang (Dom), Batam

Tabel 3.67

Jumlah Kapal, Barang, dan Penumpang di Pelabuhan Domestik Batu Ampar (PELNI), Batam Tahun 2023 (Pelayaran Dalam Negeri)

Bulan	Kapal		Barang (Ton)		Penumpang (Orang)	
	Jumlah	GRT	Bongkar	Muat	Debarkasi/Turun	Embarkasi/Naik
(1)	(2)	(3)	(4)	(5)	(6)	(7)
Januari	10	14.665	-	-	21.353	11.707
Februari	8	14.665	-	-	8.455	6.556
Maret	9	14.665	-	-	7.542	6.657
April	12	29.350	-	-	9.262	21.715
Mei	11	14.665	-	-	25.280	9.312
Juni	8	14.665	-	-	10.182	12.520
Juli	9	14.665	-	-	18.616	14.411
Agustus	9	14.665	-	-	11.278	9.031
September	2	14.665	-	-	2.466	2.372
Oktober	9	14.665	-	-	9.037	8.963
November	9	14.665	-	-	10.350	9.260
Desember	12	29.350	-	-	15.666	23.931
2023	108	205.350	-	-	149.487	136.435

Sumber : Pelabuhan Domestik Batu Ampar (PELNI), Batam



Tabel 3.68 Jumlah Kapal, Barang, dan Penumpang di Pelabuhan Internasional Teluk Senimba, Batam Tahun 2023 (Pelayaran Luar Negeri)

Bulan	Kapal		Barang (Ton)		Penumpang (Orang)	
	Jumlah	GRT	Bongkar	Muat	Debarkasi/Turun	Embarkasi/Naik
(1)	(2)	(3)	(4)	(5)	(6)	(7)
Januari	56	249	-	-	370	343
Februari	57	249	-	-	412	366
Maret	55	249	-	-	438	440
April	53	249	-	-	347	344
Mei	70	249	-	-	426	401
Juni	62	249	-	-	468	452
Juli	81	2.588	-	-	489	468
Agustus	84	2.250	-	-	486	479
September	73	2.548	-	-	467	455
Oktober	81	2.267	-	-	418	450
November	83	2.131	-	-	470	449
Desember	85	1.988	-	-	507	541
2023	840	15.266	-	-	5.298	5.188

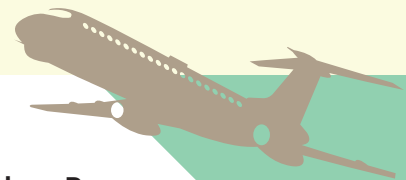
Sumber : Pelabuhan Internasional Teluk Senimba, Batam

Tabel 3.69

Jumlah Kapal, Barang, dan Penumpang di Pelabuhan Internasional Nongsa, Batam Tahun 2023 (Pelayaran Luar Negeri)

Bulan	Kapal		Barang (Ton)		Penumpang (Orang)	
	Jumlah	GRT	Bongkar	Muat	Debarkasi/Turun	Embarkasi/Naik
(1)	(2)	(3)	(4)	(5)	(6)	(7)
Januari	473	4.187	-	-	4.961	5.735
Februari	313	2.568	-	-	3.706	3.585
Maret	185	1.322	-	-	5.220	4.675
April	84	1.348	-	-	5.292	4.451
Mei	360	4.145	-	-	3.901	4.769
Juni	597	6.492	-	-	7.004	6.274
Juli	276	1.859	-	-	4.159	4.651
Agustus	469	4.720	-	-	4.475	4.163
September	213	1.317	-	-	5.861	5.733
Oktober	493	4.117	-	-	3.617	3.826
November	193	2.949	-	-	5.199	4.452
Desember	276	652	-	-	7.243	6.606
2023	3.932	35.676	-	-	60.638	58.920

Sumber : Pelabuhan Internasional Nongsa, Batam



Tabel 3.70 Jumlah Kapal, Barang, dan Penumpang di Pelabuhan Domestik Telaga Punggur, Batam Tahun 2023 (Pelayaran Dalam Negeri)

Bulan	Kapal		Barang (Ton)		Penumpang (Orang)	
	Jumlah	GRT	Bongkar	Muat	Debarkasi/Turun	Embarkasi/Naik
(1)	(2)	(3)	(4)	(5)	(6)	(7)
Januari	1.207	2.644	-	-	71.024	78.856
Februari	1.013	2.140	-	-	58.160	61.609
Maret	1.095	2.112	-	-	64.877	72.723
April	1.325	2.814	-	-	89.283	97.411
Mei	1.271	2.175	-	-	75.363	80.136
Juni	1.241	2.039	-	-	74.093	81.732
Juli	1.294	2.040	-	-	81.926	88.811
Agustus	1.228	1.869	-	-	66.014	70.057
September	1.219	2.013	-	-	69.523	73.213
Oktober	1.233	2.011	-	-	70.822	73.158
November	1.203	2.043	-	-	74.478	77.219
Desember	1.336	2.042	-	-	93.101	95.465
2023	14.665	25.942	-	-	888.664	950.390

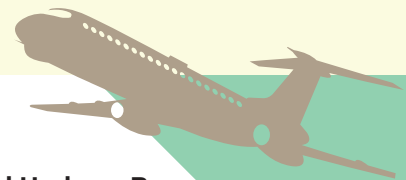
Sumber : Pelabuhan Domestik Telaga Punggur, Batam

Tabel 3.71

Jumlah Kapal, Barang, dan Penumpang di Pelabuhan Internasional Harbour Bay, Batam Tahun 2023 (Pelayaran Dalam Negeri)

Bulan	Kapal		Barang (Ton)		Penumpang (Orang)	
	Jumlah	GRT	Bongkar	Muat	Debarkasi/Turun	Embarkasi/Naik
(1)	(2)	(3)	(4)	(5)	(6)	(7)
Januari	604	1.475	-	-	15.554	16.933
Februari	473	1.475	-	-	11.616	11.670
Maret	560	1.486	-	-	12.655	13.668
April	526	1.498	-	-	18.573	17.920
Mei	509	1.650	-	-	13.610	14.518
Juni	508	1.510	-	-	14.207	13.949
Juli	305	1.329	-	-	15.523	15.416
Agustus	401	1.623	-	-	12.641	13.043
September	300	1.329	-	-	12.458	12.329
Oktober	187	1.344	-	-	13.387	14.103
November	411	1.344	-	-	13.351	13.476
Desember	195	1.344	-	-	17.253	17.152
2023	4.979	17.407	-	-	170.828	174.177

Sumber : Pelabuhan Internasional Harbour Bay, Batam



Tabel 3.72 Jumlah Kapal, Barang, dan Penumpang di Pelabuhan Internasional Harbour Bay, Batam Tahun 2023 (Pelayaran Luar Negeri)

Bulan	Kapal		Barang (Ton)		Penumpang (Orang)	
	Jumlah	GRT	Bongkar	Muat	Debarkasi/Turun	Embarkasi/Naik
(1)	(2)	(3)	(4)	(5)	(6)	(7)
Januari	433	1.712	-	-	57.290	59.574
Februari	372	1.712	-	-	44.494	46.679
Maret	424	1.712	-	-	52.182	55.125
April	406	1.712	-	-	53.905	53.278
Mei	410	1.712	-	-	45.215	48.041
Juni	408	1.712	-	-	62.029	65.166
Juli	266	1.712	-	-	56.456	60.311
Agustus	386	1.712	-	-	51.965	53.893
September	641	1.712	-	-	53.153	55.461
Oktober	461	1.712	-	-	48.597	53.138
November	417	1.712	-	-	53.744	54.612
Desember	711	1.712	-	-	75.504	80.811
2023	5.335	20.544	-	-	654.534	686.089

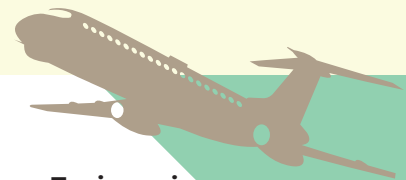
Sumber : Pelabuhan Internasional Harbour Bay, Batam

Tabel 3.73

Jumlah Kapal, Barang, dan Penumpang di Pelabuhan Sri Bintan Pura, Tanjungpinang Tahun 2023 (Pelayaran Dalam Negeri)

Bulan	Kapal		Barang (Ton)		Penumpang (Orang)	
	Jumlah	GRT	Bongkar	Muat	Debarkasi/Turun	Embarkasi/Naik
(1)	(2)	(3)	(4)	(5)	(6)	(7)
Januari	1.131	189.268	-	-	77.085	71.929
Februari	1.229	156.032	-	-	59.770	56.036
Maret	1.229	173.021	-	-	69.007	63.442
April	1.494	207.826	-	-	93.001	91.211
Mei	1.353	186.901	-	-	78.012	73.575
Juni	1.279	177.796	-	-	75.747	72.764
Juli	1.332	185.138	-	-	82.162	78.539
Agustus	1.247	160.002	-	-	62.109	61.611
September	1.195	171.146	-	-	65.370	63.327
Oktober	1.224	168.660	-	-	66.321	65.867
November	1.215	174.288	-	-	71.421	72.247
Desember	1.360	199.012	-	-	87.915	87.923
2023	15.288	2.149.090	-	-	887.920	858.471

Sumber : Pelabuhan Sri Bintan Pura, Tanjungpinang



Tabel 3.74 Jumlah Kapal, Barang, dan Penumpang di Pelabuhan Sri Bintan Pura, Tanjungpinang Tahun 2023 (Pelayaran Luar Negeri)

Bulan	Kapal		Barang (Ton)		Penumpang (Orang)	
	Jumlah	GRT	Bongkar	Muat	Debarkasi/Turun	Embarkasi/Naik
(1)	(2)	(3)	(4)	(5)	(6)	(7)
Januari	285	59.670	-	-	10.442	10.302
Februari	271	50.689	-	-	6.771	6.903
Maret	312	59.890	-	-	8.390	8.124
April	305	64.339	-	-	11.261	10.364
Mei	316	60.968	-	-	8.143	8.693
Juni	316	61.118	-	-	11.147	10.605
Juli	338	64.638	-	-	9.746	9.905
Agustus	327	62.908	-	-	8.658	8.362
September	319	58.285	-	-	9.530	9.343
Oktober	330	62.118	-	-	9.942	9.786
November	328	59.258	-	-	10.149	9.711
Desember	355	64.099	-	-	12.820	13.511
2023	3.802	727.980	-	-	116.999	115.609

Sumber : Pelabuhan Sri Bintan Pura, Tanjungpinang

Tabel 3.75

Jumlah Kapal, Barang, dan Penumpang di Pelabuhan Sri Payung Batu Anam, Tanjungpinang Tahun 2023 (Pelayaran Dalam Negeri)

Bulan	Kapal		Barang (Ton)		Penumpang (Orang)	
	Jumlah	GRT	Bongkar	Muat	Debarkasi/Turun	Embarkasi/Naik
(1)	(2)	(3)	(4)	(5)	(6)	(7)
Januari	13	8.780	14.021	3.180	-	-
Februari	19	9.808	15.709	5.466	-	-
Maret	17	11.500	18.187	3.778	-	-
April	18	8.739	10.572	4.393	-	-
Mei	19	15.612	13.982	6.313	-	-
Juni	23	42.794	14.690	5.265	-	-
Juli	17	11.167	20.017	5.211	-	-
Agustus	24	17.157	23.950	5.185	-	-
September	15	11.185	18.539	4.414	-	-
Oktober	21	14.051	9.234	3.025	-	-
November	19	12.295	17.038	3.921	-	-
Desember	23	14.646	22.689	4.766	-	-
2023	228	177.734	198.628	54.917	-	-

Sumber : Pelabuhan Sri Payung Batu Anam, Tanjungpinang



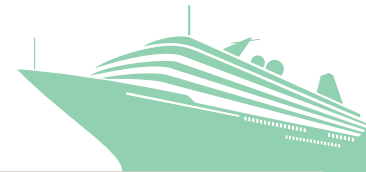
DAFTAR PUSTAKA

Badan Pusat Statistik. 2023. *Pedoman Kompilasi Statistik Transportasi 2023*. Jakarta: Badan Pusat Statistik.

Badan Pusat Statistik. 2023. *Statistik Transportasi Laut 2022*. Jakarta: Badan Pusat Statistik.

Badan Pusat Statistik. 2023. *Statistik Transportasi Udara 2022*. Jakarta: Badan Pusat Statistik.

<https://kepri.bps.go.id>



ST 2023
SENSUS PERTANIAN

BerAKHLAK
Berorientasi Pelayanan Berkeadilan Kompeten
Harmonis Loyal Adaptif Kolaboratif
**# bangga
melayani
bangsa**

DATA

MENCERDASKAN BANGSA



**BADAN PUSAT STATISTIK
PROVINSI KEPULAUAN RIAU**

Jl. A. Yani No. 21 Tanjungpinang 29124
Telp: (0771) 4500155
Homepage: kepri.bps.go.id Email: bps2100@bps.go.id

