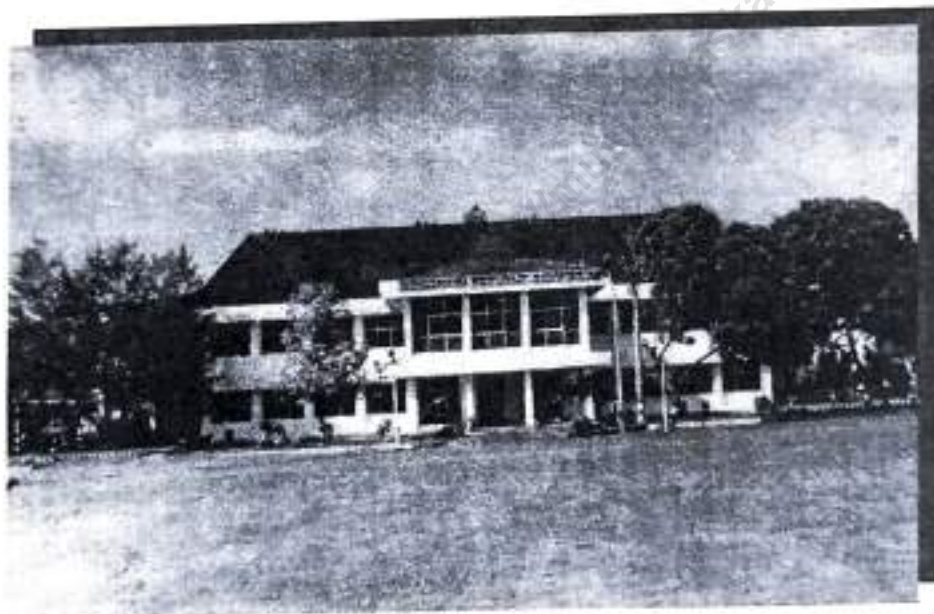




KATALOG BPS : 1403.16.05

KECAMATAN JAYALOKA DALAM ANGKA TAHUN 2004



STATISTIK
9000KD.2004



BPS **BADAN PUSAT STATISTIK**
Kabupaten Musi Rawas



KATALOG BPS : 1403.16.05

KECAMATAN JAYALOKA DALAM ANGKA TAHUN 2004



BPS

**BADAN PUSAT STATISTIK
Kabupaten Musi Rawas**

KATA PENGANTAR

Dengan mengucapkan rasa syukur kehadiran Allah.SWT, pada tahun ini BPS Kab. Musi Rawas akhirnya dapat menerbitkan publikasi yang diberi judul "KECAMATAN DALAM ANGKA" 2005.

Secara umum data yang disajikan pada publikasi ini meliputi ; Keterangan Umum Desa/Kelurahan; Kependudukan dan Ketenagakerjaan; Perumahan dan Lingkungan Hidup; Pendidikan dan Kesehatan; Sosial Budaya; Rekreasi, Hiburan dan Olah Raga; Angkutan, Komunikasi dan Informasi; Penggunaan Lahan; Ekonomi; Politik dan Keamanan; dan Keterangan aparat Desa/Kelurahan selaku ~~nya~~ sumber.

Untuk menyeragamkan dalam penyajian data pada desa/kelurahan, maka table dibuat dalam bentuk satuan baku dari BPS Pusat. Yang dapat mencerminkan Potensi Desa/Kelurahan dari tiap-tiap kecamatan. Dengan demikian BPS Kabupaten Musi Rawas mempunyai data tentang potensi/keadaan pembangunan di desa/kelurahan dan perkembangannya sebagai data dasar yang berkaitan dengan kebutuhan perencanaan regional (spasial) di setiap daerah, kecamatan dan Desa/Kelurahan.

Tidak lupa kami ucapkan terima kasih kepada berbagai pihak yang telah membantu dalam pengumpulan data ini, terutama Kades dan Lurah beserta perangkatnya.

Kepada konsumen data kami mohon maaf apabila dalam penyajian data ini belum memenuhi semua seperti yang diharapkan. Untuk itu kritik dan saran yang membangun tetap kami nantikan untuk perbaikan dimasa yang akan datang.

Terima kasih.

Lubuklinggau, September 2005

BPS Kab. Musi Rawas
Kepala,

Drs. ABU KOSIM
NIP. 340003739

Daftar Isi

	Halaman
Halaman Judul	i
Kata Pengantar	ii
Daftar Isi.....	iii
BAB 1. Keterangan Umum	1
BAB 2. Kependudukan dan Ketenaga Kerjaan	8
BAB 3. Perumahan dan Lingkungan Hidup	20
BAB 4. Pendidikan dan Kesehatan	42
BAB 5. Sosial Budaya	55
BAB 6. Rekreasi, Hiburan dan Olah Raga	69
BAB 7. Angkutan, Komunikasi dan Informasi	73
BAB 8. Penggunaan Lahan	89
BAB 9. Ekonomi	92
BAB 10. Politik dan Keamanan	124
BAB 11. Keterangan Aparat Desa/Kelurahan	138

BAB 1

KETERANGAN UMUM

<https://www.pirawaskab.bps.go.id>

Tabel . 1.1. Status Pemerintahan
Di Kecamatan Jaya Loka

Desa / Kelurahan	Status Pemerintahan			
	Desa	Kelurahan	Nagari	Lainnya
(1)	(2)	(3)	(4)	(5)
1. Marga Tunggal	✓	-	-	-
2. Sidodadi	✓	-	-	-
3. Sukowono	✓	-	-	-
4. Bumi Rejo	✓	-	-	-
5. Margoyoso	✓	-	-	-
6. Giriyojo	✓	-	-	-
7. Ngestiboga II	✓	-	-	-
8. Kertosono	✓	-	-	-
9. Purwodadi	✓	-	-	-
10. Donorojo	✓	-	-	-
11. Ngestiboga I	✓	✓	-	-
12. Margatani	✓	-	-	-
13. Rantau Alih	✓	-	-	-
14. Ciptodadi	✓	-	-	-
15. Sugihwaras	✓	-	-	-
16. Sukowarno	✓	-	-	-
17. Bangun Rejo	✓	-	-	-
18. Yudha Karya	✓	-	-	-
19. Sukarena	✓	-	-	-
Jumlah	18	1	-	-

Tabel . I.2. Badan Perwakilan Desa / Dewan Kelurahan
Di Kecamatan Jaya Loka

Desa / Kelurahan	Badan Perwakilan Desa / Dewan Kelurahan	
	Ada	Tidak
(1)	(2)	(3)
1. Marga Tunggal	-	✓
2. Sidodadi	✓	-
3. Sukowono	✓	-
4. Bumi Rejo	✓	-
5. Margoyoso	✓	-
6. Giriyojo	✓	-
7. Ngestiboga II	✓	-
8. Kertosono	✓	-
9. Purwodadi	✓	-
10. Donorojo	✓	-
11. Ngestiboga I	✓	-
12. Margatani	✓	-
13. Rantau Alih	✓	-
14. Ciptodadi	✓	-
15. Sugihwaras	✓	-
16. Sukowarno	✓	-
17. Bangun Rejo	✓	-
18. Yudha Karya	✓	-
19. Sukarena	✓	-
Jumlah	18	1

Tabel . 1.3. Jumlah RT/RW
Di Kecamatan Jaya Loka

Desa / Kelurahan	Jumlah RT/RW	
	Ada	Tidak
(1)	(2)	(3)
1. Marga Tunggal	✓	-
2. Sidodadi	-	✓
3. Sukowono	-	✓
4. Bumi Rejo	-	✓
5. Margoyoso	-	✓
6. Giriyo	✓	-
7. Ngestiboga II	✓	-
8. Kertosono	✓	-
9. Purwodadi	-	✓
10. Donorojo	-	✓
11. Ngestiboga I	✓	-
12. Margatani	✓	-
13. Rantau Alih	✓	-
14. Ciptodadi	✓	-
15. Sugiharas	-	✓
16. Sukowarno	✓	-
17. Bangun Rejo	✓	-
18. Yudha Karya	✓	-
19. Sukarena	✓	-
Jumlah	12	7

Tabel . 1.4. Jumlah RT/RW
Di Kecamatan Jaya Loka

Desa	Jumlah RT/RW		
	Rukun Warga	Rukun Tetangga	SLS
(1)	(2)	(3)	(4)
1. Marga Tunggal	4	13	-
2. Sidodadi	-	-	Dusun
3. Sukowono	-	-	Dusun
4. Bumi Rejo	-	-	Dusun
5. Margoyoso	-	-	Dusun
6. Giriyoso	-	5	Dusun
7. Ngestiboga II	-	16	Dusun
8. Kertosono	-	8	-
9. Purwodadi	-	-	Dusun
10. Donorojo	-	-	Dusun
11. Ngestiboga I	-	13	Dusun
12. Margatani	-	5	Dusun
13. Rantau Alih	-	6	Dusun
14. Ciptodadi	-	16	Dusun
15. Sugihwaras	-	-	Dusun
16. Sukowarno	-	4	Dusun
17. Bangun Rejo	-	7	Dusun
18. Yudha Karya	-	6	Dusun
19. Sukarena	-	7	Dusun
Jumlah	4	106	

Tabel . 1.5. Letak geografis Desa / Kelurahan
Di Kecamatan Jaya Loka

Desa / Kelurahan	Letak geografis Desa / Kelurahan	
	Pesisir tepi laut	Bukan pesisir
(1)	(2)	(3)
1. Marga Tunggal	-	✓
2. Sidodadi	-	✓
3. Sukowono	-	✓
4. Bumi Rejo	-	✓
5. Margoyoso	-	✓
6. Giriyo	-	✓
7. Ngestiboga II	-	✓
8. Kertosono	-	✓
9. Purwodadi	-	✓
10. Donorojo	-	✓
11. Ngestiboga I	-	✓
12. Margatani	-	✓
13. Rantau Alih	-	✓
14. Ciptodadi	-	✓
15. Sugihwaras	-	✓
16. Sukowarno	-	✓
17. Bangun Rejo	-	✓
18. Yudha Karya	-	✓
19. Sukarena	-	✓
Jumlah	-	19

Tabel . 1.6. Letak geografis Desa / Kelurahan
Di Kecamatan Jaya Loka

Desa / Kelurahan	Letak geografis Desa / Kelurahan		
	Lembah/dacrah aliran sungai	Lereng/bukit	Dataran
(1)	(2)	(3)	(4)
1. Marga Tunggal	-	-	✓
2. Sidodadi	-	-	✓
3. Sukowono	-	-	✓
4. Bumi Rejo	-	-	✓
5. Margoyoso	-	-	✓
6. Giriyojo	-	-	✓
7. Ngestiboga II	-	-	✓
8. Kertosono	-	-	✓
9. Purwodadi	-	-	✓
10. Donorojo	-	-	✓
11. Ngestiboga I	-	-	✓
12. Margatani	-	-	✓
13. Rantau Alih	-	-	✓
14. Ciptodadi	-	-	✓
15. Sugihwaras	-	-	✓
16. Sukowarno	-	-	-
17. Bangun Rejo	-	-	✓
18. Yudha Karya	-	-	✓
19. Sukarena	-	-	✓
Jumlah	-	-	18

Tabel . 1.7. Letak Desa / Kelurahan ini
Di Kecamatan Jaya Loka

Desa / Kelurahan	Letak Desa / Kelurahan		
	Di dalam kawasan Hutan	Di tepi kawasan hutan	Di luar kawasan hutan
(1)	(2)	(3)	(4)
1. Marga Tunggal			✓
2. Sidodadi	-	-	✓
3. Sukowono	-	-	✓
4. Bumi Rejo	-	-	✓
5. Margoyoso	-	-	✓
6. Giriyojo	-	-	✓
7. Ngestiboga II	-	-	✓
8. Kertosono	-	-	✓
9. Purwodadi	-	-	✓
10. Donorojo	-	-	✓
11. Ngestiboga I	-	-	✓
12. Margatani	-	-	✓
13. Rantau Alih	-	-	✓
14. Ciptodadi	-	-	✓
15. Sugihwaras	-	-	✓
16. Sukowarno	-	-	✓
17. Bangun Rejo	-	-	✓
18. Yudha Karya	-	-	✓
19. Sukarena	-	-	✓
Jumlah	-	-	19

BAB 2

KEPENDUDUKAN dan
KETENAGA KERJAAN

Tabel . 2.1. Penduduk dan Keluarga
Di Kecamatan Jaya Loka

Desa / Kelurahan	Penduduk dan Keluarga				
	Laki-laki (orang)	Perempuan (orang)	Keluarga	PKP (%)	Pra KS dan KS I (Keluarga)
(1)	(2)	(3)	(4)	(5)	(6)
1. Marga Tunggal	1015	993	462	70	135
2. Sidodadi	284	306	140	85	41
3. Sukowono	396	416	194	85	101
4. Bumi Rejo	157	168	87	65	20
5. Margoyoso	284	258	127	85	55
6. Giriyojo	625	591	332	85	100
7. Ngestiboga II	882	835	418	75	120
8. Kertosono	575	536	316	85	132
9. Purwodadi	142	166	82	85	35
10. Donorojo	408	395	231	85	61
11. Ngestiboga I	727	750	401	85	130
12. Margatani	628	643	291	85	-
13. Rantau Alih	493	469	215	85	111
14. Ciptodadi	1772	1629	808	85	305
15. Sugihwaras	721	717	351	90	65
16. Sukowarno	556	522	316	80	141
17. Bangun Rejo	999	943	482	85	139
18. Yudha Karya	348	362	167	85	47
19. Sukarena	424	411	185	85	134
Jumlah	11436	11110	5608	1485	1872

Tabel . 2.2. Sumber Penghasilan (R.403)
Di Kecamatan Jaya Loka

Desa / Kelurahan	Sumber Penghasilan
	Pertanian
(1)	(2)
1. Marga Tunggal	✓
2. Sidodadi	✓
3. Sukowono	✓
4. Bumi Rejo	✓
5. Margoyoso	✓
6. Giriyo	✓
7. Ngestiboga II	✓
8. Kertosono	✓
9. Purwodadi	✓
10. Donorojo	✓
11. Ngestiboga I	✓
12. Margatani	✓
13. Rantau Alih	✓
14. Ciptodadi	✓
15. Sugihwaras	✓
16. Sukowarno	✓
17. Bangun Rejo	✓
18. Yudha Karya	✓
19. Sukarena	✓
Jumlah	19

Tabel . 2.3. Sumber Penghasilan (R.404)
Di Kecamatan Jaya Loka

Desa / Kelurahan	Sumber Penghasilan	
	Pertambangan dan Penggalian	Industri Pengelola
(1)	(3)	(4)
1. Marga Tunggal	-	-
2. Sidodadi	-	-
3. Sukoworo	-	-
4. Bumi Rejo	-	-
5. Margoyoso	-	-
6. Giriyojo	-	-
7. Ngestiboga II	-	-
8. Kertosono	-	-
9. Purwodadi	-	-
10. Donorojo	-	-
11. Ngestiboga I	-	-
12. Margatani	-	-
13. Rantau Alih	-	-
14. Ciptodadi	-	-
15. Sugihwaras	-	-
16. Sukowarno	-	-
17. Bangun Rejo	-	-
18. Yudha Karya	-	-
19. Sukarena	-	-
Jumlah	-	-

Tabel . 2.4. Sumber Penghasilan (R.405)
Di Kecamatan Jaya Loka

Desa / Kelurahan	Sumber Penghasilan		
	Pedagang	Jasa	Lainnya
(1)	(5)	(6)	(7)
1. Marga Tunggal	-	-	-
2. Sidodadi	-	-	-
3. Sukowono	-	-	-
4. Bumi Rejo	-	-	-
5. Margoyoso	-	-	-
6. Giriyo	-	-	-
7. Ngestiboga II	-	-	-
8. Kertosono	-	-	-
9. Purwodadi	-	-	-
10. Donorojo	-	-	-
11. Ngestiboga I	-	-	-
12. Margatani	-	-	-
13. Rantau Alih	-	-	-
14. Ciptodadi	-	-	-
15. Sugihwaras	-	-	-
16. Sukowarno	-	-	-
17. Bangun Rejo	-	-	-
18. Yudha Karya	-	-	-
19. Sukarena	-	-	-
Jumlah	-	-	-

Tabel . 2.5. Sumber Penghasilan Utama Penduduk pada sub Sektor Di Kecamatan Jaya Loka

Desa / Kelurahan	Sumber Penghasilan Utama Penduduk pada sub Sektor		
	Tanaman Pangan	Perkebunan	Peternakan
(1)	(2)	(3)	
1. Marga Tunggal	-	✓	-
2. Sidodadi	-	✓	-
3. Sukowono	-	✓	-
4. Bumi Rejo	-	✓	-
5. Margoyoso	-	✓	-
6. Giriyojo	-	✓	-
7. Ngestiboga II	-	✓	-
8. Kertosono	-	✓	-
9. Purwodadi	-	✓	-
10. Donorojo	-	✓	-
11. Ngestiboga I	-	✓	-
12. Margatani	-	✓	-
13. Rantau Alih	-	✓	-
14. Ciptodadi	-	✓	-
15. Sugihwaras	-	✓	-
16. Sukowarno	-	✓	-
17. Bangun Rejo	-	✓	-
18. Yudha Karya	-	✓	-
19. Sukarena	-	✓	-
Jumlah	-	19	-

Tabel . 2.6. Sumber Penghasilan Utama Penduduk pada sub Sektor Di Kecamatan Jaya Loka

Desa / Kelurahan	Sumber Penghasilan Utama Penduduk pada sub Sektor			
	Perikanan Darat	Perikanan Laut	Kehutanan	Lainnya
(1)	(5)	(6)	(7)	(8)
1. Marga Tunggal	-	-	-	-
2. Sidodadi	-	-	-	-
3. Sukowono	-	-	-	-
4. Bumi Rejo	-	-	-	-
5. Margoyoso	-	-	-	-
6. Giriyo	-	-	-	-
7. Ngestiboga II	-	-	-	-
8. Kertosono	-	-	-	-
9. Purwodadi	-	-	-	-
10. Donorojo	-	-	-	-
11. Ngestiboga I	-	-	-	-
12. Margatani	-	-	-	-
13. Rantau Alih	-	-	-	-
14. Ciptodadi	-	-	-	-
15. Sugihwaras	-	-	-	-
16. Sukowarno	-	-	-	-
17. Bangun Rejo	-	-	-	-
18. Yudha Karya	-	-	-	-
19. Sukarena	-	-	-	-
Jumlah	-	-	-	-

Tabel . 2.7. Hasil Produksi Pertanian Tanaman Pangan/Perkebunan dipakai sebagian besar Penduduk Di Kecamatan Jaya Loka

Desa / Kelurahan	Hasil Produksi Pertanian Tanaman Pangan		
	Dikonsumsi sendiri	Dijual	Dikonsumsi sendiri dan Dijual
(1)	(2)	(3)	(4)
1. Marga Tunggal	-	✓	-
2. Sidodadi	-	✓	-
3. Sukowono	-	✓	-
4. Bumi Rejo	-	✓	-
5. Margoyoso	-	✓	-
6. Giriyo	-	✓	-
7. Ngestiboga II	-	✓	-
8. Kertosono	-	✓	-
9. Purwodadi	-	✓	-
10. Donorojo	-	✓	-
11. Ngestiboga I	-	✓	-
12. Margatani	-	✓	-
13. Rantau Alih	-	✓	-
14. Ciptodadi	-	✓	-
15. Sugihwaras	-	✓	-
16. Sukowarno	-	✓	-
17. Bangun Rejo	-	✓	-
18. Yudha Karya	-	✓	-
19. Sukarena	-	✓	-
Jumlah	-	19	-

Tabel . 2.8. Satu Komoditi Produk Unggulan
Di Kecamatan Jaya Loka

Desa / Kelurahan	Satu Komoditi Produk Unggulan
	Tuliskan
(1)	(2)
1. Marga Tunggal	Karet
2. Sidodadi	Karet
3. Sukowono	Karet
4. Bumi Rejo	Karet
5. Margoyoso	Karet
6. Giriyoso	Karet
7. Ngestiboga II	Karet
8. Kertosono	Karet
9. Purwodadi	Karet
10. Donorojo	Karet
11. Ngestiboga I	Karet
12. Margatani	Karet
13. Rantau Alih	Karet
14. Ciptodadi	Karet
15. Sugihwaras	Karet
16. Sukowarno	Karet
17. Bangun Rejo	Karet
18. Yudha Karya	Karet
19. Sukarena	Karet
Jumlah	19

Tabel . 2.9. Penduduk yang Bekerja sebagai Buruh tani
Di Kecamatan Jaya Loka

Desa / Kelurahan	Penduduk yang Bekerja sebagai Buruh tani (orang)
(1)	(2)
1. Marga Tunggal	115
2. Sidodadi	87
3. Sukowono	29
4. Bumi Rejo	30
5. Margoyoso	79
6. Giriyo	239
7. Ngestiboga II	110
8. Kertosono	165
9. Purwodadi	75
10. Donorojo	207
11. Ngestiboga I	283
12. Margatani	95
13. Rantau Alih	120
14. Ciptodadi	396
15. Sugihwaras	120
16. Sukowarno	50
17. Bangun Rejo	289
18. Yudha Karya	35
19. Sukarena	119
Jumlah	2127

Tabel . 2.10. Penduduk yang Bekerja sebagai TKI
Di Kecamatan Jaya Loka

Desa / Kelurahan	Penduduk yang Bekerja sebagai TKI	
	Ada	Tidak
(1)	(2)	(3)
1. Marga Tunggal	-	✓
2. Sidodadi	-	✓
3. Sukowono	-	✓
4. Bumi Rejo	-	✓
5. Margoyoso	-	✓
6. Giriyojo	-	✓
7. Ngestiboga II	-	✓
8. Kertosono	-	✓
9. Purwodadi	-	✓
10. Donorojo	-	✓
11. Ngestiboga I	-	✓
12. Margatani	-	✓
13. Rantau Alih	-	✓
14. Ciptodadi	-	✓
15. Sugihwaras	-	✓
16. Sukowarno	-	✓
17. Bangun Rejo	-	✓
18. Yudha Karya	-	✓
19. Sukarena	-	✓
Jumlah	-	19

Tabel . 2.11. Penduduk yang Bekerja sebagai TKI
Di Kecamatan Jaya Loka

Desa / Kelurahan	Penduduk yang Bekerja sebagai TKI	
	Jumlah Laki-laki (orang)	Jumlah Perempuan (orang)
(1)	(2)	(3)
1. Marga Tunggal	-	-
2. Sidodadi	-	-
3. Sukowono	-	-
4. Bumi Rejo	-	-
5. Margoyoso	-	-
6. Giriyo	-	-
7. Ngestiboga II	-	-
8. Kertosono	-	-
9. Purwodadi	-	-
10. Donorojo	-	-
11. Ngestiboga I	-	-
12. Margatani	-	-
13. Rantau Alih	-	-
14. Ciptodadi	-	-
15. Sugihwaras	-	-
16. Sukowarno	-	-
17. Bangun Rejo	-	-
18. Yudha Karya	-	-
19. Sukarena	-	-
Jumlah	-	-

Tabel . 2.13. Negara Tujuan mayoritas TKI dari desa/kelurahan
Di Kecamatan Jaya Loka

Desa / Kelurahan (1)	Negara Tujuan mayoritas TKI (2)
1. Marga Tunggal	-
2. Sidodadi	-
3. Sukowono	-
4. Bumi Rejo	-
5. Margoyoso	-
6. Giriyoso	-
7. Ngestiboga II	-
8. Kertosono	-
9. Purwodadi	-
10. Donorojo	-
11. Ngestiboga I	-
12. Margatani	-
13. Rantau Alih	-
14. Ciptodadi	-
15. Sugihwaras	-
16. Sukowarno	-
17. Bangun Rejo	-
18. Yudha Karya	-
19. Sukarena	-
Jumlah	-

BAB 3

PERUMAHAN dan

LINGKUNGAN HIDUP

Tabel . 3.1. Keluarga yang menggunakan Listrik
Di Kecamatan Jaya Loka

Desa / Kelurahan	Keluarga yang menggunakan Listrik	
	Ada	Tidak
(1)	(2)	(3)
1. Marga Tunggal	✓	-
2. Sidodadi	✓	-
3. Sukowono	✓	-
4. Bumi Rejo	✓	-
5. Margoyoso	✓	-
6. Giriyojo	✓	-
7. Ngestiboga II	✓	-
8. Kertosono	✓	-
9. Purwodadi	✓	-
10. Donorojo	✓	-
11. Ngestiboga I	✓	-
12. Margatani	✓	-
13. Rantau Alih	✓	-
14. Ciptodadi	✓	-
15. Sugihwaras	✓	-
16. Sukowarno	✓	-
17. Bangun Rejo	✓	-
18. Yudha Karya	✓	-
19. Sukarena	✓	-
Jumlah	19	-

Tabel . 3.2. Penerangan jalan utama desa/kelurahan
Di Kecamatan Jaya Loka

Desa / Kelurahan (1)	Penerangan jalan utama desa/kelurahan	
	Ada (2)	Tidak (3)
1. Marga Tunggal	✓	-
2. Sidodadi	-	✓
3. Sukowono	-	✓
4. Bumi Rejo	-	✓
5. Margoyoso	-	✓
6. Giriyo	-	✓
7. Ngestiboga II	-	✓
8. Kertosono	-	✓
9. Purwodadi	-	✓
10. Donorojo	-	✓
11. Ngestiboga I	-	✓
12. Margatani	-	✓
13. Rantau Alih	-	✓
14. Ciptodadi	-	✓
15. Sugihwaras	-	✓
16. Sukowarno	-	✓
17. Bangun Rejo	-	✓
18. Yudha Karya	-	✓
19. Sukarena	-	✓
Jumlah	1	18

Tabel . 3.3. Penerangan jalan utama Desa / Kelurahan
Di Kecamatan Jaya Loka

Desa / Kelurahan	Penerangan jalan utama Desa / Kelurahan		
	Listrik diusahakan oleh Pemerintah	Listrik non Pemerintah	Non Listrik
(1)	(2)	(3)	(4)
1. Marga Tunggal	✓	-	-
2. Sidodadi	-	-	-
3. Sukowono	-	-	-
4. Bumi Rejo	-	-	-
5. Margoyoso	-	-	-
6. Giriyo	-	-	-
7. Ngestiboga II	-	-	-
8. Kertosono	-	-	-
9. Purwodadi	-	-	-
10. Donorojo	-	-	-
11. Ngestiboga I	-	-	-
12. Margatani	-	-	-
13. Rantau Alih	-	-	-
14. Ciptodadi	-	-	-
15. Sugihwaras	-	-	-
16. Sukowarno	-	-	-
17. Bangun Rejo	-	-	-
18. Yudha Karya	-	-	-
19. Sukarena	-	-	-
Jumlah	1	-	-

Tabel 3.4. Bahan bakar yang digunakan oleh sebagian besar keluarga Di Kecamatan Jaya Loka

Desa / Kelurahan	Bahan bakar yang digunakan oleh sebagian besar keluarga			
	Gas Kota/LPG	Minyak Tanah	Kayu Bakar	Lainnya
(1)	(2)	(3)	(4)	(5)
1. Marga Tunggal	-	-	✓	-
2. Sidodadi	-	-	✓	-
3. Sukowono	-	-	✓	-
4. Bumi Rejo	-	-	✓	-
5. Margoyoso	-	-	✓	-
6. Giriyojo	-	-	✓	-
7. Ngestiboga II	-	-	✓	-
8. Kertosono	-	-	✓	-
9. Purwodadi	-	-	✓	-
10. Donorojo	-	-	✓	-
11. Ngestiboga I	-	-	✓	-
12. Margatani	-	-	✓	-
13. Rantau Alih	-	-	✓	-
14. Ciptodadi	-	-	✓	-
15. Sugihwaras	-	-	✓	-
16. Sukowarno	-	-	✓	-
17. Bangun Rejo	-	-	✓	-
18. Yudha Karya	-	-	✓	-
19. Sukarena	-	-	✓	-
Jumlah	-	-	19	-

Tabel 3.5. Tempat buang sampah sebagian besar keluarga Di Kecamatan Jaya Loka

Desa / Kelurahan	Tempat sampah dalam lubang kemudian			
	Diangkut	Dibakar	Sungai	Lainnya
(1)	(2)	(3)	(4)	(5)
1. Marga Tunggal	-	✓	-	-
2. Sidodadi	-	✓	-	-
3. Sukowono	-	✓	-	-
4. Bumi Rejo	-	✓	-	-
5. Margoyoso	-	✓	-	-
6. Giriyojo	-	✓	-	-
7. Ngestiboga II	-	✓	-	-
8. Kertosono	-	✓	-	-
9. Purwodadi	-	✓	-	-
10. Donorojo	-	✓	-	-
11. Ngestiboga I	-	✓	-	-
12. Margatani	-	✓	-	-
13. Rantau Alih	-	✓	-	-
14. Ciptodadi	-	✓	-	-
15. Sugihwaras	-	✓	-	-
16. Sukowarno	-	✓	-	-
17. Bangun Rejo	-	✓	-	-
18. Yudha Karya	-	✓	-	-
19. Sukarena	-	✓	-	-
Jumlah	-	19	-	-

Tabel . 3.6. Tempat buang air besar
Di Kecamatan Jaya Loka

Desa / Kelurahan	Tempat buang air besar			
	Jamban sendiri	Bersama	Umum	Bukan Jamban
(1)	(2)	(3)	(4)	(5)
1. Marga Tunggal	✓	-	-	-
2. Sidodadi	✓	-	-	-
3. Sukowono	✓	-	-	-
4. Bumi Rejo	✓	-	-	-
5. Margoyoso	✓	-	-	-
6. Giriyojo	✓	-	-	-
7. Ngestiboga II	✓	-	-	-
8. Kertosono	✓	-	-	-
9. Purwodadi	✓	-	-	-
10. Donorojo	✓	-	-	-
11. Ngestiboga I	✓	-	-	-
12. Margatani	✓	-	-	-
13. Rantau Alih	✓	-	-	-
14. Ciptodadi	✓	-	-	-
15. Sugihwaras	✓	-	-	-
16. Sukowarno	✓	-	-	-
17. Bangun Rejo	✓	-	-	-
18. Yudha Karya	✓	-	-	-
19. Sukarena	✓	-	-	-
Jumlah	19	-	-	-

Tabel . 3.7. Sungai yang melintasi Desa / Kelurahan
Di Kecamatan Jaya Loka

Desa / Kelurahan	Sungai yang melintasi Desa / Kelurahan	
	Ada	Tidak
(1)	(2)	(3)
1. Marga Tunggal	-	✓
2. Sidodadi	-	✓
3. Sukowono	✓	✓
4. Bumi Rejo	-	✓
5. Margoyoso	-	✓
6. Giriyoso	✓	✓
7. Ngestiboga II	✓	✓
8. Kertosono	-	✓
9. Purwodadi	-	✓
10. Donorojo	-	✓
11. Ngestiboga I	✓	✓
12. Margatani	✓	✓
13. Rantau Alih	✓	✓
14. Ciptodadi	✓	✓
15. Sugihwaras	✓	✓
16. Sukowarno	✓	✓
17. Bangun Rejo	✓	✓
18. Yudha Karya	✓	✓
19. Sukarena	✓	✓
Jumlah	13	19

Tabel . 3.8. Air Sungai digunakan untuk
Di Kecamatan Jaya Loka

Desa / Kelurahan	Air Sungai digunakan untuk			
	Mandi/Cuci	Minum	Bahan baku air minum	Irigasi
(1)	(2)	(3)	(4)	(5)
1. Marga Tunggal	✓	-	-	-
2. Sidodadi	-	-	-	-
3. Sukowono	-	-	-	-
4. Bumi Rejo	-	-	-	-
5. Margoyoso	✓	-	-	-
6. Giriyoso	-	-	-	-
7. Ngestiboga II	-	-	-	-
8. Kertosono	✓	-	-	-
9. Purwodadi	✓	-	-	-
10. Donorojo	-	-	-	-
11. Ngestiboga I	✓	-	-	-
12. Margatani	-	-	-	-
13. Rantau Alih	✓	-	-	-
14. Ciptodadi	✓	-	-	-
15. Sugihwaras	-	-	-	-
16. Sukowarno	-	-	-	-
17. Bangun Rejo	-	-	-	-
18. Yudha Karya	✓	-	-	✓
19. Sukarena	-	-	-	-
Jumlah	8	-	-	1

Tabel . 3.9. Air Sungai digunakan untuk
Di Kecamatan Jaya Loka

Desa / Kelurahan	Air Sungai digunakan untuk		
	Industri/Pabrik	Transportasi	Lainnya
(1)	(6)	(7)	(8)
1. Marga Tunggal	-	-	-
2. Sidodadi	-	-	-
3. Sukowono	-	-	-
4. Bumi Rejo	-	-	-
5. Margoyoso	-	-	-
6. Giriyo	-	-	-
7. Ngestiboga II	-	-	-
8. Kertosono	-	-	-
9. Purwodadi	-	-	-
10. Donorojo	-	-	-
11. Ngestiboga I	-	-	-
12. Margatani	-	-	-
13. Rantau Alih	-	-	-
14. Ciptodadi	-	-	-
15. Sugihwaras	-	-	-
16. Sukowarno	-	-	-
17. Bangun Rejo	-	-	-
18. Yudha Karya	-	-	-
19. Sukarena	-	-	-
Jumlah	-	-	-

Tabel . 3.10. Keluarga yang bertempat tinggal di bantaran/ tepi sungai
Di Kecamatan Jaya Loka

Desa / Kelurahan	Keluarga yang tinggal tepi sungai	
	Ada	Tidak
(1)	(2)	(3)
1. Marga Tunggal	-	✓
2. Sidodadi	-	-
3. Sukowono	-	✓
4. Bumi Rejo	-	-
5. Margoyoso	-	✓
6. Giriyo	-	✓
7. Ngestiboga II	-	✓
8. Kertosono	-	✓
9. Purwodadi	-	✓
10. Donorojo	-	✓
11. Ngestiboga I	-	✓
12. Margatani	-	✓
13. Rantau Alih	-	✓
14. Ciptodadi	-	✓
15. Sugihwaras	-	✓
16. Sukowarno	-	✓
17. Bangun Rejo	-	✓
18. Yudha Karya	-	✓
19. Sukarena	-	✓
Jumlah	-	17

Tabel . 3.11. Keluarga yang bertempat tinggal di bantaran/ tepi sungai
Di Kecamatan Jaya Loka

Desa / Kelurahan	Keluarga yang tinggal di tepi sungai	
	Jumlah keluarga	Jumlah bangunan rumah (unit)
(1)	(2)	(3)
1. Marga Tunggal	-	-
2. Sidodadi	-	-
3. Sukowono	-	-
4. Bumi Rejo	-	-
5. Margoyoso	-	-
6. Giriyoso	-	-
7. Ngestiboga II	-	-
8. Kertosono	-	-
9. Purwodadi	-	-
10. Donorojo	-	-
11. Ngestiboga I	-	-
12. Margatani	-	-
13. Rantau Alih	-	-
14. Ciptodadi	-	-
15. Sugihwaras	-	-
16. Sukowarno	-	-
17. Bangun Rejo	-	-
18. Yudha Karya	-	-
19. Sukarena	-	-
Jumlah	-	-

Tabel 3.12. Keluarga yang tinggal di bawah jaringan listrik tegangan tinggi Di Kecamatan Jaya Loka

Desa / Kelurahan	Keluarga yang tinggal di bawah jaringan listrik tegangan tinggi		
	Ada	Tidak	Tidak ada listrik tegangan tinggi
(1)	(2)	(3)	(4)
1. Marga Tunggal	-	✓	-
2. Sidodadi	-	✓	-
3. Sukowono	-	✓	-
4. Bumi Rejo	-	✓	-
5. Margoyoso	-	✓	-
6. Giriyo	-	✓	-
7. Ngestiboga II	-	✓	-
8. Kertosono	-	✓	-
9. Purwodadi	-	✓	-
10. Donorojo	-	✓	-
11. Ngestiboga I	-	✓	-
12. Margatani	-	✓	-
13. Rantau Alih	-	✓	-
14. Ciptodadi	-	✓	-
15. Sugihwaras	-	✓	-
16. Sukowarno	-	✓	-
17. Bangun Rejo	-	✓	-
18. Yudha Karya	-	✓	-
19. Sukarena	-	✓	-
Jumlah	-	19	-

Tabel . 3.13. Keluarga yang tinggal di bawah jaringan listrik tegangan tinggi
Di Kecamatan Jaya Loka

Desa / Kelurahan	Keluarga yang tinggal di bawah jaringan listrik tegangan tinggi	
	Jumlah keluarga	Jumlah bangunan rumah (unit)
(1)	(2)	(3)
1. Marga Tunggal	-	-
2. Sidodadi	-	-
3. Sukowono	-	-
4. Bumi Rejo	-	-
5. Margoyoso	-	-
6. Giriyoso	-	-
7. Ngestiboga II	-	-
8. Kertosono	-	-
9. Purwodadi	-	-
10. Donorojo	-	-
11. Ngestiboga I	-	-
12. Margatani	-	-
13. Rantau Alih	-	-
14. Ciptodadi	-	-
15. Sugihwaras	-	-
16. Sukowarno	-	-
17. Bangun Rejo	-	-
18. Yudha Karya	-	-
19. Sukarena	-	-
Jumlah	-	-

Tabel . 3.14. Pemukiman Mewah
Di Kecamatan Jaya Loka

Desa / Kelurahan	Pemukiman Mewah	
	Ada	Tidak
(1)	(2)	(3)
1. Marga Tunggal	-	✓
2. Sidodadi	-	✓
3. Sukowono	-	✓
4. Bumi Rejo	-	✓
5. Margoyoso	-	✓
6. Giriyoso	-	✓
7. Ngestiboga II	-	✓
8. Kertosono	-	✓
9. Purwodadi	-	✓
10. Donorojo	-	✓
11. Ngestiboga I	-	✓
12. Margatani	-	✓
13. Rantau Alih	-	✓
14. Ciptodadi	-	✓
15. Sugihwaras	-	✓
16. Sukowarno	-	✓
17. Bangun Rejo	-	✓
18. Yudha Karya	-	✓
19. Sukarena	-	✓
Jumlah	-	19

Tabel . 3.15. Pemukiman Kumuh
Di Kecamatan Jaya Loka

Desa / Kelurahan	Pemukiman Kumuh	
	Ada	Tidak
(1)	(2)	(3)
1. Marga Tunggal	-	✓
2. Sidodadi	-	✓
3. Sukowono	-	✓
4. Bumi Rejo	-	✓
5. Margoyoso	-	✓
6. Giriyo	-	✓
7. Ngestiboga II	-	✓
8. Kertosono	-	✓
9. Purwodadi	-	✓
10. Donorojo	-	✓
11. Ngestiboga I	-	✓
12. Margatani	-	✓
13. Rantau Alih	-	✓
14. Ciptodadi	-	✓
15. Sugihwaras	-	✓
16. Sukowarno	-	✓
17. Bangun Rejo	-	✓
18. Yudha Karya	-	✓
19. Sukarena	-	✓
Jumlah	-	19

Tabel . 3.16. Pemukiman Mewah/Kumuh
Di Kecamatan Jaya Loka

Desa / Kelurahan	Pemukiman Mewah/Kumuh		
	Jumlah Lokasi	Jumlah bangunan rumah	Jumlah keluarga
(1)	(2)	(3)	(4)
1. Marga Tunggal	-	-	-
2. Sidodadi	-	-	-
3. Sukowono	-	-	-
4. Bumi Rejo	-	-	-
5. Margoyoso	-	-	-
6. Giriyojo	-	-	-
7. Ngestiboga II	-	-	-
8. Kertosono	-	-	-
9. Purwodadi	-	-	-
10. Donorojo	-	-	-
11. Ngestiboga I	-	-	-
12. Margatani	-	-	-
13. Rantau Alih	-	-	-
14. Ciptodadi	-	-	-
15. Sugihwaras	-	-	-
16. Sukowarno	-	-	-
17. Bangun Rejo	-	-	-
18. Yudha Karya	-	-	-
19. Sukarena	-	-	-
Jumlah	-	-	-

Tabel . 3.17. Pencemaran lingkungan hidup setahun terakhir
Di Kecamatan Jaya Loka

Desa / Kelurahan	Pencemaran lingkungan			
	Air	Tanah	Udara	Suara/bising
(1)	(2)	(3)	(4)	(5)
1. Marga Tunggal	-	-	-	-
2. Sidodadi	-	-	-	-
3. Sukowono	-	-	-	-
4. Bumi Rejo	-	-	-	-
5. Margoyoso	-	-	-	-
6. Giriyo	-	-	-	-
7. Ngestiboga II	-	-	-	-
8. Kertosono	-	-	-	-
9. Purwodadi	-	-	-	-
10. Donorojo	-	-	-	-
11. Ngestiboga I	-	-	-	-
12. Margatani	-	-	-	-
13. Rantau Alih	-	-	-	-
14. Ciptodadi	-	-	-	-
15. Sugihwaras	-	-	-	-
16. Sukowarno	-	-	-	-
17. Bangun Rejo	-	-	-	-
18. Yudha Karya	-	-	-	-
19. Sukarena	-	-	-	-
Jumlah	-	-	-	-

Tabel . 3.18. Sumber pencemaran limbah keluarga
Di Kecamatan Jaya Loka

Desa / Kelurahan	Sumber pencemaran limbah keluarga		
	Limbah keluarga	Pabrik	Lainnya
(1)	(2)	(3)	(4)
1. Marga Tunggal	-	-	-
2. Sidodadi	-	-	-
3. Sukowono	-	-	-
4. Bumi Rejo	-	-	-
5. Margoyoso	-	-	-
6. Giriyoso	-	-	-
7. Ngestiboga II	-	-	-
8. Kertosono	-	-	-
9. Purwodadi	-	-	-
10. Donorojo	-	-	-
11. Ngestiboga I	-	-	-
12. Margatani	-	-	-
13. Rantau Alih	-	-	-
14. Ciptodadi	-	-	-
15. Sugihwaras	-	-	-
16. Sukowarno	-	-	-
17. Bangun Rejo	-	-	-
18. Yudha Karya	-	-	-
19. Sukarena	-	-	-
Jumlah	-	-	-

Tabel . 3.19. Usaha Penambangan / Penggalian golongan C Desa / Kelurahan Di Kecamatan Jaya Loka

Desa / Kelurahan	Usaha Penambangan golongan	
	Ada	Tidak
(1)	(2)	(3)
1. Marga Tunggal	-	✓
2. Sidodadi	-	✓
3. Sukowono	-	✓
4. Bumi Rejo	-	✓
5. Margoyoso	-	✓
6. Giriyoso	-	✓
7. Ngestiboga II	-	✓
8. Kertosono	-	✓
9. Purwodadi	-	✓
10. Donorojo	-	✓
11. Ngestiboga I	-	✓
12. Margatani	-	✓
13. Rantau Alih	-	✓
14. Ciptodadi	-	✓
15. Sugihwaras	-	✓
16. Sukowarno	-	✓
17. Bangun Rejo	-	✓
18. Yudha Karya	-	✓
19. Sukarena	-	✓
Jumlah	-	19

Tabel . 3.20. Apakah desa rawan bencana / Jenis bencana
Di Kecamatan Jaya Loka

Desa / Kelurahan	Apakah desa rawan bencana / Jenis bencana				
	Tanah Longsor	Banjir	Banjir bandang	Gempa	Abrasi Pantai
(1)	(2)	(3)	(4)	(5)	(6)
1. Marga Tunggal	-	-	-	-	-
2. Sidodadi	-	-	-	-	-
3. Sukowono	-	-	-	-	-
4. Bumi Rejo	-	-	-	-	-
5. Margoyoso	-	-	-	-	-
6. Giriyo	-	-	-	-	-
7. Ngestiboga II	-	-	-	-	-
8. Kertosono	-	-	-	-	-
9. Purwodadi	-	-	-	-	-
10. Donorojo	-	-	-	-	-
11. Ngestiboga I	-	-	-	-	-
12. Margatani	-	-	-	-	-
13. Rantau Alih	-	-	-	-	-
14. Ciptodadi	-	-	-	-	-
15. Sugihwaras	-	-	-	-	-
16. Sukowarno	-	-	-	-	-
17. Bangun Rejo	-	-	-	-	-
18. Yudha Karya	-	-	-	-	-
19. Sukarena	-	-	-	-	-
Jumlah	-	-	-	-	-

Tabel 3.21. Bencana alam dalam 3 tahun terakhir
Di Kecamatan Jaya Loka

Desa / Kelurahan	Bencana alam dalam 3 tahun terakhir				
	Tanah Longsor	Banjir	Banjir bandang	Gempa	Tsunami
(1)	(2)	(3)	(4)	(5)	(6)
1. Marga Tunggal	-	-	-	-	-
2. Sidodadi	-	-	-	-	-
3. Sukowono	-	-	-	-	-
4. Bumi Rejo	-	-	-	-	-
5. Margoyoso	-	-	-	-	-
6. Giriyo	-	-	-	-	-
7. Ngestiboga II	-	-	-	-	-
8. Kertosono	-	-	-	-	-
9. Purwodadi	-	-	-	-	-
10. Donorojo	-	-	-	-	-
11. Ngestiboga I	-	-	-	-	-
12. Margatani	-	-	-	-	-
13. Rantau Alih	-	-	-	-	-
14. Ciptodadi	-	-	-	-	-
15. Sugihwaras	-	-	-	-	-
16. Sukowarno	-	-	-	-	-
17. Bangun Rejo	-	-	-	-	-
18. Yudha Karya	-	-	-	-	-
19. Sukarena	-	-	-	-	-
Jumlah	-	-	-	-	-

Tabel 3.22 Bencana alam dalam 3 tahun terakhir
Di Kecamatan Jaya Loka

Desa / Kelurahan	Bencana alam dalam 3 tahun terakhir		
	Kebakaran	Pembakaran hutan/sawah	Lainnya
(1)	(7)	(8)	(9)
1. Marga Tunggal	-	-	-
2. Sidodadi	-	-	-
3. Sukowono	-	-	-
4. Bumi Rejo	-	-	-
5. Margoyoso	-	-	-
6. Giriyojo	-	-	-
7. Ngestiboga II	-	-	-
8. Kertosono	-	-	-
9. Purwodadi	-	-	-
10. Donorojo	-	-	-
11. Ngestiboga I	-	-	-
12. Margatani	-	-	-
13. Rantau Alih	-	-	-
14. Ciptodadi	-	-	-
15. Sugihwaras	-	-	-
16. Sukowarno	-	-	-
17. Bangun Rejo	-	-	-
18. Yudha Karya	-	-	-
19. Sukarena	-	-	-
Jumlah	-	-	-

BAB 4

PENDIDIKAN dan

KESEHATAN

Tabel. 4.1. Pendidikan
Di Kecamatan Jaya Loka

Desa / Kelurahan	Pendidikan				
	TK (2)	SD (3)	SLTP (4)	SMU (5)	SMK (6)
1. Marga Tunggal	1	2	1	-	-
2. Sidodadi	-	-	-	-	-
3. Sukowono	-	1	-	-	-
4. Bumi Rejo	-	1	-	-	-
5. Margoyoso	-	1	-	-	-
6. Giriyojo	-	1	1	-	-
7. Ngestiboga II	-	2	1	-	-
8. Kertosono	-	2	-	-	-
9. Purwodadi	-	-	-	1	-
10. Donorojo	-	2	-	-	-
11. Ngestiboga I	-	2	-	-	-
12. Margatani	-	1	1	-	-
13. Rantau Alih	-	1	-	-	-
14. Ciptodadi	-	2	1	-	-
15. Sugihwaras	-	2	-	-	-
16. Sukowarno	-	1	-	-	-
17. Bangun Rejo	1	2	1	1	-
18. Yudha Karya	-	1	-	-	-
19. Sukarena	-	1	-	-	-
Jumlah	2	25	6	2	-

Tabel . 4.2. Pendidikan
Di Kecamatan Jaya Loka

Desa / Kelurahan	Pendidikan			
	Akademi/PT	SLB	Pondok/Pesan tren	Seminari atau sejenisnya
(1)	(7)	(8)	(9)	(10)
1. Marga Tunggal	-	-	-	-
2. Sidodadi	-	-	-	-
3. Sukowono	-	-	-	-
4. Bumi Rejo	-	-	-	-
5. Margoyoso	-	-	-	-
6. Giriyo	-	-	-	-
7. Ngestiboga II	-	-	-	-
8. Kertosono	-	-	-	-
9. Purwodadi	-	-	-	-
10. Donorojo	-	-	-	-
11. Ngestiboga I	-	-	-	-
12. Margatani	-	-	-	-
13. Rantau Alih	-	-	-	-
14. Ciptodadi	-	-	-	-
15. Sugihwaras	-	-	-	-
16. Sukowarno	-	-	-	-
17. Bangun Rejo	-	-	-	-
18. Yudha Karya	-	-	-	-
19. Sukarcna	-	-	-	-
Jumlah	-	-	-	-

Tabel. 4.3. Lembaga pendidikan keterampilan yang berada di desa
Di Kecamatan Jaya Loka

Desa / Kelurahan	Jenis Keterampilan				
	Bahasa	Tata buku	komputer	Menjahit	Kecantikan
(1)	(2)	(3)	(4)	(5)	(6)
1. Marga Tunggal	-	-	-	-	-
2. Sidodadi	-	-	-	-	-
3. Sukowono	-	-	-	-	-
4. Bumi Rejo	-	-	-	-	-
5. Margoyoso	-	-	-	-	-
6. Giriyojo	-	-	-	-	-
7. Ngestiboga II	-	-	-	-	-
8. Kertosono	-	-	-	-	-
9. Purwodadi	-	-	-	-	-
10. Donorojo	-	-	-	-	-
11. Ngestiboga I	-	-	-	-	-
12. Margatani	-	-	-	-	-
13. Rantau Alih	-	-	-	-	-
14. Ciptodadi	-	-	-	-	-
15. Sugihwaras	-	-	-	-	-
16. Sukowarno	-	-	-	-	-
17. Bangun Rejo	-	-	-	-	-
18. Yudha Karya	-	-	-	-	-
19. Sukarena	-	-	-	-	-
Jumlah	-	-	-	-	-

Tabel . 4.4. Lembaga pendidikan keterampilan yang berada di Desa / Kelurahan Di Kecamatan Jaya Loka

Desa / Kelurahan	Jenis Keterampilan		
	Montir	Elektronik	Lainnya
(1)	(7)	(8)	(9)
1. Marga Tunggal	-	-	-
2. Sidodadi	-	-	-
3. Sukowono	-	-	-
4. Bumi Rejo	-	-	-
5. Margoyoso	-	-	-
6. Giriyo	-	-	-
7. Ngestiboga II	-	-	-
8. Kertosono	-	-	-
9. Purwodadi	-	-	-
10. Donorojo	-	-	-
11. Ngestiboga I	-	-	-
12. Margatani	-	-	-
13. Rantau Alih	-	-	-
14. Ciptodadi	-	-	-
15. Sugihwaras	-	-	-
16. Sukowarno	-	-	-
17. Bangun Rejo	-	-	-
18. Yudha Karya	-	-	-
19. Sukarena	-	-	-
Jumlah	-	-	-

Tabel . 4.5. Sarana Kesehatan
Di Kecamatan Jaya Loka

Desa / Kelurahan	Sarana Kesehatan					
	RS	RSB	Poliklinik	Puskesmas	Puskes Pembantu	TPD
(1)	(2)	(3)	(4)	(5)	(6)	(7)
1. Marga Tunggal	-	-	-	1	-	1
2. Sidodadi	-	-	-	-	-	-
3. Sukowono	-	-	-	-	-	-
4. Bumi Rejo	-	-	-	-	-	-
5. Margoyoso	-	-	-	-	-	-
6. Giriyo	-	-	-	-	-	-
7. Ngestiboga II	-	-	-	-	1	-
8. Kertosono	-	-	-	-	1	-
9. Purwodadi	-	-	-	-	-	-
10. Donorojo	-	-	-	-	-	-
11. Ngestiboga I	-	-	-	-	1	-
12. Margatani	-	-	-	-	1	-
13. Rantau Alih	-	-	-	-	-	-
14. Ciptodadi	-	-	-	-	-	-
15. Sugihwaras	-	-	-	-	-	1
16. Sukowarno	-	-	-	1	-	-
17. Bangun Rejo	-	-	-	-	1	-
18. Yudha Karya	-	-	-	-	1	1
19. Sukarena	-	-	-	-	1	-
Jumlah	-	-	-	2	7	3

Tabel . 4.6. Sarana kesehatan
Di Kecamatan Jaya Loka

Desa / Kelurahan	Sarana Kesehatan				
	TPB	Posyandu	Polindes	Apotik	Toko khusus obat/jamu
(1)	(8)	(9)	(10)	(11)	(12)
1. Marga Tunggal	1	1	1	-	-
2. Sidodadi	-	1	1	-	-
3. Sukowono	-	1	1	-	-
4. Bumi Rejo	-	1	1	-	-
5. Margoyoso	1	1	1	-	-
6. Giriyojo	-	1	1	-	-
7. Ngestiboga II	-	1	1	-	-
8. Kertosono	-	1	1	-	-
9. Purwodadi	-	1	1	-	-
10. Donorojo	1	1	1	-	-
11. Ngestiboga I	-	1	1	-	-
12. Margatani	-	1	1	-	-
13. Rantau Alih	1	1	1	-	-
14. Ciptodadi	-	1	1	-	-
15. Sugihwaras	-	1	1	-	-
16. Sukowarno	-	1	-	-	-
17. Bangun Rejo	1	1	1	-	-
18. Yudha Karya	-	1	1	-	-
19. Sukarena	-	1	1	-	-
Jumlah	5	19	18	-	-

Tabel . 4.7. Tenaga kesehatan yang tinggal di Desa / Kelurahan Di Kecamatan Jaya Loka

Desa / Kelurahan	Tenaga kesehatan yang tinggal di desa			
	Dokter pria	Dokter wanita	Mantri	Bidan
(1)	(2)	(3)	(4)	(5)
1. Marga Tunggal	1	1	1	1
2. Sidodadi	-	-	-	-
3. Sukowono	-	-	-	-
4. Bumi Rejo	-	-	-	-
5. Margoyoso	-	-	-	1
6. Giriyoso	-	-	-	1
7. Ngestiboga II	-	-	-	1
8. Kertosono	-	-	-	1
9. Purwodadi	-	-	-	-
10. Donorojo	-	-	-	1
11. Ngestiboga I	-	-	-	1
12. Margatani	-	-	-	1
13. Rantau Alih	-	-	-	-
14. Ciptodadi	-	1	-	1
15. Sugihwaras	-	-	-	1
16. Sukowarno	-	-	-	1
17. Bangun Rejo	-	1	-	1
18. Yudha Karya	-	-	-	1
19. Sukarena	-	-	-	-
Jumlah	1	3	1	14

Tabel . 4.8. Tenaga Kesehatan yang tinggal di Desa / Kelurahan
Di Kecamatan Jaya Loka

Desa / Kelurahan	Tenaga Kesehatan yang tinggal di desa	
	Dukun bayi terlatih	Dukun bayi belum terlatih
(1)	(6)	(7)
1. Marga Tunggal	1	1
2. Sidodadi	1	-
3. Sukowono	1	1
4. Bumi Rejo	1	1
5. Margoyoso	1	1
6. Giriyojo	1	1
7. Ngestiboga II	1	-
8. Kertosono	1	-
9. Purwodadi	2	1
10. Donorojo	1	-
11. Ngestiboga I	1	-
12. Margatani	1	-
13. Rantau Alih	2	2
14. Ciptodadi	1	-
15. Sugihwaras	1	-
16. Sukowarno	1	-
17. Bangun Rejo	2	-
18. Yudha Karya	1	-
19. Sukarena	1	-
Jumlah	22	8

Tabel . 4.9. Jumlah Keluarga yang menerima kartu peserta program jaminan kesehatan Di Kecamatan Jaya Loka

Desa / Kelurahan	Jumlah Keluarga yang menerima kartu peserta program jaminan kesehatan
(1)	(2)
1. Marga Tunggal	225
2. Sidodadi	25
3. Sukowono	-
4. Bumi Rejo	48
5. Margoyoso	101
6. Giriyoso	35
7. Ngestiboga II	120
8. Kertosono	116
9. Purwodadi	53
10. Donorojo	100
11. Ngestiboga I	201
12. Margatani	-
13. Rantau Alih	111
14. Ciptodadi	-
15. Sugihwaras	-
16. Sukowarno	-
17. Bangun Rejo	-
18. Yudha Karya	-
19. Sukarena	-
Jumlah	1135

Tabel . 4.10. Jumlah Surat miskin yang dikeluarkan dalam 1 tahun
Di Kecamatan Jaya Loka

Desa / Kelurahan (1)	Jumlah Surat miskin yang dikeluarkan dalam 1 tahun (2)
1. Marga Tunggal	-
2. Sidodadi	-
3. Sukowono	-
4. Bumi Rejo	2
5. Margoyoso	10
6. Giriyoso	-
7. Ngestiboga II	-
8. Kertosono	8
9. Purwodadi	-
10. Donorojo	3
11. Ngestiboga I	4
12. Margatani	4
13. Rantau Alih	-
14. Ciptodadi	3
15. Sugihwaras	-
16. Sukowarno	1
17. Bangun Rejo	15
18. Yudha Karya	5
19. Sukarena	5
Jumlah	59

Tabel . 4.11. Wabah penyakit selama setahun terakhir
Di Kecamatan Jaya Loka

Desa / Kelurahan	Wabah penyakit selama setahun terakhir					
	Diare	Demam berdarah	Campak	Infeksi (ISPA)	Malaria	Lainnya
(1)	(2)	(3)	(4)	(5)	(6)	(7)
1. Marga Tunggal	-	-	-	-	-	-
2. Sidodadi	-	-	-	-	-	-
3. Sukowono	-	-	-	-	-	-
4. Bumi Rejo	-	-	-	-	-	-
5. Margoyoso	-	-	-	-	-	-
6. Giriyojo	-	-	-	-	-	-
7. Ngestiboga II	-	-	-	-	-	-
8. Kertosono	-	-	-	-	-	-
9. Purwodadi	-	-	-	-	-	-
10. Donorojo	-	-	-	-	-	-
11. Ngestiboga I	-	-	-	-	-	-
12. Margatani	-	-	-	-	-	-
13. Rantau Alih	-	-	-	-	-	-
14. Ciptodadi	-	-	-	-	-	-
15. Sugihwaras	-	-	-	-	-	-
16. Sukowarno	-	-	-	-	-	-
17. Bangun Rejo	-	-	-	-	-	-
18. Yudha Karya	-	-	-	-	-	-
19. Sukarena	-	-	-	-	-	-
Jumlah	-	-	-	-	-	-

Tabel. 4.12. Keperluan air untuk minum/memasak pada umumnya Di Kecamatan Jaya Loka

Desa / Kelurahan	Keperluan air untuk minum/memasak						
	PAM	Pompa Listrik	Sumur	Mata air	Sungai	Air Hujan	Lainnya
(1)	(2)	(3)	(4)	(5)	(6)	(7)	(8)
1. MargaTungga I	-	-	✓	-	-	-	-
2. Sidodadi	-	-	✓	-	-	-	-
3. Sukowono	-	-	✓	-	-	-	-
4. Bumi Rejo	✓	-	-	-	-	-	-
5. Margoyoso	-	-	✓	-	-	-	-
6. Giriyojo	✓	-	-	-	-	-	-
7. Ngestiboga II	-	-	✓	-	-	-	-
8. Kertosono	✓	-	-	-	-	-	-
9. Purwodadi	✓	-	-	-	-	-	-
10. Donorojo	-	-	✓	-	-	-	-
11. Ngestiboga I	-	-	✓	-	-	-	-
12. Margatani	-	-	✓	-	-	-	-
13. Rantau Alih	-	-	✓	-	-	-	-
14. Ciptodadi	-	-	✓	-	-	-	-
15. Sugihwaras	-	-	✓	-	-	-	-
16. Sukowarno	-	-	✓	-	-	-	-
17. Bangun Rejo	-	-	✓	-	-	-	-
18. Yudha Karya	-	-	✓	-	-	-	-
19. Sukarena	-	-	✓	-	-	-	-
Jumlah	4	-	15	-	-	-	-

Tabel . 4.13. Penduduk desa yang membeli air untuk minum/memasak (tidak termasuk air dalam kemasan) Di Kecamatan Jaya Loka

Desa / Kelurahan	Penduduk desa yang membeli air untuk minum/memasak	
	Ada	Tidak
(1)	(2)	(3)
1. Marga Tunggal	-	✓
2. Sidodadi	-	✓
3. Sukowono	-	✓
4. Bumi Rejo	-	✓
5. Margoyoso	-	✓
6. Griyoso	-	✓
7. Ngestiboga II	-	✓
8. Kertosono	-	✓
9. Purwodadi	-	✓
10. Donorojo	-	✓
11. Ngestiboga I	-	✓
12. Margatani	-	✓
13. Rantau Alih	-	✓
14. Ciptodadi	-	✓
15. Sugihwaras	-	✓
16. Sukowarno	-	✓
17. Bangun Rejo	-	✓
18. Yudha Karya	-	✓
19. Sukarena	-	✓
Jumlah	-	19

BAB 5

SOSIAL BUDAYA

Tabel. 5.1. Agama / kepercayaan apa saja yang ada di desa / kelurahan Di Kecamatan Jaya Loka

Desa / Kelurahan	Agama / kepercayaan apa saja yang ada di desa / kelurahan			
	Islam	Kristen	Katholik	Hindu
(1)	(2)	(3)	(4)	(5)
1. Marga Tunggal	✓	✓	✓	-
2. Sidodadi	✓	✓	✓	-
3. Sukowono	✓	✓	-	-
4. Bumi Rejo	✓	✓	-	-
5. Margoyoso	✓	✓	✓	-
6. Giriyo	✓	-	-	-
7. Ngestiboga II	✓	-	✓	-
8. Kertosono	✓	-	✓	✓
9. Purwodadi	✓	✓	✓	-
10. Donorojo	✓	✓	✓	-
11. Ngestiboga I	✓	✓	✓	-
12. Margatani	✓	✓	-	-
13. Rantau Alih	✓	-	✓	-
14. Ciptodadi	✓	-	✓	✓
15. Sugihwaras	✓	-	✓	-
16. Sukowarno	✓	✓	✓	-
17. Bangun Rejo	✓	✓	✓	-
18. Yudha Karya	✓	✓	-	-
19. Sukarena	✓	✓	-	-
Jumlah	19	13	14	2

Tabel. 5.2. Agama / kepercayaan apa saja yang ada di desa / kelurahan
Di Kecamatan Jaya Loka

Desa / Kelurahan	Agama / kepercayaan apa saja yang ada di desa / kelurahan		
	Budha	Konghucu	Lainnya
(1)	(2)	(3)	(4)
1. Marga Tunggal	-	-	-
2. Sidodadi	-	-	-
3. Sukowono	-	-	-
4. Bumi Rejo	-	-	-
5. Margoyoso	-	-	-
6. Giriyojo	-	-	-
7. Ngestiboga II	-	-	-
8. Kertosono	-	-	-
9. Purwodadi	-	-	-
10. Donorojo	-	-	-
11. Ngestiboga I	-	-	-
12. Margatani	-	-	-
13. Rantau Alih	-	-	-
14. Ciptodadi	✓	-	-
15. Sugihwaras	✓	-	-
16. Sukowarno	-	-	-
17. Bangun Rejo	-	-	-
18. Yudha Karya	-	-	-
19. Sukarena	-	-	-
Jumlah	2	-	-

Tabel. 5.3. Mayoritas pemeluk Agama / kepercayaan di desa / kelurahan
Di Kecamatan Jaya Loka

Desa / Kelurahan	Mayoritas pemeluk Agama / kepercayaan di desa / kelurahan			
	Islam	Kristen	Katholik	Hindu
(1)	(2)	(3)	(4)	(5)
1. Marga Tunggal	✓	-	-	-
2. Sidodadi	✓	-	-	-
3. Sukowono	✓	-	-	-
4. Bumi Rejo	✓	-	-	-
5. Margoyoso	✓	-	-	-
6. Giriyojo	✓	-	-	-
7. Ngestiboga II	✓	-	-	-
8. Kertosono	✓	-	-	-
9. Purwodadi	✓	-	-	-
10. Donorojo	✓	-	-	-
11. Ngestiboga I	✓	-	-	-
12. Margatani	✓	-	-	-
13. Rantau Alih	✓	-	-	-
14. Ciptodadi	✓	-	-	-
15. Sugihwaras	✓	-	-	-
16. Sukowarno	✓	-	-	-
17. Bangun Rejo	✓	-	-	-
18. Yudha Karya	✓	-	-	-
19. Sukarcna	✓	-	-	-
Jumlah	19	-	-	-

Tabel. 5.4. Mayoritas pemeluk Agama / kepercayaan di desa / kelurahan
Di Kecamatan Jaya Loka

Desa / Kelurahan	Mayoritas pemeluk Agama / kepercayaan di desa / kelurahan		
	Budha	Konghucu	Lainnya
(1)	(2)	(3)	(4)
1. Marga Tunggal	-	-	-
2. Sidodadi	-	-	-
3. Sukowono	-	-	-
4. Bumi Rejo	-	-	-
5. Margoyoso	-	-	-
6. Giriyojo	-	-	-
7. Ngestiboga II	-	-	-
8. Kertosono	-	-	-
9. Purwodadi	-	-	-
10. Donorojo	-	-	-
11. Ngestiboga I	-	-	-
12. Margatani	-	-	-
13. Rantau Alih	-	-	-
14. Ciptodadi	-	-	-
15. Sugihwaras	-	-	-
16. Sukowarno	-	-	-
17. Bangun Rejo	-	-	-
18. Yudha Karya	-	-	-
19. Sukarena	-	-	-
Jumlah	-	-	-

Tabel . 5.5. Jumlah tempat ibadah
Di Kecamatan Jaya Loka

Desa / Kelurahan	Jumlah tempat ibadah (Unit)					
	Masjid	Surau	Gereja Kristen	Gereja Katholik	Pura	Vihara
(1)	(2)	(3)	(4)	(5)	(6)	(7)
1. Marga Tunggal	2	2	-	-	-	-
2. Sidodadi	1	-	1	-	-	-
3. Sukowono	1	2	-	-	-	-
4. Bumi Rejo	1	-	1	-	-	-
5. Margoyoso	-	3	-	-	-	-
6. Giriyojo	1	6	-	1	-	-
7. Ngestiboga II	5	5	-	-	-	-
8. Kertosono	3	1	-	-	-	-
9. Purwodadi	2	-	-	-	-	-
10. Donorojo	2	1	-	-	-	-
11. Ngestiboga I	2	6	-	-	-	-
12. Margatani	2	4	-	-	-	-
13. Rantau Alih	1	4	-	1	2	-
14. Ciptodadi	4	5	-	-	-	-
15. Sugihwaras	1	3	-	-	-	-
16. Sukowarno	1	2	-	1	1	1
17. Bangun Rejo	2	4	1	-	-	-
18. Yudha Karya	2	2	-	-	-	-
19. Sukarena	1	4	-	-	-	-
Jumlah	34	53	3	3	3	1

Tabel . 5.6. Fasilitas perlindungan sosial dan lembaga/organisasi kemasyarakatan Di Kecamatan Jaya Loka

Desa / Kelurahan	Fasilitas perlindungan sosial dan lembaga/organisasi kemasyarakatan		
	Panti Asuhan	Panti Wreda/Jompo	Panti Cacat/YPAC
(1)	(2)	(3)	(4)
1. Marga Tunggal	-	-	-
2. Sidodadi	-	-	-
3. Sukowono	-	-	-
4. Bumi Rejo	-	-	-
5. Margoyoso	-	-	-
6. Giriyo	-	-	-
7. Ngestiboga II	-	-	-
8. Kertosono	-	-	-
9. Purwodadi	-	-	-
10. Donorojo	-	-	-
11. Ngestiboga I	-	-	-
12. Margatani	-	-	-
13. Rantau Alih	-	-	-
14. Ciptodadi	-	-	-
15. Sugihwaras	-	-	-
16. Sukowarno	-	-	-
17. Bangun Rejo	-	-	-
18. Yudha Karya	-	-	-
19. Sukarena	-	-	-
Jumlah	-	-	-

Tabel 5.7: Fasilitas perlindungan sosial dan lembaga/organisasi kemasyarakatan Di Kecamatan Jaya Loka

Desa / Kelurahan	Fasilitas perlindungan sosial dan lembaga/organisasi kemasyarakatan		
	Panti bina remaja	Panti rehabilitasi anak	Panti rehabilitasi WTS
(1)	(5)	(6)	(7)
1. Marga Tunggal	-	-	-
2. Sidodadi	-	-	-
3. Sukowono	-	-	-
4. Bumi Rejo	-	-	-
5. Margoyoso	-	-	-
6. Giriyojo	-	-	-
7. Ngestiboga II	-	-	-
8. Kertosono	-	-	-
9. Purwodadi	-	-	-
10. Donorojo	-	-	-
11. Ngestiboga I	-	-	-
12. Margatani	-	-	-
13. Rantau Alih	-	-	-
14. Ciptodadi	-	-	-
15. Sugihwaras	-	-	-
16. Sukowarno	-	-	-
17. Bangun Rejo	-	-	-
18. Yudha Karya	-	-	-
19. Sukarena	-	-	-
Jumlah	-	-	-

Tabel . 5.8. Lembaga /organisasi kemasyarakatan
Di Kecamatan Jaya Loka

Desa / Kelurahan	Lembaga /organisasi kemasyarakatan		
	Majelis Ta'lim	Yayasan/kelompok kematian	LSM
(1)	(7)	(8)	(9)
1. Marga Tunggal	✓	✓	-
2. Sidodadi	✓	✓	-
3. Sukowono	✓	✓	-
4. Bumi Rejo	✓	✓	-
5. Margoyoso	✓	✓	-
6. Giriyooso	✓	✓	-
7. Ngestiboga II	✓	✓	-
8. Kertosono	✓	✓	-
9. Purwodadi	✓	✓	-
10. Donorojo	✓	✓	-
11. Ngestiboga I	✓	✓	-
12. Margatani	✓	✓	-
13. Rantau Alih	✓	✓	-
14. Ciptodadi	✓	✓	-
15. Sugihwaras	✓	✓	-
16. Sukowarno	✓	✓	-
17. Bangun Rejo	✓	✓	-
18. Yudha Karya	✓	✓	-
19. Sukarena	✓	✓	-
Jumlah	19	19	-

Tabel 5.9. Penyandang cacat
Di Kecamatan Jaya Loka

Desa / Kelurahan	Penyandang cacat				
	Buta	Bisu-tuli	Cacat mental	Cacat tubuh	Tuna ganda
(1)	(2)	(3)	(4)	(5)	(6)
1. Marga Tunggal	-	✓	-	-	-
2. Sidodadi	-	-	-	-	-
3. Sukowono	-	-	-	-	-
4. Bumi Rejo	-	✓	-	-	-
5. Margoyoso	-	-	-	-	-
6. Giriyojo	-	✓	-	-	-
7. Ngestiboga II	-	-	-	-	-
8. Kertosono	-	-	-	✓	-
9. Purwodadi	-	✓	-	✓	-
10. Donorojo	-	-	-	-	-
11. Ngestiboga I	-	-	-	✓	-
12. Margatani	-	-	-	-	-
13. Rantau Alih	-	-	-	-	-
14. Ciptodadi	✓	-	-	-	-
15. Sugihwaras	-	-	-	-	-
16. Sukowarno	-	-	-	-	-
17. Bangun Rejo	-	-	-	-	-
18. Yudha Karya	-	-	-	-	-
19. Sukarensa	-	-	-	-	-
Jumlah	1	4	-	3	-

Tabel 5.10. Situs / bangunan bersejarah
Di Kecamatan Jaya Loka

Desa / Kelurahan	Situs / bangunan bersejarah					
	Gedung bersejarah	Jembatan bersejarah	Candi	Pelabuhan bersejarah	Stasiun kereta api bersejarah	Tempat spiritual
(1)	(2)	(3)	(4)	(5)	(6)	(7)
1. Marga Tunggal	-	-	-	-	-	-
2. Sidodadi	-	-	-	-	-	-
3. Sukowono	-	-	-	-	-	-
4. Bumi Rejo	-	-	-	-	-	-
5. Margoyoso	-	-	-	-	-	-
6. Giriyojo	-	-	-	-	-	-
7. Ngestiboga II	-	-	-	-	-	-
8. Kertosono	-	-	-	-	-	-
9. Purwodadi	-	-	-	-	-	-
10. Donorojo	-	-	-	-	-	-
11. Ngestiboga I	-	-	-	-	-	-
12. Margatani	-	-	-	-	-	-
13. Rantau Alih	-	-	-	-	-	-
14. Ciptodadi	-	-	-	-	-	-
15. Sugihwaras	-	-	-	-	-	-
16. Sukowarno	-	-	-	-	-	-
17. Bangun Rejo	-	-	-	-	-	-
18. Yudha Karya	-	-	-	-	-	-
19. Sukarena	-	-	-	-	-	-
Jumlah	-	-	-	-	-	-

Tabel . 5.11. Penduduk Desa / Kelurahan ini mempunyai tradisi gotong royong yang kental/kuat (menyumbang tenaga secara langsung) Di Kecamatan Jaya Loka

Desa / Kelurahan	Penduduk desa/kelurahan ini mempunyai tradisi gotong royong yang kental/kuat	
	Ada	Tidak
(1)	(2)	(3)
1. Marga Tunggal	✓	-
2. Sidodadi	✓	-
3. Sukowono	✓	-
4. Bumi Rejo	✓	-
5. Margoyoso	✓	-
6. Giriyoso	✓	-
7. Ngestiboga II	✓	-
8. Kertosono	✓	-
9. Purwodadi	✓	-
10. Donorojo	✓	-
11. Ngestiboga I	✓	-
12. Margatani	✓	-
13. Rantau Alih	✓	-
14. Ciptodadi	✓	-
15. Sugihwaras	-	✓
16. Sukowarno	✓	-
17. Bangun Rejo	✓	-
18. Yudha Karya	-	✓
19. Sukarena	✓	-
Jumlah	17	2

Tabel . 5.12. Penduduk desa/kelurahan ini berjudi (sabung ayam,toto gelap/togel,dan sejenisnya) Di Kecamatan Jaya Loka

Desa / Kelurahan	Penduduk desa/kelurahan ini berjudi (sabung ayam,toto gelap/togel,dan sejenisnya)		
	Ada sebagian besar	Ada sebagian kecil	Tidak ada
(1)	(2)	(3)	(4)
1. Marga Tunggal	-	-	✓
2. Sidodadi	-	✓	-
3. Sukowono	-	✓	-
4. Bumi Rejo	-	-	✓
5. Margoyoso	-	✓	-
6. Giriyojo	-	-	-
7. Ngestiboga II	-	✓	-
8. Kertosono	-	✓	-
9. Purwodadi	-	-	✓
10. Donorojo	-	-	✓
11. Ngestiboga I	-	-	✓
12. Margatani	-	✓	-
13. Rantau Alih	-	✓	-
14. Ciptodadi	-	✓	-
15. Sugihwaras	-	✓	-
16. Sukowarno	-	✓	-
17. Bangun Rejo	-	✓	-
18. Yudha Karya	-	✓	-
19. Sukarena	-	✓	-
Jumlah	-	14	5

Tabel . 5.13. Tempat transaksi seks komersial di desa/kelurahan
Di Kecamatan Jaya Loka

Desa / Kelurahan	Tempat transaksi seks komersial di desa/kelurahan	
	Ada	Tidak
(1)	(2)	(3)
1. Marga Tunggal	-	✓
2. Sidodadi	-	✓
3. Sukowono	-	✓
4. Bumi Rejo	-	✓
5. Margoyoso	-	✓
6. Giriyoso	-	✓
7. Ngestiboga II	-	✓
8. Kertosono	-	✓
9. Purwodadi	-	✓
10. Donorojo	-	✓
11. Ngestiboga I	-	✓
12. Margatani	-	✓
13. Rantau Alih	-	✓
14. Ciptodadi	-	✓
15. Sugihwaras	-	✓
16. Sukowarno	-	✓
17. Bangun Rejo	-	✓
18. Yudha Karya	-	✓
19. Sukarena	-	✓
Jumlah	-	19

Tabel . 5.14. Desa/kelurahan ini di hui oleh lebih dari satu suku/etnis
Di Kecamatan Jaya Loka

Desa / Kelurahan	Desa/kelurahan ini di hui oleh lebih dari satu suku/etnis	
	Ada	Tidak
(1)	(2)	(3)
1. Marga Tunggal	✓	-
2. Sidodadi	✓	-
3. Sukowono	✓	-
4. Bumi Rejo	✓	-
5. Margoyoso	✓	-
6. Giriyo	✓	-
7. Ngestiboga II	✓	-
8. Kertosono	✓	-
9. Purwodadi	✓	-
10. Donorojo	✓	-
11. Ngestiboga I	✓	-
12. Margatani	✓	-
13. Rantau Alih	✓	-
14. Ciptodadi	✓	-
15. Sugihwaras	✓	-
16. Sukowarno	✓	-
17. Bangun Rejo	✓	-
18. Yudha Karya	✓	-
19. Sukarena	✓	-
Jumlah	19	-

BAB 6

REKREASI, HIBURAN dan

OLAH RAGA

Tabel . 6.1. Tempat hiburan/tempat rekreasi (komersial)
Di Kecamatan Jaya Loka

Desa / Kelurahan	Tempat hiburan/tempat rekreasi (komersial)		
	Alam	Budaya	Lainnya
(1)	(2)	(3)	(4)
1. Marga Tunggal	-	-	-
2. Sidodadi	-	-	-
3. Sukowono	-	-	-
4. Bumi Rejo	-	-	-
5. Margoyoso	-	-	-
6. Giriyojo	-	-	-
7. Ngestiboga II	-	-	-
8. Kertosono	-	-	-
9. Purwodadi	-	-	-
10. Donorojo	-	-	-
11. Ngestiboga I	-	-	-
12. Margatani	-	-	-
13. Rantau Alih	-	-	-
14. Ciptodadi	-	-	-
15. Sugihwaras	-	-	-
16. Sukowarno	-	-	-
17. Bangun Rejo	-	-	-
18. Yudha Karya	-	-	-
19. Sukarena	-	-	-
Jumlah	-	-	-

Tabel . 6.2. Tempat hiburan/tempat rekreasi (komersial)
Di Kecamatan Jaya Loka

Desa / Kelurahan	Tempat hiburan/tempat rekreasi (komersial)	
	Gedung bioskop	Jarak ke gedung bioskop terdekat
(1)	(2)	(3)
1. Marga Tunggal	-	99
2. Sidodadi	-	99
3. Sukowono	-	99
4. Bumi Rejo	-	99
5. Margoyoso	-	99
6. Giriyojo	-	48
7. Ngestiboga II	-	99
8. Kertosono	-	99
9. Purwodadi	-	99
10. Donorojo	-	99
11. Ngestiboga I	-	99
12. Margatani	-	99
13. Rantau Alih	-	99
14. Ciptodadi	-	99
15. Sugihwaras	-	99
16. Sukowarno	-	99
17. Bangun Rejo	-	99
18. Yudha Karya	-	99
19. Sukarena	-	99

Tabel . 6.3. Tempat hiburan/tempat rekreasi (komersial)
Di Kecamatan Jaya Loka

Desa / Kelurahan	Tempat hiburan/tempat rekreasi (komersial)	
	Pub/diskotik/tempat karaoke	Jarak ke pub/diskotik/tempat karaoke terdekat
(1)	(2)	(3)
1. Marga Tunggal	-	60
2. Sidodadi	-	60
3. Sukowono	-	79
4. Bumi Rejo	-	65
5. Margoyoso	-	63
6. Giriyo	-	68
7. Ngestiboga II	-	70
8. Kertosono	-	65
9. Purwodadi	-	61
10. Donorojo	-	62
11. Ngestiboga I	-	62
12. Margatani	-	80
13. Rantau Alih	-	70
14. Ciptodadi	-	65
15. Sugihwaras	-	65
16. Sukowarno	-	60
17. Bangun Rejo	-	62
18. Yudha Karya	-	62
19. Sukarena	-	75

Tabel. 6.4. Olahraga
Di Kecamatan Jaya Loka

Desa / Kelurahan	Olahraga							
	Sepak bola	Bola voli	Bulutangkis	Bola basket	Jenis lapangan	Renang	Tenis meja	Bela diri
(1)	(2)	(3)	(4)	(5)	(6)	(7)	(8)	(9)
1. Marga Tunggal	✓	✓	✓	-	-	-	✓	-
2. Sidodadi	-	✓	-	-	-	-	✓	-
3. Sukowono	✓	✓	✓	-	-	-	✓	-
4. Bumi Rejo	-	✓	✓	-	-	-	-	-
5. Margoyoso	-	✓	-	-	-	-	-	-
6. Giriyojo	✓	✓	✓	-	-	-	✓	-
7. Ngestiboga II	✓	✓	✓	-	-	-	✓	-
8. Kertosono	✓	✓	-	-	-	-	-	-
9. Purwodadi	✓	✓	-	-	-	-	-	-
10. Donorojo	✓	✓	-	-	-	-	-	-
11. Ngestiboga I	✓	-	✓	-	-	-	-	-
12. Margatani	✓	✓	✓	-	-	-	-	-
13. Rantau Alih	✓	✓	✓	-	-	-	✓	-
14. Ciptodadi	✓	✓	✓	-	-	-	✓	-
15. Sugihwaras	✓	✓	✓	-	-	-	-	-
16. Sukowarno	✓	✓	✓	-	-	-	-	-
17. Bangun Rejo	✓	✓	-	-	-	-	-	-
18. Yudha Karya	✓	✓	✓	-	-	-	-	-
19. Sukarena	✓	✓	✓	-	-	-	-	-
Jumlah	16	18	14	-	-	-	7	-

BAB 7

ANGKUTAN, KOMUNIKASI dan

INFORMASI

<https://www.sirawaskab.bps.go.id>

Tabel . 7.1. Sarana dan prasarana transportasi antar desa/kelurahan
Di Kecamatan Jaya Loka

Desa / Kelurahan	Sarana dan prasarana transportasi antar desa/kelurahan		
	Darat	Air	Darat dan Air
(1)	(2)	(3)	(4)
1. Marga Tunggal	✓	-	-
2. Sidodadi	✓	-	-
3. Sukowono	✓	-	-
4. Bumi Rejo	✓	-	-
5. Margoyoso	✓	-	-
6. Giriyojo	✓	-	-
7. Ngestiboga II	✓	-	-
8. Kertosono	✓	-	-
9. Purwodadi	✓	-	-
10. Donorojo	✓	-	-
11. Ngestiboga I	✓	-	-
12. Margatani	✓	-	-
13. Rantau Alih	✓	-	-
14. Ciptodadi	✓	-	-
15. Sugihwaras	✓	-	-
16. Sukowarno	✓	-	-
17. Bangun Rejo	✓	-	-
18. Yudha Karya	✓	-	-
19. Sukarena	✓	-	-
Jumlah	19	-	-

Tabel . 7.2. Jenis permukaan jalan yang terluas
Di Kecamatan Jaya Loka

Desa / Kelurahan	Jenis permukaan jalan yang terluas			
	Aspal/beton	Diperkeras (kerikil,batu,dsb)	Tanah	Lainnya
(1)	(2)	(3)	(4)	(5)
1. Marga Tunggal	✓	-	-	-
2. Sidodadi	✓	-	-	-
3. Sukowono	✓	-	-	-
4. Bumi Rejo	-	✓	-	-
5. Margoyoso	-	✓	-	-
6. Giriyojo	-	✓	-	-
7. Ngestiboga II	-	-	-	-
8. Kertosono	✓	-	✓	-
9. Purwodadi	-	-	✓	-
10. Donorojo	-	-	-	-
11. Ngestiboga I	-	✓	-	-
12. Margatani	✓	-	-	-
13. Rantau Alih	-	✓	-	-
14. Ciptodadi	✓	-	-	-
15. Sugihwaras	-	-	-	-
16. Sukowarno	✓	✓	-	-
17. Bangun Rejo	✓	-	-	-
18. Yudha Karya	-	✓	-	-
19. Sukarena	✓	✓	-	-
Jumlah	9	9	2	-

Tabel . 7.3. Apakah dapat di lalui kendaraan bermotor roda 4 atau lebih sepanjang tahun Di Kecamatan Jaya Loka

Desa / Kelurahan	Apakah dapat di lalui kendaraan bermotor roda 4 atau lebih sepanjang tahun	
	Ya	Tidak
(1)	(2)	(3)
1. Marga Tunggal	✓	-
2. Sidodadi	✓	-
3. Sukowono	✓	-
4. Bumi Rejo	✓	-
5. Margoyoso	✓	-
6. Giriyojo	✓	-
7. Ngestiboga II	✓	-
8. Kertosono	✓	-
9. Purwodadi	✓	-
10. Donorojo	✓	-
11. Ngestiboga I	✓	-
12. Margatani	✓	-
13. Rantau Alih	✓	-
14. Ciptodadi	✓	-
15. Sugihwaras	✓	-
16. Sukowarno	✓	-
17. Bangun Rejo	✓	-
18. Yudha Karya	✓	-
19. Sukarena	✓	-
Jumlah	19	-

Tabel 7.4 Jarak dari desa ke Ibukota Kecamatan, Kabupaten/Kota, Kabupaten Kota lain terdekat Di Kecamatan Jaya Loka

Desa / Kelurahan	Jarak dari desa ke Ibukota Kecamatan, Kabupaten/Kota, Kabupaten Kota lain terdekat		
	Ibukota Kecamatan	Ibukota Kabupaten/Kota	Ibukota Kabupaten/Kota lain terdekat
(1)	(2)	(3)	(4)
1. Marga Tunggal	0,5	60	75
2. Sidolahi	1	60	77
3. Sukowono	2	61	79
4. Bumi Rejo	3	65	95
5. Margoyoso	4	63	81
6. Guryoso	6	68	90
7. Ngestiboga II	10	70	89
8. Kertosono	9	65	86
9. Purwodadi	2	61	79
10. Donorojo	3	62	80
11. Ngestiboga I	9	65	80
12. Margatani	18	80	98
13. Rantau Alih	19	70	98
14. Ciptoladi	27	65	97
15. Sugihwaras	20	65	97
16. Sukowarno	24	60	98
17. Bangun Rejo	35	62	98
18. Yudha Karya	35	62	98
19. Sukatema	30	75	98
Jumlah	257,5	1239	1693

Tabel 7.5. Waktu tempuh dari desa ke Ibukota
Kecamatan, Kabupaten/Kota, Kabupaten/Kota lain terdekat
Di Kecamatan Jaya Loka

Desa / Kelurahan	Waktu tempuh dari desa ke Ibukota Kecamatan, Kabupaten/Kota, Kabupaten/Kota lain terdekat		
	Ibukota Kecamatan	Ibukota Kabupaten/Kota	Ibukota Kabupaten/Kota lain terdekat
(1)	(2)	(3)	(4)
1. Marga Tunggal	5	90	120
2. Sidoladi	15	90	120
3. Sukowono	15	90	120
4. Bumi Rejo	20	90	120
5. Margoyoso	25	90	90
6. Giriyojo	20	90	90
7. Ngestiboga II	30	120	160
8. Kertosono	25	90	90
9. Purwodadi	25	90	90
10. Donorojo	25	90	90
11. Ngestiboga I	15	120	150
12. Margatani	35	125	160
13. Rantau Alih	30	120	150
14. Ciptodadi	60	75	120
15. Sugihwaras	60	90	110
16. Sukowarno	60	75	120
17. Bangun Rejo	60	95	110
18. Yudha Karya	30	75	120
19. Sukarena	45	75	110
Jumlah	539	1780	1760

Tabel . 7.6. Rata-rata ongkos dari desa ke Ibukota
Kecamatan, Kabupaten/Kota, Kabupaten, Kota lain terdekat
Di Kecamatan Jaya Loka

Desa / Kelurahan	Rata-rata ongkos dari desa ke Ibukota Kecamatan, Kabupaten/Kota, Kabupaten, Kota lain terdekat		
	Ibukota Kecamatan	Ibukota Kabupaten/Kota	Ibukota Kabupaten/Kota lain terdekat
(1)	(2)	(3)	(4)
1. Marga Tunggal	1	10	35
2. Sidodadi	1	10	35
3. Sukowono	1	10	35
4. Bumi Rejo	2	10	35
5. Margoyoso	1	10	10
6. Giriyo	2	10	10
7. Ngestiboga II	15	10	30
8. Kertosono	2	10	12
9. Purwodadi	1	10	10
10. Donorojo	1	10	10
11. Ngestiboga I	15	10	35
12. Margatani	20	10	40
13. Rantau Alih	15	10	35
14. Ciptodadi	25	10	35
15. Sugihwaras	25	10	30
16. Sukowarno	20	10	35
17. Bangun Rejo	20	10	30
18. Yudha Karya	15	10	35
19. Sukarena	20	10	30
Jumlah	202	190	462

Tabel 7.7. Jumlah terminal penumpang kendaraan bermotor roda 4 atau lebih Di Kecamatan Jaya Loka

Desa / Kelurahan	Terminal (Unit)
(1)	(2)
1. Marga Tunggal	-
2. Sidodadi	-
3. Sukowono	-
4. Bumi Rejo	-
5. Margoyoso	-
6. Giriyojo	-
7. Ngestiboga II	-
8. Kertosono	-
9. Purwodadi	-
10. Donorojo	-
11. Ngestiboga I	-
12. Margatani	-
13. Rantau Alih	-
14. Ciptodadi	-
15. Sugihwaras	-
16. Sukowarno	-
17. Bangun Rejo	-
18. Yudha Karya	-
19. Sukarena	-
Jumlah	-

Tabel . 7.8. Jumlah keluarga yang berlangganan telepon kabel
Di Kecamatan Jaya Loka

Desa / Kelurahan	Keluarga
(1)	(2)
1. Marga Tunggal	-
2. Sidodadi	-
3. Sukowono	-
4. Bumi Rejo	-
5. Margoyoso	-
6. Giriyojo	-
7. Ngestiboga II	-
8. Kertosono	-
9. Purwodadi	-
10. Donorojo	-
11. Ngestiboga I	-
12. Margatani	-
13. Rantau Alih	-
14. Ciptodadi	-
15. Sugihwaras	-
16. Sukowarno	-
17. Bangun Rejo	-
18. Yudha Karya	-
19. Sukarena	-
Jumlah	-

Tabel . 7.9. Telepon umum koin/kartu yang masih aktif
Di Kecamatan Jaya Loka

Desa / Kelurahan	Telepon umum koin/kartu yang masih aktif	
	Ada	Tidak
(1)	(2)	(3)
1. Marga Tunggal	-	✓
2. Sidodadi	-	✓
3. Sukowono	-	✓
4. Bumi Rejo	-	✓
5. Margoyoso	-	✓
6. Giriyo	-	✓
7. Ngestiboga II	-	✓
8. Kertosono	-	✓
9. Purwodadi	-	✓
10. Donorojo	-	✓
11. Ngestiboga I	-	✓
12. Margatani	-	✓
13. Rantau Alih	-	✓
14. Ciptodadi	-	✓
15. Sugihwaras	-	✓
16. Sukowarno	-	✓
17. Bangun Rejo	-	✓
18. Yudha Karya	-	✓
19. Sukarena	-	✓
Jumlah	-	19

Tabel . 7.10. Jumlah wartel/kiospon/Warparpostel
Di Kecamatan Jaya Loka

Desa / Kelurahan	Unit
(1)	(2)
1. Marga Tunggal	-
2. Sidodadi	-
3. Sukowono	-
4. Bumi Rejo	-
5. Margoyoso	-
6. Giriyo	-
7. Ngestiboga II	-
8. Kertosono	-
9. Purwodadi	-
10. Donorojo	-
11. Ngestiboga I	-
12. Margatani	-
13. Rantau Alih	2
14. Ciptodadi	-
15. Sugihwaras	-
16. Sukowarno	-
17. Bangun Rejo	-
18. Yudha Karya	-
19. Sukarena	-
Jumlah	2

Tabel. 7.11. Jumlah Warung internet (Warnet)
Di Kecamatan Jaya Loka

Desa / Kelurahan	Unit
(1)	(2)
1. Marga Tunggal	-
2. Sidodadi	-
3. Sukowono	-
4. Bumi Rejo	-
5. Margoyoso	-
6. Giriyojo	-
7. Ngestiboga II	-
8. Kertosono	-
9. Purwodadi	-
10. Donorojo	-
11. Ngestiboga I	-
12. Margatani	-
13. Rantau Alih	-
14. Ciptodadi	-
15. Sugihwaras	-
16. Sukowarno	-
17. Bangun Rejo	-
18. Yudha Karya	-
19. Sukarena	-
Jumlah	-

Tabel 7.12. Kantor pos /pos pembantu/rumah pos
Di Kecamatan Jaya Loka

Desa / Kelurahan (1)	Kantor pos /pos pembantu/rumah pos		
	Ada (2)	Tidak (3)	Jarak (4)
1. Marga Tunggal	✓	-	-
2. Sidodadi	-	✓	1
3. Sukowono	-	✓	2
4. Bumi Rejo	-	✓	3
5. Margoyoso	-	✓	4
6. Giriyojo	-	✓	6
7. Ngestiboga II	-	✓	10
8. Kertosono	-	✓	9
9. Purwodadi	-	✓	2
10. Donorojo	-	✓	3
11. Ngestiboga I	-	✓	9
12. Margatani	-	✓	18
13. Rantau Alih	-	✓	70
14. Ciptodadi	-	✓	10
15. Sugihwaras	-	✓	8
16. Sukowarno	-	✓	10
17. Bangun Rejo	-	✓	10
18. Yudha Karya	-	✓	2
19. Sukarena	-	✓	15
Jumlah	1	18	192

Tabel . 7.13. Pos keliling
Di Kecamatan Jaya Loka

Desa / Kelurahan	Pos keliling	
	Ada	Tidak
(1)	(2)	(3)
1. Marga Tunggal	-	✓
2. Sidodadi	-	✓
3. Sukowono	-	✓
4. Bumi Rejo	-	✓
5. Margoyoso	-	✓
6. Giriyoso	-	✓
7. Ngestiboga II	-	✓
8. Kertosono	-	✓
9. Purwodadi	-	✓
10. Donorojo	-	✓
11. Ngestiboga I	-	✓
12. Margatani	-	✓
13. Rantau Alih	-	✓
14. Ciptodadi	-	✓
15. Sugihwaras	-	✓
16. Sukowarno	-	✓
17. Bangun Rejo	-	✓
18. Yudha Karya	-	✓
19. Sukarena	-	✓
Jumlah	-	19

Tabel . 7.14. TV Swasta Nasional
Di Kecamatan Jaya Loka

Desa / Kelurahan	TV Swasta Nasional					
	TVRI	TRANS	TPI	RCTI	SCTV	INDOSIAR
(1)	(2)	(3)	(4)	(5)	(6)	(7)
1. Marga Tunggal	-	-	-	-	-	-
2. Sidodadi	-	-	-	-	-	-
3. Sukowono	-	-	-	-	-	-
4. Bumi Rejo	-	-	-	-	-	-
5. Margoyoso	-	-	-	-	-	-
6. Giriyojo	-	-	-	-	-	-
7. Ngestiboga II	-	-	-	-	-	-
8. Kertosono	-	-	-	-	-	-
9. Purwodadi	-	-	-	-	-	-
10. Donorojo	-	-	-	-	-	-
11. Ngestiboga I	-	-	-	-	-	-
12. Margatani	-	-	-	-	-	-
13. Rantau Alih	-	-	-	-	-	-
14. Ciptodadi	-	-	-	-	-	-
15. Sugihwaras	-	-	-	-	-	-
16. Sukowarno	-	-	-	-	-	-
17. Bangun Rejo	-	-	-	-	-	-
18. Yudha Karya	-	-	-	-	-	-
19. Sukarena	-	-	-	-	-	-
Jumlah	-	-	-	-	-	-

Tabel . 7.15. TV Swasta Nasional
Di Kecamatan Jaya Loka

Desa / Kelurahan	TV Swasta Nasional						
	TV 7	GLOBAL	ANTV	LATIVI	METRO	TV Luar Negeri	TV Lokal
(1)	(8)	(9)	(10)	(11)	(12)	(13)	(14)
1. Marga Tunggal	-	-	-	-	-	-	-
2. Sidodadi	-	-	-	-	-	-	-
3. Sukowono	-	-	-	-	-	-	-
4. Bumi Rejo	-	-	-	-	-	-	-
5. Margoyoso	-	-	-	-	-	-	-
6. Giriyojo	-	-	-	-	-	-	-
7. Ngestiboga II	-	-	-	-	-	-	-
8. Kertosono	-	-	-	-	-	-	-
9. Purwodadi	-	-	-	-	-	-	-
10. Donorojo	-	-	-	-	-	-	-
11. Ngestiboga I	-	-	-	-	-	-	-
12. Margatani	-	-	-	-	-	-	-
13. Rantau Alih	-	-	-	-	-	-	-
14. Ciptodadi	-	-	-	-	-	-	-
15. Sugihwaras	-	-	-	-	-	-	-
16. Sukowarno	-	-	-	-	-	-	-
17. Bangun Rejo	-	-	-	-	-	-	-
18. Yudha Karya	-	-	-	-	-	-	-
19. Sukarena	-	-	-	-	-	-	-
Jumlah	-	-	-	-	-	-	-

Tabel 7.16. Sinyal telepon genggam/handphone/mobile phone tanpa satelit di desa/kelurahan Di Kecamatan Jaya Loka

Desa / Kelurahan (1)	Sinyal telepon genggam/handphone/mobile phone tanpa satelit di Desa/kelurahan		
	Ada Kuat (2)	Ada Lemah (3)	Tidak ada (4)
1. Marga Tunggal	-	-	✓
2. Sidodadi	-	-	✓
3. Sukowono	-	-	✓
4. Bumi Rejo	-	-	✓
5. Margoyoso	-	-	✓
6. Giriyojo	-	-	✓
7. Ngestiboga II	-	-	✓
8. Kertosono	-	-	✓
9. Purwodadi	-	-	✓
10. Donorojo	-	-	✓
11. Ngestiboga I	-	-	✓
12. Margatani	-	-	✓
13. Rantau Alih	-	-	✓
14. Ciptodadi	-	-	✓
15. Sugihwaras	-	-	✓
16. Sukowarno	-	-	✓
17. Bangun Rejo	-	-	✓
18. Yudha Karya	-	-	✓
19. Sukarena	-	-	✓
Jumlah	-	-	19

BAB 8

PENGGUNAAN LAHAN

<https://musawaskab.bps.go.id>

Tabel. 8.1. Luas desa/kelurahan
Di Kecamatan Jaya Loka

Desa / Kelurahan	Luas
(1)	(2)
1. Marga Tunggal	1.848,65
2. Sidodadi	352,12
3. Sukowono	184,86
4. Bumi Rejo	176,06
5. Margoyoso	440,15
6. Giriyo	4.401,54
7. Ngestiboga II	3.081,08
8. Kertosono	1.760,62
9. Purwodadi	440,15
10. Donorojo	704,25
11. Ngestiboga I	4.392,74
12. Margatani	2.728,96
13. Rantau Alih	308,11
14. Ciptodadi	4.137,89
15. Sugihwaras	3.081,08
16. Sukowarno	1.848,65
17. Bangun Rejo	2.376,83
18. Yudha Karya	2.640,93
19. Sukarena	880,31
Jumlah	35.785,00

Tabel. 8.2. Luas lahan Sawah
Di Kecamatan Jaya Loka

Desa / Kelurahan	Luas lahan Sawah		
	Lahan sawah berpengairan yang diusahakan	Lahan sawah tidak berpengairan yang diusahakan	Lahan usaha sementara tidak diusahakan
(1)	(2)	(3)	(4)
1. Marga Tunggal	-	-	-
2. Sidodadi	-	-	-
3. Sukowono	-	1.5	3
4. Bumi Rejo	-	-	-
5. Margoyoso	-	-	-
6. Giriyojo	310	405	405
7. Ngestiboga II	-	55.5	606
8. Kertosono	-	30	-
9. Purwodadi	-	-	56
10. Donorojo	-	5	28.5
11. Ngestiboga I	-	-	595
12. Margatani	-	2	685
13. Rantau Alih	-	2	-
14. Ciptodadi	2.5	-	-
15. Sugihwaras	-	5	30
16. Sukowarno	-	4	170
17. Bangun Rejo	-	-	66
18. Yudha Karya	30	-	250
19. Sukarena	-	-	-
Jumlah	342.5	510	2894.5

Tabel 8.3. Luas lahan bukan sawah
Di Kecamatan Jaya Loka

Desa / Kelurahan	Luas lahan bukan sawah			
	Lahan pertanian	Ladang yang diusahakan	Ladang yang tidak diusahakan	Lahan untuk non pertanian
(1)	(2)	(3)	(4)	(5)
1. Marga Tunggal	1193	613	5	38
2. Sidodadi	55	65.5	196	35.5
3. Sukowono	45	109.5	5	21
4. Bumi Rejo	49	81	34.5	11.5
5. Margoyoso	262	126	7	45
6. Giriyoso	1231	1652	360.5	37.5
7. Ngestiboga II	575	557	431	857
8. Kertosono	792	359	292	288
9. Purwodadi	95	147	69	73
10. Donorojo	471.5	152	6	41
11. Ngestiboga I	1290	1669	79.5	759
12. Margatani	910	930	26	176
13. Rantau Alih	92	96	68	50
14. Ciptodadi	2336.5	755	288	756.5
15. Sugihwaras	627	2050	65	304
16. Sukowarno	890	458	8	319
17. Bangun Rejo	894	1017	166	234
18. Yudha Karya	1122	701	12	526
19. Sukarena	161	495	-	224
Jumlah	13091	12033	2118.5	4796

BAB 9

EKONOMI

<http://musirawaskab.bps.go.id>

Tabel 9.1. Perusahaan pertanian berbadan hukum
Di Kecamatan Jaya Loka

Desa / Kelurahan	Perusahaan pertanian berbadan hukum					
	Perusahaan pertanian tanamam pangan	Perusahaan perkebunan	Perusahaan peternakan	Perusahaan perikanan	Perusahaan kehutanan	Perusahaan pertanian lainnya
(1)	(2)	(3)	(4)	(5)	(6)	(7)
1. Marga Tunggal	-	-	-	-	-	-
2. Sidodadi	-	-	-	-	-	-
3. Sukowono	-	-	-	-	-	-
4. Bumi Rejo	-	-	-	-	-	-
5. Margoyoso	-	-	-	-	-	-
6. Giriyojo	-	-	-	-	-	-
7. Ngestiboga II	-	-	-	-	-	-
8. Kertosono	-	-	-	-	-	-
9. Purwodadi	-	-	-	-	-	-
10. Donorojo	-	-	-	-	-	-
11. Ngestiboga I	-	-	-	-	-	-
12. Margatani	-	-	-	-	-	-
13. Rantau Alih	-	-	-	-	-	-
14. Ciptodadi	-	-	-	-	-	-
15. Sugihwaras	-	-	-	-	-	-
16. Sukowarno	-	-	-	-	-	-
17. Bangun Rejo	-	-	-	-	-	-
18. Yudha Karya	-	-	-	-	-	-
19. Sukarena	-	-	-	-	-	-
Jumlah	-	-	-	-	-	-

Tabel 9.2. Kios sarana produksi pertanian
Di Kecamatan Jaya Loka Jaya Loka

Desa / Kelurahan	Kios sarana produksi pertanian	
	Milik KUD	Milik Non KUD
(1)	(2)	(3)
1. Marga Tunggal	-	-
2. Sidodadi	-	-
3. Sukowono	-	-
4. Bumi Rejo	-	-
5. Margoyoso	-	-
6. Giriyo	-	-
7. Ngestiboga II	-	-
8. Kertosono	-	-
9. Purwodadi	-	-
10. Donorojo	-	-
11. Ngestiboga I	-	-
12. Margatani	-	-
13. Rantau Alih	-	-
14. Ciptodadi	-	-
15. Sugihwaras	-	-
16. Sukowarno	-	-
17. Bangun Rejo	-	-
18. Yudha Karya	-	-
19. Sukarena	-	-
Jumlah	-	-

Tabel . 9.3. Kawasan Industri
Di Kecamatan Jaya Loka

Desa / Kelurahan (1)	Kawasan Industri	
	Ada (2)	Tidak (3)
1. Marga Tunggal	-	✓
2. Sidodadi	-	✓
3. Sukowono	-	✓
4. Bumi Rejo	-	✓
5. Margoyoso	-	✓
6. Giriyo	-	✓
7. Ngestiboga II	-	✓
8. Kertosono	-	✓
9. Purwodadi	-	✓
10. Donorojo	-	✓
11. Ngestiboga I	-	✓
12. Margatani	-	✓
13. Rantau Alih	-	✓
14. Ciptodadi	-	✓
15. Sugihwaras	-	✓
16. Sukowarno	-	✓
17. Bangun Rejo	-	✓
18. Yudha Karya	-	✓
19. Sukarena	-	✓
Jumlah	-	19

Tabel 9.4. Sentra Industri
Di Kecamatan Jaya Loka

Desa / Kelurahan	Sentra Industri	
	Ada	Tidak
(1)	(2)	(3)
1. Marga Tunggal	-	✓
2. Sidodadi	-	✓
3. Sukowono	-	✓
4. Bumi Rejo	-	✓
5. Margoyoso	-	✓
6. Giriyo	-	✓
7. Ngestiboga II	-	✓
8. Kertosono	-	✓
9. Purwodadi	-	✓
10. Donorojo	-	✓
11. Ngestiboga I	-	✓
12. Margatani	-	✓
13. Rantau Alih	-	✓
14. Ciptodadi	-	✓
15. Sugihwaras	-	✓
16. Sukowarno	-	✓
17. Bangun Rejo	-	✓
18. Yudha Karya	-	✓
19. Sukarena	-	✓
Jumlah	-	19

Tabel 9.5. Lingkungan / Perkampungan industri kecil
Di Kecamatan Jaya Loka

Desa / Kelurahan (1)	Sentra Industri	
	Ada (2)	Tidak (3)
1. Marga Tunggal	-	✓
2. Sidodadi	-	✓
3. Sukowono	-	✓
4. Bumi Rejo	-	✓
5. Margoyoso	-	✓
6. Giriyo	-	✓
7. Ngestiboga II	-	✓
8. Kertosono	-	✓
9. Purwodadi	-	✓
10. Donorojo	-	✓
11. Ngestiboga I	-	✓
12. Margatani	-	✓
13. Rantau Alih	-	✓
14. Ciptodadi	-	✓
15. Sugihwaras	-	✓
16. Sukowarno	-	✓
17. Bangun Rejo	-	✓
18. Yudha Karya	-	✓
19. Sukarena	-	✓
Jumlah	-	19

Tabel 9.6. Jumlah industri besar dan sedang Di Kecamatan Jaya Loka

Desa / Kelurahan	Jumlah industri besar dan sedang	
	Industri besar (\geq 100 orang)	Industri sedang (\leq 20-99 orang)
(1)	(2)	(3)
1. Marga Tunggal	-	-
2. Sidodadi	-	-
3. Sukowono	-	-
4. Bumi Rejo	-	-
5. Margoyoso	-	-
6. Giriyojo	-	-
7. Ngestiboga II	-	-
8. Kertosono	-	-
9. Purwodadi	-	-
10. Donorojo	-	-
11. Ngestiboga I	-	-
12. Margatani	-	-
13. Rantau Alih	-	-
14. Ciptodadi	-	-
15. Sugihwaras	-	-
16. Sukowarno	-	-
17. Bangun Rejo	-	-
18. Yudha Karya	-	-
19. Sukarena	-	-
Jumlah	-	-

<https://musirawaskab.bps.go.id>

Tabel 9.7. Industri kecil
Di Kecamatan Jaya Loka

Desa / Kelurahan	Industri kecil			
	Kerajinan dari kulit	Kerajinan dari kayu	Kerajinan dari logam	Anyaman
(1)	(2)	(3)	(4)	(5)
1. Marga Tunggal	-	-	-	-
2. Sidodadi	-	-	-	-
3. Sukowono	-	-	-	-
4. Bumi Rejo	-	-	-	-
5. Margoyoso	-	-	-	-
6. Giriyo	-	-	-	-
7. Ngestiboga II	-	-	-	-
8. Kertosono	-	-	-	-
9. Purwodadi	-	-	-	-
10. Donorojo	-	-	-	-
11. Ngestiboga I	-	-	-	-
12. Margatani	-	-	-	-
13. Rantau Alih	-	-	-	-
14. Ciptodadi	-	-	-	-
15. Sugihwaras	-	5	-	-
16. Sukowarno	-	3	-	-
17. Bangun Rejo	-	-	-	-
18. Yudha Karya	-	-	-	-
19. Sukarena	-	-	-	-
Jumlah	-	8	-	-

Tabel 9.8. Industri kecil
Di Kecamatan Jaya Loka

Desa / Kelurahan	Industri kecil			
	Gerabah/Keramik	Kerajinan dari kain/tenun	Makanan	Lainnya
(1)	(5)	(6)	(7)	(8)
1. Marga Tunggal	-	-	-	-
2. Sidodadi	-	-	-	-
3. Sukowono	-	-	-	-
4. Bumi Rejo	-	-	-	-
5. Margoyoso	-	-	-	-
6. Giriyojo	-	-	-	-
7. Ngestiboga II	-	-	-	-
8. Kertosono	-	-	-	-
9. Purwodadi	-	-	-	-
10. Donorojo	-	-	-	-
11. Ngestiboga I	-	-	-	-
12. Margatani	-	-	-	2
13. Rantau Alih	-	-	-	-
14. Ciptodadi	-	-	-	-
15. Sugihwaras	-	-	-	-
16. Sukowarno	-	-	-	-
17. Bangun Rejo	-	-	-	-
18. Yudha Karya	-	-	-	-
19. Sukarena	-	-	-	-
Jumlah	-	-	-	2

Tabel 9.9. Perusahaan listrik non PLN
Di Kecamatan Jaya Loka

Desa / Kelurahan (1)	Perusahaan listrik non PLN (2)
1. Marga Tunggal	-
2. Sidodadi	-
3. Sukowono	-
4. Bumi Rejo	-
5. Margoyoso	-
6. Giriyo	-
7. Ngestiboga II	-
8. Kertosono	-
9. Purwodadi	-
10. Donorojo	-
11. Ngestiboga I	-
12. Margatani	-
13. Rantau Alih	-
14. Ciptodadi	-
15. Sugihwaras	-
16. Sukowarno	-
17. Bangun Rejo	-
18. Yudha Karya	-
19. Sukarena	-
Jumlah	-

Tabel 9.10. Kelompok pertokoan
Di Kecamatan Jaya Loka

Desa / Kelurahan (1)	Kelompok pertokoan		
	Ada (2)	Tidak (3)	Jarak (4)
1. Marga Tunggal	-	✓	60
2. Sidodadi	-	✓	60
3. Sukowono	-	✓	79
4. Bumi Rejo	-	✓	65
5. Margoyoso	-	✓	63
6. Giriyoso	-	✓	68
7. Ngestiboga II	-	✓	70
8. Kertosono	-	✓	65
9. Purwodadi	-	✓	61
10. Donorojo	-	✓	62
11. Ngestiboga I	-	✓	65
12. Margatani	-	✓	80
13. Rantau Alih	-	✓	70
14. Ciptodadi	-	✓	65
15. Sugihwaras	-	✓	65
16. Sukowarno	-	✓	60
17. Bangun Rejo	-	✓	62
18. Yudha Karya	-	✓	62
19. Sukarena	-	✓	75
Jumlah	-	19	1257

Tabel. 9.11. Bangunan pasar permanent/semi permanen
Di Kecamatan Jaya Loka

Desa / Kelurahan (1)	Bangunan pasar permanent/semi permanen		
	Ada (2)	Tidak (3)	Jarak (4)
1. Marga Tunggal	-	✓	60
2. Sidodadi	-	✓	60
3. Sukowono	-	✓	79
4. Bumi Rejo	-	✓	65
5. Margoyoso	-	✓	63
6. Giriyo	-	✓	68
7. Ngestiboga II	-	✓	70
8. Kertosono	-	✓	65
9. Purwodadi	-	✓	61
10. Donorojo	-	✓	62
11. Ngestiboga I	-	✓	65
12. Margatani	-	✓	80
13. Rantau Alih	-	✓	70
14. Ciptodadi	-	✓	65
15. Sugihwaras	-	✓	65
16. Sukowarno	-	✓	60
17. Bangun Rejo	-	✓	62
18. Yudha Karya	-	✓	62
19. Sukarena	-	✓	75
Jumlah	-	19	1257

Tabel. 9.1.2. Pasar tanpa bangunan permanen
Di Kecamatan Jaya Loka

Desa / Kelurahan (1)	Unit (2)
1. Marga Tunggal	-
2. Sidodadi	-
3. Sukowono	-
4. Bumi Rejo	-
5. Margoyoso	-
6. Giriyoso	-
7. Ngestiboga II	-
8. Kertosono	-
9. Purwodadi	-
10. Donorojo	-
11. Ngestiboga I	-
12. Margatani	-
13. Rantau Alih	-
14. Ciptodadi	-
15. Sugihwaras	-
16. Sukowarno	-
17. Bangun Rejo	-
18. Yudha Karya	-
19. Sukarena	-
Jumlah	

Tabel. 9.13. Supermaket/Pasar swalayan/Toserba/Mini market Di Kecamatan Jaya Loka

Desa / Kelurahan (1)	Unit (2)
1. Marga Tunggal	-
2. Sidodadi	-
3. Sukowono	-
4. Bumi Rejo	-
5. Margoyoso	-
6. Giriyo	-
7. Ngestiboga II	-
8. Kertosono	-
9. Purwodadi	-
10. Donorojo	-
11. Ngestiboga I	-
12. Margatani	-
13. Rantau Alih	-
14. Ciptodadi	-
15. Sugihwaras	-
16. Sukowarno	-
17. Bangun Rejo	-
18. Yudha Karya	-
19. Sukarena	-
Jumlah	-

Tabel 9.14. Restoran Rumah makan
Di Kecamatan Jaya Loka

Desa / Kelurahan (1)	Unit (2)
1. Marga Tunggal	-
2. Sidodadi	-
3. Sukowono	-
4. Bumi Rejo	-
5. Margoyoso	-
6. Giriyo	-
7. Ngestiboga II	-
8. Kertosono	-
9. Purwodadi	-
10. Donorojo	-
11. Ngestiboga I	-
12. Margatani	-
13. Rantau Alih	-
14. Ciptodadi	-
15. Sugihwaras	-
16. Sukowarno	-
17. Bangun Rejo	-
18. Yudha Karya	-
19. Sukarena	-
Jumlah	-

Tabel 9.15. Warung/kedai makanan minuman
Di Kecamatan Jaya Loka

Desa / Kelurahan (1)	Unit (2)
1. Marga Tunggal	-
2. Sidodadi	-
3. Sukowono	-
4. Bumi Rejo	-
5. Margoyoso	-
6. Giriyojo	-
7. Ngestiboga II	-
8. Kertosono	-
9. Purwodadi	-
10. Donorojo	-
11. Ngestiboga I	-
12. Margatani	-
13. Rantau Alih	-
14. Ciptodadi	-
15. Sugihwaras	-
16. Sukowarno	-
17. Bangun Rejo	-
18. Yudha Karya	-
19. Sukarena	-
Jumlah	-

Tabel. 9.16. Toko/warung kelontong
Di Kecamatan Jaya Loka

Desa / Kelurahan (1)	Unit (2)
1. Marga Tunggal	-
2. Sidodadi	-
3. Sukowono	-
4. Bumi Rejo	-
5. Margoyoso	-
6. Giriyoso	-
7. Ngestiboga II	-
8. Kertosono	-
9. Purwodadi	-
10. Donorojo	-
11. Ngestiboga I	-
12. Margatani	-
13. Rantau Alih	-
14. Ciptodadi	-
15. Sugihwaras	-
16. Sukowarno	-
17. Bangun Rejo	-
18. Yudha Karya	-
19. Sukarcna	-
Jumlah	-

Tabel. 9.17. Hotel
Di Kecamatan Jaya Loka

Desa / Kelurahan (1)	Unit (2)
1. Marga Tunggal	-
2. Sidodadi	-
3. Sukowono	-
4. Bumi Rejo	-
5. Margoyoso	-
6. Giriyo	-
7. Ngestiboga II	-
8. Kertosono	-
9. Purwodadi	-
10. Donorojo	-
11. Ngestiboga I	-
12. Margatani	-
13. Rantau Alih	-
14. Ciptodadi	-
15. Sugihwaras	-
16. Sukowarno	-
17. Bangun Rejo	-
18. Yudha Karya	-
19. Sukarena	-
Jumlah	-

Tabel. 9.18. Penginapan (hotel/motel/losmen/wisma)
Di Kecamatan Jaya Loka

Desa / Kelurahan (1)	Unit (2)
1. Marga Tunggal	-
2. Sidodadi	-
3. Sukowono	-
4. Bumi Rejo	-
5. Margoyoso	-
6. Giriyojo	-
7. Ngestiboga II	-
8. Kertosono	-
9. Purwodadi	-
10. Donorojo	-
11. Ngestiboga I	-
12. Margatani	-
13. Rantau Alih	-
14. Ciptodadi	-
15. Sugihwaras	-
16. Sukowarno	-
17. Bangun Rejo	-
18. Yudha Karya	-
19. Sukarena	-
Jumlah	-

Tabel 9.19 Bank Umum
Di Kecamatan Jaya Loka

Desa / Kelurahan (1)	Unit (2)
1. Marga Tunggal	-
2. Sidodadi	-
3. Sukowono	-
4. Bumi Rejo	-
5. Margoyoso	-
6. Giriyojo	-
7. Ngestiboga II	-
8. Kertosono	-
9. Purwodadi	-
10. Donorojo	-
11. Ngestiboga I	-
12. Margatani	-
13. Rantau Alih	-
14. Ciptodadi	-
15. Sugihwaras	-
16. Sukowarno	-
17. Bangun Rejo	-
18. Yudha Karya	-
19. Sukarena	-
Jumlah	-

Tabel . 9.20. Bank Perkreditan Rakyat
Di Kecamatan Jaya Loka

Desa / Kelurahan	Bank Perkreditan Rakyat	
	BPR	ATM
(1)	(2)	(3)
1. Marga Tunggal	-	-
2. Sidodadi	-	-
3. Sukowono	-	-
4. Bumi Rejo	-	-
5. Margoyoso	-	-
6. Giriyo	-	-
7. Ngestiboga II	-	-
8. Kertosono	-	-
9. Purwodadi	-	-
10. Donorojo	-	-
11. Ngestiboga I	-	-
12. Margatani	-	-
13. Rantau Alih	-	-
14. Ciptodadi	-	-
15. Sugihwaras	-	-
16. Sukowarno	-	-
17. Bangun Rejo	-	-
18. Yudha Karya	-	-
19. Sukarena	-	-
Jumlah	-	-

Tabel 9.21. Jumlah Koperasi
Di Kecamatan Jaya Loka

Desa / Kelurahan	Jumlah Koperasi			
	Koperasi Unit Desa	Kopinkra	Koperasi simpan pinjam	Koperasi Non KUD Lainnya
(1)	(2)	(3)	(4)	(5)
1. Marga Tunggal	-	-	-	-
2. Sidodadi	-	-	-	-
3. Sukowono	-	-	-	-
4. Bumi Rejo	-	-	-	-
5. Margoyoso	-	-	-	-
6. Giriyo	-	-	-	-
7. Ngestiboga II	-	-	-	-
8. Kertosono	-	-	-	-
9. Purwodadi	-	-	-	-
10. Donorojo	-	-	-	-
11. Ngestiboga I	-	-	-	-
12. Margatani	-	-	-	-
13. Rantau Alih	-	-	-	-
14. Ciptodadi	-	-	-	-
15. Sugihwaras	-	-	-	-
16. Sukowarno	-	-	-	-
17. Bangun Rejo	-	-	-	-
18. Yudha Karya	-	-	-	-
19. Sukarena	-	-	-	-
Jumlah	-	-	-	-

Tabel . 9.22. Kantor Pengadilan
Di Kecamatan Jaya Loka

Desa / Kelurahan (1)	Kantor Pengadilan	
	Ada (2)	Tidak (3)
1. Marga Tunggal	-	✓
2. Sidodadi	-	✓
3. Sukowono	-	✓
4. Bumi Rejo	-	✓
5. Margoyoso	-	✓
6. Giriyo	-	✓
7. Ngestiboga II	-	✓
8. Kertosono	-	✓
9. Purwodadi	-	✓
10. Donorojo	-	✓
11. Ngestiboga I	-	✓
12. Margatani	-	✓
13. Rantau Alih	-	✓
14. Ciptodadi	-	✓
15. Sugihwaras	-	✓
16. Sukowarno	-	✓
17. Bangun Rejo	-	✓
18. Yudha Karya	-	✓
19. Sukarena	-	✓
Jumlah	-	19

Tabel 9.23. Lembaga keuangan mikro informasi
Di Kecamatan Jaya Loka

Desa / Kelurahan (1)	Lembaga keuangan mikro informasi	
	Ada (2)	Tidak (3)
1. Marga Tunggal	-	✓
2. Sidodadi	-	✓
3. Sukowono	-	✓
4. Bumi Rejo	-	✓
5. Margoyoso	-	✓
6. Giriyo	-	✓
7. Ngestiboga II	-	✓
8. Kertosono	-	✓
9. Purwodadi	-	✓
10. Donorojo	-	✓
11. Ngestiboga I	-	✓
12. Margatani	-	✓
13. Rantau Alih	-	✓
14. Ciptodadi	-	✓
15. Sugihwaras	-	✓
16. Sukowarno	-	✓
17. Bangun Rejo	-	✓
18. Yudha Karya	-	✓
19. Sukarena	-	✓
Jumlah	-	19

Tabel . 9.24. Fasilitas perkreditan yang di terima penduduk / warga selama setahun terakhir Di Kecamatan Jaya Loka

Desa / Kelurahan	Fasilitas perkreditan yang di terima penduduk / warga selama setahun terakhir			
	Kredit ketahanan pangan	Kredit usaha kecil	Kredit pemilikan rumah	Kredit lainnya
(1)	(2)	(3)	(4)	(5)
1. Marga Tunggal	-	-	-	-
2. Sidodadi	-	-	-	-
3. Sukowono	-	-	-	-
4. Bumi Rejo	-	-	-	-
5. Margoyoso	-	-	-	-
6. Giriyo	-	-	-	-
7. Ngestiboga II	-	-	-	-
8. Kertosono	-	-	-	-
9. Purwodadi	-	-	-	-
10. Donorojo	-	-	-	-
11. Ngestiboga I	-	-	-	-
12. Margatani	-	-	-	-
13. Rantau Alih	-	-	-	-
14. Ciptodadi	-	-	-	-
15. Sugihwaras	-	-	-	-
16. Sukowarno	-	-	-	-
17. Bangun Rejo	-	-	-	-
18. Yudha Karya	-	-	-	-
19. Sukarena	-	-	-	-
Jumlah	-	-	-	-

Tabel. 9.25. Bengkel / reparasi kendaraan bermotor
Di Kecamatan Jaya Loka

Desa / Kelurahan (1)	Unit (2)
1. Marga Tunggal	3
2. Sidodadi	-
3. Sukowono	-
4. Bumi Rejo	-
5. Margoyoso	-
6. Giriyojo	-
7. Ngestiboga II	-
8. Kertosono	-
9. Purwodadi	-
10. Donorojo	-
11. Ngestiboga I	-
12. Margatani	-
13. Rantau Alih	-
14. Ciptodadi	-
15. Sugihwaras	-
16. Sukowarno	-
17. Bangun Rejo	-
18. Yudha Karya	-
19. Sukarena	-
Jumlah	3

Tabel. 9.26. Bengkel / reparasi alat-alat elektronik
Di Kecamatan Jaya Loka

Desa / Kelurahan	Unit
(1)	(2)
1. Marga Tunggal	-
2. Sidodadi	-
3. Sukowono	-
4. Bumi Rejo	-
5. Margoyoso	-
6. Giryoso	-
7. Ngestiboga II	-
8. Kertosono	-
9. Purwodadi	-
10. Donorojo	-
11. Ngestiboga I	-
12. Margatani	-
13. Rantau Alih	-
14. Ciptodadi	-
15. Sugihwaras	-
16. Sukowarno	-
17. Bangun Rejo	-
18. Yudha Karya	-
19. Sukarena	-
Jumlah	-

Tabel 9.27. Usaha foto copy
Di Kecamatan Jaya Loka

Desa / Kelurahan	Unit
(1)	(2)
1. Marga Tunggal	-
2. Sidodadi	-
3. Sukowono	-
4. Bumi Rejo	-
5. Margoyoso	-
6. Giriyoso	-
7. Ngestiboga II	-
8. Kertosono	-
9. Purwodadi	-
10. Donorojo	-
11. Ngestiboga I	-
12. Margatani	-
13. Rantau Alih	-
14. Ciptodadi	-
15. Sugihwaras	-
16. Sukowarno	-
17. Bangun Rejo	-
18. Yudha Karya	-
19. Sukarena	-
Jumlah	-

Tabel 9.28. Biro / agen perjalanan wisata
Di Kecamatan Jaya Loka

Desa / Kelurahan (1)	Unit (2)
1. Marga Tunggal	-
2. Sidodadi	-
3. Sukowono	-
4. Bumi Rejo	-
5. Margoyoso	-
6. Giriyo	-
7. Ngestiboga II	-
8. Kertosono	-
9. Purwodadi	-
10. Donorojo	-
11. Ngestiboga I	-
12. Margatani	-
13. Rantau Alih	-
14. Ciptodadi	-
15. Sugihwaras	-
16. Sukowarno	-
17. Bangun Rejo	-
18. Yudha Karya	-
19. Sukarena	-
Jumlah	-

Tabel 9.29. Tempat pangkas rambut
Di Kecamatan Jaya Loka

Desa / Kelurahan	Unit
(1)	(2)
1. Marga Tunggal	-
2. Sidodadi	-
3. Sukowono	-
4. Bumi Rejo	-
5. Margoyoso	-
6. Giriyo	-
7. Ngestiboga II	-
8. Kertosono	-
9. Purwodadi	-
10. Donorojo	-
11. Ngestiboga I	-
12. Margatani	-
13. Rantau Alih	-
14. Ciptodadi	-
15. Sugihwaras	-
16. Sukowarno	-
17. Bangun Rejo	-
18. Yudha Karya	-
19. Sukarena	-
Jumlah	-

Tabel. 9.30. Salon kecantikan / tata rias wajah / pengantin
Di Kecamatan Jaya Loka

Desa / Kelurahan	Unit
(1)	(2)
1. Marga Tunggal	2
2. Sidodadi	-
3. Sukowono	-
4. Bumi Rejo	-
5. Margoyoso	-
6. Giriyo	-
7. Ngestiboga II	-
8. Kertosono	-
9. Purwodadi	-
10. Donorojo	-
11. Ngestiboga I	-
12. Margatani	-
13. Rantau Alih	-
14. Ciptodadi	-
15. Sugihwaras	-
16. Sukowarno	-
17. Bangun Rejo	-
18. Yudha Karya	-
19. Sukarena	-
Jumlah	2

Tabel 9.31. Bengkel Las
Di Kecamatan Jaya Loka

Desa / Kelurahan	Unit
(1)	(2)
1. Marga Tunggal	-
2. Sidodadi	-
3. Sukowono	-
4. Bumi Rejo	-
5. Margoyoso	-
6. Giriyoso	-
7. Ngestiboga II	-
8. Kertosono	-
9. Purwodadi	-
10. Donorojo	-
11. Ngestiboga I	-
12. Margatani	-
13. Rantau Alih	-
14. Ciptodadi	-
15. Sugihwaras	-
16. Sukowarno	-
17. Bangun Rejo	-
18. Yudha Karya	-
19. Sukarena	-
Jumlah	-

Tabel. 9.32. Persewaan alat-alat pesta
Di Kecamatan Jaya Loka

Desa / Kelurahan	Unit
(1)	(2)
1. Marga Tunggal	-
2. Sidodadi	-
3. Sukowono	-
4. Bumi Rejo	-
5. Margoyoso	-
6. Giriyoso	-
7. Ngestiboga II	-
8. Kertosono	-
9. Purwodadi	-
10. Donorojo	-
11. Ngestiboga I	-
12. Margatani	-
13. Rantau Alih	-
14. Ciptodadi	-
15. Sugihwaras	-
16. Sukowarno	-
17. Bangun Rejo	-
18. Yudha Karya	-
19. Sukarena	-
Jumlah	-

BAB 10

POLITIK dan

KEAMANAN

Tabel. 10.1 Urutan 5 Partai yang memperoleh suara terbanyak untuk DPRD Kabupaten/Kota (Khusus DKI Jakarta DPRD Provinsi) pada Pemilu 2004 Di Kecamatan Jaya Loka

Desa / Kelurahan	Urutan 5 Partai yang memperoleh suara terbanyak untuk DPRD Kabupaten/Kota		
	Nama Partai	Nomor partai	Kepengurusan partai di tingkat desa/kelurahan
(1)	(2)	(3)	(4)
1. Marga Tunggal	-	18,20,5,13,9	✓
2. Sidodadi	-	18,20,13,15,9	✓
3. Sukowono	-	18,20,13,15	✓
4. Bumi Rejo	-	12,18,20,14,9	✓
5. Margoyoso	-	20,18,14,9,5	✓
6. Giriyo	-	18,20,13,9,15	✓
7. Ngestiboga II	-	20,18,17,15,13	✓
8. Kertosono	-	20,18,14,13,15	✓
9. Purwodadi	-	20,13,18,17,5	✓
10. Donorojo	-	20,18,13,5,9	✓
11. Ngestiboga I	-	20,18,14,17,5	✓
12. Margatani	-	18,20,15,13,5	✓
13. Rantau Alih	-	18,20,14,15,9	✓
14. Ciptodadi	-	18,9,20,13,15	✓
15. Sugihwaras	-	18,20,13,9,15	✓
16. Sukowarno	-	18,9,20,15,4	✓
17. Bangun Rejo	-	18,20,9,14,15	✓
18. Yudha Karya	-	20,18,15,13,9	✓
19. Sukarena	-	18,20,13,15,9	✓

Tabel . 10.2. Perkelahian massal selama setahun terakhir Di Kecamatan Jaya Loka

Desa / Kelurahan (1)	Perkelahian massal selama setahun terakhir	
	Ya (2)	Tidak (3)
1. Marga Tunggal	-	✓
2. Sidodadi	-	✓
3. Sukowono	-	✓
4. Bumi Rejo	-	✓
5. Margoyoso	-	✓
6. Giriyo	-	✓
7. Ngestiboga II	-	✓
8. Kertosono	-	✓
9. Purwodadi	-	✓
10. Donorojo	-	✓
11. Ngestiboga I	-	✓
12. Margatani	-	✓
13. Rantau Alih	-	✓
14. Ciptodadi	-	✓
15. Sugihwaras	-	✓
16. Sukowarno	-	✓
17. Bangun Rejo	-	✓
18. Yudha Karya	-	✓
19. Sukarena	-	✓
Jumlah	-	19

Tabel 10.3. Warga yang menjadi korban
Di Kecamatan Jaya Loka

Desa / Kelurahan	Warga yang menjadi korban		
	Meninggal (orang)	Luka-luka (orang)	Material (Rp. 000)
(1)	(2)	(3)	(4)
1. Marga Tunggal	-	-	-
2. Sidodadi	-	-	-
3. Sukowono	-	-	-
4. Bumi Rejo	-	-	-
5. Margoyoso	-	-	-
6. Giriyo	-	-	-
7. Ngestiboga II	-	-	-
8. Kertosono	-	-	-
9. Purwodadi	-	-	-
10. Donorojo	-	-	-
11. Ngestiboga I	-	-	-
12. Margatani	-	-	-
13. Rantau Alih	-	-	-
14. Ciptodadi	-	-	-
15. Sugihwaras	-	-	-
16. Sukowarno	-	-	-
17. Bangun Rejo	-	-	-
18. Yudha Karya	-	-	-
19. Sukarena	-	-	-
Jumlah	-	-	-

Tabel . 10.4. Jenis perkelahian massal yang sering terjadi Di Kecamatan Jaya Loka

Desa / Kelurahan	Jenis perkelahian massal yang sering terjadi				
	Perkelahian antar kelompok warga	Perkelahian warga dengan aparat keamanan	Perkelahian Pelajar	Perkelahian antar suku	Lainnya
(1)	(2)	(3)	(4)	(5)	(6)
1. Marga Tunggal	-	-	-	-	-
2. Sidodadi	-	-	-	-	-
3. Sukowono	-	-	-	-	-
4. Bumi Rejo	-	-	-	-	-
5. Margoyoso	-	-	-	-	-
6. Giriyo	-	-	-	-	-
7. Ngestiboga II	-	-	-	-	-
8. Kertosono	-	-	-	-	-
9. Purwodadi	-	-	-	-	-
10. Donorojo	-	-	-	-	-
11. Ngestiboga I	-	-	-	-	-
12. Margatani	-	-	-	-	-
13. Rantau Alih	-	-	-	-	-
14. Ciptodadi	-	-	-	-	-
15. Sugihwaras	-	-	-	-	-
16. Sukowarno	-	-	-	-	-
17. Bangun Rejo	-	-	-	-	-
18. Yudha Karya	-	-	-	-	-
19. Sukarena	-	-	-	-	-
Jumlah	-	-	-	-	-

Tabel 10.5. Perkelahian massal yang terjadi selama setahun terakhir Di Kecamatan Jaya Loka

Desa / Kelurahan	Perkelahian massal yang terjadi selama setahun	
	Masalah baru	Masalah lama
(1)	(2)	(3)
1. Marga Tunggal	-	-
2. Sidodadi	-	-
3. Sukowono	-	-
4. Bumi Rejo	-	-
5. Margoyoso	-	-
6. Giriyo	-	-
7. Ngestiboga II	-	-
8. Kertosono	-	-
9. Purwodadi	-	-
10. Donorojo	-	-
11. Ngestiboga I	-	-
12. Margatani	-	-
13. Rantau Alih	-	-
14. Ciptodadi	-	-
15. Sugihwaras	-	-
16. Sukowarno	-	-
17. Bangun Rejo	-	-
18. Yudha Karya	-	-
19. Sukarena	-	-
Jumlah	-	-

Tabel . 10.6. Perkelahian massal tersebut dapat diselesaikan secara damai Di Kecamatan Jaya Loka

Desa / Kelurahan	Perkelahian massal yang terjadi selama setahun	
	Ya	Tidak
(1)	(2)	(3)
1. Marga Tunggal	-	-
2. Sidodadi	-	-
3. Sukowono	-	-
4. Bumi Rejo	-	-
5. Margoyoso	-	-
6. Giriyo	-	-
7. Ngestiboga II	-	-
8. Kertosono	-	-
9. Purwodadi	-	-
10. Donorojo	-	-
11. Ngestiboga I	-	-
12. Margatani	-	-
13. Rantau Alih	-	-
14. Ciptodadi	-	-
15. Sugihwaras	-	-
16. Sukowarno	-	-
17. Bangun Rejo	-	-
18. Yudha Karya	-	-
19. Sukarena	-	-
Jumlah	-	-

Tabel. 10.7. Diselesaikan oleh
Di Kecamatan Jaya Loka

Desa / Kelurahan	Diselesaikan oleh		
	Masyarakat	Aparat Desa	Aparat Keamanan
(1)	(2)	(3)	(4)
1. Marga Tunggal	-	-	-
2. Sidodadi	-	-	-
3. Sukowono	-	-	-
4. Bumi Rejo	-	-	-
5. Margoyoso	-	-	-
6. Giriyo	-	-	-
7. Ngestiboga II	-	-	-
8. Kertosono	-	-	-
9. Purwodadi	-	-	-
10. Donorojo	-	-	-
11. Ngestiboga I	-	-	-
12. Margatani	-	-	-
13. Rantau Alih	-	-	-
14. Ciptodadi	-	-	-
15. Sugihwaras	-	-	-
16. Sukowarno	-	-	-
17. Bangun Rejo	-	-	-
18. Yudha Karya	-	-	-
19. Sukarena	-	-	-
Jumlah	-	-	-

Tabel. 10.8. Jenis kejahatan yang terjadi selama terakhir Di Kecamatan Jaya Loka

Desa / Kelurahan	Jenis kejahatan				
	Pencurian	Perampokan	Penjarahan	Penganiayaan	Pembakaran
(1)	(2)	(3)	(4)	(5)	(6)
1. Marga Tunggal	✓	-	-	-	-
2. Sidodadi	-	-	-	-	-
3. Sukowono	-	-	-	-	-
4. Bumi Rejo	-	-	-	-	-
5. Margoyoso	-	-	-	-	-
6. Giriyo	-	-	-	-	-
7. Ngestiboga II	-	-	-	-	-
8. Kertosono	-	-	-	-	-
9. Purwodadi	-	-	-	-	-
10. Donorojo	-	-	-	-	-
11. Ngestiboga I	-	✓	-	-	-
12. Margatani	-	-	-	-	-
13. Rantau Alih	-	-	-	-	-
14. Ciptodadi	✓	✓	-	-	-
15. Sugihwaras	✓	-	-	-	-
16. Sukowarno	✓	-	-	-	-
17. Bangun Rejo	✓	-	-	-	-
18. Yudha Karya	-	-	-	-	-
19. Sukarena	-	-	-	-	-
Jumlah	5	2	-	-	-

Tabel 10.9. Jenis kejahatan yang terjadi selama terakhir Di Kecamatan Jaya Loka

Desa / Kelurahan	Jenis kejahatan					
	Perkosaan	Penyalahgunaan Narkoba	Peredaran gelap narkoba	Pembunuhan	Penjualan Anak	Lainnya
(1)	(7)	(8)	(9)	(10)	(11)	(12)
1. Marga Tunggal	-	-	-	-	-	-
2. Sidodadi	-	-	-	-	-	-
3. Sukowono	-	-	-	-	-	-
4. Bumi Rejo	-	-	-	-	-	-
5. Margoyoso	-	-	-	-	-	-
6. Giriyo	-	-	-	-	-	-
7. Ngestiboga II	-	-	-	-	-	-
8. Kertosono	-	-	-	-	-	-
9. Purwodadi	-	-	-	-	-	-
10. Donorojo	-	-	-	-	-	-
11. Ngestiboga I	-	-	-	-	-	-
12. Margatani	-	-	-	-	-	-
13. Rantau Alih	-	-	-	-	-	-
14. Ciptodadi	-	-	-	-	-	-
15. Sugihwaras	-	-	-	-	-	-
16. Sukowarno	-	-	-	-	-	-
17. Bangun Rejo	-	-	-	-	-	-
18. Yudha Karya	-	-	-	-	-	-
19. Sukarena	-	-	-	-	-	-
Jumlah	-	-	-	-	-	-

Tabel.10.10. Jenis kejahatan
Di Kecamatan Jaya Loka

Desa / Kelurahan	Banyaknya kasus kejahatan
(1)	(2)
1. Marga Tunggal	pencurian
2. Sidodadi	-
3. Sukowono	-
4. Bumi Rejo	-
5. Margoyoso	-
6. Giriyošo	-
7. Ngestiboga II	-
8. Kertosono	-
9. Purwodadi	-
10. Donorojo	-
11. Ngestiboga I	-
12. Margatani	-
13. Rantau Alih	-
14. Ciptodadi	pencurian
15. Sugiwaras	pencurian
16. Sukowarno	pencurian
17. Bangun Rejo	pencurian
18. Yudha Karya	-
19. Sukarena	-
Jumlah	

Tabel 10.11. Kasus bunuh diri yang terjadi setahun terakhir Di Kecamatan Jaya Loka

Desa / Kelurahan	Kasus bunuh diri yang terjadi setahun terakhir	
	Ya	Tidak
(1)	(2)	(3)
1. Marga Tunggal	-	✓
2. Sidodadi	-	✓
3. Sukowono	-	✓
4. Bumi Rejo	-	✓
5. Margoyoso	-	✓
6. Giriyo	-	✓
7. Ngestiboga II	-	✓
8. Kertosono	-	✓
9. Purwodadi	-	✓
10. Donorojo	-	✓
11. Ngestiboga I	-	✓
12. Margatani	-	✓
13. Rantau Alih	-	✓
14. Ciptodadi	-	✓
15. Sugihwaras	-	✓
16. Sukowarno	-	✓
17. Bangun Rejo	-	✓
18. Yudha Karya	-	✓
19. Sukarena	-	✓
Jumlah	-	19

Tabel . 10.12. Upaya warga menjaga keamanan selama setahun terakhir
Di Kecamatan Jaya Loka

Desa / Kelurahan	Upaya warga menjaga keamanan selama setahun terakhir				
	Membangun pos keamanan lingkungan	Membentuk regu penjaga keamanan lingkungan	Menambah jumlah anggota Hansip	Memeriksa setiap warga dari luar desa yang masuk	Lainnya
(1)	(2)	(3)	(4)	(5)	(6)
1. Marga Tunggal	-	✓	✓	-	-
2. Sidodadi	-	✓	-	-	-
3. Sukowono	-	✓	✓	-	-
4. Bumi Rejo	-	✓	-	-	-
5. Margoyoso	-	-	-	-	-
6. Giriyoso	-	-	-	-	-
7. Ngestiboga II	-	-	-	-	-
8. Kertosono	-	-	-	-	-
9. Purwodadi	-	✓	-	-	-
10. Donorojo	-	✓	✓	-	-
11. Ngestiboga I	-	✓	-	-	-
12. Margatani	-	-	-	-	-
13. Rantau Alih	-	✓	-	✓	-
14. Ciptodadi	-	✓	-	✓	-
15. Sugihwaras	-	-	✓	-	-
16. Sukowarno	-	✓	✓	-	-
17. Bangun Rejo	-	✓	-	✓	-
18. Yudha Karya	-	✓	-	-	-
19. Sukarena	-	-	-	-	-
Jumlah	-	13	5	3	-

Tabel.10.13. Sarana keamanan lingkungan
Di Kecamatan Jaya Loka

Desa / Kelurahan (1)	Sarana keamanan lingkungan	
	Pos hansip (2)	Pos polisi (3)
1. Marga Tunggal	✓	-
2. Sidodadi	✓	-
3. Sukowono	✓	-
4. Bumi Rejo	✓	-
5. Margoyoso	✓	-
6. Giriyojo	✓	-
7. Ngestiboga II	✓	-
8. Kertosono	✓	-
9. Purwodadi	✓	-
10. Donorojo	✓	-
11. Ngestiboga I	✓	-
12. Margatani	✓	-
13. Rantau Alih	✓	-
14. Ciptodadi	✓	✓
15. Sugihwaras	✓	-
16. Sukowarno	✓	-
17. Bangun Rejo	✓	-
18. Yudha Karya	✓	-
19. Sukarena	✓	-
Jumlah	19	1

Tabel.10.14. Jumlah anggota hansip/Linmas di desa/kelurahan Di Kecamatan Jaya Loka

Desa / Kelurahan (1)	Jumlah anggota Hansip/Linmas (2)
1. Marga Tunggal	22
2. Sidodadi	12
3. Sukowono	12
4. Bumi Rejo	12
5. Margoyoso	10
6. Giriyo	8
7. Ngestiboga II	12
8. Kertosono	16
9. Purwodadi	10
10. Donorojo	14
11. Ngestiboga I	14
12. Margatani	12
13. Rantau Alih	12
14. Ciptodadi	22
15. Sugihwaras	14
16. Sukowarno	4
17. Bangun Rejo	1
18. Yudha Karya	24
19. Sukarena	12
Jumlah	254

BAB 11

KETERANGAN APARAT DESA / KELURAHAN

Tabel 11.1. Aparat pemerintahan Desa/Kelurahan Di Kecamatan Jaya Loka

Desa / Kelurahan (1)	Aparat pemerintahan Desa/Kelurahan			
	Kades (2)	Sekretaris Desa (3)	Ketua BPD (4)	Ketua LPMPK (5)
1. Marga Tunggal	✓	-	-	✓
2. Sidodadi	✓	✓	✓	✓
3. Sukowono	✓	✓	✓	✓
4. Bumi Rejo	✓	✓	✓	✓
5. Margoyoso	✓	✓	✓	-
6. Giriyooso	✓	✓	✓	✓
7. Ngestiboga II	✓	✓	✓	✓
8. Kertosono	✓	✓	✓	✓
9. Purwodadi	✓	✓	✓	✓
10. Donorojo	✓	✓	✓	✓
11. Ngestiboga I	✓	✓	✓	✓
12. Margatani	✓	✓	✓	✓
13. Rantau Alih	✓	✓	✓	✓
14. Ciptodadi	✓	✓	✓	-
15. Sugihwaras	✓	✓	✓	-
16. Sukowarno	✓	✓	✓	-
17. Bangun Rejo	✓	✓	✓	✓
18. Yudha Karya	✓	✓	✓	✓
19. Sukarena	✓	✓	✓	-
Jumlah	19	19	19	14

Tabel . 11.2. Sumber data/narasumber pada saat pencacahan Di Kecamatan Jaya Loka

Desa / Kelurahan	Sumber data/narasumber pada saat pencacahan		
	Kades	Kepala Sekolah	Kepsek
(1)	(2)	(3)	(4)
1. Marga Tunggal	✓	-	-
2. Sidodadi	✓	-	-
3. Sukowono	✓	-	-
4. Bumi Rejo	✓	-	-
5. Margoyoso	✓	-	-
6. Giriyoso	✓	-	-
7. Ngestiboga II	✓	-	-
8. Kertosono	✓	-	-
9. Purwodadi	✓	-	-
10. Donorojo	✓	-	-
11. Ngestiboga I	✓	-	-
12. Margatani	✓	-	-
13. Rantau Alih	✓	-	-
14. Cipodadi	✓	-	-
15. Sugihwaras	✓	-	-
16. Sukowarno	✓	-	-
17. Bangun Rejo	✓	-	-
18. Yudha Karya	✓	-	-
19. Sukarena	✓	-	-
Jumlah	19	-	-

Tabel . 11.2. Sumber data/narasumber pada saat pencacahan
Di Kecamatan Jaya Loka

Desa / Kelurahan	Sumber data/narasumber pada saat pencacahan		
	Pemuka Agama	Dokter/ Puskesmas	Lainnya
(1)	(5)	(6)	(7)
1. Marga Tunggal	-	-	-
2. Sidodadi	-	-	-
3. Sukowono	-	-	-
4. Bumi Rejo	-	-	-
5. Margoyoso	-	-	-
6. Giriyoso	-	✓	-
7. Ngestiboga II	-	-	-
8. Kertosono	-	✓	-
9. Purwodadi	-	-	-
10. Donorojo	-	✓	-
11. Ngestiboga I	-	-	-
12. Margatani	-	-	-
13. Rantau Alih	-	-	-
14. Ciptodadi	✓	-	✓
15. Sugihwaras	-	-	-
16. Sukowarno	-	✓	-
17. Bangun Rejo	-	✓	-
18. Yudha Karya	-	✓	-
19. Sukarena	-	-	-
Jumlah	1	7	1



BLANKO LABEL SEMENARA
SENSUS BERANGKAT 2014

011	122
6.11	DARSIYANTI, S.Si
<p>PERHATIAN Dalam rangka pelaksanaan sensus barang di lingkungan BPS, bersama ini dimohon bantuan dari seluruh pegawai di lingkungan BPS untuk tidak memindahkan barang selama pelaksanaan sensus. Atas perhatian dan kerjasamanya kami ucapkan terima kasih Penanggung Jawab UPKPB AIDIL ADHA, SE. ME.</p>	

<https://musirawaskab.bps.go.id>

BPS

Badan Pusat Statistik
Kabupaten Musi Rawas
Komplek Pemda Taba Pingin Fax. / Telp. (0733) 451241
Lubuk Linggau 31026 Sumatera Selatan

	BA 054
6010102999 Serial Lainnya	
Merk KEC. JAYALOKA ANGKA 2004	