

# BANDUNG WETAN DALAM ANGKA

*Bandung Wetan In Figures*

2016



Taman Film - Tamansari, Bandung Wetan



**KECAMATAN BANDUNG WETAN DALAM ANGKA TAHUN  
BANDUNG WETAN DISTRICT IN FIGURES**

**2016**

Nomor Katalog / *Catalogue Number* :  
1403.3273.200

Nomor Publikasi BPS / *BPS Publication Number* :  
3273.1337

Ukuran Buku / *Book Size* :  
15 cm x 21 cm

Jumlah Halaman / *Number of Pages* :  
xvii + 104 Halaman / *Pages*

Naskah / *Manuscript* :  
Ugi Nujuprono, A.Md

Penyunting / *Editor* :  
Ugi Nujuprono, A.Md

Gambar Grafik / *Graphic Design* :  
Ugi Nujuprono, A.Md

Penerbit / *Publisher* :  
Badan Pusat Statistik Kota Bandung

**Boleh dikutip dengan menyebutkan sumbernya**  
*May be cited with reference to the source*

**KECAMATAN BANDUNG WETAN**



---

## KATA PENGANTAR

Publikasi “Kecamatan Bandung Wetan Dalam Angka Tahun 2016” mencoba menjawab kebutuhan akan data di tingkat wilayah yang lebih kecil, atau lebih dikenal dengan *Small Area Statistic*.

Publikasi ini menyajikan berbagai data keadaan tahun 2015 yang meliputi keadaan Geografis, Pemerintahan, Kependudukan dan Ketenagakerjaan, Sosial, Pertanian, Perindustrian dan Energi, Perdagangan, Komunikasi dan Pariwisata serta Keuangan. Data dalam publikasi ini diperoleh dari berbagai sumber, seperti Kantor Kelurahan, Kantor Kecamatan, BKB, Puskesmas, KUA dan lain-lain.

Publikasi yang baru pertama kali muncul ini mudah-mudahan dapat menambah referensi data di tingkat kecamatan yang tentu saja jauh untuk dikatakan sempurna. Untuk itu, kritik dan saran yang bersifat membangun senantiasa kita harapkan agar di waktu yang akan datang publikasi ini tetap eksis. Apabila masih terdapat data yang kurang informatif, kepada para konsumen data dapat merujuk pada sumber data yang terdapat pada bagian bawah setiap tabel.

Akhirnya, kepada semua pihak yang telah membantu terbitnya publikasi ini, kami ucapkan terimakasih.

Bandung, September 2016

BADAN PUSAT STATISTIK  
KOTA BANDUNG  
Kepala,

**Ir. Hj. Sri Daty**  
Nip. 19591107 198503 2 002

---

## DAFTAR ISI

	Halaman /Page
Hal Kutip .....	i
Peta Kecamatan Bandung Wetan .....	iii
Kata Pengantar .....	v
Daftar Isi .....	vii
Daftar Gambar .....	ix
Daftar Tabel .....	xi
Sekilas Kecamatan Bandung Wetan .....	xvii
Bab 1 Geografi / <i>Geography</i> .....	3
Bab 2 Pemerintahan / <i>Government</i> .....	11
Bab 3 Penduduk dan Ketenagakerjaan / <i>Population and Employment</i> .....	19
Bab 4 Sosial / <i>Social</i>	
4.1. Pendidikan .....	33
4.2. Kesehatan .....	42
4.3. Keluarga Berencana .....	46
4.4. Kesejahteraan Sosial .....	49
4.5. Agama .....	53
4.6. Keamanan dan Ketertiban .....	65
4.7. Sosial Lainnya .....	70
Bab 5 Pertanian / <i>Agriculture</i> .....	77
Bab 6 Perindustrian dan Energi / <i>Manufacturing and Energy</i> .....	81
Bab 7 Perdagangan / <i>Trade</i> .....	85

	Halaman /Page
Bab 8    Komunikasi dan Pariwisata / <i>Communication and Tourism</i>	
8.1. Komunikasi / <i>Communication</i> .....	89
8.2. Pariwisata / <i>Tourism</i> .....	90
Bab 9    Keuangan / <i>Finance</i> .....	99

<http://bandungkota.bps.go.id>

**DAFTAR GAMBAR**

<u>Gambar / Picture</u>	Judul / Topic	<u>Halaman / Page</u>
	<b>Bab 2. Pemerintahan</b>	
1	Struktur Organisasi Kecamatan Bandung Wetan Tahun 2016 .....	11

<http://bandungkota.bps.go.id>

---

**DAFTAR TABEL**

<u>Tabel /</u> <u>Table</u>	Judul / Topic	<u>Halaman /</u> <u>Page</u>
<b>Bab 1. Geografis</b>		
1.1	Luas Wilayah Menurut Kelurahan di Kecamatan Bandung Wetan Tahun 2015 .....	3
1.2	Jarak Antar Kelurahan, Ke Kecamatan dan Ke Pemerintahan Kota Bandung Tahun 2015 .....	4
1.3	Jarak Kecamatan Bandung Wetan ke kecamatan lain dan Ke Pemerintahan Kota Bandung Tahun 2015.....	5
<b>Bab 2. Pemerintahan</b>		
2.1	Jumlah RW, RT dan Klasifikasi Kelurahan di Kecamatan Bandung Wetan Tahun 2015.....	12
2.2	Jumlah Pegawai per Kelurahan Dirinci Menurut PNS dan Non PNS serta jenis Kelamin di Lingkungan Pemerintahan Kecamatan Bandung Wetan Tahun 2015.....	13
2.3	Jumlah Pegawai per Kelurahan Menurut Tingkat Pendidikan yang Ditamatkan di Lingkungan Pemerintahan Kecamatan Bandung Wetan Tahun 2015.....	14
2.4	Jumlah Pegawai per Kelurahan Menurut Golongan di Lingkungan Pemerintahan Kecamatan Bandung Wetan Tahun 2015.....	15
<b>Bab 3. Penduduk dan Ketenagakerjaan</b>		
3.1	Luas Wilayah, Jumlah dan Kepadatan Penduduk per Kelurahan di Kecamatan Bandung Wetan Tahun 2015.....	19



<u>Tabel / Table</u>	Judul / Topic	<u>Halaman / Page</u>
3.2	Jumlah Penduduk, KK dan Kepadatan per KK Menurut Kelurahan di Kecamatan Bandung Wetan Tahun 2015.....	20
3.3	Jumlah Penduduk Menurut Jenis Kelamin per Kelurahan di Kecamatan Bandung Wetan Tahun 2015.....	21
3.4	Jumlah Penduduk Menurut Jenis Kelamin dan Kelompok Umur di Kecamatan Bandung Wetan Tahun 2015.....	22
3.5	Jumlah Kelahiran dan Kematian Menurut Jenis Kelamin per Kelurahan di Kecamatan Bandung Wetan Tahun 2015.....	23
3.6	Jumlah Migrasi Masuk dan Keluar Menurut Jenis Kelamin per Kelurahan di Kecamatan Bandung Wetan Tahun 2015.....	24
3.7	Penduduk Usia 5 Tahun keatas menurut Jenis Kelamin dan Partisipasi bersekolah perkelurahan di Kecamatan Bandung Wetan Tahun 2015.....	25
3.8	Penduduk 10 Tahun Keatas Menurut Jenis Kelamin dan Pendidikan Tertinggi yang Ditamatkan Di Kecamatan Bandung Wetan Tahun 2015.....	26
3.9	Jumlah Penduduk Menurut Jenis Mata Pencarian per Kelurahan di Kecamatan Bandung Wetan Tahun 2015.....	27
3.10	Jumlah Penduduk Menurut Agama yang Dianut per Kelurahan di Kecamatan Bandung Wetan Tahun 2015.....	29

#### **Bab 4. Sosial**

4.1.1	Jumlah Sekolah Umum Menurut Tingkatan Sekolah ( Negeri dan Swasta ) per Kelurahan di Kecamatan Bandung Wetan Tahun 2015.....	33
-------	--	----

<u>Tabel / Table</u>	Judul / Topic	<u>Halaman / Page</u>
4.1.2	Jumlah Guru dan Murid TK (Negeri dan Swasta) per Kelurahan di Kecamatan Bandung Wetan Tahun 2015.....	36
4.1.3	Jumlah Guru dan Murid SD (Negeri dan Swasta) per Kelurahan di Kecamatan Bandung Wetan Tahun 2015.....	37
4.1.4	Jumlah Guru dan Murid SMP ( Negeri dan Swasta ) per Kelurahan di Kecamatan Bandung Wetan Tahun 2015.....	38
4.1.5	Jumlah Guru dan Murid SMU ( Negeri dan Swasta ) per Kelurahan di Kecamatan Bandung Wetan Tahun 2015.....	39
4.1.6	Jumlah Dosen dan Mahasiswa D3 / Akademi ( Negeri dan Swasta ) per Kelurahan di Kecamatan Bandung Wetan Tahun 2015.....	40
4.1.7	Jumlah Dosen dan Mahasiswa D4 & S1 / Perguruan Tinggi ( Negeri dan Swasta ) per Kelurahan di Kecamatan Bandung Wetan Tahun 2015.....	41
4.2.1	Jumlah Sarana Kesehatan per Kelurahan di Kecamatan Bandung Wetan Tahun 2015.....	42
4.2.2	Jumlah Balita yang Diimunisasi menurut Jenis Imunisasi per Kelurahan di Kecamatan Bandung Wetan Tahun 2015.....	44
4.3.1	Jumlah PUS dan Peserta KB Aktif per Kelurahan di Kecamatan Bandung Wetan Tahun 2015.....	46
4.3.2	Jumlah Peserta KB Aktif Menurut Jenis Alat Kontrasepsi yang Digunakan per Kelurahan di Kecamatan Bandung Wetan Tahun 2015.....	47
4.4.1	Jumlah KK dan Jiwa Menurut Tahapan KS per Kelurahan di Kecamatan Bandung Wetan Tahun 2015.....	49
4.4.2	Jumlah KK Penerima Raskin dan Alokasinya per Kelurahan di Kecamatan Bandung Wetan Tahun 2015.....	51

<u>Tabel / Table</u>	Judul / Topic	<u>Halaman / Page</u>
4.4.3	Jumlah Penduduk Penyandang Cacat Menurut Jenisnya per Kelurahan di Kecamatan Bandung Wetan Tahun 2015.....	52
4.5.1	Jumlah Sarana Peribadatan per Kelurahan di Kecamatan Bandung Wetan Tahun 2015.....	53
4.5.2	Jumlah Sarana Kegiatan Agama Islam per Kelurahan di Kecamatan Bandung Wetan Tahun 2015.....	55
4.5.3	Jumlah Sekolah Agama Islam Menurut Tingkatan Sekolah (Negeri dan Swasta) per Kelurahan di Kecamatan Bandung Wetan Tahun 2015.....	56
4.5.4	Jumlah Pemberi dan Penerima Zakat Fitrah per Kelurahan di Kecamatan Bandung Wetan Tahun 2015.....	59
4.5.5	Jumlah Zakat Fitrah Terkumpul Menurut Jenisnya per Kelurahan di Kecamatan Bandung Wetan Tahun 2015.....	60
4.5.6	Jumlah Jemaah Haji Menurut Jenis Kelamin per Kelurahan di Kecamatan Bandung Wetan Tahun 2015.....	61
4.5.7	Jumlah Pemberi dan Penerima Hewan Qurban per Kelurahan di Kecamatan Bandung Wetan Tahun 2015.....	62
4.5.8	Jumlah Hewan Qurban Menurut Jenis per Kelurahan di Kecamatan Bandung Wetan Tahun 2015.....	63
4.5.9	Jumlah Nikah, Talak, Cerai dan Rujuk per Kelurahan di Kecamatan Bandung Wetan Tahun 2015.....	64
4.6.1	Jumlah Gangguan Umum Kamtibmas Menurut Jenis Per Kelurahan di Kecamatan Bandung Wetan Tahun 2015.....	65
4.6.2	Jumlah Kejadian Bencana Alam per Kelurahan di Kecamatan Bandung Wetan Tahun 2015.....	67
4.6.3	Jumlah Korban Akibat Bencana Alam Per Kelurahan di Kecamatan Bandung Wetan Tahun 2015.....	68

<u>Tabel / Table</u>	Judul / Topic	<u>Halaman / Page</u>
4.7.1	Jumlah Pelayanan Kependudukan Menurut Jenis Pelayanan per Kelurahan di Kecamatan Bandung Wetan Tahun 2015.....	70
4.7.2	Jumlah Kelompok Organisasi per Kelurahan di Kecamatan Bandung Wetan Tahun 2015.....	71
4.7.3	Jumlah Sarana Olah Raga Per Kelurahan di Kecamatan Bandung Wetan Tahun 2015.....	72

### **Bab 5. Pertanian**

5.1	Lahan Sawah dan Bukan Sawah ( -Ha ) per Kelurahan di Kecamatan Bandung Wetan Tahun 2015.....	77
5.2	Jumlah Lahan Bukan Sawah Menurut Kegunaannya (Ha) per Kelurahan di Kecamatan Bandung Wetan Tahun 2015.....	78

### **Bab 6. Perindustrian dan Energi**

6.1	Jumlah Industri Menurut Klasifikasi per Kelurahan di Kecamatan Bandung Wetan Tahun 2015.....	81
6.2	Jumlah SPBU, PAM Swasta, Listrik Non PLN per Kelurahan di Kecamatan Bandung Wetan Tahun 2015.....	82

### **Bab 7. Perdagangan**

7	Jumlah Pasar Menurut Jenis per Kelurahan di Kecamatan Bandung Wetan Tahun 2015.....	85
---	---	----

<u>Tabel /</u> <u>Table</u>	Judul / Topic	<u>Halaman /</u> <u>Page</u>
<b>Bab 8. Komunikasi dan Pariwisata</b>		
8.1	Jumlah Sarana Komunikasi per Kelurahan di Kecamatan Bandung Wetan Tahun 2015.....	89
8.2.1	Jumlah Hotel dan Akomodasi Lainnya per Kelurahan di Kecamatan Bandung Wetan Tahun 2015.....	90
8.2.2	Jumlah Warung Makan, Rumah Makan dan Restoran per Kelurahan di Kecamatan Bandung Wetan Tahun 2015.....	92
8.2.3	Jumlah Sarana Pariwisata dan Rekreasi per Kelurahan di Kecamatan Bandung Wetan Tahun 2015.....	93
<b>Bab 9. Keuangan</b>		
9.1	Jumlah Target dan Realisasi Penerimaan Anggaran per Kelurahan di Kecamatan Bandung Wetan Tahun 2015.....	99
9.2	Jumlah Wajib Pajak dan Penerimaan PBB per Kelurahan di Kecamatan Bandung Wetan Tahun 2015.....	101
9.3	Jumlah Lembaga Keuangan per Kelurahan di Kecamatan Bandung Wetan Tahun 2015.....	103

## **SEKILAS KECAMATAN BANDUNG WETAN**

Kecamatan Bandung Wetan adalah satu kecamatan dari 30 (tiga puluh) kecamatan di wilayah Kota Bandung. Dengan luas wilayah 339 Ha, Kecamatan Bandung Wetan berada di  $\pm$  700 meter dpl (di atas permukaan laut). Secara geografis Kecamatan Bandung Wetan berbatasan dengan :

- ⊙ Bagian Utara : Kecamatan Coblong
- ⊙ Bagian Selatan : Kecamatan Sumur Bandung
- ⊙ Bagian Timur : Kecamatan Cicendo
- ⊙ Bagian Barat : Kecamatan Cibeunying Kidul

Menurut administrasi pembangunan, Kecamatan Bandung Wetan dimasukkan ke dalam wilayah Tamansari, Kecamatan ini terdiri atas 3 (tiga) kelurahan, yaitu :

- ⊙ Kelurahan Tamansari
- ⊙ Kelurahan Citarum
- ⊙ Kelurahan Cihapit

Jumlah Rukun Warga (RW) dan Rukun Tetangga (RT) dari empat kelurahan tersebut di atas 36 RW dan 197 RT

**Tabel** 1.1 Luas Wilayah Menurut Kelurahan di Kecamatan Bandung Wetan Tahun 2015

*Table*

No	Kelurahan	Luas Wilayah ( Ha )
(1)	(2)	(3)
1	Tamansari	102
2	Citarum	114
3	Cihapit	123
4		
5		
6		
7		
8		
Jumlah		339

Sumber : Kantor Kecamatan Bandung Wetan

**Tabel** 1.2 Jarak Antar Kelurahan, Ke Kecamatan dan Ke Pemerintahan Kota Bandung Tahun 2015

*Table*

No	Dari	Ke (Km.) :				
		Kelurahan Tamansari	Kelurahan Citarum	Kelurahan Cihapit	Kec. Bandung Wetan	Pemkot Bandung
(1)	(2)	(3)	(4)	(5)	(6)	(7)
1	Kelurahan Tamansari	-	1,70	3,10	9,70	1,10
2	Kelurahan Citarum	1,20	-	1,50	1,30	1,40
3	Kelurahan Cihapit	2,60	1,30	-	2,60	1,80
4	Kec. Bandung Wetan	1,10	1,30	2,80	-	2,00
5	Pemkot Bandung	1,05	1,60	1,50	2,00	-
6						
7						
8						
9						
10						



Tabel 1.3 Jarak Kecamatan Bandung Wetan ke Kecamatan lain dan Ke Pemerintahan Kota Bandung Tahun 2015  
Table

No	Ke Kecamatan :	Dari Kecamatan Bandung Wetan (Km.)
(1)	(2)	(3)
1	Bandung Kulon	9,00
2	Babakan Ciparay	8,00
3	Bojongloa Kaler	8,00
4	Bojongloa Kidul	6,00
5	Astanaanyar	6,00
6	Regol	5,00
7	Lengkong	3,00
8	Bandung Kidul	7,00
9	Buah Batu	10,00
10	Rancasari	13,00

## Geografis

---

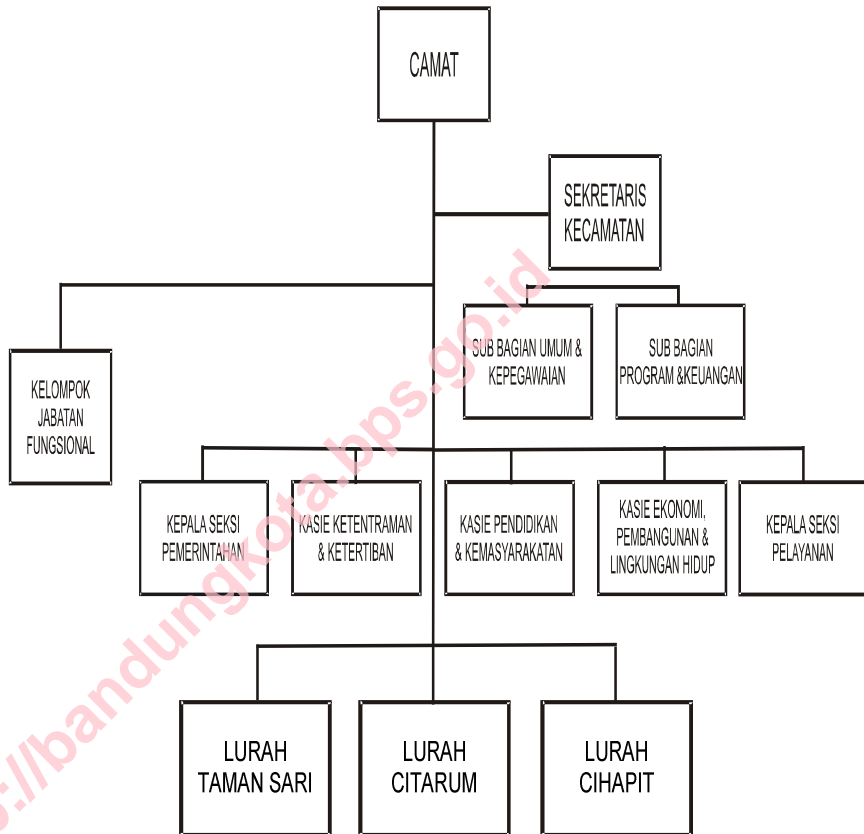
Lanjutan Tabel 1.3  
*Continued Table*

No	Ke Kecamatan :	Dari Kecamatan Bandung Wetan (Km.)
(1)	(2)	(3)
11	Gedebage	13,00
12	Cibiru	12,00
13	Panyileukan	12,00
14	Ujung Berung	9,00
15	Cinambo	9,00
16	Arcamanik	8,00
17	Antapani	7,00
18	Mandalajati	7,00
19	Kiaracondong	4,00
20	Sumur Bandung	2,00

Lanjutan Tabel 1.3  
*Continued Table*

No	Ke Kecamatan :	Dari Kecamatan Bandung Wetan (Km.)
(1)	(2)	(3)
21	Andir	6,00
22	Cicendo	4,00
23	Bandung Wetan	0,00
24	Cibeunying Kidul	2,00
25	Cibeunying Kaler	3,00
26	Coblong	5,00
27	Sukajadi	6,00
28	Sukasari	9,00
29	Cidadap	7,00
30	Pemkot Bandung	3,00

Gambar 1 Struktur Organisasi Kecamatan Bandung Wetan Tahun 2015  
Picture



**Tabel** 2.1 Jumlah RW, RT dan Klasifikasi Kelurahan di Kecamatan Bandung Wetan Tahun 2015

Table

No	Kelurahan	Jumlah			Klasifikasi	
		RW	RT	Swadaya	Swa karsa	Swa sembada
(1)	(2)	(3)	(4)	(5)	(6)	(7)
1	Tamansari	20	115	-	-	√
2	Citarum	8	36	-	-	√
3	Cihapit	8	46	-	-	√
4						
5						
6						
7						
8						
Jumlah		36	197	-	-	3

Sumber : Kantor Kecamatan Bandung Wetan

**Tabel 2.2** Jumlah Pegawai per Kelurahan Dirinci Menurut PNS dan Non PNS serta jenis Kelamin di Lingkungan Pemerintahan Kecamatan Bandung Wetan Tahun 2015

Table

No	Kelurahan / Kecamatan	PNS (Orang)		Non PNS (Orang)	
		L	P	L	P
(1)	(2)	(3)	(4)	(5)	(6)
1	Bandung Wetan	11	5	-	-
2	Tamansari	3	4	-	-
3	Citarum	5	3	-	-
4	Cihapit	3	4	-	-
5					
6					
7					
8					
9					
Jumlah		26	11	-	-

Sumber : Kantor Kecamatan Bandung Wetan

\*) Data tidak tersedia

**Tabel 2.3** Jumlah Pegawai per Kelurahan Menurut Tingkat Pendidikan yang Ditamatkan di Lingkungan Pemerintahan Kecamatan Bandung Wetan Tahun 2015

Table

No	Kelurahan / Kecamatan	Tidak Tamat SD (Org)	Tamat SD (Org)	Tamat SMP (Org)	Tamat SMA (Org)	Tamat $\geq$ S1 (Org)
(1)	(2)	(3)	(4)	(5)	(6)	(7)
1	Bandung Wetan	-	-	-	7	9
2	Tamansari	-	1	-	1	5
3	Citarum	-	-	-	4	4
4	Cihapit	-	-	1	-	6
5						
6						
7						
8						
9						
Jumlah		-	2	1	12	24

Sumber : Kantor Kecamatan Bandung Wetan

\*) Data tidak tersedia

**Tabel 2.4** Jumlah Pegawai per Kelurahan Menurut Golongan di Lingkungan Pemerintahan Kecamatan Bandung Wetan Tahun 2015

Table

No	Kelurahan / Kecamatan	Golongan I (Orang)	Golongan II (Orang)	Golongan III (Orang)	Golongan IV (Orang)
(1)	(2)	(3)	(4)	(5)	(6)
1	Bandung Wetan	-	6	7	3
2	Tamansari	-	1	6	-
3	Citarum	-	3	5	-
4	Cihapit	-	1	5	-
5					
6					
7					
8					
9					
Jumlah		-	11	23	3

Sumber : Kantor Kecamatan Bandung Wetan



Tabel 3.1 Luas Wilayah, Jumlah dan Kepadatan Penduduk per Kelurahan di Kecamatan Bandung Wetan Tahun 2016  
*Table*

No	Kelurahan	Luas (Ha)	Penduduk (Orang)	Kepadatan / Ha (Orang)
(1)	(2)	(3)	(4)	(5)
1	Tamansari	102	23.262	228,05
2	Citarum	114	2.798	24,54
3	Cihapit	123	6.281	51,06
4				
5				
6				
7				
8				
Jumlah		339	32.341	303,65

Sumber : Kantor Kecamatan Bandung Wetan

## *Penduduk dan Ketenagakerjaan*

**Tabel** 3.2 Jumlah Penduduk, KK dan Kepadatan per KK Menurut Kelurahan di Kecamatan Bandung Wetan Tahun 2016

*Table*

No	Kelurahan	Penduduk (Orang)	KK	Kepadatan / KK (Orang)
(1)	(2)	(3)	(4)	(5)
1	Tamansari	23,262	5,372	4,33
2	Citarum	2,798	895	3,12
3	Cihapit	6,281	1,031	6,09
4				
5				
6				
7				
8				
Jumlah		32,341	7,298	13,54

Sumber : Kantor Kecamatan Bandung Wetan

**Tabel 3.3** Jumlah Penduduk Menurut Jenis Kelamin per Kelurahan di Kecamatan Bandung Wetan Tahun 2016

No	Kelurahan	Jenis Kelamin		
		L (Orang)	P (Orang)	L + P (Orang)
(1)	(2)	(3)	(4)	(5)
1	Tamansari	11,551	11,711	23, 262
2	Citarum	1,377	1,421	2,798
3	Cihapit	3,021	3,260	6, 281
4				
5				
6				
7				
8				
Jumlah		15,949	16,392	32,341

Sumber : Kantor Kecamatan Bandung Wetan

**Tabel 3.4** Jumlah Penduduk Menurut Jenis Kelamin dan Kelompok Umur di Kecamatan Bandung Wetan Tahun 2016

*Table*

No	Kelompok Umur (Tahun)	Jenis Kelamin		
		L (Orang)	P (Orang)	L + P (Orang)
(1)	(2)	(3)	(4)	(5)
1	0 – 4	314	301	615
2	5 – 9	641	627	1268
3	10 – 14	1,018	1,089	2107
4	15 – 19	1,134	1,209	2343
5	20 – 24	1,437	1,254	2691
6	25 – 29	1,319	1,183	2502
7	30 – 34	1,306	1,207	2513
8	35 – 39	1,340	1,349	2689
9	40 – 44	1,322	1,211	2533
10	45 – 49	1,408	1,264	2672
11	50 – 54	1,418	1,369	2787
12	55 – 59	1,024	1,478	2502
13	60 – 64	1,118	1,364	2482
14	≥ 65	1,150	1,487	2637
Jumlah		15,949	16,392	32,341

Sumber : Kantor Kecamatan Bandung Wetan

**Tabel 3.5** Jumlah Kelahiran dan Kematian Menurut Jenis Kelamin per Kelurahan di Kecamatan Bandung Wetan Tahun 2016

*Table*

No	Kelurahan	Kelahiran (Orang)			Kematian (Orang)		
		L	P	L + P	L	P	L + P
(1)	(2)	(3)	(4)	(5)	(6)	(7)	(8)
1	Tamansari	*)	*)	*)	*)	*)	*)
2	Citarum	*)	*)	*)	*)	*)	*)
3	Cihapit	*)	*)	*)	*)	*)	*)
4							
5							
6							
7							
8							
Jumlah		*)	*)	*)	*)	*)	*)

Sumber : Kantor Kecamatan Bandung Wetan

\*) Data tidak tersedia

## *Penduduk dan Ketenagakerjaan*

**Tabel 3.6** Jumlah Migrasi Masuk dan Keluar Menurut Jenis Kelamin per Kelurahan di Kecamatan Bandung Wetan Tahun 2016

Table

No	Kelurahan	Masuk (Orang)			Keluar (Orang)		
		L	P	L + P	L	P	L + P
(1)	(2)	(3)	(4)	(5)	(6)	(7)	(8)
1	Tamansari	*)	*)	*)	*)	*)	*)
2	Citarum	*)	*)	*)	*)	*)	*)
3	Cihapit	*)	*)	*)	*)	*)	*)
4							
5							
6							
7							
8							
Jumlah		*)	*)	*)	*)	*)	*)

Sumber : Kantor Kecamatan Bandung Wetan

\*) Data tidak tersedia

Tabel 3.7 Penduduk Usia 5 Tahun keatas menurut Jenis Kelamin dan Partisipasi bersekolah di Kecamatan Bandung Wetan Tahun 2016  
*Table*

No	Kelurahan	Jenis Kelamin		
		L	P	L + P
(1)	(2)	(3)	(4)	(5)
1	Tidak / Belum Sekolah	355	419	774
2	Masih Sekolah	7,936	8,424	16,360
3	Tidak Bersekolah Lagi	7,658	7,549	15,207
	Jumlah	15,949	16,392	32,341

Sumber : Kantor Kecamatan Bandung Wetan

## *Penduduk dan Ketenagakerjaan*

**Tabel 3.8** Penduduk 10 Tahun Keatas Menurut Jenis Kelamin dan Pendidikan Tertinggi yang Ditamatkan di Kecamatan Bandung Wetan Tahun 2016

*Table*

No	Pendidikan yang ditamatkan	Jenis Kelamin		
		L	P	L + P
(1)	(2)	(3)	(4)	(5)
1	Tidak / Belum Pernah Sekolah	353	389	742
2	Belum tamat SD	2,472	2,597	5,069
3	SD / MI / Sederajat	3,229	3,320	6,549
4	SLTP / MTs / Sederajat	2,988	3,035	6,023
5	SMU / MA / Sederajat	2,302	2,539	4,841
6	SMK / Sederajat	1,573	1,466	3,039
7	Diploma I / II	1,156	1,137	2,293
8	Diploma III / Sarjana Muda	1,618	1,644	3,262
9	Diploma IV / S1	235	249	484
10	S2 / S3	23	16	39
Jumlah		15,949	16,392	32,341

Sumber : Kantor Kecamatan Bandung Wetan



**Tabel 3.9** Jumlah Penduduk Menurut Jenis Mata Pencaharian per Kelurahan di Kecamatan Bandung Wetan Tahun 2016

*Table*

No	Kelurahan	Jenis Mata Pencaharian				
		PNS	ABRI / POLRI	Pegawai Swasta	Pe - tani	Pe - dagang
(1)	(2)	(3)	(4)	(5)	(6)	(7)
1	Tamansari	637	42	4,669	-	4,622
2	Citarum	359	17	610	-	327
3	Cihapit	1,698	41	1,021	-	944
4						
5						
6						
7						
8						
	Jumlah	2,694	100	6,300	-	5,893

*Penduduk dan Ketenagakerjaan*

---

Lanjutan Tabel 3.9  
*Continued Table*

No	Kelurahan	Jenis Mata Pencaharian			
		Pelajar	Mahasiswa	Pensiunan	Lainnya
(1)	(2)	(8)	(9)	(10)	(11)
1	Tamansari	8,717	2,115	878	1,582
2	Citarum	686	463	127	209
3	Cihapit	946	901	228	502
4					
5					
6					
7					
8					
	Jumlah	10,349	3,479	1,233	2,293

Sumber : Kantor Kecamatan Bandung Wetan

*Penduduk dan Ketenagakerjaan*

Tabel 3.10 Jumlah Penduduk Menurut Agama yang Dianut per Kelurahan di Kecamatan Bandung Wetan Tahun 2016

*Table*

No	Kelurahan	Agama yang Dianut		
		Islam	Protestan	Katholik
(1)	(2)	(3)	(4)	(5)
1	Tamansari	18,993	2,782	1,550
2	Citarum	1,461	709	554
3	Cihapit	3,241	1,473	1,482
4				
5				
6				
7				
8				
	Jumlah	23,829	4,955	3,585

*Penduduk dan Ketenagakerjaan*

---

Lanjutan Tabel 3.10  
*Continued Table*

No	Kelurahan	Agama yang Dianut		
		Hindu	Budha	Lainnya
(1)	(2)	(6)	(7)	(8)
1	Tamansari	6	7	0
2	Citarum	13	61	0
3	Cihapit	55	30	0
4				
5				
6				
7				
8				
Jumlah		74	98	0

Sumber : Kantor Kecamatan Bandung Wetan

**Tabel** 4.1.1 Jumlah Sekolah Umum Menurut Tingkatan Sekolah ( Negeri dan Swasta ) per Kelurahan di Kecamatan Bandung Wetan Tahun 2016  
*Table*

No	Kelurahan	TK		SD	
		Negeri	Swasta	Negeri	Swasta
(1)	(2)	(3)	(4)	(5)	(6)
1	Tamansari	-	3	-	6
2	Citarum	-	7	-	4
3	Cihapit	-	6	5	4
4					
5					
6					
7					
8					
Jumlah		-	16	5	14

Lanjutan Tabel 4.1.1

*Continued Table*

No	Kelurahan	SLTP		SMU	
		Negeri	Swasta	Negeri	Swasta
(1)	(2)	(7)	(8)	(9)	(10)
1	Tamansari	3	3	1	-
2	Citarum	1	4	1	5
3	Cihapit	1	2	-	2
4					
5					
6					
7					
8					
Jumlah		5	9	2	7

Lanjutan Tabel 4.1.1

*Continued Table*

No	Kelurahan	SMK		PT/UNIVERSITAS	
		Negeri	Swasta	Negeri	Swasta
(1)	(2)	(11)	(12)	(13)	(14)
1	Tamansari	-	1	-	2
2	Citarum	-	-	3	3
3	Cihapit	1	-	-	-
4					
5					
6					
7					
8					
Jumlah		1	1	3	5

Sumber : Kantor Kecamatan Bandung Wetan

**Tabel** 4.1.2 Jumlah Guru dan Murid TK ( Negeri dan Swasta ) per Kelurahan di Kecamatan Bandung Wetan Tahun 2016

Table

No	Kelurahan	Guru		Murid	
		TK Negeri	TK Swasta	TK Negeri	TK Swasta
(1)	(2)				
1	Tamansari	-	12	-	118
2	Citarum	-	58	-	599
3	Cihapit	-	32	-	312
4					
5					
6					
7					
8					
	Jumlah	-	102	-	1,029

Sumber : Kantor Kecamatan Bandung Wetan



**Tabel** 4.1.3 Jumlah Guru dan Murid SD ( Negeri dan Swasta ) per Kelurahan di Kecamatan Bandung Wetan Tahun 2016

Table

No	Kelurahan	Guru		Murid	
		SD Negeri	SD Swasta	SD Negeri	SD Swasta
(1)	(2)	(3)	(4)	(5)	(6)
1	Tamansari	-	64	-	1,349
2	Citarum	-	74	-	1,384
3	Cihapit	93	75	2,056	1,386
4					
5					
6					
7					
8					
Jumlah		93	213	2,056	4,119

Sumber : <http://referensi.data.kemdikbud.go.id/>

**Tabel 4.1.4** Jumlah Guru dan Murid SMP ( Negeri dan Swasta ) per Kelurahan di Kecamatan Bandung Wetan Tahun 2016

Table

No	Kelurahan	Guru		Murid	
		SMP Negeri	SMP Swasta	SMP Negeri	SMP Swasta
(1)	(2)	(3)	(4)	(5)	(6)
1	Tamansari	1	44	1,354	230
2	Citarum	86	73	1,851	983
3	Cihapit	40	29	824	618
4					
5					
6					
7					
8					
Jumlah		127	146	4,029	1,831

Sumber : <http://referensi.data.kemdikbud.go.id/>

**Tabel** 4.1.5 Jumlah Guru dan Murid SMU ( Negeri dan Swasta ) per Kelurahan di Kecamatan Bandung Wetan Tahun 2016

Table

No	Kelurahan	Guru		Murid	
		SMU Negeri	SMU Swasta	SMU Negeri	SMU Swasta
(1)	(2)	(3)	(4)	(5)	(6)
1	Tamansari	-	-	-	-
2	Citarum	52	57	982	890
3	Cihapit	56	143	-	1,288
4					
5					
6					
7					
8					
Jumlah		108	200	982	2,178

Sumber : <http://referensi.data.kemdikbud.go.id/>

**Tabel 4.1.6** Jumlah Dosen dan Mahasiswa D3 / Akademi ( Negeri dan Swasta ) per Kelurahan di Kecamatan Bandung Wetan Tahun 2016

Table

No	Kelurahan	Dosen		Mahasiswa	
		D3 / Ak. Negeri	D3 / Ak. Swasta	D3 / Ak. Negeri	D3 / Ak. Swasta
(1)	(2)	(3)	(4)	(5)	(6)
1	Tamansari	-	*)	-	*)
2	Citarum	-	-	-	-
3	Cihapit	-	-	-	-
4					
5					
6					
7					
8					
Jumlah		-	*)	-	*)

Sumber : Kantor Kecamatan Bandung Wetan

**Tabel** 4.1.7 Jumlah Dosen dan Mahasiswa D4 & S1 / Perguruan Tinggi ( Negeri dan Swasta ) per Kelurahan di Kecamatan Bandung Wetan Tahun 2016  
*Table*

No	Kelurahan	Dosen		Mahasiswa	
		D4/S1/PT Negeri	D4/S1/PT Swasta	D4/S1/PT Negeri	D4/S1/PT Swasta
(1)	(2)	(3)	(4)	(5)	(6)
1	Tamansari	*)	*)	*)	*)
2	Citarum	*)	*)	*)	*)
3	Cihapit	*)	*)	*)	*)
4					
5					
6					
7					
8					
Jumlah		*)	*)	*)	*)

Sumber : Kantor Kecamatan Bandung Wetan

\*) Data tidak tersedia

Tabel 4.2.1 Jumlah Sarana Kesehatan per Kelurahan di Kecamatan Bandung Wetan Tahun 2016  
*Table*

No	Kelurahan	Sarana Pelayanan Kesehatan			
		Rumah Sakit	Puskesmas/ Pustu	Posyandu	Praktek Dokter
(1)	(2)	(3)	(4)	(5)	(6)
1	Tamansari	-	1	22	17
2	Citarum	6	-	1	6
3	Cihapit	-	1	3	22
4					
5					
6					
7					
8					
Jumlah		6	2	26	45

Lanjutan Tabel 4.2.1  
*Continued Table*

No	Kelurahan	Sarana Pelayanan Kesehatan		
		Praktek Bidan	Poliklinik	Apotek
(1)	(2)	(7)	(8)	(9)
1	Tamansari	3	2	7
2	Citarum	2	-	10
3	Cihapit	-	-	5
4				
5				
6				
7				
8				
Jumlah		5	2	22

Sumber : Kantor Kecamatan Bandung Wetan

**Tabel** 4.2.2 Jumlah Balita yang Diimunisasi menurut Jenis Imunisasi per Kelurahan di Kecamatan Bandung Wetan Tahun 2016

Table

No	Kelurahan	Jenis Imunisasi					TT
		DPT			BCG	Campak	
		I	II	III			
(1)	(2)	(3)	(4)	(5)	(6)	(7)	(8)
1	Tamansari	318	300	282	294	239	513
2	Citarum	12	13	12	10	10	1
3	Cihapit	34	31	29	34	37	22
4							
5							
6							
7							
8							
Jumlah		364	344	323	338	286	536



Lanjutan Tabel 4.2.2  
Continued Table

No	Kelurahan	Jenis Imunisasi					
		Polio				Hb	
		I	II	III	IV	0-7 Hr	8-28 Hr
(1)	(2)	(9)	(10)	(11)	(12)	(13)	(14)
1	Tamansari	291	347	329	264	284	0
2	Citarum	10	12	12	9	12	0
3	Cihapit	34	36	32	29	37	0
4							
5							
6							
7							
8							
Jumlah		335	395	373	302	333	0

Sumber : Puskesmas Bandung Wetan

\*) Data tidak tersedia

Tabel 4.3.1 Jumlah PUS dan Peserta KB Aktif per Kelurahan di Kecamatan Bandung Wetan Tahun 2016  
*Table*

No	Kelurahan	PUS	Peserta KB Aktif
(1)	(2)	(3)	(4)
1	Tamansari	2,940	3,685
2	Citarum	159	43
3	Cihapit	267	536
4			
5			
6			
7			
8			
	Jumlah	3,366	4,264

Sumber : Puskesmas Bandung Wetan

\*) Data tidak tersedia

**Tabel** 4.3.2 Jumlah Peserta KB Aktif Menurut Jenis Alat Kontrasepsi yang Digunakan per Kelurahan di Kecamatan Bandung Wetan Tahun 2016

Table

No	Kelurahan	Alat Kontrasepsi ( KB )				
		IUD	Pil	Suntik	Kondom	MOP
(1)	(2)	(3)	(4)	(5)	(6)	(7)
1	Tamansari	75	168	3,408	11	-
2	Citarum	2	1	40	-	-
3	Cihapit	92	49	378	9	-
4						
5						
6						
7						
8						
Jumlah		169	218	3,826	20	

Continued Table

No	Kelurahan	Alat Kontrasepsi ( KB )			
		MOW	Implan	Intravag	Tradisional
(1)	(2)	(8)	(9)	(10)	(11)
1	Tamansari	-	23	-	-
2	Citarum	-	-	-	-
3	Cihapit	-	2	-	-
4					
5					
6					
7					
8					
Jumlah		-	25	-	-

Sumber : Puskesmas Bandung Wetan

\*) Data tidak tersedia

**Tabel** 4.4.1 Jumlah KK dan Jiwa Menurut Tahapan KS per Kelurahan di Kecamatan Bandung Wetan Tahun 2016  
*Table*

No	Kelurahan	Pra KS		KS I	
		KK	Jiwa	KK	Jiwa
(1)	(2)	(3)	(4)	(5)	(6)
1	Tamansari	*)	*)	*)	*)
2	Citarum	*)	*)	*)	*)
3	Cihapit	*)	*)	*)	*)
4					
5					
6					
7					
8					
Jumlah		*)	*)	*)	*)

Lanjutan Tabel 4.4.1  
*Continued Table*

No	Kelurahan	KS II		KS III Plus	
		KK	Jiwa	KK	Jiwa
(1)	(2)	(7)	(8)	(9)	(10)
1	Tamansari	*)	*)	*)	*)
2	Citarum	*)	*)	*)	*)
3	Cihapit	*)	*)	*)	*)
4					
5					
6					
7					
8					
Jumlah		*)	*)	*)	*)

Sumber : Kantor Kecamatan Bandung Wetan

**Tabel** 4.4.2 Jumlah KK Penerima Raskin dan Alokasinya per Kelurahan di Kecamatan Bandung Wetan Tahun 2016

Table

No	Kelurahan	Jumlah KK	Volume ( Kg )
(1)	(2)	(3)	(4)
1	Tamansari	612	9,180
2	Citarum	40	480
3	Cihapit	92	1,380
4			
5			
6			
7			
8			
Jumlah		744	11,040

Sumber : Kantor Kecamatan Bandung Wetan

**Tabel** 4.4.3 Jumlah Penduduk Penyandang Cacat Menurut Jenisnya per Kelurahan di Kecamatan Bandung Wetan Tahun 2016

Table

No	Kelurahan	Jenis Cacat yang Disandang					Mental
		Cacat Tubuh	Bisu	Tuli	Buta	Cacat Ganda	
(1)	(2)	(3)	(4)	(5)	(6)	(7)	(8)
1	Tamansari	11	5	7	4	-	-
2	Citarum	1	-	-	-	-	2
3	Cihapit	-	-	-	-	1	1
4							
5							
6							
7							
8							
Jumlah		12	5	7	4	1	3

Sumber : Kantor Kecamatan Bandung Wetan



**Tabel** 4.5.1 Jumlah Sarana Peribadatan per Kelurahan di Kecamatan Bandung Wetan Tahun 2016  
*Table*

No	Kelurahan	Jenis Sarana Peribadatan		
		Masjid	Langgar	Mushola
(1)	(2)	(3)	(4)	(5)
1	Tamansari	30	10	-
2	Citarum	3	-	1
3	Cihapit	3	-	4
4				
5				
6				
7				
8				
Jumlah		36	10	5

Lanjutan Tabel 4.5.1  
*Continued Table*

No	Kelurahan	Jenis Sarana Peribadatan		
		Gereja	Vihara	Pura
(1)	(2)	(6)	(7)	(8)
1	Tamansari	1	1	-
2	Citarum	5	-	-
3	Cihapit	9	-	-
4				
5				
6				
7				
8				
Jumlah		16	1	-

Sumber : Kantor Urusan Agama Bandung Wetan

Tabel 4.5.2 Jumlah Sarana Kegiatan Agama Islam per Kelurahan di Kecamatan Bandung Wetan Tahun 2016  
Table

No	Kelurahan	Ulama	DKM	Majelis Taklim	Perpustakaan Masjid
(1)	(2)	(3)	(4)	(5)	(6)
1	Tamansari	6	30	20	-
2	Citarum	2	3	3	-
3	Cihapit	1	3	4	-
4					
5					
6					
7					
8					
Jumlah		9	36	27	-

Sumber : Kantor Urusan Agama Bandung Wetan

Keterangan : \*) Data tidak tersedia

**Tabel** 4.5.3 Jumlah Sekolah Agama Islam Menurut Tingkatan Sekolah (Negeri dan Swasta) per Kelurahan di Kecamatan Bandung Wetan Tahun 2016

Table

No	Kelurahan	TKA / TPA		R A	
		Negeri	Swasta	Negeri	Swasta
(1)	(2)	(3)	(4)	(5)	(6)
1	Tamansari	-	17	-	-
2	Citarum	-	-	-	-
3	Cihapit	-	1	-	-
4					
5					
6					
7					
8					
Jumlah		-	18	-	-

Lanjutan Tabel 4.5.3  
Continued Table

No	Kelurahan	M I		M T s	
		Negeri	Swasta	Negeri	Swasta
(1)	(2)	(7)	(8)	(9)	(10)
1	Tamansari	-	-	-	-
2	Citarum	-	-	-	-
3	Cihapit	-	-	-	-
4					
5					
6					
7					
8					
Jumlah		-	-	-	-

Lanjutan Tabel 4.5.3  
*Continued Table*

No	Kelurahan	M A	
		Negeri	Swasta
(1)	(2)	(11)	(12)
1	Tamansari	-	-
2	Citarum	-	-
3	Cihapit	-	-
4			
5			
6			
7			
8			
Jumlah		-	-

Sumber : Kantor Kecamatan Bandung Wetan

Keterangan : \*) Data tidak tersedia

Tabel 4.5.4 Jumlah Pemberi dan Penerima Zakat Fitrah per  
Kelurahan di Kecamatan Bandung Wetan Tahun 2016  
*Table*

No	Kelurahan	Pemberi Zakat ( Orang )	Penerima Zakat ( Orang )
(1)	(2)	(3)	(4)
1	Tamansari	9,600	1,859
2	Citarum	1,105	450
3	Cihapit	1,499	501
4			
5			
6			
7			
8			
Jumlah		12,227	2,018

Sumber : Kantor Urusan Agama Kecamatan Bandung Wetan

Tabel 4.5.5 Jumlah Zakat Fitrah Terkumpul Menurut Jenisnya per  
Kelurahan di Kecamatan Bandung Wetan Tahun 2016  
*Table*

No	Kelurahan	Jenis Zakat Fitrah	
		Beras ( Kg )	Uang ( Rp )
(1)	(2)	(3)	(4)
1	Tamansari	10,017.5	139,825,000
2	Citarum	-	27,625,000
3	Cihapit	287.5	34,600,000
4			
5			
6			
7			
8			
Jumlah		10,305	202,050,000

Sumber : Kantor Urusan Agama Kecamatan Bandung Wetan



**Tabel** 4.5.6 Jumlah Jemaah Haji Menurut Jenis Kelamin per Kelurahan di Kecamatan Bandung Wetan Tahun 2016

Table

No	Kelurahan	Jenis Kelamin		
		L	P	L + P
(1)	(2)	(3)	(4)	(5)
1	Tamansari	4	6	10
2	Citarum	-	-	-
3	Cihapit	0	0	0
4				
5				
6				
7				
8				
Jumlah		4	6	10

Sumber : Kantor Urusan Agama Kecamatan Bandung Wetan

Tabel 4.5.7 Jumlah Pemberi dan Penerima Hewan Qurban per Kelurahan di Kecamatan Bandung Wetan Tahun 2016

Table

No	Kelurahan	Pemberi Qurban ( Orang )	Penerima Qurban ( Orang )
(1)	(2)	(3)	(4)
1	Tamansari	675	9,500
2	Citarum	85	1,520
3	Cihapit	125	3,625
4			
5			
6			
7			
8			
Jumlah		885	14,645

Sumber : Kantor Urusan Agama Kecamatan Bandung Wetan

---

**Tabel** 4.5.8 Jumlah Hewan Qurban Menurut Jenis per Kelurahan di Kecamatan Bandung Wetan Tahun 2016  
*Table*

No	Kelurahan	Jenis Hewan Qurban			
		Kerbau	Sapi	Kambing	Domba
(1)	(2)	(3)	(4)	(5)	(6)
1	Tamansari	-	75	-	150
2	Citarum	-	7	-	36
3	Cihapit	-	10	-	55
4					
5					
6					
7					
8					
Jumlah		-	92	-	241

Sumber : Kantor Urusan Agama Kecamatan Bandung Wetan

Tabel 4.5.9 Jumlah Nikah, Talak, Cerai dan Rujuk per Kelurahan di Kecamatan Bandung Wetan Tahun 2016  
*Table*

No	Kelurahan	Nikah	Talak	Cerai	Rujuk
(1)	(2)	(3)	(4)	(5)	(6)
1	Tamansari	*)	*)	*)	*)
2	Citarum	*)	*)	*)	*)
3	Cihapit	*)	*)	*)	*)
4					
5					
6					
7					
8					
Jumlah		*)	*)	*)	*)

Sumber : Kantor Urusan Agama Kecamatan Bandung Wetan

**Tabel** 4.6.1 Jumlah Gangguan Umum Kamtibmas Menurut Jenis Per Kelurahan di Kecamatan Bandung Wetan Tahun 2016

Table

No	Kelurahan	Jenis Gangguan Umum Kamtibmas			
		Kebakaran	Penipuan	Peng - rusakan	Temu Mayat
(1)	(2)	(3)	(4)	(5)	(6)
1	Tamansari	-	3	-	-
2	Citarum	-	-	-	-
3	Cihapit	-	5	-	-
4					
5					
6					
7					
8					
Jumlah		-	8	-	-

Lanjutan Tabel 4.6.1  
*Continued Table*

No	Kelurahan	Jenis Gangguan Umum Kamtibmas		
		Perkelahian	Pencurian	Perampokan
(1)	(2)	(7)	(8)	(9)
1	Tamansari	-	47	-
2	Citarum	1	38	-
3	Cihapit	1	31	-
4				
5				
6				
7				
8				
Jumlah		2	116	-

Sumber : Polsek Kecamatan Bandung Wetan

**Tabel** 4.6.2 Jumlah Kejadian Bencana Alam per Kelurahan di Kecamatan Bandung Wetan Tahun 2016  
*Table*

No	Kelurahan	Jenis Bencana Alam				
		Banjir	Ke - bakaran	Angin Topan	Tanah Longsor	Lain- lain
(1)	(2)	(3)	(4)	(5)	(6)	(7)
1	Tamansari	-	-	-	-	-
2	Citarum	-	-	-	-	-
3	Cihapit	-	-	-	-	-
4						
5						
6						
7						
8						
Jumlah		-	-	-	-	-

Sumber : Polsekta Kecamatan Bandung Wetan

Tabel 4.6.3 Jumlah Korban Akibat Bencana Alam Per Kelurahan di Kecamatan Bandung Wetan Tahun 2016  
*Table*

No	Kelurahan	Jenis Korban			
		Orang Meninggal	Orang Menderita /Luka	Ternak Mati	Bangunan Terendam
(1)	(2)	(3)	(4)	(5)	(6)
1	Tamansari	-	-	-	-
2	Citarum	-	-	-	-
3	Cihapit	-	-	-	-
4					
5					
6					
7					
8					
Jumlah		-	-	-	-



Lanjutan Tabel 4.6.3  
Continued Table

No	Kelurahan	Jenis Korban			
		Bangunan Rusak	Bangunan Hancur	Sawah/ Ladang/ Rusak	Kerugian (Rp.000,-)
(1)	(2)	(7)	(8)	(9)	(10)
1	Tamansari	-	-	-	-
2	Citarum	-	-	-	-
3	Cihapit	-	-	-	-
4					
5					
6					
7					
8					
Jumlah		-	-	-	-

Sumber : Polsekta Kecamatan Bandung Wetan

**Tabel 4.7.1** Jumlah Pelayanan Kependudukan Menurut Jenis Pelayanan per Kelurahan di Kecamatan Bandung Wetan Tahun 2016

Table

No	Kelurahan	Jenis Pelayanan				
		KTP	KK	KIPEM	Serba guna	Lain nya
(1)	(2)	(3)	(4)	(5)	(6)	(7)
1	Tamansari	2,735	1,587	-	-	-
2	Citarum	1,032	38	-	44	-
3	Cihapit	784	139	-	149	-
4						
5						
6						
7						
8						
Jumlah		4,551	1,764	-	193	-

Sumber : Kantor Kecamatan Bandung Wetan

**Tabel** 4.7.2 Jumlah Kelompok Organisasi per Kelurahan di Kecamatan Bandung Wetan Tahun 2016  
*Table*

No	Kelurahan	Jenis Kelompok Organisasi				
		LPM	Karang Taruna	Ke - senian	Olah Raga	Lain nya
(1)	(2)	(3)	(4)	(5)	(6)	(7)
1	Tamansari	1	20	-	-	-
2	Citarum	1	1	-	-	-
3	Cihapit	1	1	-	1	-
4						
5						
6						
7						
8						
Jumlah		3	22	-	1	-

Sumber : Kantor Kecamatan Bandung Wetan

Tabel 4.7.3 Jumlah Sarana Olah Raga Per Kelurahan di Kecamatan Bandung Wetan Tahun 2016  
*Table*

No	Kelurahan	Sarana Olah Raga			
		Basket	Bulu tangkis	Footsal	Golf
(1)	(2)	(3)	(4)	(5)	(6)
1	Tamansari	1	8	1	-
2	Citarum	2	3	-	-
3	Cihapit	-	2	-	-
4					
5					
6					
7					
8					
Jumlah		3	13	1	-

Lanjutan Tabel 4.7.3  
Continued Table

No	Kelurahan	Sarana Olah Raga		
		Pacuan Kuda	Sepak Bola	Tenis Lapangan
(1)	(2)	(7)	(8)	(9)
1	Tamansari	-	1	-
2	Citarum	-	1	4
3	Cihapit	-	1	-
4				
5				
6				
7				
8				
Jumlah		-	3	4

Sumber : Kantor Kecamatan Bandung Wetan

**Tabel 5.1** Lahan Sawah dan Bukan Sawah ( Ha ) per Kelurahan di Kecamatan Bandung Wetan Tahun 2016

Table

No	Kelurahan	Sawah ( Ha )	Bukan Sawah ( Ha )
(1)	(2)	(3)	(4)
1	Tamansari	-	102,00
2	Citarum	-	114,00
3	Cihapit	-	123,00
4			
5			
6			
7			
8			
Jumlah		-	339,00

Sumber : Kantor Kecamatan Bandung Wetan

**Tabel 5.2** Jumlah Lahan Bukan Sawah Menurut Kegunaannya (Ha) per Kelurahan di Kecamatan Bandung Wetan Tahun 2016

Table

No	Kelurahan	Kegunaan Lahan (Ha)				
		Ladang / Huma/ Kebun/ Kolam/ Tegalan	Perumahan dan Pekarangan	Bangunan Lain dan Pekarangan	Sementara tidak Diusahakan	Lainnya
(1)	(2)	(3)	(4)	(5)	(6)	(7)
1	Tamansari	-	*)	*)	*)	*)
2	Citarum	-	*)	*)	*)	*)
3	Cihapit	-	*)	*)	*)	*)
4						
5						
6						
7						
8						
Jumlah		-	*)	*)	*)	*)

Sumber : Kantor Kecamatan Bandung Wetan

\*) Data tidak tersedia

Tabel 6.1 Jumlah Industri Menurut Klasifikasi per Kelurahan di Kecamatan Bandung Wetan Tahun 2016  
*Table*

No	Kelurahan	Klasifikasi Industri		
		Besar	Sedang	IKKR
(1)	(2)	(3)	(4)	(5)
1	Tamansari	*)	9	23
2	Citarum	*)	2	*)
3	Cihapit	*)	*)	*)
4				
5				
6				
7				
8				
Jumlah		*)	11	23

Sumber : Kantor Kecamatan Bandung Wetan



**Tabel 6.2** Jumlah SPBU, PAM Swasta, Listrik Non PLN per Kelurahan di Kecamatan Bandung Wetan Tahun 2016

*Table*

No	Kelurahan	Jumlah Usaha / Perusahaan		
		SPBU	PAM Swasta	Listrik Non PLN
(1)	(2)	(3)	(4)	(5)
1	Tamansari	1	-	-
2	Citarum	1	-	-
3	Cihapit	1	-	-
4				
5				
6				
7				
8				
Jumlah		3	-	-

Sumber : Kantor Kecamatan Bandung Wetan

Tabel 7 Jumlah Pasar Menurut Jenis per Kelurahan di Kecamatan Bandung Wetan Tahun 2016  
*Table*

No	Kelurahan	Pasar Tradisional	Pasar Induk	Pasar Modern	
				Kelompok Pertokoan	Mini Market
(1)	(2)	(3)	(4)	(5)	(6)
1	Tamansari	-	-	2	3
2	Citarum	1	-	1	1
3	Cihapit	1	-	1	4
4					
5					
6					
7					
8					
Jumlah		2	-	4	8

Lanjutan Tabel 7  
Continued Table

No	Kelurahan	Pasar Modern				
		Toserba	Depart Store	Super Market	Hyper Market	Mall
(1)	(2)	(7)	(8)	(9)	(10)	(11)
1	Tamansari	17	4	-	1	2
2	Citarum	-	2	-	1	3
3	Cihapit	-	1	-	-	-
4						
5						
6						
7						
8						
Jumlah		17	7	-	2	5

Sumber : Kantor Kecamatan Bandung Wetan

**Tabel 8.1** Jumlah Sarana Komunikasi per Kelurahan di Kecamatan Bandung Wetan Tahun 2016  
*Table*

No	Kelurahan	Sarana Komunikasi				Telepon Umum Koin/ Kartu
		Kantor Pos	Stasiun Radio	Wartel	Warnet	
(1)	(2)	(3)	(4)	(5)	(6)	(7)
1	Tamansari	-	-	-	4	-
2	Citarum	1	-	-	7	-
3	Cihapit	1	1	-	2	-
4						
5						
6						
7						
8						
Jumlah		2	1	-	13	-

Sumber : Kantor Kecamatan Bandung Wetan

Tabel 8.2.1 Jumlah Hotel dan Akomodasi Lainnya per Kelurahan  
di Kecamatan Bandung Wetan Tahun 2016

*Table*

No	Kelurahan	Hotel & Akomodasi			
		Bintang 5	Bintang 4	Bintang 3	Bintang 2
(1)	(2)	(3)	(4)	(5)	(6)
1	Tamansari	-	1	-	-
2	Citarum	1	1	-	-
3	Cihapit	-	-	1	-
4					
5					
6					
7					
8					
Jumlah		1	2	1	-

Lanjutan Tabel 8.2.1  
Continued Table

No	Kelurahan	Hotel & Akomodasi		
		Bintang 1	Melati	Akomodasi Lainnya
(1)	(2)	(7)	(8)	(9)
1	Tamansari	1	3	-
2	Citarum	1	7	-
3	Cihapit	-	5	2
4				
5				
6				
7				
8				
Jumlah		2	15	2

Sumber : Kantor Kecamatan Bandung Wetan

Tabel 8.2.2 Jumlah Warung Makan, Rumah Makan dan Restoran per Kelurahan di Kecamatan Bandung Wetan Tahun 2016

*Table*

No	Kelurahan	Jenis Sarana		
		Warung Makan	Rumah Makan	Restoran
(1)	(2)	(3)	(4)	(5)
1	Tamansari	151	4	2
2	Citarum	12	14	24
3	Cihapit	5	12	9
4				
5				
6				
7				
8				
Jumlah		168	30	35

Sumber : Kantor Kecamatan Bandung Wetan

**Tabel 8.2.3** Jumlah Sarana Pariwisata dan Rekreasi per Kelurahan di Kecamatan Bandung Wetan Tahun 2016  
*Table*

No	Kelurahan	Sarana Pariwisata dan Rekreasi				
		Bioskop	Klab Malam	P u b	Ice Skating	Karaoke
(1)	(2)	(3)	(4)	(5)	(6)	(7)
1	Tamansari	-	-	-	-	2
2	Citarum	1	-	-	-	-
3	Cihapit	-	-	-	-	1
4						
5						
6						
7						
8						
Jumlah		1	-	-	-	3



Lanjutan Tabel 8.2.3  
Continued Table

		Sarana Pariwisata dan Rekreasi					
No	Kelurahan	Kolam Renang	Pusat Kebugaran	Diskotik	Billiard	Gedung Pertunjukan	Mesin Mainan Anak
(1)	(2)	(8)	(9)	(10)	(11)	(12)	(13)
1	Tamansari	-	-	2	2	-	2
2	Citarum	-	-	3	-	-	-
3	Cihapit	-	-	-	-	-	-
4							
5							
6							
7							
8							
Jumlah		-	-	5	2	-	2

Lanjutan Tabel 8.2.3  
Continued Table

		Sarana Pariwisata dan Rekreasi					
No	Kelurahan	Sanggar Seni/Tari	Panti Pijat	Golf	Bowling	Galeri	Museum
(1)	(2)	(14)	(15)	(16)	(17)	(18)	(19)
1	Tamansari	-	-	-	-	-	-
2	Citarum	-	-	-	-	-	-
3	Cihapit	-	-	-	-	-	-
4							
5							
6							
7							
8							
Jumlah		-	-	-	-	-	-

Sumber : Kantor Kecamatan Bandung Wetan

**Tabel 9.1** Jumlah Target dan Realisasi Penerimaan Anggaran per Kelurahan di Kecamatan Bandung Wetan Tahun 2016

*Table*

No	Kelurahan	Realisasi Penerimaan Rp. (000,00)			
		Rutin		Pembangunan	
		Target	Realisasi	Target	Realisasi
(1)	(2)	(3)	(4)	(5)	(6)
1	Tamansari	*)	*)	*)	*)
2	Citarum	*)	*)	*)	*)
3	Cihapit	*)	*)	*)	*)
4					
5					
6					
7					
8					
Jumlah					

Lanjutan Tabel 9.1  
*Continued Table*

No	Kelurahan	Realisasi Penerimaan Rp. (000,00)	
		Jumlah	
		Target	Realisasi
(1)	(2)	(7)	(8)
1	Tamansari	*)	*)
2	Citarum	*)	*)
3	Cihapit	*)	*)
4			
5			
6			
7			
8			

---

Jumlah

---

Sumber : Kantor Kecamatan Bandung Wetan

Keterangan : \*) Data tidak tersedia

Tabel 9.2 Jumlah Wajib Pajak dan Penerimaan PBB per Kelurahan di Kecamatan Bandung Wetan Tahun 2016  
*Table*

No	Kelurahan	Jumlah Wajib Pajak	
		Target	Realisasi
(1)	(2)	(3)	(4)
1	Tamansari	*)	*)
2	Citarum	*)	*)
3	Cihapit	*)	*)
4			
5			
6			
7			
8			
Jumlah		*)	*)

Lanjutan Tabel

Continued Table 9.2

No	Kelurahan	Jumlah Penerimaan ( Rp.)	
		Target	Realisasi
(1)	(2)	(5)	(6)
1	Tamansari	*)	*)
2	Citarum	*)	*)
3	Cihapit	*)	*)
4			
5			
6			
7			
8			
Jumlah		*)	*)

Sumber : Kantor Kelurahan Kecamatan Bandung Wetan

**Tabel** 9.3 Jumlah Lembaga Keuangan per Kelurahan di Kecamatan Bandung Wetan Tahun 2016  
*Table*

No	Kelurahan	Bank			
		Umum	BPR	BMT	Syariah
(1)	(2)	(3)	(4)	(5)	(6)
1	Tamansari	6	2	-	-
2	Citarum	8	-	-	1
3	Cihapit	12	-	-	-
4					
5					
6					
7					
8					
Jumlah		26	2	-	1

## Keuangan

Lanjutan Tabel 9.3  
*Continued Table*

No	Kelurahan	Non Bank			
		Koperasi	Pegadaian	Asuransi	Money Changer
(1)	(2)	(7)	(8)	(9)	(10)
1	Tamansari	3	-	2	-
2	Citarum	-	-	-	1
3	Cihapit	-	-	4	1
4					
5					
6					
7					
8					
Jumlah		3	-	6	2

Sumber : Kantor Kecamatan Bandung Wetan