



Kecamatan Dalam Angka

Kecamatan Secang 2013



Candi Refno di desa Candiretno, kecamatan Secang



Terminal Secang



Kali Bening





Kecamatan Dalam Angka

Kecamatan Secang 2013



Candi Refno di desa Candiretno,
kecamatan Secang



Terminal Secang



Kali Bening



Judul Buku : KECAMATAN SECANG

DALAM ANGKA 2013

Katalog BPS : 1101002.33.08.170

Nomor Publikasi : 3308170.1301

Ukuran Buku : 16, 5 x 21,5 cm

Jumlah Halaman : 56

Naskah : Koordinator Statistik Kecamatan Secang

Gambar Kulit : Seksi IPDS

Diterbitkan Oleh : BPS Kabupaten Magelang

Boleh dikutip dengan menyebut nama sumbernya

SAMBUTAN CAMAT SECANG

Assalamu alaikum Wr. Wb.

Dengan memanjatkan puji syukur kehadirat Tuhan Yang Maha Esa, kami sambut gembira atas terbitnya buku **KECAMATAN SECANG DALAM ANGKA TAHUN 2013**. Kami maklumi bersama bahwa data yang lengkap dan terpercaya sangatlah penting dalam usaha untuk meningkatkan pembangunan nasional yang menyangkut segala segi aspek kehidupan masyarakat yang damai dan sejahtera.

Untuk itu kami berharap agar semua Instansi / Dinas / Lembaga baik Pemerintah maupun Swasta supaya lebih meningkatkan kerjasamanya untuk kelancaran penyusunan buku ini, sehingga data yang dikumpulkan akan lebih baik lagi.

Kepada semua Instansi / Dinas / Lembaga baik Pemerintah maupun Swastase-Kecamatan Secang Yang telah membantu terwujudnya buku ini, kami sampaikan terima kasih.

Semoga publikasi ini dapat dimanfaatkan sebagai dasar dan evaluasi dalam perencanaan pelaksanaan pembangunan yang berkesinambungan di wilayah Kecamatan Secang.

Wassalamu Alaikum Wr. Wb.

Secang, Juli 2013

Camat Secang



IWAN AGUS SUSILO, S.Sos.

KATA PENGANTAR

KECAMATAN SECANG DALAM ANGKA TAHUN 2013 adalah merupakan publikasi tahunan yang disusun oleh Koordinator Statistik tingkat Kecamatan. Sebagaimana edisi sebelumnya yang mana penerbitan buku Kecamatan Secang Dalam Angka Tahun 2013 ini tidak jauh berbeda cara penyajiannya dengan buku Kecamatan Secang Dalam Angka tahun sebelumnya

Dengan terbitnya buku ini tak lupa kami, selaku Koordinator Statistik Kecamatan Secang mengucapkan banyak terima kasih kepada :

1. Yth. Kepala Badan Pusat Statistik Kabupaten Magelang.
2. Yth. Camat Secang beserta jajarannya.
3. Yth. Kepala Instansi / Lembaga / Badan baik Pemerintah maupun Swasta se Kecamatan Secang.
4. Yth. Kepala Desa dan Perangkatnya se Kecamatan Secang.

Publikasi ini masih banyak kekurangannya, demi perbaikan dan sempurnanya di masa datang, baik kritik maupun saran yang membangun sangat kami harapkan.

Semoga publikasi ini dapat bermanfaat bagi yang berkepentingan.

Secang, Juli 2013

Koordinator Statistik Kecamatan Secang



P R A B A N D A R U

DAFTAR ISI

SAMBUTAN	i
KATA PENGANTAR	ii
DAFTAR ISI	iii-iv
Daftar Tabel dan Grafik	
BAB 1 GEOGRAFI	Hal
Peta Kecamatan Magelang	2
Peta Kabupaten Secang	3
Letak Geografis Kecamatan Secang	4
1.1 Lokasi Desa Menurut keadaan Topografi, 2012.....	5
1.2 Kondisi Desa Menurut Kemiringan Lahan, 2012.....	6
1.3 Lokasi Desa Menurut DPL, 2012.....	7
1.4 Lokasi Desa Terhadap Kawasan Hutan, 2012	8
BAB 2 PEMERINTAHAN	
2.1 Daftar Nama Kepala Desa/Lurah dan Sekretaris Desa, 2012	10
2.2 Desa Menurut Status Pemerintahan, 2012.....	11
2.3 Keberadaan BPD / Dewan Kelurahan, 2012	12
2.4 Jumlah Dusun , RT dan RW , 2012	13
BAB 3 PENDUDUK	
3.1 Jumlah Penduduk Menurut jenis Kelamin dan Sex Ratio Penduduk, 2012	15
3.2 Jumlah Penduduk, Rumah Tangga dan Rata-Rata Penduduk Tiap Rumah Tangga, 2012	16
3.3 Luas Wilayah, Jumlah Penduduk dan Kepadatan Penduduk Per Km ² , 2012	17
3.4 Jumlah Penduduk Dirinci Menurut Desa, Kelompok Umur, 2012	18-20
Grafik Jumlah Penduduk Dirinci Menurut Jenis Kelamin dan kelompok Umur, 2012	21
BAB 4 PENDIDIKAN	
4.1 Jumlah Fasilitas Pendidikan Dirinci Menurut Desa dan Jenis Lembaga Pendidikan (Negeri), 2012	23-24
4.2 Jumlah Fasilitas Pendidikan Dirinci Menurut Desa dan Jenis Lembaga Pendidikan (Swasta), 2012	25-26

BAB 5	KESEHATAN	
5.1	Jumlah Sarana Kesehatan, 2012	28-29
5.2	Banyaknya Tenaga Kesehatan Yang Bertempat Tinggal di Desa, 2012	30
BAB 6	PERTANIAN	
6.1	Luas Lahan Pertanian dan Lahan Non Pertanian, 2012	32
6.2	Luas Lahan Sawah dan Lahan Non Sawah, 2012	33
6.3	Luas Lahan Sawah Irigasi dan Sawah Non irigasi, 2012 ...	34
6.4	Hasil Pertanian Tanaman Hortikultura, 2012	35
6.5	Potensi Ternak/Unggas, 2012	36
	Grafik Luas Tanah Menurut Penggunaannya, 2012	37
BAB 7	PERUMAHAN	
7.1	Jumlah Rumah Tangga Menurut Desa/Kelurahan dan Status Kepemilikan Tempat Tinggal, 2012	39
7.2	Jumlah Rumah Tangga Menurut Desa/Kelurahan dan Status Jenis Lantai Terluas, 2012	40
7.3	Jumlah Rumah Tangga Menurut Desa/Kelurahan dan Luas Lantai Bangunan Tempat Tinggal, 2012	41
7.4	Jumlah Rumah Tangga Menurut Desa/Kelurahan dan Sumber Penerangan Utama, 2012	42
7.5	Jumlah Rumah Tangga Menurut Desa/Kelurahan dan Sumber Utama Air Minum, 2012	43-44
BAB 8	PENDAPATAN REGIONAL	
8.1	Produk Domestik Regional Brutto Kecamatan Secang Menurut Lapangan Usaha Atas Dasar Harga Berlaku, 2009 – 2011,	46
8.2	Produk Domestik Regional Brutto Kecamatan Secang Menurut Lapangan Usaha Atas Dasar Harga Konstan 2000, 2009 – 2011,	47
8.3	Distribusi Persentase Produk Domestik Regional Brutto Kecamatan Secang Atas Dasar Harga Berlaku, 2009 – 2011,	48
8.4	Distribusi Persentase Produk Domestik Regional Brutto Kecamatan Secang Atas Dasar Harga Konstan 2000 , 2009 – 2011,	49

8.5	Indeks Implisit Produk Domestik Regional Brutto Kecamatan Secang, 2009 – 2011.....	50
8.6	Pertumbuhan Ekonomi Kecamatan Secang, 2009-2011	51

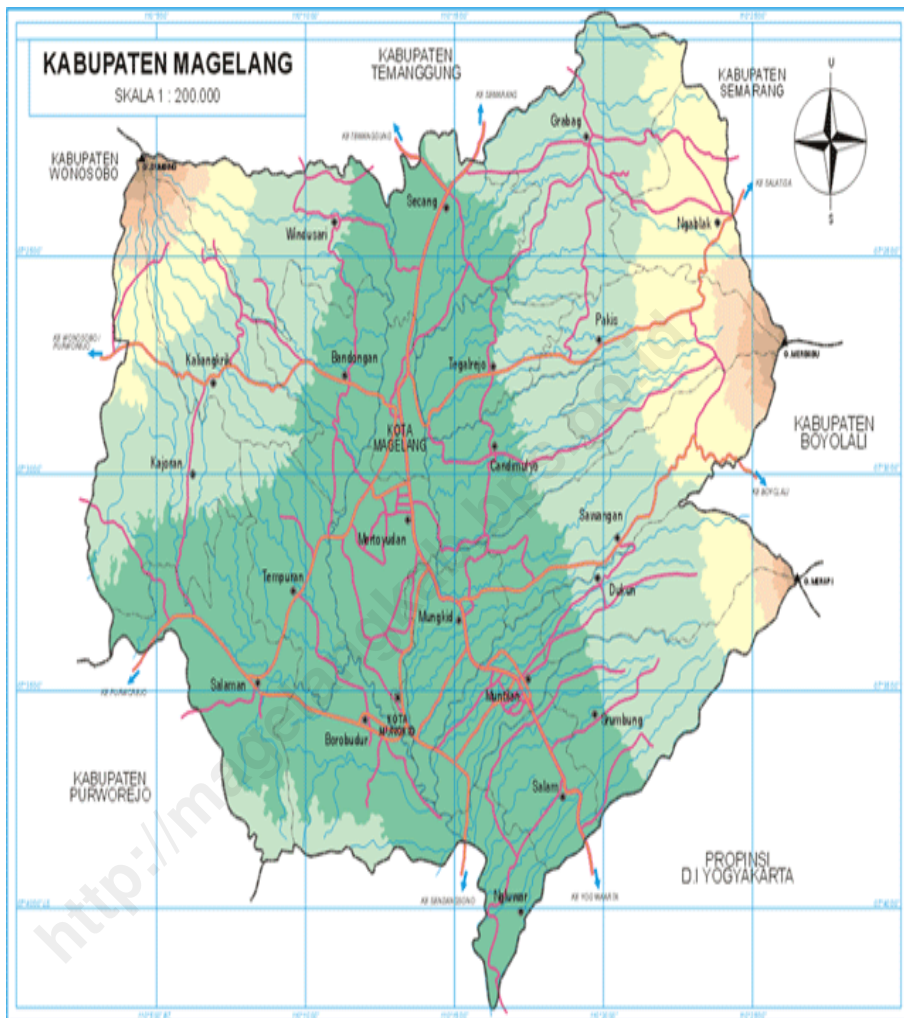
<http://magelangkab.bps.go.id>

Bab 1

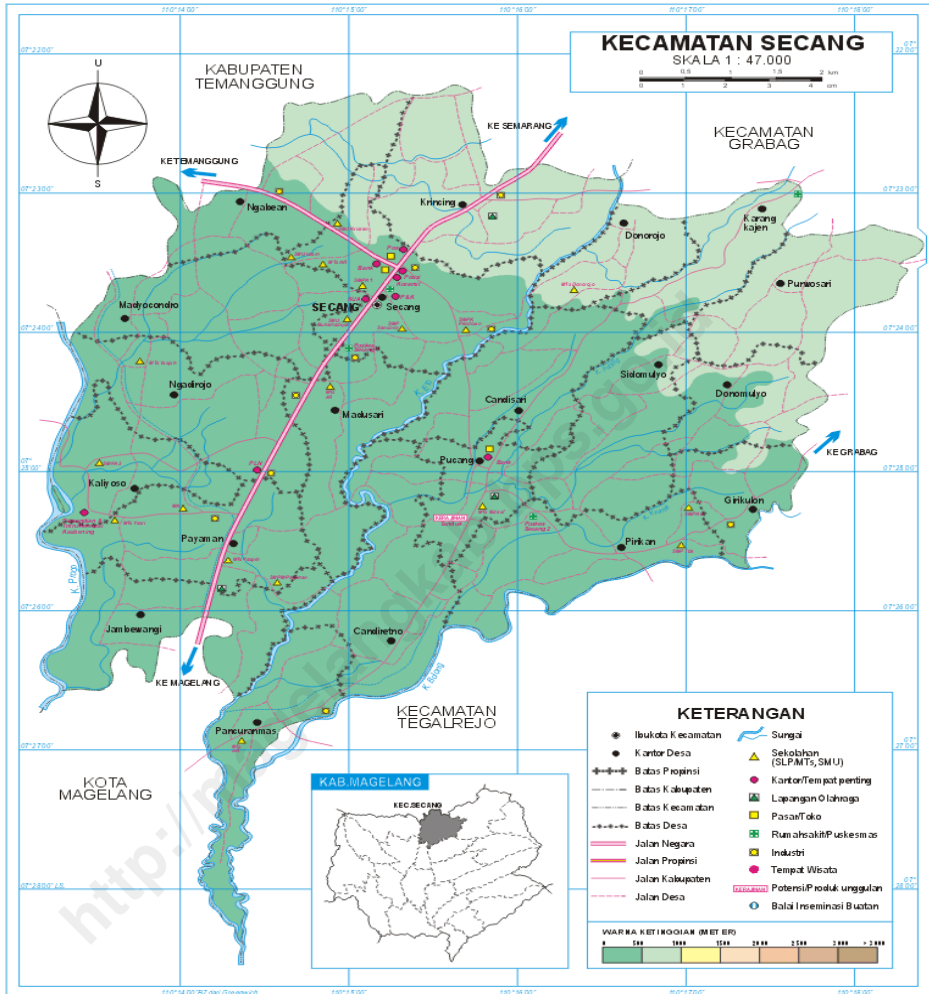
GEOGRAFI

<http://magelangkab.bps.go.id>

PETA KABUPATEN MAGELANG



PETA KECAMATAN SECANG



LETAK GEOGRAFIS KECAMATAN SECANG

BATAS – BATAS WILAYAH KECAMATAN SECANG

Adapun wilayah Kecamatan Secang terletak di sebelah Utara dari wilayah Kabupaten Magelang. Keberadaan wilayah Kecamatan Secang tersebut dibatasi oleh :

1. Sebelah Utara
Kecamatan Pringsurat ;
Kabupaten Temanggung .
2. Sebelah Selatan
Kecamatan Magelang Utara ;
Kota Magelang .
3. Sebelah Barat
Kecamatan Windusari ;
Kabupaten Magelang .
4. Sebelah Timur
Kecamatan Grabag ;
Kabupaten Magelang

Tabel : 1.1
Lokasi Desa Menurut Keadaan Topografi
Dirinci Menurut Desa , 2012

No	Desa	Puncak	Lereng	Lembah	Hamparan
(1)	(2)	(3)	(4)	(5)	(6)
1	Pancuranmas	-	-	-	√
2	Jambewangi	-	-	-	√
3	Candiretno	-	-	-	√
4	Pirikan	-	-	-	√
5	Girikulon	-	-	-	√
6	Donomulyo	-	-	-	√
7	Sidomulyo	-	-	-	√
8	Pucang	-	-	-	√
9	Candisari	-	-	-	√
10	Madusari	-	-	-	√
11	Payaman	-	-	-	√
12	Kalijoso	-	-	-	√
13	Ngadirojo	-	-	√	-
14	Madyocondro	-	-	-	√
15	Ngabean	-	-	-	√
16	Secang	-	-	-	√
17	Krincing	-	-	-	√
18	Donorejo	-	-	-	√
19	Karangkajen	-	-	-	√
20	Purwosari	-	-	-	√
J U M L A H		0	0	1	19

Sumber Data : Potensi Desa 2011 (BPS)

Tabel : 1.2
Kondisi Desa Menurut Kemiringan Lahan
Dirinci Menurut Desa, 2012

No	Desa	Landai < 15 Derajat	Sedang 5 - 25 Derajat	Curam > 25 Derajat
(1)	(2)	(3)	(4)	(5)
1	Pancuranmas	√	-	-
2	Jambewangi	√	-	-
3	Candiretno	√	-	-
4	Pirikan	√	-	-
5	Girikulon	√	-	-
6	Donomulyo	√	-	-
7	Sidomulyo	√	-	-
8	Pucang	√	-	-
9	Candisari	√	-	-
10	Madusari	√	-	-
11	Payaman	√	-	-
12	Kalijoso	√	-	-
13	Ngadirojo	√	-	-
14	Madyocondro	√	-	-
15	Ngabean	√	-	-
16	Secang	√	-	-
17	Krincing	√	-	-
18	Donorejo	√	-	-
19	Karangkajen	√	-	-
20	Purwosari	-	√	-
J U M L A H		19	1	0

Sumber Data : Potensi Desa 2011 (BPS)

Tabel : 1.3
Lokasi Desa Menurut Ketinggian DPL
Dirinci Menurut Desa, 2012

No	Desa	<300	300-500	501-700	>700
(1)	(2)	(3)	(4)	(5)	(6)
1	Pancuranmas	√	-	-	-
2	Jambewangi	√	-	-	-
3	Candiretno	√	-	-	-
4	Pirikan	√	-	-	-
5	Girikulon	√	-	-	-
6	Donomulyo	√	-	-	-
7	Sidomulyo	√	-	-	-
8	Pucang	√	-	-	-
9	Candisari	√	-	-	-
10	Madusari	√	-	-	-
11	Payaman	√	-	-	-
12	Kalijoso	√	-	-	-
13	Ngadirojo	√	-	-	-
14	Madyocondro	√	-	-	-
15	Ngabean	√	-	-	-
16	Secang	√	-	-	-
17	Krincing	√	-	-	-
18	Donorejo	√	-	-	-
19	Karangkajen	√	-	-	-
20	Purwosari	-	√	-	-
J U M L A H		19	1	0	0

Sumber Data : Potensi Desa 2011 (BPS)

Tabel : 1.4
Lokasi Desa Terhadap Kawasan Hutan
Dirinci Menurut Desa , 2012

No	Desa	Dalam Hutan	Sekitar Hutan	Di Luar Hutan
(1)	(2)	(3)	(4)	(5)
1	Pancuranmas	-	-	√
2	Jambewangi	-	-	√
3	Candiretno	-	-	√
4	Pirikan	-	-	√
5	Girikulon	-	-	√
6	Donomulyo	-	-	√
7	Sidomulyo	-	-	√
8	Pucang	-	-	√
9	Candisari	-	-	√
10	Madusari	-	-	√
11	Payaman	-	-	√
12	Kalijoso	-	-	√
13	Ngadirojo	-	-	√
14	Madyocondro	-	-	√
15	Ngabean	-	-	√
16	Secang	-	-	√
17	Krincing	-	-	√
18	Donorejo	-	-	√
19	Karangkajen	-	-	√
20	Purwosari	-	-	√
J U M L A H		0	0	20

Sumber Data : Potensi Desa 2011 (BPS)

Bab 2

PEMERINTAHAN

Tabel : 2.1
**Daftar Nama Kepala Desa/Lurah
 Dan Sekretaris Desa, 2012**

No	Desa	Nama	
		Kepala Desa/Lurah	Sekretaris Desa
(1)	(2)	(3)	(4)
1	Pancuranmas	Yuni Puji Istiyono,SE	M. Zaenudin
2	Jambewangi	Tutut Sunarto	Wintarso
3	Candiretno	Nurkhayati	M. Sobichan BA
4	Pirikan	Aris Budiyanto,SE	Istamar Adi Ratmoko
5	Girikulon	Asdat Imam Ukir	Arsito
6	Donomulyo	Suryo Agung S.SH	Ida Lestari
7	Sidomulyo	Tejo Suhartoyo	Taryono
8	Pucang	Drs. Anwari	Muh. Al Amin
9	Candisari	Setiyadi	-
10	Madusari	Budi Sukahono	Muchaeri
11	Payaman	Ir. Saefudin Ashari	HM Zaenudin S.Ag
12	Kalijoso	Muh Tajudin,B.Sc	Abdul Fiton
13	Ngadirojo	Edy Kuswanto	Sudarjo
14	Madyocondro	Suwarno	Noorsingghih Agus W
15	Ngabean	Yuly Hermawan,Amk	Wahadiyo
16	Secang	Sumarsono	-
17	Krincing	Subiyanto	-
18	Donorejo	Miftakhuridwan	-
19	Karangkajen	Endang Winaryani	Siswanto
20	Purwosari	Budi Heri Winarno	M. Ridwan

Sumber Data : Pemerintah Kecamatan Secang

Tabel : 2.2
Desa Menurut Status Pemerintahan,2012

No	Desa	Status Pemerintahan	
		Desa	Kelurahan
(1)	(2)	(3)	(4)
1	Pancuranmas	√	-
2	Jambewangi	√	-
3	Candiretno	√	-
4	Pirikan	√	-
5	Girikulon	√	-
6	Donomulyo	√	-
7	Sidomulyo	√	-
8	Pucang	√	-
9	Candisari	√	-
10	Madusari	√	-
11	Payaman	√	-
12	Kalijoso	√	-
13	Ngadirojo	√	-
14	Madyocondro	√	-
15	Ngabean	√	-
16	Secang	-	√
17	Krincing	√	-
18	Donorejo	√	-
19	Karangkajen	√	-
20	Purwosari	√	-
J U M L A H		19	1

Sumber Data : Potensi Desa 2011

Tabel : 2.3
**Keberadaan BPD / Dewan Kelurahan
 Menurut Desa / Kelurahan, 2012**

No	Desa	Keberadaan			
		BPD		Dewan Kelurahan	
		Ada	Tidak Ada	Ada	Tidak Ada
(1)	(2)	(3)	(4)	(5)	(6)
1	Pancuranmas	√	-	-	√
2	Jambewangi	√	-	-	√
3	Candiretno	√	-	-	√
4	Pirikan	√	-	-	√
5	Girikulon	√	-	-	√
6	Donomulyo	√	-	-	√
7	Sidomulyo	√	-	-	√
8	Pucang	√	-	-	√
9	Candisari	√	-	-	√
10	Madusari	√	-	-	√
11	Payaman	√	-	-	√
12	Kalijoso	√	-	-	√
13	Ngadirojo	√	-	-	√
14	Madyocondro	√	-	-	√
15	Ngabean	√	-	-	√
16	Secang	-	√	√	-
17	Krincing	√	-	-	√
18	Donorejo	√	-	-	√
19	Karangkajen	√	-	-	√
20	Purwosari	√	-	-	√
J U M L A H		19	1	1	19

Sumber Data : Potensi Desa 2011

Tabel : 2.4
Jumlah Dusun, RW Dan RT
Menurut Desa / Kelurahan, 2012

No	Desa	Jumlah		
		Dusun	RW	RT
(1)	(2)	(3)	(4)	(5)
1	Pancuranmas	7	12	30
2	Jambewangi	9	16	49
3	Candiretno	9	20	40
4	Pirikan	8	11	22
5	Girikulon	6	4	14
6	Donomulyo	6	6	14
7	Sidomulyo	6	12	30
8	Pucang	6	6	21
9	Candisari	9	7	21
10	Madusari	6	11	25
11	Payaman	10	14	37
12	Kalijoso	7	7	21
13	Ngadirojo	5	10	28
14	Madyocondro	8	8	34
15	Ngabean	5	8	22
16	Secang	10	10	30
17	Krincing	8	15	37
18	Donorejo	4	6	15
19	Karangkajen	3	6	13
20	Purwosari	3	3	20
J U M L A H		135	192	523

Sumber Data : Potensi Desa 2011

Bab 3

PENDUDUK

<http://magelangkab.bps.go.id>

Tabel : 3.1
**Jumlah Penduduk Menurut Jenis Kelamin
 Dan Sex Ratio Penduduk Dirinci Menurut Desa, 2012**

No.	Desa	PENDUDUK			Sex Ratio
		Laki-laki	Perempuan	Jumlah	
(1)	(2)	(3)	(4)	(5)	(6)
1	Pancuranmas	2,142	2,131	4,273	101
2	Jambewangi	3,331	3,459	6,790	96
3	Candiretno	2,346	2,244	4,590	105
4	Pirikan	1,705	1,677	3,382	102
5	Girikulon	760	758	1,518	100
6	Donomulyo	764	763	1,527	100
7	Sidomulyo	1,617	1,649	3,266	98
8	Pucang	1,468	1,408	2,876	104
9	Candisari	1,687	1,710	3,397	99
10	Madusari	1,969	2,039	4,008	97
11	Payaman	3,475	3,522	6,997	99
12	Kalijoso	1,428	1,471	2,899	97
13	Ngadirojo	2,241	2,297	4,538	98
14	Madyocondro	2,507	2,540	5,047	99
15	Ngabean	1,640	1,614	3,254	102
16	Secang	3,235	3,411	6,646	95
17	Krincing	3,728	3,481	7,209	107
18	Donorejo	1,059	1,078	2,137	98
19	Karangkajen	819	767	1,586	107
20	Purwosari	951	878	1,829	108
J U M L A H		38,872	38,897	77,769	100

Sumber Data : Badan Pusat Statistik Kab. Magelang

Tabel : 3.2
**Jumlah Penduduk, Rumah Tangga
 Dan Rata-Rata Penduduk Tiap Rumah Tangga
 Dirinci Per Desa, 2012**

No.	Desa	Jumlah Penduduk	Jumlah Rumah Tangga	Rata-rata Jiwa / RT
(1)	(2)	(3)	(4)	(5)
1	Pancuranmas	4,273	1,160	3.7
2	Jambewangi	6,790	1,815	3.7
3	Candiretno	4,590	1,182	3.9
4	Pirikan	3,382	881	3.8
5	Girikulon	1,518	430	3.5
6	Donomulyo	1,527	431	3.5
7	Sidomulyo	3,266	874	3.7
8	Pucang	2,876	775	3.7
9	Candisari	3,397	891	3.8
10	Madusari	4,008	1,010	4.0
11	Payaman	6,997	1,612	4.3
12	Kalijoso	2,899	787	3.7
13	Ngadirojo	4,538	1,246	3.6
14	Madyocondro	5,047	1,356	3.7
15	Ngabean	3,254	860	3.8
16	Secang	6,646	1,780	3.7
17	Krincing	7,209	1,566	4.6
18	Donorejo	2,137	591	3.6
19	Karangkajen	1,586	443	3.6
20	Purwosari	1,829	513	3.6
J U M L A H		77,769	20,203	3.8

Sumber Data : Badan Pusat Statistik Kab. Magelang

Tabel : 3.3
**Luas Wilayah, Jumlah Penduduk
 Dan Kepadatan Penduduk Per Km²
 Dirinci Per Desa , 2012**

No.	Desa	Luas Wilayah (Km ²)	Jumlah Penduduk	Kepadatan Penduduk
(1)	(2)	(3)	(4)	(5)
1	Pancuranmas	2.02	4,273	2,115
2	Jambewangi	2.02	6,790	3,361
3	Candiretno	3.02	4,590	1,520
4	Pirikan	2.75	3,382	1,230
5	Girikulon	1.45	1,518	1,047
6	Donomulyo	1.79	1,527	853
7	Sidomulyo	2.71	3,266	1,205
8	Pucang	1.59	2,876	1,809
9	Candisari	2.73	3,397	1,244
10	Madusari	2.21	4,008	1,814
11	Payaman	2.34	6,997	2,990
12	Kalijoso	1.89	2,899	1,534
13	Ngadirojo	2.84	4,538	1,598
14	Madyocondro	3.15	5,047	1,602
15	Ngabean	2.83	3,254	1,150
16	Secang	2.97	6,646	2,238
17	Krincing	3.50	7,209	2,060
18	Donorejo	1.34	2,137	1,595
19	Karangkajen	1.75	1,586	906
20	Purwosari	2.47	1,829	740
J U M L A H		47.37	77,769	32,611

Sumber Data : Badan Pusat Statistik Kab. Magelang

Tabel : 3.4
**Jumlah Penduduk Dirinci Menurut Desa,
Kelompok Umur , 2012**

No.	Desa	Kelompok Umur				
		00-04	05-09	10-14	15-19	20-24
(1)	(2)	(3)	(4)	(5)	(6)	(7)
1	Pancuranmas	368	357	378	384	303
2	Jambewangi	586	567	600	611	481
3	Candiretno	396	383	408	413	326
4	Pirikan	292	282	299	305	240
5	Girikulon	131	126	135	137	107
6	Donomulyo	132	128	135	137	107
7	Sidomulyo	282	273	289	294	232
8	Pucang	248	240	254	259	205
9	Candisari	293	284	300	306	241
10	Madusari	346	334	354	361	283
11	Payaman	604	584	619	630	495
12	Kalijoso	250	242	257	261	206
13	Ngadirojo	392	378	401	409	322
14	Madyocondro	436	421	447	455	358
15	Ngabean	281	272	288	293	231
16	Secang	573	555	587	599	471
17	Krincing	623	602	638	650	512
18	Donorejo	184	178	189	192	152
19	Karangkajen	137	132	141	143	113
20	Purwosari	158	153	162	165	130
J U M L A H		6,712	6,491	6,881	7,004	5,515

Sumber Data : Badan Pusat Statistik Kab. Magelang

Tabel : 3.5
**Banyaknya Penduduk Dirinci Menurut Desa,
Kelompok Umur, 2012**

No.	Desa	Kelompok Umur				
		25-29	30-34	35-39	40-44	45-49
(1)	(2)	(8)	(9)	(10)	(11)	(12)
1	Pancuranmas	297	331	327	328	289
2	Jambewangi	472	525	521	523	459
3	Candiretno	319	355	352	353	310
4	Pirikan	235	262	260	260	228
5	Girikulon	105	117	116	117	103
6	Donomulyo	106	119	117	118	103
7	Sidomulyo	227	252	252	252	219
8	Pucang	200	222	221	221	195
9	Candisari	236	263	260	261	230
10	Madusari	278	310	308	308	271
11	Payaman	487	541	536	539	473
12	Kalijoso	201	224	222	223	196
13	Ngadirojo	316	350	349	349	307
14	Madyocondro	351	391	387	388	341
15	Ngabean	226	252	250	250	220
16	Secang	462	515	510	511	450
17	Krincing	501	558	552	555	486
18	Donorejo	149	165	164	165	145
19	Karangkajen	110	123	121	122	107
20	Purwosari	127	142	140	141	124
J U M L A H		5,405	6,017	5,965	5,984	5,256

Sumber Data : Badan Pusat Statistik Kab. Magelang

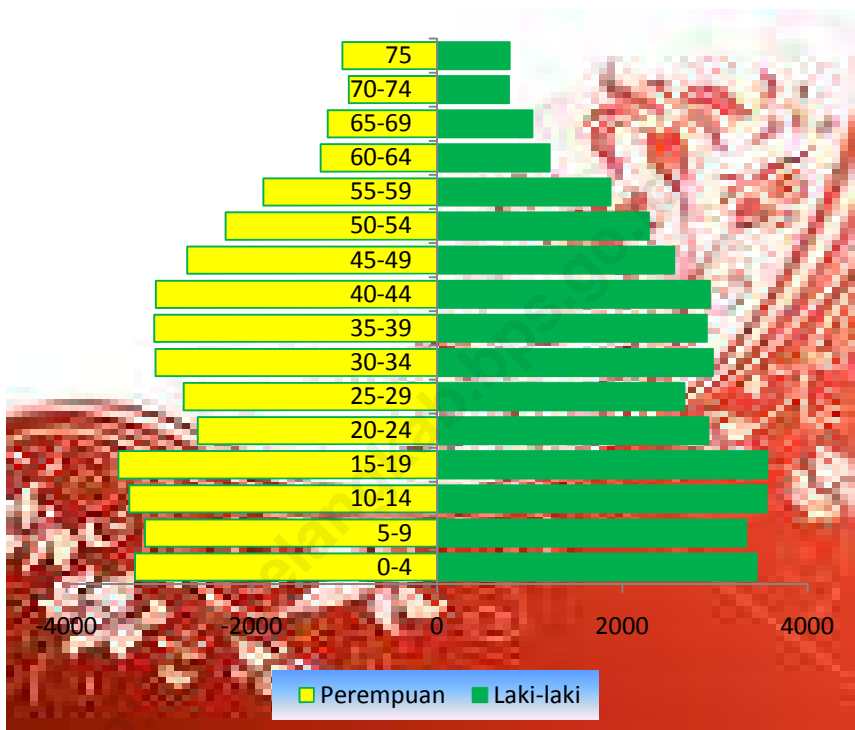
Tabel : 3.6
**Banyaknya Penduduk Dirinci Menurut Desa,
Kelompok Umur, 2012**

No.	Desa	Kelompok Umur				
		50-54	55-59	60-64	65-69	70+
(1)	(2)	(13)	(14)	(15)	(16)	(17)
1	Pancuranmas	251	206	136	122	196
2	Jambewangi	399	327	216	193	310
3	Candiretno	270	221	146	130	208
4	Pirikan	198	163	107	96	155
5	Girikulon	90	74	48	43	69
6	Donomulyo	90	74	49	43	69
7	Sidomulyo	192	157	104	93	148
8	Pucang	169	137	92	82	131
9	Candisari	199	163	108	97	156
10	Madusari	236	193	128	114	184
11	Payaman	411	337	223	199	319
12	Kalijoso	170	140	93	83	131
13	Ngadirojo	267	219	144	129	206
14	Madyocondro	296	244	160	143	229
15	Ngabean	191	157	103	92	148
16	Secang	390	321	211	189	302
17	Krincing	423	347	229	205	328
18	Donorejo	125	103	68	61	97
19	Karangkajen	94	76	51	45	71
20	Purwosari	108	88	58	52	81
J U M L A H		4,569	3,747	2,474	2,211	3,538

Sumber Data : Badan Pusat Statistik Kab. Magelang

Grafik. 1

Jumlah Penduduk dirinci Menurut Jenis Kelamin dan Kelompok Umur



Bab 4

PENDIDIKAN

<http://magelangkab.go.id>

Tabel : 4.1

**Jumlah Fasilitas Pendidikan Dirinci
Menurut Desa Dan Jenis Lembaga Pendidikan,2012**

NEGERI						
No.	Desa	TK	SD	MI	SMP	MTS
(1)	(2)	(3)	(4)	(5)	(6)	(7)
1	Pancuranmas	-	1	-	-	-
2	Jambewangi	-	1	-	-	-
3	Candiretno	-	-	-	-	-
4	Pirikan	-	1	-	2	-
5	Girikulon	-	1	-	-	-
6	Donomulyo	-	1	-	-	-
7	Sidomulyo	-	1	-	-	-
8	Pucang	-	1	-	-	-
9	Candisari	-	1	-	-	-
10	Madusari	-	1	-	-	-
11	Payaman	-	2	-	-	-
12	Kalijoso	-	1	-	1	-
13	Ngadirojo	-	1	-	-	-
14	Madyocondro	-	1	-	-	-
15	Ngabean	-	1	-	-	-
16	Secang	-	3	1	-	-
17	Krincing	-	1	1	1	-
18	Donorejo	-	-	-	-	-
19	Karangkajen	-	1	-	-	-
20	Purwosari	-	3	-	-	-
J U M L A H		0	23	2	4	0

Sumber Data : UPT Disdikpora

Tabel : 4.1 (lanjutan)
**Jumlah Fasilitas Pendidikan Dirinci
 Menurut Desa Dan Jenis Lembaga Pendidikan,2012**

No.	Desa	SMA	MA	SMK	NEGERI
					AKADEMI PT
(1)	(2)	(8)	(9)	(10)	(11)
1	Pancuranmas	-	-	-	-
2	Jambewangi	-	-	-	-
3	Candiretno	-	-	-	-
4	Pirikan	-	-	-	-
5	Girikulon	-	-	-	-
6	Donomulyo	-	-	-	-
7	Sidomulyo	-	-	-	-
8	Pucang	-	-	-	-
9	Candisari	-	-	-	-
10	Madusari	-	-	-	-
11	Payaman	-	1	-	-
12	Kalijoso	-	-	-	-
13	Ngadirojo	-	-	-	-
14	Madyocondro	-	-	-	-
15	Ngabean	-	-	-	-
16	Secang	-	-	-	-
17	Krincing	-	-	-	-
18	Donorejo	-	-	-	-
19	Karangkajen	-	-	-	-
20	Purwosari	-	-	-	-
J U M L A H		0	1	0	0

Sumber Data : UPT Disdikpora

Tabel : 4.2

**Jumlah Fasilitas Pendidikan Dirinci
Menurut Desa Dan Jenis Lembaga Pendidikan,2012**

SWASTA						
No.	Desa	TK	SD	MI	SMP	MTS
(1)	(2)	(3)	(4)	(5)	(6)	(7)
1	Pancuranmas	2	-	1	-	1
2	Jambewangi	3	-	-	-	-
3	Candiretno	2	-	1	-	-
4	Pirikan	3	-	2	-	-
5	Girikulon	1	-	1	-	-
6	Donomulyo	1	-	1	-	-
7	Sidomulyo	1	-	1	-	-
8	Pucang	2	-	1	-	1
9	Candisari	2	-	1	-	-
10	Madusari	4	1	1	-	1
11	Payaman	3	1	1	1	1
12	Kalijoso	2	-	1	-	-
13	Ngadirojo	3	-	2	-	1
14	Madyocondro	1	-	1	-	-
15	Ngabean	3	-	1	-	-
16	Secang	6	-	1	2	2
17	Krincing	3	-	1	-	-
18	Donorejo	1	1	1	1	1
19	Karangkajen	2	-	1	-	-
20	Purwosari	1	-	-	-	-
J U M L A H		46	3	20	4	8

Sumber Data : UPT Disdikpora

Tabel : 4.2 (lanjutan)

**Jumlah Fasilitas Pendidikan Dirinci
Menurut Desa Dan Jenis Lembaga Pendidikan, 2012**

No.	Desa	SMA	MA	SMK	SWASTA
					AKADEMI / PT
(1)	(2)	(8)	(9)	(10)	(11)
1	Pancuranmas	-	-	-	-
2	Jambewangi	-	-	-	-
3	Candiretno	-	-	-	-
4	Pirikan	-	-	-	-
5	Girikulon	-	-	-	-
6	Donomulyo	-	-	-	-
7	Sidomulyo	-	-	-	-
8	Pucang	-	-	-	-
9	Candisari	-	-	-	-
10	Madusari	-	-	-	-
11	Payaman	1	1	1	-
12	Kalijoso	-	-	-	-
13	Ngadirojo	-	-	-	-
14	Madyocondro	1	-	-	-
15	Ngabean	-	-	-	-
16	Secang	2	-	1	-
17	Krincing	-	-	-	-
18	Donorejo	-	-	-	-
19	Karangkajen	-	-	-	-
20	Purwosari	-	-	-	-
J U M L A H		4	1	2	0

Sumber Data : UPT Disdikpora

Bab 5

KESEHATAN

<http://magelangkab.bps.go.id>

Tabel : 5.1
Jumlah Sarana Kesehatan Dirinci Menurut Desa, 2012

No	Desa	Rumah Sakit	Rumah Sakit Bersalin	Poli klinik	Puskesmas	Pustu	Praktek Dokter
(1)	(2)	(3)	(4)	(5)	(6)	(7)	(8)
1	Pancuranmas	-	-	-	-	-	2
2	Jambewangi	-	-	-	-	-	-
3	Candiretno	-	-	-	-	-	-
4	Pirikan	-	-	-	-	1	-
5	Girikulon	-	-	-	-	-	-
6	Donomulyo	-	-	-	-	1	-
7	Sidomulyo	-	-	-	-	-	-
8	Pucang	-	-	-	1	-	4
9	Candisari	-	-	-	-	-	-
10	Madusari	-	-	-	-	-	-
11	Payaman	-	-	-	-	-	1
12	Kalijoso	-	-	-	-	1	-
13	Ngadirojo	-	-	-	-	-	-
14	Madyocondro	-	-	-	-	-	1
15	Ngabean	-	-	-	-	-	-
16	Secang	-	-	1	1	-	3
17	Krincing	-	-	-	-	-	-
18	Donorejo	-	-	-	-	-	-
19	Karangkajen	-	-	-	-	1	-
20	Purwosari	-	-	-	-	-	-
Jumlah		0	0	1	2	4	11

Sumber Data : Potensi Desa 2011

Tabel : 5.1 (lanjutan)
Jumlah Sarana Kesehatan Dirinci Menurut Desa , 2012

No	Desa	Praktek Bidan	Pos kes des	Polin des	Posyan du	Apotik	Toko Obat
(1)	(2)	(9)	(10)	(11)	(12)	(13)	(14)
1	Pancuranmas	3	-	-	-	-	-
2	Jambewangi	-	-	-	-	-	-
3	Candiretno	-	-	-	-	-	-
4	Pirikan	-	-	-	-	-	-
5	Girikulon	-	-	-	-	-	-
6	Donomulyo	-	-	-	-	-	-
7	Sidomulyo	-	-	-	-	-	-
8	Pucang	-	-	-	-	-	-
9	Candisari	-	-	-	-	-	-
10	Madusari	-	-	-	-	-	-
11	Payaman	-	-	-	-	-	-
12	Kalijoso	-	-	-	-	-	-
13	Ngadirojo	-	-	-	-	-	-
14	Madyocondro	-	-	-	-	-	-
15	Ngabean	-	-	-	-	-	-
16	Secang	-	-	-	-	-	-
17	Krincing	-	-	-	-	-	-
18	Donorejo	-	-	-	-	-	-
19	Karangkajen	-	-	-	-	-	-
20	Purwosari	-	-	-	-	-	-
	Jumlah	3	0	0	0	0	0

Sumber Data : Potensi Desa 2011

Tabel : 5.2

**Banyaknya Tenaga Kesehatan Yang Bertempat Tinggal Di Desa
Dirinci Menurut Desa, 2012**

No	Desa	Dokter Pria	Dokter Wanita	Dokter Gigi	Bidan	Perawat /Mantri	Dukun Bayi
(1)	(2)	(3)	(4)	(5)	(6)	(7)	(8)
1	Pancuranmas	1	2	-	3	4	1
2	Jambewangi	-	1	-	3	-	2
3	Candiretno	-	-	-	4	3	2
4	Pirikan	-	-	-	2	1	4
5	Girikulon	-	-	-	1	2	2
6	Donomulyo	-	-	-	-	-	3
7	Sidomulyo	-	-	-	-	1	2
8	Pucang	2	4	-	2	-	1
9	Candisari	-	-	-	1	2	3
10	Madusari	1	-	-	2	3	2
11	Payaman	1	1	-	1	-	2
12	Kalijoso	-	-	-	1	1	1
13	Ngadirojo	-	-	-	2	5	1
14	Madyocondro	1	1	-	3	3	2
15	Ngabean	-	-	-	2	6	1
16	Secang	3	1	1	1	1	3
17	Krincing	-	-	-	2	-	2
18	Donorejo	-	-	-	2	3	1
19	Karangkajen	-	-	-	2	1	-
20	Purwosari	-	-	-	-	1	4
Jumlah		9	10	1	34	37	39

Sumber Data : Potensi Desa 2011

Bab 6

PERTANIAN

<http://magelangkab.bpt.go.id>

Tabel : 6.1
**Luas Lahan Pertanian Dan Lahan Non Pertanian
 Dirinci Menurut Desa, 2012**

No	Desa/Kelurahan	Lahan Pertanian	Lahan Non Pertanian	Total
(1)	(2)	(3)	(4)	(5)
1	Pancuranmas	170.40	31.00	201.40
2	Jambewangi	137.80	64.30	202.10
3	Candiretno	223.20	78.20	301.40
4	Pirikan	233.10	41.20	274.30
5	Girikulon	113.20	28.60	141.80
6	Donomulyo	154.00	25.00	179.00
7	Sidomulyo	210.70	59.30	270.00
8	Pucang	128.00	30.50	158.50
9	Candisari	199.20	72.70	271.90
10	Madusari	218.80	2.00	220.80
11	Payaman	184.00	49.30	233.30
12	Kalijoso	183.90	4.20	188.10
13	Ngadirojo	279.30	5.20	284.50
14	Madyocondro	255.90	58.40	314.30
15	Ngabean	239.30	42.80	282.10
16	Secang	206.40	90.30	296.70
17	Krincing	338.00	12.70	350.70
18	Donorejo	99.50	34.30	133.80
19	Karangkajen	960.00	12.20	972.20
20	Purwosari	203.90	53.50	257.40
JUMLAH		4,738.60	795.70	5,534.30

Sumber Data : Potensi Desa 2011

Tabel : 6.2
**Luas Lahan Sawah Dan Lahan Non Sawah
 Dirinci Menurut Desa, 2012**

No	Desa/Kelurahan	Lahan Sawah	Lahan Non Sawah	Total
(1)	(2)	(3)	(4)	(5)
1	Pancuranmas	154.00	16.00	170.00
2	Jambewangi	127.00	11.00	138.00
3	Candiretno	202.00	21.00	223.00
4	Pirikan	185.00	48.00	233.00
5	Girikulon	75.00	39.00	114.00
6	Donomulyo	94.00	60.00	154.00
7	Sidomulyo	96.00	115.00	211.00
8	Pucang	114.00	14.00	128.00
9	Candisari	159.00	40.00	199.00
10	Madusari	145.00	74.00	219.00
11	Payaman	168.00	16.00	184.00
12	Kalijoso	127.00	57.00	184.00
13	Ngadirojo	197.00	82.00	279.00
14	Madyocondro	232.00	24.00	256.00
15	Ngabean	146.00	93.00	239.00
16	Secang	169.00	37.00	206.00
17	Krincing	170.00	168.00	338.00
18	Donorejo	95.00	4.00	99.00
19	Karangkajen	100.00	860.00	960.00
20	Purwosari	67.00	137.00	204.00
JUMLAH		2,822.00	1,916.00	4,738.00

Sumber Data : Potensi Desa 2011

Tabel : 6.3
**Luas Lahan Sawah Irigasi Dan Sawah Non Irigasi
 Dirinci Menurut Desa, 2012**

No	Desa/Kelurahan	Sawah Irigasi	Non Irigasi	Total
(1)	(2)	(3)	(4)	(5)
1	Pancuranmas	154.00	0.00	154.00
2	Jambewangi	75.00	52.00	127.00
3	Candiretno	202.00	0.00	202.00
4	Pirikan	124.00	61.00	185.00
5	Girikulon	47.00	28.00	75.00
6	Donomulyo	92.00	2.00	94.00
7	Sidomulyo	80.00	16.00	96.00
8	Pucang	109.00	5.00	114.00
9	Candisari	159.00	0.00	159.00
10	Madusari	145.00	0.00	145.00
11	Payaman	157.00	11.00	168.00
12	Kalijoso	59.00	68.00	127.00
13	Ngadirojo	182.00	15.00	197.00
14	Madyocondro	215.00	16.00	231.00
15	Ngabean	129.00	17.00	146.00
16	Secang	153.00	16.00	169.00
17	Krincing	160.00	11.00	171.00
18	Donorejo	74.00	21.00	95.00
19	Karangkajen	97.00	4.00	101.00
20	Purwosari	41.00	26.00	67.00
JUMLAH		2,454.00	369.00	2,823.00

Sumber Data : Potensi Desa 2011

Tabel : 6.4
**Hasil Pertanian Tanaman Holtikultura
 Dirinci Menurut Desa, 2012**

No.	Desa / Kelurahan	Hasil Pertanian 1	Hasil Pertanian 2	Hasil Pertanian 3
(1)	(2)	(3)	(4)	(5)
1	Pancuranmas	Kelapa	Padi	-
2	Jambewangi	Kelapa	Padi	-
3	Candiretno	Kelapa	Padi	-
4	Pirikan	Kelapa	Padi	-
5	Girikulon	Kelapa	Padi	-
6	Donomulyo	Kelapa	Padi	-
7	Sidomulyo	Kelapa	Padi	-
8	Pucang	Kelapa	Padi	-
9	Candisari	Kelapa	Padi	-
10	Madusari	Kelapa	Padi	-
11	Payaman	Padi	Padi	-
12	Kalijoso	Kelapa	Padi	-
13	Ngadirojo	Kelapa	Padi	-
14	Madyocondro	Kelapa	Padi	-
15	Ngabean	Kelapa	Padi	-
16	Secang	Kelapa	Padi	-
17	Krincing	Kelapa	Padi	-
18	Donorejo	Kelapa	Padi	-
19	Karangkajen	Kelapa	Padi	-
20	Purwosari	Kelapa	Padi	-
JUMLAH				

Sumber Data : Potensi Desa 2011

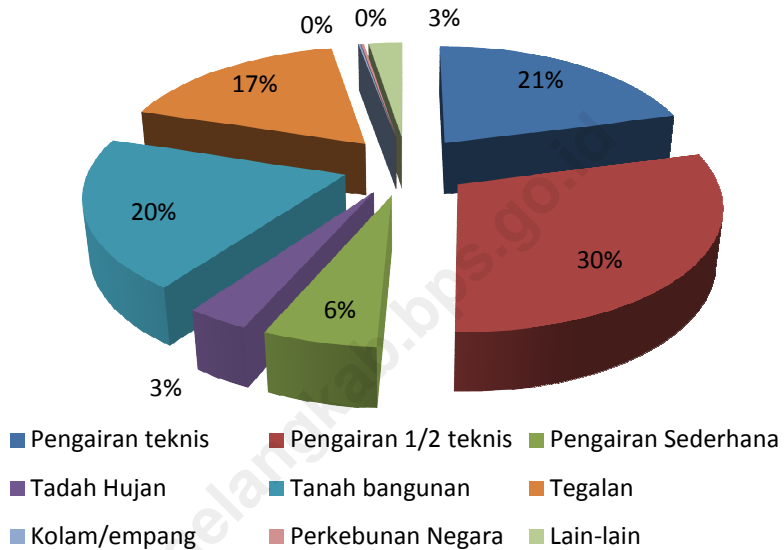
Tabel : 6.5
Potensi Ternak/Unggas
Dirinci Menurut Desa, 2012

No.	Desa / Kelurahan	Potensi Ternak 1	Potensi Ternak 2	Potensi Ternak 3
(1)	(2)	(3)	(4)	(5)
1	Pancuranmas	Ayam Kampung	-	-
2	Jambewangi	Ayam Kampung	-	-
3	Candiretno	Ayam Kampung	-	-
4	Pirikan	Domba/Kambing	-	-
5	Girikulon	Ayam Kampung	-	-
6	Donomulyo	Ayam Kampung	-	-
7	Sidomulyo	Ayam Kampung	-	-
8	Pucang	Ayam Kampung	-	-
9	Candisari	Ayam Kampung	-	-
10	Madusari	Ayam Kampung	-	-
11	Payaman	Bebek	-	-
12	Kalijoso	Ayam Kampung	-	-
13	Ngadirojo	Ayam Kampung	-	-
14	Madyocondro	Ayam Kampung	-	-
15	Ngabean	Ayam Kampung	-	-
16	Secang	Ayam Kampung	-	-
17	Krincing	Ayam Kampung	-	-
18	Donorejo	Ayam Kampung	-	-
19	Karangkajen	Ayam Kampung	-	-
20	Purwosari	Ayam Kampung	-	-
JUMLAH				

Sumber Data : Potensi Desa 2011

Grafik : 2

**Luas Tanah Menurut Penggunaannya
Di Kecamatan Secang , 2012**



Sumber Data : Monografi Desa

Bab 8

PENDAPATAN REGIONAL

<http://magelangkab.bps.go.id>

Tabel : 8.1
Produk Domestik Regional Brutto Kecamatan Secang
Menurut Lapangan Usaha Atas Dasar Harga Berlaku , 2009 - 2011
(Jutaan Rupiah)

LAPANGAN USAHA	2009	2010	2011
(1)	(2)	(3)	(4)
1. Pertanian	91,727.58	100,022.49	106,769.48
1.1. Tanaman Bahan Makanan	62,563.43	68,475.55	71,951.41
1.2. Tanaman Perkebunan Rakyat	1,501.53	1,633.08	1,875.33
1.3. Peternakan & Hasil - hasilnya	20,167.33	21,881.32	24,290.49
1.4. Kehutanan	5,907.73	6,285.21	6,727.97
1.5. Perikanan	1,587.56	1,747.33	1,924.28
2. Pertambangan dan Penggalian	10,595.16	11,668.88	13,067.98
3. Industri Pengolahan	70,520.30	77,096.74	85,559.96
4. Listrik, Gas dan Air Minum	7,618.26	8,342.18	9,134.26
5. Bangunan / Konstruksi	45,367.45	50,675.29	56,952.65
6. Perdagangan, Restoran dan Hotel	87,204.50	98,486.16	107,201.22
7. Pengangkutan dan Komunikasi	27,087.61	29,645.01	32,583.95
8. Keuangan, Persewaan dan Jasa Perusahaan	12,043.60	12,982.50	13,896.46
9. Jasa - jasa	108,260.36	125,633.23	139,920.13
PDRB KEC. SECANG	460,424.82	514,552.48	565,086.09
PDRB Perkapita (Rupiah)	6,205,571.11	6,861,889.16	7,455,922.94

Sumber data : Badan Pusat Statistik Kabupaten Magelang

Tabel 8.2

**Produk Domestik Regional Brutto Kecamatan Secang
Menurut Lapangan Usaha Atas Dasar Harga Konstan 2000, 2009 - 2011
(Jutaan Rupiah)**

LAPANGAN USAHA	2009	2010	2011
(1)	(2)	(3)	(4)
1. Pertanian	45,880.52	45,377.25	45,747.15
1.1. Tanaman Bahan Makanan	28,324.55	27,410.96	26,829.06
1.2. Tanaman Perkebunan Rakyat	972.49	984.07	1,107.02
1.3. Peternakan & Hasil - hasilnya	12,260.75	12,591.02	13,302.65
1.4. Kehutanan	3,367.67	3,402.76	3,468.87
1.5. Perikanan	955.05	988.44	1,039.55
2. Pertambangan dan Penggalian	6,384.09	6,824.98	7,395.19
3. Industri Pengolahan	39,412.91	40,939.22	42,434.14
4. Listrik, Gas dan Air Minum	3,151.68	3,371.77	3,567.63
5. Bangunan / Konstruksi	26,121.89	28,158.74	30,621.09
6. Perdagangan, Restoran dan Hotel	46,008.64	47,979.33	50,382.76
7. Pengangkutan dan Komunikasi	15,716.30	16,704.86	17,735.66
8. Keuangan, Persewaan dan Jasa Perusahaan	6,596.94	6,863.86	7,192.09
9. Jasa - jasa	60,266.42	64,867.97	70,363.61
PDRB KEC. SECANG	249,539.38	261,087.98	275,439.32
PDRB Perkapita (Rupiah)	3,363,273.03	3,481,776.53	3,634,232.75

Sumber data : Badan Pusat Statistik Kabupaten Magelang

Tabel : 8.3

**Distribusi Persentase Produk Domestik Regional Brutto
Kec. Secang Atas Dasar Harga Berlaku , 2009 - 2011**

LAPANGAN USAHA	2009	2010	2011
(1)	(2)	(3)	(4)
1. Pertanian	19.92	19.44	18.89
1.1. Tanaman Bahan Makanan	13.59	13.31	12.73
1.2. Tanaman Perkebunan Rakyat	0.33	0.32	0.33
1.3. Peternakan & Hasil - hasilnya	4.38	4.25	4.30
1.4. Kehutanan	1.28	1.22	1.19
1.5. Perikanan	0.34	0.34	0.34
2. Pertambangan dan Penggalian	2.30	2.27	2.31
3. Industri Pengolahan	15.32	14.98	15.14
4. Listrik, Gas dan Air Minum	1.65	1.62	1.62
5. Bangunan / Konstruksi	9.85	9.85	10.08
6. Perdagangan, Restoran dan Hotel	18.94	19.14	18.97
7. Pengangkutan dan Komunikasi	5.88	5.76	5.77
8. Keuangan, Persewaan dan Jasa Perusahaan	2.62	2.52	2.46
9. Jasa - jasa	23.52	24.42	24.76
PDRB KEC. SECANG	100.00	100.00	100.00

Sumber data : Badan Pusat Statistik Kabupaten Magelang

Tabel : 8.4

**Distribusi Persentase Produk Domestik Regional Brutto
Kec. Secang Atas Dasar Harga Konstan 2000, 2009 - 2011**

LAPANGAN USAHA	2009	2010	2011
(1)	(2)	(3)	(4)
1. Pertanian	18.39	17.39	16.61
1.1. Tanaman Bahan Makanan	11.36	10.50	9.74
1.2. Tanaman Perkebunan Rakyat	0.39	0.38	0.40
1.3. Peternakan & Hasil - hasilnya	4.91	4.82	4.83
1.4. Kehutanan	1.35	1.30	1.26
1.5. Perikanan	0.38	0.38	0.38
2. Pertambangan dan Penggalian	2.56	2.61	2.68
3. Industri Pengolahan	15.79	15.68	15.41
4. Listrik, Gas dan Air Minum	1.26	1.29	1.30
5. Bangunan / Konstruksi	10.47	10.79	11.12
6. Perdagangan, Restoran dan Hotel	18.44	18.38	18.29
7. Pengangkutan dan Komunikasi	6.30	6.40	6.44
8. Keuangan, Persewaan dan Jasa Perusahaan	2.64	2.63	2.61
9. Jasa - jasa	24.15	24.84	25.55
PDRB KEC. SECANG	100.00	100.00	100.00

Sumber data : Badan Pusat Statistik Kabupaten Magelang

Tabel : 8.5
**Indeks Implisit Produk Domestik Regional Brutto
 Kecamatan Secang , 2009 - 2011**

LAPANGAN USAHA	2009	2010	2011
(1)	(2)	(3)	(4)
1. Pertanian	199.93	220.42	233.39
1.1. Tanaman Bahan Makanan	220.88	249.81	268.18
1.2. Tanaman Perkebunan Rakyat	154.40	165.95	169.40
1.3. Peternakan & Hasil - hasilnya	164.49	173.79	182.60
1.4. Kehutanan	175.42	184.71	193.95
1.5. Perikanan	166.23	176.78	185.11
2. Pertambangan dan Penggalian	165.96	170.97	176.71
3. Industri Pengolahan	178.93	188.32	201.63
4. Listrik, Gas dan Air Minum	241.72	247.41	256.03
5. Bangunan / Konstruksi	173.68	179.96	185.99
6. Perdagangan, Restoran dan Hotel	189.54	205.27	212.77
7. Pengangkutan dan Komunikasi	172.35	177.46	183.72
8. Keuangan, Persewaan dan Jasa Perusahaan	182.56	189.14	193.22
9. Jasa - jasa	179.64	193.68	198.85
PDRB KEC. SECANG	184.51	197.08	205.16

Sumber data : Badan Pusat Statistik Kabupaten Magelang

Tabel : 8.6
**Pertumbuhan Ekonomi Kecamatan Secang
 2009 - 2011**

LAPANGAN USAHA	2009	2010	2011
(1)	(2)	(3)	(4)
1. Pertanian	3.84	(1.10)	0.82
1.1. Tanaman Bahan Makanan	3.76	(3.23)	(2.12)
1.2. Tanaman Perkebunan Rakyat	4.49	1.19	12.49
1.3. Peternakan & Hasil - hasilnya	4.66	2.69	5.65
1.4. Kehutanan	1.23	1.04	1.94
1.5. Perikanan	4.31	3.50	5.17
2. Pertambangan dan Penggalian	9.00	6.91	8.35
3. Industri Pengolahan	3.27	3.87	3.65
4. Listrik, Gas dan Air Minum	4.23	6.98	5.81
5. Bangunan / Konstruksi	7.22	7.80	8.74
6. Perdagangan, Restoran dan Hotel	4.17	4.28	5.01
7. Pengangkutan dan Komunikasi	4.97	6.29	6.17
8. Keuangan, Persewaan dan Jasa Perusahaan	3.47	4.05	4.78
9. Jasa - jasa	8.79	7.64	8.47
Kecamatan SECANG	5.51	4.63	5.50

Sumber data : Badan Pusat Statistik Kabupaten Magelang

DATA

MENCERDASKAN BANGSA

<http://magelangkab.bps.go.id>



BADAN PUSAT STATISTIK KABUPATEN MAGELANG

Jl. Soekarno - Hatta No.4 Telp./Fax.(0293) 788143, Kota Mungkid 56511

E-Mail : bps3308@bps.go.id, Homepage <http://magelangkab.bps.go.id/>