



2019



KECAMATAN CILODONG
DALAM ANGKA
CILODONG SUBDISTRICT IN FIGURES



BADAN PUSAT STATISTIK
KOTA DEPOK

KANTOR KECAMATAN
CILODONG

2019

<https://depo.kemendagri.go.id>
KECAMATAN CILODONG
DALAM ANGKA
CILODONG SUBDISTRICT IN FIGURES



KECAMATAN CILODONG DALAM ANGKA
Cilodong Subdistrict in Figures
2019

ISBN : 978-602-0925-81-3

No.Publikasi/Publication Number : 32760.1913

Katalog/Catalog : 1102001.3276031

Ukuran Buku/Book Size : 14,8 x 21 cm

Jumlah Halaman/Number of Pages : x + 96 halaman/pages

Naskah/Manuscript:

BPS Kota Depok/BPS-Statistic Depok Municipality

Penyunting/Editor :

BPS Kota Depok/BPS-Statistic Depok Municipality

Desain Kover oleh/Cover Designed by :

BPS Kota Depok/BPS-Statistic Depok Municipality

Penerbit/Published by :

©BPS Kota Depok/BPS-Statistic Depok Municipality

Pencetak/Printed by :

Badan Pusat Statistik

**Dilarang mengumumkan, mendistribusikan, mengkomunikasikan,
dan/atau menggandakan sebagian atau seluruh isi buku ini untuk tujuan
komersial tanpa izin tertulis dari Badan Pusat Statistik**

Prohibited to announce, distribute, communicate, and/or copy part of all
this book for commercial purpose without permission from BPS-Statistics
Indonesia

KECAMATAN CILODONG

DALAM ANGKA TAHUN 2019

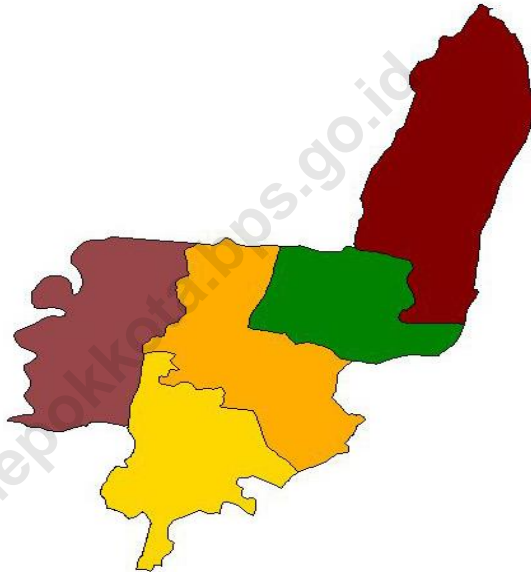
Tim Penyusun :

Penulis dan Pengolah Data : Dimas Sulistio

Penyunting/Editor : Yulin Haniati

Gambar Kover dan Infografis : Ario Priambodo

<https://depokkota.bps.go.id>



-  Kelurahan Cilodong
-  Kelurahan Jatimulya
-  Kelurahan Kalibaru
-  Kelurahan Kalimulya
-  Kelurahan Sukamaju

PEMERINTAHAN KOTA DEPOK

S A M B U T A N

KEPALA BPS KOTA DEPOK

Dengan mengucapkan syukur Alhamdulillah, kami menyambut atas terbitnya Buku Kecamatan Cilodong Dalam Angka Tahun 2019 ini. Buku ini sangat diperlukan bagi setiap penyusun rencana pembangunan baik oleh pemerintah pusat maupun pemerintah daerah sampai ke tingkat kelurahan, karena pembangunan yang sedang giatnya dilaksanakan saat ini semuanya bertitik tolak untuk usaha mewujudkan kesejahteraan dan kemakmuran bagi seluruh rakyat.

Publikasi ini menggambarkan seluruh aspek sosial dan potensi ekonomi dalam bentuk angka yang sangat penting artinya untuk perencanaan dan evaluasi pelaksanaan pembangunan di wilayah Kecamatan Cilodong.

Kami menyadari bahwa data-data yang disajikan dalam buku publikasi ini masih jauh dari sempurna, oleh karena itu kami mohon agar semua instansi yang ada di Kecamatan Cilodong dapat membantu untuk terselenggaranya penerbitan Kecamatan Cilodong Dalam Angka yang lebih baik di masa yang akan datang.

Kepada Koordinator Statistik Kecamatan serta instansi yang ada di lingkungan Kecamatan Cilodong yang telah membantu hingga terbitnya publikasi ini disampaikan terima kasih. Semoga publikasi ini berguna bagi semua pihak, khususnya bagi kepentingan pembangunan daerah.

Depok, September 2019

KEPALA BADAN PUSAT STATISTIK
KOTA DEPOK


Ahmad Muhammad Saleh, SE

PENDAHULUAN

Cilodong adalah sebuah kecamatan di kota Depok, provinsi Jawa Barat, Indonesia. Kecamatan Cilodong berada di wilayah Depok sebelah timur laut dengan ketinggian \pm 121 meter di atas permukaan air laut. Jumlah Kelurahan di Kecamatan Cilodong sebanyak 5 kelurahan yaitu : Kalimulya, Jatimulya, Kalibaru, Cilodong dan Sukamaju.

Perekonomian

Saat ini terdapat 2 buah pasar umum, 8631 buah toko / kios / warung.

Pertanian

Pada sektor pertanian khususnya di wilayah Kelurahan jatimulya terdapat 2 Ha lahan pertanian khususnya padi sawah yang mencapai hasil produksi sebesar 10 Ton.

Sarana prasarana

Pendidikan TK, SD/MI, SLTP/MTs, SMU/MA.

Penginapan : Hotel Uli Arta, dan Sasono Mulyo

Fasilitas kesehatan di Kecamatan Cilodong adalah RSU Simpangan Depok, dan RSU Citra Medika

Puskesmas, Rumah Bersalin, serta Praktek Dokter dan Bidan.

Transportasi : 1 Sub terminal yaitu pangkalan Jatimulya atau disebut juga pangkalan pasar pucung

DAFTAR ISI

Halaman Katalog	ii
Penyusun Naskah	iii
Peta	iv
Sambutan Kepala BPS	v
Pendahuluan	vi
Daftar Isi	vii
Daftar Tabel.....	viii
Bab I Letak Geografi.....	1
Bab II Pemerintahan	7
Bab III Penduduk dan Tenaga Kerja	13
Bab IV Pendidikan.....	25
Bab V Kesehatan dan Keluarga Berencana	33
Bab VI Agama.....	43
Bab VII Sosial Lainnya	51
Bab VIII Pertanian.....	61
Bab IX Perhubungan dan Komunikasi.....	75
Bab X Keuangan	87
Bab XI Lain - lain	93

DAFTAR TABEL

Tabel 1.1 Tingkat Perkembangan Kelurahan	3
Tabel 1.2 Jarak Antar Kelurahan (Km)	4
Tabel 1.3 Luas Tanah Menurut Penggunaannya.....	5
Tabel 2.1 Jumlah Rumah Tangga, RT dan RW	9
Tabel 2.2 Banyaknya Pegawai Kelurahan Menurut Golongan.....	10
Tabel 2.3 Banyaknya Pos Hansip dan Anggotanya	11
Tabel 3.1 Jumlah Penduduk, Luas Kelurahan dan Kepadatannya.....	15
Tabel 3.2 Jumlah Penduduk Menurut Kelompok Umur	16
Tabel 3.3 Jumlah Penduduk Menurut Jenis Kelamin	17
Tabel 3.4 Jumlah Penduduk Menurut Jenis Pekerjaan Utamanya	18
Tabel 3.5 Jumlah Kelahiran dan Kematian Menurut Jenis Kelamin.....	20
Tabel 3.6 Jumlah Penduduk Datang dan Pindah Menurut Jenis Kelamin	21
Tabel 3.7 Jumlah Penduduk Menurut Tingkat Pendidikan	22
Tabel 3.8 Jumlah Penduduk Menurut Jenis Cacat	24
Tabel 4.1 Jumlah Gedung Sekolah Menurut Status Sekolah	27
Tabel 4.2 Jumlah Sekolah Menurut Status Sekolah	28
Tabel 4.3 Jumlah Murid dan Guru Sekolah Dasar Negeri dan Swasta ..	29
Tabel 4.4 Jumlah Murid dan Guru SLTP Negeri dan Swasta	30
Tabel 4.5 Jumlah Murid dan Guru SLTA Negeri dan Swasta	31
Tabel 5.1 Jumlah Tempat Pelayanan Kesehatan	35
Tabel 5.2 Jumlah Tenaga Pelayanan Kesehatan	36

Tabel 5.3 Jumlah Balita yang Mendapat Imunisasi.....	37
Tabel 5.4 Target dan Realisasi Peserta KB	38
Tabel 5.5 Jumlah Pasangan Usia Subur Akseptor KB Menurut Jenisnya	39
Tabel 5.6 Jumlah Pasangan Usia Subur Bukan Akseptor KB	40
Tabel 5.7 Jumlah Akseptor KB Menurut Kelompok Umur	41
Tabel 6.1 Jumlah Sarana Peribadatan.....	45
Tabel 6.2 Jumlah Penduduk Menurut Agama yang Dianut	46
Tabel 6.3 Jumlah Nikah, Talak, Cerai dan Rujuk	47
Tabel 6.4 Jumlah Sekolah di Lingkungan Kementerian Agama.....	48
Tabel 6.5 Jumlah Murid dan Guru pada Sekolah Agama	49
Tabel 7.1 Jumlah Gangguan Kamtibmas Menurut Jenisnya	53
Tabel 7.2 Jumlah Organisasi Menurut Jenis dan Anggotanya	55
Tabel 7.3 Jumlah Keanggotaan Pramuka Menurut Tingkatannya	56
Tabel 8.1 Luas Panen, Hasil Per-Hektar dan Produksi Padi Sawah	63
Tabel 8.2 Luas Panen, Hasil Per-Hektar dan Produksi Palawija	64
Tabel 8.3 Luas Panen Sayur-sayuran (Ha).....	67
Tabel 8.4 Produksi Sayur-sayuran (Kg)	69
Tabel 8.5 Produksi Buah-buah (Ton)	71
Tabel 9.1 Panjang Jalan Menurut Jenis Permukaan	77
Tabel 9.2 Banyaknya Jembatan Menurut Jenisnya.....	78
Tabel 9.3 Jumlah Kendaraan Bermotor Menurut Jenisnya	79
Tabel 9.4 Jumlah Kendaraan Tidak Bermotor Menurut Jenisnya	81
Tabel 9.5 Jumlah Sarana Komunikasi menurut Jenisnya	82

Tabel 9.6 Jumlah Surat Pos Paket dan Paket yang Diterima dan Dikirim	83
Tabel 9.7 Jumlah Pendapatan Pos dan Giro	84
Tabel 9.8 Data Produksi Kantor Pos dan Giro	85
Tabel 10.1 Perkembangan Pajak Bumi dan Bangunan	89
Tabel 10.2 Target dan Realisasi Penerimaan PBB Dirinci Per Kelurahan	90
Tabel 10.3 Jumlah Wajib Pajak dan Wajib Pajak Terbayar	91
Tabel 10.4 Besarnya Biaya Proyek Menurut Asalnya	92
Tabel 11.1 Jumlah Bangunan Menurut Jenisnya	95
Tabel 11.2 Jumlah Tempat Pemasaran	96

<https://depokkota.bps.go.id/>

BAB I LETAK GEOGRAFI

<https://depokkota.bps.go.id>

<https://depokkota.bps.go.id>

Tabel 1.1
Table **Tingkat Perkembangan Kelurahan**
di Kecamatan Cilodong Tahun 2018
Urban Village Development Levels
at SubDistrict of Cilodong, 2018

No	Kelurahan/ <i>Villages</i>	Tingkat Perkembangan	
		Kelurahan	Ket
(1)	(2)	<i>Urban Village Development Levels</i>	
		(3)	(4)
1	Kalimulya	Swasembada Mula	
2	Jatimulya	Swasembada Mula	
3	Kalibaru	Swasembada Mula	
4	Cilodong	Swasembada Mula	
5	Sukamaju	Swasembada Madya	

Sumber : Kantor Pemberdayaan Masyarakat Kelurahan

Source : Office of Community Empowerment Village

Tabel 1.2 Jarak Antar Kelurahan (Km)
di Kecamatan Cilodong Tahun 2018
*Table Distance Between the Village (Km)
at SubDistrict of Cilodong, 2018*

Kelurahan/ <i>Villages</i>	Kalimulya	Jatimulya	Kalibaru	Cilodong	Sukamaju
Kalimulya		3	4,4	7,5	9,5
Jatimulya	3		1,6	4,5	6,5
Kalibaru	4,4	1,6		3,1	7,5
Cilodong	7,5	4,5	3,1		2
Sukamaju	9,5	6,5	7,5	2	

Sumber : Kantor Kelurahan di Kecamatan Cilodong

Source : *Village Office at Subdistrict of Cilodong*

Tabel 1.3 Luas Tanah Menurut Penggunaannya di Kecamatan Cilodong Tahun 2018
Table *Land Area According to the Uses at SubDistrict of Cilodong, 2018*

No	Kelurahan	Sawah	Peka- rangan	Peru- mahan	Ladang
(1)	(2)	(3)	(4)	(5)	(6)
1	Kalimulya	-	25,9	166,5	6,4
2	Jatimulya	4,3	-	179,0	-
3	Kalibaru	-	2,0	310,7	4,3
4	Cilodong	0,5	5,0	198,0	-
5	Sukamaju	5,0	-	300,0	7,0
Jumlah		9,8	32,9	1 154,2	17,7

Sumber : Kantor Kelurahan di Kecamatan Cilodong

Source : Village Office at Subdistrict of Cilodong

Tabel 1.3 Luas Tanah Menurut Penggunaannya di Kecamatan Cilodong Tahun 2018
Table Land Area According to the Uses at SubDistrict of Cilodong, 2018

No	Kelurahan	Empang	Kubu- ran	Lain nya	Lanjutan
					Jumlah
(1)	(2)	(3)	(4)	(5)	(6)
1	Kalimulya	7,2	124	86,6	305
2	Jatimulya	17,7	5,0	129,0	335
3	Kalibaru	1,0	3,0	7,0	328
4	Cilodong	1,0	3,0	10,5	218
5	Sukamaju	1,0	1,5	118,5	433
Jumlah		27,9	136,5	351,6	1 619

Sumber : Kantor Kelurahan di Kecamatan Cilodong

Source : Village Office at Subdistrict of Cilodong

BAB II PEMERINTAHAN

<https://depokkota.bps.go.id>

<https://depokkota.bps.go.id>

Tabel 2.1 Jumlah Rumah Tangga, RT dan RW di Kecamatan Cilodong Tahun 2018
Table *Number of Households, RT and RW at SubDistrict of Cilodong, 2018*

No	Kelurahan / Villages	Rumah Tangga/ Households	Rukun Tetangga	Rukun Warga
(1)	(2)	(3)	(4)	(5)
1	Kalimulya	5 474	63	11
2	Jatimulya	3 875	50	9
3	Kalibaru	7 902	69	11
4	Cilodong	6 199	43	8
5	Sukamaju	19 807	166	29
Jumlah		43 257	391	68

Sumber : Kantor Disdukcapil Kota Depok

Source : Civil Registration office of Depok city

Tabel 2.2 Banyaknya Pegawai Kelurahan Menurut Golongan di Kecamatan Cilodong Tahun 2018
Table The Number Village Servants by Group at SubDistrict of Cilodong, 2018

No	Kelurahan / Villages	Golongan				Non Golongan
		I	II	III	IV	
(1)	(2)	(3)	(4)	(5)	(6)	(7)
1	Kalimulya	0	2	5	0	4
2	Jatimulya	0	2	5	0	3
3	Kalibaru	0	0	5	1	5
4	Cilodong	0	2	5	0	5
5	Sukamaju	0	3	5	0	5
Jumlah		0	9	25	1	22

Sumber : Kantor Kelurahan di Kecamatan Cilodong

Source : Village Office at Subdistrict of Cilodong

Tabel 2.3 Banyaknya Pos Hansip dan Anggotanya di Kecamatan Cilodong Tahun 2018
Table *Number of Hansip Office and Members at SubDistrict of Cilodong, 2018*

No	Kelurahan	Pos Hansip	Anggota
(1)	(2)	(3)	(4)
1	Kalimulya	30	4
2	Jatimulya	23	3
3	Kalibaru	20	5
4	Cilodong	29	4
5	Sukamaju	29	34
Jumlah		131	50

Sumber : Kantor Kelurahan di Kecamatan Cilodong

Source : Village Office at Subdistrict of Cilodong

<https://depokkota.bps.go.id>

BAB III PENDUDUK DAN TENAGA KERJA

<https://depokkota.bps.go.id>

<https://depokkota.bps.go.id>

Tabel 3.1 Jumlah Penduduk, Luas Kelurahan dan Kepadatannya di Kecamatan Cilodong Tahun 2018
Table *Number Population, Regional Area and Dencity at SubDistrict of Cilodong, 2018*

No	Kelurahan	Jumlah Penduduk (Jiwa)	Luas Km ²	Kepadatan Jiwa/Km ²
(1)	(2)	(3)	(4)	(5)
1	Kalimulya	19 015	3,05	6 264
2	Jatimulya	13 801	3,35	4 120
3	Kalibaru	27 891	3,28	8 503
4	Cilodong	20 289	2,18	9 307
5	Sukamaju	67 179	4,33	15 515
Jumlah		148 175	16,19	9 152

Sumber : Kantor Disdukcapil Kota Depok

Source : Civil Registration office of Depok city

Tabel 3.2 Jumlah Penduduk Menurut Kelompok Umur di Kecamatan Cilodong Tahun 2018
Table Number of Population by Age Group at SubDistrict of Cilodong, 2018

No	Kelompok Umur	Laki-laki	Perempuan	Jumlah
(1)	(2)	(3)	(4)	(5)
1	0-4	8 262	7 800	16 062
2	5-9	7 405	7 128	14 533
3	10-14	6 522	5 970	13 492
4	15-19	6 449	6 773	13 222
5	20-24	7 509	7 638	15 147
6	25-29	7 701	7 946	15 647
7	30-34	7 869	7 741	15 610
8	35-39	7 433	7 359	14 792
9	40-44	6 909	7 004	13 913
10	45-49	6 069	5 806	11 875
11	50-54	4 741	4 414	9 155
12	55-59	3 444	2 842	6 286
13	60-64	1 912	1 869	3 781
14	65-69	1 193	1 098	2 291
15	70-75	599	717	1 316
16	75+	545	898	1 443
Jumlah		84 562	83 003	167 565

Sumber/Source : Proyeksi Penduduk BPS/Population Projection BPS

Tabel 3.3 Jumlah Penduduk Menurut Jenis Kelamin
di Kecamatan Cilodong Tahun 2018
Table *Number of Population by Sex*
at SubDistrict of Cilodong, 2018

No	Kelurahan	Laki-laki	Perempuan	Jumlah
(1)	(2)	(3)	(4)	(5)
1	Kalimulya	9 634	9 372	19 015
2	Jatimulya	6 972	6 829	13 801
3	Kalibaru	14 160	13 731	27 891
4	Cilodong	10 587	9 702	20 289
5	Sukamaju	33 702	33 477	67 179
Jumlah		75 064	73 111	148 175

Sumber : Kantor Disdukcapil Kota Depok

Source : Civil Registration office of Depok city

Tabel 3.4 Jumlah Penduduk Menurut Jenis Pekerjaan
Utamanya di Kecamatan Cilodong Tahun 2018
Table Total Population by Type of Main Job
at SubDistrict of Cilodong, 2018

No	Kelurahan	Wiraswasta/				PNS / TNI / POLRI
		Petani	Pedagang	Pelajar	Buruh	
(1)	(2)	(3)	(4)	(5)	(6)	(7)
1	Kalimulya	4	1 463	4 663	383	731
2	Jatimulya	11	1 230	2 593	194	490
3	Kalibaru	12	1 511	5 829	788	941
4	Cilodong	4	1 112	3 285	429	2 075
5	Sukamaju	8	3 655	16 564	1 775	1 568
Jumlah		39	8 971	32 934	3 569	5 805

Sumber : Kantor Disdukcapil Kota Depok

Source : Civil Registration office of Depok city

Tabel 3.4 Jumlah Penduduk Menurut Jenis Pekerjaan
Utamanya di Kecamatan Cilodong Tahun 2018
*Table Total Population by Type of Main Job
at SubDistrict of Cilodong, 2018*

No	Kelurahan	Pegawai Swasta	Pensiun/		Lain- lain	Jumlah
			Purn	Informal		
(1)	(2)	(3)	(4)	(5)	(6)	(7)
1	Kalimulya	3 706	99	11	7 955	19 015
2	Jatimulya	2 778	72	12	6 421	13 801
3	Kalibaru	5 604	244	29	12 933	27 891
4	Cilodong	3 430	149	15	9 790	20 289
5	Sukamaju	15 784	598	81	27 146	67 179
Jumlah		31 302	1 162	148	64 245	148 175

Sumber : Kantor Disdukcapil Kota Depok

Source : Civil Registration office of Depok city

Tabel 3.5 Jumlah Kelahiran dan Kematian Menurut Jenis Kelamin di Kecamatan Cilodong Tahun 2018
Table *Number of Birth and Death by Sex at SubDistrict of Cilodong, 2018*

No	Kelurahan	Lahir			Mati		
		Laki-laki	Perempuan	Jumlah	Laki-laki	Perempuan	Jumlah
(1)	(2)	(3)	(4)	(5)	(6)	(7)	(8)
1	Kalimulya	183	131	314	51	37	88
2	Jatimulya	132	78	210	23	16	39
3	Kalibaru	191	173	364	81	46	127
4	Cilodong	185	188	373	49	36	85
5	Sukamaju	438	400	838	176	140	316
Jumlah		1 129	970	2 099	380	275	655

Sumber : Kantor Disdukcapil Kota Depok

Source : Civil Registration office of Depok city

Tabel 3.6 Jumlah Penduduk Datang dan Pindah Menurut Jenis Kelamin di Kecamatan Cilodong Tahun 2018
Table *The Number of Population Coming and Moved According to Sex at SubDistrict of Cilodong, 2018*

No	Kelurahan	Datang			Pindah		
		Laki-laki	Perempuan	Jumlah	Laki-laki	Perempuan	Jumlah
(1)	(2)	(3)	(4)	(5)	(6)	(7)	(8)
1	Kalimulya	294	313	607	132	137	269
2	Jatimulya	263	300	563	90	105	195
3	Kalibaru	319	316	635	232	205	437
4	Cilodong	360	290	650	389	313	702
5	Sukamaju	512	580	1 092	559	622	1 181
Jumlah		1 748	1 799	3 547	1 402	1 382	2 784

Sumber : Kantor Disdukcapil Kota Depok

Source : Civil Registration office of Depok city

Tabel 3.7 Jumlah Penduduk Menurut Tingkat Pendidikan di Kecamatan Cilodong Tahun 2018
Table Number of Population by Educational Degree at SubDistrict of Cilodong, 2018

No	Kelurahan	Belum Sekolah	Tdk tamat SD/ Sederajat	Tamat SD/ sederajat
(1)	(2)	(3)	(4)	(5)
1	Kalimulya	3 728	2 342	1 728
2	Jatimulya	3 556	1 269	1 352
3	Kalibaru	6 512	2 765	2 760
4	Cilodong	4 832	1 496	1 467
5	Sukamaju	11 424	6 994	4 885
Jumlah		30 052	14 866	12 192

Sumber : Kantor Disdukcapil Kota Depok

Source : Civil Registration office of Depok city

Tabel 3.7 Jumlah Penduduk Menurut Tingkat Pendidikan di Kecamatan Cilodong Tahun 2018
Table Number of Population by Educational Degree at SubDistrict of Cilodong, 2018

No	Kelurahan	Tamat				Lanjutan
		SLTP	SLTA	Aka- demi	Univer- sitas	Jum- Lah
(1)	(2)	(3)	(4)	(5)	(6)	(7)
1	Kalimulya	1 853	6 475	721	2 168	19 015
2	Jatimulya	1 348	3 655	577	2 044	13 801
3	Kalibaru	3 479	9 335	902	2 138	27 891
4	Cilodong	2 306	8 804	564	820	20 289
5	Sukamaju	7 678	27 932	2 689	5 577	67 179
Jumlah		16 664	56 201	5 453	12 747	148 175

Sumber : Kantor Disdukcapil Kota Depok

Source : Civil Registration office of Depok city

Tabel 3.8 Jumlah Penduduk Menurut Jenis Cacat di Kecamatan Cilodong Tahun 2018
Table Number of Population by Type of Disability at SubDistrict of Cilodong, 2018

No	Kelurahan	Tuna					
		Rungu	Netra	Grahit	Daksa	Wicara	Rungu- Wicara
(1)	(2)	(3)	(4)	(5)	(6)	(7)	(8)
1	Kalimulya	-	-	5	-	2	-
2	Jatimulya	1	-	2	1	2	-
3	Kalibaru	1	2	2	-	2	2
4	Cilodong	-	-	1	1	-	-
5	Sukamaju	1	-	3	-	-	-
Jumlah		3	2	13	2	6	2

Sumber : Kantor Kelurahan di Kecamatan Cilodong

Source : Village Office at Subdistrict of Cilodong

BAB IV PENDIDIKAN

<https://depokkota.bps.go.id>

<https://depokkota.bps.go.id>

Tabel 4.1 Jumlah Gedung Sekolah Menurut Status Sekolah di Kecamatan Cilodong Tahun 2018
Table Number of School Building by School Attendance at SubDistrict of Cilodong, 2018

No	Kelurahan	Negeri				Swasta			
		TK	SD	SLTP	SLTA	TK	SD	SLTP	SLTA
(1)	(2)	(3)	(4)	(5)	(6)	(7)	(8)	(9)	(10)
1	Kalimulya	0	3	0	0	11	4	7	7
2	Jatimulya	0	2	0	0	11	2	2	2
3	Kalibaru	0	3	1	0	4	2	2	3
4	Cilodong	0	5	0	1	5	1	1	1
5	Sukamaju	0	7	0	0	21	1	3	0
Jumlah		0	20	1	1	40	10	15	13

Sumber : Kantor Dinas Pendidikan Kota Depok

Source : Depok City Education Office

Tabel 4.2 Jumlah Sekolah Menurut Status Sekolah di Kecamatan Cilodong Tahun 2018
Table Number of Schools by School Attendance at SubDistrict of Cilodong, 2018

No	Kelurahan	Negeri				Swasta			
		TK	SD	SLTP	SLTA	TK	SD	SLTP	SLTA
(1)	(2)	(3)	(4)	(5)	(6)	(7)	(8)	(9)	(10)
1	Kalimulya	0	3	0	0	11	4	7	7
2	Jatimulya	0	2	0	0	11	2	2	2
3	Kalibaru	0	3	1	0	4	2	2	3
4	Cilodong	0	5	0	1	5	1	1	1
5	Sukamaju	0	7	0	0	21	1	3	0
Jumlah		0	20	1	1	52	10	15	13

Sumber : Kantor Dinas Pendidikan Kota Depok

Source : Depok City Education Office

Tabel 4.3 Jumlah Murid dan Guru Sekolah Dasar Negeri dan Swasta di Kecamatan Cilodong Tahun 2018
Table *Number of Students and Teachers in State and Private at SubDistrict of Cilodong, 2018*

No	Kelurahan	Negeri		Swasta		Jumlah	
		Murid	Guru	Murid	Guru	Murid	Guru
(1)	(2)	(3)	(4)	(5)	(6)	(7)	(8)
1	Kalimulya	1 500	44	2 036	122	3 536	166
2	Jatimulya	1 018	28	754	31	1 772	59
3	Kalibaru	1 082	32	750	36	1 832	68
4	Cilodong	2 682	82	70	8	2 752	90
5	Sukamaju	3 886	118	128	7	4 014	125
Jumlah		10 168	304	3 738	204	13 906	508

Sumber : Kantor Dinas Pendidikan Kota Depok

Source : Depok City Education Office

Tabel 4.4 Jumlah Murid dan Guru SLTP Negeri dan Swasta di Kecamatan Cilodong Tahun 2018
Table Number of Students and Teachers Junior High School in State and Private at SubDistrict of Cilodong, 2018

No	Kelurahan	Negeri		Swasta		Jumlah	
		Murid	Guru	Murid	Guru	Murid	Guru
(1)	(2)	(3)	(4)	(5)	(6)	(7)	(8)
1	Kalimulya	0	0	1 742	72	1 742	72
2	Jatimulya	0	0	475	25	475	25
3	Kalibaru	1 040	41	299	15	1 339	56
4	Cilodong	0	0	127	3	127	3
5	Sukamaju	0	0	512	32	512	32
Jumlah		1 040	41	3 155	147	4 195	188

Sumber : Kantor Dinas Pendidikan Kota Depok

Source : Depok City Education Office

Tabel 4.5 Jumlah Murid dan Guru SLTA Negeri dan Swasta di Kecamatan Cilodong Tahun 2018
Table *Number of Students and Teachers Senior High School in State and Private at SubDistrict of Cilodong, 2018*

No	Kelurahan	Negeri		Swasta		Jumlah	
		Murid	Guru	Murid	Guru	Murid	Guru
(1)	(2)	(3)	(4)	(5)	(6)	(7)	(8)
1	Kalimulya	0	0	1 396	67	1 396	67
2	Jatimulya	0	0	645	29	645	29
3	Kalibaru	0	0	902	35	902	35
4	Cilodong	1 177	35	126	1	1 303	36
5	Sukamaju	0	0	0	0	0	0
Jumlah		1 177	35	3 069	132	4 246	167

Sumber : Kantor Dinas Pendidikan Kota Depok

Source : Depok City Education Office

<https://depokkota.bps.go.id>

BAB V

KESEHATAN DAN

KELUARGA BERENCANA

<https://depokkota.bps.go.id>

<https://depokkota.bps.go.id>

Tabel 5.1 Jumlah Tempat Pelayanan Kesehatan di Kecamatan Cilodong Tahun 2018
Table Number of Health Services at SubDistrict of Cilodong, 2018

No	Kelurahan	Rumah Sakit	Puskes- Mas	Pos Yandu	Pos KB	Balai Pengobatan	Jumlah
(1)	(2)	(3)	(4)	(5)	(6)	(7)	(8)
1	Kalimulya	1	0	15	-	3	19
2	Jatimulya	0	2	13	-	4	19
3	Kalibaru	0	0	16	-	3	19
4	Cilodong	0	0	9	-	2	11
5	Sukamaju	1	1	35	-	4	41
Jumlah		2	3	88	-	16	109

Sumber : Kantor Kelurahan di Kecamatan Cilodong

Source : Village Office at Subdistrict of Cilodong

Tabel 5.2 Jumlah Tenaga Pelayanan Kesehatan di Kecamatan Cilodong Tahun 2018
Table Number of Medical Representative at SubDistrict of Cilodong, 2018

No	Tenaga Kesehatan	2017	2018
(1)	(2)	(3)	(4)
1.	Dokter Umum	35	24
2.	Dokter Gigi	7	13
3.	Dokter Spesialis	11	45
4.	Bidan	31	43
5.	Perawat	18	88
Jumlah		102	213

Sumber : Kantor Dinas Kesehatan Kota Depok

Source : Depok City Health Department

Tabel 5.3 Jumlah Balita yang Mendapat Imunisasi di Kecamatan Cilodong Tahun 2018
Table Number of Children Under Five are Immunized at SubDistrict of Cilodong, 2018

No	Kelurahan	BCG	DPT			Polio			Cam-pak	Jumlah
			I	II	III	I	II	IV ^a		
(1)	(2)	(3)	(4)	(5)	(6)	(7)	(8)	(9)	(10)	(11)
1.	UPT Puskesmas Kec. Cilodong	996	975					986	986	6 821
2.	Puskesmas Kalimulya	606	545					530	530	3 693
3.	Puskesmas Villa Pertiwi	1 621	1 589					1 612	1 610	11 571
Jumlah		3 223	3 109					3 128	3 126	22 085

*Keterangan: a = khusus provinsi yang menerapkan 3 dosis polio maka diisi dengan polio 3

Sumber : Kantor Dinas Kesehatan Kota Depok

Source : Depok City Health Department

Tabel 5.4 Target dan Realisasi Peserta KB
di Kecamatan Cilodong Tahun 2018
Table *Target and Realization of KB Participants*
at SubDistrict of Cilodong, 2018

No	Kelurahan	Target	Realisasi	Persentase
(1)	(2)	(3)	(4)	(5)
1	Kalimulya	2 316	2 040	88,08%
2	Jatimulya	2 005	1 774	88,48%
3	Kalibaru	4 857	4 157	85,59%
4	Cilodong	3 160	2 656	84,05%
5	Sukamaju	7 122	7 205	101,16%
Jumlah		19 460	17 832	91,63%

Sumber/Source : BPMK Kota Depok/Community Empowerment and Family Planning Officials

Tabel 5.5 Jumlah Pasangan Usia Subur Akseptor KB Menurut Jenisnya di Kecamatan Cilodong Tahun 2018
The Number Couples of Childbearing Age Acceptors KB The Tool Used at SubDistrict of Cilodong, 2018

No	Kelurahan	Akseptor KB							Jumlah
		IUD	Pil	Suntik	Kon-dom	MOP	MOW	Im-plant	
(1)	(2)	(3)	(4)	(5)	(6)	(7)	(8)	(9)	(10)
1	Kalimulya	253	147	1 145	62	0	22	106	1 735
2	Jatimulya	264	128	944	32	0	32	80	1 480
3	Kalibaru	494	469	2 334	86	0	47	117	3 547
4	Cilodong	258	368	1 483	68	0	61	57	2 295
5	Sukamaju	2 945	1 243	1 137	347	45	300	410	6 427
Jumlah		4 214	2 355	7 043	595	45	462	770	15 484

Sumber/Source : BPMK Kota Depok/Community Empowerment and Family Planning Officials

Tabel 5.6 Jumlah Pasangan Usia Subur Bukan Akseptor KB di Kecamatan Cilodong Tahun 2018
Table The Number of Couples of Childbearing Age Not Acceptors KB at SubDistrict of Cilodong, 2018

No	Kelurahan	Hamil	Ingin Anak	Lainnya	Jumlah
(1)	(2)	(3)	(4)	(5)	(6)
1	Kalimulya	59	313	179	551
2	Jatimulya	529	2 908	1 680	5 117
3	Kalibaru	99	787	404	1 290
4	Cilodong	60	550	239	849
5	Sukamaju	250	851	678	1 779
Jumlah		997	5 409	3 180	9 586

Sumber/Source : BPMK Kota Depok/Community Empowerment and Family Planning Officials

Tabel 5.7 Jumlah Akseptor KB Menurut Kelompok Umur di Kecamatan Cilodong Tahun 2018
Table Number of Acceptors KB by Age Group at SubDistrict of Cilodong, 2018

No	Kelurahan	<20	20-29	30-49	Jumlah
(1)	(2)	(3)	(4)	(5)	(7)
1	Kalimulya	-	-	-	2 385
2	Jatimulya	-	-	-	2 034
3	Kalibaru	-	-	-	4 840
4	Cilodong	-	-	-	3 150
5	Sukamaju	-	-	-	8 334
Jumlah		-	-	-	20 734

Sumber/Source : BPMK Kota Depok/Community Empowerment and Family Planning Officials

<https://depokkota.bps.go.id>

BAB VI AGAMA

<https://depokkota.bps.go.id>

<https://depokkota.bps.go.id>

Tabel 6.1 Jumlah Sarana Peribadatan
di Kecamatan Cilodong Tahun 2018
*Table The Number of Worship Facilities
at SubDistrict of Cilodong, 2018*

No	Kelurahan	Masjid	Musholla Langgar	Gereja	Pura	Wihara	Jumlah
(1)	(2)	(3)	(4)	(5)	(6)	(7)	(8)
1	Kalimulya	15	20	0	0	0	35
2	Jatimulya	9	28	0	0	0	37
3	Kalibaru	12	32	1	0	0	45
4	Cilodong	9	19	2	0	1	31
5	Sukamaju	28	57	1	0	0	86
Jumlah		73	156	4	0	1	234

Sumber : Kantor Kelurahan di Kecamatan Cilodong

Source : Village Office at Subdistrict of Cilodong

Tabel 6.2 Jumlah Penduduk Menurut Agama yang Dianut di Kecamatan Cilodong Tahun 2018
Table The Number of Population by Religion at SubDistrict of Cilodong, 2018

No	Kelurahan	Islam	Kristen				Lain-nya	Jumlah
			Ka- tolik	Pro- testan	Hin du	Bu- dha		
(1)	(2)	(3)	(4)	(5)	(6)	(7)	(8)	(9)
1	Kalimulya	17 635	281	1 012	39	44	4	19 015
2	Iatimulya	13 052	146	529	24	50	0	13 801
3	Kalibaru	26 247	344	1 251	13	33	3	27 891
4	Cilodong	18 939	183	1 122	27	11	7	20 289
5	Sukamaju	60 211	1 411	4 951	92	192	322	67 179
Jumlah		136 084	2 365	8 865	195	330	336	148 175

Sumber : DISDUKCAPIL Kota Depok

Source : Population and Civil Registration Office

Tabel 6.3 Jumlah Nikah, Talak, Cerai dan Rujuk di Kecamatan Cilodong Tahun 2018
Table *Number of Marriages, Talak, Divorces and Reconciliations at SubDistrict of Cilodong, 2018*

No	Kelurahan	Nikah	Talak	Cerai	Rujuk
(1)	(2)	(3)	(4)	(5)	(6)
1	Kalimulya	119	-	-	-
2	Jatimulya	92	-	-	-
3	Kalibaru	156	-	-	-
4	Cilodong	120	-	-	-
5	Sukamaju	415	-	-	-
Jumlah		902	-	-	-

Sumber/Source : KUA/Office of Religious Affairs

Tabel 6.4 Jumlah Sekolah di Lingkungan Kementerian Agama di Kecamatan Cilodong Tahun 2018
Table *Number of Schools Under The Ministry of Religious Affairs at SubDistrict of Cilodong, 2018*

No	Kelurahan	Ibtidaiyah	Tsanawiyah	Aliyah	Jumlah
(1)	(2)	(3)	(4)	(5)	(6)
1	Kalimulya	1	0	1	2
2	Jatimulya	1	2	1	4
3	Kalibaru	3	3	1	7
4	Cilodong	1	1	0	2
5	Sukamaju	4	0	0	4
Jumlah		10	6	3	19

Sumber : KEMENAG Kota Depok

Source : Office of the Ministry of Religious Affairs in Depok

Tabel 6.5 Jumlah Murid dan Guru pada Sekolah Agama di KEMENAG Kecamatan Cilodong Tahun 2018
Table *Number of Schools Under The Ministry of Religious Affairs at SubDistrict of Cilodong, 2018*

No	Kelurahan	Madrasah		Tsanawiyah		Aliyah		Jumlah	
		Murid	Guru	Murid	Guru	Murid	Guru	Murid	Guru
(1)	(2)	(3)	(4)	(5)	(6)	(7)	(8)	(9)	(10)
1	Kalimulya	276	11	0	0	234	15	510	26
2	Jatimulya	412	14	399	58	171	7	982	79
3	Kalibaru	1 151	50	842	54	76	6	2 069	110
4	Cilodong	202	10	331	14	0	0	533	24
5	Sukamaju	596	34	0	0	0	0	596	34
Jumlah		2 637	119	1 572	126	481	28	4 690	273

Sumber : KEMENAG Kota Depok

Source : Office of the Ministry of Religious Affairs in Depok

<https://depokkota.bps.go.id>

BAB VII SOSIAL LAINNYA

<https://depokkota.bps.go.id>

<https://depokkota.bps.go.id>

Tabel 7.1 Jumlah Gangguan Kamtibmas Menurut Jenisnya di Kecamatan Cilodong Tahun 2018
Table Number of Security Interference by Kind of Interference at SubDistrict of Cilodong, 2018

No	Kelurahan	Kebakaran	Penipuan	Pengrusakan	Penggelapan	Temu Mayat
(1)	(2)	(3)	(4)	(5)	(6)	(7)
1	Kalimulya	1	0	0	0	0
2	Jatimulya	0	0	0	0	0
3	Kalibaru	0	0	0	0	0
4	Cilodong	0	0	0	0	0
5	Sukamaju	1	1	0	1	0
Jumlah		2	1	0	1	0

Sumber/Source : Kantor Polsek Depok/Police Sector Cilodong

Tabel 7.1 Jumlah Gangguan Kamtibmas Menurut Jenisnya di Kecamatan Cilodong Tahun 2018
Table Number of Security Interference by Kind of Interference at SubDistrict of Cilodong, 2018

Lanjutan								
No	Kelurahan	Pencurian					Penganiayaan	Lain-Lain
		Ken-daraan	Ri-ngan	Be-rat	Keke-rasan			
(1)	(2)	(8)	(9)	(10)	(11)	(12)	(13)	
1	Kalimulya	1	0	1	0	0	0	
2	Jatimulya	1	0	0	0	1	1	
3	Kalibaru	0	0	0	0	0	0	
4	Cilodong	1	0	0	0	0	0	
5	Sukamaju	0	1	3	0	2	0	
Jumlah		3	1	4	0	3	1	

Sumber/Source : Kantor Polsek Depok/Police Sector Cilodong

Tabel 7.2 Jumlah Organisasi Menurut Jenis dan Anggotanya di Kecamatan Cilodong Tahun 2016*
Table Number of Organization by Kind and Member Organization at SubDistrict of Cilodong, 2016*

No	Kelurahan	Kesenian		Olah Raga		Karang Taruna		Lain-lain	
		Jumlah	Anggota	Jumlah	Anggota	Jumlah	Anggota	Jumlah	Anggota
(1)	(2)	(3)	(4)	(5)	(6)	(7)	(8)	(9)	(10)
1	Kalimulya	2	30	11	150	1	25	-	-
2	Jatimulya	-	-	-	-	1	8	2	2
3	Kalibaru	2	197	2	50	1	20	-	-
4	Cilodong	5	50	7	-	1	25	2	-
5	Sukamaju	1	-	39	-	29	-	2	-
Jumlah		10	277	59	200	33	78	6	2

*Data KCDA Tahun 2016

Sumber : Kantor Kelurahan di Kecamatan Cilodong

Source : Village Office at Subdistrict of Cilodong

Tabel 7.3 Jumlah Keanggotaan Pramuka Menurut Tingkatannya di Kecamatan Cilodong Tahun 2018
Table *Number of Scout Member by Scout Level at SubDistrict of Cilodong, 2018*

No	Kelurahan	Siaga		Penggalang	
		Putra	Putri	Putra	Putri
(1)	(2)	(3)	(4)	(5)	(6)
1	Kalimulya	2 310	2 087	2 711	2 256
2	Jatimulya	579	582	505	372
3	Kalibaru	625	488	804	854
4	Cilodong	1 326	1 275	853	747
5	Sukamaju	1 100	1 005	783	693
Jumlah		5 940	5 437	5 656	4 922

Sumber/Source : Kwaran Cilodong/Quarters Branch Cilodong

Tabel 7.3 Jumlah Keanggotaan Pramuka Menurut Tingkatannya di Kecamatan Cilodong Tahun 2018
Table *Number of Scout Member by Scout Level at SubDistrict of Cilodong, 2018*

Lanjutan

No	Kelurahan	Penegak		Pandega	
		Putra	Putri	Putra	Putri
(1)	(2)	(3)	(4)	(5)	(6)
1	Kalimulya	1 374	950	-	-
2	Jatimulya	238	399	-	-
3	Kalibaru	253	367	-	-
4	Cilodong	859	783	-	-
5	Sukamaju	0	0	-	-
Jumlah		2 724	2 499	-	-

Sumber/Source : Kwaran Cilodong/Quarters Branch Cilodong

Tabel 7.3 Jumlah Keanggotaan Pramuka Menurut Tingkatannya di Kecamatan Cilodong Tahun 2018
Table *Number of Scout Member by Scout Level at SubDistrict of Cilodong, 2018*

Lanjutan

No	Kelurahan	Andalan		Pembina	
		Putra	Putri	Putra	Putri
(1)	(2)	(3)	(4)	(5)	(6)
1	Kalimulya	5	2	17	17
2	Jatimulya	3	1	7	7
3	Kalibaru	5	3	7	7
4	Cilodong	8	2	16	14
5	Sukamaju	2	3	9	10
Jumlah		23	11	56	55

Sumber/Source : Kwaran Cilodong/Quarters Branch Cilodong

Tabel 7.3 Jumlah Keanggotaan Pramuka Menurut Tingkatannya di Kecamatan Cilodong Tahun 2018
Table *Number of Scout Member by Scout Level at SubDistrict of Cilodong, 2018*

Lanjutan

No	Kelurahan	Mabi		Jumlah	
		Putra	Putri	Putra	Putri
(1)	(2)	(15)	(16)	(17)	(18)
1	Kalimulya	8	7	6 425	5 319
2	Jatimulya	4	3	1 336	1 364
3	Kalibaru	2	5	1 696	1 724
4	Cilodong	8	6	3 070	2 827
5	Sukamaju	7	2	1 901	1 713
Jumlah		29	23	14 428	12 947

Sumber/Source : Kwaran Cilodong/Quarters Branch Cilodong

<https://depokkota.bps.go.id>

BAB VIII PERTANIAN

<https://depokkota.bps.go.id>

<https://depokkota.bps.go.id>

Tabel 8.1 Luas Panen, Hasil Per-Hektar dan Produksi Padi Sawah di Kecamatan Cilodong Tahun 2018
Table 8.1 Harvested Area, Production (Ha) and Paddy Production at SubDistrict of Cilodong, 2018

No	Kelurahan	Luas Panen (Ha)	Hasil Per Hektar (Ton/Ha)	Produksi (Ton)
(1)	(2)	(3)	(4)	(5)
1	Kalimulya	0	0	0
2	Jatimulya	2	5	10
3	Kalibaru	0	0	0
4	Cilodong	0	0	0
5	Sukamaju	0	0	0
Jumlah		2	5	15

Sumber : KCD Pertanian Cilodong

Source : Coordinator of Agriculture at Subdistrict Cilodong

Tabel 8.2 Luas Panen, Hasil Per-Hektar dan Produksi Palawija di Kecamatan Cilodong Tahun 2018
Table *Harvested Area, Production (Ha) and Palawija Production at SubDistrict of Cilodong, 2018*

No	Kelurahan	Jagung			Ubi Kayu		
		Luas Panen	Hasil/ Ha	Pro-duksi	Luas Panen	Hasil /Ha	Pro-duksi
(1)	(2)	(3)	(4)	(5)	(6)	(7)	(8)
1	Kalimulya	-	-	-	0,3	10,0	3,0
2	Jatimulya	-	-	-	0,2	10,0	2,0
3	Kalibaru	-	-	-	0,3	10,0	3,0
4	Cilodong	-	-	-	0,1	10,0	1,0
5	Sukamaju	-	-	-	0,1	10,0	1,0
Jumlah		-	-	-	1,0	50,0	10,0

Sumber : KCD Pertanian Cilodong

Source : Coordinator of Agriculture at Subdistrict Cilodong

Tabel 8.2 Luas Panen, Hasil Per-Hektar dan Produksi Palawija di Kecamatan Cilodong Tahun 2018
Table *Harvested Area, Production (Ha) and Palawija Production at SubDistrict of Cilodong, 2018*

Lanjutan

No	Kelurahan	Ubi Jalar			Kacang Tanah		
		Luas Panen	Hasil /Ha	Pro-duksi	Luas Panen	Hasil/ Ha	Pro-Duksi
(1)	(2)	(3)	(4)	(5)	(6)	(7)	(8)
1	Kalimulya	-	-	-	-	-	-
2	Jatimulya	-	-	-	-	-	-
3	Kalibaru	-	-	-	-	-	-
4	Cilodong	-	-	-	-	-	-
5	Sukamaju	-	-	-	-	-	-
Jumlah		-	-	-	-	-	-

Sumber : KCD Pertanian Cilodong

Source : Coordinator of Agriculture at Subdistrict Cilodong

Tabel 8.2 Luas Panen, Hasil Per-Hektar dan Produksi Palawija di Kecamatan Cilodong Tahun 2018
Table *Harvested Area, Production (Ha) and Palawija Production at SubDistrict of Cilodong, 2018*

Lanjutan

No	Kelurahan	Kacang Kedelai			Kacang Hijau		
		Luas Panen	Hasil /Ha	Pro-duksi	Luas Panen	Hasil /Ha	Pro-duksi
(1)	(2)	(3)	(4)	(5)	(6)	(7)	(8)
1	Kalimulya	-	-	-	-	-	-
2	Jatimulya	-	-	-	-	-	-
3	Kalibaru	-	-	-	-	-	-
4	Cilodong	-	-	-	-	-	-
5	Sukamaju	-	-	-	-	-	-
Jumlah		-	-	-	-	-	-

Sumber : KCD Pertanian Cilodong

Source : *Coordinator of Agriculture at Subdistrict Cilodong*

Tabel 8.3 Luas Panen Sayur-sayuran (Ha)
di Kecamatan Cilodong Tahun 2018
Table **Harvested Area of Vegetables (Ha)**
at SubDistrict of Cilodong, 2018

No	Kelurahan	Kacang Panjang	Cabe	Tomat	Te-rong
(1)	(2)	(3)	(4)	(5)	(6)
1	Kalimulya	-	-	-	-
2	Jatimulya	-	-	-	-
3	Kalibaru	-	-	-	-
4	Cilodong	-	-	-	-
5	Sukamaju	-	-	-	-
Jumlah		-	-	-	-

Sumber : KCD Pertanian Cilodong

Source : Coordinator of Agriculture at Subdistrict Cilodong

Tabel 8.3 Luas Panen Sayur-sayuran (Ha)
di Kecamatan Cilodong Tahun 2018
Table *Harvested Area of Vegetables (Ha)*
at SubDistrict of Cilodong, 2018

Lanjutan

No	Kelurahan	Men- timun	Labu Siam	Kang- kung	Bayam
(1)	(2)	(8)	(9)	(10)	(11)
1	Kalimulya	-	-	-	-
2	Jatimulya	-	-	0,3	0,3
3	Kalibaru	-	-	-	-
4	Cilodong	-	-	-	-
5	Sukamaju	-	-	-	-
Jumlah		-	-	0,3	0,3

Sumber : KCD Pertanian Cilodong

Source : *Coordinator of Agriculture at Subdistrict Cilodong*

Tabel 8.4 **Produksi Sayur-sayuran (Kg)**
di Kecamatan Cilodong Tahun 2018
Table **Production of Vegetables (Kg)**
at SubDistrict of Cilodong, 2018

No	Kelurahan	Kacang Panjang	Cabe	Tomat	Terong
(1)	(2)	(3)	(4)	(5)	(6)
1	Kalimulya	-	-	-	-
2	Jatimulya	-	-	-	-
3	Kalibaru	-	-	-	-
4	Cilodong	-	-	-	-
5	Sukamaju	-	-	-	-
Jumlah		-	-	-	-

Sumber : KCD Pertanian Cilodong

Source : Coordinator of Agriculture at Subdistrict Cilodong

Tabel 8.4 **Produksi Sayur-sayuran (Kg)**
di Kecamatan Cilodong Tahun 2018
Table **Production of Vegetables (Kg)**
at SubDistrict of Cilodong, 2018

Lanjutan

No	Kelurahan	Bun- cis	Men- timun	Kang- kung	Bayam
(1)	(2)	(3)	(4)	(6)	(11)
1	Kalimulya	-	-	-	-
2	Jatimulya	-	-	11 000	2 000
3	Kalibaru	-	-	-	-
4	Cilodong	-	-	-	-
5	Sukamaju	-	-	-	-
Jumlah		-	-	11 000	2 000

Sumber : KCD Pertanian Cilodong

Source : Coordinator of Agriculture at Subdistrict Cilodong

Tabel 8.5 **Produksi Buah-buah (Ton)**
di Kecamatan Cilodong Tahun 2018
Table **Production of Fruit (Ton)**
at SubDistrict of Cilodong, 2018

No	Kelurahan	Jeruk		Alpukat	Durian
		Nipis	Siam		
(1)	(2)	(3)	(4)	(5)	(6)
1	Kalimulya	-	-	-	-
2	Jatimulya	-	-	-	-
3	Kalibaru	-	-	-	-
4	Cilodong	-	-	-	-
5	Sukamaju	-	-	-	-
Jumlah		-	-	-	-

Sumber : KCD Pertanian Cilodong

Source : Coordinator of Agriculture at Subdistrict Cilodong

Tabel 8.5 **Produksi Buah-buah (Ton)**
di Kecamatan Cilodong Tahun 2018
Table **Production of Fruit (Ton)**
at SubDistrict of Cilodong, 2018

Lanjutan

No	Kelurahan	Duku	Jambu			Nanas
			Biji	Air	Bol	
(1)	(2)	(3)	(4)	(5)	(6)	(7)
1	Kalimulya	-	0,065	0,06	-	-
2	Jatimulya	-	0,070	0,06	-	-
3	Kalibaru	-	0,055	0,06	-	-
4	Cilodong	-	0,055	0,06	-	-
5	Sukamaju	-	0,055	0,06	-	-
Jumlah		-	0,30	0,30	-	-

Sumber : KCD Pertanian Cilodong

Source : Coordinator of Agriculture at Subdistrict Cilodong

Tabel 8.5 **Produksi Buah-buah (Ton)**
di Kecamatan Cilodong Tahun 2018
Table **Production of Fruit (Ton)**
at SubDistrict of Cilodong, 2018

Lanjutan

No	Kelurahan	Mangga	Pepaya	Pisang	Rambutan
(1)	(2)	(3)	(4)	(5)	(6)
1	Kalimulya	1,0	-	0,175	0,15
2	Jatimulya	1,1	-	0,175	0,20
3	Kalibaru	0,9	-	0,250	0,15
4	Cilodong	0,9	-	0,100	0,15
5	Sukamaju	0,9	-	0,100	0,15
Jumlah		4,8	-	0,8	0,80

Sumber : KCD Pertanian Cilodong

Source : Coordinator of Agriculture at Subdistrict Cilodong

Tabel 8.5 **Produksi Buah-buah (Ton)**
di Kecamatan Cilodong Tahun 2018
Table **Production of Fruit (Ton)**
at SubDistrict of Cilodong, 2018

Lanjutan

No	Kelurahan	Salak	Sawo	Belimbing	Jumlah
(1)	(2)	(3)	(4)	(5)	(6)
1	Kalimulya	-	-	-	1,450
2	Jatimulya	-	-	-	1,605
3	Kalibaru	-	-	-	1,415
4	Cilodong	-	-	-	1,265
5	Sukamaju	-	-	-	1,265
Jumlah		-	-	-	7,000

Sumber : KCD Pertanian Cilodong

Source : Coordinator of Agriculture at Subdistrict Cilodong

BAB IX PERHUBUNGAN

DAN KOMUNIKASI

<https://depokkota.bps.go.id>

<https://depokkota.bps.go.id>

Tabel 9.1 Panjang Jalan Menurut Jenis Permukaan di Kecamatan Cilodong Tahun 2017*
Table Length of Roads by Surface Kind at SubDistrict of Cilodong, 2017*

(Km)

No	Kelurahan	Aspal	Kerikil	Tanah	Tidak Dirinci	Jumlah
(1)	(2)	(3)	(4)	(5)	(6)	(7)
1	Kalimulya	27,0	-	-	24,0	51,0
2	Jatimulya	8,0	-	-	-	8
3	Kalibaru	3,8	0,7	9,0	-	13,5
4	Cilodong	5,0	-	-	23,0	28,0
5	Sukamaju	25,6	8,4	-	-	34,0
Jumlah		69,4	9,1	9,0	47,0	134,5

*Data KCDA 2017

Sumber : Kantor Kelurahan di Kecamatan Cilodong

Source : Village Office at Subdistrict of Cilodong

Tabel 9.2 Banyaknya Jembatan Menurut Jenisnya di Kecamatan Cilodong Tahun 2018
Table **Number of Bridge by Kind of Bridge at SubDistrict of Cilodong, 2018**

No	Kelurahan	Beton	Besi	Bambu	Jumlah
(1)	(2)	(3)	(4)	(5)	(6)
1	Kalimulya	2	-	-	2
2	Jatimulya	2	-	-	2
3	Kalibaru	1	-	-	1
4	Cilodong	3	-	-	3
5	Sukamaju	10,5	-	-	10,5
Jumlah		18,5	-	-	18,5

Sumber : Kantor Kelurahan di Kecamatan Cilodong

Source : Village Office at Subdistrict of Cilodong

Tabel 9.3 Jumlah Kendaraan Bermotor Menurut Jenisnya di Kecamatan Cilodong Tahun 2017*
Table Number of Motor Vehicles by Type of Motor Vehicles at SubDistrict of Cilodong, 2017*

No	Kelurahan	Bus	Truk	Sedan	Bemo
(1)	(2)	(3)	(4)	(5)	(6)
1	Kalimulya	-	-	-	-
2	Jatimulya	-	37	782	-
3	Kalibaru	-	4	1 720	-
4	Cilodong	-	7	35	-
5	Sukamaju	-	2	2 139	-
Jumlah		-	80	4 676	-

*Data KCDA 2017

Sumber : Kantor Kelurahan di Kecamatan Cilodong

Source : Village Office at Subdistrict of Cilodong

Tabel 9.3 Jumlah Kendaraan Bermotor Menurut Jenisnya di Kecamatan Cilodong Tahun 2017*
Table Number of Motor Vehicles by Type of Motor Vehicles at SubDistrict of Cilodong, 2017*

Lanjutan

No	Kelurahan	Angkutan	Sepeda Motor	Jumlah
(1)	(2)	(3)	(4)	(5)
1	Kalimulya	-	-	-
2	Jatimulya	121	3 142	4 082
3	Kalibaru	12	6 320	8 056
4	Cilodong	-	6 000	6 042
5	Sukamaju	300	5 712	8 183
Jumlah		433	21 174	26 363

*Data KCDA 2017

Sumber : Kantor Kelurahan di Kecamatan Cilodong

Source : Village Office at Subdistrict of Cilodong

Tabel 9.4 Jumlah Kendaraan Tidak Bermotor Menurut Jenisnya di Kecamatan Cilodong Tahun 2017*
Table *Number of Non Motor Vehicles by Type of Motor Vehicles at SubDistrict of Cilodong, 2017**

No	Kelurahan	Delman	Becak	Sepeda	Jumlah
(1)	(2)	(3)	(4)	(5)	(6)
1	Kalimulya	-	-	275	275
2	Jatimulya	-	-	296	296
3	Kalibaru	-	-	6 983	6 983
4	Cilodong	-	-	2 000	2 000
5	Sukamaju	1	60	751	812
Jumlah		1	60	10 305	10 366

*Data KCDA 2017

Sumber : Kantor Kelurahan di Kecamatan Cilodong

Source : Village Office at Subdistrict of Cilodong

Tabel 9.5 Jumlah Sarana Komunikasi menurut Jenisnya di Kecamatan Cilodong Tahun 2017*
Table Number of Motor Vehicles by Type of Motor Vehicles at SubDistrict of Cilodong, 2017*

No	Kelurahan	Telepon	Radio	Televisi	Kantor Pos
(1)	(2)	(3)	(4)	(5)	(6)
1	Kalimulya	180	810	1 080	-
2	Jatimulya	109	1 782	1 855	-
3	Kalibaru	4 851	-	19 750	1
4	Cilodong	10	1 000	7 000	-
5	Sukamaju-	8	2	-	1
Jumlah		5 158	3 594	29 705	2

*Data KCDA 2017

Sumber : Kantor Kelurahan di Kecamatan Cilodong

Source : Village Office at Subdistrict of Cilodong

Tabel 9.6 Jumlah Surat Pos Paket dan Paket yang Diterima dan Dikirim di Kecamatan Cilodong Tahun 2017*
Table Packet Number of Post Mail and Which Received and Posted at SubDistrict of Cilodong, 2017*

No	Jenis Surat	Diterima Dari			Dikirim ke		Jumlah
		Dalam Negeri	Luar Negeri	Jumlah	Dalam Negeri	Luar Negeri	
(1)	(2)	(3)	(4)	(5)	(6)	(7)	(8)
1	Surat Pos Biasa	-	-	-	-	-	-
2	Surat Pos Kilat	-	-	-	2 645 657 913	-	2 645 657 913
3	Surat RLN	-	-	-	-	-	-
4	Pos Paket Biasa	-	-	-	176 006 565	3 326 327	179 332 892
5	Pos Paket Kilat	-	-	-	613 502 448	1 594 588	615 097 036
Jumlah		-	-	-	3 435 166 926	4 920 915	3 440 087 841

*Data KCDA 2017

Sumber/Source : PT. Pos dan Giro/Post and Giro Office

Tabel 9.7 Jumlah Pendapatan Pos dan Giro di Kecamatan Cilodong Tahun 2018
Table *Number of Post and Giro Income at SubDistrict of Cilodong, 2018*

No	Sumber Pendapatan	Tahun 2018
(1)	(2)	(3)
1	Penjualan Benda Pos	100 403 000
2	Bea Pos Paket	488 138 215
3	Bea Wesel Pos	269 922 000
4	Bea Surat Pos	232 182 550
5	EMSDOK dan EMSNDOK	122 619 400
6	Tabungan Negara	-
Jumlah		1 213 265 165

Sumber/Source : PT. Pos dan Giro/Post and Giro Office

Tabel 9.8 Data Produksi Kantor Pos dan Giro di Kecamatan Cilodong Tahun 2018
Table Production Data of Post and Giro Office at SubDistrict of Cilodong, 2018

No	Jenis Produksi	Jumlah Produksi	Nilai Produksi
(1)	(2)	(3)	(4)
1	Wesel Kirim	13 070	-
2	Wesel Bayar	1 966	-
3	EMSDOK	5 814	-
4	EMSNDOK	470	-
5	Pembayaran Tabanas	-	-
Jumlah		21 320	-

Sumber/Source : PT. Pos dan Giro/Post and Giro Office

<https://depokkota.bps.go.id>

BAB X KEUANGAN

<https://depokkota.bps.go.id>

<https://depokkota.bps.go.id>

Tabel 10.1 Perkembangan Pajak Bumi dan Bangunan di Kecamatan Cilodong Tahun 2018
Table Growth of Ground and Building Rent at SubDistrict of Cilodong, 2018

No	Tahun	Target	Realisasi	Persentase
(1)	(2)	(3)	(4)	(5)
1	2013	5 001 331 411	3 947 945 345	78,94%
2	2014	7 693 863 480	6 328 616 172	82,26%
3	2015	7 636 632 511	5 499 359 863	72,01%
4	2016	-	-	-
5	2017	13 744 040 678	15 913 863 983	115,78%
6	2018	15 568 723 069	16 054 615 579	103,12%

Sumber : Badan Keuangan Daerah Kota Depok

Source : Regional Finance Agency of Depok City

Tabel 10.2 Target dan Realisasi Penerimaan PBB Dirinci Per Kelurahan di Kecamatan Cilodong Tahun 2018
Table Target and Realization of PBB Revenue by Village at SubDistrict of Cilodong, 2018

No	Kelurahan	Target (000)	Realisasi (000)	Persentase
(1)	(2)	(3)	(4)	(5)
1	Kalimulya	2 708 684 150	2 314 458 809	85,45%
2	Jatimulya	2 544 449 835	1 896 612 791	74,54%
3	Kalibaru	2 438 641 781	2 138 075 128	87,67%
4	Cilodong	854 190 679	726 279 101	85,03%
5	Sukamaju	7 022 756 625	8 979 189 750	127,86%
Jumlah		15 568 723 069	16 054 615 579	103,12%

Sumber : Badan Keuangan Daerah Kota Depok

Source : Regional Finance Agency of Depok City

Tabel 10.3 Jumlah Wajib Pajak dan Wajib Pajak Terbayar di Kecamatan Cilodong Tahun 2018
Table Number of Tax Duty and Paid Tax Duty at SubDistrict of Cilodong, 2018

No	Kelurahan	Wajib Pajak	Wajib Pajak Terbayar	Persentase
(1)	(2)	(3)	(4)	(5)
1	Kalimulya	9 080	6 274	69,09%
2	Jatimulya	7 212	5 044	69,94%
3	Kalibaru	10 155	7 317	72,05%
4	Cilodong	4 756	3 284	69,05%
5	Sukamaju	16 622	12 334	74,20%
Jumlah		47 825	34 253	71,62%

Sumber : Badan Keuangan Daerah Kota Depok

Source : Regional Finance Agency of Depok City

Tabel 10.4 **Besarnya Biaya Proyek Menurut Asalnya di Kecamatan Cilodong Tahun 2015***
Table **Number of Project Cost by Project Source at SubDistrict of Cilodong, 2015***

No	Kelurahan	Swadaya	Pemerintah	Jumlah
(1)	(2)	(3)	(4)	(5)
1	Kalimulya	1 474 719 017	1 251 072 821	84,83%
2	Jatimulya	1 341 866 491	1 111 120 153	82,80%
3	Kalibaru	1 456 100 827	1 206 053 449	82,83%
4	Cilodong	528 458 421	245 525 241	46,46%
5	Sukamaju	2 835 487 755	1 685 588 199	59,45%
Jumlah		7 636 632 511	5 499 359 863	72,01%

*Data Tahun 2015

Sumber : Kantor Kelurahan di Kecamatan Cilodong

Source : Village Office at SubDistrict of Cilodong

BAB XI LAIN-LAIN

<https://depokkota.bps.go.id>

<https://depokkota.bps.go.id>

Tabel 11.1 Jumlah Bangunan Menurut Jenisnya di Kecamatan Cilodong Tahun 2015*
Table *Number of Building by Kind of Building at SubDistrict of Cilodong, 2015**

No	Kelurahan	Permanen	Semi Permanen	Tidak Permanen	Jumlah
(1)	(2)	(3)	(4)	(5)	(6)
1	Kalimulya	2 994	225	119	3 338
2	Jatimulya	2 237	-	1 705	3 942
3	Kalibaru	6 624	138	-	6 762
4	Cilodong	3 200	900	100	4 200
5	Sukamaju	11 669	2 298	60	14 027
Jumlah		26 724	3 561	1 984	32 269

*Data Tahun 2015

Sumber : Kantor Kelurahan di Kecamatan Cilodong

Source : Village Office at Subdistrict of Cilodong

Tabel 11.2 Jumlah Tempat Pemasaran di Kecamatan Cilodong Tahun 2018
Table Number of Marketing Place at SubDistrict of Cilodong, 2018

No	Kelurahan	Pasar/ Market	Mini Market	Toko/ Warung	Warung/ kedai	Lainnya	Jumlah
(1)	(2)	(3)	(4)	(5)	(6)	(7)	(8)
1	Kalimulya	0	5	56	71	1	133
2	Jatimulya	1	8	52	74	8	143
3	Kalibaru	0	6	21	45	4	76
4	Cilodong	0	7	150	30	6	193
5	Sukamaju	0	13	82	118	6	219
Jumlah		1	39	361	338	25	764

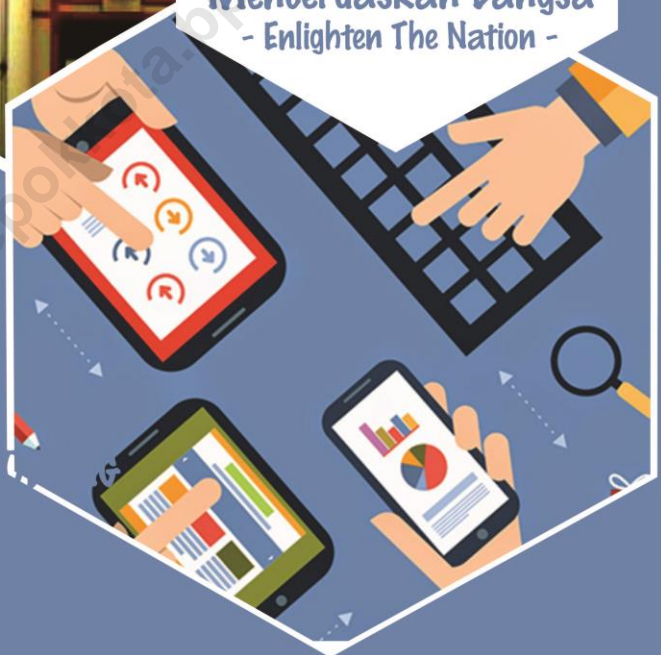
Sumber : Kantor Kelurahan di Kecamatan Cilodong

Source : Village Office at Subdistrict of Cilodong



DATA

Mencerdaskan Bangsa
- Enlighten The Nation -



Badan Pusat Statistik
Kota Depok
Jl. Boulevard Kota Kembang, Cilandong Kota Depok
Telp. 021-7710370, Fax. 021-77825913
Email : bps3276@bps.go.id

ISBN 978-602-0925-81-3



9 786020 925813