

Katalog BPS: 1403.6208040

SERUYAN TENGAH DALAM ANGKA

Seruyan Tengah In Figures

2013



Badan Pusat Statistik Kabupaten Seruyan
BPS-Statistics of Seruyan Regency

Seruyan Tengah Dalam Angka 2013

Seruyan Tengah In Figures 2013

ISSN : 0215 - 6911

Katalog BPS/ *BPS Catalogue* : 1403.6208040
No. Publikasi/ *Publication Number* : 62080.1310
Ukuran Buku/ *Book Size* : 15 x 21 cm
Jumlah Halaman/ *Number of Page* : xv + 105 Halaman/*Pages*

Naskah / Manuscript :
Koordinator Statistik Kecamatan (KSK) Seruyan Tengah
KSK of Seruyan Tengah

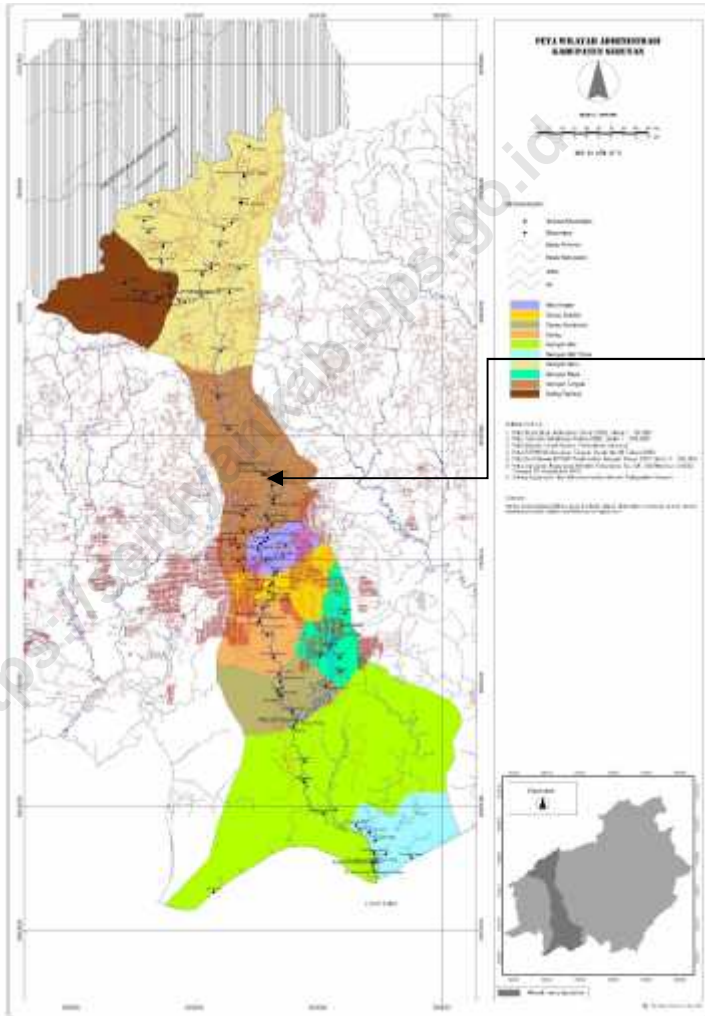
Penyunting/ Editor :
Seksi Neraca Wilayah dan Analisis Statistik
Regional Account and Statistical Analysis Subdivision

Gambar Kulit/ Cover Design :
Seksi Integrasi Pengolahan dan Diseminasi Statistik
The Processing Integration and Statistics Dissemination Subdivision

Diterbitkan oleh/ Published by:
BPS Kabupaten Seruyan
BPS – Statistics of Seruyan Regency

Boleh dikutip dengan menyebutkan sumbernya
May be cited with reference to the source

PETA KECAMATAN SERUYAN TENGAH
Map of Seruyan Tengah District



Kec. Seruyan
Tengah



PEMERINTAH KABUPATEN SERUYAN
KECAMATAN SERUYAN TENGAH

SAMBUTAN

Kebutuhan terhadap data statistik suatu daerah merupakan salah satu aspek penting sebagai penunjang pembangunan daerah. Tersedianya data statistik sangat diharapkan dalam mengimbangi tuntutan atau kebutuhan masing-masing sektor dan pelaku – pelaku pembangunan.

Untuk memenuhi kebutuhan tersebut, kami menghargai atas upaya yang telah dilakukan oleh Badan Pusat Statistik Kabupaten Seruyan bekerjasama dengan Koordinator Statistik Kecamatan, yang mulai secara teratur setiap tahun menerbitkan publikasi Kecamatan Seruyan Tengah Dalam Angka. Selain itu pula kami mengharapkan kepada semua pihak dalam penyusunan buku ini, dapat memberikan informasi (data) yang terbaru secara berkesinambungan.

Demikian dan semoga buku **Seruyan Tengah Dalam Angka Tahun 2013** ini dapat bermanfaat bagi semua pihak.

Rantau Pulut, Oktober 2013

CAMAT SERUYAN TENGAH

DOMASES AL ATAK, SE



GOVERNMENT OF SERUYAN REGENCY
SERUYAN TENGAH DISTRICT

FOREWORD

The needed of statistic data of a state which is as one of the essential aspects as the evidence it self. The available data of statistic is hoped to balance the needed of each sector and the developers of themselves.

To get the necessity, we do regard the effort of the statistics of Seruyan Regency cooperates with Statistic Coordinator of District in every year regularly publishing the book entitled the Seruyan Tengah District in Figures. In the other hand, we do hope to all of publisher of this book as requirers and as the sources of the data, may inform the new data continuously.

*Thus and hoping this book entitled **Seruyan Tengah In Figures 2013** would be useful.*

Rantau Pulut, October 2013

CHIEF OF SERUYAN TENGAH DISTRICT

DOMASES AL ATAK, SE

KATA PENGANTAR

SERUYAN TENGAH DALAM ANGKA 2013 merupakan publikasi Badan Pusat Statistik yang diterbitkan rutin setiap tahun. Data yang disusun dalam publikasi ini diperoleh melalui hasil registrasi penduduk, survei yang dilakukan oleh BPS, serta statistik sektoral dari instansi/dinas pemerintah daerah.

Disadari bahwa di dalam penyelesaian publikasi ini masih terdapat beberapa kekurangan-kekurangan baik dalam penyajian maupun penulisan, maka para pemakai buku ini berkenan memberikan saran ataupun pendapat sebagai bahan masukan dalam penerbitan pada tahun-tahun berikutnya, agar menjadi lebih baik dan sempurna dibanding tahun-tahun sebelumnya.

Kepada semua pihak yang telah membantu dalam menyediakan data, kami sampaikan ucapan terima kasih. Semoga buku ini bermanfaat bagi kita semua, terutama dalam rangka menyusun perencanaan dan melaksanakan pembangunan.

Rantau Pulut, Oktober 2013

**Koordinator Statistik Kecamatan
Seruyan Tengah,**

DARSONO

NIP. 19790214 200112 1 001

P R E F A C E

Seruyan Tengah in Figures 2013 is an annual publication . The data which is shown consists of registration and Surveys that held by BPS – Statistics of Seruyan Regency.

Since we realize there might be some mistakes in this publication either in writing or presenting, we appreciate if the readers give their suggestions to make the publication in the next year better and more perfect than the previous year editions.

Our gratitude goes to all people that have already contributed data for its preparation this Publication. We hope this book in useful for all readers to obtain information for planning and implementation of the development.

Rantau Pulut, October 2013

**Statistics Coordinator of Seruyan
Tengah District,**

DARSONO

NIP. 19790214 200112 1 001

DAFTAR ISI

CONTENT

Peta Kecamatan Seruyan Tengah/ <i>Map of Seruyan Tengah District</i>	i
Sambutan/ <i>Foreward</i>	iii
Kata Pengantar/ <i>Preface</i>	v
Daftar Isi/ <i>Content</i>	vii
Daftar Tabel/ <i>List of Tables</i>	ix
Daftar Gambar/ <i>List of Figures</i>	xiii
Penjelasan Umum/ <i>Explanatory Notes</i>	xv
Bab I. Keadaan Geografi dan Iklim/ <i>Geographical Situation and Climate</i>	1
Bab II. Pemerintahan/ <i>Government</i>	11
Bab III. Penduduk dan Ketenagakerjaan/ <i>Population and Employment</i> ...	25
Bab IV. Sosial/ <i>Social</i>	37
Bab V. Pertanian/ <i>Agriculture</i>	63
Bab VI. Perindustrian dan Energi/ <i>Industrial and Energy</i>	77
Bab VII. Perdagangan/ <i>Trade</i>	83
Bab VIII. Transportasi, Komunikasi, dan Pariwisata/ <i>Transportation, Communication, and Tourism</i>	87
Bab IX. Keuangan/ <i>Finance</i>	101

DAFTAR TABEL

LIST OF TABLES

BAB I. KEADAAN GEOGRAFI DAN IKLIM/ *GEOGRAPHICAL SITUATION AND CLIMATE*

1.1	BATAS DAN LUAS KECAMATAN SERUYAN TENGAH/ <i>Border and Area of Seruyan Tengah District, 2012</i>	3
1.2	LUAS WILAYAH KECAMATAN SERUYAN TENGAH MENURUT DESA/KELURAHAN/ <i>Area of Seruyan Tengah District by Villages/ Wards, 2012</i>	4
1.3	LETAK GEOGRAFIS DAN KETINGGIAN DARI PERMUKAAN LAUT KECAMATAN SERUYAN TENGAH/ <i>Geographical Position and Height of Seruyan Tengah Distric, by village/ ward, 2012</i>	6
1.4	KEADAAN TOPOGRAFI MASING-MASING DESA DI KECAMATAN SERUYAN TENGAH/ <i>Topographical Conditions of Villages in Seruyan Tengah District, 2012</i>	8
1.5	JUMLAH HARI HUJAN DAN CURAH HUJAN MENURUT BULAN DI KECAMATAN SERUYAN TENGAH DAN BATU AMPAR/ <i>Number of Raindays and Rainfalls by Month in Seruyan Tengah and Batu Ampar District, 2012</i>	10

BAB II. PEMERINTAHAN/ *GOVERNMENT*

2.1	JUMLAH DESA/ KELURAHAN, RUKUN WARGA (RW) DAN RUKUN TETANGGA (RT) DI KECAMATAN SERUYAN TENGAH/ <i>Number of Village/ Wards, RW, and RT in Seruyan Tengah District, 2012</i>	13
2.2	NAMA KEPALA DESA/ LURAH DI KECAMATAN SERUYAN TENGAH/ <i>Name of Village/ Ward Chief in Seruyan Tengah District, April 2013</i>	14
2.3	DESA/ KELURAHAN MENURUT STATUS HUKUM DI KECAMATAN SERUYAN TENGAH/ <i>Village/ Ward by Law Quo in Seruyan Tengah District, 2012</i>	16
2.4	DESA/ KELURAHAN MENURUT STATUS PEMERINTAHAN DI KECAMATAN SERUYAN TENGAH/ <i>Village/ Ward by Government Quo in Seruyan Tengah District, 2012</i>	18
2.5	JUMLAH RUKUN TETANGGA (RT) MENURUT DESA DI KECAMATAN SERUYAN TENGAH/ <i>Number of RT by Village in Seruyan Tengah District, April 2011</i>	20
2.6	KEBERADAAN BADAN PERWAKILAN DESA/ DEWAN KELURAHAN DI KECAMATAN SERUYAN TENGAH/ <i>The Presence of The Representative Board of The Village/ Ward Council in Seruyan Tengah District, 2012</i>	22

BAB III. PENDUDUK/ *POPULATION*

3.1	INDIKATOR KEPENDUDUKAN SERUYAN TENGAH/ <i>Population Indicators in Seruyan Tengah District, 2012</i>	28
3.2	JUMLAH RUMAH TANGGA, PENDUDUK, DAN RASIO JENIS KELAMIN MENURUT DESA/ KELURAHAN DI KECAMATAN SERUYAN TENGAH/ <i>Number of Household, Population, and Sex Ratio by Village/ Ward in Seruyan Tengah District, 2012</i>	29

3.3	KEPADATAN DAN RATA-RATA BANYAKNYA ANGGOTA RUMAH TANGGA MENURUT DESA/KELURAHAN DI KECAMATAN SERUYAN TENGAH/ <i>Population Density and Average of Household Member by District in Seruyan Tengah District, 2012</i>	31
3.4	JUMLAH PENDUDUK MENURUT KELOMPOK UMUR DI KECAMATAN SERUYAN TENGAH/ <i>Number of Population by Age Group in Seruyan Tengah District, 2012</i>	33
3.5	SUMBER PENGHASILAN UTAMA SEBAGIAN BESAR PENDUDUK DAN SUB SEKTORNYA MENURUT DESA DI KECAMATAN SERUYAN TENGAH/ <i>The Main Income Source of The Majority of Population and Its Sub Sector by Village in Seruyan Tengah District, 2012</i>	34
BAB IV. SOSIAL/ SOCIAL		
4.1	BANYAKNYA TEMPAT IBADAH MENURUT DESA/ KELURAHAN DI KECAMATAN SERUYAN TENGAH/ <i>Number of Religious Workshop by Village/Ward in Seruyan Tengah District, 2011</i>	40
4.2	JUMLAH SARANA PENDIDIKAN MENURUT JENIS PENDIDIKAN DI KECAMATAN SERUYAN TENGAH/ <i>Number of School by Level of School in Seruyan Tengah District, 2012</i>	42
4.3	JUMLAH MURID, GURU, DAN RASIO MURID TERHADAP GURU MENURUT TINGKATAN SEKOLAH DI KECAMATAN SERUYAN TENGAH/ <i>Number of Pupils, Teacher and Ratio of Pupils to Teacher by Level of School in Seruyan Tengah District, 2012/2013</i>	46
4.4	PERSENTASE MURID YANG LULUS UN MENURUT TINGKATAN SEKOLAH DI KECAMATAN SERUYAN TENGAH (%)/ <i>Percentage of Graduate Pupils by Level of School in Seruyan Tengah District, 2012/2013 (%)</i>	47
4.5	KEBERADAAN SARANA KESEHATAN MENURUT JENIS SARANA DI KECAMATAN SERUYAN TENGAH/ <i>Presence of Healthty Service by Kind of Services Unit in Seruyan Tengah District, April 2011</i>	48
4.6	KEBERADAAN TENAGA KESEHATAN DI KECAMATAN SERUYAN TENGAH/ <i>Existence of Health Personnel in Seruyan Tengah District, April 2011</i>	50
4.7	JUMLAH PENDUDUK BALITA YANG DIIMUNISASI OLEH DINAS KESEHATAN MENURUT JENIS IMUNISASI DI KECAMATAN SERUYAN TENGAH/ <i>Number of Population Immunized by Health Service by Kind of Immunization in Seruyan Tengah District, 2012</i>	52
4.8	JUMLAH KUNJUNGAN WANITA HAMIL, NIPAS/ MENYUSUI, BAYI, DAN ANAK DI KECAMATAN SERUYAN TENGAH/ <i>Number of Visited of Pregnancy Woman, Nifas, Baby, and Child in Seruyan Tengah District, 2012</i>	53
4.9	JUMLAH PERSALINAN MELALUI RUMAH BERSALIN DAN K.I.A DI KECAMATAN SERUYAN TENGAH/ <i>Number of Birth by Health and KIA in Seruyan Tengah District, 2011</i>	54
4.10	JUMLAH KASUS 10 PENYAKIT TERBANYAK DI KECAMATAN SERUYAN TENGAH/ <i>Number of Cases 10 Deseases Most in Seruyan Tengah District, 2012</i>	55
4.11	BANYAKNYA KLINIK KB, AKSEPTOR AKTIF, DAN BARU DI KECAMATAN SERUYAN TENGAH/ <i>Number of Family Planning Clinic, Active Acceptor, and New Acceptor in Seruyan Tengah District, 2012</i>	56

4.12	BANYAKNYA AKSEPTOR KB AKTIF MENURUT JENIS KONTRASEPSI DI KECAMATAN SERUYAN TENGAH/ <i>Number of Active Family Planning Acceptors by Kind of Contraception Currently Used in Seruyan Tengah District, 2012</i>	57
4.13	BANYAKNYA AKSEPTOR KB BARU MENURUT JENIS KONTRASEPSI DI KECAMATAN SERUYAN TENGAH/ <i>Number of New Family Planning Acceptors by Kind of Contraception Currently Used in Seruyan Tengah District, 2012</i>	58
4.14	BANYAKNYA ANGGOTA PRAMUKA MENURUT TINGKAT KEANGGOTAAN DI KECAMATAN SERUYAN TENGAH/ <i>Number of Scoutboy Participant by Level in Seruyan Tengah District, 2012</i>	59
4.15	BANYAKNYA PIMPINAN PRAMUKA DI KECAMATAN SERUYAN TENGAH/ <i>Number of Scout Leader in Seruyan Tengah District, 2012</i>	60
4.16	KEBERADAAN FASILITAS OLAHRAGA MENURUT JENIS FASILITAS DI KECAMATAN SERUYAN TENGAH/ <i>Presence of Sport Facility by Kind in Seruyan Tengah District, 2012</i>	61

BAB V. PERTANIAN/ AGRICULTURE

5.1	LUAS PANEN PADI PALAWIJA DI KECAMATAN SERUYAN TENGAH / <i>Area Harvested of Paddy Palawija in Seruyan Tengah District, 2012</i>	65
5.2	PRODUKSI TANAMAN BUAH-BUAHAN MENURUT JENIS DI KECAMATAN SERUYAN TENGAH (TON)/ <i>Production of Fruits Plantation by Variety in Seruyan Tengah District, 2012 (Ton)</i>	66
5.3	PRODUKSI SAYUR-SAYURAN MENURUT JENIS DI KECAMATAN SERUYAN TENGAH (TON)/ <i>Production of Vegetables Plantation by Variety in Seruyan Tengah District, 2012 (Ton)</i>	67
5.4	LUAS AREAL DAN PRODUKSI TANAMAN PERKEBUNAN RAKYAT MENURUT JENIS TANAMAN DI KECAMATAN SERUYAN TENGAH/ <i>People Plantation Areas and Production by Variety of Plantation in Seruyan Tengah District, 2012</i>	68
5.5	POPULASI TERNAK DI KECAMATAN SERUYAN TENGAH (EKOR)/ <i>Number of Livestock in Seruyan Tengah District, (Tail), 2012</i>	69
5.6	JUMLAH PEMELIHARA DAN HEWAN TERNAK SAPI DI KECAMATAN SERUYAN TENGAH/ <i>Number of Breeder and Livestock in Seruyan Tengah District, per 1 Juny 2011</i>	70
5.7	POPULASI UNGGAS DI KECAMATAN SERUYAN TENGAH DAN BATU AMPAR/ <i>Population of Fowls in Seruyan Tengah and Batu Ampar District, 2012</i>	72
5.8	BANYAKNYA PERAHU/ KAPAL PENANGKAPAN IKAN PERIKANAN UMUM MENURUT JENIS DI KECAMATAN SERUYAN TENGAH/ <i>Number of General Fisheries Ship / Boat by Kind in Seruyan Tengah District, 2012</i>	73
5.9	PRODUKSI PERIKANAN UMUM (DARAT) MENURUT JENIS PERAIRAN DI KECAMATAN SERUYAN TENGAH (TON BASAH)/ <i>General Fisheries Production by Kind of Watering in Seruyan Tengah District (Ton Wet), 2012</i>	74

5.10	PRODUKSI PERIKANAN BUDIDAYA MENURUT JENIS PERAIRAN DI KECAMATAN SERUYAN TENGAH (TON)/ Fisheries Production by Kind of Watering in Seruyan Tengah District, 2012	75
BAB VI. PERINDUSTRIAN DAN ENERGI/ INDUSTRIAL AND ENERGY		
6.1	KEBERADAAN PABRIK CPO DI KECAMATAN SERUYAN TENGAH/ Presence of CPO's Industry in Seruyan Tengah District, 2012	79
6.2	KEGIATAN PENGGALIAN GOLONGAN C DI KECAMATAN SERUYAN TENGAH/ Quarrying Activity in Seruyan Tengah District, 2012	81
BAB VII. PERDAGANGAN/ TRADE		
7.1	KEBERADAAN SARANA PERDAGANGAN MENURUT JENISNYA DI KECAMATAN SERUYAN TENGAH/ Presence of Trading Facility in Seruyan Tengah District, 2012	85
BAB VIII. TRANSPORTASI, KOMUNIKASI, DAN PARIWISATA/ TRANSPORTATION, COMMUNICATION, AND TOURISM		
8.1	JARAK TEMPUH DARI DESA KE IBUKOTA KECAMATAN DAN IBUKOTA KABUPATEN DI KECAMATAN SERUYAN TENGAH/ The Distance Traveled from Villages to Capital of District and Regency in Seruyan Tengah District, 2012	89
8.2	SARANA TRANSPORTASI ANTAR DESA DI KECAMATAN SERUYAN TENGAH/ Means of Transportation among Villages in Seruyan Tengah District, 2012	91
8.3	JUMLAH MENARA KOMUNIKASI DI KECAMATAN SERUYAN TENGAH/ Number of Telecommunication Tower in Seruyan Tengah District, 2012	93
8.4	DATA PELANGGAN TELEPON DI KECAMATAN SERUYAN TENGAH/ Statistics of Indonesian Telecommunication Company Customers in Seruyan Tengah District, 2012	94
8.5	KEBERADAAN SARANA KOMUNIKASI DI KECAMATAN SERUYAN TENGAH/ Existence of Communication Facility in Seruyan Tengah District, 2012	95
8.6	BANYAKNYA HOTEL/ AKOMODASI LAINNYA DI KECAMATAN SERUYAN TENGAH/ Number of Hotel and Other Accomodation in Seruyan Tengah District, 2012	97
8.7	POTENSI OBYEK WISATA TERDEKAT DENGAN KECAMATAN SERUYAN TENGAH/ Public Recreation Areas That Nearest with Seruyan Tengah District, 2012	99
BAB IX. KEUANGAN/ FINANCE		
9.1	BANK YANG DEKAT DENGAN KECAMATAN SERUYAN TENGAH/ Bank That Close with Seruyan Tengah District, 2012	103
9.2	BANYAKNYA KUD DAN NON KUD DI KECAMATAN SERUYAN TENGAH/ Growth of Village Unit Cooperation and Non Village Unit Cooperation in Seruyan Tengah District, 2012	104
9.3	JUMLAH ANGGOTA KUD DAN NON KUD DI KECAMATAN SERUYAN TENGAH/ Number of Village Unit Cooperation and Non Village Unit Cooperation Member in Seruyan Tengah District, 2012	105

DAFTAR GAMBAR
LIST OF FIGURES

BAB III. PENDUDUK/ POPULATION

- 3.1 JUMLAH PENDUDUK KECAMATAN SERUYAN TENGAH MENURUT DESA/ KELURAHAN/** **27**
Population of Seruyan Tengah District by Village / Ward, 2012

BAB IV. SOSIAL/ SOCIAL

- 4.1 PERSENTASE PENDUDUK MENURUT AGAMA DI KECAMATAN SERUYAN TENGAH/** **39**
Percentage of Population by Religion in Seruyan Tengah District, 2010

PENJELASAN UMUM EXPLANATORY NOTES

I. TANDA-TANDA/ SYMBOLS :

Data belum tersedia/ <i>Data not yet available</i>	: ...
Data tidak tersedia atau dapat diabaikan/ <i>Data not available or negligible</i>	: -
Data kurang dari setengah satuan yang digunakan/ <i>Data less than half of the unit used</i>	: 0
Data/angka sementara/ <i>Preliminary figures</i>	: x)
Data/angka sangat sementara/ <i>Very preliminary figures</i>	: xx)
Data/angka diperbaiki/ <i>Revised figures</i>	: r)
Data/angka perkiraan/ <i>Estimation figures</i>	: e)
Tidak Terdeteksi/ <i>Undetected</i>	: tt
Tidak Terpantau/ <i>Not Monitored</i>	: tp

II. SATUAN/ UNITS :

1 Liter (untuk beras)/ <i>Litre (for rice)</i>	: 0,80 kg
1 Hektar (ha)/ <i>Hectare (ha)</i>	: 10.000m ²
1 Kilometer (km)/ <i>kilometers (km)</i>	: 1000 meter
1 Kuintal/ <i>quintal</i>	: 100 kg
1 Ton/ <i>ton</i>	: 1000 kg

Perbedaan angka dibelakang koma disebabkan oleh pembulatan angka.

The difference in decimal numbers is caused by rounding.

Keadaan Geografi dan Iklim

Geographical Situation and Climate

1

<https://serverlab.bps.go.id>

Tabel

1.2

Table

Luas Wilayah Kecamatan Seruyan Tengah Menurut Desa/Kelurahan

Area of Seruyan Tengah District by Villages/ Wards, 2012

Desa/ Kelurahan <i>Village/ Ward</i>	Luas (km²) <i>Area (km²)</i>	% terhadap Luas Kecamatan Seruyan Hulu <i>% from District Area</i>
(1)	(2)	(3)
003. Bumi Jaya	9,13	0,68
004. Sukorejo	9,13	0,68
008. Suka Maju	9,23	0,69
009. Suka Makmur	9,23	0,69
011. Suka Jaya	9,31	0,69
012. Batu Agung	9,31	0,69
015. Panca Jaya	9,23	0,69
016. Ringin Agung	9,18	0,68
018. Gantung Pengayuh	59,88	4,46
019. Teluk Bayur	67,97	5,06
020. Sukamandang	79,00	5,88
021. Ayawan	74,00	5,51
022. Mugi Panyuhu	50,00	3,72
023. Bukit Buluh	60,00	4,47

Lanjutan Tabel / Continued Table 1.2.

Desa/ Kelurahan <i>Village/ Ward</i>	Luas (km ²) <i>Area (km²)</i>	% terhadap Luas Kecamatan Seruyan Hulu <i>% from District Area</i>
(1)	(2)	(3)
024. Tumbang Bai	86,00	6,40
025. Durian Tunggal	54,00	4,02
026. Rantau Pulut	83,00	6,18
027. Panyumpa	147,00	10,94
028. Pangke	280,00	20,84
029. Tangga Batu	228,72	17,03
Seruyan Tengah	1 343,32	100,00

Sumber: Bagian Administrasi Pemerintahan Umum Sekretariat Daerah
Kabupaten Seruyan

Source: General Government Administration Division of Regional Secretary of
Seruyan Regency

Tabel
1.3
Table

Letak Geografis dan Ketinggian Dari Permukaan Laut Kecamatan Seruyan Tengah Menurut Desa/ Kelurahan
Geographical Position and Height of Seruyan Tengah District by Village/Ward, 2012

Desa/ Kelurahan <i>Village/ Ward</i>	Letak/Position		Ketinggian dari Permukaan Laut / Height		
	Tepi Laut	Bukan Tepi Laut	<500 m	500-700 m	>700 m
(1)	(2)	(3)	(4)	(5)	(6)
003. Bumi Jaya	-			-	-
004. Sukorejo	-			-	-
008. Suka Maju	-			-	-
009. Suka Makmur	-			-	-
011. Suka Jaya	-			-	-
012. Batu Agung	-			-	-
015. Panca Jaya	-			-	-
016. Ringin Agung	-			-	-
018. Gantung Pengayuh	-			-	-
019. Teluk Bayur	-			-	-
020. Sukamandang	-			-	-
021. Ayawan	-			-	-
022. Mugu Panyuhu	-			-	-
023. Bukit Buluh	-			-	-

Lanjutan Tabel/ Continued Table 1.3.

Desa/ Kelurahan Village/ Ward	Letak/Position		Ketinggian dari Permukaan Laut / Height		
	Tepi Laut	Bukan Tepi Laut	<500 m	500-700 m	>700 m
(1)	(2)	(3)	(4)	(5)	(6)
024. Tumbang Bai	-			-	-
025. Durian Tunggal	-			-	-
026. Rantau Pulut	-			-	-
027. Panyumpa	-			-	-
028. Pangke	-			-	-
029. Tangga Batu	-			-	-
Seruyan Tengah	-	20	20	-	-

Sumber: BPS Kabupaten Seruyan

Source: BPS-Statistics of Seruyan Regency

Tabel

1.4

Table

**Keadaan Topografi Masing-Masing Desa Di
Kecamatan Seruyan Tengah**

*Topographical Conditions of Villages in Seruyan
Tengah District, 2012*

Kecamatan/Desa <i>District /Village</i>	Keadaan Topografi <i>Topography Conditions</i>
(1)	(2)
003. Bumi Jaya	Hambaran
004. Sukorejo	Hambaran
008. Suka Maju	Hambaran
009. Suka Makmur	Hambaran
011. Suka Jaya	Hambaran
012. Batu Agung	Hambaran
015. Panca Jaya	Hambaran
016. Ringin Agung	Hambaran
018. Gantung Pengayuh	Hambaran
019. Teluk Bayur	Hambaran
020. Sukamandang	Hambaran
021. Ayawan	Hambaran
022. Mugj Panyuhu	Hambaran
023. Bukit Buluh	Hambaran

Lanjutan Tabel / Continued Table 1.4.

Kecamatan/Desa <i>District /Village</i>	Keadaan Topografi <i>Topography Conditions</i>
(1)	(2)
024. Tumbang Bai	Hambaran
025. Durian Tunggal	Hambaran
026. Rantau Pulut	Hambaran
027. Panyumpa	Hambaran
028. Pangke	Hambaran
029. Tangga Batu	Hambaran

Sumber: BPS Kabupaten Seruyan

Source: BPS-Statistics of Seruyan Regency

Tabel

1.5

Table

**Jumlah Hari Hujan dan Curah Hujan Menurut Bulan
Di Kecamatan Seruyan Tengah**

*Number of Raindays and Rainfalls by Month in Seruyan
Tengah District , 2012*

Bulan <i>Month</i>	Hari Hujan <i>Raindays</i>	Curah Hujan <i>Rainfalls</i> <i>(mm)</i>
(1)	(2)	(3)
Januari/ <i>January</i>	*	*
Februari/ <i>February</i>	*	*
Maret/ <i>March</i>	*	*
April/ <i>April</i>	*	*
Mei/ <i>May</i>	*	*
Juni/ <i>June</i>	*	*
Juli/ <i>July</i>	*	*
Agustus/ <i>August</i>	*	*
September/ <i>September</i>	*	*
Oktober/ <i>October</i>	*	*
November/ <i>November</i>	*	*
Desember/ <i>December</i>	*	*
Jumlah/ <i>Total</i>	*	*

Keterangan: * Alat belum tersedia

Sumber: Dinas Pertanian dan Peternakan Kabupaten Seruyan

Source: Agriculture and Livestock Service of Seruyan Regency

<https://serverlab.bps.go.id>

Pemerintahan

Government

2

Tabel **2.1** **Jumlah Desa/ Kelurahan, Rukun Warga (RW) dan Rukun Tetangga (RT) Di Kecamatan Seruyan Tengah**
Table *2.1* *Number of Village/ Wards, RW, and RT by In Seruyan Tengah District, 2012*

Uraian <i>Description</i>	Seruyan Tengah
(1)	(2)
Ibukota kecamatan	Rantau Pulut
Jumlah kelurahan	1
Jumlah Desa	19
Jumlah Rukun Warga (RW)	31
Jumlah Rukun Tetangga (RT)	156

Sumber: Bagian Administrasi Pemerintahan Umum Sekretariat Daerah Kabupaten Seruyan

Source: General Government Administration Division of Regional Secretary of Seruyan Regency

Tabel

Table

2.2

Nama Kepala Desa/ Lurah Di Kecamatan Seruyan Tengah

Name of Chief of Village/ Ward in Seruyan Tengah District, April 2013

Kecamatan/ Desa/Kelurahan District/ Village/ Ward	Nama Kepala Desa/ Lurah
(1)	(2)
040. SERUYAN TENGAH	
003. Bumi Jaya	Wardi
004. Sukorejo	Mariyadi
008. Suka Maju	Nardi HS
009. Suka Makmur	Sarmidi
011. Suka Jaya	Taufikurahman
012. Batu Agung	Lamidi, HS
015. Panca Jaya	Er Setiawan
016. Ringin Agung	Jumiran
018. Gantung Pengayuh	M. Kursani
019. Teluk Bayur	Markuni KT
020. Sukamandang	Thomas Edison, A.Md
021. Ayawan	H. Suriansah AS
022. Mugi Panyuhu	Mardianto
023. Bukit Buluh	Rusdian

Lanjutan Tabel/ Continued Table 2.2.

Kecamatan/ Desa/Kelurahan <i>District/ Village/ Ward</i>	Nama Camat dan Kepala Desa/ Lurah
(1)	(2)
024. Tumbang Bai	Jawawi
025. Durian Tunggal	M. Riduan
026. Rantau Pulut	Sarian, SPd
027. Panyumpa	Rustan Nese
028. Pangke	Rudi M
029. Tangga Batu	Drs. Hamiansyah

Sumber: Bagian Administrasi Pemerintahan Umum Sekretariat Daerah Kabupaten Seruyan

Source: General Government Administration Division of Regional Secretary of Seruyan Regency

Tabel

2.3

Table

**Desa / Kelurahan Menurut Status Hukum Di
Kecamatan Seruyan Tengah**
*Village / Ward by Law Quo in Seruyan Tengah
District, 2012*

Desa/ Kelurahan <i>Village/ Ward</i>	Status Hukum / <i>Law Quo</i>			
	Definitif	Persiapan	UPT	PMST
(1)	(2)	(3)	(4)	(5)
003. Bumi Jaya		-	-	-
004. Sukorejo		-	-	-
008. Suka Maju		-	-	-
009. Suka Makmur		-	-	-
011. Suka Jaya		-	-	-
012. Batu Agung		-	-	-
015. Panca Jaya		-	-	-
016. Ringin Agung		-	-	-
018. Gantung Pengayuh		-	-	-
019. Teluk Bayur		-	-	-
020. Sukamandang		-	-	-
021. Ayawan		-	-	-
022. Mugi Panyuhu		-	-	-
023. Bukit Buluh		-	-	-

Lanjutan Tabel/ Continued Table 2.3.

Desa/ Kelurahan <i>Village/ Ward</i>	Status Hukum / <i>Law Quo</i>			
	Definitif	Persiapan	UPT	PMST
(1)	(2)	(3)	(4)	(5)
024. Tumbang Bai		-	-	-
025. Durian Tunggal		-	-	-
026. Rantau Pulut		-	-	-
027. Panyumpa		-	-	-
028. Pangke		-	-	-
029. Tangga Batu		-	-	-
Seruyan Tengah	20	-	-	-

Sumber: Bagian Administrasi Pemerintahan Umum Sekretariat Daerah Kabupaten Seruyan

Source: General Government Administration Division of Regional Secretary of Seruyan Regency

Tabel **Desa / Kelurahan Menurut Status Pemerintahan Di Kecamatan Seruyan Tengah**
Table 2.4 Village / Ward by Government Quo in Seruyan Tengah District, 2012

Kecamatan/Desa/Kelurahan <i>District/ Village/ Ward</i>	Status Pemerintahan		
	Desa	Kelurahan	Lainnya
(1)	(2)	(3)	(4)
040. SERUYAN TENGAH			
003. Bumi Jaya		-	-
004. Sukorejo		-	-
008. Suka Maju		-	-
009. Suka Makmur		-	-
011. Suka Jaya		-	-
012. Batu Agung		-	-
015. Panca Jaya		-	-
016. Ringin Agung		-	-
018. Gantung Pengayuh		-	-
019. Teluk Bayur		-	-
020. Sukamandang		-	-
021. Ayawan		-	-
022. Mugi Panyuhu		-	-
023. Bukit Buluh		-	-

Lanjutan Tabel/ Continued Table 2.4.

Kecamatan/Desa/Kelurahan <i>District/ Village/ Ward</i>	Status Pemerintahan		
	Desa	Kelurahan	Lainnya
(1)	(2)	(3)	(4)
024. Tumbang Bai		-	-
025. Durian Tunggal		-	-
026. Rantau Pulut	-		-
027. Panyumpa		-	-
028. Pangke		-	-
029. Tangga Batu		-	-

Sumber : BPS Kabupaten Seruyan

Source: BPS-Statistics of Seruyan Regency

Tabel

2.5

Jumlah Rukun Tetangga (RT) Menurut Desa di Kecamatan Seruyan Tengah

Table

Number of RT Village in Seruyan Tengah District, April 2011

Kecamatan/Desa/Kelurahan <i>District/ Village/ Ward</i>	Jumlah RT
(1)	(2)
040. SERUYAN TENGAH	
003. Bumi Jaya	4
004. Sukorejo	2
008. Suka Maju	8
009. Suka Makmur	12
011. Suka Jaya	12
012. Batu Agung	14
015. Panca Jaya	2
016. Ringin Agung	7
018. Gantung Pengayuh	3
019. Teluk Bayur	3
020. Sukamandang	10
021. Ayawan	7
022. Mugi Panyuhu	2
023. Bukit Buluh	2

Lanjutan Tabel/ Continued Table 2.5.

Kecamatan/Desa/Kelurahan <i>District/ Village/ Ward</i>	Jumlah RT
(1)	(2)
024. Tumbang Bai	4
025. Durian Tunggal	3
026. Rantau Pulut	14
027. Panyumpa	2
028. Pangke	3
029. Tangga Batu	2

Sumber : BPS Kabupaten Seruyan

Source: BPS-Statistics of Seruyan Regency

Tabel

Table

2.6

Keberadaan Badan Perwakilan Desa/ Dewan Kelurahan di Kecamatan Seruyan Tengah
The Presence of The Representative Board of The Village/ Ward Council in Seruyan Tengah District, 2012

Kecamatan/Desa/Kelurahan <i>District/ Village/ Ward</i>	BPD (Ada/Tidak)	Dewan Kelurahan (Ada/Tidak)
(1)	(2)	(3)
040. SERUYAN TENGAH		
003. Bumi Jaya	Ada	Tidak
004. Sukorejo	Ada	Tidak
008. Suka Maju	Ada	Tidak
009. Suka Makmur	Ada	Tidak
011. Suka Jaya	Ada	Tidak
012. Batu Agung	Ada	Tidak
015. Panca Jaya	Ada	Tidak
016. Ringin Agung	Ada	Tidak
018. Gantung Pengayuh	Ada	Tidak
019. Teluk Bayur	Ada	Tidak
020. Sukamandang	Ada	Tidak
021. Ayawan	Tidak	Tidak
022. Mugi Panyuhu	Ada	Tidak
023. Bukit Buluh	Ada	Tidak

Lanjutan Tabel/ Continued Table 2.6.

Kecamatan/Desa/Kelurahan <i>District/ Village/ Ward</i>	BPD (Ada/Tidak)	Dewan Kelurahan (Ada/Tidak)
(1)	(2)	(3)
024. Tumbang Bai	Ada	Tidak
025. Durian Tunggal	Ada	Tidak
026. Rantau Pulut	Tidak	Tidak
027. Panyumpa	Ada	Tidak
028. Pangke	Ada	Tidak
029. Tangga Batu	Ada	Tidak

Sumber : BPS Kabupaten Seruyan

Source: BPS-Statistics of Seruyan Regency

Penduduk dan Ketenagakerjaan

Population and Employment

3

<https://selisihlab.bps.go.id>

Gambar

Jumlah Penduduk Kecamatan Seruyan Tengah
Menurut Desa / Kelurahan

Figure

3.1

Population of Seruyan Tengah District by Village /
Ward, 2012

Sumber: BPS Kabupaten Seruyan

Source: BPS-Statistics of Seruyan Regency

Tabel

3.1

Indikator Kependudukan Seruyan Tengah
Population Indicators in Seruyan Tengah District,
2012

Uraian <i>Descriptions</i>	Satuan	Seruyan Tengah
(1)	(2)	(3)
Rumah Tangga	Ruta	5 795
Penduduk	Jiwa	20 710
- Laki-laki	Jiwa	11 000
- Perempuan	Jiwa	9 710
Luas Wilayah	Km ²	1 343,32
Kepadatan Penduduk	Jiwa/Km ²	15,42
Sex Ratio (L/P)	Persen	113
Rata-rata Anggota Rumah Tangga	Jiwa/Ruta	3,57

Sumber: BPS Kabupaten Seruyan

Source: BPS-Statistics of Seruyan Regency

Tabel 3.2
Table

Jumlah Rumah tangga, Penduduk dan Rasio Jenis Kelamin Menurut Desa/ Kelurahan Di Kecamatan Seruyan Tengah

Number of Household, Population, and Sex Ratio by Village / Ward in Seruyan Tengah District, 2012

Kecamatan/ Desa/Kelurahan <i>District/ Village/ Ward</i>	Rumah Tangga <i>Household</i>	Penduduk / <i>Population</i>			
		Laki- laki <i>Male</i>	Perem- puan <i>Female</i>	Jumlah <i>Total</i>	Rasio Jenis Kelamin <i>Sex Ratio</i>
(1)	(2)	(3)	(4)	(5)	(6)
040. Seruyan Tengah	5 795	11 000	9 710	20 710	113
003. Bumi Jaya	443	894	748	1 642	120
004. Sukorejo	369	769	677	1 446	114
008. Suka Maju	324	696	611	1 307	114
009. Suka Makmur	315	635	503	1 138	126
011. Suka Jaya	250	474	436	910	109
012. Batu Agung	368	724	657	1 381	110
015. Panca Jaya	108	205	189	394	108
016. Ringin Agung	281	544	378	922	144
018. Gntng Pengayuh	153	297	332	629	89
019. Teluk Bayur	104	171	189	360	90
020. Sukamandang	1 137	1 614	1 404	3 018	115
021. Ayawan	437	985	881	1 866	112
022. Mugi Panyuhu	47	123	87	210	141
023. Bukit Buluh	56	142	123	265	115

Lanjutan Tabel/ Continued Table 3.2.

Kecamatan/ Desa/Kelurahan <i>District/ Village/ Ward</i>	Rumah Tangga <i>Household</i>	Penduduk / Population			
		Laki- laki <i>Male</i>	Perem- puan <i>Female</i>	Jumlah <i>Total</i>	Rasio Jenis Kelamin <i>Sex Ratio</i>
(1)	(2)	(3)	(4)	(5)	(6)
024. Tumbang Bai	237	476	379	855	126
025. Durian Tunggal	96	188	180	368	104
026. Rantau Pulut	734	1 508	1 391	2 899	108
027. Penyumpa	65	122	126	248	97
028. Pangke	188	282	292	574	97
029. Tangga Batu	83	151	127	278	119

Sumber: BPS Kabupaten Seruyan

Source: BPS-Statistics of Seruyan Regency

Tabel

3.3

Table

**Kepadatan dan Rata-Rata Banyaknya Anggota
Rumah Tangga Menurut Desa/ Kelurahan Di
Kecamatan Seruyan Tengah**
*Population Density and Average of Household
Member by Village/Ward in Seruyan Tengah District,
2012*

Kecamatan/Desa/ Kelurahan <i>District/ Village/ Ward</i>	Luas Wilayah Area (Km ²)	Banyaknya <i>Quantity</i>		Kepa- datan Density (jawa/ Km ²)	Rata-rata per Rumah tangga <i>Average of Household Member</i>
		Penduduk <i>Population</i>	Rumah tangga <i>house- hold</i>		
(1)	(2)	(3)	(4)	(5)	(6)
040. Seruyan Tengah	1 343,32	20 710	5 795	15,42	3,57
003. Bumi Jaya	9,13	1 642	443	179,85	3,71
004. Sukorejo	9,13	1 446	369	158,38	3,92
008. Suka Maju	9,23	1 307	324	141,60	4,03
009. Suka Makmur	9,23	1 138	315	123,29	3,61
011. Suka Jaya	9,31	910	250	97,74	3,64
012. Batu Agung	9,31	1 381	368	148,34	3,75
015. Panca Jaya	9,23	394	108	42,69	3,65
016. Ringin Agung	9,18	922	281	100,44	3,28
018. Gantung Pengayuh	59,88	629	153	10,50	4,11
019. Teluk Bayur	67,97	360	104	5,30	3,46
020. Sukamandang	79	3 016	1 137	38,20	2,65
021. Ayawan	74	1 866	437	25,22	4,27
022. Mugi Panyuhu	50	210	47	4,20	4,47
023. Bukit Buluh	60	265	56	4,42	4,73

Lanjutan Tabel/ Continued Table 3.3.

Kecamatan/Desa/ Kelurahan <i>District/ Village/ Ward</i>	Luas Wilayah Area (Km ²)	Banyaknya <i>Quantity</i>		Kepa- datan Density (jiwa/ Km ²)	Rata-rata per Rumah tangga <i>Average of Household Member</i>
		Penduduk Population	Rumah tangga house- hold		
(1)	(2)	(3)	(4)	(5)	(6)
024. Tumbang Bai	86	855	237	9,94	3,61
025. Durian Tunggal	54	368	96	6,61	3,83
026. Rantau Pulut	83	2 899	734	34,93	3,95
027. Panyumpa	147	248	65	1,69	3,82
028. Pangke	280	574	188	2,05	3,05
029. Tangga Batu	228,72	278	83	1,22	3,35

Sumber: BPS Kabupaten Seruyan

Source: BPS-Statistics of Seruyan Regency

Tabel

3.4

Jumlah Penduduk Menurut Kelompok Umur di Kecamatan Seruyan Tengah*Number of Population by Age Group in Seruyan Tengah District, 2012*

Kelompok Umur Age Group	Jumlah Total
(1)	(2)
0 – 4	2 431
5 – 9	2 279
10 – 14	1 871
15 – 19	1 685
20 – 24	2 113
25 – 29	2 622
30 – 34	2 181
35 – 39	1 835
40 – 44	1 186
45 – 49	908
50 – 54	619
55 – 59	356
60 – 64	257
65 – 69	160
70 – 74	94
75 +	113
Jumlah <i>Total</i>	20 710

Sumber : BPS Kabupaten Seruyan

Source: BPS-Statistics of Seruyan Regency

Tabel

3.5

Table

Sumber Penghasilan Utama Sebagian Besar Penduduk dan Sub Sektornya Menurut Desa di Kecamatan Seruyan Tengah
The Main Income Source of The Majority of Popultion and Its Sub Sector by village in Seruyan Tengah District, 2012

Kecamatan/Desa/Kelurahan <i>District/ Village/ Ward</i>	Sektor Ekonomi¹⁾ <i>Economy Sector</i>	Sub Sektor <i>Sub Sector</i>
(1)	(2)	(3)
040. Seruyan Tengah		
003. Bumi Jaya	Pertanian	Perkebunan
004. Sukorejo	Pertanian	Perkebunan
008. Suka Maju	Pertanian	Perkebunan
009. Suka Makmur	Pertanian	Perkebunan
011. Suka Jaya	Pertanian	Perkebunan
012. Batu Agung	Pertanian	Perkebunan
015. Panca Jaya	Pertanian	Perkebunan
016. Ringin Agung	Pertanian	Perkebunan
018. Gantung Pengayuh	Pertanian	Perkebunan
019. Teluk Bayur	Pertanian	Perkebunan
020. Sukamandang	Pertanian	Perkebunan
021. Ayawan	Pertanian	Tabama
022. Mugi Panyuhu	Pertanian	Tabama
023. Bukit Buluh	Pertanian	Tabama

Lanjutan Tabel/ Continued Table 3.5.

Kecamatan/Desa/Kelurahan <i>District/ Village/ Ward</i>	Sektor Ekonomi¹⁾ <i>Economy Sector</i>	Sub Sektor <i>Sub Sector</i>
(1)	(2)	(3)
024. Tumbang Bai	Pertanian	Tabama
025. Durian Tunggal	Pertanian	Tabama
026. Rantau Pulut	Pertanian	Tabama
027. Panyumpa	Pertanian	Tabama
028. Pangke	Pertanian	Tabama
029. Tangga Batu	Pertanian	Perkebunan

Sumber : BPS Kabupaten Seruyan

Source: BPS-Statistics of Seruyan Regency

<https://server.kab.bps.go.id>

Sosial

Social

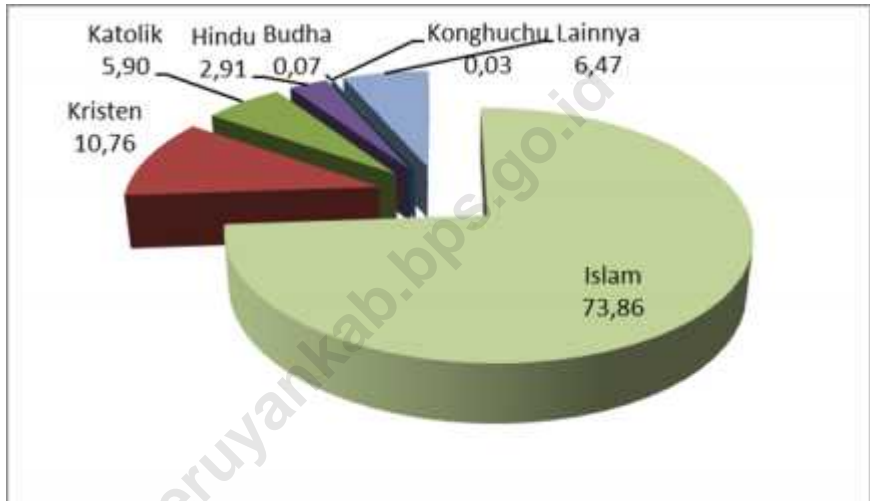
4

Gambar

4.1

**Persentase Penduduk Menurut Agama Di
Kecamatan Seruyan Tengah**
*Percentage of Population by Religion in Seruyan
Tengah, 2010**

Figure



Sumber / Source: BPS Kabupaten Seruyan/ BPS-Statistics of Seruyan Regency

*) Angka Sementara

Tabel 4.1
Table

**Banyaknya Tempat Ibadah Menurut Desa/
Kelurahan Di Kecamatan Seruyan Tengah**
*Number of Religious Workshop by Village/ Ward in
Seruyan Tengah District, 2011*

Kecamatan <i>District</i>	Islam		Gereja <i>Church</i>		Kuil/ SGI/ Pura/ Vihara	Balai
	Masjid <i>Mosque</i>	Langgar/ mushola	Kristen	Katholik		
(1)	(2)	(3)	(4)	(5)	(6)	(7)
040. Seruyan Tengah						
003. Bumi Jaya	2	7	1	1	0	0
004. Sukorejo	2	9	1	0	0	0
008. Suka Maju	1	8	1	1	0	0
009. Suka Makmur	1	7	1	0	0	0
011. Suka Jaya	1	7	1	0	0	0
012. Batu Agung	1	6	1	0	0	0
015. Panca Jaya	1	2	1	1	0	0
016. Ringin Agung	1	6	1	0	0	0
018. Gantung Pengayuh	2	1	0	0	0	0
019. Teluk Bayur	0	0	0	0	0	0
020. Sukamandang	2	1	1	1	0	0
021. Ayawan	2	2	0	0	0	0
022. Mugi Panyuhu	1	0	0	0	0	0
023. Bukit Buluh	1	0	0	0	0	0

Lanjutan Tabel/ Continued Table 4.1.

Kecamatan <i>District</i>	Islam		Gereja <i>Church</i>		Kuil/ SGI/ Pura/ Vihara	Balai
	Masjid <i>Mosque</i>	Langgar/ mushola	Kristen	Katholik		
(1)	(2)	(3)	(4)	(5)	(6)	(7)
024. Tumbang Bai	1	1	3	1	0	0
025. Durian Tunggal	1	0	0	0	0	0
026. Rantau Pulut	1	1	2	1	0	0
027. Panyumpa	0	0	0	0	0	0
028. Pangke	1	1	0	1	0	0
029. Tangga Batu	1	0	0	0	0	0

Sumber: BPS Kabupaten Seruyan

Source: BPS- Statistics of Seruyan Regency

Tabel 4.2
Table

Jumlah Sarana Pendidikan Menurut Jenis Pendidikan di Kecamatan Seruyan Tengah
Number of School by Level of School in Seruyan Tengah District, 2012

Tingkatan Sekolah <i>Level of School</i>	Bumi Jaya	Sukorejo	Suka Maju	Suka Makmur	Suka Jaya
(1)	(2)	(3)	(4)	(5)	(6)
01. TK/Sederajat <i>Kindegarten School</i>	1	1	1	1	1
02. SD/Sederajat <i>Primary School</i>	0	1	1	1	1
03. SLTP/Sederajat <i>Junior High Shool</i>	0	1	0	0	0
04. SLTA/Sederajat <i>Senior High School</i>	0	1	0	0	0
05. SMK/Sederajat <i>Vocational Senior High School</i>	0	0	0	0	0
06. Perguruan Tinggi <i>University</i>	0	0	0	0	0
07. Sekolah Luar Biasa <i>School for the Handicapped</i>	0	0	0	0	0
08. Pondok Pesantren <i>Muslim Boarding School</i>	0	0	0	0	0
09. Seminari/Sejenisnya <i>Seminary</i>	0	0	0	0	0

Lanjutan Tabel/ Continued Table 4.2

Tingkatan Sekolah <i>Level of School</i>	Batu Agung	Panca Jaya	Ringin Agung	Gtng Pengayuh	Teluk Bayur
(1)	(12)	(13)	(14)	(15)	(16)
01. TK/Sederajat <i>Kindegarten School</i>	1	1	0	0	0
02. SD/Sederajat <i>Primary School</i>	2	1	0	1	1
03. SLTP/Sederajat <i>Junior High Shool</i>	1	0	0	0	0
04. SLTA/Sederajat <i>Senior High School</i>	0	0	0	0	0
05. SMK/Sederajat <i>Vocational Senior High School</i>	0	0	0	0	0
06. Perguruan Tinggi <i>University</i>	0	0	0	0	0
07. Sekolah Luar Biasa <i>School for the Handicapped</i>	0	0	0	0	0
08. Pondok Pesantren <i>Muslim Boarding School</i>	0	0	0	0	0
09. Seminari/Sejenisnya <i>Seminary</i>	0	0	0	0	0

Lanjutan Tabel/ Continued Table 4.2

Tingkatan Sekolah <i>Level of School</i>	Suka- mandang	Ayawan	Mugi Panyuhu	Bukit Buluh	Tumbang Bai
(1)	(17)	(18)	(19)	(20)	(21)
01. TK/Sederajat <i>Kindegarten School</i>	1	0	0	0	1
02. SD/Sederajat <i>Primary School</i>	5	2	1	1	1
03. SLTP/Sederajat <i>Junior High Shool</i>	1	0	0	0	0
04. SLTA/Sederajat <i>Senior High School</i>	0	0	0	0	0
05. SMK/Sederajat <i>Vocational Senior High School</i>	0	0	0	0	0
06. Perguruan Tinggi <i>University</i>	0	0	0	0	0
07. Sekolah Luar Biasa <i>School for the Handicapped</i>	0	0	0	0	0
08. Pondok Pesantren <i>Muslim Boarding School</i>	0	0	0	0	0
09. Seminari/Sejenisnya <i>Seminary</i>	0	0	0	0	0

Lanjutan Tabel/ Continued Table 4.2

Tingkatan Sekolah <i>Level of School</i>	Durian Tunggal	Rantau Pulut	Penyumpa	Pangke	Tangga Batu
(1)	(12)	(13)	(14)	(15)	(16)
01. TK/Sederajat <i>Kindegarten School</i>	1	2	0	1	0
02. SD/Sederajat <i>Primary School</i>	1	4	1	2	1
03. SLTP/Sederajat <i>Junior High Shool</i>	0	1	0	1	0
04. SLTA/Sederajat <i>Senior High School</i>	0	1	0	0	0
05. SMK/Sederajat <i>Vocational Senior High School</i>	0	0	0	0	0
06. Perguruan Tinggi <i>University</i>	0	0	0	0	0
07. Sekolah Luar Biasa <i>School for the Handicapped</i>	0	0	0	0	0
08. Pondok Pesantren <i>Muslim Boarding School</i>	0	0	0	0	0
09. Seminari/Sejenisnya <i>Seminary</i>	0	0	0	0	0

Sumber: BPS Kabupaten Seruyan

Source: BPS- Statistics of Seruyan Regency

Tabel 4.3
Jumlah Murid, Guru, dan Rasio Murid Terhadap Guru Menurut Tingkatan Sekolah Di Kecamatan Seruyan Tengah
Number of Pupil, Teacher, and Ratio of Pupil to Teacher by Level of School in Seruyan Tengah District, 2012/2013

Tingkatan Sekolah <i>Level of School</i>	Kecamatan <i>District</i>		Rasio Murid Terhadap Guru <i>Ratio Pupil to Teacher</i>
	Murid <i>Pupil</i>	Guru <i>Teacher</i>	
(1)	(2)	(3)	(4)
01. TK/Sederajat <i>Kindegarten School</i>	459	34	13,50
02. SD/Sederajat <i>Primary School</i>	2 806	209	13,42
03. SLTP/Sederajat <i>Junior High Shool</i>	830	72	11,52
04. SLTA/Sederajat <i>Senior High School</i>	445	35	12,71
05. SMK/Sederajat <i>Vocational Senior High School</i>	0	0	0
06. Perguruan Tinggi <i>University</i>	0	0	0

Sumber: Dinas Pendidikan, Pemuda dan Olahraga Kabupaten Seruyan
 Source: Education, Sport and Youth Government Service of Seruyan Regency

Tabel

4.4

**Persentase Murid Yang Lulus UN Menurut
Tingkatan Sekolah Di Kecamatan Seruyan
Tengah (%)**

Table

*Percentage of Number of Graduate Pupils by Level
of School in Seruyan Tengah District, 2012/2013 (%)*

Tingkatan Sekolah <i>Level of School</i>	Persentase Kelulusan <i>Graduate Percentage</i> (%)
(1)	(2)
01. SD/ Sederajat <i>Primary School</i>	100
02. SLTP/ Sederajat <i>Junior High School</i>	99,63
03. SLTA/ Sederajat <i>Senior High School</i>	100
04. SMK/ Sederajat <i>Vocational Senior High School</i>	-

Sumber: Dinas Pendidikan Pemuda dan Olahraga Kabupaten Seruyan

Source: Education, Sport and Youth Government Service of Seruyan Regency

Tabel

4.5

Keberadaan Sarana Kesehatan Menurut Jenis Sarana Di Kecamatan Seruyan Tengah
Presence of Healthty Service by Kind of Services Unit in Seruyan Tengah District, April 2011

Table

Sarana Kesehatan <i>Healthty Service</i>	Bumi Jaya	Sukorejo	Suka Maju	Suka Makmur	Suka Jaya	Batu Agung	Panca Jaya	Ringin Agung	Gntng Pengayuh	Teluk Bayur
(1)	(2)	(3)	(4)	(5)	(6)	(7)	(8)	(9)	(10)	(11)
1. Rumah Sakit	-	-	-	-	-	-	-	-	-	-
2. Rumah Sakit Bersalin/ Rumah Bersalin	-	-	-	-	-	-	-	-	-	-
3. Poliklinik/ Balai Pengobatan	-	-	-	-	-	-	-	-	-	-
4. Puskesmas	-	-	-	-	-	-	-	-	-	-
5. Puskesmas pembantu					-	-				-
6. Tempat praktek dokter	-	-	-	-	-	-	-	-	-	-
7. Tempat praktek bidan	-	-	-				-		-	-
8. Poskesdes	-	-	-	-	-	-	-	-	-	-
9. Polindes (pondok bersalin desa)			-			-	-	-	-	-
10. Posyandu	-	-	-			-				-
11. Apotek	-	-	-	-	-	-	-	-	-	-
12. Toko Khusus Obat/ Jamu	-	-	-	-	-	-	-	-	-	-

Lanjutan Tabel/ Continued Table 4.5

Sarana Kesehatan <i>Healthy Service</i>	Sukamandang	Ayawan	Mugi Panyuhu	Bukit Buluh	Tumbang Bai	Durian Tunggal	Rantau Pulut	Penyumpa	Pangke	Tangga Batu	
	(1)	(12)	(13)	(14)	(15)	(16)	(17)	(18)	(19)	(20)	(21)
1. Rumah Sakit	-	-	-	-	-	-	-	-	-	-	-
2. Rumah Sakit Bersalin/ Rumah Bersalin	-	-	-	-	-	-	-	-	-	-	-
3. Poliklinik/ Balai Pengobatan	-	-	-	-	-	-	-	-	-	-	-
4. Puskesmas	-	-	-	-	-	-	-	-	-	-	-
5. Puskesmas pembantu	-	-	-	-	-	-	-	-	-	-	-
6. Tempat praktek dokter	-	-	-	-	-	-	-	-	-	-	-
7. Tempat praktek bidan	-	-	-	-	-	-	-	-	-	-	-
8. Poskesdes	-	-	-	-	-	-	-	-	-	-	-
9. Polindes (pondok bersalin desa)	-	-	-	-	-	-	-	-	-	-	-
10. Posyandu	-	-	-	-	-	-	-	-	-	-	-
11. Apotek	-	-	-	-	-	-	-	-	-	-	-
12. Toko Khusus Obat/ Jamu	-	-	-	-	-	-	-	-	-	-	-

Sumber: BPS Kabupaten Seruyan

Source: BPS- Statistics of Seruyan Regency

Ket: () = ada; (-) = tidak ada

Tabel

Table

4.6

Keberadaan Tenaga Kesehatan Di Kecamatan Seruyan Tengah
Existence of Health Personnel in Seruyan Tengah District, April 2011

Tenaga Kesehatan <i>Healthty Personnel</i>	Bumi Jaya	Sukorejo	Suka Maju	Suka Makmur	Suka Jaya	Batu Agung	Panca Jaya	Ringin Agung	Gntng Pengayuh	Teluk Bayur
(1)	(2)	(3)	(4)	(5)	(6)	(7)	(8)	(9)	(10)	(11)
01. Dokter Umum/ <i>Docter</i>	-	-	-	-	-	-	-	-	-	-
02. Dokter Gigi/ <i>Dentist</i>	-	-	-	-	-	-	-	-	-	-
03. Bidan/ <i>Midwife</i>	-	-	-	-	-	-	-	-	-	-
04. Perawat, tenaga kesehatan lainnya	-	-	-	-	-	-	-	-	-	-
05. Apoteker, Asisten	-	-	-	-	-	-	-	-	-	-
06. Ahli gizi	-	-	-	-	-	-	-	-	-	-
07. Dokter spesialis	-	-	-	-	-	-	-	-	-	-
08. Dukun Bayi	-	-	-	-	-	-	-	-	-	-

Lanjutan Tabel/ Continued Table 4.6

Tenaga Kesehatan <i>Healthy Personnel</i>	Sukamandang	Ayawan	Mugi Panyuhu	Bukit Buluh	Tumbang Bai	Durian Tunggal	Rantau Pulut	Penyumpa	Pangke	Tangga Batu
(1)	(12)	(13)	(14)	(15)	(16)	(17)	(18)	(19)	(20)	(21)
01. Dokter Umum/ <i>Doctor</i>	-	-	-	-	-	-	-	-	-	-
02. Dokter Gigi/ <i>Dentist</i>	-	-	-	-	-	-	-	-	-	-
03. Bidan/ <i>Midwife</i>	-	-	-	-	-	-	-	-	-	-
04. Perawat, tenaga kesehatan lainnya	-	-	-	-	-	-	-	-	-	-
05. Apoteker, Asisten	-	-	-	-	-	-	-	-	-	-
06. Ahli gizi	-	-	-	-	-	-	-	-	-	-
07. Dokter spesialis	-	-	-	-	-	-	-	-	-	-
08. Dukun Bayi	-	-	-	-	-	-	-	-	-	-

Sumber: BPS Kabupaten Seruyan

Source: BPS- Statistics of Seruyan Regency

Ket: () = ada; (-) = tidak ada

Tabel

4.7

Table

Jumlah Penduduk Balita Yang Diimunisasi Oleh Dinas Kesehatan Menurut Jenis Imunisasi Di Kecamatan Seruyan Tengah

Number of Population Immunized by Health Service by Kind of Immunization in Seruyan Tengah District, 2012

Jenis Imunisasi <i>Kind of Immunization</i>	Jumlah <i>Total</i>
(1)	(2)
HB0 (0<7 hari)	44
BCG Bayi	245
DPT/HB (I)	245
DPT/HB (II)	246
DPT/HB (III)	236
Antipolio I	246
Antipolio II	251
Antipolio III	347
Antipolio IV	256
Hepatitis I	245
Hepatitis II	246
Hepatitis III	236
Campak	228

Sumber: Dinas Kesehatan Kabupaten Seruyan

Source: *Health Service of Seruyan Regency*

Tabel
Table 4.8

**Jumlah Kunjungan Wanita Hamil,
Nipas/Menyusui, Bayi, dan Anak Di Kecamatan
Seruyan Tengah**

*Number of Visited of Pregnancy Woman, Nifas,
Baby, and Child in Seruyan Tengah District, 2012*

Jenis Pengunjung <i>Kind</i>	Jumlah Kunjungan <i>Number of Visited</i>
(1)	(2)
Wanita Hamil <i>Pregnancy Woman</i>	249
Wanita Nipas/ Menyusui <i>Nipas</i>	238
Bayi <i>Baby</i>	403
Anak <i>Child</i>	420

Sumber: Dinas Kesehatan Kabupaten Seruyan

Source : Health Service of Seruyan Regency

Tabel 4.9 Jumlah Persalinan Melalui Rumah Bersalin dan K.I.A. Di Kecamatan Seruyan Tengah
Table 4.9 Number of Birth by Health and KIA in Seruyan Tengah District, 2012

Jenis Persalinan/ <i>Kinds of Birth</i>	Jumlah <i>Total</i>
(1)	(2)
Persalinan Hidup	
<i>Live Birth</i>	
Ibu <i>Mother</i>	255
Anak <i>Children</i>	325
Persalinan Mati	
<i>Dead Birth</i>	
Kematian Maternal (Ibu) <i>Maternal Mortality</i>	0
Lahir Mati <i>Still Birth</i>	4
Kematian Perinatal <i>Perinatal Mortality</i>	2

Sumber: Dinas Kesehatan Kabupaten Seruyan

Source : Health Service of Seruyan Regency

Tabel 4.10 Jumlah Kasus 10 Penyakit Terbanyak di Kecamatan Seruyan Tengah
Table 4.10 Number of Cases 10 Diseases Most in Seruyan Tengah District, 2012

Jenis Penyakit		Banyaknya Kasus
<i>Kind of Diseases</i>		<i>Number</i>
(1)		(2)
1.	Infeksi akut lain pada saluran nafas bagian atas	1 742
2.	Penyakit lain pada saluran nafas bagian atas	727
3.	Penyakit pada sistem otot dan jaringan pengikat (penyakit tulang belulang radang sendi)	672
4.	Infeksi saluran usus yang lain	659
5.	Penyakit tekanan darah tinggi	555
6.	Diare (termasuk tersangka kolera)	424
7.	Penyakit kulit alergi	250
8.	Kecelakaan dan ruda paksa	202
9.	Penyakit kulit infeksi	178
10.	Asma	160

Sumber: Dinas Kesehatan Kabupaten Seruyan

Source : Health Service of Seruyan Regency

Tabel **4.11** **Banyaknya Klinik KB, Akseptor Aktif, dan Baru Di Kecamatan Seruyan Tengah**

Table **4.11** *Number of Family Planning Clinic, Active Acceptor, and New Acceptor in Seruyan Tengah District, 2012*

Uraian/ Descriptions	Jumlah
(1)	(2)
Klinik	5
<i>Family Planning Clinic</i>	
Akseptor Aktif	3 298
<i>Active Acceptor</i>	
Akseptor Baru	886
<i>New Acceptor</i>	

Sumber: Badan Pemberdayaan Perempuan dan Keluarga Berencana (BPPKB) Kabupaten Seruyan

Source : Women Resources and Family Planning Office of Seruyan Regency

Tabel

4.12

Table

Banyaknya Akseptor KB Aktif Menurut Jenis Kontrasepsi Di Kecamatan Seruyan Tengah

Number of Active Family Planning Acceptors by Kind of Contraception Currently Used in Seruyan Tengah District, 2012

Jenis Kontrasepsi <i>Kind of Contraception</i>	Banyaknya Akseptor <i>Number of Acceptor</i>
(1)	(2)
1. IUD	40
2. MOP/ Vasectomy	-
3. MOW	2
4. Implant/ Implant	1 252
5. Suntik/ Injection	1 591
6. Pil/ Pill	189
7. Kondom/ Ovag/ Condom/ Ovag	224
Jumlah/ Total	3 298

Sumber: Badan Pemberdayaan Perempuan dan Keluarga Berencana (BPPKB) Kabupaten Seruyan

Source : *Women Resources and Family Planning of Seruyan Regency*

Tabel

4.13

Table

Banyaknya Akseptor KB Baru Menurut Jenis Kontrasepsi Di Kecamatan Seruyan Tengah
Number of New Family Planning Acceptors by Kind of Contraception Currently Used in Seruyan Tengah District, 2012

Jenis Kontrasepsi	Banyaknya Akseptor
<i>Kind of Contraception</i>	<i>Number of Acceptor</i>
(1)	(2)
1. IUD	11
2. MOP/ Vasectomy	0
3. MOW	0
4. Implant/ Implant	71
5. Suntik/ Injection	366
6. Pil/ Pill	340
7. Kondom/ Ovag/ Condom/ Ovag	98
Jumlah/ Total	886

Sumber: Badan Pemberdayaan Perempuan dan Keluarga Berencana (BPPKB) Kabupaten Seruyan

Source : *Women Resources and Family Planning of Seruyan Regency*

Tabel
Table

4.14

Banyaknya Anggota Pramuka Menurut Tingkat Keanggotaan Di Kecamatan Seruyan Tengah

Number of Scoutboy Participant by Level in Seruyan Tengah District, 2012

Tingkat Keanggotaan	Banyaknya Anggota Pramuka
<i>Level</i>	<i>Number of Scoutsboy Participant</i>
(1)	(2)
Pandega	4
<i>Scouts of Highest Rank</i>	
Penegak	20
<i>Scouts of Third Level</i>	
Penggalang	80
<i>Scouts of 2d Level</i>	
Siaga	60
<i>Scouts of First Level</i>	
Jumlah	164
<i>Total</i>	

Sumber: Dinas Pendidikan Pemuda dan Olahraga Kabupaten Seruyan

Source: Education, Sport and Youth Government Service of Seruyan Regency

Tabel 4.15 **Banyaknya Pimpinan Pramuka Di Kecamatan Seruyan Tengah**
Table Number of Scout Leader in Seruyan Tengah District, 2012

Pemakaian Alat / Contraceptive Used	Jumlah Total
(1)	(2)
Gugus Depan	6
Sumber Dididk/ Source of Education	
Majelis Committe	6
Andalan Seeded	3
Pembina Founder	4
Jumlah Total	19

Sumber: Dinas Pendidikan Pemuda dan Olahraga Kabupaten Seruyan

Source: Education, Sport and Youth Government Service of Seruyan Regency

Tabel

4.16

Table

Keberadaan Fasilitas Olahraga Menurut Jenis Fasilitas di Kecamatan Seruyan Tengah

Presence of Sport Facility by Kind in Seruyan Tengah District, 2012

Sarana Kesehatan <i>Healthy Service</i>	Bumi Jaya	Sukorejo	Suka Maju	Suka Makmur	Suka Jaya	Batu Agung	Panca Jaya	Ringin Agung	Gntng Pengayuh	Teluk Bayur
(1)	(2)	(3)	(4)	(5)	(6)	(7)	(8)	(9)	(10)	(11)
1. Lapangan Sepak Bola							-		-	-
2. Lapangan Bola Vali										
3. Lapangan Bulu Tangkis			-		-	-	-	-	-	-
4. Lapangan Basket	-	-	-	-	-		-	-	-	-
5. Lapangan Tenis	-	-	-		-	-	-	-	-	-
6. Lapangan Futsal	-	-	-	-	-	-	-	-	-	-
7. Kolam Renang	-	-	-	-	-	-	-	-	-	-
8. Tenis Meja	-	-	-			-	-	-		-
9. Bela diri	-	-	-		-	-	-	-	-	-
10. Bilyard	-	-	-	-	-		-	-		-
11. Lapangan Golf	-	-	-	-	-	-	-	-	-	-
12. Sepak Takraw	-	-	-	-	-	-	-	-	-	-

Lanjutan Tabel/ Continued Table 4.16

Sarana Kesehatan <i>Healthy Service</i>	Sukamandang	Ayawan	Mugi Panyuhuh	Bukit Buluh	Tumbang Bai	Durian Tungal	Rantau Pulut	Penyumpa	Pangke	Tangga Batu	
	(1)	(12)	(13)	(14)	(15)	(16)	(17)	(18)	(19)	(20)	(21)
1. Lapangan Sepak Bola			-	-				-			-
2. Lapangan Bola Vali				-							
3. Lapangan Bulu Tangkis				-	-	-			-	-	-
4. Lapangan Basket		-	-	-	-	-	-	-	-	-	-
5. Lapangan Tenis		-	-	-	-	-	-	-	-	-	-
6. Lapangan Futsal		-	-	-	-	-	-	-	-	-	-
7. Kolam Renang		-	-	-	-	-	-	-	-	-	-
8. Tenis Meja				-	-	-			-	-	-
9. Bela diri		-	-	-	-	-	-	-	-	-	-
10. Bilyard											
11. Lapangan Golf		-	-	-	-	-	-	-	-	-	-
12. Sepak Takraw		-	-	-	-	-	-	-	-	-	-

Sumber: BPS Kabupaten Seruyan
 Source: BPS- Statistics of Seruyan Regency
 Ket: ()= ada; (-)= tidak ada

<https://serivisi.kab.bps.go.id>

Pertanian

Agriculture

5

Tabel 5.1 Luas Panen Padi Palawija Di Kecamatan Seruyan Tengah
Table Area Harvested of Paddy Palawija in Seruyan Tengah District, 2012

Padi/Palawija <i>Paddy/Palawija</i>	Luas Panen <i>Harvested</i>
(1)	(2)
01. Padi Sawah <i>Wet Land Paddy</i>	132
02. Padi Ladang <i>Dry Land Paddy</i>	1 269
03. Jagung <i>Corn</i>	4
04. Ubi Kayu <i>Cassava</i>	19
05. Ubi Jalar <i>Creep</i>	4
06. Kacang Tanah <i>Peanut</i>	5
07. Kedelai <i>Soybean</i>	3
08. Kacang Hijau <i>Small Green Pea</i>	0

Sumber: Dinas Pertanian dan Peternakan Kabupaten Seruyan
Source: Agriculture and Livestock Service of Seruyan Regency

Tabel

Table

5.2

Produksi Tanaman Buah-Buahan Menurut Jenis Di Kecamatan Seruyan Tengah (Ton)

Production of Fruits Plantation by Variety in Seruyan Tengah District, 2012 (Ton)

Tanaman Buah-buahan <i>Fruits Plantation</i>	Jumlah <i>Total</i>
(1)	(2)
01. Pisang/ <i>Banana</i>	67,80
02. Nanas/ <i>Pineapple</i>	6,00
03. Salak/ <i>Zalacca Edulis</i>	0,10
04. Cempedak dan Nangka/ <i>Breadtree</i>	32,20
05. Rambutan/ <i>Rambotan</i>	22,80
06. Durian/ <i>Durian</i>	496,30
07. Jeruk/ <i>Orange</i>	6,70
08. Mangga/ <i>Mango</i>	8,50
09. Duku/ <i>Lazons</i>	14,00

Sumber: Dinas Pertanian dan Peternakan Kabupaten Seruyan

Source: Agriculture and Livestock Service of Seruyan Regency

Tabel **5.3** **Produksi Sayur - sayuran Menurut Jenis Di Kecamatan Seruyan Tengah (Ton)**
Table **5.3** **Production of Vegetables Plantation by Variety in Seruyan Tengah District, 2012 (Ton)**

Tanaman Sayur-sayuran <i>Vegetables Plantation</i>	Jumlah <i>Total</i>
(1)	(2)
01. Tomat/ Tomatoes	0,20
02. Cabe/ Chili	2,20
03. Terong/ Eggplant	0,90
04. Sawi/ Mustard Green	0,00
05. Kacang Panjang/ Vignette	1,80
06. Ketimun/ Cucumber	0,90
07. Bayam/ Spinach	0,60
08. Kangkung/ Swamp Cabbage	0,60
09. Buncis/ Bean	0,10

Sumber: Dinas Pertanian dan Peternakan Kabupaten Seruyan
 Source: Agriculture and Livestock Service of Seruyan Regency

Tabel

5.4

**Luas Areal dan Produksi Tanaman Perkebunan
Rakyat Menurut Jenis Tanaman Di Kecamatan
Seruyan Tengah**

Table

*People Plantation Areas and Production by Variety of
Plantation in Seruyan Tengah District, 2012*

Tanaman Perkebunan <i>Plantation</i>	Seruyan Tengah	
	Luas Areal (Ha)	Produksi (Ton)
(1)	(2)	(3)
Karet/ Rubber	1 985,00	489,18
Kelapa/ Kopra	10,00	12,00
Nilam/ Aromatic Herb	-	-
Kopi/ Coffe	15,00	5,30
Lada/ Pepper	77,00	27,88
Kemiri	-	-
Aren	-	-
Kelapa Sawit/ Palm	7 899,00	23 864,10
Jambu Mentel/ Anacardium	-	-

Sumber: Dinas Kehutanan dan Perkebunan Kabupaten Seruyan

Source: Estate and Forestry Service of Seruyan Regency

Tabel

5.6

Table

**Jumlah Pemelihara dan Hewan Ternak Sapi di
Kecamatan Seruyan Tengah**

*Number of Breeder and Livestock in Seruyan
Tengah District, per 1 Juny 2011*

Kecamatan/Desa/ Kelurahan <i>District/ Village/ Ward</i>	Pemelihara <i>Breeder</i>	Jenis Hewan Ternak		
		Sapi Potong	Sapi Perah	Kerbau
(1)	(2)	(3)	(4)	(5)
040. Seruyan Tengah	94	280	0	0
003. Bumi Jaya	1	4	0	0
004. Sukorejo	6	25	0	0
008. Suka Maju	2	3	0	0
009. Suka Makmur	16	42	0	0
011. Suka Jaya	2	4	0	0
012. Batu Agung	11	16	0	0
015. Panca Jaya	7	24	0	0
016. Ringin Agung	2	3	0	0
018. Guntung Pengayuh	4	15	0	0
019. Teluk Bayur	1	9	0	0
020. Sukamandang	8	24	0	0
021. Ayawan	11	59	0	0
022. Mugi Panyuhu	2	4	0	0
023. Bukit Buluh	1	2	0	0

Lanjutan Tabel/ Continued Table 5.6.

Kecamatan/Desa/ Kelurahan <i>District/ Village/ Ward</i>	Pemelihara <i>Breeder</i>	Jenis Hewan Ternak		
		Sapi Potong	Sapi Perah	Kerbau
(1)	(2)	(3)	(4)	(5)
024. Tumbang Bai	3	6	0	0
025. Durian Tunggal	0	0	0	0
026. Rantau Pulut	11	26	0	0
027. Penyumpa	2	4	0	0
028. Pangke	2	5	0	0
029. Tangga Batu	2	5	0	0

Sumber: BPS Kabupaten Seruyan (Hasil Olahan PSPK2011)

Source: BPS-Statistics of Seruyan Regency

Tabel

Populasi Unggas Di Kecamatan Seruyan Tengah dan Batu Ampar

5.7
Table

Number of Fowls in Seruyan Tengah and Batu Ampar District, 2012

Jenis Unggas <i>Variety of Fowls</i>	Jumlah <i>Total</i>
(1)	(2)
1. Ayam Ras Petelur/ Egged Chickens	0
2. Ayan Buras/ Hens	7 197
3. Ayam Pedaging/ Broiler	10 830
4. Itik/ Duck	4 154

Sumber: Dinas Pertanian dan Peternakan Kabupaten Seruyan

Source: Agriculture and Livestock Service of Seruyan Regency

Tabel
Table

5.8

Banyaknya Perahu / Kapal Penangkapan Ikan Perikanan Umum Menurut Jenis Di Kecamatan Seruyan Tengah
Number of General Fisheries Ship / Boat by Kind in Seruyan Tengah, 2012

Jenis Perahu/ Kapal <i>Kind of Ship/ Boat</i>	Banyaknya <i>Number</i>
(1)	(2)
1. Jukung / <i>Small Boat</i>	10
2. Perahu Papan Kecil/ <i>Small Wood Boat</i>	35
3. Perahu Papan Sedang/ <i>Regular Wood Boat</i>	0
4. Motor Tempel/ <i>Small Motor Boat</i>	38
5. Kapal Motor/ <i>Motor Boat</i>	0
Jumlah/ Total	83

Sumber: Dinas Kelautan dan Perikanan Kabupaten Seruyan

Source: Seas and Fisheries Service of Seruyan Regency

Tabel

5.9

Table

Produksi Perikanan Umum (Darat) Menurut Jenis Perairan Di Kecamatan Seruyan Tengah (Ton)

General Fisheries Production (coast) by Kind of Watering in Seruyan Tengah District (Ton), 2012

Jenis Perairan	Produksi
<i>Kind of Watering</i>	<i>Production</i>
(1)	(2)
1. Sungai /	105,90
<i>River</i>	
2. Danau/	132,10
<i>Lake</i>	
3. Rawa	50,12
<i>Swamp</i>	
Jumlah/ Total	288,12

Sumber: Dinas Kelautan dan Perikanan Kabupaten Seruyan

Source: Seas and Fisheries Service of Seruyan Regency

Tabel

5.10

Produksi Perikanan Budidaya Menurut Jenis Perairan di Kecamatan Seruyan Tengah (Ton)

Table

Fisheries Production by Kind of Watering in Seruyan Tengah District (Ton), 2012

Jenis Perairan	Produksi
<i>Kind of Watering</i>	<i>Production</i>
(1)	(2)
1. Tambak / <i>Fishpond</i>	0
2. Kolam/ <i>Pool</i>	26,44
3. Keramba/ <i>Keramba</i>	59,29
4. Jaring Apung/	0
Jumlah/ Total	85,73

Sumber: Dinas Kelautan dan Perikanan Kabupaten Seruyan

Source: Seas and Fisheries Service of Seruyan Regency

Perindustrian dan Energi

Industrial and Energy

6

<https://selisihlab.bps.go.id>

Tabel **Keberadaan Pabrik CPO di Kecamatan Seruyan Tengah**
6.1
Table *Presence of CPO's Industry In Seruyan Tengah District, 2012*

Kecamatan/ Desa/Kelurahan District/ Village/ Ward	Keberadaan Pabrik Ada/Tidak
(1)	(2)
040. SERUYAN TENGAH	
003. Bumi Jaya	Tidak
004. Sukorejo	Tidak
008. Suka Maju	Tidak
009. Suka Makmur	Ada
011. Suka Jaya	Tidak
012. Batu Agung	Tidak
015. Panca Jaya	Tidak
016. Ringin Agung	Tidak
018. Gantung Pengayuh	Tidak
019. Teluk Bayur	Tidak
020. Sukamandang	Ada
021. Ayawan	Tidak
022. Mugj Panyuhu	Tidak
023. Bukit Buluh	Tidak

Lanjutan Tabel/ Continued Table 6.1.

Kecamatan/ Desa/Kelurahan <i>District/ Village/ Ward</i>	Keberadaan Pabrik Ada/Tidak
(1)	(3)
024. Tumbang Bai	Tidak
025. Durian Tunggal	Tidak
026. Rantau Pulut	Tidak
027. Penyumpa	Tidak
028. Pangke	Tidak
029. Tangga Batu	Tidak

Sumber: BPS Kabupaten Seruyan

Source: BPS-Statistics of Seruyan Regency

Tabel **Kegiatan Penggalian Golongan C di Kecamatan Seruyan Tengah**
6.2
Table *Quarrying Activity in Seruyan Tengah District, 2012*

Kecamatan/ Desa/Kelurahan <i>District/ Village/ Ward</i>	Kegiatan Penggalian Ada/Tidak
(1)	(2)
040. SERUYAN TENGAH	
003. Bumi Jaya	Tidak
004. Sukorejo	Tidak
008. Suka Maju	Tidak
009. Suka Makmur	Tidak
011. Suka Jaya	Tidak
012. Batu Agung	Tidak
015. Panca Jaya	Tidak
016. Ringin Agung	Tidak
018. Gantung Pengayuh	Ada
019. Teluk Bayur	Ada
020. Sukamandang	Ada
021. Ayawan	Tidak
022. Mugl Panyuhu	Tidak
023. Bukit Buluh	Tidak

Lanjutan Tabel/ Continued Table 6.2.

Kecamatan/ Desa/Kelurahan <i>District/ Village/ Ward</i>	Kegiatan Penggalan Ada/Tidak
(1)	(3)
024. Tumbang Bai	Tidak
025. Durian Tunggal	Ada
026. Rantau Pulut	Ada
027. Penyumpa	Tidak
028. Pangke	Ada
029. Tangga Batu	Ada

Sumber: BPS Kabupaten Seruyan

Source: BPS-Statistics of Seruyan Regency

<https://seruyakrab.bps.go.id>

Perdagangan

Trade

7

Tabel 7.1
Table

**Keberadaan Sarana Perdagangan Menurut
Jenisnya di Kecamatan Seruyan Tengah**
*Presence of Trading Facility In Seruyan Tengah
District, 2012*

Sarana Perdagangan <i>Trading Facility</i>	Bumi Jaya	Sukorejo	Suka Maju	Suka Makmur	Suka Jaya	Batu Agung	Panca Jaya	Ringin Agung	Gntng Pengayuh	Teluk Bayur
(1)	(2)	(3)	(4)	(5)	(6)	(7)	(8)	(9)	(10)	(11)
01. Kelompok Pertokoan	-	-	-	-	-	-	-	-	-	-
02. Agen Mitan	-	-	-	-	-	-	-	-	-	-
03. Penjual LPG	-	-	-	-	-	-	-	-	-	-
04. Pasar	-	-	-	-	-	-	-	-	-	-
05. Minimarket	-	-	-	-	-	-	-	-	-	-
06. Toko/ Warung Kelontong	-	-	-	-	-	-	-	-	-	-
07. Warung/ Kedai Makanan	-	-	-	-	-	-	-	-	-	-
08. Restoran/ Rumah Makan	-	-	-	-	-	-	-	-	-	-

Lanjutan Tabel/ Continued Table 7.1

Sarana Perdagangan <i>Trading Facility</i>	Sukamandang	Ayawan	Mugi Panyuhuh	Bukit Buluh	Tumbang Bai	Durian Tunggal	Rantau Pulut	Penyumpa	Pangke	Tangga Batu
(1)	(12)	(13)	(14)	(15)	(16)	(17)	(18)	(19)	(20)	(21)
01. Kelompok Pertokoan	-	-	-	-	-	-	-	-	-	-
02. Agen Mitan	-	-	-	-	-	-	-	-	-	-
03. Penjual LPG	-	-	-	-	-	-	-	-	-	-
04. Pasar	-	-	-	-	-	-	-	-	-	-
05. Minimarket	-	-	-	-	-	-	-	-	-	-
06. Toko/ Warung Kelontong	-	-	-	-	-	-	-	-	-	-
07. Warung/ Kedai Makanan	-	-	-	-	-	-	-	-	-	-
08. Restoran/ Rumah Makan	-	-	-	-	-	-	-	-	-	-

Sumber: BPS Kabupaten Seruyan

Source: BPS- Statistics of Seruyan Regency

Ket: ()= ada; (-)= tidak ada

Transportasi, Komunikasi, dan Pariwisata

Transportation, Communication, and Tourism

8

<https://setiaab.bps.go.id>

Tabel

8.1

Jarak Tempuh dari Desa ke Ibu Kota Kecamatan dan Ibu Kota Kabupaten di Kecamatan Seruyan Tengah

Table

The Distance Traveled from Villages to Capital of District and Regency in Seruyan Tengah (Km), 2012

Kecamatan/ Desa/Kelurahan <i>District/ Village/ Ward</i>	Jarak Tempuh	
	Ke Kecamatan	Ke Kabupaten
(1)	(2)	(3)
040. SERUYAN TENGAH		
003. Bumi Jaya	55	378
004. Sukorejo	73	376
008. Suka Maju	50	340
009. Suka Makmur	40	350
011. Suka Jaya	38	420
012. Batu Agung	30	417
015. Panca Jaya	20	340
016. Ringin Agung	30	250
018. Gntng Pengayuh	50	245
019. Teluk Bayur	24	368
020. Sukamandang	20	390
021. Ayawan	16	352
022. Mugi Panyuhu	10	390
023. Bukit Buluh	9	352

Lanjutan Tabel/ Continued Table 8.1.

Kecamatan/ Desa/Kelurahan <i>District/ Village/ Ward</i>	Jarak Tempuh	
	Ke Kecamatan	Ke Kabupaten
(1)	(2)	(3)
024. Tumbang Bai	7	300
025. Durian Tunggal	6	374
026. Rantau Pulut	0	361
027. Penyumpa	27,30	395
028. Pangke	47,50	410
029. Tangga Batu	36,00	242

Sumber: BPS Kabupaten Seruyan

Source: BPS-Statistics of Seruyan Regency

Tabel

8.2

Sarana Transportasi Antar Desa di Kecamatan Seruyan Tengah

Table

Means of Transportation among Villages in Seruyan Tengah District, 2012

Kecamatan/ Desa/Kelurahan <i>District/ Village/ Ward</i>	Sarana Transportasi ¹⁾
(1)	(2)
040. SERUYAN TENGAH	
003. Bumi Jaya	Darat
004. Sukorejo	Darat
008. Suka Maju	Darat
009. Suka Makmur	Darat
011. Suka Jaya	Darat
012. Batu Agung	Darat
015. Panca Jaya	Darat
016. Ringin Agung	Darat
018. Gntng Pengayuh	Darat dan Air
019. Teluk Bayur	Darat dan Air
020. Sukamandang	Darat dan Air
021. Ayawan	Darat dan Air
022. Mugi Panyuhu	Darat dan Air
023. Bukit Buluh	Darat dan Air

Lanjutan Tabel/ Continued Table 8.2

Kecamatan/ Desa/Kelurahan <i>District/ Village/ Ward</i>	Sarana Transportasi^{*)}
(1)	(2)
024. Tumbang Bai	Darat dan Air
025. Durian Tunggal	Darat dan Air
026. Rantau Pulut	Darat dan Air
027. Penyumpa	Darat dan Air
028. Pangke	Darat dan Air
029. Tangga Batu	Darat dan Air

Sumber: BPS Kabupaten Seruyan

Source: BPS-Statistics of Seruyan Regency

Ket: *) 1. Darat; 2. Air; 3. Darat dan Air

Tabel

8.3

Jumlah Menara Komunikasi Di Kecamatan Seruyan Tengah

Table

Number of Telecommunication Tower in Seruyan Tengah District, 2012

Menara Komunikasi <i>Telecommunication Tower</i>	Jumlah <i>Total</i>
(1)	(2)
TELKOMSEL	4
INDOSAT	2
XL	6
SATELINDO	-
BAKRIE	-
TELEVISI	-
RADIO	-
NTS (AXIS)	-
SMART	-
TELKOM	-
Jumlah <i>Total</i>	12

Sumber: Dinas Perhubungan, Komunikasi dan Informatika Kabupaten Seruyan

Source: Transportation, Communication and Informatics Services of Seruyan Regency

Tabel 8.4
Data Pelanggan Telepon Di Kecamatan Seruyan Tengah
Table *Statistic of Indonesian Telecommunication Company Customers in Seruyan Tengah District, 2012*

Data Pelanggan <i>Statistics of Customers</i>	Jumlah <i>Numbers</i>
(1)	(2)
Jumlah Telepon <i>Numbers</i>	0
Calon Pelanggan <i>Potential Customers</i>	0

Sumber: PT. Telkom Cabang Kuala Pembuang

Source: Indonesia Telecommunication Company of Kuala Pembuang Branch

Tabel

8.5

Keberadaraan Sarana Komunikasi di Kecamatan Seruyan Tengah

Table

Existence of Communication Facility in Seruyan Tengah District, 2012

Sarana Komunikasi <i>Communication Facility</i>	Bumi Jaya	Sukorejo	Suka Maju	Suka Makmur	Suka Jaya	Batu Agung	Panca Jaya	Ringin Agung	Gntng Pengayuh	Teluk Bayur
(1)	(2)	(3)	(4)	(5)	(6)	(7)	(8)	(9)	(10)	(11)
1. Telepon Umum <i>Public Telephone</i>	-	-	-	-	-	-	-	-	-	-
2. Wartel <i>Telephone Stall</i>	-	-	-	-	-	-	-	-	-	-
3. Warnet <i>Internet Stall</i>	-	-	-	-	-	-	-	-	-	-
4. Kantor Pos <i>Post Office</i>	-	-	-	-	-	-	-	-	-	-
5. Pos Keliling <i>Mobile Postal</i>	-	-	-	-	-	-	-	-	-	-
6. Menara Telepon Seluler/ BTS			-		-	-	-		-	-
7. Sinyal Telepon Seluler										

Lanjutan Tabel/ Continued Table 8.5

Sarana Komunikasi <i>Communication Facility</i>	Sukamandang	Ayawan	Mugi Panyuhu	Bukit Buluh	Tumbang Bai	Durian Tunggal	Rantau Pulut	Penyumpa	Pangke	Tangga Batu
(1)	(12)	(13)	(14)	(15)	(16)	(17)	(18)	(19)	(20)	(21)
1. Telepon Umum <i>Public Telephone</i>	-	-	-	-	-	-	-	-	-	-
2. Wartel <i>Telephone Stall</i>	-	-	-	-	-	-	-	-	-	-
3. Warnet <i>Internet Stall</i>	-	-	-	-	-	-	-	-	-	-
4. Kantor Pos <i>Post Office</i>	-	-	-	-	-	-	-	-	-	-
5. Pos Keliling <i>Mobile Postal</i>	-	-	-	-	-	-	-	-	-	-
6. Menara Telepon Seluler/ BTS	-	-	-	-	-	-	-	-	-	-
7. Sinyal Telepon Seluler								-	-	-

Sumber: BPS Kabupaten Seruyan
 Source: BPS- Statistics of Seruyan Regency

Ket: ()= ada; (-)= tidak ada

Tabel

8.6

Table

**Banyaknya Hotel / Akomodasi Lainnya Di
Kecamatan Seruyan Tengah**
*Number of Hotel and Other Accomodation in
Seruyan Tengah District, 2012*

Kecamatan/ Desa/Kelurahan <i>District/ Village/ Ward</i>	Hotel	Penginapan
(1)	(2)	(3)
040. SERUYAN TENGAH		
003. Bumi Jaya	0	0
004. Sukorejo	0	0
008. Suka Maju	0	0
009. Suka Makmur	0	0
011. Suka Jaya	0	0
012. Batu Agung	0	0
015. Panca Jaya	0	0
016. Ringin Agung	0	0
018. Gntng Pengayuh	0	0
019. Teluk Bayur	0	0
020. Sukamandang	0	0
021. Ayawan	0	0
022. Mugi Panyuhu	0	0
023. Bukit Buluh	0	0

Lanjutan Tabel/ Continued Table 8.6

Kecamatan/ Desa/Kelurahan District/ Village/ Ward	Hotel	Penginapan
(1)	(2)	(3)
024. Tumbang Bai	0	0
025. Durian Tunggal	0	0
026. Rantau Pulut	0	5
027. Penyumpa	0	0
028. Pangke	0	0
029. Tangga Batu	0	0

Sumber: BPS Kabupaten Seruyan

Source: BPS-Statistics of Seruyan Regency

Tabel

Table

8.7

**Potensi Obyek Wisata Terdekat dengan
Kecamatan Seruyan Tengah**
*Public Recreation Areas That Nearest With
Seruyan Tengah District, 2012*

Objek Wisata	Lokasi	Keterangan
Public Recreation		
(1)	(2)	(3)
1. Danau Seluluk	Desa Derangga, Kecamatan Hanau	Belum Dikelola
2. Air Terjun Batu Uwei	Kec. Seruyan Hulu	Belum Dikelola
3. Arung Jeram Tumbang Manjul	Ds. Tumbang Manjul, Kec. Seruyan Hulu	Belum Dikelola

Sumber: Dinas Tenaga Kerja, Transmigrasi, dan Pariwisata Kabupaten Seruyan
Source: Man Power and Transmigrate Regional Office of Seruyan Regency

<https://serubiweb.bps.go.id>

Keuangan

Finance

9

Tabel
Table **9.1** **Bank Yang Dekat dengan Kecamatan Seruyan Tengah**
Bank That Close With Seruyan Tengah District, 2012

Kecamatan District	Nama Bank Bank Name	Lokasi Located	Jumlah Number
(1)	(2)	(3)	(4)
	- Unit PT. B R I (Persero)		1
Hanau	- Cabang B P D (Bank Pembangunan Kalteng)	Pembuang Hulu	1
Jumlah / Total			2

Tabel 9.2 **Banyaknya KUD dan Non KUD Di Kecamatan Seruyan Tengah**
Table Growth of Village Unit Cooperation and Non Village Unit Cooperation in Seruyan Tengah District, 2012

K l a s i f i k a s i <i>Classification</i>	Jumlah <i>Total</i>
(1)	(3)
KUD	
<i>Village Unit Cooperation</i>	8
Non KUD	
<i>Non Village Cooperation</i>	20

Sumber: Dinas Perindustrian, Perdagangan, Koperasi dan UMKM Kabupaten Seruyan

Source: Industry, Trade, Cooperation, and UMKM office of Seruyan Regency

Tabel 9.3 Jumlah Anggota KUD dan NonKUD Di Kecamatan Seruyan Tengah
Table *Number of Village Unit Cooperation and Non Village Cooperation Member in Seruyan Tengah District, 2012*

K l a s i f i k a s i <i>Classification</i>	Jumlah <i>Total</i>
(1)	(3)
KUD	
<i>Village Unit Cooperation</i>	947
Non KUD	
<i>Non Village Cooperation</i>	4 264

Sumber: Dinas Perindustrian Perdagangan Koperasi dan UMKM Kabupaten Seruyan

Source: Industry, Trade, Cooperation, and UMKM office of Seruyan Regency

DATA

MENCERDASKAN BANGSA



BADAN PUSAT STATISTIK KABUPATEN SERUYAN

Jalan Jenderal Sudirman No. 7 Kuala Pembuang 74212

Telp/Fax : (0538) 2022436

Email : bps6208@bps.go.id

Website : seruyankab.bps.go.id



SERUYAN TENGAH DALAM ANGKA
SERUYAN TENGAH IN FIGURES

2013

<https://seruyankab.go.id>