

KECAMATAN MENTARANG DALAM ANGKA 2017

malaukab.bps.go.id



**BADAN PUSAT STATISTIK
KABUPATEN MALINAU**

**KECAMATAN
MENTARANG
DALAM ANGKA
2017**



Kecamatan Mentarang Dalam Angka 2017

ISSN:

No. Publikasi : 65010.1715

Katalog : 1102001.6501110

Ukuran Buku : 14,8 cm x 21 cm

Jumlah Halaman : xviii + 100 halaman

Naskah :

Badan Pusat Statistik Kabupaten Malinau

Gambar Cover oleh :

Badan Pusat Statistik Kabupaten Malinau

Ilustrasi Cover :

Sawah di Kecamatan Mentarang

Diterbitkan oleh :

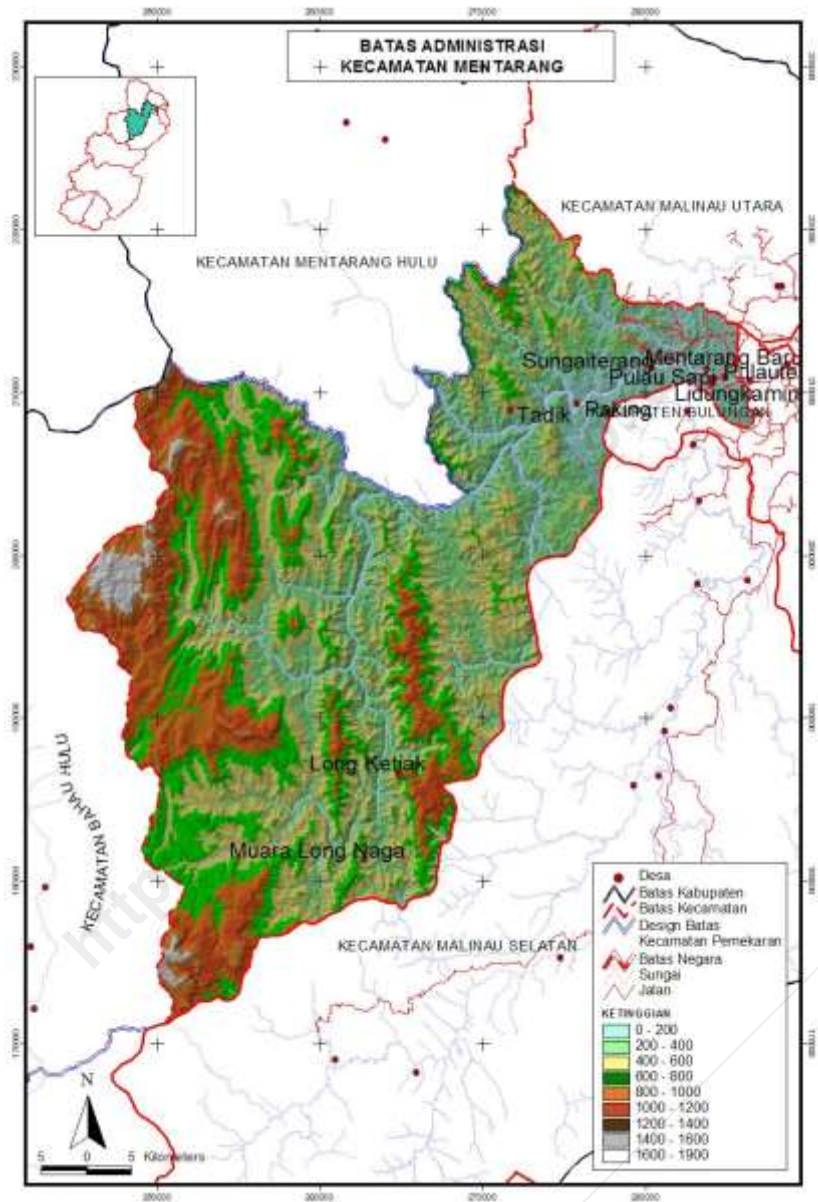
© BPS Kabupaten Malinau

Dicetak oleh :

BPS Kabupaten Malinau

**Dilarang mengumumkan, mendistribusikan, mengomunikasikan, dan/atau
menggandakan sebagian atau seluruh isi buku ini untuk tujuan komersial tanpa izin
tertulis dari Badan Pusat Statistik**

PETA WILAYAH KECAMATAN MENTARANG



<http://malinaukab.bps.go.id>

KEPALA BPS KABUPATEN MALINAU



Slamet Romelan, S.S.T.

<http://malinaukab.bps.go.id>



KATA PENGANTAR

Kecamatan Mentarang Dalam Angka 2017 merupakan publikasi tahunan yang diterbitkan oleh BPS Kabupaten Malinau. Saya sadari bahwa publikasi ini belum sepenuhnya memenuhi harapan pihak pemakai data, khususnya para perencana. Namun, saya harap buku ini dapat membantu melengkapi penyusunan rencana pembangunan di Kabupaten Malinau.

Publikasi ini dapat terwujud berkat kerja sama dan bantuan dari berbagai pihak, baik instansi pemerintah maupun swasta. Kepada semua pihak yang telah memberikan bantuan, saya sampaikan penghargaan dan terima kasih yang sebesar-besarnya.

Walaupun publikasi ini telah disiapkan sebaik-baiknya, saya sadari masih ada kekurangan dan kesalahan yang terjadi. Untuk perbaikan publikasi ini, tanggapan dan saran yang bersifat konstruktif dari para pemakai sangat saya harapkan.

Malinau, September 2017

Kepala BPS

Kabupaten Malinau

Slamet Romelan, S.S.T.

<http://malinaukab.bps.go.id>

DAFTAR ISI

halaman

Peta Wilayah Kecamatan Mentarang	iii
Kepala BPS Kabupaten Malinau	v
Kata Pengantar	vii
Daftar Isi.....	ix
Daftar Tabel	x
Daftar Gambar	xv
Penjelasan Umum.....	xvii
1 Geografi	1
2 Pemerintahan	11
3 Kependudukan dan Ketenagakerjaan	25
3.1 Kependudukan	29
3.2 Ketenagakerjaan	33
4 Sosial	35
4.1 Pendidikan	40
4.2 Kesehatan	45
4.3 Agama	50
5 Pertanian.....	53
5.1 Tanaman Pangan	58
5.2 Hortikultura.....	61
5.3 Perkebunan	64
5.4 Peternakan dan Perikanan.....	66
6 Industri, Pertambangan, dan Energi	69
6.1 Pertambangan	72
6.2 Industri.....	73
6.3 Energi.....	75
7 Perdagangan	79
8 Hotel, Transportasi, dan Komunikasi	85
8.1 Hotel	88
8.2 Transportasi	89
8.3 Komunikasi.....	94
9 Keuangan dan Harga	95

DAFTAR TABEL

halaman

1	GEOGRAFI	1
1.1	Letak Geografis Kecamatan Mentarang, 2016	5
1.2	Luas Wilayah Menurut Kecamatan di Kabupaten Malinau, 2016	6
1.3	Tinggi Wilayah di Atas Permukaan Laut Menurut Kecamatan di Kabupaten Malinau, 2016	7
1.4	Tinggi Wilayah di Atas Permukaan Laut Menurut Desa di Kecamatan Mentarang, 2016	8
1.5	Jarak dari Ibukota Kecamatan ke Ibukota Kabupaten di Kabupaten Malinau (km), 2016	9
1.6	Jarak dari Ibukota Desa ke Ibukota Kecamatan dan Kabupaten di Kecamatan Mentarang, 2016	10
2	PEMERINTAHAN	11
2.1	Jumlah Rukun Tetangga (RT) Menurut Desa di Kecamatan Mentarang, 2016	15
2.2	Aksesibilitas Desa di Kecamatan Mentarang, 2015	16
2.3	Klasifikasi Desa di Kecamatan Mentarang, 2015	17
2.4	Status Desa di Kecamatan Mentarang, 2015	18
2.5	Jumlah BPD dan Perangkat Desa Menurut Desa dan di Kecamatan Mentarang, 2016	19
2.6	Jumlah Pegawai Negeri Sipil Menurut Kecamatan dan Jenis Kelamin di Kabupaten Malinau, 2015-2016	20
2.7	Jumlah Pemilih Tetap pada Pemilihan Kepala Daerah Menurut Kecamatan di Kabupaten Malinau, 2015	21
2.8	Jumlah Suara dalam Pemilihan Bupati dan Wakil Bupati Menurut Kecamatan, Periode 2015-2020	22
2.9	Jumlah Suara dalam Pemilihan Gubernur dan Wakil Gubernur Menurut Kecamatan, Periode 2015-2020	23
2.10	Banyaknya Anggota Hansip Menurut Kecamatan dan Klasifikasi Tugas di Kabupaten Malinau, 2016	24

3	KEPENDUDUKAN DAN KETENAGAKERJAAN	25
3.1	KEPENDUDUKAN	29
3.1.1	Jumlah Penduduk dan Laju Pertumbuhan Penduduk Menurut Kecamatan di Kabupaten Malinau, 2000 dan 2010.....	29
3.1.2	Jumlah Penduduk Menurut Desa, Jenis Kelamin, dan Rasio Jenis Kelamin di Kecamatan Mentarang, 2016.....	30
3.1.3	Banyaknya Penduduk, Keluarga, dan Rata-Rata Anggota Keluarga di Kabupaten Malinau, 2016.....	31
3.1.4	Jumlah Penduduk Pertengahan dan Akhir Tahun Menurut Desa dan Jenis Kelamin di Kecamatan Mentarang, 2016.....	32
3.2	KETENAGAKERJAAN	33
3.2.1	Jumlah Penduduk yang Bekerja Menurut Pekerjaan Terpilih di Kecamatan Mentarang, 2015	33
4	SOSIAL	35
4.1	PENDIDIKAN	40
4.1.1	Jumlah Sekolah, Murid, Guru, dan Rasio Murid-Guru Sekolah Dasar (SD/MI) Menurut Desa di Kecamatan Mentarang, 2016.....	40
4.1.2	Jumlah Sekolah, Murid, Guru, dan Rasio Murid-Guru Sekolah Menengah Pertama (SMP/MTS) Menurut Desa di Kecamatan Mentarang, 2016	41
4.1.3	Jumlah Sekolah, Murid, Guru, dan Rasio Murid-Guru Sekolah Menengah Atas (SMA) Menurut Desa di Kecamatan Mentarang, 2016	42
4.1.4	Jumlah Sekolah, Murid, Guru, dan Rasio Murid-Guru Sekolah Menengah Kejuruan (SMK) Menurut Desa di Kecamatan Mentarang, 2016	43
4.1.5	Jumlah Mahasiswa dan Lulusan di Politeknik Malinau, 2009-2016.....	44
4.2	KESEHATAN	45
4.2.1	Jumlah Fasilitas Kesehatan Menurut Desa di Kecamatan Mentarang, 2015	45
4.2.2	Jumlah Tenaga Kesehatan di Puskesmas Kecamatan Mentarang, 2012-2016.....	46

4.2.3	Jumlah Tenaga Kesehatan Menurut Desa di Kecamatan Mentarang, 2014.....	47
4.2.4	Jumlah Puskesmas/Pustu dan Rasio Puskesmas/Pustu per 1.000 penduduk, 2015	48
4.2.5	Jumlah Pasangan Usia Subur dan Peserta KB Aktif Menurut Kecamatan di Kecamatan Mentarang, 2012-2016.....	49
4.3	AGAMA	50
4.3.1	Jumlah Penduduk Menurut Desa dan Agama yang Dianut di Kabupaten Malinau, 2016	50
4.3.2	Jumlah Tempat Peribadatan Menurut Desa di Kecamatan Mentarang, 2015.....	51
5	PERTANIAN	53
5.1	TANAMAN PANGAN	58
5.1.1	Luas Lahan Sawah Menurut Jenis Pengairan di Kecamatan Mentarang (hektar), 2012-2015.....	58
5.1.2	Luas Panen Tanaman Padi dan Palawija (Ha) Menurut Jenis Tanaman di Kecamatan Mentarang, 2012-2015.....	59
5.1.3	Produksi Tanaman Padi dan Palawija (Ton) Menurut Jenis Tanaman di Kecamatan Mentarang, 2012-2015.....	60
5.2	HORTIKULTURA	61
5.2.1	Luas Panen Tanaman Sayur-sayuran (Ha) Menurut Jenis Tanaman di Kecamatan Mentarang, 2012-2015.....	61
5.2.2	Produksi Tanaman Sayur-sayuran (Ton) Menurut Jenis Tanaman di Kecamatan Mentarang, 2012-2015.....	62
5.2.3	Produksi Tanaman Buah-buahan (Ton) Menurut Jenis Tanaman di Kecamatan Mentarang, 2012-2015.....	63
5.3	PERKEBUNAN	64
5.3.1	Luas Panen Tanaman Perkebunan (Ha) Menurut Jenis Tanaman di Kecamatan Mentarang, 2013-2016.....	64
5.3.2	Produksi Tanaman Perkebunan (Ton) Menurut Jenis Tanaman di Kecamatan Mentarang, 2013-2016.....	65

5.4	PETERNAKAN DAN PERIKANAN	66
5.4.1	Jumlah Ternak dan Unggas (Ekor) Menurut Jenis Ternak di Kecamatan Mentarang, 2016	66
5.4.2	Jumlah Rumah Tangga Perikanan Menurut Jenis Budidaya di Kecamatan Mentarang, 2013-2016	67
5.4.3	Produksi Perikanan (Ton) Menurut Jenis Budidaya Perikanan di Kecamatan Mentarang, 2013-2016	68
6	INDUSTRI, PERTAMBANGAN, DAN ENERGI	69
6.1	PERTAMBANGAN	72
6.1.1	Produksi Batu Bara di Kabupaten Malinau, 2016	72
6.2	INDUSTRI	73
6.2.1	Jumlah Industri Menurut Kecamatan di Kabupaten Malinau, 2016....	73
6.2.2	Jumlah Industri Menurut Jenisnya di Kecamatan Mentarang, 2016 ...	74
6.3	ENERGI	75
6.3.1	Daya Terpasang, Produksi, dan Distribusi Listrik PT. PLN (Persero) pada Cabang/Ranting PLN di Kabupaten Malinau, 2012-2016.....	75
6.3.2	Banyaknya Produksi Air Minum, yang Terjual, dan yang Hilang dari Perusahaan Air Minum di Kabupaten Malinau (m3), 2016	76
6.3.3	Jumlah Keluarga Pengguna Listrik Menurut Desa di Kecamatan Mentarang, 2014	77
7	PERDAGANGAN	79
7.1	Jumlah Pedagang Menurut Kecamatan di Kabupaten Malinau, 2016	82
7.2	Jumlah Usaha Dagang Menurut Jenisnya di Kecamatan Mentarang, 2016	83
7.3	Jumlah Sarana Perekonomian Menurut Jenis Fasilitasnya di Kecamatan Mentarang, 2014	84
8	HOTEL, TRANSPORTASI, DAN KOMUNIKASI	85
8.1	HOTEL	88
8.1.1	Nama dan Alamat Hotel Berbintang dan Non Bintang di Kabupaten Malinau, 2016.....	88
8.2	TRANSPORTASI	89
8.2.1	Lapangan Terbang Perintis di Kabupaten Malinau, 2016.....	89

8.2.2	Jenis Permukaan Jalan Terluas Menurut Desa di Kecamatan Mentarang, 2014.....	90
8.2.3	Keberadaan Jalan yang Dapat Dilalui Kendaraan Roda Empat Menurut Desa di Kecamatan Mentarang, 2015	91
8.2.4	Jarak, Waktu Tempuh, Sarana Transportasi dan Angkutan menuju Ibukota Kecamatan Menurut Desa di Kecamatan Mentarang, 2015 .	92
8.2.5	Jarak, Waktu Tempuh, Sarana Transportasi dan Angkutan menuju Ibukota Kabupaten Menurut Desa di Kecamatan Mentarang, 2015 .	93
8.3	KOMUNIKASI	94
8.3.1	Sarana Komunikasi dan Informasi di Kecamatan Mentarang, 2015 ...	94
9	KEUANGAN DAN HARGA	95
9.1	Jumlah Koperasi Menurut Jenis Koperasi di Kabupaten Malinau, 2016.....	98
9.2	Harga Sembako Menurut Komoditas di Kecamatan Mentarang, 2015	99

DAFTAR GAMBAR

halaman

1	Persentase Luas Wilayah Menurut Kecamatan di Kabupaten Malinau (persen), 2016	4
2	Pegawai Negeri Sipil (PNS) Menurut Jenis Kelamin di Kantor Kecamatan Mentarang, 2015-2016	14
3	Banyaknya Penduduk Menurut Desa dan Jenis Kelamin di Kecamatan Mentarang, 2016	28
4	Jumlah Sekolah, Murid, dan Guru di Kecamatan Mentarang, 2016	39
5	Luas Panen (Ha) dan Produksi (Ton) Padi Ladang di Kecamatan Mentarang, 2013-2015	56
6	Jumlah Ternak (Ekor) Menurut Jenis Ternak di Kecamatan Mentarang, 2013-2016	57

<http://malinaukab.bps.go.id>

PENJELASAN UMUM

Tanda-tanda, satuan-satuan, dan lain-lainnya yang digunakan dalam publikasi ini adalah sebagai berikut:

1. TANDA-TANDA

Data tidak tersedia	: ...
Tidak ada atau nol	: –
Data dapat diabaikan	: 0
Tanda desimal	: ,
Data tidak dapat ditampilkan	: NA
Angka perkiraan	: e
Angka sementara	: x
Angka sangat sementara	: xx
Angka diperbaiki	: r

2. SATUAN

barel	: 158,99 liter = $1/6,2898 \text{ m}^3$
hektar (ha)	: $10\,000 \text{ m}^2$
kilometer (km)	: 1 000 meter (m)
knot	: 1,8523 km/jam
kuintal	: 100 kg
KWh	: 1 000 Watt
MWh	: 1 000 KWh
liter (untuk beras)	: 0,80 kg
ons	: 28,31 gram
ton	: 1 000 kg

Satuan lain: buah, dus, butir, helai/lembar, kaleng, batang, pulsa, ton kilometer (ton-km), jam, menit, persen (%).

Perbedaan angka di belakang koma disebabkan oleh pembulatan angka.

Geografi

1

Luas Wilayah Kecamatan

MENTARANG

535,15 km²

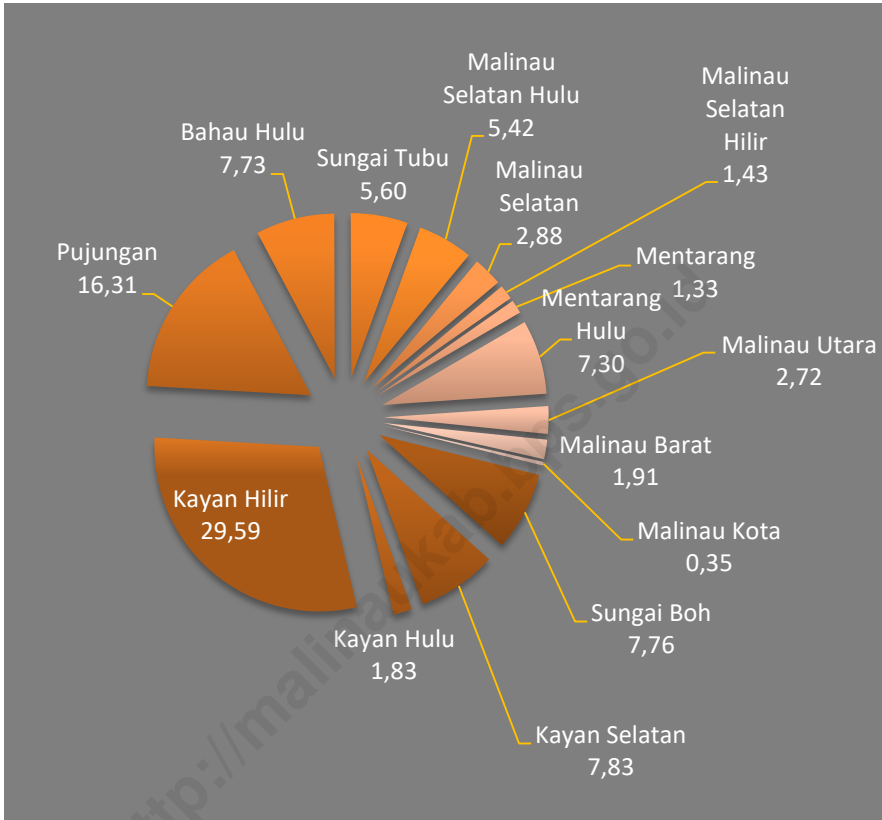
ULASAN

Kecamatan Mentarang merupakan salah satu kecamatan yang berada di Kabupaten Malinau. Pada tahun 2016, kecamatan ini memiliki luas sebesar 535,15 km² atau 1,33 persen dari keseluruhan wilayah Kabupaten Malinau.

Kecamatan Mentarang terbagi atas 9 desa, yaitu Desa Harapan Maju, Paking, Long Liku, Mentarang Baru, Long Bisai, Long Gafid, Temalang, Lidung Kemenci, dan Pulau Sapi. Kecamatan ini berbatasan langsung dengan Kecamatan Mentarang Hulu dan Malinau Utara di sebelah utara, Kecamatan Mentarang Hulu di sebelah timur, Kecamatan Sungai Tubu di sebelah selatan, serta Kecamatan Malinau Barat dan Malinau Selatan Hilir di sebelah barat.

Berjarak 12,20 km dari ibukota Kabupaten Malinau, wilayah Kecamatan Mentarang memiliki tinggi ibukota kecamatan sebesar 63,00 m dan tinggi desa-desa berkisar antara 30-170 m.

Gambar 1 Persentase Luas Wilayah Menurut Kecamatan di Kabupaten Malinau (persen), 2016



Sumber: Badan Perencanaan Pembangunan Daerah Kabupaten Malinau

Tabel 1.1 Letak Geografis Kecamatan Mentarang, 2016

1.	Kecamatan	:	Mentarang
2.	Kabupaten	:	Malinau
3.	Batas-batas Wilayah		
	<input type="checkbox"/> Sebelah Utara	:	Kec. Mentarang Hulu dan Malinau Utara
	<input type="checkbox"/> Sebelah Timur	:	Kec. Mentarang Hulu
	<input type="checkbox"/> Sebelah Selatan	:	Kec. Sungai Tubu
	<input type="checkbox"/> Sebelah Barat	:	Kec. Malinau Barat dan Malinau Selatan Hilir
4.	Luas Wilayah	:	535,15 Km ²
5.	Jumlah Desa	:	9 Desa

Sumber: Badan Perencanaan Pembangunan Daerah Kabupaten Malinau

Tabel 1.2 Luas Wilayah Menurut Kecamatan di Kabupaten Malinau, 2016

Kecamatan		Luas (km ²)	Persentase (%)
(1)		(2)	(3)
010	Sungai Boh	3 112,18	7,76
020	Kayan Selatan	3 138,59	7,83
030	Kayan Hulu	735,40	1,83
040	Kayan Hilir	11 863,19	29,59
050	Pujungan	6 539,39	16,31
060	Bahau Hulu	3 098,98	7,73
070	Sungai Tubu	2 243,78	5,60
080	Malinau Selatan Hulu	2 171,14	5,42
090	Malinau Selatan	1 153,35	2,88
100	Malinau Selatan Hilir	572,20	1,43
110	Mentarang	535,15	1,33
120	Mentarang Hulu	2 924,65	7,30
130	Malinau Utara	1 091,19	2,72
140	Malinau Barat	767,12	1,91
150	Malinau Kota	142,07	0,35
Malinau		40 088,38	100,00

Sumber: Badan Perencanaan Pembangunan Daerah Kabupaten Malinau

Tabel 1.3 Tinggi Wilayah di Atas Permukaan Laut Menurut Kecamatan di Kabupaten Malinau, 2016

	Kecamatan	Ibukota Kecamatan	Tinggi (mdpl)
	(1)	(2)	(3)
010	Sungai Boh	Mahak Baru	566,20
020	Kayan Selatan	Long Ampung	744,40
030	Kayan Hulu	Long Nawang	611,10
040	Kayan Hilir	Data Dian	604,20
050	Pujungan	Pujungan	267,90
060	Bahau Hulu	Long Alango	416,00
070	Sungai Tubu	Long Pala	...
080	Malinau Selatan Hulu	Metut	...
090	Malinau Selatan	Long Loreh	83,30
100	Malinau Selatan Hilir	Setarang	...
110	Mentarang	Pulau Sapi	63,00
120	Mentarang Hulu	Long Berang	423,70
130	Malinau Utara	Malinau Seberang	59,70
140	Malinau Barat	Tanjung Lapang	63,20
150	Malinau Kota	Malinau	62,00

Sumber: Badan Perencanaan Pembangunan Daerah Kabupaten Malinau

Tabel 1.4 Tinggi Wilayah di Atas Permukaan Laut Menurut Desa di Kecamatan Mentarang, 2016

D e s a	Tinggi (mdpl)	Koordinat Wilayah	
		Bujur	Lintang
(1)	(2)	(3)	(4)
Harapan Maju	170	3,49885	116,3822
Paking	80	3,50291	116,385
Long Liku	32	3,51472	116,5127
Mentarang Baru	30	3,52582	116,5258
Long Bisai	100	3,52944	116,5003
Long Gafid	150	3,52831	116,5013
Temalang	30	3,21218	116,5101
Lidung Kemenci	100	3,51704	116,5154
Pulau Sapi	120	3,5274	116,5175

Sumber : Kantor Camat Mentarang

Keterangan : Diukur dari kantor desa

Tabel 1.5 Jarak dari Ibukota Kecamatan ke Ibukota Kabupaten di Kabupaten Malinau (km), 2016

	Kecamatan	Ibukota Kecamatan	Jarak ke Ibukota Kabupaten
	(1)	(2)	(3)
010	Sungai Boh	Mahak Baru	277,87
020	Kayan Selatan	Long Ampung	274,26
030	Kayan Hulu	Long Nawang	273,25
040	Kayan Hilir	Data Dian	238,69
050	Pujungan	Pujungan	140,78
060	Bahau Hulu	Long Alango	111,43
070	Sungai Tubu	Long Pala	76,75
080	Malinau Selatan Hulu	Metut	69,27
090	Malinau Selatan	Long Loreh	45,69
100	Malinau Selatan Hilir	Setarap	21,80
110	Mentarang	Pulau Sapi	12,20
120	Mentarang Hulu	Long Berang	56,64
130	Malinau Utara	Malinau Seberang	4,94
140	Malinau Barat	Tanjung Lapang	4,42
150	Malinau Kota	Malinau	0,00

Sumber: Badan Perencanaan Pembangunan Daerah Kabupaten Malinau

Tabel 1.6 Jarak dari Ibukota Desa ke Ibukota Kecamatan dan Kabupaten di Kecamatan Mentarang, 2016

Desa	Ibukota Kecamatan (km)	Ibukota Kabupaten (km)
(1)	(2)	(3)
Harapan Maju	30	58
Paking	28	48
Long Liku	3	28
Mentarang Baru	4	28
Long Bisai	1	30
Long Gafid	1	30
Temalang	3	28
Lidung Kemenci	2	27
Pulau Sapi	1	28

Sumber : Kantor Camat Mentarang

Keterangan : Diukur dari kantor desa

Pemerintahan

2

Jumlah PNS di
Kecamatan
MENTARANG

30 orang



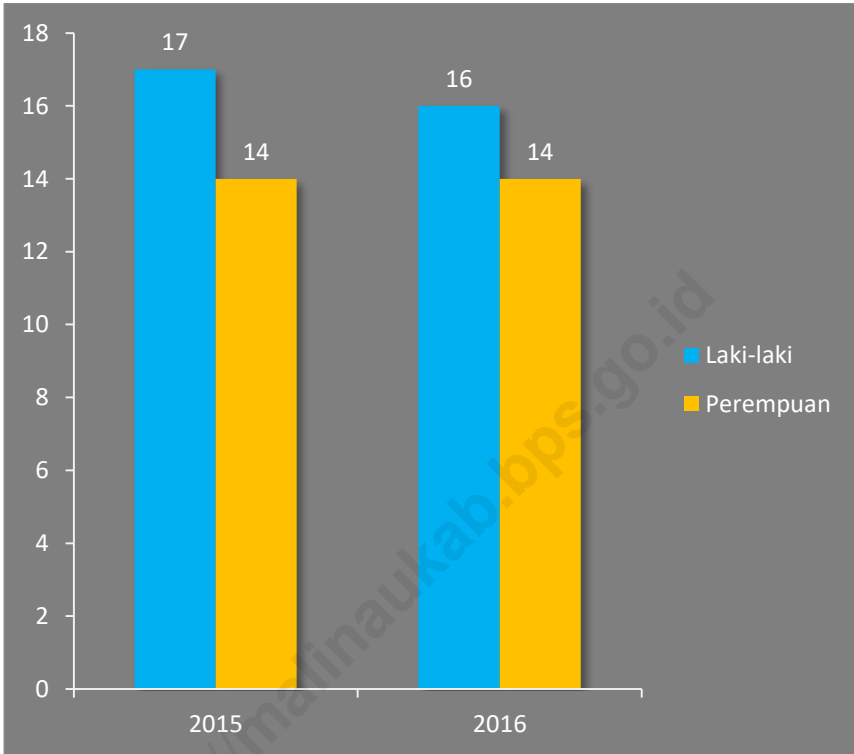
ULASAN

Kecamatan Mentarang terdiri dari 9 desa yang dua di antaranya termasuk daerah pedalaman. Tingkatan Satuan Lingkungan Setempat (SLS) di masing-masing desa adalah sebanyak satu tingkatan, yakni Rukun Tetangga (RT). Di kecamatan ini sendiri, terdapat 34 RT.

Setiap desa di kecamatan ini sudah memiliki satu kepala desa yang dibantu oleh satu sekretaris desa dan tiga kasi. Di setiap desa juga sudah terbentuk Badan Perwakilan Desa (BPD) yang berfungsi menetapkan peraturan desa bersama kepala desa serta menampung dan meyalurkan aspirasi masyarakat. Dengan demikian, diharapkan penyelenggaraan pemerintahan desa yang mencerminkan kedaulatan rakyat dapat ditingkatkan.

Jumlah Pegawai Negeri Sipil (PNS) di lingkungan Kecamatan Mentarang pada tahun 2015 adalah sebanyak 30 orang, terdiri dari 16 pegawai laki-laki dan 14 pegawai perempuan. Untuk menjaga keamanan dan ketertiban serta menimbulkan situasi yang kondusif, tercatat ada 43 linmas yang bertugas di Kecamatan Mentarang.

Gambar 2 Pegawai Negeri Sipil (PNS) Menurut Jenis Kelamin di Kantor Kecamatan Mentarang, 2015-2016



Sumber : Badan Kepegawaian Daerah Kabupaten Malinau

Tabel 2.1 Jumlah Rukun Tetangga (RT) Menurut Desa di Kecamatan Mentarang, 2016

Desa	Ibukota Desa	RT
(1)	(2)	(3)
Harapan Maju	Harapan Maju	5
Paking	Paking	4
Long Liku	Long Liku	1
Mentarang Baru	Mentarang Baru	5
Long Bisai	Long Bisai	3
Long Gafid	Long Gafid	2
Temalang	Temalang	1
Lidung Kemenci	Lidung Kemenci	3
Pulau Sapi	Pulau Sapi	10
Jumlah		34

Sumber : Bagian Tata Pemerintahan, Sekda Kabupaten Malinau

Tabel 2.2 Aksesibilitas Desa di Kecamatan Mentarang, 2015

Desa	Perkotaan	Pedalaman	Perbatasan	Sangat Sulit
(1)	(2)	(3)	(4)	(5)
Harapan Maju	-	√	-	-
Paking	-	√	-	-
Long Liku	√	-	-	-
Mentarang Baru	√	-	-	-
Long Bisai	√	-	-	-
Long Gafid	√	-	-	-
Temalang	√	-	-	-
Lidung Kemenci	√	-	-	-
Pulau Sapi	√	-	-	-

Sumber : BPMD Kabupaten Malinau

Tabel 2.3 Klasifikasi Desa di Kecamatan Mentarang, 2015

Desa	Swadaya	Swakarsa	Swasembada
(1)	(2)	(3)	(4)
Harapan Maju	√	-	-
Paking	-	√	-
Long Liku	√	-	-
Mentarang Baru	-	√	-
Long Bisai	√	-	-
Long Gafid	√	-	-
Temalang	√	-	-
Lidung Kemenci	-	√	-
Pulau Sapi	-	√	-

Sumber : BPMD Kabupaten Malinau

Tabel 2.4 Status Desa di Kecamatan Mentarang, 2015

Desa	Tertinggal	Tidak Tertinggal
(1)	(2)	(3)
Harapan Maju	√	-
Paking	√	-
Long Liku	√	-
Mentarang Baru	√	-
Long Bisai	√	-
Long Gafid	√	-
Temalang	√	-
Lidung Kemenci	√	-
Pulau Sapi	-	√

Sumber : BPMD Kabupaten Malinau

Tabel 2.5 Jumlah BPD dan Perangkat Desa Menurut Desa dan di Kecamatan Mentarang, 2016

Desa	BPD	Kepala Desa	Sekretaris Desa	Kasi
(1)	(2)	(3)	(4)	(5)
Harapan Maju	1	1	1	3
Paking	1	1	1	3
Long Liku	1	1	1	3
Mentarang Baru	1	1	1	3
Long Bisai	1	1	1	3
Long Gafid	1	1	1	3
Temalang	1	1	1	3
Lidung Kemenci	1	1	1	3
Pulau Sapi	1	1	1	3
Jumlah	9	9	9	27

Sumber : Bagian Tata Pemerintahan, Sekda Kabupaten Malinau

Tabel 2.6 Jumlah Pegawai Negeri Sipil Menurut Kecamatan dan Jenis Kelamin di Kabupaten Malinau, 2015-2016

Kecamatan	2015			2016		
	Laki-laki	Perempuan	Jumlah	Laki-laki	Perempuan	Jumlah
(1)	(2)	(3)	(4)	(5)	(6)	(7)
Sungai Boh	21	7	28	21	7	28
Kayan Selatan	17	5	22	17	5	22
Kayan Hulu	19	4	23	19	4	23
Kayan Hilir	17	4	21	17	4	21
Pujungan	22	3	25	21	3	24
Bahau Hulu	10	1	11	10	1	11
Sungai Tubu	12	-	12	12	-	12
Malinau Selatan Hulu	12	1	13	13	1	14
Malinau Selatan	20	4	24	19	4	23
Malinau Selatan Hilir	8	3	11	8	3	11
Mentarang	17	14	31	16	14	30
Mentarang Hulu	13	2	15	13	2	15
Malinau Utara	22	15	37	23	16	39
Malinau Barat	16	13	29	16	13	29
Malinau Kota	19	13	32	19	14	33

Sumber : BKD Kabupaten malinau

Tabel 2.7 Jumlah Pemilih Tetap pada Pemilihan Kepala Daerah Menurut Kecamatan di Kabupaten Malinau, 2015

	Kecamatan	Daftar Pemilih Tetap (DPT)		
		Laki-laki	Perempuan	Jumlah
	(1)	(2)	(3)	(4)
010	Sungai Boh	821	699	1 520
020	Kayan Selatan	751	674	1 425
030	Kayan Hulu	1 196	1 080	2 276
040	Kayan Hilir	548	430	978
050	Pujungan	640	522	1 162
060	Bahau Hulu	497	365	862
070	Sungai Tubu	258	216	474
080	Malinau Selatan Hulu	790	683	1 473
090	Malinau Selatan	1 569	1 250	2 819
100	Malinau Selatan Hilir	993	834	1 827
110	Mentarang	1 862	1 775	3 637
120	Mentarang Hulu	337	289	626
130	Malinau Utara	4 190	3 828	8 018
140	Malinau Barat	3 485	3 100	6 585
150	Malinau Kota	9 588	7 763	17 351
	Malinau 2015	27 525	23 508	51 033

Sumber : Komisi Pemilihan Umum Kabupaten Malinau

Tabel 2.8 Jumlah Suara dalam Pemilihan Bupati dan Wakil Bupati Menurut Kecamatan, Periode 2015-2020

Kecamatan	Suara Sah Pasangan Calon Bupati dan Wakil Bupati		Jumlah Seluruh Suara Sah Calon Bupati dan wakil Bupati
	No Urut 1	No Urut 2	
(1)	(2)	(3)	(4)
010 Sungai Boh	448	624	1 072
020 Kayan Selatan	732	478	1 210
030 Kayan Hulu	665	497	1 162
040 Kayan Hilir	688	160	848
050 Pujungan	463	485	948
060 Bahau Hulu	326	404	730
070 Sungai Tubu	348	31	379
080 Malinau Selatan Hulu	849	320	1 169
090 Malinau Selatan	1 333	954	2 287
100 Malinau Selatan Hilir	735	713	1 448
110 Mentarang	1 985	842	2 827
120 Mentarang Hulu	387	66	453
130 Malinau Utara	2 926	2 636	5 562
140 Malinau Barat	2 765	2 202	4 967
150 Malinau Kota	4 132	6 170	10 302
Malinau 2015	18 782	16 582	35 364

Sumber : Komisi Pemilihan Umum Kabupaten Malinau

Tabel 2.9 Jumlah Suara dalam Pemilihan Gubernur dan Wakil Gubernur Menurut Kecamatan, Periode 2015-2020

Kecamatan	Suara Sah Pasangan Calon Gubernur dan Wakil Gubernur		Jumlah Seluruh Suara Sah Calon Gubernur dan Wakil Gubernur
	No Urut 1	No Urut 2	
(1)	(2)	(3)	(6)
010 Sungai Boh	869	187	1 056
020 Kayan Selatan	1 133	77	1 210
030 Kayan Hulu	983	182	1 165
040 Kayan Hilir	494	359	853
050 Pujungan	858	95	953
060 Bahau Hulu	617	113	730
070 Sungai Tubu	220	155	375
080 Malinau Selatan Hulu	756	404	1 160
090 Malinau Selatan	1 432	836	2 268
100 Malinau Selatan Hilir	963	478	1 441
110 Mentarang	1 230	1 570	2 800
120 Mentarang Hulu	112	337	449
130 Malinau Utara	3 114	2 429	5 543
140 Malinau Barat	2 881	2 092	4 973
150 Malinau Kota	5 599	4 760	10 359
Malinau 2015	21 261	14 074	35 335

Sumber : Komisi Pemilihan Umum Kabupaten Malinau

Tabel 2.10 Banyaknya Anggota Hansip Menurut Kecamatan dan Klasifikasi Tugas di Kabupaten Malinau, 2016

Kecamatan	Klasifikasi Tugas			Jumlah
	Linmas	Kamra	Wanra	
(1)	(2)	(3)	(4)	(5)
010 Sungai Boh	7	-	-	7
020 Kayan Selatan	3	-	-	3
030 Kayan Hulu	14	-	-	14
040 Kayan Hilir	7	-	-	7
050 Pujungan	4	-	-	4
060 Bahau Hulu	8	-	-	8
070 Sungai Tubu	2	-	-	2
080 Malinau Selatan Hulu	13	-	-	13
090 Malinau Selatan	5	-	-	5
100 Malinau Selatan Hilir	11	-	-	11
110 Mentarang	43	-	-	43
120 Mentarang Hulu	5	-	-	5
130 Malinau Utara	115	-	-	115
140 Malinau Barat	39	-	-	39
150 Malinau Kota	194	-	-	194
Malinau 2015	470	-	-	470

Sumber : Badan KesbangLinmas Kabupaten Malinau

Jumlah penduduk Kecamatan
MENTARANG

5.565 orang



ULASAN

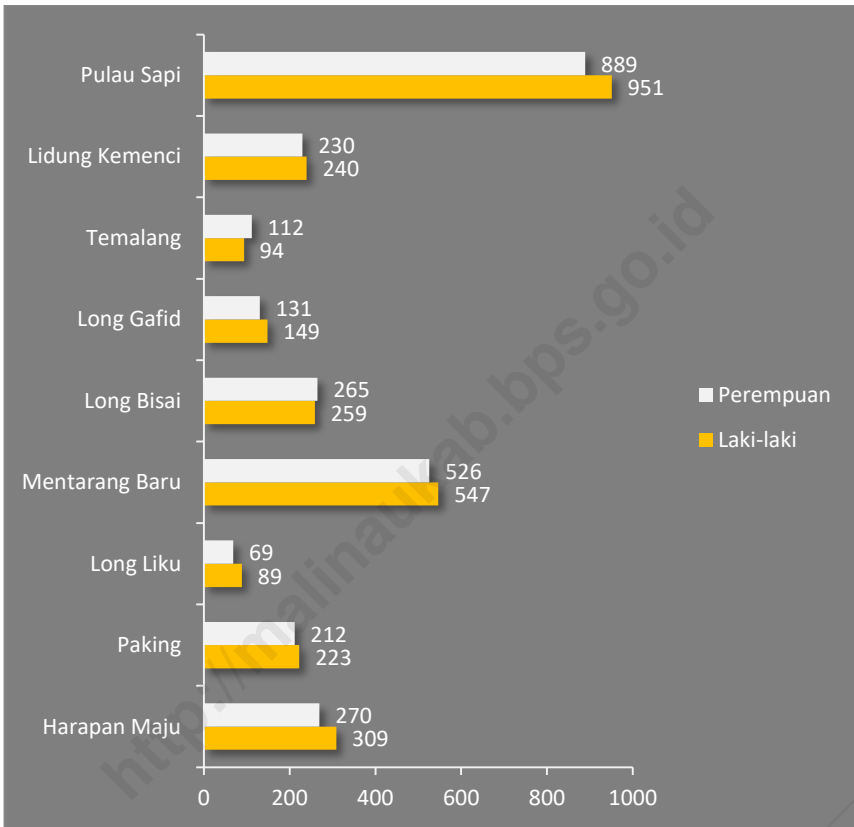
Jumlah penduduk Kecamatan Mentarang pada 2015 mencapai 5.565 jiwa yang terdiri dari laki-laki sebanyak 2.861 jiwa dan perempuan sebanyak 2.704 jiwa. Jumlah penduduk terbanyak adalah di Desa Pulau Sapi, yaitu sebanyak 1.840 jiwa dan paling sedikit di Desa Long Liku, yaitu sebanyak 158 jiwa.

Banyaknya keluarga yang ada di Kecamatan Mentarang adalah 1.304 keluarga dengan rata-rata anggota keluarga sebesar 4,27. Artinya, ada sekitar 4-5 orang di dalam satu keluarga.

Kecamatan Mentarang merupakan daerah yang kelebihan penduduk laki-laki. Hal ini terlihat dari nilai rasio jenis kelamin yang bernilai 105,81. Artinya, terdapat sekitar 105-106 penduduk laki-laki per 100 penduduk perempuan.

Mayoritas penduduk Kecamatan Mentarang pada tahun 2015 adalah petani, yaitu sebanyak 819. Selain itu, juga terdapat 221 PNS/TNI/Polri, 212 buruh/karyawan, 116 wiraswasta, dan 148 pekerja lainnya.

Gambar 3 Banyaknya Penduduk Menurut Desa dan Jenis Kelamin di Kecamatan Mentarang, 2016



Sumber : Registrasi Penduduk Dinas Kependudukan dan Catatan Sipil Kabupaten Malinau

3.1 KEPENDUDUKAN

Tabel 3.1.1 Jumlah Penduduk dan Laju Pertumbuhan Penduduk Menurut Kecamatan di Kabupaten Malinau, 2000 dan 2010

Kecamatan	SP2000	SP2010	LPP	Sex Ratio		Distribusi (%)	
	L+P	L+P	2000 -2010	2000	2010	2000	2010
(1)	(2)	(3)	(4)	(5)	(6)	(7)	(8)
Sungai Boh	1 273	2 148	5,37	105,26	114,26	3,48	3,43
Kayan Selatan	1 721	1 711	(0,09)	101,42	116,65	4,70	2,73
Kayan Hulu	2 145	2 535	1,68	102,71	102,85	5,86	4,05
Kayan Hilir	1 185	1 352	1,33	113,51	125,71	3,23	2,16
Pujungan	2 044	1 800	(1,26)	130,18	113,35	5,58	2,88
Bahau Hulu	1 237	1 460	1,67	125,32	120,59	3,38	2,33
Malinau Selatan	5 068	7 999	4,67	109,92	116,57	13,83	12,78
Mentarang	4 566	5 291	1,48	114,38	120,63	12,46	8,45
Mentarang Hulu	704	756	0,72	108,98	112,94	1,92	1,21
Malinau Utara	5 221	10 124	6,85	107,35	110,06	14,25	16,18
Malinau Barat	4 633	8 157	5,82	103,84	106,80	12,65	13,03
Malinau Kota	6 835	19 247	10,91	108,90	106,28	18,66	30,76
JUMLAH	36 632	62 580	5,50	109,93	114,14	100,00	100,00

Sumber : Sensus Penduduk BPS

Tabel 3.1.2 Jumlah Penduduk Menurut Desa, Jenis Kelamin, dan Rasio Jenis Kelamin di Kecamatan Mentarang, 2016

Desa	Penduduk			Rasio Jenis Kelamin
	Laki-laki	Perempuan	Jumlah	
(1)	(2)	(3)	(4)	(5)
Harapan Maju	309	270	579	114,44
Paking	223	212	435	105,19
Long Liku	89	69	158	128,99
Mentarang Baru	547	526	1 073	103,99
Long Bisai	259	265	524	97,74
Long Gafid	149	131	280	113,74
Temalang	94	112	206	83,93
Lidung Kemenci	240	230	470	104,35
Pulau Sapi	951	889	1 840	106,97
Jumlah	2 861	2 704	5 565	105,81

Sumber : Registrasi Penduduk Dinas Kependudukan dan Catatan Sipil Kabupaten Malinau

Tabel 3.1.3 Banyaknya Penduduk, Keluarga, dan Rata-Rata Anggota Keluarga di Kabupaten Malinau, 2016

Desa	Penduduk	Keluarga	Rata-rata Anggota Keluarga
(1)	(2)	(3)	(4)
Harapan Maju	579	132	4,39
Paking	435	107	4,07
Long Liku	158	38	4,16
Mentarang Baru	1 073	236	4,55
Long Bisai	524	116	4,52
Long Gafid	280	66	4,24
Temalang	206	45	4,58
Lidung Kemenci	470	106	4,43
Pulau Sapi	1 840	458	4,02
Jumlah	5 565	1 304	4,27

Sumber : Registrasi Penduduk Dinas Kependudukan dan Catatan Sipil Kabupaten Malinau

Tabel 3.1.4 Jumlah Penduduk Pertengahan dan Akhir Tahun Menurut Desa dan Jenis Kelamin di Kecamatan Mentarang, 2016

Desa	Penduduk Pertengahan Tahun			Penduduk Akhir Tahun		
	Laki-laki	Perempuan	Jumlah	Laki-laki	Perempuan	Jumlah
(1)	(2)	(3)	(4)	(2)	(3)	(4)
Harapan Maju	315	279	594	309	270	579
Paking	223	210	433	223	212	435
Long Liku	89	68	157	89	69	158
Mentarang Baru	544	528	1 072	547	526	1 073
Long Bisai	255	258	513	259	265	524
Long Gafid	146	127	273	149	131	280
Temalang	93	114	207	94	112	206
Lidung Kemenci	241	232	473	240	230	470
Pulau Sapi	969	899	1 868	951	889	1 840
Jumlah	2 875	2 715	5 590	2 861	2 704	5 565

Sumber : Registrasi Penduduk Dinas Kependudukan dan Catatan Sipil Kabupaten Malinau

3.2 KETENAGAKERJAAN

Tabel 3.2.1 Jumlah Penduduk yang Bekerja Menurut Pekerjaan Terpilih di Kecamatan Mentarang, 2015

Desa	PNS/TNI/Polri	Petani	Buruh dan Karyawan	Wiraswasta	Lainnya
(1)	(2)	(3)	(4)	(5)	(6)
Harapan Maju	-	124	16	5	13
Paking	4	80	14	6	8
Long Liku	1	24	1	1	5
Mentarang Baru	14	153	50	23	15
Long Bisai	12	91	12	15	13
Long Gafid	3	43	4	5	7
Temalang	4	32	4	3	5
Lidung Kemenci	25	49	22	7	26
Pulau Sapi	158	223	89	51	56
Jumlah	221	819	212	116	148

Sumber : Registrasi Penduduk Dinas Kependudukan dan Catatan Sipil Kabupaten Malinau

Sosial

4

6 SD

3 SMP

1 SMA

Jumlah Fasilitas
Sekolah di Kecamatan
MENTARANG



ULASAN

4.1 PENDIDIKAN

Kecamatan Mentarang memiliki fasilitas pendidikan berupa 6 Sekolah Dasar (SD), 3 Sekolah Menengah Pertama (SMP), dan 1 Sekolah Menengah Atas (SMA). Akses perguruan tinggi bisa diperoleh di ibukota kabupaten atau kabupaten lain.

Dari segi kelayakan pengajaran, pada jenjang pendidikan SD/ sederajat seorang guru rata-rata mengajar 11-12 murid. Sementara itu, untuk jenjang pendidikan SMP/ sederajat rata-rata seorang guru mengajar 9-10 murid dan untuk jenjang SMA/ sederajat rata-rata seorang guru mengajar 9-10 murid.

4.2 KESEHATAN

Dalam rangka pemerataan pelayanan kesehatan terhadap masyarakat, terdapat 1 unit puskesmas induk, 7 unit pusku, dan 12 unit posyandu yang dikelola oleh kader dari masyarakat.

Sementara itu, jumlah tenaga kesehatan yang ada di Puskesmas adalah sebanyak 65 orang yang terdiri dari 4 dokter, 19 bidan, 31 perawat, dan 4 tenaga medis lainnya.

Banyaknya akseptor KB aktif pada tahun 2015 sebesar 81 peserta dari 1.180 pasangan usia subur (PUS). Para akseptor KB aktif yang menggunakan alat kontrasepsi pil, IUD, kondom, dan suntikan masing-masing sebesar 6, 7, 0, dan 60 orang.

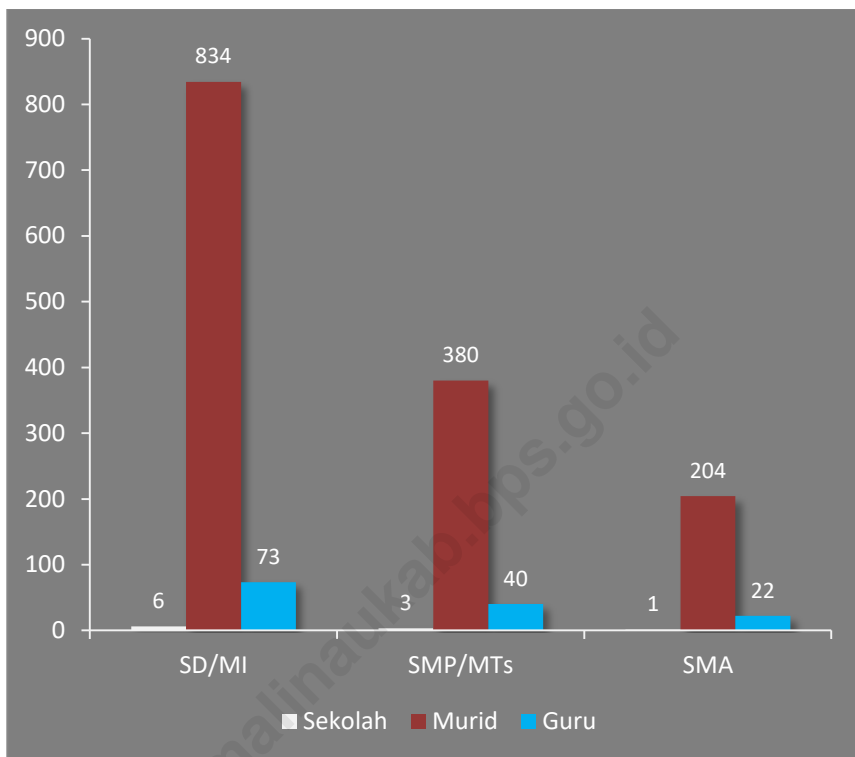
4.3 SOSIAL LAIN

Jumlah rumah ibadah di Kecamatan Mentarang cenderung tidak banyak berubah selama beberapa tahun terakhir. Terdapat 1 masjid, 11 gereja Kristen, dan 1 gereja Katolik. Mayoritas penduduk Kecamatan

Mentarang adalah beragama kristen dengan jumlah mencapai 5.263 orang, diikuti Islam dengan jumlah 232 orang.

<http://malinaukab.bps.go.id>

Gambar 4 Jumlah Sekolah, Murid, dan Guru di Kecamatan Mentarang, 2016



Sumber : Dinas Pendidikan, Pemuda, dan Olahraga Kabupaten Malinau

4.1 PENDIDIKAN

Tabel 4.1.1 Jumlah Sekolah, Murid, Guru, dan Rasio Murid-Guru Sekolah Dasar (SD/MI) Menurut Desa di Kecamatan Mentarang, 2016

Desa	Sekolah	Murid	Guru	Rasio Murid-Guru
(1)	(2)	(3)	(4)	(5)
Harapan Maju	-	-	-	-
Paking	2	190	16	11,88
Long Liku	-	-	-	-
Mentarang Baru	1	158	14	11,29
Long Bisai	1	125	15	8,33
Long Gafid	-	-	-	-
Temalang	-	-	-	-
Lidung Kemenci	1	117	13	9,00
Pulau Sapi	1	244	15	16,27
Jumlah 2016	6	834	73	11,42

Sumber : Dinas Pendidikan, Pemuda dan Olahraga Kabupaten Malinau

Tabel 4.1.2 Jumlah Sekolah, Murid, Guru, dan Rasio Murid-Guru Sekolah Menengah Pertama (SMP/MTS) Menurut Desa di Kecamatan Mentarang, 2016

Desa	Sekolah	Murid	Guru	Rasio Murid-Guru
(1)	(2)	(3)	(4)	(5)
Harapan Maju				
Paking	1	52	8	6,50
Long Liku				
Mentarang Baru	1	80	11	7,27
Long Bisai				
Long Gafid				
Temalang				
Lidung Kemenci				
Pulau Sapi	1	248	21	11,81
Jumlah 2016	3	380	40	9,50

Sumber : Dinas Pendidikan, Pemuda dan Olahraga Kabupaten Malinau

Tabel 4.1.3 Jumlah Sekolah, Murid, Guru, dan Rasio Murid-Guru Sekolah Menengah Atas (SMA) Menurut Desa di Kecamatan Mentarang, 2016

Desa	Sekolah	Murid	Guru	Rasio Murid-Guru
(1)	(2)	(3)	(4)	(5)
Harapan Maju	-	-	-	-
Paking	-	-	-	-
Long Liku	-	-	-	-
Mentarang Baru	-	-	-	-
Long Bisai	-	-	-	-
Long Gafid	-	-	-	-
Temalang	-	-	-	-
Lidung Kemenci	1	204	22	9,27
Pulau Sapi	-	-	-	-
Jumlah 2016	1	204	22	9,27

Sumber : Dinas Pendidikan, Pemuda dan Olahraga Kabupaten Malinau

Tabel 4.1.4 Jumlah Sekolah, Murid, Guru, dan Rasio Murid-Guru Sekolah Menengah Kejuruan (SMK) Menurut Desa di Kecamatan Mentarang, 2016

Desa	Sekolah	Murid	Guru	Rasio Murid-Guru
(1)	(2)	(3)	(4)	(5)
Harapan Maju	-	-	-	-
Paking	-	-	-	-
Long Liku	-	-	-	-
Mentarang Baru	-	-	-	-
Long Bisai	-	-	-	-
Long Gafid	-	-	-	-
Temalang	-	-	-	-
Lidung Kemenci	-	-	-	-
Pulau Sapi	-	-	-	-
Jumlah 2016	-	-	-	-

Sumber : Dinas Pendidikan, Pemuda dan Olahraga Kabupaten Malinau

Tabel 4.1.5 Jumlah Mahasiswa dan Lulusan di Politeknik Malinau, 2009-2016

Tahun	Mahasiswa			Lulusan/ Wisudawan		
	Laki-laki	Perempuan	Jumlah	Laki-laki	Perempuan	Jumlah
(1)	(3)	(4)	(5)	(6)	(7)	(8)
2016	223	250	473	-	-	-
2015	215	293	508	29	64	93
2014	436	451	887	73	47	120
2013	331	341	672	99	82	181
2012	255	291	546	109	138	247
2011	382	383	765	-	-	-
2010	495	413	908	-	-	-
2009	341	238	579	-	-	-

Sumber : Politeknik Malinau

4.2 KESEHATAN

Tabel 4.2.1 Jumlah Fasilitas Kesehatan Menurut Desa di Kecamatan Mentarang, 2015

Desa	Rumah Sakit	Puskesmas	Puskesmas Pembantu	Posyandu*	Lainnya
(1)	(2)	(3)	(4)	(5)	(6)
Harapan Maju	-	-	1	1	-
Paking	-	-	2	2	-
Long Liku	-	-	-	1	-
Mentarang Baru	-	-	1	2	-
Long Bisai	-	-	1	1	-
Long Gafid	-	-	-	1	-
Temalang	-	-	1	1	-
Lidung Kemenci	-	-	1	1	-
Pulau Sapi	-	1	-	2	1
Jumlah 2015	-	1	7	12	1

Sumber : Dinas Kesehatan Kabupaten Malinau

*Data PODES 2014

Tabel 4.2.2 Jumlah Tenaga Kesehatan di Puskesmas Kecamatan Mentarang, 2012-2016

Tahun	Tenaga Kesehatan				
	Dokter	Perawat	Bidan	Tenaga Farmasi	Ahli Gizi
(1)	(2)	(3)	(4)	(5)	(6)
2012	3	9	4	-	-
2013	2	14	8	-	-
2014	1	8	8	-	-
2015	2	12	12	1	1
2016	2	14	12	1	1

Sumber : Dinas Kesehatan Kabupaten Malinau

Tabel 4.2.3 Jumlah Tenaga Kesehatan Menurut Desa di Kecamatan Mentarang, 2014

Tahun	Tenaga Kesehatan			
	Dokter	Dokter Gigi	Bidan	Tenaga Kesehatan Lain
(1)	(2)	(3)	(4)	(5)
Harapan Maju	-	-	-	-
Paking	-	-	4	-
Long Liku	-	-	1	1
Mentarang Baru	-	-	1	1
Long Bisai	-	-	1	1
Long Gafid	-	-	1	-
Temalang	-	-	1	2
Lidung Kemenci	-	-	1	2
Pulau Sapi	1	1	5	25
Jumlah	1	1	15	32

Sumber : PODES 2014 BPS

Tabel 4.2.4 Jumlah Puskesmas/Pustu dan Rasio Puskesmas/Pustu per 1.000 penduduk, 2015

Desa	Puskesmas/Pustu	Penduduk	Rasio per 1000 Penduduk
(1)	(2)	(3)	(4)
Harapan Maju	1	572	1,75
Paking	2	412	4,85
Long Liku	-	150	-
Mentarang Baru	1	1 056	0,95
Long Bisai	1	506	1,98
Long Gafid	-	265	-
Temalang	1	194	5,15
Lidung Kemenci	1	454	2,20
Pulau Sapi	1	1 811	0,55
Jumlah 2015	8	5 420	1,48

Sumber : Dinas Kesehatan dan Dinas Kependudukan dan Catatan Sipil Kabupaten Malinau

Tabel 4.2.5 Jumlah Pasangan Usia Subur dan Peserta KB Aktif Menurut Kecamatan di Kecamatan Mentarang, 2012-2016

Tahun	PUS	PIL	IUD	Kondom	Suntikan	Lainnya
(1)	(2)	(3)	(4)	(5)	(6)	(7)
2012	1 079	458	21	30	392	28
2013	1 117	343	4	13	339	13
2014	1 117	343	21	26	392	16
2015	1 117	340	-	13	339	-
2016	1 180	6	7	-	60	8

Sumber : Badan Pemberdayaan Perempuan dan KB

4.3 AGAMA

Tabel 4.3.1 Jumlah Penduduk Menurut Desa dan Agama yang Dianut di Kabupaten Malinau, 2016

Desa	Islam	Kristen	Katolik	Hindu	Budha
(1)	(2)	(3)	(4)	(5)	(6)
Harapan Maju	12	555	12	0	0
Paking	30	402	3	0	0
Long Liku	3	155	0	0	0
Mentarang Baru	31	1 029	13	0	0
Long Bisai	12	508	4	0	0
Long Gafid	6	274	0	0	0
Temalang	2	204	0	0	0
Lidung Kemenci	32	417	21	0	0
Pulau Sapi	104	1 719	16	0	1
Jumlah	232	5 263	69	0	1

Sumber : Dinas Kependudukan dan Catatan Sipil Kabupaten Malinau

Tabel 4.3.2 Jumlah Tempat Peribadatan Menurut Desa di Kecamatan Mentarang, 2014

Desa	Masjid	Mushola	Gereja Kristen	Gereja Katholik	Pura	Vihara
(1)	(2)	(3)	(4)	(5)	(6)	(7)
Harapan Maju	-	-	-	-	-	-
Paking	-	-	2	-	-	-
Long Liku	-	-	1	-	-	-
Mentarang Baru	-	-	2	-	-	-
Long Bisai	-	-	1	-	-	-
Long Gafid	-	-	-	-	-	-
Temalang	-	-	1	-	-	-
Lidung Kemenci	-	-	1	-	-	-
Pulau Sapi	1	-	3	1	-	-
Jumlah	1	-	11	1	-	-

Sumber : Kantor Camat Mentarang

Pertanian

5

Jumlah sapi potong
di Kecamatan **MENTARANG**

98 ekor



ULASAN

5.1 PADI, PALAWIJA DAN HORTIKULTURA

Pertanian merupakan sektor unggulan di Kecamatan Mentarang. Namun, produksi tanaman pangan di Kecamatan Mentarang memperlihatkan hasil yang pasang surut karena cara masyarakat bercocok tanam masih bersifat tradisional dan dukungan sistem pertanian seperti irigasi, pupuk, dan bibit masih terbatas.

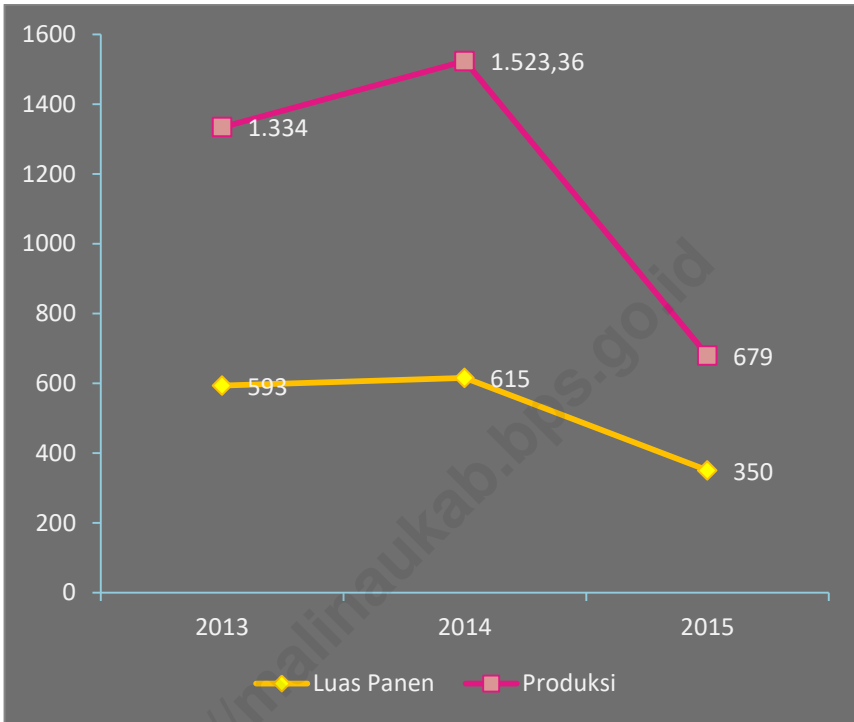
Produksi padi ladang tahun 2015 sebesar 679 ton, dengan luas panen mencapai 350 ha. Sementara itu, produksi padi sawah di tahun 2015 adalah sebesar 2.169,9 ton dengan luas panen sebesar 903 ha.

5.2 PERKEBUNAN, PETERNAKAN DAN PERIKANAN

Sektor perikanan yang merupakan sumber makanan penting di kecamatan ini didominasi perikanan dari perairan umum. Produksi perikanan perairan umum sebesar 19,62 ton dan dari perikanan budidaya kolam 5,45 ton. Perkembangan produksi perikanan dari tahun ke tahun cukup fluktuatif.

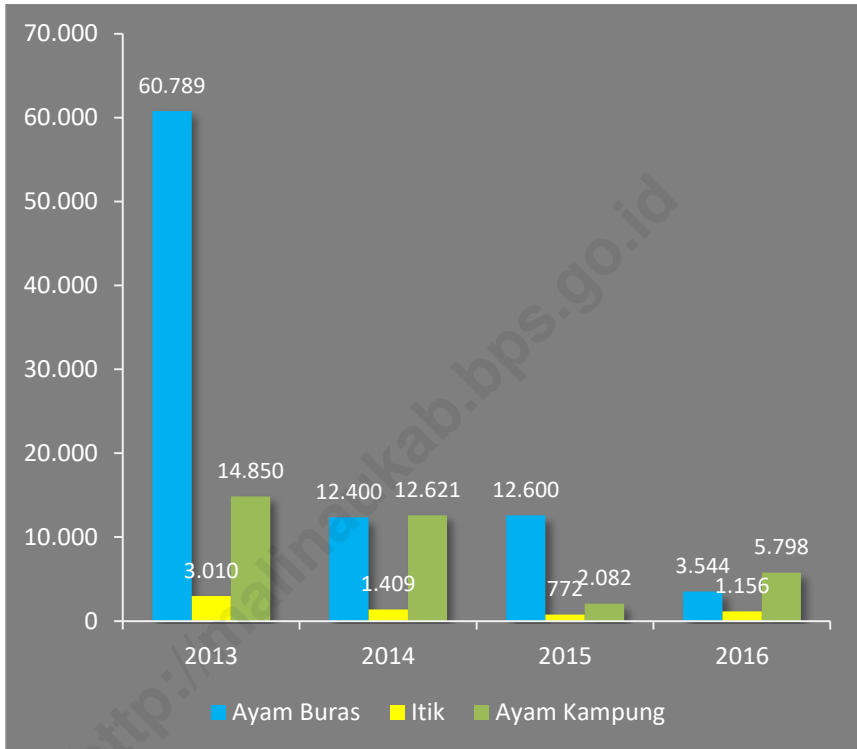
Populasi ternak besar yang ada di Kecamatan Mentarang antara lain sapi, kerbau, kambing, dan babi. Pada tahun 2016 populasi ternak besar terbanyak adalah babi sebanyak 2.456 ekor.

Gambar 5 Luas Panen (Ha) dan Produksi (Ton) Padi Ladang di Kecamatan Mentarang, 2011-2015



Sumber : Dinas Pertanian, Peternakan, dan Perikanan Kabupaten Malinau

Gambar 6 Jumlah Ternak (Ekor) Menurut Jenis Ternak di Kecamatan Mentarang, 2013-2016



Sumber : Dinas Pertanian, Peternakan, dan Perikanan Kabupaten Malinau

5.1 TANAMAN PANGAN

Tabel 5.1.1 Luas Lahan Sawah Menurut Jenis Pengairan di Kecamatan Mentarang (hektar), 2012-2015

Tahun	Irigasi	Non Irigasi	Jumlah
(1)	(2)	(3)	(4)
2012	345	610	955
2013	370	445	815
2014	370	445	815
2015	394	519	913

Sumber : Dinas Pertanian, Peternakan, dan Perikanan Kabupaten Malinau

Tabel 5.1.2 Luas Panen Tanaman Padi dan Palawija (Ha) Menurut Jenis Tanaman di Kecamatan Mentarang, 2012-2015

Jenis Tanaman	2012	2013	2014	2015
(1)	(2)	(3)	(4)	(5)
Padi Sawah	1 051	960	823	903
Padi Ladang	760	593	615	350
Jagung	15	13	16	13
Kedelai	6	9	0	1
Ubi Kayu	12	13	9	4
Ubi Jalar	4	8	2	2

Sumber : Dinas Pertanian, Peternakan, dan Perikanan Kabupaten Malinau

Tabel 5.1.3 Produksi Tanaman Padi dan Palawija (Ton) Menurut Jenis Tanaman di Kecamatan Mentarang, 2012-2015

Jenis Tanaman	2012	2013	2014	2015
(1)	(2)	(3)	(4)	(5)
Padi Sawah	3 804,6	3 457,0	3 288,7	2 169,9
Padi Ladang	1 679,6	1 334,0	1 523,4	679,0
Jagung	18,5	34,0	36,0	31,5
Kedelai	6,2	9,0	0,0	1,0
Ubi Kayu	158,4	167	169,38	76,9
Ubi Jalar	36,6	60	16,91	16,8

Sumber : Dinas Pertanian, Peternakan, dan Perikanan Kabupaten Malinau

5.2 HORTIKULTURA

Tabel 5.2.1 Luas Panen Tanaman Sayur-sayuran (Ha) Menurut Jenis Tanaman di Kecamatan Mentarang, 2012-2015

Jenis Tanaman	2012	2013	2014	2015
(1)	(2)	(3)	(4)	(5)
Kacang Panjang	24	12	4	5
Cabe Besar	0	0	1	1
Cabe Rawit	50	19	4	2
Tomat	15	11	7	4
Ketimun	26	12	3	3
Kangkung	21	18	15	9
Petsai/ Sawi	10	18	12	8
Terung	7	12	3	2
Bayam	21	21	15	9
Buncis	8	7	4	2

Sumber : Dinas Pertanian, Peternakan, dan Perikanan Kabupaten Malinau

Tabel 5.2.2 Produksi Tanaman Sayur-sayuran (Ton) Menurut Jenis Tanaman di Kecamatan Mentarang, 2012-2015

Jenis Tanaman	2012	2013	2014	2015
(1)	(2)	(3)	(4)	(5)
Kacang Panjang	65,0	10,5	13,0	6,2
Cabe Besar	0,0	0,0	1,4	1,2
Cabe Rawit	119,0	22,1	11,1	6,0
Tomat	41,0	11,5	3,8	3,6
Ketimun	77,0	13,3	18,7	4,3
Kangkung	45,0	10,8	30,5	5,7
Petsai/ Sawi	24,5	9,2	7,6	3,9
Terung	23,5	11,5	15,8	5,2
Bayam	51,0	7,9	8,0	...
Buncis	19,0	5,1	3,4	1,6

Sumber : Dinas Pertanian, Peternakan, dan Perikanan Kabupaten Malinau

Tabel 5.2.3 Produksi Tanaman Buah-buahan (Ton) Menurut Jenis Tanaman di Kecamatan Mentarang, 2012-2015

Jenis Tanaman	2012	2013	2014	2015
(1)	(2)	(3)	(4)	(5)
Durian	41,7	10,1	24,7	42,3
Cempedak/Nangka	65,2	22,1	11,6	19,4
Pisang	35,4	23,4	23,7	49,5
Rambutan	63,5	9,8	13,4	29,6
Jeruk Siam	81,4	46,8	45,5	82,2
Jeruk Besar	6,3	6,8	0,0	3,9
Duku/Langsar	34,5	2,4	12,3	26,0
Pepaya	37,7	14,2	15,2	30,8
Nenas	2,7	2,4	1,6	3,4
Mangga	10,0	5,8	13,7	19,9

Sumber : Dinas Pertanian, Peternakan, dan Perikanan Kabupaten Malinau

5.3 PERKEBUNAN

Tabel 5.3.1 Luas Panen Tanaman Perkebunan (Ha) Menurut Jenis Tanaman di Kecamatan Mentarang, 2013-2016

Jenis Tanaman	2013	2014	2015	2016
(1)	(2)	(3)	(4)	(5)
Karet	233,0	233,0	300,0	300,0
Kelapa	0,5	1,0	0,0	...
Kelapa Sawit	199,0	199,0	210,0	210,0
Kopi	264,0	259,0	259,0	259,0
Lada	1,0	1,0	1,0	1,0
Kakao	1 017,0	917,0	298,0	298,0
Teh	0,0	0,0	0,0	...

Sumber : Dinas Perkebunan Kabupaten Malinau

Tabel 5.3.2 Produksi Tanaman Perkebunan (Ton) Menurut Jenis Tanaman di Kecamatan Mentarang, 2013-2016

Jenis Tanaman	2013	2014	2015	2016
(1)	(2)	(3)	(4)	(5)
Karet	0,0	6,0	6,0	5,0
Kelapa	0,0	0,0	0,0	...
Kelapa Sawit	0,0	1 920,0	1 800,0	1 800,0
Kopi	40,0	20,0	20,0	20,0
Lada	0,6	1,0	0,6	0,6
Kakao	50,0	15,0	100,0	80,0
Teh	0,0	0,0	0,0	...

Sumber : Dinas Perkebunan Kabupaten Malinau

5.4 PETERNAKAN DAN PERIKANAN

Tabel 5.4.1 Jumlah Ternak dan Unggas (Ekor) Menurut Jenis Ternak di Kecamatan Mentarang, 2016

Jenis Ternak	2013	2014	2015	2016
(1)	(2)	(3)	(4)	(5)
Sapi Perah	-	-	-	-
Sapi Potong	220	155	93	98
Kerbau	70	56	37	9
Kuda	-	-	-	-
Kambing	44	53	17	17
Domba	-	-	-	-
Babi	1 481	845	2 336	2 456
Ayam Buras	60 789	12 400	12 600	3 544
Itik	3 010	1 409	772	1 156
Ayam Kampung	14 850	12 621	2 082	5 798

Sumber : Dinas Pertanian, Peternakan, dan Perikanan Kabupaten Malinau

Tabel 5.4.2 Jumlah Rumah Tangga Perikanan Menurut Jenis Budidaya di Kecamatan Mentarang, 2013-2016

Tahun	Perairan Umum	Kolam	Jumlah
(1)	(2)	(3)	(4)
2013	74	270	344
2014	78	214	292
2015	78	94	172
2016	78	94	172

Sumber : Dinas Pertanian, Peternakan, dan Perikanan Kabupaten Malinau

Tabel 5.4.3 Produksi Perikanan (Ton) Menurut Jenis Budidaya Perikanan di Kecamatan Mentarang, 2013-2016

Tahun	Perairan Umum	Kolam	Jumlah
(1)	(2)	(3)	(4)
2013	42,06	8,95	51,01
2014	20,84	9,40	30,24
2015	19,60	15,58	35,18
2016	19,62	5,45	25,07

Sumber : Dinas Pertanian, Peternakan, dan Perikanan Kabupaten Malinau

Jumlah industri di
Kecamatan
MENTARANG

93 unit



ULASAN

Jumlah industri di Kecamatan Mentarang yang tercatat di Dinas Perindustrian, Perdagangan, dan Koperasi Kabupaten Malinau sebanyak 93 unit yang seluruhnya merupakan industri mikro/kecil. Jenis industri terbanyak adalah industri pembuatan perahu dan pandai besi, masing-masing sejumlah 18 usaha.

Persebaran pengguna listrik di Kabupaten Malinau belum merata, terutama listrik PLN. Pada tahun 2014 tercatat pengguna listrik PLN di Kecamatan Mentarang sebanyak 865 keluarga, pengguna listrik non PLN sebanyak 206 keluarga, dan tanpa listrik sebanyak 42 keluarga.

6.1 PERTAMBANGAN

Tabel 6.1.1 Produksi Batu Bara di Kabupaten Malinau, 2016

Bulan	Produksi (Metrik ton)
(1)	(2)
Januari	535 969,00
Februari	438 658,00
Maret	482 782,00
April	427 548,00
Mei	427 902,00
Juni	440 257,00
Juli	397 120,00
Agustus	474 537,00
September	278 928,00
Oktober	366 967,00
November	494 197,00
Desember	496 734,00
Jumlah 2016	5 261 601,00
2015	5 790 650,10

Sumber: Dinas Pertambangan dan Energi Kabupaten Malinau

6.2 INDUSTRI

Tabel 6.2.1 Jumlah Industri Menurut Kecamatan di Kabupaten Malinau, 2015

Kecamatan	Jumlah Industri (Unit)
(1)	(2)
Sungai Boh	29
Kayan Selatan	22
Kayan Hulu	23
Kayan Hilir	21
Pujungan	9
Bahau Hulu	51
Sungai Tubu	14
Malinau Selatan Hulu	22
Malinau Selatan	37
Malinau Selatan Hilir	47
Mentarang	93
Mentarang Hulu	9
Malinau Utara	69
Malinau Barat	98
Malinau Kota	121
Jumlah	665

Sumber: Dinas Perindustrian, Perdagangan dan Koperasi Kabupaten Malinau

Tabel 6.2.2 Jumlah Industri Menurut Jenisnya di Kecamatan Mentarang, 2016

Jenis	Jumlah	Skala Industri
(1)	(2)	(3)
Penggilingan padi	17	Kecil
Meubel	8	Kecil
Bengkel Motor	5	Kecil
Depo Air Isi Ulang	4	Kecil
Pembuatan perahu	18	Kecil
Kerajinan rotan	16	Kecil
Pandai besi	18	Kecil
Pengolahan Roti	3	Kecil
Penjahit	1	Kecil
Servis elektronik	2	Kecil
Pengrajin batik	1	Kecil
Jumlah	93	

Sumber: Dinas Perindustrian, Perdagangan dan Koperasi Kabupaten Malinau

6.3 ENERGI

Tabel 6.3.1 Daya Terpasang, Produksi, dan Distribusi Listrik PT. PLN (Persero) pada Cabang/Ranting PLN di Kabupaten Malinau, 2012-2016

Tahun	Daya Terpasang (KW)	Produksi Listrik (KWh)	Listrik Terjual (KWh)	Dipakai Sendiri (KWh)	Susut/Hilang (KWh)
(1)	(2)	(3)	(4)	(5)	(6)
2012	9 250,00	29 680,00	27 669,00	0,00	1 226,00
2013	13 862,00	40 744,00	27 931,00	0,00	3 876,00
2014	12 682,00	46 976,00	43 985,00	0,00	2 990,00
2015	12 682,00	49 654,00	47 210,00	0,00	2 444,00
2016	14 702,00	53 221,00	51 179,00	0,00	2 042,00

Sumber : Perusahaan Listrik Negara Kabupaten Malinau

Tabel 6.3.2 Banyaknya Produksi Air Minum, yang Terjual, dan yang Hilang dari Perusahaan Air Minum di Kabupaten Malinau (m3), 2016

Bulan	Produksi	Terjual	Hilang
(1)	(2)	(3)	(4)
Januari	270 597,06	264 731,26	5 865,80
Februari	251 388,18	245 835,39	5 552,39
Maret	272 184,48	266 039,39	6 145,09
April	276 683,40	270 663,90	6 019,50
Mei	288 789,30	282 652,29	6 137,01
Juni	269 420,76	263 858,14	5 562,62
Juli	282 892,32	276 915,54	5 976,78
Agustus	279 921,60	272 337,84	7 583,76
September	283 514,76	275 960,38	7 554,38
Oktober	284 107,32	276 460,65	7 646,67
November	330 817,68	322 731,65	8 086,03
Desember	346 774,68	338 440,76	8 333,92
Jumlah	3 437 091,54	3 356 627,19	80 463,95

Sumber : PDAM Malinau Kabupaten Malinau

Tabel 6.3.3 Jumlah Keluarga Pengguna Listrik Menurut Desa di Kecamatan Mentarang, 2014

Desa	Listrik PLN	Listrik Non PLN	Tanpa Listrik
(1)	(2)	(3)	(4)
Harapan Maju	-	108	18
Paking	-	97	-
Long Liku	32	-	-
Mentarang Baru	181	-	24
Long Bisai	110	-	-
Long Gafid	65	-	-
Temalang	50	-	-
Lidung Kemenci	84	-	-
Pulau Sapi	343	1	-
Jumlah	865	206	42

Sumber : Kantor Camat Mentarang

Perdagangan

7

Jumlah usaha dagang
di Kecamatan
MENTARANG

64 pedagang



ULASAN

Pada tahun 2014, tercatat bahwa belum terdapat pasar di wilayah Kecamatan Mentarang. Namun, terdapat 2 warung/kedai makan dan 56 toko/warung kelontong untuk mendukung perekonomian warga.

Sementara itu, pada tahun 2015 terdapat 64 pedagang di Kecamatan Mentarang. Menurut Dinas Perindustrian, Perdagangan, dan Koperasi Kabupaten Malinau, pedagang dibedakan menjadi 4, yaitu pedagang besar (investasi 10 miliar ke atas), pedagang menengah (investasi 500 juta- 10 miliar), pedagang kecil (investasi 50 juta-500 juta), dan pedagang mikro (investasi 0-50 juta). Jika dikelompokkan menurut skala investasi tersebut, di Kecamatan Mentarang terdapat 4 pedagang kecil dan 60 pedagang mikro.

Tabel 7.1 Jumlah Pedagang Menurut Kecamatan di Kabupaten Malinau, 2016

	Kecamatan	Pedagang Besar	Pedagang Menengah	Pedagang Kecil	Pedagang Mikro
	(1)	(2)	(3)	(4)	(5)
010	Sungai Boh	-	-	-	17
020	Kayan Selatan	-	-	5	15
030	Kayan Hulu	-	-	8	15
040	Kayan Hilir	-	-	4	8
050	Pujungan	-	-	9	10
060	Bahau Hulu	-	-	2	16
070	Sungai Tubu	-	-	-	5
080	Malinau Selatan Hulu	-	-	-	10
090	Malinau Selatan	-	-	3	40
100	Malinau Selatan Hilir	-	-	-	15
110	Mentarang	-	-	4	60
120	Mentarang Hulu	-	-	-	5
130	Malinau Utara	-	-	1	90
140	Malinau Barat	-	-	9	150
150	Malinau Kota	-	13	137	1 235
	Malinau 2015	-	13	182	1 691

Sumber: Dinas Perindustrian, Perdagangan dan Koperasi Kabupaten Malinau

Tabel 7.2 Jumlah Usaha Dagang Menurut Jenisnya di Kecamatan Mentarang, 2016

Skala Usaha	Skala Investasi (Rp)	Jumlah Usaha Dagang
(1)	(2)	(3)
Mikro	0 – 50.000.000	60
Kecil	50.000.000 – 500.000.000	4
Menengah	500.000.000 – 10.000.000.000	-
Besar	10.000.000.000 keatas	-
Jumlah		64

Sumber: Dinas Perindustrian, Perdagangan dan Koperasi Kabupaten Malinau

Tabel 7.3 Jumlah Sarana Perekonomian Menurut Jenis Fasilitasnya di Kecamatan Mentarang, 2014

Desa	Warung / Kedai Makanan Minuman	Toko/Warung Kelontong	Penginapan	Pasar
(1)	(2)	(3)	(4)	(5)
Harapan Maju	-	5	-	-
Paking	-	5	-	-
Long Liku	-	5	-	-
Mentarang Baru	-	7	-	-
Long Bisai	-	5	-	-
Long Gafid	-	-	-	-
Temalang	-	1	-	-
Lidung Kemenci	1	7	-	-
Pulau Sapi	1	21	-	-
Jumlah	2	56	-	-

Sumber : Kantor Camat Mentarang

Rata-rata waktu tempuh dari Ibukota
Kabupaten ke desa di Kecamatan

MENTARANG

1-2 jam

dengan transportasi darat

HOTEL



ULASAN

Permukaan jalan darat terluas yang ada di Kecamatan Mentarang berupa aspal dan dapat dilalui kendaraan bermotor roda 4. Perjalanan dari tiap-tiap desa menuju ibukota kabupaten ditempuh selama 1-2 jam dengan jarak tempuh 27-58 km menggunakan jalur darat.

Sarana transportasi umum menuju ibukota yang tersedia antara lain mobil dengan trayek tetap. Sementara itu, untuk sarana transportasi antardesa tidak ada trayek tetap yang beroperasi. Warga biasanya menggunakan kendaraan pribadi untuk keperluan antardesa.

Untuk sarana berkomunikasi di Kecamatan Mentarang, sampai tahun 2015 belum terdapat jaringan telepon kabel, wartel/telepon umum, fasilitas internet desa/warnet, dan juga belum terdapat kantor pos. Namun, sudah terdapat sinyal telepon seluler.

8.1 HOTEL

Tabel 8.1.1 Nama dan Alamat Hotel Berbintang dan Non Bintang di Kabupaten Malinau, 2016

	Nama	Alamat	Kamar	Tempat Tidur
	(1)	(2)	(3)	(4)
1.	PENGINAPAN ERNA	JL. PENEMBAHAN RT.02 NO 04	9	13
2.	PENGINAPAN KARTIKA	JL. PENEMBAHAN RT. 1 NO 22	20	31
3.	HANDAYANI LOSMEN	JL. PANEMBAHAN RT II NO 17	20	17
4.	PENGINAPAN CHERY	JL. LAPANGAN TERBANG MALINAU	20	20
5.	PENGINAPAN WIRA DHARMA	JL. PANEMBAHAN RT 03 NO.27	23	27
6.	HOTEL HANURA	JL. RAJA PANDITA RT.V TANJUNG BELIMBING	20	26
7.	HOTEL MAHKOTA	JL. RAJA PANDITA- KEC.MALINAU KOTA	48	90
8.	PENGINAPAN CAHAYA	JL. AJINATAJAYA	16	24
9.	HOTEL HERLIS	JL. AJINATAJAYA	32	32
10.	MC HOTEL	JL. ABDUL MUTALIB	26	52
11.	HOTEL HOKIWA	JL. AHMAD KOSASIH	29	29
12.	HOTEL GRACE	JL. RAJA PANDITA RT.12	14	24
13.	PENGINAPAN GRACE	SUNGAI BOH
14.	PENGINAPAN NAPOLEON	KAYAN SELATAN
15.	PENGINAPAN APAU KAYAN	KAYAN HULU
16.	PENGINAPAN KENARI	PUJUNGAN
17.	PENGINAPAN APUI	PUJUNGAN
18.	PENGINAPAN ANYE APUY	BAHAU HULU
19.	PENGINAPAN RODA	BAHAU HULU
20.	PENGINAPAN SUDI MAMPIR	JL. PANEMBAHAN

Sumber: Podes 2014 dan Survei Hotel Tahunan

8.2 TRANSPORTASI

Tabel 8.2.1 Lapangan Terbang Perintis di Kabupaten Malinau, 2016

Kecamatan	Nama Lapangan	Panjang Landasan	Kondisi Lapangan	Pesawat
(1)	(2)	(3)	(4)	(5)
Kayan Hulu	Long Nawang	440x15	Rumput	Pilatus
Sungai Boh	Mahak Baru	650x23	Gravel (Kerikil)	Caravan
	Long Lebusan	800x30	Tanah/ Rumput	Pilatus
Kayan Hilir	Data Dian	420x18	Tanah/ Rumput	Pilatus
	Long Sule	430x20	Tanah/ Rumput	Pilatus
	Long Metun	-	-	-
Kayan Selatan	Long Ampung	900x23	Aspal	Caravan
	Long Sungai Barang	360x20	Rumput	Pilatus
Pujungan	Long Pujungan	1200x30	Aspal	Pilatus
Bahau Hulu	Long Alango	330x20	Tanah/ Rumput	Pilatus
Malinau	Kol. RA. Bessing	1450x30	Aspal	ATR - 42
Mentarang Hulu	Long Pala	340x20	Tanah	-

Sumber : Dinas Perhubungan Kabupaten Malinau

Tabel 8.2.2 Jenis Permukaan Jalan Terluas Menurut Desa di Kecamatan Mentarang, 2014

Desa	Aspal/ Beton	Diperkeras	Tanah	Lainnya
(1)	(2)	(3)	(4)	(4)
Harapan Maju	-	√	-	-
Paking	-	√	-	-
Long Liku	√	-	-	-
Mentarang Baru	-	√	-	-
Long Bisai	√	-	-	-
Long Gafid	√	-	-	-
Temalang	√	-	-	-
Lidung Kemenci	√	-	-	-
Pulau Sapi	√	-	-	-

Sumber : Kantor Camat Mentarang

Tabel 8.2.3 Keberadaan Jalan yang Dapat Dilalui Kendaraan Roda Empat Menurut Desa di Kecamatan Mentarang, 2015

Desa	Sepanjang Tahun	Sepanjang Tahun Kecuali Saat Tertentu	Sepanjang Tahun Kecuali Musim Hujan	Tidak Dapat Dilalui
(1)	(2)	(3)	(4)	(4)
Harapan Maju	-	√	-	-
Paking	-	√	-	-
Long Liku	√	-	-	-
Mentarang Baru	√	-	-	-
Long Bisai	√	-	-	-
Long Gafid	√	-	-	-
Temalang	√	-	-	-
Lidung Kemenci	√	-	-	-
Pulau Sapi	√	-	-	-

Sumber : Kantor Camat Mentarang

Tabel 8.2.4 Jarak, Waktu Tempuh, Sarana Transportasi dan Angkutan menuju Ibukota Kecamatan Menurut Desa di Kecamatan Mentarang, 2015

Desa	Jarak (Km)	Waktu Tempuh (jam)	Sarana Transportasi	Angkutan yang Biasa Digunakan		
				Umum	Pribadi	Lainnya
(1)	(2)	(3)	(4)	(5)	(6)	(7)
Harapan Maju	30	1	Darat	-	√	-
Paking	28	1	Darat	-	√	-
Long Liku	3	1	Darat	-	√	-
Mentarang Baru	4	1	Darat	-	-	√
Long Bisai	1	1	Darat	-	√	-
Long Gafid	1	1	Darat	-	√	-
Temalang	3	1	Darat	-	√	-
Lidung Kemenci	2	1	Darat	-	√	-
Pulau Sapi	1	1	Darat	-	√	-

Sumber : Kantor Camat Mentarang

Tabel 8.2.5 Jarak, Waktu Tempuh, Sarana Transportasi dan Angkutan menuju Ibukota Kabupaten Menurut Desa di Kecamatan Mentarang, 2015

Desa	Jarak (Km)	Waktu Tempuh (jam)	Sarana Transportasi	Angkutan yang Biasa Digunakan		
				Umum	Pribadi	Lainnya
(1)	(2)	(3)	(4)	(5)	(6)	(7)
Harapan Maju	58	2	Darat	-	√	-
Paking	48	2	Darat	-	√	-
Long Liku	28	1	Darat	√	-	-
Mentarang Baru	28	1	Darat	√	-	-
Long Bisai	30	1	Darat	√	-	-
Long Gafid	30	1	Darat	√	-	-
Temalang	28	1	Darat	√	-	-
Lidung Kemenci	27	1	Darat	√	-	-
Pulau Sapi	28	1	Darat	√	-	-

Sumber : Kantor Camat Mentarang

8.3 KOMUNIKASI

Tabel 8.3.1 Sarana Komunikasi dan Informasi di Kecamatan Mentarang, 2015

Desa	Keberadaan Telepon Kabel	Keberadaan Telepon Umum/Wartel	Keberadaan Sinyal Telepon	Fasilitas Internet Desa/Warnet	Keberadaan Kantor Pos
(1)	(2)	(3)	(4)	(4)	(5)
Harapan Maju	-	-	√	-	-
Paking	-	-	√	-	-
Long Liku	-	-	√	-	-
Mentarang Baru	-	-	√	-	-
Long Bisai	-	-	√	-	-
Long Gafid	-	-	√	-	-
Temalang	-	-	√	-	-
Lidung Kemenci	-	-	√	-	-
Pulau Sapi	-	-	√	-	-

Sumber : Kantor Camat Mentarang

Harga beras di Kecamatan
MENTARANG

13.000 rupiah



ULASAN

Salah satu penggerak sektor keuangan di Kecamatan Mentarang adalah koperasi. Terdapat 7 koperasi di tahun 2015, yang terdiri dari 1 Koperasi Unit Desa (KUD), 1 KSU, dan 5 koperasi lainnya.

Pada tahun 2015, tercatat harga beras di Kecamatan Mentarang berada di kisaran Rp13.000,00 per kilogram. Harga garam dan tepung terigu masing-masing sebesar Rp3.000,00 per bungkus dan Rp11.000,00 per kilogram. Adapun harga minyak goreng berada di kisaran Rp15.000,00 per liter. Sementara itu, harga minyak tanah di tahun yang sama mencapai Rp11.000,00 per liter.

Tabel 9.1 Jumlah Koperasi Menurut Jenis Koperasi di Kabupaten Malinau, 2016

	Kecamatan	KUD	KSU	Lainnya	Jumlah
	(1)	(2)	(3)	(4)	(5)
10	Sungai Boh	-	4	-	4
20	Kayan Selatan	-	2	1	3
30	Kayan Hulu	1	3	2	6
40	Kayan Hilir	-	4	-	4
50	Pujungan	1	2	2	5
60	Bahau Hulu	-	1	1	2
70	Sungai Tubu	-	-	-	-
80	Malinau Selatan Hulu	-	1	-	1
90	Malinau Selatan	-	8	3	11
100	Malinau Selatan Hilir	-	-	-	-
110	Mentarang	1	1	5	7
120	Mentarang Hulu	-	1	-	1
130	Malinau Utara	-	11	7	18
140	Malinau Barat	-	4	12	16
150	Malinau Kota	-	15	22	37
Kabupaten Malinau		3	57	55	115

Sumber: Dinas Perindustrian, Perdagangan dan Koperasi Kabupaten Malinau

Tabel 9.2 Harga Sembako Menurut Komoditas di Kecamatan Mentarang, 2015

Komoditas	Satuan	Harga
(1)	(2)	(3)
Beras	Kg	13 000
Gula Pasir	Kg	15 000
Ikan Asin	Kg	35 000
Daging Ayam	Kg	45 000
Minyak Goreng	Liter	15 000
Susu	Kotak	44 000
Telur	Kg	23 000
Garam	Bungkus	3 000
Tepung Terigu	Kg	11 000
Sabun Cuci	Cup	8 000
Minyak Tanah	Liter	11 000

Sumber : Survei Harga Pedesaan 2015

DATA

MENCERDASKAN BANGSA



**BADAN PUSAT STATISTIK
KABUPATEN MALINAU**

Jalan Pusat Pemerintahan, Malinau 77554

Telepon: 0553-2022087 Fax: 0553-2022501

Website: malinaukab.bps.go.id E-mail: bps6406@bps.go.id