



Pemerintah Daerah Kabupaten Pasaman
Badan Perencanaan Pembangunan
(Bappeda) Kabupaten Pasaman
Jl. Jend. Sudirman No. 40 A
Telp (0753) 20179, FAX (0753) 20180
Lubuk Sikaping 26313 , Sumatera Barat



Katalog BPS : 1403.1309123
BPS : 13090.06-36
Bappeda : 25/Bappeda-06

Publikasi ini menyajikan gambaran umum Kecamatan Mapat Tunggul Selatan keadaan tahun 2005

Melalui publikasi ini, pembaca akan dapat memperoleh informasi tentang keadaan Kecamatan Mapat Tunggul Selatan pada Tahun 2005 dengan Indikator seperti :

- Keadaan Geografi
- Pemerintahan
- Penduduk
- Keadaan Sosial dan Pertanian
- Listrik, Air Minum dan Pos/Telekomunikasi
- Lembaga Pendukung Perekonomian Kecamatan Mapat Tunggul Selatan

Publikasi Kecamatan Mapat Tunggul Selatan Dalam Angka Tahun 2005 ini disusun atas kerjasama Bappeda Kab. Pasaman dengan BPS Kab. Pasaman. BPS Kabupaten Pasaman adalah perwakilan BPS di daerah, yang merupakan Badan resmi yang mengkoordinasikan dan melaksanakan kegiatan statistik di daerah dengan tugas utama menyediakan data bagi pemerintah dan masyarakat. Bappeda Kabupaten Pasaman merupakan instansi pemerintah pemakai data utama produk BPS.

MAPAT TUNGGUL SELATAN DALAM ANGKA TAHUN 2005



Mencari Hasil Hutan

BPS **BADAN PUSAT STATISTIK KAB. PASAMAN**
Jl. Jend. Sudirman No. 66 Telp (0753) 20062
Lubuk Sikaping 26313

BPS **Badan Perencanaan Pembangunan Daerah** **Badan Pusat Statistik**
Kabupaten Pasaman **Kabupaten Pasaman**
PROPINSI SUMATERA BARAT

MAPAT TUNGGUL SELATAN DALAM ANGKA TAHUN 2004

ISSN : ---
Nomor Publikasi : 13090.05-13
Katalog BPS : 1403.1309123
BAPEDA : 13/Bapeda-05
Ukuran Buku : 21,5 cm x 16,5 cm
Jumlah Halaman : 118 halaman

Naskah Laporan :
Mitra Mantis Kecamatan Mapat Tunggul Selatan

Gambar Kulit :
BPS Kabupaten Pasaman

Diterbitkan oleh :
Badan Pusat Statistik Kabupaten Pasaman
Badan Perencanaan Daerah (Bapeda)
Kabupaten Pasaman

Boleh dikutip dengan menyebutkan sumbernya

<https://pasamankab.bps.go.id>

KATA PENGANTAR

Untuk memenuhi data statistik, khususnya data statistik Kecamatan Mapat Tunggul Selatan, Badan Pusat Statistik (BPS) Kabupaten Pasaman dan Mitra Mantri Statistik Kecamatan Mapat Tunggul Selatan, berupaya untuk menerbitkan Kecamatan Mapat Tunggul Selatan Dalam Angka.

Publikasi ini merupakan penerbitan yang ke-tiga. Kami menyadari isi publikasi ini masih banyak kelemahan-kelemahannya. Untuk itu kami sangat memerlukan bantuan, terutama Camat serta jajarannya dan seluruh Dinas/Instansi yang berada di Kecamatan Mapat Tunggul Selatan. Mudah-mudahan pada penerbitan selanjutnya, publikasi ini dapat diterbitkan dengan data yang lebih lengkap dan sempurna.

Akhirnya kepada semua pihak yang telah ikut membantu hingga terbitnya publikasi ini kami ucapkan terima kasih.

Mapat Tunggul Selatan , September 2006

**MITRA MANTRI STATISTIK
KEC. MAPAT TUNGGUL SELATAN**

JAMARLIS

DAFTAR ISI

		HAL
	Peta Kecamatan Mapat Tunggul Selatan	i
	Peta Kabupaten Pasaman	iii
	Kata Sambutan	v
	Kata Pengantar	vii
	Daftar Isi	ix
BAB 1	LETAK GEOGRAFIS	
Tabel 1.1	Letak Georafis Kecamatan Mapat Tunggul Selatan	3
Tabel 1.2	Luas Daerah per Jorong	4
Tabel 1.3	Perbandingan Luas Kecamatan Mapat Tunggul Selatan Dengan Kecamatan Lainnya Di Kab. Pasaman	5
Tabel 1.4	Luas Lahan Menurut Penggunaan	6
Tabel 1.5	Jarak Jorong Ke Ibu Kota Kecamatan, Kabupaten Dan Propinsi .	7
Tabel 1.6	Nama Sungai	8
Tabel 1.7	Rata-rata Curah Hujan dan Jumlah Hari Hujan	9
BAB 2	PEMERINTAHAN	
Gambar 1	Struktur Pemerintahan Kecamatan	13
Tabel 2.1	Nama-Nama Camat Dan Masa Jabatannya	14
Tabel 2.2	Nama-Nama Wali Nagari Menurut Tingkat Pendidikan	15
Tabel 2.3	Nama Ketua Lembaga Adat Nagari (LAN)	16
Tabel 2.4	Nama Nagari dan Jorong	17
Tabel 2.5	Banyak TPS dan Pemilih Untuk Pemilihan Anggota Legislatif Pada Pemilu 2004 per Nagari/Jorong	18
Tabel 2.6	Banyak perolehan Suara Untuk Pemilihan Anggota Legislatif pada Pemilu 2004	19

BAB 3 KEPENDUDUKAN

Tabel 3.1	Perkembangan Jumlah Penduduk Menurut Jenis Kelamin Tahun 2000 - 2005	23
Tabel 3.2	Perbandingan Jumlah Penduduk Kecamatan Mapat Tunggul Selatan dengan Kecamatan lain di Kab. Pasaman	24
Tabel 3.3	Luas, Banyak Rumah Tangga dan Penduduk per Nagari/Jorong	25
Tabel 3.4	Penduduk Menurut Jenis Kelamin per Nagari/Jorong	26
Tabel 3.5	Penduduk Menurut Kelompok Umur	27
Tabel 3.6	Penduduk Menurut Usia Sekolah	28
Tabel 3.7	Penduduk Menurut Pendidikan Tertinggi yang Ditamatkan. . .	29
Tabel 3.8	Penduduk Berumur 10 tahun Keatas Menurut Lapangan Usaha .	30
Tabel 3.9	Mutasi Penduduk per Nagari/Jorong	31
Gambar 2	Piramida Penduduk Menurut Kelompok Umur	32

BAB 4 SOSIAL

Tabel 4.1	Banyak Sekolah, Kelas Dan Rombel Menurut Tingkat Pendidikan	35
Tabel 4.2	Banyak Guru Dan Murid Menurut Tingkat Pendidikan.	36
Tabel 4.3	Rasio Murid Terhadap Kelas, Rombel Dan Guru Menurut Tingkat Pendidikan	37
Tabel 4.4	Banyak Peserta EBTANAS Dan Yang Lulus Menurut Tingkat Pendidikan	38
Tabel 4.5	Banyak Sekolah, Kelas, Guru Dan Murid SD per Jorong	39
Tabel 4.6	Banyak Peserta Ebtanas dan Yang Lulus Tingkat SD per Nagari/Jorong	40
Tabel 4.7	Banyak MDA, Guru dan Murid per Nagari/Jorong	41
Tabel 4.8	Banyak TPA, Guru dan Murid per Nagari/Jorong	42
Tabel 4.9	Banyak TPSA, Guru dan Murid per Nagari/Jorong	43
Tabel 4.10	Banyak Fasilitas Kesehatan per Nagari/Jorong	44
Tabel 4.11	Banyak Fasilitas Kesehatan	45
Tabel 4.12	Banyak Bidan dan Dukun Terlatih per Nagari/Jorong.	46
Tabel 4.13	Banyak Petugas Kesehatan	47
Tabel 4.14	Target dan Realisasi Peserta KB Baru per Nagari/Jorong	48

Tabel 4.15	Peserta KB Baru dan Alat Kontrasepsi Yang Digunakan per Nagari/Jorong	49
Tabel 4.16	Peserta KB Baru dan Alat Kontrasepsi Yang Digunakan ..	51
Tabel 4.17	Jumlah PUS Dan Peserta Aktif KB per Nagari/Jorong	52
Tabel 4.18	Peserta Aktif KB Dan Alat Kontrasepsi Yang Digunakan per Nagari/Jorong	53
Tabel 4.19	Peserta Aktif KB Dan Alat Kontrasepsi Yang Digunakan	55
Tabel 4.20	Banyak Balita per Jorong	56
Tabel 4.21	Banyak Keluarga Prasejahtera Dan Sejahtera I, II, ,III per Nagari/Jorong	57
Tabel 4.22	Banyak Hewan Qurban Pada Hari Raya Idul Adha Tahun 2001 – 2005	58
Tabel 4.23	Banyak Penduduk Menurut Agama per Nagari/Jorong	59
Tabel 4.24	Banyak Tempat Ibadah per Nagari/Jorong	60
Tabel 4.25	Banyak Nikah, Talak, Cerai Dan Rujuk per Nagari/Jorong.	61
Tabel 4.26	Nama-nama Pasar Dan Hari Pasar	62
Tabel 4.27	Nama-nama Objek Wisata	63

BAB 5 PERTANIAN

Tabel 5.1	Luas Tanam, Panen Dan Produksi Padi dan Palawija per Nagari/Jorong	65
Tabel 5.2	Luas Tanam, Panen Dan Produksi Padi dan Palawija	68
Tabel 5.3	Luas Tanam, Panen Dan Produksi Sayuran per Nagari/Jorong ..	69
Tabel 5.4	Luas Tanam, Panen Dan Produksi Buah-Buahan per Jorong ...	70
Tabel 5.5	Jumlah Alat-Alat Pertanian	71
Tabel 5.6	Luas Areal Sawah dan Jenis Pengairan per Nagari/Jorong	72
Tabel 5.7	Luas Areal Sawah Menurut Jenis Pengairan	73
Tabel 5.8	Luas Tanam dan Produksi Tanaman Perkebunan per Nagari/Jorong	74
Tabel 5.9	Luas Tanam Dan Produksi Tanaman Perkebunan	79
Tabel 5.10	Banyak Populasi Ternak Menurut Jenis Ternak per Nagari/Jorong	80
Tabel 5.11	Banayk Rumahtangga Peternak dan Populasi Ternak Menurut Jenis Ternak	82
Tabel 5.12	Jumlah Pematangan Ternak Menurut Jenis Ternak	83

Tabel 5.13	Banyak Rumahtangga Peternak serta Populasi Unggas per Nagari/ Jorong	84
Tabel 5.14	Luas Areal Dan Produksi Perikanan	85
Tabel 5.15	Banyak Kelompok Tani, Kelas dan Anggota per Jorong	86
BAB 6	LISTRIK DAN AIR MINUM	
Tabel 6.1	Banyak Pelanggan Listrik Menurut Jenis Pelanggan	91
Tabel 6.2	Banyak Pelanggan Air Bersih Menurut Jenis Pelanggan	92
BAB 7	PERHUBUNGAN POS DAN TELEKOMUNIKASI	
Tabel 7.1	Panjang Jalan Kabupaten Dirinci Menurut Jenis Permukaan, Kondisi dan Kelas Jalan	95
Tabel 7.2	Lalu Lintas Surat Dalam Negeri Melalui Kantor Pos Kecamatan .	
Tabel 7.3	Lalu Lintas Surat-Surat Luar Negeri Melalui Kantor Pos Kecamatan.	96 97
Tabel 7.4	Lalu Lintas Wesel Pos Dalam Negeri Yang Dikirim/Diterima Melalui Kantor Pos Kecamatan	98
Tabel 7.5	Lalu Lintas Wesel Pos Luar Negeri Yang Dikirim/Diterima Melalui Kantor Pos Kecamatan	99
Tabel 7.6	Lalu Lintas Paket Pos Yang Dikirim/Diterima Dari Dalam/Luar Negeri Melalui Kantor Pos Kecamatan	100
Tabel 7.7	Lalu Lintas Giro Melalui Kantor Pos Kecamatan	101
BAB 8	KOPERASI DAN KEUANGAN	
Tabel 8.1	Banyaknya Koperasi per Nagari / Jorong	105
Tabel 8.2	Banyaknya Lembaga Keuangan	106
Tabel 8.3	Target, Realisasi, dan Tunggakan PBB per Nagari / Jorong	107

TABEL 1.1
LETAK GEOGRAFIS
KECAMATAN MAPAT TUNGGUL SELATAN

Uraian	Keterangan
(1)	(2)
1. Letak Geografis	00° 48' LU - 00° 05' LU 100° 04' BT - 100° 20' BT
2. Batas Daerah	
Sebelah Utara	Kec. Mapat Tunggul
Sebelah Selatan	Kec. Bonjol
Sebelah Barat	Kec. Panti dan Kec. Lubuk Sikaping
Sebelah Timur	Kab. Agam dan Kab. 50 Kota
3. Luas Daerah	700,61 Km ²
4. Ketinggian dari Permukaan Laut	150 - 2.281 meter

Sumber Data : BPS Kabupaten Pasaman.

TABEL 1.2
LUAS DAERAH MENURUT NAGARI/JORONG

Nagari/Jorong	Luas Daerah	
	(KM ²)	Persentase
(1)	(2)	(3)
<u>Muaro Sungai Lolo</u>	515,37	73,56
1. Muaro		
2. Sungai Lolo		
3. Pangian		
4. Rotan Getah		
5. Pertemuan		
6. Sopan		
<u>Silayang</u>	185,24	26,44
1. Batang Silayang		
2. Aur Kuning		
3. Titian Batu		
4. Tigo Koto		
5. Bangkok		
Jumlah	700,61	100,00

Sumber Data : Proyeksi Penduduk .

TABEL 1.3
PERBANDINGAN LUAS KECAMATAN MAPAT TUNGGUL SELATAN
DENGAN KECAMATAN LAINNYA DI KAB. PASAMAN

K e c a m a t a n	Luas (KM ²)	Persentase
(1)	(2)	(3)
1. B o n j o l	194,12	4,92
2. S i m p a n g A l a h a n M a t i	69,56	1,76
3. I I I N a g a r i	352,92	8,94
4. L u b u k S i k a p i n g	346,50	8,78
5. I I K o t o	360,63	9,14
6. P a n t i	274,59	6,96
7. P a d a n g G e l u g u r	60,00	1,52
8. R a o	263,20	6,67
9. R a o S e l a t a n	350,27	8,87
10. R a o U t a r a	598,63	15,17
11. M a p a t T u n g g u l	376,40	9,54
12. M a p a t T u n g g u l S e l a t a n	700,61	17,75
Jumlah	3.947,43	100,00

Sumber Data : BPS Kabupaten Pasaman.

TABEL 1.4
LUAS LAHAN MENURUT PENGGUNAAN

Penggunaan Lahan	Luas (Ha)
(1)	(2)
1. Lahan Sawah	192,00
1.1 Irigasi Teknis	0,00
1.2 Irigasi Setengah Teknis	0,00
1.3 Irigasi Sederhana	192,00
1.4 Irigasi Desa/Non PU	0,00
1.5 Tadah Hujan	0,00
1.6 Pasang Surut dll	0,00
2. Bukan Lahan Sawah	69.175,00
a. Lahan Kering	69.169,00
2.1 Pekarangan	44,00
2.2 Tegal/Kebun	2.300,00
2.3 Ladang/Huma	267,00
2.4 Pengembalaan/Pd. Rumput	0,00
2.5 Sementara tidak diusahakan	142,00
2.6 Ditanami Pohon/Hutan rakyat	0,00
2.7 Hutan Negara	0,00
2.8 Perkebunaan	1.919,00
2.9 Lain-lain	64.497,00
b. Lahan Lainnya	6,00
2.10 Rawa-rawa/tdk ditanami	0,00
2.11 Tambak	0,00
2.13 Kolam/Tebat/Empang	6,00
J u m l a h	69.367

Sumber Data : SP V , BPS Kab. Pasaman.

TABEL 1.5
JARAK NAGARI / JORONG KE IBU KOTA KECAMATAN
KABUPATEN DAN PROPINSI

Nagari/Jorong	Jarak ke Ibu Kota (KM)		
	Kec.	Kab.	Prop.
(1)	(2)	(3)	(4)
<u>Muaro Sungai Lolo</u>	12	103	348
1. Pertemuan	35	138	384
2. Muaro	24	115	355
3. Sungai Lolo	22	113	353
4. Pangian	12	103	348
5. Rotan Getah	25	118	358
6. Sopan	29	102	340
<u>Silayang</u>	0	89	260
1. Batang Silayang	2	91	262
2. Aur Kuning	1	90	261
3. Titian Batu	2	91	262
4. Tigo Koto	6	85	257
5. Bangkok	12	80	250

Sumber Data : Podes 2003.

TABEL 1.6
NAMA SUNGAI

Nama Sungai	
(1)	

- | | |
|--------------------|------------------|
| 1. Batang Kampar | 7 . Air Sialang |
| 2. Batang Lolo | 8 . Air Sopan |
| 3. Batang Silayang | 9 . Sungai Tuar |
| 4. Batang Timbulan | 10 . Sungai Tuar |
| 5. Air Pangian | 11 . Air Celang |
| 6. Air Mantuadak | Batang Pamali |

Sumber Data : Pemerintah Kecamatan Mapat Tunggul.

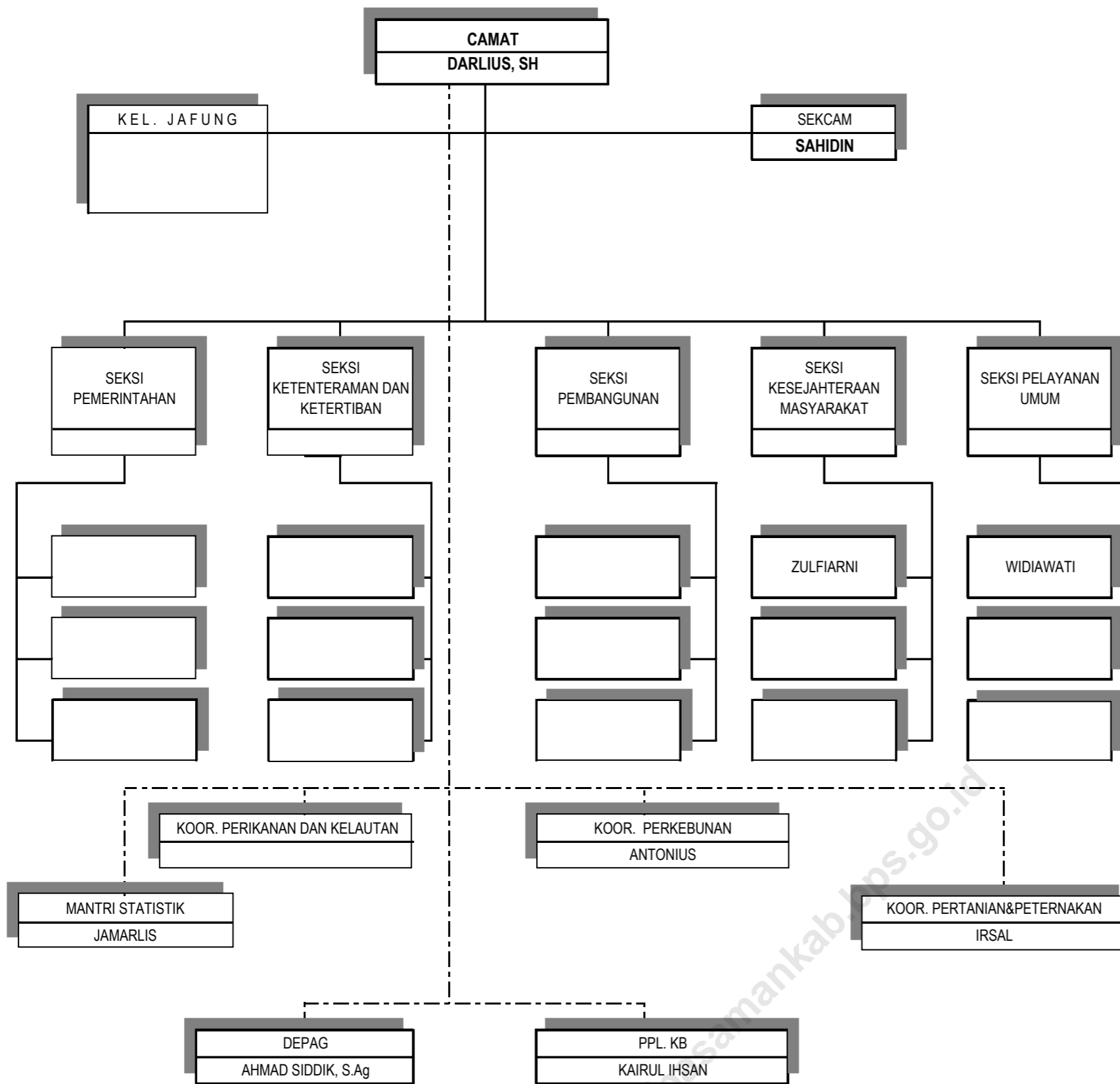
TABEL 1.7
RATA-RATA CURAH HUJAN DAN JUMLAH HARI HUJAN

Bulan	Curah Hujan	Hari Hujan
(1)	(2)	(3)
1. Januari	620	17
2. Februari	403	14
3. Maret	613	16
4. April	403	11
5. Mei	78	5
6. Juni	---	---
7. Juli	165	9
8. Agustus	---	---
9. September	---	---
10. Oktober	403	14
11. Nopember	330	14
12. Desember	---	---

Catatan : Data gabungan dengan Kecamatan Rao dan Mapat Tunggul, Data tahun 2003.

Sumber Data : PU Pengairan Kecamatan Rao.

**GAMBAR 1 : STRUKTUR PEMERINTAHAN KECAMATAN
TAHUN 2005/2006**



----- Dinas/Instansi yang berkantor di Kantor Camat

Sumber Data : Pemerintah Kecamatan Mapat Tunggul

TABEL 2.1
NAMA - NAMA CAMAT
DAN MASA JABATANNYA

Nama Camat	Masa Jabatan
(1)	(2)

1 . Mukti Lubis, SH

2003 - 2004

2 . Djoko Ripanto, S.Sos, M. Si

2004 - 2005

3 . Darlius, SH

2005 - Sekarang

Sumber Data : Pemerintah Kec. Mapat Tunggul Selatan

TABEL 2.3
NAMA WALI NAGARI MENURUT TINGKAT PENDIDIKAN

N a g a r i	Wali Nagari	Tingkat Pendidikan
(1)	(2)	(3)

1 . Muaro Sungai Lolo

Sahidin

SLTA

2 . Silayang

Nazaruddin

SLTP

Sumber Data : Pemerintah Kec. Mapat Tunggul Selatan

TABEL 2.4
NAMA KETUA LEMBAGA ADAT NAGARI (LAN)

Nagari	Ketua LAN	Tingkat Pendidikan
(1)	(2)	(3)

1 . Muaro Sungai Lolo Kutar Dt. Bandaro SD

2 . Silayang Andi Saputra Dt. Bosar SLTA

Sumber Data : Pemerintah Kec. Mapat Tunggul Selatan

TABEL 2.5
NAMA NAGARI DAN JORONG

Nagari	Jorong
(1)	(2)
1 . Muaro Sungai Lolo	1. Moaro 2. Sungai Lolo 3. Pangian 4. Rotan Getah 5. Pertemuan 6. Sopan
2 . Silayang	1. Tian Batu 2. Aua Kuniang 3. Batang Silayang 4. Tigo Koto 5. Bangkok

Sumber Data : Badan Pusat Statistik Kab. Pasaman

TABEL 2.6
BANYAK TPS DAN PEMILIH UNTUK PEMILIHAN ANGGOTA LEGISLATIF
PADA PEMILU 2004 PER NAGARI/DESA

Nagari / Desa	TPS	Pemilih
(1)	(2)	(3)
<u>Muaro Sungai Lolo</u>	9	2.051
1 . Pertemuan	2	575
2 . Muaro	1	275
3 . Sungai Lolo	2	404
4 . Pangian	2	465
5 . Rotan Getah	1	220
6 . Sopan	1	112
<u>Silayang</u>	10	1.816
1 . Batang Silayang	2	311
2 . Aur Kuning	2	414
3 . Titian Batu	2	398
4 . Tigo Koto	2	163
5 . Bangkok	2	530
Jumlah	19	3.867

Sumber Data : PPK Kec. Mapat Tunggul Selatan

TABEL 2.7
BANYAK PEROLEHAN SUARA UNTUK PEMILIHAN ANGGOTA LEGISLATIF
PADA PEMILU 2004

Partai	Perolehan Suara		
	DPR	DPRD I	DPRD II
(1)	(2)	(3)	(4)
1. Partai Nasional Indonesia Marhaenisme	1	4	---
2. Partai Buruh Sosial Demokrat	---	---	---
3. Partai Bulan Bintang	87	81	36
4. Partai Merdeka	13	12	12
5. Partai Persatuan Pembangunan	486	520	431
6. Partai Persatuan Demokrasi Kebangsaan	6	8	6
7. Partai Perhimpunan Indonesia Baru	3	3	6
8. Partai Nasional Banteng Kemerdekaan	---	---	---
9. Partai Demokrat	13	16	6
10. Partai Keadilan dan Persatuan Indonesia	9	10	2
11. Partai Penegak Demokrasi Indonesia	3	3	---
12. Partai Persatuan NU Indonesia	1	---	---
13. Partai Amanat Nasional	199	151	144
14. Partai Karya Peduli Bangsa	7	4	2
15. Partai Kebangkitan Bangsa	83	60	72
16. Partai Keadilan Sejahtera	38	203	12
17. Partai Bintang Reformasi	42	46	28
18. Partai Demokrasi Indonesia Perjuangan	55	57	46
19. Partai Damai Sejahtera	3	6	---
20. Partai Golongan Karya	2.335	2.152	2.667
21. Partai Patriot Pancasila	1	3	2
22. Partai Sarikat Indonesia	---	2	1
23. Partai Persatuan Daerah	---	---	---
24. Partai Pelopor	2	2	---
Jumlah	3.387	3.343	3.473

Sumber Data : PPK Kec. Mapat Tunggul Selatan

TABEL 3.1
PERKEMBANGAN JUMLAH PENDUDUK MENURUT JENIS KELAMIN
TAHUN 2000 - 2005

Tahun	P e n d u d u k			Sex Ratio
	L	P	L + P	
(1)	(2)	(3)	(4)	(5)
2000	3.463	3.566	7.029	97
2001	3.682	3.544	7.226	104
2002	3.694	3.555	7.249	104
2003	3.496	3.478	6.974	101
2004	3.505	3.487	6.992	101
2005	3.520	3.498	7.018	101

Sumber Data : Proyeksi Penduduk

TABEL 3.2
PERBANDINGAN JUMLAH PENDUDUK KECAMATAN MAPAT TUNGGUL SELATAN
DENGAN KECAMATAN LAIN DI KAB. PASAMAN

Kecamatan	Penduduk			Rata-rata Pertumbuhan Tahun 2000-2004 (%)
	L	P	L + P	
(1)	(2)	(3)	(4)	(5)
1. Bonjol	12.504	12.181	24.685	2,48
2. Simpang Alahan mati	4.900	4.908	9.808	0,16
3. Tigo Nagari	11.374	10.981	22.355	3,41
4. Lubuk Sikaping	20.822	21.281	42.103	2,60
5. Il Koto	13.091	13.801	26.892	2,97
6. Panti	16.168	16.809	32.977	0,93
7. Padang Gelugur	10.334	10.748	21.082	2,40
8. Rao	10.837	11.245	22.082	1,97
9. Rao Utara	4.844	5.117	9.961	0,36
10. Rao Selatan	11.092	11.401	22.493	4,26
11. Mapat Tunggul	4.137	4.059	8.196	1,74
12. Mapat Tunggul Selatan	3.520	3.498	7.018	-0,03
Jumlah	123.623	126.029	249.652	11,67

Sumber Data : Proyeksi Penduduk

TABEL 3.3
LUAS DESA, BANYAKNYA RUMAH TANGGA DAN PENDUDUK
PER NAGARI / JORONG

Nagari / Jorong	Luas	RT	Pendd	Rata-rata Pendd	
				Km ²	RT
(1)	(2)	(3)	(4)	(5)	(6)
<u>Muaro Sungai Lolo</u>	515,37	884	3.836	7	4
1. Muaro		265	1.151		4
2. Sungai Lolo		83	358		4
3. Pangian		170	735		4
4. Rotan Getah		161	698		4
5. Pertemuan		150	654		4
6. Sopan		55	240		4
<u>Silayang</u>	185,24	753	3.182	17	4
1. Batang Silayang		126	533		4
2. Aur Kuning		143	604		4
3. Titian Batu		174	736		4
4. Tigo Koto		130	549		4
5. Bangkok		180	760		4
J u m l a h	700,61	1.637	7.018	10	4

Sumber Data : Proyeksi Penduduk

TABEL 3.4
PENDUDUK BERDASARKAN JENIS KELAMIN
PER NAGARI / JORONG

Nagari / Jorong	Penduduk			Sex Ratio
	L	P	L + P	
(1)	(2)	(3)	(4)	(5)
<u>Muaro Sungai Lolo</u>	1.912	1.924	3.836	99
1 . Muaro	573	578	1.151	99
2 . Sungai Lolo	178	180	358	99
3 . Pangian	368	367	735	100
4 . Rotan Getah	349	349	698	100
5 . Pertemuan	325	329	654	99
6 . Sopan	119	121	240	98
<u>Silayang</u>	1.608	1.574	3.182	102
1 . Batang Silayang	271	262	533	103
2 . Aur Kuning	303	301	604	101
3 . Titian Batu	372	364	736	102
4 . Tigo Koto	278	271	549	103
5 . Bangkok	384	376	760	102
Jumlah	3.520	3.498	7.018	101

Sumber Data : Proyeksi Penduduk

TABEL 3.5
PENDUDUK MENURUT KELOMPOK UMUR

Kelompok Umur	Penduduk		
	L	P	L + P
(1)	(2)	(3)	(4)
0 - 4	501	461	962
5 - 9	547	514	1.061
10 - 14	455	420	875
15 - 19	323	389	712
20 - 24	259	323	582
25 - 29	260	282	542
30 - 34	224	220	444
35 - 39	197	222	419
40 - 44	184	192	376
45 - 49	173	139	312
50 - 54	130	95	225
55 - 59	59	57	116
60 - 64	66	60	126
65 - 69	52	52	104
70 - 74	43	43	86
75 +	47	29	76
Jumlah	3.520	3.498	7.018

Sumber Data : Proyeksi Penduduk

TABEL 3.6
PENDUDUK MENURUT USIA SEKOLAH

Usia Sekolah	P e n d u d u k		
	L	P	L + P
(1)	(2)	(3)	(4)
7 - 12	682	633	1.315
13 - 15	274	258	532
16 - 18	181	229	410
J u m l a h	1.137	1.120	2.257

Sumber Data : Proyeksi Penduduk

TABEL 3.7
PENDUDUK MENURUT TINGKAT PENDIDIKAN TERTINGGI YANG DITAMATKAN

Tingkat Pendidikan	Penduduk			
	L	P	L + P	
(1)	(2)	(3)	(4)	
SD / Sederajat	433	356	789	Tdl
SMP / Sederajat	119	68	187	Tdk
SMA / Sederajat	47	21	68	
Akademi	2	5	7	
Perguruan Tinggi	1	1	2	
Jumlah	602	451	1.053	

Sumber Data : Proyeksi Penduduk

TABEL 3.8
PENDUDUK BERUMUR 10 TAHUN KEATAS MENURUT LAPANGAN USAHA

Lapangan Usaha	P e n d u d u k		
	L	P	L + P
(1)	(2)	(3)	(4)
Pertanian	1.918	1.920	3.838
Pertambangan dan Penggalian	2	0	2
Industri Pengolahan	8	3	11
Listrik dan Air Bersih	0	0	0
Bangunan	3	0	3
Perdagangan, Hotel dan Restoran	30	18	48
Pengangkutan dan Komunikasi	4	0	4
Keuangan, Persewaan dan Jasa Perusahaan	1	0	1
Jasa-jasa	11	9	20
Lainnya	5	2	7
		0	
J u m l a h	1.982	1.952	3.934

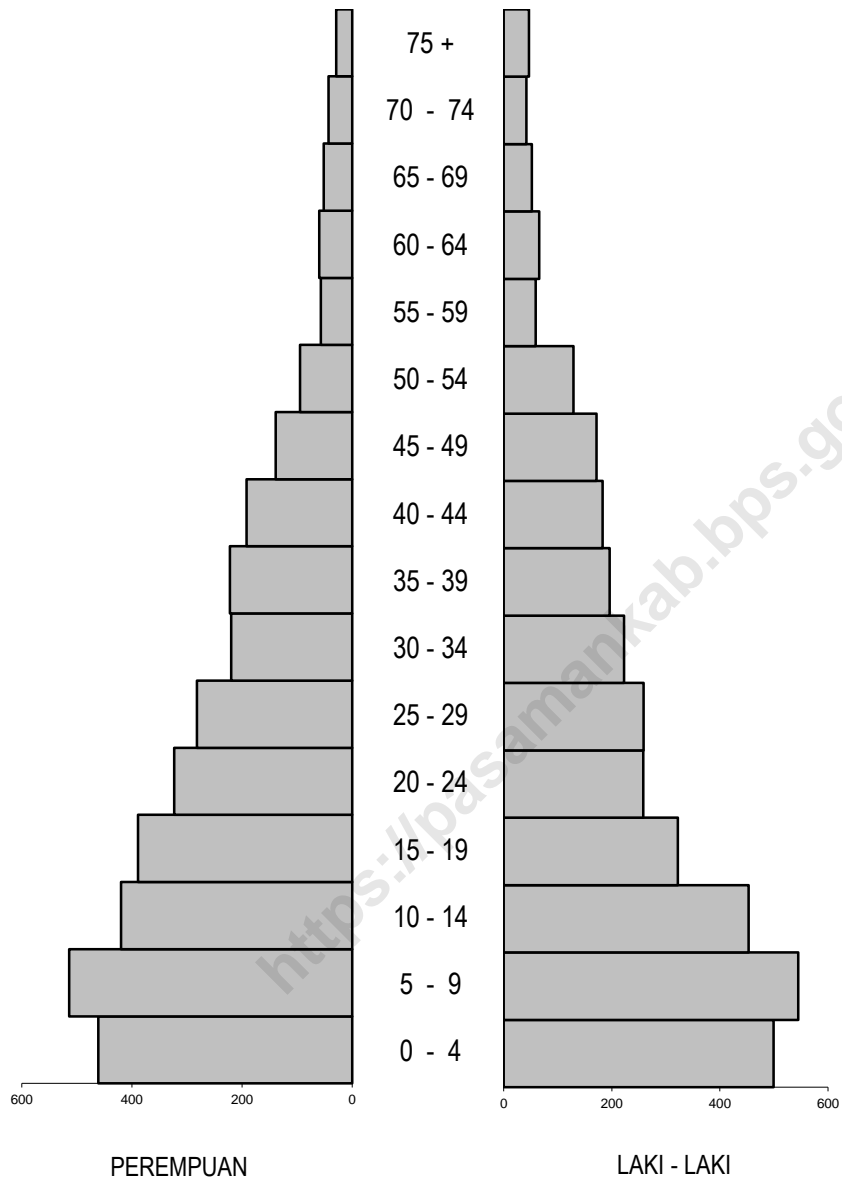
Sumber Data : Proyeksi Penduduk

TABEL 3.9
MUTASI PENDUDUK PER NAGARI / DESA

Nagari / Desa	Lahir	Mati	Datang	Pindah
(1)	(2)	(3)	(4)	(5)
<u>Muaro Sungai Lolo</u>	16	8	4	2
1 . Muaro	3	1	2	-
2 . Sungai Lolo	2	-	-	-
3 . Pangian	3	2	-	-
4 . Rotan Getah	3	2	2	-
5 . Pertemuan	3	2	-	2
6 . Sopan	2	1	-	-
<u>Silayang</u>	17	5	2	0
1 . Batang Silayang	4	1	-	-
2 . Aur Kuning	3	1	2	-
3 . Titian Batu	5	1	-	-
4 . Tigo Koto	1	-	-	-
5 . Bangkok	4	2	-	-
J u m l a h	33	13	6	2

Sumber Data : Pemerintah Kec. Mapat Tunggul

GAMBAR 2
PIRAMIDA PENDUDUK MENURUT KELOMPOK UMUR



TABEL 4.1 :
BANYAK SEKOLAH, KELAS DAN ROMBEL
MENURUT TINGKAT PENDIDIKAN

Tingkat Pendidikan	Sekolah	Kelas	Rombel
(1)	(2)	(3)	(4)
Dilingkungan Dikjar			
1. SD	8	80	80
2. SLTP	1	3	3
3. SLTA	---	---	---
4. Perguruan Tinggi	---	---	---
Dilingkungan Depag			
1. Ibtidaiyah	---	---	---
2. Tsanawiyah	---	---	---
3. Aliyah	---	---	---
4. Perguruan Tinggi	---	---	---
Jumlah	9	83	83

Sumber Data : Dikjar dan Depag Kecamatan Mapat Tunggal

TABEL 4.2
BANYAK GURU DAN MURID
MENURUT TINGKAT PENDIDIKAN

Tingkat Pendidikan	Guru		Murid	
	L	P	L	P
(1)	(2)	(3)	(4)	(5)
Dilingkungan Dikjar				
1. SD	31	34	709	703
2. SLTP	5	10	61	59
3. SLTA	---	---	---	---
4. Perguruan Tinggi	---	---	---	---
Dilingkungan Depag				
1. Ibtidaiyah	---	---	---	---
2. Tsanawiyah	---	---	---	---
3. Aliyah	---	---	---	---
4. Perguruan Tinggi	---	---	---	---
Jumlah	36	44	770	762

Sumber Data : Dikjar dan Depag Kecamatan Mapat Tunggal

TABEL 4.3
RASIO MURID TERHADAP KELAS, ROMBEL DAN GURU
MENURUT TINGKAT PENDIDIKAN

Tingkat Pendidikan	Rasio Murid terhadap		
	Kelas	Rombel	Guru
(1)	(2)	(3)	(4)
Dilingkungan Dikjar			
1. SD	18	18	27
2. SLTP	40	40	8
3. SLTA	---	---	---
4. Perguruan Tinggi	---	---	---
Dilingkungan Depag			
1. Ibtidaiyah	---	---	---
2. Tsanawiyah	---	---	---
3. Aliyah	---	---	---
4. Perguruan Tinggi	---	---	---
Jumlah	58	58	35

Sumber Data : Dikjar dan Depag Kecamatan Mapat Tunggal

TABEL 4.4
BANYAK PESERTA EBTANAS DAN YANG LULUS
MENURUT TINGKAT PENDIDIKAN

Tingkat Pendidikan	Peserta		Lulus		% Kelulusan
	L	P	L	P	
(1)	(2)	(3)	(4)	(5)	(6)

Dilingkungan Dikjar

1. SD	49	38	49	38	100,00
2. SLTP	---	---	---	---	---
3. SLTA	---	---	---	---	---
4. Perguruan Tinggi	---	---	---	---	---

Dilingkungan Depag

1. Ibtidaiyah	---	---	---	---	---
2. Tsanawiyah	---	---	---	---	---
3. Aliyah	---	---	---	---	---
4. Perguruan Tinggi	---	---	---	---	---

Jumlah	49	38	49	38	100,00
--------	----	----	----	----	--------

Sumber Data : Dikjar dan Depag Kecamatan Mapat Tunggal

TABEL 4.5
BANYAK SEKOLAH, KELAS, GURU DAN MURID SD
PER NAGARI / JORONG

Nagari / Jorong	Jumlah sekolah	Kelas	Guru	Murid
(1)	(2)	(3)	(4)	(5)
<u>Muaro Sungai Lolo</u>	*)	*)	*)	*)
1. Muaro	*)	*)	*)	*)
2. Sungai Lolo	*)	*)	*)	*)
3. Pangian	*)	*)	*)	*)
4. Rotan Getah	*)	*)	*)	*)
5. Pertemuan	*)	*)	*)	*)
6. Sopan	*)	*)	*)	*)
<u>Silayang</u>	*)	*)	*)	*)
1. Batang Silayang	*)	*)	*)	*)
2. Aur Kuning	*)	*)	*)	*)
3. Titian Batu	*)	*)	*)	*)
4. Tigo Koto	*)	*)	*)	*)
5. Bangkok	*)	*)	*)	*)
J u m l a h	8	53	65	1223

Catatan : *) Data per nagari/jorong tidak tersedia

Sumber Data : Dikjar Kecamatan Mapat Tunggul

TABEL 4.7
BANYAK MDA, GURU DAN MURID
PER NAGARI / JORONG

Nagari / Jorong	BANYAK MDA	Jumlah Murid		Guru
(1)	(2)	L	P	(5)
<u>Muaro Sungai Lolo</u>	3	74	84	3
1. Muaro	1	27	32	1
2. Sungai Lolo	-	-	-	-
3. Pangian	1	25	28	1
4. Rotan Getah	1	22	24	1
5. Pertemuan	-	-	-	-
6. Sopan	-	-	-	-
	-	-	-	-
<u>Silayang</u>	2	74	78	2
1. Batang Silayang	-	-	-	-
2. Aur Kuning	1	42	45	1
3. Titian Batu	-	-	-	-
4. Tigo Koto	-	-	-	-
5. Bangkok	1	32	33	1
J u m l a h	5	148	162	5

Sumber Data : KUA Kecamatan Mapat Tunggul

TABEL 4.8
BANYAK TPA, GURU DAN MURID
PER NAGARI / JORONG

Nagari / Jorong	BANYAK TPA	Jumlah Murid		Guru
(1)	(2)	L	P	(5)
<u>Muaro Sungai Lolo</u>				
	11	176	191	11
1. Muaro	2	42	37	2
2. Sungai Lolo	1	15	18	1
3. Pangian	2	36	40	2
4. Rotan Getah	2	25	32	2
5. Pertemuan	2	28	30	2
6. Sopan	2	30	34	2
<u>Silayang</u>				
	12	130	152	12
1. Batang Silayang	2	16	20	2
2. Aur Kuning	3	30	35	3
3. Titian Batu	2	25	29	2
4. Tigo Koto	2	27	32	2
5. Bangkok	3	32	36	3
Jumlah	23	306	343	23

Sumber Data : KUA Kecamatan Mapat Tunggul

TABEL 4.9
BANYAK TPSA, GURU DAN MURID
PER NAGARI / JORONG

Nagari / Jorong	BANYAK TPSA	Jumlah Murid		Guru
(1)	(2)	L	P	(5)
<u>Muaro Sungai Lolo</u>				
	4	36	49	4
1. Muaro	1	10	14	1
2. Sungai Lolo	-	-	-	-
3. Pangian	1	8	12	1
4. Rotan Getah	1	12	15	1
5. Pertemuan	-	-	-	-
6. Sopan	1	6	8	1
<u>Silayang</u>				
	3	33	37	3
1. Batang Silayang	-	-	-	-
2. Aur Kuning	1	10	12	1
3. Titian Batu	1	8	11	1
4. Tigo Koto	-	-	-	-
5. Bangkok	1	15	14	1
Jumlah				
	7	69	86	7

Sumber Data : KUA Kecamatan Mapat Tunggul

TABEL 4.10
BANYAK FASILITAS KESEHATAN
PER NAGARI / JORONG

Nagari / Jorong	Puskes- mas	Pus-Pmb	Pos- yandu	Polin-des
(1)	(2)	(3)	(4)	(5)
<u>Muaro Sungai Lolo</u>	0	1	6	2
1. Muaro	-	1	1	1
2. Sungai Lolo	-	-	1	-
3. Pangian	-	-	1	-
4. Rotan Getah	-	-	1	1
5. Pertemuan	-	-	1	-
6. Sopan	-	-	1	-
<u>Silayang</u>	0	1	5	2
1. Batang Silayang	-	-	1	1
2. Aur Kuning	-	1	1	-
3. Titian Batu	-	-	1	-
4. Tigo Koto	-	-	1	-
5. Bangkok	-	-	1	1
Jumlah	0	2	11	4

Sumber Data : Puskesmas Kec. Mapat Tunggul

TABEL 4.11 :
BANYAK FASILITAS KESEHATAN

Fasilitas Kesehatan	Jumlah
(1)	(2)
1 . Rumah Sakit	---
2 . Puskesmas	0
3 . Pukesmas Pembantu	2
4 . Praktek Dokter (Umum, Spesialis, Gigi)	---
5 . Posyandu	11
6 . Polindes	4
7 . Apotik/Toko Obat	---
J u m l a h	17

Sumber Data : Puskesmas Kec. Mapat Tunggul

TABEL 4.12
BANYAK BIDAN DAN DUKUN TERLATIH
PER NAGARI / JORONG

Nagari / Jorong	Bidan	Dukun Terlatih
(1)	(2)	(3)
<u>Muaro Sungai Lolo</u>		
	2	3
1. Muaro	1	1
2. Sungai Lolo	-	-
3. Pangian	-	1
4. Rotan Getah	1	1
5. Pertemuan	-	-
6. Sopan	-	-
<u>Silayang</u>		
	2	4
1. Batang Silayang	-	1
2. Aur Kuning	1	1
3. Titian Batu	-	-
4. Tigo Koto	-	1
5. Bangkok	1	1
Jumlah	4	7

Sumber Data : Puskesmas Kec. Mapat Tunggul

TABEL 4.13
BANYAK PETUGAS KESEHATAN

Petugas Kesehatan	Banyak
(1)	(2)
1 . Dokter Spesialis	---
2 . Dokter Umum	---
3 . Dokter Gigi	---
4 . Perawat Umum	3
5 . Perawat Gigi	---
6 . B i d a n	4
7 . Dukun Terlatih	7
J u m l a h	14

Sumber Data : Puskesmas Kec. Mapat Tunggul

TABEL 4.14
TARGET DAN REALISASI PESERTA KB BARU
PER NAGARI / JORONG

Nagari / Jorong	Target	Realisasi	Persentase
(1)	(2)	(3)	(4)
<u>Muaro Sungai Lolo</u>	30	16	53,33
1. Muaro	7	5	71,43
2. Sungai Lolo	4	1	25,00
3. Pangian	6	4	66,67
4. Rotan Getah	6	2	33,33
5. Pertemuan	4	2	50,00
6. Sopan	3	2	66,67
<u>Silayang</u>	30	24	80,00
1. Batang Silayang	8	6	75,00
2. Aur Kuning	5	4	80,00
3. Titian Batu	8	7	87,50
4. Tigo Koto	4	2	50,00
5. Bangkok	5	5	100,00
J u m l a h	60	40	66,67

Sumber Data : PPLKB Kec. Mapat Tunggul

TABEL 4.15
BANYAK PESERTA KB BARU DAN JENIS-JENIS KONTRASEPSI YANG DIGUNAKAN
PER NAGARI / JORONG

Nagari / Jorong	IUD	MO	IMPLAN
(1)	(2)	(3)	(4)
<u>Muaro Sungai Lolo</u>	0	0	0
1. Muaro	-	-	-
2. Sungai Lolo	-	-	-
3. Pangian	-	-	-
4. Rotan Getah	-	-	-
5. Pertemuan	-	-	-
6. Sopan	-	-	-
<u>Silayang</u>	0	0	0
1. Batang Silayang	-	-	-
2. Aur Kuning	-	-	-
3. Titian Batu	-	-	-
4. Tigo Koto	-	-	-
5. Bangkok	-	-	-
Jumlah	0	0	0

Sumber Data : PPLKB Kec. Mapat Tunggul

LANJUTAN TABEL 4.15

Nagari / Jorong	SUNTIK	PIL	KONDOM
(1)	(5)	(6)	(7)
<u>Muaro Sungai Lolo</u>	6	12	0
1. Muaro	2	3	-
2. Sungai Lolo	2	1	-
3. Pangian	2	2	-
4. Rotan Getah	-	2	-
5. Pertemuan	-	2	-
6. Sopan	-	2	-
<u>Silayang</u>	14	10	0
1. Batang Silayang	4	2	-
2. Aur Kuning	2	2	-
3. Titian Batu	3	4	-
4. Tigo Koto	2	-	-
5. Bangkok	3	2	-
Jumlah	20	22	0

Sumber Data : PPLKB Kec. Mapat Tunggul

TABEL 4.16
PESERTA KB BARU DAN ALAT KONTRASEPSI YANG DIGUNAKAN

Jenis Kontrasepsi	Akseptor	Persentase
(1)	(2)	(3)
1 . I.U.D	---	---
2 . MO	---	---
3 . IMPLAN	---	---
4 . SUNTIK	20	47,62
5 . PIL	22	52,38
6 . KONDOM	---	---
7 . OBAT VAGINAL	---	---
Jumlah	42	100,00

Sumber Data : PPLKB Kec. Mapat Tunggal

TABEL 4.17
JUMLAH PUS DAN PESERTA AKTIF KB
PER NAGARI / JORONG

Nagari / Jorong	PUS	Peserta Aktif	Persentase
(1)	(2)	(3)	(4)
<u>Muaro Sungai Lolo</u>	618	351	56,80
1. Muaro	146	97	66,44
2. Sungai Lolo	53	38	71,70
3. Pangian	127	81	63,78
4. Rotan Getah	128	46	35,94
5. Pertemuan	122	74	60,66
6. Sopan	42	15	35,71
<u>Silayang</u>	573	229	39,97
1. Batang Silayang	107	44	41,12
2. Aur Kuning	134	47	35,07
3. Titian Batu	115	58	50,43
4. Tigo Koto	84	31	36,90
5. Bangkok	133	49	36,84
J u m l a h	1.191	580	48,70

Sumber Data : PPLKB Kec. Mapat Tunggul

TABEL 4.18
BANYAK PESERTA AKTIF KB DAN JENIS-JENIS KONTRASEPSI YANG DIGUNAKAN
PER NAGARI / JORONG

Nagari / Jorong	IUD	MO	IMPLAN
(1)	(2)	(3)	(4)
<u>Muaro Sungai Lolo</u>	0	0	0
1. Muaro	-	-	-
2. Sungai Lolo	-	-	-
3. Pangian	-	-	-
4. Rotan Getah	-	-	-
5. Pertemuan	-	-	-
6. Sopan	-	-	-
<u>Silayang</u>	5	0	15
1. Batang Silayang	1	-	4
2. Aur Kuning	2	-	2
3. Titian Batu	-	-	3
4. Tigo Koto	-	-	2
5. Bangkok	2	-	4
Jumlah	5	0	15

Sumber Data : PPLKB Kec. Mapat Tunggul

LANJUTAN TABEL 4.18

Nagari / Jorong	SUNTIK	PIL	KONDOM
(1)	(5)	(6)	(7)
<u>Muaro Sungai Lolo</u>	221	132	0
1. Muaro	43	24	-
2. Sungai Lolo	31	16	-
3. Pangian	44	26	-
4. Rotan Getah	35	23	-
5. Pertemuan	40	31	-
6. Sopan	28	12	-
<u>Silayang</u>	149	58	0
1. Batang Silayang	42	12	-
2. Aur Kuning	29	15	-
3. Titian Batu	37	13	-
4. Tigo Koto	15	8	-
5. Bangkok	26	10	-
Jumlah	370	190	0

Sumber Data : PPLKB Kec. Mapat Tunggul

TABEL 4.19
PESERTA AKTIF KB DAN ALAT KONTRASEPSI YANG DIGUNAKAN

Jenis Kontrasepsi	Akseptor	Persentase
(1)	(2)	(3)
1 . I.U.D	5	0,86
2 . MO	---	---
3 . IMPLAN	15	2,59
4 . SUNTIK	370	63,79
5 . PIL	190	32,76
6 . KONDOM	---	---
7 . OBAT VAGINAL	---	---
Jumlah	580	100,00

Sumber Data : PPLKB Kec. Mapat Tunggul

TABEL 4.20
BANYAK BALITA PER NAGARI / JORONG

Nagari / Jorong	BANYAK BALITA 0 - 4 Tahun
(1)	(2)
<u>Muaro Sungai Lolo</u>	
1. Muaro	96
2. Sungai Lolo	53
3. Pangian	78
4. Rotan Getah	82
5. Pertemuan	75
6. Sopan	44
<u>Silayang</u>	
1. Batang Silayang	72
2. Aur Kuning	97
3. Titian Batu	78
4. Tigo Koto	69
5. Bangkok	85
J u m l a h	829

Sumber Data : PPLKB Kec. Mapat Tunggul

TABEL 4.21
BANYAK KELUARGA PRASEJAHTERA DAN SEJAHTERA I, II, III
PER NAGARI / JORONG

Nagari / Jorong	Prase- jahtera	Sejah-tera I	Sejah-tera II	Sejah-tera III	Sejah-tera III +
(1)	(2)	(3)	(4)	(5)	(6)
<u>Muaro Sungai Lolo</u>	3	360	223	21	4
1. Muaro	-	75	30	5	2
2. Sungai Lolo	1	41	25	3	-
3. Pangian	-	62	46	5	1
4. Rotan Getah	1	76	52	4	-
5. Pertemuan	1	67	48	3	1
6. Sopan	-	39	22	1	-
<u>Silayang</u>	5	310	244	60	4
1. Batang Silayang	1	68	52	15	1
2. Aur Kuning	1	65	49	12	1
3. Titian Batu	1	55	42	8	-
4. Tigo Koto	1	48	39	11	1
5. Bangkok	1	74	62	14	1
Jumlah	8	670	467	81	8

Sumber Data : PPLKB Kec. Mapat Tunggul

TABEL 4.22
BANYAK HEWAN QURBAN PADA HARI RAYA IDUL ADHA
TAHUN 2002 - 2005

Hewan	2002	2003	2004	2005
(1)	(2)	(3)	(4)	(5)
Kerbau	3	2	3	-
Sapi	4	2	2	3
Kambing/Domba	5	4	4	7
Jumlah	12	8	9	10

Sumber Data : KUA Kec. Mapat Tunggul

TABEL 4.23
BANYAK PENDUDUK MENURUT AGAMA
PER NAGARI / JORONG

Nagari / Jorong	Islam	Protestan	Katolik	Hindu	Budha
(1)	(2)	(3)	(4)	(5)	(6)
<u>Muaro Sungai Lolo</u>	3.836	0	0	0	0
1. Muaro	1.151	-	-	-	-
2. Sungai Lolo	358	-	-	-	-
3. Pangian	735	-	-	-	-
4. Rotan Getah	698	-	-	-	-
5. Pertemuan	654	-	-	-	-
6. Sopan	240	-	-	-	-
<u>Silayang</u>	3.182	0	0	0	0
1. Batang Silayang	533	-	-	-	-
2. Aur Kuning	604	-	-	-	-
3. Titian Batu	736	-	-	-	-
4. Tigo Koto	549	-	-	-	-
5. Bangkok	760	-	-	-	-
Jumlah	7.018	0	0	0	0

Sumber Data : Pemerintah Kec. Mapat Tunggul

TABEL 4.24
BANYAK TEMPAT IBADAH PER NAGARI / JORONG

Nagari / Jorong	Mesjid	Mushala	Langgar	Gereja/ Kopel
(1)	(2)	(3)	(4)	(5)
<u>Muaro Sungai Lolo</u>	11	3	1	0
1. Muaro	2	1	-	-
2. Sungai Lolo	1	-	-	-
3. Pangian	2	1	-	-
4. Rotan Getah	3	1	1	-
5. Pertemuan	1	-	-	-
6. Sopan	2	-	-	-
<u>Silayang</u>	9	5	9	0
1. Batang Silayang	2	1	3	-
2. Aur Kuning	2	1	2	-
3. Titian Batu	2	1	2	-
4. Tigo Koto	2	1	1	-
5. Bangkok	1	1	1	-
Jumlah	20	8	10	0

Sumber Data : KUA Kecamatan Mapat Tunggul

TABEL 4.25
BANYAK NIKAH, TALAK, CERAI DAN RUJUK
PER NAGARI / JORONG

Nagari / Jorong	Nikah	Talak	Cerai	Rujuk
(1)	(2)	(3)	(4)	(5)
<u>Muaro Sungai Lolo</u>	40	0	0	0
1. Muaro	10	-	-	-
2. Sungai Lolo	4	-	-	-
3. Pangian	6	-	-	-
4. Rotan Getah	8	-	-	-
5. Pertemuan	8	-	-	-
6. Sopan	4	-	-	-
<u>Silayang</u>	31	0	0	0
1. Batang Silayang	5	-	-	-
2. Aur Kuning	7	-	-	-
3. Titian Batu	5	-	-	-
4. Tigo Koto	6	-	-	-
5. Bangkok	8	-	-	-
Jumlah	71	0	0	0

Sumber Data : KUA Kecamatan Mapat Tunggul

TABEL 4.26
NAMA-NAMA PASAR DAN HARI PASAR

Nama Pasar	Jorong	Hari Pasar
(1)	(2)	(3)

1 . Silayang

Aur Kuning

Senin

2 . Pangian

Pangian

Rabu

3 . Muaro

Muaro

Kamis

Sumber Data : Pemerintah Kec. Mapat Tunggul

TABEL 4.27
NAMA-NAMA OBJEK WISATA

Nama Objek wisata	Lokasi/Jorong
(1)	(2)

1. Puncak Bangkok

Bangkok

2. Gua Walet

Muaro

Sumber Data : Pemerintah Kec. Mapat Tunggul

TABEL 5.1
LUAS TANAM, PANEN DAN PRODUKSI PADI DAN PALAWIJA
PER NAGARI / JORONG DI KEC. MAPAT TUNGGUL SELATAN

Nagari / Jorong	Padi Sawah			Padi Ladang		
	Tanam (Ha)	Panen (Ha)	Produksi (Ton)	Tanam (Ha)	Panen (Ha)	Produksi (Ton)
(1)	(2)	(3)	(4)	(5)	(6)	(7)
<u>Muaro Sungai Lolo</u>	109,45	100,50	116,70	202,25	183,50	201,85
1. Muaro	25,50	23,00	30,15	45,20	40,15	44,10
2. Sungai Lolo	75,45	70,20	76,30	20,35	18,30	20,15
3. Pangian	-	-	-	38,60	35,25	38,05
4. Rotan Getah	8,50	7,30	10,25	40,55	37,50	39,25
5. Pertemuan	-	-	-	42,15	40,10	45,30
6. Sopan	-	-	-	15,40	12,20	15,00
<u>Silayang</u>	121,20	109,10	118,70	257,25	243,96	259,90
1. Batang Silayang	45,25	40,15	45,75	49,30	45,65	47,00
2. Aur Kuning	40,30	38,45	40,60	50,65	48,16	50,20
3. Titian Batu	35,65	30,50	32,35	75,15	72,25	75,65
4. Tigo Koto	-	-	-	36,40	35,80	38,90
5. Bangkok	-	-	-	45,75	42,10	48,15
Jumlah	230,65	209,60	235,40	459,50	427,46	461,75

Sumber Data : Dinas Tanaman Pangan dan Peternakan Kecamatan Mapat Tunggul

LANJUTAN TABEL 5.1

Nagari / Jorong	Jagung			Ubi Kayu		
	Tanam (Ha)	Panen (Ha)	Produksi (Ton)	Tanam (Ha)	Panen (Ha)	Produksi (Ton)
(1)	(8)	(9)	(10)	(11)	(12)	(13)
<u>Muaro Sungai Lolo</u>	7,00	6,00	7,90	3,50	2,50	4,20
1. Muaro	1,50	1,00	1,50	1,00	0,50	1,00
2. Sungai Lolo	2,00	1,50	2,00	1,50	1,00	1,50
3. Pangian	2,00	2,00	2,50	1,00	1,00	1,70
4. Rotan Getah	1,00	1,00	1,20	-	-	-
5. Pertemuan	-	-	-	-	-	-
6. Sopian	0,50	0,50	0,70	-	-	-
<u>Silayang</u>	7,70	6,00	9,75	4,20	3,45	7,05
1. Batang Silayang	1,20	1,00	1,75	0,50	0,50	1,00
2. Aur Kuning	2,00	1,50	2,50	0,50	0,50	0,75
3. Titian Batu	1,00	1,00	1,50	0,70	0,70	1,50
4. Tigo Koto	1,50	1,50	2,00	1,00	0,75	1,80
5. Bangkok	2,00	1,00	2,00	1,50	1,00	2,00
Jumlah	14,70	12,00	17,65	7,70	5,95	11,25

Sumber Data : Dinas Tanaman Pangan dan Peternakan Kecamatan Mapat Tunggul

LANJUTAN TABEL 5.1

Nagari / Jorong	Ubi Jalar			Kacang Tanah		
	Tanam (Ha)	Panen (Ha)	Produksi (Ton)	Tanam (Ha)	Panen (Ha)	Produksi (Ton)
(1)	(14)	(15)	(16)	(17)	(18)	(19)
<u>Muaro Sungai Lolo</u>	1,55	1,25	0,50	7,00	6,50	4,55
1. Muaro	0,50	0,40	0,25	2,50	2,50	1,50
2. Sungai Lolo	0,25	0,20	0,05	0,50	0,50	0,35
3. Pangian	0,50	0,35	0,15	1,00	1,00	1,00
4. Rotan Getah	0,30	0,30	0,05	1,00	1,00	0,75
5. Pertemuan	-	-	-	1,50	1,00	0,70
6. Sopan	-	-	-	0,50	0,50	0,25
<u>Silayang</u>	4,25	3,80	5,75	10,20	8,50	10,45
1. Batang Silayang	0,50	0,50	1,00	2,00	1,50	2,00
2. Aur Kuning	1,00	0,75	1,25	2,50	2,00	2,50
3. Titian Batu	0,75	0,75	1,20	1,50	1,00	1,25
4. Tigo Koto	1,00	1,00	1,30	2,20	2,00	2,20
5. Bangkok	1,00	0,80	1,00	2,00	2,00	2,50
Jumlah	5,80	5,05	6,25	17,20	15,00	15,00

Sumber Data : Dinas Tanaman Pangan dan Peternakan Kecamatan Mapat Tunggul

TABEL 5.2
LUAS TANAM, PANEN DAN PRODUKSI PADI DAN PALAWIJA

Jenis Tanaman	Tanam (Ha)	Panen (Ha)	Produksi (Ton)
(1)	(2)	(3)	(4)
1 . Padi Sawah	230,65	209,60	235,40
2 . Padi Ladang	459,50	427,46	461,75
3 . Jagung	14,70	12,00	17,65
4 . Ubi Kayu	7,70	5,95	11,25
5 . Ubi Jalar	5,80	5,05	6,25
5 . Kacang	17,20	15,00	15,00

Sumber Data : Dinas Tanaman Pangan dan Peternakan Kecamatan Mapat Tunggal

TABEL 5.3
LUAS TANAM, PANEN DAN PRODUKSI SAYURAN
PER NAGARI / JORONG

Nagari / Jorong	Lombok			Ketimun		
	Tanam (Ha)	Panen (Ha)	Produksi (Ton)	Tanam (Ha)	Panen (Ha)	Produksi (Ton)
(1)	(2)	(3)	(4)	(5)	(6)	(7)
<u>Muaro Sungai Lolo</u>	10,35	9,30	15,25	0,00	0,00	0,00
1. Muaro	2,50	2,40	3,60	-	-	-
2. Sungai Lolo	1,20	1,20	2,05	-	-	-
3. Pangian	2,85	2,50	4,10	-	-	-
4. Rotan Getah	1,15	1,00	1,50	-	-	-
5. Pertemuan	1,65	1,40	2,25	-	-	-
6. Sopan	1,00	0,80	1,75	-	-	-
<u>Silayang</u>	12,85	10,50	17,25	0,00	0,00	0,00
1. Batang Silayang	2,60	2,00	4,05	-	-	-
2. Aur Kuning	3,00	2,50	3,40	-	-	-
3. Titian Batu	1,50	1,00	2,20	-	-	-
4. Tigo Koto	2,25	2,00	3,00	-	-	-
5. Bangkok	3,50	3,00	4,60	-	-	-
Jumlah	23,20	19,80	32,50	0,00	0,00	0,00

Sumber Data : Dinas Tanaman Pangan dan Peternakan Kecamatan Mapat Tunggul

TABEL 5.4
LUAS TANAM, PANEN DAN PRODUKSI BUAH-BUAHAN
PER NAGARI / JORONG

Nagari / Jorong	Tanam (Ha)	Pisang Panen (Ha)	Produksi (Ton)	Tanam (Ha)	Jeruk Panen (Ha)	Produksi (Ton)
(1)	(2)	(3)	(4)	(5)	(6)	(7)
<u>Muaro Sungai Lolo</u>	7,10	4,45	8,50	3,50	1,50	3,50
1. Muaro	2,00	1,00	1,70	2,50	1,00	2,00
2. Sungai Lolo	0,50	0,25	1,00	-	-	-
3. Pangian	1,50	1,00	2,10	1,00	0,50	1,50
4. Rotan Getah	0,50	0,20	0,70	-	-	-
5. Pertemuan	1,20	1,00	1,60	-	-	-
6. Sopan	1,40	1,00	1,40	-	-	-
<u>Silayang</u>	9,75	7,70	9,45	10,50	5,00	10,00
1. Batang Silayang	2,50	2,00	3,00	2,50	1,00	2,20
2. Aur Kuning	2,15	1,50	2,00	2,00	0,50	1,60
3. Titian Batu	1,60	1,40	1,25	1,50	1,00	2,50
4. Tigo Koto	2,00	1,50	1,70	4,50	2,50	3,70
5. Bangkok	1,50	1,30	1,50	-	-	-
J u m l a h	16,85	12,15	17,95	14,00	6,50	13,50

Sumber Data : Dinas Tanaman Pangan dan Peternakan Kecamatan Mapat Tunggul

TABEL 5.5
JUMLAH ALAT-ALAT PERTANIAN

Jenis Alat Pertanian	J u m l a h
(1)	(2)
1 . Traktor Roda Dua (< 15 PK)/	
Hand Traktor	1
2 . Hand Sprayer	90
3 . Motor Sprayer	---
4 . Sabit Bergerigi	1.150
5 . Emposan Tikus	---
6 . Traktor Sedang (25 - 50 PK)	---
7 . Traktor Besar (50 PK)	---
8 . Pembersih Gabah *)	25
9 . Pemipil Jagung	---
10 . RMU Rubber Roll	2
11 . Treser	2
12 . Penggiling Padi Kecil	25

Sumber Data : Dinas Tanaman Pangan dan Peternakan Kecamatan Mapat Tunggal

TABEL 5.6
LUAS AREAL SAWAH DAN JENIS PENGAIRAN PER NAGARI / JORONG

Nagari / Jorong	Teknis	Setengah Teknis	Seder- hana	Irigasi Jorong	Jumlah
(1)	(2)	(3)	(4)	(5)	(6)
<u>Muaro Sungai Lolo</u>	0,00	0,00	0,00	95,50	95,50
1. Muaro	-	-	-	20,00	20,00
2. Sungai Lolo	-	-	-	60,00	60,00
3. Pangian	-	-	-	-	0,00
4. Rotan Getah	-	-	-	15,50	15,50
5. Pertemuan	-	-	-	-	0,00
6. Sopan	-	-	-	-	0,00
<u>Silayang</u>	0,00	0,00	0,00	92,00	92,00
1. Batang Silayang	-	-	-	35,00	35,00
2. Aur Kuning	-	-	-	25,00	25,00
3. Titian Batu	-	-	-	32,00	32,00
4. Tigo Koto	-	-	-	-	0,00
5. Bangkok	-	-	-	-	0,00
Jumlah	0,00	0,00	0,00	187,50	187,50

Sumber Data : Dinas Tanaman Pangan dan Peternakan Kecamatan Mapat Tunggul

TABEL 5.7
LUAS AREAL SAWAH MENURUT JENIS PENGAIRAN
DI KECAMATAN MAPAT TUNGGUL SELATAN

Jenis Pengairan	Luas (Ha)
(1)	(2)
1 . Teknis	---
2 . Setengah Teknis	---
3 . Sederhana	---
4 . Irigasi Desa	187,50
Jumlah	187,50

Sumber Data : Dinas Kimpraswil Kecamatan Mapat Tunggul

TABEL 5.8
LUAS TANAM DAN PRODUKSI TANAMAN PERKEBUNAN
PER NAGARI / JORONG

Nagari / Jorong	Kelapa		Karet		Kasiavera/Kayu Manis	
	Tanam (Ha)	Produksi (Ton)	Tanam (Ha)	Produksi (Ton)	Tanam (Ha)	Produksi (Ton)
(1)	(2)	(3)	(4)	(5)	(6)	(7)
<u>Muaro Sungai Lolo</u>	9,30	8,00	730,50 *	909,00 *)	14,90	4,25
1. Muaro	2,40	2,00			3,60	0,85
2. Sungai Lolo	1,15	1,00			---	---
3. Pangian	2,00	2,00			4,50	1,50
4. Rotan Getah	1,25	1,00			3,40	1,05
5. Pertemuan	1,50	1,25			2,15	0,50
6. Sopan	1,00	0,75			1,25	0,35
<u>Silayang</u>	16,55	11,33	692,15 *	234,00 *)	11,25	3,45
1. Batang Silayang	4,50	3,45			3,20	1,00
2. Aur Kuning	3,65	2,13			2,50	0,75
3. Titian Batu	4,00	2,50			1,45	0,50
4. Tigo Koto	2,15	1,50			1,70	0,55
5. Bangkok	2,25	1,75			2,40	0,65
Jumlah	25,85	19,33	1.422,65	1.143,00	26,15	7,70

Catatan : *) Data per nagari/jorong tidak tersedia

Sumber Data : Dinas Perkebunan & Kehutanan Kecamatan Mapat Tunggul

LANJUTAN TABEL 5.8

Nagari / Jorong	Lada/Merica		Kopi		Cengkeh	
	Tanam (Ha)	Produksi (Ton)	Tanam (Ha)	Produksi (Ton)	Tanam (Ha)	Produksi (Ton)
(1)	(8)	(9)	(10)	(11)	(12)	(13)
<u>Muaro Sungai Lolo</u>	---	---	7,50	4,50	---	---
1. Muaro	---	---	1,50	1,00	---	---
2. Sungai Lolo	---	---	0,50	0,25	---	---
3. Pangian	---	---	2,50	1,50	---	---
4. Rotan Getah	---	---	1,25	0,75	---	---
5. Pertemuan	---	---	1,00	0,50	---	---
6. Sopan	---	---	0,75	0,50	---	---
<u>Silayang</u>	---	---	9,60	3,45	---	---
1. Batang Silayang	---	---	3,50	1,00	---	---
2. Aur Kuning	---	---	2,15	0,75	---	---
3. Titian Batu	---	---	1,45	0,50	---	---
4. Tigo Koto	---	---	1,00	0,55	---	---
5. Bangkok	---	---	1,50	0,65	---	---
Jumlah	---	---	17,10	7,95	---	---

Sumber Data : Dinas Perkebunan & Kehutanan Kecamatan Mapat Tunggul

LANJUTAN TABEL 5.8

Nagari / Jorong	Coklat		Nilam		Pinang	
	Tanam (Ha)	Produksi (Ton)	Tanam (Ha)	Produksi (Ton)	Tanam (Ha)	Produksi (Ton)
(1)	(14)	(15)	(16)	(17)	(18)	(19)
<u>Muaro Sungai Lolo</u>	7,60	2,20	12,90	0,53	11,96	6,75
1. Muaro	1,25	0,15	2,50	0,09	3,50	1,50
2. Sungai Lolo	1,05	0,30	1,40	0,06	1,40	1,15
3. Pangian	1,50	0,45	2,60	0,10	2,06	1,20
4. Rotan Getah	1,40	0,50	2,65	0,11	2,10	1,15
5. Pertemuan	0,75	0,20	2,30	0,08	1,15	0,90
6. Sopan	1,65	0,60	1,45	0,09	1,75	0,85
<u>Silayang</u>	13,80	2,05	12,00	1,40	14,25	6,54
1. Batang Silayang	3,60	0,75	2,40	0,25	3,65	1,65
2. Aur Kuning	1,75	0,10	2,35	0,20	2,50	1,20
3. Titian Batu	2,85	0,40	1,60	0,05	3,15	1,45
4. Tigo Koto	2,40	0,35	2,75	0,40	2,60	1,09
5. Bangkok	3,20	0,45	2,90	0,50	2,35	1,15
Jumlah	21,40	4,25	24,90	1,93	26,21	13,29

Sumber Data : Dinas Perkebunan & Kehutanan Kecamatan Mapat Tunggul

LANJUTAN TABEL 5.8

Nagari / Jorong	Tebu		Enau		Kapok	
	Tanam (Ha)	Produksi (Ton)	Tanam (Ha)	Produksi (Ton)	Tanam (Ha)	Produksi (Ton)
(1)	(20)	(21)	(22)	(23)	(24)	(25)
<u>Muaro Sungai Lolo</u>	---	---	---	---	---	---
1. Muaro	---	---	---	---	---	---
2. Sungai Lolo	---	---	---	---	---	---
3. Pangian	---	---	---	---	---	---
4. Rotan Getah	---	---	---	---	---	---
5. Pertemuan	---	---	---	---	---	---
6. Sopan	---	---	---	---	---	---
<u>Silayang</u>	---	---	---	---	---	---
1. Batang Silayang	---	---	---	---	---	---
2. Aur Kuning	---	---	---	---	---	---
3. Titian Batu	---	---	---	---	---	---
4. Tigo Koto	---	---	---	---	---	---
5. Bangkok	---	---	---	---	---	---
Jumlah	---	---	---	---	---	---

Sumber Data : Dinas Perkebunan & Kehutanan Kecamatan Mapat Tunggul

LANJUTAN TABEL 5.8

Nagari / Jorong	Jahe		Kelapa Sawit		Gambir	
	Tanam (Ha)	Produksi (Ton)	Tanam (Ha)	Produksi (Ton)	Tanam (Ha)	Produksi (Ton)
(1)	(26)	(27)	(28)	(29)	(30)	(31)
<u>Muaro Sungai Lolo</u>	---	---	---	---	50,85	32,70
1. Muaro	---	---	---	---	10,65	7,25
2. Sungai Lolo	---	---	---	---	5,80	3,05
3. Pangian	---	---	---	---	7,50	4,60
4. Rotan Getah	---	---	---	---	8,50	4,75
5. Pertemuan	---	---	---	---	12,65	9,40
6. Sopan	---	---	---	---	5,75	3,65
<u>Silayang</u>	---	---	---	---	15,00	9,60
1. Batang Silayang	---	---	---	---	2,60	1,85
2. Aur Kuning	---	---	---	---	3,15	2,00
3. Titian Batu	---	---	---	---	4,50	2,50
4. Tigo Koto	---	---	---	---	3,35	2,15
5. Bangkok	---	---	---	---	1,40	1,10
Jumlah	---	---	---	---	65,85	42,30

Sumber Data : Dinas Perkebunan & Kehutanan Kecamatan Mapat Tunggul

TABEL 5.9
LUAS TANAM DAN PRODUKSI TANAMAN PERKEBUNAN

Jenis Tanaman	Tanam (Ha)	Produksi (Ton)
(1)	(2)	(3)
1. Kelapa	25,85	19,33
2. Karet	1.422,65	1.143,00
3. Kasiavera/Kulit Manis	26,15	7,70
4. Lada/Merica	---	---
5. Kopi	17,10	7,95
6. Cengkeh	---	---
7. Coklat	21,40	4,25
8. Nilam	24,90	1,93
9. Pinang	26,21	13,29
10. Tebu	---	---
11. Enau	---	---
12. Kapok	---	---
13. Jahe	---	---
14. Kelapa Sawit	---	---
15. Gambir	65,85	42,30

Sumber Data : Dinas Perkebunan & Kehutanan Kecamatan Mapat Tunggal

TABEL 5.10
BANYAK RUMAH TANGGA PETERNAK SERTA POPULASI TERNAK
MENURUT JENIS TERNAK PER NAGARI / JORONG

Nagari / Jorong	Kuda		Kerbau	
	RT	Populasi (Ekor)	RT	Populasi (Ekor)
(1)	(2)	(3)	(4)	(5)
<u>Muaro Sungai Lolo</u>	42	65	3	4
1. Muaro	4	5	1	2
2. Sungai Lolo	5	8	-	-
3. Pangian	4	7	2	2
4. Rotan Getah	12	20	-	-
5. Pertemuan	-	-	-	-
6. Sopan	17	25	-	-
<u>Silayang</u>	10	21	3	3
1. Batang Silayang	5	12	-	-
2. Aur Kuning	1	2	1	1
3. Titian Batu	2	4	1	1
4. Tigo Koto	-	-	-	-
5. Bangkok	2	3	1	1
Jumlah	52	86	6	7

Sumber Data : Dinas Tanaman Pangan dan Peternakan Kecamatan Mapat Tunggul

LANJUTAN TABEL 5.10

Nagari / Jorong	Sapi		Kambing	
	RT	Populasi (Ekor)	RT	Populasi (Ekor)
(1)	(6)	(7)	(8)	(9)
<u>Muaro Sungai Lolo</u>	3	5	23	74
1. Muaro	-	-	5	20
2. Sungai Lolo	1	2	6	18
3. Pangian	1	1	5	15
4. Rotan Getah	-	-	4	12
5. Pertemuan	-	-	-	-
6. Sopan	1	2	3	9
<u>Silayang</u>	4	6	23	69
1. Batang Silayang	2	3	6	18
2. Aur Kuning	1	1	5	16
3. Titian Batu	-	-	4	12
4. Tigo Koto	1	2	3	8
5. Bangkok	-	-	5	15
Jumlah	7	11	46	143

Sumber Data : Dinas Tanaman Pangan dan Peternakan Kecamatan Mapat Tunggul

TABEL 5.11
BANYAK RUMAH TANGGA PETERNAK DAN POPULASI TERNAK
MENURUT JENIS TERNAK

Jenis Ternak	Rumah tangga	Populasi (Ekor)
(1)	(2)	(3)
1 . Kuda	52	86
2 . Kerbau	6	7
3 . Sapi	7	11
4 . Kambing	46	143

Sumber Data : Dinas Pertanian dan Peternakan Kec. Mapat Tunggal

TABEL 5.12
JUMLAH PEMOTONGAN TERNAK MENURUT JENIS TERNAK

Jenis Ternak	Jumlah (ekor)
(1)	(2)
1 . Kuda	---
2 . Kerbau	5
3 . Sapi	4
4 . Kambing/Domba	12
Jumlah	21

Sumber Data : Dinas Pertanian dan Peternakan Kec. Mapat Tunggal

TABEL 5.13
BANYAK RUMAH TANGGA PETERNAK SERTA POPULASI UNGGAS
PER NAGARI / JORONG

Nagari / Jorong	Ayam Ras		Ayam Buras		Itik	
	RT	Populasi (Ekor)	RT	Populasi (Ekor)	RT	Populasi (Ekor)
(1)	(2)	(3)	(4)	(5)	(6)	(7)
<u>Muaro Sungai Lolo</u>	0	0	171	1.365	18	166
1. Muaro	-	-	25	225	5	60
2. Sungai Lolo	-	-	15	164	3	35
3. Pangian	-	-	38	301	7	56
4. Rotan Getah	-	-	42	368	3	15
5. Pertemuan	-	-	29	182	-	-
6. Sopan	-	-	22	125	-	-
<u>Silayang</u>	0	0	279	2.034	20	152
1. Batang Silayang	-	-	37	281	6	40
2. Aur Kuning	-	-	42	375	3	14
3. Titian Batu	-	-	61	403	2	20
4. Tigo Koto	-	-	58	415	5	40
5. Bangkok	-	-	81	560	4	38
Jumlah	0	0	450		38	318

Sumber Data : Dinas Pertanian dan Peternakan Kec. Mapat Tunggul

TABEL 5.14
LUAS AREAL DAN PRODUKSI PERIKANAN

Jenis Areal Pemeliharaan	Luas (Ha)	Produksi (Ton)
(1)	(2)	(3)
1 . Kolam	66,50	4,65
2 . Sawah	237,65	548,35
3 . Sungai	50,65	9,50
4 . Danau/Rawa/Telaga	---	---
5 . Laut	---	---
Jumlah	354,80	562,50

Sumber Data : Dinas Pertanian dan Peternakan Kec. Mapat Tunggal

TABEL 5.15
BANYAK KELOMPOK TANI, KELAS DAN ANGGOTA
PER NAGARI / JORONG

Nagari / Jorong	Banyak Anggota			
	Pemula	Lanjut	Madya	Utama
(1)	(2)	(3)	(4)	(5)
<u>Muaro Sungai Lolo</u>	4	1	0	0
1. Muaro	1	1	-	-
2. Sungai Lolo	-	-	-	-
3. Pangian	1	-	-	-
4. Rotan Getah	1	-	-	-
5. Pertemuan	-	-	-	-
6. Sopan	1	-	-	-
<u>Silayang</u>	5	2	0	0
1. Batang Silayang	1	-	-	-
2. Aur Kuning	1	1	-	-
3. Titian Batu	1	-	-	-
4. Tigo Koto	1	-	-	-
5. Bangkok	1	1	-	-
Jumlah	9	3	0	0

Sumber Data : Dinas Pertanian dan Peternakan Kec. Mapat Tunggul

LANJUTAN TABEL 5.15

Nagari / Desa	Banyak Anggota				Luas Lahan
	Pemula	Lanjut	Madya	Utama	
(1)	(6)	(7)	(8)	(9)	(10)
<u>Muaro Sungai Lolo</u>	90	45	0	0	125
1. Muaro	25	45	-	-	50
2. Sungai Lolo	-	-	-	-	-
3. Pangian	25	-	-	-	30
4. Rotan Getah	25	-	-	-	25
5. Pertemuan	-	-	-	-	-
6. Sopan	15	-	-	-	20
<u>Silayang</u>	150	72	0	0	215
1. Batang Silayang	35	-	-	-	35
2. Aur Kuning	25	40	-	-	65
3. Titian Batu	30	-	-	-	30
4. Tigo Koto	20	32	-	-	50
5. Bangkok	40	-	-	-	35
Jumlah	240	117	0	0	340

Sumber Data : Dinas Pertanian dan Peternakan Kec. Mapat Tunggal

TABEL 6.1
JUMLAH PELANGGAN LISTRIK MENURUT JENIS PELANGGAN

Jenis Pelanggan	Jumlah Pelanggan	Daya (VA)
(1)	(2)	(3)
1. Rumah Tangga		
2. Badan Sosial		
3. Keperluan Usaha	BELUM ADA JARINGAN PLN	
4. Kantor Pemerintah		
5. Lainnya		
Jumlah		

Sumber Data : PLN Kecamatan Rao

TABEL 6.2
JUMLAH PELANGGAN AIR MINUM MENURUT JENIS PELANGGAN

Jenis Pelanggan	Jumlah Pelanggan	Air Terpakai M ³
(1)	(2)	(3)
1. Rumah Tangga		
2. Kantor Pemerintah		
3. Perusahaan/Niaga	BELUM ADA JARINGAN PDAM	
4. Sosial dan Rumah Sakit		
5. Lainnya		
Jumlah		

Sumber Data : PDAM Kabupaten Pasaman

TABEL 7.1
PANJANG JALAN KABUPATEN DIRINCI MENURUT JENIS PERMUKAAN
KONDISI DAN KELAS JALAN

Kondisi	Panjang jalan (Km)
(1)	(2)
I . Jenis Permukaan	
a. Diaspal	4,00
b. Kerikil	57,20
c. Tanah	83,60
d. Tidak dirinci	---
Jumlah	144,80
II . Kondisi jalan	
a. Baik	11,50
b. Sedang	45,70
c. Rusak	87,60
d. Rusak Berat	---
Jumlah	144,80
III . Kelas Jalan	
a. Kelas I	
b. Kelas II	---
c. Kelas III	---
d. Kelas III A	---
e. Kelas IV	59,70
f. Kelas V	---
g. Kelas tidak dirinci	85,10
Jumlah	144,80

Catatan : Data tahun 2004 dan gabungan dengan Kecamatan Mapat Tunggul
 Sumber Data : Dinas PU Kabupaten Pasaman

TABEL 7.2
LALU LINTAS SURAT DALAM NEGERI MELALUI
KANTOR POS KECAMATAN

Bulan	Biasa		Kilat		Tercatat	
	Kirim	Terima	Kirim	Terima	Kirim	Terima
(1)	(2)	(3)	(4)	(5)	(6)	(7)
1. Januari	248	435	1.192	1.164	3	10
2. Februari	315	428	1.257	1.375	20	8
3. Maret	345	432	1.062	1.195	23	51
4. April	121	241	1.232	1.185	22	24
5. Mei	163	248	1.350	1.370	8	14
6. Juni	121	214	1.154	1.284	23	13
7. Juli	121	206	1.157	1.288	20	39
8. Agustus	179	240	1.325	1.456	20	12
9. September	183	238	1.259	1.569	10	19
10. Oktober	95	124	1.170	1.886	14	25
11. Nopember	154	163	1.537	1.689	22	28
12. Desember	118	205	1.722	1.570	16	23
Jumlah	2.163	3.174	15.417	17.031	201	266

Catatan : Data gabungan dgn Kec. Rao, Rao Selatan, Rao Utara & Mapat Tunggul

Sumber Data : Posindo Lubuk Sikaping

TABEL 7.3
LALU LINTAS SURAT-SURAT LUAR NEGERI MELALUI
KANTOR POS KECAMATAN

Bulan	Biasa/Tercatat	
	Dikirim	Diterima
(1)	(2)	(3)
1. Januari	91	43
2. Februari	70	97
3. Maret	88	59
4. April	63	43
5. Mei	82	59
6. Juni	73	43
7. Juli	47	71
8. Agustus	60	51
9. September	45	33
10. Oktober	62	97
11. Nopember	26	30
12. Desember	60	77
Jumlah	767	703

Catatan : Data gabungan dgn Kec. Rao, Rao Selatan, Rao Utara & Mapat Tunggal

Sumber Data : Posindo Lubuk Sikaping

TABEL 7.4
LALU LINTAS WESEL POS DALAM NEGERI YANG DIKIRIM/DITERIMA
MELALUI KANTOR POS KECAMATAN

Bulan	Dikirim		Diterima	
	Bilangan	Jumlah (Rp.)	Bilangan	Jumlah (Rp.)
(1)	(2)	(3)	(4)	(5)
1. Januari	55	16.755.597	164	60.860.984
2. Februari	76	20.772.519	177	60.857.348
3. Maret	45	16.617.328	207	52.870.319
4. April	65	18.943.964	209	46.335.770
5. Mei	69	19.848.924	243	71.253.985
6. Juni	56	17.697.220	182	46.278.705
7. Juli	56	14.673.280	126	14.673.280
8. Agustus	59	16.022.135	210	61.154.389
9. September	45	16.953.355	149	70.549.258
10. Oktober	70	17.044.558	221	87.408.228
11. Nopember	67	18.940.025	189	46.258.505
12. Desember	69	20.656.924	198	76.624.458
Jumlah	732	214.925.829	2.275	695.125.229

Catatan : Data gabungan dgn Kec. Rao, Rao Selatan, Rao Utara & Mapat Tunggul

Sumber Data : Posindo Lubuk Sikaping

TABEL 7.5
LALU LINTAS WESEL POS LUAR NEGERI YANG DIKIRIM/DITERIMA
MELALUI KANTOR POS KECAMATAN

Bulan	Dikirim		Diterima	
	Bilangan	Jumlah (Rp.)	Bilangan	Jumlah (Rp.)
(1)	(2)	(3)	(4)	(5)
1. Januari	---	---	15	7.665.547
2. Februari	---	---	3	2.483.338
3. Maret	---	---	5	3.289.196
4. April	---	---	2	1.271.040
5. Mei	---	---	2	3.291.105
6. Juni	---	---	1	658.964
7. Juli	---	---	1	768.125
8. Agustus	---	---	3	2.169.308
9. September	---	---	1	1.258.410
10. Oktober	---	---	4	2.281.196
11. Nopember	---	---	1	455.157
12. Desember	---	---	2	1.258.208
Jumlah	---	---	40	26.849.594

Catatan : Data gabungan dgn Kec. Rao, Rao Selatan, Rao Utara & Mapat Tunggul

Sumber Data : Posindo Lubuk Sikaping

TABEL 7.6
LALU LINTAS PAKET POS YANG DIKIRIM/TERIMA DARI DALAM/LUAR NEGERI
MELALUI KANTOR POS KECAMATAN

Bulan	Dikirim untuk			:	Diterima dari		
	D.Negeri	L.Negeri	Jumlah		D.Negeri	L.Negeri	Jumlah
(1)	(2)	(3)	(4)		(5)	(6)	(7)
1. Januari	10	---	10		4	---	4
2. Februari	12	---	12		14	---	14
3. Maret	2	---	2		1	---	1
4. April	9	---	9		4	---	4
5. Mei	1	---	1		9	---	9
6. Juni	---	---	0		8	---	8
7. Juli	12	---	12		14	---	14
8. Agustus	3	---	3		8	---	8
9. September	20	---	20		15	---	15
10. Oktober	6	---	6		9	---	9
11. Nopember	15	---	15		7	---	7
12. Desember	12	---	12		5	---	5
Jumlah	102	---	102		98	---	98

Catatan : Data gabungan dgn Kec. Rao, Rao Selatan, Rao Utara & Mapat Tunggul

Sumber Data : Posindo Lubuk Sikaping

TABEL 7.7
LALU LINTAS GIRO MELALUI KANTOR POS KECAMATAN

Bulan	Penerimaan		:	Pembayaran	
	Bilangan	Jumlah (Rp.)		Bilangan	Jumlah (Rp.)
(1)	(2)	(3)	(4)	(5)	
1. Januari	4	651.375	11	185.896.000	
2. Februari	7	1.304.770	10	171.429.780	
3. Maret	5	491.727	14	150.765.428	
4. April	6	904.737	13	189.859.780	
5. Mei	5	1.090.527	11	177.814.968	
6. Juni	6	851.730	13	193.384.375	
7. Juli	6	491.793	10	138.581.250	
8. Agustus	5	713.970	11	137.513.118	
9. September	5	851.724	10	19.521.170	
10. Oktober	3	251.684	10	38.500.460	
11. Nopember	5	491.305	9	8.100.223	
12. Desember	4	713.970	14	49.833.960	
Jumlah	61	8.809.312	136	1.461.200.512	

Catatan : Data gabungan dgn Kec. Rao, Rao Selatan, Rao Utara & Mapat Tunggul

Sumber Data : Posindo Lubuk Sikaping

TABEL 8.1
BANYAKNYA KOPERASI BESERTA ANGGOTA
PER NAGARI / JORONG

Nagari / Jorong	Koperasi		Anggota	
	KUD	Non KUD	KUD	Non KUD
(1)	(2)	(3)	(4)	(5)
<u>Muaro Sungai Lolo</u>	0	1	0	64
1. Muaro	---	---	---	---
2. Sungai Lolo	---	1	---	64
3. Pangian	---	---	---	---
4. Rotan Getah	---	---	---	---
5. Pertemuan	---	---	---	---
6. Sopan	---	---	---	---
<u>Silayang</u>	0	1	0	43
1. Batang Silayang	---	1	---	43
2. Aur Kuning	---	---	---	---
3. Titian Batu	---	---	---	---
4. Tigo Koto	---	---	---	---
5. Bangkok	---	---	---	---
Jumlah	0	2	0	107

Sumber Data : Pemerintahan Kec. Mapat Tunggul Selatan

TABEL 8.2
BANYAKNYA LEMBAGA KEUANGAN

Rincian	Banyak (Unit)
(1)	(2)
1 . KUD	---
2 . Non KUD	2
3 . BPR	---
4 . Bank	---
5 . Asuransi	---
J u m l a h	2

Sumber Data : Pemerintahan Kec. Mapat Tunggul Selatan

TABEL 8.3
TARGET, REALISASI DAN TUNGGAKAN PBB
PER NAGARI / JORONG

Nagari / Jorong	Target (Rp)	Realisasi (Rp.)	Tunggakan (Rp)	Persen tase
(1)	(2)	(3)	(4)	(5)
<u>Muaro Sungai Lolo</u>	*)	*)	*)	*)
1. Muaro	*)	*)	*)	*)
2. Sungai Lolo	*)	*)	*)	*)
3. Pangian	*)	*)	*)	*)
4. Rotan Getah	*)	*)	*)	*)
5. Pertemuan	*)	*)	*)	*)
6. Sopan	*)	*)	*)	*)
<u>Silayang</u>	*)	*)	*)	*)
1. Batang Silayang	*)	*)	*)	*)
2. Aur Kuning	*)	*)	*)	*)
3. Titian Batu	*)	*)	*)	*)
4. Tigo Koto	*)	*)	*)	*)
5. Bangkok	*)	*)	*)	*)
J u m l a h	4.032.509	4.480.343	-447.834	111,11

Sumber Data : Dinas Pendapatan Saerah Kab. Pasaman