

STATISTIK KESEJAHTERAAN RAKYAT KOTA DEPOK

2017



STATISTIK KESEJAHTERAAN RAKYAT KOTA DEPOK

2017



STATISTIK KESEJAHTERAAN RAKYAT KOTA DEPOK TAHUN 2017

ISSN/ISBN: -

Nomor Publikasi/ *Publication Number* : 32760.1705

Katalog/*Catalog*: 4101002.3276

Ukuran Buku/*Book Size*: 21 x 29,7 cm

Jumlah Halaman/*Number of Pages*: xii + 135 halaman

Naskah/*Manuscript*:

Seksi Sosial BPS Kota Depok

Penyunting/*Editor*:

Seksi Sosial BPS Kota Depok

Gambar Kover oleh/*Cover Designed by*:

Ario Priambodo

Ilustrasi Kover/*Cover Illustration*:

Pendidikan, Tenaga Kerja dan Perumahan Menggambarkan Kondisi Kesejahteraan Rakyat

Diterbitkan oleh/*Published by*:

©Badan Pusat Statistik Kota Depok

Dicetak oleh/*Printed by*:

Badan Pusat Statistik Kota Depok

Dilarang mengumumkan, mendistribusikan, mengkomunikasikan, dan/atau menggandakan sebagian atau seluruh isi buku ini untuk tujuan komersial tanpa izin tertulis dari Badan Pusat Statistik

Prohibited to announce, distribute, communicate, and/or copy part of all this book for commercial purpose without permission from BPS-Statistics Indonesia

KATA PENGANTAR

Assalamu'alaikum Warohmatullohi Wabarokatuh

Puji syukur Kami haturkan kehadiran Allah SWT, atas rahmat dan karunia-Nya publikasi Statistik Kesejahteraan Rakyat Kota Depok Tahun 2017 telah selesai.

Publikasi ini berisi tabel-tabel Indikator Kesejahteraan Rakyat di Kota Depok yang mencakup bidang Kependudukan, Pendidikan, Kesehatan, Ketenagakerjaan, Perumahan, Pengeluaran Rumahtangga dan Sosial Ekonomi.

Kami menyadari bahwa dalam penyusunan publikasi ini masih banyak kekurangan. Oleh karena itu, kami mengharapkan kritik dan saran untuk kesempurnaan publikasi ini di masa yang akan datang.

Akhirnya kami mengucapkan terima kasih yang sebesar-besarnya kepada semua pihak yang telah membantu hingga publikasi dapat terselesaikan. Semoga publikasi ini

Depok, Desember 2017
**KEPALA BADAN PUSAT STATISTIK
KOTA DEPOK**



Ahmad Muhammad Saleh SE

DAFTAR ISI

Kata Pengantar	iii
Daftar Isi	v
Daftar Tabel	vii
Daftar Singkatan	ix
Bab 1. Pendahuluan.....	3
Bab 2. Kependudukan.....	7
Bab 3. Pendidikan	20
Bab 4. Kesehatan	35
Bab 5. Fertilitas dan KB.....	45
Bab 6. Perumahan	54
Bab 7. Lain-lain	71
Bab 8. Konsumsi dan Pengeluaran	78
Lampiran 1. Estimasi <i>Sampling Error</i>	84
Lampiran 2. Kuesioner VSENXX.K.....	84
Lampiran 3. Kuesioner VSENXX.KP	133

<https://depokkota.bps.go.id>

DAFTAR TABEL

Tabel 2.1	Persentase Penduduk menurut Kelompok Umur (5 Tahunan) dan Jenis Kelamin, 2017	10
Tabel 2.2	Persentase Penduduk menurut Karakteristik dan Kelompok Umur, 2017	11
Tabel 2.3	Persentase Penduduk Berumur 10 Tahun ke Atas menurut Karakteristik dan Status Perkawinan, 2017	12
Tabel 2.4	Persentase Penduduk Berumur 15-49 Tahun ke Atas menurut Karakteristik dan Status Perkawinan, 2017	13
Tabel 2.5	Persentase Perempuan Usia 20-24 Tahun yang Pernah Kawin menurut Karakteristik dan Usia Perkawinan Pertama, 2017	14
Tabel 2.6	Persentase Penduduk yang Memiliki Akta Kelahiran menurut Kelompok Umur, 2017	15
Tabel 2.7	Persentase Penduduk yang Memiliki Nomor Induk Kependudukan (NIK) menurut Karakteristik dan Kelompok Umur, 2017	16
Tabel 2.8	Persentase Rumah Tangga menurut Karakteristik dan Jenis Kelamin KRT, 2017	17
Tabel 3.1	Persentase Penduduk 15 Tahun ke Atas menurut Karakteristik dan Kemampuan Membaca dan Menulis, 2017	22
Tabel 3.2	Persentase Penduduk Berumur 15-24 Tahun menurut Karakteristik dan Kemampuan Membaca dan Menulis, 2017	23
Tabel 3.3	Persentase Penduduk Berumur 5 Tahun menurut Karakteristik dan Status Pendidikan, 2017	24
Tabel 3.4	Persentase Penduduk Berumur 7-24 Tahun menurut Karakteristik dan Status Pendidikan, 2017	25
Tabel 3.5	Angka Partisipasi Sekolah (APS) Formal Penduduk Berumur 5-18 Tahun menurut Karakteristik dan Kelompok Umur, 2017	26
Tabel 3.6	Angka Partisipasi Sekolah (APS) Formal dan Nonformal Penduduk Berumur 5-18 Tahun menurut Karakteristik dan Kelompok Umur, 2017	27
Tabel 3.7	Angka Partisipasi Murni (APM) Formal Penduduk menurut Karakteristik dan Jenjang Pendidikan, 2017	28
Tabel 3.8	Angka Partisipasi Murni (APM) Formal dan Nonformal Penduduk menurut Karakteristik dan Jenjang Pendidikan, 2017	29
Tabel 3.9	Angka Partisipasi Kasar (APK) Formal Penduduk menurut Karakteristik dan Jenjang Pendidikan, 2017	30
Tabel 3.10	Angka Partisipasi Kasar (APK) Formal dan Nonformal Penduduk menurut Karakteristik dan Jenjang Pendidikan, 2017	31

Tabel 3.11	Persentase Penduduk yang Pernah/Masih Mengikuti Pendidikan Prasekolah menurut Karakteristik dan Kelompok Umur, 2017	32
Tabel 4.1	Angka Kesakitan dan Rata-rata Lama Sakit (Hari), 2017	36
Tabel 4.2	Persentase Penduduk yang Menggunakan Jaminan Kesehatan untuk Berobat Jalan menurut Karakteristik dan Jenis Jaminan Kesehatan, 2017	37
Tabel 4.3	Persentase Penduduk yang Pernah Rawat Inap dalam Setahun menurut Karakteristik, Tempat Rawat Inap, dan Rata-rata Lama Rawat Inap, 2017	38
Tabel 4.4	Persentase Penduduk Usia 15 Tahun ke Atas yang Merokok dan Rata-rata Batang Rokok yang Dihisap per Minggu menurut Karakteristik, 2017	39
Tabel 4.5	Persentase Penduduk Umur 0-59 Bulan (Balita) yang Mempunyai Kartu Imunisasi dan Mendapat Imunisasi Lengkap menurut Karakteristik, 2017	40
Tabel 4.6	Persentase Penduduk Umur 0-59 Bulan (balita) yang Pernah Mendapat Imunisasi menurut Karakteristik dan Jenis Imunisasi, 2017	41
Tabel 4.7	Persentase Penduduk Umur 0-23 Bulan (Baduta) yang Pernah Diberi ASI dan Rata-rata Lama Pemberian ASI (Bulan) menurut Karakteristik, 2017	42
Tabel 5.1	Persentase Perempuan Berumur 15-49 Tahun yang Pernah Melahirkan menurut Karakteristik dan Tempat Melahirkan, 2017	47
Tabel 5.2	Persentase Perempuan Berumur 15-49 Tahun yang Pernah Melahirkan menurut Karakteristik dan Penolong Persalinan, 2017	48
Tabel 5.3	Persentase Perempuan Berumur 15-49 Tahun yang Pernah Melahirkan Dua Tahun Terakhir menurut Karakteristik dan Berat Badan Bayi yang Dilahirkan Terakhir, 2017	49
Tabel 5.4	Persentase Perempuan Berumur 15-49 Tahun yang Pernah Kawin menurut Karakteristik dan Status Penggunaan Alat/Cara KB, 2017	50
Tabel 5.5	Persentase Perempuan Berumur 15-49 Tahun yang Pernah Kawin dan Sedang Menggunakan Alat/Cara KB menurut Karakteristik dan Jenis Alat/Cara KB, 2017	51
Tabel 6.1	Persentase Rumah Tangga menurut Karakteristik dan Status Kepemilikan Bangunan Tempat Tinggal yang Ditempati, 2017	55
Tabel 6.2	Persentase Rumah Tangga menurut Karakteristik dan Jenis Bukti Kepemilikan Tanah Bangunan Tempat Tinggal Milik Sendiri, 2017	56
Tabel 6.3	Persentase Rumah Tangga menurut Karakteristik dan Luas Lantai per Kapita (m ²), 2017	57
Tabel 6.4	Persentase Rumah Tangga menurut Karakteristik dan Bahan Bangunan Utama Atap Rumah Terluas, 2017	58

Tabel 6.5	Persentase Rumah Tangga menurut Karakteristik dan Bahan Bangunan Utama Dinding Rumah Terluas, 2017	59
Tabel 6.6	Persentase Rumah Tangga menurut Karakteristik dan Bahan Bangunan Utama Lantai Rumah Terluas, 2017	60
Tabel 6.7	Persentase Rumah Tangga menurut Karakteristik dan Penggunaan Fasilitas Tempat Buang Air Besar, 2017	61
Tabel 6.8	Persentase Rumah Tangga menurut Karakteristik dan Jenis Kloset yang Digunakan Rumah Tangga, 2017	62
Tabel 6.9	Persentase Rumah Tangga menurut Karakteristik dan Tempat Pembuangan Akhir Tinja, 2017	63
Tabel 6.10	Persentase Rumah Tangga menurut Karakteristik dan Sumber Air Utama yang Digunakan Rumah Tangga untuk Minum, 2017	64
Tabel 6.11	Persentase Rumah Tangga yang Menggunakan Sumber Air Minum Bersih dan Sumber Air Minum Layak menurut Karakteristik, 2017	65
Tabel 6.12	Persentase Rumah Tangga menurut Karakteristik dan Sumber Air Utama yang Digunakan Rumah Tangga untuk Memasak/Mandi/Cuci/dll, 2017 ...	66
Tabel 6.13	Persentase Rumah Tangga menurut Karakteristik dan Sumber Utama Penerangan Rumah Tangga, 2017	67
Tabel 6.14	Persentase Rumah Tangga menurut Karakteristik dan Bahan Bakar Utama yang Digunakan untuk Memasak, 2017	68
Tabel 7.1	Persentase Anggota Rumah Tangga Berusia 5 Tahun ke Atas menurut Karakteristik dan Penggunaan Teknologi Informasi selama Tiga Bulan Terakhir, 2017	72
Tabel 7.2	Persentase Rumah Tangga menurut Jenis Program Perlindungan Sosial yang Diterima , 2017	73
Tabel 7.3	Persentase Rumah Tangga yang Memiliki atau Menerima Jaminan Sosial dalam Setahun Terakhir menurut Jenis Jaminan Sosial, 2017	74
Tabel 7.4	Persentase Rumah Tangga yang Memiliki Aset menurut Jenis Aset, 2017	75
Tabel 8.1	Rata-Rata Pengeluaran (Rupiah) Per Kapita Sebulan menurut Kelompok Barang dan Kuintil Pengeluaran, 2017	79
Tabel 8.2	Rata-Rata Konsumsi Kalori (Kcal) per Kapita Sehari menurut Kelompok Barang dan Kuintil Pengeluaran, 2017	80
Tabel 8.3	Rata-Rata Konsumsi Protein (Gram) per Kapita Sehari menurut Kelompok Barang dan Kuintil Pengeluaran, 2017	81

DAFTAR SINGKATAN

BAB II. KEPENDUDUKAN

KRT	:	Kepala Rumah Tangga
NIK	:	Nomor Induk Kependudukan

BAB III. PENDIDIKAN

APS	:	Angka Partisipasi Sekolah
APM	:	Angka Partisipasi Murni
APK	:	Angka Partisipasi Kasar
PAUD	:	Pendidikan Anak Usia Dini
SD	:	Sekolah Dasar
SMP	:	Sekolah Menengah Pertama
SMA	:	Sekolah Menengah Atas
SMK	:	Sekolah Menengah Kejuruan

BAB IV. KESEHATAN

ASI	:	Air Susu Ibu
Baduta	:	Bawah Dua Tahun
Balita	:	Bawah Lima Tahun
BCG	:	<i>Bacillus Calmette Guerin</i>
BPJS	:	Badan Penyelenggara Jaminan Kesehatan
DPT	:	Difteri, Pertusis, Tetanus
Jamkesda	:	Jaminan Kesehatan Daerah
Jamsostek	:	Jaminan Sosial Tenaga Kerja
PBI	:	Penerima Bantuan Iuran
Puskesmas	:	Pusat Kesehatan Masyarakat
Pustu	:	Pusat Kesehatan Masyarakat Pembantu

BAB V. FERTILITAS DAN KB

AKDR	:	Alat Kontrasepsi Dalam Rahim
IUD	:	<i>Intra Uterine Device</i>
KB	:	Keluarga Berencana
MKJP	:	Metode Kontrasepsi Jangka Panjang
MOP	:	Metoda Operasi Pria
MOW	:	Metoda Operasi Wanita

BAB VI. PERUMAHAN

IPAL	:	Instalasi Pengolahan Air Limbah
MCK	:	Mandi, Cuci, Kakus
PLN	:	Perusahaan Listrik Negara
SHM	:	Surat Hak Milik
SHGB	:	Surat Hak Guna Bangunan
SHRS	:	Sertifikat Hak Satuan Rumah Susun
SPAL	:	Saluran Pembuangan Air Limbah

BAB VII. LAIN-LAIN

AC	:	<i>Air Conditioner</i>
BBM	:	Blackberry Messenger
BSM	:	Bantuan Siswa Miskin
HP	:	Handphone
KG	:	Kilogram
KIP	:	Kartu Indonesia Pintar
KKS	:	Kartu Keluarga Sejahtera
KPS	:	Kartu Perlindungan Sosial
PC	:	Personal Computer
PHK	:	Pemutusan Hubungan Kerja
PIP	:	Program Indonesia Pintar
PKH	:	Program Keluarga Harapan
Raskin	:	Beras Miskin
Rastra	:	Beras Sejahtera
KUB	:	Kelompok Usaha Bersama
KUBE	:	Kelompok Usaha Bersama
KUR	:	Kredit Usaha Rakyat

BAB 1

PENDAHULUAN

UMUM

Statistik Kesejahteraan Rakyat Kota Depok menyajikan informasi mengenai kondisi sosial ekonomi masyarakat di Kota Depok



PENYAJIAN

Tabel yang disajikan meliputi

1. Kependudukan
 2. Pendidikan
 3. Kesehatan
 4. Fertilitas dan Keluarga berencana
 5. Perumahan
 6. Teknologi, Informasi dan Komunikasi
 7. Konsumsi dan Pengeluaran
- Disagregasi data meliputi :
1. Jenis Kelamin
 2. Kuintil
 3. Pendidikan Tertinggi KRT

RUANG LINGKUP

Sampel Kota Depok:
11 kecamatan
1.030 rumah tangga

DESAIN SAMPEL

Metode two stages one phase stratified sampling

PENGUMPULAN DATA

Kuesioner yang digunakan:
1. Kor : VSEN17.K
2. Konsumsi : VSEN17.KP
dengan wawancara langsung dengan responden

PENGOLAHAN DATA

1. Pengecekan Kelengkapan Isian Kuesioner
2. Pemeriksaan Konsistensi
3. Perekaman data
4. Tabulasi data



BAB I

PENDAHULUAN

1.1 PENDAHULUAN

1.1.1 Umum

Monitoring terhadap hasil-hasil pembangunan mutlak diperlukan untuk melihat sejauh mana pembangunan yang telah dilaksanakan bermanfaat bagi peningkatan kesejahteraan rakyat, sehingga program-program pembangunan berikutnya dapat lebih optimal. Survei Sosial Ekonomi Nasional (Susenas) yang diselenggarakan oleh BPS merupakan salah satu sumber informasi untuk mendapatkan gambaran mengenai kondisi sosial ekonomi masyarakat.

Otonomi daerah melahirkan kebutuhan data hingga level Kabupaten/Kota. Data-data tersebut diperlukan oleh pemerintah kabupaten/kota sebagai dasar perumusan kebijakan maupun evaluasi program pembangunan. Menjawab kebutuhan tersebut, mulai tahun 2015, pengumpulan data Susenas dilaksanakan pada Bulan Maret dengan sampel sebanyak 300.000 rumah tangga sehingga memungkinkan estimasi hingga level kabupaten/kota. Manajemen Susenas juga telah disempurnakan agar data-data hasil Susenas Maret dapat dipublikasikan pada tahun yang sama.

Susenas menghasilkan beragam statistik lintas sektor meliputi: partisipasi sekolah dan kemampuan membaca dan menulis untuk bidang pendidikan; gangguan kesehatan, pemanfaatan fasilitas kesehatan, jaminan kesehatan, pemberian ASI pada baduta, dan imunisasi pada balita untuk bidang kesehatan; penolong persalinan, umur perkawinan pertama, partisipasi KB, dan rata-rata jumlah anak yang dilahirkan untuk bidang fertilitas dan KB; kondisi tempat tinggal, sumber air untuk minum, memasak, mandi dan mencuci untuk bidang perumahan; kepemilikan HP, akses internet dalam pemanfaatan teknologi informasi, serta bantuan/program pemerintah untuk kesejahteraan masyarakat.

Susenas juga mengumpulkan data konsumsi dan pengeluaran rumah tangga baik untuk komoditi makanan maupun nonmakanan. Dari data tersebut diperoleh rata-rata konsumsi dan pengeluaran rumah tangga serta rata-rata konsumsi kalori dan protein per kapita. Data konsumsi dan pengeluaran yang dirinci menurut kelompok komoditi dapat memberikan gambaran mengenai pola konsumsi penduduk di suatu wilayah.

Publikasi ini menyajikan statistik yang telah dianggap cukup mewakili berbagai bidang dan kondisi sosial ekonomi masyarakat dengan mempertimbangkan syarat kelayakan estimasi di tingkat Kabupaten/Kota yang ditunjukkan oleh nilai *Relative Standard Error* (RSE) yang dicantumkan dalam lampiran.

1.1.2 Sistematika Penyajian

Publikasi ini terbagi atas sepuluh bab yang terdiri atas penjelasan dan tabel. Bagian pendahuluan memberikan penjelasan mengenai gambaran umum, metode survei yang meliputi ruang lingkup, kerangka sampel, rancangan penarikan sampel, metode pengumpulan data, dan pengolahan data. Tabel pada publikasi ini terdiri dari tabel data kependudukan, pendidikan, kesehatan, fertilitas dan keluarga berencana, perumahan, teknologi informasi dan komunikasi, perlindungan sosial, jaminan sosial, serta konsumsi dan pengeluaran. Bab terakhir berisi ulasan mengenai topik mengenai perkembangan terkini di masyarakat.

Data-data yang disajikan dalam publikasi ini disajikan menurut karakteristik individu maupun rumah tangga. Secara umum disagregasi data dalam publikasi ini meliputi:

- a. Daerah tempat tinggal yaitu perkotaan dan perdesaan.
- b. Jenis kelamin
- c. Kuintil pengeluaran yaitu adalah pengelompokan pengeluaran ke dalam lima kelompok yang sama besar setelah diurutkan mulai pengeluaran yang terkecil hingga terbesar. Kuintil terdiri atas kuintil pertama hingga kelima. Semakin tinggi kelompok kuintil menunjukkan pengeluaran yang semakin tinggi.
- d. Pendidikan tertinggi kepala rumah tangga (KRT) adalah pendidikan tertinggi yang ditamatkan oleh KRT yang dinyatakan dengan ijazah tertinggi yang dimiliki oleh KRT. Pendidikan tertinggi KRT dikelompokkan menjadi:
 - i. Tidak Pernah Sekolah/ Tidak Tamat SD adalah KRT yang tidak pernah sekolah dan KRT yang pernah sekolah hingga jenjang Sekolah Dasar (SD)/sederajat tetapi tidak tamat/lulus.
 - ii. SD dan sederajat adalah KRT yang pernah bersekolah dan memiliki ijazah tertinggi SD/MI/SDLB/Paket A.
 - iii. SMP dan sederajat SD dan sederajat adalah KRT yang pernah bersekolah dan memiliki ijazah tertinggi SMP/MTs/SMPLB/Paket B
 - iv. SMA ke atas SD dan sederajat adalah KRT yang pernah bersekolah dan memiliki ijazah tertinggi SMA/SMK/MA/SMAK/SMLB/Paket C, Diploma, S1, S2 atau S3.
- e. Pendidikan tertinggi adalah pendidikan tertinggi yang ditamatkan oleh penduduk. Pendidikan tertinggi penduduk dikelompokkan menjadi:
 - i. Tidak Pernah Sekolah/ Tidak Tamat SD adalah penduduk yang tidak pernah sekolah dan KRT yang pernah sekolah hingga jenjang Sekolah Dasar (SD)/sederajat tetapi tidak tamat/lulus.
 - ii. SD dan sederajat adalah penduduk yang pernah bersekolah dan memiliki ijazah tertinggi SD/MI/SDLB/Paket A.
 - iii. SMP dan sederajat SD dan sederajat adalah penduduk yang pernah bersekolah dan memiliki ijazah tertinggi SMP/MTs/SMPLB/Paket B

- iv. SMA ke atas SD dan sederajat adalah penduduk yang pernah bersekolah dan memiliki ijazah tertinggi SMA/SMK/MA/SMAK/SMLB/Paket C, Diploma, S1, S2 atau S3.

Penyajian data dalam tabel-tabel pada publikasi ini menggunakan tanda-tanda sebagai berikut:

- a. Tidak ada atau nol : -
- b. Data tidak dapat ditampilkan : NA

1.2 METODE SURVEI

1.2.1 Ruang Lingkup

Susenas dilaksanakan di seluruh provinsi di Indonesia dengan ukuran sampel secara nasional sebesar 300.000 rumah tangga yang tersebar di 514 kabupaten/kota. Sampel susenas hanya mencakup rumah tangga biasa, tidak termasuk rumah tangga khusus seperti barak militer, asrama, penjara, dan sejenisnya.

Sampel Susenas Maret 2017 untuk Kota Depok sebesar 960 rumah tangga yang tersebar di 11 kecamatan. Data yang dihasilkan cukup representatif untuk menghasilkan estimasi sampai dengan tingkat kabupaten/kota namun tidak dapat dibedakan menurut daerah tempat tinggal (perkotaan/perdesaan).

1.2.2 Kerangka Sampel

Kerangka sampel induk atau *sampling frame* induk kegiatan Susenas, adalah 25 persen (sekitar 180.000 blok sensus) dari *master frame* blok sensus hasil Sensus Penduduk (SP) 2010 yang ditarik secara *Probability Proportional to Size* (PPS) dengan ukuran rumah tangga hasil SP2010.

Tahapan pembentukan kerangka sampel Susenas adalah sebagai berikut:

1. Kerangka sampel tahap pertama adalah daftar blok sensus biasa SP2010.
2. Kerangka sampel tahap kedua adalah daftar 25 persen blok sensus SP2010 yang sudah ada kode stratanya. 25 persen blok sensus ini disebut *sampling frame* induk.
3. Kerangka sampel tahap ketiga adalah daftar rumah tangga hasil pemutakhiran di setiap blok sensus terpilih.

1.2.3 Desain Sampel untuk Estimasi Kabupaten/Kota

Sampel dipilih dengan metode *two stages one phase stratified sampling*:

Tahap 1: Memilih 25 persen blok sensus populasi secara *Probability Proportional to Size* (PPS), dengan *size* jumlah rumah tangga hasil SP2010 di setiap strata.

Tahap 2: Memilih sejumlah *n* blok sensus sesuai alokasi secara *systematic* di setiap strata *urban/rural* per kabupaten/kota per strata kesejahteraan.

Tahap 3: Memilih 10 rumah tangga hasil pemutakhiran secara *systematic sampling* dengan *implicit stratification* menurut pendidikan tertinggi yang ditamatkan KRT.

1.2.4 Metode Pengumpulan Data

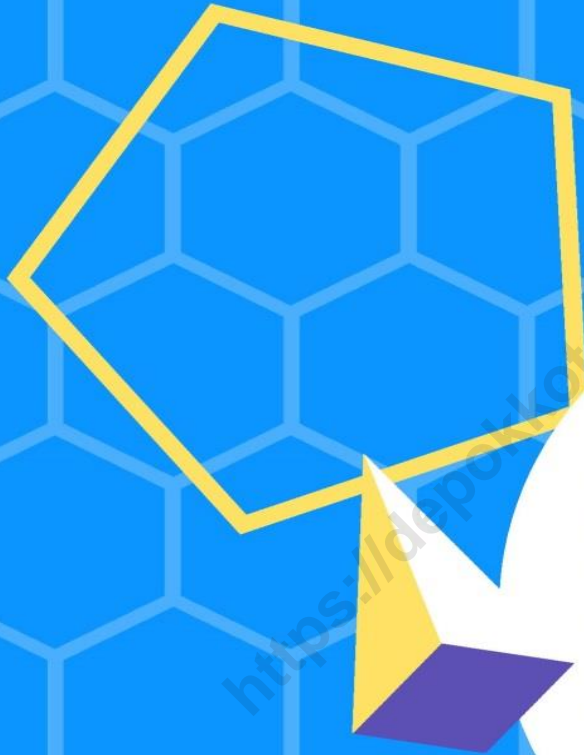
Pengumpulan data Susenas Maret 2017 menggunakan dua kuesioner yaitu kuesioner Kor (VSEN17.K) dan kuesioner Konsumsi dan Pengeluaran (VSEN17.KP), contoh kuesioner disajikan pada lampiran.

Pengumpulan data dari rumah tangga terpilih dilakukan melalui wawancara tatap muka antara pencacah dengan responden. Untuk pertanyaan-pertanyaan dalam kuesioner yang ditujukan kepada individu diusahakan agar individu yang bersangkutan memberikan jawaban secara langsung kepada pencacah. Keterangan tentang rumah tangga dikumpulkan melalui wawancara dengan kepala rumah tangga, suami/isteri kepala rumah tangga atau anggota rumah tangga lain yang mengetahui karakteristik yang ditanyakan.

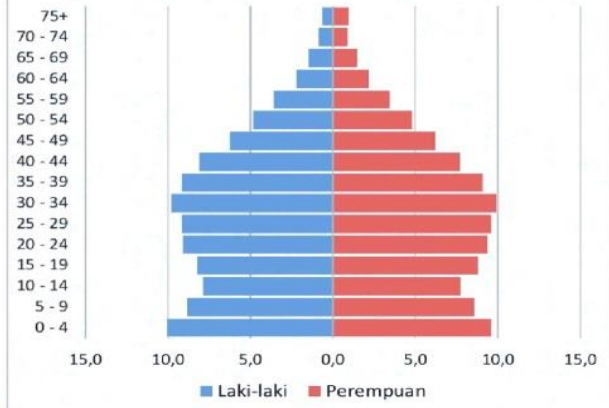
1.2.5 Pengolahan Data

Proses pengolahan data dimulai dengan pengecekan awal atas kelengkapan isian kuesioner dan pemeriksaan konsistensi antar isian yang berkaitan. Selanjutnya dilakukan perekaman data, pemeriksaan konsistensi antar-isian dalam kuesioner sampai dengan tahap tabulasi, sepenuhnya dilakukan dengan menggunakan komputer. Sebelum tahap ini dimulai, terlebih dahulu dilakukan cek awal atas kelengkapan isian daftar pertanyaan, penyuntingan terhadap isian yang tidak wajar, termasuk konsistensi antara satu jawaban dengan jawaban yang lainnya.

BAB 2



Piramida Penduduk Kota Depok
Tahun 2017



KEPENDUDUKAN

BAB II

KEPENDUDUKAN

PENJELASAN TEKNIS

1. **Penduduk** adalah semua orang yang telah berdomisili selama 6 bulan atau lebih dan/atau mereka yang berdomisili kurang dari 6 bulan tetapi bertujuan menetap.
2. **Belum kawin** adalah status dari mereka yang pada saat pencacahan belum terikat dalam perkawinan.
3. **Kawin** adalah status dari mereka yang terikat perkawinan pada saat pencacahan, baik tinggal bersama maupun terpisah. Dalam hal ini yang dicakup adalah yang kawin secara sah menurut hukum (adat, agama, negara, dan sebagainya) dan mereka yang hidup bersama dan oleh masyarakat sekelilingnya dianggap sebagai suami isteri.
4. **Cerai hidup** adalah status dari mereka yang hidup berpisah sebagai suami isteri karena bercerai dan belum kawin lagi. Dalam hal ini termasuk mereka yang mengaku cerai walaupun belum resmi secara hukum. Sebaliknya, tidak termasuk mereka yang hanya hidup terpisah tetapi masih berstatus kawin, misalnya suami/isteri ditinggalkan oleh isteri/suami ke tempat lain karena sekolah, bekerja, mencari pekerjaan, atau untuk keperluan lain. Wanita yang mengaku belum pernah kawin tetapi pernah hamil, dianggap cerai hidup.
5. **Cerai mati** adalah status dari mereka yang ditinggal mati oleh suami/isterinya dan belum kawin lagi.
6. **Pernah Kawin** adalah status dari mereka yang pada saat pencacahan status perkawinannya kawin, cerai hidup, atau cerai mati.
7. **Umur kawin pertama** adalah usia saat melangsungkan perkawinan pertama kali
8. **Akta kelahiran** adalah surat tanda bukti kelahiran yang dikeluarkan oleh kantor catatan sipil.
9. **Nomor Induk Kependudukan (NIK)** adalah nomor identitas penduduk yang bersifat unik atau khas, tunggal dan melekat pada seseorang yang terdaftar sebagai penduduk Indonesia.

Tabel 2.1 Persentase Penduduk menurut Kelompok Umur (5 Tahunan) dan Jenis Kelamin, 2017

Kelompok Umur	Jenis Kelamin		
	Laki-laki	Perempuan	Laki-laki + Perempuan
(1)	(2)	(3)	(4)
0 - 4	9,54	9,16	9,35
5 -9	8,64	8,36	8,50
10 -14	7,58	7,36	7,47
15 -19	7,95	8,41	8,18
20 -24	8,92	9,16	9,04
25 - 29	8,95	9,34	9,14
30 - 34	9,37	9,42	9,39
35 - 39	8,97	9,03	9,00
40 - 44	8,26	7,96	8,11
45 - 49	6,68	6,55	6,62
50 - 54	5,23	5,23	5,23
55 - 59	3,97	3,94	3,96
60 - 64	2,61	2,52	2,57
65 - 69	1,71	1,58	1,64
70 - 74	0,92	0,95	0,93
75 +	0,70	1,04	0,87
Kota Depok	100,00	100,00	100,00

Tabel 2.2 Persentase Penduduk menurut Karakteristik dan Kelompok Umur, 2017

Karakteristik	Kelompok Umur			Jumlah
	0-14	15-64	65+	
(1)	(2)	(3)	(4)	(5)
Jenis Kelamin				
Laki-laki	25,77	70,91	3,32	100,00
Perempuan	24,88	71,56	3,56	100,00
Kuintil Pengeluaran				
Kuintil 1	32,38	64,32	3,30	100,00
Kuintil 2	27,91	68,15	3,95	100,00
Kuintil 3	25,00	72,82	2,18	100,00
Kuintil 4	23,42	73,23	3,35	100,00
Kuintil 5	17,89	77,67	4,44	100,00
Pendidikan Tertinggi				
Tidak Pernah Sekolah/ Tidak Tamat SD	77,52	18,06	4,42	100,00
SD dan sederajat	19,59	74,57	5,83	100,00
SMP dan sederajat	0,08	98,02	1,90	100,00
SMA ke atas	0,00	97,54	2,46	100,00
Kota Depok	25,32	71,23	3,44	100,00

Tabel 2.3 Persentase Penduduk Berumur 10 Tahun ke Atas menurut Karakteristik dan Status Perkawinan, 2017

Karakteristik	Status Perkawinan				Jumlah
	Belum Kawin	Kawin	Cerai Hidup	Cerai Mati	
(1)	(2)	(3)	(4)	(5)	(6)
Jenis Kelamin					
Laki-laki	37,37	59,24	1,34	2,05	100,00
Perempuan	29,28	59,61	3,56	7,55	100,00
Kuintil Pengeluaran					
Kuintil 1	34,62	58,27	1,70	5,42	100,00
Kuintil 2	31,34	62,17	1,28	5,21	100,00
Kuintil 3	34,18	61,53	1,48	2,81	100,00
Kuintil 4	33,70	57,21	3,56	5,53	100,00
Kuintil 5	32,86	58,12	4,00	5,02	100,00
Pendidikan Tertinggi					
Tidak Pernah Sekolah/ Tidak Tamat SD	52,02	34,48	2,01	11,48	100,00
SD dan sederajat	38,34	52,01	3,70	5,95	100,00
SMP dan sederajat	37,03	56,70	2,29	3,98	100,00
SMA ke atas	25,27	69,67	2,17	2,89	100,00
Kota Depok	33,34	59,43	2,45	4,79	100,00

Tabel 2.4 Persentase Penduduk Berumur 15-49 Tahun ke Atas menurut Karakteristik dan Status Perkawinan, 2017

Karakteristik	Status Perkawinan				Jumlah
	Belum Kawin	Kawin	Cerai Hidup	Cerai Mati	
(1)	(2)	(3)	(4)	(5)	(6)
Jenis Kelamin					
Laki-laki	38,80	59,49	1,36	0,36	100,00
Perempuan	27,92	66,92	4,00	1,17	100,00
Kuintil Pengeluaran					
Kuintil 1	30,89	65,51	2,01	1,60	100,00
Kuintil 2	31,24	66,43	1,29	1,03	100,00
Kuintil 3	32,54	65,21	1,57	0,68	100,00
Kuintil 4	33,86	61,43	4,22	0,49	100,00
Kuintil 5	37,91	57,78	4,19	0,11	100,00
Pendidikan Tertinggi					
Tidak Pernah Sekolah/ Tidak Tamat SD	31,22	63,47	4,05	1,26	100,00
SD dan sederajat	31,98	61,73	5,59	0,69	100,00
SMP dan sederajat	43,44	53,13	2,55	0,88	100,00
SMA ke atas	30,30	67,17	1,85	0,68	100,00
Kota Depok	33,36	63,20	2,68	0,76	100,00

Tabel 2.5 Persentase Perempuan Usia 20-24 Tahun yang Pernah Kawin menurut Karakteristik dan Usia Perkawinan Pertama, 2017

Karakteristik	Umur Perkawinan Pertama	
	< 18 Tahun	18 Tahun ke Atas
(1)	(2)	(3)
Kuintil Pengeluaran		
Kuintil 1	12,39	87,61
Kuintil 2	6,55	93,45
Kuintil 3	12,85	87,15
Kuintil 4	0,00	100,00
Kuintil 5	43,03	56,97
Pendidikan Tertinggi		
Tidak Pernah Sekolah/ Tidak Tamat SD	0,00	100,00
SD dan sederajat	11,01	88,99
SMP dan sederajat	22,73	77,27
SMA ke atas	8,57	91,43
Status Perkawinan		
Kawin	13,20	86,80
Cerai Hidup	20,72	79,28
Cerai Mati	0,00	0,00
Kota Depok	13,55	86,45

Tabel 2.6 Persentase Penduduk yang Memiliki Akta Kelahiran menurut Kelompok Umur, 2017

Karakteristik	Kelompok Umur	
	0-4 Tahun	0-17 Tahun
(1)	(2)	(3)
Jenis Kelamin		
Laki-laki	87,56	93,37
Perempuan	89,43	93,74
Kuintil Pengeluaran		
Kuintil 1	81,06	87,41
Kuintil 2	91,59	95,38
Kuintil 3	86,54	92,37
Kuintil 4	91,10	97,19
Kuintil 5	94,86	97,99
Pendidikan Tertinggi KRT		
Tidak Pernah Sekolah/ Tidak Tamat SD	90,70	96,47
SD dan sederajat	76,74	82,14
SMP dan sederajat	86,74	89,24
SMA ke atas	90,87	96,34
Kota Depok	88,47	93,55

Tabel 2.7

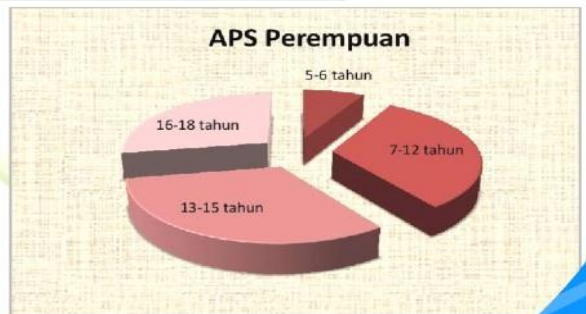
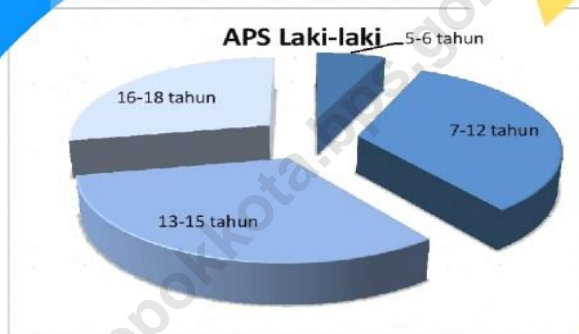
Persentase Penduduk yang Memiliki Nomor Induk Kependudukan (NIK) menurut Karakteristik dan Kelompok Umur, 2017

Karakteristik	Kelompok Umur	
	5 Tahun ke Atas	17 Tahun ke Atas
(1)	(2)	(3)
Jenis Kelamin		
Laki-laki	99,55	99,84
Perempuan	99,51	99,89
Kuintil Pengeluaran		
Kuintil 1	98,93	99,56
Kuintil 2	99,40	99,73
Kuintil 3	99,72	100,00
Kuintil 4	100,00	100,00
Kuintil 5	99,57	100,00
Pendidikan Tertinggi KRT		
Tidak Pernah Sekolah/ Tidak Tamat SD	98,71	99,34
SD dan sederajat	100,00	100,00
SMP dan sederajat	98,90	99,61
SMA ke atas	99,72	100,00
Kota Depok	99,53	99,87

Tabel 2.8 Persentase Rumah Tangga menurut Karakteristik dan Jenis Kelamin KRT, 2017

Karakteristik	Jenis Kelamin Kepala Rumah Tangga (KRT)		Jumlah
	Laki-laki	Perempuan	
(1)	(2)	(3)	
Kuintil Pengeluaran			
Kuintil 1	88,49	11,51	100,00
Kuintil 2	90,42	9,58	100,00
Kuintil 3	92,87	7,13	100,00
Kuintil 4	85,69	14,31	100,00
Kuintil 5	86,31	13,69	100,00
Pendidikan Tertinggi KRT			
Tidak Pernah Sekolah/ Tidak Tamat SD	74,89	25,11	100,00
SD dan sederajat	85,17	14,83	100,00
SMP dan sederajat	89,16	10,84	100,00
SMA ke atas	92,02	7,98	100,00
Status Perkawinan KRT			
Belum Kawin	87,01	12,99	100,00
Kawin	99,42	0,58	100,00
Cerai Hidup/Cerai Mati	29,04	70,96	100,00
Jumlah Anggota Rumah Tangga			
1	63,22	36,78	100,00
2-3	85,20	14,80	100,00
4 +	92,94	7,06	100,00
Kota Depok	88,65	11,35	100,00

BAB 3



PEDIDIKAN

BAB III

PENDIDIKAN

PENJELASAN TEKNIS

1. **Dapat membaca dan menulis** artinya dapat membaca dan menulis kata-kata/kalimat sederhana dalam huruf latin/alfabet (a-z), huruf arab/hijaiyah, atau huruf lainnya (contoh huruf jawa, kanji, dll).
2. **Angka Buta Huruf** adalah proporsi penduduk kelompok umur tertentu yang tidak dapat membaca dan menulis.
3. **Tidak/belum pernah bersekolah** adalah anggota ruta berumur lima tahun ke atas yang tidak pernah atau belum pernah terdaftar dan tidak pernah/belum pernah aktif mengikuti pendidikan baik di suatu jenjang pendidikan formal maupun nonformal (Paket A/B/C), termasuk juga yang tamat/belum tamat taman kanak-kanak tetapi tidak melanjutkan ke sekolah dasar.
4. **Pendidikan formal** adalah jalur pendidikan yang terstruktur dan berjenjang yang terdiri atas pendidikan dasar, menengah, dan pendidikan tinggi, meliputi SD/ sederajat, SMP/ sederajat, SMA/ sederajat, dan Perguruan Tinggi.
5. **Pendidikan nonformal** adalah jalur pendidikan diluar pendidikan formal yang dapat dilaksanakan secara terstruktur dan berjenjang, meliputi pendidikan kecakapan hidup (kursus), Pendidikan Anak Usia Dini (PAUD), pendidikan kepemudaan, pendidikan pemberdayaan perempuan, pendidikan keaksaraan, pendidikan keterampilan, dan pelatihan kerja, pendidikan kesetaraan (paket A, B, C), serta pendidikan lainnya untuk mengembangkan kemampuan peserta didik.
6. **Masih bersekolah** adalah anggota ruta berumur lima tahun ke atas yang terdaftar dan aktif mengikuti pendidikan baik di suatu jenjang pendidikan formal maupun nonformal (Paket A/B/C). Termasuk bagi mahasiswa yang sedang cuti dianggap masih bersekolah.
7. **Tidak bersekolah lagi** adalah anggota ruta berumur lima tahun ke atas yang pernah terdaftar dan aktif mengikuti pendidikan baik di jenjang pendidikan formal maupun nonformal (Paket A/B/C), tetapi pada saat pencacahan tidak terdaftar atau tidak aktif mengikuti pendidikan lagi.
8. **Pendidikan tertinggi yang ditamatkan** adalah jenjang pendidikan tertinggi yang ditamatkan oleh seseorang, ditandai dengan sertifikat/ijazah.
9. **Tamat sekolah** adalah menyelesaikan pelajaran yang ditandai dengan lulus ujian akhir pada kelas atau tingkat terakhir suatu jenjang pendidikan formal dan nonformal (Paket A/B/C) di sekolah negeri maupun swasta dengan mendapatkan tanda tamat belajar/ijazah. Seseorang yang belum mengikuti pelajaran pada kelas tertinggi tetapi sudah mengikuti ujian akhir dan lulus, dianggap tamat sekolah.
10. **Angka Partisipasi Sekolah (APS)** adalah proporsi penduduk pada kelompok umur jenjang pendidikan tertentu yang masih bersekolah terhadap penduduk pada kelompok umur tersebut.

11. **Angka Partisipasi Murni (APM)** adalah proporsi penduduk pada kelompok umur jenjang pendidikan tertentu yang masih bersekolah pada jenjang pendidikan yang sesuai dengan kelompok umurnya terhadap penduduk pada kelompok umur tersebut.
12. **Angka Partisipasi Kasar (APK)** adalah proporsi anak sekolah pada suatu jenjang tertentu dalam kelompok usia yang sesuai dengan jenjang pendidikan tersebut.
13. **Pendidikan prasekolah** adalah pendidikan yang diselenggarakan sebelum jenjang pendidikan dasar, baik melalui jalur pendidikan formal maupun nonformal.

<https://depokkota.bps.go.id>

Tabel 3.1 Persentase Penduduk 15 Tahun ke Atas menurut Karakteristik dan Kemampuan Membaca dan Menulis, 2017

Karakteristik	Huruf Latin	Huruf Arab	Huruf Lainnya	Buta Huruf
(1)	(2)	(3)	(4)	(5)
Jenis Kelamin				
Laki-laki	99,54	59,45	4,64	0,21
Perempuan	98,32	58,22	4,76	1,07
Kuintil Pengeluaran				
Kuintil 1	96,53	50,85	2,91	2,37
Kuintil 2	99,39	63,35	3,49	0,61
Kuintil 3	99,26	58,79	2,93	0,22
Kuintil 4	99,56	62,79	6,04	0,04
Kuintil 5	99,61	57,83	7,60	0,18
Kota Depok	98,93	58,84	4,70	0,64

Tabel 3.2 Persentase Penduduk Berumur 15-24 Tahun menurut Karakteristik dan Kemampuan Membaca dan Menulis, 2017

Karakteristik	Huruf Latin	Huruf Arab	Huruf Lainnya	Buta Huruf
(1)	(2)	(3)	(4)	(5)
Jenis Kelamin				
Laki-laki	99,19	62,80	2,56	.
Perempuan	100,00	57,66	5,94	.
Kuintil Pengeluaran				
Kuintil 1	98,70	55,71	2,95	.
Kuintil 2	100,00	63,79	5,38	.
Kuintil 3	100,00	54,70	2,80	.
Kuintil 4	100,00	57,38	5,09	.
Kuintil 5	99,30	70,88	5,33	.
Kota Depok	99,60	60,20	4,27	.

Tabel 3.3 Persentase Penduduk Berumur 5 Tahun menurut Karakteristik dan Status Pendidikan, 2017

Karakteristik	Tidak/ belum pernah bersekolah	Masih Bersekolah			Tidak bersekolah lagi	Jumlah
		SD/ sederajat	SMP/ sederajat	SMA/ sederajat		
(1)	(2)	(3)	(4)	(5)	(6)	(7)
Jenis Kelamin						
Laki-laki	3,39	11,55	4,42	9,04	71,60	100,00
Perempuan	3,98	11,76	5,02	8,83	70,40	100,00
Kuintil Pengeluaran						
Kuintil 1	6,80	16,43	5,05	5,52	66,20	100,00
Kuintil 2	4,15	12,38	4,07	7,19	72,21	100,00
Kuintil 3	2,93	12,47	4,35	8,93	71,32	100,00
Kuintil 4	2,72	9,00	6,79	11,65	69,84	100,00
Kuintil 5	1,96	8,21	3,34	11,19	75,30	100,00
Kota Depok	3,69	11,65	4,72	8,94	71,00	100,00

Tabel 3.4 Persentase Penduduk Berumur 7-24 Tahun menurut Karakteristik dan Status Pendidikan, 2017

Karakteristik	Tidak/ belum pernah bersekolah	Masih Bersekolah			Tidak bersekolah lagi	Jumlah
		SD/ sederajat	SMP/ sederajat	SMA/ sederajat		
(1)	(2)	(3)	(4)	(5)	(6)	(7)
Jenis Kelamin						
Laki-laki	0,58	32,91	13,45	24,80	28,26	100,00
Perempuan	0,20	32,83	15,02	24,94	27,01	100,00
Kuintil Pengeluaran						
Kuintil 1	0,92	41,08	13,01	13,29	31,70	100,00
Kuintil 2	.	36,10	13,24	21,50	29,16	100,00
Kuintil 3	.	34,36	12,59	23,85	29,20	100,00
Kuintil 4	0,29	23,59	20,07	31,26	24,79	100,00
Kuintil 5	0,66	27,89	11,93	37,37	22,15	100,00
Kota Depok	0,39	32,87	14,24	24,87	27,63	100,00

Tabel 3.5 Angka Partisipasi Sekolah (APS) Formal Penduduk Berumur 5-18 Tahun menurut Karakteristik dan Kelompok Umur, 2017

Karakteristik	5-6	7-12	13-15	16-18
(1)	(2)	(3)	(4)	(5)
Jenis Kelamin				
Laki-laki	19,53	99,66	96,41	83,96
Perempuan	24,47	99,61	98,95	85,78
Kuintil Pengeluaran				
Kuintil 1	10,20	100,00	97,50	73,42
Kuintil 2	27,42	99,57	91,90	71,92
Kuintil 3	19,90	100,00	98,18	86,81
Kuintil 4	33,03	98,90	100,00	96,78
Kuintil 5	21,01	99,26	100,00	95,06
Kota Depok	21,82	99,63	97,70	84,83

Tabel 3.6 Angka Partisipasi Sekolah (APS) Formal dan Nonformal Penduduk Berumur 5-18 Tahun menurut Karakteristik dan Kelompok Umur, 2017

Karakteristik	5-6	7-12	13-15	16-18
(1)	(2)	(3)	(4)	(5)
Jenis Kelamin				
Laki-laki	19,53	99,66	96,41	83,96
Perempuan	24,47	99,61	98,95	85,78
Kuintil Pengeluaran				
Kuintil 1	10,20	100,00	97,50	73,42
Kuintil 2	27,42	99,57	91,90	71,92
Kuintil 3	19,90	100,00	98,18	86,81
Kuintil 4	33,03	98,90	100,00	96,78
Kuintil 5	21,01	99,26	100,00	95,06
Kota Depok	21,82	99,63	97,70	84,83

Tabel 3.7 Angka Partisipasi Murni (APM) Formal Penduduk menurut Karakteristik dan Jenjang Pendidikan, 2017

Karakteristik	SD	SMP	SMA
(1)	(2)	(3)	(4)
Jenis Kelamin			
Laki-laki	95,78	80,78	76,17
Perempuan	95,12	82,82	65,44
Kuintil Pengeluaran			
Kuintil 1	98,26	78,20	55,62
Kuintil 2	96,29	77,14	61,08
Kuintil 3	96,26	84,29	73,27
Kuintil 4	90,44	84,20	86,45
Kuintil 5	93,22	85,09	78,59
Kota Depok	95,45	81,81	71,02

Tabel 3.8 Angka Partisipasi Murni (APM) Formal dan Nonformal Penduduk menurut Karakteristik dan Jenjang Pendidikan, 2017

Karakteristik	SD	SMP	SMA
(1)	(2)	(3)	(4)
Jenis Kelamin			
Laki-laki	95,78	80,78	76,17
Perempuan	95,12	82,82	65,44
Kuintil Pengeluaran			
Kuintil 1	98,26	78,20	55,62
Kuintil 2	96,29	77,14	61,08
Kuintil 3	96,26	84,29	73,27
Kuintil 4	90,44	84,20	86,45
Kuintil 5	93,22	85,09	78,59
Kota Depok	95,45	81,81	71,02

Tabel 3.9 Angka Partisipasi Kasar (APK) Formal Penduduk menurut Karakteristik dan Jenjang Pendidikan, 2017

Karakteristik	SD	SMP	SMA
(1)	(2)	(3)	(4)
Jenis Kelamin			
Laki-laki	102,17	97,34	90,84
Perempuan	102,50	106,26	87,63
Kuintil Pengeluaran			
Kuintil 1	102,15	101,00	72,79
Kuintil 2	107,56	97,17	83,35
Kuintil 3	101,00	99,34	89,60
Kuintil 4	101,97	100,07	107,80
Kuintil 5	98,16	117,95	92,46
Kota Depok	102,33	101,86	89,30

Tabel 3.10 Angka Partisipasi Kasar (APK) Formal dan Nonformal Penduduk menurut Karakteristik dan Jenjang Pendidikan, 2017

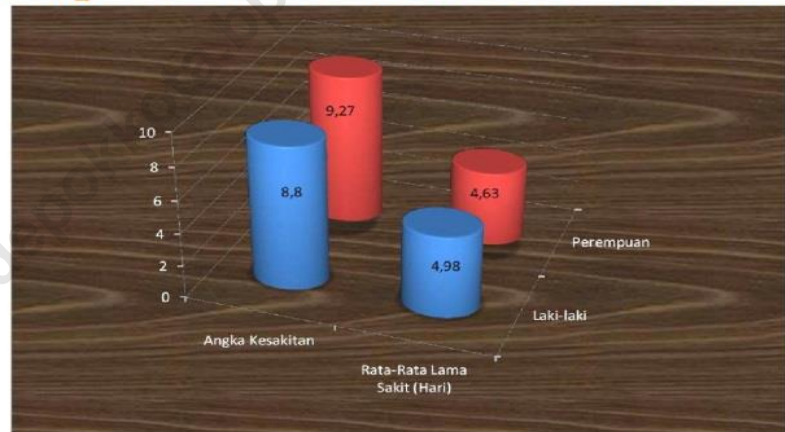
Karakteristik	SD	SMP	SMA
(1)	(2)	(3)	(4)
Jenis Kelamin			
Laki-laki	102,17	97,34	90,84
Perempuan	102,50	106,26	87,63
Kuintil Pengeluaran			
Kuintil 1	102,15	101,00	72,79
Kuintil 2	107,56	97,17	83,35
Kuintil 3	101,00	99,34	89,60
Kuintil 4	101,97	100,07	107,80
Kuintil 5	98,16	117,95	92,46
Kota Depok	102,33	101,86	89,30

Tabel 3.11 Persentase Penduduk yang Pernah/Masih Mengikuti Pendidikan Prasekolah menurut Karakteristik dan Kelompok Umur, 2017

Karakteristik	Kelompok Umur	
	0-6 Tahun	3-6 Tahun
(1)	(2)	(3)
Jenis Kelamin		
Laki-laki	27,87	37,94
Perempuan	24,95	32,35
Kuintil Pengeluaran		
Kuintil 1	20,18	29,53
Kuintil 2	28,03	33,04
Kuintil 3	26,39	33,90
Kuintil 4	29,15	36,24
Kuintil 5	31,52	51,89
Kota Depok	26,47	35,29

BAB 4

Angka Kesakitan dan Rata-rata Lama Sakit



KESEHATAN

BAB IV KESEHATAN

PENJELASAN TEKNIS

1. **Keluhan kesehatan** adalah keadaan seseorang yang mengalami gangguan kesehatan atau kejiwaan, baik karena gangguan/penyakit yang sering dialami penduduk seperti panas, pilek, diare, pusing, sakit kepala, maupun karena penyakit akut, penyakit kronis (meskipun selama sebulan terakhir tidak mempunyai keluhan), kecelakaan, kriminalitas, atau keluhan lainnya.
2. **Angka kesakitan** adalah persentase penduduk yang mengalami keluhan kesehatan dan merasa terganggu dalam aktivitas sehari-hari (tidak dapat melakukan kegiatan secara normal seperti bekerja, sekolah, atau kegiatan sehari-hari sebagaimana biasanya).
3. **Berobat jalan** adalah upaya anggota ruta yang mempunyai keluhan kesehatan untuk memeriksakan diri dan mendapatkan pengobatan dengan mendatangi tempat-tempat pelayanan kesehatan modern atau tradisional tanpa menginap, termasuk mendatangkan petugas kesehatan ke rumah anggota ruta.
4. **Jaminan kesehatan** adalah program bantuan sosial untuk pelayanan kesehatan. Menurut UU No. 40 Tahun 2004 tentang Sistem Jaminan Sosial Nasional, jaminan kesehatan diselenggarakan dengan tujuan menjamin agar peserta memperoleh manfaat pemeliharaan kesehatan dan perlindungan dalam memenuhi kebutuhan dasar kesehatan.
5. **Rawat inap** adalah upaya penyembuhan keluhan kesehatan dengan menginap satu malam atau lebih di unit pelayanan kesehatan modern atau tradisional, termasuk dalam kejadian ini adalah rawat inap untuk persalinan.
6. **Merokok** merupakan aktifitas membakar tembakau kemudian menghisap asapnya baik menggunakan rokok maupun pipa pada sebulan terakhir sampai saat pencacahan. Terdapat dua cara merokok yang umum dilakukan, yaitu pertama menghisap lalu menelan asap rokok ke dalam paru-paru dan dihembuskan; kedua hanya menghisap sampai mulut lalu dihembuskan melalui mulut atau hidung.
7. **Imunisasi** didefinisikan sebagai suatu upaya untuk menimbulkan/meningkatkan kekebalan seseorang secara aktif terhadap suatu penyakit, sehingga bila suatu saat terpajan dengan penyakit tersebut tidak akan sakit atau hanya mengalami sakit ringan. Vaksin adalah antigen berupa mikroorganisme yang sudah mati, masih hidup tapi dilemahkan, masih utuh atau bagiannya, yang telah diolah, berupa toksin mikroorganisme yang telah diolah menjadi toksoid, protein rekombinan yang bila diberikan kepada seseorang akan menimbulkan kekebalan spesifik secara aktif terhadap penyakit infeksi tertentu.
8. **Imunisasi Lengkap** adalah pemberian imunisasi DPT sebanyak tiga kali, polio sebanyak empat kali, BCG dan campak masing-masing satu kali

Tabel 4.1 Angka Kesakitan dan Rata-rata Lama Sakit (Hari), 2017

Karakteristik	Angka Kesakitan	Rata-Rata Lama Sakit (Hari)
(1)	(2)	(3)
Jenis Kelamin		
Laki-laki	8,80	4,98
Perempuan	9,27	4,63
Kuintil Pengeluaran		
Kuintil 1	11,56	5,65
Kuintil 2	7,52	4,93
Kuintil 3	7,63	4,31
Kuintil 4	9,12	4,38
Kuintil 5	9,33	4,47
Kota Depok	9,03	4,80

Tabel 4.2 Persentase Penduduk yang Menggunakan Jaminan Kesehatan untuk Berobat Jalan menurut Karakteristik dan Jenis Jaminan Kesehatan, 2017

Karakteristik	Menggunakan Jaminan Kesehatan untuk Berobat Jalan	Jaminan Kesehatan yang Digunakan untuk Berobat Jalan			
		BPJS Kesehatan PBI	BPJS Kesehatan Non PBI	Jamkesda	Asuransi Swasta atau Perusahaan/Kantor
(1)	(2)	(3)	(4)	(5)	(6)
Jenis Kelamin					
Laki-laki	56,94	15,68	30,18	0,24	11,01
Perempuan	58,04	15,31	28,83	0,77	13,37
Kuintil Pengeluaran					
Kuintil 1	37,98	27,13	5,96	2,44	2,45
Kuintil 2	70,12	33,51	31,61	0,00	6,52
Kuintil 3	63,69	15,92	37,07	0,00	10,70
Kuintil 4	59,75	2,15	41,10	0,00	16,50
Kuintil 5	60,06	5,30	31,15	0,00	23,61
Kota Depok	57,51	15,49	29,47	0,52	12,25

Tabel 4.3 Persentase Penduduk yang Pernah Rawat Inap dalam Setahun menurut Karakteristik, Tempat Rawat Inap, dan Rata-rata Lama Rawat Inap, 2017

Karakteristik	Pernah dirawat Inap Selama Setahun Terakhir	Rata-Rata Lama Rawat Inap (Hari)	Tempat Rawat Inap		
			Rumah Sakit	Puskesmas /Pustu	Lainnya
(1)	(2)	(3)	(4)	(5)	(6)
Jenis Kelamin					
Laki-laki	3,38	5,22	93,30	0,00	6,70
Perempuan	7,08	4,08	75,89	2,81	23,00
Kuintil Pengeluaran					
Kuintil 1	2,76	4,94	71,59	17,82	10,59
Kuintil 2	3,37	5,01	65,12	0,00	43,78
Kuintil 3	6,52	3,88	80,36	0,00	19,64
Kuintil 4	6,55	3,64	80,22	0,00	19,78
Kuintil 5	6,85	5,30	96,17	0,00	3,83
Kota Depok	5,21	4,45	81,57	1,89	17,68

Tabel 4.4 Persentase Penduduk Usia 15 Tahun ke Atas yang Merokok dan Rata-rata Batang Rokok yang Dihisap per Minggu menurut Karakteristik, 2017

Karakteristik	Persentase Penduduk Usia 15 Tahun ke Atas yang Merokok	Rata-Rata Batang Rokok yang Dihisap per Minggu
(1)	(2)	(3)
Kuintil Pengeluaran		
Kuintil 1	27,86	54,45
Kuintil 2	27,85	61,88
Kuintil 3	28,42	68,05
Kuintil 4	23,19	77,62
Kuintil 5	19,58	76,99
Pendidikan Tertinggi		
Tidak Pernah Sekolah/ Tidak Tamat SD	27,94	72,52
SD dan sederajat	24,55	64,03
SMP dan sederajat	23,33	68,74
SMA ke atas	25,61	66,92
Kota Depok	25,19	67,34

Tabel 4.5 Persentase Penduduk Umur 0-59 Bulan (Balita) yang Mempunyai Kartu Imunisasi dan Mendapat Imunisasi Lengkap menurut Karakteristik, 2017

Karakteristik	Memiliki Kartu Imunisasi	Mendapat Imunisasi Lengkap
(1)	(2)	(3)
Jenis Kelamin		
Laki-laki	89,23	15,92
Perempuan	88,10	16,08
Kuintil Pengeluaran		
Kuintil 1	80,77	16,41
Kuintil 2	85,49	19,09
Kuintil 3	89,13	6,18
Kuintil 4	96,22	21,16
Kuintil 5	97,45	17,10
Pendidikan Tertinggi KRT		
Tidak Pernah Sekolah/Tidak Tamat SD	82,89	15,93
SD dan sederajat	79,70	12,36
SMP dan sederajat	90,65	22,09
SMA ke atas	90,75	14,82
Kota Depok	88,68	16,84

Tabel 4.6 Persentase Penduduk Umur 0-59 Bulan (balita) yang Pernah Mendapat Imunisasi menurut Karakteristik dan Jenis Imunisasi, 2017

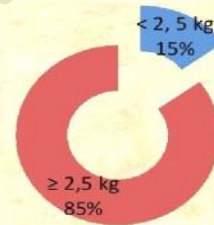
Karakteristik	Jenis Imunisasi				
	BCG	DPT	Polio	Campak/ Morbili	Hepatitis B
(1)	(2)	(3)	(4)	(5)	(6)
Jenis Kelamin					
Laki-laki	94,84	87,81	92,80	64,42	91,63
Perempuan	92,55	91,79	94,61	64,40	89,91
Kuintil Pengeluaran					
Kuintil 1	86,37	84,37	86,19	66,98	80,51
Kuintil 2	98,60	94,67	97,08	72,27	93,99
Kuintil 3	93,16	85,71	93,44	55,69	95,71
Kuintil 4	96,21	93,09	96,21	57,45	89,34
Kuintil 5	95,23	91,57	97,45	67,29	97,45
Pendidikan Tertinggi KRT					
Tidak Pernah Sekolah/ Tidak Tamat SD	86,28	86,28	91,32	82,72	91,32
SD dan sederajat	95,66	94,79	100,00	58,22	89,18
SMP dan sederajat	96,97	90,91	94,07	62,49	92,60
SMA ke atas	93,59	88,99	92,75	63,15	90,46
Kota Depok	93,73	89,74	93,68	64,41	90,79

Tabel 4.7 Persentase Penduduk Umur 0-23 Bulan (Baduta) yang Pernah Diberi ASI dan Rata-rata Lama Pemberian ASI (Bulan) menurut Karakteristik, 2017

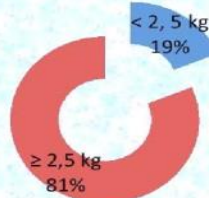
Karakteristik	Persentase Baduta Pernah diberi ASI	Rata-rata Lama Pemberian ASI (Bulan)
(1)	(2)	(3)
Jenis Kelamin		
Laki-laki	93,40	8,37
Perempuan	100,00	9,34
Kuintil Pengeluaran		
Kuintil 1	96,50	10,57
Kuintil 2	100,00	8,29
Kuintil 3	87,42	9,21
Kuintil 4	100,00	6,98
Kuintil 5	100,00	9,31
Pendidikan Tertinggi KRT		
Tidak Pernah Sekolah/Tidak Tamat SD	100,00	9,55
SD dan sederajat	100,00	10,60
SMP dan sederajat	92,64	9,36
SMA ke atas	96,96	8,29
Kota Depok	96,55	8,85

BAB 5

Berat Bayi Lahir Laki-laki



Berat Bayi Lahir Perempuan



FERTILITAS DAN KELUARGA BERENCANA

BAB V

FERTILITAS DAN KB

PENJELASAN TEKNIS

1. **Anak lahir hidup** adalah anak yang pada waktu dilahirkan menunjukkan tanda-tanda kehidupan, walaupun mungkin hanya beberapa saat saja, seperti jantung berdenyut, bernafas, dan menangis.
2. **Alat/cara KB modern** meliputi:
 - a. **Sterilisasi wanita/tubektomi/MOW** adalah tindakan operasi menyumbat (mengikat dan/atau memotong) saluran keluar ovum, yakni tuba, sehingga perjalanan ovum dari ovarium saat ovulasi tidak sampai ke tempat pembuahan di uterus. Dengan demikian, kehadiran sperma tidak mengakibatkan konsepsi dan tidak terjadi kehamilan.
 - b. **Sterilisasi pria/vasektomi/MOP** adalah suatu operasi ringan yang dilakukan pada pria dengan maksud untuk mencegah terjadinya kehamilan. Operasi yang dimaksud adalah prosedur klinis untuk menghentikan kapasitas reproduksi pria dengan jalan mengikat/memotong saluran sperma, sehingga alur transportasi sperma terhambat dan proses pembuahan dengan sel telur tidak terjadi. Vasektomi biasanya bersifat permanen.
 - c. **IUD/AKDR/spiral (alat kontrasepsi dalam rahim)** adalah alat KB dari bahan plastik atau tembaga, dipasang dalam rongga rahim untuk mencegah kehamilan.
 - d. **Suntikan** adalah cara KB hormonal dengan cara menyuntikkan hormon progesteron dan/atau estrogen. Suntikan diberikan pada masa interval tujuh hari setelah haid, segera setelah persalinan atau keguguran atau kapan saja selama yakin tidak sedang hamil.
 - e. **Susuk KB/implan** adalah alat KB berupa batang susuk, yang tipis dan halus seperti korek api, ditanam di bawah kulit lengan kiri (atau kanan jika kidal) bagian atas perempuan untuk mencegah kehamilan.
 - f. **Pil** adalah alat KB berupa pil yang mengandung kombinasi progesteron dan estrogen untuk mencegah kehamilan.
 - g. **Kondom pria/karet KB** adalah alat KB berupa kantong karet tipis dan elastis dipakai oleh pria ketika melakukan hubungan seksual untuk mencegah kehamilan. Kondom berfungsi sebagai penampung sperma agar tidak tumpah ke vagina, sehingga konsepsi tidak terjadi.
 - h. **Intravag** adalah alat KB berupa tisu yang dimasukkan pada vagina ketika akan melakukan hubungan seksual.
 - i. **Diafragma** adalah alat/cara KB yang berbentuk mangkok terbuat dari karet lunak yang dimasukkan ke dalam vagina untuk menutup mulut rahim agar sperma tidak masuk ke dalam rahim dan bertemu dengan sel telur. Diafragma biasanya digunakan bersama *spermisida* (pembunuh sperma) berupa *jelly* atau krim yang berguna untuk menutup mulut rahim (*cervix*) sehingga menghalangi sperma bertemu sel telur.
 - j. **Kondom wanita** adalah alat/cara KB berupa karet tipis berbentuk tabung yang ujungnya terdapat semacam spong dan dimasukkan ke dalam vagina.

3. **Cara KB Tradisional** meliputi:

- a. **Metode menyusui alami/Amenorrhea Laktasi (MAL)** adalah kontrasepsi yang mengandalkan pemberian air susu ibu secara eksklusif (tanpa makanan dan minuman tambahan), belum haid dan bayi berumur kurang dari enam bulan.
 - b. **Pantang berkala/kalender** didasarkan pada pemikiran bahwa dengan tidak melakukan senggama pada hari-hari tertentu, yaitu pada masa subur dalam siklus bulanan maka dapat menghindarkan dari kehamilan
4. **Penolong persalinan** adalah pihak yang menolong pada saat proses kelahiran

<https://depokkota.bps.go.id>

Tabel 5.1 Persentase Perempuan Berumur 15-49 Tahun yang Pernah Melahirkan menurut Karakteristik dan Tempat Melahirkan, 2017

Karakteristik	Fasilitas Kesehatan*	Bukan Fasilitas Kesehatan
(1)	(2)	(3)
Kuintil Pengeluaran		
Kuintil 1	88,48	11,52
Kuintil 2	100,00	0,00
Kuintil 3	98,54	1,46
Kuintil 4	100,00	0,00
Kuintil 5	100,00	0,00
Pendidikan Tertinggi		
Tidak Pernah Sekolah/ Tidak Tamat SD	100,00	0,00
SD dan sederajat	90,57	9,43
SMP dan sederajat	100,00	0,00
SMA ke atas	99,42	0,58
Kota Depok	97,26	2,74

*Fasilitas kesehatan : RS Pemerintah, RS Swasta, Puskesmas, Pustu, Polindes, Tempat praktek tenaga kesehatan

Tabel 5.2 Persentase Perempuan Berumur 15-49 Tahun yang Pernah Melahirkan menurut Karakteristik dan Penolong Persalinan, 2017

Karakteristik	Tenaga Kesehatan*	Bukan Tenaga Kesehatan
(1)	(2)	(3)
Kuintil Pengeluaran		
Kuintil 1	94,54	5,46
Kuintil 2	100,00	0,00
Kuintil 3	100,00	0,00
Kuintil 4	100,00	0,00
Kuintil 5	100,00	0,00
Pendidikan Tertinggi		
Tidak Pernah Sekolah/ Tidak Tamat SD	100,00	0,00
SD dan sederajat	95,53	4,47
SMP dan sederajat	100,00	0,00
SMA ke atas	100,00	0,00
Kota Depok	98,86	1,14

*Tenaga Kesehatan : dokter, bidan, perawat, dan tenaga kesehatan lainnya

Tabel 5.3 Persentase Perempuan Berumur 15-49 Tahun yang Pernah Melahirkan Dua Tahun Terakhir menurut Karakteristik dan Berat Badan Bayi yang Dilahirkan Terakhir, 2017

Karakteristik	< 2,5 kg	≥ 2,5 kg	Tidak Ditimbang /Tidak Tahu	Jumlah
(1)	(2)	(3)	(4)	(5)
Jenis Kelamin KRT				
Laki-laki	14,95	85,05	0,00	100,00
Perempuan	18,68	81,32	0,00	100,00
Kuintil Pengeluaran				
Kuintil 1	17,19	82,81	0,00	100,00
Kuintil 2	13,97	86,03	0,00	100,00
Kuintil 3	19,17	80,83	0,00	100,00
Kuintil 4	9,22	90,78	0,00	100,00
Kuintil 5	14,81	85,19	0,00	100,00
Pendidikan Tertinggi				
Tidak Pernah Sekolah/Tidak Tamat SD	19,27	80,73	0,00	100,00
SD dan sederajat	13,45	86,55	0,00	100,00
SMP dan sederajat	22,32	77,68	0,00	100,00
SMA ke atas	13,64	86,36	0,00	100,00
Kota Depok	15,10	84,90	0,00	100,00

Tabel 5.4 Persentase Perempuan Berumur 15-49 Tahun yang Pernah Kawin menurut Karakteristik dan Status Penggunaan Alat/Cara KB, 2017

Karakteristik	Status Penggunaan Alat/Cara KB			Jumlah
	Pernah Menggunakan	Sedang Menggunakan	Tidak Pernah Menggunakan	
(1)	(2)	(3)	(4)	(5)
Kuintil Pengeluaran				
Kuintil 1	19,63	58,65	21,73	100,00
Kuintil 2	13,51	54,54	31,95	100,00
Kuintil 3	14,69	54,79	30,51	100,00
Kuintil 4	18,64	44,74	36,62	100,00
Kuintil 5	19,14	34,04	46,82	100,00
Pendidikan Tertinggi				
Tidak Pernah Sekolah/ Tidak Tamat SD	19,36	58,75	21,89	100,00
SD dan sederajat	19,46	47,90	32,64	100,00
SMP dan sederajat	15,47	53,64	30,89	100,00
SMA ke atas	16,74	47,46	35,79	100,00
Kota Depok	17,11	49,37	33,52	100,00

Tabel 5.5 Persentase Perempuan Berumur 15-49 Tahun yang Pernah Kawin dan Sedang Menggunakan Alat/Cara KB menurut Karakteristik dan Jenis Alat/Cara KB, 2017

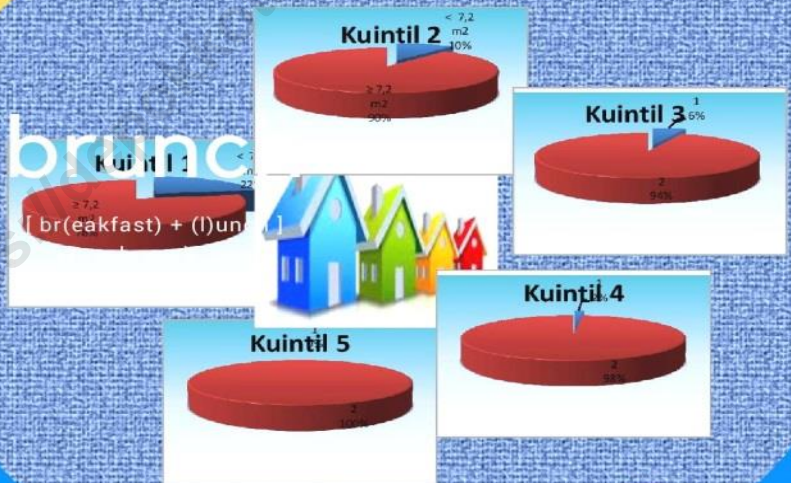
Karakteristik	Alat/Cara KB Modern		Cara Tradisional	Jumlah
	MKJP*	Non MKJP		
(1)	(2)	(3)	(4)	(13)
Kuintil Pengeluaran				
Kuintil 1	13,20	85,33	1,46	100,00
Kuintil 2	16,22	81,23	2,56	100,00
Kuintil 3	15,02	81,02	3,96	100,00
Kuintil 4	30,61	66,76	2,64	100,00
Kuintil 5	54,69	45,31	0,00	100,00
Pendidikan Tertinggi				
Tidak Pernah Sekolah/ Tidak Tamat SD	21,56	78,44	0,00	100,00
SD dan sederajat	13,38	86,62	0,00	100,00
SMP dan sederajat	10,07	87,04	2,89	100,00
SMA ke atas	31,71	65,25	3,04	100,00
Kota Depok	23,11	74,60	2,29	100,00

*MKJP atau Metode Kontrasepsi Jangka Panjang meliputi Tubektomi/MOW, Vasektomi/MOP, IUD dan Susuk KB/Implan

BAB 6



Luas Lantai Per Kapita (m²)



PERUMAHAN

BAB VI

PERUMAHAN

PENJELASAN TEKNIS

5. **Keluarga** adalah hubungan yang didasarkan atas ikatan perkawinan, baik yang saat ini statusnya masih kawin atau sudah bercerai.
6. **Kepemilikan bangunan** adalah status penguasaan bangunan tempat tinggal atau rumah yang ditempati dilihat dari sisi anggota rupa yang mendiaminya. Terdiri dari milik sendiri, kontrak, sewa, rumah dinas, rumah bersama dan lainnya.
7. **Bukti kepemilikan tanah bangunan tempat tinggal** adalah alat yang dapat digunakan sebagai bukti kepemilikan yang sah atas tanah tempat bangunan tempat tinggal. Terdiri dari SHM, SHGB, SHRS, Girik, dan Letter C.
8. **Luas lantai** adalah luas lantai yang ditempati dan digunakan untuk keperluan sehari-hari (sebatas atap rumah).
9. **Luas lantai per kapita** adalah luas lantai bangunan yang ditempati oleh rumah tangga dibagi dengan jumlah anggota rumah tangga
10. **SPAL** adalah Sistem Pembuangan Air Limbah (SPAL) terpadu. Dalam sistem pembuangan limbah cair seperti ini, air limbah rupa tidak ditampung dalam tangki atau wadah semacamnya, tetapi langsung dialirkan ke suatu tempat pengolahan limbah cair.
11. **Sumber Air Minum Bersih** adalah sumber air minum yang berasal dari air kemasan, air isi ulang, leding, dan sumur bor/pompa, sumur terlindung serta mata air terlindung dengan jarak ke tempat penampungan limbah/kotoran/tinja terdekat lebih dari 10 m.
12. **Sumber Air Minum Layak** adalah sumber air minum yang berasal dari leding, air hujan, dan sumur bor/pompa, sumur terlindung serta mata air terlindung dengan jarak ke tempat penampungan limbah/kotoran/tinja terdekat lebih dari 10 m.

Tabel 6.1 Persentase Rumah Tangga menurut Karakteristik dan Status Kepemilikan Bangunan Tempat Tinggal yang Ditempati, 2017

Karakteristik	Milik Sendiri	Kontrak/ Sewa	Bebas Sewa	Lainnya*	Jumlah
(1)	(2)	(3)	(4)	(5)	(6)
Jenis Kelamin KRT					
Laki-laki	66,81	26,08	6,65	0,46	100,00
Perempuan	72,76	22,14	2,62	2,48	100,00
Kuintil Pengeluaran					
Kuintil 1	53,15	36,27	10,58	0,00	100,00
Kuintil 2	66,53	27,65	5,63	0,19	100,00
Kuintil 3	62,13	31,68	6,19	0,00	100,00
Kuintil 4	69,48	23,63	6,43	0,45	100,00
Kuintil 5	81,67	12,62	3,23	2,47	100,00
Pendidikan Tertinggi KRT					
Tidak Pernah Sekolah/ Tidak Tamat SD	77,05	21,87	1,08	0,00	100,00
SD dan sederajat	72,13	23,23	4,64	0,00	100,00
SMP dan sederajat	48,93	45,49	4,89	0,69	100,00
SMA ke atas	69,01	22,14	7,87	0,99	100,00
Kota Depok	67,48	25,63	6,19	0,69	100,00

*) Termasuk rumah lainnya adalah rumah dinas, rumah adat, dll

Tabel 6.2 Persentase Rumah Tangga menurut Karakteristik dan Jenis Bukti Kepemilikan Tanah Bangunan Tempat Tinggal Milik Sendiri, 2017

Karakteristik	SHM atas nama ART	SHM bukan atas nama ART	SHGB/SHSRS	Lainnya (Girik/ Letter C)	Tidak Punya	Jumlah
(1)	(2)	(3)	(4)	(5)	(6)	(7)
Jenis Kelamin KRT						
Laki-laki	76,03	8,22	2,85	10,82	2,08	100,00
Perempuan	73,41	5,59	2,31	17,65	1,04	100,00
Kuintil Pengeluaran						
Kuintil 1	58,66	14,39	4,23	16,09	6,63	100,00
Kuintil 2	63,76	7,95	3,43	21,95	2,91	100,00
Kuintil 3	70,49	10,49	4,07	14,95	0,00	100,00
Kuintil 4	82,01	4,33	2,62	9,11	1,92	100,00
Kuintil 5	90,30	5,94	0,91	2,38	0,47	100,00
Pendidikan Tertinggi KRT						
Tidak Pernah Sekolah/ Tidak Tamat SD	69,53	8,17	6,66	14,68	0,96	100,00
SD dan sederajat	68,42	11,29	2,65	12,86	4,78	100,00
SMP dan sederajat	69,98	6,65	1,37	15,12	6,87	100,00
SMA ke atas	79,84	7,20	2,23	10,11	0,62	100,00
Kota Depok	75,71	7,90	2,79	11,66	1,95	100,00

Tabel 6.3 Persentase Rumah Tangga menurut Karakteristik dan Luas Lantai per Kapita (m²), 2017

Karakteristik	Luas Lantai per Kapita		Jumlah
	< 7,2 m ²	≥ 7,2 m ²	
(1)	(2)	(3)	(4)
Jenis Kelamin KRT			
Laki-laki	7,02	92,98	100,00
Perempuan	7,27	92,73	100,00
Kuintil Pengeluaran			
Kuintil 1	22,09	77,91	100,00
Kuintil 2	10,22	89,78	100,00
Kuintil 3	5,71	94,29	100,00
Kuintil 4	1,58	98,42	100,00
Kuintil 5	0,00	100,00	100,00
Pendidikan Tertinggi KRT			
Tidak Pernah Sekolah/ Tidak Tamat SD	8,76	91,24	100,00
SD dan sederajat	12,85	87,15	100,00
SMP dan sederajat	10,09	89,91	100,00
SMA ke atas	4,59	95,41	100,00
Kota Depok	7,04	92,96	100,00

Tabel 6.4 Persentase Rumah Tangga menurut Karakteristik dan Bahan Bangunan Utama Atap Rumah Terluas, 2017

Karakteristik	Bahan Bangunan Utama Atap Rumah Terluas					Jumlah
	Beton	Genteng	Asbes	Seng	Lainnya*	
(1)	(2)	(3)	(4)	(5)	(6)	(7)
Jenis Kelamin KRT						
Laki-laki	0,96	53,49	45,41	0,00	0,13	100,00
Perempuan	2,86	46,77	47,62	1,19	1,56	100,00
Kuintil Pengeluaran						
Kuintil 1	1,41	37,78	60,20	0,00	0,61	100,00
Kuintil 2	0,35	41,29	58,07	0,28	0,00	100,00
Kuintil 3	2,17	43,27	53,59	0,40	0,57	100,00
Kuintil 4	1,54	60,81	37,30	0,00	0,36	100,00
Kuintil 5	0,44	73,94	25,63	0,00	0,00	100,00
Pendidikan Tertinggi KRT						
Tidak Pernah Sekolah/ Tidak Tamat SD	1,00	46,49	52,51	0,00	0,00	100,00
SD dan sederajat	1,12	48,11	50,77	0,00	0,00	100,00
SMP dan sederajat	0,75	34,54	63,22	0,00	1,49	100,00
SMA ke atas	1,33	59,43	38,88	0,23	0,13	100,00
Kota Depok	1,18	52,73	45,66	0,14	0,29	100,00

*Lainnya termasuk Bambu, Kayu/sirap, Jerami/ijuk/daun-daunan/rumbia, dll

Tabel 6.5 Persentase Rumah Tangga menurut Karakteristik dan Bahan Bangunan Utama Dinding Rumah Terluas, 2017

Karakteristik	Bahan Bangunan Utama Dinding Rumah Terluas				Jumlah
	Tembok	Kayu/ Batang kayu	Anyaman bambu	Lainnya*	
(1)	(2)	(3)	(4)	(5)	
Jenis Kelamin KRT					
Laki-laki	98,95	0,12	0,00	0,93	100,00
Perempuan	98,79	0,00	0,00	1,21	100,00
Kuintil Pengeluaran					
Kuintil 1	96,24	0,00	0,00	3,76	100,00
Kuintil 2	98,50	0,57	0,00	0,93	100,00
Kuintil 3	100,00	0,00	0,00	0,00	100,00
Kuintil 4	99,62	0,00	0,00	0,38	100,00
Kuintil 5	99,61	0,00	0,00	0,39	100,00
Pendidikan Tertinggi KRT					
Tidak Pernah Sekolah/ Tidak Tamat SD	100,00	0,00	0,00	0,00	100,00
SD dan sederajat	97,00	0,75	0,00	2,26	100,00
SMP dan sederajat	100,00	0,00	0,00	0,00	100,00
SMA ke atas	98,93	0,00	0,00	1,07	100,00
Kota Depok	98,93	0,11	0,00	0,96	100,00

*Lainnya termasuk Plesteran anyaman bambu/kawat, bambu, dll

Tabel 6.6 Persentase Rumah Tangga menurut Karakteristik dan Bahan Bangunan Utama Lantai Rumah Terluas, 2017

Karakteristik	Bahan Bangunan Utama Lantai Rumah Terluas					Jumlah
	Marmmer/ granit/ Keramik	Parket/vinil /karpet/ ubin/tegel/ teraso	Kayu/ papan	Semen /Bata merah	Lainnya*	
(1)	(2)	(3)	(4)	(5)	(6)	(9)
Jenis Kelamin KRT						
Laki-laki	94,59	2,18	0,28	2,56	0,39	100,00
Perempuan	87,74	7,51	0,00	4,75	0,00	100,00
Kuintil Pengeluaran						
Kuintil 1	83,32	3,28	1,19	10,62	1,59	100,00
Kuintil 2	92,12	4,52	0,00	2,89	0,46	100,00
Kuintil 3	94,91	4,55	0,27	0,27	0,00	100,00
Kuintil 4	98,00	0,55	0,00	1,45	0,00	100,00
Kuintil 5	97,77	1,53	0,00	0,70	0,00	100,00
Pendidikan Tertinggi KRT						
Tidak Pernah Sekolah/ Tidak Tamat SD	93,05	3,25	0,00	3,70	0,00	100,00
SD dan sederajat	85,03	3,51	0,39	8,65	2,43	100,00
SMP dan sederajat	90,85	3,07	0,00	6,08	0,00	100,00
SMA ke atas	96,77	2,45	0,32	0,45	0,00	100,00
Kota Depok	93,81	2,78	0,25	2,81	0,35	100,00

*Lainnya termasuk bambu, tanah, dll

Tabel 6.7 Persentase Rumah Tangga menurut Karakteristik dan Penggunaan Fasilitas Tempat Buang Air Besar, 2017

Karakteristik	Sendiri	Bersama	Lainnya*	Jumlah
(1)	(2)	(3)	(4)	(5)
Jenis Kelamin KRT				
Laki-laki	96,71	3,08	0,21	100,00
Perempuan	98,90	1,10	0,00	100,00
Kuintil Pengeluaran				
Kuintil 1	90,13	8,73	1,14	100,00
Kuintil 2	98,08	1,92	0,00	100,00
Kuintil 3	96,67	3,33	0,00	100,00
Kuintil 4	98,77	1,23	0,00	100,00
Kuintil 5	99,47	0,53	0,00	100,00
Pendidikan Tertinggi KRT				
Tidak Pernah Sekolah/ Tidak Tamat SD	97,30	2,70	0,00	100,00
SD dan sederajat	95,25	3,44	1,31	100,00
SMP dan sederajat	96,09	3,91	0,00	100,00
SMA ke atas	97,50	2,50	0,00	100,00
Kota Depok	96,95	2,86	0,19	100,00

*Lainnya termasuk MCK Umum dan tidak ada/tidak menggunakan fasilitas buang air besar

Tabel 6.8 Persentase Rumah Tangga menurut Karakteristik dan Jenis Kloset yang Digunakan Rumah Tangga, 2017

Karakteristik	Jenis Kloset			Jumlah
	Leher Angsa	Plengsengan	Cemplung /Cubluk	
(1)	(2)	(3)	(4)	(5)
Jenis Kelamin KRT				
Laki-laki	100,00	0,00	0,00	100,00
Perempuan	100,00	0,00	0,00	100,00
Kuintil Pengeluaran				
Kuintil 1	100,00	0,00	0,00	100,00
Kuintil 2	100,00	0,00	0,00	100,00
Kuintil 3	100,00	0,00	0,00	100,00
Kuintil 4	100,00	0,00	0,00	100,00
Kuintil 5	100,00	0,00	0,00	100,00
Pendidikan Tertinggi KRT				
Tidak Pernah Sekolah/ Tidak Tamat SD	100,00	0,00	0,00	100,00
SD dan sederajat	100,00	0,00	0,00	100,00
SMP dan sederajat	100,00	0,00	0,00	100,00
SMA ke atas	100,00	0,00	0,00	100,00
Kota Depok	100,00	0,00	0,00	100,00

Tabel 6.9 Persentase Rumah Tangga menurut Karakteristik dan Tempat Pembuangan Akhir Tinja, 2017

Karakteristik	Tempat Pembuangan Akhir Tinja					Jumlah
	Tangki septik/ IPAL/ SPAL	Kolam/ Sawah/ Sungai/ Danau/Laut	Lubang Tanah	Pantai/ Tanah Lapang/ Kebun	Lainnya	
(1)	(2)	(3)	(4)	(5)	(6)	(7)
Jenis Kelamin KRT						
Laki-laki	97,28	2,38	0,12	0,00	0,22	100,00
Perempuan	96,59	1,87	1,26	0,00	0,28	100,00
Kuintil Pengeluaran						
Kuintil 1	90,41	8,15	0,66	0,00	0,78	100,00
Kuintil 2	97,37	1,86	0,77	0,00	0,00	100,00
Kuintil 3	98,86	0,64	0,00	0,00	0,49	100,00
Kuintil 4	99,44	0,56	0,00	0,00	0,00	100,00
Kuintil 5	98,24	1,76	0,00	0,00	0,00	100,00
Pendidikan Tertinggi KRT						
Tidak Pernah Sekolah /Tidak Tamat SD	95,17	4,02	0,00	0,00	0,81	100,00
SD dan sederajat	93,25	6,75	0,00	0,00	0,00	100,00
SMP dan sederajat	95,83	2,22	1,73	0,00	0,22	100,00
SMA ke atas	98,86	0,97	0,00	0,00	0,17	100,00
Kota Depok	97,20	2,32	0,25	0,00	0,23	100,00

Tabel 6.10 Persentase Rumah Tangga menurut Karakteristik dan Sumber Air Utama yang Digunakan Rumah Tangga untuk Minum, 2017

Karakteristik	Sumber Air Minum Utama					
	Air kemasan/Isi ulang	Leding	Sumur bor/Pompa	Sumur/Mata air terlindung	Sumur/Mata air tidak terlindung	Lainnya*
(1)	(2)	(3)	(4)	(5)	(6)	(7)
Jenis Kelamin KRT						
Laki-laki	50,19	2,41	36,35	9,80	0,95	0,30
Perempuan	44,96	3,59	40,13	11,32	0,00	0,00
Kuintil Pengeluaran						
Kuintil 1	35,57	1,83	47,56	11,93	3,11	0,00
Kuintil 2	36,36	0,92	48,23	14,49	0,00	0,00
Kuintil 3	48,05	3,82	32,86	14,63	0,64	0,00
Kuintil 4	47,84	3,53	39,03	8,90	0,00	0,70
Kuintil 5	74,02	2,28	20,76	1,55	0,89	0,50
Pendidikan Tertinggi KRT						
Tidak Pernah Sekolah/ Tidak Tamat SD	35,42	0,51	38,04	23,56	2,47	0,00
SD dan sederajat	35,37	0,99	44,58	17,18	0,00	1,87
SMP dan sederajat	45,46	0,65	42,63	9,02	2,25	0,00
SMA ke atas	56,74	3,77	33,26	5,85	0,39	0,00
Kota Depok	49,60	2,54	36,78	9,97	0,84	0,27

*Lainnya termasuk air permukaan (sungai, danau, waduk, kolam, irigasi), air hujan, dll.

Tabel 6.11 Persentase Rumah Tangga yang Menggunakan Sumber Air Minum Bersih dan Sumber Air Minum Layak menurut Karakteristik, 2017

Karakteristik	Sumber Air Minum Bersih	Sumber Air Minum Layak
(1)	(2)	(3)
Jenis Kelamin KRT		
Laki-laki	77,66	2,60
Perempuan	74,83	4,15
Kuintil Pengeluaran		
Kuintil 1	70,58	1,85
Kuintil 2	68,09	1,04
Kuintil 3	81,31	4,55
Kuintil 4	76,64	4,08
Kuintil 5	90,42	2,20
Pendidikan Tertinggi KRT		
Tidak Pernah Sekolah/ Tidak Tamat SD	72,80	0,81
SD dan sederajat	61,29	0,65
SMP dan sederajat	73,63	1,04
SMA ke atas	83,05	4,02
Kota Depok	77,40	2,74

Tabel 6.12

Persentase Rumah Tangga menurut Karakteristik dan Sumber Air Utama yang Digunakan Rumah Tangga untuk Memasak/Mandi/Cuci/dll, 2017

Karakteristik	Sumber Air Minum Utama					
	Air kemasan/Isi ulang	Leding	Sumur bor/Pompa	Sumur/Mata air terlindung	Sumur/Mata air tidak terlindung	Lainnya*
(1)	(2)	(3)	(4)	(5)	(6)	(7)
Jenis Kelamin KRT						
Laki-laki	1,43	8,13	72,89	16,25	1,30	0,00
Perempuan	0,48	11,94	74,34	13,10	0,13	0,00
Kuintil Pengeluaran						
Kuintil 1	1,42	1,83	77,94	15,69	3,11	0,00
Kuintil 2	0,35	4,29	75,68	19,68	0,00	0,00
Kuintil 3	0,27	7,92	70,73	20,37	0,72	0,00
Kuintil 4	1,44	7,06	74,26	15,82	1,43	0,00
Kuintil 5	2,92	19,09	68,26	8,85	0,89	0,00
Pendidikan Tertinggi KRT						
Tidak Pernah Sekolah/ Tidak Tamat SD	0,00	4,23	63,77	29,40	2,60	0,00
SD dan sederajat	0,86	1,46	76,21	20,16	1,31	0,00
SMP dan sederajat	0,00	2,33	83,83	10,71	3,13	0,00
SMA ke atas	2,01	12,60	71,49	13,52	0,39	0,00
Kota Depok	1,32	8,56	73,06	15,89	1,17	0,00

*Lainnya termasuk air permukaan (sungai, danau, waduk, kolam, irigasi), air hujan, dll.

Tabel 6.13 Persentase Rumah Tangga menurut Karakteristik dan Sumber Utama Penerangan Rumah Tangga, 2017

Karakteristik	Sumber Utama Penerangan Rumah Tangga			Jumlah
	Listrik PLN	Listrik Non PLN	Bukan Listrik	
(1)	(2)	(3)	(4)	(5)
Jenis Kelamin KRT				
Laki-laki	100,00	0,00	0,00	100,00
Perempuan	100,00	0,00	0,00	100,00
Kuintil Pengeluaran				
Kuintil 1	100,00	0,00	0,00	100,00
Kuintil 2	100,00	0,00	0,00	100,00
Kuintil 3	100,00	0,00	0,00	100,00
Kuintil 4	100,00	0,00	0,00	100,00
Kuintil 5	100,00	0,00	0,00	100,00
Pendidikan Tertinggi KRT				
Tidak Pernah Sekolah/ Tidak Tamat SD	100,00	0,00	0,00	100,00
SD dan sederajat	100,00	0,00	0,00	100,00
SMP dan sederajat	100,00	0,00	0,00	100,00
SMA ke atas	100,00	0,00	0,00	100,00
Kota Depok	100,00	0,00	0,00	100,00

Tabel 6.14 Persentase Rumah Tangga menurut Karakteristik dan Bahan Bakar Utama yang Digunakan untuk Memasak, 2017

Karakteristik	Tidak Memasak	Bahan Bakar Utama untuk Memasak				Jumlah
		Elpiji/ Gas kota/ Biogas	Minyak tanah	Briket/ Arang/ Kayu bakar	Lainnya*	
(1)	(2)	(3)	(4)	(5)	(6)	(7)
Jenis Kelamin KRT						
Laki-laki	1,42	98,18	0,10	0,14	0,17	100,00
Perempuan	1,90	97,52	0,59	0,00	0,00	100,00
Kuintil Pengeluaran						
Kuintil 1	0,50	99,50	0,00	0,00	0,00	100,00
Kuintil 2	0,00	99,84	0,16	0,00	0,00	100,00
Kuintil 3	2,97	96,17	0,27	0,59	0,00	100,00
Kuintil 4	2,23	97,47	0,30	0,00	0,00	100,00
Kuintil 5	1,32	98,01	0,00	0,00	0,67	100,00
Pendidikan Tertinggi KRT						
Tidak Pernah Sekolah/Tidak Tamat SD	3,04	96,38	0,58	0,00	0,00	100,00
SD dan sederajat	0,58	98,83	0,59	0,00	0,00	100,00
SMP dan sederajat	2,21	96,95	0,00	0,84	0,00	100,00
SMA ke atas	1,21	98,54	0,00	0,00	0,25	100,00
Kota Depok	1,48	98,10	0,15	0,12	0,15	100,00

*Lainnya termasuk listrik dan serbuk kayu yang dipadatkan

BAB 7

Persentase RT yang Memiliki/ Menerima Jaminan Sosial



LAIN-LAIN

BAB VII LAIN – LAIN

PENJELASAN TEKNIS

1. **Telepon seluler (HP)** adalah perangkat telekomunikasi elektronik yang mempunyai kemampuan dasar yang sama dengan telepon tetap kabel, namun dapat dibawa ke mana-mana (*portable, mobile*) dan tidak perlu disambungkan dengan jaringan telekomunikasi kabel. Selain berfungsi sebagai telepon, telepon selular modern biasanya mendukung layanan tambahan seperti *Short Messages Services (SMS)*, *Multimedia Messages Service (MMS)*, *e-mail* dan akses Internet, aplikasi bisnis dan permainan, serta fotografi. Saat ini, Indonesia mempunyai dua sistem jaringan telepon bergerak seluler yaitu *Global System for Mobile Telecommunications (GSM)* dan *Code Division Multiple Access (CDMA)*.
2. **Komputer** mengacu pada komputer *desktop, laptop (portable)* atau *tablet* (atau komputer genggam yang serupa).
 - a. **Personal Computer (PC)/Desktop** adalah komputer yang biasanya tetap di satu tempat, biasanya pengguna ditempatkan di depannya, di belakang *keyboard*.
 - b. **Laptop (Portable)** adalah komputer yang cukup kecil untuk dibawa dan biasanya memungkinkan tugas yang sama sebagai komputer *desktop*, tetapi juga mencakup *notebook* dan *netbook* tetapi tidak termasuk *tablet* dan sejenisnya komputer genggam.
 - c. **Tablet (atau sejenisnya komputer genggam)** adalah komputer yang terintegrasi ke layar sentuh datar, yang dioperasikan dengan menyentuh layar daripada menggunakan *keyboard* fisik. Dalam hal ini tidak termasuk peralatan dengan beberapa kemampuan komputasi, seperti set TV pintar dan perangkat dengan telepon sebagai fungsi utama mereka, seperti *smartphone*. Tablet meskipun bisa digunakan untuk menelpon, tidak dimasukkan dalam kelompok telepon seluler karena fungsi utama tablet adalah sebagai komputer.
3. **Internet** adalah sebuah jaringan komputer publik di seluruh dunia. Internet menyediakan akses ke sejumlah layanan komunikasi termasuk *world wide web* dan membawa *e-mail*, berita, hiburan, dan *file data*.
4. **Beras untuk rakyat miskin (raskin)** adalah program bantuan dari pemerintah untuk keluarga miskin berupa pendistribusian beras khusus kepada keluarga miskin yang harganya telah disubsidi oleh pemerintah.
5. **Kartu Perlindungan Sosial (KPS)/Kartu Keluarga Sejahtera (KKS)** adalah adalah kartu yang diterbitkan oleh pemerintah dalam rangka pelaksanaan Program Percepatan dan Perluasan Perlindungan Sosial (P4S) dan BLSM di tahun 2013.

Tabel 7.1

Persentase Anggota Rumah Tangga Berusia 5 Tahun ke Atas menurut Karakteristik dan Penggunaan Teknologi Informasi selama Tiga Bulan Terakhir, 2017

Karakteristik	Menggunakan Telepon Seluler (HP)/ Nirkabel	Memiliki Telepon Seluler (HP)/ Nirkabel	Menggunakan Komputer (PC/ Desktop, Laptop/ Notebook, Tablet)	Mengakses Internet (Termasuk Facebook, Twitter, BBM, Whatsapp)
(1)	(2)	(3)	(4)	(5)
Jenis Kelamin KRT				
Laki-laki	86,80	80,97	38,68	68,01
Perempuan	80,63	74,83	32,27	62,31
Kuintil Pengeluaran				
Kuintil 1	69,25	60,68	12,13	41,81
Kuintil 2	78,42	72,03	20,47	56,47
Kuintil 3	83,92	77,79	30,11	64,10
Kuintil 4	92,47	88,63	46,85	78,48
Kuintil 5	93,81	89,52	66,12	83,70
Pendidikan Tertinggi				
Tidak Pernah Sekolah/ Tidak Tamat SD	49,39	33,91	20,87	30,48
SD dan sederajat	80,24	74,01	26,14	52,79
SMP dan sederajat	92,76	87,03	27,82	66,58
SMA ke atas	97,94	96,78	48,43	85,42
Total	83,73	77,91	35,50	65,18

Tabel 7.2 Persentase Rumah Tangga menurut Jenis Program Perlindungan Sosial yang Diterima , 2017

Jenis Program Perlindungan Sosial	Persentase Rumah Tangga yang Menerima
(1)	(2)
Raskin/Rastra	12,51
Program Indonesia Pintar (PIP)	3,33
Kartu Perlindungan Sosial (KPS)/Kartu Keluarga Sejahtera (KKS)	6,07
Program Keluarga Harapan (PKH)	2,18

Tabel 7.3 Persentase Rumah Tangga yang Memiliki atau Menerima Jaminan Sosial dalam Setahun Terakhir menurut Jenis Jaminan Sosial, 2017

Jenis Jaminan Sosial	Persentase RT yang Memiliki/ Menerima Jaminan Sosial
(1)	(2)
Jaminan pensiun/veteran	7,19
Jaminan hari tua	7,13
Asuransi kecelakaan kerja	10,65
Jaminan/asuransi kematian	5,43
Pesangon Pemutusan Hubungan Kerja (PHK)	6,01

Tabel 7.4 Persentase Rumah Tangga yang Memiliki Aset menurut Jenis Aset, 2017

Jenis Aset	Persentase Rumah Tangga yang Memiliki Aset
(1)	(2)
Tabung gas 5,5 kg atau lebih	26,57
Lemari es/ kulkas	87,57
AC/Pemanas air	27,62
Emas/perhiasan (minimal 10 gram)	32,82
Sepeda motor	84,73
Perahu/ perahu motor	0,00
Mobil	21,47
Televisi layar datar (minimal 30 inci)	36,97

BAB 8



KONSUMSI DAN PENGELUARAN

BAB VIII

KONSUMSI DAN PENGELUARAN

PENJELASAN TEKNIS

6. **Rata-rata pengeluaran per kapita** sebulan adalah biaya yang dikeluarkan untuk konsumsi semua anggota rumah tangga selama sebulan dibagi dengan banyaknya anggota rumah tangga. Pengeluaran untuk konsumsi makanan dihitung selama seminggu terakhir, sedangkan konsumsi bukan makanan dihitung sebulan dan setahun terakhir. Baik konsumsi makanan maupun bukan makanan selanjutnya dikonversikan ke dalam pengeluaran rata-rata sebulan. Angka konsumsi/ pengeluaran rata-rata per kapita yang disajikan dalam publikasi ini diperoleh dari hasil bagi jumlah konsumsi seluruh rumah tangga (baik mengonsumsi makanan maupun tidak) terhadap jumlah penduduk.
7. **Konsumsi kalori dan protein** dihitung dengan mengalikan kuantitas setiap makanan yang dikonsumsi dengan nilai kandungan kalori dan protein setiap jenis makanan berdasarkan daftar konversi zat gizi.

Tabel 8.1 Rata-Rata Pengeluaran (Rupiah) Per Kapita Sebulan menurut Kelompok Barang dan Kuintil Pengeluaran, 2017

Kelompok Barang	Kuintil Pengeluaran				
	Kuintil 1	Kuintil 2	Kuintil 3	Kuintil 4	Kuintil 5
(1)	(2)	(3)	(4)	(5)	(6)
1. Padi-padian	95.292	108.111	103.916	107.230	88.920
2. Umbi-umbian	948	1.891	2.862	4.702	3.854
3. Ikan/udang/ cumi/kerang	24.628	32.730	42.073	58.041	95.222
4. Daging	353	5.780	8.590	16.389	30.753
5. Telur dan susu	7.514	10.992	16.396	18.156	42.491
6. Sayur-sayuran	18.621	22.327	29.976	36.962	47.706
7. Kacang-kacangan	821	1.232	4.790	4.542	7.557
8. Buah-buahan	2.668	8.052	10.827	17.666	40.254
9. Minyak dan kelapa	9.602	11.704	13.529	15.252	18.334
10. Bahan minuman	12.649	13.955	15.300	18.169	16.712
11. Bumbu-bumbuan	3.480	3.580	5.152	6.941	9.041
12. Konsumsi lainnya	5.083	5.434	8.167	7.456	8.915
13. Makanan dan minuman jadi	27.828	48.824	68.549	87.946	199.572
14. Rokok dan tembakau	21.170	41.501	68.039	89.511	108.607
Jumlah Makanan	230.656	316.114	398.167	488.962	717.937
15. Perumahan dan fasilitas rumah tangga	47.532	65.571	79.979	123.069	303.661
16. Aneka barang dan jasa	33.716	33.716	41.540	58.342	195.059
17. Pakaian, alas kaki, dan tutup kepala	10.711	17.095	20.962	35.745	91.840
18. Barang tahan lama	2.641	3.455	6.474	10.055	83.193
19. Pajak, pungutan, dan asuransi	18.965	23.307	25.039	31.551	61.067
20. Keperluan pesta dan upacara/kenduri	287	295	182	2.814	16.759
Jumlah Bukan Makanan	113.852	143.439	174.176	261.576	751.579
Jumlah	344.507	459.553	572.343	750.538	1.469.517

Tabel 8.2 Rata-Rata Konsumsi Kalori (Kcal) per Kapita Sehari menurut Kelompok Barang dan Kuintil Pengeluaran, 2017

Kelompok Barang	Kuintil Pengeluaran				
	Kuintil 1	Kuintil 2	Kuintil 3	Kuintil 4	Kuintil 5
(1)	(2)	(3)	(4)	(5)	(6)
1. Padi-padian	649,75	694,36	701,23	690,17	642,58
2. Umbi-umbian	20,26	29,15	30,07	29,59	31,46
3. Ikan/udang/cumi/ kerang	28,70	39,62	47,36	53,98	62,22
4. Daging	62,58	107,60	140,99	173,68	178,81
5. Telur dan susu	60,36	91,15	111,21	130,49	138,39
6. Sayur-sayuran	25,39	30,61	36,48	36,40	35,46
7. Kacang-kacangan	42,15	57,63	59,64	61,65	60,17
8. Buah-buahan	27,87	41,24	56,76	63,44	78,53
9. Minyak dan kelapa	183,09	243,19	275,85	276,23	296,68
10. Bahan minuman	51,85	60,29	72,91	72,24	85,69
11. Bumbu-bumbuan	6,54	9,19	10,26	12,10	12,01
12. Konsumsi lainnya	61,41	68,25	74,24	77,73	73,56
13. Makanan dan minuman jadi	354,12	470,50	526,64	579,43	726,20
14. Rokok dan tembakau	0,00	0,00	0,00	0,00	0,00
Jumlah	1.574,08	1.942,77	2.143,62	2.257,12	2.421,77

Tabel 8.3 Rata-Rata Konsumsi Protein (Gram) per Kapita Sehari menurut Kelompok Barang dan Kuintil Pengeluaran, 2017

Kelompok Barang	Kuintil Pengeluaran				
	Kuintil 1	Kuintil 2	Kuintil 3	Kuintil 4	Kuintil 5
(1)	(2)	(3)	(4)	(5)	(6)
1. Padi-padian	15,26	16,34	16,55	16,28	15,18
2. Umbi-umbian	0,24	0,34	0,41	0,46	0,48
3. Ikan/udang/cumi/ kerang	5,15	7,18	8,59	9,80	11,51
4. Daging	3,80	6,59	8,45	10,80	11,31
5. Telur dan susu	3,34	4,76	5,92	6,81	7,56
6. Sayur-sayuran	1,49	1,75	2,07	2,07	2,04
7. Kacang-kacangan	4,13	5,49	5,57	5,53	5,51
8. Buah-buahan	0,27	0,40	0,58	0,66	0,89
9. Minyak dan kelapa	0,03	0,05	0,07	0,10	0,09
10. Bahan minuman	0,40	0,50	0,58	0,61	0,77
11. Bumbu-bumbuan	0,32	0,42	0,46	0,53	0,51
12. Konsumsi lainnya	1,30	1,45	1,49	1,56	1,46
13. Makanan dan minuman jadi	10,37	14,40	15,45	18,71	26,12
14. Rokok dan tembakau	0,00	0,00	0,00	0,00	0,00
Jumlah	46,11	59,65	66,19	73,92	83,43

BAB 9



LAMPPIRAN

Tabel 1. RSE Persentase Penduduk menurut Kelompok Umur (5 Tahunan) dan Jenis Kelamin, 2017

Kelompok Umur	Jenis Kelamin		
	Laki-laki	Perempuan	Laki-laki + Perempuan
(1)	(2)	(3)	(4)
0 - 4	8,28	10,62	6,13
5 - 9	9,13	8,08	5,2
10 - 14	7,25	8,67	5,28
15 - 19	6,91	8,37	5,53
20 - 24	8,22	9,96	7,14
25 - 29	9,3	8,95	7,1
30 - 34	9,04	8,72	6,9
35 - 39	8,86	7,49	7,17
40 - 44	8,41	7,75	5,95
45 - 49	9,82	10,83	9
50 - 54	11,61	10,93	9,32
55 - 59	11,74	12,83	9,9
60 - 64	13,86	14,95	10,43
65 - 69	18,98	18,18	13,53
70 - 74	23,59	21,91	16,75
75 +	27,95	23,28	18,89
Kota Depok			

Tabel 2.2 RSE Persentase Penduduk menurut Karakteristik dan Kelompok Umur, 2017

Karakteristik	Kelompok Umur			Jumlah
	0-14	15-64	65+	
(1)	(2)	(3)	(4)	(5)
Jenis Kelamin				
Laki-laki	3,82	1,47	13,17	
Perempuan	4,18	1,56	12,07	
Kuintil				
Kuintil 1	4,59	2,43	27,02	
Kuintil 2	6,64	2,62	17,39	
Kuintil 3	6,13	2,14	28,75	
Kuintil 4	6,33	2,09	20,75	
Kuintil 5	6,51	1,60	17,27	
Pendidikan Tertinggi				
Tidak Pernah Sekolah/ Tidak Tamat SD	3,28	8,80	17,48	
SD dan sederajat	9,18	2,70	18,60	
SMP dan sederajat	98,42	0,64	31,79	
SMA ke atas	-	0,51	20,19	
Kota Depok	2,78	1,03	9,46	

Tabel 2.3 RSE Persentase Penduduk Berumur 10 Tahun ke Atas menurut Karakteristik dan Status Perkawinan, 2017

Karakteristik	Status Perkawinan				Jumlah
	Belum Kawin	Kawin	Cerai Hidup	Cerai Mati	
(1)	(2)	(3)	(4)	(5)	(6)
Jenis Kelamin					
Laki-laki	3,17	2,09	27,05	27,05	
Perempuan	4,91	2,39	20,87	20,87	
Kuintil					
Kuintil 1	6,47	4,40	35,31	35,31	
Kuintil 2	6,97	3,80	44,53	44,53	
Kuintil 3	5,92	3,42	30,54	30,54	
Kuintil 4	5,60	4,05	29,57	29,57	
Kuintil 5	5,35	3,91	32,25	32,25	
Pendidikan Tertinggi					
Tidak Pernah Sekolah/ Tidak Tamat SD	5,97	10,22	42,80	42,80	
SD dan sederajat	6,96	5,71	31,86	31,86	
SMP dan sederajat	5,97	4,26	31,98	31,98	
SMA ke atas	4,77	2,04	19,89	19,89	
Kota Depok	3,01	1,83	17,12	17,12	

Tabel 2.4 RSE Persentase Penduduk Berumur 15-49 Tahun ke Atas menurut Karakteristik dan Status Perkawinan, 2017

Karakteristik	Status Perkawinan				Jumlah
	Belum Kawin	Kawin	Cerai Hidup	Cerai Mati	
(1)	(2)	(3)	(4)	(5)	(6)
Jenis Kelamin					
Laki-laki	4,40	2,91	33,80	46,60	
Perempuan	6,37	2,59	24,65	27,59	
Kuintil					
Kuintil 1	10,23	4,97	39,28	41,01	
Kuintil 2	10,22	4,67	52,05	47,61	
Kuintil 3	9,15	4,61	35,91	53,62	
Kuintil 4	7,80	4,71	30,85	71,87	
Kuintil 5	7,10	5,58	43,86	98,53	
Pendidikan Tertinggi					
Tidak Pernah Sekolah/ Tidak Tamat SD	18,15	8,60	57,20	72,29	
SD dan sederajat	11,27	6,61	34,95	61,11	
SMP dan sederajat	6,03	5,00	33,61	50,83	
SMA ke atas	5,17	2,40	24,08	31,80	
Kota Depok	4,18	2,30	20,40	22,97	

Tabel 2.5

RSE Persentase Perempuan Usia 20-24 Tahun yang Pernah Kawin menurut Karakteristik dan Usia Perkawinan Pertama, 2017

Karakteristik	Umur Perkawinan Pertama	
	< 18 Tahun	18 Tahun ke Atas
(1)	(2)	(3)
Kuintil Pengeluaran		
Kuintil 1	-	73,00
Kuintil 2	-	106,44
Kuintil 3	-	105,29
Kuintil 4	-	-
Kuintil 5	-	49,55
Pendidikan Tertinggi		
Tidak Pernah Sekolah/ Tidak Tamat SD	-	-
SD dan sederajat	-	88,72
SMP dan sederajat	-	42,33
SMA ke atas	-	101,22
Status Perkawinan		
Kawin	-	-
Cerai Hidup	-	-
Cerai Mati	-	-
Kota Depok	-	35,14

Tabel 2.6 RSE Persentase Penduduk yang Memiliki Akta Kelahiran menurut Kelompok Umur, 2017

Karakteristik	Kelompok Umur	
	0-4 Tahun	0-17 Tahun
(1)	(2)	(3)
Jenis Kelamin		
Laki-laki	3,82	1,70
Perempuan	3,40	1,58
Kuintil Pengeluaran		
Kuintil 1	7,64	4,57
Kuintil 2	4,50	2,04
Kuintil 3	5,38	2,62
Kuintil 4	5,36	1,53
Kuintil 5	3,89	1,20
Pendidikan Tertinggi KRT		
Tidak Pernah Sekolah/ Tidak Tamat SD	-	1,43
SD dan sederajat	-	1,52
SMP dan sederajat	-	2,39
SMA ke atas	-	0,00
Kota Depok	2,72	1,47

Tabel 2.7

RSE Persentase Penduduk yang Memiliki Nomor Induk Kependudukan (NIK) menurut Karakteristik dan Kelompok Umur, 2017

Karakteristik	Kelompok Umur	
	5 Tahun ke Atas	17 Tahun ke Atas
(1)	(2)	(3)
Jenis Kelamin		
Laki-laki	0,19	0,16
Perempuan	0,22	0,11
Kuintil Pengeluaran		
Kuintil 1	0,54	0,44
Kuintil 2	0,45	0,27
Kuintil 3	0,28	0,00
Kuintil 4	0,00	0,00
Kuintil 5	0,43	0,00
Pendidikan Tertinggi KRT		
Tidak Pernah Sekolah/ Tidak Tamat SD	0,57	0,00
SD dan sederajat	0,50	0,52
SMP dan sederajat	0,33	0,30
SMA ke atas	0,00	0,00
Kota Depok	0,17	0,09

Tabel 2.8 RSE Persentase Rumah Tangga menurut Karakteristik dan Jenis Kelamin KRT, 2017

Karakteristik	Jenis Kelamin Kepala Rumah Tangga (KRT)		Jumlah
	Laki-laki	Perempuan	
(1)	(2)	(3)	
Kuintil Pengeluaran			
Kuintil 1	2,98	22,95	
Kuintil 2	2,82	26,61	
Kuintil 3	1,92	24,96	
Kuintil 4	3,10	18,56	
Kuintil 5	2,70	17,05	
Pendidikan Tertinggi KRT			
Tidak Pernah Sekolah/ Tidak Tamat SD	6,27	18,71	
SD dan sederajat	3,65	20,94	
SMP dan sederajat	3,05	25,09	
SMA ke atas	1,37	15,81	
Status Perkawinan KRT			
Belum Kawin	11,55	77,32	
Kawin	0,26	44,81	
Cerai Hidup/Cerai Mati	15,26	6,25	
Jumlah Anggota Rumah Tangga			
1	10,58	18,18	
2-3	2,43	14,01	
4 +	1,22	16,03	
Kota Depok	-	-	

Tabel 3.1 RSE Persentase Penduduk 15 Tahun ke Atas menurut Karakteristik dan Kemampuan Membaca dan Menulis, 2017

Karakteristik	Huruf Latin	Huruf Arab	Huruf Lainnya	Buta Huruf
(1)	(2)	(3)	(4)	(5)
Jenis Kelamin				
Laki-laki	0,51	6,47	30,58	24,02
Perempuan	0,50	6,32	28,22	19,87
Kuintil Pengeluaran				
Kuintil 1	1,34	12,78	59,53	26,76
Kuintil 2	1,01	9,38	45,54	28,07
Kuintil 3	0,44	8,76	52,05	37,04
Kuintil 4	0,49	8,22	36,99	39,94
Kuintil 5	0,29	8,96	33,05	36,30
Kota Depok	0,38	6,27	29,02	17,27

Tabel 3.2 RSE Persentase Penduduk Berumur 15-24 Tahun menurut Karakteristik dan Kemampuan Membaca dan Menulis, 2017

Karakteristik	Huruf Latin	Huruf Arab	Huruf Lainnya	Buta Huruf
(1)	(2)	(3)	(4)	(5)
Jenis Kelamin				
Laki-laki	7,22	0,61	37,51	
Perempuan	8,40	0,00	35,47	
Kuintil Pengeluaran				
Kuintil 1	14,43	1,33	75,45	
Kuintil 2	12,33	0,00	55,34	
Kuintil 3	13,12	0,00	67,33	
Kuintil 4	12,27	0,00	55,38	
Kuintil 5	9,09	0,71	53,53	
Kota Depok	6,76	0,30	32,79	

Tabel 3.3 RSE Persentase Penduduk Berumur 5 Tahun menurut Karakteristik dan Status Pendidikan, 2017

Karakteristik	Tidak/ belum pernah bersekolah	Masih Bersekolah			Tidak bersekolah lagi	Jumlah
		SD/ sederajat	SMP/ sederajat	SMA/ sederajat		
(1)	(2)	(3)	(4)	(5)	(6)	(7)
Jenis Kelamin						
Laki-laki	16,61	6,17	11,11	8,45	1,38	
Perempuan	13,75	6,16	10,96	10,27	1,80	
Kuintil						
Kuintil 1	19,10	7,81	17,06	18,91	2,44	
Kuintil 2	20,46	8,33	18,04	15,48	2,69	
Kuintil 3	22,80	8,24	20,54	13,48	2,22	
Kuintil 4	22,13	13,64	11,33	11,10	2,50	
Kuintil 5	25,27	10,14	18,54	14,49	2,70	
Kota Depok	10,58	4,28	6,81	5,56	1,25	

Tabel 3.4 RSE Persentase Penduduk Berumur 7-24 Tahun menurut Karakteristik dan Status Pendidikan, 2017

Karakteristik	Tidak/ belum pernah bersekolah	Masih Bersekolah			Tidak bersekolah lagi	Jumlah
		SD/ sederajat	SMP/ sederajat	SMA/ sederajat		
(1)	(2)	(3)	(4)	(5)	(6)	(7)
Jenis Kelamin						
Laki-laki	16,61	6,17	11,11	8,45	1,38	
Perempuan	13,75	6,16	10,96	10,27	1,80	
Kuintil						
Kuintil 1	19,10	7,81	17,06	18,91	2,44	
Kuintil 2	20,46	8,33	18,04	15,48	2,69	
Kuintil 3	22,80	8,24	20,54	13,48	2,22	
Kuintil 4	22,13	13,64	11,33	11,10	2,50	
Kuintil 5	25,27	10,14	18,54	14,49	2,70	
Kota Depok	10,58	4,28	6,81	5,56	1,25	

Tabel 3.5 RSE Angka Partisipasi Sekolah (APS) Formal Penduduk Berumur 5-18 Tahun menurut Karakteristik dan Kelompok Umur, 2017

Karakteristik	5-6	7-12	13-15	16-18
(1)	(2)	(3)	(4)	(5)
Jenis Kelamin				
Laki-laki	33,91	0,35	3,00	4,22
Perempuan	28,41	0,29	0,75	5,35
Kuintil Pengeluaran				
Kuintil 1	74,29	0,00	1,82	10,68
Kuintil 2	36,24	0,43	8,49	11,44
Kuintil 3	49,96	0,00	1,90	7,05
Kuintil 4	30,80	1,13	0,00	2,39
Kuintil 5	51,87	0,75	0,00	3,41
Kota Depok	21,80	0,22	1,50	3,22

Tabel 3.6 RSE Angka Partisipasi Sekolah (APS) Formal dan Nonformal Penduduk Berumur 5-18 Tahun menurut Karakteristik dan Kelompok Umur, 2017

Karakteristik	5-6	7-12	13-15	16-18
(1)	(2)	(3)	(4)	(5)
Jenis Kelamin				
Laki-laki	33,91	0,35	3,00	4,22
Perempuan	28,41	0,29	0,75	5,35
Kuintil Pengeluaran				
Kuintil 1	74,29	0,00	1,82	10,68
Kuintil 2	36,24	0,43	8,49	11,44
Kuintil 3	49,96	0,00	1,90	7,05
Kuintil 4	30,80	1,13	0,00	2,39
Kuintil 5	51,87	0,75	0,00	3,41
Kota Depok	21,80	0,22	1,50	3,22

Tabel 3.7 RSE Angka Partisipasi Murni (APM) Formal Penduduk menurut Karakteristik dan Jenjang Pendidikan, 2017

Karakteristik	SD	SMP	SMA
(1)	(2)	(3)	(4)
Jenis Kelamin			
Laki-laki	1,40	5,51	5,87
Perempuan	1,85	5,23	8,48
Kuintil Pengeluaran			
Kuintil 1	1,70	8,84	15,59
Kuintil 2	2,02	11,73	15,79
Kuintil 3	2,90	7,27	12,80
Kuintil 4	4,39	5,43	6,07
Kuintil 5	2,54	9,21	9,10
Kota Depok	1,16	3,45	4,51

Tabel 3.8 RSE Angka Partisipasi Murni (APM) Formal dan Nonformal Penduduk menurut Karakteristik dan Jenjang Pendidikan, 2017

Karakteristik	SD	SMP	SMA
(1)	(2)	(3)	(4)
Jenis Kelamin			
Laki-laki	1,40	5,51	5,87
Perempuan	1,85	5,23	8,48
Kuintil Pengeluaran			
Kuintil 1	1,70	8,84	15,59
Kuintil 2	2,02	11,73	15,79
Kuintil 3	2,90	7,27	12,80
Kuintil 4	4,39	5,43	6,07
Kuintil 5	2,54	9,21	9,10
Kota Depok	1,16	3,45	4,51

Tabel 3.9 RSE Angka Partisipasi Kasar (APK) Formal Penduduk menurut Karakteristik dan Jenjang Pendidikan, 2017

Karakteristik	SD	SMP	SMA
(1)	(2)	(3)	(4)
Jenis Kelamin			
Laki-laki	1,31	4,67	5,08
Perempuan	1,71	4,21	6,64
Kuintil Pengeluaran			
Kuintil 1	1,64	7,60	12,81
Kuintil 2	1,81	9,44	10,68
Kuintil 3	2,77	6,54	10,66
Kuintil 4	3,94	4,64	4,49
Kuintil 5	2,42	6,81	7,75
Kota Depok	1,09	2,89	3,58

Tabel 3.10 RSE Angka Partisipasi Kasar (APK) Formal dan Nonformal Penduduk menurut Karakteristik dan Jenjang Pendidikan, 2017

Karakteristik	SD	SMP	SMA
(1)	(2)	(3)	(4)
Jenis Kelamin			
Laki-laki	1,31	4,67	5,08
Perempuan	1,71	4,21	6,64
Kuintil Pengeluaran			
Kuintil 1	1,64	7,60	12,81
Kuintil 2	1,81	9,44	10,68
Kuintil 3	2,77	6,54	10,66
Kuintil 4	3,94	4,64	4,49
Kuintil 5	2,42	6,81	7,75
Kota Depok	1,09	2,89	3,58

Tabel 3.11 RSE Persentase Penduduk yang Pernah/Masih Mengikuti Pendidikan Prasekolah menurut Karakteristik dan Kelompok Umur, 2017

Karakteristik	Kelompok Umur	
	0-6 Tahun	3-6 Tahun
(1)	(2)	(3)
Jenis Kelamin		
Laki-laki	14,57	16,15
Perempuan	16,82	16,07
Kuintil Pengeluaran		
Kuintil 1	30,12	31,45
Kuintil 2	39,02	38,94
Kuintil 3	28,69	31,35
Kuintil 4	26,42	26,41
Kuintil 5	28,02	24,78
Kota Depok	12,01	12,02

Tabel 4.1 RSE Angka Kesakitan dan Rata-rata Lama Sakit (Hari), 2017

Karakteristik	Angka Kesakitan	Rata-Rata Lama Sakit (Hari)
(1)	(2)	(3)
Jenis Kelamin		
Laki-laki	11,89	0,71
Perempuan	11,40	0,90
Kuintil Pengeluaran		
Kuintil 1	19,28	1,72
Kuintil 2	20,92	1,34
Kuintil 3	18,23	1,24
Kuintil 4	16,23	1,15
Kuintil 5	16,41	1,35
Kota Depok	10,06	0,74

Tabel 4.2 RSE Persentase Penduduk yang Menggunakan Jaminan Kesehatan untuk Berobat Jalan menurut Karakteristik dan Jenis Jaminan Kesehatan, 2017

Karakteristik	Menggunakan Jaminan Kesehatan untuk Berobat Jalan	Jaminan Kesehatan yang Digunakan untuk Berobat Jalan			
		BPJS Kesehatan PBI	BPJS Kesehatan Non PBI	Jamkesda	Asuransi Swasta atau Perusahaan/Kantor
(1)	(2)	(3)	(4)	(5)	(6)
Jenis Kelamin					
Laki-laki	6,80	20,69	12,81	100,50	38,20
Perempuan	7,43	18,97	13,96	99,25	29,06
Kuintil					
Kuintil 1	18,44	21,97	86,57	101,35	102,83
Kuintil 2	10,65	26,81	22,61	-	64,24
Kuintil 3	12,78	39,15	28,51	-	71,55
Kuintil 4	12,33	71,46	18,36	-	50,06
Kuintil 5	9,52	52,75	20,50	-	38,74
Kota Depok	6,20	17,77	11,39	99,70	30,06

Tabel 4.3 RSE Persentase Penduduk yang Pernah Rawat Inap dalam Setahun menurut Karakteristik, Tempat Rawat Inap, dan Rata-rata Lama Rawat Inap, 2017

Karakteristik	Pernah dirawat Inap Selama Setahun Terakhir	Rata-Rata Lama Rawat Inap (Hari)	Tempat Rawat Inap		
			Rumah Sakit	Puskesmas /Pustu	Lainnya
(1)	(2)	(3)	(4)	(5)	(6)
Jenis Kelamin					
Laki-laki	13,82	7,36	22,84	-	-
Perempuan	11,38	8,72	24,30	70,20	-
Kuintil Pengeluaran					
Kuintil 1	27,42	16,89	42,04	67,22	-
Kuintil 2	23,72	21,33	38,50	-	-
Kuintil 3	20,73	13,52	32,27	-	-
Kuintil 4	17,41	9,52	33,49	-	-
Kuintil 5	12,05	9,60	45,75	-	-
Kota Depok	8,53	6,23	16,86	70,70	-

Tabel 4.4 RSE Persentase Penduduk Usia 15 Tahun ke Atas yang Merokok dan Rata-rata Batang Rokok yang Dihisap per Minggu menurut Karakteristik, 2017

Karakteristik	Persentase Penduduk Usia 15 Tahun ke Atas yang Merokok	Rata-Rata Batang Rokok yang Dihisap per Minggu
(1)	(2)	(3)
Kuintil Pengeluaran		
Kuintil 1	72,90	68,32
Kuintil 2	100,25	0,00
Kuintil 3	53,42	18,99
Kuintil 4	-	-
Kuintil 5	100,97	0,00
Pendidikan Tertinggi		
Tidak Pernah Sekolah/ Tidak Tamat SD	-	-
SD dan sederajat	64,07	8,92
SMP dan sederajat	52,55	35,62
SMA ke atas	-	-
Kota Depok	43,55	26,49

Tabel 4.5 RSE Persentase Penduduk Umur 0-59 Bulan (Balita) yang Mempunyai Kartu Imunisasi dan Mendapat Imunisasi Lengkap menurut Karakteristik, 2017

Karakteristik	Memiliki Kartu Imunisasi	Mendapat Imunisasi Lengkap
(1)	(2)	(3)
Jenis Kelamin		
Laki-laki	16,48	21,60
Perempuan	17,68	26,64
Kuintil Pengeluaran		
Kuintil 1	22,90	35,09
Kuintil 2	32,14	39,92
Kuintil 3	30,53	63,36
Kuintil 4	18,40	32,15
Kuintil 5	29,26	31,59
Pendidikan Tertinggi KRT		
Tidak Pernah Sekolah/Tidak Tamat SD	54,88	74,46
SD dan sederajat	50,19	60,51
SMP dan sederajat	17,31	27,03
SMA ke atas	16,70	21,52
Kota Depok	13,27	19,32

Tabel 4.6 RSE Persentase Penduduk Umur 0-59 Bulan (balita) yang Pernah Mendapat Imunisasi menurut Karakteristik dan Jenis Imunisasi, 2017

Karakteristik	Jenis Imunisasi				
	BCG	DPT	Polio	Campak/ Morbili	Hepatitis B
(1)	(2)	(3)	(4)	(5)	(6)
Jenis Kelamin					
Laki-laki	2,13	3,76	2,46	7,09	3,26
Perempuan	2,90	3,06	2,55	8,23	3,21
Kuintil Pengeluaran					
Kuintil 1	6,39	7,95	7,60	11,67	8,05
Kuintil 2	1,37	3,22	2,03	8,35	3,67
Kuintil 3	5,25	7,25	5,02	13,99	4,44
Kuintil 4	3,92	4,91	3,92	15,41	5,92
Kuintil 5	3,41	5,09	2,66	11,43	2,66
Pendidikan Tertinggi KRT					
Tidak Pernah Sekolah/ Tidak Tamat SD	9,18	9,18	7,02	11,46	#DIV/0!
SD dan sederajat	4,31	5,53	0,00	20,50	#DIV/0!
SMP dan sederajat	2,15	4,99	3,68	12,03	#DIV/0!
SMA ke atas	2,89	3,45	2,99	6,78	#DIV/0!
Kota Depok	1,92	2,77	2,11	6,12	2,65

Tabel 4.7 RSE Persentase Penduduk Umur 0-23 Bulan (Baduta) yang Pernah Diberi ASI dan Rata-rata Lama Pemberian ASI (Bulan) menurut Karakteristik, 2017

Karakteristik	Persentase Baduta Pernah diberi ASI	Rata-rata Lama Pemberian ASI (Bulan)
(1)	(2)	(3)
Jenis Kelamin		
Laki-laki	4,16	11,34
Perempuan	0,00	10,40
Kuintil Pengeluaran		
Kuintil 1	3,72	16,35
Kuintil 2	0,00	18,75
Kuintil 3	9,47	15,96
Kuintil 4	0,00	16,47
Kuintil 5	0,00	14,44
Pendidikan Tertinggi KRT		
Tidak Pernah Sekolah/Tidak Tamat SD	0,00	27,49
SD dan sederajat	0,00	26,23
SMP dan sederajat	5,67	18,06
SMA ke atas	3,11	9,67
Kota Depok	2,18	7,12

Tabel 5.1 RSE Persentase Perempuan Berumur 15-49 Tahun yang Pernah Melahirkan menurut Karakteristik dan Tempat Melahirkan, 2017

Karakteristik	Fasilitas Kesehatan*	Bukan Fasilitas Kesehatan
(1)	(2)	(3)
Kuintil Pengeluaran		
Kuintil 1	20,73	98,32
Kuintil 2	21,13	-
Kuintil 3	19,85	100,39
Kuintil 4	19,13	-
Kuintil 5	20,72	-
Tidak Pernah Sekolah/ Tidak Tamat SD		
SD dan sederajat	20,00	95,18
SMP dan sederajat	23,58	-
SMA ke atas	12,55	100,45
Kota Depok	9,70	87,37

*Fasilitas kesehatan : RS Pemerintah, RS Swasta, Puskesmas, Pustu, Polindes, Tempat praktek tenaga kesehatan

Tabel 5.2 RSE Persentase Perempuan Berumur 15-49 Tahun yang Pernah Melahirkan menurut Karakteristik dan Penolong Persalinan, 2017

Karakteristik	Tenaga Kesehatan*	Bukan Tenaga Kesehatan
(1)	(2)	(3)
Kuintil Pengeluaran		
Kuintil 1	45,82	-
Kuintil 2	17,83	-
Kuintil 3	23,58	-
Kuintil 4	12,46	-
Kuintil 5	9,25	-
Tingkat Pendidikan		
Tidak Pernah Sekolah/ Tidak Tamat SD	45,82	-
SD dan sederajat	17,83	-
SMP dan sederajat	23,58	-
SMA ke atas	12,46	-
Kota Depok	9,25	-

*Tenaga Kesehatan : dokter, bidan, perawat, dan tenaga kesehatan lainnya

Tabel 5.3 RSE Persentase Perempuan Berumur 15-49 Tahun yang Pernah Melahirkan Dua Tahun Terakhir menurut Karakteristik dan Berat Badan Bayi yang Dilahirkan Terakhir, 2017

Karakteristik	< 2,5 kg	≥ 2,5 kg	Tidak Ditimbang /Tidak Tahu	Jumlah
(1)	(2)	(3)	(4)	(5)
Jenis Kelamin KRT				
Laki-laki	26,45	10,73	-	
Perempuan	#DIV/0!	48,79	-	
Kuintil				
Kuintil 1	52,11	22,32	-	
Kuintil 2	56,92	24,12	-	
Kuintil 3	60,22	22,40	-	
Kuintil 4	72,00	22,07	-	
Kuintil 5	49,82	23,19	-	
Pendidikan Tertinggi				
Tidak Pernah Sekolah/Tidak Tamat SD	102,05	53,46	-	
SD dan sederajat	61,20	19,63	-	
SMP dan sederajat	57,10	26,17	-	
SMA ke atas	33,29	14,11	-	
Kota Depok	26,55	10,67	-	

Tabel 5.4 RSE Persentase Perempuan Berumur 15-49 Tahun yang Pernah Kawin menurut Karakteristik dan Status Penggunaan Alat/Cara KB, 2017

Karakteristik	Status Penggunaan Alat/Cara KB			Jumlah
	Pernah Menggunakan	Sedang Menggunakan	Tidak Pernah Menggunakan	
(1)	(2)	(3)	(4)	(5)
Kuintil Pengeluaran				
Kuintil 1	26,26	8,27	19,35	
Kuintil 2	22,59	8,71	12,52	
Kuintil 3	27,01	9,89	16,39	
Kuintil 4	22,78	12,48	14,51	
Kuintil 5	18,58	11,12	7,94	
Pendidikan Tertinggi				
Tidak Pernah Sekolah/ Tidak Tamat SD	43,71	15,37	38,68	
SD dan sederajat	27,08	10,78	16,83	
SMP dan sederajat	27,17	9,58	14,60	
SMA ke atas	16,54	6,24	6,94	
Kota Depok	13,98	4,70	5,87	

Tabel 5.5 RSE Persentase Perempuan Berumur 15-49 Tahun yang Pernah Kawin dan Sedang Menggunakan Alat/Cara KB menurut Karakteristik dan Jenis Alat/Cara KB, 2017

Karakteristik	Alat/Cara KB Modern		Cara Tradisional	Jumlah
	MKJP*	Non MKJP		
(1)	(2)	(3)	(4)	(13)
Kuintil Pengeluaran				
Kuintil 1	28,63	10,12	72,61	
Kuintil 2	29,92	11,14	70,77	
Kuintil 3	24,68	12,47	71,09	
Kuintil 4	24,12	16,91	58,41	
Kuintil 5	20,89	18,29	-	
Tidak Pernah Sekolah/				
Tidak Tamat SD	47,23	19,09	-	
SD dan sederajat	36,77	12,36	-	
SMP dan sederajat	34,01	11,36	59,61	
SMA ke atas	13,94	8,86	45,45	
Kota Depok	12,92	6,06	44,23	

*MKJP atau Metode Kontrasepsi Jangka Panjang meliputi Tubektomi/MOW, Vasektomi/MOP, IUD dan Susuk KB/Implan

Tabel 6.1 RSE Persentase Rumah Tangga menurut Karakteristik dan Status Kepemilikan Bangunan Tempat Tinggal yang Ditempati, 2017

Karakteristik	Milik Sendiri	Kontrak/ Sewa	Bebas Sewa	Lainnya*	Jumlah
(1)	(2)	(3)	(4)	(5)	(6)
Jenis Kelamin KRT					
Laki-laki	3,87	8,70	17,08	-	
Perempuan	6,49	19,38	53,37	-	
Kuintil Pengeluaran					
Kuintil 1	9,07	13,00	24,40	-	
Kuintil 2	7,59	15,04	37,87	-	
Kuintil 3	7,74	14,13	30,88	-	
Kuintil 4	6,25	17,38	30,75	-	
Kuintil 5	4,01	18,91	37,57	-	
Pendidikan Tertinggi KRT					
Tidak Pernah Sekolah/ Tidak Tamat SD	6,12	21,96	97,50	-	
SD dan sederajat	6,19	17,71	46,28	-	
SMP dan sederajat	11,00	11,52	48,45	-	
SMA ke atas	3,82	10,12	19,89	-	
Kota Depok	3,67	8,51	16,51	-	

*) Termasuk rumah lainnya adalah rumah dinas, rumah adat, dll

Tabel 6.2

RSE Persentase Rumah Tangga menurut Karakteristik dan Jenis Bukti Kepemilikan Tanah Bangunan Tempat Tinggal Milik Sendiri, 2017

Karakteristik	SHM atas nama ART	SHM bukan atas nama ART	SHGB/SHSRS	Lainnya (Girik/ Letter C)	Tidak Punya	Jumlah
(1)	(2)	(3)	(4)	(5)	(6)	(7)
Jenis Kelamin KRT						
Laki-laki	4,18	19,44	34,65	23,42	40,43	
Perempuan	7,60	43,02	69,74	28,93	100,17	
Kuintil Pengeluaran						
Kuintil 1	12,04	28,60	54,64	33,34	53,62	
Kuintil 2	10,85	43,42	53,79	30,45	52,90	
Kuintil 3	7,75	28,74	57,65	30,89	-	
Kuintil 4	4,88	44,43	50,03	35,97	96,56	
Kuintil 5	2,68	33,34	76,84	52,84	100,04	
Pendidikan Tertinggi KRT						
Tidak Pernah Sekolah/						
Tidak Tamat SD	9,23	45,04	49,63	30,58	100,52	
SD dan sederajat	8,39	32,39	68,97	31,94	56,07	
SMP dan sederajat	11,14	52,01	101,29	42,58	65,05	
SMA ke atas	3,79	21,87	45,77	24,43	70,52	
Kota Depok	4,16	18,55	31,93	22,46	37,51	

Tabel 6.3 RSE Persentase Rumah Tangga menurut Karakteristik dan Luas Lantai per Kapita (m²), 2017

Karakteristik	Luas Lantai per Kapita		Jumlah
	< 7,2 m ²	≥ 7,2 m ²	
(1)	(2)	(3)	(4)
Jenis Kelamin KRT			
Laki-laki	19,21	1,45	
Perempuan	38,74	3,04	
Kuintil Pengeluaran			
Kuintil 1	21,60	6,12	
Kuintil 2	32,08	3,65	
Kuintil 3	33,67	2,04	
Kuintil 4	62,00	1,00	
Kuintil 5	-	0,00	
Pendidikan Tertinggi KRT			
Tidak Pernah Sekolah/ Tidak Tamat SD	30,88	2,97	
SD dan sederajat	29,81	4,40	
SMP dan sederajat	26,65	2,99	
SMA ke atas	26,27	1,26	
Kota Depok	18,33	1,39	

Tabel 6.4 RSE Persentase Rumah Tangga menurut Karakteristik dan Bahan Bangunan Utama Atap Rumah Terluas, 2017

Karakteristik	Bahan Bangunan Utama Atap Rumah Terluas					Jumlah
	Beton	Genteng	Asbes	Seng	Lainnya*	
(1)	(2)	(3)	(4)	(5)	(6)	(7)
Jenis Kelamin KRT						
Laki-laki	36,23	5,88	6,85	-	99,62	
Perempuan	52,33	10,39	9,99	72,29	69,80	
Kuintil Pengeluaran						
Kuintil 1	70,67	13,17	8,25	-	98,75	
Kuintil 2	100,39	11,64	8,34	100,06	-	
Kuintil 3	49,99	11,19	8,95	99,22	97,94	
Kuintil 4	59,32	8,84	14,43	-	100,06	
Kuintil 5	71,07	5,70	16,54	-	-	
Pendidikan Tertinggi KRT						
Tidak Pernah Sekolah/ Tidak Tamat SD	98,82	14,16	12,39	-	-	
SD dan sederajat	72,46	10,47	10,21	-	-	
SMP dan sederajat	97,31	14,36	8,27	-	68,61	
SMA ke atas	36,61	5,81	8,89	71,98	99,44	
Kota Depok	30,32	5,62	6,43	71,99	57,86	

*Lainnya termasuk Bambu, Kayu/sirap, Jerami/ijuk/daun-daunan/rumbia, dll

Tabel 6.5 RSE Persentase Rumah Tangga menurut Karakteristik dan Bahan Bangunan Utama Dinding Rumah Terluas, 2017

Karakteristik	Bahan Bangunan Utama Dinding Rumah Terluas				Jumlah
	Tembok	Kayu/ Batang kayu	Anyaman bambu	Lainnya*	
(1)	(2)	(3)	(4)	(5)	
Jenis Kelamin KRT					
Laki-laki	0,93	34,99	70,85	41,02	
Perempuan	1,23	70,82	-	39,86	
Kuintil Pengeluaran					
Kuintil 1	2,63	45,18	101,61	100,19	
Kuintil 2	1,73	48,89	-	77,89	
Kuintil 3	1,51	57,23	100,30	60,72	
Kuintil 4	1,16	53,78	-	100,63	
Kuintil 5	0,74	-	-	40,83	
Pendidikan Tertinggi KRT					
Tidak Pernah Sekolah/ Tidak Tamat SD	2,34	68,99	-	73,15	
SD dan sederajat	1,87	44,10	71,28	100,60	
SMP dan sederajat	1,05	57,64	-	62,72	
SMA ke atas	0,86	46,30	-	35,66	
Kota Depok	0,81	33,53	70,74	28,47	

*Lainnya termasuk Plesteran anyaman bambu/kawat, bambu, dll

Tabel 6.6 RSE Persentase Rumah Tangga menurut Karakteristik dan Bahan Bangunan Utama Lantai Rumah Terluas, 2017

Karakteristik	Bahan Bangunan Utama Lantai Rumah Terluas					Jumlah
	Marmor/ granit/ Keramik	Parket/vinil /karpet/ ubin/tegel/ teraso	Kayu/ papan	Semen /Bata merah	Lainnya*	
(1)	(2)	(3)	(4)	(5)	(6)	(9)
Jenis Kelamin KRT						
Laki-laki	1,06	26,27	80,46	29,26	61,64	
Perempuan	3,99	34,67	-	46,82	-	
Kuintil Pengeluaran						
Kuintil 1	4,52	41,31	99,65	28,80	76,06	
Kuintil 2	2,35	38,41	-	51,21	99,46	
Kuintil 3	2,13	41,28	99,71	101,52	-	
Kuintil 4	1,11	71,38	-	70,76	-	
Kuintil 5	1,51	85,84	-	99,90	-	
Pendidikan Tertinggi KRT						
Tidak Pernah Sekolah/ Tidak Tamat SD	2,52	53,69	-	49,16	-	
SD dan sederajat	4,04	43,52	98,57	33,02	62,07	
SMP dan sederajat	3,33	51,37	-	40,79	-	
SMA ke atas	0,88	31,82	99,37	57,83	-	
Kota Depok	1,05	22,47	80,27	25,27	61,83	

*Lainnya termasuk bambu, tanah, dll

Tabel 6.7 RSE Persentase Rumah Tangga menurut Karakteristik dan Penggunaan Fasilitas Tempat Buang Air Besar, 2017

Karakteristik	Sendiri	Bersama	Lainnya*	Jumlah
(1)	(2)	(3)	(4)	(5)
Jenis Kelamin KRT				
Laki-laki	0,86	26,62	99,17	
Perempuan	1,12	100,50	-	
Kuintil Pengeluaran				
Kuintil 1	3,19	31,41	99,74	
Kuintil 2	1,47	74,67	-	
Kuintil 3	1,55	45,15	-	
Kuintil 4	0,75	60,53	-	
Kuintil 5	0,54	101,14	-	
Pendidikan Tertinggi KRT				
Tidak Pernah Sekolah/ Tidak Tamat SD	1,59	57,55	-	
SD dan sederajat	2,38	54,66	100,19	
SMP dan sederajat	2,05	50,43	-	
SMA ke atas	0,76	29,48	-	
Kota Depok	0,77	25,65	99,38	

*Lainnya termasuk MCK Umum dan tidak ada/tidak menggunakan fasilitas buang air besar

Tabel 6.8 RSE Persentase Rumah Tangga menurut Karakteristik dan Jenis Kloset yang Digunakan Rumah Tangga, 2017

Karakteristik	Jenis Kloset			Jumlah
	Leher Angsa	Plengsengan	Cemplung /Cubluk	
(1)	(2)	(3)	(4)	(5)
Jenis Kelamin KRT				
Laki-laki	-	-	-	
Perempuan	-	-	-	
Kuintil Pengeluaran				
Kuintil 1	-	-	-	
Kuintil 2	-	-	-	
Kuintil 3	-	-	-	
Kuintil 4	-	-	-	
Kuintil 5	-	-	-	
Pendidikan Tertinggi KRT				
Tidak Pernah Sekolah/ Tidak Tamat SD	-	-	-	
SD dan sederajat	-	-	-	
SMP dan sederajat	-	-	-	
SMA ke atas	-	-	-	
Kota Depok	-	-	-	

Tabel 6.9 RSE Persentase Rumah Tangga menurut Karakteristik dan Tempat Pembuangan Akhir Tinja, 2017

Karakteristik	Tempat Pembuangan Akhir Tinja					Jumlah
	Tangki septik/ IPAL/ SPAL	Kolam/ Sawah/ Sungai/ Danau/Laut	Lubang Tanah	Pantai/ Tanah Lapang/ Kebun	Lainnya	
(1)	(2)	(3)	(4)	(5)	(6)	(7)
Jenis Kelamin KRT						
Laki-laki	0,89	35,31	99,58	-	70,38	
Perempuan	1,88	76,68	96,78	-	99,27	
Kuintil Pengeluaran						
Kuintil 1	4,36	46,55	100,75	-	76,21	
Kuintil 2	1,39	63,09	97,91	-	-	
Kuintil 3	0,82	100,09	-	-	100,12	
Kuintil 4	0,57	100,90	-	-	-	
Kuintil 5	1,04	57,87	-	-	-	
Pendidikan Tertinggi KRT						
Tidak Pernah Sekolah /Tidak Tamat SD	2,77	63,39	-	-	99,70	
SD dan sederajat	3,54	48,88	-	-	-	
SMP dan sederajat	2,14	57,19	98,00	-	100,42	
SMA ke atas	0,63	61,65	-	-	99,86	
Kota Depok	0,91	35,27	99,20	-	71,47	

Tabel 6.10

RSE Persentase Rumah Tangga menurut Karakteristik dan Sumber Air Utama yang Digunakan Rumah Tangga untuk Minum, 2017

Karakteristik	Sumber Air Minum Utama					
	Air kemasan/ Isi ulang	Leding	Sumur bor/ Pompa	Sumur/ Mata air terlindung	Sumur/ Mata air tidak terlindung	Lainnya*
(1)	(2)	(3)	(4)	(5)	(6)	(7)
Jenis Kelamin KRT						
Laki-laki	5,64	38,88	8,82	23,33	76,34	-
Perempuan	11,06	46,21	12,13	28,79	-	-
Kuintil Pengeluaran						
Kuintil 1	14,02	61,30	10,89	33,54	67,11	-
Kuintil 2	13,03	72,17	11,42	26,27	-	-
Kuintil 3	8,98	43,33	13,30	30,25	100,09	-
Kuintil 4	9,95	51,78	14,51	31,83	-	-
Kuintil 5	5,32	52,59	19,13	51,39	100,79	-
Pendidikan Tertinggi KRT						
Tidak Pernah Sekolah/ Tidak Tamat SD	16,54	101,86	16,60	25,28	97,98	-
SD dan sederajat	13,19	68,33	13,80	25,11	-	-
SMP dan sederajat	10,62	101,17	10,99	43,78	98,91	-
SMA ke atas	5,45	38,80	9,19	27,11	99,31	-
Kota Depok	5,52	38,79	8,33	22,19	76,46	-

*Lainnya termasuk air permukaan (sungai, danau, waduk, kolam, irigasi), air hujan, dll.

Tabel 6.11 RSE Persentase Rumah Tangga yang Menggunakan Sumber Air Minum Bersih dan Sumber Air Minum Layak menurut Karakteristik, 2017

Karakteristik	Sumber Air Minum Bersih	Sumber Air Minum Layak
(1)	(2)	(3)
Jenis Kelamin KRT		
Laki-laki		
Perempuan		
Kuintil Pengeluaran		
Kuintil 1		
Kuintil 2		
Kuintil 3		
Kuintil 4		
Kuintil 5		
Pendidikan Tertinggi KRT		
Tidak Pernah Sekolah/ Tidak Tamat SD		
SD dan sederajat		
SMP dan sederajat		
SMA ke atas		
Kota Depok		

Tabel 6.12

RSE Persentase Rumah Tangga menurut Karakteristik dan Sumber Air Utama yang Digunakan Rumah Tangga untuk Memasak/ Mandi/Cuci/dll, 2017

Karakteristik	Sumber Air Minum Utama					
	Air kemasan/ Isi ulang	Leding	Sumur bor/ Pempa	Sumur/ Mata air terlindung	Sumur/ Mata air tidak terlindung	Lainnya*
(1)	(2)	(3)	(4)	(5)	(6)	(7)
Jenis Kelamin KRT						
Laki-laki	35,46	26,81	5,40	20,75	71,39	-
Perempuan	99,94	30,26	6,81	26,52	101,48	-
Kuintil Pengeluaran						
Kuintil 1	100,68	61,30	6,75	28,83	67,11	-
Kuintil 2	100,84	44,70	7,29	27,32	#DIV/0!	-
Kuintil 3	100,09	36,02	8,56	27,14	90,63	-
Kuintil 4	52,55	33,46	5,85	23,59	71,94	-
Kuintil 5	41,04	25,44	8,48	42,01	100,79	-
Pendidikan Tertinggi KRT						
Tidak Pernah Sekolah/ Tidak Tamat SD	-	49,78	12,52	25,78	93,16	-
SD dan sederajat	72,47	56,17	7,23	25,09	99,07	-
SMP dan sederajat	-	52,36	6,08	41,00	75,78	-
SMA ke atas	36,85	25,59	5,56	21,88	99,31	-
Kota Depok	34,19	26,26	5,20	20,05	70,82	-

*Lainnya termasuk air permukaan (sungai, danau, waduk, kolam, irigasi), air hujan, dll.

Tabel 6.13 RSE Persentase Rumah Tangga menurut Karakteristik dan Sumber Utama Penerangan Rumah Tangga, 2017

Karakteristik	Sumber Utama Penerangan Rumah Tangga			Jumlah
	Listrik PLN	Listrik Non PLN	Bukan Listrik	
(1)	(2)	(3)	(4)	(5)
Jenis Kelamin KRT				
Laki-laki	-	-	-	-
Perempuan	-	-	-	-
Kuintil Pengeluaran				
Kuintil 1	-	-	-	-
Kuintil 2	-	-	-	-
Kuintil 3	-	-	-	-
Kuintil 4	-	-	-	-
Kuintil 5	-	-	-	-
Pendidikan Tertinggi KRT				
Tidak Pernah Sekolah/ Tidak Tamat SD	-	-	-	-
SD dan sederajat	-	-	-	-
SMP dan sederajat	-	-	-	-
SMA ke atas	-	-	-	-
Kota Depok				

Tabel 6.14 RSE Persentase Rumah Tangga menurut Karakteristik dan Bahan Bakar Utama yang Digunakan untuk Memasak, 2017

Karakteristik	Tidak Memasak	Bahan Bakar Utama untuk Memasak				Jumlah
		Elpiji/ Gas kota/ Biogas	Minyak tanah	Briket/ Arang/ Kayu bakar	Lainnya*	
(1)	(2)	(3)	(4)	(5)	(6)	(7)
Jenis Kelamin KRT						
Laki-laki	36,75	0,20	73,24	99,99	72,04	
Perempuan	99,70	0,61	101,04	-	-	
Kuintil Pengeluaran						
Kuintil 1	100,00	0,00	-	-	-	
Kuintil 2	-	0,16	100,80	-	-	
Kuintil 3	55,53	0,67	97,75	101,17	-	
Kuintil 4	62,80	0,31	100,65	-	-	
Kuintil 5	76,52	0,48	-	-	70,63	
Pendidikan Tertinggi KRT						
Tidak Pernah Sekolah/Tidak Tamat SD	79,21	0,61	101,82	-	-	
SD dan sederajat	100,17	0,44	73,35	-	-	
SMP dan sederajat	74,84	0,85	-	98,11	-	
SMA ke atas	50,81	0,18	-	-	71,38	
Kota Depok	37,26	0,19	59,84	100,03	71,96	

*Lainnya termasuk listrik dan serbuk kayu yang dipadatkan

Tabel 7.1 RSE Persentase Anggota Rumah Tangga Berusia 5 Tahun ke Atas menurut Karakteristik dan Penggunaan Teknologi Informasi selama Tiga Bulan Terakhir, 2017

Karakteristik	Menggunakan Telepon Seluler (HP)/ Nirkabel	Memiliki Telepon Seluler (HP)/ Nirkabel	Menggunakan Komputer (PC/ Desktop, Laptop/ Notebook, Tablet)	Mengakses Internet (Termasuk Facebook, Twitter, BBM, Whatsapp)
(1)	(2)	(3)	(4)	(5)
Jenis Kelamin KRT				
Laki-laki	1,00	1,41	8,03	3,23
Perempuan	6,22	6,98	24,32	13,72
Kuintil Pengeluaran				
Kuintil 1	4,16	4,32	17,84	6,99
Kuintil 2	2,52	2,74	12,32	4,27
Kuintil 3	2,10	2,40	10,23	3,85
Kuintil 4	1,48	2,20	6,25	2,50
Kuintil 5	1,14	1,52	3,80	2,05
Pendidikan Tertinggi				
Tidak Pernah Sekolah/ Tidak Tamat SD	7,10	9,43	12,56	9,26
SD dan sederajat	2,37	2,69	10,98	5,10
SMP dan sederajat	1,35	2,59	8,76	3,65
SMA ke atas	0,44	0,53	4,94	1,37
Total	1,34	1,54	5,93	2,30

Tabel 7.2 RSE Persentase Rumah Tangga menurut Jenis Program Perlindungan Sosial yang Diterima , 2017

Jenis Program Perlindungan Sosial	Persentase Rumah Tangga yang Menerima
(1)	(2)
Raskin/Rastra	18,53
Program Indonesia Pintar (PIP)	20,52
Kartu Perlindungan Sosial (KPS)/Kartu Keluarga Sejahtera (KKS)	14,62
Program Keluarga Harapan (PKH)	24,96

Tabel 7.3 RSE Persentase Rumah Tangga yang Memiliki atau Menerima Jaminan Sosial dalam Setahun Terakhir menurut Jenis Jaminan Sosial, 2017

Jenis Jaminan Sosial	Persentase RT yang Memiliki/ Menerima Jaminan Sosial
(1)	(2)
Jaminan pensiun/veteran	17,40
Jaminan hari tua	23,98
Asuransi kecelakaan kerja	19,10
Jaminan/asuransi kematian	31,09
Pesangon Pemutusan Hubungan Kerja (PHK)	24,99

Tabel 7.4 RSE Persentase Rumah Tangga yang Memiliki Aset menurut Jenis Aset, 2017

Jenis Aset	Persentase Rumah Tangga yang Memiliki Aset
(1)	(2)
Tabung gas 5,5 kg atau lebih	9,94
Lemari es/ kulkas	1,73
AC/Pemanas air	9,44
Emas/perhiasan (minimal 10 gram)	7,41
Sepeda motor	1,88
Perahu/ perahu motor	-
Mobil	10,84
Televisi layar datar (minimal 30 inci)	7,43

Tabel 8.1 RSE Rata-Rata Pengeluaran (Rupiah) Per Kapita Sebulan menurut Kelompok Barang dan Kuintil Pengeluaran, 2017

Kelompok Barang	Kuintil Pengeluaran				
	Kuintil 1	Kuintil 2	Kuintil 3	Kuintil 4	Kuintil 5
(1)	(2)	(3)	(4)	(5)	(6)
1. Padi-padian	6,44	4,30	3,67	3,12	3,54
2. Umbi-umbian	8,29	6,87	6,68	7,57	6,78
3. Ikan/udang/ cumi/kerang	9,95	7,51	6,17	6,81	4,84
4. Daging	6,71	7,07	6,31	5,37	5,95
5. Telur dan susu	13,89	8,21	7,47	11,86	8,63
6. Sayur-sayuran	5,77	5,55	5,52	4,19	4,02
7. Kacang-kacangan					
8. Buah-buahan					
9. Minyak dan kelapa	6,18	5,51	4,91	3,86	4,89
10. Bahan minuman	5,33	5,69	5,09	7,70	5,97
11. Bumbu-bumbuan	6,78	7,30	6,11	6,13	5,49
12. Konsumsi lainnya	6,06	7,50	7,60	7,64	9,16
13. Makanan dan minuman jadi	7,26	7,61	5,38	4,51	7,05
14. Rokok dan tembakau	11,47	7,33	6,35	9,37	9,00
Jumlah Makanan	2,09	1,81	2,34	2,68	3,43
15. Perumahan dan fasilitas rumah tangga	4,33	2,27	3,19	3,30	5,62
16. Aneka barang dan jasa	6,04	6,42	5,84	5,75	7,95
17. Pakaian, alas kaki, dan tutup kepala	8,07	5,53	5,48	5,32	10,14
18. Barang tahan lama	24,17	26,67	17,38	11,19	25,89
19. Pajak, pungutan, dan asuransi	7,22	8,13	6,08	5,75	13,78
20. Keperluan pesta dan upacara/kenduri	9,32	34,44	34,65	41,96	26,40
Jumlah Bukan Makanan	4,01	2,62	2,37	2,31	6,40
Jumlah	1,81	1,10	0,90	0,79	4,70

Tabel 8.2 RSE Rata-Rata Konsumsi Kalori (Kcal) per Kapita Sehari menurut Kelompok Barang dan Kuintil Pengeluaran, 2017

Kelompok Barang	Kuintil Pengeluaran				
	Kuintil 1	Kuintil 2	Kuintil 3	Kuintil 4	Kuintil 5
(1)	(2)	(3)	(4)	(5)	(6)
1. Padi-padian	6,35	4,31	3,49	3,15	3,70
2. Umbi-umbian	8,51	8,83	10,24	11,05	10,74
3. Ikan/udang/cumi/ kerang	9,88	7,83	5,98	7,51	5,82
4. Daging	6,19	6,71	6,50	5,94	5,44
5. Telur dan susu	10,58	10,74	9,21	8,85	6,95
6. Sayur-sayuran	7,34	6,50	6,86	7,43	5,57
7. Kacang-kacangan					
8. Buah-buahan					
9. Minyak dan kelapa	5,61	4,70	5,37	4,02	4,61
10. Bahan minuman	6,28	6,02	5,80	7,30	6,80
11. Bumbu-bumbuan	11,48	9,76	9,92	10,05	8,06
12. Konsumsi lainnya	6,49	7,48	7,28	6,92	6,27
13. Makanan dan minuman jadi	6,97	8,07	5,21	4,69	6,37
14. Rokok dan tembakau	-	-	-	-	-
Jumlah	1,91	1,89	2,63	2,21	2,88

Tabel 8.3 RSE Rata-Rata Konsumsi Protein (Gram) per Kapita Sehari menurut Kelompok Barang dan Kuintil Pengeluaran, 2017

Kelompok Barang	Kuintil Pengeluaran				
	Kuintil 1	Kuintil 2	Kuintil 3	Kuintil 4	Kuintil 5
(1)	(2)	(3)	(4)	(5)	(6)
1. Padi-padian	6,37	4,32	3,51	3,14	3,70
2. Umbi-umbian	7,72	6,93	6,07	7,46	6,66
3. Ikan/udang/cumi/ kerang	10,41	7,59	6,45	7,78	5,62
4. Daging	6,19	6,59	6,30	5,75	5,40
5. Telur dan susu	8,51	9,20	8,95	8,17	6,93
6. Sayur-sayuran	8,44	6,53	7,47	7,11	6,10
7. Kacang-kacangan	-	-	-	-	-
8. Buah-buahan	-	-	-	-	-
9. Minyak dan kelapa	39,57	23,51	20,41	17,58	21,99
10. Bahan minuman	6,95	6,71	6,80	8,31	7,86
11. Bumbu-bumbuan	8,94	7,99	8,03	8,35	7,20
12. Konsumsi lainnya	7,05	7,90	7,60	7,51	6,87
13. Makanan dan minuman jadi	8,64	8,24	5,70	5,18	8,71
14. Rokok dan tembakau	-	-	-	-	-
Jumlah	2,67	2,23	3,07	2,53	3,93

