

KECAMATAN GARUT KOTA DALAM ANGKA

*Garut Kota SubDistrict
in Figures*

2020



**BADAN PUSAT STATISTIK
KABUPATEN GARUT**
BPS-Statistics of Garut Regency

KECAMATAN GARUT KOTA DALAM ANGKA

*Garut Kota SubDistrict
in Figures*

2020



**BADAN PUSAT STATISTIK
KABUPATEN GARUT**
BPS-Statistics of Garut Regency

Kecamatan Garut Kota Dalam Angka

Garut Kota Sub District in Figures

2020

ISSN: 0215-420X

No. Publikasi/*Publication Number*: 32050---

Katalog/*Catalog*: 1102001.3205190

Ukuran Buku/*Book Size*: 14,8 cm x 21 cm

Jumlah Halaman/*Number of Pages*: vii + 25 halaman /*pages*

Naskah/*Manuscript*:

Badan Pusat Statistik Kabupaten Garut

BPS-Statistics of Garut Regency

Gambar Kover oleh/*Cover Designed by*:

Badan Pusat Statistik Kabupaten Garut

BPS-Statistics of Garut Regency

Ilustrasi Kover/*Cover Illustration*:

Badan Pusat Statistik Kabupaten Garut

BPS-Statistics of Garut Regency

Diterbitkan oleh/*Published by*:

© BPS Kabupaten Garut/*BPS-Statistics of Garut Regency*

Dicetak oleh/*Printed by*:

Badan Pusat Statistik

Dilarang mengumumkan, mendistribusikan, mengkomunikasikan, dan/atau menggandakan sebagian atau seluruh isi buku ini untuk tujuan komersial tanpa izin tertulis dari Badan Pusat Statistik

Prohibited to announce, distribute, communicate, and/or copy part or all of this book for commercial purpose without permission from BPS-Statistics Indonesia

Kecamatan Garut Kota Dalam Angka

Garut Kota Sub District in Figures

2020

Tim Penyusun / Drafting Team:

Pengarah / Director : Dody Gunawan Yusuf, S.Si

**Koordinator Teknis /
Technical Coordinator** : Priyono, S.S.T, M.Si

Naskah / Manuscript : BPS Kabupaten Garut

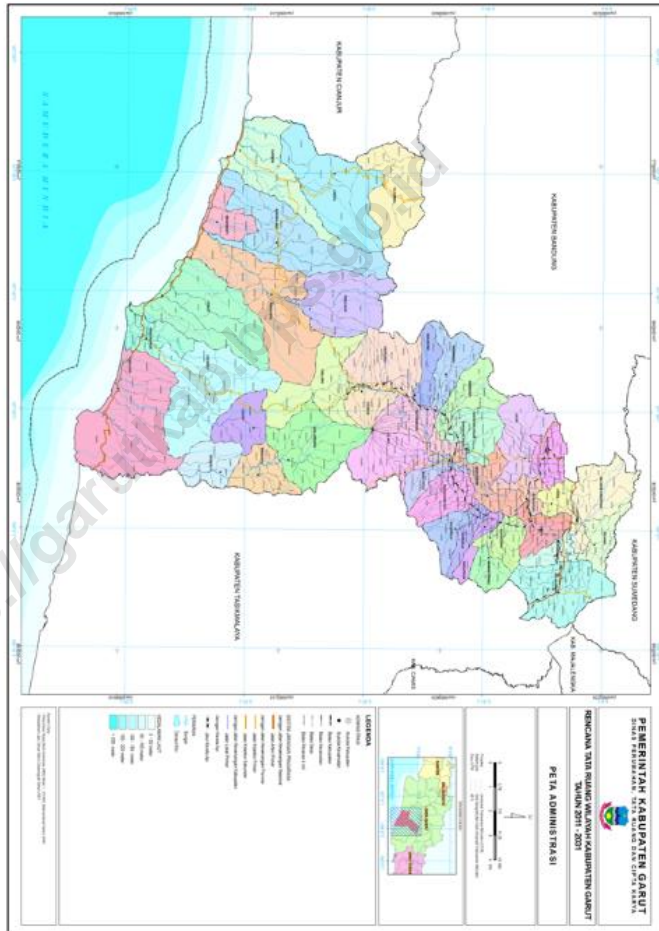
**Pengolah Data /
Data Processing** : Tatan Taryana, SP

**Gambar Kulit /
Cover Design** : Seksi IPDS BPS Kabupaten Garut

Penyunting / Editor : Nurdiennanto F H, SST

<https://garutkab.bps.go.id>

PETA WILAYAH KABUPATEN GARUT MAP OF GARUT REGENCY



Halaman ini sengaja dikosongkan

<https://garutkab.kps.go.id>

KEPALA BPS KABUPATEN GARUT
CHIEF STATISTICIAN OF GARUT REGENCY



DODY GUNAWAN YUSUF, S.Si

Halaman ini sengaja dikosongkan

<https://garutkab.bps.go.id>



KATA PENGANTAR

Kecamatan Garut Kota Dalam Angka 2020 ini mengalami perubahan format sesuai dengan kebijakan nasional, namun data-data yang sebelumnya pernah ada, akan tetap kami upayakan tampil melalui tabel statis dan dinamis pada website kami garutkab.bps.go.id.

Kecamatan Garut Kota Dalam Angka ini semakin banyak diminati karena sebagai sumber referensi oleh para perencana kebijakan, peneliti, dosen, mahasiswa serta para pembaca yang membutuhkan informasi statistik yang komprehensif.

Penghargaan dan ucapan terima kasih yang tulus kami sampaikan kepada segenap instansi pemerintah dilingkungan Pemerintah Kabupaten Garut yang telah berkenan menyumbangkan data dan informasi hingga terwujudnya publikasi ini.

Publikasi ini tentunya masih mengandung keterbatasan. Kritik dan saran dari semua pihak sangat diharapkan untuk perbaikan dan kesempurnaan publikasi yang akan datang. Kritik dan saran dapat dialamatkan ke: bps3205@bps.go.id. Kepada semua pihak yang telah ikut terlibat dalam penyusunan publikasi ini kami mengucapkan banyak terima kasih.

Harapan kami semoga buku ini dapat bermanfaat bagi kita semua dalam menyusun perencanaan dan melaksanakan pembangunan serta berbagai kajian ilmiah.

Garut, September 2020
Kepala BPS Kabupaten Garut,

Dody Gunawan Yusuf, S.Si



PREFACE

Garut Kota SubDistrict In Figures 2020 has changed the format in accordance with national policy, but the data that had previously been there, we will continue to try to appear through static and dynamic tables on our website garutkab.bps.go.id.

Garut Kota SubDistrict in this figure more and more in demand because as a source of reference by policy planners, researchers, lecturers, students and readers who need comprehensive statistical information.

Our sincere appreciation and gratitude goes to all government agencies in the Garut Regency Government who have been willing to contribute data and information until the realization of this publication.

This publication certainly contains limitations. Criticism and suggestions from all parties are expected to improve and perfect future publications. Criticisms and suggestions can be addressed to: bps3205@bps.go.id. We would like to thank all those who have been involved in the preparation of this publication.

We hope that this book can be useful for all of us in planning and carrying out development and various scientific studies.

Garut, September 2020

Chief Statistician of Garut Regency

Dody Gunawan Yusuf, S.Si

Daftar Isi/*List Of Contents*

	<i>Halaman/Page</i>
Tim Penyusun	ii
Peta Wilayah Kabupaten Garut	iii
Kepala BPS Kabupaten Garut	v
Kata Pengantar	vii
Preface	viii
Daftar Isi	ix
Daftar Tabel	x
BAB 1 <i>Geografi dan Iklim/Geography and Climate</i>	1
BAB 2 <i>Pemerintahan/Government</i>	4
BAB 3 <i>Penduduk/Population</i>	11
BAB 4 <i>Sosial/Social</i>	18
BAB 5 <i>Pertanian/Agriculture</i>	34
BAB 6 <i>Ekonomi/Economy</i>	43

Daftar Table/List Of Tables

Tabel/ Table		Halaman/Page
BAB 1	Geografi dan Iklim/Geography and Climate	
1.1	: Luas Daerah Menurut Kelurahan/Desa, 2019 <i>Total Area by Kelurahan/Village, 2019</i>	2
1.2	: Jarak Tempuh dari Desa ke Ibukota Kecamatan dan Kabupaten, 2019 <i>Village Distance to the Capital Subdistrict and Regency</i>	3
BAB 2	Pemerintahan/Government	
2.1.1	: Jumlah RT, RW, dan Dusun di Kecamatan Tahun 2019 <i>Number of RT, RW, and Hamlet in District, 2019</i>	5
2.1.2	: Jumlah Anggota Hansip, Babinsa, Babinmas di Kecamatan Tahun 2019 <i>Number of Hansip Members, Babinsa, Babinmas in District, 2019</i>	6.
2.1.3	: Jumlah PNS Menurut Golongan/Ruang dan Jenis Kelamin di Kantor Kecamatan Tahun 2019 <i>Number of Civil Servants by Group/Space and Gender in the Subdistrict Office, 2019</i>	7
2.1.4	: Jumlah PNS Menurut Tingkat Pendidikan dan Jenis Kelamin di Kantor Kecamatan Tahun 2019 <i>Number of Civil Servants According to Education and Gender in the Subdistrict Office, 2019</i>	8
2.1.5	: Jumlah Aparatur Pemerintahan Desa/Kelurahan di Kecamatan Tahun 2019 <i>Number of Government Officialsof Village/Kelurahan in the Subdistrict, 2019</i>	9
		X

2.1.6	:	Jumlah Unit Usaha BUMDes, Pasar Desa, Tambatan Perahu di Kecamatan Tahun 2019 <i>Number of Village-Owned Business Entity, Village Market, and Boat Moorings in the Subdistrict, 2019</i>	10
-------	---	---	----

BAB 3 Penduduk/Population

3.1.1	:	Jumlah Kelahiran, Kematian, Perpindahan Penduduk di Kecamatan Tahun 2019 <i>Number of Births, Deaths, and Displacement in the Subdistrict, 2019</i>	12
-------	---	--	----

3.1.2	:	Jumlah Penduduk Menurut Jenis Kelamin di Kecamatan Tahun 2019 <i>Total Populaton in the Subdistrict by Gender, 2019</i>	13
-------	---	--	----

3.1.3	:	Jumlah Penduduk Menurut Kelompok Umur dan Jenis Kelamin Tahun 2019 <i>Total Population by Age and Gender in the Subdistrict, 2019</i>	14
-------	---	--	----

3.1.4	:	Jumlah Rumah Tangga di Kecamatan Tahun 2019 <i>Number of Households in the Subdistrict, 2019</i>	15
-------	---	---	----

3.1.5	:	Jumlah Rumah Tangga Pertanian di Kecamatan Tahun 2019 <i>Number of Agriculture Households in the Subdistrict, 2019</i>	16
-------	---	---	----

3.1.6	:	Jumlah Penduduk yang Bekerja Sebagai TKI Menurut Jenis Kelamin di Kecamatan Tahun 2019 <i>Population that Works for TKI According to the Gender in the Subdistrict, 2019</i>	17
-------	---	---	----

BAB 4 Sosial/Social

4.1.1	:	Jumlah Murid dan Guru Jenjang TK/RA/BA Menurut Desa/Kelurahan di Kecamatan Tahun 2019 <i>Number of Students and Teachers of Kindergarten by Villages, 2019</i>	19
-------	---	---	----

4.1.2	:	Jumlah Murid dan Guru Jenjang SD/MI Menurut Desa/Kelurahan di Kecamatan Tahun 2019 <i>Number of Students and Teachers of Elementary School by Villages, 2019</i>	20
4.1.3	:	Jumlah Murid dan Guru Jenjang SMP/MTs Menurut Desa/Kelurahan di Kecamatan Tahun 2019 <i>Number of Students and Teachers of Junior High School by Villages, 2019</i>	21
4.1.4	:	Jumlah Murid dan Guru Jenjang SMA/MA/SMK Menurut Desa/Kelurahan di Kecamatan Tahun 2019 <i>Number of Students and Teachers of Senior High School by Villages, 2019</i>	22
4.1.5	:	Banyaknya Fasilitas Sekolah Menurut Desa/Kelurahan dan Tingkat Pendidikan Tahun 2019 <i>Number of School Infrastructure by Village/Kelurahan and Educational Level, 2019</i>	23
4.2.1	:	Banyaknya Sarana Kesehatan Menurut Desa/Kelurahan Tahun 2019 <i>Number of Health Facilities by Village/Kelurahan, 2019</i>	26
4.2.2	:	Jumlah Tenaga Kesehatan Menurut Kelurahan/Desa Tahun 2019 <i>Number of Medical Personnel by Kelurahan/Villages, 2019</i>	27
4.3.1	:	Jumlah Penduduk Menurut Kelurahan/Desa dan Agama yang Dianut, 2018 <i>Population by Kelurahan/Villages and Religion, 2018</i>	28
4.3.2	:	Jumlah Tempat Peribadatan Menurut Wilayah Kelurahan/Desa, 2019	29

*Number of Places of Worship by Kelurahan/Villages,
2019*

- 4.3.3 : Jumlah Pondok Pesantren Menurut Desa/Kelurahan
di Kecamatan Tahun 2019 30
*Number of Boarding Schools by Villages in the
Subdistrict, 2019*
- 4.3.4 : Jumlah Pernikahan dan Perceraian Menurut
Desa/Kelurahan di Kecamatan Tahun 2019 31
*Number of Wedding and Divorce by Village in the
Subdistrict, 2019*
- 4.3.5 : Jumlah Kejadian Bencana Alam Menurut
Kelurahan/Desa di Kecamatan Tahun 2019 32
*Number of Natural Disaster Occurrence by Village,
2019*

BAB 5 Pertanian/Agriculture

- 5.1.1 : Luas Panen Tanaman Sayuran Menurut Jenis
Tanaman (ha), 2016 – 2019 35
*Harvested Area of Vegetables by Kind of Plant (ha),
2016 - 2019*
- 5.1.2 : Produksi Tanaman Sayuran Menurut Jenis Tanaman
(ton), 2016 – 2019 36
*Production of Vegetables by Kind of Plant (ton),
2016 - 2019*
- 5.1.3 : Tanaman Akhir Buah-Buahan Menurut Jenis
Tanaman (ha), 2016 - 2019 37
Final Fruits by Plant Type (ha), 2016 - 2019
- 5.1.4 : Produksi Tanaman Buah-Buahan Menurut Jenis
Tanaman (ton), 2015 – 2018 38
*Harvested Area Vegetables and Fruits by Kind of
Plant (ton), 2015 - 2018*

5.1.5	:	Luas Panen Tanaman Biofarmaka Menurut Jenis Tanaman (m ²), 2016 - 2019 <i>Harvested Area of Medical Plants by Kind of Plant (m²), 2016 – 2019</i>	39
5.1.6	:	Produksi Tanaman Biofarmaka Menurut Jenis Tanaman (kg), 2016 - 2019 <i>Production of Medical Plants by Kind of Plant (kg), 2016 – 2019</i>	40
5.2.1	:	Luas Areal Tanaman Perkebunan Menurut Jenis Tanaman (000 ha), 2016 - 2019 <i>Planted Area of Estate Crops by Type of Crops (000 ha), 2016 - 2019</i>	41
5.2.2	:	Produksi Tanaman Perkebunan Menurut Kelurahan/Desa dan Jenis Tanaman (ton), 2016 - 2019 <i>Production of Estate Crops by Kelurahan/Village and Type of Crops (ton), 2016 - 2019</i>	42

BAB 6 Ekonomi/Economy

6.1		Banyaknya Sarana dan Prasarana Ekonomi Menurut Desa/Kelurahan dan Jenisnya di Kecamatan Tahun 2019 <i>Number of Economic Facilities and Infrastructure by Village/Kelurahan and the Type in the Subdistrict, 2019</i>	44
6.2		Bayaknya Industri mikro dan kecil Menurut Desa/Kelurahan dan bahan baku utama di Kecamatan Tahun 2019 <i>Number of Economic Facilities and Infrastructure by Village/Kelurahan and The Main Raw Material in the SubDistrict, 2019</i>	45
6.3		Banyaknya Sarana Lembaga Keuangan yang	48

Beroperasi Menurut Desa/Kelurahan Tahun 2019
Number of Financial Facilities by Village/Kelurahan, 2019

- 6.4 Jumlah Menara dan Operator Layanan Komunikasi
Telepon Seluler Serta Kondisi Sinyal Telepon Seluler
Menurut Desa/Kelurahan Tahun 2019 49
*Number of Towers and Celluler Communication
Service Operators and Celluler Signal Conditions by
Village/Kelurahan, 2019*
- 6.5 Jumlah Potensi Pariwisata Menurut Kelurahan/Desa
2019 50
*Number of Potential Tourism by Kelurahan/Village
2019*

<https://garutkab.bps.go.id>

Penjelasan Umum/*Explanatory Notes*

Bab 1. Letak Geografis

Kecamatan Garut Kota. mempunyai luas wilayah sekitar 2237,06 Ha, dengan batas-batas wilayah sebagai berikut :

- Sebelah Utara, berbatasan dengan Kecamatan Karangpawitan
- Sebelah Timur, berbatasan dengan Kecamatan Karangpawitan dan Cilawu
- Sebelah Selatan, berbatasan dengan Kecamatan Cilawu
- Sebelah Barat, berbatasan dengan Kecamatan Tarogong Kidul dan Tarogong kaler Kecamatan Garut Kota ini sebagian besar Kelurahan nya berada di perkotaan.

Bab 2. Pemerintahan

Data yang disajikan pada bab ini mencakup data-data pemerintahan, aparatur di lingkungan kantor kecamatan, serta unit pelaksana yang berada di bawah lingkup kecamatan.

Bab 3. Penduduk

Pada bab ini dapat dicari beragam tabel yang berhubungan dengan masalah demografi di Kecamatan, seperti jumlah penduduk, penduduk menurut kelompok umur, jumlah kelahiran (fertilitas), data

Chapter 1. Geographical Location

Sub District of Garut Kota has total area approximately 2237,06 Ha, with area boundaries as shown below:

- *North side, adjacent to District Garut Kota and District Karangpawitan*
 - *East, adjacent to District Karangpawitan and District Cilawu*
 - *South side, adjacent to District Cilawu*
 - *West side, adjacent to District Tarogong kidul and Tarogong Kaler.*
- Garut Kota District is most of the villages are located in the area of the Cities.*

Chapter 2. Government

Data presented in this chapter contains data on government, personnel in the sub-district office, and implementing units that are under the sub-district allocation.

Chapter 3. Population

In this chapter you can look for various tables related to demographic problems in the Sub-district, such as population, population by age group, number of births (fertility), death event data, and also presents migration data

kejadian kematian, dan juga menyajikan data migrasi baik yang datang maupun yang meninggalkan wilayah kecamatan. Kemudian dilengkapi dengan data ketenagakerjaan seperti penduduk yang bekerja sebagai TKI.

Bab 4. Sosial

Di bidang sosial menyangkut berbagai aspek yang memang dirasakan sangat kompleks. Karena selain berdampak terhadap masalah ekonomi juga berdampak pada masalah sosial politik masyarakat. Bahkan keberhasilan pembangunan dibidang sosial dapat dievaluasi dan dijadikan sebagai indikator tahun-tahun selanjutnya. Keberhasilan pembangunan dalam bidang sosial tidak hanya dapat dilihat dari bentuk fisik saja namun juga harus dilihat secara keseluruhan yaitu dari segi fisik maupun dari segi non fisik. Salah satu upaya dari pemerintah Kabupaten Garut dalam rangka pembangunan sosial budaya adalah dengan mengupayakan berbagai program yang langsung menyentuh masyarakat sebagai sasarannya diantaranya pembangunan di bidang pendidikan, kesehatan dan Keluarga Berencana, bidang Agama serta bidang sosial lainnya.

Pada bab ini data mengenai pendidikan menyajikan jumlah sekolah

both coming and leaving the sub-district area. Then equipped with employment data such as residents who work as migrant workers.

Chapter 4. Social

In the social field concerning various aspects that are felt very complex. Because in addition to impact on economic problems also impact on socio-political issues of society. Even the success of development in the social field can be evaluated and used as an indicator for the next years. The success of development in the social field not only can be seen from the physical form but also must be seen as a whole that is in terms of physical as well as in terms of non-physical One of the efforts of Garut regency government in the framework of socio-cultural development is to seek a variety of programs that directly touch the community as its targets such as development in the field of education, health and family planning, religion and other social fields.

In this chapter data on education presents the number of schools according to their level of education

menurut tingkatan pendidikan yang di mulai dari tingkat SD sampai Sekolah Menengah (SMU/SMK).

Data mengenai kesehatan pada bab ini menyajikan jumlah sarana dan fasilitas kesehatan yang ada dikecamatan Garut Kota mulai dari Puskesmas, Pustu sampai posyandu, termasuk jumlah tenaga kesehatan itu sendiri.

Data mengenai Agama dalam bab ini menyajikan; jumlah penduduk menurut agama yang dianut, tempat peribadatan.

Bab 5. Pertanian

Perekonomian Kabupaten Garut, sektor pertanian merupakan sektor yang sangat dominan, termasuk kecamatan Garut Kota untuk sektor pertanian merupakan sektor yang dominan. Untuk ulasan sektor pertanian ini data dikelompokkan dalam beberapa kelompok hortikultura dan perkebunan

Adapun komoditi yang masuk dalam kelompok perkebunan ini meliputi Perkebunan Besar Negara, Perkebunan Besar Swasta dan Perkebunan Rakyat, seperti komoditi tanaman jahe, kapolaga, kelapa, kopi, kunir, teh.

Bab 6. Ekonomi

Dalam bab ini berisi cakupan data berkaitan dengan sarana dan prasarana ekonomi, keuangan, serta lokasi wisata dan

ranging from elementary to high school (high school / vocational) level.

Health data in this chapter presents the number of health facilities and facilities available in Garut Kota District from Puskesmas, Pustu to Posyandu, including the number of health workers themselves ranging

Religion data in this chapter presents; the number of people according to the religion adopted, the place of worship.

Chapter 5. Agriculture

Garut regency economy, agriculture sector is a very dominant sector, including district of Graut Kota for agriculture sector is dominant sector. For the agriculture sector, the data are grouped into several groups hortikultura and Plantation

Commodities included in this plantation group include the State Plantation, Private Plantation and Community Plantation, such as ginger, capolaga, coconut, coffee, turmeric, and tea.

Chapter 6. Economy

In this chapter contains data coverage relating to economic, financial, and tourist location facilities and

jumlahnya yang ada di Kecamatan wilayah
Kabupaten Garut.

*infrastructure and the amount that
exists in the Subdistrict of Garut
Regency.*

<https://garutkab.bps.go.id>

<https://garutkab.bps.go.id>

Halaman ini sengaja dikosongkan

<https://garutkab.bps.go.id>
BAB

1

GEOGRAFIS

1. Geografi dan Iklim/*Geography and Climate*

Tabel 1.1 Luas Daerah Menurut Kelurahan/Desa, 2019
Table Total Area by Kelurahan/Village, 2019

Kelurahan/Desa <i>Kelurahan/Village</i>	Luas (km ²) <i>Total Area (square.km)</i>	Persentase terhadap Luas Kecamatan <i>Percentage to Sub District's Area</i>
(1)	(2)	(3)
Kelurahan Margawati	5,59	25,00
Kelurahan Sukanegla	3,54	15,84
Kelurahan Cimuncang	4,00	17,90
Kelurahan Kota Wetan	1,18	5,28
Kelurahan Kota Kulon	1,45	6,51
Kelurahan Muara Sanding	2,79	12,50
Kelurahan Paminggir	0,76	3,40
Kelurahan Regol	0,88	3,93
Kelurahan Ciwalen	0,28	1,29
Kelurahan Pakuwon	0,23	1,06
Kelurahan Sukamentri	1,63	7,29
Jumlah	2 237,06	100,00

Sumber/*Source*: Kementerian Dalam Negeri/*Ministry of Home Affairs*

Tabel 1.2 Jarak tempuh dari Desa ke Ibukota Kecamatan dan Kabupaten 2019
 Table Village Distance to the Capital SubDistrict, and Regency, 2019

Kelurahan/Desa Kelurahan/Village	Jarak dari Desa ke Ibukota	
	Kecamatan / SubDistrict	Kabupaten / Regency
(1)	(2)	(3)
Kelurahan Margawati	6	5
Kelurahan Sukanegla	5	7
Kelurahan Cimuncang	3	5
Kelurahan Kota Wetan	1	4
Kelurahan Kota Kulon	2	2
Kelurahan Muara Sanding	1	3
Kelurahan Paminggir	1	2
Kelurahan Regol	3	4
Kelurahan Ciwalen	1	3
Kelurahan Pakuwon	1	3
Kelurahan Sukamentri	3	4

Sumber/Source: BPS Updating Potensi Desa/BPS-Village Potential Data Collection

<https://garutkab.bps.go.id>

BAB 2

PEMERINTAHAN

Tabel. 2.1.1 Jumlah RT, RW, dan Dusun di Kecamatan Garut Kota., Tahun 2019

Table. 2.1.1 Number of RT, RW, and Hamlet in Garut Kota District, 2019

Kelurahan/Desa <i>Kelurahan/Village</i>	RT	RW	Dusun
(1)	(2)	(3)	(4)
Kelurahan Margawati	27	105	0
Kelurahan Sukanegla	17	61	0
Kelurahan Cimuncang	18	67	0
Kelurahan Kota Wetan	23	104	0
Kelurahan Kota Kulon	29	144	0
Kelurahan Muara Sanding	19	84	0
Kelurahan Paminggir	17	75	0
Kelurahan Regol	23	86	0
Kelurahan Ciwalen	15	68	0
Kelurahan Pakuwon	11	53	0
Kelurahan Sukamentri	22	109	0
Jumlah	221	956	0

Sumber/Source : Kantor Kecamatan/SubDistrict Office

Tabel. 2. 1.2 Jumlah Anggota Hansip, Babinsa, Babinmas di Kecamatan Garut Kota Tahun 2019

Table. 2. 1.2 Number of Hansip Members, Babinsa, Babinmas in Garut Kota District 2019

Desa/Kel	Hansip/ Linmas	Babinsa	Babinmas	Jumlah
(1)	(2)	(3)	(4)	(5)
Kelurahan Margawati	27	1	1	29
Kelurahan Sukanegla	17	1	1	19
Kelurahan Cimuncang	18	1	1	20
Kelurahan Kota Wetan	23	1	1	25
Kelurahan Kota Kulon	29	1	1	31
Kelurahan Muara Sanding	19	1	1	21
Kelurahan Paminggir	17	1	1	19
Kelurahan Regol	23	1	1	25
Kelurahan Ciwalen	15	1	1	17
Kelurahan Pakuwon	11	1	1	12
Kelurahan Sukamentri	22	1	1	24
Jumlah	221	11	11	243

Sumber/Source : Kantor Kecamatan/SubDistrict Office

Tabel. 2. 1.3 Jumlah PNS Menurut Golongan/Ruang dan Jenis Kelamin di Kantor Kecamatan Garut Kota 2019
 Table. 2. 1.3 Number of Civil Servants By Group/Space and Gender in the District Office Garut Kota 2019

Golongan/Ruang	Laki-Laki	Perempuan	Jumlah
(1)	(2)	(3)	(4)
IVd	-	-	-
IVc	-	-	-
IVb	1	-	1
IVa	-	-	-
III d	2	2	4
III c	1	1	2
III b	-	1	1
III a	2	-	2
II d	1	1	2
II c	2	-	2
II b	-	-	-
II a	-	-	-
I d	-	-	-
I c	-	-	-
I b	-	-	-
I a	-	-	-
Jumlah	9	5	14

Sumber/Source : Kantor Kecamatan/SubDistrict Office

Tabel. 2. 1.4 Jumlah PNS Menurut Tingkat Pendidikan dan Jenis Kelamin di Kantor Kecamatan Garut Kota 2019

Table. 2. 1.4 Number of Civil Servants According to Education and Gender in the District Office Garut kota 2019

Pendidikan	Laki-Laki	Perempuan	Jumlah
(1)	(2)	(3)	(4)
>S2	-	-	-
S2	1	1	2
D4/S1	4	3	7
D1/D2/D3	-	1	1
SLTA	2	2	4
SLTP	-	-	-
<SLTP	-	-	-
Jumlah	7	7	14

Sumber/Source : Kantor Kecamatan/SubDistrict Office

Tabel. 2.1.5 Jumlah Aparatur Pemerintah Desa/Kelurahan di Kecamatan Garut Kota., Tahun 2019

Table. 2.1.5 Number of Government Officials of Village/Kelurahan in Garut Kota District, 2019

Kelurahan/Desa <i>Kelurahan/Village</i>	Kepala Desa/Lurah	Sekretariat Desa/Kelurahan (kaur keuangan, kaur perencanaan, dll)	Pelaksana Teknis (kasi pemerintahan, kasi kesejahteraan, dll)
(1)	(2)	(3)	(4)
Kelurahan Margawati	1	1	3
Kelurahan Sukanegla	1	1	3
Kelurahan Cimuncang	1	1	3
Kelurahan Kota Wetan	1	1	3
Kelurahan Kota Kulon	1	1	3
Kelurahan Muara Sanding	1	1	3
Kelurahan Paminggir	1	1	3
Kelurahan Regol	1	1	3
Kelurahan Ciwalen	1	1	3
Kelurahan Pakuwon	1	1	3
Kelurahan Sukamentri	1	1	3
Jumlah	11	11	33

Sumber/Source : Kantor Kecamatan/SubDistrict Office

Tabel. 2.1.6 Jumlah unit usaha BUMDes, Pasar Desa, Tambatan Perahu di Kecamatan Garut Kota., Tahun 2019
Table. 2.1.6 Number of village-owned business entity, village market, and boat moorings in Garut Kota District, 2019

Kelurahan/Desa Kelurahan/Village	BUMDes / Village-own Bussiness Entity	Pasar Desa / Village Market	Tambatan Perahu / Boat Moorings
(1)	(2)	(3)	(4)
Kelurahan Margawati	0	0	0
Kelurahan Sukanegla	0	0	0
Kelurahan Cimuncang	0	0	0
Kelurahan Kota Wetan	0	0	0
Kelurahan Kota Kulon	0	0	0
Kelurahan Muara Sanding	0	0	0
Kelurahan Paminggir	0	0	0
Kelurahan Regol	0	0	0
Kelurahan Ciwalen	0	0	0
Kelurahan Pakuwon	0	0	0
Kelurahan Sukamentri	0	0	0
Jumlah	0	0	0

Sumber/Source : Kantor Kecamatan/SubDistrict Office

BAB

3

PENDUDUK

Tabel. 3. 1.1 Jumlah Kelahiran, Kematian, Perpindahan Penduduk
Kecamatan Garut Kota 2019

Table. 3. 1.1 Number of Births, Deaths, and Displacement
Population in the District Garut Kota 2019

Desa/Kelurahan	Kelahiran	Kematian	Datang	Pindah
(1)	(2)	(3)	(4)	(5)
Kelurahan Margawati	-	-	-	-
Kelurahan Sukanegla	16	6	15	26
Kelurahan Cimuncang	-	-	-	-
Kelurahan Kota Wetan	4	7	3	21
Kelurahan Kota Kulon	11	6	139	90
Kelurahan Muara Sanding	-	-	-	-
Kelurahan Paminggir	-	-	-	-
Kelurahan Regol	7	1	-	5
Kelurahan Ciwalen	-	-	-	-
Kelurahan Pakuwon	-	-	-	-
Kelurahan Sukamentri	-	-	-	-

Sumber/Source : Kantor Kecamatan/SubDistrict Office

Kelurahan dengan data kosong adalah kelurahan yang tidak memberi laporan

Tabel. 3. 1.2 Jumlah Penduduk Menurut Jenis Kelamin di Kecamatan garut Kota 2019

Table. 3. 1.2 Total Population by Gender in the District Garut kota 2019

Desa/Kelurahan	Laki-Laki	Perempuan	Jumlah
(1)	(2)	(3)	(4)
Kelurahan Margawati	4,795	4,759	9,554
Kelurahan Sukanegla	3,790	3,739	7,529
Kelurahan Cimuncang	4,515	4,419	8,934
Kelurahan Kota Wetan	7,688	7,720	15,408
Kelurahan Kota Kulon	11,019	11,120	22,139
Kelurahan Muara Sanding	5,143	5,098	10,241
Kelurahan Paminggir	4,653	4,904	9,557
Kelurahan Regol	6,214	6,361	12,575
Kelurahan Ciwalen	4,357	4,272	8,629
Kelurahan Pakuwon	4,236	4,225	8,461
Kelurahan Sukamentri	9,009	8,594	17,603
Jumlah	65,419	65,211	130,630

Sumber/Source : Kantor Kecamatan/SubDistrict Office

Tabel. 3. 1.3 Jumlah Penduduk Menurut Kelompok Umur dan Jenis Kelamin di Kecamatan Garut Kota 2019
 Table. 3. 1.3 Total Population by Age Group and Gender in the District Garut Kota 2019

Kelompok Umur	Laki-Laki	Perempuan	Jumlah
(1)	(2)	(3)	(4)
0-4	-	-	-
5-9	-	-	-
10-14	-	-	-
15-19	-	-	-
20-24	-	-	-
25-29	-	-	-
30-34	-	-	-
35-39	-	-	-
40-44	-	-	-
45-49	-	-	-
50-54	-	-	-
55-59	-	-	-
60-64	-	-	-
65-69	-	-	-
70-74	-	-	-
75+	-	-	-
Jumlah			

Sumber/Source : Kantor Kecamatan/SubDistrict Office

Tabel. 3. 1.4 Jumlah Rumah Tangga di Kecamatan Garut Kota 2019
 Table. 3. 1.4 Number of Households in the District Garut Kota 2019

Desa/Kelurahan	Jumlah
(1)	(2)
Kelurahan Margawati	3,585
Kelurahan Sukanegla	2,505
Kelurahan Cimuncang	3,069
Kelurahan Kota Wetan	3,849
Kelurahan Kota Kulon	5,934
Kelurahan Muara Sanding	3,142
Kelurahan Paminggir	2,435
Kelurahan Regol	2,642
Kelurahan Ciwalen	2,320
Kelurahan Pakuwon	2,390
Kelurahan Sukamentri	5,200
Jumlah	37,071

Sumber/Source : Kantor Kecamatan/SubDistrict Office

Tabel. 3. 1.5
Table. 3. 1.5

Jumlah Rumah Tangga Pertanian di Kecamatan garut Kota2019
*Number of Agriculture Households in the District Garut Kota
2019*

Desa/Kelurahan	Jumlah
(1)	(2)
Kelurahan Margawati	1,650
Kelurahan Sukanegla	1,553
Kelurahan Cimuncang	1,181
Kelurahan Kota Wetan	43
Kelurahan Kota Kulon	132
Kelurahan Muara Sanding	110
Kelurahan Paminggir	13
Kelurahan Regol	15
Kelurahan Ciwalen	108
Kelurahan Pakuwon	2
Kelurahan Sukamentri	39
Jumlah	4846

Sumber/Source : Kantor Kecamatan/SubDistrict Office

Tabel. 3. 1.6 Jumlah Penduduk yang Bekerja Sebagai TKI Menurut Jenis Kelamin di Kecamatan Garut Kota 2019

Table. 3. 1.6 Population that Works for TKI According to Gender in the District Garut Kota 2019

Desa/Kelurahan	Laki-Laki	Perempuan	Jumlah
(1)	(2)	(3)	(4)
Kelurahan Margawati	9	12	21
Kelurahan Sukanegla	8	18	26
Kelurahan Cimuncang	4	9	13
Kelurahan Kota Wetan	8	17	25
Kelurahan Kota Kulon	16	21	37
Kelurahan Muara Sanding	7	13	20
Kelurahan Paminggir	7	3	10
Kelurahan Regol	7	5	12
Kelurahan Ciwalen	0	0	0
Kelurahan Pakuwon	7	4	11
Kelurahan Sukamentri	4	5	9
Jumlah	77	107	184

Sumber/Source : Kantor Kecamatan/SubDistrict Office

<https://garutkab.bps.go.id>
BAB

4

SOSIAL

4. Sosial dan Kesejahteraan Rakyat/*Social and Welfare*

4.1.1 Pendidikan/*Education*

Tabel. 4. 1.1 Jumlah Murid, dan Guru Jenjang TK/RA/BA Menurut Desa/Kelurahan di Kecamatan Garut Kota 2019
Table. 4. 1.1 Number of Students and Teachers of Kindergarten by Villages in the District Garut Kota 2019

Desa/Kelurahan	Murid	Guru
(1)	(2)	(3)
Kelurahan Margawati	78	9
Kelurahan Sukanegla	192	17
Kelurahan Cimuncang	148	14
Kelurahan Kota Wetan	350	25
Kelurahan Kota Kulon	431	71
Kelurahan Muara Sanding	205	18
Kelurahan Paminggir	265	34
Kelurahan Regol	210	28
Kelurahan Ciwalen	85	11
Kelurahan Pakuwon	267	31
Kelurahan Sukamentri	470	73
Jumlah	2701	331

Sumber : UPTD Pendidikan Kecamatan

Tabel. 4. 1.2 Jumlah Murid dan Guru Jenjang SD/MI Menurut Desa/Kelurahan di Kecamatan Garut Kota 2019

Table. 4. 1.2 Number of Students and Teachers of Elementary School by Villages in the District Garut Kota 2019

Desa/Kelurahan	Murid	Guru
(1)	(2)	(3)
Kelurahan Margawati	879	46
Kelurahan Sukanegla	996	57
Kelurahan Cimuncang	1048	38
Kelurahan Kota Wetan	1258	65
Kelurahan Kota Kulon	2340	89
Kelurahan Muara Sanding	700	43
Kelurahan Paminggir	1499	63
Kelurahan Regol	2468	154
Kelurahan Ciwalen	518	39
Kelurahan Pakuwon	1862	97
Kelurahan Sukamentri	2183	120
Jumlah	16751	811

Sumber : UPTD Pendidikan Kecamatan

Tabel. 4. 1.3 Jumlah Murid dan Guru Jenjang SMP/MTs Menurut Desa/Kelurahan di Kecamatan Garut Kota 2019
 Table. 4. 1.3 Number of Students and Teachers of Junior High School by Villages in the District Garut Kota 2019

Desa/Kelurahan	Murid	Guru
(1)	(2)	(3)
Kelurahan Margawati	450	15
Kelurahan Sukanegla	211	33
Kelurahan Cimuncang	359	18
Kelurahan Kota Wetan	880	36
Kelurahan Kota Kulon	750	42
Kelurahan Muara Sanding	-	-
Kelurahan Paminggir	-	-
Kelurahan Regol	96	13
Kelurahan Ciwalen	2135	84
Kelurahan Pakuwon	2992	110
Kelurahan Sukamentri	240	15
Jumlah	8113	351

Sumber : UPTD Pendidikan Kecamatan

Tabel. 4. 1.4 Jumlah Murid dan Guru Jenjang SMA/MA Menurut Desa/Kelurahan di Kecamatan Garut Kota 2019

Table. 4. 1.4 Number of Students and Teachers of Senior High School by Villages in the District Garut 2019

Desa/Kelurahan	Murid	Guru
(1)	(2)	(3)
Kelurahan Margawati	207	16
Kelurahan Sukanegla	275	72
Kelurahan Cimuncang	-	-
Kelurahan Kota Wetan	435	25
Kelurahan Kota Kulon	2251	87
Kelurahan Muara Sanding	-	-
Kelurahan Paminggir	-	-
Kelurahan Regol	1095	59
Kelurahan Ciwalen	50	12
Kelurahan Pakuwon	849	38
Kelurahan Sukamentri	-	-
Jumlah	4955	281

Sumber : UPTD Pendidikan Kecamatan

Table 4.1. Banyaknya Fasilitas Sekolah Menurut Desa/Kelurahan dan Tingkat Pendidikan Tahun 2019
 Table 4.1. *Number of School Infrastructure by Villages/Kelurahan and Educational Level, 2019*

Desa/Kelurahan <i>Village/Kelurahan</i>	SD/MI <i>Primary School</i>			SMP/MTs <i>Junior High School</i>		
	Negeri (2)	Swasta (3)	Jumlah (4)	Negeri (5)	Swasta (6)	Jumlah (7)
Kelurahan Margawati	5	-	5	1	-	1
Kelurahan Sukanegla	4	-	4	3	-	3
Kelurahan Cimuncang	4	-	4	1	-	1
Kelurahan Kota Wetan	8	-	8	3	-	3
Kelurahan Kota Kulon	13	-	13	3	-	3
Kelurahan Muara Sanding	4	1	5	...	-	...
Kelurahan Paminggir	8	...	8	...	-	...
Kelurahan Regol	15	2	17	1	-	1
Kelurahan Ciwalen	2	2	4	1	1	2
Kelurahan Pakuwon	6	...	6	4	...	4
Kelurahan Sukamentri	9	1	10		1	1

Sumber/Source: BPS, Pendataan Potensi Desa (Podes) 2019/ *BPS-Statistics Indonesia, Village Potential Data Collection*

Tabel 4.1.5 Lanjutan
 Table 4.1.5 Continued

Desa/Kelurahan Village/Kelurahan	SMA/MA Senior High School			SMK Vocational School		
	Negeri	Swasta	Jumlah	Negeri	Swasta	Jumlah
(1)	(8)	(9)	(10)	(11)	(12)	(13)
Kelurahan Margawati	1	...	1	-	-	-
Kelurahan Sukanegla	2	1	3	-	-	-
Kelurahan Cimuncang	-	-	-
Kelurahan Kota Wetan	1	...	1	-	-	-
Kelurahan Kota Kulon	4	...	4	-	-	-
Kelurahan Muara Sanding	-	-	-	-	-	-
Kelurahan Paminggir	-	-	-	-
Kelurahan Regol	1	...	1	-	1	1
Kelurahan Ciwalen	...	1	1	-
Kelurahan Pakuwon	1	...	1	-
Kelurahan Sukamentri	-

Sumber/Source: BPS, Pendataan Potensi Desa (Podes) 2019/ BPS–Statistics Indonesia, Village Potential Data Collection

Tabel 4.1.5 Lanjutan
 Table 4.1.5 Continued

Desa/Kelurahan <i>Village/Kelurahan</i>	Perguruan Tinggi <i>University</i>		
	Negeri (14)	Swasta (15)	Jumlah (16)
Kelurahan Margawati	0	0	0
Kelurahan Sukanegla	0	0	0
Kelurahan Cimuncang	0	0	0
Kelurahan Kota Wetan	0	0	0
Kelurahan Kota Kulon	0	1	1
Kelurahan Muara Sanding	0	0	0
Kelurahan Paminggir	0	0	0
Kelurahan Regol	0	1	1
Kelurahan Ciwalen	0	0	0
Kelurahan Pakuwon	0	0	0
Kelurahan Sukamentri	0	0	0

Sumber/Source: BPS, Pendataan Potensi Desa (Podes) 2019/ BPS–Statistics Indonesia, Village Potential Data Collection

4.2 Kesehatan/Health

Tabel. 4. 2.1 Banyaknya Sarana Kesehatan Menurut Desa/Kelurahan Tahun 2019

Table. 4. 2.1 Number of Health Facilities by Village/Kelurahan, 2019

Desa/Kelurahan <i>Village/Kelurahan</i>	Rumah Sakit	Rumah Sakit Bersalin	Poliklinik <i>Polyclinic</i>	Puskesmas/Pus tu <i>Public Health Center</i>	Apotek <i>Pharmacy</i>
	<i>Hospital</i>	<i>Maternity Hospital</i>			
(1)	(2)	(3)	(4)	(5)	(6)
Kelurahan Margawati	-	...	-
Kelurahan Sukanegla	-	...	-
Kelurahan Cimuncang	1	...	-
Kelurahan Kota Wetan	1	1	-
Kelurahan Kota Kulon	1	...	-	1	5
Kelurahan Muara Sanding	-
Kelurahan Paminggir	1	...	3
Kelurahan Regol	1	...	4
Kelurahan Ciwalen	1	...	1	...	8
Kelurahan Pakuwon	1	1	5
Kelurahan Sukamentri	1	...	-
Jumlah	2	0	7	3	25

Sumber/Source: BPS, Pendataan Potensi Desa (Podes) 2019/ *BPS-Statistics Indonesia, Village Potential Data Collection*

Tabel 4.2.2 Jumlah Tenaga Kesehatan Menurut Kelurahan/Desa, 2019
 Table 4.2.2 Number Medical Personnel by Kelurahan/Village, 2019

Kelurahan/Desa <i>Kelurahan/Village</i>	Dokter <i>Doctor</i>	Perawat <i>Nurse</i>	Bidan <i>Midwife</i>	Farmasi <i>Pharmaceutical</i>	Ahli Gizi <i>Nutritionist</i>
(1)	(2)	(3)	(4)	(5)	(6)
Kelurahan Margawati	-	3	3		...
Kelurahan Sukanegla	-	-	-		...
Kelurahan Cimuncang	1	-	4		
Kelurahan Kota Wetan	3	-	7		...
Kelurahan Kota Kulon	8	4	6		
Kelurahan Muara Sanding	5	-	4		...
Kelurahan Paminggir	7	-	1		...
Kelurahan Regol	6	-	3		...
Kelurahan Ciwalen	5	4	3		...
Kelurahan Pakuwon	2	-	2		...
Kelurahan Sukamentri	1	-	5		...
jumlah	38	11	38

Sumber/Source: Kementerian Kesehatan, <http://sisdmk.bppsdmk.kemkes.go.id/> Ministry of Health, <http://sisdmk.bppsdmk.kemkes.go.id/>

4.3 Agama dan Sosial Lainnya/*Religion and Other Social Affairs*

Tabe 4.3. Jumlah Penduduk Menurut Kelurahan/Desa dan Agama yang Dianut, 2019

l 1

Tabl *Population by Kelurahan/Village and Region, 2019*

e

Kelurahan/Desa <i>Kelurahan/Village</i>	Islam	Protestan <i>Protestant</i>	Katolik <i>Catholic</i>	Hindu	Budha <i>Buddha</i>	Lainnya <i>Others</i>
(1)	(2)	(3)	(4)	(5)	(6)	(7)
Kelurahan Margawati	10 248	-	-	-	-	-
Kelurahan Sukanegla	8 337	-	-	-	-	-
Kelurahan Cimuncang	9 679	-	-	-	-	-
Kelurahan Kota Wetan	15 142	239	128	16	15	-
Kelurahan Kota Kulon	21 393	132	163	12	4	-
Kelurahan Muara Sanding	16 623	-	-	-	-	-
Kelurahan Paminggir	7 947	87	121	13	8	-
Kelurahan Regol	10 738	58	116	7	6	-
Kelurahan Ciwalen	7 252	89	146	56	73	-
Kelurahan Pakuwon	7 000	516	71	-	50	2
Kelurahan Sukamentri	18 741	58	2	10	12	-
jumlah	133 100	1 179	747	158	168	2

Sumber/Source: Kantor Desa se-Kecamatan / *Village Offices SubDistrict*

Tabel 4.3.2 Jumlah Tempat Peribadatan Menurut Kelurahan/Desa, 2019
 Table Number of Places of Worship by Kelurahan/Village, 2019

Kelurahan/Desa Kelurahan/Village	Masjid Mosque	Musholla Pray Room	Gereja Protestan Protestan Church	Gereja Katolik Catholic Church	Pura Temple	Vihara
(1)	(2)	(3)	(4)	(5)	(6)	(7)
Kelurahan Margawati	28	12	-	-	-	-
Kelurahan Sukanegla	16	32	-	-	-	-
Kelurahan Cimuncang	17	32	-	-	-	-
Kelurahan Kota Wetan	27	41	1	-	-	-
Kelurahan Kota Kulon	43	23	-	-	-	-
Kelurahan Muara Sanding	25	20	-	-	-	-
Kelurahan Paminggir	12	17	2	-	-	-
Kelurahan Regol	21	10	1	-	-	-
Kelurahan Ciwalen	11	15	1	-	-	1
Kelurahan Pakuwon	14	9	1	-	-	-
Kelurahan Sukamentri	35	19	-	-	-	-
Jumlah	242	230	6	-	-	1

Sumber/Source: KUA Kecamatan / KUA SubDistrict Office

Tabel. 4. 3.3

Jumlah Pondok Pesantren Menurut Desa/Kelurahan di Kecamatan Garut Kota 2019

Table. 4. 3.3

Number of Boarding Schools by Villages in the District Garut Kota 2019

Desa/Kelurahan	Pondok Pesantren
(1)	(2)
Kelurahan Margawati	-
Kelurahan Sukanegla	-
Kelurahan Cimuncang	1
Kelurahan Kota Wetan	2
Kelurahan Kota Kulon	2
Kelurahan Muara Sanding	1
Kelurahan Paminggir	-
Kelurahan Regol	-
Kelurahan Ciwalen	1
Kelurahan Pakuwon	-
Kelurahan Sukamentri	1
Jumlah	8

Sumber/Source: Kantor Kecamatan / SubDistrict Office

Tabel. 4. 3.4 Jumlah Pernikahan dan Perceraian Menurut Desa/Kelurahan di Kecamatan Garut Kota 2019
 Table. 4. 3.4 Number of Wedding and Divorce by Villages in the District Garut Kota 2019

Kecamatan	Pernikahan	Perceraian
(1)	(2)	(3)
Kecamatan Garut Kota	1243
Jumlah	1243

Sumber/Source: KUA Kecamatan / KUA SubDistrict

Tabel 4.3.5 Jumlah Kejadian Bencana Alam Menurut Kelurahan/Desa, 2019
 Table 4.3.5. Number of Natural Disaster Occurrence by Village, 2019

Kelurahan/Desa	Tanah Longsor	Banjir	Gempa Bumi	Tsunami
(1)	(2)	(3)	(4)	(5)
Kelurahan Margawati	0	0	0	0
Kelurahan Sukanegla	0	0	0	0
Kelurahan Cimuncang	0	0	0	0
Kelurahan Kota Wetan	0	0	0	0
Kelurahan Kota Kulon	0	0	0	0
Kelurahan Muara Sanding	0	0	0	0
Kelurahan Paminggir	0	0	0	0
Kelurahan Regol	0	0	0	0
Kelurahan Ciwalen	0	0	0	0
Kelurahan Pakuwon	0	0	0	0
Kelurahan Sukamentri	0	0	0	0
Jumlah	0	0	0	0

Sumber/Source: BPS, Pendataan Potensi Desa (Podes) 2019/ BPS–Statistics Indonesia, Village Potential Data Collection

Tabel 4.3.5 Lanjutan
 Table 4.3.5. *Continued*

Kelurahan/ Desa	Gelombang Pasang Laut	Angin Puyuh/ Puting Beluung	Gunung Meletus	Kebakaran Hutan/ Lahan	Kekeringan Lahan
(1)	(6)	(7)	(8)	(9)	(10)
Kelurahan Margawati	0	0	0	0	0
Kelurahan Sukanegla	0	0	0	0	0
Kelurahan Cimuncang	0	0	0	0	0
Kelurahan Kota Wetan	0	0	0	0	0
Kelurahan Kota Kulon	0	0	0	0	0
Kelurahan Muara Sanding	0	0	0	0	0
Kelurahan Paminggir	0	0	0	0	0
Kelurahan Regol	0	0	0	0	0
Kelurahan Ciwalen	0	0	0	0	0
Kelurahan Pakuwon	0	0	0	0	0
Kelurahan Sukamentri	0	0	0	0	0
Jumlah	0	0	0	0	0

Sumber/Source: BPS, Pendataan Potensi Desa (Podes) 2019/ *BPS–Statistics Indonesia, Village Potential Data Collection*

<https://garutkab.bps.go.id>

BAB 5

PERTANIAN

5. Pertanian/Agriculture

5.1 Hortikultura/Horticulture

Tabel 5.1.1 Luas Panen Tanaman Sayuran Menurut Jenis Tanaman (ha), 2016 - 2019

Table 5.1.1 *Harvested Area of Vegetables by Kind of Plant (ha), 2016 - 2019*

Jenis Tanaman <i>Kind of Plants</i>	2016	2017	2018	2019
(1)	(2)	(3)	(4)	(5)
Bawang Merah/ <i>Shallot</i>	24	30	35	43
Bawang Daun/ <i>Wlech Onion</i>	40	42	46	52
Kentang/ <i>Potato</i>
Kubis / <i>Cabbage</i>	12	15	13	-
Petsai/ <i>Chinese Cabbage</i>
Wortel/ <i>Carrot</i>
Kacang Panjang/ <i>Yardlong Bean</i>
Kacang Merah/ <i>Red Bean</i>
Cabai Besar/ <i>Chili (Capsicum Annum)</i>	35	30	27	46
Tomat/ <i>Tomato</i>	42	42	51	48
Terung/ <i>Eggplant</i>
Buncis/ <i>Green Bean</i>
Ketimun/ <i>Cucumber</i>
Cabai Rawit/ <i>Chili (Capsicum Frutescens)</i>	25	25	27	34

Sumber/Source: BPS, Statistik Pertanian Hortikultura SPH-SBS/BPS-Statistics Indonesia, *Agricultural Statistic for Horticulture SPH-SBS*

Tabel 5.1.2 Produksi Tanaman Sayuran Menurut Jenis Tanaman (ton), 2016 - 2019

Table 5.1.2 *Production of Vegetables by Kind of Plant (ton), 2016 - 2019*

Jenis Tanaman <i>Kind of Plants</i>	2016	2017	2018	2019
(1)	(2)	(3)	(4)	(5)
Bawang Merah/ <i>Shallot</i>	2500	2700	3 430	4 211
Bawang Daun/ <i>Wlech Onion</i>	5250	5000	6 740	7 530
Kentang/ <i>Potato</i>
Kubis / <i>Cabbage</i>	2000	2220	3 303	-
Petsai/ <i>Chinese Cabbage</i>
Wortel/ <i>Carrot</i>
Kacang Panjang/ <i>Yardlong Bean</i>
Kacang Merah/ <i>Red Bean</i>
Cabai Besar/ <i>Chili (Capsicum Annum)</i>	4200	3200	3 105	6 740
Tomat/ <i>Tomato</i>	12000	12564	14 168	13 435
Terung/ <i>Eggplant</i>
Buncis/ <i>Green Bean</i>
Ketimun/ <i>Cucumber</i>
Cabai Rawit/ <i>Chili (Capsicum Frutescens)</i>	2283	3000	3 076	4 413

Sumber/Source: BPS, Statistik Pertanian Hortikultura SPH-SBS/BPS-Statistics Indonesia, *Agricultural Statistic for Horticulture SPH-SBS*

Tabel 5.1.3 Tanaman Akhir Buah-Buahan Menurut Jenis Tanaman (ha), 2016 - 2019
 Table 5.1.3 Final Fruits by Plant Type (ha), 2016 - 2019

Jenis Tanaman <i>Kind of Plants</i>	2017	2017	2018	2019
(1)	(2)	(3)	(4)	(5)
Alpukat/ <i>Avocado</i>
Belimbing/ <i>Star Fruit</i>
Durian/ <i>Durian</i>
Jambu Biji/ <i>Guava</i>
Jambu Air/ <i>Rose Apple</i>
Jeruk Siam/ <i>Kepron/Tangerine/</i> <i>Orange</i>
Mangga/ <i>Mango</i>
Nangka/ <i>Jackfruit</i>

Sumber/*Source*: BPS, Statistik Pertanian Hortikultura SPH-SBS/*BPS-Statistics Indonesia, Agricultural Statistic for Horticulture SPH-SBS*

Tabel 5.1.4 Produksi Tanaman Buah-Buahan Menurut Jenis Tanaman (ton), 2016 – 2019
 Table 5.1.4 Harvested Area Vegetables and Fruits by Kind of Plant (ton), 2016 - 2019

Jenis Tanaman Kind of Plants	2016	2017	2018	2019
(1)	(2)	(3)	(4)	(5)
Alpukat/Avocado	2012	1500	1 996	1 998
Belimbing/Star Fruit
Durian/Durian
Jambu Biji/Guava	344	300	482	386
Jambu Air/Rose Apple	105	86	77	138
Jeruk Siam/Keprok/Tangerine/ Orange	1200	1400	1 382	1 452
Mangga/Mango	300	325	239	304
Nangka/Jackfruit	1500	1243	1 996	1 998

Sumber/Source: BPS, Statistik Pertanian Hortikultura SPH-SBS/BPS-Statistics Indonesia,
 Agricultural Statistic for Horticulture SPH-SBS

Tabel 5.1.5 Luas Panen Tanaman Biofarmaka Menurut Jenis Tanaman (m²), 2016 - 2019
 Table 5.1.5 *Harvested Area of Medical Plants by Kind of Plant (m²), 2016 – 2019*

Jenis Tanaman <i>Kind of Plants</i>	2016	2017	2018	2019
(1)	(2)	(3)	(4)	(5)
Jahe/ <i>Ginger</i>
Laos/ <i>Lengkuas/Galanga</i>
Kunyit/ <i>East Indian Galangal</i>
Lempuyang/ <i>Lempuyang</i>
Temulawak/ <i>Ginger</i>
Temuireng
Temukunci
Kapolaga/ <i>Cardamom</i>
Mengkudu/ <i>Noni</i>

Sumber/*Source*: BPS, Statistik Pertanian Hortikultura SPH-TBF/*BPS-Statistics Indonesia, Agricultural Statistic for Horticulture SPH-TBF*

Tabel 5.1.6 Produksi Tanaman Biofarmaka Menurut Jenis Tanaman (kg), 2016 - 2019
 Table 5.1.6 Production of Medical Plants by Kind of Plant (kg), 2016 – 2019

Jenis Tanaman Kind of Plants	2016	2017	2018	2019
(1)	(2)	(3)	(4)	(5)
Jahe/Ginger	1400000	13200000	1 335 000	1 388 510
Laos/Lengkuas/Galanga
Kunyit/East Indian Galangal	231000	12450000	515 000	1 012 500
Lempuyang/Lempuyang
Temulawak/Ginger
Temuireng
Temukunci	14536	11004	17 360	10 460
Kapolaga/Cardamom
Mengkudu/Noni

Sumber/Source: BPS, Statistik Pertanian Hortikultura SPH-TBF/BPS-Statistics Indonesia,
 Agricultural Statistic for Horticulture SPH-TBF

5.2 Perkebunan/*Estate Crops*

Tabel 5.2.1 Luas Areal Tanaman Perkebunan Menurut Jenis Tanaman (000 ha), 2016 - 2019

Table 5.2.1 *Planted Area of Estate Crops by Type of Crops (000 ha), 2016 - 2019*

Jenis Tanaman <i>Kind of Plant</i>	2016	2017	2018	2019
(1)	(2)	(3)	(4)	(5)
Kelapa/ <i>Coconut</i>	6,00	6,00	6,00	6,00
Kopi/ <i>Coffee</i>	14,00	14,00	14,00	14,00
Teh/ <i>Tea</i>
Tembakau/ <i>Tobacco</i>

Sumber/*Source*: Dinas Pertanian/Agricultural Agency

Tabel 5.2.2 Produksi Tanaman Perkebunan Menurut Jenis Tanaman (000 ton), 2016 – 2019

Table 5.2.2 *Production of Estate Crops by Type of Crops (000 ha), 2016 - 2019*

Jenis Tanaman <i>Kind of Plant</i>	2016	2017	2018	2019
(1)	(2)	(3)	(4)	(5)
Kelapa/ <i>Coconut</i>	0,01	0,01	0,01	0,01
Kopi/ <i>Coffee</i>	0,01	0,01	0,01	0,01
Teh/ <i>Tea</i>
Tembakau/ <i>Tobacco</i>

Sumber/*Source*: Dinas Pertanian/Agricultural Agency

<https://garutkab.bps.go.id>
BAB

6

EKONOMI

6. Ekonomi/Economy

Tabel 6.1 Banyaknya Sarana dan Prasarana Ekonomi Menurut Desa/Kelurahan dan Jenisnya di Kecamatan Tahun 2019
 Table 6.1 Number of Economic Facilities and Infrastructure by Village/Kelurahan and Type in the SubDistrict, 2019

Kelurahan/Desa Kelurahan/Village	Kelompok Pertokoan	Pasar dengan Bangunan Permanen	Minimarket/ Swalayan *	Toko/ Warung Kelontong
(1)	(2)	(3)	(4)	(5)
Kelurahan Margawati	-	146
Kelurahan Sukanegla	-	75
Kelurahan Cimuncang	-	110
Kelurahan Kota Wetan	6	...	4	153
Kelurahan Kota Kulon	12	...	6	254
Kelurahan Muara Sanding	2	170
Kelurahan Paminggir	3	174
Kelurahan Regol	1	...	2	216
Kelurahan Ciwalen	5	...	2	74
Kelurahan Pakuwon	7	1	2	63
Kelurahan Sukamentri	2	...	3	318
jumlah	33	1	24	1774

Catatan: *Minimarket dengan luas < 400m²

Sumber/Source: BPS, Pendataan Potensi Desa (Podes) 2019/ BPS–Statistics Indonesia, Village Potential Data Collection

Tabel 6.1 Lanjutan
Table 6.1 Continued

Kelurahan/Desa <i>Kelurahan/Village</i>	Restoran/ Rumah Makan	Warung/ Kedai Makanan	Hotel	Hotel/ Motel/ Losmen/ Wisma
(1)	(2)	(3)	(4)	(5)
Kelurahan Margawati	...	12	...	-
Kelurahan Sukanegla	...	11	...	-
Kelurahan Cimuncang	2	7	...	-
Kelurahan Kota Wetan	4	123	...	-
Kelurahan Kota Kulon	7	111	...	3
Kelurahan Muara Sanding	9	14	...	-
Kelurahan Paminggir	6	23	...	1
Kelurahan Regol	5	17	...	2
Kelurahan Ciwalen	8	12	...	-
Kelurahan Pakuwon	8	12	...	3
Kelurahan Sukamentri	3	22	...	-
jumlah	52	364	...	9

Sumber/Source: BPS, Pendataan Potensi Desa (Podes) 2019/ BPS—Statistics Indonesia, Village Potential Data Collection

Tabel 6.2 Bayaknya Industri mikro dan kecil Menurut Desa/Kelurahan dan bahan baku utama di Kecamatan Tahun 2019 *)

Table 6.2 *Number of Economic Facilities and Infrastructure by Village/Kelurahan and The Main Raw Material in the SubDistrict, 2019 *)*

Kelurahan/Desa <i>Kelurahan/Village</i>	Industri barang dari kulit	Industri barang dari kayu	Industri barang dari logam	Industri barang dari kain/tenun
(1)	(2)	(3)	(4)	(5)
Kelurahan Margawati	1	3	0	2
Kelurahan Sukanegla	2	3	0	3
Kelurahan Cimuncang	105	3	0	0
Kelurahan Kota Wetan	510	2	0	8
Kelurahan Kota Kulon	12	5	0	6
Kelurahan Muara Sanding	8	1	0	0
Kelurahan Paminggir	0	9	0	1
Kelurahan Regol	17	2	0	0
Kelurahan Ciwalen	0	1	41	1
Kelurahan Pakuwon	16	0	0	5
Kelurahan Sukamentri	63	4	0	30
jumlah	734	33	41	56

Catatan: *) Memiliki tenaga kerja kurang dari 20 pekerja

Sumber/Source: BPS, Pendataan Potensi Desa (Podes) 2019/ *BPS–Statistics Indonesia, Village Potential Data Collection*

Tabel 6.2 Lanjutan
 Table 6.2 Continued

Kelurahan/Desa <i>Kelurahan/Village</i>	Industri gerabah/ker amik/batu	Industri anyaman	Industri makanan dan minuman	Industri Lainnya
(1)	(2)	(3)	(4)	(5)
Kelurahan Margawati	12	6	26	0
Kelurahan Sukanegla	20	0	25	0
Kelurahan Cimuncang	6	2	18	0
Kelurahan Kota Wetan	0	0	63	0
Kelurahan Kota Kulon	0	0	59	0
Kelurahan Muara Sanding	0	0	32	0
Kelurahan Paminggir	0	0	5	0
Kelurahan Regol	0	0	38	0
Kelurahan Ciwalen	0	0	42	0
Kelurahan Pakuwon	0	1	39	0
Kelurahan Sukamentri	0	0	52	0
jumlah	38	9	399	0

Sumber/Source: BPS, Pendataan Potensi Desa (Podes) 2019/ BPS–Statistics Indonesia, Village Potential Data Collection

Tabel. 6.3

Banyaknya Sarana Lembaga Keuangan yang Beroperasi
Menurut Desa/Kelurahan Tahun 2019

Table. 6.3

Number of Financial Facilities by Village/Kelurahan, 2019

Desa/Kelurahan	Bank Umum Pemerintah	Bank Umum Swasta	Bank Perkreditan Rakyat
(1)	(2)	(3)	(4)
Kelurahan Margawati	0
Kelurahan Sukanegla	0
Kelurahan Cimuncang	0		
Kelurahan Kota Wetan	0	...	1
Kelurahan Kota Kulon	6	5	1
Kelurahan Muara Sanding	0
Kelurahan Paminggir	1
Kelurahan Regol	2	4	1
Kelurahan Ciwalen	3	1	...
Kelurahan Pakuwon	5	3	1
Kelurahan Sukamentri	1	...	1
Jumlah	19	13	5

Sumber/Source: BPS, Pendataan Potensi Desa (Podes) 2019/ BPS–Statistics Indonesia, Village Potential Data Collection

Tabel. 6.4

Jumlah Menara dan Operator Layanan Komunikasi Telepon Seluler Serta Kondisi Sinyal Telepon Seluler Menurut Desa/Kelurahan Tahun 2019

Table. 6.4

Number of Towers and Cellular Communication Service Operators and Cellular Signal Conditions by Village/Kelurahan, 2019

Desa/Kelurahan	Jumlah Menara Telepon Seluler (BTS)	Jumlah Operator Layanan Komunikasi Telepon Seluler	Kondisi Sinyal Telepon Seluler
(1)	(2)	(3)	(4)
Kelurahan Margawati	1	5	Sinyal kuat
Kelurahan Sukanegla	2	7	Sinyal lemah
Kelurahan Cimuncang	2	7	Sinyal kuat
Kelurahan Kota Wetan	3	7	Sinyal kuat
Kelurahan Kota Kulon	8	7	Sinyal kuat
Kelurahan Muara Sanding	4	7	Sinyal kuat
Kelurahan Paminggir	1	7	Sinyal kuat
Kelurahan Regol	4	7	Sinyal kuat
Kelurahan Ciwalen	0	7	Sinyal kuat
Kelurahan Pakuwon	2	7	Sinyal kuat
Kelurahan Sukamentri	8	5	Sinyal kuat
Jumlah	35		

Sumber/Source:

BPS, Pendataan Potensi Desa (Podes) 2019/ *BPS—Statistics Indonesia, Village Potential Data Collection*

Tabel 6.5 Jumlah Potensi Pariwisata Menurut Kelurahan/Desa 2019
 Table 6.5 Number of Potential Tourism by Kelurahan/Village 2019

Kelurahan/Desa <i>Kelurahan/Village</i>	Wisata Alam <i>Eco Tourism</i>	Wisata Budaya <i>Cultural Tourism</i>	Wisata Minat Khusus <i>Special Interest Tourism</i>	Wisata Buatan <i>Artificial Tourismn</i>
(1)	(2)	(3)	(4)	(5)
Kelurahan Margawati	-	-	-	1
Kelurahan Sukanegla	1	-	-	-
Kelurahan Cimuncang	-	-	-	-
Kelurahan Kota Wetan	-	-	-	-
Kelurahan Kota Kulon	-	-	-	-
Kelurahan Muara Sanding	-	-	-	-
Kelurahan Paminggir	-	-	-	-
Kelurahan Regol	-	-	-	-
Kelurahan Ciwalen	-	-	-	-
Kelurahan Pakuwon	-	-	-	-
Kelurahan Sukamentri	-	-	-	-
jumlah	1	-	-	1

Sumber/Source: Dinas Pariwisata / Tourism Agency



Sensus
Penduduk
2020

#MencatatIndonesia

DATA

MENCERDASKAN BANGSA

■ ■ ■ *Enlighten The Nation* ■ ■ ■



**BADAN PUSAT STATISTIK
KABUPATEN GARUT**

Jl. Pembangunan No. 222 Tarogong Kidul Garut 44151
Telp. 0262 233273; Fax. 0262 4893051
Homepage: garutkab.bps.go.id