



KECAMATAN SALAMAN DALAM ANGKA

Salaman Subdistrict in Figures

2019

<https://magelangke>



**BADAN PUSAT STATISTIK
KABUPATEN MAGELANG**

BPS-Statistics of Magelang Regency



KECAMATAN SALAMAN DALAM ANGKA

Salaman Subdistrict in Figures

2019

<https://moge.lan>



Kecamatan Salaman Dalam Angka
Salaman Subdistrict in Figures
2019

ISSN: 2442-4897

No. Publikasi/*Publication Number*: 33080.1909

Katalog/*Catalog*: 1102001.3308010

Ukuran Buku/*Book Size*: 14,8 cm x 21 cm

Jumlah Halaman/*Number of Pages*: xii + 64 halaman /*pages*

Naskah/*Manuscript*:

Badan Pusat Statistik Kabupaten Magelang
BPS-Statistics of Magelang Regency

Penyunting oleh/*Editor by*:

Badan Pusat Statistik Kabupaten Magelang
BPS-Statistics of Magelang Regency

Gambar Kover oleh/*Cover Designed by*:

Badan Pusat Statistik Kabupaten Magelang
BPS-Statistics of Magelang Regency

Ilustrasi Kover/*Cover Illustration*:

Lapangan Tembak Salaman/ *Salaman Firing Range*

Diterbitkan oleh/*Published by*:

© BPS Kabupaten Magelang/*BPS-Statistics of Magelang Regency*

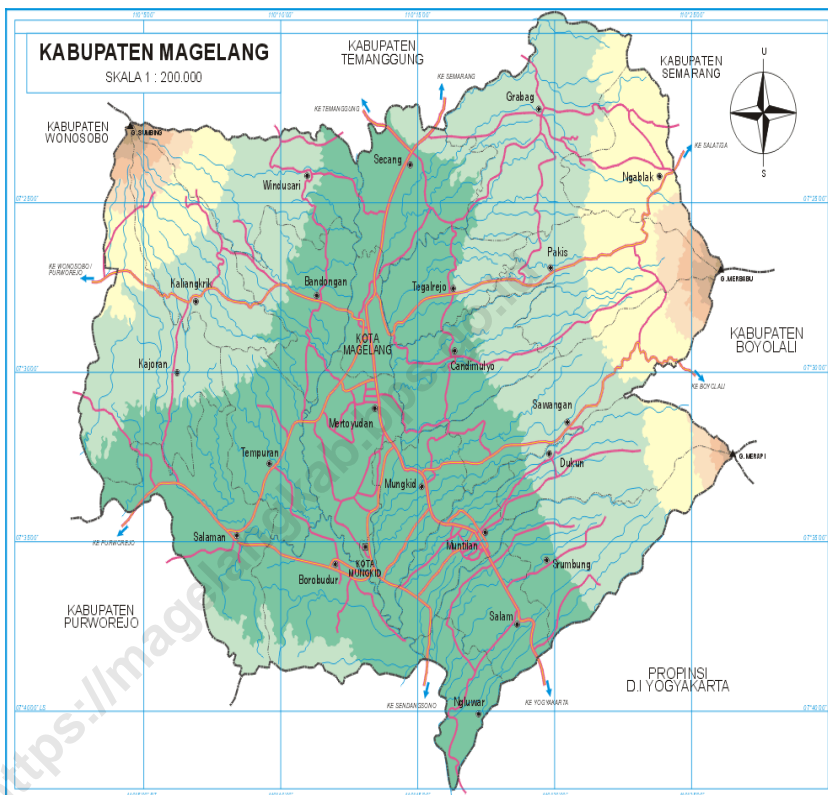
Dicetak oleh/*Printed by*:

TM Percetakan

Dilarang mengumumkan, mendistribusikan, mengomunikasikan, dan/atau menggandakan sebagian atau seluruh isi buku ini untuk tujuan komersial tanpa izin tertulis dari Badan Pusat Statistik.

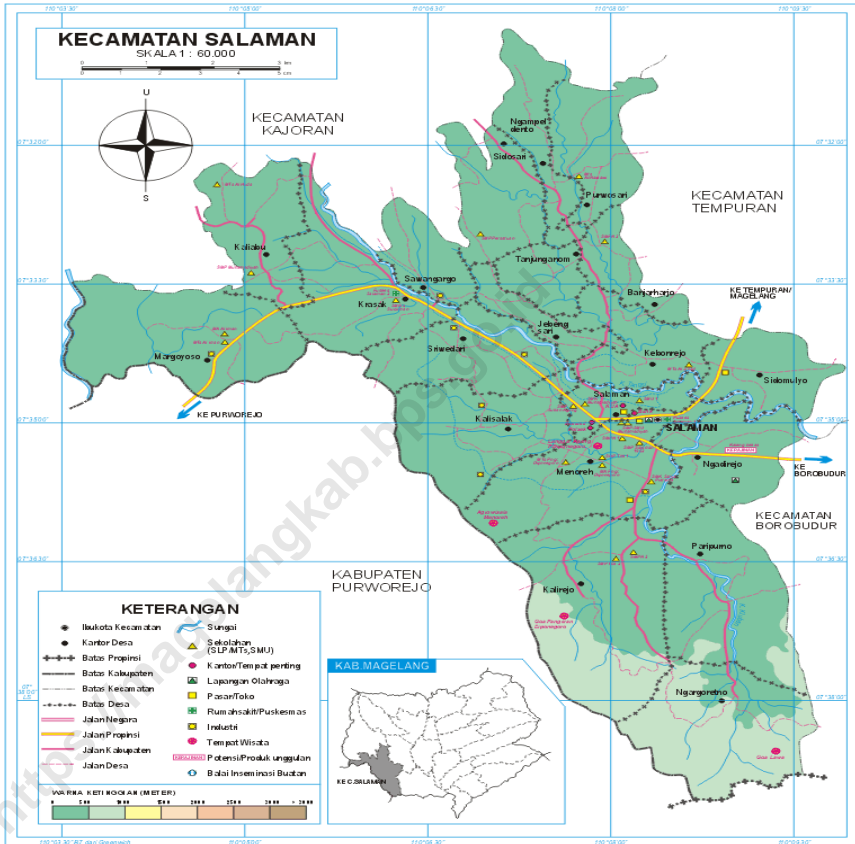
Prohibited to announce, distribute, communicate, and/or copy part or all of this book for commercial purpose without permission from BPS-Statistics Indonesia.

Peta kabupaten Magelang Map of Magelang Regency



Peta Kecamatan Salaman

Map of Salaman Subdistrict





KATA PENGANTAR

Publikasi Kecamatan Salaman Dalam Angka merupakan seri publikasi tahunan yang diterbitkan oleh Badan Pusat Statistik Kabupaten Magelang yang menyajikan beragam jenis data, yang dihimpun dari berbagai sumber baik dari internal BPS maupun dari Dinas/Instansi/Lembaga yang ada di tingkat kecamatan. Data yang disajikan dalam buku ini antara lain memuat gambaran umum tentang keadaan geografi, kependudukan, dan kondisi sosial ekonomi Kecamatan Salaman.

Data yang disajikan dalam Buku Kecamatan Salaman Dalam Angka 2019 sebagian besar data dan informasi tahun 2018 dengan format dan cakupan yang hampir sama dengan publikasi tahun sebelumnya. Namun demikian, ada beberapa data yang mengalami perubahan baik berupa penambahan maupun pengurangan dengan tetap menjaga keterbandingan dengan tahun-tahun sebelumnya.

Meskipun publikasi ini sudah dipersiapkan dengan sebaik-baiknya, dimungkinkan masih adanya kekurangan. Oleh karena itu, kritik dan saran yang konstruktif berbagai pihak kami harapkan untuk penyempurnaan penerbitan mendatang.

Kepada Koordinator Statistik Kecamatan Salaman yang telah menyusun naskah, serta semua pihak yang telah memberikan kontribusi terhadap terwujudnya publikasi ini, kami sampaikan terima kasih atas kerja sama dan bantuannya. Semoga publikasi ini mampu memenuhi sebagian dari besarnya tuntutan kebutuhan data statistik, baik oleh dinas/instansi pemerintah, swasta, kalangan akademis, maupun masyarakat luas.

Kota Mungkid, September 2019

Kepala Badan Pusat Statistik
Kabupaten Magelang

Ir. Sri Wiyadi, M.M.



PREFACE

The publication of Salaman Subdistrict in Figure is an annual publication series published by BPS-Statistics of Magelang Regency which presents various types of data, collected from various sources both from internal BPS and from the official office/agency/institution at the subdistrict level. This book shows general description of the geography, population, and economic social conditions of Salaman Subdistrict.

The data presented in the “Salaman Subdistrict In Figures 2019” are mostly from data and information in 2018 with format and coverage that is similar as the previous year's publication. However, there are some data that have changes in the form of additions and reductions while maintaining comparability with previous years.

Although this publication has been well prepared, it is possible that there are still shortcomings. Therefore, constructive criticisms and suggestions from various parties are expected to improve future publications.

Thank you to the Salaman Subdistrict Statistics Coordinator who has compiled the manuscript and those who have contributed to the realization of this publication. Hopefully this publication will be able to fulfill some of the demands of statistical data, both by government agencies, private sector, academics, and the wider community.

Kota Mungkid, September 2019

*Chief Statistician of
Magelang Regency*

Ir. Sri Wiyadi, M.M.

DAFTAR ISI
TABLE OF CONTENT

	halaman <i>page</i>
Peta Kabupaten Magelang/ <i>Map of Magelang Regency</i>	lii
Peta Kecamatan Salaman/ <i>Map of Salaman Subdistrict</i>	lv
KATA PENGANTAR.....	v
<i>PREFACE</i>	vi
DAFTAR ISI / <i>TABLE OF CONTENTS</i>	vii
DAFTAR GAMBAR/ <i>LIST OF FIGURES</i>	viii
 GEOGRAFI/GEOGRAPHY	
1.1 Luas Desa/Kelurahan dan Persentase Luas Desa/Kelurahan di Kecamatan Salaman (km ²) 2018 / <i>Total Area and Percentage of Villages in Salaman Subdistrict (km²), 2018</i>	3
1.2 Titik Koordinat dan Ketinggian Dari Permukaan Laut Kantor Desa/Kelurahan di Kecamatan Salaman 2018/ <i>Coordinate Point and DPL of Villages Office in Salaman Subdistrict, 2018</i>	4
1.3 Jarak Kantor Kecamatan dan kantor Bupati ke Desa/Kelurahan di Kecamatan Salaman (Km), 2018 / <i>Distance from Subdistrict Office and Regency Office to Villages in Salaman Subdistrict (km) 2018</i>	5
1.4 Topografi Desa/kelurahan di Kecamatan Salaman, 2018/ <i>Topography of Villages in Salaman Subdistrict, 2018</i>	6
1.5 Lokasi Desa Terhadap Hutan di Kecamatan Salaman, 2018/ <i>Location of Villages Against Forest Areas in Salaman Subdistrict, 2018</i>	7
1.6 Jumlah Curah Hujan dan Hari Hujan Menurut Bulan di Kecamatan Salaman, 2018/ <i>Amount of Precipitation and Number of Rainy Days by Month in Salaman Subdistrict, 2018</i>	8
 PEMERINTAHAN/GOVERNMENT	
2.1 Jumlah Dusun/Lingkungan, Rukun Warga (RW), dan Rukun Tetangga (RT) Menurut Desa/Kelurahan di Kecamatan Salaman, 2018/ <i>Number of Orchards, Community Areas, and Neighborhood Areas by Villages in Salaman Subdistrict, 2018</i>	11

2.2	Pembagian Desa/Kelurahan Menurut Klasifikasi di Kecamatan Salaman, 2018/ <i>Clasificaton Status of Villages in Salaman Subdistrict, 2018</i>	12
2.3	Jumlah Aparat Pemerintahan Desa/Kelurahan di Kecamatan Salaman, 2018/ <i>Number of Villages Officials in Salaman Subdistrict, 2018</i>	13
2.4	Nama Kepala Desa/Lurah dan Sekretaris Desa/Lurah di Kecamatan Salaman, 2018/ <i>Names of Villages Master and The Secretary in Salaman Sundistrict, 2018</i>	14

PENDUDUK/POPULATION

3.1	Jumlah Penduduk dan Rasio Jenis Kelamin di Kecamatan Salaman 2018/ <i>Number of Population and Sex Ratio in Salaman Subdistrict, 2018</i>	17
3.2	Kepadatan Penduduk Menurut Desa/Kelurahan di Kecamatan Salaman, 2018/ <i>Population Density by Villages in Salaman Subdistrict, 2018</i>	18
3.3	Rata-rata Penduduk Setiap Rumah Tangga Menurut Desa/Kelurahan di Kecamatan Salaman, 2018/ <i>Average Person of Household by Villages in Salaman Subdistrict, 2018</i>	19
3.4	Jumlah Penduduk Menurut Kelompok Umur dan Jenis Kelamin di Kecamatan Salaman, 2018/ <i>Number of Population by Age Group and Sex in Salaman Subdistrict, 2018</i>	20
3.5	Jumlah Penduduk Menurut Desa/Kelurahan, Kelompok Umur dan Jenis Kelamin di Kecamatan Salaman, 2018/ <i>Number of Population by Villages, Age Group and Sex in Salaman Subdistrict, 2018</i>	21
3.6	Jumlah Penduduk Menurut Desa/Kelurahan dan Pendidikan Akhir di Kecamatan Salaman, 2018/ <i>Number of Population by Village and Final Education in Salaman Subdistrict, 2018</i>	30

3.7	Jumlah Penduduk Menurut Desa/Kelurahan dan Agama di Kecamatan Salaman, 2018/ <i>Number of Population by Village and Religion in Salaman Subdistrict, 2018.....</i>	33
3.8	Jumlah Penduduk Menurut Desa/Kelurahan dan Status Kawin di Kecamatan Salaman, 2018/ <i>Number of Population by Village and Marriage in Salaman, 2018.....</i>	35
3.9	Jumlah Penduduk Menurut Desa/Kelurahan dan Pekerjaan di Kecamatan Salaman, 2018/ <i>Number of Population by Village and Work in Salaman Subdistrict, 2018.....</i>	36

PENDIDIKAN DAN AGAMA/ EDUCATION AND RELIGION

4.1	Jumlah Fasilitas Pendidikan Menurut Desa/Kelurahan di Kecamatan Salaman 2018/ <i>Number of Education Facilities by Villages in Salaman Subdistrict, 2018.....</i>	41
4.2	Jumlah Fasilitas Pendidikan Negeri Menurut Desa/ Kelurahan di Kecamatan Salaman 2018/ <i>Number of State Education Facilities by Villages in Salaman Subdistrict, 2018.....</i>	42
4.3	Jumlah Fasilitas Pendidikan Swasta Menurut Desa/Kelurahan di Kecamatan Salaman 2018/ <i>Number of Private Education Facilities by Villages in Salaman Subdistrict, 2018.....</i>	43
4.4	Jumlah Siswa dan Guru Di Bawah Kementrian Agama Menurut Tingkat Pendidikan di Kecamatan Salaman, 2018/ <i>Number of Pupils and Teacher Under Religion Ministry by Education Level in Salaman Subdistrict, 2018.....</i>	44
4.5	Jumlah Siswa dan Guru Menurut Tingkat Pendidikan Negeri di Kecamatan Salaman, 2018/ <i>Number of Pupils and Teacher by State Education Level in Salaman Subdistrict, 2018.....</i>	45
4.6	Jumlah Siswa dan Guru Menurut Tingkat Pendidikan Swasta di Kecamatan Salaman, 2018/ <i>Number of Pupils and Teacher by Swasta Education Level in Salaman Subdistrict, 2018.....</i>	46

	Halaman <i>page</i>
4.7	Jumlah Sarana Tempat Ibadah Menurut Desa di Kecamatan Salaman, 2018/ <i>Number of Worship Facilities by Villages in Salaman Subdistrict, 2018</i> 47
4.8	Jumlah Penduduk Menurut Desa/Kelurahan dan Status Kawin di Kecamatan Salaman 2018/ <i>Number of Population by Village and Marriage in Salaman, 2018</i> 48
4.9	Jumlah Pernikahan Menurut Wali Pernikahan di Kecamatan Salaman, 2018/ <i>Number of Marriage by Marriage Guardian in Salaman Subdistrict, 2018</i> 49
4.10	Jumlah Pernikahan Menurut Lokasi Pernikahan di Kecamatan Salaman, 2018/ <i>Number of Marriage by Marriage Location in Salaman Subdistrict, 2018</i> 50
4.11	Kejadian Cerai Menurut Bulan di Kecamatan Salaman, 2018/ <i>Number of Divorce by Month in Salaman Subdistrict, 2018</i> 51

KESEHATAN/ HEALTH

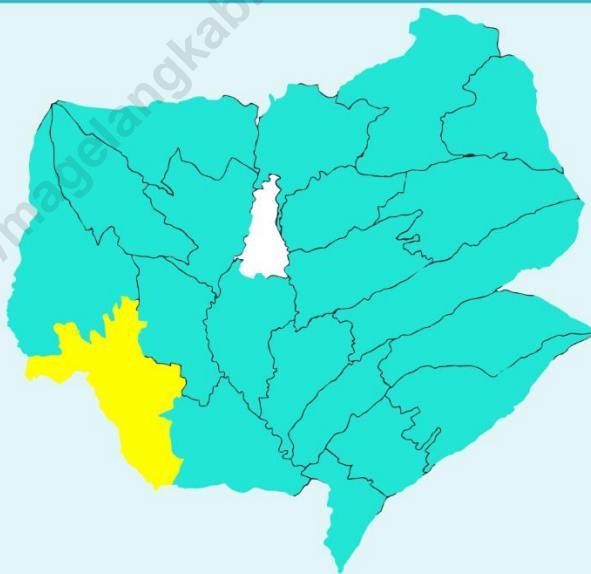
5.1	Jumlah Sarana Kesehatan Menurut Desa/Kelurahan di Kecamatan Salaman 2018/ <i>Number of Health Facilities by Villages in Salaman Subdistrict, 2018</i> 54
5.2	Jumlah Pasangan Usia Subur (PUS) Menurut Kepesertaan KB dan Desa/Kelurahan di Kecamatan Salaman 2018/ <i>Number of Eligible Couples by Family Planning Participants and Villages in Salaman Subdistrict, 2018</i> 56
5.3	Jumlah Peserta KB Aktif Menurut Jenis Kontrasepsi dan Desa/Kelurahan di Kecamatan Salaman 2018/ <i>Number of Family Planning Participant by Villages in Salaman Subdistrict, 2018</i> 57
5.4	Jumlah Pasangan Usia Subur (PUS) Yang Tidak Ikut Keluarga Berencana (KB) Menurut Desa/Kelurahan di Kecamatan Salaman 2018/ <i>Number of Eligible Couples Non- Family Planning Participant by Villages In Salaman Subdistrict, 2018</i> 59

PERTANIAN/AGRICULTURE

6.1	Luas Tanam, Luas Puso dan Luas Panen Tanaman Jagung Menurut Bulan di Kecamatan Salaman, 2018/ <i>Planting Area, Damaged Area and Harvest Area of Corn by Month in Salaman Subdistrict,2018.....</i>	61
6.2	Luas Tanam, Luas Puso dan Luas Panen Tanaman Kacang Tanah Menurut Bulan di Kecamatan Salaman, 2018/ <i>Planting Area, Damaged Area and Harvest Area of Peanuts by Month in Salaman Subdistrict,2018.....</i>	62
6.3	Luas Tanam, Luas Puso dan Luas Panen Tanaman Ubi Kayu Menurut Bulan di Kecamatan Salaman, 2018/ <i>Planting Area, Damaged Area and Harvest Area of Cassava by Month in Salaman Subdistrict,2018.....</i>	63
6.4	Luas Tanam, Luas Puso dan Luas Panen Tanaman Ubi jalar Menurut Bulan di Kecamatan Salaman, 2018/ <i>Planting Area, Damaged Area and Harvest Area of Sweet Potato by Month in Salaman Subdistrict,2018.....</i>	64

DAFTAR GAMBAR
LIST OF FIGURES

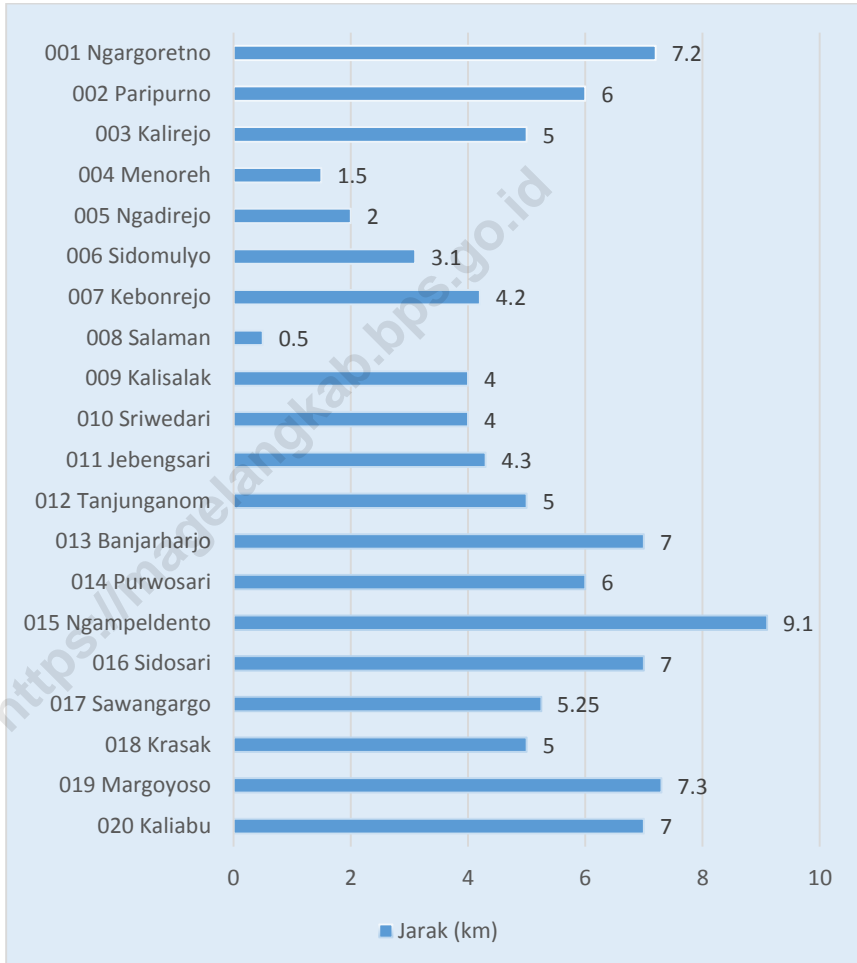
	halaman <i>page</i>
1	Jarak Kantor Kecamatan ke Desa/Kelurahan di Kecamatan Salaman (Km), 2018/ <i>Distance from Subdistrict Office to Villages in Salaman Subdistrict (km) 2018</i> 2
2	Jumlah Dusun/Lingkungan, Rukun Warga (RW), dan Rukun Tetangga (RT) di Kecamatan Salaman, 2018/ <i>Number of Orchards, Community Areas, and Neighborhood Areas in Salaman Subdistrict, 2018</i> 10
3	Piramida Penduduk Kecamatan Salaman Menurut Kelompok Umur, 2018/ <i>The Population Pyramid of Salaman Subdistrict By Age Group, 2018</i> 16
4	Jumlah Fasilitas Pendidikan di Kecamatan Salaman 2018/ <i>Number of Education Facilities in Salaman Subdistrict, 2018</i> 40
5	Persentase Peserta KB Aktif Menurut Jenis Kontrasepsi di Kecamatan Salaman 2018/ <i>Percentage of Family Planning Participant by Kind in Salaman Subdistrict, 2018</i> 53



LUAS KECAMATAN SALAMAN 2018

69,20 KM²

Gambar 1 Jarak Kantor Kecamatan ke Desa/Kelurahan di Kecamatan Salaman (Km), 2018
Figure *Distance from Subdistrict Office to Villages in Salaman Subdistrict (km) 2018*



Tabel 1.1 Luas Desa/Kelurahan dan Persentase Luas Desa/Kelurahan di Kecamatan Salaman (km²) 2018
Table *Total Area and Percentage of Villages in Salaman Subdistrict (km²), 2018*

Desa/Kelurahan <i>Villages</i>	Luas Wilayah (km²) <i>Total Area</i> <i>(square.km)</i>	Persentase <i>Percentage</i>
	(2)	(3)
001 Ngargoretno	6,18	8,93
002 Paripurno	3,74	5,41
003 Kalirejo	6,79	9,82
004 Menoreh	6,33	9,15
005 Ngadirejo	3,53	5,10
006 Sidomulyo	2,15	3,10
007 Kebonrejo	3,41	4,93
008 Salaman	1,34	1,94
009 Kalisalak	4,43	6,40
010 Sriwedari	3,24	4,68
011 Jebengsari	1,43	2,07
012 Tanjunganom	1,64	2,37
013 Banjarharjo	1,31	1,90
014 Purwosari	3,03	4,39
015 Ngampeldento	2,80	4,05
016 Sidosari	2,98	4,30
017 Sawangargo	1,81	2,62
018 Krasak	4,28	6,18
019 Margoyoso	5,40	7,80
020 Kaliabu	3,37	4,87
Jumlah	69,20	100,00

Sumber: Badan Pusat Statistik Kabupaten Magelang

Source: BPS - Statistics of Magelang Regency

Tabel 1.2 Titik Koordinat dan Ketinggian Dari Permukaan Laut Kantor
Table *Coordinate Point and DPL of Villages Office in Salaman Subdistrict, 2018*

Desa/Kelurahan Villages	Titik Koordinat / <i>Coordinate Point</i>		Ketinggian / <i>Sea Level Height</i> (m)
	Lintang Selatan/ <i>South Latitude</i>	Bujur Timur/ <i>East Longitude</i>	
(1)	(2)	(3)	(4)
001 Ngargoretno	7,6322	110,1502	471,1
002 Paripurno	7,6155	110,1500	386,7
003 Kalirejo	7,6078	110,1255	383,4
004 Menoreh	7,5890	110,1300	312,7
005 Ngadirejo	7,5876	110,1465	352,1
006 Sidomulyo	7,5735	110,1523	318
007 Kebonrejo	7,5715	110,1366	322
008 Salaman	7,5810	110,1321	319,7
009 Kalisalak	7,5823	110,1156	326,3
010 Sriwedari	7,5656	110,1105	708
011 Jebengsari	7,5676	110,1253	339,7
012 Tanjunganom	7,55272	110,12836	350,8
013 Banjarharjo	7,5573	110,1350	332,4
014 Purwosari	7,54662	110,12626	328,5
015 Ngampeldento	7,53965	110,12449	369
016 Sidosari	7,54243	110,11783	348,1
017 Sawangargo	7,5572	110,1059	377,3
018 Krasak	7,5596	110,1041	367,9
019 Margoyoso	7,56801	110,07878	493,8
020 Kaliabu	7,54892	110,08389	526

Sumber: Badan Pusat Statistik Kabupaten Magelang

Source: BPS - Statistics of Magelang Regency

Tabel 1.3 Jarak Kantor Kecamatan dan kantor Bupati ke Desa/Kelurahan di Kecamatan Salaman (Km), 2018
Table *Distance from Subdistrict Office and Regency Office to Villages in Salaman Subdistrict (km) 2018*

Desa/Kelurahan <i>Villages</i>	Jarak ke Kantor Kecamatan/ <i>Distance to Subdistrict</i> <i>office (km)</i>	Jarak ke Kantor Bupati/ <i>Distance to Regency</i> <i>Office (km)</i>
(1)	(2)	(3)
001 Ngargoretno	7,20	15,70
002 Paripurno	6,00	14,50
003 Kalirejo	5,00	13,50
004 Menoreh	1,50	11,00
005 Ngadirejo	2,00	6,50
006 Sidomulyo	3,10	10,60
007 Kebonrejo	4,20	11,70
008 Salaman	0,50	9,00
009 Kalisalak	4,00	12,50
010 Sriwedari	4,00	12,50
011 Jebengsari	4,30	12,80
012 Tanjunganom	5,00	13,50
013 Banjarharjo	7,00	15,50
014 Purwosari	6,00	14,50
015 Ngampeldento	9,10	17,50
016 Sidosari	7,00	15,50
017 Sawangargo	5,25	13,75
018 Krasak	5,00	13,50
019 Margoyoso	7,30	15,80
020 Kaliabu	7,00	15,50

Sumber: Badan Pusat Statistik Kabupaten Magelang
Source: BPS - Statistics of Magelang Regency

Tabel 1.4 Topografi Desa/kelurahan di Kecamatan Salaman, 2018
Table 1.4 Topography of Villages in Salaman Subdistrict, 2018

Desa/Kelurahan	Villages	Puncak/ Lereng	Lembah	Dataran
(1)	(2)	(3)	(4)	(4)
001 Ngargoretno		v	-	-
002 Paripurno		v	-	-
003 Kalirejo		v	-	-
004 Menoreh		-	-	v
005 Ngadirejo		-	-	v
006 Sidomulyo		-	-	v
007 Kebonrejo		-	-	v
008 Salaman		-	-	v
009 Kalisalak		-	-	v
010 Sriwedari		v	-	-
011 Jebengsari		-	-	v
012 Tanjunganom		-	-	v
013 Banjarharjo		-	-	v
014 Purwosari		-	-	v
015 Ngampeldento		-	-	v
016 Sidosari		v	-	-
017 Sawangargo		v	-	-
018 Krasak		v	-	-
019 Margoyoso		v	-	-
020 Kaliabu		v	-	-

Sumber: Badan Pusat Statistik Kabupaten Magelang

Source: BPS - Statistics of Magelang Regency

Tabel 1.5 Lokasi Desa Terhadap Hutan di Kecamatan Salaman, 2018
Table 1.5 *Location of Villages Against Forest Areas in Salaman Subdistrict , 2018*

Desa/Kelurahan Villages	Di Dalam Kawasan Hutan / Inside the Forest Area	Tepi/Sekitar Kawasan Hutan / Edge of Forest Area	Di Luar Kawasan Hutan / outside of Forest Area
(1)	(2)	(3)	(4)
001 Ngargoretno	-	-	√
002 Paripurno	-	-	√
003 Kalirejo	-	-	√
004 Menoreh	-	-	√
005 Ngadirejo	-	-	√
006 Sidomulyo	-	-	√
007 Kebonrejo	-	-	√
008 Salaman	-	-	√
009 Kalisalak	-	-	√
010 Sriwedari	-	-	√
011 Jebengsari	-	-	√
012 Tanjunganom	-	-	√
013 Banjarharjo	-	-	√
014 Purwosari	-	-	√
015 Ngampeldento	-	-	√
016 Sidosari	-	-	√
017 Sawangargo	-	-	√
018 Krasak	-	-	√
019 Margoyoso	-	-	√
020 Kaliabu	-	-	√

Sumber: Badan Pusat Statistik Kabupaten Magelang

Source: BPS - Statistics of Magelang Regency

Tabel 1.6 Jumlah Curah Hujan dan Hari Hujan Menurut Bulan di Kecamatan Salaman, 2018
Table 1.6 *Amount of Precipitation and Number of Rainy Days by Month in Salaman Subdistrict, 2018*

Bulan / Month	Hari Hujan / Rainy Days	Curah Hujan / Amount of Precipitation
(1)	(2)	(3)
Januari / January	26	580
Februari / February	18	487
Maret / March	16	168
April / April	9	171
Mei / May	9	123
Juni / June	2	49
Juli / July	0	0
Agustus / August	0	0
September / September	4	15
Oktober / October	2	2
November / November	14	543
Desember / December	18	402

Sumber: Dinas Pekerjaan Umum dan Penataan Ruang Kabupaten Magelang
 Source: Public Works and Patial Planning Department in Magelang Regency

2

PEMERINTAHAN
Government

KECAMATAN SALAMAN 2018

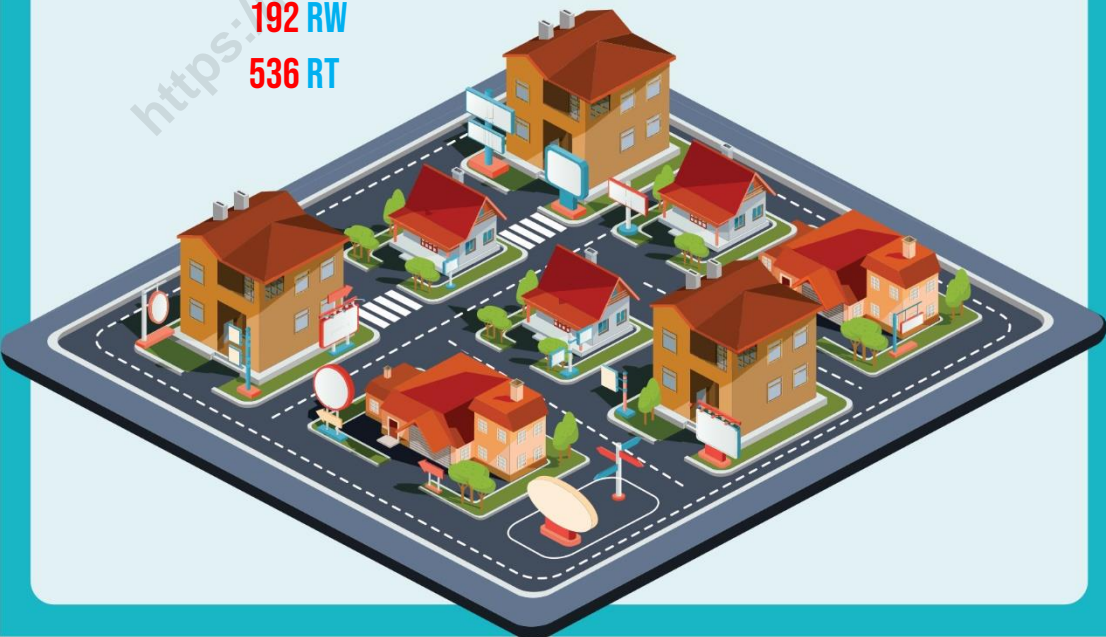
TERDIRI DARI

181 DUSUN

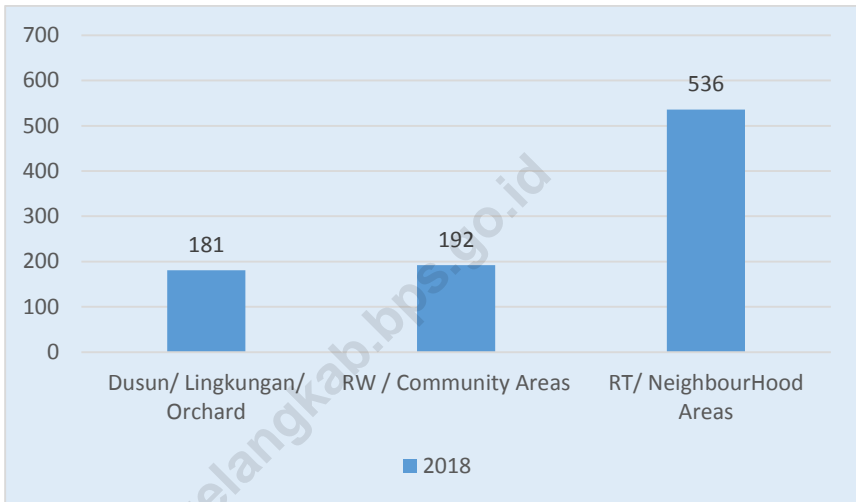
192 RW

536 RT

<https://www.dpkab.bps.go.id>



Tabel 2
Table 2
Jumlah Dusun/Lingkungan, Rukun Warga (RW), dan Rukun Tetangga (RT) di Kecamatan Salaman, 2018
Number of Orchards, Community Areas, and Neighborhood Areas in Salaman Subdistrict, 2018



Tabel 2.1 Jumlah Dusun/Lingkungan, Rukun Warga (RW), dan Rukun Tetangga (RT) Menurut Desa/Kelurahan di Kecamatan Salaman, 2018
Table 2.1 *Number of Orchards, Community Areas, and Neighborhood Areas by Villages in Salaman Subdistrict, 2018*

Desa/Kelurahan Villages	Dusun/ Lingkungan /Orchard	RW / Community Areas	RT /Neighborhood Areas
(1)	(2)	(3)	(4)
001 Ngargoretno	6	9	24
002 Paripurno	7	12	22
003 Kalirejo	10	12	35
004 Menoreh	16	19	53
005 Ngadirejo	11	14	28
006 Sidomulyo	8	8	27
007 Kebonrejo	15	9	64
008 Salaman	6	13	53
009 Kalisalak	11	11	43
010 Sriwedari	10	11	36
011 Jebengsari	6	8	17
012 Tanjunganom	7	7	18
013 Banjarharjo	5	5	15
014 Purwosari	6	7	17
015 Ngampeldento	6	6	22
016 Sidosari	7	7	25
017 Sawangargo	7	3	26
018 Krasak	9	13	59
019 Margoyoso	6	6	35
020 Kaliabu	8	14	37
Jumlah/Total	167	194	656

Sumber: Badan Pusat Statistik Kabupaten Magelang

Source: BPS-Statistics of Magelang Regency

Tabel 2.2 **Pembagian Desa/Kelurahan Menurut Klasifikasi di Kecamatan Salaman, 2018**
Table ***Classification Status of Villages in Salaman Subdistrict, 2018***

Desa/Kelurahan Villages	Status / Status	
	Perkotaan / Urban	Perdesaan/Rural
(1)	(2)	(3)
001 Ngargoretno	-	√
002 Paripurno	-	√
003 Kalirejo	-	√
004 Menoreh	-	√
005 Ngadirejo	-	√
006 Sidomulyo	√	-
007 Kebonrejo	-	√
008 Salaman	√	-
009 Kalisalak	-	√
010 Sriwedari	-	√
011 Jebengsari	-	√
012 Tanjunganom	-	√
013 Banjarharjo	-	√
014 Purwosari	-	√
015 Ngampeldento	-	√
016 Sidosari	-	√
017 Sawangargo	-	√
018 Krasak	-	√
019 Margoyoso	-	√
020 Kaliabu	-	√

Sumber: Badan Pusat Statistik Kabupaten Magelang

Source: BPS - Statistics of Magelang Regency

Tabel 2.3 Jumlah Aparat Pemerintahan Desa/Kelurahan di Kecamatan Salaman, 2018
Table Number of Villages Officials in Salaman Subdistrict, 2018

Desa/Kelurahan Villages	Kades/ Lurah/ Headman	Sekdes/ Seklur/ Secretary	Kaur / Kasie/ Head Section	Pelaksana Kewilayahan (Kadus, Ketua RT dan Ketua RW)	Jumlah/ Total
(1)	(2)	(3)	(4)	(5)	(6)
001 Ngargoretno	1	1	5	38	45
002 Paripurno	1	1	5	38	45
003 Kalirejo	1	1	5	58	65
004 Menoreh	1	1	5	83	90
005 Ngadirejo	1	1	5	50	57
006 Sidomulyo	1	1	5	41	48
007 Kebonrejo	1	1	6	80	88
008 Salaman	1	1	5	69	76
009 Kalisalak	1	1	5	64	69
010 Sriwedari	1	1	5	56	62
011 Jebengsari	1	1	4	29	35
012 Tanjunganom	1	1	5	22	29
013 Banjarharjo	1	1	5	20	27
014 Purwosari	1	1	5	25	32
015 Ngampeldento	1	1	5	32	39
016 Sidosari	1	1	5	36	43
017 Sawangargo	1	1	5	35	40
018 Krasak	1	1	5	78	83
019 Margoyoso	1	1	5	47	52
020 Kaliabu	1	1	5	58	65
Jumlah/ Total	20	20	100	959	1 090

Sumber: Desa/Kelurahan di Kecamatan Salaman

Source: Villages Office of Salaman Subdistrict

Tabel 2.4 Nama Kepala Desa/Lurah dan Sekretaris Desa/Lurah di Kecamatan Salaman, 2018
Table 2.4 *Names of Villages Master and The Secretary in Salaman Subdistrict, 2018*

Desa/Kelurahan Villages	Nama Kepala Desa / <i>Names of Villages Master</i>	Nama Sekretaris Desa/Lurah / <i>Names of Secretary of Villages</i>
(1)	(2)	(3)
001 Ngargoretno	Dodik Suseno, S.St	Haryoto
002 Paripurno	Ikhwan	Cahyono Dwi Purnomo
003 Kalirejo	Agus Prastyo	Solikhin
004 Menoreh	Sutedjo	Risalatul Khusna
005 Ngadirejo	Nur Khamid	Eko Nurcahyo
006 Sidomulyo	M. Machfudh	Suharto
007 Kebonrejo	Muhammad Sajidun	A Saiful Hiad
008 Salaman	H Toat Subakti	Erwin Sios Kahuripan,
009 Kalisalak	H. Masykur, S.Ag	Sa'ban
010 Sriwedari	Saroso	Nurbiyanto
011 Jebongsari	Agus Budiyo	Nurul Rokifah
012 Tanjunganom	Zaenal Mahfudin	Agus Subekhan
013 Banjarharjo	Suprastiyo	Ahmad Ngafif
014 Purwosari	Subagiyo	Sukiswo
015 Ngampeldento	Mufid	Suprpto
016 Sidosari	Makmun Triyono	Agus Prasetyo
017 Sawangargo	Wasil	Imam Muttaqin
018 Krasak	Mukidin	Sutrisno,SE
019 Margoyoso	M. Rofiq Santoso	Marjan Triyono
020 Kaliabu	Khoir Anwar	Muhamad Arifin

Sumber: Desa/Kelurahan di Kecamatan Salaman

Source: *Villages Office of Salaman Subdistrict*



PENDUDUK KECAMATAN SALAMAN 2018

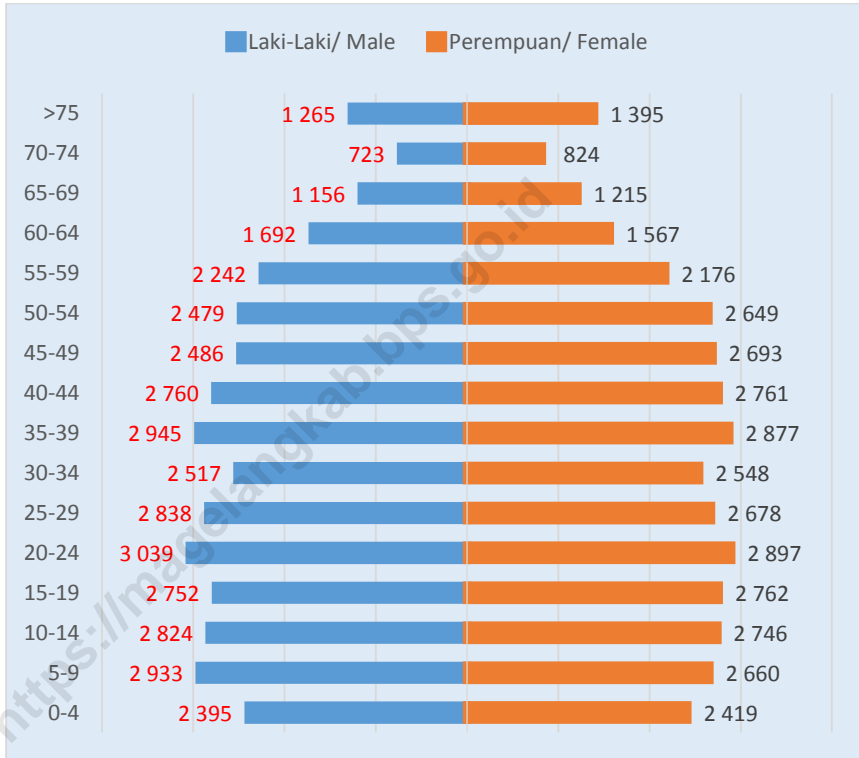
PEREMPUAN
36.867 JIWA



LAKI-LAKI
37.046 JIWA



Gambar 3 Piramida Penduduk Kecamatan Salaman Menurut Kelompok Umur, 2018
Figure *The Population Pyramid of Salaman Subdistrict By Age Group, 2018*



PENDUDUK
Population

Tabel 3.1 Jumlah Penduduk dan Rasio Jenis Kelamin Menurut Desa/Kelurahan di Kecamatan Salaman, 2018
Table 3.1 *Number of Population and Sex Ratio By Village in Salaman Subdistrict, 2018*

Desa/Kelurahan <i>Village</i>	Jumlah Penduduk			Rasio Jenis Kelamin <i>Sex Ratio</i>
	Laki-Laki <i>Male</i>	Perempuan <i>Female</i>	Jumlah <i>Total</i>	
(1)	(2)	(3)	(4)	(5)
001 Ngargoretno	1 617	1 600	3 217	101,06
002 Paripurno	1 704	1 654	3 358	103,02
003 Kalirejo	2 513	2 551	5 064	98,51
004 Menoreh	3 867	3 906	7 773	99,00
005 Ngadirejo	2 431	2 433	4 864	99,92
006 Sidomulyo	2 331	2 357	4 688	98,90
007 Kebonrejo	3 011	2 940	5 951	102,41
008 Salaman	2 185	2 235	4 420	97,76
009 Kalisalak	2 050	1 988	4 038	103,12
010 Sriwedari	2 088	2 163	4 251	96,53
011 Jebengsari	798	828	1 626	96,38
012 Tanjunganom	888	895	1 783	99,22
013 Banjarharjo	748	727	1 475	102,89
014 Purwosari	973	960	1 933	101,35
015 Ngampeldento	985	942	1 927	104,56
016 Sidosari	1 390	1 354	2 744	102,66
017 Sawangargo	1 212	1 210	2 422	100,17
018 Krasak	2 060	2 023	4 083	101,83
019 Margoyoso	2 109	2 102	4 211	100,33
020 Kaliabu	2 086	1 999	4 085	104,35
Jumlah/Total	37 046	36 867	73 913	100,49

Sumber: Dinas Kependudukan dan Catatan Sipil Kabupaten Magelang
Source: Demography and Certificate Service of Magelang Regency

PENDUDUK
Population

Tabel 3.2 **Kepadatan Penduduk Menurut Desa/Kelurahan di Kecamatan**
Table **Salaman, 2018**
Population Density by Village in Salaman Subdistrict, 2018

Desa/Kelurahan Village	Luas Wilayah (km ²) Total Area (km ²)	Jumlah Penduduk Population	Kepadatan Penduduk Population Density
(1)	(2)	(3)	(4)
001 Ngargoretno	6,18	3 217	521
002 Paripurno	3,74	3 358	898
003 Kalirejo	6,79	5 064	746
004 Menoreh	6,33	7 773	1 228
005 Ngadirejo	3,53	4 864	1 378
006 Sidomulyo	2,15	4 688	2 180
007 Kebonrejo	3,41	5 951	1 745
008 Salaman	1,34	4 420	3 299
009 Kalisalak	4,43	4 038	912
010 Sriwedari	3,24	4 251	1 312
011 Jebengsari	1,43	1 626	1 137
012 Tanjunganom	1,64	1 783	1 087
013 Banjarharjo	1,31	1 475	1 126
014 Purwosari	3,03	1 933	638
015 Ngampeldento	2,80	1 927	688
016 Sidosari	2,98	2 744	921
017 Sawangargo	1,81	2 422	1 338
018 Krasak	4,28	4 083	954
019 Margoyoso	5,40	4 211	780
020 Kaliabu	3,37	4 085	1 212
Jumlah / Total	69,20	73 913	1 068

Sumber: BPS Kabupaten Magelang dan Dinas Kependudukan dan Catatan Sipil Kabupaten Magelang

Source: BPS - Statistics of Magelang Regency and Demography and Certificate Service of Magelang Regency

PENDUDUK
Population

Tabel 3.3 Rata-Rata Penduduk Setiap Keluarga Menurut Desa/Kelurahan di Kecamatan Salaman, 2018
Table Average Person of Each Family by Village in Salaman Subdistrict, 2018

Desa/Kelurahan Village	Penduduk Population	Keluarga Family	Rata-Rata Penduduk Setiap Keluarga Average Person in Family
(1)	(2)	(3)	(4)
001 Ngargoretno	3 217	989	3
002 Paripurno	3 358	1 037	3
003 Kalirejo	5 064	1 527	3
004 Menoreh	7 773	2 388	3
005 Ngadirejo	4 864	1 517	3
006 Sidomulyo	4 688	1 466	3
007 Kebonrejo	5 951	1 876	3
008 Salaman	4 420	1 458	3
009 Kalisalak	4 038	1 265	3
010 Sriwedari	4 251	1 316	3
011 Jebengsari	1 626	510	3
012 Tanjunganom	1 783	546	3
013 Banjarharjo	1 475	455	3
014 Purwosari	1 933	556	3
015 Ngampeldento	1 927	597	3
016 Sidosari	2 744	840	3
017 Sawangargo	2 422	749	3
018 Krasak	4 083	1 291	3
019 Margoyoso	4 211	1 284	3
020 Kaliabu	4 085	1 273	3
Jumlah / Total	73 913	22 940	3

Sumber: Dinas Kependudukan dan Catatan Sipil Kabupaten Magelang
Source: Demography and Certificate Service of Magelang Regency

PENDUDUK
Population

Tabel 3.4 Jumlah Penduduk Menurut Kelompok Umur dan Jenis Kelamin di Kecamatan Salaman, 2018
Table 3.4 Number of Population by Age Group and Sex in Salaman Subdistrict, 2018

Desa/Kelurahan Village	Laki-laki Male	Perempuan Female	Jumlah Total
(1)	(2)	(3)	(4)
0-4	2 395	2 419	4 814
5-9	2 933	2 660	5 593
10-14	2 824	2 746	5 570
15-19	2 752	2 762	5 514
20-24	3 039	2 897	5 936
25-29	2 838	2 678	5 516
30-34	2 517	2 548	5 065
35-39	2 945	2 877	5 822
40-44	2 760	2 761	5 521
45-49	2 486	2 693	5 179
50-54	2 479	2 649	5 128
55-59	2 242	2 176	4 418
60-64	1 692	1 567	3 259
65-69	1 156	1 215	2 371
70-74	723	824	1 547
>75	1 265	1 395	2 660
Jumlah/Total	37 046	36 867	73 913

Sumber: Dinas Kependudukan dan Catatan Sipil Kabupaten Magelang
Source: Demography and Certificate Service of Magelang Regency

PENDUDUK
Population

Tabel 3.5 Jumlah Penduduk Menurut Desa, Kelompok Umur dan Jenis Kelamin di Kecamatan Salaman, 2018
Table 3.5 *Number of Population by Villages Age Group and Sex in Salaman Subdistrict, 2018*

Desa/Kelurahan Village	0-4 Tahun/Years			5-9 Tahun/Years		
	Laki-laki	Perempuan	Jumlah	Laki-laki	Perempuan	Jumlah
	<i>Male</i>	<i>Female</i>	<i>Total</i>	<i>Male</i>	<i>Female</i>	<i>Total</i>
(1)	(2)	(3)	(4)	(5)	(6)	(7)
001 Ngargoretno	103	106	209	122	132	254
002 Paripurno	91	98	189	119	130	249
003 Kalirejo	137	186	323	199	185	384
004 Menoreh	236	244	480	296	273	569
005 Ngadirejo	168	169	337	179	165	344
006 Sidomulyo	170	179	349	201	179	380
007 Kebonrejo	204	193	397	241	205	446
008 Salaman	140	152	292	177	148	325
009 Kalisalak	135	122	257	164	124	288
010 Sriwedari	122	127	249	153	185	338
011 Jebengsari	47	48	95	71	50	121
012 Tanjunganom	54	57	111	83	62	145
013 Banjarharjo	50	46	96	59	48	107
014 Purwosari	65	79	144	70	69	139
015 Ngampeldento	60	52	112	69	65	134
016 Sidosari	106	81	187	93	100	193
017 Sawangargo	84	75	159	112	91	203
018 Krasak	125	129	254	175	148	323
019 Margoyoso	143	152	295	182	150	332
020 Kaliabu	155	124	279	168	151	319
Jumlah / Total	2 395	2 419	4 814	2 933	2 660	5 593

Lanjutan Tabel/Continued Table 3.5

Desa/Kelurahan Village	10-14 Tahun/Years			15-19 Tahun/Years		
	Laki-laki	Perempuan	Jumlah	Laki-laki	Perempuan	Jumlah
	<i>Male</i>	<i>Female</i>	<i>Total</i>	<i>Male</i>	<i>Female</i>	<i>Total</i>
(1)	(8)	(9)	(10)	(11)	(12)	(13)
001 Ngargoretno	122	97	219	121	131	252
002 Paripurno	127	127	254	151	116	267
003 Kalirejo	205	205	410	198	198	396
004 Menoreh	286	295	581	275	262	537
005 Ngadirejo	184	199	383	183	178	361
006 Sidomulyo	176	164	340	177	181	358
007 Kebonrejo	224	224	448	219	222	441
008 Salaman	152	159	311	176	169	345
009 Kalisalak	150	135	285	184	159	343
010 Sriwedari	176	154	330	160	146	306
011 Jebengsari	68	80	148	58	70	128
012 Tanjunganom	58	53	111	41	70	111
013 Banjarharjo	69	59	128	55	40	95
014 Purwosari	74	64	138	71	85	156
015 Ngampeldento	64	69	133	55	61	116
016 Sidosari	114	106	220	80	95	175
017 Sawangargo	95	95	190	75	84	159
018 Krasak	146	133	279	151	174	325
019 Margoyoso	159	159	318	172	179	351
020 Kaliabu	175	169	344	150	142	292
Jumlah / Total	2 824	2 746	5 570	2 752	2 762	5 514

Lanjutan Tabel/Continued Table 3.5

Desa/Kelurahan Village	20-24 Tahun/Years			25-29 Tahun/Years		
	Laki-laki	Perempuan	Jumlah	Laki-laki	Perempuan	Jumlah
	<i>Male</i>	<i>Female</i>	<i>Total</i>	<i>Male</i>	<i>Female</i>	<i>Total</i>
(1)	(14)	(15)	(16)	(17)	(18)	(19)
001 Ngargoretno	153	119	272	114	126	240
002 Paripurno	136	141	277	138	107	245
003 Kalirejo	241	227	468	206	189	395
004 Menoreh	338	303	641	289	303	592
005 Ngadirejo	193	189	382	206	179	385
006 Sidomulyo	176	182	358	165	159	324
007 Kebonrejo	220	222	442	223	227	450
008 Salaman	174	177	351	156	143	299
009 Kalisalak	178	152	330	148	164	312
010 Sriwedari	149	158	307	140	141	281
011 Jebengsari	54	60	114	56	48	104
012 Tanjunganom	70	62	132	70	70	140
013 Banjarharjo	64	62	126	47	48	95
014 Purwosari	80	60	140	74	71	145
015 Ngampeldento	93	82	175	84	73	157
016 Sidosari	114	123	237	110	80	190
017 Sawangargo	101	90	191	85	100	185
018 Krasak	168	143	311	163	141	304
019 Margoyoso	161	180	341	194	154	348
020 Kaliabu	176	165	341	170	155	325
Jumlah / Total	3 039	2 897	5 936	2 838	2 678	5 516

PENDUDUK
Population

Lanjutan Tabel/Continued Table 3.5

Desa/Kelurahan Village	30-34 Tahun/Years			35-39 Tahun/Years		
	Laki-laki	Perempuan	Jumlah	Laki-laki	Perempuan	Jumlah
	<i>Male</i>	<i>Female</i>	<i>Total</i>	<i>Male</i>	<i>Female</i>	<i>Total</i>
(1)	(20)	(21)	(22)	(23)	(24)	(25)
001 Ngargoretno	126	121	247	140	131	271
002 Paripurno	117	117	234	120	131	251
003 Kalirejo	138	171	309	206	195	401
004 Menoreh	248	250	498	280	288	568
005 Ngadirejo	184	179	363	191	195	386
006 Sidomulyo	154	159	313	192	199	391
007 Kebonrejo	227	211	438	256	241	497
008 Salaman	138	143	281	188	169	357
009 Kalisalak	128	115	243	149	148	297
010 Sriwedari	141	140	281	167	184	351
011 Jebengsari	50	69	119	64	61	125
012 Tanjunganom	61	82	143	69	57	126
013 Banjarharjo	40	59	99	67	62	129
014 Purwosari	78	59	137	81	89	170
015 Ngampeldento	70	62	132	82	68	150
016 Sidosari	84	86	170	88	105	193
017 Sawangargo	83	77	160	92	91	183
018 Krasak	135	133	268	170	161	331
019 Margoyoso	156	150	306	155	153	308
020 Kaliabu	159	165	324	188	149	337
Jumlah / Total	2 517	2 548	5 065	2 945	2 877	5 822

Lanjutan Tabel/Continued Table 3.5

Desa/Kelurahan Village	40-44 Tahun/Years			45-49 Tahun/Years		
	Laki-laki	Perempuan	Jumlah	Laki-laki	Perempuan	Jumlah
	<i>Male</i>	<i>Female</i>	<i>Total</i>	<i>Male</i>	<i>Female</i>	<i>Total</i>
(1)	(26)	(27)	(28)	(29)	(30)	(31)
001 Ngargoretno	118	123	241	100	98	198
002 Paripurno	133	122	255	123	127	250
003 Kalirejo	177	183	360	176	211	387
004 Menoreh	301	303	604	270	280	550
005 Ngadirejo	188	191	379	147	159	306
006 Sidomulyo	191	184	375	165	162	327
007 Kebonrejo	222	211	433	202	209	411
008 Salaman	153	169	322	154	160	314
009 Kalisalak	137	133	270	133	174	307
010 Sriwedari	154	154	308	169	166	335
011 Jebengsari	59	67	126	50	61	111
012 Tanjunganom	72	64	136	58	72	130
013 Banjarharjo	57	60	117	52	54	106
014 Purwosari	67	76	143	58	62	120
015 Ngampeldento	80	69	149	62	76	138
016 Sidosari	113	104	217	84	100	184
017 Sawangargo	87	94	181	82	94	176
018 Krasak	151	152	303	131	144	275
019 Margoyoso	154	156	310	139	144	283
020 Kaliabu	146	146	292	131	140	271
Jumlah / Total	2 760	2 761	5 521	2 486	2 693	5 179

Lanjutan Tabel/Continued Table 3.5

Desa/Kelurahan Village	50-54 Tahun/Years			55-59 Tahun/Years		
	Laki-laki	Perempuan	Jumlah	Laki-laki	Perempuan	Jumlah
	<i>Male</i>	<i>Female</i>	<i>Total</i>	<i>Male</i>	<i>Female</i>	<i>Total</i>
(1)	(32)	(33)	(34)	(35)	(36)	(37)
001 Ngargoretno	106	80	186	87	106	193
002 Paripurno	85	101	186	97	92	189
003 Kalirejo	169	187	356	169	136	305
004 Menoreh	270	323	593	270	267	537
005 Ngadirejo	169	153	322	130	155	285
006 Sidomulyo	142	174	316	136	144	280
007 Kebonrejo	210	211	421	165	167	332
008 Salaman	147	181	328	151	155	306
009 Kalisalak	145	163	308	131	112	243
010 Sriwedari	139	146	285	128	115	243
011 Jebengsari	66	64	130	43	37	80
012 Tanjunganom	66	67	133	55	57	112
013 Banjarharjo	56	37	93	36	40	76
014 Purwosari	48	61	109	62	54	116
015 Ngampeldento	73	84	157	57	51	108
016 Sidosari	103	91	194	86	73	159
017 Sawangargo	66	74	140	77	60	137
018 Krasak	139	150	289	116	116	232
019 Margoyoso	142	144	286	121	130	251
020 Kaliabu	138	158	296	125	109	234
Jumlah / Total	2 479	2 649	5 128	2 242	2 176	4 418

Lanjutan Tabel/Continued Table 3.5

Desa/Kelurahan Village	60-64 Tahun/Years			65-69 Tahun/Years		
	Laki-laki	Perempuan	Jumlah	Laki-laki	Perempuan	Jumlah
	<i>Male</i>	<i>Female</i>	<i>Total</i>	<i>Male</i>	<i>Female</i>	<i>Total</i>
(1)	(38)	(39)	(40)	(41)	(42)	(43)
001 Ngargoretno	66	71	137	53	58	111
002 Paripurno	86	78	164	70	60	130
003 Kalirejo	103	92	195	66	74	140
004 Menoreh	173	144	317	129	117	246
005 Ngadirejo	108	107	215	80	78	158
006 Sidomulyo	112	106	218	68	61	129
007 Kebonrejo	156	120	276	90	90	180
008 Salaman	109	100	209	76	83	159
009 Kalisalak	101	87	188	60	73	133
010 Sriwedari	91	94	185	64	92	156
011 Jebengsari	40	43	83	36	20	56
012 Tanjunganom	40	37	77	27	26	53
013 Banjarharjo	26	31	57	22	30	52
014 Purwosari	51	36	87	28	41	69
015 Ngampeldento	68	53	121	23	29	52
016 Sidosari	49	58	107	50	49	99
017 Sawangargo	57	55	112	39	45	84
018 Krasak	105	91	196	64	81	145
019 Margoyoso	78	95	173	58	46	104
020 Kaliabu	73	69	142	53	62	115
Jumlah / Total	1 692	1 567	3 259	1 156	1 215	2 371

Lanjutan Tabel/Continued Table 3.5

Desa/Kelurahan Village	70-74 Tahun/Years			75+ Tahun/Years		
	Laki-laki	Perempuan	Jumlah	Laki-laki	Perempuan	Jumlah
	<i>Male</i>	<i>Female</i>	<i>Total</i>	<i>Male</i>	<i>Female</i>	<i>Total</i>
(1)	(44)	(45)	(46)	(47)	(48)	(49)
001 Ngargoretno	33	29	62	53	72	125
002 Paripurno	39	44	83	72	63	135
003 Kalirejo	49	48	97	74	64	138
004 Menoreh	77	83	160	129	171	300
005 Ngadirejo	39	41	80	82	96	178
006 Sidomulyo	46	50	96	60	74	134
007 Kebonrejo	51	69	120	101	118	219
008 Salaman	35	42	77	59	85	144
009 Kalisalak	36	54	90	71	73	144
010 Sriwedari	44	62	106	91	99	190
011 Jebengsari	12	16	28	24	34	58
012 Tanjunganom	26	21	47	38	38	76
013 Banjarharjo	16	18	34	32	33	65
014 Purwosari	27	20	47	39	34	73
015 Ngampeldento	24	21	45	21	27	48
016 Sidosari	36	32	68	80	71	151
017 Sawangargo	31	37	68	46	48	94
018 Krasak	48	50	98	73	77	150
019 Margoyoso	33	44	77	62	66	128
020 Kaliabu	21	43	64	58	52	110
Jumlah / Total	723	824	1 547	1 265	1 395	2 660

Lanjutan Tabel/Continued Table 3.5

Desa/Kelurahan / <i>Villages</i>	Jumlah/ Total		Jumlah Keseluruhan
	Laki-laki	Perempuan	
(1)	(50)	(51)	(52)
001 Ngargoretno	1 617	1 600	3 217
002 Paripurno	1 704	1 654	3 358
003 Kalirejo	2 513	2 551	5 064
004 Menoreh	3 867	3 906	7 773
005 Ngadirejo	2 431	2 433	4 864
006 Sidomulyo	2 331	2 357	4 688
007 Kebonrejo	3 011	2 940	5 951
008 Salaman	2 185	2 235	4 420
009 Kalisalak	2 050	1 988	4 038
010 Sriwedari	2 088	2 163	4 251
011 Jebengsari	798	828	1 626
012 Tanjunganom	888	895	1 783
013 Banjarharjo	748	727	1 475
014 Purwosari	973	960	1 933
015 Ngampeldento	985	942	1 927
016 Sidosari	1 390	1 354	2 744
017 Sawangargo	1 212	1 210	2 422
018 Krasak	2 060	2 023	4 083
019 Margoyoso	2 109	2 102	4 211
020 Kaliabu	2 086	1 999	4 085
Jumlah / Total	37 046	36 867	73 913

Sumber: Dinas Kependudukan dan Catatan Sipil Kabupaten Magelang

Source: Demography and Certificate Service of Magelang Regency

PENDUDUK
Population

Tabel 3.6 Jumlah Penduduk Menurut Desa/Kelurahan dan Pendidikan Akhir di Kecamatan Salaman, 2018
Number of Population by Village and Final Education in Salaman Subdistrict, 2018

Desa/Kelurahan Village	Tidak/Belum Sekolah <i>Not/Not Yet in School</i>	Belum Tamat SD/ sederajat <i>Not Yet Graduated from Elementary School</i>	Tamat SD/ sederajat <i>Elementary School</i>
(1)	(2)	(3)	(4)
001 Ngargoretno	572	331	1 667
002 Paripurno	577	308	1 686
003 Kalirejo	964	549	2 404
004 Menoreh	1 306	685	2 403
005 Ngadirejo	810	522	1 425
006 Sidomulyo	842	433	1 219
007 Kebonrejo	1 056	575	1 863
008 Salaman	707	388	938
009 Kalisalak	687	399	1 276
010 Sriwedari	795	389	1 564
011 Jebengsari	315	173	512
012 Tanjunganom	313	170	616
013 Banjarharjo	249	152	458
014 Purwosari	368	216	828
015 Ngampeldento	333	173	861
016 Sidosari	472	273	1 002
017 Sawangargo	458	233	835
018 Krasak	712	412	1 407
019 Margoyoso	695	454	1 468
020 Kaliabu	722	418	1 162
Jumlah / Total	12 953	7 253	25 594

Lanjutan Tabel/Continued Table 3.6

Desa/Kelurahan Village	SLTP/ sederajat Middle School	SLTA/ sederajat High School	Diploma I/II	Akademi/ Diploma III/Sarjana Muda Academy / Diploma III / Bachelor
(1)	(5)	(6)	(7)	(8)
001 Ngargoretno	431	179	1	7
002 Paripurno	513	237	5	6
003 Kalirejo	752	363	4	6
004 Menoreh	1400	1532	17	114
005 Ngadirejo	923	988	14	51
006 Sidomulyo	1005	967	6	62
007 Kebonrejo	1238	1042	5	45
008 Salaman	772	1244	11	102
009 Kalisalak	744	747	16	49
010 Sriwedari	706	636	6	41
011 Jebengsari	320	248	2	17
012 Tanjunganom	378	265	2	16
013 Banjarharjo	304	241	8	24
014 Purwosari	331	172	2	5
015 Ngampeldento	326	202	0	8
016 Sidosari	600	319	5	21
017 Sawangargo	500	351	2	15
018 Krasak	710	658	9	42
019 Margoyoso	756	699	8	40
020 Kaliabu	817	776	8	47
Jumlah / Total	13 526	11 866	131	718

Lanjutan Tabel/Continued Table 3.6

Desa/Kelurahan Village	Diploma IV/Strata I	Strata II	Strata III	Jumlah Total
(1)	(9)	(10)	(11)	(12)
001 Ngargoretno	28	0	1	3217
002 Paripurno	25	1	0	3358
003 Kalirejo	22	0	0	5064
004 Menoreh	310	6	0	7773
005 Ngadirejo	126	5	0	4864
006 Sidomulyo	144	10	0	4688
007 Kebonrejo	124	3	0	5951
008 Salaman	250	8	0	4420
009 Kalisalak	113	7	0	4038
010 Sriwedari	109	4	1	4251
011 Jebengsari	39	0	0	1626
012 Tanjunganom	23	0	0	1783
013 Banjarharjo	38	1	0	1475
014 Purwosari	11	0	0	1933
015 Ngampeldento	22	1	1	1927
016 Sidosari	51	1	0	2744
017 Sawangargo	27	1	0	2422
018 Krasak	129	4	0	4083
019 Margoyoso	89	2	0	4211
020 Kaliabu	133	2	0	4085
Jumlah / Total	1813	56	3	73913

Sumber: Dinas Kependudukan dan Catatan Sipil Kabupaten Magelang

Source: Demography and Certificate Service of Magelang Regency

PENDUDUK
Population

Tabel 3.7 Jumlah Penduduk Menurut Desa/Kelurahan dan Agama di Kecamatan Salaman, 2018
Number of Population by Village and Religion in Salaman Subdistrict, 2018

Desa/Kelurahan Village	Islam <i>Islam</i>	Kristen <i>Christian</i>	Katolik <i>Chatolic</i>	Hindu <i>Hindu</i>
(1)	(2)	(3)	(4)	(5)
001 Ngargoretno	3208	1	6	0
002 Paripurno	3358	0	0	0
003 Kalirejo	5054	8	0	0
004 Menoreh	7692	49	31	0
005 Ngadirejo	4858	5	0	0
006 Sidomulyo	4685	3	0	0
007 Kebonrejo	5951	0	0	0
008 Salaman	4283	106	29	0
009 Kalisalak	4016	13	8	0
010 Sriwedari	4250	1	0	0
011 Jebengsari	1626	0	0	0
012 Tanjunganom	1781	1	0	0
013 Banjarharjo	1475	0	0	0
014 Purwosari	1931	0	0	0
015 Ngampeldento	1924	1	0	0
016 Sidosari	2744	0	0	0
017 Sawangargo	2399	10	12	0
018 Krasak	4071	1	5	3
019 Margoyoso	4207	1	0	0
020 Kaliabu	4083	0	2	0
Jumlah / Total	73 596	200	93	3

Lanjutan Tabel/Continued Table 3.7

Desa/Kelurahan Village	Budha <i>Budha</i>	Konghuchu <i>Konghuchu</i>	Aliran Kepercayaan <i>Believe flow</i>	Jumlah <i>Total</i>
(1)	(2)	(3)	(4)	(5)
001 Ngargoretno	0	0	2	3 217
002 Paripurno	0	0	0	3 358
003 Kalirejo	0	0	2	5 064
004 Menoreh	0	0	1	7 773
005 Ngadirejo	0	0	1	4 864
006 Sidomulyo	0	0	0	4 688
007 Kebonrejo	0	0	0	5 951
008 Salaman	0	0	2	4 420
009 Kalisalak	0	0	1	4 038
010 Sriwedari	0	0	0	4 251
011 Jebengsari	0	0	0	1 626
012 Tanjunganom	0	0	1	1 783
013 Banjarharjo	0	0	0	1 475
014 Purwosari	0	0	2	1 933
015 Ngampeldento	0	0	2	1 927
016 Sidosari	0	0	0	2 744
017 Sawangargo	1	0	0	2 422
018 Krasak	0	0	3	4 083
019 Margoyoso	0	0	3	4 211
020 Kaliabu	0	0	0	4 085
Jumlah / Total	1	0	20	73 913

Sumber: Dinas Kependudukan dan Catatan Sipil Kabupaten Magelang
Source: Demography and Certificate Service of Magelang Regency

PENDUDUK
Population

Tabel 3.8 Jumlah Penduduk Menurut Desa/Kelurahan dan Status Kawin di Kecamatan Salaman, 2018
Table *Number of Population by Village and Marriage in Salaman, 2018*

Desa/Kelurahan Village	Belum Kawin Single	Kawin Marriage	Cerai Hidup Divorce	Cerai Mati Death Divorce	Jumlah Total
(1)	(2)	(3)	(4)	(5)	(6)
001 Ngargoretno	1235	1774	54	154	3217
002 Paripurno	1336	1815	44	163	3358
003 Kalirejo	1917	2865	69	213	5064
004 Menoreh	3132	4099	125	417	7773
005 Ngadirejo	2094	2412	85	273	4864
006 Sidomulyo	1939	2402	94	253	4688
007 Kebonrejo	2422	3137	87	305	5951
008 Salaman	1882	2168	90	280	4420
009 Kalisalak	1680	2088	63	207	4038
010 Sriwedari	1702	2235	60	254	4251
011 Jebengsari	660	868	23	75	1626
012 Tanjunganom	699	967	29	88	1783
013 Banjarharjo	602	768	28	77	1475
014 Purwosari	794	1043	13	83	1933
015 Ngampeldento	750	1047	40	90	1927
016 Sidosari	1116	1452	44	132	2744
017 Sawangargo	958	1304	26	134	2422
018 Krasak	1652	2141	78	212	4083
019 Margoyoso	1808	2129	80	194	4211
020 Kaliabu	1758	2062	67	198	4085
Jumlah / Total	30 136	38 776	1 199	3 802	73 913

Sumber: Dinas Kependudukan dan Catatan Sipil Kabupaten Magelang
Source: Demography and Certificate Service of Magelang Regency

Tabel 3.9 Jumlah Penduduk Menurut Desa/Kelurahan dan Pekerjaan di Kecamatan Salaman, 2018
Number of Population by Village and Work in Salaman Subdistrict, 2018

Desa/Kelurahan Village	Belum/ Tidak Bekerja/ Mengurus Rumah Tangga/ Pensiunan	Pelajar/ Mahasiswa	PNS/TNI/ Kepolisian RI	Perdagangan /Pedagang
(1)	(2)	(3)	(4)	(5)
001 Ngargoretno	636	486	8	12
002 Paripurno	843	507	22	59
003 Kalirejo	1039	776	7	59
004 Menoreh	2270	1345	211	188
005 Ngadirejo	1258	913	88	91
006 Sidomulyo	1405	863	114	111
007 Kebonrejo	1592	1002	90	109
008 Salaman	1360	837	174	131
009 Kalisalak	1090	745	81	42
010 Sriwedari	1134	677	59	77
011 Jebengsari	457	288	26	14
012 Tanjunganom	491	247	13	25
013 Banjarharjo	382	258	24	13
014 Purwosari	569	328	3	20
015 Ngampeldento	414	296	17	37
016 Sidosari	662	461	16	12
017 Sawangargo	848	392	18	52
018 Krasak	1055	684	81	120
019 Margoyoso	1350	769	40	173
020 Kaliabu	1361	713	60	174
Jumlah / Total	20 216	12 587	1 152	1 519

Lanjutan Tabel/Continued Table 3.9

Desa/Kelurahan Village	Petani/ Pekebun/ Peternak/ Perikanan	Karyawan Swasta	Karyawan BUMN/ BUMD/ Honoror	Buruh/ Pembantu Rumah Tangga
(1)	(2)	(3)	(4)	(5)
001 Ngargoretno	1395	346	0	48
002 Paripurno	945	392	2	261
003 Kalirejo	1499	618	0	290
004 Menoreh	465	1025	10	1 211
005 Ngadirejo	243	876	2	697
006 Sidomulyo	289	769	9	390
007 Kebonrejo	619	966	7	632
008 Salaman	82	672	10	479
009 Kalisalak	632	590	8	305
010 Sriwedari	713	609	6	447
011 Jebengsari	188	191	2	146
012 Tanjunganom	252	208	1	156
013 Banjarharjo	170	246	4	113
014 Purwosari	292	209	1	245
015 Ngampeldento	459	344	3	87
016 Sidosari	600	385	1	180
017 Sawangargo	216	352	1	54
018 Krasak	449	642	5	366
019 Margoyoso	550	394	9	490
020 Kaliabu	341	507	4	259
Jumlah / Total	10399	10341	85	6 856

PENDUDUK
Population

Lanjutan Tabel/Continued Table 3.9

Desa/Kelurahan Village	Dosen/Guru	Wiraswasta	Lainnya	Jumlah Total
(1)	(2)	(3)	(4)	(5)
001 Ngargoretno	7	265	14	3 217
002 Paripurno	6	296	25	3 358
003 Kalirejo	11	744	21	5 064
004 Menoreh	68	883	97	7 773
005 Ngadirejo	33	599	64	4 864
006 Sidomulyo	26	673	39	4 688
007 Kebonrejo	27	876	31	5 951
008 Salaman	46	583	46	4 420
009 Kalisalak	42	463	40	4 038
010 Sriwedari	33	447	49	4 251
011 Jebengsari	21	283	10	1 626
012 Tanjunganom	8	361	21	1 783
013 Banjarharjo	13	235	17	1 475
014 Purwosari	6	244	16	1 933
015 Ngampeldento	5	255	10	1 927
016 Sidosari	18	398	11	2 744
017 Sawangargo	9	431	49	2 422
018 Krasak	22	606	53	4 083
019 Margoyoso	43	269	124	4 211
020 Kaliabu	54	534	78	4 085
Jumlah / Total	498	9445	815	73 913

Sumber: Dinas Kependudukan dan Catatan Sipil Kabupaten Magelang

Source: *Demography and Certificate Service of Magelang Regency*

4

PENDIDIKAN DAN AGAMA

*Education
and Religion*



FASILITAS PENDIDIKAN DI KECAMATAN SALAMAN 2018

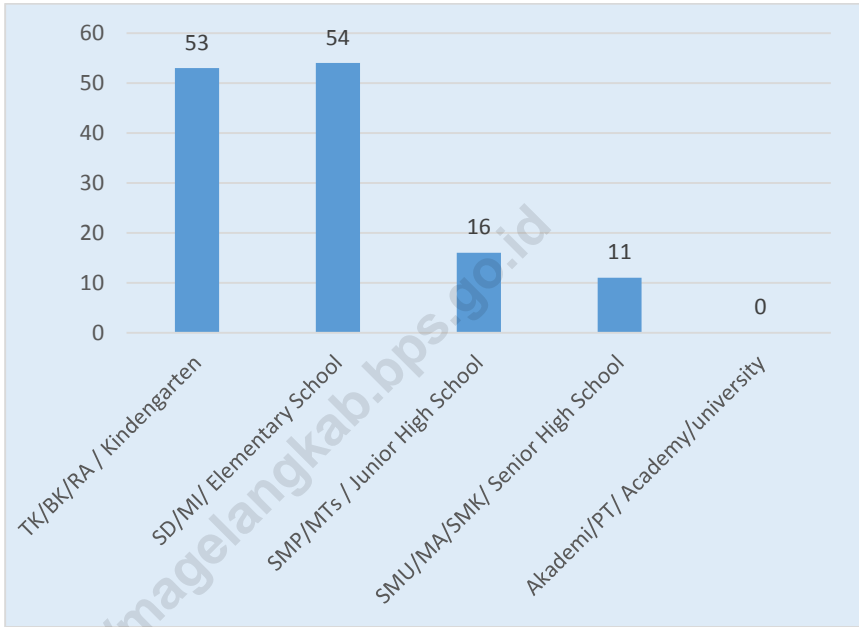
TK/BA/RA : 53 UNIT

SD/MI : 54 UNIT

SMP/MTS : 16 UNIT

SMU/MA/SMK : 11 UNIT

Gambar 4 Jumlah Fasilitas Pendidikan di Kecamatan Salaman 2018
Figure 4 *Number of Education Facilities in Salaman Subdistrict, 2018*



Tabel 4.1 Jumlah Fasilitas Pendidikan Menurut Desa/Kelurahan di Kecamatan Salaman 2018
Table 4.1 *Number of Education Facilities by Villages in Salaman Subdistrict, 2018*

Desa/Kelurahan Villages	TK/BK/RA/ Kindergarten	SD/MI/ Elementary School	SMP/MTs / Junior High School	SMU/MA/ SMK / Senior High School	Akademi/ PT / Academy/ University
(1)	(2)	(3)	(4)	(5)	(6)
001 Ngargoretno	1	2	0	0	0
002 Paripurno	1	2	0	0	0
003 Kalirejo	2	3	1	0	0
004 Menoreh	6	5	4	3	0
005 Ngadirejo	2	2	0	0	0
006 Sidomulyo	1	3	1	1	0
007 Kebonrejo	3	6	1	0	0
008 Salaman	4	4	1	3	0
009 Kalisalak	4	2	0	1	0
010 Sriwedari	3	2	0	0	0
011 Jebengsari	2	1	0	0	0
012 Tanjunganom	2	2	0	0	0
013 Banjarharjo	1	2	1	0	0
014 Purwosari	2	2	1	1	0
015 Ngampeldento	2	2	0	0	0
016 Sidosari	3	3	1	0	0
017 Sawangargo	2	2	0	0	0
018 Krasak	4	3	2	0	0
019 Margoyoso	4	3	1	1	0
020 Kaliabu	4	3	2	1	0
Jumlah/Total	53	54	16	11	0

Sumber: Badan Pusat Statistik Kabupaten Magelang

Source: BPS - Statistics of Magelang Regency

PENDIDIKAN DAN AGAMA

Education and Religion

Tabel 4.2 Jumlah Fasilitas Pendidikan Negeri Menurut Desa/Kelurahan di Kecamatan Salaman 2018
Table 4.2 *Number of State Education Facilities by Villages in Salaman Subdistrict, 2018*

Desa/Kelurahan Villages	TK/BK/RA/ Kindergarten	SD/MI/ Elementary School	SMP/MTs / Junior High School	SMU/MA/ SMK / Senior High School	Akademi/ PT / Academy/ University
(1)	(2)	(3)	(4)	(5)	(6)
001 Ngargoretno	0	2	0	0	0
002 Paripurno	0	2	0	0	0
003 Kalirejo	0	2	1	0	0
004 Menoreh	0	3	1	0	0
005 Ngadirejo	0	1	0	0	0
006 Sidomulyo	0	2	0	0	0
007 Kebonrejo	0	2	0	0	0
008 Salaman	0	4	0	1	0
009 Kalisalak	0	1	0	0	0
010 Sriwedari	0	2	0	0	0
011 Jebengsari	0	1	0	0	0
012 Tanjunganom	0	1	0	0	0
013 Banjarharjo	0	1	1	0	0
014 Purwosari	0	1	0	0	0
015 Ngampeldento	0	1	0	0	0
016 Sidosari	0	1	0	0	0
017 Sawangargo	0	1	0	0	0
018 Krasak	0	2	0	0	0
019 Margoyoso	0	1	0	0	0
020 Kaliabu	0	1	0	0	0
Jumlah/Total	0	32	3	1	0

Sumber: Badan Pusat Statistik Kabupaten Magelang

Source: BPS - Statistics of Magelang Regency

PENDIDIKAN DAN AGAMA

Education and Religion

Tabel 4.3 Jumlah Fasilitas Pendidikan Swasta Menurut Desa/Kelurahan di Kecamatan Salaman 2018
Table 4.3 *Number of State Education Facilities by Villages in Salaman Subdistrict, 2018*

Desa/Kelurahan Villages	TK/BK/RA/ Kindergarten	SD/MI/ Elementary School	SMP/MTs / Junior High School	SMU/MA/ SMK / Senior High School	Akademi/ PT / Academy/ University
(1)	(2)	(3)	(4)	(5)	(6)
001 Ngargoretno	1	0	0	0	0
002 Paripurno	1	0	0	0	0
003 Kalirejo	2	1	0	0	0
004 Menoreh	6	2	3	1	0
005 Ngadirejo	2	1	0	0	0
006 Sidomulyo	1	1	1	1	0
007 Kebonrejo	3	4	1	0	0
008 Salaman	4	0	1	0	0
009 Kalisalak	4	1	0	1	0
010 Sriwedari	3	0	0	0	0
011 Jebengsari	2	0	0	0	0
012 Tanjunganom	2	1	0	0	0
013 Banjarharjo	1	1	0	0	0
014 Purwosari	2	1	1	1	0
015 Ngampeldento	2	1	0	0	0
016 Sidosari	3	2	1	0	0
017 Sawangargo	2	1	0	0	0
018 Krasak	4	1	2	0	0
019 Margoyoso	4	2	1	1	0
020 Kaliabu	4	2	2	0	0
Jumlah/Total	53	22	13	5	0

Sumber: Badan Pusat Statistik Kabupaten Magelang

Source: BPS - Statistics of Magelang Regency

PENDIDIKAN DAN AGAMA

Education and Religion

Tabel 4.4 Jumlah Siswa dan Guru Di Bawah Kementerian Agama Menurut Tingkat Pendidikan di Kecamatan Salaman, 2018
Number of Pupils and Teacher Under Religion Ministry by Education Level in Salaman Subdistrict, 2018

Tingkat Pendidikan / <i>Education Level</i>	Jumlah/ <i>Total</i>		Ratio Murid dan Guru / <i>Pupils and Teachers Ratio</i>
	Siswa/ <i>Pupils</i>	Guru/ <i>Teachers</i>	
(1)	(2)	(3)	(4)
BA/RA	1136	64	18
MI	2127	148	14
MTs	1737	98	18
MA	610	50	12

Sumber: Badan Pusat Statistik Kabupaten Magelang

Source: BPS - Statistics of Magelang Regency

Tabel 4.5 Jumlah Siswa dan Guru Menurut Tingkat Pendidikan Negeri di Kecamatan Salaman, 2018
Table 4.5 *Number of Pupils and Teacher by State Education Level in Salaman Subdistrict, 2018*

Tingkat Pendidikan / Education Level	Jumlah/ Total		Ratio Murid dan Guru / Pupils and Teachers Ratio
	Siswa/ Pupils	Guru/ Teachers	
(1)	(2)	(3)	(4)
TK	-	-	-
SD	4 485	268	17
SMP	1 499	90	17
SMA	927	55	17
SMK	-	-	-

Sumber: Badan Pusat Statistik Kabupaten Magelang

Source: BPS - Statistics of Magelang Regency

Tabel 4.6 Jumlah Siswa dan Guru Menurut Tingkat Pendidikan Swasta di Kecamatan Salaman, 2018
Table 4.6 *Number of Pupils and Teacher by Private Education Level in Salaman Subdistrict, 2018*

Tingkat Pendidikan / <i>Education Level</i>	Jumlah/ Total		Ratio Murid dan Guru / <i>Pupils and Teachers Ratio</i>
	Siswa/ <i>Pupils</i>	Guru/ <i>Teachers</i>	
(1)	(2)	(3)	(4)
TK	1 001	73	14
SD	620	41	15
SMP	695	73	10
SMA	69	6	12
SMK	1 815	85	21

Sumber: Badan Pusat Statistik Kabupaten Magelang

Source: *BPS - Statistics of Magelang Regency*

Tabel 4.7 Jumlah Sarana Tempat Ibadah Menurut Desa di Kecamatan Salaman, 2018
Table *Number of Worship Facilities by Villages in Salaman Subdistrict, 2018*

Desa/Kelurahan <i>Villages</i>	Masjid/ <i>Mosque</i>	Musholla/ <i>Small Mosque</i>	Gereja/ <i>Church</i>	Pura	Vihara
(1)	(2)	(3)	(4)	(5)	(6)
001 Ngargoretno	10	15	-	-	-
002 Paripurno	8	11	-	-	-
003 Kalirejo	13	17	-	-	-
004 Menoreh	17	38	-	-	-
005 Ngadirejo	10	8	-	-	-
006 Sidomulyo	9	10	-	-	-
007 Kebonrejo	11	11	-	-	-
008 Salaman	9	14	-	-	-
009 Kalisalak	10	12	1	-	-
010 Sriwedari	10	15	-	-	-
011 Jebengsari	4	5	-	-	-
012 Tanjunganom	4	9	-	-	-
013 Banjarharjo	4	3	-	-	-
014 Purwosari	6	3	-	-	-
015 Ngampeldento	5	4	-	-	-
016 Sidosari	6	16	-	-	-
017 Sawangargo	4	14	-	-	-
018 Krasak	8	16	-	-	-
019 Margoyoso	4	18	-	-	-
020 Kaliabu	7	24	-	-	-
Jumlah/Total	160	253	1	0	0

Sumber: Desa/Kelurahan di Kecamatan Salaman

Source: *Villages Office of Salaman Subdistrict*

PENDIDIKAN DAN AGAMA*Education and Religion*

Tabel 4.8 Jumlah Pernikahan, Talak, Cerai dan Rujuk Menurut Desa di Kecamatan Salaman 2018
Table *Number of Marriage, Divorce by Villages in Salaman, 2018*

Desa/Kelurahan Villages	Nikah/ Marriage	Talak / Divorce	Cerai / Divorce	Rujuk / Refer to
(1)	(2)	(3)	(4)	(5)
001 Ngargoretno	31	1	2	0
002 Paripurno	23	0	1	0
003 Kalirejo	57	2	1	0
004 Menoreh	67	0	0	0
005 Ngadirejo	50	0	0	0
006 Sidomulyo	24	0	0	0
007 Kebonrejo	52	0	0	0
008 Salaman	42	0	0	0
009 Kalisalak	35	0	0	0
010 Sriwedari	30	0	0	0
011 Jebengsari	15	0	0	0
012 Tanjunganom	13	0	0	0
013 Banjarharjo	12	0	0	0
014 Purwosari	12	0	0	0
015 Ngampeldento	20	0	0	0
016 Sidosari	29	0	0	0
017 Sawangargo	15	1	0	0
018 Krasak	23	0	1	0
019 Margoyoso	38	0	0	0
020 Kaliabu	36	1	1	0
Jumlah/Total	633	5	6	0

Sumber: Desa/Kelurahan di Kecamatan Salaman

Source: Villages Office of Salaman Subdistrict

Tabel 4.9 Jumlah Pernikahan Menurut Wali Pernikahan di Kecamatan Salaman, 2018
Table 4.9 *Number of Marriage by Marriage Guardian in Salaman Subdistrict, 2018*

Desa/Kelurahan <i>Villages</i>	Nasab / <i>Nasab</i>	Hakim / <i>Judge</i>	Jumlah / <i>Total</i>
(1)	(2)	(3)	(4)
001 Ngargoretno	29	2	31
002 Paripurno	23	0	23
003 Kalirejo	53	4	57
004 Menoreh	59	8	67
005 Ngadirejo	48	2	50
006 Sidomulyo	22	2	24
007 Kebonrejo	51	1	52
008 Salaman	38	4	42
009 Kalisalak	31	4	35
010 Sriwedari	30	0	30
011 Jebengsari	15	0	15
012 Tanjunganom	12	1	13
013 Banjarharjo	12	0	12
014 Purwosari	11	1	12
015 Ngampeldento	18	2	20
016 Sidosari	29	0	29
017 Sawangargo	24	0	24
018 Krasak	23	0	23
019 Margoyoso	37	1	38
020 Kaliabu	36	0	36
Jumlah/Total	601	32	633

Sumber: Desa/Kelurahan di Kecamatan Salaman

Source: *Villages Office of Salaman Subdistrict*

Tabel 4.10 Jumlah Pernikahan Menurut Lokasi Pernikahan di Kecamatan Salaman, 2018
Table 4.10 *Number of Marriage by Marriage Location in Salaman Subdistrict, 2018*

Desa/Kelurahan <i>Villages</i>	Kantor / <i>Office</i>	Luar Kantor <i>/Others</i>	Jumlah / <i>Total</i>
(1)	(2)	(3)	(4)
001 Ngargoretno	18	13	31
002 Paripurno	12	11	23
003 Kalirejo	32	25	57
004 Menoreh	39	28	67
005 Ngadirejo	21	29	50
006 Sidomulyo	10	14	24
007 Kebonrejo	22	30	52
008 Salaman	15	27	42
009 Kalisalak	14	21	35
010 Sriwedari	17	13	30
011 Jebengsari	11	4	15
012 Tanjunganom	6	7	13
013 Banjarharjo	7	5	12
014 Purwosari	7	5	12
015 Ngampeldento	10	10	20
016 Sidosari	20	9	29
017 Sawangargo	10	14	24
018 Krasak	14	9	23
019 Margoyoso	25	13	38
020 Kaliabu	19	17	36
Jumlah/Total	329	304	633

Sumber: Desa/Kelurahan di Kecamatan Salaman

Source: *Villages Office of Salaman Subdistrict*

Tabel 4.11 Kejadian Cerai Menurut Bulan di Kecamatan Salaman, 2018
Table *Number of Divorce by Month in Salaman Subdistrict, 2018*

Bulan Month	Cerai Talak Divorce	Cerai Gugat Filed to Divorce	Jumlah Total
(1)	(2)	(3)	(4)
Januari/January	1	9	10
Februari/February	6	14	20
Maret/March	1	11	12
April/April	3	7	10
Mei/May	-	9	9
Juni/June	2	5	7
Juli/July	5	11	16
Agustus/August	3	12	15
September/September	2	10	12
Oktober/October	1	9	10
November/November	1	3	4
Desember/December	4	7	11
Jumlah/Total	29	107	136

Sumber: Pengadilan Agama Mungkid

Source: Religious Court of Mungkid



FASILITAS KESEHATAN DI KECAMATAN SALAMAN 2018

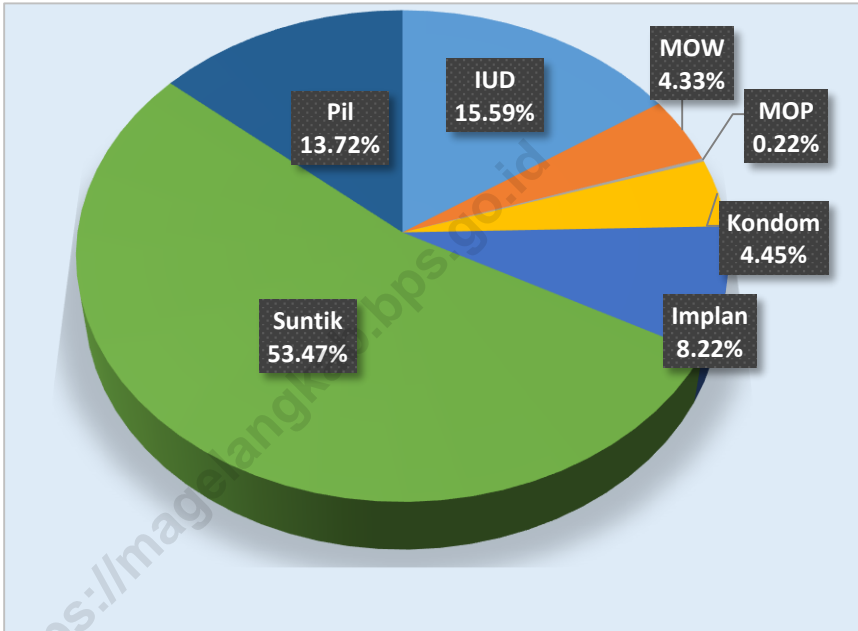
PUSKESMAS : 2 UNIT

PUSTU : 5 UNIT

PRAKTEK DOKTER : 6 UNIT

PRAKTEK BIDAN : 24 UNIT

Tabel 5
Table 5
Persentase Peserta KB Aktif Menurut Jenis Kontrasepsi di Kecamatan Salaman 2018
Percentage of Family Planning Participant by Kind in Salaman Subdistrict, 2018



Tabel 5.1 Jumlah Sarana Kesehatan Menurut Desa/Kelurahan di Kecamatan Salaman 2018
Table *Number of Health Facilities by Villages in Salaman Subdistrict, 2018*

Desa/Kelurahan Villages	Puskesmas/ Public Health Center	Pustu / Auxiliry Health Center	Praktek Dokter / Clinic	Praktek Bidan / Midwife Practice
(1)	(2)	(3)	(4)	(5)
001 Ngargoretno	0	0	0	1
002 Paripurno	0	0	0	1
003 Kalirejo	0	1	0	1
004 Menoreh	1	0	3	2
005 Ngadirejo	0	1	0	1
006 Sidomulyo	0	0	0	2
007 Kebonrejo	0	0	0	1
008 Salaman	0	0	1	2
009 Kalisalak	0	1	0	2
010 Sriwedari	0	0	0	1
011 Jebengsari	0	0	0	0
012 Tanjunganom	0	0	0	1
013 Banjarharjo	0	0	0	1
014 Purwosari	0	0	0	1
015 Ngampeldento	0	1	0	1
016 Sidosari	0	0	0	1
017 Sawangargo	0	0	0	2
018 Krasak	1	1	1	1
019 Margoyoso	0	0	1	1
020 Kaliabu	0	0	0	1
Jumlah/Total	2	5	6	24

Lanjutan Tabel 5.1 / Continued Table 5.1

Desa/Kelurahan <i>Villages</i>	Poskesdes	Polindes	Posyandu	Apotek/ <i>Pharmacy</i>	Toko Obat/ <i>Drug Store</i>
(1)	(6)	(7)	(8)	(9)	(10)
001 Ngargoretno	1	0	8	0	0
002 Paripurno	1	0	7	0	0
003 Kalirejo	1	0	8	0	1
004 Menoreh	1	0	11	1	1
005 Ngadirejo	1	0	6	0	0
006 Sidomulyo	1	0	9	0	0
007 Kebonrejo	1	0	9	0	0
008 Salaman	0	0	6	2	1
009 Kalisalak	1	0	7	1	0
010 Sriwedari	1	0	9	0	0
011 Jebengsari	1	0	4	0	0
012 Tanjunganom	1	0	5	0	0
013 Banjarharjo	1	0	3	0	0
014 Purwosari	1	0	6	0	0
015 Ngampeldento	0	0	6	0	0
016 Sidosari	1	0	6	0	0
017 Sawangargo	1	0	4	0	0
018 Krasak	1	0	9	0	2
019 Margoyoso	1	0	6	0	0
020 Kaliabu	1	0	6	0	1
Jumlah/Total	18	0	135	4	6

3 Sumber: Badan Pusat Statistik Kabupaten Magelang

Source: BPS - Statistics of Magelang Regency

Tabel 5.2 Jumlah Pasangan Usia Subur (PUS) Menurut Kepesertaan KB dan Desa/Kelurahan di Kecamatan Salaman 2018
Table *Number of Eligible Couples by Family Planning Participants and Villages in Salaman Subdistrict, 2018*

Desa/Kelurahan Villages	Peserta KB/ Family Planning Participant		Bukan Peserta KB/ Non- Participant		PUS / Eligible Couples
	Jumlah	Percentase	Jumlah	Percentase	
(1)	(2)	(3)	(4)	(5)	(6)
001 Ngargoretno	374		81		455
002 Paripurno	339		142		481
003 Kalirejo	651		202		853
004 Menoreh	710		352		1062
005 Ngadirejo	466		202		668
006 Sidomulyo	484		210		694
007 Kebonrejo	618		158		776
008 Salaman	351		171		522
009 Kalisalak	466		152		618
010 Sriwedari	443		211		654
011 Jebengsari	220		49		269
012 Tanjunganom	216		51		267
013 Banjarharjo	189		39		228
014 Purwosari	273		48		321
015 Ngampeldento	234		54		288
016 Sidosari	370		69		439
017 Sawangargo	265		96		361
018 Krasak	508		107		615
019 Margoyoso	389		165		554
020 Kaliabu	439		200		639
Jumlah/Total	8005		2759		10764

Sumber : Penyuluh KB Kecamatan Salaman

Source : Family Planning Agent in Salaman Subdistrict

Tabel 5.3 Jumlah Peserta KB Aktif Menurut Jenis Kontrasepsi dan Desa/Kelurahan di Kecamatan Salaman 2018
Table 5.3 *Number of Family Planning Participant by Villages in Salaman Subdistrict, 2018*

Desa/Kelurahan Villages	Peserta KB Non-Hormonal / Non Hormonal Family Planning Participant			
	IUD	MOW	MOP	Kondom
(1)	(2)	(3)	(4)	(5)
001 Ngargoretno	9	10	1	18
002 Paripurno	48	14	0	10
003 Kalirejo	194	22	3	5
004 Menoreh	119	41	2	22
005 Ngadirejo	66	17	0	57
006 Sidomulyo	41	25	0	24
007 Kebonrejo	45	24	0	32
008 Salaman	64	17	1	37
009 Kalisalak	59	25	1	20
010 Sriwedari	45	12	0	28
011 Jebengsari	41	10	1	11
012 Tanjunganom	48	6	0	7
013 Banjarharjo	35	15	0	16
014 Purwosari	78	7	1	11
015 Ngampeldento	57	5	0	4
016 Sidosari	63	6	1	15
017 Sawangargo	18	8	0	1
018 Krasak	107	16	0	15
019 Margoyoso	56	38	3	5
020 Kaliabu	56	29	4	18
Jumlah/Total	1248	347	18	356

Lanjutan Tabel 5.3 / Continued Table 5.3

Desa/Kelurahan Villages	Peserta KB Hormonal / Hormonal Family Planning Participant			Jumlah/ Total
	Implan	Suntik	Pil	
(1)	(6)	(7)	(8)	(9)
001 Ngargoretno	89	216	31	374
002 Paripurno	25	197	45	339
003 Kalirejo	152	238	37	651
004 Menoreh	36	356	134	710
005 Ngadirejo	33	228	55	466
006 Sidomulyo	15	329	50	484
007 Kebonrejo	12	390	115	618
008 Salaman	10	180	42	351
009 Kalisalak	38	287	36	466
010 Sriwedari	21	248	90	443
011 Jebengsari	16	91	50	220
012 Tanjunganom	4	102	49	216
013 Banjarharjo	11	94	28	189
014 Purwosari	26	125	25	273
015 Ngampeldento	30	110	28	234
016 Sidosari	26	199	60	370
017 Sawangargo	22	185	31	265
018 Krasak	36	256	78	508
019 Margoyoso	21	216	50	389
020 Kaliabu	35	233	64	439
Jumlah/Total	658	4280	1098	8005

Sumber : Penyuluh KB Kecamatan Salaman

Source : Family Planning Agent in Salaman Subdistrict

Tabel 5.4 Jumlah Pasangan Usia Subur (PUS) Yang Tidak Ikut Keluarga Berencana (KB) Menurut Desa/Kelurahan di Kecamatan Salaman 2018
Table 5.4 *Number of Eligible Couples Non- Family Planning Participant by Villages In Salaman Subdistrict, 2018*

Desa/Kelurahan <i>Villages</i>	Hamil / <i>Pregnant</i>	Ingin Anak Segera / <i>Want a Baby Soon</i>	Ingin Anak Ditunda / <i>Want a baby Later</i>	Tidak Ingin Anak Lagi/ No <i>More Baby</i>	Jumlah/ <i>Total</i>
(1)	(2)	(3)	(4)	(5)	(6)
001 Ngargoretno	30	40	3	8	81
002 Paripurno	19	60	32	31	142
003 Kalirejo	38	34	50	80	202
004 Menoreh	46	136	91	79	352
005 Ngadirejo	24	70	63	45	202
006 Sidomulyo	30	75	37	68	210
007 Kebonrejo	49	50	15	44	158
008 Salaman	18	68	42	43	171
009 Kalisalak	26	49	35	42	152
010 Sriwedari	17	48	63	83	211
011 Jebengsari	10	21	9	9	49
012 Tanjunganom	7	20	11	13	51
013 Banjarharjo	2	19	2	16	39
014 Purwosari	16	24	5	3	48
015 Ngampeldento	20	13	5	16	54
016 Sidosari	22	28	9	10	69
017 Sawangargo	21	33	14	28	96
018 Krasak	27	51	14	15	107
019 Margoyoso	44	27	45	49	165
020 Kaliabu	44	62	50	44	200
Jumlah/Total	510	928	595	726	2759

Sumber : Penyuluh KB Kecamatan Salaman

Source : Family Planning Agent in Salaman Subdistrict



LUAS PANEN JAGUNG TERBESAR DI
KECAMATAN SALAMAN TAHUN 2018 TERJADI
PADA BULAN JULI MENCAPAI

31,7 HEKTAR



Tabel 6.1 Luas Tanam, Luas Puso dan Luas Panen Tanaman Jagung Menurut Bulan di Kecamatan Salaman (Ha), 2018
Table 6.1 Planting Area, Damaged Area and Harvest Area of Corn by Month in Salaman Subdistrict (hectar),2018

Bulan/ Month	Luas Tanam / Planting Area	Luas Puso/ Damaged Area	Luas Panen/ Harvest Area
(1)	(2)	(3)	(4)
01 Januari	2,0	0	19,6
02 Februari	3,0	0	28,9
03 Maret	0,0	0	0,0
04 April	23,0	0	2,0
05 Mei	28,4	0	2,0
06 Juni	0,0	0	5,0
07 Juli	1,0	0	31,7
08 Agustus	1,0	0	15,7
09 September	1,9	0	0,0
10 Oktober	1,0	0	1,0
11 November	6,7	0	1,0
12 Desember	22,9	0	1,9
Jumlah/Total	90,9	0	108,8

Sumber: Dinas Pertanian dan Pangan Kabupaten Magelang

Source: Department of Agriculture and Food of Magelang Regency

Tabel 6.2 Luas Tanam, Luas Puso dan Luas Panen Tanaman Kacang Tanah Menurut Bulan di Kecamatan Salaman (Ha), 2018
Table 6.2 Planting Area, Damaged Area and Harvest Area of Peanuts by Month in Salaman Subdistrict(Hectar),2018

Bulan/ Month	Luas Tanam / Planting Area	Luas Puso/ Damaged Area	Luas Panen/ Harvest Area
(1)	(2)	(3)	(4)
01 Januari	0	0	0
02 Februari	0	0	0
03 Maret	0	0	0
04 April	0	0	0
05 Mei	0	0	0
06 Juni	0	0	0
07 Juli	0	0	0
08 Agustus	0	0	0
09 September	0	0	0
10 Oktober	0	0	0
11 November	0	0	0
12 Desember	0	0	0
Jumlah	0	0	0

Sumber: Dinas Pertanian dan Pangan Kabupaten Magelang

Source: Department of Agriculture and Food of Magelang Regency

Tabel 6.3 Luas Tanam, Luas Puso dan Luas Panen Tanaman Ubi Kayu Menurut Bulan di Kecamatan Salaman (Ha), 2018
Table 6.3 Planting Area, Damaged Area and Harvest Area of Cassava by Month in Salaman Subdistrict(Hectar),2018

Bulan/ Month	Luas Tanam / Planting Area	Luas Puso/ Damaged Area	Luas Panen/ Harvest Area
(1)	(2)	(3)	(4)
01 Januari	8,8	0,0	0,0
02 Februari	8,8	0,0	0,0
03 Maret	8,8	0,0	13,9
04 April	8,8	0,0	22,0
05 Mei	8,8	0,0	17,0
06 Juni	8,8	3,0	2,9
07 Juli	8,8	0,0	6,7
08 Agustus	8,8	0,0	3,0
09 September	8,8	0,0	76,8
10 Oktober	8,8	0,0	0,0
11 November	8,8	0,0	0,0
12 Desember	8,8	0,0	0,0
Jumlah/Total	206,0	3,0	142,3

Sumber: Dinas Pertanian dan Pangan Kabupaten Magelang

Source: Department of Agriculture and Food of Magelang Regency

Tabel 6.4 Luas Tanam, Luas Puso dan Luas Panen Tanaman Ubi jalar Menurut Bulan di Kecamatan Salaman(Ha), 2018
Table 6.4 Planting Area, Damaged Area and Harvest Area of Sweet Potato by Month in Salaman Subdistrict(Hectar),2018

Bulan/ Month	Luas Tanam / Planting Area	Luas Puso/ Damaged Area	Luas Panen/ Harvest Area
(1)	(2)	(3)	(4)
01 Januari	0	0	0
02 Februari	0	0	0
03 Maret	0	0	0
04 April	0	0	0
05 Mei	0	0	0
06 Juni	0	0	0
07 Juli	0	0	0
08 Agustus	0	0	0
09 September	0	0	0
10 Oktober	0	0	0
11 November	0	0	0
12 Desember	0	0	0
Jumlah/Total	0	0	0

Sumber: Dinas Pertanian dan Pangan Kabupaten Magelang

Source: Department of Agriculture and Food of Magelang Regency

DATA

MENCERDASKAN BANGSA
Enlighten The Nation

<https://magelangkab.bps.go.id>



**BADAN PUSAT STATISTIK
KABUPATEN MAGELANG**

BPS-Statistics of Magelang Regency

Jl. Soekarno - Hatta No.4 Kota Mungkid 56511
Telp./Fax. (0293) 788143, E-Mail : bps3308@bps.go.id
Homepage: <http://magelangkab.bps.go.id/>

ISSN: 2442-4897



9 772442 489002