



Katalog BPS : 7309.12

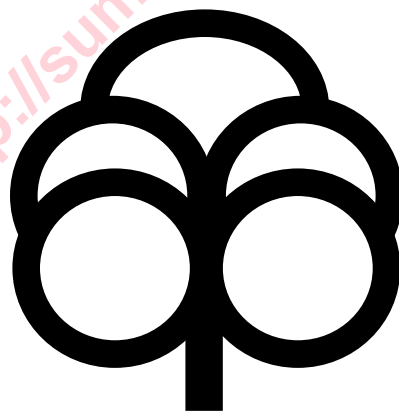
**STATISTIK HARGA PRODUSEN
SEKTOR PERTANIAN DI SUMATERA UTARA
TAHUN 2007**



Badan Pusat Statistik Provinsi Sumatera Utara

**STATISTIK HARGA PRODUSEN
SEKTOR PERTANIAN DI SUMATERA UTARA**

TAHUN 2007



<http://sumut.bps.go.id>

STATISTIK HARGA PRODUSEN SEKTOR PERTANIAN DI SUMATERA UTARA TAHUN 2007

Nomor Publikasi : 12540.08.03
Katalog BPS : 7309.12

Ukuran Buku : 21 cm x 28 cm
Jumlah Halaman : 110 + vii

Naskah :
Bidang Statistik Distribusi
Badan Pusat Statistik Provinsi Sumatera Utara

Tim Penyusun Naskah :

- Penanggung Jawab Umum : Drs. Alimuddin Sidabalok, MBA
- Editor dan Penanggung Jawab Teknis : Hajizi, SE, M.Si
- Koordinator : Freddy Situngkir
- Anggota : Harlina

Gambar Kulit :
Bidang Statistik Distribusi

Diterbitkan oleh :
Badan Pusat Statistik Provinsi Sumatera Utara

Sumber Dana :
Anggaran Pendapatan dan Belanja Negara (APBN) Tahun Anggaran 2008

Boleh dikutip dengan menyebutkan sumbernya

KATA PENGANTAR

Publikasi Statistik Harga Produsen Sektor Pertanian di Sumatera Utara Tahun 2007 ini merupakan terbitan lanjutan dari publikasi sebelumnya. Data yang dicakup dalam publikasi ini meliputi data periode tahun 2003-2007. Publikasi ini menyajikan data harga produsen beberapa komoditas hasil pertanian sub sektor tanaman bahan makanan, sub sektor tanaman perkebunan rakyat, sub sektor peternakan, sub sektor perikanan, dan sub sektor kehutanan. Data tersebut dikumpulkan setiap bulan oleh Badan Pusat Statistik (BPS) melalui Survei Harga Produsen Pedesaan.

Pada kesempatan ini saya mengucapkan terima kasih kepada semua pihak yang telah memberikan bantuan sehingga publikasi ini dapat diterbitkan. Akhirnya kepada para pemakai data, saya mengharapkan saran/kritik guna penyempurnaan publikasi ini pada masa mendatang.

Medan, Juni 2008

KEPALA BADAN PUSAT STATISTIK
PROVINSI SUMATERA UTARA

Drs. ALIMUDDIN SIDABALOK, MBA
NIP 340003903

DAFTAR ISI

	<i>Halaman</i>
KATA PENGANTAR	iii
DAFTAR ISI	iv
DAFTAR TABEL	v – vii
PENJELASAN RINGKAS	1
I. PENDAHULUAN	1
II. CAKUPAN DATA	1
III. METODE PENGUMPULAN DATA	2
IV. KONSEP DAN DEFINISI	2
V. ULASAN SINGKAT	3
TABEL-TABEL	9

DAFTAR TABEL

	<i>Halaman</i>
KELOMPOK PADI	
Tabel 1 : Harga Produsen Sektor Pertanian, Kelompok Padi (Gabah Kering Giling) Tahun 2007	9
Tabel 2 : Harga Produsen Sektor Pertanian, Kelompok Padi (Gabah Kering Panen) Tahun 2007	10
KELOMPOK PALAWIJA	
Tabel 3 : Harga Produsen Sektor Pertanian, Kelompok Palawija, (Jagung Pipilan) Tahun 2007	11-13
Tabel 4 : Harga Produsen Sektor Pertanian, Kelompok Palawija, (Ketela Pohon) Tahun 2007	14-15
Tabel 5 : Harga Produsen Sektor Pertanian, Kelompok Palawija, (Ketela Rambat) Tahun 2007	16-17
Tabel 6 : Harga Produsen Sektor Pertanian, Kelompok Palawija, (Kacang tanah basah) Tahun 2007	18
Tabel 7 : Harga Produsen Sektor Pertanian, Kelompok Palawija, (Kacang Tanah Kering Dikupas) Tahun 2007	19-20
Tabel 8 : Harga Produsen Sektor Pertanian, Kelompok Palawija, (Kacang Kedelai Putih) Tahun 2007	21
Tabel 9 : Harga Produsen Sektor Pertanian, Kelompok Palawija, (KacangHijau) Tahun 2007	22-23
KELOMPOK SAYUR-SAYURAN	
Tabel 10 : Harga Produsen Sektor Pertanian, Kelompok Sayur-sayuran (Kentang Besar) Tahun 2007	24-25
Tabel 11 : Harga Produsen Sektor Pertanian, Kelompok Sayur-sayuran (Kentang Sedang) Tahun 2007	26
Tabel 12 : Harga Produsen Sektor Pertanian, Kelompok Sayur-sayuran, (Ketimun) Tahun 2007	27-28
Tabel 13 : Harga Produsen Sektor Pertanian, Kelompok Sayur-sayuran, (Kacang Panjang) Tahun 2007	29-31
Tabel 14 : Harga Produsen Sektor Pertanian, Kelompok Sayur-sayuran, (Cabe Hijau) Tahun 2007	32-33
Tabel 15 : Harga Produsen Sektor Pertanian, Kelompok Sayur-sayuran, (Cabe Rawit) Tahun 2007	34-36
Tabel 16 : Harga Produsen Sektor Pertanian, Kelompok Sayur-sayuran, (Cabe Merah Besar) Tahun 2007	37-39
Tabel 17 : Harga Produsen Sektor Pertanian, Kelompok Sayur-sayuran, (Cabe Merah Keriting) Tahun 2007	40-41

Tabel 18	:	Harga Produsen Sektor Pertanian, Kelompok Sayur-sayuran, (Tomat Sayur) Tahun 2007	42-43
Tabel 19	:	Harga Produsen Sektor Pertanian, Kelompok Sayur-sayuran, (Buncis Muda) Tahun 2007	44-45
Tabel 20	:	Harga Produsen Sektor Pertanian, Kelompok Sayur-sayuran, (Wortel) Tahun 2007	46-47
Tabel 21	:	Harga Produsen Sektor Pertanian, Kelompok Sayur-sayuran, (Terung Panjang) Tahun 2007	48-49
Tabel 22	:	Harga Produsen Sektor Pertanian, Kelompok Sayur-sayuran, (Kangkung) Tahun 2007	50-51
Tabel 23	:	Harga Produsen Sektor Pertanian, Kelompok Sayur-sayuran, (Bayam) Tahun 2007	52-53
Tabel 24	:	Harga Produsen Sektor Pertanian, Kelompok Sayur-sayuran, (Sawi Hijau) Tahun 2007	54
Tabel 25	:	Harga Produsen Sektor Pertanian, Kelompok Sayur-sayuran, (Bawang Merah) Tahun 2007	55-56

KELOMPOK BUAH-BUAHAN

Tabel 26	:	Harga Produsen Sektor Pertanian, Kelompok Buah-Buahan, (Pisang Ambon) Tahun 2007	57-59
Tabel 27	:	Harga Produsen Sektor Pertanian, Kelompok Buah-Buahan, (Pisang Raja) Tahun 2007	60-61
Tabel 28	:	Harga Produsen Sektor Pertanian, Kelompok Buah-Buahan, (Pisang Barangan) Tahun 2007	62-63
Tabel 29	:	Harga Produsen Sektor Pertanian, Kelompok Buah-Buahan, (Pepaya Buah Besar) Tahun 2007	64-65
Tabel 30	:	Harga Produsen Sektor Pertanian, Kelompok Buah-Buahan, (Pepaya Buah Sedang) Tahun 2007	66-67
Tabel 31	:	Harga Produsen Sektor Pertanian, Kelompok Buah-Buahan, (Jeruk) Tahun 2007	68
Tabel 32	:	Harga Produsen Sektor Pertanian, Kelompok Buah-Buahan, (Tomat Buah) Tahun 2007	69
Tabel 33	:	Harga Produsen Sektor Pertanian, Kelompok Buah-Buahan, (Nenas Lokal) Tahun 2007	70

KELOMPOK PERKEBUNAN RAKYAT

Tabel 34	:	Harga Produsen sektor Perkebunan, Kelompok Perkebunan Rakyat (Kelapa) Tahun 2007	71-72
Tabel 35	:	Harga Produsen sektor Perkebunan, Kelompok Perkebunan Rakyat (Coklat Biji Kering) Tahun 2007	73-74
Tabel 36	:	Harga Produsen sektor Perkebunan, Kelompok Perkebunan Rakyat (Kelapa Sawit) Tahun 2007	75-76

KELOMPOK PETERNAKAN

Tabel 37	: Harga Produsen sektor Peternakan, Kelompok Ternak Besar (Sapi Potong) Tahun 2007	77
Tabel 38	: Harga Produsen sektor Peternakan, Kelompok Ternak Besar (Kerbau) Tahun 2007	78-79
Tabel 39	: Harga Produsen sektor Peternakan, Kelompok Ternak Kecil (Kambing) Tahun 2007	80-81
Tabel 40	: Harga Produsen sektor Peternakan, Kelompok Ternak Kecil (Biri-biri/Domba) Tahun 2007	82
Tabel 41	: Harga Produsen sektor Peternakan, Kelompok Ternak Kecil (Babi Lokal) Tahun 2007	83
Tabel 42	: Harga Produsen sektor Peternakan, Kelompok Unggas (Ayam Kampung) Tahun 2007	84-85
Tabel 43	: Harga Produsen sektor Peternakan, Kelompok Unggas (Ayam Ras/Potong) Tahun 2007	86
Tabel 44	: Harga Produsen sektor Peternakan, Kelompok Unggas (Itik/Bebek Lokal) Tahun 2007	87
Tabel 45	: Harga Produsen sektor Peternakan, Kelompok Hasil Peternakan (Telur Ayam Kampung) Tahun 2007	88-89
Tabel 46	: Harga Produsen sektor Peternakan, Kelompok Hasil Peternakan (Telur Ayam Ras) Tahun 2007	90
Tabel 47	: Harga Produsen sektor Peternakan, Kelompok Hasil Peternakan (Telur Itik) Tahun 2007	91-92

KELOMPOK PERIKANAN

Tabel 48	: Harga Produsen sektor Perikanan, Kelompok Perikanan Laut (Kembung) Tahun 2007	93
Tabel 49	: Harga Produsen sektor Perikanan, Kelompok Perikanan Laut (Tongkol) Tahun 2007	94
Tabel 50	: Harga Produsen sektor Perikanan, Kelompok Perikanan Darat (Lele) Tahun 2007	95

KELOMPOK KEHUTANAN

Tabel 51	: Harga Produsen sektor Kehutanan, Kelompok Kayu & Sejenisnya (Rotan) Tahun 2007	96
Tabel 52	: Harga Produsen sektor Kehutanan, Kelompok Hasil Hutan Lainnya (Madu Lebah) Tahun 2007	97

KELOMPOK PUPUK DAN OBAT-OBATAN

Tabel 53	: Harga Eceran Pedesaan, Kelompok Obat-obatan dan Pupuk, (Urea) Tahun 2007	98-100
Tabel 54	: Harga Eceran Pedesaan, Kelompok Obat-obatan dan Pupuk, (TSP) Tahun 2007	101-103
Tabel 55	: Harga Eceran Pedesaan, Kelompok Obat-obatan dan Pupuk, (SP-36) Tahun 2007	104-105
Tabel 56	: Harga Eceran Pedesaan, Kelompok Obat-obatan dan Pupuk, (ZA) Tahun 2007	106-108
Tabel 57	: Harga Eceran Pedesaan, Kelompok Obat-obatan dan Pupuk, (KCL) Tahun 2007	109-110

PENJELASAN RINGKAS

I. PENDAHULUAN

Salah satu tujuan pembangunan sektor pertanian adalah untuk meningkatkan kesejahteraan masyarakat pedesaan khususnya para petani melalui peningkatan dan pemerataan pendapatan. Keberhasilan program pemerintah dalam bidang pertanian salah satunya tercermin dari perkembangan harga-harga hasil produksi/komoditas pertanian yang didukung dengan peningkatan kualitas hasilnya. Namun demikian, perubahan-perubahan harga dimaksud di atas bukanlah satu-satunya indikator untuk melihat peningkatan pendapatan para petani.

Pengumpulan data mengenai harga produsen sektor pertanian merupakan salah satu kegiatan yang setiap bulannya dilaksanakan oleh Badan Pusat Statistik. Pengumpulan data tersebut dilakukan pada 17 kabupaten di Provinsi Sumatera Utara, melalui pencacahan Survei Harga Produsen Pedesaan.

Data yang disajikan pada publikasi ini mencakup 5 sub sektor yaitu :

1. Sub Sektor Tanaman Bahan Makanan
2. Sub Sektor Tanaman Perkebunan Rakyat
3. Sub Sektor Peternakan
4. Sub Sektor Perikanan
5. Sub Sektor Kehutanan

II. CAKUPAN DATA

Publikasi Statistik Harga Produsen Sektor Pertanian di Sumatera Utara merupakan rekapitulasi data hasil pemantauan harga dari beberapa komoditas hasil pertanian sub sektor tanaman bahan makanan, sub sektor perkebunan rakyat, sub sektor peternakan, sub sektor perikanan, dan sub sektor kehutanan. Daerah yang dicakup meliputi seluruh kabupaten di Sumatera Utara kecuali Kabupaten Pakpak Bharat. Data tersebut didasarkan pada ketepatan waktu yang dikumpulkan setiap bulan, tingkat kontinuitas pengiriman data dan ketepatan waktu yang diterima, sehingga dapat memberikan hasil yang baik mengenai harga setempat.

III. METODE PENGUMPULAN DATA

Pengumpulan data Harga Produsen Sektor Pertanian pada publikasi ini menggunakan Daftar HP-2.1, Daftar HP-2.2, Daftar HP-2.3, Daftar HP-2.4, dan Daftar HP-2.5.

Pelaksanaan pencatatan dari daftar tersebut di atas dilakukan oleh Koordinator Statistik Kecamatan (KSK) dengan wawancara langsung kepada responden (petani) yang berada di desa pedesaan yaitu menanyakan harga transaksi hasil pertaniannya pada periode tanggal 1 sampai dengan tanggal 15 setiap bulan, sedangkan pencatatan data harganya adalah setiap tanggal 15.

IV. KONSEP DAN DEFINISI

a. Petani

Beberapa gambaran yang dapat mendefinisikan pengertian petani yaitu :

1. Seseorang atau sekelompok orang yang mengusahakan komoditas pertanian atas resiko sendiri ataupun bagi hasil dengan tujuan untuk dijual baik sebagian atau seluruhnya pada pertanian tanaman pangan, hortikultura, perkebunan rakyat, peternakan, perikanan dan kehutanan. Dalam hal ini termasuk ke dalam kategori petani adalah petani penyewa lahan dan penggarap (bebas sewa maupun bagi hasil).
2. Seseorang atau sekelompok orang yang melakukan usaha penangkapan ikan di laut dan perairan umum sungai atau danau atas resiko sendiri termasuk dalam pengertian "Nelayan". Begitu juga orang yang mempunyai kolam/empang/tebat/balong/tambak dan memelihara ikan untuk tujuan dijual (bukan untuk hiasan maupun hobby) dan mengurusnya sendiri atau bersama orang lain, dapat dikatakan peternak ikan.

b. Harga Produsen

Harga produsen adalah harga transaksi antara petani (penghasil) dan pembeli (pedagang pengumpul/tengkulak) untuk setiap komoditas menurut satuan setempat.

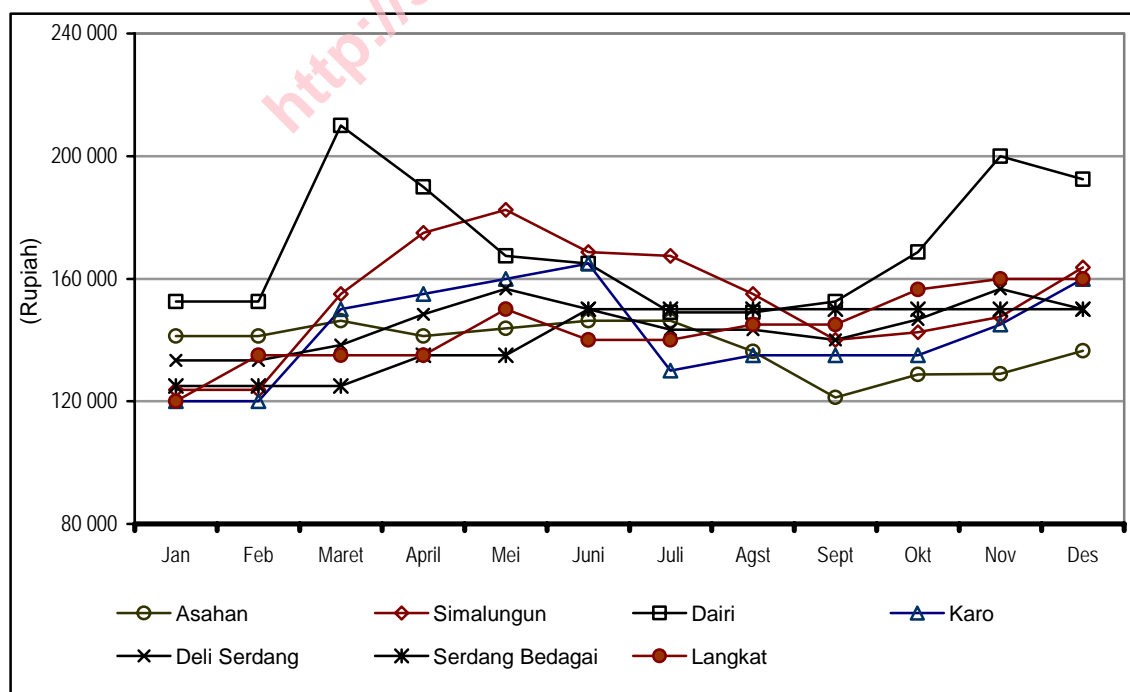
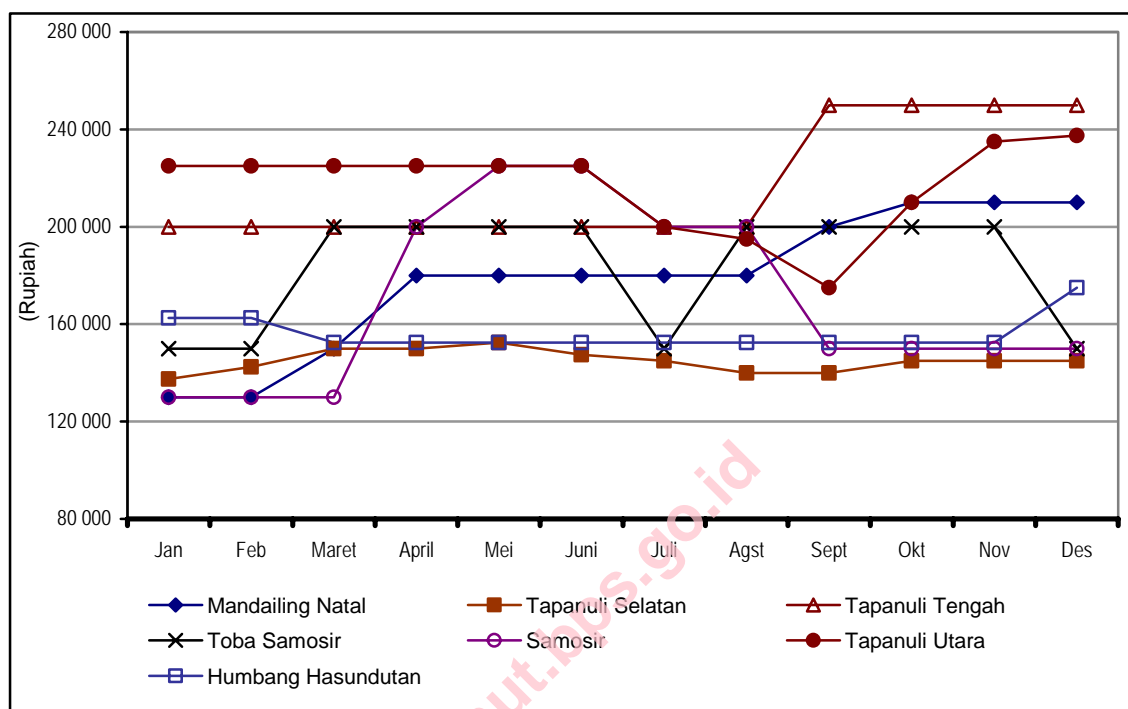
c. Satuan Standar

Satuan yang digunakan adalah satuan yang lazim dipakai untuk pembelian secara eceran maupun yang lazim untuk penjualan secara partai besar. Satuan dari masing-masing jenis barang harus jelas dan tegas, misalnya: kg, kuintal (100 kg), meter, meter persegi, liter, dan sebagainya. Satuan setempat yang umumnya dipakai di daerah, telah dikonversikan ke dalam satuan standar seperti di atas.

V. ULASAN SINGKAT

Perkembangan harga produsen sektor pertanian secara umum setiap tahun cenderung naik. Selama periode tahun 2007 perkembangan harga kelompok palawija secara umum mengalami kenaikan. Harga produsen komoditas jagung pipilan kuning harga rata-rata tertinggi terjadi di Kabupaten Tapanuli Utara sebesar Rp 216.875,- per 100 kg dan terendah di Kabupaten Asahan sebesar Rp 138.167,- per 100 kg. Sementara harga tertinggi terjadi di Kabupaten Tapanuli Tengah sebesar Rp. 250.000,- per 100 kg pada bulan September-Desember. Peningkatan harga tertinggi terjadi pada bulan April di Kabupaten Samosir yang mencapai 53,85 persen dari Rp 130.000,- per 100 kg naik menjadi Rp 200.000,- per 100 kg. Sedangkan di Kabupaten Toba Samosir terjadi penurunan harga tertinggi pada bulan Juli dan Desember, di Kabupaten Samosir pada bulan September masing-masing turun sebesar 25 persen dari Rp. 200.000,- menjadi Rp. 150.000,- per 100 kg.

Grafik 1. Perkembangan Harga Jagung Pipilan Tahun 2007 (Rp/100 kg)



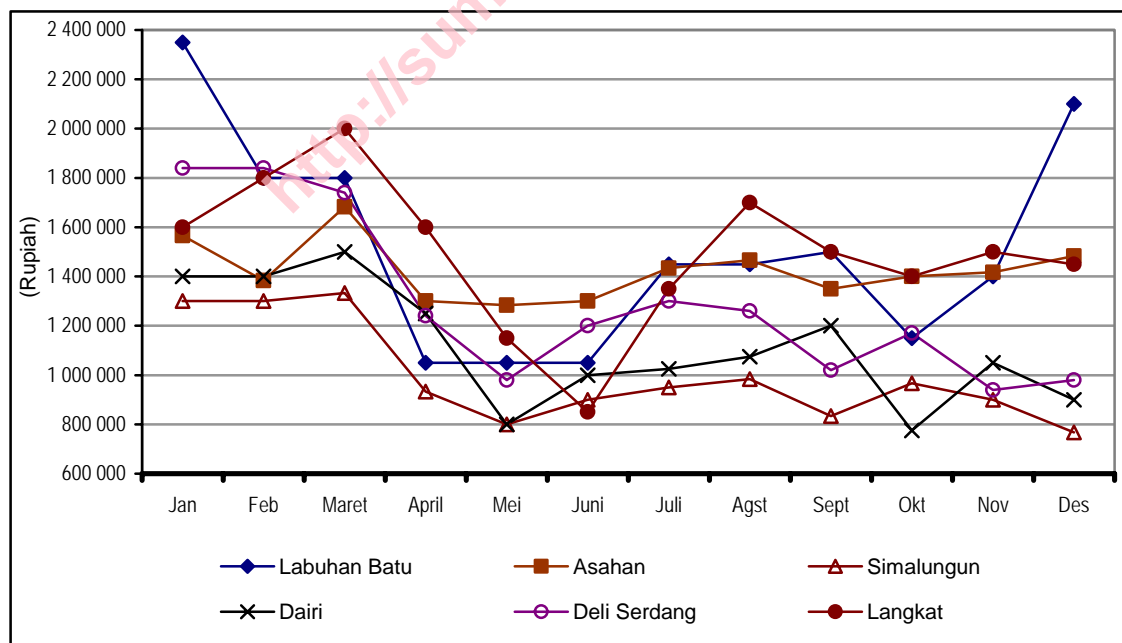
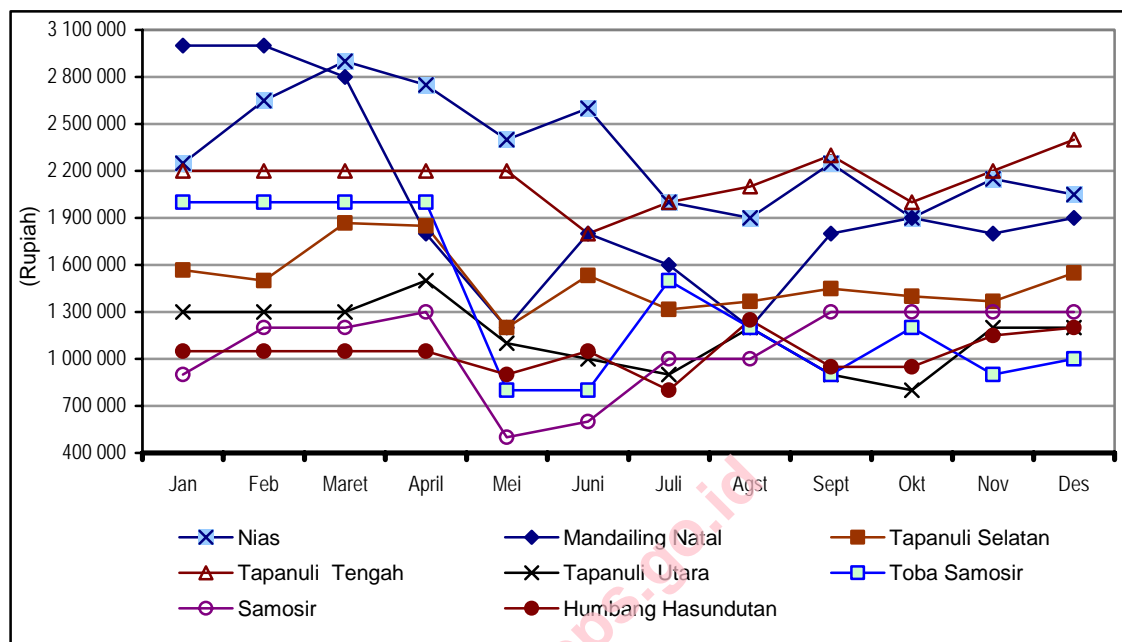
Kelompok sayuran-sayuran untuk jenis cabe merah, cabe hijau dan cabe rawit, harganya cukup berfluktuasi. Hal ini dipengaruhi oleh permintaan konsumen menjelang perayaan hari-hari besar keagamaan. Selain itu juga dipengaruhi oleh musim dan ketersediaan komoditas tersebut. Harga rata-rata tertinggi komoditas cabe hijau tahun 2007 terjadi di Kabupaten Nias yaitu Rp 1.808.333,- per 100 kg dan terendah di Kabupaten Tapanuli Selatan dan Tapanuli Utara sebesar Rp 541.667,- per 100 kg.

Komoditas cabe rawit, harga rata-rata tertinggi tahun 2007 sebesar Rp 2.095.833,- per 100 kg terjadi di Kabupaten Nias dan terendah Rp 888.889,- per 100 kg terjadi di Kabupaten Simalungun. Harga terendah selama tahun 2007 sebesar Rp 400.000,- per 100 kg pada bulan Mei di Kabupaten Simalungun, sedangkan tertinggi sebesar Rp 2.750.000,- per 100 kg pada bulan Maret di Kabupaten Nias.

Komoditas cabe merah keriting, harga rata-rata tertinggi terjadi di Kabupaten Mandailing Natal yaitu Rp 1.983.333,- per 100 kg dan yang terendah di Kabupaten Humbang Hasundutan sebesar Rp. 775.000,- per 100 kg.

Harga komoditas cabe merah besar sangat berfluktuasi. Harga rata-rata tertinggi terjadi di Kabupaten Nias yaitu Rp 2.316.667,- per 100 kg dan yang terendah di Kabupaten Simalungun sebesar Rp. 997.222,- per 100 kg. Jika dilihat perkembangan harga setiap bulan selama tahun 2007, harga tertinggi mencapai Rp 3.000.000,- per 100 kg terjadi pada bulan Januari dan Februari di Kabupaten Mandailing Natal dan terendah sebesar Rp 500.000,- per 100 kg pada bulan Mei di Kabupaten Samsir.

Grafik 2. Perkembangan Harga Cabe Merah Besar Tahun 2007 (Rp/100 kg)



Kelompok buah-buahan, harga rata-rata tertinggi tahun 2007 untuk komoditas pisang ambon terjadi di Kabupaten Mandailing Natal sebesar Rp 6.500,- per sisir dan terendah di Kabupaten Asahan sebesar Rp 1.700,- per sisir. Komoditas pepaya buah besar, harga rata-rata tertinggi terjadi di Kabupaten Humbang Hasundutan sebesar Rp 5.833,- per kg dan terendah di Kabupaten Langkat sebesar Rp 1.567,- per kg.

Harga komoditas kelompok perkebunan rakyat selama tahun 2007 untuk kelapa sawit mencapai Rp 140.000,- per kg pada bulan Nopember dan Desember di Kabupaten Labuhan Batu. Sedangkan harga rata-rata tertinggi terjadi di Kabupaten Labuhan Batu sebesar Rp 111.458,- per kg dan terendah di Kabupaten Dairi sebesar Rp 72.083,- per kg.

Sub sektor peternakan, pada tahun 2007 harga rata-rata tertinggi ternak ayam kampung terjadi di Kabupaten Humbang Hasundutan sebesar Rp 57.083,- per ekor dan terendah di Kabupaten Labuhan Batu sebesar Rp 23.917,- per ekor. Untuk komoditas pada sub sektor perikanan dan sub sektor kehutanan, harganya relatif stabil.

<http://sumut.bps.go.id>

TABEL-TABEL

Statistik Harga Produsen Sektor Pertanian di Sumatera Utara, yang diolah oleh Bidang Statistik Distribusi BPS Provinsi Sumatera Utara, disajikan secara tahunan.

Publikasi ini memuat tentang :

- 📖 Rata-rata Harga Produsen Sub Sektor Tanaman Bahan Makanan menurut Kabupaten di Sumatera Utara
- 📖 Rata-rata Harga Produsen Sub Sektor Tanaman Perkebunan Rakyat menurut Kabupaten di Sumatera Utara
- 📖 Rata-rata Harga Produsen Sub Sektor Peternakan menurut Kabupaten di Sumatera Utara
- 📖 Rata-rata Harga Produsen Sub Sektor Perikanan menurut Kabupaten di Sumatera Utara
- 📖 Rata-rata Harga Produsen Sub Sektor Kehutanan menurut Kabupaten di Sumatera Utara



Badan Pusat Statistik Provinsi Sumatera Utara

Jalan Asrama Nomor 179 Medan 20123

Telepon : (061) 8459966, 8452343 Fax : (061) 8452773

E-mail : bps1200@medan.wasantara.net.id

Home Page : <http://www.bps.go.id/>

Tabel 1. Harga Produsen Sektor Pertanian
Kelompok : Padi
Jenis Barang : Gabah Kering Giling
Kualitas : IR. 64
Satuan : Rp / 100 Kg

Bulan/Tahun	K a b u p a t e n				
	Tapanuli Selatan	Asahan	Deli Serdang	Serdang Bedagai	Langkat
(1)	(2)	(3)	(4)	(5)	(6)
Rata-Rata 2003	-	-	-	-	-
Rata-Rata 2004	-	-	-	-	-
Rata-Rata 2005	-	-	-	-	-
Rata-Rata 2006	-	-	-	-	-
Rata-Rata 2007	297.917	268.333	273.333	291.250	288.500
Januari	285.000	230.000	290.000	280.000	230.000
Februari	290.000	250.000	290.000	280.000	257.000
Maret	300.000	250.000	295.000	280.000	290.000
April	300.000	230.000	280.000	295.000	290.000
Mei	300.000	270.000	275.000	295.000	310.000
Juni	300.000	270.000	275.000	295.000	310.000
Juli	300.000	280.000	275.000	295.000	300.000
Agustus	300.000	280.000	270.000	295.000	305.000
September	300.000	290.000	270.000	295.000	300.000
Oktober	300.000	290.000	270.000	295.000	270.000
November	300.000	290.000	275.000	295.000	300.000
Desember	300.000	290.000	275.000	295.000	300.000

Tabel 2. Harga Produsen Sektor Pertanian
Kelompok : Padi
Jenis Barang : Gabah Kering Panen
Kualitas : IR. 64
Satuan : Rp / 100 Kg

Bulan/Tahun	K a b u p a t e n				
	Tapanuli Selatan	Asahan	Simalungun	Deli Serdang	Serdang Bedagai
(1)	(2)	(3)	(4)	(5)	(6)
Rata-Rata 2003	-	-	-	-	-
Rata-Rata 2004	-	-	-	-	-
Rata-Rata 2005	-	-	-	-	-
Rata-Rata 2006	-	-	-	-	-
Rata-Rata 2007	222.056	225.000	210.833	218.646	233.750
Januari	231.133	222.500	195.000	213.750	230.000
Februari	231.667	222.500	195.000	213.750	230.000
Maret	242.500	222.500	240.000	218.750	230.000
April	236.667	222.500	230.000	218.750	235.000
Mei	230.000	222.500	230.000	218.750	235.000
Juni	230.000	222.500	230.000	220.000	235.000
Juli	231.667	227.500	230.000	223.750	235.000
Agustus	222.333	227.500	210.000	220.000	235.000
September	196.367	227.500	190.000	213.750	235.000
Oktober	194.000	227.500	190.000	220.000	235.000
November	203.333	227.500	195.000	222.500	235.000
Desember	215.000	227.500	195.000	220.000	235.000

Tabel 3. Harga Produsen Sektor Pertanian
Kelompok : Palawija
Jenis Barang : Jagung Pipilan
Kualitas : Kuning
Satuan : Rp / 100 Kg

Bulan/Tahun	K a b u p a t e n				
	Mandailing Natal	Tapanuli Selatan	Tapanuli Tengah	Toba Samosir	Samosir
(1)	(2)	(3)	(4)	(5)	(6)
Rata-Rata 2003	110.000	80.000	-	109.375	-
Rata-Rata 2004	134.167	98.833	-	114.875	-
Rata-Rata 2005	187.500	124.688	-	151.917	-
Rata-Rata 2006	140.000	141.667	183.750	106.667	225.000
Rata-Rata 2007	178.333	145.000	216.667	183.333	170.000
Januari	130.000	137.500	200.000	150.000	130.000
Februari	130.000	142.500	200.000	150.000	130.000
Maret	150.000	150.000	200.000	200.000	130.000
April	180.000	150.000	200.000	200.000	200.000
Mei	180.000	152.500	200.000	200.000	225.000
Juni	180.000	147.500	200.000	200.000	225.000
Juli	180.000	145.000	200.000	150.000	200.000
Agustus	180.000	140.000	200.000	200.000	200.000
September	200.000	140.000	250.000	200.000	150.000
Oktober	210.000	145.000	250.000	200.000	150.000
November	210.000	145.000	250.000	200.000	150.000
Desember	210.000	145.000	250.000	150.000	150.000

Tabel 3. Harga Produsen Sektor Pertanian
Kelompok : Palawija
Jenis Barang : Jagung Pipilan
Kualitas : Kuning
Satuan : Rp / 100 Kg

Lanjutan....

Bulan/Tahun	K a b u p a t e n			
	Tapanuli Utara	Humbang Hasundutan	Asahan	Simalungun
(1)	(7)	(8)	(9)	(10)
Rata-Rata 2003	109.167	-	97.444	103.688
Rata-Rata 2004	123.167	-	103.458	121.802
Rata-Rata 2005	144.111	-	114.354	115.188
Rata-Rata 2006	196.458	151.667	118.500	112.813
Rata-Rata 2007	216.875	156.042	138.167	153.750
Januari	225.000	162.500	141.250	123.750
Februari	225.000	162.500	141.250	123.750
Maret	225.000	152.500	146.250	155.000
April	225.000	152.500	141.250	175.000
Mei	225.000	152.500	143.750	182.500
Juni	225.000	152.500	146.250	168.750
Juli	200.000	152.500	146.250	167.500
Agustus	195.000	152.500	136.250	155.000
September	175.000	152.500	121.250	140.000
Oktober	210.000	152.500	128.750	142.500
November	235.000	152.500	129.000	147.500
Desember	237.500	175.000	136.500	163.750

Tabel 3. Harga Produsen Sektor Pertanian
Kelompok : Palawija
Jenis Barang : Jagung Pipilan
Kualitas : Kuning
Satuan : Rp / 100 Kg

Lanjutan....

Bulan/Tahun	K a b u p a t e n				
	Dairi	Karo	Deli Serdang	Serdang Bedagai	Langkat
(1)	(11)	(12)	(13)	(14)	(15)
Rata-Rata 2003	94.479	87.500	113.833	-	83.104
Rata-Rata 2004	108.979	99.792	118.012	-	97.813
Rata-Rata 2005	120.021	106.667	123.479	-	114.792
Rata-Rata 2006	126.500	110.625	128.333	123.750	111.458
Rata-Rata 2007	170.771	142.500	145.000	141.250	143.458
Januari	152.500	120.000	133.333	125.000	120.000
Februari	152.500	120.000	133.333	125.000	135.000
Maret	210.000	150.000	138.333	125.000	135.000
April	190.000	155.000	148.333	135.000	135.000
Mei	167.500	160.000	156.667	135.000	150.000
Juni	165.000	165.000	150.000	150.000	140.000
Juli	149.000	130.000	143.333	150.000	140.000
Agustus	149.000	135.000	143.333	150.000	145.000
September	152.500	135.000	140.000	150.000	145.000
Oktober	168.750	135.000	146.667	150.000	156.500
November	200.000	145.000	156.667	150.000	160.000
Desember	192.500	160.000	150.000	150.000	160.000

Tabel 4. Harga Produsen Sektor Pertanian
Kelompok : Palawija
Jenis Barang : Ketela Pohon
Kualitas : Tidak Pahit
Satuan : Rp / 100 kg

Bulan/Tahun	K a b u p a t e n				
	Nias	Tapanuli Selatan	Tapanuli Tengah	Toba Samosir	Tapanuli Utara
(1)	(2)	(3)	(4)	(5)	(6)
Rata-Rata 2003	125.000	66.250	49.167	69.167	72.750
Rata-Rata 2004	125.000	70.417	55.000	89.583	73.521
Rata-Rata 2005	116.667	80.583	65.833	106.250	83.756
Rata-Rata 2006	175.000	83.625	97.500	150.000	113.750
Rata-Rata 2007	212.500	93.333	90.000	118.333	95.833
Januari	200.000	85.000	90.000	100.000	100.000
Februari	200.000	85.000	90.000	100.000	100.000
Maret	200.000	95.000	90.000	100.000	100.000
April	200.000	95.000	90.000	100.000	100.000
Mei	225.000	95.000	90.000	100.000	100.000
Juni	225.000	95.000	90.000	100.000	100.000
Juli	200.000	92.500	90.000	100.000	100.000
Agustus	200.000	95.000	90.000	120.000	95.000
September	225.000	97.500	90.000	150.000	85.000
Oktober	225.000	95.000	90.000	150.000	90.000
November	225.000	95.000	90.000	150.000	90.000
Desember	225.000	95.000	90.000	150.000	90.000

Tabel 4. Harga Produsen Sektor Pertanian

Kelompok : Palawija
 Jenis Barang : Ketela Pohon
 Kualitas : Tidak Pahit
 Satuan : Rp / 100 Kg

Lanjutan....

Bulan/Tahun	K a b u p a t e n					
	Labuhan Batu	Asahan	Simalungun	Deli Serdang	Serdang Bedagai	Langkat
(1)	(7)	(8)	(9)	(10)	(11)	(12)
Rata-Rata 2003	63.750	32.667	28.564	46.333	-	35.000
Rata-Rata 2004	76.250	41.514	44.917	51.458	-	41.667
Rata-Rata 2005	80.000	34.014	57.354	41.139	-	37.500
Rata-Rata 2006	80.833	45.208	60.594	56.833	22.417	50.000
Rata-Rata 2007	85.000	45.556	60.521	65.521	35.000	50.000
Januari	85.000	55.000	53.750	62.500	24.000	50.000
Februari	85.000	55.000	53.750	62.500	24.000	50.000
Maret	85.000	45.000	53.750	63.750	24.000	50.000
April	85.000	46.667	55.000	65.000	27.000	50.000
Mei	85.000	43.333	62.500	66.250	27.000	50.000
Juni	85.000	43.333	60.000	66.250	42.000	50.000
Juli	85.000	45.000	60.000	65.000	42.000	50.000
Agustus	85.000	45.000	62.500	65.000	42.000	50.000
September	85.000	41.667	62.500	67.500	42.000	50.000
Oktober	85.000	41.667	63.750	67.500	42.000	50.000
November	85.000	40.000	68.750	67.500	42.000	50.000
Desember	85.000	45.000	70.000	67.500	42.000	50.000

Tabel 5. Harga Produsen Sektor Pertanian
Kelompok : Palawija
Jenis Barang : Ketela Rambat
Kualitas : Basah
Satuan : Rp / 100 kg

Bulan/Tahun	K a b u p a t e n				
	Nias	Mandailing Natal	Tapanuli Selatan	Toba Samosir	Tapanuli Utara
(1)	(2)	(3)	(4)	(5)	(6)
Rata-Rata 2003	106.250	100.000	100.000	53.458	63.417
Rata-Rata 2004	114.167	89.583	88.250	77.750	65.083
Rata-Rata 2005	200.000	150.000	115.417	87.625	46.393
Rata-Rata 2006	225.000	150.000	125.000	158.333	129.250
Rata-Rata 2007	229.167	151.667	129.375	166.667	113.333
Januari	225.000	150.000	130.000	150.000	110.000
Februari	225.000	150.000	130.000	150.000	110.000
Maret	225.000	150.000	125.000	150.000	110.000
April	225.000	150.000	120.000	200.000	110.000
Mei	237.500	150.000	130.000	200.000	110.000
Juni	237.500	150.000	130.000	200.000	110.000
Juli	212.500	150.000	132.500	150.000	110.000
Agustus	212.500	150.000	132.500	200.000	100.000
September	237.500	155.000	132.500	150.000	115.000
Oktober	237.500	155.000	135.000	150.000	125.000
November	237.500	155.000	125.000	150.000	125.000
Desember	237.500	155.000	130.000	150.000	125.000

Tabel 5. Harga Produsen Sektor Pertanian
Kelompok : Palawija
Jenis Barang : Ketela Rambat
Kualitas : Basah
Satuan : Rp / 100 kg

Lanjutan....

Bulan/Tahun	K a b u p a t e n			
	Humbang Hasundutan	Asahan	Simalungun	Deli Serdang
(1)	(7)	(8)	(9)	(10)
Rata-Rata 2003	-	52.917	63.667	63.750
Rata-Rata 2004	-	68.167	64.792	63.333
Rata-Rata 2005	-	63.556	89.375	75.000
Rata-Rata 2006	150.000	67.083	56.708	78.333
Rata-Rata 2007	171.667	72.167	82.917	75.833
Januari	150.000	81.667	75.000	75.000
Februari	150.000	80.000	75.000	75.000
Maret	175.000	71.667	80.000	75.000
April	175.000	71.667	80.000	75.000
Mei	175.000	71.667	75.000	75.000
Juni	175.000	71.667	80.000	75.000
Juli	175.000	71.667	90.000	70.000
Agustus	175.000	71.667	85.000	70.000
September	175.000	70.000	80.000	80.000
Oktober	175.000	65.000	85.000	80.000
November	175.000	67.667	95.000	80.000
Desember	185.000	71.667	95.000	80.000

Tabel 6. Harga Produsen Sektor Pertanian
Kelompok : Palawija
Jenis Barang : Kacang Tanah Basah
Kualitas : Belum dikupas
Satuan : Rp / 100 kg

Bulan/Tahun	K a b u p a t e n					
	Tapanuli Utara	Humbang Hasundutan	Asahan	Dairi	Deli Serdang	Langkat
(1)	(2)	(3)	(4)	(5)	(6)	(7)
Rata-Rata 2003	320.417	-	375.000	335.417	241.917	244.167
Rata-Rata 2004	369.583	-	364.583	314.583	254.167	238.750
Rata-Rata 2005	462.083	-	350.000	389.667	262.083	271.667
Rata-Rata 2006	260.417	333.333	358.333	362.083	314.028	202.500
Rata-Rata 2007	299.583	320.833	431.250	501.042	325.695	250.000
Januari	330.000	300.000	375.000	375.000	325.000	250.000
Februari	330.000	300.000	400.000	375.000	325.000	250.000
Maret	330.000	300.000	400.000	425.000	325.000	250.000
April	330.000	300.000	400.000	525.000	325.000	250.000
Mei	330.000	300.000	425.000	525.000	326.667	250.000
Juni	330.000	300.000	425.000	525.000	316.667	250.000
Juli	330.000	300.000	425.000	525.000	316.667	250.000
Agustus	320.000	350.000	450.000	525.000	316.667	250.000
September	205.000	350.000	450.000	525.000	323.333	250.000
Oktober	230.000	350.000	475.000	537.500	333.333	250.000
November	255.000	350.000	475.000	575.000	333.333	250.000
Desember	275.000	350.000	475.000	575.000	341.667	250.000

Tabel 7. Harga Produsen Sektor Pertanian
Kelompok : Palawija
Jenis Barang : Kacang Tanah Kering
Kualitas : Dikupas
Satuan : Rp / 100 kg

Bulan/Tahun	K a b u p a t e n			
	Mandailing Natal	Tapanuli Selatan	Tapanuli Utara	Asahan
(1)	(2)	(3)	(4)	(5)
Rata-Rata 2003	706.667	504.167	445.833	650.000
Rata-Rata 2004	766.667	606.250	650.833	650.000
Rata-Rata 2005	975.000	755.694	480.000	600.000
Rata-Rata 2006	991.667	984.375	816.667	731.250
Rata-Rata 2007	1.062.500	1.171.875	1.000.000	816.667
Januari	900.000	1.075.000	1.000.000	700.000
Februari	900.000	1.075.000	1.000.000	750.000
Maret	850.000	1.100.000	1.000.000	750.000
April	800.000	1.125.000	1.000.000	750.000
Mei	850.000	1.175.000	1.000.000	800.000
Juni	1.000.000	1.125.000	1.000.000	800.000
Juli	1.000.000	1.175.000	1.000.000	800.000
Agustus	1.200.000	1.200.000	1.000.000	800.000
September	1.300.000	1.252.500	1.000.000	800.000
Oktober	1.350.000	1.250.000	1.000.000	950.000
November	1.300.000	1.255.000	1.000.000	950.000
Desember	1.300.000	1.255.000	1.000.000	950.000

Tabel 7. Harga Produsen Sektor Pertanian
Kelompok : Palawija
Jenis Barang : Kacang Tanah Kering
Kualitas : Dikupas
Satuan : Rp / 100 Kg

Lanjutan....

Bulan/Tahun	K a b u p a t e n			
	Simalungun	Dairi	Deli Serdang	Langkat
(1)	(6)	(7)	(8)	(9)
Rata-Rata 2003	-	-	658.333	655.000
Rata-Rata 2004	-	-	673.472	658.333
Rata-Rata 2005	-	-	662.292	739.167
Rata-Rata 2006	1.050.000	-	679.167	711.250
Rata-Rata 2007	987.500	1.079.167	706.250	741.667
Januari	1.000.000	850.000	700.000	725.000
Februari	1.000.000	850.000	700.000	725.000
Maret	950.000	850.000	700.000	700.000
April	950.000	1.100.000	700.000	750.000
Mei	950.000	1.100.000	700.000	750.000
Juni	1.000.000	1.100.000	700.000	750.000
Juli	1.000.000	1.100.000	700.000	750.000
Agustus	1.000.000	1.100.000	700.000	750.000
September	1.000.000	1.100.000	712.500	750.000
Oktober	1.000.000	1.100.000	712.500	750.000
November	1.000.000	1.200.000	700.000	750.000
Desember	1.000.000	1.500.000	750.000	750.000

Tabel 8. Harga Produsen Sektor Pertanian
Kelompok : Palawija
Jenis Barang : Kacang Kedelai
Kualitas : Putih
Satuan : Rp / 100 Kg

Bulan/Tahun	K a b u p a t e n					
	Mandailing Natal	Tapanuli Utara	Humbang Hasundutan	Labuhan Batu	Asahan	Langkat
(1)	(2)	(3)	(4)	(5)	(6)	(7)
Rata-Rata 2003	333.333	271.250	-	433.333	320.000	252.083
Rata-Rata 2004	377.083	292.917	-	543.750	370.833	252.083
Rata-Rata 2005	422.083	292.917	-	595.833	383.708	252.083
Rata-Rata 2006	550.000	408.333	666.667	587.500	374.306	280.833
Rata-Rata 2007	683.333	500.000	650.000	500.000	468.750	337.500
Januari	600.000	500.000	650.000	500.000	450.000	300.000
Februari	600.000	500.000	650.000	500.000	475.000	300.000
Maret	600.000	500.000	650.000	500.000	475.000	300.000
April	650.000	500.000	650.000	500.000	475.000	350.000
Mei	650.000	500.000	650.000	500.000	475.000	350.000
Juni	650.000	500.000	650.000	500.000	475.000	350.000
Juli	700.000	500.000	650.000	500.000	450.000	350.000
Agustus	700.000	500.000	650.000	500.000	450.000	350.000
September	750.000	500.000	650.000	500.000	475.000	350.000
Oktober	750.000	500.000	650.000	500.000	475.000	350.000
November	750.000	500.000	650.000	500.000	475.000	350.000
Desember	800.000	500.000	650.000	500.000	475.000	350.000

Tabel 9. Harga Produsen Sektor Pertanian
Kelompok : Palawija
Jenis Barang : Kacang Hijau
Kualitas : Kering
Satuan : Rp / 100 Kg

Bulan/Tahun	K a b u p a t e n			
	Mandailing Natal	Tapanuli Selatan	Tapanuli Utara	Labuhan Batu
(1)	(2)	(3)	(4)	(5)
Rata-Rata 2003	-	356.250	-	-
Rata-Rata 2004	-	502.917	-	-
Rata-Rata 2005	-	708.333	-	-
Rata-Rata 2006	-	655.833	737.500	-
Rata-Rata 2007	820.833	635.695	750.000	687.500
Januari	800.000	600.000	750.000	650.000
Februari	800.000	600.000	750.000	650.000
Maret	800.000	600.000	750.000	650.000
April	800.000	600.000	750.000	700.000
Mei	800.000	616.667	750.000	700.000
Juni	800.000	633.333	750.000	700.000
Juli	800.000	656.667	750.000	700.000
Agustus	800.000	656.667	750.000	700.000
September	850.000	656.667	750.000	700.000
Oktober	850.000	655.000	750.000	700.000
November	850.000	658.333	750.000	700.000
Desember	900.000	695.000	750.000	700.000

Tabel 9. Harga Produsen Sektor Pertanian
Kelompok : Palawija
Jenis Barang : Kacang Hijau
Kualitas : Kering
Satuan : Rp / 100 Kg

Lanjutan....

Bulan/Tahun	K a b u p a t e n				
	Asahan	Simalungun	Dairi	Deli Serdang	Langkat
(1)	(6)	(7)	(8)	(9)	(10)
Rata-Rata 2003	430.764	-	571.667	458.750	344.167
Rata-Rata 2004	423.333	-	600.000	456.250	349.167
Rata-Rata 2005	459.250	650.000	625.000	453.333	383.333
Rata-Rata 2006	490.625	716.667	804.167	507.500	418.333
Rata-Rata 2007	558.333	808.333	987.500	553.889	576.667
Januari	500.000	800.000	900.000	540.000	420.000
Februari	500.000	800.000	900.000	540.000	420.000
Maret	525.000	750.000	850.000	540.000	500.000
April	525.000	800.000	1.000.000	540.000	620.000
Mei	525.000	800.000	1.000.000	540.000	620.000
Juni	525.000	800.000	1.000.000	550.000	620.000
Juli	562.500	800.000	1.000.000	550.000	620.000
Agustus	587.500	800.000	1.000.000	550.000	620.000
September	612.500	800.000	1.000.000	556.667	620.000
Oktober	612.500	850.000	1.000.000	556.667	620.000
November	612.500	850.000	1.100.000	583.333	620.000
Desember	612.500	850.000	1.100.000	600.000	620.000

Tabel 10. Harga Produsen Sektor Pertanian
Kelompok : Sayur-Sayuran
Jenis Barang : Kentang
Kualitas : Besar
Satuan : Rp / 100 kg

Bulan/Tahun	K a b u p a t e n			
	Mandailing Natal	Tapanuli Selatan	Tapanuli Utara	Toba Samosir
(1)	(2)	(3)	(4)	(5)
Rata-Rata 2003	-	-	179.292	248.417
Rata-Rata 2004	-	320.833	183.125	235750
Rata-Rata 2005	-	287.500	225.729	200000
Rata-Rata 2006	-	388.333	242.917	345.833
Rata-Rata 2007	380.000	409.167	220.000	383.333
Januari	350.000	420.000	235.000	400.000
Februari	350.000	420.000	235.000	400.000
Maret	350.000	420.000	235.000	400.000
April	350.000	410.000	210.000	400.000
Mei	300.000	400.000	210.000	400.000
Juni	300.000	410.000	210.000	400.000
Juli	350.000	410.000	210.000	400.000
Agustus	400.000	400.000	210.000	400.000
September	450.000	400.000	210.000	300.000
Oktober	460.000	400.000	225.000	300.000
November	450.000	400.000	225.000	400.000
Desember	450.000	420.000	225.000	400.000

Tabel 10. Harga Produsen Sektor Pertanian
Kelompok : Sayur-Sayuran
Jenis Barang : Kentang
Kualitas : Besar
Satuan : Rp / 100 kg

Lanjutan....

Bulan/Tahun	K a b u p a t e n				
	Humbang Hasundutan	Labuhan	Batu	Simalungun	Karo
(1)	(6)	(7)	(8)	(9)	
Rata-Rata 2003	-	-		143.750	210.000
Rata-Rata 2004	-	-		145.833	210.000
Rata-Rata 2005	-	-		168.750	210.000
Rata-Rata 2006	319.167	-		208.750	189.167
Rata-Rata 2007	362.500	411.667		244.583	263.333
Januari	350.000	430.000		320.000	280.000
Februari	350.000	430.000		320.000	280.000
Maret	350.000	430.000		225.000	350.000
April	350.000	350.000		215.000	350.000
Mei	350.000	350.000		190.000	300.000
Juni	350.000	350.000		210.000	250.000
Juli	350.000	400.000		240.000	230.000
Agustus	375.000	400.000		265.000	220.000
September	375.000	450.000		250.000	210.000
Oktober	375.000	450.000		300.000	250.000
November	375.000	450.000		200.000	240.000
Desember	400.000	450.000		200.000	200.000

Tabel 11. Harga Produsen Sektor Pertanian

Kelompok : Sayur-Sayuran

Jenis Barang : Kentang

Kualitas : Sedang

Satuan : Rp / 100 kg

Bulan/Tahun	K a b u p a t e n				
	Tapanuli Selatan	Tapanuli Utara	Humbang Hasundutan	Labuhan Batu	Simalungun
(1)	(2)	(3)	(4)	(5)	(6)
Rata-Rata 2003	-	-	-	-	-
Rata-Rata 2004	-	-	-	-	-
Rata-Rata 2005	-	-	-	-	-
Rata-Rata 2006	291.667	202.083	232.083	354.167	172.500
Rata-Rata 2007	308.333	177.500	286.667	362.500	196.667
Januari	315.000	195.000	275.000	400.000	250.000
Februari	315.000	195.000	275.000	400.000	250.000
Maret	310.000	195.000	260.000	400.000	200.000
April	300.000	170.000	260.000	300.000	200.000
Mei	300.000	170.000	260.000	300.000	150.000
Juni	300.000	170.000	260.000	300.000	180.000
Juli	300.000	170.000	260.000	300.000	180.000
Agustus	300.000	170.000	310.000	350.000	200.000
September	300.000	170.000	310.000	400.000	200.000
Oktober	310.000	175.000	310.000	400.000	250.000
November	300.000	175.000	310.000	400.000	150.000
Desember	350.000	175.000	350.000	400.000	150.000

Tabel 12. Harga Produsen Sektor Pertanian
Kelompok : Sayur-sayuran
Jenis Barang : Ketimun
Kualitas : Sedang
Satuan : Rp / 100 Kg

Bulan/Tahun	K a b u p a t e n					
	Nias	Mandailing Natal	Tapanuli Tengah	Tapanuli Utara	Toba Samosir	Humbang Hasundutan
(1)	(2)	(3)	(4)	(5)	(6)	(7)
Rata-Rata 2003	200.000	100.000	100.000	60.292	70.833	-
Rata-Rata 2004	172.083	121.250	112.500	75.708	108.333	-
Rata-Rata 2005	200.000	270.833	175.000	112.292	133.583	-
Rata-Rata 2006	220.833	219.167	195.000	217.500	262.500	-
Rata-Rata 2007	234.375	212.500	258.333	216.667	341.667	169.583
Januari	200.000	150.000	250.000	300.000	300.000	130.000
Februari	200.000	150.000	250.000	250.000	300.000	130.000
Maret	212.500	200.000	250.000	250.000	300.000	160.000
April	212.500	250.000	250.000	200.000	300.000	135.000
Mei	212.500	200.000	250.000	200.000	300.000	185.000
Juni	212.500	200.000	250.000	200.000	350.000	185.000
Juli	250.000	200.000	250.000	200.000	350.000	185.000
Agustus	250.000	200.000	250.000	200.000	400.000	185.000
September	237.500	250.000	250.000	200.000	400.000	185.000
Oktober	275.000	260.000	250.000	200.000	400.000	185.000
November	275.000	240.000	300.000	200.000	400.000	185.000
Desember	275.000	250.000	300.000	200.000	300.000	185.000

Tabel 12. Harga Produsen Sektor Pertanian
Kelompok : Sayur-sayuran
Jenis Barang : Ketimun
Kualitas : Sedang
Satuan : Rp / 100 Kg

Lanjutan....

Bulan/Tahun	K a b u p a t e n				
	Labuhan Batu	Asahan	Simalungun	Deli Serdang	Langkat
(1)	(8)	(9)	(10)	(11)	(12)
Rata-Rata 2003	169.583	66.958	-	112.604	91.875
Rata-Rata 2004	110.542	82.917	-	143.229	83.958
Rata-Rata 2005	174.000	109.708	-	141.597	103.333
Rata-Rata 2006	305.208	159.861	-	150.583	111.250
Rata-Rata 2007	272.083	175.833	196.667	156.667	150.833
Januari	340.000	225.000	290.000	168.000	140.000
Februari	230.000	225.000	290.000	168.000	150.000
Maret	230.000	175.000	150.000	169.000	150.000
April	265.000	175.000	140.000	174.000	150.000
Mei	265.000	175.000	150.000	171.000	150.000
Juni	265.000	180.000	180.000	144.000	150.000
Juli	265.000	162.500	200.000	149.000	150.000
Agustus	265.000	150.000	210.000	149.000	150.000
September	275.000	162.500	200.000	140.000	150.000
Oktober	275.000	160.000	180.000	145.000	150.000
November	275.000	160.000	180.000	151.000	160.000
Desember	315.000	160.000	190.000	152.000	160.000

Tabel 13. Harga Produsen Sektor Pertanian
Kelompok : Sayur-Sayuran
Jenis Barang : Kacang Panjang
Kualitas : Segar
Satuan : Rp / 100 Kg

Bulan/Tahun	K a b u p a t e n			
	Nias	Tapanuli Selatan	Tapanuli Tengah	Tapanuli Utara
(1)	(2)	(3)	(4)	(5)
Rata-Rata 2003	300.000	158.333	200.000	82.139
Rata-Rata 2004	298.750	164.167	196.125	132.853
Rata-Rata 2005	300.000	200.000	194.167	197.917
Rata-Rata 2006	300.000	286.667	203.333	231.667
Rata-Rata 2007	322.917	206.042	250.000	208.750
Januari	300.000	275.000	250.000	215.000
Februari	300.000	215.000	250.000	240.000
Maret	300.000	200.000	250.000	240.000
April	250.000	165.000	250.000	215.000
Mei	250.000	150.000	250.000	215.000
Juni	250.000	167.500	250.000	190.000
Juli	250.000	190.000	250.000	190.000
Agustus	300.000	190.000	250.000	200.000
September	400.000	215.000	250.000	200.000
Oktober	425.000	230.000	250.000	200.000
November	425.000	237.500	250.000	200.000
Desember	425.000	237.500	250.000	200.000

Tabel 14. Harga Produsen Sektor Pertanian
Kelompok : Sayur-Sayuran
Jenis Barang : Cabe Hijau
Kualitas : Segar
Satuan : Rp / 100 Kg

Bulan/Tahun	K a b u p a t e n					
	Nias	Mandailing Natal	Tapanuli Selatan	Tapanuli Utara	Humbang Hasundutan	Labuhan Batu
(1)	(2)	(3)	(4)	(5)	(6)	(7)
Rata-Rata 2003	1.000.000	645.833	-	727.500	-	1.100.625
Rata-Rata 2004	1.900.000	554.167	-	504.542	-	1.203.333
Rata-Rata 2005	1.800.000	814.583	-	1.125.833	-	1.337.500
Rata-Rata 2006	-	1.041.667	-	591.667	-	1.178.125
Rata-Rata 2007	1.808.333	1.641.667	541.667	541.667	566.667	1.262.500
Januari	1.800.000	2.500.000	500.000	1.200.000	500.000	1.500.000
Februari	1.900.000	2.500.000	500.000	600.000	500.000	1.500.000
Maret	2.150.000	2.000.000	500.000	600.000	600.000	1.500.000
April	2.000.000	1.500.000	560.000	600.000	600.000	1.200.000
Mei	1.800.000	1.300.000	500.000	500.000	600.000	1.000.000
Juni	2.000.000	1.500.000	530.000	500.000	600.000	1.000.000
Juli	1.650.000	1.200.000	530.000	500.000	600.000	1.200.000
Agustus	1.600.000	1.000.000	530.000	500.000	600.000	1.200.000
September	1.650.000	1.500.000	550.000	400.000	500.000	1.250.000
Oktober	1.450.000	1.600.000	500.000	400.000	500.000	1.250.000
November	1.850.000	1.500.000	600.000	400.000	600.000	1.150.000
Desember	1.850.000	1.600.000	700.000	300.000	600.000	1.400.000

Tabel 14. Harga Produsen Sektor Pertanian
Kelompok : Sayur-Sayuran
Jenis Barang : Cabe Hijau
Kualitas : Segar
Satuan : Rp / 100 Kg

Lanjutan....

Bulan/Tahun	K a b u p a t e n					
	Asahan	Simalungun	Dairi	Karo	Deli Serdang	Langkat
(1)	(8)	(9)	(10)	(11)	(12)	(13)
Rata-Rata 2003	670.833	406.250	1.008.333	436.458	581.250	511.250
Rata-Rata 2004	645.000	516.667	710.000	671.875	720.833	567.083
Rata-Rata 2005	685.625	798.611	1.333.333	470.625	663.021	628.125
Rata-Rata 2006	731.250	616.111	944.167	456.250	645.278	672.917
Rata-Rata 2007	983.333	751.389	1.441.667	559.167	710.417	843.750
Januari	962.500	1.000.000	1.800.000	725.000	750.000	1.000.000
Februari	1.025.000	1.000.000	1.800.000	725.000	750.000	1.150.000
Maret	1.050.000	833.333	1.700.000	660.000	1.050.000	1.000.000
April	887.500	566.667	1.800.000	542.500	675.000	875.000
Mei	862.500	433.333	1.100.000	357.500	550.000	650.000
Juni	850.000	500.000	1.300.000	400.000	750.000	550.000
Juli	950.000	616.667	1.250.000	600.000	750.000	600.000
Agustus	1.000.000	833.333	1.250.000	650.000	850.000	850.000
September	1.037.500	666.667	1.500.000	350.000	550.000	850.000
Oktober	1.075.000	866.667	1.200.000	425.000	650.000	800.000
November	1.050.000	800.000	1.300.000	750.000	600.000	900.000
Desember	1.050.000	900.000	1.300.000	525.000	600.000	900.000

Tabel 15. Harga Produsen Sektor Pertanian
Kelompok : Sayur-sayuran
Jenis Barang : Cabe rawit
Kualitas : Segar
Satuan : Rp / 100 Kg

Bulan/Tahun	K a b u p a t e n				
	Nias	Mandailing Natal	Tapanuli Selatan	Tapanuli Tengah	Tapanuli Utara
(1)	(2)	(3)	(4)	(5)	(6)
Rata-Rata 2003	1.433.333	741.667	800.000	-	780.000
Rata-Rata 2004	1.708.333	804.167	1.027.083	-	800.000
Rata-Rata 2005	1.958.333	1.187.500	1.075.000	-	980.000
Rata-Rata 2006	-	1.208.333	1.416.667	-	950.000
Rata-Rata 2007	2.095.833	1.808.333	1.579.167	1.941.667	1.116.667
Januari	2.000.000	2.000.000	1.575.000	2.000.000	1.200.000
Februari	2.400.000	2.000.000	1.650.000	2.000.000	1.000.000
Maret	2.750.000	2.000.000	1.800.000	2.000.000	1.000.000
April	2.500.000	1.500.000	1.700.000	1.800.000	1.200.000
Mei	2.250.000	1.500.000	1.800.000	2.000.000	600.000
Juni	2.450.000	1.700.000	1.500.000	1.600.000	800.000
Juli	1.850.000	1.700.000	1.400.000	1.800.000	1.000.000
Agustus	1.750.000	1.300.000	1.450.000	1.900.000	1.000.000
September	1.950.000	2.000.000	1.500.000	2.000.000	1.200.000
Oktober	1.600.000	2.100.000	1.600.000	2.000.000	1.300.000
November	1.850.000	2.000.000	1.450.000	2.000.000	1.500.000
Desember	1.800.000	1.900.000	1.525.000	2.200.000	1.600.000

Tabel 15. Harga Produsen Sektor Pertanian
Kelompok : Sayur-sayuran
Jenis Barang : Cabe rawit
Kualitas : Segar
Satuan : Rp / 100 Kg

Lanjutan....

Bulan/Tahun	K a b u p a t e n				
	Toba Samosir	Humbang Hasundutan	Labuhan Batu	Asahan	Simalungun
(1)	(7)	(8)	(9)	(10)	(11)
Rata-Rata 2003	600.167	-	1.394.792	880.625	651.389
Rata-Rata 2004	797.042	-	1.661.667	899.375	695.833
Rata-Rata 2005	1.560.000	-	1.820.833	900.938	811.458
Rata-Rata 2006	1.104.167	1.022.917	1.562.500	875.625	856.945
Rata-Rata 2007	1.158.333	1.041.667	1.491.667	1.215.625	888.889
Januari	1.500.000	1.300.000	1.950.000	1.400.000	1.233.333
Februari	1.500.000	1.300.000	1.850.000	1.275.000	1.233.333
Maret	1.600.000	1.200.000	1.850.000	1.437.500	1.166.667
April	1.200.000	950.000	1.200.000	1.025.000	833.333
Mei	500.000	950.000	1.100.000	1.050.000	400.000
Juni	500.000	950.000	1.100.000	1.050.000	533.333
Juli	1.000.000	850.000	1.150.000	1.212.500	600.000
Agustus	1.000.000	800.000	1.150.000	1.175.000	900.000
September	1.800.000	1.000.000	1.600.000	1.162.500	766.667
Oktober	1.100.000	1.000.000	1.650.000	1.200.000	866.667
November	1.000.000	1.000.000	1.400.000	1.237.500	1.033.333
Desember	1.200.000	1.200.000	1.900.000	1.362.500	1.100.000

Tabel 15. Harga Produsen Sektor Pertanian
Kelompok : Sayur-sayuran
Jenis Barang : Cabe rawit
Kualitas : Segar
Satuan : Rp / 100 Kg

Lanjutan....

Bulan/Tahun	K a b u p a t e n			
	Dairi	Karo	Deli Serdang	Langkat
(1)	(12)	(13)	(14)	(15)
Rata-Rata 2003	745.833	491.667	850.000	1.210.417
Rata-Rata 2004	754.167	775.000	761.042	1.016.667
Rata-Rata 2005	991.667	1.008.333	988.056	766.667
Rata-Rata 2006	929.167	906.250	1.074.722	1.100.000
Rata-Rata 2007	1.112.500	1.065.167	1.433.333	1.250.000
Januari	1.450.000	1.500.000	1.600.000	1.750.000
Februari	1.450.000	1.500.000	1.600.000	1.750.000
Maret	1.300.000	1.275.000	1.700.000	1.750.000
April	1.000.000	1.057.000	1.433.333	1.150.000
Mei	600.000	650.000	933.333	650.000
Juni	700.000	450.000	900.000	750.000
Juli	800.000	650.000	1.066.667	1.000.000
Agustus	1.000.000	950.000	1.366.667	1.300.000
September	1.100.000	1.100.000	1.533.333	1.200.000
Oktober	1.150.000	1.100.000	1.766.667	1.150.000
November	1.450.000	1.100.000	1.333.333	1.250.000
Desember	1.350.000	1.450.000	1.966.667	1.300.000

Tabel 16. Harga Produsen Sektor Pertanian
Kelompok : Sayur-Sayuran
Jenis Barang : Cabe Merah Besar
Kualitas : Segar
Satuan : Rp / 100 Kg

Bulan/Tahun	K a b u p a t e n				
	Nias	Mandailing Natal	Tapanuli Selatan	Tapanuli Tengah	Tapanuli Utara
(1)	(2)	(3)	(4)	(5)	(6)
Rata-Rata 2003	1.066.667	904.167	1.191.667	-	870.417
Rata-Rata 2004	1.762.500	1.112.500	1.201.389	-	1.103.750
Rata-Rata 2005	1.958.333	1.470.833	1.014.584	-	1.019.444
Rata-Rata 2006	-	1.250.000	1.284.667	-	820.833
Rata-Rata 2007	2.316.667	1.983.333	1.497.222	2.150.000	1.141.667
Januari	2.250.000	3.000.000	1.566.667	2.200.000	1.300.000
Februari	2.650.000	3.000.000	1.500.000	2.200.000	1.300.000
Maret	2.900.000	2.800.000	1.866.667	2.200.000	1.300.000
April	2.750.000	1.800.000	1.850.000	2.200.000	1.500.000
Mei	2.400.000	1.200.000	1.200.000	2.200.000	1.100.000
Juni	2.600.000	1.800.000	1.533.333	1.800.000	1.000.000
Juli	2.000.000	1.600.000	1.316.667	2.000.000	900.000
Agustus	1.900.000	1.200.000	1.366.667	2.100.000	1.200.000
September	2.250.000	1.800.000	1.450.000	2.300.000	900.000
Oktober	1.900.000	1.900.000	1.400.000	2.000.000	800.000
November	2.150.000	1.800.000	1.366.667	2.200.000	1.200.000
Desember	2.050.000	1.900.000	1.550.000	2.400.000	1.200.000

Tabel 16. Harga Produsen Sektor Pertanian
Kelompok : Sayur-sayuran
Jenis Barang : Cabe Merah Besar
Kualitas : Segar
Satuan : Rp / 100 Kg

Lanjutan....

Bulan/Tahun	K a b u p a t e n				
	Toba Samosir	Samosir	Humbang Hasundutan	Labuhan Batu	Asahan
(1)	(7)	(8)	(9)	(10)	(11)
Rata-Rata 2003	666.917	-	-	1.162.500	901.111
Rata-Rata 2004	924.417	-	-	1.837.083	1.034.444
Rata-Rata 2005	1.874.167	-	-	1.777.083	1.050.833
Rata-Rata 2006	1.125.000	1.025.000	1.012.500	1.475.000	1.019.722
Rata-Rata 2007	1.358.333	1.075.000	1.037.500	1.512.500	1.422.222
Januari	2.000.000	900.000	1.050.000	2.350.000	1.566.667
Februari	2.000.000	1.200.000	1.050.000	1.800.000	1.383.333
Maret	2.000.000	1.200.000	1.050.000	1.800.000	1.683.333
April	2.000.000	1.300.000	1.050.000	1.050.000	1.300.000
Mei	800.000	500.000	900.000	1.050.000	1.283.333
Juni	800.000	600.000	1.050.000	1.050.000	1.300.000
Juli	1.500.000	1.000.000	800.000	1.450.000	1.433.333
Agustus	1.200.000	1.000.000	1.250.000	1.450.000	1.466.667
September	900.000	1.300.000	950.000	1.500.000	1.350.000
Oktober	1.200.000	1.300.000	950.000	1.150.000	1.400.000
November	900.000	1.300.000	1.150.000	1.400.000	1.416.667
Desember	1.000.000	1.300.000	1.200.000	2.100.000	1.483.333

Tabel 16. Harga Produsen Sektor Pertanian
Kelompok : Sayur-sayuran
Jenis Barang : Cabe Merah Besar
Kualitas : Segar
Satuan : Rp / 100 Kg

Lanjutan....

Bulan/Tahun	K a b u p a t e n			
	Simalungun	Dairi	Deli Serdang	Langkat
(1)	(12)	(13)	(14)	(15)
Rata-Rata 2003	1.050.000	839.583	744.583	1.066.667
Rata-Rata 2004	909.583	897.917	1.151.667	854.167
Rata-Rata 2005	1.264.583	1.270.833	1.165.972	1.401.250
Rata-Rata 2006	857.917	950.000	1.014.167	889.583
Rata-Rata 2007	997.222	1.114.583	1.292.500	1.491.667
Januari	1.300.000	1.400.000	1.840.000	1.600.000
Februari	1.300.000	1.400.000	1.840.000	1.800.000
Maret	1.333.333	1.500.000	1.740.000	2.000.000
April	933.333	1.250.000	1.240.000	1.600.000
Mei	800.000	800.000	980.000	1.150.000
Juni	900.000	1.000.000	1.200.000	850.000
Juli	950.000	1.025.000	1.300.000	1.350.000
Agustus	983.333	1.075.000	1.260.000	1.700.000
September	833.333	1.200.000	1.020.000	1.500.000
Oktober	966.667	775.000	1.170.000	1.400.000
November	900.000	1.050.000	940.000	1.500.000
Desember	766.667	900.000	980.000	1.450.000

Tabel 17. Harga Produsen Sektor Pertanian
Kelompok : Sayur-Sayuran
Jenis Barang: Cabe Merah Keriting
Kualitas : Segar
Satuan : Rp / 100 Kg

Bulan/Tahun	K a b u p a t e n				
	Mandailing Natal	Tapanuli Selatan	Tapanuli Utara	Toba Samosir	Humbang Hasundutan
(1)	(2)	(3)	(4)	(5)	(6)
Rata-Rata 2003	-	-	-	-	-
Rata-Rata 2004	-	-	-	-	-
Rata-Rata 2005	-	-	-	-	-
Rata-Rata 2006	1.966.667	1.545.833	883.333	908.333	-
Rata-Rata 2007	1.983.333	1.654.167	887.500	1.208.333	775.000
Januari	3.000.000	1.400.000	850.000	1.500.000	700.000
Februari	3.000.000	1.400.000	850.000	1.500.000	700.000
Maret	2.800.000	2.100.000	850.000	1.500.000	700.000
April	1.800.000	2.100.000	850.000	1.500.000	700.000
Mei	1.200.000	2.100.000	850.000	800.000	700.000
Juni	1.800.000	1.400.000	850.000	800.000	700.000
Juli	1.600.000	1.500.000	850.000	1.500.000	700.000
Agustus	1.200.000	1.600.000	900.000	1.200.000	600.000
September	1.800.000	1.600.000	1.000.000	800.000	950.000
Oktober	1.900.000	1.250.000	800.000	1.000.000	950.000
November	1.800.000	1.400.000	1.000.000	1.000.000	950.000
Desember	1.900.000	2.000.000	1.000.000	1.400.000	950.000

Tabel 17. Harga Produsen Sektor Pertanian
Kelompok : Sayur-Sayuran
Jenis Barang : Cabe Merah Keriting
Kualitas : Segar
Satuan : Rp / 100 Kg

Lanjutan....

Bulan/Tahun	K a b u p a t e n				
	Asahan	Simalungun	Dairi	Karo	Langkat
(1)	(7)	(8)	(9)	(10)	(11)
Rata-Rata 2003	-	-	-	-	-
Rata-Rata 2004	-	-	-	-	-
Rata-Rata 2005	-	-	-	-	-
Rata-Rata 2006	850.000	981.458	-	957.292	-
Rata-Rata 2007	1.316.667	1.139.583	1.800.000	1.158.542	1.083.333
Januari	2.000.000	1.525.000	1.800.000	1.575.000	1.000.000
Februari	2.000.000	1.525.000	1.800.000	1.575.000	1.000.000
Maret	2.000.000	1.475.000	1.800.000	1.687.500	1.000.000
April	1.000.000	1.150.000	1.800.000	1.140.000	1.000.000
Mei	800.000	825.000	1.800.000	740.000	1.000.000
Juni	800.000	1.025.000	1.800.000	1.040.000	800.000
Juli	1.000.000	1.012.500	1.800.000	1.095.000	1.200.000
Agustus	1.200.000	1.187.500	1.800.000	1.300.000	1.200.000
September	1.250.000	975.000	1.800.000	625.000	1.200.000
Oktober	1.250.000	1.175.000	1.800.000	925.000	1.200.000
November	1.250.000	1.000.000	1.800.000	1.200.000	1.200.000
Desember	1.250.000	800.000	1.800.000	1.000.000	1.200.000

Tabel 18. Harga Produsen Sektor Pertanian
Kelompok : Sayur-Sayuran
Jenis Barang : Tomat Sayur
Kualitas : Segar
Satuan : Rp / 100 Kg

Bulan/Tahun	K a b u p a t e n				
	Mandailing Natal	Tapanuli Selatan	Tapanuli Tengah	Tapanuli Utara	Samosir
(1)	(2)	(3)	(4)	(5)	(6)
Rata-Rata 2003	220.833	200.000	-	314.722	-
Rata-Rata 2004	266.667	216.667	-	352.361	-
Rata-Rata 2005	320.000	201.042	-	270.972	-
Rata-Rata 2006	357.500	308.333	-	-	366.667
Rata-Rata 2007	600.000	245.417	629.167	282.500	362.500
Januari	600.000	350.000	1.000.000	210.000	350.000
Februari	600.000	375.000	1.000.000	210.000	500.000
Maret	800.000	450.000	1.000.000	210.000	400.000
April	750.000	200.000	950.000	210.000	350.000
Mei	650.000	110.000	600.000	210.000	150.000
Juni	550.000	115.000	400.000	210.000	200.000
Juli	350.000	130.000	400.000	210.000	250.000
Agustus	600.000	140.000	400.000	210.000	500.000
September	600.000	190.000	450.000	210.000	450.000
Oktober	600.000	205.000	400.000	400.000	400.000
November	550.000	290.000	450.000	500.000	350.000
Desember	550.000	390.000	500.000	600.000	450.000

Tabel 18. Harga Produsen Sektor Pertanian
Kelompok : Sayur-Sayuran
Jenis Barang : Tomat Sayur
Kualitas : Segar
Satuan : Rp / 100 Kg

Lanjutan....

Bulan/Tahun	K a b u p a t e n					
	Humbang Hasundutan	Labuhan Batu	Simalungun	Karo	Deli Serdang	Langkat
(1)	(7)	(8)	(9)	(10)	(11)	(12)
Rata-Rata 2003		-	273.750	238.542	286.667	-
Rata-Rata 2004		-	299.889	227.500	393.333	-
Rata-Rata 2005		-	252.083	198.125	267.083	-
Rata-Rata 2006	298.958	450.000	239.806	195.000	200.083	-
Rata-Rata 2007	347.917	454.167	271.806	204.167	387.500	222.500
Januari	300.000	450.000	243.333	203.000	350.000	120.000
Februari	300.000	450.000	243.333	203.000	350.000	150.000
Maret	300.000	450.000	333.333	376.500	550.000	200.000
April	300.000	450.000	233.333	252.500	550.000	200.000
Mei	500.000	450.000	216.667	120.000	350.000	200.000
Juni	500.000	450.000	193.333	125.000	325.000	200.000
Juli	500.000	450.000	226.667	235.000	325.000	250.000
Agustus	275.000	450.000	200.000	190.000	350.000	270.000
September	300.000	450.000	316.667	150.000	400.000	270.000
Oktober	300.000	450.000	450.000	152.500	400.000	270.000
November	300.000	450.000	311.667	247.500	400.000	270.000
Desember	300.000	500.000	293.333	195.000	300.000	270.000

Tabel 19. Harga Produsen Sektor Pertanian
Kelompok : Sayur-Sayuran
Jenis Barang : Buncis Muda
Kualitas : Segar
Satuan : Rp / 100 Kg

Bulan/Tahun	K a b u p a t e n			
	Nias	Tapanuli Selatan	Tapanuli Utara	Humbang Hasundutan
(1)	(2)	(3)	(4)	(5)
Rata-Rata 2003	-	229.167	175.417	-
Rata-Rata 2004	-	247.083	173.427	-
Rata-Rata 2005	-	225.000	159.688	-
Rata-Rata 2006	-	250.000	186.667	171.042
Rata-Rata 2007	379.167	216.875	216.875	186.458
Januari	350.000	250.000	217.500	150.000
Februari	325.000	250.000	217.500	160.000
Maret	300.000	235.000	217.500	160.000
April	350.000	200.000	217.500	160.000
Mei	350.000	155.000	217.500	160.000
Juni	350.000	160.000	217.500	160.000
Juli	425.000	187.500	217.500	160.000
Agustus	375.000	200.000	215.000	222.500
September	400.000	225.000	215.000	222.500
Oktober	425.000	250.000	215.000	222.500
November	450.000	240.000	215.000	222.500
Desember	450.000	250.000	220.000	237.500

Tabel 19. Harga Produsen Sektor Pertanian
Kelompok : Sayur-Sayuran
Jenis Barang : Buncis Muda
Kualitas : Segar
Satuan : Rp / 100 Kg

Lanjutan....

Bulan/Tahun	K a b u p a t e n			
	Simalungun	Karo	Deli Serdang	Langkat
(1)	(6)	(7)	(8)	(9)
Rata-Rata 2003	113.306	144.583	187.500	159.167
Rata-Rata 2004	128.611	178.333	247.917	147.292
Rata-Rata 2005	145.972	187.083	220.208	157.708
Rata-Rata 2006	168.750	173.542	224.375	200.000
Rata-Rata 2007	171.111	158.542	285.417	210.833
Januari	190.000	257.500	300.000	190.000
Februari	190.000	257.500	300.000	190.000
Maret	203.333	192.500	300.000	165.000
April	193.333	177.500	300.000	187.500
Mei	166.667	125.000	300.000	187.500
Juni	150.000	95.000	275.000	215.000
Juli	166.667	97.500	250.000	215.000
Agustus	183.333	120.000	250.000	240.000
September	150.000	145.000	250.000	230.000
Oktober	165.000	150.000	300.000	230.000
November	140.000	115.000	300.000	240.000
Desember	155.000	170.000	300.000	240.000

Tabel 20. Harga Produsen Sektor Pertanian
Kelompok : Sayur-Sayuran
Jenis Barang : Wortel
Kualitas : Segar
Satuan : Rp / 100 Kg

Bulan/Tahun	K a b u p a t e n			
	Mandailing Natal	Tapanuli Selatan	Tapanuli Utara	Toba Samosir
(1)	(2)	(3)	(4)	(5)
Rata-Rata 2003	-	-	-	-
Rata-Rata 2004	-	-	-	-
Rata-Rata 2005	-	-	-	-
Rata-Rata 2006	470.833	358.333	180.000	245.833
Rata-Rata 2007	472.500	382.500	179.167	208.333
Januari	450.000	380.000	150.000	200.000
Februari	450.000	380.000	150.000	200.000
Maret	500.000	380.000	150.000	200.000
April	470.000	380.000	150.000	200.000
Mei	450.000	380.000	150.000	200.000
Juni	450.000	370.000	200.000	200.000
Juli	500.000	370.000	200.000	200.000
Agustus	500.000	370.000	200.000	250.000
September	500.000	380.000	200.000	250.000
Oktober	500.000	400.000	200.000	200.000
November	450.000	400.000	200.000	200.000
Desember	450.000	400.000	200.000	200.000

Tabel 20. Harga Produsen Sektor Pertanian
Kelompok : Sayur-Sayuran
Jenis Barang : Wortel
Kualitas : Segar
Satuan : Rp / 100 Kg

Lanjutan....

Bulan/Tahun	K a b u p a t e n			
	Humbang Hasundutan	Simalungun	Karo	Langkat
(1)	(6)	(7)	(8)	(9)
Rata-Rata 2003	-	-	-	-
Rata-Rata 2004	-	-	-	-
Rata-Rata 2005	-	-	-	-
Rata-Rata 2006	223.750	151.458	-	-
Rata-Rata 2007	226.667	182.500	79.167	225.000
Januari	200.000	225.000	60.000	300.000
Februari	200.000	225.000	60.000	300.000
Maret	230.000	225.000	60.000	300.000
April	230.000	225.000	70.000	200.000
Mei	230.000	185.000	80.000	200.000
Juni	230.000	175.000	90.000	200.000
Juli	230.000	175.000	90.000	200.000
Agustus	230.000	185.000	80.000	200.000
September	230.000	145.000	80.000	200.000
Oktober	230.000	145.000	90.000	200.000
November	230.000	145.000	90.000	200.000
Desember	250.000	135.000	100.000	200.000

Tabel 21. Harga Produsen Sektor Pertanian
Kelompok : Sayur-Sayuran
Jenis Barang : Terung Panjang
Kualitas : Segar
Satuan : Rp / 100 Kg

Bulan/Tahun	K a b u p a t e n				
	Nias	Tapanuli Selatan	Tapanuli Utara	Toba Samosir	Labuhan Batu
(1)	(2)	(3)	(4)	(5)	(6)
Rata-Rata 2003	-	150.000	71.521	126.646	119.667
Rata-Rata 2004	-	143.333	80.333	131.208	140.542
Rata-Rata 2005	-	183.333	102.083	271.833	198.417
Rata-Rata 2006	-	216.667	165.333	262500	275.000
Rata-Rata 2007	397.917	186.250	145.417	254.167	234.292
Januari	375.000	185.000	155.000	200.000	285.500
Februari	400.000	185.000	155.000	200.000	250.500
Maret	400.000	197.500	155.000	250.000	250.500
April	400.000	202.500	155.000	250.000	225.000
Mei	400.000	160.000	155.000	250.000	225.000
Juni	400.000	160.000	130.000	250.000	225.000
Juli	400.000	165.000	130.000	250.000	225.000
Agustus	400.000	165.000	130.000	250.000	225.000
September	400.000	205.000	130.000	250.000	225.000
Oktober	400.000	202.500	150.000	300.000	225.000
November	400.000	197.500	150.000	300.000	225.000
Desember	400.000	210.000	150.000	300.000	225.000

Tabel 21. Harga Produsen Sektor Pertanian
Kelompok : Sayur-Sayuran
Jenis Barang : Terung Panjang
Kualitas : Segar
Satuan : Rp / 100 Kg

Lanjutan....

Bulan/Tahun	K a b u p a t e n					
	Asahan	Simalungun	Dairi	Karo	Deli Serdang	Langkat
(1)	(7)	(8)	(9)	(10)	(11)	(12)
Rata-Rata 2003	135.833	90.127	150.000	62.917	88.958	96.250
Rata-Rata 2004	150.938	84.063	179.167	152.917	104.848	91.250
Rata-Rata 2005	186.500	130.844	195.833	152.917	118.646	114.792
Rata-Rata 2006	223.333	124.083	191.667	105.000	147.083	-
Rata-Rata 2007	247.188	137.125	195.833	105.833	160.313	161.667
Januari	250.000	149.000	200.000	90.000	147.500	145.000
Februari	250.000	149.000	200.000	90.000	147.500	170.000
Maret	250.000	150.000	200.000	110.000	182.500	200.000
April	243.750	125.000	200.000	120.000	182.500	190.000
Mei	237.500	125.000	200.000	110.000	180.000	175.000
Juni	240.000	135.000	200.000	100.000	135.000	180.000
Juli	246.250	135.000	200.000	100.000	137.500	180.000
Agustus	252.500	135.000	200.000	110.000	145.000	140.000
September	246.250	135.000	200.000	110.000	147.500	140.000
Oktober	252.500	135.000	150.000	100.000	147.500	140.000
November	242.500	135.000	200.000	110.000	180.000	130.000
Desember	255.000	137.500	200.000	120.000	191.250	150.000

Tabel 22. Harga Produsen Sektor Pertanian
Kelompok : Sayur-Sayuran
Jenis Barang : Kangkung
Kualitas : Segar
Satuan : Rp / 100 kg

Bulan/Tahun	K a b u p a t e n			
	Mandailing Natal	Tapanuli Selatan	Tapanuli Utara	Toba Samosir
(1)	(2)	(3)	(4)	(5)
Rata-Rata 2003	80.000	60.000	52.500	123.146
Rata-Rata 2004	137.500	80.000	156.042	120.083
Rata-Rata 2005	195.833	90.417	181.250	119.083
Rata-Rata 2006	237.500	133.333	135.833	254.167
Rata-Rata 2007	200.000	137.292	145.000	200.000
Januari	200.000	145.000	145.000	200.000
Februari	200.000	145.000	145.000	200.000
Maret	200.000	145.000	145.000	200.000
April	200.000	145.000	145.000	200.000
Mei	200.000	132.500	145.000	200.000
Juni	200.000	135.000	145.000	200.000
Juli	200.000	135.000	145.000	200.000
Agustus	200.000	130.000	145.000	200.000
September	200.000	130.000	145.000	200.000
Oktober	200.000	135.000	145.000	200.000
November	200.000	135.000	145.000	200.000
Desember	200.000	135.000	145.000	200.000

Tabel 22. Harga Produsen Sektor Pertanian
Kelompok : Sayur-Sayuran
Jenis Barang : Kangkung
Kualitas : Segar
Satuan : Rp / 100 kg

Lanjutan....

Bulan/Tahun	K a b u p a t e n				
	Humbang Hasundutan	Labuhan Batu	Asahan	Dairi	Deli Serdang
(1)	(6)	(7)	(8)	(9)	(10)
Rata-Rata 2003	-	93.000	105.625	250.000	68.889
Rata-Rata 2004	-	88.875	107.635	220.000	169.792
Rata-Rata 2005	-	89.542	113.729	208.333	75.833
Rata-Rata 2006	120.000	159.583	137.792	454.167	67.396
Rata-Rata 2007	200.000	132.083	144.719	258.333	113.056
Januari	200.000	155.000	149.250	250.000	100.000
Februari	200.000	130.000	149.250	250.000	96.667
Maret	200.000	130.000	139.375	250.000	115.000
April	200.000	130.000	143.750	250.000	115.000
Mei	200.000	130.000	143.750	250.000	115.000
Juni	200.000	130.000	141.250	250.000	115.000
Juli	200.000	130.000	143.750	250.000	115.000
Agustus	200.000	130.000	143.750	250.000	115.000
September	200.000	130.000	143.750	250.000	115.000
Oktober	200.000	130.000	143.750	250.000	115.000
November	200.000	130.000	150.000	300.000	116.667
Desember	200.000	130.000	145.000	300.000	123.333

Tabel 23. Harga Produsen Sektor Pertanian
Kelompok : Sayur-Sayuran
Jenis Barang : Bayam
Kualitas : Segar
Satuan : Rp / 100 Kg

Bulan/Tahun	K a b u p a t e n			
	Mandailing Natal	Tapanuli Selatan	Tapanuli Utara	Toba Samosir
(1)	(2)	(3)	(4)	(5)
Rata-Rata 2003	300.000	150.000	124.333	149.000
Rata-Rata 2004	370.833	158.333	224.625	142.292
Rata-Rata 2005	316.667	193.750	224.625	175.708
Rata-Rata 2006	450.000	333.333	200.000	300.000
Rata-Rata 2007	491.667	172.917	200.000	241.667
Januari	500.000	175.000	200.000	200.000
Februari	500.000	175.000	200.000	200.000
Maret	500.000	180.000	200.000	200.000
April	500.000	175.000	200.000	200.000
Mei	500.000	155.000	200.000	200.000
Juni	500.000	157.500	200.000	200.000
Juli	500.000	160.000	200.000	200.000
Agustus	500.000	165.000	200.000	300.000
September	500.000	165.000	200.000	300.000
Oktober	500.000	187.500	200.000	300.000
November	450.000	190.000	200.000	300.000
Desember	450.000	190.000	200.000	300.000

Tabel 23. Harga Produsen Sektor Pertanian
Kelompok : Sayur-Sayuran
Jenis Barang : Bayam
Kualitas : Segar
Satuan : Rp / 100 Kg

Lanjutan....

Bulan/Tahun	K a b u p a t e n			
	Labuhan Batu	Asahan	Deli Serdang	Langkat
(1)	(6)	(7)	(8)	(9)
Rata-Rata 2003	148.292	187.500	118.333	157.500
Rata-Rata 2004	157.292	178.333	172.361	157.500
Rata-Rata 2005	158.917	208.958	134.583	102.500
Rata-Rata 2006	260.417	233.125	121.250	186.667
Rata-Rata 2007	202.083	243.021	111.875	204.167
Januari	225.000	271.250	122.500	200.000
Februari	200.000	258.750	110.000	250.000
Maret	200.000	233.750	115.000	200.000
April	200.000	237.500	100.000	200.000
Mei	200.000	235.000	100.000	200.000
Juni	200.000	232.500	90.000	200.000
Juli	200.000	221.250	100.000	200.000
Agustus	200.000	240.000	100.000	200.000
September	200.000	240.000	110.000	200.000
Oktober	200.000	238.750	120.000	200.000
November	200.000	253.750	125.000	200.000
Desember	200.000	253.750	150.000	200.000

Tabel 24. Harga Produsen Sektor Pertanian
Kelompok : Sayur-sayuran
Jenis Bar: : Sawi Hijau
Kualitas : Segar
Satuan : Rp / 100 Kg

Bulan/Tahun	K a b u p a t e n						
	Tapanuli Selatan	Humbang Hasundutan	Asahan	Simalungun	Karo	Deli Serdang	Langkat
(1)	(2)	(3)	(4)	(5)	(6)	(7)	(8)
Rata-Rata 2003	150.000	-	109.542	77.500	-	135.000	75.833
Rata-Rata 2004	150.000	-	125.833	100.000	80.417	156.667	75.833
Rata-Rata 2005	220.833	-	119.167	105.417	112.917	131.875	143.333
Rata-Rata 2006	300.000	173.750	186.042	101.250	90.417	200.278	121.250
Rata-Rata 2007	269.083	190.000	192.083	110.417	92.917	195.625	220.833
Januari	300.000	140.000	212.500	115.000	100.000	212.500	200.000
Februari	275.000	190.000	237.500	115.000	100.000	212.500	200.000
Maret	270.000	190.000	180.000	115.000	100.000	162.500	200.000
April	271.500	190.000	185.000	90.000	100.000	225.000	200.000
Mei	250.000	190.000	175.000	90.000	90.000	192.500	200.000
Juni	250.000	190.000	180.000	115.000	100.000	125.000	200.000
Juli	262.500	190.000	160.000	110.000	90.000	130.000	200.000
Agustus	262.500	190.000	167.500	105.000	95.000	175.000	250.000
September	262.500	200.000	165.000	105.000	80.000	200.000	250.000
Oktober	275.000	200.000	170.000	115.000	90.000	200.000	250.000
November	275.000	200.000	235.000	125.000	100.000	250.000	250.000
Desember	275.000	210.000	237.500	125.000	70.000	262.500	250.000

Tabel 25. Harga Produsen Sektor Pertanian
Kelompok : Sayur-sayuran
Jenis Barang : Bawang Merah
Kualitas : Besar
Satuan : Rp / 100 Kg

Bulan/Tahun	K a b u p a t e n				
	Nias	Mandailing Natal	Tapanuli Selatan	Tapanuli Utara	Toba Samosir
(1)	(2)	(3)	(4)	(5)	(6)
Rata-Rata 2003	-	-	-	-	-
Rata-Rata 2004	-	-	-	-	-
Rata-Rata 2005	-	-	-	-	-
Rata-Rata 2006	-	933.333	1.033.333	845.833	1.166.667
Rata-Rata 2007	985.417	908.333	1.102.500	610.417	875.000
Januari	900.000	1.000.000	1.140.000	650.000	1.200.000
Februari	1.000.000	1.000.000	1.140.000	600.000	700.000
Maret	1.000.000	800.000	1.050.000	600.000	800.000
April	925.000	750.000	1.000.000	550.000	800.000
Mei	950.000	750.000	1.050.000	550.000	800.000
Juni	950.000	900.000	1.000.000	550.000	800.000
Juli	950.000	900.000	1.050.000	550.000	800.000
Agustus	950.000	900.000	1.050.000	575.000	1.000.000
September	1.000.000	1.000.000	1.100.000	550.000	800.000
Oktober	1.000.000	1.000.000	1.150.000	650.000	800.000
November	1.000.000	950.000	1.200.000	750.000	800.000
Desember	1.200.000	950.000	1.300.000	750.000	1.200.000

Tabel 25. Harga Produsen Sektor Pertanian
Kelompok : Sayur-sayuran
Jenis Barang : Bawang Merah
Kualitas : Besar
Satuan : Rp / 100 Kg

Lanjutan....

Bulan/Tahun	K a b u p a t e n			
	Samosir	Humbang Hasundutan	Simalungun	Karo
(1)	(7)	(8)	(9)	(10)
Rata-Rata 2003	-	-	-	-
Rata-Rata 2004	-	-	-	-
Rata-Rata 2005	-	-	-	-
Rata-Rata 2006	916.667	960.417	700.833	-
Rata-Rata 2007	645.833	853.958	653.750	402.917
Januari	800.000	950.000	610.000	300.000
Februari	800.000	950.000	610.000	300.000
Maret	600.000	800.000	550.000	285.000
April	300.000	800.000	700.000	285.000
Mei	500.000	800.000	475.000	275.000
Juni	500.000	800.000	550.000	300.000
Juli	800.000	800.000	650.000	420.000
Agustus	600.000	535.000	675.000	420.000
September	700.000	850.000	625.000	420.000
Oktober	650.000	987.500	600.000	450.000
November	700.000	987.500	650.000	450.000
Desember	800.000	987.500	1.150.000	930.000

Tabel 26. Harga Produsen Sektor Pertanian
Kelompok : Buah-buahan
Jenis Barang : Pisang
Kualitas : Ambon
Satuan : Rp / Sisir

Bulan/Tahun	K a b u p a t e n				
	Nias	Mandailing Natal	Tapanuli Selatan	Tapanuli Utara	Toba Samosir
(1)	(2)	(3)	(4)	(5)	(6)
Rata-Rata 2003	3.104	2.000	1.600	3.484	3.917
Rata-Rata 2004	3.000	3.167	2.115	3.478	3.604
Rata-Rata 2005	3.000	4.375	2.787	3.583	3.542
Rata-Rata 2006	3.500	6.458	3.320	3.313	4.417
Rata-Rata 2007	4.000	6.500	3.567	3.583	5.000
Januari	4.000	6.500	3.600	3.500	4.000
Februari	4.000	6.500	3.500	3.500	5.000
Maret	4.000	6.500	3.550	3.500	5.000
April	4.000	6.500	3.500	3.500	5.000
Mei	4.000	6.500	3.550	3.500	5.000
Juni	4.000	6.500	3.600	3.500	5.000
Juli	4.000	6.500	3.550	3.500	5.000
Agustus	4.000	6.500	3.700	3.500	6.000
September	4.000	6.500	3.800	3.500	5.000
Oktober	4.000	6.500	3.700	3.500	5.000
November	4.000	6.500	3.500	4.000	5.000
Desember	4.000	6.500	3.250	4.000	5.000

Tabel 26. Harga Produsen Sektor Pertanian
Kelompok : Buah-buahan
Jenis Barang : Pisang
Kualitas : Ambon
Satuan : Rp / Sisir

Lanjutan....

Bulan/Tahun	K a b u p a t e n			
	Samosir	Humbang Hasundutan	Labuhan Batu	Asahan
(1)	(7)	(8)	(9)	(10)
Rata-Rata 2003	-	-	2.327	1.299
Rata-Rata 2004	-	-	2.771	1.334
Rata-Rata 2005	-	-	2.771	1.532
Rata-Rata 2006	3.000	4.000	3.917	1.521
Rata-Rata 2007	3.000	4.458	4.271	1.700
Januari	3.000	4.500	4.250	1.750
Februari	3.000	4.000	4.250	1.525
Maret	3.000	4.500	4.250	1.600
April	3.000	4.500	4.250	1.600
Mei	3.000	4.500	4.250	1.625
Juni	3.000	4.500	4.250	1.600
Juli	3.000	4.500	4.250	1.763
Agustus	3.000	4.500	4.250	1.775
September	3.000	4.500	4.250	1.775
Oktober	3.000	4.500	4.250	1.775
November	3.000	4.500	4.250	1.775
Desember	3.000	4.500	4.500	1.838

Tabel 26. Harga Produsen Sektor Pertanian
Kelompok : Buah-buahan
Jenis Barang : Pisang
Kualitas : Ambon
Satuan : Rp / Sisir

Lanjutan....

Bulan/Tahun	K a b u p a t e n			
	Simalungun	Dairi	Karo	Deli Serdang
(1)	(11)	(12)	(13)	(14)
Rata-Rata 2003	1.622	1.750	1.300	1.575
Rata-Rata 2004	1.780	1.750	1.696	1.568
Rata-Rata 2005	2.125	2.125	1.317	1.734
Rata-Rata 2006	1.742	3.000	1.542	1.808
Rata-Rata 2007	2.639	3.000	1.775	2.011
Januari	2.233	3.000	1.600	1.933
Februari	2.233	3.000	1.600	2.100
Maret	2.267	3.000	1.600	2.033
April	2.333	3.000	1.600	2.033
Mei	2.467	3.000	1.700	2.033
Juni	2.733	3.000	1.700	2.000
Juli	2.800	3.000	1.700	2.000
Agustus	2.800	3.000	1.800	2.000
September	2.800	3.000	2.000	2.000
Oktober	3.000	3.000	2.000	2.000
November	3.000	3.000	2.000	2.000
Desember	3.000	3.000	2.000	2.000

Tabel 27. Harga Produsen Sektor Pertanian
Kelompok : Buah-buahan
Jenis Barang : Pisang Raja
Kualitas : Sedang
Satuan : 1 Sisir

Bulan/Tahun	K a b u p a t e n				
	Tapanuli Selatan	Tapanuli Utara	Toba Samosir	Humbang Hasundutan	Labuhan Batu
(1)	(2)	(3)	(4)	(5)	(6)
Rata-Rata 2003	-	-	-	-	-
Rata-Rata 2004	-	-	-	-	-
Rata-Rata 2005	-	-	-	-	-
Rata-Rata 2006	-	-	-	-	-
Rata-Rata 2007	4.304	4.250	6.000	4.500	4.271
Januari	4.500	4.000	5.000	4.500	4.250
Februari	4.250	4.000	6.000	4.500	4.250
Maret	4.300	4.000	6.000	4.500	4.250
April	4.250	4.000	6.000	4.500	4.250
Mei	4.150	4.000	6.000	4.500	4.250
Juni	4.100	4.000	6.000	4.500	4.250
Juli	4.150	4.000	6.000	4.500	4.250
Agustus	4.200	4.000	7.000	4.500	4.250
September	4.300	4.000	6.000	4.500	4.250
Oktober	4.050	5.000	6.000	4.500	4.250
November	4.500	5.000	6.000	4.500	4.250
Desember	4.900	5.000	6.000	4.500	4.500

Tabel 27. Harga Produsen Sektor Pertanian
Kelompok : Buah-buahan
Jenis Barang : Pisang Raja
Kualitas : Sedang
Satuan : 1 Sisir

Lanjutan....

Bulan/Tahun	K a b u p a t e n				
	Asahan	Simalungun	Karo	Deli Serdang	Langkat
(1)	(7)	(8)	(9)	(10)	(11)
Rata-Rata 2003	-	-	-	-	-
Rata-Rata 2004	-	-	-	-	-
Rata-Rata 2005	-	-	-	-	-
Rata-Rata 2006	-	-	-	-	-
Rata-Rata 2007	1.929	2.678	1.775	2.528	1.708
Januari	1.800	2.500	1.600	2.333	1.400
Februari	1.950	2.500	1.600	2.333	1.400
Maret	1.850	2.533	1.600	2.567	1.400
April	1.850	2.567	1.600	2.200	1.500
Mei	1.875	2.367	1.700	2.667	1.750
Juni	1.875	2.667	1.700	2.500	1.750
Juli	1.950	2.733	1.700	2.500	1.750
Agustus	2.000	2.733	1.800	2.567	2.000
September	2.000	2.733	2.000	2.667	1.750
Oktober	2.000	2.933	2.000	2.667	1.750
November	2.000	2.933	2.000	2.667	2.000
Desember	2.000	2.933	2.000	2.667	2.050

Tabel 28. Harga Produsen Sektor Pertanian
Kelompok : Buah-buahan
Jenis Barang : Pisang Barangan
Kualitas : Sedang
Satuan : 1 Sisir

Bulan/Tahun	K a b u p a t e n				
	Nias	Tapanuli Selatan	Tapanuli Utara	Humbang Hasundutan	Labuhan Batu
(1)	(2)	(3)	(4)	(5)	(6)
Rata-Rata 2003	-	-	-	-	-
Rata-Rata 2004	-	-	-	-	-
Rata-Rata 2005	-	-	-	-	-
Rata-Rata 2006	-	5.417	1.792	4.000	3.813
Rata-Rata 2007	4.000	3.142	2.500	3.417	4.042
Januari	4.000	3.000	2.500	3.000	4.000
Februari	4.000	3.100	2.500	3.000	4.000
Maret	4.000	3.000	2.500	3.500	4.000
April	4.000	3.000	2.500	3.500	4.000
Mei	4.000	3.200	2.500	3.500	4.000
Juni	4.000	3.200	2.500	3.500	4.000
Juli	4.000	3.200	2.500	3.500	4.000
Agustus	4.000	3.200	2.500	3.500	4.000
September	4.000	3.300	2.500	3.500	4.000
Oktober	4.000	3.500	2.500	3.500	4.000
November	4.000	3.000	2.500	3.500	4.000
Desember	4.000	3.000	2.500	3.500	4.500

Tabel 28. Harga Produsen Sektor Pertanian
Kelompok : Buah-buahan
Jenis Barang : Pisang Barangan
Kualitas : Sedang
Satuan : 1 Sisir

Lanjutan....

Bulan/Tahun	Asahan	Deli Serdang	Serdang Bedagai	Langkat
(1)	(7)	(8)	(9)	(10)
Rata-Rata 2003	-	-	-	-
Rata-Rata 2004	-	-	-	-
Rata-Rata 2005	-	-	-	-
Rata-Rata 2006	1.525	2.977	1.500	1.367
Rata-Rata 2007	3.058	3.175	1.700	2.394
Januari	2.850	3.000	1.500	1.900
Februari	2.850	3.000	1.500	2.150
Maret	3.100	3.250	1.500	2.150
April	3.100	3.250	1.700	2.250
Mei	3.100	3.250	1.700	2.500
Juni	3.100	3.100	1.700	2.500
Juli	3.100	3.100	1.800	2.500
Agustus	3.100	3.150	1.800	2.500
September	3.100	3.250	1.800	2.500
Oktober	3.100	3.250	1.800	2.500
November	3.100	3.250	1.800	2.625
Desember	3.100	3.250	1.800	2.650

Tabel 29. Harga Produsen Sektor Pertanian
Kelompok : Buah-buahan
Jenis Barang : Pepaya buah
Kualitas : Besar
Satuan : Rp / Kg

Bulan/Tahun	K a b u p a t e n				
	Nias	Tapanuli Selatan	Tapanuli Utara	Toba Samosir	Humbang Hasundutan
(1)	(2)	(3)	(4)	(5)	(6)
Rata-Rata 2003	-	-	-	-	-
Rata-Rata 2004	-	-	-	-	-
Rata-Rata 2005	-	-	-	-	-
Rata-Rata 2006	3.000	2.250	2.667	4.083	4.933
Rata-Rata 2007	3.813	2.092	2.771	4.125	5.833
Januari	3.500	3.000	2.750	3.500	5.000
Februari	3.750	2.000	2.750	3.500	5.000
Maret	3.750	2.000	2.750	3.500	5.000
April	3.750	2.000	2.000	3.500	6.000
Mei	3.750	2.000	2.000	3.500	6.000
Juni	3.750	2.000	2.000	3.500	6.000
Juli	3.750	2.000	2.000	3.500	6.000
Agustus	3.750	2.000	2.000	5.000	6.000
September	4.000	2.000	3.000	5.000	6.000
Oktober	4.000	2.100	4.000	5.000	6.000
November	4.000	2.000	4.000	5.000	6.000
Desember	4.000	2.000	4.000	5.000	7.000

Tabel 29. Harga Produsen Sektor Pertanian
Kelompok : Buah-buahan
Jenis Barang : Pepaya buah
Kualitas : Besar
Satuan : Rp / Kg

Lanjutan...

Bulan/Tahun	K a b u p a t e n				
	Labuhan Batu	Asahan	Simalungun	Deli Serdang	Langkat
(1)	(7)	(8)	(9)	(10)	(11)
Rata-Rata 2003	-	-	-	-	-
Rata-Rata 2004	-	-	-	-	-
Rata-Rata 2005	-	-	-	-	-
Rata-Rata 2006	3.583	2.983	2.677	1.833	1.542
Rata-Rata 2007	4.250	3.438	2.775	1.979	1.567
Januari	4.250	3.350	2.750	1.875	1.300
Februari	4.250	3.350	2.750	1.875	1.300
Maret	4.250	3.375	2.750	2.000	1.300
April	4.250	3.375	2.750	2.000	1.500
Mei	4.250	3.375	2.750	2.000	1.600
Juni	4.250	3.375	2.750	2.000	1.600
Juli	4.250	3.375	2.800	2.000	1.600
Agustus	4.250	3.375	2.800	2.000	1.600
September	4.250	3.375	2.800	2.000	1.600
Oktober	4.250	3.625	2.800	2.000	1.800
November	4.250	3.650	2.800	2.000	1.800
Desember	4.250	3.650	2.800	2.000	1.800

Tabel 30. Harga Produsen Sektor Pertanian
Kelompok : Buah-buahan
Jenis Barang : Pepaya buah
Kualitas : Sedang
Satuan : Rp / Kg

Bulan/Tahun	K a b u p a t e n				
	Nias	Tapanuli Selatan	Tapanuli Utara	Toba Samosir	Humbang Hasundutan
(1)	(2)	(3)	(4)	(5)	(6)
Rata-Rata 2003	2.533	700	1.250	1.425	-
Rata-Rata 2004	1.250	888	1.113	1.308	-
Rata-Rata 2005	2.000	1.063	2.625	1.508	-
Rata-Rata 2006	2.167	1.750	1.917	3.000	4.208
Rata-Rata 2007	3.396	1.617	2.104	3.042	4.146
Januari	3.000	1.750	2.250	2.500	4.250
Februari	3.250	1.550	2.250	2.500	4.250
Maret	3.250	1.550	2.250	2.500	4.250
April	3.250	1.500	1.500	2.500	4.000
Mei	3.250	1.575	1.500	2.500	4.000
Juni	3.250	1.600	1.500	2.500	4.000
Juli	3.250	1.600	1.500	2.500	4.000
Agustus	3.750	1.600	1.500	3.000	4.000
September	3.250	1.700	2.000	4.000	4.000
Oktober	3.750	1.700	3.000	4.000	4.000
November	3.750	1.675	3.000	4.000	4.000
Desember	3.750	1.600	3.000	4.000	5.000

Tabel 30. Harga Produsen Sektor Pertanian
Kelompok : Buah-buahan
Jenis Barang : Pepaya buah
Kualitas : Sedang
Satuan : Rp / Kg

Lanjutan....

Bulan/Tahun	K a b u p a t e n				
	Labuhan Batu	Asahan	Simalungun	Deli Serdang	Langkat
(1)	(7)	(8)	(9)	(10)	(11)
Rata-Rata 2003	1.133	1.229	825	450	-
Rata-Rata 2004	1.146	1.113	1.017	1.088	-
Rata-Rata 2005	2.354	1.979	1.563	1.500	-
Rata-Rata 2006	3.021	1.889	1.975	1.500	-
Rata-Rata 2007	3.500	2.563	2.000	1.750	1.092
Januari	3.500	2.500	2.000	2.000	1.000
Februari	3.500	2.500	2.000	2.000	1.000
Maret	3.500	2.500	2.000	2.000	1.000
April	3.500	2.500	2.000	2.000	1.000
Mei	3.500	2.500	2.000	2.000	1.100
Juni	3.500	2.500	2.000	2.000	1.100
Juli	3.500	2.500	2.100	1.500	1.100
Agustus	3.500	2.500	2.100	1.500	1.100
September	3.500	2.500	2.100	1.500	1.100
Oktober	3.500	2.750	2.100	1.500	1.200
November	3.500	2.750	1.800	1.500	1.200
Desember	3.500	2.750	1.800	1.500	1.200

Tabel 30. Harga Produsen Sektor Pertanian
Kelompok : Buah-buahan
Jenis Barang : Pepaya buah
Kualitas : Sedang
Satuan : Rp / Kg

Bulan/Tahun	K a b u p a t e n				
	Nias	Tapanuli Selatan	Tapanuli Utara	Toba Samosir	Humbang Hasundutan
(1)	(2)	(3)	(4)	(5)	(6)
Rata-Rata 2003	2.533	700	1.250	1.425	-
Rata-Rata 2004	1.250	888	1.113	1.308	-
Rata-Rata 2005	2.000	1.063	2.625	1.508	-
Rata-Rata 2006	2.167	1.750	1.917	3.000	4.208
Rata-Rata 2007	3.396	1.617	2.104	3.042	4.146
Januari	3.000	1.750	2.250	2.500	4.250
Februari	3.250	1.550	2.250	2.500	4.250
Maret	3.250	1.550	2.250	2.500	4.250
April	3.250	1.500	1.500	2.500	4.000
Mei	3.250	1.575	1.500	2.500	4.000
Juni	3.250	1.600	1.500	2.500	4.000
Juli	3.250	1.600	1.500	2.500	4.000
Agustus	3.750	1.600	1.500	3.000	4.000
September	3.250	1.700	2.000	4.000	4.000
Oktober	3.750	1.700	3.000	4.000	4.000
November	3.750	1.675	3.000	4.000	4.000
Desember	3.750	1.600	3.000	4.000	5.000

Tabel 30. Harga Produsen Sektor Pertanian
Kelompok : Buah-buahan
Jenis Barang : Pepaya buah
Kualitas : Sedang
Satuan : Rp / Kg

Lanjutan....

Bulan/Tahun	K a b u p a t e n				
	Labuhan Batu	Asahan	Simalungun	Deli Serdang	Langkat
(1)	(7)	(8)	(9)	(10)	(11)
Rata-Rata 2003	1.133	1.229	825	450	-
Rata-Rata 2004	1.146	1.113	1.017	1.088	-
Rata-Rata 2005	2.354	1.979	1.563	1.500	-
Rata-Rata 2006	3.021	1.889	1.975	1.500	-
Rata-Rata 2007	3.500	2.563	2.000	1.750	1.092
Januari	3.500	2.500	2.000	2.000	1.000
Februari	3.500	2.500	2.000	2.000	1.000
Maret	3.500	2.500	2.000	2.000	1.000
April	3.500	2.500	2.000	2.000	1.000
Mei	3.500	2.500	2.000	2.000	1.100
Juni	3.500	2.500	2.000	2.000	1.100
Juli	3.500	2.500	2.100	1.500	1.100
Agustus	3.500	2.500	2.100	1.500	1.100
September	3.500	2.500	2.100	1.500	1.100
Oktober	3.500	2.750	2.100	1.500	1.200
November	3.500	2.750	1.800	1.500	1.200
Desember	3.500	2.750	1.800	1.500	1.200

Tabel 31. Harga Produsen Sektor Pertanian
Kelompok : Buah-buahan
Jenis Barang : Jeruk
Kualitas : Lokal
Satuan : Rp / Kg

Bulan/Tahun	K a b u p a t e n						
	Tapanuli Selatan	Asahan	Simalungun	Dairi	Karo	Deli Serdang	Langkat
(1)	(2)	(3)	(4)	(5)	(6)	(7)	(8)
Rata-Rata 2003	-	-	-	-	-	-	-
Rata-Rata 2004	-	-	-	-	-	-	-
Rata-Rata 2005	-	-	-	-	-	-	-
Rata-Rata 2006	5.333	2.708	3.125	4.000	2.683	-	2.475
Rata-Rata 2007	4.083	3.050	3.504	3.708	2.708	2.417	2.429
Januari	3.300	3.000	2.400	3.500	2.000	2.000	2.500
Februari	4.300	3.000	2.400	3.500	2.000	2.000	2.500
Maret	4.250	2.750	3.250	3.500	2.800	2.500	2.250
April	4.250	3.000	3.250	4.000	3.500	2.500	2.250
Mei	4.000	3.000	3.250	3.500	3.800	2.500	2.250
Juni	4.000	3.000	3.500	3.500	3.000	2.500	2.250
Juli	3.900	3.000	3.500	4.000	2.000	2.500	2.500
Agustus	3.900	3.000	3.500	4.000	2.000	2.500	2.500
September	3.600	3.000	3.500	3.500	3.000	2.500	2.500
Oktober	4.250	3.250	4.500	4.000	3.400	2.500	2.500
November	4.250	3.300	4.500	3.500	3.000	2.500	2.550
Desember	5.000	3.300	4.500	4.000	2.000	2.500	2.600

Tabel 32. Harga Produsen Sektor Pertanian
Kelompok : Buah-buahan
Jenis Barang : Tomat Buah
Kualitas : Sedang
Satuan : Rp / 100 Kg

Bulan/Tahun	K a b u p a t e n			
	Tapanuli Selatan	Tapanuli Utara	Humbang Hasundutan	Simalungun
(1)	(2)	(3)	(4)	(5)
Rata-Rata 2003	-	289.806	-	306.250
Rata-Rata 2004	-	388.750	-	269.167
Rata-Rata 2005	-	471.944	-	287.500
Rata-Rata 2006	400.000	370.833	443.750	241.667
Rata-Rata 2007	302.500	287.500	375.000	240.000
Januari	350.000	400.000	350.000	250.000
Februari	425.000	350.000	350.000	250.000
Maret	450.000	350.000	350.000	300.000
April	400.000	200.000	350.000	250.000
Mei	300.000	200.000	250.000	200.000
Juni	117.500	200.000	250.000	120.000
Juli	145.000	200.000	300.000	180.000
Agustus	160.000	200.000	500.000	200.000
September	225.000	350.000	300.000	250.000
Oktober	312.500	350.000	400.000	350.000
November	320.000	400.000	500.000	350.000
Desember	425.000	250.000	600.000	180.000

Tabel 33. Harga Produsen Sektor Pertanian

Kelompok : Buah-buahan

Jenis Barang : Nenas

Kualitas : Lokal

Satuan : Rp / 10 buah

Bulan/Tahun	K a b u p a t e n				
	Tapanuli Utara	Asahan	Simalungun	Dairi	Langkat
(1)	(2)	(3)	(4)	(5)	(6)
Rata-Rata 2003	14.000	11.000	16.000	20.000	13.000
Rata-Rata 2004	18.875	20.083	20.500	17.917	20.833
Rata-Rata 2005	17.875	16.500	19.667	22.917	24.583
Rata-Rata 2006	15.000	14.375	15.417	25.417	34.583
Rata-Rata 2007	12.708	15.000	13.917	32.083	36.250
Januari	20.000	15.000	13.000	25.000	35.000
Februari	15.000	15.000	13.000	25.000	35.000
Maret	15.000	15.000	14.000	25.000	35.000
April	15.000	15.000	13.000	25.000	35.000
Mei	10.000	15.000	13.000	25.000	35.000
Juni	10.000	15.000	12.000	30.000	35.000
Juli	10.000	15.000	13.000	30.000	35.000
Agustus	10.000	15.000	13.000	40.000	35.000
September	10.000	15.000	14.000	40.000	35.000
Oktober	12.500	15.000	15.000	40.000	40.000
November	12.500	15.000	16.000	40.000	40.000
Desember	12.500	15.000	18.000	40.000	40.000

Tabel 34. Harga Produsen Sektor Perkebunan
Kelompok : Perkebunan Rakyat
Jenis Barang : Kelapa Tua
Kualitas : Belum dikupas
Satuan : Rp / 100 butir

Bulan/Tahun	K a b u p a t e n				
	Nias	Tapanuli Selatan	Labuhan Batu	Asahan	Simalungun
(1)	(2)	(3)	(4)	(5)	(6)
Rata-rata 2003	50.000	51.333	79.583	47.500	-
Rata-rata 2004	52.917	65.583	80.833	75.000	-
Rata-rata 2005	53.750	95.333	87.083	80.250	-
Rata-rata 2006	64.167	172.917	130.000	80.667	-
Rata-rata 2007	73.333	166.250	150.833	83.708	77.083
Januari	65.000	150.000	150.000	81.000	70.000
Februari	65.000	170.000	140.000	80.000	70.000
Maret	65.000	170.000	180.000	80.000	70.000
April	65.000	170.000	150.000	82.000	70.000
Mei	70.000	175.000	140.000	82.000	70.000
Juni	70.000	175.000	140.000	82.000	70.000
Juli	70.000	175.000	140.000	82.500	70.000
Agustus	75.000	175.000	140.000	82.500	70.000
September	80.000	185.000	160.000	85.000	75.000
Oktober	85.000	150.000	160.000	85.000	85.000
November	85.000	150.000	150.000	87.500	85.000
Desember	85.000	150.000	160.000	95.000	120.000

Tabel 34. Harga Produsen Sektor Perkebunan
Kelompok : Perkebunan Rakyat
Jenis Barang : Kelapa Tua
Kualitas : Belum dikupas
Satuan : Rp / 100 butir

Lanjutan....

Bulan/Tahun	K a b u p a t e n			
	Dairi	Karo	Deli Serdang	Langkat
(1)	(7)	(8)	(9)	(10)
Rata-rata 2003	137.500	-	60.000	111.667
Rata-rata 2004	151.667	-	169.583	155.000
Rata-rata 2005	154.167	-	177.000	161.500
Rata-rata 2006	166.250	156.250	180.000	200.000
Rata-rata 2007	195.833	208.333	120.000	156.667
Januari	200.000	200.000	120.000	150.000
Februari	200.000	200.000	120.000	150.000
Maret	200.000	200.000	120.000	150.000
April	200.000	200.000	120.000	150.000
Mei	200.000	200.000	120.000	150.000
Juni	200.000	200.000	120.000	150.000
Juli	200.000	200.000	120.000	150.000
Agustus	200.000	200.000	120.000	150.000
September	150.000	200.000	120.000	175.000
Oktober	150.000	200.000	120.000	175.000
November	200.000	200.000	120.000	165.000
Desember	250.000	300.000	120.000	165.000

Tabel 35. Harga Produsen Sektor Perkebunan
Kelompok : Perkebunan Rakyat
Jenis Barang : Coklat Biji Kering
Kualitas : -
Satuan : Rp / 100 Kg

Bulan/Tahun	K a b u p a t e n			
	Nias	Tapanuli Selatan	Asahan	Simalungun
(1)	(2)	(3)	(4)	(5)
Rata-Rata 2003	-	-	-	-
Rata-Rata 2004	-	-	-	-
Rata-Rata 2005	-	-	-	-
Rata-Rata 2006	972.500	-	774.167	1.050.000
Rata-Rata 2007	1.174.167	1.027.500	909.167	1.033.333
Januari	1.100.000	800.000	800.000	1.000.000
Februari	1.000.000	800.000	800.000	1.000.000
Maret	1.300.000	870.000	850.000	1.000.000
April	1.300.000	870.000	900.000	1.000.000
Mei	1.300.000	970.000	920.000	1.000.000
Juni	1.030.000	970.000	920.000	1.000.000
Juli	1.030.000	1.000.000	950.000	1.000.000
Agustus	1.030.000	1.050.000	935.000	1.000.000
September	1.250.000	1.100.000	900.000	1.100.000
Oktober	1.250.000	1.300.000	920.000	1.100.000
November	1.250.000	1.300.000	935.000	1.100.000
Desember	1.250.000	1.300.000	1.080.000	1.100.000

Tabel 35. Harga Produsen Sektor Perkebunan
Kelompok : Perkebunan Rakyat
Jenis Barang : Coklat Biji Kering
Kualitas : -
Satuan : Rp / 100 Kg

Lanjutan....

Bulan/Tahun	K a b u p a t e n		
	Dairi	Karo	Deli Serdang
(1)	(6)	(7)	(8)
Rata-Rata 2003	-	-	-
Rata-Rata 2004	-	-	-
Rata-Rata 2005	-	-	-
Rata-Rata 2006	1.000.000	970.833	1.058.333
Rata-Rata 2007	1.108.333	1.297.083	1.252.083
Januari	1.000.000	1.100.000	1.100.000
Februari	1.000.000	1.125.000	1.100.000
Maret	1.000.000	1.220.000	1.100.000
April	1.000.000	1.220.000	1.100.000
Mei	1.000.000	1.220.000	1.100.000
Juni	1.000.000	1.220.000	1.350.000
Juli	1.100.000	1.220.000	1.350.000
Agustus	1.100.000	1.220.000	1.400.000
September	1.250.000	1.220.000	1.400.000
Oktober	1.250.000	1.600.000	1.325.000
November	1.300.000	1.600.000	1.300.000
Desember	1.300.000	1.600.000	1.400.000

Tabel 36. Harga Produsen Sektor Perkebunan
Kelompok : Perkebunan Rakyat
Jenis Barang : Kelapa Sawit
Kualitas : -
Satuan : Rp / Kg

Bulan/Tahun	K a b u p a t e n			
	Tapanuli Selatan	Labuhan Batu	Asahan	Simalungun
(1)	(2)	(3)	(4)	(5)
Rata-Rata 2003	-	-	-	-
Rata-Rata 2004	-	-	-	-
Rata-Rata 2005	-	-	-	-
Rata-Rata 2006	57.583	62.167	64.000	51.667
Rata-Rata 2007	104.458	111.458	104.125	96.667
Januari	93.000	90.000	80.000	50.000
Februari	93.000	87.000	80.000	50.000
Maret	93.000	86.000	85.000	60.000
April	97.000	109.500	95.000	60.000
Mei	110.000	115.000	110.000	120.000
Juni	112.000	112.000	110.000	120.000
Juli	110.000	112.000	105.000	110.000
Agustus	105.000	113.000	105.000	115.000
September	102.000	113.000	115.000	115.000
Oktober	108.500	120.000	117.000	120.000
November	110.000	140.000	122.500	120.000
Desember	120.000	140.000	125.000	120.000

Tabel 36. Harga Produsen Sektor Perkebunan
Kelompok : Perkebunan Rakyat
Jenis Barang : Kelapa Sawit
Kualitas : -
Satuan : Rp / Kg

Lanjutan...

Bulan/Tahun	K a b u p a t e n		
	Dairi	Deli Serdang	Langkat
(1)	(6)	(7)	(8)
Rata-Rata 2003	-	-	-
Rata-Rata 2004	-	-	-
Rata-Rata 2005	-	-	-
Rata-Rata 2006	41.750	64.167	52.083
Rata-Rata 2007	72.083	83.333	91.958
Januari	50.000	60.000	54.000
Februari	50.000	60.000	54.000
Maret	50.000	60.000	75.000
April	50.000	70.000	100.000
Mei	80.000	70.000	100.000
Juni	80.000	70.000	100.500
Juli	80.000	70.000	100.000
Agustus	85.000	70.000	100.000
September	85.000	115.000	100.000
Oktober	85.000	115.000	100.000
November	85.000	115.000	110.000
Desember	85.000	125.000	110.000

Tabel 37. Harga Produsen Sektor Peternakan
Kelompok : Ternak Besar
Jenis Barang : Sapi Potong
Kualitas : Lokal
Satuan : Rp / Ekor

Bulan/Tahun	K a b u p a t e n				
	Tapanuli Selatan	Labuhan Batu	Simalungun	Serdang Bedagai	Langkat
(1)	(2)	(3)	(4)	(5)	(6)
Rata-Rata 2003	4.266.667	4.500.000	4.872.500	-	-
Rata-Rata 2004	4.266.667	4.523.167	5.036.667	-	-
Rata-Rata 2005	4.266.667	5.729.167	4.888.750	-	-
Rata-Rata 2006	4.529.167	5.991.667	5.104.167	-	-
Rata-Rata 2007	5.941.667	6.400.000	5.458.333	6.758.333	6.008.333
Januari	6.000.000	6.400.000	5.300.000	6.600.000	5.900.000
Februari	6.000.000	6.400.000	5.300.000	6.600.000	5.900.000
Maret	6.000.000	6.400.000	5.300.000	6.600.000	5.900.000
April	6.000.000	6.400.000	5.300.000	6.600.000	5.900.000
Mei	6.000.000	6.400.000	5.400.000	6.800.000	5.900.000
Juni	5.900.000	6.400.000	5.400.000	6.800.000	5.900.000
Juli	5.900.000	6.400.000	5.400.000	6.800.000	5.900.000
Agustus	5.900.000	6.400.000	5.500.000	6.800.000	5.900.000
September	5.900.000	6.400.000	5.600.000	6.800.000	5.900.000
Oktober	5.900.000	6.400.000	5.700.000	6.800.000	6.000.000
November	5.900.000	6.400.000	5.550.000	6.800.000	6.500.000
Desember	5.900.000	6.400.000	5.750.000	7.100.000	6.500.000

Tabel 38. Harga Pedesaan Sektor Peternakan
Kelompok : Ternak Besar
Jenis Barang : Kerbau
Kualitas : Lokal
Satuan : Rp / Ekor (225 Kg)

Bulan/Tahun	K a b u p a t e n		
	Tapanuli Selatan	Humbang Hasundutan	Labuhan Batu
(1)	(2)	(3)	(4)
Rata-Rata 2003	4.991.667	-	-
Rata-Rata 2004	4.991.667	-	4.932.667
Rata-Rata 2005	4.991.667	-	5.180.417
Rata-Rata 2006	5.025.000	5.500.000	6.222.917
Rata-Rata 2007	7.216.667	5.541.667	6.600.000
Januari	7.000.000	5.500.000	6.600.000
Februari	7.000.000	5.500.000	6.600.000
Maret	7.000.000	5.500.000	6.600.000
April	7.000.000	5.500.000	6.600.000
Mei	7.500.000	5.500.000	6.600.000
Juni	7.300.000	5.500.000	6.600.000
Juli	7.300.000	5.500.000	6.600.000
Agustus	7.300.000	5.500.000	6.600.000
September	7.300.000	5.500.000	6.600.000
Oktober	7.300.000	5.500.000	6.600.000
November	7.300.000	5.500.000	6.600.000
Desember	7.300.000	6.000.000	6.600.000

Tabel 38. Harga Pedesaan Sektor Peternakan
Kelompok : Ternak Besar
Jenis Barang : Kerbau
Kualitas : Lokal
Satuan : Rp / Ekor (225 Kg)

Lanjutan...

Bulan/Tahun	K a b u p a t e n		
	Asahan	Simalungun	Langkat
(1)	(5)	(6)	(7)
Rata-Rata 2003	2.300.000	5.290.000	2.604.583
Rata-Rata 2004	5.200.000	5.436.333	6.091.667
Rata-Rata 2005	5.745.833	5.512.813	6.091.667
Rata-Rata 2006	5.825.000	5.583.333	6.968.750
Rata-Rata 2007	6.166.667	5.958.333	7.250.000
Januari	6.000.000	5.800.000	7.000.000
Februari	6.000.000	5.800.000	7.000.000
Maret	6.000.000	5.800.000	7.000.000
April	6.000.000	5.800.000	7.000.000
Mei	6.000.000	5.900.000	7.000.000
Juni	6.000.000	5.900.000	7.000.000
Juli	6.000.000	5.900.000	7.000.000
Agustus	6.000.000	6.000.000	7.000.000
September	6.500.000	6.100.000	7.000.000
Oktober	6.500.000	6.200.000	8.000.000
November	6.500.000	6.000.000	8.000.000
Desember	6.500.000	6.300.000	8.000.000

Tabel 39. Harga Produsen Sektor Peternakan
Kelompok : Ternak Kecil
Jenis Barang : Kambing
Kualitas : Kacang
Satuan : Rp / Ekor (15 Kg)

Bulan / Tahun	K a b u p a t e n			
	Nias	Tapanuli Selatan	Labuhan Batu	Asahan
(1)	(2)	(3)	(4)	(5)
Rata-Rata 2003	-	290.000	129.000	-
Rata-Rata 2004	-	290.000	272.917	-
Rata-Rata 2005	-	325.417	566.667	-
Rata-Rata 2006	-	483.333	583.333	-
Rata-Rata 2007	410.417	498.333	675.000	216.667
Januari	400.000	550.000	675.000	215.000
Februari	400.000	550.000	675.000	215.000
Maret	400.000	500.000	675.000	215.000
April	375.000	500.000	675.000	215.000
Mei	375.000	550.000	675.000	215.000
Juni	375.000	480.000	675.000	215.000
Juli	375.000	470.000	675.000	215.000
Agustus	375.000	480.000	675.000	215.000
September	375.000	475.000	675.000	220.000
Oktober	500.000	475.000	675.000	220.000
November	475.000	475.000	675.000	220.000
Desember	500.000	475.000	675.000	220.000

Tabel 39. Harga Produsen Sektor Peternakan
Kelompok : Ternak Kecil
Jenis Barang : Kambing
Kualitas : Kacang
Satuan : Rp / Ekor (15 Kg)

Lanjutan....

Bulan / Tahun	K a b u p a t e n		
	Simalungun	Serdang Bedagai	Langkat
(1)	(6)	(7)	(8)
Rata-Rata 2003	238.729	-	316.333
Rata-Rata 2004	236.667	-	368.875
Rata-Rata 2005	295.875	-	527.250
Rata-Rata 2006	377.500	-	479.167
Rata-Rata 2007	397.083	299.167	437.500
Januari	375.000	280.000	400.000
Februari	375.000	280.000	400.000
Maret	375.000	280.000	400.000
April	375.000	280.000	450.000
Mei	390.000	280.000	450.000
Juni	400.000	280.000	450.000
Juli	400.000	280.000	450.000
Agustus	400.000	280.000	450.000
September	400.000	280.000	450.000
Oktober	425.000	350.000	450.000
November	400.000	350.000	450.000
Desember	450.000	370.000	450.000

Tabel 40. Harga Produsen Sektor Peternakan
Kelompok : Ternak Kecil
Jenis Barang : Biri Biri / Domba
Kualitas : Ekor / Gemuk
Satuan : Rp / Ekor

Bulan/Tahun	K a b u p a t e n			
	Asahan	Simalungun	Serdang Bedagai	Langkat
(1)	(2)	(3)	(4)	(5)
Rata-Rata 2003	-	-	-	-
Rata-Rata 2004	-	-	-	-
Rata-Rata 2005	-	-	-	-
Rata-Rata 2006	-	-	-	-
Rata-Rata 2007	365.000	693.750	483.333	479.167
Januari	360.000	650.000	450.000	475.000
Februari	360.000	650.000	450.000	475.000
Maret	360.000	650.000	450.000	475.000
April	360.000	650.000	450.000	475.000
Mei	360.000	675.000	450.000	475.000
Juni	360.000	700.000	450.000	475.000
Juli	360.000	700.000	450.000	475.000
Agustus	360.000	700.000	450.000	475.000
September	375.000	700.000	500.000	475.000
Oktober	375.000	750.000	550.000	475.000
November	375.000	720.000	550.000	500.000
Desember	375.000	780.000	600.000	500.000

Tabel 41. Harga Produsen Sektor Peternakan
Kelompok : Ternak Kecil
Jenis Barang : Babi Lokal
Kualitas : Lokal
Satuan : Rp / Ekor

Bulan/Tahun	K a b u p a t e n					
	Nias	Humbang Hasundutan	Labuhan Batu	Simalungun	Serdang Bedagai	Langkat
(1)	(2)	(3)	(4)	(5)	(6)	(7)
Rata-Rata 2003	-	590.000	-	600.000	-	-
Rata-Rata 2004	-	700.000	560.000	585.667	-	-
Rata-Rata 2005	-	929.167	568.333	605.417	-	-
Rata-Rata 2006	-	958.333	610.417	684.167	900.834	-
Rata-Rata 2007	1.656.667	1.000.000	675.000	840.417	1.125.000	1.458.333
Januari	1.610.000	1.000.000	675.000	735.000	1.100.000	1.450.000
Februari	1.610.000	1.000.000	675.000	735.000	1.100.000	1.450.000
Maret	1.610.000	1.000.000	675.000	735.000	1.100.000	1.450.000
April	1.610.000	1.000.000	675.000	790.000	1.100.000	1.450.000
Mei	1.680.000	1.000.000	675.000	840.000	1.100.000	1.450.000
Juni	1.680.000	1.000.000	675.000	875.000	1.100.000	1.450.000
Juli	1.680.000	1.000.000	675.000	875.000	1.100.000	1.450.000
Agustus	1.680.000	1.000.000	675.000	875.000	1.100.000	1.450.000
September	1.680.000	1.000.000	675.000	875.000	1.100.000	1.450.000
Oktober	1.680.000	1.000.000	675.000	875.000	1.200.000	1.450.000
November	1.680.000	1.000.000	675.000	900.000	1.200.000	1.500.000
Desember	1.680.000	1.000.000	675.000	975.000	1.200.000	1.500.000

Tabel 42. Harga Produsen Sektor Peternakan

Kelompok : Unggas

Jenis Barang : Ayam

Kualitas : Kampung

Satuan : Rp / Ekor

Bulan / Tahun	K a b u p a t e n			
	Nias	Tapanuli Selatan	Humbang Hasundutan	Labuhan Batu
(1)	(2)	(3)	(4)	(5)
Rata-Rata 2003	-	23.500	-	19.000
Rata-Rata 2004	-	23.750	-	24.104
Rata-Rata 2005	-	24.125	-	18.125
Rata-Rata 2006	-	30.000	47.917	19.292
Rata-Rata 2007	40.333	40.417	57.083	23.917
Januari	40.000	30.000	55.000	23.000
Februari	40.000	30.000	55.000	23.000
Maret	40.000	35.000	55.000	23.000
April	40.000	35.000	55.000	23.000
Mei	40.000	40.000	55.000	23.000
Juni	40.000	40.000	55.000	23.000
Juli	40.000	40.000	55.000	24.000
Agustus	40.000	40.000	55.000	25.000
September	40.000	45.000	55.000	25.000
Oktober	40.000	50.000	55.000	25.000
November	42.000	50.000	65.000	25.000
Desember	42.000	50.000	70.000	25.000

Tabel 42. Harga Produsen Sektor Peternakan
Kelompok : Unggas
Jenis Barang : Ayam
Kualitas : Kampung
Satuan : Rp / Ekor

Lanjutan....

Bulan / Tahun	K a b u p a t e n			
	Asahan	Simalungun	Serdang Bedagai	Langkat
(1)	(6)	(7)	(8)	(9)
Rata-Rata 2003	14.083	26.292	-	16.200
Rata-Rata 2004	23.063	28.604	-	23.583
Rata-Rata 2005	25.167	30.917	-	17.167
Rata-Rata 2006	25.575	28.167	20.917	19.458
Rata-Rata 2007	25.042	28.208	26.500	26.042
Januari	23.000	25.000	27.000	25.250
Februari	23.000	25.000	27.000	25.250
Maret	23.000	25.000	27.000	25.250
April	24.000	25.000	27.000	25.250
Mei	24.000	27.500	26.000	25.250
Juni	23.500	27.500	26.000	25.750
Juli	23.500	27.500	26.000	25.750
Agustus	24.500	30.000	26.000	25.750
September	25.000	32.000	26.000	27.750
Oktober	29.000	32.000	26.000	27.750
November	29.000	30.000	26.000	26.750
Desember	29.000	32.000	28.000	26.750

Tabel 43. Harga Produsen Sektor Peternakan

Kelompok : Unggas

Jenis Barang : Ayam

Kualitas : Ras / Potong

Satuan : Rp / Ekor

Bulan / Tahun	K a b u p a t e n					
	Nias	Humbang Hasundutan	Labuhan Batu	Asahan	Serdang Bedagai	Langkat
(1)	(2)	(3)	(4)	(5)	(6)	(7)
Rata-Rata 2003	-	-	-	-	-	-
Rata-Rata 2004	-	-	-	-	-	-
Rata-Rata 2005	-	-	-	-	-	-
Rata-Rata 2006	-	-	-	-	-	-
Rata-Rata 2007	25.750	25.167	15.000	12.208	20.917	16.396
Januari	24.000	22.000	15.000	11.250	21.000	14.875
Februari	24.000	22.000	15.000	11.250	21.000	14.875
Maret	24.000	22.000	15.000	11.250	21.000	15.375
April	24.000	22.000	15.000	11.250	21.000	15.875
Mei	24.000	22.000	15.000	11.500	20.000	15.875
Juni	26.000	22.000	15.000	11.500	20.000	15.875
Juli	26.000	25.000	15.000	13.000	20.000	16.625
Agustus	26.000	25.000	15.000	13.000	20.000	16.375
September	26.000	25.000	15.000	13.000	20.000	18.375
Oktober	27.500	25.000	15.000	14.000	22.000	17.875
November	27.500	35.000	15.000	14.000	22.000	17.375
Desember	30.000	35.000	15.000	11.500	23.000	17.375

Tabel 44. Harga Produsen Sektor Peternakan

Kelompok : Unggas
 Jenis Barang : Itik / Bebek
 Kualitas : Lokal
 Satuan : Rp / Ekor

Bulan / Tahun	K a b u p a t e n					
	Nias	Tapanuli Selatan	Labuhan Batu	Asahan	Serdang Bedagai	Langkat
(1)	(2)	(3)	(4)	(5)	(6)	(7)
Rata-Rata 2003	-	-	-	-	-	-
Rata-Rata 2004	-	-	-	-	-	-
Rata-Rata 2005	-	-	-	-	-	-
Rata-Rata 2006	-	-	-	-	-	-
Rata-Rata 2007	35.250	20.667	16.750	18.500	18.375	11.917
Januari	35.000	20.000	16.000	18.500	17.500	11.500
Februari	35.000	20.000	16.000	18.500	17.500	11.500
Maret	35.000	20.000	16.000	18.500	17.500	12.000
April	35.000	20.000	16.000	18.500	17.500	12.000
Mei	35.000	20.000	16.000	18.500	17.500	12.000
Juni	35.000	20.000	16.000	18.500	17.000	12.000
Juli	35.000	20.000	16.000	18.500	18.000	12.000
Agustus	35.000	20.000	17.000	18.500	19.000	12.000
September	35.000	22.000	18.000	18.500	19.000	12.000
Oktober	36.000	22.000	18.000	18.500	20.000	12.000
November	36.000	22.000	18.000	18.500	20.000	12.000
Desember	36.000	22.000	18.000	18.500	20.000	12.000

Tabel 45. Harga Produsen Sektor Peternakan
Kelompok : Hasil-Hasil dari Peternakan
Jenis Barang : Telur
Kualitas : Ayam Kampung
Satuan : Rp / 10 Butir

Bulan / Tahun	K a b u p a t e n			
	Nias	Tapanuli Selatan	Humbang Hasundutan	Labuhan Batu
(1)	(2)	(3)	(4)	(5)
Rata-Rata 2003	-	9.000	-	8.000
Rata-Rata 2004	-	7.875	-	10.000
Rata-Rata 2005	-	10.250	-	11.000
Rata-Rata 2006	-	12.000	10.000	11.000
Rata-Rata 2007	12.333	13.000	11.167	12.000
Januari	12.000	12.000	10.000	12.000
Februari	12.000	12.000	10.000	12.000
Maret	12.000	12.000	10.000	12.000
April	12.000	12.000	10.000	12.000
Mei	12.000	12.000	10.000	12.000
Juni	12.000	12.000	10.000	12.000
Juli	12.000	12.000	10.000	12.000
Agustus	12.000	12.000	10.000	12.000
September	12.000	15.000	12.000	12.000
Oktober	12.000	15.000	12.000	12.000
November	14.000	15.000	15.000	12.000
Desember	14.000	15.000	15.000	12.000

Tabel 45. Harga Produsen Sektor Peternakan

Kelompok : Hasil-Hasil dari Peternakan
 Jenis Barang : Telur
 Kualitas : Ayam Kampung
 Satuan : Rp / 10 Butir

Lanjutan....

Bulan / Tahun	K a b u p a t e n			
	Asahan	Simalungun	Serdang Bedagai	Langkat
(1)	(6)	(7)	(8)	(9)
Rata-Rata 2003	7.875	10.083	-	10.125
Rata-Rata 2004	8.000	10.083	-	11.792
Rata-Rata 2005	9.167	10.000	-	12.975
Rata-Rata 2006	10.000	10.000	15.000	12.000
Rata-Rata 2007	10.417	10.000	15.000	12.000
Januari	10.000	10.000	15.000	12.000
Februari	10.000	10.000	15.000	12.000
Maret	10.000	10.000	15.000	12.000
April	10.000	10.000	15.000	12.000
Mei	10.000	10.000	15.000	12.000
Juni	10.000	10.000	15.000	12.000
Juli	10.000	10.000	15.000	12.000
Agustus	10.000	10.000	15.000	12.000
September	10.000	10.000	15.000	12.000
Oktober	10.000	10.000	15.000	12.000
November	10.000	10.000	15.000	12.000
Desember	15.000	10.000	15.000	12.000

Tabel 46. Harga Produsen Sektor Peternakan
Kelompok : Hasil-Hasil dari Peternakan
Jenis Barang : Telur
Kualitas : Ayam Ras
Satuan : Rp / 10 Butir

Bulan / Tahun	K a b u p a t e n		
	Asahan	Simalungun	Langkat
(1)	(2)	(3)	(4)
Rata-Rata 2003	-	-	-
Rata-Rata 2004	-	-	-
Rata-Rata 2005	-	-	-
Rata-Rata 2006	-	-	-
Rata-Rata 2007	7.542	5.917	5.917
Januari	7.500	5.000	5.500
Februari	7.500	5.000	5.500
Maret	7.500	5.000	5.500
April	7.500	5.000	5.500
Mei	7.500	5.000	6.000
Juni	7.500	6.000	6.000
Juli	7.500	6.000	6.000
Agustus	7.500	6.000	6.000
September	7.500	7.000	6.000
Oktober	7.500	7.000	6.000
November	7.500	7.000	6.000
Desember	8.000	7.000	7.000

Tabel 47. Harga Produsen Sektor Peternakan
Kelompok : Hasil-Hasil dari Peternakan
Jenis Barang : Telur
Kualitas : Itik
Satuan : Rp / 10 Butir

Bulan / Tahun	K a b u p a t e n			
	Nias	Tapanuli Selatan	Humbang Hasundutan	Labuhan Batu
(1)	(2)	(3)	(4)	(5)
Rata-Rata 2003	7.500	9.000	-	6.500
Rata-Rata 2004	7.500	7.750	-	8.083
Rata-Rata 2005	7.500	8.000	-	11.833
Rata-Rata 2006	10.250	9.000	-	12.000
Rata-Rata 2007	11.167	9.250	10.333	13.000
Januari	11.000	9.000	10.000	13.000
Februari	11.000	9.000	10.000	13.000
Maret	11.000	9.000	10.000	13.000
April	11.000	9.000	10.000	13.000
Mei	11.000	9.000	10.000	13.000
Juni	11.000	9.000	10.000	13.000
Juli	11.000	9.000	10.000	13.000
Agustus	11.000	9.000	10.000	13.000
September	11.000	9.000	10.000	13.000
Oktober	11.000	10.000	10.000	13.000
November	12.000	10.000	12.000	13.000
Desember	12.000	10.000	12.000	13.000

Tabel 47. Harga Produsen Sektor Peternakan
Kelompok : Hasil-Hasil dari Peternakan
Jenis Barang : Telur
Kualitas : Itik
Satuan : Rp / 10 Butir

Lanjutan....

Bulan / Tahun	K a b u p a t e n			
	Asahan	Simalungun	Serdang Bedagai	Langkat
(1)	(6)	(7)	(8)	(9)
Rata-Rata 2003	5.250	9.375	-	6.817
Rata-Rata 2004	6.633	11.167	-	8.583
Rata-Rata 2005	6.000	11.125	-	8.996
Rata-Rata 2006	7.000	10.583	8.458	9.000
Rata-Rata 2007	7.000	10.000	10.000	9.000
Januari	7.000	10.000	10.000	9.000
Februari	7.000	10.000	10.000	9.000
Maret	7.000	10.000	10.000	9.000
April	7.000	10.000	10.000	9.000
Mei	7.000	10.000	10.000	9.000
Juni	7.000	10.000	10.000	9.000
Juli	7.000	10.000	10.000	9.000
Agustus	7.000	10.000	10.000	9.000
September	7.000	10.000	10.000	9.000
Oktober	7.000	10.000	10.000	9.000
November	7.000	10.000	10.000	9.000
Desember	7.000	10.000	10.000	9.000

Tabel 48. Harga Produsen Sektor Perikanan
Kelompok : Perikanan Laut
Jenis Barang : Kembung
Kualitas : Segar
Satuan : Rp / Kg

Bulan / Tahun	K a b u p a t e n				
	Tapanuli Tengah	Labuhan Batu	Asahan	Sedang Bedagai	Langkat
(1)	(2)	(3)	(4)	(5)	(6)
Rata-Rata 2003	-	-	-	-	-
Rata-Rata 2004	-	-	-	-	-
Rata-Rata 2005	-	-	-	-	-
Rata-Rata 2006	12.167	16.000	12.000	12.000	8.000
Rata-Rata 2007	17.500	16.000	12.083	12.000	8.083
Januari	16.000	16.000	14.000	12.000	8.000
Februari	16.000	16.000	12.000	12.000	8.000
Maret	16.000	16.000	12.000	12.000	8.000
April	18.000	16.000	12.000	12.000	8.000
Mei	18.000	16.000	12.000	12.000	8.000
Juni	18.000	16.000	10.000	12.000	8.000
Juli	18.000	16.000	9.000	12.000	8.000
Agustus	18.000	16.000	9.000	12.000	8.000
September	18.000	16.000	13.500	12.000	8.000
Oktober	18.000	16.000	13.500	12.000	9.000
November	18.000	16.000	13.500	12.000	8.000
Desember	18.000	16.000	14.500	12.000	8.000

Tabel 49. Harga Produsen Sektor Perikanan
Kelompok : Perikanan Laut
Jenis Barang : Tongkol
Kualitas : Segar
Satuan : Rp / Kg

Bulan/Tahun	K a b u p a t e n			
	Tapaneli Tengah	Asahan	Serdang Bedagai	Langkat
(1)	(2)	(3)	(4)	(5)
Rata-Rata 2003	-	-	-	-
Rata-Rata 2004	-	-	-	-
Rata-Rata 2005	-	-	-	-
Rata-Rata 2006	-	-	-	-
Rata-Rata 2007	13.500	11.500	6.000	6.833
Januari	13.000	13.000	6.000	7.000
Februari	13.000	11.000	6.000	7.000
Maret	13.000	11.000	6.000	7.000
April	13.000	9.000	6.000	7.000
Mei	13.000	11.000	6.000	7.000
Juni	13.000	11.000	6.000	7.000
Juli	15.000	10.000	6.000	7.000
Agustus	15.000	10.000	6.000	7.000
September	15.000	10.000	6.000	7.000
Oktober	13.000	14.000	6.000	7.000
November	13.000	16.000	6.000	6.000
Desember	13.000	12.000	6.000	6.000

Tabel 50. Harga Produsen Sektor Perikanan
Kelompok : Perikanan Darat
Jenis Barang : Lele
Kualitas : Segar
Satuan : Rp / Kg

Bulan/Tahun	K a b u p a t e n		
	Tapanuli Selatan	Labuhan Batu	Asahan
(1)	(2)	(3)	(4)
Rata-Rata 2003	-	-	-
Rata-Rata 2004	-	-	-
Rata-Rata 2005	-	-	-
Rata-Rata 2006	14.833	15.000	12.000
Rata-Rata 2007	14.583	15.000	10.750
Januari	15.000	15.000	12.000
Februari	15.000	15.000	11.000
Maret	14.000	15.000	11.000
April	14.000	15.000	11.000
Mei	14.000	15.000	11.000
Juni	14.000	15.000	11.000
Juli	14.000	15.000	11.000
Agustus	15.000	15.000	11.000
September	15.000	15.000	10.000
Oktober	15.000	15.000	10.000
November	15.000	15.000	10.000
Desember	15.000	15.000	10.000

Tabel 51. Harga Produsen Sub Sektor Kehutanan
Kelompok : Hasil Hutan
Jenis barang : Rotan
Kualitas : Batang
Satuan : Rp / m

Bulan/Tahun	Kabupaten Tapanuli Selatan
(1)	(2)
Rata-Rata 2003	-
Rata-Rata 2004	1.200
Rata-Rata 2005	1.200
Rata-Rata 2006	4.000
Rata-Rata 2007	4.000
Januari	4.000
Februari	4.000
Maret	4.000
April	4.000
Mei	4.000
Juni	4.000
Juli	4.000
Agustus	4.000
September	4.000
Oktober	4.000
November	4.000
Desember	4.000

Tabel 52. Harga Produsen Sub Sektor Kehutanan
Kelompok : Hasil Hutan
Jenis barang : Madu Lebah
Kualitas : Baik
Satuan : Botol / 630 ml

Bulan/Tahun	Kabupaten Tapanuli Selatan
(1)	(2)
Rata-Rata 2003	-
Rata-Rata 2004	19.000
Rata-Rata 2005	50.000
Rata-Rata 2006	50.000
Rata-Rata 2007	50.000
Januari	50.000
Februari	50.000
Maret	50.000
April	50.000
Mei	50.000
Juni	50.000
Juli	50.000
Agustus	50.000
September	50.000
Oktober	50.000
November	50.000
Desember	50.000

Tabel 53. Harga Eceran Pedesaan
Kelompok : Obat-obatan dan Pupuk
Jenis Barang : Pupuk Urea
Kualitas : Pusri
Satuan : Rp / Kg

Bulan/Tahun	K a b u p a t e n				
	Nias	Mandailing Natal	Tapanuli Selatan	Tapanuli Tengah	Tapanuli Utara
(1)	(2)	(3)	(4)	(5)	(6)
Rata-Rata 2003	1.583	1.350	1.400	1.500	1.748
Rata-Rata 2004	1.602	1.313	1.525	1.500	1.750
Rata-Rata 2005	1.688	1.400	1.808	1.575	1.700
Rata-Rata 2006	1.800	2.000	1.742	2.333	1.725
Rata-Rata 2007	2.000	3.633	1.453	2.000	1.550
Januari	2.000	3.500	1.367	2.000	1.530
Februari	2.000	3.500	1.367	2.000	1.530
Maret	2.000	3.500	1.383	2.000	1.530
April	2.000	3.500	1.383	2.000	1.530
Mei	2.000	3.700	1.383	2.000	1.530
Juni	2.000	3.700	1.483	2.000	1.550
Juli	2.000	3.700	1.483	2.000	1.650
Agustus	2.000	3.700	1.483	2.000	1.500
September	2.000	3.700	1.517	2.000	1.500
Oktober	2.000	3.700	1.517	2.000	1.500
November	2.000	3.700	1.533	2.000	1.500
Desember	2.000	3.700	1.533	2.000	1.750

Tabel 53. Harga Eceran Pedesaan
Kelompok : Obat-Obatan dan Pupuk
Jenis Barang : Pupuk Urea
Kualitas : Pusri
Satuan : Rp / Kg

Lanjutan....

Bulan/Tahun	K a b u p a t e n				
	Toba Samosir	Samosir	Humbang Hasundutan	Labuhan Batu	Asahan
(1)	(7)	(8)	(9)	(10)	(11)
Rata-Rata 2003	-	-	-	1.250	1.375
Rata-Rata 2004	-	-	-	1.400	1.527
Rata-Rata 2005	-	-	-	1.620	1.807
Rata-Rata 2006	-	-	2.200	1.588	2.338
Rata-Rata 2007	1.500	2.417	2.650	2.180	2.346
Januari	1.500	2.400	2.650	2.180	2.350
Februari	1.500	2.400	2.650	2.180	2.250
Maret	1.500	2.400	2.650	2.180	2.250
April	1.500	2.400	2.650	2.180	2.250
Mei	1.500	2.400	2.650	2.180	2.250
Juni	1.500	2.400	2.650	2.180	2.250
Juli	1.500	2.400	2.650	2.180	2.250
Agustus	1.500	2.500	2.650	2.180	2.250
September	1.500	2.500	2.650	2.180	2.250
Oktober	1.500	2.400	2.650	2.180	2.550
November	1.500	2.400	2.650	2.180	2.550
Desember	1.500	2.400	2.650	2.180	2.700

Tabel 53. Harga Eceran Pedesaan
 Kelompok : Obat-Obatan dan Pupuk
 Jenis Barang : Pupuk Urea
 Kualitas : Pusri
 Satuan : Rp / Kg

Lanjutan....

Bulan/Tahun	K a b u p a t e n				
	Simalungun	Dairi	Karo	Deli Serdang	Langkat
(1)	(12)	(13)	(14)	(15)	(16)
Rata-Rata 2003	1.324	1.300	1.250	1.292	1.450
Rata-Rata 2004	1.385	1.504	1.363	1.501	1.525
Rata-Rata 2005	1.530	1.896	1.413	1.735	1.702
Rata-Rata 2006	1.713	1.608	1.327	1.987	1.500
Rata-Rata 2007	1.592	1.508	1.342	1.922	1.529
Januari	1.575	1.450	1.400	1.920	1.500
Februari	1.575	1.450	1.400	1.920	1.750
Maret	1.525	1.500	1.400	1.920	1.500
April	1.525	1.550	1.400	1.920	1.500
Mei	1.525	1.550	1.400	1.920	1.500
Juni	1.625	1.550	1.300	1.920	1.500
Juli	1.625	1.500	1.300	1.920	1.500
Agustus	1.625	1.500	1.300	1.920	1.500
September	1.625	1.500	1.300	1.920	1.500
Oktober	1.625	1.500	1.300	1.920	1.500
November	1.625	1.500	1.300	1.920	1.550
Desember	1.625	1.550	1.300	1.940	1.550

Tabel 54. Harga Eceran Pedesaan
Kelompok : Obat-obatan dan Pupuk
Jenis Barang : TSP
Kualitas : --
Satuan : Rp / Kg

Bulan/Tahun	K a b u p a t e n			
	Nias	Tapanuli Selatan	Tapanuli Tengah	Tapanuli Utara
(1)	(2)	(3)	(4)	(5)
Rata-Rata 2003	1.750	2.000	2.000	2.900
Rata-Rata 2004	2.908	2.028	2.458	2.271
Rata-Rata 2005	2.000	2.189	2.150	3.631
Rata-Rata 2006	2.267	2.102	3.167	3.263
Rata-Rata 2007	4.000	2.681	3.500	3.667
Januari	4.000	2.833	3.500	3.250
Februari	4.000	2.667	3.500	3.250
Maret	4.000	2.667	3.500	3.250
April	4.000	2.667	3.500	3.250
Mei	4.000	2.667	3.500	3.250
Juni	4.000	2.667	3.500	3.250
Juli	4.000	2.667	3.500	3.750
Agustus	4.000	2.667	3.500	3.750
September	4.000	2.667	3.500	4.250
Oktober	4.000	2.667	3.500	4.250
November	4.000	2.667	3.500	4.250
Desember	4.000	2.667	3.500	4.250

Tabel 54. Harga Eceran Pedesaan
Kelompok : Obat-obatan dan Pupuk
Jenis Barang : TSP
Kualitas : --
Satuan : Rp / Kg

Lanjutan....

Bulan/Tahun	K a b u p a t e n				
	Samosir	Humbang Hasundutan	Labuhan Batu	Asahan	Simalungun
(1)	(6)	(7)	(8)	(9)	(10)
Rata-Rata 2003	-	-	2.150	2.500	2.150
Rata-Rata 2004	-	-	2.150	2.372	2.181
Rata-Rata 2005	-	-	2.370	2.661	2.340
Rata-Rata 2006	-	3.213	2.402	3.267	2.677
Rata-Rata 2007	2.650	3.500	2.700	3.054	3.183
Januari	2.400	3.500	2.700	3.600	3.067
Februari	2.400	3.500	2.700	2.800	3.067
Maret	2.400	3.500	2.700	2.800	2.933
April	2.400	3.500	2.700	2.900	2.933
Mei	2.400	3.500	2.700	2.900	3.167
Juni	2.400	3.500	2.700	2.900	3.233
Juli	2.400	3.500	2.700	2.950	3.233
Agustus	3.000	3.500	2.700	3.000	3.233
September	3.000	3.500	2.700	3.000	3.333
Oktober	3.000	3.500	2.700	3.200	3.333
November	3.000	3.500	2.700	3.300	3.333
Desember	3.000	3.500	2.700	3.300	3.333

Tabel 54. Harga Eceran Pedesaan
Kelompok : Obat-obatan dan Pupuk
Jenis Barang : TSP
Kualitas : --
Satuan : Rp / Kg

Lanjutan....

Bulan/Tahun	K a b u p a t e n				
	Dairi	Karo	Deli Serdang	Sedang Bedagai	Langkat
(1)	(11)	(12)	(13)	(14)	(15)
Rata-Rata 2003	2.200	1.850	1.823	-	2.250
Rata-Rata 2004	2.346	2.000	2.043	-	2.350
Rata-Rata 2005	2.504	2.379	2.307	-	2.729
Rata-Rata 2006	3.079	2.813	2.400	3.000	3.017
Rata-Rata 2007	3.308	3.000	2.433	3.000	3.129
Januari	3.000	3.000	2.433	3.000	2.900
Februari	3.000	3.000	2.433	3.000	2.900
Maret	3.050	3.000	2.433	3.000	2.900
April	3.050	3.000	2.433	3.000	3.150
Mei	3.050	3.000	2.433	3.000	3.150
Juni	3.300	3.000	2.433	3.000	3.150
Juli	3.300	3.000	2.433	3.000	3.150
Agustus	3.300	3.000	2.433	3.000	3.650
September	3.300	3.000	2.433	3.000	3.150
Oktober	3.400	3.000	2.433	3.000	3.150
November	3.950	3.000	2.433	3.000	3.150
Desember	4.000	3.000	2.433	3.000	3.150

Tabel 55. Harga Eceran Pedesaan
Kelompok : Obat-Obatan dan Pupuk
Jenis Barang : S.P 36
Kualitas : --
Satuan : Rp / Kg

Bulan/Tahun	K a b u p a t e n				
	Tapanuli Selatan	Tapanuli Utara	Toba Samosir	Humbang Hasundutan	Asahan
(1)	(2)	(3)	(4)	(5)	(6)
Rata-Rata 2003	-	2.150	-	-	1950
Rata-Rata 2004	-	2.110	-	-	1938
Rata-Rata 2005	-	2.764	-	-	2.154
Rata-Rata 2006	-	2.704	-	3.000	2.517
Rata-Rata 2007	1.971	2.750	2.000	3.500	2.598
Januari	1.950	2.600	2.000	3.500	2.767
Februari	1.950	3.175	2.000	3.500	2.533
Maret	1.950	3.175	2.000	3.500	2.533
April	1.950	2.600	2.000	3.500	2.500
Mei	1.950	2.600	2.000	3.500	2.500
Juni	1.950	2.600	2.000	3.500	2.500
Juli	1.950	2.750	2.000	3.500	2.500
Agustus	1.950	2.750	2.000	3.500	2.600
September	2.000	2.500	2.000	3.500	2.600
Oktober	2.000	2.500	2.000	3.500	2.640
November	2.025	2.500	2.000	3.500	2.673
Desember	2.025	3.250	2.000	3.500	2.833

Tabel 55. Harga Eceran Pedesaan
Kelompok : Obat-Obatan dan Pupuk
Jenis Barang : S.P 36
Kualitas : --
Satuan : Rp / Kg

Lanjutan....

Bulan/Tahun	K a b u p a t e n				
	Simalungun	Dairi	Karo	Deli Serdang	Langkat
(1)	(7)	(8)	(9)	(10)	(11)
Rata-Rata 2003		1.750	1.800	1.713	1.900
Rata-Rata 2004	1.988	1.842	1.800	1.763	1.950
Rata-Rata 2005	2.170	2.017	1.800	1.802	2.229
Rata-Rata 2006	2.153	1.817	1.727	1.873	2.346
Rata-Rata 2007	2.245	1.896	1.917	2.000	2.192
Januari	2.200	1.775	1.800	2.000	2.150
Februari	2.200	1.775	1.800	2.000	2.150
Maret	2.167	1.850	1.800	2.000	2.150
April	2.167	1.850	1.800	2.000	2.150
Mei	2.133	1.850	1.800	2.000	2.150
Juni	2.133	1.850	1.800	2.000	2.150
Juli	2.167	1.850	1.800	2.000	2.150
Agustus	2.167	1.850	1.800	2.000	2.150
September	2.400	1.850	1.800	2.000	2.150
Oktober	2.400	1.850	1.800	2.000	2.150
November	2.400	2.100	2.500	2.000	2.400
Desember	2.400	2.300	2.500	2.000	2.400

Tabel 56. Harga Eceran Pedesaan
Kelompok : Obat-obatan dan Pupuk
Jenis Barang : Z. A.
Kualitas : -
Satuan : Rp / Kg

Bulan/Tahun	K a b u p a t e n			
	Tapanuli Selatan	Tapanuli Tengah	Tapanuli Utara	Toba Samosir
(1)	(2)	(3)	(4)	(5)
Rata-Rata 2003	1.800	2.000	1.767	-
Rata-Rata 2004	1.400	1.936	1.781	-
Rata-Rata 2005	1.508	1.475	1.742	-
Rata-Rata 2006	1.667	2.167	1.767	-
Rata-Rata 2007	1.978	2.250	1.675	1.500
Januari	1.967	2.500	1.600	1.500
Februari	1.967	2.500	1.600	1.500
Maret	1.967	2.500	1.600	1.500
April	1.967	2.500	1.600	1.500
Mei	1.967	2.500	1.600	1.500
Juni	1.967	2.500	1.600	1.500
Juli	1.967	2.000	1.750	1.500
Agustus	1.967	2.000	1.750	1.500
September	2.000	2.000	1.750	1.500
Oktober	2.000	2.000	1.750	1.500
November	2.000	2.000	1.750	1.500
Desember	2.000	2.000	1.750	1.500

Tabel 56. Harga Eceran Pedesaan
Kelompok : Obat-Obatan dan Pupuk
Jenis Barang : Z. A.
Kualitas : -
Satuan : Rp / Kg

Lanjutan...

Bulan/Tahun	K a b u p a t e n			
	Labuhan Batu	Asahan	Simalungun	Dairi
(1)	(6)	(7)	(8)	(9)
Rata-Rata 2003	1.200	1.700	1.300	1.200
Rata-Rata 2004	1.500	1.550	1.499	1.600
Rata-Rata 2005	1.610	1.935	1.467	1.875
Rata-Rata 2006	1.500	2.160	1.419	1.517
Rata-Rata 2007	1.500	1.979	1.678	1.404
Januari	1.500	2.050	1.633	1.350
Februari	1.500	1.950	1.633	1.350
Maret	1.500	1.950	1.567	1.400
April	1.500	1.950	1.567	1.400
Mei	1.500	1.950	1.567	1.400
Juni	1.500	1.950	1.667	1.400
Juli	1.500	1.950	1.333	1.400
Agustus	1.500	1.950	1.667	1.400
September	1.500	1.950	1.867	1.400
Oktober	1.500	1.950	1.867	1.400
November	1.500	1.950	1.867	1.450
Desember	1.500	2.200	1.900	1.500

Tabel 56. Harga Eceran Pedesaan
Kelompok : Obat-Obatan dan Pupuk
Jenis Barang : Z. A.
Kualitas : -
Satuan : Rp / Kg

Lanjutan...

Bulan/Tahun	K a b u p a t e n			
	Karo	Deli Serdang	Sedang Bedagai	Langkat
(1)	(10)	(11)	(12)	(13)
Rata-Rata 2003	1.400	1.300	-	1.400
Rata-Rata 2004	1.521	1.460	-	1.590
Rata-Rata 2005	1.763	1.723	-	1.927
Rata-Rata 2006	1.557	1.783	1.800	1.888
Rata-Rata 2007	1.483	1.958	1.800	1.454
Januari	1.600	1.950	1.800	1.450
Februari	1.600	1.950	1.800	1.450
Maret	1.600	1.950	1.800	1.450
April	1.600	1.950	1.800	1.450
Mei	1.600	1.950	1.800	1.450
Juni	1.400	1.950	1.800	1.450
Juli	1.400	1.950	1.800	1.450
Agustus	1.400	1.950	1.800	1.450
September	1.400	1.950	1.800	1.450
Oktober	1.400	1.950	1.800	1.450
November	1.400	2.000	1.800	1.450
Desember	1.400	2.000	1.800	1.500

Tabel 57. Harga Eceran Pedesaan
Kelompok : Obat-Obatan dan Pupuk
Jenis Barang : KCL
Kualitas : --
Satuan : Rp / Kg

Bulan/Tahun	K a b u p a t e n					
	Mandailing Natal	Tapanuli Selatan	Tapanuli Utara	Humbang Hasundutan	Labuhan Batu	Asahan
(1)	(2)	(3)	(4)	(5)	(6)	(7)
Rata-Rata 2003	-	-	-	-	-	-
Rata-Rata 2004	-	-	-	-	-	-
Rata-Rata 2005	-	-	-	-	-	-
Rata-Rata 2006	4.000	3.683	2.817	3.500	2.250	3.283
Rata-Rata 2007	4.333	3.400	2.867	4.000	2.700	3.342
Januari	4.000	3.400	2.800	4.000	2.700	3.200
Februari	4.000	3.400	2.800	4.000	2.700	3.200
Maret	4.000	3.400	2.800	4.000	2.700	3.200
April	4.000	3.400	2.800	4.000	2.700	3.200
Mei	4.500	3.400	2.800	4.000	2.700	3.200
Juni	4.500	3.400	2.800	4.000	2.700	3.200
Juli	4.500	3.400	2.800	4.000	2.700	3.200
Agustus	4.500	3.400	2.800	4.000	2.700	3.500
September	4.500	3.400	3.000	4.000	2.700	3.500
Oktober	4.500	3.400	3.000	4.000	2.700	3.500
November	4.500	3.400	3.000	4.000	2.700	3.500
Desember	4.500	3.400	3.000	4.000	2.700	3.700

Tabel 57. Harga Eceran Pedesaan
Kelompok : Obat-Obatan dan Pupuk
Jenis Barang : KCL
Kualitas : --
Satuan : Rp / Kg

Lanjutan....

Bulan/Tahun	K a b u p a t e n					
	Simalungun	Dairi	Karo	Deli Serdang	Serdang Bedagai	Langkat
(1)	(8)	(9)	(10)	(11)	(12)	(13)
Rata-Rata 2003	-	-	-	-	-	-
Rata-Rata 2004	-	-	-	-	-	-
Rata-Rata 2005	-	-	-	-	-	-
Rata-Rata 2006	2.453	3.038	2.411	2.450	2.958	2.750
Rata-Rata 2007	2.634	3.050	2.863	2.678	3.000	2.938
Januari	2.525	3.150	2.450	2.633	3.000	2.750
Februari	2.525	3.150	2.900	2.633	3.000	2.750
Maret	2.475	2.800	2.900	2.633	3.000	2.750
April	2.475	2.800	2.900	2.633	3.000	3.000
Mei	2.513	2.800	2.900	2.700	3.000	3.000
Juni	2.525	2.900	2.900	2.700	3.000	3.000
Juli	2.600	2.900	2.900	2.700	3.000	3.000
Agustus	2.600	2.800	2.900	2.700	3.000	3.000
September	2.775	2.800	2.900	2.700	3.000	3.000
Oktober	2.850	3.150	2.900	2.700	3.000	3.000
November	2.850	3.500	2.900	2.700	3.000	3.000
Desember	2.900	3.850	2.900	2.700	3.000	3.000



STATISTIK HARGA PRODUSEN SEKTOR PERTANIAN DI SUMATERA UTARA TAHUN 2007

<http://sumut.bps.go.id>