

Nomor Katalog / Catalogue Number :  
*1403.3273.200*

Nomor Publikasi BPS / BPS Publication Number :  
*3273200.0601*

Ukuran Buku / Book Size :  
*15 cm x 21 cm*

Jumlah Halaman / Number of Pages :  
*xvii +104 Halaman / Pages*

Naskah / Manuscript :  
*Rudi Hermawan*  
*Seksi IPDS Badan Pusat Statistik Kota Bandung*

Penyunting / Editor :  
*Badan Pusat Statistik Kota Bandung*

Gambar Grafik / Graphic Design :  
*Seksi Integrasi Pengolahan dan Diseminasi Statistik*

Penerbit / Publisher :  
*Badan Pusat Statistik Kota Bandung*

**Boleh dikutip dengan menyebutkan sumbernya**  
*May be cited with reference to the source*

**KECAMATAN BANDUNG WETAN**



---

## KATA PENGANTAR

Publikasi “Kecamatan Bandung Wetan Dalam Angka Tahun 2010” mencoba menjawab kebutuhan akan data di tingkat wilayah yang lebih kecil, atau lebih dikenal dengan Small Area Statistic.

Publikasi ini menyajikan berbagai data keadaan tahun 2009 yang meliputi keadaan Geografis, Pemerintahan, Kependudukan dan Ketenagakerjaan, Sosial, Pertanian, Perindustrian dan Energi, Perdagangan, Komunikasi dan Pariwisata serta Keuangan. Data dalam publikasi ini diperoleh dari berbagai sumber, seperti Kantor Kelurahan, Kantor Kecamatan, BKB, Puskesmas, KUA dan lain-lain.

Publikasi yang baru pertama kali muncul ini mudah-mudahan dapat menambah referensi data di tingkat kecamatan yang tentu saja jauh untuk dikatakan sempurna. Untuk itu, kritik dan saran yang bersifat membangun senantiasa kita harapkan agar di waktu yang akan datang publikasi ini tetap eksis. Apabila masih terdapat data yang kurang informatif, kepada para konsumen data dapat merujuk pada sumber data yang terdapat pada bagian bawah setiap tabel.

Akhirnya, kepada semua pihak yang telah membantu terbitnya publikasi ini, kami ucapkan terimakasih.

Bandung, Desember 2010

BADAN PUSAT STATISTIK  
KOTA BANDUNG  
Kepala,

**MUHAMAD KOSWARA, SE**  
NIP. 19550226 197703 1 002

---

## DAFTAR ISI

	Halaman / Page
Hal Kutip	i
Peta Kecamatan Bandung Wetan.....	iii
Kata Pengantar.....	v
Daftar Isi.....	vii
Daftar Gambar.....	ix
Daftar Tabel.....	xi
Sekilas Kecamatan Bandung Wetan.....	xvii
Bab 1 Geografi / <i>Geography</i> .....	1
Bab 2 Pemerintahan / <i>Government</i> .....	6
Bab 3 Penduduk dan Ketenagakerjaan / <i>Population and Employment</i> .....	11
Bab 4 Sosial / <i>Social</i> .....	
4.1. Pendidikan.....	23
4.2. Kesehatan.....	32
4.3. Keluarga Berencana.....	36
4.4. Kesejahteraan Sosial.....	39
4.5. Agama.....	43
4.6. Keamanan dan Ketertiban.....	55
4.7. Sosial Lainnya.....	60
Bab 5 Pertanian / <i>Agriculture</i> .....	64
Bab 6 Perindustrian dan Energi / <i>Manufacturing and Energy</i> .....	66

	Halaman / Page
Bab 7 Perdagangan / <i>Trade</i> .....	68
Bab 8 Komunikasi dan Pariwisata / <i>Communication and Tourism</i> .....	
8.1. Komunikasi.....	70
8.2. Pariwisata.....	71
Bab 9 Keuangan / <i>Finance</i> .....	77

<http://bandungkota.bps.go.id>

**DAFTAR GAMBAR**

<u>Gambar /</u> <i>Picture</i>	Judul / Topic	<u>Halaman /</u> <i>Page</i>
	<b>Bab 2. Pemerintahan</b>	
1	Struktur Organisasi Kecamatan Bandung Wetan Tahun 2009.....	11

<http://bandungkota.bps.go.id>

**DAFTAR TABEL**

<u>Tabel / Table</u>	Judul / Topic	<u>Halaman / Page</u>
<b>Bab 1. Geografis</b>		
1.1	Luas Wilayah Menurut Kelurahan di Kecamatan Bandung Wetan Tahun 2009.....	3
1.2	Jarak Antar Kelurahan, Ke Kecamatan dan Ke Pemerintahan Kota Bandung Tahun 2009.....	4
1.3	Jarak Kecamatan Bandung Wetan ke kecamatan lain dan Ke Pemerintahan Kota Bandung Tahun 2009.....	5
<b>Bab 2. Pemerintahan</b>		
2.1	Jumlah RW, RT dan Klasifikasi Kelurahan di Kecamatan Bandung Wetan Tahun 2009.....	12
2.2	Jumlah Pegawai per Kelurahan Dirinci Menurut PNS dan Non PNS serta jenis Kelamin di Lingkungan Pemerintahan Kecamatan Bandung Wetan Tahun 2009.....	13
2.3	Jumlah Pegawai per Kelurahan Menurut Tingkat Pendidikan yang Ditamatkan di Lingkungan Pemerintahan Kecamatan Bandung Wetan Tahun 2009.....	14
2.4	Jumlah Pegawai per Kelurahan Menurut Golongan di Lingkungan Pemerintahan Kecamatan Bandung Wetan Tahun 2009.....	15
<b>Bab 3. Penduduk dan Ketenagakerjaan</b>		
3.1	Luas Wilayah, Jumlah dan Kepadatan Penduduk per Kelurahan di Kecamatan Bandung Wetan Tahun 2009.....	19

<u>Tabel / Table</u>	Judul / Topic	<u>Halaman / Page</u>
3.2	Jumlah Penduduk, KK dan Kepadatan per KK Menurut Kelurahan di Kecamatan Bandung Wetan Tahun 2009.....	20
3.3	Jumlah Penduduk Menurut Jenis Kelamin per Kelurahan di Kecamatan Bandung Wetan Tahun 2009.....	21
3.4	Jumlah Penduduk Menurut Jenis Kelamin dan Kelompok Umur di Kecamatan Bandung Wetan Tahun 2009.....	22
3.5	Jumlah Kelahiran dan Kematian Menurut Jenis Kelamin per Kelurahan di Kecamatan Bandung Wetan Tahun 2009.....	23
3.6	Jumlah Migrasi Masuk dan Keluar Menurut Jenis Kelamin per Kelurahan di Kecamatan Bandung Wetan Tahun 2009.....	24
3.7	Penduduk Usia 5 Tahun keatas menurut Jenis Kelamin dan Partisipasi bersekolah perkelurahan di Kecamatan Bandung Wetan Tahun 2009.....	25
3.8	Penduduk 10 Tahun Keatas Menurut Jenis Kelamin dan Pendidikan Tertinggi yang Ditamatkan Di Kecamatan Bandung Wetan Tahun 2009.....	26
3.9	Jumlah Penduduk Menurut Jenis Mata Pencarian per Kelurahan di Kecamatan Bandung Wetan Tahun 2009.....	27
3.10	Jumlah Penduduk Menurut Agama yang Dianut per Kelurahan di Kecamatan Bandung Wetan Tahun 2009.....	29

#### **Bab 4. Sosial**

4.1.1	Jumlah Sekolah Umum Menurut Tingkatan Sekolah ( Negeri dan Swasta ) per Kelurahan di Kecamatan Bandung Wetan Tahun 2009.....	33
-------	--	----



<u>Tabel / Table</u>	<u>Judul / Topic</u>	<u>Halaman / Page</u>
4.1.2	Jumlah Guru dan Murid TK (Negeri dan Swasta) per Kelurahan di Kecamatan Bandung Wetan Tahun 2009.....	36
4.1.3	Jumlah Guru dan Murid SD (Negeri dan Swasta) per Kelurahan di Kecamatan Bandung Wetan Tahun 2009.....	37
4.1.4	Jumlah Guru dan Murid SMP ( Negeri dan Swasta ) per Kelurahan di Kecamatan Bandung Wetan Tahun 2009.....	38
4.1.5	Jumlah Guru dan Murid SMU ( Negeri dan Swasta ) per Kelurahan di Kecamatan Bandung Wetan Tahun 2009.....	39
4.1.6	Jumlah Dosen dan Mahasiswa D3 / Akademi ( Negeri dan Swasta ) per Kelurahan di Kecamatan Bandung Wetan Tahun 2009.....	40
4.1.7	Jumlah Dosen dan Mahasiswa D4 & S1 / Perguruan Tinggi ( Negeri dan Swasta ) per Kelurahan di Kecamatan Bandung Wetan Tahun 2009.....	41
4.2.1	Jumlah Sarana Kesehatan per Kelurahan di Kecamatan Bandung Wetan Tahun 2009.....	42
4.2.2	Jumlah Balita yang Diimunisasi menurut Jenis Imunisasi per Kelurahan di Kecamatan Bandung Wetan Tahun 2009.....	44
4.3.1	Jumlah PUS dan Peserta KB Aktif per Kelurahan di Kecamatan Bandung Wetan Tahun 2009.....	46
4.3.2	Jumlah Peserta KB Aktif Menurut Jenis Alat Kontrasepsi yang Digunakan per Kelurahan di Kecamatan Bandung Wetan Tahun 2009.....	47
4.4.1	Jumlah KK dan Jiwa Menurut Tahapan KS per Kelurahan di Kecamatan Bandung Wetan Tahun 2009.....	49
4.4.2	Jumlah KK Penerima Raskin dan Alokasinya per Kelurahan di Kecamatan Bandung Wetan Tahun 2009.....	51

<u>Tabel / Table</u>	Judul / Topic	<u>Halaman / Page</u>
4.4.3	Jumlah Penduduk Penyandang Cacat Menurut Jenisnya per Kelurahan di Kecamatan Bandung Wetan Tahun 2009.....	52
4.5.1	Jumlah Sarana Peribadatan per Kelurahan di Kecamatan Bandung Wetan Tahun 2009.....	53
4.5.2	Jumlah Sarana Kegiatan Agama Islam per Kelurahan di Kecamatan Bandung Wetan Tahun 2009.....	55
4.5.3	Jumlah Sekolah Agama Islam Menurut Tingkatan Sekolah (Negeri dan Swasta) per Kelurahan di Kecamatan Bandung Wetan Tahun 2009.....	56
4.5.4	Jumlah Pemberi dan Penerima Zakat Fitrah per Kelurahan di Kecamatan Bandung Wetan Tahun 2009.....	59
4.5.5	Jumlah Zakat Fitrah Terkumpul Menurut Jenisnya per Kelurahan di Kecamatan Bandung Wetan Tahun 2009.....	60
4.5.6	Jumlah Jemaah Haji Menurut Jenis Kelamin per Kelurahan di Kecamatan Bandung Wetan Tahun 2009.....	61
4.5.7	Jumlah Pemberi dan Penerima Hewan Qurban per Kelurahan di Kecamatan Bandung Wetan Tahun 2009.....	62
4.5.8	Jumlah Hewan Qurban Menurut Jenis per Kelurahan di Kecamatan Bandung Wetan Tahun 2009.....	63
4.5.9	Jumlah Nikah, Talak, Cerai dan Rujuk per Kelurahan di Kecamatan Bandung Wetan Tahun 2009.....	64
4.6.1	Jumlah Gangguan Umum Kamtibmas Menurut Jenis Per Kelurahan di Kecamatan Bandung Wetan Tahun 2009.....	65
4.6.2	Jumlah Kejadian Bencana Alam per Kelurahan di Kecamatan Bandung Wetan Tahun 2009.....	67
4.6.3	Jumlah Korban Akibat Bencana Alam Per Kelurahan di Kecamatan Bandung Wetan Tahun 2009.....	68

---

<u>Tabel / Table</u>	Judul / Topic	<u>Halaman / Page</u>
4.7.1	Jumlah Pelayanan Kependudukan Menurut Jenis Pelayanan per Kelurahan di Kecamatan Bandung Wetan Tahun 2009.....	70
4.7.2	Jumlah Kelompok Organisasi per Kelurahan di Kecamatan Bandung Wetan Tahun 2009.....	71
4.7.3	Jumlah Sarana Olah Raga Per Kelurahan di Kecamatan Bandung Wetan Tahun 2009.....	72

### **Bab 5. Pertanian**

5.1	Lahan Sawah dan Bukan Sawah ( Ha ) per Kelurahan di Kecamatan Bandung Wetan Tahun 2009.....	77
5.2	Jumlah Lahan Bukan Sawah Menurut Kegunaannya (Ha) per Kelurahan di Kecamatan Bandung Wetan Tahun 2009.....	78

### **Bab 6. Perindustrian dan Energi**

6.1	Jumlah Industri Menurut Klasifikasi per Kelurahan di Kecamatan Bandung Wetan Tahun 2009.....	81
6.2	Jumlah SPBU, PAM Swasta, Listrik Non PLN per Kelurahan di Kecamatan Bandung Wetan Tahun 2009.....	82

### **Bab 7. Perdagangan**

7	Jumlah Pasar Menurut Jenis per Kelurahan di Kecamatan Bandung Wetan Tahun 2009.....	85
---	---	----

<u>Tabel /</u> <i>Table</i>	Judul / Topic	<u>Halaman /</u> <i>Page</i>
<b>Bab 8. Komunikasi dan Pariwisata</b>		
8.1	Jumlah Sarana Komunikasi per Kelurahan di Kecamatan Bandung Wetan Tahun 2009.....	89
8.2.1	Jumlah Hotel dan Akomodasi Lainnya per Kelurahan di Kecamatan Bandung Wetan Tahun 2009.....	90
8.2.2	Jumlah Warung Makan, Rumah Makan dan Restoran per Kelurahan di Kecamatan Bandung Wetan Tahun 2009.....	92
8.2.3	Jumlah Sarana Pariwisata dan Rekreasi per Kelurahan di Kecamatan Bandung Wetan Tahun 2009.....	93
<b>Bab 9. Keuangan</b>		
9.1	Jumlah Target dan Realisasi Penerimaan Anggaran per Kelurahan di Kecamatan Bandung Wetan Tahun 2009.....	99
9.2	Jumlah Wajib Pajak dan Penerimaan PBB per Kelurahan di Kecamatan Bandung Wetan Tahun 2009.....	101
9.3	Jumlah Lembaga Keuangan per Kelurahan di Kecamatan Bandung Wetan Tahun 2009.....	103

## **SEKILAS KECAMATAN BANDUNG WETAN**

Kecamatan Bandung Wetan adalah satu kecamatan dari 30 (tiga puluh) kecamatan di wilayah Kota Bandung. Dengan luas wilayah 339,00 Ha, Kecamatan Bandung Wetan berada di  $\pm$  700 meter dpl (di atas permukaan laut). Secara geografis Kecamatan Bandung Wetan berbatasan dengan :

- ⊙ Bagian Utara : Kecamatan Coblong
- ⊙ Bagian Selatan : Kecamatan Sumur Bandung
- ⊙ Bagian Timur : Kecamatan Cicendo
- ⊙ Bagian Barat : Kec. Cibeunying Kidul dan Kec. Cibeunying Kaler

Menurut administrasi pembangunan, Kecamatan Bandung Wetan dimasukkan ke dalam wilayah Cibeunying. Kecamatan ini terdiri atas 3 (tiga) kelurahan, yaitu :

- ⊙ Kelurahan Taman Sari
- ⊙ Kelurahan Citarum
- ⊙ Kelurahan Cihapit

Jumlah Rukun Warga (RW) dan Rukun Tetangga (RT) dari tiga kelurahan tersebut di atas 36 RW dan 197 RT

Tabel 1.1 Luas Wilayah Menurut Kelurahan di Kecamatan Bandung Wetan Tahun 2009  
*Table*

No	Kelurahan	Luas Wilayah ( Ha )
(1)	(2)	(3)
1	Taman Sari	102,00
2	Citarum	114,00
3	Cihapit	123,00
Jumlah		339,00

Sumber : Kantor Kecamatan Bandung Wetan

**Tabel** 1.2 Jarak Antar Kelurahan, Ke Kecamatan dan Ke Pemerintahan Kota Bandung Tahun 2009

Table

		Ke (Km.) :				
No	Dari	Kelurahan Taman Sari	Kelurahan Citarum	Kelurahan CiHapit	Kec. Bandung Wetan	Pemkot Bandung
(1)	(2)	(3)	(4)	(5)	(9)	(10)
1	Kelurahan Taman Sari	-	1,70	3,10	9,70	1,10
2	Kelurahan Citarum	1,20	-	1,50	1,30	1,40
3	Kelurahan CiHapit	2,60	1,30	-	2,60	1,80
4	Kecamatan Bandung Wetan	1,10	1,30	2,80	-	2,00
5	Pemkot Bandung	1,05	1,60	1,50	2,00	-

Sumber : Kantor Kecamatan Bandung Wetan

Tabel 1.3 Jarak Kecamatan Bandung Wetan ke kecamatan lain dan Ke Pemerintahan Kota Bandung Tahun 2009  
*Table*

No	Ke Kecamatan :	Dari Kecamatan Bandung Wetan (Km.)
(1)	(2)	(3)
1	Bandung Kulon	9,00
2	Babakan Ciparay	8,00
3	Bojongloa Kaler	8,00
4	Bojongloa Kidul	6,00
5	Astanaanyar	6,00
6	Regol	5,00
7	Lengkong	3,00
8	Bandung Kidul	7,00
9	Buah Batu	10,00
10	Rancasari	13,00



Lanjutan Tabel  
*Continued Table*

1.3

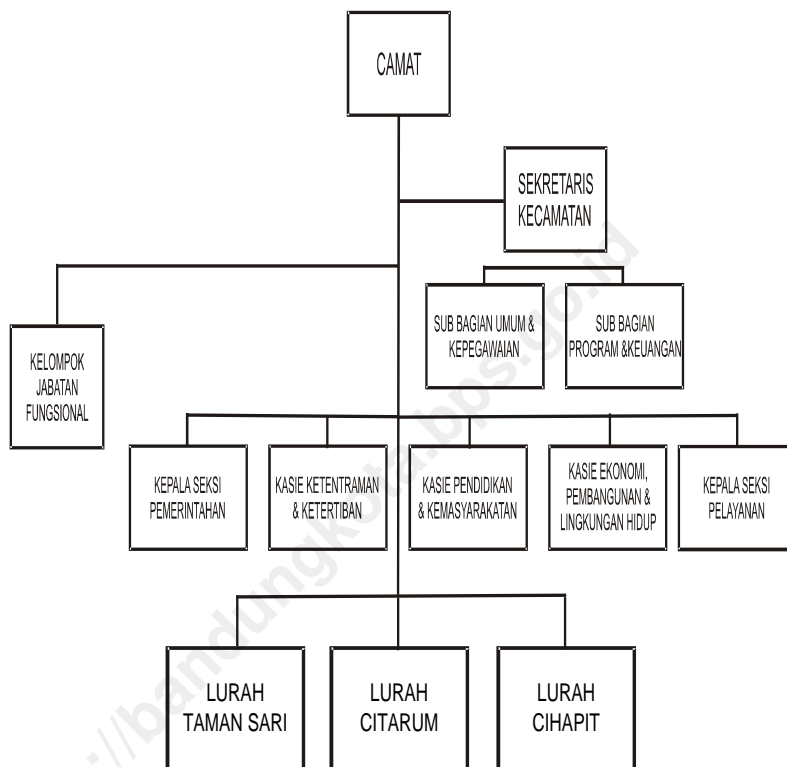
No	Ke Kecamatan :	Dari Kecamatan Bandung Wetan (Km.)
(1)	(2)	(3)
11	Gedebage	13,00
12	Cibiru	12,00
13	Panyileukan	12,00
14	Ujung Berung	9,00
15	Cinambo	9,00
16	Arcamanik	8,00
17	Antapani	7,00
18	Mandalajati	7,00
19	Kiaracondong	4,00
20	Batununggal	3,00

Lanjutan Tabel  
*Continued Table*

1.3

No	Ke Kecamatan :	Dari Kecamatan Bandung Wetan (Km.)
(1)	(2)	(3)
21	Sumur Bandung	2,00
22	Andir	6,00
23	Cicendo	4,00
24	Cibeunying Kidul	2,00
25	Cibeunying Kaler	3,00
26	Coblong	5,00
27	Sukajadi	6,00
28	Sukasari	9,00
29	Cidadap	7,00
30	Pemkot Bandung	3,00

Gambar 1 Struktur Organisasi Kecamatan Bandung Wetan Tahun 2009  
Picture



**Tabel** 2.1 Jumlah RW, RT dan Klasifikasi Kelurahan di Kecamatan Bandung Wetan Tahun 2009

Table

No	Kelurahan	Jumlah			Klasifikasi	
		RW	RT	Swadaya	Swakarsa	Swa sembada
(1)	(2)	(3)	(4)	(5)	(6)	(7)
1	Tamansari	20	115	-	-	√
2	Citarum	8	36	-	-	√
3	Cihapit	8	46	-	-	√
Jumlah		36	197	-	-	3

Sumber : Kantor Kecamatan Bandung Wetan

**Tabel 2.2** Jumlah Pegawai per Kelurahan Dirinci Menurut PNS dan Non PNS serta jenis Kelamin di Lingkungan Pemerintahan Kecamatan Bandung Wetan Tahun 2009

Table

No	Kelurahan / Kecamatan	PNS (Orang)		Non PNS (Orang)	
		L	P	L	P
(1)	(2)	(3)	(4)	(5)	(6)
1	Tamansari	4	3	-	-
2	Citarum	6	2	-	-
3	Cihapit	5	2	-	-
4	Kecamatan Bandung wetan	14	5	-	-
Jumlah		29	12	-	-

Sumber : Kantor Kecamatan Bandung Wetan

**Tabel 2.3** Jumlah Pegawai per Kelurahan Menurut Tingkat Pendidikan yang Ditamatkan di Lingkungan Pemerintahan Kecamatan Bandung Wetan Tahun 2009

Table

No	Kelurahan / Kecamatan	Tidak Tamat SD (Orang)	Tamat SD (Orang)	Tamat SMP (Orang)	Tamat SMA (Orang)	Tamat ≥ S1 (Orang)
(1)	(2)	(3)	(4)	(5)	(6)	(7)
1	Tamansari	-	-	-	2	5
2	Citarum	-	-	-	5	3
3	Cihapit	-	-	-	1	6
4	Kecamatan Bandung wetan	-	1	1	5	12
Jumlah		-	1	1	13	26

Sumber : Kantor Kecamatan Bandung Wetan

**Tabel 2.4** Jumlah Pegawai per Kelurahan Menurut Golongan di Lingkungan Pemerintahan Kecamatan Bandung Wetan Tahun 2009

Table

No	Kelurahan / Kecamatan	Golongan I (Orang)	Golongan II (Orang)	Golongan III (Orang)	Golongan IV (Orang)
(1)	(2)	(3)	(4)	(5)	(6)
1	Tamansari	-	1	6	-
2	Citarum	-	2	6	-
3	Cihapit	-	1	6	-
4	Kecamatan Bandung wetan	-	7	10	2
Jumlah		0	11	28	2

Sumber : Kantor Kecamatan Bandung Wetan

Tabel 3.1 Luas Wilayah, Jumlah dan Kepadatan Penduduk per Kelurahan di Kecamatan Bandung Wetan Tahun 2009  
*Table*

No	Kelurahan	Luas (Ha)	Penduduk (Orang)	Kepadatan / Ha (Orang)
(1)	(2)	(3)	(4)	(5)
1	Tamansari	102,00	24.051	235,8
2	Citarum	114,00	4.280	37,5
3	Cihapit	123,00	6.537	53,1
Jumlah		339,00	34.868	102,9

Sumber : Kantor Kecamatan Bandung Wetan



Tabel 3.2 Jumlah Penduduk, KK dan Kepadatan per KK Menurut Kelurahan di Kecamatan Bandung Wetan Tahun 2009

*Table*

No	Kelurahan	Penduduk (Orang)	KK	Kepadatan / KK (Orang)
(1)	(2)	(3)	(4)	(5)
1	Tamansari	24.051	5.345	4,5
2	Citarum	4.280	685	6,25
3	Cihapit	6.537	976	6,70
Jumlah		34.868	7.006	4,98

Sumber : Kantor Kecamatan Bandung Wetan

## *Penduduk dan Ketenagakerjaan*

---

Tabel 3.3 Jumlah Penduduk Menurut Jenis Kelamin per Kelurahan di Kecamatan Bandung Wetan Tahun 2009  
*Table*

No	Kelurahan	Jenis Kelamin		
		L (Orang)	P (Orang)	L + P (Orang)
(1)	(2)	(3)	(4)	(5)
1	Tamansari	12.007	12.044	24.051
2	Citarum	1.988	2.292	4.280
3	Cihapit	3.138	3.399	6.537
Jumlah		17.133	17.735	34.868

Sumber : Kantor Kecamatan Bandung Wetan

Tabel 3.4 Jumlah Penduduk Menurut Jenis Kelamin dan Kelompok Umur di Kecamatan Bandung Wetan Tahun 2009

*Table*

No	Kelompok Umur (Tahun)	Jenis Kelamin		
		L (Orang)	P (Orang)	L + P (Orang)
(1)	(2)	(3)	(4)	(5)
1	0 – 4	730	761	1.491
2	5 – 9	816	883	1.699
3	10 – 14	903	950	1.853
4	15 – 19	1.235	1.375	2.610
5	20 – 24	961	996	1.957
6	25 – 29	1.305	1.452	2.757
7	30 – 34	1.444	1.494	2.938
8	35 – 39	1.120	1.161	2.281
9	40 – 44	1.010	1.105	2.115
10	45 – 49	1.057	1.235	2.292
11	50 – 54	1.257	1.325	2.582
12	55 – 59	1.281	1.331	2.612
13	60 – 64	1.164	1.174	2.338
14	≥ 65	2.850	2.492	5.342
Jumlah		17.133	17.735	34.868

Sumber : Kantor Kecamatan Bandung Wetan

Tabel 3.5 Jumlah Kelahiran dan Kematian Menurut Jenis Kelamin per Kelurahan di Kecamatan Bandung Wetan Tahun 2009  
*Table*

No	Kelurahan	Kelahiran (Orang)			Kematian (Orang)		
		L	P	L + P	L	P	L + P
(1)	(2)	(3)	(4)	(5)	(6)	(7)	(8)
1	Tamansari	*)	*)	*)	39	31	70
2	Citarum	*)	*)	*)	7	8	15
3	Cihapit	*)	*)	*)	10	14	24
Jumlah		*)	*)	*)	56	53	109

Sumber : Kantor Kecamatan Bandung Wetan

Tabel 3.6 Jumlah Migrasi Masuk dan Keluar Menurut Jenis Kelamin per Kelurahan di Kecamatan Bandung Wetan Tahun 2009

Table

No	Kelurahan	Masuk (Orang)			Keluar (Orang)		
		L	P	L + P	L	P	L + P
(1)	(2)	(3)	(4)	(5)	(6)	(7)	(8)
1	Tamansari	114	79	193	197	182	379
2	Citarum	15	11	26	48	61	109
3	Cihapit	24	27	51	61	60	121
Jumlah		153	117	270	306	303	609

Sumber : Kantor Kecamatan Bandung Wetan

Tabel 3.7 Penduduk Usia 5 Tahun keatas menurut Jenis Kelamin dan Partisipasi bersekolah perkelurahan di Kecamatan Bandung Wetan Tahun 2009  
*Table*

No	Kelurahan	Jenis Kelamin		
		L	P	L + P
(1)	(2)	(3)	(4)	(5)
1	Tidak / Belum Sekolah	136	142	278
2	Masih Sekolah	5.376	5.883	11.259
3	Tidak Bersekolah Lagi	10.891	10.949	21.840
	Jumlah	16.403	16.974	33.377

Sumber : Kantor Kecamatan Bandung Wetan

Tabel 3.8 Penduduk 10 Tahun Keatas Menurut Jenis Kelamin dan Pendidikan Tertinggi yang Ditamatkan Di Kecamatan Bandung Wetan Tahun 2009

*Table*

No	Pendidikan yang ditamatkan	Jenis Kelamin		
		L	P	L + P
(1)	(2)	(3)	(4)	(5)
1	Tidak / Belum Pernah Sekolah	823	845	1.668
2	Belum tamat SD	2.457	2.676	5.133
3	SD / MI / Sederajat	4.810	4.638	9.448
4	SLTP / MTs / Sederajat	2.677	2.856	5.533
5	SMU / MA / Sederajat	2.530	2.946	5.476
6	SMK / Sederajat	61	68	129
7	Diploma I / II	636	800	1.436
8	Diploma III / Sarjana Muda	593	429	1.022
9	Diploma IV / S1	615	522	1.137
10	S2 / S3	385	311	696
Jumlah		15.587	16.091	31.678

Sumber : Kantor Kecamatan Bandung Wetan

Tabel 3.9 Jumlah Penduduk Menurut Jenis Mata Pencaharian per Kelurahan di Kecamatan Bandung Wetan Tahun 2009  
*Table*

No	Kelurahan	Jenis Mata Pencaharian				
		PNS	ABRI / POLRI	Pegawai Swasta	Petani	Pe - dagang
(1)	(2)	(3)	(4)	(5)	(6)	(7)
1	Tamansari	809	94	3.812	-	492
2	Citarum	443	18	785	-	426
3	Cihapit	122	26	667	-	51
Jumlah		1.374	138	5.264	-	969



Lanjutan Tabel 3.9  
*Continued Table*

No	Kelurahan	Jenis Mata Pencapaian			
		Pelajar	Mahasiswa	Pensiunan	Lainnya
(1)	(2)	(8)	(9)	(10)	(11)
1	Tamansari	5.422	1.289	582	11.551
2	Citarum	951	994	168	495
3	Cihapit	1.660	665	41	3.305
Jumlah		8.033	2.948	791	15.351

Sumber : Kantor Kecamatan Bandung Wetan

Tabel 3.10 Jumlah Penduduk Menurut Agama yang Dianut per Kelurahan di Kecamatan Bandung Wetan Tahun 2009  
*Table*

No	Kelurahan	Agama yang Dianut		
		Islam	Protestan	Katholik
(1)	(2)	(3)	(4)	(5)
1	Tamansari	19.514	2.922	1.602
2	Citarum	2.439	1.245	355
3	Cihapit	3.390	1.506	1.554
	Jumlah	25.343	5.673	3.511

Lanjutan Tabel 3.10  
*Continued Table*

No	Kelurahan	Agama yang Dianut		
		Hindu	Budha	Lainnya
(1)	(2)	(6)	(7)	(8)
1	Tamansari	6	7	-
2	Citarum	125	108	8
3	Cihapit	58	29	-
	Jumlah	189	14	8

Sumber : Kantor Kecamatan Bandung Wetan

Tabel 4.1.1 Jumlah Sekolah Umum Menurut Tingkatan Sekolah ( Negeri dan Swasta ) per Kelurahan di Kecamatan Bandung Wetan Tahun 2009

Table

No	Kelurahan	TK		SD	
		Negeri	Swasta	Negeri	Swasta
(1)	(2)	(3)	(4)	(5)	(6)
1	Tamansari	-	3	-	6
2	Citarum	-	7	-	7
3	Cihapit	-	6	5	3
Jumlah		-	16	5	16

Lanjutan Tabel 4.1.1  
*Continued Table*

No	Kelurahan	SLTP		SMU	
		Negeri	Swasta	Negeri	Swasta
(1)	(2)	(7)	(8)	(9)	(10)
1	Tamansari	1	4	-	-
2	Citarum	2	3	1	3
3	Cihapit	1	2	-	2
Jumlah		4	9	1	5

Lanjutan Tabel 4.1.1  
*Continued Table*

No	Kelurahan	SMK		PT/UNIVERSITAS	
		Negeri	Swasta	Negeri	Swasta
(1)	(2)	(11)	(12)	(13)	(14)
1	Tamansari	-	-	1	2
2	Citarum	-	-	2	-
3	Cihapit	1	-	-	-
Jumlah		1	-	3	2

Sumber : Kantor Kecamatan Bandung Wetan

Tabel 4.1.2 Jumlah Guru dan Murid TK ( Negeri dan Swasta ) per Kelurahan di Kecamatan Bandung Wetan Tahun 2009

Table

No	Kelurahan	Guru		Murid	
		TK Negeri	TK Swasta	TK Negeri	TK Swasta
(1)	(2)	(3)	(4)	(5)	(6)
1	Tamansari	-	12	-	112
2	Citarum	-	58	-	597
3	Cihapit	-	31	-	318
Jumlah		0	101	0	1.027

Sumber : Kantor Kecamatan Bandung Wetan

Tabel 4.1.3 Jumlah Guru dan Murid SD ( Negeri dan Swasta ) per Kelurahan di Kecamatan Bandung Wetan Tahun 2009  
*Table*

No	Kelurahan	Guru		Murid	
		SD Negeri	SD Swasta	SD Negeri	SD Swasta
(1)	(2)	(3)	(4)	(5)	(6)
1	Tamansari	-	76	-	1.586
2	Citarum	-	152	-	2.084
3	Cihapit	96	68	2.326	1.582
Jumlah		96	296	2.326	5.252

Sumber : Kantor Kecamatan Bandung Wetan



Tabel 4.1.4 Jumlah Guru dan Murid SMP ( Negeri dan Swasta ) per Kelurahan di Kecamatan Bandung Wetan Tahun 2009

*Table*

No	Kelurahan	Guru		Murid	
		SMP Negeri	SMP Swasta	SMP Negeri	SMP Swasta
(1)	(2)	(3)	(4)	(5)	(6)
1	Tamansari	44	106	682	1.524
2	Citarum	87	134	1.917	1.515
3	Cihapit	49	76	978	621
Jumlah		180	316	3.577	3.660

Sumber : Kantor Kecamatan Bandung Wetan

Tabel 4.1.5 Jumlah Guru dan Murid SMU ( Negeri dan Swasta ) per Kelurahan di Kecamatan Bandung Wetan Tahun 2009  
*Table*

No	Kelurahan	Guru		Murid	
		SMU Negeri	SMU Swasta	SMU Negeri	SMU Swasta
(1)	(2)	(3)	(4)	(5)	(6)
1	Tamansari	-	-	-	-
2	Citarum	31	172	858	1.569
3	Cihapit	43	161	1.692	1.514
Jumlah		74	333	2.550	3.083

Sumber : Kantor Kecamatan Bandung Wetan

Tabel 4.1.6 Jumlah Dosen dan Mahasiswa D3 / Akademi ( Negeri dan Swasta ) per Kelurahan di Kecamatan Bandung Wetan Tahun 2009

Table

No	Kelurahan	Dosen		Mahasiswa	
		D3 / Ak. Negeri	D3 / Ak. Swasta	D3 / Ak. Negeri	D3 / Ak. Swasta
(1)	(2)	(3)	(4)	(5)	(6)
1	Tamansari	-	472	-	44.681
2	Citarum	-	-	-	-
3	Cihapit	-	-	-	-
Jumlah		-	472	-	44.681

Sumber : Kantor Kecamatan Bandung Wetan

Tabel 4.1.7 Jumlah Dosen dan Mahasiswa D4 & S1 / Perguruan Tinggi ( Negeri dan Swasta ) per Kelurahan di Kecamatan Bandung Wetan Tahun 2009  
*Table*

No	Kelurahan	Dosen		Mahasiswa	
		D4/S1/PT Negeri	D4/S1/PT Swasta	D4/S1/PT Negeri	D4/S1/PT Swasta
(1)	(2)	(3)	(4)	(5)	(6)
1	Tamansari	*)	*)	*)	*)
2	Citarum	*)	*)	*)	*)
3	Cihapit	*)	*)	*)	*)
Jumlah		*)	*)	*)	*)

Sumber : Kantor Kecamatan Bandung Wetan

\*) Data tidak tersedia

Tabel 4.2.1 Jumlah Sarana Kesehatan per Kelurahan di Kecamatan Bandung Wetan Tahun 2009  
*Table*

No	Kelurahan	Sarana Pelayanan Kesehatan			
		Rumah Sakit	Puskesmas /Pustu	Posyandu	Praktek Dokter
(1)	(2)	(3)	(4)	(5)	(6)
1	Tamansari	-	1	22	-
2	Citarum	5	1	1	92
3	Cihapit	-	-	3	62
Jumlah		5	2	26	154

Lanjutan Tabel 4.2.1  
*Continued Table*

No	Kelurahan	Sarana Pelayanan Kesehatan		
		Praktek Bidan	Poliklinik	Apotek
(1)	(2)	(7)	(8)	(9)
1	Tamansari	4	-	2
2	Citarum	-	-	6
3	Cihapit	-	-	6
Jumlah		4	0	14

Sumber : Kantor Kecamatan Bandung Wetan

Tabel 4.2.2 Jumlah Balita yang Diimunisasi menurut Jenis Imunisasi per Kelurahan di Kecamatan Bandung Wetan Tahun 2009

*Table*

No	Kelurahan	Jenis Imunisasi					
		DPT			BCG	Campak	TT
		I	II	III			
(1)	(2)	(3)	(4)	(5)	(6)	(7)	(8)
1	Tamansari	308	-	349	489	387	-
2	Citarum	46	-	58	93	61	64
3	Cihapit	94	-	99	54	105	102
Jumlah		448	-	506	636	553	166

Lanjutan Tabel 4.2.2  
*Continued Table*

No	Kelurahan	Jenis Imunisasi					
		Polio			Hepatitis B		
		I	II	III	I	II	III
(1)	(2)	(9)	(10)	(11)	(12)	(13)	(14)
1	Tamansari	-	-	-	146	-	-
2	Citarum	-	-	-	-	-	-
3	Cihapit	-	-	-	-	-	-
Jumlah		-	-	-	146	-	-

Sumber : Kantor Kecamatan Bandung Wetan



Tabel 4.3.1 Jumlah PUS dan Peserta KB Aktif per Kelurahan di Kecamatan Bandung Wetan Tahun 2009  
*Table*

No	Kelurahan	PUS	Peserta KB Aktif
(1)	(2)	(3)	(4)
1	Tamansari	3.327	3.018
2	Citarum	618	562
3	Cihapit	221	196
	Jumlah	4.166	3.776

Sumber : Kantor Kecamatan Bandung Wetan

Tabel 4.3.2 Jumlah Peserta KB Aktif Menurut Jenis Alat Kontrasepsi yang Digunakan per Kelurahan di Kecamatan Bandung Wetan Tahun 2009  
*Table*

No	Kelurahan	Alat Kontrasepsi ( KB )				
		IUD	Pil	Suntik	Kondom	MOP
(1)	(2)	(3)	(4)	(5)	(6)	(7)
1	Tamansari	1.316	895	1.418	36	32
2	Citarum	128	27	87	14	-
3	Cihapit	342	126	186	32	-
Jumlah		1.786	1.048	1.691	82	32

Lanjutan Tabel 4.3.2  
*Continued Table*

No	Kelurahan	Alat Kontrasepsi ( KB )			
		MOW	Implan	Intravag	Tradisional
(1)	(2)	(8)	(9)	(10)	(11)
1	Tamansari	246	44	-	-
2	Citarum	-	7	-	-
3	Cihapit	21	16	-	-
Jumlah		267	67	-	-

Sumber : Kantor Kecamatan Bandung Wetan

Tabel 4.4.1 Jumlah KK dan Jiwa Menurut Tahapan KS per Kelurahan di Kecamatan Bandung Wetan Tahun 2009  
*Table*

No	Kelurahan	Pra KS		KS I	
		KK	Jiwa	KK	Jiwa
(1)	(2)	(3)	(4)	(5)	(6)
1	Tamansari	72	87	1.215	1.382
2	Citarum	2	14	16	51
3	Cihapit	1	11	12	45
Jumlah		75	112	1.243	1.478

Lanjutan Tabel 4.4.1  
*Continued Table*

No	Kelurahan	KS II		KS III Plus	
		KK	Jiwa	KK	Jiwa
(1)	(2)	(7)	(8)	(9)	(10)
1	Tamansari	1.462	5.848	1.121	3.587
2	Citarum	152	608	972	3.305
3	Cihapit	218	785	366	1.208
Jumlah		1.832	7.241	2.459	8.100

Sumber : Kantor Kecamatan Bandung Wetan

Tabel 4.4.2 Jumlah KK Penerima Raskin dan Alokasinya per Kelurahan di Kecamatan Bandung Wetan Tahun 2009  
*Table*

No	Kelurahan	Jumlah KK	Volume ( Kg )
(1)	(2)	(3)	(4)
1	Tamansari	790	11.850
2	Citarum	42	630
3	Cihapit	101	1.515
Jumlah		933	13.995

Sumber : Kantor Kecamatan Bandung Wetan

Tabel 4.4.3 Jumlah Penduduk Penyandang Cacat Menurut Jenisnya per Kelurahan di Kecamatan Bandung Wetan Tahun 2009

*Table*

No	Kelurahan	Jenis Cacat yang Disandang					
		Cacat Tubuh	Bisu	Tuli	Buta	Cacat Ganda	Mental
(1)	(2)	(3)	(4)	(5)	(6)	(7)	(8)
1	Tamansari	20	5	7	4	-	-
2	Citarum	2	-	-	1	-	1
3	Cihapit	5	-	-	-	-	1
Jumlah		27	5	7	5	0	2

Sumber : Kantor Kecamatan Bandung Wetan

Tabel 4.5.1 Jumlah Sarana Peribadatan per Kelurahan di Kecamatan Bandung Wetan Tahun 2009  
*Table*

No	Kelurahan	Jenis Sarana Peribadatan		
		Masjid	Langgar	Mushola
(1)	(2)	(3)	(4)	(5)
1	Tamansari	29	10	-
2	Citarum	3	-	1
3	Cihapit	3	-	4
Jumlah		35	10	5



Lanjutan Tabel 4.5.1  
*Continued Table*

No	Kelurahan	Jenis Sarana Peribadatan		
		Gereja	Vihara	Pura
(1)	(2)	(6)	(7)	(8)
1	Tamansari	1	-	-
2	Citarum	6	-	-
3	Cihapit	8	-	-
Jumlah		15	0	0

Sumber : Kantor Urusan Agama Bandung Wetan

Tabel 4.5.2 Jumlah Sarana Kegiatan Agama Islam per Kelurahan di Kecamatan Bandung Wetan Tahun 2009  
*Table*

No	Kelurahan	Ulama	DKM	Majelis Taklim	Perpustakaan Masjid
(1)	(2)	(3)	(4)	(5)	(6)
1	Tamansari	10	29	23	24
2	Citarum	5	3	1	4
3	Cihapit	5	3	4	2
Jumlah		20	35	28	30

Sumber : Kantor Urusan Agama Bandung Wetan

Tabel 4.5.3 Jumlah Sekolah Agama Islam Menurut Tingkatan Sekolah (Negeri dan Swasta) per Kelurahan di Kecamatan Bandung Wetan Tahun 2009

*Table*

No	Kelurahan	TKA / TPA		R A	
		Negeri	Swasta	Negeri	Swasta
(1)	(2)	(3)	(4)	(5)	(6)
1	Tamansari	-	17	-	-
2	Citarum	-	2	-	2
3	Cihapit	-	2	-	2
Jumlah		-	21	-	4

Lanjutan Tabel 4.5.3  
*Continued Table*

No	Kelurahan	M I		MTs	
		Negeri	Swasta	Negeri	Swasta
(1)	(2)	(7)	(8)	(9)	(10)
1	Tamansari	-	-	-	-
2	Citarum	-	-	-	-
3	Cihapit	-	-	-	-
Jumlah		-	-	-	-

Lanjutan Tabel 4.5.3  
*Continued Table*

No	Kelurahan	M A	
		Negeri	Swasta
(1)	(2)	(11)	(12)
1	Tamansari	-	-
2	Citarum	-	-
3	Cihapit	-	-
Jumlah		-	-

---

Sumber : Kantor Kecamatan Bandung Wetan

Tabel 4.5.4 Jumlah Pemberi dan Penerima Zakat Fitrah per Kelurahan di Kecamatan Bandung Wetan Tahun 2009  
Table

No	Kelurahan	Pemberi Zakat ( Orang )	Penerima Zakat ( Orang )
(1)	(2)	(3)	(4)
1	Tamansari	5.222	1.176
2	Citarum	1.209	580
3	Cihapit	1.367	1.511
Jumlah		7.798	3.267

Sumber : Kantor Urusan Agama Kecamatan Bandung Wetan

Tabel 4.5.5 Jumlah Zakat Fitrah Terkumpul Menurut Jenisnya per Kelurahan di Kecamatan Bandung Wetan Tahun 2009  
*Table*

No	Kelurahan	Jenis Zakat Fitrah	
		Beras ( Kg )	Uang ( Rp )
(1)	(2)	(3)	(4)
1	Tamansari	1.012	74.543.000
2	Citarum	25	3.050.000
3	Cihapit	17,5	20.505.000
Jumlah		1.054,5	98.098.000

Sumber : Kantor Urusan Agama Kecamatan Bandung Wetan

Tabel 4.5.6 Jumlah Jemaah Haji Menurut Jenis Kelamin per Kelurahan di Kecamatan Bandung Wetan Tahun 2009  
*Table*

No	Kelurahan	Jenis Kelamin		
		L	P	L + P
(1)	(2)	(3)	(4)	(5)
1	Tamansari	11	12	23
2	Citarum	9	8	17
3	Cihapit	5	5	10
Jumlah		25	25	50

Sumber : Kantor Urusan Agama Kecamatan Bandung Wetan



Tabel 4.5.7 Jumlah Pemberi dan Penerima Hewan Qurban per Kelurahan di Kecamatan Bandung Wetan Tahun 2009

*Table*

No	Kelurahan	Pemberi Qurban ( Orang )	Penerima Qurban ( Orang )
(1)	(2)	(3)	(4)
1	Tamansari	280	1.350
2	Citarum	102	330
3	Cihapit	138	450
Jumlah		520	2.130

Sumber : Kantor Urusan Agama Kecamatan Bandung Wetan

Tabel 4.5.8 Jumlah Hewan Qurban Menurut Jenis per Kelurahan di Kecamatan Bandung Wetan Tahun 2009  
*Table*

No	Kelurahan	Jenis Hewan Qurban			
		Kerbau	Sapi	Kambing	Domba
(1)	(2)	(3)	(4)	(5)	(6)
1	Tamansari	-	26	-	98
2	Citarum	-	10	-	40
3	Cihapit	-	14	-	32
Jumlah		0	50	0	170

Sumber : Kantor Urusan Agama Kecamatan Bandung Wetan

Tabel 4.5.9 Jumlah Nikah, Talak, Cerai dan Rujuk per Kelurahan di Kecamatan Bandung Wetan Tahun 2009  
*Table*

No	Kelurahan	Nikah	Talak	Cerai	Rujuk
(1)	(2)	(3)	(4)	(5)	(6)
1	Tamansari	338	*)	*)	*)
2	Citarum	27	*)	*)	*)
3	Cihapit	6	*)	*)	*)
Jumlah		371	*)	*)	*)

Sumber : Kantor Urusan Agama Kecamatan Bandung Wetan

Tabel 4.6 Jumlah Gangguan Umum Kamtibmas Menurut Jenis Per Kelurahan di Kecamatan Bandung Wetan Tahun 2009  
*Table*

No	Kelurahan	Jenis Gangguan Umum Kamtibmas			
		Kebakaran	Penipuan	Peng - rusakan	Temu Mayat
(1)	(2)	(3)	(4)	(5)	(6)
1	Tamansari	-	-	-	-
2	Citarum	-	-	-	-
3	Cihapit	-	-	-	-
Jumlah		0	0	0	0

Lanjutan Tabel  
*Continued Table* 4.6

No	Kelurahan	Jenis Gangguan Umum Kamtibmas		
		Perkelahian	Pencurian	Perampokan
(1)	(2)	(7)	(8)	(9)
1	Tamansari	1	14	12
2	Citarum	-	15	21
3	Cihapit	-	3	-
Jumlah		1	32	33

Sumber : Polsekta Kecamatan Bandung Wetan

Tabel 4.7.1 Jumlah Kejadian Bencana Alam per Kelurahan di Kecamatan Bandung Wetan Tahun 2009  
*Table*

No	Kelurahan	Jenis Bencana Alam				
		Banjir	Ke - bakaran	Angin Topan	Tanah Longsor	Lain- lain
(1)	(2)	(3)	(4)	(5)	(6)	(7)
1	Tamansari	-	-	-	-	-
2	Citarum	-	-	-	-	-
3	Cihapit	-	-	-	-	-
Jumlah		0	0	0	0	0

Sumber : Polsekta Kecamatan Bandung Wetan

Tabel 4.7.2 Jumlah Korban Akibat Bencana Alam Per Kelurahan di Kecamatan Bandung Wetan Tahun 2009  
*Table*

No	Kelurahan	Jenis Korban			
		Orang Meninggal	Orang Menderita/ Luka	Ternak Mati	Bangunan Terendam
(1)	(2)	(3)	(4)	(5)	(6)
1	Tamansari	-	-	-	-
2	Citarum	-	-	-	-
3	Cihapit	-	-	-	-
Jumlah		0	0	0	0

Lanjutan Tabel 4.7.2  
*Continued Table*

No	Kelurahan	Jenis Korban			
		Bangunan Rusak	Bangunan Hancur	Sawah/Ladang/Rusak	Kerugian (Rp.000,-)
(1)	(2)	(7)	(8)	(9)	(10)
1	Tamansari	-	-	-	-
2	Citarum	-	-	-	-
3	Cihapit	-	-	-	-
Jumlah		0	0	0	0

Sumber : Polsekta Kecamatan Bandung Wetan



Tabel 4.8.1 Jumlah Pelayanan Kependudukan Menurut Jenis Pelayanan per Kelurahan di Kecamatan Bandung Wetan Tahun 2009

*Table*

No	Kelurahan	Jenis Pelayanan				
		KTP	KK	KIPEM	Serba guna	Lainnya
(1)	(2)	(3)	(4)	(5)	(6)	(7)
1	Tamansari	2.258	1.225	127	-	-
2	Citarum	329	96	68	-	-
3	Cihapit	665	688	42	-	-
	Jumlah	3.252	2.009	2.37	-	-

Sumber : Kantor Kecamatan Bandung Wetan

Tabel 4.8.2 Jumlah Kelompok Organisasi per Kelurahan di Kecamatan Bandung Wetan Tahun 2009  
*Table*

No	Kelurahan	Jenis Kelompok Organisasi				
		LPM	Karang Taruna	Kesenian	Olah Raga	Lainnya
(1)	(2)	(3)	(4)	(5)	(6)	(7)
1	Tamansari	1	20	-	-	-
2	Citarum	1	8	-	-	-
3	Cihapit	1	8	-	-	-
Jumlah		3	36	0	0	0

Sumber : Kantor Kecamatan Bandung Wetan

Tabel 4.8.3 Jumlah Sarana Olah Raga Per Kelurahan di Kecamatan Bandung Wetan Tahun 2009  
*Table*

No	Kelurahan	Sarana Olah Raga			
		Basket	Bulu tangkis	Footsal	Golf
(1)	(2)	(3)	(4)	(5)	(6)
1	Tamansari	4	7	-	-
2	Citarum	7	1	-	-
3	Cihapit	2	1	-	-
Jumlah		13	9	0	0

Lanjutan Tabel 4.8.3  
*Continued Table*

No	Kelurahan	Sarana Olah Raga		
		Pacuan Kuda	Sepak Bola	Tenis Lapangan
(1)	(2)	(7)	(8)	(9)
1	Tamansari	-	-	-
2	Citarum	-	1	4
3	Cihapit	-	1	-
Jumlah		0	2	4

Sumber : Polsekta Kecamatan Bandung Wetan

Tabel 5.1.1 Lahan Sawah dan Bukan Sawah ( Ha ) per Kelurahan di Kecamatan Bandung Wetan Tahun 2009  
*Table*

No	Kelurahan	Sawah ( Ha )	Bukan Sawah ( Ha )
(1)	(2)	(3)	(4)
1	Tamansari	-	103,50
2	Citarum	-	111,60
3	Cihapit	-	140,00
Jumlah		0	355,10

Sumber : Kantor Kecamatan Bandung Wetan

Tabel 5.1.2 Jumlah Lahan Bukan Sawah Menurut Kegunaannya (Ha) per Kelurahan di Kecamatan Bandung Wetan Tahun 2009  
Table

No	Kelurahan	Kegunaan Lahan (Ha)				Lainnya
		Ladang/Huma/Kebun/Kolam/Tegalan	Perumahan dan Pekarangan	Bangunan Lain dan Pekarangan	Sementara tidak Diusahakan	
(1)	(2)	(3)	(4)	(5)	(6)	(7)
1	Tamansari	-	103,5	*)	*)	*)
2	Citarum	-	111,6	*)	*)	*)
3	Cihapit	-	140,0	*)	*)	*)
Jumlah		0	355,1	*)	*)	*)

Sumber : Kantor Kecamatan Bandung Wetan

Tabel 6.1 Jumlah Industri Menurut Klasifikasi per Kelurahan di Kecamatan Bandung Wetan Tahun 2009  
*Table*

No	Kelurahan	Klasifikasi Industri		
		Besar	Sedang	IKKR
(1)	(2)	(3)	(4)	(5)
1	Tamansari	*)	*)	3
2	Citarum	*)	2	*)
3	Cihapit	*)	*)	*)
Jumlah		*)	2	3

Sumber : Kantor Kecamatan Bandung Wetan

\*) : Data tidak tersedia

Tabel 6.2 Jumlah SPBU, PAM Swasta, Listrik Non PLN per Kelurahan di Kecamatan Bandung Wetan Tahun 2009

*Table*

No	Kelurahan	Jumlah Usaha / Perusahaan		
		SPBU	PAM Swasta	Listrik Non PLN
(1)	(2)	(3)	(4)	(5)
1	Tamansari	1	-	-
2	Citarum	1	-	-
3	Cihapit	1	-	-
Jumlah		3	0	0

Sumber : Kantor Kecamatan Bandung Wetan



Tabel 7 Jumlah Pasar Menurut Jenis per Kelurahan di Kecamatan Bandung Wetan Tahun 2009  
Table

No	Kelurahan	Pasar Tradisional	Pasar Induk	Pasar Modern	
				Kelompok Pertokoan	Mini Market
(1)	(2)	(3)	(4)	(5)	(6)
1	Tamansari	-	-	2	4
2	Citarum	1	-	1	-
3	Cihapit	1	-	1	2
Jumlah		2	-	4	6

## Perdagangan

---

Lanjutan Tabel 7  
*Continued Table*

---

No	Kelurahan	Pasar Modern				
		Toserba	Depart Store	Super Market	Hyper Market	Mall
(1)	(2)	(7)	(8)	(9)	(10)	(11)
1	Tamansari	17	3	-	1	1
2	Citarum	-	2	-	1	3
3	Cihapit	-	1	-	-	-
Jumlah		17	6	-	2	4

---

Sumber : Kantor Kecamatan Bandung Wetan

Tabel 8.1 Jumlah Sarana Komunikasi per Kelurahan di Kecamatan Bandung Wetan Tahun 2009  
*Table*

No	Kelurahan	Sarana Komunikasi				Telepon Umum Koin/ Kartu
		Kantor Pos	Stasiun Radio	Wartel	Warnet	
(1)	(2)	(3)	(4)	(5)	(6)	(7)
1	Tamansari	-	-	74	26	7
2	Citarum	1	-	21	7	2
3	Cihapit	1	1	7	6	5
Jumlah		2	1	102	39	14

Sumber : Kantor Kecamatan Bandung Wetan

Tabel 8.2.1 Jumlah Hotel dan Akomodasi Lainnya per Kelurahan di Kecamatan Bandung Wetan Tahun 2009  
*Table*

No	Kelurahan	Hotel & Akomodasi			
		Bintang 5	Bintang 4	Bintang 3	Bintang 2
(1)	(2)	(3)	(4)	(5)	(6)
1	Tamansari	-	1	-	-
2	Citarum	1	1	-	-
3	Cihapit	-	-	1	-
Jumlah		1	2	1	-

Lanjutan Tabel 1.3  
*Continued Table*

No	Kelurahan	Hotel & Akomodasi		
		Bintang 1	Melati	Akomodasi Lainnya
(1)	(2)	(7)	(8)	(9)
1	Tamansari	1	3	-
2	Citarum	1	7	1
3	Cihapit	-	7	-
Jumlah		2	17	1

Sumber : Kantor Kecamatan Bandung Wetan

Tabel 8.2.2 Jumlah Warung Makan, Rumah Makan dan Restoran per Kelurahan di Kecamatan Bandung Wetan Tahun 2009  
*Table*

---

No	Kelurahan	Jenis Sarana		
		Warung Makan	Rumah Makan	Restoran
(1)	(2)	(3)	(4)	(5)
1	Tamansari	28	21	5
2	Citarum	29	23	10
3	Cihapit	15	16	4
Jumlah		72	60	19

---

Sumber : Kantor Kecamatan Bandung Wetan

Tabel 8.2.3 Jumlah Sarana Pariwisata dan Rekreasi per Kelurahan di Kecamatan Bandung Wetan Tahun 2009  
*Table*

		Sarana Pariwisata dan Rekreasi				
No	Kelurahan	Bioskop	Klab Malam	P u b	Ice Skating	Karaoke
(1)	(2)	(3)	(4)	(5)	(6)	(7)
1	Tamansari	-	-	-	-	2
2	Citarum	1	-	-	-	-
3	Cihapit	-	-	-	-	1
Jumlah		1	0	0	0	3

Lanjutan Tabel 8.2.3  
*Continued Table*

---

Sarana Pariwisata dan Rekreasi

---

No	Kelurahan	Kolam Renang	Pusat Kebugaran	Diskotik	Billiard	Gedung Pertunjukan	Mesin Mainan Anak
(1)	(2)	(8)	(9)	(10)	(11)	(12)	(13)
1	Tamansari	-	-	1	2	-	2
2	Citarum	-	-	3	-	-	-
3	Cihapit	-	-	-	-	-	-
Jumlah		-	-	4	2	-	2

---



Lanjutan Tabel 8.2.3  
Continued Table

		Sarana Pariwisata dan Rekreasi					
No	Kelurahan	Sanggar Seni/Tari	Panti Pijat	Golf	Bowling	Galeri	Museum
(1)	(2)	(14)	(15)	(16)	(17)	(18)	(19)
1	Tamansari	-	-	-	-	-	-
2	Citarum	-	-	-	-	-	-
3	Cihapit	-	-	-	-	-	-
Jumlah		-	-	-	-	-	-

Sumber : Kantor Kecamatan Bandung Wetan

Tabel 9.1 Jumlah Target dan Realisasi Penerimaan Anggaran per Kelurahan di Kecamatan Bandung Wetan Tahun 2008

Table

No	Kelurahan	Realisasi Penerimaan Rp. (000,00)			
		Rutin		Pembangunan	
		Target	Realisasi	Target	Realisasi
(1)	(2)	(3)	(4)	(5)	(6)
1	Tamansari	*)	*)	*)	*)
2	Citarum	*)	*)	*)	*)
3	Cihapit	*)	*)	*)	*)
Jumlah		*)	*)	*)	*)

Lanjutan Tabel 9.1  
*Continued Table*

No	Kelurahan	Realisasi Penerimaan Rp. (000,00)	
		Jumlah	
		Target	Realisasi
(1)	(2)	(7)	(8)
1	Tamansari	*)	*)
2	Citarum	*)	*)
3	Cihapit	*)	*)
Jumlah		*)	*)

---

Sumber : Kantor Kecamatan Bandung Wetan

\*) : Data tidak tersedia

Tabel 9.2 Jumlah Wajib Pajak dan Penerimaan PBB per Kelurahan di Kecamatan Bandung Wetan Tahun 2008  
Table

No	Kelurahan	Jumlah Wajib Pajak	
		Target	Realisasi
(1)	(2)	(3)	(4)
1	Tamansari	*)	*)
2	Citarum	*)	*)
3	Cihapit	*)	*)
	Jumlah	*)	*)

Lanjutan Tabel 9.2  
*Continued Table*

No	Kelurahan	Jumlah Penerimaan ( Rp.)	
		Target	Realisasi
(1)	(2)	(5)	(6)
1	Tamansari	*)	*)
2	Citarum	*)	*)
3	Cihapit	*)	*)
Jumlah		*)	*)

Sumber : Dinas Pendapatan Daerah Kota Bandung.

\*) : Data tidak tersedia

Tabel 9.3 Jumlah Lembaga Keuangan per Kelurahan di Kecamatan Bandung Wetan Tahun 2008  
Table

No	Kelurahan	Bank			
		Umum	BPR	BMT	Syariah
(1)	(2)	(3)	(4)	(5)	(6)
1	Tamansari	6	2	-	-
2	Citarum	-	-	-	-
3	Cihapit	6	-	-	-
Jumlah		12	2	-	-

Lanjutan Tabel 9.3  
*Continued Table*

No	Kelurahan	Non Bank			
		Koperasi	Pegadaian	Asuransi	Money Changer
(1)	(2)	(7)	(8)	(9)	(10)
1	Tamansari	3	-	2	-
2	Citarum	-	-	-	1
3	Cihapit	-	-	4	1
Jumlah		3	-	6	2

Sumber : Kantor Kecamatan Bandung Wetan