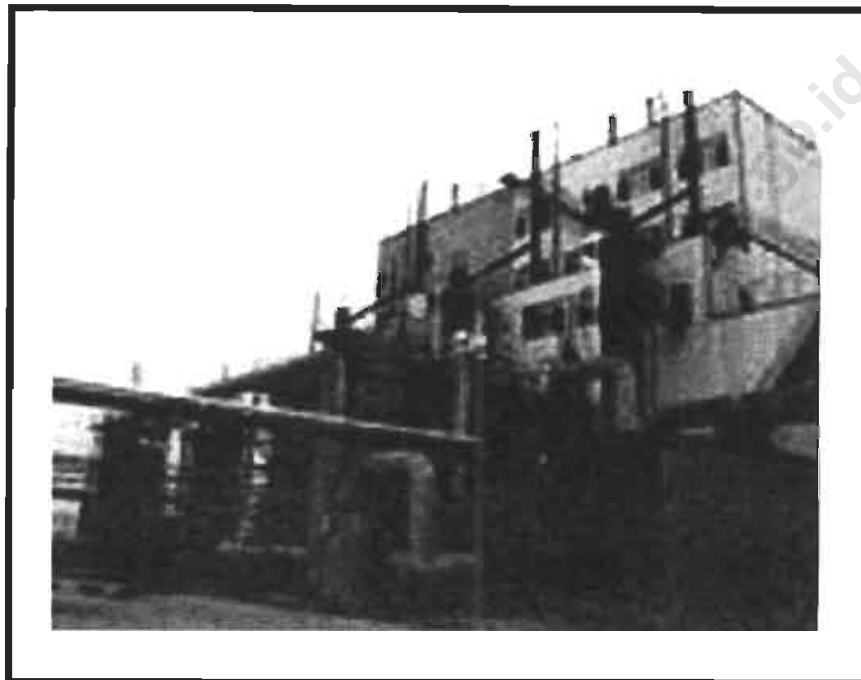




KATALOG BPS : 6206001.35

STATISTIK AIR BERSIH JAWA TIMUR 2010



BADAN PUSAT STATISTIK PROVINSI JAWA TIMUR

STATISTIK AIR BERSIH JAWA TIMUR 2010

<i>Katalog BPS/ BPS Katalogue</i>	: 6206001.35
<i>Nomor Publikasi/ Publication Number</i>	: 35533.09.01
<i>Ukuran Buku/ Book size</i>	: 21 Cm X 28 Cm
<i>Jumlah Halaman/ Number of Pages</i>	: 50
<i>Naskah/ Manuscript</i>	: Bidang Statistik Produksi
<i>Diterbitkan oleh/ Published by</i>	: Bidang Statistik Produksi
<i>Dicetak oleh/ Printed by</i>	: Aneka Surya, CV - Surabaya
<i>“Boleh dikutip dengan menyebutkan sumbernya” May be cited with reference in the source</i>	

TIM PENYUSUN/ *TEAM MEMBERS*

Penulis/ *Contributors* :

Tri Erwandi, SE. M.Si
Djoko Yuniarto, S.Pd
Sri Handayani

Pengolah Data/ *Data Processing* :

Djoko Yuniarto, S.Pd
Tri Erwandi, SE. M.Si

<https://jatim.bps.go.id>

KATA PENGANTAR

Publikasi Statistik Air Bersih Jawa Timur 2009 ini merupakan kelanjutan dari Publikasi sebelumnya dan diterbitkan secara rutin setiap tahun. Penyajian data secara series ini dimaksudkan untuk melihat perkembangan Perusahaan Air Bersih dari tahun ke tahun baik dilihat dari produksi, tenaga kerja, dan data-data pokok lainnya.

Publikasi ini disajikan menurut Bakorwil dengan maksud untuk tidak menyajikan data secara individu demi menjaga kerahasiaan Perusahaan. Data yang disajikan cukup lengkap, namun tidak banyak mengalami perubahan banyaknya tabel-tabel yang disajikan dan pada dasarnya tidak berbeda dengan penyajian tahun sebelumnya.

Terima kasih dan penghargaan yang tinggi disampaikan kepada seluruh Perusahaan Air Bersih/ Perusahaan Daerah Air Bersih yang ada di Jawa Timur dan berbagai pihak yang telah memberikan kontribusi data-data yang dibutuhkan sehingga terwujudnya publikasi ini.

Untuk penyempurnaan publikasi ini selanjutnya, kritik dan saran sangat diharapkan guna penerbitan yang akan datang.

Surabaya, Desember 2010

Kepala BPS Provinsi Jawa Timur



Irlan Indrocahyo, SE, M.Si
NIP. 19530805 197703 1 001

DAFTAR ISI

KATA PENGANTAR.....	iv
DAFTAR ISI	v - vii
PENJELASAN UMUM.....	3
ULASAN RINGKAS	7
LAMPIRAN	
Tabel 1 : Sumber Air yang Dipakai Perusahaan Air Bersih Menurut Bakorwil Tahun 2009 (M3).....	13
Tabel 2 : Sumber Air yang dipakai Menurut Bakorwil dan Kapasitas Produksi Tahun 2009.....	14
Tabel 3 : Banyaknya Pelanggan Air Bersih menurut Bakorwil dan Jenis Pelanggan Tahun 2009.....	15
Tabel 4 : Persentase Banyaknya Pelanggan Air Bersih dan Jenis Pelanggan Menurut Bakorwil Tahun 2009 (%)	16
Tabel 5 : Banyaknya Air Bersih yang Disalurkan menurut Bakorwil dan Jenis Pelanggan Tahun 2009 (M3).....	17
Tabel 6 : Rata - Rata Penggunaan Air Bersih Per Pelanggan menurut Bakorwil dan Jenis Pelanggan Tahun 2009 (M3)	18
Tabel 7 : Persentase Penggunaan Air Bersih Per Pelanggan Menurut Bakorwil dan Jenis Pelanggan Tahun 2009 (%).....	19
Tabel 8 : Rata - Rata Penyediaan Air Bersih PDAM Per Penduduk Menurut Bakorwil Tahun 2009	20
Tabel 9 : Nilai Air Bersih yang disalurkan Menurut Bakorwil dan Jenis Pelanggan Tahun 2009 (000 Rupiah)	21
Tabel 10 : Pendapatan dan Penerimaan dari seluruh Kegiatan Menurut Bakorwil dan Jenis Pendapatan/ Penerimaan Tahun 2009 (000 Rupiah)	22

Tabel 11	: Rata rata Output Per Tenaga Kerja menurut Bakorwil Tahun 2009	23
Tabel 12	: Banyaknya Pekerja Perusahaan Air Bersih Menurut Bakorwil dan Jenis kelamin Tahun 2009	24
Tabel 13	: Banyaknya Pekerja Teknis / Produksi menurut Bakorwil dan Jenis Ke lamin Tahun 2009	25
Tabel 14	: Banyaknya Pekerja Administrasi menurut Bakorwil dan Jenis Kelamin Tahun 2009	26
Tabel 15	: Banyaknya Pekerja Munurut Bakorwil dan Pendidikan yang ditamatkan Tahun 2009.....	27
Tabel 16	: Nilai Upah / Gaji Seluruh Pekerja / Karyawan Menurut Bakorwil dan Jenisnya Tahun 2009 (000 Rupiah).....	28
Tabel 17	: Banyaknya Bahan Bakar dan Pelumas yang dipakai Perusahaan menurut Bakorwil dan Jenis Bahan Bakar Tahun 2009 (Liter)	29
Tabel 18	: Nilai Bahan Bakar dan Pelumas yang dipakai Perusahaan Menurut Bakorwil dan Jenis Bahan Bakar Tahun 2009 (Rupiah).....	30
Tabel 19	: Banyaknya Pemakaian Bahan Bakar dan Pelumas untuk Pembangkit Tenaga Listrik Menurut Bakorwil dan Jenis Bahan Bakar Tahun 2009 (Liter)	31
Tabel 20	: Nilai Bahan Bakar dan Pelumas untuk Pembangkit Tenaga Listrik Menurut Bakorwil dan Jenis Bahan Bakar Tahun 2009 (Rupiah)	32
Tabel 21	: Nilai Pemakaian Bahan Kimia menurut Bakorwil dan Jenis Bahan Kimia Tahun 2009 (000 Rupiah)..	33
Tabel 22	: Nilai / Biaya Pengeluaran Lainnya Menurut Bakorwil dan Jenis Pengeluaran Tahun 2009 (000 Rupiah)	34
Tabel 23	: Nilai / Biaya Produksi yang dikeluarkan Perusahaan Menurut Bakorwil dan Jenis Pengeluaran Tahun 2009 (000 Rupiah)	37

Tabel 24: Nilai Penerimaan, Biaya Antara, dan Nilai Tambah menurut Bakorwil Tahun 2009 (000 Rupiah).....	38
Tabel 25 : Jumlah Perusahaan Kapasitas Produksi, Tenaga Kerja Pelanggan dan Banyaknya Air Bersih yang Disalurkan Tahun 2005 – 2009.....	39
Tabel 26 : Nilai Pemakaian Bahan Kimia, Bahan Bakar dan Pelumas, Banyaknya Air Bersih yang disalurkan Output, Biaya Antara dan Nilai tambah Tahun 2004 – 2009.....	40

<https://jatim.bps.go.id>

<https://jatim.bps.go.id>

PENJELASAN UMUM
GENERAL EXPLANATION

<https://jatim.bps.go.id>

PENJELASAN UMUM

A. Pendahuluan

Survei Tahunan Perusahaan air bersih diselenggarakan oleh Badan Pusat Statistik (BPS) di seluruh Indonesia sejak tahun 1975 dan termasuk juga di Jawa Timur. Publikasi ini memuat data tentang kegiatan perusahaan air bersih selama periode tahun 2004-2009. Pencacahan Survei Air Bersih dilakukan pada pertengahan tahun sampai akhir Desember Tahun 2010.

B. Tujuan dan Sasaran Survei

Tujuan dan sasaran dari Survei Perusahaan air bersih ini antara lain :

1. Mengumpulkan data statistik perusahaan air bersih yang dapat dipercaya dan tepat waktu untuk keperluan perencanaan pembangunan sektor air bersih;
2. Untuk mendapatkan data dan informasi yang lebih rinci dari perusahaan air bersih tentang cara pengusahaan, bentuk badan hukum, status kepemilikan, tenaga kerja, upah/gaji, produksi, biaya pembentukan modal, kegiatan pemasaran serta keterangan lainnya;
3. Mendapatkan direktori perusahaan air bersih yang baru setiap tahun.

C. Ruang Lingkup Survei

Perusahaan air bersih yang dicakup dalam survei ini adalah semua Perusahaan Air Bersih atau Perusahaan Daerah Air Bersih yang dikelola pemerintah pusat/daerah maupun milik swasta. Selain dan kegiatan usaha, dalam publikasi ini juga disajikan ulasan ringkas hasil Survei Tahunan Perusahaan Air Bersih di Jawa Timur. Informasi didapat dari hasil pencacahan Survei Tahunan Perusahaan Air Bersih Tahun 2009 di Jawa Timur yang pencacahannya dilaksanakan pada Tahun 2010.

I. METODE PENGUMPULAN DATA

Pelaksanaan Survei Tahunan Perusahaan air bersih dilakukan dengan cara mengirimkan daftar pertanyaan kepada seluruh Perusahaan air bersih di Jawa Timur yang tercatat dalam direktori. Dengan kata lain pencacahannya dilakukan secara lengkap (*Complete Count*).

II. KONSEP & DEFINISI

Perusahaan Air Bersih adalah perusahaan yang kegiatannya adalah mengumpulkan, menjernihkan, serta mendistribusikan air bersih melalui pipa penyalur langsung kepada pelanggan.

Pekerja adalah orang yang bekerja pada Perusahaan air bersih, baik pekerja operasional dan perawatan maupun pekerja lainnya.

Pengeluaran untuk pekerja adalah semua pengeluaran perusahaan untuk pekerja yaitu upah/ gaji, upah lembur, hadiah, bonus, dana pensiun, tunjangan kecelakaan, dan pengeluaran lainnya yang dibayarkan baik dalam bentuk uang maupun dalam bentuk barang.

Modal Tetap yang dimaksudkan disini adalah modal tetap yang dimiliki dan digunakan dalam proses produksi atau kegiatan perusahaan. Barang Modal Tetap terdiri dari tanah, gedung/ konstruksi lainnya mesin dan perlengkapannya, kendaraan dan barang modal lainnya.

Biaya Antara adalah biaya yang benar benar telah digunakan atau dikeluarkan oleh perusahaan dalam proses produksi selama 1 tahun. Biaya tersebut meliputi pengeluaran untuk bahan kimia, bahan bakar dan pelumas, pembelian tenaga listrik dari PLN dan Non PLN, alat tulis dan keperluan kantor, onderdil (suku cadang), ongkos pemeliharaan/ perbaikan kecil prasarana produksi, sewa gedung, gudang, mesin, peralatan, dan kendaraan serta jasa jasa lainnya.

Output adalah nilai barang dan jasa yang dihasilkan dalam periode waktu tertentu. Nilai Output perusahaan air bersih meliputi nilai air bersih yang disalurkan, pendapatan dari tenaga listrik yang dijual, keuntungan/ kerugian yang diperoleh dari penjualan barang yang sama bentuknya pada waktu dibeli, dan pendapatan bruto dari jasa non industri.

Nilai Tambah merupakan selisih nilai output dengan nilai input.

Effisiensi Produksi diukur dari rasio antara biaya antara terhadap output. Semakin rendah rasio berarti semakin tinggi tingkat efisiensi produksinya, begitu juga sebaliknya.

Sosial Umum adalah katagori pelanggan yang setiap harinya memberikan pelayanan kepentingan umum khususnya bagi masyarakat berpenghasilan rendah antara lain ledeng umum.

Sosial Khusus adalah katagori pelanggan yang setiap harinya memberikan pelayanan kepentingan umum dan masyarakat serta mendapat sumber dana sebagian dari kegiatannya antara lain : yayasan sosial, sekolahan, rumah sakit, pemerintahan.

Rumah Tangga adalah katagori pelanggan sebagai tempat tinggal dan juga ada suatu untuk mendapatkan keuntungan, antara lain : warung, kedai, praktek dokter yang ada dalam rumah.

Industri Pemerintah/ ABRI Meliputi Sarana Instansi Pemerintah/ ABRI, kolam renang milik pemerintah/ ABRI.

Industri : industri kerajinan tangan, kerajinan rumah tangga, usaha konveksi, pabrik, peternakan, sanggar seni lukis dll.

Kategori Khusus/Lainnya meliputi pelabuhan laut, sungai, bandara, dan sejenisnya.

Produktivitas Tenaga Kerja. Adalah rata rata output yang dihasilkan setiap tenaga kerja dalam satu periode tertentu.

Niaga meliputi : kios, warung toko/percetakan, kantor perusahaan swasta rumah sakit, tipe A,B dan C , hotel berbintang, restoran, BUMD,PT, CV, dll.

<https://jatim.bps.go.id>

ULASAN RINGKAS
A BRIEF REVIEW

<https://jatim.bps.go.id>

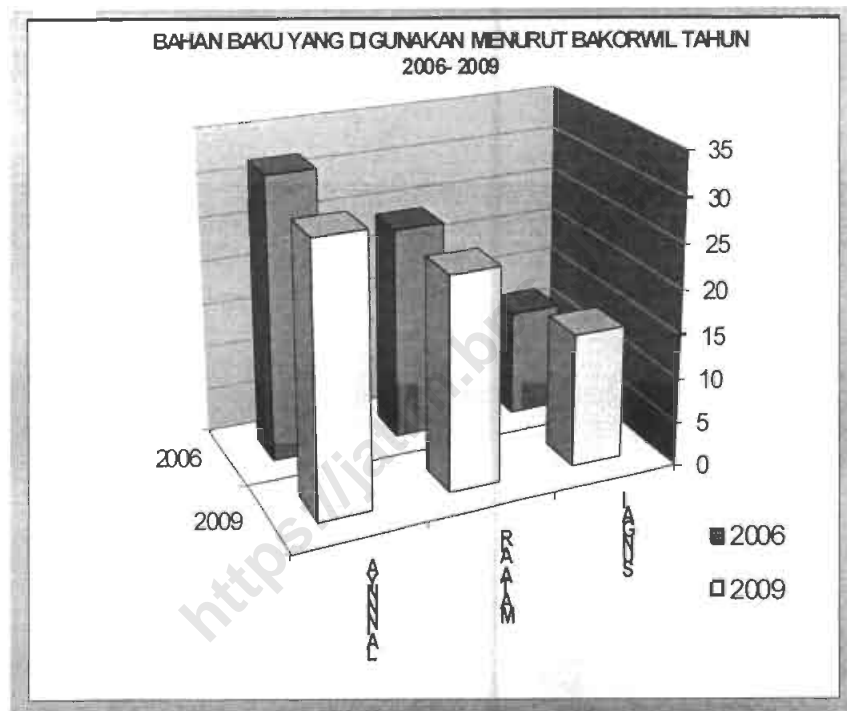
III. ULASAN RINGKAS

SURVEI TAHUNAN PERUSAHAAN AIR BERSIH

JAWA TIMUR TAHUN 2009

3.1 Bahan Baku.

Bahan baku perusahaan air bersih diambil dari berbagai sumber guna memenuhi kebutuhan pelanggan. Satu perusahaan air bersih dapat mengambil bahan baku lebih dari satu sumber. Mata air merupakan pilihan utama sumber bahan baku, tercatat sebanyak 30 perusahaan menggunakan bahan baku air tanah,



24 perusahaan menggunakan bahan baku mata air dan 15 perusahaan menggunakan bahan baku air dari sungai. Kapasitas produksi potensial air bersih di Jawa Timur hampir mencapai 34.507 liter per detik, sedangkan Kapasitas produksi efektifnya 19.418 liter per detik.

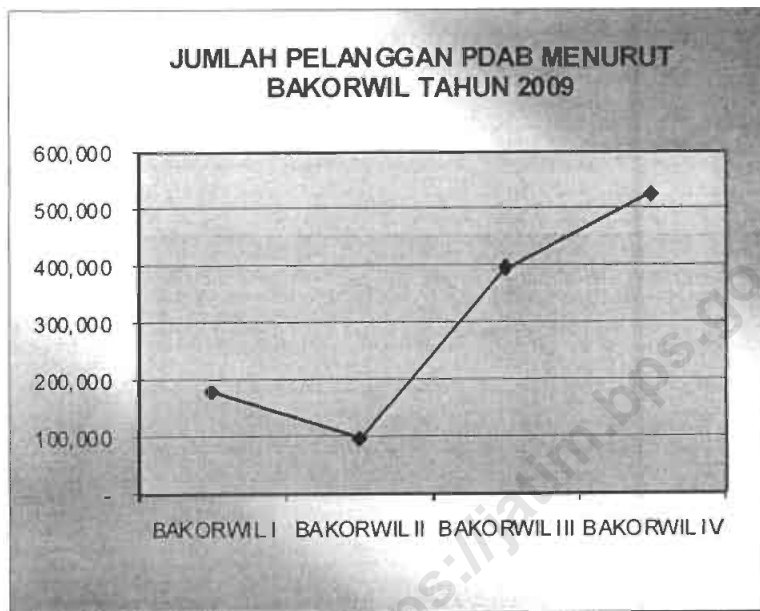
Banyaknya air bersih yang disalurkan selama tahun 2009 mencapai 350.669.223 meter kubik. Terbanyak berada di Bakorwil IV yang mencapai lebih dari 57,48% atau hampir 201.557.434 meter kubik, kemudian diikuti oleh Bakorwil III sebanyak 85.506.282 meter kubik atau sekitar 24,38%. Sedangkan air Bersih yang paling sedikit disalurkan berada di Bakorwil II, yang hanya mencapai 22.093.120 meter

kubik di tahun 2009 atau sekitar 6,30%. Bakorwil I menduduki peringkat ke III yaitu sebanyak 41.512.387 meter kubik atau 11,84% dari total di Jawa Timur.

3.2. Kapasitas Produksi Potensial & Efektif Tahun 2005- 2009

3.2.1 Pelanggan.

Jumlah pelanggan air bersih di Jawa Timur Tahun 2009 tercatat sebanyak 1.457.845 pelanggan. Bila dilihat dari jenis pelanggan maka tercatat sebanyak 91,33 % atau 1.331.442



adalah pelanggan Rumah Tangga, terbanyak tetap berada di Bakorwil IV dengan 349.132 pelanggan. Kemudian Bakorwil II sebanyak 322.647 pelanggan.

Jenis pelanggan lainnya yang cukup banyak adalah kelompok pelanggan Niaga yaitu sekitar 60.073, sedangkan untuk kelompok

Industri, Sosial Umum dan Khusus seperti Yayasan Sosial, Sekolah dan Rumah Sakit Pemerintah sebanyak 66.330 pelanggan.

3.2.2 Air Yang disalurkan.

Jumlah Air yang disalurkan oleh 38 Perusahaan air bersih di Jawa Timur selama tahun 2009 sebanyak 350,67 juta meter kubik, terbanyak disalurkan ke pelanggan rumah tangga yaitu hampir 269,24 juta meter kubik atau 76,78%, kemudian pelanggan Niaga sebanyak 24,54 juta meter kubik atau 7%, sedangkan kelompok industri baik kecil maupun besar sebesar 8,97 juta meter kubik atau 2,56% dan kelompok pelanggan Instansi Pemerintah sebanyak 13,78 juta meter kubik atau 3,93%. Pelanggan untuk sosial umum dan khusus adalah sebanyak 24,31 juta meter kubik atau 4,77%, sedangkan untuk penyaluran

lainnya yaitu pelabuhan, tangki dan susut adalah sebesar 9,83 juta meter kubik atau sebesar 2,80%.

3.2.3 Tenaga Kerja

Jumlah tenaga kerja yang diserap oleh 38 perusahaan air bersih di Jawa Timur sebanyak 6.342 orang, dengan 74,97 % adalah pekerja laki laki. Bila dilihat dari jenis pekerjaan antara pekerja administrasi dan pekerja teknis/produksi komposisinya adalah 37,09% pekerja administrasi dan 62,915 % pekerja teknis/produksi.

Ditinjau dari pendidikan tertinggi yang ditamatkan, maka sebagian besar atau 65,34 % tenaga kerja di perusahaan air bersih berpendidikan setingkat SLTA sedangkan yang berpendidikan setingkat dengan Universitas tercatat 967 orang pekerja atau 15,25%, sedangkan yang berpendidikan setingkat Akademi sekitar 167 orang atau 2,63 %.

<https://jatim.bps.go.id>



<https://jatim.bps.go.id>

LAMPIRAN
APPENDIX

<https://jatim.go.id>

Pembagian Wilayah di Jawa Timur
menurut Bakorwil

BAKORWIL I	BAKORWIL II	BAKORWIL III	BAKORWIL IV
1. Kab. Pacitan	1. Kab. Kediri	1. Kab. Malang	1. Kab. Sidoarjo
2. Kab. Ponorogo	2. Kab. Mojokerto	2. Kab. Lumajang	2. Kab. Gresik
3. Kab. Trenggalek	3. Kab. Jombang	3. Kab. Jember	3. Kab. Bangkalan
4. Kab. Tulungagung	4. Kab. Bojonegoro	4. Kab. Banyuwangi	4. Kab. Sampang
5. Kab. Blitar	5. Kab. Tuban	5. Kab. Bondowoso	5. Kab. Pamekasan
6. Kab. Nganjuk	6. Kab. Lamongan	6. Kab. Situbondo	6. Kab. Sumenep
7. Kab. Madiun	7. <i>Kota Kediri</i>	7. Kab. Probolinggo	7. <i>Kota Surabaya</i>
8. Kab. Magetan	8. <i>Kota Mojokerto</i>	8. Kab. Pasuruan	
9. Kab. Ngawi		9. <i>Kota Malang</i>	
10. <i>Kota Blitar</i>		10. <i>Kota Probolinggo</i>	
11. <i>Kota Madiun</i>		11. <i>Kota Pasuruan</i>	
		12. <i>Kota Batu</i>	

Tabel 1 : Sumber Air yang Dipakai Perusahaan air bersih menurut Bakorwil Tahun 2009 (M3)

Bakorwil	Jumlah Perusahaan	Sumber Air Yang Dipakai	
		Sungai	Mata Air
(1)	(2)	(3)	(4)
1 Bakorwil I	11	6.498.749	19.640.080
2 Bakorwil II	8	9.642.638	10.519.771
3 Bakorwil III	12	4.756.082	83.179.081
4 Bakorwil IV	7	310.246.045	16.630.100
Jawa Timur	38	331.143.514	129.969.032

Lanjutan

LanjutanBakorwil	Sumber Air Yang Dipakai		
	Air Tanah	Waduk/ Danau	Lainnya
(1)			
1 Bakorwil I	27.793.108	0	0
2 Bakorwil II	9.347.894	233.503	0
3 Bakorwil III	27.589.771	0	1.005.403
4 Bakorwil IV	3.613.956	0	514.069
Jawa Timur	68.344.729	233.503	1.519.472

Tabel 2 : Sumber Air yang Dipakai Perusahaan air bersih menurut Bakorwil Tahun 2009

Bakorwil	Kapasitas Produksi (Liter / Detik)	
	Potensial	Efektif
(1)	(2)	(3)
1 Bakorwil I	3.999	3.073
2 Bakorwil II	1.815	1.510
3 Bakorwil III	17.228	4.285
4 Bakorwil IV	11.465	10.550
Jawa Timur	34.507	19.418



Tabel 3 : Banyaknya Pelanggan Air Bersih dan Jenis Pelanggan menurut Bakorwil Tahun 2009

Bakorwil	Jenis Pelanggan			
	Rumah Tangga Tempat Tinggal	Sosial Umum	Sosial Khusus	Niaga
(1)	(2)	(3)	(4)	(5)
1 Bakorwil I	185.216	1.709	3.252	3.438
2 Bakorwil II	322.647	2.314	4.140	6.781
3 Bakorwil III	292.943	1.778	4.863	13.155
4 Bakorwil IV	349.794	4.147	2.959	35.227
Jawa Timur	1.264.486	9.948	15.214	58.601

Lanjutan

Bakorwil	Jenis Pelanggan			
	Industri	Instansi Pemerintah	Khusus/ Lainnya	Jumlah
(1)	(6)	(7)	(8)	(9)
1 Bakorwil I	15	1.626	230	195.486
2 Bakorwil II	109	1.239	25	337.255
3 Bakorwil III	171	14.082	44	260.080
4 Bakorwil IV	2.004	1.914	17.669	594.556
Jawa Timur	2.299	18.861	17.959	1.387.377

Tabel 4 : Presentase Banyaknya Pelanggan Air Bersih menurut Jenisnya dan Bakorwil Tahun 2009 (%)

Bakorwil	Jenis Pelanggan			
	Rumah Tangga Tempat Tinggal	Sosial Umum	Sosial Khusus	Niaga
(1)	(2)	(3)	(4)	(5)
1 Bakorwil I	12,18	11,23	7,81	1,95
2 Bakorwil II	7,69	6,49	3,53	2,24
3 Bakorwil III	24,17	33,63	19,10	11,71
4 Bakorwil IV	55,96	48,65	69,56	84,10
Jawa Timur	100,00	100,00	100,00	100,00

Lanjutan

Bakorwil	Jenis Pelanggan			
	Industri	Instansi Pemerintah	Khusus/ Lainnya	Jumlah
(1)	(6)	(7)	(8)	(9)
1 Bakorwil I	0,04	5,15	0,68	8,35
2 Bakorwil II	0,35	10,48	0,11	5,85
3 Bakorwil III	1,67	35,34	0,42	18,44
4 Bakorwil IV	97,94	49,03	98,78	67,36
Jawa Timur	100,00	100,00	100,00	100,00

Tabel 5 : Banyaknya Air Bersih yang Disalurkan dan Jenis Pelanggan menurut Bakorwil Tahun 2009 (M3)

Bakorwil	Jenis Pelanggan			
	Rumah Tangga Tempat Tinggal	Sosial Umum	Sosial Khusus	Niaga
(1)	(2)	(3)	(4)	(5)
1 Bakorwil I	33.712.554	670.766	1.156.681	1.100.667
2 Bakorwil II	16.249.650	340.546	552.990	889.247
3 Bakorwil III	54.997.373	1.044.450	2.824.325	3.577.146
4 Bakorwil IV	149.719.228	5.336.192	11.546.278	18.521.448
Jawa Timur	254.678.805	7.391.954	16.080.274	24.088.508

Lanjutan

Bakorwil	Jenis Pelanggan			
	Industri	Instansi Pemerintah	Khusus/ Lainnya	Jumlah
(1)	(6)	(7)	(8)	(9)
1 Bakorwil I	4.599	255.166	4.611.954	41.512.387
2 Bakorwil II	25.870	1.332.905	2.701.912	22.093.120
3 Bakorwil III	153.568	4.692.317	1.785.256	69.074.435
4 Bakorwil IV	8.738.477	6.965.420	730.391	201.557.434
Jawa Timur	8.922.514	13.245.808	9.829.513	334.237.376

Tabel 6 : Rata-Rata Pengguna Air Bersih Per Pelanggan menurut Bakorwil dan Jenis Pelanggan Tahun 2009 (M3)

Bakorwil	Jenis Pelanggan			
	Rumah Tangga Tempat Tinggal	Sosial Umum	Sosial Khusus	Niaga
(1)	(2)	(3)	(4)	(5)
1 Bakorwil I	1.781,48	932,30	0	0
2 Bakorwil II	1.056,08	1.029,80	327,62	389,07
3 Bakorwil III	1.924,27	2.181,09	1.571,39	621,13
4 Bakorwil IV	0	0	0	2.115,89
Jawa Timur	4.761,84	4.143,19	1.898,01	3.126,10

Lanjutan

Bakorwil	Jenis Pelanggan			
	Industri	Instansi Pemerintah	Khusus/ Lainnya	Jumlah
(1)	(6)	(7)	(8)	(9)
1 Bakorwil I	4.653,11	2.748,98	7.328,75	14.731,84
2 Bakorwil II	3.455,46	5.208,45	9.354,87	20.820,35
3 Bakorwil III	6.532,22	6.981,34	8.056,82	22.191,51
4 Bakorwil IV	2.864,73	9.206,67	4.467,49	18.654,79
Jawa Timur	17.505,53	24.145,44	29.207,93	76.397,48

Tabel 7 : Persentase Penggunaan Air Bersih Per Pelanggan menurut Bakorwil dan Jenis Pelanggan Tahun 2009 (%)

Bakorwil	Jenis Pelanggan			
	Rumah Tangga Tempat Tinggal	Sosial Umum	Sosial Khusus	Niaga
(1)	(2)	(3)	(4)	(5)
1 Bakorwil I	37,41	22,50	0	0
2 Bakorwil II	22,18	24,86	17,26	12,45
3 Bakorwil III	40,41	52,64	82,79	19,87
4 Bakorwil IV	0	0,00	0	67,68
Jawa Timur	100,00	100,00	100,00	100,00

Lanjutan

Bakorwil	Jenis Pelanggan			
	Industri	Instansi Pemerintah	Khusus/ Lainnya	Jumlah
(1)	(6)	(7)	(8)	(9)
1 Bakorwil I	26,58	11,39	25,09	19,28
2 Bakorwil II	19,74	21,57	32,03	27,25
3 Bakorwil III	37,32	28,91	27,58	29,05
4 Bakorwil IV	16,36	38,13	15,30	24,42
Jawa Timur	100,00	100,00	100,00	100,00

Tabel 8 : Rata-Rata Penyediaan Air Bersih PDAM
per penduduk menurut Bakorwil Tahun 2009

Bakorwil	Jumlah Penduduk/ Jiwa	Air Bersih Yang Disalurkan Rumah Tangga/ Tempat Tinggal (M3)	Penyediaan Air Bersih Per Kapita (M3)
(1)	(2)	(3)	(4)
1 Bakorwil I	7.616.803	33.712.554	4,43
2 Bakorwil II	7.694.692	16.249.650	2,11
3 Bakorwil III	12.562.829	69.556.889	5,54
4 Bakorwil IV	9.411.922	149.719.228	15,91
Jawa Timur	37.286.246	271.034.258	7,22

Tabel 9 : Nilai Air Bersih yang Disalurkan Menurut Bakorwil dan Jenis Pelanggan Tahun 2009 (000 Rupiah)

Bakorwil	Jenis Pelanggan			
	Rumah Tangga Tempat Tinggal	Sosial Umum	Sosial Khusus	Niaga
(1)	(2)	(3)	(4)	(5)
1 Bakorwil I	62.536.385	762.783	1.763.871	3.100.601
2 Bakorwil II	39.467.402	441.040	797.474	3.564.774
3 Bakorwil III	149.215.795	2.429.390	5.147.513	20.522.290
4 Bakorwil IV	287.289.958	3.304.824	15.721.215	133.923.818
Jawa Timur	538.509.543	6.938.038	23.430.075	161.111.484

Lanjutan

Bakorwil	Jenis Pelanggan			
	Industri	Instansi Pemerintah	Khusus/ Lainnya	Jumlah
(1)	(6)	(7)	(8)	(9)
1 Bakorwil I	25.907	2.553.284	301.774	71.044.609
2 Bakorwil II	232.846	5.193.616	49.209	49.746.363
3 Bakorwil III	1.386.567	18.582.25	186.170	186.134.175
4 Bakorwil IV	65.296.915	24.307.192	43.637.377	573.059.708
Jawa Timur	66.942.237	50.636.34	44.174.531	879.984.857

Tabel 10 : Pendapatan/ Penerimaan lainnya
Menurut Bakorwil dan Jenis Pendapatan/
Penerimaan Tahun 2009 (000 Rupiah)

Bakorwil	Penerimaan Sambungan Baru	Penyambungan kembali	Penerimaan Denda
(1)	(2)	(4)	(5)
1 Bakorwil I	3.639.236	213.216	699.441
2 Bakorwil II	2.078.040	21.145	1.071.239
3 Bakorwil III	10.193.004	601.913	3.847.691
4 Bakorwil IV	32.693.624	785.978	4.188.025
Jawa Timur	48.603.905	1.622.253	9.806.398

Lanjutan

Bakorwil	Penyewaan Gedung, Mesin dan peralatan	Pendapatan Lainnya	Jumlah
(1)	(2)	(4)	(5)
1 Bakorwil I	52.856	1.126.583	5.426.987
2 Bakorwil II	0	5.289.092	8.459.516
3 Bakorwil III	15.000	17.250.186	31.907.796
4 Bakorwil IV	609.646	1.527.702	39.804.977
Jawa Timur	677.502	25.193.564	85.599.277

Tabel 11 : Rata-Rata Output per Tenaga Kerja
Menurut Bakorwil Tahun 2009

Bakorwil	Output / Jumlah Penerimaan (000 Rupiah)	Jumlah Tenaga Kerja	Rata-rata Output per Tenaga Kerja (000 Rupiah)
(1)	(2)	(3)	(4)
1 Bakorwil I	71.044.609	1.321	53.780
2 Bakorwil II	49.746.363	733	67.866
3 Bakorwil III	186.134.175	1.434	129.800
4 Bakorwil IV	573.059.708	2.521	227.314
Jawa Timur	879.984.857	6.009	146.444

Tabel 12 : Banyaknya Pekerja Perusahaan air bersih menurut Bakorwil dan Jenis Kelamin Tahun 2009

Bakorwil	Jenis Kelamin		Jumlah
	Laki-laki	Perempuan	
(1)	(2)	(3)	(4)
1 Bakorwil I	1.035	286	1.321
2 Bakorwil II	615	118	733
3 Bakorwil III	1.135	299	1.434
4 Bakorwil IV	2.139	382	2.521
Jawa Timur	4.924	1.085	6.009

Tabel 13 : Banyaknya Pekerja Teknis / Produksi
Perusahaan air bersih Menurut Bakorwil
dan Jenis Kelamin Tahun 2009

Bakorwil	Jenis Kelamin		Jumlah
	Laki-laki	Perempuan	
(1)	(2)	(3)	(4)
1 Bakorwil I	589	16	605
2 Bakorwil II	319	2	321
3 Bakorwil III	601	82	683
4 Bakorwil IV	2.090	139	2.229
Jawa Timur	2.995	320	3.315

Tabel 14 : Banyaknya Pekerja Administrasi Perusahaan Air Bersih menurut Bakorwil dan Jenis Kelamin Tahun 2009

Bakorwil	Jenis Kelamin		Jumlah
	Laki-laki	Perempuan	
(1)	(2)	(3)	(4)
1 Bakorwil I	446	270	716
2 Bakorwil II	296	116	412
3 Bakorwil III	534	217	751
4 Bakorwil IV	842	226	1.068
Jawa Timur	2.304	978	3.282

Tabel 15 : Banyaknya Pekerja Menurut Bakorwil dan Pendidikan yang Ditamatkan Tahun 2009

Bakorwil	Pendidikan yang Ditamatkan		
	SD	SMTp	SMTA
(1)	(2)	(3)	(4)
1 Bakorwil I	46	78	894
2 Bakorwil II	169	65	443
3 Bakorwil III	102	172	1.147
4 Bakorwil IV	234	198	1.660
Jawa Timur	498	554	4.434

Lanjutan

Bakorwil	Pendidikan yang Ditamatkan		Jumlah
	Diploma III/Akademi	Diploma IV/Universitas	
(1)	(5)	(6)	(7)
1 Bakorwil I	25	147	1.190
2 Bakorwil II	8	110	795
3 Bakorwil III	36	438	1.895
4 Bakorwil IV	98	272	2.462
Jawa Timur	167	967	6.342

Tabel 16 : Nilai Upah / Gaji Seluruh Pekerja Menurut Bakorwil dan Jenisnya Pengeluaran Tahun 2009 (000 rupiah)

Bakorwil	Upah / Gaji / Lembur & Lainnya	Tunjangan Pensiun dan Sejenisnya	Jumlah
(1)	(2)	(3)	(5)
1 Bakorwil I	22.240.547	9.273.184	31.513.732
2 Bakorwil II	11.607.232	3.824.474	15.431.706
3 Bakorwil III	52.010.511	12.766.110	64.776.621
4 Bakorwil IV	94.594.768	28.128.369	122.723.137
Jawa Timur	180.453.059	53.992.138	234.445.197

Tabel 17 : Banyaknya Bahan Bakar dan Pelumas yang Dipakai Perusahaan Menurut Bakorwil dan Jenis Bahan Bakar Tahun 2009 (Liter)

Bakorwil	Bensin	Solar / HSD / ADO	Minyak Diesel
(1)	(2)	(3)	(4)
1 Bakorwil I	129.939	17.583	1.942
2 Bakorwil II	60.138	13.249	0
3 Bakorwil III	134.256	79.768	0
4 Bakorwil IV	47.743	167.212	0
Jawa Timur	372.076	277.812	1.942

Lanjutan

Bakorwil	Pelumas	Bahan Bakar lainnya (Minyak Tanah LPG, Gas Kota dll.)	Jumlah
(1)	(5)	(6)	(7)
1 Bakorwil I	1.174	0	150.638
2 Bakorwil II	150	0	73.537
3 Bakorwil III	1.784	0	215.808
4 Bakorwil IV	3.510	0	218.465
Jawa Timur	4.163	0	658.448

Tabel 18 : Nilai Bahan Bakar dan Pelumas yang Dipakai Perusahaan Menurut Bakorwil dan Jenis Bahan Bakar Tahun 2009 (Rupiah)

Bakorwil	Bensin	Solar / HSD / ADO	Minyak Diesel
(1)	(2)	(3)	(4)
1 Bakorwil I	665.213.650	171.878.120	10.604.500
2 Bakorwil II	327.984.585	67.817.827	-
3 Bakorwil III	819.016.766	294.201.700	-
4 Bakorwil IV	403.582.506	437.963.735	-
Jawa Timur	2.215.797.507	971.861.382	10.604.500

Lanjutan

Bakorwil	Pelumas	Bahan Bakar lainnya	Jumlah
(1)	(5)	(6)	(7)
1 Bakorwil I	19.162.150	10	847.696.280
2 Bakorwil II	-	-	395.802.412
3 Bakorwil III	33.341.900	-	1.113.218.466
4 Bakorwil IV	31.280.562	523.177.600	1.364.723.841
Jawa Timur	83.784.612	523.177.610	3.721.440.999

Tabel 19 : Banyaknya Pemakaian Bahan Bakar dan Pelumas untuk Pembangkit Tenaga Listrik Menurut Bakorwil dan Jenis Bahan Bakar Tahun 2009 (Liter)

Bakorwil	Jenis Bahan Bakar			
	Bensin	Solar HSD / ADO	Minyak Diesel/ IDO	Pelumas
(1)	(2)	(3)	(4)	(5)
1 Bakorwil I	-	1.231	1.942	36
2 Bakorwil II	-	-	-	-
3 Bakorwil III	-	51.718	-	1.186
4 Bakorwil IV	-	78.951	-	-
Jawa Timur	-	131.900	1.942	1.222

Tabel 20 : Nilai Bahan Bakar dan Pelumas untuk Pembangkit Tenaga Listrik Menurut Bakorwil dan Jenis Bahan Bakar Tahun 2009 (Rupiah)

Bakorwil	Jenis Bahan Bakar			
	Bensin	Solar HSD / ADO	Minyak Diesel/ IDO	Pelumas
(1)	(2)	(3)	(4)	(5)
1 Bakorwil I	-	46.659.600	8.739.950	545.500
2 Bakorwil II	-	-	-	-
3 Bakorwil III	-	241.569.725	-	23.161.750
4 Bakorwil IV	-	364.822.647	-	-
Jawa Timur	-	653.051.972	8.739.950	23.707.250

Tabel 21 : Nilai Pemakaian Bahan Kimia
Menurut Bakorwil dan Jenis Bahan Kimia
Tahun 2009 (000 Rupiah)

Bakorwil	Jenis Bahan Kimia		
	Aluminium	Kapur Tohor	Kaporit
(1)	(2)	(3)	(4)
1 Bakorwil I	91.968	-	578.365
2 Bakorwil II	858.731	7.200	131.391
3 Bakorwil III	16.320	-	456.396
4 Bakorwil IV	17.547.527	976.455	387.367
Jawa Timur	18.514.547	983.655	1.553.521

Lanjutan

Bakorwil	Jenis Bahan Kimia		Jumlah
	Chloor	Lainnya	
(1)	(5)	(6)	(7)
1 Bakorwil I	19.987	3.649	693.970
2 Bakorwil II	8.334	0	1.005.657
3 Bakorwil III	233.040	6.894	712.650
4 Bakorwil IV	5.731.640	593.317	25.236.307
Jawa Timur	5.993.001	603.860	27.648.585

Tabel 22 : Nilai / Biaya Pengeluaran Lainnya
Menurut Bakorwil
Tahun 2009 (000 Rupiah)

Bakorwil	Jenis Pengeluaran		
	Suku Cadang	Alat Tulis Peralatan Kantor	Biaya Pemeliharaan Kecil
(1)	(2)	(3)	(4)
1 Bakorwil I	2.894.220	1.352.419	347.470
2 Bakorwil II	10.341	475.114	578.008
3 Bakorwil III	2.894.220	1.449.405	4.429.695
4 Bakorwil IV	214.181	1.287.600	365.316
Jawa Timur	3.378.540	4.564.539	5.720.491

Lanjutan

Bakorwil	Jenis Pengeluaran		
	Sewa Tanah Gedung & Gudang	Sewa Mesin & Kendaraan	Bunga Pinjaman
(1)	(5)	(6)	(7)
1 Bakorwil I	154.108	34.616	6.559.686
2 Bakorwil II	13.581	-	2.084.765
3 Bakorwil III	22.765	62.200	11.141.161
4 Bakorwil IV	276.501	2.808.695	26.784.901
Jawa Timur	466.957	2.905.511	46.570.515

Lanjutan

Bakorwil	Jenis Pengeluaran		
	Hadiah dan Sumbangan	Pomosi	Perjalanan Dinas
(1)	(8)	(9)	(10)
1 Bakorwil I	2.894.220	1.352.419	931.103
2 Bakorwil II	10.341	475.114	650.796
3 Bakorwil III	2.894.220	1.449.405	1.676.065
4 Bakorwil IV	214.181	1.287.600	2.460.800
Jawa Timur	3.378.540	4.564.539	5.718.766

Lanjutan

Bakorwil	Jenis Pengeluaran		
	Penelitian dan Pengembangan	Transportasi	Pos dan Telekomunikasi
(1)	(11)	(12)	(13)
1 Bakorwil I	285.239	39.954	210.572
2 Bakorwil II	127.112	-	129.583
3 Bakorwil III	571.068	161	219.121
4 Bakorwil IV	1.002.131	697.797	995.683
Jawa Timur	1.985.551	737.913	1.554.961

Lanjutan

Bakorwil	Jenis Pengeluaran		
	Peningkatan SDM	Representasi	Pajak Tidak Langsung
(1)	(14)	(15)	(16)
1 Bakorwil I	145.914	862.412	358.034
2 Bakorwil II	46.744	181.719	311.615
3 Bakorwil III	597.026	350.804	298.340
4 Bakorwil IV	241.208	444.264	4.656.258
Jawa Timur	1.030.893	1.839.200	5.624.248

Lanjutan

Bakorwil	Jenis Pengeluaran	
	Biaya lain-lain	Jumlah
(1)	(16)	(17)
1 Bakorwil I	2.903.060	15.047.214
2 Bakorwil II	2.843.817	7.724.287
3 Bakorwil III	6.256.834	30.409.738
4 Bakorwil IV	6.335.066	50.292.581
Jawa Timur	18.338.779	103.473.821

Tabel 23 : Nilai/ Biaya Produksi yang Dikeluarkan Perusahaan Menurut Bakorwil dan Jenis Pengeluaran Tahun 2009 (000 Rupiah)

Bakorwil	Jenis Pengeluaran		
	Upah/Gaji	Pembelian Tenaga Listrik	Pemakaian Bahan Bakar
(1)	(2)	(3)	(4)
1 Bakorwil I	31,513,732	117,985	17,583
2 Bakorwil II	15,431,706	46,593	13,249
3 Bakorwil III	64,776,621	134,256	79,168
4 Bakorwil IV	122,723,137	-	-
Jawa Timur	234,445,196	298,834	110,000

Lanjutan

Bakorwil	Jenis Pengeluaran		Jumlah
	Pemakaian Bahan Kimia	Pengeluaran Lainnya	
(1)	(5)	(6)	(7)
1 Bakorwil I	-	-	31.649.300
2 Bakorwil II	-	-	15.491.548
3 Bakorwil III	-	-	64.990.045
4 Bakorwil IV	-	-	122.723.137
Jawa Timur	-	-	234.854.030

Tabel 24 : Nilai Penerimaan, Biaya Antara dan Nilai Tambah
Menurut Bakorwil Tahun 2009 (000 Rupiah)

Bakorwil	Output / Jumlah Penerimaan	Biaya Antara	Nilai Tambah
(1)	(2)	(3)	(4)
1 Bakorwil I	76.471.597	35,961,831	21,310,193
2 Bakorwil II	58.205.880	36,895,687	50.481.593
3 Bakorwil III	218.041.971	91,922,474	126,119,497
4 Bakorwil IV	612.864.685	108,795,013	504,069,672
Jawa Timur	965.584.134	103.473.821	862.110.313



Tabel 25 : Jumlah Perusahaan, Kapasitas Produksi, Tenaga Kerja, Pelanggan dan Banyaknya Air Bersih yang Disalurkan Tahun 2005 – 2009

Uraian	2005	2006	2007	2008	2009
(1)	(4)	(5)	(6)	(7)	(8)
1 Jumlah Perusahaan Air Bersih	37	37	38	38	38
2 Kapasitas Produksi					
2.1 Potensial (M3)	21.060	27.212	21.561	50.435	34,507
2.2 Efektif (M3)	17.160	18.800	18.016	34.693	19,418
3 Jumlah Tenaga Kerja	6.203	6.320	6.606	6.597	6.009
3.1 Pekerja Teknis	2.779	3.361	3.391	3.315	2,229
3.2 Pekerja Administrasi	3.424	2.959	3.215	3.282	3,780
4 Jumlah Pelanggan	1.167.941	1.196.756	1.855.213	1.867.847	1.457.845
5 Banyaknya Air Bersih Yg Disalurkan (000 M3)	281.080	323.053	369.921	353.104	350.669
6 Susut/Hilang (M3)	19.410	-	231	-	8,994

Tabel : 26 Nilai Pemakaian Bahan Kimia, Bahan Bakar dan Pelumas, Banyaknya Air Bersih yang disalurkan Output, Biaya Antara dan Nilai Tambah Tahun 2004-2009

Uraian	2004	2005	2006
(1)	(4)	(5)	(6)
1 Nilai Pemakaian Bahan Kimia (Ribuan Rp)	17.468	18.828	17.689
2 Nilai Pemakaian Bahan Bakar dan Pelumas (Jutaan Rp)	2.464	4.229	5.659
3 Nilai Air Bersih yang disalurkan (Jutaan Rp)	465.764	647.052	679.266
4 Nilai Output (Jutaan Rp)	620.085	740.291	1.124.548
5 Biaya Input (Jutaan Rp)	158.265	71.156	165.473
6 Nilai Tambah (Jutaan Rp)	461.821	669.135	959.075

Lanjutan

Uraian	2007	2008	2009
(1)	(7)	(7)	(7)
1 Nilai Pemakaian Bahan Kimia (Jutaan Rp)	18.202	18.699	27,648
2 Nilai Pemakaian Bahan Bakar dan Pelumas (Jutaan Rp)	3.154	4.396	685.499
3 Nilai Air Bersih yang disalurkan (jutaan Rp)	648.789	795.577	879.984
4 Nilai Output (ribuan Rp)	1.058.482,65	869.206,93	965,584,134
5 Biaya Input (ribuan Rp)	214.616,61	258.335,81	273,575,006
6 Nilai Tambah (ribuan Rp)	843.866,05	610.871,12	692,009,128