

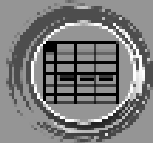
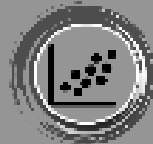
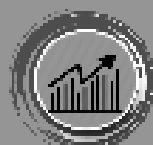


# KECAMATAN LANGKAHAN

## DALAM ANGKA **2019**



BADAN PUSAT STATISTIK  
KABUPATEN ACEH UTARA



# KECAMATAN LANGKAHAN DALAM ANGKA 2019



**BADAN PUSAT STATISTIK  
KABUPATEN ACEH UTARA**

**KECAMATAN LANGKAHAN  
DALAM ANGKA 2019**

Nomor Katalog BPS : 1102001.1111081  
Nomor ISSN : 2528-5416  
Nomor Publikasi : 11110.1602  
Ukuran : 14,8 x 21 cm  
Jumlah Halaman : v + 64 Halaman

**Naskah :**

BPS Kabupaten Aceh Utara.

**Design dan Gambar :**

BPS Kabupaten Aceh Utara.

**Dicetak Oleh :**

BPS Kabupaten Aceh Utara.

**Diterbitkan Oleh :**

BPS Kabupaten Aceh Utara

Dilarang mengumumkan, mendistribusikan, mengomunikasikan,  
dan/atau menggandakan sebagian atau seluruh isi buku ini untuk tujuan  
komersil tanpa izin tertulis dari Badan Pusat Statistik.

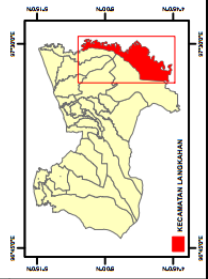
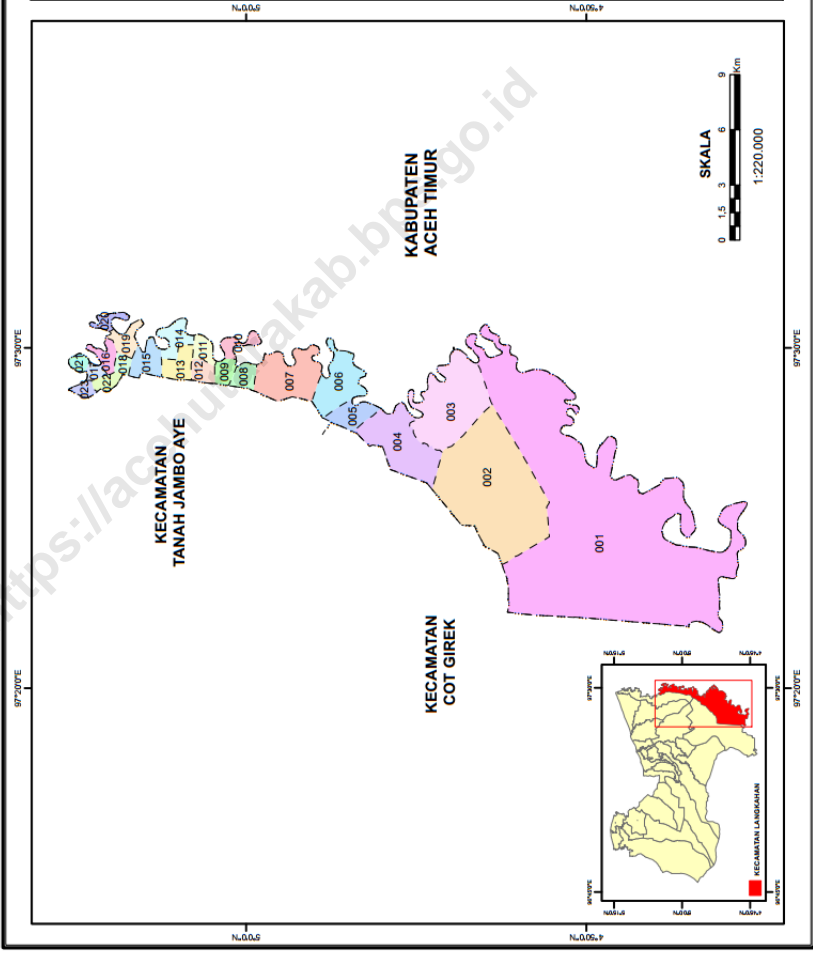
*Prohibited to announce, distribute, communicate, and/or copy part or all  
this book for commercial purpose without permission from Statistic  
Indonesia.*

**PETA INDEKS  
KECAMATAN LANGKAHAN  
KABUPATEN ACEH UTARA  
PROVINSI ACEH**



- LEGENDA**
- BATAS ADMINISTRASI**
- Batas Kabupaten
  - Batas Kecamatan
  - Batas Gampong/Desa
- KODE DAN NAMA GAMPONG/DESA**
- 001 Lubok Pusaka
  - 002 Surenike
  - 003 Buleti Leleng
  - 004 Runch Rhyeuk
  - 005 Langkahan
  - 006 Gudumatak
  - 007 Tanjung Dalam Selatan
  - 008 Meunasah Bling
  - 009 Ake Krak Kaye
  - 010 Tanjung Jawa
  - 011 Malang Tunjong Selatan
  - 012 Padang Meuria
  - 013 Leubok Mane
  - 014 Malang Rubek
  - 015 Simpang Tiga
  - 016 Paya Tuai
  - 017 Gampong Blang
  - 018 Malang Kelumpang
  - 019 Pande Gali Bale
  - 020 Kueng Lingda
  - 021 Baritagan
  - 022 Ake Dua
  - 023 Cot Sada

Sumber : Peta Indeks Wilayah BPS, 2013



<https://ac.akab.bps.go.id>



**KEPALA BPS KABUPATEN ACEH UTARA  
NURSAIDAH, SE  
NIP. 196407031991032002**



## **KOORDINATOR STATISTIK KECAMATAN LANGKAHAN**

### **KATA PENGANTAR**

Publikasi Kecamatan Langkahan Dalam Angka Tahun 2019 ini memberikan gambaran umum mengenai Kecamatan Langkahan dan merupakan hasil pengumpulan data, yang bersumber dari Kepala Desa/Geuchik dan Badan, Dinas, dan Kantor dalam jajaran Pemda Kabupaten Aceh Utara dan penyempurnaannya oleh Badan Pusat Statistik (BPS) Kabupaten Aceh Utara.

Kami mengucapkan terima kasih kepada semua pihak yang telah membantu kegiatan pengumpulan data sehingga publikasi ini dapat diselesaikan. Kritik dan saran kami harapkan untuk penyempurnaan publikasi ini di tahun yang akan datang. Semoga publikasi ini bermanfaat bagi semua pihak.

Langkahan, September 2019  
Koordinator Statistik  
Kecamatan

RATNA DEWITA  
NIP. 198005222009112001



**BADAN PUSAT STATISTIK  
KABUPATEN ACEH UTARA**

**SAMBUTAN  
KEPALA BPS KABUPATEN ACEH UTARA**

Publikasi Kecamatan Langkahhan Dalam Angka Tahun 2019 ini merupakan kelanjutan dari penerbitan yang sama pada tahun sebelumnya. Publikasi ini hasil karya Koordinator Statistik Kecamatan (KSK) Langkahhan, dalam rangka menyajikan data-data yang dibutuhkan untuk proses perencanaan dan evaluasi pembangunan di wilayah kecamatan ini.

Kepada semua pihak yang telah berpartisipasi dalam penyusunan publikasi ini kami ucapkan terima kasih dan diharapkan agar kerjasama yang baik ini dapat dilanjutkan pada masa yang akan datang, sehingga penerbitan publikasi ini akan semakin sempurna.

Semoga penyajian publikasi ini dapat bermanfaat untuk semua pihak.

Lhoksukon, September 2019  
Kepala Badan Pusat Statistik  
Kabupaten Aceh Utara

NURSAIDAH SE  
NIP. 19640703 199103 2 002

## DAFTAR ISI

1	Kata Pengantar Koordinator Statistik Kecamatan	i
2	Kata Sambutan Kepala Badan Pusat Statistik Kabupaten Aceh Utara	ii
3	Daftar Isi	iii
<b>Bab I Geografis</b>		
	Letak Geografis Kecamatan	1
1	Letak Geografis Desa	2
2	Letak Topografi Desa	3
3	Letak Desa Terhadap Hutan	4
4	Luas Desa dan Penggunaan Lahan	5
<b>Bab II Pemerintahan</b>		
1	Nama Kemukiman, Desa dan Dusun	6
2	Jumlah Aparat Desa	7
3	Jumlah Kepala Desa Menurut Tingkat Pendidikan	8
4	Jumlah Pegawai Kantor Camat Menurut Pendidikan	9
5	Jumlah Pegawai Kantor Camat Menurut Pangkat/Golongan	10
6	Jumlah Tenaga Dari Instansi Terkait Yang Bertugas Di Kecamatan Menurut Jenis Kelamin	11
7	Jarak Desa/Gampong dari Ibukota Kecamatan dan Ibukota Kabupaten	12
8	Jumlah Fasilitas Pemerintahan Desa	13
9	Nama-nama Camat yang Bertugas di Kecamatan	14
<b>Bab III Penduduk</b>		
1	Perkembangan Jumlah Penduduk Menurut Desa	15
2	Jumlah Penduduk, Jumlah Rumah Tangga dan Rata-rata Penduduk per Rumah Tangga	16
3	Jumlah Penduduk Menurut Jenis Kelamin	17



4 Jumlah Penduduk Menurut Kelompok Umur	18
5 Jumlah Kelahiran dan Kematian Menurut Desa	19
6 Jumlah Penduduk Datang dan Pindah Menurut Desa	20
7 Jumlah Rumah Tangga Menurut Sumber Penghasilan Utama Kepala Rumah Tangga	21
8 Jumlah Rumah Tangga Pertanian Menurut Sub Sektor	22

#### **Bab IV Sosial**

1 Jumlah Sekolah Umum Menurut Tingkat Pendidikan	23
2 Jumlah Sekolah Agama Menurut Tingkat Pendidikan	24
3 Jumlah Guru dan Murid Sekolah Dasar (SD) dan Madrasah Ibtidaiyah (MI)	25
4 Jumlah Guru dan Murid Sekolah Lanjutan Tingkat Pertama (SLTP) dan Madrasah Tsanawiyah (MTs)	26
5 Jumlah Guru dan Murid Sekolah Menengah Umum (SMU) dan Madrasah Aliyah (MA)	27
6 Jumlah Tenaga Pengajar Menurut Jenis Sekolah	28
7 Jumlah <i>Dayah</i> /Pesantren dan Balai Pengajian Menurut Desa	29
8 Jumlah Santri <i>Dayah</i> /Pesantren Menurut Jenis Kelamin	30
9 Jumlah Ustadz dan Ustadzah <i>Dayah</i> /Pesantren	31
10 Jumlah Sarana Ibadah Menurut Desa	32
11 Jumlah Sarana Pelayanan Kesehatan Utama	33
12 Jumlah Sarana Pelayanan Kesehatan Menurut Desa	34
13 Jumlah Tenaga Kesehatan Menurut Puskesmas/Pustu	35
14 Jumlah Tenaga Kesehatan Menurut Fungsi dan Jenisnya	36
15 Jumlah Nikah, Talak, Cerai dan Rujuk yang Tercatat di KUA Kecamatan Menurut Bulan	37
16 Jumlah Rumah Tangga Menurut Alat Penerangan yang Digunakan	38
17 Jumlah Rumah Tangga Menurut Sumber Air Minum	39
18 Jumlah Bangunan Tempat Tinggal Menurut Jenis Dinding Terluas	40
19 Jumlah Sarana Olahraga Menurut Jenis Kegiatan	41
20 Perkembangan Tindak Kriminalitas Per Jenis Kasus di Wilayah Tugas Polsek Langkahan	42

## **Bab V Pertanian**

1 Luas Lahan Sawah Menurut Jenis Pengairan	48
2 Luas Tanam, Luas Panen, Produksi dan Produktivitas Tanaman Padi dan Palawija	49
3 Luas Tanam, Luas Panen, Produksi dan Produktivitas Tanaman Hortikultura	50
4 Komposisi Tanaman, Produksi dan Produktivitas Tanaman Perkebunan Rakyat	51
5 Populasi Ternak Besar, Kecil dan Unggas	52
6 Jumlah Fasilitas dan Sarana Pertanian	53

## **Bab VI Perekonomian**

1 Jenis Jalan Utama Desa	54
2 Jumlah Pasar, Kios/Toko dan Kedai Makanan/Minuman	55
3 Jumlah Industri Kecil dan Rumah Tangga Menurut Jenis	56
4 Jumlah Kendaraan Angkutan Umum Menurut Jenis	57
5 Jumlah Lembaga Keuangan dan Koperasi Menurut Desa	58
6 Target dan Realisasi Penerimaan Pajak dan Retribusi	59
7 Harga Eceran Beras Kampung dan Ikan di Ibukota Kecamatan Menurut Bulan	60
8 Harga Eceran Daging dan Telur di Ibukota Kecamatan Menurut Bulan	61
9 Harga Eceran Gula Pasir, Garam Dapur dan Tepung Terigu di Ibukota Kecamatan Menurut Bulan	62
10 Harga Eceran Minyak Goreng dan Minyak Tanah di Ibukota Kecamatan Menurut Bulan	63
11 Harga Komoditi Tanaman Bahan Makanan Menurut Bulan	64
12 Harga Komoditi Tanaman Perkebunan Menurut Bulan	65



# Geografis



## Letak Geografis Kecamatan

---

---

Nama Kecamatan	: LANGKAHAN
Ibukota Kecamatan	: PADANG MEURIA
Luas Kecamatan	: 15.052 Ha/ 150,52 KM <sup>2</sup>
Banyaknya Kemukiman	: 3
Jumlah Desa	: 23
Tinggi Tempat Dari Permukaan Laut	: -
Batas-batas Kecamatan :	
Sebelah Utara	: KEC. TANAH JAMBO AYE
Sebelah Selatan	: KAB. BENER MEURIAH
Sebelah Barat	: KEC. TANAH JAMBO AYE DAN KEC. COT GIREK
Sebelah Timur	: KAB. ACEH TIMUR

---

---

Tabel 1.1  
Letak Geografis Desa

	Desa/ Gampong	Pantai	Bukan Pantai		
			Lembah	Lereng	Dataran
	(1)	(2)	(3)	(4)	(5)
1	Lubok Pusaka	-	-	-	√
2	Seureuke	-	-	-	√
3	Buket Linteung	-	-	-	√
4	Rumoh Rayeuk	-	-	-	√
5	Langkahan	-	-	-	√
6	Geudumbak	-	-	-	√
7	Tanjong Dalam Selatan	-	-	-	√
8	Mns Blang	-	-	-	√
9	Alue Krak Kayee	-	-	-	√
10	Tanjong Jawa	-	-	-	√
11	Matang Teungoh S	-	-	-	√
12	Padang Meuria	-	-	-	√
13	Leubok Mane	-	-	-	√
14	Matang Rubek	-	-	-	√
15	Simpang Tiga	-	-	-	√
16	Paya Tukai	-	-	-	√
17	Kampung Blang	-	-	-	√
18	Matang Keutapang	-	-	-	√
19	Pante Gaki Bale	-	-	-	√
20	Krueng Lingka	-	-	-	√
21	Bantayan	-	-	-	√
22	Alue Dua	-	-	-	√
23	Cot Bada	-	-	-	√
	Jumlah	-	-	-	23

Sumber : Kantor Camat

Tabel 1.2  
Letak Topografis Desa

Desa/ Gampong	Dataran	Berbukit
(1)	(2)	(3)
1 Lubok Pusaka	-	√
2 Seureuke	-	√
3 Buket Linteung	-	√
4 Rumoh Rayeuk	√	-
5 Langkahan	√	-
6 Geudumbak	√	-
7 Tanjong Dalam Selatan	√	-
8 Mns Blang	√	-
9 Alue Krak Kayee	√	-
10 Tanjong Jawa	√	-
11 Matang Teungoh S	√	-
12 Padang Meuria	√	-
13 Leubok Mane	√	-
14 Matang Rubek	√	-
15 Simpang Tiga	√	-
16 Paya Tukai	√	-
17 Kampung Blang	√	-
18 Matang Keutapang	√	-
19 Pante Gaki Bale	√	-
20 Krueng Lingka	√	-
21 Bantayan	√	-
22 Alue Dua	√	-
23 Cot Bada	√	-
Jumlah	20	3

Sumber : Kantor Camat

Tabel 1.3  
Letak Desa Terhadap Hutan

Desa/ Gampong	Didalam Hutan	Di Tepi Hutan	Diluar Hutan
(1)	(2)	(3)	(4)
1 Lubok Pusaka	-	-	√
2 Seureuke	-	-	√
3 Buket Linteung	-	-	√
4 Rumoh Rayeuk	-	-	√
5 Langkahan	-	-	√
6 Geudumbak	-	-	√
7 Tanjong Dalam Selatan	-	-	√
8 Mns Blang	-	-	√
9 Alue Krak Kayee	-	-	√
10 Tanjong Jawa	-	-	√
11 Matang Teungoh S	-	-	√
12 Padang Meuria	-	-	√
13 Leubok Mane	-	-	√
14 Matang Rubek	-	-	√
15 Simpang Tiga	-	-	√
16 Paya Tukai	-	-	√
17 Kampung Blang	-	-	√
18 Matang Keutapang	-	-	√
19 Pante Gaki Bale	-	-	√
20 Krueng Lingka	-	-	√
21 Bantayan	-	-	√
22 Alue Dua	-	-	√
23 Cot Bada	-	-	√
Jumlah	-	-	23

Sumber : Kantor Camat

Tabel 1.4  
Luas Desa dan Penggunaan Lahan

	Desa/ Gampong	Luas Desa (Ha)	Penggunaan Lahan	
			Lahan Sawah	Bukan Lahan Sawah
	(1)	(2)	(3)	(4)
1	Lubok Pusaka	3,685	50	3,635
2	Seureuke	1,500	-	1,500
3	Buket Linteung	820	-	820
4	Rumoh Rayeuk	740	-	740
5	Langkahan	590	-	590
6	Geudumbak	562	100	462
7	Tanjong Dalam Selatan	490	221	269
8	Mns Blang	346	84	262
9	Alue Krak Kayee	360	125	235
10	Tanjong Jawa	544	-	544
11	Matang Teungoh S	342	-	342
12	Padang Meuria	472	110	362
13	Leubok Mane	372	130	242
14	Matang Rubek	455	50	405
15	Simpang Tiga	337	145	192
16	Paya Tukai	465	75	390
17	Kampung Blang	441	40	401
18	Matang Keutapang	345	50	295
19	Pante Gaki Bale	534	115	419
20	Krueng Lingka	580	-	580
21	Bantayan	257	-	257
22	Alue Dua	450	100	350
23	Cot Bada	365	75	290
	Jumlah	15,052	1,470	13,582

Sumber : Dinas Pertanian Pangan





# Pemerintahan



<https://acehuta.com/ps.go.id>

Tabel 2.1  
 Nama Kemukiman, Desa dan Jumlah Dusun  
 2018

Kemukiman	Meliputi Desa	Jumlah Dusun
(1)	(2)	(3)
1 RAMPAH	Lubok Pusaka	5
	Seureuke	7
	Buket Linteung	4
	Rumoh Rayeuk	2
	Langkahan	2
2 PINTO RIMBA	Geudumbak	4
	Tanjong Dalam Selatan	4
	Mns Blang	2
	Alue Krak Kayee	2
	Tanjong Jawa	3
	Matang Teungoh S	3
	Padang Meuria	2
	Leubok Mane	3
	Matang Rubek	3
3 LUENG ANGEN	Simpang Tiga	4
	Matang Keutapang	2
	Pante Gaki Bale	2
	Krueng Lingka	4
	Bantayan	2
	Alue Dua	2
	Cot Bada	3

*Sumber : Kantor Camat*

Tabel 2.2  
Jumlah Aparat Desa  
2018

	Desa/ Gampong	Kepala Desa/ Gampong	Sekretaris Desa/ Gampong	Kepala Dusun	Tuha Peut
	(1)	(2)	(3)	(4)	(5)
1	Lubok Pusaka	1	-	5	9
2	Seureuke	1	-	6	9
3	Buket Linteung	1	-	4	7
4	Rumoh Rayeuk	1	1	2	7
5	Langkahan	1	1	2	7
6	Geudumbak	1		4	7
7	Tanjong Dalam Selatan	1	1	4	7
8	Mns Blang	1	1	2	7
9	Alue Krak Kayee	1	1	2	7
10	Tanjong Jawa	1	1	3	7
11	Matang Teungoh S	1	-	3	7
12	Padang Meuria	1	1	2	7
13	Leubok Mane	1	1	3	7
14	Matang Rubek	1	-	3	7
15	Simpang Tiga	1	1	3	7
16	Paya Tukai	1	1	3	7
17	Kampung Blang	1	-	2	7
18	Matang Keutapang	-	1	2	7
19	Pante Gaki Bale	1	1	2	7
20	Krueng Lingka	1	1	4	7
21	Bantayan	1	1	2	7
22	Alue Dua	1	-	2	7
23	Cot Bada	1	-	3	7
	Jumlah	22	14	68	165

Sumber : Kantor Camat

Jumlah Kepala Desa Menurut Pendidikan  
2018

Jenjang Pendidikan yang Ditamatkan	Jumlah
(1)	(2)
Tidak Tamat SD	-
SD	-
SMP	14
SMA	7
Diploma/Sarjana	1
Jumlah	22

*Sumber : Kantor Camat*

Tabel 2.4  
Jumlah Pegawai Kantor Camat Menurut Pendidikan  
2018

Jenjang Pendidikan yang Ditamatkan	Jumlah
(1)	(2)
Tidak Tamat SD	-
SD	
SMP	
SMA	12
Diploma/Sarjana	13
Jumlah	25

Sumber : Kantor Camat

Tabel 2.5  
Jumlah Pegawai Kantor Camat Menurut  
Pangkat/Golongan  
2018

Pangkat		Jumlah Pegawai
Golongan	Ruang	
(1)	(2)	(3)
IV	a	-
	b	-
	c	12
	d	-
III	a	-
	b	5
	c	5
	d	2
II	a	-
	b	-
	c	-
	d	-
I	a	-
	b	-
	c	-
	d	-
Jumlah		24

*Sumber : Kantor Camat*

Tabel 2.6  
Jumlah Tenaga Dari Instansi Terkait yang  
Bertugas di Kecamatan Menurut Jenis Kelamin  
2018

	Instansi	Jenis Kelamin		Jumlah
		Laki-laki	Perempuan	
	(1)	(2)	(3)	(4)
1	Badan Pusat Statistik	-	1	1
2	Pertanian	8	1	9
3	Peternakan	1	-	1
4	Perkebunan	1	-	1
5	Kehutanan	-	-	-
6	Transmigrasi	-	-	-
7	Penerangan	-	-	-
8	Keluarga Berencana	2	-	2
9	Pekerjaan Umum	-	-	-
10	Dinas Kesehatan	70	40	110
11	PT Pos	-	-	-
12	Kantor Urusan Agama	4	2	6
13	Polsek	8	-	8
14	Koramil	19	-	16
15	Dinas Pendidikan	-	-	-
16	Staf Honor Kantor Camat	-	-	-
17	Dinas Perikanan	1	-	1
Jumlah		114	44	155

*Sumber : Kantor Camat*

Tabel 2.7  
 Jarak Desa/Gampong dari Ibukota Kecamatan dan  
 Ibukota Kabupaten  
 (Km)

	Desa/ Gampong	Jarak dari Desa ke	
		Ibukota Kecamatan	Ibukota Kabupaten
	(1)	(2)	(3)
1	Lubok Pusaka	28.0	107.0
2	Seureuke	24.0	100.0
3	Buket Linteung	18.0	92.0
4	Rumoh Rayeuk	14.0	79.0
5	Langkahan	11.0	88.0
6	Geudumbak	8.0	80.0
7	Tanjong Dalam Selatan	5.0	78.0
8	Mns Blang	4.0	76.0
9	Alue Krak Kayee	2.0	75.0
10	Tanjong Jawa	3.0	77.0
11	Matang Teungoh S	1.0	72.0
12	Padang Meuria	0.0	73.0
13	Leubok Mane	1.0	72.0
14	Matang Rubek	3.0	71.0
15	Simpang Tiga	2.0	70.0
16	Paya Tukai	6.0	67.0
17	Kampung Blang	7.5	64.0
18	Matang Keutapang	7.0	68.0
19	Pante Gaki Bale	5.0	67.0
20	Krueng Lingka	7.0	69.0
21	Bantayan	6.0	66.0
22	Alue Dua	6.0	65.0
23	Cot Bada	7.0	65.0

Sumber : Kantor Camat



Tabel 2.8  
Jumlah Fasilitas Pemerintahan Desa  
2018

Desa/ Gampong	Kantor Desa	Balai Desa
(1)	(2)	(3)
1 Lubok Pusaka	1	1
2 Seureuke	1	1
3 Buket Linteung	1	-
4 Rumoh Rayeuk	1	-
5 Langkahhan	1	-
6 Geudumbak	1	-
7 Tanjong Dalam Selatan	1	-
8 Mns Blang	1	-
9 Alue Krak Kayee	1	-
10 Tanjong Jawa	1	-
11 Matang Teungoh S	1	-
12 Padang Meuria	1	-
13 Leubok Mane	1	-
14 Matang Rubek	1	-
15 Simpang Tiga	1	-
16 Paya Tukai	1	1
17 Kampung Blang	1	-
18 Matang Keutapang	1	-
19 Pante Gaki Bale	1	1
20 Krueng Lingka	1	-
21 Bantayan	1	-
22 Alue Dua	-	-
23 Cot Bada	1	-
Jumlah	22	4

*Sumber : Kantor Camat*

Tabel 2.9  
Nama-nama Camat yang Bertugas di Kecamatan

Nama Camat	Periode Masa Tugas
(1)	(2)
1 DRS.H. ISKANDAR MAJID	2003 - 2005
2 DRS. H. JAMALUDDIN	2005 - 2007
3 DRS. AMIR HAMZAH	2007 - 2011
4 T.NADIRSYAH, S.Sos	2011 - 2014
5 FUAD MUKHTAR, S.Sos.M.S.M	2014 - 2014
6 Drs.H.M.JAMIL RASYID	2014 -2018
7 KAUSAR.SE	2018 - Sekarang

*Sumber : Kantor Camat*



# Penduduk



<https://acehuta.com>

Tabel 3.1  
Perkembangan Jumlah Penduduk Menurut Desa  
2015 - 2018

	Desa/ Gampong	2015	2016	2017	2018
	(1)	(2)	(3)	(4)	(5)
1	Lubok Pusaka	2,175	2,216	2,286	2,346
2	Seureuke	2,891	2,946	3,039	3,104
3	Buket Linteung	1,798	1,832	1,890	1,934
4	Rumoh Rayeuk	1,195	1,218	1,256	1,291
5	Langkahan	745	759	783	802
6	Geudumbak	1,396	1,423	1,468	1,497
7	Tanjong Dalam Selatan	1,819	1,854	1,912	1,947
8	Mns Blang	434	442	456	471
9	Alue Krak Kayee	486	495	511	530
10	Tanjong Jawa	366	373	385	402
11	Matang Teungoh S	789	804	829	848
12	Padang Meuria	473	482	497	516
13	Leubok Mane	815	831	857	884
14	Matang Rubek	625	637	657	684
15	Simpang Tiga	1,185	1,208	1,246	1,281
16	Paya Tukai	657	670	691	718
17	Kampung Blang	252	257	265	277
18	Matang Keutapang	198	202	208	223
19	Pante Gaki Bale	794	809	835	852
20	Krueng Lingka	1,844	1,879	1,938	2,013
21	Bantayan	493	502	518	535
22	Alue Dua	487	496	512	533
23	Cot Bada	521	531	548	559
	Jumlah	22,312	22,438	23,587	24,247

*Sumber : Registrasi Penduduk*

Tabel 3.2  
Jumlah Penduduk, Jumlah Rumah Tangga dan  
Rata-rata Penduduk per Rumah Tangga  
2018

	Desa/ Gampong	Jumlah Penduduk	Jumlah Rumah Tangga	Rata-rata Penduduk per Rumah Tangga
	(1)	(2)	(3)	(4)
1	Lubok Pusaka	2,346	534	4
2	Seureuke	3,104	929	3
3	Buket Linteung	1,934	422	5
4	Rumoh Rayeuk	1,291	323	4
5	Langkahan	802	232	3
6	Geudumbak	1,497	359	4
7	Tanjong Dalam Selatan	1,947	452	4
8	Mns Blang	471	129	4
9	Alue Krak Kayee	530	139	4
10	Tanjong Jawa	402	98	4
11	Matang Teungoh S	848	137	6
12	Padang Meuria	516	138	4
13	Leubok Mane	884	217	4
14	Matang Rubek	684	169	4
15	Simpang Tiga	1,281	307	4
16	Paya Tukai	718	172	4
17	Kampung Blang	277	73	4
18	Matang Keutapang	223	67	3
19	Pante Gaki Bale	852	211	4
20	Krueng Lingka	2,013	228	9
21	Bantayan	535	137	4
22	Alue Dua	533	122	4
23	Cot Bada	559	103	5
	Kecamatan	24,247	5,698	4

*Sumber : Registrasi Penduduk*

Tabel 3.3  
Jumlah Penduduk Menurut Jenis Kelamin  
2018

	Desa/ Gampong	Laki-laki	Perempuan	Jumlah
	(1)	(2)	(3)	(4)
1	Lubok Pusaka	1,168	1,178	2,346
2	Seureuke	1,537	1,567	3,104
3	Buket Linteung	980	954	1,934
4	Rumoh Rayeuk	660	631	1,291
5	Langkahan	399	403	802
6	Geudumbak	774	723	1,497
7	Tanjong Dalam Selatan	935	1,012	1,947
8	Mns Blang	239	232	471
9	Alue Krak Kayee	251	279	530
10	Tanjong Jawa	186	216	402
11	Matang Teungoh S	563	285	848
12	Padang Meuria	240	276	516
13	Leubok Mane	422	462	884
14	Matang Rubek	348	336	684
15	Simpang Tiga	609	672	1,281
16	Paya Tukai	373	345	718
17	Kampung Blang	133	144	277
18	Matang Keutapang	119	104	223
19	Pante Gaki Bale	423	429	852
20	Krueng Lingka	1,159	854	2,013
21	Bantayan	263	272	535
22	Alue Dua	271	262	533
23	Cot Bada	279	280	559
	Jumlah	12,331	11,916	24,247

*Sumber : Registrasi Penduduk*

Tabel 3.4  
Jumlah Penduduk Menurut Kelompok Umur  
2018

Kelompok Umur	Jumlah Penduduk
(1)	(2)
0 - 4	2,631
5 - 9	2,544
10 - 14	2,698
15 - 19	2,845
20 - 24	2,800
25 - 29	2,041
30 - 34	1,767
35 - 39	1,618
40 - 44	1,227
45 - 49	1,072
50 - 54	819
55 - 59	657
60 - 64	480
65 - 69	428
70 - 74	345
75+	273
Jumlah	24,247

*Sumber : Registrasi Penduduk*

Tabel 3.5  
Jumlah Kelahiran dan Kematian Menurut Desa  
2018

	Desa/ Gampong	Jumlah Kelahiran	Jumlah Kematian
	(1)	(2)	(3)
1	Lubok Pusaka	33	4
2	Seureuke	38	6
3	Buket Linteung	21	3
4	Rumoh Rayeuk	16	2
5	Langkahan	13	5
6	Geudumbak	22	1
7	Tanjong Dalam Selatan	27	3
8	Mns Blang	10	5
9	Alue Krak Kayee	9	1
10	Tanjong Jawa	8	1
11	Matang Teungoh S	14	1
12	Padang Meuria	13	2
13	Leubok Mane	16	1
14	Matang Rubek	11	2
15	Simpang Tiga	18	3
16	Paya Tukai	14	2
17	Kampung Blang	14	1
18	Matang Keutapang	9	1
19	Pante Gaki Bale	14	3
20	Krueng Lingka	15	3
21	Bantayan	9	2
22	Alue Dua	8	1
23	Cot Bada	11	2
	Jumlah	363	55

*Sumber : Registrasi Penduduk*



Tabel 3.6  
Jumlah Penduduk Datang dan Pindah Menurut Desa  
2018

Desa/ Gampong	Jumlah Penduduk Datang	Jumlah Penduduk Pindah
(1)	(2)	(3)
1 Lubok Pusaka	31	7
2 Seureuke	24	8
3 Buket Linteung	20	4
4 Rumoh Rayeuk	12	3
5 Langkahhan	9	4
6 Geudumbak	12	6
7 Tanjong Dalam Selatan	14	11
8 Mns Blang	8	6
9 Alue Krak Kayee	7	4
10 Tanjong Jawa	8	2
11 Matang Teungoh S	9	2
12 Padang Meuria	10	1
13 Leubok Mane	11	3
14 Matang Rubek	18	2
15 Simpang Tiga	13	2
16 Paya Tukai	11	3
17 Kampung Blang	12	2
18 Matang Keutapang	9	2
19 Pante Gaki Bale	8	4
20 Krueng Lingka	13	4
21 Bantayan	12	2
22 Alue Dua	13	1
23 Cot Bada	13	1
Jumlah	297	84

*Sumber : Registrasi Penduduk*

Tabel 3.7  
Jumlah Rumah Tangga Menurut Sumber Penghasilan  
Utama Kepala Rumah Tangga  
2018

	Desa/ Gampong	Per tanian	Per industri an	Per dagang an	Trans portasi	Jasa dan Lainnya
	(1)	(2)	(3)	(4)	(5)	(6)
1	Lubok Pusaka	534	-	-	-	-
2	Seureuke	929	-	-	-	-
3	Buket Linteung	422	-	-	-	-
4	Rumoh Rayeuk	323	-	-	-	-
5	Langkahan	232	-	-	-	-
6	Geudumbak	359	-	-	-	-
7	Tanjong Dalam Selatan	452	-	-	-	-
8	Mns Blang	129	-	-	-	-
9	Alue Krak Kayee	139	-	-	-	-
10	Tanjong Jawa	98	-	-	-	-
11	Matang Teungoh S	137	-	-	-	-
12	Padang Meuria	138	-	-	-	-
13	Leubok Mane	217	-	-	-	-
14	Matang Rubek	169	-	-	-	-
15	Simpang Tiga	307	-	-	-	-
16	Paya Tukai	172	-	-	-	-
17	Kampung Blang	73	-	-	-	-
18	Matang Keutapang	67	-	-	-	-
19	Pante Gaki Bale	211	-	-	-	-
20	Krueng Lingka	228	-	-	-	-
21	Bantayan	137	-	-	-	-
22	Alue Dua	122	-	-	-	-
23	Cot Bada	103	-	-	-	-
	Jumlah	5,698	-	-	-	-

Sumber : Kepala Desa

Tabel 3.8  
Jumlah Rumah Tangga Pertanian Menurut Sub Sektor  
2018

	Desa/ Gampong	Tanaman Pangan	Per kebun an	Perikanan	Kehutanan
	(1)	(2)	(3)	(4)	(5)
1	Lubok Pusaka	-	534	-	-
2	Seureuke	-	929	-	-
3	Buket Linteung	-	422	-	-
4	Rumoh Rayeuk	-	323	-	-
5	Langkahan	-	232	-	-
6	Geudumbak	359	-	-	-
7	Tanjong Dalam Selatan	452	-	-	-
8	Mns Blang	129	-	-	-
9	Alue Krak Kayee	139	-	-	-
10	Tanjong Jawa	98	-	-	-
11	Matang Teungoh S	137	-	-	-
12	Padang Meuria	138	-	-	-
13	Leubok Mane	217	-	-	-
14	Matang Rubek	169	-	-	-
15	Simpang Tiga	307	-	-	-
16	Paya Tukai	172	-	-	-
17	Kampung Blang	73	-	-	-
18	Matang Keutapang	67	-	-	-
19	Pante Gaki Bale	211	-	-	-
20	Krueng Lingka	228	-	-	-
21	Bantayan	137	-	-	-
22	Alue Dua	122	-	-	-
23	Cot Bada	103	-	-	-
	Jumlah	3,258	2,440	-	-

Sumber : Kepala Desa



# Sosial



Tabel 4.1  
Jumlah Sekolah Umum Menurut Tingkat Pendidikan  
2018

	Desa/ Gampong	SD	SMP	SMA	SMK	Per guruan Tinggi
	(1)	(2)	(3)	(4)	(5)	(6)
1	Lubok Pusaka	2	1	1	-	-
2	Seureuke	2	1	-	-	-
3	Buket Linteung	1	1	-	-	-
4	Rumoh Rayeuk	1	-	-	-	-
5	Langkahan	1	-	-	-	-
6	Geudumbak	1	1	-	-	-
7	Tanjong Dalam Selatan	1	-	-	-	-
8	Mns Blang	-	-	-	-	-
9	Alue Krak Kayee	1	-	-	-	-
10	Tanjong Jawa	-	-	-	-	-
11	Matang Teungoh S	-	-	-	-	-
12	Padang Meuria	-	-	-	-	-
13	Leubok Mane	1	1	-	-	-
14	Matang Rubek	-	-	-	-	-
15	Simpang Tiga	-	-	1	-	-
16	Paya Tukai	1	-	-	-	-
17	Kampung Blang	-	-	-	-	-
18	Matang Keutapang	-	-	-	-	-
19	Pante Gaki Bale	1	-	-	-	-
20	Krueng Lingka	-	-	-	-	-
21	Bantayan	-	-	-	-	-
22	Alue Dua	-	-	-	-	-
23	Cot Bada	1	1	-	-	-
	Jumlah	14	6	2	-	-

*Sumber : Dinas Pendidikan*

Tabel 4.2  
Jumlah Sekolah Agama Menurut Tingkat Pendidikan  
2018

	Desa/ Gampong	MI	MTs	MA
	(1)	(2)	(3)	(4)
1	Lubok Pusaka	-	-	-
2	Seureuke	-	-	-
3	Buket Linteung	-	-	-
4	Rumoh Rayeuk	-	-	-
5	Langkahan	-	-	-
6	Geudumbak	-	-	-
7	Tanjong Dalam Selatan	-	-	-
8	Mns Blang	-	-	-
9	Alue Krak Kayee	-	-	-
10	Tanjong Jawa	-	-	-
11	Matang Teungoh S	-	-	-
12	Padang Meuria	1	-	-
13	Leubok Mane	-	-	-
14	Matang Rubek	-	-	-
15	Simpang Tiga	1	-	-
16	Paya Tukai	-	1	-
17	Kampung Blang	-	-	-
18	Matang Keutapang	-	-	-
19	Pante Gaki Bale	-	-	-
20	Krueng Lingka	-	-	-
21	Bantayan	-	-	-
22	Alue Dua	-	-	-
23	Cot Bada	-	-	-
	Jumlah	2	1	-

*Sumber : Kantor UPTD Tanah Jambo Aye*

Tabel 4.3  
Jumlah Guru dan Murid Sekolah Dasar (SD)  
dan Madrasah Ibtidaiyah (MI)  
2018

	Nama Sekolah	Jumlah Guru	Jumlah Murid
	(1)	(2)	(3)
1	SD N 1 LANGKAHAN	9	113
2	SD N 2 LANGKAHAN	17	329
3	SD N 3 LANGKAHAN	11	157
4	SD N 4 LANGKAHAN	19	290
5	SD N 5 LANGKAHAN	9	51
6	SD N 6 LANGKAHAN	14	131
7	SD N 7 LANGKAHAN	19	240
8	SD N 8 LANGKAHAN	10	203
9	SD N 9 LANGKAHAN	13	203
10	SD N 10 LANGKAHAN	14	175
11	SD N 11 LANGKAHAN	11	109
12	SDPN 12 LANGKAHAN	9	152
13	SDPN 13 LANGKAHAN	10	111
14	SDPN 14 LANGKAHAN	13	96
14	MI N SIMPANG TIGA	21	237
15	MI S PADANG MEURIA	14	118
	Jumlah	213	2,715

Sumber : Kantor UPTD Tanah Jambo Aye

Jumlah Guru dan Murid Sekolah Menengah Pertama (SMP)  
dan Madrasah Tsanawiyah (MTs)  
2018

Nama Sekolah	Jumlah Guru	Jumlah Murid
(1)	(2)	(3)
1 SMP 1 LANGKAHAN	39	377
2 SMP 2 LANGKAHAN	17	138
3 SMP 3 LANGKAHAN	28	176
4 SMP 4 LANGKAHAN	20	66
5 SMP 5 LANGKAHAN	11	107
6 SMP S MALEM DIWA	13	106
Jumlah	128	970

*Sumber : Kantor UPTD Tanah Jambo Aye*



Tabel 4.5  
 Jumlah Guru dan Murid Sekolah Menengah Atas (SMA)  
 dan Madrasah Aliyah (MA)  
 2018

Nama Sekolah	Jumlah Guru	Jumlah Murid
(1)	(2)	(3)
1 SMA N 1 LANGKAHAN	30	180
2 SMA P 2 LANGKAHAN	23	94
Jumlah	53	274

*Sumber : Kantor UPTD Tanah Jambo Aye*

Tabel 4.6  
Jumlah Tenaga Pengajar Menurut Jenis Sekolah  
2018

	Jenis Sekolah	Guru		Jumlah
		PNS	Bukan PNS	
	(1)	(2)	(3)	(4)
1	SD Negeri	22	165	187
2	SD Swasta	-	-	-
3	SMP Negeri	26	103	129
4	SMP Swasta	4	9	13
5	SMA Negeri 1	9	21	30
6	SMA NP 2	5	17	23
7	MI Negeri	16	8	24
8	MTs Negeri	-	-	-
9	MA Negeri	-	-	-
10	MI Swasta	1	12	13
11	MTs Swasta	2	14	16
12	MA Swasta	-	-	-

Sumber : UPTD Tanah Jambo Aye

Tabel 4.7  
Jumlah Dayah/Pesantren dan Balai Pengajian Menurut Desa  
2018

Desa/ Gampong	Dayah/ Pesantren	Balai Pengajian
(1)	(2)	(3)
1 Lubok Pusaka	-	5
2 Seureuke	-	8
3 Buket Linteung	-	5
4 Rumoh Rayeuk	-	5
5 Langkahan	-	5
6 Geudumbak	-	8
7 Tanjong Dalam Selatan	1	8
8 Mns Blang	-	2
9 Alue Krak Kayee	-	3
10 Tanjong Jawa	-	3
11 Matang Teungoh S	-	3
12 Padang Meuria	-	3
13 Leubok Mane	-	4
14 Matang Rubek	-	5
15 Simpang Tiga	1	3
16 Paya Tukai	-	4
17 Kampung Blang	-	1
18 Matang Keutapang	-	2
19 Pante Gaki Bale	-	3
20 Krueng Lingka	1	6
21 Bantayan	-	2
22 Alue Dua	-	1
23 Cot Bada	1	1
Jumlah	4	90

*Sumber : Kantor Camat*

Tabel 4.8  
Jumlah Santri *Dayah*/Pesantren Menurut Jenis Kelamin  
2018

	Nama <i>Dayah</i> / Pesantren	Santri		Jumlah
		Laki-laki	Perempuan	
	(1)	(2)	(3)	(4)
1	DARUL HUDA	2,706	1,311	4,017
2	DARUL AMAN	55	49	104
3	NURUL HUDA	61	39	100
4	DARUL IHSAN	31	28	41
	Jumlah	2,853	1,427	4,262

*Sumber : Kantor Camat*

Tabel 4.9  
Jumlah Ustadz dan Ustadzah *Dayah*/Pesantren  
2018

	Nama <i>Dayah</i> / Pesantren	Ustadz	Ustadzah	Jumlah
	(1)	(2)	(3)	(4)
1	DARUL HUDA	170	50	220
2	DARUL AMAN	15	13	28
3	NURUL HUDA	12	10	22
4	DARUL IHSAN	8	6	14
	Jumlah	205	79	284

*Sumber : Kantor Camat*

Tabel 4.10  
Jumlah Sarana Ibadah Menurut Desa  
2018

	Desa/ Gampong	Masjid Meunasah Mushalla			Tempat Ibadah Agama Lain
		(1)	(2)	(3)	(4)
1	Lubok Pusaka	4	8	1	-
2	Seureuke	2	2	37	-
3	Buket Linteung	2	1	1	-
4	Rumoh Rayeuk	1	1	1	-
5	Langkahan	2	2	1	-
6	Geudumbak	1	2	4	-
7	Tanjong Dalam Selatan	1	2	2	-
8	Mns Blang	1	1	1	-
9	Alue Krak Kayee	1	1	1	-
10	Tanjong Jawa	-	1	1	-
11	Matang Teungoh S	1	1	1	-
12	Padang Meuria	1	1	1	-
13	Leubok Mane	1	1	1	-
14	Matang Rubek	1	1	1	-
15	Simpang Tiga	1	1	1	-
16	Paya Tukai	1	1	1	-
17	Kampung Blang	-	1	1	-
18	Matang Keutapang	1	1	1	-
19	Pante Gaki Bale	1	1	1	-
20	Krueng Lingka	1	1	1	-
21	Bantayan	1	1	1	-
22	Alue Dua	1	1	1	-
23	Cot Bada	-	1	1	-
Jumlah		26	34	63	-

Sumber : Kantor Camat

Tabel 4.11  
Jumlah Sarana Pelayanan Kesehatan Utama  
2018

Sarana Kesehatan	Jumlah
(1)	(2)
1 Rumah Sakit	-
2 Rumah Sakit Bersalin	-
3 Poliklinik/Balai Pengobatan	-
4 Puskesmas	2
5 Puskesmas Pembantu	4
6 Praktek Dokter	-
7 Praktek Bidan	3
8 Posyandu	24
9 Pondok Bersalin Desa (Polindes)	3
10 Apotik	-
11 Toko Obat	2

*Sumber : Puskesmas Langkahan*

Tabel 4.12  
Jumlah Sarana Pelayanan Kesehatan Menurut Desa  
2018

	Desa/ Gampong	Puskes mas	Pustu	Posyan du	Polin des
	(1)	(2)	(3)	(5)	(6)
1	Lubok Pusaka	-	1	1	-
2	Seureuke	-	2	2	-
3	Buket Linteung	-	-	1	-
4	Rumoh Rayeuk	-	-	1	-
5	Langkahan	1	-	1	-
6	Geudumbak	-	-	1	-
7	Tanjong Dalam Selatan	-	-	1	-
8	Mns Blang	-	-	1	-
9	Alue Krak Kayee	-	-	1	-
10	Tanjong Jawa	-	-	1	-
11	Matang Teungoh S	-	-	1	-
12	Padang Meuria	-	-	1	-
13	Leubok Mane	-	-	1	-
14	Matang Rubek	-	-	1	-
15	Simpang Tiga	1	-	1	-
16	Paya Tukai	-	1	1	-
17	Kampung Blang	-	-	1	1
18	Matang Keutapang	-	-	1	-
19	Pante Gaki Bale	-	-	1	1
20	Krueng Lingka	-	-	1	1
21	Bantayan	-	-	1	-
22	Alue Dua	-	-	1	-
23	Cot Bada	-	-	1	-
	Jumlah	2	4	24	3

*Sumber : Puskesmas Langkahan*



Tabel 4.13  
Jumlah Tenaga Kesehatan Menurut Puskesmas/Pustu  
2018

	Puskesmas/ Pustu	Dokter	Bidan	Perawat/ Mantri
	(1)	(2)	(3)	(4)
1	PUSKESMAS LANGKAHAN	3	17	9
2	PUSTU SIMPANG TIGA	2	14	11
3	PUSTU SEUREUKE BLOK A	-	1	-
4	PUSTU SEUREUKE BLOK B	-	2	1
5	PUSTU TANAH MERAH	-	3	1
6	PUSTU PAYA TUKAI	-	1	-
	Jumlah	5	38	22

*Sumber : Puskesmas Langkahan*

Tabel 4.14  
Jumlah Tenaga Kesehatan Menurut Fungsi dan Jenisnya  
2018

Tenaga Kesehatan	Jumlah
(1)	(2)
1 Dokter Umum	5
2 Dokter Gigi	-
3 Perawat/Mantri Kesehatan	19
4 Bidan	32
5 Asisten Apoteker	1
6 Dukun Bayi	5
a. Terlatih	-
b. Tidak Terlatih	-
7 PLKB	3

*Sumber : Puskesmas Langkahan*

Tabel 4.15  
 Jumlah Nikah, Talak, Cerai dan Rujuk yang Tercatat  
 di Kantor Urusan Agama (KUA) Kecamatan Menurut Bulan  
 2018

Bulan	Nikah	Talak	Cerai	Rujuk
(1)	(2)	(3)	(4)	(5)
Januari	26	-	-	-
Februari	15	-	-	-
Maret	19	-	-	-
April	30	-	-	-
Mei	10	-	-	-
Juni	7	-	-	-
Juli	21	-	-	-
Agustus	60	-	-	-
September	20	-	-	-
Oktober	161	-	-	-
Nopember	26	-	-	-
Desember	7	-	-	-
Jumlah	402	-	-	-

*Sumber : Kantor KUA Kec.Langkahan*

Tabel 4.16  
Jumlah Rumah Tangga Menurut Alat Penerangan yang  
Digunakan  
2018

Desa/ Gampong	Listrik	Bukan Listrik
(1)	(2)	(3)
1 Lubok Pusaka	534	-
2 Seureuke	929	-
3 Buket Linteung	422	-
4 Rumoh Rayeuk	323	-
5 Langkahan	232	-
6 Geudumbak	359	-
7 Tanjong Dalam Selatan	452	-
8 Mns Blang	129	-
9 Alue Krak Kayee	139	-
10 Tanjong Jawa	98	-
11 Matang Teungoh S	137	-
12 Padang Meuria	138	-
13 Leubok Mane	217	-
14 Matang Rubek	169	-
15 Simpang Tiga	307	-
16 Paya Tukai	172	-
17 Kampung Blang	73	-
18 Matang Keutapang	67	-
19 Pante Gaki Bale	211	-
20 Krueng Lingka	228	-
21 Bantayan	137	-
22 Alue Dua	122	-
23 Cot Bada	103	-
Jumlah	5,698	0

*Sumber : Kantor Camat*

Tabel 4.17  
Jumlah Rumah Tangga Menurut Sumber Air Minum  
2018

	Desa/ Gampong	PAM	Sumur	Sungai	Air Hujan
	(1)	(2)	(3)	(4)	(5)
1	Lubok Pusaka	-	358	176	-
2	Seureuke	-	852	77	-
3	Buket Linteung	-	345	77	-
4	Rumoh Rayeuk	-	295	28	-
5	Langkahan	-	197	35	-
6	Geudumbak	-	263	96	-
7	Tanjong Dalam Selatan	-	391	61	-
8	Mns Blang	-	102	27	-
9	Alue Krak Kayee	-	122	17	-
10	Tanjong Jawa	-	73	25	-
11	Matang Teungoh S	-	126	11	-
12	Padang Meuria	-	107	31	-
13	Leubok Mane	-	205	12	-
14	Matang Rubek	-	151	18	-
15	Simpang Tiga	-	275	32	-
16	Paya Tukai	-	162	10	-
17	Kampung Blang	-	67	6	-
18	Matang Keutapang	-	67	-	-
19	Pante Gaki Bale	11	196	4	-
20	Krueng Lingka	115	98	15	-
21	Bantayan	-	137	-	-
22	Alue Dua	-	122	-	-
23	Cot Bada	-	99	4	-
	Jumlah	126	4,810	762	0

*Sumber : Kantor Camat*

Tabel 4.18  
Jumlah Bangunan Tempat Tinggal Menurut Jenis Dinding Terluas  
2018

	Desa/ Gampong	Permanen	Semi Permanen	Kayu/ Bambu	Jumlah
	(1)	(2)	(3)	(4)	(5)
1	Lubok Pusaka	42	28	464	534
2	Seureuke	80	43	806	929
3	Buket Linteung	47	66	309	422
4	Rumoh Rayeuk	24	19	280	323
5	Langkahan	33	21	178	232
6	Geudumbak	26	22	311	359
7	Tanjong Dalam Selatan	27	27	398	452
8	Mns Blang	8	8	113	129
9	Alue Krak Kayee	6	8	125	139
10	Tanjong Jawa	3	5	93	98
11	Matang Teungoh S	6	11	120	137
12	Padang Meuria	4	7	127	138
13	Leubok Mane	11	10	196	217
14	Matang Rubek	9	22	138	169
15	Simpang Tiga	26	24	257	307
16	Paya Tukai	19	16	137	172
17	Kampung Blang	4	6	63	73
18	Matang Keutapang	6	6	55	67
19	Pante Gaki Bale	32	26	153	211
20	Krueng Lingka	29	19	180	228
21	Bantayan	18	22	97	137
22	Alue Dua	25	25	72	122
23	Cot Bada	17	24	62	103
	Jumlah	502	465	4,734	5,698

Sumber : Kepala Desa

Tabel 4.19  
Jumlah Sarana Olahraga Menurut Jenis Kegiatan  
2018

	Desa/ Gampong	Sepak Bola	Bola Voli	Bulu Tangkis	Sepak Takraw
	(1)	(2)	(3)	(4)	(5)
1	Lubok Pusaka	1	1	1	-
2	Seureuke	1	6	2	-
3	Buket Linteung	1	3	-	-
4	Rumoh Rayeuk	1	1	-	-
5	Langkahan	1	1	-	1
6	Geudumbak	1	1	-	-
7	Tanjong Dalam Selatan	1	2	1	-
8	Mns Blang	1	1	-	-
9	Alue Krak Kayee	1	-	-	-
10	Tanjong Jawa	1	1	-	-
11	Matang Teungoh S	-	1	-	-
12	Padang Meuria	1	-	-	-
13	Leubok Mane	1	-	-	-
14	Matang Rubek	1	1	-	-
15	Simpang Tiga	1	-	1	-
16	Paya Tukai	1	-	-	-
17	Kampung Blang	-	1	-	-
18	Matang Keutapang	-	1	-	-
19	Pante Gaki Bale	1	-	-	-
20	Krueng Lingka	1	1	-	-
21	Bantayan	1	-	-	-
22	Alue Dua	-	1	-	-
23	Cot Bada	-	1	-	-
	Jumlah	18	24	5	1

Sumber : Kantor Camat

Tabel 4.20  
Perkembangan Tindak Kriminalitas Per Jenis Kasus  
di Wilayah Tugas Polsek Langkahan  
2018

	Desa/ Gampong	Pen- curian	Peng- aniayaan	Curan- mor	Pem- bakaran	Pem- bunuhan
	(1)	(2)	(3)	(4)	(5)	(6)
1	Januari	-	-	-	-	-
2	Februari	-	-	-	-	-
3	Maret	-	-	-	-	-
4	April	-	-	-	-	-
5	Mei	-	-	-	-	-
6	Juni	-	-	-	-	-
7	Juli	-	-	-	-	-
8	Agustus	-	-	-	-	-
9	September	-	-	-	-	-
10	Oktober	-	-	-	-	-
11	November	-	-	-	-	-
12	Desember	-	-	-	-	-
	Jumlah	-	-	-	-	-

Sumber :



Lanjutan Tabel  
4.20

	Desa/ Gampong	Peng- gelapan	KDRT	Perko- saan	Narkoba	Pemalsuan Surat
	(1)	(7)	(8)	(9)	(10)	(11)
1	Januari	-	-	-	-	-
2	Februari	-	-	-	-	-
3	Maret	-	-	-	-	-
4	April	-	-	-	-	-
5	Mei	-	-	-	-	-
6	Juni	-	-	-	-	-
7	Juli	-	-	-	-	-
8	Agustus	-	-	-	-	-
9	September	-	-	-	-	-
10	Oktober	-	-	-	-	-
11	November	-	-	-	-	-
12	Desember	-	-	-	-	-
	Jumlah	-	-	-	-	-

Sumber :

Lanjutan Tabel 4.20

	Desa/ Gampong	Penghi- naan	Pena- dahan	CURAT	CURAS	Peng- rusakan
	(1)	(12)	(13)	(14)	(15)	(16)
1	Januari	-	-	-	-	-
2	Februari	-	-	-	-	-
3	Maret	-	-	-	-	-
4	April	-	-	-	-	-
5	Mei	-	-	-	-	-
6	Juni	-	-	-	-	-
7	Juli	-	-	-	-	-
8	Agustus	-	-	-	-	-
9	September	-	-	-	-	-
10	Oktober	-	-	-	-	-
11	November	-	-	-	-	-
12	Desember	-	-	-	-	-
	Jumlah	-	-	-	-	-

Sumber :

Lanjutan Tabel 4.20

	Desa/ Gampong	Perbuatan Cabul	Korupsi	Peng- ancaman	Perbuatan Tidak Menyenangkan
	(1)	(22)	(23)	(24)	(25)
1	Januari	-	-	-	-
2	Februari	-	-	-	-
3	Maret	-	-	-	-
4	April	-	-	-	-
5	Mei	-	-	-	-
6	Juni	-	-	-	-
7	Juli	-	-	-	-
8	Agustus	-	-	-	-
9	September	-	-	-	-
10	Oktober	-	-	-	-
11	November	-	-	-	-
12	Desember	-	-	-	-
	Jumlah	-	-	-	-

Sumber :

Lanjutan Tabel 4.20

	Desa/ Gampong	Melarikan Wanita	Temu Mayat	Lainnya	Jumlah
	(1)	(29)	(30)	(31)	(32)
1	Januari	-	-	-	-
2	Februari	-	-	-	-
3	Maret	-	-	-	-
4	April	-	-	-	-
5	Mei	-	-	-	-
6	Juni	-	-	-	-
7	Juli	-	-	-	-
8	Agustus	-	-	-	-
9	September	-	-	-	-
10	Oktober	-	-	-	-
11	November	-	-	-	-
12	Desember	-	-	-	-
	Jumlah	-	-	-	-

Sumber :



# Pertanian



<https://acehuta.com>

Tabel 5.1  
Luas Lahan Sawah Menurut Jenis Pengairan  
2018

Jenis Pengairan	Luas Lahan (Ha)
(1)	(2)
1 Teknis	-
2 Setengah Teknis	1,470
3 Sederhana	-
4 Non PU	-
5 Tadah Hujan	-
Jumlah	1,470

*Sumber : Dinas Pertanian Tanaman Pangan dan Peternakan Kab. Aceh Utara*

Tabel 5.2  
Luas Tanam, Luas Panen, Produksi dan Produktivitas  
Tanaman Padi dan Palawija  
2018

Jenis Tanaman	Luas Tanam (Ha)	Luas Panen (Ha)	Produksi (Ton)	Produk- tivitas (Kw/Ha)
(1)	(2)	(3)	(4)	(5)
1 Padi	3,005	2,888	14.878,98	51,52
2 Kedele	423	187	1.287,95	16,47
3 Jagung	593	187	942,85	50,42
4 Kacang Tanah	12	11	18,05	19,86
5 Ubi Kayu	9	9	194,60	216,22
6 Ubi Jalar	-	-	-	-

*Sumber : Dinas Pertanian Tanaman Pangan dan Peternakan Kab. Aceh Utara*

Tabel 5.3  
Luas Tanam, Luas Panen, Produksi dan Produktivitas  
Tanaman Hortikultura  
2018

Jenis Tanaman	Luas Tanam (Ha)	Luas Panen (Ha)	Produksi (Ton)	Produk- tivitas (Kw/Ha)
(1)	(2)	(3)	(4)	(5)
1 Kacang Panjang	24	17	474	27,88
2 Cabe	18	17	331	19,47
3 Tomat	-	-	-	-
4 Terong	17	11	717	121,05
5 Ketimun	18	14	200	14,29
6 Bayam	17	18	262	14,56
7 Jahe	-	-	-	-
8 cabe rawit	7	7	136	19,43
9 Kunyit	-	-	-	-

*Sumber : Dinas Pertanian Tanaman Pangan dan Peternakan Kab. Aceh Utara*



Tabel 5.4  
Komposisi Tanaman, Produksi dan Produktivitas  
Tanaman Perkebunan akyat  
2018

	Jenis Tanaman	Komposisi Tanaman Tahunan (Ha)				Produksi (Ton)
		TBM	TM	TR	Total	
	(1)	(2)	(3)	(4)		(5)
1	Cengkeh	-	-	-	-	-
2	Aren	-	11	1	12	5,5
3	Kelapa	-	219	28	247	164,031
4	Pala	-	1,0	-	1,0	0,5
5	Sagu	25	21	-	46	8,4
6	Karet	-	22,0	1,0	37	14
7	Kelapa Hibrida	-	2	-	2	2
8	Kelapa Sawit	-	-	-	-	-
9	Nilam	-	-	-	-	-
10	Kopi	-	11	1	12	6
11	Kapuk/Randu	-	3	1	4	3
12	Pinang	6	22	4	32	1
13	Kakao	-	143,5	26,0	169,5	80,36
14	Lada	-	-	-	-	-
15	Kemiri	-	4	-	4	3
16	Tebu	-	1,0	-	1	1,3

Sumber : Dinas Kehutanan dan Perkebunan Kab. Aceh Utara

Tabel 5.5  
Populasi dan Pemotongan Ternak Besar,  
Kecil dan Unggas  
2018

Jenis Ternak	Populasi (Ekor)	Pemotongan (Ekor)
(1)	(2)	(3)
1 Sapi	2,332	73
2 Kerbau	3	16
3 Kambing	1,630	300
4 Domba	70	140
5 Ayam Buras	26,479	2,450
6 Ayam Pedaging	72,269	4,650
7 Itik	15,893	410

*Sumber : Dinas Pertanian Tanaman Pangan dan Peternakan Kab. Aceh Utara*

Tabel 5.6  
Jumlah Fasilitas dan Sarana Pertanian  
2018

Fasilitas dan Sarana	Jumlah
(1)	(2)
1 Kilang Padi	13
2 Pasar Hewan	-
3 Traktor/ <i>Hand Tractor</i>	6
4 Mesin Perontok Gabah	7
5 Rumah Potong Hewan (RPH)	-
6 Tempat Pelelangan Ikan (TPI)	-
7 Tempat Pendaratan Ikan	-
8 Kapal Penangkap Ikan	-
9 Perahu Motor Tempel	-
10 Perahu Tanpa Motor	-

*Sumber : Dinas Peternakan dan Kesehatan Hewan Kab. Aceh Utara*



# Perekonomian



<https://acehutarbi.go.id>

Tabel 6.1  
Jenis Jalan Utama Desa  
2018

	Desa/ Gampong	Jenis Jalan Utama		
		Aspal	Diperkeras	Tanah
	(1)	(2)	(3)	(4)
1	Lubok Pusaka	-	√	-
2	Seureuke	-	√	-
3	Buket Linteung	-	√	-
4	Rumoh Rayeuk	√	√	-
5	Langkahan	√	-	-
6	Geudumbak	√	-	-
7	Tanjong Dalam Selatan	√	-	-
8	Mns Blang	√	-	-
9	Alue Krak Kayee	√	-	-
10	Tanjong Jawa	-	√	-
11	Matang Teungoh S	-	√	-
12	Padang Meuria	√	-	-
13	Leubok Mane	√	-	-
14	Matang Rubek	-	√	-
15	Simpang Tiga	√	-	-
16	Paya Tukai	√	-	-
17	Kampung Blang	√	-	-
18	Matang Keutapang	-	√	-
19	Pante Gaki Bale	√	-	-
20	Krueng Lingka	√	-	-
21	Bantayan	-	√	-
22	Alue Dua	√	-	-
23	Cot Bada	√	-	-

Sumber : Kantor Camat

Tabel 6.2  
Jumlah Pasar, Kios/Toko dan Kedai Makanan/Minuman  
2018

	Desa/ Gampong	Pasar Dgn Bangunan		Kios/ Toko	Kedai Makan Minum
		Permanen	Tidak Permanen		
	(1)	(2)	(3)	(4)	(5)
1	Lubok Pusaka	-	-	22	3
2	Seureuke	-	-	29	11
3	Buket Linteung	-	-	39	-
4	Rumoh Rayeuk	-	-	26	1
5	Langkahan	-	-	16	-
6	Geudumbak	-	-	16	7
7	Tanjong Dalam Selatan	-	-	13	-
8	Mns Blang	-	-	3	2
9	Alue Krak Kayee	-	-	8	-
10	Tanjong Jawa	-	-	4	-
11	Matang Teungoh S	-	-	4	-
12	Padang Meuria	-	-	7	-
13	Leubok Mane	-	-	12	-
14	Matang Rubek	-	-	9	-
15	Simpang Tiga	-	-	13	5
16	Paya Tukai	-	-	7	-
17	Kampung Blang	-	-	3	-
18	Matang Keutapang	-	-	4	-
19	Pante Gaki Bale	-	-	11	4
20	Krueng Lingka	-	-	7	5
21	Bantayan	-	-	4	2
22	Alue Dua	-	-	8	-
23	Cot Bada	-	-	3	2
		-	-	268	42

Sumber : Kantor Camat

Tabel 6.3  
Jumlah Industri Kecil dan Rumah Tangga Menurut Jenis  
2018

	Desa/ Gampong	Jenis Industri			
		Makanan Minuman	Barang dr Logam	Anyaman	Kerajinan
	(1)	(2)	(3)	(4)	(5)
1	Lubok Pusaka	-	-	-	-
2	Seureuke	8	-	-	-
3	Buket Linteung	1	-	-	-
4	Rumoh Rayeuk	-	-	1	1
5	Langkahan	-	-	-	-
6	Geudumbak	10	-	-	-
7	Tanjong Dalam Selatan	6	-	-	-
8	Mns Blang	-	-	-	-
9	Alue Krak Kayee	6	-	-	-
10	Tanjong Jawa	-	-	-	-
11	Matang Teungoh S	-	-	-	-
12	Padang Meuria	1	-	-	-
13	Leubok Mane	-	-	-	-
14	Matang Rubek	-	-	-	-
15	Simpang Tiga	-	-	-	-
16	Paya Tukai	-	-	-	-
17	Kampung Blang	-	-	-	-
18	Matang Keutapang	-	-	-	-
19	Pante Gaki Bale	-	-	-	-
20	Krueng Lingka	5	-	-	-
21	Bantayan	-	-	-	-
22	Alue Dua	-	-	-	-
23	Cot Bada	-	-	-	-
	Jumlah	26	-	1	1

Sumber : Kantor Camat

Tabel 6.4  
Jumlah Kendaraan Angkutan Umum Menurut Jenis  
2018

Jenis Kendaraan Angkutan Umum	Jumlah
(1)	(2)
1 Beca Barang Bermotor	24
2 Beca Barang Dayung	-
3 Beca Penumpang Bermotor	1
4 Beca Penumpang Dayung	-
5 Ojek Motor	8
6 Ojek Sepeda	-
7 Angkutan Kota	-
8 Angkutan Pedesaan	-
9 Truk/Pick Up	12

*Sumber : Kantor Camat*



Tabel 6.5  
Jumlah Lembaga Keuangan dan Koperasi Menurut Desa  
2018

	Desa/ Gampong	Lembaga Keuangan			
		Bank Umum	BPR	KUD	Koperasi Non KUD
	(1)	(2)	(3)	(4)	(5)
1	Lubok Pusaka	-	-	-	-
2	Seureuke	-	-	1	-
3	Buket Linteung	-	-	-	-
4	Rumoh Rayeuk	-	-	1	-
5	Langkahan	-	-	-	-
6	Geudumbak	-	-	-	-
7	Tanjong Dalam Selatan	-	-	-	-
8	Mns Blang	-	-	-	-
9	Alue Krak Kayee	-	-	-	-
10	Tanjong Jawa	-	-	-	-
11	Matang Teungoh S	-	-	-	-
12	Padang Meuria	-	-	-	-
13	Leubok Mane	-	-	-	-
14	Matang Rubek	-	-	-	-
15	Simpang Tiga	-	-	-	-
16	Paya Tukai	-	-	-	-
17	Kampung Blang	-	-	-	-
18	Matang Keutapang	-	-	-	-
19	Pante Gaki Bale	-	-	-	-
20	Krueng Lingka	-	-	-	-
21	Bantayan	-	-	-	-
22	Alue Dua	-	-	-	-
23	Cot Bada	-	-	-	-
	Jumlah	-	-	2	-

Sumber : Kantor Camat

Tabel 6.6  
Target dan Realisasi Penerimaan Pajak dan Retribusi  
2018

Jenis Pajak dan Retribusi	Target ( 000 Rp )	Realisasi ( 000 Rp )	Persentase (%)
(1)	(2)	(3)	(4)
1 Pajak Hotel dan Restoran	-	-	-
2 Pajak Hiburan	-	-	-
3 Pajak Reklame			
A. Reklame Papan	-	-	-
B. Reklame Kain	-	-	-
4 Retribusi Pelayanan Sampah	-	-	-
5 Retribusi Parkir	-	-	-
6 Retribusi Pasar			
A. Sewa Los/Kios	-	-	-
B. Sewa Pelataran	-	-	-
7 Retribusi Pemakaian Aset Daerah			
A. Sewa Tanah Pemda	-	-	-
B. Sewa Pelataran	0	0	0
8 Retribusi Terminal	-	-	-
9 Retribusi Rumah Potong Hewan			
A. Sewa Rumah Potong Hewan	0	0	0
B. Pemeriksaan Kesehatan Hewan	-	-	-
10 Retribusi Izin Usaha Rumah Makan	0	0	0

Sumber : Kantor Camat Langkahan

Tabel 6.7  
 Harga Eceran Beras Kampung dan Ikan di  
 Ibukota Kecamatan Menurut Bulan  
 2018

Bulan	Beras Kampung (Rp/Kg)		Ikan (Rp/Kg)	
	No. 1	No. 2	Tongkol	Bandeng
(1)	(2)	(3)	(4)	(5)
Januari	11,000	10,000	25,000	30,000
Februari	11,000	10,000	25,000	30,000
Maret	11,000	10,000	30,000	35,000
April	11,000	10,000	20,000	30,000
Mei	11,000	10,000	23,000	28,000
Juni	11,000	10,000	20,000	35,000
Juli	11,000	10,000	20,000	25,000
Agustus	11,000	10,000	21,000	30,000
September	11,000	10,000	21,000	23,000
Oktober	11,000	10,000	20,000	30,000
Nopember	11,000	10,000	25,000	30,000
Desember	11,000	10,000	20,000	30,000

*Sumber : Koordinator Statistik Kecamatan*

Tabel 6.8  
 Harga Eceran Daging dan Telur di  
 Ibukota Kecamatan Menurut Bulan  
 2018

Bulan	Daging (Rp/Kg)		Telur (Rp/Butir)	
	Sapi	Ayam Ras	Ayam Ras	Ayam Kampung
(1)	(2)	(3)	(4)	(5)
Januari	180,000	25,000	1,500	2,500
Februari	180,000	25,000	1,500	2,500
Maret	180,000	25,000	1,500	2,500
April	180,000	25,000	1,500	2,500
Mei	180,000	25,000	1,500	2,500
Juni	180,000	25,000	1,500	2,500
Juli	180,000	25,000	1,500	2,500
Agustus	180,000	25,000	1,500	2,500
September	180,000	25,000	1,500	2,500
Oktober	180,000	25,000	1,500	2,500
Nopember	180,000	25,000	1,500	2,500
Desember	180,000	25,000	1,500	2,500

*Sumber : Koordinator Statistik Kecamatan*

Tabel 6.9  
 Harga Eceran Gula Pasir, Garam Dapur dan Tepung Terigu di  
 Ibukota Kecamatan Menurut Bulan  
 2018

Bulan	Gula Pasir (Rp/Kg)	Garam Dapur (Rp/Bungkus)	Tepung Terigu (Rp/Kg)
(1)	(2)	(3)	(4)
Januari	13,000	10,000	8,000
Februari	13,000	10,000	8,000
Maret	13,000	10,000	8,000
April	13,000	10,000	8,000
Mei	13,000	10,000	8,000
Juni	13,000	10,000	8,000
Juli	13,000	10,000	8,000
Agustus	13,000	10,000	8,000
September	13,000	10,000	8,000
Oktober	13,000	10,000	8,000
Nopember	13,000	10,000	8,000
Desember	13,000	10,000	8,000

*Sumber : Koordinator Statistik Kecamatan*

Tabel 6.10  
 Harga Eceran Minyak Goreng dan Minyak Tanah di  
 Ibukota Kecamatan Menurut Bulan  
 2018

Bulan	Minyak Goreng (Rp/Kg)		Minyak Tanah (Rp/Liter)
	Kelapa Sawit	Kelapa Rakyat	
(1)	(2)	(3)	(4)
Januari	12,000	-	-
Februari	12,000	-	-
Maret	12,000	-	-
April	12,000	-	-
Mei	12,000	-	-
Juni	12,000	-	-
Juli	12,000	-	-
Agustus	12,000	-	-
September	12,000	-	-
Oktober	12,000	-	-
Nopember	12,000	-	-
Desember	12,000	-	-

Sumber : Koordinator Statistik Kecamatan

Tabel 6.11  
 Harga Komoditi Tanaman Bahan Makanan  
 Menurut Bulan  
 2018

Bulan	Gabah (Rp/Kg)	Jagung Pipilan (Rp/Kg)	Cabe Merah (Rp/Kg)
(1)	(2)	(3)	(4)
Januari	4,800	-	<b>30,000</b>
Februari	4,500	-	<b>36,000</b>
Maret	4,600	-	<b>40,000</b>
April	5,500	-	<b>30,000</b>
Mei	5,500	-	<b>40,000</b>
Juni	5,500	-	<b>32,000</b>
Juli	5,500	-	<b>36,000</b>
Agustus	5,500	-	<b>34,000</b>
September	5,500	-	<b>35,000</b>
Oktober	5,500	-	<b>30,000</b>
Nopember	5,500	-	<b>30,000</b>
Desember	5,500	-	<b>40,000</b>

*Sumber : Koordinator Statistik Kecamatan*

Tabel 6.12  
 Harga Komoditi Tanaman Perkebunan  
 Menurut Bulan  
 2018

Bulan	Pinang (Rp/Kg)	Coklat Biji Kering (Rp/Kg)	Karet (Rp/Kg)	Kelapa Sawit (Rp/Kg)	Kelapa (Rp/Butir)
(1)	(2)	(3)	(4)	(5)	(6)
Januari	8,000	23,000	-	1,200	3,000
Februari	8,000	23,000	-	1,200	3,000
Maret	8,000	21,000	-	1,200	3,000
April	8,000	22,000	-	1,200	3,000
Mei	8,000	22,000	-	1,200	3,000
Juni	8,000	22,000	-	1,200	3,000
Juli	8,000	22,000	-	1,200	3,000
Agustus	8,000	22,000	-	1,200	3,000
September	8,000	23,000	-	1,200	3,000
Oktober	8,000	23,000	-	1,200	3,000
Nopember	8,000	23,000	-	1,200	3,000
Desember	8,000	21,000	-	1,200	3,000

*Sumber : Koordinator Statistik Kecamatan*





# DATA

**Mencerdaskan Bangsa**

*Enlighten The Nation*



**BADAN PUSAT STATISTIK  
KABUPATEN ACEH UTARA**

Jl Medan - Banda Aceh Km 295,7 Desa Alue Drien Landing  
Lhoksukon, 24382 Telp/Fax: (0645) 8454005  
Homepage: <http://Acehutarakab.bps.go.id>  
Email: [bps1111@bps.go.id](mailto:bps1111@bps.go.id)

