

# STATISTIK DAERAH KECAMATAN SUGIO 2014



**Badan Pusat Statistik Kabupaten Lamongan**

**STATISTIK DAERAH  
KECAMATAN SUGIO  
2014**

<https://lamongankab.bps.go.id>

## **STATISTIK DAERAH KECAMATAN SUGIO 2014**

Katalog BPS : 1101002.3524.070  
Ukuran Buku : 8,27 inci x 11,69 inci  
Jumlah Halaman : 14 halaman

Naskah:  
Koordinator Statistik Kecamatan Sugio

Gambar Kulit:  
Koordinator Statistik Kecamatan Sugio

Diterbitkan Oleh:  
Badan Pusat Statistik Kabupaten Lamongan

Dicetak Oleh :  
Badan Pusat Statistik Kabupaten Lamongan

Boleh dikutip dengan menyebut sumbernya

## KATA PENGANTAR

Publikasi Statistik Daerah Kecamatan Sugio 2014 diterbitkan oleh Badan Pusat Statistik Kabupaten Lamongan berisi berbagai data dan informasi terpilih seputar Kecamatan Sugio yang dianalisis secara sederhana untuk membantu pengguna data memahami perkembangan pembangunan serta potensi yang ada di Kecamatan Sugio.

Publikasi Statistik Daerah Kecamatan Sugio 2014 diterbitkan untuk melengkapi publikasi-publikasi statistik yang sudah terbit secara rutin setiap tahun. Berbeda dengan publikasi-publikasi yang sudah ada, publikasi ini lebih menekankan pada analisis.

Materi yang disajikan dalam Statistik Daerah Kecamatan Sugio 2014 memuat berbagai informasi/indikator terpilih yang terkait dengan pembangunan di berbagai sektor di Kecamatan Sugio dan diharapkan dapat menjadi bahan rujukan/kajian dalam perencanaan dan evaluasi kegiatan pembangunan.

Kritik dan saran konstruktif berbagai pihak kami harapkan untuk penyempurnaan penerbitan mendatang. Semoga publikasi ini mampu memenuhi tuntutan kebutuhan data statistik, baik oleh instansi/dinas pemerintah, swasta, kalangan akademisi maupun masyarakat luas.

Sugio, Nopember 2014

Koordinator Statistik  
Kecamatan Sugio

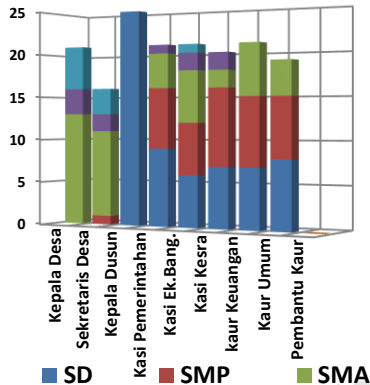
DEDDY DAHLIANTO, S.E, M.M  
NIP. 19760311 199803 1 001

## DAFTAR ISI

Halaman Judul.....	i
Kata Pengantar.....	iii
Daftar Isi.....	iv
I. Pemerintahan.....	1
II. Penduduk.....	2
III. Pendidikan.....	3
IV. Kesehatan.....	4
V. Pertanian Tabama.....	5
VI. Peternakan.....	6
VII. Industri.....	7
Lampiran.....	8

# I. PEMERINTAHAN

**Gambar 1.**  
**Jumlah Perangkat Desa**  
**menurut Desa/Kel. dan**  
**Pendidikan**



**Tabel 1.**  
**Jumlah Satuan Lingkungan Setempat**  
**Kecamatan Sugio Tahun 2013**

No.	Nama Desa	Dusun	RW	RT
(1)	(2)	(3)	(4)	(5)
1	Kalitengah	4	4	11
2	Sidorejo	4	7	19
3	Gondanglor	6	7	16
4	Deketagung	4	4	13
5	Daliwangun	2	4	10
6	Lawanganagung	3	5	20
7	German	1	4	15
8	Kalipang	3	5	16
9	Karangsambigalih	4	7	22
10	Kedungbanjar	4	4	12
11	Bakalrejo	4	7	23
12	Supenuh	4	4	13
13	Sugio	5	11	28
14	Sekarbagus	8	7	29
15	Jubelki dul	5	8	25
16	Jubellor	4	5	20
17	Lebakadi	4	8	18
18	Pangkatrejo	7	9	12
19	Bedingin	4	7	15
20	Kedungdadi	4	4	11
21	Sidobogem	2	2	6
<b>Kec. Sugio</b>		<b>86</b>	<b>123</b>	<b>354</b>

Sumber : Sugio Dalam Angka 2014

Secara administrasi Kecamatan Sugio terdiri dari 21 wilayah pedesaan. Setiap desa terbagi menjadi beberapa dusun dengan jumlah seluruhnya sebanyak 86 dusun. Setiap dusun terbagi menjadi beberapa Rumah Tangga (RT) dengan jumlah keseluruhan sebanyak 354 RT. Selain itu ada beberapa Rukun Warga (RW) yang berada di beberapa lintas desa. Secara keseluruhan jumlah RW sebanyak 123 RW. Desa Sekarbagus adalah desa dengan jumlah dusun dan RT terbanyak di kecamatan Sugio yaitu sebanyak 8 dusun dan 29 RT.

Setiap desa dipimpin seorang Kepala Desa dimana dalam menjalankan tugasnya dibantu oleh sekretaris desa dan beberapa Kasi dan Kaur. Mayoritas pendidikan terakhir Kepala Desa di Kecamatan Sugio adalah tingkat SMA sederajat. Lain halnya dengan perangkat desa lainnya yang ada di kecamatan Sugio, mayoritas perangkat desa tersebut berpendidikan terakhir SD sederajat. Total sebanyak 32,3% perangkat desa selain kepala desa di Kecamatan Sugio berpendidikan terakhir SD sederajat.

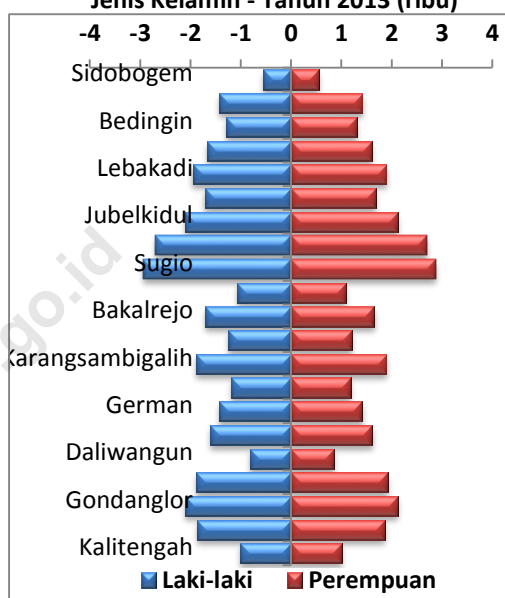
## II. PENDUDUK

Total jumlah penduduk di Kecamatan Sugio tahun 2013 sebanyak 68.059 jiwa dengan jumlah penduduk laki-laki sebanyak 34.116 jiwa dan penduduk perempuan sebanyak 33.943 jiwa. Desa Sugio adalah desa di Kecamatan Sugio dengan jumlah penduduk paling banyak dibandingkan dengan desa yang lain. Tercatat jumlah penduduk desa Sugio pada tahun 2013 sebanyak 5.812 jiwa.

Angka Sex Ratio (jumlah penduduk laki-laki dibandingkan jumlah penduduk perempuan) di setiap desa cukup bervariasi. Tercatat sex ratio kecamatan Sugio sebesar 100.51. Dengan kata lain bahwa setiap 100 penduduk perempuan ada hampir 101 penduduk laki-laki atau berarti jumlah penduduk laki-laki di Kecamatan Sugio lebih banyak dibandingkan dengan jumlah penduduk perempuan.

Dengan luas wilayah sebesar 3,58 km<sup>2</sup> dan jumlah penduduk sebanyak 5.404 jiwa, Desa Sekarbagus adalah desa terpadat di Kecamatan Sugio yaitu dengan tingkat kepadatan penduduk sebesar 1.328 jiwa/km<sup>2</sup>.

**Gambar 2.**  
Jumlah Penduduk menurut Desa dan Jenis Kelamin - Tahun 2013 (ribu)



**Tabel 2.**  
Jumlah Penduduk, Rumah Tangga dan Kepadatan Kecamatan Sugio Tahun 2013

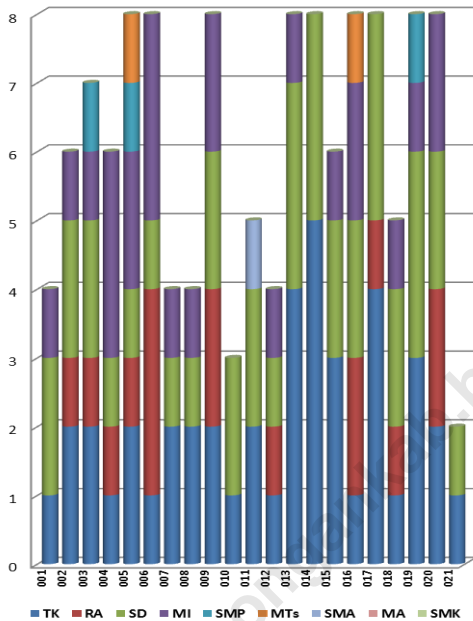
No.	Desa/Kel.	Luas (km <sup>2</sup> )	Pen- duduk	Ruta	Kepa- datan	Rata <sup>2</sup> per Ruta
(1)	(2)	(3)	(4)	(5)	(6)	(7)
1	Kalitengah	19.60	2,020	456	88	4
2	Sidorejo	6.18	3,727	835	517	4
3	Gondanglor	5.16	4,225	956	777	4
4	Deketagung	3.94	3,802	824	810	4
5	Daliwangun	1.97	1,659	399	763	4
6	Lawanganagung	8.88	3,220	721	319	4
7	German	4.56	2,837	678	553	4
8	Kalipang	2.22	2,363	534	1,012	4
9	Karangsembigalih	4.03	3,770	871	797	4
10	Kedungbanjar	2.68	2,438	534	771	4
11	Bakalrejo	2.90	3,362	778	1,066	4
12	Supenuh	1.68	2,143	463	1,136	4
13	Sugio	3.66	5,812	1,406	1,319	3
14	Sekarbagus	3.58	5,404	1,195	1,328	4
15	Jubelkidul	4.68	4,227	958	839	4
16	Jubellor	3.97	3,393	778	862	4
17	Lebakadi	3.92	3,848	746	858	5
18	Pangkatrejo	2.93	3,267	685	1,056	5
19	Bedingin	4.20	2,596	607	602	4
20	Kedungdadi	2.18	2,849	632	1,211	4
21	Sidobogem	1.51	1,097	288	636	3
<b>Kec. Sugio</b>		<b>94.43</b>	<b>68,059</b>	<b>15,344</b>	<b>721</b>	<b>4</b>

Sumber : Sugio Dalam Angka 2014



# III. PENDIDIKAN

**Gambar 3.**  
**Jumlah Lembaga Pendidikan**  
**Kecamatan Sugio - Tahun 2013**



**Tabel 3.**

**Jumlah Sekolah, Murid, Guru dan Rasio**  
**Kecamatan Sugio - Tahun 2013**

Uraian		Tingkat Sekolah						
		SD	MI	SMP	MTs	SMA	MA	SMK
Jumlah	Sekolah	40	25	6	5	3	2	2
	Murid	3,248	1,640	1,917	622	784	178	409
	Guru	496	255	194	79	89	43	57
Rasio Murid terhadap	Sekolah	81	66	320	124	261	89	205
	Guru	7	6	10	8	9	4	7

Sumber : Sugio Dalam Angka 2014

Salah satu tujuan pembangunan adalah menciptakan manusia Indonesia yang berkualitas. Untuk mencapai tujuan tersebut perlu dukungan yang memadai baik dari segi sarana maupun prasarana.

Jumlah lembaga pendidikan di kecamatan Sugio cukup merata. Hampir setiap desa di kecamatan Sugio memiliki fasilitas pendidikan minimal setingkat TK dan SD. Total ada 59 unit TK sederajat dan 65 unit SD sederajat baik swasta maupun negeri yang tersebar di kecamatan Sugio. Jumlah fasilitas pendidikan paling banyak dapat dijumpai di Desa Sugio dengan jumlah total lembaga pendidikan sebanyak 17 unit mulai tingkat TK sederajat sampai dengan SMA sederajat.

Pada Tabel 3 dapat diketahui bahwa didalam tingkat pendidikan Sekolah Dasar (SD), perbandingan jumlah murid SD terhadap guru SD sebesar 7 yang berarti bahwa 1 guru SD di Kecamatan Sugio mengajar sebanyak 7 siswa SD. Sedangkan perbandingan murid SD terhadap sekolah SD adalah sebesar 81 yang berarti bahwa 1 lembaga SD mampu menampung murid SD sebanyak 81 siswa.



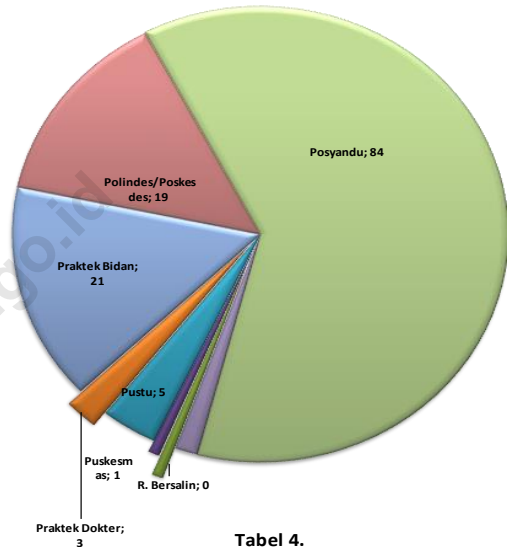
# IV. KESEHATAN

Salah satu indikator untuk mengukur keberhasilan pembangunan manusia adalah kualitas kesehatan masyarakat. Faktor yang mempunyai peranan penting dalam meningkatkan kualitas kesehatan masyarakat adalah program yang dilaksanakan dan sarana yang tersedia.

Di Kecamatan Sugio ada beberapa jenis sarana kesehatan telah tersedia walaupun dengan jumlah yang bervariasi. Jumlah sarana kesehatan Posyandu di Kecamatan Sugio paling banyak dibandingkan dengan jumlah sarana kesehatan yang lain yaitu sebanyak 84 unit.

Jumlah pernikahan di kecamatan Sugio pada tahun 2013 cukup tinggi. Tercatat pada Tabel 4 jumlah pernikahan yang terjadi di kecamatan Sugio pada tahun 2013 sebanyak 534 kasus dengan Desa Sekarbagus adalah desa dengan jumlah pernikahan terbanyak sepanjang tahun 2013 yaitu sebanyak 41 kasus. Selain pernikahan adapula kejadian cerai dan talak di Kecamatan Sugio yaitu masing-masing sebanyak 11 kasus dan 4 kasus.

**Gambar 4.**  
**Jumlah Sarana Kesehatan**  
**Kecamatan Sugio - Tahun 2013**



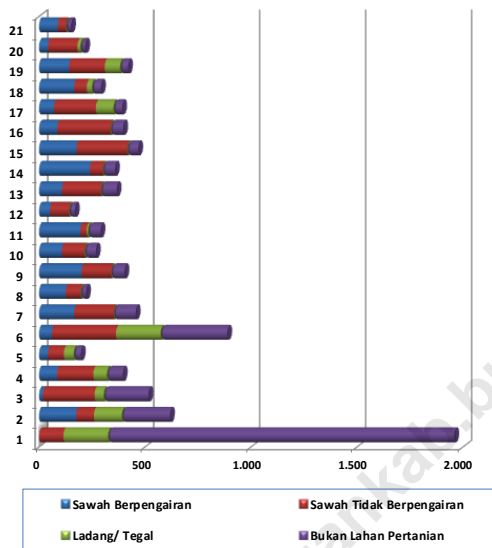
**Tabel 4.**  
**Jumlah Kejadian/Proses Nikah, Talak, Cerai dan Rujuk**  
**Kecamatan Sugio - Tahun 2013**

No.	Nama Desa	Nikah	Talak	Cerai	Rujuk
1	Kalitengah	22	-	2	-
2	Sidorejo	40	-	1	-
3	Gondanglor	29	-	-	-
4	Deketagung	26	1	-	-
5	Daliwangun	12	-	-	-
6	Lawanganagung	25	-	-	-
7	German	33	-	1	-
8	Kalipang	17	-	-	-
9	Karangsambigal	32	-	-	-
10	Kedungbanjar	20	-	1	-
11	Bakalrejo	24	1	-	-
12	Supenuh	17	-	-	-
13	Sugio	33	-	-	-
14	Sekarbagus	41	-	-	-
15	Jubelkidul	22	1	3	-
16	Jubellor	38	1	2	-
17	Lebakadi	36	-	-	-
18	Pangkatrejo	15	-	1	-
19	Bedingin	22	-	-	-
20	Kedungdadi	23	-	-	-
21	Sidobogem	7	-	-	-
<b>Jumlah</b>	<b>534</b>	<b>4</b>	<b>11</b>	<b>0</b>	

Sumber : Sugio Dalam Angka 2014

# V. PERTANIAN TABAMA

**Gambar 5.**  
**Persentase Luas Lahan & Penggunaannya**  
**Kecamatan Sugio Tahun 2013 (%)**



**Tabel 5.**  
**Produksi Tanaman Bahan Makanan**  
**Kecamatan Sugio - Tahun 2013 (ton)**

No	Nama Desa	Padi (GKG)	Kc. Hijau
1	Kalitengah	1,032.4	-
2	Sidorejo	3,317.0	-
3	Gondanglor	3,213.0	14.0
4	Deketagung	3,830.4	-
5	Daliwangun	1,490.6	-
6	Lawanganagung	1,531.2	-
7	German	5,078.6	-
8	Kalipang	3,845.8	-
9	Karangsambigalih	4,302.9	15.6
10	Kedungbanjar	2,186.1	-
11	Bakalrejo	2,937.6	-
12	Supenuh	1,779.2	-
13	Sugio	3,948.8	-
14	Sekarbagus	5,922.8	-
15	Jubelkidul	5,284.5	98.0
16	Jubellor	3,912.2	100.0
17	Lebakadi	3,923.2	86.0
18	Pangkatrejo	2,956.8	-
19	Bedingin	3,590.4	-
20	Kedungdadi	2,259.2	70.0
21	Sidobogem	1,366.4	-
<b>Kec. Sugio</b>		<b>67,709.10</b>	<b>383.60</b>

Sumber : Sugio Dalam Angka 2014

Ketersediaan bahan makanan sangat penting untuk menciptakan ketahanan pangan suatu wilayah. Untuk itu diperlukan produksi tanaman bahan makanan yang memadai. Variabel yang sangat mempengaruhi besaran produksi adalah luas lahan pertanian dan rata-rata produksi per hektar komoditas tersebut. Di kecamatan ini 65,65 persen dari seluruh luas kecamatan digunakan sebagai lahan pertanian dengan rincian sebanyak 24,71 persen merupakan lahan sawah berpengairan, 31,37 persen berupa lahan sawah tidak berpengairan dan 9,57 persen adalah ladang/tegal.

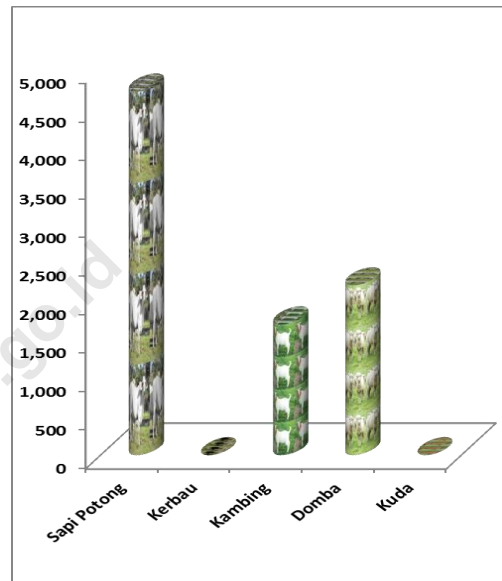
Ada beberapa produksi tanaman bahan makanan yang dihasilkan di kecamatan ini. Untuk kedua komoditi tanaman bahan makanan yang ditampilkan, produksi padi paling banyak dihasilkan di Kecamatan Sugio dibandingkan dengan komoditas bahan makanan yang lain. Total produksi tanaman padi selama tahun 2013 sebanyak 67.709,10 ton dengan Desa Sekarbagus adalah desa dengan penghasil padi terbanyak di Kecamatan Sugio pada tahun 2013 dengan produksi 5.922,80 ton.

# VI. PETERNAKAN

Kebutuhan protein hewani bisa diperoleh dari daging yang dihasilkan oleh ternak besar, ternak kecil, dan unggas, maupun produksi turunannya. Khusus ternak besar selain penghasil daging, juga bisa dimanfaatkan tenaganya untuk alat transportasi, maupun untuk mengolah lahan pertanian. Populasi ternak besar meliputi ternak sapi potong, kerbau, kambing, domba dan kuda. Populasi ternak besar yang paling banyak di Kecamatan Sugio adalah populasi Sapi potong yaitu sebanyak 4.717 ekor. Tidak hanya sapi potong di kecamatan Sugio juga terdapat ternak kambing dan domba. Secara berturut-turut jumlah populasi ketiga ternak tersebut sebanyak 1.696 ekor dan 2.204 ekor.

Selain populasi ternak besar, jumlah populasi unggas di kecamatan Sugio juga cukup banyak. Dari Tabel 6 dapat dilihat jumlah unggas di kecamatan Sugio sebanyak 5.350.278 ekor dengan rincian populasi ayam buras sebanyak 180.204 ekor, populasi ayam pedaging sebanyak 5.634.600 ekor, populasi ayam petelur sebanyak 13.632 ekor, populasi itik sebanyak 5.994 ekor dan populasi itik manila sebanyak 1.354 ekor.

**Gambar 6.**  
**Populasi Ternak Besar dan Kecil - 2013 (ekor)**



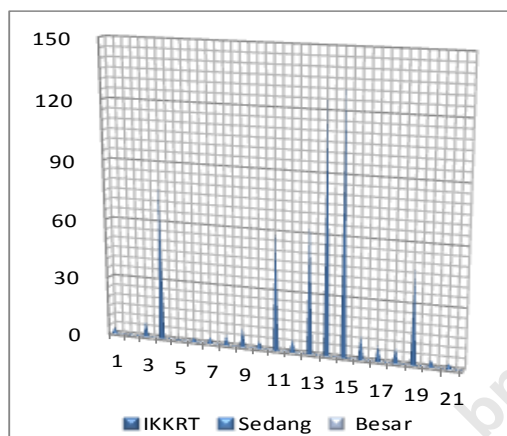
**Tabel 6.**  
**Populasi Unggas**  
**Kecamatan Sugio Tahun 2013**

No.	Nama Desa	Ayam Buras	Ayam Pedaging	Ayam Petelur	Itik	Itik Manila
(1)	(2)	(3)	(4)	(5)	(6)	(7)
1	Kalitengah	8,285	-	-	301	57
2	Sidorejo	8,456	298,600	-	291	55
3	Gondanglor	9,575	168,000	-	262	59
4	Deketagung	9,076	-	-	124	57
5	Daliwangun	8,075	-	-	171	61
6	Lawanganagung	9,485	176,000	-	160	66
7	German	8,397	181,400	3,300	366	37
8	Kalipang	8,323	1,144,760	-	284	78
9	Karangsambigali	8,872	361,240	-	228	31
10	Kedungbanjar	8,073	1,190,000	-	360	50
11	Bakalrejo	9,579	-	4,550	403	45
12	Supenuh	8,765	676,000	-	170	68
13	Sugio	8,475	888,600	5,782	339	78
14	Sekarbagus	10,331	-	-	633	149
15	Jubelkidul	8,581	-	-	152	56
16	Jubellor	9,386	550,000	-	430	71
17	Lebakadi	8,524	-	-	268	56
18	Pangkatrejo	8,480	-	-	483	69
19	Bedingin	8,416	-	-	150	53
20	Kedungdadi	7,502	-	-	158	75
21	Sidobogem	5,548	-	-	261	83
	<b>Kec. Sugio</b>	<b>180,204</b>	<b>5,634,600</b>	<b>13,632</b>	<b>5,994</b>	<b>1,354</b>

Sumber : Sugio Dalam Angka 2014

# VII. INDUSTRI

**Gambar 7.**  
**Jumlah Industri menurut Jenis**  
**Kecamatan Sugio Tahun 2013**



**Tabel 7.**  
**Jumlah IKKRT menurut Jenis Kegiatan**  
**Kecamatan Sugio Tahun 2013**

No.	Nama Desa	Kulit Kayu	Logam Mulia	Anyaman	Gera-bah	Kain/Tenun	Makanan/Minuman	Lain-nya	Jumlah	
(1)	(2)	(3)	(4)	(5)	(6)	(7)	(8)	(9)	(10)	(11)
1	Kalitengah	-	1	-	2	-	-	-	-	3
2	Sidorejo	-	-	-	-	-	-	-	-	-
3	Gondanglor	-	-	-	8	-	-	-	-	8
4	Deketagung	-	5	-	32	-	42	-	-	79
5	Daliwangun	-	-	-	-	-	-	-	-	-
6	Lawanganagung	-	1	-	-	-	-	-	1	2
7	German	-	3	-	-	-	-	-	-	3
8	Kalipang	-	5	-	-	-	-	-	-	5
9	Karangsambigalih	-	3	-	6	-	-	-	1	10
10	Kedungbanjar	-	-	-	-	-	-	-	4	4
11	Bakalrejo	-	-	-	61	-	-	2	-	63
12	Supenuh	-	3	-	-	-	-	-	4	7
13	Sugio	-	2	-	50	-	-	6	10	68
14	Sekarbagus	-	-	-	120	-	-	5	-	125
15	Jubelkidul	-	-	-	100	-	25	1	7	133
16	Jubellor	-	-	-	-	-	4	1	7	12
17	Lebakadi	-	-	-	-	-	-	4	4	8
18	Pangkatrejo	-	-	-	1	-	-	-	7	8
19	Bedingin	-	4	-	-	40	-	-	4	48
20	Kedungdadi	-	-	-	1	-	-	-	3	4
21	Sidobogem	-	-	-	-	-	-	-	3	3
<b>Kec. Sugio</b>		<b>0</b>	<b>27</b>	<b>0</b>	<b>381</b>	<b>40</b>	<b>71</b>	<b>19</b>	<b>55</b>	<b>593</b>

Sumber : Sugio Dalam Angka 2014

Industri merupakan salah satu sektor ekonomi yang selama ini selalu mendapat perhatian serius dari pemerintah untuk ditingkatkan pertumbuhannya. Sektor ini diharapkan bisa memacu pertumbuhan ekonomi di sektor lain dalam suatu wilayah. Di Kecamatan Sugio kegiatan sektor industri bisa dilihat pada tabel di samping. Dari ketiga jenis industri yaitu industri kecil/kerajinan rumah tangga (IKKRT), industri sedang, dan industri besar, keseluruhan industri yang ada di kecamatan Sugio adalah industri kecil/kerajinan rumah tangga (IKKRT) jumlah yaitu sebanyak 593 unit

Paling banyak industri kecil/kerajinan rumah tangga (IKKRT) yang ada di kecamatan Sugio adalah industri anyaman. Tercatat dari 593 industri kecil/kerajinan rumah tangga (IKKRT) yang ada di kecamatan Sugio sebanyak 381 unit merupakan industri anyaman. Selain industri anyaman, di kecamatan Sugio juga terdapat industri makanan dan minuman yaitu sebanyak 19 unit.

**Lampiran Tabel 1.**  
**Jumlah Perangkat menurut Desa/Kel. dan Pendidikan**  
**Kecamatan Sugio Tahun 2013**

No.	Jenis Jabatan/ Perangkat Desa	Pendidikan Terakhir						Jumlah
		SD	SMP	SMA	D-1/2/3	D4/S1	S2	
(1)	(2)	(3)	(4)	(5)	(6)	(7)	(8)	(7)
1	Kepala Desa	-	-	13	3	5	-	21
2	Sekretaris Desa	-	1	10	2	3	-	16
3	Kepala Dusun	36	27	20	2	1	-	86
4	Kasi Pemerintahan	9	7	4	1	-	-	21
5	Kasi Ek.Bang.	6	6	6	2	1	-	21
6	Kasi Kesra	7	9	2	2	-	-	20
7	kaur Keuangan	7	8	6	-	-	-	21
8	Kaur Umum	8	7	4	-	-	-	19
9	Pembantu Kaur	-	-	-	-	-	-	0
<b>Jumlah</b>		<b>73</b>	<b>65</b>	<b>65</b>	<b>12</b>	<b>10</b>	<b>0</b>	<b>225</b>

*Sumber : Sugio Dalam Angka 2014*

**Lampiran Tabel 2.**  
**Jumlah Penduduk menurut Desa dan Jenis Kelamin**  
**Kecamatan Sugio - Tahun 2013**

No.	Desa/Kelurahan	Laki-laki	Perempuan	Jumlah
(1)	(2)	(3)	(4)	(5)
1	Kalitengah	1,015	1,005	2,020
2	Sidorejo	1,864	1,863	3,727
3	Gondanglor	2,104	2,121	4,225
4	Deketagung	1,884	1,918	3,802
5	Daliwangun	813	846	1,659
6	Lawanganagung	1,606	1,614	3,220
7	German	1,427	1,410	2,837
8	Kalipang	1,185	1,178	2,363
9	Karangsambigalih	1,878	1,892	3,770
10	Kedungbanjar	1,239	1,199	2,438
11	Bakalrejo	1,709	1,653	3,362
12	Supenuh	1,062	1,081	2,143
13	Sugio	2,936	2,876	5,812
14	Sekarbagus	2,701	2,703	5,404
15	Jubelkidul	2,101	2,126	4,227
16	Jubellor	1,712	1,681	3,393
17	Lebakadi	1,954	1,894	3,848
18	Pangkatrejo	1,656	1,611	3,267
19	Bedingin	1,287	1,309	2,596
20	Kedungdadi	1,434	1,415	2,849
21	Sidobogem	549	548	1,097
<b>Jumlah</b>		<b>34,116</b>	<b>33,943</b>	<b>68,059</b>

Sumber : Sugio Dalam Angka 2014

**Lampiran Tabel 3.**  
**Jumlah Lembaga Pendidikan**  
**Kecamatan Sugio Tahun 2013**

No.	Nama Desa	TK	RA	SD	MI	SMP	MTs	SMA	MA	SMK
(1)	(2)	(3)	(4)	(5)	(6)	(7)	(8)	(9)	(10)	(11)
001	Kalitengah	1	-	2	1	-	-	-	-	-
002	Sidorejo	2	1	2	1	-	-	-	-	-
003	Gondanglor	2	1	2	1	1	-	-	-	-
004	Deketagung	1	1	1	3	-	-	-	-	-
005	Daliwangun	2	1	1	2	1	1	1	-	-
006	Lawanganagung	1	3	1	3	-	-	-	-	-
007	German	2	-	1	1	-	-	-	-	-
008	Kalipang	2	-	1	1	-	-	-	-	-
009	Karangsambigalih	2	2	2	2	-	-	-	-	-
010	Kedungbanjar	1	-	2	-	-	-	-	-	-
011	Bakalrejo	2	-	2	-	-	-	1	-	-
012	Supenuh	1	1	1	1	-	-	-	-	-
013	Sugio	4	-	3	1	3	2	1	1	2
014	Sekarbagus	5	-	3	1	-	-	-	-	-
015	Jubelkidul	3	-	2	1	-	-	-	-	-
016	Jubellor	1	2	2	2	-	2	-	1	-
017	Lebakadi	4	1	4	-	-	-	-	-	-
018	Pangkatrejo	1	1	2	1	-	-	-	-	-
019	Bedingin	3	-	3	1	1	-	-	-	-
020	Kedungdadi	2	2	2	2	-	-	-	-	-
021	Sidobogem	1	-	1	-	-	-	-	-	-
<b>Jumlah</b>		<b>43</b>	<b>16</b>	<b>40</b>	<b>25</b>	<b>6</b>	<b>5</b>	<b>3</b>	<b>2</b>	<b>2</b>

Sumber : Sugio Dalam Angka 2014



**Lampiran Tabel 4.**  
**Jumlah Sarana Kesehatan**  
**Kecamatan Sugio Tahun 2013**

No.	Nama Desa	Rumah Sakit	Rumah Bersalin	BP/Poli-klinik	Puskesmas	Pustu	Praktek Dokter	Praktek Bidan	Polin-des/Pos-kesdes	Pos-yandu	Apotik
(1)	(2)	(3)	(4)	(3)	(4)	(5)	(6)	(7)	(8)	(9)	(10)
1	Kalitengah	-	-	-	-	-	-	1	1	4	-
2	Sidorejo	-	-	-	-	-	-	1	1	4	-
3	Gondanglor	-	-	-	-	1	-	1	-	6	-
4	Deketagung	-	-	-	-	-	-	1	1	4	-
5	Daliwangun	-	-	-	-	1	-	1	-	2	-
6	Lawanganagung	-	-	-	-	-	-	1	1	4	-
7	German	-	-	-	-	-	-	1	1	1	-
8	Kalipang	-	-	-	-	-	-	1	1	3	-
9	Karangsambigalih	-	-	-	-	-	-	1	2	4	-
10	Kedungbanjar	-	-	-	-	-	-	1	2	4	-
11	Bakalrejo	-	-	-	-	1	-	1	-	4	-
12	Supenuh	-	-	-	-	-	-	1	2	4	1
13	Sugio	-	-	-	1	-	1	1	-	6	1
14	Sekarbagus	-	-	1	-	1	1	1	-	7	-
15	Jubelkidul	-	-	-	-	-	-	1	2	5	-
16	Jubellor	-	-	-	-	-	-	1	1	4	-
17	Lebakadi	-	-	-	-	-	1	1	1	4	-
18	Pangkatrejo	-	-	-	-	-	-	1	1	5	-
19	Bedingin	-	-	-	-	-	-	1	1	4	-
20	Kedungdadi	-	-	-	-	1	-	1	-	4	-
21	Sidobogem	-	-	-	-	-	-	1	1	1	-
<b>Kec. Sugio</b>		<b>0</b>	<b>0</b>	<b>1</b>	<b>1</b>	<b>5</b>	<b>3</b>	<b>21</b>	<b>19</b>	<b>84</b>	<b>2</b>

Sumber : Sugio Dalam Angka 2014

**Lampiran Tabel 5.**  
**Luas Lahan dan Penggunaannya**  
**Kecamatan Sugio**

No.	Nama Desa	Sawah Berpengairan	Sawah Tidak Berpengairan	Ladang/Tegal	Bukan Lahan Pertanian
(1)	(2)	(3)	(4)	(5)	(6)
1	Kalitengah	0.0	115.0	210.0	1,634.0
2	Sidorejo	175.0	84.0	131.0	228.0
3	Gondanglor	18.0	244.0	43.0	211.0
4	Deketagung	84.0	172.0	64.0	75.0
5	Daliwangun	41.0	76.0	46.0	34.0
6	Lawanganagung	60.0	303.0	210.0	315.0
7	German	165.0	187.0	-	104.0
8	Kalipang	125.0	71.0	-	26.0
9	Karangsambigalih	200.0	140.0	-	63.0
10	Kedungbanjar	107.0	108.0	-	53.0
11	Bakalrejo	194.0	30.0	7.0	59.0
12	Supenuh	51.0	90.0	-	28.0
13	Sugio	107.0	184.0	-	75.0
14	Sekarbagus	239.0	62.0	-	57.0
15	Jubelkidul	176.0	240.0	-	52.0
16	Jubellor	86.0	251.0	-	60.0
17	Lebakadi	70.0	198.0	83.0	41.0
18	Pangkatrejo	165.0	60.0	24.0	43.0
19	Bedingin	141.0	169.0	72.0	38.0
20	Kedungdadi	42.0	139.0	14.0	23.0
21	Sidobogem	87.0	39.0	-	25.0
<b>Kec. Sugio</b>		<b>2,333.0</b>	<b>2,962.0</b>	<b>904.0</b>	<b>3,244.0</b>

Sumber : Sugio Dalam Angka 2014

**Lampiran Tabel 6.**  
**Populasi Ternak Besar dan Kecil**  
**Kecamatan Sugio Tahun 2013**

No.	Nama Desa	Sapi Potong	Kerbau	Kambing	Domba	Kuda
(1)	(2)	(3)	(4)	(5)	(6)	(7)
1	Kalitengah	569	-	108	107	-
2	Sidorejo	341	-	94	105	-
3	Gondanglor	211	-	90	121	-
4	Deketagung	337	-	91	87	-
5	Daliwangun	265	-	102	107	-
6	Lawanganagung	351	-	103	116	-
7	German	148	-	81	102	-
8	Kalipang	131	-	76	91	-
9	Karangsambigalih	175	-	81	108	-
10	Kedungbanjar	150	-	78	127	-
11	Bakalrejo	226	-	71	101	-
12	Supenuh	133	-	70	204	-
13	Sugio	242	-	64	113	-
14	Sekarbagus	187	-	74	82	-
15	Jubelkidul	219	-	76	95	-
16	Jubellor	200	-	87	95	-
17	Lebakadi	186	-	72	104	-
18	Pangkatrejo	193	-	80	105	-
19	Bedingin	149	-	67	59	-
20	Kedungdadi	241	-	82	105	-
21	Sidobogem	63	-	49	70	-
<b>Jumlah</b>		<b>4,717</b>	<b>0</b>	<b>1,696</b>	<b>2,204</b>	<b>0</b>

Sumber : Sugio Dalam Angka 2014

**Lampiran Tabel 7.**  
**Jumlah Industri menurut Jenis**  
**Kecamatan Sugio Tahun 2013**

<b>No.</b>	<b>Nama Desa</b>	<b>IKKRT</b>	<b>Sedang</b>	<b>Besar</b>	<b>Jumlah</b>
(1)	(2)	(3)	(4)	(5)	(6)
1	Kalitengah	3	-	-	3
2	Sidorejo	-	-	-	0
3	Gondanglor	8	-	-	8
4	Deketagung	79	-	-	79
5	Daliwangun	-	-	-	0
6	Lawanganagung	2	-	-	2
7	German	3	-	-	3
8	Kalipang	5	-	-	5
9	Karangsambigalih	10	-	-	10
10	Kedungbanjar	4	-	-	4
11	Bakalrejo	63	-	-	63
12	Supenuh	7	-	-	7
13	Sugio	68	-	-	68
14	Sekarbagus	125	-	-	125
15	Jubelkidul	133	-	-	133
16	Jubellor	12	-	-	12
17	Lebakadi	8	-	-	8
18	Pangkatrejo	8	-	-	8
19	Bedingin	48	-	-	48
20	Kedungdadi	4	-	-	4
21	Sidobogem	3	-	-	3
<b>Kec. Sugio</b>		<b>593</b>	<b>0</b>	<b>0</b>	<b>593</b>

*Sumber : Sugio Dalam Angka 2014*

# DATA MENCERDASKAN BANGSA



## **BADAN PUSAT STATISTIK KABUPATEN LAMONGAN**

Jl. Basuki Rahmad 176 Lamongan 62215  
Telp / Fax : (0322) 321339  
Mailbox : bps3524@bps.go.id  
Website : lamongankab.bps.go.id