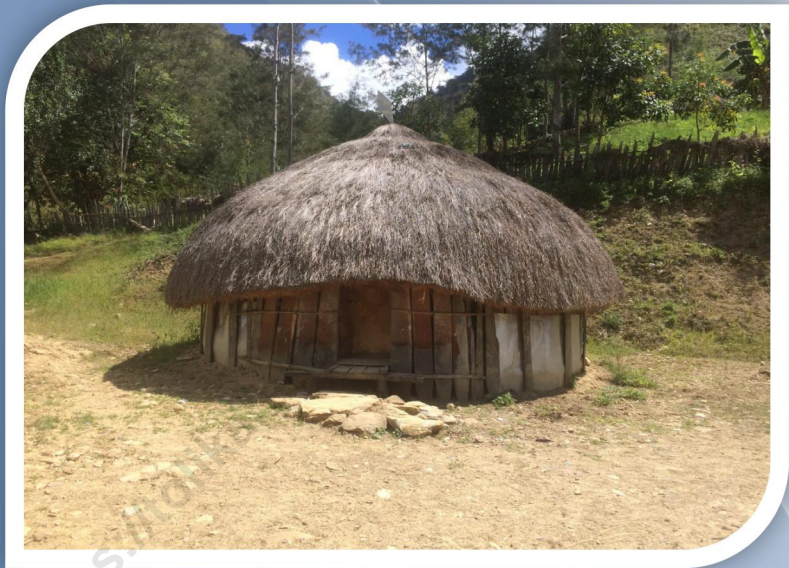


Nomor Katalog: 1102001.9418044

DISTRİK POGANERI

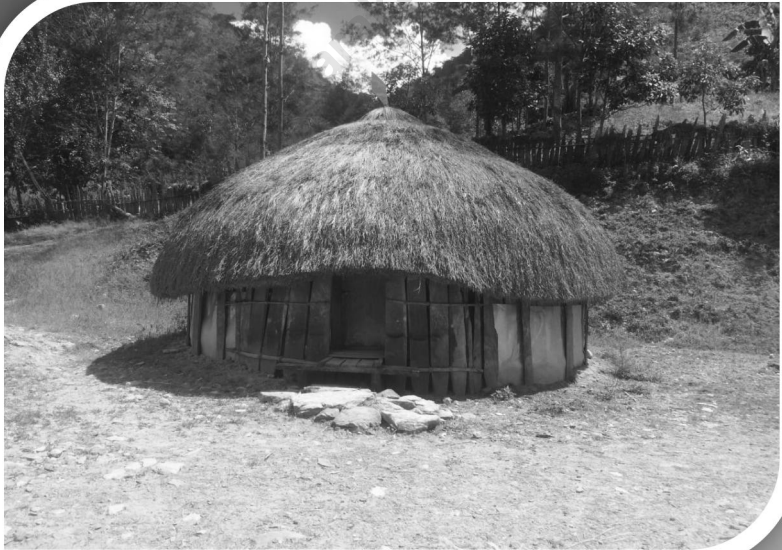
Dalam Angka 2019



**BADAN PUSAT STATISTIK
KABUPATEN TOLIKARA**

DISTRİK POGANERI

Dalam Angka 2014





DISTRIK POGANERI DALAM ANGKA, 2019

Nomor Katalog : 1102001.9418044
Nomor Publikasi : 94180.1938

Ukuran Buku : 15,00 cm x 21,00 cm
Jumlah Halaman : x + 66 Halaman

Naskah :
Badan Pusat Statistik (BPS) Kabupaten Tolikara

Gambar Cover :
Badan Pusat Statistik (BPS) Kabupaten Tolikara

Diterbitkan Oleh :
© Badan Pusat Statistik (BPS) Kabupaten Tolikara

Dicetak Oleh :
Badan Pusat Statistik (BPS) Kabupaten Tolikara

Dilarang mengumumkan, mendistribusikan, mengomunikasikan, dan/atau menggandakan sebagian atau seluruh buku ini untuk tujuan komersial tanpa izin tertulis dari Badan Pusat Statistik Kabupaten Tolikara.



KATA SAMBUTAN

Dengan mengucapkan Puji dan syukur kehadiran Tuhan Yang Maha Kuas atas terbitnya buku KCA (Kecamatan Dalam Angka) pada Distrik Pogeneri. Buku ini disusun dalam konteks mendorong agar warga negara Indonesia, sebagai warga yang taat kepada hukum memiliki pengetahuan atau informasi terhadap data yang disajikan oleh Badan Pusat Statistik Kabupaten Tolikara melalui penyusunan KCA pada Distrik Pogeneri, sehingga Kita Sebagai Warga Negara Indonesia dapat memahami isi dan kaidah dalam satu peraturan baik Undang-Undang, Peraturan Pemerintah, Peraturan Presiden, atau Peraturan Menteri tentang Data melalui Badan Pusat Statistik.

Semoga buku ini dapat bermanfaat bagi kalangan masyarakat dan pemerintah yang membutuhkan data distrik Pogeneri dan dapat menambah wawasan dan pengetahuan tentang keadaan distrik Pogeneri melalui data yang disajikan penulis pada buku penyusunan KCA ini.

Pogeneri, September 2019

Kepala Badan Pusat Statistik

Kabupaten Tolikara

Tri Cahyo Affandy, SST, M.Si

NIP. 19820525 200412 1 003



KATA PENGANTAR

Publikasi Distrik Pogeneri Dalam Angka Tahun 2019 ini merupakan penerbitan yang kesekian kalinya. Data yang disajikan adalah kumpulan data sekunder dari berbagai sektor, baik Instansi Pemerintah maupun Swasta di Wilayah Distrik Pogeneri. Disamping itu juga disajikan data primer yang merupakan hasil olahan Badan Pusat Statistik Kabupaten Tolikara.

Untuk memenuhi kebutuhan pemakai data yang kini terasa semakin meningkat serta beraneka ragam, maka usaha perbaikan mutu akan terus ditingkatkan secara kontinyu.

Kami menyadari bahwa masih banyak kekurangan dalam publikasi ini, untuk itu saran dan kritik dari pemakai data yang bersifat membangun demi perbaikan selanjutnya tentu sangat kami harapkan.

Akhirnya kepada semua pihak yang telah membantu sehingga publikasi ini dapat diterbitkan, kami ucapkan terima kasih.

Pogeneri, September 2019

Koordinator Statistik Kecamatan

Badan Pusat Statistik Kabupaten Tolikara

Billy Helnomet Nussi

NIP. 19880727 201101 1 010



DAFTAR ISI

Hal

Kata Sambutan	iii
Kata Pengantar	iv
Daftar isi	v
Daftar Tabel	vi
Daftar Gambar	ix
BAB. I Letak dan Geografis	1
BAB.II Pemerintahan	7
BAB.III Kependudukan	12
BAB.IV Sosial	21
BAB.V Pertanian	43
BAB.VI Transportasi, Komunikasi, dan Rekreasi	54
BAB.VII Ekonomi	61



DAFTAR TABEL

	Hal
BAB.I	
Tabel. 1.1. Letak dan Geografis Distrik Pogeneri	3
Tabel. 1.2. Letak Kelurahan/Kampung menurut Kondisi Geografis Distrik Pogeneri, 2018.....	4
Tabel. 1.3. Luas Wilayah Kelurahan/Kampung di Distrik Pogeneri, 2018.....	5
Tabel. 1.4. Jarak dan Ketinggian Kelurahan/Kampung di Distrik Pogeneri, 2018.....	6
BAB.II	
Tabel. 2.1. Nama Kelurahan/Kampung menurut Status Pemerintahan di Distrik Pogeneri, 2018.....	10
Tabel. 2.2. Klasifikasi Kelurahan/Kampung di Distrik Pogeneri, 2018.....	11
BAB.III	
Tabel. 3.1. Jumlah Penduduk Distrik Pogeneri menurut Jenis Kelamin yang telah melakukan perekaman E-KTP, 2018.....	14
Tabel. 3.2. Penduduk Distrik Pogeneri menurut kelompok umur dan jenis kelamin.....	15
Tabel. 3.3. Banyaknya Penduduk Kelurahan/Kampung menurut jenis kelamin di Distrik Pogeneri, 2018.....	16
Tabel. 3.4. Jumlah Penduduk Kelurahan/Kampung menurut Kelompok umur Produktif dan Tidak Produktif di Distrik Pogeneri, 2018.....	17
Tabel. 3.5. Penduduk Kelurahan/Kampung menurut Jenis kelamin dan Sex Ratio	18
Tabel. 3.6. Kepadatan Penduduk menurut Kelurahan/Kampung di Distrik Pogeneri, 2018.....	19
Tabel. 3.7. Jumlah Penduduk, Rumah Tangga dan Rata-rata per Rumah Tangga menurut Kelurahan/Kampung di Distrik Pogeneri, 2018	20
BAB. IV	
Tabel. 4.1. Banyaknya Sekolah, Murid, dan Guru menurut jenjang pendidikan di Distrik Pogeneri, 2018.....	23
Tabel. 4.2. Banyaknya Guru dan Murid menurut Jenis Kelamin dan jenjang Pendidikan di Distrik Pogeneri, 2018.....	24
Tabel. 4.3. Status Sekolah menurut Kelurahan/Kampung di Distrik Pogeneri, 2018	25
Tabel. 4.4. Banyaknya Sekolah, Guru, dan Murid SD/MI/MIN menurut Kelurahan/Kampung di Distrik Pogeneri, 2018.....	26



Tabel. 4.5.	Banyaknya Sekolah, Guru, dan Murid SMP/MTs menurut Kelurahan/Kampung di Distrik Pogeneri, 2018.....	27
Tabel. 4.6.	Banyaknya Sekolah, Guru, dan Murid SMA/MA/SMK menurut Kelurahan/Kampung di Distrik Pogeneri, 2018.....	28
Tabel. 4.7	Rasio Murid terhadap Guru menurut Jenjang Pendidikan di Distrik Pogeneri, 2018.....	29
Tabel. 4.8.	Rasio Murid terhadap Guru Pada SD/MI/MIN menurut Kelurahan/Kampung di Distrik Pogeneri, 2018.....	30
Tabel. 4.9.	Rasio Murid terhadap Guru Pada SMP/MTs menurut Kelurahan/Kampung di Distrik Pogeneri, 2018.....	31
Tabel. 4.10	Rasio Murid terhadap Guru Pada SD/MI/MIN menurut Kelurahan/Kampung di Distrik Pogeneri, 2018.....	32
Tabel. 4.11	Banyaknya Murid Lulus Ujian Akhir menurut Jenjang Pendidikan di Distrik Pogeneri, 2018.....	33
Tabel. 4.12.	Banyaknya Puskesmas, Pustu, Poskesdes, Polindes, dan Posyandu menurut Kelurahan/Kampung di Distrik Pogeneri, 2018	34
Tabel. 4.13.	Basnyaknya Petugas Kesehatan di Distrik Pogeneri, 2014 – 2018	35
Tabel. 4.14.	Banyaknya Puskesmas Keliling di Distrik Pogeneri, 2018....	36
Tabel. 4.15.	Jumlah Penderita Penyakit menurut Jenis Penyakit di Distrik Pogeneri, 2018.....	37
Tabel. 4.16.	Banyaknya Aseptor Keluarga Berencana(KB) berdasarkan Jenis Alat Kontrasepsi yang digunakan di Distrik Pogeneri, 2014 – 2018	38
Tabel. 4.17.	Jumlah Pemeluk Agama di Distrik Pogeneri, 2014-2018.....	39
Tabel. 4.18.	Jumlah Pemeluk Agama menurut Kelurahan/Kampung di Distrik Pogeneri, 2018.....	40
Tabel. 4.19.	Jumlah tempat Peribadatan menurut Agama di Distrik Pogeneri, 2014-2018.....	41
Tabel. 4.20.	Banyaknya Tempat Peribadatan menurut Agama dan Kelurahan/ Kampung di Distrik Pogeneri, 2018.....	42

BAB. V

Tabel. 5.1.	Luas Wilayah, Luas Lahan Pertanian dan Lahan Bukan Pertanian menurut Kelurahan/Kampung di Distrik Pogeneri , 2018	45
Tabel. 5.2.`	Luas Lahan Pertanian menurut Kelurahan/Kampung di Distrik Pogeneri, 2018.....	46
Tabel. 5.3.	Luas Panen, Produksi, dan Rata-rata Produksi Tanaman Pangan menurut Jenis Komoditi di Distrik Pogeneri, 2018...	47
Tabel. 5.4.	Luas Panen, Produksi, dan Rata-rata Produksi Tanaman Sayuran Semusim menurut Jenis Komoditi di Distrik Pogeneri , 2018.....	48
Tabel. 5.5.	Banyaknya Populasi ternak Besar/Sedang di Distrik Pogeneri, 2014 – 2018.....	49
Tabel. 5.6.	Banyaknya Populasi ternak Besar/Sedang menurut Kelurahan/Kampung di Distrik Pogeneri, 2018.....	50
Tabel. 5.7.	Banyaknya Populasi Ternak Unggas di Distrik Pogeneri, 2014 – 2018.....	51



Tabel. 5.8.	Banyaknya Populasi Ternak Unggas menurut Kelurahan/Kampung di Distrik Pogeneri, 2018.....	52
Tabel. 5.9.	Banyaknya Rumah Tangga Perikanan menurut Kelurahan/Kampung di Distrik Pogeneril, 2018.....	53

BAB. VI

Tabel. 6.1.	Banyaknya sarana penunjang transportasi di Kelurahan/Kampung di Distrik Pogeneri, 2018.....	56
Tabel. 6.2.	Moda Transportasi yang digunakan dari Ibukota Kabupaten menuju Kelurahan/Kampung di Distrik Pogeneri, 2018.....	57
Tabel. 6.3.	Jenis Lalulintas menuju Kelurahan/Kampung di Distrik Pogeneri, 2018.....	58
Tabel. 6.4.	Banyaknya Hotel dan Penginapan menurut Kelurahan/Kampung di Distrik Pogeneril, 2018.....	59
Tabel. 6.5.	Jenis Permukaan Jalan yang tepanjang menurut Kelurahan /Kampung di Distrik Pogeneri, 2018.....	60

BAB. VII

Tabel. 7.1.	Banyaknya Bank dan Koperasi menurut Kelurahan/Kampung di Distrik Pogeneri, 2018.....	63
Tabel. 7.2.	Alokasi Dana Desa menurut Kelurahan/Kampung di Distrik Pogeneri, 2018.....	64
Tabel. 7.3.	Banyaknya kegiatan Perdagangan menurut Skala Usaha di Kelurahan/Kampung Distrik Pogeneri, 2018.....	65
Tabel. 7.4.	Banyaknya Industri Besar/Sedang, Industri Kecil, dan Mikro di Distrik Pogeneri, 2014 – 2018.....	66



DAFTAR GAMBAR

Gambar. 1 Struktur Organisasi Pemerintahan Distrik Pogeneri

9

<https://tolikarakab.bps.go.id>



<https://tolikarakab.bps.go.id>



LETAK DAN GEOGRAFIS

Geographycal Situation

<https://tolikarakab.bps.go.id>

BAB I LETAK GEOGRAFI

1. Letak Geografi

Distrik Pogeneri merupakan distrik yang terletak di Kabupaten Tolikara. Letak geografis sebagian besar desa, di Distrik Pogeneri adalah bukan pesisir dan daerahnya berupa lembah dan lereng pegunungan.

2. Luas Wilayah

Secara administratif menurut Perda Kabupaten Tolikara pada tahun 2018, Distrik Pogeneri terbagi menjadi sepuluh desa, yaitu Desa Gagulineri, Telekonok, Kuoklangunik, Bogokila, Mabuk, Nogari, Genage, Gindugunik, Tigrir, dan Konengga. Secara keseluruhan, luas wilayah Distrik Pogeneri adalah 244 Km².

<https://tolikarakab.bps.go.id>

Tabel 1.1 Letak dan Geografis Distrik Pogeneri

I. Ketinggian Dari Permukaan Laut	: -
II. Batas Wilayah Distrik Pogeneri	
Sebelah Utara	: -
Sebelah Timur	: -
Sebelah Selatan	: -
Sebelah Barat	: -

Sumber Badan Pusat Statistik Kabupaten Tolikara

Tabel 1.2 Letak Kelurahan/Kampung menurut Kondisi Geografis Distrik Pogeneri, 2018

Kelurahan/Kampung	Pesisir	Lereng	Hutan
(1)	(2)	(3)	(4)
1 Gagulineri	Bukan Pesisir	Lereng	
2 Telekonok	Bukan Pesisir	Lereng	
3 Kuoklanggunik	Bukan Pesisir	Lereng	
4 Bogokila	Bukan Pesisir	Lereng	
5 Mabuk	Bukan Pesisir	Lereng	
6 Nogari	Bukan Pesisir	Lereng	
7 Genage	Bukan Pesisir	Lereng	
8 Gindugunik	Bukan Pesisir	Lereng	
9 Tigir	Bukan Pesisir	Lereng	
10 Konengga	Bukan Pesisir	Lereng	
JUMLAH	10	10	

Sumber :Bapeda Kabupaten Tolikara

Tabel 1.3 Luas Wilayah Kelurahan/Kampung Di Distrik Pogeneri, 2018

Kelurahan/Kampung		Luas (Km ²)	Persentase
(1)		(2)	(3)
1	Gagulineri	29.85	11.45
2	Telekonok	27.90	10.69
3	Kuoklanggunik	27.26	9.92
4	Bogokila	31.15	11.07
5	Mabuk	27.9	9.92
6	Nogari	22.71	9.54
7	Genage	17.52	8.78
8	Gindugunik	18.82	10.69
9	Tigir	22.71	7.63
10	Konengga	18.17	10.31
J U M L A H		244	100

Sumber : BPS Kabupaten Tolikara

Tabel 1.4 Jarak dan Ketinggian Kelurahan/Kampung Di Distrik Pogeneri , 2018

Kelurahan/Kampung	Jarak ke Ibukota		Ketinggian dari Permukaan Air Laut (M)
	Distrik (Km)	Kabupaten (Km)	
(1)	(2)	(3)	(4)
1 Gagulineri	*	*	*
2 Telekonok	*	*	*
3 Kuoklangunik	*	*	*
4 Bogokila	*	*	*
5 Mabuk	*	*	*
6 Nogari	*	*	*
7 Genage	*	*	*
8 Gindugunik	*	*	*
9 Tigir	*	*	*
10 Konengga	*	*	*
JUMLAH			

Sumber Dinas Perhubungan Kabupaten Tolikara

*Data tidak tersedia

BAB

2

PEMERINTAHAN

Government

<https://tolikarakab.bp.go.id>

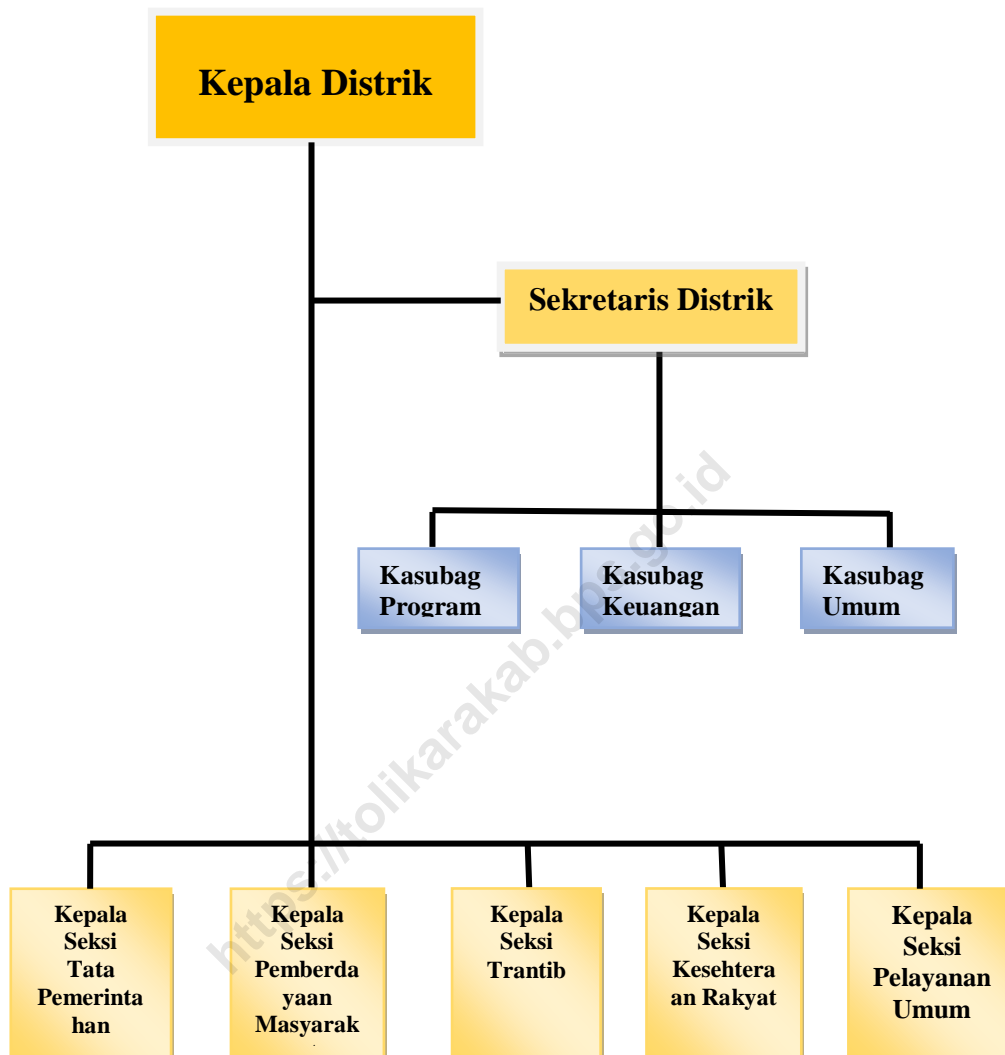
BAB II PEMERINTAHAN

Pada tahun 2018, Distrik Pogeneri terbagi menjadi sepuluh kampung dengan status pemerintahannya adalah sebagai desa. Seluruh desa yang ada termasuk kategori Desa Swadaya. Setiap desa di Distrik Pogeneri terdapat Lembaga Masyarakat Desa (LMD).

Jumlah perangkat kampung pada tahun 2018 di Distrik Pogeneri adalah 10 (sepuluh) orang Kepala Desa, 10 (sepuluh) orang Sekretaris Desa, dan 40 (empat puluh) orang Kepala Urusan.

<https://tolikarakab.bps.go.id>

Gambar 1. Struktur Organisasi Pemerintahan Distrik Pogeneri Kabupaten Tolikara,2018



Tabel 2.1 Nama Kelurahan/Kampung Menurut Status Pemerintahan Di Distrik Pogeneri, 2018

Kelurahan/Kampung	Status Pemerintahan	
	Kelurahan	Kampung
(1)	(2)	(3)
1 Gagulineri	-	Desa
2 Telekonok	-	Desa
3 Kuoklangunik	-	Desa
4 Bogokila	-	Desa
5 Mabuk	-	Desa
6 Nogari	-	Desa
7 Genage	-	Desa
8 Gindugunik	-	Desa
9 Tigir	-	Desa
10 Konengga	-	Desa
J U M L A H	-	10

Sumber: Badan Pusat Statistik Kabupaten Tolikara

Tabel 2.2 Klasifikasi Kelurahan/Kampung Di Distrik Pogeneri , 2018

Kelurahan/Kampung	Klasifikasi		
	Swadaya	Swakarsa	Swasembada
(1)	(2)	(3)	(4)
1 Gagulineri	1	-	-
2 Telekonok	1	-	-
3 Kuoklanggunik	1	-	-
4 Bogokila	1	-	-
5 Mabuk	1	-	-
6 Nogari	1	-	-
7 Genage	1	-	-
8 Gindugunik	1	-	-
9 Tigir	1	-	-
10 Konengga	1	-	-
J U M L A H	10	-	-

Sumber : Badan Pusat Statistik Kabupaten Tolikara



KEPENDUDUKAN

Population

<https://tolikarakab.bps.go.id>

BAB III KEPENDUDUKAN

Berdasarkan hasil pencacahan Sensus Penduduk tahun 2010 (SP2010) yang dilaksanakan oleh Badan Pusat Statistik (BPS) Kabupaten Tolikara, proyeksi jumlah penduduk Distrik Pogeneri tahun 2018 sebanyak 952 orang. Penduduk laki-laki berjumlah 505 orang dan penduduk perempuan berjumlah 447 orang.

Nilai rasio jenis kelamin Distrik Pogeneri tahun 2018 adalah sebesar 112,975, artinya, dari 100 penduduk perempuan terdapat 113 penduduk laki-laki. Jadi jumlah penduduk laki-laki di Distrik Pogeneri lebih banyak dibandingkan dengan jumlah penduduk perempuan. Secara keseluruhan sumber penghasilan utama di Distrik Pogeneri berasal dari sektor pertanian khususnya dari komoditas ubi jalar.

<https://tolikarakab.bps.go.id>

Tabel 3.1 Jumlah Penduduk Distrik Pogeneri menurut Jenis Kelamin yang telah melakukan perekaman E-KTP, 2014-2018

Tahun	Jenis Kelamin		Jumlah
	Laki-Laki	Perempuan	
(1)	(2)	(3)	(4)
2014	*	*	*
2015	*	*	*
2016	*	*	*
2017	*	*	*
2018	*	*	*

Sumber : Dinas Kependudukan dan Catatan Sipil Kabupaten Tolikara

*Data tidak tersedia

Tabel 3.2 Penduduk Distrik Pogeneri menurut Kelompok Umur dan Jenis Kelamin, 2018

Kelompok Umur	Jenis Kelamin		Jumlah
	Laki-laki	Perempuan	
(1)	(2)	(3)	(4)
0 - 4	*	*	*
5 - 9	*	*	*
10-14	*	*	*
15-19	*	*	*
20-24	*	*	*
25-29	*	*	*
30-34	*	*	*
35-39	*	*	*
40-44	*	*	*
45-49	*	*	*
50-54	*	*	*
55-59	*	*	*
60-64	*	*	*
65+	*	*	*
	*	*	*
J U M L A H	*	*	*

Sumber: BPS Kabupaten Tolikara

*Data tidak tersedia

Tabel 3.3 Banyaknya Penduduk Kelurahan/Kampung Menurut Jenis Kelamin di Distrik Pogeneri, 2018

Kelurahan/Kampung		Penduduk Laki-Laki	Penduduk Perempuan	Jumlah
(1)		(2)	(3)	(4)
1	Gagulineri	44	46	90
2	Telekonok	47	46	93
3	Kuoklanggunik	54	44	98
4	Bogokila	61	53	114
5	Mabuk	47	43	90
6	Nogari	43	44	87
7	Genage	43	49	92
8	Gindugunik	58	42	100
9	Tigir	55	44	99
10	Konengga	53	36	89
J U M L A H		505	447	952

Sumber: BPS Kabupaten Tolikara

Tabel3.4 Jumlah Penduduk Kelurahan/Kampung menurut kelompok umur Produktif dan tidak Produktif Di Distrik Pogeneri , 2018

Kelurahan/Kampung	Kelompok Umur		
	Produktif	Tdak Produktif	
	15 - 64	0 - 14	65+
(1)	(2)	(3)	(4)
1 Gagulineri	*	*	*
2 Telekonok	*	*	*
3 Kuoklanggunik	*	*	*
4 Bogokila	*	*	*
5 Mabuk	*	*	*
6 Nogari	*	*	*
7 Genage	*	*	*
8 Gindugunik	*	*	*
9 Tigir	*	*	*
10 Konengga	*	*	*
J U M L A H	*	*	*

Sumber: BPS Kabupaten Tolikara

*Data tidak tersedia

Tabel 3.5 Penduduk Kelurahan/Kampung Menurut Jenis Kelamin dan Sex Ratio di Distrik Pogeneri, 2018

Kelurahan/Kampung	Penduduk Laki-Laki	Penduduk Perempuan	Sex Ratio
(1)	(2)	(3)	(4)
1 Gagulineri	44	46	95.652
2 Telekonok	47	46	102.173
3 Kuoklanggunik	54	44	122.727
4 Bogokila	61	53	115.094
5 Mabuk	47	43	109.302
6 Nogari	43	44	97.727
7 Genage	43	49	87.755
8 Gindugunik	58	42	138.095
9 Tigir	55	44	125
10 Konengga	53	36	147.222
J U M L A H	505	447	112.975

Sumber : BPS Kabupaten Tolikara

Tabel 3.6 **Kepadatan Penduduk menurut Kelurahan/Kampung di Distrik Pogeneri, 2018**

Kelurahan/Kampung	Jumlah Penduduk	Luas Wilayah (Km ²)	Kepadatan per Km ²
(1)	(2)	(3)	(4)
1 Gagulineri	90	29.85	3.015
2 Telekonok	93	27.90	3.333
3 Kuoklanggunik	98	27.26	3.595
4 Bogokila	114	31.15	3.659
5 Mabuk	90	27.90	3.225
6 Nogari	87	22.71	3.830
7 Genage	92	17.52	5.251
8 Gindugunik	100	18.82	5.313
9 Tigir	99	22.71	4.359
10 Konengga	89	18.17	4.898
J U M L A H	952	244	3.901

Sumber : BPS Kabupaten Tolikara

Tabel 3.7 Jumlah Penduduk, Rumah Tangga, dan Penduduk Per Rumah Tangga menurut Kelurahan/ Kampung di Distrik Pogeneri, 2018

	Kelurahan/Kampung	Rumah Tangga	Penduduk	Penduduk Per Rumah Tangga
	(1)	(2)	(3)	(4)
1	Gagulineri	*	*	*
2	Telekonok	*	*	*
3	Kuoklanggunik	*	*	*
4	Bogokila	*	*	*
5	Mabuk	*	*	*
6	Nogari	*	*	*
7	Genage	*	*	*
8	Gindugunik	*	*	*
9	Tigir	*	*	*
10	Konengga	*	*	*
	J U M L A H	*	*	*

Sumber : BPS Kabupaten Tolikara

*Data tidak tersedia

<https://tolikarakab.bps.go.id>



SOSIAL

Social

<https://tolikarakab.bps.go.id>

BAB IV S O S I A L

1. Pendidikan

Penyediaan sarana fisik pendidikan berupa tenaga guru dan jumlah sekolah yang memadai adalah hal yang terpenting yang harus tersedia dalam rangka meningkatkan partisipasi penduduk usia sekolah terhadap dunia pendidikan. Pada tahun 2018, di Distrik Pogeneri sudah terdapat 1 sarana pendidikan Sekolah Dasar (SD), dan 1 sarana SMP. Namun, di distrik Pogeneri belum terdapat sarana pendidikan SMA sehingga dapat dikatakan bahwa sarana pendidikan di distrik Pogeneri belum memadai.

2. Kesehatan

Untuk mencapai derajat kesehatan yang optimal bagi setiap warga masyarakat, pembangunan di bidang kesehatan di Distrik Pogeneri harus terus digalakkan. Jumlah sarana dan prasarana kesehatan yang tersedia di Distrik Pogeneri sudah semakin memadai, sarana yang sudah ada adalah satu puskesmas.

3. Keagamaan

Secara keseluruhan masyarakat Distrik Pogeneri memeluk Agama Kristen Protestan. Setiap desa di Distrik Pogeneri terdapat satu Gereja Protestan.

4. Perumahan dan Lingkungan

Sumber keperluan air yang digunakan untuk minum/memasak sebagian besar desa di Distrik Pogeneri adalah mata air. Penerangan yang berupa PLN di desa-desa Distrik Pogeneri masih belum ada, terkecuali penerangan swadaya dan penerangan solar sel yang bersumber dari bantuan pemerintah. Bahan bakar yang digunakan masyarakat untuk memasak adalah kayu bakar dan sebagian kecil minyak tanah. Sebagian besar tempat buang air besar yang digunakan oleh masing-masing desa di Distrik Pogeneri adalah Bukan Jamban.

Tabel 4.1 Banyaknya Sekolah, Murid dan Guru Menurut Jenjang Pendidikan di Distrik Pogeneri, 2018

Jenis Sekolah		Sekolah	Guru	Murid
(1)		(2)	(3)	(4)
I	TK	-	-	-
II	SD/MI/MIN	1	5	180
III	SPM/MTs	1	6	117
IV	SMA/MA	-	-	-
V	SMK	-	-	-
JUMLAH		2	11	297

Sumber: Dinas Pendidikan, Pemuda, dan Olah Raga Kabupaten Tolikara

Tabel 4.2 Banyaknya Guru dan Murid Menurut Jenis Kelamin dan Jenjang Pendidikan di Distrik Pogeneri, 2018

Jenjang Pendidikan	Guru		Murid	
	Laki-Laki	Perempuan	Laki-Laki	Perempuan
(1)	(2)	(3)	(4)	(5)
1 TK	-	-	-	-
2 SD/MI/MIN	4	1	112	68
3 SMP/MTs	4	2	78	39
4 SMA/MA	-	-	-	-
5 SMK	-	-	-	-

Sumber: Dinas Pendidikan, Pemuda, dan Olah Raga Kabupaten Tolikara

*Data tidak tersedia

<https://tolikarakab.bps.go.id>

Tabel 4.3 Status Sekolah Menurut Kelurahan/Kampung di Distrik Pogeneri, 2018

Kelurahan/Kampung	SD		SMP/MTs		SMA/SMK	
	Negeri	Swasta	Negeri	Swasta	Negeri	Swasta
(1)	(3)	(4)	(5)	(6)	(7)	(8)
1 Gagulineri	-	-	-	-	-	-
2 Telekonok	-	-	-	-	-	-
3 Kuoklanggunik	1	-	1	-	-	-
4 Bogokila	-	-	-	-	-	-
5 Mabuk	-	-	-	-	-	-
6 Nogari	-	-	-	-	-	-
7 Genage	-	-	-	-	-	-
8 Gindugunik	-	-	-	-	-	-
9 Tigir	-	-	-	-	-	-
10 Konengga	-	-	-	-	-	-
JUMLAH	1	-	1	-	-	-

Sumber: Dinas Pendidikan, Pemuda, dan Olah Raga Kabupaten Tolikara

Tabel 4.4 Banyaknya Sekolah, Guru, dan Murid SD/MI/MIN Menurut Kelurahan/Kampung di Distrik Pogeneri, 2018

Kelurahan/Kampung	Sekolah	Guru	Murid
(1)	(2)	(4)	(5)
1 Gagulineri	-	-	-
2 Telekonok	-	-	-
3 Kuoklanggunik	1	5	180
4 Bogokila	-	-	-
5 Mabuk	-	-	-
6 Nogari	-	-	-
7 Genage	-	-	-
8 Gindugunik	-	-	-
9 Tigir	-	-	-
10 Konengga	-	-	-
J U M L A H	1	5	180

Sumber: Dinas Pendidikan, Pemuda, dan Olah Raga Kabupaten Tolikara

Tabel 4.5 Banyaknya Sekolah, Guru, dan Murid SMP/MTs Menurut Kelurahan/Kampung di Distrik Pogeneri, 2018

Kelurahan/Kampung		Sekolah	Guru	Murid
(1)		(2)	(4)	(5)
1	Gagulineri	-	-	-
2	Telekonok	-	-	-
3	Kuoklanggunik	1	6	117
4	Bogokila	-	-	-
5	Mabuk	-	-	-
6	Nogari	-	-	-
7	Genage	-	-	-
8	Gindugunik	-	-	-
9	Tigir	-	-	-
10	Konengga	-	-	-
J U M L A H		1	6	117

Sumber: Dinas Pendidikan, Pemuda, dan Olah Raga Kabupaten Tolikara

Tabel 4.6 Banyaknya Sekolah, Kelas, Guru, dan Murid Sekolah Menengah Atas/Kejuruan Menurut Kelurahan/Kampung di Distrik Pogeneri, 2018

	Kelurahan/Kampung	Sekolah	Guru	Murid
	(1)	(2)	(4)	(5)
1	Gagulineri	-	-	-
2	Telekonok	-	-	-
3	Kuoklanggunik	-	-	-
4	Bogokila	-	-	-
5	Mabuk	-	-	-
6	Nogari	-	-	-
7	Genage	-	-	-
8	Gindugunik	-	-	-
9	Tigir	-	-	-
10	Konengga	-	-	-
	J U M L A H	-	-	-

Sumber : Badan Pusat Statistik Kabupaten Tolikara

Tabel 4.7 Rasio Murid Terhadap Guru Menurut Jenjang Pendidikan Di Distrik Pogeneri, 2018

	Tingkat Pendidikan	Murid	Guru	Rasio Murid Terhadap Guru
	(1)	(2)	(3)	(4)
I	TK	-	-	-
II	SD/MI/MIN	180	5	36
III	SMP/MTs	117	6	19.5
IV	SMA/MA	-	-	-
V	SMK	-	-	-
	JUMLAH	297	11	27

Sumber: Dinas Pendidikan, Pemuda, dan Olah Raga Kabupaten Tolikara

Tabel 4.8 Rasio Murid Terhadap Guru Pada SD/MI/MIN Menurut Kelurahan/Kampung di Distrik Pogeneri, 2018

Kelurahan/Kampung	Murid	Guru	Rasio Murid terhadap Guru
(1)	(2)	(4)	(5)
1 Gagulineri	-	-	-
2 Telekonok	-	-	-
3 Kuoklanggunik	180	5	36
4 Bogokila	-	-	-
5 Mabuk	-	-	-
6 Nogari	-	-	-
7 Genage	-	-	-
8 Gindugunik	-	-	-
9 Tigir	-	-	-
10 Konengga	-	-	-
J U M L A H	180	5	36

Sumber : Dinas Pendidikan, Pemuda, dan Olag Raga Kabupaten Tolikara

Tabel 4.9 Rasio Murid Terhadap Guru Pada SMP/MTs Menurut Kelurahan/Kampung di Distrik Pogeneri, 2018

Kelurahan/Kampung	Murid	Guru	Rasio Murid terhadap Guru
(1)	(2)	(4)	(5)
1 Gagulineri	-	-	-
2 Telekonok	-	-	-
3 Kuoklanggunik	117	6	19.5
4 Bogokila	-	-	-
5 Mabuk	-	-	-
6 Nogari	-	-	-
7 Genage	-	-	-
8 Gindugunik	-	-	-
9 Tigir	-	-	-
10 Konengga	-	-	-
J U M L A H	117	6	19.5

Sumber : Dinas Pendidikan, Pemuda, dan Olah Raga Kabupaten Tolikara

Tabel 4.10 Rasio Murid Terhadap Guru Pada SMA/MA/SMK Menurut Kelurahan/Kampung di Distrik Pogeneri, 2018

Kelurahan/Kampung	Murid	Guru	Rasio Murid terhadap Guru
(1)	(2)	(4)	(5)
1 Gagulineri	-	-	-
2 Telekonok	-	-	-
3 Kuoklanggunik	-	-	-
4 Bogokila	-	-	-
5 Mabuk	-	-	-
6 Nogari	-	-	-
7 Genage	-	-	-
8 Gindugunik	-	-	-
9 Tigir	-	-	-
10 Konengga	-	-	-
J U M L A H	-	-	-

Sumber: Dinas Pendidikan, Pemuda Dan Olah raga Kabupaten Tolikara

Tabel 4.11 Banyaknya Murid Yang Lulus Ujian Akhir Menurut Jenjang Pendidikan di Distrik Pogeneri, 2014-2018

Tingkat Pendidikan	2014	2015	2016	2016	2018
(1)	(2)	(3)	(4)	(5)	(6)
I TK	*	*	*	*	*
II SD/MI/MIN	*	*	*	*	*
III SMP/MTs	*	*	*	*	*
IV SMA/MA	*	*	*	*	*
V SMK	*	*	*	*	*

Sumber: Dinas Pendidikan, Pemuda Dan Olah raga Kabupaten Tolikara

*Data tidak tersedia

Tabel 4.12 Banyaknya Puskesmas, Pustu, Poskesdes, Polindes, dan Posyandu Menurut Kelurahan/Kampung di Distrik Pogeneri, 2018

Kelurahan/Kampung	Puskesmas	Pustu	Poskesdes	Polindes	Posyandu
(1)	(2)	(3)	(4)	(5)	(6)
1 Gagulineri	*	-	-	-	-
2 Telekonok	*	-	-	-	-
3 Kuoklanggunik	*	-	-	-	-
4 Bogokila	*	-	-	-	-
5 Mabuk	*	-	-	-	-
6 Nogari	*	-	-	-	-
7 Genage	*	-	-	-	-
8 Gindugunik	*	-	-	-	-
9 Tigir	*	-	-	-	-
10 Konengga	*	-	-	-	-
J U M L A H	1	-	-	-	-

Sumber : Dinas Kesehatan Kabupaten Tolikara

*Data tidak tersedia

Tabel 4.13 Banyaknya Tenaga Kesehatan di Distrik Pogeneri, 2014- 2018

Tahun	Tenaga Kesehatan		
	Dokter	Bidan	Perawat
(1)	(2)	(3)	(4)
2014	*	*	*
2015	*	*	*
2016	*	*	*
2016	*	*	*
2018	-	2	2

Sumber : Dinas Kesehatan Kabupaten Tolikara

*Data tidak tersedia

Tabel 4.14 Banyaknya Puskesmas Keliling Di Distrik Pogeneri, 2014 – 2018

Tahun	Puskesmas Keliling		
	Roda Empat	Roda Dua	Jumlah
(1)	(2)		(4)
2014	-	-	-
2015	-	-	-
2016	-	-	-
2016	-	-	-
2018	-	-	-

Sumber : Dinas Kesehatan Kabupaten Tolikara

Tabel 4.15 Jumlah Penderita Penyakit menurut Jenis Penyakit Di Distrik Pogeneri, 2014 – 2018

Jenis Penyakit (1)	T a h u n				
	2014 (2)	2015 (3)	2016 (4)	2016 (5)	2018 (6)
1 Malaria	*	*	*	*	*
2 Demam Berdarah	*	*	*	*	*
3 Infeksi Saluran Pernapasan(Ispa)	*	*	*	*	*
4 Cacingan	*	*	*	*	*
5 TBC	*	*	*	*	*
6 Kusta	*	*	*	*	*

Sumber : Dinas Kesehatan Kabupaten Tolikara

*Data tidak tersedia

Tabel 4.16 Banyaknya Akseptor Keluarga Berencana (KB) Berdasarkan Jenis Alat Kontrasepsi yang digunakan di Distrik Pogeneri, 2014-2018

Alat Kontrasepsi (1)	T a h u n				
	2014 (2)	2015 (3)	2016 (4)	2016 (5)	2018 (6)
1 Pil	-	-	-	-	-
2 Suntik	-	-	-	-	-
3 Susuk/Implan	-	-	-	-	-
4 Spiral	-	-	-	-	-
5 Mop/Mow	-	-	-	-	-
6 Lainnya	-	-	-	-	-

Sumber: Dinas Kesehatan Kabupaten Tolikara

Tabel 4.17 Jumlah Pemeluk Agama di Distrik Pogeneri, 2014 – 2018

Agama	T a h u n				
	2014	2015	2016	2016	2018
(1)	(2)	(3)	(4)	(5)	(6)
1 Islam	*	*	*	*	*
2 Protestan	*	*	*	*	*
3 Katholik	*	*	*	*	*
4 Hindu	*	*	*	*	*
5 Budha	*	*	*	*	*
6 Lainnya	*	*	*	*	*
Jumlah	*	*	*	*	*

Sumber : Departemen Agama RI Kabupaten Tolikara

*Data tidak tersedia

Tabel 4.18 Jumlah Pemeluk Agama Menurut Kelurahan/Kampung di Distrik Pogeneri, 2018

Kelurahan/Kampung	Kristen Protestan	Kristen Khatolik	Islam	Hindu	Budha	Jumlah
(1)	(2)	(3)	(4)	(5)	(6)	(7)
1 Gagulineri	*	*	*	*	*	*
2 Telekonok	*	*	*	*	*	*
3 Kuoklanggunik	*	*	*	*	*	*
4 Bogokila	*	*	*	*	*	*
5 Mabuk	*	*	*	*	*	*
6 Nogari	*	*	*	*	*	*
7 Genage	*	*	*	*	*	*
8 Gindugunik	*	*	*	*	*	*
9 Tigir	*	*	*	*	*	*
10 Konengga	*	*	*	*	*	*
J U M L A H	*	-	*	*	*	*

Sumber : Departemen Agama RI Kabupaten Tolikara

*Data tidak tersedia

Tabel 4.19 Jumlah Tempat Peribadatan menurut Agama di Distrik Pogeneri, 2014 – 2018

Tempat Peribadatan	Tahun				
	2014	2015	2016	2016	2018
(1)	(2)	(3)	(4)	(5)	(6)
1 Masjid	-	-	-	-	-
2 Gereja Protestan	10	10	10	10	10
4 Gereja Katolik	-	-	-	-	-
5 Pura	-	-	-	-	-
6 Vihara	-	-	-	-	-
JUMLAH	10	10	10	10	10

Sumber : Departemen Agama RI Kabupaten Tolikara

Tabel 4.20 Banyaknya Tempat Peribadatan menurut Agama dan Kelurahan/ Kampung di Distrik Pogeneri, 2018

Kelurahan/Kampung	Gereja Protestan	Gereja Khatolik	Mesjid	Pura	Vihara
(1)	(2)	(3)	(4)	(5)	(6)
1 Gagulineri	1	-	-	-	-
2 Telekonok	1	-	-	-	-
3 Kuoklanggunik	1	-	-	-	-
4 Bogokila	1	-	-	-	-
5 Mabuk	1	-	-	-	-
6 Nogari	1	-	-	-	-
7 Genage	1	-	-	-	-
8 Gindugunik	1	-	-	-	-
9 Tigr	1	-	-	-	-
10 Konengga	1	-	-	-	-
J U M L A H	10	-	-	-	-

Sumber: Departemen Agama RI Kabupaten Tolikara



PERTANIAN

Agriculture

<https://tolikarakab.bps.go.id>

BAB V

PERTANIAN

Sama dengan kebanyakan daerah di Kabupaten Tolikara, Pertanian di Distrik Pogeneri masih didominasi oleh kelas petatas (umbi-umbian) yaitu Ubi Jalar ,Keladi, dan Ubi Kayu .Hal ini disebabkan ketiga komoditi ini masih menjadi makanan pokok yang utama dan selain itu karena komoditi ini relatif mudah untuk di tanam sehingga banyak yang suka menanamnya.

<https://tolikarakab.bps.go.id>

Tabel 5.1 Luas wilayah, Luas Lahan Pertanian dan Lahan bukan Pertanian Menurut Kelurahan/Kampung di Distrik Pogeneri, 2018

Kelurahan/Kampung		Luas Wilayah (Km ²)	Lahan Pertanian (Ha)	Lahan Bukan Pertanian (Ha)
(1)		(2)	(3)	(4)
1	Gagulineri	29.85	288.85	2,696.26
2	Telekonok	27.90	270.01	2,520.42
3	Kuoklanggunik	27.26	263.73	2,461.80
4	Bogokila	31.15	301.40	2,813.49
5	Mabuk	27.90	270.01	2,520.42
6	Nogari	22.71	219.77	2,051.50
7	Genage	17.52	169.54	1,582.59
8	Gindugunik	18.82	182.10	1,699.82
9	Tigir	22.71	219.77	2,051.50
10	Konengga	18.17	175.82	1,641.20
JUMLAH		244	2,361	22,039

Sumber : BPS Kabupaten Tolikara

Tabel 5.2 Luas Lahan Pertanian menurut Kelurahan/Kampung di Distrik Pogeneri, 2018

Kelurahan/Kampung	Luas Kampung (Km ²)	Lahan Pertanian (Ha)	
		Lahan Sawah	Lahan Bukan Sawah
(1)	(2)	(3)	(4)
1 Gagulineri	29.85	-	288.85
2 Telekonok	27.90	-	270.01
3 Kuoklanggunik	27.26	-	263.73
4 Bogokila	31.15	-	301.40
5 Mabuk	27.90	-	270.01
6 Nogari	22.71	-	219.77
7 Genage	17.52	-	169.54
8 Gindugunik	18.82	-	182.10
9 Tigrir	22.71	-	219.77
10 Konengga	18.17	-	175.82
JUMLAH	244	-	2,361

Sumber : BPS Kabupaten Tolikara

Tabel 5.3 Luas Panen, Produksi, Dan Rata-rata Produksi Tanaman Pangan Menurut Jenis Komoditi Di Distrik Pogeneri, 2018

Jenis Tanaman	Luas Panen (Ha)	Produksi (Ton)	Rata-rata Produksi (Ton/Ha)
(1)	(2)	(3)	(4)
1 Padi	-	-	-
2 Jagung	*	*	*
3 Ubi Kayu	*	*	*
4 Ubi Jalar	70	*	*
5 Umbi-umbian	-	-	-
6 Kacang Tanah	*	*	*
7 Kacang Hijau	-	-	-
8 Kacang Kedelai	-	-	-
9 Kacang-kacangan	-	-	-

Sumber : Dinas Pertanian dan Perikanan Kabupaten Tolikara

*Data tidak tersedia

Tabel 5.4 Luas Panen, Produksi, dan Rata-rata Produksi Tanaman Sayuran Semusim Menurut Jenis Komoditi DI Distrik Pogeneri, 2018

Jenis Tanaman		Luas Panen (Ha)	Produksi (Ton)	Rata-rata Produksi (Ton/Ha)
(1)	(2)	(3)	(4)	
1	Bawang Merah	*	*	*
2	Bawang Putih	*	*	*
3	Kentang	*	*	*
4	Kubis	*	*	*
5	Lombok	*	*	*
6	Tomat	*	*	*
7	Timun	*	*	*
8	Terung	*	*	*
9	Kacang Panjang	*	*	*
10	Petsai/Sawi	*	*	*
11	Kacang	*	*	*
12	Kacang Merah	*	*	*
13	Buncis	*	*	*
14	Labu Siam	*	*	*
15	Kangkung	-	-	-
16	Bayam	*	*	*
17	Wortel	*	*	*
18	Bawang Daun	*	*	*

Sumber :Dinas Pertanian dan Perikanan Kabupaten Tolikara

*Data tidak tersedia

Tabel 5.5 Banyaknya Populasi Ternak Besar/Sedang di Distrik Pogeneri, 2014 -2018

Tahun	Sapi		Kerbau	Kuda	Kambing	Domba	Babi
	Potong	Perah					
(1)	(2)	(3)	(4)	(5)	(6)	(7)	(8)
1 2014	-	-	-	-	-	-	*
2 2015	-	-	-	-	-	-	*
3 2016	-	-	-	-	-	-	*
4 2017	-	-	-	-	-	-	*
5 2018	-	-	-	-	-	-	*

Sumber: Dinas Pertanian dan Perikanan Kabupaten Tolikara

*Data tidak tersedia

<https://tolikarakab.bps.go.id>

Tabel 5.6 Banyaknya Populasi Ternak Besar/Sedang Menurut Kelurahan/Kampung di Distrik Pogeneri, 2018

	Tahun	Sapi Potong	Sapi Perah	Kerbau	Kuda	Kambing	Domba	Babi
	(1)	(2)	(3)	(4)	(5)	(6)	(7)	(8)
1	Gagulineri	-	-	-	-	-	-	*
2	Telekonok	-	-	-	-	-	-	*
3	Kuoklanggunik	-	-	-	-	-	-	*
4	Bogokila	-	-	-	-	-	-	*
5	Mabuk	-	-	-	-	-	-	*
6	Nogari	-	-	-	-	-	-	*
7	Genage	-	-	-	-	-	-	*
8	Gindugunik	-	-	-	-	-	-	*
9	Tigir	-	-	-	-	-	-	*
10	Konengga	-	-	-	-	-	-	*
	J U M L A H	-	-	-	-	-	-	*

Sumber : Dinas Pertanian dan Perikanan Kabupaten Tolikara

*Data tidak tersedia

Tabel 5.7 Banyaknya Populasi Ternak Unggas di Distrik Pogeneri, 2014 -2018

Tahun	Ayam			Itik/Entok
	Kampung	Ras Pedaging	Ras Petelur	
(1)	(2)	(3)	(4)	(5)
1 2014	*	-	-	-
2 2015	*	-	-	-
3 2016	*	-	-	-
4 2017	*	-	-	-
5 2018	*	-	-	-

Sumber: Dinas Pertanian dan Perikanan Kabupaten Tolikara

*Data tidak tersedia

<https://tolikarakab.bps.go.id>

Tabel 5.8 Banyaknya Populasi ternak Unggas Menurut Kelurahan /Kampung Di Distrik Pogeneri, 2018

Kelurahan/Kampung	Ayam Kampung	Ayam Ras Pedaging	Ayam Ras Petelur	Itik/Entok
(1)	(2)	(3)	(4)	(5)
1 Gagulineri	*	-	-	-
2 Telekonok	*	-	-	-
3 Kuoklanggunik	*	-	-	-
4 Bogokila	*	-	-	-
5 Mabuk	*	-	-	-
6 Nogari	*	-	-	-
7 Genage	*	-	-	-
8 Gindugunik	*	-	-	-
9 Tigir	*	-	-	-
10 Konengga	*	-	-	-
J U M L A H	*	-	-	-

Sumber : Dinas Pertanian, Perikanan, Perkebunan, dan Peternakan

*Data tidak tersedia

Tabel 5.9 Banyaknya Rumah Tangga Perikanan Menurut Kelurahan/ Kampung di Distrik Pogeneri, 2018

Kelurahan/Kampung	Perikanan Laut	Perikanan Darat		Jumlah
		Tangkap	Budidaya	
(1)	(2)	(3)	(4)	(5)
1 Gagulineri	-	-	-	-
2 Telekonok	-	-	-	-
3 Kuoklanggunik	-	-	-	-
4 Bogokila	-	-	-	-
5 Mabuk	-	-	-	-
6 Nogari	-	-	-	-
7 Genage	-	-	-	-
8 Gindugunik	-	-	-	-
9 Tigrir	-	-	-	-
10 Konengga	-	-	-	-
JUMLAH	-	-	-	-

Sumber : Dinas Pertanian, Perikanan, Perkebunan, dan Peternakan

BAB

6

TRANSPORTASI, KOMUNIKASI DAN REKREASI

Transportation, Communication and Recreation

<https://tolikarakab.bps.go.id>

BAB VI

TRANSPORTASI, KOMUNIKASI DAN REKREASI

Pada tahun 2018 sarana perhubungan atau transportasi Distrik Pogneri sebagian besar lalu lintas antar desa di Distrik Pogneri adalah jalur darat yang jenis permukaan jalannya berupa tanah dan tidak semua jalan dapat dilalui kendaraan roda empat setiap tahunnya.

<https://tolikarakab.bps.go.id>

Tabel 6.1 Banyaknya Sarana Penunjang Transportasi di Kelurahan/Kampung Distrik Pogeneri, 2018

Kelurahan/Kampung	Sarana Penunjang Transportasi	
	Terminal	Bandar Udara
(1)	(2)	(3)
1 Gagulineri	-	-
2 Telekonok	-	-
3 Kuoklanggunik	-	-
4 Bogokila	-	-
5 Mabuk	-	-
6 Nogari	-	-
7 Genage	-	-
8 Gindugunik	-	-
9 Tigir	-	-
10 Konengga	-	-
JUMLAH	-	-

Sumber : Dinas Perhubungan Kabupaten Tolikara

Tabel 6.2 Moda Transportasi yang digunakan dari Ibukota Kabupaten menuju Kelurahan/Kampung di Distrik Pogeneri, 2018

Kelurahan/Kampung	Modal Transportasi		
	Roda Dua	Roda Empat	Pesawat
(1)	(2)	(3)	(4)
1 Gagulineri	1	-	-
2 Telekonok	1	1	-
3 Kuoklanggunik	1	1	-
4 Bogokila	1	1	-
5 Mabuk	1	-	-
6 Nogari	1	1	-
7 Genage	1	-	-
8 Gindugunik	1	-	-
9 Tigir	1	1	-
10 Konengga	1	1	-
JUMLAH	10	6	-

Sumber : Dinas Perhubungan Kabupaten Tolikara

*Data tidak tersedia

Tabel 6.3 Jenis Lalu Lintas menuju Kelurahan/Kampung di Distrik Pogeneri, 2018

Kelurahan/Kampung		Darat	Air	Udara
(1)		(2)	(3)	(4)
1	Gagulineri	1	-	-
2	Telekonok	1	-	-
3	Kuoklanggunik	1	-	-
4	Bogokila	1	-	-
5	Mabuk	1	-	-
6	Nogari	1	-	-
7	Genage	1	-	-
8	Gindugunik	1	-	-
9	Tigir	1	-	-
10	Konengga	1	-	-
JUMLAH		10	-	-

Sumber :Dinas Perhubungan Kabupaten Tolikara

<https://tolikarakab.bps.go.id>

Tabel 6.4 Banyaknya Hotel, Pondok Wisata, dan Penginapan Menurut Kelurahan/Kampung Di Distrik Pogeneri, 2018

Kelurahan/Kampung	Hotel (Berbintang/Melati)	Penginapan (Pondok Wisata, Motel, Wisman, Losmen)
(1)	(2)	(3)
1 Gagulineri	-	-
2 Telekonok	-	-
3 Kuoklanggunik	-	-
4 Bogokila	-	-
5 Mabuk	-	-
6 Nogari	-	-
7 Genage	-	-
8 Gindugunik	-	-
9 Tigrir	-	-
10 Konengga	-	-
JUMLAH	-	-

Sumber : Badan Pusat Statistik Kabupaten Tolikara

<https://tolikarakab.bps.go.id>

Tabel 6.5 Jenis Permukaan Jalan yang Terluas Menurut Kelurahan/Kampung di Distrik Pogeneri, 2018

Kelurahan/Kampung	Aspal/Beton	Diperkeras (Kerikil, Batu, dll)	Tanah
(1)	(2)	(3)	(4)
1 Gagulineri	-	-	1
2 Telekonok	1	-	-
3 Kuoklanggunik	1	-	-
4 Bogokila	1	-	-
5 Mabuk	-	-	1
6 Nogari	1	-	-
7 Genage	1	-	-
8 Gindugunik	-	-	1
9 Tigir	-	-	1
10 Konengga	-	-	1
JUMLAH	5	-	10

Sumber: Dinas Pekerjaan Umum Kabupaten Tolikara



EKONOMI

economic

<https://tolikarakab.bps.go.id>

BAB VII E K O N O M I

Pada tahun 2018 di perindustrian di Distrik Pogoneri masih 0 (nol) atau tidak ada.

<https://tolikarakab.bps.go.id>

Tabel 7.1 Banyaknya Bank dan koperasi Menurut Kelurahan/Kampung Di Distrik Pogeneri, 2018

Kelurahan/Kampung	Bank		Koperasi	
	Umum	Daerah	KUD	Non KUD
(1)	(2)	(3)	(4)	(5)
1 Gagulineri	-	-	-	-
2 Telekonok	-	-	-	-
3 Kuoklanggunik	-	-	-	-
4 Bogokila	-	-	-	-
5 Mabuk	-	-	-	-
6 Nogari	-	-	-	-
7 Genage	-	-	-	-
8 Gindugunik	-	-	-	-
9 Tigir	-	-	-	-
10 Konengga	-	-	-	-
JUMLAH	-	-	-	-

Sumber : Deperindag dan Tenaga kerja Kabupaten Tolikara

Tabel 7.2 Alokasi Dana Desa Menurut Kelurahan/Kampung Di Distrik Pogeneri, 2018

Kelurahan/Kampung	Triwulan			
	I	II	III	IV
(1)	(2)	(3)	(4)	(5)
1 Gagulineri	1	*	*	*
2 Telekonok	1	*	*	*
3 Kuoklanggunik	1	*	*	*
4 Bogokila	1	*	*	*
5 Mabuk	1	*	*	*
6 Nogari	1	*	*	*
7 Genage	1	*	*	*
8 Gindugunik	1	*	*	*
9 Tigrir	1	*	*	*
10 Konengga	1	*	*	*
JUMLAH	10	*	*	*

Sumber: Badan Pengelola Keuangan Dan Aset Daerah (BPKAD) Kab.Tolikara

*Data tidak tersedia

Tabel 7.3 Banyaknya Kegiatan Perdagangan Menurut Skala usaha di Kelurahan/ Kampung Distrik Pogeneri, 2018

Kelurahan/Kampung		Swalayan/ Supermarket	Toko	Pasar Tradisional	Kios/Warung
(1)		(2)	(3)	(4)	(5)
1	Gagulineri	-	*	*	*
2	Telekonok	-	*	*	*
3	Kuoklanggunik	-	*	*	*
4	Bogokila	-	*	*	*
5	Mabuk	-	*	*	*
6	Nogari	-	*	*	*
7	Genage	-	*	*	*
8	Gindugunik	-	*	*	*
9	Tigir	-	*	*	*
10	Konengga	-	*	*	*
JUMLAH		-	*	*	*

Sumber :Dinas Perindag dan Tenaga Kerja Kabupaten Tolikara

*Data tidak tersedia

Tabel 7.4 Banyaknya Industri Besar/Sedang, Industri Kecil dan Mikro Di Distrik Pogeneri, 2014 – 2018

Kelurahan/Kampung		Industri Besar/Sedang	Industri Kecil	Industri Mikro
(1)		(2)	(3)	(4)
1	2014	-	-	-
2	2015	-	-	-
3	2016	-	-	-
4	2017	-	-	-
5	2018	-	-	-

Sumber :Dinas Perindag dan Tenaga kerja Kabupaten Tolikara

<https://tolikarakab.bps.go.id>

<https://likab.kab.bps.go.id>

DATA

MENCERDASKAN BANGSA