

Kecamatan Singkawang Utara Dalam Angka 2016



Kecamatan Singkawang Utara

Dalam Angka

2016

<http://singkawangkota.bp.go.id>

KECAMATAN SINGKAWANG UTARA

DALAM ANGKA 2016

Katalog BPS : 1102001.6172.030

UkuranBuku : 21 x 16,5 cm

Naskah : Badan PusatStatistik Kota Singkawang

**Gambar : KoordinatorStatistik Kecamatan
Singkawang Utara**

Diterbitkan oleh : Badan PusatStatistik Kota Singkawang

PETA SINGKAWANG UTARA



**PEMERINTAH KOTA SINGKAWANG
KECAMATAN SINGKAWANG UTARA**

KATA SAMBUTAN

Dengan memanjatkan puji dan syukur ke hadirat Tuhan YME saya menyambut gembira atas terbitnya Publikasi Tahunan **“KECAMATAN SINGKAWANG UTARA DALAM ANGKA 2016”** yang merupakan penerbitan yang ke lima, dari sejak pemekaran Kecamatan.

Terbitnya Publikasi ini disajikan hasil-hasil pelaksanaan pembangunan khususnya Kecamatan Singkawang Utara secara kuantitatif, yaitu data/informasi statistik selama tahun 2015 ini, sangat dirasakan manfaatnya. Melalui publikasi ini akan diperoleh informasi lengkap tentang perkembangan dan hasil kegiatan pembangunan.

Selain itu, publikasi ini diharapkan dapat digunakan sebagai dasar dalam melakukan evaluasi terhadap hasil-hasil pembangunan dan selanjutnya dijadikan arah dalam hal pengambilan kebijakan yang berkaitan dengan pembangunan.

Kami berharap penerbitan publikasi ini secara berkesinambungan dan ucapan terima kasih kepada berbagai pihak yang telah membantu, semoga Tuhan YME menyertai dan memberkahi usaha dan pengabdian kita terhadap nusa dan bangsa.

Singkawang, Oktober 2016
**Kepala BPS Kota
Singkawang**

ROSIHAN ANWAR, Dp.Sc.
NIP. 19590410 197902 1 001

KATA PENGANTAR

Penerbitan publikasi “ **KECAMATAN SINGKAWANG UTARA DALAM ANGKA 2016**” oleh Badan Pusat Statistik merupakan kelanjutan dari publikasi yang sama dari tahun-tahun sebelumnya.

Dalam penerbitan ini disajikan hasil-hasil pembangunan Kecamatan Singkawang Utara secara kuantitatif, yaitu data/informasi statistik mengenai pelaksanaan pembangunan di Kecamatan Singkawang Utara yang ditinjau dari berbagai bidang sosial, ekonomi dan lain sebagainya. Data yang disajikan adalah kumpulan data sekunder yang bersumber dari berbagai instansi/dinas/lembaga baik pemerintah maupun swasta serta hasil olahan data primer yang dilakukan oleh BPS Kota Singkawang.

Kepada semua pihak yang telah membantu kegiatan penyusunan dan penerbitan buku ini, kami mengucapkan terima kasih. Kami juga mengharapkan saran dan kritik, demi perbaikan dan penyempurnaan pada penerbitan yang akan datang.

Semoga Publikasi ini bermanfaat bagi kita semua.

Singkawang, Oktober 2016

**Koordinator Statistik Kecamatan
Singkawang Utara,**

ENDI

NIP. 19680702 199103 1 004

| Daftar Isi | Halaman |
|--------------------------------------|---------|
| Kata Sambutan Camat Singkawang Timur | i |
| Kata Pengantar | ii |
| Daftar Isi | iii |
| Daftar Tabel | iv |
| Bab.1 Geografi | 1 |
| Bab.2 Pemerintahan | 10 |
| Bab.3 Penduduk | 22 |
| Bab.4 Sosial | 38 |
| Bab.5 Pertanian | 77 |
| Bab.6 Industri | 86 |
| Bab.7 Perdagangan | 92 |
| Bab.8 Transportasi & Komunikasi | 99 |
| Bab.9 Keuangan | 106 |

| Daftar Tabel | halaman |
|---|---------|
| Tabel : 1.1 | |
| Batas -Batas Wilayah Kecamatan Singkawang Utara Menurut Arah Mata Angin | 4 |
| Tabel : 1.2 | |
| Letak Geografis Kota Singkawang menurut Lintang dan Bujur | 4 |
| Tabel : 1.3 | |
| Luas Wilayah Kecamatan Singkawang Utara menurut Kelurahan / Desa Tahun 2015 | 5 |
| Tabel : 1.4 | |
| Luas Wilayah Menurut Penggunaan Lahan di Kecamatan Singkawang Utara Tahun 2015 | 6 |
| Tabel : 1.5 | |
| Letak Wilayah Kelurahan/Desa di Kecamatan Singkawang Utara Menurut Pantai/Bukan Pantai Tahun 2015 | 7 |
| Tabel : 1.6 | |
| Letak Ketinggian Kel./Desa di Kec. Singkawang Utara Menurut Ketinggian dari Permukaan Laut Tahun 2015 | 8 |
| Tabel : 1.7 | |
| Jarak Tempuh dari Kantor Kelurahan/Desa Ke Kantor Camat di Kecamatan Singkawang Utara | 9 |
| Tabel : 2.1.1 | |
| Nama-Nama Camat Yang Pernah/Masih Menjabat di Kecamatan Singkawang Utara Sampai Dengan Tahun 2015 | 13 |
| Tabel : 2.1.2 | |
| Nama-Nama Perangkat Kecamatan yang masih Menjabat di Kantor Camat Singkawang Utara Tahun 2015 | 14 |
| Tabel : 2.2.1 | |
| Klasifikasi dan Status Kelurahan/Desa di Kecamatan Singkawang Utara Tahun 2015 | 15 |

| | |
|---|----|
| Tabel : 2.2.2 | |
| Klasifikasi Perkembangan Kelurahan/Desa di Kecamatan Singkawang Utara Tahun 2015 | 16 |
| Tabel : 2.2.3 | |
| Perkembangan Kategori Lembaga Ketahanan Masyarakat Desa di Kecamatan Singkawang Utara Tahun 2015 | 17 |
| Tabel : 2.2.4 | |
| Banyaknya Rukun Warga, Rukun Tetangga dan Kepala Keluarga di Kecamatan Singkawang Utara Tahun 2015 | 18 |
| Tabel : 2.3.1 | |
| Realisasi Pembuatan Kartu Tanda Penduduk di Kecamatan Singkawang Utara Tahun 2008 – 2015 | 19 |
| Tabel : 2.3.2 | |
| Realisasi Pembuatan Kartu Keluarga di Kecamatan Singkawang Utara Tahun 2008 – 2015 | 20 |
| Tabel : 2.3.3 | |
| Realisasi Pembuatan Surat Keterangan Miskin di Kecamatan Singkawang Utara Tahun 2008 – 2015 | 21 |
| Tabel : 3.1.1. | |
| Banyaknya Penduduk Kecamatan Singkawang Utara Tahun 2002 - 2015 | 25 |
| Tabel : 3.1.2. | |
| Luas Desa, Penduduk Dan Kepadatan Penduduk Kecamatan Singkawang Utara Tahun 2015 | 26 |
| Tabel : 3.1.3. | |
| Kepadatan Penduduk Per Rumah Tangga di Kecamatan Singkawang Utara Tahun 2015 | 27 |
| Tabel : 3.1.4. | |
| Penduduk Menurut Jenis Kelamin di Kecamatan Singkawang Utara Tahun 2015 | 28 |
| Tabel : 3.1.5. | |
| Penduduk W N I Menurut Jenis Kelamin | |

| | |
|--|----|
| di Kecamatan Singkawang Utara Tahun 2015 | 29 |
| Tabel : 3.1.6 | |
| Penduduk WNA Menurut Jenis Kelamin | |
| Di Kecamatan Singkawang Utara Tahun 2015 | 30 |
| Tabel : 3.1.7 | |
| Banyaknya Mutasi Penduduk (Lahir, Mati, Pindah, Datang) | |
| di Kecamatan Singkawang Utara Tahun 2015 | 31 |
| Tabel : 3.1.8 | |
| Kelahiran dan Kematian Menurut Jenis Kelamin | |
| di Kecamatan Singkawang Utara Tahun 2015 | 32 |
| Tabel : 3.1.9 | |
| Pindah Dan Datang Menurut Jenis Kelamin | |
| di Kecamatan Singkawang Utara Tahun 2015 | 33 |
| Tabel : 3.2.1. | |
| Penduduk Wajib Memiliki Kartu Tanda Penduduk | |
| Di Kecamatan Singkawang Utara Tahun 2015 | 34 |
| Tabel : 3.2.2. | |
| Penduduk Yang Memiliki Kartu Tanda Penduduk | |
| Di Kecamatan Singkawang Utara Tahun 2015 | 35 |
| Tabel : 3.2.3 | |
| Banyaknya Penduduk Menurut Jenis Agama/Kepercayaan | |
| Di Kecamatan Singkawang Utara Tahun 2015 | 36 |
| Tabel : 4.1.1 | |
| Banyaknya Sekolah Menurut Jenisnya Di Kecamatan | |
| Singkawang Utara Tahun 2015 | 42 |
| Tabel : 4.1.2 | |
| Banyaknya ruang belajar dan kelas TK Di Kecamatan | |
| Singkawang Utara Tahun 2015 | 44 |
| Tabel : 4.1.3 | |
| Banyaknya ruang belajar dan kelas SD Di Kecamatan | |
| Singkawang Utara Tahun 2015 | 45 |

| | |
|--|----|
| Tabel : 4.1.4 | |
| Banyaknya ruang belajar dan kelas SLTP Di Kecamatan Singkawang Utara Tahun 2015 | 46 |
| Tabel : 4.1.5 | |
| Banyaknya ruang belajar dan kelas SLTA Di Kecamatan Singkawang Utara Tahun 2015 | 47 |
| Tabel : 4.1.6 | |
| Banyaknya Murid dan Guru TK Di Kecamatan Singkawang Utara Tahun 2015 | 48 |
| Tabel : 4.1.7 | |
| Banyaknya Murid dan Guru SD Di Kecamatan Singkawang Utara Tahun 2015 | 49 |
| Tabel : 4.1.8 | |
| Banyaknya Murid dan Guru SLTP Di Kecamatan Singkawang Utara Tahun 2015 | 50 |
| Tabel : 4.1.9 | |
| Banyaknya Murid dan Guru SLTA Di Kecamatan Singkawang Utara Tahun 2015 | 51 |
| Tabel : 4.1.10 | |
| Banyaknya Sekolah diluar DepdikNas Di Kecamatan Singkawang Utara Tahun 2015 | 52 |
| Tabel : 4.1.11 | |
| Banyaknya Ruang belajar dan Kelas SD diluar DepdikNas Di Kecamatan Singkawang Utara Tahun 2015 | 54 |
| Tabel : 4.1.12 | |
| Banyaknya Ruang belajar dan Kelas SLTP diluar DepdikNas Di Kecamatan Singkawang Utara Tahun 2015 | 55 |
| Tabel : 4.1.13 | |
| Banyaknya Ruang belajar dan Kelas SLTA diluar DepdikNas Di Kecamatan Singkawang Utara Tahun 2015 | 56 |
| Tabel : 4.1.14 | |
| Banyaknya Murid dan Guru SD Diluar DepdikNas Di | |

| | |
|---|----|
| Kecamatan Singkawang Utara Tahun 2015 | 57 |
| Tabel : 4.1.15 | |
| Banyaknya Murid dan Guru SLTP Diluar DepdiNas Di Kecamatan Singkawang Utara Tahun 2015 | 58 |
| Tabel : 4.1.16 | |
| Banyaknya Murid dan Guru SLTA Diluar DepdikNas Di Kecamatan Singkawang Utara Tahun 2015 | 59 |
| Tabel : 4.2.1 | |
| Banyaknya Fasilitas Sarana/Prasaran Kesehatan di Kecamatan Singkawang Utara Tahun 2015 | 60 |
| Tabel : 4.2.2 | |
| Banyaknya Tenaga Medis/Paramedis di Kecamatan Singkawang Utara Tahun 2015 | 61 |
| Tabel : 4.2.3 | |
| Banyaknya Sarana Kesehatan Menurut Kelurahan/Desa di Kecamatan Singkawang Utara Tahun 2015 | 62 |
| Tabel : 4.2.4 | |
| Banyaknya Tenaga Kesehatan Menurut Desa di Kecamatan Singkawang Utara Tahun 2015 | 63 |
| Tabel : 4.2.5 | |
| Banyaknya PUS dan Peserta KB Aktif di Kecamatan Singkawang Utara Tahun 2015 | 64 |
| Tabel : 4.2.6 | |
| Target dan Realisasi Peserta KB Baru di Kecamatan Singkawang Utara Tahun 2015 | 66 |
| Tabel : 4.2.7 | |
| Banyaknya Keluarga Sejahtera menurut Alasan di Kecamatan Singkawang Utara Tahun 2015 | 68 |
| Tabel : 4.3.1. | |
| Banyaknya Kejahatan/Pelanggaran yang Dilaporkan dan Diselesaikan di Polsek Tujuh Belas Sedau Tahun 2015 | 69 |

| | |
|--|----|
| Tabel : 4.4.1 | |
| Banyaknya Tempat Ibadah menurut Jenisnya Di Kecamatan Singkawang Utara Tahun 2015 | 71 |
| Tabel : 4.4.2 | |
| Banyaknya Nikah, Talak, Cerai dan Rujuk di Kecamatan Singkawang Utara Tahun 2015 | 72 |
| Tabel : 4.4.3 | |
| Banyaknya Jemaah Haji Yang Berangkat menurut Jenis Kelamin Di Kecamatan Singkawang Utara Tahun 2015 | 73 |
| Tabel : 4.5.1 | |
| Sumber Air Minum yang Utama digunakan Rumah tangga di Kecamatan Singkawang Utara Tahun 2015 | 74 |
| Tabel : 4.5.2 | |
| Tempat Buang Air Besar Sebagian Besar Rumah Tangga Di Kecamatan Singkawang Utara Tahun 2015 | 75 |
| Tabel : 4.5.3 | |
| Penggunaan Bahan Bakar memasak sebagian Besar Rumah Tangga di Kecamatan Singkawang Utara Tahun 2015 | 76 |
| Tabel : 5.1.1 | |
| Luas Panen dan Produksi Padi di Kecamatan Singkawang Utara Tahun 2015 | 80 |
| Tabel : 5.1.2 | |
| Luas Panen dan Produksi Palawija di Kec. Singkawang Utara Tahun 2009 | 81 |
| Tabel : 5.2.1 | |
| Luas Areal Tanaman Perkebunan di Kec.Singkawang Utara Tahun 2015 (ha) | 82 |
| Tabel : 5.2.2 | |
| Produksi dan Jumlah Petani Tanaman Perkebunan di Kecamatan Singkawang Utara Tahun 2015 | 83 |

| | |
|--|-----|
| Tabel : 5.3.1 | |
| Populasi Ternak Sapi, Kambing dan Babi di Kecamatan Singkawang Utara Tahun 2015 | 84 |
| Tabel : 5.3.2 | |
| Populasi Ayam Ras Petelur dan Pedaging di Kecamatan Singkawang Utara Tahun 2015 | 85 |
| Tabel : 6.1.1 | |
| Banyaknya Perusahaan Industri (Sedang & Kecil) dan Tenaga Kerja di Kecamatan Singkawang Utarat Tahun 2015 | 89 |
| Tabel : 6.1.2. | |
| Banyaknya Perusahaan/Usaha Industri Non makanan Singkawang Utara Tahun 2015 | 90 |
| Tabel : 6.1.3 | |
| Banyaknya Perusahaan/Usaha Industri non makanan Singkawang Utara Tahun 2015 | 91 |
| Tabel : 7.1 | |
| Banyaknya Usaha Perdagangan Menurut Jenisnya di Kecamatan Singkawang Utara Tahun 2015 | 95 |
| Tabel : 7.2 | |
| Banyaknya Usaha Jasa Perorangan menurut Jenisnya di Kecamatan Singkawang Utara Tahun 2015 | 97 |
| Tabel : 7.3 | |
| Banyaknya Usaha Jasa Pendidikan menurut Jenisnya di Kecamatan Singkawang Utara Tahun 2015 | 98 |
| Tabel : 8.1.1 | |
| Kondisi sebagian Besar Permukaan Jalan di Kecamatan Singkawang Utara Tahun 2015 | 102 |
| Tabel : 8.1.2 | |
| Fasilitas Angkutan umum yang dapat digunakan Penduduk Di Kecamatan Singkawang Utara Tahun 2015 | 103 |
| Tabel : 8.2.1 | |
| Banyaknya Sarana/Prasarana Pos & Telepon Di Kecamatan | |

| | |
|--|-----|
| Singkawang Utara Tahun 2015 Tabel : 8.3.1 Banyaknya Sarana/Prasarana Wisata dan Hiburan Di Kecamatan Singkawang Utara Tahun 2015 Tabel : 9.1 | 104 |
| Banyaknya Badan Usaha Lembaga Keuangan di Kecamatan Singkawang Utara Tahun 2015 | 105 |
| | 108 |

DAFTAR GAMBAR

| | | |
|-----------|---|-----|
| Gambar 1. | Persentase Luas Wilayah Kecamatan Singkawang Utara Menurut Kelurahan Tahun 2015..... | 3 |
| Gambar 2. | Jumlah Kepala Keluarga Kecamatan Singkawang Utara Tahun 2015 | 12 |
| Gambar 3. | Jumlah Penduduk Menurut Jenis Kelamin di Kecamatan Singkawang Utara Tahun 2015 | 24 |
| Gambar 4. | Jumlah Murid Menurut Tingkat Pendidikan Kecamatan Singkawang Utara Tahun 2015 | 41 |
| Gambar 5. | Persentase Luas Panen Padi dan Palawija Kecamatan Singkawang Utara Tahun 2015 | 79 |
| Gambar 6. | Banyaknya Perusahaan Industri Sedang dan Tenaga Kerja di Kecamatan Singkawang Utara Tahun 2015..... | 88 |
| Gambar 7. | Banyaknya Jasa Pos Dan Telekomunikasi di Kecamatan Singkawang Utara Tahun 2015 | 94 |
| Gambar 8. | Banyaknya Sarana / Prasarana Wisata dan Hiburan di Kecamatan Singkawang Utara Tahun 2015..... | 101 |

BAB 1

GEOGRAFI

Singkawang Utara



Kecamatan Singkawang Utara terdiri dari 7 ke;urahan :

- Sei. Garam Hiilir
- Sei. Bulan
- Sei. Rasau
- Setapuk Kecil
- Setapuk Besar
- Naram



Luas wilayah Singkawang Barat adalah 6.625 Ha atau sekitar 13,22 persen dari luas Singkawang

1. Letak Kecamatan

Kecamatan Singkawang Utara terletak diatas Kecamatan Singkawang Barat, Kecamatan Singkawang Tengah dan Kecamatan Singkawang Timur dengan luas wilayah 66.65 Km². Dibandingkan dengan kecamatan lain di Kota Singkawang, luas wilayah Kecamatan Singkawang Utara terluas ketiga setelah Singkawang Selatan dan Singkawang Timur . Batas-batas wilayah selengkapnya untuk Kecamatan Singkawang Utara adalah :

- **Utara** : Kab. Sambas
- **Selatan** : Kec. Singkawang Barat, Timur dan Tengah
- **Barat** : Laut Natuna
- **Timur** : Kec. Singkawang Timur

2. Luas Wilayah

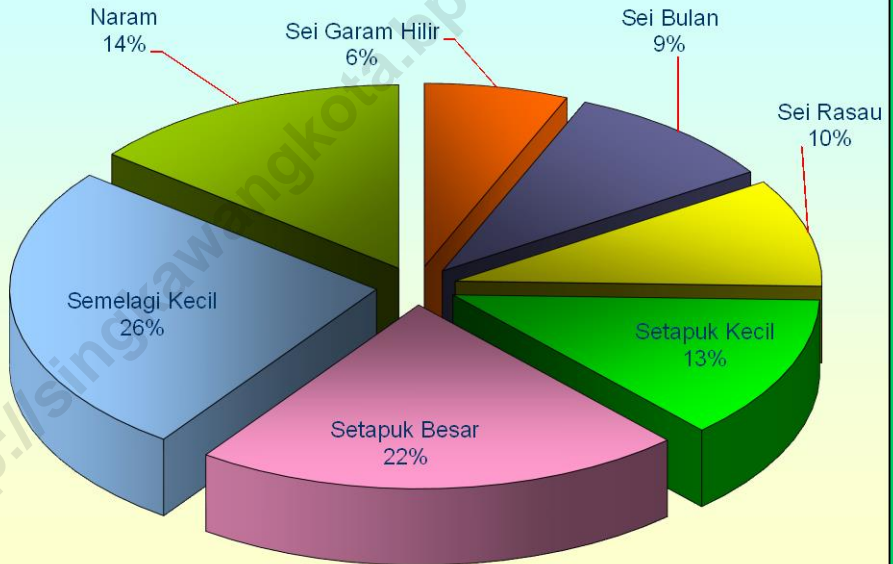
Kecamatan Singkawang Utara terdiri dari tujuh kelurahan dengan luas wilayah 6.665 Ha atau sekitar 13,22 persen dari luas kota Singkawang. Kelurahan terluas adalah kelurahan Semelagi Kecil (1.725 Ha atau 25,85 persen), dan terkecil adalah Kelurahan Sei Garam Hilir (18 Ha

atau 6,36 persen) dari wilayah kecamatan.

3. Penggunaan Lahan

Sebagian besar lahan di kecamatan Singkawang Utara merupakan lahan kering yang di usahakan dalam hal ini untuk ladang/huma/kebun (1013 Ha atau 15,20 Persen), perkebunan (2.095 Ha atau 31.43 persen) dan Hutan rakyat (375 Ha atau 5,63 persen). Selain itu juga lahan sawah (tidak beririgasi 1.427 Ha atau 21.41persen dari luas wilayah Singkawang Utara, sedangkan lahan kering yang tidak diusahakan terdiri dari bangunan/halaman/jalan dan lahan tidak diusahakan (1.439 Ha atau 21,59 Persen).

Gambar 1.
Persentase Luas Wilayah Kecamatan Singkawang Utara
Menurut Kelurahan Tahun 2015



Tabel : 1.1
Batas -Batas Wilayah Kecamatan Singkawang Utara
Menurut Arah Mata Angin

| No. | Arah Mata Angin | Berbatasan Dengan |
|-----|-----------------|---|
| (1) | (2) | (3) |
| 01. | Utara | Kab. Sambas |
| 02. | Selatan | Kec.Singkawang Barat, Timur dan Tengah |
| 03. | Barat | Laut Natuna |
| 04. | Timur | Kec.Singkawang Timur |

Tabel. 1.2.
Letak Geografi Kota Singkawang Menurut Lintang dan Bujur

| Uraian | Posisi / Derajat |
|------------------|--|
| Lintang/Latitude | 0 ⁰ 56'05"-0 ⁰ 59'40,6" |
| Bujur/Longitude | 108 ⁰ 57'6"-109 ⁰ 02'18" |

Tabel 1.3
Luas Wilayah Kecamatan Singkawang Utara
Menurut Kelurahan/Desa Tahun 2015

| Kelurahan/Desa | Luas (km ²) | Luas (Ha) |
|-----------------|-------------------------|--------------|
| (1) | (2) | (3) |
| Sei Garam Hilir | 4,24 | 424 |
| Sei Bulan | 6,36 | 636 |
| Sei Rasau | 6,36 | 636 |
| Setapuk Kecil | 8,47 | 847 |
| Setapuk Besar | 14,45 | 1.445 |
| Semelagi Kecil | 17,23 | 1.723 |
| Naram | 9,54 | 954 |
| Total | 66,65 | 6.665 |

Sumber : Kantor Camat Singkawang Utara

Tabel : 1.4
Luas Wilayah Menurut Penggunaan Lahan
di Kecamatan Singkawang Utara Tahun 2015

| Penggunaan Lahan | Luas (ha) |
|----------------------------------|-----------|
| (1) | (2) |
| I. Lahan Sawah | 1.27 |
| 1. Irigasi | - |
| 2. Tidak Beririgasi | 1.397 |
| 3. Sementara Tdk Diusahakan | 30 |
| II. Lahan Kering Yg Diusahakan | 3.799 |
| 1. Ladang/Huma/Kebun | 1.013 |
| 2. Empang/Tebat/Kolam/Tambak | - |
| 3. Perkebunan(Tan Keras/Tahunan) | 2.095 |
| 4. Hutan Rakyat | 375 |
| 5. Lainnya | 316 |
| III. Lahan Kering Tdk Diusahakan | 1.439 |
| 1. Bangunan/Halaman/Jalan | 1.327 |
| 2. Tidak diusahakan | 112 |
| Total | 6.665 |

Tabel : 1.5
 Letak Wilayah Kelurahan/Desa di Kecamatan Singkawang Utara
 Menurut Pantai/Bukan Pantai Tahun 2015

| Kelurahan/Desa | Pantai | Bukan Pantai |
|---------------------|--------|--------------|
| (1) | (2) | (3) |
| 01. Sei Garam Hilir | 1 | 0 |
| 02. Sei Bulan | 1 | 0 |
| 03. Sei Rasau | 1 | 0 |
| 04. Setapuk Kecil | 1 | 0 |
| 05. Setapuk Besar | 1 | 0 |
| 06. Semelagi Kecil | 1 | 0 |
| 07. Naram | 1 | 0 |
| Total | 7 | 0 |

Sumber : Podes SP 2010

Tabel : 1.6
 Letak Ketinggian Kelurahan/Desa di Kecamatan Singkawang Utara
 Menurut Ketinggian dari Permukaan Laut Tahun 2015

| Kelurahan/Desa | < 500 m | 500-700 m | > 700 m |
|---------------------|---------|-----------|---------|
| (1) | (2) | (3) | (4) |
| 01. Sei Garam Hilir | 1 | 0 | 0 |
| 02. Sei Bulan | 1 | 0 | 0 |
| 03. Sei Rasau | 1 | 0 | 0 |
| 04. Setapuk Kecil | 1 | 0 | 0 |
| 05. Setapuk Besar | 1 | 0 | 0 |
| 06. Semelagi Kecil | 1 | 0 | 0 |
| 07. Naram | 1 | 0 | 0 |
| Total | 7 | 0 | 0 |

Sumber : Kantor Camat Singkawang Utara

Tabel : 1.7
Jarak Tempuh dari Kantor Kelurahan/Desa Ke Kantor Camat
di Kecamatan Singkawang Utara 2015

| Kelurahan/Desa | Jarak (Km ²) |
|---------------------|--------------------------|
| (1) | (2) |
| 01. Sei Garam Hilir | 4 |
| 02. Sei Bulan | 1 |
| 03. Sei Rasau | 5 |
| 04. Setapuk Kecil | 5 |
| 05. Setapuk Besar | 9 |
| 06. Semelagi Kecil | 8 |
| 07. Naram | 2 |

Sumber : Kantor Camat Singkawang Utara

PEMERINTAHAN

BAB 2

KECAMATAN SINGKAWANG UTARA



Banyaknya Rukun Tetangga di Kecamatan Singkawang Utara



Pemerintahan berdiri sejak tahun 1982 - sekarang



10 kali berganti kepemimpinan



Ketujuh Kelurahan di Singkawang Utara masuk ke dalam klasifikasi perdesaan

87
RT



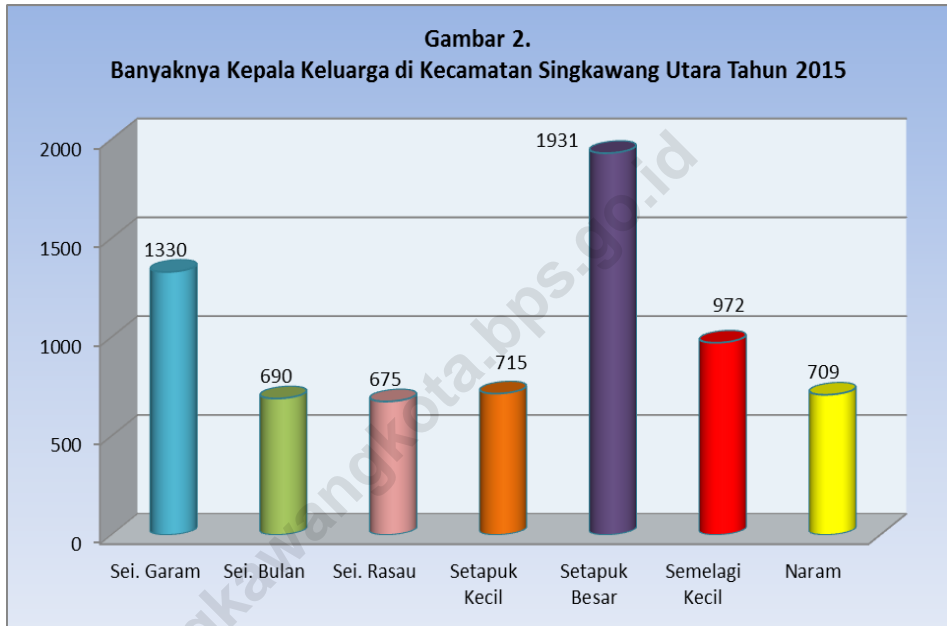
38
RW

1. Pemerintahan

Kecamatan Singkawang Utara pernah 10 kali berganti kepemimpinan. Mulai tahun 2015 Camat Singkawang Utara adalah Arman Masudi SH. Perangkat Kecamatan yang ada di Singkawang Utara ada lima Seksi yaitu Pemerintahan, Kesejahteraan Sosial, Pembangunan, Trantib, dan Pemberdayaan Masyarakat. Dari Kelima formasi yang ada, semua seksi telah terpenuhi formasinya.

2. Satuan Lingkungan Setempat (SLS)

Seperti kecamatan lain di Kota Singkawang, di Singkawang Utara Satuan Lingkungan Setempat (SLS) terdiri dari Rukun Warga (RW) dan Rukun Tetangga (RT) dimana jumlah RW adalah 38 dan RT berjumlah 87 dengan Kepala Keluarga sebanyak 7.022 KK.



Tabel : 2.1.1
 Nama-Nama Camat Yang Pernah/Masih Menjabat di Kecamatan
 Singkawang Utara Sampai Dengan Tahun 2015

| Nama | Lama Menjabat |
|--------------------------------------|-----------------|
| (1) | (2) |
| 01. M.Sadjri Zainuddin, BA | 1982 - 1988 |
| 02. Drs. Jusni Jusri | 1988 - 1990 |
| 03. Drs. Suparno Djunit | 1990 - 1992 |
| 04. Drs. Uray Tajudin | 1992 - 1998 |
| 05. Drs. Patrisius Leo | 1998 - 1999 |
| 06. Drs.Ray Mondus Sailin | 1999 - 2001 |
| 07. Libertus Ahie, SmHk | 2001 |
| 08. Drs.Sumastro, M.Si | 2001 - 2006 |
| 09. Mohd. Syafarudin,S.Sos | 2006 - 2008 |
| 10 . Asrukin Susilo, S.Sos | 2008 - 2009 |
| 11 . Momie Muljomintarno, S.Sos , MA | 2010 - 2013 |
| 12 Arman Masudi SH | 2013 - Sekarang |

Sumber : Kantor Camat Singkawang Utara

Tabel : 2.1.2
Nama-Nama Perangkat Kecamatan yang masih Menjabat
di Kantor Camat Singkawang Utara Tahun 2015

| Nama | Jabatan |
|--------------------------------|-------------------------------|
| (1) | (2) |
| 01. Arman Masudi SH | Camat |
| 02. Drs. Seno Kustidyoyo, M.Si | Sekcam |
| 03. Muhadi Trisno | Kasie Pemerintahan |
| 04. Marseina. T, SH | Kasie Kesejahteraan Sosial |
| 05. Sufriadi | Kasie Pembangunan |
| 06. Saptono | Kasie Trantib |
| 07. Rahmad | Kasie Pemberdayaan Masyarakat |

Sumber : Kantor Camat Singkawang Utara

Tabel : 2.2.1
Klasifikasi dan Status Kelurahan/Desa
di Kecamatan Singkawang Utara Tahun 2015

| Kelurahan/Desa | Klasifikasi | Status |
|---------------------|-------------|----------|
| (1) | (2) | (3) |
| 01. Sei Garam Hilir | Desa | Pedesaan |
| 02. Sei Bulan | Desa | Pedesaan |
| 03. Sei Rasau | Desa | Pedesaan |
| 04. Setapuk Kecil | Desa | Pedesaan |
| 05. Setapuk Besar | Desa | Pedesaan |
| 06. Semelagi Kecil | Desa | Pedesaan |
| 07. Naram | Desa | Pedesaan |

Sumber : Kantor Camat Singkawang Utara

Tabel : 2.2.2
 Klasifikasi Perkembangan Kelurahan/Desa
 di Kecamatan Singkawang Utara Tahun 2015

| Kelurahan/Desa | Swadaya | Swakarya | Swasembada |
|---------------------|---------|----------|------------|
| (1) | (2) | (3) | (4) |
| 01. Sei Garam Hilir | - | - | 1 |
| 02. Sei Bulan | - | 1 | - |
| 03. Sei Rasau | - | - | 1 |
| 04. Setapuk Kecil | - | - | 1 |
| 05. Setapuk Besar | - | - | 1 |
| 06. Semelagi Kecil | - | - | 1 |
| 07. Naram | - | - | 1 |
| Total | - | 1 | 6 |

Sumber : Kantor Camat Singkawang Utara

Tabel : 2.2.3
Perkembangan Kategori Lembaga Ketahanan Masyarakat Desa
di Kecamatan Singkawang Utara Tahun 2015

| Kelurahan/Desa | Kategori I | Kategori II | Kategori III |
|---------------------|------------|-------------|--------------|
| (1) | (2) | (3) | (4) |
| 01. Sei Garam Hilir | 0 | 1 | 0 |
| 02. Sei Bulan | 1 | 0 | 0 |
| 03. Sei Rasau | 0 | 1 | 0 |
| 04. Setapuk Kecil | 0 | 1 | 0 |
| 05. Setapuk Besar | 0 | 1 | 0 |
| 06. Semelagi Kecil | 0 | 1 | 0 |
| 07. Naram | 0 | 1 | 0 |
| Total | 1 | 6 | 0 |

Sumber : Kantor Camat Singkawang Utara

Tabel : 2.2.4
 Banyaknya Rukun Warga, Rukun Tetangga dan Kepala Keluarga
 di Kecamatan Singkawang Utara Tahun 2015

| Kelurahan/Desa | Rukun Warga | Rukun Tetangga | Kepala Keluarga |
|---------------------|-------------|----------------|-----------------|
| (1) | (2) | (3) | (4) |
| 01. Sei Garam Hilir | 7 | 12 | 1.330 |
| 02. Sei Bulan | 4 | 9 | 690 |
| 03. Sei Rasau | 2 | 8 | 675 |
| 04. Setapuk Kecil | 3 | 10 | 715 |
| 05. Setapuk Besar | 14 | 28 | 1.931 |
| 06. Semelagi Kecil | 5 | 12 | 972 |
| 07. Naram | 3 | 8 | 709 |
| Total | 38 | 87 | 7.022 |

Sumber : Kantor Camat Singkawang Utara

Tabel : 2.3.1
 Realisasi Pembuatan Kartu Tanda Penduduk
 di Kecamatan Singkawang Utara Tahun 2013 – 2015

| Kelurahan/Desa | 2013 | 2014 | 2015 |
|---------------------|-------------|---------------|---------------|
| (1) | (4) | | |
| 01. Sei Garam Hilir | 1423 | 2426 | 4.377 |
| 02. Sei Bulan | 917 | 1331 | 2.427 |
| 03. Sei Rasau | 658 | 1059 | 2.128 |
| 04. Setapuk Kecil | 674 | 1201 | 2.438 |
| 05. Setapuk Besar | 2359 | 3098 | 6.917 |
| 06. Semelagi Kecil | 657 | 1713 | 3.864 |
| 07. Naram | 923 | 1308 | 2.284 |
| Total | 7611 | 12.136 | 34.435 |

Sumber : Kantor Camat Singkawang Utara

Tabel : 2.3.2
 Realisasi Pembuatan Kartu Keluarga
 di Kecamatan Singkawang Utara Tahun 2013 – 2015

| Kelurahan/Desa | 2013 | 2014 | 2015 |
|---------------------|------|-------|-------|
| (1) | | | |
| 01. Sei Garam Hilir | 1197 | 1245 | 1.330 |
| 02. Sei Bulan | 686 | 694 | 690 |
| 03. Sei Rasau | 660 | 670 | 675 |
| 04. Setapuk Kecil | 703 | 714 | 715 |
| 05. Setapuk Besar | 1897 | 1931 | 1931 |
| 06. Semelagi Kecil | 979 | 976 | 972 |
| 07. Naram | 677 | 709 | 709 |
| Total | 6789 | 6.939 | 7.022 |

Sumber : Kantor Camat Singkawang Utara

Tabel : 2.3.3
 Realisasi Pembuatan Surat Keterangan Miskin
 di Kecamatan Singkawang Utara Tahun 2007 – 2009

| Kelurahan/Desa | 2007 | 2008 | 2009 |
|---------------------|------|------|------|
| (1) | (2) | (3) | (4) |
| 01. Sei Garam Hilir | 29 | 28 | 27 |
| 02. Sei Bulan | 33 | 17 | - |
| 03. Sei Rasau | 24 | 17 | - |
| 04. Setapuk Kecil | 25 | 22 | 23 |
| 05. Setapuk Besar | 194 | 240 | 82 |
| 06. Semelagi Kecil | 61 | 39 | - |
| 07. Naram | 38 | 30 | 2 |
| Total | 404 | 393 | 134 |

Sumber : Kantor Camat Singkawang Utara



3 PENDUDUK

LUAS WILAYAH

Kelurahan di Singkawang Utara yang paling luas wilayahnya ialah Semelagi Kecil yaitu seluas 17,23 KM persegi, dan yang paling kecil yakni kelurahan Sei garam Hilir yaitu seluas 4,24 KM persegi.

JUMLAH PENDUDUK

Kelurahan Stapuk Besar adalah kelurahan dengan jumlah penduduk terbanyak di Singkawang Utara yakni sebanyak 6.917 jiwa. sedangkan untuk kelurahan Sei Garam hilir, Sei Bulan, Sei Rasau, Setapuk Kecil, Semelagi Kecil, Naram masing-masing 4.277, 2.427, 2.128, 2.438, 3.864, dan 2.284 Jiwa

KEPADATAN PENDUDUK

Kelurahan Sei Garam Hilir merupakan kelurahan yang paling padat penduduknya yakni Per 1 KM persegi dihuni oleh 1.009 jiwa.



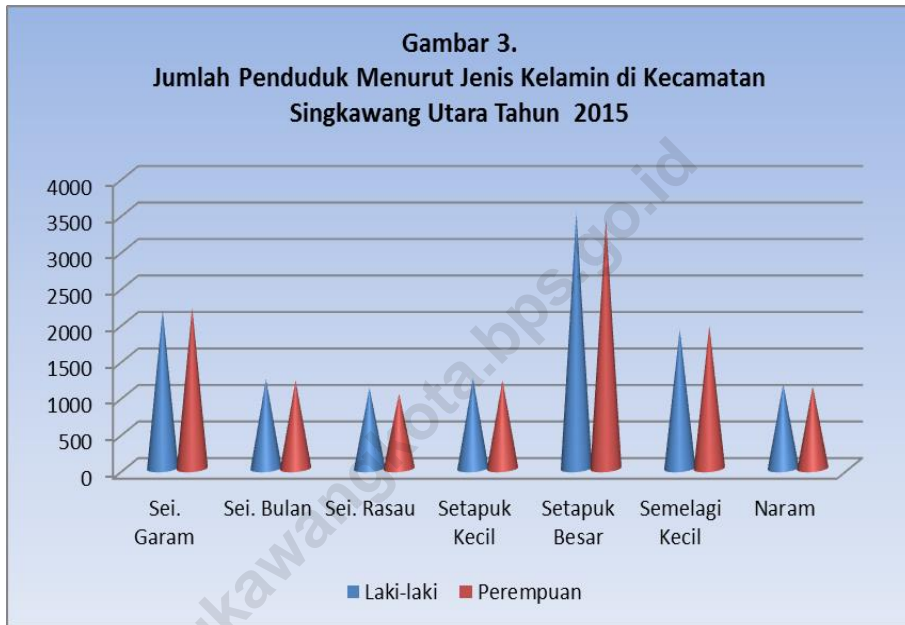
1. Penduduk

Pada tahun 2015 jumlah penduduk Singkawang Utara sebanyak 24.434 jiwa, terdiri dari 12.308 laki-laki dan 12.126 perempuan, dengan kata lain perbandingan antara penduduk laki-laki dan perempuan (sex Ratio) sebesar 98,52 persen.

Singkawang Utara merupakan Kecamatan kedua dengan kepadatan penduduk paling kecil di Kota Singkawang setelah Singkawang Timur. Kepadatan tertinggi terdapat di Kelurahan Sungai Garam Hilir yakni 1009 orang per km², disusul Kelurahan Setapak Besar dengan kepadatan 479 orang per km², kemudian Kelurahan Sungai Bulan dengan kepadatan 383 orang per km², dan yang paling kecil adalah Kelurahan Naram dengan kepadatan 239 orang per km².

2. Pengurusan KK dan KTP

Pembuatan Kartu Keluarga (KK) dan KTP (Kartu Tanda Penduduk) merupakan kewajiban setiap warga negara Indonesia. Pada tahun 2015 di Kecamatan Singkawang Utara sejumlah 19.160 orang yang wajib memiliki KTP. Sedangkan Kepala Keluarga yang memiliki Kartu Keluarga sebanyak 7.022 KK.



Tabel : 3.1.1.
Banyaknya Penduduk Kecamatan Singkawang Utara
Tahun 2013 - 2015

| Kelurahan/Desa | 2013 | 2014 | 2015 |
|---------------------|---------------|---------------|---------------|
| (1) | (4) | | |
| 01. Sei Garam Hilir | 4.191 | 4298 | 4.377 |
| 02. Sei Bulan | 2.323 | 2375 | 2.427 |
| 03. Sei Rasau | 2.037 | 2055 | 2.128 |
| 04. Setapuk Kecil | 2.334 | 2372 | 2.438 |
| 05. Setapuk Besar | 6.621 | 6712 | 6.917 |
| 06. Semelagi Kecil | 3.699 | 3762 | 3.864 |
| 07. Naram | 2.186 | 2204 | 2.284 |
| Total | 23.391 | 23.778 | 24.435 |

Sumber : *) Kantor Camat Singkawang Utara

Tabel : 3.1.2.
Luas Desa, Penduduk Dan Kepadatan Penduduk
Kecamatan Singkawang Utara Tahun 2015

| Kelurahan/Desa | Luas (Km ²) | Penduduk (jiwa) | Jiwa/Km ² |
|---------------------|-------------------------|--------------------|----------------------|
| (1) | (2) | (3) | (4) |
| 01. Sei Garam Hilir | 4,24 | 4.277 | 1.009 |
| 02. Sei Bulan | 6,36 | 2.427 | 382 |
| 03. Sei Rasau | 6,36 | 2.128 | 335 |
| 04. Setapak Kecil | 8,47 | 2.438 | 289 |
| 05. Setapak Besar | 14,45 | 6.917 | 479 |
| 06. Semelagi Kecil | 17,23 | 3.864 | 224 |
| 07. Naram | 9,54 | 2.284 | 239 |
| Total | 6.665 | 24.434 | 367 |

Sumber : Kantor Camat Singkawang Utara

Tabel : 3.1.3.
 Kepadatan Penduduk Per Rumah Tangga
 di Kecamatan Singkawang Utara Tahun 2015

| Kelurahan/Desa | Rumah Tangga | Penduduk | Jiwa/Ruta |
|---------------------|--------------|---------------|-----------|
| (1) | (2) | (3) | (4) |
| 01. Sei Garam Hilir | 1.084 | 4.277 | 4 |
| 02. Sei Bulan | 545 | 2.427 | 4 |
| 03. Sei Rasau | 482 | 2.128 | 4 |
| 04. Setapuk Kecil | 540 | 2.438 | 5 |
| 05. Setapuk Besar | 1.598 | 6.917 | 4 |
| 06. Semelagi Kecil | 821 | 3.864 | 4 |
| 07. Naram | 489 | 2.284 | 5 |
| Total | 5.559 | 24.434 | 4 |

Sumber : BPS Kota Singkawang Utara

Tabel : 3.1.4.
Penduduk Menurut Jenis Kelamin
di Kecamatan Singkawang Utara Tahun 2015

| Kelurahan/Desa | Laki-Laki | Perempuan | Jumlah |
|---------------------|-----------|-----------|--------|
| (1) | (2) | (3) | (4) |
| 01. Sei Garam Hilir | 2.173 | 2.204 | 4.377 |
| 02. Sei Bulan | 1.223 | 1.204 | 2.427 |
| 03. Sei Rasau | 1.104 | 1.024 | 2.128 |
| 04. Setapuk Kecil | 1.230 | 1.208 | 2.438 |
| 05. Setapuk Besar | 3.512 | 3.405 | 6.917 |
| 06. Semelagi Kecil | 1.908 | 1.956 | 3.864 |
| 07. Naram | 1.158 | 1.126 | 2.284 |
| Total | 12308 | 12.127 | 24.435 |

Sumber : Kantor Camat Singkawang Utara

Tabel : 3.1.5.
Penduduk W N I Menurut Jenis Kelamin
di Kecamatan Singkawang Utara Tahun 2015

| Kelurahan/Desa | Laki-Laki | Perempuan | Jumlah |
|---------------------|-----------|-----------|--------|
| (1) | (2) | (3) | (4) |
| 01. Sei Garam Hilir | 2.173 | 2.204 | 4.377 |
| 02. Sei Bulan | 1.223 | 1.204 | 2.427 |
| 03. Sei Rasau | 1.104 | 1.024 | 2.128 |
| 04. Setapuk Kecil | 1.230 | 1.208 | 2.438 |
| 05. Setapuk Besar | 3.512 | 3.405 | 6.917 |
| 06. Semelagi Kecil | 1.908 | 1.956 | 3.864 |
| 07. Naram | 1.158 | 1.126 | 2.284 |
| Total | 12308 | 12.127 | 24.435 |

Sumber : Kantor Camat Singkawang Utara

Tabel : 3.1.6
Penduduk WNA Menurut Jenis Kelamin
Di Kecamatan Singkawang Utara Tahun 2015

| Kelurahan/Desa | Laki-Laki | Perempuan | Jumlah |
|---------------------|-----------|-----------|----------|
| (1) | (2) | (3) | (4) |
| 01. Sei Garam Hilir | 0 | 0 | 0 |
| 02. Sei Bulan | 0 | 0 | 0 |
| 03. Sei Rasau | 0 | 0 | 0 |
| 04. Setapuk Kecil | 0 | 0 | 0 |
| 05. Setapuk Besar | 0 | 0 | 0 |
| 06. Semelagi Kecil | 0 | 0 | 0 |
| 07. Naram | 0 | 0 | 0 |
| Total | 0 | 0 | 0 |

Sumber : Kantor Camat Singkawang Utara

Tabel : 3.1.7
 Banyaknya Mutasi Penduduk (Lahir, Mati, Pindah, Datang)
 di Kecamatan Singkawang Utara Tahun 2015

| Kelurahan/Desa | Lahir | Mati | Datang | Pindah |
|---------------------|------------|------------|------------|------------|
| (1) | (2) | (3) | (4) | (5) |
| 01. Sei Garam Hilir | 82 | 15 | 233 | 124 |
| 02. Sei Bulan | 32 | 6 | 67 | 41 |
| 03. Sei Rasau | 36 | 33 | 30 | 15 |
| 04. Setapuk Kecil | 45 | 13 | 50 | 44 |
| 05. Setapuk Besar | 95 | 29 | 119 | 76 |
| 06. Semelagi Kecil | 91 | 19 | 53 | 59 |
| 07. Naram | 34 | 8 | 71 | 55 |
| Total | 415 | 123 | 623 | 414 |

Sumber : Kantor Camat Singkawang Utara

Tabel : 3.1.8
 Kelahiran dan Kematian Menurut Jenis Kelamin
 di Kecamatan Singkawang Utara Tahun 2015

| Kelurahan/Desa | Lahir | | Mati | |
|---------------------|-----------|-----------|-----------|-----------|
| | Laki-laki | Perempuan | Laki-laki | Perempuan |
| (1) | (2) | (3) | (4) | (5) |
| 01. Sei Garam Hilir | 32 | 29 | 13 | 2 |
| 02. Sei Bulan | 14 | 18 | 3 | 3 |
| 03. Sei Rasau | 20 | 16 | 17 | 16 |
| 04. Setapak Kecil | 25 | 20 | 7 | 6 |
| 05. Setapak Besar | 50 | 45 | 2 | 9 |
| 06. Semelagi Kecil | 45 | 46 | 7 | 12 |
| 07. Naram | 19 | 15 | 3 | 5 |
| Total | 205 | 189 | 50 | 53 |

Tabel : 3.1.9
Pindah Dan Datang Menurut Jenis Kelamin
di Kecamatan Singkawang Utara Tahun 2015

| Kelurahan/Desa | Datang | | Pindah | |
|---------------------|-----------|-----------|-----------|-----------|
| | Laki-laki | Perempuan | Laki-laki | Perempuan |
| (1) | (2) | (3) | (4) | (5) |
| 01. Sei Garam Hilir | 104 | 129 | 57 | 67 |
| 02. Sei Bulan | 32 | 35 | 18 | 23 |
| 03. Sei Rasau | 16 | 14 | 9 | 6 |
| 04. Setapuk Kecil | 27 | 23 | 27 | 17 |
| 05. Setapuk Besar | 52 | 67 | 41 | 35 |
| 06. Semelagi Kecil | 34 | 35 | 28 | 27 |
| 07. Naram | 38 | 33 | 25 | 30 |
| Total | 303 | 336 | 205 | 205 |

Tabel : 3.2.1.
Penduduk Wajib Memiliki Kartu Tanda Penduduk
Di Kecamatan Singkawang Utara Tahun 2015

| Kelurahan/Desa | Laki-Laki *) | Perempuan *) | Jumlah |
|---------------------|--------------|--------------|---------------|
| (1) | (2) | (3) | (4) |
| 01. Sei Garam Hilir | - | - | 3.530 |
| 02. Sei Bulan | - | - | 2.054 |
| 03. Sei Rasau | - | - | 1.710 |
| 04. Setapak Kecil | - | - | 1.949 |
| 05. Setapak Besar | - | - | 5.057 |
| 06. Semelagi Kecil | - | - | 2.983 |
| 07. Naram | - | - | 1.877 |
| Total | 0 | 0 | 19.160 |

Sumber : Kantor Camat Singkawang Utara

Ket : *) data tidak terpilah

Tabel : 3.2.2
 Banyaknya Kepala Keluarga Yang Memiliki Kartu Keluarga
 Di Kecamatan Singkawang Utara Tahun 2014

| Kelurahan/Desa | Laki-Laki *) | Perempuan *) | Jumlah |
|---------------------|--------------|--------------|--------------|
| (1) | (2) | (3) | (4) |
| 01. Sei Garam Hilir | - | - | 1.330 |
| 02. Sei Bulan | - | - | 690 |
| 03. Sei Rasau | - | - | 675 |
| 04. Setapak Kecil | - | - | 715 |
| 05. Setapak Besar | - | - | 1.931 |
| 06. Semelagi Kecil | - | - | 972 |
| 07. Naram | - | - | 709 |
| Total | - | - | 7.022 |

Sumber : Kantor Camat Singkawang Utara

Ket : *) data tidak terpilah

Tabel : 3.2.3
 Banyaknya Penduduk Menurut Jenis Agama/Kepercayaan
 Di Kecamatan Singkawang Utara Tahun 2014

| Kelurahan/Desa | Islam | Katholik | Protestan | Hindu |
|---------------------|--------------|-------------|-------------|-------------|
| (1) | (2) | (3) | (4) | (5) |
| 01. Sei Garam Hilir | 73,64 | 1,51 | 2,60 | 0,05 |
| 02. Sei Bulan | 58,51 | 1,32 | 1,77 | 0 |
| 03. Sei Rasau | 77,30 | 0,52 | 0,42 | 0 |
| 04. Setapuk Kecil | 74,82 | 0,08 | 0,82 | 0 |
| 05. Setapuk Besar | 96,31 | 0,12 | 0,45 | 0 |
| 06. Semelagi Kecil | 91,75 | 0,13 | 0,41 | 0 |
| 07. Naram | 66,11 | 0,48 | 0,57 | 0,18 |
| Total | 76,92 | 0,59 | 1,01 | 0,03 |

Sumber : Kantor Camat Singkawang Utara

Lanjutan Tabel : 3.2.3

| Kelurahan/Desa | Budha | Lainnya | Jumlah |
|---------------------|-------|---------|--------|
| (1) | (6) | (7) | (8) |
| 01. Sei Garam Hilir | 21,88 | 0,32 | 100,00 |
| 02. Sei Bulan | 38,15 | 0,25 | 100,00 |
| 03. Sei Rasau | 20,77 | 0,99 | 100,00 |
| 04. Setapuk Kecil | 24,16 | 0,12 | 100,00 |
| 05. Setapuk Besar | 3,10 | 0,03 | 100,00 |
| 06. Semelagi Kecil | 7,63 | 0,08 | 100,00 |
| 07. Naram | 32,44 | 0,22 | 100,00 |
| Total | 21,16 | 0,29 | 100,00 |

4 SOSIAL

Social



TK : 4 buah
SD : 15 buah
SLTP : 5 buah
SLTA : 4 buah
SMK : 0 buah
PT : 0 buah

TK : 14 orang
SD : 167 orang
SLTP : 82 orang
SLTA : 70 orang
SMK : 0 orang



TK : 152 orang
SD : 3.178 orang
SLTP : 1.432 orang
SLTA : 673 orang
SMK : 0 orang

1. Pendidikan

Menurut data Dinas Pendidikan Nasional Kota Singkawang Tahun 2015 banyaknya ketersediaan sarana/prasarana pendidikan di Kecamatan Singkawang Utara adalah: Sekolah TK 4 unit dengan jumlah guru 14 orang dan murid 152 orang, SD 15 unit dengan jumlah guru 165 orang dan murid 3.165 orang, SLTP 5 unit dengan jumlah guru 82 orang dan murid 1.432 orang, SLTA 4 unit dengan jumlah guru 69 orang dan murid 673 orang.

2. Kesehatan

Berdasarkan data dari Dinas Kesehatan Kota Singkawang Tahun 2015 di Singkawang Utara ada 1 puskesmas, 5 puskesmas pembantu dan 4 Puskesmas keliling. Selain fasilitas kesehatan tersebut di Singkawang Utara didukung pula fasilitas kesehatan lainnya yaitu 23 posyandu.

Dalam rangka pencapaian tujuan pembangunan di bidang kesehatan perlu ditinjau dengan adanya tenaga kesehatan yang

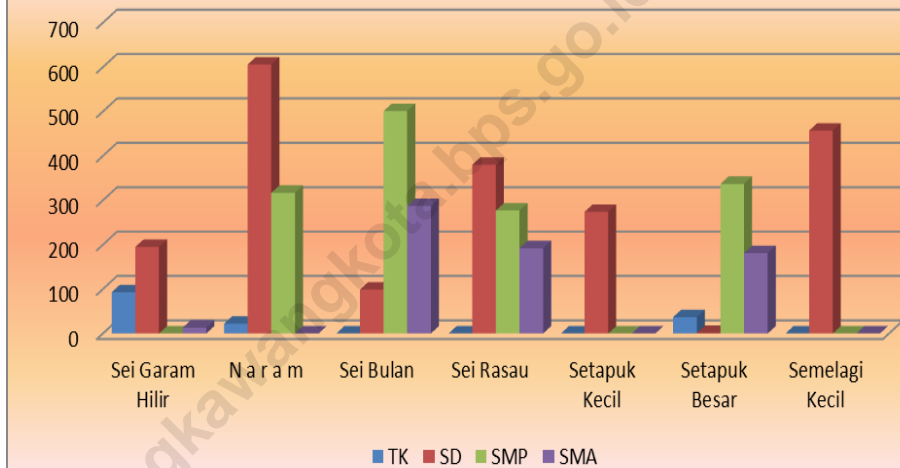
berkualitas. Di Singkawang Utara pada Tahun 2015 tersedia sebanyak 84 orang tenaga medis, yang terdiri dari 5 dokter, 47 paramedis, 18 Pembantu paramedis dan 9 orang non medis.

Program Keluarga Berencana (KB) merupakan salah satu kegiatan yang dilakukan pemerintah guna mewujudkan keluarga sejahtera (KS) melalui upaya penurunan tingkat kelahiran, yaitu dengan cara pemakaian alat kontrasepsi secara konsisten dan berkesinambungan. Menurut data Dinas Sosdukpil Kota Singkawang, pasangan usia subur (4.430) tersebut sebagian besar menggunakan alat kontrasepsi Pil 1484 (33,50 persen), disusul Suntik 1.202 (27,11 persen), Kondom 55 (1,24 persen), Implant 43 (0,97 persen), MOW 25 (0,56 persen).

3. Keagamaan

Pada Tahun 2015 di Singkawang Utara bagi pemeluk agama Islam ada 23 masjid dan 17 surau dan pemeluk agama Budha terdapat 10 vihara/klenteng. data yang berkaitan dengan pelayanan kepada masyarakat yang dilakukan oleh Kantor Departemen Agama yakni pemberangkatan jemaah haji asal Singkawang Utara. Tercatat jema'ah haji yang berangkat Tahun 2014 sebanyak 7 orang terdiri dari 5 pria dan 2 wanita. Komposisi perkecamatan menunjukkan jemaah haji sebagian besar dari Kelurahan Naram, Sei Garam Hilir, dan Setapuk Besar.

Gambar 4.
Jumlah Murid Menurut Tingkat Pendidikan di Kecamatan
Singkawang Utara Tahun 2015



Tabel : 4.1.1
 Banyaknya Sekolah Menurut Jenisnya Di Kecamatan Singkawang Utara
 Tahun 2015

| Kelurahan/Desa | T K | | | S D | | |
|---------------------|--------|--------|--------|--------|--------|--------|
| | Negeri | swasta | Jumlah | Negeri | swasta | Jumlah |
| (1) | (2) | (3) | (4) | (5) | (4) | (5) |
| 01. Sei Garam Hilir | 1 | 1 | 2 | 1 | 0 | 1 |
| 02. N a r a m | 0 | 1 | 1 | 3 | 0 | 3 |
| 03. Sei Bulan | 0 | 0 | 0 | 1 | 0 | 1 |
| 04. Sei Rasau | 0 | 0 | 0 | 2 | 0 | 2 |
| 05. Setapak Kecil | 0 | 0 | 0 | 1 | 0 | 1 |
| 06. Setapak Besar | 0 | 1 | 1 | 4 | 1 | 5 |
| 07. Semelagi Kecil | 0 | 0 | 0 | 2 | 0 | 2 |
| Total | 1 | 3 | 4 | 14 | 1 | 15 |

Sumber : Depdiknas Kec. Singkawang Utara

Lanjutan Tabel : 4.1.1

| Kelurahan/Desa | SLTP | | | SLTA | | |
|---------------------|--------|--------|--------|--------|--------|--------|
| | Negeri | swasta | Jumlah | Negeri | swasta | Jumlah |
| (1) | (2) | (3) | (4) | (5) | (4) | (5) |
| 01. Sei Garam Hilir | 0 | 0 | 0 | 0 | 1 | 0 |
| 02. N a r a m | 1 | 0 | 1 | 0 | 0 | 0 |
| 03. Sei Bulan | 1 | 0 | 1 | 1 | 0 | 1 |
| 04. Sei Rasau | 1 | 0 | 1 | 1 | 0 | 1 |
| 05. Setapuk Kecil | 0 | 0 | 0 | 0 | 0 | 0 |
| 06. Setapuk Besar | 1 | 1 | 2 | 1 | 0 | 1 |
| 07. Semelagi Kecil | 0 | 0 | 0 | 0 | 0 | 0 |
| Total | 4 | 1 | 5 | 3 | 1 | 4 |

Sumber : Depdiknas Kec. Singkawang Utara

Tabel : 4.1.2
 Banyaknya ruang belajar dan kelas TK Di Kecamatan Singkawang Utara
 Tahun 2015

| Kelurahan/Desa | Ruang belajar | | | Kelas | | |
|---------------------|---------------|--------|--------|--------|--------|--------|
| | Negeri | swasta | Jumlah | Negeri | swasta | Jumlah |
| (1) | (2) | (3) | (4) | (5) | (4) | (5) |
| 01. Sei Garam Hilir | 4 | 2 | 6 | 4 | 2 | 6 |
| 02. N a r a m | - | 2 | 2 | - | 6 | 6 |
| 03. Sei Bulan | - | - | - | - | - | - |
| 04. Sei Rasau | - | - | - | - | - | - |
| 05. Setapuk Kecil | - | - | - | - | - | - |
| 06. Setapuk Besar | - | 2 | 2 | - | 2 | 2 |
| 07. Semelagi Kecil | - | - | - | - | - | - |
| Total | 4 | 6 | 10 | 4 | 10 | 14 |

Sumber : DepdikNas Kec. Singkawang Utara

Tabel : 4.1.3
 Banyaknya ruang belajar dan kelas SD Di Kecamatan Singkawang Utara
 Tahun 2014

| Kelurahan/Desa | Ruang Belajar | | | Kelas | | |
|---------------------|---------------|-----------|------------|------------|----------|------------|
| | Negeri | swasta | Jumlah | Negeri | swasta | Jumlah |
| (1) | (2) | (3) | (4) | (5) | (4) | (5) |
| 01. Sei Garam Hilir | 12 | 0 | 12 | 9 | 0 | 9 |
| 02. N a r a m | 29 | 0 | 29 | 23 | 0 | 23 |
| 03. Sei Bulan | 3 | 0 | 3 | 4 | 0 | 4 |
| 04. Sei Rasau | 17 | 0 | 17 | 16 | 0 | 16 |
| 05. Setapuk Kecil | 12 | 0 | 12 | 7 | 0 | 7 |
| 06. Setapuk Besar | 41 | 12 | 48 | 41 | 7 | 48 |
| 07. Semelagi Kecil | 19 | 0 | 19 | 22 | 0 | 22 |
| Total | 133 | 12 | 145 | 121 | 7 | 128 |

Sumber : Depdiknas Kec. Singkawang Utara

Tabel : 4.1.4
 Banyaknya ruang belajar dan kelas SLTP Di Kecamatan Singkawang Utara
 Tahun 2015

| Kelurahan/Desa | Ruang Belajar | | | Kelas | | |
|---------------------|---------------|--------|--------|--------|--------|--------|
| | Negeri | Swasta | Jumlah | Negeri | swasta | Jumlah |
| (1) | (2) | (3) | (4) | (5) | (4) | (5) |
| 01. Sei Garam Hilir | - | - | - | - | - | - |
| 02. N a r a m | 10 | - | 10 | 10 | - | 10 |
| 03. Sei Bulan | 19 | - | 19 | 17 | - | 17 |
| 04. Sei Rasau | 11 | - | 11 | 12 | - | 12 |
| 05. Setapak Kecil | - | - | - | - | - | - |
| 06. Setapak Besar | 9 | 6 | 15 | 10 | 3 | 13 |
| 07. Semelagi Kecil | - | - | - | - | - | - |
| Total | 49 | 3 | 52 | 49 | 3 | 52 |

Sumber : Depdiknas Kec. Singkawang Utara

Tabel : 4.1.5
 Banyaknya ruang belajar dan kelas SLTA Di Kecamatan Singkawang Utara
 Tahun 2015

| Kelurahan/Desa | Ruang Belajar | | | Kelas | | |
|---------------------|---------------|--------|--------|--------|--------|--------|
| | Negeri | swasta | Jumlah | Negeri | swasta | Jumlah |
| (1) | (2) | (3) | (4) | (5) | (4) | (5) |
| 01. Sei Garam Hilir | - | 3 | 3 | - | 3 | 3 |
| 02. N a r a m | - | - | - | - | - | - |
| 03. Sei Bulan | 9 | - | 9 | 10 | - | 10 |
| 04. Sei Rasau | 8 | - | 8 | 9 | - | 9 |
| 05. Setapuk Kecil | - | - | - | - | - | - |
| 06. Setapuk Besar | 4 | - | 4 | 4 | - | 4 |
| 07. Semelagi Kecil | - | - | - | - | - | - |
| Total | 21 | 3 | 24 | 22 | 3 | 25 |

Sumber : Depdiknas Kec. Singkawang Utara

Tabel : 4.1.6
 Banyaknya Murid dan Guru TK Di Kecamatan Singkawang Utara
 Tahun 2015

| Kelurahan/Desa | Murid | | | Guru | | |
|---------------------|--------|--------|--------|--------|--------|--------|
| | Negeri | swasta | Jumlah | Negeri | swasta | Jumlah |
| (1) | (2) | (3) | (4) | (5) | (4) | (5) |
| 01. Sei Garam Hilir | 65 | 28 | 93 | 6 | 3 | 9 |
| 02. N a r a m | | 22 | 22 | | 3 | 3 |
| 03. Sei Bulan | - | - | - | - | - | - |
| 04. Sei Rasau | - | - | - | - | - | - |
| 05. Setapak Kecil | - | - | - | - | - | - |
| 06. Setapak Besar | - | 37 | 37 | - | 2 | 2 |
| 07. Semelagi Kecil | - | - | - | - | - | - |
| Total | 65 | 87 | 152 | 6 | 8 | 14 |

Sumber : Depdiknas Kec. Singkawang Utara

Tabel : 4.1.7
 Banyaknya Murid dan Guru SD Di Kecamatan Singkawang Utara
 Tahun 2015

| Kelurahan/Desa | Murid | | | Guru | | |
|---------------------|--------------|------------|--------------|------------|-----------|------------|
| | Negeri | swasta | Jumlah | Negeri | swasta | Jumlah |
| (1) | (2) | (3) | (4) | (5) | (4) | (5) |
| 01. Sei Garam Hilir | 195 | - | 195 | 8 | - | 8 |
| 02. N a r a m | 606 | - | 606 | 28 | 6 | 34 |
| 03. Sei Bulan | 99 | - | 99 | 4 | 1 | 5 |
| 04. Sei Rasau | 380 | - | 380 | 24 | - | 24 |
| 05. Setapuk Kecil | 274 | - | 274 | 14 | 2 | 16 |
| 06. Setapuk Besar | 964 | 163 | 1.127 | 46 | 11 | 57 |
| 07. Semelagi Kecil | 457 | - | 457 | 22 | 1 | 23 |
| Total | 3.015 | 163 | 3.178 | 146 | 21 | 167 |

Sumber : Depdiknas Kec. Singkawang Utara

Tabel : 4.1.8
 Banyaknya Murid dan Guru SLTP Di Kecamatan Singkawang Utara
 Tahun 2015

| Kelurahan/Desa | Murid | | | Guru | | |
|---------------------|--------------|-----------|--------------|-----------|-----------|-----------|
| | Negeri | swasta | Jumlah | Negeri | swasta | Jumlah |
| (1) | (2) | (3) | (4) | (5) | (4) | (5) |
| 01. Sei Garam Hilir | - | - | - | - | - | - |
| 02. N a r a m | 317 | - | 317 | 15 | 3 | 18 |
| 03. Sei Bulan | 501 | - | 501 | 24 | 3 | 27 |
| 04. Sei Rasau | 277 | - | 277 | 19 | 2 | 21 |
| 05. Setapak Kecil | - | - | - | - | - | - |
| 06. Setapak Besar | 300 | 37 | 337 | 6 | 10 | 16 |
| 07. Semelagi Kecil | - | - | - | - | - | - |
| Total | 1.395 | 37 | 1.432 | 64 | 18 | 82 |

Sumber : Depdiknas Kec. Singkawang Utara

Tabel : 4.1.9
 Banyaknya Murid dan Guru SLTA Di Kecamatan Singkawang Utara
 Tahun 2015

| Kelurahan/Desa | Murid | | | Guru | | |
|---------------------|--------|--------|--------|--------|--------|--------|
| | Negeri | swasta | Jumlah | Negeri | swasta | Jumlah |
| (1) | (2) | (3) | (4) | (5) | (4) | (5) |
| 01. Sei Garam Hilir | - | 13 | 13 | | 7 | 7 |
| 02. N a r a m | - | - | - | - | - | - |
| 03. Sei Bulan | 287 | - | 287 | 24 | 3 | 27 |
| 04. Sei Rasau | 192 | - | 192 | 19 | 1 | 20 |
| 05. Setapuk Kecil | - | - | - | - | - | - |
| 06. Setapuk Besar | 181 | - | 181 | 11 | 5 | 16 |
| 07. Semelagi Kecil | - | - | - | - | - | - |
| Total | 660 | 13 | 673 | 54 | 16 | 70 |

Sumber : Depdiknas Kec. Singkawang Utara

Tabel : 4.1.10
 Banyaknya Sekolah diluar DepdikNas Di Kecamatan Singkawang Utara
 Tahun 2015

| Kelurahan/Desa | T K | | | S D | | |
|---------------------|--------|--------|--------|--------|--------|--------|
| | Negeri | swasta | Jumlah | Negeri | swasta | Jumlah |
| (1) | (2) | (3) | (4) | (5) | (4) | (5) |
| 01. Sei Garam Hilir | - | - | - | - | - | - |
| 02. N a r a m | - | - | - | - | - | - |
| 03. Sei Bulan | - | - | - | - | - | - |
| 04. Sei Rasau | - | - | - | - | - | - |
| 05. Setapak Kecil | - | - | - | - | - | - |
| 06. Setapak Besar | - | - | - | - | 1 | 1 |
| 07. Semelagi Kecil | - | - | - | - | - | - |
| Total | - | - | - | - | 1 | 1 |

Sumber : Depdiknas Kec. Singkawang Utara

Lanjutan Tabel :
4.1.10

| Kelurahan/Desa | SLTP | | | SLTA | | |
|---------------------|--------|--------|--------|--------|--------|--------|
| | Negeri | swasta | Jumlah | Negeri | swasta | Jumlah |
| (1) | (2) | (3) | (4) | (5) | (4) | (5) |
| 01. Sei Garam Hilir | - | - | - | - | 1 | 1 |
| 02. N a r a m | - | - | - | - | - | - |
| 03. Sei Bulan | - | - | - | - | - | - |
| 04. Sei Rasau | - | - | - | - | - | - |
| 05. Setapak Kecil | - | - | - | - | - | - |
| 06. Setapak Besar | - | 1 | 1 | - | 1 | 1 |
| 07. Semelagi Kecil | - | - | - | - | - | - |
| Total | - | 1 | 1 | - | 2 | 2 |

Sumber : Depdiknas Kec. Singkawang Utara

Tabel : 4.1.11
 Banyaknya Ruang belajar dan Kelas SD diluar DepdikNas
 Di Kecamatan Singkawang Utara Tahun 2015

| Kelurahan/Desa | Ruang Belajar | | | Kelas | | |
|---------------------|---------------|--------|--------|--------|--------|--------|
| | Negeri | swasta | Jumlah | Negeri | swasta | Jumlah |
| (1) | (2) | (3) | (4) | (5) | (4) | (5) |
| 01. Sei Garam Hilir | - | - | - | - | - | - |
| 02. N a r a m | - | - | - | - | - | - |
| 03. Sei Bulan | - | - | - | - | - | - |
| 04. Sei Rasau | - | - | - | - | - | - |
| 05. Setapak Kecil | - | - | - | - | - | - |
| 06. Setapak Besar | - | 6 | 6 | - | 7 | 7 |
| 07. Semelagi Kecil | - | - | - | - | - | - |
| Total | - | 6 | 6 | - | 7 | 7 |

Sumber : Depdiknas Kec. Singkawang Utara

Tabel : 4.1.12
 Banyaknya Ruang belajar dan Kelas SLTP diluar DepdikNas
 Di Kecamatan Singkawang Utara Tahun 2015`

| Kelurahan/Desa | Ruang Belajar | | | Kelas | | |
|---------------------|---------------|--------|--------|--------|--------|--------|
| | Negeri | swasta | Jumlah | Negeri | swasta | Jumlah |
| (1) | (2) | (3) | (4) | (5) | (4) | (5) |
| 01. Sei Garam Hilir | - | - | - | - | - | - |
| 02. N a r a m | - | - | - | - | - | - |
| 03. Sei Bulan | - | - | - | - | - | - |
| 04. Sei Rasau | - | - | - | - | - | - |
| 05. Setapuk Kecil | - | - | - | - | - | - |
| 06. Setapuk Besar | - | 3 | 3 | - | 3 | 3 |
| 07. Semelagi Kecil | - | - | - | - | - | - |
| Total | - | 3 | 3 | - | 3 | 3 |

Sumber : Depdiknas Kec. Singkawang Utara

Tabel : 4.1.13
 Banyaknya Ruang belajar dan Kelas SLTA diluar DepdikNas
 Di Kecamatan Singkawang Utara Tahun 2015

| Kelurahan/Desa | Ruang Belajar | | | Kelas | | |
|---------------------|---------------|--------|--------|--------|--------|--------|
| | Negeri | swasta | Jumlah | Negeri | swasta | Jumlah |
| (1) | (2) | (3) | (4) | (5) | (4) | (5) |
| 01. Sei Garam Hilir | - | 3 | 3 | - | - | - |
| 02. N a r a m | - | - | - | - | - | - |
| 03. Sei Bulan | - | - | - | - | - | - |
| 04. Sei Rasau | - | - | - | - | - | - |
| 05. Setapak Kecil | - | - | - | - | - | - |
| 06. Setapak Besar | 4 | - | 4 | 4 | - | 4 |
| 07. Semelagi Kecil | - | - | - | - | - | - |
| Total | 4 | 3 | 7 | 4 | - | 4 |

Sumber : Depdiknas Kec. Singkawang Utara

Tabel : 4.1.14
 Banyaknya Murid dan Guru SD Diluar DepdikNas Di Kecamatan
 Singkawang Utara Tahun 2015

| Kelurahan/Desa | Murid | | | Guru | | |
|---------------------|--------|--------|--------|--------|--------|--------|
| | Negeri | swasta | Jumlah | Negeri | swasta | Jumlah |
| (1) | (2) | (3) | (4) | (5) | (4) | (5) |
| 01. Sei Garam Hilir | - | - | - | - | - | - |
| 02. N a r a m | - | - | - | - | - | - |
| 03. Sei Bulan | - | - | - | - | - | - |
| 04. Sei Rasau | - | - | - | - | - | - |
| 05. Setapuk Kecil | - | - | - | - | - | - |
| 06. Setapuk Besar | - | 163 | 163 | - | 11 | 11 |
| 07. Semelagi Kecil | - | - | - | - | - | - |
| Total | - | 163 | 163 | - | 11 | 11 |

Sumber : Depdiknas Kec. Singkawang Utara

Tabel : 4.1.15
 Banyaknya Murid dan Guru SLTP Diluar DepdiNas Di Kecamatan
 Singkawang Utara Tahun 2015

| Kelurahan/Desa | Murid | | | Guru | | |
|---------------------|--------|--------|--------|--------|--------|--------|
| | Negeri | swasta | Jumlah | Negeri | swasta | Jumlah |
| (1) | (2) | (3) | (4) | (5) | (4) | (5) |
| 01. Sei Garam Hilir | - | - | - | - | - | - |
| 02. N a r a m | - | - | - | - | - | - |
| 03. Sei Bulan | - | - | - | - | - | - |
| 04. Sei Rasau | - | - | - | - | - | - |
| 05. Setapak Kecil | - | - | - | - | - | - |
| 06. Setapak Besar | - | 37 | 37 | - | 10 | 10 |
| 07. Semelagi Kecil | - | - | - | - | - | - |
| Total | 0 | 37 | 37 | - | 10 | 10 |

Sumber : Depdiknas Kec. Singkawang Utara

Tabel : 4.1.16
 Banyaknya Murid dan Guru SLTA Diluar DepdikNas Di Kecamatan
 Singkawang Utara Tahun 2013

| Kelurahan/Desa | Murid | | | Guru | | |
|---------------------|--------|--------|--------|--------|--------|--------|
| | Negeri | swasta | Jumlah | Negeri | swasta | Jumlah |
| (1) | (2) | (3) | (4) | (5) | (4) | (5) |
| 01. Sei Garam Hilir | - | 13 | 13 | - | 7 | 7 |
| 02. N a r a m | - | - | - | - | - | - |
| 03. Sei Bulan | - | - | - | - | - | - |
| 04. Sei Rasau | - | - | - | - | - | - |
| 05. Setapuk Kecil | - | - | - | - | - | - |
| 06. Setapuk Besar | 181 | | 181 | 11 | 5 | 16 |
| 07. Semelagi Kecil | - | - | - | - | - | - |
| Total | 181 | 13 | 194 | 11 | 12 | 23 |

Sumber : Depdiknas Kec. Singkawang Utara

Tabel : 4.2.1
 Banyaknya Fasilitas Sarana/Prasaran Kesehatan
 di Kecamatan Singkawang Utara Tahun 2015

| No | Jenis Sarana | Sei Garam Hilir | Naram | Sei Bulan | Sei Rasau | Setapuk Kecil | Setapuk Besar | Semelagi Kecil | Jumlah |
|-----|-----------------------|-----------------------|-------|--------------|--------------|------------------|------------------|-------------------|--------|
| (1) | (2) | (3) | (4) | (5) | (6) | (7) | (8) | (9) | (10) |
| 1 | RSU/RS Jiwa | - | - | - | - | - | - | - | - |
| 2 | RS bersalin | - | - | - | - | - | - | - | - |
| 3 | Rumah Bersalin | - | - | - | - | - | - | - | - |
| 4 | Puskesmas | - | - | - | - | 1 | - | - | 1 |
| 5 | Puskesmas Pembantu | 1 | 1 | - | 1 | 1 | - | 1 | 5 |
| 6 | Puskesmas Keliling | - | - | - | - | 1 | - | - | 1 |
| 7 | Poli Klinik | - | - | - | - | - | - | - | - |
| 8 | BKIA | - | - | - | - | - | - | - | - |
| 9 | Posyandu | 3 | 2 | 2 | 2 | 3 | 8 | 3 | 23 |
| 10 | Polindex | - | - | - | - | - | - | - | - |
| 11 | Dokter Praktek | - | - | - | - | - | - | - | - |
| 12 | Apotik | - | - | - | - | - | - | - | - |
| 13 | Pos KB | - | - | - | - | - | - | - | - |
| 14 | Industri Farmasi | - | - | - | - | - | - | - | - |
| 15 | Toko Obat | - | - | - | - | - | - | - | - |

Tabel : 4.2.2
Banyaknya Tenaga Medis/Paramedis
di Kecamatan Singkawang Utara Tahun 2015

| No. | Tenaga Medis/Paramedis | Banyaknya |
|-----|------------------------|-----------|
| (1) | (2) | (3) |
| 1 | Medis | 4 |
| | - Dokter | 5 |
| | - Dokter Gigi | 1 |
| 2 | Paramedis | 47 |
| 3 | Pembantu Para medis | 18 |
| 4 | Non Medis | 9 |

Tabel : 4.2.3
 Banyaknya Sarana Kesehatan Menurut Kelurahan/Desa
 di Kecamatan Singkawang Utara Tahun 2015

| Desa | RSU/Jiwa | Puskesmas | Puskesmas Pembantu | Puskesmas |
|---------------------|----------|-----------|--------------------|-----------|
| (1) | (2) | (3) | (4) | (5) |
| 01. Sei Garam Hilir | 0 | 0 | 1 | 0 |
| 02. N a r a m | 0 | 0 | 1 | 0 |
| 03. Sei Bulan | 0 | 0 | 0 | 1 |
| 04. Sei Rasau | 0 | 0 | 1 | 0 |
| 05. Setapak Kecil | 0 | 1 | 1 | 0 |
| 06. Setapak Besar | 0 | 0 | 0 | 2 |
| 07. Semelagi Kecil | 0 | 0 | 1 | 1 |
| Total | 0 | 1 | 5 | 4 |

Tabel : 4.2.4
 Banyaknya Tenaga Kesehatan Menurut Desa di Kecamatan
 Singkawang Utara Tahun 2015

| Desa | Dokter | Mankes | Bidan/ Perawat | Dukun | Dukun Bayi |
|---------------------|----------|-----------|-------------------|-----------|---------------|
| (1) | (2) | (3) | (4) | (5) | (6) |
| 01. Sei Garam Hilir | 0 | 0 | 5 | 1 | 2 |
| 02. N a r a m | 1 | 4 | 6 | 2 | 3 |
| 03. Sei Bulan | 0 | 0 | 1 | 1 | 3 |
| 04. Sei Rasau | 1 | 3 | 5 | 2 | 3 |
| 05. Setapuk Kecil | 2 | 10 | 26 | 2 | 1 |
| 06. Setapuk Besar | 0 | 0 | 4 | 2 | 2 |
| 07. Semelagi Kecil | 0 | 1 | 0 | 3 | 4 |
| Total | 4 | 18 | 47 | 13 | 18 |

Tabel : 4.2.5
 Banyaknya PUS dan Peserta KB Aktif di Kecamatan
 Singkawang Utara Tahun 2015

| Desa | WUS | P U S | Kontrasepsi | | | |
|---------------------|-------|-------|-------------|-----|-----|---------|
| | | | IUD | MOP | MOW | Implant |
| (1) | | (2) | (3) | (4) | (5) | (6) |
| 01. Sei Garam Hilir | 990 | 792 | 13 | 2 | 11 | 11 |
| 02. N a r a m | 518 | 414 | 6 | 0 | 6 | 2 |
| 03. Sei Bulan | 551 | 441 | 0 | 0 | 5 | 3 |
| 04. Sei Rasau | 482 | 385 | 1 | 0 | 0 | 1 |
| 05. Setapak Kecil | 548 | 440 | 0 | 0 | 0 | 2 |
| 06. Setapak Besar | 1.572 | 1.257 | 1 | 0 | 2 | 23 |
| 07. Semelagi Kecil | 876 | 701 | 3 | 0 | 1 | 1 |
| Total | 5.538 | 4.430 | 24 | 2 | 25 | 43 |

Lanjutan Tabel : 4.2.5

| Desa | Kontrasepsi | | | |
|---------------------|-------------|------|--------|-------------|
| | Suntik | PIL | Kondom | Obat Vagina |
| (1) | (3) | (4) | (5) | (6) |
| 01. Sei Garam Hilir | 307 | 352 | 12 | 0 |
| 02. N a r a m | 88 | 112 | 3 | 0 |
| 03. Sei Bulan | 119 | 138 | 12 | 0 |
| 04. Sei Rasau | 154 | 225 | 1 | 0 |
| 05. Setapuk Kecil | 67 | 131 | 18 | 0 |
| 06. Setapuk Besar | 334 | 223 | 0 | 0 |
| 07. Semelagi Kecil | 132 | 303 | 9 | 0 |
| Total | 1201 | 1484 | 55 | 0 |

Tabel : 4.2.6
Target dan Realisasi Peserta KB Baru di Kecamatan
Singkawang Utara Tahun 2015

| Desa | Target | Kontrasepsi | | | |
|---------------------|------------|-------------|----------|----------|-----------|
| | | IUD | MOP | MOW | Implant |
| (1) | (2) | (3) | (4) | (5) | (6) |
| 01. Sei Garam Hilir | 125 | - | - | - | 3 |
| 02. N a r a m | 75 | 1 | - | 3 | - |
| 03. Sei Bulan | 50 | - | - | - | 1 |
| 04. Sei Rasau | 67 | - | - | - | - |
| 05. Setapak Kecil | 117 | 18 | - | - | 15 |
| 06. Setapak Besar | 215 | - | - | - | 0 |
| 07. Semelagi Kecil | 156 | 1 | - | - | 1 |
| Total | 805 | 20 | 0 | 3 | 20 |

Lanjutan Tabel : 4.2.6

| Desa | Kontrasepsi | | | |
|---------------------|-------------|-----|--------|-------------|
| | Suntik | PIL | Kondom | Obat Vagina |
| (1) | (3) | (4) | (5) | (6) |
| 01. Sei Garam Hilir | 87 | 44 | 0 | 0 |
| 02. N a r a m | 62 | 16 | 0 | 0 |
| 03. Sei Bulan | 42 | 13 | 0 | 0 |
| 04. Sei Rasau | 57 | 53 | 0 | 0 |
| 05. Setapuk Kecil | 30 | 25 | 6 | 0 |
| 06. Setapuk Besar | 161 | 37 | 0 | 0 |
| 07. Semelagi Kecil | 43 | 40 | 3 | 0 |
| Total | 482 | 228 | 9 | 0 |

Tabel : 4.2.7
 Banyaknya Keluarga Sejahtera menurut Alasan
 di Kecamatan Singkawang Utara Tahun 2010

| Desa | Pra KS | KS.I | KS II | KS III | KS III Plus |
|---------------------|--------|-------|-------|--------|-------------|
| (1) | | | (2) | (3) | (4) |
| 01. Sei Garam Hilir | 0 | 324 | 259 | 115 | 75 |
| 02. N a r a m | 0 | 60 | 101 | 173 | 154 |
| 03. Sei Bulan | 0 | 194 | 91 | 21 | 65 |
| 04. Sei Rasau | 0 | 169 | 53 | 5 | 4 |
| 05. Setapuk Kecil | 0 | 101 | 156 | 139 | 55 |
| 06. Setapuk Besar | 0 | 290 | 416 | 393 | 116 |
| 07. Semelagi Kecil | 0 | 102 | 63 | 57 | 39 |
| Total | 0 | 1.240 | 1.139 | 903 | 508 |

Tabel : 4.3.1.
 Banyaknya Kejahatan/Pelanggaran yang Dilaporkan dan
 Diselesaikan Polres Kota Singkawang Tahun 2015

| No. | Jenis Kejahatan/Pelanggaran | Dilaporkan | Diselesaikan |
|-----|--|------------|--------------|
| (1) | (2) | (3) | (4) |
| 1 | Kejahatan Politik | - | - |
| 2 | Kejahatan terhadap Kepala Negara | - | - |
| 3 | Kejahatan Ketertiban Umum | - | - |
| 4 | a. Pembakaran | - | - |
| | b. Kebakaran | - | - |
| 5 | Memberi Suap | - | - |
| 6 | Kejahatan Mata Uang | - | - |
| 7 | Kejahatan Materai, Surat dan Merk | - | - |
| 8 | a. Pemerksaan (bersetubuh) | - | - |
| | b. Lain-lain Kejahatan yang melanggar kesopanan (perzinahan) | - | - |
| 9 | Perjudian | - | - |
| 10 | Penculikan (Mensen roof) | - | - |
| 11 | Pembunuhan | - | - |
| 12 | a. Penganiayaan Berat | - | - |
| | b. Penganiayaan Ringan | - | - |

Lanjutan tabel : 4.3.1

| No. | Jenis Kejahatan/Pelanggaran | Dilaporkan | Diselesaikan |
|-----|---|------------|--------------|
| (1) | (2) | (3) | (4) |
| 13 | Pencurian dengan Kekerasan (Rampok) | - | - |
| 14 | Pencurian biasa/dengan pemberatan | 5 | 4 |
| 15 | Pemerasan | - | - |
| 16 | Penggelapan | 4 | 4 |
| 17 | Penipuan | - | - |
| 18 | Penadahan | - | - |
| 19 | Merusak | - | - |
| 20 | Menerima Suap | - | - |
| 21 | Lain-lain Kejahatan yang tidak termasuk di atas / Termasuk Curanmor | 1 | 1 |
| 22 | Kejahatan Ekonomi | - | - |
| 23 | a. Pelanggaran (ketertiban umum) | - | - |
| | b. Pelanggaran Ekonomi | - | - |
| | Jumlah | 10 | 9 |

Sumber : Polsek Singkawang Utara

Tabel : 4.4.1
 Banyaknya Tempat Ibadah menurut Jenisnya
 Di Kecamatan Singkawang Utara Tahun 2015

| Desa | Masjid | Surau | Gereja | Pura | Vihara / Kelenteng |
|---------------------|--------|-------|--------|------|-----------------------|
| (1) | (2) | (3) | (4) | (5) | (6) |
| 01. Sei Garam Hilir | 3 | 2 | 0 | 0 | 3 |
| 02. N a r a m | 2 | 3 | 0 | 0 | 1 |
| 03. Sei Bulan | 3 | 3 | 0 | 0 | 1 |
| 04. Sei Rasau | 2 | 1 | 0 | 0 | 1 |
| 05. Setapuk Kecil | 3 | 1 | 0 | 0 | 2 |
| 06. Setapuk Besar | 7 | 4 | 0 | 0 | 1 |
| 07. Semelagi Kecil | 3 | 3 | - | 0 | 1 |
| Jumlah | 23 | 17 | 0 | 0 | 10 |

Sumber : KUA Kec.Singkawang Utara

Tabel : 4.4.2
 Banyaknya Nikah, Talak, Cerai dan Rujuk
 di Kecamatan Singkawang Utara Tahun 2015

| Bulan | Nikah | Talak | Cerai | Rujuk |
|---------------|-------|-------|-------|-------|
| (1) | (2) | (3) | (4) | (5) |
| 01. Januari | 14 | - | - | - |
| 02. Februari | 8 | - | - | - |
| 03. Maret | 12 | - | - | - |
| 04. April | 10 | - | - | - |
| 05. Mei | 25 | - | - | - |
| 06. Juni | 13 | - | - | - |
| 07. Juli | 26 | - | - | - |
| 08. Agustus | 5 | - | - | - |
| 09. September | 13 | - | - | - |
| 10. Oktober | 30 | - | - | - |
| 11. Nopember | 11 | - | - | - |
| 12. Desember | 11 | - | - | - |
| Total | 178 | 0 | 0 | 0 |

Keterangan : - data tak tersedia

Sumber Data : KUA Kecamatan Singkawang Utara

Tabel : 4.4.3
 Banyaknya Jemaah Haji Yang Berangkat menurut Jenis Kelamin
 Di Kecamatan Singkawang Utara Tahun 2015

| Kelurahan/Desa | Laki-Laki | Perempuan | Jumlah |
|---------------------|-----------|-----------|----------|
| (1) | (2) | (3) | (4) |
| 01. Sei Garam Hilir | 1 | 1 | 2 |
| 02. N a r a m | 1 | 1 | 2 |
| 03. Sei Bulan | 1 | 0 | 1 |
| 04. Sei Rasau | 0 | 0 | 0 |
| 05. Setapuk Kecil | 0 | 0 | 0 |
| 06. Setapuk Besar | 1 | 0 | 1 |
| 07. Semelagi Kecil | 1 | 1 | 2 |
| Total | 5 | 3 | 8 |

Tabel : 4.5.1
 Sumber Air Minum yang Utama digunakan Rumah tangga
 di Kecamatan Singkawang Utara Tahun 2015

| Desa | PDAM | Sumur | Sungai | Air Hujan |
|---------------------|------|-------|--------|-----------|
| (1) | (2) | (3) | (4) | (5) |
| 01. Sei Garam Hilir | 1 | 0 | 0 | 0 |
| 02. N a r a m | 1 | 0 | 0 | 0 |
| 03. Sei Bulan | 0 | 1 | 0 | 0 |
| 04. Sei Rasau | 0 | 1 | 0 | 0 |
| 05. Setapuk Kecil | 0 | 1 | 0 | 0 |
| 06. Setapuk Besar | 0 | 1 | 0 | 0 |
| 07. Semelagi Kecil | 0 | 1 | 0 | 0 |
| Total | 2 | 5 | 0 | 0 |

Sumber : Kepala Desa

Tabel : 4.5.2
Tempat Buang Air Besar Sebagian Besar Rumah Tangga
Di Kecamatan Singkawang Utara Tahun 2015

| Desa | Jamban Sendiri | Jamban Bersama | Jamban Umum | Bukan Jamban |
|---------------------|-------------------|-------------------|----------------|-----------------|
| (1) | (2) | (3) | (4) | (5) |
| 01. Sei Garam Hilir | 1 | 0 | 0 | 0 |
| 02. N a r a m | 1 | 0 | 0 | 0 |
| 03. Sei Bulan | 1 | 0 | 0 | 0 |
| 04. Sei Rasau | 1 | 0 | 0 | 0 |
| 05. Setapuk Kecil | 1 | 0 | 0 | 0 |
| 06. Setapuk Besar | 1 | 0 | 0 | 0 |
| 07. Semelagi Kecil | 1 | 0 | 0 | 0 |
| Total | 7 | 0 | 0 | 0 |

Tabel : 4.5.3
 Penggunaan Bahan Bakar memasak sebagian Besar Rumah tangga
 di Kecamatan Singkawang Utara Tahun 2015

| Desa | Gas/LPG | Minyak Tanah | Kayu Bakar | Lainnya |
|---------------------|----------|--------------|------------|----------|
| (1) | (2) | (3) | (4) | (5) |
| 01. Sei Garam Hilir | 1 | 0 | 0 | 0 |
| 02. N a r a m | 1 | 0 | 0 | 0 |
| 03. Sei Bulan | 1 | 0 | 0 | 0 |
| 04. Sei Rasau | 1 | 0 | 0 | 0 |
| 05. Setapuk Kecil | 1 | 0 | 0 | 0 |
| 06. Setapuk Besar | 1 | 0 | 0 | 0 |
| 07. Semelagi Kecil | 1 | 0 | 0 | 0 |
| Total | 7 | 0 | 0 | 0 |

BAB 5 PERTANIAN

EKOR

EKOR

2013

2014

EKOR

EKOR

657
EKOR

671
EKOR

2015



1. Tanaman Pangan

Luas panen tanaman padi di Kecamatan Singkawang Utara Tahun 2015 sebesar 1.427 hektar dengan jumlah produksi 8.603Ton. Produk unggulan untuk tanaman palawija selain padi adalah ketela rambat dengan luas panen 8 Ha, dan jumlah produksi 52 Ton.

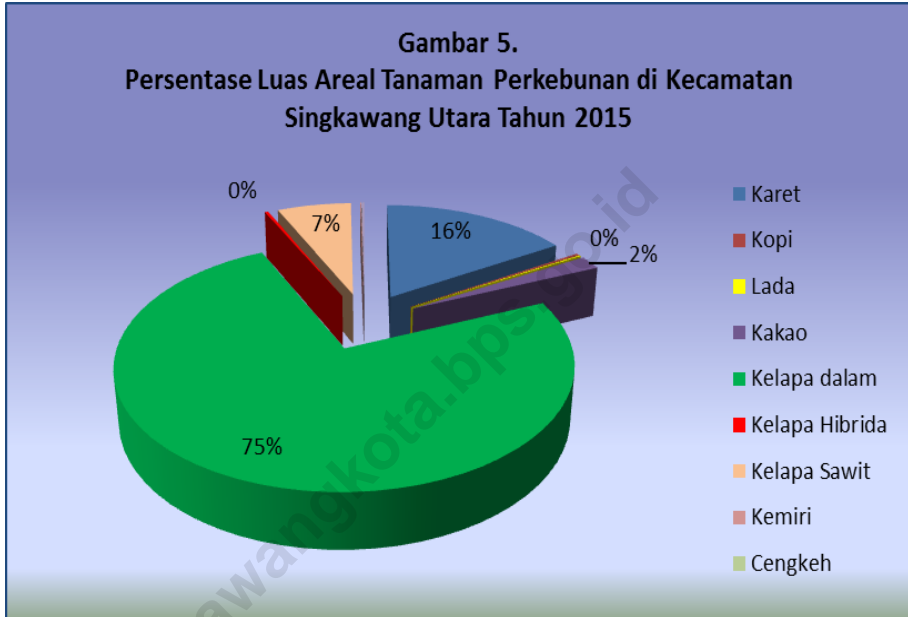
Untuk tanaman perkebunan dalam hal ini adalah kelapa pada Tahun 2015 yang belum menghasilkan sebesar 4 Ha, yang menghasilkan 2 Ha, tua/rusak sebesar 6 Ha.

2. Peternakan

Potensi ternak di Singkawang Utara adalah sapi, kambing dan babi. Populasi sapi pada Tahun 2015 sebesar 657 ekor tetap dari tahun sebelumnya sebesar -1,79 persen. Untuk kambing sebesar 671 ekor, juga terjadi penurunan dari tahun 2014 yakni sebesar 0,30 persen. Sedangkan babi juga mengalami kenaikan dari tahun sebelumnya.

Potensi unggas berturut-turut ayam buras dan itik. Jumlah ayam buras sebanyak 130.650 ekor.

Gambar 5.
Persentase Luas Areal Tanaman Perkebunan di Kecamatan
Singkawang Utara Tahun 2015



Tabel : 5.1.1
Luas Panen dan Produksi Padi di Kecamatan Singkawang Utara
Tahun 2015

| No | Jenis Intensifikasi | Luas Panen (Ha) | Produksi (Ton) | Rata-rata Kw/Ha |
|-----|---------------------|--------------------|-------------------|--------------------|
| (1) | (2) | (3) | (4) | (5) |
| A. | Intensifikasi | | | |
| | 1. Padi Sawah | 1.427 | 8.603 | 32,17 |
| | 2. Padi Ladang | | | |
| | 3. Jumlah (A) | 1.427 | 8.603 | 32,17 |
| B. | Non Intensifikasi | | | |
| | 1. Padi Sawah | - | - | - |
| | 2. Padi Ladang | - | - | - |
| | 3. Jumlah (B) | - | - | - |
| C. | Jumlah | | | |
| | 1. Padi Sawah | 1.427 | 8.603 | 32,17 |
| | 2. Padi Ladang | | | |
| | 3. Jumlah (A+B) | 1.427 | 8.603 | 32,17 |

Sumber : Dinas Agribis dan Kelautan Kota Singkawang

Tabel : 5.1.2
Luas Panen dan Produksi Palawija di Kec. Singkawang Utara
Tahun 2015

| No | Jenis Intensifikasi | Luas Panen (Ha) | Produksi (Ton) | Rata-rata Kw/Ha |
|-----|---------------------|--------------------|-------------------|--------------------|
| (1) | (2) | (3) | (4) | (5) |
| A. | Intensifikasi | | | |
| | 1. Jagung | - | - | - |
| | 2. Ketela Pohon | - | - | - |
| | 3. Ketela Rambat | - | - | - |
| | 4. Kedele | - | - | - |
| | 5. Kc. Hijau | - | - | - |
| | 6. Kc.Tanah | - | - | - |
| B. | Non Intensifikasi | | | |
| | 1. Jagung | 1 | 4,90 | 49;00 |
| | 2. Ketela Pohon | 7 | 91 | 130 |
| | 3. Ktl Rambat | 8 | 52 | 64,88 |
| | 4. Kedele | - | - | - |
| | 5. Kc. Hijau | 2 | - | - |
| | 6. Kc.Tanah | - | - | - |

Sumber : Dinas Agribis dan Kelautan Kota Singkawang

Tabel : 5.2.1
 Luas Areal Tanaman Perkebunan
 di Kec.Singkawang Utara Tahun 2015 (Ha)

| No | Komoditi | Tanaman Blm Menghasilkan | Tanaman Menghasilkan | Tanaman Tua/Rusak | Jumlah |
|-----|------------------------|--------------------------|----------------------|-------------------|--------|
| (1) | (2) | (3) | (4) | (5) | (6) |
| 1 | Karet | 184 | 234 | - | 418 |
| 2 | Kopi | - | 5 | 2 | 7 |
| 3 | Lada | - | 4 | - | 4 |
| 4 | Kakao | 43 | 7 | - | 50 |
| 5 | Kelapa dalam Kelapa | 342 | 1.255 | 331 | 1.928 |
| 6 | Hibrida | - | 7 | 1 | 8 |
| 7 | Kelapa Sawit | 146 | 20 | - | 166 |
| 8 | Kemiri | - | 2 | - | 2 |
| 9 | Cengkeh | - | - | - | - |
| 10 | Pinang | 4 | 2 | - | 6 |
| 11 | Jambu Mete | - | - | - | - |

Tabel : 5.2.2
 Produksi dan Jumlah Petani Tanaman Perkebunan di Kecamatan
 Singkawang Utara Tahun 2015

| No | Komoditi | Petani (KK) | Produksi (Ton) | Rata-rata Kg/Ha |
|-----|------------------------|-------------|----------------|-----------------|
| (1) | (2) | (3) | (4) | (5) |
| 1 | Karet | 118 | 88 | 745,76 |
| 2 | Kopi | 7 | 4 | 571,43 |
| 3 | Lada | 14 | 4 | 285,71 |
| 4 | Kakao | 128 | 20 | 156,25 |
| 5 | Kelapa dalam Kelapa | 15 | 10 | 666,67 |
| 6 | Hibrida | 31 | 5 | 161,29 |
| 7 | Kelapa Sawit | 16 | 44 | 2933,33 |
| 8 | Kemiri | - | - | - |
| 9 | Cengkeh | - | - | - |
| 10 | Pinang | 15 | 1 | 66,67 |
| 11 | Jambu Mete | - | - | - |

Tabel : 5.3.1
 Populasi Ternak Sapi, Kambing dan Babi
 di Kecamatan Singkawang Utara Tahun 2015

| Kelurahan/Desa | Sapi | Kambing | Babi |
|---------------------|------|---------|------|
| (1) | (2) | (3) | (4) |
| 01. Sei Garam Hilir | 30 | 140 | 13 |
| 02. N a r a m | 75 | 138 | 50 |
| 03. Sei Bulan | 112 | 15 | 32 |
| 04. Sei Rasau | 108 | 78 | 31 |
| 05. Setapuk Kecil | 38 | 156 | 27 |
| 06. Setapuk Besar | 103 | 54 | 0 |
| 07. Semelagi Kecil | 191 | 90 | 24 |
| Total | 657 | 671 | 177 |

Sumber : Kepala Kelurahan / Desa

Tabel : 5.3.2
 Populasi Ayam Ras Petelur dan Pedaging
 di Kecamatan Singkawang Utara Tahun 2015

| Kelurahan/Desa | Ayam Buras | Ayam Ras Petelur | Ayam Ras Pedaging | Itik |
|---------------------|------------|------------------|-------------------|-------|
| (1) | (2) | (3) | (4) | (5) |
| 01. Sei Garam Hilir | 19.588 | 0 | 86.802 | 1.340 |
| 02. N a r a m | 11.797 | 0 | 0 | 865 |
| 03. Sei Bulan | 28.968 | 0 | 0 | 1.615 |
| 04. Sei Rasau | 15.018 | 0 | 60.373 | 1.906 |
| 05. Setapuk Kecil | 3188 | 0 | 0 | 135 |
| 06. Setapuk Besar | 47.283 | 0 | 0 | 2.225 |
| 07. Semelagi Kecil | 4.808 | 0 | 50.825 | 1.909 |
| Total | 131.900 | 0 | 198.000 | 9.995 |

Sumber : Kepala Kelurahan / Desa

BAB 6

INDUSTRI

Tercatat ada 125
Industri Kecil

Persentase Perusahaan/Usaha Industri di
Singkawang Utara



SEI. GARAM HILIR (17.60%) NARAM (12%) SEI. BULAN (9.60%)
SEI. RASAU (13.60%) SETAPUK KECIL (8%)
SETAPUK BESAR (24%) SEMELAGI KECIL (15.20%)

Top 3

Industri non Makanan :

1. Meubel
2. Tempayan
3. Teralis

Industri Makanan :

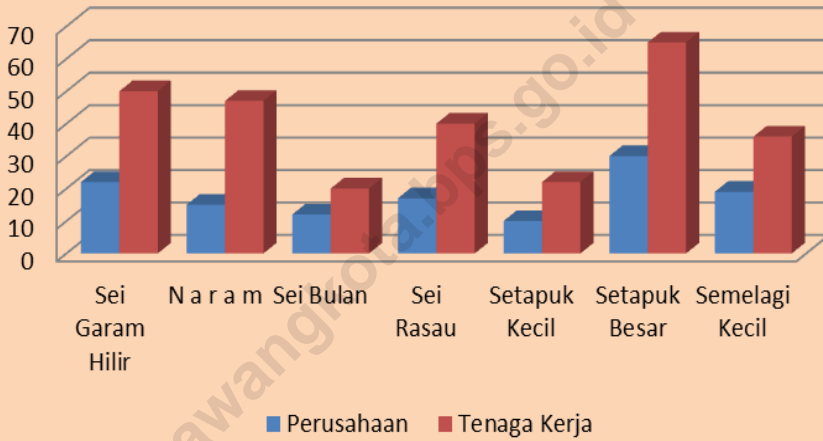
1. Kue Basah
2. Huller Gabah
3. Terasi

1. Industri

Pada Tahun 2015 di Singkawang Utara tercatat 125 industri kecil yang dapat menampung tenaga kerja sejumlah 280 orang. Konsentrasi industri ada di Kelurahan Setapuk besar sebesar 30 industri atau 24 persen dari total industri di Singkawang Utara.

Untuk industri non makanan, terdapat 49 perusahaan industri. Jika dilihat perkecamatan maka industri non makanan paling banyak terdapat di Setapuk Besar dan Sei Rasau yakni 15 usaha dan 10 usaha. Dimana perusahaan tersebut adalah industri Meubel dan Tempayan. Sedangkan di kelurahan Setapuk Kecil dan Semelagi kecil tidak ada.

Gambar 6.
Banyaknya Industri Kecil serta Tenaga Kerja Di Kecamatan
Singkawang Utara Tahun 2015



Tabel : 6.1.1
 Banyaknya Perusahaan Industri Sedang dan Kecil serta Tenaga Kerja
 di Kecamatan Singkawang Utara Tahun 2015

| Kelurahan/Desa | Industri Sedang | | Industri Kecil | |
|---------------------|-----------------|--------------|----------------|--------------|
| | Perusahaan | Tenaga Kerja | Perusahaan | Tenaga Kerja |
| (1) | (2) | (3) | (4) | (5) |
| 01. Sei Garam Hilir | 0 | 0 | 22 | 50 |
| 02. N a r a m | 0 | 0 | 15 | 47 |
| 03. Sei Bulan | 0 | 0 | 12 | 20 |
| 04. Sei Rasau | 0 | 0 | 17 | 40 |
| 05. Setapuk Kecil | 0 | 0 | 10 | 22 |
| 06. Setapuk Besar | 0 | 0 | 30 | 65 |
| 07. Semelagi Kecil | 0 | 0 | 19 | 36 |
| Total | 0 | 0 | 125 | 280 |

Tabel : 6.1.2.
Banyaknya Perusahaan/Usaha Industri Non Makanan
Singkawang Utara Tahun 2015

| Jenis Industri | Sei Ga ram Hilir | Nar am | Sei Bulan | Sei Rasau | Setapak Kecil | Setapak Besar | Semelagi Kecil | Jumlah |
|----------------|---------------------------|-----------|--------------|--------------|------------------|------------------|-------------------|-----------|
| (1) | (2) | (3) | (4) | (5) | (6) | (7) | (8) | (9) |
| 01. Emas/Perak | - | - | - | - | - | 1 | - | 1 |
| 02. Gigi Palsu | - | - | - | - | 1 | 1 | - | 2 |
| 03. Meubel | 3 | 3 | 3 | 7 | 6 | 5 | 2 | 29 |
| 04. Pengetaman | - | - | - | - | - | 1 | 1 | 2 |
| 05. Teralis | 3 | 1 | 2 | - | - | 2 | 3 | 11 |
| 06. Tempayan | 2 | 3 | 3 | 3 | - | 5 | - | 16 |
| Total | 8 | 7 | 8 | 10 | 7 | 15 | 6 | 61 |

Tabel : 6.1.3
Banyaknya Perusahaan/Usaha Industri Makanan
Singkawang Utara Tahun 2015

| Jenis Industri | Sei Ga ram Hilir | Na ram | Sei Bul an | Sei Rasau | Setapak Kecil | Setapak Besar | Semelagi Kecil | Jum lah |
|---------------------|---------------------------|-----------|------------------|--------------|------------------|------------------|-------------------|------------|
| (1) | (2) | (3) | (4) | (5) | (6) | (7) | (8) | (9) |
| 01. Kecap/Cuka | - | - | - | - | - | - | - | - |
| 02. Limun/Sirup | - | - | - | - | - | - | - | - |
| 03. Mie Putih | - | - | - | - | - | - | - | - |
| 04. Terasi | 5 | - | - | - | - | - | - | 5 |
| 05. Tahu | - | - | - | - | - | - | - | - |
| 06. Huller Gabah | 1 | 1 | 2 | 2 | 2 | 8 | 4 | 20 |
| 07. Roti | - | - | - | - | - | - | - | - |
| 08. Manisan Buah | - | - | - | - | - | - | - | - |
| 09. Tepung Kopi | - | - | - | - | - | - | - | - |
| 10. Es Balok | - | - | - | - | - | - | - | - |
| 11. Kue Basah | 15 | 4 | 5 | 4 | 3 | 11 | 7 | 49 |
| 12. Ikan Asin | - | 2 | - | 1 | - | 1 | - | 4 |
| Total | 21 | 8 | 7 | 7 | 5 | 20 | 13 | 81 |



PERDAGANGAN

BAB 7



248

pedagang
sembako



227

warung
kopi



149

Kios
Bensin

Terdapat 934 usaha
perdagangan di
Singkawang Utara

Usaha perdagangan
tersebar hampir merata
di seluruh kelurahan di
Singkawang Utara.



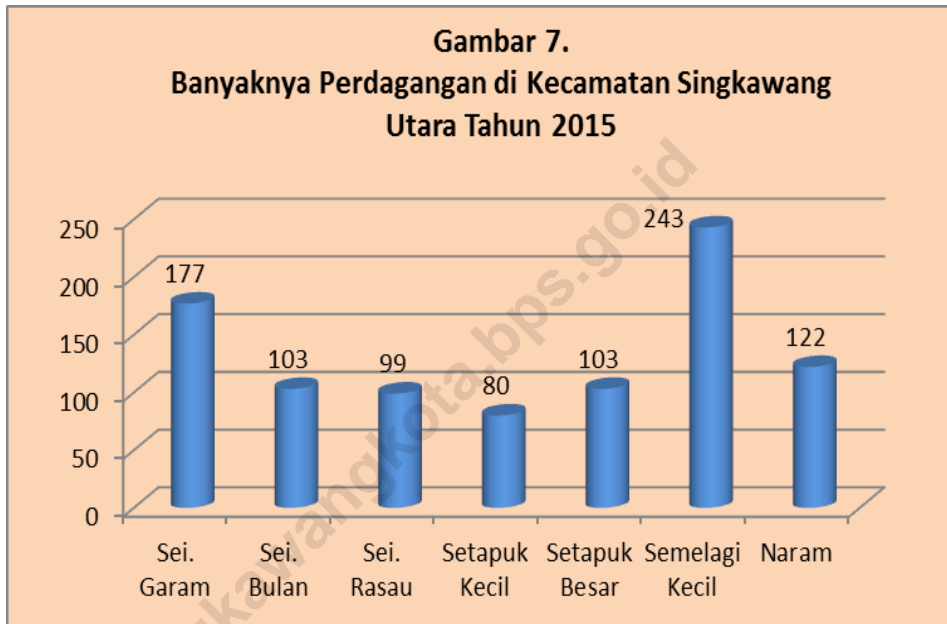
1. Perdagangan

Pada tahun 2015 di Singkawang Utara terdapat 934 usaha perdagangan yang terbanyak adalah perdagangan sembako yakni 248 usaha kemudian warung kopi 227 usaha; Kios Bensin sebanyak 149 usaha; kemudian sparepart sepeda motor sebanyak 51 usaha dan penjualan bakso/mie sebanyak 55 usaha.

2. Usaha Jasa Perorangan dan Jasa Pendidikan

Untuk usaha jasa perorangan di Singkawang Utara, bengkel motor yang memberikan prospek bagus, hal ini nampak dari jumlahnya yang besar yakni 51 usaha, kemudian Tukang jahit 18 usaha, serta bengkel sepeda sebanyak 12 usaha.

Masyarakat Kota Singkawang sadar akan pentingnya pendidikan bagi generasi muda, hal ini terlihat dari banyaknya usaha yang bergerak di bidang pendidikan mulai dari TK sampai Perguruan Tinggi. Lebih Jelasnya ada dalam Tabel 7.3.



Tabel : 7.1
Banyaknya Usaha Perdagangan Menurut Jenisnya
di Kecamatan Singkawang Utara Tahun 2015

| Jenis Usaha/Toko | Sei Garam Hilir | Naram | Sei Bulan | Sei Rasau | Setapuk Kecil | Setapuk Besar | Semelagi Kecil | Jumlah |
|-------------------------------|-----------------------|-------|--------------|--------------|------------------|------------------|-------------------|--------|
| (1) | (2) | (3) | (4) | (5) | (6) | (7) | (8) | (9) |
| 01. Toko Meubel | 4 | 2 | 3 | 5 | 2 | 3 | 2 | 19 |
| 02. Sembako | 40 | 25 | 24 | 20 | 32 | 73 | 32 | 248 |
| 03. Toko Buku /ATK | 2 | 2 | - | - | - | - | - | 4 |
| 04. Elektronik | 3 | - | - | - | - | - | - | 3 |
| 05. Kelontong | 4 | 2 | 2 | - | 1 | 4 | - | 13 |
| 06. Arloji / Jam | - | - | - | - | - | - | - | - |
| 07. Alat Sembahyang (Cina) | - | - | - | - | - | - | - | - |
| 08. Sparkpart Mobil | 4 | 2 | 1 | 1 | - | - | 1 | 9 |
| 09. Dealer Mobil | | | | | | | | |
| 10. Sparepart Motor | 15 | 9 | 5 | 3 | 4 | 10 | 5 | 51 |
| 11. Dealer Motor | - | - | - | - | - | - | - | - |
| 12. Toko Sepeda | 1 | 2 | 2 | 2 | 1 | 3 | 1 | 12 |
| 13. Toko Makanan Ringan | 5 | - | 3 | - | - | 2 | - | 10 |
| 14. Warung Kopi | 39 | 30 | 21 | 18 | 25 | 68 | 26 | 227 |
| 15. Restoran/Rumah Makan | 7 | - | 1 | - | - | - | - | 7 |
| 16. Bakso/Mie | 17 | 9 | 6 | 5 | 3 | 10 | 5 | 55 |
| 17. Alas Tempat Tidur | | | | | | | | |
| 18 Gas/Elpiji..... | | | | | | | | |

lanjutan Tabel Tabel : 71

| Jenis Usaha/Toko | Sei Garam Hilir | Naram | Sei Bulan | Sei Rasau | Setapak Kecil | Setapak Besar | Semelagi Kecil | Jumlah |
|-------------------------------|-----------------------|------------|--------------|--------------|------------------|------------------|-------------------|------------|
| (1) | (2) | (3) | (4) | (5) | (6) | (7) | (8) | (9) |
| 18. Gas/Elpiji | 12 | 5 | 11 | 10 | 13 | 15 | 12 | 78 |
| 19. Pakaian Jadi /Bahan | 6 | - | 1 | 1 | - | 4 | 1 | 13 |
| 20. Sepatu / Sandal | - | - | - | - | - | - | - | - |
| 21. Bahan bangunan | 6 | 1 | 2 | - | - | 1 | 2 | 12 |
| 22. Toko Obat | - | - | - | - | - | - | - | - |
| 23. Hasil Pertanian (buah) | 5 | 2 | 2 | 1 | - | 7 | - | 15 |
| 24. Mainan Anak/Accessoris | | | | | | 1 | | 1 |
| 25. Pakan Ternak | | | | | | | | |
| 26. Apotik | | | | | | | | |
| 27. Optic / Kacamata | | | | | | | | |
| 28. Keramik | | | | | | | | |
| 29. Ikan hias | | | | | | | | |
| 30. Toko Mas/Perak | | | | | | | | |
| 31. Kios Bensin | 15 | 11 | 16 | 11 | 22 | 40 | 34 | 149 |
| 32. Minyak Tanah | 1 | | | | | | | 1 |
| 33. Ikan Asin | | | | | | | | |
| 34. Barang Bekas | 1 | 1 | | 1 | | | 1 | 4 |
| Total | 177 | 103 | 99 | 80 | 103 | 243 | 122 | 927 |

Tabel : 72
 Banyaknya Usaha Jasa Perorangan menurut Jenisnya
 di Kecamatan Singkawang Utara Tahun 2015

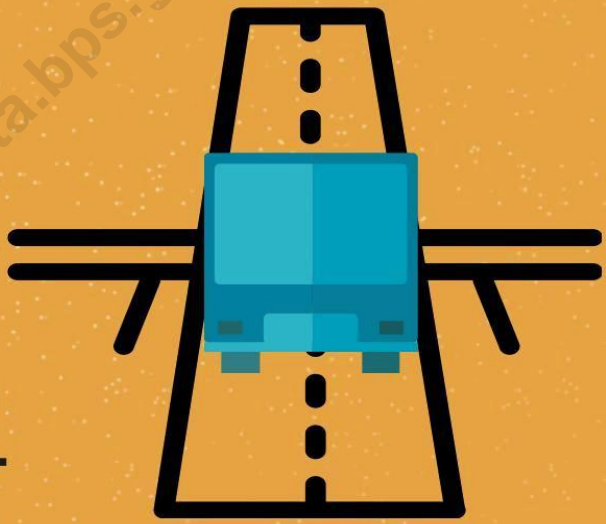
| Jenis Usaha Jasa | Sei Garam Hilir | Naram | Sei Bulan | Sei Rasau | Setapak Kecil | Setapak Besar | Semelagi Kecil | Jumlah |
|-------------------------------|-----------------------|-------|--------------|--------------|------------------|------------------|-------------------|--------|
| (1) | (2) | (3) | (4) | (5) | (6) | (7) | (8) | (9) |
| 01. Teralis | 3 | 1 | 2 | | | 2 | 3 | 11 |
| 02. Meja Bilyard | 2 | 2 | 1 | | | 1 | | 6 |
| 03. Dokter Praktek | | | | | | | | 0 |
| 04. Tukang Jahit | 3 | 1 | 1 | 1 | | 10 | 2 | 18 |
| 05. Servis Elektronik | 4 | 1 | | | | 4 | 1 | 10 |
| 06. Bengkel Motor | 15 | 9 | 5 | 3 | 4 | 10 | 5 | 51 |
| 07. Bengkel Mobil | 4 | 2 | 1 | 1 | | | 1 | 9 |
| 08. Bengkel Sepeda | 1 | 2 | 2 | 2 | 1 | 3 | 1 | 12 |
| 09. Salon / Pangkas Rambut | 3 | 1 | 1 | | | 3 | 1 | 9 |
| 10. Hias Pengantin | 1 | 1 | | | | 1 | - | 3 |
| Total | 36 | 20 | 13 | 7 | 5 | 34 | 14 | 129 |

Tabel : 73
 Banyaknya Usaha Jasa Pendidikan menurut Jenisnya
 di Kecamatan Singkawang Utara Tahun 2015

| Jenis Jasa Pendidikan | Sei Garam Hilir | Na ram | Sei Bulan | Sei Rasau | Setapak Kecil | Setapak Besar | Semelagi Kecil | Jumlah |
|------------------------------|-----------------------|-----------|--------------|--------------|------------------|------------------|-------------------|--------|
| (1) | (2) | (3) | (4) | (5) | (6) | (7) | (8) | (9) |
| 01. Taman Kanak-kanak | 2 | 1 | | | | 1 | | 4 |
| 02. Sekolah Dasar | | | | | | 1 | | 1 |
| 03. Sekolah Lanjutan Pertama | | | | | | 1 | | 1 |
| 04. Sekolah Lanjutan Atas | | | | | | | | |
| 05. Perguruan Tinggi | 1 | 1 | | | | | | 2 |
| 06. Kursus Komputer | | | | | | | | |
| 07. Kursus Bahasa/Matematika | | | | | | | | |
| Total | 3 | 2 | | | | 3 | | 8 |

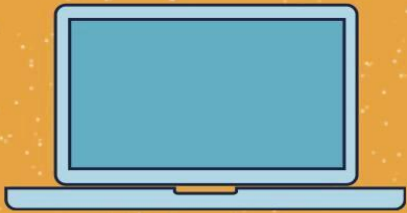
TRANSPORTASI & KOMUNIKASI

JUMLAH SARANA TRANSPORTASI & KOMUNIKASI



6

Jasa Angkutan Darat



5

Warnet

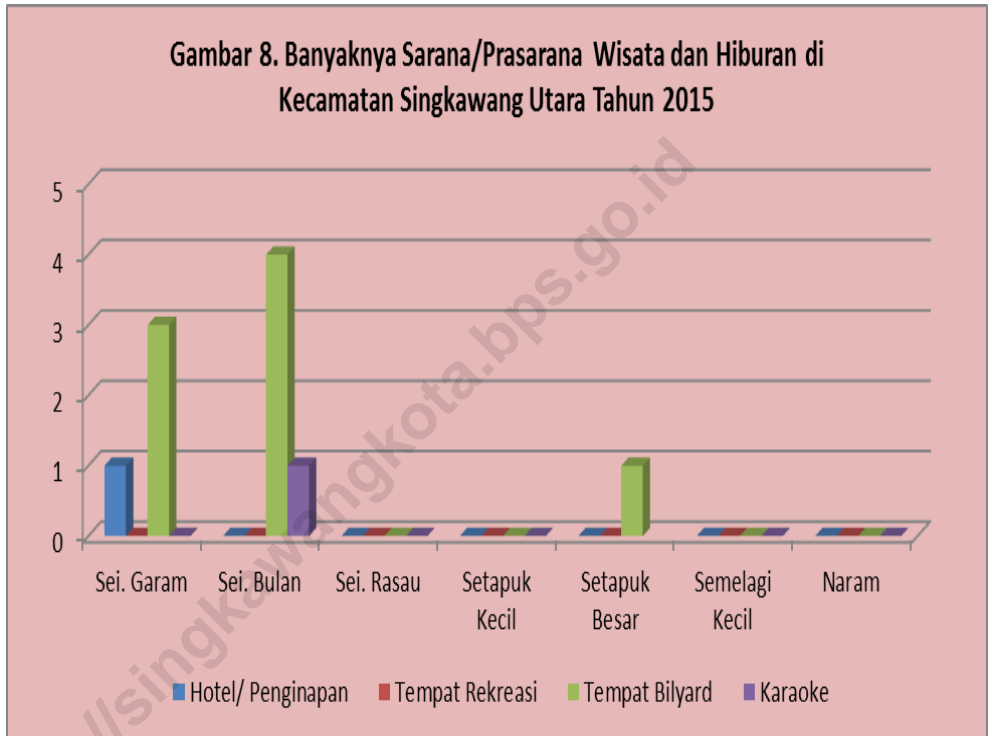
1. Sarana/Prasarana

Pada tahun 2015 di Singkawang Utara sarana / Prasarana yang ada hanya jasa angkutan darat. Minimnya sarana / prasarana di Singkawang Utara diharapkan menjadi perhatian pemerintah khususnya pemerintah daerah agar daerah tersebut cepat berkembang dan secara perlahan dapat setara dengan

kelurahan lain di Singkawang. Lebih jelasnya ada pada tabel 8.2.1.

Adapun sarana / prasarana wisata yang ada hanyalah tempat billyar sebanyak 6 buah, dimana 2 buah di Naram, masing-masing 1 buah di Sei Garam Hilir dan Setapuk Besar. Kelurahan lain tidak ada.

Gambar 8. Banyaknya Sarana/Prasarana Wisata dan Hiburan di Kecamatan Singkawang Utara Tahun 2015



Tabel : 8.1.1
Kondisi sebagian Besar Permukaan Jalan di Kecamatan
Singkawang Utara Tahun 2015

| Kelurahan/Desa | Aspal | Diperkeras | Tanah |
|---------------------|-------|------------|-------|
| (1) | (2) | (3) | (4) |
| 01. Sei Garam Hilir | v | - | - |
| 02. N a r a m | v | - | - |
| 03. Sei Bulan | v | - | - |
| 04. Sei Rasau | v | - | - |
| 05. Setapuk Kecil | v | - | - |
| 06. Setapuk Besar | v | - | - |
| 07. Semelagi Kecil | v | - | - |

Tabel : 8.1.2
 Fasilitas Angkutan umum yang dapat digunakan Penduduk
 Di Kecamatan Singkawang Utara Tahun 2010

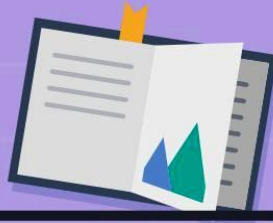
| Kelurahan/Desa | TV | Sepeda Motor (ojek) | Kendaraan Roda 4 |
|---------------------|---------|------------------------|---------------------|
| (1) | (2) | (3) | (4) |
| 01. Sei Garam Hilir | ...800 | ..477. | ..13. |
| 02. N a r a m | ...586 | ...371 | ...9 |
| 03. Sei Bulan | ...377 | ...379 | ...5 |
| 04. Sei Rasau | ...378 | ...625 | ...6 |
| 05. Setapak Kecil | ...252 | ...261 | ...2 |
| 06. Setapak Besar | ...1420 | ...677 | ...10 |
| 07. Semelagi Kecil | ...570 | ...265 | ...14 |

Tabel : 8.2.1
 Banyaknya Sarana/Prasarana Pos & Telepon Di Kecamatan
 Singkawang Utara Tahun 2015

| Jenis Sarana | Sei Garam Hilir | Na ram | Sei Bulan | Sei Rasau | Setapak Kecil | Setapak Besar | Semela- gi Kecil | Jum lah |
|------------------------------|-----------------------|-----------|--------------|--------------|------------------|------------------|---------------------|------------|
| (1) | (2) | (3) | (4) | (5) | (6) | (7) | (8) | (9) |
| 01. Kantor Pos | ... | ... | ... | ... | ... | ... | ... | ... |
| 02. Kantor Telekomunikasi | ... | ... | ... | ... | ... | ... | ... | ... |
| 03. Wartel/Kois Phone | ... | ... | ... | ... | ... | ... | ... | ... |
| 04. Warnet | 2... | ... | ... | ... | ... | ...1 | ...2 | ...3 |
| 05. Radio Swasta | ... | ... | ... | ... | ... | ... | ... | ... |
| 06. Jasa Wisata | ... | ... | ... | ... | ... | ... | ... | ... |
| 07 Jasa Angkutan Laut | ... | ... | ... | ... | ... | ... | ... | ... |
| 08. Jasa Angkutan Darat | ..1. | ..1. | ... | ... | ... | ...3 | ...1 | ...6 |

Tabel : 8.3.1.
 Banyaknya Sarana/Prasarana Wisata dan Hiburan
 Di Kecamatan Singkawang Utara Tahun 2015

| Kelurahan/Desa | Hotel/ Penginapan | Tempat Rekreasi | Tempat Bilyard | Karaoke |
|---------------------|----------------------|--------------------|-------------------|---------|
| (1) | (2) | (3) | (4) | (5) |
| 01. Sei Garam Hilir | ...1 | ... | ...3 | ... |
| 02. N a r a m | ... | ... | ...4 | ...1 |
| 03. Sei Bulan | ... | ... | ... | ... |
| 04. Sei Rasau | ... | ... | ... | ... |
| 05. Setapak Kecil | ... | ... | ... | ... |
| 06. Setapak Besar | ... | ... | ..1. | ... |
| 07. Semelagi Kecil | ... | ... | ... | ... |
| Total | ...1 | ... | ..8. | ...1 |



BAB 9

Lembaga Keuangan

Tidak terdapat KUD, Asuransi, dan pegadaian di Kecamatan Singkawang Utara

Jumlah Bank di kecamatan Singkawang Utara hanya 1 unit, terletak di kelurahan Sei. Garam Hilir



KOPERASI INDONESIA



1. Lembaga Keuangan

Lembaga Keuangan di Singkawang Utara Pada tahun 2015 tidak ada, baik itu KUD, bank, Asuransi maupun Pegadaian. Lebih jelasnya ada dalam tabel 9.1

Tabel : 9.1
 Banyaknya Badan Usaha Lembaga Keuangan
 di Kecamatan Singkawang Utara Tahun 2015

| Kelurahan/Desa | K U D | Bank | Asuransi | Pegadaian |
|---------------------|-------|------|----------|-----------|
| (1) | (2) | (3) | (4) | (5) |
| 01. Sei Garam Hilir | ... | 1 | ... | ... |
| 02. N a r a m | ... | ... | ... | ... |
| 03. Sei Bulan | ... | ... | ... | ... |
| 04. Sei Rasau | ... | ... | ... | ... |
| 05. Setapuk Kecil | ... | ... | ... | ... |
| 06. Setapuk Besar | ... | ... | ... | ... |
| 07. Semelagi Kecil | ... | ... | ... | ... |
| Total | ... | 1 | ... | ... |

DATA

Mencerdaskan Bangsa

<http://singkawangkota.bps.go.id>



**BADAN PUSAT STATISTIK
KOTA SINGKAWANG**

Jl. A. Yani No.75 Singkawang

Telp/Fax: (0562)631334

Email: bps6172@bps.go.id