

Katalog BPS : 1102001.1111081



Kecamatan
LANGKAHAN
DALAM ANGKA

2018



**BADAN PUSAT STATISTIK
KABUPATEN ACEH UTARA**
Statistics of Aceh Utara Regency

Katalog BPS : 1102001.1111081



Kecamatan
LANGKAHAN
DALAM ANGKA

2018



**BADAN PUSAT STATISTIK
KABUPATEN ACEH UTARA**
Statistics of Aceh Utara Regency

**KECAMATAN LANGKAHAN
DALAM ANGKA 2018**

Nomor Katalog BPS : 1102001.1111081
Nomor ISSN : 2528-5416
Nomor Publikasi : 11110.1602
Ukuran : 14,8 x 21 cm
Jumlah Halaman : v + 64 Halaman

Naskah :

BPS Kabupaten Aceh Utara.

Design dan Gambar :

BPS Kabupaten Aceh Utara.

Dicetak Oleh :

BPS Kabupaten Aceh Utara.

Diterbitkan Oleh :

BPS Kabupaten Aceh Utara

Dilarang mengumumkan, mendistribusikan, mengomunikasikan,
dan/atau menggandakan sebagian atau seluruh isi buku ini untuk tujuan
komersil tanpa izin tertulis dari Badan Pusat Statistik.

*Prohibited to announce, distribute, communicate, and/or copy part or all
this book for commercial purpose without permission from Statistic
Indonesia.*

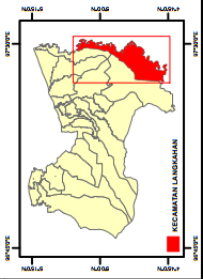
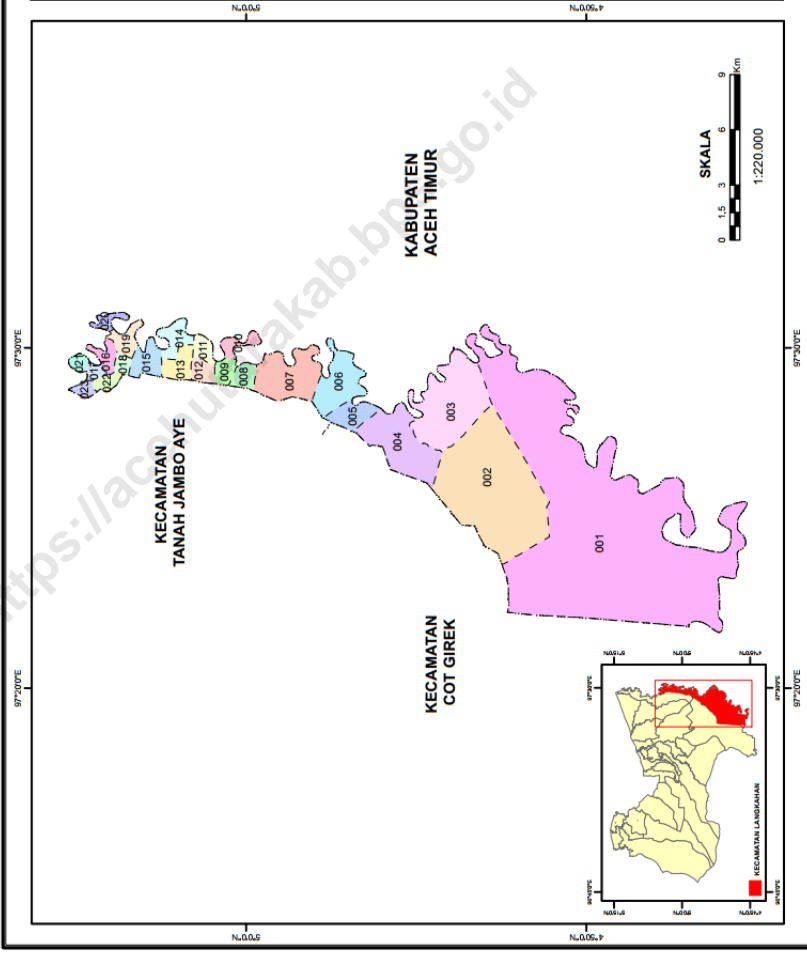
**PETA INDEKS
KECAMATAN LANGKAHAN
KABUPATEN ACEH UTARA
PROVINSI ACEH**



- LEGENDA**
- BATAS ADMINISTRASI**
- Batas Kabupaten
 - Batas Kecamatan
 - Batas Gampong/Desa
- KODE DAN NAMA GAMPONG/DESA**

- 001 Lubok Pusaka
- 002 Surenike
- 003 Buleti Leleng
- 004 Runch Ranyuk
- 005 Langkahan
- 006 Gaudumak
- 007 Tanjung Dalam Selatan
- 008 Meunasah Bling
- 009 Ake Krak Kaye
- 010 Tanjung Jawa
- 011 Malang Tunjong Selatan
- 012 Padang Meuria
- 013 Leubok Mane
- 014 Malang Rubek
- 015 Simpang Tiga
- 016 Paya Tuai
- 017 Gampong Blang
- 018 Malang Kelumpang
- 019 Pande Gali Bale
- 020 Kuang Lingda
- 021 Baritagan
- 022 Ake Dua
- 023 Cot Sada

Sumber : Peta Indeks Wilayah BPS, 2013





**KEPALA BPS KABUPATEN ACEH UTARA
NURSAIDAH, SE
196407031991032002**



KOORDINATOR STATISTIK KECAMATAN LANGKAHAN

KATA PENGANTAR

Publikasi Kecamatan Langkahan Dalam Angka Tahun 2018 ini memberikan gambaran umum mengenai Kecamatan Langkahan dan merupakan hasil pengumpulan data, yang bersumber dari Kepala Desa/Geuchik dan Badan, Dinas, dan Kantor dalam jajaran Pemda Kabupaten Aceh Utara dan penyempurnaannya oleh Badan Pusat Statistik (BPS) Kabupaten Aceh Utara.

Kami mengucapkan terima kasih kepada semua pihak yang telah membantu kegiatan pengumpulan data sehingga publikasi ini dapat diselesaikan. Kritik dan saran kami harapkan untuk penyempurnaan publikasi ini di tahun yang akan datang. Semoga publikasi ini bermanfaat bagi semua pihak.

Langkahan, September 2018
Koordinator Statistik
Kecamatan

RATNA DEWITA
NIP. 198005222009112001



**BADAN PUSAT STATISTIK
KABUPATEN ACEH UTARA**

**SAMBUTAN
KEPALA BPS KABUPATEN ACEH UTARA**

Publikasi Kecamatan Langkahhan Dalam Angka Tahun 2018 ini merupakan kelanjutan dari penerbitan yang sama pada tahun sebelumnya. Publikasi ini hasil karya Koordinator Statistik Kecamatan (KSK) Langkahhan, dalam rangka menyajikan data-data yang dibutuhkan untuk proses perencanaan dan evaluasi pembangunan di wilayah kecamatan ini.

Kepada semua pihak yang telah berpartisipasi dalam penyusunan publikasi ini kami ucapkan terima kasih dan diharapkan agar kerjasama yang baik ini dapat dilanjutkan pada masa yang akan datang, sehingga penerbitan publikasi ini akan semakin sempurna.

Semoga penyajian publikasi ini dapat bermanfaat untuk semua pihak.

Lhoksukon, September 2018
Kepala Badan Pusat Statistik
Kabupaten Aceh Utara

NURSAIDAH.SE

NIP. 19640703 199103 2 002

DAFTAR ISI

1	Kata Pengantar Koordinator Statistik Kecamatan	i
2	Kata Sambutan Kepala Badan Pusat Statistik Kabupaten Aceh Utara	ii
3	Daftar Isi	iii
Bab I Geografis		
	Letak Geografis Kecamatan	1
1	Letak Geografis Desa	2
2	Letak Topografi Desa	3
3	Letak Desa Terhadap Hutan	4
4	Luas Desa dan Penggunaan Lahan	5
Bab II Pemerintahan		
1	Nama Kemukiman, Desa dan Dusun	6
2	Jumlah Aparat Desa	7
3	Jumlah Kepala Desa Menurut Tingkat Pendidikan	8
4	Jumlah Pegawai Kantor Camat Menurut Pendidikan	9
5	Jumlah Pegawai Kantor Camat Menurut Pangkat/Golongan	10
6	Jumlah Tenaga Dari Instansi Terkait Yang Bertugas Di Kecamatan Menurut Jenis Kelamin	11
7	Jarak Desa/Gampong dari Ibukota Kecamatan dan Ibukota Kabupaten	12
8	Jumlah Fasilitas Pemerintahan Desa	13
9	Nama-nama Camat yang Bertugas di Kecamatan	14
Bab III Penduduk		
1	Perkembangan Jumlah Penduduk Menurut Desa	15
2	Jumlah Penduduk, Jumlah Rumah Tangga dan Rata-rata Penduduk per Rumah Tangga	16
3	Jumlah Penduduk Menurut Jenis Kelamin	17

4 Jumlah Penduduk Menurut Kelompok Umur	18
5 Jumlah Kelahiran dan Kematian Menurut Desa	19
6 Jumlah Penduduk Datang dan Pindah Menurut Desa	20
7 Jumlah Rumah Tangga Menurut Sumber Penghasilan Utama Kepala Rumah Tangga	21
8 Jumlah Rumah Tangga Pertanian Menurut Sub Sektor	22

Bab IV Sosial

1 Jumlah Sekolah Umum Menurut Tingkat Pendidikan	23
2 Jumlah Sekolah Agama Menurut Tingkat Pendidikan	24
3 Jumlah Guru dan Murid Sekolah Dasar (SD) dan Madrasah Ibtidaiyah (MI)	25
4 Jumlah Guru dan Murid Sekolah Lanjutan Tingkat Pertama (SLTP) dan Madrasah Tsanawiyah (MTs)	26
5 Jumlah Guru dan Murid Sekolah Menengah Umum (SMU) dan Madrasah Aliyah (MA)	27
6 Jumlah Tenaga Pengajar Menurut Jenis Sekolah	28
7 Jumlah <i>Dayah</i> /Pesantren dan Balai Pengajian Menurut Desa	29
8 Jumlah Santri <i>Dayah</i> /Pesantren Menurut Jenis Kelamin	30
9 Jumlah Ustadz dan Ustadzah <i>Dayah</i> /Pesantren	31
10 Jumlah Sarana Ibadah Menurut Desa	32
11 Jumlah Sarana Pelayanan Kesehatan Utama	33
12 Jumlah Sarana Pelayanan Kesehatan Menurut Desa	34
13 Jumlah Tenaga Kesehatan Menurut Puskesmas/Pustu	35
14 Jumlah Tenaga Kesehatan Menurut Fungsi dan Jenisnya	36
15 Jumlah Nikah, Talak, Cerai dan Rujuk yang Tercatat di KUA Kecamatan Menurut Bulan	37
16 Jumlah Rumah Tangga Menurut Alat Penerangan yang Digunakan	38
17 Jumlah Rumah Tangga Menurut Sumber Air Minum	39
18 Jumlah Bangunan Tempat Tinggal Menurut Jenis Dinding Terluas	40
19 Jumlah Sarana Olahraga Menurut Jenis Kegiatan	41
20 Perkembangan Tindak Kriminalitas Per Jenis Kasus di Wilayah Tugas Polsek Langkahan	42

Bab V Pertanian

1 Luas Lahan Sawah Menurut Jenis Pengairan	48
2 Luas Tanam, Luas Panen, Produksi dan Produktivitas Tanaman Padi dan Palawija	49
3 Luas Tanam, Luas Panen, Produksi dan Produktivitas Tanaman Hortikultura	50
4 Komposisi Tanaman, Produksi dan Produktivitas Tanaman Perkebunan Rakyat	51
5 Populasi Ternak Besar, Kecil dan Unggas	52
6 Jumlah Fasilitas dan Sarana Pertanian	53

Bab VI Perekonomian

1 Jenis Jalan Utama Desa	54
2 Jumlah Pasar, Kios/Toko dan Kedai Makanan/Minuman	55
3 Jumlah Industri Kecil dan Rumah Tangga Menurut Jenis	56
4 Jumlah Kendaraan Angkutan Umum Menurut Jenis	57
5 Jumlah Lembaga Keuangan dan Koperasi Menurut Desa	58
6 Target dan Realisasi Penerimaan Pajak dan Retribusi	59
7 Harga Eceran Beras Kampung dan Ikan di Ibukota Kecamatan Menurut Bulan	60
8 Harga Eceran Daging dan Telur di Ibukota Kecamatan Menurut Bulan	61
9 Harga Eceran Gula Pasir, Garam Dapur dan Tepung Terigu di Ibukota Kecamatan Menurut Bulan	62
10 Harga Eceran Minyak Goreng dan Minyak Tanah di Ibukota Kecamatan Menurut Bulan	63
11 Harga Komoditi Tanaman Bahan Makanan Menurut Bulan	64
12 Harga Komoditi Tanaman Perkebunan Menurut Bulan	65



Geografis



<https://acehutarakab.bps.go.id>

Letak Geografis Kecamatan

Nama Kecamatan	: LANGKAHAN
Ibukota Kecamatan	: PADANG MEURIA
Luas Kecamatan	: 15.052 Ha/ 150,52 KM ²
Banyaknya Kemukiman	: 3
Jumlah Desa	: 23
Tinggi Tempat Dari Permukaan Laut	: -
Batas-batas Kecamatan :	
Sebelah Utara	: KEC. TANAH JAMBO AYE
Sebelah Selatan	: KAB. BENER MEURIAH
Sebelah Barat	: KEC. TANAH JAMBO AYE DAN KEC. COT GIREK
Sebelah Timur	: KAB. ACEH TIMUR

Tabel 1.1
Letak Geografis Desa

	Desa/ Gampong	Pantai	Bukan Pantai		
			Lembah	Lereng	Dataran
	(1)	(2)	(3)	(4)	(5)
1	Lubok Pusaka	-	-	-	√
2	Seureuke	-	-	-	√
3	Buket Linteung	-	-	-	√
4	Rumoh Rayeuk	-	-	-	√
5	Langkahan	-	-	-	√
6	Geudumbak	-	-	-	√
7	Tanjong Dalam Selatan	-	-	-	√
8	Mns Blang	-	-	-	√
9	Alue Krak Kayee	-	-	-	√
10	Tanjong Jawa	-	-	-	√
11	Matang Teungoh S	-	-	-	√
12	Padang Meuria	-	-	-	√
13	Leubok Mane	-	-	-	√
14	Matang Rubek	-	-	-	√
15	Simpang Tiga	-	-	-	√
16	Paya Tukai	-	-	-	√
17	Kampung Blang	-	-	-	√
18	Matang Keutapang	-	-	-	√
19	Pante Gaki Bale	-	-	-	√
20	Krueng Lingka	-	-	-	√
21	Bantayan	-	-	-	√
22	Alue Dua	-	-	-	√
23	Cot Bada	-	-	-	√
	Jumlah	-	-	-	23

Sumber : Kantor Camat

Tabel 1.2
Letak Topografis Desa

Desa/ Gampong	Dataran	Berbukit
(1)	(2)	(3)
1 Lubok Pusaka	-	√
2 Seureuke	-	√
3 Buket Linteung	-	√
4 Rumoh Rayeuk	√	-
5 Langkahan	√	-
6 Geudumbak	√	-
7 Tanjong Dalam Selatan	√	-
8 Mns Blang	√	-
9 Alue Krak Kayee	√	-
10 Tanjong Jawa	√	-
11 Matang Teungoh S	√	-
12 Padang Meuria	√	-
13 Leubok Mane	√	-
14 Matang Rubek	√	-
15 Simpang Tiga	√	-
16 Paya Tukai	√	-
17 Kampung Blang	√	-
18 Matang Keutapang	√	-
19 Pante Gaki Bale	√	-
20 Krueng Lingka	√	-
21 Bantayan	√	-
22 Alue Dua	√	-
23 Cot Bada	√	-
Jumlah	20	3

Sumber : Kantor Camat

Tabel 1.3
Letak Desa Terhadap Hutan

Desa/ Gampong	Didalam Hutan	Di Tepi Hutan	Diluar Hutan
(1)	(2)	(3)	(4)
1 Lubok Pusaka	-	-	√
2 Seureuke	-	-	√
3 Buket Linteung	-	-	√
4 Rumoh Rayeuk	-	-	√
5 Langkahan	-	-	√
6 Geudumbak	-	-	√
7 Tanjong Dalam Selatan	-	-	√
8 Mns Blang	-	-	√
9 Alue Krak Kayee	-	-	√
10 Tanjong Jawa	-	-	√
11 Matang Teungoh S	-	-	√
12 Padang Meuria	-	-	√
13 Leubok Mane	-	-	√
14 Matang Rubek	-	-	√
15 Simpang Tiga	-	-	√
16 Paya Tukai	-	-	√
17 Kampung Blang	-	-	√
18 Matang Keutapang	-	-	√
19 Pante Gaki Bale	-	-	√
20 Krueng Lingka	-	-	√
21 Bantayan	-	-	√
22 Alue Dua	-	-	√
23 Cot Bada	-	-	√
Jumlah	-	-	23

Sumber : Kantor Camat

Tabel 1.4
Luas Desa dan Penggunaan Lahan

	Desa/ Gampong	Luas Desa (Ha)	Penggunaan Lahan	
			Lahan Sawah	Bukan Lahan Sawah
	(1)	(2)	(3)	(4)
1	Lubok Pusaka	3,685	50	3,635
2	Seureuke	1,500	-	1,500
3	Buket Linteung	820	-	820
4	Rumoh Rayeuk	740	-	740
5	Langkahan	590	-	590
6	Geudumbak	562	100	462
7	Tanjong Dalam Selatan	490	221	269
8	Mns Blang	346	84	262
9	Alue Krak Kayee	360	125	235
10	Tanjong Jawa	544	-	544
11	Matang Teungoh S	342	-	342
12	Padang Meuria	472	110	362
13	Leubok Mane	372	130	242
14	Matang Rubek	455	50	405
15	Simpang Tiga	337	145	192
16	Paya Tukai	465	75	390
17	Kampung Blang	441	40	401
18	Matang Keutapang	345	50	295
19	Pante Gaki Bale	534	115	419
20	Krueng Lingka	580	-	580
21	Bantayan	257	-	257
22	Alue Dua	450	100	350
23	Cot Bada	365	75	290
Jumlah		15,052	1,470	13,582

Sumber : Dinas Pertanian Pangan



Pemerintahan



<https://acehutarakab.bps.go.id>

Tabel 2.1
 Nama Kemukiman, Desa dan Jumlah Dusun
 2017

Kemukiman	Meliputi Desa	Jumlah Dusun
(1)	(2)	(3)
1 RAMPAH	Lubok Pusaka	5
	Seureuke	7
	Buket Linteung	4
	Rumoh Rayeuk	2
	Langkahan	2
2 PINTO RIMBA	Geudumbak	4
	Tanjong Dalam Selatan	4
	Mns Blang	2
	Alue Krak Kayee	2
	Tanjong Jawa	3
	Matang Teungoh S	3
	Padang Meuria	2
	Leubok Mane	3
	3 LUENG ANGEN	Matang Rubek
Simpang Tiga		4
Matang Keutapang		2
Pante Gaki Bale		2
Krueng Lingka		4
Bantayan		2
Alue Dua		2
Cot Bada		3

Sumber : Kantor Camat

Tabel 2.2
Jumlah Aparat Desa
2017

	Desa/ Gampong	Kepala Desa/ Gampong	Sekretaris Desa/ Gampong	Kepala Dusun	Tuha Peut
	(1)	(2)	(3)	(4)	(5)
1	Lubok Pusaka	1	-	5	9
2	Seureuke	1	-	6	9
3	Buket Linteung	1	-	4	7
4	Rumoh Rayeuk	1	1	2	7
5	Langkahan	1	1	2	7
6	Geudumbak	1		4	7
7	Tanjong Dalam Selatan	1	1	4	7
8	Mns Blang	1	1	2	7
9	Alue Krak Kayee	1	1	2	7
10	Tanjong Jawa	1	1	3	7
11	Matang Teungoh S	1	-	3	7
12	Padang Meuria	1	1	2	7
13	Leubok Mane	1	1	3	7
14	Matang Rubek	1	-	3	7
15	Simpang Tiga	1	1	3	7
16	Paya Tukai	1	1	3	7
17	Kampung Blang	1	-	2	7
18	Matang Keutapang	-	1	2	7
19	Pante Gaki Bale	1	1	2	7
20	Krueng Lingka	1	1	4	7
21	Bantayan	1	1	2	7
22	Alue Dua	1	-	2	7
23	Cot Bada	1	-	3	7
	Jumlah	22	14	68	165

Sumber : Kantor Camat

Jumlah Kepala Desa Menurut Pendidikan
2017

Jenjang Pendidikan yang Ditamatkan	Jumlah
(1)	(2)
Tidak Tamat SD	-
SD	-
SMP	14
SMA	7
Diploma/Sarjana	1
Jumlah	22

Sumber : Kantor Camat

Tabel 2.4
Jumlah Pegawai Kantor Camat Menurut Pendidikan
2017

Jenjang Pendidikan yang Ditamatkan	Jumlah
(1)	(2)
Tidak Tamat SD	-
SD	
SMP	1
SMA	4
Diploma/Sarjana	9
Jumlah	14

Sumber : Kantor Camat

Tabel 2.5
Jumlah Pegawai Kantor Camat Menurut
Pangkat/Golongan
2017

Pangkat		Jumlah Pegawai
Golongan	Ruang	
(1)	(2)	(3)
IV	a	-
	b	1
	c	-
	d	-
III	a	-
	b	2
	c	3
	d	2
II	a	-
	b	4
	c	1
	d	-
I	a	-
	b	-
	c	-
	d	1
Jumlah		14

Sumber : Kantor Camat

Tabel 2.6
Jumlah Tenaga Dari Instansi Terkait yang
Bertugas di Kecamatan Menurut Jenis Kelamin
2017

Instansi	Jenis Kelamin		Jumlah
	Laki-laki	Perempuan	
(1)	(2)	(3)	(4)
1 Badan Pusat Statistik	-	1	1
2 Pertanian	8	1	9
3 Peternakan	1	-	1
4 Perkebunan	1	-	1
5 Kehutanan	-	-	-
6 Transmigrasi	-	-	-
7 Penerangan	-	-	-
8 Keluarga Berencana	2	-	2
9 Pekerjaan Umum	-	-	-
10 Dinas Kesehatan	70	40	110
11 PT Pos	-	-	-
12 Kantor Urusan Agama	4	2	6
13 Polsek	8	-	15
14 Koramil	19	-	16
15 Dinas Pendidikan	-	-	-
16 Staf Honor Kantor Camat	2	-	2
17 Dinas Perikanan	1	-	1
Jumlah	116	44	164

Sumber : Kantor Camat

Tabel 2.7
 Jarak Desa/Gampong dari Ibukota Kecamatan dan
 Ibukota Kabupaten
 (Km)

	Desa/ Gampong	Jarak dari Desa ke	
		Ibukota Kecamatan	Ibukota Kabupaten
	(1)	(2)	(3)
1	Lubok Pusaka	28,0	107,0
2	Seureuke	24,0	100,0
3	Buket Linteung	18,0	92,0
4	Rumoh Rayeuk	14,0	79,0
5	Langkahan	11,0	88,0
6	Geudumbak	8,0	80,0
7	Tanjong Dalam Selatan	5,0	78,0
8	Mns Blang	4,0	76,0
9	Alue Krak Kayee	2,0	75,0
10	Tanjong Jawa	3,0	77,0
11	Matang Teungoh S	1,0	72,0
12	Padang Meuria	0,0	73,0
13	Leubok Mane	1,0	72,0
14	Matang Rubek	3,0	71,0
15	Simpang Tiga	2,0	70,0
16	Paya Tukai	6,0	67,0
17	Kampung Blang	7,5	64,0
18	Matang Keutapang	7,0	68,0
19	Pante Gaki Bale	5,0	67,0
20	Krueng Lingka	7,0	69,0
21	Bantayan	6,0	66,0
22	Alue Dua	6,0	65,0
23	Cot Bada	7,0	65,0

Sumber : Kantor Camat

Tabel 2.8
Jumlah Fasilitas Pemerintahan Desa
2017

Desa/ Gampong	Kantor Desa	Balai Desa
(1)	(2)	(3)
1 Lubok Pusaka	1	1
2 Seureuke	1	1
3 Buket Linteung	1	-
4 Rumoh Rayeuk	1	-
5 Langkahhan	1	-
6 Geudumbak	1	-
7 Tanjong Dalam Selatan	1	-
8 Mns Blang	1	-
9 Alue Krak Kayee	1	-
10 Tanjong Jawa	1	-
11 Matang Teungoh S	1	-
12 Padang Meuria	1	-
13 Leubok Mane	1	-
14 Matang Rubek	1	-
15 Simpang Tiga	1	-
16 Paya Tukai	1	1
17 Kampung Blang	1	-
18 Matang Keutapang	1	-
19 Pante Gaki Bale	1	1
20 Krueng Lingka	1	-
21 Bantayan	1	-
22 Alue Dua	-	-
23 Cot Bada	1	-
Jumlah	22	4

Sumber : Kantor Camat

Tabel 2.9
Nama-nama Camat yang Bertugas di Kecamatan

Nama Camat	Periode Masa Tugas
(1)	(2)
1 DRS.H. ISKANDAR MAJID	2003 - 2005
2 DRS. H. JAMALUDDIN	2005 - 2007
3 DRS. AMIR HAMZAH	2007 - 2011
4 T.NADIRSYAH, S.Sos	2011 - 2014
5 FUAD MUKHTAR,S.Sos.M.S.M	2014 - 2014
6 Drs.H.M.JAMIL RASYID	2014 -2018
7 KAUSAR.SE	2018 - Sekarang

Sumber : Kantor Camat



Penduduk



<https://acehutarakab.bps.go.id>

Tabel 3.1
Perkembangan Jumlah Penduduk Menurut Desa
2014 - 2017

Desa/ Gampong	2014	2015	2016	2017
(1)	(2)	(3)	(4)	(5)
1 Lubok Pusaka	2.163	2.175	2.216	2.286
2 Seureuke	2.877	2.891	2.946	3.039
3 Buket Linteung	1.787	1.798	1.832	1.890
4 Rumoh Rayeuk	1.188	1.195	1.218	1.256
5 Langkahan	741	745	759	783
6 Geudumbak	1.388	1.396	1.423	1.468
7 Tanjung Dalam Selatan	1.810	1.819	1.854	1.912
8 Mns Blang	431	434	442	456
9 Alue Krak Kayee	483	486	495	511
10 Tanjung Jawa	364	366	373	385
11 Matang Teungoh S	785	789	804	829
12 Padang Meuria	470	473	482	497
13 Leubok Mane	810	815	831	857
14 Matang Rubek	620	625	637	657
15 Simpang Tiga	1.178	1.185	1.208	1.246
16 Paya Tukai	653	657	670	691
17 Kampung Blang	251	252	257	265
18 Matang Keutapang	197	198	202	208
19 Pante Gaki Bale	790	794	809	835
20 Krueng Lingka	1.835	1.844	1.879	1.938
21 Bantayan	489	493	502	518
22 Alue Dua	484	487	496	512
23 Cot Bada	518	521	531	548
Jumlah	21.403	22.312	22.438	23.587

Sumber : Registrasi Penduduk

Tabel 3.2
Jumlah Penduduk, Jumlah Rumah Tangga dan
Rata-rata Penduduk per Rumah Tangga
2017

	Desa/ Gampong	Jumlah Penduduk	Jumlah Rumah Tangga	Rata-rata Penduduk per Rumah Tangga
	(1)	(2)	(3)	(4)
1	Lubok Pusaka	2.286	525	4
2	Seureuke	3.039	921	3
3	Buket Linteung	1.890	414	5
4	Rumoh Rayeuk	1.256	315	4
5	Langkahan	783	224	3
6	Geudumbak	1.468	351	4
7	Tanjong Dalam Selatan	1.912	444	4
8	Mns Blang	456	123	4
9	Alue Krak Kayee	511	133	4
10	Tanjong Jawa	385	92	4
11	Matang Teungoh S	829	131	6
12	Padang Meuria	497	132	4
13	Leubok Mane	857	211	4
14	Matang Rubek	657	163	4
15	Simpang Tiga	1.246	299	4
16	Paya Tukai	691	166	4
17	Kampung Blang	265	67	4
18	Matang Keutapang	208	61	3
19	Pante Gaki Bale	835	205	4
20	Krueng Lingka	1.938	222	9
21	Bantayan	518	131	4
22	Alue Dua	512	116	4
23	Cot Bada	548	97	6
	Kecamatan	23.587	5.543	4

Sumber : Registrasi Penduduk

Tabel 3.3
Jumlah Penduduk Menurut Jenis Kelamin
2017

	Desa/ Gampong	Laki-laki	Perempuan	Jumlah
	(1)	(2)	(3)	(4)
1	Lubok Pusaka	1.141	1.145	2.286
2	Seureuke	1.508	1.531	3.039
3	Buket Linteung	961	929	1.890
4	Rumoh Rayeuk	647	609	1.256
5	Langkahan	391	392	783
6	Geudumbak	760	708	1.468
7	Tanjong Dalam Selatan	916	996	1.912
8	Mns Blang	232	224	456
9	Alue Krak Kayee	243	268	511
10	Tanjong Jawa	181	204	385
11	Matang Teungoh S	552	277	829
12	Padang Meuria	230	267	497
13	Leubok Mane	407	450	857
14	Matang Rubek	331	326	657
15	Simpang Tiga	588	658	1.246
16	Paya Tukai	357	334	691
17	Kampung Blang	126	139	265
18	Matang Keutapang	110	98	208
19	Pante Gaki Bale	413	422	835
20	Krueng Lingka	1.122	816	1.938
21	Bantayan	253	265	518
22	Alue Dua	258	254	512
23	Cot Bada	273	275	548
	Jumlah	12.000	11.587	23.587

Sumber : Registrasi Penduduk

Tabel 3.4
Jumlah Penduduk Menurut Kelompok Umur
2017

Kelompok Umur	Jumlah Penduduk
(1)	(2)
0 - 4	2.559
5 - 9	2.475
10 - 14	2.625
15 - 19	2.768
20 - 24	2.724
25 - 29	1.985
30 - 34	1.719
35 - 39	1.574
40 - 44	1.194
45 - 49	1.043
50 - 54	797
55 - 59	639
60 - 64	467
65 - 69	416
70 - 74	336
75+	266
Jumlah	23.587

Sumber : Registrasi Penduduk

Tabel 3.5
Jumlah Kelahiran dan Kematian Menurut Desa
2017

Desa/ Gampong	Jumlah Kelahiran	Jumlah Kematian
(1)	(2)	(3)
1 Lubok Pusaka	37	5
2 Seureuke	57	8
3 Buket Linteung	24	7
4 Rumoh Rayeuk	19	-
5 Langkahhan	12	-
6 Geudumbak	27	2
7 Tanjong Dalam Selatan	36	13
8 Mns Blang	8	2
9 Alue Krak Kayee	13	-
10 Tanjong Jawa	12	3
11 Matang Teungoh S	7	2
12 Padang Meuria	11	1
13 Leubok Mane	21	-
14 Matang Rubek	12	4
15 Simpang Tiga	24	6
16 Paya Tukai	18	-
17 Kampung Blang	11	-
18 Matang Keutapang	9	-
19 Pante Gaki Bale	24	2
20 Krueng Lingka	21	3
21 Bantayan	13	-
22 Alue Dua	11	2
23 Cot Bada	15	1
Jumlah	442	61

Sumber : Registrasi Penduduk

Tabel 3.6
Jumlah Penduduk Datang dan Pindah Menurut Desa
2017

Desa/ Gampong	Jumlah Penduduk Datang	Jumlah Penduduk Pindah
(1)	(2)	(3)
1 Lubok Pusaka	12	3
2 Seureuke	17	4
3 Buket Linteung	18	2
4 Rumoh Rayeuk	15	1
5 Langkahhan	13	3
6 Geudumbak	11	3
7 Tanjong Dalam Selatan	12	4
8 Mns Blang	7	2
9 Alue Krak Kayee	13	2
10 Tanjong Jawa	4	2
11 Matang Teungoh S	15	2
12 Padang Meuria	5	2
13 Leubok Mane	10	2
14 Matang Rubek	18	3
15 Simpang Tiga	18	3
16 Paya Tukai	16	4
17 Kampung Blang	7	1
18 Matang Keutapang	6	2
19 Pante Gaki Bale	9	4
20 Krueng Lingka	26	2
21 Bantayan	8	1
22 Alue Dua	8	1
23 Cot Bada	11	3
Jumlah	279	56

Sumber : Registrasi Penduduk

Tabel 3.7
Jumlah Rumah Tangga Menurut Sumber Penghasilan
Utama Kepala Rumah Tangga
2017

	Desa/ Gampong	Per tanian	Per industri an	Per dagang an	Trans portasi	Jasa dan Lainnya
	(1)	(2)	(3)	(4)	(5)	(6)
1	Lubok Pusaka	525	-	-	-	-
2	Seureuke	921	-	-	-	-
3	Buket Linteung	414	-	-	-	-
4	Rumoh Rayeuk	315	-	-	-	-
5	Langkahan	224	-	-	-	-
6	Geudumbak	352	-	-	-	-
7	Tanjong Dalam Selatan	444	-	-	-	-
8	Mns Blang	123	-	-	-	-
9	Alue Krak Kayee	134	-	-	-	-
10	Tanjong Jawa	90	-	-	-	-
11	Matang Teungoh S	131	-	-	-	-
12	Padang Meuria	132	-	-	-	-
13	Leubok Mane	211	-	-	-	-
14	Matang Rubek	163	-	-	-	-
15	Simpang Tiga	299	-	-	-	-
16	Paya Tukai	166	-	-	-	-
17	Kampung Blang	67	-	-	-	-
18	Matang Keutapang	61	-	-	-	-
19	Pante Gaki Bale	205	-	-	-	-
20	Krueng Lingka	222	-	-	-	-
21	Bantayan	131	-	-	-	-
22	Alue Dua	116	-	-	-	-
23	Cot Bada	97	-	-	-	-
	Jumlah	5.543	-	-	-	-

Sumber : Kepala Desa

Tabel 3.8
Jumlah Rumah Tangga Pertanian Menurut Sub Sektor
2017

	Desa/ Gampong	Tanaman Pangan	Per kebun an	Perikanan	Kehutanan
	(1)	(2)	(3)	(4)	(5)
1	Lubok Pusaka	-	526	-	-
2	Seureuke	-	913	-	-
3	Buket Linteung	-	415	-	-
4	Rumoh Rayeuk	-	316	-	-
5	Langkahan	-	228	-	-
6	Geudumbak	345	-	-	-
7	Tanjong Dalam Selatan	442	-	-	-
8	Mns Blang	125	-	-	-
9	Alue Krak Kayee	138	-	-	-
10	Tanjong Jawa	92	-	-	-
11	Matang Teungoh S	131	-	-	-
12	Padang Meuria	131	-	-	-
13	Leubok Mane	211	-	-	-
14	Matang Rubek	164	-	-	-
15	Simpang Tiga	301	-	-	-
16	Paya Tukai	166	-	-	-
17	Kampung Blang	68	-	-	-
18	Matang Keutapang	62	-	-	-
19	Pante Gaki Bale	205	-	-	-
20	Krueng Lingka	220	-	-	-
21	Bantayan	131	-	-	-
22	Alue Dua	116	-	-	-
23	Cot Bada	97	-	-	-
	Jumlah	3.145	2.398	-	-

Sumber : Kepala Desa



Sosial

<https://acehutarakab.bps.go.id>



Tabel 4.1
Jumlah Sekolah Umum Menurut Tingkat Pendidikan
2017

	Desa/ Gampong	SD	SMP	SMA	SMK	Per guruan Tinggi
	(1)	(2)	(3)	(4)	(5)	(6)
1	Lubok Pusaka	2	1	1	-	-
2	Seureuke	2	1	-	-	-
3	Buket Linteung	1	1	-	-	-
4	Rumoh Rayeuk	1	-	-	-	-
5	Langkahan	1	-	-	-	-
6	Geudumbak	1	1	-	-	-
7	Tanjong Dalam Selatan	1	-	-	-	-
8	Mns Blang	-	-	-	-	-
9	Alue Krak Kayee	1	-	-	-	-
10	Tanjong Jawa	-	-	-	-	-
11	Matang Teungh S	-	-	-	-	-
12	Padang Meuria	-	-	-	-	-
13	Leubok Mane	1	1	-	-	-
14	Matang Rubek	-	-	-	-	-
15	Simpang Tiga	-	-	1	-	-
16	Paya Tukai	1	-	-	-	-
17	Kampung Blang	-	-	-	-	-
18	Matang Keutapang	-	-	-	-	-
19	Pante Gaki Bale	1	-	-	-	-
20	Krueng Lingka	-	-	-	-	-
21	Bantayan	-	-	-	-	-
22	Alue Dua	-	-	-	-	-
23	Cot Bada	1	1	-	-	-
	Jumlah	14	6	2	-	-

Sumber : Dinas Pendidikan

Tabel 4.2
Jumlah Sekolah Agama Menurut Tingkat Pendidikan
2017

Desa/ Gampong	MI	MTs	MA
(1)	(2)	(3)	(4)
1 Lubok Pusaka	-	-	-
2 Seureuke	-	-	-
3 Buket Linteung	-	-	-
4 Rumoh Rayeuk	-	-	-
5 Langkahan	-	-	-
6 Geudumbak	-	-	-
7 Tanjong Dalam Selatan	-	-	-
8 Mns Blang	-	-	-
9 Alue Krak Kayee	-	-	-
10 Tanjong Jawa	-	-	-
11 Matang Teungh S	-	-	-
12 Padang Meuria	1	-	-
13 Leubok Mane	-	-	-
14 Matang Rubek	-	-	-
15 Simpang Tiga	1	-	-
16 Paya Tukai	-	1	-
17 Kampung Blang	-	-	-
18 Matang Keutapang	-	-	-
19 Pante Gaki Bale	-	-	-
20 Krueng Lingka	-	-	-
21 Bantayan	-	-	-
22 Alue Dua	-	-	-
23 Cot Bada	-	-	-
Jumlah	2	1	-

Sumber : Kantor UPTD Tanah Jambo Aye

Tabel 4.3
 Jumlah Guru dan Murid Sekolah Dasar (SD)
 dan Madrasah Ibtidaiyah (MI)
 2017

Nama Sekolah	Jumlah Guru	Jumlah Murid
(1)	(2)	(3)
1 SD N 1 LANGKAHAN	15	116
2 SD N 2 LANGKAHAN	15	313
3 SD N 3 LANGKAHAN	18	143
4 SD N 4 LANGKAHAN	17	279
5 SD N 5 LANGKAHAN	11	50
6 SD N 6 LANGKAHAN	12	136
7 SD N 7 LANGKAHAN	23	237
8 SD N 8 LANGKAHAN	15	199
9 SD N 9 LANGKAHAN	10	203
10 SD N 10 LANGKAHAN	15	162
11 SD N 11 LANGKAHAN	11	106
12 SDPN 12 LANGKAHAN	11	152
13 SDPN 13 LANGKAHAN	12	111
14 SDPN 14 LANGKAHAN	4	96
14 MI N SIMPANG TIGA	21	237
15 MI S PADANG MEURIA	14	118
Jumlah	224	2.658

Sumber : Kantor UPTD Tanah Jambo Aye

Tabel 4.4
Jumlah Guru dan Murid Sekolah Menengah Pertama (SMP)
dan Madrasah Tsanawiyah (MTs)
2017

Nama Sekolah	Jumlah Guru	Jumlah Murid
(1)	(2)	(3)
1 SMP 1 LANGKAHAN	31	367
2 SMP 2 LANGKAHAN	17	121
3 SMP 3 LANGKAHAN	23	178
4 SMP 4 LANGKAHAN	20	71
5 SMP 5 LANGKAHAN	12	124
6 SMP S MALEM DIWA	13	106
Jumlah	116	967

Sumber : Kantor UPTD Tanah Jambo Aye

Tabel 4.5
 Jumlah Guru dan Murid Sekolah Menengah Atas (SMA)
 dan Madrasah Aliyah (MA)
 2017

Nama Sekolah	Jumlah Guru	Jumlah Murid
(1)	(2)	(3)
1 SMA N 1 LANGKAHAN	21	191
2 SMA P 2 LANGKAHAN	18	94
Jumlah	39	285

Sumber : Kantor UPTD Tanah Jambo Aye

Tabel 4.6
Jumlah Tenaga Pengajar Menurut Jenis Sekolah
2017

	Jenis Sekolah	Guru		Jumlah
		PNS	Bukan PNS	
	(1)	(2)	(3)	(4)
1	SD Negeri	40	73	113
2	SD Swasta	-	-	-
3	SMP Negeri	19	84	103
4	SMP Swasta	4	9	13
5	SMA Negeri 1	10	18	28
6	SMA NP 2	-	-	-
7	MI Negeri	16	8	24
8	MTs Negeri	-	-	-
9	MA Negeri	-	-	-
10	MI Swasta	1	12	13
11	MTs Swasta	2	14	16
12	MA Swasta	-	-	-

Sumber : UPTD Tanah Jambo Aye

Tabel 4.7
Jumlah Dayah/Pesantren dan Balai Pengajian Menurut Desa
2017

	Desa/ Gampong	Dayah/ Pesantren	Balai Pengajian
	(1)	(2)	(3)
1	Lubok Pusaka	-	5
2	Seureuke	-	8
3	Buket Linteung	-	5
4	Rumoh Rayeuk	-	5
5	Langkahan	-	5
6	Geudumbak	-	8
7	Tanjong Dalam Selatan	1	8
8	Mns Blang	-	2
9	Alue Krak Kayee	-	3
10	Tanjong Jawa	-	3
11	Matang Teungh S	-	3
12	Padang Meuria	-	3
13	Leubok Mane	-	4
14	Matang Rubek	-	5
15	Simpang Tiga	1	3
16	Paya Tukai	-	4
17	Kampung Blang	-	1
18	Matang Keutapang	-	2
19	Pante Gaki Bale	-	3
20	Krueng Lingka	1	6
21	Bantayan	-	2
22	Alue Dua	-	1
23	Cot Bada	1	1
	Jumlah	4	90

Sumber : Kantor Camat

Tabel 4.8
Jumlah Santri *Dayah*/Pesantren Menurut Jenis Kelamin
2017

	Nama <i>Dayah</i> / Pesantren	Santri		Jumlah
		Laki-laki	Perempuan	
	(1)	(2)	(3)	(4)
1	DARUL HUDA	2.700	1.300	4.000
2	DARUL AMAN	68	50	118
3	NURUL HUDA	60	35	95
4	DARUL IHSAN	25	16	41
	Jumlah	2.853	1.401	4.254

Sumber : Kantor Camat

Tabel 4.9
Jumlah Ustadz dan Ustadzah *Dayah*/Pesantren
2017

Nama <i>Dayah</i> / Pesantren	Ustadz	Ustadzah	Jumlah
(1)	(2)	(3)	(4)
1 DARUL HUDA	170	50	220
2 DARUL AMAN	15	13	28
3 NURUL HUDA	12	10	22
4 DARUL IHSAN	8	6	14
Jumlah	205	79	284

Sumber : Kantor Camat

Tabel 4.10
Jumlah Sarana Ibadah Menurut Desa
2017

	Desa/ Gampong	Masjid Meunasah Mushalla			Tempat Ibadah Agama Lain
		(1)	(2)	(3)	(4)
1	Lubok Pusaka	4	8	1	-
2	Seureuke	2	2	37	-
3	Buket Linteung	2	1	1	-
4	Rumoh Rayeuk	1	1	1	-
5	Langkahan	2	2	1	-
6	Geudumbak	1	2	4	-
7	Tanjong Dalam Selatan	1	2	2	-
8	Mns Blang	1	1	1	-
9	Alue Krak Kayee	1	1	1	-
10	Tanjong Jawa	-	1	1	-
11	Matang Teungoh S	1	1	1	-
12	Padang Meuria	1	1	1	-
13	Leubok Mane	1	1	1	-
14	Matang Rubek	1	1	1	-
15	Simpang Tiga	1	1	1	-
16	Paya Tukai	1	1	1	-
17	Kampung Blang	-	1	1	-
18	Matang Keutapang	1	1	1	-
19	Pante Gaki Bale	1	1	1	-
20	Krueng Lingka	1	1	1	-
21	Bantayan	1	1	1	-
22	Alue Dua	1	1	1	-
23	Cot Bada	-	1	1	-
Jumlah		26	34	63	-

Sumber : Kantor Camat

Tabel 4.11
Jumlah Sarana Pelayanan Kesehatan Utama
2017

Sarana Kesehatan	Jumlah
(1)	(2)
1 Rumah Sakit	-
2 Rumah Sakit Bersalin	-
3 Poliklinik/Balai Pengobatan	-
4 Puskesmas	2
5 Puskesmas Pembantu	4
6 Praktek Dokter	-
7 Praktek Bidan	3
8 Posyandu	24
9 Pondok Bersalin Desa (Polindes)	3
10 Apotik	-
11 Toko Obat	2

Sumber : Puskesmas Langkahan

Tabel 4.12
Jumlah Sarana Pelayanan Kesehatan Menurut Desa
2017

	Desa/ Gampong	Puskes mas	Pustu	Posyan du	Polin des
	(1)	(2)	(3)	(5)	(6)
1	Lubok Pusaka	-	1	1	-
2	Seureuke	-	2	2	-
3	Buket Linteung	-	-	1	-
4	Rumoh Rayeuk	-	-	1	-
5	Langkahan	1	-	1	-
6	Geudumbak	-	-	1	-
7	Tanjong Dalam Selatan	-	-	1	-
8	Mns Blang	-	-	1	-
9	Alue Krak Kayee	-	-	1	-
10	Tanjong Jawa	-	-	1	-
11	Matang Teungoh S	-	-	1	-
12	Padang Meuria	-	-	1	-
13	Leubok Mane	-	-	1	-
14	Matang Rubek	-	-	1	-
15	Simpang Tiga	1	-	1	-
16	Paya Tukai	-	1	1	-
17	Kampung Blang	-	-	1	1
18	Matang Keutapang	-	-	1	-
19	Pante Gaki Bale	-	-	1	1
20	Krueng Lingka	-	-	1	1
21	Bantayan	-	-	1	-
22	Alue Dua	-	-	1	-
23	Cot Bada	-	-	1	-
	Jumlah	2	4	24	3

Sumber : Puskesmas Langkahan

Tabel 4.13
Jumlah Tenaga Kesehatan Menurut Puskesmas/Pustu
2017

	Puskesmas/ Pustu	Dokter	Bidan	Perawat/ Mantri
	(1)	(2)	(3)	(4)
1	PUSKESMAS LANGKAHAN	3	17	9
2	PUSTU SIMPANG TIGA	2	14	11
3	PUSTU SEUREUKE BLOK A	-	1	-
4	PUSTU SEUREUKE BLOK B	-	2	1
5	PUSTU TANAH MERAH	-	3	1
6	PUSTU PAYA TUKAI	-	1	-
	Jumlah	5	38	22

Sumber : Puskesmas Langkahan

Tabel 4.14
Jumlah Tenaga Kesehatan Menurut Fungsi dan Jenisnya
2017

Tenaga Kesehatan	Jumlah
(1)	(2)
1 Dokter Umum	5
2 Dokter Gigi	-
3 Perawat/Mantri Kesehatan	19
4 Bidan	32
5 Asisten Apoteker	1
6 Dukun Bayi	5
a. Terlatih	-
b. Tidak Terlatih	-
7 PLKB	3

Sumber : Puskesmas Langkahan

Tabel 4.15
 Jumlah Nikah, Talak, Cerai dan Rujuk yang Tercatat
 di Kantor Urusan Agama (KUA) Kecamatan Menurut Bulan
 2017

Bulan	Nikah	Talak	Cerai	Rujuk
(1)	(2)	(3)	(4)	(5)
Januari	14	-	-	-
Februari	17	-	-	-
Maret	20	-	-	-
April	18	-	-	-
Mei	23	-	-	-
Juni	2	-	-	-
Juli	33	-	-	-
Agustus	3	-	-	-
September	35	-	-	-
Oktober	13	-	-	-
Nopember	27	-	-	-
Desember	6	-	-	-
Jumlah	211	-	-	-

Sumber : Kantor KUA Kec.Langkahan

Tabel 4.16
Jumlah Rumah Tangga Menurut Alat Penerangan yang
Digunakan
2017

Desa/ Gampong	Listrik	Bukan Listrik
(1)	(2)	(3)
1 Lubok Pusaka	525	-
2 Seureuke	921	-
3 Buket Linteung	414	-
4 Rumoh Rayeuk	315	-
5 Langkahan	224	-
6 Geudumbak	351	-
7 Tanjong Dalam Selatan	444	-
8 Mns Blang	123	-
9 Alue Krak Kayee	133	-
10 Tanjong Jawa	92	-
11 Matang Teungoh S	131	-
12 Padang Meuria	132	-
13 Leubok Mane	211	-
14 Matang Rubek	163	-
15 Simpang Tiga	299	-
16 Paya Tukai	166	-
17 Kampung Blang	67	-
18 Matang Keutapang	61	-
19 Pante Gaki Bale	205	-
20 Krueng Lingka	222	-
21 Bantayan	131	-
22 Alue Dua	116	-
23 Cot Bada	97	-
Jumlah	5.543	0

Sumber : Kantor Camat

Tabel 4.17
Jumlah Rumah Tangga Menurut Sumber Air Minum
2017

	Desa/ Gampong	PAM	Sumur	Sungai	Air Hujan
	(1)	(2)	(3)	(4)	(5)
1	Lubok Pusaka	-	349	176	-
2	Seureuke	-	844	77	-
3	Buket Linteung	-	336	77	-
4	Rumoh Rayeuk	-	287	28	-
5	Langkahan	-	189	35	-
6	Geudumbak	-	252	96	-
7	Tanjong Dalam Selatan	-	383	61	-
8	Mns Blang	-	96	27	-
9	Alue Krak Kayee	-	116	17	-
10	Tanjong Jawa	-	67	25	-
11	Matang Teungoh S	-	120	11	-
12	Padang Meuria	-	103	31	-
13	Leubok Mane	-	199	12	-
14	Matang Rubek	-	147	18	-
15	Simpang Tiga	-	267	32	-
16	Paya Tukai	-	156	10	-
17	Kampung Blang	-	61	6	-
18	Matang Keutapang	-	64	-	-
19	Pante Gaki Bale	6	195	4	-
20	Krueng Lingka	115	85	15	-
21	Bantayan	-	131	-	-
22	Alue Dua	-	116	-	-
23	Cot Bada	-	97	4	-
	Jumlah	121	4.660	762	0

Sumber : Kantor Camat

Tabel 4.18
Jumlah Bangunan Tempat Tinggal Menurut Jenis Dinding Terluas
2017

	Desa/ Gampong	Permanen	Semi Permanen	Kayu/ Bambu	Jumlah
	(1)	(2)	(3)	(4)	(5)
1	Lubok Pusaka	42	28	448	518
2	Seureuke	80	43	776	899
3	Buket Linteung	47	66	296	409
4	Rumoh Rayeuk	24	19	268	311
5	Langkahan	33	21	171	225
6	Geudumbak	26	22	292	340
7	Tanjong Dalam Selatan	27	27	381	435
8	Mns Blang	8	8	107	123
9	Alue Krak Kayee	6	8	122	136
10	Tanjong Jawa	3	5	83	91
11	Matang Teungoh S	6	11	112	129
12	Padang Meuria	4	7	118	129
13	Leubok Mane	11	10	187	208
14	Matang Rubek	9	22	131	162
15	Simpang Tiga	26	24	246	296
16	Paya Tukai	19	16	128	163
17	Kampung Blang	4	6	57	67
18	Matang Keutapang	6	6	49	61
19	Pante Gaki Bale	32	26	144	202
20	Krueng Lingka	29	19	169	217
21	Bantayan	18	22	89	129
22	Alue Dua	25	25	64	114
23	Cot Bada	17	24	55	96
	Jumlah	502	465	4.493	5.460

Sumber : Kepala Desa

Tabel 4.19
Jumlah Sarana Olahraga Menurut Jenis Kegiatan
2017

	Desa/ Gampong	Sepak Bola	Bola Voli	Bulu Tangkis	Sepak Takraw
	(1)	(2)	(3)	(4)	(5)
1	Lubok Pusaka	1	1	1	-
2	Seureuke	1	6	2	-
3	Buket Linteung	1	3	-	-
4	Rumoh Rayeuk	1	1	-	-
5	Langkahan	1	1	-	1
6	Geudumbak	1	1	-	-
7	Tanjong Dalam Selatan	1	2	1	-
8	Mns Blang	1	1	-	-
9	Alue Krak Kayee	1	-	-	-
10	Tanjong Jawa	1	1	-	-
11	Matang Teungoh S	-	1	-	-
12	Padang Meuria	1	-	-	-
13	Leubok Mane	1	-	-	-
14	Matang Rubek	1	1	-	-
15	Simpang Tiga	1	-	1	-
16	Paya Tukai	1	-	-	-
17	Kampung Blang	-	1	-	-
18	Matang Keutapang	-	1	-	-
19	Pante Gaki Bale	1	-	-	-
20	Krueng Lingka	1	1	-	-
21	Bantayan	1	-	-	-
22	Alue Dua	-	1	-	-
23	Cot Bada	-	1	-	-
	Jumlah	18	24	5	1

Sumber : Kantor Camat

Tabel 4.20
Perkembangan Tindak Kriminalitas Per Jenis Kasus
di Wilayah Tugas Polsek Langkahan
2017

	Desa/ Gampong	Pen- curian	Peng- aniayaan	Curan- mor	Pem- bakaran	Pem- bunuhan
	(1)	(2)	(3)	(4)	(5)	(6)
1	Januari	-	-	-	-	-
2	Februari	-	-	-	-	-
3	Maret	-	-	-	-	-
4	April	-	-	-	-	-
5	Mei	-	-	-	-	-
6	Juni	-	-	-	-	-
7	Juli	-	-	-	-	-
8	Agustus	-	-	-	-	-
9	September	-	-	-	-	-
10	Oktober	-	-	-	-	-
11	November	-	-	-	-	-
12	Desember	-	-	-	-	-
	Jumlah	-	-	-	-	-

Sumber :

Lanjutan Tabel
4.20

	Desa/ Gampong	Peng- gelapan	KDRT	Perko- saan	Narkoba	Pemalsuan Surat
	(1)	(7)	(8)	(9)	(10)	(11)
1	Januari	-	-	-	-	-
2	Februari	-	-	-	-	-
3	Maret	-	-	-	-	-
4	April	-	-	-	-	-
5	Mei	-	-	-	-	-
6	Juni	-	-	-	-	-
7	Juli	-	-	-	-	-
8	Agustus	-	-	-	-	-
9	September	-	-	-	-	-
10	Oktober	-	-	-	-	-
11	November	-	-	-	-	-
12	Desember	-	-	-	-	-
	Jumlah	-	-	-	-	-

Sumber :

Lanjutan Tabel 4.20

	Desa/ Gampong	Penghi- naan	Pena- dahan	CURAT	CURAS	Peng- rusakan
	(1)	(12)	(13)	(14)	(15)	(16)
1	Januari	-	-	-	-	-
2	Februari	-	-	-	-	-
3	Maret	-	-	-	-	-
4	April	-	-	-	-	-
5	Mei	-	-	-	-	-
6	Juni	-	-	-	-	-
7	Juli	-	-	-	-	-
8	Agustus	-	-	-	-	-
9	September	-	-	-	-	-
10	Oktober	-	-	-	-	-
11	November	-	-	-	-	-
12	Desember	-	-	-	-	-
	Jumlah	-	-	-	-	-

Sumber :

Lanjutan Tabel 4.20

	Desa/ Gampong	Perbuatan Cabul	Korupsi	Peng- ancaman	Perbuatan Tidak Menyenangkan
	(1)	(22)	(23)	(24)	(25)
1	Januari	-	-	-	-
2	Februari	-	-	-	-
3	Maret	-	-	-	-
4	April	-	-	-	-
5	Mei	-	-	-	-
6	Juni	-	-	-	-
7	Juli	-	-	-	-
8	Agustus	-	-	-	-
9	September	-	-	-	-
10	Oktober	-	-	-	-
11	November	-	-	-	-
12	Desember	-	-	-	-
	Jumlah	-	-	-	-

Sumber :

Lanjutan Tabel 4.20

	Desa/ Gampong	Melarikan Wanita	Temu Mayat	Lainnya	Jumlah
	(1)	(29)	(30)	(31)	(32)
1	Januari	-	-	-	-
2	Februari	-	-	-	-
3	Maret	-	-	-	-
4	April	-	-	-	-
5	Mei	-	-	-	-
6	Juni	-	-	-	-
7	Juli	-	-	-	-
8	Agustus	-	-	-	-
9	September	-	-	-	-
10	Oktober	-	-	-	-
11	November	-	-	-	-
12	Desember	-	-	-	-
	Jumlah	-	-	-	-

Sumber :



Pertanian



<https://acehutarakab.bps.go.id>

Tabel 5.1
Luas Lahan Sawah Menurut Jenis Pengairan
2017

Jenis Pengairan	Luas Lahan (Ha)
(1)	(2)
1 Teknis	-
2 Setengah Teknis	1.470
3 Sederhana	-
4 Non PU	-
5 Tadah Hujan	-
Jumlah	1.470

Sumber : Dinas Pertanian Tanaman Pangan dan Peternakan Kab. Aceh Utara

Tabel 5.2
Luas Tanam, Luas Panen, Produksi dan Produktivitas
Tanaman Padi dan Palawija
2017

Jenis Tanaman	Luas Tanam (Ha)	Luas Panen (Ha)	Produksi (Ton)	Produk- tivitas (Kw/Ha)
(1)	(2)	(3)	(4)	(5)
1 Padi	1.510	1.514	7.671,44	50,67
2 Kedele	868	782	1.287,95	16,47
3 Jagung	119	302	1,487,95	49,27
4 Kacang Tanah	7	10	18,05	18,05
5 Ubi Kayu	4	-	-	-
6 Ubi Jalar	-	-	-	-

Sumber : Dinas Pertanian Tanaman Pangan dan Peternakan Kab. Aceh Utara

Tabel 5.3
Luas Tanam, Luas Panen, Produksi dan Produktivitas
Tanaman Hortikultura
2017

Jenis Tanaman	Luas Tanam (Ha)	Luas Panen (Ha)	Produksi (Ton)	Produk- tivitas (Kw/Ha)
(1)	(2)	(3)	(4)	(5)
1 Kacang Panjang	14	14	18,260	18,57
2 Cabe	14	13	126,00	9,69
3 Tomat	-	-	-	-
4 Terong	8	9	12.700	14,11
5 Ketimun	4	-	-	35
6 Bayam	10	10	100	10
7 Jahe	-	-	-	-
8 cabe rawit	9	7	394	56
9 Kunyit	-	-	-	-

Sumber : Dinas Pertanian Tanaman Pangan dan Peternakan Kab. Aceh Utara

Tabel 5.4
Komposisi Tanaman, Produksi dan Produktivitas
Tanaman Perkebunan akyat
2017

Jenis Tanaman	Komposisi Tanaman Tahunan (Ha)				Produksi (Ton)
	TBM	TM	TR	Total	
(1)	(2)	(3)	(4)		(5)
1 Cengkeh	-	-	-	-	-
2 Aren	-	11	1	12	5,5
3 Kelapa	-	219	28	247	164.031
4 Pala	-	1,0	-	1,0	0,5
5 Sagu	25	21	-	46	8,4
6 Karet	-	22,0	1,0	37	14
7 Kelapa Hibrida	-	2	-	2	2
8 Kelapa Sawit	-	-	-	-	-
9 Nilam	-	-	-	-	-
10 Kopi	-	11	1	12	6
11 Kapuk/Randu	-	3	1	4	3
12 Pinang	6	22	4	32	1
13 Kakao	-	143,5	26,0	169,5	80,36
14 Lada	-	-	-	-	-
15 Kemiri	-	4	-	4	3
16 Tebu	-	1,0	-	1	1,3

Sumber : Dinas Kehutanan dan Perkebunan Kab. Aceh Utara

Tabel 5.5
Populasi dan Pemotongan Ternak Besar,
Kecil dan Unggas
2017

Jenis Ternak	Populasi (Ekor)	Pemotongan (Ekor)
(1)	(2)	(3)
1 Sapi	2.220	189
2 Kerbau	27	12
3 Kambing	1.552	229
4 Domba	67	87
5 Ayam Buras	28.218	7.795
6 Ayam Pedaging	68.828	6.015
7 Itik	15.136	4.155

Sumber : Dinas Pertanian Tanaman Pangan dan Peternakan Kab. Aceh Utara

Tabel 5.6
Jumlah Fasilitas dan Sarana Pertanian
2017

Fasilitas dan Sarana	Jumlah
(1)	(2)
1 Kilang Padi	13
2 Pasar Hewan	-
3 Traktor/ <i>Hand Tractor</i>	6
4 Mesin Perontok Gabah	7
5 Rumah Potong Hewan (RPH)	-
6 Tempat Pelelangan Ikan (TPI)	-
7 Tempat Pendaratan Ikan	-
8 Kapal Penangkap Ikan	-
9 Perahu Motor Tempel	-
10 Perahu Tanpa Motor	-

Sumber : Dinas Peternakan dan Kesehatan Hewan Kab. Aceh Utara



Perekonomian



<https://acehutarakab.bps.go.id>

Tabel 6.1
 Jenis Jalan Utama Desa
 2017

	Desa/ Gampong	Jenis Jalan Utama		
		Aspal	Diperkeras	Tanah
	(1)	(2)	(3)	(4)
1	Lubok Pusaka	-	√	-
2	Seureuke	-	√	-
3	Buket Linteung	-	√	-
4	Rumoh Rayeuk	-	√	-
5	Langkahan	√	-	-
6	Geudumbak	√	-	-
7	Tanjong Dalam Selatan	-	√	-
8	Mns Blang	√	-	-
9	Alue Krak Kayee	√	-	-
10	Tanjong Jawa	-	√	-
11	Matang Teungoh S	-	√	-
12	Padang Meuria	√	-	-
13	Leubok Mane	√	-	-
14	Matang Rubek	-	√	-
15	Simpang Tiga	√	-	-
16	Paya Tukai	√	-	-
17	Kampung Blang	√	-	-
18	Matang Keutapang	-	√	-
19	Pante Gaki Bale	√	-	-
20	Krueng Lingka	√	-	-
21	Bantayan	-	√	-
22	Alue Dua	√	-	-
23	Cot Bada	√	-	-

Sumber : Kantor Camat

Tabel 6.2
Jumlah Pasar, Kios/Toko dan Kedai Makanan/Minuman
2017

	Desa/ Gampong	Pasar Dgn Bangunan		Kios/ Toko	Kedai Makan Minum
		Permanen	Tidak Permanen		
	(1)	(2)	(3)	(4)	(5)
1	Lubok Pusaka	-	-	22	3
2	Seureuke	-	-	29	11
3	Buket Linteung	-	-	39	-
4	Rumoh Rayeuk	-	-	26	1
5	Langkahan	-	-	16	-
6	Geudumbak	-	-	16	7
7	Tanjong Dalam Selatan	-	-	13	-
8	Mns Blang	-	-	3	2
9	Alue Krak Kayee	-	-	8	-
10	Tanjong Jawa	-	-	4	-
11	Matang Teungoh S	-	-	4	-
12	Padang Meuria	-	-	7	-
13	Leubok Mane	-	-	12	-
14	Matang Rubek	-	-	9	-
15	Simpang Tiga	-	-	13	5
16	Paya Tukai	-	-	7	-
17	Kampung Blang	-	-	3	-
18	Matang Keutapang	-	-	4	-
19	Pante Gaki Bale	-	-	11	4
20	Krueng Lingka	-	-	7	5
21	Bantayan	-	-	4	2
22	Alue Dua	-	-	8	-
23	Cot Bada	-	-	3	2
		-	-	268	42

Sumber : Kantor Camat

Tabel 6.3
Jumlah Industri Kecil dan Rumah Tangga Menurut Jenis
2017

	Desa/ Gampong	Jenis Industri			
		Makanan Minuman	Barang dr Logam	Anyaman	Kerajinan
	(1)	(2)	(3)	(4)	(5)
1	Lubok Pusaka	-	-	-	-
2	Seureuke	8	-	-	-
3	Buket Linteung	1	-	-	-
4	Rumoh Rayeuk	-	-	1	1
5	Langkahan	-	-	-	-
6	Geudumbak	10	-	-	-
7	Tanjong Dalam Selatan	6	-	-	-
8	Mns Blang	-	-	-	-
9	Alue Krak Kayee	6	-	-	-
10	Tanjong Jawa	-	-	-	-
11	Matang Teungoh S	-	-	-	-
12	Padang Meuria	1	-	-	-
13	Leubok Mane	-	-	-	-
14	Matang Rubek	-	-	-	-
15	Simpang Tiga	-	-	-	-
16	Paya Tukai	-	-	-	-
17	Kampung Blang	-	-	-	-
18	Matang Keutapang	-	-	-	-
19	Pante Gaki Bale	-	-	-	-
20	Krueng Lingka	5	-	-	-
21	Bantayan	-	-	-	-
22	Alue Dua	-	-	-	-
23	Cot Bada	-	-	-	-
	Jumlah	26	-	1	1

Sumber : Kantor Camat

Tabel 6.4
Jumlah Kendaraan Angkutan Umum Menurut Jenis
2017

Jenis Kendaraan Angkutan Umum	Jumlah
(1)	(2)
1 Beca Barang Bermotor	24
2 Beca Barang Dayung	-
3 Beca Penumpang Bermotor	1
4 Beca Penumpang Dayung	-
5 Ojek Motor	65
6 Ojek Sepeda	-
7 Angkutan Kota	-
8 Angkutan Pedesaan	6
9 Truk/Pick Up	12

Sumber : Kantor Camat

Tabel 6.5
Jumlah Lembaga Keuangan dan Koperasi Menurut Desa
2017

	Desa/ Gampong	Lembaga Keuangan			
		Bank Umum	BPR	KUD	Koperasi Non KUD
	(1)	(2)	(3)	(4)	(5)
1	Lubok Pusaka	-	-	-	-
2	Seureuke	-	-	1	-
3	Buket Linteung	-	-	-	-
4	Rumoh Rayeuk	-	-	1	-
5	Langkahan	-	-	1	-
6	Geudumbak	-	-	-	-
7	Tanjong Dalam Selatan	-	-	-	-
8	Mns Blang	-	-	-	-
9	Alue Krak Kayee	-	-	-	-
10	Tanjong Jawa	-	-	-	-
11	Matang Teungoh S	-	-	-	-
12	Padang Meuria	-	-	-	-
13	Leubok Mane	-	-	-	-
14	Matang Rubek	-	-	-	-
15	Simpang Tiga	-	-	-	-
16	Paya Tukai	-	-	-	-
17	Kampung Blang	-	-	-	-
18	Matang Keutapang	-	-	-	-
19	Pante Gaki Bale	-	-	-	-
20	Krueng Lingka	-	-	-	-
21	Bantayan	-	-	-	-
22	Alue Dua	-	-	-	-
23	Cot Bada	-	-	-	-
	Jumlah	-	-	3	-

Sumber : Kantor Camat

Tabel 6.6
Target dan Realisasi Penerimaan Pajak dan Retribusi
2017

Jenis Pajak dan Retribusi		Target (000 Rp)	Realisasi (000 Rp)	Persentase (%)
(1)	(2)	(3)	(4)	
1	Pajak Hotel dan Restoran	-	-	-
2	Pajak Hiburan	-	-	-
3	Pajak Reklame			
	A. Reklame Papan	-	-	-
	B. Reklame Kain	-	-	-
4	Retribusi Pelayanan Sampah	-	-	-
5	Retribusi Parkir	-	-	-
6	Retribusi Pasar			
	A. Sewa Los/Kios	-	-	-
	B. Sewa Pelataran	-	-	-
7	Retribusi Pemakaian Aset Daerah			
	A. Sewa Tanah Pemda	-	-	-
	B. Sewa Pelataran	0	0	0
8	Retribusi Terminal	-	-	-
9	Retribusi Rumah Potong Hewan			
	A. Sewa Rumah Potong Hewan	0	0	0
	B. Pemeriksaan Kesehatan Hewan	-	-	-
10	Retribusi Izin Usaha Rumah Makan	0	0	0

Sumber : Kantor Camat Langkahan

Tabel 6.7
 Harga Eceran Beras Kampung dan Ikan di
 Ibukota Kecamatan Menurut Bulan
 2017

Bulan	Beras Kampung (Rp/Kg)		Ikan (Rp/Kg)	
	No. 1	No. 2	Tongkol	Bandeng
	(1)	(2)	(3)	(4)
Januari	11.000	10.000	21.000	22.000
Februari	11.000	10.000	21.000	22.000
Maret	11.000	10.000	22.000	23.000
April	11.000	10.000	19.000	21.000
Mei	11.000	10.000	19.000	22.000
Juni	11.000	10.000	20.000	21.000
Juli	11.000	10.000	20.000	23.000
Agustus	11.000	10.000	21.000	18.000
September	11.000	10.000	21.000	23.000
Oktober	11.000	10.000	20.000	21.000
Nopember	11.000	10.000	19.000	22.000
Desember	11.000	10.000	20.000	22.000

Sumber : Koordinator Statistik Kecamatan

Tabel 6.8
 Harga Eceran Daging dan Telur di
 Ibukota Kecamatan Menurut Bulan
 2017

Bulan	Daging (Rp/Kg)		Telur (Rp/Butir)	
	Sapi	Ayam Ras	Ayam Ras	Ayam Kampung
(1)	(2)	(3)	(4)	(5)
Januari	150.000	23.000	1.500	2.500
Februari	150.000	23.000	1.500	2.500
Maret	140.000	23.000	1.500	2.500
April	150.000	22.000	1.500	2.500
Mei	150.000	24.000	1.500	2.500
Juni	150.000	24.000	1.500	2.500
Juli	150.000	22.000	1.500	2.500
Agustus	150.000	23.000	1.500	2.500
September	150.000	23.000	1.500	2.500
Oktober	150.000	23.000	1.500	2.500
Nopember	150.000	23.000	1.500	2.500
Desember	150.000	23.000	1.500	2.500

Sumber : Koordinator Statistik Kecamatan

Tabel 6.9
 Harga Eceran Gula Pasir, Garam Dapur dan Tepung Terigu di
 Ibukota Kecamatan Menurut Bulan
 2017

Bulan	Gula Pasir (Rp/Kg)	Garam Dapur (Rp/Bungkus)	Tepung Terigu (Rp/Kg)
(1)	(2)	(3)	(4)
Januari	14.000	4.000	8.000
Februari	14.000	4.000	8.000
Maret	14.000	4.000	8.000
April	14.000	4.000	8.000
Mei	14.000	4.000	8.000
Juni	14.000	4.000	8.000
Juli	14.000	4.000	8.000
Agustus	14.000	4.000	8.000
September	14.000	4.000	8.000
Oktober	14.000	4.000	8.000
Nopember	14.000	4.000	8.000
Desember	14.000	4.000	8.000

Sumber : Koordinator Statistik Kecamatan

Tabel 6.10
 Harga Eceran Minyak Goreng dan Minyak Tanah di
 Ibukota Kecamatan Menurut Bulan
 2017

Bulan	Minyak Goreng (Rp/Kg)		Minyak Tanah (Rp/Liter)
	Kelapa Sawit	Kelapa Rakyat	
(1)	(2)	(3)	(4)
Januari	13.000	-	-
Februari	13.000	-	-
Maret	12.000	-	-
April	12.000	-	-
Mei	13.000	-	-
Juni	12.000	-	-
Juli	13.000	-	-
Agustus	12.000	-	-
September	12.000	-	-
Oktober	12.000	-	-
Nopember	12.000	-	-
Desember	12.000	-	-

Sumber : Koordinator Statistik Kecamatan

Tabel 6.11
 Harga Komoditi Tanaman Bahan Makanan
 Menurut Bulan
 2017

Bulan	Gabah (Rp/Kg)	Jagung Pipilan (Rp/Kg)	Cabe Merah (Rp/Kg)
(1)	(2)	(3)	(4)
Januari	4.500	-	30.000
Februari	4.500	-	36.000
Maret	4.600	-	40.000
April	4.500	-	30.000
Mei	4.500	-	40.000
Juni	4.600	-	32.000
Juli	4.500	-	36.000
Agustus	4.500	-	34.000
September	4.500	-	35.000
Oktober	4.500	-	30.000
Nopember	4.500	-	30.000
Desember	4.500	-	40.000

Sumber : Koordinator Statistik Kecamatan

Tabel 6.12
 Harga Komoditi Tanaman Perkebunan
 Menurut Bulan
 2017

Bulan	Pinang (Rp/Kg)	Coklat Biji Kering (Rp/Kg)	Karet (Rp/Kg)	Kelapa Sawit (Rp/Kg)	Kelapa (Rp/Butir)
(1)	(2)	(3)	(4)	(5)	(6)
Januari	8.000	23.000	-	1.200	3.000
Februari	8.000	23.000	-	1.200	3.000
Maret	8.000	21.000	-	1.200	3.000
April	8.000	22.000	-	1.200	3.000
Mei	8.000	22.000	-	1.200	3.000
Juni	8.000	22.000	-	1.200	3.000
Juli	8.000	22.000	-	1.200	3.000
Agustus	8.000	22.000	-	1.200	3.000
September	8.000	23.000	-	1.200	3.000
Oktober	8.000	23.000	-	1.200	3.000
Nopember	8.000	23.000	-	1.200	3.000
Desember	8.000	21.000	-	1.200	3.000

Sumber : Koordinator Statistik Kecamatan



DATA

MENCERDASKAN BANGSA

— Enlighten The Nation —



BADAN PUSAT STATISTIK
KABUPATEN ACEH UTARA
Statistics of Aceh Utara Regency

Jln. Medan - B.Aceh Km 295,7 Desa Alur Drien, Landing
Lhoksukon, 24382 Telp/Fax : (0645) 8454005
Homepage: <http://acehutarakab.bps.go.id>
Email: bps1111@bps.go.id

