



KATALOG BPS : 8301002.52

STATISTIK PERHUBUNGAN PROVINSI NUSA TENGGARA BARAT

Transportation Statistics Nusa Tenggara Barat Province

2013



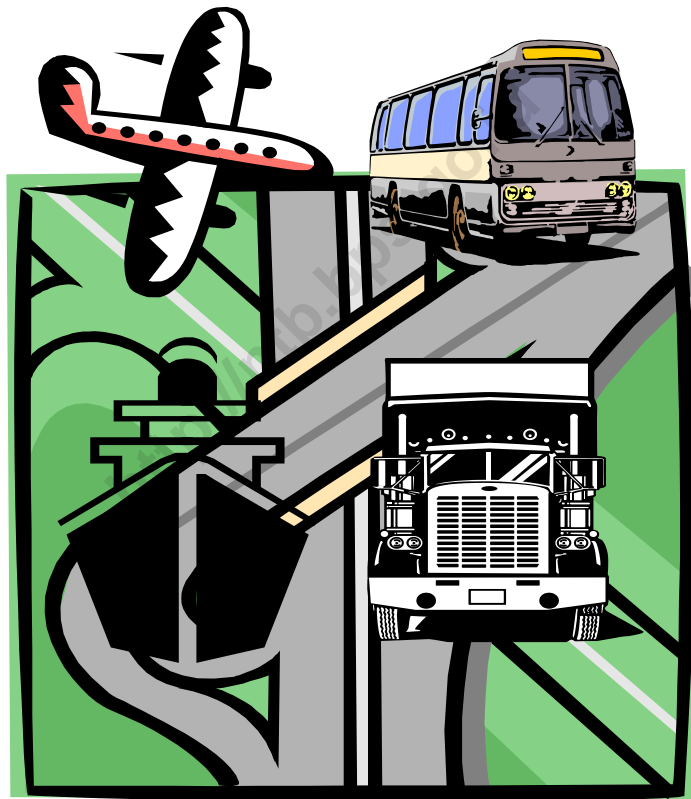
**BADAN PUSAT STATISTIK
PROVINSI NUSA TENGGARA BARAT**



KATALOG BPS : 8301001.52

STATISTIK PERHUBUNGAN PROPINSI NUSA TENGGARA BARAT *TRANSPORTATION STATISTICS NUSA TENGGARA BARAT PROVINCE*

2013



**BADAN PUSAT STATISTIK
PROPINSI NUSA TENGGARA BARAT**

BPS - Statistics Of Nusa Tenggara Barat Province

KATALOG DALAM TERBITAN
CATALOGUE IN PUBLICATION

STATISTIK PERHUBUNGAN TAHUN 2013
TRANSPORTATION STATISTICS YEARS 2013

KATALOG BPS <i>BPS CATALOGUE</i>	: 8301001.52
I S B N	: 978-602-1059-04-3
NOMOR PUBLIKASI <i>PUBLICATION NUMBER</i>	: 52540.1307
UKURAN BUKU <i>BOOK SIZE</i>	: 28 X 21 Cm
JUMLAH HALAMAN <i>TOTAL PAGES</i>	: xiii + 36 halaman
NASKAH <i>MANUSCRIPT</i>	: Bidang Statistik Distribusi <i>Division of Distribution Statistics</i>
GAMBAR KULIT <i>ART DESIGN</i>	: Bidang Integrasi Pengolahan dan Diseminasi Statistik <i>Division of Integration of Data Processing and Statistics Dissemination</i>
DITERBITKAN OLEH <i>PUBLISHED BY</i>	: Badan Pusat Statistik Provinsi Nusa Tenggara Barat <i>BPS- STATISTICS OF NUSA TENGGARA BARAT PROVINCE</i>
DICETAK OLEH <i>PRINTED BY</i>	: CV. MAHARANI

BOLEH DIKUTIP DENGAN MENYEBUT SUMBERNYA
MAY CITED WITH MENTIONING THE SOURCE

KATA PENGANTAR

Penerbitan Statistik Perhubungan ini adalah merupakan publikasi lanjutan dari tahun sebelumnya yang setiap tahun diterbitkan oleh Badan Pusat Statistik Provinsi Nusa Tenggara Barat.

Data Statistik yang disajikan dalam publikasi ini merupakan rangkuman dari berbagai data prasarana dan sarana kegiatan Angkutan Darat, Angkutan Laut dan Angkutan Udara yang dikumpulkan selama tahun 2013.

Buku publikasi ini kami sajikan dengan harapan dapat memenuhi kebutuhan para pemakai data Statistik Perhubungan serta para pengambil dan penyusun kebijakan pembangunan di sektor perhubungan.

Disadari bahwa publikasi ini masih terdapat kelemahan dan kekurangan, oleh karena itu diharapkan saran/ masukan dari semua pihak dan para pengguna data, demi peningkatan kualitas penerbitan di masa yang akan datang.

Akhirnya kami menyampaikan penghargaan dan terima kasih kepada semua pihak yang telah memberikan bantuan dalam penerbitan ini.

Mataram, Oktober 2014

BADAN PUSAT STATISTIK
PROVINSI NUSA TENGGARA BARAT

K e p a l a,



Drs. H. WAHYUDIN, MM

NIP : 19661231 199103 1 140

DAFTAR ISI

	Halaman
KATA PENGANTAR	i
DAFTAR ISI	ii
DAFTAR TABEL	iii
PENJELASAN UMUM	vii
I. PENDAHULUAN	vii
II. BIDANG LIPUTAN DAN SUMBER DATA	vii
III. PENGUMPULAN DAN PENGOLAHAN DATA	viii
IV. KONSEP DAN DIFINISI	viii
V. ULASAN SINGKAT	x

DAFTAR TABEL

		Halaman
Tabel 1.1	PANJANG JALAN MENURUT JENIS PERMUKAAN DAN STATUS JALAN DI PROVINSI NUSA TENGGARA BARAT TAHUN 2013 (Km).....	1
Tabel 1.2	PANJANG JALAN DIRINCI MENURUT KONDISI DAN STATUS JALAN DI PROVINSI NUSA TENGGARA BARAT TAHUN 2013 (Km)	2
Tabel 1.3	PANJANG JALAN DIRINCI MENURUT MST / KELAS DAN STATUS JALAN DI PROVINSI NUSA TENGGARA BARAT KEADAAN TAHUN 2013 (Km)	3
Tabel 1.4	PANJANG JALAN KABUPATEN/KOTA DIRINCI MENURUT JENIS PERMUKAAN DI PROVINSI NUSA TENGGARA BARAT KEADAAN TAHUN 2013 (Km)	4
Tabel 1.5	PANJANG JALAN KABUPATEN/KOTA DIRINCI MENURUT KONDISI JALAN DI PROVINSI NUSA TENGGARA BARAT KEADAAN TAHUN 2013 (Km)	5
Tabel 1.6	PANJANG JALAN KABUPATEN/KOTA DIRINCI MENURUT MST / KELAS DI PROVINSI NUSA TENGGARA BARAT KEADAAN TAHUN 2013 (Km)	6
Tabel 1.7	JUMLAH JEMBATAN MENURUT KONSTRUKSI DAN STATUSNYA DI PROVINSI NUSA TENGGARA BARAT KEADAAN TAHUN 2013.....	7
Tabel 1.8	PANJANG JEMBATAN MENURUT KONSTRUKSI DAN STATUSNYA DI PROVINSI NUSA TENGGARA BARAT KEADAAN TAHUN 2013 (M)	8
Tabel 1.9	BANYAKNYA JEMBATAN KABUPATEN / KOTA MENURUT KONSTRUKSI DI PROVINSI NUSA TENGGARA BARAT TAHUN 2013 (UNIT)	9
Tabel 1.10	PANJANG JEMBATAN KABUPATEN/KOTA MENURUT KONSTRUKSI DI PROVINSI NUSA TENGGARA BARAT KEADAAN TAHUN 2013 (M).....	10

Tabel 2.1	ARUS PENUMPANG KAPAL LAUT PADA PELABUHAN YG DIUSAHAKAN DIRINCI PERBULAN DI PROVINSI NUSA TENGGARA BARAT TAHUN 2013 (ORANG).....	12
Tabel 2.2	BANYAKNYA BONGKAR MUAT BARANG DALAM NEGERI PADA PELABUHAN YANG DIUSAHAKAN DIRINCI PERBULAN DI PROVINSI NUSA TENGGARA BARAT TAHUN 2013 (TON).....	13
Tabel 2.3	BANYAKNYA BONGKAR MUAT TERNAK BESAR DALAM NEGERI PADA PELABUHAN YANG DIUSAHAKAN DIRINCI PERBULAN DI PROVINSI NUSA TENGGARA BARAT TAHUN 2013 (EKOR).....	14
Tabel 2.4	JENIS DAN BANYAKNYA BARANG YANG DIMUAT PADA PELABUHAN YANG DIUSAHAKAN DI PROVINSI NUSA TENGGARA BARAT TAHUN 2013 (TON/M3).....	15
Tabel 2.5	JENIS DAN BANYAKNYA BARANG YANG DIBONGKAR PADA PELABUHAN YANG DIUSAHAKAN DI PROVINSI NUSA TENGGARA BARAT TAHUN 2013 (TON/M3).....	16
Tabel 3.1	ARUS PENERBANGAN PESAWAT UDARA DOMESTIK YG BERANGKAT MENURUT BANDARA PENERBANGAN DI PROVINSI NTB TAHUN 2013	17
Tabel 3.2	ARUS PENERBANGAN PESAWAT UDARA DOMESTIK YG DATANG MENURUT BANDARA PENERBANGAN DI PROVINSI NTB TAHUN 2013.....	18
Tabel 3.3	ARUS PENUMPANG PESAWAT UDARA DOMESTIK YG DATANG, BERANGKAT DAN TRANSIT MENURUT BANDARA DI NTB TAHUN 2013 (Orang).....	19
Tabel 3.4	BANYAKNYA BARANG YANG DIBONGKAR & DIMUAT PESAWAT UDARA DOMESTIK MENURUT BANDARA DI NUSA TENGGARA BARAT TAHUN 2013 (Kg)	21
Tabel 3.5	BANYAKNYA BAGASI YANG DIBONGKAR & DIMUAT PESAWAT UDARA DOMESTIK MENURUT BANDARA DI NUSA TENGGARA BARAT TAHUN 2013 (Kg).....	22
Tabel 3.6	BANYAKNYA SURAT/POS PAKET YANG DIBONGKAR & DIMUAT PESAWAT UDARA DOMESTIK MENURUT BANDARA DI NUSA TENGGARA BARAT TAHUN 2013 (Kg)	23

Tabel 3.7	ARUS PENERBANGAN INTERNASIONAL PESAWAT UDARA KOMERSIL YANG BERANGKAT MENURUT BANDARA PENERBANGAN DI PROVINSI NTB TAHUN 2013	24
Tabel 3.8	ARUS PENERBANGAN INTERNASIONAL PESAWAT UDARA KOMERSIL YANG DATANG MENURUT BANDARA PENERBANGAN DI PROVINSI NTB TAHUN 2013.....	25
Tabel 3.9	ARUS PENUMPANG INTERNASIONAL PESAWAT UDARA KOMERSIL YANG DATANG, BERANGKAT DAN TRANSIT MENURUT BANDARA DI NTB TAHUN 2013 (Orang)	26
Tabel 3.10	BANYAKNYA BARANG YANG DIBONGKAR & DIMUAT MELALUI PENERBANGAN INTERNASIONAL MENURUT BANDARA DI NUSA TENGGARA BARAT TAHUN 2013 (Kg)	28
Tabel 3.11	BANYAKNYA BAGASI YANG DIBONGKAR & DIMUAT MELALUI PENERBANGAN INTERNASIONAL MENURUT BANDARA DI NUSA TENGGARA BARAT TAHUN 2013 (Kg)	29
Tabel 3.12	ARUS PENERBANGAN INTERNASIONAL DAN DOMESTIK PESAWAT UDARA KOMERSIAL YG BERANGKAT MENURUT BANDARA PENERBANGAN DI PROVINSI NTB TAHUN 2013 ..	30
Tabel 3.13	ARUS PENERBANGAN INTERNASIONAL DAN DOMESTIK PESAWAT UDARA KOMERSIAL YANG DATANG MENURUT BANDARA PENERBANGAN DI PROVINSI NTB TAHUN 2013 ..	31
Tabel 3.14	ARUS PENUMPANG INTERNASIONAL DAN DOMESTIK PESAWAT UDARA KOMERSIAL YG DATANG, BERANGKAT DAN TRANSIT MENURUT BANDARA DI NTB TAHUN 2013 (Orang)	32
Tabel 3.15	BANYAKNYA BARANG YANG DIBONGKAR & DIMUAT DALAM DAN LUAR NEGERI OLEH PESAWAT UDARA KOMERSIAL MENURUT BANDARA DI NUSA TENGGARA BARAT TAHUN 2013 (Kg)	34
Tabel 3.16	BANYAKNYA BAGASI YANG DIBONGKAR & DIMUAT PESAWAT UDARA KOMERSIAL MENURUT BANDARA DI NUSA TENGGARA BARAT TAHUN 2013 (Kg).....	35

Tabel 3.17	BANYAKNYA SURAT/POS PAKET YANG DIBONGKAR & DIMUAT PESAWAT UDARA KOMERSIAL MENURUT BANDARA DI NUSA TENGGARA BARAT TAHUN 2013 (Kg)	36
------------	--	----

<http://ntb.bps.go.id>

PENJELASAN UMUM

I. PENDAHULUAN.

Peranan sektor perhubungan dalam menunjang arus kegiatan ekonomi sangat penting terutama dalam memenuhi ketepatan pelaksanaan kegiatan yang dilakukan. Peningkatan pembangunan sektor-sektor lainnya makin menuntut adanya dukungan sektor perhubungan yang tangguh, sehingga penataan dan perencanaan pembangunan sektor perhubungan akan semakin kompleks dan perlu penanganan yang lebih cermat dan teliti.

Untuk mendukung sistim perencanaan yang demikian dibutuhkan tersedianya data yang benar-benar akurat, sehingga sasaran yang dituju dalam perencanaan dapat tercapai atau setidaknya tidaknya kemungkinan kesalahan dalam perencanaan dimaksud dapat dikurangi.

Dengan adanya data statistik yang rinci dan lengkap diharapkan dapat disusun perencanaan yang lebih baik dan terarah dalam mengembangkan sarana perhubungan di masa yang akan datang.

II. BIDANG LIPUTAN DAN SUMBER DATA

Data yang disajikan dalam publikasi ini mencakup berbagai jenis kegiatan yang termasuk dalam sektor perhubungan baik sektor perhubungan darat, laut maupun udara serta komunikasi yaitu :

1. Perhubungan darat mencakup kegiatan :

- Statistik panjang jalan yang dirinci menurut status, jenis permukaan, kondisi dan kelas jalan.
- Statistik panjang jembatan dirinci menurut status penguasaan / pemeliharaan serta jenis konstruksinya.
- Pencatatan jumlah kendaraan bermotor menurut jenisnya.

2. Perhubungan laut meliputi kegiatan :

- Statistik arus penumpang, bongkar muat barang, di pelabuhan laut yang ada di Nusa Tenggara Barat.
- Rincian jenis barang yang dibongkar dan dimuat menurut pelabuhan laut.

3. Perhubungan udara meliputi kegiatan : Banyaknya pesawat, arus penumpang dan bongkar muat barang di pelabuhan udara yang dilakukan oleh pesawat udara komersil.

III. PENGUMPULAN DAN PENGOLAHAN DATA

Pengumpulan data dilakukan oleh staf Badan Pusat Statistik Provinsi/Kabupaten/Kota dan Koordinator Statistik Kecamatan yang ditunjuk dengan cara mendatangi dinas/instansi terkait dan mengutip data sesuai dengan daftar pertanyaan yang digunakan. Jenis data yang dikumpulkan ada yang merupakan laporan bulanan dan ada juga yang merupakan laporan tahunan. Selain itu dengan mengutip data sekunder dari publikasi yang diterbitkan oleh dinas/instansi terkait.

Untuk keperluan penyajian data lebih lanjut dilakukan pengolahan di Badan Pusat Statistik Provinsi dengan dasar data yang dicatat pada formulir-formulir yang digunakan oleh pencacah.

IV. KONSEP DAN DEFINISI

1. Jalan adalah suatu prasarana perhubungan darat dalam bentuk apapun tidak terbatas pada bentuk jalan yang konvensional yaitu jalan di atas permukaan tanah tetapi juga termasuk jalan terowongan, jalan layang dan jalan yang melintasi sungai besar / danau / laut.
 - a. Jalan / Jembatan Negara / Nasional ialah jalan / jembatan yang pembinaannya dilakukan oleh Pekerjaan Umum.
 - b. Jalan / Jembatan Provinsi ialah jalan / jembatan yang pembinaannya dilakukan oleh Pemerintah Provinsi.
 - c. Jalan / Jembatan Kabupaten ialah jalan / jembatan yang pembinaannya dilakukan oleh Pemerintah Kabupaten.
2. Kendaraan bermotor adalah setiap kendaraan yang digerakkan oleh peralatan teknik yang ada pada kendaraan itu dan biasanya digunakan untuk pengangkutan orang / barang di jalan selain kendaraan yang berjalan di atas rel.
 - a. Mobil penumpang adalah setiap kendaraan bermotor yang dilengkapi dengan tempat duduk untuk sebanyak-banyaknya delapan orang, tidak termasuk tempat duduk untuk pengemudi, baik dilengkapai atau tidak dilengkapai bagasi.

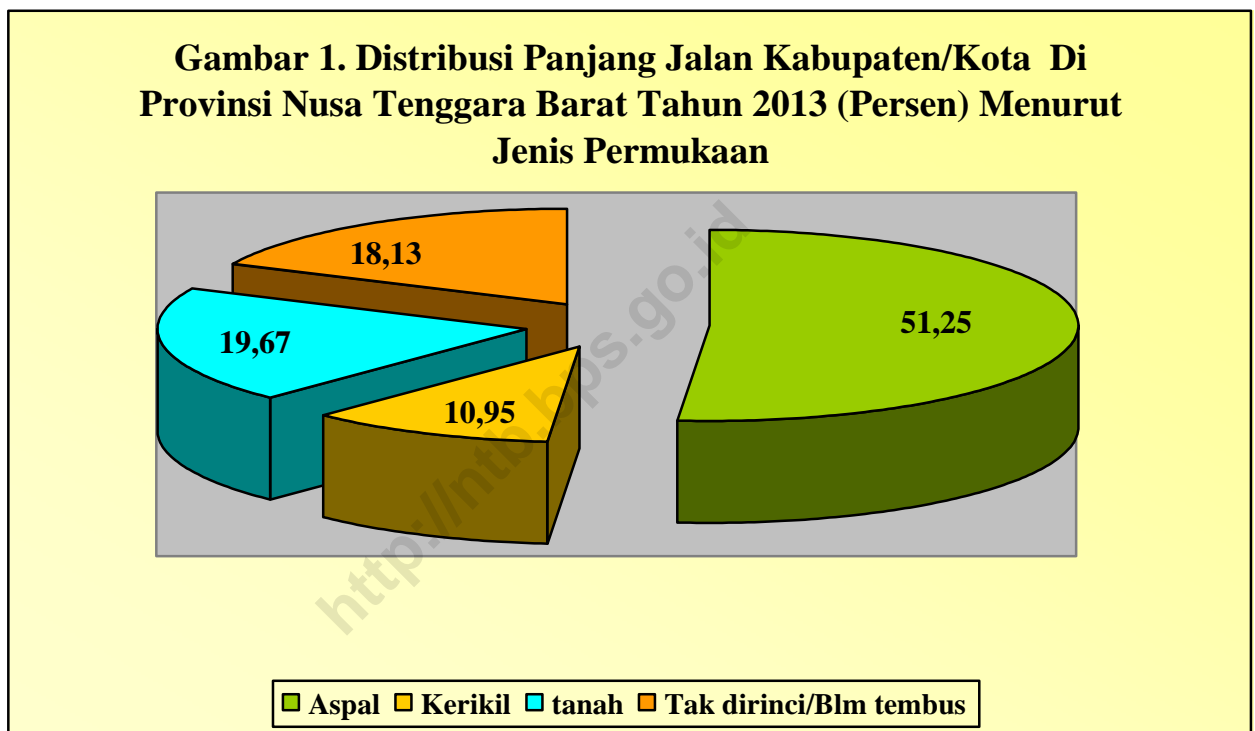
- b. Mobil barang adalah setiap kendaraan bermotor yang digunakan untuk mengangkut barang, selain dari mobil penumpang, mobil bis dan kendaraan beroda dua / tiga.
 - c. Mobil bis adalah setiap kendaraan bermotor yang dilengkapi dengan lebih dari delapan tempat duduk , tidak termasuk tempat duduk pengemudi.
 - d. Sepeda motor adalah setiap kendaraan bermotor yang beroda dua.
3. Bongkar adalah pembongkaran dari kapal ke darat setelah kapal tiba dari pelabuhan asal.
 4. Muat adalah pemuatan barang ke kapal sebelum pemberangkatan kapal ke pelabuhan tujuan.
 5. Pelayaran Luar Negeri adalah kegiatan angkutan laut ke atau dari Luar Negeri yang dilakukan secara tetap dan teratur dan atau dengan pelayaran yang tidak tetap dan tidak teratur dengan menggunakan semua jenis kapal.
 6. Pelayaran Liner adalah kegiatan pelayaran yang dilakukan oleh perusahaan / usaha pelayaran diselenggarakan secara berjadual.
 7. Pelayaran Trampoer adalah kegiatan pelayaran yang dilakukan oleh perusahaan / usaha diselenggarakan secara tidak berjadual.
 8. Pelayaran Umum adalah kegiatan angkutan laut yang dilakukan oleh perusahaan / usaha diselenggarakan untuk memenuhi kebutuhan umum.
 9. Pelayaran Khusus adalah kegiatan angkutan laut yang dilakukan oleh perusahaan / usaha diselenggarakan secara khusus untuk memenuhi kebutuhan sendiri. Misalnya barang-barang hasil industri seperti tepung terigu, kayu, bensin dll.

V. ULASAN SINGKAT.

1. PANJANG JALAN DAN JEMBATAN.

Data panjang jalan Negara dan jalan Provinsi di wilayah Provinsi Nusa Tenggara Barat tidak mengalami perubahan dibandingkan tahun 2010. Sementara data panjang jalan kabupaten/kota terus mengalami perubahan setiap tahun.

Panjang jalan Kabupaten/Kota di Nusa Tenggara Barat pada tahun 2013 adalah 7.181,04 km, naik sekitar 0,33 persen dibanding tahun 2012 dengan panjang jalan 7.157,60.



Jika dirinci menurut jenis permukaan jalan kabupaten/kota terdiri atas 3.680,14 km (51,25 persen) dengan jenis permukaan aspal, 786,23 km (10,95 persen) dengan jenis permukaan kerikil, 1.412,62 (19,67 persen) dengan jenis permukaan tanah dan tidak dirinci 1.302,05 km (18,13 persen).

2. PERHUBUNGAN LAUT

Daerah Nusa Tenggara Barat mempunyai 3 Pelabuhan Laut yang diusahakan. Pada tahun 2013 jumlah penumpang yang naik dari Provinsi Nusa Tenggara Barat sebanyak 69.899 orang,

meningkat 19,49 persen dari tahun 2012, dengan rincian di pelabuhan lembar tercatat 32.745 orang (46,85 persen), di pelabuhan Bima sebanyak 37.154 orang (53,15 persen) dan di Pelabuhan Badas tidak ada aktivitas naik maupun turun penumpang. Sedangkan jumlah penumpang yang turun di Provinsi NTB tercatat 77.093 orang atau meningkat 33,92 persen. Dengan rincian di pelabuhan Lembar 36.290 orang atau 47,07 persen dan di pelabuhan Bima sebanyak 40.803 orang atau 52,93 persen.

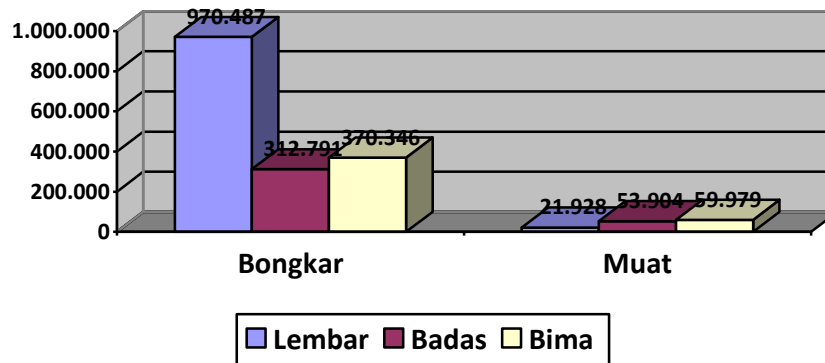
Tabel 1

**Data penumpang dan Barang di Pelabuhan Lembar, Badas dan Bima
Tahun 2012 dan 2013**

Pelabuhan	Penumpang (Orang)				Barang (ton)			
	Naik		Turun		Bongkar		Muat	
	2012	2013	2012	2013	2012	2013	2012	2013
Lembar	23.443	32.745	26.534	36.290	841.350	970.487	3.500	21.928
Badas	196	-	196	-	308.300	312.791	76.551	53.904
Bima	34.857	37.154	30.838	40.803	296.991	370.340	99.060	59.979
Jumlah	58.496	69.899	57.568	77.093	1.446.641	1.653.624	179.111	135.811

Jumlah barang dibongkar di ketiga pelabuhan yang ada pada tahun 2013 sebanyak 1.653.624 ton naik 14,31 persen dari tahun 2012, sedangkan jumlah barang yang dimuat sebanyak 135.811 ton, naik 24,17 persen dari tahun 2012. Bila dilihat menurut pelabuhan, pada pelabuhan Lembar jumlah barang yang dibongkar 970.487 ton (58,69 persen) dan yang dimuat 21.928 ton (16,15 persen), pada pelabuhan Badas jumlah barang yang dibongkar 312.791 ton (18,91 persen) dan jumlah barang yang dimuat 53.904 ton (39,69 persen). Pada pelabuhan Bima jumlah barang yang dibongkar 370.340 ton (22,40 persen) dan jumlah barang yang dimuat 59.979 ton (44,16 persen).

Gambar 2 Jumlah barang yang dibongkar dan dimuat di Pelabuhan Lembar, Badas dan Bima tahun 2013



3. PERHUBUNGAN UDARA.

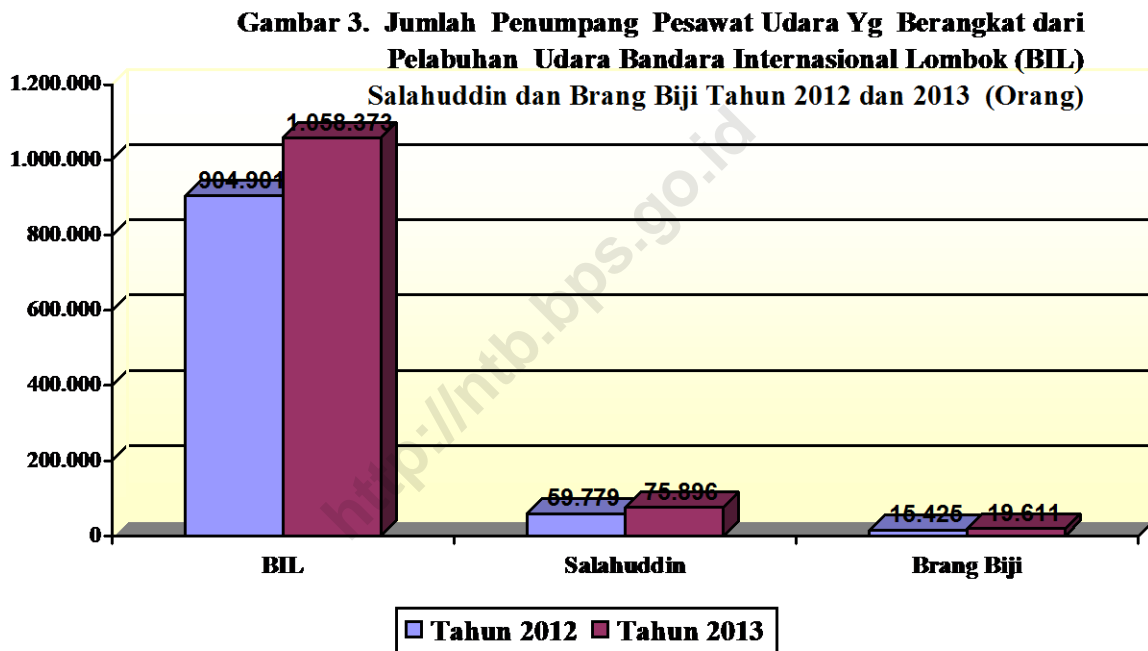
Angkutan udara merupakan salah satu fasilitas yang sangat besar andilnya dalam meningkatkan arus wisatawan yang datang ke Provinsi Nusa Tenggara Barat sebagai daerah tujuan pariwisata. Pada tahun 2013 data arus penerbangan pesawat udara komersial yang berangkat dari Provinsi Nusa Tenggara Barat tercatat sebanyak 16.029 kali, naik 28,44 persen dibandingkan dengan tahun sebelumnya yaitu sebanyak 12.480 kali. Dirinci menurut pelabuhan udara, pada tahun 2013 arus penerbangan pesawat yang berangkat dari Bandara Internasional Lombok (BIL) meningkat 30,06 persen, M. Salahudin mengalami peningkatan 19,51 persen sedangkan pelabuhan udara Brang Biji naik 21,83 persen. Data arus penerbangan pesawat udara komersial yang datang di Provinsi Nusa Tenggara Barat pada tahun 2013 tercatat sebanyak 16.032 kali, naik sebesar 28,72 persen dibandingkan dengan tahun sebelumnya yaitu sebanyak 12.455 kali.

Data Arus Penerbangan dan Penumpang di Bandara Selaparang/BIL, M. Salahudin dan Brang Biji Tahun 2012 dan 2013

Bandara	Pesawat				Penumpang (Orang)			
	Datang		Berangkat		Datang		Berangkat	
	2012	2013	2012	2013	2012	2013	2012	2013
Selaparang/BIL	10.362	13.509	10.400	13.526	885.581	1.070.243	904.901	1.058.373
Brang Biji	740	904	742	904	14.586	18.717	15.425	19.611
M. Salahudin	1.353	1.619	1.338	1.599	55.510	77.073	59.779	75.896
Jumlah	12.455	16.032	12.480	16.029	955.677	1.166.033	980.105	1.153.880

Pada tahun 2013, penumpang yang berangkat dari Provinsi Nusa Tenggara Barat 1.153.880 orang, naik 17,73 persen dari tahun 2012. Jumlah penumpang yang datang sebanyak 1.166.033 orang, naik 22,01 persen dari tahun 2012.

Pelabuhan udara Selaparang/ Bandara Internasional Lombok (BIL) memiliki jumlah penumpang terbanyak dibandingkan dengan pelabuhan udara lainnya. Penumpang yang berangkat dari Selaparang/Bandara Internasional Lombok (BIL) pada tahun 2013 tercatat sebanyak 1.058.373 orang atau 91,72 persen. Bandara Salahuddin Bima sebanyak 75.896 orang atau 6,58 persen dan bandara Brang Biji Sumbawa sebanyak 19.611 orang atau 1,70 persen.



TABEL 1.1 PANJANG JALAN MENURUT JENIS PERMUKAAN DAN STATUS JALAN
DI PROVINSI NUSA TENGGARA BARAT TAHUN 2013 (Km)

JENIS PERMUKAAN	STATUS JALAN			JUMLAH
	NEGARA	PROVINSI	KAB. / KOTA	
(1)	(2)	(3)	(4)	(5)
1. ASPAL	632,17	1.411,60	3.680,14	5.723,91
3. KERIKIL	-	104,89	786,23	891,12
3. TANAH	-	121,58	1.412,62	1.534,20
4. TIDAK DIRINCI/BLM TEMBUS	-	134,20	1.302,05	1.436,25
JUMLAH	632,17	1.772,27	7.181,04	9.585,48
2012	632,17	1.772,27	7.157,60	9.562,04
2011	632,17	1.772,27	6.919,06	6.919,06
2010	632,17	1.772,27	5.586,50	7.990,94

SUMBER : DINAS KIMPRASWIL PROVINSI NTB DAN DINAS KIMPRASWIL KAB/KOTA SE-PROV. NTB

TABEL 1.2 PANJANG JALAN DIRINCI MENURUT KONDISI DAN STATUS JALAN
DI PROVINSI NUSA TENGGARA BARAT TAHUN 2013 (Km)

KONDISI	STATUS JALAN			
	NEGARA	PROVINSI	KAB. / KOTA	JUMLAH
(1)	(2)	(3)	(4)	(5)
1. BAIK/MANTAP	538,85	633,44	2.959,36	4.131,65
2. SEDANG/TIDAK MANTAP	91,36	563,89	462,59	1.117,84
3. RUSAK RINGAN	1,67	120,31	606,79	728,77
4. RUSAK BERAT	0,29	320,43	2.996,58	3.317,30
5. TIDAK DIRINCI/BELUM TEMBUS	-	134,20	155,73	289,93
JUMLAH	632,17	1.772,27	7.181,04	9.585,48
2012	632,17	1.772,27	7.157,60	9.562,04
2011	632,17	1.772,27	6.916,49	6.916,49
2010	632,17	1.772,27	5.586,50	7.990,94

SUMBER : DINAS KIMPRASWIL PROVINSI NTB DAN DINAS KIMPRASWIL KAB/KOTA SE-PROV. NTB

TABEL. 1.3 PANJANG JALAN DIRINCI MENURUT MST / KELAS DAN STATUS JALAN
DI PROVINSI NUSA TENGGARA BARAT KEADAAN TAHUN 2013 (Km)

KELAS / MST	STATUS JALAN			JUMLAH
	NEGARA	PROVINSI	KAB. / KOTA	
(1)	(2)	(3)	(4)	(5)
1. Kelas I	-	-	44,90	44,90
2. Kelas II	-	-	223,39	223,39
3. III /MST 10 Ton	-	51,71	1.737,18	1.788,89
4. III A / MST 8,16 Ton	632,17	437,78	2.255,76	3.325,71
5. III B /MST 5 Ton	-	1.085,20	102,77	1.187,97
6. III C /MST 3,5 Ton	-	59,38	518,46	577,84
7. IV	-	-	-	0,00
8. TIDAK DIRINCI/BLM TEMBUS	-	138,20	2.298,58	2.436,78
JUMLAH	632,17	1.772,27	7.181,04	9.585,48
2012	632,17	1.772,27	7.157,60	9.562,04
2011	632,17	1.772,27	4.274,21	4.274,21
2010	632,17	1.772,27	5.586,50	7.990,94

SUMBER : DINAS KIMPRASWIL PROVINSI NTB DAN DINAS KIMPRASWIL KAB/KOTA SE-PROV. NTB

TABEL. 1. 4 PANJANG JALAN KABUPATEN / KOTA DIRINCI MENURUT JENIS PERMUKAAN
DI PROVINSI NUSA TENGGARA BARAT KEADAAN TAHUN 2013 (Km)

KABUPATEN/ K O T A	JENIS PERMUKAAN				JUMLAH
	ASPAL	KRIKIL	TANAH	TDK DIRINCI	
(1)	(2)	(3)	(4)	(5)	(6)
1. LOMBOK BARAT	395,01	13,81	37,66	-	446,48
2. LOMBOK TENGAH	590,64	80,20	68,60	-	739,44
3. LOMBOK TIMUR	904,37	90,31	344,35	1.299,69	2.638,72
4. SUMBAWA	427,37	203,19	320,95	-	951,51
5. DOMPU	231,96	134,34	168,60	-	534,90
6. BIMA	361,71	103,83	323,58	-	789,12
7. SUMBAWA BARAT	121,61	129,32	82,61	-	333,54
8. MATARAM	332,21	-	1,71	-	333,92
9. KOTA BIMA	139,58	31,23	31,18	2,36	204,34
10. LOMBOK UTARA	175,69	-	33,38	-	209,07
JUMLAH	3.680,14	786,23	1.412,62	1.302,05	7.181,04
2012	3.624,07	785,12	1.439,79	1.308,62	7.157,60
2011	3.255,60	828,89	1.533,02	1.301,55	6.919,06
2010	3.131,91	819,97	1.557,84	76,79	5.586,50

SUMBER : DINAS PERMUKIMAN DAN PRASARANA WILAYAH KABUPATEN/KOTA SE-PROV NTB

TABEL 1.5 PANJANG JALAN KABUPATEN /KOTA DIRINCI MENURUT KONDISI JALAN
DI PROVINSI NUSA TENGGARA BARAT KEADAAN TAHUN 2013 (Km)

KABUPATEN/ K O T A	KONDISI JALAN					JUMLAH
	BAIK / MANTAP	SEDANG / IDK MANTAI	RUSAK RINGAN	RUSAK BERAT	TDK DIRINCI BLM TEMBUS	
(1)	(2)	(3)	(4)	(5)		(6)
1. LOMBOK BARAT	324,84	8,19	-	26,33	87,13	446,49
2. LOMBOK TENGAH	407,98	-	-	262,86	68,60	739,44
3. LOMBOK TIMUR	695,49	147,77	153,01	1.642,45	-	2.638,72
4. SUMBAWA	411,51	111,24	138,43	290,33	-	951,51
5. DOMPU	217,23	40,23	74,96	202,48	-	534,90
6. BIMA	254,60	53,73	72,43	408,36	-	789,12
7. SUMBAWA BARAT	85,60	51,36	86,62	109,96	-	333,54
8. MATARAM	277,21	14,23	42,48	-	-	333,92
9. KOTA BIMA	123,93	27,94	30,84	21,63	-	204,34
10. LOMBOK UTARA	160,97	7,90	8,02	32,18	-	209,07
JUMLAH	2.959,36	462,59	606,79	2.996,58	155,73	7.181,04
2012	2.589,73	942,06	705,41	2.912,16	8,24	7.157,60
2011	2.277,89	766,45	1.047,34	2.824,80	2,58	6.919,06
2010	1.902,33	1.050,29	1.267,98	1.363,32	2,58	5.586,50

SUMBER : DINAS PERMUKIMAN DAN PRASARANA WILAYAH KABUPATEN/KOTA SE-PROV NTB

TABEL 1.6 PANJANG JALAN KABUPATEN / KOTA DIRINCI MENURUT MST / KELAS
DI PROVINSI NUSA TENGGARA BARAT KEADAAN TAHUN 2013 (Km)

KABUPATEN/ K O T A	KELAS JALAN								JUMLAH
	I	II	III (MST 10 TON)	III A (MST 8 TON)	III B (MST 5 TON)	III C (MST 3,5 TON)	IV	TIDAK DIRINCI/ BLM TEMBUS	
(1)	(2)	(3)	(4)	(5)	(6)	(7)	(8)	(9)	(10)
1. LOMBOK BARAT	-	-	-	-	-	408,82	-	37,66	446,48
2. LOMBOK TENGAH	-	-	115,08	440,22	74,50	109,64	-	-	739,44
3. LOMBOK TIMUR	44,90	214,64	1.079,49	-	-	-	-	1.299,69	2.638,72
4. SUMBAWA	-	-	-	-	-	-	-	951,51	951,51
5. DOMPU	-	-	-	534,90	-	-	-	-	534,90
6. BIMA	-	-	-	789,12	-	-	-	-	789,12
7. SUMBAWA BARAT	-	-	333,54	-	-	-	-	-	333,54
8. MATARAM	-	8,75	-	325,17	-	-	-	-	333,92
9. KOTA BIMA	-	-	-	166,35	28,27	-	-	9,72	204,34
10. LOMBOK UTARA	-	-	209,07	-	-	-	-	-	209,07
JUMLAH	44,90	223,39	1.737,18	2.255,76	102,77	518,46	-	2.298,58	7.181,04
2012	44,90	226,29	1.727,22	2.239,38	102,77	518,83	-	2.298,21	7.157,60
2011	-	11,65	1.522,17	1.311,07	975,85	453,47	-	2.644,85	6.919,06
2010	-	11,65	1.314,95	621,89	1.076,06	871,59	-	1.690,36	5.586,50

SUMBER : DINAS PERMUKIMAN DAN PRASARANA WILAYAH KABUPATEN/KOTA SE-PROV NTB

TABEL 1.7. JUMLAH JEMBATAN MENURUT KONSTRUKSI DAN STATUSNYA
DI PROVINSI NUSA TENGGARA BARAT KEADAAN TAHUN 2013

JENIS KONSTRUKSI	LEBAR BENTANGAN		Jumlah
	< 6	> 6	
(1)	(2)	(3)	(4)
1. BETON	87	201	288,00
2. COMPOSIT	2	29	31,00
3. RANGKA BAJA	-	22	22,00
4. GELAGAR BAJA LANTAI KAYU	-	-	0,00
5. GELAGAR BAJA LANTAI SENG GELOMBANG	-	-	0,00
6. BAJA GANTUNG	-	2	2,00
7. LAINNYA	-	-	0,00
JUMLAH	89	254	343

SUMBER : DINAS PERMUKIMAN DAN PRASARANA WILAYAH PROVINSI NTB

TABEL 1.8. PANJANG JEMBATAN MENURUT KONSTRUKSI DAN STATUSNYA
DI PROVINSI NUSA TENGGARA BARAT KEADAAN TAHUN 2013 (M)

JENIS KONSTRUKSI	LEBAR BENTANGAN		Jumlah
	< 6	> 6	
(1)	(2)	(3)	(4)
1. B E T O N	387,25	2.493,26	2.880,51
2. COMPOSIT	10,30	552,70	563,00
3. RANGKA BAJA	-	1.199,70	1.199,70
4. GELAGAR BAJA LANTAI KAYU	-	-	0,00
5. GELAGAR BAJA LANTAI SENG GELOMBANG	-	-	0,00
6. BAJA GANTUNG	-	174,70	174,70
7. LAINNYA	-	-	0,00
JUMLAH	397,55	4.420,36	4.817,91

SUMBER : DINAS PERMUKIMAN DAN PRASARANA WILAYAH PROVINSI NTB

TABEL 1.9. BANYAKNYA JEMBATAN KABUPATEN/KOTA MENURUT KONSTRUKSI
DI PROVINSI NUSA TENGGARA BARAT TAHUN 2013 (UNIT)

KABUPATEN / K O T A	JENIS KONSTRUKSI							JUM - LAH
	BETON	COM - POSIT	RANGKA BAJA	GELAGAR BAJA LANTAI KAYU	GELAGAR LANTAI SENG GELOMBANG	BAJA GANTUNG	LAINNY A	
(1)	(2)	(3)	(4)	(5)	(6)	(7)	(8)	(9)
1. LOMBOK BARAT	179	0	2	2	12	1	17	213
2. LOMBOK TENGAH	219	3	4	0	0	0	0	226
3. LOMBOK TIMUR	236	3	17	3	0	0	2	261
4. SUMBAWA	132	0	5	2	0	5	0	144
5. DOMPU	246	0	12	1	1	0	0	260
6. BIMA	155	0	1	0	0	0	1	157
7. KOTA BIMA	70	0	0	1	0	0	0	71
8. MATARAM	68	3	3	0	0	2	0	76
9. SUMBAWA BARAT	65	3	2	0	0	0	0	70
10. LOMBOK UTARA	45	0	0	0	0	0	0	45
JUMLAH	1.415	12	46	9	13	8	20	1.523
2012	1.415	12	46	9	13	8	20	1.523
2011	1.076	11	30	12	0	11	45	1.185

SUMBER : DINAS PERMUKIMAN DAN PRASARANA WILAYAH PROVINSI NTB

TABEL 1.10 PANJANG JEMBATAN KAB./KOTA MENURUT KONSTRUKSI
DI PROVINSI NUSA TENGGARA BARAT KEADAAN TAHUN 2013 (M)

KABUPATEN / K O T A	JENIS KONSTRUKSI							JUM - LAH
	BETON	COMPOSIT	RANGKA BAJA	GELAGAR BAJA LANTAI KAYU	GELAGAR LANTAI SENG GELOMBANG	BAJA GANTUNG	LAINNYA	
(1)	(2)	(3)	(4)	(5)	(6)	(7)	(8)	(9)
1. LOMBOK BARAT	1.059,80	-	110,00	30,50	236,60	64,80	144,10	1.645,80
2. LOMBOK TENGAH	1.406,15	36,50	215,00	-	-	-	-	1.657,65
3. LOMBOK TIMUR	2.773,80	39,00	479,40	85,00	-	-	81,30	3.458,50
4. SUMBAWA	1.300,50	-	332,50	61,00	-	-	-	1.694,00
5. DOMPU	4.192,40	-	490,00	30,00	7,00	240,00	-	4.959,40
6. BIMA	1.467,00	-	100,00	-	-	-	20,00	1.587,00
7. KOTA BIMA	691,00	-	-	5,00	-	-	-	696,00
8. MATARAM	719,50	82,50	142,50	-	-	90,00	-	1.034,50
9. SUMBAWA BARAT	1.000,60	17,30	110,00	-	-	-	-	1.127,90
10. LOMBOK UTARA	246,65	-	-	-	-	-	-	246,65
JUMLAH	14.857,40	175,30	1.979,40	211,50	243,60	394,80	245,40	18.107,40
2012	14.857,40	175,30	1.979,40	211,50	243,60	394,80	245,40	18.107,40
2011	9.540,20	178,00	1.024,50	239,50	0,00	440,80	588,70	12.011,70

SUMBER : DINAS PERMUKIMAN DAN PRASARANA WILAYAH PROVINSI NTB

TABEL 2.1. ARUS PENUMPANG KAPAL LAUT PADA PELABUHAN YG DIUSAHAKAN
DIRINCI PER BULAN DI PROVINSINUSA TENGGARA BARAT TAHUN 2013 (Orang)

B U L A N	LEMBAR		BADAS		B I M A		J U M L A H	
	TURUN	NAIK	TURUN	NAIK	TURUN	NAIK	TURUN	NAIK
(1)	(2)	(3)	(4)	(5)	(6)	(7)	(8)	(9)
JANUARI	6.772	6.396	-	-	3.135	2.385	9.907	8.781
FEBRUARI	1.656	1.501	-	-	1.533	1.765	3.189	3.266
MARET	1.164	996	-	-	2.236	2.496	3.400	3.492
APRIL	2.464	2.145	-	-	1.753	1.646	4.217	3.791
M E I	2.002	1.696	-	-	2.066	3.266	4.068	4.962
J U N I	5.291	4.896	-	-	6.470	4.518	11.761	9.414
J U L I	2.816	2.100	-	-	7.548	2.891	10.364	4.991
AGUSTUS	1.488	1.189	-	-	4.329	5.904	5.817	7.093
SEPTEMBER	2.295	2.224	-	-	3.872	4.587	6.167	6.811
OKTOBER	3.507	3.379	-	-	2.251	2.288	5.758	5.667
NOPEMBER	3.741	3.370	-	-	2.793	2.767	6.534	6.137
DESEMBER	3.094	2.853	-	-	2.817	2.641	5.911	5.494
JUMLAH	36.290	32.745	-	-	40.803	37.154	77.093	69.899
2012	26.534	23.443	196	196	30.838	34.857	57.568	58.496
2011	16.641	14.509	-	-	32.108	30.390	48.749	44.899

SUMBER : PELABUHAN LAUT LEMBAR, BADAS DAN BIMA

Keterangan : *) angka revisi

TABEL 2.2. BANYAKNYA BONGKAR MUAT BARANG DALAM NEGERI PADA PELABUHAN YG DIUSAHAKAN DIRINCI PER BULAN DI PROVINSI NUSA TENGGARA BARAT TAHUN 2013 (TON)

B U L A N	LEMBAR		BADAS		B I M A		J U M L A H	
	Bongkar	Muat	Bongkar	Muat	Bongkar	Muat	Bongkar	Muat
(1)	(2)	(3)	(4)	(5)	(6)	(7)	(8)	(9)
JANUARI	49.546	-	23.715	119	22.789	2.022	96.050	2.141
FEBRUARI	82.449	1.616	30.562	4.599	29.485	3.201	142.496	9.416
MARET	98.413	1.900	30.046	510	24.953	2.169	153.412	4.579
APRIL	106.854	-	24.460	4.960	33.748	8.422	165.062	13.382
M E I	75.005	1.522	20.036	9.258	24.739	12.488	119.780	23.268
J U N I	71.509	67	28.233	17.071	28.281	12.027	128.023	29.165
J U L I	87.086	-	10.550	-	30.824	5.171	128.460	5.171
AGUSTUS	59.659	36	14.015	-	27.200	1.679	100.874	1.715
SEPTEMBER	86.948	3.700	27.459	8.773	36.368	3.499	150.775	15.972
OKTOBER	93.016	2.147	49.375	1.098	43.559	3.151	185.950	6.396
NOPEMBER	81.544	9.622	30.565	5.072	32.616	3.238	144.725	17.932
DESEMBER	78.458	1.318	23.775	2.444	35.784	2.912	138.017	6.674
JUMLAH	970.487	21.928	312.791	53.904	370.346	59.979	1.653.624	135.811
2012	841.350	3.500	308.300	76.551	296.991	99.060	1.446.641	179.111
2011	729.712	15.744	257.291	25.372	189.119	56.639	1.176.122	97.755

SUMBER : PELABUHAN LAUT LEMBAR, BADAS DAN BIMA

TABEL 2.3.

BANYAKNYA BONGKAR MUAT TERNAK BESAR DALAM NEGERI
PADA PELABUHAN YG DIUSAHATAKAN DIRINCI PER BULAN
DI PROVINSI NUSA TENGGARA BARAT TAHUN 2013 (EKOR)

B U L A N	LEMBAR		BADAS		B I M A		JUMLAH TERNAK	
	Bongkar	Muat	Bongkar	Muat	Bongkar	Muat	Bongkar	Muat
(1)	(2)	(3)	(4)	(5)	(6)	(7)	(8)	(9)
JANUARI	-	-	-	671	-	482	-	1.153
FEBRUARI	-	200	-	955	-	469	-	1.424
MARET	-	-	-	491	-	902	-	1.393
APRIL	-	-	-	787	-	961	-	1.748
M E I	-	-	-	589	-	1.342	-	1.931
J U N I	-	1.131	-	740	-	-	-	1.871
J U L I	6	-	-	1.184	-	2.070	-	3.254
AGUSTUS	-	895	-	108	-	2.211	-	3.214
SEPTEMBER	-	1.621	-	955	-	1.887	-	4.463
OKTOBER	-	846	-	516	-	2.486	-	3.848
NOPEMBER	-	1.799	-	413	-	847	-	3.059
DESEMBER	-	2.428	-	758	-	2.980	-	6.166
JUMLAH	-	8.920	-	8.167	-	16.637	-	33.724
2012	-	6.867	-	7.595	-	11.264	-	25.726
2011	-	6.194	-	6.132	-	10.685	-	23.011
2010	-	-	-	1.948	-	6.857	-	8.805

SUMBER : PELABUHAN LAUT LEMBAR, BADAS DAN BIMA

TABEL. 2. 4. JENIS DAN BANYAKNYA BARANG YANG DIMUAT PADA PELABUHAN YANG DIUSAHAKAN DI PROVINSI NTB TAHUN 2013 (TON / M³)

JENIS BARANG	PELABUHAN YG DIUSAHAKAN						JUMLAH	
	LEMBAR		BADAS		BIMA		2013	2012
	2013	2012	2013	2012	2013	2012		
(1)	(2)	(3)	(4)	(5)	(6)	(7)	(8)	(9)
JUMLAH DALAM TON	22.662	3.794	2.630	11.437	59.721	98.435	85.013	113.666
JUMLAH DALAM M³	-	-	-	-	-	-	-	-
I. BAHAN POKOK	18.316	1.500	1.491	10.013	15.019	22.846	34.826	34.359
1. B e r a s	18.316	1.500	1.491	10.013	10.270	3.487	30.077	15.000
2. Gula Pasir	-	-	-	-	-	-	-	-
3. Tepung Terigu	-	-	-	-	5	-	5	-
6. Kacang Kedele	-	-	-	-	3.209	5.553	3.209	5.553
5. Kacang-kacangan	-	-	-	-	1.535	13.806	1.535	13.806
6. Minyak Goreng	-	-	-	-	-	-	-	-
7. Garam	-	-	-	-	-	-	-	-
II. BAHAN STRATEGIS	680	-	300	-	-	-	980	-
1. P u p u k	680	-	300	-	-	-	980	-
2. S e m e n	-	-	-	-	-	-	-	-
3. B a j a / Besi Beton	-	-	-	-	-	-	-	-
4. A s p a l	-	-	-	-	-	-	-	-
5. Batu Bara	-	-	-	-	-	-	-	-
III. M I G A S	-	-	-	-	-	-	-	-
1. B B M	-	-	-	-	-	-	-	-
IV. NON MIGAS	3.666	2.294	839	1.424	44.702	75.589	49.207	79.307
1. Bawang Merah	-	-	-	-	13.909	-	13.909	-
2. Bawang Putih	-	-	-	-	-	34.006	-	34.006
3. Garam	-	-	-	-	-	-	-	-
4. Minyak Sawit	534	-	-	-	-	-	534	-
5. Pakan Ternak	3.132	2.294	27	-	-	-	3.159	2.294
6. Batu Apung	-	-	-	-	-	-	-	-
7. Kayu Gergajian	-	-	-	-	-	-	-	-
8. Barang Lainnya	-	-	812	1.424	30.793	41.583	31.605	43.007

SUMBER : PELABUHAN LAUT LEMBAR, BADAS DAN BIMA

TABEL. 2. 5 JENIS DAN BANYAKNYA BARANG YANG DIBONGKAR PADA PELABUHAN
YANG DIUSAHAKAN DI PROVINSI NTB TAHUN 2013 (TON ,

JENIS BARANG	PELABUHAN YG DIUSAHAKAN						JUMLAH	
	LEMBAR		BADAS		BIMA		2013	2012
	2013	2012	2013	2012	2013	2012		
(1)	(2)	(3)	(4)	(5)	(6)	(7)	(8)	(9)
JUMLAH DALAM TON	888.696	830.020	250.681	306.376	200.937	211.339	1.326.560	1.347.735
JUMLAH DALAM M³	12.804	-	151	732	-	26.202	12.955	26.934
I. BAHAN POKOK	38.249	58.181	0	560	6.456	5.398	43.755	64.139
1. B e r a s	950	16.005	-	-	-	-	950	16.005
2. Gula Pasir	-	-	-	45	1.404	1.402	1.404	1.447
3. Tepung Terigu	-	420	-	515	3.642	2.801	3.642	3.736
6. Kacang Kedele	-	-	-	-	-	-	-	-
5. Kacang-kacangan	-	-	-	-	-	-	-	-
6. Minyak Goreng	37.299	41.756	-	-	1.410	1.195	38.709	42.951
7. Garam	-	-	-	-	-	-	-	-
II. BAHAN STRATEGIS	837.643	770.199	113.458	153.519	142.539	141.355	1.093.640	1.065.073
1. P u p u k	95.371	291.709	-	15.220	35.735	25.005	131.106	331.934
2. S e m e n	602.931	454.424	85.892	110.886	103.337	113.061	792.160	678.371
3. B a j a / Besi Beton	-	-	75	-	3.467	3.289	3.542	3.289
4. A s p a l	15.841	24.066	13.656	20.908	-	-	29.497	44.974
5. Batu Bara	123.500	-	13.835	6.505	-	-	137.335	6.505
III. M I G A S	-	-	136.845	151.176	0	7.659	136.845	158.835
1. B B M	-	-	136.845	151.176	-	7.659	136.845	158.835
IV. NON MIGAS	12.804	1.640	378	1.121	51.942	56.927	52.320	59.688
1. Bawang Merah	-	-	-	-	-	2.667	-	2.667
2. Bawang Putih	-	-	-	-	-	-	-	-
3. Garam	-	-	-	-	-	-	-	-
4. Minyak Sawit	-	-	-	-	-	-	-	-
5. Pakan Ternak	-	-	-	266	2.629	2.758	2.629	3.024
6. Batu Apung	-	-	-	-	-	-	-	-
7. Kayu Gergajian	12.804	-	151	732	-	26.202	12.955	26.934
8. Barang Lainnya	-	1.640	378	855	49.313	51.502	49.691	53.997

SUMBER : PELABUHAN LAUT LEMBAR, BADAS DAN BIMA

TABEL 3.1

ARUS PENERBANGAN PESAWAT UDARA DOMESTIK YG BERANGKAT
MENURUT BANDARA PENERBANGAN DI PROVINSI NTB
TAHUN 2013

B U L A N	BANDARA INTERNASIONAL LOMBOK	BRANG BIJI	M. SALAHUDIN	JUMLAH
(1)	(2)	(3)	(4)	(5)
JANUARI	1.117	80	111	1.308
FEBRUARI	903	48	109	1.060
MARET	1.021	59	108	1.188
APRIL	997	61	107	1.165
M E I	1.105	65	114	1.284
JUNI	1.071	66	132	1.269
JULI	1.021	69	136	1.226
AGUSTUS	1.086	72	166	1.324
SEPTEMBER	1.139	78	151	1.368
OKTOBER	1.144	85	149	1.378
NOPEMBER	1.095	95	147	1.337
DESEMBER	1.175	126	169	1.470
JUMLAH	12.874	904	1.599	15.377

SUMBER : BANDARA INTERNASIONAL LOMBOK (BIL), BRANG BIJI DAN M. SALAHUDIN

TABEL 3.2 ARUS PENERBANGAN PESAWAT UDARA DOMESTIK YG DATANG
MENURUT BANDARA PENERBANGAN DI PROVINSI NTB
TAHUN 2013

B U L A N	BANDARA INTERNASIONAL LOMBOK	BRANG BIJI	M. SALAHUDIN	JUMLAH
(1)	(2)	(3)	(4)	(5)
JANUARI	1.118	80	111	1.309
FEBRUARI	905	48	109	1.062
MARET	1.018	59	108	1.185
APRIL	991	61	107	1.159
M E I	1.102	65	114	1.281
JUNI	1.070	66	132	1.268
JULI	1.022	69	136	1.227
AGUSTUS	1.084	72	166	1.322
SEPTEMBER	1.138	78	151	1.367
OKTOBER	1.145	85	149	1.379
NOPEMBER	1.095	95	147	1.337
DESEMBER	1.167	126	189	1.482
JUMLAH	12.855	904	1.619	15.378

SUMBER : BANDARA INTERNASIONAL LOMBOK (BIL), BRANG BIJI DAN M. SALAHUDIN

TABEL 3.3 ARUS PENUMPANG PESAWAT UDARA DOMESTIK YANG DATANG, BERANGKAT DAN TRANSIT MENURUT BANDARA DI NTB TAHUN 2013 (ORANG)

B U L A N	BANDARA INTERNASIONAL LOMBOK			BRANG BIJI		
	DATANG	BERANGKAT	TRANSIT	DATANG	BERANGKAT	TRANSIT
(1)	(3)	(4)	(5)	(6)	(7)	
JANUARI	76.101	79.863	149	1.567	1.696	-
FEBRUARI	63.563	67.123	26	1.275	1.482	-
MARET	74.654	77.193	4	1.501	1.588	-
APRIL	72.754	74.243	24	1.570	1.558	-
M E I	82.665	75.689	6.933	1.688	1.644	-
JUNI	92.551	82.112	10.584	1.498	1.544	-
JULI	82.433	67.387	8.117	1.517	1.416	-
AGUSTUS	90.011	93.690	3.665	1.819	1.978	-
SEPTEMBER	83.014	93.162	4.097	1.742	1.753	-
OKTOBER	90.031	92.502	2.703	1.700	1.970	-
NOPEMBER	87.693	90.502	367	1.466	1.470	-
DESEMBER	95.778	92.021	979	1.374	1.512	-
JUMLAH	991.248	985.487	37.648	18.717	19.611	-

SUMBER : BANDARA INTERNASIONAL LOMBOK (BIL), BRANG BIJI DAN M. SALAHUDIN

TABEL. 3.3. (LANJUTAN)

B U L A N	M. SALAHUDIN			J U M L A H		
	DATANG	BERANGKAT	TRANSIT	DATANG	BERANGKAT	TRANSIT
	(1)	(8)	(9)	(10)	(11)	(12)
JANUARI	4.812	4.699	-	82.480	86.258	149
FEBRUARI	4.747	5.063	-	69.585	73.668	26
MARET	5.441	5.377	-	81.596	84.158	4
APRIL	5.657	5.424	-	79.981	81.225	24
M E I	7.045	5.550	-	91.398	82.883	6.933
JUNI	6.506	6.361	-	100.555	90.017	10.584
JULI	6.720	5.671	-	90.670	74.474	8.117
AGUSTUS	7.360	8.379	-	99.190	104.047	3.665
SEPTEMBER	7.150	7.399	-	91.906	102.314	4.097
OKTOBER	7.476	7.369	-	99.207	101.841	2.703
NOPEMBER	6.964	6.897	-	96.123	98.869	367
DESEMBER	7.195	7.707	-	104.347	101.240	979
JUMLAH	77.073	75.896	-	1.087.038	1.080.994	37.648

SUMBER : BANDARA INTERNASIONAL LOMBOK (BIL), BRANG BIJI DAN M. SALAHUDIN

TABEL. 3.4 BANYAKNYA BARANG YANG DIBONGKAR & DIMUAT PESAWAT UDARA DOMESTIK
MENURUT BANDARA DI NUSA TENGGARA BARAT TAHUN 2013 (KG)

B U L A N	BIL		BRANG BIJI		M. SALAHUDIN		J U M L A H	
	BONGKAR	MUAT	BONGKAR	MUAT	BONGKAR	MUAT	BONGKAR	MUAT
(1)	(2)	(3)	(4)	(5)	(6)	(7)	(8)	(9)
JANUARI	293.361	271.869	-	-	1.950	6.842	295.311	278.711
FEBRUARI	310.226	165.768	-	-	9.949	2.159	320.175	167.927
MARET	334.543	115.272	-	-	3.027	7.419	337.570	122.691
APRIL	385.165	105.127	-	-	1.221	6.099	386.386	111.226
M E I	383.601	143.765	-	-	975	4.621	384.576	148.386
JUNI	397.926	182.512	-	-	2.155	5.805	400.081	188.317
JULI	424.635	242.564	-	-	1.050	5.423	425.685	247.987
AGUSTUS	278.018	367.111	-	-	1.616	3.964	279.634	371.075
SEPTEMBER	341.743	241.827	12.807	10.125	1.006	3.495	355.556	255.447
OKTOBER	363.854	250.332	-	-	1.110	4.153	364.964	254.485
NOPEMBER	362.143	261.067	-	-	1.973	5.998	364.116	267.065
DESEMBER	362.556	274.670	-	-	1.356	5.314	363.912	279.984
JUMLAH	4.237.771	2.621.884	12.807	10.125	27.388	61.292	4.277.966	2.693.301

SUMBER : BANDARA INTERNASIONAL LOMBOK (BIL), BRANG BIJI DAN M. SALAHUDIN

TABEL. 3.5 BANYAKNYA BAGASI YANG DIBONGKAR & DIMUAT PESAWAT UDARA DOMESTIK
MENURUT BANDARA DI NUSA TENGGARA BARAT TAHUN 2013 (KG)

B U L A N	BIL		BRANG BIJI		M. SALAHUDIN		J U M L A H	
	BONGKAR	MUAT	BONGKAR	MUAT	BONGKAR	MUAT	BONGKAR	MUAT
(1)	(2)	(3)	(4)	(5)	(6)	(7)	(8)	(9)
JANUARI	563.880	441.944	8.592	10.805	38.091	34.905	610.563	487.654
FEBRUARI	468.496	384.293	7.568	7.234	40.466	35.845	516.530	427.372
MARET	567.381	425.064	3.984	7.619	50.387	39.430	621.752	472.113
APRIL	547.155	407.982	8.089	8.714	49.426	37.253	604.670	453.949
M E I	622.843	462.274	10.241	8.724	38.571	40.435	671.655	511.433
JUNI	754.618	574.886	11.638	9.550	58.944	51.910	825.200	636.346
JULI	750.350	473.465	13.229	8.633	65.201	43.598	828.780	525.696
AGUSTUS	767.083	708.863	15.736	14.909	69.764	72.160	852.583	795.932
SEPTEMBER	607.167	617.172	0	0	62.494	56.798	669.661	673.970
OKTOBER	637.902	600.869	12.560	9.524	57.356	59.321	707.818	669.714
NOPEMBER	585.649	560.144	10.522	8.035	56.638	45.796	652.809	613.975
DESEMBER	675.129	588.579	9.563	8.963	57.114	48.600	741.806	646.142
JUMLAH	7.547.653	6.245.535	111.722	102.710	644.452	566.051	8.303.827	6.914.296

SUMBER : BANDARA INTERNASIONAL LOMBOK (BIL), BRANG BIJI DAN M. SALAHUDIN

TABEL. 3.6. BANYAKNYA SURAT/POS PAKET YANG DIBONGKAR & DIMUAT PESAWAT UDARA DOMESTIK MENURUT BANDARA DI NUSA TENGGARA BARAT TAHUN 2013 (KG)

B U L A N	BIL		BRANG BIJI		M. SALAHUDIN		J U M L A H	
	BONGKAR	MUAT	BONGKAR	MUAT	BONGKAR	MUAT	BONGKAR	MUAT
(1)	(2)	(3)	(4)	(5)	(6)	(7)	(8)	(9)
JANUARI	6.205	133	-	-	-	-	6.205	133
FEBRUARI	3.308	1	-	-	-	-	3.308	1
MARET	2.352	6	-	-	-	-	2.352	6
APRIL	3.423	5	-	-	-	-	3.423	5
M E I	2.095	0	-	-	-	-	2.095	0
JUNI	2.044	1	-	-	-	-	2.044	1
JULI	2.303	8	-	-	-	-	2.303	8
AGUSTUS	602	0	-	-	-	-	602	0
SEPTEMBER	796	1	-	-	-	-	796	1
OKTOBER	626	0	-	-	-	-	626	0
NOPEMBER	261	0	-	-	-	-	261	0
DESEMBER	41	-	-	-	-	-	41	-
JUMLAH	24.056	155	-	-	-	-	24.056	155

SUMBER : BANDARA INTERNASIONAL LOMBOK (BIL), BRANG BIJI DAN M. SALAHUDIN

TABEL 3.7

ARUS PENERBANGAN INTERNASIONAL PESAWAT UDARA KOMERSIAL
YANG BERANGKAT MENURUT BANDARA PENERBANGAN DI PROVINSI NTB
TAHUN 2013

BULAN	BIL	BRANG BIJI	M. SALAHUDIN	JUMLAH
(1)	(2)	(3)	(4)	(5)
JANUARI	31	-	-	31
FEBRUARI	38	-	-	38
MARET	37	-	-	37
APRIL	38	-	-	38
M E I	39	-	-	39
JUNI	47	-	-	47
JULI	54	-	-	54
AGUSTUS	55	-	-	55
SEPTEMBER	68	-	-	68
OKTOBER	81	-	-	81
NOPEMBER	77	-	-	77
DESEMBER	87	-	-	87
JUMLAH	652	-	-	652

SUMBER : BANDARA INTERNASIONAL LOMBOK (BIL), BRANG BIJI DAN M. SALAHUDIN

TABEL 3.9

ARUS PENUMPANG INTERNASIONAL PESAWAT UDARA KOMERSIAL
YANG DATANG, BERANGKAT DAN TRANSIT MENURUT BANDARA
DI NTB TAHUN 2013 (ORANG)

B U L A N	B I L			BRANG BIJI		
	DATANG	BERANGKAT	TRANSIT	DATANG	BERANGKAT	TRANSIT
(1)	(2)	(3)	(4)	(5)	(6)	(7)
JANUARI	3.245	3.046	-	-	-	-
FEBRUARI	3.953	3.209	-	-	-	-
MARET	4.498	3.838	-	-	-	-
APRIL	4.558	3.974	-	-	-	-
M E I	4.760	4.249	-	-	-	-
JUNI	6.546	5.433	-	-	-	-
JULI	7.269	5.483	-	-	-	-
AGUSTUS	5.639	6.708	-	-	-	-
SEPTEMBER	6.224	10.626	-	-	-	-
OKTOBER	11.523	9.168	-	-	-	-
NOPEMBER	9.695	8.394	-	-	-	-
DESEMBER	11.085	8.758	-	-	-	-
JUMLAH	78.995	72.886	-	-	-	-

SUMBER : BANDARA INTERNASIONAL LOMBOK (BIL), BRANG BIJI DAN M. SALAHUDIN

TABEL. 3.9. (LANJUTAN)

B U L A N	M. SALAHUDIN			J U M L A H		
	DATANG	BERANGKAT	TRANSIT	DATANG	BERANGKAT	TRANSIT
	(1)	(8)	(9)	(10)	(11)	(12)
JANUARI	-	-	-	3.245	3.046	-
FEBRUARI	-	-	-	3.953	3.209	-
MARET	-	-	-	4.498	3.838	-
APRIL	-	-	-	4.558	3.974	-
M E I	-	-	-	4.760	4.249	-
JUNI	-	-	-	6.546	5.433	-
JULI	-	-	-	7.269	5.483	-
AGUSTUS	-	-	-	5.639	6.708	-
SEPTEMBER	-	-	-	6.224	10.626	-
OKTOBER	-	-	-	11.523	9.168	-
NOPEMBER	-	-	-	9.695	8.394	-
DESEMBER	-	-	-	11.085	8.758	-
JUMLAH	-	-	-	78.995	72.886	0

SUMBER : BANDARA INTERNASIONAL LOMBOK (BIL), BRANG BIJI DAN M. SALAHUDIN

TABEL. 3.10.

BANYAKNYA BARANG YANG DIBONGKAR & DIMUAT MELALUI
PENERBANGAN INTERNASIONAL MENURUT BANDARA
DI NUSA TENGGARA BARAT TAHUN 2013 (KG)

B U L A N	B I L		B R A N G B I J I		M. S A L A H U D I N		J U M L A H	
	BONGKAR	MUAT	BONGKAR	MUAT	BONGKAR	MUAT	BONGKAR	MUAT
(1)	(2)	(3)	(4)	(5)	(6)	(7)	(8)	(9)
JANUARI	-	349	-	-	-	-	-	349
FEBRUARI	3.170	1.813	-	-	-	-	3.170	1.813
MARET	88	6.652	-	-	-	-	88	6.652
APRIL	-	707	-	-	-	-	-	707
M E I	-	2.760	-	-	-	-	-	2.760
JUNI	-	495	-	-	-	-	-	495
JULI	-	-	-	-	-	-	-	-
AGUSTUS	113	1.656	-	-	-	-	113	1.656
SEPTEMBER	-	1.094	-	-	-	-	-	1.094
OKTOBER	1	100	-	-	-	-	1	100
NOPEMBER	1	4.612	-	-	-	-	1	4.612
DESEMBER	-	3.568	-	-	-	-	-	3.568
JUMLAH	3.373	23.806	-	-	-	-	3.373	23.806

SUMBER : BANDARA INTERNASIONAL LOMBOK (BIL), BRANG BIJI DAN M. SALAHUDIN

TABEL. 3.11.

BANYAKNYA BAGASI YANG DIBONGKAR & DIMUAT MELALUI
PENERBANGAN INTERNASIONAL MENURUT BANDARA
DI NUSA TENGGARA BARAT TAHUN 2013 (KG)

B U L A N	B I L		BRANG BIJI		M. SALAHUDIN		J U M L A H	
	BONGKAR	MUAT	BONGKAR	MUAT	BONGKAR	MUAT	BONGKAR	MUAT
(1)	(2)	(3)	(4)	(5)	(6)	(7)	(8)	(9)
JANUARI	61.211	24.757	-	-	-	-	61.211	24.757
FEBRUARI	65.304	25.294	-	-	-	-	65.304	25.294
MARET	67.416	29.229	-	-	-	-	67.416	29.229
APRIL	66.577	34.637	-	-	-	-	66.577	34.637
M E I	72.809	44.336	-	-	-	-	72.809	44.336
JUNI	109.558	45.695	-	-	-	-	109.558	45.695
JULI	131.338	50.230	-	-	-	-	131.338	50.230
AGUSTUS	80.364	67.293	-	-	-	-	80.364	67.293
SEPTEMBER	83.663	146.290	-	-	-	-	83.663	146.290
OKTOBER	190.321	84.365	-	-	-	-	190.321	84.365
NOPEMBER	139.401	68.621	-	-	-	-	139.401	68.621
DESEMBER	128.401	75.523	-	-	-	-	128.401	75.523
JUMLAH	1.196.363	696.270	-	-	-	-	1.196.363	696.270

SUMBER : BANDARA INTERNASIONAL LOMBOK (BIL), BRANG BIJI DAN M. SALAHUDIN

TABEL. 3.8

ARUS PENERBANGAN INTERNASIONAL PESAWAT UDARA KOMERSIAL YG DATANG
MENURUT BANDARA PENERBANGAN DI PROVINSI NTB TAHUN 2013

BULAN	B I L	BRANGBIJI	M. SALAHUDIN	J U M L A H
(1)	(2)	(3)	(4)	(5)
JANUARI	31	-	-	31
FEBRUARI	38	-	-	38
MARET	38	-	-	38
APRIL	38	-	-	38
M E I	38	-	-	38
JUNI	48	-	-	48
JULI	53	-	-	53
AGUSTUS	57	-	-	57
SEPTEMBER	68	-	-	68
OKTOBER	82	-	-	82
NOPEMBER	77	-	-	77
DESEMBER	86	-	-	86
JUMLAH	654	-	-	654

SUMBER : BANDARA INTERNASIONAL LOMBOK (BIL), BRANG BIJI DAN M. SALAHUDIN

TABEL 3.12 ARUS PENERBANGAN INTERNASIONAL DAN DOMESTIK PESAWAT UDARA KOMERSIAL
YANG BERANGKAT MENURUT BANDARA PENERBANGAN DI PROVINSI NTB TAHUN 2013

BULAN	SELAPARANG/BIL	BRANG BIJI	M. SALAHUDIN	JUMLAH
(1)	(2)	(3)	(4)	(5)
JANUARI	1.148	80	111	1.339
FEBRUARI	941	48	109	1.098
MARET	1.058	59	108	1.225
APRIL	1.035	61	107	1.203
M E I	1.144	65	114	1.323
JUNI	1.118	66	132	1.316
JULI	1.075	69	136	1.280
AGUSTUS	1.141	72	166	1.379
SEPTEMBER	1.207	78	151	1.436
OKTOBER	1.225	85	149	1.459
NOPEMBER	1.172	95	147	1.414
DESEMBER	1.262	126	169	1.557
JUMLAH	13.526	904	1.599	16.029
2012	10.400	742	1.338	12.480
2011	9.211	521	1.189	10.921
2010	7.066	336	702	8.104

SUMBER : SELAPARANG/BIL, BRANG BIJI DAN M. SALAHUDIN

CATATAN : Sejak Oktober 2011 Bandara Internasional Lombok (BIL), Brang Biji dan M. Salahudin

TABEL. 3.13 ARUS PENERBANGAN INTERNASIONAL, DOMESTIK PESAWAT UDARA KOMERSIAL YG DATANG MENURUT BANDARA PENERBANGAN DI PROVINSI NTB TAHUN 2013

B U L A N	SELAPARANG/BIL	BRANGBIJI	M. SALAHUDIN	J U M L A H
(1)	(2)	(3)	(4)	(5)
JANUARI	1.149	80	111	1.340
FEBRUARI	943	48	109	1.100
MARET	1.056	59	108	1.223
APRIL	1.029	61	107	1.197
M E I	1.140	65	114	1.319
JUNI	1.118	66	132	1.316
JULI	1.075	69	136	1.280
AGUSTUS	1.141	72	166	1.379
SEPTEMBER	1.206	78	151	1.435
OKTOBER	1.227	85	149	1.461
NOPEMBER	1.172	95	147	1.414
DESEMBER	1.253	126	189	1.568
JUMLAH	13.509	904	1.619	16.032
2012	10.362	740	1.353	12.455
2011	9.179	521	1.189	10.889
2010	7.066	336	702	8.104

SUMBER : SELAPARANG/BIL, BRANG BIJI DAN M. SALAHUDIN

CATATAN : Sejak Oktober 2011 Bandara Internasional Lombok (BIL), Brang Biji dan M. Salahudin

TABEL. 3.14. ARUS PENUMPANG INTERNASIONAL DAN DOMESTIK PESAWAT UDARA KOMERSIAL YANG DATANG, BERANGKAT DAN TRANSIT MENURUT BANDARA DI NTB TAHUN 2013 (ORANG)

B U L A N	SELAPARANG/BIL			BRANG BIJI		
	DATANG	BERANGKAT	TRANSIT	DATANG	BERANGKAT	TRANSIT
(1)	(2)	(3)	(4)	(5)	(6)	(7)
JANUARI	79.346	82.909	149	1.567	1.696	-
FEBRUARI	67.516	70.332	26	1.275	1.482	-
MARET	79.152	81.031	4	1.501	1.588	-
APRIL	77.312	78.217	24	1.570	1.558	-
M E I	87.425	79.938	6.933	1.688	1.644	-
JUNI	99.097	87.545	10.584	1.498	1.544	-
JULI	89.702	72.870	8.117	1.517	1.416	-
AGUSTUS	95.650	100.398	3.665	1.819	1.978	-
SEPTEMBER	89.238	103.788	4.097	1.742	1.753	-
OKTOBER	101.554	101.670	2.703	1.700	1.970	-
NOPEMBER	97.388	98.896	367	1.466	1.470	-
DESEMBER	106.863	100.779	979	1.374	1.512	-
JUMLAH	1.070.243	1.058.373	36.490	18.717	19.611	-
2012	885.581	904.901	815	14.586	15.425	-
2011	814.367	843.091	1.235	10.267	10.808	-
2010	676.889	701.664	148	6.719	6.587	-

SUMBER : SELAPARANG/BIL, BRANG BIJI DAN M. SALAHUDIN

CATATAN : Sejak Oktober 2011 Bandara Internasional Lombok (BIL), Brang Biji dan M. Salahudin

TABEL. 3.14. (LANJUTAN)

B U L A N	M. SALAHUDIN			J U M L A H		
	DATANG	BERANGKAT	TRANSIT	DATANG	BERANGKAT	TRANSIT
	(1)	(8)	(9)	(10)	(11)	(12)
JANUARI	4.812	4.699	-	85.725	89.304	149
FEBRUARI	4.747	5.063	-	73.538	76.877	-
MARET	5.441	5.377	-	86.094	87.996	-
APRIL	5.657	5.424	-	84.539	85.199	24
M E I	7.045	5.550	-	96.158	87.132	-
JUNI	6.506	6.361	-	107.101	95.450	10.584
JULI	6.720	5.671	-	97.939	79.957	8.117
AGUSTUS	7.360	8.379	-	104.829	110.755	3.665
SEPTEMBER	7.150	7.399	-	98.130	112.940	4.097
OKTOBER	7.476	7.369	-	110.730	111.009	2.703
NOPEMBER	6.964	6.897	-	105.818	107.263	367
DESEMBER	7.195	7.707	-	115.432	109.998	-
JUMLAH	77.073	75.896	-	1.166.033	1.153.880	29.706
2012	55.510	59.779	-	955.677	980.105	914
2011	44.897	55.754	-	869.531	909.653	13.513
2010	33.411	33.866	-	717.019	742.117	8.877

SUMBER : SELAPARANG/BIL, BRANG BIJI DAN M. SALAHUDIN

CATATAN : Sejak Oktober 2011 Bandara Internasional Lombok (BIL), Brang Biji dan M. Salahudin

TABEL. 3.15. BANYAKNYA BARANG YANG DIBONGKAR & DIMUAT DALAM DAN LUAR NEGRI
OLEH PESAWAT UDARA KOMERSIAL MENURUT BANDARA
DI NUSA TENGGARA BARAT TAHUN 2013 (KG)

B U L A N	SELAPARANG/BIL		BRANG BIJI		M. SALAHUDIN		J U M L A H	
	BONGKAR	MUAT	BONGKAR	MUAT	BONGKAR	MUAT	BONGKAR	MUAT
(1)	(2)	(3)	(4)	(5)	(6)	(7)	(8)	(9)
JANUARI	293.361	272.218	-	-	1.950	6.842	295.311	279.060
FEBRUARI	313.396	167.581	-	-	9.949	2.159	323.345	169.740
MARET	334.631	121.924	-	-	3.027	7.419	337.658	129.343
APRIL	385.165	105.834	-	-	1.221	6.099	386.386	111.933
M E I	383.601	146.525	-	-	975	4.621	384.576	151.146
JUNI	397.926	183.007	-	-	2.155	5.805	400.081	188.812
JULI	424.635	242.564	-	-	1.050	5.423	425.685	247.987
AGUSTUS	278.131	368.767	-	-	1.616	3.964	279.747	372.731
SEPTEMBER	341.743	242.921	12.807	10.125	1.006	3.495	355.556	256.541
OKTOBER	363.855	250.432	-	-	1.110	4.153	364.965	254.585
NOPEMBER	362.144	265.679	-	-	1.973	5.998	364.117	271.677
DESEMBER	362.556	278.238	-	-	1.356	5.314	363.912	283.552
JUMLAH	4.241.144	2.645.690	12.807	10.125	27.388	61.292	4.268.532	2.706.982
2012	4.306.715	2.447.575	153	146	46.184	66.620	4.352.899	2.514.195
2011	4.413.234	1.750.995	-	-	18.033	56.196	4.431.267	1.807.191
2010	3.885.597	2.457.516	-	-	26.525	57.696	3.912.122	2.515.212

SUMBER : SELAPARANG/BIL, BRANG BIJI DAN M. SALAHUDIN

CATATAN : Sejak Oktober 2011 Bandara Internasional Lombok (BIL), Brang Biji dan M. Salahudin

TABEL. 3.16. BANYAKNYA BAGASI YANG DIBONGKAR & DIMUAT PESAWAT UDARA KOMERSIAL
MENURUT BANDARA DI NUSA TENGGARA BARAT TAHUN 2013 (KG)

B U L A N	SELAPARANG/BIL		BRANG BIJI		M. SALAHUDIN		J U M L A H	
	BONGKAR	MUAT	BONGKAR	MUAT	BONGKAR	MUAT	BONGKAR	MUAT
(1)	(2)	(3)	(4)	(5)	(6)	(7)	(8)	(9)
JANUARI	625.091	466.701	8.592	10.805	38.091	34.905	671.774	512.411
FEBRUARI	533.800	409.587	7.568	7.234	40.466	35.845	581.834	452.666
MARET	634.797	454.293	3.984	7.619	50.387	39.430	689.168	501.342
APRIL	613.732	442.619	8.089	8.714	49.426	37.253	671.247	488.586
M E I	695.652	506.610	10.241	8.724	38.571	40.435	744.464	555.769
JUNI	864.176	620.581	11.638	9.550	58.944	51.910	934.758	682.041
JULI	881.688	523.695	13.229	8.633	65.201	43.598	960.118	575.926
AGUSTUS	847.447	776.156	15.736	14.909	69.764	72.160	932.947	863.225
SEPTEMBER	690.830	763.462	0	0	62.494	56.798	753.324	820.260
OKTOBER	828.223	685.234	12.560	9.524	57.356	59.321	898.139	754.079
NOPEMBER	725.050	628.765	10.522	8.035	56.638	45.796	792.210	682.596
DESEMBER	803.530	664.102	9.563	8.963	57.114	48.600	870.207	721.665
JUMLAH	8.744.016	6.941.805	111.722	102.710	644.452	566.051	9.500.190	7.610.566
2012	7.748.702	6.528.444	99.787	85.271	525.881	442.622	8.374.370	7.056.337
2011	8.350.342	7.618.084	67.384	60.211	407.880	403.641	8.825.606	8.081.936
2010	7.366.965	5.268.912	45.205	40.979	348.496	289.178	7.760.666	5.599.069

SUMBER : SELAPARANG/BIL, BRANG BIJI DAN M. SALAHUDIN

CATATAN : Sejak Oktober 2011 Bandara Internasional Lombok (BIL), Brang Biji dan M. Salahudin

TABEL. 3.17

BANYAKNYA SURAT/POS PAKET YANG DIBONGKAR & DIMUAT PESAWAT UDARA KOMERSIAL MENURUT BANDARA DI NUSA TENGGARA BARAT TAHUN 2013 (KG)

B U L A N	SELAPARANG/BIL		BRANG BIJI		M. SALAHUDIN		J U M L A H	
	BONGKAR	MUAT	BONGKAR	MUAT	BONGKAR	MUAT	BONGKAR	MUAT
(1)	(2)	(3)	(4)	(5)	(6)	(7)	(8)	(9)
JANUARI	6.205	133	-	-	-	-	6.205	133
FEBRUARI	3.308	1	-	-	-	-	3.308	1
MARET	2.352	6	-	-	-	-	2.352	6
APRIL	3.423	5	-	-	-	-	3.423	5
M E I	2.095	0	-	-	-	-	2.095	0
JUNI	2.044	1	-	-	-	-	2.044	1
JULI	2.303	8	-	-	-	-	2.303	8
AGUSTUS	602	0	-	-	-	-	602	0
SEPTEMBER	796	1	-	-	-	-	796	1
OKTOBER	626	0	-	-	-	-	626	0
NOPEMBER	261	0	-	-	-	-	261	0
DESEMBER	41	0	-	-	-	-	41	0
JUMLAH	24.056	155	-	-	-	-	24.056	155
2012	126.570	35.817	-	-	-	-	126.570	35.817
2011	117.641	54.880	-	-	-	-	117.641	54.880
2010	149.552	60.186	-	-	-	-	149.552	60.186

SUMBER : SELAPARANG/BIL, BRANG BIJI DAN M. SALAHUDIN

CATATAN : Sejak Oktober 2011 Bandara Internasional Lombok (BIL), Brang Biji dan M. Salahudin

DATA

MENCERDASKAN BANGSA

<http://ntb.bps.go.id>



BADAN PUSAT STATISTIK
PROVINSI NUSA TENGGARA BARAT
Jl. Gunung Rinjani No. 2 Mataram NTB 83125
Telpon : (0370) 621385 Fax : (0370) 623801
E-mail : bps5200@bps.go.id
Website : <http://ntb.bps.go.id>

