



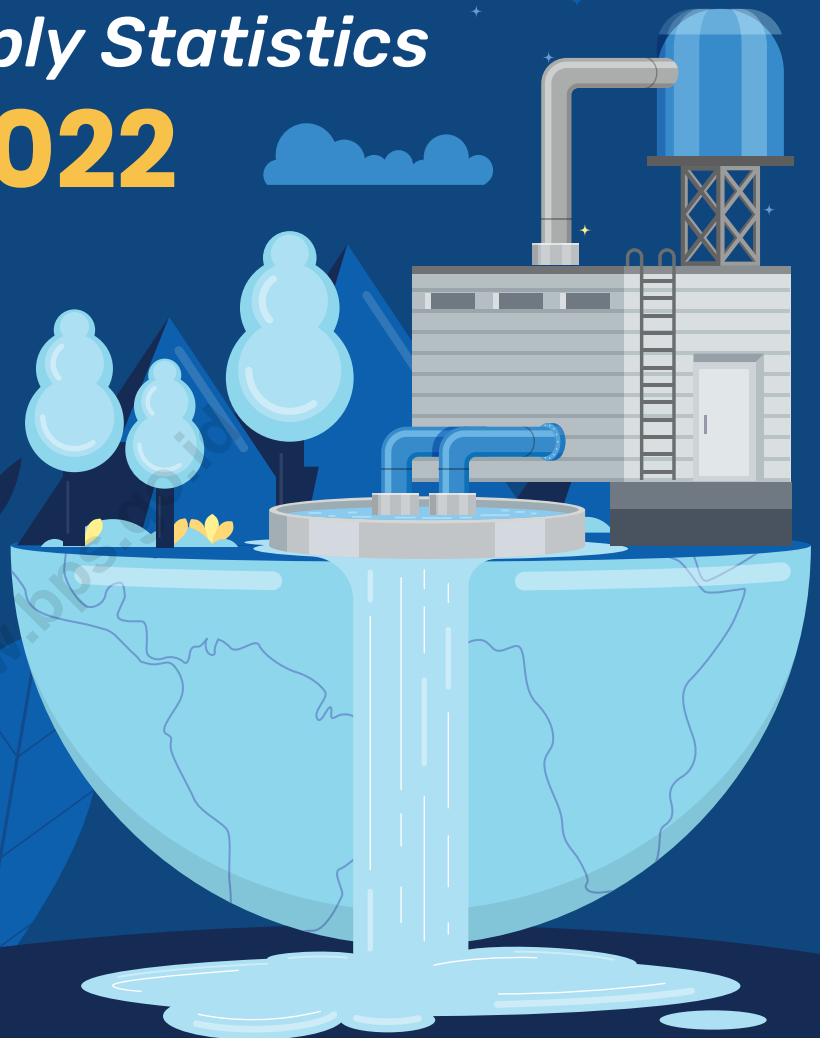
Katalog/Catalogue: 6206001
ISSN 0853-6449

STATISTIK AIR BERSIH

Water Supply Statistics

2018-2022

Volume 14, 2023



**BADAN PUSAT STATISTIK
BPS-STATISTICS INDONESIA**

Katalog/Catalogue: 6206001
ISSN 0853-6449

STATISTIK AIR BERSIH

Water Supply Statistics

2018-2022

Volume 14, 2023



**BADAN PUSAT STATISTIK
BPS-STATISTICS INDONESIA**

Statistik Air Bersih

Water Supply Statistics

2018-2022

Volume 14, 2023

Katalog/Catalogue: 6206001

ISSN: 0853-6449

Nomor Publikasi/Publication Number: 05300.2326

Ukuran Buku/Book Size: 18,2 x 25,7 cm

Jumlah Halaman/Number of Pages: xx+56 halaman/pages

Penyusun Naskah/Manuscript Drafter:

Direktorat Statistik Industri

Directorate of Industry Statistics

Penyunting/Editor:

Direktorat Statistik Industri

Directorate of Industry Statistics

Pembuat Kover/Cover Designer:

Direktorat Diseminasi Statistik

Directorate of Statistical Dissemination

Penerbit/Publisher:

©Badan Pusat Statistik/BPS-Statistics Indonesia

Dicetak oleh/Printed by:

Badan Pusat Statistik/BPS-Statistics Indonesia

Sumber Ilustrasi/Illustration Source:

freepik.com

Dilarang mereproduksi dan/atau menggandakan sebagian atau seluruh isi buku ini untuk tujuan komersial tanpa izin tertulis dari Badan Pusat Statistik.

It is prohibited to reproduce and/or duplicate part or all of this book for commercial purpose without permission from BPS-Statistics Indonesia.

TIM PENYUSUN
PERSON INVOLVED

Statistik Air Bersih
Water Supply Statistics
2018-2022
Volume 14, 2023

Pengarah/ Director :
Dody Herlando

Penanggung Jawab/ Person in Charge :
Wahyu Indarto

Editor/ Editors :
Andres Purmalino
Dhanial Iswanto
Aries Eka Septiyono

Penulis/ Contributor :
Ika Wahyu Pradipta

Pengolah Data/ Data Processors :
Nesti Dwiningrum
Riny Mustikawati
Intan Nafisah
Nuryati
Tuti Mayawati
Agustin Faradila

Infografis/ Infographic :
Ika Wahyu Pradipta

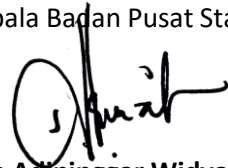
KATA PENGANTAR

Publikasi Statistik Air Bersih Indonesia Tahun 2018-2022 merupakan kelanjutan dari penerbitan publikasi Statistik Air Bersih edisi tahun-tahun sebelumnya. Data yang disajikan dalam publikasi ini adalah hasil Survei Tahunan Perusahaan Air Bersih tahun 2023 yang ditampilkan dalam bentuk tabel-tabel statistik.

Kami sampaikan penghargaan yang sebesar-besarnya kepada semua pimpinan perusahaan air bersih beserta jajarannya yang telah bekerjasama dengan memberikan laporan dan bantuan dengan baik.

Diharapkan publikasi ini dapat membantu memenuhi kebutuhan para pengguna data pada umumnya serta para perencana dan pengambil keputusan pada khususnya. Kami sangat mengharapkan masukan dan saran dari semua pihak demi peningkatan mutu publikasi yang akan datang.

Jakarta, November 2023
Plt. Kepala Badan Pusat Statistik



Amalia Adininggar Widyasanti

PREFACE

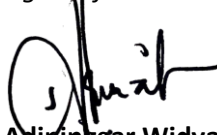
The 2018-2022 Water Supply Statistics Publication is a continuation of the previous year publications. This publication presents some statistical tables as the result of the 2023 Annual Survey on Water Supply Establishment.

We would like to express our gratitude to all general manager of water supply establishments and to those who have contributed for the full cooperation given to BPS.

Hopefully, this publication can contribute more information for all data users, especially for the planners and decision makers. Comments and suggestions to improve the content of this publication are always welcome.

Jakarta, November 2023

Acting Chief Statistician



Amalia Adininggar Widyasanti

DAFTAR ISI/*CONTENTS*

Statistik Air Bersih

Water Supply Statistics

2018-2022

Volume 14, 2023

	Halaman <i>Page</i>
Kata Pengantar/ <i>Preface</i>	v
Daftar Isi/ <i>Contents</i>	vii
Daftar Tabel/ <i>List of Tables</i>	ix
Tanda-Tanda/ <i>Symbols</i>	xv
Penjelasan Teknis/ <i>Technical Note</i>	xvii
Tabel-Tabel/ <i>Tables</i>	1
Lampiran/ <i>Attachments</i>	45

DAFTAR TABEL/LIST OF TABLES

Tabel/Table		Halaman/Page
1	Jumlah Perusahaan Air Bersih Menurut Provinsi, 2018-2022 <i>Number of Water Supply Establishment by Province, 2018-2022.....</i>	5
2	Kapasitas Produksi Potensial Perusahaan Air Bersih Menurut Provinsi, 2018-2022 <i>Potential Capacity Production of Water Supply Establishment by Province, 2018-2022</i>	6
3	Kapasitas Produksi Efektif Perusahaan Air Bersih Menurut Provinsi, 2018-2022 <i>Effective Capacity Production of Water Supply Establishment by Province, 2018-2022</i>	7
4	Efektifitas Produksi Air Bersih Perusahaan Air Bersih Menurut Provinsi, 2018-2022 <i>Effectivity of Clean Water Produced of Water Supply Establishment by Province, 2018-2022</i>	8
5	Jumlah Pekerja Perusahaan Air Bersih Menurut Provinsi, 2018-2022 <i>Number of Workers of Water Supply Establishment by Province, 2018-2022</i>	9
6	Jumlah Pekerja Teknis Perusahaan Air Bersih Menurut Provinsi, 2018-2022 <i>Number of Technical Workers of Water Supply Establishment by Province, 2018-2022</i>	10
6.1	Jumlah Pekerja Teknis Perusahaan Air Bersih Yang Berpendidikan Sampai Dengan SLTA Menurut Provinsi, 2018-2022 <i>Number of Technical Workers of Water Supply Establishment Graduated from High School or Lower by Province, 2018-2022</i>	11

6.2	Jumlah Pekerja Teknis Perusahaan Air Bersih Yang Berpendidikan Di atas SLTA Menurut Provinsi, 2018-2022 <i>Number of Technical Workers of Water Supply Establishment Graduated Higher than High School by Province, 2018-2022</i>	12
7	Jumlah Pekerja Non Teknis Perusahaan Air Bersih Menurut Provinsi, 2018-2022 <i>Number of Non Technical Workers of Water Supply Establishment by Province, 2018-2022</i>	13
7.1	Jumlah Pekerja Non Teknis Perusahaan Air Bersih Yang Berpendidikan Sampai Dengan SLTA Menurut Provinsi, 2018-2022 <i>Number of Non Technical Workers of Water Supply Establishment Graduated from High School or Lower by Province, 2018-2022</i>	14
7.2	Jumlah Pekerja Non Teknis Perusahaan Air Bersih Yang Berpendidikan Di atas SLTA Menurut Provinsi, 2018-2022 <i>Number of Non Technical Workers of Water Supply Establishment Graduated Higher than High School by Province, 2018-2022</i>	15
8	Balas Jasa Pekerja Perusahaan Air Bersih Menurut Provinsi, 2018-2022 <i>Compensation of Workers of Water Supply Establishment by Province, 2018-2022</i>	16
9	Biaya Bahan Bakar dan Pelumas yang Digunakan Perusahaan Air Bersih Menurut Provinsi, 2018-2022 <i>Cost of Fuel and Lubricant of Water Supply Establishment by Province, 2018-2022</i>	17
10	Biaya Listrik Perusahaan Air Bersih Menurut Provinsi, 2018-2022 <i>Cost of Electricity of Water Supply Establishment by Province, 2018-2022</i>	18

11	Biaya Bahan Bahan Kimia Perusahaan Air Bersih Menurut Provinsi, 2018-2022 <i>Cost of Chemical of Water Supply Establishment by Province, 2018-2022</i>	19
12	Biaya Penggunaan Alat Tulis dan Keperluan Kantor Perusahaan Air Bersih Menurut Provinsi, 2018-2022 <i>Cost of Stationery and Computer Supplies Usage of Water Supply Establishment by Province, 2018-2022</i>	20
13	Biaya Penggunaan Suku Cadang dan Pemeliharaan/Perbaikan Kecil Barang Modal Perusahaan Air Bersih Menurut Provinsi, 2018-2022 <i>Cost of Spareparts Usage and Small Maintenance/Repairs of Capital Goods of Water Supply Establishment by Province, 2018-2022</i>	21
14	Biaya Sewa Bangunan, Mesin, Alat-alat dan Kendaraan Perusahaan Air Bersih Menurut Provinsi, 2018-2022 <i>Cost of Building, Machines and Equipments Rented of Water Supply Establishment by Province, 2018-2022</i>	22
15	Biaya Jasa-Jasa Pengeluaran Lainnya Perusahaan Air Bersih Menurut Provinsi, 2018-2022 <i>Cost of Other Services Expenses of Water Supply Establishment by Province, 2018-2022</i>	23
16	Biaya Operasional Perusahaan Air Bersih Menurut Provinsi, 2018-2022 <i>Operating Cost of Water Supply Establishment by Province, 2018-2022</i>	24
17	Jumlah Pelanggan Perusahaan Air Bersih Menurut Provinsi, 2018-2022 <i>Number of Water Supply Establishment Customers by Province, 2018-2022</i>	25

Tabel/Table	Halaman/Page	
17.1	Jumlah Pelanggan Kelompok Sosial Perusahaan Air Bersih Menurut Provinsi, 2018-2022 <i>Number of Social Groups Customers of Water Supply Establishment by Province, 2018-2022.....</i>	26
17.2	Jumlah Pelanggan Kelompok Non Niaga Perusahaan Air Bersih Menurut Provinsi, 2018-2022 <i>Number of Non Commercial Groups Customers of Water Supply Establishment by Province, 2018-2022.....</i>	27
17.3	Jumlah Pelanggan Kelompok Niaga dan Industri Perusahaan Air Bersih Menurut Provinsi, 2018-2022 <i>Number of Commercial and Industries Groups Customers of Water Supply Establishment by Province, 2018-2022</i>	28
17.4	Jumlah Pelanggan Kelompok Khusus dan Pelanggan Lainnya Perusahaan Air Bersih Menurut Provinsi, 2018-2022 <i>Number of Special Groups and Other Customers of Water Supply Establishment by Province, 2018-2022.....</i>	29
18	Volume Air Bersih Yang Disalurkan Perusahaan Air Bersih Menurut Provinsi, 2018-2022 <i>Volume of Clean Water Distributed by Water Supply Establishment by Province, 2018-2022.....</i>	30
18.1	Volume Air Bersih Yang Disalurkan Kepada Kelompok Sosial Perusahaan Air Bersih Menurut Provinsi, 2018-2022 <i>Volume of Clean Water Distributed to Social Customers Groups of Water Supply Establishment by Province, 2018-2022</i>	31
18.2	Volume Air Bersih Yang Disalurkan Kepada Kelompok Non Niaga Perusahaan Air Bersih Menurut Provinsi, 2018-2022 <i>Number of Clean Water Distributed to Non Commercial Customers Groups Of Water Supply Establishment by Province, 2018-2022</i>	32

18.3	Volume Air Bersih Yang Disalurkan Kepada Kelompok Niaga dan Industri Perusahaan Air Bersih Menurut Provinsi, 2018-2022 <i>Volume of Clean Water Distributed to Commercial and Industries Customers Groups Of Water Supply Establishment by Province, 2018-2022</i>	33
18.4	Volume Air Bersih Yang Disalurkan Kepada Pelanggan Kelompok Khusus dan Pelanggan Lainnya Perusahaan Air Bersih Menurut Provinsi, 2018-2022 <i>Volume of Clean Water Distributed to Specials Groups and Other Customers of Water Supply Establishment by Province, 2018-2022</i>	34
19	Produksi Air Bersih Perbulan Menurut Provinsi, 2022 <i>Clean Water Production of Water Supply Establishment by Province, 2022</i>	35-37
20	Nilai Air bersih Yang Disalurkan Perusahaan Air Bersih Menurut Provinsi, 2018-2022 <i>Value of Clean Water Distributed by Water Supply Establishment by Province, 2018-2022</i>	38
20.1	Nilai Air Bersih Yang Disalurkan Kepada Kelompok Sosial Menurut Provinsi, 2018-2022 <i>Value of Clean Water Distributed to Social Customers Groups by Province, 2018-2022</i>	39
20.2	Nilai Air Bersih Yang Disalurkan Kepada Kelompok Non Niaga Perusahaan Air Bersih Menurut Provinsi, 2018-2022 <i>Value of Clean Water Distributed to Non Commercial Customers Groups by Province, 2018-2022</i>	40
20.3	Nilai Air Bersih Yang Disalurkan Kepada Kelompok Niaga dan Industri Menurut Provinsi, 2018-2022 <i>Value of Clean Water Distributed to Commercial and Industries Customers Groups by Province, 2018-2022</i>	41

Tabel/Table	Halaman/Page	
20.4	Nilai Air Bersih Yang Disalurkan Kepada Pelanggan Khusus dan Pelanggan Lainnya Menurut Provinsi, 2018-2022 <i>Value of Clean Water Distributed to Specials Groups and Other Customers by Province, 2018-2022</i>	42
21	Nilai Pendapatan dari Kegiatan Lain Perusahaan Air Bersih Menurut Provinsi, 2018-2022 <i>Income from Other Activities by Water Supply Establishment by Province, 2018-2022</i>	43
22	Karakteristik Utama Perusahaan Air Bersih di Indonesia, 2018-2022 <i>Main Characteristics of Water Supply Establishment in Indonesia, 2018-2022</i>	44

TANDA-TANDA/SYMBOLS

Data tidak tersedia/ <i>Data not available</i>	: ...
Tidak ada atau nol mutlak/ <i>Null or absolute zero</i>	: -
Data sangat kecil/ <i>Data negligible</i>	: ~0
Data tidak dapat ditampilkan/ <i>Not applicable</i>	: NA
Angka estimasi/ <i>Estimated figures</i>	: e
Angka diperbaiki/ <i>Revised figures</i>	: r
Angka sementara/ <i>Preliminary figures</i>	: *
Angka sangat sementara/ <i>Very preliminary figures</i>	: **
Angka sangat sangat sementara/ <i>Very very preliminary figures</i>	: ***

A. Pendahuluan

Survei Tahunan Perusahaan Air Bersih diselenggarakan oleh Badan Pusat Statistik (BPS) di seluruh Indonesia sejak tahun 1975. Publikasi ini memuat data statistik Perusahaan Air Bersih selama periode tahun 2018-2022.

B. Tujuan dan Sasaran Survei

Tujuan dan sasaran dari Survei Tahunan Perusahaan Air Bersih ini antara lain :

1. Mengumpulkan data statistik perusahaan air bersih yang dapat dipercaya dan tepat waktu untuk keperluan perencanaan pembangunan sektor air bersih.
2. Untuk mendapatkan data dan informasi perusahaan air bersih tentang cara pengusahaan, bentuk badan hukum, status kepemilikan, pekerja, upah/gaji, produksi, biaya pembentukan modal, kegiatan pemasaran serta keterangan lainnya.
3. Untuk memutakhirkan direktori perusahaan air bersih setiap tahun.

A. Introduction

The Annual Survey of Water Supply Establishment in Indonesia has been held by BPS - Statistics Indonesia since 1975. This publication contained statistical data on the water supply establishments during 2018-2022.

B. The Objectives of Survey

The objectives of the The Annual Survey of Water Supply Establishment are :

1. *To collect reliable and accurate statistical data on water supply for developing plan of the water supply and economic sector in general.*
2. *To obtain more detailed data and information on company operation, legal status, ownership, labour, wages and salaries, production, cost of capital formation, marketing, and others.*
3. *To update water supply establishment directories every year.*

C. Ruang Lingkup Survei

Perusahaan yang dicakup dalam survei ini adalah semua perusahaan air bersih yang dikelola pemerintah (pusat atau daerah), swasta, dan asing. Populasi perusahaan diperoleh dari hasil pemutakhiran direktori perusahaan air bersih yang dilakukan setiap tahun.

D. Konsep dan Definisi

Perusahaan air bersih adalah perusahaan yang melakukan kegiatan pengadaan, penjernihan, penyediaan dan penyaluran air bersih secara langsung melalui pipa penyalur atau mobil tangki kepada pelanggan ke rumah tangga, industri dan konsumen lainnya dengan tujuan komersial. Perusahaan/usaha air bersih yang dicakup adalah Perusahaan Air Minum (PAM), Perusahaan Daerah Air Minum (PDAM), dan Badan Pengelola Air Minum (BPAM), serta perusahaan atau usaha swasta lainnya.

Pekerja adalah semua orang yang terlibat dalam operasional perusahaan, baik sebagai pekerja teknis maupun pekerja non teknis.

Pengeluaran untuk pekerja adalah pengeluaran dalam bentuk upah/gaji, upah lembur, hadiah, bonus, dana pensiun, tunjangan kecelakaan dan pengeluaran lainnya yang dibayarkan dalam bentuk uang maupun barang.

C. Coverage

This survey included all water supply establishments managed by government (central/regional), private companies, and foreign companies. The population of establishments was obtained from establishment directories that updated every year.

D. Concept and Definition

***The water supply establishment** is an establishment that has activities for collecting, purificating and distributing water to household, industrial, commercial or other consumers. The establishments included in this survey are Perusahaan Air Minum (PAM), Perusahaan Daerah Air Minum (PDAM), Badan Pengelola Air Minum (BPAM) and other private water supply establishments.*

***Workers** are all persons directly involved in bussines activity, including operating workers, maintenance workers, or other workers.*

***Worker compensation** is all expenditure such as wages/salaries, overtime payment, bonuses, pension, accident allowances and other expenditures that paid by money or goods.*

Produksi air bersih adalah seluruh volume air bersih yang diproduksi oleh perusahaan, baik yang sudah disalurkan atau yang belum disalurkan.

Air bersih yang disalurkan adalah seluruh volume air bersih yang disalurkan oleh perusahaan air bersih kepada pelanggan, termasuk dalam hal ini adalah volume air bersih yang hilang dalam penyaluran/kebocoran.

Klasifikasi pelanggan perusahaan air bersih dibagi menjadi empat kelompok, yaitu :

1. **Kelompok sosial**, meliputi kelompok pelanggan yang setiap harinya memberikan pelayanan pada kepentingan umum dan masyarakat, seperti : yayasan sosial, rumah ibadah, rumah sakit pemerintah, WC umum, kamar mandi umum, kantor organisasi massa/politik.
2. **Kelompok non niaga**, meliputi pelanggan rumah tangga dan pelanggan instansi pemerintah
3. **Kelompok niaga dan industri**, meliputi pelanggan niaga (seperti kios/warung, pedagang kaki lima, rumah makan, hotel berbintang, *departemen store*, bioskop) dan pelanggan industri (seperti: industri kerajinan rumah tangga, peternakan, pabrik makanan/minuman, dan pabrik atau industri besar lainnya).

Clean water production is the total volume of clean water produced by water supply establishments, wheter it has been distributed or not.

Clean water distributed is the total volume of clean water distributed by water supply establishments to the customers, including water lost in distribution.

The classification of water supply establishment customers is divided into four groups :

1. ***Social groups***, include group of customers who provide services every day for the public and community interest, such as: social foundations, place of worship, government hospitals, public toilet, public bathroom, mass or political organization offices.
2. ***Non commercial groups***, include household customers and government agency customers.
3. ***Commercial and industries groups***, include commercial customers (such as: store, street vendors, restaurant, hotel, department store, cinema) and industries customers (such as: home craft industry, farm, food/beverage factories, and other large factories or industries).

4. **Kelompok khusus dan lainnya**, meliputi pelabuhan, penyaluran air bersih menggunakan mobil tangki, dan pelanggan lain yang belum tercakup dalam kelompok poin 1-3.

E. Metode Pengumpulan Data

Pengumpulan data Survei Tahunan Perusahaan Air Bersih dilaksanakan secara lengkap di seluruh Indonesia dan pencacahannya dilakukan secara langsung oleh petugas pencacah ke perusahaan.

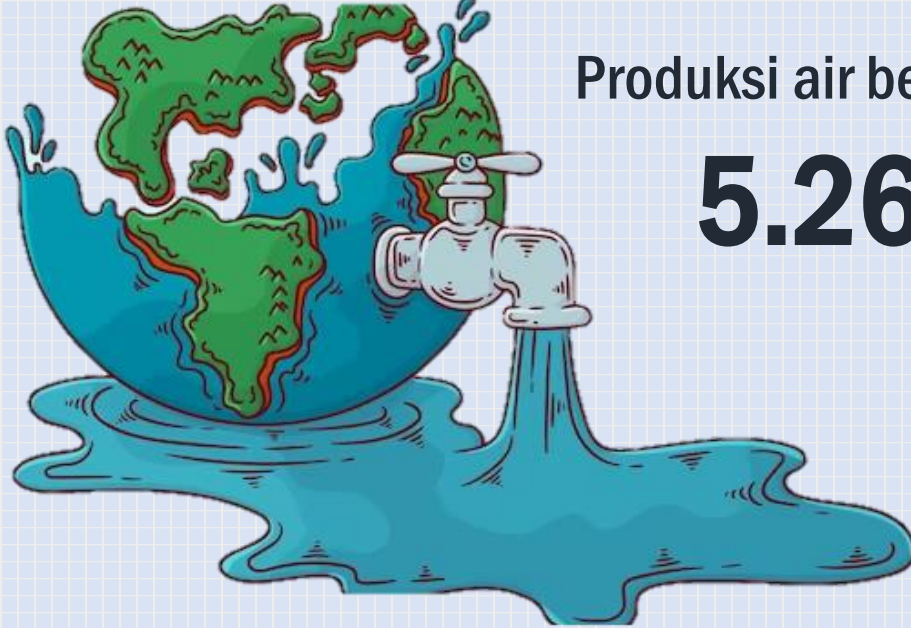
4. ***Special and other groups***, include ports, distribution of clean water using tank cars, and other customers not mention before.

E. Methods of Data Collecting

The collecting data for The Annual Survey of Water Supply Establishment was conducted by BPS Statistical Coordinator at Sub District level or BPS staff in the region based on direct enumeration to companies or establishments in Indonesia.

TABEL-TABEL
TABLES

<https://www.penggo.id>



Produksi air bersih tahun 2022

5.267,5 juta m³

atau *meningkat* sebesar

▲ 0,28 %

dari produksi air bersih tahun sebelumnya

Jumlah pelanggan & volume air bersih yang disalurkan tahun 2022

211.552 pelanggan
98,5 juta m³



Sosial



Niaga & Industri

974.234 pelanggan
457,9 juta m³

15.114.383 pelanggan
2.998,5 juta m³



Non Niaga



Khusus & Lainnya

41.661 pelanggan
161,2 juta m³



Volume kebocoran tahun 2022

788,4 juta m³

atau
sebesar

17 %

dari total
produksi air
bersih

Tabel 1 Jumlah Perusahaan Air Bersih Menurut Provinsi, 2018-2022
 Table 1 Number of Water Supply Establishment by Province, 2018-2022

	Provinsi/Province	2018	2019	2020	2021	2022*
	(1)	(2)	(3)	(4)	(5)	(6)
11	Aceh	17	18	19	19	19
12	Sumatera Utara	42	42	41	41	41
13	Sumatera Barat	18	18	18	18	18
14	Riau	26	26	26	26	26
15	Jambi	10	11	11	11	11
16	Sumatera Selatan	19	19	18	18	18
17	Bengkulu	9	9	9	9	9
18	Lampung	42	43	44	44	44
19	Kepulauan Bangka Belitung	7	7	7	7	7
21	Kepulauan Riau	14	14	14	14	14
31	DKI Jakarta	8	8	8	8	7
32	Jawa Barat	22	22	22	22	22
33	Jawa Tengah	42	42	42	42	42
34	D.I Yogyakarta	6	6	6	6	6
35	Jawa Timur	38	38	38	38	38
36	Banten	8	8	8	8	9
51	Bali	20	20	20	20	20
52	Nusa Tenggara Barat	8	8	8	8	8
53	Nusa Tenggara Timur	16	16	16	16	16
61	Kalimantan Barat	28	28	28	28	28
62	Kalimantan Tengah	14	14	14	14	14
63	Kalimantan Selatan	12	12	12	12	12
64	Kalimantan Timur	9	9	9	9	9
65	Kalimantan Utara	5	5	5	5	5
71	Sulawesi Utara	14	14	14	16	16
72	Sulawesi Tengah	11	11	12	11	11
73	Sulawesi Selatan	24	24	24	24	24
74	Sulawesi Tenggara	10	10	11	11	11
75	Gorontalo	6	6	6	6	6
76	Sulawesi Barat	4	5	5	5	5
81	Maluku	7	8	8	8	8
82	Maluku Utara	8	8	8	8	8
91	Papua Barat	5	5	5	5	5
94	Papua	7	7	7	7	6
	INDONESIA	536	541	543	544	543

Sumber/Source : Survei Tahunan Perusahaan Air Bersih/Annual Survey of Water Supply Establishment

Tabel 2 Kapasitas Produksi Potensial Perusahaan Air Bersih Menurut Provinsi, 2018-2022
Table 2 Potential Capacity Production of Water Supply Establishment by Province, 2018-2022

(liter perdetik/litre persecond)

Provinsi/Province		2018	2019	2020	2021	2022*
(1)		(2)	(3)	(4)	(5)	(6)
11	Aceh	3.787	4.434	4.426	4.441	4.394
12	Sumatera Utara	13.437	12.896	11.782	14.336	14.270
13	Sumatera Barat	5.902	6.012	6.631	6.960	7.171
14	Riau	2.315	2.462	2.499	2.512	2.583
15	Jambi	4.405	4.542	4.719	4.855	4.999
16	Sumatera Selatan	10.326	10.765	10.000	10.193	10.513
17	Bengkulu	1.732	2.067	1.966	1.779	1.899
18	Lampung	1.784	1.793	1.790	2.043	1.892
19	Kepulauan Bangka Belitung	933	985	1.053	1.118	1.118
21	Kepulauan Riau	5.060	4.955	5.095	5.042	4.847
31	DKI Jakarta	20.985	18.108	22.260	22.260	20.967
32	Jawa Barat	21.710	21.975	23.742	24.570	24.428
33	Jawa Tengah	30.160	31.019	32.171	33.405	35.605
34	D.I Yogyakarta	2.447	2.607	2.591	2.840	2.793
35	Jawa Timur	30.790	30.467	33.334	31.543	31.495
36	Banten	10.089	9.864	10.871	11.376	11.954
51	Bali	9.884	9.854	10.047	9.343	9.254
52	Nusa Tenggara Barat	3.435	3.918	4.532	4.607	4.453
53	Nusa Tenggara Timur	3.689	3.862	4.553	4.648	4.711
61	Kalimantan Barat	5.200	4.642	4.585	4.685	4.736
62	Kalimantan Tengah	2.445	2.560	2.996	3.131	3.075
63	Kalimantan Selatan	7.732	7.497	7.698	7.938	7.750
64	Kalimantan Timur	7.583	8.018	8.837	8.786	8.951
65	Kalimantan Utara	1.700	1.780	1.784	1.655	1.655
71	Sulawesi Utara	3.765	3.501	3.707	3.824	3.373
72	Sulawesi Tengah	6.328	2.886	3.575	4.063	4.000
73	Sulawesi Selatan	9.011	9.228	9.409	9.503	9.769
74	Sulawesi Tenggara	1.562	1.860	1.992	1.981	2.067
75	Gorontalo	1.297	1.398	1.361	1.405	1.483
76	Sulawesi Barat	770	849	870	959	811
81	Maluku	1.173	1.170	1.381	1.399	1.540
82	Maluku Utara	1.424	1.400	1.627	1.745	1.808
91	Papua Barat	520	509	509	506	511
94	Papua	1.485	1.751	1.776	1.878	1.660
INDONESIA		234.865	231.634	246.169	251.329	252.535

Sumber/Source : Survei Tahunan Perusahaan Air Bersih/Annual Survey of Water Supply Establishment

Tabel 3 Kapasitas Produksi Efektif Perusahaan Air Bersih Menurut Provinsi, 2018-2022
 Table Effective Capacity Production of Water Supply Establishment by Province, 2018-2022

(liter perdetik/litre persecond)

Provinsi/Province	2018	2019	2020	2021	2022*
(1)	(2)	(3)	(4)	(5)	(6)
11 Aceh	2.968	3.489	3.477	3.332	3.591
12 Sumatera Utara	11.658	11.484	9.998	12.854	12.959
13 Sumatera Barat	4.181	4.272	5.101	5.437	5.367
14 Riau	1.657	1.592	1.502	1.576	1.584
15 Jambi	2.707	3.418	3.307	3.111	3.230
16 Sumatera Selatan	8.741	8.805	8.987	8.735	9.204
17 Bengkulu	1.119	1.606	1.551	1.468	1.516
18 Lampung	1.151	1.219	1.356	1.481	1.444
19 Kepulauan Bangka Belitung	721	764	776	1.072	1.069
21 Kepulauan Riau	4.200	4.564	4.505	4.468	4.248
31 DKI Jakarta	20.627	17.470	20.992	21.118	20.253
32 Jawa Barat	17.640	18.634	17.118	17.777	19.182
33 Jawa Tengah	22.873	25.119	26.143	26.713	27.341
34 D.I Yogyakarta	2.047	2.206	2.134	2.176	2.318
35 Jawa Timur	26.207	26.720	28.391	27.266	27.330
36 Banten	8.359	8.275	8.602	9.025	9.712
51 Bali	8.776	8.782	8.922	7.798	7.990
52 Nusa Tenggara Barat	2.027	3.050	3.190	3.713	3.350
53 Nusa Tenggara Timur	1.767	1.780	2.362	2.695	2.770
61 Kalimantan Barat	4.053	3.471	3.814	3.930	4.012
62 Kalimantan Tengah	1.894	1.948	2.123	2.252	2.183
63 Kalimantan Selatan	5.481	5.343	5.772	6.149	6.190
64 Kalimantan Timur	6.919	7.201	7.757	7.810	8.319
65 Kalimantan Utara	975	1.125	1.108	1.266	1.212
71 Sulawesi Utara	2.066	1.993	2.254	2.333	2.122
72 Sulawesi Tengah	4.313	1.735	1.808	1.890	1.928
73 Sulawesi Selatan	6.562	7.383	7.215	7.533	7.815
74 Sulawesi Tenggara	1.069	1.192	1.334	1.390	1.478
75 Gorontalo	1.006	1.046	1.047	1.097	1.075
76 Sulawesi Barat	526	450	507	523	486
81 Maluku	964	972	1.093	1.114	1.186
82 Maluku Utara	1.191	1.228	1.488	1.669	1.618
91 Papua Barat	323	326	326	313	328
94 Papua	1.328	1.380	1.405	898	846
INDONESIA	188.096	190.042	197.465	201.982	205.256

Sumber/Source : Survei Tahunan Perusahaan Air Bersih/Annual Survey of Water Supply Establishment

Tabel 4 Efektifitas Produksi Air Bersih Perusahaan Air Bersih Menurut Provinsi, 2018-2022
 Table 4 Effectivity of Cleaned Water Produced of Water Supply Establishment by Province, 2018-2022

(dalam persen/in percentage)

Provinsi/Province		2018	2019	2020	2021	2022*
(1)		(2)	(3)	(4)	(5)	(6)
11	Aceh	78,37	78,69	78,56	75,03	81,73
12	Sumatera Utara	86,76	89,05	84,86	89,66	90,81
13	Sumatera Barat	70,84	71,06	76,93	78,12	74,84
14	Riau	71,58	64,66	60,10	62,74	61,32
15	Jambi	61,45	75,25	70,08	64,08	64,61
16	Sumatera Selatan	84,65	81,79	89,87	85,70	87,55
17	Bengkulu	64,61	77,70	78,89	82,52	79,83
18	Lampung	64,52	67,99	75,75	72,49	76,32
19	Kepulauan Bangka Belitung	77,28	77,56	73,69	95,89	95,62
21	Kepulauan Riau	83,00	92,11	88,42	88,62	87,64
31	DKI Jakarta	98,29	96,48	94,30	94,87	96,59
32	Jawa Barat	81,25	84,80	72,10	72,35	78,52
33	Jawa Tengah	75,84	80,98	81,26	79,97	76,79
34	D.I Yogyakarta	83,65	84,62	82,36	76,62	82,99
35	Jawa Timur	85,12	87,70	85,17	86,44	86,78
36	Banten	82,85	83,89	79,13	79,33	81,24
51	Bali	88,79	89,12	88,80	83,46	86,34
52	Nusa Tenggara Barat	59,01	77,85	70,39	80,59	75,23
53	Nusa Tenggara Timur	47,90	46,09	51,88	57,98	58,80
61	Kalimantan Barat	77,94	74,77	83,18	83,88	84,71
62	Kalimantan Tengah	77,46	76,09	70,86	71,93	70,99
63	Kalimantan Selatan	70,89	71,27	74,98	77,46	79,87
64	Kalimantan Timur	91,24	89,81	87,78	88,89	92,94
65	Kalimanta Utara	57,35	63,20	62,11	76,50	73,23
71	Sulawesi Utara	54,87	56,93	60,80	61,01	62,91
72	Sulawesi Tengah	68,16	60,12	50,57	46,52	48,20
73	Sulawesi Selatan	72,82	80,01	76,68	79,27	80,00
74	Sulawesi Tenggara	68,44	64,09	66,97	70,17	71,50
75	Gorontalo	77,56	74,82	76,93	78,08	72,49
76	Sulawesi Barat	68,31	53,00	58,28	54,54	59,93
81	Maluku	82,18	83,08	79,15	79,63	77,01
82	Maluku Utara	83,64	87,71	91,46	95,64	89,49
91	Papua Barat	62,12	64,05	64,05	61,86	64,19
94	Papua	89,43	78,81	79,11	47,82	50,96
INDONESIA		80,09	82,04	80,22	80,37	81,28

Sumber/Source : Survei Tahunan Perusahaan Air Bersih/Annual Survey of Water Supply Establishment

Tabel 5 Jumlah Pekerja Perusahaan Air Bersih Menurut Provinsi, 2018-2022
 Table Number of Workers of Water Supply Establishment by Province, 2018-2022

(orang/person)

Provinsi/Province	2018	2019	2020	2021	2022*
(1)	(2)	(3)	(4)	(5)	(6)
11 Aceh	1.068	1.186	1.331	1.481	1.466
12 Sumatera Utara	3.427	4.104	3.971	3.922	3.824
13 Sumatera Barat	1.405	1.425	1.599	1.612	1.633
14 Riau	896	978	986	1.078	1.065
15 Jambi	1.052	1.421	1.253	1.263	1.312
16 Sumatera Selatan	2.182	2.418	2.467	2.620	2.630
17 Bengkulu	591	559	516	599	618
18 Lampung	509	596	606	656	616
19 Kepulauan Bangka Belitung	309	327	313	325	328
21 Kepulauan Riau	945	882	893	876	890
31 DKI Jakarta	2.256	2.198	2.226	2.210	2.067
32 Jawa Barat	7.160	7.670	7.562	7.738	7.675
33 Jawa Tengah	6.242	6.425	6.347	6.628	6.826
34 D.I Yogyakarta	807	805	841	838	869
35 Jawa Timur	6.966	6.672	6.363	6.444	6.476
36 Banten	1.310	1.279	1.383	1.365	1.439
51 Bali	2.139	2.382	2.233	2.214	2.229
52 Nusa Tenggara Barat	1.187	1.218	1.258	1.172	1.267
53 Nusa Tenggara Timur	1.133	1.136	1.150	1.205	1.172
61 Kalimantan Barat	956	1.027	967	1.002	1.012
62 Kalimantan Tengah	916	1.079	1.156	1.266	1.125
63 Kalimantan Selatan	1.353	1.594	1.582	1.481	1.526
64 Kalimantan Timur	2.243	2.377	2.342	2.380	2.279
65 Kalimantan Utara	329	345	381	398	415
71 Sulawesi Utara	980	949	960	1.249	1.091
72 Sulawesi Tengah	727	739	757	719	677
73 Sulawesi Selatan	3.019	3.133	3.423	3.328	3.394
74 Sulawesi Tenggara	1.016	1.082	1.101	1.048	1.036
75 Gorontalo	593	662	674	645	648
76 Sulawesi Barat	281	299	341	338	347
81 Maluku	379	540	514	493	507
82 Maluku Utara	501	520	570	535	572
91 Papua Barat	218	197	213	187	187
94 Papua	361	362	358	343	340
INDONESIA	55.456	58.586	58.637	59.658	59.558

Sumber/Source : Survei Tahunan Perusahaan Air Bersih/Annual Survey of Water Supply Establishment

Tabel 6 Jumlah Pekerja Teknis Perusahaan Air Bersih Menurut Provinsi, 2018-2022
 Table 6 Number of Technical Workers of Water Supply Establishment by Province, 2018-2022

(orang/person)

Provinsi/Province		2018	2019	2020	2021	2022*
(1)		(2)	(3)	(4)	(5)	(6)
11	Aceh	614	607	739	929	831
12	Sumatera Utara	1.503	1.633	1.588	1.507	1.686
13	Sumatera Barat	726	807	841	904	798
14	Riau	533	617	528	624	610
15	Jambi	553	821	653	621	625
16	Sumatera Selatan	1.207	1.479	1.499	1.459	1.375
17	Bengkulu	263	291	282	309	291
18	Lampung	201	352	251	277	353
19	Kepulauan Bangka Belitung	144	134	142	149	150
21	Kepulauan Riau	493	411	472	472	460
31	DKI Jakarta	1.445	1.556	1.394	1.220	1.172
32	Jawa Barat	3.102	3.367	3.504	3.334	3.229
33	Jawa Tengah	3.304	3.344	3.189	3.571	3.614
34	D.I Yogyakarta	481	514	530	508	466
35	Jawa Timur	3.873	3.150	3.338	3.552	3.385
36	Banten	564	514	566	586	529
51	Bali	1.170	1.192	1.210	1.193	1.252
52	Nusa Tenggara Barat	456	636	538	499	676
53	Nusa Tenggara Timur	695	714	729	741	717
61	Kalimantan Barat	538	545	487	532	493
62	Kalimantan Tengah	492	573	571	645	555
63	Kalimantan Selatan	757	909	943	818	944
64	Kalimantan Timur	1.289	1.170	1.249	1.233	1.325
65	Kalimanta Utara	182	197	194	200	223
71	Sulawesi Utara	464	497	418	533	654
72	Sulawesi Tengah	411	424	490	454	403
73	Sulawesi Selatan	1.753	2.020	1.924	2.028	2.194
74	Sulawesi Tenggara	537	608	605	607	571
75	Gorontalo	240	292	288	287	223
76	Sulawesi Barat	162	159	161	244	250
81	Maluku	216	299	279	255	254
82	Maluku Utara	273	298	313	323	290
91	Papua Barat	128	102	115	109	112
94	Papua	213	187	177	178	190
INDONESIA		28.982	30.419	30.207	30.901	30.900

Sumber/Source : Survei Tahunan Perusahaan Air Bersih/Annual Survey of Water Supply Establishment

Jumlah Pekerja Teknis Perusahaan Air Bersih Yang Berpendidikan Sampai Dengan
Tingkat SLTA Menurut Provinsi, 2018-2022
Tabel 6.1 Number of Technical Worker of Water Supply Establishment Graduated from High School or Lower
by Province, 2018-2022

(orang/person)

Provinsi/Province	2018	2019	2020	2021	2022*
(1)	(2)	(3)	(4)	(5)	(6)
11 Aceh	455	485	599	754	667
12 Sumatera Utara	1.091	1.264	1.173	999	1.144
13 Sumatera Barat	580	661	677	669	579
14 Riau	430	527	476	543	517
15 Jambi	441	646	509	468	492
16 Sumatera Selatan	943	1.132	988	1.006	903
17 Bengkulu	225	244	238	271	244
18 Lampung	171	280	220	247	261
19 Kepulauan Bangka Belitung	118	102	100	112	106
21 Kepulauan Riau	378	329	365	362	347
31 DKI Jakarta	906	990	899	792	746
32 Jawa Barat	2.422	2.512	2.711	2.572	2.468
33 Jawa Tengah	2.526	2.605	2.409	2.708	2.601
34 D.I Yogyakarta	404	425	425	419	389
35 Jawa Timur	3.122	2.556	2.698	2.879	2.644
36 Banten	376	329	419	407	371
51 Bali	1.034	1.070	1.002	989	1.058
52 Nusa Tenggara Barat	383	530	426	385	482
53 Nusa Tenggara Timur	612	617	634	625	625
61 Kalimantan Barat	375	386	377	383	372
62 Kalimantan Tengah	386	480	465	493	437
63 Kalimantan Selatan	523	598	618	527	620
64 Kalimantan Timur	1.055	770	954	960	985
65 Kalimanta Utara	153	170	154	147	171
71 Sulawesi Utara	420	438	365	460	535
72 Sulawesi Tengah	338	383	406	381	365
73 Sulawesi Selatan	1.261	1.407	1.333	1.355	1.450
74 Sulawesi Tenggara	439	458	491	470	443
75 Gorontalo	177	232	262	245	200
76 Sulawesi Barat	136	115	127	193	193
81 Maluku	186	275	257	216	213
82 Maluku Utara	247	263	273	275	246
91 Papua Barat	112	95	98	91	97
94 Papua	186	160	150	145	155
INDONESIA	22.611	23.534	23.298	23.548	23.126

Sumber/Source : Survei Tahunan Perusahaan Air Bersih/Annual Survey of Water Supply Establishment

Jumlah Pekerja Teknis Perusahaan Air Bersih Yang Berpendidikan Diatas SLTA

Tabel 6.2 Menurut Provinsi, 2018-2022
 Table 6.2 *Number of Technical Worker of Water Supply Establishment Graduated Higher than High School by Province, 2018-2022*

(orang/person)

Provinsi/Province		2018	2019	2020	2021	2022*
(1)		(2)	(3)	(4)	(5)	(6)
11	Aceh	159	122	140	175	164
12	Sumatera Utara	412	369	415	508	542
13	Sumatera Barat	146	146	164	235	219
14	Riau	103	90	52	81	93
15	Jambi	112	175	144	153	133
16	Sumatera Selatan	264	347	511	453	472
17	Bengkulu	38	47	44	38	47
18	Lampung	30	72	31	30	92
19	Kepulauan Bangka Belitung	26	32	42	37	44
21	Kepulauan Riau	115	82	107	110	113
31	DKI Jakarta	539	566	495	428	426
32	Jawa Barat	680	855	793	762	761
33	Jawa Tengah	778	739	780	863	1.013
34	D.I Yogyakarta	77	89	105	89	77
35	Jawa Timur	751	594	640	673	741
36	Banten	188	185	147	179	158
51	Bali	136	122	208	204	194
52	Nusa Tenggara Barat	73	106	112	114	194
53	Nusa Tenggara Timur	83	97	95	116	92
61	Kalimantan Barat	163	159	110	149	121
62	Kalimantan Tengah	106	93	106	152	118
63	Kalimantan Selatan	234	311	325	291	324
64	Kalimantan Timur	234	400	295	273	340
65	Kalimanta Utara	29	27	40	53	52
71	Sulawesi Utara	44	59	53	73	119
72	Sulawesi Tengah	73	41	84	73	38
73	Sulawesi Selatan	492	613	591	673	744
74	Sulawesi Tenggara	98	150	114	137	128
75	Gorontalo	63	60	26	42	23
76	Sulawesi Barat	26	44	34	51	57
81	Maluku	30	24	22	39	41
82	Maluku Utara	26	35	40	48	44
91	Papua Barat	16	7	17	18	15
94	Papua	27	27	27	33	35
INDONESIA		6.371	6.885	6.909	7.353	7.774

Sumber/Source : Survei Tahunan Perusahaan Air Bersih/Annual Survey of Water Supply Establishment

Tabel 7 Jumlah Pekerja Non Teknis Perusahaan Air Bersih Menurut Provinsi, 2018-2022
 Table Number of Non Technical Workers of Water Supply Establishment by Province, 2018-2022

(orang/person)

Provinsi/Province		2018	2019	2020	2021	2022*
(1)	(2)	(3)	(4)	(5)	(6)	(6)
11	Aceh	454	579	592	552	635
12	Sumatera Utara	1.924	2.471	2.383	2.415	2.138
13	Sumatera Barat	679	618	758	708	835
14	Riau	363	361	458	454	455
15	Jambi	499	600	600	642	687
16	Sumatera Selatan	975	939	968	1.161	1.255
17	Bengkulu	328	268	234	290	327
18	Lampung	308	244	355	379	263
19	Kepulauan Bangka Belitung	165	193	171	176	178
21	Kepulauan Riau	452	471	421	404	430
31	DKI Jakarta	811	642	832	990	895
32	Jawa Barat	4.058	4.303	4.058	4.404	4.446
33	Jawa Tengah	2.938	3.081	3.158	3.057	3.212
34	D.I Yogyakarta	326	291	311	330	403
35	Jawa Timur	3.093	3.522	3.025	2.892	3.091
36	Banten	746	765	817	779	910
51	Bali	969	1.190	1.023	1.021	977
52	Nusa Tenggara Barat	731	582	720	673	591
53	Nusa Tenggara Timur	438	422	421	464	455
61	Kalimantan Barat	418	482	480	470	519
62	Kalimantan Tengah	424	506	585	621	570
63	Kalimantan Selatan	596	685	639	663	582
64	Kalimantan Timur	954	1.207	1.093	1.147	954
65	Kalimanta Utara	147	148	187	198	192
71	Sulawesi Utara	516	452	542	716	437
72	Sulawesi Tengah	316	315	267	265	274
73	Sulawesi Selatan	1.266	1.113	1.499	1.300	1.200
72	Sulawesi Tenggara	479	474	496	441	465
75	Gorontalo	353	370	386	358	425
76	Sulawesi Barat	119	140	180	94	97
81	Maluku	163	241	235	238	253
82	Maluku Utara	228	222	257	212	282
91	Papua Barat	90	95	98	78	75
94	Papua	148	175	181	165	150
INDONESIA		26.474	28.167	28.430	28.757	28.658

Sumber/Source : Survei Tahunan Perusahaan Air Bersih/Annual Survey of Water Supply Establishment

Jumlah Pekerja Non Teknis Perusahaan Air Bersih Yang Berpendidikan Sampai Dengan Tingkat SLTA

Tabel 7.1 Menurut Provinsi, 2018-2022
 Number of Non Technical Workers of Water Supply Establishment Graduated from High School or Lower by Province, 2018-2022

(orang/person)

Provinsi/Province	2018	2019	2020	2021	2022*
(1)	(2)	(3)	(4)	(5)	(6)
11 Aceh	294	390	391	345	430
12 Sumatera Utara	1.162	1.741	1.528	1.476	1.223
13 Sumatera Barat	437	368	443	407	427
14 Riau	236	194	254	249	249
15 Jambi	342	378	400	451	487
16 Sumatera Selatan	628	620	664	711	772
17 Bengkulu	215	166	127	198	230
18 Lampung	222	176	235	260	192
19 Kepulauan Bangka Belitung	105	127	103	105	102
21 Kepulauan Riau	260	261	239	226	240
31 DKI Jakarta	301	196	295	376	327
32 Jawa Barat	2.577	2.875	2.462	2.695	2.740
33 Jawa Tengah	1.544	1.711	1.905	1.511	1.656
34 D.I Yogyakarta	226	178	206	215	268
35 Jawa Timur	2.322	2.440	1.965	1.903	1.988
36 Banten	417	360	444	415	504
51 Bali	729	930	649	661	744
52 Nusa Tenggara Barat	520	404	476	459	400
53 Nusa Tenggara Timur	313	300	287	287	290
61 Kalimantan Barat	271	328	283	273	264
62 Kalimantan Tengah	266	328	363	407	337
63 Kalimantan Selatan	294	409	346	377	304
64 Kalimantan Timur	581	833	745	775	634
65 Kalimanta Utara	101	84	119	122	103
71 Sulawesi Utara	338	305	383	511	333
72 Sulawesi Tengah	231	205	169	150	140
73 Sulawesi Selatan	631	552	709	537	505
72 Sulawesi Tenggara	285	271	297	242	258
75 Gorontalo	260	264	265	242	297
76 Sulawesi Barat	72	104	121	52	53
81 Maluku	124	169	165	171	180
82 Maluku Utara	141	145	181	156	214
91 Papua Barat	60	75	81	57	52
94 Papua	100	122	128	115	103
INDONESIA	16.605	18.009	17.428	17.137	17.046

Sumber/Source : Survei Tahunan Perusahaan Air Bersih/Annual Survey of Water Supply Establishment

Jumlah Pekerja Non Teknis Perusahaan Air Bersih Yang Berpendidikan Diatas Tingkat SLTA

Tabel 7.2 Menurut Provinsi, 2018-2022
 Table Number of Non Technical Worker of Water Supply Establishment Graduated Higher than High School by Province, 2018-2022

(orang/person)

Provinsi/Province	2018	2019	2020	2021	2022*
(1)	(2)	(3)	(4)	(5)	(6)
11 Aceh	160	189	201	207	205
12 Sumatera Utara	762	730	855	939	915
13 Sumatera Barat	242	250	315	301	408
14 Riau	127	167	204	205	206
15 Jambi	157	222	200	191	200
16 Sumatera Selatan	347	319	304	450	483
17 Bengkulu	113	102	107	92	97
18 Lampung	86	68	120	119	71
19 Kepulauan Bangka Belitung	60	66	68	71	76
21 Kepulauan Riau	192	210	182	178	190
31 DKI Jakarta	510	446	537	614	568
32 Jawa Barat	1.481	1.428	1.596	1.709	1.706
33 Jawa Tengah	1.394	1.370	1.253	1.546	1.556
34 D.I Yogyakarta	100	113	105	115	135
35 Jawa Timur	771	1.082	1.060	989	1.103
36 Banten	329	405	373	364	406
51 Bali	240	260	374	360	233
52 Nusa Tenggara Barat	211	178	244	214	191
53 Nusa Tenggara Timur	125	122	134	177	165
61 Kalimantan Barat	147	154	197	197	255
62 Kalimantan Tengah	158	178	222	214	233
63 Kalimantan Selatan	302	276	293	286	278
64 Kalimantan Timur	373	374	348	372	320
65 Kalimanta Utara	46	64	68	76	89
71 Sulawesi Utara	178	147	159	205	104
72 Sulawesi Tengah	85	110	98	115	134
73 Sulawesi Selatan	635	561	790	763	695
72 Sulawesi Tenggara	194	203	199	199	207
75 Gorontalo	93	106	121	116	128
76 Sulawesi Barat	47	36	59	42	44
81 Maluku	39	72	70	67	73
82 Maluku Utara	87	77	76	56	68
91 Papua Barat	30	20	17	21	23
94 Papua	48	53	53	50	47
INDONESIA	9.869	10.158	11.002	11.620	11.612

Sumber/Source : Survei Tahunan Perusahaan Air Bersih/Annual Survey of Water Supply Establishment

Tabel 8 Balas Jasa Karyawan Perusahaan Air Bersih Menurut Provinsi, 2018-2022
 Table Compensation of Workers of Water Supply Establishment by Province, 2018-2022

(juta rupiah/million rupiahs)

Provinsi/Province		2018	2019	2020	2021	2022*
(1)		(2)	(3)	(4)	(5)	(6)
11	Aceh	65.380	73.390	86.312	91.739	102.208
12	Sumatera Utara	198.659	256.961	286.991	287.801	278.632
13	Sumatera Barat	128.456	104.957	108.237	116.716	116.154
14	Riau	27.935	35.424	32.265	39.655	42.332
15	Jambi	76.773	79.827	65.733	82.653	92.439
16	Sumatera Selatan	170.974	197.674	204.073	219.897	206.734
17	Bengkulu	38.220	36.451	32.036	35.640	37.846
18	Lampung	31.348	30.821	34.744	33.187	33.797
19	Kepulauan Bangka Belitung	15.303	19.103	21.383	21.741	20.570
21	Kepulauan Riau	86.607	113.407	119.198	113.672	114.613
31	DKI Jakarta	576.439	555.054	520.453	505.483	472.960
32	Jawa Barat	695.201	755.111	822.756	827.112	825.085
33	Jawa Tengah	535.773	558.468	538.049	585.403	593.381
34	D.I Yogyakarta	58.428	63.248	73.952	76.532	79.080
35	Jawa Timur	527.548	563.192	602.435	547.583	584.839
36	Banten	180.502	167.476	167.862	163.351	188.643
51	Bali	157.815	229.715	213.675	208.239	219.016
52	Nusa Tenggara Barat	69.342	79.966	82.827	83.370	93.677
53	Nusa Tenggara Timur	84.698	83.272	79.227	78.736	78.238
61	Kalimantan Barat	87.778	94.204	99.253	91.103	97.166
62	Kalimantan Tengah	66.660	80.029	80.718	98.994	92.438
63	Kalimantan Selatan	189.491	208.682	206.358	215.326	210.396
64	Kalimantan Timur	272.690	258.491	267.833	280.843	279.725
65	Kalimanta Utara	38.519	39.544	45.237	48.122	53.255
71	Sulawesi Utara	50.099	51.926	50.380	58.240	59.575
72	Sulawesi Tengah	24.948	28.101	29.671	24.639	23.465
73	Sulawesi Selatan	212.263	233.306	247.875	232.741	231.092
72	Sulawesi Tenggara	39.053	42.318	45.353	49.784	48.150
75	Gorontalo	30.285	35.986	35.141	39.915	40.945
76	Sulawesi Barat	11.472	13.562	16.072	12.767	12.588
81	Maluku	16.275	21.358	21.277	23.694	23.192
82	Maluku Utara	25.976	28.649	33.531	37.206	37.834
91	Papua Barat	16.241	19.229	22.045	17.657	16.559
94	Papua	35.156	37.782	40.207	37.879	35.852
INDONESIA		4.842.306	5.196.686	5.333.157	5.387.420	5.442.475

Sumber/Source : Survei Tahunan Perusahaan Air Bersih/Annual Survey of Water Supply Establishment

Tabel 9 Biaya Bahan Bakar dan Pelumas yang Digunakan Perusahaan Air Bersih Menurut Provinsi, 2018-2022
 Table Cost of Fuel and Lubricant of Water Supply Establishment by Province, 2018-2022

(juta rupiah/million rupiahs)

Provinsi/Province	2018	2019	2020	2021	2022*
(1)	(2)	(3)	(4)	(5)	(6)
11 Aceh	718	1.161	1.024	899	974
12 Sumatera Utara	3.055	5.610	2.692	2.876	2.889
13 Sumatera Barat	4.093	4.853	5.382	4.757	4.980
14 Riau	14.561	10.267	10.333	10.238	10.038
15 Jambi	1.944	2.479	1.476	1.287	1.379
16 Sumatera Selatan	2.158	2.327	2.549	2.288	2.312
17 Bengkulu	752	930	806	895	1.060
18 Lampung	687	662	847	983	1.078
19 Kepulauan Bangka Belitung	440	494	504	568	549
21 Kepulauan Riau	3.277	2.852	1.930	2.037	1.870
31 DKI Jakarta	3.709	3.732	2.963	3.228	3.024
32 Jawa Barat	5.527	5.698	6.702	7.261	7.224
33 Jawa Tengah	7.702	9.671	7.939	9.535	10.475
34 D.I Yogyakarta	1.483	1.534	1.469	1.361	1.575
35 Jawa Timur	10.055	13.014	10.830	10.730	11.959
36 Banten	2.614	1.325	1.518	1.683	1.859
51 Bali	4.232	3.527	2.968	2.879	3.211
52 Nusa Tenggara Barat	1.589	1.615	1.861	1.565	1.531
53 Nusa Tenggara Timur	2.599	2.862	2.763	2.560	2.728
61 Kalimantan Barat	3.715	3.617	3.553	3.520	3.577
62 Kalimantan Tengah	4.075	5.027	3.748	2.742	2.570
63 Kalimantan Selatan	5.289	4.676	3.394	3.655	3.812
64 Kalimantan Timur	15.473	10.907	10.154	9.983	10.772
65 Kalimantan Utara	1.614	3.188	1.844	1.401	1.439
71 Sulawesi Utara	2.016	2.418	3.177	1.941	1.927
72 Sulawesi Tengah	1.021	879	843	656	614
73 Sulawesi Selatan	3.245	4.780	4.579	4.036	3.835
74 Sulawesi Tenggara	2.171	2.272	1.917	1.384	1.401
75 Gorontalo	634	820	537	506	517
76 Sulawesi Barat	271	373	379	372	350
81 Maluku	1.401	1.475	2.172	2.953	3.062
82 Maluku Utara	1.679	1.388	1.235	1.184	1.188
91 Papua Barat	819	674	729	817	886
94 Papua	1.097	939	1.215	1.321	1.405
INDONESIA	115.714	118.047	106.031	104.103	108.070

Sumber/Source : Survei Tahunan Perusahaan Air Bersih/Annual Survey of Water Supply Establishment

Tabel 10 Biaya Listrik Perusahaan Air Bersih Menurut Provinsi, 2018-2022
 Table Cost of Electricity of Water Supply Establishment by Province, 2018-2022

(juta rupiah/million rupiahs)

Provinsi/Province	2018	2019	2020	2021	2022*
(1)	(2)	(3)	(4)	(5)	(6)
11 Aceh	27.195	23.684	30.371	27.288	30.164
12 Sumatera Utara	128.278	122.434	123.759	129.714	133.526
13 Sumatera Barat	11.943	12.057	13.576	13.942	15.658
14 Riau	9.184	8.878	8.561	8.547	8.761
15 Jambi	36.576	43.859	47.608	48.264	47.441
16 Sumatera Selatan	31.030	48.250	50.419	52.434	52.456
17 Bengkulu	12.145	12.970	8.402	11.814	12.563
18 Lampung	3.191	3.693	3.509	3.535	3.827
19 Kepulauan Bangka Belitung	6.637	7.998	9.141	8.109	8.143
21 Kepulauan Riau	74.629	74.891	76.220	76.230	76.799
31 DKI Jakarta	152.705	157.258	175.298	177.405	172.372
32 Jawa Barat	127.775	135.424	139.514	123.388	119.426
33 Jawa Tengah	150.275	103.528	138.324	115.031	119.934
34 D.I Yogyakarta	41.208	45.260	46.672	48.300	49.119
35 Jawa Timur	258.595	328.256	340.080	340.138	350.957
36 Banten	72.538	69.210	70.875	71.402	69.421
51 Bali	115.147	114.849	114.993	107.913	111.989
52 Nusa Tenggara Barat	5.804	7.230	6.381	7.196	7.176
53 Nusa Tenggara Timur	11.164	13.870	14.779	10.717	11.931
61 Kalimantan Barat	35.467	40.017	47.779	48.664	49.668
62 Kalimantan Tengah	22.674	21.199	23.803	27.597	24.437
63 Kalimantan Selatan	65.967	68.577	73.538	77.490	79.656
64 Kalimantan Timur	83.071	133.179	141.521	144.292	156.903
65 Kalimantan Utara	16.084	13.083	15.130	17.509	17.751
71 Sulawesi Utara	13.517	13.714	11.660	14.638	14.915
72 Sulawesi Tengah	4.175	4.071	4.154	4.223	4.168
73 Sulawesi Selatan	35.456	39.828	44.562	45.207	45.341
74 Sulawesi Tenggara	12.703	11.276	10.272	11.577	11.573
75 Gorontalo	7.555	8.240	10.284	8.318	7.906
76 Sulawesi Barat	3.456	3.748	3.420	3.133	3.526
81 Maluku	5.998	4.831	4.079	4.955	5.188
82 Maluku Utara	18.322	20.410	24.166	20.011	20.199
91 Papua Barat	3.502	3.271	2.086	1.270	1.270
94 Papua	4.007	4.751	4.847	4.692	4.711
INDONESIA	1.607.974	1.723.794	1.839.780	1.814.944	1.848.877

Sumber/Source : Survei Tahunan Perusahaan Air Bersih/Annual Survey of Water Supply Establishment

Tabel 11 Biaya Bahan Kimia Perusahaan Air Bersih Menurut Provinsi, 2018-2022
 Table Cost of Chemical of Water Supply Establishment by Province, 2018-2022

(juta rupiah/million rupiahs)

Provinsi/Province	2018	2019	2020	2021	2022*
(1)	(2)	(3)	(4)	(5)	(6)
11 Aceh	8.388	8.770	10.176	11.558	13.402
12 Sumatera Utara	49.277	45.740	43.942	39.216	40.788
13 Sumatera Barat	5.862	8.039	7.835	9.865	10.006
14 Riau	18.498	13.108	16.439	16.827	17.420
15 Jambi	12.614	11.202	14.218	14.141	13.894
16 Sumatera Selatan	28.944	30.363	36.097	35.704	38.626
17 Bengkulu	2.645	2.987	2.844	3.201	3.534
18 Lampung	2.037	2.094	2.403	2.703	3.278
19 Kepulauan Bangka Belitung	1.812	1.605	1.877	1.721	1.926
21 Kepulauan Riau	20.223	26.498	25.512	25.582	25.952
31 DKI Jakarta	54.696	46.008	45.035	39.004	37.536
32 Jawa Barat	93.225	95.622	102.653	107.570	107.417
33 Jawa Tengah	40.257	48.755	58.073	50.203	51.372
34 D.I Yogyakarta	4.156	5.498	6.121	7.115	7.626
35 Jawa Timur	43.204	57.752	60.300	59.795	69.768
36 Banten	19.744	22.115	17.061	22.368	21.250
51 Bali	21.140	26.631	31.261	23.493	25.474
52 Nusa Tenggara Barat	3.816	4.959	5.981	5.934	5.542
53 Nusa Tenggara Timur	396	450	536	547	579
61 Kalimantan Barat	16.261	16.813	18.372	22.859	23.761
62 Kalimantan Tengah	14.347	14.608	19.438	20.633	19.469
63 Kalimantan Selatan	28.854	30.777	39.106	38.260	41.915
64 Kalimantan Timur	74.289	78.446	97.236	96.342	108.490
65 Kalimantan Utara	6.441	10.741	9.795	7.885	8.986
71 Sulawesi Utara	4.679	4.851	4.821	4.019	4.026
72 Sulawesi Tengah	464	363	440	523	523
73 Sulawesi Selatan	12.264	14.211	16.858	18.092	19.621
74 Sulawesi Tenggara	1.688	1.821	2.011	1.553	1.321
75 Gorontalo	3.157	3.601	4.826	4.819	4.775
76 Sulawesi Barat	2.197	2.436	2.683	2.649	2.974
81 Maluku	11	11	11	10	11
82 Maluku Utara	141	435	548	401	441
91 Papua Barat	453	238	283	250	204
94 Papua	402	238	269	262	303
INDONESIA	596.581	637.786	705.059	695.101	732.209

Sumber/Source : Survei Tahunan Perusahaan Air Bersih/Annual Survey of Water Supply Establishment

Tabel 12 Biaya Penggunaan Alat Tulis dan Keperluan Kantor Perusahaan Air Bersih Menurut Provinsi, 2018-2022
 Table Cost of Stationery and Computer Supplies Usage of Water Supply Establishment by Province, 2018-2022

(juta rupiah/million rupiahs)

Provinsi/Province		2018	2019	2020	2021	2022*
(1)	(2)	(3)	(4)	(5)	(6)	(6)
11	Aceh	1.151	1.362	975	976	931
12	Sumatera Utara	18.618	17.941	17.940	17.916	18.103
13	Sumatera Barat	2.090	1.629	1.769	1.949	1.811
14	Riau	650	233	429	397	390
15	Jambi	1.758	1.211	1.239	1.075	1.055
16	Sumatera Selatan	5.332	9.287	6.450	6.501	6.204
17	Bengkulu	432	565	465	532	623
18	Lampung	344	264	264	209	219
19	Kepulauan Bangka Belitung	441	881	620	598	615
21	Kepulauan Riau	1.767	1.557	1.375	1.391	1.448
31	DKI Jakarta	6.484	6.399	4.049	3.246	3.995
32	Jawa Barat	26.356	24.743	20.455	20.102	19.678
33	Jawa Tengah	26.790	19.621	16.789	16.354	15.985
34	D.I Yogyakarta	1.071	1.324	944	806	1.090
35	Jawa Timur	10.992	5.993	4.943	4.732	5.058
36	Banten	2.858	2.658	1.459	1.555	1.705
51	Bali	2.851	3.161	3.619	2.501	2.519
52	Nusa Tenggara Barat	839	810	1.009	862	818
53	Nusa Tenggara Timur	1.109	946	881	636	672
61	Kalimantan Barat	1.145	1.093	1.372	928	880
62	Kalimantan Tengah	1.395	860	991	641	708
63	Kalimantan Selatan	1.588	1.723	1.447	1.439	1.678
64	Kalimantan Timur	5.765	4.465	4.939	4.919	4.864
65	Kalimantan Utara	370	417	419	411	423
71	Sulawesi Utara	906	997	1.294	1.239	1.238
72	Sulawesi Tengah	577	497	647	334	405
73	Sulawesi Selatan	4.082	3.464	2.229	2.162	2.553
74	Sulawesi Tenggara	378	778	785	364	499
75	Gorontalo	337	350	586	312	427
76	Sulawesi Barat	161	197	213	315	210
81	Maluku	339	407	443	453	453
82	Maluku Utara	457	746	368	513	708
91	Papua Barat	718	132	92	185	149
94	Papua	1.127	1.165	858	862	837
INDONESIA		131.275	117.875	102.357	97.416	98.950

Sumber/Source : Survei Tahunan Perusahaan Air Bersih/Annual Survey of Water Supply Establishment

Tabel 13 Biaya Penggunaan Suku Cadang dan Pemeliharaan/Perbaikan Kecil Barang Modal
 Perusahaan Air Bersih Menurut Provinsi, 2018-2022
*Cost of Spareparts Usage and Small Maintenance/Repairs of Capital Goods
 of Water Supply Establishment by Province, 2018-2022*

(juta rupiah/million rupiahs)

	Provinsi/Province	2018	2019	2020	2021	2022*
	(1)	(2)	(3)	(4)	(5)	(6)
11	Aceh	1.107	1.002	1.929	2.598	2.228
12	Sumatera Utara	7.868	7.580	7.729	8.319	8.411
13	Sumatera Barat	1.490	2.501	3.821	2.855	2.363
14	Riau	934	639	726	524	494
15	Jambi	557	693	1.139	1.787	1.481
16	Sumatera Selatan	5.241	12.057	4.256	2.049	2.681
17	Bengkulu	273	331	365	443	400
18	Lampung	370	332	986	756	827
19	Kepulauan Bangka Belitung	37	969	368	418	485
21	Kepulauan Riau	2.470	3.125	4.016	4.084	3.868
31	DKI Jakarta	5.947	6.216	5.514	4.787	4.475
32	Jawa Barat	7.587	12.967	17.131	11.812	14.592
33	Jawa Tengah	14.483	14.230	14.692	14.947	14.309
34	D.I Yogyakarta	1.356	912	1.739	1.227	1.357
35	Jawa Timur	8.579	10.508	13.419	6.785	8.135
36	Banten	4.535	4.470	5.514	5.571	6.242
51	Bali	9.195	5.165	5.704	5.311	6.838
52	Nusa Tenggara Barat	7.321	1.319	789	420	362
53	Nusa Tenggara Timur	1.700	1.930	1.694	1.428	1.280
61	Kalimantan Barat	4.763	3.232	2.384	2.744	1.947
62	Kalimantan Tengah	2.790	2.359	1.637	3.267	3.369
63	Kalimantan Selatan	9.580	8.187	7.966	8.278	8.226
64	Kalimantan Timur	11.152	6.998	9.006	7.795	6.898
65	Kalimantan Utara	208	232	3.755	255	3.709
71	Sulawesi Utara	1.516	1.284	896	860	677
72	Sulawesi Tengah	432	713	117	204	165
73	Sulawesi Selatan	3.632	5.378	6.656	2.443	3.622
74	Sulawesi Tenggara	312	1.014	1.101	736	624
75	Gorontalo	1.415	988	1.065	513	327
76	Sulawesi Barat	169	146	335	272	303
81	Maluku	155	219	323	310	272
82	Maluku Utara	454	1.215	654	422	656
91	Papua Barat	810	495	507	589	596
94	Papua	801	1.504	759	1.357	1.335
	INDONESIA	119.238	120.910	128.693	106.167	113.554

Sumber/Source : Survei Tahunan Perusahaan Air Bersih/Annual Survey of Water Supply Establishment

Tabel 14 Biaya Sewa Bangunan, Mesin, Alat-alat dan Kendaraan Perusahaan Air Bersih Menurut Provinsi, 2018-2022
 Table 14 *Cost of Building, Machines and Equipments Rented of Water Supply Establishment by Province, 2018-2022*

(juta rupiah/million rupiahs)

Provinsi/Province		2018	2019	2020	2021	2022*
(1)		(2)	(3)	(4)	(5)	(6)
11	Aceh	558	301	463	715	874
12	Sumatera Utara	15.037	2.245	1.779	1.632	1.437
13	Sumatera Barat	3.005	4.453	4.576	4.839	5.806
14	Riau	28	99	145	111	240
15	Jambi	2.727	182	156	338	200
16	Sumatera Selatan	206	198	497	827	874
17	Bengkulu	59	340	192	209	209
18	Lampung	103	88	81	11	19
19	Kepulauan Bangka Belitung	153	349	347	345	340
21	Kepulauan Riau	7.499	7.020	9.854	9.959	9.763
31	DKI Jakarta	31.093	30.349	22.932	17.093	16.428
32	Jawa Barat	8.243	10.032	5.427	6.022	6.149
33	Jawa Tengah	7.955	9.814	10.074	12.795	11.493
34	D.I Yogyakarta	643	872	1.002	1.041	1.089
35	Jawa Timur	9.423	9.484	11.624	12.819	10.916
36	Banten	32.125	32.158	32.085	32.605	33.251
51	Bali	1.296	1.457	1.362	1.891	2.003
52	Nusa Tenggara Barat	1.911	2.983	3.587	1.969	2.084
53	Nusa Tenggara Timur	1.173	257	518	488	236
61	Kalimantan Barat	1.208	1.268	1.990	3.634	3.589
62	Kalimantan Tengah	52	104	28	146	101
63	Kalimantan Selatan	6.804	3.137	2.282	4.410	5.174
64	Kalimantan Timur	9.619	6.834	9.456	11.053	8.672
65	Kalimantan Utara	252	162	193	280	128
71	Sulawesi Utara	107	259	206	205	205
72	Sulawesi Tengah	89	311	37	49	53
73	Sulawesi Selatan	1.546	1.845	2.096	3.685	3.855
74	Sulawesi Tenggara	76	73	90	152	153
75	Gorontalo	349	452	242	119	78
76	Sulawesi Barat	51	72	64	69	68
81	Maluku	45	311	58	164	517
82	Maluku Utara	58	0	530	97	129
91	Papua Barat	75	72	59	71	71
94	Papua	2.921	815	719	710	889
INDONESIA		146.488	128.396	124.750	130.550	127.094

Sumber/Source : Survei Tahunan Perusahaan Air Bersih/Annual Survey of Water Supply Establishment

Tabel 15 Biaya Jasa-jasa Pengeluaran Lainnya Perusahaan Air Bersih Menurut Provinsi, 2018-2022
 Table Cost of Other Services Expenses of Water Supply Establishment by Province, 2018-2022

(juta rupiah/million rupiahs)

Provinsi/Province		2018	2019	2020	2021	2022*
(1)	(2)	(3)	(4)	(5)	(6)	(6)
11	Aceh	7.895	3.915	5.050	3.499	3.874
12	Sumatera Utara	35.565	29.314	23.849	23.703	25.461
13	Sumatera Barat	11.966	5.913	10.199	5.841	5.302
14	Riau	1.654	3.273	3.814	4.069	3.180
15	Jambi	3.303	1.875	3.154	3.892	3.162
16	Sumatera Selatan	1.711	14.069	9.595	12.282	11.890
17	Bengkulu	4.706	7.171	9.787	10.777	10.274
18	Lampung	5.591	5.238	6.395	12.888	12.179
19	Kepulauan Bangka Belitung	788	1.866	1.917	1.934	2.584
21	Kepulauan Riau	13.712	14.347	21.134	21.920	21.008
31	DKI Jakarta	270.504	290.606	207.849	185.771	138.580
32	Jawa Barat	216.245	84.522	57.043	51.451	50.910
33	Jawa Tengah	71.963	156.784	137.518	126.340	104.456
34	D.I Yogyakarta	2.486	3.872	3.671	7.380	9.778
35	Jawa Timur	88.053	78.771	99.190	83.199	92.310
36	Banten	114.969	138.216	120.198	151.621	191.617
51	Bali	12.327	10.448	22.872	22.217	35.233
52	Nusa Tenggara Barat	7.109	11.033	14.964	17.057	17.637
53	Nusa Tenggara Timur	3.205	3.020	4.933	2.391	5.495
61	Kalimantan Barat	8.977	10.816	10.948	11.461	8.785
62	Kalimantan Tengah	5.790	3.547	5.277	3.035	3.586
63	Kalimantan Selatan	29.278	18.938	24.233	30.342	30.097
64	Kalimantan Timur	33.920	34.789	47.830	57.539	60.572
65	Kalimantan Utara	8.063	7.966	7.748	6.524	7.566
71	Sulawesi Utara	7.550	5.558	6.165	2.427	2.344
72	Sulawesi Tengah	3.416	1.728	1.285	1.191	1.489
73	Sulawesi Selatan	13.588	13.660	15.490	16.491	18.612
74	Sulawesi Tenggara	2.998	4.424	6.901	3.883	3.961
75	Gorontalo	472	914	558	869	849
76	Sulawesi Barat	5.087	4.002	3.727	3.706	3.706
81	Maluku	1.503	1.779	1.138	1.421	1.741
82	Maluku Utara	1.265	471	557	905	1.659
91	Papua Barat	1.311	991	840	712	579
94	Papua	2.399	1.101	2.990	2.628	2.209
INDONESIA		999.371	974.936	898.820	891.366	892.688

Sumber/Source : Survei Tahunan Perusahaan Air Bersih/Annual Survey of Water Supply Establishment

Tabel 16 Biaya Operasional Perusahaan Air Bersih Menurut Provinsi, 2018-2022
 Table 16 Operating Cost of Water Supply Establishment by Province, 2018-2022

(juta rupiah/million rupiahs)

Provinsi/Province		2018	2019	2020	2021	2022*
(1)	(2)	(3)	(4)	(5)	(6)	(6)
11	Aceh	23.116	22.018	22.283	28.375	28.711
12	Sumatera Utara	143.121	130.420	139.651	129.296	132.219
13	Sumatera Barat	51.142	92.867	87.362	78.485	83.696
14	Riau	8.816	7.013	10.711	11.906	12.052
15	Jambi	14.056	5.755	8.922	10.868	10.257
16	Sumatera Selatan	65.436	73.744	43.092	49.823	50.513
17	Bengkulu	7.717	3.985	4.266	2.755	3.395
18	Lampung	29.427	27.689	3.983	28.698	30.667
19	Kepulauan Bangka Belitung	7.074	9.367	8.021	6.353	6.614
21	Kepulauan Riau	37.015	43.275	43.312	43.442	44.498
31	DKI Jakarta	590.786	621.898	622.501	616.635	608.112
32	Jawa Barat	479.919	442.016	304.230	450.813	448.460
33	Jawa Tengah	296.928	365.684	381.385	334.881	392.044
34	D.I Yogyakarta	30.638	36.005	44.244	42.013	42.612
35	Jawa Timur	460.506	404.022	567.400	572.897	599.538
36	Banten	322.919	313.849	325.118	325.345	325.168
51	Bali	149.758	169.268	120.135	118.906	121.356
52	Nusa Tenggara Barat	14.664	17.965	17.746	16.947	16.807
53	Nusa Tenggara Timur	16.994	20.672	21.635	22.575	25.436
61	Kalimantan Barat	24.349	29.964	40.112	41.917	43.276
62	Kalimantan Tengah	41.601	35.618	25.904	26.756	24.905
63	Kalimantan Selatan	89.992	119.632	146.637	125.550	146.443
64	Kalimantan Timur	194.858	132.435	156.515	124.296	128.917
65	Kalimantan Utara	10.678	10.581	13.588	10.701	11.214
71	Sulawesi Utara	44.555	35.941	17.841	13.896	16.807
72	Sulawesi Tengah	3.310	5.601	3.346	4.123	4.028
73	Sulawesi Selatan	143.030	136.908	150.523	160.940	161.056
74	Sulawesi Tenggara	16.355	16.462	16.979	17.899	17.841
75	Gorontalo	19.598	6.729	7.291	9.019	8.323
76	Sulawesi Barat	1.200	1.641	1.574	2.009	2.010
81	Maluku	9.557	12.388	9.566	9.837	10.720
82	Maluku Utara	23.077	34.099	39.434	36.780	36.915
91	Papua Barat	1.849	6.447	4.006	1.647	1.600
94	Papua	5.534	9.476	11.815	11.305	11.392
INDONESIA		3.379.576	3.401.435	3.421.128	3.487.687	3.607.601

Sumber/Source : Survei Tahunan Perusahaan Air Bersih/Annual Survey of Water Supply Establishment

Tabel 17 Jumlah Pelanggan Perusahaan Air Bersih Menurut Provinsi, 2018-2022
 Table 17 Number of Water Supply Establishment Customers by Province, 2018-2022

Provinsi/Province		2018	2019	2020	2021	2022*
(1)		(2)	(3)	(4)	(5)	(6)
11	Aceh	190.903	221.941	211.554	218.367	231.301
12	Sumatera Utara	845.180	866.146	894.058	902.348	939.665
13	Sumatera Barat	584.403	570.259	579.634	601.629	607.966
14	Riau	86.312	91.389	89.403	89.508	92.944
15	Jambi	872.881	943.591	959.991	974.113	960.149
16	Sumatera Selatan	874.112	873.312	862.169	889.400	876.978
17	Bengkulu	88.815	91.641	90.049	90.696	92.780
18	Lampung	79.729	86.405	86.220	85.970	91.277
19	Kepulauan Bangka Belitung	30.439	30.508	31.058	33.007	34.673
21	Kepulauan Riau	315.008	327.946	332.724	333.392	334.543
31	DKI Jakarta	884.935	885.353	896.782	918.369	969.512
32	Jawa Barat	1.623.594	1.831.042	1.878.000	2.005.845	2.034.772
33	Jawa Tengah	1.634.201	1.765.894	1.804.587	1.867.464	1.941.552
34	D.I Yogyakarta	170.346	180.598	191.558	207.261	215.962
35	Jawa Timur	1.910.407	2.132.347	2.203.955	2.377.295	2.422.452
36	Banten	291.681	311.318	355.754	386.443	384.725
51	Bali	452.661	470.621	483.578	487.796	488.130
52	Nusa Tenggara Barat	522.314	547.391	527.540	531.505	553.750
53	Nusa Tenggara Timur	141.346	154.992	163.514	167.028	175.330
61	Kalimantan Barat	242.402	241.233	269.744	270.449	284.275
62	Kalimantan Tengah	140.196	150.819	153.419	162.745	167.861
63	Kalimantan Selatan	452.987	469.378	484.336	502.409	519.319
64	Kalimantan Timur	447.616	464.138	499.130	518.790	544.482
65	Kalimantan Utara	57.930	66.961	76.581	84.784	92.096
71	Sulawesi Utara	138.876	117.136	110.848	110.067	111.560
72	Sulawesi Tengah	114.419	99.115	100.566	106.696	109.783
73	Sulawesi Selatan	482.491	509.644	517.722	544.457	546.366
74	Sulawesi Tenggara	90.350	94.203	98.484	101.230	101.721
75	Gorontalo	79.459	88.339	79.767	87.662	88.867
76	Sulawesi Barat	54.981	63.466	65.233	65.726	69.385
81	Maluku	53.285	57.777	59.513	59.780	61.082
82	Maluku Utara	78.567	85.433	90.014	91.081	93.577
91	Papua Barat	23.693	25.125	26.508	27.555	27.839
94	Papua	71.960	70.483	71.999	72.221	75.156
INDONESIA		14.128.479	14.985.944	15.345.992	15.973.088	16.341.830

Sumber/Source : Survei Tahunan Perusahaan Air Bersih/Annual Survey of Water Supply Establishment

Tabel 17.1 Jumlah Pelanggan Kelompok Sosial Perusahaan Air Bersih Menurut Provinsi, 2018-2022
 Table Number of Social Groups Customers of Water Supply Establishment by Province, 2018-2022

Provinsi/Province		2018	2019	2020	2021	2022*
(1)		(2)	(3)	(4)	(5)	(6)
11	Aceh	2.219	2.230	2.435	2.257	2.553
12	Sumatera Utara	10.431	11.178	10.167	10.130	10.003
13	Sumatera Barat	6.374	4.208	4.285	4.783	4.786
14	Riau	964	938	991	980	992
15	Jambi	3.885	5.615	7.001	6.896	6.442
16	Sumatera Selatan	10.321	9.149	14.230	14.130	13.900
17	Bengkulu	1.184	1.247	1.238	1.154	1.174
18	Lampung	1.284	1.384	1.294	1.279	1.217
19	Kepulauan Bangka Belitung	358	429	378	380	389
21	Kepulauan Riau	2.556	2.759	2.787	2.814	2.882
31	DKI Jakarta	6.633	6.595	6.633	6.762	6.410
32	Jawa Barat	19.689	26.316	29.223	29.588	28.239
33	Jawa Tengah	25.446	27.005	26.564	30.040	31.105
34	D.I Yogyakarta	3.318	3.439	3.599	3.569	3.672
35	Jawa Timur	27.947	31.160	30.299	33.718	34.706
36	Banten	2.852	3.067	3.271	3.439	3.444
51	Bali	8.370	8.816	8.689	8.933	8.779
52	Nusa Tenggara Barat	16.929	12.232	12.302	13.233	10.483
53	Nusa Tenggara Timur	1.688	1.692	1.748	1.906	1.913
61	Kalimantan Barat	3.479	2.789	3.272	3.332	3.540
62	Kalimantan Tengah	1.904	1.764	1.805	1.821	1.831
63	Kalimantan Selatan	7.565	8.931	8.044	8.822	9.180
64	Kalimantan Timur	5.511	5.685	6.039	6.372	6.689
65	Kalimantan Utara	532	589	622	689	730
71	Sulawesi Utara	1.844	2.014	1.811	1.555	1.618
72	Sulawesi Tengah	2.363	1.136	1.096	1.246	1.170
73	Sulawesi Selatan	5.807	6.288	6.435	5.968	6.053
74	Sulawesi Tenggara	924	941	1.020	979	1.008
75	Gorontalo	2.196	2.761	2.653	1.987	2.094
76	Sulawesi Barat	1.028	1.056	1.098	1.125	1.136
81	Maluku	601	651	637	686	789
82	Maluku Utara	950	1.324	1.619	1.221	1.179
91	Papua Barat	296	378	332	313	357
94	Papua	1.208	1.138	1.186	1.168	1.089
INDONESIA		188.656	196.904	204.803	213.275	211.552

Sumber/Source : Survei Tahunan Perusahaan Air Bersih/Annual Survey of Water Supply Establishment

Tabel 17.2 Jumlah Pelanggan Kelompok Non Niaga Perusahaan Air Bersih Menurut Provinsi, 2018-2022
 Table Number of Non Commercial Groups Customers of Water Supply Establishment by Province, 2018-2022

Provinsi/Province		2018	2019	2020	2021	2022*
(1)	(2)	(3)	(4)	(5)	(6)	
11	Aceh	167.958	195.318	188.721	194.382	205.433
12	Sumatera Utara	753.266	770.176	798.487	813.640	849.019
13	Sumatera Barat	551.636	529.761	555.412	575.531	581.343
14	Riau	74.815	79.047	77.706	77.350	80.512
15	Jambi	853.671	925.147	936.221	949.529	934.949
16	Sumatera Selatan	812.619	814.085	791.896	815.881	801.943
17	Bengkulu	84.314	86.648	84.487	85.217	87.039
18	Lampung	73.601	80.224	79.813	79.548	84.805
19	Kepulauan Bangka Belitung	29.206	29.164	29.706	31.569	33.062
21	Kepulauan Riau	269.352	280.365	283.265	283.945	284.904
31	DKI Jakarta	789.944	749.863	760.616	781.130	831.170
32	Jawa Barat	1.522.203	1.714.975	1.761.978	1.881.290	1.907.467
33	Jawa Tengah	1.535.845	1.659.138	1.697.613	1.755.302	1.823.505
34	D.I Yogyakarta	163.128	173.507	184.157	199.573	207.865
35	Jawa Timur	1.769.037	1.982.187	2.047.831	2.213.190	2.254.753
36	Banten	275.425	294.075	332.897	360.591	358.913
51	Bali	399.976	415.497	428.173	431.976	433.196
52	Nusa Tenggara Barat	487.049	522.764	502.517	504.736	529.010
53	Nusa Tenggara Timur	133.745	147.537	155.731	159.178	167.496
61	Kalimantan Barat	214.524	213.579	240.165	239.654	252.327
62	Kalimantan Tengah	129.388	139.306	141.982	147.895	152.808
63	Kalimantan Selatan	411.300	425.457	438.541	454.810	467.564
64	Kalimantan Timur	413.391	427.981	459.126	477.754	504.720
65	Kalimantan Utara	48.655	56.809	66.280	73.554	80.209
71	Sulawesi Utara	130.891	109.988	103.795	103.385	104.135
72	Sulawesi Tengah	105.053	92.977	93.809	99.854	102.549
73	Sulawesi Selatan	445.913	473.142	480.139	504.287	505.558
74	Sulawesi Tenggara	86.012	89.338	93.937	96.271	97.036
75	Gorontalo	74.715	82.352	74.442	82.757	83.742
76	Sulawesi Barat	52.237	60.662	62.363	62.756	66.252
81	Maluku	50.399	54.559	55.991	56.154	57.298
82	Maluku Utara	73.990	79.778	83.328	85.819	88.130
91	Papua Barat	21.843	23.359	24.700	25.623	25.773
94	Papua	66.290	64.955	66.329	66.464	69.898
INDONESIA		13.071.391	13.843.720	14.182.154	14.770.595	15.114.383

Sumber/Source : Survei Tahunan Perusahaan Air Bersih/Annual Survey of Water Supply Establishment

Tabel 17.3 Jumlah Pelanggan Kelompok Niaga dan Industri Perusahaan Air Bersih Menurut Provinsi, 2018-2022
 Table Number of Commercial and Industries Groups Customers of Water Supply Establishment by Province, 2018-2022

Provinsi/Province		2018	2019	2020	2021	2022*
(1)		(2)	(3)	(4)	(5)	(6)
11	Aceh	20.402	23.600	20.125	20.907	22.741
12	Sumatera Utara	81.172	84.497	84.221	77.731	79.959
13	Sumatera Barat	21.903	35.935	18.738	19.450	20.296
14	Riau	10.410	10.297	10.570	11.047	11.309
15	Jambi	15.167	12.789	16.718	17.525	18.602
16	Sumatera Selatan	48.597	47.554	53.553	56.811	58.466
17	Bengkulu	3.313	3.743	4.301	4.321	4.563
18	Lampung	4.631	4.484	4.787	4.697	4.838
19	Kepulauan Bangka Belitung	852	908	963	1.033	1.190
21	Kepulauan Riau	42.913	44.762	46.655	46.613	46.733
31	DKI Jakarta	88.344	128.886	129.516	130.466	131.921
32	Jawa Barat	76.369	87.840	85.100	93.197	97.547
33	Jawa Tengah	65.341	70.722	72.531	73.586	77.036
34	D.I Yogyakarta	2.514	2.711	2.752	2.854	3.004
35	Jawa Timur	108.743	113.728	114.983	119.640	122.549
36	Banten	13.107	13.885	19.480	22.300	22.265
51	Bali	44.276	45.942	46.336	46.150	45.556
52	Nusa Tenggara Barat	17.675	11.645	11.757	12.505	13.243
53	Nusa Tenggara Timur	5.649	5.561	5.812	5.762	5.703
61	Kalimantan Barat	24.008	24.244	25.705	26.827	27.702
62	Kalimantan Tengah	8.735	9.245	9.264	10.766	11.020
63	Kalimantan Selatan	33.058	33.594	35.700	36.253	40.442
64	Kalimantan Timur	28.019	29.850	32.489	34.007	32.411
65	Kalimantan Utara	8.720	9.539	9.657	10.520	11.131
71	Sulawesi Utara	5.925	5.049	5.121	4.736	5.382
72	Sulawesi Tengah	6.990	4.989	5.641	5.548	6.012
73	Sulawesi Selatan	29.991	29.732	30.766	32.466	33.167
74	Sulawesi Tenggara	2.185	2.605	2.188	2.295	2.012
75	Gorontalo	2.525	2.585	2.553	2.645	2.760
76	Sulawesi Barat	1.711	1.743	1.766	1.839	1.991
81	Maluku	2.263	2.385	2.645	2.746	2.799
82	Maluku Utara	3.567	3.761	4.499	4.004	4.242
91	Papua Barat	1.439	1.360	1.357	1.490	1.573
94	Papua	4.394	4.373	4.463	4.479	4.069
INDONESIA		834.908	914.543	922.712	947.216	974.234

Sumber/Source : Survei Tahunan Perusahaan Air Bersih/Annual Survey of Water Supply Establishment

Tabel 17.4 Jumlah Pelanggan Kelompok Khusus dan Pelanggan Lainnya Perusahaan Air Bersih Menurut Provinsi, 2018-2022
 Table 17.4 Number of Special Groups and Other Customers of Water Supply Establishment by Province, 2018-2022

Provinsi/Province		2018	2019	2020	2021	2022*
(1)		(2)	(3)	(4)	(5)	(6)
11	Aceh	324	793	273	821	574
12	Sumatera Utara	311	295	1.183	847	684
13	Sumatera Barat	4.490	355	1.199	1.865	1.541
14	Riau	123	1.107	136	131	131
15	Jambi	158	40	51	163	156
16	Sumatera Selatan	2.575	2.524	2.490	2.578	2.669
17	Bengkulu	4	3	23	4	4
18	Lampung	213	313	326	446	417
19	Kepulauan Bangka Belitung	23	7	11	25	32
21	Kepulauan Riau	187	60	17	20	24
31	DKI Jakarta	14	9	17	11	11
32	Jawa Barat	5.333	1.911	1.699	1.770	1.519
33	Jawa Tengah	7.569	9.029	7.879	8.536	9.906
34	D.I Yogyakarta	1.386	941	1.050	1.265	1.421
35	Jawa Timur	4.680	5.272	10.842	10.747	10.444
36	Banten	297	291	106	113	103
51	Bali	39	366	380	737	599
52	Nusa Tenggara Barat	661	750	964	1.031	1.014
53	Nusa Tenggara Timur	264	202	223	182	218
61	Kalimantan Barat	391	621	602	636	706
62	Kalimantan Tengah	169	504	368	2.263	2.202
63	Kalimantan Selatan	1.064	1.396	2.051	2.524	2.133
64	Kalimantan Timur	695	622	1.476	657	662
65	Kalimantan Utara	23	24	22	21	26
71	Sulawesi Utara	216	85	121	391	425
72	Sulawesi Tengah	13	13	20	48	52
73	Sulawesi Selatan	780	482	382	1.736	1.588
74	Sulawesi Tenggara	1.229	1.319	1.339	1.685	1.665
75	Gorontalo	23	641	119	273	271
76	Sulawesi Barat	5	5	6	6	6
81	Maluku	22	182	240	194	196
82	Maluku Utara	60	570	568	37	26
91	Papua Barat	115	28	119	129	136
94	Papua	68	17	21	110	100
INDONESIA		33.524	30.777	36.323	42.002	41.661

Sumber/Source : Survei Tahunan Perusahaan Air Bersih/Annual Survey of Water Supply Establishment

Tabel 18 Volume Air Bersih yang Disalurkan Perusahaan Air Bersih Menurut Provinsi, 2018-2022
 Table 18 Volume of Clean Water Distributed by Water Supply Establishment by Province, 2018-2022

(ribu m³/In thousand m³)

Provinsi/Province		2018	2019	2020	2021	2022*
(1)	(2)	(3)	(4)	(5)	(6)	(6)
11	Aceh	38.398	47.756	55.892	54.456	56.135
12	Sumatera Utara	316.639	252.098	325.447	321.041	331.779
13	Sumatera Barat	91.365	101.036	109.266	105.405	107.687
14	Riau	16.430	20.710	18.467	18.547	20.035
15	Jambi	41.755	40.393	49.133	49.333	60.647
16	Sumatera Selatan	146.106	153.784	197.242	197.289	196.250
17	Bengkulu	19.056	25.690	24.721	24.848	25.469
18	Lampung	16.297	18.181	17.520	18.232	19.188
19	Kepulauan Bangka Belitung	5.701	8.377	8.725	8.211	7.871
21	Kepulauan Riau	93.872	116.252	94.092	95.069	95.179
31	DKI Jakarta	499.301	511.855	494.518	495.417	507.981
32	Jawa Barat	395.581	384.202	419.502	413.526	429.705
33	Jawa Tengah	398.425	451.564	485.528	511.207	520.152
34	D.I Yogyakarta	37.224	41.421	47.823	48.303	50.153
35	Jawa Timur	656.903	731.229	721.847	737.083	742.968
36	Banten	226.883	225.860	240.019	236.878	247.608
51	Bali	123.642	152.415	159.537	145.650	147.862
52	Nusa Tenggara Barat	59.663	82.440	80.591	83.671	81.898
53	Nusa Tenggara Timur	26.959	34.586	34.586	34.016	36.763
61	Kalimantan Barat	63.860	66.686	76.056	75.795	92.994
62	Kalimantan Tengah	30.373	39.983	42.652	45.902	47.790
63	Kalimantan Selatan	93.903	112.036	113.124	115.242	128.755
64	Kalimantan Timur	175.295	186.859	199.261	200.771	211.566
65	Kalimantan Utara	19.012	21.798	24.251	28.384	34.615
71	Sulawesi Utara	24.949	31.208	29.760	32.054	24.020
72	Sulawesi Tengah	17.837	19.389	23.269	21.051	21.357
73	Sulawesi Selatan	124.796	147.945	146.838	149.500	149.108
74	Sulawesi Tenggara	12.417	14.642	15.439	17.519	16.885
75	Gorontalo	18.880	18.984	21.923	20.553	22.172
76	Sulawesi Barat	7.905	9.874	9.465	9.292	10.012
81	Maluku	10.756	10.207	9.618	10.034	10.386
82	Maluku Utara	24.289	24.977	28.191	25.824	24.787
91	Papua Barat	4.757	5.964	5.724	5.464	5.080
94	Papua	17.206	19.872	20.698	20.127	19.637
INDONESIA		3.856.435	4.130.273	4.350.726	4.375.697	4.504.496

Sumber/Source : Survei Tahunan Perusahaan Air Bersih/Annual Survey of Water Supply Establishment

Volume Air Bersih Yang Disalurkan Kepada Kelompok Sosial Perusahaan Air Bersih

Tabel 18.1 Menurut Provinsi, 2018-2022

Table 18.1 Volume of Clean Water Distributed to Social Customers Groups of Water Supply Establishment by Province, 2018-2022

(ribu m³/In thousand m³)

Provinsi/Province		2018	2019	2020	2021	2022*
(1)	(2)	(3)	(4)	(5)	(6)	(6)
11	Aceh	825	1.132	1.013	1.262	1.294
12	Sumatera Utara	15.984	12.172	13.030	11.114	12.265
13	Sumatera Barat	2.745	2.808	2.270	2.623	2.793
14	Riau	299	311	321	433	449
15	Jambi	943	1.169	1.146	1.046	1.192
16	Sumatera Selatan	3.868	3.967	5.286	3.228	2.850
17	Bengkulu	527	540	471	458	489
18	Lampung	476	494	503	389	400
19	Kepulauan Bangka Belitung	144	98	106	105	106
21	Kepulauan Riau	3.522	3.680	2.935	2.962	3.046
31	DKI Jakarta	11.177	7.633	7.131	6.941	6.591
32	Jawa Barat	9.802	8.923	8.989	9.649	9.384
33	Jawa Tengah	11.146	12.547	10.941	14.511	14.150
34	D.I Yogyakarta	1.071	1.141	1.036	882	969
35	Jawa Timur	15.899	18.155	15.985	16.423	16.706
36	Banten	2.108	1.906	2.108	1.617	1.636
51	Bali	3.230	3.354	2.749	2.454	2.381
52	Nusa Tenggara Barat	5.290	2.108	1.982	1.874	1.749
53	Nusa Tenggara Timur	738	771	777	852	890
61	Kalimantan Barat	2.166	2.066	1.890	2.224	2.185
62	Kalimantan Tengah	875	918	805	769	806
63	Kalimantan Selatan	3.352	4.008	3.428	3.576	3.634
64	Kalimantan Timur	3.715	3.856	3.621	3.900	3.467
65	Kalimantan Utara	363	407	362	413	460
71	Sulawesi Utara	761	770	693	566	636
72	Sulawesi Tengah	301	334	265	266	256
73	Sulawesi Selatan	3.772	4.607	4.023	3.822	4.047
74	Sulawesi Tenggara	248	231	218	216	234
75	Gorontalo	1.498	1.367	1.290	1.040	1.104
76	Sulawesi Barat	288	422	359	373	372
81	Maluku	210	183	156	162	189
82	Maluku Utara	529	784	783	611	608
91	Papua Barat	65	106	108	78	81
94	Papua	1.070	971	1.105	991	1.082
INDONESIA		109.007	103.940	97.887	97.831	98.501

Sumber/Source : Survei Tahunan Perusahaan Air Bersih/Annual Survey of Water Supply Establishment

Volume Air Bersih Yang Disalurkan Kepada Kelompok Non Niaga Perusahaan Air Bersih

Tabel 18.2 Menurut Provinsi, 2018-2022
 Table 18.2 *Volume of Clean Water Distributed to Non Commercial Customers Groups of Water Supply Establishment by Province, 2018-2022*

(ribu m³/ In thousand m³)

	Provinsi/Province	2018	2019	2020	2021	2022*
	(1)	(2)	(3)	(4)	(5)	(6)
11	Aceh	29.468	35.127	41.814	38.055	38.785
12	Sumatera Utara	254.688	203.608	257.689	263.195	262.993
13	Sumatera Barat	66.501	66.135	74.647	90.431	80.553
14	Riau	13.869	14.476	15.219	14.844	15.757
15	Jambi	37.461	32.768	37.840	37.864	43.601
16	Sumatera Selatan	121.250	125.111	137.994	140.927	136.657
17	Bengkulu	16.699	16.908	16.286	16.224	16.983
18	Lampung	13.446	14.566	14.634	14.260	15.140
19	Kepulauan Bangka Belitung	5.239	7.014	5.927	6.318	6.523
21	Kepulauan Riau	64.053	68.355	66.496	66.963	67.483
31	DKI Jakarta	261.222	237.038	240.813	238.139	266.290
32	Jawa Barat	288.823	275.431	298.047	302.344	312.851
33	Jawa Tengah	314.012	342.072	388.451	381.269	382.707
34	D.I Yogyakarta	29.556	32.017	33.453	34.106	35.971
35	Jawa Timur	430.823	446.505	479.635	469.407	472.585
36	Banten	60.222	62.482	71.291	78.180	86.459
51	Bali	89.326	93.809	109.334	104.733	103.549
52	Nusa Tenggara Barat	48.470	53.671	49.408	49.608	54.289
53	Nusa Tenggara Timur	22.715	26.439	29.892	27.790	28.358
61	Kalimantan Barat	50.818	52.724	56.774	57.307	58.913
62	Kalimantan Tengah	24.630	30.255	31.874	32.971	33.051
63	Kalimantan Selatan	77.093	85.172	89.375	90.596	92.781
64	Kalimantan Timur	115.584	119.061	128.529	127.893	135.757
65	Kalimantan Utara	14.234	16.084	17.439	18.657	19.640
71	Sulawesi Utara	15.723	18.519	15.627	15.646	16.338
72	Sulawesi Tengah	15.715	17.295	18.196	18.626	18.443
73	Sulawesi Selatan	88.855	107.840	110.711	114.130	115.589
74	Sulawesi Tenggara	10.139	10.170	10.906	11.016	10.927
75	Gorontalo	14.166	13.586	14.495	12.628	12.767
76	Sulawesi Barat	6.851	8.736	8.592	8.455	8.555
81	Maluku	9.060	8.667	8.313	8.356	8.264
82	Maluku Utara	16.260	16.238	18.171	21.326	21.709
91	Papua Barat	3.764	4.310	4.297	3.849	3.666
94	Papua	14.443	15.087	15.490	15.163	14.554
	INDONESIA	2.645.177	2.677.276	2.917.659	2.931.277	2.998.489

Sumber/Source : Survei Tahunan Perusahaan Air Bersih/Annual Survey of Water Supply Establishment

Tabel 18.3 Volume Air Bersih Yang Disalurkan Kepada Kelompok Niaga dan Industri Perusahaan Air Bersih Menurut Provinsi, 2018-2022
 Table 18.3 *Volume of Clean Water Distributed to Commercial and Industries Customers Groups of Water Supply Establishment by Province, 2018-2022*

(ribu m³/In thousand m³)

Provinsi/Province		2018	2019	2020	2021	2022*
(1)		(2)	(3)	(4)	(5)	(6)
11	Aceh	2.684	3.380	3.310	3.221	3.398
12	Sumatera Utara	37.107	31.473	36.582	31.910	32.030
13	Sumatera Barat	5.567	9.063	5.541	6.852	7.538
14	Riau	2.151	2.290	2.484	3.193	3.707
15	Jambi	3.208	3.486	3.712	4.265	4.340
16	Sumatera Selatan	18.528	19.360	18.559	19.805	20.118
17	Bengkulu	870	902	1.052	1.016	1.086
18	Lampung	1.311	1.482	1.576	1.571	1.666
19	Kepulauan Bangka Belitung	308	261	326	340	362
21	Kepulauan Riau	19.803	23.893	21.306	21.333	21.491
31	DKI Jakarta	86.613	124.272	102.770	101.341	97.489
32	Jawa Barat	28.974	27.735	27.739	28.119	29.242
33	Jawa Tengah	21.773	24.013	26.618	26.087	27.160
34	D.I Yogyakarta	1.449	1.699	1.558	1.576	1.699
35	Jawa Timur	60.123	71.480	71.177	68.659	72.297
36	Banten	46.914	46.788	48.048	49.263	49.242
51	Bali	17.692	19.329	14.751	12.531	12.539
52	Nusa Tenggara Barat	2.367	2.511	2.489	2.216	2.432
53	Nusa Tenggara Timur	1.655	1.889	1.831	2.056	2.167
61	Kalimantan Barat	8.566	8.854	8.251	9.961	8.554
62	Kalimantan Tengah	2.003	2.635	2.599	2.980	3.154
63	Kalimantan Selatan	10.853	11.813	11.440	11.546	12.339
64	Kalimantan Timur	14.659	14.410	18.131	18.807	18.406
65	Kalimantan Utara	3.361	3.474	3.378	3.459	3.652
71	Sulawesi Utara	1.686	1.912	2.068	1.925	2.253
72	Sulawesi Tengah	1.723	1.742	1.964	1.591	1.721
73	Sulawesi Selatan	11.093	10.302	10.352	11.331	11.495
74	Sulawesi Tenggara	695	739	724	734	706
75	Gorontalo	1.639	1.345	1.320	1.236	1.252
76	Sulawesi Barat	493	530	497	443	497
81	Maluku	666	547	631	660	642
82	Maluku Utara	1.076	1.324	1.486	1.435	1.412
91	Papua Barat	507	409	495	472	452
94	Papua	1.575	1.513	1.574	1.274	1.338
INDONESIA		419.694	476.854	456.339	453.206	457.875

Sumber/Source : Survei Tahunan Perusahaan Air Bersih/Annual Survey of Water Supply Establishment

Tabel 18.4 Volume Air Bersih Yang Disalurkan ke Pelanggan Khusus dan Pelanggan Lainnya Perusahaan Air Bersih Menurut Provinsi, 2018-2022
 Table 18.4 Volume of Clean Water Distributed to Special Groups and Other Customers of Water Supply Establishment by Province, 2018-2022

(ribu m³/In thousand m³)

	Provinsi/Province	2018	2019	2020	2021	2022*
	(1)	(2)	(3)	(4)	(5)	(6)
11	Aceh	579	1.239	564	964	1.076
12	Sumatera Utara	1.017	764	1.444	845	789
13	Sumatera Barat	2.020	748	1.184	1.348	1.462
14	Riau	111	238	77	77	72
15	Jambi	87	160	181	518	391
16	Sumatera Selatan	116	322	706	192	178
17	Bengkulu	44	35	51	45	45
18	Lampung	391	186	77	857	916
19	Kepulauan Bangka Belitung	10	44	9	16	14
21	Kepulauan Riau	3.638	2.294	10	8	10
31	DKI Jakarta	3.359	3.246	2.049	1.456	1.456
32	Jawa Barat	17.141	18.796	15.134	11.976	12.182
33	Jawa Tengah	6.798	7.802	3.297	4.277	4.824
34	D.I Yogyakarta	564	398	434	474	573
35	Jawa Timur	10.535	15.013	23.183	24.513	19.577
36	Banten	115.990	114.497	103.452	105.272	105.269
51	Bali	1.993	1.756	1.720	1.252	1.175
52	Nusa Tenggara Barat	597	525	401	828	740
53	Nusa Tenggara Timur	303	281	333	347	310
61	Kalimantan Barat	353	508	303	288	290
62	Kalimantan Tengah	61	215	109	200	204
63	Kalimantan Selatan	958	1.378	4.627	4.791	5.090
64	Kalimantan Timur	766	576	701	1.116	1.167
65	Kalimantan Utara	93	79	71	225	180
71	Sulawesi Utara	1.317	403	258	350	357
72	Sulawesi Tengah	15	17	10	35	30
73	Sulawesi Selatan	2.605	2.257	2.354	1.579	1.544
74	Sulawesi Tenggara	329	487	361	356	396
75	Gorontalo	47	118	30	181	173
76	Sulawesi Barat	4	11	13	16	16
81	Maluku	82	85	103	161	205
82	Maluku Utara	16	55	155	39	37
91	Papua Barat	421	393	123	309	290
94	Papua	120	188	115	162	144
	INDONESIA	172.479	175.113	163.639	165.069	161.182

Sumber/Source : Survei Tahunan Perusahaan Air Bersih/Annual Survey of Water Supply Establishment

Tabel 19 Produksi Air Bersih Perbulan Menurut Provinsi, 2022
Table Clean Water Production of Water Supply Establishment by Province, 2022

(ribu m³/In thousand m³)

Provinsi/Province		Januari	Februari	Maret	April	Mei
(1)		(2)	(3)	(4)	(5)	(6)
11	Aceh	5.276	4.924	5.270	5.159	5.503
12	Sumatera Utara	30.743	30.570	29.918	30.341	30.833
13	Sumatera Barat	11.066	10.653	11.020	11.004	11.235
14	Riau	1.896	1.716	1.691	1.646	1.926
15	Jambi	5.579	5.504	5.065	5.561	5.605
16	Sumatera Selatan	16.890	16.652	15.624	16.996	16.974
17	Bengkulu	2.481	2.404	2.526	2.398	2.451
18	Lampung	1.865	1.795	1.843	1.910	2.001
19	Kepulauan Bangka Belitung	930	838	909	871	898
21	Kepulauan Riau	10.363	9.648	10.411	10.129	10.342
31	DKI Jakarta	53.820	49.042	53.912	52.546	54.328
32	Jawa Barat	43.294	42.634	40.951	43.214	44.272
33	Jawa Tengah	53.482	51.546	49.348	52.561	54.328
34	D.I Yogyakarta	5.081	4.863	4.756	4.988	5.391
35	Jawa Timur	72.970	60.680	66.077	64.992	69.594
36	Banten	23.083	23.222	23.478	24.268	24.502
51	Bali	14.872	14.222	14.800	14.417	14.866
52	Nusa Tenggara Barat	7.702	6.955	7.935	7.770	7.914
53	Nusa Tenggara Timur	3.387	3.112	3.235	3.185	3.464
61	Kalimantan Barat	8.423	7.643	8.311	8.207	8.576
62	Kalimantan Tengah	4.353	4.214	4.179	4.352	4.441
63	Kalimantan Selatan	13.254	12.976	12.594	13.286	13.197
64	Kalimantan Timur	21.821	20.847	21.143	21.203	21.358
65	Kalimantan Utara	2.979	2.840	2.987	2.979	3.118
71	Sulawesi Utara	3.367	3.279	3.372	3.352	3.384
72	Sulawesi Tengah	1.976	1.995	1.977	2.008	2.040
73	Sulawesi Selatan	16.021	15.631	14.879	15.792	15.954
74	Sulawesi Tenggara	1.454	1.337	1.291	1.390	1.458
75	Gorontalo	1.943	1.823	1.909	1.871	1.920
76	Sulawesi Barat	968	853	847	942	984
81	Maluku	952	992	918	975	972
82	Maluku Utara	2.450	2.266	2.378	2.374	2.400
91	Papua Barat	504	462	496	502	489
94	Papua	1.934	1.660	1.854	1.804	1.931
INDONESIA		447.178	419.796	427.907	434.997	448.652

Sumber/Source : Survei Tahunan Perusahaan Air Bersih/Annual Survey of Water Supply Establishment

Lanjutan Tabel/Continued Table 19

Tabel 19 Produksi Air Bersih Perbulan Menurut Provinsi, 2021
Table Clean Water Production of Water Supply Establishment by Province, 2021

(ribu m³/In thousand m³)

Provinsi/Province		Juni	Juli	Agustus	September	Oktober
(1)		(7)	(8)	(9)	(10)	(11)
11	Aceh	5.230	5.483	5.436	5.218	5.444
12	Sumatera Utara	30.143	30.758	30.473	30.190	30.087
13	Sumatera Barat	10.858	11.020	11.161	10.962	10.751
14	Riau	1.808	1.831	2.055	1.975	2.050
15	Jambi	5.458	5.341	5.390	5.227	5.361
16	Sumatera Selatan	17.314	17.766	18.369	18.492	18.014
17	Bengkulu	2.357	2.263	2.422	2.262	1.969
18	Lampung	1.795	1.836	1.897	1.894	1.844
19	Kepulauan Bangka Belitung	858	881	872	878	871
21	Kepulauan Riau	9.811	10.073	10.060	9.729	10.157
31	DKI Jakarta	52.565	54.047	53.952	51.866	53.405
32	Jawa Barat	42.426	42.759	43.544	42.956	42.147
33	Jawa Tengah	52.132	51.941	53.157	52.566	52.216
34	D.I Yogyakarta	5.074	5.393	5.430	5.442	5.354
35	Jawa Timur	66.730	68.859	67.990	68.911	69.466
36	Banten	24.467	24.753	25.167	25.917	24.970
51	Bali	14.777	14.852	15.339	15.213	15.162
52	Nusa Tenggara Barat	7.760	7.915	8.214	7.665	8.010
53	Nusa Tenggara Timur	3.283	3.375	3.372	3.407	3.359
61	Kalimantan Barat	8.299	8.452	8.474	8.384	8.450
62	Kalimantan Tengah	4.248	4.302	4.398	4.388	4.345
63	Kalimantan Selatan	13.501	13.388	13.669	13.632	13.607
64	Kalimantan Timur	21.000	21.111	21.294	21.091	21.355
65	Kalimantan Utara	2.942	2.852	2.796	2.727	3.133
71	Sulawesi Utara	3.384	3.457	3.529	3.440	3.448
72	Sulawesi Tengah	1.860	1.830	1.860	1.872	1.854
73	Sulawesi Selatan	16.162	15.764	15.902	15.869	15.319
74	Sulawesi Tenggara	1.346	1.375	1.452	1.490	1.417
75	Gorontalo	1.921	1.954	1.942	1.873	1.917
76	Sulawesi Barat	888	975	932	983	969
81	Maluku	939	931	947	945	1.001
82	Maluku Utara	2.195	2.436	2.395	2.389	2.478
91	Papua Barat	475	472	494	427	390
94	Papua	1.825	1.876	1.780	1.572	1.659
INDONESIA		435.831	442.320	446.164	441.855	441.979

Sumber/Source : Survei Tahunan Perusahaan Air Bersih/Annual Survey of Water Supply Establishment

Lanjutan Tabel/Continued Table 19

Tabel 19 Produksi Air Bersih Perbulan Menurut Provinsi, 2022
Table Clean Water Production of Water Supply Establishment by Province, 2022

(ribu m³/In thousand m³)

	Provinsi/Province	Nopember	Desember	Jumlah / Total
	(1)	(12)	(13)	(14)
11	Aceh	5.146	5.313	63.404
12	Sumatera Utara	30.473	29.582	364.111
13	Sumatera Barat	10.737	10.720	131.187
14	Riau	1.919	2.036	22.549
15	Jambi	5.315	6.028	65.432
16	Sumatera Selatan	18.348	17.843	209.282
17	Bengkulu	2.465	2.447	28.441
18	Lampung	1.839	1.891	22.410
19	Kepulauan Bangka Belitung	916	961	10.684
21	Kepulauan Riau	9.538	9.808	120.070
31	DKI Jakarta	51.894	53.716	635.092
32	Jawa Barat	42.267	42.776	513.240
33	Jawa Tengah	52.061	52.281	627.619
34	D.I Yogyakarta	5.086	5.162	62.022
35	Jawa Timur	67.613	66.936	810.820
36	Banten	25.593	25.862	295.283
51	Bali	15.050	15.688	179.259
52	Nusa Tenggara Barat	7.764	7.970	93.574
53	Nusa Tenggara Timur	3.336	3.164	39.680
61	Kalimantan Barat	8.192	8.482	99.893
62	Kalimantan Tengah	4.340	4.422	51.981
63	Kalimantan Selatan	13.858	13.563	160.524
64	Kalimantan Timur	21.347	21.584	255.154
65	Kalimantan Utara	3.104	3.077	35.534
71	Sulawesi Utara	3.465	3.574	41.051
72	Sulawesi Tengah	1.838	1.830	22.941
73	Sulawesi Selatan	15.715	15.358	188.364
74	Sulawesi Tenggara	1.437	1.438	16.885
75	Gorontalo	1.920	1.959	22.953
76	Sulawesi Barat	929	1.061	11.331
81	Maluku	1.025	1.011	11.610
82	Maluku Utara	2.360	2.451	28.573
91	Papua Barat	395	401	5.509
94	Papua	1.599	1.586	21.078
	INDONESIA	438.882	441.983	5.267.541

Sumber/Source : Survei Tahunan Perusahaan Air Bersih/Annual Survey of Water Supply Establishment

Tabel 20 Nilai Air Bersih Yang Disalurkan Perusahaan Air Bersih Menurut Provinsi, 2018-2022
Table Value of Clean Water Distributed by Water Supply Establishment by Province, 2018-2022

(juta rupiah/million rupiahs)

Provinsi/Province	2018	2019	2020	2021	2022*
(1)	(2)	(3)	(4)	(5)	(6)
11 Aceh	101.737	152.839	158.695	155.402	162.298
12 Sumatera Utara	932.260	936.629	960.930	952.824	926.490
13 Sumatera Barat	281.808	309.177	344.803	367.149	336.313
14 Riau	80.125	76.836	86.512	88.400	96.229
15 Jambi	180.663	165.555	185.147	203.887	238.651
16 Sumatera Selatan	604.885	628.045	661.481	675.702	683.746
17 Bengkulu	78.637	80.143	79.828	78.735	81.156
18 Lampung	70.396	73.300	80.395	86.171	93.885
19 Kepulauan Bangka Belitung	36.105	43.828	40.149	41.515	43.954
21 Kepulauan Riau	541.855	595.724	540.571	542.306	545.739
31 DKI Jakarta	2.851.770	3.090.613	2.838.307	2.787.583	2.950.367
32 Jawa Barat	2.047.823	1.988.278	1.976.089	2.288.922	2.547.504
33 Jawa Tengah	1.387.143	1.638.674	1.781.953	1.856.522	1.941.261
34 D.I Yogyakarta	171.400	189.735	208.350	211.413	227.541
35 Jawa Timur	1.871.779	2.084.035	2.217.209	2.238.433	2.318.402
36 Banten	1.122.324	1.171.980	1.229.503	1.241.868	1.339.461
51 Bali	611.057	697.634	660.419	617.711	629.845
52 Nusa Tenggara Barat	180.187	195.335	209.902	209.215	246.721
53 Nusa Tenggara Timur	119.184	134.230	137.057	145.657	154.599
61 Kalimantan Barat	279.665	274.265	315.386	326.972	342.820
62 Kalimantan Tengah	138.753	165.648	174.938	187.136	190.281
63 Kalimantan Selatan	553.304	598.136	680.195	675.821	751.991
64 Kalimantan Timur	818.660	861.454	951.766	962.707	1.045.336
65 Kalimantan Utara	93.182	103.112	110.808	126.461	145.779
71 Sulawesi Utara	131.034	115.913	111.573	122.915	130.832
72 Sulawesi Tengah	47.402	45.569	47.159	50.926	52.491
73 Sulawesi Selatan	481.408	563.417	588.890	598.174	614.356
74 Sulawesi Tenggara	75.697	75.674	75.642	83.130	82.193
75 Gorontalo	74.157	69.518	71.967	67.407	70.233
76 Sulawesi Barat	29.169	35.957	35.815	33.730	34.968
81 Maluku	50.732	52.964	53.093	53.960	54.276
82 Maluku Utara	73.641	86.104	92.439	87.890	91.084
91 Papua Barat	30.572	33.117	29.503	26.991	25.971
94 Papua	79.037	89.249	86.618	82.611	87.688
INDONESIA	16.227.551	17.422.688	17.823.092	18.276.246	19.284.459

Sumber/Source : Survei Tahunan Perusahaan Air Bersih/Annual Survey of Water Supply Establishment

Tabel 20.1 Nilai Air Bersih Yang Disalurkan Kepada Kelompok Sosial Menurut Provinsi, 2018-2022
 Table Value of Clean Water Distributed to Social Customers Groups by Province, 2018-2022

(juta rupiah/million rupiahs)

Provinsi/Province	2018	2019	2020	2021	2022*
(1)	(2)	(3)	(4)	(5)	(6)
11 Aceh	2.320	2.737	2.929	3.198	3.907
12 Sumatera Utara	14.725	14.464	13.755	11.611	14.958
13 Sumatera Barat	4.868	4.554	4.014	4.730	4.730
14 Riau	909	941	1.035	1.149	1.253
15 Jambi	2.760	3.822	3.624	3.291	3.616
16 Sumatera Selatan	10.277	9.141	14.175	6.475	5.091
17 Bengkulu	1.185	1.217	949	890	953
18 Lampung	1.345	1.466	1.320	1.201	1.255
19 Kepulauan Bangka Belitung	724	440	488	467	468
21 Kepulauan Riau	7.481	7.825	6.167	6.222	6.454
31 DKI Jakarta	15.097	11.375	10.698	10.322	9.744
32 Jawa Barat	24.710	24.229	24.198	25.873	27.504
33 Jawa Tengah	25.448	29.771	27.650	28.130	29.863
34 D.I Yogyakarta	3.589	3.929	3.903	3.329	3.796
35 Jawa Timur	26.643	31.524	30.963	32.305	32.836
36 Banten	4.273	4.309	4.819	4.431	4.504
51 Bali	8.494	9.678	8.267	7.515	8.306
52 Nusa Tenggara Barat	12.906	4.810	4.921	4.771	4.982
53 Nusa Tenggara Timur	2.180	2.508	2.360	2.458	2.686
61 Kalimantan Barat	4.686	4.203	4.224	4.946	5.075
62 Kalimantan Tengah	3.032	3.237	2.749	3.049	3.173
63 Kalimantan Selatan	11.014	13.146	10.007	11.257	11.915
64 Kalimantan Timur	11.303	12.059	11.416	12.130	11.478
65 Kalimantan Utara	1.182	1.364	1.189	1.452	1.680
71 Sulawesi Utara	3.685	3.722	2.938	2.861	3.304
72 Sulawesi Tengah	542	506	406	431	479
73 Sulawesi Selatan	6.262	7.192	7.190	7.126	7.941
74 Sulawesi Tenggara	1.017	943	867	889	996
75 Gorontalo	2.488	2.274	2.289	2.113	2.342
76 Sulawesi Barat	445	619	730	644	681
81 Maluku	807	849	727	755	883
82 Maluku Utara	1.226	2.405	2.255	1.962	1.963
91 Papua Barat	277	647	421	236	241
94 Papua	3.873	3.333	3.646	3.318	3.727
INDONESIA	221.773	225.240	217.285	211.536	222.788

Sumber/Source : Survei Tahunan Perusahaan Air Bersih/Annual Survey of Water Supply Establishment

Tabel 20.2 Nilai Air Bersih Yang Disalurkan Kepada Kelompok Non Niaga Menurut Provinsi, 2018-2022
 Table Value of Clean Water Distributed to Non Commercial Customers Groups by Province, 2018-2022

(juta rupiah/million rupiahs)

Provinsi/Province	2018	2019	2020	2021	2022*
(1)	(2)	(3)	(4)	(5)	(6)
11 Aceh	80.672	128.424	136.580	130.379	134.093
12 Sumatera Utara	720.064	716.765	757.412	774.272	741.703
13 Sumatera Barat	230.907	248.850	294.400	307.932	271.899
14 Riau	61.673	57.985	66.873	67.337	72.546
15 Jambi	153.547	136.726	153.038	164.862	197.470
16 Sumatera Selatan	451.813	472.718	503.288	515.105	513.282
17 Bengkulu	69.536	71.566	70.128	69.441	71.296
18 Lampung	55.754	60.131	64.921	64.396	70.842
19 Kepulauan Bangka Belitung	31.921	39.910	35.942	37.127	39.412
21 Kepulauan Riau	282.041	308.036	301.063	302.454	304.289
31 DKI Jakarta	1.787.949	1.592.767	1.612.027	1.586.839	1.797.839
32 Jawa Barat	1.642.866	1.578.300	1.580.358	1.883.389	2.101.353
33 Jawa Tengah	1.157.670	1.355.175	1.508.796	1.570.262	1.631.587
34 D.I Yogyakarta	148.191	164.214	181.179	185.871	199.107
35 Jawa Timur	1.327.003	1.439.055	1.584.114	1.586.025	1.634.315
36 Banten	282.423	298.379	368.209	401.270	498.858
51 Bali	382.793	449.123	474.623	466.322	476.862
52 Nusa Tenggara Barat	147.842	167.784	180.776	180.653	215.639
53 Nusa Tenggara Timur	102.110	114.665	117.679	121.777	130.310
61 Kalimantan Barat	211.947	207.826	250.552	247.643	271.384
62 Kalimantan Tengah	120.064	142.544	153.312	161.577	163.640
63 Kalimantan Selatan	439.729	474.325	543.193	536.233	599.329
64 Kalimantan Timur	671.973	706.988	766.287	768.219	849.572
65 Kalimantan Utara	61.980	70.467	79.405	89.428	106.965
71 Sulawesi Utara	88.468	87.577	85.131	97.112	101.709
72 Sulawesi Tengah	40.885	39.386	40.983	44.471	45.548
73 Sulawesi Selatan	349.391	432.266	455.837	468.385	482.197
74 Sulawesi Tenggara	62.844	62.451	63.727	70.301	69.412
75 Gorontalo	60.158	57.644	60.410	56.052	58.450
76 Sulawesi Barat	25.162	31.316	31.380	30.117	30.784
81 Maluku	43.022	46.118	46.252	45.903	45.933
82 Maluku Utara	67.126	76.602	82.962	78.421	81.505
91 Papua Barat	18.987	22.965	21.589	17.926	17.704
94 Papua	62.552	71.703	69.917	67.094	71.568
INDONESIA	11.441.062	11.930.750	12.742.338	13.194.593	14.098.402

Sumber/Source : Survei Tahunan Perusahaan Air Bersih/Annual Survey of Water Supply Establishment

Tabel 20.3 Nilai Air Bersih Yang Disalurkan Kepada Kelompok Niaga dan Industri Menurut Provinsi, 2018-2022
 Table Value of Clean Water Distributed to Commercial and Industries Customers Groups by Province, 2018-2022

(juta rupiah/million rupiahs)

Provinsi/Province		2018	2019	2020	2021	2022*
(1)	(2)	(3)	(4)	(5)	(6)	(6)
11	Aceh	16.159	17.869	16.478	17.588	19.424
12	Sumatera Utara	189.856	198.559	184.783	160.785	164.924
13	Sumatera Barat	37.884	52.127	42.176	48.655	54.060
14	Riau	16.892	16.797	18.328	19.621	22.206
15	Jambi	23.736	23.936	26.979	30.787	33.021
16	Sumatera Selatan	142.337	143.742	137.958	151.850	163.644
17	Bengkulu	6.587	6.308	7.415	7.144	7.544
18	Lampung	8.921	9.700	12.988	13.087	13.553
19	Kepulauan Bangka Belitung	3.420	3.276	3.548	3.628	3.887
21	Kepulauan Riau	225.491	271.193	233.173	233.551	234.921
31	DKI Jakarta	1.004.767	1.443.509	1.188.489	1.171.216	1.123.577
32	Jawa Barat	299.335	295.126	294.383	319.644	354.753
33	Jawa Tengah	157.927	192.386	227.892	238.401	255.668
34	D.I Yogyakarta	15.380	18.331	18.903	18.190	21.178
35	Jawa Timur	477.352	550.183	529.476	537.892	567.729
36	Banten	463.407	463.858	473.298	480.805	480.748
51	Bali	192.676	211.800	150.771	127.957	128.157
52	Nusa Tenggara Barat	15.873	19.352	20.620	19.471	21.526
53	Nusa Tenggara Timur	11.337	12.695	12.659	15.205	15.399
61	Kalimantan Barat	61.711	60.707	59.007	72.929	64.577
62	Kalimantan Tengah	15.231	18.848	18.425	21.773	22.786
63	Kalimantan Selatan	99.961	108.097	110.817	112.139	121.380
64	Kalimantan Timur	128.357	134.137	166.786	168.514	169.779
65	Kalimantan Utara	28.049	29.707	28.727	32.703	34.856
71	Sulawesi Utara	15.996	17.252	19.449	18.038	20.992
72	Sulawesi Tengah	5.815	5.502	5.673	5.752	6.194
73	Sulawesi Selatan	102.251	103.097	103.593	108.336	111.434
74	Sulawesi Tenggara	9.729	10.235	9.480	9.827	9.108
75	Gorontalo	10.829	9.080	8.935	8.189	8.475
76	Sulawesi Barat	3.515	3.849	3.506	2.814	3.323
81	Maluku	5.580	4.657	4.949	5.465	5.506
82	Maluku Utara	4.887	6.721	6.758	7.168	7.266
91	Papua Barat	6.346	4.559	5.891	5.194	5.278
94	Papua	10.193	11.512	11.226	9.272	9.467
INDONESIA		3.817.788	4.478.705	4.163.537	4.203.590	4.286.337

Sumber/Source : Survei Tahunan Perusahaan Air Bersih/Annual Survey of Water Supply Establishment

Tabel 20.4 Nilai Air Bersih yang Disalurkan ke Pelanggan Khusus dan Pelanggan Lainnya Menurut Provinsi, 2018-2022
Value of Clean Water Distributed to Special Groups and Other Customers by Province, 2018-2022

(juta rupiah/million rupiahs)

Provinsi/Province	2018	2019	2020	2021	2022*
(1)	(2)	(3)	(4)	(5)	(6)
11 Aceh	2.587	3.808	2.709	4.237	4.874
12 Sumatera Utara	7.616	6.841	4.980	6.157	4.905
13 Sumatera Barat	8.148	3.646	4.212	5.831	5.624
14 Riau	651	1.112	277	293	223
15 Jambi	619	1.072	1.507	4.947	4.544
16 Sumatera Selatan	458	2.444	6.059	2.272	1.730
17 Bengkulu	1.328	1.053	1.337	1.260	1.363
18 Lampung	4.376	2.003	1.167	7.487	8.234
19 Kepulauan Bangka Belitung	39	203	172	293	187
21 Kepulauan Riau	26.842	8.671	168	80	75
31 DKI Jakarta	43.956	42.963	27.093	19.206	19.206
32 Jawa Barat	80.912	90.623	77.151	60.015	63.893
33 Jawa Tengah	46.099	61.341	17.615	19.730	24.143
34 D.I Yogyakarta	4.240	3.261	4.364	4.023	3.459
35 Jawa Timur	40.781	63.273	72.657	82.212	83.522
36 Banten	372.222	405.433	383.177	355.362	355.351
51 Bali	27.094	27.033	26.759	15.917	16.520
52 Nusa Tenggara Barat	3.565	3.389	3.585	4.320	4.574
53 Nusa Tenggara Timur	3.557	4.362	4.359	6.218	6.204
61 Kalimantan Barat	1.321	1.529	1.603	1.454	1.785
62 Kalimantan Tengah	427	1.020	452	737	682
63 Kalimantan Selatan	2.600	2.569	16.178	16.192	19.367
64 Kalimantan Timur	7.026	8.271	7.278	13.845	14.507
65 Kalimantan Utara	1.971	1.574	1.487	2.878	2.279
71 Sulawesi Utara	22.886	7.362	4.055	4.904	4.827
72 Sulawesi Tengah	160	176	96	272	270
73 Sulawesi Selatan	23.505	20.861	22.270	14.327	12.784
74 Sulawesi Tenggara	2.107	2.045	1.569	2.113	2.678
75 Gorontalo	682	519	333	1.053	966
76 Sulawesi Barat	47	173	199	154	180
81 Maluku	1.324	1.340	1.166	1.835	1.954
82 Maluku Utara	401	377	464	340	350
91 Papua Barat	4.961	4.946	1.602	3.635	2.747
94 Papua	2.419	2.700	1.830	2.927	2.926
INDONESIA	746.930	787.991	699.931	666.527	676.932

Sumber/Source : Survei Tahunan Perusahaan Air Bersih/Annual Survey of Water Supply Establishment

Tabel 21 Nilai Pendapatan dari Kegiatan Lain Perusahaan Air Bersih Menurut Provinsi, 2018-2022
 Table Income from Other Activities by Water Supply Establishment by Province, 2018-2022

(juta rupiah/million rupiahs)

Provinsi/Province		2018	2019	2020	2021	2022*
(1)	(2)	(3)	(4)	(5)	(6)	(6)
11	Aceh	18.437	23.891	23.251	20.044	19.819
12	Sumatera Utara	86.781	95.056	100.845	80.129	71.455
13	Sumatera Barat	44.260	40.523	38.368	45.243	41.874
14	Riau	24.747	7.506	19.911	17.838	17.739
15	Jambi	22.702	10.926	37.388	37.504	42.005
16	Sumatera Selatan	69.438	70.395	44.451	64.779	65.374
17	Bengkulu	7.138	9.988	8.010	7.404	9.157
18	Lampung	6.864	3.147	4.379	5.181	5.737
19	Kepulauan Bangka Belitung	5.414	5.214	5.195	3.748	3.281
21	Kepulauan Riau	28.147	76.585	77.292	77.085	76.867
31	DKI Jakarta	113.323	322.490	61.504	68.917	69.004
32	Jawa Barat	206.276	196.763	210.252	198.960	194.440
33	Jawa Tengah	223.493	351.449	235.809	273.287	228.198
34	D.I Yogyakarta	12.242	16.188	16.050	12.472	15.983
35	Jawa Timur	242.425	325.229	313.781	244.025	244.367
36	Banten	94.093	61.208	55.586	34.811	34.218
51	Bali	121.385	95.213	88.348	94.925	86.984
52	Nusa Tenggara Barat	27.087	29.454	25.897	23.361	20.559
53	Nusa Tenggara Timur	16.651	23.729	30.252	25.999	26.761
61	Kalimantan Barat	32.761	35.807	40.161	41.123	41.052
62	Kalimantan Tengah	14.293	14.987	14.497	10.563	11.894
63	Kalimantan Selatan	136.026	81.905	92.590	55.108	56.997
64	Kalimantan Timur	114.237	73.804	107.859	93.765	110.772
65	Kalimantan Utara	9.741	4.752	10.972	10.048	10.715
71	Sulawesi Utara	6.653	2.631	5.029	7.596	8.553
72	Sulawesi Tengah	5.315	3.450	3.380	4.877	4.855
73	Sulawesi Selatan	46.757	61.654	88.675	54.314	66.372
74	Sulawesi Tenggara	7.235	6.163	10.232	7.093	6.254
75	Gorontalo	4.039	3.963	3.254	3.249	3.120
76	Sulawesi Barat	5.597	3.897	4.895	2.924	2.441
81	Maluku	5.054	5.102	7.381	6.055	5.584
82	Maluku Utara	7.936	7.705	6.699	5.288	4.758
91	Papua Barat	8.126	4.491	8.930	5.116	5.326
94	Papua	5.846	7.358	11.236	8.672	7.895
INDONESIA		1.780.520	2.082.626	1.812.358	1.651.502	1.620.410

Sumber/Source : Survei Tahunan Perusahaan Air Bersih/Annual Survey of Water Supply Establishment

Tabel 22 Karakteristik Utama Perusahaan Air Bersih di Indonesia, 2018 - 2022
 Table Main Characteristics of Water Supply Establishment in Indonesia 2018 - 2022

Perincian/Details	Satuan/Unit	2018	2019	2020	2021	2022*
(1)	(2)	(3)	(4)	(5)	(6)	(7)
Banyaknya perusahaan <i>Number of establishments</i>	Perusahaan <i>Establishment</i>	536	541	543	544	543
Banyaknya pekerja <i>Number of workers</i>	orang <i>Person</i>	55.456	58.586	58.637	59.658	59.558
Pengeluaran untuk pekerja <i>Employment costs</i>	Juta Rupiah <i>Million Rupiahs</i>	4.842.306	5.196.686	5.333.157	5.387.420	5.442.475
Air bersih yang disalurkan <i>Volume of clean water distributed</i>	Juta m ³ <i>Million m³</i>	3.856.435	4.130.273	4.350.726	4.375.697	4.504.496
Banyaknya Pelanggan <i>Number of customers</i>	Ribu Pelanggan <i>Thousand Customers</i>	14.128.479	14.985.944	15.345.992	15.973.088	16.341.830

Sumber/Source : Survei Tahunan Perusahaan Air Bersih/Annual Survey of Water Supply Establishment

LAMPIRAN
ATTACHMENTS

<https://www.kem.go.id>



REPUBLIK INDONESIA
BADAN PUSAT
STATISTIK

SURVEI TAHUNAN PERUSAHAAN AIR BERSIH TAHUN 2023

KIP : (Diisi Oleh BPS)

1. Provinsi	:	<small>Diisi Oleh BPS</small> <input type="text"/> <input type="text"/>
2. Kabupaten/Kota*	:	<input type="text"/> <input type="text"/>
3. Kecamatan	:	<input type="text"/> <input type="text"/> <input type="text"/>
4. Desa/Kelurahan*	:	<input type="text"/> <input type="text"/> <input type="text"/>
5. Letak Koordinat Perusahaan	:	Lintang Bujur	
6. Nama Perusahaan	:	
7. Nomor Induk Berusaha (NIB)	:	<input type="text"/> <input type="text"/> <input type="text"/> <input type="text"/> <input type="text"/> <input type="text"/> <input type="text"/> <input type="text"/> <input type="text"/> <input type="text"/> <input type="text"/> <input type="text"/> <input type="text"/> <input type="text"/> <input type="text"/> <input type="text"/> <input type="text"/> <input type="text"/> <input type="text"/> <input type="text"/> <input type="text"/> <input type="text"/>	
8. Alamat Perusahaan	:	<small>Kode Pos</small> <input type="text"/> <input type="text"/> <input type="text"/> <input type="text"/> <input type="text"/>
E-mail	:	
Telepon	:	(.....)	Fax : (.....)

*) Coret yang tidak sesuai

- Tujuan Survei** : Memperoleh data statistik air bersih untuk perencanaan dan evaluasi pembangunan nasional.
- Jaminan Kerahasiaan Data** : Identitas dan seluruh informasi perusahaan akan tetap dirahasiakan dan tidak akan dipublikasikan secara individu sesuai UU No. 16 tahun 1997 Tentang Statistik.
- Biaya Survei** : Survei ini tidak memungut biaya apapun dan tidak ada kaitannya dengan pajak.
- Pengembalian Dokumen** : Dikirim ke BPS selambat-lambatnya pada tanggal **1 Agustus 2023**.

KETERANGAN LEBIH LANJUT

Kepala Badan Pusat Statistik Provinsi
u.p Tim Statistik Pertambangan dan Energi
Alamat dapat dilihat pada halaman terakhir

Tim Statistik Pertambangan dan Energi
Badan Pusat Statistik, Jl. Dr. Sutomo No. 6-8, Jakarta 10710
Telp. (021) 3841195, 3842508, 3810291-4, Pesawat 5330-5333
Fax (021) 3863816, E-mail : pe@bps.go.id

I. KETERANGAN UMUM

- 101 Status kepemilikan perusahaan :
- | | | | | |
|-------------------|----|-----------------|----|--------------------------|
| Pemerintah Pusat | -1 | Swasta Nasional | -3 | <input type="checkbox"/> |
| Pemerintah Daerah | -2 | Asing | -4 | |

- 102 Kategori perusahaan :
- | | | | | | | |
|--------------|----|--------------------|----|---------------|----|--------------------------|
| Kantor Pusat | -1 | Perusahaan Tunggal | -2 | Kantor Cabang | -3 | <input type="checkbox"/> |
|--------------|----|--------------------|----|---------------|----|--------------------------|

- 103 Bila kantor pusat, berapa jumlah kantor cabang? : Unit

- 104 Persentase permodalan :
- | | | | | | | |
|----------------------|---|---------|----------------------|----------------------|----------------------|----------------------|
| a. Pemerintah Pusat | : | % | <input type="text"/> | <input type="text"/> | <input type="text"/> | <input type="text"/> |
| b. Pemerintah Daerah | : | % | <input type="text"/> | <input type="text"/> | <input type="text"/> | <input type="text"/> |
| c. Swasta Nasional | : | % | <input type="text"/> | <input type="text"/> | <input type="text"/> | <input type="text"/> |
| d. Asing | : | % | <input type="text"/> | <input type="text"/> | <input type="text"/> | <input type="text"/> |
| Jumlah | : | 1 0 0 % | | | | |
- ➔ Jika terisi, maka lanjut ke rincian 104e.

- e. Jika rincian 104d. terisi, maka isikan informasi pemegang saham asing tahun 2022 (urutkan dari pemegang saham terbesar)

No	Nama	Negara	Kepemilikan Saham (%)
(1)	(2)	(3)	(4)
1			
2			
3			
4			
5			

- 105 Kapasitas produksi air :
- | | | | | | | |
|------------------------------------|---|-------------------|----------------------|----------------------|----------------------|----------------------|
| a. Kapasitas Terpasang (Potensial) | : | Liter/detik | <input type="text"/> | <input type="text"/> | <input type="text"/> | <input type="text"/> |
| b. Kapasitas Produksi Efektif | : | Liter/detik | <input type="text"/> | <input type="text"/> | <input type="text"/> | <input type="text"/> |

- 106 Jumlah kecamatan yang dilayani :
- | | | | | |
|-----------------------------------|---|-----------------|----------------------|----------------------|
| a. Dalam wilayah kabupaten/kota | : | Kecamatan | <input type="text"/> | <input type="text"/> |
| b. Di luar wilayah kabupaten/kota | : | Kecamatan | <input type="text"/> | <input type="text"/> |

- 107 Volume air baku yang digunakan menurut sumbernya (m³) :
- | | | |
|----------------------------|---|----------------------|
| a. Sungai | : | m ³ |
| b. Danau | : | m ³ |
| c. Waduk | : | m ³ |
| d. Mata Air | : | m ³ |
| e. Air Tanah | : | m ³ |
| f. Lainnya (tuliskan.....) | : | m ³ |
| g. Jumlah | : | m ³ |

108. Apakah parameter air baku yang dicek/diukur :
- | | | | |
|------------|-----------------------------------|-----------|--------------------------|
| a. E-coli | 1 - Ya (Nilainyaper 100 ml) | 2 - Tidak | <input type="checkbox"/> |
| b. Nitrat | 3 - Ya (Nilainyamg/liter) | 4 - Tidak | <input type="checkbox"/> |
| c. Clorida | 5 - Ya (Nilainyamg/liter) | 6 - Tidak | <input type="checkbox"/> |

II. SUMBER DAYA MANUSIA PADA TAHUN 2022

201 Banyaknya Pekerja Tetap dan Kontrak Menurut Jenis Kelamin dan Pendidikan Tertinggi yang Ditamatkan

Pendidikan (1)	Teknis		Non Teknis	
	Laki-Laki (2)	Perempuan (3)	Laki-Laki (4)	Perempuan (5)
a. SLTP dan sederajat atau lebih rendah				
b. SLTA dan sederajat				
c. Diploma I/II/III				
d. Sarjana/DIV				
e. Pasca Sarjana				
f. Jumlah				

202 Banyaknya Pekerja Tidak Tetap/ Harian : Orang

Pekerja Tetap adalah pekerja yang bekerja pada perusahaan dengan mendapat upah/gaji secara tetap baik berupa uang maupun berupa barang, termasuk sebagai pekerja tetap adalah pemilik/pengusaha yang dibayar.

Pekerja Kontrak adalah pekerja yang bekerja dengan perjanjian tertentu dan tidak mendapatkan kesempatan untuk mengikuti jejak karir yang berlaku di perusahaan.

Pekerja Teknis adalah semua pekerja tetap yang berhubungan langsung dengan proses penjernihan atau penyaluran air bersih atau yang berhubungan langsung dengan kegiatan perusahaan.

Pekerja Non teknis adalah semua pekerja tetap yang mengerjakan pekerjaan administrasi atau pekerja yang tidak berhubungan langsung dengan proses produksi. Contoh : Pimpinan perusahaan, staf direksi, juru tik, staf keuangan, staf administrasi, dan salesman.

Pekerja Tidak Tetap/Harian adalah pekerja dibayar dengan memperhitungkan jumlah hari masuk kerja dan tidak terikat secara tetap dengan perusahaan dimana pekerja hanya bekerja selama pekerjaan ada.

III. PENGELUARAN SELAMA TAHUN 2022

301 Nilai Balas Jasa Pekerja Tetap dan Kontrak

Jenis Balas Jasa (1)	Pekerja Teknis (Rupiah) (2)	Pekerja Non Teknis (Rupiah) (3)	Jumlah (Rupiah) (4)
a. Gaji dan tunjangan rutin			
b. Upah lembur			
c. Uang transportasi dan uang makan			
d. Hadiah, bonus, dan sejenisnya			
e. Iuran dana pensiun, tunjangan sosial			
f. Asuransi tenaga kerja			
g. Jumlah			

302 Nilai Balas Jasa Pekerja Tidak Tetap/Harian : Rp

303 Pengeluaran untuk Bahan-bahan Kimia yang Digunakan dalam Proses Penjernihan/Pembersihan Air

Jenis Bahan Kimia	Satuan	Volume	Nilai (Rupiah)
(1)	(2)	(3)	(4)
a. Alumunium Sulfat/Tawas	Kg		
b. Kapur Tohor	Kg		
c. Kaporit	Kg		
d. Chlor	Kg		
e. Sodium Hexamate Phosphate	Liter		
f. Soda Ash	Kg		
g. Garam	Kg		
h. Bahan Kimia lainnya (tuliskan)		
i. Jumlah			

304 Pengeluaran Operasional

- a. Biaya pembelian air baku : Rp
- b. Biaya pemeliharaan sumber air : Rp
- c. Biaya pemeliharaan instalasi/pompa : Rp
- d. Biaya dalam proses transmisi : Rp
- e. Biaya pemeliharaan reservoir dan tangki-tangki : Rp
- f. Biaya pemeliharaan pipa transmisi dan distribusi : Rp
- g. Pengawasan meter air : Rp
- h. Pencetakan formulir rekening : Rp
- i. Lainnya (tuliskan.....) : Rp
- j. Jumlah : Rp

305 Biaya Pemulihan dan Tata Lingkungan

- a. Reklamasi
(penutupan, perataan, revegetasi, recountouring, dll) : Rp
- b. Kendali Erosi
(Saluran air, pengendalian limbah cair dan sejenisnya) : Rp
- c. Lainnya (tuliskan.....) : Rp
- d. Jumlah : Rp

306 Pengeluaran untuk Bahan Bakar dan Pelumas

Jenis Bahan Bakar	Satuan	Pemakaian Seluruhnya		Untuk Pembangkit Listrik	
		Volume	Nilai (Rupiah)	Volume	Nilai (Rupiah)
(1)	(2)	(3)	(4)	(5)	(6)
a. Bensin	Liter				
b. Minyak Solar/HSD/ADO	Liter				
c. Minyak Diesel/IDO	Liter				
d. Minyak Tanah	Liter				
e. Biomass	Kg				
f. LPG	Kg				
g. Gas PGN	m ³				
h. Lainnya (<i>tuliskan</i>)				
i. Pelumas	Liter				
j. Jumlah					

307 Pengeluaran Lain

- a. Suku cadang, biaya pemeliharaan dan perbaikan kecil barang modal : Rp
- b. Alat tulis dan perlengkapan komputer (*computer supplies*) : Rp
- c. Pembelian peralatan dan perlengkapan yang penggunaannya kurang dari satu tahun : Rp
- d. Sewa kendaraan, mesin, dan peralatan lainnya : Rp
- e. Sewa tanah dan gedung kantor : Rp
- f. Bunga pinjaman : Rp
- g. Asuransi barang modal : Rp
- h. Promosi, iklan dan sejenisnya : Rp
- i. Perjalanan dinas pekerja/karyawan : Rp
- j. Penelitian dan pengembangan (R & D) : Rp
- k. Transportasi : Rp
- l. Pos dan telekomunikasi : Rp
- m. Peningkatan SDM (kursus, diklat dll) : Rp
- n. Biaya pekerjaan yang disubkontrakan kepada perusahaan lain : Rp
- o. Pajak atas produksi : Rp
- p. Pajak atas kepemilikan aset : Rp
- q. Penyusutan dan amortisasi : Rp
- r. Sumbangan yang diberikan kepada pihak lain : Rp
- s. Lainnya
(biaya jasa akuntan, management fee, keamanan, pengawasan, dll.) : Rp
- t. Jumlah** : Rp

IV. TENAGA LISTRIK SELAMA TAHUN 2022

401 Tenaga Listrik yang diproduksi, dibeli dan dijual

Keterangan (1)	Volume (2)	Nilai (Rupiah) (3)
a. Kapasitas pembangkit listrik	KWh	
b. Tenaga listrik yang diproduksi oleh perusahaan ini	KWh	
c. Tenaga listrik yang DIBELI	KWh	
d. Tenaga listrik yang DIJUAL kepada pihak lain	KWh	

V. PRODUKSI DAN PENDAPATAN PERUSAHAAN SELAMA TAHUN 2022

501 Produksi Air Bersih Tahun 2022 : m³

502 Rata-rata Harga Jual Air Bersih pada Tahun 2022 per m³ : Rp

503 Volume Produksi Air Bersih Bulanan Tahun 2022 (m³)

1. Januari : m³
2. Februari : m³
3. Maret : m³
4. April : m³
5. Mei : m³
6. Juni : m³
7. Juli : m³
8. Agustus : m³
9. September : m³
10. Oktober : m³
11. November : m³
12. Desember : m³
13. Jumlah : m³

504 Volume dan Nilai Air Bersih yang Disalurkan menurut Jenis Pelanggan

Kategori Pelanggan	Jumlah Pelanggan	Air Bersih yang Disalurkan	
		Volume (m ³)	Nilai (Rupiah)
(1)	(2)	(3)	(4)
a. Sosial			
b. Rumah Tangga			
c. Instansi Pemerintah			
d. Niaga			
e. Industri			
f. Khusus			
g. Lainnya			
h. Bocor dalam Penyaluran			
i. Pemakaian Sendiri oleh Perusahaan			
j. Jumlah			

505 Pendapatan Lainnya

- a. Jasa pemasangan sambungan baru dan penyambungan kembali : Rp
- b. Pendapatan dari jasa pemeliharaan jaringan (abonemen) : Rp
- c. Pembayaran denda dari pelanggan : Rp
- d. Menyewakan gedung, mesin dan alat-alat serta kendaraan : Rp
- e. Selisih harga penjualan (keuntungan hasil perdagangan) : Rp
- f. Sumbangan yang diterima dari pihak lain : Rp
- g. Lainnya
(*tuliskan*) : Rp
- h. Jumlah** : **Rp**

506 Nilai Barang Modal Tetap yang Dimiliki

Barang Modal	Nilai (Rupiah)	
	2021	2022
(1)	(2)	(3)
a. Bangunan		
b. Mesin dan peralatan		
c. Kendaraan		
d. Barang modal lainnya		

Barang Modal adalah barang yang dimiliki perusahaan yang mempunyai umur pemakaian lebih dari satu tahun.

Nilai barang modal dihitung berdasarkan harga perolehan, termasuk perbaikan besar barang modal.

LEGALISASI PENGISIAN KUESIONER

Data dalam daftar isian ini diisi dengan sebenarnya dan menurut keadaan yang sesungguhnya :

1. Penanggung Jawab Isian

- a. Nama :
- b. Jabatan :
- c. *E-mail* :

2. Pemberi Keterangan

- a. Nama :
- b. Jabatan :
- c. Telepon Pemberi Keterangan : (.....)..... Fax : (.....).....
- d. *E-mail* :
- e. Tanda Tangan dan Cap Perusahaan :

BAGIAN INI HANYA DIISI OLEH PETUGAS BPS

	Pencacah	Pemeriksa/Pengawas
1. Nama		
2. Jabatan		
3. No HP		
4. Tanggal		
5. Tanda Tangan		

CATATAN PETUGAS

<https://www.bps.go.id>

DAFTAR ALAMAT KANTOR BPS PROVINSI SE-INDONESIA

No	Provinsi	Alamat	Telepon	Fax
1	Aceh	Jl. Tengku H.M. Daud Beureuh No. 50, Kuta Alam, Banda Aceh 23121	[0651] 23005, 22862	[0651] 33632
2	Sumatera Utara	Jl. Asrama No. 179, Medan 20123	[061] 8452343 Ext. 100	[061] 8452773
3	Sumatera Barat	Jl. Khatib Sulaiman No. 48, Kota Padang 25135	[0751] 442158, 442160	[0751] 44216
4	Riau	Jl. Pattimura No. 12, Pekanbaru, Riau 28131	[0761] 23042	[0761] 21336
5	Jambi	Jl. A Yani No. 4 Telanaipura, Jambi 36122	[0741] 60497 Ext.211	[0741] 60802
6	Sumatera Selatan	Jl. Kapten Anwar Sastro No. 1694, Palembang 30129	[0711] 318456, 351665	[0711] 353174
7	Bengkulu	Jl Adam Malik Km.8, Gading Cempaka, Bengkulu 38225	[0736] 349117-118	[0736] 349115
8	Lampung	Jl.Basuki Rahmat No.54, Bandar Lampung 35215	[0721] 482909, 474326	[0721] 484329
9	Kepulauan Bangka Belitung	Komplek Perkantoran Pemerintah Provinsi Bangka Belitung, Air Itam, Pangkal Pinang 33149	[0717] 439422	[0717] 439425
10	Kepulauan Riau	Jl. Ahmad Yani No. 21, Tanjungpinang 29124	[0771] 4500155, 4500150	[0771] 4500157
11	DKI Jakarta	Jl. Salemba Tengah No. 36-38, Paseban, Senen, Jakarta Pusat 10440	[021] 31928493	[021] 3152004
12	Jawa Barat	Jl. Penghulu H Hasan Mustapa, No. 43, Bandung 40124	[022] 7272595, 7201696	[022] 7213572
13	Jawa Tengah	Jl. Pahlawan, No. 6, Semarang 50241	[024] 8412802, 8412804, 8412805	[024] 86451844
14	D.I. Yogyakarta	Jl. Lingkar Selatan, Tamantirto, Kasihan, Bantul 55183	[0274] 4342234	[0274] 4342230
15	Jawa Timur	Jl. Raya Kendangsari Industri No.43-44, Surabaya 60292	[031] 8439343, 8438611	[031] 8494007
16	Banten	Kawasan Pusat Pemerintahan Provinsi Banten (KP3B) Blok Instansi Vertikal Kav. H1-2, Jl. Syech Nawawi Al Bantani	[0254] 267027	[0254] 267026
17	Bali	Jl.Raya Puputan No.1, Renon, Denpasar 80226	[0361] 238159, 243696	[0361] 238162
18	Nusa Tenggara Barat	Jl. Gunung Rinjani No. 2, Mataram, NTB 83126	[0370] 621385	[0370] 623801
19	Nusa Tenggara Timur	Jl. R. Suprpto No. 5, Kec. Oebobo-Kupang, NTT 85111	[0380] 826289, 821755	[0380] 833124
20	Kalimantan Barat	Jl. Sutan Syahrir No. 24/42, Pontianak 78116	[0561] 735345, 765741	[0561] 732184
21	Kalimantan Tengah	Jl. Kapten Piere Tendean No. 6, Palangkaraya 73112	[0536] 3228105	[0536] 3221380
22	Kalimantan Selatan	Jl. Soekarno Hatta/ Trikora No. 7, Banjarbaru 70713	[0511] 6749001	[0511] 6749106
23	Kalimantan Timur	Jl.Kemakmuran No. 4, Samarinda 75117	[0541] 743372, 732793	[0541] 201121
24	Sulawesi Utara	Jl. 17 Agustus, Manado 95119	[0431] 847044	[0431] 862204
25	Sulawesi Tengah	Jl. Prof. Moh Yamin, No. 48, Palu 94114	[0451] 483610, 483611, 483613	[0451] 483612
26	Sulawesi Selatan	Jl. Haji Bau No. 6, Makassar 90125	[0411] 854838, 872879	[0411] 851225
27	Sulawesi Tenggara	Jl. Boulevard Nomor 1, Kendari 93231	[0401] 3135363	[0401] 322355
28	Gorontalo	Jl. Prof. Dr. Aloe Saboe, No.117, Wongkaditi Utara, Gorontalo 96100	[0435] 834596 EXT.102	[0435] 834597
29	Sulawesi Barat	Jl. R.E Martadinata No.10, Mamuju 91511	[0426] 22103	[0426] 22103
30	Maluku	Jl. Wolter Mongonsidi, Passo-Ambon 97232	[0911] 361320, 361321	[0911] 343001
31	Maluku Utara	Jl. Stadion No. 65, Kel. Stadion, Kec. Ternate Tengah, Ternate 97712	[0921] 3127878	[0921] 316301
32	Papua Barat	Jl. Trikora Sowi IV No.99, Manokwari 98312	[0986] 214199	
33	Papua	Jl. Dr. Samratulangi, Dok II, Jayapura 99112	[0967] 534519, 533028	[0967] 536490



Badan Pusat Statistik
 Jl. Dr. Sutomo No.6-8, Kotak Pos Jakarta-10010
 Telp.: (021) 3841195, 3842508, 3810291, Fax. (021) 3863816
 Homepage : <http://www.bps.go.id>

DATA
 MENCERDASKAN BANGSA

ST 2023
SENSUS PERTANIAN
CENSUS OF AGRICULTURE

BerAKHLAK
Berorientasi Pelayanan Akuntabel Kompeten
Harmonis Loyal Adaptif Kolaboratif

**# bangga
melayani
bangsa**

DATA
MENCERDASKAN BANGSA
Enlighten The Nation



BADAN PUSAT STATISTIK
BPS-STATISTICS INDONESIA

Jl. dr. Sutomo No. 6-8 Jakarta 10710
Telp: (021) 3841195, 3842508, 3810291-4, Fax: (021) 3863816
Homepage: <http://www.bps.go.id> E-mail: bpsdq@bps.go.id

