



HASIL SENSUS PENDUDUK 2020 PROVINSI RIAU

Pekanbaru, 21 Januari 2021





OUTLINE

01



Pendahuluan

02



Hasil SP2020

PENDAHULUAN





SP2020 adalah Sensus Penduduk Ke-7



“Mencatat Indonesia menuju SATU DATA
KEPENDUDUKAN untuk Indonesia Maju”

Dasar Pelaksanaan SP2020



- **UU No. 16 Tahun 1997** tentang Statistik
- **UU No. 23 Tahun 2006** tentang Administrasi Kependudukan
- **UU No. 52 Tahun 2009** tentang Perkembangan Kependudukan dan Pembangunan Keluarga
- **UU No. 24 Tahun 2013** tentang Perubahan atas UU No. 23 Tahun 2006 tentang Administrasi Kependudukan
- **PP No. 51 Tahun 1999** tentang Penyelenggaraan Statistik



United Nations Recommendation 2017

Population and Housing Census 2020



Perpres No. 39 Tahun 2019

Satu Data Indonesia



Perpres No. 62 Tahun 2019

Strategi Nasional Percepatan Administrasi Kependudukan untuk Pengembangan Statistik Hayati

SENSUS PENDUDUK 2020



TUJUAN



Menyediakan data jumlah, komposisi, distribusi, dan karakteristik penduduk Indonesia menuju **SATU DATA KEPENDUDUKAN INDONESIA** (*de facto* dan *de jure*)

▶ Telah dilaksanakan pada Tahun 2020



Menyediakan parameter demografi (fertilitas, mortalitas, dan migrasi) serta karakteristik penduduk lainnya untuk keperluan **proyeksi penduduk** dan **indikator SDGs**.

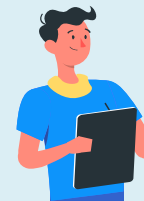
▶ Akan dilaksanakan pada September 2021

PERUBAHAN MENDASAR



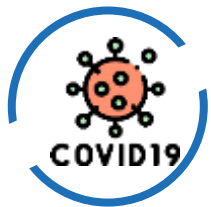
METODE KOMBINASI

Menggunakan data registrasi yang relevan dengan sensus (data Adminduk), yang kemudian dilengkapi dengan sampel survei



MODA PENGUMPULAN DATA

SP Online & Wawancara



SENSUS PENDUDUK DI MASA PANDEMI

Tantangan dan respon beberapa negara yang melaksanakan Sensus Penduduk

Tantangan yang dihadapi



Penerapan Protokol Kesehatan:

- ✓ Mengurangi interaksi tatap muka karena pandemi
- ✓ Penggunaan APD – wajib untuk negara yang melaksanakan sensus



Realokasi anggaran untuk penanganan pandemi

Respon Berbagai Negara



31 negara *menunda atau memperpanjang periode sensus*

- Indonesia
- Amerika Serikat
- Malaysia, dll



13 negara *melaksanakan sesuai jadwal atau menggunakan sensus register-based*

- Jepang
- Korea
- Finlandia, dll



Penyesuaian Proses Bisnis SP2020

KEGIATAN LAPANGAN

Semula JULI 2020
berubah menjadi SEPTEMBER 2020

SENSUS PENDUDUK ONLINE

15 Februari – 31 Maret 2020
Diperpanjang hingga 29 Mei 2020

PENYUSUNAN DAFTAR PENDUDUK

PELATIHAN PETUGAS
Dari tatap muka berubah menjadi *online*

KELENGKAPAN PETUGAS
Rapid Test + Alat Pelindung Diri

VERIFIKASI LAPANGAN

PEMERIKSAAN DAFTAR PENDUDUK

PENDATAAN PENDUDUK

- Dua Moda Pendataan: Semula CAPI dan PAPI, disesuaikan menjadi DOPU dan PAPI
- Beban petugas bertambah

VARIABEL YANG DI RILIS:

- ✓ Jumlah dan Persebaran (Distribusi) penduduk
- ✓ Jenis kelamin
- ✓ Struktur umur
- ✓ Keberadaan penduduk berdasarkan status domisili.

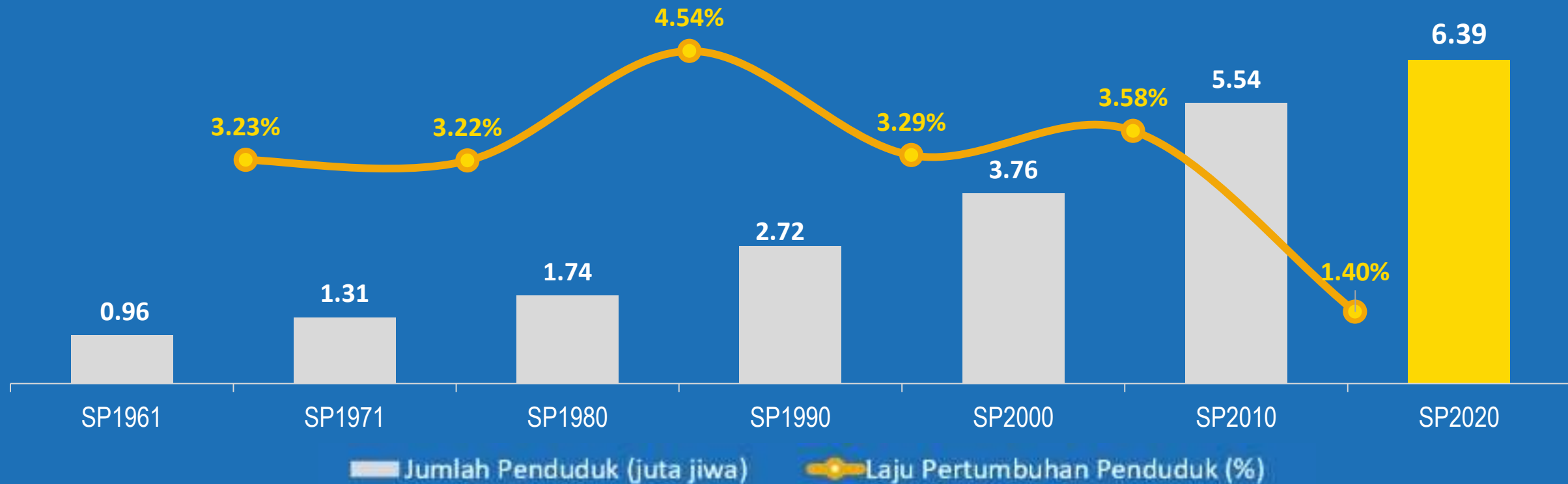


HASIL SP2020





Jumlah Penduduk Hasil Sensus (Juta Jiwa)



- ✓ Berdasarkan SP2020, Jumlah Penduduk Provinsi Riau September 2020 sebanyak **6,39 juta jiwa**
- ✓ Dengan luas daratan Provinsi Riau sebesar 87.023,66 km², maka kepadatan penduduk Provinsi Riau sebanyak **73 jiwa per km²**
- ✓ Selama 2010-2020, rata-rata laju pertumbuhan penduduk Provinsi Riau per tahun sebesar **1,40 persen**

Penduduk Berdasarkan Kesesuaian Alamat Domisili dan Kartu Keluarga (KK) di Provinsi Riau, 2020



82,59%

atau

5,28 juta penduduk

berdomisili **sesuai**
Kartu Keluarga (KK)



17,41%

atau

1,11 juta penduduk

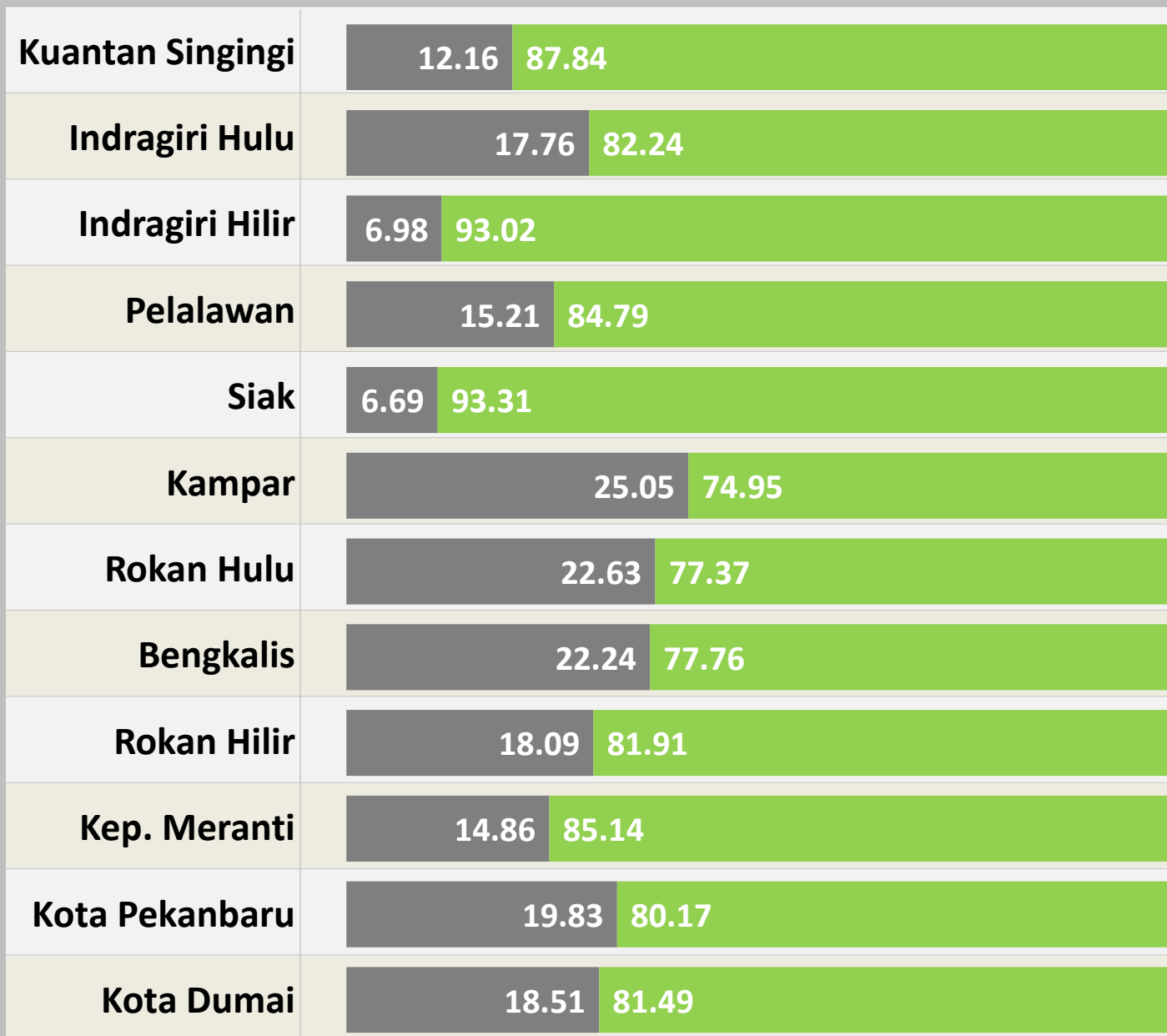
berdomisili **tidak sesuai**
Kartu Keluarga (KK)





Jumlah Penduduk Riau menurut Kabupaten/Kota Hasil SP2020 (Jiwa)

Kabupaten/Kota	Laki-Laki	Perempuan	L+P
Kuantan Singingi	170,406	164,537	334,943
Indragiri Hulu	228,502	216,046	444,548
Indragiri Hilir	339,599	315,310	654,909
Pelalawan	201,685	188,361	390,046
Siak	236,494	221,446	457,940
Kampar	431,295	410,037	841,332
Rokan Hulu	286,928	274,457	561,385
Bengkalis	290,118	275,451	565,569
Rokan Hilir	327,243	309,918	637,161
Kep. Meranti	106,502	99,614	206,116
Kota Pekanbaru	495,117	488,239	983,356
Kota Dumai	162,769	154,013	316,782
RIAU	3,276,658	3,117,429	6,394,087



Domisili Tidak Sesuai KK

Domisili Sesuai KK

Jumlah Penduduk Menurut Kabupaten/Kota di Provinsi Riau (6,39 juta orang), Hasil SP2020

- ✓ Jumlah penduduk tertinggi tercatat di Kota Pekanbaru sebesar **983,4 Ribu orang**
- ✓ Jumlah penduduk terendah tercatat di Kabupaten Kepulauan Meranti sebesar **206,1 Ribu orang**



PROFIL PENDUDUK BERDASARKAN JENIS KELAMIN

PENDUDUK BERDASARKAN JENIS KELAMIN



51,25%

Penduduk Laki-laki

Jumlah penduduk laki-laki di Provinsi Riau hasil SP2020 sebanyak **3,27 juta orang** atau 51,25% dari Provinsi Riau



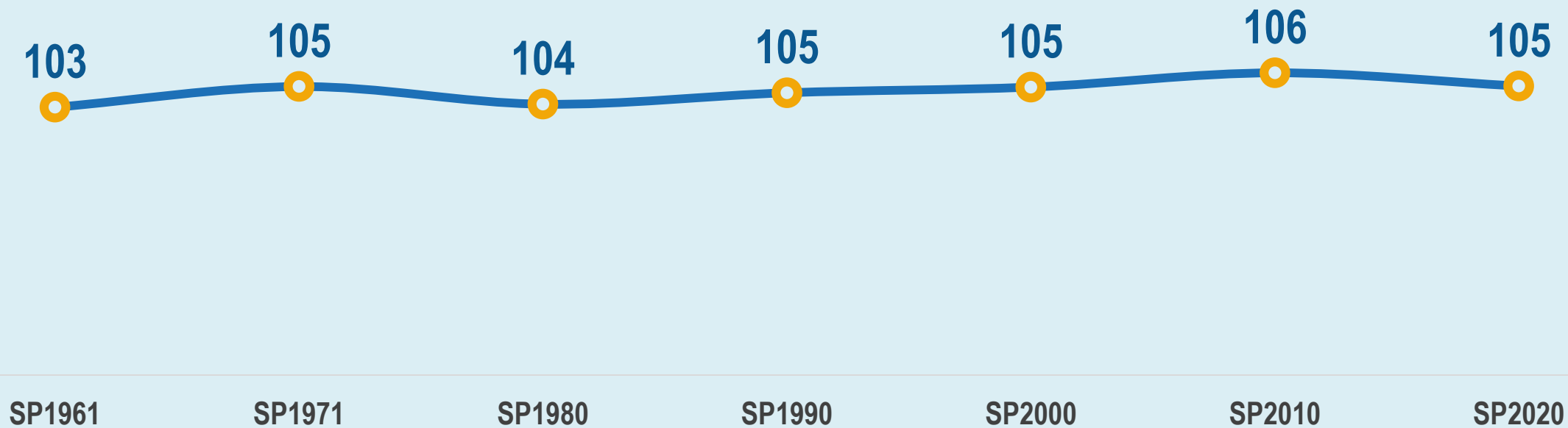
48,75%

Penduduk Perempuan

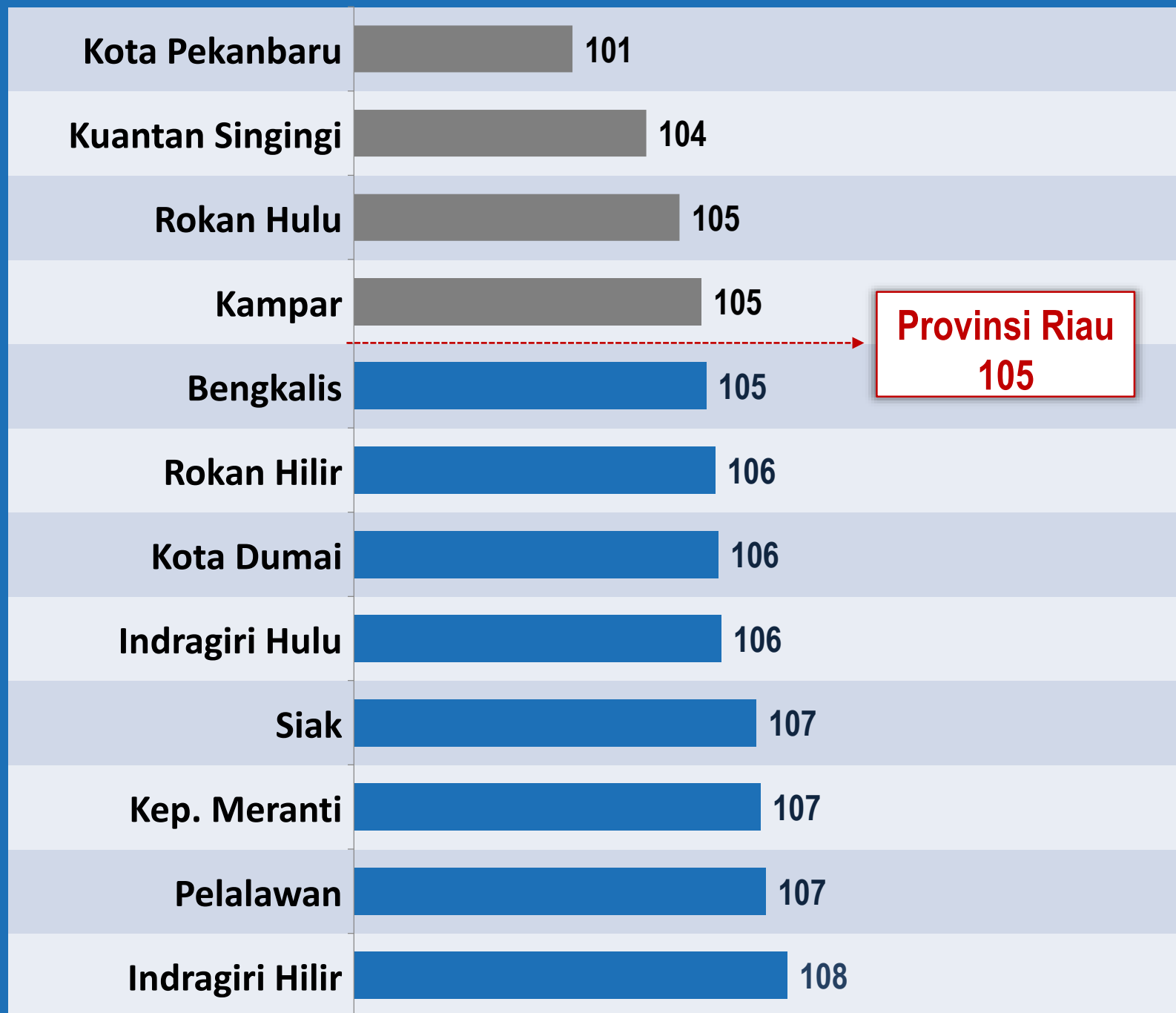
Jumlah penduduk perempuan di Provinsi Riau hasil SP2020 sebanyak **3,11 juta orang**, atau 48,75% dari Provinsi Riau



RASIO JENIS KELAMIN PENDUDUK PROVINSI RIAU, 1971-2020



Pada tahun 2020, rasio jenis kelamin penduduk Provinsi Riau sebesar 105. Artinya **terdapat 105 laki-laki untuk setiap 100 perempuan**



Rasio Jenis Kelamin menurut Kabupaten/Kota di Provinsi Riau, Hasil SP2020

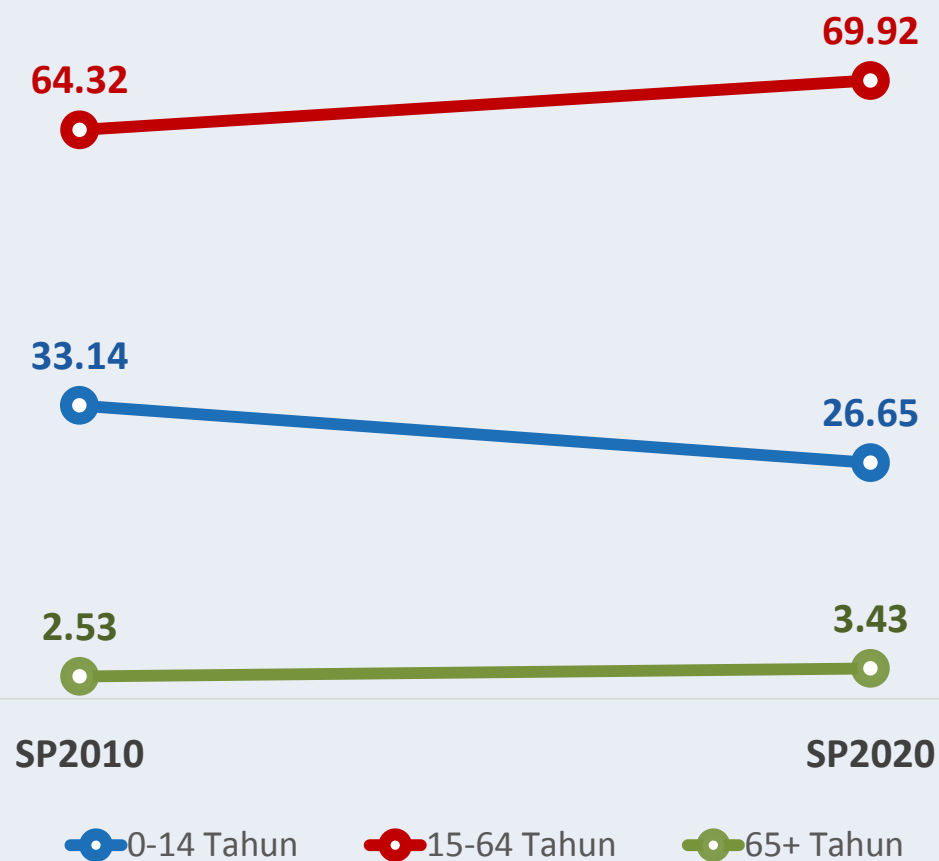
- ✓ Rasio jenis kelamin tertinggi terjadi di **Kabupaten Indragiri Hilir** sebesar **108**
- ✓ Rasio jenis kelamin terendah terjadi di **Kota Pekanbaru** sebesar **101**



PROFIL PENDUDUK BERDASARKAN USIA



Komposisi Umur Penduduk Provinsi Riau, 2010-2020 (%)



- *Proporsi penduduk usia 0-14 tahun turun dari 33,14 persen pada tahun 2010 menjadi 26,65 persen pada tahun 2020*
- *Dalam periode yang sama, penduduk usia produktif 15-64 tahun meningkat dari 64,32 persen menjadi 69,92 persen*
- *Sementara penduduk usia 65 tahun ke atas naik dari 2,53 persen menjadi 3,43 persen*



Catatan Data Tahun 2020: 1) Tidak memasukkan penduduk tanpa keterangan umur (TT)
2) Sumber data usia penduduk berasal dari Ditjen Dukcapil



Rasio Ketergantungan Provinsi Riau, 1990-2020 (%)



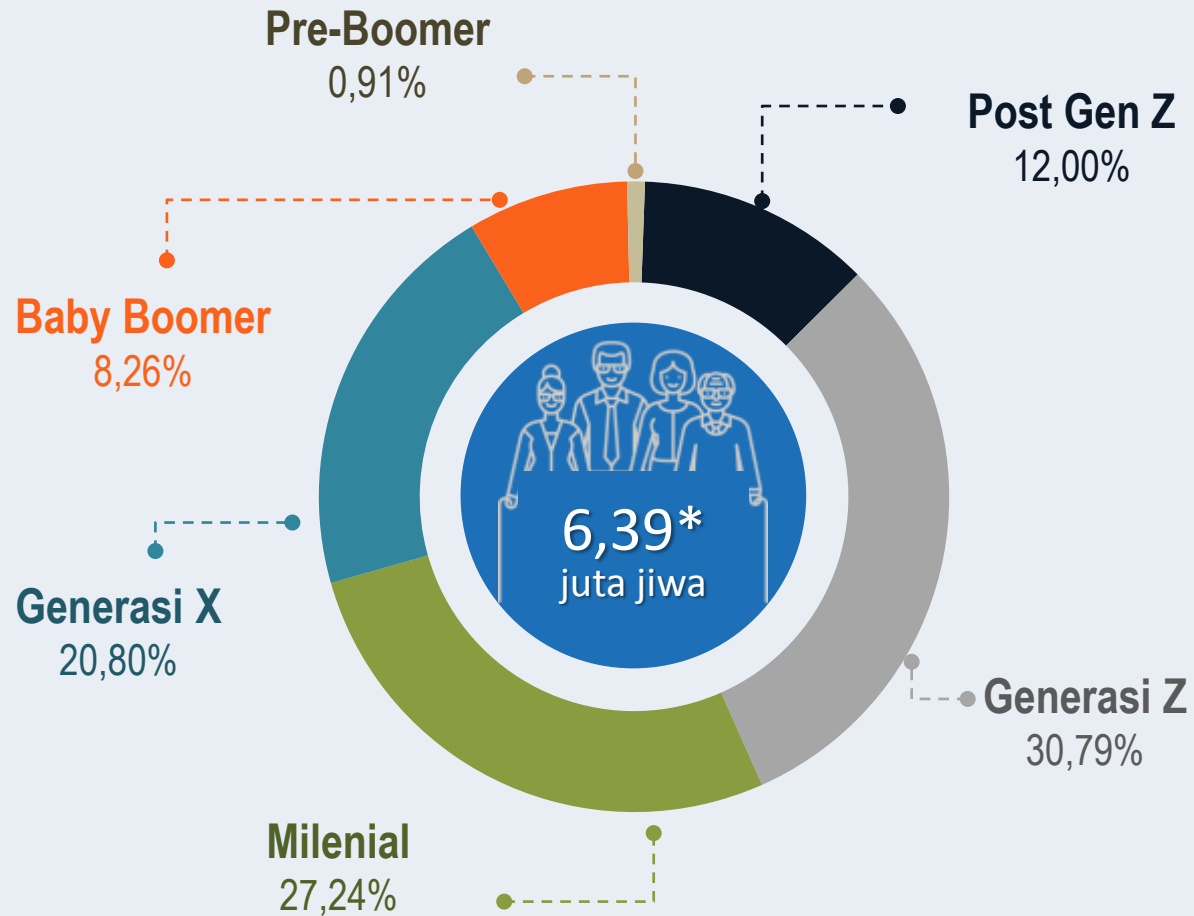
- *Rasio ketergantungan turun dari 79,60 persen pada tahun 1990 menjadi 43,03 persen pada tahun 2020*



Catatan Data Tahun 2020: 1) Tidak memasukkan penduduk tanpa keterangan umur (TT)
2) Sumber data usia penduduk berasal dari Ditjen Dukcapil



Struktur Umur Penduduk Provinsi Riau didominasi oleh Milenial dan Generasi Z



Post Gen Z

- ▶ Lahir tahun 2013 dst
- ▶ Perkiraan usia sekarang s.d 7 tahun

Generasi Z

- ▶ Lahir tahun 1997-2012
- ▶ Perkiraan usia sekarang 8-23 tahun

Milenial

- ▶ Lahir tahun 1981-1996
- ▶ Perkiraan usia sekarang 24-39 tahun

Generasi X

- ▶ Lahir tahun 1965-1980
- ▶ Perkiraan usia sekarang 40-55 tahun

Baby Boomer

- ▶ Lahir tahun 1946-1964
- ▶ Perkiraan usia sekarang 56-74 tahun

Pre-Boomer

- ▶ Lahir sebelum tahun 1945
- ▶ Perkiraan usia sekarang 75+ tahun

Catatan Data Tahun 2020: 1) Tidak memasukkan penduduk tanpa keterangan umur (TT)
2) Sumber data usia penduduk berasal dari Ditjen Dukcapil

Sumber pengklasifikasian : William H. Frey analysis of Census Bureau Population Estimates (25 June, 2020)



Kegiatan di tahun 2021: Pendataan Long Form SP2020



KAPAN

✓ *September 2021*



SAMPEL

- ✓ *Sampel 5% keluarga (4,2 juta KK) atau 268 ribu blok sensus*
- ✓ *Estimasi level kabupaten*



PENGUMPULAN DATA

Moda Pengumpulan Data:



CAPI (Computer Assisted Personal Interviewing)



PAPI (Pencil and Paper Interviewing)



VARIABEL YANG DIKUMPULKAN

(99 Pertanyaan)



Individu

(11 pertanyaan)



Disabilitas

(12 pertanyaan)



Fertilitas dan Mortalitas

(24 pertanyaan)



Pendidikan

(7 pertanyaan)



Migrasi

(18 pertanyaan)



Perumahan

(20 pertanyaan)



Ketenagakerjaan

(7 pertanyaan)



Terima Kasih

Kepada seluruh pihak dan masyarakat Indonesia yang telah mendukung dan berpartisipasi dalam pelaksanaan Sensus Penduduk 2020