

Katalog / Catalog : 1102001.3308040

KECAMATAN SALAM DALAM ANGKA

Salam Subdistrict in Figures

2020



**BADAN PUSAT STATISTIK
KABUPATEN MAGELANG**
BPS-Statistics of Magelang Regency

KECAMATAN SALAM DALAM ANGKA

Salam Subdistrict in Figures

2020



Kecamatan Salam Dalam Angka

Salam Subdistrict in Figures

2020

ISSN: 2442-4870

No. Publikasi/*Publication Number*: 33080.2017

Katalog/*Catalog*: 1102001.3308040

Ukuran Buku/*Book Size*: 14,8 cm x 21 cm

Jumlah Halaman/*Number of Pages*: xvi + 100 halaman /pages

Naskah/*Manuscript*:

Badan Pusat Statistik Kabupaten Magelang
BPS-Statistics of Magelang Regency

Penyunting oleh/*Editor by*:

Badan Pusat Statistik Kabupaten Magelang
BPS-Statistics of Magelang Regency

Gambar Kover oleh/*Cover Designed by*:

Badan Pusat Statistik Kabupaten Magelang
BPS-Statistics of Magelang Regency

Ilustrasi Kover/*Cover Illustration*:

Tugu Perbatasan Jawa Tengah-Yogyakarta/*Border Gate Central Java-Yogyakarta*

Diterbitkan oleh/*Published by*:

© BPS Kabupaten Magelang/*BPS-Statistics of Magelang Regency*

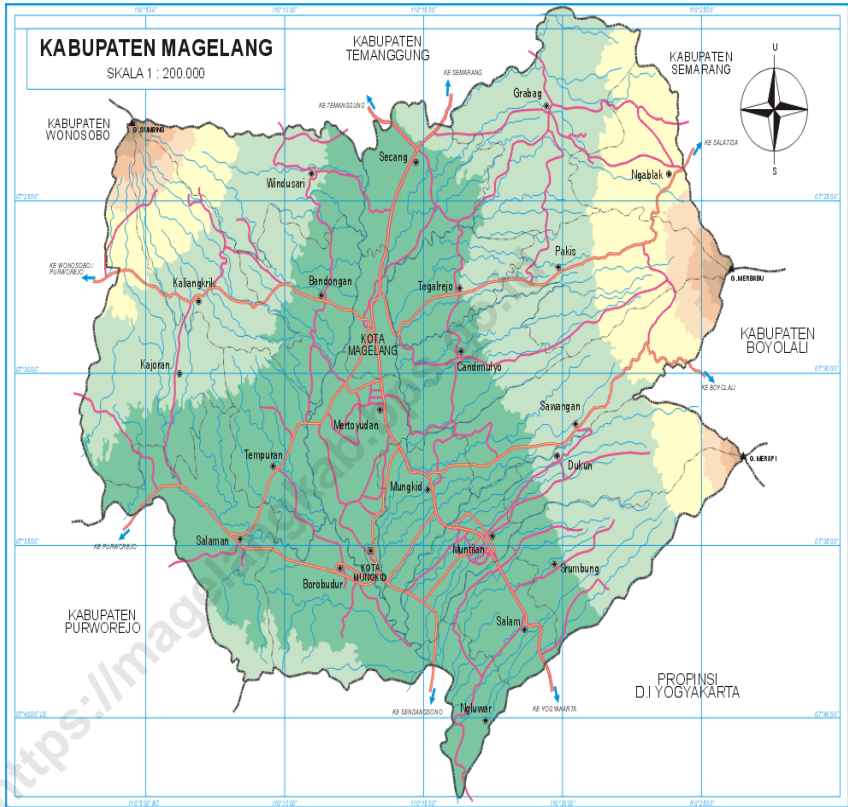
Dicetak oleh/*Printed by*:

-

Dilarang mengumumkan, mendistribusikan, mengomunikasikan, dan/atau menggandakan sebagian atau seluruh isi buku ini untuk tujuan komersial tanpa izin tertulis dari Badan Pusat Statistik.

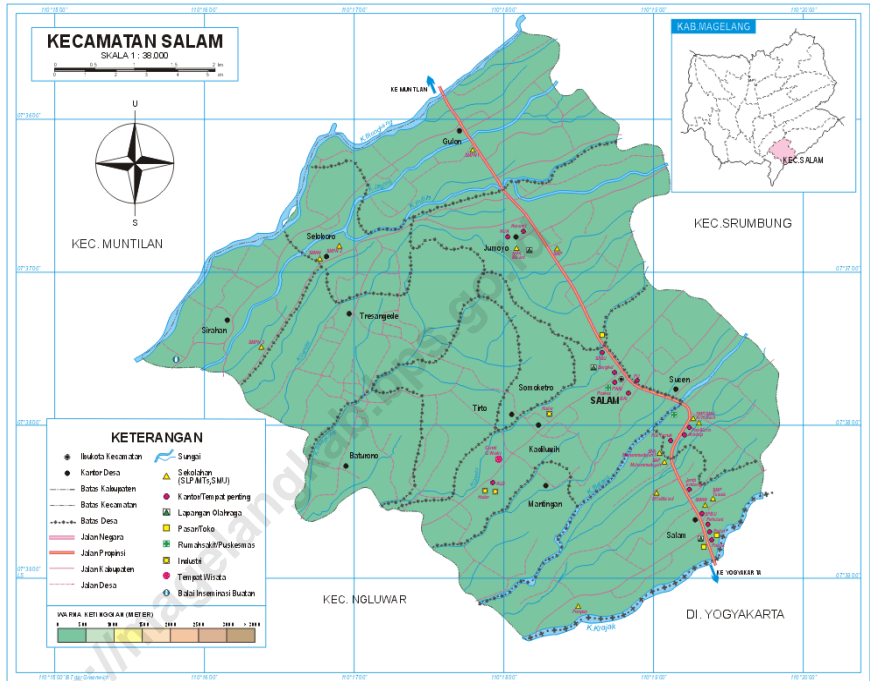
Prohibited to announce, distribute, communicate, and/or copy part or all of this book for commercial purpose without permission from BPS-Statistics Indonesia.

Peta Kabupaten Magelang Map of Magelang Regency



Peta Kecamatan Salam

Map of Salam Subdistrict





KATA PENGANTAR

Publikasi Kecamatan Salam Dalam Angka merupakan seri publikasi tahunan yang diterbitkan oleh Badan Pusat Statistik Kabupaten Magelang yang menyajikan beragam jenis data, yang dihimpun dari berbagai sumber baik dari internal BPS maupun dari Dinas/Instansi/Lembaga yang ada di tingkat kecamatan. Data yang disajikan dalam buku ini antara lain memuat gambaran umum tentang keadaan geografi, kependudukan, dan kondisi sosial ekonomi Kecamatan Salam.

Data yang disajikan dalam Buku Kecamatan Salam Dalam Angka 2020 sebagian besar data dan informasi tahun 2019 dengan format dan cakupan yang hampir sama dengan publikasi tahun sebelumnya. Namun demikian, ada beberapa data yang mengalami perubahan baik berupa penambahan maupun pengurangan dengan tetap menjaga keterbandingan dengan tahun-tahun sebelumnya.

Meskipun publikasi ini sudah dipersiapkan dengan sebaik-baiknya, dimungkinkan masih adanya kekurangan. Oleh karena itu, kritik dan saran yang konstruktif berbagai pihak kami harapkan untuk penyempurnaan penerbitan mendatang.

Kepada Koordinator Statistik Kecamatan Salam yang telah menyusun naskah, serta semua pihak yang telah memberikan kontribusi terhadap terwujudnya publikasi ini, kami sampaikan terima kasih atas kerja sama dan bantuannya. Semoga publikasi ini mampu memenuhi sebagian dari besarnya tuntutan kebutuhan data statistik, baik oleh dinas/instansi pemerintah, swasta, kalangan akademis, maupun masyarakat luas.

Kota Mungkid, September 2020

Kepala Badan Pusat Statistik
Kabupaten Magelang

Ir. Sri Wiyadi, M.M.



PREFACE

The publication of Salam Subdistrict in Figure is an annual publication series published by BPS-Statistics of Magelang Regency which presents various types of data, collected from various sources both from internal BPS and from the official office/agency/institution at the subdistrict level. This book shows general description of the geography, population, and economic social conditions of Salam Subdistrict.

The data presented in th “Salam Subdistrict In Figures 2020” are mostly from data and information in 2019 with format and coverage that is similar as the previous year's publication. However, there are some data that have changes in the form of additions and reductions while maintaining comparability with previous years.

Although this publication has been well prepared, it is possible that there are still shortcomings. Therefore, constructive criticisms and suggestions from various parties are expected to improve future publications.

Thank you to the Salam Subdistrict Statistics Coordinator who has compiled the manuscript and those who have contributed to the realization of this publication. Hopefully this publication will be able to fulfill some of the demands of statistical data, both by government agencies, private sector, academics, and the wider community.

Kota Mungkid, September 2020

*Chief Statistician of
Magelang Regency*

Ir. Sri Wiyadi, M.M.

DAFTAR ISI
TABLE OF CONTENT

	Halaman <i>page</i>
Peta Kabupaten Magelang/ <i>Map of Magelang Regency</i>	iii
Peta Kecamatan Salam/ <i>Map of Salam Subdistrict</i>	iv
KATA PENGANTAR.....	v
<i>PREFACE</i>	vi
DAFTAR ISI / <i>TABLE OF CONTENTS</i>	vii
DAFTAR GAMBAR/ <i>LIST OF FIGURES</i>	xv

GEOGRAFI DAN IKLIM/GEOGRAPHY AND CLIMATE

1.1	Luas Desa/Kelurahan dan Persentase Luas Desa/Kelurahan di Kecamatan Salam (km ²) 2019 / <i>Total Area and Percentage of Villages in Salam Subdistrict, 2019</i>	3
1.2	Titik Koordinat dan Ketinggian Dari Permukaan Laut Kantor Desa/Kelurahan di Kecamatan Salam 2019/ <i>Coordinate Point and DPL of Villages Office in Salam Subdistrict, 2019</i>	4
1.3	Jarak Kantor Kecamatan dan kantor Bupati ke Desa/Kelurahan di Kecamatan Salam (Km), 2019 / <i>Distance from Subdistrict Office and Regency Office to Villages in Salam Subdistrict (km) 2019</i>	5
1.4	Topografi Desa/kelurahan di Kecamatan Salam, 2019/ <i>Topography of Villages in Salam Subdistrict, 2019</i>	6
1.5	Lokasi Desa Terhadap Hutan di Kecamatan Salam, 2019/ <i>Location of Villages Against Forest Areas in Salam Subdistrict, 2019</i>	7
1.6	Jumlah Curah Hujan dan Hari Hujan Menurut Bulan di Kecamatan Salam, 2019/ <i>Amount of Precipitation and Number of Rainy Days by Month in Salam Subdistrict, 2019</i>	8

PEMERINTAHAN/GOVERNMENT

2.1	Jumlah Dusun/Lingkungan, Rukun Warga (RW), dan Rukun Tetangga (RT) Menurut Desa/Kelurahan di Kecamatan Salam, 2019/ <i>Number of Orchards, Community Areas, and Neighborhood Areas by Villages in Salam Subdistrict, 2019</i>	11
-----	---	----

2.2	Pembagian Desa/Kelurahan Menurut Klasifikasi di Kecamatan Salam, 2019/ <i>Clasification Status of Villages in Salam Subdistrict, 2019</i>	12
2.3	Jumlah Aparat Pemerintahan Desa/Kelurahan di Kecamatan Salam, 2019/ <i>Number of Villages Officials in Salam Subdistrict, 2019</i>	13
2.4	Nama Kepala Desa/Lurah dan Sekretaris Desa/Lurah di Kecamatan Salam, 2020/ <i>Names of Villages Master and The Secretary in Salam Subdistrict, 2020</i>	14

KEPENDUDUKAN DAN KETENAGAKERJAAN/POPULATION AND EMPLOYMENT

3.1	Jumlah Penduduk dan Rasio Jenis Kelamin Menurut Desa/Kelurahan di Kecamatan Salam 2019/ <i>Number of Population and Sex Ratio by Village in Salam Subdistrict, 2019</i>	17
3.2	Kepadatan Penduduk Menurut Desa/Kelurahan di Kecamatan Salam, 2019/ <i>Population Density by Village in Salam Subdistrict, 2019</i>	18
3.3	Rata-rata Penduduk Setiap Keluarga Menurut Desa/Kelurahan di Kecamatan Salam, 2019/ <i>Average Person of Each Family by Village in Salam Subdistrict, 2019</i>	19
3.4	Jumlah Penduduk Menurut Kelompok Umur dan Jenis Kelamin di Kecamatan Salam, 2019/ <i>Number of Population by Age Group and Sex in Salam Subdistrict, 2019</i>	20
3.5	Jumlah Penduduk Menurut Desa/Kelurahan, Kelompok Umur, dan Jenis Kelamin di Kecamatan Salam, 2019/ <i>Number of Population by Village, Age Group, and Sex in Salam Subdistrict, 2019</i>	21
3.6	Jumlah Penduduk Menurut Desa/Kelurahan dan Pendidikan Akhir di Kecamatan Salam, 2019/ <i>Number of Population by Village and Final Education in Salam Subdistrict, 2019</i>	29
3.7	Jumlah Penduduk Menurut Desa/Kelurahan dan Agama di Kecamatan Salam, 2019/ <i>Number of Population by Village and Religion in Salam Subdistrict, 2019</i>	32

3.8	Jumlah Penduduk Menurut Desa/Kelurahan dan Status Kawin di Kecamatan Salam, 2019/ <i>Number of Population by Village and Marriage in Salam, 2019</i>	34
3.9	Jumlah Penduduk Menurut Desa/Kelurahan dan Pekerjaan di Kecamatan Salam, 2019/ <i>Number of Population by Village and Work in Salam Subdistrict, 2019</i>	35

SOSIAL/SOCIAL

4.1	Banyaknya Sekolah Dasar (SD) Menurut Desa/Kelurahan di Kecamatan Salam, 2019/ <i>Number of Primary Schools By Villages in Salam Subdistrict, 2019</i>	40
4.2	Banyaknya Madrasah Ibtidaiyah (MI) Menurut Desa/Kelurahan di Kecamatan Salam, 2019/ <i>Number of Madrasah Ibtidaiyah (MI) By Villages in Salam Subdistrict, 2019</i>	41
4.3	Banyaknya Sekolah Menengah Pertama (SMP) Menurut Desa/Kelurahan di Kecamatan Salam, 2019/ <i>Number of Junior High Schools By Villages in Salam Subdistrict, 2019</i>	42
4.4	Banyaknya Madrasah Tsanawiyah (MTs) Menurut Desa/Kelurahan di Kecamatan Salam, 2019/ <i>Number of Madrasah Tsanawiyah (MTs) By Villages in Salam Subdistrict, 2019</i>	43
4.5	Banyaknya Sekolah Menengah Atas (SMA) Menurut Desa/Kelurahan di Kecamatan Salam, 2019/ <i>Number of Senior High Schools By Villages in Salam Subdistrict, 2019</i>	44
4.6	Banyaknya Madrasah Aliyah (MA) Menurut Desa/Kelurahan di Kecamatan Salam, 2019/ <i>Number of Madrasah Aliyah (MA) By Villages in Salam Subdistrict, 2019</i>	45
4.7	Banyaknya Sekolah Menengah Kejuruan (SMK) Menurut Desa/Kelurahan di Kecamatan Salam, 2019/ <i>Number of Vocational High Schools By Villages in Salam Subdistrict, 2019</i> ..	46
4.8	Banyaknya Akademi/Perguruan Tinggi Menurut Desa/Kelurahan di Kecamatan Salam/ <i>Number of Academy/University By Villages in Salam Subdistrict, 2019</i>	47
4.9	Kemudahan untuk Mencapai Sarana Pendidikan Terdekat Bagi Desa/Kelurahan yang Tidak ada Sarana Pendidikan Menurut	48

	Desa/Kelurahan dan Jenjang Pendidikan di Kecamatan Salam, 2019/ <i>Ease of Reaching Nearest Education Facilities for Villages With No Education Facilities By Villages and Types of Education Facilities in Salam Subdistrict, 2019</i>	48
4.10	Jumlah Siswa dan Guru Menurut Tingkat Pendidikan di Kecamatan Salam, 2019/ <i>Number of Pupils and Teacher by Education Level in Salam Subdistrict, 2019</i>	50
4.11	Jumlah Siswa dan Guru Menurut Tingkat Pendidikan Negeri di Kecamatan Salam, 2019/ <i>Number of Pupils and Teacher by State Education Level in Salam Subdistrict, 2019</i>	51
4.12	Jumlah Siswa dan Guru Menurut Tingkat Pendidikan Swasta di Kecamatan Salam, 2019/ <i>Number of Pupils and Teacher by Education Level in Salam Subdistrict, 2019</i>	52
4.13	Banyaknya Sarana Kesehatan Menurut Desa/Kelurahan dan Jenis Sarana Kesehatan di Kecamatan Salam, 2019/ <i>Number of Health Facility By Villages and Type of Health Facility in Salam Subdistrict, 2019</i>	53
4.14	Kemudahan Mencapai Sarana Kesehatan Terdekat Bagi Desa/Kelurahan yang Tidak Ada Sarana Kesehatan Menurut Desa/Kelurahan dan Jenis Sarana Kesehatan di Kecamatan Salam, 2019/ <i>Ease of Reaching Nearest Health Facilities for Villages With No Health Facilities By Villages and Types of Health Facilities in Salam Subdistrict, 2019</i>	55
4.15	Banyaknya Warga Penderita Gizi Buruk Menurut Desa/Kelurahan di Kecamatan Salam, 2017 dan 2018/ <i>Number of People With Malnutrition By Villages in Salam Subdistrict, 2017 and 2018</i>	57
4.16	Jumlah Sarana Kesehatan Menurut Desa/Kelurahan di Kecamatan Salam 2019/ <i>Number of Health Facilities by Villages in Salam Subdistrict, 2019</i>	58
4.17	Jumlah Pasangan Usia Subur (PUS) Menurut Kepesertaan KB dan Desa/Kelurahan di Kecamatan Salam, 2019 / <i>Number of Eligible Couples by Family Planning Participants and Villages in Salam Subdistrict, 2019</i>	60

4.18	Jumlah Peserta KB Aktif Menurut Jenis Kontrasepsi dan Desa/Kelurahan di Kecamatan Salam, 2019 / <i>Number of Family Planning Participant by Villages in Salam Subdistrict, 2019</i>	61
4.19	Jumlah Pasangan Usia Subur (PUS) Yang Tidak Ikut Keluarga Berencana (KB) Menurut Desa/Kelurahan di Kecamatan Salam, 2019 / <i>Number of Eligible Couples Non-Family Planning Participant by Villages In Salam Subdistrict, 2019</i>	63
4.20	Banyaknya Kejadian Bencana Alam Menurut Desa/Kelurahan dan Jenis Bencana Alam di Kecamatan Salam, 2018/ <i>Number of Natural Disaster By Villages and Type of Natural Disaster in Salam Subdistrict, 2018</i>	64
4.21	Banyaknya Korban Jiwa Akibat Bencana Alam Menurut Desa/Kelurahan dan Jenis Bencana Alam di Kecamatan Salam, 2018/ <i>Number of Victims Due to Natural Disaster By Villages and Type of Natural Disaster in Salam Subdistrict, 2018</i>	67
4.22	Keberadaan Fasilitas/Upaya Antisipasi/Mitigasi Bencana Alam Menurut Desa/Kelurahan di Kecamatan Salam, 2019 / <i>Availability of Natural Disaster Facility/Effort in Anticipation /MitigationBy Villages in Salam Subdistrict, 2019</i>	70
4.23	Banyaknya Desa/Kelurahan Menurut Penggunaan Tempat Buang Air Besar Sebagian Besar Keluarga di Kecamatan Salam, 2014, 2018, dan 2019/ <i>Number of Villages By Toilet Facility Usage of Majority of Families in Salam Subdistrict, 2014, 2018, and 2019</i>	72
4.24	Banyaknya Embung Desa Menurut Desa/Kelurahan di Kecamatan Salam, 2018 dan 2019/ <i>Number of Village Reservoir By Villages in Salam Subdistrict, 2018 and 2020</i>	73
4.25	Banyaknya Desa/Kelurahan yang Memiliki Kelompok Kegiatan Olahraga Menurut Jenis Olahraga dan Ketersediaan Fasilitas/Lapangan Olahraga di Kecamatan Salam, 2019/ <i>Number of Villages Having Sports Activity Groups By Type of Sports and Availability of Sports Facilities/Fields in Salam Subdistrict, 2019</i>	74
4.26	Jumlah Sarana Tempat Ibadah Menurut Desa/Kelurahan di Kecamatan Salam, 2019/ <i>Number of Worship Facilities by</i>	75

	<i>Villages in Salam Subdistrict, 2019</i>	
4.27	Jumlah Pernikahan, Talak, Cerai dan Rujuk Menurut Desa/Kelurahan di Kecamatan Salam 2019/ <i>Number of Marriage, Divorce by Villages in Salam, 2019</i>	76
4.28	Jumlah Pernikahan Menurut Wali Pernikahan di Kecamatan Salam, 2019/ <i>Number of Marriage by Marriage Guardian in Salam Subdistrict, 2019</i>	77
4.29	Jumlah Pernikahan Menurut Lokasi Pernikahan di Kecamatan Salam, 2019/ <i>Number of Marriage by Marriage Location in Salam Subdistrict, 2019</i>	78
4.30	Kejadian Cerai Menurut Bulan di Kecamatan Salam, 2019/ <i>Number of Divorce by Month in Salam Subdistrict, 2019</i>	79

PERTANIAN/AGRICULTURE

5.1	Luas Tanam, Luas Puso dan Luas Panen Tanaman Padi Sawah Menurut Bulan di Kecamatan Salam (Ha), 2019/ <i>Planting Area, Damaged Area and Harvest Area of Wetland Paddy by Month in Salam Subdistrict (hectar), 2019</i>	81
5.2	Luas Tanam, Luas Puso dan Luas Panen Tanaman Jagung Menurut Bulan di Kecamatan Salam, 2019 (Ha)/ <i>Planting Area, Damaged Area and Harvest Area of Corn by Month in Salam Subdistrict (hectar),2019</i>	82
5.3	Luas Tanam, Luas Puso dan Luas Panen Tanaman Kacang Tanah Menurut Bulan di Kecamatan Salam, 2019 (Ha)/ <i>Planting Area, Damaged Area and Harvest Area of Peanuts by Month in Salam Subdistrict (hectar), 2019</i>	83
5.4	Luas Tanam, Luas Puso dan Luas Panen Tanaman Ubi Kayu Menurut Bulan di Kecamatan Salam, 2019 (Ha)/ <i>Planting Area, Damaged Area and Harvest Area of Cassava by Month in Salam Subdistrict (hectar), 2019</i>	84
5.5	Luas Tanam, Luas Puso dan Luas Panen Tanaman Ubi jalar Menurut Bulan di Kecamatan Salam (Ha), 2019/ <i>Planting Area, Damaged Area and Harvest Area of Sweet Potato by Month in Salam Subdistrict (hectar), 2019</i>	85

ENERGI/ENERGY

6.1 Banyaknya Keluarga Menurut Desa/Kelurahan dan Jenis Pengguna Listrik di Kecamatan Salam, 2019/ *Number of Family by Villages and Type of Electric Consumer in Salam Subdistrict, 2019*..... 87

6.2 Banyaknya Desa/Kelurahan Menurut Keberadaan Penerangan Jalan Utama Desa/Kelurahan di Kecamatan Salam, 2014, 2018, dan 2019/ *Number of Villages by Availability of Main Street Illumination in Salam Subdistrict, 2014, 2018, and 2019*..... 88

6.3 Banyaknya Desa/Kelurahan Menurut Jenis Bahan Bakar untuk Memasak yang Digunakan Oleh Sebagian Besar Keluarga di Kecamatan Salam, 2014, 2018, dan 2019/ *Number of Villages by Type of Cooking Fuel Used by Majority of Families in Salam Subdistrict, 2014, 2018, and 2019*..... 89

6.4 Banyaknya Desa/Kelurahan Menurut Sumber Air Minum Sebagian Besar Keluarga di Kecamatan Salam, 2014, 2018, dan 2019/ *Number of Villages By Type of Drinking Water of Majority of The Families in Salam Subdistrict, 2014, 2018, and 2019*..... 90

PERDAGANGAN,HOTEL,TRANSPORTASI, KOMUNIKASI, DAN KEUANGAN/COMMERCE,HOTELS,TRANSPORTASION,COMMUNICATIONS AND FINANCE

7.1 Banyaknya Sarana dan Prasarana Ekonomi Menurut Desa/Kelurahan dan Jenisnya di Kecamatan Salam, 2019/ *Number of Economics Infrastructure Development By Villages and Type of Economics Infrastructure Development in Salam Subdistrict, 2019*..... 92

7.2 Sarana Transportasi Antar Desa/Kelurahan Menurut Desa/Kelurahan di Kecamatan Salam, 2019/ *Inter-Villages Transportation Facilities By Villages in Salam Subdistrict, 2019*.. 95

7.3 Kondisi Jalan Darat Antar Desa/Kelurahan Menurut Desa/Kelurahan di Kecamatan Salam, 2019/ *Condition of Inter-Villages Land Roads By Villages in Salam Subdistrict, 2019*..... 96

7.4 Keberadaan Kantor Pos/Pos Pembantu/Rumah Pos dan Perusahaan/Agen jasa Ekspedisi Swasta Menurut 97

	<i>Desa/Kelurahan di Kecamatan Salam, 2019/Existence of Post Offices/Subsidiary of Post Office/Postal House and Private Expedition Service Company By Villages in Salam Subsdistrict, 2019.....</i>	
7.5	<i>Jumlah Menara dan Operator Layanan Komunikasi Telepon Seluler Serta Kondisi Sinyal Telepon Seluler Menurut Desa/Kelurahan di Kecamatan Salam, 2019/ Number of Towers and Cellular Communication Service Operators and Cellular Phone Signal Conditions by Villages in Salam Subdistrict, 2019</i>	98
7.6	<i>Banyaknya Sarana Lembaga Keuangan Yang Beroperasi Menurut Desa/Kelurahan dan Jenisnya di Kecamatan Salam, 2019/ Number of Operated Financial Institutions Facility By Villages and Its Type in Salam Subdistrict, 2019.....</i>	99
7.7	<i>Banyaknya Koperasi yang Masih Aktif Menurut Desa/Kelurahan dan Jenis Koperasi di Kecamatan Salam, 2019/ Number of Active Cooperative By Villages and Type of Cooperative in Salam Subdistrict, 2019.....</i>	100

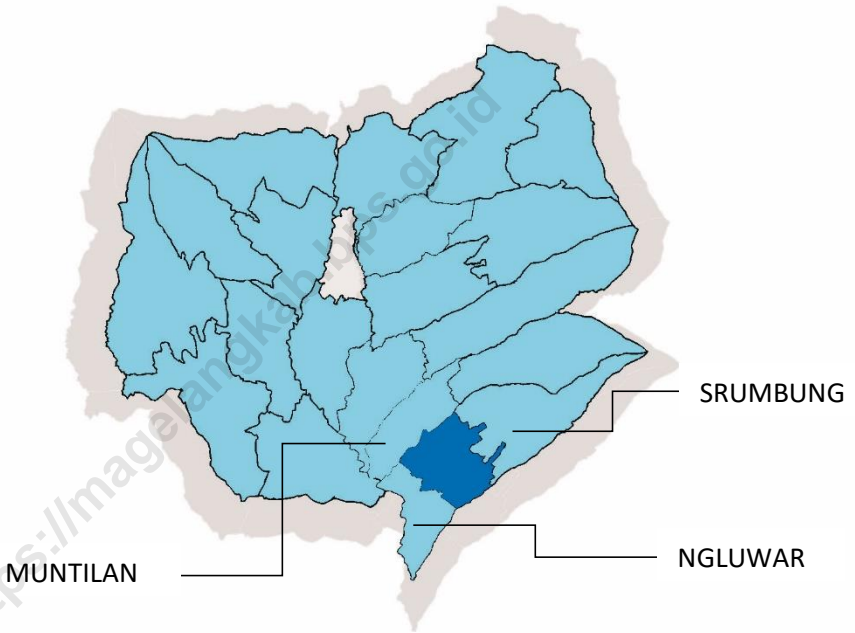
DAFTAR GAMBAR
LIST OF FIGURES

	Halaman <i>page</i>
1 Jarak Kantor Kecamatan ke Desa/Kelurahan di Kecamatan Salam (Km), 2019/ <i>Distance from Subdistrict Office to Villages in Salam Subdistrict (km) 2019</i>	2
2 Jumlah Dusun/Lingkungan, Rukun Warga (RW), dan Rukun Tetangga (RT) di Kecamatan Salam, 2019/ <i>Number of Orchards, Community Areas, and Neighborhood Areas in Salam Subdistrict, 2019</i>	10
3 Piramida Penduduk Kecamatan Salam Menurut Kelompok Umur, 2019/ <i>The Population Pyramid of Salam Subdistrict By Age Group, 2019</i>	16
4 Jumlah Fasilitas Pendidikan di Kecamatan Salam 2019/ <i>Number of Education Facilities in Salam Subdistrict, 2019</i>	39

GEOGRAFI DAN IKLIM

Geography and Climate

bab 1

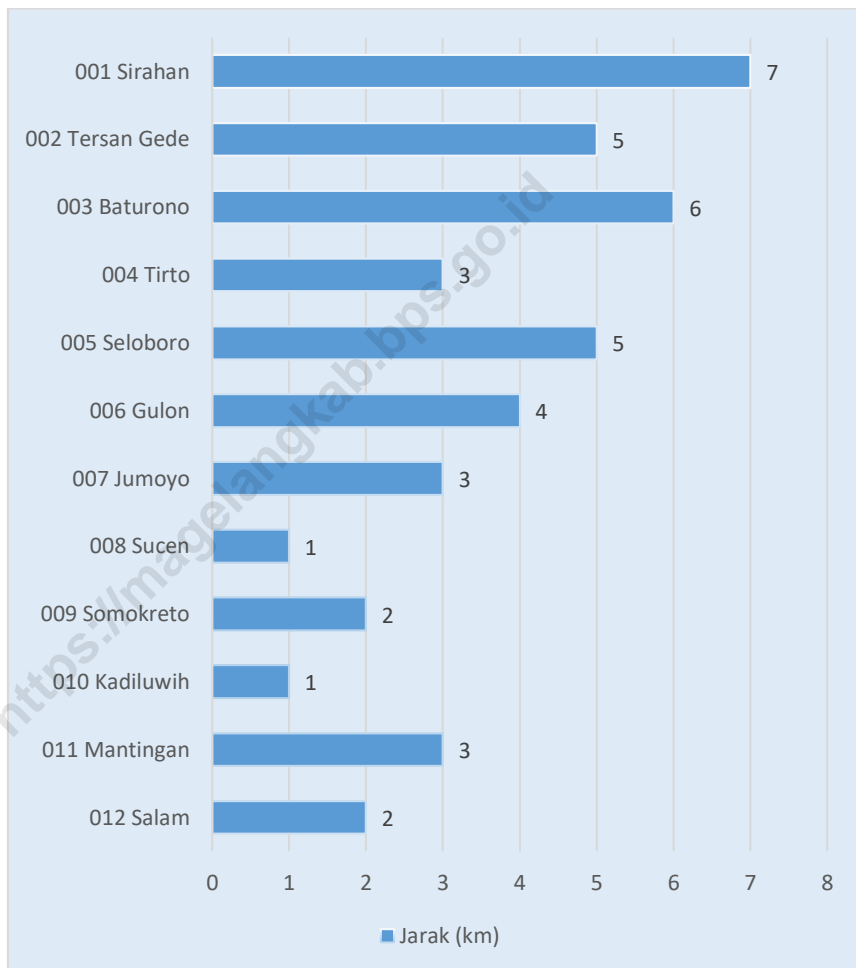


Luas Wilayah Kecamatan Salam

31,63 km²



Gambar 1 Jarak Kantor Kecamatan ke Desa/Kelurahan di Kecamatan Salam (Km), 2019
Figure *Distance from Subdistrict Office to Villages in Salam Subdistrict (km), 2019*



Tabel 1.1 Luas Desa/Kelurahan dan Persentase Luas Desa/Kelurahan di Kecamatan Salam (km²), 2019
Table *Total Area and Percentage of Villages in Salam Subdistrict (km²), 2019*

Desa/Kelurahan <i>Villages</i>	Luas Wilayah (km ²) <i>Total Area (square.km)</i>	Persentase <i>Percentage</i>
	(2)	(3)
001 Sirahan	2,75	8,97
002 Tersan Gede	2,23	7,28
003 Baturono	1,28	4,18
004 Tirto	2,78	9,09
005 Seloboro	1,47	4,81
006 Gulon	4,83	15,76
007 Jumoyo	3,80	12,41
008 Sucen	3,23	10,55
009 Somoketro	0,88	2,88
010 Kadiluwih	2,16	7,06
011 Mantingan	1,49	4,85
012 Salam	3,73	12,17
Jumlah	31,63	100,00

Sumber: Badan Pusat Statistik Kabupaten Magelang

Source: BPS - Statistics of Magelang Regency

Tabel 1.2 Titik Koordinat dan Ketinggian Dari Permukaan Laut Kantor
Table *Coordinate Point and DPL of Villages Office in Salam Subdistrict, 2019*

Desa/Kelurahan Villages	Titik Koordinat / <i>Coordinate Point</i>		Ketinggian / <i>Sea Level Height</i>
	Lintang Selatan/ <i>South Latitude</i>	Bujur Timur/ <i>East Longitude</i>	
(1)	(2)	(3)	(4)
001 Sirahan	7°37'40"	110 16' 13"	320
002 Tersan Gede	7°37'22"	110 16' 53"	284
003 Baturono	7°38'11"	110 16' 52"	272
004 Tirto	7°37'28"	110 17' 37"	318
005 Seloboro	7°36'43"	110 17' 11"	340
006 Gulon	7°35'51"	110 17' 42"	377
007 Jumoyo	7°36'34"	110 18' 8"	377
008 Sucen	7°37'36"	110 19' 13"	410
009 Somoketro	7°37'49"	110 18' 8"	334
010 Kadiluwih	7°37'54"	110 18' 17"	342
011 Mantingan	7°38'21"	110 18' 22"	299
012 Salam	7°38'27"	110 19' 20"	368

Sumber: Badan Pusat Statistik Kabupaten Magelang

Source: BPS - Statistics of Magelang Regency

Tabel 1.3 Jarak Kantor Kecamatan dan kantor Bupati ke Desa/Kelurahan di Kecamatan Salam (km), 2019
Table *Distance from Subdistrict Office and Regency Office to Villages in Salam Subdistrict (km), 2019*

Desa/Kelurahan <i>Villages</i>	Jarak ke Kantor Kecamatan/ <i>Distance to Subdistrict office (km)</i>	Jarak ke Kantor Bupati/ <i>Distance to Regency Office (km)</i>
(1)	(2)	(3)
001 Sirahan	7	10,0
002 Tersan Gede	5	11,0
003 Baturono	6	13,0
004 Tirto	3	13,0
005 Seloboro	5	11,0
006 Gulon	4	14,0
007 Jumoyo	3	19,0
008 Sucen	1	21,0
009 Somoketro	2	14,0
010 Kadiluwih	1	20,0
011 Mantingan	3	25,0
012 Salam	2	22,0

Sumber: Badan Pusat Statistik Kabupaten Magelang
Source: BPS - Statistics of Magelang Regency

Tabel 1.4 Topografi Desa/kelurahan di Kecamatan Salam, 2019
Table *Topography of Villages in Salam Subdistrict, 2019*

Desa/Kelurahan <i>Villages</i>	Puncak/ Lereng	Lembah	Dataran
(1)	(2)	(3)	(4)
001 Sirahan	-	-	v
002 Tersan Gede	-	-	v
003 Baturono	-	-	v
004 Tirto	-	-	v
005 Seloboro	-	-	v
006 Gulon	-	-	v
007 Jumoyo	-	-	v
008 Sucen	-	-	v
009 Somoketro	-	-	v
010 Kadiluwih	-	-	v
011 Mantingan	-	-	v
012 Salam	-	-	v

Sumber: Badan Pusat Statistik Kabupaten Magelang

Source: BPS - Statistics of Magelang Regency

Tabel 1.5 Lokasi Desa Terhadap Hutan di Kecamatan Salam, 2019
Table 1.5 *Location of Villages Against Forest Areas in Salam Subdistrict , 2019*

Desa/Kelurahan <i>Villages</i>	Di Dalam Kawasan Hutan <i>/ Inside the Forest Area</i>	Tepi/Sekitar Kawasan Hutan <i>/ Edge of Forest Area</i>	Di Luar Kawasan Hutan <i>/ outside of Forest Area</i>
(1)	(2)	(3)	(4)
001 Sirahan	-	-	v
002 Tersan Gede	-	-	v
003 Baturono	-	-	v
004 Tirto	-	-	v
005 Seloboro	-	-	v
006 Gulon	-	-	v
007 Jumoyo	-	-	v
008 Sucen	-	-	v
009 Somoketro	-	-	v
010 Kadiluwih	-	-	v
011 Mantingan	-	-	v
012 Salam	-	-	v

Sumber: Badan Pusat Statistik Kabupaten Magelang

Source: BPS - Statistics of Magelang Regency

Tabel 1.6 Jumlah Curah Hujan dan Hari Hujan Menurut Bulan di Kecamatan Salam, 2019
Amount of Precipitation and Number of Rainy Days by Month in Salam Subdistrict, 2019

Bulan / Month	Hari Hujan / Rainy Days	Curah Hujan / Amount of Precipitation
(1)	(2)	(3)
Januari / January	24	444
Februari / February	22	358
Maret / March	24	549
April / April	17	283
Mei / May	2	4
Juni / June	-	-
Juli / July	-	-
Agustus / August	1	2
September / September	-	-
Oktober / October	-	-
November / November	13	161
Desember / December	21	406

Sumber: Dinas Pekerjaan Umum dan ESDM UPT Wilayah Salam

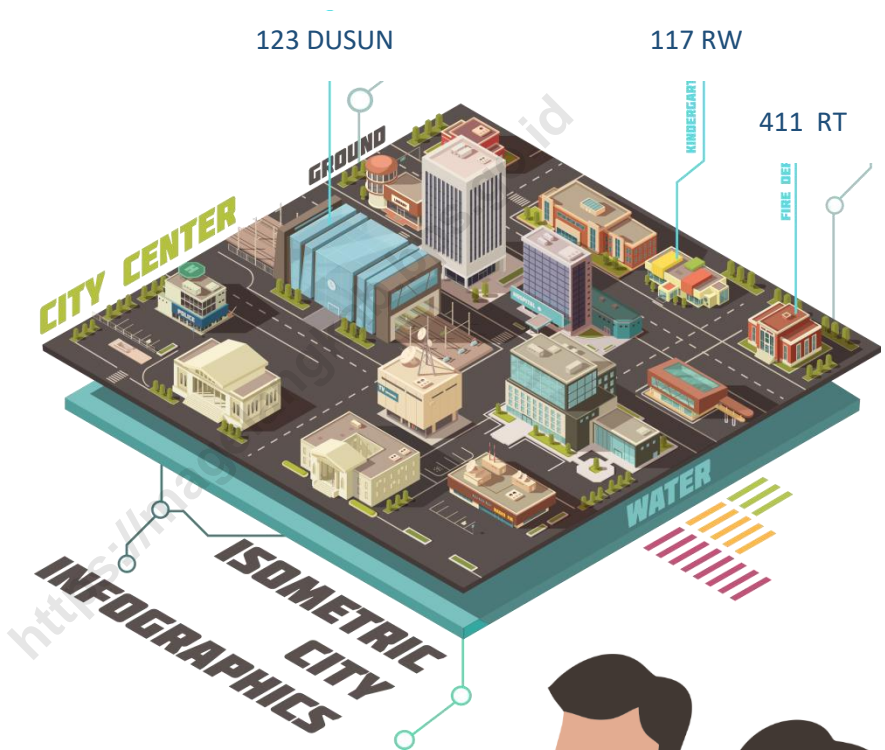
Source: Public Work Service and Energy and Mineral Resources, Branch of Subdistrict Salam

PEMERINTAHAN

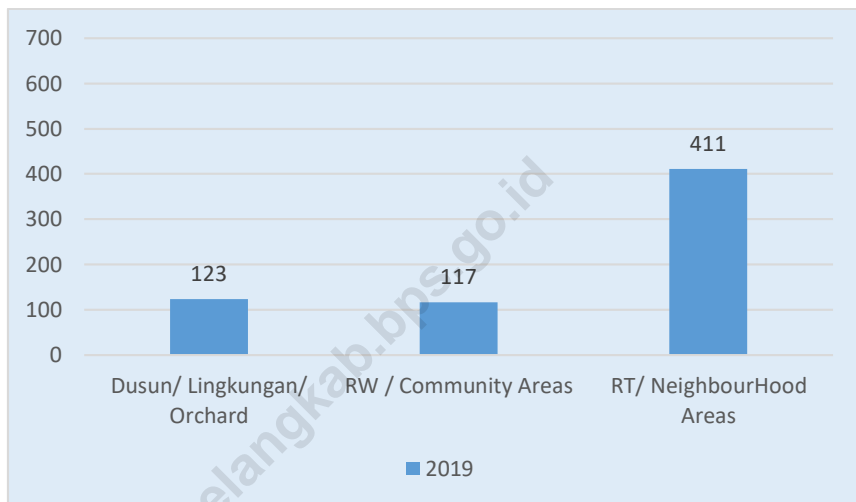
Government



KECAMATAN SALAM



Tabel 2 Jumlah Dusun/Lingkungan, Rukun Warga (RW), dan Rukun Tetangga (RT) di Kecamatan Salam, 2019
Table 2 *Number of Orchards, Community Areas, and Neighborhood Areas in Salam Subdistrict, 2019*



Tabel 2.1 Jumlah Dusun/Lingkungan, Rukun Warga (RW), dan Rukun Tetangga (RT) Menurut Desa/Kelurahan di Kecamatan Salam, 2019
Table 2.1 *Number of Orchards, Community Areas, and Neighborhood Areas by Villages in Salam Subdistrict, 2019*

Desa/Kelurahan Villages	Dusun/ Lingkungan / Orchard	RW / Community Areas	RT / Neighborhood Areas
(1)	(2)	(3)	(4)
001 Sirahan	13	8	31
002 Tersan Gede	8	15	31
003 Baturono	4	5	16
004 Tirto	8	10	23
005 Seloboro	8	8	23
006 Gulon	25	20	71
007 Jumoyo	16	13	61
008 Sucen	11	9	35
009 Somoketro	3	3	15
010 Kadiluwih	6	6	24
011 Mantingan	4	4	15
012 Salam	17	16	66
Jumlah/Total	123	117	411

Sumber: Badan Pusat Statistik Kabupaten Magelang

Source: BPS-Statistics of Magelang Regency

Tabel 2.2 **Pembagian Desa/Kelurahan Menurut Klasifikasi di Kecamatan Salam, 2019**
Table **Classification Status of Villages in Salam Subdistrict, 2019**

Desa/Kelurahan Villages	Status / Status	
	Perkotaan / Urban	Perdesaan/Rural
(1)	(2)	(3)
001 Sirahan	-	√
002 Tersan Gede	-	√
003 Baturono	-	√
004 Tirta	-	√
005 Seloboro	-	√
006 Gulon	-	√
007 Jumoyo	-	√
008 Sucen	-	√
009 Somoketro	-	√
010 Kadiluwih	-	√
011 Mantingan	-	√
012 Salam	-	√

Sumber: Badan Pusat Statistik Kabupaten Magelang

Source: BPS - Statistics of Magelang Regency

Tabel 2.3 Jumlah Aparat Pemerintahan Desa/Kelurahan di Kecamatan Salam, 2019
Table *Number of Villages Officials in Salam Subdistrict, 2019*

Desa/Kelurahan Villages	Kades/ Lurah/ Headman	Sekdes/ Seklur/ Secretary	Kaur / Kasie/ Head Section	Pelaksana Kewilayahan (Kadus, Ketua RT dan Ketua RW)	Jumlah/ Total
(1)	(2)	(3)	(4)	(5)	(6)
001 Sirahan	1	1	3	45	50
002 Tersan Gede	1	1	3	52	57
003 Baturono	1	1	3	25	30
004 Tirto	1	1	3	37	42
005 Seloboro	1	1	3	35	40
006 Gulon	1	1	3	99	104
007 Jumoyo	1	1	3	86	91
008 Sucen	1	1	3	50	55
009 Somoketro	1	1	2	20	24
010 Kadiluwih	1	1	3	26	31
011 Mantingan	1	1	3	23	28
012 Salam	1	1	3	72	77
Jumlah/ Total	12	12	35	570	629

Sumber: Desa/Kelurahan di Kecamatan Salam

Source: Villages Office of Salam Subdistrict

Tabel 2.4 Nama Kepala Desa/Lurah dan Sekretaris Desa/Lurah di Kecamatan Salam, 2020
Table *Names of Villages Master and The Secretary in Salam Subdistrict, 2019*

Desa/Kelurahan Villages	Nama Kepala Desa / Names of Villages Master	Nama Sekretaris Desa/Lurah / Names of Secretary of Villages
(1)	(2)	(3)
001 Sirahan	Sulastri, SE	Abe Riyadi, Amd
002 Tersan Gede	Luqman Ahmadi	Sumarsono
003 Baturono	Nurgiyanto, SH	Suyono
004 Tirto	Aziz Murtadho	Fatkurohman
005 Seloboro	Sukistiyanto	Danang Setiawan
006 Gulon	Nanang Bintartama	Ir. Soyatno
007 Jumoyo	Siti Khanifah	Joko Hastono
008 Sucen	Rahmad	Irham Hasani
009 Somoketro	Suyono	Kusyoyi
010 Kadiluwih	Lilik Kuswanto	Didik Murhandoko
011 Mantingan	Teguh Yuwono	Daman Huri
012 Salam	Zuhanif	Parwiyati Puji R

Sumber: Desa/Kelurahan di Kecamatan Salam

Source: *Villages Office of Salam Subdistrict*

**KEADAAN
PENDUDUK**

2019

Jumlah Penduduk :

48 149

Jiwa

Kepadatan Penduduk:

1 572

Jiwa/km²

Rasio Jenis Kelamin

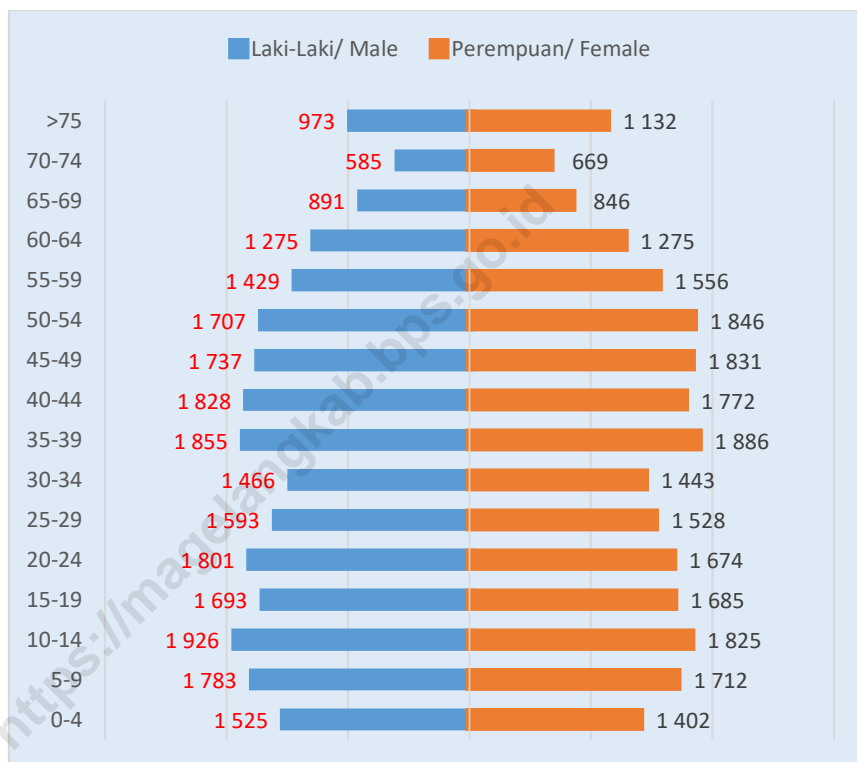
99,94



KEPENDUDUKAN DAN KETENAGAKERJAAN

Population And Employment

Gambar 3 Piramida Penduduk Kecamatan Salam Menurut Kelompok Umur, 2019
Figure The Population Pyramid of Salam Subdistrict By Age Group, 2019



Sumber: Dinas Kependudukan dan Catatan Sipil Kabupaten Magelang

Source: Demography and Certificate Service of Magelang Regency

KEPENDUDUKAN DAN KETENAGAKERJAAN

Population And Employment

Tabel 3.1 Jumlah Penduduk dan Rasio Jenis Kelamin Menurut Desa/Kelurahan di Kecamatan Salam, 2019
Table 3.1 *Number of Population and Sex Ratio By Village in Salam Subdistrict, 2019*

Desa/Kelurahan <i>Village</i>	Jumlah Penduduk			Rasio Jenis Kelamin <i>Sex Ratio</i>
	Laki-Laki <i>Male</i>	Perempuan <i>Female</i>	Jumlah <i>Total</i>	
(1)	(2)	(3)	(4)	(5)
001 Sirahan	1 780	1 781	3 561	99,94
002 Tersan Gede	1 647	1 676	3 323	98,27
003 Baturono	721	685	1 406	105,26
004 Tirto	1 216	1 231	2 447	98,78
005 Seloboro	1 195	1 197	2 392	99,83
006 Gulon	4 377	4 458	8 835	98,18
007 Jumoyo	4 222	4 208	8 430	100,33
008 Sucen	2 344	2 328	4 672	100,69
009 Somoketro	637	655	1 292	97,25
010 Kadiluwih	1 434	1 426	2 860	100,56
011 Mantingan	1 093	1 086	2 179	100,64
012 Salam	3 401	3 351	6 752	101,49
Jumlah/Total	24 067	24 082	48 149	99,94

Sumber: Dinas Kependudukan dan Catatan Sipil Kabupaten Magelang

Source: Demography and Certificate Service of Magelang Regency

KEPENDUDUKAN DAN KETENAGAKERJAAN

Population And Employment

Tabel 3.2 **Kepadatan Penduduk Menurut Desa/Kelurahan di Kecamatan Salam, 2019**
Table **Population Density by Village in Salam Subdistrict, 2019**

Desa/Kelurahan Village	Luas Wilayah (km²) Total Area (km²)	Jumlah Penduduk Population	Kepadatan Penduduk Population Density
(1)	(2)	(3)	(4)
001 Sirahan	2,75	3 561	1 296,6
002 Tersan Gede	2,23	3 323	1 489,7
003 Baturono	1,28	1 406	1 099,2
004 Tirta	2,78	2 447	879,0
005 Seloboro	1,47	2 392	1 622,9
006 Gulon	4,83	8 835	1 830,7
007 Jumoyo	3,80	8 430	2 218,0
008 Sucen	3,23	4 672	1 446,2
009 Somoketro	0,88	1 292	1 463,0
010 Kadiluwih	2,16	2 860	1 323,3
011 Mantingan	1,49	2 179	1 466,4
012 Salam	3,73	6 819	1830,0
Jumlah / Total	31,63	48 149	1 572,1

Sumber: Dinas Kependudukan dan Catatan Sipil Kabupaten Magelang

Source: Demography and Certificate Service of Magelang Regency

KEPENDUDUKAN DAN KETENAGAKERJAAN

Population And Employment

Tabel 3.3 Rata-Rata Penduduk Setiap Keluarga Menurut Desa/Kelurahan di Kecamatan Salam, 2019
Table *Average Person of Each Family by Village in Salam Subdistrict, 2019*

Desa/Kelurahan Village	Penduduk Population	Keluarga Family	Rata-Rata Penduduk Setiap Keluarga Average Person in Family
(1)	(2)	(3)	(4)
001 Sirahan	3 561	1 194	2, 98
002 Tersan Gede	3 323	1 151	2, 89
003 Baturono	1 406	513	2, 74
004 Tirto	2 447	845	2, 90
005 Seloboro	2 392	822	2, 91
006 Gulon	8 835	2 914	3, 03
007 Jumoyo	8 430	2 780	3, 03
008 Sucen	4 672	1 565	2, 99
009 Somoketro	1 292	436	2, 96
010 Kadiluwih	2 860	954	3,00
011 Mantingan	2 179	708	3, 08
012 Salam	6 752	2 264	2, 98
Jumlah / Total	48 149	16 146	2, 98

Sumber: Dinas Kependudukan dan Catatan Sipil Kabupaten Magelang

Source: Demography and Certificate Service of Magelang Regency

KEPENDUDUKAN DAN KETENAGAKERJAAN

Population And Employment

Tabel 3.4 Jumlah Penduduk Menurut Kelompok Umur dan Jenis Kelamin di Kecamatan Salam, 2019
Table 3.4 Number of Population by Age Group and Sex in Salam Subdistrict, 2019

Kelompok Umur Age Group	Laki-laki Male	Perempuan Female	Jumlah Total
(1)	(2)	(3)	(4)
0-4	1 525	1 402	2 927
5-9	1 783	1 712	3 495
10-14	1 926	1 825	3 751
15-19	1 693	1 685	3 378
20-24	1 801	1 674	3 475
25-29	1 593	1 528	3 121
30-34	1 466	1 443	2 909
35-39	1 855	1 886	3 741
40-44	1 828	1 772	3 600
45-49	1 737	1 831	3 568
50-54	1 707	1 846	3 553
55-59	1 429	1 556	2 985
60-64	1 275	1 275	2 550
65-69	891	846	1 737
70-74	585	669	1 254
>75	973	1 132	2 105
Jumlah/Total	24 067	24 082	48 149

Sumber: Dinas Kependudukan dan Catatan Sipil Kabupaten Magelang

Source: Demography and Certificate Service of Magelang Regency

KEPENDUDUKAN DAN KETENAGAKERJAAN

Population And Employment

Tabel 3.5 Jumlah Penduduk Menurut Desa/Kelurahan, Kelompok Umur dan Jenis Kelamin di Kecamatan Salam, 2019
Table 3.5 *Number of Population by Village, Age Group and Sex in Salam Subdistrict, 2019*

Desa/Kelurahan Village	0-4 Tahun/Years			5-9 Tahun/Years		
	Laki-laki	Perempuan	Jumlah	Laki-laki	Perempuan	Jumlah
	<i>Male</i>	<i>Female</i>	<i>Total</i>	<i>Male</i>	<i>Female</i>	<i>Total</i>
(1)	(2)	(3)	(4)	(5)	(6)	(7)
001 Sirahan	117	107	224	124	141	265
002 Tersan Gede	99	87	186	128	106	234
003 Baturono	52	37	89	47	37	84
004 Tirto	73	59	132	78	70	148
005 Seloboro	61	61	122	90	77	167
006 Gulon	271	236	507	326	339	665
007 Jumoyo	284	272	556	305	307	612
008 Sucen	133	165	298	196	175	371
009 Somoketro	32	39	71	51	54	105
010 Kadiluwih	103	81	184	105	91	196
011 Mantingan	76	65	141	78	84	162
012 Salam	224	193	417	255	231	486
Jumlah / Total	1 525	1 402	2 927	1 783	1 712	3 495

KEPENDUDUKAN DAN KETENAGAKERJAAN

Population And Employment

Lanjutan Tabel/Continued Table 3.5

Desa/Kelurahan Village	10-14 Tahun/Years			15-19 Tahun/Years		
	Laki-laki	Perempuan	Jumlah	Laki-laki	Perempuan	Jumlah
	<i>Male</i>	<i>Female</i>	<i>Total</i>	<i>Male</i>	<i>Female</i>	<i>Total</i>
(1)	(8)	(9)	(10)	(11)	(12)	(13)
001 Sirahan	142	121	263	134	120	254
002 Tersan Gede	116	114	230	113	105	218
003 Baturono	47	39	86	32	39	71
004 Tirto	88	104	192	86	87	173
005 Seloboro	82	95	177	90	85	175
006 Gulon	372	354	726	341	327	668
007 Jumoyo	378	357	735	317	328	645
008 Sucen	192	153	345	155	163	318
009 Somoketro	54	52	106	42	41	83
010 Kadiluwih	110	106	216	92	102	194
011 Mantingan	84	75	159	65	61	126
012 Salam	261	255	516	226	227	453
Jumlah / Total	1 926	1 825	3 751	1 693	1 685	3 378

KEPENDUDUKAN DAN KETENAGAKERJAAN

Population And Employment

Lanjutan Tabel/*Continued Table 3.5*

Desa/Kelurahan Village	20-24 Tahun/Years			25-29 Tahun/Years		
	Laki-laki	Perempuan	Jumlah	Laki-laki	Perempuan	Jumlah
	<i>Male</i>	<i>Female</i>	<i>Total</i>	<i>Male</i>	<i>Female</i>	<i>Total</i>
(1)	(14)	(15)	(16)	(17)	(18)	(19)
001 Sirahan	133	107	240	101	104	205
002 Tersan Gede	116	95	211	115	112	227
003 Baturono	70	46	116	54	40	94
004 Tirto	80	82	162	84	73	157
005 Seloboro	97	82	179	78	75	153
006 Gulon	323	318	641	256	257	513
007 Jumoyo	303	306	609	283	276	559
008 Sucen	183	171	354	173	142	315
009 Somoketro	43	44	87	34	42	76
010 Kadiluwih	109	104	213	89	90	179
011 Mantingan	72	79	151	77	82	159
012 Salam	272	240	512	249	235	484
Jumlah / Total	1 801	1 674	3 475	1 593	1 528	3 121

KEPENDUDUKAN DAN KETENAGAKERJAAN

Population And Employment

Lanjutan Tabel/*Continued Table 3.5*

Desa/Kelurahan Village	30-34 Tahun/Years			35-39 Tahun/Years		
	Laki-laki	Perempuan	Jumlah	Laki-laki	Perempuan	Jumlah
	<i>Male</i>	<i>Female</i>	<i>Total</i>	<i>Male</i>	<i>Female</i>	<i>Total</i>
(1)	(20)	(21)	(22)	(23)	(24)	(25)
001 Sirahan	101	107	208	142	139	281
002 Tersan Gede	99	93	192	110	129	239
003 Baturono	35	38	73	44	43	87
004 Tirto	72	75	147	85	81	166
005 Seloboro	71	64	135	85	81	166
006 Gulon	260	245	505	319	355	674
007 Jumoyo	275	262	537	351	344	695
008 Sucen	149	146	295	194	193	387
009 Somoketro	31	44	75	57	54	111
010 Kadiluwih	89	94	183	112	95	207
011 Mantingan	69	66	135	110	98	208
012 Salam	215	209	424	246	274	520
Jumlah / Total	1 466	1 443	2 909	1 855	1 886	3 741

KEPENDUDUKAN DAN KETENAGAKERJAAN
Population And Employment

Lanjutan Tabel/Continued Table 3.5

Desa/Kelurahan Village	40-44 Tahun/Years			45-49 Tahun/Years		
	Laki-laki	Perempuan	Jumlah	Laki-laki	Perempuan	Jumlah
	<i>Male</i>	<i>Female</i>	<i>Total</i>	<i>Male</i>	<i>Female</i>	<i>Total</i>
(1)	(26)	(27)	(28)	(29)	(30)	(31)
001 Sirahan	141	129	270	142	149	291
002 Tersan Gede	109	109	218	113	136	249
003 Baturono	41	53	94	57	57	114
004 Tirto	79	75	154	103	108	211
005 Seloboro	88	97	185	89	92	181
006 Gulon	352	348	700	335	336	671
007 Jumoyo	331	319	650	293	312	605
008 Sucen	183	161	344	153	172	325
009 Somoketro	53	60	113	66	47	113
010 Kadiluwih	108	103	211	80	109	189
011 Mantingan	84	77	161	71	71	142
012 Salam	259	241	500	235	242	477
Jumlah / Total	1 828	1 772	3 600	1 737	1 831	3 568

KEPENDUDUKAN DAN KETENAGAKERJAAN

Population And Employment

Lanjutan Tabel/*Continued Table 3.5*

Desa/Kelurahan Village	50-54 Tahun/Years			55-59 Tahun/Years		
	Laki-laki	Perempuan	Jumlah	Laki-laki	Perempuan	Jumlah
	<i>Male</i>	<i>Female</i>	<i>Total</i>	<i>Male</i>	<i>Female</i>	<i>Total</i>
(1)	(32)	(33)	(34)	(35)	(36)	(37)
001 Sirahan	120	117	237	99	117	216
002 Tersan Gede	119	135	254	116	110	226
003 Baturono	59	62	121	41	50	91
004 Tirto	81	108	189	88	102	190
005 Seloboro	87	93	180	59	66	125
006 Gulon	305	344	649	266	300	566
007 Jumoyo	312	320	632	245	242	487
008 Sucen	159	161	320	125	151	276
009 Somoketro	37	39	76	32	38	70
010 Kadiluwih	98	112	210	95	100	195
011 Mantingan	77	86	163	54	48	102
012 Salam	253	269	522	209	232	441
Jumlah / Total	1 707	1 846	3 553	1 429	1 556	2 985

KEPENDUDUKAN DAN KETENAGAKERJAAN

Population And Employment

Lanjutan Tabel/*Continued Table 3.5*

Desa/Kelurahan Village	60-64 Tahun/Years			65-69 Tahun/Years		
	Laki-laki	Perempuan	Jumlah	Laki-laki	Perempuan	Jumlah
	<i>Male</i>	<i>Female</i>	<i>Total</i>	<i>Male</i>	<i>Female</i>	<i>Total</i>
(1)	(38)	(39)	(40)	(41)	(42)	(43)
001 Sirahan	98	98	196	63	69	132
002 Tersan Gede	93	114	207	69	58	127
003 Baturono	38	39	77	35	38	73
004 Tirto	63	44	107	54	56	110
005 Seloboro	60	58	118	58	54	112
006 Gulon	253	259	512	154	134	288
007 Jumoyo	194	181	375	137	140	277
008 Sucen	127	129	256	79	68	147
009 Somoketro	31	42	73	29	23	52
010 Kadiluwih	84	92	176	48	44	92
011 Mantingan	54	47	101	52	55	107
012 Salam	180	172	352	113	107	220
Jumlah / Total	1 275	1 275	2 550	891	846	1 737

KEPENDUDUKAN DAN KETENAGAKERJAAN

Population And Employment

Lanjutan Tabel/*Continued Table 3.5*

Desa/Kelurahan Village	70-74 Tahun/Years			75+ Tahun/Years		
	Laki-laki	Perempuan	Jumlah	Laki-laki	Perempuan	Jumlah
	<i>Male</i>	<i>Female</i>	<i>Total</i>	<i>Male</i>	<i>Female</i>	<i>Total</i>
(1)	(44)	(45)	(46)	(47)	(48)	(49)
001 Sirahan	46	51	97	77	105	182
002 Tersan Gede	43	52	95	89	121	210
003 Baturono	15	22	37	54	45	99
004 Tirto	36	46	82	66	61	127
005 Seloboro	39	54	93	61	63	124
006 Gulon	96	120	216	148	186	334
007 Jumoyo	77	90	167	137	152	289
008 Sucen	54	64	118	89	114	203
009 Somoketro	15	16	31	30	20	50
010 Kadiluwih	58	43	101	54	60	114
011 Mantingan	27	36	63	43	56	99
012 Salam	79	75	154	125	149	274
Jumlah / Total	585	669	1 254	973	1 132	2 105

Sumber: Dinas Kependudukan dan Catatan Sipil Kabupaten Magelang

Source: Demography and Certificate Service of Magelang Regency

KEPENDUDUKAN DAN KETENAGAKERJAAN

Population And Employment

Tabel 3.6 Jumlah Penduduk Menurut Desa/Kelurahan dan Pendidikan Akhir di Kecamatan Salam, 2019
Table 3.6 *Number of Population by Village and Final Education in Salam Subdistrict, 2019*

Desa/Kelurahan Village	Tidak/Belum Sekolah <i>Not/Not Yet in School</i>	Belum Tamat SD/ sederajat <i>Not Yet Graduated from Elementary School</i>	Tamat SD/ sederajat <i>Elementary School</i>
(1)	(2)	(3)	(4)
001 Sirahan	609	668	798
002 Tersan Gede	582	775	611
003 Baturono	212	296	277
004 Tirto	369	650	440
005 Seloboro	342	556	383
006 Gulon	1 498	1 907	1 326
007 Jumoyo	1 524	1 632	1 499
008 Sucen	805	918	628
009 Somoketro	231	279	234
010 Kadiluwih	510	536	518
011 Mantingan	421	421	353
012 Salam	1 172	1 178	997
Jumlah / Total	8 275	9 816	8 064

KEPENDUDUKAN DAN KETENAGAKERJAAN

Population And Employment

Lanjutan Tabel/*Continued Table 3.6*

Desa/ Kelurahan Village	SLTP/ sederajat <i>Middle School</i>	SLTA/ sederajat <i>High School</i>	Diploma I/II	Akademi/ Diploma III/Sarjana Muda <i>Academy / Diploma III / Bachelor</i>
(1)	(5)	(6)	(7)	(8)
001 Sirahan	541	814	6	29
002 Tersan Gede	486	742	11	41
003 Baturono	188	367	4	20
004 Tirta	385	521	6	29
005 Seloboro	398	596	9	39
006 Gulon	1 406	2 154	56	133
007 Jumoyo	1 523	1 808	41	123
008 Sucen	784	1 197	24	101
009 Somoketro	237	282	1	6
010 Kadiluwih	519	671	10	26
011 Mantingan	429	508	8	7
012 Salam	1 213	1 801	27	113
Jumlah / Total	8 109	11 461	203	667

KEPENDUDUKAN DAN KETENAGAKERJAAN

Population And Employment

Lanjutan Tabel/*Continued Table 3.6*

Desa/ Kelurahan Village	Diploma IV/Strata I	Strata II	Strata III	Jumlah <i>Total</i>
(1)	(9)	(10)	(11)	(12)
001 Sirahan	95	-	1	3 561
002 Tersan Gede	70	4	1	3 323
003 Baturono	37	5	-	1 406
004 Tirto	46	1	-	2 447
005 Seloboro	64	5	-	2 392
006 Gulon	334	20	1	8 835
007 Jumoyo	255	25	-	8 430
008 Sucen	201	14	-	4 672
009 Somoketro	22	-	-	1 292
010 Kadiluwih	61	8	1	2 860
011 Mantingan	29	2	1	2 179
012 Salam	236	13	2	6 752
Jumlah / Total	1 450	97	7	48 149

Sumber: Dinas Kependudukan dan Catatan Sipil Kabupaten Magelang

Source: *Demography and Certificate Service of Magelang Regency*

KEPENDUDUKAN DAN KETENAGAKERJAAN

Population And Employment

Tabel 3.7 Jumlah Penduduk Menurut Desa/Kelurahan dan Agama di Kecamatan Salam, 2019
Table 3.7 *Number of Population by Village and Religion in Salam Subdistrict, 2019*

Desa/ Kelurahan Village	Islam <i>Islam</i>	Kristen <i>Christian</i>	Katolik <i>Chatolic</i>	Hindu <i>Hindu</i>
(1)	(2)	(3)	(4)	(5)
001 Sirahan	3 455	78	28	-
002 Tersan Gede	3 292	20	11	-
003 Baturono	1 388	2	16	-
004 Tirto	2 418	5	23	-
005 Seloboro	2 380	4	8	-
006 Gulon	8 270	155	405	-
007 Jumoyo	8 238	5	183	-
008 Sucen	4 440	11	221	-
009 Somoketro	1 292	-	-	-
010 Kadiluwih	2 852	-	8	-
011 Mantingan	2 178	-	-	-
012 Salam	6 522	13	216	-
Jumlah / Total	46 725	293	1 119	-

KEPENDUDUKAN DAN KETENAGAKERJAAN

Population And Employment

Lanjutan Tabel/*Continued Table 3.7*

Desa/ Kelurahan Village	Budha <i>Budha</i>	Konghuchu <i>Konghuchu</i>	Aliran Kepercayaan <i>Believe flow</i>	Jumlah <i>Total</i>
(1)	(2)	(3)	(4)	(5)
001 Sirahan	-	-	-	3 561
002 Tersan Gede	-	-	-	3 323
003 Baturono	-	-	-	1 406
004 Tirto	-	-	1	2 447
005 Seloboro	-	-	-	2 392
006 Gulon	4	-	1	8 835
007 Jumoyo	4	-	-	8 430
008 Sucen	-	-	-	4 672
009 Somoketro	-	-	-	1 292
010 Kadiluwih	-	-	-	2 860
011 Mantingan	-	-	1	2 179
012 Salam	1	-	-	6 752
Jumlah / Total	9	-	3	48 149

Sumber: Dinas Kependudukan dan Catatan Sipil Kabupaten Magelang

Source: Demography and Certificate Service of Magelang Regency

KEPENDUDUKAN DAN KETENAGAKERJAAN

Population And Employment

Tabel 3.8 Jumlah Penduduk Menurut Desa/Kelurahan dan Status Kawin di Kecamatan Salam, 2019
Table *Number of Population by Village and Marriage in Salam, 2019*

Desa/ Kelurahan Village	Belum Kawin Single	Kawin Marriage	Cerai Hidup Divorce	Cerai Mati Death Divorce	Jumlah Total
(1)	(2)	(3)	(4)	(5)	(6)
001 Sirahan	1 390	1 910	54	207	3 561
002 Tersan Gede	1 224	1 806	47	246	3 323
003 Baturono	517	762	29	98	1 406
004 Tirto	921	1 347	22	157	2 447
005 Seloboro	952	1 236	38	166	2 392
006 Gulon	3 664	4 551	125	495	8 835
007 Jumoyo	3 541	4 306	145	438	8 430
008 Sucen	1 939	2 363	69	301	4 672
009 Somoketro	497	715	16	64	1 292
010 Kadiluwih	1 145	1 510	38	167	2 860
011 Mantingan	846	1 184	26	123	2 179
012 Salam	2 795	3 418	112	427	6 752
Jumlah / Total	19 431	25 108	721	2 889	48 149

Sumber: Dinas Kependudukan dan Catatan Sipil Kabupaten Magelang
 Source: *Demography and Certificate Service of Magelang Regency*

KEPENDUDUKAN DAN KETENAGAKERJAAN

Population And Employment

Tabel 3.9 Jumlah Penduduk Menurut Desa/Kelurahan dan Pekerjaan di Kecamatan Salam, 2019
Table *Number of Population by Village and Work in Salam Subdistrict, 2019*

Desa/ Kelurahan Village	Belum/ Tidak Bekerja/ Mengurus Rumah/ Tangga/ Pensiunan	Pelajar/ Mahasiswa	PNS/TNI/ Kepolisian RI	Perdagangan /Pedagang
(1)	(2)	(3)	(4)	(5)
001 Sirahan	875	620	35	119
002 Tersan Gede	866	516	29	95
003 Baturono	345	225	14	17
004 Tirto	459	466	22	60
005 Seloboro	619	449	27	103
006 Gulon	2 446	1675	146	351
007 Jumoyo	2 509	1579	111	195
008 Sucen	1 397	870	73	166
009 Somoketro	345	202	5	33
010 Kadiluwih	749	521	32	103
011 Mantingan	640	333	16	98
012 Salam	2 025	1207	103	210
Jumlah / Total	13 275	8 663	613	1 550

KEPENDUDUKAN DAN KETENAGAKERJAAN*Population And Employment***Lanjutan Tabel/Continued Table 3.9**

Desa/ Kelurahan Village	Petani/ Pekebun/ Peternak/ Perikanan	Karyawan Swasta	Karyawan BUMN/ BUMD/ Honoror	Buruh/ Pembantu Rumah Tangga
(1)	(2)	(3)	(4)	(5)
001 Sirahan	522	414	4	512
002 Tersan Gede	647	397	4	457
003 Baturono	250	173	-	219
004 Tirto	512	267	1	251
005 Seloboro	220	256	7	409
006 Gulon	272	1111	11	1 504
007 Jumoyo	283	969	8	1 690
008 Sucen	312	510	8	626
009 Somoketro	127	168	-	232
010 Kadiluwih	385	292	2	372
011 Mantingan	295	248	2	267
012 Salam	382	797	12	1 015
Jumlah / Total	4 207	5 602	59	7 554

KEPENDUDUKAN DAN KETENAGAKERJAAN*Population And Employment***Lanjutan Tabel/Continued Table 3.9**

Desa/ Kelurahan Village	Dosen/Guru	Wiraswasta	Lainnya	Jumlah Total
(1)	(2)	(3)	(4)	(5)
001 Sirahan	24	316	120	3 561
002 Tersan Gede	22	190	100	3 323
003 Baturono	15	107	41	1 406
004 Tirto	11	333	65	2 447
005 Seloboro	31	184	87	2 392
006 Gulon	100	853	366	8 835
007 Jumoyo	72	757	257	8 430
008 Sucen	87	452	171	4 672
009 Somoketro	9	141	30	1 292
010 Kadiluwih	14	322	68	2 860
011 Mantingan	13	197	70	2 179
012 Salam	75	694	232	6 752
Jumlah / Total	473	4 546	1 607	48 149

Sumber: Dinas Kependudukan dan Catatan Sipil Kabupaten Magelang

Source: Demography and Certificate Service of Magelang Regency

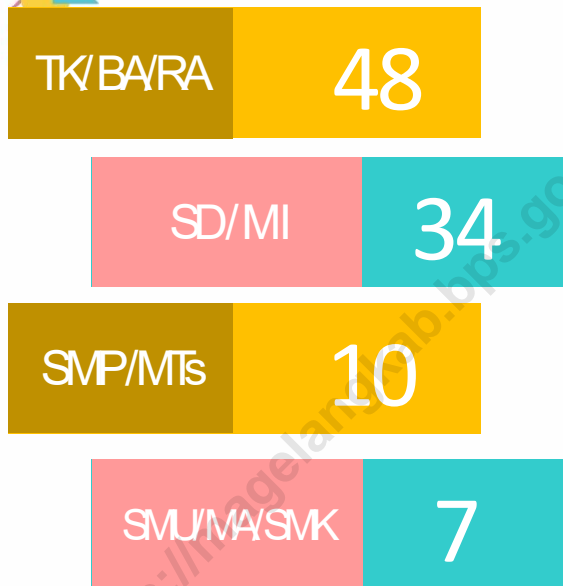


bab 4

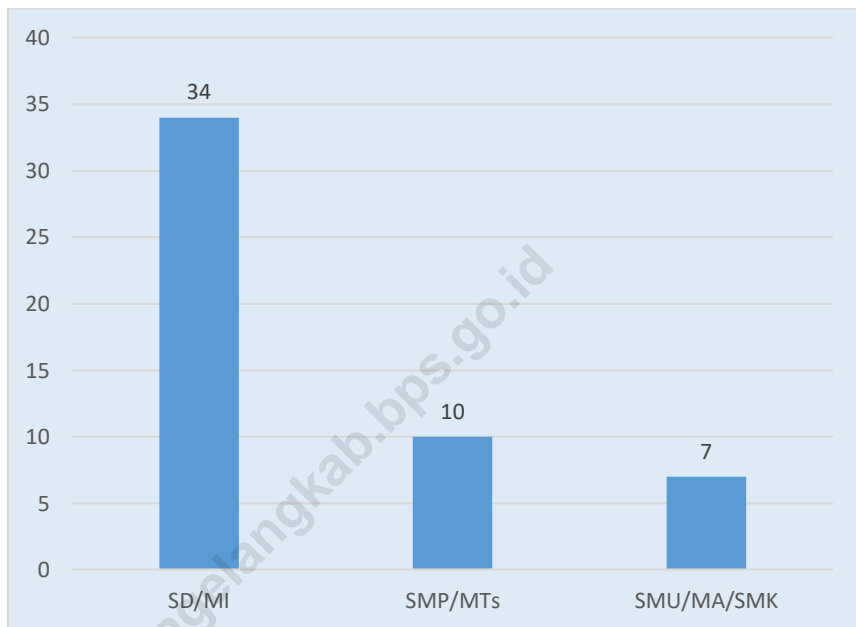
SOSIAL

Social

FASILITAS PENDIDIKAN



Gambar 4 Jumlah Fasilitas Pendidikan di Kecamatan Salam 2019
Figure 4 Number of Education Facilities in Salam Subdistrict, 2019



Sumber/Source: BPS, Pendataan Potensi Desa (Podes) 2019/BPS-Statistics Indonesia, Village Potential Data Collection, 2019

Tabel 4.1 Banyaknya Sekolah Dasar (SD) Menurut Desa/Kelurahan di Kecamatan Salam, 2019
Table *Number of Primary Schools By Villages in Salam Subdistrict, 2019*

Desa/Kelurahan <i>Village</i>	Negeri <i>Public</i>	Swasta <i>Private</i>	Jumlah <i>Total</i>
(1)	(2)	(3)	(4)
001 Sirahan	2	-	2
002 Tersangede	2	-	2
003 Baturono	1	-	1
004 Tirto	1	-	1
005 Seloboro	1	-	1
006 Gulon	4	-	4
007 Jumoyo	2	1	3
008 Sucen	1	2	3
009 Somoketro	1	-	1
010 Kadiluwih	2	-	2
011 Mantingan	1	-	1
012 Salam	1	-	1
Kecamatan Salam	19	3	22

Sumber/Source: BPS, Pendataan Potensi Desa (Podes) 2019/BPS-Statistics Indonesia, Village Potential Data Collection, 2019

Tabel 4.2 Banyaknya Madrasah Ibtidaiyah (MI) Menurut Desa/Kelurahan di Kecamatan Salam, 2019
 Table 4.2 Number of Madrasah Ibtidaiyah (MI) By Villages in Salam Subdistrict, 2019

Desa/Kelurahan Village	Negeri Public	Swasta Private	Jumlah Total
(1)	(2)	(3)	(4)
001 Sirahan	-	1	1
002 Tersangede	-	-	-
003 Baturono	-	-	-
004 Tirto	1	-	1
005 Seloboro	-	1	1
006 Gulon	-	-	-
007 Jumoyo	-	2	2
008 Sucen	-	1	1
009 Somoketro	-	-	-
010 Kadiluwih	-	1	1
011 Mantingan	-	1	1
012 Salam	-	4	4
Kecamatan Salam	1	11	12

Sumber/Source: BPS, Pendataan Potensi Desa (Podes) 2019/BPS-Statistics Indonesia, Village Potential Data Collection, 2019

Tabel 4.3 Banyaknya Sekolah Menengah Pertama (SMP) Menurut Desa/Kelurahan di Kecamatan Salam, 2019
Table *Number of Junior High Schools By Villages in Salam Subdistrict, 2019*

Desa/Kelurahan <i>Village</i>	Negeri <i>Public</i>	Swasta <i>Private</i>	Jumlah <i>Total</i>
(1)	(2)	(3)	(4)
001 Sirahan	1	-	1
002 Tersangede	-	-	-
003 Baturono	-	-	-
004 Tirto	-	-	-
005 Seloboro	-	-	-
006 Gulon	1	1	2
007 Jumoyo	-	1	1
008 Sucen	-	2	2
009 Somoketro	-	-	-
010 Kadiluwih	1	-	1
011 Mantingan	-	-	-
012 Salam	-	1	1
Kecamatan Salam	3	5	8

Sumber/Source: BPS, Pendataan Potensi Desa (Podes) 2019/BPS-Statistics Indonesia, Village Potential Data Collection, 2019

Tabel 4.4 Banyaknya Madrasah Tsanawiyah (MTs) Menurut Desa/Kelurahan di Kecamatan Salam, 2019
Table Number of Madrasah Tsanawiyah (MTs) By Villages in Salam Subdistrict, 2019

Desa/Kelurahan Village	Negeri Public	Swasta Private	Jumlah Total
(1)	(2)	(3)	(4)
001 Sirahan	-	-	-
002 Tersangede	-	-	-
003 Baturono	-	-	-
004 Tirto	-	-	-
005 Seloboro	-	-	-
006 Gulon	-	-	-
007 Jumoyo	-	1	1
008 Sucen	-	-	-
009 Somoketro	-	-	-
010 Kadiluwih	-	-	-
011 Mantingan	-	-	-
012 Salam	-	1	1
Kecamatan Salam	-	2	2

Sumber/Source: BPS, Pendataan Potensi Desa (Podes) 2019/BPS-Statistics Indonesia, Village Potential Data Collection, 2019

Tabel 4.5 Banyaknya Sekolah Menengah Atas (SMA) Menurut Desa/Kelurahan di Kecamatan Salam, 2019
Table *Number of Senior High Schools By Villages in Salam Subdistrict, 2019*

Desa/Kelurahan <i>Village</i>	Negeri <i>Public</i>	Swasta <i>Private</i>	Jumlah <i>Total</i>
(1)	(2)	(3)	(4)
001 Sirahan	-	-	-
002 Tersangede	-	-	-
003 Baturono	-	-	-
004 Tirto	-	-	-
005 Seloboro	-	-	-
006 Gulon	-	-	-
007 Jumoyo	-	-	-
008 Sucen	-	1	1
009 Somoketro	-	-	-
010 Kadiluwih	-	-	-
011 Mantingan	-	-	-
012 Salam	-	-	-
Kecamatan Salam	-	1	1

Sumber/Source: BPS, Pendataan Potensi Desa (Podes) 2019/BPS-Statistics Indonesia, Village Potential Data Collection, 2019

Tabel 4.6 Banyaknya Madrasah Aliyah (MA) Menurut Desa/Kelurahan di Kecamatan Salam, 2019
 Table 4.6 Number of Madrasah Aliyah (MA) By Villages in Salam Subdistrict, 2019

Desa/Kelurahan <i>Village</i>	Negeri <i>Public</i>	Swasta <i>Private</i>	Jumlah <i>Total</i>
(1)	(2)	(3)	(4)
001 Sirahan	-	-	-
002 Tersangede	-	-	-
003 Baturono	-	-	-
004 Tirto	-	-	-
005 Seloboro	-	-	-
006 Gulon	-	-	-
007 Jumoyo	-	-	-
008 Sucen	-	-	-
009 Somoketro	-	-	-
010 Kadiluwih	-	-	-
011 Mantingan	-	-	-
012 Salam	-	-	-
Kecamatan Salam	-	-	-

Sumber/Source: BPS, Pendataan Potensi Desa (Podes) 2019/BPS-Statistics Indonesia, Village Potential Data Collection, 2019

Tabel 4.7 Banyaknya Sekolah Menengah Kejuruan (SMK) Menurut Desa/Kelurahan di Kecamatan Salam, 2019
Table 4.7 *Number of Vocational High Schools By Villages in Salam Subdistrict, 2019*

Desa/Kelurahan Village	Negeri Public	Swasta Private	Jumlah Total
(1)	(2)	(3)	(4)
001 Sirahan	-	-	-
002 Tersangede	-	-	-
003 Baturono	-	-	-
004 Tirto	-	-	-
005 Seloboro	1	-	1
006 Gulon	-	1	1
007 Jumoyo	-	1	1
008 Sucen	-	2	2
009 Somoketro	-	-	-
010 Kadiluwih	-	-	-
011 Mantingan	-	-	-
012 Salam	-	1	1
Kecamatan Salam	1	5	6

Sumber/Source: BPS, Pendataan Potensi Desa (Podes) 2019/BPS-Statistics Indonesia, Village Potential Data Collection, 2019

Tabel 4.8 Banyaknya Akademi/Perguruan Tinggi Menurut Desa/Kelurahan di Kecamatan Salam, 2019
Table *Number of Academy/University By Villages in Salam Subdistrict, 2019*

Desa/Kelurahan Village	Negeri Public	Swasta Private	Jumlah Total
(1)	(2)	(3)	(4)
001 Sirahan	-	-	-
002 Tersangede	-	-	-
003 Baturono	-	-	-
004 Tirto	-	-	-
005 Seloboro	-	-	-
006 Gulon	-	-	-
007 Jumoyo	-	-	-
008 Sucen	-	-	-
009 Somoketro	-	-	-
010 Kadiluwih	-	-	-
011 Mantingan	-	-	-
012 Salam	-	-	-
Kecamatan Salam	-	-	-

Sumber/Source: BPS, Pendataan Potensi Desa (Podes) 2019/BPS-Statistics Indonesia, Village Potential Data Collection, 2019

Tabel 4.9 Kemudahan untuk Mencapai Sarana Pendidikan Terdekat Bagi Desa/Kelurahan yang Tidak ada Sarana Pendidikan Menurut Desa/Kelurahan dan Jenjang Pendidikan di Kecamatan Salam, 2019
Table 4.9 *Ease of Reaching Nearest Education Facilities for Villages With No Education Facilities By Villages and Types of Education Facilities in Salam Subdistrict, 2019*

Desa/Kelurahan <i>Village</i>	SD <i>Primary School</i>	MI <i>MI</i>	SMP <i>Junior High School</i>	MTs <i>MTs</i>
(1)	(2)	(3)	(4)	(5)
001 Sirahan	-	-	-	Mudah
002 Tersangede	-	Mudah	Mudah	Mudah
003 Baturono	-	Mudah	Mudah	Mudah
004 Tirto	-	-	Mudah	Mudah
005 Seloboro	-	-	Mudah	Mudah
006 Gulon	-	Mudah	-	Mudah
007 Jumoyo	-	-	-	-
008 Sucen	-	-	-	Mudah
009 Somoketro	-	Mudah	Mudah	Mudah
010 Kadiluwih	-	-	-	Mudah
011 Mantingan	-	-	Mudah	Mudah
012 Salam	-	-	-	-

Lanjutan Tabel 4.9/*Continued Table 4.9*

Desa/Kelurahan Village	SMA Senior High School	MA MA	SMK Vocational High School	Akademi/ Perguruan Tinggi Academy/ University
(1)	(6)	(7)	(8)	(9)
001 Sirahan	Mudah	Mudah	Mudah	Mudah
002 Tersangede	Mudah	Mudah	Mudah	Mudah
003 Baturono	Mudah	Mudah	Mudah	Mudah
004 Tirto	Mudah	Mudah	Mudah	Mudah
005 Seloboro	Mudah	Mudah	-	Mudah
006 Gulon	Mudah	Mudah	-	Mudah
007 Jumoyo	Mudah	Mudah	-	Mudah
008 Sucen	-	Mudah	-	Mudah
009 Somoketro	Mudah	Mudah	Mudah	Mudah
010 Kadiluwih	Mudah	Mudah	Mudah	Mudah
011 Mantingan	Mudah	Mudah	Mudah	Mudah
012 Salam	Mudah	Mudah	-	Mudah

Sumber/Source: BPS, Pendataan Potensi Desa (Podes) 2019/*BPS-Statistics Indonesia, Village Potential Data Collection, 2019*

Tabel 4.10 Jumlah Siswa dan Guru Menurut Tingkat Pendidikan di Kecamatan Salam, 2019
Table *Number of Pupils and Teacher by Education Level in Salam Subdistrict, 2019*

Tingkat Pendidikan / Education Level	Jumlah/ Total		Ratio Murid dan Guru / Pupils and Teachers Ratio
	Siswa / Pupils	Guru/ Teachers	
(1)	(2)	(3)	(4)
TK/BA/RA	753	53	14.21
SD/MI	8 689	495	17.55
SMP/MTs	4 565	334	13.67
SMU/MA	2 847	157	18.13
SMK	2 966	213	13.92

Sumber: Badan Pusat Statistik Kabupaten Magelang

Source: BPS - Statistics of Magelang Regency

Tabel 4.11 Jumlah Siswa dan Guru Menurut Tingkat Pendidikan Negeri di Kecamatan Salam, 2019
Table *Number of Pupils and Teacher by State Education Level in Salam Subdistrict, 2019*

Tingkat Pendidikan / Education Level	Jumlah/ Total		Ratio Murid dan Guru / Pupils and Teachers Ratio
	Siswa / Pupils	Guru/ Teachers	
(1)	(2)	(3)	(4)
TK/BA/RA	-	-	-
SD/MI	4 882	270	18.08
SMP/MTs	1 717	101	17.00
SMU/MA	1 033	53	19.49
SMK	-	-	-

Sumber: Badan Pusat Statistik Kabupaten Magelang

Source: BPS - Statistics of Magelang Regency

Tabel Jumlah Siswa dan Guru Menurut Tingkat Pendidikan Swasta di Kecamatan Salam, 2019
Table 4.12 *Number of Pupils and Teacher by Private Education Level in Salam Subdistrict, 2019*

Tingkat Pendidikan / Education Level	Jumlah/ Total		Ratio Murid dan Guru / Pupils and Teachers Ratio
	Siswa / Pupils	Guru/ Teachers	
(1)	(2)	(3)	(4)
TK/BA/RA	753	53	14.21
SD/MI	3 807	225	16.92
SMP/MTs	2 848	233	12.22
SMU/MA	1 814	104	17.44
SMK	2 966	213	13.92

Sumber: Badan Pusat Statistik Kabupaten Magelang

Source: BPS - Statistics of Magelang Regency

Tabel 4.13 Banyaknya Sarana Kesehatan Menurut Desa/Kelurahan dan Jenis Sarana Kesehatan di Kecamatan Salam, 2019
Number of Health Facility By Villages and Type of Health Facility in Salam Subdistrict, 2019

Desa/Kelurahan <i>Village</i>	Rumah Sakit <i>Hospital</i>	Rumah Sakit Bersalin <i>Maternity Hospital</i>	Poliklinik/Balai Pengobatan <i>Polyclinic/ Treatment Center</i>
(1)	(2)	(3)	(4)
001 Sirahan	-	-	-
002 Tersangede	-	-	-
003 Baturono	-	-	-
004 Tirta	-	-	-
005 Seloboro	-	-	-
006 Gulon	-	-	1
007 Jumoyo	-	-	1
008 Sucen	-	-	1
009 Somoketro	-	-	-
010 Kadiluwih	-	-	-
011 Mantingan	-	-	-
012 Salam	-	-	-
Kecamatan Salam	-	-	3

Lanjutan Tabel 4.13/Continued Table 4.13

Desa/Kelurahan Village	Puskesmas Public Health Center		Apotek Pharmacy
	Rawat Inap/With Hospitalization	Tanpa Rawat Inap/Without Hospitalization	
(1)	(5)	(6)	(7)
001 Sirahan	-	-	-
002 Tersangede	-	-	-
003 Baturono	-	-	-
004 Tirto	-	-	-
005 Seloboro	-	-	-
006 Gulon	-	-	1
007 Jumoyo	-	-	1
008 Sucen	-	1	-
009 Somoketro	-	-	-
010 Kadiluwih	-	-	-
011 Mantingan	-	-	-
012 Salam	-	-	1
Kecamatan Salam	-	1	3

Sumber/Source: BPS, Pendataan Potensi Desa (Podes) 2019/BPS-Statistics Indonesia, Village Potential Data Collection, 2019

Tabel 4.14 Kemudahan Mencapai Sarana Kesehatan Terdekat Bagi Desa/Kelurahan yang Tidak Ada Sarana Kesehatan Menurut Desa/Kelurahan dan Jenis Sarana Kesehatan di Kecamatan Salam, 2019
Table *Ease of Reaching Nearest Health Facilities for Villages With No Health Facilities By Villages and Types of Health Facilities in Salam Subdistrict, 2019*

Desa/Kelurahan <i>Village</i>	Rumah Sakit <i>Hospital</i>	Rumah Sakit Bersalin <i>Maternity Hospital</i>	Poliklinik/Balai Pengobatan <i>Polyclinic/ Treatment Center</i>
(1)	(2)	(3)	(4)
001 Sirahan	Mudah	Sangat Sulit	Mudah
002 Tersangede	Mudah	Sangat Sulit	Mudah
003 Baturono	Mudah	Sangat Sulit	Mudah
004 Tirto	Mudah	Sangat Sulit	Mudah
005 Seloboro	Mudah	Sangat Sulit	Mudah
006 Gulon	Mudah	Sangat Sulit	-
007 Jumoyo	Mudah	Sangat Sulit	-
008 Sucen	Mudah	Sangat Sulit	-
009 Somoketro	Mudah	Sangat Sulit	Mudah
010 Kadiluwih	Mudah	Sangat Sulit	Mudah
011 Mantingan	Mudah	Sangat Sulit	Mudah
012 Salam	Mudah	Sangat Sulit	Mudah

Lanjutan Tabel 4.14/*Continued Table 4.14*

Desa/Kelurahan <i>Village</i>	Puskesmas <i>Public Health Center</i>		Apotek <i>Pharmacy</i>
	Rawat Inap/ <i>With Hospitalization</i>	Tanpa Rawat Inap/ <i>Without Hospitalization</i>	
(1)	(5)	(6)	(7)
001 Sirahan	Mudah	Mudah	Mudah
002 Tersangede	Mudah	Mudah	Mudah
003 Baturono	Mudah	Mudah	Mudah
004 Tirto	Mudah	Mudah	Mudah
005 Seloboro	Mudah	Mudah	Mudah
006 Gulon	Mudah	Mudah	-
007 Jumoyo	Mudah	Mudah	-
008 Sucen	Mudah	-	Mudah
009 Somoketro	Mudah	Mudah	Mudah
010 Kadiluwih	Mudah	Mudah	Mudah
011 Mantingan	Mudah	Mudah	Mudah
012 Salam	Mudah	Mudah	-

Sumber/*Source*: BPS, Pendataan Potensi Desa (Podes) 2019/*BPS-Statistics Indonesia, Village Potential Data Collection, 2019*

Tabel 4.15 Banyaknya Warga Penderita Gizi Buruk Menurut Desa/Kelurahan di Kecamatan Salam, 2017 dan 2018/ Number of People With Malnutrition By Villages in Salam Subdistrict, 2017 and 2018

Desa/Kelurahan Village	2017	2018
(1)	(2)	(3)
001 Sirahan	-	-
002 Tersangede	-	-
003 Baturono	-	-
004 Tirto	-	-
005 Seloboro	-	-
006 Gulon	-	-
007 Jumoyo	-	-
008 Sucen	-	-
009 Somoketro	-	-
010 Kadiluwih	-	-
011 Mantingan	-	-
012 Salam	-	-
Kecamatan Salam	-	-

Sumber/Source: BPS, Pendataan Potensi Desa (Podes) 2018 dan 2019/BPS-
Statistics Indonesia, Village Potential Data Collection 2018 and
2019

Tabel 4.16 Jumlah Sarana Kesehatan Menurut Desa/Kelurahan di Kecamatan Salam 2019
Table Number of Health Facilities by Villages in Salam Subdistrict, 2019

Desa/Kelurahan <i>Villages</i>	Puskesmas/ <i>Public Health Center</i>	Pustu / <i>Auxiliray Health Center</i>	Praktek Dokter / <i>Clinic</i>	Praktek Bidan / <i>Midwife Practice</i>
(1)	(2)	(3)	(4)	(5)
001 Sirahan	-	1	-	1
002 Tersan Gede	-	1	-	1
003 Baturono	-	-	-	1
004 Tirto	-	-	-	1
005 Seloboro	-	-	-	-
006 Gulon	-	1	1	2
007 Jumoyo	-	-	-	3
008 Sucen	1	-	-	1
009 Somoketro	-	-	-	1
010 Kadiluwih	-	-	-	2
011 Mantingan	-	-	-	1
012 Salam	-	-	-	2
Jumlah/Total	1	3	1	16

Lanjutan Tabel 4.16 / *Continued Table 4.16*

Desa/Kelurahan <i>Villages</i>	Poskesdes	Polindes	Posyandu	Apotek/ <i>Pharmacy</i>	Toko Obat/ <i>Drug Store</i>
(1)	(6)	(7)	(8)	(9)	(10)
001 Sirahan	-	-	8	-	-
002 Tersan Gede	-	-	8	-	-
003 Baturono	1	-	4	-	-
004 Tirto	1	-	8	-	-
005 Seloboro	1	-	6	-	-
006 Gulon	1	-	19	1	1
007 Jumoyo	1	-	16	1	1
008 Sucen	1	-	8	-	1
009 Somoketro	1	-	3	-	-
010 Kadiluwih	1	-	6	-	-
011 Mantingan	1	-	4	-	-
012 Salam	1	-	15	1	-
Jumlah/Total	10	-	105	3	3

Sumber: Badan Pusat Statistik Kabupaten Magelang

Source: BPS - *Statistics of Magelang Regency*

Tabel 4.17 Jumlah Pasangan Usia Subur (PUS) Menurut Kepesertaan KB dan Desa/Kelurahan di Kecamatan Salam, 2019
Table *Number of Eligible Couples by Family Planning Participants and Villages in Salam Subdistrict, 2019*

Desa/Kelurahan Villages	Peserta KB/ Family Planning Participant		Bukan Peserta KB/ Non-Participant		PUS / Eligible Couples
	Jumlah	Percentase	Jumlah	Percentase	
(1)	(2)	(3)	(4)	(5)	(6)
001 Sirahan	432	70.70	179	29.30	611
002 Tersan Gede	389	72.44	148	27.56	537
003 Baturono	149	71.98	58	28.02	207
004 Tirto	213	59.83	143	40.17	356
005 Seloboro	264	70.97	108	29.03	372
006 Gulon	1135	74.13	396	25.87	1531
007 Jumoyo	1177	76.53	361	23.47	1538
008 Sucen	591	75.48	192	24.52	783
009 Somoketro	127	57.99	92	42.01	219
010 Kadiluwih	311	69.73	135	30.27	446
011 Mantingan	261	80.31	64	19.69	325
012 Salam	804	73.29	293	26.71	1097
Jumlah/Total	5 853	72.96	2 169	27.04	8 022

Sumber: Balai Pelayanan KB KS Kec. Salam

Source: Family Planning and Family Welfare Service of Salam Subdistrict

Tabel 4.18 Jumlah Peserta KB Aktif Menurut Jenis Kontrasepsi dan Desa/Kelurahan di Kecamatan Salam, 2019
Table *Number of Family Planning Participant by Villages in Salam Subdistrict, 2019*

Desa/Kelurahan Villages	Peserta KB Non-Hormonal / Non Hormonal Family Planning Participant			
	IUD	MOW	MOP	Kondom
(1)	(2)	(3)	(4)	(5)
001 Sirahan	64	18	-	-
002 Tersan Gede	104	25	1	6
003 Baturono	48	12	1	6
004 Tirto	72	8	-	13
005 Seloboro	80	20	1	3
006 Gulon	385	72	-	15
007 Jumoyo	352	61	4	20
008 Sucen	185	29	1	18
009 Somoketro	29	10	-	9
010 Kadiluwih	100	28	-	6
011 Mantingan	19	8	-	9
012 Salam	209	38	-	11
Jumlah/Total	1 647	329	8	116

Lanjutan Tabel 4.18 / *Continued Table 4.18*

Desa/Kelurahan <i>Villages</i>	Peserta KB Hormonal / <i>Hormonal Family Planning Participant</i>			Jumlah/ <i>Total</i>
	Implan	Suntik	Pil	
(1)	(6)	(7)	(8)	(9)
001 Sirahan	62	264	24	432
002 Tersan Gede	74	157	22	389
003 Baturono	37	38	7	149
004 Tirto	20	89	11	213
005 Seloboro	10	120	30	264
006 Gulon	106	429	128	1 135
007 Jumoyo	176	461	103	1 177
008 Sucen	66	222	70	591
009 Somoketro	5	54	20	127
010 Kadiluwih	24	125	28	311
011 Mantingan	23	192	10	261
012 Salam	143	304	99	804
Jumlah/Total	746	2 455	552	5 853

Sumber: Balai Pelayanan KB KS Kec. Salam

Source: *Family Planning and Family Welfare Service of Salam Subdistrict*

Tabel 4.19 Jumlah Pasangan Usia Subur (PUS) Yang Tidak Ikut Keluarga Berencana (KB) Menurut Desa/Kelurahan di Kecamatan Salam, 2019
Table 4.19 *Number of Eligible Couples Non-Family Planning Participant by Villages In Salam Subdistrict, 2019*

Desa/Kelurahan Villages	Hamil / Pregnant	Ingin Anak Segera / Want a Baby Soon	Ingin Anak Ditunda / Want a baby Later	Tidak Ingin Anak Lagi/ No More Baby	Jumlah/ Total
(1)	(2)	(3)	(4)	(5)	(6)
001 Sirahan	22	86	51	51	187
002 Tersan Gede	22	78	20	37	157
003 Baturono	5	39	9	6	59
004 Tirto	15	39	28	66	148
005 Seloboro	19	47	25	18	109
006 Gulon	44	206	87	85	422
007 Jumoyo	47	141	84	115	387
008 Sucen	20	68	48	69	205
009 Somoketro	4	41	15	34	94
010 Kadiluwih	15	71	26	26	138
011 Mantingan	16	31	5	22	74
012 Salam	46	125	80	67	318
Jumlah/Total	275	972	478	578	2 298

Sumber: Balai Pelayanan KB KS Kec. Salam

Source: *Family Planning and Family Welfare Service of Salam Subdistrict*

Tabel 4.20 Banyaknya Kejadian Bencana Alam Menurut Desa/Kelurahan dan Jenis Bencana Alam di Kecamatan Salam, 2018
Table *Number of Natural Disaster By Villages and Type of Natural Disaster in Salam Subdistrict, 2018*

Desa/Kelurahan <i>Village</i>	Gempa Bumi <i>Earth-quake</i>	Tsunami <i>Tsunami</i>	Gunung Meletus <i>Volcanic Eruption</i>	Tanah Longsor <i>Landslide</i>
(1)	(2)	(3)	(4)	(5)
001 Sirahan	-	-	-	-
002 Tersangede	-	-	-	-
003 Baturono	-	-	-	-
004 Tirto	-	-	-	-
005 Seloboro	-	-	-	-
006 Gulon	-	-	-	-
007 Jumoyo	-	-	-	1
008 Sucen	-	-	-	-
009 Somoketro	-	-	-	-
010 Kadiluwih	-	-	-	-
011 Mantingan	-	-	-	-
012 Salam	-	-	-	-
Kecamatan Salam	-	-	-	1

Lanjutan Tabel 4.20/Continued Table 4.20

Desa/Kelurahan Village	Banjir Flood	Banjir Bandang Flash Flood	Kekeringan Drought
(1)	(6)	(7)	(8)
001 Sirahan	-	-	-
002 Tersangede	-	-	-
003 Baturono	-	-	-
004 Tirto	-	-	-
005 Seloboro	-	-	-
006 Gulon	-	-	-
007 Jumoyo	-	-	-
008 Sucen	-	-	-
009 Somoketro	-	-	-
010 Kadiluwih	-	-	-
011 Mantingan	-	-	-
012 Salam	-	-	-
Kecamatan Salam	-	-	-

Lanjutan Tabel 4.20/Continued Table 4.20

Desa/Kelurahan <i>Village</i>	Kebakaran Hutan dan Lahan <i>Forest and Land Fires</i>	Angin Puyuh/Putting Beliung/Topan <i>Typhoon/ Cyclone</i>	Gelombang Pasang Laut <i>Tide</i>
(1)	(9)	(10)	(11)
001 Sirahan	-	-	-
002 Tersangede	-	-	-
003 Baturono	-	-	-
004 Tirto	-	-	-
005 Seloboro	-	-	-
006 Gulon	-	-	-
007 Jumoyo	-	-	-
008 Sucen	-	-	-
009 Somoketro	-	-	-
010 Kadiluwih	-	-	-
011 Mantingan	-	-	-
012 Salam	-	-	-
Kecamatan Salam	-	-	-

Sumber/Source: BPS, Pendataan Potensi Desa (Podes) 2019/BPS-Statistics Indonesia, Village Potential Data Collection, 2019

Tabel 4.21 Banyaknya Korban Jiwa Akibat Bencana Alam Menurut Desa/Kelurahan dan Jenis Bencana Alam di Kecamatan Salam, 2018
 Table 4.21 Number of Victims Due to Natural Disaster By Villages and Type of Natural Disaster in Salam Subdistrict, 2018

Desa/Kelurahan Village	Gempa Bumi Earth-quake	Tsunami	Gunung Meletus Volcanic Eruption	Tanah Longsor Landslide
(1)	(2)	(3)	(4)	(5)
001 Sirahan	-	-	-	-
002 Tersangede	-	-	-	-
003 Baturono	-	-	-	-
004 Tirto	-	-	-	-
005 Seloboro	-	-	-	-
006 Gulon	-	-	-	-
007 Jumoyo	-	-	-	-
008 Sucen	-	-	-	-
009 Somoketro	-	-	-	-
010 Kadiluwih	-	-	-	-
011 Mantingan	-	-	-	-
012 Salam	-	-	-	-
Kecamatan Salam	-	-	-	-

Lanjutan Tabel 4.21/*Continued Table 4.21*

Desa/Kelurahan <i>Village</i>	Banjir <i>Flood</i>	Banjir Bandang <i>Flash Flood</i>	Kekeringan <i>Drought</i>
(1)	(6)	(7)	(8)
001 Sirahan	-	-	-
002 Tersangede	-	-	-
003 Baturono	-	-	-
004 Tirto	-	-	-
005 Seloboro	-	-	-
006 Gulon	-	-	-
007 Jumoyo	-	-	-
008 Sucen	-	-	-
009 Somoketro	-	-	-
010 Kadiluwih	-	-	-
011 Mantingan	-	-	-
012 Salam	-	-	-
Kecamatan Salam	-	-	-

Lanjutan Tabel 4.21/Continued Table 4.21

Desa/Kelurahan <i>Village</i>	Kebakaran Hutan dan Lahan <i>Forest and Land Fires</i>	Angin Puyuh/Putting Beliung/Topan <i>Typhoon/ Cyclone</i>	Gelombang Pasang Laut <i>Tide</i>
(1)	(9)	(10)	(11)
001 Sirahan	-	-	-
002 Tersangede	-	-	-
003 Baturono	-	-	-
004 Tirto	-	-	-
005 Seloboro	-	-	-
006 Gulon	-	-	-
007 Jumoyo	-	-	-
008 Sucen	-	-	-
009 Somoketro	-	-	-
010 Kadiluwih	-	-	-
011 Mantingan	-	-	-
012 Salam	-	-	-
Kecamatan Salam	-	-	-

Sumber/Source: BPS, Pendataan Potensi Desa (Podes) 2019/BPS-Statistics
Indonesia, Village Potential Data Collection, 2019

Tabel 4.22 Keberadaan Fasilitas/Upaya Antisipasi/Mitigasi Bencana Alam Menurut Desa/Kelurahan di Kecamatan Salam, 2019
Table 4.22 *Availability of Natural Disaster Facility/Effort in Anticipation /Mitigation By Villages in Salam Subdistrict, 2019*

Desa/Kelurahan Village	Sistem Peringatan Dini Bencana Alam Natural Disaster Early Warning System	Sistem Peringatan Dini Khusus Tsunami Tsunami Early Warning System	Perlengkapan Keselamatan Safety Equipment
(1)	(2)	(3)	(4)
001 Sirahan	Ada	Bukan Wilayah Potensi Tsunami	Ada
002 Tersangede	Ada	Bukan Wilayah Potensi Tsunami	Ada
003 Baturono	Tidak Ada	Bukan Wilayah Potensi Tsunami	Ada
004 Tirto	Tidak Ada	Bukan Wilayah Potensi Tsunami	Ada
005 Seloboro	Ada	Bukan Wilayah Potensi Tsunami	Ada
006 Gulon	Ada	Bukan Wilayah Potensi Tsunami	Ada
007 Jumoyo	Ada	Bukan Wilayah Potensi Tsunami	Tidak Ada
008 Sucen	Tidak Ada	Bukan Wilayah Potensi Tsunami	Ada
009 Somoketro	Tidak Ada	Bukan Wilayah Potensi Tsunami	Ada
010 Kadiluwih	Tidak Ada	Bukan Wilayah Potensi Tsunami	Ada
011 Mantingan	Tidak Ada	Bukan Wilayah Potensi Tsunami	Ada
012 Salam	Tidak Ada	Bukan Wilayah Potensi Tsunami	Ada

Lanjutan Tabel 4.22/*Continued Table 4.22*

Desa/Kelurahan <i>Village</i>	Rambu-rambu dan Jalur Evakuasi Bencana <i>Signs and Evacuation Route</i>	Pembuatan, Perawatan, atau Normalisasi: Sungai, Kanal, Tanggul, Parit, Drainase, Waduk, Pantai, dll <i>Engineering, Maintenance, or Normalization: Rivers, Canals, Dikes, etc</i>
(1)	(5)	(6)
001 Sirahan	Ada	Ada
002 Tersagede	Ada	Ada
003 Baturono	Ada	Ada
004 Tirto	Ada	Ada
005 Seloboro	Ada	Ada
006 Gulon	Ada	Tidak Ada
007 Jumoyo	Ada	Ada
008 Sucen	Tidak Ada	Ada
009 Somoketro	Ada	Ada
010 Kadiluwih	Ada	Ada
011 Mantingan	Ada	Ada
012 Salam	Ada	Tidak Ada

Sumber/*Source*: BPS, Pendataan Potensi Desa (Podes) 2019/*BPS-Statistics Indonesia, Village Potential Data Collection, 2019*

Tabel 4.23 2019
Table **Banyaknya Desa/Kelurahan Menurut Penggunaan Tempat Buang Air Besar Sebagian Besar Keluarga di Kecamatan Salam, 2014, 2018, dan 2019**
Number of Villages By Toilet Facility Usage of Majority of Families in Salam Subdistrict, 2014, 2018, and 2019

Fasilitas Tempat Buang Air Besar Toilet Facility	2014	2018	2019
(1)	(2)	(3)	(4)
Jamban/Toilet			
Sendiri/Private	12	12	12
Bersama/Shared	-	-	-
Umum/Public	-	-	-
Bukan Jamban/Non-Toilet	-	-	-

Sumber/Source: BPS, Pendataan Potensi Desa (Podes) 2014, 2018, dan 2019/BPS-
 Statistics Indonesia, Village Potential Data Collection 2014, 2018,
 and 2019

Tabel
Table 4.24 Banyaknya Embung Desa Menurut Desa/Kelurahan di Kecamatan Salam, 2018 dan 2019
Number of Village Reservoir By Villages in Salam Subdistrict, 2018 and 2020

Desa/Kelurahan <i>Village</i>	2018	2019
(1)	(2)	(3)
001 Sirahan	-	-
002 Tersangede	-	-
003 Baturono	-	-
004 Tirta	-	-
005 Seloboro	-	-
006 Gulon	-	-
007 Jumoyo	-	-
008 Sucen	-	-
009 Somoketro	-	-
010 Kadiluwih	-	-
011 Mantingan	-	-
012 Salam	-	-
Kecamatan Salam	-	-

Sumber/Source: BPS, Pendataan Potensi Desa (Podes) 2018 dan 2019/BPS-Statistics Indonesia, Village Potential Data Collection 2018 and 2019

Banyaknya Desa/Kelurahan yang Memiliki Kelompok Kegiatan Olahraga Menurut Jenis Olahraga dan Ketersediaan Fasilitas/Lapangan Olahraga di Kecamatan Salam, 2019

Tabel 4.25 Fasilitas/Lapangan Olahraga di Kecamatan Salam, 2019

Table Number of Villages Having Sports Activity Groups By Type of Sports and Availability of Sports Facilities/Fields in Salam Subdistrict, 2019

Jenis Olahraga <i>Type of Sports</i>	Kondisi Fasilitas/Lapangan Olahraga <i>Sports Facility/Field Conditions</i>			Tidak Ada Fasilitas/Lapangan Olahraga <i>No Sports Facility/Field</i>
	Baik <i>Good</i>	Rusak Sedang <i>Moderately Damaged</i>	Rusak Parah <i>Badly Damaged</i>	
(1)	(2)	(3)	(4)	(5)
Sepak Bola/ <i>Soccer</i>	2	3	2	5
Bola Voli/ <i>Volley Ball</i>	1	3	1	7
Bulu Tangkis/ <i>Badminton</i>	9	1	-	2
Bola Basket/ <i>Basket Ball</i>	-	-	-	12
Tenis Lapangan/ <i>Court Tennis</i>	-	-	-	12
Tenis Meja/ <i>Table Tennis</i>	6	2	2	2
Futsal/ <i>Futsal</i>	2	-	-	10
Renang/ <i>Swimming</i>	1	-	-	11
Bela Diri (Pencak Silat, Karate, dll)/ <i>Martial Arts</i>	-	-	-	12
Bilyar/ <i>Billiards</i>	-	-	-	12
Pusat Kebugaran (Senam, Fitness, Aerobik, dll)/ <i>Fitness Center</i>	1	-	-	11
Lainnya/ <i>Others</i>	-	1	-	11

Sumber/*Source*: BPS, Pendataan Potensi Desa (Podes) 2019/*BPS-Statistics Indonesia, Village Potential Data Collection, 2019*

Tabel 4.26 Jumlah Sarana Tempat Ibadah Menurut Desa/Kelurahan di Kecamatan Salam, 2019
Table Number of Worship Facilities by Villages in Salam Subdistrict, 2019

Desa/Kelurahan <i>Villages</i>	Masjid/ <i>Mosque</i>	Musholla/ <i>Small Mosque</i>	Gereja/ <i>Church</i>	Pura	Vihara
(1)	(2)	(3)	(4)	(5)	(6)
001 Sirahan	5	9	-	-	-
002 Tersan Gede	9	24	1	-	-
003 Baturono	9	17	-	-	-
004 Tirto	6	12	-	-	-
005 Seloboro	7	14	-	-	-
006 Gulon	3	10	-	-	-
007 Jumoyo	14	19	-	-	-
008 Sucen	7	13	1	-	-
009 Somoketro	13	41	1	-	-
010 Kadiluwih	13	16	-	-	-
011 Mantingan	20	32	-	-	-
012 Salam	11	16	1	-	-
Jumlah/Total	117	223	4	-	-

Sumber: Badan Pusat Statistik Kabupaten Magelang

Source: BPS - Statistics of Magelang Regency

Tabel 4.27 Jumlah Pernikahan, Talak, Cerai dan Rujuk Menurut Desa/Kelurahan di Kecamatan Salam 2019
Table *Number of Marriage, Divorce by Villages in Salam, 2019*

Desa/Kelurahan Villages	Nikah/ Marriage	Talak / Divorce	Cerai / Divorce	Rujuk / Refer to
(1)	(2)	(3)	(4)	(5)
001 Sirahan	21	-	-	-
002 Tersan Gede	19	-	-	-
003 Baturono	8	-	-	-
004 Tirto	17	-	-	-
005 Seloboro	11	-	-	-
006 Gulon	57	-	-	-
007 Jumoyo	64	-	-	-
008 Sucen	28	-	-	-
009 Somoketro	9	-	-	-
010 Kadiluwih	24	-	-	-
011 Mantingan	23	-	-	-
012 Salam	63	-	-	-
Jumlah/Total	344	-	-	-

Sumber: Desa/Kelurahan di Kecamatan Salam

Source: Villages Office of Salam Subdistrict

Tabel 4.28 Jumlah Pernikahan Menurut Wali Pernikahan di Kecamatan Salam, 2019
Table Number of Marriage by Marriage Guardian in Salam Subdistrict, 2019

Desa/Kelurahan Villages	Nasab / Nasab	Hakim / Judge	Jumlah / Total
(1)	(2)	(3)	(4)
001 Sirahan	17	4	21
002 Tersan Gede	18	1	19
003 Baturono	7	1	8
004 Tirto	16	1	17
005 Seloboro	9	2	11
006 Gulon	50	7	57
007 Jumoyo	56	8	64
008 Sucen	24	4	28
009 Somoketro	9	-	9
010 Kadiluwih	23	1	24
011 Mantingan	22	1	23
012 Salam	57	6	63
Jumlah/Total	308	36	344

Sumber: Desa/Kelurahan di Kecamatan Salam

Source: Villages Office of Salam Subdistrict

Tabel 4.29 Jumlah Pernikahan Menurut Lokasi Pernikahan di Kecamatan Salam, 2019
Table Number of Marriage by Marriage Location in Salam Subdistrict, 2019

Desa/Kelurahan <i>Villages</i>	Kantor / <i>Office</i>	Luar Kantor <i>/Others</i>	Jumlah / <i>Total</i>
(1)	(2)	(3)	(4)
001 Sirahan	15	6	21
002 Tersan Gede	5	14	19
003 Baturono	3	5	8
004 Tirto	6	11	17
005 Seloboro	6	5	11
006 Gulon	24	33	57
007 Jumoyo	36	28	64
008 Suceh	13	15	28
009 Somoketro	6	3	9
010 Kadiluwih	9	15	24
011 Mantingan	9	14	23
012 Salam	29	34	63
Jumlah/Total	161	183	344

Sumber: Desa/Kelurahan di Kecamatan Salam

Source: Villages Office of Salam Subdistrict

Tabel 4.30 Kejadian Cerai Menurut Bulan di Kecamatan Salam, 2019
Table 4.30 Number of Divorce by Month in Salam Subdistrict, 2019

Bulan Month	Cerai Talak Divorce	Cerai Gugat Filed to Divorce	Jumlah Total
(1)	(2)	(3)	(4)
Januari/January	-	5	5
Februari/February	-	2	2
Maret/March	2	6	8
April/April	-	7	7
Mei/May	2	3	5
Juni/June	-	2	2
Juli/July	1	7	8
Agustus/August	-	4	4
September/September	-	5	5
Oktober/October	1	6	7
November/November	-	1	1
Desember/December	2	3	5
Jumlah/Total	8	51	59

Sumber: Pengadilan Agama Mungkid
Source: Religious Court of Mungkid



bab 5

PERTANIAN *Agriculture*



Luas Panen Padi
2 394.6 HA

Luas Panen KACANG
TANAH
15.5 HA

Luas Panen
JAGUNG
135 HA



Tabel 5.1 Luas Tanam, Luas Puso dan Luas Panen Tanaman Padi Sawah Menurut Bulan di Kecamatan Salam (Ha), 2019
Table 5.1 *Planting Area, Damaged Area and Harvest Area of Wetland Paddy by Month in Salam Subdistrict (hectar), 2019*

Bulan/ Month	Luas Tanam / Planting Area	Luas Puso/ Damaged Area	Luas Panen/ Harvest Area
(1)	(2)	(3)	(4)
01 Januari	436,3	-	107,9
02 Februari	233,1	-	184,0
03 Maret	310,2	-	280,3
04 April	316,9	-	436,3
05 Mei	248,5	-	233,1
06 Juni	68,4	-	310,2
07 Juli	61,7	-	316,9
08 Agustus	27,9	-	248,5
09 September	36,6	-	68,4
10 Oktober	56,8	-	61,6
11 November	70,3	-	79,0
12 Desember	333,3	-	68,4
Jumlah/Total	2 200,0	-	2 394,6

Sumber: Badan Pusat Statistik Kabupaten Magelang

Source: BPS - Statistics of Magelang Regency

Tabel 5.2 Luas Tanam, Luas Puso dan Luas Panen Tanaman Jagung Menurut Bulan di Kecamatan Salam (Ha), 2019
Table 5.2 *Planting Area, Damaged Area and Harvest Area of Corn by Month in Salam Subdistrict (hectar), 2019*

Bulan/ Month	Luas Tanam / Planting Area	Luas Puso/ Damaged Area	Luas Panen/ Harvest Area
(1)	(2)	(3)	(4)
01 Januari	5,8	-	1.0
02 Februari	-	-	-
03 Maret	6,7	-	-
04 April	4,8	-	-
05 Mei	5,8	-	-
06 Juni	37,6	-	2.9
07 Juli	96,3	-	4.8
08 Agustus	31,8	-	11.6
09 September	28,9	-	68.4
10 Oktober	19,3	-	21.2
11 November	28,9	-	22.2
12 Desember	-	-	2.9
Jumlah/Total	265,9	-	135,0

Sumber: Badan Pusat Statistik Kabupaten Magelang

Source: BPS - Statistics of Magelang Regency

Tabel 5.3 Luas Tanam, Luas Puso dan Luas Panen Tanaman Kacang Tanah Menurut Bulan di Kecamatan Salam (Ha), 2019
Table 5.3 *Planting Area, Damaged Area and Harvest Area of Peanuts by Month in Salam Subdistrict (Hectar),2019*

Bulan/ Month	Luas Tanam / Planting Area	Luas Puso/ Damaged Area	Luas Panen/ Harvest Area
(1)	(2)	(3)	(4)
01 Januari	1,0	-	-
02 Februari	-	-	-
03 Maret	-	-	-
04 April	-	-	-
05 Mei	-	-	-
06 Juni	6,7	-	-
07 Juli	-	-	-
08 Agustus	-	-	1.0
09 September	7,7	-	3.9
10 Oktober	-	-	2.9
11 November	-	-	-
12 Desember	-	-	7.7
Jumlah/Total	15,4	-	15,5

Sumber: Badan Pusat Statistik Kabupaten Magelang

Source: BPS - Statistics of Magelang Regency

Tabel 5.4 Luas Tanam, Luas Puso dan Luas Panen Tanaman Ubi Kayu Menurut Bulan di Kecamatan Salam (Ha), 2019
Table 5.4 *Planting Area, Damaged Area and Harvest Area of Cassava by Month in Salam Subdistrict (Hectar),2019*

Bulan/ Month	Luas Tanam / Planting Area	Luas Puso/ Damaged Area	Luas Panen/ Harvest Area
(1)	(2)	(3)	(4)
01 Januari	-	-	-
02 Februari	-	-	-
03 Maret	-	-	-
04 April	-	-	-
05 Mei	-	-	-
06 Juni	-	-	-
07 Juli	-	-	-
08 Agustus	-	-	-
09 September	-	-	-
10 Oktober	-	-	-
11 November	-	-	-
12 Desember	-	-	-
Jumlah/Total	-	-	-

Sumber: Badan Pusat Statistik Kabupaten Magelang

Source: BPS - Statistics of Magelang Regency

Tabel 5.5 Luas Tanam, Luas Puso dan Luas Panen Tanaman Ubi jalar Menurut Bulan di Kecamatan Salam (Ha), 2019
Table 5.5 *Planting Area, Damaged Area and Harvest Area of Sweet Potato by Month in Salam Subdistrict (Hectar),2019*

Bulan/ Month	Luas Tanam / Planting Area	Luas Puso/ Damaged Area	Luas Panen/ Harvest Area
(1)	(2)	(3)	(4)
01 Januari	1,0	-	-
02 Februari	-	-	-
03 Maret	-	-	-
04 April	2,9	-	-
05 Mei	-	-	-
06 Juni	7,7	-	-
07 Juli	-	-	-
08 Agustus	1,9	-	2,9
09 September	1,0	-	5,8
10 Oktober	-	-	4,8
11 November	-	-	-
12 Desember	-	-	1.0
Jumlah/Total	14,5	-	14,5

Sumber: Badan Pusat Statistik Kabupaten Magelang

Source: BPS - Statistics of Magelang Regency



bab 6

Pengguna Listrik PLN di
Kecamatan Salam sebanyak
15.971 Keluarga



Tabel 6.1 Banyaknya Keluarga Menurut Desa/Kelurahan dan Jenis Pengguna Listrik di Kecamatan Salam, 2019
Table 6.1 *Number of Family by Villages and Type of Electric Consumer in Salam Subdistrict, 2019*

Desa/Kelurahan <i>Village</i>	Pengguna Listrik <i>Electric Consumer</i>			Bukan Pengguna Listrik <i>Non Electricity Consuming Family</i>
	PLN <i>State Electricity Company</i>	Non PLN <i>Non-State Electricity Company</i>	Jumlah <i>Total</i>	
(1)	(2)	(3)	(4)	(5)
001 Sirahan	1 176	-	1 176	2
002 Tersagede	1 138	-	1 138	3
003 Baturono	507	-	507	-
004 Tirto	839	-	839	-
005 Seloboro	805	-	805	-
006 Gulon	2 905	-	2 905	-
007 Jumoyo	2 741	-	2 741	-
008 Sucen	1 547	-	1 547	-
009 Somoketro	429	-	429	-
010 Kadiluwih	932	-	932	-
011 Mantingan	703	-	703	-
012 Salam	2 249	-	2 249	-
Kecamatan Salam	15 971	-	15 971	5

Sumber/Source: BPS, Pendataan Potensi Desa (Podes), 2019/*BPS—Statistics Indonesia, Village Potential Data Collection, 2019*

Tabel 6.2 Banyaknya Desa/Kelurahan Menurut Keberadaan Penerangan Jalan Utama Desa/Kelurahan di Kecamatan Salam, 2014, 2018, dan 2019
Table 6.2 *Number of Villages by Availability of Main Street Illumination in Salam Subdistrict, 2014, 2018, and 2019*

Penerangan Jalan Utama Main Street Illumination	2014	2018	2019
(1)	(2)	(3)	(4)
Sumber Penerangan Jalan Utama/ Source of Main Street Illumination			
Listrik Pemerintah/ <i>State Electricity</i>	9	1	3
Listrik Non Pemerintah/ <i>Non-State Electricity</i>	3	9	7
Non Listrik/ <i>Non Electric</i>	-	2	2

Sumber/Source: BPS, Pendataan Potensi Desa (Podes) 2014, 2018, dan 2019/BPS–
*Statistics Indonesia, Village Potential Data Collection 2014, 2018,
 and 2019*

Banyaknya Desa/Kelurahan Menurut Jenis Bahan Bakar untuk Memasak yang Digunakan Oleh Sebagian Besar Keluarga di Kecamatan Salam, 2014, 2018, dan 2019

Tabel 6.3 *Number of Villages by Type of Cooking Fuel Used by Majority of Families in Salam Subdistrict, 2014, 2018, and 2019*

Jenis Bahan Bakar <i>Type of Cooking Fuel</i>	2014	2018	2019
(1)	(2)	(3)	(4)
Gas Kota/ <i>City Gas</i>	-	-	-
LPG 3 Kg/ <i>3 Kg LPG</i>	4 ¹	12	12
LPG Lebih dari 3 Kg/ <i>More Than 3 Kg LPG</i>	...	-	-
Minyak Tanah/ <i>Kerosene</i>	-	-	-
Kayu Bakar/ <i>Firewood</i>	8	-	-
Lainnya/ <i>Others</i>	-	-	-

Catatan/*Note*: ¹ Termasuk LPG lebih dari 3 Kg/*Include more than 3Kg LPG*
... Data tidak tersedia/*data not available*

Sumber/*Source*: BPS, Pendataan Potensi Desa (Podes) 2014, 2018, dan 2019/*BPS–Statistics Indonesia, Village Potential Data Collection 2014, 2018, and 2019*

Tabel 6.4 Banyaknya Desa/Kelurahan Menurut Sumber Air Minum Sebagian Besar Keluarga di Kecamatan Salam, 2014, 2018, dan 2019
Table 6.4 *Number of Villages By Type of Drinking Water of Majority of The Families in Salam Subdistrict, 2014, 2018, and 2019*

Sumber Air Minum <i>Drinking Water</i>	2014	2018	2019
(1)	(2)	(3)	(4)
Air Kemasan Bermerk/ <i>Branded Bottled Water</i>	-	-	-
Air isi Ulang/ <i>Refill Water</i>	...	-	-
Ledeng/ <i>Pipe Water</i>	-	-	-
Sumur Bor atau Pompa/ <i>Borehole/ Tube Well</i>	4	-	2
Sumur/ <i>Well</i>	8	-	9
Mata Air/Sungai/Danau/Kolam/Waduk/ Situ/Embung/Bendungan/ <i>Spring/River/ Lake/Pool/Reservoir/Dam</i>	-	12	-
Air Hujan/ <i>Rain-water</i>	-	-	-
Lainnya/ <i>Others</i>	-	-	-

Catatan/*Note*: ... Data tidak tersedia/*data not available*

Sumber/*Source*: BPS, Pendataan Potensi Desa (Podes) 2014, 2018, dan 2019/*BPS–
Statistics Indonesia, Village Potential Data Collection 2014, 2018,
and 2019*

PERDAGANGAN, HOTEL TRANSPORTASI, KOMUNIKASI DAN KEUANGAN

*Trade, Hotel, Transportation,
Communication and Finance*



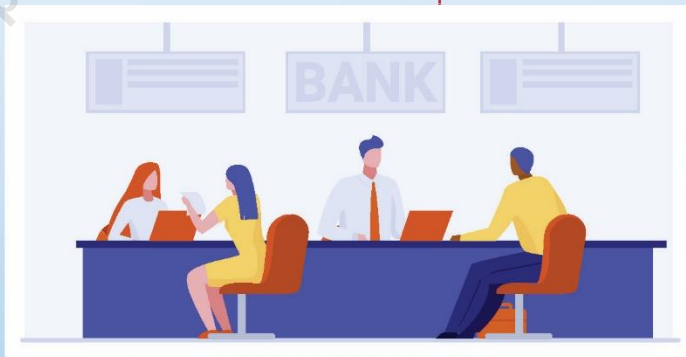
bab 7

Sarana Lembaga Keuangan di Kecamatan Salam



**Bank Umum
3 unit**

**Bank Perkreditan
Rakyat
3 unit**



PERDAGANGAN, HOTEL, TRANSPORTASI, KOMUNIKASI DAN KEUANGAN
Trade, Hotel, Transportation, Communications and Finance

Tabel
Table 7.1 Banyaknya Sarana dan Prasarana Ekonomi Menurut Desa/Kelurahan dan Jenisnya di Kecamatan Salam, 2019
Number of Economics Infrastructure Development By Villages and Type of Economics Infrastructure Development in Salam Subdistrict, 2019

Desa/Kelurahan <i>Village</i>	Kelompok Pertokoan <i>Shopping Complex</i>	Pasar dengan Bangunan Permanen <i>Market with Permanent Building</i>	Pasar dengan Bangunan Semi Permanen <i>Market with Semi Permanent Building</i>	Pasar Tanpa Bangunan <i>Market without Permanent Building</i>
(1)	(2)	(3)	(4)	(5)
001 Sirahan	-	-	-	-
002 Tersangede	-	-	-	-
003 Baturono	-	-	-	-
004 Tirto	-	-	-	-
005 Seloboro	-	-	-	-
006 Gulon	1	-	1	-
007 Jumoyo	2	-	-	-
008 Sucen	2	-	-	-
009 Somoketro	-	-	-	-
010 Kadiluwih	-	-	-	-
011 Mantingan	-	-	-	-
012 Salam	1	-	-	-
Kecamatan Salam	6	-	1	-

PERDAGANGAN, HOTEL, TRANSPORTASI, KOMUNIKASI DAN KEUANGAN
Trade, Hotel, Transportation, Communications and Finance

Lanjutan Tabel 7.1/Continued Table 7.1

Desa/Kelurahan <i>Village</i>	Minimarket/ Swalayan ¹ Minimarket/ Supermarket ¹	Toko/Warung Kelontong <i>Shop/Grocery Store</i>	Restoran/Rumah Makan <i>Restaurant/Food Stall</i>
(1)	(6)	(7)	(8)
001 Sirahan	-	29	-
002 Tersangede	1	32	-
003 Baturono	-	8	-
004 Tirto	1	25	-
005 Seloboro	-	18	-
006 Gulon	1	174	1
007 Jumoyo	6	80	4
008 Sucen	1	50	-
009 Somoketro	-	8	-
010 Kadiluwih	-	20	-
011 Mantingan	1	17	-
012 Salam	1	78	1
Kecamatan Salam	12	539	6

PERDAGANGAN, HOTEL, TRANSPORTASI, KOMUNIKASI DAN KEUANGAN
Trade, Hotel, Transportation, Communications and Finance

Lanjutan Tabel 7.1/*Continued Table 7.1*

Desa/Kelurahan Village	Warung/Kedai Makanan Food Store	Hotel Hotel	Hostel/Motel/Losmen/ Wisma Hostel/Motel/Inn /Homestead
(1)	(9)	(10)	(11)
001 Sirahan	12	-	-
002 Tersangede	4	-	-
003 Baturono	1	-	-
004 Tirto	-	-	-
005 Seloboro	8	-	-
006 Gulon	44	1	1
007 Jumoyo	82	-	-
008 Sucen	20	1	-
009 Somoketro	-	-	-
010 Kadiluwih	4	-	-
011 Mantingan	4	-	-
012 Salam	16	-	-
Kecamatan Salam	195	2	1

Catatan/Note: ¹ yang memiliki luas < 400 m²

Sumber/Source: BPS, Pendataan Potensi Desa (Podes) 2019/*BPS-Statistics Indonesia, Village Potential Data Collection, 2019*

PERDAGANGAN, HOTEL, TRANSPORTASI, KOMUNIKASI DAN KEUANGAN
Trade, Hotel, Transportation, Communications and Finance

Tabel 7.2 Sarana Transportasi Antar Desa/Kelurahan Menurut Desa/Kelurahan di Kecamatan Salam, 2019
Table 7.2 *Inter-Villages Transportation Facilities By Villages in Salam Subdistrict, 2019*

Desa/Kelurahan <i>Village</i>	Jenis Transportasi <i>Type of Transportation</i>	Keberadaan Angkutan Umum <i>Availability of Public Transportation</i>
(1)	(2)	(3)
001 Sirahan	Darat	Ada, dengan trayek tetap
002 Tersangede	Darat	Tidak ada angkutan umum
003 Baturono	Darat	Tidak ada angkutan umum
004 Tirto	Darat	Tidak ada angkutan umum
005 Seloboro	Darat	Ada, dengan trayek tetap
006 Gulon	Darat	Ada, dengan trayek tetap
007 Jumoyo	Darat	Ada, dengan trayek tetap
008 Sucen	Darat	Ada, dengan trayek tetap
009 Somoketro	Darat	Tidak ada angkutan umum
010 Kadiluwih	Darat	Ada, dengan trayek tetap
011 Mantingan	Darat	Tidak ada angkutan umum
012 Salam	Darat	Ada, dengan trayek tetap

Sumber/Source: BPS, Pendataan Potensi Desa (Podes) 2019/BPS-Statistics Indonesia, Village Potential Data Collection, 2019

PERDAGANGAN, HOTEL, TRANSPORTASI, KOMUNIKASI DAN KEUANGAN
Trade, Hotel, Transportation, Communications and Finance

Tabel 7.3 Kondisi Jalan Darat Antar Desa/Kelurahan Menurut Desa/Kelurahan di Kecamatan Salam, 2019
Table 7.3 *Condition of Inter-Villages Land Roads By Villages in Salam Subdistrict, 2019*

Desa/Kelurahan <i>Village</i>	Jenis Permukaan Jalan <i>Type of Road Surface</i>	Dapat Dilalui Kendaraan Bermotor Roda 4 atau Lebih <i>Can be Passed by Four Wheel Vehicle</i>
(1)	(2)	(3)
001 Sirahan	Aspal/beton	Sepanjang tahun
002 Tersangede	Aspal/beton	Sepanjang tahun
003 Baturono	Aspal/beton	Sepanjang tahun
004 Tirto	Aspal/beton	Sepanjang tahun
005 Seloboro	Aspal/beton	Sepanjang tahun
006 Gulon	Aspal/beton	Sepanjang tahun
007 Jumoyo	Aspal/beton	Sepanjang tahun
008 Sucen	Aspal/beton	Sepanjang tahun
009 Somoketro	Aspal/beton	Sepanjang tahun
010 Kadiluwih	Aspal/beton	Sepanjang tahun
011 Mantingan	Aspal/beton	Sepanjang tahun
012 Salam	Aspal/beton	Sepanjang tahun

Sumber/Source: BPS, Pendataan Potensi Desa (Podes) 2019/BPS-Statistics Indonesia, Village Potential Data Collection, 2019

PERDAGANGAN, HOTEL, TRANSPORTASI, KOMUNIKASI DAN KEUANGAN
Trade, Hotel, Transportation, Communications and Finance

Tabel 7.4 Keberadaan Kantor Pos/Pos Pembantu/Rumah Pos dan Perusahaan/Agen jasa Ekspedisi Swasta Menurut Desa/Kelurahan di Kecamatan Salam, 2019
Existence of Post Offices/Subsidiary of Post Office/Postal House and Private Expedition Service Company By Villages in Salam Subdistrict, 2019

Desa/Kelurahan <i>Village</i>	Kantor Pos/Pos Pembantu/Rumah Pos <i>Post Office/Subsidiary of Post Office/Postal House</i>	Perusahaan/Agen Jasa Ekspedisi Swasta <i>Private Expedition Service Company</i>
(1)	(2)	(3)
001 Sirahan	Tidak Ada	Tidak Ada
002 Tersangede	Tidak Ada	Tidak Ada
003 Baturono	Tidak Ada	Tidak Ada
004 Tirto	Tidak Ada	Tidak Ada
005 Seloboro	Tidak Ada	Tidak Ada
006 Gulon	Beroperasi	Beroperasi
007 Jumoyo	Tidak Ada	Tidak Ada
008 Sucen	Beroperasi	Beroperasi
009 Somoketro	Tidak Ada	Tidak Ada
010 Kadiluwih	Tidak Ada	Tidak Ada
011 Mantingan	Tidak Ada	Tidak Ada
012 Salam	Tidak Ada	Tidak Ada

Sumber/Source: BPS, Pendataan Potensi Desa (Podes) 2019/BPS-Statistics Indonesia, Village Potential Data Collection, 2019

PERDAGANGAN, HOTEL, TRANSPORTASI, KOMUNIKASI DAN KEUANGAN
Trade, Hotel, Transportation, Communications and Finance

Jumlah Menara dan Operator Layanan Komunikasi Telepon Seluler Serta Kondisi Sinyal Telepon Seluler Menurut Desa/Kelurahan di Kecamatan Salam, 2019
Tabel 7.5 *Number of Towers and Cellular Communication Service Operators and Cellular Phone Signal Conditions by Villages in Salam Subdistrict, 2019*

Desa/Kelurahan <i>Village</i>	Jumlah Menara Telepon Seluler (BTS) <i>Number of Cellular Phone Towers</i>	Jumlah Operator Layanan Komunikasi Telepon Seluler Yang Menjangkau di Desa/Kelurahan <i>Number of Cellular Communication Service Operators Reaching in Village</i>	Kondisi Sinyal Telepon Seluler di Sebagian Besar Wilayah Desa/Kelurahan <i>Cellular Phone Signal Conditions in Most Village Areas</i>
(1)	(2)	(3)	(4)
001 Sirahan	-	7	Sinyal kuat
002 Tersangede	-	6	Sinyal lemah
003 Baturono	-	3	Sinyal kuat
004 Tirto	1	2	Sinyal kuat
005 Seloboro	1	6	Sinyal kuat
006 Gulon	2	5	Sinyal kuat
007 Jumoyo	3	5	Sinyal kuat
008 Sucen	1	5	Sinyal kuat
009 Somoketro	-	7	Sinyal kuat
010 Kadiluwih	-	7	Sinyal kuat
011 Mantingan	-	3	Sinyal kuat
012 Salam	2	7	Sinyal kuat
Kecamatan Salam	10	63	

Sumber/Source: BPS, Pendataan Potensi Desa (Podes) 2019/BPS-Statistics Indonesia, Village Potential Data Collection, 2019

PERDAGANGAN, HOTEL, TRANSPORTASI, KOMUNIKASI DAN KEUANGAN
Trade, Hotel, Transportation, Communications and Finance

Tabel 7.6 Banyaknya Sarana Lembaga Keuangan Yang Beroperasi Menurut Desa/Kelurahan dan Jenisnya di Kecamatan Salam, 2019
Number of Operated Financial Institutions Facility By Villages and Its Type in Salam Subdistrict, 2019

Desa/Kelurahan <i>Village</i>	Bank Umum Pemerintah <i>Government Bank</i>	Bank Umum Swasta <i>Private Bank</i>	Bank Perkreditan Rakyat <i>Rural Bank</i>
(1)	(2)	(3)	(4)
001 Sirahan	-	-	-
002 Tersangede	-	-	-
003 Baturono	-	-	-
004 Tirto	-	-	-
005 Seloboro	-	-	-
006 Gulon	1	-	-
007 Jumoyo	-	-	-
008 Sucen	2	-	1
009 Somoketro	-	-	-
010 Kadiluwih	-	-	-
011 Mantingan	-	-	-
012 Salam	-	-	2
Kecamatan Salam	3	-	3

Sumber/Source: BPS, Pendataan Potensi Desa (Podes) 2019/BPS-Statistics Indonesia, Village Potential Data Collection, 2019

PERDAGANGAN, HOTEL, TRANSPORTASI, KOMUNIKASI DAN KEUANGAN
Trade, Hotel, Transportation, Communications and Finance

Tabel 7.7 Banyaknya Koperasi yang Masih Aktif Menurut Desa/Kelurahan dan Jenis Koperasi di Kecamatan Salam, 2019
Number of Active Cooperative By Villages and Type of Cooperative in Salam Subdistrict, 2019

Desa/Kelurahan <i>Village</i>	Koperasi Unit Desa (KUD) <i>Villages</i> <i>Cooperative</i> <i>Unit</i>	Koperasi Industri Kecil dan Kerajinan Rakyat (Koprinkra) <i>Small Industry</i> <i>and Citizen</i> <i>Handicraft</i> <i>Cooperative</i>	Koperasi Simpan Pinjam (Kospin) <i>Savings and</i> <i>Loan</i> <i>Cooperative</i>	Koperasi Lainnya Other <i>Cooperative</i>
(1)	(2)	(3)	(4)	(5)
001 Sirahan	-	-	-	1
002 Tersangede	-	-	-	1
003 Baturono	-	-	-	1
004 Tirto	-	-	-	-
005 Seloboro	-	-	-	1
006 Gulon	-	-	1	1
007 Jumoyo	-	-	2	-
008 Sucen	-	-	-	-
009 Somoketro	-	-	-	1
010 Kadiluwih	-	-	-	1
011 Mantingan	-	-	-	1
012 Salam	-	-	-	-
Kecamatan Salam	-	-	3	8

Sumber/Source: BPS, Pendataan Potensi Desa (Podes) 2019/BPS-Statistics Indonesia, Village Potential Data Collection, 2019

DATA

MENCERDASKAN BANGSA

Enlighten The Nation



**BADAN PUSAT STATISTIK
KABUPATEN MAGELANG**

BPS-Statistics of Magelang Regency

Jl. Soekarno - Hatta No.4 Kota Mungkid 56511
Telp./Fax.(0293) 788143. E-Mail : bps3308@bps.go.id
Homepage: <http://magelangkab.bps.go.id/>



9 772442 487008