

**KEGAMATAN SUMUR BANDUNG
DALAM ANGKA
TAHUN 2014**



**BADAN PUSAT STATISTIK
KOTA BANDUNG**



KECAMATAN SUMUR BANDUNG DALAM ANGKA TAHUN
KIARACONDONG DISTRICT IN FIGURES

2014

Nomor Katalog / Catalogue Number :
1403.3273.170

Nomor Publikasi BPS / BPS Publication Number :
32731445

Ukuran Buku / Book Size :
15 cm x 21 cm

Jumlah Halaman / Number of Pages :
xvii + 83 Halaman / Pages

Naskah / Manuscript :
Ali Juanda
Seksi IPDS Badan Pusat Statistik Kota Bandung

Penyunting / Editor :
Badan Pusat Statistik Kota Bandung

Gambar Grafik / Graphic Design :
Seksi Integrasi Pengolahan dan Diseminasi Statistik

Penerbit / Publisher :
Badan Pusat Statistik Kota Bandung

Boleh dikutip dengan menyebutkan sumbernya
May be cited with reference to the source

PETA KECAMATA SUMUR BANDUNG



Kota Bandung

KATA PENGANTAR

Publikasi “Kecamatan Sumur Bandung Dalam Angka Tahun 2014 mencoba menjawab kebutuhan akan data di tingkat wilayah yang lebih kecil, atau lebih dikenal dengan Small Area Statistic.

Publikasi ini menyajikan berbagai data keadaan tahun 2013 yang meliputi keadaan **Geografis, Pemerintahan, Kependudukan dan Ketenagakerjaan, Sosial, Pertanian, Perindustrian dan Energi, Perdagangan, Komunikasi dan Pariwisata serta Keuangan**. Data dalam publikasi ini diperoleh dari berbagai sumber, seperti Kantor Kelurahan, Kantor Kecamatan, BKB, Puskesmas, KUA dan lain-lain.

Publikasi yang baru pertama kali muncul ini mudah-mudahan dapat menambah referensi data di tingkat kecamatan yang tentu saja jauh untuk dikatakan sempurna. Untuk itu, kritik dan saran yang bersifat membangun senantiasa kita harapkan agar di waktu yang akan datang publikasi ini tetap eksis. Apabila masih terdapat data yang kurang informatif, kepada para konsumen data dapat merujuk pada sumber data yang terdapat pada bagian bawah setiap tabel.

Akhirnya, kepada semua pihak yang telah membantu terbitnya publikasi ini, kami ucapkan terimakasih.

Bandung, September 2014

DAFTAR ISI

| | Halaman/ Page |
|--------------------------------------------------------------------------------|------------------|
| Hal Kutip | i |
| Peta Kecamatan Sumur Bandung..... | iii |
| Kata Pengantar..... | v |
| Daftar Isi..... | vii |
| Daftar Gambar..... | ix |
| Daftar Tabel..... | xi |
| Sekilas Kecamatan Sumur Bandung..... | xvii |
| Bab 1 Geografi / <i>Geography</i> | 1 |
| Bab 2 Pemerintahan / <i>Government</i> | 6 |
| Bab 3 Penduduk dan Ketenagakerjaan / <i>Population and Employment</i> | 11 |
| Bab 4 Sosial / <i>Social</i> | |
| 4.1. Pendidikan..... | 23 |
| 4.2. Kesehatan..... | 32 |
| 4.3. Keluarga Berencana..... | 36 |
| 4.4. Kesejahteraan Sosial..... | 39 |
| 4.5. Agama..... | 43 |
| 4.6. Keamanan dan Ketertiban..... | 55 |
| 4.7. Sosial Lainnya..... | 60 |
| Bab 5 Pertanian / <i>Agriculture</i> | 65 |
| Bab 6 Perindustrian dan Energi / <i>Manufacturing and Energy</i> | 67 |

Daftar Isi

| | Halaman/ Page |
|-----------------------------------------------------------------------------|------------------|
| Bab 7 Perdagangan / <i>Trade</i> | 69 |
| Bab 8 Komunikasi dan Pariwisata / <i>Communication and Tourism</i> | |
| 8.1. Komunikasi..... | 71 |
| 8.2. Pariwisata..... | 72 |
| Bab 9 Keuangan / <i>Finance</i> | 78 |

Daftar Gambar

DAFTAR GAMBAR

| <u>Gambar / Picture</u> | <u>Judul / Topic</u> | <u>Halaman / Page</u> |
|-----------------------------|-------------------------------------------------------------|---------------------------|
| | Bab 2. Pemerintahan | |
| 1 | Struktur Organisasi Kecamatan Sumur Bandung Tahun 2014..... | 6 |

Daftar Tabel

| <u>Tabel / Table</u> | DAFTAR TABEL Judul / Topic | <u>Halaman / Page</u> |
|---------------------------|-----------------------------------------------------------------------------------------------------------------------------------------------------|---------------------------|
| Bab 1. Geografis | | |
| 1.1 | Luas Wilayah Menurut Kelurahan di Kecamatan Sumur Bandung Tahun 2013..... | 3 |
| 1.2 | Jarak Antar Kelurahan, Ke Kecamatan dan Ke Pemerintahan Kota Bandung Tahun 2013..... | 4 |
| 1.3 | Jarak Kecamatan Sumur Bandung ke kecamatan lain dan Ke Pemerintahan Kota Bandung Tahun 2013..... | 5 |
| Bab 2 Pemerintahan | | |
| 2.1 | Jumlah RW, RT dan Klasifikasi Kelurahan di Kecamatan Sumur Bandung Tahun 2013..... | 13 |
| 2.2 | Jumlah Pegawai per Kelurahan Dirinci Menurut PNS dan Non PNS serta jenis Kelamin di Lingkungan Pemerintahan Kecamatan Sumur Bandung Tahun 2013..... | 14 |
| 2.3 | Jumlah Pegawai per Kelurahan Menurut Tingkat Pendidikan yang Ditamatkan di Lingkungan Pemerintahan Kecamatan Sumur Bandung Tahun 2013..... | 15 |
| 2.4 | Jumlah Pegawai per Kelurahan Menurut Golongan di Lingkungan Pemerintahan Kecamatan Sumur Bandung Tahun 2013..... | 16 |

Daftar Tabel

| <u>Tabel / Table</u> | Judul / Topic | <u>Halaman / Page</u> |
|--------------------------------------------|---------------------------------------------------------------------------------------------------------------------------------------|---------------------------|
| Bab 3. Penduduk dan Ketenagakerjaan | | |
| 3.1 | Luas Wilayah, Jumlah dan Kepadatan Penduduk per Kelurahan di Kecamatan Sumur Bandung Tahun 2013..... | 19 |
| 3.2 | Jumlah Penduduk, KK dan Kepadatan per KK Menurut Kelurahan di Kecamatan Sumur Bandung Tahun 2013..... | 20 |
| 3.3 | Jumlah Penduduk Menurut Jenis Kelamin per Kelurahan di Kecamatan Sumur Bandung Tahun 2013..... | 21 |
| 3.4 | Jumlah Penduduk Menurut Jenis Kelamin dan Kelompok Umur di Kecamatan Sumur Bandung Tahun 2013..... | 22 |
| 3.5 | Jumlah Kelahiran dan Kematian Menurut Jenis Kelamin per Kelurahan di Kecamatan Sumur Bandung Tahun 2013..... | 23 |
| 3.6 | Jumlah Migrasi Masuk dan Keluar Menurut Jenis Kelamin per Kelurahan di Kecamatan Sumur Bandung Tahun 2013..... | 24 |
| 3.7 | Penduduk Usia 5 Tahun keatas menurut Jenis Kelamin dan Partisipasi bersekolah perkelurahan di Kecamatan Sumur Bandung Tahun 2013..... | 25 |

Daftar Tabel

| <u>Tabel / Table</u> | Judul / Topic | <u>Halaman / Page</u> |
|--------------------------|-----------------------------------------------------------------------------------------------------------------------------------|---------------------------|
| 3.8 | Penduduk 10 Tahun Keatas Menurut Jenis Kelamin dan Pendidikan Trtinggi Yang Ditamatkan Di Kecamatan Sumur Bandung Tahun 2013..... | 26 |
| 3.10 | Jumlah Penduduk Menurut Agama yang Dianut per Kelurahan di Kecamatan Sumur Bandung Tahun 2013..... | 29 |
| 3.9 | Jumlah Penduduk Menurut Jenis Mata Pencaharian per Kelurahan di Kecamatan Sumur Bandung Tahun 2013..... | 27 |
| Bab 4. Sosial | | |
| 4.1.1 | Jumlah Sekolah Umum Menurut Tingkatan Sekolah (Negeri dan Swasta) per Kelurahan di Kecamatan Sumur Bandung Tahun 2013..... | 33 |
| 4.1.2 | Jumlah Guru dan Murid TK (Negeri dan Swasta) per Kelurahan di Kecamatan Sumur Bandung Tahun 2013..... | 36 |
| 4.1.3 | Jumlah Guru dan Murid SD (Negeri dan Swasta) per Kelurahan di Kecamatan Sumur Bandung Tahun 2013..... | 37 |
| 4.1.4 | Jumlah Guru dan Murid SMP (Negeri dan Swasta) per Kelurahan di Kecamatan Sumur Bandung Tahun 2013..... | 38 |
| 4.1.5 | Jumlah Guru dan Murid SMU (Negeri dan Swasta) per Kelurahan di Kecamatan Sumur Bandung Tahun 2013..... | 39 |

Daftar Tabel

| | | |
|--------------------------|--------------------------------------------------------------------------------------------------------------------------------------|---------------------------|
| 4.1.6 | Jumlah Dosen dan Mahasiswa D3 / Akademi (Negeri dan Swasta) per Kelurahan di Kecamatan Sumur Bandung Tahun 2013..... | 40 |
| <u>Tabel / Table</u> | <u>Judul / Topic</u> | <u>Halaman / Page</u> |
| 4.1.7 | Jumlah Dosen dan Mahasiswa D4 & S1 / Perguruan Tinggi (Negeri dan Swasta) per Kelurahan di Kecamatan Sumur Bandung Tahun 2013..... | 41 |
| 4.2.1 | Jumlah Sarana Kesehatan per Kelurahan di Kecamatan Sumur Bandung Tahun 2013..... | 42 |
| 4.2.2 | Jumlah Balita yang Diimunisasi menurut Jenis Imunisasi per Kelurahan di Kecamatan Sumur Bandung Tahun 2013..... | 44 |
| 4.3.1 | Jumlah PUS dan Peserta KB Aktif per Kelurahan di Kecamatan Sumur Bandung Tahun 2013..... | 46 |
| 4.3.2 | Jumlah Peserta KB Aktif Menurut Jenis Alat Kontrasepsi yang Digunakan per Kelurahan di Kecamatan Sumur Bandung Tahun 2013..... | 47 |
| 4.4.1 | Jumlah KK dan Jiwa Menurut Tahapan KS per Kelurahan di Kecamatan Sumur Bandung Tahun 2013..... | 49 |
| 4.4.2 | Jumlah KK Penerima Raskin dan Alokasinya per Kelurahan di Kecamatan Sumur Bandung Tahun 2013..... | 51 |

Daftar Tabel

| Tabel / Table | Uraian/Topic | Halaman/ Page |
|------------------|-----------------------------------------------------------------------------------------------------------------------------------|------------------|
| 4.4.3 | Jumlah Penduduk Penyandang Cacat Menurut Jenisnya per Kelurahan di Kecamatan Sumur Bandung Tahun 2013..... | 52 |
| 4.5.1 | Jumlah Sarana Peribadatan per Kelurahan di Kecamatan Sumur Bandung Tahun 2013..... | 53 |
| 4.5.2 | Jumlah Sarana Kegiatan Agama Islam per Kelurahan di Kecamatan Sumur Bandung Tahun 2013..... | 53 |
| 4.5.3 | Jumlah Sekolah Agama Islam Menurut Tingkatan Sekolah (Negeri dan Swasta) per Kelurahan di Kecamatan Sumur Bandung Tahun 2013..... | 55 |
| 4.5.4 | Jumlah Pemberi dan Penerima Zakat Fitrah per Kelurahan di Kecamatan Sumur Bandung Tahun 2013..... | 59 |
| 4.5.5 | Jumlah Zakat Fitrah Terkumpul Menurut Jenisnya per Kelurahan di Kecamatan Sumur Bandung Tahun 2013..... | 60 |
| 4.5.6 | Jumlah Jemaah Haji Menurut Jenis Kelamin per Kelurahan di Kecamatan Sumur Bandung Tahun 2013..... | 61 |
| 4.5.7 | Jumlah Pemberi dan Penerima Hewan Qurban per Kelurahan di Kecamatan Sumur Bandung Tahun 2013..... | 62 |
| 4.5.8 | Jumlah Hewan Qurban Menurut Jenis per Kelurahan di Kecamatan Sumur Bandung | |

Daftar Tabel

| | | |
|--------------------------|---------------------------------------------------------------------------------------------------------------------------------|----------------------------------|
| | Tahun 2013..... | 63 |
| Tabel / Table | Judul / Topic | <u>Halaman / Page</u> |
| 4.6.1 | Jumlah Gangguan Umum Kamtibmas Menurut Jenis Per Kelurahan di Kecamatan Sumur Bandung Tahun 2013..... | 65 |
| 4.6.2 | Jumlah Kejadian Bencana Alam per Kelurahan di Kecamatan Sumur Bandung Tahun 2013..... | 67 |
| 4.6.3 | Jumlah Korban Akibat Bencana Alam Per Kelurahan di Kecamatan Sumur Bandung Tahun 2013..... | 68 |
| 4.7.1 | Jumlah Pelayanan Kependudukan Menurut Jenis Pelayanan per Kelurahan di Kecamatan Sumur Bandung Tahun 2013..... | 70 |
| 4.7.2 | Jumlah Kelompok Organisasi per Kelurahan di Kecamatan Sumur Bandung Tahun 2013..... Jumlah Sarana Olah Raga Per Kelurahan di | 71 |
| 4.7.3 | Kecamatan Sumur Bandung Tahun 2013..... | 72 |
| Bab 5. Pertanian | | |
| 5.1 | Lahan Sawah dan Bukan Sawah (Ha) per Kelurahan di Kecamatan Sumur Bandung Tahun 2013..... | 77 |
| 5.2 | Jumlah Lahan Bukan Sawah Menurut Kegunaannya (Ha) per Kelurahan di Kecamatan Sumur Bandung Tahun 2013..... | 78 |

Bab 6. Perindustrian dan Energi

| Tabel / Table | Uraian / Topic | Halaman / Page |
|------------------|---------------------------------------------------------------------------------------------------|-------------------|
| 6.1 | Jumlah Industri Menurut Klasifikasi per Kelurahan di Kecamatan Sumur Bandung Tahun 2013..... | <u>81</u> |
| 6.2 | Jumlah SPBU, PAM Swasta, Listrik Non PLN per Kelurahan di Kecamatan Sumur Bandung Tahun 2013..... | 82 |

Bab 7. Perdagangan

| | | |
|---|-------------------------------------------------------------------------------------|----|
| 7 | Jumlah Pasar Menurut Jenis per Kelurahan di Kecamatan Sumur Bandung Tahun 2013..... | 85 |
|---|-------------------------------------------------------------------------------------|----|

Bab 8. Komunikasi dan Pariwisata

| | | |
|-------|--------------------------------------------------------------------------------------------------------|----|
| 8.1 | Jumlah Sarana Komunikasi per Kelurahan di Kecamatan Sumur Bandung Tahun 2013..... | 89 |
| 8.2.1 | Jumlah Hotel dan Akomodasi Lainnya per Kelurahan di Kecamatan Sumur Bandung Tahun 2013..... | 90 |
| 8.2.2 | Jumlah Warung Makan, Rumah Makan dan Restoran per Kelurahan di Kecamatan Sumur Bandung Tahun 2013..... | 92 |
| 8.2.3 | Jumlah Sarana Pariwisata dan Rekreasi per Kelurahan di Kecamatan Sumur Bandung Tahun 2013..... | 93 |

| Tabel / Tablr | Urauan /Topic | Halaman /Page |
|------------------------|----------------------------------------------------------------------------------------------------------|------------------|
| Bab 9. Keuangan | | |
| 9.1 | Jumlah Target dan Realisasi Penerimaan Anggaran per Kelurahan di Kecamatan Sumur Bandung Tahun 2013..... | 99 |
| 9.2 | Jumlah Wajib Pajak dan Penerimaan PBB per Kelurahan di Kecamatan Sumur Bandung Tahun 2013..... | 101 |
| 9.3 | Jumlah Lembaga Keuangan per Kelurahan di Kecamatan Sumur Bandung Tahun 2013..... | 103 |

Tabel 1.1 Luas Wilayah Menurut Kelurahan di Kecamatan
Table Sumur Bandung Tahun 2013

| No | Kelurahan | Luas Wilayah (Ha) |
|---------------|-------------------|---------------------|
| (1) | (2) | (3) |
| 1 | Braga | 55,00 |
| 2 | Kebon Pisang | 65,00 |
| 3 | Merdeka | 140,00 |
| 4 | Babakan Ciamis | 80,00 |
| Jumlah | | 340,00 |

Sumber : Kantor Kecamatan Sumur Bandung

Geografis

Jarak Antar Kelurahan, Ke Kecamatan dan Ke Pemerintahan Kota Bandung Tahun 2013

Tabel 1.2
Table

| No | Dari | Ke (Km.) : | | | | | |
|-----|--------------------|-----------------|------------------------|-------------------|--------------------------|--------------------|----------------|
| | | Kelurahan Braga | Kelurahan Kebon Pisang | Kelurahan Merdeka | Kelurahan Babakan Ciamis | Kec. Sumur Bandung | Pemkot Bandung |
| (1) | (2) | (3) | (4) | (5) | (6) | (7) | (8) |
| 1 | Braga | - | 05 | 1,5 | 0,6 | 1,5 | 1,0 |
| 2 | Kebon Pisang | 0,5 | - | 0,8 | 1,2 | 0,8 | 1,5 |
| 3 | Merdeka | 1,5 | 0,8 | - | 0,6 | 1,0 | 1,5 |
| 4 | Babakan Ciamis | 0,6 | 1,2 | 1 | - | 1,0 | 1,7 |
| 5 | Kec. Sumur Bandung | 1,5 | 0,5 | 0,2 | 1,0 | - | - |
| 6 | Pemkot Bandung | 1,0 | 1,5 | 1,5 | 1,7 | - | - |

Sumber : Kantor Kecamatan Sumur Bandung

Tabel 1.3 Jarak Kecamatan Sumur Bandung ke kecamatan lain dan Ke Pemerintahan Kota Bandung Tahun 2013

Table

| No | Ke Kecamatan : | Dari Kecamatan Sumur Bandung (Km.) |
|-----|-----------------|------------------------------------|
| (1) | (2) | (3) |
| 1 | Bandung Kulon | 8,0 |
| 2 | Babakan Ciparay | 4,5 |
| 3 | Bojongloa Kaler | 5,0 |
| 4 | Bojongloa Kidul | 6,0 |
| 5 | Astanaanyar | 5,5 |
| 6 | Regol | 6,5 |
| 7 | Lengkong | 5,0 |
| 8 | Bandung Kidul | 7,5 |
| 9 | Buah Batu | 7,5 |
| 10 | Rancasari | 11,0 |

Lanjutan 1.3
Tabel
Continued
Table

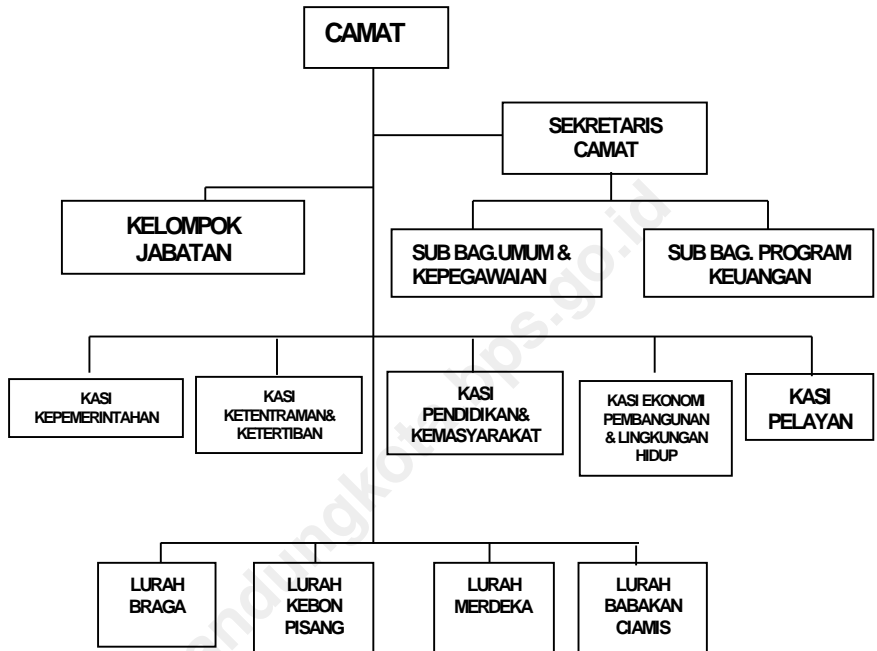
| No | Ke Kecamatan : | Dari Kecamatan Sumur Bandung (Km.) |
|-----|----------------|------------------------------------|
| (1) | (2) | (3) |
| 11 | Gedebage | 12,0 |
| 12 | Cibiru | 15,5 |
| 13 | Panyileukan | 9,5 |
| 14 | Ujung Berung | 12,0 |
| 15 | Cinambo | 8,5 |
| 16 | Arcamanik | 7,0 |
| 17 | Antapani | 8,0 |
| 18 | Mandalajati | 8,5 |
| 19 | Kiaracandong | 6,5 |
| 20 | Batununggal | 8,5 |

Lanjutan Tabel*Continued Table* 1.3

| No | Ke Kecamatan : | Dari Kecamatan Sumur Bandung (Km.) |
|-----|------------------|------------------------------------|
| (1) | (2) | (3) |
| 21 | Andir | 6,0 |
| 22 | Cicendo | 5,0 |
| 23 | Bandung Wetan | 3,0 |
| 24 | Cibeunying Kidul | 4,0 |
| 25 | Cibeunying Kaler | 4,5 |
| 26 | Coblong | 5,0 |
| 27 | Sukajadi | 6,0 |
| 28 | Sukasari | 6,5 |
| 29 | Cidadap | 7,5 |
| 30 | Pemkot Bandung | 20 |

Pemerintahan

Gambar 1 Struktur Organisasi Kecamatan Sumur Bandung Tahun 2013
Picture



Pemerintahan

Tabel 2.1 Jumlah RW, RT dan Klasifikasi Kelurahan di Kecamatan Sumur Bandung Tahun 2013

Table

| No | Kelurahan | Jumlah | | | Klasifikasi | |
|---------------|-------------------|-----------|------------|----------|-------------|----------------|
| | | RW | RT | Swadaya | Swakarsa | Swa sembada |
| (1) | (2) | (3) | (4) | (5) | (6) | (7) |
| 1 | Braga | 8 | 45 | - | - | |
| 2 | Kebon Pisang | 12 | 85 | - | - | |
| 3 | Merdeka | 8 | 53 | - | - | |
| 4 | Babakan Ciamis | 8 | 43 | - | - | |
| Jumlah | | 36 | 226 | - | - | 4 |

Sumber : Kantor Kecamatan Sumur Bandung

Pemerintahan

Tabel 2.2 Jumlah Pegawai per Kelurahan Dirinci Menurut PNS dan Non PNS serta jenis Kelamin di Lingkungan Pemerintahan Kecamatan Sumur Bandung Tahun 2013

Table

| No | Kelurahan / Kecamatan | PNS (Orang) | | Non PNS (Orang) | |
|---------------|-------------------------------|-------------|-----------|-----------------|----------|
| | | L | P | L | P |
| (1) | (2) | (3) | (4) | (5) | (6) |
| 1 | Braga | 3 | 3 | - | - |
| 2 | Kebon Pisang | 3 | 4 | - | - |
| 3 | Merdeka | 4 | 3 | 2 | - |
| 4 | Babakan Giamis | 4 | 4 | - | - |
| 5 | Kecamatan Sumur Bandung | 16 | 5 | 1 | - |
| Jumlah | | 30 | 19 | 3 | - |

Sumber : Kantor Kecamatan Sumur Bandung

Pemerintahan

Tabel 2.3 Jumlah Pegawai per Kelurahan Menurut Tingkat Pendidikan yang Ditamatkan di Lingkungan Pemerintahan Kecamatan Sumur Bandung Tahun 2013

Table

| No | Kelurahan / Kecamatan | Tidak Tamat SD (Orang) | Tamat SD (Orang) | Tamat SMP (Orang) | Tamat SMA (Orang) | Tamat S1 (Orang) |
|---------------|-------------------------|------------------------|------------------|-------------------|-------------------|------------------|
| (1) | (2) | (3) | (4) | (5) | (6) | (7) |
| 1 | Braga | - | - | - | - | 6 |
| 2 | Kebon Pisang | - | - | - | 3 | 4 |
| 3 | Merdeka | - | - | - | 4 | 3 |
| 4 | Babakan Ciamis | - | - | - | 4 | 4 |
| 5 | Kecamatan Sumur Bandung | - | 2 | 1 | 9 | 9 |
| Jumlah | | - | 2 | 1 | 20 | 26 |

Sumber : Kantor Kecamatan Sumur Bandung

Pemerintahan

Tabel 2.4 Jumlah Pegawai per Kelurahan Menurut Golongan di Lingkungan Pemerintahan Kecamatan Sumur Bandung Tahun 2013

Table

| No | Kelurahan/ Kecamatan | Golongan I (Orang) | Golongan II (Orang) | Golongan III (Orang) | Golongan IV (Orang) |
|---------------|-------------------------------|-----------------------|------------------------|-------------------------|------------------------|
| (1) | (2) | (3) | (4) | (5) | (6) |
| 1 | Braga | - | - | 6 | - |
| 2 | Kebon Pisang | - | - | 7 | - |
| 3 | Merdeka | - | 1 | 6 | - |
| 4 | Babakan Ciamis | - | 2 | 6 | - |
| 5 | Kecamatan Sumur Bandung | 3 | 7 | | 3 |
| Jumlah | | 3 | 10 | 25 | 3 |

Sumber : Kantor Kecamatan Sumur Bandung

Penduduk dan Ketenagakerjaan

Tabel 3.1 Luas Wilayah, Jumlah dan Kepadatan Penduduk per Kelurahan di Kecamatan Sumur Bandung Tahun 2013
Table

| No | Kelurahan | Luas (Ha) | Penduduk (Orang) | Kepadatan / Ha (Orang) |
|---------------|----------------|---------------|------------------|------------------------|
| (1) | (2) | (3) | (4) | (5) |
| 1 | Braga | 55,00 | 6.380 | 116 |
| 2 | Kebon Pisang | 65,00 | 12.815 | 197 |
| 3 | Merdeka | 140,00 | 8.862 | 63 |
| 4 | Babakan Ciamis | 80,00 | 8.522 | 106 |
| Jumlah | | 340,00 | 36.579 | 482 |

Sumber : Kantor BPS Kota Bandung

Penduduk dan Ketenagakerjaan

Tabel 3.2 Jumlah Penduduk, KK dan Kepadatan per KK Menurut Kelurahan di Kecamatan Sumur Bandung Tahun 2013
Table

| No | Kelurahan | Penduduk (Orang) | KK | Kepadatan / KK (Orang) |
|---------------|----------------|------------------|---------------|------------------------|
| (1) | (2) | (3) | (4) | (5) |
| 1 | Braga | 6.308 | 1.922 | 3,28 |
| 2 | Kebon Pisang | 12.815 | 5.265 | 2,43 |
| 3 | Merdeka | 8.862 | 2.853 | 3,11 |
| 4 | Babakan Ciamis | 8.522 | 2.893 | 2,95 |
| Jumlah | | 36.579 | 12.933 | 11,77 |

Sumber : Kantor BPS Kota Bandung

Penduduk dan Ketenagakerjaan

Tabel 3.3 Jumlah Penduduk Menurut Jenis Kelamin per Kelurahan di Kecamatan Sumur Bandung Tahun 2013
Table

| No | Kelurahan | Jenis Kelamin | | |
|---------------|----------------|---------------|---------------|----------------|
| | | L (Orang) | P (Orang) | L+P (Orang) |
| (1) | (2) | (3) | (4) | (5) |
| 1 | Braga | 3.285 | 3.095 | 6.308 |
| 2 | Kebon Pisang | 6.535 | 6.280 | 12.668 |
| 3 | Merdeka | 4.427 | 4.435 | 8.762 |
| 4 | Babakan Ciamis | 4.210 | 4.312 | 8.424 |
| Jumlah | | 18.457 | 18.122 | 36.579 |

Sumber : Kantor BPS Kota Bandung

Penduduk dan Ketenagakerjaan

Tabel 3.4 Jumlah Penduduk Menurut Jenis Kelamin dan Kelompok Umur di Kecamatan Sumur Bandung Tahun 2013

Table

| No | Kelompok Umur (Tahun) | Jenis Kelamin | | |
|--------|-----------------------|---------------|-----------|---------------|
| | | L (Orang) | P (Orang) | L + P (Orang) |
| (1) | (2) | (3) | (4) | (5) |
| 1 | 0–4 | 1.806 | 1.615 | 3.421 |
| 2 | 5–9 | 1.443 | 1.526 | 2.969 |
| 3 | 10–14 | 1.749 | 1.817 | 3.566 |
| 4 | 15–19 | 1.848 | 1.626 | 3.474 |
| 5 | 20–24 | 2.119 | 2.153 | 4.272 |
| 6 | 25–29 | 1.847 | 1.625 | 3.472 |
| 7 | 30–34 | 1.408 | 1.315 | 2.723 |
| 8 | 35–39 | 1.242 | 1.161 | 2.403 |
| 9 | 40–44 | 1.181 | 1.652 | 2.833 |
| 10 | 45–49 | 1.087 | 1.035 | 2.122 |
| 11 | 50–54 | 1.040 | 863 | 1.903 |
| 12 | 55–59 | 773 | 776 | 1.549 |
| 13 | 60–64 | 523 | 582 | 1.105 |
| 14 | 65–69 | 211 | 185 | 396 |
| 15 | 70–75 | 99 | 119 | 218 |
| 16 | > 75 | 81 | 72 | 153 |
| Jumlah | | 18.457 | 18.122 | 36.579 |

Sumber : Kantor BPS Kota Bandung

Penduduk dan Ketenagakerjaan

Tabel 3.5 Jumlah Kelahiran dan Kematian Menurut Jenis Kelamin per Kelurahan di Kecamatan Sumur Bandung Tahun 2013
Table

| No | Kelurahan | Kelahiran (Orang) | | | Kematian (Orang) | | |
|---------------|----------------|-------------------|-----------|------------|------------------|-----------|-----------|
| | | L | P | L+P | L | P | L+P |
| (1) | (2) | (3) | (4) | (5) | (6) | (7) | (8) |
| 1 | Braga | 18 | 21 | 39 | 15 | 8 | 23 |
| 2 | Kebon Pisang | 14 | 18 | 32 | 11 | 4 | 15 |
| 3 | Merdeka | 15 | 16 | 31 | 9 | 13 | 22 |
| 4 | Babakan Ciamis | 13 | 18 | 31 | 10 | 11 | 21 |
| Jumlah | | 60 | 73 | 133 | 45 | 36 | 81 |

Sumber : Kantor Kecamatan Sumur Bandung

Penduduk dan Ketenagakerjaan

Tabel 3.6 Jumlah Migrasi Masuk dan Keluar Menurut Jenis Kelamin per Kelurahan di Kecamatan Sumur Bandung Tahun 2013
Table

| No | Kelurahan | Masuk (Orang) | | | Keluar (Orang) | | |
|---------------|----------------|---------------|------------|------------|----------------|------------|------------|
| | | L | P | L+P | L | P | L+P |
| (1) | (2) | (3) | (4) | (5) | (6) | (7) | (8) |
| 1 | Braga | 38 | 36 | 74 | 29 | 58 | 87 |
| 2 | Kebon Pisang | 54 | 47 | 101 | 81 | 41 | 122 |
| 3 | Merdeka | 55 | 42 | 97 | 28 | 46 | 74 |
| 4 | Babakan Ciamis | 36 | 44 | 80 | 51 | 62 | 113 |
| Jumlah | | 183 | 169 | 352 | 189 | 207 | 396 |

Sumber : Kantor Kecamatan Sumur Bandung

Tabel 3.7 Penduduk Usia 5 Tahun keatas menurut Jenis Kelamin dan Partisipasi bersekolah di Kecamatan Sumur Bandung Tahun 2013

Table

| No | | Jenis Kelamin | | |
|---------------|-----------------------|---------------|---------------|---------------|
| | | L | P | L+P |
| (1) | (2) | (3) | (4) | (5) |
| 1 | Tidak / Belum Sekolah | 1.729 | 1.513 | 3.242 |
| 2 | Masih Sekolah | 6.398 | 8.429 | 14.827 |
| 3 | Tidak Bersekolah Lagi | 9.892 | 7.005 | 16.897 |
| Jumlah | | 18.019 | 16.947 | 34.966 |

Sumber : Kantor Kecamatan Sumur Bandung

Tabel 3.8 Penduduk 10 Tahun Keatas Menurut Jenis Kelamin dan Pendidikan Tertinggi yang Ditematkan Di Kecamatan Sumur Bandung Tahun 2013
Table

| No | Pendidikan yang ditematkan | Jenis Kelamin | | |
|---------------|------------------------------|---------------|---------------|---------------|
| | | L | P | L + P |
| (1) | (2) | (3) | (4) | (5) |
| 1 | Tidak / Belum Pernah Sekolah | 2.088 | 1.996 | 4.084 |
| 2 | Belum tamat SD | 669 | 697 | 1.366 |
| 3 | SD/ MI / Sederajat | 3.047 | 2.296 | 5.343 |
| 4 | SLTP / MTs / Sederajat | 2.885 | 2.839 | 5.724 |
| 5 | SMU / MA / Sederajat | 1.199 | 1.274 | 2.473 |
| 6 | SMK / Sederajat | 2.689 | 2.937 | 5.626 |
| 7 | Diploma I / II | 275 | 189 | 464 |
| 8 | Diploma III / Sarjana Muda | 1.638 | 883 | 2.521 |
| 9 | Diploma IV / S1 | 1.587 | 1.489 | 3.076 |
| 10 | S2 / S3 | 1.178 | 1.202 | 2.380 |
| Jumlah | | 17.255 | 15.802 | 33.057 |

Sumber : Kantor Kecamatan Sumur Bandung

Tabel 3.9 Jumlah Penduduk Menurut Jenis Mata Pencaharian per Kelurahan di Kecamatan Sumur Bandung Tahun 2013

Table

| No | Kelurahan | Jenis Mata Pencaharian | | | | |
|---------------|----------------|------------------------|--------------|----------------|----------|--------------|
| | | PNS | ABRI / POLRI | Pegawai Swasta | Petani | Pe-dagang |
| (1) | (2) | (3) | (4) | (5) | (6) | (7) |
| 1 | Braga | 192 | 99 | 768 | - | 1.358 |
| 2 | Kebon Pisang | 613 | 184 | 1.469 | - | 2.029 |
| 3 | Merdeka | 601 | 891 | 1.105 | - | 1.313 |
| 4 | Babakan Ciamis | 199 | 149 | 1.134 | - | 566 |
| Jumlah | | 1.605 | 1.323 | 4.476 | - | 5.266 |

Penduduk dan Ketenagakerjaan

Lanjutan Tabel 3.9
Continued Table

| No | Kelurahan | Jenis Mata Pencarian | | | |
|---------------|----------------|----------------------|--------------|--------------|--------------|
| | | Pelajar | Mahasiswa | Pensiunan | Lainnya |
| (1) | (2) | (8) | (9) | (10) | (11) |
| 1 | Braga | 1.222 | 867 | 37 | 2.348 |
| 2 | Kebon Pisang | 2.518 | 1.249 | 766 | 2.443 |
| 3 | Merdeka | 1.833 | 1.214 | 775 | 2.357 |
| 4 | Babakan Ciamis | 1.023 | 577 | 324 | 2.648 |
| Jumlah | | 6.596 | 3.907 | 1.902 | 9.796 |

Sumber : Kantor Kecamatan Sumur Bandung

Penduduk dan Ketenagakerjaan

Tabel 3.10 Jumlah Penduduk Menurut Agama yang Dianut per Kelurahan di Kecamatan Sumur Bandung Tahun 2013
Table

| No | Kelurahan | Agama yang Dianut | | |
|---------------|----------------|-------------------|--------------|--------------|
| | | Islam | Protestan | Katholik |
| (1) | (2) | (3) | (4) | (5) |
| 1 | Braga | 4.714 | 925 | 538 |
| 2 | Kebon Pisang | 10.321 | 1.174 | 597 |
| 3 | Merdeka | 7.700 | 404 | 457 |
| 4 | Babakan Ciamis | 7.361 | 654 | 375 |
| Jumlah | | 30.628 | 3.392 | 2.137 |

Penduduk dan Ketenagakerjaan

Lanjutan Tabel 3.10
Continued Table

| No | Kelurahan | Agama yang Dianut | | |
|---------------|----------------|-------------------|------------|-----------|
| | | Hindu | Budha | Lainnya |
| (1) | (2) | (3) | (4) | (5) |
| 1 | Braga | 14 | 352 | - |
| 2 | Kebon Pisang | 7 | 164 | - |
| 3 | Merdeka | 40 | 25 | - |
| 4 | Babakan Ciamis | 1 | 113 | 10 |
| Jumlah | | 63 | 711 | 10 |

Sumber : Kantor Kecamatan Sumur Bandung

Tabel 4.1.1 Jumlah Sekolah Umum Menurut Tingkatan Sekolah (Negeri dan Swasta) per Kelurahan di Kecamatan Sumur Bandung Tahun 2013

Table

| No | Kelurahan | TK | | SD | |
|---------------|----------------|----------|-----------|----------|-----------|
| | | Negeri | Swasta | Negeri | Swasta |
| (1) | (2) | (3) | (4) | (5) | (6) |
| 1 | Braga | - | 1 | 1 | - |
| 2 | Kebon Pisang | - | 7 | 2 | 4 |
| 3 | Merdeka | - | 5 | 2 | 3 |
| 4 | Babakan Ciamis | - | 5 | 4 | 3 |
| Jumlah | | - | 18 | 9 | 10 |

Lanjutan Tabel
Continued Table 4.1.1

| No | Kelurahan | SLTP | | SMU | |
|--------|----------------|--------|--------|--------|--------|
| | | Negeri | Swasta | Negeri | Swasta |
| (1) | (2) | (7) | (8) | (9) | (10) |
| 1 | Braga | - | - | - | - |
| 2 | Kebon Pisang | - | 3 | 1 | 4 |
| 3 | Merdeka | 2 | 2 | 2 | 1 |
| 4 | Babakan Ciamis | - | 2 | - | 2 |
| Jumlah | | 2 | 7 | 3 | 7 |

Lanjutan Tabel 4.1.1
Continued Table

| No | Kelurahan | SMK | | PT/UNIVERSITAS | |
|---------------|----------------|----------|----------|----------------|----------|
| | | Negeri | Swasta | Negeri | Swasta |
| (1) | (2) | (11) | (12) | (13) | (14) |
| 1 | Braga | - | - | - | - |
| 2 | Kebon Pisang | - | 3 | - | - |
| 3 | Merdeka | - | 1 | - | 2 |
| 4 | Babakan Ciamis | 1 | 1 | - | 2 |
| Jumlah | | 1 | 5 | - | 4 |

Sumber : Kantor Kecamatan Sumur Bandung

Tabel

4.1.2

Jumlah Guru dan Murid TK (Negeri dan Swasta) per Kelurahan di Kecamatan Sumur Bandung Tahun 2013

Table

| No | Kelurahan | Guru | | Murid | |
|---------------|----------------|-----------|------------|-----------|--------------|
| | | TK Negeri | TK Swasta | TK Negeri | TK Swasta |
| (1) | (2) | (3) | (4) | (5) | (6) |
| 1 | Braga | - | 3 | - | 28 |
| 2 | Kebon Pisang | - | 40 | - | 477 |
| 3 | Merdeka | - | 5 | - | 198 |
| 4 | Babakan Ciamis | - | 60 | - | 470 |
| Jumlah | | - | 108 | - | 1.173 |

Sumber : Kantor Kecamatan Sumur Bandung

Tabel 4.1.3 Jumlah Guru dan Murid SD (Negeri dan Swasta) per Kelurahan di Kecamatan Sumur Bandung Tahun 2013
Table

| No | Kelurahan | Guru | | Murid | |
|---------------|----------------|------------|------------|--------------|--------------|
| | | SD Negeri | SD Swasta | SD Negeri | SD Swasta |
| (1) | (2) | (3) | (4) | (5) | (6) |
| 1 | Braga | 58 | - | 1.406 | - |
| 2 | Kebon Pisang | 29 | 23 | 411 | 542 |
| 3 | Merdeka | 141 | 120 | 2.092 | 981 |
| 4 | Babakan Ciamis | 85 | 53 | 2.401 | 785 |
| Jumlah | | 313 | 196 | 6.310 | 2.308 |

Sumber : Kantor Kecamatan Sumur Bandung

Tabel 4.1.4 Jumlah Guru dan Murid SMP (Negeri dan Swasta) per Kelurahan di Kecamatan Sumur Bandung Tahun 2013

Table

| No | Kelurahan | Guru | | Murid | |
|---------------|----------------|------------|------------|--------------|--------------|
| | | SMP Negeri | SMP Swasta | SMP Negeri | SMP Swasta |
| (1) | (2) | (3) | (4) | (5) | (6) |
| 1 | Braga | - | - | - | - |
| 2 | Kebon Pisang | - | 57 | - | 629 |
| 3 | Merdeka | 125 | 34 | 2.786 | 718 |
| 4 | Babakan Ciamis | - | 80 | - | 887 |
| Jumlah | | 125 | 171 | 2.786 | 2.234 |

Sumber : Kantor Kecamatan Sumur Bandung

Tabel 4.1.5 Jumlah Guru dan Murid SMU (Negeri dan Swasta) per Kelurahan di Kecamatan Sumur Bandung Tahun 2013
Table

| No | Kelurahan | Guru | | Murid | |
|---------------|----------------|------------|------------|--------------|--------------|
| | | SMU Negeri | SMU Swasta | SMU Negeri | SMU Swasta |
| (1) | (2) | (3) | (4) | (5) | (6) |
| 1 | Braga | - | - | - | - |
| 2 | Kebon Pisang | 22 | 73 | 151 | 699 |
| 3 | Merdeka | 162 | 74 | 2.626 | 1.036 |
| 4 | Babakan Ciamis | 86 | 123 | 1.808 | 1.073 |
| Jumlah | | 270 | 270 | 4.585 | 2.808 |

Sumber : Kantor Kecamatan Sumur Bandung

Tabel 4.1.6 Jumlah Dosen dan Mahasiswa D3 / Akademi (Negeri dan Swasta) per Kelurahan di Kecamatan Sumur Bandung Tahun 2013

Table

| No | Kelurahan | Dosen | | Mahasiswa | |
|---------------|----------------|-----------------|-----------------|-----------------|-----------------|
| | | D3 / Ak. Negeri | D3 / Ak. Swasta | D3 / Ak. Negeri | D3 / Ak. Swasta |
| (1) | (2) | (3) | (4) | (5) | (6) |
| 1 | Braga | - | - | - | - |
| 2 | Kebon Pisang | - | - | - | - |
| 3 | Merdeka | - | 28 | - | 329 |
| 4 | Babakan Ciamis | - | 18 | - | 113 |
| Jumlah | | - | 46 | - | 442 |

Sumber : Kantor Kecamatan Sumur Bandung

Tabel 4.1.7 Jumlah Dosen dan Mahasiswa D4 & S1 / Perguruan Tinggi (Negeri dan Swasta) per Kelurahan di Kecamatan Sumur Bandung Tahun 2013

Table

| No | Kelurahan | Dosen | | Mahasiswa | |
|---------------|----------------|-----------------|-----------------|-----------------|-----------------|
| | | D4/S1/PT Negeri | D4/S1/PT Swasta | D4/S1/PT Negeri | D4/S1/PT Swasta |
| (1) | (2) | (3) | (4) | (5) | (6) |
| 1 | Braga | - | - | - | - |
| 2 | Kebon Pisang | - | - | - | - |
| 3 | Merdeka | - | 28 | - | 329 |
| 4 | Babakan Ciamis | - | 17 | - | 178 |
| Jumlah | | - | 45 | - | 507 |

Sumber : Kantor Kecamatan Sumur Bandung

Tabel 4.2.1 Jumlah Sarana Kesehatan per Kelurahan di Kecamatan Sumur Bandung Tahun 2013
Table

| No | Kelurahan | Sarana Pelayanan Kesehatan | | | |
|---------------|----------------|----------------------------|-----------------|-----------|----------------|
| | | Rumah Sakit | Puskesmas/Pustu | Posyandu | Praktek Dokter |
| (1) | (2) | (3) | (4) | (5) | (6) |
| 1 | Braga | - | - | 6 | 14 |
| 2 | Kebon Pisang | 1 | 1 | 12 | 8 |
| 3 | Merdeka | 1 | - | 7 | 19 |
| 4 | Babakan Ciamis | 1 | 1 | 7 | 2 |
| Jumlah | | 3 | 2 | 32 | 43 |

Lanjutan Tabel 4.2.1
Continued Table

| No | Kelurahan | Sarana Pelayanan Kesehatan | | |
|---------------|----------------|----------------------------|------------|-----------|
| | | Praktek Bidan | Poliklinik | Apotek |
| (1) | (2) | (7) | (8) | (9) |
| 1 | Braga | - | - | 4 |
| 2 | Kebon Pisang | 1 | 2 | 8 |
| 3 | Merdeka | 1 | 2 | 4 |
| 4 | Babakan Ciamis | 1 | 1 | 2 |
| Jumlah | | 3 | 5 | 18 |

Sumber : Kantor Kecamatan Sumur Bandung

Tabel 4.2.2 Jumlah Balita yang Diimunisasi menurut Jenis Imunisasi per Kelurahan di Kecamatan Sumur Bandung Tahun 2013
Table

| No | Kelurahan | Jenis Imunisasi | | | | | |
|---------------|----------------|-----------------|------------|------------|------------|------------|------------|
| | | DPT | | | BCG | Campak | TT |
| | | I | II | III | | | |
| (1) | (2) | (3) | (4) | (5) | (6) | (7) | (8) |
| 1 | Braga | 64 | 50 | 62 | 46 | 58 | 77 |
| 2 | Kebon Pisang | 143 | 124 | 127 | 116 | 117 | 145 |
| 3 | Merdeka | 67 | 67 | 78 | 62 | 54 | 63 |
| 4 | Babakan Ciamis | 55 | 75 | 60 | 43 | 58 | 52 |
| Jumlah | | 329 | 316 | 327 | 267 | 287 | 337 |

Lanjutan Tabel
Continued Table

4.2.2

| No | Kelurahan | Jenis Imunisasi | | | | | |
|---------------|----------------|-----------------|------------|------------|-------------|------------|------------|
| | | Polio | | | Hepatitis B | | |
| | | I | II | III | I | II | III |
| (1) | (2) | (9) | (10) | (11) | (12) | (13) | (14a) |
| 1 | Braga | 47 | 61 | 51 | 64 | 50 | 62 |
| 2 | Kebon Pisang | 118 | 135 | 116 | 143 | 124 | 127 |
| 3 | Merdeka | 63 | 67 | 63 | 67 | 67 | 78 |
| 4 | Babakan Ciamis | 43 | 59 | 70 | 70 | 75 | 60 |
| Jumlah | | 271 | 322 | 300 | 344 | 316 | 327 |

Sumber : Puskesmas Kecamatan Sumur Bandung

Tabel 4.3.1 Jumlah PUS dan Peserta KB Aktif per Kelurahan di Kecamatan Sumur Bandung Tahun 2013
Table

| No | Kelurahan | PUS | Peserta KB Aktif |
|---------------|----------------|--------------|------------------|
| (1) | (2) | (3) | (4) |
| 1 | Braga | 929 | 806 |
| 2 | Kebon Pisang | 2.249 | 2.200 |
| 3 | Merdeka | 1.246 | 846 |
| 4 | Babakan Ciamis | 2.164 | 1.929 |
| Jumlah | | 6.588 | 5.781 |

Sumber : Puskesmas Kecamatan Sumur Bandung

Tabel 4.3.2 Jumlah Peserta KB Aktif Menurut Jenis Alat Kontrasepsi yang Digunakan per Kelurahan di Kecamatan Sumur Bandung Tahun 2013

Table

| No | Kelurahan | Alat Kontrasepsi (KB) | | | | |
|-----|----------------|-------------------------|------------|--------------|-----------|----------|
| | | IUD | Pil | Suntik | Kondom | MOP |
| (1) | (2) | (3) | (4) | (5) | (6) | (7) |
| 1 | Braga | 49 | 79 | 497 | 13 | - |
| 2 | Kebon Pisang | 60 | 102 | 763 | 21 | 2 |
| 3 | Merdeka | 39 | 57 | 230 | 6 | - |
| 4 | Babakan Ciamis | 37 | 62 | 1214 | 19 | 1 |
| | | 185 | 300 | 2.704 | 59 | 3 |

Lanjutan Tabel 4.3.2
Continued Table

| No | Kelurahan | Alat Kontrasepsi (KB) | | | |
|---------------|----------------|-------------------------|----------|----------|--------------|
| | | MOW | Implan | Intravag | Tradisional |
| (1) | (2) | (8) | (9) | (10) | (11) |
| 1 | Braga | 39 | - | - | 132 |
| 2 | Kebon Pisang | - | - | - | 1.454 |
| 3 | Merdeka | 40 | - | - | 163 |
| 4 | Babakan Ciamis | 26 | - | - | 581 |
| Jumlah | | 105 | - | - | 2.330 |

Sumber : Kantor Kecamatan Sumur Bandung

Tabel 4.4.1 Jumlah KK dan Jiwa Menurut Tahapan KS per Kelurahan di Kecamatan Sumur Bandung Tahun 2013
Table

| No | Kelurahan | Pra KS | | KSI | |
|---------------|----------------|-----------|-----------|--------------|--------------|
| | | KK | Jiwa | KK | Jiwa |
| (1) | (2) | (3) | (4) | (5) | (6) |
| 1 | Braga | *) | *) | 546 | 1.378 |
| 2 | Kebon Pisang | *) | *) | 914 | 2.582 |
| 3 | Merdeka | *) | *) | 370 | 1.018 |
| 4 | Babakan Ciamis | *) | *) | 579 | 1.493 |
| Jumlah | | *) | *) | 2.409 | 6.471 |

S o s i a l

Lanjutan Tabel 4.4.1
Continued Table

| No | Kelurahan | KS II | | KS III Plus | |
|---------------|----------------|--------------|--------------|--------------|--------------|
| | | KK | Jiwa | KK | Jiwa |
| (1) | (2) | (7) | (8) | (9) | (10) |
| 1 | Braga | 671 | 1.743 | 230 | 659 |
| 2 | Kebon Pisang | 662 | 1.684 | 482 | 1.447 |
| 3 | Merdeka | 474 | 1.293 | 411 | 1.199 |
| 4 | Babakan Ciamis | 344 | 992 | 472 | 1.365 |
| Jumlah | | 2.151 | 5.712 | 1.595 | 4.670 |

Sumber : Kantor Kecamatan Sumur Bandung

Tabel 4.4.2 Jumlah KK Penerima Raskin dan Alokasinya per Kelurahan di Kecamatan Sumur Bandung Tahun 2013
Table

| No | Kelurahan | Jumlah KK | Volume (Kg) |
|---------------|----------------|------------|---------------|
| (1) | (2) | (3) | (4) |
| 1 | Braga | 200 | 3.000 |
| 2 | Kebon Pisang | 210 | 3.150 |
| 3 | Merdeka | V | 1.650 |
| 4 | Babakan Ciamis | 435 | 4.350 |
| Jumlah | | 955 | 12.150 |

Sumber : Kantor Kecamatan Sumur Bandung

Tabel 4.4.3 Jumlah Penduduk Penyandang Cacat Menurut Jenisnya per Kelurahan di Kecamatan Sumur Bandung Tahun 2013
Table

| No | Kelurahan | Jenis Cacat yang Disandang | | | | | Mental |
|---------------|----------------|----------------------------|----------|----------|-----------|-------------|-----------|
| | | Cacat Tubuh | Bisu | Tuli | Buta | Cacat Ganda | |
| (1) | (2) | (3) | (4) | (5) | (6) | (7) | (8) |
| 1 | Braga | 5 | 2 | - | 1 | 2 | - |
| 2 | Kebon Pisang | 23 | 1 | - | 2 | 1 | 15 |
| 3 | Merdeka | 6 | 3 | 6 | 4 | - | 1 |
| 4 | Babakan Ciamis | 7 | 2 | 2 | 4 | 1 | 19 |
| Jumlah | | 41 | 8 | 8 | 11 | 4 | 35 |

Sumber : Kantor Kecamatan Sumur Bandung

Tabel 4.5.1 Jumlah Sarana Peribadatan per Kelurahan di Kecamatan Sumur Bandung Tahun 2013

Table

| No | Kelurahan | Jenis Sarana Peribadatan | | |
|---------------|----------------|--------------------------|-----------|----------|
| | | Masjid | Langgar | Mushola |
| (1) | (2) | (3) | (4) | (5) |
| 1 | Braga | 10 | 4 | - |
| 2 | Kebon Pisang | 13 | 8 | - |
| 3 | Merdeka | 15 | 2 | - |
| 4 | Babakan Ciamis | 13 | 6 | - |
| Jumlah | | 51 | 20 | - |

Lanjutan Tabel
Continued Table

4.5.1

| No | Kelurahan | Jenis Sarana Peribadatan | | |
|---------------|----------------|--------------------------|----------|----------|
| | | Gereja | Vihara | Pura |
| (1) | (2) | (6) | (7) | (8) |
| 1 | Braga | - | - | - |
| 2 | Kebon Pisang | 6 | - | - |
| 3 | Merdeka | 2 | - | - |
| 4 | Babakan Ciamis | 4 | 2 | - |
| Jumlah | | 12 | 2 | - |

Sumber : Kantor Urusan Agama Sumur Bandung

Tabel 4.5.2 Jumlah Sarana Kegiatan Agama Islam per Kelurahan di Kecamatan Sumur Bandung Tahun 2013

Table

| No | Kelurahan | Ulama | DKM | Majelis Taklim | Perpustakaan Masjid |
|---------------|----------------|-----------|-----------|----------------|---------------------|
| (1) | (2) | (3) | (4) | (5) | (6) |
| 1 | Braga | 3 | 10 | 9 | - |
| 2 | Kebon Pisang | 17 | 13 | 8 | 1 |
| 3 | Merdeka | 5 | 15 | 7 | 1 |
| 4 | Babakan Ciamis | 2 | 13 | 8 | - |
| Jumlah | | 27 | 51 | 32 | 2 |

Sumber : Kantor Urusan Agama Sumur Bandung

Tabel 4.5.3 Jumlah Sekolah Agama Islam Menurut Tingkatan Sekolah (Negeri dan Swasta) per Kelurahan di Kecamatan Sumur Bandung Tahun 2013

Table

| No | Kelurahan | TKA/TPA | | RA | |
|---------------|----------------|---------|-----------|--------|--------|
| | | Negeri | Swasta | Negeri | Swasta |
| (1) | (2) | (3) | (4) | (5) | (6) |
| 1 | Braga | - | 2 | - | - |
| 2 | Kebon Pisang | - | 3 | - | - |
| 3 | Merdeka | - | 4 | - | - |
| 4 | Babakan Ciamis | - | 3 | - | - |
| Jumlah | | - | 12 | - | - |

Lanjutan Tabel 4.5.3
Continued Table

| No | Kelurahan | MI | | MTs | |
|---------------|----------------|--------|----------|--------|--------|
| | | Negeri | Swasta | Negeri | Swasta |
| (1) | (2) | (7) | (8) | (9) | (10) |
| Q1 | Braga | - | - | - | - |
| 2 | Kebon Pisang | - | 1 | - | - |
| 3 | Merdeka | - | - | - | - |
| 4 | Babakan Ciamis | - | 1 | - | - |
| Jumlah | | - | 2 | - | - |

Lanjutan Tabel 4.5.3
Continued Table

| No | Kelurahan | MA | |
|---------------|----------------|--------|---------|
| | | Negeri | Sqwasta |
| (1) | (2) | (11) | (12) |
| 1 | Braga | - | - |
| 2 | Kebon Pisang | - | - |
| 3 | Merdeka | - | - |
| 4 | Babakan Ciamis | - | - |
| Jumlah | | - | - |

Sumber : Kantor Kecamatan Sumur Bandung

Tabel 4.5.4 Jumlah Pemberi dan Penerima Zakat Fitrah per Kelurahan di Kecamatan Sumur Bandung Tahun 2013
Table

| No | Kelurahan | Pemberi Zakat (Orang) | Penerima Zakat (Orang) |
|---------------|----------------|--------------------------|---------------------------|
| (1) | (2) | (3) | (4) |
| 1 | Braga | 2.908 | 569 |
| 2 | Kebon Pisang | 1.299 | 381 |
| 3 | Merdeka | 3.231 | 582 |
| 4 | Babakan Ciamis | 7.363 | 4.447 |
| Jumlah | | 14.801 | 5.979 |

Sumber : Kantor Urusan Agama Kecamatan Sumur Bandung

Tabel 4.5.5 Jumlah Zakat Fitrah Terkumpul Menurut Jenisnya per Kelurahan di Kecamatan Sumur Bandung Tahun 2013
Table

| No | Kelurahan | Jenis Zakat Fitrah | |
|---------------|----------------|--------------------|--------------------|
| | | Beras (Kg) | Uang (Rp) |
| (1) | (2) | (3) | (4) |
| 1 | Braga | - | 58.160.000 |
| 2 | Kebon Pisang | - | 25.980.000 |
| 3 | Merdeka | 1.260 | 64.620.000 |
| 4 | Babakan Giamis | 409,5 | 147.260.000 |
| Jumlah | | 1.705,5 | 296.020.000 |

Sumber : Kantor Urusan Agama Kecamatan Sumur Bandung

Tabel 4.5.6 Jumlah Jemaah Haji Menurut Jenis Kelamin per Kelurahan di Kecamatan Sumur Bandung Tahun 2013

Table

| No | Kelurahan | Jenis Kelamin | | |
|---------------|----------------|---------------|-----------|-----------|
| | | L | P | L+P |
| (1) | (2) | (3) | (4) | (5) |
| 1 | Braga | - | - | - |
| 2 | Kebon Pisang | | 3 | 3 |
| 3 | Merdeka | 6 | 9 | 15 |
| 4 | Babakan Ciamis | - | - | - |
| Jumlah | | 6 | 12 | 18 |

Sumber : Kantor Urusan Agama Kecamatan Sumur Bandung

Tabel 4.5.7 Jumlah Pemberi dan Penerima Hewan Qurban per Kelurahan di Kecamatan Sumur Bandung Tahun 2013
 Table

| No | Kelurahan | Pemberi Qurban (Orang) | Penerima Qurban (Orang) |
|---------------|----------------|---------------------------|----------------------------|
| (1) | (2) | (3) | (4) |
| 1 | Braga | 210 | 4.200 |
| 2 | Kebon Pisang | 404 | 5.970 |
| 3 | Merdeka | 294 | 3.900 |
| 4 | Babakan Ciamis | 364 | 6.540 |
| Jumlah | | 1.272 | 20.610 |

Sumber : Kantor Urusan Agama Kecamatan Sumur Bandung

Tabel 4.5.8 Jumlah Hewan Qurban Menurut Jenis per Kelurahan di Kecamatan Sumur Bandung Tahun 2013

Table

| No | Kelurahan | Jenis Hewan Qurban | | | |
|---------------|----------------|--------------------|------------|---------|------------|
| | | Kerbau | Sapi | Kambing | Domba |
| (1) | (2) | (3) | (4) | (5) | (6) |
| 1 | Braga | - | 20 | - | 70 |
| 2 | Kebon Pisang | - | 48 | - | 68 |
| 3 | Merdeka | - | 26 | - | 112 |
| 4 | Babakan Ciamis | - | 38 | - | 98 |
| Jumlah | | - | 132 | - | 348 |

Sumber : Kantor Urusan Agama Kecamatan Sumur Bandung

Tabel 4.5.9 Jumlah Nikah, Talak, Cerai dan Rujuk per Kelurahan di Kecamatan Sumur Bandung Tahun 2013
Table

| No | Kelurahan | Nikah | Talak | Cerai | Rujuk |
|---------------|----------------|------------|-----------|-----------|-----------|
| (1) | (2) | (3) | (4) | (5) | (6) |
| 1 | Braga | 44 | *) | *) | *) |
| 2 | Kebon Pisang | 68 | *) | *) | *) |
| 3 | Merdeka | 57 | *) | *) | *) |
| 4 | Babakan Ciamis | 49 | *) | *) | *) |
| Jumlah | | 218 | *) | *) | *) |

Sumber : Kantor Urusan Agama Kecamatan Sumur Bandung
*) Data tidak tersedia

Tabel 4.6.1 Jumlah Gangguan Umum Kamtibmas Menurut Jenis Per Kelurahan di Kecamatan Sumur Bandung Tahun 2013

Table

| No | Kelurahan | Jenis Gangguan Umum Kamtibmas | | | |
|---------------|-------------------|-------------------------------|----------|------------------|---------------|
| | | Kebakaran | Penipuan | Peng- rusakan | Temu Mayat |
| (1) | (2) | (3) | (4) | (5) | (6) |
| 1 | Braga | - | - | - | - |
| 2 | Kebon Pisang | - | - | - | - |
| 3 | Merdeka | - | - | - | - |
| 4 | Babakan Ciamis | - | - | - | - |
| Jumlah | | - | - | - | - |

Lanjutan Tabel
Continued Table 4.6.1

| No | Kelurahan | Jenis Gangguan Umum Kamtibmas | | |
|---------------|----------------|-------------------------------|-----------|------------|
| | | Perkelahian | Pencurian | Perampokan |
| (1) | (2) | (7) | (8) | (9) |
| 1 | Braga | - | 1 | - |
| 2 | Kebon Pisang | 1 | - | - |
| 3 | Merdeka | - | 1 | 1 |
| 4 | Babakan Ciamis | - | 1 | - |
| Jumlah | | 1 | 3 | 1 |

Sumber : Polsekta Kecamatan Sumur Bandung

Tabel 4.6.2 Jumlah Kejadian Bencana Alam per Kelurahan di Kecamatan Sumur Bandung Tahun 2013

Table

| No | Kelurahan | Jenis Bencana Alam | | | | |
|---------------|-------------------|--------------------|----------------|----------------|------------------|---------------|
| | | Banjir | Ke- bakaran | Angin Topan | Tanah Longsor | Lain- lain |
| (1) | (2) | (3) | (4) | (5) | (6) | (7) |
| 1 | Braga | 3 | - | - | - | - |
| 2 | Kebon Pisang | 1 | 1 | - | - | - |
| 3 | Merdeka | - | - | - | - | - |
| 4 | Babakan Ciamis | 2 | - | - | - | - |
| Jumlah | | 6 | 1 | - | - | - |

Sumber : Polsekta Kecamatan Sumur Bandung

Tabel 4.6.3 Jumlah Korban Akibat Bencana Alam Per Kelurahan di Kecamatan Sumur Bandung Tahun 2013
Table

| No | Kelurahan | Jenis Korban | | | |
|---------------|----------------|-----------------|----------------------|------------|-------------------|
| | | Orang Meninggal | Orang Menderita/Luka | Terak Mati | Bangunan Terendam |
| (1) | (2) | (3) | (4) | (5) | (6) |
| 1 | Braga | - | - | - | - |
| 2 | Kebon Pisang | - | - | - | - |
| 3 | Merdeka | - | - | - | - |
| 4 | Babakan Ciamis | - | - | - | - |
| Jumlah | | - | - | - | - |

Lanjutan Tabel 4.6.3
Continued Table

| No | Kelurahan | Jenis Korban | | | |
|---------------|----------------|----------------|-----------------|----------------------|---------------------|
| | | Bangunan Rusak | Bangunan Hancur | Sawah/ Ladang/ Rusak | Kerugian (Rp.000,-) |
| (1) | (2) | (7) | (8) | (9) | (10) |
| 1 | Braga | - | - | - | - |
| 2 | Kebon Pisang | - | - | - | - |
| 3 | Merdeka | - | - | - | - |
| 4 | Babakan Ciamis | - | - | - | - |
| Jumlah | | - | - | - | - |

Sumber : Polsekta Kecamatan Sumur Bandung

Tabel 4.7.1 Jumlah Pelayanan Kependudukan Menurut Jenis Pelayanan per Kelurahan di Kecamatan Sumur Bandung Tahun 2013

Table

| No | Kelurahan | Jenis Pelayanan | | | | |
|---------------|----------------|-----------------|-----------|-----------|------------|---------------|
| | | KTP | KK | KIPEM | Serba guna | Lainnya (SKM) |
| (1) | (2) | (3) | (4) | (5) | (6) | (7) |
| 1 | Braga | *) | *) | *) | *) | *) |
| 2 | Kebon Pisang | *) | *) | *) | *) | *) |
| 3 | Merdeka | *) | *) | *) | *) | *) |
| 4 | Babakan Ciamis | *) | *) | *) | *) | *) |
| Jumlah | | *) | *) | *) | *) | *) |

Sumber : Kantor Kecamatan Sumur Bandung

*) Data tidak tersedia

Tabel 4.7.2 Jumlah Kelompok Organisasi per Kelurahan di Kecamatan Sumur Bandung Tahun 2013

Table

| No | Kelurahan | Jenis Kelompok Organisasi | | | | |
|---------------|----------------|---------------------------|---------------|----------|-----------|----------|
| | | LPM | Karang Taruna | Kesenian | Olah Raga | Lainnya |
| (1) | (2) | (3) | (4) | (5) | (6) | (7) |
| 1 | Braga | 1 | 1 | 2 | 8 | - |
| 2 | Kebon Pisang | 1 | 1 | 1 | 12 | - |
| 3 | Merdeka | 2 | 2 | 1 | 7 | - |
| 4 | Babakan Ciamis | 1 | 1 | 1 | 10 | - |
| Jumlah | | 5 | 5 | 5 | 37 | - |

Sumber : Kantor Kecamatan Sumur Bandung

S o s i a l

Tabel 4.7.3 Jumlah Sarana Olah Raga Per Kelurahan di Kecamatan Sumur Bandung Tahun 2013

Table

| No | Kelurahan | Sarana Olah Raga | | | |
|---------------|----------------|------------------|--------------|----------|----------|
| | | Basket | Bulu tangkis | Footsal | Golf |
| (1) | (2) | (3) | (4) | (5) | (6) |
| 1 | Braga | - | - | - | - |
| 2 | Kebon Pisang | - | - | 1 | - |
| 3 | Merdeka | 2 | 4 | 1 | - |
| 4 | Babakan Ciamis | - | - | - | - |
| Jumlah | | 2 | 4 | 2 | - |

Lanjutan Tabel
Continued Table

4.7.3

| No | Kelurahan | Sarana Olah Raga | | |
|---------------|----------------|------------------|------------|----------------|
| | | Pacuan Kuda | Sepak Bola | Tenis Lapangan |
| (1) | (2) | (7) | (8) | (9) |
| 1 | Braga | - | - | - |
| 2 | Kebon Pisang | - | - | - |
| 3 | Merdeka | - | 1 | 2 |
| 4 | Babakan Ciamis | - | - | - |
| Jumlah | | - | 1 | 2 |

Sumber : Kantor Kecamatan Sumur Bandung

Tabel 5.1 Lahan Sawah dan Bukan Sawah (Ha) per Kelurahan di Kecamatan Sumur Bandung Tahun 2013
Table

| No | Kelurahan | Sawah (Ha) | Bukan Sawah (Ha) |
|---------------|----------------|--------------|--------------------|
| (1) | (2) | (3) | (4) |
| 1 | Braga | - | 55 |
| 2 | Kebon Pisang | - | 65 |
| 3 | Merdeka | - | 140 |
| 4 | Babakan Ciamis | - | 80 |
| Jumlah | | - | 340 |

Sumber : Kantor Kecamatan Sumur Bandung

Pertanian

Tabel 5.2 Jumlah Lahan Bukan Sawah Menurut Kegunaannya (Ha) per Kelurahan di Kecamatan Sumur Bandung Tahun 2013

| No | Kelurahan | Kegunaan Lahan (Ha) | | | | Lainnya |
|---------------|----------------|---------------------------------|-----------------------------|------------------------------------|------------------------------|-----------|
| | | Ladang/Huma/Kebun/Kolam/Tegalan | Perumahan dan Pekarangannya | Bangunan Lainnya dan Pekarangannya | Semena-tara tidak Diusahakan | |
| (1) | (2) | (3) | (4) | (5) | (6) | (7) |
| 1 | Braga | - | 50 | 5 | *) | *) |
| 2 | Kebon Pisang | - | 53,5 | 11,5 | *) | *) |
| 3 | Batununggal | - | 131 | 9 | *) | *) |
| 4 | Babakan Ciamis | - | 74 | 6 | *) | *) |
| Jumlah | | - | 308,5 | 31,5 | *) | *) |

Sumber : Kantor Kecamatan Sumur Bandung

Perindustrian dan Energi

Tabel 6.1 Jumlah Industri Menurut Klasifikasi per Kelurahan di Kecamatan Sumur Bandung Tahun 2013

Table

| No | Kelurahan | Klasifikasi Industri | | |
|---------------|----------------|----------------------|----------|-----------|
| | | Besar | Sedang | IKKR |
| (1) | (2) | (3) | (4) | (5) |
| 1 | Braga | - | 3 | 11 |
| 2 | Kebon Pisang | - | 3 | 37 |
| 3 | Merdeka | - | 2 | 6 |
| 4 | Babakan Ciamis | 1 | 1 | 2 |
| Jumlah | | 1 | 9 | 56 |

Sumber : Kantor Kecamatan Sumur Bandung

Perindustrian dan Energi

Tabel 6.2 Jumlah SPBU, PAM Swasta, Listrik Non PLN per Kelurahan di Kecamatan Sumur Bandung Tahun 2013

Table

| No | Kelurahan | Jumlah Usaha / Perusahaan | | |
|---------------|----------------|---------------------------|------------|-----------------|
| | | SPBU | PAM Swasta | Listrik Non PLN |
| (1) | (2) | (3) | (4) | (5) |
| 1 | Braga | 1 | - | - |
| 2 | Kebon Pisang | - | - | - |
| 3 | Merdeka | 1 | - | - |
| 4 | Babakan Ciamis | - | - | - |
| Jumlah | | 2 | - | - |

Sumber : Kantor Kecamatan Sumur Bandung

Tabel 7 Jumlah Pasar Menurut Jenis per Kelurahan di Kecamatan Sumur Bandung Tahun 2013

Table

| No | Kelurahan | Pasar Tradisional | Pasar Induk | Pasar Modern | |
|---------------|----------------|-------------------|-------------|--------------------|-------------|
| | | | | Kelompok Pertokoan | Mini Market |
| (1) | (2) | (3) | (4) | (5) | (6) |
| 1 | Braga | - | - | 6 | 6 |
| 2 | Kebon Pisang | 1 | - | 4 | 5 |
| 3 | Merdeka | - | - | 4 | - |
| 4 | Babakan Ciamis | - | - | 5 | - |
| Jumlah | | 1 | - | 19 | 11 |

Perdagangan

Lanjutan Tabel
Continued Table 7

| No | Kelurahan | Pasar Modern | | | | |
|---------------|----------------|--------------|--------------|--------------|--------------|----------|
| | | Toserba | Depart Store | Super Market | Hyper Market | Mall |
| (1) | (2) | (7) | (8) | (9) | (10) | (11) |
| 1 | Braga | 2 | - | 1 | - | - |
| 2 | Kebon Pisang | - | 3 | 1 | - | 1 |
| 3 | Merdeka | - | - | 1 | - | - |
| 4 | Babakan Ciamis | - | - | - | - | 2 |
| Jumlah | | 2 | 3 | 3 | - | 3 |

Sumber : Kantor Kecamatan Sumur Bandung

Komunikasi dan Pariwisata

Tabel 8.1 Jumlah Sarana Komunikasi per Kelurahan di Kecamatan Sumur Bandung Tahun 2013
Table

| No | Kelurahan | Sarana Komunikasi | | | | Telepon Umum Koin/ Kartu |
|---------------|----------------|-------------------|---------------|----------|------------|-----------------------------|
| | | Kantor Pos | Stasiun Radio | Wartel | Warnet | |
| (1) | (2) | (3) | (4) | (5) | (6) | (7) |
| 1 | Braga | 1 | - | - | 27 | 11 |
| 2 | Kebon Pisang | - | - | - | 24 | 15 |
| 3 | Merdeka | - | - | - | 32 | 17 |
| 4 | Babakan Ciamis | 2 | - | - | 39 | 16 |
| Jumlah | | 3 | - | - | 122 | 59 |

Sumber : Kantor Kecamatan Sumur Bandung

Komunikasi dan Pariwisata

Tabel 8.2.1 Jumlah Hotel dan Akomodasi Lainnya per Kelurahan di Kecamatan Sumur Bandung Tahun 2013
Table

| No | Kelurahan | Hotel & Akomodas | | | |
|---------------|----------------|------------------|-----------|-----------|-----------|
| | | Bintang 5 | Bintang 4 | Bintang 3 | Bintang 2 |
| (1) | (2) | (3) | (4) | (5) | (6) |
| 1 | Braga | 1 | 3 | 2 | 2 |
| 2 | Kebon Pisang | - | - | - | - |
| 3 | Merdeka | - | - | - | - |
| 4 | Babakan Ciamis | - | - | 1 | 1 |
| Jumlah | | 1 | 3 | 3 | 3 |

Komunikasi dan Pariwisata

Lanjutan Tabel 8.2.1
Continued Table

| No | Kelurahan | Hotel & Akomodasi | | |
|---------------|----------------|-------------------|-----------|-------------------|
| | | Bintang 1 | Melati | Akomodasi Lainnya |
| (1) | (2) | (7) | (8) | (9) |
| 1 | Braga | - | 1 | - |
| 2 | Kebon Pisang | - | 5 | - |
| 3 | Merdeka | - | 2 | - |
| 4 | Babakan Ciamis | 1 | 2 | - |
| Jumlah | | 1 | 10 | - |

Sumber : Kantor Kecamatan Sumur Bandung

Komunikasi dan Pariwisata

Tabel 8.2.2 Jumlah Warung Makan, Rumah Makan dan Restoran per Kelurahan di Kecamatan Sumur Bandung Tahun 2013
Table

| No | Kelurahan | Jenis Sarana | | |
|---------------|----------------|--------------|-------------|-----------|
| | | Warung Makan | Rumah Makan | Restoran |
| (1) | (2) | (3) | (4) | (5) |
| 1 | Braga | 44 | 27 | 16 |
| 2 | Kebon Pisang | 41 | 5 | 14 |
| 3 | Merdeka | 13 | 11 | 15 |
| 4 | Babakan Ciamis | 82 | 12 | 13 |
| Jumlah | | 180 | 55 | 58 |

Sumber : Kantor Kecamatan Sumur Bandung

Tabel 8.2.3 Jumlah Sarana Pariwisata dan Rekreasi per Kelurahan di Kecamatan Sumur Bandung Tahun 2013
Table

| | | Sarana Pariwisata dan Rekreasi | | | | |
|---------------|----------------|--------------------------------|------------|----------|-------------|----------|
| No | Kelurahan | Bioskop | Klab Malam | P u b | Ice Skating | Karaoke |
| (1) | (2) | (3) | (4) | (5) | (6) | (7) |
| 1 | Braga | - | - | - | - | 6 |
| 2 | Kebon Pisang | 1 | - | - | - | 1 |
| 3 | Merdeka | - | - | - | - | - |
| 4 | Babakan Ciamis | - | - | - | - | - |
| Jumlah | | 1 | - | - | - | 7 |

Komunikasi dan Pariwisata

Lanjutan Tabel
Continued Table 8.2.3

| | | Sarana Pariwisata dan Rekreasi | | | | | |
|---------------|----------------|--------------------------------|-----------------|----------|----------|--------------------|-------------------|
| No | Kelurahan | Kolam Renang | Pusat Kebugaran | Diskotik | Billiard | Gedung Pertunjukan | Mesin Mainan Anak |
| (1) | (2) | (8) | (9) | (10) | (11) | (12) | (13) |
| 1 | Braga | 1 | - | - | - | - | - |
| 2 | Kebon Pisang | - | - | - | - | 1 | - |
| 3 | Merdeka | 1 | - | - | - | - | - |
| 4 | Babakan Ciamis | - | - | - | - | - | - |
| Jumlah | | 2 | - | - | - | 1 | - |

Komunikasi dan Pariwisata

Lanjutan Tabel
Continued Table

8.2.3

| | | Sarana Pariwisata dan Rekreasi | | | | | |
|---------------|----------------|--------------------------------|-------------|----------|----------|----------|----------|
| No | Kelurahan | Sanggar Seni/Tari | Panti Pijat | Golf | Bowling | Galeri | Museum |
| (1) | (2) | (14) | (15) | (16) | (17) | (18) | (19) |
| 1 | Braga | - | - | - | - | - | - |
| 2 | Kebon Pisang | 1 | - | - | - | - | - |
| 3 | Merdeka | 3 | 2 | - | - | - | - |
| 4 | Babakan Ciamis | - | - | - | - | - | - |
| Jumlah | | 4 | 2 | - | - | - | - |

Sumber : Kantor Kecamatan Sumur Bandung

Tabel 9.1 Jumlah Target dan Realisasi Penerimaan Anggaran per Kelurahan di Kecamatan Sumur Bandung Tahun 2013
Table

| No | Kelurahan | Realisasi Penerimaan Rp. (000,00) | | | |
|---------------|----------------|-----------------------------------|-----------|-------------|-----------|
| | | Rutin | | Pembangunan | |
| | | Target | Realisasi | Target | Realisasi |
| (1) | (2) | (3) | (4) | (5) | (6) |
| 1 | Braga | *) | *) | *) | *) |
| 2 | Kebon Pisang | *) | *) | *) | *) |
| 3 | Merdeka | *) | *) | *) | *) |
| 4 | Babakan Giamis | *) | *) | *) | *) |
| Jumlah | | *) | *) | *) | *) |

Keuangan

Lanjutan Tabel 9.1
Continued Table

| No | Kelurahan | Realisasi Penerimaan Rp. (000,00) | |
|---------------|----------------|-----------------------------------|-----------|
| | | Jumlah | |
| | | Target | Realisasi |
| (1) | (2) | (7) | (8) |
| 1 | Braga | *) | *) |
| 2 | Kebon Pisang | *) | *) |
| 3 | Merdeka | *) | *) |
| 4 | Babakan Ciamis | *) | *) |
| Jumlah | | *) | *) |

Sumber : Kantor Kecamatan Sumur Bandung

*) Data tidak tersedia

Tabel 9.2 Jumlah Wajib Pajak dan Penerimaan PBB per Kelurahan di Kecamatan Sumur Bandung Tahun 2013
Table

| No | Kelurahan | Jumlah Wajib Pajak | |
|---------------|----------------|--------------------|--------------|
| | | Target | Realisasi |
| (1) | (2) | (3) | (4) |
| 1 | Braga | 3.477 | 1.460 |
| 2 | Kebon Pisang | 2.370 | 1.398 |
| 3 | Merdeka | 979 | 946 |
| 4 | Babakan Ciamis | 2.068 | 2.581 |
| Jumlah | | 9.582 | 4.966 |

Keuangan

Lanjutan Tabel
Continued Table 9.2

| No | Kelurahan | Jumlah Penerimaan (Rp.) | |
|---------------|----------------|--------------------------|-----------------------|
| | | Target | Realisasi |
| (1) | (2) | (5) | (6) |
| 1 | Braga | 6.706.863.955 | 5.758.611.230 |
| 2 | Kebon Pisang | 3.532.540.985 | 2.614.080.329 |
| 3 | Merdeka | 2.385.909.971 | 2.374.037.311 |
| 4 | Babakan Ciamis | 3.040.067.406 | 2.581.065.453 |
| Jumlah | | 15.665.382.317 | 13.327.794.323 |

Sumber : Dinas Pendapatan Daerah Kota Bandung

Tabel 9.3 Jumlah Lembaga Keuangan per Kelurahan di Kecamatan Sumur Bandung Tahun 2013

Table

| No | Kelurahan | Bank | | | |
|---------------|----------------|-----------|----------|----------|----------|
| | | Umum | BPR | BMT | Syariah |
| (1) | (2) | (3) | (4) | (5) | (6) |
| 1 | Braga | 18 | - | - | - |
| 2 | Kebon Pisang | 15 | 5 | - | - |
| 3 | Merdeka | - | - | - | - |
| 4 | Babakan Giamis | 6 | 1 | - | - |
| Jumlah | | 39 | 6 | - | - |

Keuangan

Lanjutan Tabel 9.3
Continued Table

| No | Kelurahan | Non Bank | | | |
|---------------|----------------|-----------|-----------|----------|---------------|
| | | Koperasi | Pegadaian | Asuransi | Money Changer |
| (1) | (2) | (7) | (8) | (9) | (10) |
| 1 | Braga | 2 | - | - | 1 |
| 2 | Kebon Pisang | 6 | - | - | 1 |
| 3 | Merdeka | 25 | - | - | - |
| 4 | Babakan Ciamis | 19 | - | - | - |
| Jumlah | | 52 | - | - | 2 |

Sumber : Kantor Kecamatan Sumur Bandung