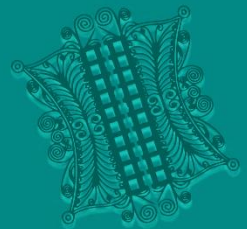




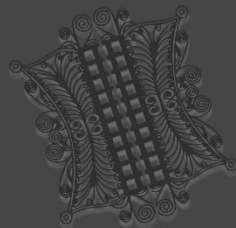
Kecamatan Meurah Mulia Dalam Angka 2020



**BADAN PUSAT STATISTIK
KABUPATEN ACEH UTARA**



Kecamatan Meurah Mulia Dalam Angka 2020



**BADAN PUSAT STATISTIK
KABUPATEN ACEH UTARA**

**KECAMATAN MEURAH MULIA
DALAM ANGKA 2020**

Nomor Katalog BPS : 1102001.1111070
Nomor ISSN : 2528-5440
Nomor Publikasi : 11110.1602
Ukuran : 14,8 x 21 cm
Jumlah Halaman : vi + 90 Halaman

Naskah :

BPS Kabupaten Aceh Utara.

Design dan Gambar :

BPS Kabupaten Aceh Utara.

Dicetak Oleh :

BPS Kabupaten Aceh Utara.

Diterbitkan Oleh :

BPS Kabupaten Aceh Utara

Dilarang mengumumkan, mendistribusikan, mengomunikasikan,
dan/atau menggandakan sebagian atau seluruh isi buku ini untuk tujuan
komersil tanpa izin tertulis dari Badan Pusat Statistik.

*Prohibited to announce, distribute, communicate, and/or copy part or all
this book for commercial purpose without permission from Statistic
Indonesia.*

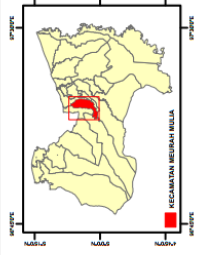
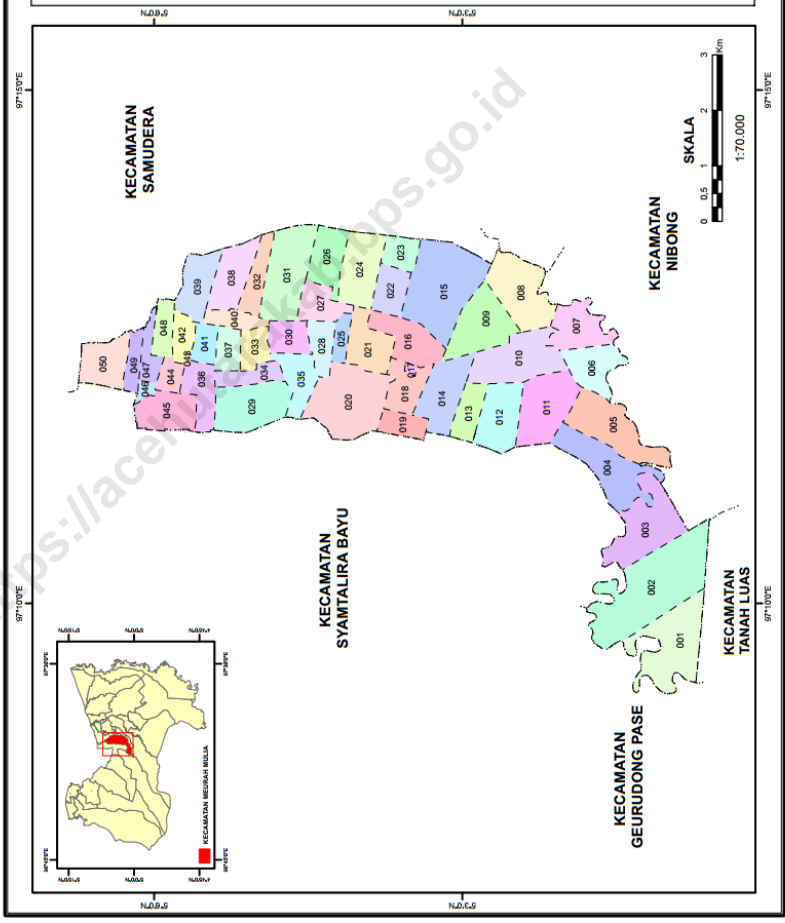
**PETA INDEKS
KECAMATAN MEURAH MULIA
KABUPATEN ACEH UTARA
PROVINSI ACEH**



LEGENDA
BATAS ADMINISTRASI
 - - - - - Batas Kecamatan
 - - - - - Batas Gampong/Desa
KODE DAN NAMA GAMPONG/DESA

- 001 Kecamatan Meurah Mulia
- 002 Kecamatan Meurah Mulia
- 003 Kecamatan Meurah Mulia
- 004 Kecamatan Meurah Mulia
- 005 Kecamatan Meurah Mulia
- 006 Kecamatan Meurah Mulia
- 007 Kecamatan Meurah Mulia
- 008 Kecamatan Meurah Mulia
- 009 Kecamatan Meurah Mulia
- 010 Kecamatan Meurah Mulia
- 011 Kecamatan Meurah Mulia
- 012 Kecamatan Meurah Mulia
- 013 Kecamatan Meurah Mulia
- 014 Kecamatan Meurah Mulia
- 015 Kecamatan Meurah Mulia
- 016 Kecamatan Meurah Mulia
- 017 Kecamatan Meurah Mulia
- 018 Kecamatan Meurah Mulia
- 019 Kecamatan Meurah Mulia
- 020 Kecamatan Meurah Mulia
- 021 Kecamatan Meurah Mulia
- 022 Kecamatan Meurah Mulia
- 023 Kecamatan Meurah Mulia
- 024 Kecamatan Meurah Mulia
- 025 Kecamatan Meurah Mulia
- 026 Kecamatan Meurah Mulia
- 027 Kecamatan Meurah Mulia
- 028 Kecamatan Meurah Mulia
- 029 Kecamatan Meurah Mulia
- 030 Kecamatan Meurah Mulia
- 031 Kecamatan Meurah Mulia
- 032 Kecamatan Meurah Mulia
- 033 Kecamatan Meurah Mulia
- 034 Kecamatan Meurah Mulia
- 035 Kecamatan Meurah Mulia
- 036 Kecamatan Meurah Mulia
- 037 Kecamatan Meurah Mulia
- 038 Kecamatan Meurah Mulia
- 039 Kecamatan Meurah Mulia
- 040 Kecamatan Meurah Mulia
- 041 Kecamatan Meurah Mulia
- 042 Kecamatan Meurah Mulia
- 043 Kecamatan Meurah Mulia
- 044 Kecamatan Meurah Mulia
- 045 Kecamatan Meurah Mulia
- 046 Kecamatan Meurah Mulia
- 047 Kecamatan Meurah Mulia
- 048 Kecamatan Meurah Mulia
- 049 Kecamatan Meurah Mulia
- 050 Kecamatan Meurah Mulia

Sumber : Peta Indeks Wilayah BPS, 2013



https://aceh.maps.go.id



**KEPALA BPS KABUPATEN ACEH UTARA
NURSAIDAH, SE
NIP. 196407031991032002**



**KOORDINATOR STATISTIK KECAMATAN
MEURAH MULIA**

KATA PENGANTAR

Publikasi Kecamatan Meurah Mulia Dalam Angka Tahun 2020 ini memberikan gambaran umum mengenai Kecamatan Meurah Mulia dan merupakan hasil pengumpulan data, yang bersumber dari Kepala Desa/Geuchik dan Badan, Dinas, dan Kantor dalam jajaran Pemda Kabupaten Aceh Utara dan penyempurnaan oleh Badan Pusat Statistik (BPS) Kabupaten Aceh Utara.

Kami mengucapkan terima kasih kepada semua pihak yang telah membantu kegiatan pengumpulan data sehingga publikasi ini dapat diselesaikan. Kritik dan saran kami harapkan untuk menyempurnakan publikasi ini di tahun yang akan datang. Semoga publikasi ini bermanfaat bagi semua pihak.

Jungka Gajah, September 2020
Koordinator Statistik Kecamatan

Muhar Fuadhi Zaima
NIP. 19811123 200701 1 001



**BADAN PUSAT STATISTIK
KABUPATEN ACEH UTARA**

SAMBUTAN KEPALA BPS KABUPATEN ACEH UTARA

Publikasi Kecamatan Meurah Mulia Dalam Angka Tahun 2020 ini merupakan kelanjutan dari penerbitan yang sama pada tahun sebelumnya. Publikasi ini hasil karya Koordinator Statistik Kecamatan (KSK) Meurah Mulia, dalam rangka menyajikan data-data yang dibutuhkan untuk proses perencanaan dan evaluasi pembangunan di wilayah kecamatan ini.

Kepada semua pihak yang telah berpartisipasi dalam penyusunan publikasi ini kami ucapkan terima kasih dan diharapkan agar kerjasamayang baik ini dapat dilanjutkan pada masa yang akan datang, sehingga penerbitan publikasi ini akan semakin sempurna.

Semoga penyajian publikasi ini dapat bermanfaat untuk semua pihak.

Lhoksukon, September 2020
Kepala Badan Pusat Statistik
Kabupaten Aceh Utara

NURSAIDAH, SE
NIP. 19640703 199103 2 002

DAFTAR ISI

1	Kata Pengantar Koordinator Statistik Kecamatan	i
2	Kata Sambutan Camat	ii
3	Kata Sambutan Kepala Badan Pusat Statistik Kabupaten Aceh Utara	iii
4	Daftar Isi	iv

Bab I Geografis

	Letak Geografis Kecamatan	1
1	Letak Geografis Desa	2
2	Letak Topografi Desa	4
3	Letak Desa Terhadap Hutan	6
4	Luas Desa dan Penggunaan Lahan	8

Bab II Pemerintahan

1	Nama Kemukiman, Desa dan Jumlah Dusun	10
2	Jumlah Aparat Desa	12
3	Jumlah Kepala Desa Menurut Tingkat Pendidikan	14
4	Jumlah Pegawai Kantor Camat Menurut Pendidikan	15
5	Jumlah Pegawai Kantor Camat Menurut Pangkat/Golongan	16
6	Jumlah Tenaga Dari Instansi Terkait Yang Bertugas Di Kecamatan Menurut Jenis Kelamin	17
7	Jarak Desa/Gampong dari Ibukota Kecamatan dan Ibukota Kabupaten	18
8	Jumlah Fasilitas Pemerintahan Desa	20
9	Nama-nama Camat yang Bertugas di Kecamatan	22

Bab III Penduduk

1	Perkembangan Jumlah Penduduk Menurut Desa	23
2	Jumlah Penduduk, Jumlah Rumah Tangga dan Rata-rata Penduduk per Rumah Tangga	25
3	Jumlah Penduduk Menurut Jenis Kelamin	27

4 Jumlah Penduduk Menurut Kelompok Umur	29
5 Jumlah Kelahiran dan Kematian Menurut Desa	30
6 Jumlah Penduduk Datang dan Pindah Menurut Desa	32
7 Jumlah Rumah Tangga Menurut Sumber Penghasilan Utama Kepala Rumah Tangga	34
8 Jumlah Rumah Tangga Pertanian Menurut Sub Sektor	36

Bab IV Sosial

1 Jumlah Sekolah Umum Menurut Tingkat Pendidikan	38
2 Jumlah Sekolah Agama Menurut Tingkat Pendidikan	40
3 Jumlah Guru dan Murid Sekolah Dasar (SD) dan Madrasah Ibtidaiyah (MI)	42
4 Jumlah Guru dan Murid Sekolah Lanjutan Tingkat Pertama (SLTP) dan Madrasah Tsanawiyah (MTs)	43
5 Jumlah Guru dan Murid Sekolah Menengah Umum (SMU) dan Madrasah Aliyah (MA)	44
6 Jumlah Tenaga Pengajar Menurut Jenis Sekolah	45
7 Jumlah <i>Dayah</i> /Pesantren dan Balai Pengajian Menurut Desa	46
8 Jumlah Santri <i>Dayah</i> /Pesantren Menurut Jenis Kelamin	48
9 Jumlah Ustadz dan Ustadzah <i>Dayah</i> /Pesantren	49
10 Jumlah Sarana Ibadah Menurut Desa	50
11 Jumlah Sarana Pelayanan Kesehatan Utama	52
12 Jumlah Sarana Pelayanan Kesehatan Menurut Desa	53
13 Jumlah Tenaga Kesehatan Menurut Puskesmas/Pustu	55
14 Jumlah Tenaga Kesehatan Menurut Fungsi dan Jenisnya	56
15 Jumlah Nikah, Talak, Cerai dan Rujuk yang Tercatat di KUA Kecamatan Menurut Bulan	57
16 Jumlah Rumah Tangga Menurut Alat Penerangan yang Digunakan	58
17 Jumlah Rumah Tangga Menurut Sumber Air Minum	60
18 Jumlah Bangunan Tempat Tinggal Menurut Jenis Dinding Terluas	62
19 Jumlah Sarana Olahraga Menurut Jenis Kegiatan	64
20 Perkembangan tindak kriminalitas perjenis kasus di wilayah tugas polsek meurah mulia	66

Bab V Pertanian

1 Luas Lahan Sawah Menurut Jenis Pengairan	69
2 Luas Tanam dan Luas Panen Tanaman padi dan palawija	70
3 Luas Tanam dan Luas Panen Tanaman Hortikultura	71
4 Komposisi Tanaman, Produksi dan Produktivitas Tanaman Perkebunan Rakyat	72
5 Populasi Ternak Besar, Kecil dan Unggas	73
6 Jumlah Fasilitas dan Sarana Pertanian	74

Bab VI Perekonomian

1 Jenis Jalan Utama Desa	75
2 Jumlah Pasar, Kios/Toko dan Kedai Makanan/Minuman	77
3 Jumlah Industri Kecil dan Rumah Tangga Menurut Jenis	79
4 Jumlah Kendaraan Angkutan Umum Menurut Jenis	81
5 Jumlah Lembaga Keuangan dan Koperasi Menurut Desa	82
6 Target dan Realisasi Penerimaan Pajak dan Retribusi	84
7 Harga Eceran Beras Kampung dan Ikan di Ibukota Kecamatan Menurut Bulan	85
8 Harga eceran daging dan telur di ibukota kecamatan	86
9 Harga eceran gula pasir, tepung terigu dan garam dapur	87
10 Harga Eceran Minyak Goreng dan Minyak Tanah di Ibukota Kecamatan Menurut Bulan	88
11 Harga Komoditi Tanaman Bahan Makanan Menurut Bulan	89
12 Harga Komoditi Tanaman Perkebunan Menurut Bulan	90



Geografis



<https://acehutarakatips.go.id>

Letak Geografis Kecamatan

Nama Kecamatan	: MEURAH MULIA
Ibukota Kecamatan	: JUNGKA GAJAH
Luas Kecamatan	: 202,57 KM ² / 20,257 Ha
Banyaknya Kemukiman	: 3
Jumlah Desa	: 50
Tinggi Tempat Dari Permukaan Laut	: -
Batas-batas Kecamatan :	
Sebelah Utara	: Kec. Samudera
Sebelah Selatan	: kab. Bener Meriah
Sebelah Barat	: Kec. Syamtalira Bayu
Sebelah Timur	: Kec. Nibong

Tabel 1.1
Letak Geografis Desa

	Desa/ Gampong	Pantai	Bukan Pantai		
			Lembah	Lereng	Dataran
	(1)	(2)	(3)	(4)	(5)
1	Mns Baree Blang	-	-	-	√
2	Paya Sutra	-	-	-	√
3	Tualang	-	-	-	√
4	Pulo Blang	-	-	-	√
5	Leubok Tuwe	-	-	-	√
6	Saramaba	-	-	-	√
7	Blang Reuma	-	-	-	√
8	Ranto	-	-	-	√
9	Meunye Peut	-	-	-	√
10	Menye Payong	-	-	-	√
11	Beuringin	-	-	-	√
12	Ujong Kuta Batee	-	-	-	√
13	Teungoh Kuta Batee	-	-	-	√
14	Baroh Kuta Batee	-	-	-	√
15	Ceubrek	-	-	-	√
16	Gampong Teungoh	-	-	-	√
17	Keude Jungka Gajah	-	-	-	√
18	Nibong	-	-	-	√
19	Drien Beukah	-	-	-	√
20	Paya Kambuek	-	-	-	√
21	Paya Bili	-	-	-	√
22	Drien Puntong	-	-	-	√
23	Pulo Kitou	-	-	-	√
24	Teungoh Reuba	-	-	-	√
25	Meunasah Nga	-	-	-	√
26	Ujong Reuba	-	-	-	√

Lanjutan Tabel 1.1

	Desa/ Gampong	Pantai	Bukan Pantai		
			Lembah	Lereng	Dataran
	(1)	(2)	(3)	(4)	(5)
27	Mns Mesjid	-	-	-	√
28	Mns Me	-	-	-	√
29	Barat Paya Itik	-	-	-	√
30	Pri Keutapang	-	-	-	√
31	Kumbang	-	-	-	√
32	Mns Keh	-	-	-	√
33	Blang Cut	-	-	-	√
34	Rayeuk Paya Itik	-	-	-	√
35	Ubit Paya Itik	-	-	-	√
36	Mns Rangkileh	-	-	-	√
37	Tumpok Tungku	-	-	-	√
38	Manyan	-	-	-	√
39	Ulee Meuria	-	-	-	√
40	Geulumpang	-	-	-	√
41	Mns Tanjong	-	-	-	√
42	Rayeuk Matang	-	-	-	√
43	Keude Karieng	-	-	-	√
44	Reudeup	-	-	-	√
45	Pulo Bluek	-	-	-	√
46	Dayah Bluek	-	-	-	√
47	Meuria Bluek	-	-	-	√
48	Ulee Ceubrek	-	-	-	√
49	Mesjid Bluek	-	-	-	√
50	Rheng Bluk	-	-	-	√
	Jumlah	-	-	-	50

Sumber : Koordinator statistik Kecamatan

Tabel 1.2
Letak Topografis Desa

	Desa/ Gampong	Dataran	Berbukit
	(1)	(2)	(3)
1	Mns Baree Blang	√	-
2	Paya Sutra	√	-
3	Tualang	√	-
4	Pulo Blang	√	-
5	Leubok Tuwe	√	-
6	Saramaba	√	-
7	Blang Reuma	√	-
8	Ranto	√	-
9	Meunye Peut	√	-
10	Menye Payong	√	-
11	Beuringin	√	-
12	Ujong Kuta Batee	√	-
13	Teungoh Kuta Batee	√	-
14	Baroh Kuta Batee	√	-
15	Ceubrek	√	-
16	Gampong Teungoh	√	-
17	Keude Jungka Gajah	√	-
18	Nibong	√	-
19	Drien Beukah	√	-
20	Paya Kambuek	√	-
21	Paya Bili	√	-
22	Drien Puntong	√	-
23	Pulo Kitou	√	-
24	Teungoh Reuba	√	-
25	Meunasah Nga	√	-
26	Ujong Reuba	√	-

Lanjutan Tabel 1.2

	Desa/ Gampong	Dataran	Berbukit
	(1)	(2)	(3)
27	Mns Mesjid	√	-
28	Mns Me	√	-
29	Barat Paya Itik	√	-
30	Pri Keutapang	√	-
31	Kumbang	√	-
32	Mns Keh	√	-
33	Blang Cut	√	-
34	Rayeuk Paya Itik	√	-
35	Ubit Paya Itik	√	-
36	Mns Rangkileh	√	-
37	Tumpok Tungku	√	-
38	Manyan	√	-
39	Ulee Meuria	√	-
40	Geulumpang	√	-
41	Mns Tanjong	√	-
42	Rayeuk Matang	√	-
43	Keude Karieng	√	-
44	Reudeup	√	-
45	Pulo Bluek	√	-
46	Dayah Bluek	√	-
47	Meuria Bluek	√	-
48	Ulee Ceubrek	√	-
49	Mesjid Bluek	√	-
50	Rheng Bluk	√	-
	Jumlah	50	0

Sumber : Koordinator statistik Kecamatan

Tabel 1.3
Letak Desa Terhadap Hutan

	Desa/ Gampong	Didalam Hutan	Di Tepi Hutan	Diluar Hutan
	(1)	(2)	(3)	(4)
1	Mns Baree Blang	-	-	-
2	Paya Sutra	-	-	√
3	Tualang	-	-	√
4	Pulo Blang	-	-	√
5	Leubok Tuwe	-	-	√
6	Saramaba	-	-	√
7	Blang Reuma	-	-	√
8	Ranto	-	-	√
9	Meunye Peut	-	-	√
10	Menye Payong	-	-	√
11	Beuringin	-	-	√
12	Ujong Kuta Batee	-	-	√
13	Teungoh Kuta Batee	-	-	√
14	Baroh Kuta Batee	-	-	√
15	Ceubrek	-	-	√
16	Gampong Teungoh	-	-	√
17	Keude Jungka Gajah	-	-	√
18	Nibong	-	-	√
19	Drien Beukah	-	-	√
20	Paya Kambuek	-	-	√
21	Paya Bili	-	-	√
22	Drien Puntong	-	-	√
23	Pulo Kitou	-	-	√
24	Teungoh Reuba	-	-	√
25	Meunasah Nga	-	-	√
26	Ujong Reuba	-	-	√

Lanjutan Tabel 1.3

	Desa/ Gampong	Didalam Hutan	Di Tepi Hutan	Diluar Hutan
	(1)	(2)	(3)	(4)
27	Mns Mesjid	-	-	√
28	Mns Me	-	-	√
29	Barat Paya Itik	-	-	√
30	Pri Keutapang	-	-	√
31	Kumbang	-	-	√
32	Mns Keh	-	-	√
33	Blang Cut	-	-	√
34	Rayeuk Paya Itik	-	-	√
35	Ubit Paya Itik	-	-	√
36	Mns Rangkileh	-	-	√
37	Tumpok Tungku	-	-	√
38	Manyan	-	-	√
39	Ulee Meuria	-	-	√
40	Geulumpang	-	-	√
41	Mns Tanjong	-	-	√
42	Rayeuk Matang	-	-	√
43	Keude Karieng	-	-	√
44	Reudeup	-	-	√
45	Pulo Bluek	-	-	√
46	Dayah Bluek	-	-	√
47	Meuria Bluek	-	-	√
48	Ulee Ceubrek	-	-	√
49	Mesjid Bluek	-	-	√
50	Rheng Bluk	-	-	√
	Jumlah	0	0	50

Sumber : Koordinator statistik kecamatan

Tabel 1.4
Luas Desa dan Penggunaan Lahan

	Desa/ Gampong	Luas Desa (Ha)	Penggunaan Lahan	
			Lahan Sawah	Bukan Lahan Sawah
	(1)	(2)	(3)	(4)
1	Mns Baree Blang	11.636	40	11.596
2	Paya Sutra	1.100	40	1.060
3	Tualang	1.016	40	976
4	Pulo Blang	894	20	874
5	Leubok Tuwe	523	34	489
6	Saramaba	120	23	97
7	Blang Reuma	498	55	443
8	Ranto	175	59	116
9	Meunye Peut	130	43	87
10	Menye Payong	150	37	113
11	Beuringin	150	49	101
12	Ujong Kuta Batee	150	49	101
13	Teungoh Kuta Batee	177	44	133
14	Baroh Kuta Batee	158	39	119
15	Ceubrek	166	62	104
16	Gampong Teungoh	174	58	116
17	Keude Jungka Gajah	4	-	4
18	Nibong	165	58	107
19	Drien Beukah	120	35	85
20	Paya Kambuek	131	50	81
21	Paya Bili	68	39	29
22	Drien Puntong	140	27	113
23	Pulo Kitou	88	28	60
24	Teungoh Reuba	90	35	55
25	Meunasah Nga	67	23	44
26	Ujong Reuba	67	23	44

Lanjutan Tabel 1.4

	Desa/ Gampong	Luas Desa (Ha)	Penggunaan Lahan	
			Lahan Sawah	Bukan Lahan Sawah
	(1)	(2)	(3)	(4)
27	Mns Mesjid	76	33	43
28	Mns Me	145	33	112
29	Barat Paya Itik	68	33	35
30	Pri Keutapang	40	12	28
31	Kumbang	94	40	54
32	Mns Keh	78	35	43
33	Blang Cut	64	25	39
34	Rayeuk Paya Itik	90	31	59
35	Ubit Paya Itik	58	32	26
36	Mns Rangkileh	90	38	52
37	Tumpok Tungku	60	35	25
38	Manyan	160	42	118
39	Ulee Meuria	150	67	83
40	Geulumpang	134	22	112
41	Mns Tanjong	98	15	83
42	Rayeuk Matang	84	32	52
43	Keude Karieng	4	-	4
44	Reudeup	98	38	60
45	Pulo Bluek	75	34	41
46	Dayah Bluek	57	24	33
47	Meuria Bluek	50	23	27
48	Ulee Ceubrek	133	25	108
49	Mesjid Bluek	50	28	22
50	Rheng Bluk	144	49	95
	Jumlah	20 257	1 756	18 501

Sumber : Koordinator statistik kecamatan



Pemerintahan



<https://acehuta.com/ps.go.id>

Tabel 2.1
 Nama Kemukiman, Desa dan Jumlah Dusun
 2019

Kemukiman	Meliputi Desa	Jumlah Dusun
(1)	(2)	(3)
1 TUNONG	Mns Baree Blang	3
	Paya Sutra	3
	Tualang	3
	Pulo Blang	3
	Leubok Tuwe	3
	Saramaba	3
	Blang Reuma	3
	Ranto	3
	Meunye Peut	3
	Menye Payong	3
	Beuringin	4
	Ujong Kuta Batee	3
	Teungoh Kuta Batee	3
	Baroh Kuta Batee	3
	Ceubrek	4
	Gampong Teungoh	3
	Keude Jungka Gajah	3
	Nibong	3
	Drien Beukah	3
	2 TEUNGOH	Paya Kambuek
Paya Bili		3
Drien Puntong		4
Pulo Kitou		3
Teungoh Reuba		3
Meunasah Nga		3
Ujong Reuba		4

Lanjutan Tabel 2.1

Kemukiman	Meliputi Desa	Jumlah Dusun
(1)	(2)	(3)
3 BAROH	Mns Mesjid	3
	Mns Me	4
	Barat Paya Itik	3
	Pri Keutapang	3
	Kumbang	3
	Mns Keh	3
	Blang Cut	4
	Rayeuk Paya Itik	3
	Ubit Paya Itik	3
	Mns Rangkileh	4
	Tumpok Tungku	3
	Manyan	3
	Ulee Meuria	3
	Geulumpang	3
	Mns Tanjong	3
	Rayeuk Matang	3
	Keude Karieng	3
	Reudeup	3
	Pulo Bluek	3
	Dayah Bluek	3
Meuria Bluek	3	
Ulee Ceubrek	3	
Mesjid Bluek	3	
Rheng Bluk	-	

Sumber : Kantor Camat Meurah Mulia

Tabel 2.2
Jumlah Aparat Desa
2018

	Desa/ Gampong	Kepala Desa/ Gampong	Sekretaris Desa/ Gampong	Kepala Dusun	Tuha Peut
	(1)	(2)	(3)	(4)	(5)
1	Mns Baree Blang	1	-	3	7
2	Paya Sutra	1	-	3	7
3	Tualang	1	-	3	7
4	Pulo Blang	1	1	3	7
5	Leubok Tuwe	1	-	3	7
6	Saramaba	1	-	3	7
7	Blang Reuma	1	-	3	7
8	Ranto	1	-	3	7
9	Meunye Peut	1	-	3	7
10	Menye Payong	1	-	3	7
11	Beuringin	1	-	4	7
12	Ujong Kuta Batee	1	-	3	7
13	Teungoh Kuta Batee	1	-	3	7
14	Baroh Kuta Batee	1	-	3	7
15	Ceubrek	1	1	4	7
16	Gampong Teungoh	1	-	3	7
17	Keude Jungka Gajah	1	-	3	7
18	Nibong	1	-	3	7
19	Drien Beukah	1	-	3	7
20	Paya Kambuek	1	-	3	7
21	Paya Bili	1	-	3	7
22	Drien Puntong	1	1	4	7
23	Pulo Kitou	1	-	3	7
24	Teungoh Reuba	1	-	3	7
25	Meunasah Nga	1	1	3	7
26	Ujong Reuba	1	-	4	7

Lanjutan Tabel 2.2

	Desa/ Gampong	Kepala Desa/ Gampong	Sekretaris Desa/ Gampong	Kepala Dusun	Tuha Peut
	(1)	(2)	(3)	(4)	(5)
27	Mns Mesjid	1	-	3	7
28	Mns Me	1	-	4	7
29	Barat Paya Itik	1	1	3	7
30	Pri Keutapang	1	1	3	7
31	Kumbang	1	-	3	7
32	Mns Keh	1	-	3	7
33	Blang Cut	1	-	4	7
34	Rayeuk Paya Itik	1	1	3	7
35	Ubit Paya Itik	1	-	3	7
36	Mns Rangkileh	1	-	4	7
37	Tumpok Tungku	1	-	3	7
38	Manyang	1	1	3	7
39	Ulee Meuria	1	1	3	7
40	Geulumpang	1	-	3	7
41	Mns Tanjong	1	-	3	7
42	Rayeuk Matang	1	-	3	7
43	Keude Karieng	1	-	3	7
44	Reudeup	1	-	3	7
45	Pulo Bluek	1	-	3	7
46	Dayah Bluek	1	-	3	7
47	Meuria Bluek	1	1	3	7
48	Ulee Ceubrek	1	1	3	7
49	Mesjid Bluek	1	-	3	7
50	Rheng Bluk	1	-	-	7
	Jumlah	50	11	154	350

Sumber : Kantor Camat Meurah Mulia

Tabel 2.3
Jumlah Kepala Desa Menurut Pendidikan
2018

Jenjang Pendidikan yang Ditamatkan	Jumlah
(1)	(2)
Tidak Tamat SD	-
SD	-
SMP	28
SMA	19
Diploma/Sarjana	3
Jumlah	50

Sumber : Kantor Camat Meurah Mulia

Tabel 2.4
Jumlah Pegawai Kantor Camat Menurut Pendidikan
2018

Jenjang Pendidikan yang Ditamatkan	Jumlah
(1)	(2)
Tidak Tamat SD	-
SD	-
SMP	5
SMA	14
Diploma/Sarjana	9
Jumlah	28

Sumber : Kantor Camat Meurah Mulia

Tabel 2.5
 Jumlah Pegawai Kantor Camat Menurut
 Pangkat/Golongan
 2018

Pangkat		Jumlah Pegawai
Golongan	Ruang	
(1)	(2)	(3)
IV	a	-
	b	1
	c	-
	d	-
III	a	4
	b	1
	c	2
	d	4
II	a	5
	b	2
	c	5
	d	3
I	a	-
	b	-
	c	-
	d	1
Jumlah		28

Sumber : Kantor Camat Meurah Mulia

Tabel 2.6
Jumlah Tenaga Dari Instansi Terkait yang
2018

	Instansi	Jenis Kelamin		Jumlah
		Laki-laki	Perempuan	
	(1)	(2)	(3)	(4)
1	Badan Pusat Statistik	1	-	1
2	BPP	4	2	6
3	Peternakan	-	-	0
4	Perkebunan	-	-	0
5	Kehutanan	-	-	0
6	Transmigrasi	-	-	0
7	Penerangan	-	-	0
8	Keluarga Berencana	-	2	2
9	Pekerjaan Umum	-	-	0
10	Dinas Kesehatan	-	-	0
11	PT Pos	-	-	0
12	Kantor Urusan Agama	-	0	0
13	Polsek	16	-	16
14	Koramil	13	-	13
15	Dinas Pendidikan	-	-	0
16	Staf Honor Kantor Cam.	8	25	33
Jumlah		42	29	71

Sumber : Kantor Camat Meurah Mulia

Tabel 2.7
 Jarak Desa/Gampong dari Ibukota Kecamatan dan
 Ibukota Kabupaten
 (Km)

	Desa/ Gampong	Jarak dari Desa ke	
		Ibukota Kecamatan	Ibukota Kabupaten
	(1)	(2)	(3)
1	Mns Baree Blang	12,0	32,0
2	Paya Sutra	10,0	30,0
3	Tualang	8,0	28,0
4	Pulo Blang	5,0	26,0
5	Leubok Tuwe	7,0	28,0
6	Saramaba	6,0	27,0
7	Blang Reuma	5,0	26,0
8	Ranto	5,0	26,0
9	Meunye Peut	3,0	24,0
10	Menye Payong	4,0	26,0
11	Beuringin	3,0	25,0
12	Ujong Kuta Batee	3,0	25,0
13	Teungoh Kuta Batee	2,5	24,0
14	Baroh Kuta Batee	1,0	22,0
15	Ceubrek	2,0	23,0
16	Gampong Teungoh	1,0	22,0
17	Keude Jungka Gajah	0,0	21,0
18	Nibong	0,5	21,0
19	Drien Beukah	2,0	23,0
20	Paya Kambuek	1,0	22,0
21	Paya Bili	1,0	22,0
22	Drien Puntong	3,0	24,0
23	Pulo Kitou	3,5	24,0
24	Teungoh Reuba	4,0	25,0
25	Meunasah Nga	1,5	22,0
26	Ujong Reuba	3,5	24,0

Lanjutan Tabel 2.7

	Desa/ Gampong	Jarak dari Desa ke	
		Ibukota Kecamatan	Ibukota Kabupaten
	(1)	(2)	(3)
27	Mns Mesjid	3,5	20,0
28	Mns Me	1,7	19,3
29	Barat Paya Itik	3,0	18,5
30	Pri Keutapang	3,5	18,5
31	Kumbang	3,5	18,0
32	Mns Keh	3,8	19,2
33	Blang Cut	3,9	17,0
34	Rayeuk Paya Itik	2,5	17,5
35	Ubit Paya Itik	3,7	18,5
36	Mns Rangkileh	4,6	17,0
37	Tumpok Tungku	4,0	17,0
38	Manyan	5,0	18,0
39	Ulee Meuria	5,5	17,5
40	Geulumpang	3,0	19,4
41	Mns Tanjong	5,5	17,0
42	Rayeuk Matang	3,0	16,0
43	Keude Karieng	5,5	17,0
44	Reudeup	6,0	17,5
45	Pulo Bluek	7,0	16,5
46	Dayah Bluek	6,5	16,0
47	Meuria Bluek	6,5	16,0
48	Ulee Ceubrek	6,5	16,5
49	Mesjid Bluek	6,5	16,0
50	Rheng Bluk	7,0	15,0

Sumber : Kantor Camat Meurah Mulia

Tabel 2.8
Jumlah Fasilitas Pemerintahan Desa
2018

Desa/ Gampong	Kantor Desa	Balai Desa
(1)	(2)	(3)
1 Mns Baree Blang	-	-
2 Paya Sutra	-	-
3 Tualang	-	-
4 Pulo Blang	-	-
5 Leubok Tuwe	-	-
6 Saramaba	-	-
7 Blang Reuma	-	-
8 Ranto	-	-
9 Meunye Peut	1	-
10 Menye Payong	-	-
11 Beuringin	-	-
12 Ujong Kuta Batee	-	-
13 Teungoh Kuta Batee	-	-
14 Baroh Kuta Batee	-	-
15 Ceubrek	-	-
16 Gampong Teungoh	-	-
17 Keude Jungka Gajah	1	-
18 Nibong	1	-
19 Drien Beukah	-	-
20 Paya Kambuek	-	-
21 Paya Bili	-	-
22 Drien Puntong	-	-
23 Pulo Kitou	-	-
24 Teungoh Reuba	-	-
25 Meunasah Nga	-	-
26 Ujong Reuba	-	-

Lanjutan Tabel 2.8

	Desa/ Gampong	Kantor Desa	Balai Desa
	(1)	(2)	(3)
27	Mns Mesjid	1	-
28	Mns Me	1	-
29	Barat Paya Itik	-	-
30	Pri Keutapang	-	-
31	Kumbang	-	-
32	Mns Keh	-	-
33	Blang Cut	-	-
34	Rayeuk Paya Itik	-	-
35	Ubit Paya Itik	-	-
36	Mns Rangkileh	-	-
37	Tumpok Tungku	-	-
38	Manyan	-	-
39	Ulee Meuria	-	-
40	Geulumpang	-	-
41	Mns Tanjong	1	-
42	Rayeuk Matang	-	-
43	Keude Karieng	-	-
44	Reudeup	-	-
45	Pulo Bluek	-	-
46	Dayah Bluek	-	-
47	Meuria Bluek	-	-
48	Ulee Ceubrek	-	-
49	Mesjid Bluek	-	-
50	Rheng Bluk	1	-
	Jumlah	7	0

Sumber : Kantor Camat Meurah Mulia

Tabel 2.9
Nama-nama Camat yang Bertugas di Kecamatan

Nama Camat	Periode Masa Tugas
(1)	(2)
1 T.Abdullah	1945 sd 1965
2 T.A Gani	1965 sd 1970
3 M Hamzah	1970 sd 1975
4 TA Rahman Kari,BA	1975 sd 1977
5 M Husen Salam	1977 sd 1983
6 Bakhtiar Abdullah,BA	1983 sd 1986
7 Nurdin, M. BA	1986 sd 1989
8 Muhammad Rasyidis,BA	1989 sd 1992
9 Amirullah,BA	1992 sd 1994
10 Husnan Ibrahim,BA	1994 sd 1996
11 T Banta Ali,BA	1996 sd 1999
12 Drs Zulkifli Yusuf	1999 sd 2002
13 Drs M Yacob Sari	2002 sd 2004
14 Drs Hadi Iskandar	2004 sd 2006
15 Eddy Asmara,S.Sos	2006 sd 2008
16 Bakhtiar,SH	2008 sd 2011
17 Iskandar, S.STP, MSP.	2011 sd 2014
18 Drs H.M. Jamil Rasyid	2014 sd sekarang

Sumber : Kantor Camat Meurah Mulia



Penduduk



Tabel 3.1
Perkembangan Jumlah Penduduk Menurut Desa

	Desa/ Gampong	2015	2017	2019
	(1)	(2)	(4)	(5)
1	Mns Baree Blang	153	159	162
2	Paya Sutra	209	216	221
3	Tualang	149	155	158
4	Pulo Blang	380	392	405
5	Leubok Tuwe	121	126	129
6	Saramaba	91	95	97
7	Blang Reuma	577	588	611
8	Ranto	398	410	419
9	Meunye Peut	611	629	648
10	Menye Payong	353	362	370
11	Beuringin	727	746	766
12	Ujong Kuta Batee	493	510	521
13	Teungoh Kuta Batee	394	410	419
14	Baroh Kuta Batee	789	808	829
15	Ceubrek	481	499	509
16	Gampong Teungoh	486	510	521
17	Keude Jungka Gajah	228	237	242
18	Nibong	689	710	730
19	Drien Beukah	239	249	254
20	Paya Kambuek	802	830	851
21	Paya Bili	432	448	457
22	Drien Puntong	549	567	582
23	Pulo Kitou	254	263	269
24	Teungoh Reuba	355	368	376
25	Meunasah Nga	220	228	233
26	Ujong Reuba	445	460	472

Lanjutan Tabel 3.1

	Desa/ Gampong	2015	2017	2019
	(1)	(3)	(5)	(6)
27	Mns Mesjid	435	449	462
28	Mns Me	395	409	423
29	Barat Paya Itik	260	268	274
30	Pri Keutapang	155	161	164
31	Kumbang	399	414	426
32	Mns Keh	314	325	332
33	Blang Cut	503	511	530
34	Rayeuk Paya Itik	397	412	421
35	Ubit Paya Itik	415	431	452
36	Mns Rangkileh	587	602	620
37	Tumpok Tungku	257	267	273
38	Manyan	416	430	442
39	Ulee Meuria	387	401	409
40	Geulumpang	352	363	371
41	Mns Tanjong	412	424	440
42	Rayeuk Matang	553	562	588
43	Keude Karieng	110	114	116
44	Reudeup	350	360	370
45	Pulo Bluek	403	418	435
46	Dayah Bluek	237	246	251
47	Meuria Bluek	228	237	242
48	Ulee Ceubrek	210	218	223
49	Mesjid Bluek	191	198	202
50	Rheng Bluk	677	697	731
	Jumlah	19.269	19.892	20.448

Sumber : BPS Kabupaten Aceh Utara

Tabel 3.2
 Jumlah Penduduk, Jumlah Rumah Tangga dan
 Rata-rata Penduduk per Rumah Tangga
 2019

	Desa/ Gampong	Jumlah Penduduk	Jumlah Rumah Tangga	Rata-rata Penduduk per Rumah Tangga
	(1)	(2)	(3)	(4)
1	Mns Baree Blang	162	45	4
2	Paya Sutra	221	49	5
3	Tualang	158	42	4
4	Pulo Blang	405	101	4
5	Leubok Tuwe	129	32	4
6	Saramaba	97	23	4
7	Blang Reuma	611	162	4
8	Ranto	419	97	4
9	Meunye Peut	648	171	4
10	Menye Payong	370	94	4
11	Beuringin	766	206	4
12	Ujong Kuta Batee	521	119	4
13	Teungoh Kuta Batee	419	107	4
14	Baroh Kuta Batee	829	214	4
15	Ceubrek	509	132	4
16	Gampong Teungoh	521	116	4
17	Keude Jungka Gajah	242	52	5
18	Nibong	730	197	4
19	Drien Beukah	254	54	5
20	Paya Kambuek	851	189	5
21	Paya Bili	457	98	5
22	Drien Puntong	582	140	4
23	Pulo Kitou	269	66	4
24	Teungoh Reuba	376	88	4
25	Meunasah Nga	233	60	4
26	Ujong Reuba	472	123	4

Lanjutan Tabel 3.2

	Desa/ Gampong	Jumlah Penduduk	Jumlah Rumah Tangga	Rata-rata Penduduk per Rumah Tangga
	(1)	(2)	(3)	(4)
27	Mns Mesjid	462	121	4
28	Mns Me	423	109	4
29	Barat Paya Itik	274	61	4
30	Pri Keutapang	164	42	4
31	Kumbang	426	114	4
32	Mns Keh	332	92	4
33	Blang Cut	530	127	4
34	Rayeuk Paya Itik	421	90	5
35	Ubit Paya Itik	452	119	4
36	Mns Rangkileh	620	144	4
37	Tumpok Tungku	273	61	4
38	Manyan	442	106	4
39	Ulee Meuria	409	114	4
40	Geulumpang	371	80	5
41	Mns Tanjong	440	112	4
42	Rayeuk Matang	588	139	4
43	Keude Karieng	116	24	5
44	Reudeup	370	81	5
45	Pulo Bluek	435	116	4
46	Dayah Bluek	251	59	4
47	Meuria Bluek	242	53	5
48	Ulee Ceubrek	223	51	4
49	Mesjid Bluek	202	52	4
50	Rheng Bluk	731	159	5
	Jumlah	20.448	5.003	

Sumber : BPS Kabupaten Aceh Utara

Tabel 3.3
Jumlah Penduduk Menurut Jenis Kelamin
2019

	Desa/ Gampong	Laki-laki	Perempuan	Jumlah
	(1)	(2)	(3)	(4)
1	Mns Baree Blang	86	76	162
2	Paya Sutra	108	113	221
3	Tualang	81	77	158
4	Pulo Blang	203	202	405
5	Leubok Tuwe	64	65	129
6	Saramaba	46	51	97
7	Blang Reuma	288	323	611
8	Ranto	214	205	419
9	Meunye Peut	313	335	648
10	Menye Payong	182	188	370
11	Beuringin	400	366	766
12	Ujong Kuta Batee	262	259	521
13	Teungoh Kuta Batee	216	203	419
14	Baroh Kuta Batee	423	406	829
15	Ceubrek	245	264	509
16	Gampong Teungoh	250	271	521
17	Keude Jungka Gajah	118	124	242
18	Nibong	337	393	730
19	Drien Beukah	121	133	254
20	Paya Kambuek	417	434	851
21	Paya Bili	226	231	457
22	Drien Puntong	278	304	582
23	Pulo Kitou	129	140	269
24	Teungoh Reuba	172	204	376
25	Meunasah Nga	115	118	233
26	Ujong Reuba	231	241	472

Lanjutan Tabel 3.3

	Desa/ Gampong	Laki-laki	Perempuan	Jumlah
	(1)	(2)	(3)	(4)
27	Mns Mesjid	208	254	462
28	Mns Me	201	222	423
29	Barat Paya Itik	133	141	274
30	Pri Keutapang	75	89	164
31	Kumbang	215	211	426
32	Mns Keh	156	176	332
33	Blang Cut	261	269	530
34	Rayeuk Paya Itik	188	233	421
35	Ubit Paya Itik	219	233	452
36	Mns Rangkileh	308	312	620
37	Tumpok Tungku	125	148	273
38	Manyan	201	241	442
39	Ulee Meuria	188	221	409
40	Geulumpang	180	191	371
41	Mns Tanjong	218	222	440
42	Rayeuk Matang	271	317	588
43	Keude Karieng	58	58	116
44	Reudeup	163	207	370
45	Pulo Bluek	205	230	435
46	Dayah Bluek	121	130	251
47	Meuria Bluek	124	118	242
48	Ulee Ceubrek	101	122	223
49	Mesjid Bluek	94	108	202
50	Rheng Bluk	346	385	731
	Jumlah	9.884	10.564	20.448

Sumber : BPS Kabupaten Aceh Utara

Tabel 3.4
Jumlah Penduduk Menurut Kelompok Umur
2019

Kelompok Umur	Jumlah Penduduk
(1)	(2)
0 - 4	2.249
5 - 9	2.183
10 - 14	2.133
15 - 19	2.034
20 - 24	1.936
25 - 29	1.807
30 - 34	1.651
35 - 39	1.389
40 - 44	1.174
45 - 49	943
50 - 54	831
55 - 59	731
60 - 64	451
65 - 69	368
70 - 74	293
75+	275
Jumlah	20.448

Sumber : BPS Kabupaten Aceh Utara

Tabel 3.5
Jumlah Kelahiran dan Kematian Menurut Desa
2019

	Desa/ Gampong	Jumlah Kelahiran	Jumlah Kematian
	(1)	(2)	(3)
1	Mns Baree Blang	3	1
2	Paya Sutra	4	-
3	Tualang	5	2
4	Pulo Blang	4	3
5	Leubok Tuwe	5	2
6	Saramaba	3	-
7	Blang Reuma	3	3
8	Ranto	7	2
9	Meunye Peut	6	1
10	Menye Payong	5	2
11	Beuringin	2	-
12	Ujong Kuta Batee	5	2
13	Teungoh Kuta Batee	8	2
14	Baroh Kuta Batee	6	3
15	Ceubrek	7	-
16	Gampong Teungoh	5	3
17	Keude Jungka Gajah	3	2
18	Nibong	8	2
19	Drien Beukah	4	1
20	Paya Kambuek	4	-
21	Paya Bili	5	3
22	Drien Puntong	9	1
23	Pulo Kitou	5	2
24	Teungoh Reuba	4	-
25	Meunasah Nga	2	4
26	Ujong Reuba	4	2

Lanjutan Tabel 3.5

	Desa/ Gampong	Jumlah Kelahiran	Jumlah Kematian
	(1)	(2)	(3)
27	Mns Mesjid	5	4
28	Mns Me	3	3
29	Barat Paya Itik	2	-
30	Pri Keutapang	3	2
31	Kumbang	5	-
32	Mns Keh	6	2
33	Blang Cut	3	3
34	Rayeuk Paya Itik	5	1
35	Ubit Paya Itik	6	-
36	Mns Rangkileh	3	3
37	Tumpok Tungku	6	1
38	Manyan	4	-
39	Ulee Meuria	2	1
40	Geulumpang	5	3
41	Mns Tanjong	6	3
42	Rayeuk Matang	7	-
43	Keude Karieng	3	2
44	Reudeup	5	1
45	Pulo Bluek	2	2
46	Dayah Bluek	4	-
47	Meuria Bluek	1	2
48	Ulee Ceubrek	3	1
49	Mesjid Bluek	2	-
50	Rheng Bluk	9	4
	Jumlah	226	81

Sumber : Koordinator Statistik Kecamatan

Tabel 3.6
Jumlah Penduduk Datang dan Pindah Menurut Desa
2019

Desa/ Gampong	Jumlah Penduduk Datang	Jumlah Penduduk Pindah
(1)	(2)	(3)
1 Mns Baree Blang	2	3
2 Paya Sutra	4	2
3 Tualang	-	1
4 Pulo Blang	4	4
5 Leubok Tuwe	2	-
6 Saramaba	4	2
7 Blang Reuma	4	3
8 Ranto	3	2
9 Meunye Peut	5	2
10 Menye Payong	4	-
11 Beuringin	-	1
12 Ujong Kuta Batee	6	3
13 Teungoh Kuta Batee	4	2
14 Baroh Kuta Batee	5	4
15 Ceubrek	3	1
16 Gampong Teungoh	3	1
17 Keude Jungka Gajah	2	3
18 Nibong	6	4
19 Drien Beukah	4	2
20 Paya Kambuek	9	4
21 Paya Bili	7	3
22 Drien Puntong	1	-
23 Pulo Kitou	6	1
24 Teungoh Reuba	3	3
25 Meunasah Nga	2	2
26 Ujong Reuba	6	1

Lanjutan Tabel 3.6

	Desa/ Gampong	Jumlah Penduduk Datang	Jumlah Penduduk Pindah
	(1)	(2)	(3)
27	Mns Mesjid	2	2
28	Mns Me	3	-
29	Barat Paya Itik	3	-
30	Pri Keutapang	2	3
31	Kumbang	5	1
32	Mns Keh	-	2
33	Blang Cut	-	5
34	Rayeuk Paya Itik	3	3
35	Ubit Paya Itik	1	2
36	Mns Rangkileh	-	3
37	Tumpok Tungku	2	-
38	Manyan	5	3
39	Ulee Meuria	2	3
40	Geulumpang	2	-
41	Mns Tanjong	4	4
42	Rayeuk Matang	2	2
43	Keude Karieng	5	-
44	Reudeup	3	2
45	Pulo Bluek	-	3
46	Dayah Bluek	2	2
47	Meuria Bluek	2	4
48	Ulee Ceubrekk	-	1
49	Mesjid Bluek	6	2
50	Rheng Bluk	3	1
	Jumlah	156	102

Sumber : Koordinator Statistik Kecamatan

Tabel 3.7
Jumlah Rumah Tangga Menurut Sumber Penghasilan
Utama Kepala Rumah Tangga
2019

	Desa/ Gampong	Per tanian	Per industri an	Per dagang an	Trans portasi	Jasa dan Lainnya
	(1)	(2)	(3)	(4)	(5)	(6)
1	Mns Baree Blang	38	-	5	-	2
2	Paya Sutra	41	-	2	-	6
3	Tualang	36	-	4	-	2
4	Pulo Blang	84	-	10	-	7
5	Leubok Tuwe	27	-	1	-	4
6	Saramaba	19	1	1	-	2
7	Blang Reuma	136	4	5	4	13
8	Ranto	76	3	7	6	5
9	Meunye Peut	147	2	10	3	9
10	Menye Payong	85	1	5	-	3
11	Beuringin	169	5	13	5	14
12	Ujong Kuta Batee	100	2	8	2	7
13	Teungoh Kuta Batee	94	2	5	-	6
14	Baroh Kuta Batee	170	5	13	7	19
15	Ceubrek	116	2	6	1	7
16	Gampong Teungoh	95	2	11	2	6
17	Keude Jungka Gajah	4	2	41	2	3
18	Nibong	134	5	26	3	29
19	Drien Beukah	43	2	5	-	4
20	Paya Kambuek	162	4	10	2	11
21	Paya Bili	83	1	6	2	6
22	Drien Puntong	109	4	12	5	10
23	Pulo Kitou	54	2	4	-	6
24	Teungoh Reuba	72	1	8	1	6
25	Meunasah Nga	47	-	7	-	6
26	Ujong Reuba	86	5	15	7	10

Lanjutan Tabel 3.7

	Desa/ Gampong	Per tanian	Per industri an	Per dagang an	Trans portasi	Jasa dan Lainnya
	(1)	(2)	(3)	(4)	(5)	(6)
27	Mns Mesjid	93	2	8	3	15
28	Mns Me	89	3	10	-	7
29	Barat Paya Itik	45	2	7	2	5
30	Pri Keutapang	18	7	10	1	6
31	Kumbang	90	3	9	3	9
32	Mns Keh	67	4	9	3	9
33	Blang Cut	104	2	8	1	12
34	Rayeuk Paya Itik	63	4	10	3	10
35	Ubit Paya Itik	96	3	6	1	13
36	Mns Rangkileh	97	4	22	5	16
37	Tumpok Tungku	44	1	8	1	7
38	Manyan	76	4	13	2	11
39	Ulee Meuria	77	16	8	5	8
40	Geulumpang	58	8	9	1	4
41	Mns Tanjong	80	3	15	3	11
42	Rayeuk Matang	96	4	18	3	18
43	Keude Karieng	3	2	16	1	2
44	Reudeup	58	2	10	1	10
45	Pulo Bluek	97	2	5	3	9
46	Dayah Bluek	45	2	4	2	6
47	Meuria Bluek	38	3	5	1	6
48	Ulee Ceubrek	39	1	3	1	7
49	Mesjid Bluek	36	3	5	2	6
50	Rheng Bluk	125	2	10	5	17
	Jumlah	3.861	142	468	105	427

Sumber : Koordinator Statistik Kecamatan

Tabel 3.8
Jumlah Rumah Tangga Pertanian Menurut Sub Sektor
2019

	Desa/ Gampong	Tanaman Pangan	Perkebunan / Kehutanan	Perikanan	Peternakan
	(1)	(2)	(3)	(4)	(5)
1	Mns Baree Blang	10	24	-	4
2	Paya Sutra	8	29	-	4
3	Tualang	9	24	-	3
4	Pulo Blang	57	26	-	1
5	Leubok Tuwe	12	14	-	1
6	Saramaba	12	4	-	3
7	Blang Reuma	97	36	-	3
8	Ranto	56	11	-	9
9	Meunye Peut	115	17	-	15
10	Menye Payong	71	7	-	7
11	Beuringin	121	25	-	23
12	Ujong Kuta Batee	87	8	-	5
13	Teungoh Kuta Batee	78	9	-	7
14	Baroh Kuta Batee	143	18	-	9
15	Ceubrek	95	9	-	12
16	Gampong Teungoh	73	6	-	16
17	Keude Jungka Gajah	2	2	-	-
18	Nibong	101	7	-	26
19	Drien Beukah	30	4	-	9
20	Paya Kambuek	137	8	-	17
21	Paya Bili	64	4	-	15
22	Drien Puntong	90	8	-	11
23	Pulo Kitou	35	7	-	12
24	Teungoh Reuba	55	4	-	13
25	Meunasah Nga	37	2	-	8
26	Ujong Reuba	74	3	-	9

Lanjutan Tabel 3.8

	Desa/ Gampong	Tanaman Pangan	Perkebunan / Kehutanan	Perikanan	Peternakan
	(1)	(2)	(3)	(4)	(5)
27	Mns Mesjid	84	2	-	7
28	Mns Me	72	5	-	12
29	Barat Paya Itik	37	2	-	6
30	Pri Keutapang	15	1	-	2
31	Kumbang	76	5	-	9
32	Mns Keh	54	4	-	9
33	Blang Cut	87	7	-	10
34	Rayeuk Paya Itik	55	-	-	8
35	Ubit Paya Itik	80	7	-	9
36	Mns Rangkileh	78	-	-	19
37	Tumpok Tungku	32	1	-	11
38	Manyan	58	-	-	18
39	Ulee Meuria	72	3	-	2
40	Geulumpang	55	-	-	3
41	Mns Tanjong	66	-	-	14
42	Rayeuk Matang	85	2	-	9
43	Keude Karieng	3	-	-	-
44	Reudeup	50	-	-	8
45	Pulo Bluek	87	2	-	8
46	Dayah Bluek	40	-	-	5
47	Meuria Bluek	35	-	-	3
48	Ulee Ceubrek	34	-	-	5
49	Mesjid Bluek	30	-	-	6
50	Rheng Bluk	112	-	-	13
	Jumlah	3.066	357	0	438

Sumber : Koordinator Statistik Kecamatan



Sosial



Tabel 4.1
Jumlah Sekolah Umum Menurut Tingkat Pendidikan
2019

	Desa/ Gampong	SD	SMP	SMA	SMK	Per guruan Tinggi
	(1)	(2)	(3)	(4)	(5)	(6)
1	Mns Baree Blang	-	-	-	-	-
2	Paya Sutra	-	-	-	-	-
3	Tualang	1	-	-	-	-
4	Pulo Blang	-	1	-	-	-
5	Leubok Tuwe	-	-	-	-	-
6	Saramaba	-	-	-	-	-
7	Blang Reuma	1	-	-	-	-
8	Ranto	-	-	-	-	-
9	Meunye Peut	1	-	-	-	-
10	Menye Payong	-	-	-	-	-
11	Beuringin	1	-	-	-	-
12	Ujong Kuta Batee	-	-	-	-	-
13	Teungoh Kuta Batee	1	-	-	-	-
14	Baroh Kuta Batee	-	1	-	-	-
15	Ceubrek	-	-	-	-	-
16	Gampong Teungoh	-	-	-	-	-
17	Keude Jungka Gajah	1	-	-	-	-
18	Nibong	1	-	-	-	-
19	Drien Beukah	-	-	-	-	-
20	Paya Kambuek	-	-	-	-	-
21	Paya Bili	1	-	-	-	-
22	Drien Puntong	-	-	-	-	-
23	Pulo Kitou	-	-	-	-	-
24	Teungoh Reuba	-	-	-	-	-
25	Meunasah Nga	-	-	-	-	-
26	Ujong Reuba	-	-	-	-	-

Lanjutan Tabel 4.1

	Desa/ Gampong	SD	SMP	SMA	SMK	Per guruan Tinggi
	(1)	(2)	(3)	(4)	(5)	(6)
27	Mns Mesjid	1	1	1	-	-
28	Mns Me	-	-	-	-	-
29	Barat Paya Itik	-	-	-	-	-
30	Pri Keutapang	-	-	-	-	-
31	Kumbang	-	-	-	-	-
32	Mns Keh	1	-	-	-	-
33	Blang Cut	-	-	-	-	-
34	Rayeuk Paya Itik	1	-	-	-	-
35	Ubit Paya Itik	-	-	-	-	-
36	Mns Rangkileh	-	-	-	-	-
37	Tumpok Tungku	-	-	-	-	-
38	Manyan	-	-	-	-	-
39	Ulee Meuria	-	-	-	-	-
40	Geulumpang	-	-	-	-	-
41	Mns Tanjong	1	-	-	-	-
42	Rayeuk Matang	-	2	-	-	-
43	Keude Karieng	1	-	-	-	-
44	Reudeup	-	-	-	-	-
45	Pulo Bluek	-	-	-	-	-
46	Dayah Bluek	1	-	-	-	-
47	Meuria Bluek	-	-	-	-	-
48	Ulee Ceubrek	-	-	-	-	-
49	Mesjid Bluek	-	-	-	-	-
50	Rheng Bluk	-	-	-	-	-
	Jumlah	14	5	1	0	0

Sumber : Koordinator Statistik Kecamatan

Tabel 4.2
Jumlah Sekolah Agama Menurut Tingkat Pendidikan
2019

Desa/ Gampong	MI	MTs	MA
(1)	(2)	(3)	(4)
1 Mns Baree Blang	-	-	-
2 Paya Sutra	-	-	-
3 Tualang	-	-	-
4 Pulo Blang	-	-	-
5 Leubok Tuwe	-	-	-
6 Saramaba	-	-	-
7 Blang Reuma	-	-	-
8 Ranto	-	-	-
9 Meunye Peut	-	-	-
10 Menye Payong	-	-	-
11 Beuringin	-	-	-
12 Ujong Kuta Batee	-	-	-
13 Teungoh Kuta Batee	-	-	-
14 Baroh Kuta Batee	-	-	-
15 Ceubrek	-	-	-
16 Gampong Teungoh	-	-	-
17 Keude Jungka Gajah	-	-	-
18 Nibong	1	1	1
19 Drien Beukah	-	-	-
20 Paya Kambuek	-	-	-
21 Paya Bili	-	-	-
22 Drien Puntong	1	-	-
23 Pulo Kitou	-	-	-
24 Teungoh Reuba	-	-	-
25 Meunasah Nga	-	-	-
26 Ujong Reuba	-	-	-

Lanjutan Tabel 4.2

	Desa/ Gampong	MI	MTs	MA
	(1)	(2)	(3)	(4)
27	Mns Mesjid	-	-	-
28	Mns Me	-	-	-
29	Barat Paya Itik	-	-	-
30	Pri Keutapang	-	-	-
31	Kumbang	-	-	-
32	Mns Keh	-	-	-
33	Blang Cut	-	-	-
34	Rayeuk Paya Itik	-	-	-
35	Ubit Paya Itik	-	1	-
36	Mns Rangkileh	-	-	-
37	Tumpok Tungku	-	-	-
38	Manyan	-	-	-
39	Ulee Meuria	-	-	-
40	Geulumpang	-	-	-
41	Mns Tanjong	-	-	-
42	Rayeuk Matang	-	-	-
43	Keude Karieng	-	-	-
44	Reudeup	-	-	-
45	Pulo Bluek	-	-	-
46	Dayah Bluek	-	-	-
47	Meuria Bluek	-	-	-
48	Ulee Ceubrek	-	-	-
49	Mesjid Bluek	-	-	-
50	Rheng Bluk	-	-	-
	Jumlah	2	2	1

Sumber : Koordinator Statistik Kecamatan

Tabel 4.3
Jumlah Guru dan Murid Sekolah Dasar (SD)
dan Madrasah Ibtidaiyah (MI)
2019

	Nama Sekolah	Jumlah Guru		Jumlah Murid
		PNS	Honor	
	(1)	(2)		(3)
1	SD N 1 Meurah Mulia	7	8	275
2	SD N 2 Meurah Mulia	8	9	120
3	SD N 3 Meurah Mulia	11	11	131
4	SD N 4 Meurah Mulia	8	8	93
5	SD N 5 Meurah Mulia	6	8	184
6	SD N 6 Meurah Mulia	8	12	153
7	SD N 7 Meurah Mulia	8	10	133
8	SD N 8 Meurah Mulia	10	10	106
9	SD N 9 Meurah Mulia	7	11	170
10	SD N 10 Meurah Mulia	7	4	75
11	SD N 11 Meurah Mulia	8	16	101
12	SD N 12 Meurah Mulia	7	13	88
13	SD N 13 Meurah Mulia	7	13	114
14	SD N 14 Meurah Mulia	10	11	196
15	MI N Matang Raya	20	14	77
16	MIN Meurah Mulia	11	15	47
	Jumlah	143	173	2.063

Sumber : Koordinator Statistik Kecamatan

Tabel 4.4
 Jumlah Guru dan Murid Sekolah Menengah Pertama (SMP)
 dan Madrasah Tsanawiyah (MTs)
 2019

	Nama Sekolah	Jml Guru PNS	Jml Guru Honor	Jumlah Murid
	(1)	(2)	(3)	(4)
1	SMP N 1 Meurah Mulia	16	22	258
2	SMP N 2 Meurah Mulia	23	7	226
3	SMP N 3 MEURAH MULIA	12	38	177
3	SMP S Nurul Islam	-	27	88
4	MTs S Nudi	-	-	73
5	MTs S Banul Yatama	-	-	70
Jumlah		51	94	892

Sumber : Koordinator Statistik Kecamatan

Tabel 4.5
 Jumlah Guru dan Murid Sekolah Menengah Atas (SMA)
 dan Madrasah Aliyah (MA)
 2019

	Nama Sekolah	Jumlah Guru		Jumlah Murid
		PNS	Honor	
	(1)	(2)		(3)
1	SMA N 1 Meurah Mulia	22	21	288
2	SMA S Nurul Islam	-	19	66
3	MA S Meurah Mulia	-	20	101
Jumlah		22	60	455

Sumber : Koordinator Statistik Kecamatan

Tabel 4.6
Jumlah Tenaga Pengajar Menurut Jenis Sekolah
2019

	Jenis Sekolah	Guru		Jumlah
		PNS	Bukan PNS	
	(1)	(2)	(3)	(4)
1	SD Negeri	112	144	256
2	SD Swasta	-	-	0
3	SMP Negeri	51	67	118
4	SMP Swasta	-	-	0
5	SMA Negeri	22	21	43
6	SMA Swasta	-	19	19
7	MI Negeri	31	29	60
8	MTs Negeri	-	-	0
9	MA Negeri	-	-	0
10	MI Swasta	4	6	10
11	MTs Swasta	-	13	13
12	MA Swasta	-	20	20

Sumber : Koordinator Statistik Kecamatan

Tabel 4.7
Jumlah *Dayah*/Pesantren dan Balai Pengajian Menurut Desa
2019

	Desa/ Gampong	<i>Dayah</i> / Pesantren	Balai Pengajian
	(1)	(2)	(3)
1	Mns Baree Blang	-	1
2	Paya Sutra	-	1
3	Tualang	-	1
4	Pulo Blang	-	2
5	Leubok Tuwe	-	1
6	Saramaba	-	1
7	Blang Reuma	-	1
8	Ranto	-	1
9	Meunye Peut	-	2
10	Menye Payong	-	1
11	Beuringin	-	2
12	Ujong Kuta Batee	-	2
13	Teungoh Kuta Batee	1	1
14	Baroh Kuta Batee	1	3
15	Ceubrek	-	2
16	Gampong Teungoh	1	4
17	Keude Jungka Gajah	-	1
18	Nibong	-	3
19	Drien Beukah	-	2
20	Paya Kambuek	1	4
21	Paya Bili	-	3
22	Drien Puntong	-	4
23	Pulo Kitou	-	1
24	Teungoh Reuba	-	2
25	Meunasah Nga	-	1
26	Ujong Reuba	-	2

Lanjutan Tabel 4.7

	Desa/ Gampong	Dayah/ Pesantren	Balai Pengajian
	(1)	(2)	(3)
27	Mns Mesjid	-	1
28	Mns Me	1	1
29	Barat Paya Itik	-	1
30	Pri Keutapang	-	1
31	Kumbang	-	2
32	Mns Keh	-	2
33	Blang Cut	-	3
34	Rayeuk Paya Itik	-	1
35	Ubit Paya Itik	-	2
36	Mns Rangkileh	-	4
37	Tumpok Tungku	-	2
38	Manyan	-	3
39	Ulee Meuria	-	1
40	Geulumpang	-	1
41	Mns Tanjong	-	3
42	Rayeuk Matang	1	3
43	Keude Karieng	-	1
44	Reudeup	-	-
45	Pulo Bluek	-	1
46	Dayah Bluek	-	-
47	Meuria Bluek	-	1
48	Ulee Ceubrek	-	1
49	Mesjid Bluek	-	1
50	Rheng Bluk	-	2
	Jumlah	6	87

Sumber : Koordinator Statistik Kecamatan

Tabel 4.8
Jumlah Santri *Dayah*/Pesantren Menurut Jenis Kelamin
2019

	Nama <i>Dayah</i> / Pesantren	Santri		Jumlah
		Laki-laki	Perempuan	
	(1)	(2)	(3)	(4)
1	Darul Mudaris	119	255	374
2	Nahrul Ulum diniyah Islamiyah	81	54	135
3	Darul Mustarik	75	53	128
4	Nurul Islam	153	144	297
5	Baitul Ulum	126	92	218
6	Darul Aman	90	52	142
	Jumlah	644	650	1.294

Sumber : Koordinator Statistik Kecamatan

Tabel 4.9
Jumlah Ustadz dan Ustadzah *Dayah/Pesantren*
2019

	Nama <i>Dayah/</i> Pesantren	Ustadz	Ustadzah	Jumlah
	(1)	(2)	(3)	(4)
1	Darul Mudaris	13	5	18
2	Nahrul Ulum diniyah Islamiyah	5	-	5
3	Darul Mustarik	6	7	13
4	Nurul Islam	10	4	14
5	Baitul Ulum	10	7	17
6	Darul Aman	6	5	11
	Jumlah	50	28	78

Sumber : Kantor Camat Meurah Mulia

Tabel 4.10
Jumlah Sarana Ibadah Menurut Desa
2019

	Desa/ Gampong	Masjid Meunasah Mushalla			Tempat Ibadah Agama Lain
		(1)	(2)	(3)	(4)
1	Mns Baree Blang	-	1	-	-
2	Paya Sutra	-	1	-	-
3	Tualang	1	1	-	-
4	Pulo Blang	-	1	-	-
5	Leubok Tuwe	-	1	-	-
6	Saramaba	-	1	-	-
7	Blang Reuma	1	1	-	-
8	Ranto	-	1	-	-
9	Meunye Peut	1	1	-	-
10	Menye Payong	-	1	-	-
11	Beuringin	1	1	-	-
12	Ujong Kuta Batee	-	1	-	-
13	Teungoh Kuta Batee	-	1	-	-
14	Baroh Kuta Batee	-	1	-	-
15	Ceubrek	-	1	-	-
16	Gampong Teungoh	-	1	-	-
17	Keude Jungka Gajah	-	1	-	-
18	Nibong	1	1	-	-
19	Drien Beukah	-	1	-	-
20	Paya Kambuek	1	1	-	-
21	Paya Bili	-	1	-	-
22	Drien Puntong	1	1	-	-
23	Pulo Kitou	-	1	-	-
24	Teungoh Reuba	-	1	-	-
25	Meunasah Nga	-	1	-	-
26	Ujong Reuba	-	1	-	-

Lanjutan Tabel 4.10

	Desa/ Gampong	Masjid	Meunasah	Mushalla	Tempat Ibadah Agama Lain
	(1)	(2)	(3)	(4)	(5)
27	Mns Mesjid	1	1	-	-
28	Mns Me	-	1	-	-
29	Barat Paya Itik	-	1	-	-
30	Pri Keutapang	-	1	-	-
31	Kumbang	-	1	-	-
32	Mns Keh	1	1	-	-
33	Blang Cut	-	1	-	-
34	Rayeuk Paya Itik	1	1	-	-
35	Ubit Paya Itik	-	1	-	-
36	Mns Rangkileh	-	1	-	-
37	Tumpok Tungku	-	1	-	-
38	Manyan	-	1	-	-
39	Ulee Meuria	-	1	-	-
40	Geulumpang	-	1	-	-
41	Mns Tanjong	-	1	-	-
42	Rayeuk Matang	1	1	-	-
43	Keude Karieng	-	1	-	-
44	Reudeup	-	1	-	-
45	Pulo Bluek	-	1	-	-
46	Dayah Bluek	1	1	-	-
47	Meuria Bluek	-	1	-	-
48	Ulee Ceubrek	-	1	-	-
49	Mesjid Bluek	-	1	-	-
50	Rheng Bluk	-	1	-	-
	Jumlah	12	50	0	0

Sumber : Koordinator Statistik Kecamatan

Tabel 4.11
Jumlah Sarana Pelayanan Kesehatan Utama
2019

Sarana Kesehatan	Jumlah
(1)	(2)
1 Rumah Sakit	-
2 Rumah Sakit Bersalin	-
3 Poliklinik/Balai Pengobatan	3
4 Puskesmas	1
5 Puskesmas Pembantu	2
6 Praktek Dokter	-
7 Praktek Bidan	3
8 Posyandu	50
9 Pondok Bersalin Desa (Polindes)	5
10 Apotik	-
11 Toko Obat	1

Sumber : Koordinator Statistik Kecamatan

Tabel 4.12
Jumlah Sarana Pelayanan Kesehatan Menurut Desa
2019

	Desa/ Gampong	Puskesmas	Pustu	Posyandu	Polindes
	(1)	(2)	(3)	(5)	(6)
1	Mns Baree Blang	-	-	1	-
2	Paya Sutra	-	-	1	-
3	Tualang	-	-	1	-
4	Pulo Blang	-	-	1	-
5	Leubok Tuwe	-	-	1	-
6	Saramaba	-	-	1	-
7	Blang Reuma	-	-	1	-
8	Ranto	-	-	1	-
9	Meunye Peut	-	-	1	-
10	Menye Payong	-	-	1	-
11	Beuringin	-	1	1	-
12	Ujong Kuta Batee	-	-	1	-
13	Teungoh Kuta Batee	-	-	1	-
14	Baroh Kuta Batee	-	-	1	-
15	Ceubrek	-	-	1	1
16	Gampong Teungoh	-	-	1	1
17	Keude Jungka Gajah	-	-	1	-
18	Nibong	1	-	1	1
19	Drien Beukah	-	-	1	1
20	Paya Kambuek	-	-	1	1
21	Paya Bili	-	-	1	-
22	Drien Puntong	-	-	1	-
23	Pulo Kitou	-	-	1	-
24	Teungoh Reuba	-	-	1	-
25	Meunasah Nga	-	-	1	1
26	Ujong Reuba	-	-	1	-

Lanjutan Tabel 4.12

	Desa/ Gampong	Puskesmas	Pustu	Posyandu	Polindes
	(1)	(2)	(3)	(5)	(6)
27	Mns Mesjid	-	-	1	-
28	Mns Me	-	-	1	-
29	Barat Paya Itik	-	-	1	-
30	Pri Keutapang	-	-	1	-
31	Kumbang	-	-	1	-
32	Mns Keh	-	-	1	-
33	Blang Cut	-	-	1	-
34	Rayeuk Paya Itik	-	-	1	1
35	Ubit Paya Itik	-	-	1	-
36	Mns Rangkileh	-	-	1	-
37	Tumpok Tungku	-	-	1	1
38	Manyan	-	-	1	-
39	Ulee Meuria	-	-	1	1
40	Geulumpang	-	-	1	1
41	Mns Tanjong	-	-	1	-
42	Rayeuk Matang	-	-	1	-
43	Keude Karieng	-	1	1	-
44	Reudeup	-	-	1	-
45	Pulo Bluek	-	-	1	1
46	Dayah Bluek	-	-	1	-
47	Meuria Bluek	-	-	1	1
48	Ulee Ceubrek	-	-	1	-
49	Mesjid Bluek	-	-	1	-
50	Rheng Bluk	-	-	1	-
	Jumlah	1	2	50	12

Sumber : Koordinator Statistik Kecamatan

Tabel 4.13
Jumlah Tenaga Kesehatan Menurut Puskesmas/Pustu
2019

	Puskesmas/ Pustu	Dokter	Bidan	Perawat/ Mantri
	(1)	(2)	(3)	(4)
1	PUSKESMAS MEURAH MULIA	3	44	77
2	PUSTU BEURINGIN	-	-	-
3	PUSTU KEUDE KARING	-	-	-
	Jumlah	3	44	77

Sumber : Koordinator Statistik Kecamatan

Tabel 4.14
Jumlah Tenaga Kesehatan Menurut Fungsi dan Jenisnya
2019

Tenaga Kesehatan	Jumlah
(1)	(2)
1 Dokter Umum	3
2 Dokter Gigi	-
3 Perawat/Mantri Kesehatan	72
4 Bidan	59
5 Asisten Apoteker	1
6 Dukun Bayi	-
a. Terlatih	-
b. Tidak Terlatih	-
7 PLKB	2

Sumber : Koordinator Statistik Kecamatan

Tabel 4.15
 Jumlah Nikah, Talak, Cerai dan Rujuk yang Tercatat
 di Kantor Urusan Agama (KUA) Kecamatan Menurut Bulan
 2019

Bulan	Nikah	Talak	Cerai	Rujuk
(1)	(2)	(3)	(4)	(5)
Januari	-	-	-	-
Februari	-	-	-	-
Maret	-	-	-	-
April	-	-	-	-
Mei	-	-	-	-
Juni	-	-	-	-
Juli	-	-	-	-
Agustus	-	-	-	-
September	-	-	-	-
Oktober	-	-	-	-
Nopember	-	-	-	-
Desember	-	-	-	-
Jumlah	0	0	0	0

Sumber : Koordinator Statistik Kecamatan

Tabel 4.16
Jumlah Rumah Tangga Menurut Alat Penerangan yang
Digunakan
2019

	Desa/ Gampong	Listrik	Bukan Listrik
	(1)	(2)	(3)
1	Mns Baree Blang	30	12
2	Paya Sutra	37	10
3	Tualang	32	8
4	Pulo Blang	62	35
5	Leubok Tuwe	23	8
6	Saramaba	20	3
7	Blang Reuma	120	29
8	Ranto	73	19
9	Meunye Peut	117	43
10	Menye Payong	76	16
11	Beuringin	150	43
12	Ujong Kuta Batee	85	26
13	Teungoh Kuta Batee	84	17
14	Baroh Kuta Batee	156	47
15	Ceubrek	99	25
16	Gampong Teungoh	97	14
17	Keude Jungka Gajah	50	1
18	Nibong	139	41
19	Drien Beukah	45	7
20	Paya Kambuek	135	40
21	Paya Bili	79	15
22	Drien Puntong	109	24
23	Pulo Kitou	52	13
24	Teungoh Reuba	72	12
25	Meunasah Nga	51	8
26	Ujong Reuba	89	25

Lanjutan Tabel 4.16

	Desa/ Gampong	Listrik	Bukan Listrik
	(1)	(2)	(3)
27	Mns Mesjid	88	23
28	Mns Me	83	18
29	Barat Paya Itik	53	6
30	Pri Keutapang	36	5
31	Kumbang	80	25
32	Mns Keh	72	14
33	Blang Cut	92	23
34	Rayeuk Paya Itik	73	13
35	Ubit Paya Itik	81	27
36	Mns Rangkileh	114	14
37	Tumpok Tungku	50	9
38	Manyan	82	17
39	Ulee Meuria	87	19
40	Geulumpang	67	11
41	Mns Tanjong	96	8
42	Rayeuk Matang	112	18
43	Keude Karieng	24	-
44	Reudeup	70	10
45	Pulo Bluek	89	18
46	Dayah Bluek	51	7
47	Meuria Bluek	48	6
48	Ulee Ceubrek	50	2
49	Mesjid Bluek	50	4
50	Rheng Bluk	134	14
	Jumlah	3.864	852

Sumber : KSK Meurah Mulia

Tabel 4.17
Jumlah Rumah Tangga Menurut Sumber Air Minum
2019

	Desa/ Gampong	PAM	Sumur	Sungai	Air Hujan
	(1)	(2)	(3)	(4)	(5)
1	Mns Baree Blang	-	42	-	-
2	Paya Sutra	-	47	-	-
3	Tualang	-	40	-	-
4	Pulo Blang	-	97	-	-
5	Leubok Tuwe	-	31	-	-
6	Saramaba	-	23	-	-
7	Blang Reuma	-	149	-	-
8	Ranto	-	92	-	-
9	Meunye Peut	-	160	-	-
10	Menye Payong	-	92	-	-
11	Beuringin	-	193	-	-
12	Ujong Kuta Batee	-	111	-	-
13	Teungoh Kuta Batee	-	101	-	-
14	Baroh Kuta Batee	-	203	-	-
15	Ceubrek	-	124	-	-
16	Gampong Teungoh	-	111	-	-
17	Keude Jungka Gajah	22	29	-	-
18	Nibong	35	145	-	-
19	Drien Beukah	-	52	-	-
20	Paya Kambuek	-	175	-	-
21	Paya Bili	-	94	-	-
22	Drien Puntong	-	133	-	-
23	Pulo Kitou	-	65	-	-
24	Teungoh Reuba	-	84	-	-
25	Meunasah Nga	-	59	-	-
26	Ujong Reuba	-	114	-	-

Lanjutan Tabel 4.17

	Desa/ Gampong	PAM	Sumur	Sungai	Air Hujan
	(1)	(2)	(3)	(4)	(5)
27	Mns Mesjid	-	111	-	-
28	Mns Me	-	101	-	-
29	Barat Paya Itik	-	59	-	-
30	Pri Keutapang	-	41	-	-
31	Kumbang	-	105	-	-
32	Mns Keh	19	67	-	-
33	Blang Cut	12	103	-	-
34	Rayeuk Paya Itik	11	75	-	-
35	Ubit Paya Itik	22	86	-	-
36	Mns Rangkileh	15	113	-	-
37	Tumpok Tungku	-	59	-	-
38	Manyan	-	99	-	-
39	Ulee Meuria	-	106	-	-
40	Geulumpang	-	78	-	-
41	Mns Tanjong	23	81	-	-
42	Rayeuk Matang	24	106	-	-
43	Keude Karieng	21	3	-	-
44	Reudeup	7	73	-	-
45	Pulo Bluek	3	104	-	-
46	Dayah Bluek	4	54	-	-
47	Meuria Bluek	15	39	-	-
48	Ulee Ceubrek	9	43	-	-
49	Mesjid Bluek	5	49	-	-
50	Rheng Bluk	12	137	-	-
	Jumlah	259	4.457	0	0

Sumber : Koordinator Statistik Kecamatan

Tabel 4.18
Jumlah Bangunan Tempat Tinggal Menurut Jenis Dinding Terluas
2019

	Desa/ Gampong	Permanen	Semi Permanen	Kayu/ Bambu	Jumlah
	(1)	(2)	(3)	(4)	(5)
1	Mns Baree Blang	1	15	26	42
2	Paya Sutra	3	17	27	47
3	Tualang	3	12	25	40
4	Pulo Blang	6	21	70	97
5	Leubok Tuwe	1	5	25	31
6	Saramaba	2	8	11	23
7	Blang Reuma	11	29	109	149
8	Ranto	8	20	64	92
9	Meunye Peut	14	29	117	160
10	Menye Payong	7	17	68	92
11	Beuringin	18	40	135	193
12	Ujong Kuta Batee	10	24	77	111
13	Teungoh Kuta Batee	10	22	69	101
14	Baroh Kuta Batee	25	40	138	203
15	Ceubrek	16	30	78	124
16	Gampong Teungoh	16	29	66	111
17	Keude Jungka Gajah	28	14	9	51
18	Nibong	32	43	105	180
19	Drien Beukah	5	13	34	52
20	Paya Kambuek	23	40	112	175
21	Paya Bili	15	28	51	94
22	Drien Puntong	17	37	79	133
23	Pulo Kitou	5	13	47	65
24	Teungoh Reuba	13	21	50	84
25	Meunasah Nga	8	25	26	59
26	Ujong Reuba	18	28	68	114

Lanjutan Tabel 4.18

	Desa/ Gampong	Permanen	Semi Permanen	Kayu/ Bambu	Jumlah
	(1)	(2)	(3)	(4)	(5)
27	Mns Mesjid	12	30	69	111
28	Mns Me	15	29	57	101
29	Barat Paya Itik	9	18	32	59
30	Pri Keutapang	10	17	14	41
31	Kumbang	13	24	68	105
32	Mns Keh	12	22	52	86
33	Blang Cut	17	26	72	115
34	Rayeuk Paya Itik	14	32	40	86
35	Ubit Paya Itik	9	19	80	108
36	Mns Rangkileh	26	47	55	128
37	Tumpok Tungku	9	18	32	59
38	Manyan	13	28	58	99
39	Ulee Meuria	14	28	64	106
40	Geulumpang	11	26	41	78
41	Mns Tanjong	19	35	50	104
42	Rayeuk Matang	23	33	74	130
43	Keude Karieng	16	6	2	24
44	Reudeup	14	26	40	80
45	Pulo Bluek	14	31	62	107
46	Dayah Bluek	7	21	30	58
47	Meuria Bluek	17	29	8	54
48	Ulee Ceubrek	15	29	8	52
49	Mesjid Bluek	9	21	24	54
50	Rheng Bluk	27	36	85	148
	Jumlah	660	1.251	2.803	4.716

Sumber : Koordinator Statistik Kecamatan

Tabel 4.19
Jumlah Sarana Olahraga Menurut Jenis Kegiatan
2019

	Desa/ Gampong	Sepak Bola	Bola Voli	Bulu Tangkis	Sepak Takraw
	(1)	(2)	(3)	(4)	(5)
1	Mns Baree Blang	-	-	-	-
2	Paya Sutra	-	-	-	-
3	Tualang	-	-	-	-
4	Pulo Blang	1	1	-	-
5	Leubok Tuwe	-	-	-	-
6	Saramaba	-	1	-	-
7	Blang Reuma	1	1	-	-
8	Ranto	1	1	-	-
9	Meunye Peut	1	1	-	-
10	Menye Payong	-	1	-	-
11	Beuringin	-	1	-	-
12	Ujong Kuta Batee	-	1	-	-
13	Teungoh Kuta Batee	-	1	-	-
14	Baroh Kuta Batee	-	1	-	-
15	Ceubrek	-	1	-	-
16	Gampong Teungoh	-	1	-	-
17	Keude Jungka Gajah	-	1	-	-
18	Nibong	-	1	-	-
19	Drien Beukah	-	1	-	-
20	Paya Kambuek	1	1	-	-
21	Paya Bili	-	1	-	-
22	Drien Puntong	-	1	-	-
23	Pulo Kitou	-	1	-	-
24	Teungoh Reuba	-	1	-	-
25	Meunasah Nga	-	1	-	-
26	Ujong Reuba	-	1	-	-

Lanjutan Tabel 4.19

	Desa/ Gampong	Sepak Bola	Bola Voli	Bulu Tangkis	Sepak Takraw
	(1)	(2)	(3)	(4)	(5)
27	Mns Mesjid	1	1	-	-
28	Mns Me	-	1	-	-
29	Barat Paya Itik	-	1	-	-
30	Pri Keutapang	-	1	-	-
31	Kumbang	-	1	-	-
32	Mns Keh	-	1	-	-
33	Blang Cut	-	1	-	-
34	Rayeuk Paya Itik	-	1	-	-
35	Ubit Paya Itik	-	1	-	-
36	Mns Rangkileh	-	1	-	-
37	Tumpok Tungku	-	1	-	-
38	Manyan	-	1	-	-
39	Ulee Meuria	1	1	-	-
40	Geulumpang	-	1	-	-
41	Mns Tanjong	-	1	-	-
42	Rayeuk Matang	1	1	-	-
43	Keude Karieng	-	1	-	-
44	Reudeup	-	1	-	-
45	Pulo Bluek	-	1	-	-
46	Dayah Bluek	1	1	-	-
47	Meuria Bluek	-	1	-	-
48	Ulee Ceubrek	-	1	-	-
49	Mesjid Bluek	-	1	-	-
50	Rheng Bluk	-	1	-	-
	Jumlah	9	46	0	0

Sumber : Koordinator Statistik Kecamatan

Tabel 4.20
Perkembangan Tindak Kriminalitas Per Jenis Kasus
di Wilayah Tugas Polsek Meurah Mulia
2015

Tindak Kriminalitas	2015	2016
(1)	(2)	(3)
1 Pembakaran	-	-
2 Kebakaran	-	-
3 Memberi Suap	-	-
4 Pemalsuan Uang/Upal	-	-
5 Pemalsuan Surat	-	-
6 Pemerkosaan	-	-
7 Perzinahan/Kwalwat	-	-
8 Perbuatan Cabul	-	-
9 Perjudian/Maisir	-	-
10 Penculikan	-	-
11 Penghinaan	-	-
12 Pembunuhan	-	-
Jumlah	-	-

Lanjutan Tabel 4.20

Tindak Kriminalitas		2015	2016
(1)	(2)	(3)	(3)
13	Penganiayaan	-	-
14	Pencurian	-	-
15	Pemerasan/Pengancaman	-	-
16	Penggelapan	-	-
17	Penipuan/Curang	-	-
18	Pengerusakan	-	-
19	Penyuapan	-	-
20	Penadahan	-	-
21	Ilegal Logging	-	-
22	Perampasan Tanah/Agraria	-	-
23	Korupsi	-	-
24	Narkotika	-	-
Jumlah		-	-

Lanjutan Tabel 4.20

Tindak Kriminalitas		2015	2016
(1)		(2)	(3)
25	Curanmor	-	-
26	Pengeroyokan	-	-
27	Perbuatan Tidak Menyenangkan	-	-
28	Melarikan Wanita/Anak	-	-
29	KDRT	-	-
30	Temu Mayat/Pembunuhan	-	-
31	Unjuk Rasa/UNRAS	-	-
32	Lainnya	-	-
Jumlah		-	-

Sumber : Polsek Kecamatan Meurah Mulia



Pertanian



<https://acehuta.com>

Tabel 5.1
Luas Lahan Sawah Menurut Jenis Pengairan
2019

Jenis Pengairan	Luas Lahan (Ha)
(1)	(2)
1 Teknis	-
2 Setengah Teknis	1.300
3 Sederhana	456
4 Non PU	-
5 Tadah Hujan	-
Jumlah	1.756

Sumber : Koordinator Statistik kecamatan

Tabel 5.2
Luas Tanam dan Luas Panen
Tanaman Padi dan Palawija
2019

Jenis Tanaman	Luas Tanam (Ha)	Luas Panen (Ha)
(1)	(2)	(3)
1 Padi	2135,2	3327,9
2 Kedelai	0	0
3 Jagung	33	2
4 Kacang Tanah	0	0
5 Kacang hijau	-	-
6 Ubi Kayu	1	5
7 Ubi Jalar	0	0

Sumber : Sistem Informasi Manajemen Tanaman Pangan

Tabel 5.3
Luas Tanam dan Luas Panen
Tanaman Hortikultura
2019

Jenis Tanaman	Luas Tanam (Ha)	Luas Panen (Ha)
(1)	(2)	(3)
1 Kacang Panjang	29	31
2 Cabe	20	20
3 Tomat	-	-
4 Terong	22	21
5 Ketimun	27	25
6 Cabe rawit	25	19
6 Bayam	-	-

Sumber : Koordinator Statistik Kecamatan

Tabel 5.4
Komposisi Tanaman, Produksi dan Produktivitas
Tanaman Perkebunan akyat
2019

	Jenis Tanaman	Komposisi Tanaman Tahunan (Ha)				Produksi (Ton)
		TBM	TM	TR	Total	
	(1)	(2)	(3)	(4)		(5)
1	Cengkeh	-	-	-	-	-
2	Aren	-	-	-	-	-
3	Kelapa	-	-	-	-	-
4	Pala	-	-	-	-	-
5	Sagu	-	-	-	-	-
6	Karet	-	-	-	-	-
7	Kelapa Hibrida	-	-	-	-	-
8	Kelapa Sawit	-	-	-	-	-
9	Nilam	-	-	-	-	-
10	Kopi	-	-	-	-	-
11	Kapuk/Randu	-	-	-	-	-
12	Pinang	-	-	-	-	-
13	Kakao	-	-	-	-	-
14	Lada	-	-	-	-	-
15	Kemiri	-	-	-	-	-
16	Tebu	-	-	-	-	-

Sumber :

Tabel 5.5
 Populasi dan Pemotongan Ternak Besar,
 Kecil dan Unggas
 2019

Jenis Ternak	Populasi (Ekor)	Pemotongan (Ekor)
(1)	(2)	(3)
1 Sapi	2.935	140
2 Kerbau	120	11
3 Kambing	2.672	266
4 Domba	239	55
5 Ayam Buras	11.436	1.700
6 Ayam Pedaging	7.060	4.475
7 Itik	8.786	138

Sumber : Koordinator Statistik Kecamatan

Tabel 5.6
Jumlah Fasilitas dan Sarana Pertanian
2019

Fasilitas dan Sarana	Jumlah
(1)	(2)
1 Kilang Padi	24
2 Pasar Hewan	-
3 Traktor/ <i>Hand Tractor</i>	69
4 Mesin Perontok Gabah	149
5 Rumah Potong Hewan (RPH)	-
6 Tempat Pelelangan Ikan (TPI)	-
7 Tempat Pendaratan Ikan	-
8 Kapal Penangkap Ikan	-
9 Perahu Motor Tempel	-
10 Perahu Tanpa Motor	-

Sumber : Kantor Camat Meurah Mulia



Perekonomian



<https://acehutarbi.go.id>

Tabel 6.1
Jenis Jalan Utama Desa
2019

	Desa/ Gampong	Jenis Jalan Utama		
		Aspal	Diperkeras	Tanah
	(1)	(2)	(3)	(4)
1	Mns Baree Blang	-	√	-
2	Paya Sutra	-	√	-
3	Tualang	-	√	-
4	Pulo Blang	-	√	-
5	Leubok Tuwe	-	√	-
6	Saramaba	-	√	-
7	Blang Reuma	-	√	-
8	Ranto	-	√	-
9	Meunye Peut	-	√	-
10	Menye Payong	-	√	-
11	Beuringin	√	-	-
12	Ujong Kuta Batee	√	-	-
13	Teungoh Kuta Batee	-	√	-
14	Baroh Kuta Batee	√	-	-
15	Ceubrek	-	√	-
16	Gampong Teungoh	-	√	-
17	Keude Jungka Gajah	√	-	-
18	Nibong	-	√	-
19	Drien Beukah	-	√	-
20	Paya Kambuek	-	√	-
21	Paya Bili	-	√	-
22	Drien Puntong	-	√	-
23	Pulo Kitou	-	√	-
24	Teungoh Reuba	√	-	-
25	Meunasah Nga	-	√	-
26	Ujong Reuba	√	-	-

Lanjutan Tabel 6.1

	Desa/ Gampong	Jenis Jalan Utama		
		Aspal	Diperkeras	Tanah
	(1)	(2)	(3)	(4)
27	Mns Mesjid	√	-	-
28	Mns Me	-	√	-
29	Barat Paya Itik	-	√	-
30	Pri Keutapang	-	√	-
31	Kumbang	√	-	-
32	Mns Keh	√	-	-
33	Blang Cut	-	√	-
34	Rayeuk Paya Itik	-	√	-
35	Ubit Paya Itik	-	√	-
36	Mns Rangkileh	-	√	-
37	Tumpok Tungku	-	√	-
38	Manyan	√	-	-
39	Ulee Meuria	√	-	-
40	Geulumpang	-	√	-
41	Mns Tanjong	√	-	-
42	Rayeuk Matang	√	-	-
43	Keude Karieng	√	-	-
44	Reudeup	√	-	-
45	Pulo Bluek	-	√	-
46	Dayah Bluek	-	√	-
47	Meuria Bluek	-	√	-
48	Ulee Ceubrek	-	√	-
49	Mesjid Bluek	√	√	-
50	Rheng Bluk	√	√	-

Sumber : Kantor Camat Meurah Mulia

Tabel 6.2
Jumlah Pasar, Kios/Toko dan Kedai Makanan/Minuman
2019

	Desa/ Gampong	Pasar Dgn Bangunan		Kios/ Toko	Kedai Makan Minum
		Permanen	Tidak Permanen		
	(1)	(2)	(3)	(4)	(5)
1	Mns Baree Blang	-	-	2	2
2	Paya Sutra	-	-	3	3
3	Tualang	-	-	2	2
4	Pulo Blang	-	-	7	3
5	Leubok Tuwe	-	-	2	1
6	Saramaba	-	-	3	2
7	Blang Reuma	-	-	8	4
8	Ranto	-	-	9	3
9	Meunye Peut	-	-	16	6
10	Menye Payong	-	-	10	4
11	Beuringin	-	-	8	3
12	Ujong Kuta Batee	-	-	12	4
13	Teungoh Kuta Batee	-	-	7	3
14	Baroh Kuta Batee	-	-	13	5
15	Ceubrek	-	-	12	4
16	Gampong Teungoh	-	-	33	8
17	Keude Jungka Gajah	-	1	20	8
18	Nibong	-	-	11	5
19	Drien Beukah	-	-	4	3
20	Paya Kambuek	-	-	8	5
21	Paya Bili	-	-	9	3
22	Drien Puntong	-	-	7	5
23	Pulo Kitou	-	-	7	3
24	Teungoh Reuba	-	-	6	3
25	Meunasah Nga	-	-	6	2
26	Ujong Reuba	-	-	7	6

Lanjutan Tabel 6.2

	Desa/ Gampong	Pasar Dgn Bangunan		Kios/ Toko	Kedai Makan Minum
		Permanen	Tidak Permanen		
	(1)	(2)	(3)	(4)	(5)
27	Mns Mesjid	-	-	6	4
28	Mns Me	-	-	7	4
29	Barat Paya Itik	-	-	5	2
30	Pri Keutapang	-	-	4	1
31	Kumbang	-	-	6	3
32	Mns Keh	-	-	8	2
33	Blang Cut	-	-	9	2
34	Rayeuk Paya Itik	-	-	14	4
35	Ubit Paya Itik	-	-	8	5
36	Mns Rangkileh	-	-	13	5
37	Tumpok Tungku	-	-	6	3
38	Manyan	-	-	7	2
39	Ulee Meuria	-	-	8	3
40	Geulumpang	-	-	5	2
41	Mns Tanjong	-	-	15	6
42	Rayeuk Matang	-	-	9	5
43	Keude Karieng	-	1	27	10
44	Reudeup	-	-	5	3
45	Pulo Bluek	-	-	8	3
46	Dayah Bluek	-	-	4	2
47	Meuria Bluek	-	-	8	3
48	Ulee Ceubrek	-	-	5	2
49	Mesjid Bluek	-	-	4	2
50	Rheng Bluk	-	-	8	4
	Jumlah	0	2	431	182

Sumber : Kantor Camat Meurah Mulia

Tabel 6.3
Jumlah Industri Kecil dan Rumah Tangga Menurut Jenis
2019

	Desa/ Gampong	Jenis Industri			
		Makanan Minuman	Barang dr Logam	Anyaman	Kerajinan
	(1)	(2)	(3)	(4)	(5)
1	Mns Baree Blang	-	-	-	-
2	Paya Sutra	4	-	-	2
3	Tualang	-	-	-	-
4	Pulo Blang	6	-	-	2
5	Leubok Tuwe	-	-	-	-
6	Saramaba	-	-	-	-
7	Blang Reuma	5	-	2	1
8	Ranto	2	-	-	2
9	Meunye Peut	6	-	1	3
10	Menye Payong	2	-	-	4
11	Beuringin	7	-	-	2
12	Ujong Kuta Batee	2	-	1	1
13	Teungoh Kuta Batee	1	-	1	1
14	Baroh Kuta Batee	4	1	2	2
15	Ceubrek	3	-	2	2
16	Gampong Teungoh	2	-	-	3
17	Keude Jungka Gajah	14	1	1	5
18	Nibong	5	-	3	4
19	Drien Beukah	3	1	3	2
20	Paya Kambuek	5	-	3	2
21	Paya Bili	3	-	-	2
22	Drien Puntong	4	-	2	2
23	Pulo Kitou	2	-	2	-
24	Teungoh Reuba	3	-	2	2
25	Meunasah Nga	3	-	-	1
26	Ujong Reuba	3	-	2	2

Lanjutan Tabel 6.3

	Desa/ Gampong	Jenis Industri			
		Makanan Minuman	Barang dr Logam	Anyaman	Kerajinan
	(1)	(2)	(3)	(4)	(5)
27	Mns Mesjid	3	-	2	2
28	Mns Me	4	-	2	1
29	Barat Paya Itik	1	-	-	1
30	Pri Keutapang	1	-	4	3
31	Kumbang	2	-	3	1
32	Mns Keh	3	-	2	-
33	Blang Cut	3	-	2	3
34	Rayeuk Paya Itik	3	-	1	1
35	Ubit Paya Itik	2	-	1	1
36	Mns Rangkileh	5	-	2	2
37	Tumpok Tungku	2	-	2	1
38	Manyan	3	-	3	-
39	Ulee Meuria	3	-	6	2
40	Geulumpang	2	-	4	-
41	Mns Tanjong	4	-	2	1
42	Rayeuk Matang	3	-	-	1
43	Keude Karieng	8	-	-	3
44	Reudeup	2	-	1	-
45	Pulo Bluek	2	-	-	2
46	Dayah Bluek	1	-	-	-
47	Meuria Bluek	2	-	1	-
48	Ulee Ceubrek	2	-	2	1
49	Mesjid Bluek	1	-	-	2
50	Rheng Bluk	6	-	2	-
	Jumlah	157	3	69	75

Sumber : Koordinator Statistik Kecamatan

Tabel 6.4
Jumlah Kendaraan Angkutan Umum Menurut Jenis
2019

Jenis Kendaraan Angkutan Umum	Jumlah
(1)	(2)
1 Beca Barang Bermotor	11
2 Beca Barang Dayung	10
3 Beca Penumpang Bermotor	3
4 Beca Penumpang Dayung	-
5 Ojek Motor	689
6 Ojek Sepeda	-
7 Angkutan Kota	-
8 Angkutan Pedesaan	-
9 Truk/Pick Up	55

Sumber : Koordinator Statistik Kecamatan

Tabel 6.5
Jumlah Lembaga Keuangan dan Koperasi Menurut Desa
2019

	Desa/ Gampong	Lembaga Keuangan			
		Bank Umum	BPR	KUD	Koperasi Non KUD
	(1)	(2)	(3)	(4)	(5)
1	Mns Baree Blang	-	-	-	-
2	Paya Sutra	-	-	-	-
3	Tualang	-	-	-	-
4	Pulo Blang	-	-	-	-
5	Leubok Tuwe	-	-	-	-
6	Saramaba	-	-	-	-
7	Blang Reuma	-	-	-	-
8	Ranto	-	-	-	-
9	Meunye Peut	-	-	-	-
10	Menye Payong	-	-	-	-
11	Beuringin	-	-	-	1
12	Ujong Kuta Batee	-	-	-	-
13	Teungoh Kuta Batee	-	-	-	-
14	Baroh Kuta Batee	-	-	-	-
15	Ceubrek	-	-	-	-
16	Gampong Teungoh	-	-	-	-
17	Keude Jungka Gajah	-	-	-	-
18	Nibong	-	-	-	-
19	Drien Beukah	-	-	-	-
20	Paya Kambuek	-	-	-	-
21	Paya Bili	-	-	-	-
22	Drien Puntong	-	-	-	-
23	Pulo Kitou	-	-	-	-
24	Teungoh Reuba	-	-	-	-
25	Meunasah Nga	-	-	-	-
26	Ujong Reuba	-	-	-	-

Lanjutan Tabel 6.5

	Desa/ Gampong	Lembaga Keuangan			
		Bank Umum	BPR	KUD	Koperasi Non KUD
	(1)	(2)	(3)	(4)	(5)
27	Mns Mesjid	-	-	-	-
28	Mns Me	-	-	-	-
29	Barat Paya Itik	-	-	-	-
30	Pri Keutapang	-	-	-	-
31	Kumbang	-	-	-	-
32	Mns Keh	-	-	-	-
33	Blang Cut	-	-	-	1
34	Rayeuk Paya Itik	-	-	-	-
35	Ubit Paya Itik	-	-	-	-
36	Mns Rangkileh	-	-	-	-
37	Tumpok Tungku	-	-	-	-
38	Manyan	-	-	-	-
39	Ulee Meuria	-	-	-	-
40	Geulumpang	-	-	-	-
41	Mns Tanjong	-	-	-	-
42	Rayeuk Matang	-	-	-	-
43	Keude Karieng	-	-	1	1
44	Reudeup	-	-	-	-
45	Pulo Bluek	-	-	-	-
46	Dayah Bluek	-	-	-	-
47	Meuria Bluek	-	-	-	1
48	Ulee Ceubrek	-	-	-	-
49	Mesjid Bluek	-	-	-	-
50	Rheng Bluk	-	-	-	1
	Jumlah	0	0	1	5

Sumber : Kantor Camat Meurah Mulia

Tabel 6.6
Target dan Realisasi Penerimaan Pajak dan Retribusi
2016

Jenis Pajak dan Retribusi		Target (000 Rp)	Realisasi (000 Rp)	Persentase (%)
-1	-2	-3	-4	
1	Pajak Hotel dan Restoran	-	-	-
2	Pajak Hiburan	-	-	-
3	Pajak Reklame			
	A. Reklame Papan	-	-	-
	B. Reklame Kain	-	-	-
4	Retribusi Pelayanan Sampah	-	-	-
5	Retribusi Parkir	-	-	-
6	Retribusi Pasar	-	-	
	A. Sewa Los/Kios	-	-	-
	B. Sewa Pelataran	-	-	-
7	Retribusi Pemakaian Aset Daerah	-	-	-
	A. Sewa Tanah Pemda	-	-	-
	B. Sewa Pelataran	-	-	-
8	Retribusi Terminal	-	-	-
9	Retribusi Rumah Potong Hewan	-	-	-
	A. Sewa Rumah Potong Hewan	-	-	-
	B. Pemeriksaan Kesehatan Hewan	-	-	-
10	Retribusi Izin Usaha Rumah Makan	-	-	-

Sumber :

Tabel 6.6
 Harga Eceran Beras Kampung dan Ikan di
 Ibukota Kecamatan Menurut Bulan
 2019

Bulan	Beras Kampung (Rp/Kg)		Ikan (Rp/Kg)	
	No. 1	No. 2	Tongkol	Bandeng
(1)	(2)	(3)	(4)	(5)
Januari	9.300	8.200	20.000	20.000
Februari	9.300	8.200	20.000	20.000
Maret	9.300	8.200	21.000	20.000
April	9.300	8.300	21.000	23.000
Mei	9.500	8.500	21.000	23.000
Juni	9.500	8.500	21.000	23.000
Juli	9.300	8.500	21.000	24.000
Agustus	9.300	8.500	21.000	25.000
September	9.300	8.500	21.000	25.000
Oktober	9.300	8.500	22.000	23.000
Nopember	9.300	8.500	22.000	24.000
Desember	9.500	8.500	23.000	24.000

Sumber : Koordinator Statistik Kecamatan

Tabel 6.8
 Harga Eceran Daging dan Telur di
 Ibukota Kecamatan Menurut Bulan
 2019

Bulan	Daging (Rp/Kg)		Telur (Rp/Butir)	
	Sapi	Ayam Ras	Ayam Ras	Ayam Kampung
(1)	(2)	(3)	(4)	(5)
Januari	130.000	24.000	1.500	2.500
Februari	130.000	24.000	1.500	2.500
Maret	130.000	24.000	1.500	2.500
April	130.000	24.000	1.500	2.500
Mei	135.000	27.000	1.500	2.500
Juni	135.000	27.000	1.500	2.500
Juli	135.000	24.000	1.500	2.500
Agustus	140.000	25.000	1.500	2.500
September	140.000	25.000	1.500	2.500
Oktober	140.000	24.000	1.500	2.500
Nopember	140.000	24.000	1.500	2.500
Desember	140.000	25.000	1.500	2.500

Sumber : Koordinator Statistik Kecamatan

Tabel 6.9
 Harga Eceran Gula Pasir, Garam Dapur dan Tepung Terigu di
 Ibukota Kecamatan Menurut Bulan
 2019

Bulan	Gula Pasir (Rp/Kg)	Garam Dapur (Rp/Bungkus)	Tepung Terigu (Rp/Kg)
(1)	(2)	(3)	(4)
Januari	13.000	3.000	9.000
Februari	13.000	3.000	9.000
Maret	13.000	3.000	9.000
April	13.000	3.000	9.000
Mei	14.000	3.000	9.000
Juni	14.000	3.000	9.000
Juli	14.000	3.000	9.000
Agustus	14.000	3.000	9.000
September	14.000	3.000	9.000
Oktober	13.000	3.000	9.000
Nopember	13.000	3.000	9.000
Desember	13.000	3.000	9.000

Sumber : Koordinator Statistik Kecamatan

Tabel 6.10
 Harga Eceran Minyak Goreng dan Minyak Tanah di
 Ibukota Kecamatan Menurut Bulan
 2019

Bulan	Minyak Goreng (Rp/Kg)		Minyak Tanah (Rp/Liter)
	Kelapa Sawit	Kelapa Rakyat	
(1)	(2)	(3)	(4)
Januari	12.000	13.000	11.000
Februari	12.000	13.000	11.000
Maret	12.000	13.000	11.000
April	12.000	13.000	11.000
Mei	12.000	13.000	11.000
Juni	12.000	13.000	11.000
Juli	12.000	13.000	11.000
Agustus	12.000	13.000	11.000
September	12.000	13.000	11.000
Oktober	12.000	13.000	11.000
Nopember	12.000	13.000	11.000
Desember	12.000	13.000	11.000

Sumber : Koordinator Statistik Kec Meurah Mulia

Tabel 6.11
 Harga Komoditi Tanaman Bahan Makanan
 Menurut Bulan
 2019

Bulan	Gabah (Rp/Kg)	Jagung Pipilan (Rp/Kg)	Cabe Merah (Rp/Kg)
(1)	(2)	(3)	(4)
Januari	4.500	3.500	31.000
Februari	4.500	3.500	30.000
Maret	4.300	3.500	30.000
April	4.600	3.500	32.000
Mei	4.400	3.500	43.000
Juni	4.200	3.500	45.000
Juli	4.200	3.500	40.000
Agustus	4.700	3.500	35.000
September	4.800	3.500	35.000
Oktober	4.500	3.500	35.000
Nopember	4.500	3.500	42.000
Desember	4.900	3.500	43.000

Sumber : Koordinator Statistik Kecamatan

Tabel 6.12
 Harga Komoditi Tanaman Perkebunan
 Menurut Bulan
 2019

Bulan	Pinang (Rp/Kg)	Coklat Biji Kering (Rp/Kg)	Karet (Rp/Kg)	Kelapa Sawit (Rp/Kg)	Kelapa (Rp/Butir)
(1)	(2)	(3)	(4)	(5)	(6)
Januari	6.000	19.000	-	1.100	3.000
Februari	6.000	18.000	-	900	3.000
Maret	7.000	18.000	-	1.000	3.000
April	6.000	18.000	-	1.000	3.000
Mei	6.000	18.000	-	850	3.000
Juni	6.000	18.000	-	900	3.000
Juli	6.000	19.000	-	900	3.000
Agustus	7.000	21.000	-	1.000	3.000
September	7.500	21.000	-	950	3.000
Oktober	7.500	22.000	-	1.000	3.000
Nopember	7.000	22.000	-	1.000	3.000
Desember	7.000	20.000	-	800	3.000

Sumber : Koordinator Statistik Kecamatan

DATA

Mencerdaskan Bangsa

— *Enlighten The Nation* —



**BADAN PUSAT STATISTIK
KABUPATEN ACEH UTARA**

Jl Medan - Banda Aceh Km 295,7 Desa Alue Drien Landing
Lhoksukon, 24382 Telp/Fax: (0645) 8454005
Homepage: <http://Acehutarakab.bps.go.id>
Email: bps1111@bps.go.id

