

11020013273101

GEDEBAGE DALAM ANGKA TAHUN 2012



**BADAN PUSAT STATISTIK
KOTA BANDUNG**

Nomor Katalog / *Catalogue Number* :
1403.3273101

Nomor Publikasi BPS / *BPS Publication Number* :
3273101.0601

Ukuran Buku / *Book Size* :
15 cm x 21 cm

Jumlah Halaman / *Number of Pages* :
xvii + 104 Halaman / Pages

Naskah / *Manuscript* :
Seksi IPDS Badan Pusat Statistik Kota Bandung

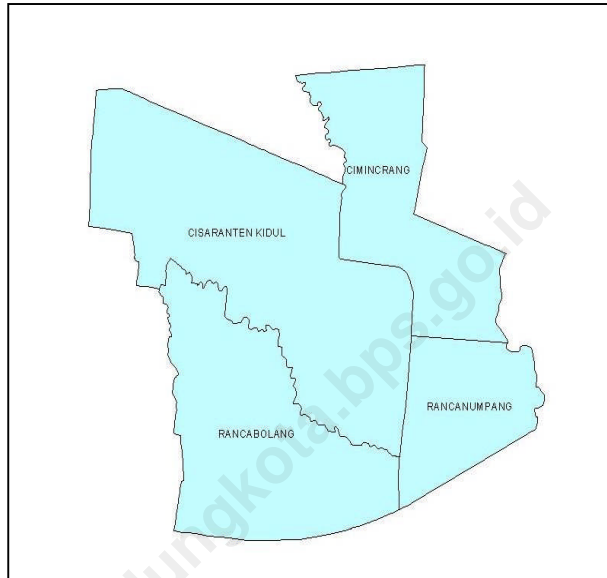
Penyunting / *Editor* :
Badan Pusat Statistik Kota Bandung

Gambar Grafik / *Graphic Design* :
Seksi Integrasi Pengolahan dan Diseminasi Statistik

Penerbit / *Publisher* :
Badan Pusat Statistik Kota Bandung

Boleh dikutip dengan menyebutkan sumbernya
May be cited with reference to the source

KECAMATAN GEDEBAGE



KATA PENGANTAR

Publikasi “Kecamatan Gedebage Dalam Angka Tahun 2012” mencoba menjawab kebutuhan akan data di tingkat wilayah yang lebih kecil, atau lebih dikenal dengan Small Area Statistic.

Publikasi ini menyajikan berbagai data keadaan tahun 2011 yang meliputi keadaan Geografis, Pemerintahan, Kependudukan dan Ketenagakerjaan, Sosial, Pertanian, Perindustrian dan Energi, Perdagangan, Komunikasi dan Pariwisata serta Keuangan. Data dalam publikasi ini diperoleh dari berbagai sumber, seperti Kantor Kelurahan, Kantor Kecamatan, BKB, Puskesmas, KUA dan lain-lain.

Publikasi yang baru pertama kali muncul ini mudah-mudahan dapat menambah referensi data di tingkat kecamatan yang tentu saja jauh untuk dikatakan sempurna. Untuk itu, kritik dan saran yang bersifat membangun senantiasa kita harapkan agar di waktu yang akan datang publikasi ini tetap eksis. Apabila masih terdapat data yang kurang informatif, kepada para konsumen data dapat merujuk pada sumber data yang terdapat pada bagian bawah setiap tabel.

Akhirnya, kepada semua pihak yang telah membantu terbitnya publikasi ini, kami ucapkan terimakasih.

Bandung, September 2012

BADAN PUSAT STATISTIK
KOTA BANDUNG
Kepala,

Ir. Hj. Sri Daty
Nip. 19591107 198503 2 002

DAFTAR ISI

	Halaman / Page
Hal Kutip	i
Peta Kecamatan Gedebage.....	iii
Kata Pengantar.....	v
Daftar Isi.....	vii
Daftar Gambar.....	ix
Daftar Tabel.....	xi
Sekilas Kecamatan Gedebage.....	xvii
Bab 1 Geografi / <i>Geography</i>	3
Bab 2 Pemerintahan / <i>Government</i>	11
Bab 3 Penduduk dan Ketenagakerjaan / <i>Population and Employment</i>	19
Bab 4 Sosial / <i>Social</i>	
4.1. Pendidikan.....	33
4.2. Kesehatan.....	42
4.3. Keluarga Berencana.....	46
4.4. Kesejahteraan Sosial.....	49
4.5. Agama.....	53
4.6. Keamanan dan Ketertiban.....	65
4.7. Sosial Lainnya.....	70
Bab 5 Pertanian / <i>Agriculture</i>	77
Bab 6 Perindustrian dan Energi / <i>Manufacturing and Energy</i>	81

	Halaman / Page
Bab 7 Perdagangan / <i>Trade</i>	85
Bab 8 Komunikasi dan Pariwisata / <i>Communication and Tourism</i>	
8.1. Komunikasi.....	89
8.2. Pariwisata.....	90
Bab 9 Keuangan / <i>Finance</i>	99

DAFTAR GAMBAR

<u>Gambar /</u> <i>Picture</i>	Judul / Topic	<u>Halaman /</u> <i>Page</i>
	Bab 2. Pemerintahan	
1	Struktur Organisasi Kecamatan Gedebage Tahun 2011	11

DAFTAR TABEL

<u>Tabel / Table</u>	Judul / Topic	<u>Halaman / Page</u>
Bab 1. Geografis		
1.1	Luas Wilayah Menurut Kelurahan di Kecamatan Gedebage Tahun 2011.....	3
1.2	Jarak Antar Kelurahan, Ke Kecamatan dan Ke Pemerintahan Kota Bandung Tahun 2011.....	4
1.3	Jarak Kecamatan gedebage ke kecamatan lain dan Ke Pemerintahan Kota Bandung Tahun 2011.....	5
Bab 2. Pemerintahan		
2.1	Jumlah RW, RT dan Klasifikasi Kelurahan di Kecamatan Gedebage Tahun 2011.....	12
2.2	Jumlah Pegawai per Kelurahan Dirinci Menurut PNS dan Non PNS serta jenis Kelamin di Lingkungan Pemerintahan Kecamatan Gedebage Tahun 2011.....	13
2.3	Jumlah Pegawai per Kelurahan Menurut Tingkat Pendidikan yang Ditamatkan di Lingkungan Pemerintahan Kecamatan Gedebage Tahun 2011.....	14
2.4	Jumlah Pegawai per Kelurahan Menurut Golongan di Lingkungan Pemerintahan Kecamatan Gedebage Tahun 2011.....	15
Bab 3. Penduduk dan Ketenagakerjaan		
3.1	Luas Wilayah, Jumlah dan Kepadatan Penduduk per Kelurahan di Kecamatan Gedebage Tahun 2011.....	19

<u>Tabel / Table</u>	Judul / Topic	<u>Halaman / Page</u>
3.2	Jumlah Penduduk, KK dan Kepadatan per KK Menurut Kelurahan di Kecamatan Gedebage Tahun 2011.....	20
3.3	Jumlah Penduduk Menurut Jenis Kelamin per Kelurahan di Kecamatan Gedebage Tahun 2011.....	21
3.4	Jumlah Penduduk Menurut Jenis Kelamin dan Kelompok Umur di Kecamatan Gedebage Tahun 2011.....	22
3.5	Jumlah Kelahiran dan Kematian Menurut Jenis Kelamin per Kelurahan di Kecamatan Gedebage Tahun 2011.....	23
3.6	Jumlah Migrasi Masuk dan Keluar Menurut Jenis Kelamin per Kelurahan di Kecamatan Gedebage Tahun 2011.....	24
3.7	Penduduk Usia 5 Tahun keatas menurut Jenis Kelamin dan Partisipasi bersekolah perkelurahan di Kecamatan Gedebage Tahun 2011.....	25
3.8	Penduduk 10 Tahun Keatas Menurut Jenis Kelamin dan Pendidikan Tertinggi yang Ditamatkan Di Kecamatan Gedebage Tahun 2011.....	26
3.9	Jumlah Penduduk Menurut Jenis Mata Pencarian per Kelurahan di Kecamatan Gedebage Tahun 2011.....	27
3.10	Jumlah Penduduk Menurut Agama yang Dianut per Kelurahan di Kecamatan Gedebage Tahun 2011.....	29

Bab 4. Sosial

4.1.1	Jumlah Sekolah Umum Menurut Tingkatan Sekolah (Negeri dan Swasta) per Kelurahan di Kecamatan Gedebage Tahun 2011.....	33
-------	---	----

<u>Tabel / Table</u>	<u>Judul / Topic</u>	<u>Halaman / Page</u>
4.1.2	Jumlah Guru dan Murid TK (Negeri dan Swasta) per Kelurahan di Kecamatan Gedebage Tahun 2011.....	36
4.1.3	Jumlah Guru dan Murid SD (Negeri dan Swasta) per Kelurahan di Kecamatan Gedebage Tahun 2011.....	37
4.1.4	Jumlah Guru dan Murid SMP (Negeri dan Swasta) per Kelurahan di Kecamatan Gedebage Tahun 2011.....	38
4.1.5	Jumlah Guru dan Murid SMU (Negeri dan Swasta) per Kelurahan di Kecamatan Gedebage Tahun 2011.....	39
4.1.6	Jumlah Dosen dan Mahasiswa D3 / Akademi (Negeri dan Swasta) per Kelurahan di Kecamatan Gedebage Tahun 2011.....	40
4.1.7	Jumlah Dosen dan Mahasiswa D4 & S1 / Perguruan Tinggi (Negeri dan Swasta) per Kelurahan di Kecamatan Gedebage Tahun 2011.....	41
4.2.1	Jumlah Sarana Kesehatan per Kelurahan di Kecamatan Gedebage Tahun 2011.....	42
4.2.2	Jumlah Balita yang Diimunisasi menurut Jenis Imunisasi per Kelurahan di Kecamatan Gedebage Tahun 2011.....	44
4.3.1	Jumlah PUS dan Peserta KB Aktif per Kelurahan di Kecamatan Gedebage Tahun 2011.....	46
4.3.2	Jumlah Peserta KB Aktif Menurut Jenis Alat Kontrasepsi yang Digunakan per Kelurahan di Kecamatan Gedebage Tahun 2011.....	47
4.4.1	Jumlah KK dan Jiwa Menurut Tahapan KS per Kelurahan di Kecamatan Gedebage Tahun 2011.....	49
4.4.2	Jumlah KK Penerima Raskin dan Alokasinya per Kelurahan di Kecamatan Gedebage Tahun 2011.....	51

Daftar Tabel

<u>Tabel / Table</u>	Judul / Topic	<u>Halaman / Page</u>
4.4.3	Jumlah Penduduk Penyandang Cacat Menurut Jenisnya per Kelurahan di Kecamatan Gedebage Tahun 2011.....	52
4.5.1	Jumlah Sarana Peribadatan per Kelurahan di Kecamatan Gedebage Tahun 2011.....	53
4.5.2	Jumlah Sarana Kegiatan Agama Islam per Kelurahan di Kecamatan Gedebage Tahun 2011.....	55
4.5.3	Jumlah Sekolah Agama Islam Menurut Tingkatan Sekolah (Negeri dan Swasta) per Kelurahan di Kecamatan Gedebage Tahun 2011.....	56
4.5.4	Jumlah Pemberi dan Penerima Zakat Fitrah per Kelurahan di Kecamatan Gedebage Tahun 2011.....	59
4.5.5	Jumlah Zakat Fitrah Terkumpul Menurut Jenisnya per Kelurahan di Kecamatan Gedebage Tahun 2011.....	60
4.5.6	Jumlah Jemaah Haji Menurut Jenis Kelamin per Kelurahan di Kecamatan Gedebage Tahun 2011.....	61
4.5.7	Jumlah Pemberi dan Penerima Hewan Qurban per Kelurahan di Kecamatan Gedebage Tahun 2011.....	62
4.5.8	Jumlah Hewan Qurban Menurut Jenis per Kelurahan di Kecamatan Gedebage Tahun 2011.....	63
4.5.9	Jumlah Nikah, Talak, Cerai dan Rujuk per Kelurahan di Kecamatan Gedebage Tahun 2011.....	64
4.6.1	Jumlah Gangguan Umum Kamtibmas Menurut Jenis Per Kelurahan di Kecamatan Gedebage Tahun 2011.....	65
4.6.2	Jumlah Kejadian Bencana Alam per Kelurahan di Kecamatan Gedebage Tahun 2011.....	67
4.6.3	Jumlah Korban Akibat Bencana Alam Per Kelurahan di Kecamatan Gedebage Tahun 2011.....	68

<u>Tabel / Table</u>	Judul / Topic	<u>Halaman / Page</u>
4.7.1	Jumlah Pelayanan Kependudukan Menurut Jenis Pelayanan per Kelurahan di Kecamatan Gedebage Tahun 2011.....	70
4.7.2	Jumlah Kelompok Organisasi per Kelurahan di Kecamatan Gedebage Tahun 2011.....	71
4.7.3	Jumlah Sarana Olah Raga Per Kelurahan di Kecamatan Gedebage Tahun 2011.....	72

Bab 5. Pertanian

5.1	Lahan Sawah dan Bukan Sawah (Ha) per Kelurahan di Kecamatan Gedebage Tahun 2011.....	77
5.2	Jumlah Lahan Bukan Sawah Menurut Kegunaannya (Ha) per Kelurahan di Kecamatan Gedebage Tahun 2011.....	78

Bab 6. Perindustrian dan Energi

6.1	Jumlah Industri Menurut Klasifikasi per Kelurahan di Kecamatan Gedebage Tahun 2011.....	81
6.2	Jumlah SPBU, PAM Swasta, Listrik Non PLN per Kelurahan di Kecamatan Gedebage Tahun 2011.....	82

Bab 7. Perdagangan

7	Jumlah Pasar Menurut Jenis per Kelurahan di Kecamatan Gedebage Tahun 2011.....	85
---	--	----

<u>Tabel /</u> <i>Table</i>	Judul / Topic	<u>Halaman /</u> <i>Page</i>
Bab 8. Komunikasi dan Pariwisata		
8.1	Jumlah Sarana Komunikasi per Kelurahan di Kecamatan Gedebage Tahun 2011.....	89
8.2.1	Jumlah Hotel dan Akomodasi Lainnya per Kelurahan di Kecamatan Gedebage Tahun 2011.....	90
8.2.2	Jumlah Warung Makan, Rumah Makan dan Restoran per Kelurahan di Kecamatan Gedebage Tahun 2011.....	92
8.2.3	Jumlah Sarana Pariwisata dan Rekreasi per Kelurahan di Kecamatan Gedebage Tahun 2011.....	93

Bab 9. Keuangan

9.1	Jumlah Target dan Realisasi Penerimaan Anggaran per Kelurahan di Kecamatan Gedebage Tahun 2011.....	99
9.2	Jumlah Wajib Pajak dan Penerimaan PBB per Kelurahan di Kecamatan Gedebage Tahun 2011.....	101
9.3	Jumlah Lembaga Keuangan per Kelurahan di Kecamatan Gedebage Tahun 2011.....	103

SEKILAS KECAMATAN GEDEBAGE

Kecamatan Gedebage adalah satu kecamatan dari 30 (tiga puluh) kecamatan di wilayah Kota Bandung. Dengan luas wilayah 9,80 Ha, Kecamatan Gedebage berada di \pm 627meter dpl (di atas permukaan laut).

Secara geografis Kecamatan Gedebage berbatasan dengan :

- ⊙ Bagian Utara : Kecamatan Cinambo
- ⊙ Bagian Selatan : Kab. Bandung
- ⊙ Bagian Timur : Kecamatan Cibiru
- ⊙ Bagian Barat : Kecamatan Rancasari

Menurut administrasi pembangunan, Kecamatan Gedebage dimasukkan ke dalam wilayah Gedebage. Kecamatan ini, merupakan pemekaran dari Kecamatan Rancasari, terdiri atas 4 (empat) kelurahan, yaitu :

- ⊙ Kelurahan Rancabolang
- ⊙ Kelurahan Rancanumpang
- ⊙ Kelurahan Cisaranten Kidul
- ⊙ Kelurahan Cimincrang

Jumlah Rukun Warga (RW) dan Rukun Tetangga (RT) dari empat kelurahan tersebut di atas 37 RW dan 182 RT

Tabel 1.1 Luas Wilayah Menurut Kelurahan di Kecamatan Gedebage Tahun 2011
Table

No	Kelurahan	Luas Wilayah (Ha)
(1)	(2)	(3)
1	Rancabolang	276,57
2	Rancanumpang	115,00
3	Cisaranten Kidul	426,711
4	Cimincrang	161,027
Jumlah		979,308

Sumber : Kantor Kecamatan Gedebage

Tabel 1.2 Jarak Antar Kelurahan, Ke Kecamatan dan Ke Pemerintahan Kota Bandung Tahun 2011
Table

No	Dari	Ke (Km.) :					
		Kel. Rancabolang	Kel. Rancanumpang	Kel. Cisaranten Kidul	Kel. Cimincrang	Kec. Gedebage	Pemkot Bandung
(1)	(2)	(3)	(4)	(5)	(6)	(7)	(8)
1	Rancabolang	-	3	1,5	3	0,7	10,7
2	Rancanumpang	3	-	2	1	2,5	12
3	Cisaranten Kidul	1,5	2	-	2	0,5	9,5
4	Cimincrang	3	1	2	-	2,5	11
5	Kecamatan Gedebage	0,5	3	1	1	-	10
6	Pemkot Bandung	3	12	9,5	11	10	-

Sumber : Kantor Kecamatan Gedebage

Tabel 1.3 Jarak Kecamatan Gedebage ke kecamatan lain dan Ke Pemerintahan Kota Bandung Tahun 2011
Table

No	Ke Kecamatan :	Dari Kecamatan Gedebage (Km.)
(1)	(2)	(3)
1	Bandung Kulon	19,00
2	Babakan Ciparay	15,00
3	Bojongloa Kaler	14,00
4	Bojongloa Kidul	14,00
5	Astanaanyar	14,00
6	Regol	11,00
7	Lengkong	11,00
8	Bandung Kidul	10,00
9	Buah Batu	7,00
10	Rancasari	3,50

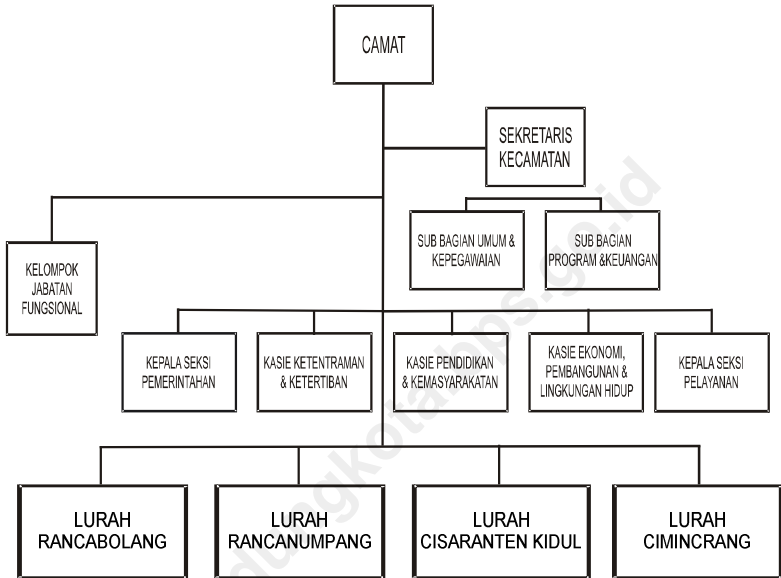
Lanjutan Tabel 1.3
Continued Table

No	Ke Kecamatan :	Dari Kecamatan Gedebage (Km.)
(1)	(2)	(3)
11	Cibiru	9,00
12	Panyileukan	9,00
13	Ujung Berung	8,00
14	Cinambo	8,00
15	Arcamanik	6,00
16	Antapani	9,00
17	Mandalajati	9,00
18	Kiaracandong	11,00
19	Batununggal	10,00
20	Sumur Bandung	13,00

Lanjutan Tabel 1.3
Continued Table

No	Ke Kecamatan :	Dari Kecamatan Gedebage (Km.)
(1)	(2)	(3)
21	Andir	18,00
22	Cicendo	16,00
23	Bandung Wetan	16,00
24	Cibeunying Kidul	15,00
25	Cibeunying Kaler	16,00
26	Coblong	18,00
27	Sukajadi	18,00
28	Sukasari	21,00
29	Cidadap	21,00
30	Pemkot Bandung	14,00

Gambar 1 Struktur Organisasi Kecamatan Gedebage Tahun 2011
Picture



Pemerintahan

Tabel 2.1 Jumlah RW, RT dan Klasifikasi Kelurahan di Kecamatan Gedebage Tahun 2011

Table

No	Kelurahan	Jumlah			Klasifikasi	
		RW	RT	Swadaya	Swakarsa	Swa sembada
(1)	(2)	(3)	(4)	(5)	(6)	(7)
1	Rancabolang	8	46	8	-	-
2	Rancanumpang	8	34	8	-	-
3	Cisaranten Kidul	14	78	14	-	-
4	Cimincrang	7	24	7	-	-
Jumlah		37	182	37	-	-

Sumber : Laporan Rekapitulasi Penduduk Kecamatan Gedebage

Tabel 2.2 Jumlah Pegawai per Kelurahan Dirinci Menurut PNS dan Non PNS serta jenis Kelamin di Lingkungan Pemerintahan Kecamatan Gedebage Tahun 2011

Table

No	Kelurahan / Kecamatan	PNS (Orang)		Non PNS (Orang)	
		L	P	L	P
(1)	(2)	(3)	(4)	(5)	(6)
1	Kec. Gedebage	11	8	4	-
2	Kel. Rancabolang	5	1	2	-
3	Kel. Rancanumpang	5	2	1	-
4	Kel. Cisaranten Kidul	3	5	4	1
5	Kel. Cimincrang	6	1	1	-
Jumlah		30	16	12	1

Sumber : Sub Bagian Kepegawaian Kecamatan Gedebage

Tabel 2.3 Jumlah Pegawai per Kelurahan Menurut Tingkat Pendidikan yang Ditamatkan di Lingkungan Pemerintahan Kecamatan Gedebage Tahun 2011
Table

No	Kelurahan / Kecamatan	Tidak Tamat SD (Org)	Tamat SD (Org)	Tamat SMP (Org)	Tamat SMA (Org)	Tamat \geq S1 (Org)
(1)	(2)	(3)	(4)	(5)	(6)	(7)
1	Kec. Gedebage	-	-	-	8	11
2	Kel. Rancabolang	-	-	-	2	6
3	Kel. Rancanumpang	-	-	-	5	3
4	Kel. Cisaranten Kidul	-	-	3	7	3
5	Kel. Cimincrang	-	-	-	5	3
Jumlah		-	-	3	27	26

Sumber : Sub Bagian Kepegawaian Kecamatan Gedebage

Tabel 2.4 Jumlah Pegawai per Kelurahan Menurut Golongan di Lingkungan Pemerintahan Kecamatan Gedebage Tahun 2011

Table

No	Kelurahan / Kecamatan	Golongan I (Orang)	Golongan II (Orang)	Golongan III (Orang)	Golongan IV (Orang)
(1)	(2)	(3)	(4)	(5)	(6)
1	Kec. Gedebage	-	7	10	2
2	Kel. Rancabolang	-	-	8	-
3	Kel. Rancanumpang	-	1	7	-
4	Kel. Cisaranten Kidul	1	2	5	-
5	Kel. Cimincrang	-	-	8	-
Jumlah		1	10	38	2

Sumber : Sub Bagian Kepegawaian Kecamatan Gedebage

Tabel 3.1 Luas Wilayah, Jumlah dan Kepadatan Penduduk per Kelurahan di Kecamatan Gedebage Tahun 2011

Table

No	Kelurahan	Luas (Ha)	Penduduk (Orang)	Kepadatan / Ha (Orang)
(1)	(2)	(3)	(4)	(5)
1	Rancabolang	276,57	6.217	22
2	Rancanumpang	115,00	4.291	37
3	Cisaranten Kidul	426,711	13.192	31
4	Cimincrang	161,027	2.962	18
Jumlah		979,308	26.662	27

Sumber : Daftar Rekapitulasi Penduduk Kecamatan Gedebage

Tabel 3.2 Jumlah Penduduk, KK dan Kepadatan per KK Menurut Kelurahan di Kecamatan Gedebage Tahun 2011
Table

No	Kelurahan	Penduduk (Orang)	KK	Kepadatan / KK (Orang)
(1)	(2)	(3)	(4)	(5)
1	Rancabolang	6.217	1.840	3
2	Rancanumpang	4.291	1.079	4
3	Cisaranten Kidul	13.192	3.887	3
4	Cimincrang	2.962	804	3
Jumlah		26.662	7.610	3

Sumber : Daftar Rekapitulasi Penduduk Kecamatan Gedebage

Tabel 3.3 Jumlah Penduduk Menurut Jenis Kelamin per Kelurahan di Kecamatan Gedebage Tahun 2011
Table

No	Kelurahan	Jenis Kelamin		
		L (Orang)	P (Orang)	L + P (Orang)
(1)	(2)	(3)	(4)	(5)
1	Rancabolang	3.171	3.046	6.217
2	Rancanumpang	2.217	2.074	4.291
3	Cisaranten Kidul	6.586	6.606	13.192
4	Cimincrang	1.516	1.446	2.962
	Jumlah	13.490	13.172	26.662

Sumber : Daftar Rekapitulasi Penduduk Kecamatan Gedebage

Tabel 3.4 Jumlah Penduduk Menurut Jenis Kelamin dan Kelompok Umur di Kecamatan Gedebage Tahun 2011

Table

No	Kelompok Umur (Tahun)	Jenis Kelamin		
		L (Orang)	P (Orang)	L + P (Orang)
(1)	(2)	(3)	(4)	(5)
1	0 – 4	978	829	1.807
2	5 – 9	888	865	1.753
3	10 – 14	771	754	1.525
4	15 – 19	723	721	1.444
5	20 – 24	871	857	1.728
6	25 – 29	964	792	1.756
7	30 – 34	815	763	1.578
8	35 – 39	786	827	1.613
9	40 – 44	756	822	1.578
10	45 – 49	1.191	1.164	2.355
11	50 – 54	867	882	1.749
12	55 – 59	1.498	1.497	2.995
13	60 – 64	1.043	1.038	2.081
14	≥ 65	1.339	1.361	2.700
Jumlah		13.490	13.172	26.662

Sumber : Daftar Rekapitulasi Penduduk Kecamatan Gedebage

Tabel 3.5 Jumlah Kelahiran dan Kematian Menurut Jenis Kelamin per Kelurahan di Kecamatan Gedebage Tahun 2011
Table

No	Kelurahan	Kelahiran (Orang)			Kematian (Orang)		
		L	P	L + P	L	P	L + P
(1)	(2)	(3)	(4)	(5)	(6)	(7)	(8)
1	Rancabolang	-	-	-	-	-	-
2	Rancanumpang	-	-	-	-	-	-
3	Cisaranten Kidul	-	-	-	-	-	-
4	Cimincrang	2	2	4	-	-	-
Jumlah		2	2	4	-	-	-

Sumber : Daftar Rekapitulasi Penduduk Kecamatan Gedebage

Penduduk dan Ketenagakerjaan

Tabel 3.6 Jumlah Migrasi Masuk dan Keluar Menurut Jenis Kelamin per Kelurahan di Kecamatan Gedebage Tahun 2011

Table

No	Kelurahan	Masuk (Orang)			Keluar (Orang)		
		L	P	L + P	L	P	L + P
(1)	(2)	(3)	(4)	(5)	(6)	(7)	(8)
1	Rancabolang	10	9	19	6	2	8
2	Rancanumpang	2	0	2	6	5	11
3	Cisaranten Kidul	4	1	5	5	2	7
4	Cimincrang	7	6	13	-	-	-
Jumlah		23	16	39	17	9	26

Sumber : Daftar Rekapitulasi Penduduk Kecamatan Gedebage

Tabel 3.7 Penduduk Usia 5 Tahun keatas menurut Jenis Kelamin dan Partisipasi bersekolah perkelurahan di Kecamatan Gedebage Tahun 2011*)

Table

No	Kelurahan	Jenis Kelamin		
		L	P	L + P
(1)	(2)	(3)	(4)	(5)
1	Tidak / Belum Sekolah	*)	*)	*)
2	Masih Sekolah	*)	*)	*)
3	Tidak Bersekolah Lagi	*)	*)	*)
Jumlah		-	-	-

Sumber : Daftar Rekapitulasi Penduduk Kecamatan Gedebage

**) Data tidak tersedia*

Tabel 3.8 Penduduk 10 Tahun Keatas Menurut Jenis Kelamin dan Pendidikan Tertinggi yang Ditamatkan Di Kecamatan Gedebage Tahun 2011

Table

No	Pendidikan yang ditamatkan	Jenis Kelamin		
		L	P	L + P
(1)	(2)	(3)	(4)	(5)
1	Tidak / Belum Pernah Sekolah	2.204	1.915	4.119
2	Belum tamat SD	2.111	2.256	4.367
3	SD / MI / Sederajat	2.005	2.009	4.014
4	SLTP / MTs / Sederajat	2.212	2.295	4.507
5	SMU / MA / Sederajat	2.183	2.189	4.372
6	SMK / Sederajat	*	*	*
7	Diploma I / II	*	*	*
8	Diploma III / Sarjana Muda	898	756	1.654
9	Diploma IV / S1	1.028	777	1.805
10	S2 / S3	*	*	*
Jumlah		12.641	12197	24.838

Sumber : Daftar Rekapitulasi Penduduk Kecamatan Gedebage

Tabel 3.9 Jumlah Penduduk Menurut Jenis Mata Pencaharian per Kelurahan di Kecamatan Gedebage Tahun 2011

Table

No	Kelurahan	Jenis Mata Pencaharian				
		PNS	ABRI / POLRI	Pegawai Swasta	Petani	Pe- dagang
(1)	(2)	(3)	(4)	(5)	(6)	(7)
1	Rancabolang	507	119	1.159	568	134
2	Rancanumpang	309	48	1.520	81	133
3	Cisaranten Kidul	787	863	1473	267	662
4	Cimincrang	58	16	148	395	1.251
	Jumlah	1.661	1.046	4.300	1.311	2.180

Lanjutan Tabel 3.9
Continued Table

No	Kelurahan	Jenis Mata Pencaharian			
		Pelajar	Maha- siswa	Pensiunan	Lainnya
(1)	(2)	(8)	(9)	(10)	(11)
1	Rancabolang	*)	*)	163	*)
2	Rancanumpang	*)	*)	19	523
3	Cisaranten Kidul	5.247	729	617	2.549
4	Cimincrang	178	78	26	465
Jumlah		5.425	807	825	3

*Sumber : Daftar Rekapitulasi Penduduk Kecamatan Gedebage
) Data tidak tersedia

Tabel 3.10 Jumlah Penduduk Menurut Agama yang Dianut per Kelurahan di Kecamatan Gedebage Tahun 2011

Table

No	Kelurahan	Agama yang Dianut		
		Islam	Protestan	Katholik
(1)	(2)	(3)	(4)	(5)
1	Rancabolang	6.042	154	17
2	Rancanumpang	4.140	107	33
3	Cisaranten Kidul	12.632	425	73
4	Cimincrang	2.944	14	1
	Jumlah	25.758	700	124

Lanjutan Tabel 3.10
Continued Table

No	Kelurahan	Agama yang Dianut		
		Hindu	Budha	Lainnya
(1)	(2)	(6)	(7)	(8)
1	Rancabolang	3	1	-
2	Rancanumpang	6	5	-
3	Cisaranten Kidul	32	30	-
4	Cimincrang	2	1	-
Jumlah		43	37	-

Sumber : Daftar Rekapitulasi Penduduk Kecamatan Gedebage

Tabel 4.1.1 Jumlah Sekolah Umum Menurut Tingkatan Sekolah (Negeri dan Swasta) per Kelurahan di Kecamatan Gedebage Tahun 2011

Table

No	Kelurahan	TK		SD	
		Negeri	Swasta	Negeri	Swasta
(1)	(2)	(3)	(4)	(5)	(6)
1	Rancabolang	-	11	-	-
2	Rancanumpang	-	8	2	-
3	Cisaranten Kidul	-	6	6	-
4	Cimincrang	-	3	1	-
Jumlah		-	28	9	-

Lanjutan Tabel 4.1.1
Continued Table

No	Kelurahan	SLTP		SMU	
		Negeri	Swasta	Negeri	Swasta
(1)	(2)	(7)	(8)	(9)	(10)
1	Rancabolang	-	-	-	-
2	Rancanumpang	-	-	1	-
3	Cisaranten Kidul	-	-	-	-
4	Ciminrang	-	-	-	-
	Jumlah	-	-	1	-

Lanjutan Tabel
Continued Table 4.1.1

No	Kelurahan	SMK		PT/UNIVERSITAS	
		Negeri	Swasta	Negeri	Swasta
(1)	(2)	(11)	(12)	(13)	(14)
1	Rancabolang	-	-	-	-
2	Rancanumpang	-	-	-	-
3	Cisaranten Kidul	1	-	-	-
4	Cimincrang	-	-	-	-
Jumlah		1	-	-	-

Sumber : Potensi Kelurahan Tahun 2011

Tabel
Table 4.1.2

No	Kelurahan	Guru		Murid	
		TK Negeri	TK Swasta	TK Negeri	TK Swasta
(1)	(2)	(3)	(4)	(5)	(6)
1	Rancabolang	-	45	-	340
2	Rancanumpang	-	26	-	203
3	Cisaranten Kidul	-	18	-	120
4	Cimincrang	-	9	-	100
Jumlah		-	98	-	763

Sumber : Potensi Kelurahan Tahun 2011

Tabel 4.1.3 Jumlah Guru dan Murid SD (Negeri dan Swasta)
per Kelurahan di Kecamatan Gedebage Tahun 2011

Table

No	Kelurahan	Guru		Murid	
		SD Negeri	SD Swasta	SD Negeri	SD Swasta
(1)	(2)	(3)	(4)	(5)	(6)
1	Rancabolang	-	-	-	-
2	Rancanumpang	12	-	480	-
3	Cisaranten Kidul	51	-	2.850	-
4	Cimincrang	8	-	400	-
Jumlah		71	-	3.730	-

Sumber : Potensi Kelurahan Tahun 2011

Tabel 4.1.4 Jumlah Guru dan Murid SMP (Negeri dan Swasta)
per Kelurahan di Kecamatan Gedebage Tahun 2011
Table

No	Kelurahan	Guru		Murid	
		SMP Negeri	SMP Swasta	SMP Negeri	SMP Swasta
(1)	(2)	(3)	(4)	(5)	(6)
1	Rancabolang	-	-	-	-
2	Rancanumpang	-	-	-	-
3	Cisaranten Kidul	-	-	-	-
4	Cimincrang	-	-	-	-
Jumlah		-	-	-	-

Sumber : Potensi Kelurahan Tahun 2011

Tabel 4.1.5 Jumlah Guru dan Murid SMU (Negeri dan Swasta)
per Kelurahan di Kecamatan Gedebage Tahun 2011
Table

No	Kelurahan	Guru		Murid	
		SMU Negeri	SMU Swasta	SMU Negeri	SMU Swasta
(1)	(2)	(3)	(4)	(5)	(6)
1	Rancabolang	-	-	-	-
2	Rancanumpang	20	-	210	-
3	Cisaranten Kidul	79	-	2.008	-
4	Cimincrang	-	-	-	-
Jumlah		99	-	2.218	-

Sumber : Potensi Kelurahan Tahun 2011

Tabel 4.1.6 Jumlah Dosen dan Mahasiswa D3 / Akademi (Negeri dan Swasta) per Kelurahan di Kecamatan Gedebage Tahun 2011

Table

No	Kelurahan	Dosen		Mahasiswa	
		D3 / Ak. Negeri	D3 / Ak. Swasta	D3 / Ak. Negeri	D3 / Ak. Swasta
(1)	(2)	(3)	(4)	(5)	(6)
1	Rancabolang	-	-	-	-
2	Rancanumpang	-	-	-	-
3	Cisaranten Kidul	-	-	-	-
4	Cimincrang	-	-	-	-
Jumlah		-	-	-	-

Sumber : Potensi Kelurahan Tahun 2011

Tabel 4.1.7 Jumlah Dosen dan Mahasiswa D4 & S1 / Perguruan Tinggi (Negeri dan Swasta) per Kelurahan di Kecamatan Gedebage Tahun 2011

Table

No	Kelurahan	Dosen		Mahasiswa	
		D4/S1/PT Negeri	D4/S1/PT Swasta	D4/S1/PT Negeri	D4/S1/PT Swasta
(1)	(2)	(3)	(4)	(5)	(6)
1	Rancabolang	-	-	-	-
2	Rancanumpang	-	-	-	-
3	Cisaranten Kidul	-	-	-	-
4	Cimincrang	-	-	-	-
Jumlah		-	-	-	-

Sumber : Potensi Kelurahan Tahun 2011

Tabel 4.2.1 Jumlah Sarana Kesehatan per Kelurahan di Kecamatan Gedebage Tahun 2011
Table

No	Kelurahan	Sarana Pelayanan Kesehatan			
		Rumah Sakit	Puskesmas /Pustu	Posyandu	Praktek Dokter
(1)	(2)	(3)	(4)	(5)	(6)
1	Rancabolang	-	-	8	3
2	Rancanumpang	-	1	8	1
3	Cisaranten Kidul	-	1	19	-
4	Cimincrang	-	-	7	1
Jumlah		-	2	42	5

Lanjutan Tabel 4.2.1
Continued Table

No	Kelurahan	Sarana Pelayanan Kesehatan		
		Praktek Bidan	Poliklinik	Apotek
(1)	(2)	(7)	(8)	(9)
1	Rancabolang	2	2	2
2	Rancanumpang	4	1	-
3	Cisaranten Kidul	2	2	1
4	Cimincrang	-	-	-
Jumlah		8	5	3

Sumber : Potensi Kelurahan Tahun 2011

Tabel 4.2.2 Jumlah Balita yang Diimunisasi menurut Jenis Imunisasi per Kelurahan di Kecamatan Gedebage Tahun 2011
Table

No	Kelurahan	Jenis Imunisasi					TT
		DPT			BCG	Campak	
		I	II	III			
(1)	(2)	(3)	(4)	(5)	(6)	(7)	(8)
1	Rancabolang	271	258	259	266	264	267
2	Rancanumpang	252	246	242	248	250	261
3	Cisaranten Kidul	306	304	290	303	292	333
4	Cimincrang	203	199	196	200	197	189
Jumlah		1.032	1.007	987	1.017	1.003	1.050

Lanjutan Tabel 4.2.2
Continued Table

No	Kelurahan	Jenis Imunisasi					
		Polio			Hepatitis B		
		I	II	III	I	II	III
(1)	(2)	(9)	(10)	(11)	(12)	(13)	(14)
1	Rancabolang	276	276	257	*)	*)	*)
2	Rancanumpang	248	247	247	*)	*)	*)
3	Cisaranten Kidul	325	302	302	*)	*)	*)
4	Cimincrang	206	205	190	*)	*)	*)
Jumlah		1.055	1.030	996	*)	*)	*)

Sumber : Potensi Kelurahan Tahun 2011

*) *Hepatitis B sudah masuk dalam DPT I,II,III, = Combo*

Tabel 4.3.1 Jumlah PUS dan Peserta KB Aktif per Kelurahan di Kecamatan Gedebage Tahun 2011
Table

No	Kelurahan	PUS	Peserta KB Aktif
(1)	(2)	(3)	(4)
1	Rancabolang	*)	*)
2	Rancanumpang	*)	*)
3	Cisaranten Kidul	*)	*)
4	Cimincrang	*)	*)
	Jumlah	6.744	5.084

Sumber : Potensi Kelurahan Tahun 2011

Tabel 4.3.2 Jumlah Peserta KB Aktif Menurut Jenis Alat Kontrasepsi yang Digunakan per Kelurahan di Kecamatan Gedebage Tahun 2011
Table

No	Kelurahan	Alat Kontrasepsi (KB)				
		IUD	Pil	Suntik	Kondom	MOP
(1)	(2)	(3)	(4)	(5)	(6)	(7)
1	Rancabolang	213	211	425	52	2
2	Rancanumpang	227	96	401	40	7
3	Cisaranten Kidul	465	363	1.274	64	2
4	Cimincrang	120	96	401	40	7
Jumlah		1.025	766	2.501	196	18

Lanjutan Tabel 4.3.2
Continued Table

No	Kelurahan	Alat Kontrasepsi (KB)			
		MOW	Implan	Intravag	Tradisional
(1)	(2)	(8)	(9)	(10)	(11)
1	Rancabolang	1	72	-	-
2	Rancanumpang	2	15	-	-
3	Cisaranten Kidul	1	23	-	-
4	Cimincrang	7	23	-	-
Jumlah		11	133	-	-

Sumber : Puskesmas Riung Bandung

Tabel 4.4.1 Jumlah KK dan Jiwa Menurut Tahapan KS per Kelurahan di Kecamatan Gedebage Tahun 2011
Table

No	Kelurahan	Pra KS		KS I	
		KK	Jiwa	KK	Jiwa
(1)	(2)	(3)	(4)	(5)	(6)
1	Rancabolang	*)	*)	*)	*)
2	Rancanumpang	*)	*)	*)	*)
3	Cisaranten Kidul	*)	*)	*)	*)
4	Cimincrang	*)	*)	*)	*)
Jumlah		137	758	2.837	8.675

Lanjutan Tabel 4.4.1
Continued Table

No	Kelurahan	KS II		KS III Plus	
		KK	Jiwa	KK	Jiwa
(1)	(2)	(7)	(8)	(9)	(10)
1	Rancabolang	*)	*)	*)	*)
2	Rancanumpang	*)	*)	*)	*)
3	Cisaranten Kidul	*)	*)	*)	*)
4	Cimincrang	*)	*)	*)	*)
Jumlah		1.096	2.394	1.948	3.897

Sumber : Potensi Kelurahan Tahun 2011

Tabel 4.4.2 Jumlah KK Penerima Raskin dan Alokasinya per Kelurahan di Kecamatan Gedebage Tahun 2011
Table

No	Kelurahan	Jumlah KK	Volume (Kg)
(1)	(2)	(3)	(4)
1	Rancabolang	109	1.635
2	Rancanumpang	55	825
3	Cisaranten Kidul	261	3.915
4	Cimincrang	169	2.535
Jumlah		594	8.910

Sumber : Potensi Kelurahan Tahun 2011

Tabel 4.4.3 Jumlah Penduduk Penyandang Cacat Menurut Jenisnya per Kelurahan di Kecamatan Gedebage Tahun 2011
Table

No	Kelurahan	Jenis Cacat yang Disandang					
		Cacat Tubuh	Bisu	Tuli	Buta	Cacat Ganda	Mental
(1)	(2)	(3)	(4)	(5)	(6)	(7)	(8)
1	Rancabolang	6	-	3	2	4	3
2	Rancanumpang	4	-	-	2	3	3
3	Cisaranten Kidul	2	1	-	2	1	5
4	Cimincrang	-	-	-	-	-	1
Jumlah		12	1	3	6	8	12

Sumber : Potensi Kelurahan Tahun 2011

Tabel 4.5.1 Jumlah Sarana Peribadatan per Kelurahan di Kecamatan Gedebage Tahun 2011
Table

No	Kelurahan	Jenis Sarana Peribadatan		
		Masjid	Langgar	Mushola
(1)	(2)	(3)	(4)	(5)
1	Rancabolang	10	1	-
2	Rancanumpang	7	1	-
3	Cisaranten Kidul	17	21	-
4	Cimincrang	2	5	-
Jumlah		36	28	-

Lanjutan Tabel
Continued Table

4.5.1

No	Kelurahan	Jenis Sarana Peribadatan		
		Gereja	Vihara	Pura
(1)	(2)	(6)	(7)	(8)
1	Rancabolang	-	-	-
2	Rancanumpang	-	-	-
3	Cisaranten Kidul	2	-	-
4	Cimincrang	-	-	-
Jumlah		2	-	-

Sumber : Kantor Urusan Agama Kecamatan Gedebage

Tabel 4.5.2 Jumlah Sarana Kegiatan Agama Islam per Kelurahan di Kecamatan Gedebage Tahun 2011

Table

No	Kelurahan	Ulama	DKM	Majelis Taklim	Perpustakaan Masjid
(1)	(2)	(3)	(4)	(5)	(6)
1	Rancabolang	3	9	10	4
2	Rancanumpang	1	6	10	2
3	Cisaranten Kidul	2	15	22	-
4	Cimincrang	-	1	7	-
Jumlah		7	31	49	6

Sumber : Kantor Urusan Agama Kecamatan Gedebage

Tabel 4.5.3 Jumlah Sekolah Agama Islam Menurut Tingkatan Sekolah (Negeri dan Swasta) per Kelurahan di Kecamatan Gedebage Tahun 2011
Table

No	Kelurahan	TKA / TPA		R A	
		Negeri	Swasta	Negeri	Swasta
(1)	(2)	(3)	(4)	(5)	(6)
1	Rancabolang	-	-	-	3
2	Rancanumpang	-	-	-	4
3	Cisaranten Kidul	-	-	-	1
4	Cimincrang	-	-	-	-
Jumlah		-	-	-	8

Lanjutan Tabel 4.5.3
Continued Table

No	Kelurahan	MI		MTs	
		Negeri	Swasta	Negeri	Swasta
(1)	(2)	(7)	(8)	(9)	(10)
1	Rancabolang	-	-	-	-
2	Rancanumpang	-	1	-	1
3	Cisaranten Kidul	-	-	-	-
4	Cimincrang	-	-	-	-
Jumlah		-	1	-	1

Lanjutan Tabel 4.5.3
Continued Table

No	Kelurahan	M A	
		Negeri	Swasta
(1)	(2)	(11)	(12)
1	Rancabolang	-	-
2	Rancanumpang	-	1
3	Cisaranten Kidul	-	-
4	Cimincrang	-	-
Jumlah		-	1

Sumber : Kantor Urusan Agama Kecamatan Gedebage

Tabel 4.5.4 Jumlah Pemberi dan Penerima Zakat Fitrah per Kelurahan di Kecamatan Gedebage Tahun 2011

Table

No	Kelurahan	Pemberi Zakat (Orang)	Penerima Zakat (Orang)
(1)	(2)	(3)	(4)
1	Rancabolang	3.693	2.122
2	Rancanumpang	2.269	313
3	Cisaranten Kidul	5.250	2.645
4	Cimincrang	2.700	146
Jumlah		13.913	5.226

Sumber : Kantor Urusan Agama Kecamatan Gedebage

Tabel 4.5.5 Jumlah Zakat Fitrah Terkumpul Menurut Jenisnya per
Table Kelurahan di Kecamatan Gedebage Tahun 2011

No	Kelurahan	Jenis Zakat Fitrah	
		Beras (Kg)	Uang (Rp)
(1)	(2)	(3)	(4)
1	Rancabolang	9.233	73.860.000
2	Rancanumpang	5.673	45.380.000
3	Cisaranten Kidul	13.125	105.000.000
4	Cimincrang	6.750	54.000.000
Jumlah		34.781	278.240.000

Sumber : Kantor Urusan Agama Kecamatan Gedebage

Tabel 4.5.6 Jumlah Jemaah Haji Menurut Jenis Kelamin per Kelurahan di Kecamatan Gedebage Tahun 2011
Table

No	Kelurahan	Jenis Kelamin		
		L	P	L + P
(1)	(2)	(3)	(4)	(5)
1	Rancabolang	*)	*)	*)
2	Rancanumpang	*)	*)	*)
3	Cisaranten Kidul	*)	*)	*)
4	Cimincrang	*)	*)	*)
Jumlah		22	30	52

Sumber : Kantor Urusan Agama Kecamatan Gedebage

**) Data tidak tersedia*

Tabel 4.5.7 Jumlah Pemberi dan Penerima Hewan Qurban per Kelurahan di Kecamatan Gedebage Tahun 2011

Table

No	Kelurahan	Pemberi Qurban (Orang)	Penerima Qurban (Orang)
(1)	(2)	(3)	(4)
1	Rancabolang	*)	491
2	Rancanumpang	*)	165
3	Cisaranten Kidul	*)	775
4	Cimincrang	*)	238
Jumlah		-	1.669

Sumber : Kantor Urusan Agama Kecamatan Gedebage

*) Data tidak tersedia

Tabel 4.5.8 Jumlah Hewan Qurban Menurut Jenis per Kelurahan di Kecamatan Gedebage Tahun 2011
Table

No	Kelurahan	Jenis Hewan Qurban			
		Kerbau	Sapi	Kambing	Domba
(1)	(2)	(3)	(4)	(5)	(6)
1	Rancabolang	-	53	120	-
2	Rancanumpang	-	18	39	-
3	Cisaranten Kidul	-	80	215	-
4	Cimincrang	-	27	49	-
Jumlah		-	178	423	-

Sumber : Kantor Urusan Agama Kecamatan Gedebage

*) Data tidak tersedia

Tabel 4.5.9 Jumlah Nikah, Talak, Cerai dan Rujuk per Kelurahan di Kecamatan Gedebage Tahun 2011

Table

No	Kelurahan	Nikah	Talak	Cerai	Rujuk
(1)	(2)	(3)	(4)	(5)	(6)
1	Rancabolang	45	*)	*)	*)
2	Rancanumpang	14	*)	*)	*)
3	Cisaranten Kidul	152	*)	*)	*)
4	Cimincrang	41	*)	*)	*)
Jumlah		252	*)	-	-

Sumber : Kantor Urusan Agama Kecamatan Gedebage

*) Data tidak tersedia

Tabel 4.6.1 Jumlah Gangguan Umum Kamtibmas Menurut Jenis Per Kelurahan di Kecamatan Gedebage Tahun 2011
Table

No	Kelurahan	Jenis Gangguan Umum Kamtibmas			
		Ke- bakaran	Penipuan	Peng- rusakan	Temu Mayat
(1)	(2)	(3)	(4)	(5)	(6)
1	Rancabolang	-	2	1	1
2	Rancanumpang	-	1	-	-
3	Cisaranten Kidul	-	3	-	-
4	Cimincrang	-	-	-	-
Jumlah		-	6	1	1

Lanjutan Tabel 4.6.1
Continued Table

No	Kelurahan	Jenis Gangguan Umum Kamtibmas		
		Perkelahian	Pencurian	Perampokan
(1)	(2)	(7)	(8)	(9)
1	Rancabolang	-	16	-
2	Rancanumpang	-	7	-
3	Cisaranten Kidul	1	28	-
4	Cimincrang	-	4	-
Jumlah		1	55	-

Sumber : POLSEK sektor Kecamatan Gedebage

Tabel 4.6.2 Jumlah Kejadian Bencana Alam per Kelurahan di Kecamatan Gedebage Tahun 2011
Table

No	Kelurahan	Jenis Bencana Alam				
		Banjir	Ke- bakaran	Angin Topan	Tanah Longsor	Lain- lain
(1)	(2)	(3)	(4)	(5)	(6)	(7)
1	Rancabolang	-	-	-	-	-
2	Rancanumpang	-	-	-	-	-
3	Cisaranten Kidul	-	-	-	-	-
4	Cimincrang	-	-	-	-	-
Jumlah		-	-	-	-	-

Sumber : Potensi Kelurahan Tahun 2011

Tabel 4.6.3 Jumlah Korban Akibat Bencana Alam Per Kelurahan di Kecamatan Gedebage Tahun 2011
Table

No	Kelurahan	Jenis Korban			
		Orang Meningga 1	Orang Menderita /Luka (4)	Ternak Mati (5)	Bangunan Terendam (6)
(1)	(2)	(3)	(4)	(5)	(6)
1	Rancabolang	-	-	-	-
2	Rancanumpang	-	-	-	-
3	Cisaranten Kidul	-	-	-	-
4	Cimincrang	-	-	-	-
Jumlah		-	-	-	-

Lanjutan Tabel 4.6.3
Continued Table

No	Kelurahan	Jenis Korban			
		Bangunan Rusak	Bangunan Hancur	Sawah/Ladang/Rusak	Kerugian (Rp.000,-)
(1)	(2)	(7)	(8)	(9)	(10)
1	Rancabolang	-	-	-	-
2	Rancanumpang	-	-	-	-
3	Cisaranten Kidul	-	-	-	-
4	Cimincrang	-	-	-	-
Jumlah		-	-	-	-

Sumber : Potensi Kelurahan Tahun 2011

Tabel 4.7.1 Jumlah Pelayanan Kependudukan Menurut Jenis Pelayanan per Kelurahan di Kecamatan Gedebage Tahun 2011
Table

No	Kelurahan	Jenis Pelayanan				
		KTP	KK	KIPEM	Serba guna	Lain nya
(1)	(2)	(3)	(4)	(5)	(6)	(7)
1	Rancabolang	*)	*)	*)	*)	*)
2	Rancanumpang	*)	*)	*)	*)	*)
3	Cisaranten Kidul	*)	*)	*)	*)	*)
4	Cimincrang	*)	*)	*)	*)	*)
Jumlah		4.776	1.875	191	414	1.915

Sumber : Potensi Kelurahan Tahun 2011

Tabel 4.7.2 Jumlah Kelompok Organisasi per Kelurahan di Kecamatan Gedebage Tahun 2011
Table

No	Kelurahan	Jenis Kelompok Organisasi				
		LPM	Karang Taruna	Ke-senian	Olah Raga	Lain nya
(1)	(2)	(3)	(4)	(5)	(6)	(7)
1	Rancabolang	1	1	6	4	-
2	Rancanumpang	1	1	-	-	-
3	Cisaranten Kidul	1	1	-	-	-
4	Cimincrang	1	1	1	1	-
Jumlah		4	4	7	5	-

Sumber : Potensi Kelurahan Tahun 2011

Tabel 4.7.3 Jumlah Sarana Olah Raga Per Kelurahan di Kecamatan Gedebage Tahun 2011
Table

No	Kelurahan	Sarana Olah Raga			
		Basket	Bulu tangkis	Footsal	Golf
(1)	(2)	(3)	(4)	(5)	(6)
1	Rancabolang	1	1	2	-
2	Rancanumpang	-	-	-	-
3	Cisaranten Kidul	-	-	-	-
4	Cimincrang	-	2	2	-
Jumlah		1	3	5	-

Lanjutan Tabel 4.7.3
Continued Table

No	Kelurahan	Sarana Olah Raga		
		Pacuan Kuda	Sepak Bola	Tenis Lapangan
(1)	(2)	(7)	(8)	(9)
1	Rancabolang	-	2	-
2	Rancanumpang	-	-	-
3	Cisaranten Kidul	-	2	-
4	Cimincrang	-	-	-
Jumlah		-	4	-

Sumber : Potensi Kelurahan Tahun 2011

Tabel 5.1 Lahan Sawah dan Bukan Sawah (Ha) per Kelurahan di Kecamatan Gedebage Tahun 2011

Table

No	Kelurahan	Sawah (Ha)	Bukan Sawah (Ha)
(1)	(2)	(3)	(4)
1	Rancabolang	54,824	222,000
2	Rancanumpang	55,000	60,000
3	Cisaranten Kidul	306,200	120,511
4	Cimincrang	137,902	23,120
Jumlah		553,926	425,631

Sumber : Potensi Kelurahan Tahun 2011

Tabel 5.2 Jumlah Lahan Bukan Sawah Menurut Kegunaannya (Ha) per Kelurahan di Kecamatan Gedebage Tahun 2011
Table

No	Kelurahan	Kegunaan Lahan (Ha)				
		Ladang/Huma/Kebun/Kolam/Tegalan	Perumahan dan Pekarangannya	Bangunan Lain nya dan Pekarangannya	Sementara tidak Diusahakan	Lain-nya
(1)	(2)	(3)	(4)	(5)	(6)	(7)
1	Rancabolang	-	222,000	-	-	-
2	Rancanumpang	-	60,000	-	-	-
3	Cisaranten Kidul	-	120,511	-	-	-
4	Cimincrang	-	23,120	-	-	-
Jumlah		-	425,631	-	-	-

Sumber : Potensi Kelurahan Tahun 2011

Tabel 6.1 Jumlah Industri Menurut Klasifikasi per Kelurahan di Kecamatan Gedebage Tahun 2011
Table

No	Kelurahan	Klasifikasi Industri		
		Besar	Sedang	IKKR
(1)	(2)	(3)	(4)	(5)
1	Rancabolang	-	9	13
2	Rancanumpang	-	-	1
3	Cisaranten Kidul	1	5	184
4	Cimincrang	1	-	5
Jumlah		2	14	216

Sumber : Potensi Kelurahan Tahun 2011

Tabel 6.2 Jumlah SPBU, PAM Swasta, Listrik Non PLN per Kelurahan di Kecamatan Gedebage Tahun 2011
Table

No	Kelurahan	Jumlah Usaha / Perusahaan		
		SPBU	PAM Swasta	Listrik Non PLN
(1)	(2)	(3)	(4)	(5)
1	Rancabolang	-	-	-
2	Rancanumpang	-	-	-
3	Cisaranten Kidul	1	-	-
4	Cimincrang	-	-	-
Jumlah		1	-	-

Sumber : Potensi Kelurahan Tahun 2011

Tabel 7 Jumlah Pasar Menurut Jenis per Kelurahan di Kecamatan Gedebage Tahun 2011

Table

No	Kelurahan	Pasar Tradisional	Pasar Induk	Pasar Modern	
				Kelompok Pertokoan	Mini Market
(1)	(2)	(3)	(4)	(5)	(6)
1	Rancabolang	-	-	40	1
2	Rancanumpang	-	-	32	2
3	Cisaranten Kidul	-	-	50	25
4	Cimincrang	-	-	30	-
Jumlah		-	-	152	28

Lanjutan Tabel
Continued Table

7

No	Kelurahan	Pasar Modern				
		Toserba	Depart Store	Super Market	Hyper Market	Mall
(1)	(2)	(7)	(8)	(9)	(10)	(11)
1	Rancabolang	3	-	-	-	-
2	Rancanumpang	1	-	-	-	-
3	Cisaranten Kidul	1	-	1	-	-
4	Cimincrang	-	-	-	-	-
Jumlah		5	-	1	-	-

Sumber : Potensi Kelurahan Tahun 2011

Tabel 8.1 Jumlah Sarana Komunikasi per Kelurahan di Kecamatan Gedebage Tahun 2011
Table

No	Kelurahan	Sarana Komunikasi				Telepon Umum Koin/Kartu
		Kantor Pos	Stasiun Radio	War tel	Warnet	
(1)	(2)	(3)	(4)	(5)	(6)	(7)
1	Rancabolang	-	-	-	6	-
2	Rancanumpang	-	-	-	9	-
3	Cisaranten Kidul	-	-	-	10	-
4	Cimincrang	-	-	-	-	-
Jumlah		-	-	-	25	-

Sumber : Potensi Kelurahan Tahun 2011

Tabel 8.2.1 Jumlah Hotel dan Akomodasi Lainnya per Kelurahan di Kecamatan Gedebage Tahun 2011
Table

No	Kelurahan	Hotel & Akomodasi			
		Bintang 5	Bintang 4	Bintang 3	Bintang 2
(1)	(2)	(3)	(4)	(5)	(6)
1	Rancabolang	-	-	-	-
2	Rancanumpang	-	-	-	-
3	Cisaranten Kidul	-	-	-	-
4	Cimincrang	-	-	-	-
	Jumlah	-	-	-	-

Lanjutan Tabel
Continued Table

8.2.1

No	Kelurahan	Hotel & Akomodasi		
		Bintang 1	Melati	Akomodasi Lainnya
(1)	(2)	(7)	(8)	(9)
1	Rancabolang	-	-	-
2	Rancanumpang	-	-	-
3	Cisaranten Kidul	-	-	-
4	Cimincrang	-	-	-
Jumlah		-	-	-

Sumber : *Potensi Kelurahan Tahun 2011*

Tabel 8.2.2 Jumlah Warung Makan, Rumah Makan dan Restoran per Kelurahan di Kecamatan Gedebage Tahun 2011
Table

No	Kelurahan	Jenis Sarana		
		Warung Makan	Rumah Makan	Restoran
(1)	(2)	(3)	(4)	(5)
1	Rancabolang	8	-	-
2	Rancanumpang	12	-	-
3	Cisaranten Kidul	20	-	-
4	Cimincrang	2	-	-
Jumlah		42	-	-

Sumber : Kantor Kecamatan Gedebage

Tabel 8.2.3 Jumlah Sarana Pariwisata dan Rekreasi per Kelurahan di Kecamatan Gedebage Tahun 2011

Table

No	Kelurahan	Sarana Pariwisata dan Rekreasi				
		Bioskop	Klab Malam	P u b	Ice Skating	Karaoke
(1)	(2)	(3)	(4)	(5)	(6)	(7)
1	Rancabolang	-	-	-	-	-
2	Rancanumpang	-	-	-	-	-
3	Cisaranten Kidul	-	-	-	-	-
4	Cimincrang	-	-	-	-	-
	Jumlah	-	-	-	-	-

Lanjutan Tabel
Continued Table

8.2.3

		Sarana Pariwisata dan Rekreasi					
No	Kelurahan	Kolam Renang	Pusat Kebugaran	Diskotik	Billiard	Gedung Pertunjukan	Mesin Mainan Anak
(1)	(2)	(8)	(9)	(10)	(11)	(12)	(13)
1	Rancabolang	1	-	-	-		
2	Rancanumpang	-	-	-	-		
3	Cisaranten Kidul	-	-	-	-		
4	Cimincrang	-	-	-	-		
	Jumlah	1	-	-	-	-	-

Lanjutan Tabel
Continued Table

8.2.3

		Sarana Pariwisata dan Rekreasi					
No	Kelurahan	Sanggar Seni/Tari	Panti Pijat	Golf	Bowling	Galeri	Museum
(1)	(2)	(14)	(15)	(16)	(17)	(18)	(19)
1	Rancabolang	-	-	-	-	-	-
2	Rancanumpang	-	-	-	-	-	-
3	Cisaranten Kidul	-	-	-	-	-	-
4	Cimincrang	-	-	-	-	-	-
Jumlah		-	-	-	-	-	-

Sumber : Potensi Kelurahan Tahun 2011

Tabel 9.1 Jumlah Target dan Realisasi Penerimaan Anggaran per Kelurahan di Kecamatan Gedebage Tahun 2011
Table

No	Kelurahan	Realisasi Penerimaan Rp. (000,00)			
		Langsung		Tidak Langsung	
		Target	Realisasi	Target	Realisasi
(1)	(2)	(3)	(4)	(5)	(6)
1	Rancabolang	288.226,227	275.601,085	-	-
2	Rancanumpang	282.964,000	282.097,908	-	-
3	Cisaranten Kidul	244.551,000	221.602,227	-	-
4	Cimincrang	290.338,773	280.976,865	-	-
Jumlah		1.106.08,000	1.060.278,085	-	-

Lanjutan Tabel
Continued Table

9.1

No	Kelurahan	Realisasi Penerimaan Rp. (000,00)	
		Jumlah	
		Target	Realisasi
(1)	(2)	(7)	(8)
1	Rancabolang	288.226,227	275.601,085
2	Rancanumpa ng	282.964,000	282.097,908
3	Cisaranten Kidul	244.551,000	221.602,227
4	Cimincrang	290.338,773	280.976,865
Jumlah		1.106.08,000	1.060.278,085

Sumber : Sub Bagian Keuangan Kecamatan Gedebage Tahun 2010

Tabel 9.2 Jumlah Wajib Pajak dan Penerimaan PBB per
Table Kelurahan di Kecamatan Gedebage Tahun 2011

No	Kelurahan	Jumlah Wajib Pajak	
		Target	Realisasi
(1)	(2)	(3)	(4)
1	Rancabolang	2.629	-
2	Rancanumpang	1.767	-
3	Cisaranten Kidul	4.028	-
4	Cimincrang	1.115	-
Jumlah		9.539	-

Lanjutan Tabel 9.2
Continued Table

No	Kelurahan	Jumlah Penerimaan (Rp.)	
		Target	Realisasi
(1)	(2)	(5)	(6)
1	Rancabolang	375.323.397	-
2	Rancanumpang	124.529.118	-
3	Cisaranten Kidul	71.915.871	-
4	Cimincrang	175.421.173	-
Jumlah		747.189.559	-

Sumber : Potensi Kelurahan Tahun 2009

Tabel 9.3 Jumlah Lembaga Keuangan per Kelurahan di Kecamatan Gedebage Tahun 2011
Table

No	Kelurahan	Bank			
		Umum	BPR	BMT	Syariah
(1)	(2)	(3)	(4)	(5)	(6)
1	Rancabolang	-	-	-	-
2	Rancanumpang	-	-	-	-
3	Cisaranten Kidul	-	-	-	-
4	Cimincrang	-	-	-	-
Jumlah		-	-	-	-

Lanjutan Tabel 9.3
Continued Table

No	Kelurahan	Non Bank			
		Koperasi	Pegadaian	Asuransi	Money Changer
(1)	(2)	(7)	(8)	(9)	(10)
1	Rancabolang	1	-	-	-
2	Rancanumpang	2	-	-	-
3	Cisaranten Kidul	4	-	-	-
4	Cimincrang	1	-	-	-
Jumlah		8	-	-	-

Sumber : Kantor Kecamatan Gedebage



DATA

Mencerdaskan Bangsa



**BADAN PUSAT STATISTIK
KOTA BANDUNG**

Jalan Jendral Gatot Subroto No. 93 Bandung
Telp. (022) 7305091