

B  
BATUNUNGGAL  
DALAM ANGKA  
2011  
a



**BADAN PUSAT STATISTIK KOTA BANDUNG**

**KECAMATAN BATUNUNGGAL DALAM ANGKA TAHUN**  
**BATUNUNGGAL DISTRICT IN FIGURES**

2011

Nomor Katalog / *Catalogue Number* :  
1403.3273.160

Nomor Publikasi BPS / *BPS Publication Number* :  
3273160.0601

Ukuran Buku / *Book Size* :  
15 cm x 21 cm

Jumlah Halaman / *Number of Pages* :  
xvii + 104 Halaman / *Pages*

Naskah / *Manuscript* :  
Saefuloh  
Seksi IPDS Badan Pusat Statistik Kota Bandung

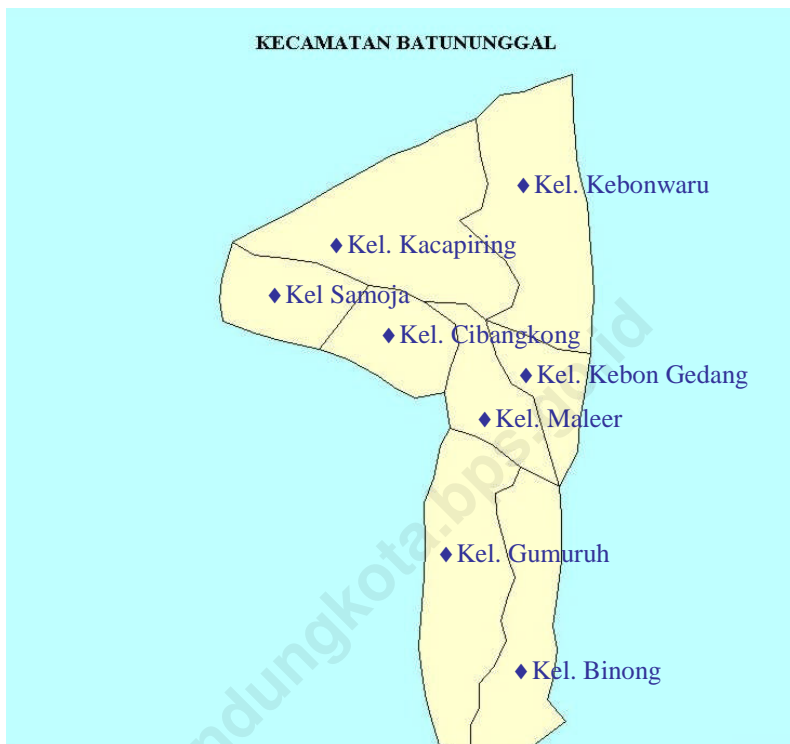
Penyunting / *Editor* :  
Badan Pusat Statistik Kota Bandung

Gambar Grafik / *Graphic Design* :  
Seksi Integrasi Pengolahan dan Diseminasi Statistik

Penerbit / *Publisher* :  
Badan Pusat Statistik Kota Bandung

**Boleh dikutip dengan menyebutkan sumbernya**  
*May be cited with reference to the source*

**KECAMATAN BATUNUNGGAL**



---

## KATA PENGANTAR

Publikasi “Kecamatan Batununggal Dalam Angka Tahun 2011” mencoba menjawab kebutuhan akan data di tingkat wilayah yang lebih kecil, atau lebih dikenal dengan Small Area Statistic.

Publikasi ini menyajikan berbagai data keadaan tahun 2010 yang meliputi keadaan Geografis, Pemerintahan, Kependudukan dan Ketenagakerjaan, Sosial, Pertanian, Perindustrian dan Energi, Perdagangan, Komunikasi dan Pariwisata serta Keuangan. Data dalam publikasi ini diperoleh dari berbagai sumber, seperti Kantor Kelurahan, Kantor Kecamatan, BKB, Puskesmas, KUA dan lain-lain.

Publikasi yang baru pertama kali muncul ini mudah-mudahan dapat menambah referensi data di tingkat kecamatan yang tentu saja jauh untuk dikatakan sempurna. Untuk itu, kritik dan saran yang bersifat membangun senantiasa kita harapkan agar di waktu yang akan datang publikasi ini tetap eksis. Apabila masih terdapat data yang kurang informatif, kepada para konsumen data dapat merujuk pada sumber data yang terdapat pada bagian bawah setiap tabel.

Akhirnya, kepada semua pihak yang telah membantu terbitnya publikasi ini, kami ucapkan terimakasih.

Bandung, Oktober 2011

BADAN PUSAT STATISTIK  
KOTA BANDUNG  
Kepala,

**Ir. Hj. Sri daty**  
NIP. 19591107 198503 2 002

---

## DAFTAR ISI

	Halaman / Page
Hal Kutip	i
Peta Kecamatan Batununggal.....	iii
Kata Pengantar.....	v
Daftar Isi.....	vii
Daftar Gambar.....	ix
Daftar Tabel.....	xi
Sekilas Kecamatan Batununggal.....	xvii
Bab 1 Geografi / <i>Geography</i> .....	1
Bab 2 Pemerintahan / <i>Government</i> .....	7
Bab 3 Penduduk dan Ketenagakerjaan / <i>Population and Employment</i> .....	18
Bab 4 Sosial / <i>Social</i> .....	
4.1. Pendidikan.....	24
4.2. Kesehatan.....	33
4.3. Keluarga Berencana.....	37
4.4. Kesejahteraan Sosial.....	40
4.5. Agama.....	44
4.6. Keamanan dan Ketertiban.....	56
4.7. Sosial Lainnya.....	61
Bab 5 Pertanian / <i>Agriculture</i> .....	65
Bab 6 Perindustrian dan Energi / <i>Manufacturing and Energy</i> .....	67

	Halaman / Page
Bab 7 Perdagangan / <i>Trade</i> .....	69
Bab 8 Komunikasi dan Pariwisata / <i>Communication and Tourism</i> .....	
8.1. Komunikasi.....	71
8.2. Pariwisata.....	72
Bab 9 Keuangan / <i>Finance</i> .....	78

<http://bandungkota.bps.go.id>

**DAFTAR GAMBAR**

<u>Gambar / Picture</u>	Judul / Topic	<u>Halaman / Page</u>
	<b>Bab 2. Pemerintahan</b>	
1	Struktur Organisasi Kecamatan Batununggal Tahun 2010.....	11

<http://bandungkota.bps.go.id>

**DAFTAR TABEL**

<u>Tabel / Table</u>	Judul / Topic	<u>Halaman / Page</u>
<b>Bab 1. Geografis</b>		
1.1	Luas Wilayah Menurut Kelurahan di Kecamatan Batununggal Tahun 2010.....	3
1.2	Jarak Antar Kelurahan, Ke Kecamatan dan Ke Pemerintahan Kota Bandung Tahun 2010.....	4
1.3	Jarak Kecamatan Batununggal ke kecamatan lain dan Ke Pemerintahan Kota Bandung Tahun 2010.....	5
<b>Bab 2. Pemerintahan</b>		
2.1	Jumlah RW, RT dan Klasifikasi Kelurahan di Kecamatan Batununggal Tahun 2010.....	12
2.2	Jumlah Pegawai per Kelurahan Dirinci Menurut PNS dan Non PNS serta jenis Kelamin di Lingkungan Pemerintahan Kecamatan Batununggal Tahun 2010.....	13
2.3	Jumlah Pegawai per Kelurahan Menurut Tingkat Pendidikan yang Ditamatkan di Lingkungan Pemerintahan Kecamatan Batununggal Tahun 2010.....	14
2.4	Jumlah Pegawai per Kelurahan Menurut Golongan di Lingkungan Pemerintahan Kecamatan Batununggal Tahun 2010.....	15
<b>Bab 3. Penduduk dan Ketenagakerjaan</b>		
3.1	Luas Wilayah, Jumlah dan Kepadatan Penduduk per Kelurahan di Kecamatan Batununggal Tahun 2010.....	19



<u>Tabel / Table</u>	Judul / Topic	<u>Halaman / Page</u>
3.2	Jumlah Penduduk, KK dan Kepadatan per KK Menurut Kelurahan di Kecamatan Batununggal Tahun 2010.....	20
3.3	Jumlah Penduduk Menurut Jenis Kelamin per Kelurahan di Kecamatan Batununggal Tahun 2010.....	21
3.4	Jumlah Penduduk Menurut Jenis Kelamin dan Kelompok Umur di Kecamatan Batununggal Tahun 2010.....	22
3.5	Jumlah Kelahiran dan Kematian Menurut Jenis Kelamin per Kelurahan di Kecamatan Batununggal Tahun 2010.....	23
3.6	Jumlah Migrasi Masuk dan Keluar Menurut Jenis Kelamin per Kelurahan di Kecamatan Batununggal Tahun 2010.....	24
3.7	Penduduk Usia 5 Tahun keatas menurut Jenis Kelamin dan Partisipasi bersekolah perkelurahan di Kecamatan Batununggal Tahun 2010.....	25
3.8	Penduduk 10 Tahun Keatas Menurut Jenis Kelamin dan Pendidikan Tertinggi yang Ditamatkan Di Kecamatan Batununggal Tahun 2010.....	26
3.9	Jumlah Penduduk Menurut Jenis Mata Pencaharian per Kelurahan di Kecamatan Batununggal Tahun 2010.....	27
3.10	Jumlah Penduduk Menurut Agama yang Dianut per Kelurahan di Kecamatan Batununggal Tahun 2010.....	29

#### **Bab 4. Sosial**

4.1.1	Jumlah Sekolah Umum Menurut Tingkatan Sekolah ( Negeri dan Swasta ) per Kelurahan di Kecamatan Batununggal Tahun 2010.....	33
-------	--	----

<u>Tabel / Table</u>	<u>Judul / Topic</u>	<u>Halaman / Page</u>
4.1.2	Jumlah Guru dan Murid TK (Negeri dan Swasta) per Kelurahan di Kecamatan Batununggal Tahun 2010.....	36
4.1.3	Jumlah Guru dan Murid SD (Negeri dan Swasta) per Kelurahan di Kecamatan Batununggal Tahun 2010.....	37
4.1.4	Jumlah Guru dan Murid SMP ( Negeri dan Swasta ) per Kelurahan di Kecamatan Batununggal Tahun 2010.....	38
4.1.5	Jumlah Guru dan Murid SMU ( Negeri dan Swasta ) per Kelurahan di Kecamatan Batununggal Tahun 2010.....	39
4.1.6	Jumlah Dosen dan Mahasiswa D3 / Akademi ( Negeri dan Swasta ) per Kelurahan di Kecamatan Batununggal Tahun 2010.....	40
4.1.7	Jumlah Dosen dan Mahasiswa D4 & S1 / Perguruan Tinggi ( Negeri dan Swasta ) per Kelurahan di Kecamatan Batununggal Tahun 2010.....	41
4.2.1	Jumlah Sarana Kesehatan per Kelurahan di Kecamatan Batununggal Tahun 2010.....	42
4.2.2	Jumlah Balita yang Diimunisasi menurut Jenis Imunisasi per Kelurahan di Kecamatan Batununggal Tahun 2010.....	44
4.3.1	Jumlah PUS dan Peserta KB Aktif per Kelurahan di Kecamatan Batununggal Tahun 2010.....	46
4.3.2	Jumlah Peserta KB Aktif Menurut Jenis Alat Kontrasepsi yang Digunakan per Kelurahan di Kecamatan Batununggal Tahun 2010.....	47
4.4.1	Jumlah KK dan Jiwa Menurut Tahapan KS per Kelurahan di Kecamatan Batununggal Tahun 2010.....	49
4.4.2	Jumlah KK Penerima Raskin dan Alokasinya per Kelurahan di Kecamatan Batununggal Tahun 2010.....	51

<u>Tabel / Table</u>	Judul / Topic	<u>Halaman / Page</u>
4.4.3	Jumlah Penduduk Penyandang Cacat Menurut Jenisnya per Kelurahan di Kecamatan Batununggal Tahun 2010.....	52
4.5.1	Jumlah Sarana Peribadatan per Kelurahan di Kecamatan Batununggal Tahun 2010.....	53
4.5.2	Jumlah Sarana Kegiatan Agama Islam per Kelurahan di Kecamatan Batununggal Tahun 2010.....	55
4.5.3	Jumlah Sekolah Agama Islam Menurut Tingkatan Sekolah (Negeri dan Swasta) per Kelurahan di Kecamatan Batununggal Tahun 2010.....	56
4.5.4	Jumlah Pemberi dan Penerima Zakat Fitrah per Kelurahan di Kecamatan Batununggal Tahun 2010.....	59
4.5.5	Jumlah Zakat Fitrah Terkumpul Menurut Jenisnya per Kelurahan di Kecamatan Batununggal Tahun 2010.....	60
4.5.6	Jumlah Jemaah Haji Menurut Jenis Kelamin per Kelurahan di Kecamatan Batununggal Tahun 2010.....	61
4.5.7	Jumlah Pemberi dan Penerima Hewan Qurban per Kelurahan di Kecamatan Batununggal Tahun 2010.....	62
4.5.8	Jumlah Hewan Qurban Menurut Jenis per Kelurahan di Kecamatan Batununggal Tahun 2010.....	63
4.5.9	Jumlah Nikah, Talak, Cerai dan Rujuk per Kelurahan di Kecamatan Batununggal Tahun 2010.....	64
4.6.1	Jumlah Gangguan Umum Kamtibmas Menurut Jenis Per Kelurahan di Kecamatan Batununggal Tahun 2010.....	65
4.6.2	Jumlah Kejadian Bencana Alam per Kelurahan di Kecamatan Batununggal Tahun 2010.....	67
4.6.3	Jumlah Korban Akibat Bencana Alam Per Kelurahan di Kecamatan Batununggal Tahun 2010.....	68

---

<u>Tabel / Table</u>	Judul / Topic	<u>Halaman / Page</u>
4.7.1	Jumlah Pelayanan Kependudukan Menurut Jenis Pelayanan per Kelurahan di Kecamatan Batununggal Tahun 2010.....	70
4.7.2	Jumlah Kelompok Organisasi per Kelurahan di Kecamatan Batununggal Tahun 2010.....	71
4.7.3	Jumlah Sarana Olah Raga Per Kelurahan di Kecamatan Batununggal Tahun 2010.....	72

### **Bab 5. Pertanian**

5.1	Lahan Sawah dan Bukan Sawah ( Ha ) per Kelurahan di Kecamatan Batununggal Tahun 2010.....	77
5.2	Jumlah Lahan Bukan Sawah Menurut Kegunaannya (Ha) per Kelurahan di Kecamatan Batununggal Tahun 2010.....	78

### **Bab 6. Perindustrian dan Energi**

6.1	Jumlah Industri Menurut Klasifikasi per Kelurahan di Kecamatan Batununggal Tahun 2010.....	81
6.2	Jumlah SPBU, PAM Swasta, Listrik Non PLN per Kelurahan di Kecamatan Batununggal Tahun 2010.....	82

### **Bab 7. Perdagangan**

7	Jumlah Pasar Menurut Jenis per Kelurahan di Kecamatan Batununggal Tahun 2010.....	85
---	---	----

## *Daftar Tabel*

---

<u>Tabel /</u> <i>Table</i>	Judul / Topic	<u>Halaman /</u> <i>Page</i>
<b>Bab 8. Komunikasi dan Pariwisata</b>		
8.1	Jumlah Sarana Komunikasi per Kelurahan di Kecamatan Batununggal Tahun 2010.....	89
8.2.1	Jumlah Hotel dan Akomodasi Lainnya per Kelurahan di Kecamatan Batununggal Tahun 2010.....	90
8.2.2	Jumlah Warung Makan, Rumah Makan dan Restoran per Kelurahan di Kecamatan Batununggal Tahun 2010.....	92
8.2.3	Jumlah Sarana Pariwisata dan Rekreasi per Kelurahan di Kecamatan Batununggal Tahun 2010.....	93
<b>Bab 9. Keuangan</b>		
9.1	Jumlah Target dan Realisasi Penerimaan Anggaran per Kelurahan di Kecamatan Batununggal Tahun 2010.....	99
9.2	Jumlah Wajib Pajak dan Penerimaan PBB per Kelurahan di Kecamatan Batununggal Tahun 2010.....	101
9.3	Jumlah Lembaga Keuangan per Kelurahan di Kecamatan Batununggal Tahun 2010.....	103

## **SEKILAS KECAMATAN BATUNUNGGAL**

Kecamatan Batununggal adalah satu kecamatan dari 30 (tiga puluh) kecamatan di wilayah Kota Bandung. Dengan luas wilayah 526,94 Ha, Kecamatan Batununggal berada di  $\pm$  755 meter dpl (di atas permukaan laut). Secara geografis Kecamatan Batununggal berbatasan dengan :

- ⊙ Bagian Utara : Kecamatan Bandung Wetan
- ⊙ Bagian Selatan : Kec. Bandung Kidul dan Kec. Buah Batu
- ⊙ Bagian Timur : Kecamatan Kiaracondong
- ⊙ Bagian Barat : Kecamatan Lengkong

Menurut administrasi pembangunan, Kecamatan Batununggal dimasukkan ke dalam wilayah Cibeunying. Kecamatan ini terdiri atas 8 (delapan) kelurahan, yaitu :

- ⊙ Kelurahan Gumuruh
- ⊙ Kelurahan Binong
- ⊙ Kelurahan Kebon Gedang
- ⊙ Kelurahan Maleer
- ⊙ Kelurahan Cibangkong
- ⊙ Kelurahan Samoja
- ⊙ Kelurahan Kacapiring
- ⊙ Kelurahan Kebonwaru

Jumlah Rukun Warga (RW) dan Rukun Tetangga (RT) dari delapan kelurahan tersebut di atas 83 RW dan 549 RT.

**Tabel** 1.1 Luas Wilayah Menurut Kelurahan di Kecamatan  
Batununggal Tahun 2010

*Table*

No	Kelurahan	Luas Wilayah ( Ha )
(1)	(2)	(3)
1	Gumuruh	95,80
2	Binong	72,00
3	Kebon Gedang	29,00
4	Maleer	38,00
5	Cibangkong	63,82
6	Samoja	54,32
7	Kacapiring	78,00
8	Kebonwaru	96,00
Jumlah		526,94

Sumber : Kantor Kecamatan Batununggal

**Tabel** 1.2 Jarak Antar Kelurahan, Ke Kecamatan dan Ke Pemerintahan Kota Bandung Tahun 2010

Table

		Ke (Km.) :				
No	Dari	Gumuruh	Binong	Kebon Gedang	Maleer	Cibangkong
(1)	(2)	(3)	(4)	(5)	(6)	(7)
1	Gumuruh	-	0,5	1,0	1,0	1,5
2	Binong	0,5	-	0,5	0,5	0,5
3	Kebon Gedang	0,5	0,75	-	0,5	0,5
4	Maleer	0,5	0,5	0,5	-	0,5
5	Cibangkong	0,75	1,5	1,0	0,5	-
6	Samoja	1,5	1,0	1,0	1,0	0,5
7	Kacapiring	1,5	1,0	2,0	1,0	1,0
8	Kebonwaru	2,0	1,5	0,75	0,5	1,0
9	Kec. Batununggal	0	0,5	1,0	1,0	1,0
10	Pemkot Bandung	4,0	5,0	3,0	3,0	4,0



Lanjutan Tabel 1.2  
Continued Table

No	Dari	Ke (Km.) :				
		Samoja	Kacapiring	Kebonwaru	Kec. Batununggal	Pemkot Bandung
(1)	(2)	(8)	(9)	(10)	(11)	(12)
1	Gumuruh	2,0	2,0	2,0	0	4,0
2	Binong	0,75	1,0	1,5	1,0	5,0
3	Kebon Gedang	1,0	1,5	2,0	1,0	3,0
4	Maleer	1,0	1,5	2,0	1,0	3,0
5	Cibangkong	0,5	1,0	1,0	1,5	1,0
6	Samoja	-	0,5	0,5	1,5	3,0
7	Kacapiring	1,0	-	1,0	2,0	3,0
8	Kebonwaru	1,0	1,0	-	2,0	3,0
9	Kec. Batununggal	1,0	1,5	2,0	-	4,0
10	Pemkot Bandung	3,0	3,0	3,0	4,0	-

Sumber : Kantor Kecamatan Batununggal

Tabel 1.3 Jarak Kecamatan Batununggal ke kecamatan lain dan  
*Table* Ke Pemerintahan Kota Bandung Tahun 2010

No	Ke Kecamatan :	Dari Kecamatan Batununggal (Km.)
(1)	(2)	(3)
1	Bandung Kulon	10,0
2	Babakan Ciparay	10,0
3	Bojongloa Kaler	8,0
4	Bojongloa Kidul	8,0
5	Astanaanyar	8,0
6	Regol	6,0
7	Lengkong	3,0
8	Bandung Kidul	4,0
9	Buah Batu	7,0
10	Rancasari	7,0

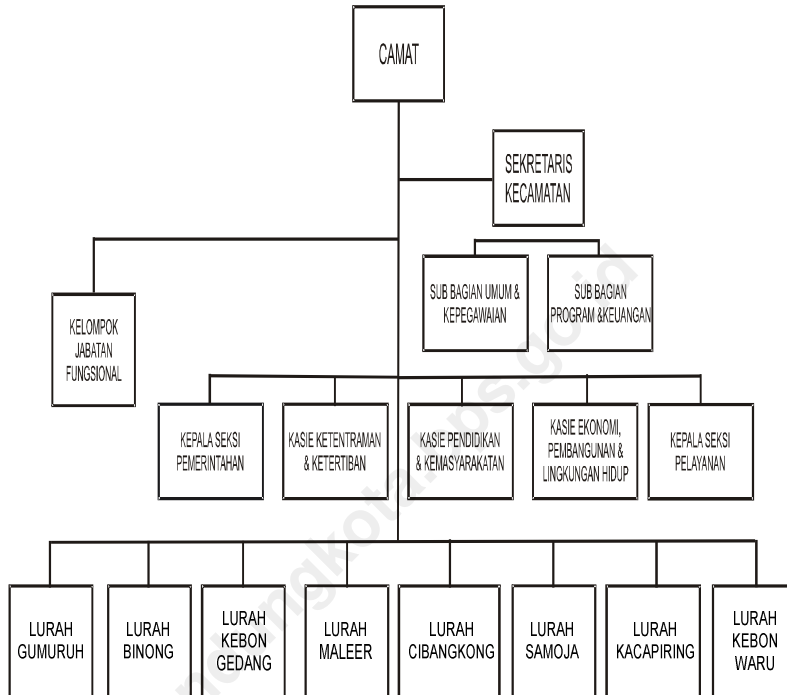
Lanjutan Tabel 1.3  
*Continued Table*

No	Ke Kecamatan :	Dari Kecamatan Batununggal (Km.)
(1)	(2)	(3)
11	Gedebage	7,0
12	Cibiru	10,0
13	Panyileukan	10,0
14	Ujung Berung	7,0
15	Cinambo	7,0
16	Arcamanik	6,0
17	Antapani	2,0
18	Mandalajati	2,0
19	Kiaracondong	2,0
20	Sumur Bandung	5,0

Lanjutan Tabel 1.3  
*Continued Table*

No	Ke Kecamatan :	Dari Kecamatan Batununggal (Km.)
(1)	(2)	(3)
21	Andir	9,0
22	Cicendo	7,0
23	Bandung Wetan	3,0
24	Cibeunying Kidul	3,0
25	Cibeunying Kaler	4,0
26	Coblong	7,0
27	Sukajadi	9,0
28	Sukasari	11,0
29	Cidadap	13,0
30	Pemkot Bandung	5,0

**Gambar** 1 Struktur Organisasi Kecamatan Batununggal Tahun 2010  
*Picture*



**Tabel** 2.1 Jumlah RW, RT dan Klasifikasi Kelurahan di Kecamatan Batununggal Tahun 2010

*Table*

No	Kelurahan	Jumlah			Klasifikasi	
		RW	RT	Swadaya	Swa karsa	Swa sembada
(1)	(2)	(3)	(4)	(5)	(6)	(7)
1	Gumuruh	12	88	-	-	-
2	Binong	10	72	-	-	-
3	Kebon Gedang	8	50	-	-	-
4	Maleer	12	71	-	-	-
5	Cibangkong	13	84	-	-	-
6	Samoja	11	68	-	-	-
7	Kacapiring	9	49	-	-	-
8	Kebonwaru	8	67	-	-	-
Jumlah		83	549	-	-	-

Sumber : Kantor Kecamatan Batununggal

**Tabel 2.2** Jumlah Pegawai per Kelurahan Dirinci Menurut PNS dan Non PNS serta jenis Kelamin di Lingkungan Pemerintahan Kecamatan Batununggal Tahun 2010

Table

No	Kelurahan / Kecamatan	PNS (Orang)		Non PNS (Orang)	
		L	P	L	P
(1)	(2)	(3)	(4)	(5)	(6)
1	Gumuruh	4	2	-	-
2	Binong	5	1	-	-
3	Kebon Gedang	8	-	-	-
4	Maleer	5	2	-	-
5	Cibangkong	5	2	-	-
6	Samoja	5	2	-	-
7	Kacapiring	6	1	-	-
8	Kebonwaru	4	3	-	-
Jumlah		42	13	-	-

Sumber : Kantor Kecamatan Batununggal

\*) Data tidak tersedia

**Tabel 2.3** Jumlah Pegawai per Kelurahan Menurut Tingkat Pendidikan yang Ditamatkan di Lingkungan Pemerintahan Kecamatan Batununggal Tahun 2010

Table

No	Kelurahan / Kecamatan	Tidak Tamat SD (Org)	Tamat SD (Org)	Tamat SMP (Org)	Tamat SMA (Org)	Tamat $\geq$ S1 (Org)
(1)	(2)	(3)	(4)	(5)	(6)	(7)
1	Gumuruh	-	-	-	4	2
2	Binong	-	-	-	4	2
3	Kebon Gedang	-	-	-	5	3
4	Maleer	-	-	-	2	5
5	Cibangkong	-	-	-	3	4
6	Samoja	-	-	1	1	5
7	Kacapiring	-	-	-	1	6
8	Kebonwaru	-	-	-	1	6
Jumlah		-	-	1	21	33

Sumber : Kantor Kecamatan Batununggal

\*) Data tidak tersedia



**Tabel 2.4** Jumlah Pegawai per Kelurahan Menurut Golongan di Lingkungan Pemerintahan Kecamatan Batununggal Tahun 2010

Table

No	Kelurahan / Kecamatan	Golongan I (Orang)	Golongan II (Orang)	Golongan III (Orang)	Golongan IV (Orang)
(1)	(2)	(3)	(4)	(5)	(6)
1	Gumuruh	-	1	5	-
2	Binong	-	-	6	-
3	Kebon Gedang	-	1	7	-
4	Maleer	-	1	6	-
5	Cibangkong	-	2	5	-
6	Samoja	-	1	6	-
7	Kacapiring	-	1	6	-
8	Kebonwaru	-	1	6	-
Jumlah		-	8	47	-

Sumber : Kantor Kecamatan Batununggal

\*) Data tidak tersedia

Tabel 3.1 Luas Wilayah, Jumlah dan Kepadatan Penduduk per  
*Table* Kelurahan di Kecamatan Batununggal Tahun 2010

No	Kelurahan	Luas (Ha)	Penduduk (Orang)	Kepadatan / Ha (Orang)
(1)	(2)	(3)	(4)	(5)
1	Gumuruh	95,8	16.614	173
2	Binong	72	17.162	238
3	Kebon Gedang	29	10.614	366
4	Maleer	38	13.710	360
5	Cibangkong	63,9	17.674	278
6	Samoja	54,2	15.412	284
7	Kacapiring	78	9.490	121
8	Kebonwaru	96	15.839	164
Jumlah		526,9	116.515	247

Sumber : Kantor Kecamatan Batununggal

## *Penduduk dan Ketenagakerjaan*

**Tabel 3.2** Jumlah Penduduk, KK dan Kepadatan per KK Menurut Kelurahan di Kecamatan Batununggal Tahun 2010

*Table*

No	Kelurahan	Penduduk (Orang)	KK	Kepadatan / KK (Orang)
(1)	(2)	(3)	(4)	(5)
1	Gumuruh	16.614	4.386	3,79
2	Binong	17.162	4.541	3,78
3	Kebon Gedang	10.614	4.272	2,94
4	Maleer	13.710	3.519	3,89
5	Cibangkong	17.674	4.733	3,75
6	Samoja	15.412	3.560	4,33
7	Kacapiring	9.490	1.996	4,75
8	Kebonwaru	15.839	3.394	4,67
Jumlah		116.515	30.401	3,93

Sumber : Kantor Kecamatan Batununggal

Tabel 3.3 Jumlah Penduduk Menurut Jenis Kelamin per Kelurahan di Kecamatan Batununggal Tahun 2010  
*Table*

No	Kelurahan	Jenis Kelamin		
		L (Orang)	P (Orang)	L + P (Orang)
(1)	(2)	(3)	(4)	(5)
1	Gumuruh	8.334	8.280	16.614
2	Binong	8.903	8.259	17.162
3	Kebon Gedang	5.423	5.191	10.614
4	Maleer	6.953	6.757	13.710
5	Cibangkong	8.811	8.863	17.674
6	Samoja	7.728	7.684	15.412
7	Kacapiring	4.880	4.610	9.490
8	Kebonwaru	7.875	7.964	15.839
Jumlah		58.907	57.608	116.515

Sumber : Kantor Kecamatan Batununggal

## *Penduduk dan Ketenagakerjaan*

**Tabel 3.4** Jumlah Penduduk Menurut Jenis Kelamin dan Kelompok Umur di Kecamatan Batununggal Tahun 2010

*Table*

No	Kelompok Umur (Tahun)	Jenis Kelamin		
		L (Orang)	P (Orang)	L + P (Orang)
(1)	(2)	(3)	(4)	(5)
1	< 1	1.212	1.768	2.980
2	1 - 4	3.688	3.375	7.063
3	5 - 14	10.325	9.453	19.778
4	15 - 44	30.059	29.769	58.828
5	45 - 64	12.109	11.920	24.029
6	> 65	1.514	1.768	3.282
Jumlah		58.907	57.608	116.515

Sumber : Kantor Kecamatan Batununggal

**Tabel 3.5** Jumlah Kelahiran dan Kematian Menurut Jenis Kelamin per Kelurahan di Kecamatan Batununggal Tahun 2010  
*Table*

No	Kelurahan	Kelahiran (Orang)			Kematian (Orang)		
		L	P	L + P	L	P	L + P
(1)	(2)	(3)	(4)	(5)	(6)	(7)	(8)
1	Gumuruh	7	4	11	23	27	50
2	Binong	36	48	84	21	38	59
3	Kebon Gedang	22	27	49	19	23	42
4	Maleer	16	12	28	23	15	38
5	Cibangkong	41	37	78	39	40	79
6	Samoja	49	59	108	33	28	61
7	Kacapiring	23	29	52	16	29	45
8	Kebonwaru	25	14	39	36	24	60
Jumlah		219	240	459	210	224	434

Sumber : Kantor Kecamatan Batununggal

## *Penduduk dan Ketenagakerjaan*

**Tabel 3.6** Jumlah Migrasi Masuk dan Keluar Menurut Jenis Kelamin per Kelurahan di Kecamatan Batununggal Tahun 2010

*Table*

No	Kelurahan	Masuk (Orang)			Keluar (Orang)		
		L	P	L + P	L	P	L + P
(1)	(2)	(3)	(4)	(5)	(6)	(7)	(8)
1	Gumuruh	90	31	121	54	129	183
2	Binong	327	341	168	172	226	398
3	Kebon Gedang	91	114	205	77	129	206
4	Maleer	75	71	146	132	132	264
5	Cibangkong	23	47	80	260	208	468
6	Samoja	292	284	576	226	229	455
7	Kacapiring	85	94	179	65	84	149
8	Kebonwaru	106	98	204	172	157	329
	Jumlah	1.099	1.080	2.179	1.158	1.294	2.452

Sumber : Kantor Kecamatan Batununggal

\*) Data tidak tersedia

**Tabel 3.7** Penduduk Usia 5 Tahun keatas menurut Jenis Kelamin dan Partisipasi bersekolah di Kecamatan Batununggal Tahun 2010

No	Kelurahan	Jenis Kelamin		
		L	P	L + P
(1)	(2)	(3)	(4)	(5)
1	Tidak / Belum Sekolah	*)	*)	*)
2	Masih Sekolah	*)	*)	*)
3	Tidak Bersekolah Lagi	*)	*)	*)
	Jumlah	*)	*)	*)

Sumber : Kantor Kecamatan Batununggal

\*) : Data tidak tersedia



**Tabel 3.8** Penduduk 10 Tahun Keatas Menurut Jenis Kelamin dan Pendidikan Tertinggi yang Ditamatkan di Kecamatan Batununggal Tahun 2010

Table

No	Pendidikan yang ditamatkan	Jenis Kelamin		
		L	P	L + P
(1)	(2)	(3)	(4)	(5)
1	Tidak / Belum Pernah Sekolah	*)	*)	*)
2	Belum tamat SD	*)	*)	*)
3	SD / MI / Sederajat	10.003	9.771	19.774
4	SLTP / MTs / Sederajat	11.579	10.239	21.818
5	SMU / MA / Sederajat	11.969	11.097	23.066
6	SMK / Sederajat	*)	*)	*)
7	Diploma I / II	*)	*)	*)
8	Diploma III / Sarjana Muda	3.306	2.779	6.085
9	> S1	2.339	2.091	4430
Jumlah		56.537	55.208	111.745

Sumber : Kantor Kecamatan Batununggal

**Tabel 3.9** Jumlah Penduduk Menurut Jenis Mata Pencaharian per Kelurahan di Kecamatan Batununggal Tahun 2010  
*Table*

No	Kelurahan	Jenis Mata Pencaharian				
		PNS	ABRI / POLRI	Pegawai Swasta	Pe - tani	Pe - dagang
(1)	(2)	(3)	(4)	(5)	(6)	(7)
1	Gumuruh	907	119	2.110	-	1.954
2	Binong	354	61	1000	-	622
3	Kebon Gedang	557	53	384	-	888
4	Maleer	1.288	62	2348	-	1.110
5	Cibangkong	1.858	338	1.430	-	2.519
6	Samoja	970	734	2.618	-	1.611
7	Kacapiring	1.034	330	1.758	-	496
8	Kebonwaru	658	53	3.847	-	5.057
	Jumlah	7626	1.750	15.495	-	14.527

## *Penduduk dan Ketenagakerjaan*

Lanjutan Tabel 3.9  
*Continued Table*

No	Kelurahan	Jenis Mata Pencaharian			
		Pelajar	Mahasiswa	Pensiunan	Lainnya
(1)	(2)	(8)	(9)	(10)	(11)
1	Gumuruh	*)	*)	352	6.047
2	Binong	*)	*)	245	1.063
3	Kebon Gedang	*)	*)	396	3.999
4	Maleer	*)	*)	847	5.540
5	Cibangkong	*)	*)	1.353	1.428
6	Samoja	*)	*)	934	4.688
7	Kacapiring	*)	*)	419	1.311
8	Kebonwaru	*)	*)	142	3.718
	Jumlah	*)	*)	4.688	27.794

Sumber : Kantor Kecamatan Batununggal

\*) Data tidak tersedia

Tabel 3.10 Jumlah Penduduk Menurut Agama yang Dianut per Kelurahan di Kecamatan Batununggal Tahun 2010  
*Table*

No	Kelurahan	Agama yang Dianut		
		Islam	Protestan	Katholik
(1)	(2)	(3)	(4)	(5)
1	Gumuruh	15.963	546	231
2	Binong	15.881	602	349
3	Kebon Gedang	10.484	131	37
4	Maleer	13.076	625	184
5	Cibangkong	17.631	117	11
6	Samoja	15.175	499	209
7	Kacapiring	9.111	332	31
8	Kebonwaru	15.016	549	145
	Jumlah	112.337	3.401	1.197

*Penduduk dan Ketenagakerjaan*

---

Lanjutan Tabel 3.10  
*Continued Table*

No	Kelurahan	Agama yang Dianut		
		Hindu	Budha	Lainnya
(1)	(2)	(6)	(7)	(8)
1	Gumuruh	15	36	-
2	Binong	7	14	-
3	Kebon Gedang	8	8	-
4	Maleer	1	6	-
5	Cibangkong	28	-	-
6	Samoja	60	109	-
7	Kacapiring	4	10	2
8	Kebonwaru	68	33	-
	Jumlah	191	216	2

Sumber : Kantor Kecamatan Batununggal

Tabel 4.1.1 Jumlah Sekolah Umum Menurut Tingkatan Sekolah ( Negeri dan Swasta ) per Kelurahan di Kecamatan Batununggal Tahun 2010

*Table*

No	Kelurahan	TK		SD	
		Negeri	Swasta	Negeri	Swasta
(1)	(2)	(3)	(4)	(5)	(6)
1	Gumuruh	-	2	6	-
2	Binong	-	4	6	-
3	Kebon Gedang	-	4	-	1
4	Maleer	-	1	6	1
5	Cibangkong	-	7	4	1
6	Samoja	-	3	7	-
7	Kacapiring	-	3	1	-
8	Kebonwaru	-	2	-	2
Jumlah		-	29	30	5

Lanjutan Tabel 4.1.1  
*Continued Table*

No	Kelurahan	SLTP		SMU	
		Negeri	Swasta	Negeri	Swasta
(1)	(2)	(7)	(8)	(9)	(10)
1	Gumuruh	-	-	-	-
2	Binong	1	-	-	-
3	Kebon Gedang	-	-	-	-
4	Maleer	-	-	-	-
5	Cibangkong	-	1	-	-
6	Samoja	2	-	-	-
7	Kacapiring	-	1	-	-
8	Kebonwaru	-	-	-	-
	Jumlah	3	2	-	-

Lanjutan Tabel 4.1.1  
*Continued Table*

No	Kelurahan	SMK		PT/UNIVERSITAS	
		Negeri	Swasta	Negeri	Swasta
(1)	(2)	(11)	(12)	(13)	(14)
1	Gumuruh	-	-	-	-
2	Binong	-	-	-	2
3	Kebon Gedang	-	-	-	-
4	Maleer	-	-	-	-
5	Cibangkong	-	-	-	2
6	Samoja	-	-	-	-
7	Kacapiring	-	2	-	-
8	Kebonwaru	-	-	-	3
Jumlah		-	2	-	7

Sumber : Kantor Kecamatan Batununggal



**Tabel 4.1.2** Jumlah Guru dan Murid TK ( Negeri dan Swasta ) per Kelurahan di Kecamatan Batununggal Tahun 2010

*Table*

No	Kelurahan	Guru		Murid	
		TK Negeri	TK Swasta	TK Negeri	TK Swasta
(1)	(2)				
1	Gumuruh	-	8	-	78
2	Binong	-	9	-	75
3	Kebon Gedang	-	16	-	160
4	Maleer	-	6	-	90
5	Cibangkong	-	15	-	110
6	Samoja	-	8	-	56
7	Kacapiring	-	9	-	120
8	Kebonwaru	-	8	-	30
	Jumlah	-	79	-	719

Sumber : Kantor Kecamatan Batununggal

Tabel 4.1.3 Jumlah Guru dan Murid SD ( Negeri dan Swasta )  
per Kelurahan di Kecamatan Batununggal Tahun  
2010

Table

No	Kelurahan	Guru		Murid	
		SD Negeri	SD Swasta	SD Negeri	SD Swasta
(1)	(2)	(3)	(4)	(5)	(6)
1	Gumuruh	70	-	1.671	-
2	Binong	68	-	1.431	-
3	Kebon Gedang	-	4	-	43
4	Maleer	87	15	1.899	200
5	Cibangkong	52	58	1.103	249
6	Samoja	86	-	1.928	-
7	Kacapiring	24	-	566	-
8	Kebonwaru	-	20	-	229
Jumlah		387	97	8.598	721

Sumber : Kantor Kecamatan Batununggal

**Tabel** 4.1.4 Jumlah Guru dan Murid SMP ( Negeri dan Swasta )  
per Kelurahan di Kecamatan Batununggal Tahun 2010

*Table*

No	Kelurahan	Guru		Murid	
		SMP Negeri	SMP Swasta	SMP Negeri	SMP Swasta
(1)	(2)	(3)	(4)	(5)	(6)
1	Gumuruh	-	7	-	120
2	Binong	75	-	1.116	-
3	Kebon Gedang	-	-	-	-
4	Maleer	-	-	-	-
5	Cibangkong	-	12	-	96
6	Samoja	129	-	2.254	-
7	Kacapiring	-	20	-	200
8	Kebonwaru	-	-	-	-
Jumlah		204	39	3.370	416

Sumber : Kantor Kecamatan Batununggal

Tabel 4.1.5 Jumlah Guru dan Murid SMU ( Negeri dan Swasta ) per Kelurahan di Kecamatan Batununggal Tahun 2010

Table

No	Kelurahan	Guru		Murid	
		SMU Negeri	SMU Swasta	SMU Negeri	SMU Swasta
(1)	(2)	(3)	(4)	(5)	(6)
1	Gumuruh	-	-	-	-
2	Binong	-	-	-	-
3	Kebon Gedang	-	-	-	-
4	Maleer	-	-	-	-
5	Cibangkong	-	-	-	-
6	Samoja	-	-	-	-
7	Kacapiring	-	30	-	760
8	Kebonwaru	-	-	-	-
Jumlah		-	30	-	760

Sumber : Kantor Kecamatan Batununggal

Tabel 4.1.6 Jumlah Dosen dan Mahasiswa D3 / Akademi ( Negeri dan Swasta ) per Kelurahan di Kecamatan Batununggal Tahun 2010

Table

No	Kelurahan	Dosen		Mahasiswa	
		D3 / Ak. Negeri	D3 / Ak. Swasta	D3 / Ak. Negeri	D3 / Ak. Swasta
(1)	(2)	(3)	(4)	(5)	(6)
1	Gumuruh	-	-	-	-
2	Binong	-	24	-	250
3	Kebon Gedang	-	-	-	-
4	Maleer	-	125	-	600
5	Cibangkong	-	89	-	406
6	Samoja	-	-	-	-
7	Kacapiring	-	-	-	-
8	Kebonwaru	-	47	-	983
	Jumlah	-	285	-	2.239

Sumber : Kantor Kecamatan Batununggal

Tabel 4.1.7 Jumlah Dosen dan Mahasiswa D4 & S1 / Perguruan Tinggi ( Negeri dan Swasta ) per Kelurahan di Kecamatan Batununggal Tahun 2010

Table

No	Kelurahan	Dosen		Mahasiswa	
		D4/S1/PT Negeri	D4/S1/PT Swasta	D4/S1/PT Negeri	D4/S1/PT Swasta
(1)	(2)	(3)	(4)	(5)	(6)
1	Gumuruh	-	-	-	-
2	Binong	-	13	-	402
3	Kebon Gedang	-	-	-	-
4	Maleer	-	-	-	-
5	Cibangkong	-	39	-	166
6	Samoja	-	-	-	-
7	Kacapiring	-	-	-	-
8	Kebonwaru	-	-	-	-
Jumlah		-	52	-	566

Sumber : Kantor Kecamatan Batununggal

**Tabel** 4.2.1 Jumlah Sarana Kesehatan per Kelurahan di Kecamatan Batununggal Tahun 2010

*Table*

No	Kelurahan	Sarana Pelayanan Kesehatan			
		Rumah Sakit	Puskesmas/ Pustu	Posyandu	Praktek Dokter
(1)	(2)	(3)	(4)	(5)	(6)
1	Gumuruh	-	1	16	11
2	Binong	-	-	10	15
3	Kebon Gedang	-	-	11	10
4	Maleer	-	-	13	6
5	Cibangkong	-	-	21	23
6	Samoja	-	-	14	11
7	Kacapiring	-	1	10	20
8	Kebonwaru	-	1	15	15
Jumlah		-	3	110	111

Lanjutan Tabel 4.2.1  
*Continued Table*

No	Kelurahan	Sarana Pelayanan Kesehatan		
		Praktek Bidan	Poliklinik	Apotek
(1)	(2)	(7)	(8)	(9)
1	Gumuruh	-	1	-
2	Binong	4	1	2
3	Kebon Gedang	3	2	3
4	Maleer	4	1	2
5	Cibangkong	7	5	3
6	Samoja	1	2	-
7	Kacapiring	1	1	5
8	Kebonwaru	2	7	1
Jumlah		22	20	16

Sumber : Kantor Kecamatan Batununggal



**Tabel** 4.2.2 Jumlah Balita yang Diimunisasi menurut Jenis Imunisasi per Kelurahan di Kecamatan Batununggal Tahun 2010

Table

No	Kelurahan	Jenis Imunisasi					
		DPT			BCG	Campak	TT
		I	II	III			
(1)	(2)	(3)	(4)	(5)	(6)	(7)	(8)
1	Gumuruh	389	382	380	390	373	404
2	Binong	356	348	346	355	341	374
3	Kebon Gedang	285	276	275	284	274	242
4	Maleer	315	309	311	317	301	327
5	Cibangkong	475	460	456	474	457	444
6	Samoja	329	330	327	328	325	324
7	Kacapiring	255	253	252	249	252	223
8	Kebonwaru	422	409	404	418	406	387
Jumlah		2.826	2.767	2.751	2.815	2.729	2.725

Lanjutan Tabel 4.2.2  
*Continued Table*

No	Kelurahan	Jenis Imunisasi					
		Polio			Hepatitis B		
		I	II	III	I	II	III
(1)	(2)	(9)	(10)	(11)	(12)	(13)	(14)
1	Gumuruh	390	380	372	-	-	-
2	Binong	354	349	344	-	-	-
3	Kebon Gedang	287	276	273	-	-	-
4	Maleer	316	308	309	-	-	-
5	Cibangkong	476	460	459	-	-	-
6	Samoja	328	330	330	-	-	-
7	Kacapiring	255	253	253	-	-	-
8	Kebonwaru	422	413	405	-	-	-
Jumlah		2.828	2.769	2.745	-	-	-

Sumber : Kantor Kecamatan Batununggal

Tabel 4.3.1 Jumlah PUS dan Peserta KB Aktif per Kelurahan di Kecamatan Batununggal Tahun 2010

*Table*

No	Kelurahan	PUS	Peserta KB Aktif
(1)	(2)	(3)	(4)
1	Gumuruh	2.620	568
2	Binong	2.461	302
3	Kebon Gedang	2.268	1.834
4	Maleer	2.644	259
5	Cibangkong	2.564	1.855
6	Samoja	1.497	1.109
7	Kacapiring	894	729
8	Kebonwaru	2.696	1.604
Jumlah		17.644	8.260

Sumber : Kantor Kecamatan Batununggal

Tabel 4.3.2 Jumlah Peserta KB Aktif Menurut Jenis Alat Kontrasepsi yang Digunakan per Kelurahan di Kecamatan Batununggal Tahun 2010

Table

No	Kelurahan	Alat Kontrasepsi ( KB )				
		IUD	Pil	Suntik	Kondom	MOP
(1)	(2)	(3)	(4)	(5)	(6)	(7)
1	Gumuruh	40	48	534	-	-
2	Binong	50	80	192	-	-
3	Kebon Gedang	78	220	1.577	-	-
4	Maleer	41	26	199	-	-
5	Cibangkong	69	310	1.478	-	-
6	Samoja	110	97	958	26	-
7	Kacapiring	94	83	592	28	-
8	Kebonwaru	57	214	1.343	4	-
Jumlah		539	1.078	6.873	58	-

Lanjutan Tabel 4.3.2  
*Continued Table*

No	Kelurahan	Alat Kontrasepsi ( KB )			
		MOW	Implan	Intravag	Tradisional
(1)	(2)	(8)	(9)	(10)	(11)
1	Gumuruh	-	1	-	-
2	Binong	-	1	-	-
3	Kebon Gedang	-	-	-	-
4	Maleer	-	-	-	-
5	Cibangkong	-	-	-	-
6	Samoja	-	-	-	-
7	Kacapiring	-	-	-	-
8	Kebonwaru	-	-	-	-
Jumlah		-	2	-	-

Sumber : Kantor Kecamatan Batununggal

Tabel 4.4.1 Jumlah KK dan Jiwa Menurut Tahapan KS per Kelurahan di Kecamatan Batununggal Tahun 2010  
*Table*

No	Kelurahan	Pra KS		KS I	
		KK	Jiwa	KK	Jiwa
(1)	(2)	(3)	(4)	(5)	(6)
1	Gumuruh	15	-	1.470	-
2	Binong	10	-	2.104	-
3	Kebon Gedang	3	-	1.124	-
4	Maleer	97	-	1.521	-
5	Cibangkong	24	-	1.849	-
6	Samoja	8	-	2.339	-
7	Kacapiring	8	-	890	-
8	Kebonwaru	2	-	1.810	-
Jumlah		167	-	13.107	-

Lanjutan Tabel 4.4.1  
*Continued Table*

No	Kelurahan	KS II		KS III Plus	
		KK	Jiwa	KK	Jiwa
(1)	(2)	(7)	(8)	(9)	(10)
1	Gumuruh	982	-	348	-
2	Binong	961	-	88	-
3	Kebon Gedang	717	-	42	-
4	Maleer	1.043	-	141	-
5	Cibangkong	1.432	-	47	-
6	Samoja	530	-	46	-
7	Kacapiring	748	-	54	-
8	Kebonwaru	837	-	195	-
	Jumlah	7.250	-	961	-

Sumber : Kantor Kecamatan Batununggal

Tabel 4.4.2 Jumlah KK Penerima Raskin dan Alokasinya per Kelurahan di Kecamatan Batununggal Tahun 2010

Table

No	Kelurahan	Jumlah KK	Volume ( Kg )
(1)	(2)	(3)	(4)
1	Gumuruh	533	7.995
2	Binong	-	-
3	Kebon Gedang	300	4500
4	Maleer	-	-
5	Cibangkong	-	-
6	Samoja	481	7.215
7	Kacapiring	-	-
8	Kebonwaru	396	5.940
Jumlah		1.710	25.640

Sumber : Kantor Kecamatan Batununggal



**Tabel** 4.4.3 Jumlah Penduduk Penyandang Cacat Menurut Jenisnya per Kelurahan di Kecamatan Batununggal Tahun 2010

Table

No	Kelurahan	Jenis Cacat yang Disandang					
		Cacat Tubuh	Bisu	Tuli	Buta	Cacat Ganda	Mental
(1)	(2)	(3)	(4)	(5)	(6)	(7)	(8)
1	Gumuruh	21	5	6	2	-	-
2	Binong	8	-	-	7	5	2
3	Kebon Gedang	11	2	-	4	3	-
4	Maleer	10	5	-	10	-	-
5	Cibangkong	24	-	-	4	8	-
6	Samoja	13	1	1	5	-	3
7	Kacapiring	9	-	-	7	4	6
8	Kebonwaru	15	8	10	22	5	15
Jumlah		111	21	17	61	25	26

Sumber : Kantor Kecamatan Batununggal

Tabel 4.5.1 Jumlah Sarana Peribadatan per Kelurahan di Kecamatan Batununggal Tahun 2010  
*Table*

No	Kelurahan	Jenis Sarana Peribadatan		
		Masjid	Langgar	Mushola
(1)	(2)	(3)	(4)	(5)
1	Gumuruh	19	-	2
2	Binong	16	-	4
3	Kebon Gedang	12	-	2
4	Maleer	18	-	6
5	Cibangkong	13	-	1
6	Samoja	16	-	8
7	Kacapiring	17	-	4
8	Kebonwaru	15	-	25
Jumlah		126	-	52

Lanjutan Tabel 4.5.1  
*Continued Table*

No	Kelurahan	Jenis Sarana Peribadatan		
		Gereja	Vihara	Pura
(1)	(2)	(6)	(7)	(8)
1	Gumuruh	-	-	-
2	Binong	-	-	-
3	Kebon Gedang	-	-	-
4	Maleer	2	-	-
5	Cibangkong	1	-	-
6	Samoja	-	-	-
7	Kacapiring	1	-	-
8	Kebonwaru	1	-	-
Jumlah		5	-	-

Sumber : Kantor Urusan Agama Batununggal

Tabel 4.5.2 Jumlah Sarana Kegiatan Agama Islam per Kelurahan di Kecamatan Batununggal Tahun 2010  
*Table*

No	Kelurahan	Ulama	DKM	Majelis Taklim	Perpustakaan Masjid
(1)	(2)	(3)	(4)	(5)	(6)
1	Gumuruh	-	-	24	-
2	Binong	-	-	10	-
3	Kebon Gedang	-	-	8	-
4	Maleer	-	-	13	-
5	Cibangkong	-	-	21	-
6	Samoja	-	-	8	-
7	Kacapiring	-	-	11	-
8	Kebonwaru	-	-	10	-
Jumlah		-	-	105	-

Sumber : Kantor Urusan Agama Batununggal

Keterangan : \*) Data tidak tersedia

Tabel 4.5.3 Jumlah Sekolah Agama Islam Menurut Tingkatan Sekolah (Negeri dan Swasta) per Kelurahan di Kecamatan Batununggal Tahun 2010

Table

No	Kelurahan	TKA / TPA		R A	
		Negeri	Swasta	Negeri	Swasta
(1)	(2)	(3)	(4)	(5)	(6)
1	Gumuruh	-	13	-	-
2	Binong	-	29	-	-
3	Kebon Gedang	-	34	-	-
4	Maleer	-	38	-	-
5	Cibangkong	-	24	-	-
6	Samoja	-	20	-	-
7	Kacapiring	-	16	-	-
8	Kebonwaru	-	41	-	-
Jumlah		-	215	-	-

Lanjutan Tabel 4.5.3  
*Continued Table*

No	Kelurahan	M I		MTs	
		Negeri	Swasta	Negeri	Swasta
(1)	(2)	(7)	(8)	(9)	(10)
1	Gumuruh	-	8	-	-
2	Binong	-	-	-	-
3	Kebon Gedang	-	-	-	-
4	Maleer	-	4	-	-
5	Cibangkong	-	-	-	1
6	Samoja	-	-	-	-
7	Kacapiring	-	-	-	-
8	Kebonwaru	-	-	-	-
Jumlah		-	12	-	1

Lanjutan Tabel 4.5.3  
*Continued Table*

No	Kelurahan	M A	
		Negeri	Swasta
(1)	(2)	(11)	(12)
1	Gumuruh	-	-
2	Binong	-	-
3	Kebon Gedang	-	-
4	Maleer	-	-
5	Cibangkong	-	-
6	Samoja	-	-
7	Kacapiring	-	-
8	Kebonwaru	-	-
	Jumlah	-	-

Sumber : Kantor Kecamatan Batununggal

Keterangan : \*) Data tidak tersedia

Tabel 4.5.4 Jumlah Pemberi dan Penerima Zakat Fitrah per  
Kelurahan di Kecamatan Batununggal Tahun 2010  
*Table*

No	Kelurahan	Pemberi Zakat ( Orang )	Penerima Zakat ( Orang )
(1)	(2)	(3)	(4)
1	Gumuruh	3.6000	783
2	Binong	2.935	1.227
3	Kebon Gedang	2.156	848
4	Maleer	2.134	1.138
5	Cibangkong	6.800	1.313
6	Samoja	4.721	889
7	Kacapiring	2.800	1.213
8	Kebonwaru	4.714	1.891
Jumlah		30.040	9.302

Sumber : Kantor Urusan Agama Kecamatan Batununggal



Tabel 4.5.5 Jumlah Zakat Fitrah Terkumpul Menurut Jenisnya per Kelurahan di Kecamatan Batununggal Tahun 2010  
*Table*

No	Kelurahan	Jenis Zakat Fitrah	
		Beras ( Kg )	Uang ( Rp )
(1)	(2)	(3)	(4)
1	Gumuruh	-	27.000.000
2	Binong	200	22.012.500
3	Kebon Gedang	-	16.170.000
4	Maleer	-	17.355.000
5	Cibangkong	300	51.000.000
6	Samoja	-	35.407.500
7	Kacapiring	-	21.000.000
8	Kebonwaru	-	35.355.000
	Jumlah	500	225.300.000

Sumber : Kantor Urusan Agama Kecamatan Batununggal

Tabel 4.5.6 Jumlah Jemaah Haji Menurut Jenis Kelamin per Kelurahan di Kecamatan Batununggal Tahun 2010  
*Table*

No	Kelurahan	Jenis Kelamin		
		L	P	L + P
(1)	(2)	(3)	(4)	(5)
1	Gumuruh	8	9	17
2	Binong	11	9	20
3	Kebon Gedang	-	5	5
4	Maleer	5	8	13
5	Cibangkong	5	5	10
6	Samoja	2	1	3
7	Kacapiring	5	5	10
8	Kebonwaru	1	2	3
Jumlah		37	44	81

Sumber : Kantor Urusan Agama Kecamatan Batununggal

Tabel 4.5.7 Jumlah Pemberi dan Penerima Hewan Qurban per Kelurahan diKecamatan Batununggal Tahun 2010  
*Table*

No	Kelurahan	Pemberi Qurban ( Orang )	Penerima Qurban ( Orang )
(1)	(2)	(3)	(4)
1	Gumuruh	448	5.700
2	Binong	282	7.142
3	Kebon Gedang	166	3.984
4	Maleer	272	4.800
5	Cibangkong	419	7.500
6	Samoja	283	6.200
7	Kacapiring	214	3.800
8	Kebonwaru	181	4.344
Jumlah		2.265	43.470

Sumber : Kantor Urusan Agama Kecamatan Batununggal

Tabel 4.5.8 Jumlah Hewan Qurban Menurut Jenis per Kelurahan di Kecamatan Batununggal Tahun 2010  
*Table*

No	Kelurahan	Jenis Hewan Qurban			
		Kerbau	Sapi	Kambing	Domba
(1)	(2)	(3)	(4)	(5)	(6)
1	Gumuruh	-	35	-	203
2	Binong	-	23	-	112
3	Kebon Gedang	-	19	-	33
4	Maleer	-	21	-	125
5	Cibangkong	-	28	-	223
6	Samoja	-	29	-	80
7	Kacapiring	-	17	-	95
8	Kebonwaru	-	15	-	76
Jumlah		-	187	-	947

Sumber : Kantor Urusan Agama Kecamatan Batununggal

Tabel 4.5.9 Jumlah Nikah, Talak, Cerai dan Rujuk per Kelurahan  
di Kecamatan Batununggal Tahun 2010

*Table*

No	Kelurahan	Nikah	Talak	Cerai	Rujuk
(1)	(2)	(3)	(4)	(5)	(6)
1	Gumuruh	142	48	-	-
2	Binong	177	-	-	-
3	Kebon Gedang	79	5	9	-
4	Maleer	133	-	6	-
5	Cibangkong	142	22	10	-
6	Samoja	79	-	-	-
7	Kacapiring	60	-	-	-
8	Kebonwaru	106	-	-	-
	Jumlah	918	75	25	-

Sumber : Kantor Urusan Agama Kecamatan Batununggal

Tabel 4.6.1 Jumlah Gangguan Umum Kamtibmas Menurut Jenis Per Kelurahan di Kecamatan Batununggal Tahun 2010

Table

No	Kelurahan	Jenis Gangguan Umum Kamtibmas			
		Kebakaran	Penipuan	Peng - rusakan	Temu Mayat
(1)	(2)	(3)	(4)	(5)	(6)
1	Gumuruh	-	-	-	-
2	Binong	-	-	-	-
3	Kebon Gedang	-	1	-	-
4	Maleer	-	-	-	-
5	Cibangkong	-	-	-	-
6	Samoja	-	-	-	-
7	Kacapiring	-	-	-	-
8	Kebonwaru	-	-	-	-
Jumlah		-	1	-	-

Lanjutan Tabel 4.6.1  
*Continued Table*

No	Kelurahan	Jenis Gangguan Umum Kamtibmas		
		Perkelahian	Pencurian	Perampokan
(1)	(2)	(7)	(8)	(9)
1	Gumuruh	-	-	-
2	Binong	-	-	-
3	Kebon Gedang	-	4	-
4	Maleer	-	2	-
5	Cibangkong	-	-	-
6	Samoja	-	-	-
7	Kacapiring	-	-	-
8	Kebonwaru	-	-	-
Jumlah		-	6	-

Sumber : Polsekta Kecamatan Batununggal

Tabel 4.6.2 Jumlah Kejadian Bencana Alam per Kelurahan di Kecamatan Batununggal Tahun 2010  
*Table*

No	Kelurahan	Jenis Bencana Alam				
		Banjir	Ke - bakaran	Angin Topan	Tanah Longsor	Lain- lain
(1)	(2)	(3)	(4)	(5)	(6)	(7)
1	Gumuruh	-	-	-	-	-
2	Binong	-	-	-	-	-
3	Kebon Gedang	-	-	-	-	-
4	Maleer	-	-	-	-	-
5	Cibangkong	-	-	-	-	-
6	Samoja	-	-	-	-	-
7	Kacapiring	-	-	-	-	-
8	Kebonwaru	-	-	-	-	-
Jumlah		-	-	-	-	-

Sumber : Polsekta Kecamatan Batununggal



Tabel 4.6.3 Jumlah Korban Akibat Bencana Alam Per Kelurahan di Kecamatan Batununggal Tahun 2010

*Table*

No	Kelurahan	Jenis Korban			
		Orang Meninggal	Orang Menderita /Luka	Ternak Mati	Bangunan Terendam
(1)	(2)	(3)	(4)	(5)	(6)
1	Gumuruh	-	-	-	-
2	Binong	-	-	-	-
3	Kebon Gedang	-	-	-	-
4	Maleer	-	-	-	-
5	Cibangkong	-	-	-	-
6	Samoja	-	-	-	-
7	Kacapiring	-	-	-	-
8	Kebonwaru	-	-	-	-
Jumlah		-	-	-	-

Lanjutan Tabel 4.6.3  
Continued Table

No	Kelurahan	Jenis Korban			
		Bangunan Rusak	Bangunan Hancur	Sawah/Ladang/Rusak	Kerugian (Rp.000,-)
(1)	(2)	(7)	(8)	(9)	(10)
1	Gumuruh	-	-	-	-
2	Binong	-	-	-	-
3	Kebon Gedang	-	-	-	-
4	Maleer	-	-	-	-
5	Cibangkong	-	-	-	-
6	Samoja	-	-	-	-
7	Kacapiring	-	-	-	-
8	Kebonwaru	-	-	-	-
Jumlah		-	-	-	-

Sumber : Polsekta Kecamatan Batununggal

**Tabel 4.7.1** Jumlah Pelayanan Kependudukan Menurut Jenis Pelayanan per Kelurahan di Kecamatan Batununggal Tahun 2010

*Table*

No	Kelurahan	Jenis Pelayanan				
		KTP	KK	KIPEM	Serba guna	Lain nya
(1)	(2)	(3)	(4)	(5)	(6)	(7)
1	Gumuruh	1.840	871	79	363	-
2	Binong	2.249	1.079	135	496	-
3	Kebon Gedang	1.976	924	41	287	-
4	Maleer	1.430	774	27	265	-
5	Cibangkong	2.379	1.127	96	424	-
6	Samoja	1.882	993	89	471	-
7	Kacapiring	737	365	37	233	-
8	Kebonwaru	1.125	586	34	388	-
	Jumlah	13.618	6.719	538	2.929	-

Sumber : Kantor Kecamatan Batununggal

Tabel 4.7.2 Jumlah Kelompok Organisasi per Kelurahan di Kecamatan Batununggal Tahun 2010  
*Table*

No	Kelurahan	Jenis Kelompok Organisasi				
		LPM	Karang Taruna	Ke - senian	Olah Raga	Lain nya
(1)	(2)	(3)	(4)	(5)	(6)	(7)
1	Gumuruh	1	12	-	27	-
2	Binong	1	10	-	-	-
3	Kebon Gedang	1	8	-	-	-
4	Maleer	1	12	2	14	-
5	Cibangkong	1	13	-	-	-
6	Samoja	1	11	-	-	-
7	Kacapiring	1	9	-2	-	-
8	Kebonwaru	1	8	-	16	-
Jumlah		8	83	4	57	-

Sumber : Kantor Kecamatan Batununggal

Tabel 4.7.3 Jumlah Sarana Olah Raga Per Kelurahan di  
Kecamatan Batununggal Tahun 2010

*Table*

No	Kelurahan	Sarana Olah Raga			
		Basket	Bulu tangkis	Footsal	Golf
(1)	(2)	(3)	(4)	(5)	(6)
1	Gumuruh	-	3	1	-
2	Binong	-	4	1	-
3	Kebon Gedang	-	2	-	-
4	Maleer	-	4	-	-
5	Cibangkong	-	2	-	-
6	Samoja	-	1	-	-
7	Kacapiring	-	2	-	-
8	Kebonwaru	1	5	1	-
Jumlah		1	22	3	-

Lanjutan Tabel 4.7.3  
*Continued Table*

No	Kelurahan	Sarana Olah Raga		
		Pacuan Kuda	Sepak Bola	Tenis Lapangan
(1)	(2)	(7)	(8)	(9)
1	Gumuruh	-	1	-
2	Binong	-	-	-
3	Kebon Gedang	-	-	-
4	Maleer	-	-	-
5	Cibangkong	-	-	-
6	Samoja	-	-	-
7	Kacapiring	-	1	-
8	Kebonwaru	-	-	-
Jumlah		-	2	-

Sumber : Polsekta Kecamatan Batununggal

Tabel 5.1 Lahan Sawah dan Bukan Sawah ( Ha ) per Kelurahan di Kecamatan Batununggal Tahun 2010  
*Table*

No	Kelurahan	Sawah ( Ha )	Bukan Sawah ( Ha )
(1)	(2)	(3)	(4)
1	Gumuruh	-	95,8
2	Binong	2	70
3	Kebon Gedang	-	29
4	Maleer	-	38
5	Cibangkong	-	63,9
6	Samoja	-	54,2
7	Kacapiring	-	78
8	Kebonwaru	-	96
Jumlah		2	524,9

Sumber : Kantor Kecamatan Batununggal

**Tabel 5.2** Jumlah Lahan Bukan Sawah Menurut Kegunaannya (Ha) per Kelurahan di Kecamatan Batununggal Tahun 2010

Table

No	Kelurahan	Kegunaan Lahan (Ha)				
		Ladang / Huma/ Kebun/ Kolam/ Tegalan	Perumahan dan Pekarangannya	Bangunan Lain nya dan Pekarangannya	Sementara tidak Diusahakan	Lainnya
(1)	(2)	(3)	(4)	(5)	(6)	(7)
1	Gumuruh	-	56,8	0,05	-	38,95
2	Binong	4	66,5	0,45	-	-
3	Kebon Gedang	-	29	-	-	-
4	Maleer	-	23	-	-	15
5	Cibangkong	-	61,9	-	-	2
6	Samoja	-	-	-	-	-
7	Kacapiring	-	23	1,5	-	33,2
8	Kebonwaru	0,6	83,4	2,5	-	9,5
Jumlah		4,6	263,9	4,50	-	98,65

Sumber : Kantor Kecamatan Batununggal

\*) Data tidak tersedia



Tabel 6.1 Jumlah Industri Menurut Klasifikasi per Kelurahan di Kecamatan Batununggal Tahun 2010  
*Table*

No	Kelurahan	Klasifikasi Industri		
		Besar	Sedang	IKKR
(1)	(2)	(3)	(4)	(5)
1	Gumuruh	1	5	301
2	Binong	-	18	800
3	Kebon Gedang	-	-	144
4	Maleer	-	-	61
5	Cibangkong	-	1	122
6	Samoja	-	-	38
7	Kacapiring	-	-	14
8	Kebonwaru	4	8	180
Jumlah		5	32	1.660

Sumber : Kantor Kecamatan Batununggal

**Tabel** 6.2 Jumlah SPBU, PAM Swasta, Listrik Non PLN per Kelurahan di Kecamatan Batununggal Tahun 2010

*Table*

No	Kelurahan	Jumlah Usaha / Perusahaan		
		SPBU	PAM Swasta	Listrik Non PLN
(1)	(2)	(3)	(4)	(5)
1	Gumuruh	-	-	-
2	Binong	1	-	-
3	Kebon Gedang	-	-	-
4	Maleer	-	-	-
5	Cibangkong	1	-	-
6	Samoja	1	-	-
7	Kacapiring	-	-	-
8	Kebonwaru	2	-	-
Jumlah		5	-	-

Sumber : Kantor Kecamatan Batununggal

**Tabel 7** Jumlah Pasar Menurut Jenis per Kelurahan di Kecamatan Batununggal Tahun 2010  
*Table*

No	Kelurahan	Pasar Tradisional	Pasar Induk	Pasar Modern	
				Kelompok Pertokoan	Mini Market
(1)	(2)	(3)	(4)	(5)	(6)
1	Gumuruh	1	-	1	5
2	Binong	2	-	1	1
3	Kebon Gedang	-	-	1	1
4	Maleer	-	-	1	2
5	Cibangkong	1	-	1	1
6	Samoja	-	-	3	2
7	Kacapiring	-	-	2	3
8	Kebonwaru	-	-	3	4
Jumlah		4	-	13	19

Lanjutan Tabel 7  
*Continued Table*

No	Kelurahan	Pasar Modern				
		Toserba	Depart Store	Super Market	Hyper Market	Mall
(1)	(2)	(7)	(8)	(9)	(10)	(11)
1	Gumuruh	-	-	2	-	-
2	Binong	-	1	-	-	-
3	Kebon Gedang	-	-	-	-	-
4	Maleer	-	-	1	-	-
5	Cibangkong	-	-	-	-	1
6	Samoja	-	-	-	-	-
7	Kacapiring	-	-	-	-	-
8	Kebonwaru	-	-	-	-	2
Jumlah		-	1	3	-	3

Sumber : Kantor Kecamatan Batununggal

Tabel 8.1 Jumlah Sarana Komunikasi per Kelurahan di Kecamatan Batununggal Tahun 2010  
*Table*

No	Kelurahan	Sarana Komunikasi				Telepon Umum Koin/ Kartu
		Kantor Pos	Stasiun Radio	Wartel	Warnet	
(1)	(2)	(3)	(4)	(5)	(6)	(7)
1	Gumuruh	-	-	-	-	11
2	Binong	-	-	-	-	-
3	Kebon Gedang	-	-	-	-	1
4	Maleer	1	-	1	-	15
5	Cibangkong	1	-	1	-	2
6	Samoja	-	-	-	-	-
7	Kacapiring	-	1	-	-	-
8	Kebonwaru	1	1	-	-	8
Jumlah		3	2	3	-	37

Sumber : Kantor Kecamatan Batununggal

**Tabel** 8.2.1 Jumlah Hotel dan Akomodasi Lainnya per Kelurahan di Kecamatan Batununggal Tahun 2010

*Table*

No	Kelurahan	Hotel & Akomodasi			
		Bintang 5	Bintang 4	Bintang 3	Bintang 2
(1)	(2)	(3)	(4)	(5)	(6)
1	Gumuruh	-	-	-	-
2	Binong	-	-	-	-
3	Kebon Gedang	-	-	-	-
4	Maleer	-	-	-	-
5	Cibangkong	-	-	-	-
6	Samoja	-	1	-	-
7	Kacapiring	-	-	-	-
8	Kebonwaru	-	-	-	-
Jumlah		-	1	-	-

Lanjutan Tabel 8.2.1  
Continued Table

No	Kelurahan	Hotel & Akomodasi		
		Bintang 1	Melati	Akomodasi Lainnya
(1)	(2)	(7)	(8)	(9)
1	Gumuruh	-	-	-
2	Binong	-	-	-
3	Kebon Gedang	-	-	-
4	Maleer	-	-	-
5	Cibangkong	-	-	-
6	Samoja	-	1	-
7	Kacapiring	-	2	-
8	Kebonwaru	-	-	-
Jumlah		-	3	-

Sumber : Kantor Kecamatan Batununggal

**Tabel** 8.2.2 Jumlah Warung Makan, Rumah Makan dan Restoran per Kelurahan di Kecamatan Batununggal Tahun 2010

*Table*

No	Kelurahan	Jenis Sarana		
		Warung Makan	Rumah Makan	Restoran
(1)	(2)	(3)	(4)	(5)
1	Gumuruh	167	5	-
2	Binong	69	10	-
3	Kebon Gedang	27	-	-
4	Maleer	20	-	--
5	Cibangkong	18	2	5
6	Samoja	21	1	1
7	Kacapiring	17	3	2
8	Kebonwaru	13	-	-
Jumlah		352	21	8

Sumber : Kantor Kecamatan Batununggal



**Tabel** 8.2.3 Jumlah Sarana Pariwisata dan Rekreasi per Kelurahan di Kecamatan Batununggal Tahun 2010  
*Table*

No	Kelurahan	Sarana Pariwisata dan Rekreasi				
		Bioskop	Klab Malam	P u b	Ice Skating	Karaoke
(1)	(2)	(3)	(4)	(5)	(6)	(7)
1	Gumuruh	-	-	-	-	-
2	Binong	-	-	-	-	-
3	Kebon Gedang	-	-	-	-	-
4	Maleer	-	-	-	-	-
5	Cibangkong	1	-	-	-	-
6	Samoja	-	-	-	-	1
7	Kacapiring	-	-	-	-	-
8	Kebonwaru	-	-	-	-	-
Jumlah		1	-	-	-	1

**Lanjutan Tabel** 8.2.3  
*Continued Table*

		Sarana Pariwisata dan Rekreasi					
No	Kelurahan	Kolam Renang	Pusat Kebugaran	Diskotik	Billiard	Gedung Pertunjukan	Mesin Mainan Anak
(1)	(2)	(8)	(9)	(10)	(11)	(12)	(13)
1	Gumuruh	1	1	-	-	-	-
2	Binong	-	-	-	-	-	-
3	Kebon Gedang	-	-	-	-	-	-
4	Maleer	-	-	-	-	-	-
5	Cibangkong	-	-	-	1	-	1
6	Samoja	1	-	-	-	-	-
7	Kacapiring	-	-	-	-	-	-
8	Kebonwaru	-	-	-	-	-	-
Jumlah		2	1	-	2	-	1

Lanjutan Tabel 8.2.3  
Continued Table

		Sarana Pariwisata dan Rekreasi					
No	Kelurahan	Sanggar Seni/Tari	Panti Pijat	Golf	Bowling	Galeri	Museum
(1)	(2)	(14)	(15)	(16)	(17)	(18)	(19)
1	Gumuruh	-	-	-	-	-	-
2	Binong	-	-	-	-	-	-
3	Kebon Gedang	-	-	-	-	-	-
4	Maleer	-	-	-	-	-	-
5	Cibangkong	-	-	-	-	-	-
6	Samoja	-	-	-	-	-	-
7	Kacapiring	-	-	-	-	-	-
8	Kebonwaru	-	-	-	-	-	-
Jumlah		-	-	-	-	-	-

Sumber : Kantor Kecamatan Batununggal

**Tabel 9.1** Jumlah Target dan Realisasi Penerimaan Anggaran per Kelurahan di Kecamatan Batununggal Tahun 2010

*Table*

No	Kelurahan	Realisasi Penerimaan Rp. (000,00)			
		Rutin		Pembangunan	
		Target	Realisasi	Target	Realisasi
(1)	(2)	(3)	(4)	(5)	(6)
1	Gumuruh	*)	*)	*)	*)
2	Binong	*)	*)	*)	*)
3	Kebon Gedang	*)	*)	*)	*)
4	Maleer	*)	*)	*)	*)
5	Cibangkong	*)	*)	*)	*)
6	Samoja	*)	*)	*)	*)
7	Kacapiring	*)	*)	*)	*)
8	Kebonwaru	*)	*)	*)	*)
Jumlah		*)	*)	*)	*)

Lanjutan Tabel 9.1  
*Continued Table*

No	Kelurahan	Realisasi Penerimaan Rp. (000,00)	
		Jumlah	
		Target	Realisasi
(1)	(2)	(7)	(8)
1	Gumuruh	*)	*)
2	Binong	*)	*)
3	Kebon Gedang	*)	*)
4	Maleer	*)	*)
5	Cibangkong	*)	*)
6	Samoja	*)	*)
7	Kacapiring	*)	*)
8	Kebonwaru	*)	*)
Jumlah		*)	*)

Sumber : Kantor Kecamatan Batununggal

Keterangan : \*) Data tidak tersedia

Tabel 9.2 Jumlah Wajib Pajak dan Penerimaan PBB per Kelurahan di Kecamatan Batununggal Tahun 2010  
*Table*

No	Kelurahan	Jumlah Wajib Pajak	
		Target	Realisasi
(1)	(2)	(3)	(4)
1	Gumuruh	3.392	3.392
2	Binong	-	-
3	Kebon Gedang	1.562	1.562
4	Maleer	2.794	2.794
5	Cibangkong	2.808	-
6	Samoja	-	-
7	Kacapiring	3.023	-
8	Kebonwaru	2.540	2.540
Jumlah		16.125	10.288

## Keuangan

Lanjutan Tabel 9.2  
*Continued Table*

No	Kelurahan	Jumlah Penerimaan ( Rp.)	
		Target	Realisasi
(1)	(2)	(5)	(6)
1	Gumuruh	959.752.717	959.752.717
2	Binong	-	-
3	Kebon Gedang	217.332.338	217.332.338
4	Maleer	331.312.589	331.312.589
5	Cibangkong	267.982.633	267.982.633
6	Samoja	-	-
7	Kacapiring	-	283.662.153
8	Kebonwaru	321.434.168	321.434.168
Jumlah		2.097.814.445	2.381.476.598

Sumber : Kantor Kelurahan Kecamatan Batununggal

**Tabel** 9.3 Jumlah Lembaga Keuangan per Kelurahan di Kecamatan Batununggal Tahun 2010  
*Table*

No	Kelurahan	Bank			
		Umum	BPR	BMT	Syariah
(1)	(2)	(3)	(4)	(5)	(6)
1	Gumuruh	1	-	-	-
2	Binong	2	-	-	-
3	Kebon Gedang	3	-	-	-
4	Maleer	1	-	-	-
5	Cibangkong	2	-	-	-
6	Samoja	2	-	-	-
7	Kacapiring	6	-	-	-
8	Kebonwaru	3	-	-	-
Jumlah		20	-	-	-



## Keuangan

Lanjutan Tabel 9.3  
*Continued Table*

No	Kelurahan	Non Bank			
		Koperasi	Pegadaian	Asuransi	Money Changer
(1)	(2)	(7)	(8)	(9)	(10)
1	Gumuruh	4	-	-	-
2	Binong	2	-	-	-
3	Kebon Gedang	1	-	-	-
4	Maleer	2	-	-	-
5	Cibangkong	6	-	-	-
6	Samoja	5	-	-	-
7	Kacapiring	17	1	-	-
8	Kebonwaru	6	-	-	-
	Jumlah	43	1	-	-

Sumber : Kantor Kecamatan Batununggal

# DATA MENCERDASKAN BANGSA



**BPS Kota Bandung**

Jl. Jend. Gatot Soebroto no.93

e-mail : [bps3273@bps.go.id](mailto:bps3273@bps.go.id)